

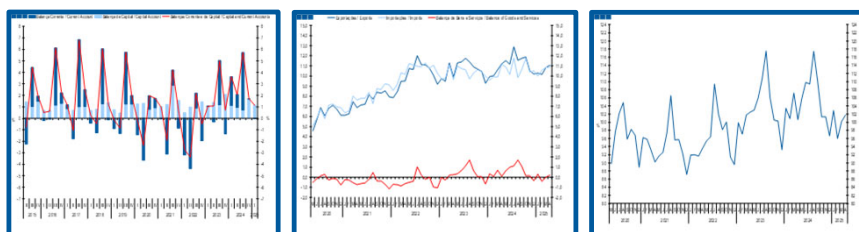
Estatísticas Temáticas de Conjuntura

Short-term Thematic Statistics

- Nº 6/2025 -

18 de junho de 2025

June, 18, 2025



Balanças Corrente e de Capital *Current and Capital Accounts*

- Abril de 2025 -

- April, 2025 -

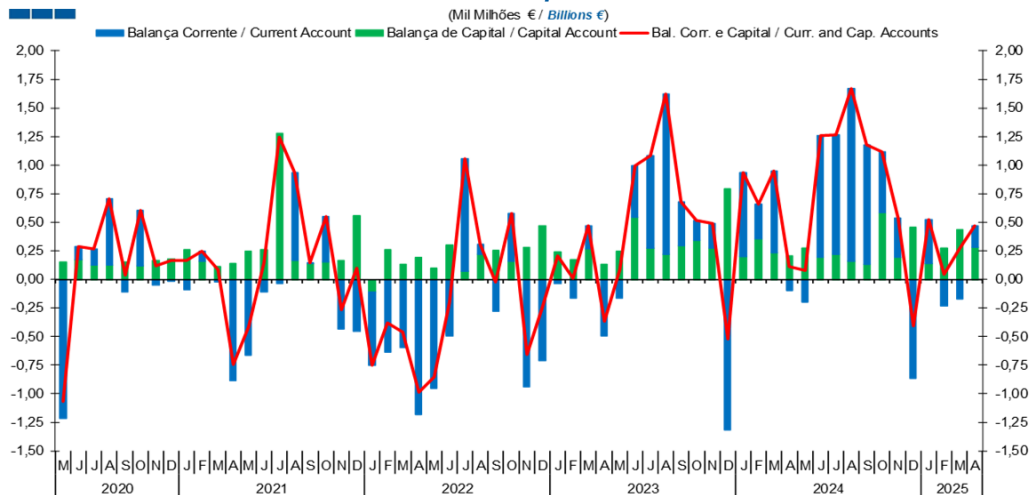
Fonte / *Source:* Banco de Portugal

Índice / Index

	Página / Page
1. Balanças Corrente e de Capital / Capital and Current Accounts	
Balanças Corrente e de Capital / <i>Current and Capital Accounts</i>	3
2. Balança Corrente / Current Account	
Bens e Serviços, Rendimento Primário, Rendimento Secundário / <i>Goods and Services, Primary Income,</i>	5
3. Balanças de Bens e Serviços / Goods and Services Accounts	
Exportações e Importações / <i>Exports and Imports</i>	6-7
Bens e Serviços / <i>Goods and Services</i>	8
4. Balança de Bens / Goods Account	
Exportações e Importações / <i>Exports and Imports</i>	9
Variação Homóloga / <i>Annual Change</i>	10
Taxa de Cobertura / <i>Coverage Rate</i>	10
5. Balança de Serviços / Services Account	
Exportações e Importações / <i>Exports and Imports</i>	11
Variação Homóloga / <i>Annual Change</i>	12
Taxa de Cobertura / <i>Coverage Rate</i>	12
Variação Homóloga das Exportações / <i>Exports Annual Change</i>	13
Variação Homóloga das Importações / <i>Imports Annual Change</i>	13
Saldo / <i>Balance</i>	14
6. Balança de Rendimento Primário / Primary Income Account	
Juros, Dividendos, Lucros Reinvestidos, Rend. do Trabalho e Outros / <i>Interest, Dividends, Reinvested Earnings, Compensation of Employees and Others</i>	15

1. Balanças Corrente e de Capital / Capital and Current Accounts

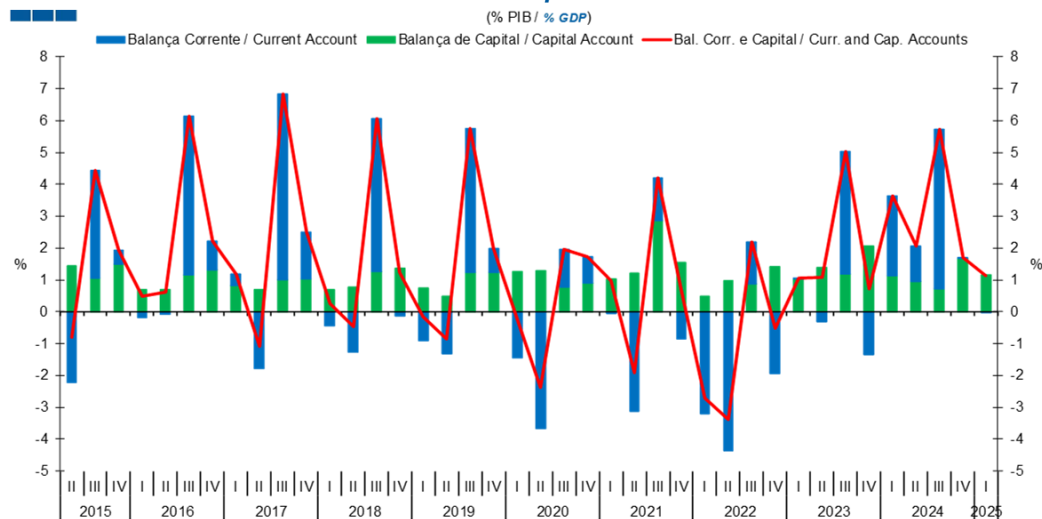
Gráfico / Graph 1.1.
Balanças Corrente e de Capital
Current and Capital Accounts



Fonte / Source: BdP

	2023				2024												2025							
	M	J	J	A	S	O	N	D	J	F	M	A	M	J	J	A	S	O	N	D	J	F	M	A
Balança Corrente / Current Account	-0,16	0,46	0,81	1,40	0,38	0,18	0,22	-1,32	0,73	0,30	0,71	-0,09	-0,20	1,07	1,05	1,51	1,05	0,54	0,35	-0,86	0,38	-0,23	-0,17	0,19
Balança de Capital / Capital Account	0,25	0,54	0,28	0,22	0,30	0,34	0,27	0,80	0,20	0,36	0,24	0,21	0,27	0,19	0,22	0,16	0,13	0,58	0,19	0,45	0,14	0,28	0,44	0,28
Bal. Corr. e Cap. / Curr. and Cap. Accounts	0,09	1,00	1,08	1,63	0,68	0,52	0,49	-0,52	0,93	0,66	0,94	0,11	0,08	1,26	1,27	1,67	1,18	1,12	0,54	-0,41	0,52	0,05	0,26	0,47

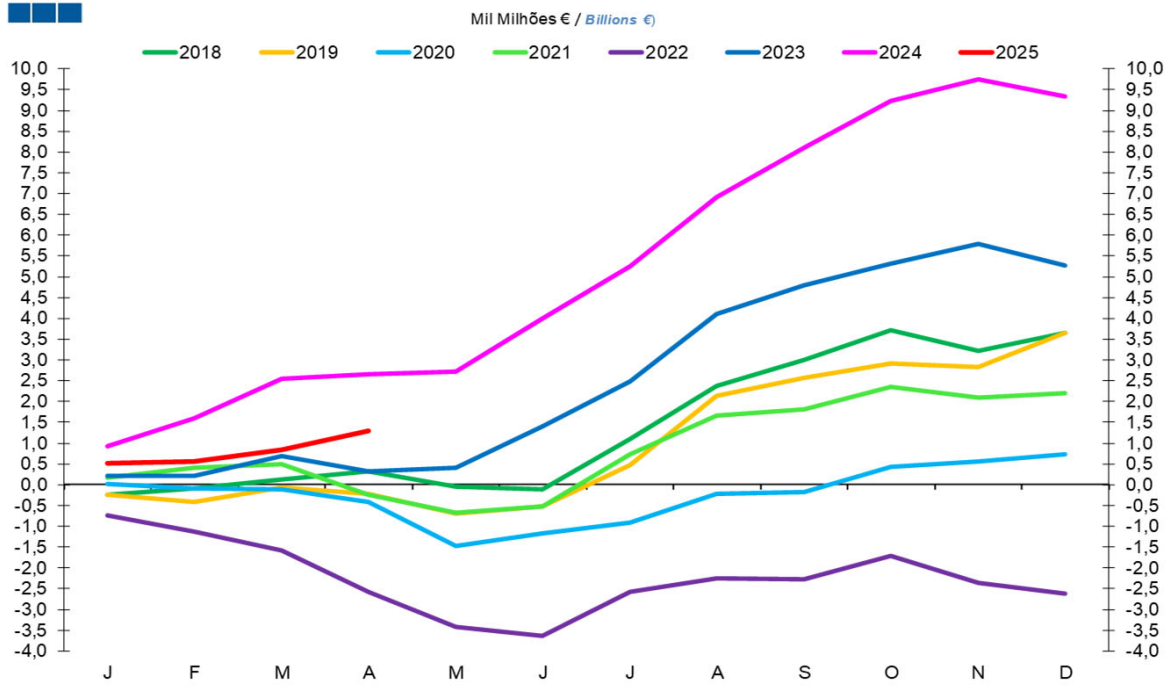
Gráfico / Graph 1.2.
Balanças Corrente e de Capital
Current and Capital Accounts



	2020			2021			2022			2023			2024			2025				
	II	III	IV	I	II	III	IV	I	II	III	IV	I	II	III	IV	I	II	III	IV	
Balança Corrente / Current Account	-3,7	1,2	0,8	-0,1	-3,1	1,3	-0,9	-3,2	-4,4	1,3	-1,9	0,0	-0,3	3,8	-1,3	2,5	1,1	5,0	0,0	0,0
Balança de Capital / Capital Account	1,3	0,8	0,9	1,0	1,2	2,9	1,5	0,5	1,0	0,9	1,4	1,0	1,4	1,2	2,1	1,1	1,0	0,7	1,7	1,2
Bal. Corr. e Cap. / Curr. and Cap. Accounts	-2,4	2,0	1,7	1,0	-1,9	4,2	0,7	-2,7	-3,4	2,2	-0,5	1,0	1,1	5,0	0,7	3,6	2,1	5,7	1,7	1,1

1. Balanças Corrente e de Capital / Capital and Current Accounts

Gráfico / Graph 1.3.
Balanças Corrente e de Capital - saldo acumulado
Current and Capital Accounts - accumulated balance

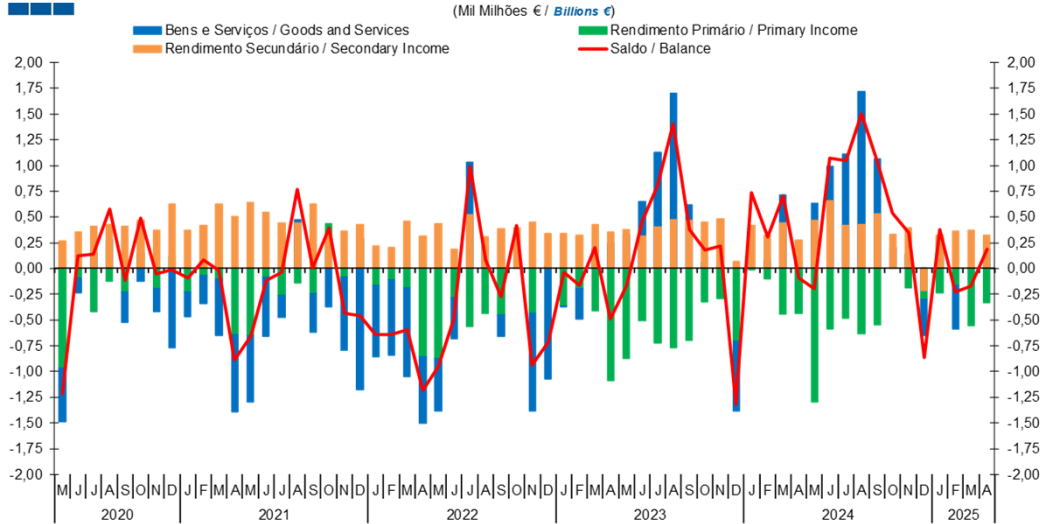


Fonte / Source: BdP

	2023												2024												2025		
	M	J	J	A	S	O	N	D	J	F	M	A	M	J	J	A	S	O	N	D	J	F	M	A			
Bal. Corr. e Cap. Saldo Acum. Curr. and Cap. Accounts Accum Bal.	406	1 402	2 485	4 111	4 790	5 307	5 795	5 275	932	1 592	2 537	2 651	2 728	3 988	5 255	6 921	8 100	9 217	9 754	9 344	520	566	829	1 302			

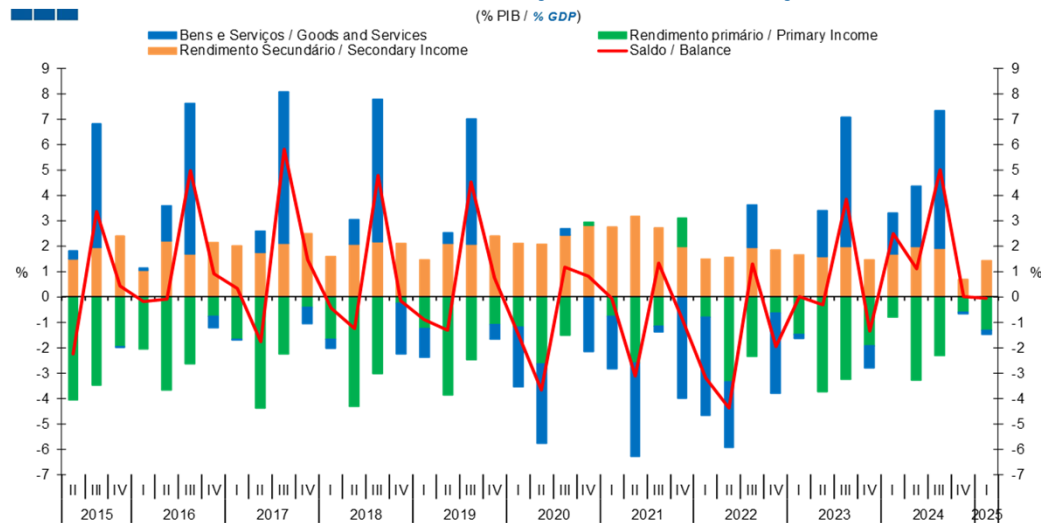
2. Balança Corrente / Current Account

Gráfico / Graph 2.1.
Bens e Serviços, Rendimento Primário, Rendimento Secundário
Goods and Services, Primary Income, Secondary Income



	2023												2024												2025			
	M	J	J	A	S	O	N	D	J	F	M	A	M	J	J	A	S	O	N	D	J	F	M	A				
Bens e Serviços / Goods and Services	0,33	0,65	1,13	1,70	0,62	0,06	0,03	-0,68	0,33	0,08	0,71	0,06	0,63	1,00	1,11	1,72	1,07	0,16	0,14	-0,35	0,29	-0,43	0,01	0,19				
Rendimento Primário / Primary Income	-0,88	-0,51	-0,73	-0,77	-0,70	-0,33	-0,29	-0,70	-0,01	-0,10	-0,44	-0,43	-1,30	-0,59	-0,48	-0,64	-0,55	0,04	-0,19	-0,30	-0,23	-0,16	-0,56	-0,33				
Rendimento Secundário / Secondary Income	0,38	0,32	0,41	0,48	0,47	0,45	0,48	0,07	0,42	0,32	0,44	0,28	0,47	0,66	0,42	0,43	0,53	0,33	0,39	-0,21	0,32	0,36	0,37	0,33				
Saldo / Balance	-0,16	0,46	0,81	1,40	0,38	0,18	0,22	-1,32	0,73	0,30	0,71	-0,09	-0,20	1,07	1,05	1,51	1,05	0,54	0,35	-0,86	0,38	-0,23	-0,17	0,19				

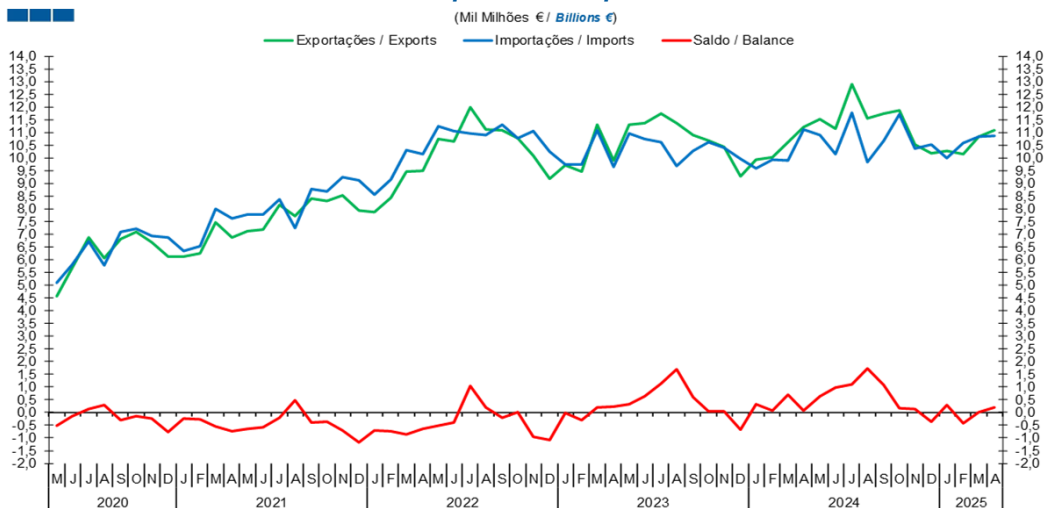
Gráfico / Graph 2.2.
Bens e Serviços, Rendimento Primário, Rendimento Secundário
Goods and Services, Primary Income, Secondary Income



	2019				2020				2021				2022				2023				2024				2025
	II	III	IV	I	II	III	IV	I	II	III	IV	I	II	III	IV	I	II	III	IV	I	II	III	IV	I	
Bens e Serviços / Goods and Services	0,4	4,9	-0,6	-2,4	-3,1	0,3	-2,1	-2,1	-3,7	-0,2	-4,0	-3,9	-2,6	1,7	-3,2	-0,2	1,8	5,1	-0,9	1,6	2,4	5,4	-0,1	-0,2	
Rendimento Primário / Primary Income	-3,9	-2,5	-1,1	-1,2	-2,6	-1,5	0,1	-0,8	-2,6	-1,2	1,1	-0,8	-3,3	-2,4	-0,6	-1,5	-3,7	-3,3	-1,9	-0,8	-3,3	-2,3	-0,6	-1,3	
Rendimento Secundário / Secondary Income	2,1	2,1	2,4	2,1	2,1	2,4	2,8	2,8	3,2	2,7	2,0	1,5	1,6	2,0	1,9	1,7	1,6	2,0	1,5	1,7	2,0	1,9	0,7	1,4	
Saldo / Balance	-1,3	4,5	0,7	-1,4	-3,7	1,2	0,8	-0,1	-3,1	1,3	-0,9	-3,2	-4,4	1,3	-1,9	0,0	-0,3	3,8	-1,3	2,5	1,1	5,0	0,0	0,0	

3. Balanças de Bens e Serviços / Goods and Services Accounts

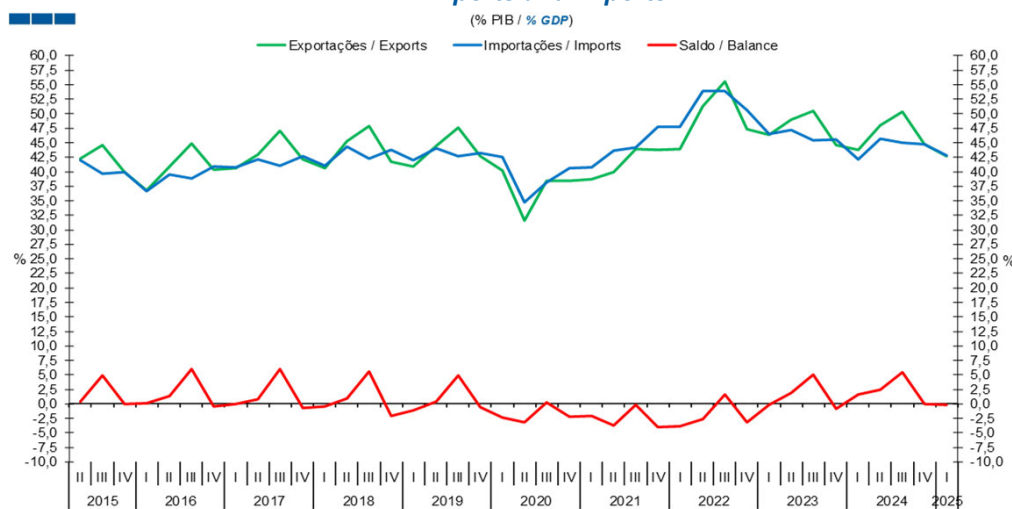
Gráfico / Graph 3.1.
Exportações e Importações
Exports and Imports



Fonte / Source: Bdp

	2023												2024				2025							
	M	J	J	A	S	O	N	D	J	F	M	A	M	J	J	A	S	O	N	D	J	F	M	A
Exportações / Exports	11,30	11,38	11,75	11,39	10,90	10,69	10,45	9,29	9,93	10,02	10,62	11,20	11,53	11,16	12,90	11,55	11,74	11,88	10,53	10,18	10,29	10,15	10,84	11,08
Importações / Imports	10,97	10,74	10,62	9,69	10,29	10,63	10,42	9,97	9,60	9,94	9,91	11,14	10,90	10,16	11,79	9,83	10,67	11,72	10,39	10,53	10,00	10,58	10,83	10,88
Saldo / Balance	0,33	0,65	1,13	1,70	0,62	0,06	0,03	-0,68	0,33	0,08	0,71	0,06	0,63	1,00	1,11	1,72	1,07	0,16	0,14	-0,35	0,29	-0,43	0,01	0,19

Gráfico / Graph 3.2.
Exportações e Importações
Exports and Imports

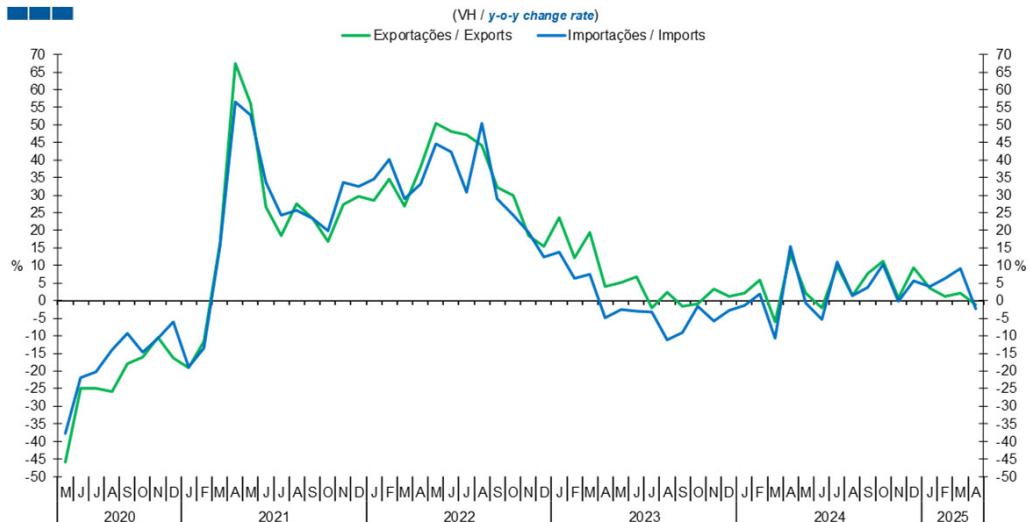


Fonte / Source: Bdp

	2019				2020				2021				2022				2023				2024				2025			
	II	III	IV	I	II	III	IV	I	II	III	IV	I	II	III	IV	I	II	III	IV	I	II	III	IV	I	II	III	IV	
Exportações / Exports	44,5	47,6	42,7	40,2	31,6	38,5	38,5	38,7	39,9	43,9	43,7	43,9	51,3	55,6	47,4	46,4	49,0	50,4	44,6	43,8	48,0	50,4	44,7	42,6				
Importações / Imports	44,1	42,6	43,2	42,6	34,8	38,2	40,6	40,8	43,6	44,1	47,7	47,8	53,9	53,9	50,6	46,5	47,2	45,3	45,5	42,2	45,6	45,0	44,7	42,8				
Saldo / Balance	0,4	4,9	-0,6	-2,4	-3,1	0,3	-2,1	-2,1	-3,7	-0,2	-4,0	-3,9	-2,6	1,7	-3,2	-0,2	1,8	5,1	-0,9	1,6	2,4	5,4	-0,1	-0,2				

3. Balanças de Bens e Serviços / Goods and Services Accounts

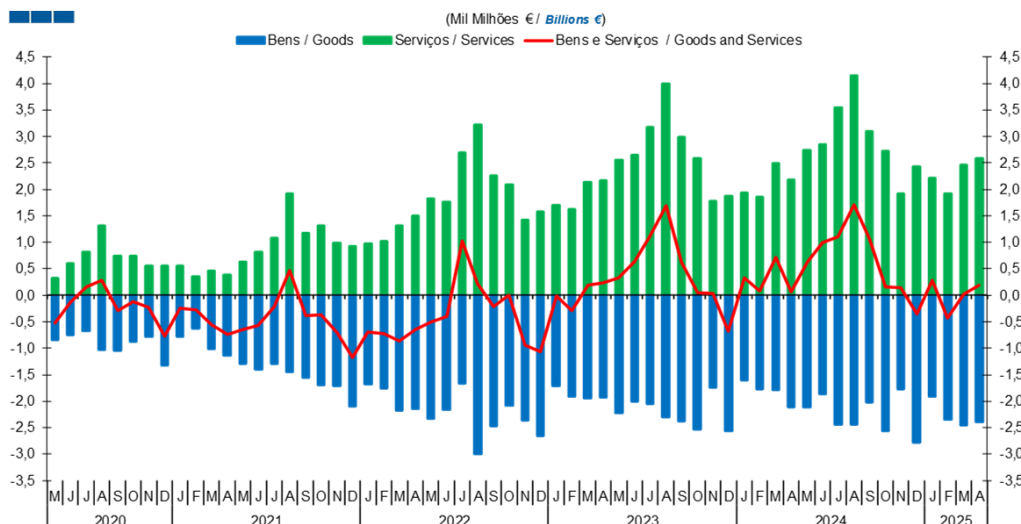
Gráfico / Graph 3.3.
Exportações e Importações
Exports and Imports



	2023												2024												2025		
	M	J	J	A	S	O	N	D	J	F	M	A	M	J	J	A	S	O	N	D	J	F	M	A			
Exportações / Exports	5,2	6,8	-2,1	2,3	-1,7	-1,0	3,3	1,2	2,1	5,9	-5,9	13,2	2,1	-2,0	9,8	1,4	7,7	11,2	0,8	9,5	3,6	1,3	2,1	-1,1			
Importações / Imports	-2,5	-2,9	-3,1	-11,3	-9,0	-1,5	-5,8	-2,7	-1,4	1,9	-10,7	15,4	-0,6	-5,4	11,0	1,5	3,7	10,3	-0,3	5,6	4,1	6,4	9,3	-2,3			

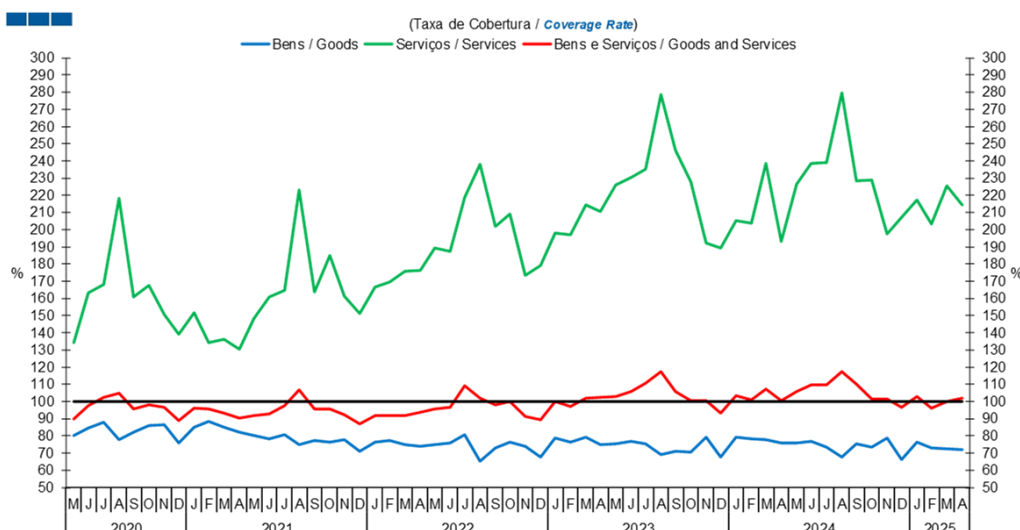
3. Balanças de Bens e Serviços / Goods and Services Accounts

Gráfico / Graph 3.4.
Bens e Serviços
Goods and Services



	2023												2024												2025			
	M	J	J	A	S	O	N	D	J	F	M	A	M	J	J	A	S	O	N	D	J	F	M	A				
Serviços / Services	2,55	2,65	3,17	4,00	2,99	2,59	1,78	1,88	1,93	1,86	2,50	2,18	2,74	2,86	3,55	4,15	3,09	2,72	1,91	2,43	2,21	1,91	2,46	2,59				
Bens / Goods	-2,22	-2,01	-2,05	-2,30	-2,38	-2,53	-1,75	-2,56	-1,60	-1,77	-1,79	-2,11	-2,11	-1,86	-2,44	-2,44	-2,02	-2,56	-1,78	-2,78	-1,92	-2,34	-2,45	-2,40				
Bens e Serviços / Goods and Services	0,33	0,65	1,13	1,70	0,62	0,06	0,03	-0,68	0,33	0,08	0,71	0,06	0,63	1,00	1,11	1,72	1,07	0,16	0,14	-0,35	0,29	-0,43	0,01	0,19				

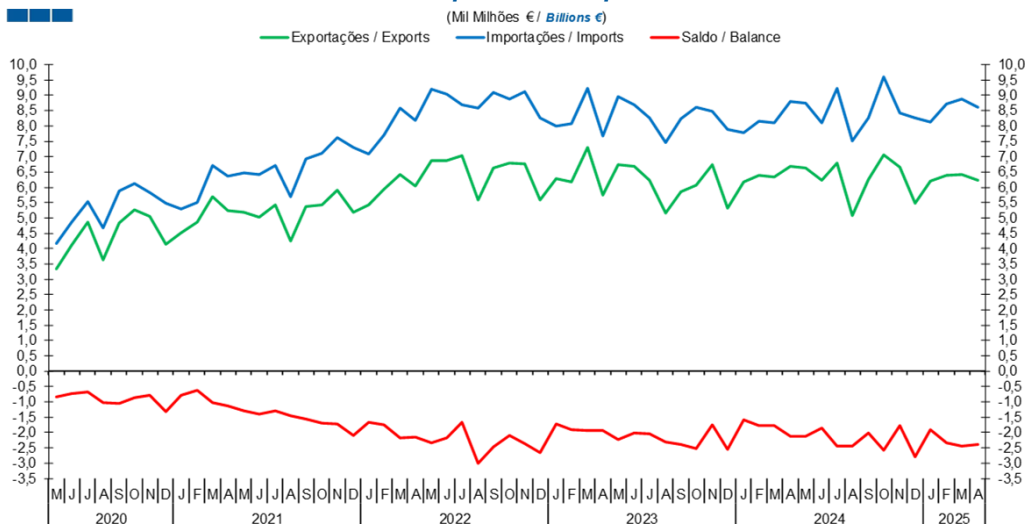
Gráfico / Graph 3.5.
Bens e Serviços
Goods and Services



	2023												2024												2025			
	M	J	J	A	S	O	N	D	J	F	M	A	M	J	J	A	S	O	N	D	J	F	M	A				
Serviços / Services	226,2	230,5	235,3	278,8	246,5	227,9	192,3	189,5	205,4	204,0	238,8	193,0	226,7	238,4	238,8	279,5	228,6	229,2	197,5	207,2	217,6	203,3	225,5	214,6				
Bens / Goods	75,2	76,9	75,3	69,1	71,2	70,6	79,4	67,5	79,4	78,2	78,0	76,0	75,8	77,0	73,6	67,6	75,5	73,3	78,9	66,3	76,4	73,2	72,4	72,2				
Bens e Serviços / Goods and Services	103,0	106,0	110,6	117,5	106,0	100,5	100,3	93,2	103,4	100,8	107,2	100,6	105,8	109,8	109,4	117,5	110,0	101,3	101,3	96,6	102,9	96,0	100,1	101,8				

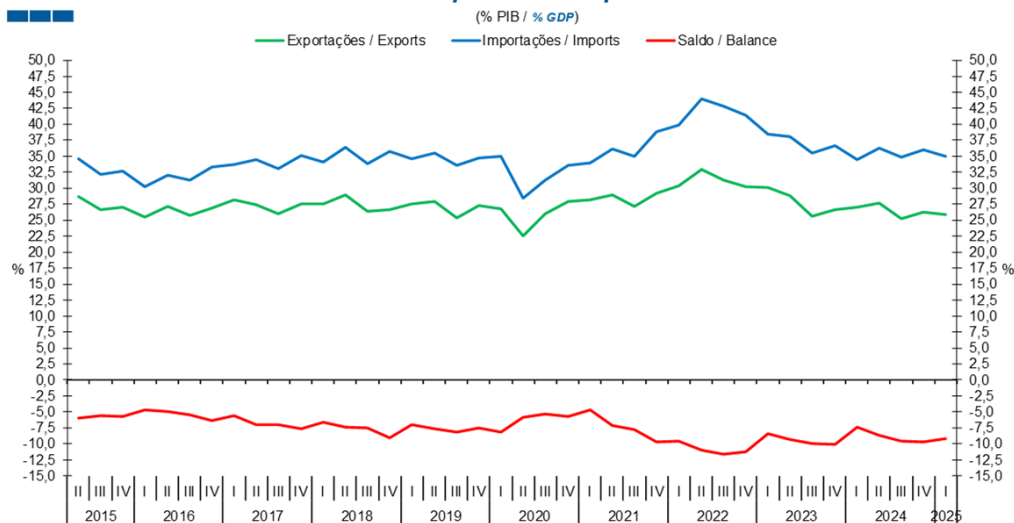
4. Balança de Bens / Goods Account

Gráfico / Graph 4.1.
Exportações e Importações
Exports and Imports



	2023												2024												2025			
	M	J	J	A	S	O	N	D	J	F	M	A	M	J	J	A	S	O	N	D	J	F	M	A				
Exportações / Exports	6,73	6,70	6,23	5,15	5,87	6,07	6,74	5,32	6,17	6,38	6,33	6,69	6,62	6,24	6,79	5,08	6,24	7,05	6,65	5,48	6,20	6,38	6,42	6,23				
Importações / Imports	8,95	8,70	8,28	7,45	8,24	8,60	8,49	7,88	7,77	8,15	8,11	8,80	8,73	8,10	9,23	7,52	8,27	9,61	8,43	8,26	8,12	8,73	8,87	8,62				
Saldo / Balance	-2,22	-2,01	-2,05	-2,30	-2,38	-2,53	-1,75	-2,56	-1,60	-1,77	-1,79	-2,11	-2,11	-1,86	-2,44	-2,44	-2,02	-2,56	-1,78	-2,78	-1,92	-2,34	-2,45	-2,40				

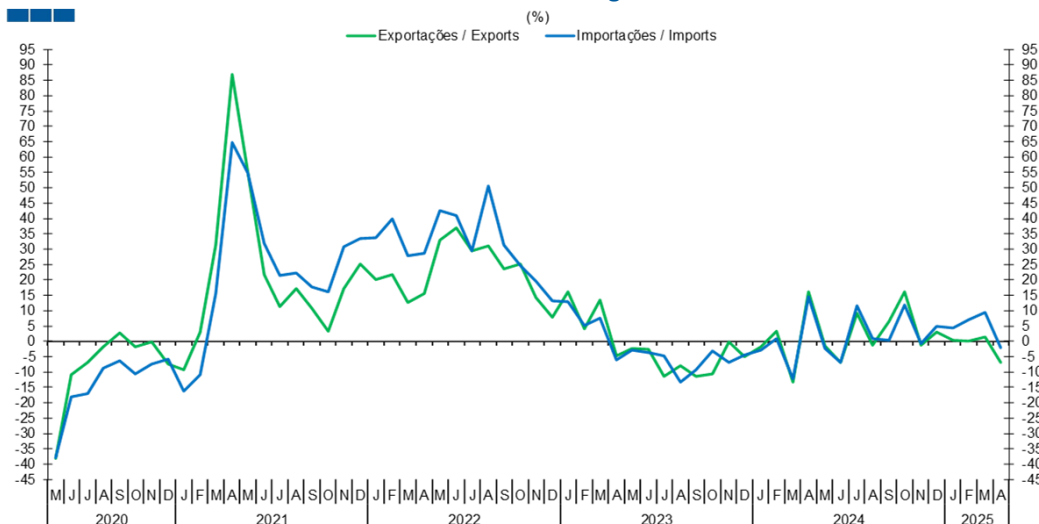
Gráfico / Graph 4.2.
Exportações e Importações
Exports and Imports



	2019			2020				2021				2022				2023				2024				2025
	II	III	IV	I	II	III	IV	I	II	III	IV	I	II	III	IV	I	II	III	IV	I	II	III	IV	I
Exportações / Exports	27,9	25,3	27,3	26,8	22,6	26,0	27,9	28,2	29,0	27,2	29,2	30,3	32,9	31,2	30,2	30,1	28,9	25,6	26,6	27,0	27,7	25,2	26,3	25,9
Importações / Imports	35,6	33,5	34,8	34,9	28,4	31,3	33,6	34,0	36,2	35,0	38,9	39,8	43,9	42,8	41,4	38,5	38,1	35,5	36,6	34,4	36,3	34,8	36,1	35,0
Saldo / Balance	-7,7	-8,2	-7,5	-8,2	-5,8	-5,3	-5,7	-4,7	-7,2	-7,8	-9,7	-9,5	-11,0	-11,6	-11,2	-8,5	-9,3	-10,0	-10,0	-7,4	-8,6	-9,6	-9,8	-9,1

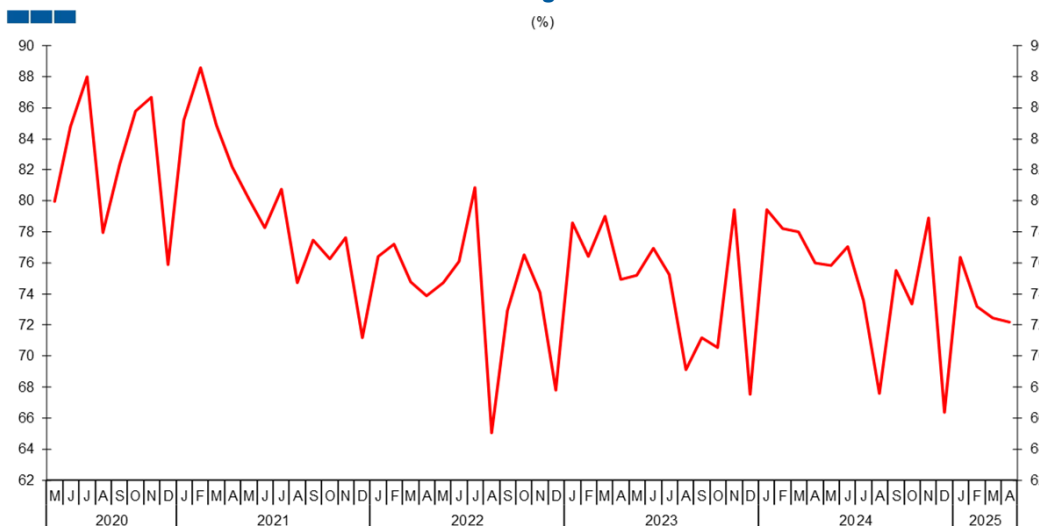
4. Balança de Bens / Goods Account

Gráfico / Graph 4.3.
Variação Homóloga
Annual Change



	2023												2024												2025			
	M	J	J	A	S	O	N	D	J	F	M	A	M	J	J	A	S	O	N	D	J	F	M	A				
Exportações / Exports	-2,2	-2,7	-11,3	-7,8	-11,6	-10,7	-0,3	-5,0	-1,9	3,2	-13,3	16,2	-1,6	-6,9	9,0	-1,3	6,4	16,1	-1,4	3,1	0,4	0,1	1,5	-6,9				
Importações / Imports	-2,9	-3,8	-4,8	-13,3	-9,4	-3,1	-7,0	-4,6	-2,9	0,8	-12,2	14,5	-2,4	-7,0	11,5	0,9	0,3	11,7	-0,8	4,9	4,4	7,0	9,3	-2,0				

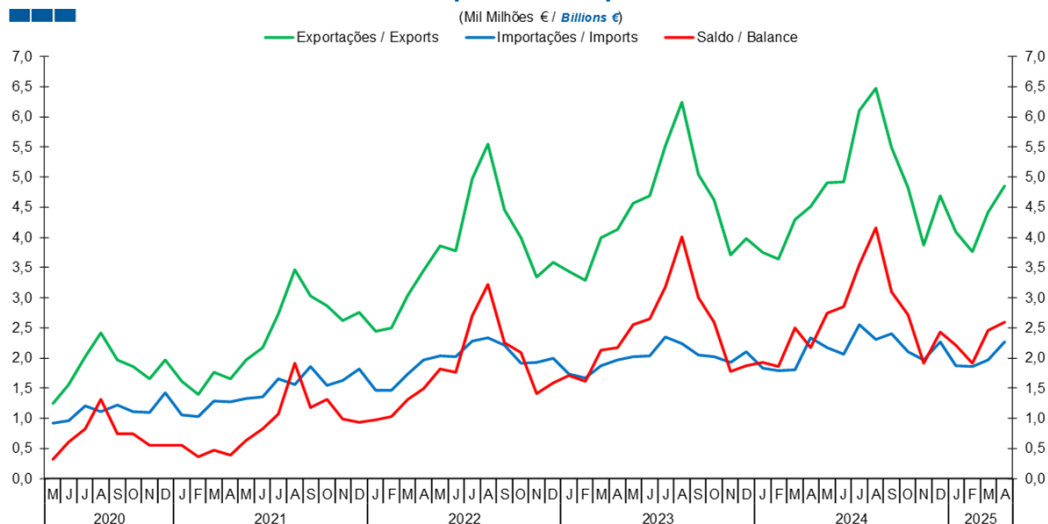
Gráfico / Graph 4.4.
Taxa de Cobertura
Coverage Rate



	2023												2024												2025			
	M	J	J	A	S	O	N	D	J	F	M	A	M	J	J	A	S	O	N	D	J	F	M	A				
Taxa de cobertura / Coverage Rate	75,2	76,9	75,3	69,1	71,2	70,6	79,4	67,5	79,4	78,2	78,0	76,0	75,8	77,0	73,6	67,6	75,5	73,3	78,9	66,3	76,4	73,2	72,4	72,2				

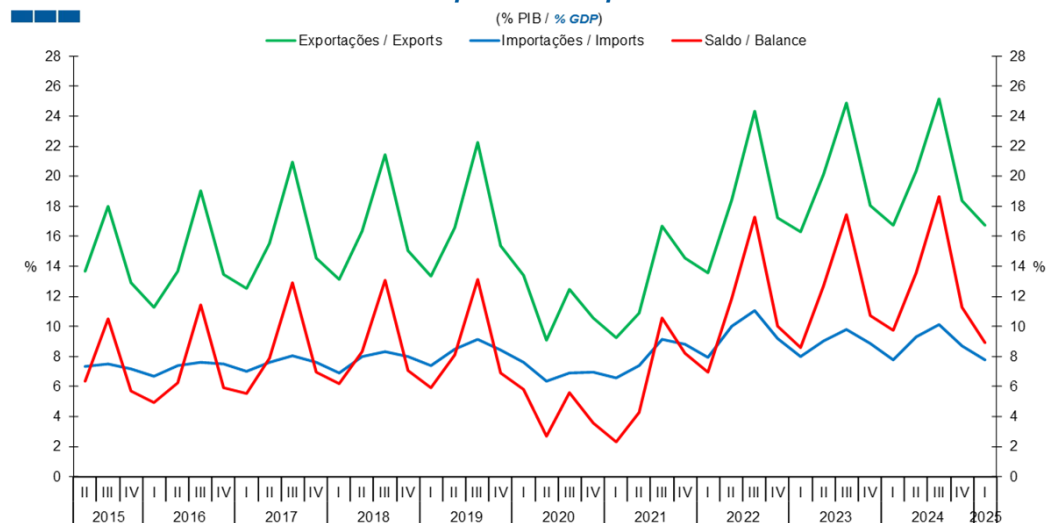
5. Balança de Serviços / Services Account

Gráfico / Graph 5.1.
Exportações e Importações
Exports and Imports



	2023												2024												2025			
	M	J	J	A	S	O	N	D	J	F	M	A	M	J	J	A	S	O	N	D	J	F	M	A				
Exportações / Exports	4,57	4,69	5,52	6,24	5,04	4,62	3,70	3,98	3,76	3,65	4,30	4,51	4,91	4,92	6,11	6,47	5,50	4,83	3,88	4,69	4,09	3,77	4,42	4,85				
Importações / Imports	2,02	2,03	2,34	2,24	2,04	2,03	1,93	2,10	1,83	1,79	1,80	2,34	2,16	2,06	2,56	2,31	2,40	2,11	1,96	2,27	1,88	1,85	1,96	2,26				
Saldo / Balance	2,55	2,65	3,17	4,00	2,99	2,59	1,78	1,88	1,93	1,86	2,50	2,18	2,74	2,86	3,55	4,15	3,09	2,72	1,91	2,43	2,21	1,91	2,46	2,59				

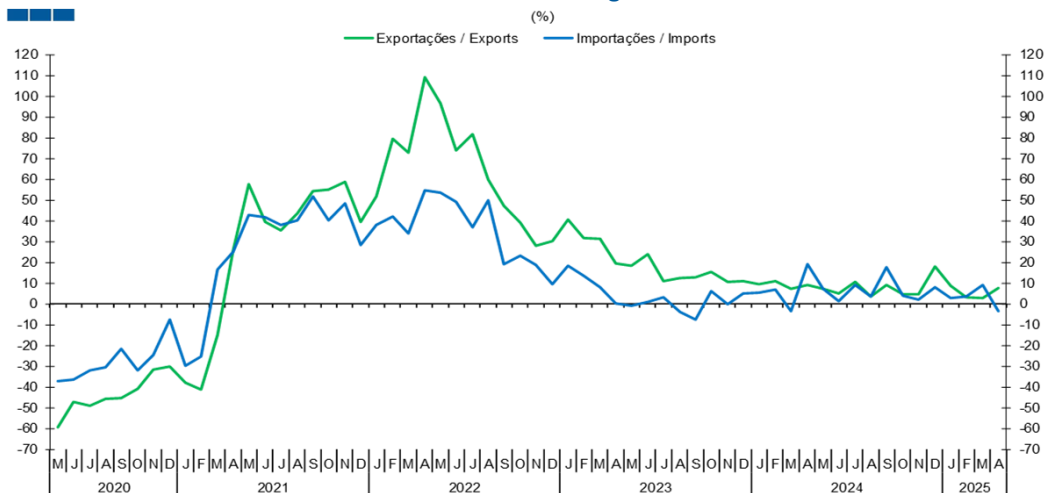
Gráfico / Graph 5.2.
Exportações e Importações
Exports and Imports



	2019			2020				2021				2022				2023				2024				2025
	II	III	IV	I	II	III	IV	I	II	III	IV	I	II	III	IV	I	II	III	IV	I	II	III	IV	I
Exportações / Exports	16,6	22,2	15,4	13,4	9,1	12,5	10,6	9,3	10,9	16,7	14,5	13,6	18,4	24,3	17,2	16,3	20,1	24,9	18,0	16,7	20,3	25,2	18,4	16,7
Importações / Imports	8,5	9,1	8,4	7,6	6,4	6,9	7,0	6,6	7,4	9,2	8,8	7,9	10,0	11,1	9,2	8,0	9,1	9,8	8,9	7,8	9,3	10,1	8,7	7,8
Saldo / Balance	8,1	13,1	6,9	5,8	2,7	5,6	3,6	2,3	4,3	10,6	8,2	7,0	11,9	17,3	10,0	8,6	12,7	17,4	10,7	9,7	13,6	18,7	11,3	8,9

5. Balança de Serviços / Services Account

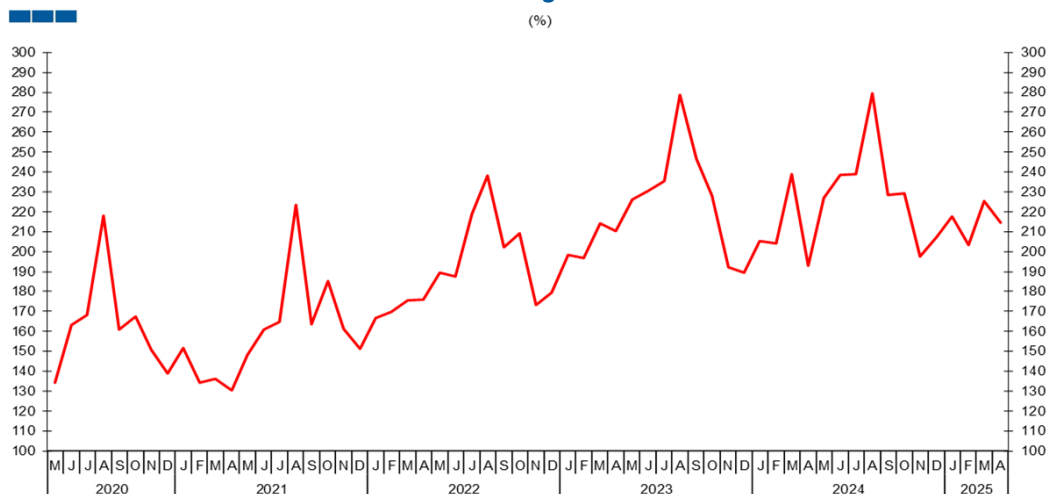
Gráfico / Graph 5.3.
Variação Homóloga
Annual Change



Fonte / Source: BdP

	2023												2024												2025			
	M	J	J	A	S	O	N	D	J	F	M	A	M	J	J	A	S	O	N	D	J	F	M	A				
Exportações / Exports	18,5	24,0	11,0	12,5	12,9	15,6	10,7	11,0	9,3	10,9	7,4	9,2	7,5	4,9	10,7	3,7	9,1	4,6	4,7	18,0	8,8	3,4	2,9	7,5				
Importações / Imports	-0,8	0,8	3,1	-3,9	-7,4	6,1	-0,2	5,1	5,5	7,0	-3,6	19,0	7,2	1,5	9,1	3,4	17,6	4,0	2,0	8,0	2,7	3,7	9,0	-3,4				

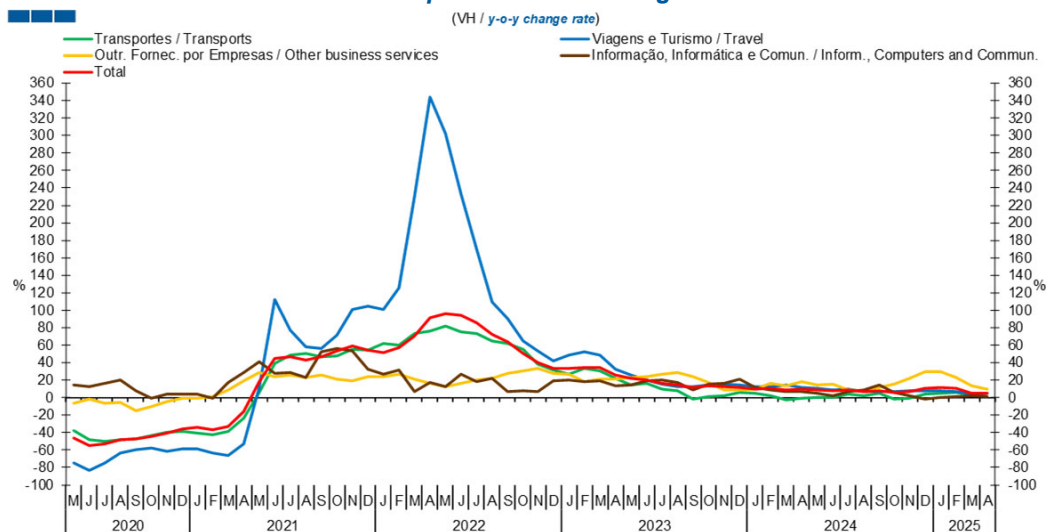
Gráfico / Graph 5.4.
Taxa de Cobertura
Coverage Rate



	2023												2024												2025			
	M	J	J	A	S	O	N	D	J	F	M	A	M	J	J	A	S	O	N	D	J	F	M	A				
Taxa de cobertura / Coverage Rate	226,2	230,5	235,3	278,8	246,5	227,9	192,3	189,5	205,4	204,0	238,8	193,0	226,7	238,4	238,8	279,5	228,6	229,2	197,5	207,2	217,6	203,3	225,5	214,6				

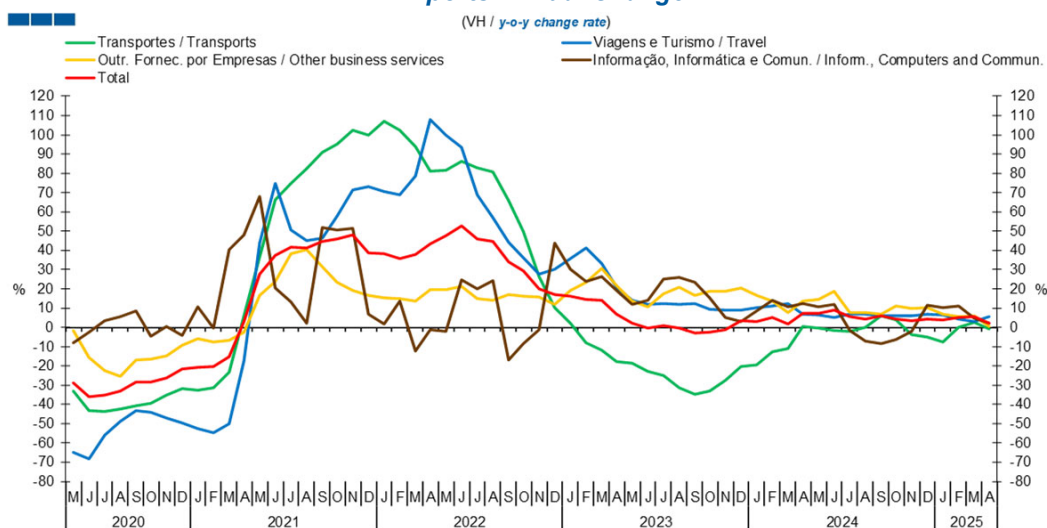
5. Balança de Serviços / Services Account

Gráfico / Graph 5.5.
Variação Homóloga das Exportações
Exports Annual Change



	2023												2024				2025							
	M	J	J	A	S	O	N	D	J	F	M	A	M	J	J	A	S	O	N	D	J	F	M	A
Transportes / Transports	14,1	16,5	9,7	7,8	-1,7	1,3	2,6	5,6	5,3	2,0	-2,3	-1,2	-0,1	0,1	3,8	2,5	5,3	-1,2	-1,0	4,5	4,9	6,4	2,8	4,9
Viagens e Turismo / Travel	26,1	20,4	15,1	12,5	13,0	14,9	15,8	14,3	12,4	13,0	14,3	11,8	11,1	8,9	9,8	7,1	7,1	6,5	7,8	7,4	7,8	6,9	4,0	4,6
Outro Forn. Por empresas / Other business services	23,2	24,1	26,6	28,6	23,9	17,3	9,2	8,4	9,8	16,6	13,5	18,2	14,8	15,0	8,3	7,6	11,4	15,0	22,1	29,6	29,6	23,2	13,7	9,7
Informação, Informática e Comun. / Inform., Computers and Commun.	14,3	19,1	20,4	17,8	8,3	15,0	16,7	20,7	11,6	9,2	7,1	6,6	5,2	2,2	6,7	8,8	14,2	6,2	2,5	-1,5	0,6	1,3	2,3	1,3
Total	22,0	20,3	16,7	14,7	11,8	13,2	12,3	12,0	10,0	10,3	8,9	9,4	8,6	7,8	8,3	6,6	7,5	5,9	7,3	10,2	11,4	10,3	5,3	4,9

Gráfico / Graph 5.6.
Variação Homóloga das Importações
Imports Annual Change



	2023												2024				2025							
	M	J	J	A	S	O	N	D	J	F	M	A	M	J	J	A	S	O	N	D	J	F	M	A
Transportes / Transports	-18,7	-22,7	-25,2	-31,5	-34,9	-33,0	-27,5	-20,2	-19,3	-12,7	-10,9	0,4	-0,3	-1,7	-2,1	0,2	6,1	4,0	-3,9	-5,2	-7,6	0,1	2,7	-0,6
Viagens e Turismo / Travel	14,2	12,1	12,5	11,9	12,2	9,5	8,9	9,0	10,1	11,3	12,2	6,7	6,5	5,1	7,0	6,7	6,1	6,1	6,1	6,9	6,3	4,3	3,2	5,5
Outro Forn. Por empresas / Other business services	13,5	10,8	17,5	21,1	16,6	18,9	18,9	20,6	16,7	13,5	7,6	13,6	14,5	18,7	7,5	7,5	7,0	11,1	9,8	10,1	6,7	5,6	6,1	0,3
Informação, Informática e Comun. / Inform., Computers and Commun.	11,8	14,0	24,9	25,9	23,2	15,5	5,3	3,1	8,6	14,1	10,8	12,4	10,7	12,1	-1,6	-7,3	-8,6	-6,2	-2,2	11,7	10,2	10,9	4,9	2,0
Total	2,1	-0,6	1,0	-0,2	-2,9	-2,6	-1,2	3,4	2,9	5,1	1,8	7,1	7,4	8,8	5,6	4,3	5,8	4,4	3,3	4,2	3,8	5,2	5,4	2,3

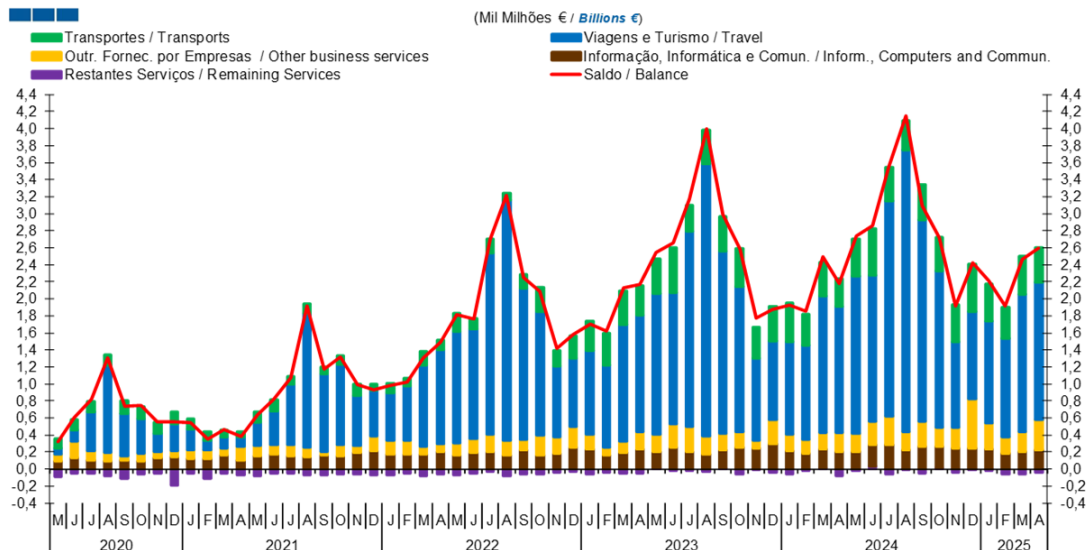
Nota: Não inclui as séries Construção, Financeiros, Seguros, Direitos de Utilização, Nat. Pessoal, Cult. e Recreat., Operações Gov. (Restantes Serviços), devido ao seu baixo valor relativo e elevada variabilidade.
Note: Does not include Construction, Financial, Insurance, Royalties and Licence Fees, Personal, Cultural and Recreational Serv., Government Serv. (Remaining Services) because of its relative small value and high variability.

5. Balança de Serviços / Services Account

Gráfico / Graph 5.7.

Saldo Balance

(Mil Milhões € / Billions €)

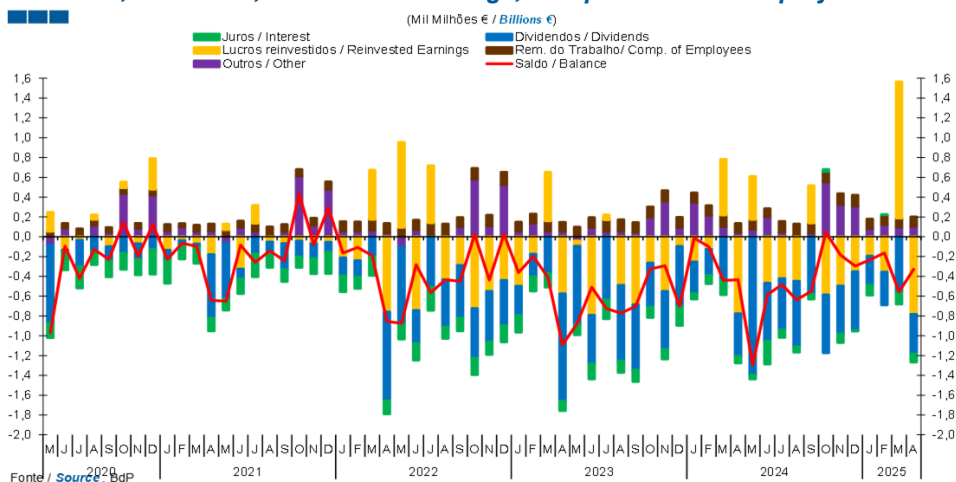


	2023												2024												2025		
	M	J	J	A	S	O	N	D	J	F	M	A	M	J	J	A	S	O	N	D	J	F	M	A			
Transportes / Transports	406	522	310	395	400	442	368	399	449	367	398	326	430	548	397	346	411	395	431	566	438	366	444	409			
Viagens e Turismo / Travel	1 654	1 552	2 295	3 193	2 142	1 708	957	928	1 091	1 104	1 608	1 489	1 851	1 718	2 524	3 305	2 364	1 837	1 007	1 020	1 199	1 150	1 613	1 619			
Outro Forn. por empresas / Other business services	200	268	289	219	199	179	97	282	190	165	187	219	215	282	334	218	301	228	248	584	308	203	234	350			
Informação, Informática e Comun. / Inform., Computers, and Commun.	195	257	208	170	209	260	244	297	217	180	224	206	201	253	289	224	264	246	241	242	234	179	208	226			
Restantes Serviços / Remaining Services	14	-16	-15	-30	15	-55	-13	-44	-56	-24	12	-78	-21	28	-60	-8	-44	15	-36	-4	-23	-64	-59	-40			
Saldo / Balance	2 548	2 654	3 173	4 002	2 995	2 590	1 777	1 878	1 927	1 858	2 496	2 175	2 742	2 855	3 551	4 153	3 091	2 721	1 915	2 428	2 208	1 915	2 459	2 591			

Nota: A série Restantes Serviços inclui Construção, Financeiros, Seguros, Direitos de Utilização, Nat. Pessoal, Cult. e Recreat., Operações Governamentais.
Note: Remaining Services series includes Construction, Financial, Insurance, Royalties and Licence Fees, Personal, Cultural and Recreational Services, Government Services.

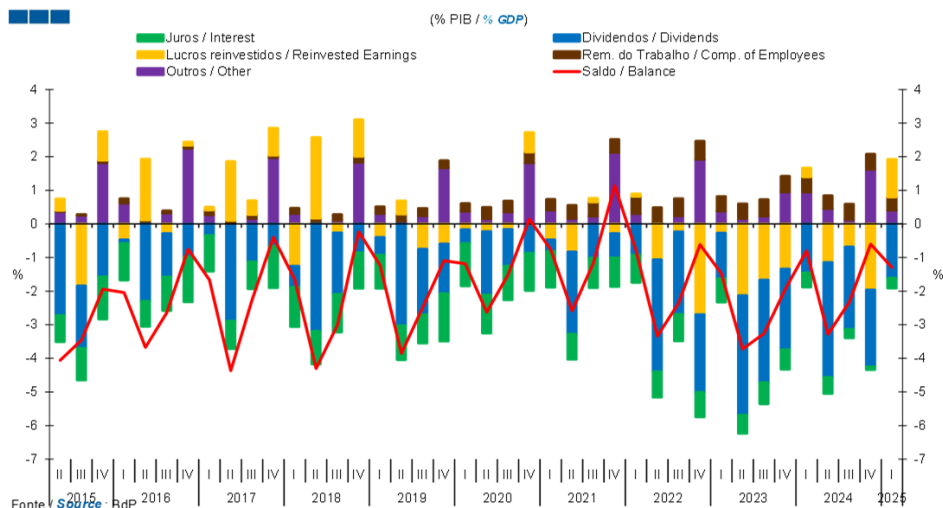
6. Balança de Rendimento Primário / Primary Income Account

Gráfico / Graph 6.1.
Juros, Dividendos, Lucros Reinvestidos, Rend. do Trabalho e Outros
Interest, Dividends, Reinvested Earnings, Compensation of Employees and Others



	2023												2024												2025			
	M	J	J	A	S	O	N	D	J	F	M	A	M	J	J	A	S	O	N	D	J	F	M	A				
Remunerações do Trabalho / Compensation of Employees	0,10	0,10	0,12	0,12	0,10	0,11	0,11	0,11	0,10	0,10	0,12	0,09	0,10	0,08	0,11	0,12	0,10	0,11	0,11	0,10	0,10	0,10	0,09	0,10				
Dividendos / Dividends	-0,79	-0,49	-0,64	-0,77	-0,66	-0,45	-0,59	-0,61	-0,32	-0,26	-0,44	-0,43	-1,40	-0,59	-0,52	-0,66	-0,58	-0,59	-0,49	-0,59	-0,29	-0,33	-0,56	-0,40				
Lucros Reinvestidos / Reinvested Earnings	-0,05	-0,79	0,05	-0,49	-0,68	-0,26	-0,55	-0,10	-0,25	-0,13	0,56	-0,78	0,44	-0,47	-0,42	-0,45	0,38	-0,59	-0,50	-0,35	-0,19	-0,35	1,38	-0,78				
Juros / Interest	-0,11	-0,15	-0,19	-0,12	-0,12	-0,11	-0,10	-0,19	-0,06	-0,09	-0,15	-0,07	-0,04	-0,23	-0,08	-0,06	-0,05	0,02	-0,09	0,00	-0,10	0,01	-0,12	-0,08				
Outros / Other	-0,04	0,09	0,05	0,06	0,04	0,20	0,36	0,09	0,35	0,21	0,10	0,04	0,07	0,20	0,05	0,01	0,03	0,55	0,33	0,31	0,08	0,12	0,09	0,11				
Saldo / Balance	-0,88	-0,51	-0,73	-0,77	-0,70	-0,33	-0,29	-0,70	-0,01	-0,10	-0,44	-0,43	-1,30	-0,59	-0,48	-0,64	-0,55	0,04	-0,19	-0,30	-0,23	-0,16	-0,56	-0,33				

Gráfico / Graph 6.2.
Juros, Dividendos, Lucros Reinvestidos, Rend. do Trabalho e Outros
Interest, Dividends, Reinvested Earnings, Compensation of Employees and Others



	2019				2020				2021				2022				2023				2024				2025			
	I	II	III	IV	I	II	III	IV	I	II	III	IV	I	II	III	IV	I	II	III	IV	I	II	III	IV	I	II	III	IV
Remunerações do Trabalho / Compensation of Employees	0,2	0,2	0,2	0,2	0,3	0,3	0,3	0,3	0,3	0,4	0,4	0,4	0,5	0,5	0,5	0,5	0,4	0,4	0,5	0,5	0,5	0,4	0,5	0,5	0,4	0,5	0,5	0,4
Dividendos / Dividends	-3,0	-2,0	-1,5	-0,4	-1,9	-1,1	-0,9	-0,3	-2,4	-1,0	-0,7	-0,9	-3,3	-2,5	-2,3	-1,4	-3,6	-3,1	-2,4	-1,5	-3,4	-2,5	-2,3	-1,6				
Lucros Reinvestidos / Reinvested Earnings	0,4	-0,7	-0,6	-0,2	-0,2	-0,2	0,6	-0,5	-0,8	0,1	-0,3	0,1	-1,1	-0,2	-2,7	-0,3	-2,1	-1,7	-1,3	0,3	-1,1	-0,7	-2,0	1,1				
Juros / Interest	-1,0	-0,9	-1,4	-1,3	-1,1	-1,0	-1,1	-1,1	-0,8	-0,9	-0,9	-0,8	-0,8	-0,8	-0,7	-0,7	-0,5	-0,6	-0,6	-0,4	-0,5	-0,3	-0,1	-0,3				
Outros / Other	0,1	0,2	1,7	0,4	0,2	0,4	1,8	0,4	0,2	0,2	2,1	0,3	0,0	0,2	1,9	0,4	0,2	0,2	0,9	0,9	0,4	0,1	1,6	0,4				
Saldo / Balance	-3,9	-2,5	-1,1	-1,2	-2,6	-1,5	0,1	-0,8	-2,6	-1,2	1,1	-0,8	-3,3	-2,4	-0,6	-1,5	-3,7	-3,3	-1,9	-0,8	-3,3	-2,3	-0,6	-1,3				

Nota: A série Restantes Serviços inclui Construção, Financeiros, Seguros, Direitos de Utilização, Nat. Pessoal, Cult. e Recreat., Operações Governamentais.
Note: Remaining Services series includes Construction, Financial, Insurance, Royalties and Licence Fees, Personal, Cultural and Recreational Services, Government Services.