

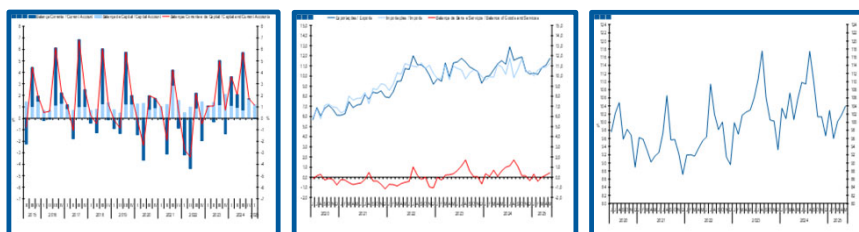
# Estatísticas Temáticas de Conjuntura

## *Short-term Thematic Statistics*

- Nº 7/2025 -

18 de julho de 2025

*July, 18, 2025*



## Balanças Corrente e de Capital

### *Current and Capital Accounts*

- Maio de 2025 -

*- May, 2025 -*

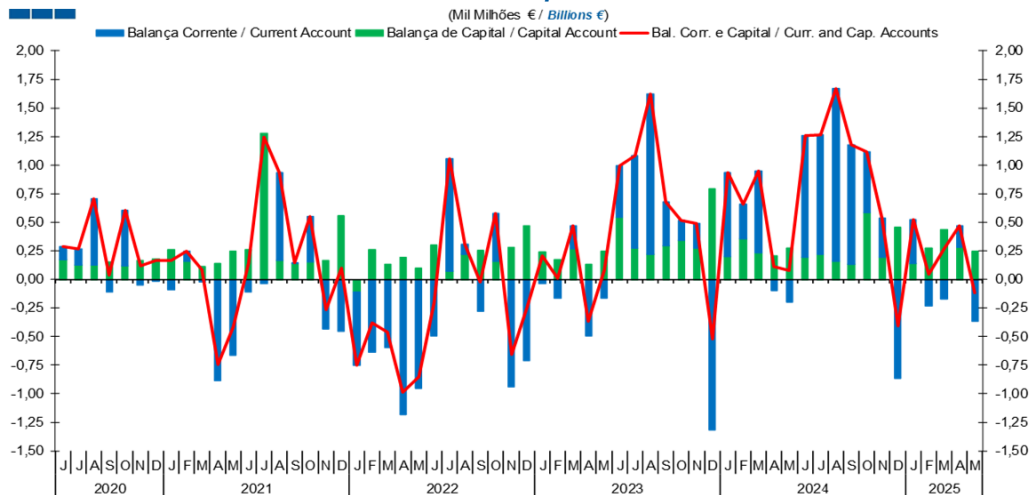
Fonte / *Source:* Banco de Portugal

## Índice / Index

	Página / Page
<b>1. Balanças Corrente e de Capital / Capital and Current Accounts</b>	
Balanças Corrente e de Capital / <i>Current and Capital Accounts</i>	3
<b>2. Balança Corrente / Current Account</b>	
Bens e Serviços, Rendimento Primário, Rendimento Secundário / <i>Goods and Services, Primary Income,</i>	5
<b>3. Balanças de Bens e Serviços / Goods and Services Accounts</b>	
Exportações e Importações / <i>Exports and Imports</i>	6-7
Bens e Serviços / <i>Goods and Services</i>	8
<b>4. Balança de Bens / Goods Account</b>	
Exportações e Importações / <i>Exports and Imports</i>	9
Variação Homóloga / <i>Annual Change</i>	10
Taxa de Cobertura / <i>Coverage Rate</i>	10
<b>5. Balança de Serviços / Services Account</b>	
Exportações e Importações / <i>Exports and Imports</i>	11
Variação Homóloga / <i>Annual Change</i>	12
Taxa de Cobertura / <i>Coverage Rate</i>	12
Variação Homóloga das Exportações / <i>Exports Annual Change</i>	13
Variação Homóloga das Importações / <i>Imports Annual Change</i>	13
Saldo / <i>Balance</i>	14
<b>6. Balança de Rendimento Primário / Primary Income Account</b>	
Juros, Dividendos, Lucros Reinvestidos, Rend. do Trabalho e Outros / <i>Interest, Dividends, Reinvested Earnings, Compensation of Employees and Others</i>	15

## 1. Balanças Corrente e de Capital / Capital and Current Accounts

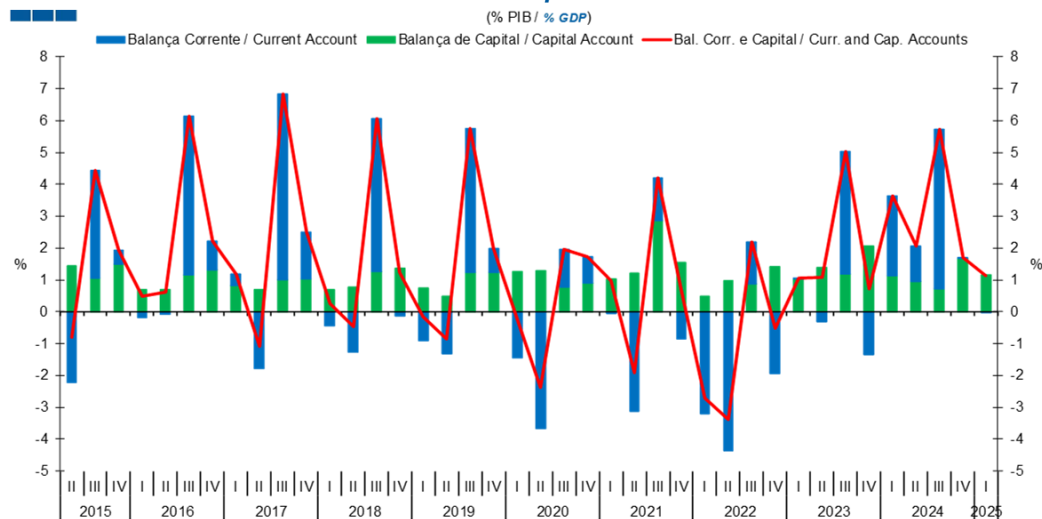
Gráfico / Graph 1.1.  
Balanças Corrente e de Capital  
Current and Capital Accounts



Fonte / Source: BdP

	2023												2024												2025				
	J	J	A	S	O	N	D	J	F	M	A	M	J	J	A	S	O	N	D	J	F	M	A	M					
Balança Corrente / Current Account	0,46	0,81	1,40	0,38	0,18	0,22	-1,32	0,73	0,30	0,71	-0,09	-0,20	1,07	1,05	1,51	1,05	0,54	0,35	-0,86	0,38	-0,23	-0,17	0,19	-0,37					
Balança de Capital / Capital Account	0,54	0,28	0,22	0,30	0,34	0,27	0,80	0,20	0,36	0,24	0,21	0,27	0,19	0,22	0,16	0,13	0,58	0,19	0,45	0,14	0,28	0,44	0,28	0,25					
Bal. Corr. e Cap. / Curr. and Cap. Accounts	1,00	1,08	1,63	0,68	0,52	0,49	-0,52	0,93	0,66	0,94	0,11	0,08	1,26	1,27	1,67	1,18	1,12	0,54	-0,41	0,52	0,05	0,26	0,47	-0,12					

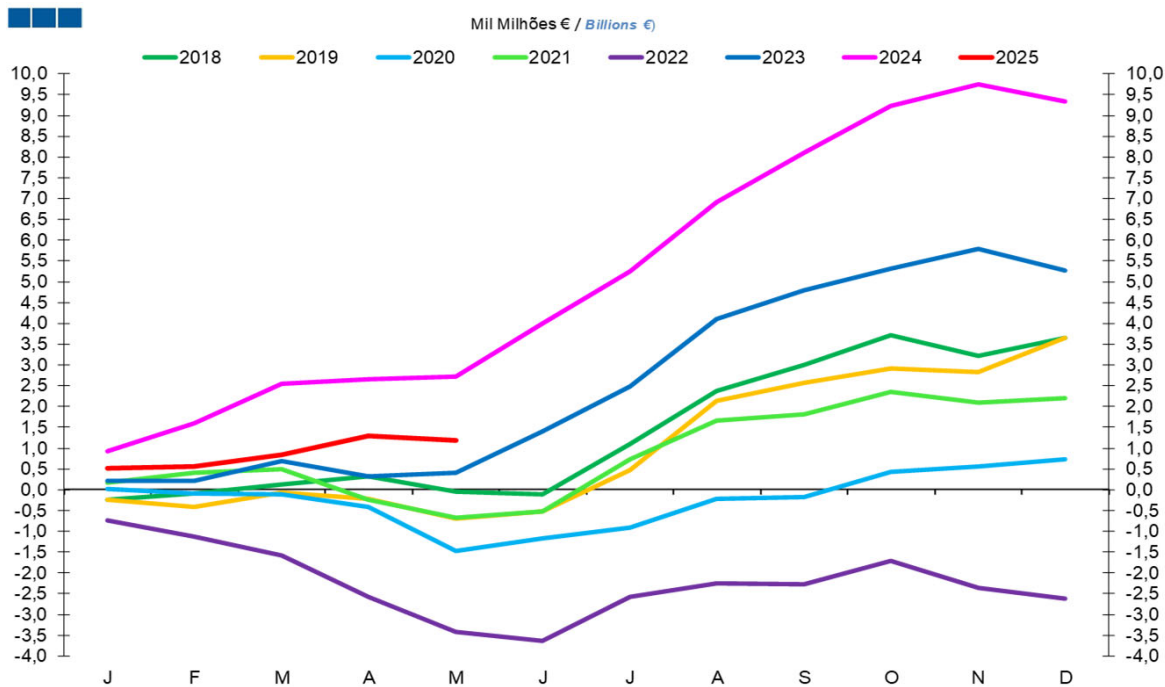
Gráfico / Graph 1.2.  
Balanças Corrente e de Capital  
Current and Capital Accounts



	2020			2021			2022			2023			2024			2025				
	II	III	IV	I	II	III	IV	I	II	III	IV	I	II	III	IV	I	II	III	IV	I
Balança Corrente / Current Account	-3,7	1,2	0,8	-0,1	-3,1	1,3	-0,9	-3,2	-4,4	1,3	-1,9	0,0	-0,3	3,8	-1,3	2,5	1,1	5,0	0,0	0,0
Balança de Capital / Capital Account	1,3	0,8	0,9	1,0	1,2	2,9	1,5	0,5	1,0	0,9	1,4	1,0	1,4	1,2	2,1	1,1	1,0	0,7	1,7	1,2
Bal. Corr. e Cap. / Curr. and Cap. Accounts	-2,4	2,0	1,7	1,0	-1,9	4,2	0,7	-2,7	-3,4	2,2	-0,5	1,0	1,1	5,0	0,7	3,6	2,1	5,7	1,7	1,1

### 1. Balanças Corrente e de Capital / Capital and Current Accounts

Gráfico / Graph 1.3.  
Balanças Corrente e de Capital - saldo acumulado  
Current and Capital Accounts - accumulated balance

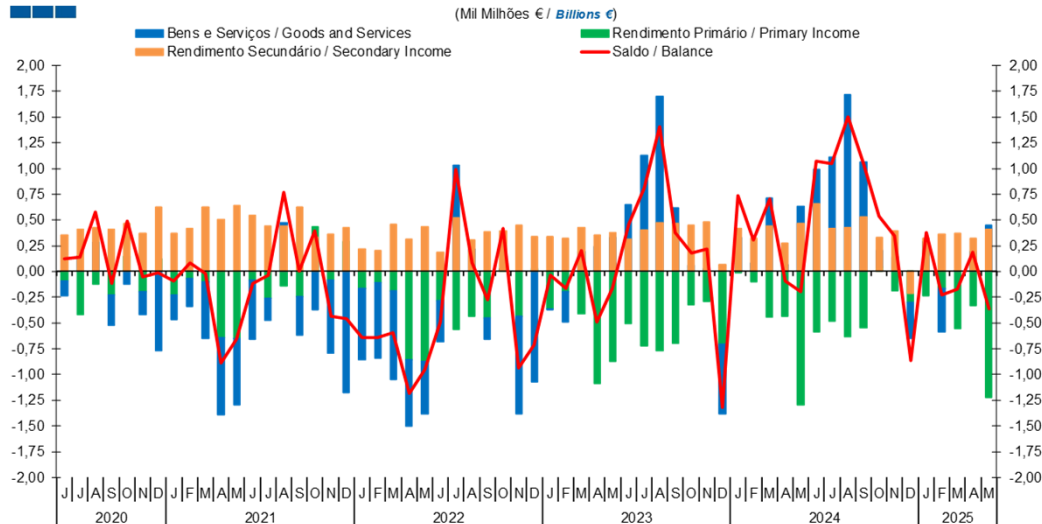


Fonte / Source: BdP

	2023							2024												2025				
	J	F	M	A	M	J	D	J	F	M	A	M	J	J	A	S	O	N	D	J	F	M	A	M
Bal. Corr. e Cap. Saldo Acum. Curr. and Cap. Accounts Accum Bal.	1 402	2 485	4 111	4 790	5 307	5 795	5 275	932	1 592	2 537	2 651	2 728	3 988	5 255	6 921	8 100	9 217	9 754	9 344	520	566	829	1 302	1 182

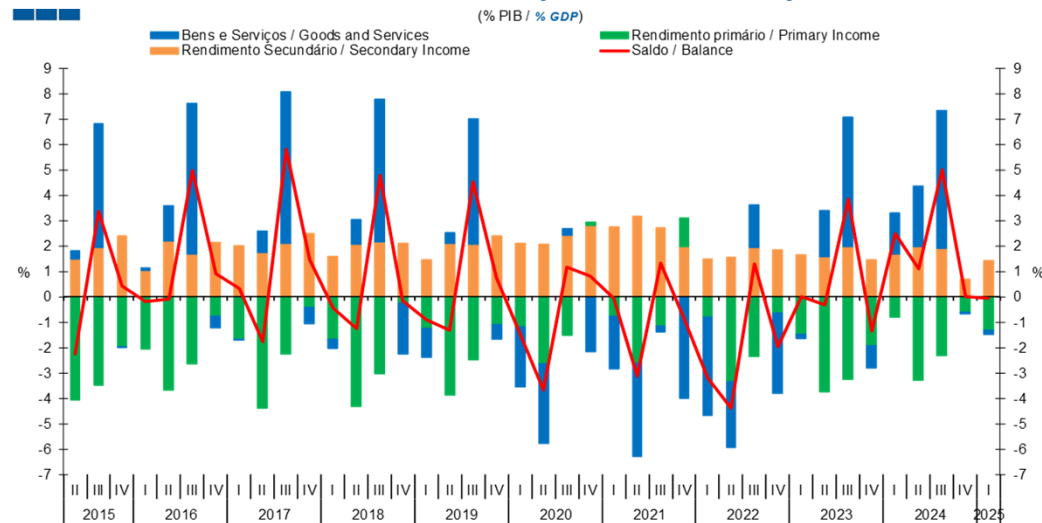
## 2. Balança Corrente / Current Account

Gráfico / Graph 2.1.  
Bens e Serviços, Rendimento Primário, Rendimento Secundário  
Goods and Services, Primary Income, Secondary Income



	2023												2024					2025						
	J	J	A	S	O	N	D	J	F	M	A	M	J	J	A	S	O	N	D	J	F	M	A	M
Bens e Serviços / Goods and Services	0,65	1,13	1,70	0,62	0,06	0,03	-0,68	0,33	0,08	0,71	0,06	0,63	1,00	1,11	1,72	1,07	0,16	0,14	-0,35	0,29	-0,43	0,01	0,19	0,45
Rendimento Primário / Primary Income	-0,51	-0,73	-0,77	-0,70	-0,33	-0,29	-0,70	-0,01	-0,10	-0,44	-0,43	-1,30	-0,59	-0,48	-0,64	-0,55	0,04	-0,19	-0,30	-0,23	-0,16	-0,56	-0,33	-1,22
Rendimento Secundário / Secondary Income	0,32	0,41	0,48	0,47	0,45	0,48	0,07	0,42	0,32	0,44	0,28	0,47	0,66	0,42	0,43	0,53	0,33	0,39	-0,21	0,32	0,36	0,37	0,33	0,41
Saldo / Balance	0,46	0,81	1,40	0,38	0,18	0,22	-1,32	0,73	0,30	0,71	-0,09	-0,20	1,07	1,05	1,51	1,05	0,54	0,35	-0,86	0,38	-0,23	-0,17	0,19	-0,37

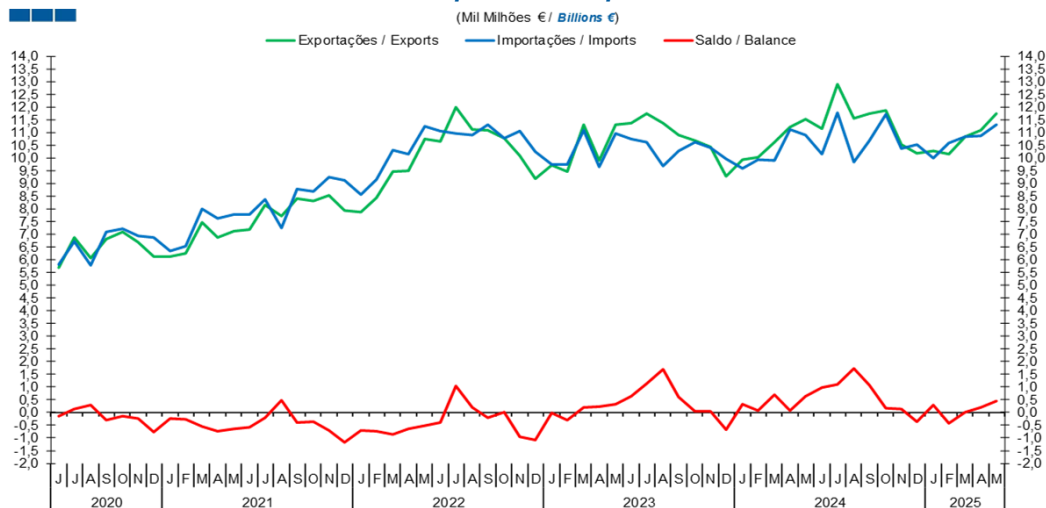
Gráfico / Graph 2.2.  
Bens e Serviços, Rendimento Primário, Rendimento Secundário  
Goods and Services, Primary Income, Secondary Income



	2019				2020				2021				2022				2023				2024				2025
	II	III	IV	I	II	III	IV	I	II	III	IV	I	II	III	IV	I	II	III	IV	I	II	III	IV	I	
Bens e Serviços / Goods and Services	0,4	4,9	-0,6	-2,4	-3,1	0,3	-2,1	-2,1	-3,7	-0,2	-4,0	-3,9	-2,6	1,7	-3,2	-0,2	1,8	5,1	-0,9	1,6	2,4	5,4	-0,1	-0,2	
Rendimento Primário / Primary Income	-3,9	-2,5	-1,1	-1,2	-2,6	-1,5	0,1	-0,8	-2,6	-1,2	1,1	-0,8	-3,3	-2,4	-0,6	-1,5	-3,7	-3,3	-1,9	-0,8	-3,3	-2,3	-0,6	-1,3	
Rendimento Secundário / Secondary Income	2,1	2,1	2,4	2,1	2,1	2,4	2,8	2,8	3,2	2,7	2,0	1,5	1,6	2,0	1,9	1,7	1,6	2,0	1,5	1,7	2,0	1,9	0,7	1,4	
Saldo / Balance	-1,3	4,5	0,7	-1,4	-3,7	1,2	0,8	-0,1	-3,1	1,3	-0,9	-3,2	-4,4	1,3	-1,9	0,0	-0,3	3,8	-1,3	2,5	1,1	5,0	0,0	0,0	

### 3. Balanças de Bens e Serviços / Goods and Services Accounts

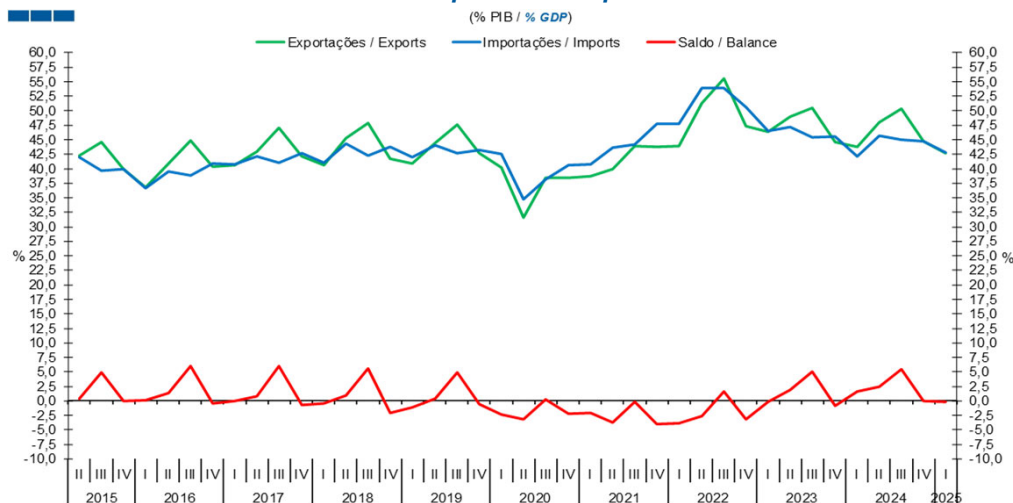
Gráfico / Graph 3.1.  
Exportações e Importações  
Exports and Imports



Fonte / Source: BdP

	2023					2024					2025													
	J	J	A	S	O	N	D	J	F	M	A	M	J	J	A	S	O	N	D	J	F	M	A	M
Exportações / Exports	11,38	11,75	11,39	10,90	10,69	10,45	9,29	9,93	10,02	10,62	11,20	11,53	11,16	12,90	11,55	11,74	11,88	10,53	10,18	10,29	10,15	10,84	11,08	11,75
Importações / Imports	10,74	10,62	9,69	10,29	10,63	10,42	9,97	9,60	9,94	9,91	11,14	10,90	10,16	11,79	9,83	10,67	11,72	10,39	10,53	10,00	10,58	10,83	10,88	11,30
Saldo / Balance	0,65	1,13	1,70	0,62	0,06	0,03	-0,68	0,33	0,08	0,71	0,06	0,63	1,00	1,11	1,72	1,07	0,16	0,14	-0,35	0,29	-0,43	0,01	0,19	0,45

Gráfico / Graph 3.2.  
Exportações e Importações  
Exports and Imports

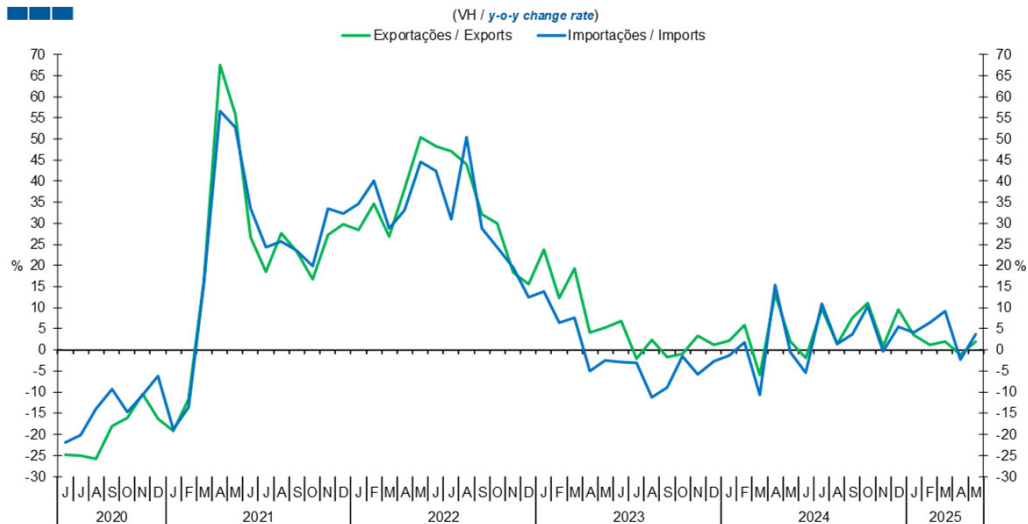


Fonte / Source: BdP

	2019			2020				2021				2022				2023				2024				2025			
	I	II	III	I	II	III	IV	I	II	III	IV	I	II	III	IV	I	II	III	IV	I	II	III	IV	I	II	III	IV
Exportações / Exports	44,5	47,6	42,7	40,2	31,6	38,5	38,5	38,7	39,9	43,9	43,7	43,9	51,3	55,6	47,4	46,4	49,0	50,4	44,6	43,8	48,0	50,4	44,7	42,6			
Importações / Imports	44,1	42,6	43,2	42,6	34,8	38,2	40,6	40,8	43,6	44,1	47,7	47,8	53,9	53,9	50,6	46,5	47,2	45,3	45,5	42,2	45,6	45,0	44,7	42,8			
Saldo / Balance	0,4	4,9	-0,6	-2,4	-3,1	0,3	-2,1	-2,1	-3,7	-0,2	-4,0	-3,9	-2,6	1,7	-3,2	-0,2	1,8	5,1	-0,9	1,6	2,4	5,4	-0,1	-0,2			

### 3. Balanças de Bens e Serviços / Goods and Services Accounts

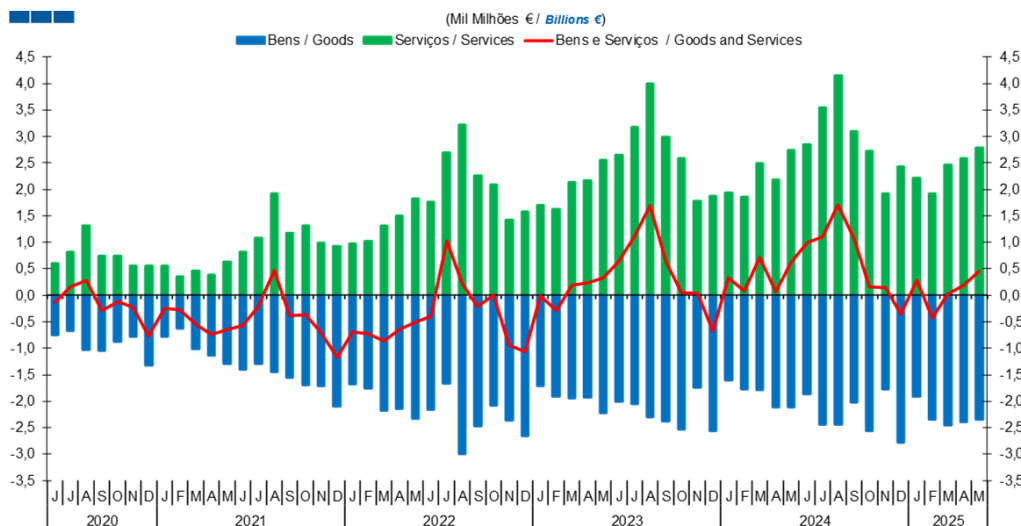
**Gráfico / Graph 3.3.**  
**Exportações e Importações**  
**Exports and Imports**



	2023				2024				2025															
	J	J	A	S	O	N	D	J	F	M	A	M	J	F	M	A	M							
Exportações / Exports	6,8	-2,1	2,3	-1,7	-1,0	3,3	1,2	2,1	5,9	-5,9	13,2	2,1	-2,0	9,8	1,4	7,7	11,2	0,8	9,5	3,6	1,3	2,1	-1,1	1,9
Importações / Imports	-2,9	-3,1	-11,3	-9,0	-1,5	-5,8	-2,7	-1,4	1,9	-10,7	15,4	-0,6	-5,4	11,0	1,5	3,7	10,3	-0,3	5,6	4,1	6,4	9,3	-2,3	3,7

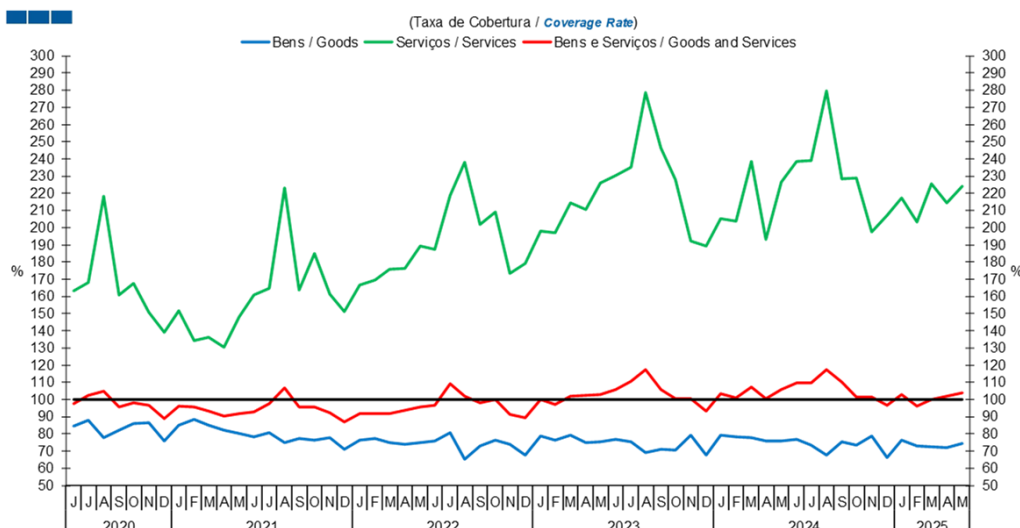
### 3. Balanças de Bens e Serviços / Goods and Services Accounts

Gráfico / Graph 3.4.  
Bens e Serviços  
Goods and Services



	2023							2024							2025									
	J	J	A	S	O	N	D	J	F	M	A	M	J	J	A	S	O	N	D	J	F	M	A	M
<b>Serviços / Services</b>	2,65	3,17	4,00	2,99	2,59	1,78	1,88	1,93	1,86	2,50	2,18	2,74	2,86	3,55	4,15	3,09	2,72	1,91	2,43	2,21	1,91	2,46	2,59	2,79
<b>Bens / Goods</b>	-2,01	-2,05	-2,30	-2,38	-2,53	-1,75	-2,56	-1,60	-1,77	-1,79	-2,11	-2,11	-1,86	-2,44	-2,44	-2,02	-2,56	-1,78	-2,78	-1,92	-2,34	-2,45	-2,40	-2,34
<b>Bens e Serviços / Goods and Services</b>	0,65	1,13	1,70	0,62	0,06	0,03	-0,68	0,33	0,08	0,71	0,06	0,63	1,00	1,11	1,72	1,07	0,16	0,14	-0,35	0,29	-0,43	0,01	0,19	0,45

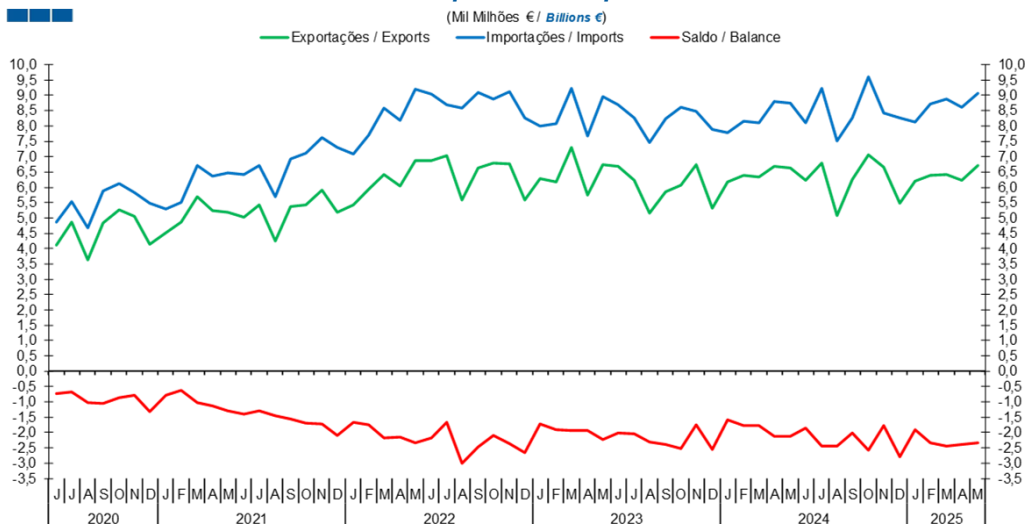
Gráfico / Graph 3.5.  
Bens e Serviços  
Goods and Services



	2023							2024							2025									
	J	J	A	S	O	N	D	J	F	M	A	M	J	J	A	S	O	N	D	J	F	M	A	M
<b>Serviços / Services</b>	230,5	235,3	278,8	246,5	227,9	192,3	189,5	205,4	204,0	238,8	193,0	226,7	238,4	238,8	279,5	228,6	229,2	197,5	207,2	217,6	203,3	225,5	214,6	224,0
<b>Bens / Goods</b>	76,9	75,3	69,1	71,2	70,6	79,4	67,5	79,4	78,2	78,0	76,0	75,8	77,0	73,6	67,6	75,5	73,3	78,9	66,3	76,4	73,2	72,4	72,2	74,2
<b>Bens e Serviços / Goods and Services</b>	106,0	110,6	117,5	106,0	100,5	100,3	93,2	103,4	100,8	107,2	100,6	105,8	109,8	109,4	117,5	110,0	101,3	101,3	96,6	102,9	96,0	100,1	101,8	104,0

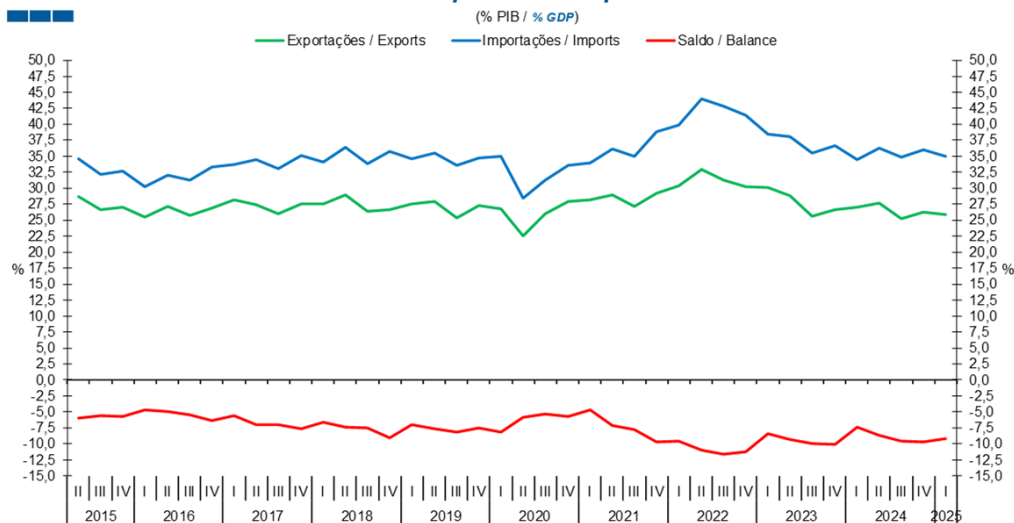
#### 4. Balança de Bens / Goods Account

Gráfico / Graph 4.1.  
Exportações e Importações  
Exports and Imports



	2023												2024					2025						
	J	J	A	S	O	N	D	J	F	M	A	M	J	J	A	S	O	N	D	J	F	M	A	M
Exportações / Exports	6,70	6,23	5,15	5,87	6,07	6,74	5,32	6,17	6,38	6,33	6,69	6,62	6,24	6,79	5,08	6,24	7,05	6,65	5,48	6,20	6,38	6,42	6,23	6,72
Importações / Imports	8,70	8,28	7,45	8,24	8,60	8,49	7,88	7,77	8,15	8,11	8,80	8,73	8,10	9,23	7,52	8,27	9,61	8,43	8,26	8,12	8,73	8,87	8,62	9,06
Saldo / Balance	-2,01	-2,05	-2,30	-2,38	-2,53	-1,75	-2,56	-1,60	-1,77	-1,79	-2,11	-2,11	-1,86	-2,44	-2,44	-2,02	-2,56	-1,78	-2,78	-1,92	-2,34	-2,45	-2,40	-2,34

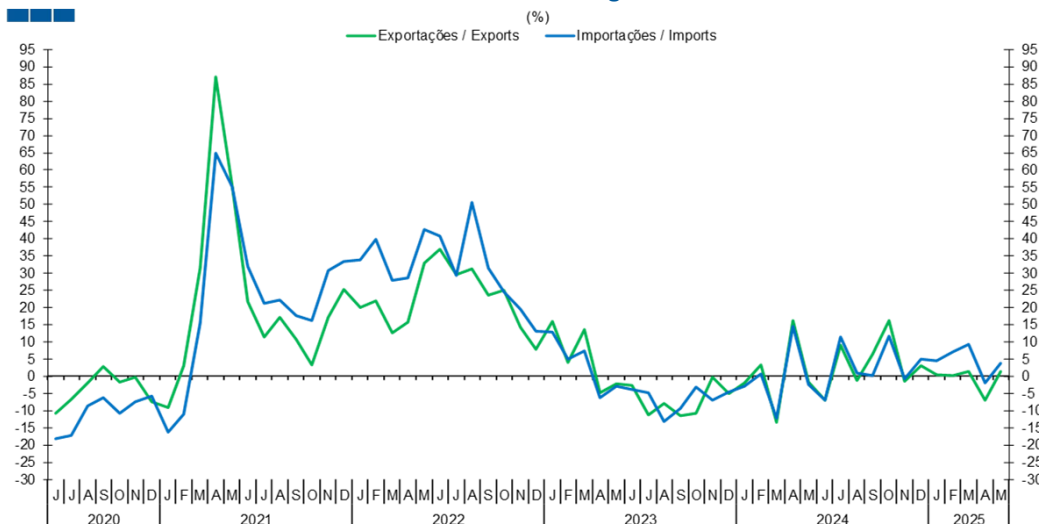
Gráfico / Graph 4.2.  
Exportações e Importações  
Exports and Imports



	2019			2020				2021				2022				2023				2024				2025
	II	III	IV	I	II	III	IV	I	II	III	IV	I	II	III	IV	I	II	III	IV	I	II	III	IV	I
Exportações / Exports	27,9	25,3	27,3	26,8	22,6	26,0	27,9	28,2	29,0	27,2	29,2	30,3	32,9	31,2	30,2	30,1	28,9	25,6	26,6	27,0	27,7	25,2	26,3	25,9
Importações / Imports	35,6	33,5	34,8	34,9	28,4	31,3	33,6	34,0	36,2	35,0	38,9	39,8	43,9	42,8	41,4	38,5	38,1	35,5	36,6	34,4	36,3	34,8	36,1	35,0
Saldo / Balance	-7,7	-8,2	-7,5	-8,2	-5,8	-5,3	-5,7	-4,7	-7,2	-7,8	-9,7	-9,5	-11,0	-11,6	-11,2	-8,5	-9,3	-10,0	-10,0	-7,4	-8,6	-9,6	-9,8	-9,1

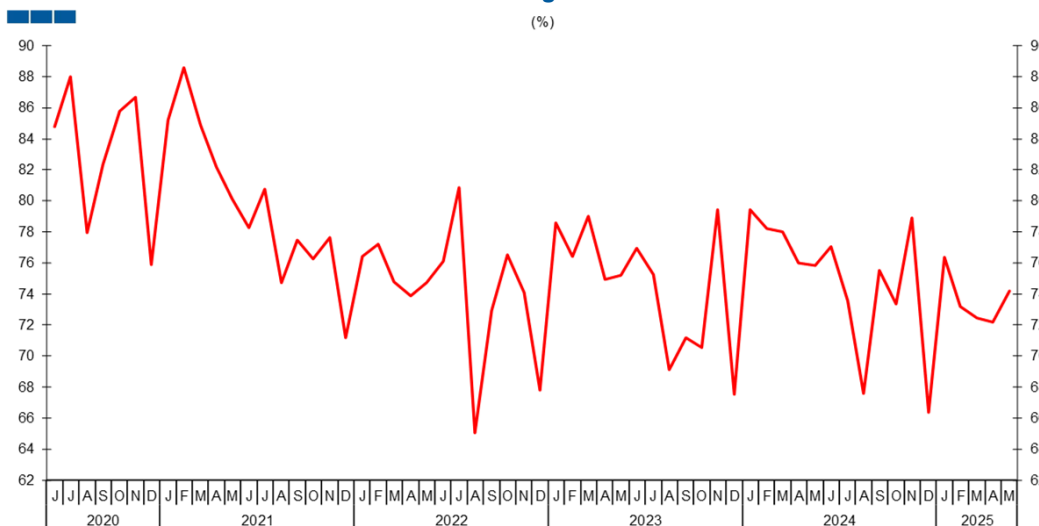
#### 4. Balança de Bens / Goods Account

Gráfico / Graph 4.3.  
Variação Homóloga  
Annual Change



	2023												2024					2025						
	J	J	A	S	O	N	D	J	F	M	A	M	J	J	A	S	O	N	D	J	F	M	A	M
Exportações / Exports	-2,7	-11,3	-7,8	-11,6	-10,7	-0,3	-5,0	-1,9	3,2	-13,3	16,2	-1,6	-6,9	9,0	-1,3	6,4	16,1	-1,4	3,1	0,4	0,1	1,5	-6,9	1,5
Importações / Imports	-3,8	-4,8	-13,3	-9,4	-3,1	-7,0	-4,6	-2,9	0,8	-12,2	14,5	-2,4	-7,0	11,5	0,9	0,3	11,7	-0,8	4,9	4,4	7,0	9,3	-2,0	3,7

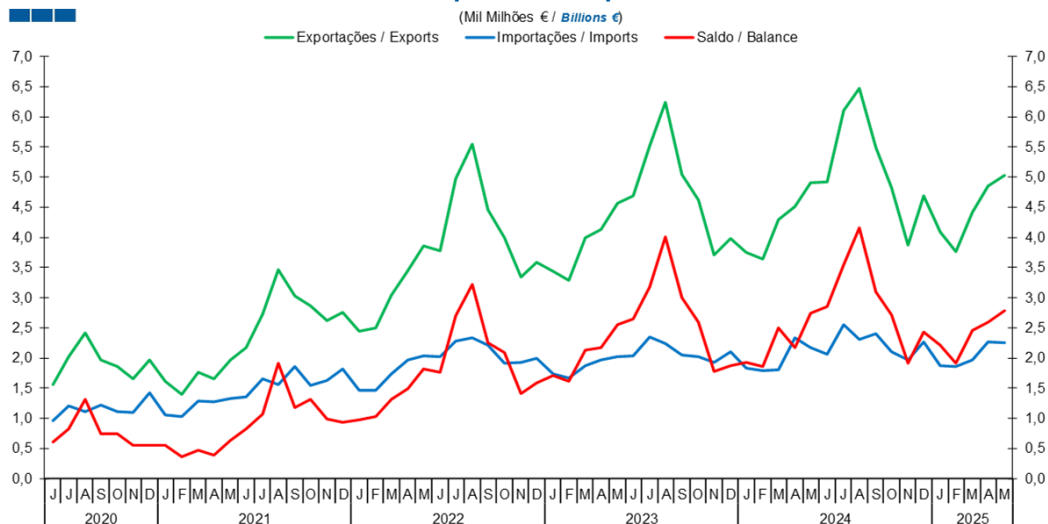
Gráfico / Graph 4.4.  
Taxa de Cobertura  
Coverage Rate



	2023												2024					2025						
	J	J	A	S	O	N	D	J	F	M	A	M	J	J	A	S	O	N	D	J	F	M	A	M
Taxa de cobertura / Coverage Rate	76,9	75,3	69,1	71,2	70,6	79,4	67,5	79,4	78,2	78,0	76,0	75,8	77,0	73,6	67,6	75,5	73,3	78,9	66,3	76,4	73,2	72,4	72,2	74,2

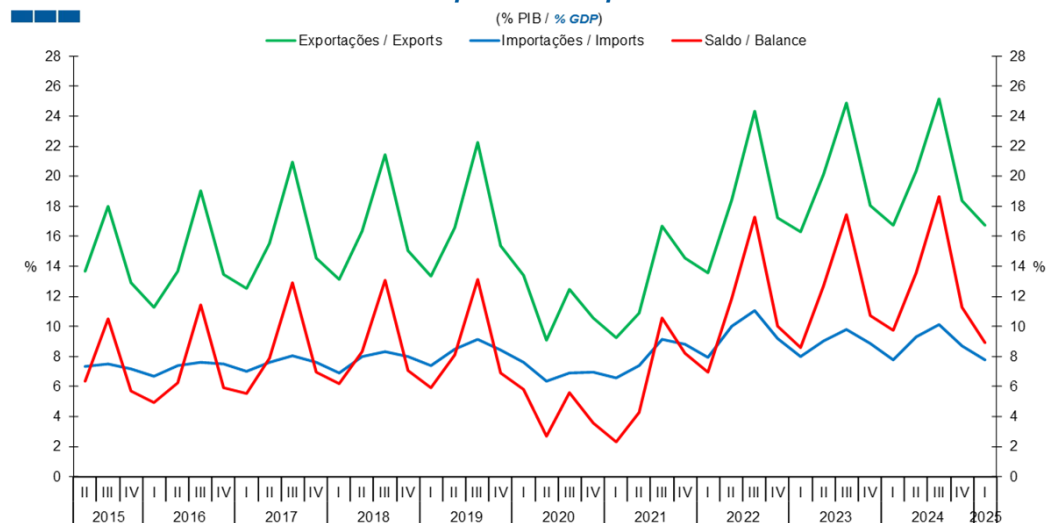
## 5. Balança de Serviços / Services Account

Gráfico / Graph 5.1.  
Exportações e Importações  
Exports and Imports



	2023					2024					2025													
	J	J	A	S	O	N	D	J	F	M	A	M	J	J	A	S	O	N	D	J	F	M	A	M
Exportações / Exports	4,69	5,52	6,24	5,04	4,62	3,70	3,98	3,76	3,65	4,30	4,51	4,91	4,92	6,11	6,47	5,50	4,83	3,88	4,69	4,09	3,77	4,42	4,85	5,03
Importações / Imports	2,03	2,34	2,24	2,04	2,03	1,93	2,10	1,83	1,79	1,80	2,34	2,16	2,06	2,56	2,31	2,40	2,11	1,96	2,27	1,88	1,85	1,96	2,26	2,25
Saldo / Balance	2,65	3,17	4,00	2,99	2,59	1,78	1,88	1,93	1,86	2,50	2,18	2,74	2,86	3,55	4,15	3,09	2,72	1,91	2,43	2,21	1,91	2,46	2,59	2,79

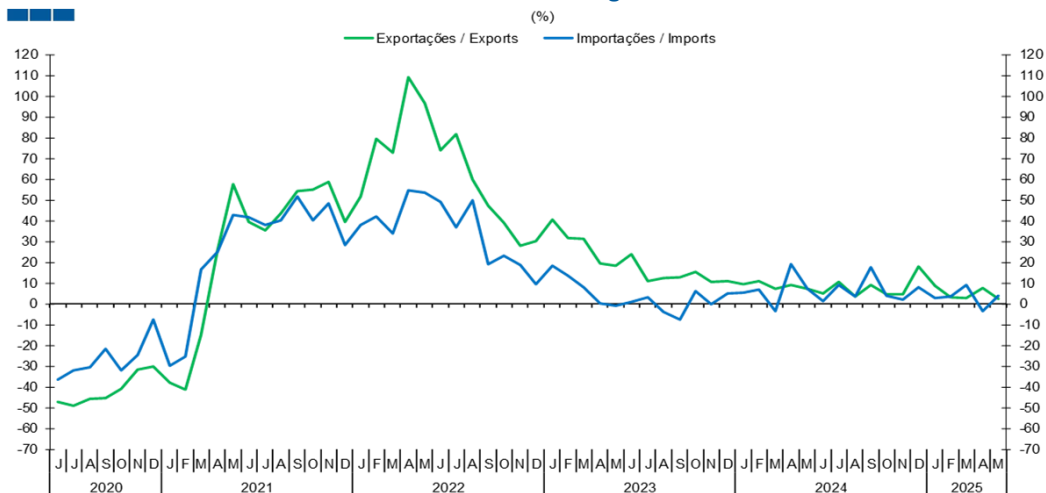
Gráfico / Graph 5.2.  
Exportações e Importações  
Exports and Imports



	2019			2020				2021				2022				2023				2024				2025
	II	III	IV	I	II	III	IV	I	II	III	IV	I	II	III	IV	I	II	III	IV	I	II	III	IV	I
Exportações / Exports	16,6	22,2	15,4	13,4	9,1	12,5	10,6	9,3	10,9	16,7	14,5	13,6	18,4	24,3	17,2	16,3	20,1	24,9	18,0	16,7	20,3	25,2	18,4	16,7
Importações / Imports	8,5	9,1	8,4	7,6	6,4	6,9	7,0	6,6	7,4	9,2	8,8	7,9	10,0	11,1	9,2	8,0	9,1	9,8	8,9	7,8	9,3	10,1	8,7	7,8
Saldo / Balance	8,1	13,1	6,9	5,8	2,7	5,6	3,6	2,3	4,3	10,6	8,2	7,0	11,9	17,3	10,0	8,6	12,7	17,4	10,7	9,7	13,6	18,7	11,3	8,9

## 5. Balança de Serviços / Services Account

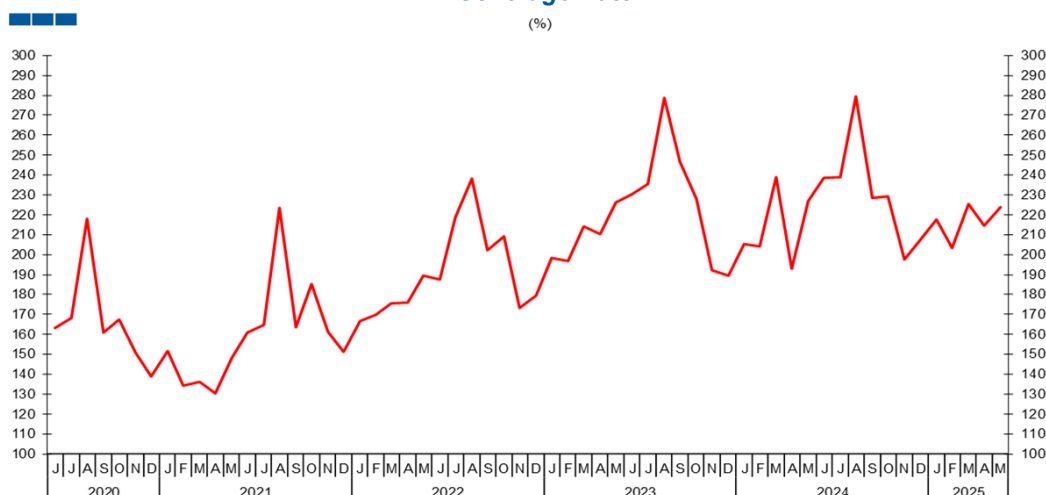
Gráfico / Graph 5.3.  
Variação Homóloga  
Annual Change



Fonte / Source: BdP

	2023					2024										2025								
	J	J	A	S	O	N	D	J	F	M	A	M	J	J	A	S	O	N	D	J	F	M	A	M
Exportações / Exports	24,0	11,0	12,5	12,9	15,6	10,7	11,0	9,3	10,9	7,4	9,2	7,5	4,9	10,7	3,7	9,1	4,6	4,7	18,0	8,8	3,4	2,9	7,5	2,6
Importações / Imports	0,8	3,1	-3,9	-7,4	6,1	-0,2	5,1	5,5	7,0	-3,6	19,0	7,2	1,5	9,1	3,4	17,6	4,0	2,0	8,0	2,7	3,7	9,0	-3,4	3,8

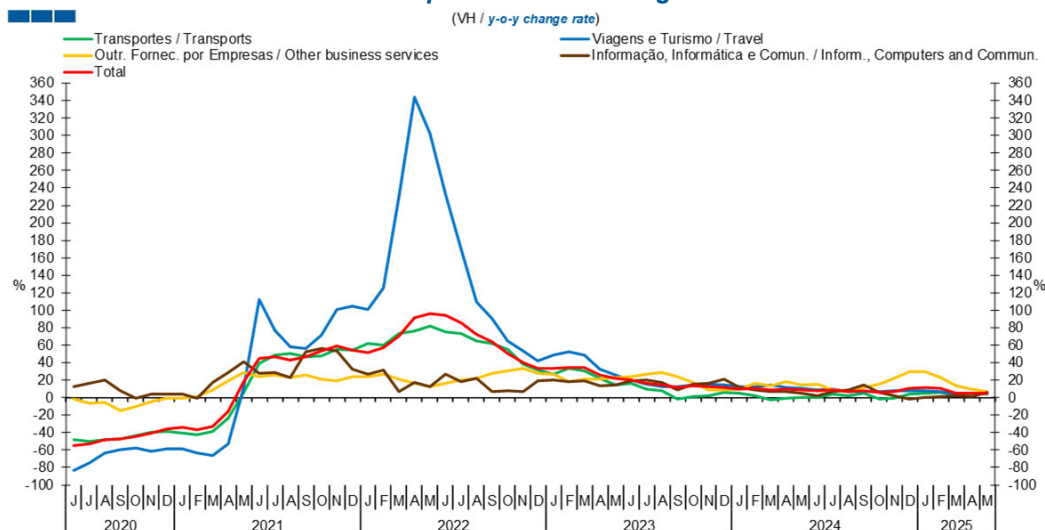
Gráfico / Graph 5.4.  
Taxa de Cobertura  
Coverage Rate



	2023					2024										2025								
	J	J	A	S	O	N	D	J	F	M	A	M	J	J	A	S	O	N	D	J	F	M	A	M
Taxa de cobertura / Coverage Rate	230,5	235,3	278,8	246,5	227,9	192,3	189,5	205,4	204,0	238,8	193,0	226,7	238,4	238,8	279,5	228,6	229,2	197,5	207,2	217,6	203,3	225,5	214,6	224,0

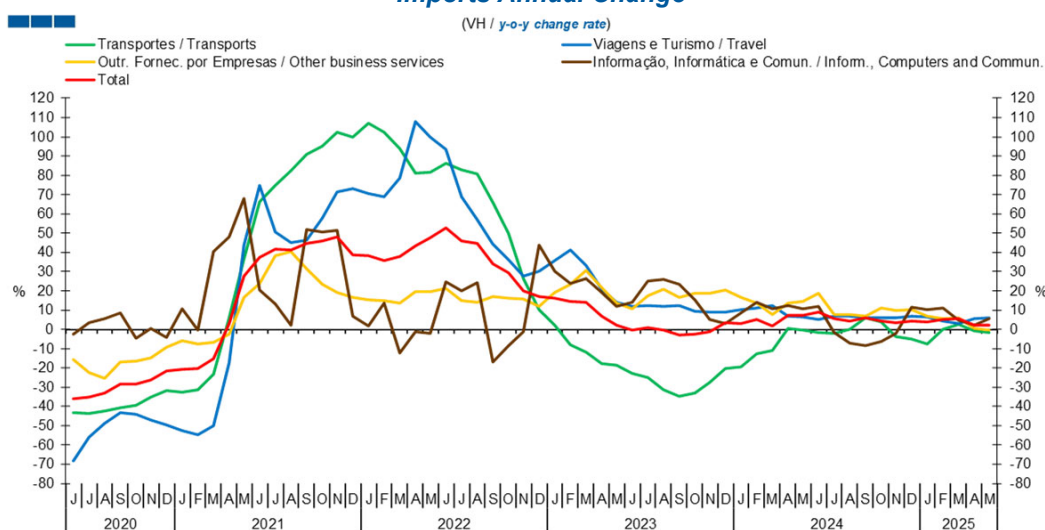
## 5. Balança de Serviços / Services Account

Gráfico / Graph 5.5.  
Variação Homóloga das Exportações  
Exports Annual Change



	2023							2024							2025									
	J	J	A	S	O	N	D	J	F	M	A	M	J	J	A	S	O	N	D	J	F	M	A	M
Transportes / Transports	16,5	9,7	7,8	-1,7	1,3	2,6	5,6	5,3	2,0	-2,3	-1,2	-0,1	0,1	3,8	2,5	5,3	-1,2	-1,0	4,5	4,9	6,4	2,8	4,9	3,5
Viagens e Turismo / Travel	20,4	15,1	12,5	13,0	14,9	15,8	14,3	12,4	13,0	14,3	11,8	11,1	8,9	9,8	7,1	7,1	6,5	7,8	7,4	7,8	6,9	4,0	4,6	5,4
Outro Forn. Por empresas / Other business services	24,1	26,6	28,6	23,9	17,3	9,2	8,4	9,8	16,6	13,5	18,2	14,8	15,0	8,3	7,6	11,4	15,0	22,1	29,6	29,6	23,2	13,7	9,7	6,9
Informação, Informática e Comun. / Infor., Computers, and Commun.	19,1	20,4	17,8	8,3	15,0	16,7	20,7	11,6	9,2	7,1	6,6	5,2	2,2	6,7	8,8	14,2	6,2	2,5	-1,5	0,6	1,3	2,3	1,3	5,7
<b>Total</b>	<b>20,3</b>	<b>16,7</b>	<b>14,7</b>	<b>11,8</b>	<b>13,2</b>	<b>12,3</b>	<b>12,0</b>	<b>10,0</b>	<b>10,3</b>	<b>8,9</b>	<b>9,4</b>	<b>8,6</b>	<b>7,8</b>	<b>8,3</b>	<b>6,6</b>	<b>7,5</b>	<b>5,9</b>	<b>7,3</b>	<b>10,2</b>	<b>11,4</b>	<b>10,3</b>	<b>5,3</b>	<b>4,9</b>	<b>4,8</b>

Gráfico / Graph 5.6.  
Variação Homóloga das Importações  
Imports Annual Change



	2023							2024							2025									
	J	J	A	S	O	N	D	J	F	M	A	M	J	J	A	S	O	N	D	J	F	M	A	M
Transportes / Transports	-22,7	-25,2	-31,5	-34,9	-33,0	-27,5	-20,2	-19,3	-12,7	-10,9	0,4	-0,3	-1,7	-2,1	0,2	6,1	4,0	-3,9	-5,2	-7,6	0,1	2,7	-0,6	-1,9
Viagens e Turismo / Travel	12,1	12,5	11,9	12,2	9,5	8,9	9,0	10,1	11,3	12,2	6,7	6,5	5,1	7,0	6,7	6,1	6,1	6,1	6,9	6,3	4,3	3,2	5,5	6,0
Outro Forn. Por empresas / Other business services	10,8	17,5	21,1	16,6	18,9	18,9	20,6	16,7	13,5	7,6	13,6	14,5	18,7	7,5	7,5	7,0	11,1	9,8	10,1	6,7	5,6	6,1	0,3	-0,5
Informação, Informática e Comun. / Infor., Computers, and Commun.	14,0	24,9	25,9	23,2	15,5	5,3	3,1	8,6	14,1	10,8	12,4	10,7	12,1	-1,6	-7,3	-8,6	-6,2	-2,2	11,7	10,2	10,9	4,9	2,0	5,8
<b>Total</b>	<b>-0,6</b>	<b>1,0</b>	<b>-0,2</b>	<b>-2,9</b>	<b>-2,6</b>	<b>-1,2</b>	<b>3,4</b>	<b>2,9</b>	<b>5,1</b>	<b>1,8</b>	<b>7,1</b>	<b>7,4</b>	<b>8,8</b>	<b>5,6</b>	<b>4,3</b>	<b>5,8</b>	<b>4,4</b>	<b>3,3</b>	<b>4,2</b>	<b>3,8</b>	<b>5,2</b>	<b>5,4</b>	<b>2,3</b>	<b>2,2</b>

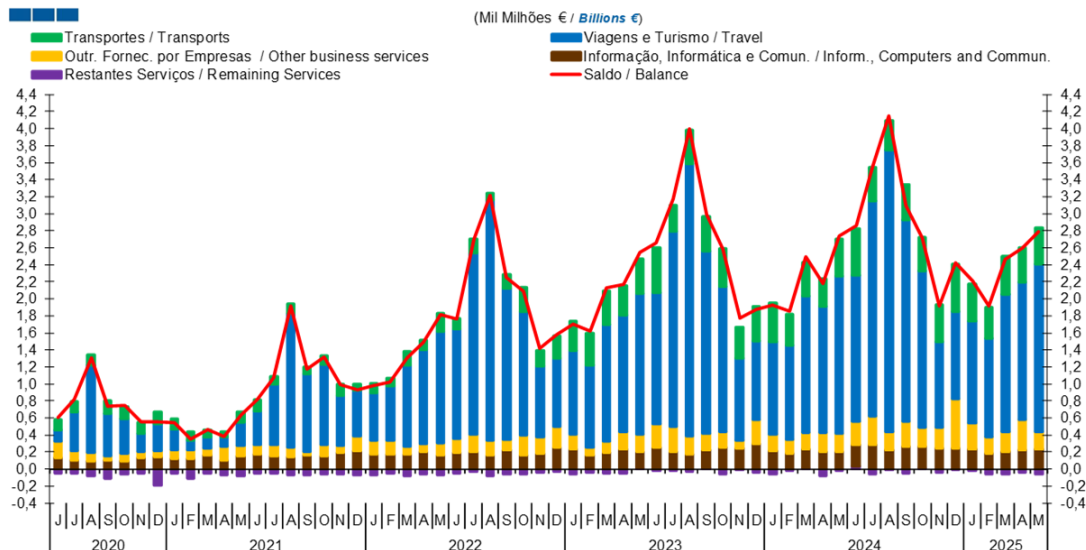
Nota: Não inclui as séries Construção, Financeiros, Seguros, Direitos de Utilização, Nat. Pessoal, Cult. e Recreat., Operações Gov. (Restantes Serviços), devido ao seu baixo valor relativo e elevada variabilidade.  
Note: Does not include Construction, Financial, Insurance, Royalties and Licence Fees, Personal, Cultural and Recreational Serv., Government Serv. (Remaining Services) because of its relative small value and high variability.

## 5. Balança de Serviços / Services Account

Gráfico / Graph 5.7.

### Saldo Balance

(Mil Milhões € / Billions €)

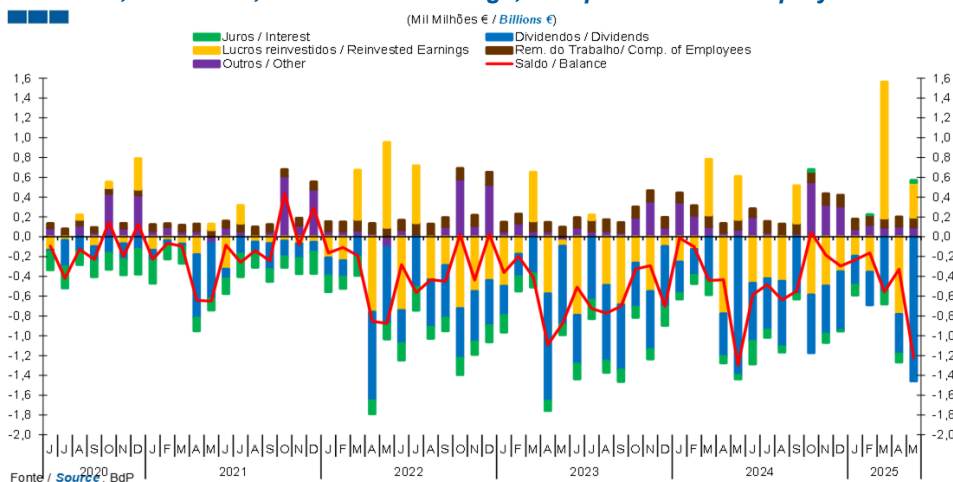


	2023												2024												2025				
	J	J	A	S	O	N	D	J	F	M	A	M	J	J	A	S	O	N	D	J	F	M	A	M					
Transportes / Transports	522	310	395	400	442	368	399	449	367	398	326	430	548	397	346	411	395	431	566	438	366	444	409	420					
Viagens e Turismo / Travel	1 552	2 295	3 193	2 142	1 708	957	928	1 091	1 104	1 608	1 489	1 851	1 718	2 524	3 305	2 364	1 837	1 007	1 020	1 199	1 150	1 613	1 619	1 972					
Outro Forn. por empresas / Other business services	268	289	219	199	179	97	282	190	165	187	219	215	282	334	218	301	228	248	584	308	203	234	350	207					
Informação, Informática e Comun. / Inform., Computers, and Commun.	257	208	170	209	260	244	297	217	180	224	206	201	253	289	224	264	246	241	242	234	179	208	226	232					
Restantes Serviços / Remaining Services	-16	-15	-30	15	-55	-13	-44	-56	-24	12	-78	-21	28	-60	-8	-44	15	-36	-4	-23	-64	-59	-40	-60					
Saldo / Balance	2 654	3 173	4 002	2 995	2 590	1 777	1 878	1 927	1 858	2 496	2 175	2 742	2 855	3 551	4 153	3 091	2 721	1 915	2 428	2 208	1 915	2 459	2 591	2 786					

Nota: A série Restantes Serviços inclui Construção, Financeiros, Seguros, Direitos de Utilização, Nat. Pessoal, Cult. e Recreat., Operações Governamentais.  
Note: Remaining Services series includes Construction, Financial, Insurance, Royalties and Licence Fees, Personal, Cultural and Recreational Services, Government Services.

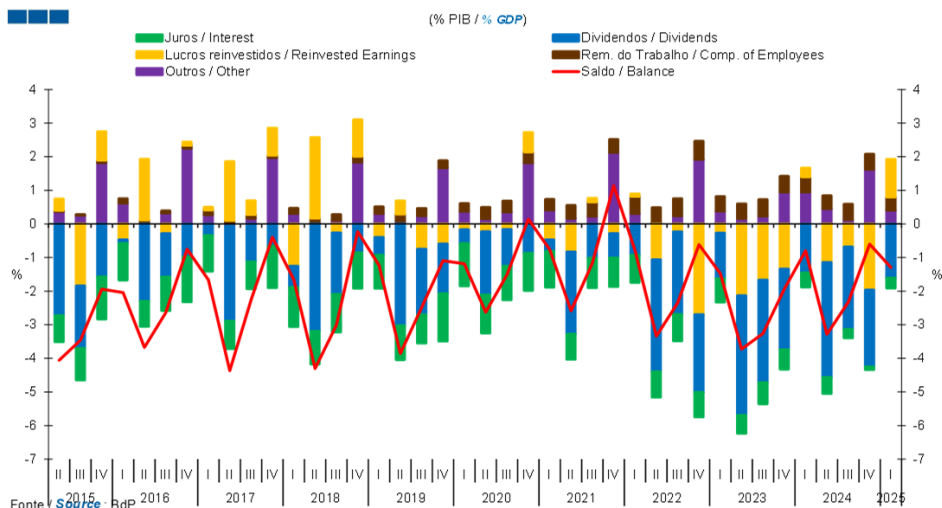
## 6. Balança de Rendimento Primário / Primary Income Account

Gráfico / Graph 6.1.  
Juros, Dividendos, Lucros Reinvestidos, Rend. do Trabalho e Outros  
Interest, Dividends, Reinvested Earnings, Compensation of Employees and Others



	2023												2024												2025				
	J	J	A	S	O	N	D	J	F	M	A	M	J	J	A	S	O	N	D	J	F	M	A	M					
Remunerações do Trabalho / Compensation of Employees	0,10	0,12	0,12	0,10	0,11	0,11	0,11	0,10	0,10	0,12	0,09	0,10	0,08	0,11	0,12	0,10	0,11	0,11	0,10	0,10	0,09	0,10	0,10						
Dividendos / Dividends	-0,49	-0,64	-0,77	-0,66	-0,45	-0,59	-0,61	-0,32	-0,26	-0,44	-0,43	-1,40	-0,59	-0,52	-0,66	-0,58	-0,59	-0,49	-0,59	-0,29	-0,33	-0,56	-0,40	-1,46					
Lucros Reinvestidos / Reinvested Earnings	-0,79	0,05	-0,49	-0,68	-0,26	-0,55	-0,10	-0,25	-0,13	0,56	-0,78	0,44	-0,47	-0,42	-0,45	0,38	-0,59	-0,50	-0,35	-0,19	-0,35	1,38	-0,78	0,35					
Juros / Interest	-0,15	-0,19	-0,12	-0,12	-0,11	-0,10	-0,19	-0,06	-0,09	-0,15	-0,07	-0,04	-0,23	-0,08	-0,06	-0,05	0,02	-0,09	0,00	-0,10	0,01	-0,12	-0,08	0,02					
Outros / Other	0,09	0,05	0,06	0,04	0,20	0,36	0,09	0,35	0,21	0,10	0,04	0,07	0,20	0,05	0,01	0,03	0,55	0,33	0,31	0,08	0,12	0,09	0,11	0,10					
Saldo / Balance	-0,51	-0,73	-0,77	-0,70	-0,33	-0,29	-0,70	-0,01	-0,10	-0,44	-0,43	-1,30	-0,59	-0,48	-0,64	-0,55	0,04	-0,19	-0,30	-0,23	-0,16	-0,56	-0,33	-1,22					

Gráfico / Graph 6.2.  
Juros, Dividendos, Lucros Reinvestidos, Rend. do Trabalho e Outros  
Interest, Dividends, Reinvested Earnings, Compensation of Employees and Others



	2019				2020				2021				2022				2023				2024				2025
	I	II	III	IV	I	II	III	IV	I	II	III	IV	I	II	III	IV	I	II	III	IV	I	II	III	IV	I
Remunerações do Trabalho / Compensation of Employees	0,2	0,2	0,2	0,2	0,3	0,3	0,3	0,3	0,3	0,4	0,4	0,4	0,5	0,5	0,5	0,5	0,4	0,4	0,5	0,5	0,5	0,4	0,5	0,5	0,4
Dividendos / Dividends	-3,0	-2,0	-1,5	-0,4	-1,9	-1,1	-0,9	-0,3	-2,4	-1,0	-0,7	-0,9	-3,3	-2,5	-2,3	-1,4	-3,6	-3,1	-2,4	-1,5	-3,4	-2,5	-2,3	-1,6	
Lucros Reinvestidos / Reinvested Earnings	0,4	-0,7	-0,6	-0,2	-0,2	-0,2	0,6	-0,5	-0,8	0,1	-0,3	0,1	-1,1	-0,2	-2,7	-0,3	-2,1	-1,7	-1,3	0,3	-1,1	-0,7	-2,0	1,1	
Juros / Interest	-1,0	-0,9	-1,4	-1,3	-1,1	-1,0	-1,1	-1,1	-0,8	-0,9	-0,9	-0,8	-0,8	-0,8	-0,7	-0,7	-0,5	-0,6	-0,6	-0,4	-0,5	-0,3	-0,1	-0,3	
Outros / Other	0,1	0,2	1,7	0,4	0,2	0,4	1,8	0,4	0,2	0,2	2,1	0,3	0,0	0,2	1,9	0,4	0,2	0,2	0,9	0,9	0,4	0,1	1,6	0,4	
Saldo / Balance	-3,9	-2,5	-1,1	-1,2	-2,6	-1,5	0,1	-0,8	-2,6	-1,2	1,1	-0,8	-3,3	-2,4	-0,6	-1,5	-3,7	-3,3	-1,9	-0,8	-3,3	-2,3	-0,6	-1,3	

Nota: A série Restantes Serviços inclui Construção, Financeiros, Seguros, Direitos de Utilização, Nat. Pessoal, Cult. e Recreat., Operações Governamentais.  
Note: Remaining Services series includes Construction, Financial, Insurance, Royalties and Licence Fees, Personal, Cultural and Recreational Services, Government Services.