

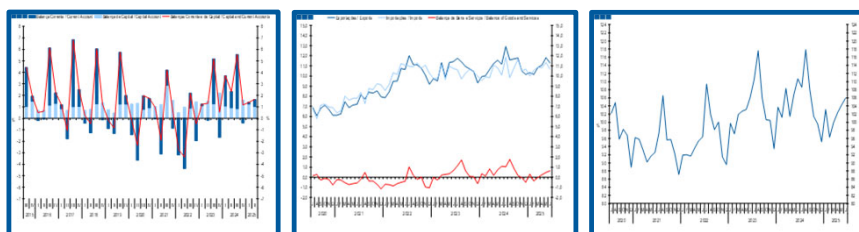
# Estatísticas Temáticas de Conjuntura

## *Short-term Thematic Statistics*

- Nº 8/2025 -

9 de setembro de 2025

*September, 09, 2025*



# Balanças Corrente e de Capital

## *Current and Capital Accounts*

- Junho de 2025 -

*- June, 2025 -*

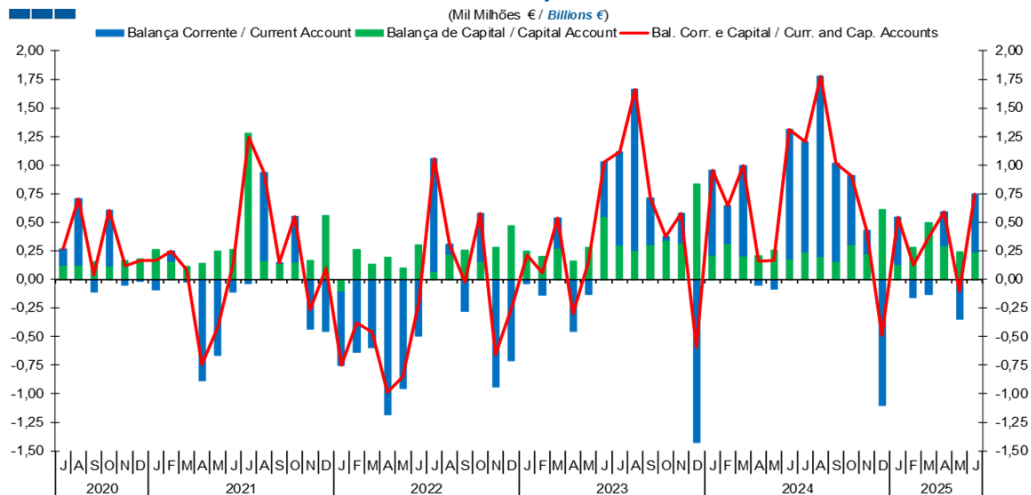
Fonte / *Source:* Banco de Portugal

## Índice / Index

	Página / Page
<b>1. Balanças Corrente e de Capital / Capital and Current Accounts</b>	
Balanças Corrente e de Capital / <i>Current and Capital Accounts</i>	3
<b>2. Balança Corrente / Current Account</b>	
Bens e Serviços, Rendimento Primário, Rendimento Secundário / <i>Goods and Services, Primary Income,</i>	5
<b>3. Balanças de Bens e Serviços / Goods and Services Accounts</b>	
Exportações e Importações / <i>Exports and Imports</i>	6-7
Bens e Serviços / <i>Goods and Services</i>	8
<b>4. Balança de Bens / Goods Account</b>	
Exportações e Importações / <i>Exports and Imports</i>	9
Variação Homóloga / <i>Annual Change</i>	10
Taxa de Cobertura / <i>Coverage Rate</i>	10
<b>5. Balança de Serviços / Services Account</b>	
Exportações e Importações / <i>Exports and Imports</i>	11
Variação Homóloga / <i>Annual Change</i>	12
Taxa de Cobertura / <i>Coverage Rate</i>	12
Variação Homóloga das Exportações / <i>Exports Annual Change</i>	13
Variação Homóloga das Importações / <i>Imports Annual Change</i>	13
Saldo / <i>Balance</i>	14
<b>6. Balança de Rendimento Primário / Primary Income Account</b>	
Juros, Dividendos, Lucros Reinvestidos, Rend. do Trabalho e Outros / <i>Interest, Dividends, Reinvested Earnings, Compensation of Employees and Others</i>	15

# 1. Balanças Corrente e de Capital / Capital and Current Accounts

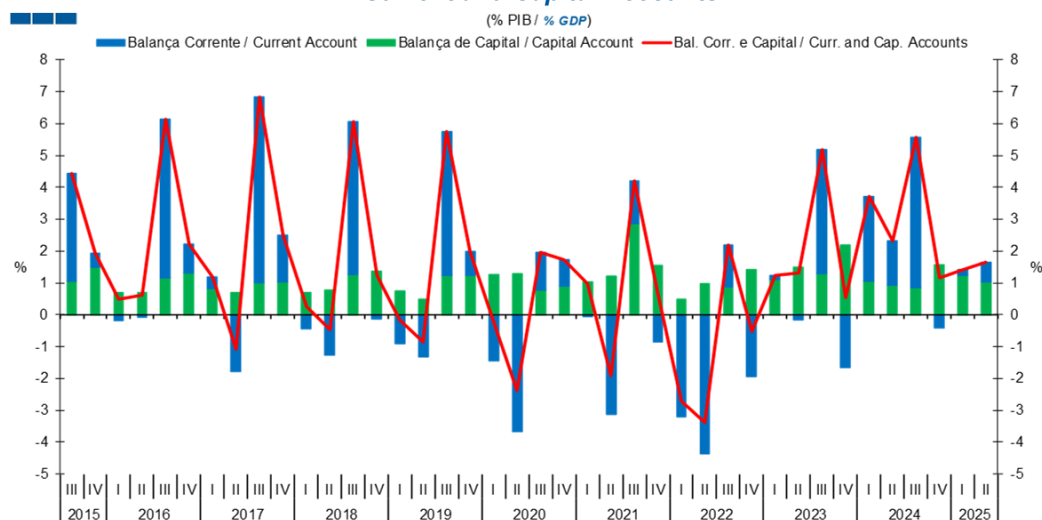
Gráfico / Graph 1.1.  
Balanças Corrente e de Capital  
Current and Capital Accounts



Fonte / Source: BdP

	2023					2024												2025						
	J	A	S	O	N	D	J	F	M	A	M	J	J	A	S	O	N	D	J	F	M	A	M	J
Balança Corrente / Current Account	0,82	1,41	0,41	0,04	0,26	-1,43	0,75	0,33	0,79	-0,05	-0,08	1,13	0,96	1,58	0,85	0,60	0,20	-1,10	0,41	-0,16	-0,13	0,30	-0,35	0,51
Balança de Capital / Capital Account	0,30	0,26	0,31	0,34	0,32	0,83	0,21	0,32	0,21	0,21	0,25	0,18	0,24	0,20	0,16	0,31	0,23	0,61	0,13	0,28	0,50	0,30	0,24	0,24
Bal. Corr. e Cap. / Curr. and Cap. Accounts	1,12	1,66	0,71	0,38	0,58	-0,59	0,96	0,65	1,00	0,16	0,17	1,31	1,20	1,78	1,01	0,91	0,43	-0,49	0,54	0,12	0,37	0,59	-0,11	0,75

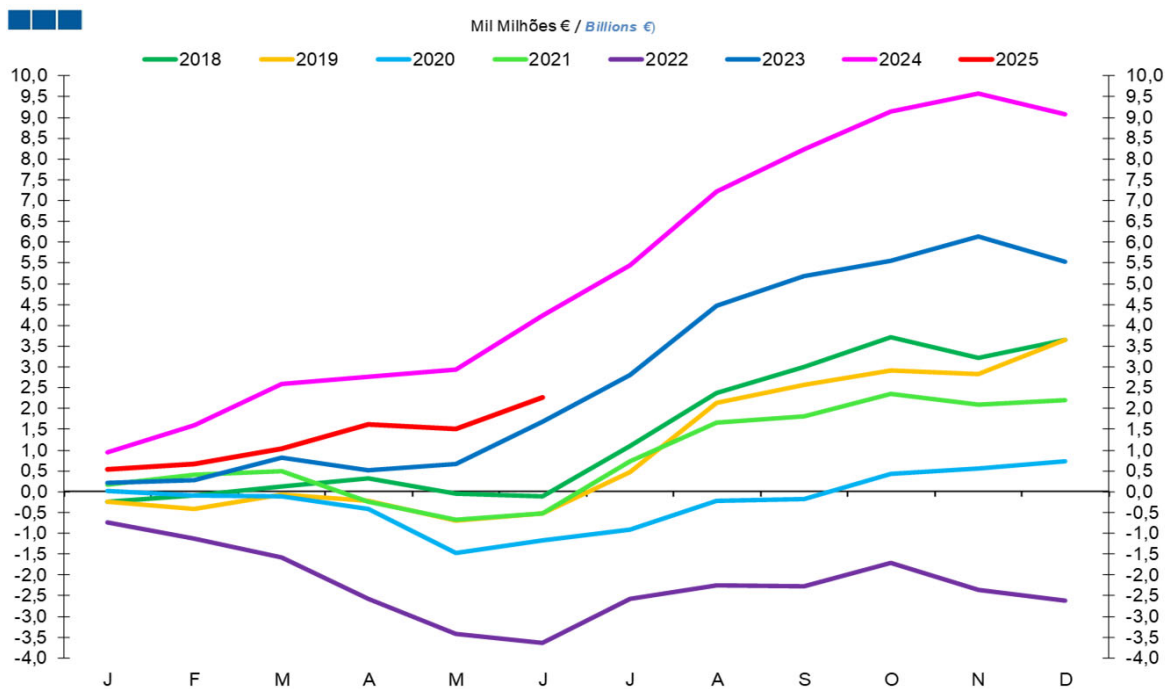
Gráfico / Graph 1.2.  
Balanças Corrente e de Capital  
Current and Capital Accounts



	2020		2021		2022		2023				2024				2025					
	III	IV	I	II	III	IV	I	II	III	IV	I	II	III	IV	I	II				
Balança Corrente / Current Account	1,2	0,8	-0,1	-3,1	1,3	-0,9	-3,2	-4,4	1,3	-1,9	0,1	-0,2	3,9	-1,7	2,7	1,4	4,7	-0,4	0,2	0,6
Balança de Capital / Capital Account	0,8	0,9	1,0	1,2	2,9	1,5	0,5	1,0	0,9	1,4	1,1	1,5	1,3	2,2	1,1	0,9	0,8	1,6	1,2	1,0
Bal. Corr. e Cap. / Curr. and Cap. Accounts	2,0	1,7	1,0	-1,9	4,2	0,7	-2,7	-3,4	2,2	-0,5	1,2	1,3	5,2	0,5	3,7	2,3	5,6	1,2	1,4	1,6

### 1. Balanças Corrente e de Capital / Capital and Current Accounts

Gráfico / Graph 1.3.  
Balanças Corrente e de Capital - saldo acumulado  
Current and Capital Accounts - accumulated balance

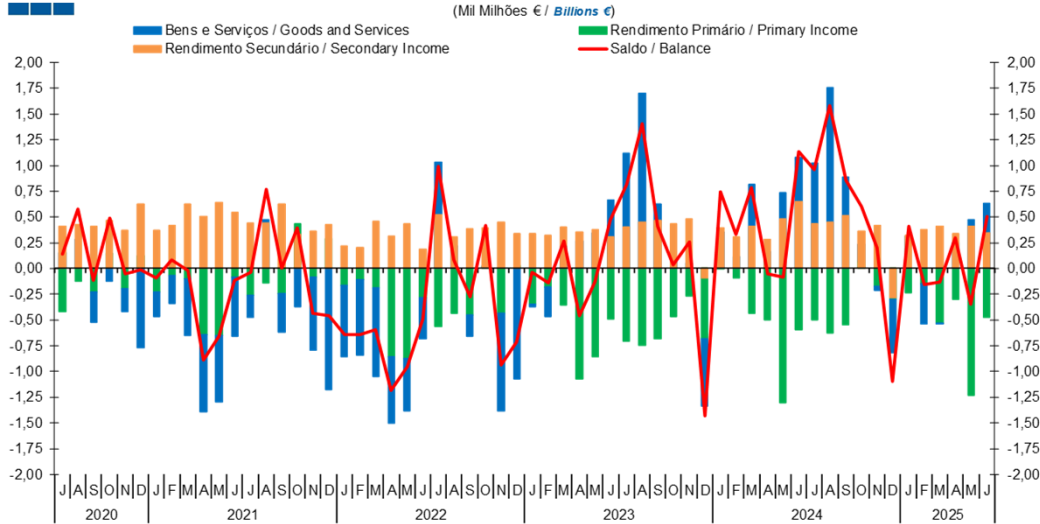


Fonte / Source: BdP

	2023						2024												2025					
	J	A	S	O	N	D	J	F	M	A	M	J	J	A	S	O	N	D	J	F	M	A	M	J
Bal. Corr. e Cap. Saldo Acum. Curr. and Cap. Accounts Accum Bal.	2 801	4 462	5 176	5 552	6 130	5 536	957	1 603	2 600	2 759	2 928	4 241	5 442	7 222	8 236	9 142	9 571	9 085	541	664	1 031	1 623	1 517	2 265

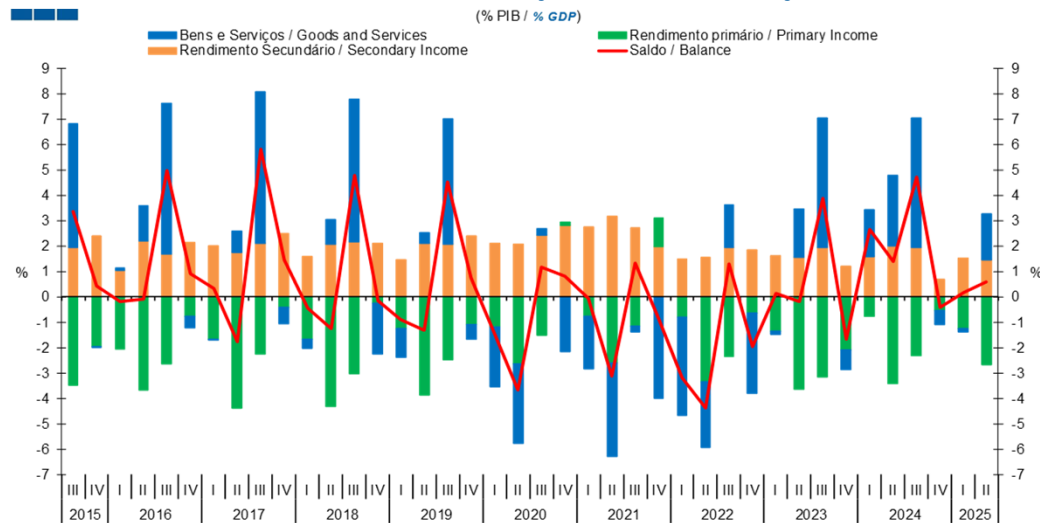
## 2. Balança Corrente / Current Account

Gráfico / Graph 2.1.  
Bens e Serviços, Rendimento Primário, Rendimento Secundário  
Goods and Services, Primary Income, Secondary Income



	2023					2024					2025													
	J	A	S	O	N	D	J	F	M	A	M	J	J	A	S	O	N	D	J	F	M	A	M	J
Bens e Serviços / Goods and Services	1,12	1,70	0,62	0,07	0,05	-0,65	0,35	0,12	0,82	0,16	0,74	1,08	1,02	1,76	0,88	0,17	-0,04	-0,52	0,31	-0,39	-0,01	0,25	0,48	0,63
Rendimento Primário / Primary Income	-0,71	-0,75	-0,68	-0,47	-0,27	-0,68	0,00	-0,10	-0,44	-0,50	-1,30	-0,60	-0,50	-0,62	-0,55	0,07	-0,17	-0,30	-0,23	-0,14	-0,53	-0,30	-1,23	-0,47
Rendimento Secundário / Secondary Income	0,40	0,45	0,46	0,43	0,48	-0,10	0,40	0,31	0,41	0,28	0,48	0,65	0,43	0,45	0,52	0,36	0,42	-0,28	0,33	0,38	0,41	0,34	0,41	0,35
Saldo / Balance	0,82	1,41	0,41	0,04	0,26	-1,43	0,75	0,33	0,79	-0,05	-0,08	1,13	0,96	1,58	0,85	0,60	0,20	-1,10	0,41	-0,16	-0,13	0,30	-0,35	0,51

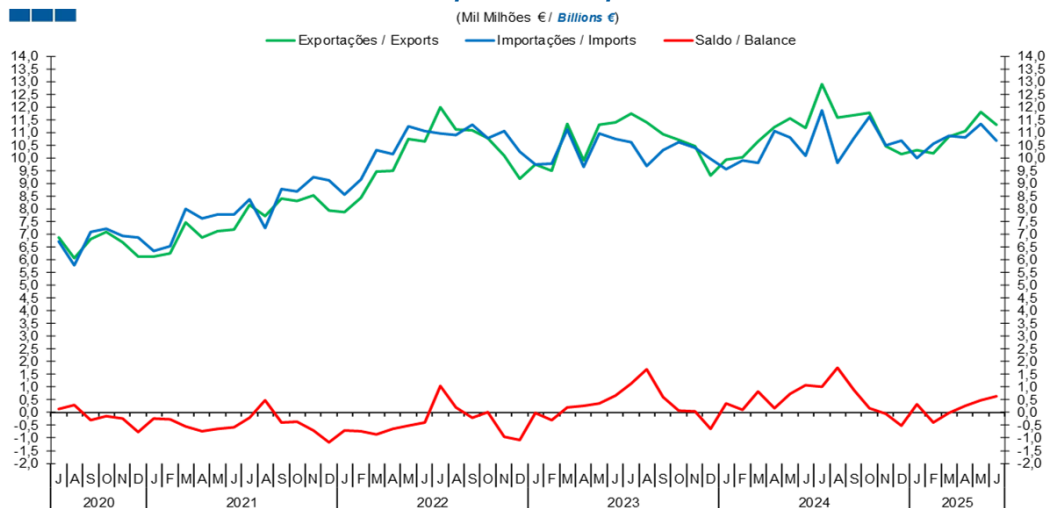
Gráfico / Graph 2.2.  
Bens e Serviços, Rendimento Primário, Rendimento Secundário  
Goods and Services, Primary Income, Secondary Income



	2019		2020		2021		2022		2023		2024		2025											
	III	IV	I	II	III	IV	I	II	III	IV	I	II	III	IV										
Bens e Serviços / Goods and Services	4,9	-0,6	-2,4	-3,1	0,3	-2,1	-2,1	-3,7	-0,2	-4,0	-3,9	-2,6	1,7	-3,2	-0,1	1,9	5,1	-0,8	1,8	2,8	5,1	-0,5	-0,1	1,8
Rendimento Primário / Primary Income	-2,5	-1,1	-1,2	-2,6	-1,5	0,1	-0,8	-2,6	-1,2	1,1	-0,8	-3,3	-2,4	-0,6	-1,3	-3,6	-3,2	-2,1	-0,8	-3,4	-2,3	-0,5	-1,2	-2,7
Rendimento Secundário / Secondary Income	2,1	2,4	2,1	2,1	2,4	2,8	2,8	3,2	2,7	2,0	1,5	1,6	2,0	1,9	1,6	1,6	1,9	1,2	1,6	2,0	1,9	0,7	1,5	1,5
Saldo / Balance	4,5	0,7	-1,4	-3,7	1,2	0,8	-0,1	-3,1	1,3	-0,9	-3,2	-4,4	1,3	-1,9	0,1	-0,2	3,9	-1,7	2,7	1,4	4,7	-0,4	0,2	0,6

### 3. Balanços de Bens e Serviços / Goods and Services Accounts

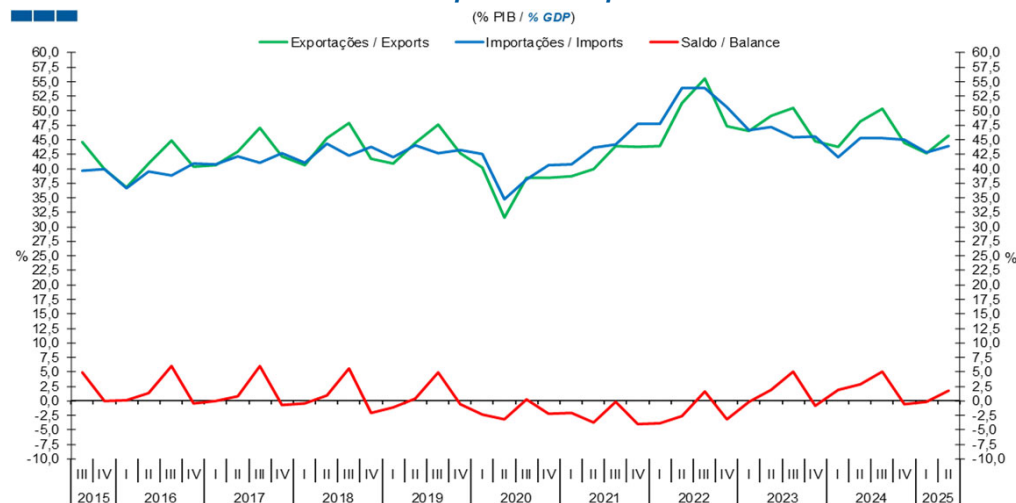
Gráfico / Graph 3.1.  
Exportações e Importações  
Exports and Imports



Fonte / Source: BdP

	2023						2024						2025											
	J	A	S	O	N	D	J	F	M	A	M	J	J	A	S	O	N	D	J	F	M	A	M	J
Exportações / Exports	11,75	11,40	10,93	10,70	10,45	9,32	9,92	10,02	10,64	11,22	11,56	11,18	12,91	11,58	11,67	11,79	10,47	10,17	10,32	10,17	10,85	11,08	11,81	11,31
Importações / Imports	10,63	9,70	10,30	10,64	10,41	9,97	9,57	9,90	9,82	11,06	10,82	10,10	11,89	9,83	10,79	11,62	10,51	10,68	10,01	10,57	10,86	10,82	11,34	10,68
Saldo / Balance	1,12	1,70	0,62	0,07	0,05	-0,65	0,35	0,12	0,82	0,16	0,74	1,08	1,02	1,76	0,88	0,17	-0,04	-0,52	0,31	-0,39	-0,01	0,25	0,48	0,63

Gráfico / Graph 3.2.  
Exportações e Importações  
Exports and Imports

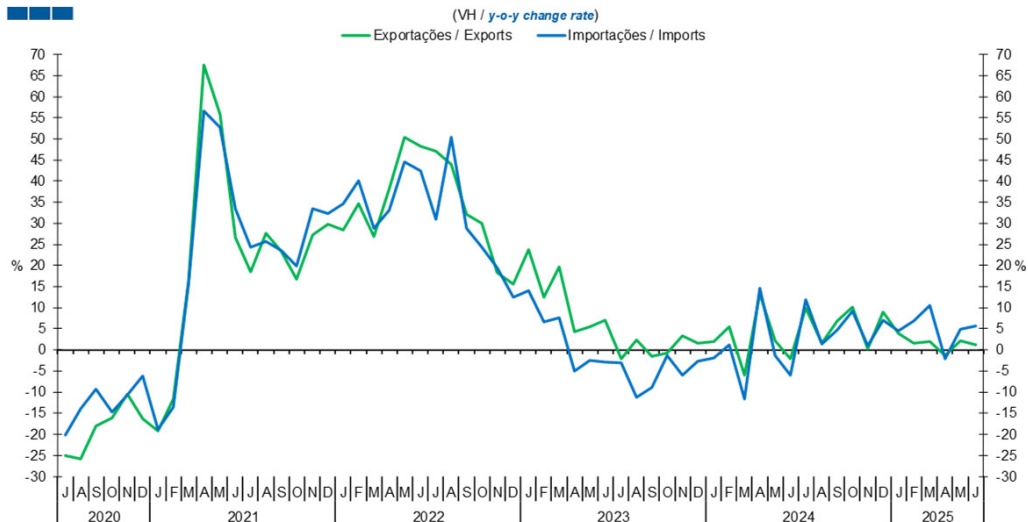


Fonte / Source: BdP

	2019		2020		2021		2022		2023		2024		2025	
	III	IV	I	II	III	IV	I	II	III	IV	I	II	III	IV
Exportações / Exports	47,6	42,7	40,2	31,6	38,5	38,5	38,7	39,9	43,9	43,7	43,9	51,3	55,6	47,4
Importações / Imports	42,6	43,2	42,6	34,8	38,2	40,6	40,8	43,6	44,1	47,7	47,8	53,9	53,9	50,6
Saldo / Balance	4,9	-0,6	-2,4	-3,1	0,3	-2,1	-2,1	-3,7	-0,2	-4,0	-3,9	-2,6	1,7	-3,2

### 3. Balanças de Bens e Serviços / Goods and Services Accounts

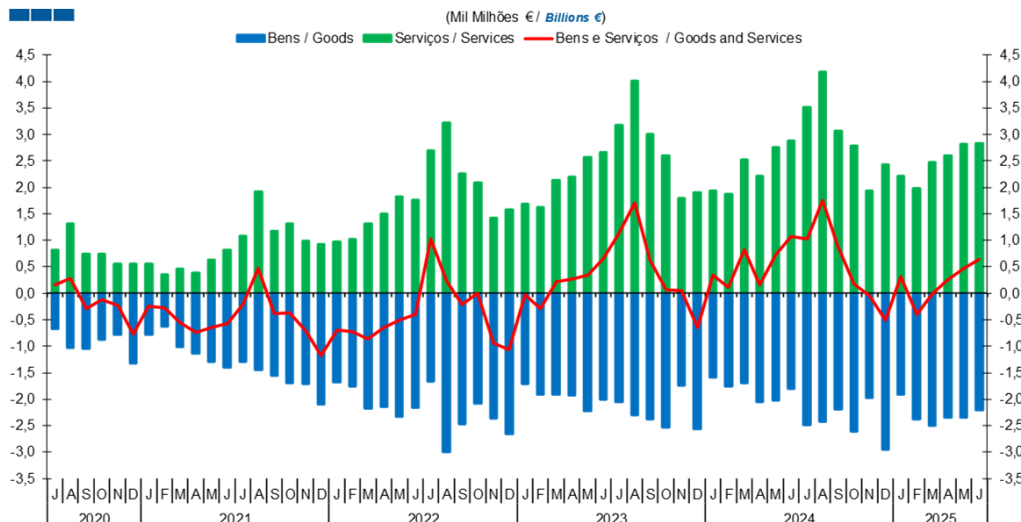
**Gráfico / Graph 3.3.**  
**Exportações e Importações**  
**Exports and Imports**



	2023					2024					2025													
	J	A	S	O	N	D	J	F	M	A	M	J	J	A	S	O	N	D	J	F	M	A	M	J
Exportações / Exports	-2,1	2,4	-1,5	-0,8	3,4	1,6	2,0	5,5	-6,1	13,2	2,1	-2,1	9,9	1,6	6,8	10,1	0,1	9,1	4,0	1,6	2,0	-1,3	2,2	1,2
Importações / Imports	-3,1	-11,2	-8,8	-1,4	-5,9	-2,7	-1,9	1,2	-11,6	14,6	-1,4	-6,1	11,8	1,3	4,7	9,2	1,0	7,1	4,6	6,8	10,5	-2,2	4,8	5,7

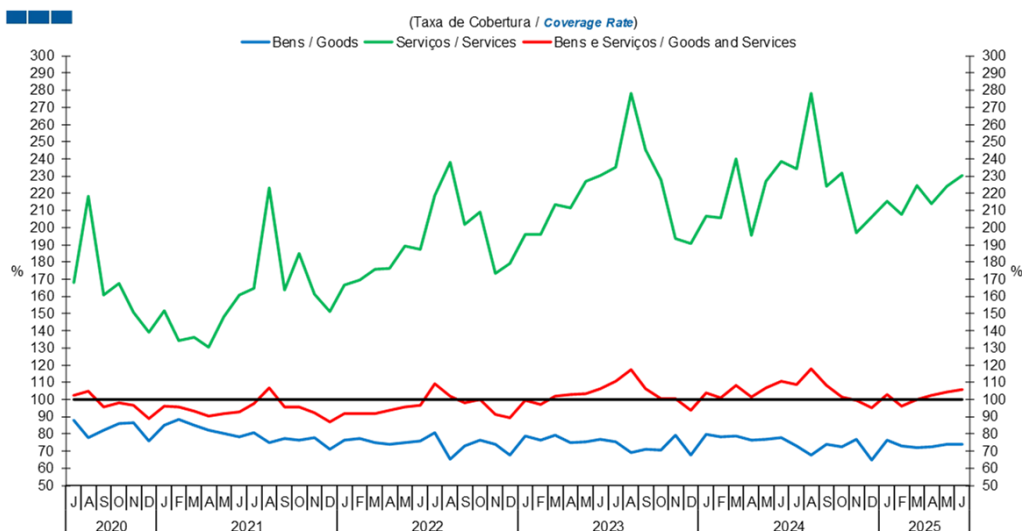
### 3. Balanças de Bens e Serviços / Goods and Services Accounts

Gráfico / Graph 3.4.  
Bens e Serviços  
Goods and Services



	2023						2024						2025											
	J	A	S	O	N	D	J	F	M	A	M	J	J	A	S	O	N	D	J	F	M	A	M	J
Serviços / Services	3,17	4,01	3,00	2,60	1,79	1,91	1,94	1,88	2,52	2,22	2,76	2,87	3,51	4,18	3,07	2,78	1,93	2,43	2,22	1,98	2,48	2,60	2,82	2,83
Bens / Goods	-2,05	-2,30	-2,38	-2,53	-1,74	-2,56	-1,59	-1,76	-1,70	-2,06	-2,02	-1,80	-2,49	-2,42	-2,18	-2,61	-1,97	-2,95	-1,90	-2,37	-2,49	-2,35	-2,35	-2,20
Bens e Serviços / Goods and Services	1,12	1,70	0,62	0,07	0,05	-0,65	0,35	0,12	0,82	0,16	0,74	1,08	1,02	1,76	0,88	0,17	-0,04	-0,52	0,31	-0,39	-0,01	0,25	0,48	0,63

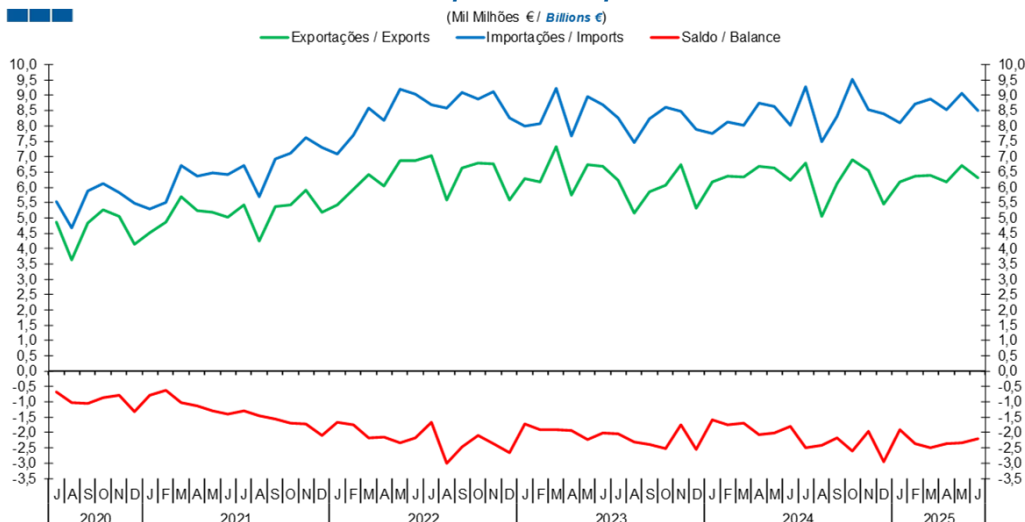
Gráfico / Graph 3.5.  
Bens e Serviços  
Goods and Services



	2023						2024						2025											
	J	A	S	O	N	D	J	F	M	A	M	J	J	A	S	O	N	D	J	F	M	A	M	J
Serviços / Services	235,0	278,2	245,6	227,8	193,6	190,9	206,6	205,5	239,8	195,7	227,2	238,4	234,1	278,1	224,3	232,0	197,1	206,1	215,5	207,6	224,8	214,2	223,9	230,6
Bens / Goods	75,3	69,1	71,2	70,6	79,4	67,5	79,5	78,3	78,9	76,5	76,6	77,6	73,2	67,7	73,7	72,5	76,9	64,8	76,5	72,8	71,9	72,5	74,1	74,1
Bens e Serviços / Goods and Services	110,6	117,6	106,0	100,6	100,5	93,5	103,7	101,2	108,3	101,5	106,8	110,7	108,6	117,9	108,2	101,5	99,6	95,2	103,1	96,3	99,9	102,4	104,2	105,9

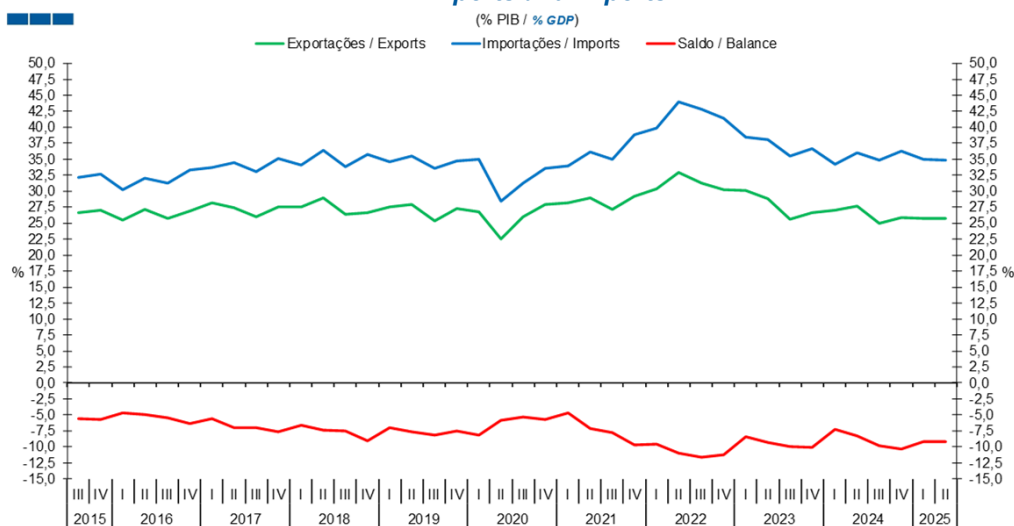
## 4. Balança de Bens / Goods Account

Gráfico / Graph 4.1.  
Exportações e Importações  
Exports and Imports



	2023						2024						2025											
	J	A	S	O	N	D	J	F	M	A	M	J	J	A	S	O	N	D	J	F	M	A	M	J
Exportações / Exports	6,23	5,15	5,87	6,07	6,74	5,32	6,16	6,36	6,33	6,68	6,63	6,22	6,78	5,06	6,13	6,90	6,56	5,44	6,19	6,35	6,38	6,19	6,71	6,31
Importações / Imports	8,28	7,45	8,24	8,60	8,49	7,88	7,75	8,12	8,03	8,74	8,65	8,02	9,27	7,48	8,32	9,51	8,53	8,39	8,09	8,73	8,87	8,54	9,06	8,51
Saldo / Balance	-2,05	-2,30	-2,38	-2,53	-1,74	-2,56	-1,59	-1,76	-1,70	-2,06	-2,02	-1,80	-2,49	-2,42	-2,18	-2,61	-1,97	-2,95	-1,90	-2,37	-2,49	-2,35	-2,35	-2,20

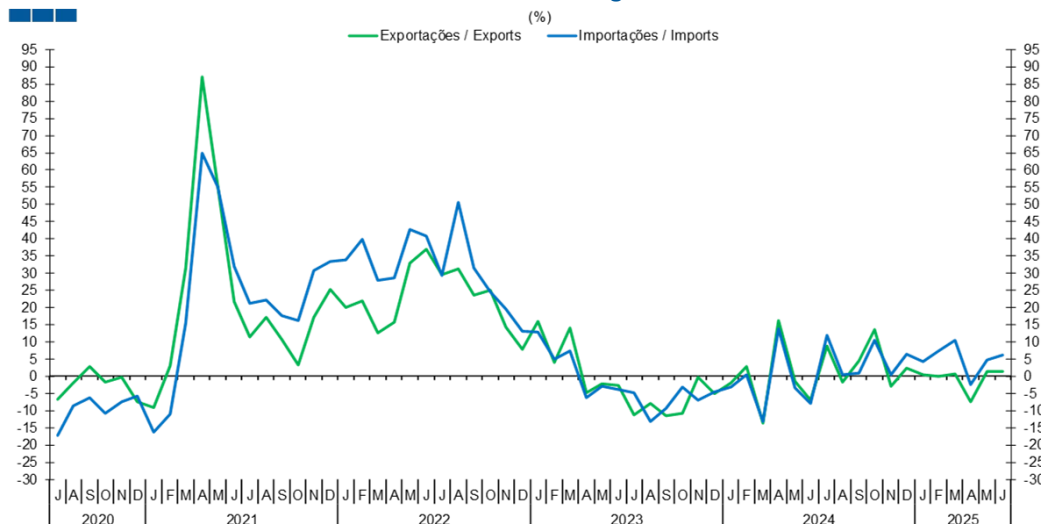
Gráfico / Graph 4.2.  
Exportações e Importações  
Exports and Imports



	2019		2020				2021				2022				2023				2024				2025	
	III	IV	I	II	III	IV	I	II	III	IV	I	II	III	IV	I	II	III	IV	I	II	III	IV	I	II
Exportações / Exports	25,3	27,3	26,8	22,6	26,0	27,9	28,2	29,0	27,2	29,2	30,3	32,9	31,2	30,2	30,1	28,9	25,6	26,6	27,0	27,7	25,0	25,9	25,8	25,7
Importações / Imports	33,5	34,8	34,9	28,4	31,3	33,6	34,0	36,2	35,0	38,9	39,8	43,9	42,8	41,4	38,5	38,1	35,5	36,6	34,2	36,0	34,9	36,2	35,0	34,9
Saldo / Balance	-8,2	-7,5	-8,2	-5,8	-5,3	-5,7	-4,7	-7,2	-7,8	-9,7	-9,5	-11,0	-11,6	-11,2	-8,4	-9,3	-10,0	-10,0	-7,2	-8,3	-9,9	-10,3	-9,2	-9,2

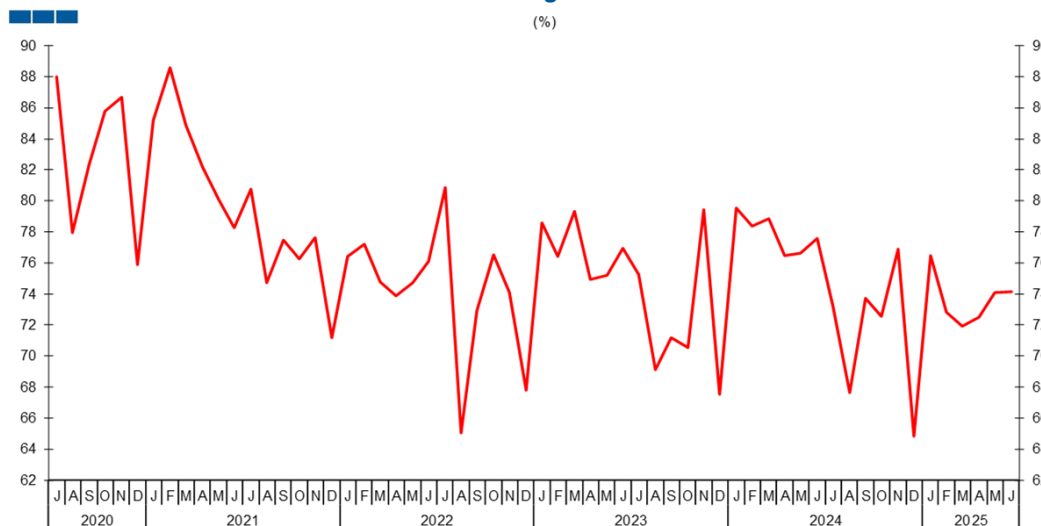
#### 4. Balança de Bens / Goods Account

Gráfico / Graph 4.3.  
Variação Homóloga  
Annual Change



	2023					2024					2025													
	J	A	S	O	N	D	J	F	M	A	M	J	J	A	S	O	N	D	J	F	M	A	M	J
Exportações / Exports	-11,3	-7,8	-11,6	-10,7	-0,3	-5,0	-2,0	3,0	-13,6	16,1	-1,5	-7,1	8,9	-1,7	4,5	13,7	-2,8	2,3	0,4	-0,1	0,8	-7,4	1,3	1,4
Importações / Imports	-4,8	-13,3	-9,4	-3,1	-7,0	-4,6	-3,2	0,4	-13,1	13,8	-3,4	-7,8	12,0	0,4	0,9	10,6	0,5	6,5	4,4	7,5	10,5	-2,3	4,8	6,1

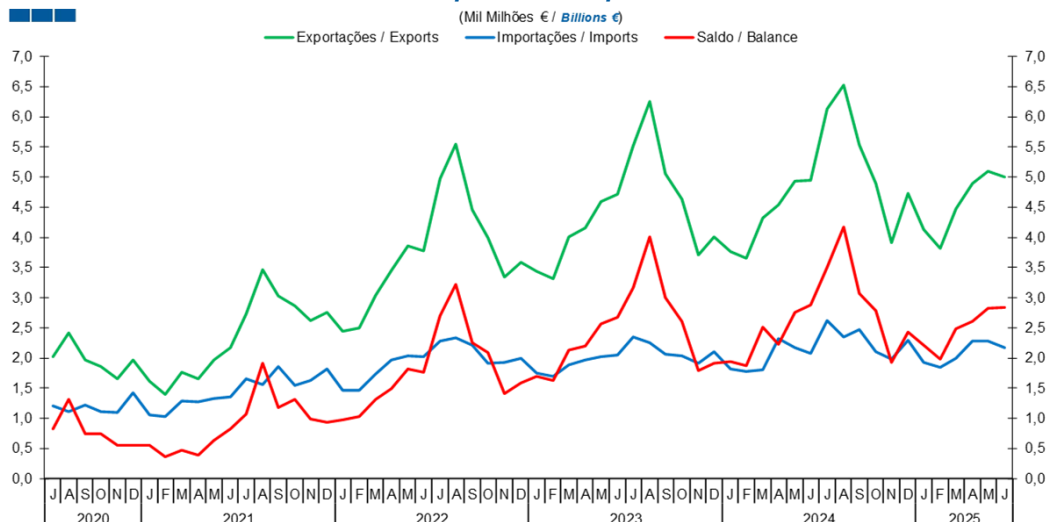
Gráfico / Graph 4.4.  
Taxa de Cobertura  
Coverage Rate



	2023					2024					2025													
	J	A	S	O	N	D	J	F	M	A	M	J	J	A	S	O	N	D	J	F	M	A	M	J
Taxa de cobertura / Coverage Rate	75,3	69,1	71,2	70,6	79,4	67,5	79,5	78,3	78,9	76,5	76,6	77,6	73,2	67,7	73,7	72,5	76,9	64,8	76,5	72,8	71,9	72,5	74,1	74,1

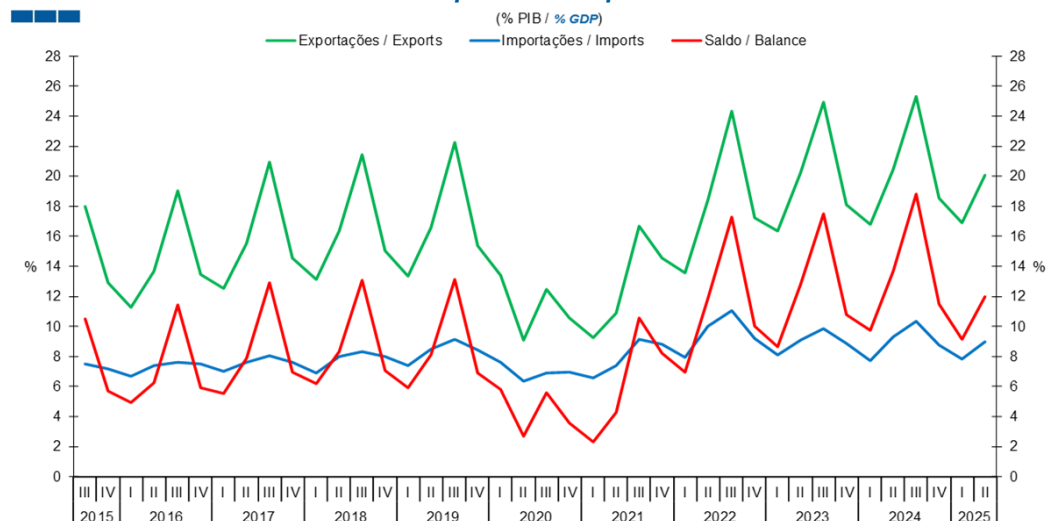
## 5. Balança de Serviços / Services Account

Gráfico / Graph 5.1.  
Exportações e Importações  
Exports and Imports



	2023					2024												2025						
	J	A	S	O	N	D	J	F	M	A	M	J	J	A	S	O	N	D	J	F	M	A	M	J
Exportações / Exports	5,52	6,26	5,06	4,63	3,71	4,00	3,76	3,65	4,32	4,54	4,93	4,95	6,13	6,52	5,54	4,89	3,91	4,73	4,14	3,82	4,47	4,89	5,10	5,00
Importações / Imports	2,35	2,25	2,06	2,03	1,92	2,10	1,82	1,78	1,80	2,32	2,17	2,08	2,62	2,34	2,47	2,11	1,99	2,29	1,92	1,84	1,99	2,28	2,28	2,17
Saldo / Balance	3,17	4,01	3,00	2,60	1,79	1,91	1,94	1,88	2,52	2,22	2,76	2,87	3,51	4,18	3,07	2,78	1,93	2,43	2,22	1,98	2,48	2,60	2,82	2,83

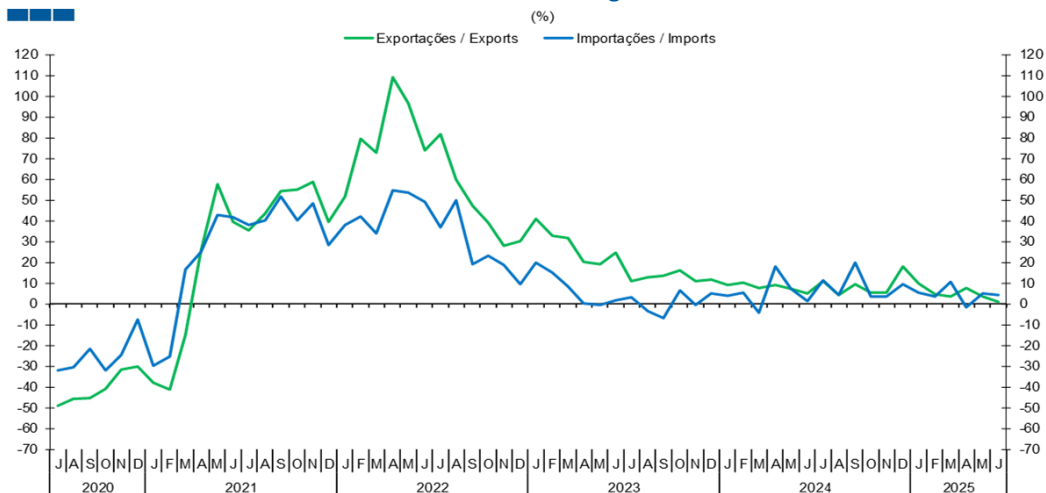
Gráfico / Graph 5.2.  
Exportações e Importações  
Exports and Imports



	2019		2020				2021				2022				2023				2024				2025	
	III	IV	I	II	III	IV	I	II	III	IV	I	II	III	IV	I	II	III	IV	I	II	III	IV	I	II
Exportações / Exports	22,2	15,4	13,4	9,1	12,5	10,6	9,3	10,9	16,7	14,5	13,6	18,4	24,3	17,2	16,4	20,3	24,9	18,1	16,8	20,4	25,3	18,5	16,9	20,0
Importações / Imports	9,1	8,4	7,6	6,4	6,9	7,0	6,6	7,4	9,2	8,8	7,9	10,0	11,1	9,2	8,1	9,1	9,9	8,9	7,7	9,3	10,3	8,8	7,8	9,0
Saldo / Balance	13,1	6,9	5,8	2,7	5,6	3,6	2,3	4,3	10,6	8,2	7,0	11,9	17,3	10,0	8,7	12,8	17,5	10,8	9,8	13,7	18,8	11,5	9,1	12,0

## 5. Balança de Serviços / Services Account

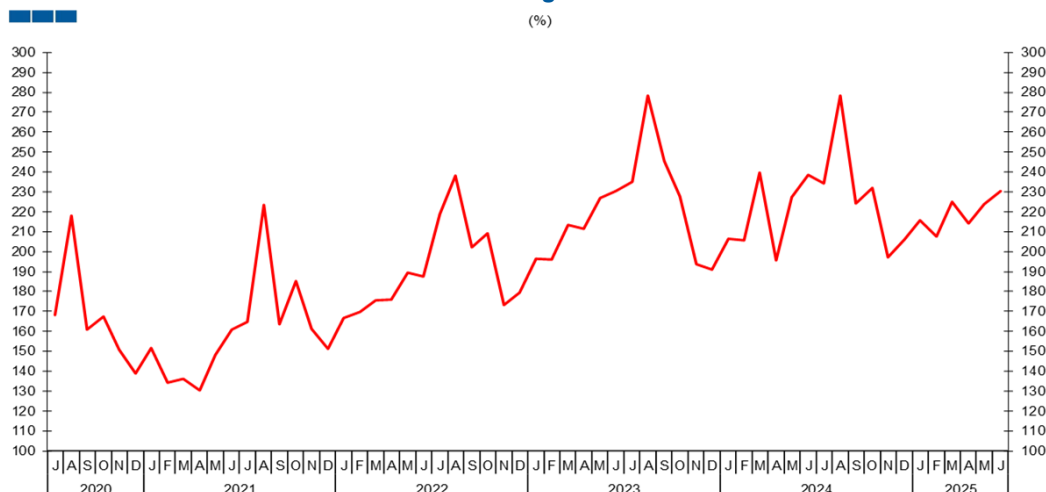
Gráfico / Graph 5.3.  
Variação Homóloga  
Annual Change



Fonte / Source: BdP

	2023						2024												2025					
	J	A	S	O	N	D	J	F	M	A	M	J	J	A	S	O	N	D	J	F	M	A	M	J
Exportações / Exports	11,1	12,8	13,4	16,0	10,9	11,8	9,2	10,3	7,7	9,2	7,4	5,0	11,0	4,2	9,4	5,5	5,5	18,1	10,0	4,5	3,6	7,7	3,5	1,0
Importações / Imports	3,3	-3,4	-6,7	6,5	-0,7	5,1	3,8	5,2	-4,2	18,1	7,3	1,4	11,4	4,3	19,8	3,6	3,6	9,4	5,4	3,5	10,6	-1,6	5,0	4,4

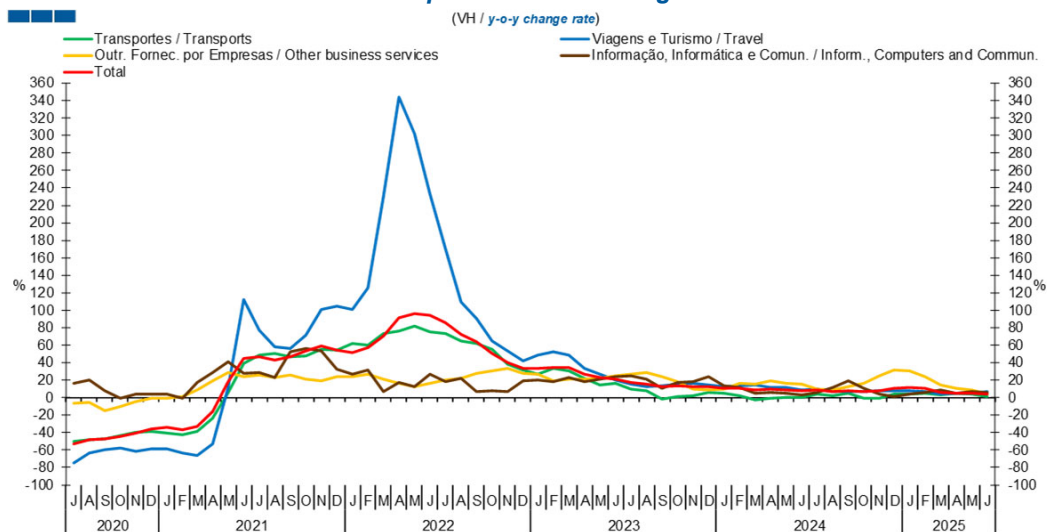
Gráfico / Graph 5.4.  
Taxa de Cobertura  
Coverage Rate



	2023						2024												2025					
	J	A	S	O	N	D	J	F	M	A	M	J	J	A	S	O	N	D	J	F	M	A	M	J
Taxa de cobertura / Coverage Rate	235,0	278,2	245,6	227,8	193,6	190,9	206,6	205,5	239,8	195,7	227,2	238,4	234,1	278,1	224,3	232,0	197,1	206,1	215,5	207,6	224,8	214,2	223,9	230,6

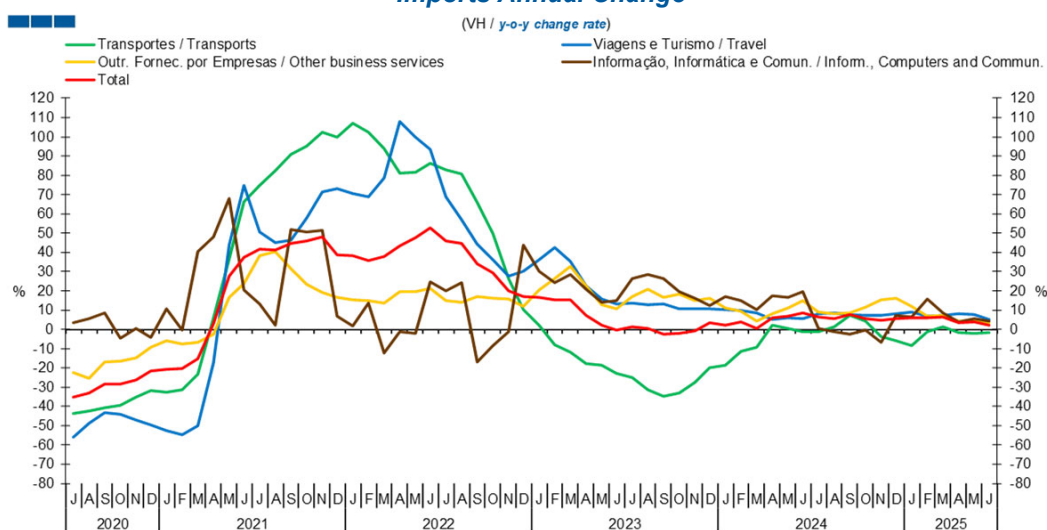
## 5. Balança de Serviços / Services Account

Gráfico / Graph 5.5.  
Variação Homóloga das Exportações  
Exports Annual Change



	2023						2024						2025											
	J	A	S	O	N	D	J	F	M	A	M	J	J	A	S	O	N	D	J	F	M	A	M	J
Transportes / Transports	9,7	7,8	-1,7	1,3	2,6	5,6	5,3	2,0	-2,3	-1,2	-0,1	0,1	3,8	2,5	5,3	-1,1	-0,9	3,7	3,8	5,2	2,6	4,8	3,6	0,9
Viagens e Turismo / Travel	15,3	12,6	13,1	15,1	16,1	14,5	12,6	13,1	14,3	11,9	11,1	9,0	9,8	7,1	7,1	6,5	7,9	7,5	7,9	7,0	4,1	4,7	5,3	6,6
Outro Forn. Por empresas / Other business services	26,3	28,3	24,0	18,2	10,2	8,8	10,0	16,0	15,2	18,9	16,7	15,3	10,0	8,5	12,2	16,4	24,4	31,1	30,5	23,9	14,1	10,5	8,5	3,8
Informação, Informática e Comun. / Infor., Computers, and Commun.	24,9	21,5	10,3	17,4	18,1	23,7	13,9	11,5	4,9	6,0	4,7	3,1	6,2	11,7	18,8	10,4	3,9	1,2	4,4	6,0	8,4	5,4	6,9	6,1
Total	17,1	15,0	12,1	13,6	12,7	12,5	10,4	10,6	9,0	9,6	8,9	8,0	8,6	7,0	8,0	6,6	8,1	10,9	11,9	10,8	6,0	5,4	5,2	4,1

Gráfico / Graph 5.6.  
Variação Homóloga das Importações  
Imports Annual Change



	2023						2024						2025											
	J	A	S	O	N	D	J	F	M	A	M	J	J	A	S	O	N	D	J	F	M	A	M	J
Transportes / Transports	-25,2	-31,5	-34,9	-33,0	-27,4	-20,1	-18,8	-11,4	-9,1	2,1	0,6	-1,2	-1,2	1,3	7,4	4,3	-3,8	-5,9	-8,3	-1,4	1,5	-1,6	-2,1	-1,8
Viagens e Turismo / Travel	13,5	13,0	13,3	10,7	10,5	10,7	10,3	9,7	8,4	5,0	6,1	5,6	8,2	8,4	7,7	7,2	7,2	7,9	9,1	6,9	7,1	8,0	7,8	5,1
Outro Forn. Por empresas / Other business services	17,1	20,9	16,5	18,5	15,0	16,0	11,0	9,2	4,5	8,3	11,0	14,7	9,0	8,1	8,5	11,4	15,3	16,0	12,1	6,8	7,1	4,3	4,5	3,6
Informação, Informática e Comun. / Infor., Computers, and Commun.	26,2	28,3	26,3	19,4	16,0	12,4	17,0	14,7	10,4	17,6	16,7	19,5	0,5	-1,4	-2,4	-0,4	-6,8	7,4	6,5	15,6	8,7	4,0	5,7	4,5
Total	1,4	0,3	-2,4	-2,0	-0,9	3,4	2,2	3,9	0,4	5,9	6,8	8,4	6,5	5,4	7,7	5,4	4,8	5,5	5,8	6,2	6,5	3,3	3,7	2,1

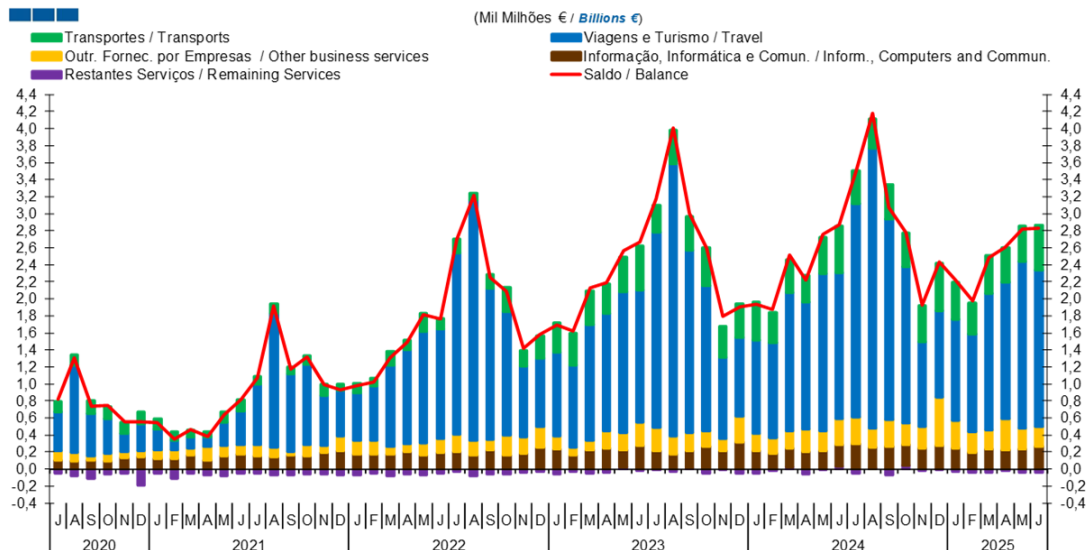
Nota: Não inclui as séries Construção, Financeiros, Seguros, Direitos de Utilização, Nat. Pessoal, Cult. e Recreat., Operações Gov. (Restantes Serviços), devido ao seu baixo valor relativo e elevada variabilidade.

Note: Does not include Construction, Financial, Insurance, Royalties and Licence Fees, Personal, Cultural and Recreational Serv., Government Serv. (Remaining Services) because of its relative small value and high variability.

## 5. Balança de Serviços / Services Account

Gráfico / Graph 5.7.

### Saldo Balance

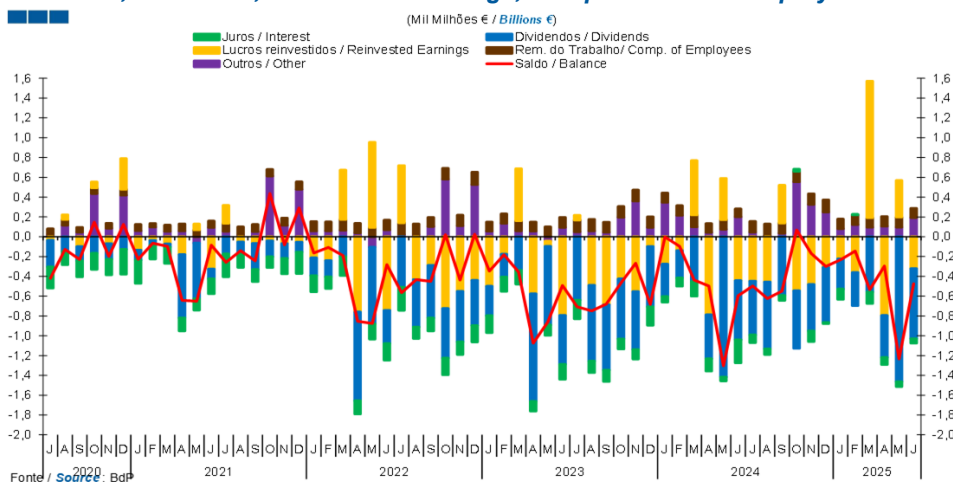


	2023					2024					2025													
	J	A	S	O	N	D	J	F	M	A	M	J	J	A	S	O	N	D	J	F	M	A	M	J
Transportes / Transports	310	395	400	441	367	398	442	356	390	321	428	547	386	342	408	401	429	550	429	360	444	405	415	529
Viagens e Turismo / Travel	2 294	3 190	2 140	1 704	953	925	1 103	1 113	1 616	1 487	1 849	1 710	2 508	3 288	2 359	1 834	994	1 016	1 191	1 156	1 611	1 606	1 961	1 841
Outro Forn. por empresas / Other business services	281	216	212	189	144	300	198	185	202	264	226	307	312	223	316	256	249	577	323	242	217	362	235	233
Informação, Informática e Comun. / Inform., Computers, and Commun.	211	176	207	263	211	316	218	182	228	208	218	255	294	252	262	249	249	271	248	193	239	227	239	264
Restantes Serviços / Remaining Services	-11	-26	10	-54	-6	-48	-45	-15	22	-64	-10	31	-53	5	-69	38	-23	-3	-30	-36	-43	-20	-35	-36
Saldo / Balance	3 171	4 007	2 999	2 600	1 794	1 907	1 940	1 876	2 516	2 219	2 760	2 875	3 510	4 176	3 069	2 782	1 928	2 434	2 218	1 979	2 483	2 605	2 823	2 832

Nota: A série Restantes Serviços inclui Construção, Financeiros, Seguros, Direitos de Utilização, Nat. Pessoal, Cult. e Recreat., Operações Governamentais.  
Note: Remaining Services series includes Construction, Financial, Insurance, Royalties and Licence Fees, Personal, Cultural and Recreational Services, Government Services.

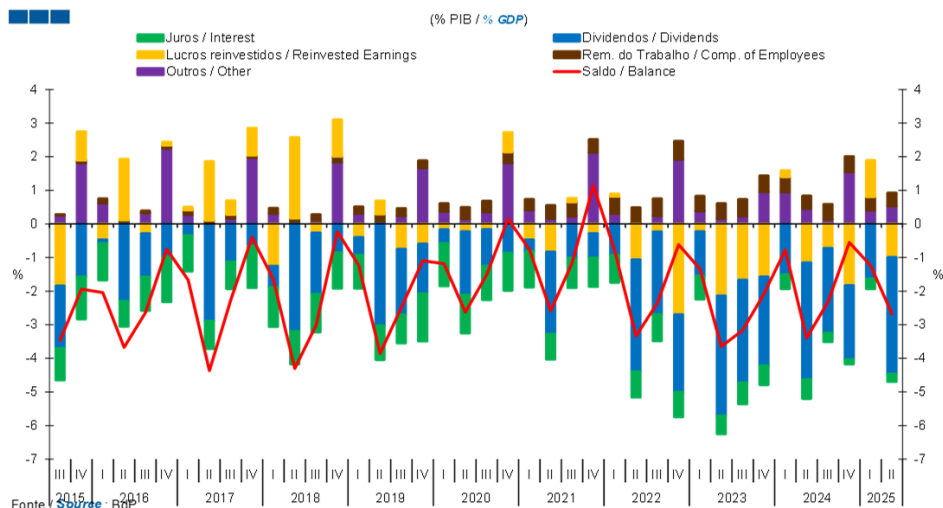
## 6. Balança de Rendimento Primário / Primary Income Account

Gráfico / Graph 6.1.  
Juros, Dividendos, Lucros Reinvestidos, Rend. do Trabalho e Outros  
Interest, Dividends, Reinvested Earnings, Compensation of Employees and Others



	2023					2024												2025						
	J	A	S	O	N	D	J	F	M	A	M	J	J	A	S	O	N	D	J	F	M	A	M	J
Remunerações do Trabalho / Compensation of Employees	0,12	0,12	0,10	0,11	0,11	0,10	0,10	0,12	0,09	0,10	0,08	0,11	0,12	0,10	0,11	0,11	0,12	0,10	0,10	0,10	0,10	0,10	0,10	
Dividendos / Dividends	-0,64	-0,77	-0,66	-0,61	-0,59	-0,61	-0,33	-0,28	-0,45	-0,44	-1,42	-0,60	-0,54	-0,68	-0,59	-0,58	-0,47	-0,56	-0,31	-0,34	-0,56	-0,42	-1,46	-0,71
Lucros Reinvestidos / Reinvested Earnings	0,05	-0,49	-0,69	-0,42	-0,55	-0,10	-0,28	-0,14	0,55	-0,79	0,42	-0,44	-0,45	-0,46	0,38	-0,54	-0,48	-0,31	-0,22	-0,36	1,38	-0,79	0,37	-0,32
Juros / Interest	-0,19	-0,12	-0,12	-0,10	-0,10	-0,19	-0,06	-0,08	-0,15	-0,13	-0,04	-0,23	-0,08	-0,06	-0,05	0,02	-0,11	-0,01	-0,11	0,00	-0,12	-0,07	-0,05	-0,05
Outros / Other	0,05	0,06	0,04	0,20	0,36	0,09	0,35	0,21	0,10	0,04	0,07	0,20	0,05	0,01	0,03	0,55	0,33	0,25	0,08	0,12	0,09	0,11	0,10	0,19
Saldo / Balance	-0,71	-0,75	-0,68	-0,47	-0,27	-0,68	0,00	-0,10	-0,44	-0,50	-1,30	-0,60	-0,50	-0,62	-0,55	0,07	-0,17	-0,30	-0,23	-0,14	-0,53	-0,30	-1,23	-0,47

Gráfico / Graph 6.2.  
Juros, Dividendos, Lucros Reinvestidos, Rend. do Trabalho e Outros  
Interest, Dividends, Reinvested Earnings, Compensation of Employees and Others



	2019				2020				2021				2022				2023				2024				2025	
	III	IV	I	II	III	IV	I	II	III	IV	I	II	III	IV	I	II	III	IV	I	II	III	IV	I	II		
Remunerações do Trabalho / Compensation of Employees	0,2	0,2	0,2	0,3	0,3	0,3	0,3	0,4	0,4	0,4	0,5	0,5	0,5	0,5	0,4	0,4	0,5	0,5	0,5	0,4	0,5	0,4	0,4			
Dividendos / Dividends	-2,0	-1,5	-0,4	-1,9	-1,1	-0,9	-0,3	-2,4	-1,0	-0,7	-0,9	-3,3	-2,5	-2,3	-1,3	-3,6	-3,1	-2,6	-1,5	-3,5	-2,5	-2,2	-1,6	-3,5		
Lucros Reinvestidos / Reinvested Earnings	-0,7	-0,6	-0,2	-0,2	-0,2	0,6	-0,5	-0,8	0,1	-0,3	0,1	-1,1	-0,2	-2,7	-0,2	-2,1	-1,7	-1,6	0,2	-1,1	-0,7	-1,8	1,1	-1,0		
Juros / Interest	-0,9	-1,4	-1,3	-1,1	-1,0	-1,1	-1,1	-0,8	-0,9	-0,9	-0,8	-0,8	-0,8	-0,7	-0,7	-0,5	-0,6	-0,6	-0,4	-0,6	-0,3	-0,1	-0,3	-0,2		
Outros / Other	0,2	1,7	0,4	0,2	0,4	1,8	0,4	0,2	0,2	2,1	0,3	0,0	0,2	1,9	0,4	0,2	0,2	1,0	0,9	0,4	0,1	1,5	0,4	0,5		
Saldo / Balance	-2,5	-1,1	-1,2	-2,6	-1,5	0,1	-0,8	-2,6	-1,2	1,1	-0,8	-3,3	-2,4	-0,6	-1,3	-3,6	-3,2	-2,1	-0,8	-3,4	-2,3	-0,5	-1,2	-2,7		

Nota: A série Restantes Serviços inclui Construção, Financeiros, Seguros, Direitos de Utilização, Nat. Pessoal, Cult. e Recreat., Operações Governamentais.  
Note: Remaining Services series includes Construction, Financial, Insurance, Royalties and Licence Fees, Personal, Cultural and Recreational Services, Government Services.