

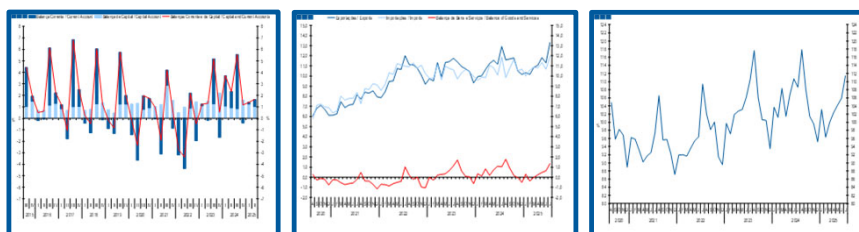
# Estatísticas Temáticas de Conjuntura

## *Short-term Thematic Statistics*

- Nº 9/2025 -

18 de setembro de 2025

*September, 18, 2025*



## Balanças Corrente e de Capital

### *Current and Capital Accounts*

- Julho de 2025 -

*- July, 2025 -*

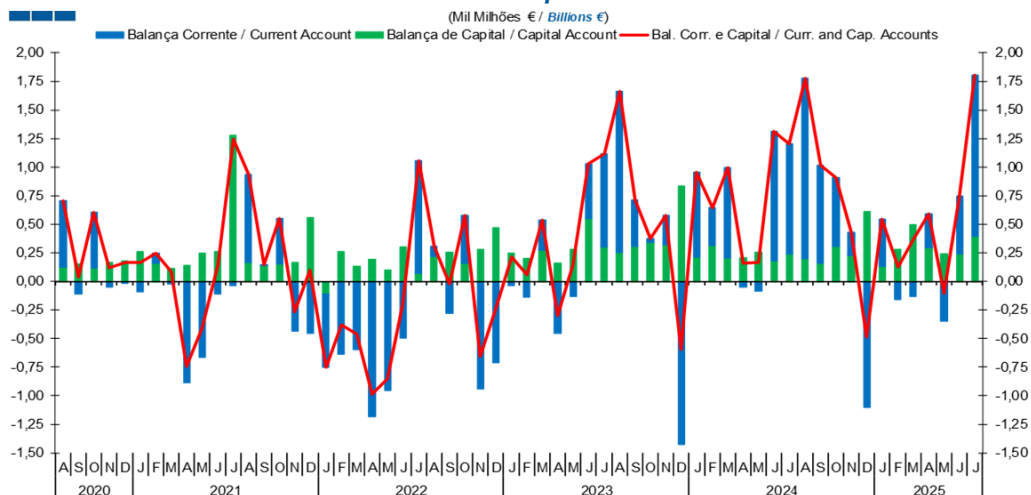
Fonte / *Source:* Banco de Portugal

## Índice / Index

	Página / Page
<b>1. Balanças Corrente e de Capital / Capital and Current Accounts</b>	
Balanças Corrente e de Capital / <i>Current and Capital Accounts</i>	3
<b>2. Balança Corrente / Current Account</b>	
Bens e Serviços, Rendimento Primário, Rendimento Secundário / <i>Goods and Services, Primary Income,</i>	5
<b>3. Balanças de Bens e Serviços / Goods and Services Accounts</b>	
Exportações e Importações / <i>Exports and Imports</i>	6-7
Bens e Serviços / <i>Goods and Services</i>	8
<b>4. Balança de Bens / Goods Account</b>	
Exportações e Importações / <i>Exports and Imports</i>	9
Variação Homóloga / <i>Annual Change</i>	10
Taxa de Cobertura / <i>Coverage Rate</i>	10
<b>5. Balança de Serviços / Services Account</b>	
Exportações e Importações / <i>Exports and Imports</i>	11
Variação Homóloga / <i>Annual Change</i>	12
Taxa de Cobertura / <i>Coverage Rate</i>	12
Variação Homóloga das Exportações / <i>Exports Annual Change</i>	13
Variação Homóloga das Importações / <i>Imports Annual Change</i>	13
Saldo / <i>Balance</i>	14
<b>6. Balança de Rendimento Primário / Primary Income Account</b>	
Juros, Dividendos, Lucros Reinvestidos, Rend. do Trabalho e Outros / <i>Interest, Dividends, Reinvested Earnings, Compensation of Employees and Others</i>	15

# 1. Balanças Corrente e de Capital / Capital and Current Accounts

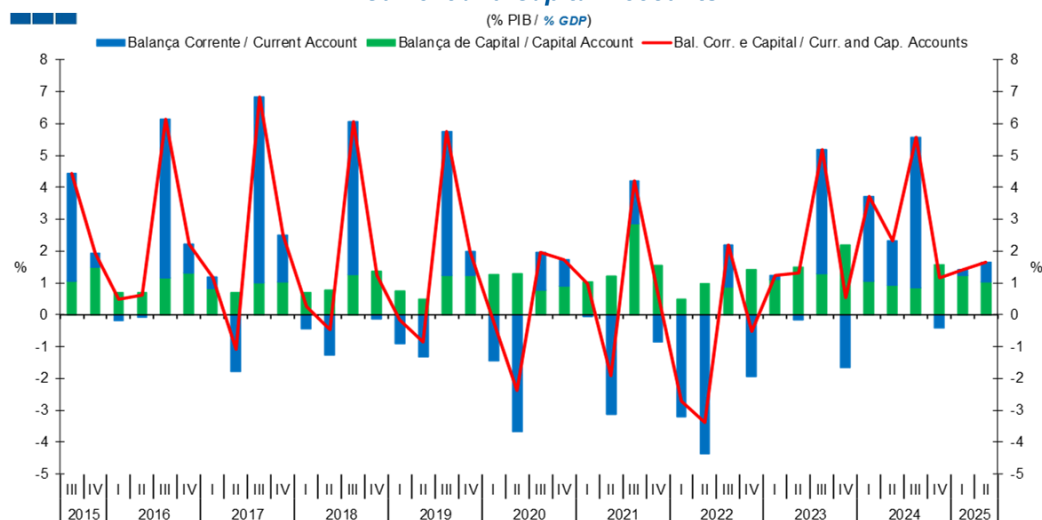
Gráfico / Graph 1.1.  
Balanças Corrente e de Capital  
Current and Capital Accounts



Fonte / Source: BdP

	2023					2024												2025						
	A	S	O	N	D	J	F	M	A	M	J	J	A	S	O	N	D	J	F	M	A	M	J	J
Balança Corrente / Current Account	1,41	0,41	0,04	0,26	-1,43	0,75	0,33	0,79	-0,05	-0,08	1,13	0,96	1,58	0,85	0,60	0,20	-1,10	0,41	-0,16	-0,13	0,30	-0,35	0,51	1,41
Balança de Capital / Capital Account	0,26	0,31	0,34	0,32	0,83	0,21	0,32	0,21	0,21	0,25	0,18	0,24	0,20	0,16	0,31	0,23	0,61	0,13	0,28	0,50	0,30	0,24	0,24	0,39
Bal. Corr. e Cap. / Curr. and Cap. Accounts	1,66	0,71	0,38	0,58	-0,59	0,96	0,65	1,00	0,16	0,17	1,31	1,20	1,78	1,01	0,91	0,43	-0,49	0,54	0,12	0,37	0,59	-0,11	0,75	1,80

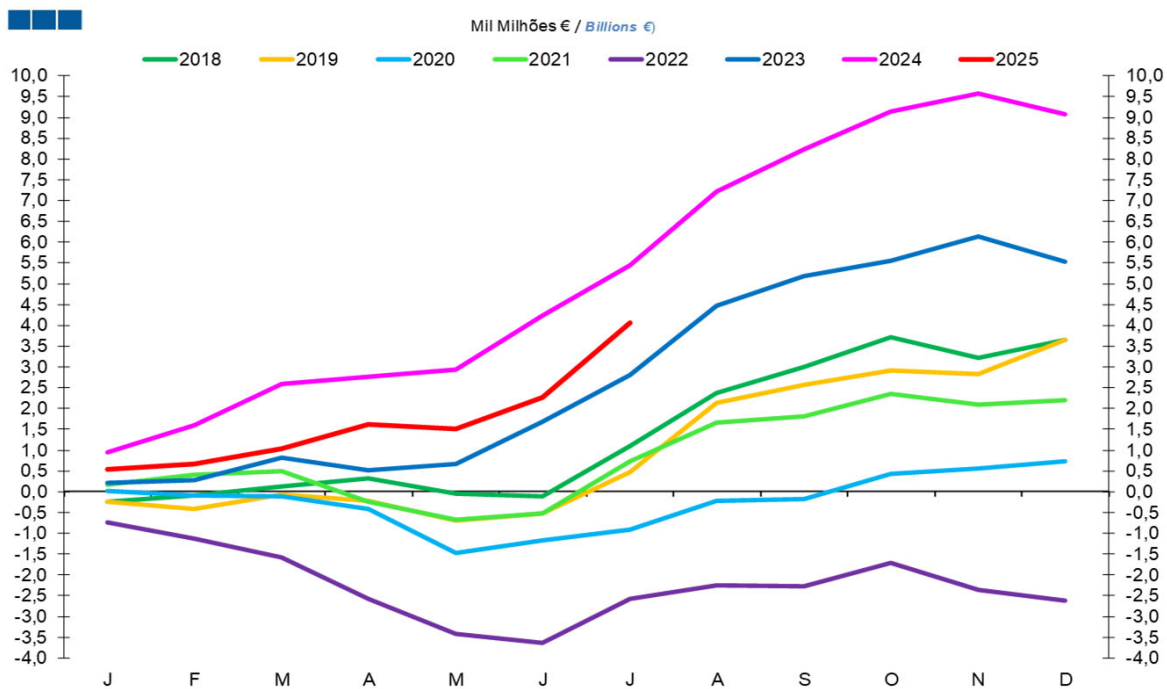
Gráfico / Graph 1.2.  
Balanças Corrente e de Capital  
Current and Capital Accounts



	2020		2021		2022		2023				2024				2025					
	III	IV	I	II	III	IV	I	II	III	IV	I	II	III	IV	I	II				
Balança Corrente / Current Account	1,2	0,8	-0,1	-3,1	1,3	-0,9	-3,2	-4,4	1,3	-1,9	0,1	-0,2	3,9	-1,7	2,7	1,4	4,7	-0,4	0,2	0,6
Balança de Capital / Capital Account	0,8	0,9	1,0	1,2	2,9	1,5	0,5	1,0	0,9	1,4	1,1	1,5	1,3	2,2	1,1	0,9	0,8	1,6	1,2	1,0
Bal. Corr. e Cap. / Curr. and Cap. Accounts	2,0	1,7	1,0	-1,9	4,2	0,7	-2,7	-3,4	2,2	-0,5	1,2	1,3	5,2	0,5	3,7	2,3	5,6	1,2	1,4	1,6

### 1. Balanças Corrente e de Capital / Capital and Current Accounts

Gráfico / Graph 1.3.  
Balanças Corrente e de Capital - saldo acumulado  
Current and Capital Accounts - accumulated balance

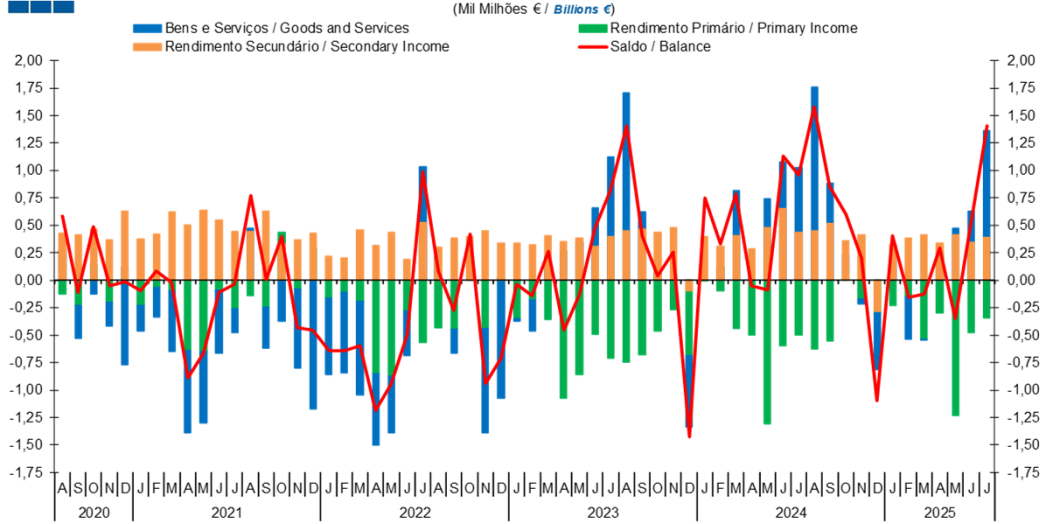


Fonte / Source: BdP

	2023					2024					2025													
	A	S	O	N	D	J	F	M	A	M	J	J	A	S	O	N	D	J	F	M	A	M	J	J
Bal. Corr. e Cap. Saldo Acum. Curr. and Cap. Accounts Accum Bal.	4 462	5 176	5 552	6 130	5 536	957	1 603	2 600	2 759	2 928	4 241	5 442	7 222	8 236	9 142	9 571	9 085	541	664	1 031	1 623	1 517	2 265	4 065

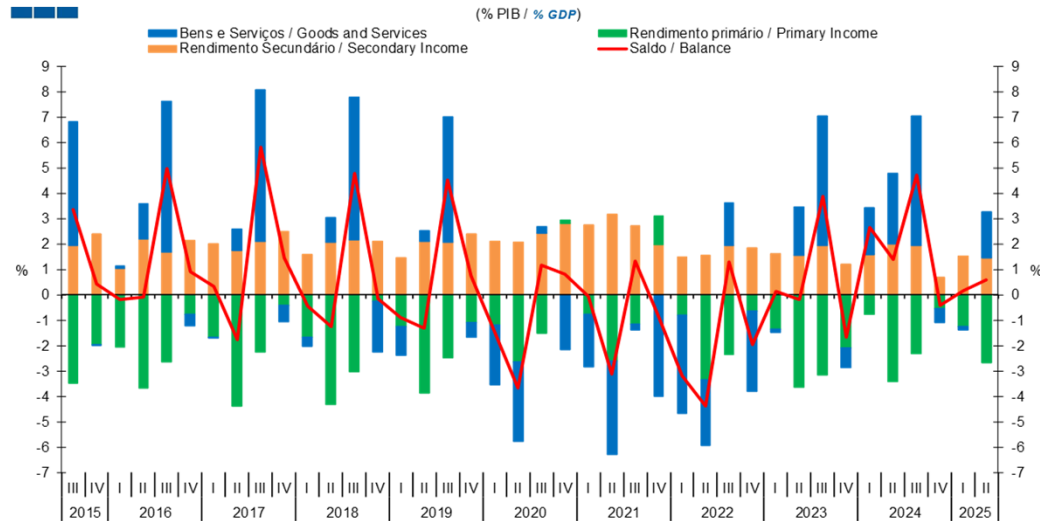
## 2. Balança Corrente / Current Account

Gráfico / Graph 2.1.  
Bens e Serviços, Rendimento Primário, Rendimento Secundário  
Goods and Services, Primary Income, Secondary Income



	2023					2024												2025						
	A	S	O	N	D	J	F	M	A	M	J	J	A	S	O	N	D	J	F	M	A	M	J	J
Bens e Serviços / Goods and Services	1,70	0,62	0,07	0,05	-0,65	0,35	0,12	0,82	0,16	0,74	1,08	1,02	1,76	0,88	0,17	-0,04	-0,52	0,31	-0,39	-0,01	0,25	0,48	0,63	1,36
Rendimento Primário / Primary Income	-0,75	-0,68	-0,47	-0,27	-0,68	0,00	-0,10	-0,44	-0,50	-1,30	-0,60	-0,50	-0,62	-0,55	0,07	-0,17	-0,30	-0,23	-0,14	-0,53	-0,30	-1,23	-0,47	-0,34
Rendimento Secundário / Secondary Income	0,45	0,46	0,43	0,48	-0,10	0,40	0,31	0,41	0,28	0,48	0,65	0,43	0,45	0,52	0,36	0,42	-0,28	0,33	0,38	0,41	0,34	0,41	0,35	0,39
Saldo / Balance	1,41	0,41	0,04	0,26	-1,43	0,75	0,33	0,79	-0,05	-0,08	1,13	0,96	1,58	0,85	0,60	0,20	-1,10	0,41	-0,16	-0,13	0,30	-0,35	0,51	1,41

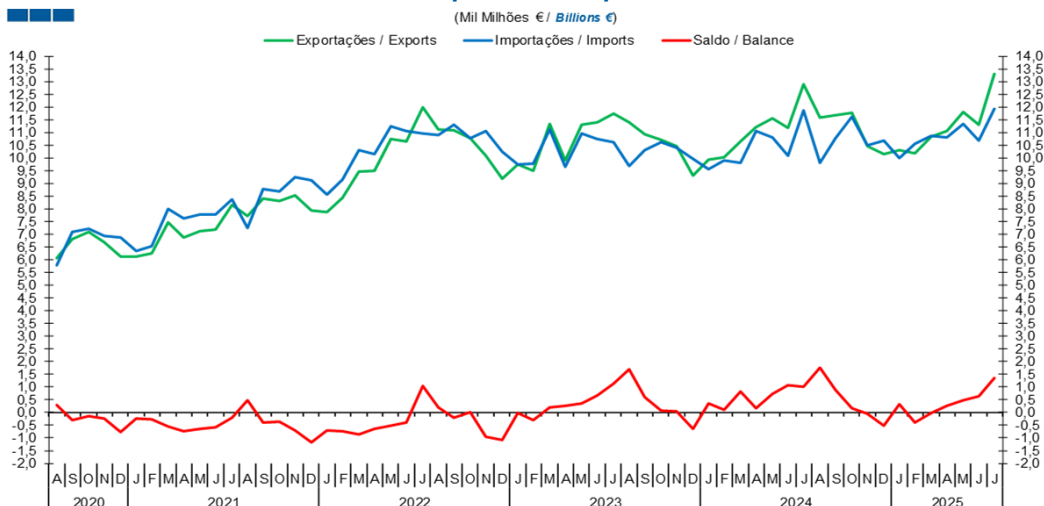
Gráfico / Graph 2.2.  
Bens e Serviços, Rendimento Primário, Rendimento Secundário  
Goods and Services, Primary Income, Secondary Income



	2019		2020				2021				2022				2023				2024				2025	
	III	IV	I	II	III	IV	I	II	III	IV	I	II	III	IV	I	II	III	IV	I	II	III	IV	I	II
Bens e Serviços / Goods and Services	4,9	-0,6	-2,4	-3,1	0,3	-2,1	-2,1	-3,7	-0,2	-4,0	-3,9	-2,6	1,7	-3,2	-0,1	1,9	5,1	-0,8	1,8	2,8	5,1	-0,5	-0,1	1,8
Rendimento Primário / Primary Income	-2,5	-1,1	-1,2	-2,6	-1,5	0,1	-0,8	-2,6	-1,2	1,1	-0,8	-3,3	-2,4	-0,6	-1,3	-3,6	-3,2	-2,1	-0,8	-3,4	-2,3	-0,5	-1,2	-2,7
Rendimento Secundário / Secondary Income	2,1	2,4	2,1	2,1	2,4	2,8	2,8	3,2	2,7	2,0	1,5	1,6	2,0	1,9	1,6	1,6	1,9	1,2	1,6	2,0	1,9	0,7	1,5	1,5
Saldo / Balance	4,5	0,7	-1,4	-3,7	1,2	0,8	-0,1	-3,1	1,3	-0,9	-3,2	-4,4	1,3	-1,9	0,1	-0,2	3,9	-1,7	2,7	1,4	4,7	-0,4	0,2	0,6

### 3. Balanças de Bens e Serviços / Goods and Services Accounts

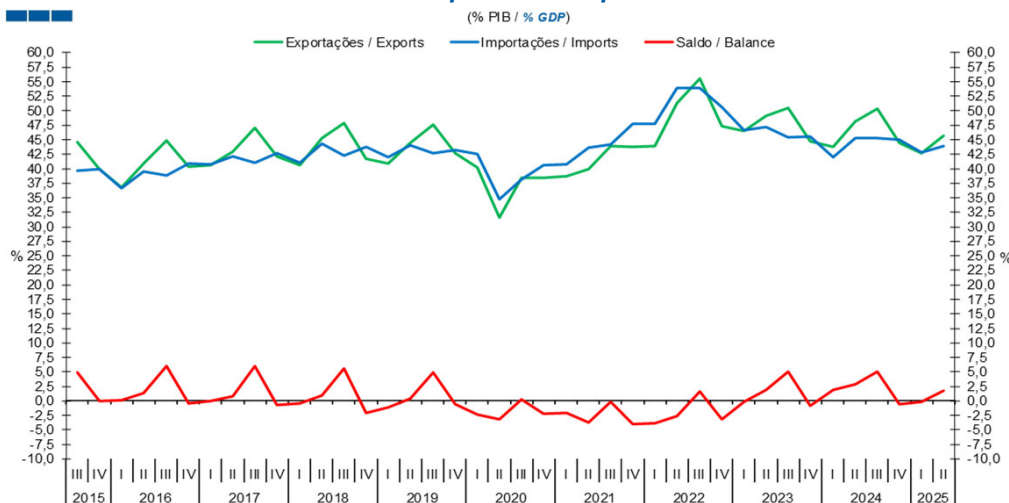
Gráfico / Graph 3.1.  
Exportações e Importações  
Exports and Imports



Fonte / Source: BdP

	2023					2024					2025													
	A	S	O	N	D	J	F	M	A	M	J	J	A	S	O	N	D	J	F	M	A	M	J	J
Exportações / Exports	11,40	10,93	10,70	10,45	9,32	9,92	10,02	10,64	11,22	11,56	11,18	12,91	11,58	11,67	11,79	10,47	10,17	10,32	10,17	10,85	11,08	11,81	11,31	13,30
Importações / Imports	9,70	10,30	10,64	10,41	9,97	9,57	9,90	9,82	11,06	10,82	10,10	11,89	9,83	10,79	11,62	10,51	10,68	10,01	10,57	10,86	10,82	11,34	10,68	11,94
Saldo / Balance	1,70	0,62	0,07	0,05	-0,65	0,35	0,12	0,82	0,16	0,74	1,08	1,02	1,76	0,88	0,17	-0,04	-0,52	0,31	-0,39	-0,01	0,25	0,48	0,63	1,36

Gráfico / Graph 3.2.  
Exportações e Importações  
Exports and Imports

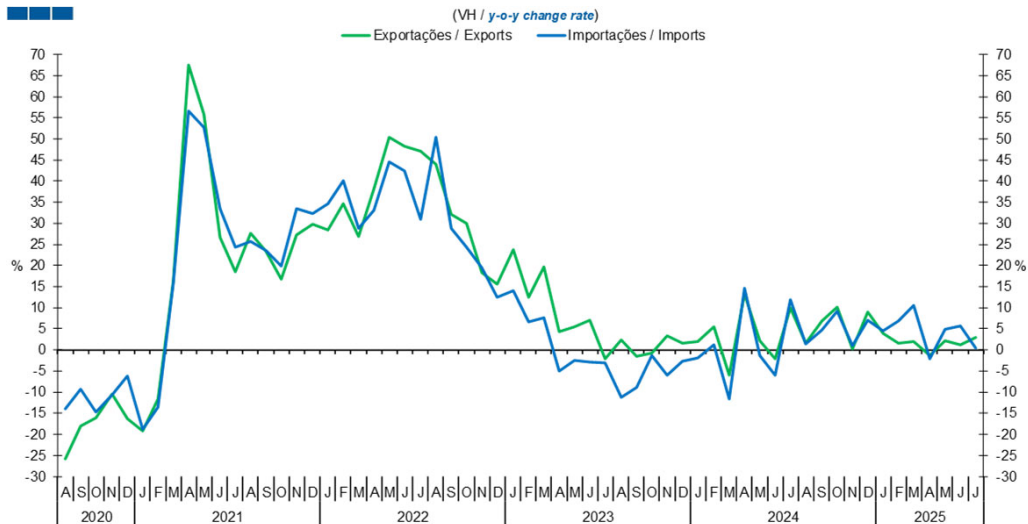


Fonte / Source: BdP

	2019		2020		2021		2022		2023		2024		2025											
	III	IV	I	II	III	IV	I	II	III	IV	I	II	III	IV										
Exportações / Exports	47,6	42,7	40,2	31,6	38,5	38,5	38,7	39,9	43,9	43,7	43,9	51,3	55,6	47,4	46,5	49,1	50,5	44,7	43,8	48,1	50,4	44,5	42,7	45,7
Importações / Imports	42,6	43,2	42,6	34,8	38,2	40,6	40,8	43,6	44,1	47,7	47,8	53,9	53,9	50,6	46,6	47,2	45,4	45,5	41,9	45,3	45,3	45,0	42,8	43,9
Saldo / Balance	4,9	-0,6	-2,4	-3,1	0,3	-2,1	-2,1	-3,7	-0,2	-4,0	-3,9	-2,6	1,7	-3,2	-0,1	1,9	5,1	-0,8	1,8	2,8	5,1	-0,5	-0,1	1,8

### 3. Balanças de Bens e Serviços / Goods and Services Accounts

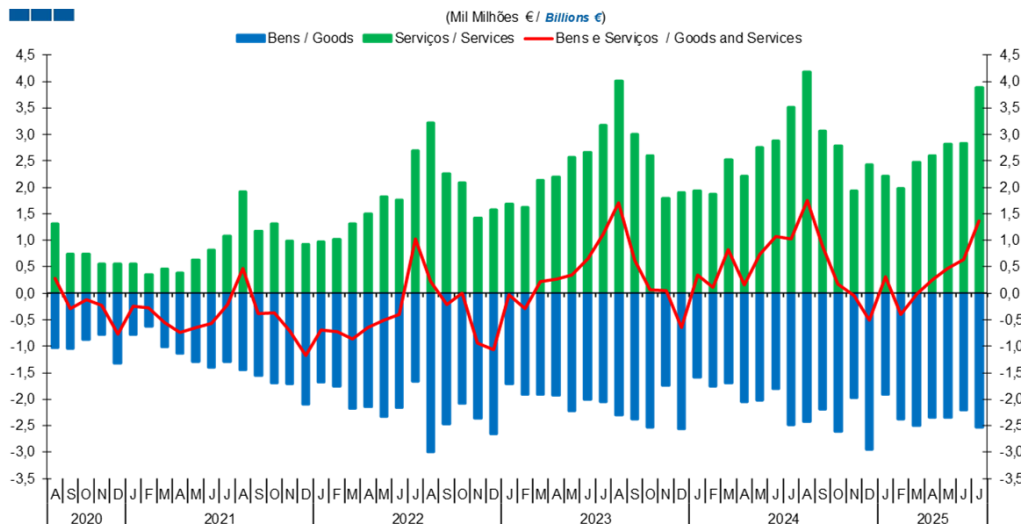
**Gráfico / Graph 3.3.**  
**Exportações e Importações**  
**Exports and Imports**



	2023					2024												2025						
	A	S	O	N	D	J	F	M	A	M	J	J	A	S	O	N	D	J	F	M	A	M	J	J
Exportações / Exports	2,4	-1,5	-0,8	3,4	1,6	2,0	5,5	-6,1	13,2	2,1	-2,1	9,9	1,6	6,8	10,1	0,1	9,1	4,0	1,6	2,0	-1,3	2,2	1,2	3,0
Importações / Imports	-11,2	-8,8	-1,4	-5,9	-2,7	-1,9	1,2	-11,6	14,6	-1,4	-6,1	11,8	1,3	4,7	9,2	1,0	7,1	4,6	6,8	10,5	-2,2	4,8	5,7	0,5

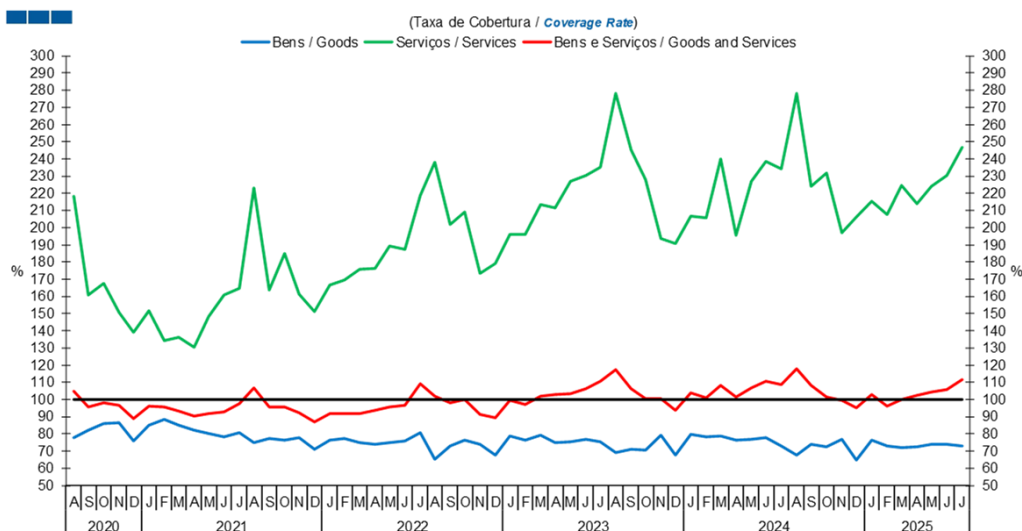
### 3. Balanças de Bens e Serviços / Goods and Services Accounts

**Gráfico / Graph 3.4.**  
**Bens e Serviços**  
**Goods and Services**



	2023					2024												2025						
	A	S	O	N	D	J	F	M	A	M	J	J	A	S	O	N	D	J	F	M	A	M	J	J
<b>Serviços / Services</b>	4,01	3,00	2,60	1,79	1,91	1,94	1,88	2,52	2,22	2,76	2,87	3,51	4,18	3,07	2,78	1,93	2,43	2,22	1,98	2,48	2,60	2,82	2,83	3,88
<b>Bens / Goods</b>	-2,30	-2,38	-2,53	-1,74	-2,56	-1,59	-1,76	-1,70	-2,06	-2,02	-1,80	-2,49	-2,42	-2,18	-2,61	-1,97	-2,95	-1,90	-2,37	-2,49	-2,35	-2,35	-2,20	-2,52
<b>Bens e Serviços / Goods and Services</b>	1,70	0,62	0,07	0,05	-0,65	0,35	0,12	0,82	0,16	0,74	1,08	1,02	1,76	0,88	0,17	-0,04	-0,52	0,31	-0,39	-0,01	0,25	0,48	0,63	1,36

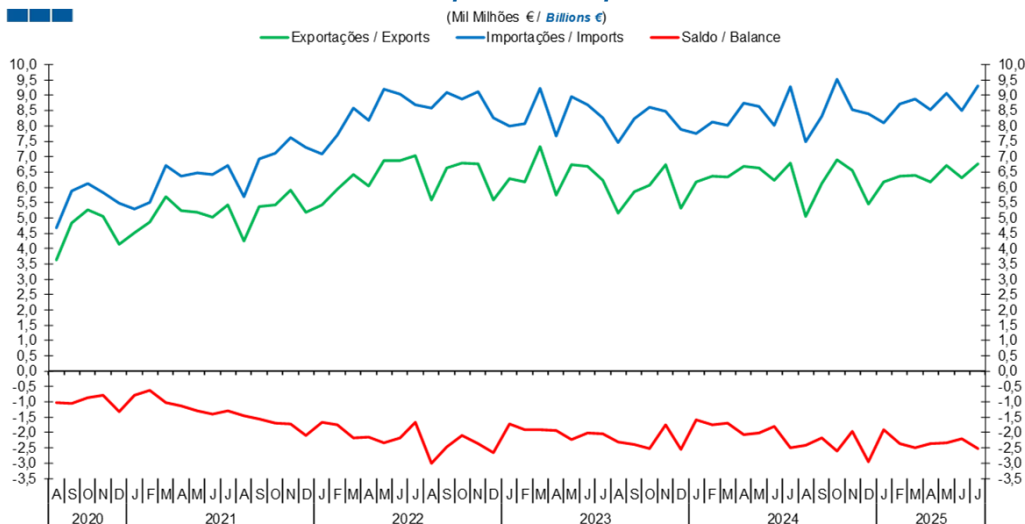
**Gráfico / Graph 3.5.**  
**Bens e Serviços**  
**Goods and Services**



	2023					2024												2025						
	A	S	O	N	D	J	F	M	A	M	J	J	A	S	O	N	D	J	F	M	A	M	J	J
<b>Serviços / Services</b>	278,2	245,6	227,8	193,6	190,9	206,6	205,5	239,8	195,7	227,2	238,4	234,1	278,1	224,3	232,0	197,1	206,1	215,5	207,6	224,8	214,2	223,9	230,6	246,7
<b>Bens / Goods</b>	69,1	71,2	70,6	79,4	67,5	79,5	78,3	78,9	76,5	76,6	77,6	73,2	67,7	73,7	72,5	76,9	64,8	76,5	72,8	71,9	72,5	74,1	74,1	72,9
<b>Bens e Serviços / Goods and Services</b>	117,6	106,0	100,6	100,5	93,5	103,7	101,2	108,3	101,5	106,8	110,7	108,6	117,9	108,2	101,5	99,6	95,2	103,1	96,3	99,9	102,4	104,2	105,9	111,4

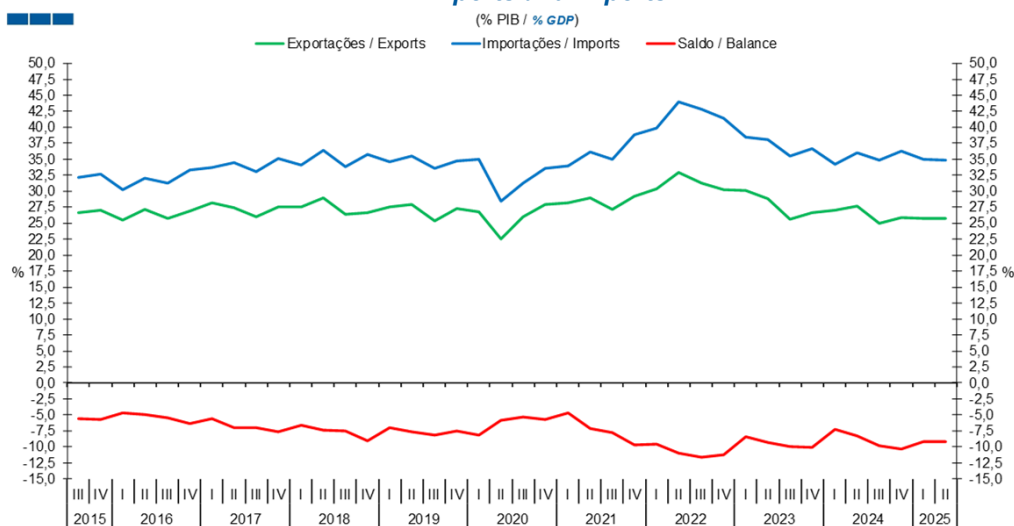
## 4. Balança de Bens / Goods Account

Gráfico / Graph 4.1.  
Exportações e Importações  
Exports and Imports



	2023					2024					2025													
	A	S	O	N	D	J	F	M	A	M	J	J	A	S	O	N	D	J	F	M	A	M	J	J
Exportações / Exports	5,15	5,87	6,07	6,74	5,32	6,16	6,36	6,33	6,68	6,63	6,22	6,78	5,06	6,13	6,90	6,56	5,44	6,19	6,35	6,38	6,19	6,71	6,31	6,77
Importações / Imports	7,45	8,24	8,60	8,49	7,88	7,75	8,12	8,03	8,74	8,65	8,02	9,27	7,48	8,32	9,51	8,53	8,39	8,09	8,73	8,87	8,54	9,06	8,51	9,29
Saldo / Balance	-2,30	-2,38	-2,53	-1,74	-2,56	-1,59	-1,76	-1,70	-2,06	-2,02	-1,80	-2,49	-2,42	-2,18	-2,61	-1,97	-2,95	-1,90	-2,37	-2,49	-2,35	-2,35	-2,20	-2,52

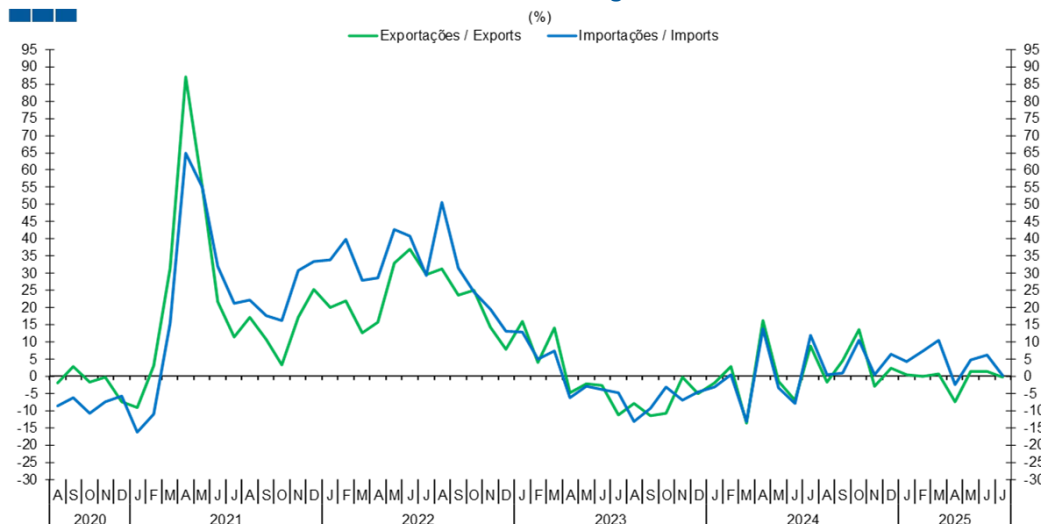
Gráfico / Graph 4.2.  
Exportações e Importações  
Exports and Imports



	2019		2020				2021				2022				2023				2024				2025	
	III	IV	I	II	III	IV	I	II	III	IV	I	II	III	IV	I	II	III	IV	I	II	III	IV	I	II
Exportações / Exports	25,3	27,3	26,8	22,6	26,0	27,9	28,2	29,0	27,2	29,2	30,3	32,9	31,2	30,2	30,1	28,9	25,6	26,6	27,0	27,7	25,0	25,9	25,8	25,7
Importações / Imports	33,5	34,8	34,9	28,4	31,3	33,6	34,0	36,2	35,0	38,9	39,8	43,9	42,8	41,4	38,5	38,1	35,5	36,6	34,2	36,0	34,9	36,2	35,0	34,9
Saldo / Balance	-8,2	-7,5	-8,2	-5,8	-5,3	-5,7	-4,7	-7,2	-7,8	-9,7	-9,5	-11,0	-11,6	-11,2	-8,4	-9,3	-10,0	-10,0	-7,2	-8,3	-9,9	-10,3	-9,2	-9,2

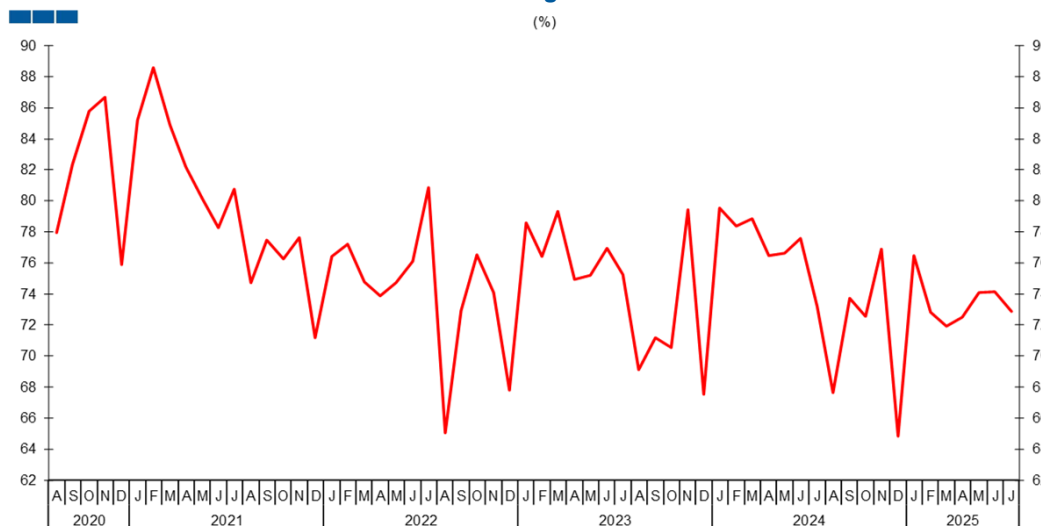
#### 4. Balança de Bens / Goods Account

Gráfico / Graph 4.3.  
Variação Homóloga  
Annual Change



	2023					2024												2025						
	A	S	O	N	D	J	F	M	A	M	J	J	A	S	O	N	D	J	F	M	A	M	J	J
Exportações / Exports	-7,8	-11,6	-10,7	-0,3	-5,0	-2,0	3,0	-13,6	16,1	-1,5	-7,1	8,9	-1,7	4,5	13,7	-2,8	2,3	0,4	-0,1	0,8	-7,4	1,3	1,4	-0,2
Importações / Imports	-13,3	-9,4	-3,1	-7,0	-4,6	-3,2	0,4	-13,1	13,8	-3,4	-7,8	12,0	0,4	0,9	10,6	0,5	6,5	4,4	7,5	10,5	-2,3	4,8	6,1	0,3

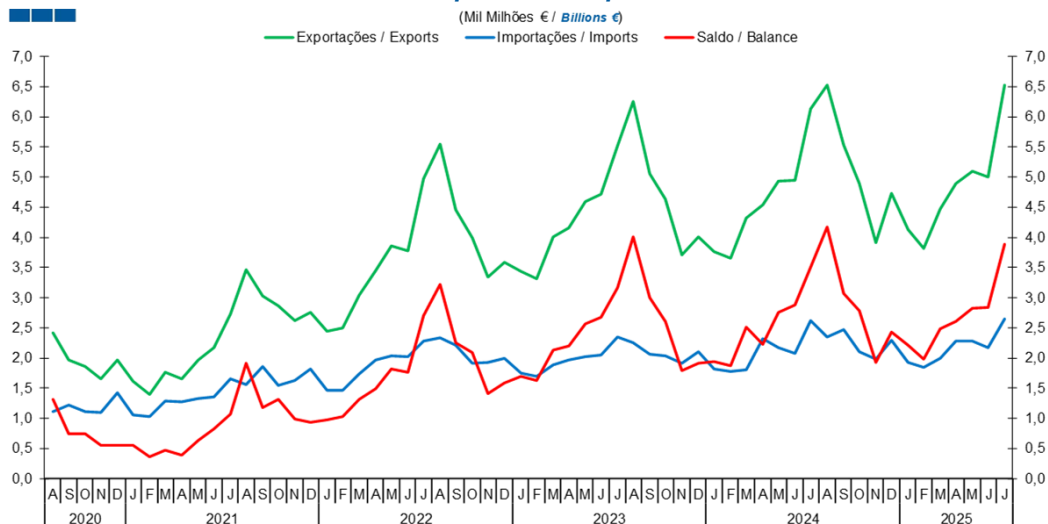
Gráfico / Graph 4.4.  
Taxa de Cobertura  
Coverage Rate



	2023					2024												2025						
	A	S	O	N	D	J	F	M	A	M	J	J	A	S	O	N	D	J	F	M	A	M	J	J
Taxa de cobertura / Coverage Rate	69,1	71,2	70,6	79,4	67,5	79,5	78,3	78,9	76,5	76,6	77,6	73,2	67,7	73,7	72,5	76,9	64,8	76,5	72,8	71,9	72,5	74,1	74,1	72,9

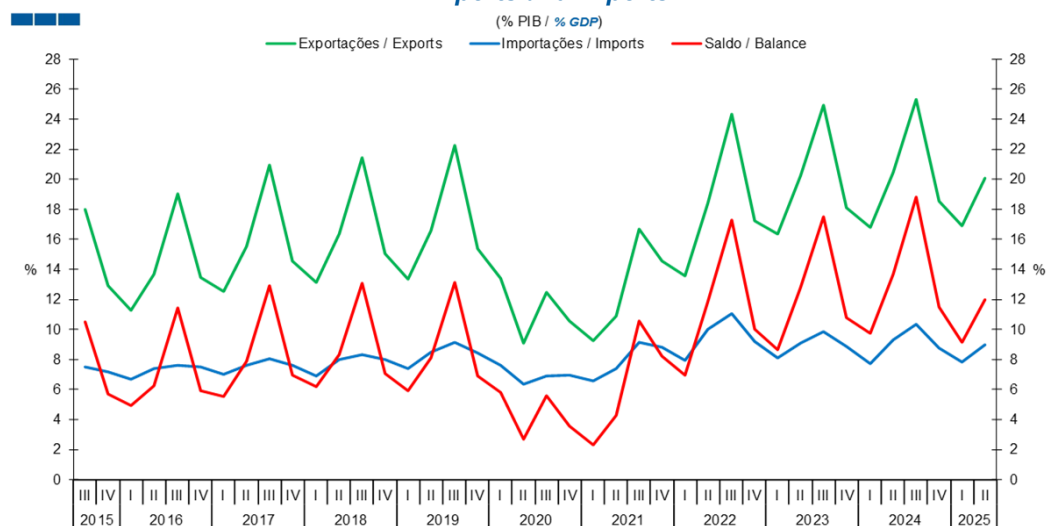
## 5. Balança de Serviços / Services Account

Gráfico / Graph 5.1.  
Exportações e Importações  
Exports and Imports



	2023					2024												2025						
	A	S	O	N	D	J	F	M	A	M	J	J	A	S	O	N	D	J	F	M	A	M	J	J
Exportações / Exports	6,26	5,06	4,63	3,71	4,00	3,76	3,65	4,32	4,54	4,93	4,95	6,13	6,52	5,54	4,89	3,91	4,73	4,14	3,82	4,47	4,89	5,10	5,00	6,53
Importações / Imports	2,25	2,06	2,03	1,92	2,10	1,82	1,78	1,80	2,32	2,17	2,08	2,62	2,34	2,47	2,11	1,99	2,29	1,92	1,84	1,99	2,28	2,28	2,17	2,65
Saldo / Balance	4,01	3,00	2,60	1,79	1,91	1,94	1,88	2,52	2,22	2,76	2,87	3,51	4,18	3,07	2,78	1,93	2,43	2,22	1,98	2,48	2,60	2,82	2,83	3,88

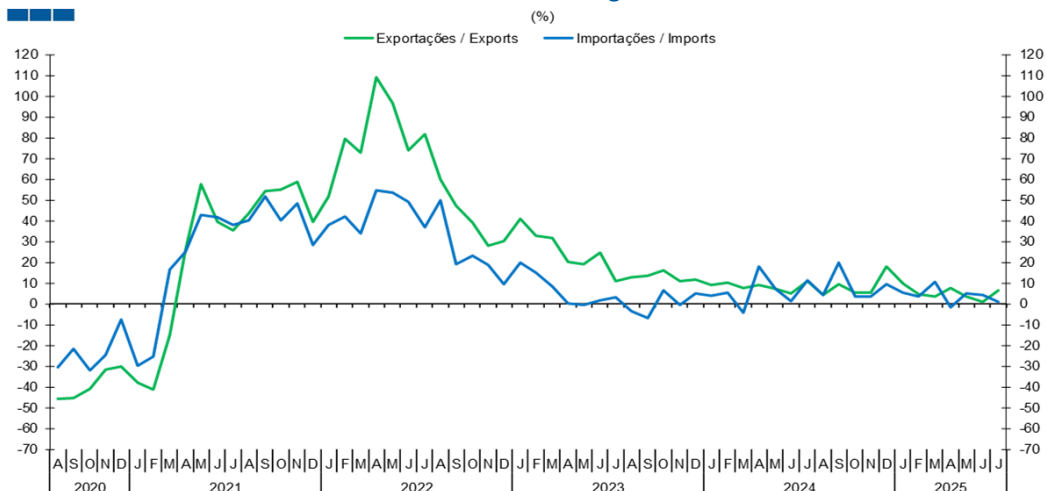
Gráfico / Graph 5.2.  
Exportações e Importações  
Exports and Imports



	2019		2020				2021				2022				2023				2024				2025	
	III	IV	I	II	III	IV	I	II	III	IV	I	II	III	IV	I	II	III	IV	I	II	III	IV	I	II
Exportações / Exports	22,2	15,4	13,4	9,1	12,5	10,6	9,3	10,9	16,7	14,5	13,6	18,4	24,3	17,2	16,4	20,3	24,9	18,1	16,8	20,4	25,3	18,5	16,9	20,0
Importações / Imports	9,1	8,4	7,6	6,4	6,9	7,0	6,6	7,4	9,2	8,8	7,9	10,0	11,1	9,2	8,1	9,1	9,9	8,9	7,7	9,3	10,3	8,8	7,8	9,0
Saldo / Balance	13,1	6,9	5,8	2,7	5,6	3,6	2,3	4,3	10,6	8,2	7,0	11,9	17,3	10,0	8,7	12,8	17,5	10,8	9,8	13,7	18,8	11,5	9,1	12,0

## 5. Balança de Serviços / Services Account

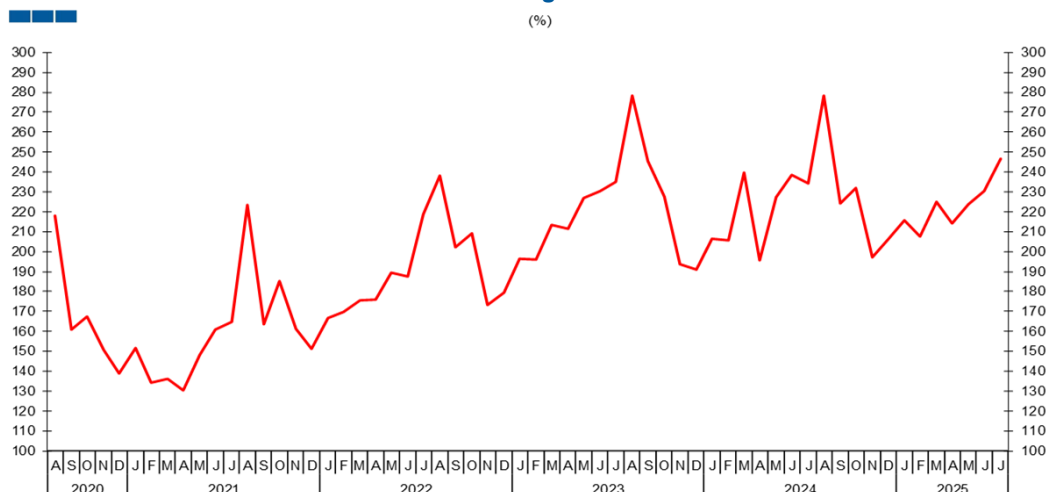
Gráfico / Graph 5.3.  
Variação Homóloga  
Annual Change



Fonte / Source: BdP

	2023					2024												2025						
	A	S	O	N	D	J	F	M	A	M	J	J	A	S	O	N	D	J	F	M	A	M	J	J
Exportações / Exports	12,8	13,4	16,0	10,9	11,8	9,2	10,3	7,7	9,2	7,4	5,0	11,0	4,2	9,4	5,5	5,5	18,1	10,0	4,5	3,6	7,7	3,5	1,0	6,6
Importações / Imports	-3,4	-6,7	6,5	-0,7	5,1	3,8	5,2	-4,2	18,1	7,3	1,4	11,4	4,3	19,8	3,6	3,6	9,4	5,4	3,5	10,6	-1,6	5,0	4,4	1,1

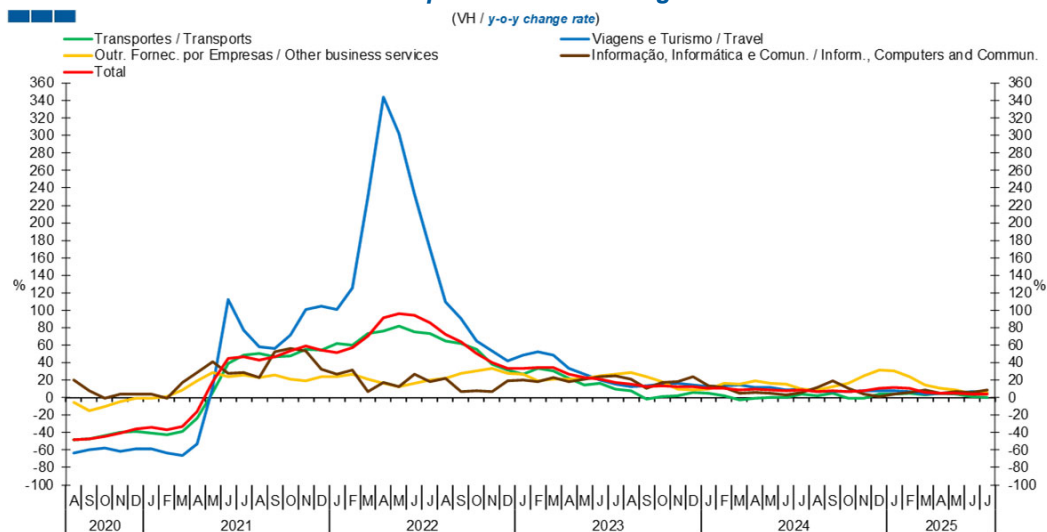
Gráfico / Graph 5.4.  
Taxa de Cobertura  
Coverage Rate



	2023					2024												2025						
	A	S	O	N	D	J	F	M	A	M	J	J	A	S	O	N	D	J	F	M	A	M	J	J
Taxa de cobertura / Coverage Rate	278,2	245,6	227,8	193,6	190,9	206,6	205,5	239,8	195,7	227,2	238,4	234,1	278,1	224,3	232,0	197,1	206,1	215,5	207,6	224,8	214,2	223,9	230,6	246,7

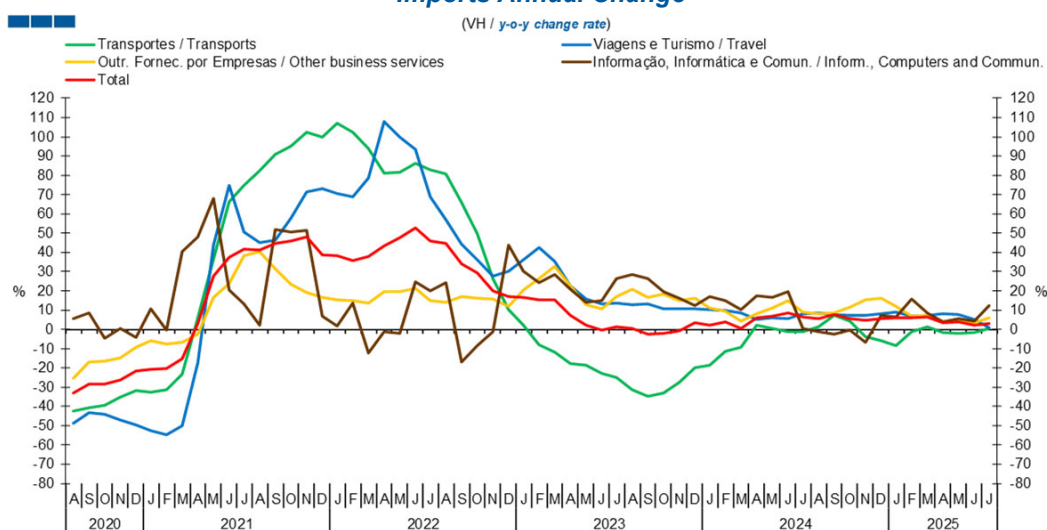
## 5. Balança de Serviços / Services Account

Gráfico / Graph 5.5.  
Variação Homóloga das Exportações  
Exports Annual Change



	2023					2024												2025						
	A	S	O	N	D	J	F	M	A	M	J	J	A	S	O	N	D	J	F	M	A	M	J	J
Transportes / Transports	7,8	-1,7	1,3	2,6	5,6	5,3	2,0	-2,3	-1,2	-0,1	0,1	3,8	2,5	5,3	-1,1	-0,9	3,7	3,8	5,2	2,6	4,8	3,6	0,9	0,0
Viagens e Turismo / Travel	12,6	13,1	15,1	16,1	14,5	12,6	13,1	14,3	11,9	11,1	9,0	9,8	7,1	7,1	6,5	7,9	7,5	7,9	7,0	4,1	4,7	5,3	6,6	5,8
Outro Forn. Por empresas / Other business services	28,3	24,0	18,2	10,2	8,8	10,0	16,0	15,2	18,9	16,7	15,3	10,0	8,5	12,2	16,4	24,4	31,1	30,5	23,9	14,1	10,5	8,5	3,8	5,5
Informação, Informática e Comun. / Inform., Computers and Commun.	21,5	10,3	17,4	18,1	23,7	13,9	11,5	4,9	6,0	4,7	3,1	6,2	11,7	18,8	10,4	3,9	1,2	4,4	6,0	8,4	5,4	6,9	6,1	8,4
<b>Total</b>	<b>15,0</b>	<b>12,1</b>	<b>13,6</b>	<b>12,7</b>	<b>12,5</b>	<b>10,4</b>	<b>10,6</b>	<b>9,0</b>	<b>9,6</b>	<b>8,9</b>	<b>8,0</b>	<b>8,6</b>	<b>7,0</b>	<b>8,0</b>	<b>6,6</b>	<b>8,1</b>	<b>10,9</b>	<b>11,9</b>	<b>10,8</b>	<b>6,0</b>	<b>5,4</b>	<b>5,2</b>	<b>4,1</b>	<b>4,2</b>

Gráfico / Graph 5.6.  
Variação Homóloga das Importações  
Imports Annual Change



	2023					2024												2025						
	A	S	O	N	D	J	F	M	A	M	J	J	A	S	O	N	D	J	F	M	A	M	J	J
Transportes / Transports	-31,5	-34,9	-33,0	-27,4	-20,1	-18,8	-11,4	-9,1	2,1	0,6	-1,2	-1,2	1,3	7,4	4,3	-3,8	-5,9	-8,3	-1,4	1,5	-1,6	-2,1	-1,8	0,6
Viagens e Turismo / Travel	13,0	13,3	10,7	10,5	10,7	10,3	9,7	8,4	5,0	6,1	5,6	8,2	8,4	7,7	7,2	7,2	7,9	9,1	6,9	7,1	8,0	7,8	5,1	0,8
Outro Forn. Por empresas / Other business services	20,9	16,5	18,5	15,0	16,0	11,0	9,2	4,5	8,3	11,0	14,7	9,0	8,1	8,5	11,4	15,3	16,0	12,1	6,8	7,1	4,3	4,5	3,6	5,9
Informação, Informática e Comun. / Inform., Computers and Commun.	28,3	26,3	19,4	16,0	12,4	17,0	14,7	10,4	17,6	16,7	19,5	0,5	-1,4	-2,4	-0,4	-6,8	7,4	6,5	15,6	8,7	4,0	5,7	4,5	12,2
<b>Total</b>	<b>0,3</b>	<b>-2,4</b>	<b>-2,0</b>	<b>-0,9</b>	<b>3,4</b>	<b>2,2</b>	<b>3,9</b>	<b>0,4</b>	<b>5,9</b>	<b>6,8</b>	<b>8,4</b>	<b>6,5</b>	<b>5,4</b>	<b>7,7</b>	<b>5,4</b>	<b>4,8</b>	<b>5,5</b>	<b>5,8</b>	<b>6,2</b>	<b>6,5</b>	<b>3,3</b>	<b>3,7</b>	<b>2,1</b>	<b>3,0</b>

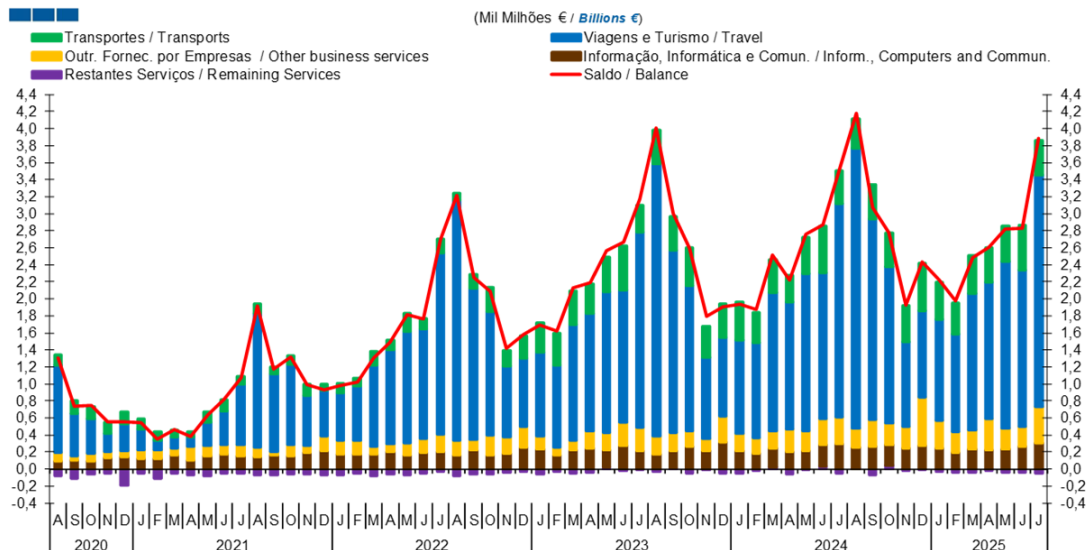
Nota: Não inclui as séries Construção, Financeiros, Seguros, Direitos de Utilização, Nat. Pessoal, Cult. e Recreat., Operações Gov. (Restantes Serviços), devido ao seu baixo valor relativo e elevada variabilidade.  
Note: Does not include Construction, Financial, Insurance, Royalties and Licence Fees, Personal, Cultural and Recreational Serv., Government Serv. (Remaining Services) because of its relative small value and high variability.

## 5. Balança de Serviços / Services Account

Gráfico / Graph 5.7.

### Saldo Balance

(Mil Milhões € / Billions €)

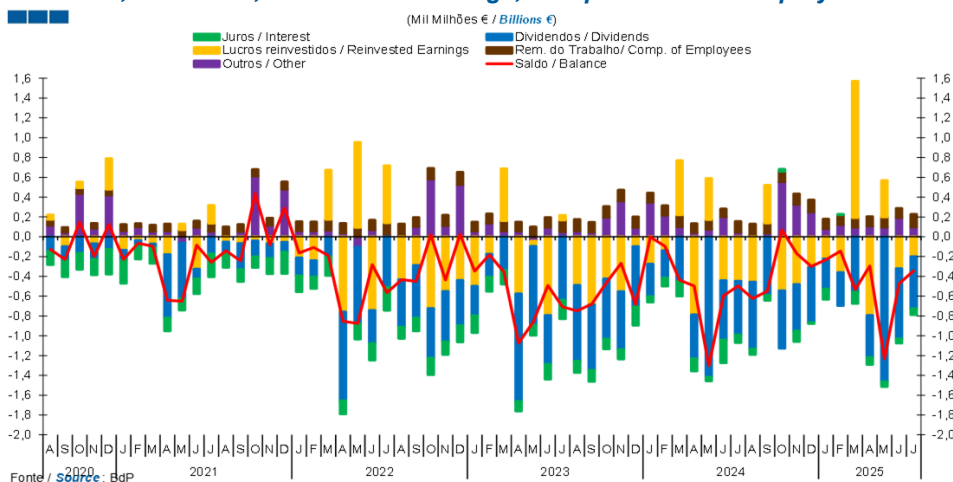


	2023				2024												2025							
	A	S	O	N	D	J	F	M	A	M	J	J	A	S	O	N	D	J	F	M	A	M	J	J
Transportes / Transports	395	400	441	367	398	442	356	390	321	428	547	386	342	408	401	429	550	429	360	444	405	415	529	410
Viagens e Turismo / Travel	3 190	2 140	1 704	953	925	1 103	1 113	1 616	1 487	1 849	1 710	2 508	3 288	2 359	1 834	994	1 016	1 191	1 156	1 611	1 606	1 961	1 841	2 723
Outro Forn. Por empresas / Other business services	216	212	189	144	300	198	185	202	264	226	307	312	223	316	256	249	577	323	242	217	362	235	233	418
Informação, Informática e Comun. / Inform., Computers, and Commun.	176	207	263	211	316	218	182	228	208	218	255	294	252	262	249	249	271	248	193	239	227	239	264	310
Restantes Serviços / Remaining Services	-26	10	-54	-6	-48	-45	-15	22	-64	-10	31	-53	5	-69	38	-23	-3	-30	-36	-43	-20	-35	-36	-47
Saldo / Balance	4 007	2 999	2 600	1 794	1 907	1 940	1 876	2 516	2 219	2 760	2 875	3 510	4 176	3 069	2 782	1 928	2 434	2 218	1 979	2 483	2 605	2 823	2 832	3 884

Nota: A série Restantes Serviços inclui Construção, Financeiros, Seguros, Direitos de Utilização, Nat. Pessoal, Cult. e Recreat., Operações Governamentais.  
Note: Remaining Services series includes Construction, Financial, Insurance, Royalties and Licence Fees, Personal, Cultural and Recreational Services, Government Services.

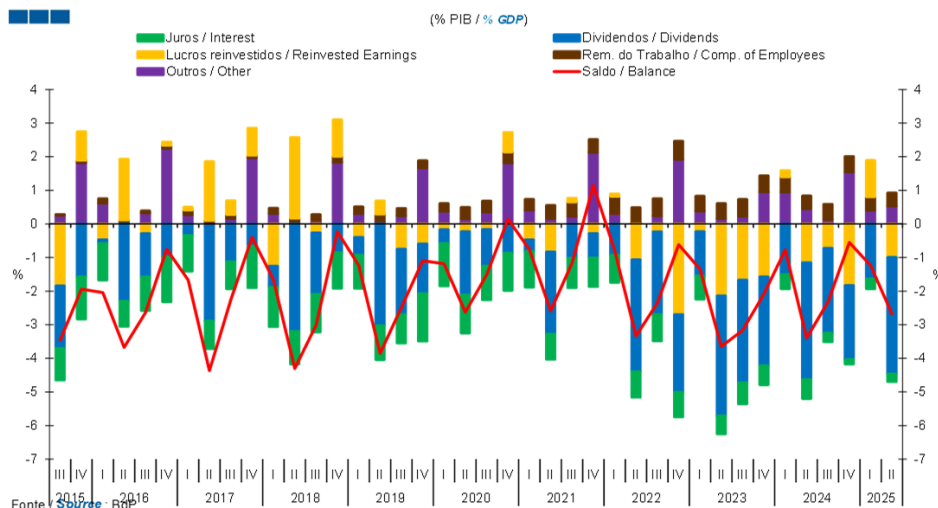
## 6. Balança de Rendimento Primário / Primary Income Account

Gráfico / Graph 6.1.  
Juros, Dividendos, Lucros Reinvestidos, Rend. do Trabalho e Outros  
Interest, Dividends, Reinvested Earnings, Compensation of Employees and Others



	2023					2024					2025														
	A	S	O	N	D	J	F	M	A	M	J	J	A	S	O	N	D	J	F	M	A	M	J	J	
Remunerações do Trabalho / Compensation of Employees	0,12	0,10	0,11	0,11	0,11	0,10	0,10	0,12	0,09	0,10	0,08	0,11	0,12	0,10	0,11	0,11	0,12	0,10	0,10	0,10	0,10	0,10	0,10	0,10	0,13
Dividendos / Dividends	-0,77	-0,66	-0,61	-0,59	-0,61	-0,33	-0,28	-0,45	-0,44	-1,42	-0,60	-0,54	-0,68	-0,59	-0,58	-0,47	-0,56	-0,31	-0,34	-0,56	-0,42	-1,46	-0,71	-0,53	
Lucros Reinvestidos / Reinvested Earnings	-0,49	-0,69	-0,42	-0,55	-0,10	-0,28	-0,14	0,55	-0,79	0,42	-0,44	-0,45	-0,46	0,38	-0,54	-0,48	-0,31	-0,22	-0,36	1,38	-0,79	0,37	-0,32	-0,20	
Juros / Interest	-0,12	-0,12	-0,10	-0,10	-0,19	-0,06	-0,08	-0,15	-0,13	-0,04	-0,23	-0,08	-0,06	-0,05	0,02	-0,11	-0,01	-0,11	0,00	-0,12	-0,07	-0,05	-0,05	-0,06	
Outros / Other	0,06	0,04	0,20	0,36	0,09	0,35	0,21	0,10	0,04	0,07	0,20	0,05	0,01	0,03	0,55	0,33	0,25	0,08	0,12	0,09	0,11	0,10	0,19	0,10	
Saldo / Balance	-0,75	-0,68	-0,47	-0,27	-0,68	0,00	-0,10	-0,44	-0,50	-1,30	-0,60	-0,50	-0,62	-0,55	0,07	-0,17	-0,30	-0,23	-0,14	-0,53	-0,30	-1,23	-0,47	-0,34	

Gráfico / Graph 6.2.  
Juros, Dividendos, Lucros Reinvestidos, Rend. do Trabalho e Outros  
Interest, Dividends, Reinvested Earnings, Compensation of Employees and Others



	2019				2020				2021				2022				2023				2024				2025	
	III	IV	I	II	III	IV	I	II	III	IV	I	II	III	IV	I	II	III	IV	I	II	III	IV	I	II		
Remunerações do Trabalho / Compensation of Employees	0,2	0,2	0,2	0,3	0,3	0,3	0,3	0,4	0,4	0,4	0,4	0,5	0,5	0,5	0,5	0,5	0,4	0,4	0,5	0,5	0,5	0,4	0,5	0,4		
Dividendos / Dividends	-2,0	-1,5	-0,4	-1,9	-1,1	-0,9	-0,3	-2,4	-1,0	-0,7	-0,9	-3,3	-2,5	-2,3	-1,3	-3,6	-3,1	-2,6	-1,5	-3,5	-2,5	-2,2	-1,6	-3,5		
Lucros Reinvestidos / Reinvested Earnings	-0,7	-0,6	-0,2	-0,2	-0,2	0,6	-0,5	-0,8	0,1	-0,3	0,1	-1,1	-0,2	-2,7	-0,2	-2,1	-1,7	-1,6	0,2	-1,1	-0,7	-1,8	1,1	-1,0		
Juros / Interest	-0,9	-1,4	-1,3	-1,1	-1,0	-1,1	-1,1	-0,8	-0,9	-0,9	-0,8	-0,8	-0,8	-0,7	-0,7	-0,5	-0,6	-0,6	-0,4	-0,6	-0,3	-0,1	-0,3	-0,2		
Outros / Other	0,2	1,7	0,4	0,2	0,4	1,8	0,4	0,2	0,2	2,1	0,3	0,0	0,2	1,9	0,4	0,2	0,2	1,0	0,9	0,4	0,1	1,5	0,4	0,5		
Saldo / Balance	-2,5	-1,1	-1,2	-2,6	-1,5	0,1	-0,8	-2,6	-1,2	1,1	-0,8	-3,3	-2,4	-0,6	-1,3	-3,6	-3,2	-2,1	-0,8	-3,4	-2,3	-0,5	-1,2	-2,7		

Nota: A série Restantes Serviços inclui Construção, Financeiros, Seguros, Direitos de Utilização, Nat. Pessoal, Cult. e Recreat., Operações Governamentais.  
Note: Remaining Services series includes Construction, Financial, Insurance, Royalties and Licence Fees, Personal, Cultural and Recreational Services, Government Services.