

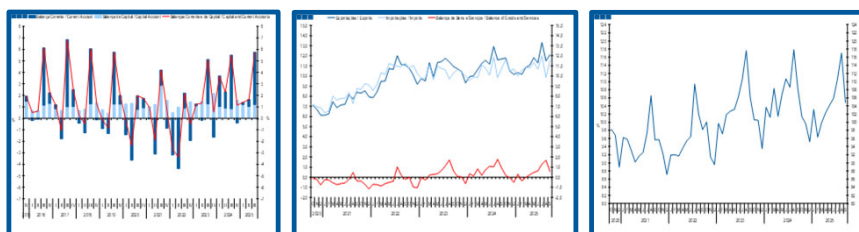
Estatísticas Temáticas de Conjuntura

Short-term Thematic Statistics

- Nº 11/2025 -

2 de dezembro de 2025

December, 02, 2025



Balanças Corrente e de Capital

Current and Capital Accounts

- Setembro de 2025 -

- September, 2025 -

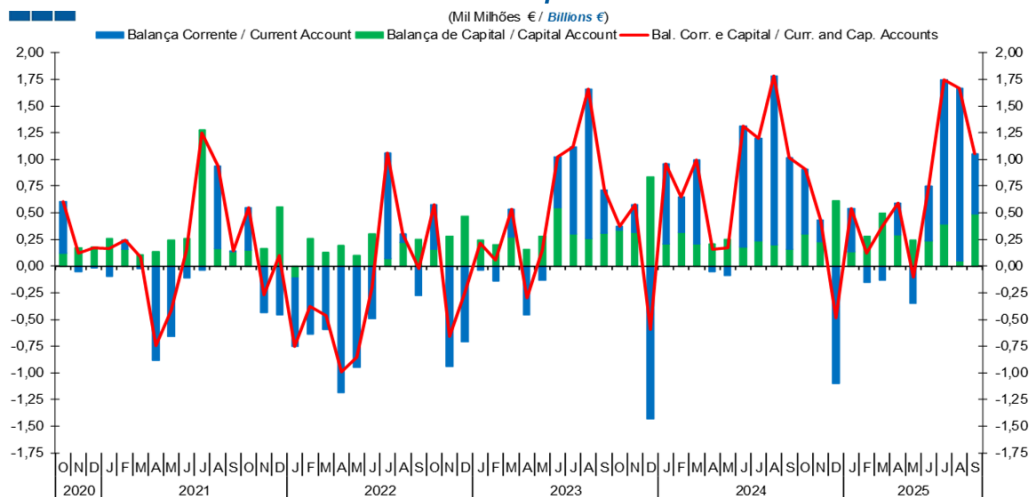
Fonte / *Source:* Banco de Portugal

Índice / Index

	Página / Page
1. Balanças Corrente e de Capital / Capital and Current Accounts	
Balanças Corrente e de Capital / <i>Current and Capital Accounts</i>	3
2. Balança Corrente / Current Account	
Bens e Serviços, Rendimento Primário, Rendimento Secundário / <i>Goods and Services, Primary Income,</i>	5
3. Balanças de Bens e Serviços / Goods and Services Accounts	
Exportações e Importações / <i>Exports and Imports</i>	6-7
Bens e Serviços / <i>Goods and Services</i>	8
4. Balança de Bens / Goods Account	
Exportações e Importações / <i>Exports and Imports</i>	9
Variação Homóloga / <i>Annual Change</i>	10
Taxa de Cobertura / <i>Coverage Rate</i>	10
5. Balança de Serviços / Services Account	
Exportações e Importações / <i>Exports and Imports</i>	11
Variação Homóloga / <i>Annual Change</i>	12
Taxa de Cobertura / <i>Coverage Rate</i>	12
Variação Homóloga das Exportações / <i>Exports Annual Change</i>	13
Variação Homóloga das Importações / <i>Imports Annual Change</i>	13
Saldo / <i>Balance</i>	14
6. Balança de Rendimento Primário / Primary Income Account	
Juros, Dividendos, Lucros Reinvestidos, Rend. do Trabalho e Outros / <i>Interest, Dividends, Reinvested Earnings, Compensation of Employees and Others</i>	15

1. Balanças Corrente e de Capital / Capital and Current Accounts

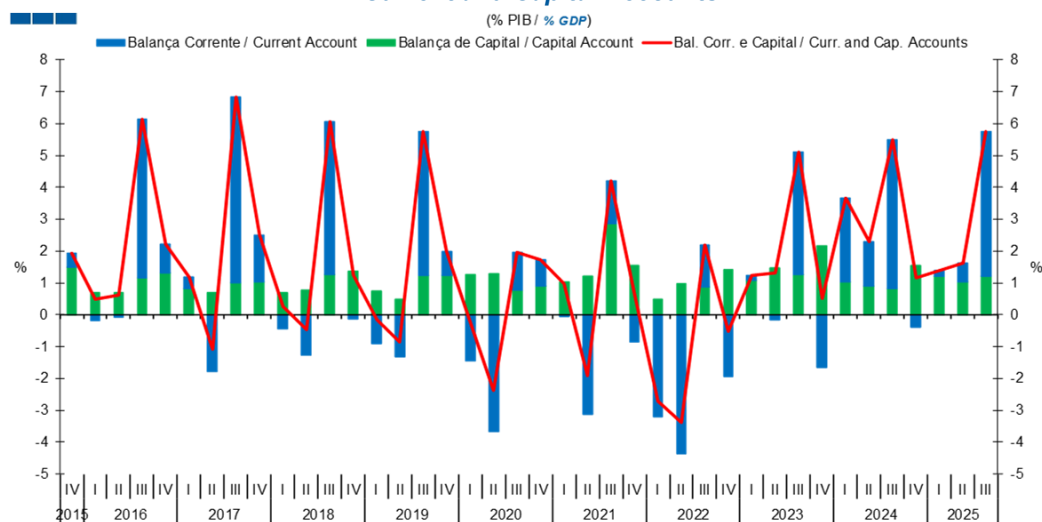
Gráfico / Graph 1.1.
Balanças Corrente e de Capital
Current and Capital Accounts



Fonte / Source: BdP

	2023			2024												2025								
	O	N	D	J	F	M	A	M	J	J	A	S	O	N	D	J	F	M	A	M	J	J	A	S
Balança Corrente / Current Account	0,04	0,26	-1,43	0,75	0,33	0,79	-0,05	-0,08	1,13	0,96	1,58	0,85	0,60	0,20	-1,10	0,41	-0,16	-0,13	0,30	-0,35	0,51	1,35	1,62	0,57
Balança de Capital / Capital Account	0,34	0,32	0,83	0,21	0,32	0,21	0,21	0,25	0,18	0,24	0,20	0,16	0,31	0,23	0,61	0,13	0,28	0,50	0,30	0,24	0,24	0,39	0,05	0,49
Bal. Corr. e Cap. / Curr. and Cap. Accounts	0,38	0,58	-0,59	0,96	0,65	1,00	0,16	0,17	1,31	1,20	1,78	1,01	0,91	0,43	-0,49	0,54	0,12	0,37	0,59	-0,11	0,75	1,74	1,67	1,05

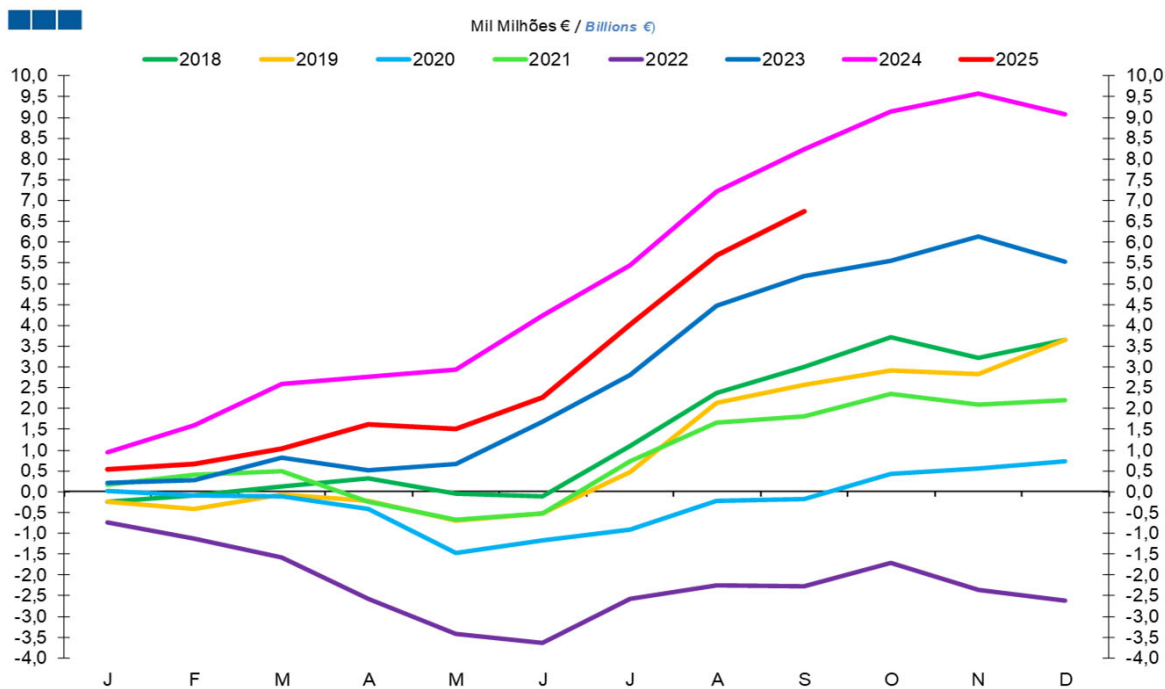
Gráfico / Graph 1.2.
Balanças Corrente e de Capital
Current and Capital Accounts



	2020	2021			2022				2023				2024				2025			
	IV	I	II	III	IV	I	II	III	IV	I	II	III	IV	I	II	III	IV	I	II	III
Balança Corrente / Current Account	0,8	-0,1	-3,1	1,3	-0,9	-3,2	-4,4	1,3	-1,9	0,1	-0,2	3,9	-1,6	2,6	1,4	4,7	-0,4	0,2	0,6	4,6
Balança de Capital / Capital Account	0,9	1,0	1,2	2,9	1,5	0,5	1,0	0,9	1,4	1,1	1,5	1,3	2,2	1,0	0,9	0,8	1,5	1,2	1,0	1,2
Bal. Corr. e Cap. / Curr. and Cap. Accounts	1,7	1,0	-1,9	4,2	0,7	-2,7	-3,4	2,2	-0,5	1,2	1,3	5,1	0,5	3,7	2,3	5,5	1,1	1,4	1,6	5,7

1. Balanças Corrente e de Capital / Capital and Current Accounts

Gráfico / Graph 1.3.
Balanças Corrente e de Capital - saldo acumulado
Current and Capital Accounts - accumulated balance

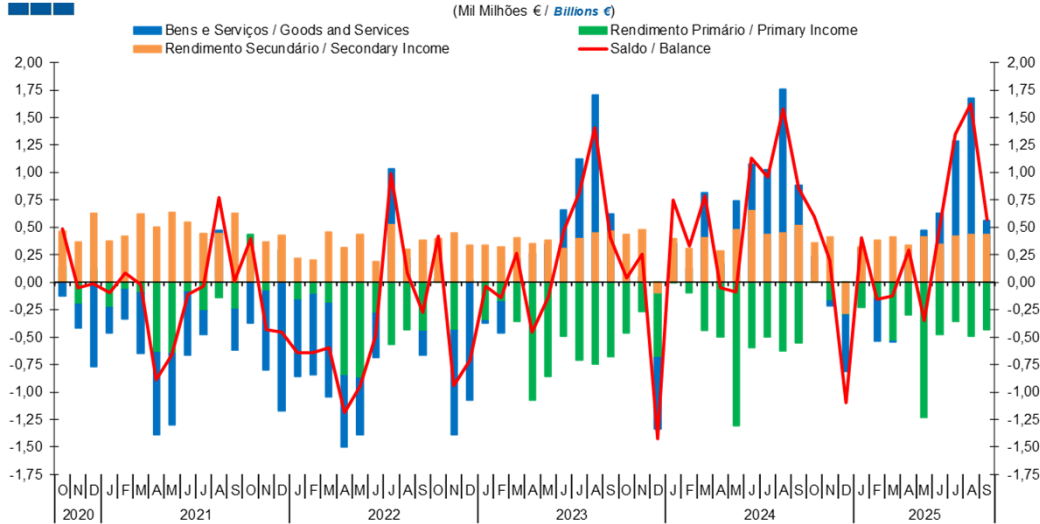


Fonte / Source: BdP

	2023			2024				2025				2025												
	O	N	D	J	F	M	A	M	J	J	A	S	O	N	D	J	F	M	A	M	J	J	A	S
Bal. Corr. e Cap. Saldo Acum. Curr. and Cap. Accounts Accum Bal.	5 552	6 130	5 536	957	1 603	2 600	2 759	2 928	4 241	5 442	7 222	8 236	9 142	9 571	9 085	541	664	1 031	1 623	1 517	2 265	4 009	5 677	6 731

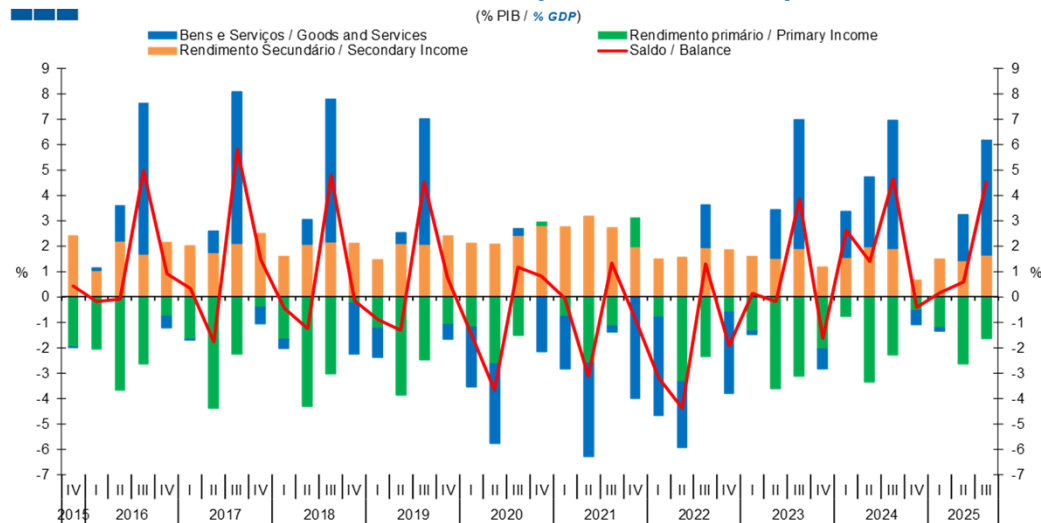
2. Balança Corrente / Current Account

Gráfico / Graph 2.1.
Bens e Serviços, Rendimento Primário, Rendimento Secundário
Goods and Services, Primary Income, Secondary Income



	2023			2024												2025								
	O	N	D	J	F	M	A	M	J	J	A	S	O	N	D	J	F	M	A	M	J	J	A	S
Bens e Serviços / Goods and Services	0,07	0,05	-0,65	0,35	0,12	0,82	0,16	0,74	1,08	1,02	1,76	0,88	0,17	-0,04	-0,52	0,31	-0,39	-0,01	0,25	0,48	0,63	1,29	1,68	0,56
Rendimento Primário / Primary Income	-0,47	-0,27	-0,68	0,00	-0,10	-0,44	-0,50	-1,30	-0,60	-0,50	-0,62	-0,55	0,07	-0,17	-0,30	-0,23	-0,14	-0,53	-0,30	-1,23	-0,47	-0,36	-0,49	-0,43
Rendimento Secundário / Secondary Income	0,43	0,48	-0,10	0,40	0,31	0,41	0,28	0,48	0,65	0,43	0,45	0,52	0,36	0,42	-0,28	0,33	0,38	0,41	0,34	0,41	0,35	0,42	0,43	0,43
Saldo / Balance	0,04	0,26	-1,43	0,75	0,33	0,79	-0,05	-0,08	1,13	0,96	1,58	0,85	0,60	0,20	-1,10	0,41	-0,16	-0,13	0,30	-0,35	0,51	1,35	1,62	0,57

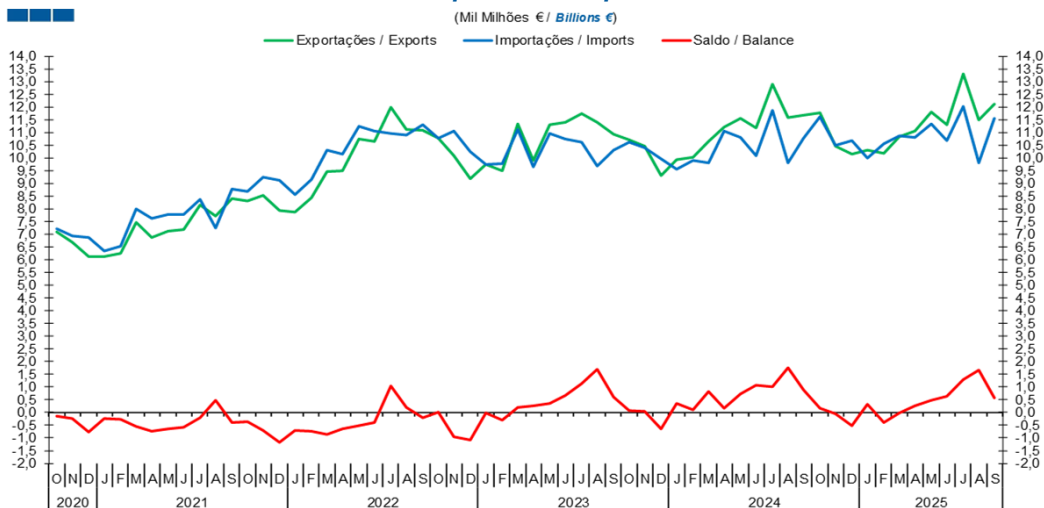
Gráfico / Graph 2.2.
Bens e Serviços, Rendimento Primário, Rendimento Secundário
Goods and Services, Primary Income, Secondary Income



	2019		2020			2021				2022				2023				2024				2025		
	IV	I	II	III	IV	I	II	III	IV	I	II	III	IV	I	II	III	IV	I	II	III	IV	I	II	III
Bens e Serviços / Goods and Services	-0,6	-2,4	-3,1	0,3	-2,1	-2,1	-3,7	-0,2	-4,0	-3,9	-2,6	1,7	-3,2	-0,1	1,9	5,1	-0,8	1,8	2,8	5,0	-0,5	-0,1	1,8	4,5
Rendimento Primário / Primary Income	-1,1	-1,2	-2,6	-1,5	0,1	-0,8	-2,6	-1,2	1,1	-0,8	-3,3	-2,4	-0,6	-1,3	-3,6	-3,1	-2,1	-0,8	-3,3	-2,3	-0,5	-1,2	-2,6	-1,6
Rendimento Secundário / Secondary Income	2,4	2,1	2,1	2,4	2,8	2,8	3,2	2,7	2,0	1,5	1,6	2,0	1,8	1,6	1,5	1,9	1,2	1,6	2,0	1,9	0,7	1,5	1,4	1,7
Saldo / Balance	0,7	-1,4	-3,7	1,2	0,8	-0,1	-3,1	1,3	-0,9	-3,2	-4,4	1,3	-1,9	0,1	-0,2	3,9	-1,6	2,6	1,4	4,7	-0,4	0,2	0,6	4,6

3. Balanças de Bens e Serviços / Goods and Services Accounts

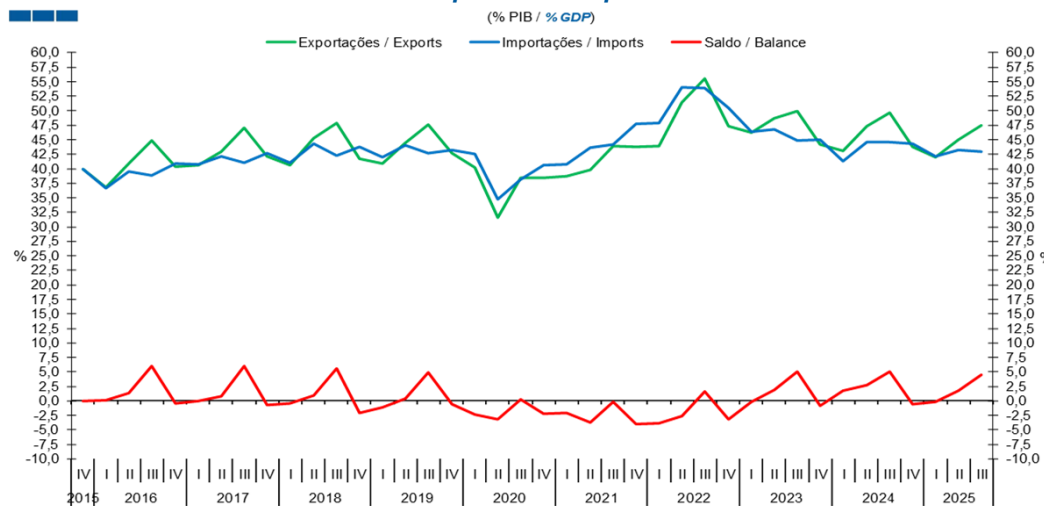
Gráfico / Graph 3.1.
Exportações e Importações
Exports and Imports



Fonte / Source: BdP

	2023			2024												2025								
	O	N	D	J	F	M	A	M	J	J	A	S	O	N	D	J	F	M	A	M	J	J	A	S
Exportações / Exports	10,70	10,45	9,32	9,92	10,02	10,64	11,22	11,56	11,18	12,91	11,58	11,67	11,79	10,47	10,17	10,32	10,17	10,85	11,08	11,81	11,31	13,31	11,50	12,11
Importações / Imports	10,64	10,41	9,97	9,57	9,90	9,82	11,06	10,82	10,10	11,89	9,83	10,79	11,62	10,51	10,68	10,01	10,57	10,86	10,82	11,34	10,68	12,03	9,82	11,55
Saldo / Balance	0,07	0,05	-0,65	0,35	0,12	0,82	0,16	0,74	1,08	1,02	1,76	0,88	0,17	-0,04	-0,52	0,31	-0,39	-0,01	0,25	0,48	0,63	1,29	1,68	0,56

Gráfico / Graph 3.2.
Exportações e Importações
Exports and Imports

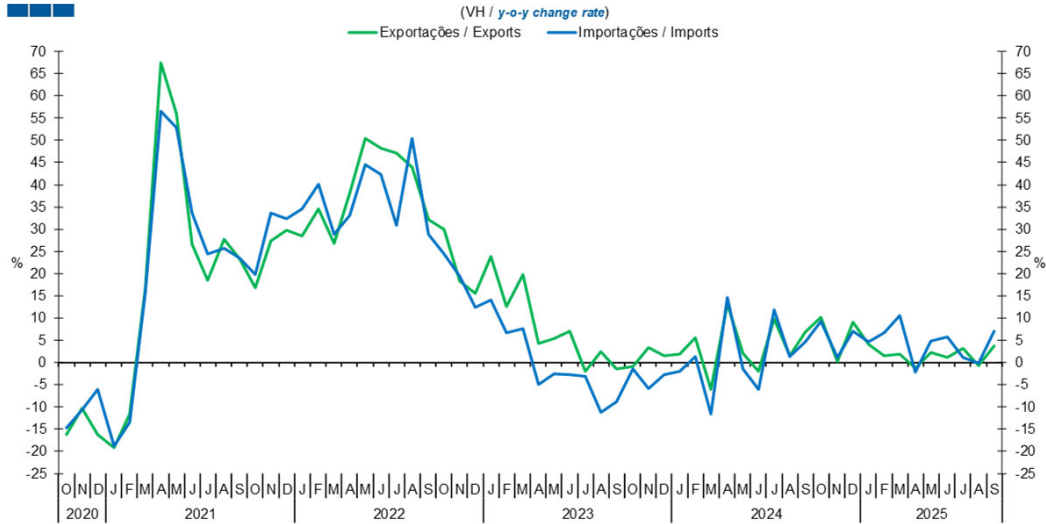


Fonte / Source: BdP

	2019	2020				2021				2022				2023				2024				2025		
	IV	I	II	III	IV	I	II	III	IV	I	II	III	IV	I	II	III	IV	I	II	III	IV	I	II	III
Exportações / Exports	42,7	40,2	31,6	38,5	38,5	38,7	39,9	43,9	43,7	43,9	51,4	55,5	47,3	46,2	48,7	49,9	44,2	43,2	47,3	49,7	43,8	42,0	45,1	47,5
Importações / Imports	43,2	42,6	34,8	38,2	40,6	40,8	43,6	44,1	47,7	47,8	54,0	53,9	50,4	46,4	46,8	44,9	45,0	41,3	44,6	44,6	44,4	42,1	43,3	43,0
Saldo / Balance	-0,6	-2,4	-3,1	0,3	-2,1	-2,1	-3,7	-0,2	-4,0	-3,9	-2,6	1,7	-3,2	-0,1	1,9	5,1	-0,8	1,8	2,8	5,0	-0,5	-0,1	1,8	4,5

3. Balanças de Bens e Serviços / Goods and Services Accounts

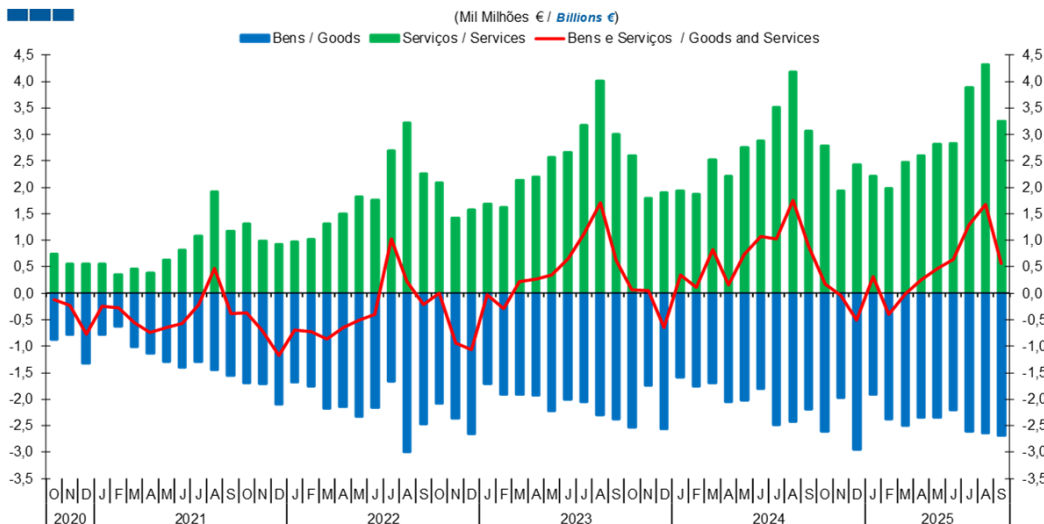
Gráfico / Graph 3.3.
Exportações e Importações
Exports and Imports



	2023			2024			2025			2026			2027			2028			2029					
	O	N	D	J	F	M	A	M	J	J	A	S	O	N	D	J	F	M	A	M	J	J	A	S
Exportações / Exports	-0,8	3,4	1,6	2,0	5,5	-6,1	13,2	2,1	-2,1	9,9	1,6	6,8	10,1	0,1	9,1	4,0	1,6	2,0	-1,3	2,2	1,2	3,1	-0,7	3,8
Importações / Imports	-1,4	-5,9	-2,7	-1,9	1,2	-11,6	14,6	-1,4	-6,1	11,8	1,3	4,7	9,2	1,0	7,1	4,6	6,8	10,5	-2,2	4,8	5,7	1,2	-0,1	7,1

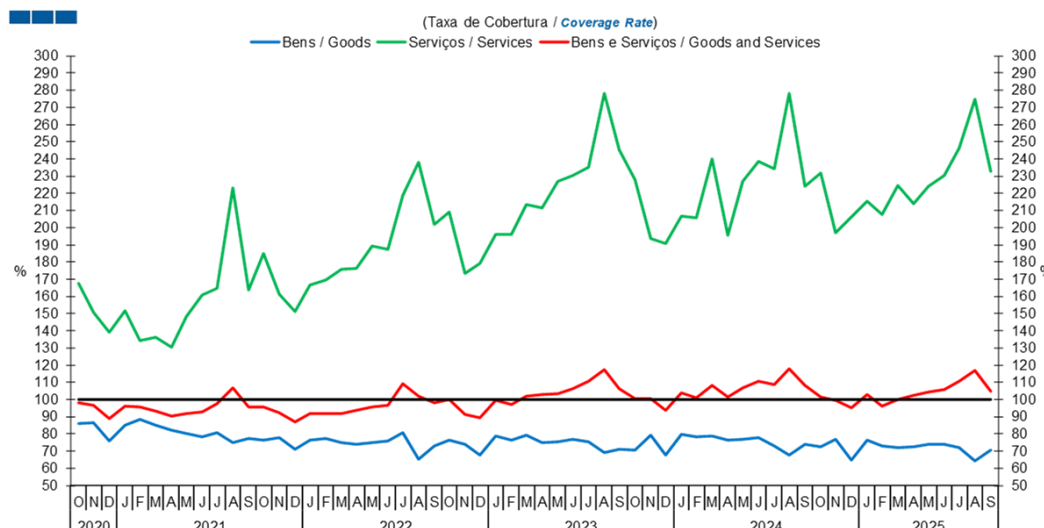
3. Balanças de Bens e Serviços / Goods and Services Accounts

Gráfico / Graph 3.4.
Bens e Serviços
Goods and Services



	2023			2024												2025								
	O	N	D	J	F	M	A	M	J	J	A	S	O	N	D	J	F	M	A	M	J	J	A	S
Serviços / Services	2,60	1,79	1,91	1,94	1,88	2,52	2,22	2,76	2,87	3,51	4,18	3,07	2,78	1,93	2,43	2,22	1,98	2,48	2,60	2,82	2,83	3,89	4,31	3,26
Bens / Goods	-2,53	-1,74	-2,56	-1,59	-1,76	-1,70	-2,06	-2,02	-1,80	-2,49	-2,42	-2,18	-2,61	-1,97	-2,95	-1,90	-2,37	-2,49	-2,35	-2,35	-2,20	-2,60	-2,64	-2,69
Bens e Serviços / Goods and Services	0,07	0,05	-0,65	0,35	0,12	0,82	0,16	0,74	1,08	1,02	1,76	0,88	0,17	-0,04	-0,52	0,31	-0,39	-0,01	0,25	0,48	0,63	1,29	1,68	0,56

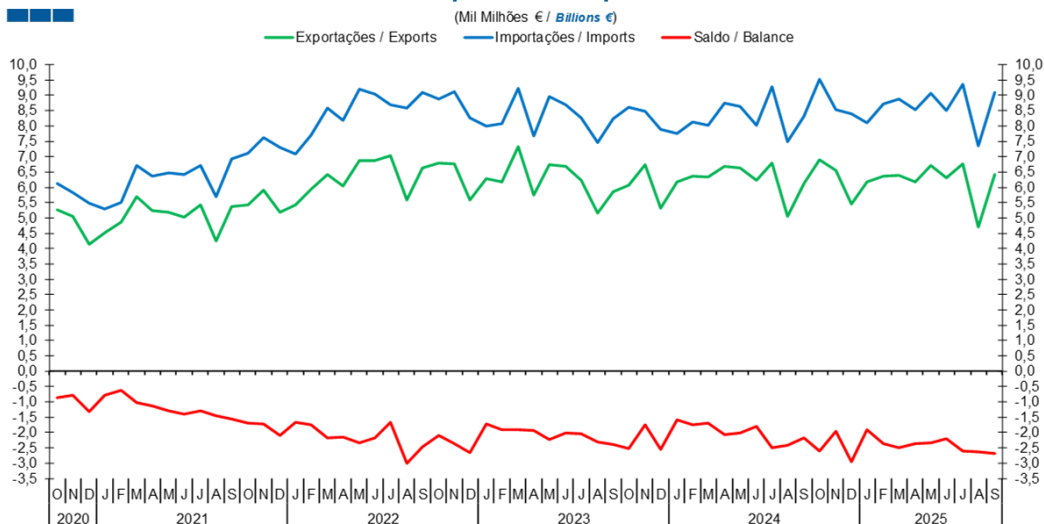
Gráfico / Graph 3.5.
Bens e Serviços
Goods and Services



	2023			2024												2025								
	O	N	D	J	F	M	A	M	J	J	A	S	O	N	D	J	F	M	A	M	J	J	A	S
Serviços / Services	227,8	193,6	190,9	206,6	205,5	239,8	195,7	227,2	238,4	234,1	278,1	224,3	232,0	197,1	206,1	215,5	207,6	224,8	214,2	223,9	230,6	246,3	274,7	232,9
Bens / Goods	70,6	79,4	67,5	79,5	78,3	78,9	76,5	76,6	77,6	73,2	67,7	73,7	72,5	76,9	64,8	76,5	72,8	71,9	72,5	74,1	74,1	72,2	64,1	70,4
Bens e Serviços / Goods and Services	100,6	100,5	93,5	103,7	101,2	108,3	101,5	106,8	110,7	108,6	117,9	108,2	101,5	99,6	95,2	103,1	96,3	99,9	102,4	104,2	105,9	110,7	117,1	104,9

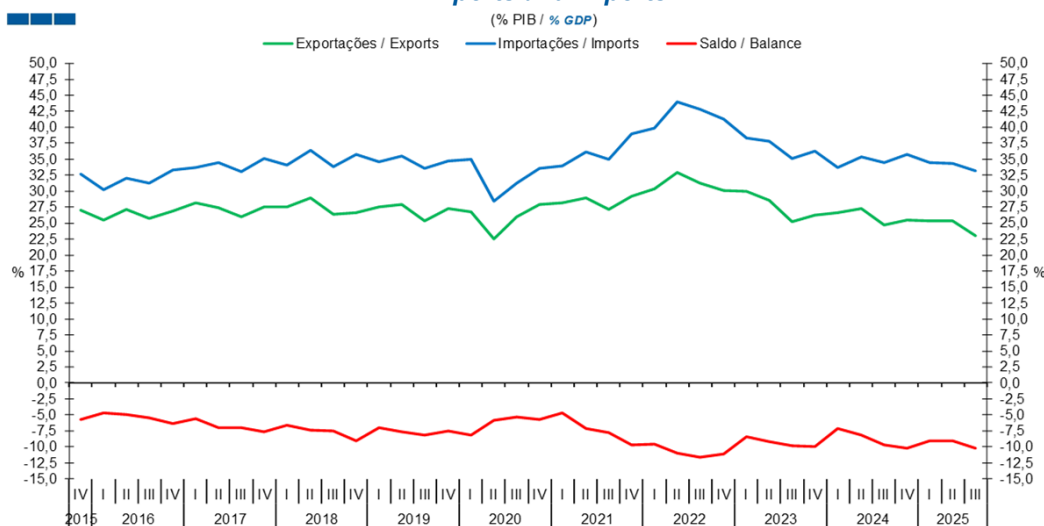
4. Balança de Bens / Goods Account

Gráfico / Graph 4.1.
Exportações e Importações
Exports and Imports



	2023			2024					2025															
	O	N	D	J	F	M	A	M	J	J	A	S	O	N	D	J	F	M	A	M	J	J	A	S
Exportações / Exports	6,07	6,74	5,32	6,16	6,36	6,33	6,68	6,63	6,22	6,78	5,06	6,13	6,90	6,56	5,44	6,19	6,35	6,38	6,19	6,71	6,31	6,77	4,71	6,41
Importações / Imports	8,60	8,49	7,88	7,75	8,12	8,03	8,74	8,65	8,02	9,27	7,48	8,32	9,51	8,53	8,39	8,09	8,73	8,87	8,54	9,06	8,51	9,37	7,35	9,10
Saldo / Balance	-2,53	-1,74	-2,56	-1,59	-1,76	-1,70	-2,06	-2,02	-1,80	-2,49	-2,42	-2,18	-2,61	-1,97	-2,95	-1,90	-2,37	-2,49	-2,35	-2,35	-2,20	-2,60	-2,64	-2,69

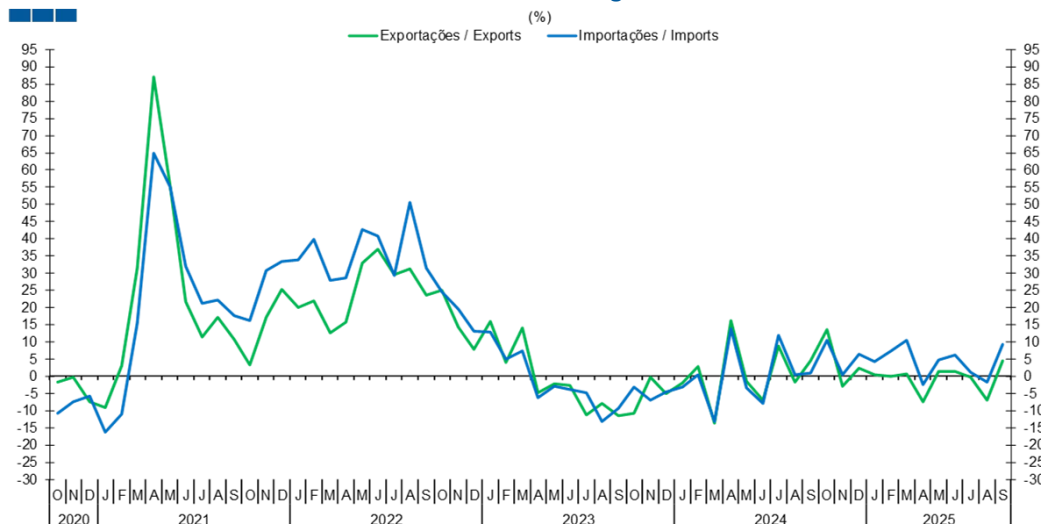
Gráfico / Graph 4.2.
Exportações e Importações
Exports and Imports



	2019		2020				2021				2022				2023				2024				2025		
	IV	I	II	III	IV	I	II	III	IV	I	II	III	IV	I	II	III	IV	I	II	III	IV	I	II	III	
Exportações / Exports	27,3	26,8	22,6	26,0	27,9	28,2	29,0	27,2	29,2	30,3	33,0	31,2	30,1	30,0	28,6	25,3	26,3	26,6	27,2	24,7	25,5	25,4	25,3	23,0	
Importações / Imports	34,8	34,9	28,4	31,3	33,6	34,0	36,2	35,0	38,9	39,9	44,0	42,8	41,3	38,3	37,8	35,1	36,2	33,7	35,4	34,4	35,7	34,4	34,4	33,2	
Saldo / Balance	-7,5	-8,2	-5,8	-5,3	-5,7	-4,7	-7,2	-7,8	-9,7	-9,5	-11,0	-11,6	-11,2	-8,4	-9,2	-9,9	-9,9	-7,1	-8,2	-9,7	-10,2	-9,1	-9,1	-10,2	

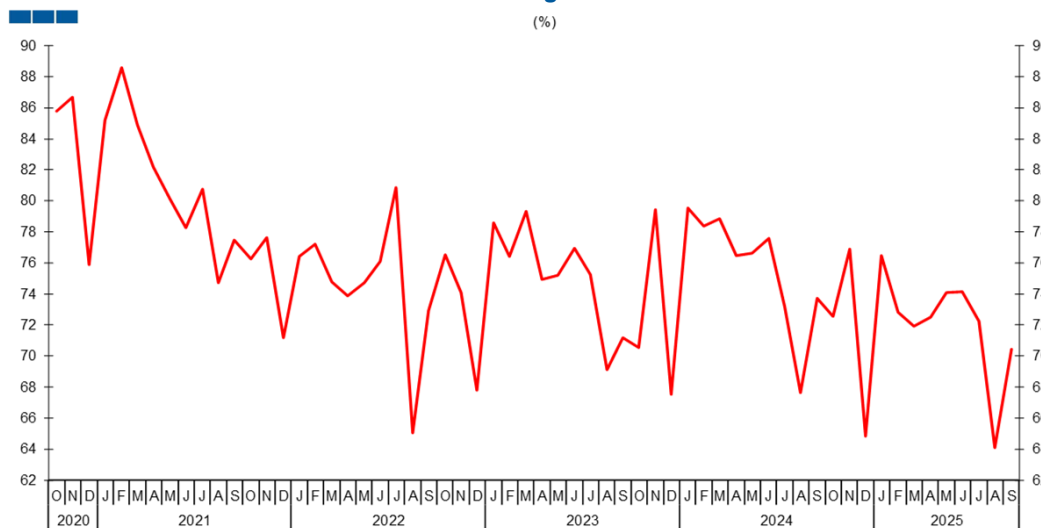
4. Balança de Bens / Goods Account

Gráfico / Graph 4.3.
Variação Homóloga
Annual Change



	2023			2024					2025															
	O	N	D	J	F	M	A	M	J	J	A	S	O	N	D	J	F	M	A	M	J	J	A	S
Exportações / Exports	-10,7	-0,3	-5,0	-2,0	3,0	-13,6	16,1	-1,5	-7,1	8,9	-1,7	4,5	13,7	-2,8	2,3	0,4	-0,1	0,8	-7,4	1,3	1,4	-0,2	-6,9	4,5
Importações / Imports	-3,1	-7,0	-4,6	-3,2	0,4	-13,1	13,8	-3,4	-7,8	12,0	0,4	0,9	10,6	0,5	6,5	4,4	7,5	10,5	-2,3	4,8	6,1	1,1	-1,8	9,4

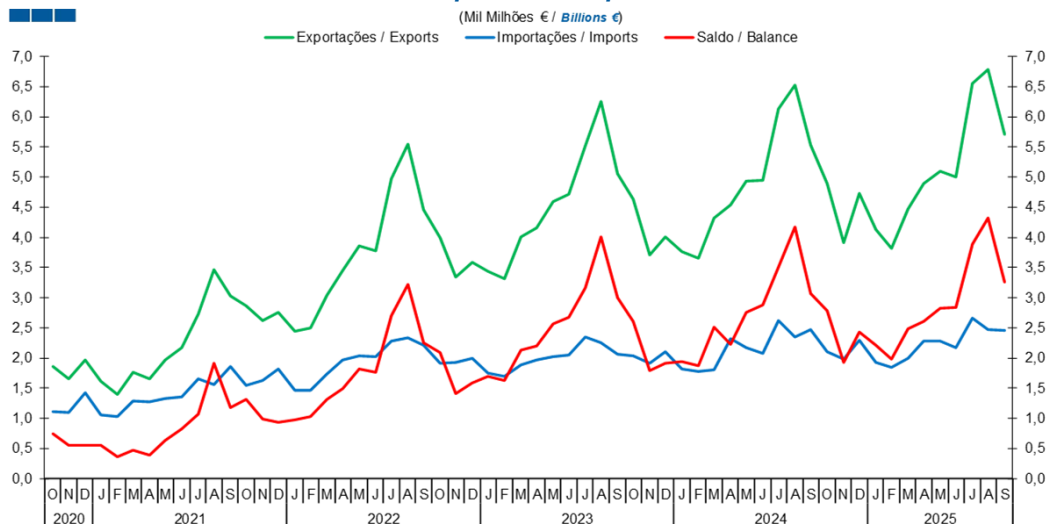
Gráfico / Graph 4.4.
Taxa de Cobertura
Coverage Rate



	2023			2024					2025															
	O	N	D	J	F	M	A	M	J	J	A	S	O	N	D	J	F	M	A	M	J	J	A	S
Taxa de cobertura / Coverage Rate	70,6	79,4	67,5	79,5	78,3	78,9	76,5	76,6	77,6	73,2	67,7	73,7	72,5	76,9	64,8	76,5	72,8	71,9	72,5	74,1	74,1	72,2	64,1	70,4

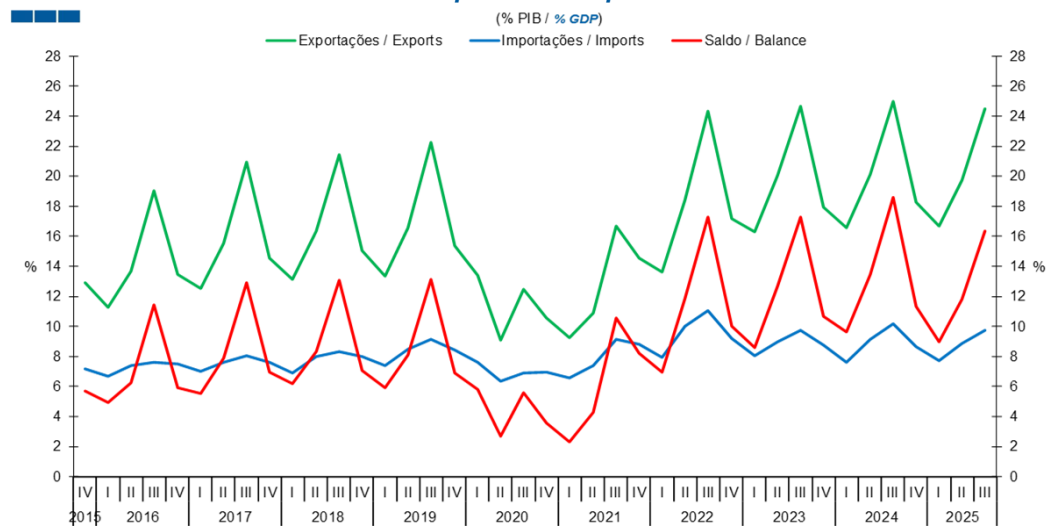
5. Balança de Serviços / Services Account

Gráfico / Graph 5.1.
Exportações e Importações
Exports and Imports



	2023			2024												2025								
	O	N	D	J	F	M	A	M	J	J	A	S	O	N	D	J	F	M	A	M	J	J	A	S
Exportações / Exports	4,63	3,71	4,00	3,76	3,65	4,32	4,54	4,93	4,95	6,13	6,52	5,54	4,89	3,91	4,73	4,14	3,82	4,47	4,89	5,10	5,00	6,55	6,78	5,71
Importações / Imports	2,03	1,92	2,10	1,82	1,78	1,80	2,32	2,17	2,08	2,62	2,34	2,47	2,11	1,99	2,29	1,92	1,84	1,99	2,28	2,28	2,17	2,66	2,47	2,45
Saldo / Balance	2,60	1,79	1,91	1,94	1,88	2,52	2,22	2,76	2,87	3,51	4,18	3,07	2,78	1,93	2,43	2,22	1,98	2,48	2,60	2,82	2,83	3,89	4,31	3,26

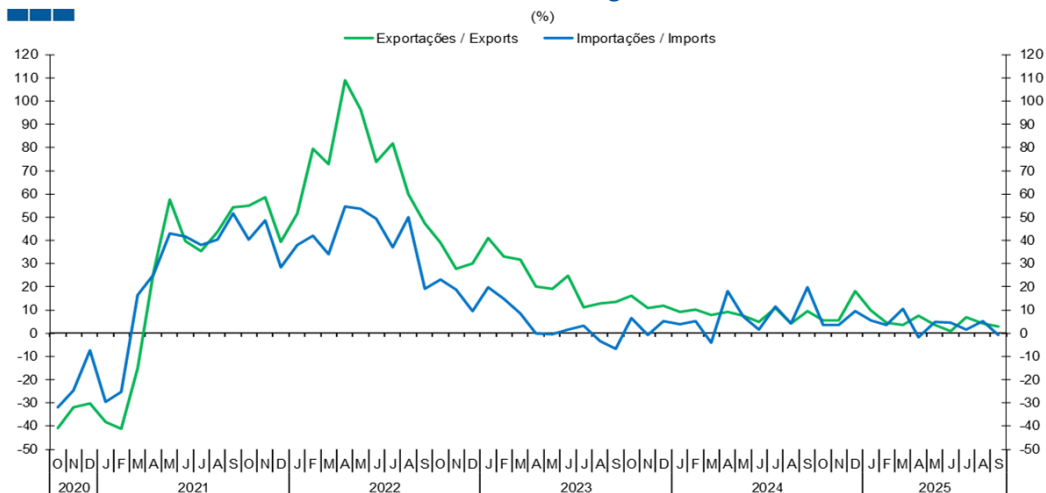
Gráfico / Graph 5.2.
Exportações e Importações
Exports and Imports



	2019				2020				2021				2022				2023				2024				2025		
	IV	I	II	III	IV	I	II	III	IV	I	II	III	IV	I	II	III	IV	I	II	III	IV	I	II	III			
Exportações / Exports	15,4	13,4	9,1	12,5	10,6	9,3	10,9	16,7	14,5	13,6	18,5	24,3	17,2	16,3	20,1	24,7	17,9	16,6	20,1	25,0	18,3	16,7	19,8	24,5			
Importações / Imports	8,4	7,6	6,4	6,9	7,0	6,6	7,4	9,2	8,8	8,0	10,0	11,1	9,2	8,1	9,0	9,8	8,8	7,6	9,2	10,2	8,6	7,7	8,9	9,8			
Saldo / Balance	6,9	5,8	2,7	5,6	3,6	2,3	4,3	10,6	8,2	7,0	11,9	17,3	10,0	8,6	12,7	17,3	10,7	9,6	13,5	18,6	11,3	9,0	11,8	16,4			

5. Balança de Serviços / Services Account

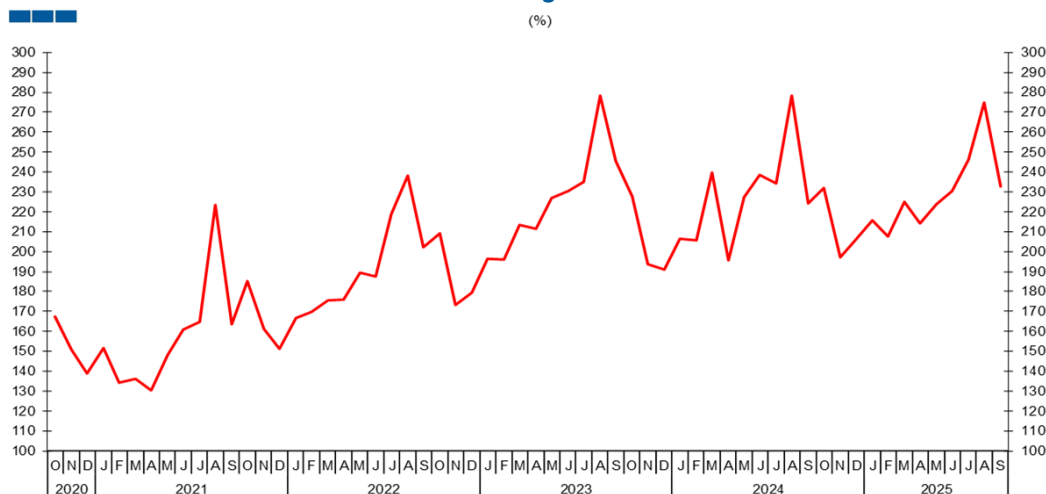
Gráfico / Graph 5.3.
Variação Homóloga
Annual Change



Fonte / Source: BdP

	2023			2024												2025								
	O	N	D	J	F	M	A	M	J	J	A	S	O	N	D	J	F	M	A	M	J	J	A	S
Exportações / Exports	16,0	10,9	11,8	9,2	10,3	7,7	9,2	7,4	5,0	11,0	4,2	9,4	5,5	5,5	18,1	10,0	4,5	3,6	7,7	3,5	1,0	6,8	4,1	3,0
Importações / Imports	6,5	-0,7	5,1	3,8	5,2	-4,2	18,1	7,3	1,4	11,4	4,3	19,8	3,6	3,6	9,4	5,4	3,5	10,6	-1,6	5,0	4,4	1,5	5,3	-0,8

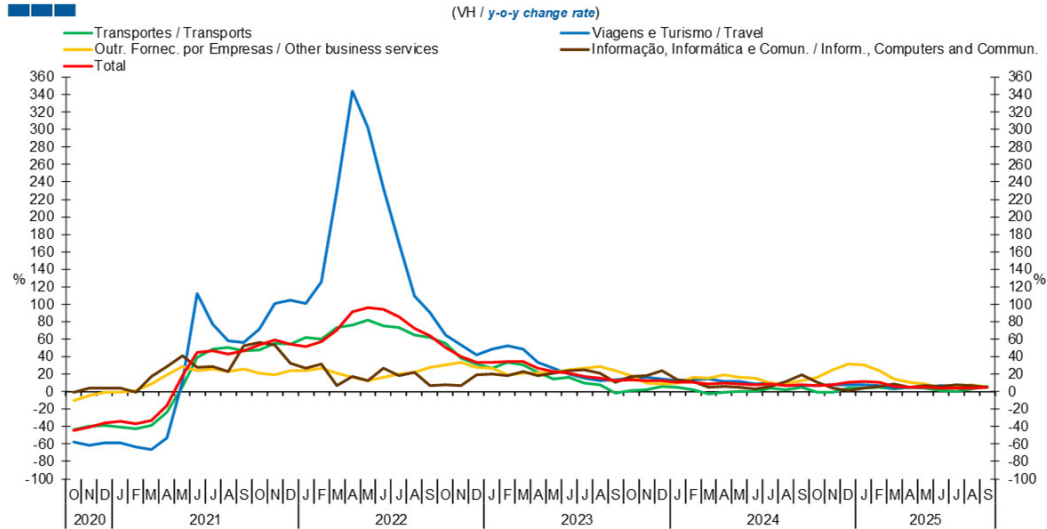
Gráfico / Graph 5.4.
Taxa de Cobertura
Coverage Rate



	2023			2024												2025								
	O	N	D	J	F	M	A	M	J	J	A	S	O	N	D	J	F	M	A	M	J	J	A	S
Taxa de cobertura / Coverage Rate	227,8	193,6	190,9	206,6	205,5	239,8	195,7	227,2	238,4	234,1	278,1	224,3	232,0	197,1	206,1	215,5	207,6	224,8	214,2	223,9	230,6	246,3	274,7	232,9

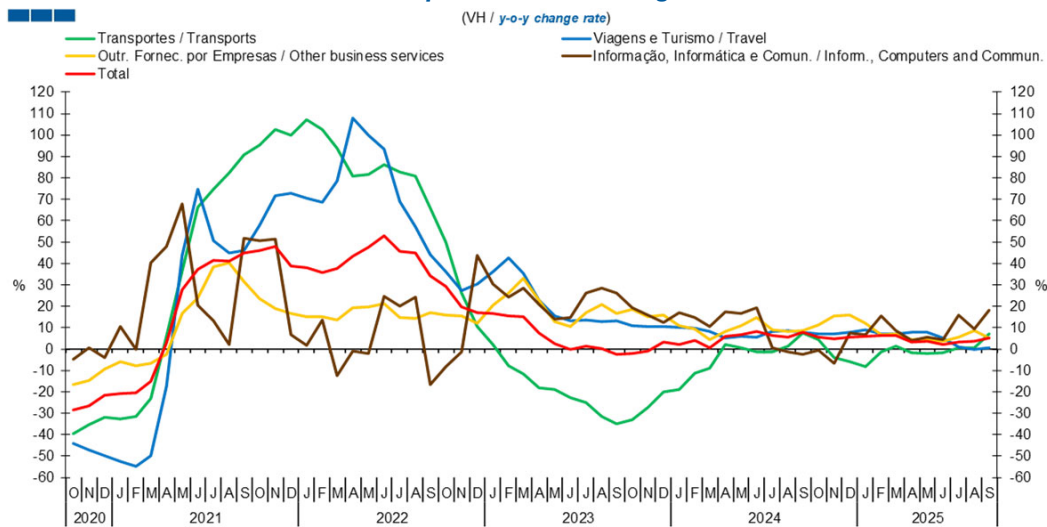
5. Balança de Serviços / Services Account

Gráfico / Graph 5.5.
Variação Homóloga das Exportações
Exports Annual Change



	2023			2024			2025																	
	O	N	D	J	F	M	A	M	J	J	A	S	O	N	D	J	F	M	A	M	J	J	A	S
Transportes / Transports	1,3	2,6	5,6	5,3	2,0	-2,3	-1,2	-0,1	0,1	3,8	2,5	5,3	-1,1	-0,9	3,7	3,8	5,2	2,6	4,8	3,6	0,9	0,3	3,0	5,8
Viagens e Turismo / Travel	15,1	16,1	14,5	12,6	13,1	14,3	11,9	11,1	9,0	9,8	7,1	7,1	6,5	7,9	7,5	7,9	7,0	4,1	4,7	5,3	6,6	5,8	5,2	4,8
Outro Forn. Por empresas / Other business services	18,2	10,2	8,8	10,0	16,0	15,2	18,9	16,7	15,3	10,0	8,5	12,2	16,4	24,4	31,1	30,5	23,9	14,1	10,5	8,5	3,8	6,1	7,4	4,8
Informação, Informática e Comun. / Inform., Computers and Commun.	17,4	18,1	23,7	13,9	11,5	4,9	6,0	4,7	3,1	6,2	11,7	18,8	10,4	3,9	1,2	4,4	6,0	8,4	5,4	6,9	6,1	7,6	6,5	4,9
Total	13,6	12,7	12,5	10,4	10,6	9,0	9,6	8,9	8,0	8,6	7,0	8,0	6,6	8,1	10,9	11,9	10,8	6,0	5,4	5,2	4,1	4,2	4,5	4,9

Gráfico / Graph 5.6.
Variação Homóloga das Importações
Imports Annual Change



	2023			2024			2025																	
	O	N	D	J	F	M	A	M	J	J	A	S	O	N	D	J	F	M	A	M	J	J	A	S
Transportes / Transports	-33,0	-27,4	-20,1	-18,8	-11,4	-9,1	2,1	0,6	-1,2	-1,2	1,3	7,4	4,3	-3,8	-5,9	-8,3	-1,4	1,5	-1,6	-2,1	-1,8	0,6	0,7	7,2
Viagens e Turismo / Travel	10,7	10,5	10,7	10,3	9,7	8,4	5,0	6,1	5,6	8,2	8,4	7,7	7,2	7,2	7,9	9,1	6,9	7,1	8,0	7,8	5,1	0,8	-0,4	0,4
Outro Forn. Por empresas / Other business services	18,5	15,0	16,0	11,0	9,2	4,5	8,3	11,0	14,7	9,0	8,1	8,5	11,4	15,3	16,0	12,1	6,8	7,1	4,3	4,5	3,6	5,4	8,7	5,1
Informação, Informática e Comun. / Inform., Computers and Commun.	19,4	16,0	12,4	17,0	14,7	10,4	17,6	16,7	19,5	0,5	-1,4	-2,4	-0,4	-6,8	7,4	6,5	15,6	8,7	4,0	5,7	4,5	15,9	9,3	18,2
Total	-2,0	-0,9	3,4	2,2	3,9	0,4	5,9	6,8	8,4	6,5	5,4	7,7	5,4	4,8	5,5	5,8	6,2	6,5	3,3	3,7	2,1	3,1	3,5	5,1

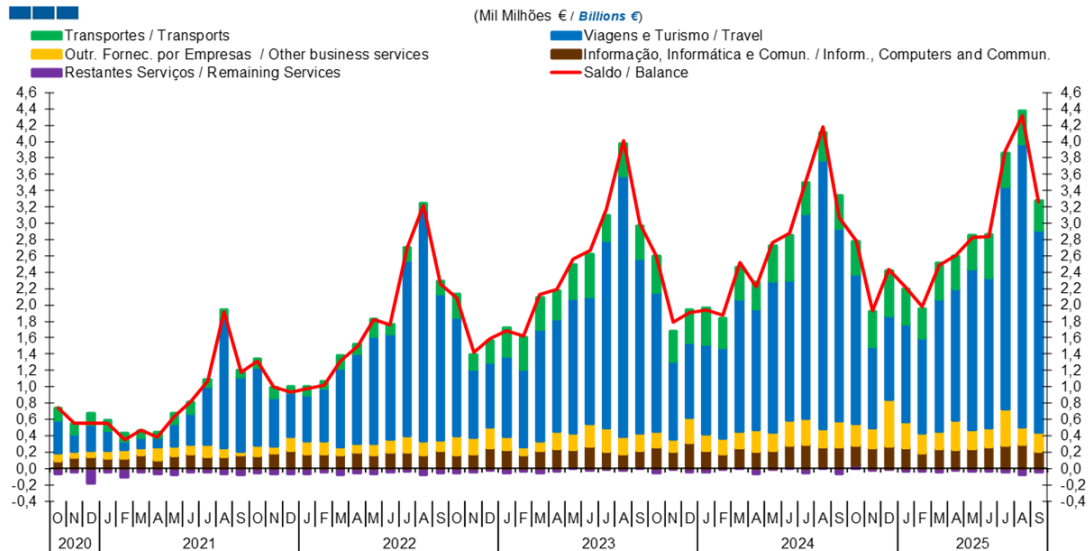
Nota: Não inclui as séries Construção, Financeiros, Seguros, Direitos de Utilização, Nat. Pessoal, Cult. e Recreat., Operações Gov. (Restantes Serviços), devido ao seu baixo valor relativo e elevada variabilidade.
Note: Does not include Construction, Financial, Insurance, Royalties and Licence Fees, Personal, Cultural and Recreational Serv., Government Serv. (Remaining Services) because of its relative small value and high variability.

5. Balança de Serviços / Services Account

Gráfico / Graph 5.7.

Saldo Balance

(Mil Milhões € / Billions €)

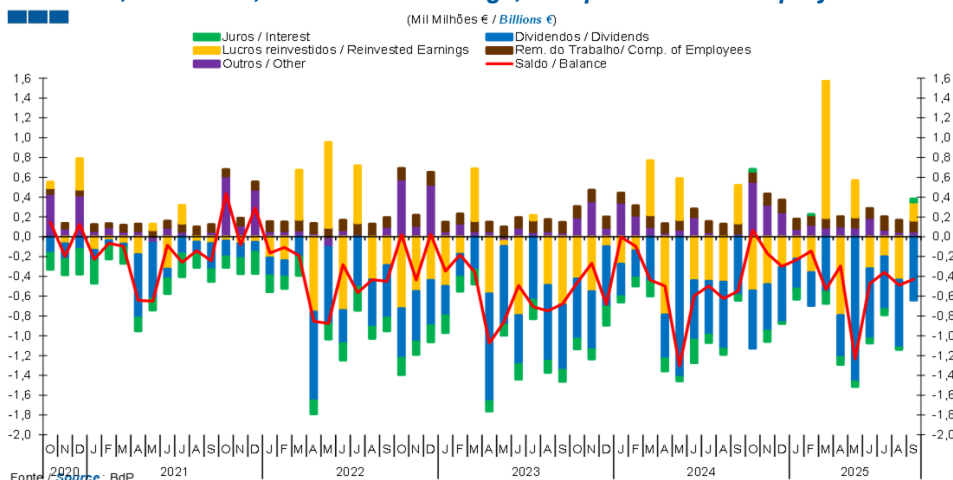


	2023				2024				2025				2025											
	O	N	D	J	F	M	A	M	J	J	A	S	O	N	D	J	F	M	A	M	J	J	A	S
Transportes / Transports	441	367	398	442	356	390	321	428	547	386	342	408	401	429	550	429	360	444	405	415	529	416	403	361
Viagens e Turismo / Travel	1 704	953	925	1 103	1 113	1 616	1 487	1 849	1 710	2 508	3 288	2 359	1 834	994	1 016	1 191	1 156	1 611	1 606	1 961	1 841	2 719	3 466	2 474
Outro Forn. por empresas / Other business services	189	144	300	198	185	202	264	226	307	312	223	316	256	249	577	323	242	217	362	235	233	440	212	235
Informação, Informática e Comun. / Inform., Computers, and Commun.	263	211	316	218	182	228	208	218	255	294	252	262	249	249	271	248	193	239	227	239	264	283	293	209
Restantes Serviços / Remaining Services	-54	-6	-48	-45	-15	22	-64	-10	31	-53	5	-69	38	-23	-3	-30	-36	-43	-20	-35	-36	-48	-76	-42
Saldo / Balance	2 600	1 794	1 907	1 940	1 876	2 516	2 219	2 760	2 875	3 510	4 176	3 069	2 782	1 928	2 434	2 218	1 979	2 483	2 605	2 823	2 832	3 889	4 315	3 256

Nota: A série Restantes Serviços inclui Construção, Financeiros, Seguros, Direitos de Utilização, Nat. Pessoal, Cult. e Recreat., Operações Governamentais.
Note: Remaining Services series includes Construction, Financial, Insurance, Royalties and Licence Fees, Personal, Cultural and Recreational Services, Government Services.

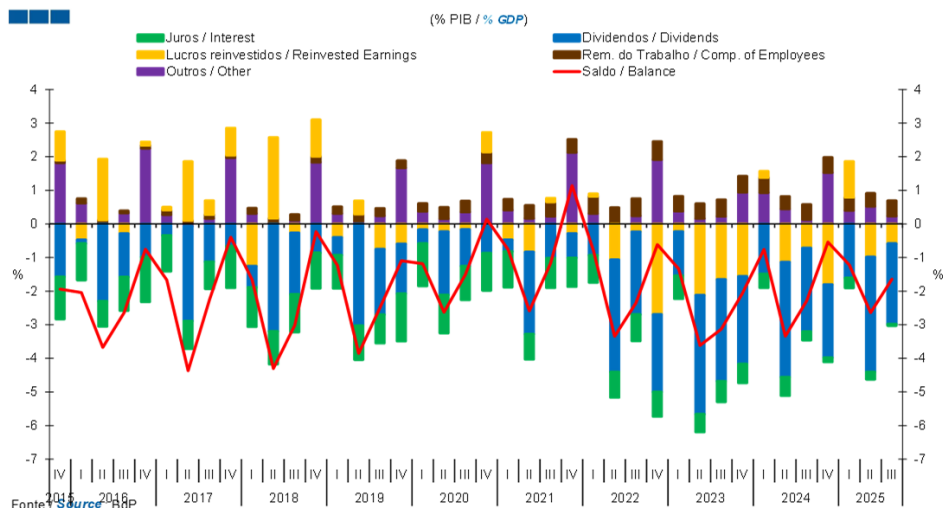
6. Balança de Rendimento Primário / Primary Income Account

Gráfico / Graph 6.1.
Juros, Dividendos, Lucros Reinvestidos, Rend. do Trabalho e Outros
Interest, Dividends, Reinvested Earnings, Compensation of Employees and Others



	2023			2024												2025								
	O	N	D	J	F	M	A	M	J	J	A	S	O	N	D	J	F	M	A	M	J	J	A	S
Remunerações do Trabalho / Compensation of Employees	0,11	0,11	0,11	0,10	0,10	0,12	0,09	0,10	0,08	0,11	0,12	0,10	0,11	0,11	0,12	0,10	0,10	0,10	0,10	0,10	0,10	0,13	0,12	0,11
Dividendos / Dividends	-0,61	-0,59	-0,61	-0,33	-0,28	-0,45	-0,44	-1,42	-0,60	-0,54	-0,68	-0,59	-0,58	-0,47	-0,56	-0,31	-0,34	-0,56	-0,42	-1,46	-0,71	-0,53	-0,69	-0,64
Lucros Reinvestidos / Reinvested Earnings	-0,42	-0,55	-0,10	-0,28	-0,14	0,55	-0,79	0,42	-0,44	-0,45	-0,46	0,38	-0,54	-0,48	-0,31	-0,22	-0,36	1,38	-0,79	0,37	-0,32	-0,20	-0,44	0,18
Juros / Interest	-0,10	-0,10	-0,19	-0,06	-0,08	-0,15	-0,13	-0,04	-0,23	-0,08	-0,06	-0,05	0,02	-0,11	-0,01	-0,11	0,00	-0,12	-0,07	-0,05	-0,05	-0,06	-0,02	0,03
Outros / Other	0,20	0,36	0,09	0,35	0,21	0,10	0,04	0,07	0,20	0,05	0,01	0,03	0,55	0,33	0,25	0,08	0,12	0,09	0,11	0,10	0,19	0,07	0,05	0,06
Saldo / Balance	-0,47	-0,27	-0,68	0,00	-0,10	-0,44	-0,50	-1,30	-0,60	-0,50	-0,62	-0,55	0,07	-0,17	-0,30	-0,23	-0,14	-0,53	-0,30	-1,23	-0,47	-0,36	-0,49	-0,43

Gráfico / Graph 6.2.
Juros, Dividendos, Lucros Reinvestidos, Rend. do Trabalho e Outros
Interest, Dividends, Reinvested Earnings, Compensation of Employees and Others



	2019			2020			2021			2022				2023				2024					2025		
	IV	I	II	III	IV	I	II	III	IV	I	II	III	IV	I	II	III	IV	I	II	III	IV	I	II	III	
Remunerações do Trabalho / Compensation of Employees	0,2	0,2	0,3	0,3	0,3	0,3	0,4	0,4	0,4	0,5	0,5	0,5	0,5	0,4	0,4	0,5	0,5	0,4	0,4	0,5	0,5	0,4	0,4	0,5	
Dividendos / Dividends	-1,5	-0,4	-1,9	-1,1	-0,9	-0,3	-2,4	-1,0	-0,7	-0,9	-3,3	-2,5	-2,3	-1,3	-3,5	-3,0	-2,6	-1,5	-3,4	-2,5	-2,2	-1,6	-3,4	-2,4	
Lucros Reinvestidos / Reinvested Earnings	-0,6	-0,2	-0,2	-0,2	0,6	-0,5	-0,8	0,1	-0,3	0,1	-1,1	-0,2	-2,7	-0,2	-2,1	-1,6	-1,6	0,2	-1,1	-0,7	-1,8	1,1	-1,0	-0,6	
Juros / Interest	-1,4	-1,3	-1,1	-1,0	-1,1	-1,1	-0,8	-0,9	-0,9	-0,8	-0,8	-0,8	-0,7	-0,7	-0,5	-0,6	-0,6	-0,4	-0,6	-0,3	-0,1	-0,3	-0,2	-0,1	
Outros / Other	1,7	0,4	0,2	0,4	1,8	0,4	0,2	0,2	2,1	0,3	0,0	0,2	1,9	0,4	0,2	0,2	0,9	0,9	0,4	0,1	1,5	0,4	0,5	0,2	
Saldo / Balance	-1,1	-1,2	-2,6	-1,5	0,1	-0,8	-2,6	-1,2	1,1	-0,8	-3,3	-2,4	-0,6	-1,3	-3,6	-3,1	-2,1	-0,8	-3,3	-2,3	-0,5	-1,2	-2,6	-1,6	

Nota: A série Restantes Serviços inclui Construção, Financeiros, Seguros, Direitos de Utilização, Nat. Pessoal, Cult. e Recreat., Operações Governamentais.
Note: Remaining Services series includes Construction, Financial, Insurance, Royalties and Licence Fees, Personal, Cultural and Recreational Services, Government Services.