

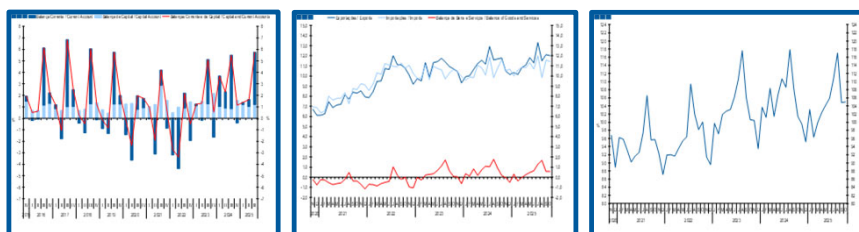
# Estatísticas Temáticas de Conjuntura

## *Short-term Thematic Statistics*

- Nº 12/2025 -

29 de dezembro de 2025

*December, 29, 2025*



# Balanças Corrente e de Capital

## *Current and Capital Accounts*

- Outubro de 2025 -

*- October, 2025 -*

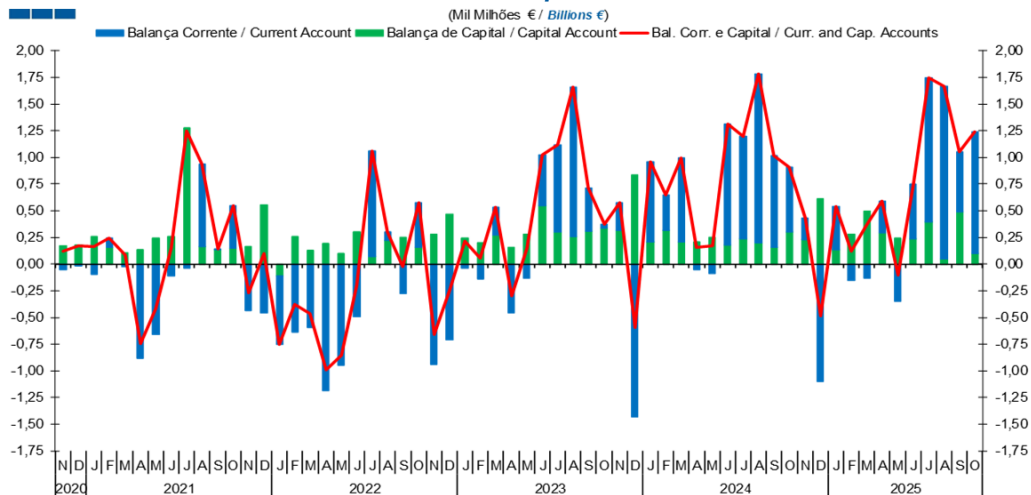
Fonte / *Source:* Banco de Portugal

## Índice / Index

	Página / Page
<b>1. Balanças Corrente e de Capital / Capital and Current Accounts</b>	
Balanças Corrente e de Capital / <i>Current and Capital Accounts</i>	3
<b>2. Balança Corrente / Current Account</b>	
Bens e Serviços, Rendimento Primário, Rendimento Secundário / <i>Goods and Services, Primary Income,</i>	5
<b>3. Balanças de Bens e Serviços / Goods and Services Accounts</b>	
Exportações e Importações / <i>Exports and Imports</i>	6-7
Bens e Serviços / <i>Goods and Services</i>	8
<b>4. Balança de Bens / Goods Account</b>	
Exportações e Importações / <i>Exports and Imports</i>	9
Variação Homóloga / <i>Annual Change</i>	10
Taxa de Cobertura / <i>Coverage Rate</i>	10
<b>5. Balança de Serviços / Services Account</b>	
Exportações e Importações / <i>Exports and Imports</i>	11
Variação Homóloga / <i>Annual Change</i>	12
Taxa de Cobertura / <i>Coverage Rate</i>	12
Variação Homóloga das Exportações / <i>Exports Annual Change</i>	13
Variação Homóloga das Importações / <i>Imports Annual Change</i>	13
Saldo / <i>Balance</i>	14
<b>6. Balança de Rendimento Primário / Primary Income Account</b>	
Juros, Dividendos, Lucros Reinvestidos, Rend. do Trabalho e Outros / <i>Interest, Dividends, Reinvested Earnings, Compensation of Employees and Others</i>	15

# 1. Balanças Corrente e de Capital / Capital and Current Accounts

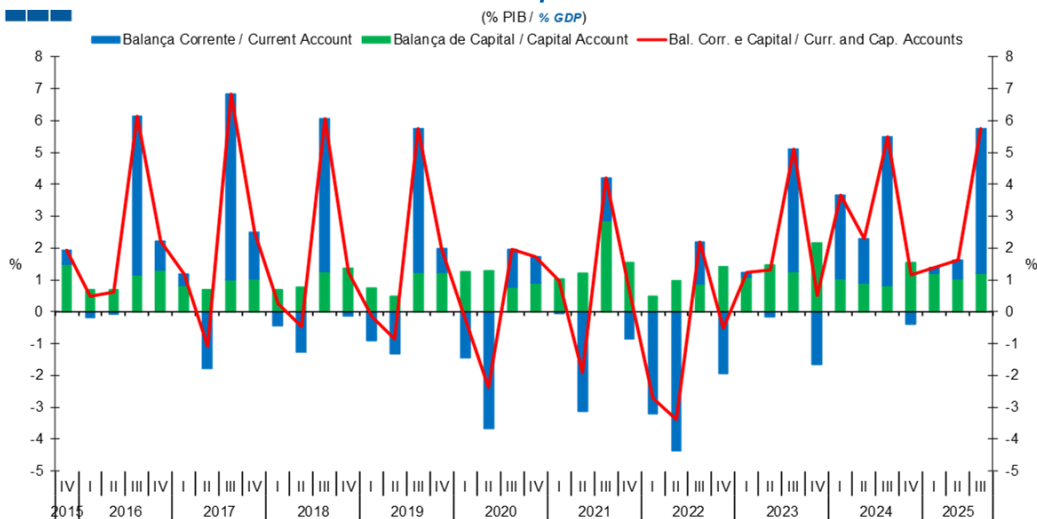
Gráfico / Graph 1.1.  
Balanças Corrente e de Capital  
Current and Capital Accounts



Fonte / Source: BdP

	2023					2024												2025						
	N	D	J	F	M	A	M	J	J	A	S	O	N	D	J	F	M	A	M	J	J	A	S	O
Balança Corrente / Current Account	0,26	-1,43	0,75	0,33	0,79	-0,05	-0,08	1,13	0,96	1,58	0,85	0,60	0,20	-1,10	0,41	-0,16	-0,13	0,30	-0,35	0,51	1,35	1,62	0,57	1,14
Balança de Capital / Capital Account	0,32	0,83	0,21	0,32	0,21	0,21	0,25	0,18	0,24	0,20	0,16	0,31	0,23	0,61	0,13	0,28	0,50	0,30	0,24	0,24	0,39	0,05	0,49	0,10
Bal. Corr. e Cap. / Curr. and Cap. Accounts	0,58	-0,59	0,96	0,65	1,00	0,16	0,17	1,31	1,20	1,78	1,01	0,91	0,43	-0,49	0,54	0,12	0,37	0,59	-0,11	0,75	1,74	1,67	1,05	1,24

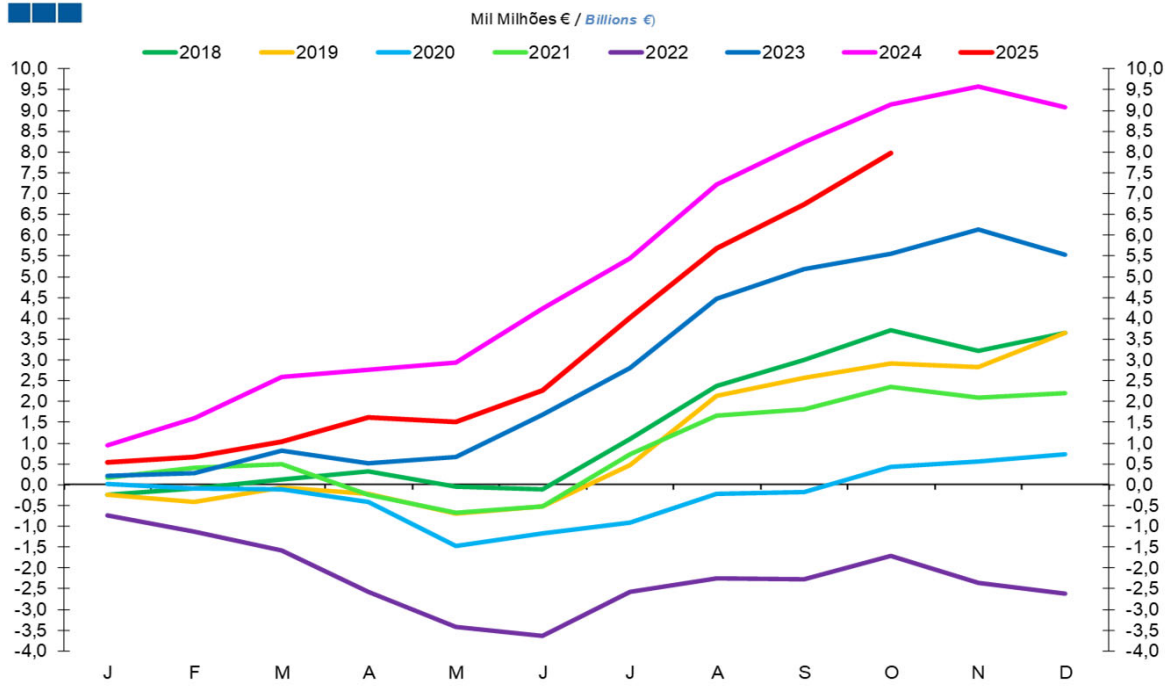
Gráfico / Graph 1.2.  
Balanças Corrente e de Capital  
Current and Capital Accounts



	2020				2021				2022				2023				2024				2025		
	IV	I	II	III	IV	I	II	III	IV	I	II	III	IV	I	II	III	IV	I	II	III			
Balança Corrente / Current Account	0,8	-0,1	-3,1	1,3	-0,9	-3,2	-4,4	1,3	-1,9	0,1	-0,2	3,9	-1,6	2,6	1,4	4,7	-0,4	0,2	0,6	4,6			
Balança de Capital / Capital Account	0,9	1,0	1,2	2,9	1,5	0,5	1,0	0,9	1,4	1,1	1,5	1,3	2,2	1,0	0,9	0,8	1,5	1,2	1,0	1,2			
Bal. Corr. e Cap. / Curr. and Cap. Accounts	1,7	1,0	-1,9	4,2	0,7	-2,7	-3,4	2,2	-0,5	1,2	1,3	5,1	0,5	3,7	2,3	5,5	1,1	1,4	1,6	5,8			

### 1. Balanças Corrente e de Capital / Capital and Current Accounts

Gráfico / Graph 1.3.  
Balanças Corrente e de Capital - saldo acumulado  
Current and Capital Accounts - accumulated balance

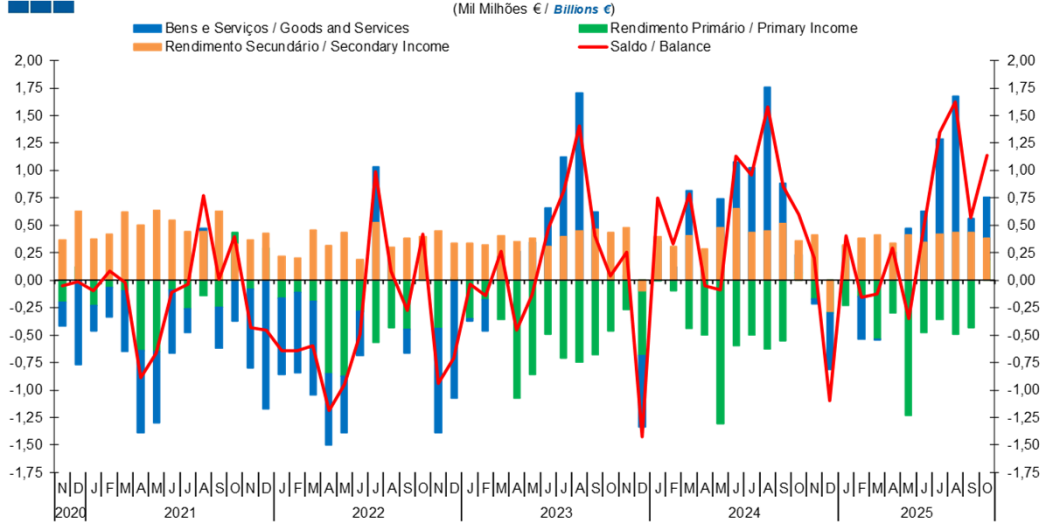


Fonte / Source: BdP

	2023		2024												2025									
	N	D	J	F	M	A	M	J	J	A	S	O	N	D	J	F	M	A	M	J	J	A	S	O
Bal. Corr. e Cap. Saldo Acum. Curr. and Cap. Accounts Accum Bal.	6 130	5 536	957	1 603	2 600	2 759	2 928	4 241	5 442	7 222	8 236	9 142	9 571	9 085	541	664	1 031	1 623	1 517	2 265	4 009	5 677	6 731	7 973

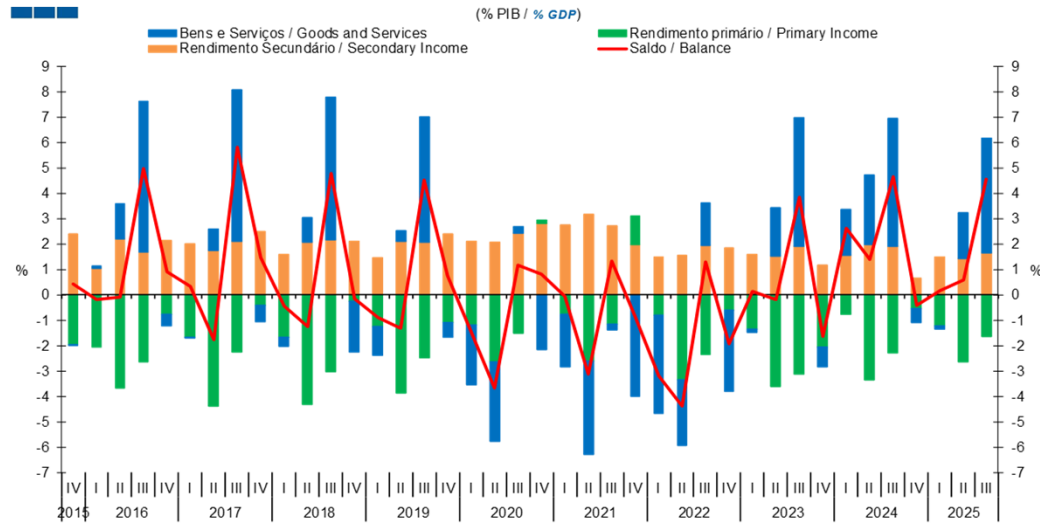
## 2. Balança Corrente / Current Account

Gráfico / Graph 2.1.  
Bens e Serviços, Rendimento Primário, Rendimento Secundário  
Goods and Services, Primary Income, Secondary Income



	2023		2024												2025									
	N	D	J	F	M	A	M	J	J	A	S	O	N	D	J	F	M	A	M	J	J	A	S	O
Bens e Serviços / Goods and Services	0,05	-0,65	0,35	0,12	0,82	0,16	0,74	1,08	1,02	1,76	0,88	0,17	-0,04	-0,52	0,31	-0,39	-0,01	0,25	0,48	0,63	1,29	1,68	0,56	0,57
Rendimento Primário / Primary Income	-0,27	-0,68	0,00	-0,10	-0,44	-0,50	-1,30	-0,60	-0,50	-0,62	-0,55	0,07	-0,17	-0,30	-0,23	-0,14	-0,53	-0,30	-1,23	-0,47	-0,36	-0,49	-0,43	0,18
Rendimento Secundário / Secondary Income	0,48	-0,10	0,40	0,31	0,41	0,28	0,48	0,65	0,43	0,45	0,52	0,36	0,42	-0,28	0,33	0,38	0,41	0,34	0,41	0,35	0,42	0,43	0,43	0,39
Saldo / Balance	0,26	-1,43	0,75	0,33	0,79	-0,05	-0,08	1,13	0,96	1,58	0,85	0,60	0,20	-1,10	0,41	-0,16	-0,13	0,30	-0,35	0,51	1,35	1,62	0,57	1,14

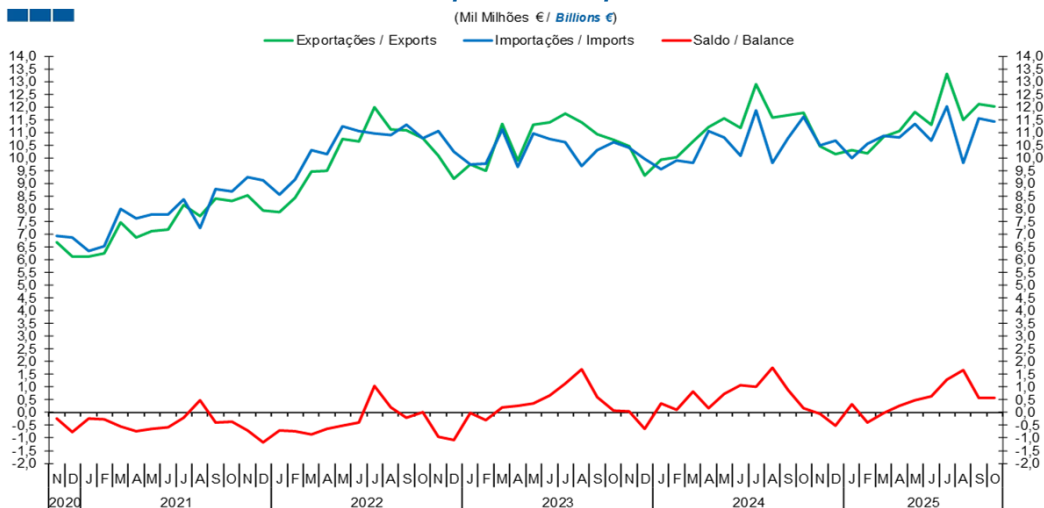
Gráfico / Graph 2.2.  
Bens e Serviços, Rendimento Primário, Rendimento Secundário  
Goods and Services, Primary Income, Secondary Income



	2019		2020				2021				2022				2023				2024				2025		
	IV	I	II	III	IV	I	II	III	IV	I	II	III	IV	I	II	III	IV	I	II	III	IV	I	II	III	
Bens e Serviços / Goods and Services	-0,6	-2,4	-3,1	0,3	-2,1	-2,1	-3,7	-0,2	-4,0	-3,9	-2,6	1,7	-3,2	-0,1	1,9	5,1	-0,8	1,8	2,8	5,0	-0,5	-0,1	1,8	4,5	
Rendimento Primário / Primary Income	-1,1	-1,2	-2,6	-1,5	0,1	-0,8	-2,6	-1,2	1,1	-0,8	-3,3	-2,4	-0,6	-1,3	-3,6	-3,1	-2,1	-0,8	-3,3	-2,3	-0,5	-1,2	-2,6	-1,6	
Rendimento Secundário / Secondary Income	2,4	2,1	2,1	2,4	2,8	2,8	3,2	2,7	2,0	1,5	1,6	2,0	1,8	1,6	1,5	1,9	1,2	1,6	2,0	1,9	0,7	1,5	1,4	1,7	
Saldo / Balance	0,7	-1,4	-3,7	1,2	0,8	-0,1	-3,1	1,3	-0,9	-3,2	-4,4	1,3	-1,9	0,1	-0,2	3,9	-1,6	2,6	1,4	4,7	-0,4	0,2	0,6	4,6	

### 3. Balanças de Bens e Serviços / Goods and Services Accounts

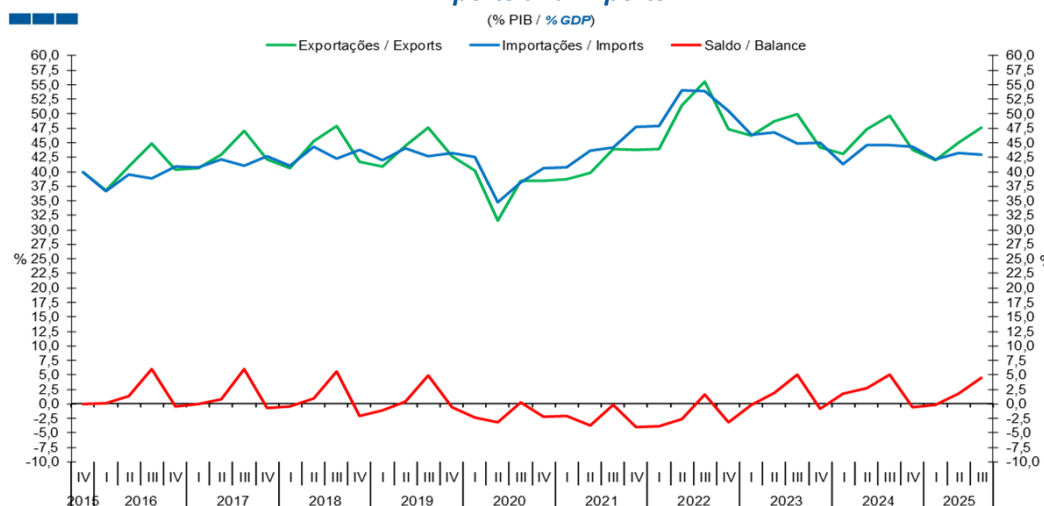
Gráfico / Graph 3.1.  
Exportações e Importações  
Exports and Imports



Fonte / Source: BdP

	2023		2024												2025									
	N	D	J	F	M	A	M	J	J	A	S	O	N	D	J	F	M	A	M	J	J	A	S	O
Exportações / Exports	10,45	9,32	9,92	10,02	10,64	11,22	11,56	11,18	12,91	11,58	11,67	11,79	10,47	10,17	10,32	10,17	10,85	11,08	11,81	11,31	13,31	11,50	12,11	12,01
Importações / Imports	10,41	9,97	9,57	9,90	9,82	11,06	10,82	10,10	11,89	9,83	10,79	11,62	10,51	10,68	10,01	10,57	10,86	10,82	11,34	10,68	12,03	9,82	11,55	11,45
Saldo / Balance	0,05	-0,65	0,35	0,12	0,82	0,16	0,74	1,08	1,02	1,76	0,88	0,17	-0,04	-0,52	0,31	-0,39	-0,01	0,25	0,48	0,63	1,29	1,68	0,56	0,57

Gráfico / Graph 3.2.  
Exportações e Importações  
Exports and Imports

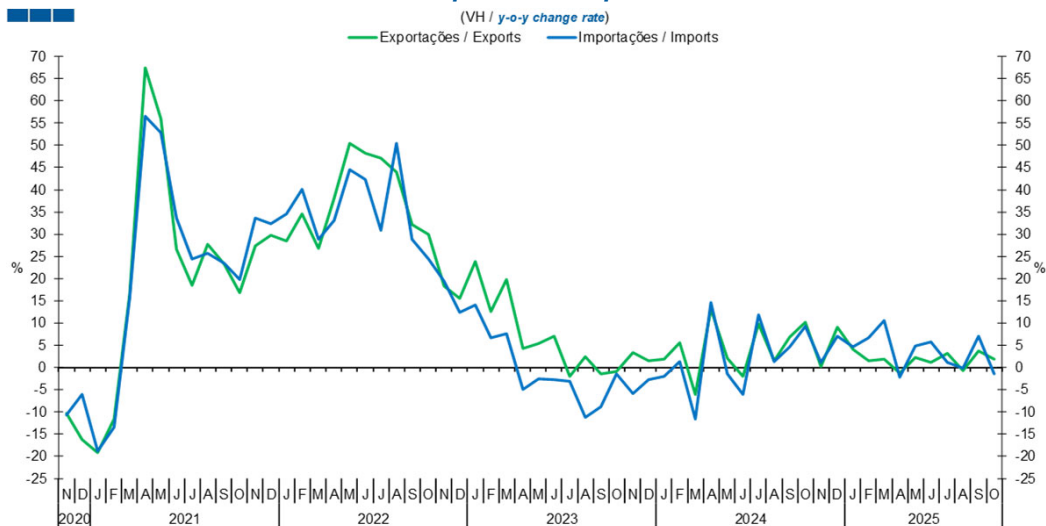


Fonte / Source: BdP

	2019	2020				2021				2022				2023				2024				2025		
	IV	I	II	III	IV	I	II	III	IV	I	II	III	IV	I	II	III	IV	I	II	III	IV	I	II	III
Exportações / Exports	42,7	40,2	31,6	38,5	38,5	38,7	39,9	43,9	43,7	43,9	51,4	55,5	47,3	46,2	48,7	49,9	44,2	43,2	47,3	49,7	43,8	42,0	45,1	47,5
Importações / Imports	43,2	42,6	34,8	38,2	40,6	40,8	43,6	44,1	47,7	47,8	54,0	53,9	50,4	46,4	46,8	44,9	45,0	41,3	44,6	44,6	44,4	42,1	43,3	43,0
Saldo / Balance	-0,6	-2,4	-3,1	0,3	-2,1	-2,1	-3,7	-0,2	-4,0	-3,9	-2,6	1,7	-3,2	-0,1	1,9	5,1	-0,8	1,8	2,8	5,0	-0,5	-0,1	1,8	4,5

### 3. Balanças de Bens e Serviços / Goods and Services Accounts

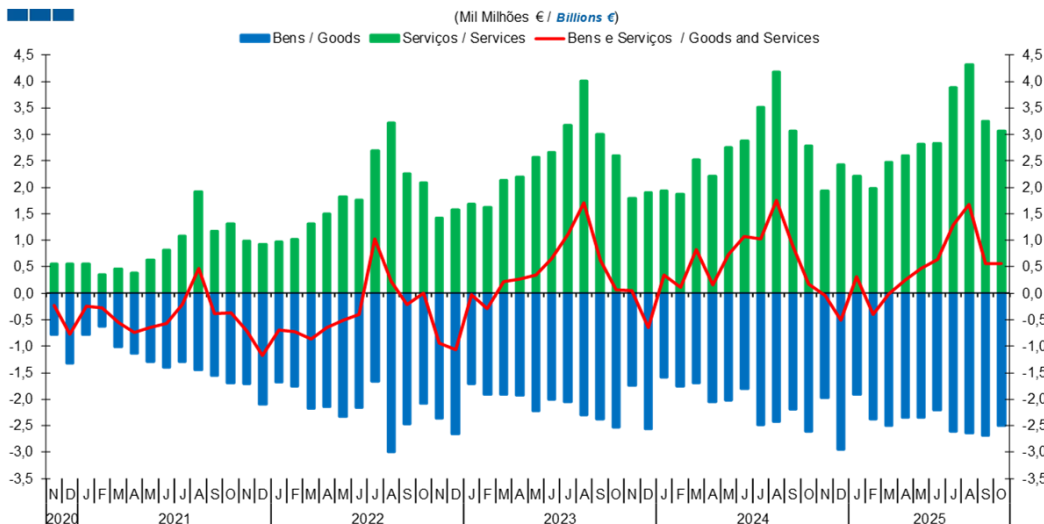
**Gráfico / Graph 3.3.**  
**Exportações e Importações**  
**Exports and Imports**



	2023		2024												2025									
	N	D	J	F	M	A	M	J	J	A	S	O	N	D	J	F	M	A	M	J	J	A	S	O
Exportações / Exports	3,4	1,6	2,0	5,5	-6,1	13,2	2,1	-2,1	9,9	1,6	6,8	10,1	0,1	9,1	4,0	1,6	2,0	-1,3	2,2	1,2	3,1	-0,7	3,8	1,9
Importações / Imports	-5,9	-2,7	-1,9	1,2	-11,6	14,6	-1,4	-6,1	11,8	1,3	4,7	9,2	1,0	7,1	4,6	6,8	10,5	-2,2	4,8	5,7	1,2	-0,1	7,1	-1,5

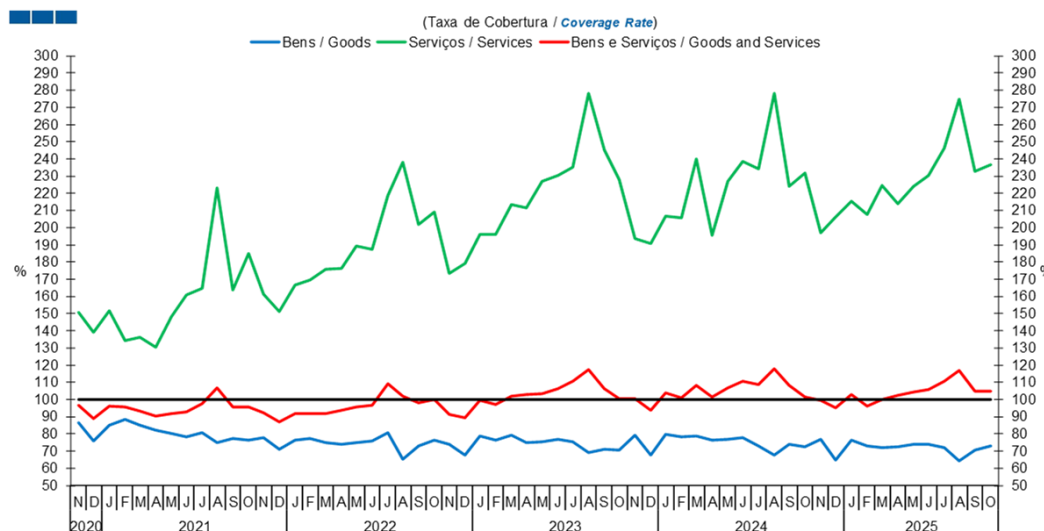
### 3. Balanças de Bens e Serviços / Goods and Services Accounts

**Gráfico / Graph 3.4.**  
**Bens e Serviços**  
**Goods and Services**



	2023				2024				2025				2025											
	N	D	J	F	M	A	M	J	J	A	S	O	N	D	J	F	M	A	M	J	J	A	S	O
<b>Serviços / Services</b>	1,79	1,91	1,94	1,88	2,52	2,22	2,76	2,87	3,51	4,18	3,07	2,78	1,93	2,43	2,22	1,98	2,48	2,60	2,82	2,83	3,89	4,31	3,26	3,06
<b>Bens / Goods</b>	-1,74	-2,56	-1,59	-1,76	-1,70	-2,06	-2,02	-1,80	-2,49	-2,42	-2,18	-2,61	-1,97	-2,95	-1,90	-2,37	-2,49	-2,35	-2,35	-2,20	-2,60	-2,64	-2,69	-2,50
<b>Bens e Serviços / Goods and Services</b>	0,05	-0,65	0,35	0,12	0,82	0,16	0,74	1,08	1,02	1,76	0,88	0,17	-0,04	-0,52	0,31	-0,39	-0,01	0,25	0,48	0,63	1,29	1,68	0,56	0,57

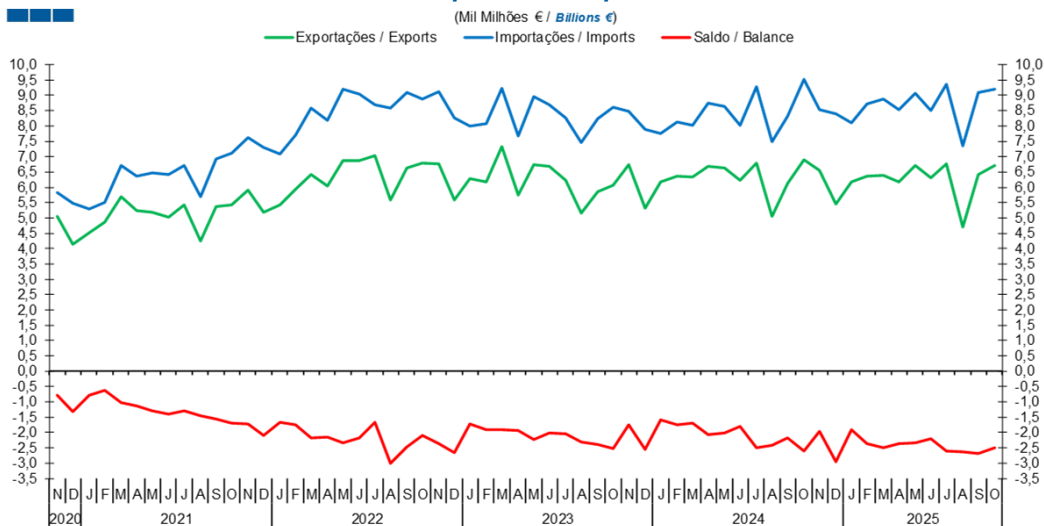
**Gráfico / Graph 3.5.**  
**Bens e Serviços**  
**Goods and Services**



	2023				2024				2025				2025											
	N	D	J	F	M	A	M	J	J	A	S	O	N	D	J	F	M	A	M	J	J	A	S	O
<b>Serviços / Services</b>	193,6	190,9	206,6	205,5	239,8	195,7	227,2	238,4	234,1	278,1	224,3	232,0	197,1	206,1	215,5	207,6	224,8	214,2	223,9	230,6	246,3	274,7	232,9	236,7
<b>Bens / Goods</b>	79,4	67,5	79,5	78,3	78,9	76,5	76,6	77,6	73,2	67,7	73,7	72,5	76,9	64,8	76,5	72,8	71,9	72,5	74,1	74,1	72,2	64,1	70,4	72,9
<b>Bens e Serviços / Goods and Services</b>	100,5	93,5	103,7	101,2	108,3	101,5	106,8	110,7	108,6	117,9	108,2	101,5	99,6	95,2	103,1	96,3	99,9	102,4	104,2	105,9	110,7	117,1	104,9	105,0

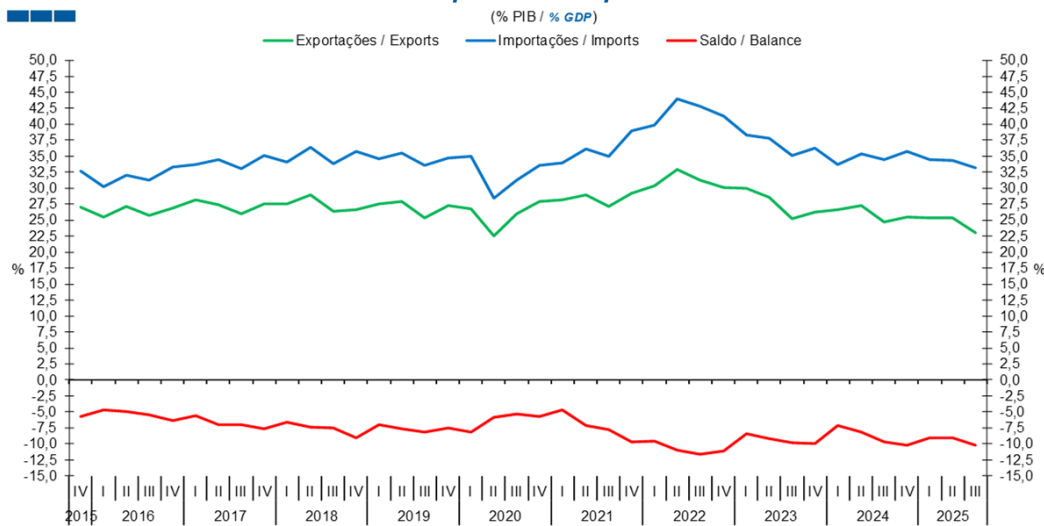
#### 4. Balança de Bens / Goods Account

Gráfico / Graph 4.1.  
Exportações e Importações  
Exports and Imports



	2023		2024					2025					2025											
	N	D	J	F	M	A	M	J	J	A	S	O	N	D	J	F	M	A	M	J	J	A	S	O
Exportações / Exports	6,74	5,32	6,16	6,36	6,33	6,68	6,63	6,22	6,78	5,06	6,13	6,90	6,56	5,44	6,19	6,35	6,38	6,19	6,71	6,31	6,77	4,71	6,41	6,71
Importações / Imports	8,49	7,88	7,75	8,12	8,03	8,74	8,65	8,02	9,27	7,48	8,32	9,51	8,53	8,39	8,09	8,73	8,87	8,54	9,06	8,51	9,37	7,35	9,10	9,20
Saldo / Balance	-1,74	-2,56	-1,59	-1,76	-1,70	-2,06	-2,02	-1,80	-2,49	-2,42	-2,18	-2,61	-1,97	-2,95	-1,90	-2,37	-2,49	-2,35	-2,35	-2,20	-2,60	-2,64	-2,69	-2,50

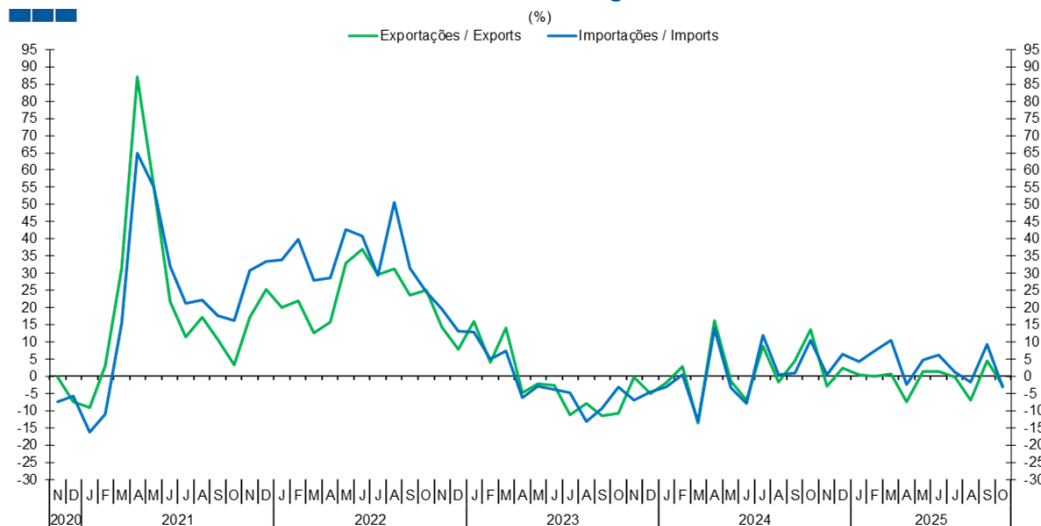
Gráfico / Graph 4.2.  
Exportações e Importações  
Exports and Imports



	2019		2020				2021				2022				2023				2024				2025		
	IV	I	II	III	IV	I	II	III	IV	I	II	III	IV	I	II	III	IV	I	II	III	IV	I	II	III	
Exportações / Exports	27,3	26,8	22,6	26,0	27,9	28,2	29,0	27,2	29,2	30,3	33,0	31,2	30,1	30,0	28,6	25,3	26,3	26,6	27,2	24,7	25,5	25,4	25,3	23,0	
Importações / Imports	34,8	34,9	28,4	31,3	33,6	34,0	36,2	35,0	38,9	39,9	44,0	42,8	41,3	38,3	37,8	35,1	36,2	33,7	35,4	34,4	35,7	34,4	34,4	33,2	
Saldo / Balance	-7,5	-8,2	-5,8	-5,3	-5,7	-4,7	-7,2	-7,8	-9,7	-9,5	-11,0	-11,6	-11,2	-8,4	-9,2	-9,9	-9,9	-7,1	-8,2	-9,7	-10,2	-9,1	-9,1	-10,2	

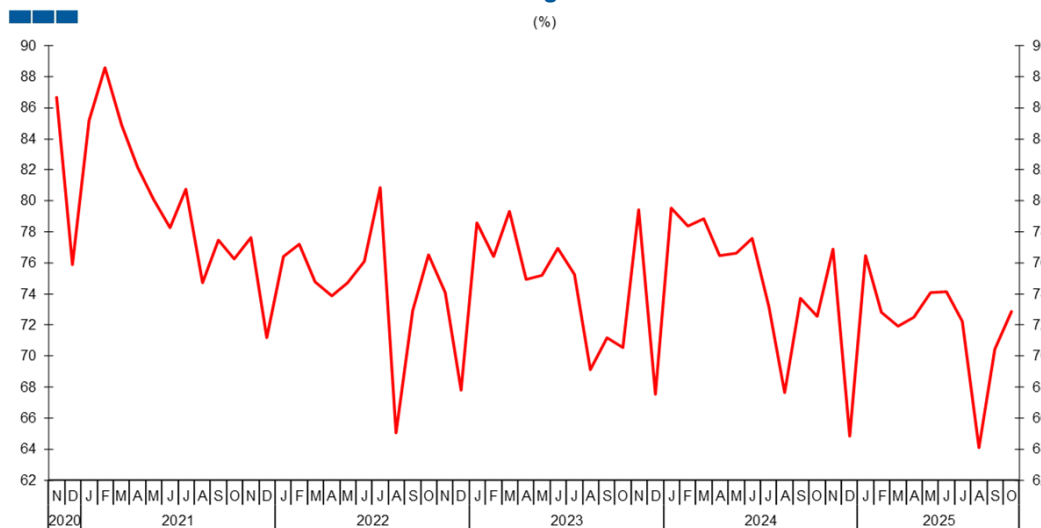
#### 4. Balança de Bens / Goods Account

Gráfico / Graph 4.3.  
Variação Homóloga  
Annual Change



	2023		2024					2025					2025											
	N	D	J	F	M	A	M	J	J	A	S	O	N	D	J	F	M	A	M	J	J	A	S	O
Exportações / Exports	-0,3	-5,0	-2,0	3,0	-13,6	16,1	-1,5	-7,1	8,9	-1,7	4,5	13,7	-2,8	2,3	0,4	-0,1	0,8	-7,4	1,3	1,4	-0,2	-6,9	4,5	-2,8
Importações / Imports	-7,0	-4,6	-3,2	0,4	-13,1	13,8	-3,4	-7,8	12,0	0,4	0,9	10,6	0,5	6,5	4,4	7,5	10,5	-2,3	4,8	6,1	1,1	-1,8	9,4	-3,2

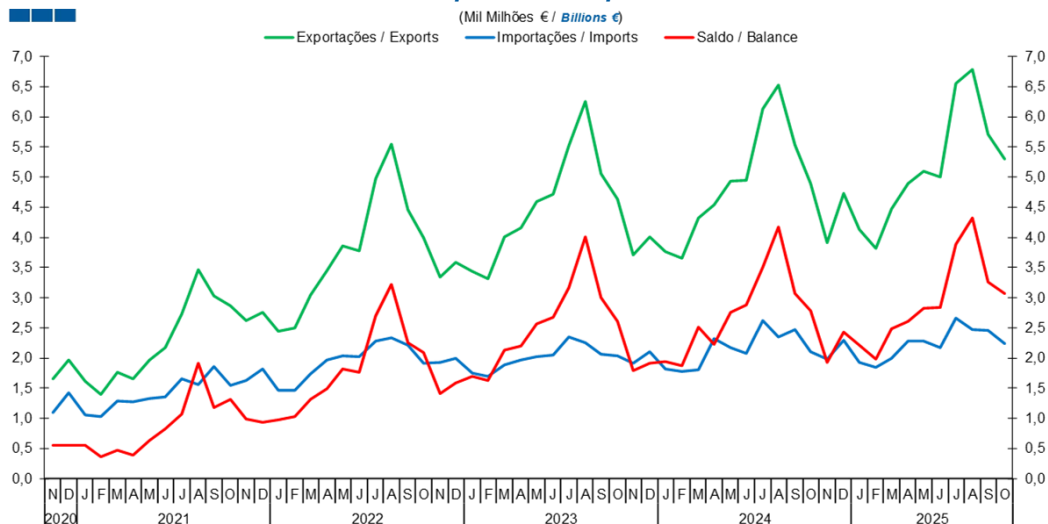
Gráfico / Graph 4.4.  
Taxa de Cobertura  
Coverage Rate



	2023		2024					2025					2025											
	N	D	J	F	M	A	M	J	J	A	S	O	N	D	J	F	M	A	M	J	J	A	S	O
Taxa de cobertura / Coverage Rate	79,4	67,5	79,5	78,3	78,9	76,5	76,6	77,6	73,2	67,7	73,7	72,5	76,9	64,8	76,5	72,8	71,9	72,5	74,1	74,1	72,2	64,1	70,4	72,9

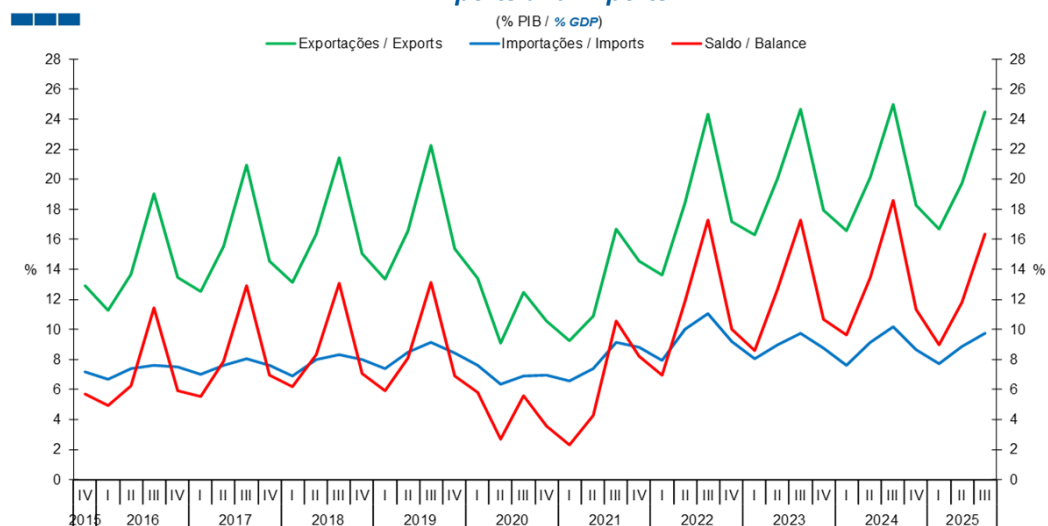
## 5. Balança de Serviços / Services Account

Gráfico / Graph 5.1.  
Exportações e Importações  
Exports and Imports



	2023				2024					2025														
	N	D	J	F	M	A	M	J	J	A	S	O	N	D	J	F	M	A	M	J	J	A	S	O
Exportações / Exports	3,71	4,00	3,76	3,65	4,32	4,54	4,93	4,95	6,13	6,52	5,54	4,89	3,91	4,73	4,14	3,82	4,47	4,89	5,10	5,00	6,55	6,78	5,71	5,31
Importações / Imports	1,92	2,10	1,82	1,78	1,80	2,32	2,17	2,08	2,62	2,34	2,47	2,11	1,99	2,29	1,92	1,84	1,99	2,28	2,28	2,17	2,66	2,47	2,45	2,24
Saldo / Balance	1,79	1,91	1,94	1,88	2,52	2,22	2,76	2,87	3,51	4,18	3,07	2,78	1,93	2,43	2,22	1,98	2,48	2,60	2,82	2,83	3,89	4,31	3,26	3,06

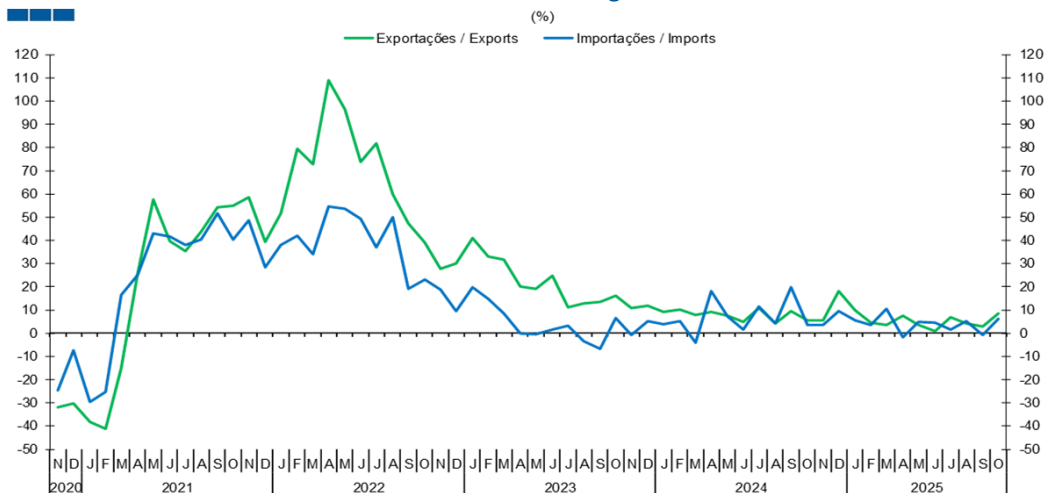
Gráfico / Graph 5.2.  
Exportações e Importações  
Exports and Imports



	2019				2020				2021				2022				2023				2024				2025		
	IV	I	II	III	IV	I	II	III	IV	I	II	III	IV	I	II	III	IV	I	II	III	IV	I	II	III			
Exportações / Exports	15,4	13,4	9,1	12,5	10,6	9,3	10,9	16,7	14,5	13,6	18,5	24,3	17,2	16,3	20,1	24,7	17,9	16,6	20,1	25,0	18,3	16,7	19,8	24,5			
Importações / Imports	8,4	7,6	6,4	6,9	7,0	6,6	7,4	9,2	8,8	8,0	10,0	11,1	9,2	8,1	9,0	9,8	8,8	7,6	9,2	10,2	8,6	7,7	8,9	9,8			
Saldo / Balance	6,9	5,8	2,7	5,6	3,6	2,3	4,3	10,6	8,2	7,0	11,9	17,3	10,0	8,6	12,7	17,3	10,7	9,6	13,5	18,6	11,3	9,0	11,8	16,4			

## 5. Balança de Serviços / Services Account

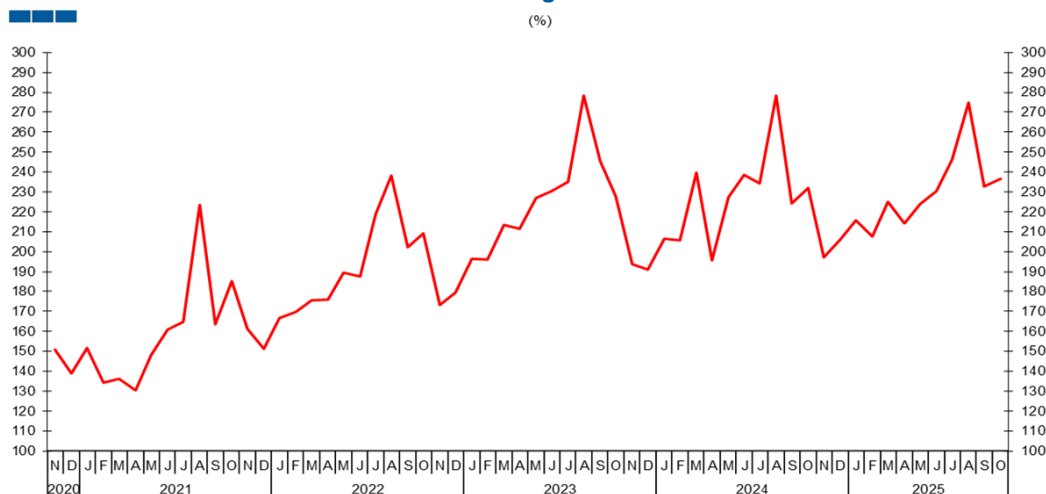
Gráfico / Graph 5.3.  
Variação Homóloga  
Annual Change



Fonte / Source: BdP

	2023		2024					2025																
	N	D	J	F	M	A	M	J	J	A	S	O	N	D	J	F	M	A	M	J	J	A	S	O
Exportações / Exports	10,9	11,8	9,2	10,3	7,7	9,2	7,4	5,0	11,0	4,2	9,4	5,5	5,5	18,1	10,0	4,5	3,6	7,7	3,5	1,0	6,8	4,1	3,0	8,5
Importações / Imports	-0,7	5,1	3,8	5,2	-4,2	18,1	7,3	1,4	11,4	4,3	19,8	3,6	3,6	9,4	5,4	3,5	10,6	-1,6	5,0	4,4	1,5	5,3	-0,8	6,4

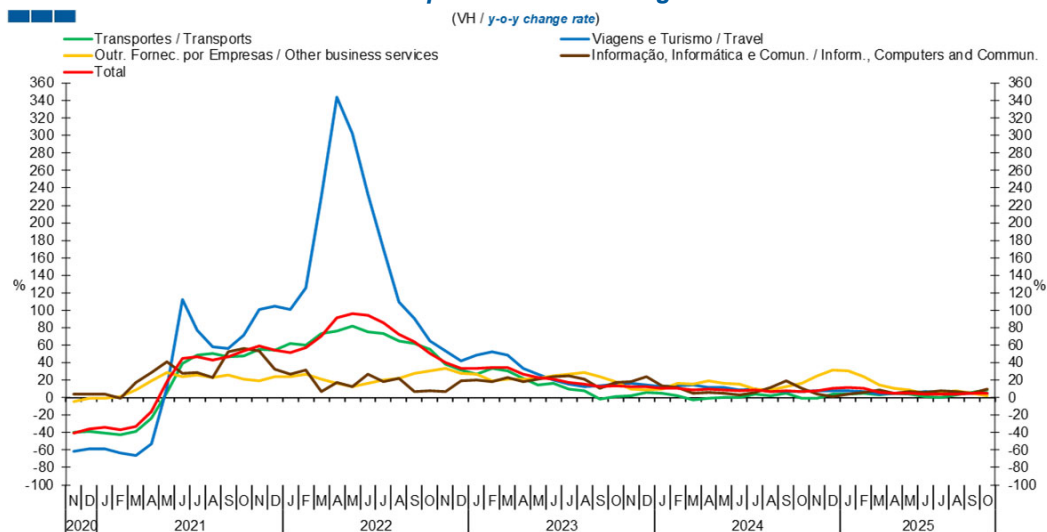
Gráfico / Graph 5.4.  
Taxa de Cobertura  
Coverage Rate



	2023		2024					2025																
	N	D	J	F	M	A	M	J	J	A	S	O	N	D	J	F	M	A	M	J	J	A	S	O
Taxa de cobertura / Coverage Rate	193,6	190,9	206,6	205,5	239,8	195,7	227,2	238,4	234,1	278,1	224,3	232,0	197,1	206,1	215,5	207,6	224,8	214,2	223,9	230,6	246,3	274,7	232,9	236,7

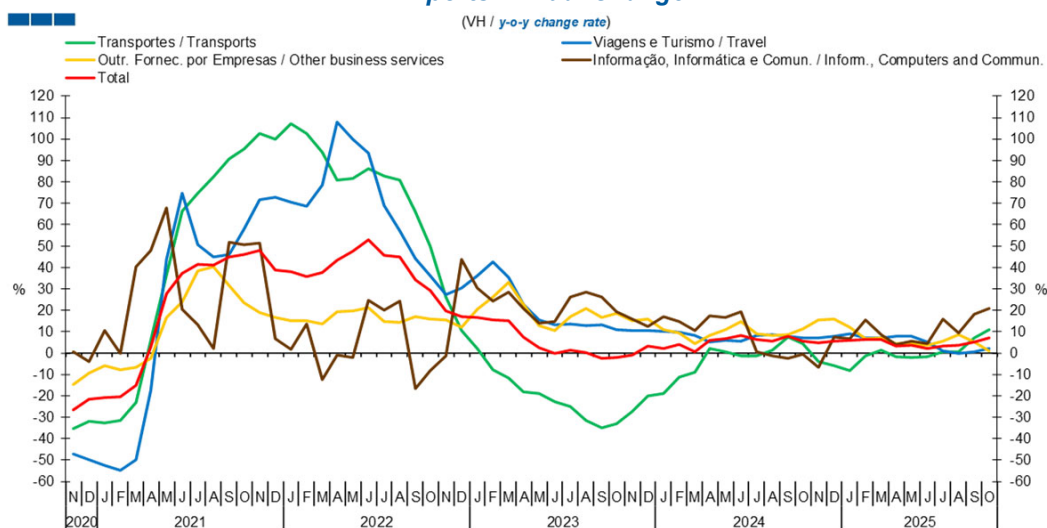
## 5. Balança de Serviços / Services Account

Gráfico / Graph 5.5.  
Variação Homóloga das Exportações  
Exports Annual Change



	2023				2024				2025															
	N	D	J	F	M	A	M	J	J	A	S	O	N	D	J	F	M	A	M	J	J	A	S	O
Transportes / Transports	2,6	5,6	5,3	2,0	-2,3	-1,2	-0,1	0,1	3,8	2,5	5,3	-1,1	-0,9	3,7	3,8	5,2	2,6	4,8	3,6	0,9	0,3	3,0	5,8	8,4
Viagens e Turismo / Travel	16,1	14,5	12,6	13,1	14,3	11,9	11,1	9,0	9,8	7,1	7,1	6,5	7,9	7,5	7,9	7,0	4,1	4,7	5,3	6,6	5,8	5,2	4,8	4,8
Outro Forn. Por empresas / Other business services	10,2	8,8	10,0	16,0	15,2	18,9	16,7	15,3	10,0	8,5	12,2	16,4	24,4	31,1	30,5	23,9	14,1	10,5	8,5	3,8	6,1	7,4	4,8	1,7
Informação, Informática e Comun. / Inform., Computers and Commun.	18,1	23,7	13,9	11,5	4,9	6,0	4,7	3,1	6,2	11,7	18,8	10,4	3,9	1,2	4,4	6,0	8,4	5,4	6,9	6,1	7,6	6,5	4,9	9,8
<b>Total</b>	<b>12,7</b>	<b>12,5</b>	<b>10,4</b>	<b>10,6</b>	<b>9,0</b>	<b>9,6</b>	<b>8,9</b>	<b>8,0</b>	<b>8,6</b>	<b>7,0</b>	<b>8,0</b>	<b>6,6</b>	<b>8,1</b>	<b>10,9</b>	<b>11,9</b>	<b>10,8</b>	<b>6,0</b>	<b>5,4</b>	<b>5,2</b>	<b>4,1</b>	<b>4,2</b>	<b>4,5</b>	<b>4,9</b>	<b>5,1</b>

Gráfico / Graph 5.6.  
Variação Homóloga das Importações  
Imports Annual Change



	2023				2024				2025															
	N	D	J	F	M	A	M	J	J	A	S	O	N	D	J	F	M	A	M	J	J	A	S	O
Transportes / Transports	-27,4	-20,1	-18,8	-11,4	-9,1	2,1	0,6	-1,2	-1,2	1,3	7,4	4,3	-3,8	-5,9	-8,3	-1,4	1,5	-1,6	-2,1	-1,8	0,6	0,7	7,2	11,1
Viagens e Turismo / Travel	10,5	10,7	10,3	9,7	8,4	5,0	6,1	5,6	8,2	8,4	7,7	7,2	7,2	7,9	9,1	6,9	7,1	8,0	7,8	5,1	0,8	-0,4	0,4	2,0
Outro Forn. Por empresas / Other business services	15,0	16,0	11,0	9,2	4,5	8,3	11,0	14,7	9,0	8,1	8,5	11,4	15,3	16,0	12,1	6,8	7,1	4,3	4,5	3,6	5,4	8,7	5,1	0,9
Informação, Informática e Comun. / Inform., Computers and Commun.	16,0	12,4	17,0	14,7	10,4	17,6	16,7	19,5	0,5	-1,4	-2,4	-0,4	-6,8	7,4	6,5	15,6	8,7	4,0	5,7	4,5	15,9	9,3	18,2	20,9
<b>Total</b>	<b>-0,9</b>	<b>3,4</b>	<b>2,2</b>	<b>3,9</b>	<b>0,4</b>	<b>5,9</b>	<b>6,8</b>	<b>8,4</b>	<b>6,5</b>	<b>5,4</b>	<b>7,7</b>	<b>5,4</b>	<b>4,8</b>	<b>5,5</b>	<b>5,8</b>	<b>6,2</b>	<b>6,5</b>	<b>3,3</b>	<b>3,7</b>	<b>2,1</b>	<b>3,1</b>	<b>3,5</b>	<b>5,1</b>	<b>7,1</b>

Nota: Não inclui as séries Construção, Financeiros, Seguros, Direitos de Utilização, Nat. Pessoal, Cult. e Recreat., Operações Gov. (Restantes Serviços), devido ao seu baixo valor relativo e elevada variabilidade.

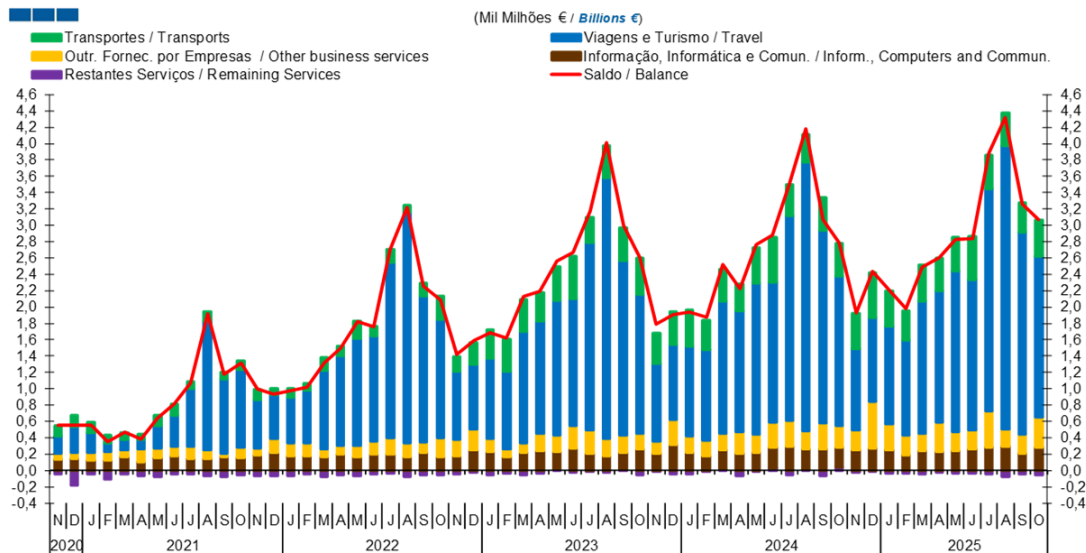
Note: Does not include Construction, Financial, Insurance, Royalties and Licence Fees, Personal, Cultural and Recreational Serv., Government Serv. (Remaining Services) because of its relative small value and high variability.

## 5. Balança de Serviços / Services Account

Gráfico / Graph 5.7.

### Saldo Balance

(Mil Milhões € / Billions €)

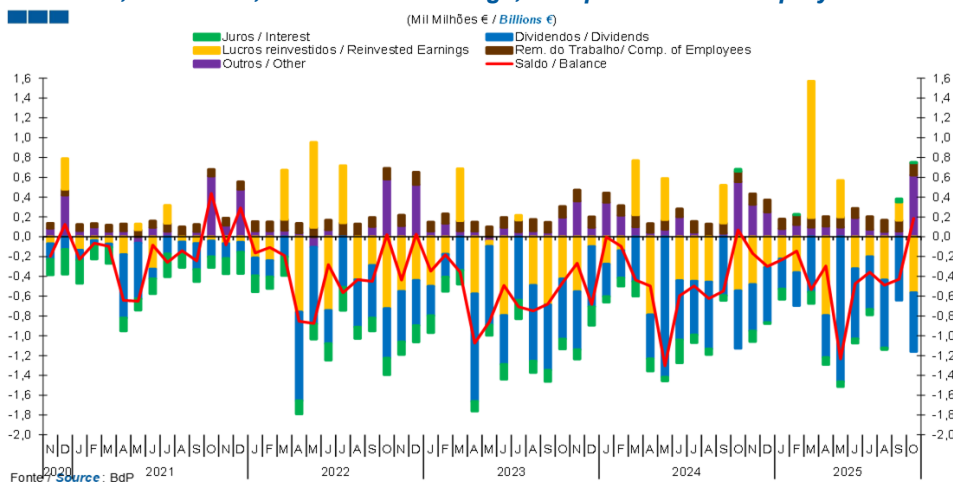


	2023												2024												2025										
	N	D	J	F	M	A	M	J	J	A	S	O	N	D	J	F	M	A	M	J	J	A	S	O	N	D	J	F	M	A	M	J	J	A	S
Transportes / Transports	367	398	442	356	390	321	428	547	386	342	408	401	429	550	429	360	444	405	415	529	416	403	361	445											
Viagens e Turismo / Travel	953	925	1 103	1 113	1 616	1 487	1 849	1 710	2 508	3 288	2 359	1 834	994	1 016	1 191	1 156	1 611	1 606	1 961	1 841	2 719	3 466	2 474	1 958											
Outro Forn. por empresas / Other business services	144	300	198	185	202	264	226	307	312	223	316	256	249	577	323	242	217	362	235	233	440	212	235	373											
Informação, Informática e Comun. / Infor., Computers, and Commun.	211	316	218	182	228	208	218	255	294	252	262	249	249	271	248	193	239	227	239	264	283	293	209	284											
Restantes Serviços / Remaining Services	-6	-48	-45	-15	22	-64	-10	31	-53	5	-69	38	-23	-3	-30	-36	-43	-20	-35	-36	-48	-76	-42	-51											
Saldo / Balance	1 794	1 907	1 940	1 876	2 516	2 219	2 760	2 875	3 510	4 176	3 069	2 782	1 928	2 434	2 218	1 979	2 483	2 605	2 823	2 832	3 889	4 315	3 256	3 064											

Nota: A série Restantes Serviços inclui Construção, Financeiros, Seguros, Direitos de Utilização, Nat. Pessoal, Cult. e Recreat., Operações Governamentais.  
Note: Remaining Services series includes Construction, Financial, Insurance, Royalties and Licence Fees, Personal, Cultural and Recreational Services, Government Services.

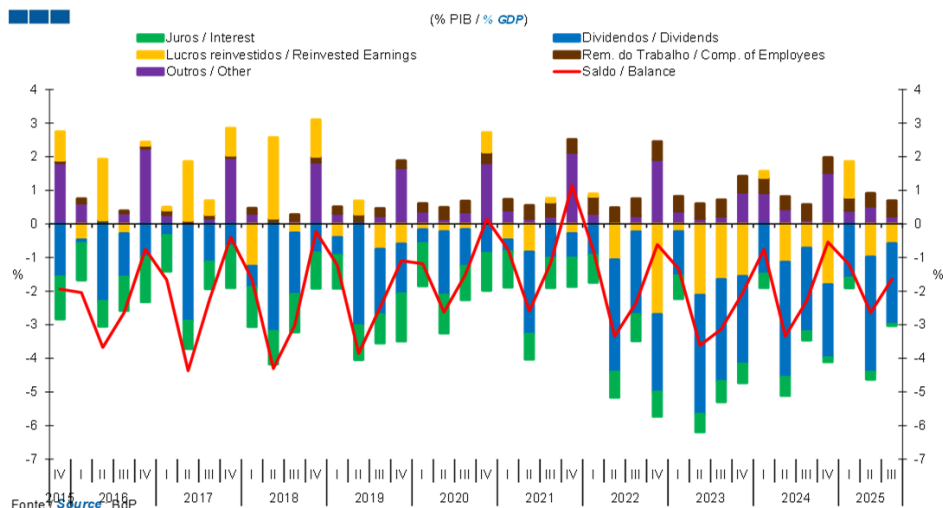
## 6. Balança de Rendimento Primário / Primary Income Account

Gráfico / Graph 6.1.  
Juros, Dividendos, Lucros Reinvestidos, Rend. do Trabalho e Outros  
Interest, Dividends, Reinvested Earnings, Compensation of Employees and Others



	2023					2024					2025													
	N	D	J	F	M	A	M	J	J	A	S	O	N	D	J	F	M	A	M	J	J	A	S	O
Remunerações do Trabalho / Compensation of Employees	0,11	0,11	0,10	0,10	0,12	0,09	0,10	0,08	0,11	0,12	0,10	0,11	0,11	0,12	0,10	0,10	0,10	0,10	0,10	0,10	0,13	0,12	0,11	0,12
Dividendos / Dividends	-0,59	-0,61	-0,33	-0,28	-0,45	-0,44	-1,42	-0,60	-0,54	-0,68	-0,59	-0,58	-0,47	-0,56	-0,31	-0,34	-0,56	-0,42	-1,46	-0,71	-0,53	-0,69	-0,64	-0,60
Lucros Reinvestidos / Reinvested Earnings	-0,55	-0,10	-0,28	-0,14	0,55	-0,79	0,42	-0,44	-0,45	-0,46	0,38	-0,54	-0,48	-0,31	-0,22	-0,36	1,38	-0,79	0,37	-0,32	-0,20	-0,44	0,18	-0,56
Juros / Interest	-0,10	-0,19	-0,06	-0,08	-0,15	-0,13	-0,04	-0,23	-0,08	-0,06	-0,05	0,02	-0,11	-0,01	-0,11	0,00	-0,12	-0,07	-0,05	-0,05	-0,06	-0,02	0,03	0,00
Outros / Other	0,36	0,09	0,35	0,21	0,10	0,04	0,07	0,20	0,05	0,01	0,03	0,55	0,33	0,25	0,08	0,12	0,09	0,11	0,10	0,19	0,07	0,05	0,06	0,62
Saldo / Balance	-0,27	-0,68	0,00	-0,10	-0,44	-0,50	-1,30	-0,60	-0,50	-0,62	-0,55	0,07	-0,17	-0,30	-0,23	-0,14	-0,53	-0,30	-1,23	-0,47	-0,36	-0,49	-0,43	0,18

Gráfico / Graph 6.2.  
Juros, Dividendos, Lucros Reinvestidos, Rend. do Trabalho e Outros  
Interest, Dividends, Reinvested Earnings, Compensation of Employees and Others



	2019				2020				2021				2022				2023				2024				2025			
	IV	I	II	III	IV	I	II	III	IV	I	II	III	IV	I	II	III	IV	I	II	III	IV	I	II	III	IV	I	II	III
Remunerações do Trabalho / Compensation of Employees	0,2	0,2	0,3	0,3	0,3	0,3	0,4	0,4	0,4	0,5	0,5	0,5	0,5	0,4	0,4	0,5	0,5	0,5	0,5	0,5	0,4	0,4	0,5	0,5	0,4	0,4	0,5	0,5
Dividendos / Dividends	-1,5	-0,4	-1,9	-1,1	-0,9	-0,3	-2,4	-1,0	-0,7	-0,9	-3,3	-2,5	-2,3	-1,3	-3,5	-3,0	-2,6	-1,5	-3,4	-2,5	-2,2	-1,6	-3,4	-2,4	-2,4	-2,4	-2,4	-2,4
Lucros Reinvestidos / Reinvested Earnings	-0,6	-0,2	-0,2	-0,2	0,6	-0,5	-0,8	0,1	-0,3	0,1	-1,1	-0,2	-2,7	-0,2	-2,1	-1,6	-1,6	0,2	-1,1	-0,7	-1,8	1,1	-1,0	-0,6	-0,6	-0,6	-0,6	-0,6
Juros / Interest	-1,4	-1,3	-1,1	-1,0	-1,1	-1,1	-0,8	-0,9	-0,9	-0,8	-0,8	-0,8	-0,7	-0,7	-0,5	-0,6	-0,6	-0,4	-0,6	-0,3	-0,1	-0,3	-0,2	-0,1	-0,1	-0,1	-0,1	-0,1
Outros / Other	1,7	0,4	0,2	0,4	1,8	0,4	0,2	0,2	2,1	0,3	0,0	0,2	1,9	0,4	0,2	0,2	0,9	0,9	0,4	0,1	1,5	0,4	0,5	0,2	0,2	0,2	0,2	0,2
Saldo / Balance	-1,1	-1,2	-2,6	-1,5	0,1	-0,8	-2,6	-1,2	1,1	-0,8	-3,3	-2,4	-0,6	-1,3	-3,6	-3,1	-2,1	-0,8	-3,3	-2,3	-0,5	-1,2	-2,6	-1,6	-1,6	-1,6	-1,6	-1,6

Nota: A série Restantes Serviços inclui Construção, Financeiros, Seguros, Direitos de Utilização, Nat. Pessoal, Cult. e Recreat., Operações Governamentais.  
Note: Remaining Services series includes Construction, Financial, Insurance, Royalties and Licence Fees, Personal, Cultural and Recreational Services, Government Services.