

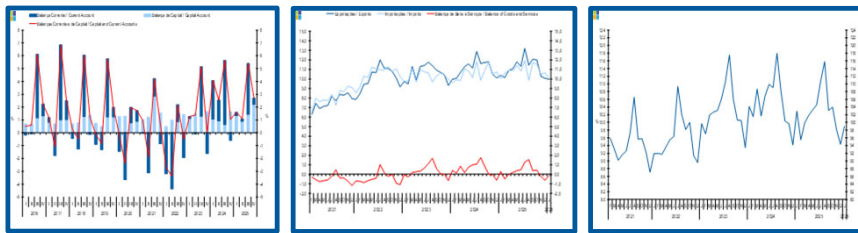
# Estatísticas Temáticas de Conjuntura

## *Short-term Thematic Statistics*

- Nº 3/2026 -

20 de março de 2026

*March, 20, 2026*



# Balanças Corrente e de Capital

## *Current and Capital Accounts*

- Janeiro de 2026 -

*- January, 2026 -*

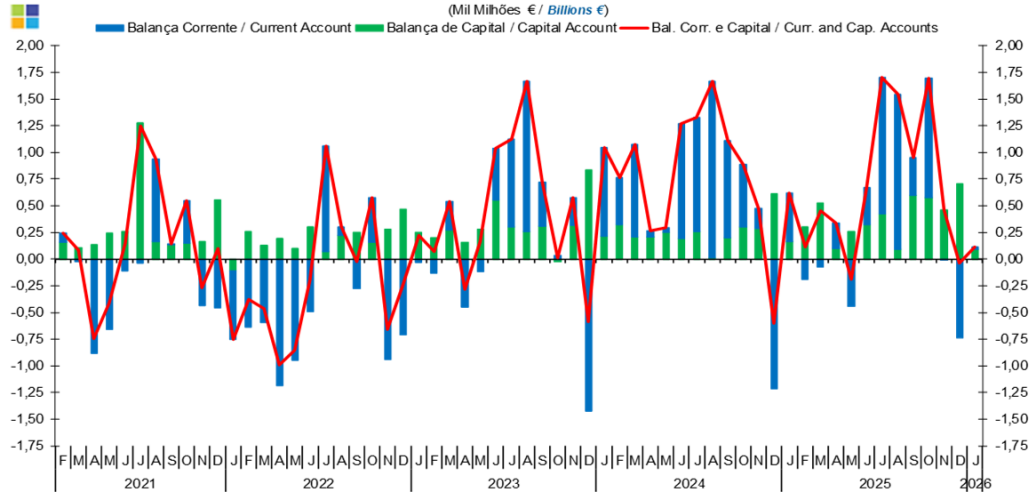
Fonte / *Source:* Banco de Portugal

## Índice / Index

	Página / Page
<b>1. Balanças Corrente e de Capital / Capital and Current Accounts</b>	
Balanças Corrente e de Capital / <i>Current and Capital Accounts</i>	3
<b>2. Balança Corrente / Current Account</b>	
Bens e Serviços, Rendimento Primário, Rendimento Secundário / <i>Goods and Services, Primary Income,</i>	5
<b>3. Balanças de Bens e Serviços / Goods and Services Accounts</b>	
Exportações e Importações / <i>Exports and Imports</i>	6-7
Bens e Serviços / <i>Goods and Services</i>	8
<b>4. Balança de Bens / Goods Account</b>	
Exportações e Importações / <i>Exports and Imports</i>	9
Variação Homóloga / <i>Annual Change</i>	10
Taxa de Cobertura / <i>Coverage Rate</i>	10
<b>5. Balança de Serviços / Services Account</b>	
Exportações e Importações / <i>Exports and Imports</i>	11
Variação Homóloga / <i>Annual Change</i>	12
Taxa de Cobertura / <i>Coverage Rate</i>	12
Variação Homóloga das Exportações / <i>Exports Annual Change</i>	13
Variação Homóloga das Importações / <i>Imports Annual Change</i>	13
Saldo / <i>Balance</i>	14
<b>6. Balança de Rendimento Primário / Primary Income Account</b>	
Juros, Dividendos, Lucros Reinvestidos, Rend. do Trabalho e Outros / <i>Interest, Dividends, Reinvested Earnings, Compensation of Employees and Others</i>	15

## 1. Balanças Corrente e de Capital / Capital and Current Accounts

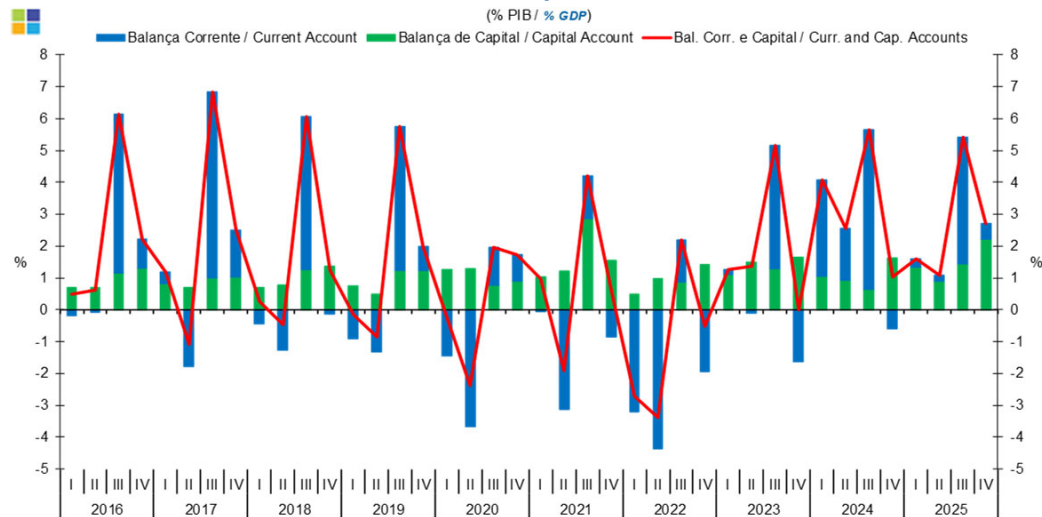
Gráfico / Graph 1.1.  
Balanças Corrente e de Capital  
Current and Capital Accounts



Fonte / Source: BdP

	2024												2025												2026	
	F	M	A	M	J	J	A	S	O	N	D	J	F	M	A	M	J	J	A	S	O	N	D	J		
Balança Corrente / Current Account	0,44	0,87	0,05	0,04	1,07	1,07	1,66	0,91	0,58	0,19	-1,22	0,46	-0,19	-0,07	0,23	-0,45	0,35	1,28	1,45	0,35	1,12	0,00	-0,74	0,02		
Balança de Capital / Capital Account	0,32	0,21	0,21	0,25	0,20	0,26	0,01	0,20	0,31	0,28	0,62	0,17	0,30	0,53	0,10	0,26	0,32	0,42	0,09	0,60	0,58	0,46	0,70	0,10		
Bal. Corr. e Cap. / Curr. and Cap. Accounts	0,77	1,08	0,26	0,29	1,27	1,33	1,67	1,11	0,89	0,48	-0,60	0,62	0,11	0,46	0,34	-0,19	0,67	1,70	1,54	0,95	1,70	0,46	-0,03	0,11		

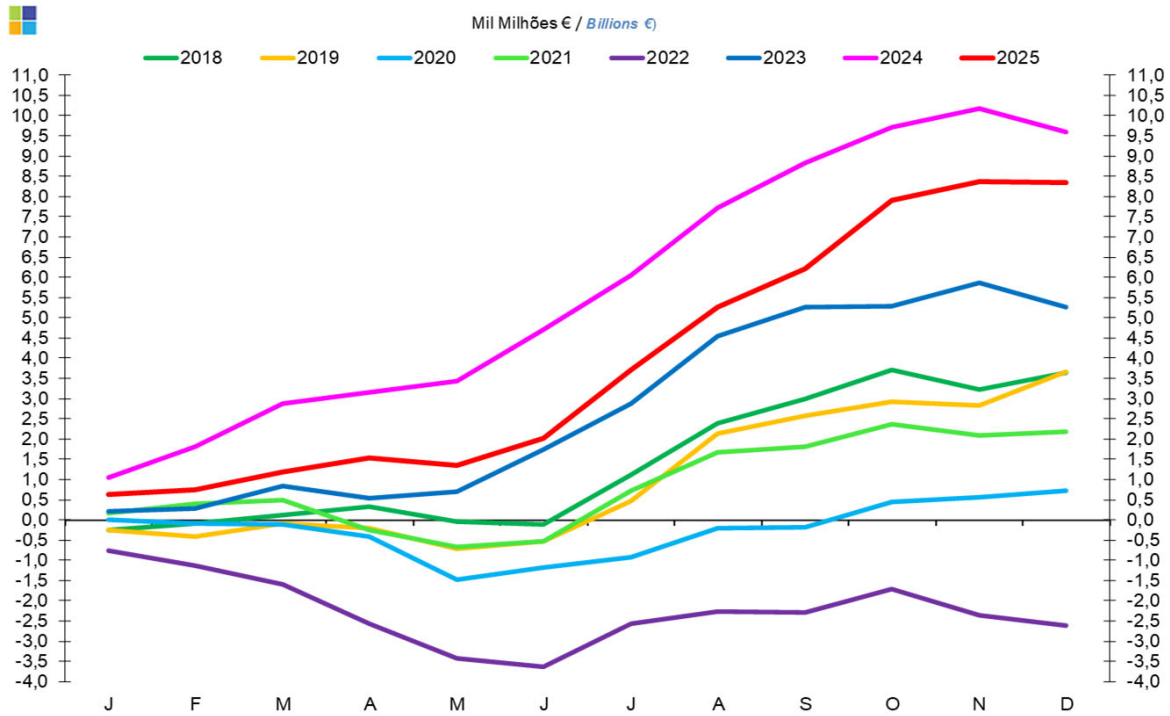
Gráfico / Graph 1.2.  
Balanças Corrente e de Capital  
Current and Capital Accounts



	2021				2022				2023				2024				2025			
	I	II	III	IV	I	II	III	IV	I	II	III	IV	I	II	III	IV	I	II	III	IV
Balança Corrente / Current Account	-0,1	-3,1	1,3	-0,9	-3,2	-4,4	1,3	-1,9	0,2	-0,1	3,9	-1,6	3,0	1,6	5,0	-0,6	0,3	0,2	4,0	0,5
Balança de Capital / Capital Account	1,0	1,2	2,9	1,5	0,5	1,0	0,9	1,4	1,1	1,5	1,3	1,6	1,1	0,9	0,6	1,6	1,3	0,9	1,4	2,2
Bal. Corr. e Cap. / Curr. and Cap. Accounts	1,0	-1,9	4,2	0,7	-2,7	-3,4	2,2	-0,5	1,3	1,4	5,2	0,0	4,1	2,5	5,6	1,0	1,6	1,1	5,4	2,7

## 1. Balanças Corrente e de Capital / Capital and Current Accounts

Gráfico / Graph 1.3.  
Balanças Corrente e de Capital - saldo acumulado  
Current and Capital Accounts - accumulated balance

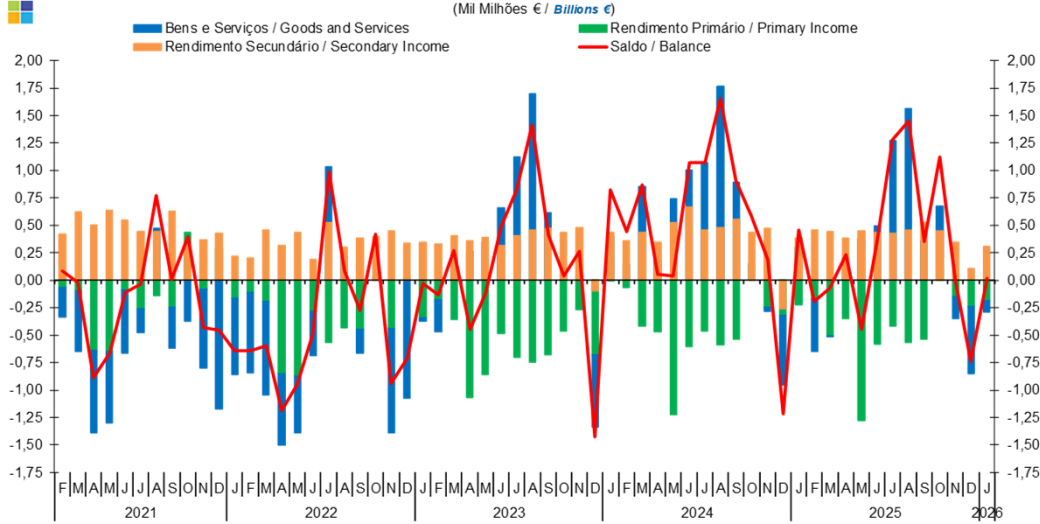


Fonte / Source: BdP

	2024												2025												2026
	F	M	A	M	J	J	A	S	O	N	D	J	F	M	A	M	J	J	A	S	O	N	D	J	
Bal. Corr. e Cap. Saldo Acum. Curr. and Cap. Accounts Accum Bal.	1 808	2 886	3 149	3 443	4 710	6 041	7 708	8 820	9 707	10 184	9 583	622	733	1 190	1 528	1 342	2 016	3 720	5 265	6 216	7 912	8 372	8 337	112	

## 2. Balança Corrente / Current Account

**Gráfico / Graph 2.1.**  
**Bens e Serviços, Rendimento Primário, Rendimento Secundário**  
**Goods and Services, Primary Income, Secondary Income**



	2024												2025												2026
	F	M	A	M	J	J	A	S	O	N	D	J	F	M	A	M	J	J	A	S	O	N	D	J	
Bens e Serviços / Goods and Services	0,15	0,85	0,18	0,74	1,00	1,07	1,77	0,89	0,05	-0,03	-0,63	0,30	-0,48	0,00	0,20	0,38	0,49	1,27	1,56	0,36	0,46	-0,20	-0,61	-0,10	
Rendimento Primário / Primary Income	-0,07	-0,42	-0,47	-1,23	-0,60	-0,46	-0,59	-0,54	0,10	-0,25	-0,32	-0,22	-0,17	-0,51	-0,35	-1,28	-0,58	-0,42	-0,57	-0,54	0,22	-0,15	-0,24	-0,19	
Rendimento Secundário / Secondary Income	0,36	0,44	0,35	0,53	0,67	0,46	0,48	0,56	0,43	0,47	-0,26	0,38	0,46	0,44	0,38	0,45	0,44	0,43	0,46	0,52	0,45	0,35	0,11	0,31	
Saldo / Balance	0,44	0,87	0,05	0,04	1,07	1,07	1,66	0,91	0,58	0,19	-1,22	0,46	-0,19	-0,07	0,23	-0,45	0,35	1,28	1,45	0,35	1,12	0,00	-0,74	0,02	

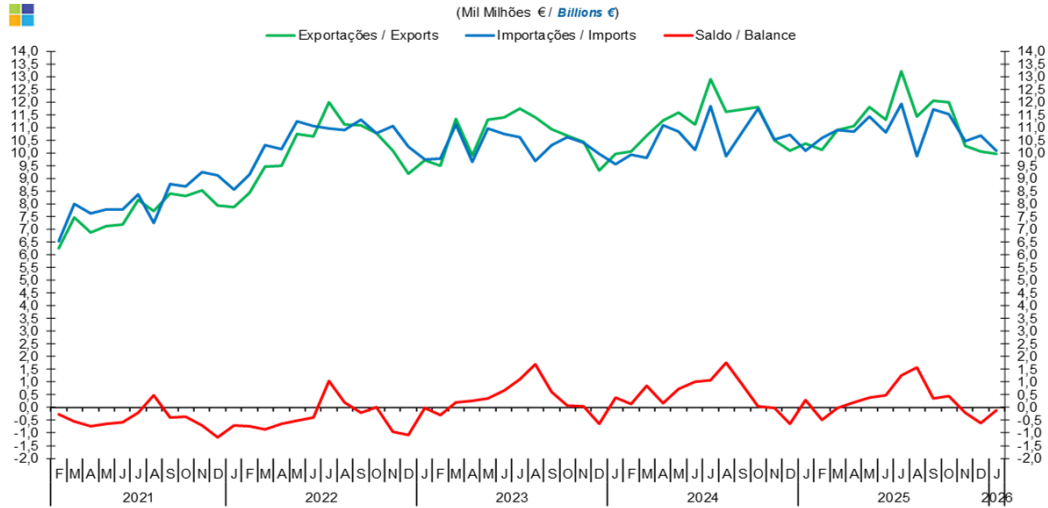
**Gráfico / Graph 2.2.**  
**Bens e Serviços, Rendimento Primário, Rendimento Secundário**  
**Goods and Services, Primary Income, Secondary Income**



	2020				2021				2022				2023				2024				2025			
	I	II	III	IV	I	II	III	IV	I	II	III	IV	I	II	III	IV	I	II	III	IV	I	II	III	IV
Bens e Serviços / Goods and Services	-2,4	-3,1	0,3	-2,1	-2,1	-3,7	-0,2	-4,0	-3,9	-2,6	1,7	-3,2	-0,2	1,9	5,0	-0,8	2,0	2,7	5,1	-0,8	-0,2	1,4	4,1	-0,4
Rendimento Primário / Primary Income	-1,2	-2,6	-1,5	0,1	-0,8	-2,6	-1,2	1,1	-0,8	-3,3	-2,4	-0,6	-1,3	-3,6	-3,1	-2,0	-0,7	-3,2	-2,2	-0,6	-1,2	-2,9	-2,0	-0,2
Rendimento Secundário / Secondary Income	2,1	2,1	2,4	2,8	2,8	3,2	2,7	2,0	1,5	1,6	2,0	1,8	1,6	1,6	2,0	1,2	1,7	2,1	2,0	0,9	1,7	1,7	1,8	1,1
Saldo / Balance	-1,4	-3,7	1,2	0,8	-0,1	-3,1	1,3	-0,9	-3,2	-4,4	1,3	-1,9	0,2	-0,1	3,9	-1,6	3,0	1,6	5,0	-0,6	0,3	0,2	4,0	0,5

### 3. Balanças de Bens e Serviços / Goods and Services Accounts

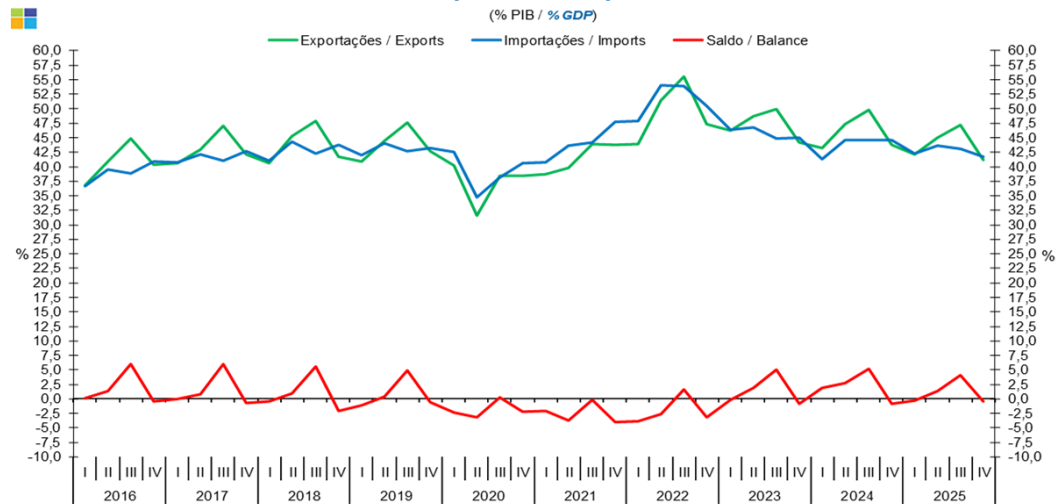
Gráfico / Graph 3.1.  
Exportações e Importações  
Exports and Imports



Fonte / Source: BdP

	2024												2025												2026
	F	M	A	M	J	J	A	S	O	N	D	J	F	M	A	M	J	J	A	S	O	N	D	J	
Exportações / Exports	10,07	10,68	11,26	11,58	11,13	12,91	11,63	11,72	11,81	10,49	10,09	10,38	10,13	10,89	11,06	11,81	11,32	13,20	11,44	12,07	12,00	10,27	10,06	9,98	
Importações / Imports	9,93	9,83	11,08	10,83	10,13	11,84	9,86	10,83	11,76	10,52	10,73	10,08	10,61	10,90	10,85	11,43	10,82	11,93	9,88	11,70	11,54	10,47	10,67	10,09	
Saldo / Balance	0,15	0,85	0,18	0,74	1,00	1,07	1,77	0,89	0,05	-0,03	-0,63	0,30	-0,48	0,00	0,20	0,38	0,49	1,27	1,56	0,36	0,46	-0,20	-0,61	-0,10	

Gráfico / Graph 3.2.  
Exportações e Importações  
Exports and Imports

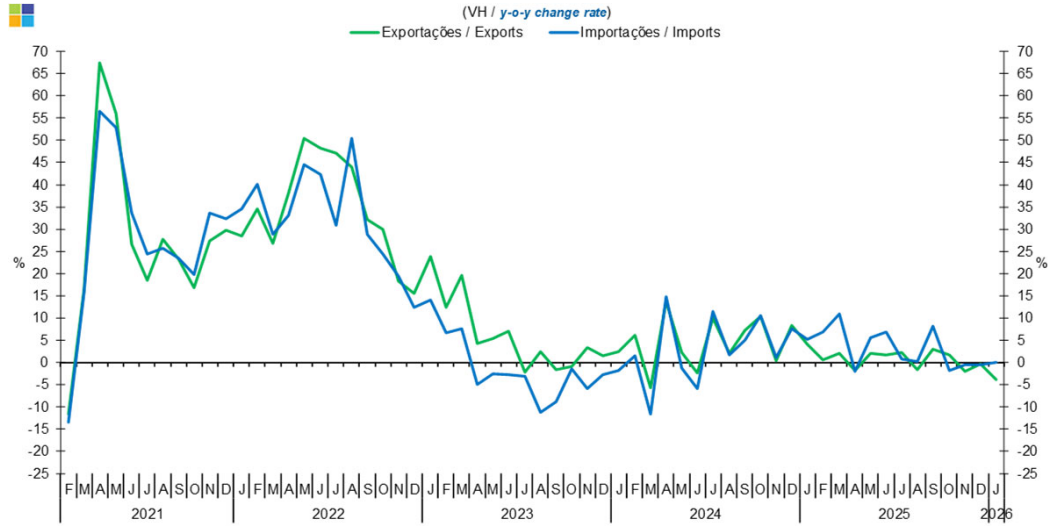


Fonte / Source: BdP

	2020				2021				2022				2023				2024				2025			
	I	II	III	IV	I	II	III	IV	I	II	III	IV	I	II	III	IV	I	II	III	IV	I	II	III	IV
Exportações / Exports	40,2	31,6	38,5	38,5	38,7	39,9	43,9	43,7	43,9	51,4	55,5	47,3	46,2	48,7	49,9	44,2	43,3	47,3	49,7	43,7	42,1	45,0	47,3	41,2
Importações / Imports	42,6	34,8	38,2	40,6	40,8	43,6	44,1	47,7	47,8	54,0	53,9	50,4	46,4	46,8	44,9	45,0	41,3	44,6	44,6	44,6	42,3	43,6	43,1	41,7
Saldo / Balance	-2,4	-3,1	0,3	-2,1	-2,1	-3,7	-0,2	-4,0	-3,9	-2,6	1,7	-3,2	-0,2	1,9	5,0	-0,8	2,0	2,7	5,1	-0,8	-0,2	1,4	4,1	-0,4

### 3. Balanças de Bens e Serviços / Goods and Services Accounts

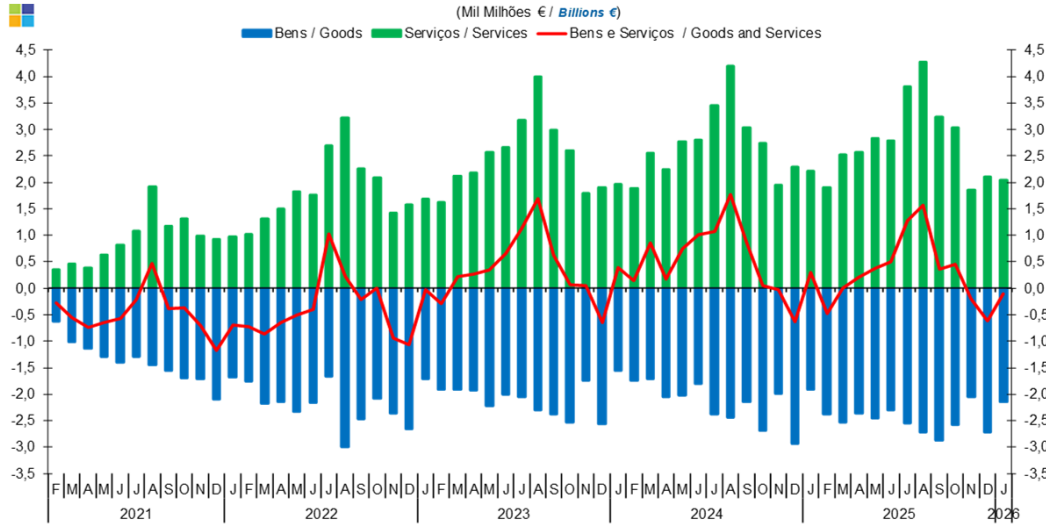
Gráfico / Graph 3.3.  
Exportações e Importações  
Exports and Imports



	2024												2025												2026
	F	M	A	M	J	J	A	S	O	N	D	J	F	M	A	M	J	J	A	S	O	N	D	J	
Exportações / Exports	6,2	-5,7	13,7	2,3	-2,4	9,9	2,0	7,3	10,4	0,4	8,3	4,1	0,6	2,0	-1,8	2,0	1,7	2,2	-1,6	3,0	1,6	-2,1	-0,3	-3,8	
Importações / Imports	1,6	-11,6	14,9	-1,3	-5,8	11,4	1,7	5,1	10,6	1,1	7,5	5,3	6,8	10,9	-2,1	5,5	6,9	0,7	0,2	8,1	-1,8	-0,5	-0,5	0,0	

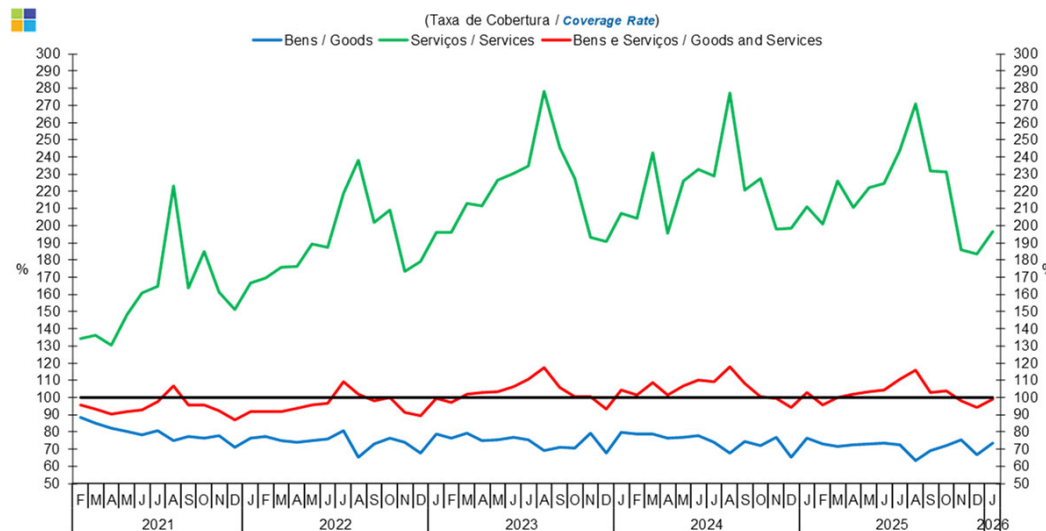
### 3. Balanças de Bens e Serviços / Goods and Services Accounts

Gráfico / Graph 3.4.  
Bens e Serviços  
Goods and Services



	2024												2025												2026
	F	M	A	M	J	J	A	S	O	N	D	J	F	M	A	M	J	J	A	S	O	N	D	J	
<b>Serviços / Services</b>	1,89	2,56	2,24	2,76	2,80	3,46	4,20	3,03	2,74	1,95	2,30	2,21	1,90	2,52	2,57	2,83	2,79	3,81	4,27	3,24	3,03	1,86	2,11	2,03	
<b>Bens / Goods</b>	-1,74	-1,71	-2,05	-2,02	-1,80	-2,38	-2,44	-2,14	-2,69	-1,98	-2,93	-1,91	-2,37	-2,52	-2,37	-2,45	-2,30	-2,54	-2,71	-2,88	-2,57	-2,06	-2,72	-2,14	
<b>Bens e Serviços / Goods and Services</b>	0,15	0,85	0,18	0,74	1,00	1,07	1,77	0,89	0,05	-0,03	-0,63	0,30	-0,48	0,00	0,20	0,38	0,49	1,27	1,56	0,36	0,46	-0,20	-0,61	-0,10	

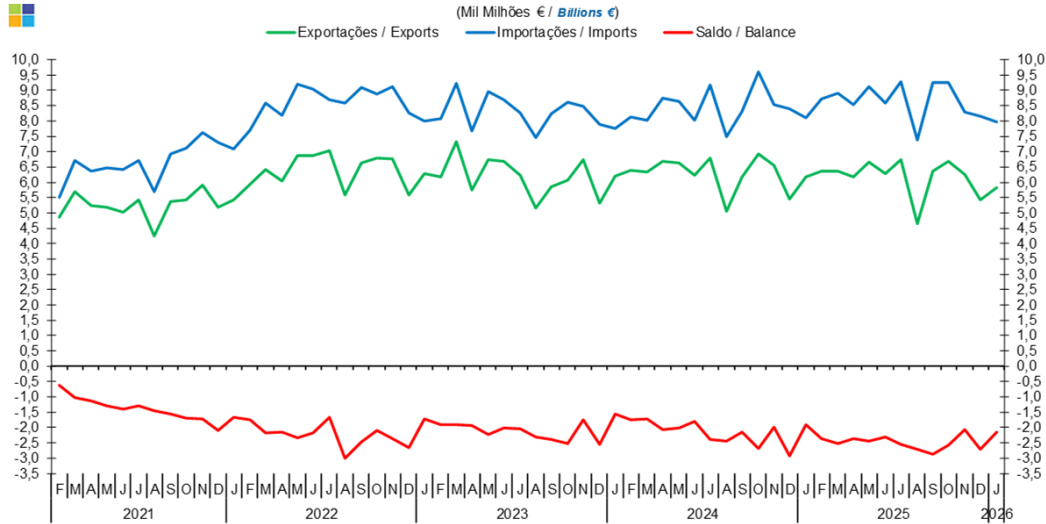
Gráfico / Graph 3.5.  
Bens e Serviços  
Goods and Services



	2024												2025												2026
	F	M	A	M	J	J	A	S	O	N	D	J	F	M	A	M	J	J	A	S	O	N	D	J	
<b>Serviços / Services</b>	204,4	242,6	195,5	226,2	232,9	229,0	277,3	220,7	227,6	197,9	198,3	210,8	200,9	226,1	210,7	221,9	224,4	243,9	270,7	231,7	231,6	185,8	183,6	196,6	
<b>Bens / Goods</b>	78,6	78,8	76,5	76,6	77,6	74,0	67,5	74,3	72,0	76,8	65,1	76,4	72,8	71,6	72,3	73,1	73,2	72,6	63,2	68,9	72,2	75,2	66,6	73,2	
<b>Bens e Serviços / Goods and Services</b>	101,5	108,7	101,6	106,9	109,9	109,1	117,9	108,2	100,4	99,7	94,1	103,0	95,5	100,0	101,9	103,3	104,6	110,7	115,8	103,1	104,0	98,1	94,3	99,0	

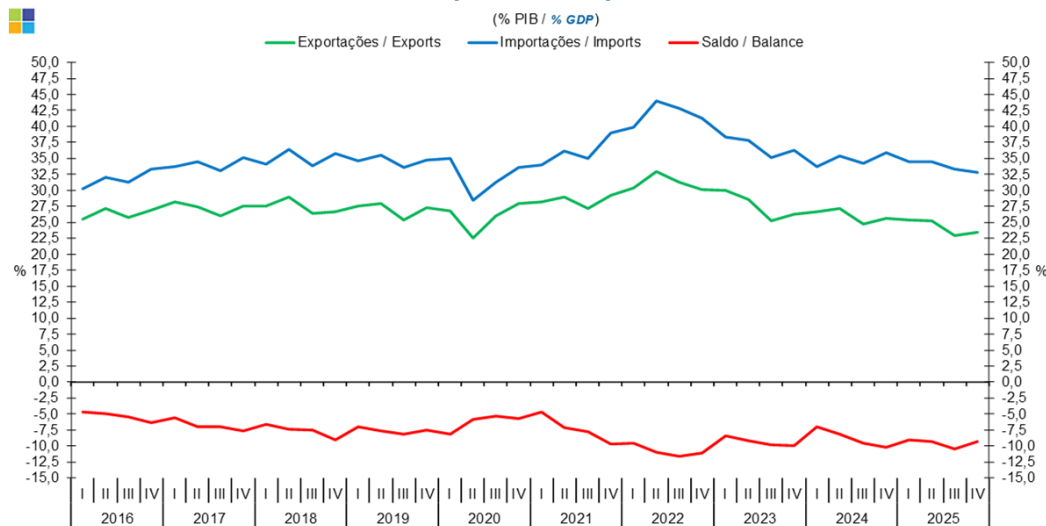
#### 4. Balança de Bens / Goods Account

Gráfico / Graph 4.1.  
Exportações e Importações  
Exports and Imports



	2024												2025												2026
	F	M	A	M	J	J	A	S	O	N	D	J	F	M	A	M	J	J	A	S	O	N	D	J	
Exportações / Exports	6,38	6,33	6,68	6,62	6,22	6,78	5,05	6,18	6,92	6,55	5,46	6,18	6,35	6,37	6,17	6,66	6,29	6,74	4,66	6,36	6,67	6,24	5,43	5,84	
Importações / Imports	8,12	8,03	8,74	8,64	8,02	9,16	7,49	8,32	9,61	8,53	8,39	8,09	8,73	8,90	8,53	9,11	8,58	9,28	7,37	9,24	9,24	8,30	8,15	7,98	
Saldo / Balance	-1,74	-1,71	-2,05	-2,02	-1,80	-2,38	-2,44	-2,14	-2,69	-1,98	-2,93	-1,91	-2,37	-2,52	-2,37	-2,45	-2,30	-2,54	-2,71	-2,88	-2,57	-2,06	-2,72	-2,14	

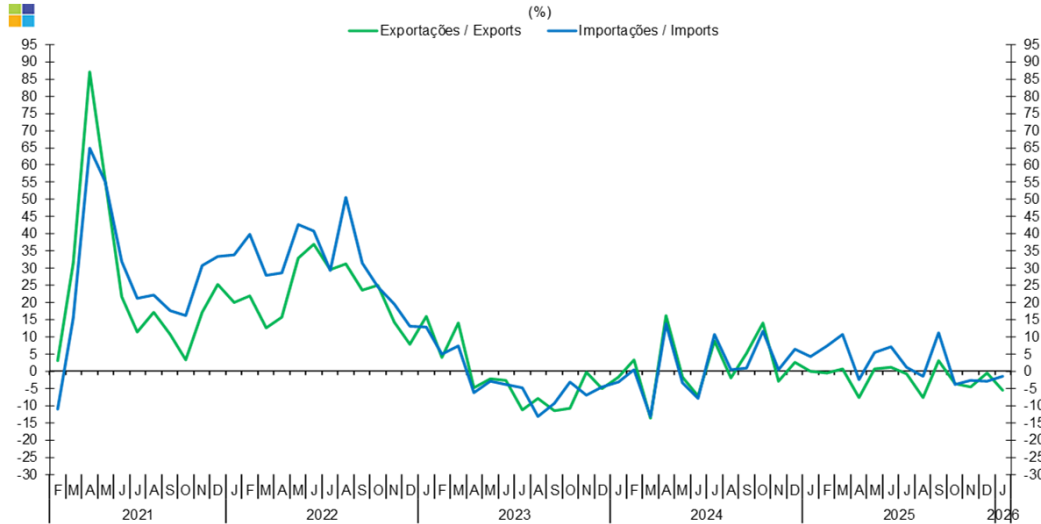
Gráfico / Graph 4.2.  
Exportações e Importações  
Exports and Imports



	2020				2021				2022				2023				2024				2025			
	I	II	III	IV	I	II	III	IV	I	II	III	IV	I	II	III	IV	I	II	III	IV	I	II	III	IV
Exportações / Exports	26,8	22,6	26,0	27,9	28,2	29,0	27,2	29,2	30,3	33,0	31,2	30,1	30,0	28,6	25,3	26,3	26,6	27,2	24,7	25,6	25,3	25,2	22,9	23,4
Importações / Imports	34,9	28,4	31,3	33,6	34,0	36,2	35,0	38,9	39,9	44,0	42,8	41,3	38,3	37,8	35,1	36,2	33,7	35,4	34,2	35,8	34,4	34,5	33,3	32,7
Saldo / Balance	-8,2	-5,8	-5,3	-5,7	-4,7	-7,2	-7,8	-9,7	-9,5	-11,0	-11,6	-11,2	-8,4	-9,2	-9,9	-9,9	-7,1	-8,2	-9,5	-10,3	-9,1	-9,4	-10,5	-9,4

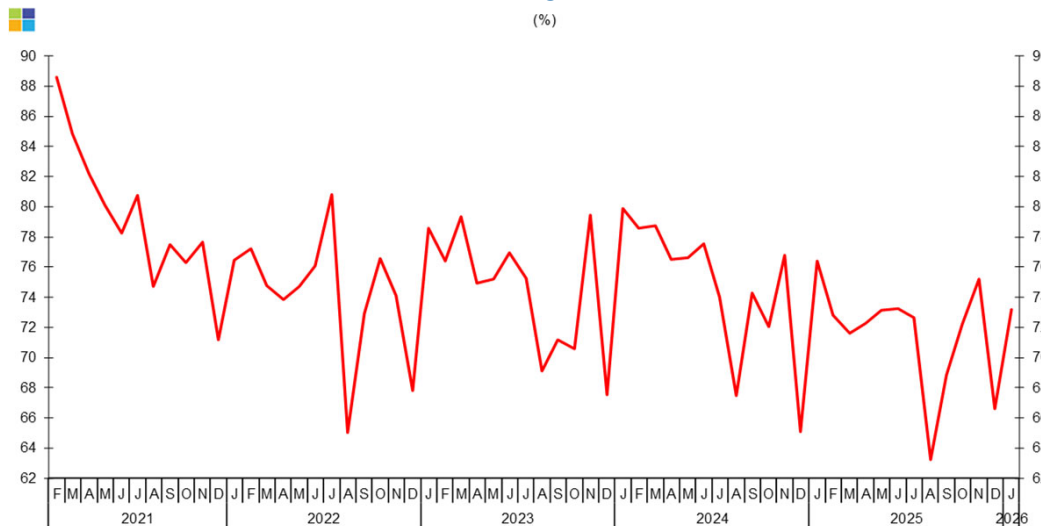
#### 4. Balança de Bens / Goods Account

Gráfico / Graph 4.3.  
Variação Homóloga  
Annual Change



	2024												2025												2026
	F	M	A	M	J	J	A	S	O	N	D	J	F	M	A	M	J	J	A	S	O	N	D	J	
Exportações / Exports	3,2	-13,7	16,1	-1,6	-7,1	8,9	-1,8	5,3	14,1	-2,9	2,6	-0,1	-0,4	0,7	-7,7	0,6	1,1	-0,7	-7,7	3,0	-3,6	-4,6	-0,6	-5,5	
Importações / Imports	0,4	-13,0	13,8	-3,4	-7,9	10,7	0,5	0,9	11,8	0,5	6,5	4,4	7,5	10,8	-2,4	5,4	7,0	1,2	-1,5	11,1	-3,9	-2,7	-2,9	-1,4	

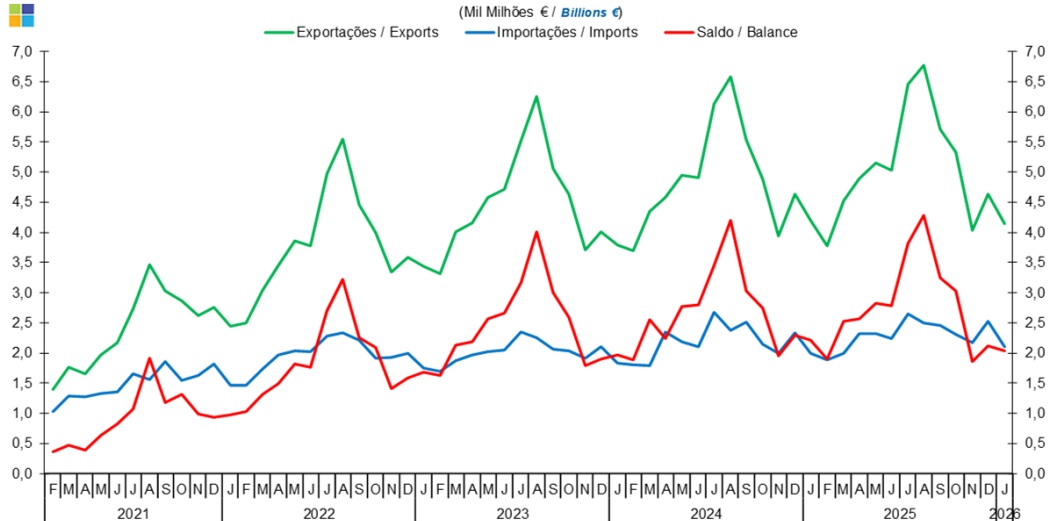
Gráfico / Graph 4.4.  
Taxa de Cobertura  
Coverage Rate



	2024												2025												2026
	F	M	A	M	J	J	A	S	O	N	D	J	F	M	A	M	J	J	A	S	O	N	D	J	
Taxa de cobertura / Coverage Rate	78,6	78,8	76,5	76,6	77,6	74,0	67,5	74,3	72,0	76,8	65,1	76,4	72,8	71,6	72,3	73,1	73,2	72,6	63,2	68,9	72,2	75,2	66,6	73,2	

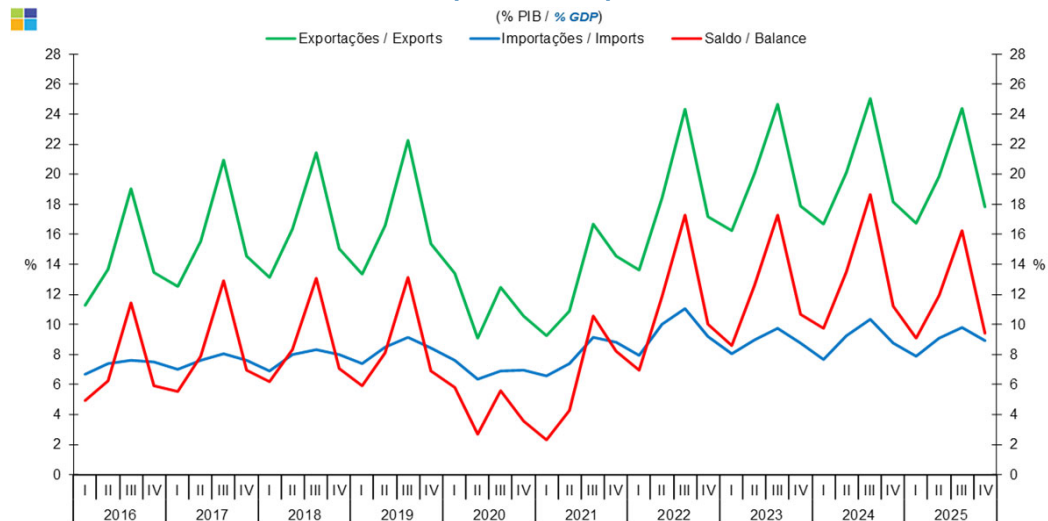
## 5. Balança de Serviços / Services Account

Gráfico / Graph 5.1.  
Exportações e Importações  
Exports and Imports



	2024												2025												2026
	F	M	A	M	J	J	A	S	O	N	D	J	F	M	A	M	J	J	A	S	O	N	D	J	
Exportações / Exports	3,69	4,35	4,58	4,95	4,91	6,13	6,58	5,54	4,88	3,94	4,63	4,20	3,78	4,52	4,89	5,15	5,03	6,46	6,78	5,70	5,33	4,03	4,63	4,14	
Importações / Imports	1,81	1,79	2,34	2,19	2,11	2,68	2,37	2,51	2,15	1,99	2,34	1,99	1,88	2,00	2,32	2,32	2,24	2,65	2,50	2,46	2,30	2,17	2,52	2,11	
Saldo / Balance	1,89	2,56	2,24	2,76	2,80	3,46	4,20	3,03	2,74	1,95	2,30	2,21	1,90	2,52	2,57	2,83	2,79	3,81	4,27	3,24	3,03	1,86	2,11	2,03	

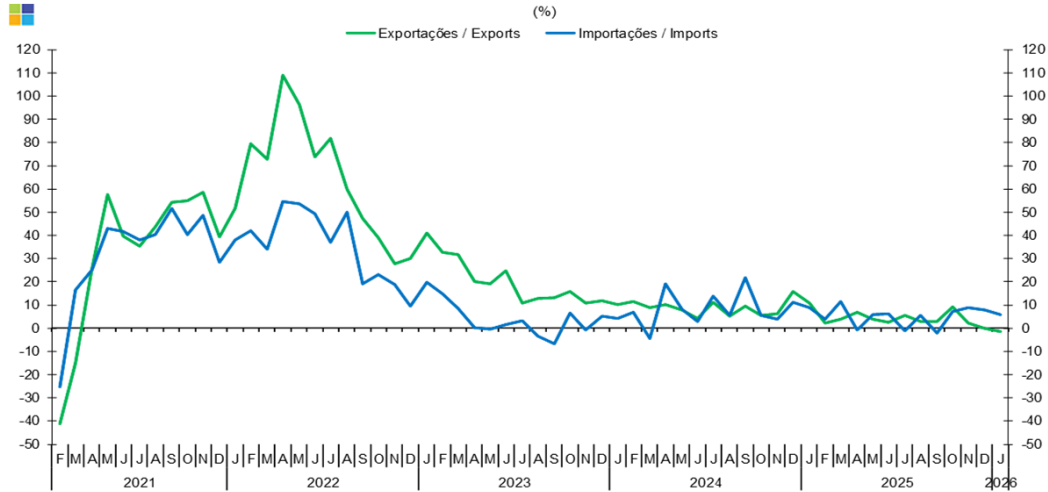
Gráfico / Graph 5.2.  
Exportações e Importações  
Exports and Imports



	2020				2021				2022				2023				2024				2025			
	I	II	III	IV	I	II	III	IV	I	II	III	IV	I	II	III	IV	I	II	III	IV	I	II	III	IV
Exportações / Exports	13,4	9,1	12,5	10,6	9,3	10,9	16,7	14,5	13,6	18,5	24,3	17,2	16,3	20,1	24,7	17,9	16,7	20,1	25,0	18,2	16,7	19,8	24,4	17,8
Importações / Imports	7,6	6,4	6,9	7,0	6,6	7,4	9,2	8,8	8,0	10,0	11,1	9,2	8,1	9,0	9,8	8,8	7,6	9,2	10,4	8,7	7,9	9,1	9,8	8,9
Saldo / Balance	5,8	2,7	5,6	3,6	2,3	4,3	10,6	8,2	7,0	11,9	17,3	10,0	8,6	12,7	17,3	10,6	9,7	13,5	18,6	11,2	9,1	11,9	16,2	9,4

## 5. Balança de Serviços / Services Account

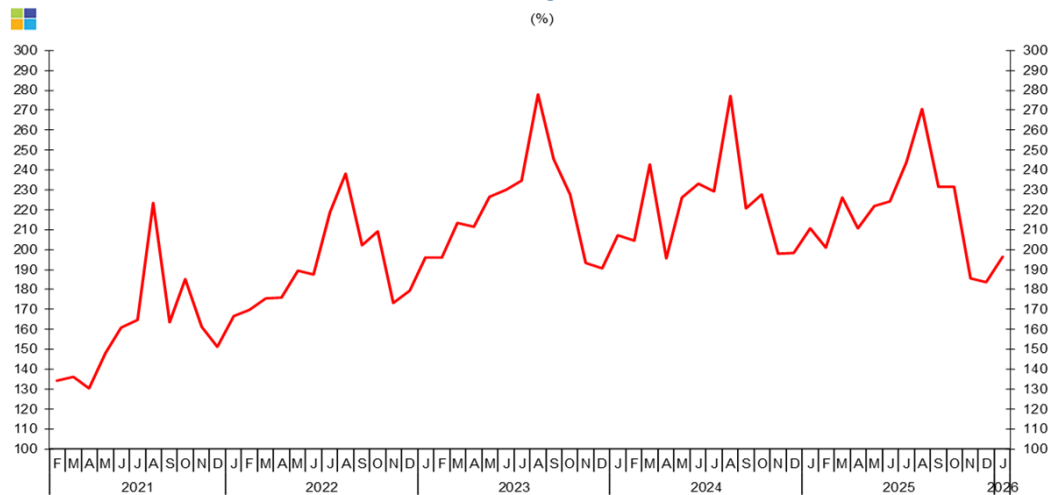
Gráfico / Graph 5.3.  
Variação Homóloga  
Annual Change



Fonte / Source: BdP

	2024												2025												2026
	F	M	A	M	J	J	A	S	O	N	D	J	F	M	A	M	J	J	A	S	O	N	D	J	
Exportações / Exports	11,6	8,7	10,2	8,0	4,2	11,2	5,2	9,6	5,5	6,3	15,8	10,9	2,3	3,9	6,8	3,9	2,4	5,4	3,1	3,0	9,1	2,2	0,0	-1,3	
Importações / Imports	7,0	-4,5	19,2	8,2	3,0	14,0	5,5	21,8	5,5	3,9	11,3	9,0	4,0	11,5	-0,9	6,0	6,3	-1,0	5,5	-1,9	7,3	8,9	8,0	5,8	

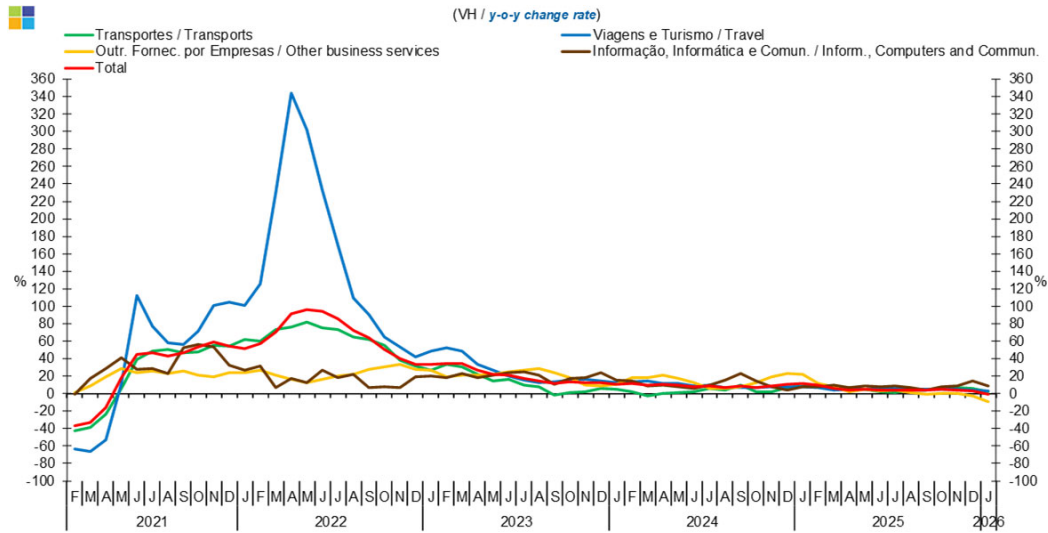
Gráfico / Graph 5.4.  
Taxa de Cobertura  
Coverage Rate



	2024												2025												2026
	F	M	A	M	J	J	A	S	O	N	D	J	F	M	A	M	J	J	A	S	O	N	D	J	
Taxa de cobertura / Coverage Rate	204,4	242,6	195,5	226,2	232,9	229,0	277,3	220,7	227,6	197,9	198,3	210,8	200,9	226,1	210,7	221,9	224,4	243,9	270,7	231,7	231,6	185,8	183,6	196,6	

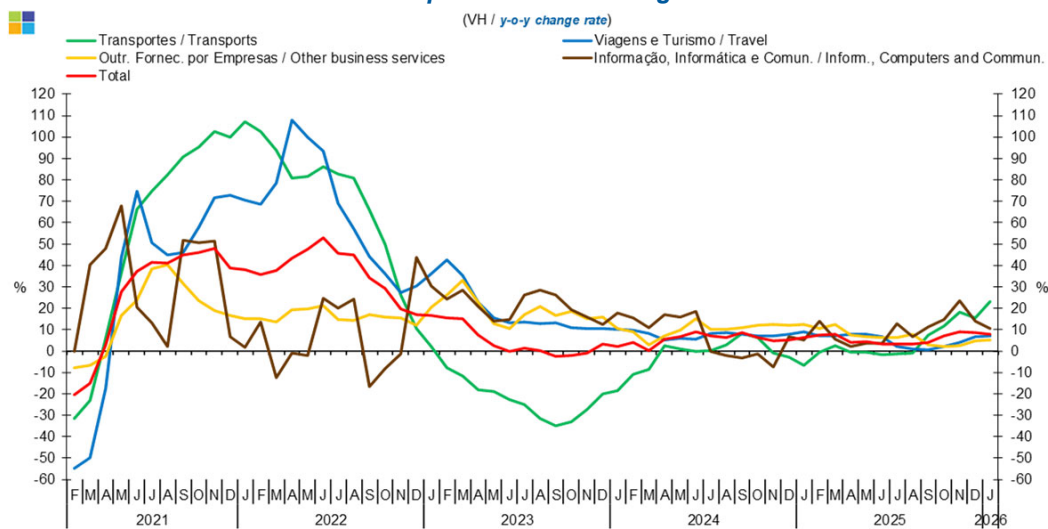
## 5. Balança de Serviços / Services Account

Gráfico / Graph 5.5.  
Variação Homóloga das Exportações  
Exports Annual Change



	2024												2025												2026
	F	M	A	M	J	J	A	S	O	N	D	J	F	M	A	M	J	J	A	S	O	N	D	J	
Transportes / Transports	1,9	-2,2	-0,1	1,5	1,7	5,5	4,1	9,6	2,1	2,1	7,0	8,4	9,9	5,7	7,0	5,4	1,9	0,7	4,1	3,7	7,2	6,7	5,7	1,6	
Viagens e Turismo / Travel	13,2	14,4	12,0	11,3	9,1	9,9	7,2	7,2	6,6	8,0	7,6	8,0	7,1	4,1	4,7	5,3	6,6	5,8	5,2	4,9	4,7	4,5	4,0	2,7	
Outro Forn. Por empresas / Other business services	17,9	18,2	21,5	17,8	12,4	5,6	5,7	8,0	12,7	19,5	22,8	22,4	11,7	7,5	1,9	4,6	2,8	3,6	0,7	-0,7	0,7	0,0	-2,7	-8,8	
Informação, Informática e Comun. / Inform., Computers and Commun.	14,5	9,0	9,6	7,8	6,2	9,4	15,1	23,1	14,5	8,1	4,1	7,4	7,8	9,4	6,8	8,8	8,1	9,1	6,5	4,2	7,9	8,8	14,4	9,0	
Total	11,3	10,1	10,7	9,8	8,3	8,6	7,2	8,5	7,0	8,3	10,4	11,6	9,5	5,6	4,4	5,1	4,3	4,1	3,9	4,0	4,8	4,4	3,2	-0,4	

Gráfico / Graph 5.6.  
Variação Homóloga das Importações  
Imports Annual Change

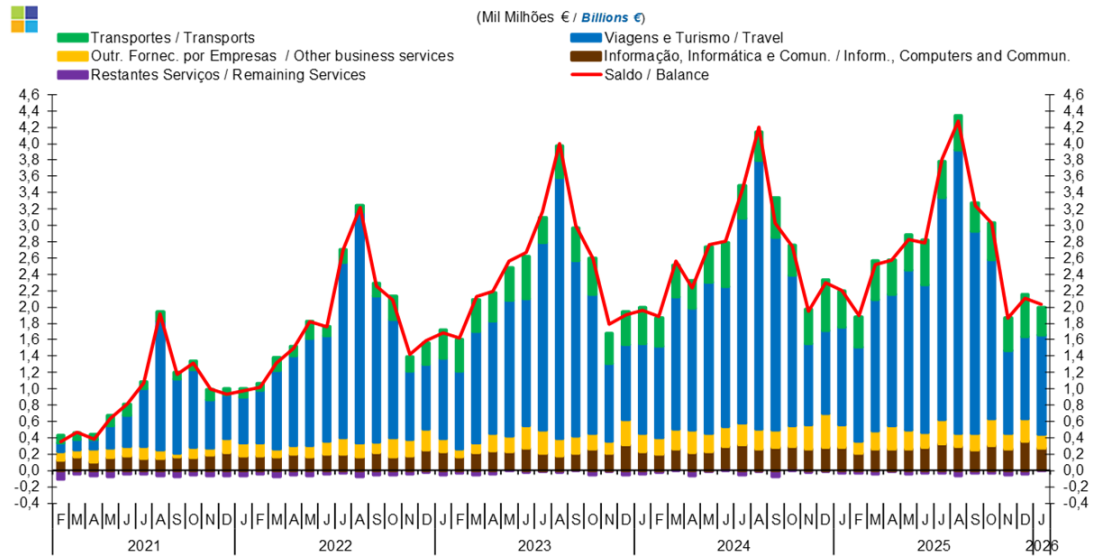


	2024												2025												2026
	F	M	A	M	J	J	A	S	O	N	D	J	F	M	A	M	J	J	A	S	O	N	D	J	
Transportes / Transports	-10,9	-8,6	2,6	0,8	-0,2	0,4	2,8	8,1	6,2	-1,1	-2,8	-6,6	-0,7	2,6	-0,5	-0,5	-1,8	-1,3	-0,8	7,3	11,7	18,1	15,4	23,1	
Viagens e Turismo / Travel	9,7	8,4	5,0	6,1	5,6	8,2	8,4	7,7	7,2	7,2	7,9	9,1	6,9	7,1	8,0	7,8	6,8	2,3	0,9	0,5	2,2	4,0	6,6	7,1	
Outro Forn. Por empresas / Other business services	9,1	2,9	6,9	9,7	15,2	10,3	10,2	11,0	12,2	12,6	12,2	12,3	10,4	12,3	7,5	6,8	6,2	6,4	7,8	2,8	2,1	2,5	4,8	5,0	
Informação, Informática e Comun. / Inform., Computers and Commun.	15,4	10,8	17,1	15,9	18,6	-0,2	-2,2	-3,2	-1,2	-7,5	6,6	5,0	13,9	5,6	2,0	3,6	3,6	13,0	6,7	11,2	14,9	23,7	14,0	10,4	
Total	4,1	0,2	5,7	6,5	8,8	7,3	6,4	8,5	6,1	4,8	5,2	6,3	7,3	8,0	4,1	4,4	3,2	3,1	3,1	3,9	6,9	8,9	8,6	7,8	

Nota: Não inclui as séries Construção, Financeiros, Seguros, Direitos de Utilização, Nat. Pessoal, Cult. e Recreat., Operações Gov. (Restantes Serviços), devido ao seu baixo valor relativo e elevada variabilidade.  
Note: Does not include Construction, Financial, Insurance, Royalties and Licence Fees, Personal, Cultural and Recreational Serv., Government Serv. (Remaining Services) because of its relative small value and high variability.

## 5. Balança de Serviços / Services Account

Gráfico / Graph 5.7.  
Saldo  
Balance

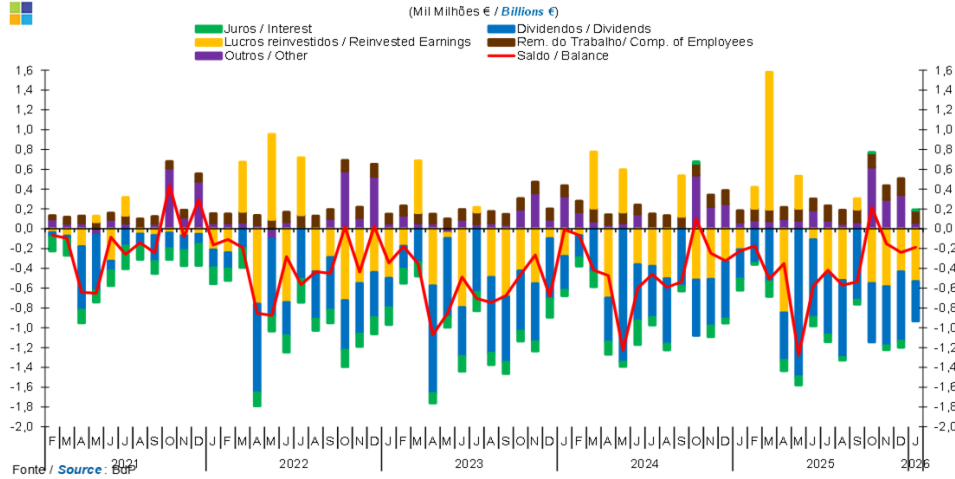


	2024												2025												2026
	F	M	A	M	J	J	A	S	O	N	D	J	F	M	A	M	J	J	A	S	O	N	D	J	
Transportes / Transports	352	397	339	442	542	402	352	479	375	423	625	448	365	478	425	426	551	448	424	351	453	404	519	340	
Viagens e Turismo / Travel	1 115	1 618	1 489	1 851	1 712	2 510	3 290	2 360	1 836	995	1 018	1 193	1 158	1 613	1 608	1 963	1 813	2 721	3 468	2 475	1 953	1 008	1 003	1 219	
Outro Forn. por empresas / Other business services	207	243	273	218	240	268	239	212	253	295	407	278	146	216	283	233	180	295	162	200	324	191	274	166	
Informação, Informática e Comun. / Inform., Computers, and Commun.	196	241	221	229	269	309	263	284	265	263	283	283	208	262	260	259	282	322	291	248	306	263	361	271	
Restantes Serviços / Remaining Services	-23	17	-66	-15	29	-58	-1	-72	33	-28	-14	-33	-31	-47	-14	-46	-36	-29	-61	-33	-40	-54	-50	4	
Saldo / Balance	1 887	2 558	2 236	2 764	2 803	3 455	4 204	3 028	2 738	1 950	2 296	2 207	1 898	2 522	2 569	2 829	2 789	3 813	4 274	3 242	3 029	1 860	2 110	2 035	

Nota: A série Restantes Serviços inclui Construção, Financeiros, Seguros, Direitos de Utilização, Nat. Pessoal, Cult. e Recreat., Operações Governamentais.  
 Note: Remaining Services series includes Construction, Financial, Insurance, Royalties and Licence Fees, Personal, Cultural and Recreational Services, Government Services.

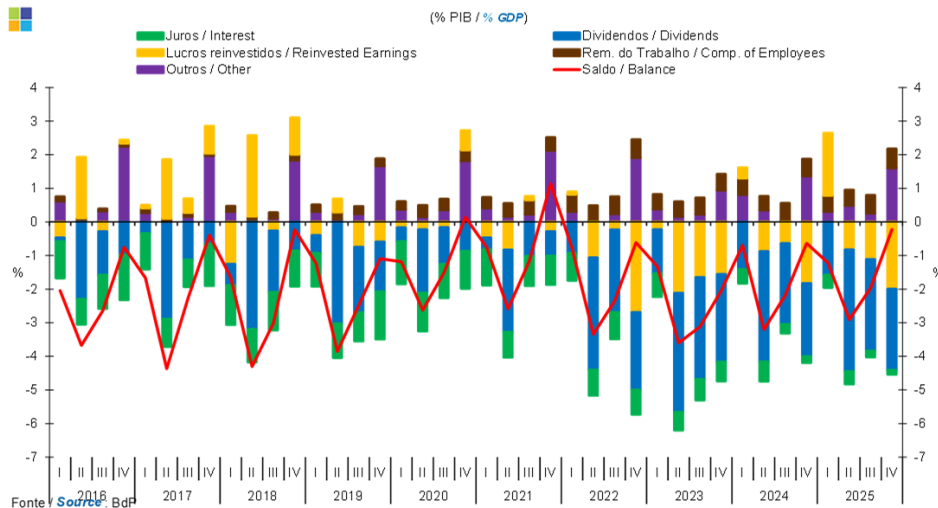
## 6. Balança de Rendimento Primário / Primary Income Account

Gráfico / Graph 6.1.  
Juros, Dividendos, Lucros Reinvestidos, Rend. do Trabalho e Outros  
Interest, Dividends, Reinvested Earnings, Compensation of Employees and Others



	2024												2025												2026	
	F	M	A	M	J	J	A	S	O	N	D	J	F	M	A	M	J	J	A	S	O	N	D	J		
Remunerações do Trabalho / Compensation of Employees	0,11	0,13	0,10	0,11	0,09	0,12	0,13	0,11	0,12	0,12	0,14	0,12	0,12	0,12	0,12	0,12	0,15	0,14	0,13	0,14	0,14	0,16	0,13			
Dividendos / Dividends	-0,23	-0,44	-0,44	-1,35	-0,57	-0,52	-0,66	-0,58	-0,56	-0,47	-0,58	-0,30	-0,35	-0,53	-0,48	-1,49	-0,78	-0,62	-0,78	-0,72	-0,60	-0,60	-0,70	-0,40		
Lucros Reinvestidos / Reinvested Earnings	-0,07	0,57	-0,70	0,43	-0,36	-0,38	-0,50	0,41	-0,51	-0,51	-0,33	-0,21	0,21	1,39	-0,85	0,33	-0,11	-0,45	-0,52	0,11	-0,55	-0,58	-0,43	-0,53		
Juros / Interest	-0,09	-0,15	-0,13	-0,05	-0,24	-0,08	-0,06	-0,05	0,02	-0,11	-0,05	-0,12	-0,01	-0,15	-0,11	-0,09	-0,09	-0,07	-0,03	-0,04	0,01	-0,04	-0,07	0,00		
Outros / Other	0,17	0,08	0,04	0,06	0,15	0,03	0,01	0,01	0,54	0,22	0,25	0,07	0,09	0,08	0,10	0,08	0,19	0,08	0,05	0,07	0,62	0,29	0,34	0,06		
Saldo / Balance	-0,07	-0,42	-0,47	-1,23	-0,60	-0,46	-0,59	-0,54	0,10	-0,25	-0,32	-0,22	-0,17	-0,51	-0,35	-1,28	-0,58	-0,42	-0,57	-0,54	0,22	-0,15	-0,24	-0,19		

Gráfico / Graph 6.2.  
Juros, Dividendos, Lucros Reinvestidos, Rend. do Trabalho e Outros  
Interest, Dividends, Reinvested Earnings, Compensation of Employees and Others



	2020				2021				2022				2023				2024				2025			
	I	II	III	IV	I	II	III	IV	I	II	III	IV	I	II	III	IV	I	II	III	IV	I	II	III	IV
Remunerações do Trabalho / Compensation of Employees	0,2	0,3	0,3	0,3	0,3	0,4	0,4	0,4	0,5	0,5	0,5	0,5	0,4	0,4	0,5	0,5	0,5	0,5	0,5	0,5	0,5	0,5	0,5	0,6
Dividendos / Dividends	-0,4	-1,9	-1,1	-0,9	-0,3	-2,4	-1,0	-0,7	-0,9	-3,3	-2,5	-2,3	-1,3	-3,5	-3,0	-2,6	-1,4	-3,3	-2,4	-2,2	-1,6	-3,6	-2,7	-2,4
Lucros Reinvestidos / Reinvested Earnings	-0,2	-0,2	-0,2	0,6	-0,5	-0,8	0,1	-0,3	0,1	-1,1	-0,2	-2,7	-0,2	-2,1	-1,6	-1,6	0,3	-0,9	-0,6	-1,8	1,9	-0,8	-1,1	-2,0
Juros / Interest	-1,3	-1,1	-1,0	-1,1	-1,1	-0,8	-0,9	-0,9	-0,8	-0,8	-0,8	-0,7	-0,7	-0,5	-0,6	-0,6	-0,4	-0,6	-0,3	-0,2	-0,4	-0,4	-0,2	-0,1
Outros / Other	0,4	0,2	0,4	1,8	0,4	0,2	0,2	2,1	0,3	0,0	0,2	1,9	0,4	0,2	0,2	0,9	0,8	0,3	0,1	1,4	0,3	0,5	0,3	1,6
Saldo / Balance	-1,2	-2,6	-1,5	0,1	-0,8	-2,6	-1,2	1,1	-0,8	-3,3	-2,4	-0,6	-1,3	-3,6	-3,1	-2,0	-0,7	-3,2	-2,2	-0,6	-1,2	-2,9	-2,0	-0,2

Nota: A série Restantes Serviços inclui Construção, Financeiros, Seguros, Direitos de Utilização, Nat. Pessoal, Cult. e Recreat., Operações Governamentais.  
Note: Remaining Services series includes Construction, Financial, Insurance, Royalties and Licence Fees, Personal, Cultural and Recreational Services, Government Services.