

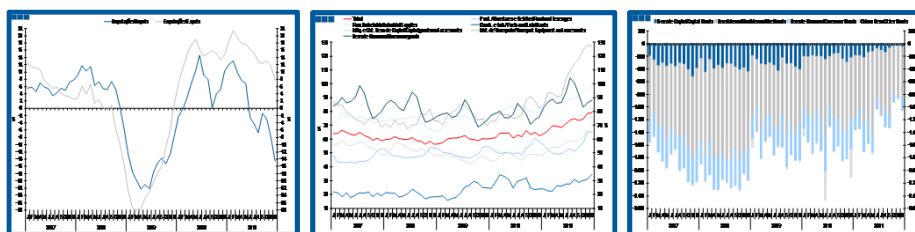
Estatísticas Temáticas de Conjuntura

Short-term Thematic Statistics

- Nº 2/2012 -

9 de Fevereiro de 2012

February, 09, 2012



Comércio Internacional de Bens

International Trade of Goods

- Dezembro de 2011 -

- December, 2011 -

Fonte: Instituto Nacional de Estatística

Source: Statistics Portugal

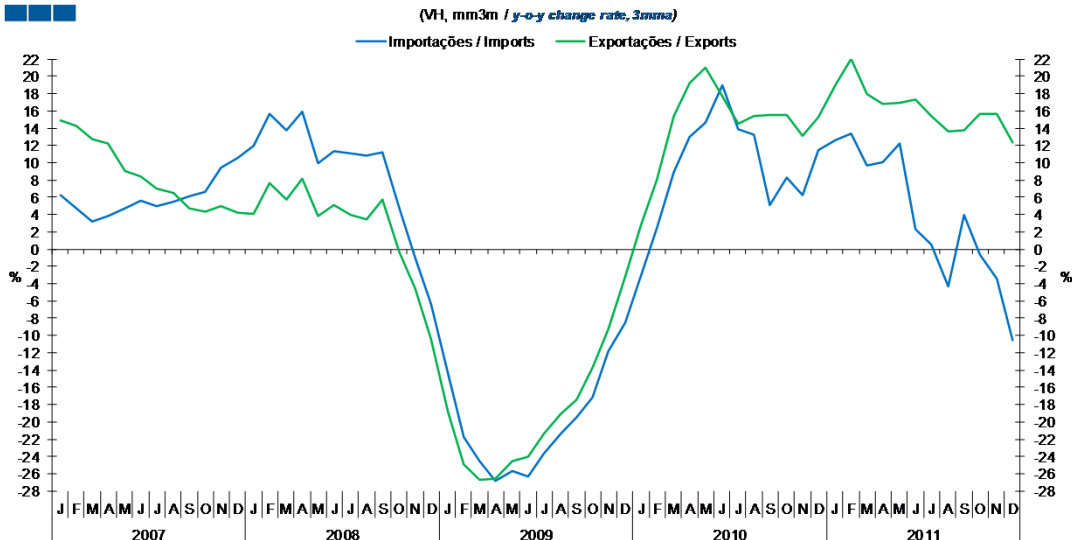
Índice / Index

	Página / Page
1. Total	
Importações e Exportações / <i>Imports and Exports</i>	3
Taxa de Cobertura / <i>Coverage Rate</i>	3
Saldo / <i>Balance</i>	4
2. Zona Euro-17 / <i>Euro Area-17</i>	
Importações e Exportações / <i>Imports and Exports</i>	5
Taxa de Cobertura / <i>Coverage Rate</i>	5
Saldo / <i>Balance</i>	6
3. Intracomunitário / <i>Intra-Community</i>	
Importações e Exportações / <i>Imports and Exports</i>	7
Taxa de Cobertura / <i>Coverage Rate</i>	7
Saldo / <i>Balance</i>	8
4. Extracomunitário / <i>Extra-Community</i>	
Importações e Exportações / <i>Imports and Exports</i>	9
Taxa de Cobertura / <i>Coverage Rate</i>	9
Saldo / <i>Balance</i>	10
5. Grandes Categorias Económicas / <i>Broad Economic Categories</i>	
Exportações / <i>Exports</i>	11
Importações / <i>Imports</i>	11
Taxa de Cobertura / <i>Coverage Rate</i>	12
Saldo / <i>Balance</i>	12
6. Classes Básicas de Bens do Sistema Europeu de Contas Nacionais / <i>Basic Classes of Goods in the European System of Accounts</i>	
Exportações / <i>Exports</i>	13
Importações / <i>Imports</i>	13
Taxa de Cobertura / <i>Coverage Rate</i>	14
Saldo / <i>Balance</i>	14
Estrutura do Saldo / <i>Balance Structure</i>	15
7. Índice GEE de Comércio Internacional de Bens / <i>GEE Index of International Trade of Goods</i>	
Total / <i>Total</i>	16
Zona Euro / <i>Euro Area</i>	16
Intracomunitário / <i>Intra-Community</i>	17
Extracomunitário / <i>Extra-Community</i>	17

1. Total

Gráfico / Graph 1.1.
Importações e Exportações
Imports and Exports

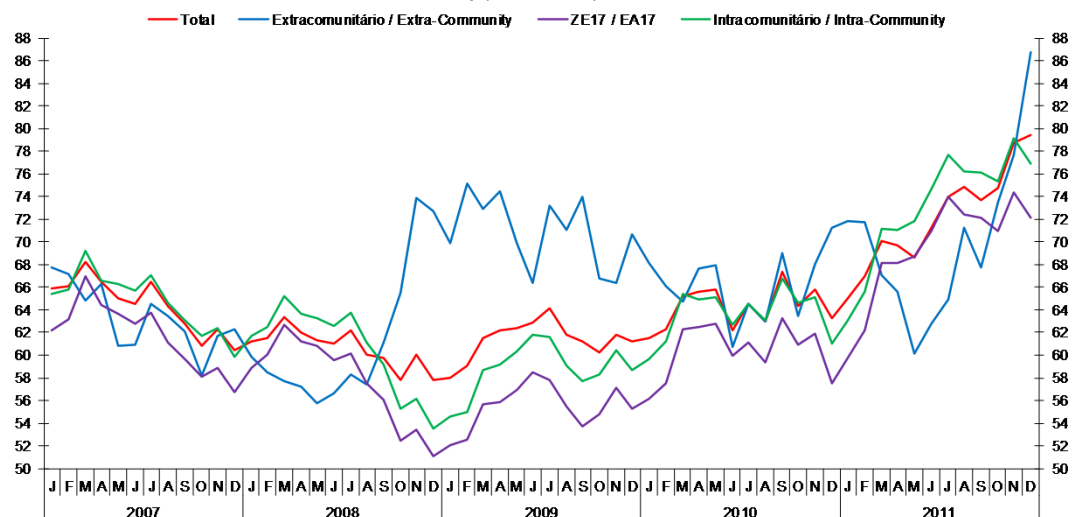
(VH, mm3m / y-o-y change rate, 3summa)



	2010		2007		2008		2009		2010		2011													
	J	F	M	A	M	J	J	A	S	O	N	D												
Exportações \ Exports	2,8	8,0	15,4	19,2	21,0	17,7	14,5	15,4	15,5	15,6	13,1	15,3	19,0	22,0	17,9	16,9	16,9	17,3	15,4	13,7	13,7	15,6	15,6	12,4
Importações \ Imports	-3,0	2,5	8,9	13,0	14,6	18,9	13,9	13,2	5,1	8,3	6,2	11,5	12,6	13,4	9,7	10,0	12,2	2,4	0,6	-4,3	3,9	-0,6	-3,4	-10,5

Gráfico / Graph 1.2.
Taxa de Cobertura
Coverage Rate

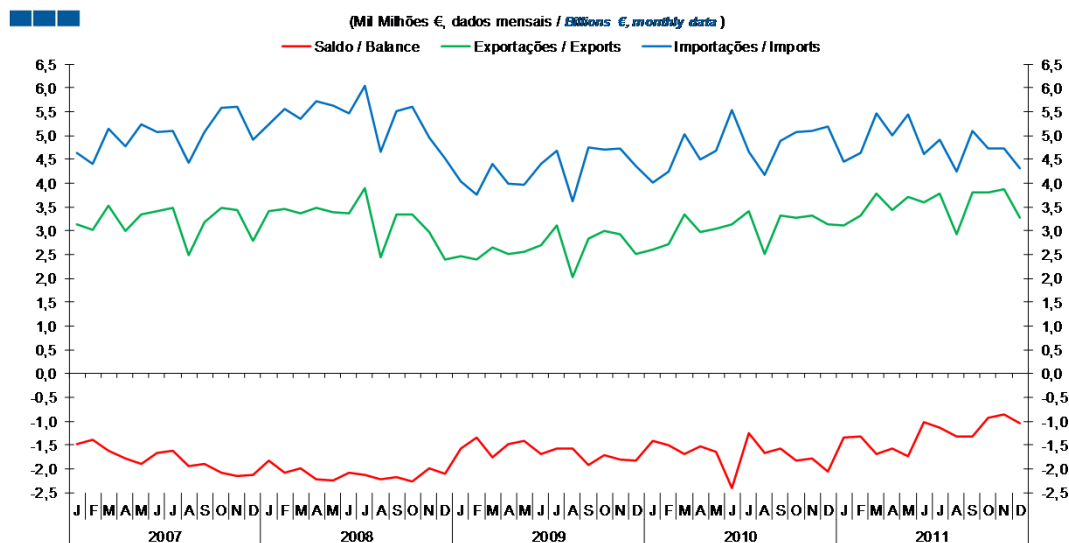
(%, mm3m / 3summa)



	2010		2007		2008		2009		2010		2011													
	J	F	M	A	M	J	J	A	S	O	N	D												
ZE 17 / EA 17	56,2	57,5	62,3	62,5	62,8	59,9	61,1	59,4	63,2	60,9	61,9	57,6	59,8	62,2	68,2	68,1	68,7	71,0	74,0	72,4	72,1	71,0	74,4	72,1
Intracomunitário \ Intra-community	59,6	61,2	65,4	64,9	65,1	62,7	64,5	63,0	66,7	64,6	65,1	61,0	63,1	65,6	71,1	71,1	71,8	74,7	77,7	76,3	76,1	75,3	79,1	76,9
Extracomunitário \ Extra-community	68,2	66,0	64,8	67,6	68,0	60,7	64,5	62,9	69,0	63,4	68,0	71,3	71,8	71,7	67,0	65,6	60,2	62,8	64,9	71,2	67,8	73,4	77,7	86,8
Total	61,5	62,3	65,2	65,6	65,8	62,2	64,5	63,0	67,3	64,3	65,8	63,3	65,0	67,0	70,1	69,7	68,6	71,3	74,0	74,8	73,7	74,8	78,7	79,5

1. Total

Gráfico / Graph 1.3.
Saldo
Balance



	2010												2011											
	J	F	M	A	M	J	J	A	S	O	N	D	J	F	M	A	M	J	J	A	S	O	N	D
Exportações \ Exports	2,6	2,7	3,3	3,0	3,0	3,1	3,4	2,5	3,3	3,3	3,3	3,1	3,1	3,3	3,8	3,4	3,7	3,6	3,8	2,9	3,8	3,8	3,9	3,3
Importações \ Imports	4,0	4,2	5,0	4,5	4,7	5,5	4,6	4,2	4,9	5,1	5,1	5,2	4,5	4,6	5,5	5,0	5,4	4,6	4,9	4,2	5,1	4,7	4,7	4,3
Saldo \ Balance	-1,4	-1,5	-1,7	-1,5	-1,6	-2,4	-1,2	-1,7	-1,6	-1,8	-1,8	-2,1	-1,3	-1,3	-1,7	-1,6	-1,7	-1,0	-1,1	-1,3	-1,3	-0,9	-0,9	-1,0

2. Zona Euro-17 / Euro Area-17

Gráfico / Graph 2.1.
Importações e Exportações
Imports and Exports

(% / mm3m / y-o-y change rate, 3mma)

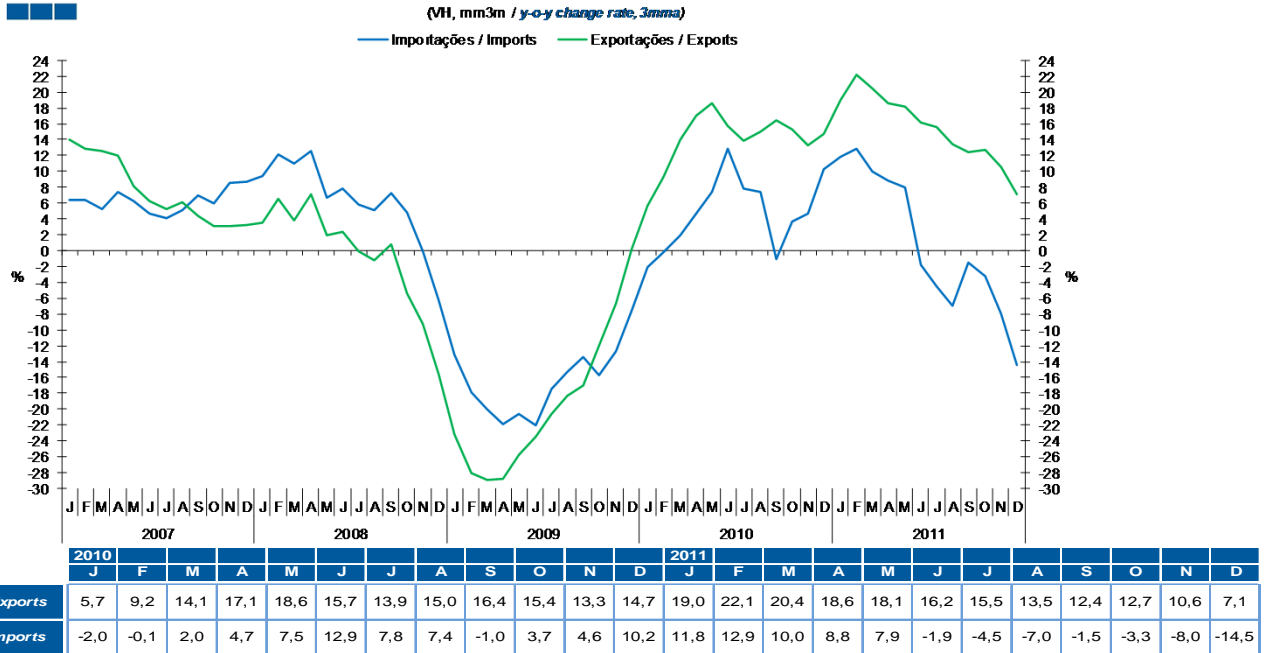
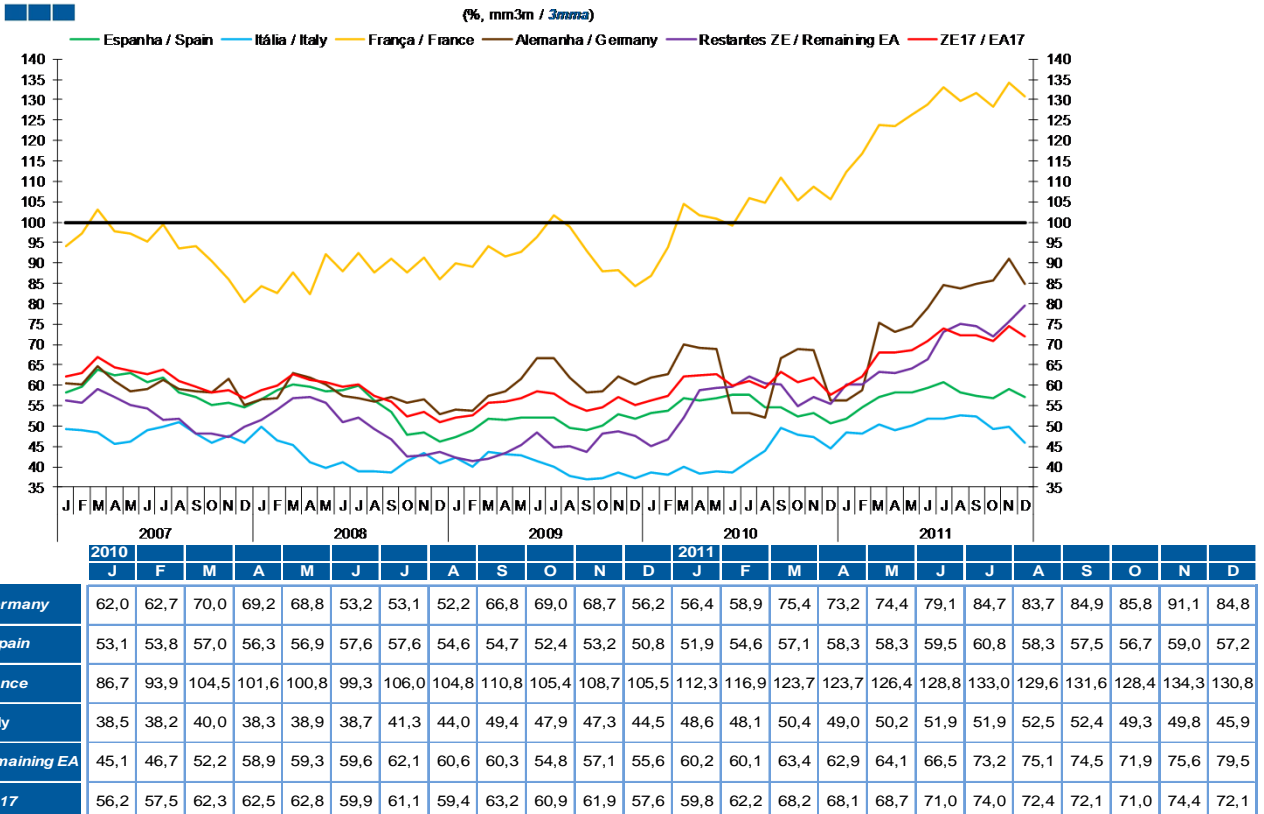


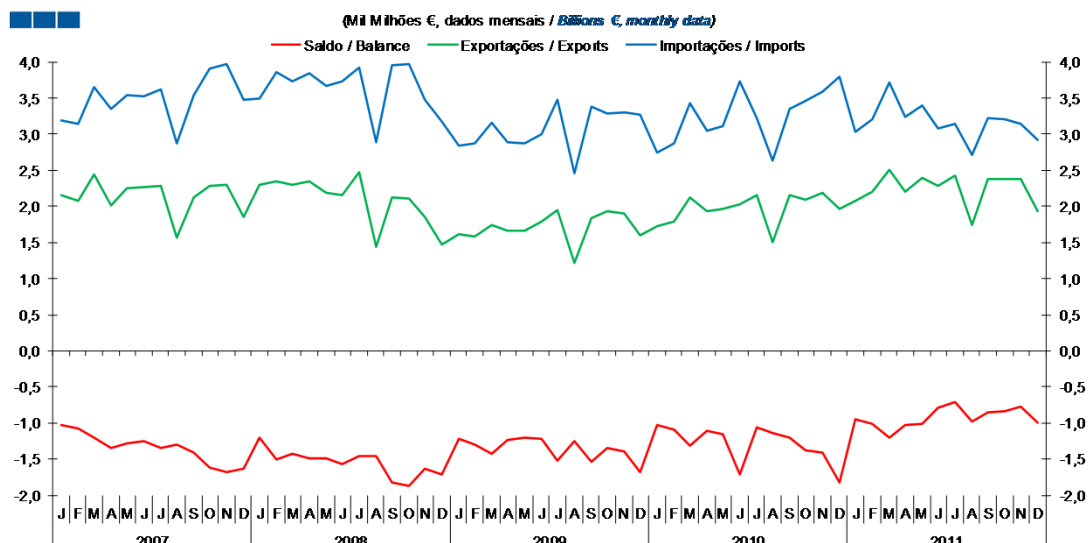
Gráfico / Graph 2.2.
Taxa de Cobertura
Coverage Rate

(% / mm3m / 3mma)



2. Zona Euro-17 / Euro Area-17

Gráfico / Graph 2.3.
Saldo
Balance

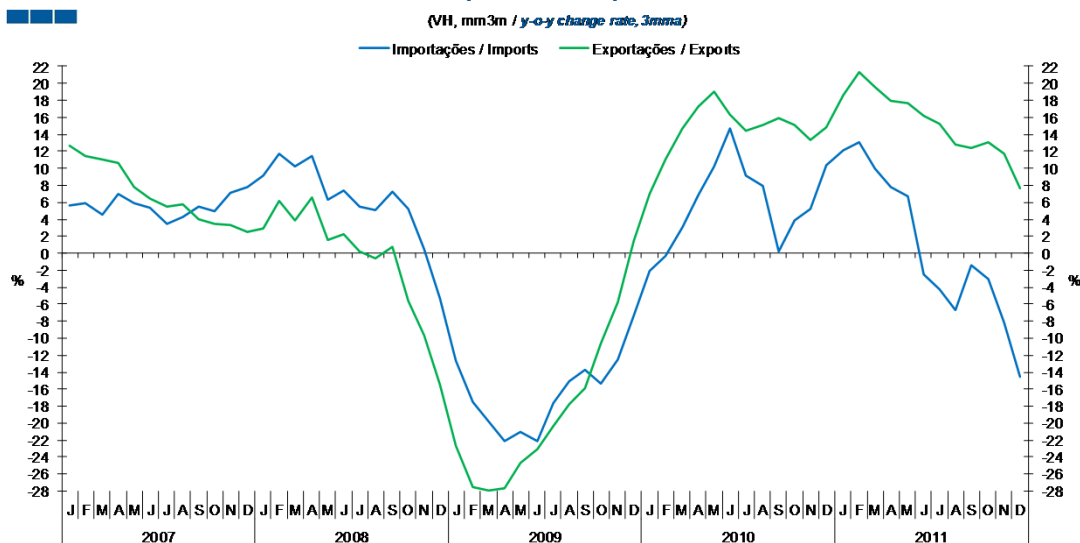


	2007				2008				2009				2010				2011							
	J	F	M	A	M	J	J	A	S	O	N	D	J	F	M	A	M	J	J	A	S	O	N	D
Exportações \ Exports	1,73	1,78	2,12	1,93	1,97	2,03	2,16	1,51	2,16	2,09	2,19	1,96	2,07	2,2	2,51	2,21	2,39	2,29	2,43	1,74	2,37	2,38	2,37	1,93
Importações \ Imports	2,75	2,87	3,43	3,04	3,11	3,73	3,22	2,64	3,35	3,46	3,6	3,79	3,03	3,21	3,72	3,23	3,4	3,08	3,14	2,71	3,22	3,21	3,14	2,92
Saldo \ Balance	-1,02	-1,08	-1,31	-1,11	-1,15	-1,7	-1,06	-1,13	-1,19	-1,37	-1,41	-1,83	-0,95	-1,01	-1,21	-1,02	-1,01	-0,79	-0,71	-0,97	-0,85	-0,83	-0,77	-0,99

3. Intracomunitário / Intra-Community

Gráfico / Graph 3.1.
Importações e Exportações
Imports and Exports

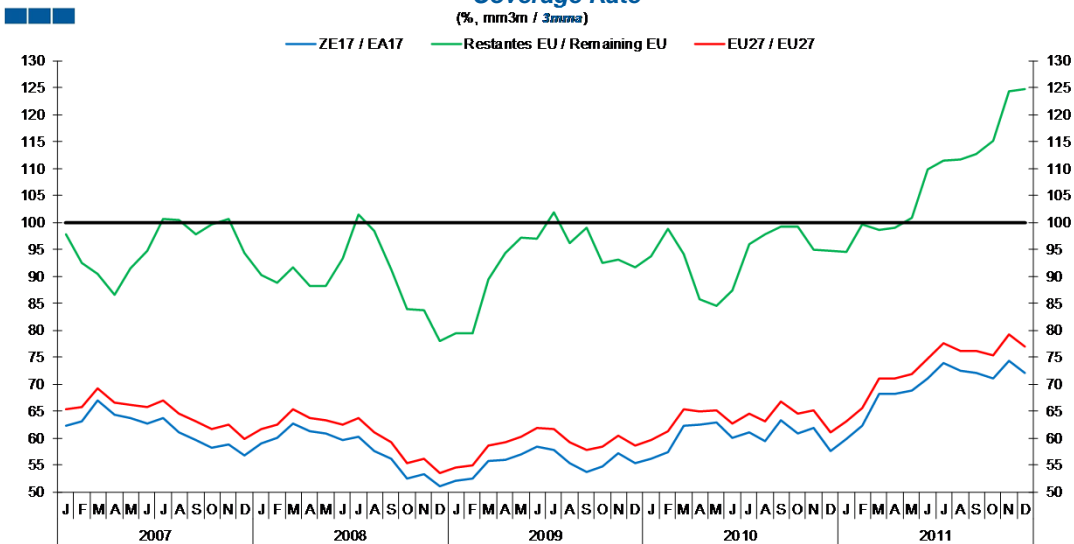
(VH, mm3m / y-o-y change rate, 3mma)



	2010		2007		2008		2009		2010		2011													
	J	F	M	A	M	J	J	A	S	O	N	D												
Exportações \ Exports	7,0	11,0	14,7	17,3	19,0	16,3	14,4	15,1	15,1	13,3	14,8	18,6	21,3	19,6	17,9	17,7	16,2	15,2	12,9	12,4	13,1	11,7	7,7	
Importações \ Imports	-2,1	-0,3	3,0	6,9	10,2	14,6	9,2	8,0	0,2	3,9	5,2	10,3	12,1	13,1	9,9	7,7	6,7	-2,4	-4,3	-6,7	-1,5	-3,0	-8,2	-14,6

Gráfico / Graph 3.2.
Taxa de Cobertura
Coverage Rate

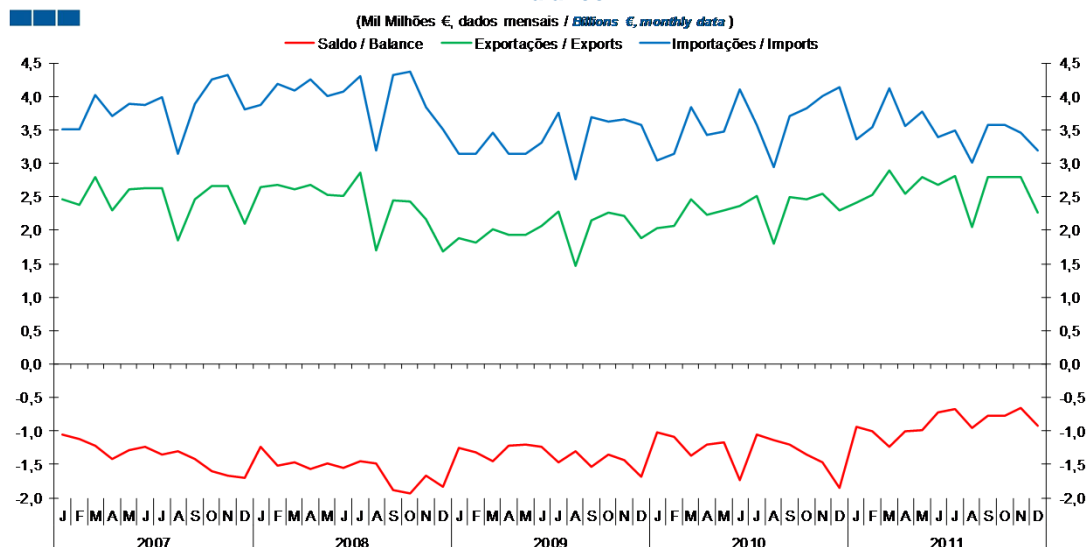
(%, mm3m / 3mms)



	2010		2007		2008		2009		2010		2011													
	J	F	M	A	M	J	J	A	S	O	N	D												
ZE 17 \ EA 17	56,2	57,5	62,3	62,5	62,8	59,9	61,1	59,4	63,2	60,9	61,9	57,6	59,8	62,2	68,2	68,1	68,7	71	74	72,4	72,1	71	74,4	72,1
UE 27 \ EU 27	59,6	61,2	65,4	64,9	65,1	62,7	64,5	63	66,7	64,6	65,1	61	63,1	65,6	71,1	71,1	71,8	74,7	77,7	76,3	76,1	75,3	79,1	76,9
Restantes UE \ Remaining EU	93,7	98,9	94,1	85,8	84,6	87,3	95,9	97,9	99,3	99,3	95,0	94,8	94,6	99,7	98,5	99,1	100,8	109,9	111,4	111,7	112,7	115,1	124,3	124,8

3. Intracomunitário / Intra-Community

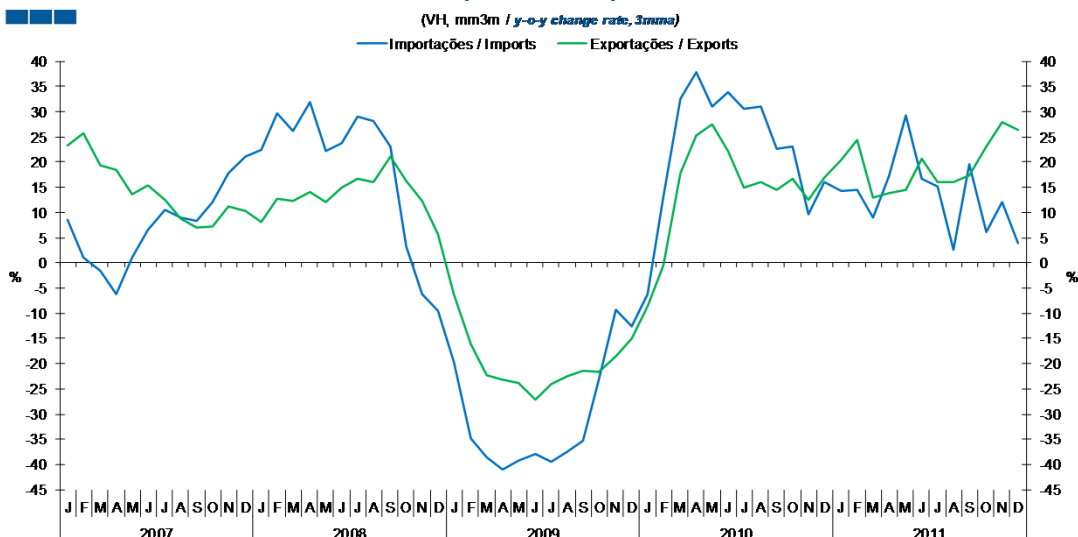
Gráfico / Graph 3.3.
Saldo
Balance



	2010				2011				2012															
	J	F	M	A	M	J	J	A	S	O	N	D	J	F	M	A	M	J	J	A	S	O	N	D
Exportações \ Exports	2,0	2,1	2,5	2,2	2,3	2,4	2,5	1,8	2,5	2,5	2,5	2,3	2,4	2,5	2,9	2,6	2,8	2,7	2,8	2,1	2,8	2,8	2,8	2,3
Importações \ Imports	3,0	3,1	3,8	3,4	3,5	4,1	3,6	2,9	3,7	3,8	4,0	4,1	3,4	3,5	4,1	3,6	3,8	3,4	3,5	3,0	3,6	3,6	3,5	3,2
Saldo \ Balance	-1,0	-1,1	-1,4	-1,2	-1,2	-1,7	-1,0	-1,1	-1,2	-1,4	-1,5	-1,8	-0,9	-1,0	-1,2	-1,0	-1,0	-0,7	-0,7	-1,0	-0,8	-0,8	-0,7	-0,9

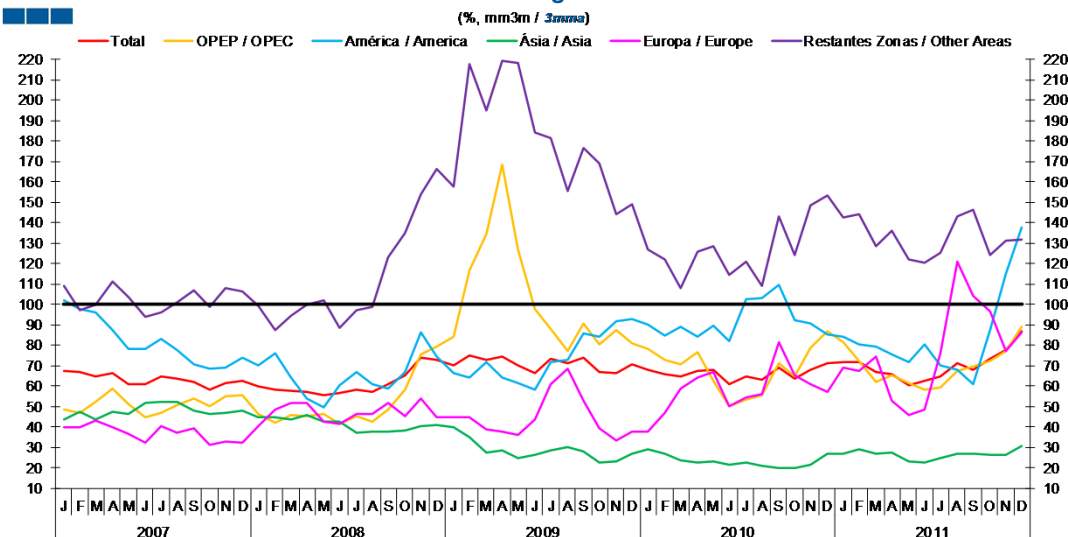
4. Extracomunitário / Extra-Community

Gráfico / Graph 4.1.
Importações e Exportações
Imports and Exports



	2010					2011					2011					2011								
	J	F	M	A	M	J	J	A	S	O	N	D	J	F	M	A	M	J	J	A	S	O	N	D
Exportações \ Exports	-8,6	-0,5	17,7	25,3	27,4	22,3	15,0	16,1	14,5	16,8	12,5	17,0	20,4	24,3	12,9	13,7	14,5	20,7	15,9	16,0	17,4	23,0	27,8	26,5
Importações \ Imports	-6,3	13,2	32,5	37,9	31,1	33,8	30,5	31,0	22,7	23,0	9,7	16,0	14,3	14,5	9,1	17,2	29,3	16,6	15,1	2,5	19,6	6,2	12,0	3,9

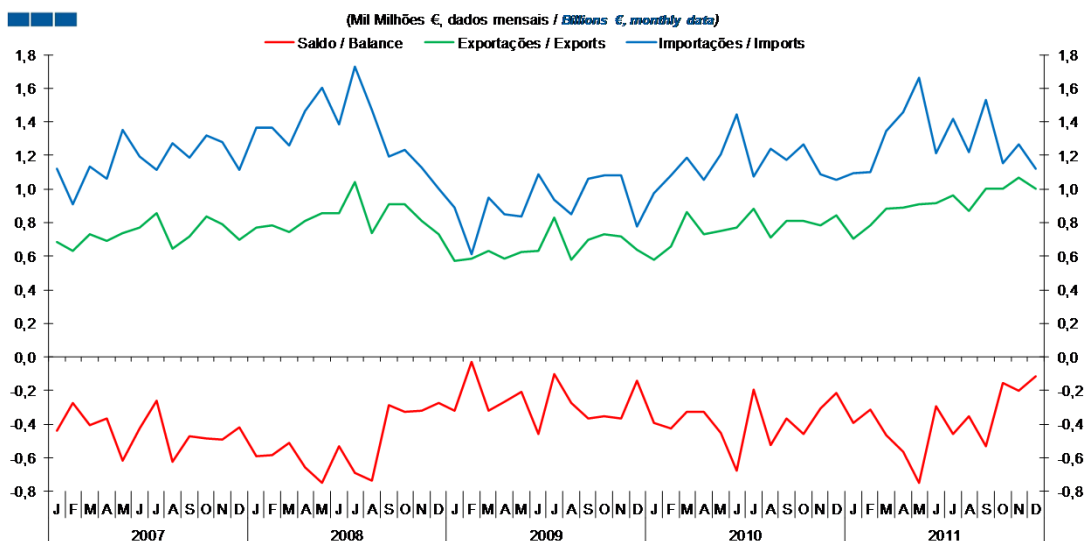
Gráfico / Graph 4.2.
Taxa de Cobertura
Coverage Rate



	2010					2011					2011					2011								
	J	F	M	A	M	J	J	A	S	O	N	D	J	F	M	A	M	J	J	A	S	O	N	D
OPEP \ OPEC	78,3	72,6	70,9	76,6	62,5	49,9	53,2	55,6	71,0	64,7	78,9	86,7	81,3	72,3	62,3	65,2	61,7	58,5	59,3	67,6	69,8	72,4	77,0	88,8
América \ America	90,3	84,9	89,3	84,2	89,4	82,3	102,3	103,3	109,3	92,5	90,5	85,2	84,0	80,2	79,1	75,5	72,0	80,2	70,4	68,0	60,7	87,2	114,9	137,5
Ásia \ Asia	29,0	27,1	23,8	22,9	23,4	21,6	22,5	21,0	19,8	19,7	21,7	26,7	27,0	29,3	27,2	27,4	23,3	22,7	24,8	26,8	26,7	26,6	26,2	30,5
Europa \ Europe	37,8	46,9	58,9	64,3	67,0	49,9	54,5	56,0	81,4	65,2	60,9	57,2	69,0	67,5	74,6	52,8	45,6	48,8	76,0	120,9	104,4	96,7	77,1	86,6
Restantes Zonas \ Other Areas	126,7	121,8	107,8	125,7	128,4	114,2	120,9	108,9	143,2	124,1	148,2	153,2	142,5	144,3	128,3	136,1	122,1	120,3	125,5	143,2	146,1	124,0	130,9	131,5
Total	68,2	66,0	64,8	67,6	68,0	60,7	64,5	62,9	69,0	63,4	68,0	71,3	71,8	71,7	67,0	65,6	60,2	62,8	64,9	71,2	67,8	73,4	77,7	86,8

4. Extracomunitário / Extra-Community

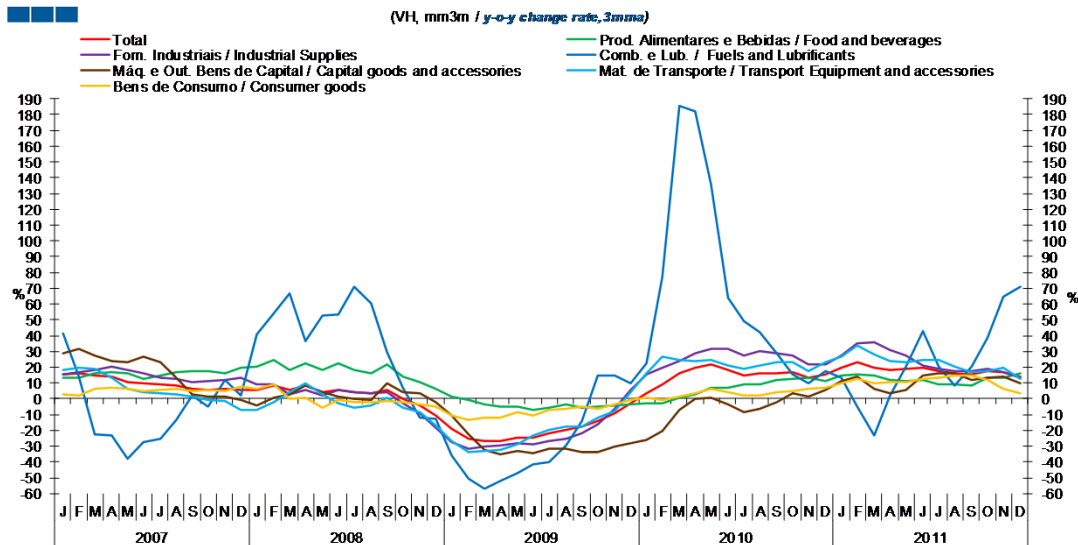
Gráfico / Graph 4.3.
Saldo
Balance



	2010												2011											
	J	F	M	A	M	J	J	A	S	O	N	D	J	F	M	A	M	J	J	A	S	O	N	D
Exportações \ Exports	0,6	0,7	0,9	0,7	0,8	0,8	0,9	0,7	0,8	0,8	0,8	0,8	0,7	0,8	0,9	0,9	0,9	0,9	1,0	0,9	1,0	1,0	1,1	1,0
Importações \ Imports	1,0	1,1	1,2	1,1	1,2	1,4	1,1	1,2	1,2	1,3	1,1	1,1	1,1	1,1	1,3	1,5	1,7	1,2	1,4	1,2	1,5	1,2	1,3	1,1
Saldo \ Balance	-0,4	-0,4	-0,3	-0,3	-0,5	-0,7	-0,2	-0,5	-0,4	-0,5	-0,3	-0,2	-0,4	-0,3	-0,5	-0,6	-0,7	-0,3	-0,5	-0,4	-0,5	-0,2	-0,2	-0,1

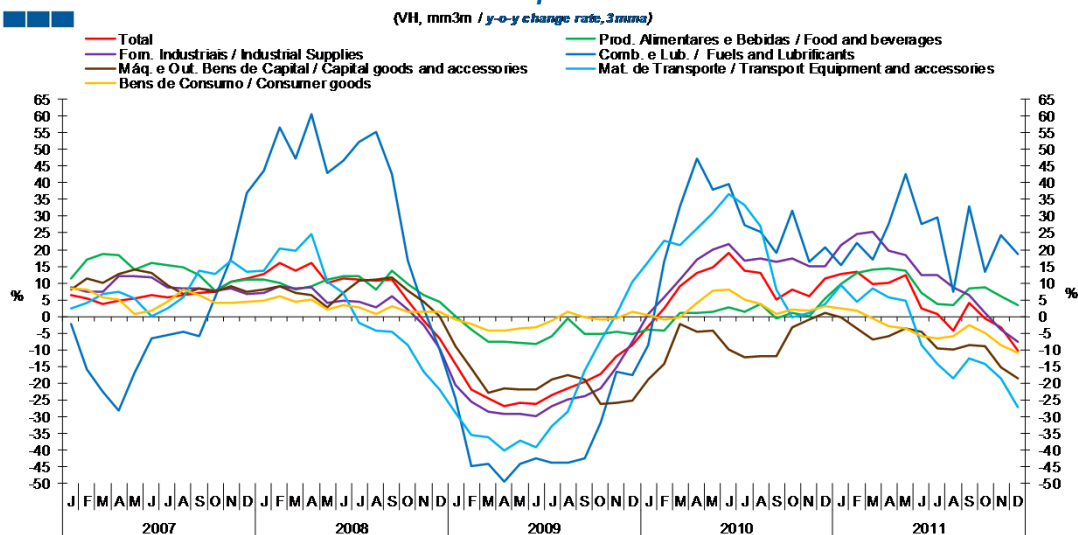
5. Grandes Categorias Económicas / Broad Economic Categories

Gráfico / Graph 5.1.
Exportações
Exports



	2010												2011											
	J	F	M	A	M	J	J	A	S	O	N	D	J	F	M	A	M	J	J	A	S	O	N	D
Produtos Alimentares e Bebidas \ Food and Beverages	-2,5	-3,0	0,6	2,8	7,0	7,3	8,8	9,2	12,0	12,9	13,5	11,3	14,8	15,2	14,5	12,0	11,6	11,8	9,2	9,3	8,6	13,3	13,6	16,5
Comb. e Lub. \ Fuels and Lubricants	22,8	77,0	185,7	182,1	135,4	63,6	49,2	42,4	29,0	15,5	9,7	17,2	13,4	-4,9	-23,4	2,1	20,4	42,6	20,5	8,4	20,3	38,4	64,5	70,7
Mat. de Transporte \ Transport equipment and accessories	16,1	26,6	24,3	23,7	24,7	20,7	19,2	21,0	23,0	23,0	17,8	23,3	26,9	34,1	28,3	23,7	23,5	24,8	24,6	20,5	17,0	17,3	19,5	12,9
Forn. Industriais \ Industrial Supplies	15,6	19,4	23,6	28,7	31,7	31,7	27,3	30,4	28,6	27,8	21,6	21,9	27,7	34,8	36,0	31,0	27,4	20,9	19,1	17,9	17,8	19,3	16,9	13,3
Máq. e Out. Bens de Capital \ Capital Goods and Accessories	-25,7	-20,5	-6,8	0,1	0,9	-3,8	-8,1	-6,3	-1,8	3,4	1,4	5,5	11,0	13,9	6,3	3,2	5,5	14,7	15,9	16,4	11,9	13,6	14,0	9,9
Bens de Consumo \ Consumer Goods	0,9	-0,6	1,1	3,5	6,1	4,4	2,1	1,8	4,0	4,9	6,2	6,8	9,8	12,4	10,1	10,5	10,5	12,9	13,6	15,1	14,9	11,8	6,4	3,3
Total	3,6	8,8	16,4	20,0	21,7	18,0	14,8	15,9	16,4	16,6	13,6	15,3	19,4	23,0	19,4	18,6	19,0	19,8	17,7	15,9	15,5	17,3	17,1	14,2

Gráfico / Graph 5.2.
Importações
Imports



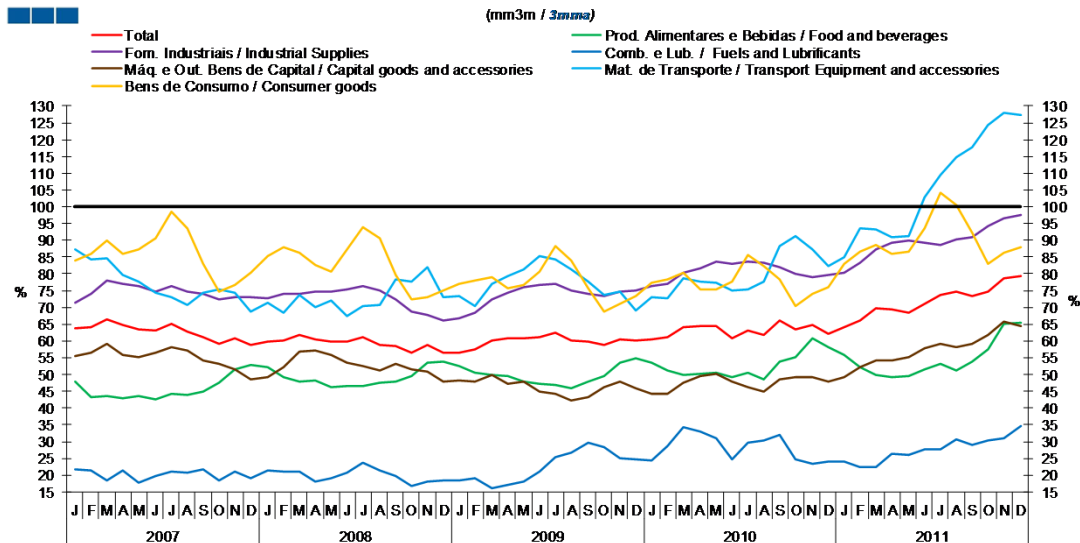
	2010												2011											
	J	F	M	A	M	J	J	A	S	O	N	D	J	F	M	A	M	J	J	A	S	O	N	D
Produtos Alimentares e Bebidas \ Food and Beverages	-3,9	-4,3	1,1	1,2	1,4	2,7	1,4	3,6	-0,6	1,1	0,2	5,4	9,8	13,0	14,2	14,2	13,8	7,2	3,8	3,6	8,4	8,8	5,9	3,4
Comb. e Lub. \ Fuels and Lubricants	-8,4	16,4	33,0	47,3	38,0	39,5	27,4	25,4	19,2	31,5	16,5	20,6	15,5	21,8	16,9	27,7	42,6	27,6	29,6	7,4	32,8	13,5	24,4	18,7
Mat. de Transporte \ Transport equipment and accessories	16,4	22,7	21,5	26,3	31,0	36,8	33,2	26,8	8,2	-0,3	1,0	3,9	9,2	4,4	8,5	5,6	4,6	-8,7	-14,3	-18,5	-12,4	-14,1	-18,5	-27,2
Forn. Industriais \ Industrial Supplies	0,8	5,7	11,1	17,2	20,0	21,5	16,9	17,3	16,2	17,2	15,0	15,1	21,3	24,6	25,2	19,5	18,4	12,5	12,4	8,9	6,3	1,2	-4,1	-7,6
Máq. e Out. Bens de Capital \ Capital Goods and Accessories	-18,7	-14,3	-2,1	-4,7	-4,2	-9,7	-12,3	-11,9	-12,0	-3,2	-0,9	1,2	-0,3	-3,6	-6,8	-5,8	-3,7	-4,6	-9,4	-10,0	-8,5	-9,0	-15,1	-18,4
Bens de Consumo \ Consumer Goods	0,4	-1,0	-0,4	4,1	7,7	8,2	5,2	3,8	0,8	2,2	1,8	3,0	2,3	1,7	-0,5	-2,9	-3,7	-5,9	-6,5	-5,7	-2,7	-5,0	-8,4	-10,7
Total	-3,1	2,5	9,0	13,1	14,7	18,9	13,9	13,1	5,0	8,2	6,1	11,5	12,6	13,5	9,8	10,1	12,3	2,5	0,7	-4,1	4,1	-0,4	-3,3	-10,4

Nota: Não inclui Bens N.E. Noutra Categoria devido ao seu reduzido valor relativo e elevada variabilidade.

Note: Does not include Goods Not Elsewhere Specified because of its small relative value and high variability

5. Grandes Categorias Económicas / Broad Economic Categories

Gráfico / Graph 5.3.
Taxa de Cobertura
Coverage Rate

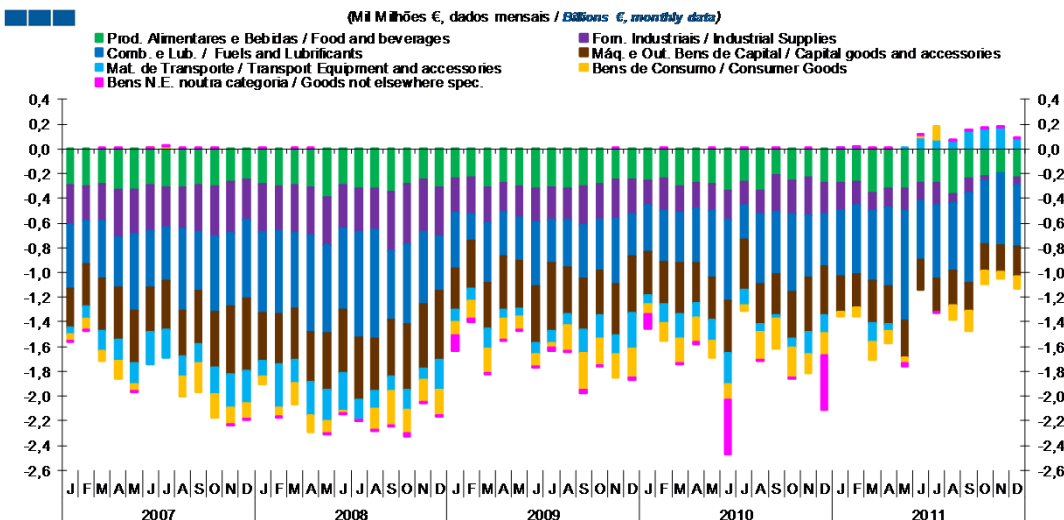


	2007												2008												2009												2010												2011																																																																																																																							
	J	F	M	A	M	J	J	A	S	O	N	D	J	F	M	A	M	J	J	A	S	O	N	D	J	F	M	A	M	J	J	A	S	O	N	D	J	F	M	A	M	J	J	A	S	O	N	D	J	F	M	A	M	J	J	A	S	O	N	D																																																																																																												
Produtos Alimentares e Bebidas \ Food and Beverages	53,4	51,3	49,7	50,3	50,5	49,3	50,4	48,5	53,8	55,2	60,8	58,0	55,9	52,2	49,9	49,3	49,5	51,4	53,1	51,2	53,9	57,5	65,2	65,4	24,5	28,9	34,3	33,0	30,9	24,6	29,7	30,5	32,0	24,9	23,5	24,0	24,1	22,5	22,5	26,3	26,1	27,5	27,6	30,7	29,0	30,3	31,1	34,5	73,1	72,7	78,8	77,6	77,3	75,1	75,4	77,5	88,2	91,1	87,2	82,2	84,9	93,4	93,2	90,9	91,2	102,7	109,6	114,7	117,7	124,4	128,0	127,4	76,4	77,1	80,4	81,6	83,5	83,1	83,8	83,3	82,0	80,0	79,1	79,5	80,5	83,4	87,4	89,4	89,9	89,3	88,8	90,2	90,8	94,3	96,4	97,5	44,2	44,3	47,5	49,5	50,3	48,0	46,4	45,0	48,4	49,3	49,1	47,9	49,2	52,3	54,1	54,2	55,1	57,7	59,3	58,1	59,2	61,6	65,9	64,5	77,4	78,5	80,2	75,5	75,5	77,8	85,8	82,3	78,2	70,5	74,1	76,1	83,1	86,8	88,7	85,8	86,6	93,5	104,2	100,4	92,4	83,0	86,1	88,1	60,4	61,1	64,1	64,4	64,6	60,8	63,1	61,7	66,2	63,3	64,8	62,3	64,1	66,2	69,7	69,4	68,4	71,1	73,8	74,6	73,4	74,6	78,5	79,3

Nota: Não inclui Bens N.E. Outra Categoria devido ao seu reduzido valor relativo e elevada variabilidade.

Note: Does not include Goods Not Elsewhere Specified because of its small relative value and high variability

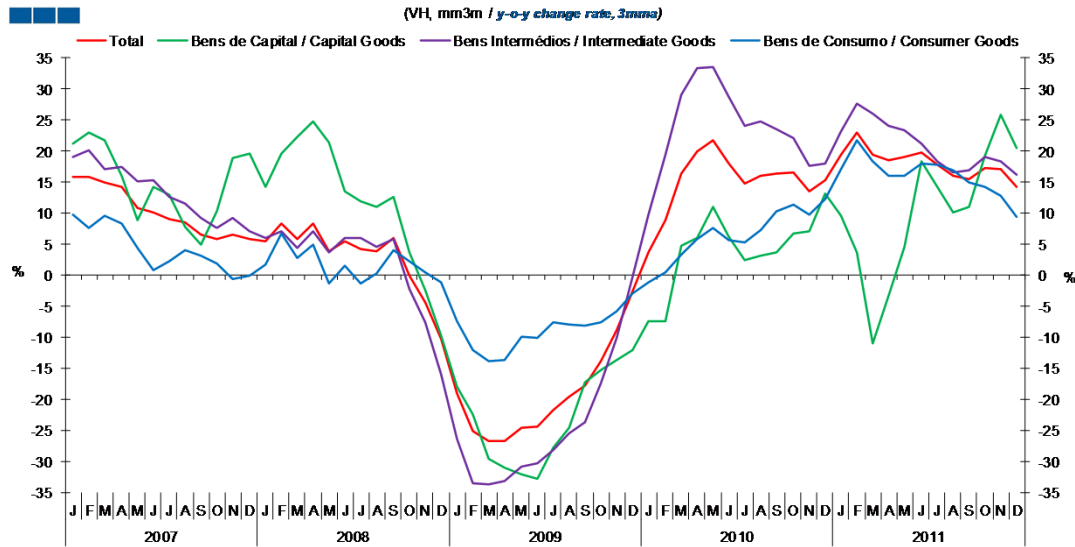
Gráfico / Graph 5.4.
Saldo
Balance



	2010												2011																																																																																																																																																																																		
	J	F	M	A	M	J	J	A	S	O	N	D	J	F	M	A	M	J	J	A	S	O	N	D																																																																																																																																																																							
Produtos Alimentares e Bebidas \ Food and Beverages	-0,3	-0,2	-0,3	-0,3	-0,3	-0,3	-0,3	-0,3	-0,2	-0,3	-0,2	-0,3	-0,3	-0,3	-0,4	-0,3	-0,3	-0,3	-0,4	-0,2	-0,2	-0,2	-0,2	-0,4	-0,4	-0,4	-0,4	-0,5	-0,7	-0,3	-0,6	-0,5	-0,6	-0,5	-0,4	-0,5	-0,6	-0,6	-0,6	-0,9	-0,5	-0,6	-0,5	-0,7	-0,5	-0,6	-0,5	-0,1	-0,1	-0,2	-0,1	-0,2	-0,2	-0,1	-0,1	0,0	-0,1	-0,2	-0,1	0,0	0,0	-0,2	-0,1	0,0	0,1	0,1	0,1	0,1	0,2	0,2	0,1	-0,2	-0,3	-0,2	-0,2	-0,2	-0,2	-0,2	-0,2	-0,3	-0,3	-0,3	-0,3	-0,2	-0,2	-0,1	-0,2	-0,1	-0,2	-0,1	-0,1	-0,1	0,0	0,0	-0,1	-0,4	-0,3	-0,4	-0,3	-0,3	-0,4	-0,4	-0,3	-0,3	-0,4	-0,4	-0,4	-0,3	-0,3	-0,3	-0,3	-0,3	-0,3	-0,3	-0,3	-0,2	-0,2	-0,3	-0,2	-0,1	-0,1	-0,2	-0,2	-0,1	-0,1	0,0	-0,2	-0,2	-0,2	-0,2	-0,2	0,0	-0,1	-0,1	-0,1	0,0	0,0	0,1	-0,1	-0,2	-0,1	0,0	-0,1	-0,1	0,0	0,0	0,0	0,0	-0,4	0,0	0,0	0,0	0,0	0,0	-0,4	0,0	0,0	0,0	0,0	0,0	0,0	0,0	0,0	0,0	0,0	0,0	0,0	-1,5	-1,6	-1,7	-1,6	-1,7	-2,5	-1,3	-1,7	-1,6	-1,9	-1,8	-2,1	-1,4	-1,3	-1,7	-1,6	-1,7	-1,0	-1,1	-1,3	-1,3	-0,9	-0,9	-1,0

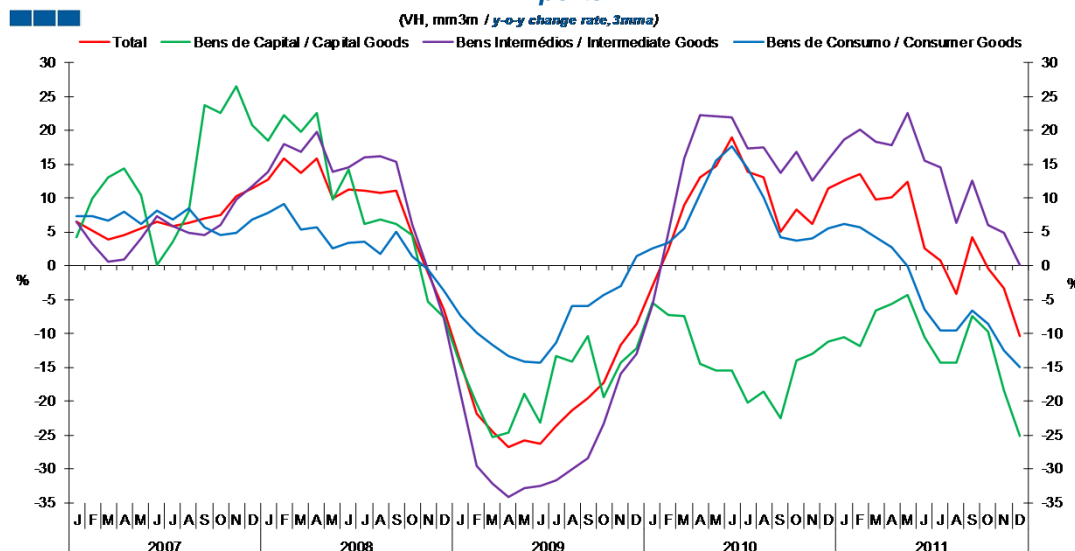
6. Classes Básicas de Bens do Sistema Europeu de Contas Nacionais / Basic Classes of Goods in the European System of Accounts

Gráfico / Graph 6.1.
Exportações
Exports



	2010												2011											
	J	F	M	A	M	J	J	A	S	O	N	D	J	F	M	A	M	J	J	A	S	O	N	D
Bens de Capital \ Capital Goods	-7,4	-7,4	4,8	6,0	11,0	6,2	2,4	3,2	3,6	6,8	7,0	13,1	9,7	3,8	-10,9	-3,4	4,5	18,4	14,3	10,1	11,0	19,3	25,9	20,5
Bens Intermédios \ Intermediate Goods	9,7	19,5	29,1	33,5	33,6	28,7	24,1	24,8	23,5	22,2	17,6	18,1	23,2	27,6	26,0	24,1	23,3	21,1	18,4	16,5	16,9	19,1	18,4	16,1
Bens de Consumo \ Consumer Goods	-1,1	0,5	3,3	5,7	7,7	5,7	5,3	7,3	10,4	11,3	9,8	12,3	17,1	21,7	18,4	16,1	16,0	18,0	17,8	16,9	15,0	14,3	12,8	9,4
Total	3,6	8,8	16,4	20,0	21,7	18,0	14,8	15,9	16,4	16,6	13,6	15,3	19,4	23,0	19,4	18,6	19,0	19,8	17,7	15,9	15,5	17,3	17,1	14,2

Gráfico / Graph 6.2.
Importações
Imports



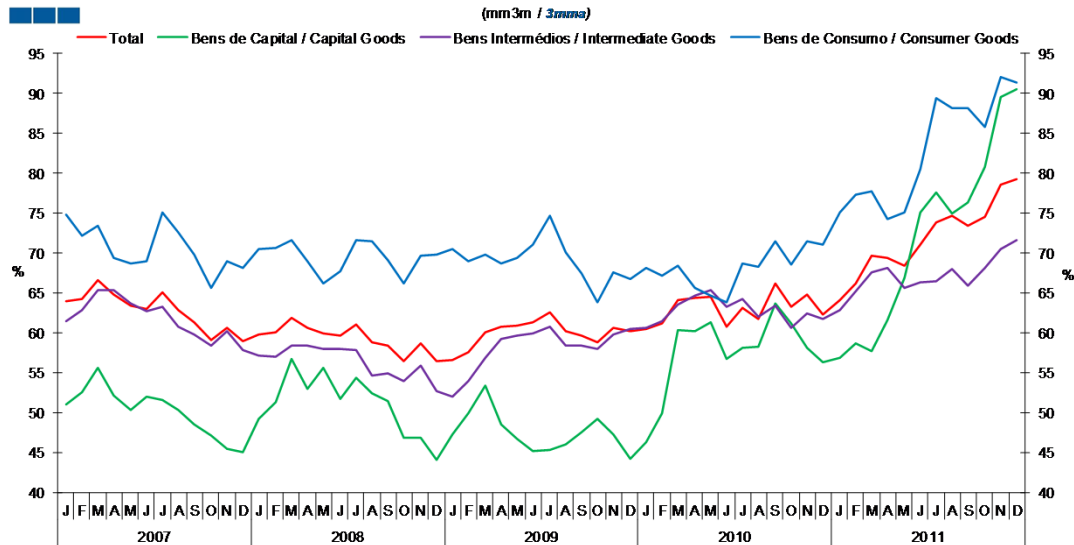
	2010												2011											
	J	F	M	A	M	J	J	A	S	O	N	D	J	F	M	A	M	J	J	A	S	O	N	D
Bens de Capital \ Capital Goods	-5,5	-7,3	-7,4	-14,5	-15,5	-15,4	-20,3	-18,7	-22,6	-14,0	-13,0	-11,2	-10,6	-11,8	-6,7	-5,7	-4,3	-10,6	-14,3	-14,4	-7,5	-9,7	-18,4	-25,1
Bens Intermédios \ Intermediate Goods	-5,8	4,8	15,8	22,3	22,0	21,9	17,4	17,4	13,7	16,8	12,6	15,6	18,6	20,1	18,3	17,8	22,6	15,5	14,5	6,3	12,5	5,9	4,8	0,1
Bens de Consumo \ Consumer Goods	2,5	3,3	5,6	10,5	15,5	17,6	14,3	10,0	4,1	3,6	4,0	5,5	6,2	5,7	4,1	2,7	-0,1	-6,5	-9,5	-9,5	-6,7	-8,6	-12,5	-14,9
Total	-3,1	2,5	9,0	13,1	14,7	18,9	13,9	13,1	5,0	8,2	6,1	11,5	12,6	13,5	9,8	10,1	12,3	2,5	0,7	-4,1	4,1	-0,4	-3,3	-10,4

Nota: Não inclui a série Outros Bens devido ao seu baixo valor relativo e elevada variabilidade.

Note: Does not include Other Goods because of its small relative value and high variability.

6. Classes Básicas de Bens do Sistema Europeu de Contas Nacionais / Basic Classes of Goods in the European System of Accounts

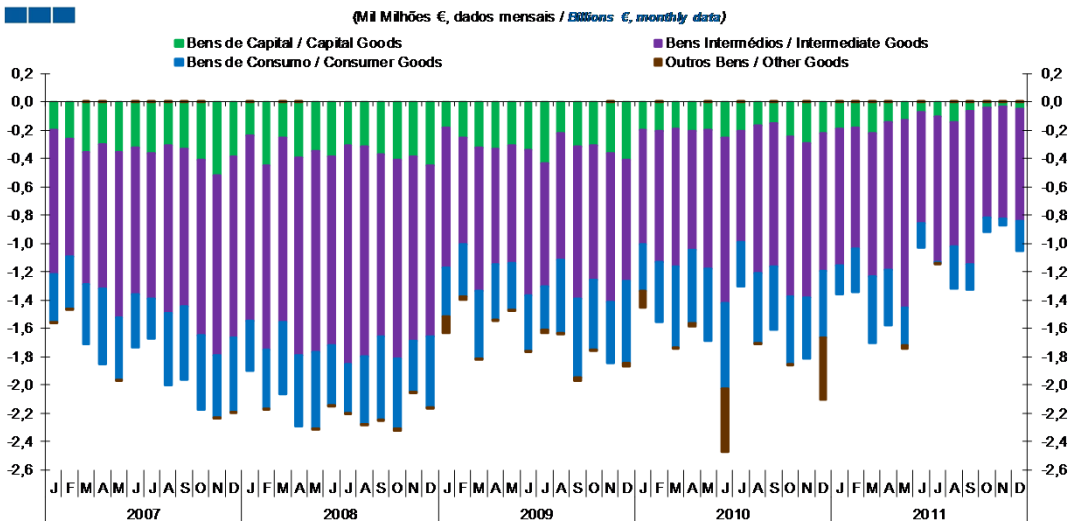
Gráfico / Graph 6.3.
Taxa de Cobertura
Coverage Rate



	2010												2011											
	J	F	M	A	M	J	J	A	S	O	N	D	J	F	M	A	M	J	J	A	S	O	N	D
Bens de Capital \ Capital Goods	46,3	49,9	60,4	60,2	61,3	56,7	58,2	58,3	63,6	61,1	58,1	56,3	56,8	58,7	57,7	61,6	66,9	75,1	77,6	74,9	76,4	80,7	89,6	90,6
Bens Intermediários \ Intermediate Goods	60,5	61,4	63,5	64,7	65,3	63,3	64,2	62,0	63,5	60,7	62,4	61,8	62,9	65,2	67,6	68,1	65,7	66,4	66,4	68,0	65,9	68,2	70,5	71,6
Bens de Consumo \ Consumer Goods	68,1	67,1	68,3	65,7	64,7	63,8	68,7	68,3	71,5	68,6	71,4	71,0	75,1	77,3	77,7	74,2	75,1	80,6	89,5	88,2	88,1	85,8	92,1	91,3
Total	60,4	61,1	64,1	64,4	64,6	60,8	63,1	61,7	66,2	63,3	64,8	62,3	64,1	66,2	69,7	69,4	68,4	71,1	73,8	74,6	73,4	74,6	78,5	79,3

Nota: Não inclui a série Outros Bens devido ao seu baixo valor relativo e elevada variabilidade.
Note: Does not include Other Goods because of its small relative value and high variability.

Gráfico / Graph 6.4.
Saldo de Bens
Balance of Goods



	2010												2011											
	J	F	M	A	M	J	J	A	S	O	N	D	J	F	M	A	M	J	J	A	S	O	N	D
Bens Intermediários \ Intermediate Goods	-0,8	-0,9	-1,0	-0,8	-1,0	-1,2	-0,8	-1,0	-1,0	-1,1	-1,1	-1,0	-1,0	-0,9	-1,0	-1,0	-1,3	-0,8	-1,0	-0,9	-1,1	-0,8	-0,8	
Bens de Consumo \ Consumer Goods	-0,3	-0,4	-0,6	-0,5	-0,5	-0,6	-0,3	-0,5	-0,5	-0,5	-0,4	-0,5	-0,2	-0,3	-0,5	-0,4	-0,3	-0,2	0,0	-0,3	-0,2	-0,1	0,0	-0,2
Bens de Capital \ Capital Goods	-0,2	-0,2	-0,2	-0,2	-0,2	-0,3	-0,2	-0,2	-0,2	-0,2	-0,3	-0,2	-0,2	-0,2	-0,2	-0,1	-0,1	-0,1	-0,1	-0,1	-0,1	0,0	0,0	0,0
Outros Bens \ Other Goods	-0,1	0,0	0,0	0,0	0,0	-0,4	0,0	0,0	0,0	0,0	0,0	-0,4	0,0	0,0	0,0	0,0	0,0	0,0	0,0	0,0	0,0	0,0	0,0	
Total	-1,5	-1,6	-1,7	-1,6	-1,7	-2,5	-1,3	-1,7	-1,6	-1,9	-1,8	-2,1	-1,4	-1,3	-1,7	-1,6	-1,7	-1,0	-1,1	-1,3	-1,3	-0,9	-0,9	-1,0

6. Classes Básicas de Bens do Sistema Europeu de Contas Nacionais / Basic Classes of Goods in the European System of Accounts

Tabela / Table 1.1.
Estrutura do Saldo
Balance Structure

Milhões de euros \ Millions of euros

		2011																							
		J		F		M		A		M		J		J		A		S		O		N		D	
		M€	%	M€	%	M€	%	M€	%	M€	%	M€	%	M€	%	M€	%	M€	%	M€	%	M€	%	M€	%
Bens Intermedios / Intermediate Goods	Prod. alim. e bebidas / <i>Foods and beverages</i>	-141	10	-136	10	-183	11	-144	9	-155	9	-133	13	-133	12	-189	14	-149	11	-157	17	-145	17	-126	12
	Forn. industriais NE noutra categoria / <i>Industrial supplies NE specified</i>	-225	17	-186	14	-139	8	-149	9	-179	10	-146	14	-174	15	-72	5	-116	9	-30	3	1	0	-66	6
	Comb. e lubrificantes / <i>Fuel and lubricants</i>	-522	39	-529	39	-586	34	-696	44	-935	54	-507	49	-634	56	-574	44	-783	59	-561	61	-619	71	-550	53
	Máquinas, outros bens de capital (Partes e acessórios) / <i>Capital goods and parts and accessories</i>	-113	8	-112	8	-145	9	-112	7	-115	7	-106	10	-93	8	-95	7	-103	8	-76	8	-78	9	-105	10
	Material de transportes (Partes e acessórios) / <i>Transport equipment (Parts and accessories)</i>	36	-3	109	-8	44	-3	59	-4	54	-3	107	-10	10	-1	55	-4	72	-5	51	-6	46	-5	52	-5
Total		-964	71	-854	64	-1.010	59	-1.043	66	-1.330	76	-786	77	-1.024	90	-875	67	-1.080	81	-774	84	-795	92	-795	76
Bens de Consumo / Consumption Goods	Prod. alim. e bebidas destinados ao consumo dos particulares / <i>Food and beverages mainly for household consumption</i>	-137	10	-136	10	-175	10	-176	11	-163	9	-145	14	-145	13	-180	14	-95	7	-69	8	-54	6	-103	10
	Material de transporte / <i>Transport equipment</i>	-27	2	-101	8	-161	9	-113	7	-56	3	-41	4	27	-2	-2	0	70	-5	68	-7	59	-7	2	0
	Bens de consumo NE noutra categoria / <i>Consumption goods NE specified</i>	-38	3	-65	5	-137	8	-103	7	-43	2	18	-2	109	-10	-118	9	-159	12	-105	11	-48	6	-104	10
Total		-202	15	-301	22	-473	28	-393	25	-262	15	-169	16	-9	1	-300	23	-184	14	-106	11	-43	5	-205	20
Bens de Capital / Capital Goods	Carburantes para motor / <i>Motor spirit</i>	-5	0	-28	2	18	-1	52	-3	37	-2	39	-4	39	-3	31	-2	60	-5	47	-5	33	-4	59	-6
	Máquinas, outros bens de capital (exceto material de transporte) / <i>Capital goods (except transport equipment)</i>	-176	13	-159	12	-200	12	-193	12	-177	10	-139	14	-179	16	-184	14	-126	10	-138	15	-135	16	-139	13
	Material de transportes destinado à indústria / <i>Transport equipment, industrial</i>	-8	1	2	0	-38	2	2	0	16	-1	26	-3	36	-3	11	-1	0	0	49	-5	71	-8	32	-3
Total		-189	14	-185	14	-220	13	-139	9	-124	7	-74	7	-104	9	-141	11	-66	5	-42	5	-31	4	-48	5
Outros / Others		1	0	0	0	1	0	2	0	-27	2	1	0	-1	0	2	0	2	0	2	0	1	0	2	0
Total		-1.355	100	-1.340	100	-1.702	100	-1.573	100	-1.743	100	-1.027	100	-1.137	100	-1.315	100	-1.327	100	-920	100	-869	100	-1.046	100

7. Índice GEE de Comércio Internacional de Bens / *GEE Index of International Trade of Goods*

Gráfico / Graph 7.1.
Total

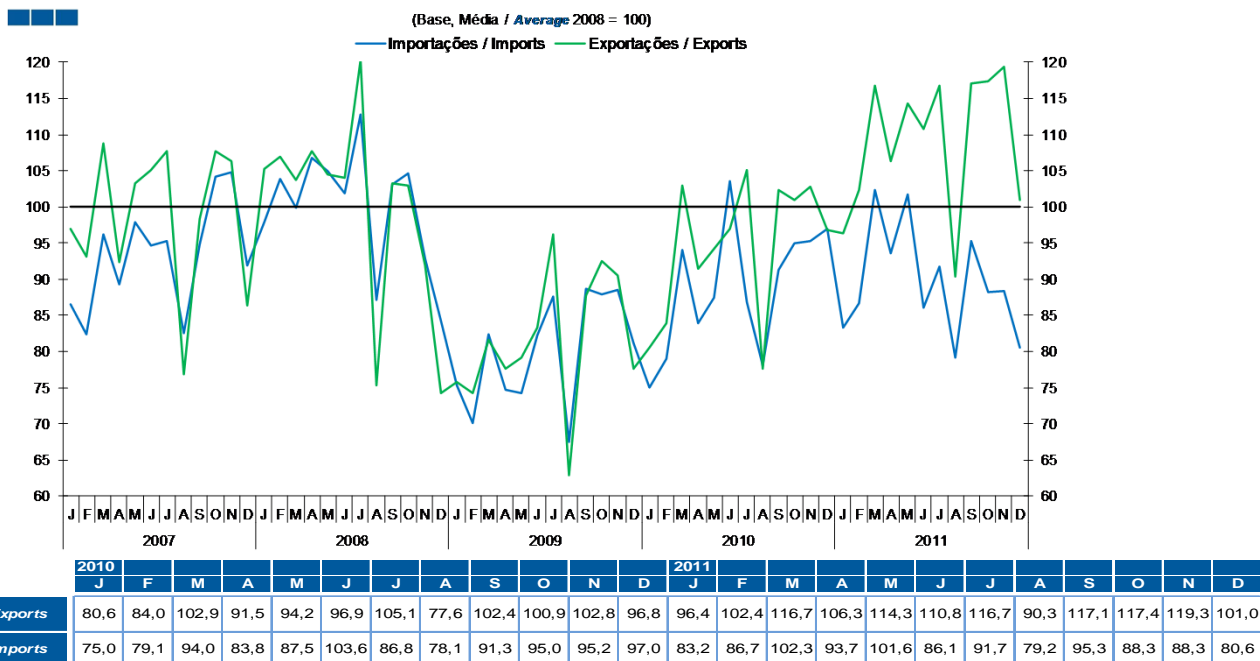
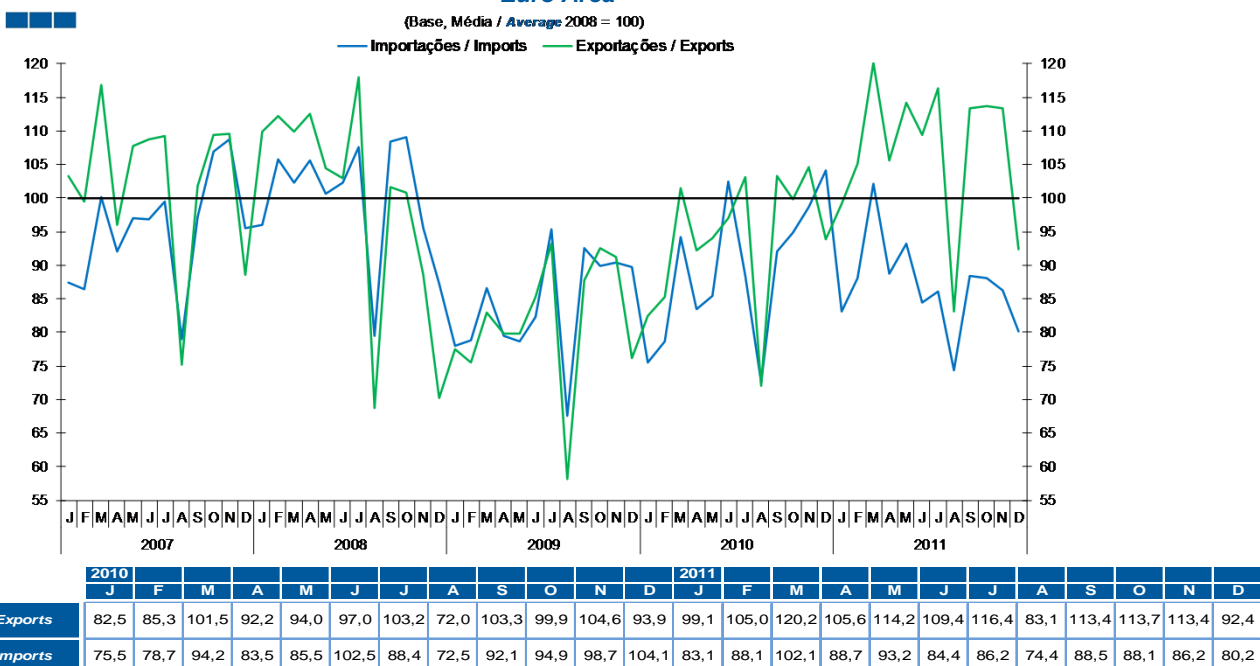
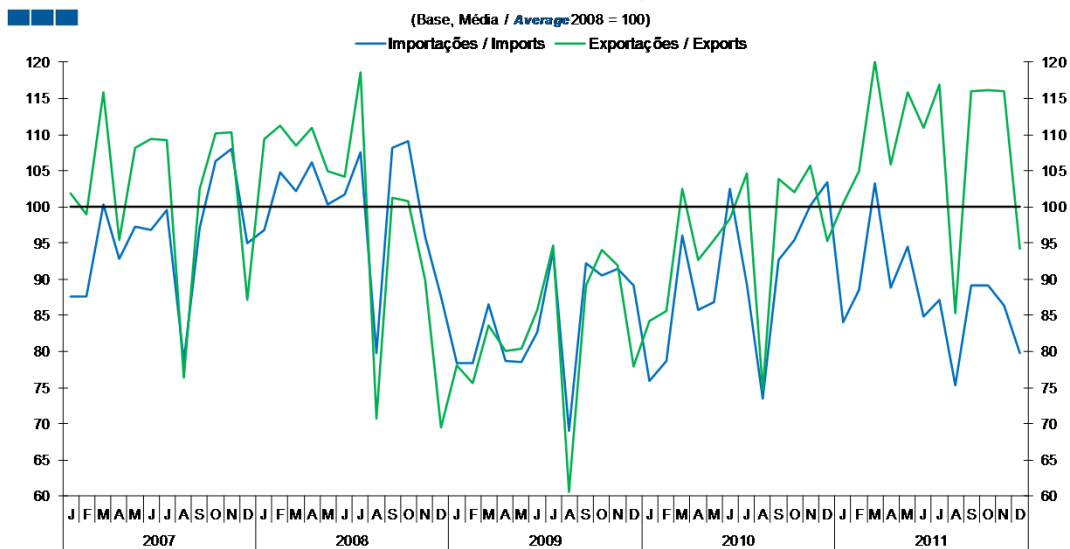


Gráfico / Graph 7.2.
Zona Euro
Euro Area



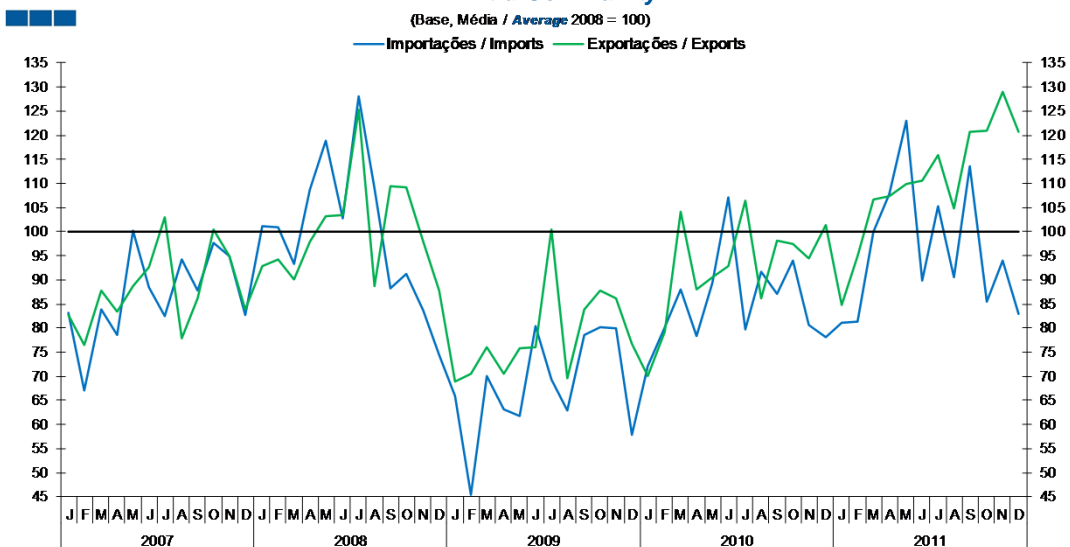
7. Índice GEE de Comércio Internacional de Bens / *GEE Index of International Trade of Goods*

Gráfico / Graph 7.3.
Intracomunitário
Intra-Community



	2010												2011											
	J	F	M	A	M	J	J	A	S	O	N	D	J	F	M	A	M	J	J	A	S	O	N	D
Exportações \ Exports	84,2	85,6	102,5	92,7	95,4	98,3	104,6	74,7	103,8	102,1	105,7	95,2	100,5	105,0	120,1	105,9	115,8	111,0	117,0	85,3	115,9	116,1	116,0	94,2
Importações \ Imports	76,0	78,7	96,0	85,7	86,8	102,5	89,2	73,5	92,7	95,4	100,2	103,4	84,0	88,4	103,2	88,9	94,4	84,9	87,2	75,3	89,2	89,2	86,4	79,8

Gráfico / Graph 7.4.
Extracomunitário
Extra-Community



	2010												2011											
	J	F	M	A	M	J	J	A	S	O	N	D	J	F	M	A	M	J	J	A	S	O	N	D
Exportações \ Exports	70,0	79,2	104,2	88,1	90,6	92,9	106,5	86,1	98,0	97,5	94,4	101,3	84,7	94,8	106,8	107,3	109,9	110,5	115,8	104,8	120,6	121,0	129,0	120,8
Importações \ Imports	72,2	80,2	88,0	78,4	89,4	107,1	79,8	91,7	87,1	93,9	80,7	78,1	81,0	81,4	99,9	107,8	123,0	89,7	105,2	90,6	113,6	85,6	94,0	83,0