

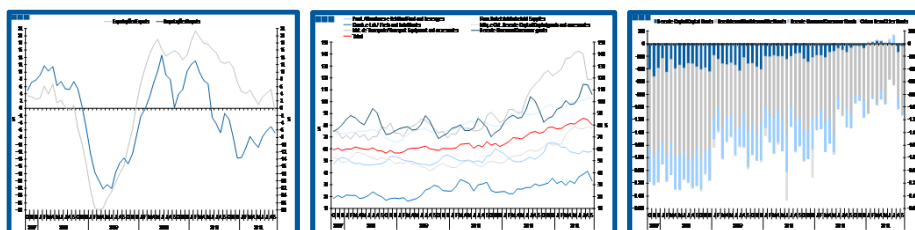
Estatísticas Temáticas de Conjuntura

Short-term Thematic Statistics

- Nº 11/2012 -

9 de Novembro de 2012

November, 09, 2012



Comércio Internacional de Bens

International Trade of Goods

- Setembro de 2012 -

- September, 2012 -

Fonte: Instituto Nacional de Estatística

Source: Statistics Portugal

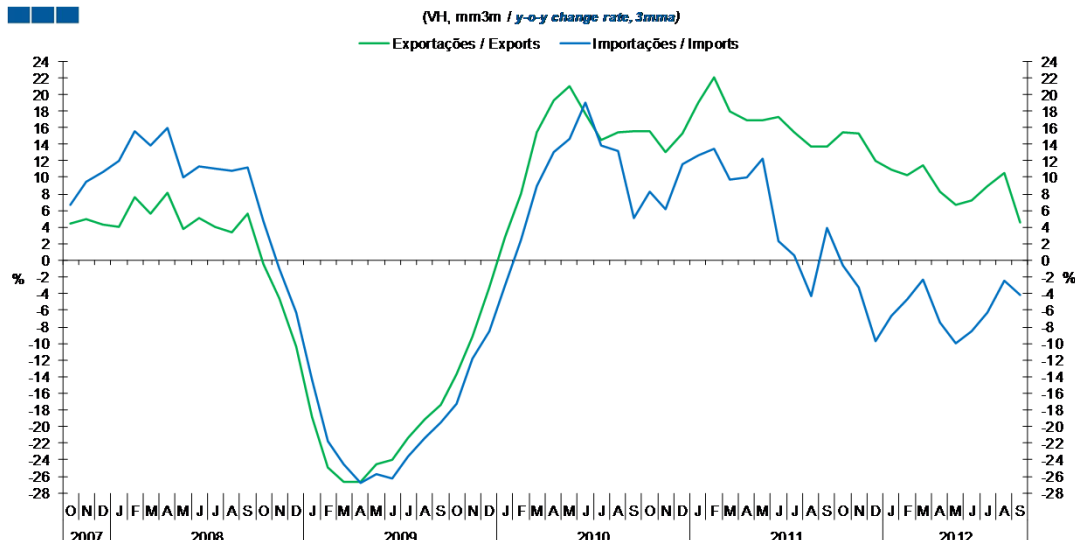
Índice / *Index*

	Página / <i>Page</i>
1. Total	
Importações e Exportações / <i>Imports and Exports</i>	3
Taxa de Cobertura / <i>Coverage Rate</i>	3
Saldo / <i>Balance</i>	4
2. Zona Euro-17 / <i>Euro Area-17</i>	
Importações e Exportações / <i>Imports and Exports</i>	5
Taxa de Cobertura / <i>Coverage Rate</i>	5
Saldo / <i>Balance</i>	6
3. Intracomunitário / <i>Intra-Community</i>	
Importações e Exportações / <i>Imports and Exports</i>	7
Taxa de Cobertura / <i>Coverage Rate</i>	7
Saldo / <i>Balance</i>	8
4. Extracomunitário / <i>Extra-Community</i>	
Importações e Exportações / <i>Imports and Exports</i>	9
Taxa de Cobertura / <i>Coverage Rate</i>	9
Saldo / <i>Balance</i>	10
5. Grandes Categorias Económicas / <i>Broad Economic Categories</i>	
Exportações / <i>Exports</i>	11
Importações / <i>Imports</i>	11
Taxa de Cobertura / <i>Coverage Rate</i>	12
Saldo / <i>Balance</i>	12
6. Classes Básicas de Bens do Sistema Europeu de Contas Nacionais / <i>Basic Classes of Goods in the European System of Accounts</i>	
Exportações / <i>Exports</i>	13
Importações / <i>Imports</i>	13
Taxa de Cobertura / <i>Coverage Rate</i>	14
Saldo / <i>Balance</i>	14
Estrutura do Saldo / <i>Balance Structure</i>	15
7. Índice GEE de Comércio Internacional de Bens / <i>GEE Index of International Trade of Goods</i>	
Total / <i>Total</i>	16
Zona Euro / <i>Euro Area</i>	16
Intracomunitário / <i>Intra-Community</i>	17
Extracomunitário / <i>Extra-Community</i>	17

1. Total

Gráfico / Graph 1.1.
Importações e Exportações
Imports and Exports

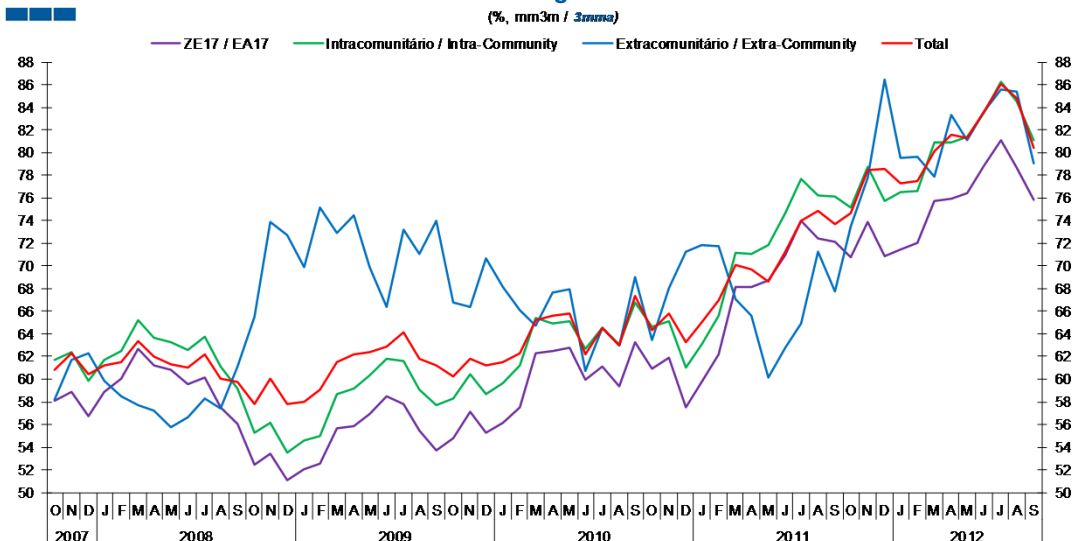
(VH, mm3m / y-o-y change rate, 3mms)



	2010			2011			2012			2012			2012			2012			2012					
	O	N	D	J	F	M	A	M	J	J	A	S	O	N	D	J	F	M	A	M	J	J	A	S
Exportações / Exports	15,6	13,1	15,3	19,0	22,0	17,9	16,9	16,9	17,3	15,4	13,7	13,7	15,4	15,3	12,0	11,0	10,2	11,5	8,3	6,7	7,2	9,0	10,6	4,5
Importações / Imports	8,3	6,2	11,5	12,6	13,4	9,7	10,0	12,2	2,4	0,6	-4,3	3,9	-0,6	-3,3	-9,7	-6,7	-4,7	-2,4	-7,5	-10,0	-8,6	-6,3	-2,4	-4,2

Gráfico / Graph 1.2.
Taxa de Cobertura
Coverage Rate

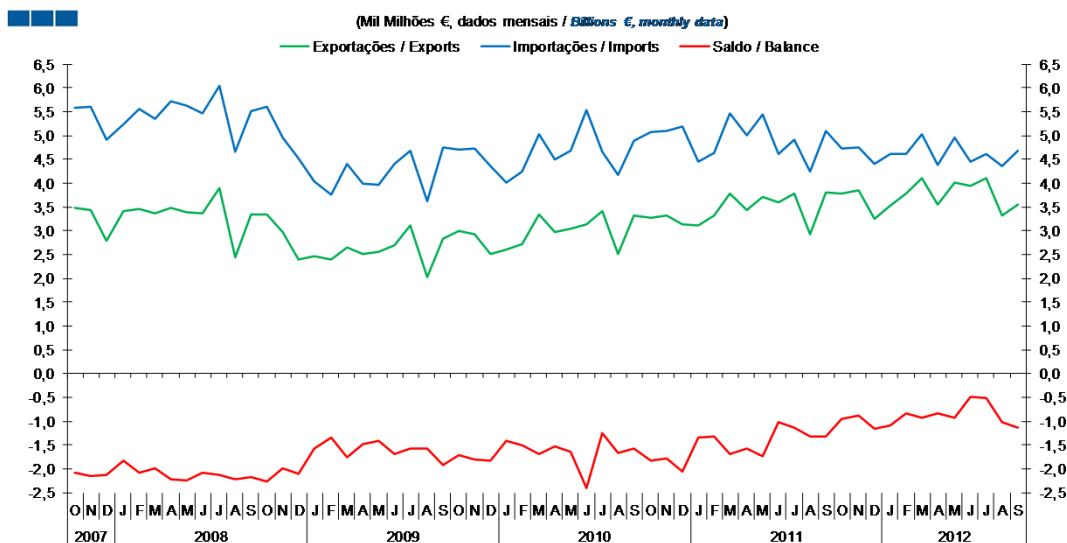
(%, mm3m / 3mms)



	2010			2011			2012			2012			2012			2012			2012					
	O	N	D	J	F	M	A	M	J	J	A	S	O	N	D	J	F	M	A	M	J	J	A	S
ZE 17 / EA 17	60,9	61,9	57,6	59,8	62,2	68,2	68,1	68,7	71,0	74,0	72,4	72,1	70,7	73,9	70,9	71,5	72,0	75,7	76,0	76,4	78,8	81,1	78,7	75,8
Intracomunitário / Intra-community	64,6	65,1	61,0	63,1	65,6	71,1	71,1	71,8	74,7	77,7	76,3	76,1	75,1	78,7	75,8	76,5	76,6	80,9	80,9	81,3	83,5	86,3	84,5	81,1
Extracomunitário / Extra-community	63,4	68,0	71,3	71,8	71,7	67,0	65,6	60,2	62,8	64,9	71,2	67,8	73,4	77,8	86,5	79,5	79,6	77,9	83,3	81,1	83,7	85,6	85,4	79,0
Total	64,3	65,8	63,3	65,0	67,0	70,1	69,7	68,6	71,3	74,0	74,8	73,7	74,7	78,5	78,5	77,3	77,5	80,1	81,5	81,3	83,6	86,1	84,8	80,4

1. Total

Gráfico / Graph 1.3.
Saldo
Balance



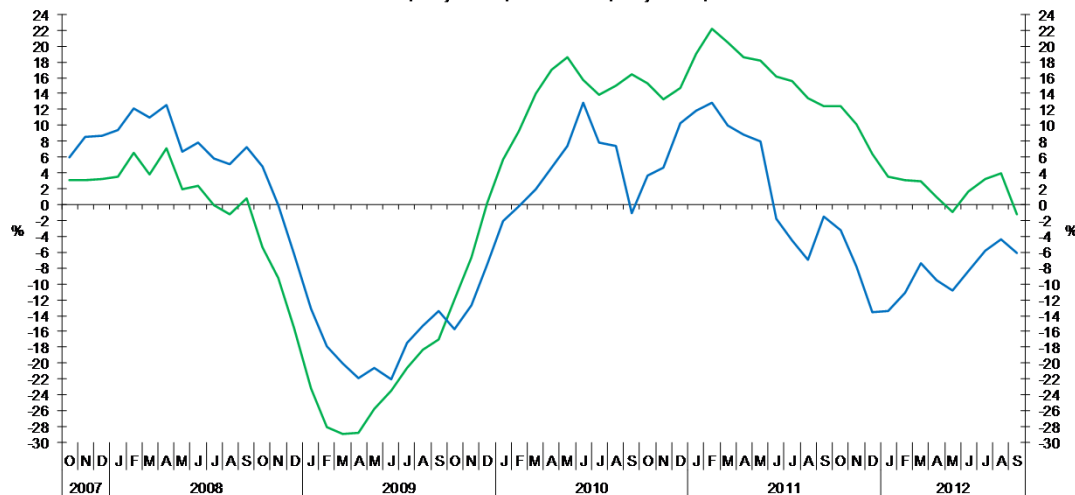
	2010			2011					2012															
	O	N	D	J	F	M	A	M	J	J	A	S	O	N	D	J	F	M	A	M	J	J	A	S
Exportações / Exports	3,3	3,3	3,1	3,1	3,3	3,8	3,4	3,7	3,6	3,8	2,9	3,8	3,8	3,9	3,3	3,5	3,8	4,1	3,5	4,0	4,0	4,1	3,3	3,5
Importações / Imports	5,1	5,1	5,2	4,5	4,6	5,5	5,0	5,4	4,6	4,9	4,2	5,1	4,7	4,7	4,4	4,6	4,6	5,0	4,4	4,9	4,4	4,6	4,4	4,7
Saldo / Balance	-1,8	-1,8	-2,1	-1,3	-1,3	-1,7	-1,6	-1,7	-1,0	-1,1	-1,3	-1,3	-0,9	-0,9	-1,2	-1,1	-0,8	-0,9	-0,8	-0,9	-0,5	-0,5	-1,0	-1,1

2. Zona Euro-17 / Euro Area-17

Gráfico / Graph 2.1.
Importações e Exportações
Imports and Exports

(VI, mm3m / y-o-y change rate, 3mma)

— Exportações / Exports — Importações / Imports

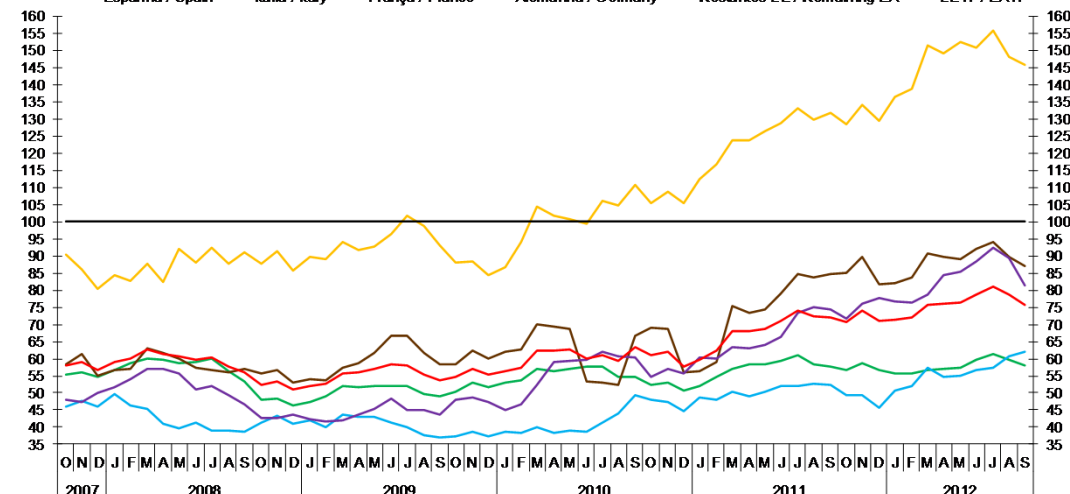


	2010			2011			2012					2012												
	O	N	D	J	F	M	A	M	J	J	A	S	O	N	D	J	F	M	A	M	J	J	A	S
Exportações / Exports	15,4	13,3	14,7	19,0	22,1	20,4	18,6	18,1	16,2	15,5	13,5	12,4	12,4	10,1	6,4	3,5	3,0	2,9	0,9	-0,9	1,7	3,2	3,9	-1,3
Importações / Imports	3,7	4,6	10,2	11,8	12,9	10,0	8,8	7,9	-1,9	-4,5	-7,0	-1,5	-3,3	-7,8	-13,6	-13,4	-11,1	-7,4	-9,5	-10,8	-8,4	-5,8	-4,4	-6,1

Gráfico / Graph 2.2.
Taxa de Cobertura
Coverage Rate

(%, mm3m / 3mma)

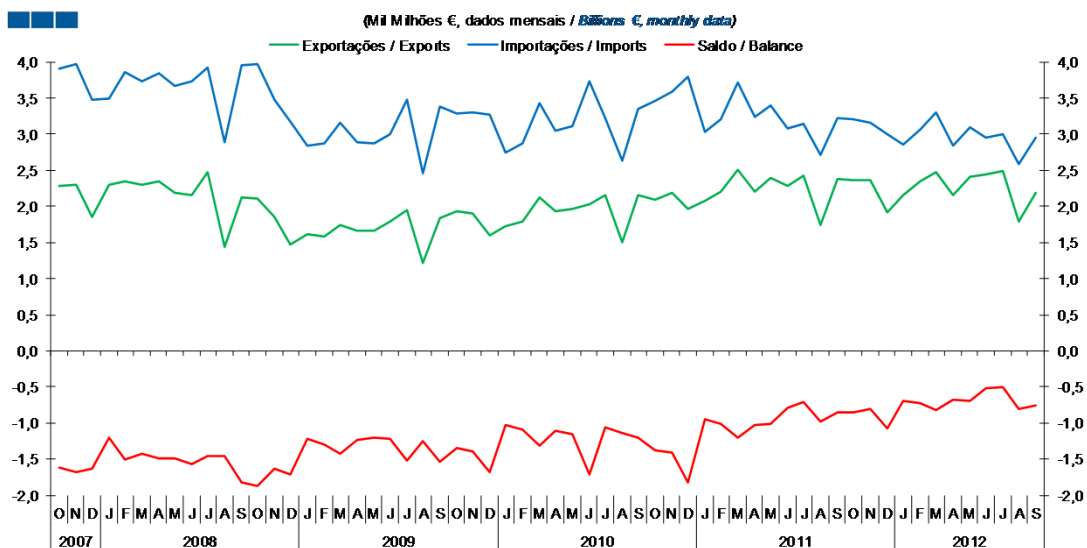
— Espanha / Spain — Itália / Italy — França / France — Alemanha / Germany — Restantes ZE / Remaining EA — ZE17 / EA17



	2010			2011			2012					2012												
	O	N	D	J	F	M	A	M	J	J	A	S	O	N	D	J	F	M	A	M	J	J	A	S
Espanha / Spain	52,4	53,2	50,8	51,9	54,6	57,1	58,3	58,3	59,5	60,8	58,3	57,5	56,5	58,5	56,7	55,6	55,7	56,7	57,0	57,2	59,7	61,2	59,6	58,0
Itália / Italy	47,9	47,3	44,5	48,6	48,1	50,4	49,0	50,2	51,9	51,9	52,5	52,4	49,4	49,4	45,8	50,7	52,1	57,3	54,6	55,1	56,7	57,2	60,5	62,0
França / France	105,4	108,7	105,5	112,3	116,9	123,7	123,7	126,4	128,8	133,0	129,6	131,6	128,3	133,9	129,3	136,3	138,9	151,5	149,3	152,5	150,8	155,7	148,1	145,8
Alemanha / Germany	69,0	68,7	56,2	56,4	58,9	75,4	73,2	74,4	79,1	84,7	83,7	84,9	85,1	89,8	81,8	81,9	83,7	90,6	89,5	89,1	92,1	94,1	89,7	87,2
Restantes ZE / Remaining EA	54,8	57,1	55,6	60,2	60,1	63,4	62,9	64,1	66,5	73,2	75,1	74,5	71,8	76,0	77,6	76,7	76,3	78,6	84,5	85,3	88,3	92,2	89,3	81,4
ZE 17 / EA 17	60,9	61,9	57,6	59,8	62,2	68,2	68,1	68,7	71,0	74,0	72,4	72,1	70,7	73,9	70,9	71,5	72,0	75,7	76,0	76,4	78,8	81,1	78,7	75,8

2. Zona Euro-17 / Euro Area-17

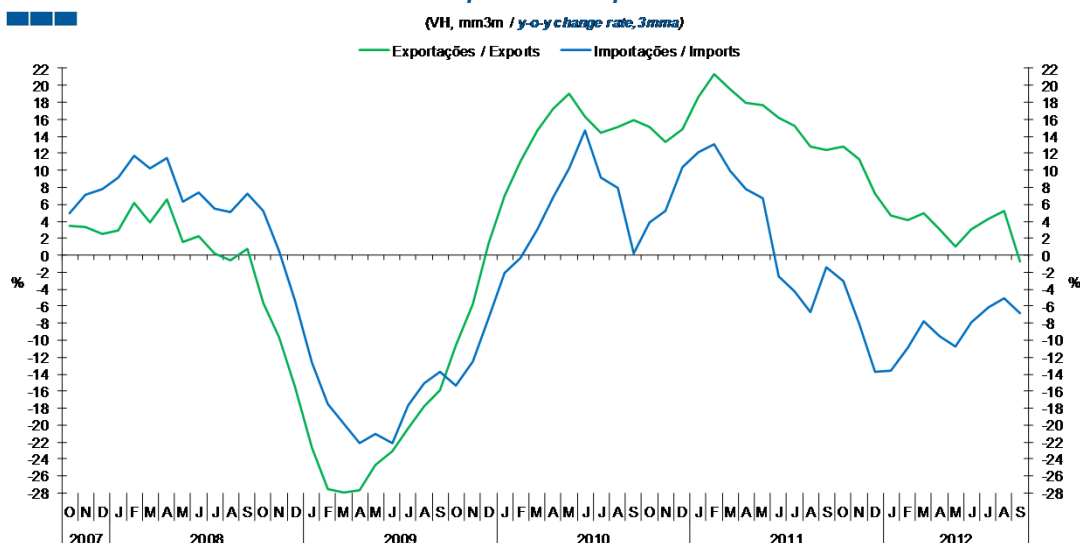
Gráfico / Graph 2.3.
Saldo
Balance



	2010			2011			2012			2013			2014			2015			2016					
	O	N	D	J	F	M	A	M	J	J	A	S	O	N	D	J	F	M	A	M	J	J	A	S
Exportações / Exports	2,1	2,2	2,0	2,1	2,2	2,5	2,2	2,4	2,3	2,4	1,7	2,4	2,4	2,4	1,9	2,2	2,3	2,5	2,2	2,4	2,4	2,5	1,8	2,2
Importações / Imports	3,5	3,6	3,8	3,0	3,2	3,7	3,2	3,4	3,1	3,1	2,7	3,2	3,2	3,2	3,0	2,9	3,1	3,3	2,8	3,1	3,0	3,0	2,6	2,9
Saldo / Balance	-1,4	-1,4	-1,8	-1,0	-1,0	-1,2	-1,0	-1,0	-0,8	-0,7	-1,0	-0,9	-0,9	-0,8	-1,1	-0,7	-0,7	-0,8	-0,7	-0,7	-0,5	-0,5	-0,8	-0,8

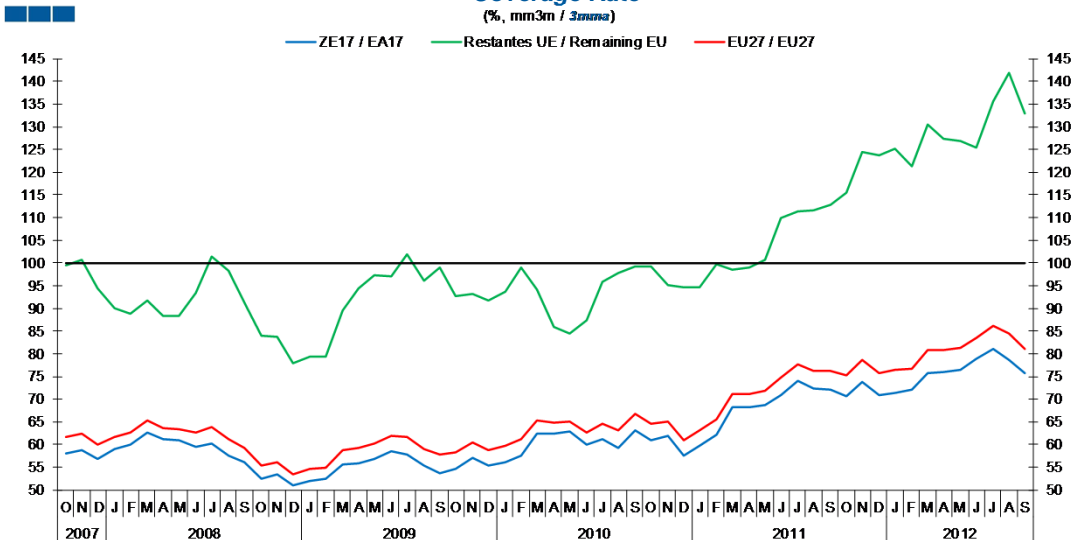
3. Intracomunitário / Intra-Community

Gráfico / Graph 3.1.
Importações e Exportações
Imports and Exports



	2010			2011			2012					2012												
	O	N	D	J	F	M	A	M	J	J	A	S	O	N	D	J	F	M	A	M	J	J	A	S
Exportações / Exports	15,1	13,3	14,8	18,6	21,3	19,6	17,9	17,7	16,2	15,2	12,9	12,4	12,8	11,3	7,2	4,7	4,1	5,0	3,0	1,1	3,1	4,2	5,3	-0,8
Importações / Imports	3,9	5,2	10,3	12,1	13,1	9,9	7,7	6,7	-2,4	-4,3	-6,7	-1,5	-3,0	-8,0	-13,7	-13,6	-10,9	-7,7	-9,5	-10,7	-7,9	-6,2	-5,0	-6,8

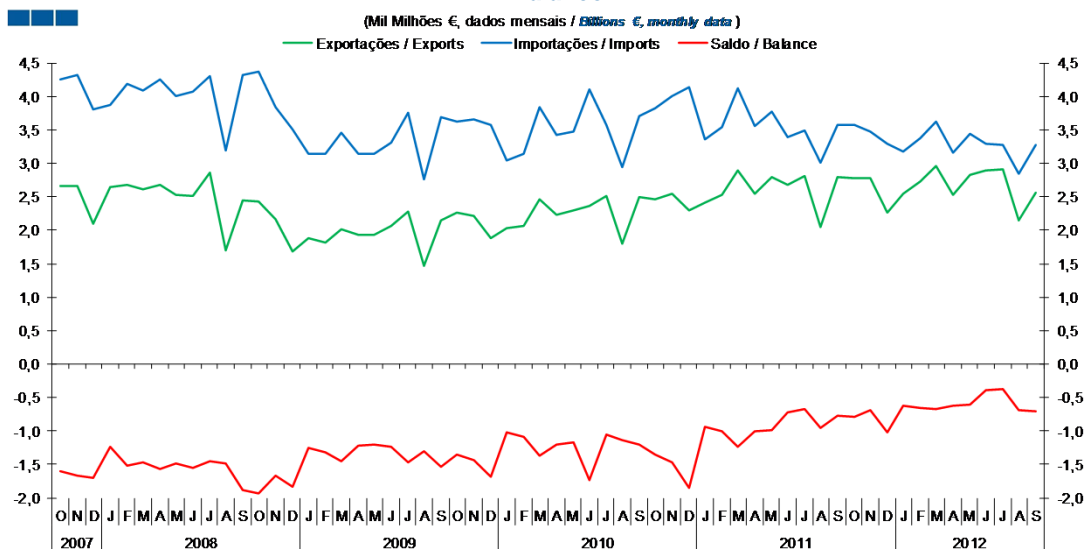
Gráfico / Graph 3.2.
Taxa de Cobertura
Coverage Rate



	2010			2011			2012					2012												
	O	N	D	J	F	M	A	M	J	J	A	S	O	N	D	J	F	M	A	M	J	J	A	S
ZE 17 / EA 17	60,9	61,9	57,6	59,8	62,2	68,2	68,1	68,7	71	74	72,4	72,1	70,7	73,9	70,9	71,5	72	75,7	76	76,4	78,8	81,1	78,7	75,8
UE 27 / EU 27	64,6	65,1	61	63,1	65,6	71,1	71,1	71,8	74,7	77,7	76,3	76,1	75,1	78,7	75,8	76,5	76,6	80,9	80,9	81,3	83,5	86,3	84,5	81,1
Restantes UE / Remaining EU	99,3	95,0	94,8	94,6	99,7	98,5	99,1	100,8	109,9	111,4	111,7	112,7	115,4	124,4	123,7	125,1	121,4	130,6	127,3	127,0	125,4	135,5	142,0	132,9

3. Intracomunitário / Intra-Community

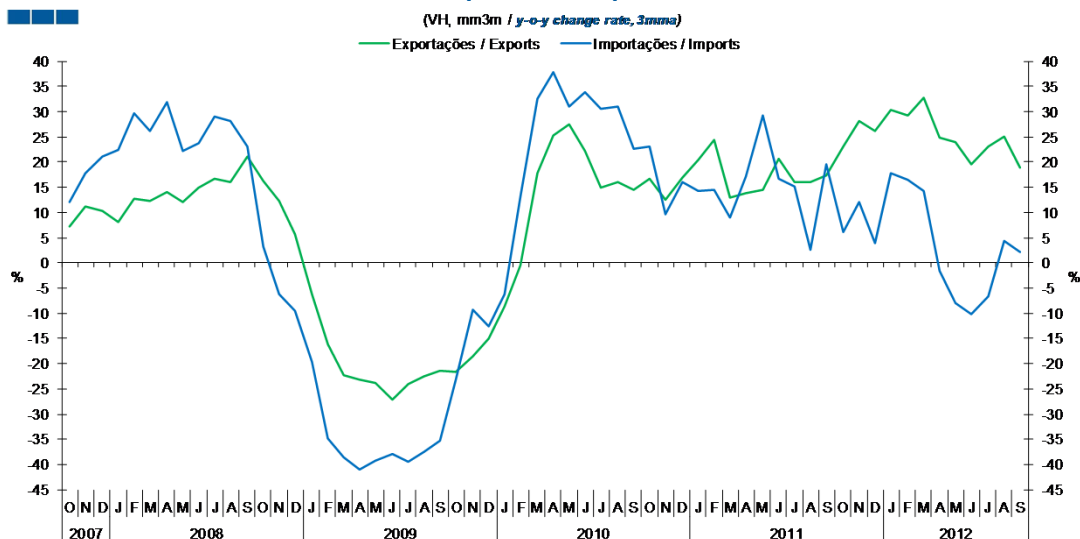
Gráfico / Graph 3.3.
Saldo
Balance



	2010			2011			2012					2012												
	O	N	D	J	F	M	A	M	J	J	A	S	O	N	D	J	F	M	A	M	J	J	A	S
Exportações / Exports	2,5	2,5	2,3	2,4	2,5	2,9	2,6	2,8	2,7	2,8	2,1	2,8	2,8	2,8	2,3	2,6	2,7	3,0	2,5	2,8	2,9	2,9	2,1	2,6
Importações / Imports	3,8	4,0	4,1	3,4	3,5	4,1	3,6	3,8	3,4	3,5	3,0	3,6	3,6	3,5	3,3	3,2	3,4	3,6	3,2	3,4	3,3	3,3	2,8	3,3
Saldo / Balance	-1,4	-1,5	-1,8	-0,9	-1,0	-1,2	-1,0	-1,0	-0,7	-0,7	-1,0	-0,8	-0,8	-0,7	-1,0	-0,6	-0,6	-0,7	-0,6	-0,6	-0,4	-0,4	-0,7	-0,7

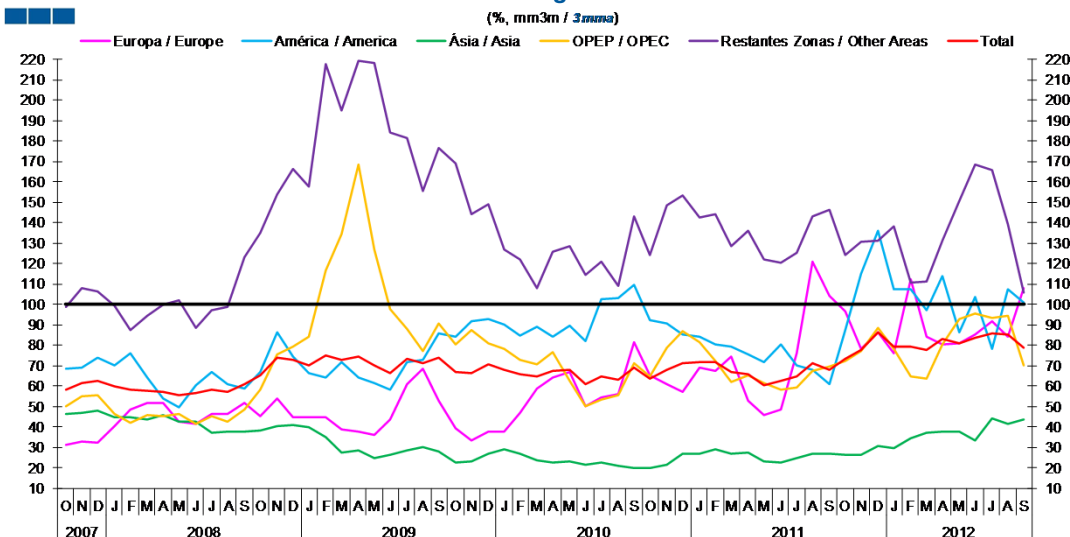
4. Extracomunitário / Extra-Community

Gráfico / Graph 4.1.
Importações e Exportações
Imports and Exports



	2010			2011					2012					2012										
	O	N	D	J	F	M	A	M	J	J	A	S	O	N	D	J	F	M	A	M	J	J	A	S
Exportações / Exports	16,8	12,5	17,0	20,4	24,3	12,9	13,7	14,5	20,7	15,9	16,0	17,4	23,0	28,0	26,2	30,5	29,3	32,9	24,8	23,9	19,5	23,1	25,1	19,0
Importações / Imports	23,0	9,7	16,0	14,3	14,5	9,1	17,2	29,3	16,6	15,1	2,5	19,6	6,2	12,0	4,0	17,8	16,5	14,3	-1,7	-8,1	-10,3	-6,6	4,4	2,1

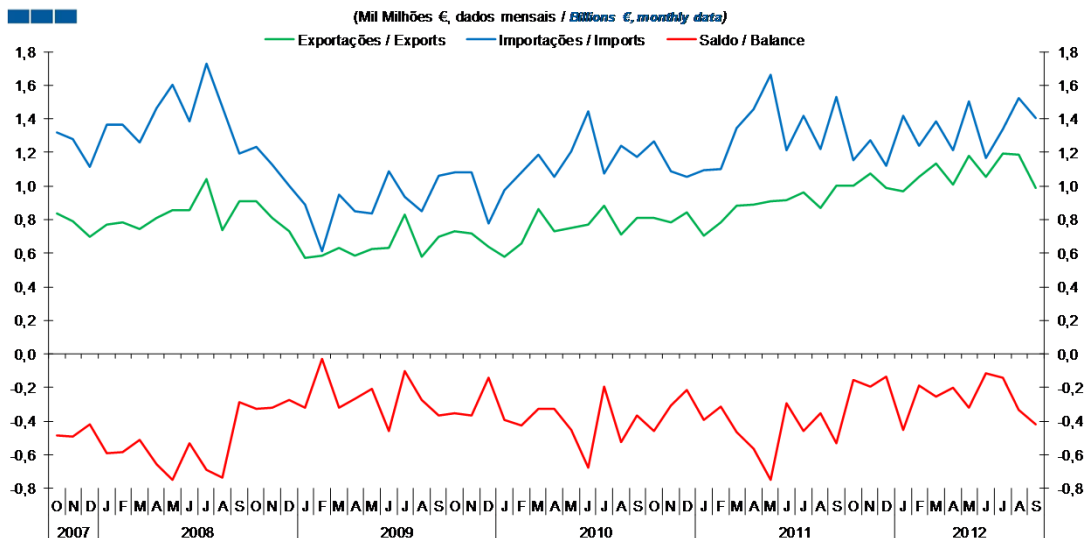
Gráfico / Graph 4.2.
Taxa de Cobertura
Coverage Rate



	2010			2011					2012					2012										
	O	N	D	J	F	M	A	M	J	J	A	S	O	N	D	J	F	M	A	M	J	J	A	S
Europa / Europe	65,2	60,9	57,2	69,0	67,5	74,6	52,8	45,6	48,8	76,0	120,9	104,4	96,6	78,4	86,6	76,0	112,3	84,2	80,6	80,9	85,4	91,6	84,0	107,7
América / America	92,5	90,5	85,2	84,0	80,2	79,1	75,5	72,0	80,2	70,4	68,0	60,7	87,2	114,8	136,3	107,1	107,6	97,0	114,0	86,4	103,7	78,4	107,1	100,9
Ásia / Asia	19,7	21,7	26,7	27,0	29,3	27,2	27,4	23,3	22,7	24,8	26,8	26,7	26,6	26,2	30,5	29,7	34,4	37,4	38,0	38,0	33,5	44,0	41,5	43,5
OPEP / OPEC	64,7	78,9	86,7	81,3	72,3	62,3	65,2	61,7	58,5	59,3	67,6	69,8	72,4	77,0	88,6	78,5	65,0	63,9	80,6	92,6	95,3	93,1	94,3	70,4
Restantes Zonas / Other Areas	124,1	148,2	153,2	142,5	144,3	128,3	136,1	122,1	120,3	125,5	143,2	146,1	124,0	130,8	131,2	138,2	110,8	111,4	131,3	150,7	168,3	165,7	139,4	105,8
Total	63,4	68,0	71,3	71,8	71,7	67,0	65,6	60,2	62,8	64,9	71,2	67,8	73,4	77,8	86,5	79,5	79,6	77,9	83,3	81,1	83,7	85,6	85,4	79,0

4. Extracomunitário / Extra-Community

Gráfico / Graph 4.3.
Saldo
Balance

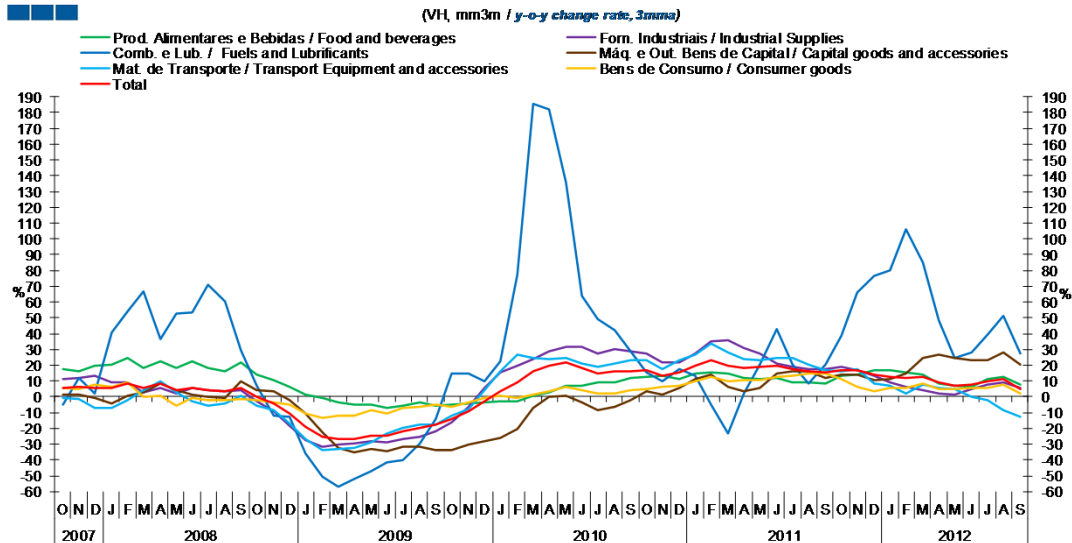


	2010			2011			2012																	
	O	N	D	J	F	M	A	M	J	J	A	S	O	N	D	J	F	M	A	M	J	J	A	S
Exportações / Exports	0,8	0,8	0,8	0,7	0,8	0,9	0,9	0,9	0,9	1,0	0,9	1,0	1,0	1,1	1,0	1,0	1,1	1,1	1,0	1,2	1,1	1,2	1,2	1,0
Importações / Imports	1,3	1,1	1,1	1,1	1,1	1,3	1,5	1,7	1,2	1,4	1,2	1,5	1,2	1,3	1,1	1,4	1,2	1,4	1,2	1,5	1,2	1,3	1,5	1,4
Saldo / Balance	-0,5	-0,3	-0,2	-0,4	-0,3	-0,5	-0,6	-0,7	-0,3	-0,5	-0,4	-0,5	-0,2	-0,2	-0,1	-0,5	-0,2	-0,3	-0,2	-0,3	-0,1	-0,1	-0,3	-0,4

5. Grandes Categorias Económicas / Broad Economic Categories

Gráfico / Graph 5.1.
Exportações
Exports

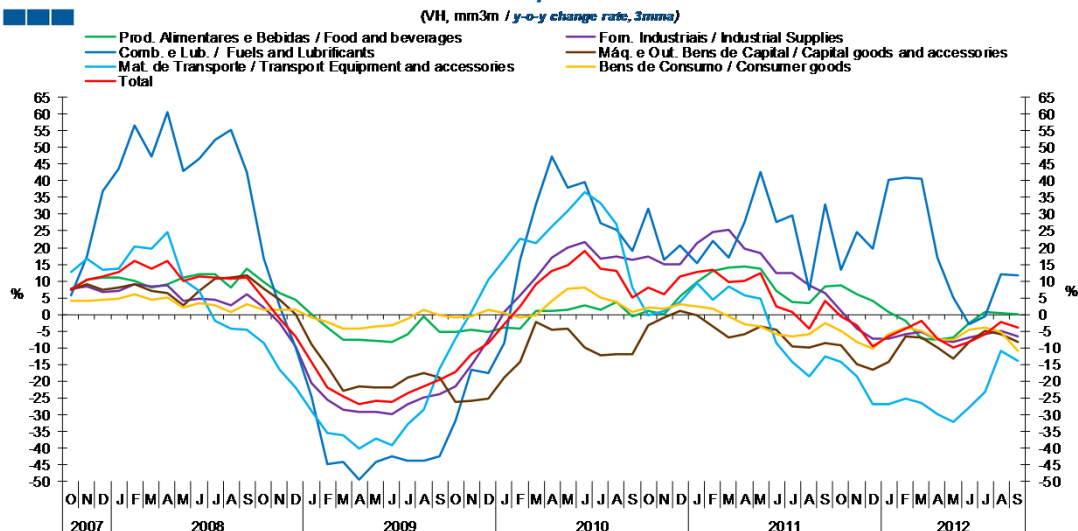
(VH, mm3m / y-o-y change rate, 3mma)



	2010			2011			2012					2012												
	O	N	D	J	F	M	A	M	J	J	A	S	O	N	D	J	F	M	A	M	J	J	A	S
Produtos Alimentares e Bebidas / Food and Beverages	12,9	13,5	11,3	14,8	15,2	14,5	12,0	11,6	11,8	9,2	9,3	8,6	13,1	13,7	16,7	17,0	15,4	14,2	8,2	7,0	6,1	11,1	12,8	7,9
Comb. e Lub. / Fuels and Lubricants	15,5	9,7	17,2	13,4	-4,9	-23,4	2,1	20,4	42,6	20,5	8,4	20,3	38,4	66,4	76,5	80,1	105,8	85,3	48,2	24,9	28,1	39,0	51,2	27,6
Mat. de Transporte / Transport equipment and accessories	23,0	17,8	23,3	26,9	34,1	28,3	23,7	23,5	24,8	24,6	20,5	17,0	16,4	17,7	8,4	6,8	1,8	7,4	5,6	4,6	0,2	-2,0	-8,1	-12,8
Forn. Industriais / Industrial Supplies	27,8	21,6	21,9	27,7	34,8	36,0	31,0	27,4	20,9	19,1	17,9	17,8	19,3	16,9	13,3	9,4	6,4	4,5	2,1	1,5	4,6	7,4	9,2	5,7
Máq. e Out. Bens de Capital / Capital Goods and Accessories	3,4	1,4	5,5	11,0	13,9	6,3	3,2	5,5	14,7	15,9	16,4	11,9	13,7	13,9	10,5	11,3	14,8	24,5	26,5	24,6	23,3	23,5	27,8	20,7
Bens de Consumo / Consumer Goods	4,9	6,2	6,8	9,8	12,4	10,1	10,5	10,5	12,9	13,6	15,1	14,9	11,5	6,2	3,3	5,5	5,7	8,1	4,9	5,0	5,7	5,9	7,7	2,4
Total	16,6	13,6	15,3	19,4	23,0	19,4	18,6	19,0	19,8	17,7	15,9	15,5	17,1	16,9	13,7	12,6	11,8	12,5	9,1	7,2	7,8	9,5	11,1	5,2

Gráfico / Graph 5.2.
Importações
Imports

(VH, mm3m / y-o-y change rate, 3mma)



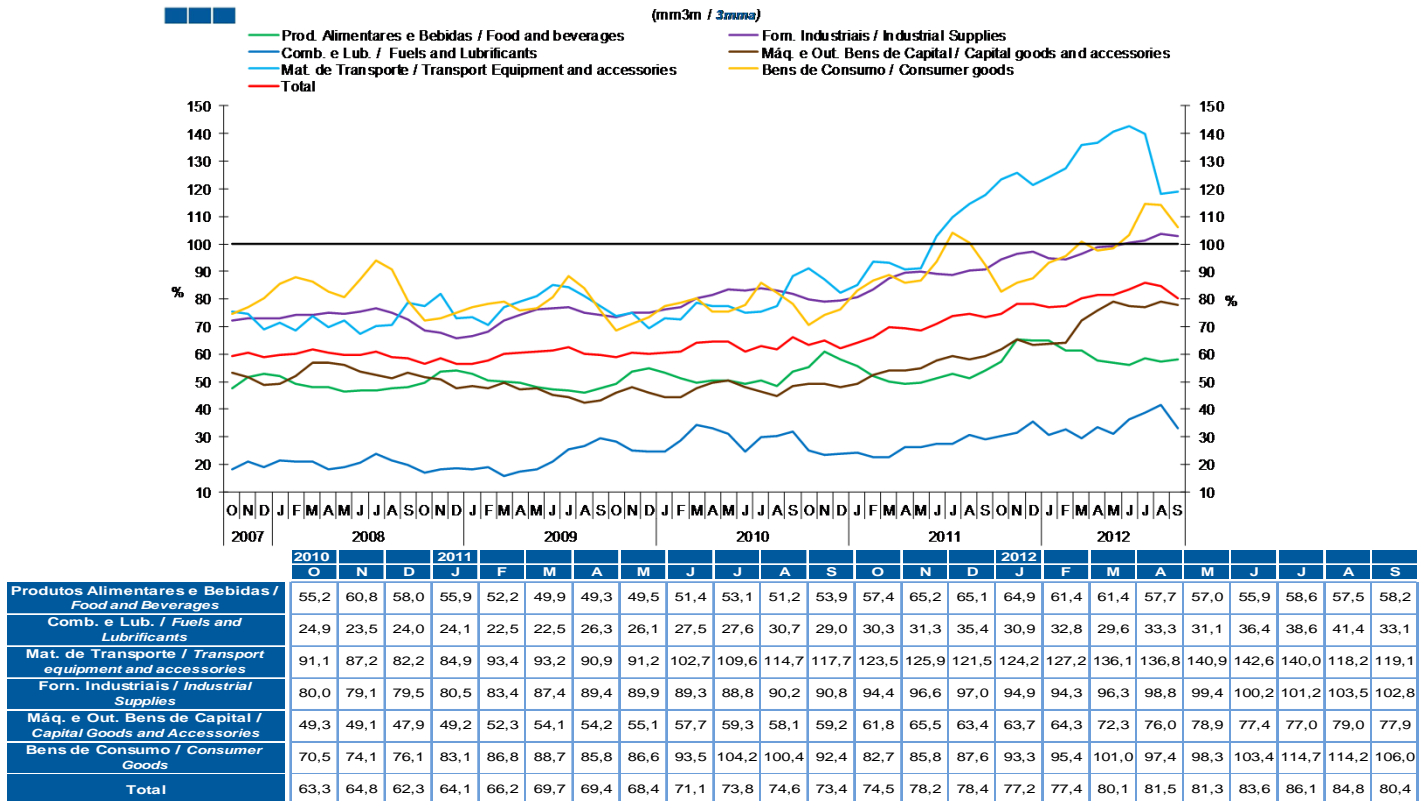
	2010			2011			2012					2012												
	O	N	D	J	F	M	A	M	J	J	A	S	O	N	D	J	F	M	A	M	J	J	A	S
Produtos Alimentares e Bebidas / Food and Beverages	1,1	0,2	5,4	9,8	13,0	14,2	14,2	13,8	7,2	3,8	3,6	8,4	8,9	6,1	3,9	0,7	-1,9	-7,2	-7,6	-7,0	-2,5	0,6	0,5	0,0
Comb. e Lub. / Fuels and Lubricants	31,5	16,5	20,6	15,5	21,8	16,9	27,7	42,6	27,6	29,6	7,4	32,8	13,5	24,7	19,7	40,4	41,1	40,6	17,1	4,9	-2,9	-0,6	12,2	11,8
Mat. de Transporte / Transport equipment and accessories	-0,3	1,0	3,9	9,2	4,4	8,5	5,6	4,6	-8,7	-14,3	-18,5	-12,4	-14,1	-18,4	-26,7	-27,0	-25,2	-26,4	-29,9	-32,3	-27,8	-23,3	-10,9	-13,8
Forn. Industriais / Industrial Supplies	17,2	15,0	15,1	21,3	24,6	25,2	19,5	18,4	12,5	12,4	8,9	6,3	1,1	-4,2	-7,2	-7,2	-5,9	-5,3	-7,6	-8,2	-6,8	-5,8	-4,9	-6,6
Máq. e Out. Bens de Capital / Capital Goods and Accessories	-3,2	-0,9	1,2	-0,3	-3,6	-6,8	-5,8	-3,7	-4,6	-9,4	-10,0	-8,5	-9,2	-14,8	-16,5	-14,1	-6,6	-6,8	-9,7	-13,1	-8,1	-4,9	-5,9	-8,3
Bens de Consumo / Consumer Goods	2,2	1,8	3,0	2,3	1,7	-0,5	-2,9	-3,7	-5,9	-6,5	-5,7	-2,7	-4,9	-8,3	-10,2	-6,0	-3,8	-5,0	-7,6	-7,5	-4,4	-3,8	-5,3	-10,7
Total	8,2	6,1	11,5	12,6	13,5	9,8	10,1	12,3	2,5	0,7	-4,1	4,1	-0,4	-3,2	-9,6	-6,5	-4,3	-2,0	-7,2	-9,8	-8,3	-6,1	-2,2	-4,0

Nota: Não inclui Bens N.E. Noutra Categoria devido ao seu reduzido valor relativo e elevada variabilidade.

Note: Does not include Goods Not Elsewhere Specified because of its small relative value and high variability

5. Grandes Categorias Económicas / Broad Economic Categories

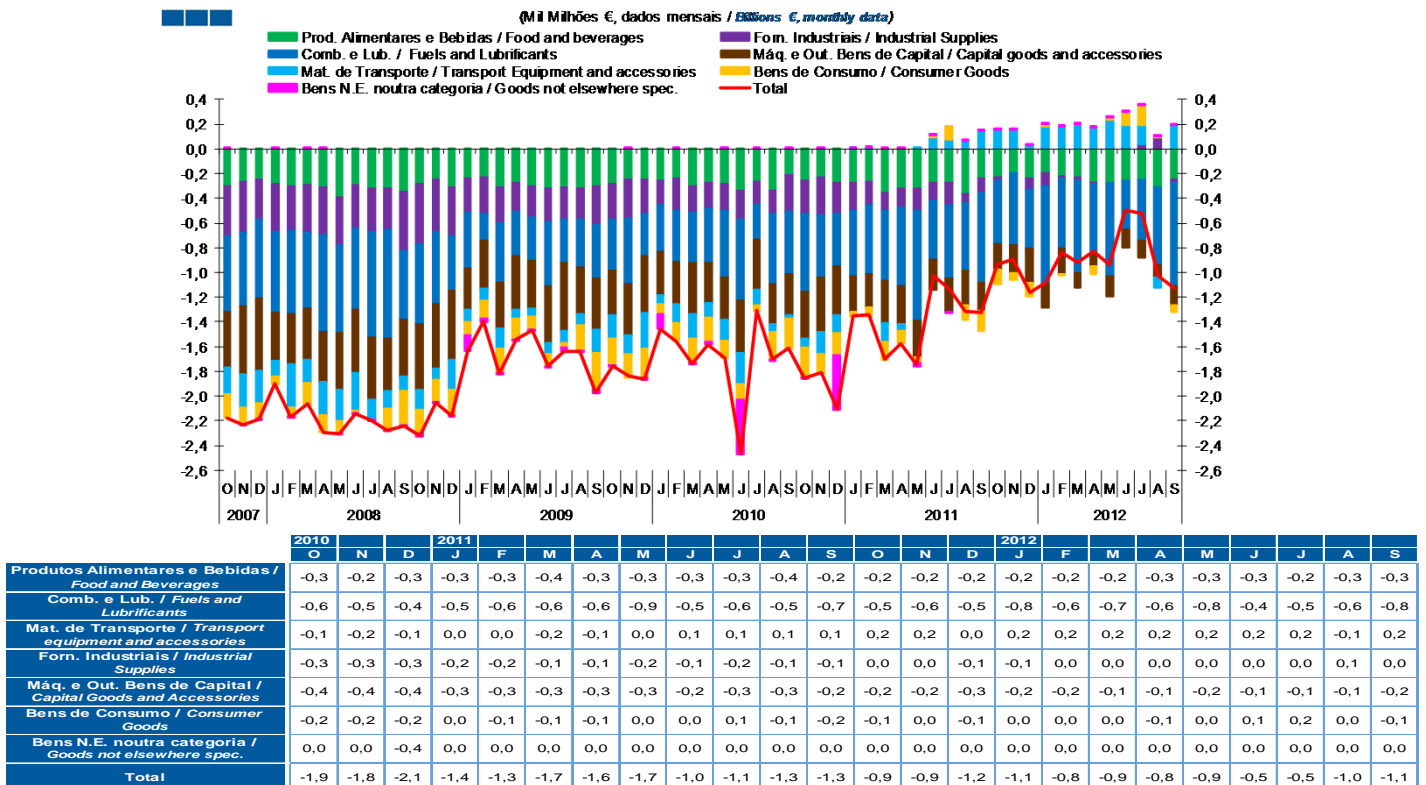
Gráfico / Graph 5.3.
Taxa de Cobertura
Coverage Rate



Nota: Não inclui Bens N.E. Outra Categoria devido ao seu reduzido valor relativo e elevada variabilidade.

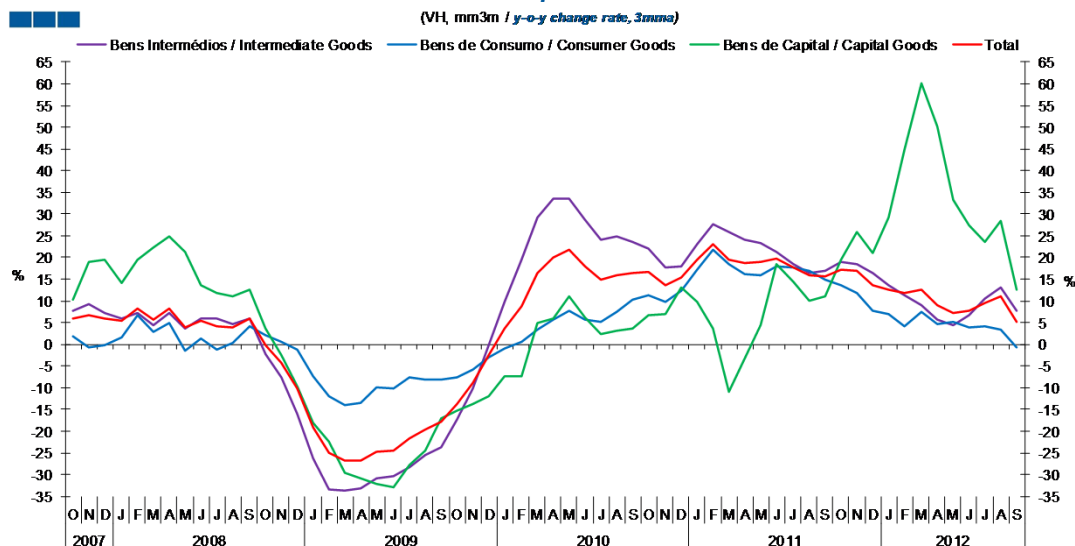
Note: Does not include Goods Not Elsewhere Specified because of its small relative value and high variability

Gráfico / Graph 5.4.
Saldo
Balance



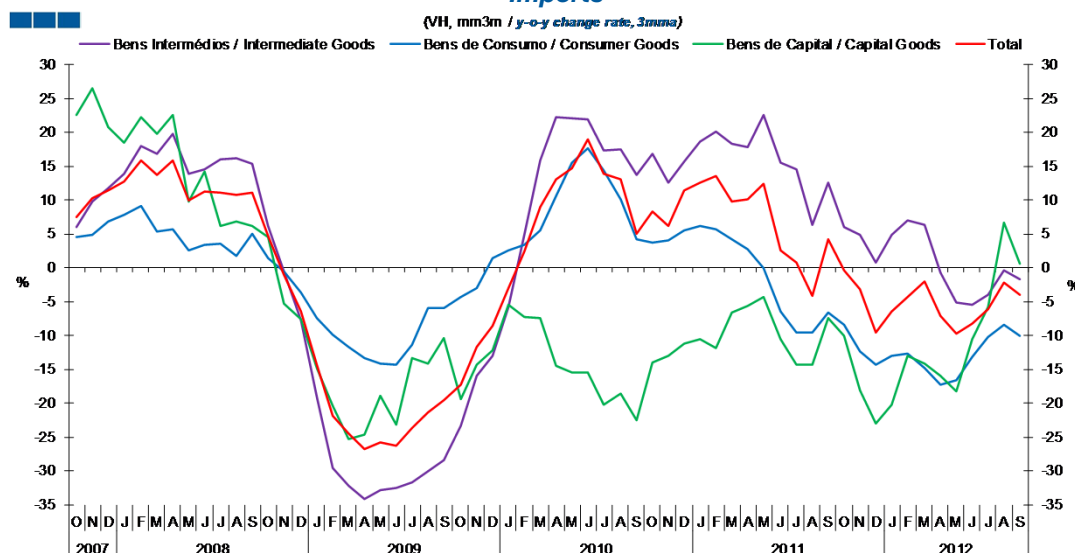
6. Classes Básicas de Bens do Sistema Europeu de Contas Nacionais / Basic Classes of Goods in the European System of Accounts

Gráfico / Graph 6.1.
Exportações
Exports



	2010			2011			2012																	
	O	N	D	J	F	M	A	M	J	J	A	S	O	N	D	J	F	M	A	M	J	J	A	S
Bens Intermediários / Intermediate Goods	22,2	17,6	18,1	23,2	27,6	26,0	24,1	23,3	21,1	18,4	16,5	16,9	19,0	18,5	16,3	13,5	11,4	9,0	5,7	4,4	6,8	10,4	13,1	7,7
Bens de Consumo / Consumer Goods	11,3	9,8	12,3	17,1	21,7	18,4	16,1	16,0	18,0	17,8	16,9	15,0	13,7	11,9	7,8	6,9	4,1	7,4	4,8	5,1	3,9	4,2	3,4	-0,8
Bens de Capital / Capital Goods	6,8	7,0	13,1	9,7	3,8	-10,9	-3,4	4,5	18,4	14,3	10,1	11,0	19,5	25,8	21,0	29,3	44,8	60,1	50,2	33,2	27,4	23,6	28,5	12,6
Total	16,6	13,6	15,3	19,4	23,0	19,4	18,6	19,0	19,8	17,7	15,9	15,5	17,1	16,9	13,7	12,6	11,8	12,5	9,1	7,2	7,8	9,5	11,1	5,2

Gráfico / Graph 6.2.
Importações
Imports



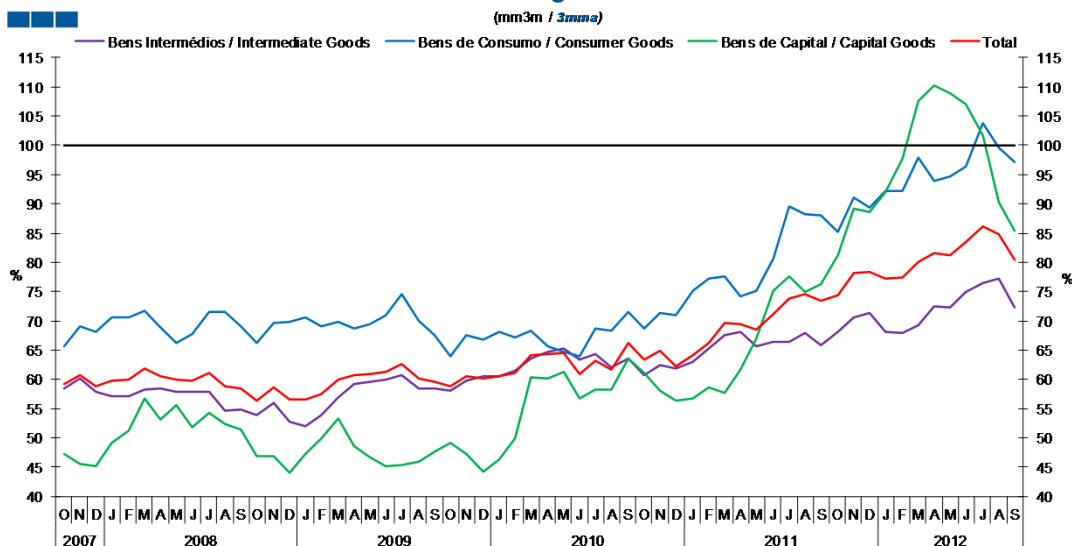
	2010			2011			2012																	
	O	N	D	J	F	M	A	M	J	J	A	S	O	N	D	J	F	M	A	M	J	J	A	S
Bens Intermediários / Intermediate Goods	16,8	12,6	15,6	18,6	20,1	18,3	17,8	22,6	15,5	14,5	6,3	12,5	5,9	4,8	0,8	4,9	7,0	6,4	-0,8	-5,1	-5,5	-4,0	-0,4	-1,8
Bens de Consumo / Consumer Goods	3,6	4,0	5,5	6,2	5,7	4,1	2,7	-0,1	-6,5	-9,5	-9,5	-6,7	-8,5	-12,3	-14,4	-13,0	-12,7	-14,8	-17,2	-16,6	-13,2	-10,2	-8,4	-10,1
Bens de Capital / Capital Goods	-14,0	-13,0	-11,2	-10,6	-11,8	-6,7	-5,7	-4,3	-10,6	-14,3	-14,4	-7,5	-10,1	-18,1	-23,1	-20,3	-13,0	-14,2	-16,0	-18,2	-10,6	-5,8	6,6	0,6
Total	8,2	6,1	11,5	12,6	13,5	9,8	10,1	12,3	2,5	0,7	-4,1	4,1	-0,4	-3,2	-9,6	-6,5	-4,3	-2,0	-7,2	-9,8	-8,3	-6,1	-2,2	-4,0

Nota: Não inclui a série Outros Bens devido ao seu baixo valor relativo e elevada variabilidade.

Note: Does not include Other Goods because of its small relative value and high variability.

6. Classes Básicas de Bens do Sistema Europeu de Contas Nacionais / Basic Classes of Goods in the European System of Accounts

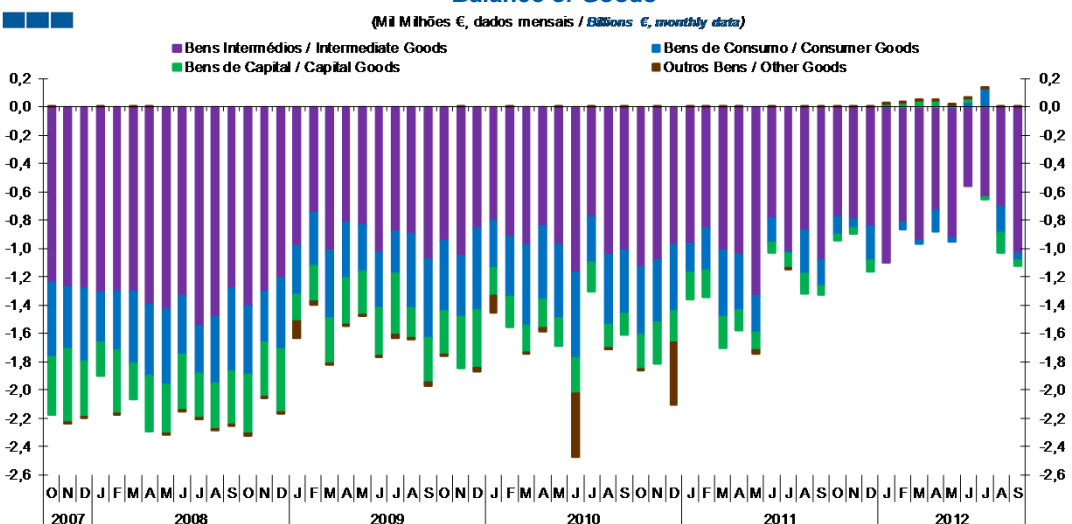
Gráfico / Graph 6.3.
Taxa de Cobertura
Coverage Rate



	2010			2011			2012																	
	O	N	D	J	F	M	A	M	J	J	A	S	O	N	D	J	F	M	A	M	J	J	A	S
Bens Intermediários / Intermediate Goods	60,7	62,4	61,8	62,9	65,2	67,6	68,1	65,7	66,4	66,4	68,0	65,9	68,1	70,5	71,3	68,0	67,9	69,2	72,5	72,2	75,0	76,4	77,2	72,3
Bens de Consumo / Consumer Goods	68,6	71,4	71,0	75,1	77,3	77,7	74,2	75,1	80,6	89,5	88,2	88,1	85,3	91,1	89,4	92,2	92,2	98,0	94,0	94,7	96,4	103,9	99,6	97,2
Bens de Capital / Capital Goods	61,1	58,1	56,3	56,8	58,7	57,7	61,6	66,9	75,1	77,6	74,9	76,4	81,2	89,2	88,6	92,1	97,7	107,6	110,2	109,0	107,0	101,7	90,3	85,4
Total	63,3	64,8	62,3	64,1	66,2	69,7	69,4	68,4	71,1	73,8	74,6	73,4	74,5	78,2	78,4	77,2	77,4	80,1	81,5	81,3	83,6	86,1	84,8	80,4

Nota: Não inclui a série Outros Bens devido ao seu baixo valor relativo e elevada variabilidade.
Note: Does not include Other Goods because of its small relative value and high variability.

Gráfico / Graph 6.4.
Saldo de Bens
Balance of Goods



	2010			2011			2012																	
	O	N	D	J	F	M	A	M	J	J	A	S	O	N	D	J	F	M	A	M	J	J	A	S
Bens Intermediários / Intermediate Goods	-1,1	-1,1	-1,0	-1,0	-0,9	-1,0	-1,0	-1,3	-0,8	-1,0	-0,9	-1,1	-0,8	-0,8	-0,8	-1,1	-0,8	-0,9	-0,7	-0,9	-0,6	-0,6	-0,7	-1,0
Bens de Consumo / Consumer Goods	-0,5	-0,4	-0,5	-0,2	-0,3	-0,5	-0,4	-0,3	-0,2	0,0	-0,3	-0,2	-0,1	-0,1	-0,2	0,0	-0,1	0,0	-0,1	0,0	0,0	0,1	-0,2	0,0
Bens de Capital / Capital Goods	-0,2	-0,3	-0,2	-0,2	-0,2	-0,2	-0,1	-0,1	-0,1	-0,1	-0,1	0,0	0,0	0,0	0,0	0,0	0,0	0,0	0,0	0,0	0,0	0,0	-0,1	0,0
Outros Bens / Other Goods	0,0	0,0	-0,4	0,0	0,0	0,0	0,0	0,0	0,0	0,0	0,0	0,0	0,0	0,0	0,0	0,0	0,0	0,0	0,0	0,0	0,0	0,0	0,0	0,0
Total	-1,9	-1,8	-2,1	-1,4	-1,3	-1,7	-1,6	-1,7	-1,0	-1,1	-1,3	-1,3	-0,9	-0,9	-1,2	-1,1	-0,8	-0,9	-0,8	-0,9	-0,5	-0,5	-1,0	-1,1

6. Classes Básicas de Bens do Sistema Europeu de Contas Nacionais / Basic Classes of Goods in the European System of Accounts

Tabela / Table 1.1.
Estrutura do Saldo
Balance Structure

Milhões de euros \ Millions of euros

		2011		N		D		2012		J		F		M		A		M		J		J		A		S													
		O	N	D	J	F	M	A	M	J	J	A	S	O	N	D	J	F	M	A	M	J	J	A	S	O	N	D	J	F	M	A	M	J	J	A	S		
		M€	%	M€	%	M€	%	M€	%	M€	%	M€	%	M€	%	M€	%	M€	%	M€	%	M€	%	M€	%	M€	%	M€	%	M€	%	M€	%	M€	%	M€	%		
Bens Intermedios / Intermediate Goods	Prod. alim. e bebidas / Foods and beverages	-158	17	-143	16	-130	11	-123	11	-119	14	-125	14	-138	17	-138	15	-137	27	-148	29	-169	16	-169	15														
	Forn. industriais NE noutra categoria / Industrial supplies NE specified	-27	3	6	-1	-91	8	-106	10	-19	2	-27	3	-5	1	5	-1	9	-2	35	-7	90	-9	-23	2														
	Comb. e lubrificantes / Fuel and lubricants	-561	60	-618	69	-543	47	-857	79	-647	77	-802	87	-604	73	-795	85	-442	89	-537	103	-688	67	-863	77														
	Máquinas, outros bens de capital (Partes e acessórios) / Capital goods and parts and accessories	-79	8	-78	9	-111	10	-67	6	-91	11	-45	5	-46	6	-62	7	-57	11	-48	9	-38	4	-49	4														
	Material de transportes (Partes e acessórios) / Transport equipment (Parts and accessories)	48	-5	42	-5	35	-3	54	-5	59	-7	60	-7	62	-7	64	-7	66	-13	63	-12	101	-10	66	-6														
Total		-777	83	-792	88	-840	73	-1.100	102	-815	98	-939	102	-730	88	-927	99	-561	113	-635	122	-704	69	-1.039	92														
Bens de Consumo / Consumption Goods	Prod. alim. e bebidas destinados ao consumo dos particulares / Food and beverages mainly for household consumption	-72	8	-53	6	-106	9	-72	7	-101	12	-110	12	-141	17	-139	15	-117	24	-97	19	-142	14	-83	7														
	Material de transporte / Transport equipment	57	-6	40	-5	-32	3	60	-6	52	-6	75	-8	49	-6	99	-11	53	-11	63	-12	-51	5	87	-8														
	Bens de consumo NE noutra categoria / Consumption goods NE specified	-113	12	-47	5	-109	9	16	-1	-2	0	5	-1	-55	7	15	-2	104	-21	164	-32	7	-1	-52	5														
Total		-128	14	-60	7	-246	21	4	0	-51	6	-29	3	-147	18	-25	3	39	-8	131	-25	-186	18	-48	4														
Bens de Capital / Capital Goods	Carburantes para motor / Motor spirit	47	-5	33	-4	59	-5	65	-6	77	-9	55	-6	45	-5	38	-4	45	-9	40	-8	59	-6	29	-3														
	Máquinas, outros bens de capital (exceto material de transporte) / Capital goods (except transport equipment)	-131	14	-149	17	-161	14	-119	11	-118	14	-70	8	-66	8	-94	10	-89	18	-86	17	-59	6	-108	10														
	Material de transportes destinado à indústria / Transport equipment, industrial	49	-5	72	-8	30	-3	69	-6	70	-8	62	-7	67	-8	71	-8	67	-14	29	-6	-138	13	40	-4														
Total		-35	4	-44	5	-73	6	15	-1	29	-4	47	-5	45	-5	15	-2	24	-5	-17	3	-138	13	-38	3														
Outros / Others		2	0	1	0	2	0	1	0	1	0	2	0	2	0	2	0	1	0	1	0	1	0	2	0														
Total		-938	100	-895	100	-1.158	100	-1.080	100	-836	100	-919	100	-829	100	-935	100	-497	100	-520	100	-1.027	100	-1.124	100														

7. Índice GEE de Comércio Internacional de Bens / *GEE Index of International Trade of Goods*

Gráfico / *Graph* 7.1.
Total

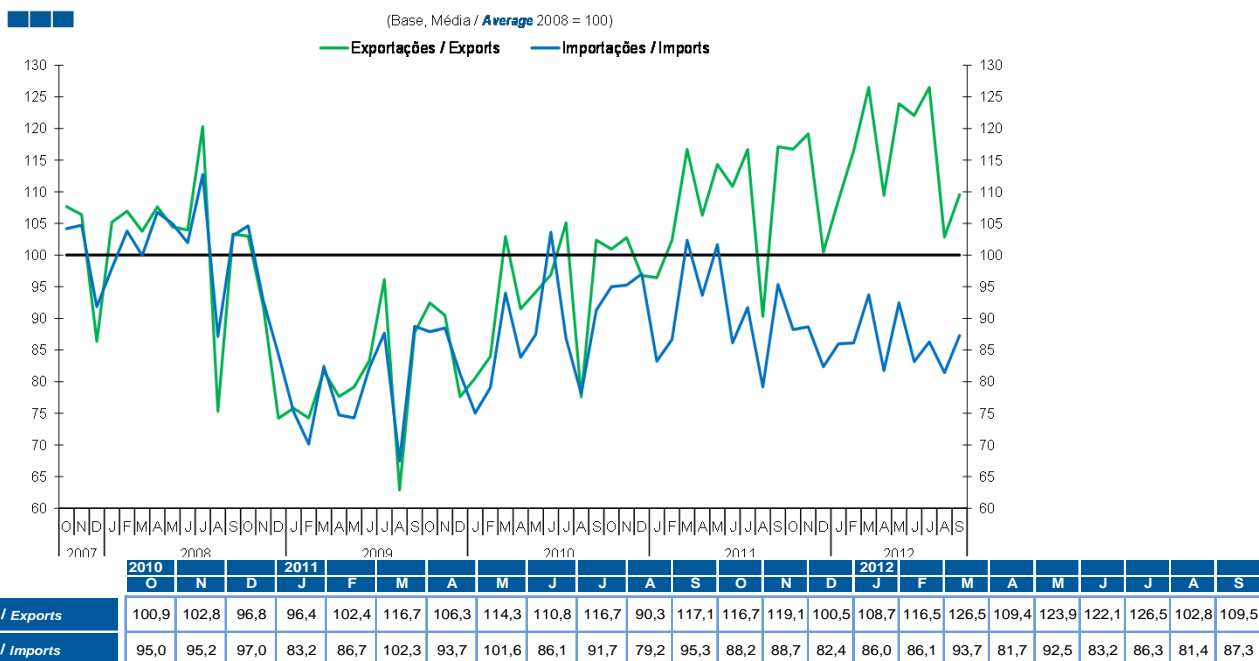
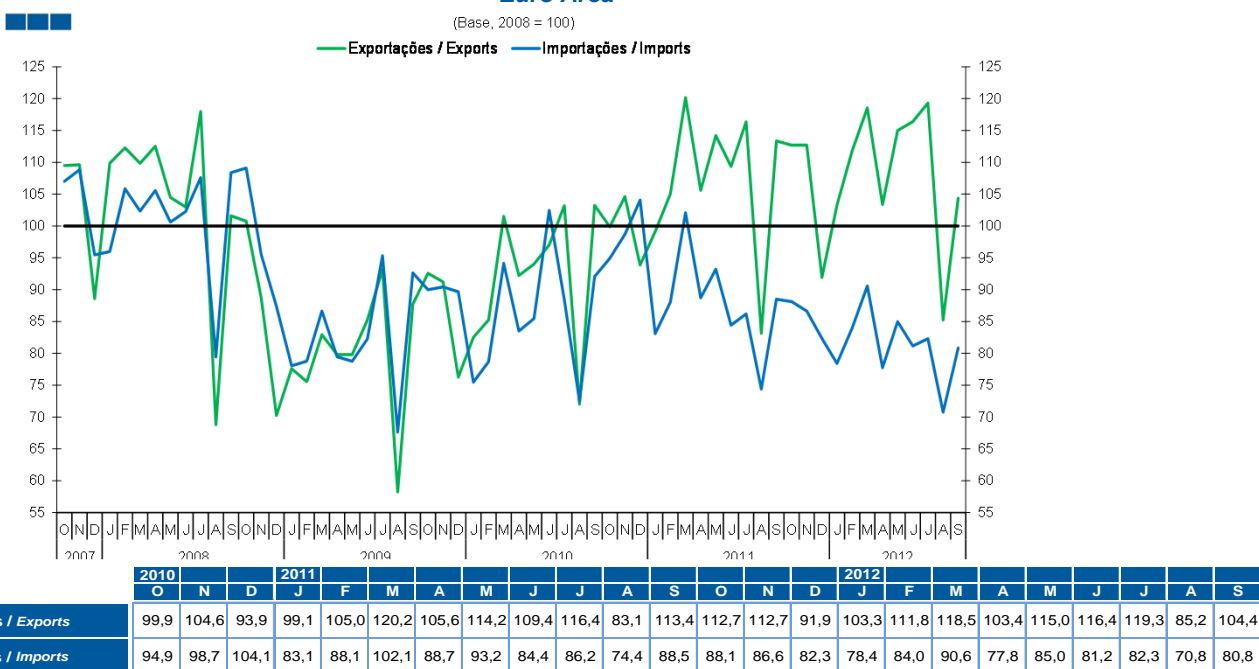


Gráfico / *Graph* 7.2.
Zona Euro
Euro Area



7. Índice GEE de Comércio Internacional de Bens / *GEE Index of International Trade of Goods*

Gráfico / Graph 7.3.
Intracomunitário
Intra-Community

(Base, 2008 = 100)

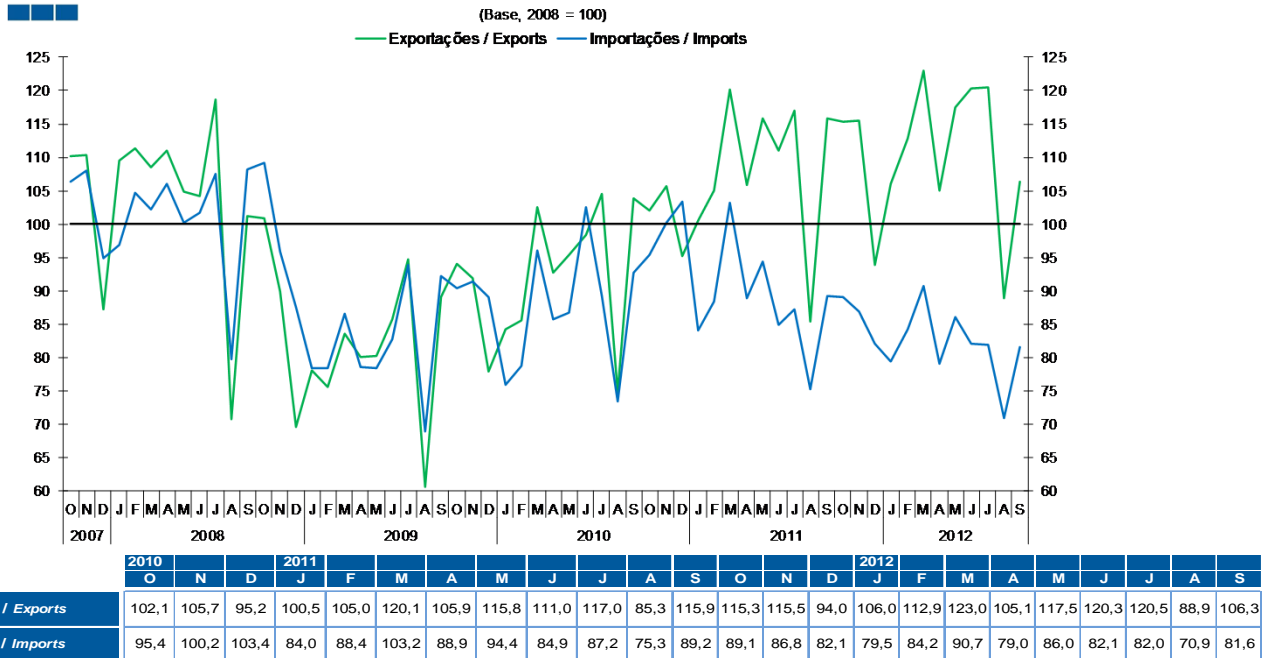


Gráfico / Graph 7.4.
Extracomunitário
Extra-Community

(Base, 2008 = 100)

