

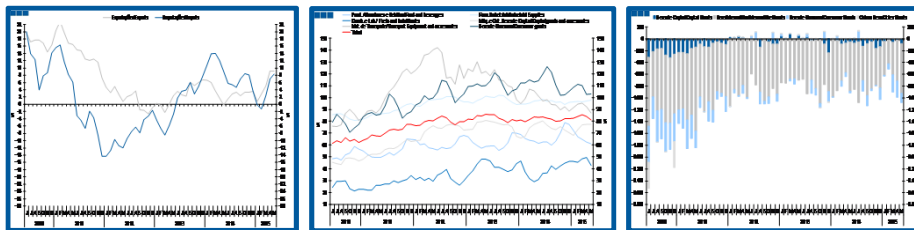
Estatísticas Temáticas de Conjuntura

Short-term Thematic Statistics

- Nº 7/2015 -

14 de julho de 2015

July, 14, 2015



Comércio Internacional de Bens

International Trade of Goods

- Maio de 2015 -

- May, 2015 -

Fonte: Instituto Nacional de Estatística

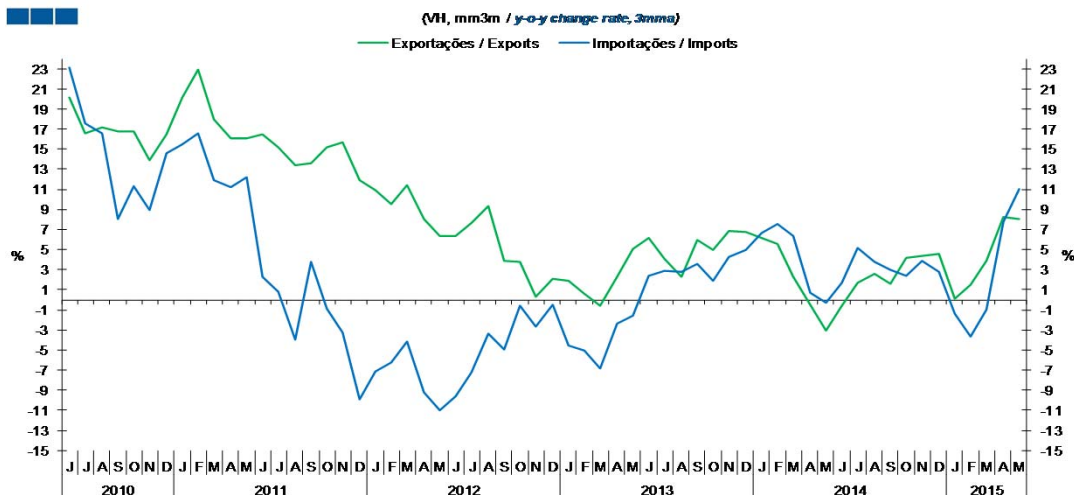
Source: Statistics Portugal

Índice / *Index*

	Página / <i>Page</i>
1. Total	
Importações e Exportações / <i>Imports and Exports</i>	3
Taxa de Cobertura / <i>Coverage Rate</i>	3
Saldo / <i>Balance</i>	4
2. Zona Euro-18 / <i>Euro Area-18</i>	
Importações e Exportações / <i>Imports and Exports</i>	5
Taxa de Cobertura / <i>Coverage Rate</i>	5
Saldo / <i>Balance</i>	6
3. Intracomunitário / <i>Intra-Community</i>	
Importações e Exportações / <i>Imports and Exports</i>	7
Taxa de Cobertura / <i>Coverage Rate</i>	7
Saldo / <i>Balance</i>	8
4. Extracomunitário / <i>Extra-Community</i>	
Importações e Exportações / <i>Imports and Exports</i>	9
Taxa de Cobertura / <i>Coverage Rate</i>	9
Saldo / <i>Balance</i>	10
5. Grandes Categorias Económicas / <i>Broad Economic Categories</i>	
Exportações / <i>Exports</i>	11
Importações / <i>Imports</i>	11
Taxa de Cobertura / <i>Coverage Rate</i>	12
Saldo / <i>Balance</i>	12
6. Classes Básicas de Bens do Sistema Europeu de Contas Nacionais / <i>Basic Classes of Goods in the European System of Accounts</i>	
Exportações / <i>Exports</i>	13
Importações / <i>Imports</i>	13
Taxa de Cobertura / <i>Coverage Rate</i>	14
Saldo / <i>Balance</i>	14
Estrutura do Saldo / <i>Balance Structure</i>	15
7. Índice GEE de Comércio Internacional de Bens / <i>GEE Index of International Trade of Goods</i>	
Total / <i>Total</i>	16
Zona Euro / <i>Euro Area</i>	16
Intracomunitário / <i>Intra-Community</i>	17
Extracomunitário / <i>Extra-Community</i>	17

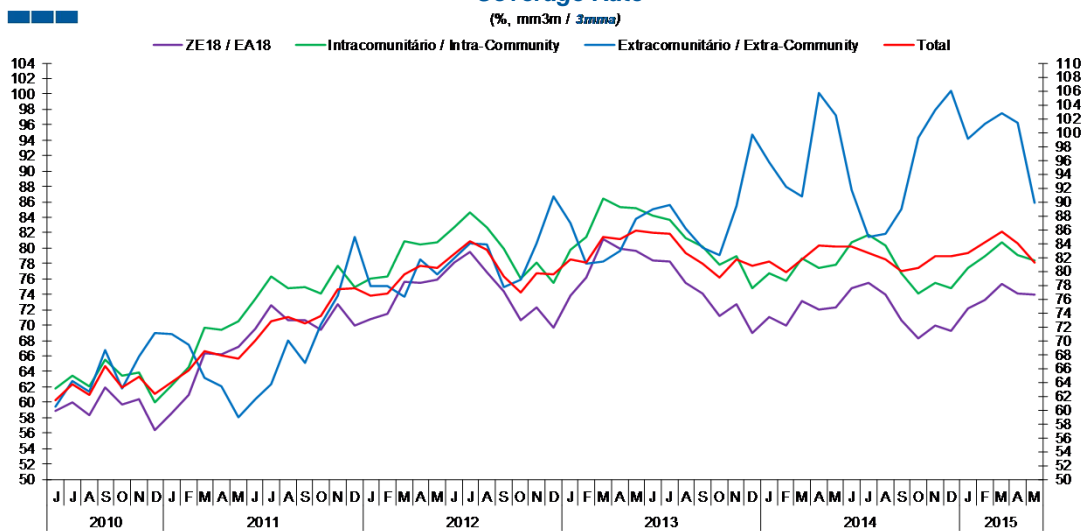
1. Total

Gráfico / Graph 1.1.
 Importações e Exportações
 Imports and Exports



	2013												2014					2015						
	J	J	A	S	O	N	D	J	F	M	A	M	J	J	A	S	O	N	D	J	F	M	A	M
Exportações / Exports	6,2	4,0	2,3	5,9	4,9	6,9	6,7	6,1	5,6	2,2	-0,5	-3,0	-0,6	1,7	2,6	1,6	4,2	4,3	4,6	0,1	1,5	3,9	8,2	8,0
Importações / Imports	2,4	2,9	2,8	3,5	1,9	4,2	5,0	6,7	7,6	6,4	0,7	-0,3	1,7	5,1	3,8	3,0	2,4	3,9	2,8	-1,4	-3,7	-1,0	7,7	11,0

Gráfico / Graph 1.2.
 Taxa de Cobertura
 Coverage Rate

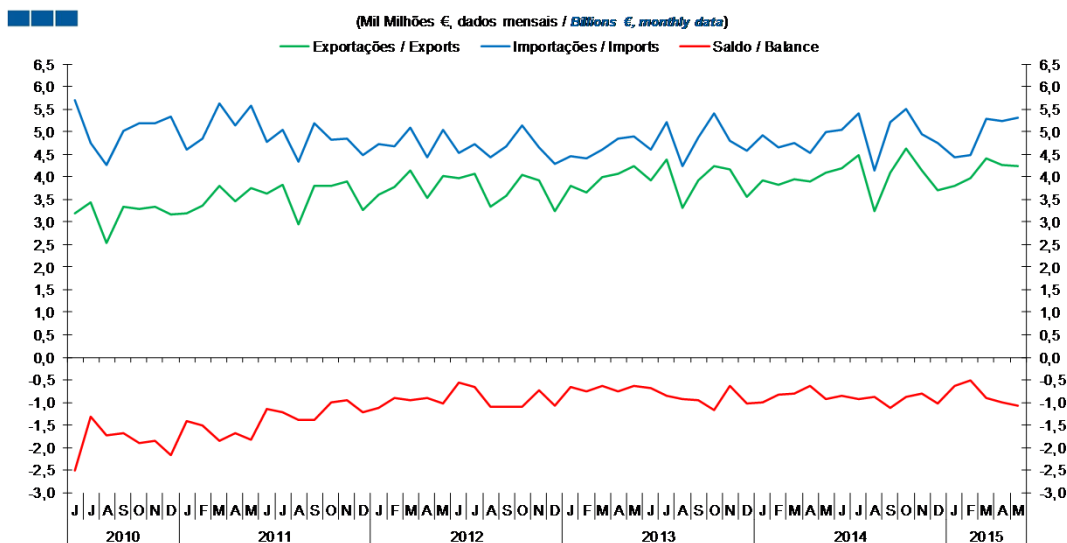


Fonte / Source: INE

	2013												2014					2015						
	J	J	A	S	O	N	D	J	F	M	A	M	J	J	A	S	O	N	D	J	F	M	A	M
ZE 18 / EA 18	78,5	78,3	75,5	74,1	71,2	72,8	68,9	71,0	70,0	73,2	72,0	72,3	74,8	75,5	73,9	70,7	68,3	69,9	69,3	72,1	73,3	75,4	74,0	74,0
Intracomunitário / Intra-community	84,2	83,7	81,3	80,2	77,8	79,0	74,7	76,7	75,7	78,6	77,4	77,9	80,7	81,7	80,3	76,7	74,2	75,5	74,8	77,4	79,0	80,8	79,0	78,5
Extracomunitário / Extra-community	88,9	89,6	86,1	83,4	82,4	89,4	99,7	95,7	92,2	90,8	105,7	102,4	91,7	84,9	85,4	88,9	99,3	103,2	105,9	99,1	101,3	102,7	101,3	89,9
Total	85,5	85,3	82,7	81,1	79,1	81,8	80,8	81,4	79,8	81,7	83,7	83,5	83,6	82,6	81,7	80,0	80,5	82,1	82,2	82,6	84,1	85,6	84,1	81,3

1. Total

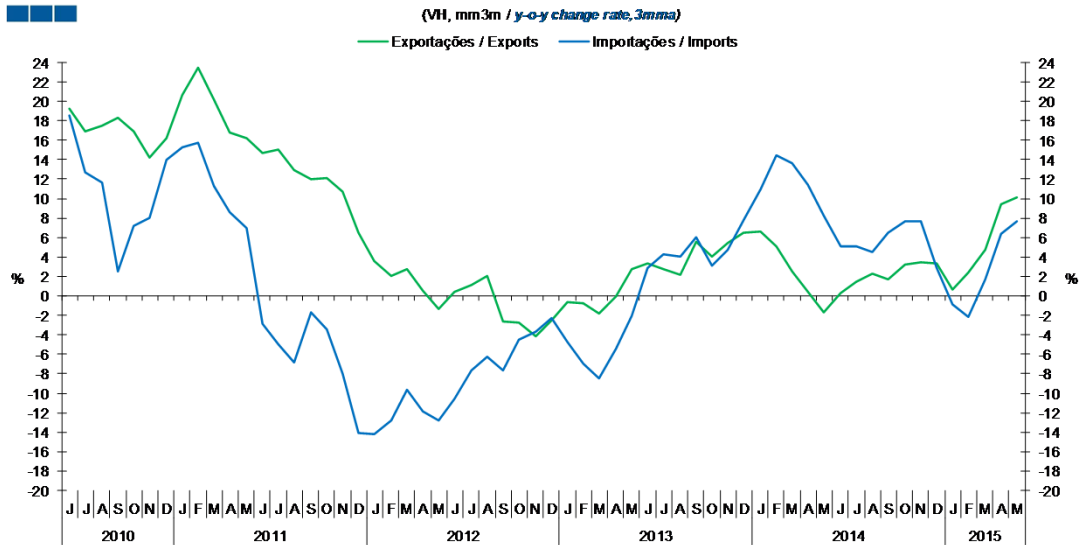
Gráfico / Graph 1.3.
Saldo
Balance



	2013					2014					2015														
	J	J	A	S	O	N	D	J	F	M	A	M	J	J	A	S	O	N	D	J	F	M	A	M	
Exportações / Exports	3,9	4,4	3,3	3,9	4,2	4,2	3,5	3,9	3,8	4,0	3,9	4,1	4,2	4,5	3,2	4,1	4,6	4,1	3,7	3,8	4,0	4,4	4,3	4,2	
Importações / Imports	4,6	5,2	4,2	4,9	5,4	4,8	4,6	4,9	4,7	4,8	4,5	5,0	5,0	5,4	4,1	5,2	5,5	4,9	4,7	4,4	4,5	5,3	5,2	5,3	
Saldo / Balance	-0,7	-0,8	-0,9	-0,9	-1,2	-0,6	-1,0	-1,0	-0,8	-0,8	-0,6	-0,9	-0,8	-0,9	-0,9	-1,1	-0,9	-0,8	-1,0	-0,6	-0,5	-0,9	-1,0	-1,1	

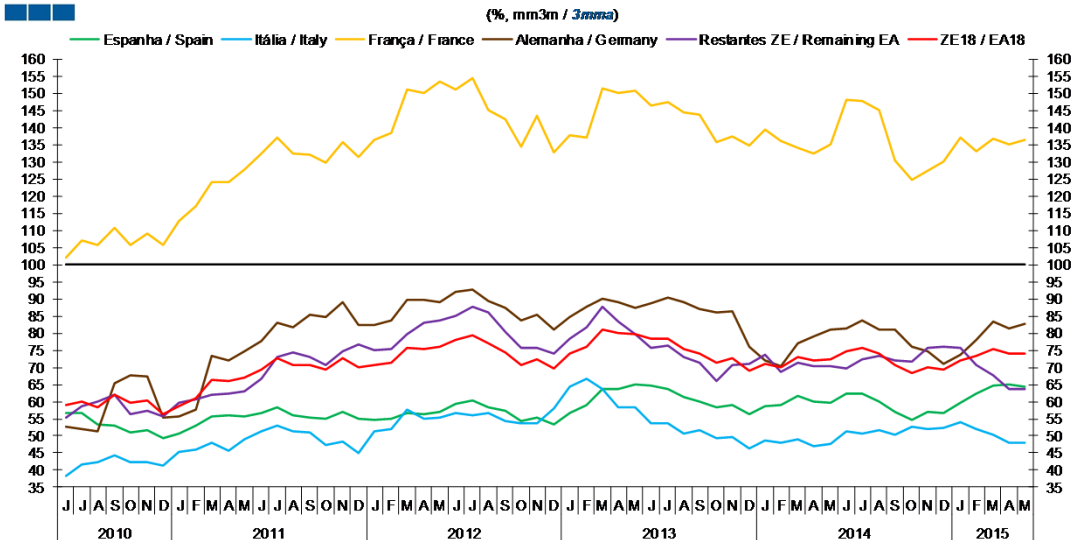
2. Zona Euro-18 / Euro Area-18

Gráfico / Graph 2.1.
 Importações e Exportações
 Imports and Exports



	2013				2014				2015															
	J	J	A	S	O	N	D	J	F	M	A	M	J	F	M	A	M							
Exportações / Exports	3,4	2,7	2,2	5,5	4,0	5,4	6,5	6,6	5,1	2,5	0,4	-1,7	0,3	1,4	2,3	1,7	3,2	3,4	3,4	0,7	2,5	4,8	9,4	10,1
Importações / Imports	2,9	4,3	4,0	6,1	3,1	4,7	7,8	10,9	14,4	13,6	11,4	8,3	5,1	5,1	4,5	6,5	7,7	7,7	2,9	-0,9	-2,2	1,7	6,4	7,6

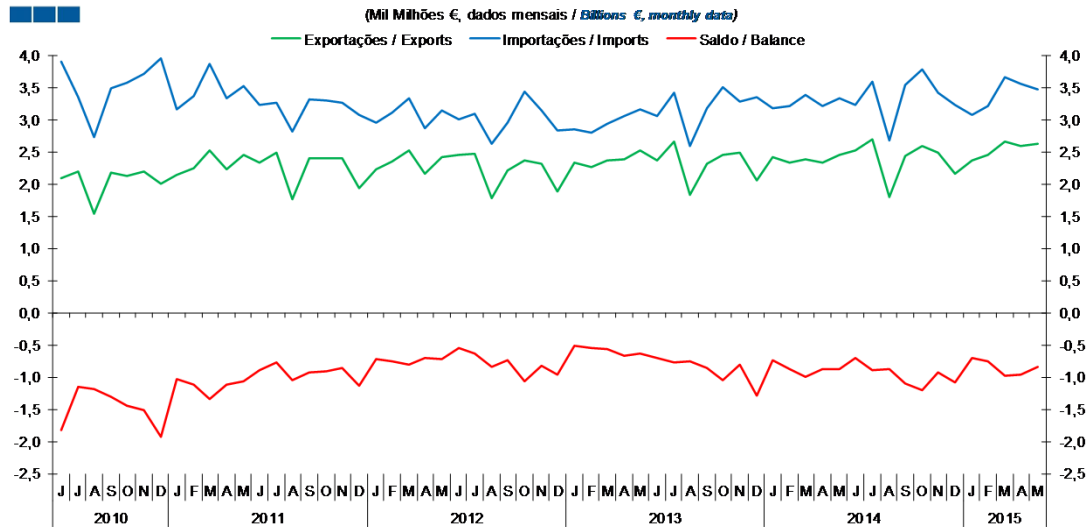
Gráfico / Graph 2.2.
 Taxa de Cobertura
 Coverage Rate



	2013				2014				2015															
	J	J	A	S	O	N	D	J	F	M	A	M	J	F	M	A	M							
Espanha / Spain	64,8	63,6	61,3	60,0	58,4	59,1	56,2	58,8	59,1	61,6	59,9	59,8	62,2	62,4	60,1	57,2	54,8	56,9	56,6	59,5	62,3	64,6	65,1	64,4
Itália / Italy	53,7	53,6	50,5	51,7	49,3	49,7	46,2	48,6	48,1	49,1	47,1	47,8	51,5	50,5	51,7	50,4	52,7	52,1	52,2	54,1	52,1	50,4	47,9	47,8
França / France	146,3	147,4	144,4	143,8	135,9	137,5	134,9	139,3	136,0	134,1	132,4	135,1	148,0	147,6	144,9	130,5	124,7	127,4	129,9	136,9	133,2	136,7	135,0	136,3
Alemanha / Germany	88,7	90,4	89,2	86,9	86,1	86,2	76,0	72,1	70,2	77,2	79,0	80,9	81,3	83,6	81,2	80,9	76,1	74,7	70,9	73,8	78,0	83,3	81,3	82,8
Restantes ZE / Remaining EA	75,7	76,5	73,2	71,5	66,0	70,8	70,9	73,6	68,8	71,5	70,4	70,3	69,7	72,4	73,4	72,1	71,8	75,6	75,9	75,5	70,7	67,6	63,5	63,8
ZE 18 / EA 18	78,5	78,3	75,5	74,1	71,2	72,8	68,9	71,0	70,0	73,2	72,0	72,3	74,8	75,5	73,9	70,7	68,3	69,9	69,3	72,1	73,3	75,4	74,0	74,0

2. Zona Euro-18 / Euro Area-18

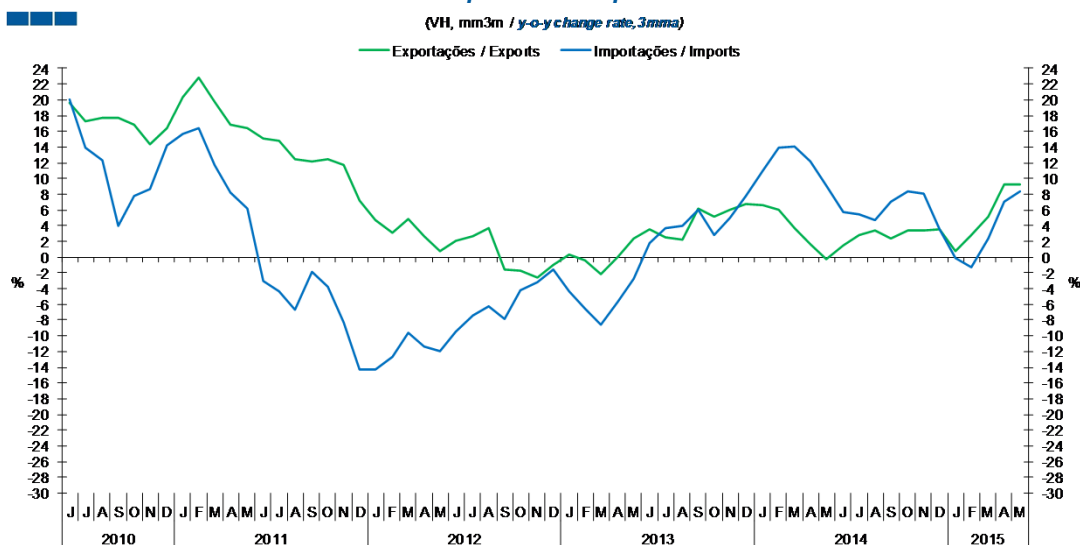
Gráfico / Graph 2.3.
Saldo
Balance



	2013					2014												2015						
	J	J	A	S	O	N	D	J	F	M	A	M	J	J	A	S	O	N	D	J	F	M	A	M
Exportações / Exports	2,4	2,7	1,8	2,3	2,5	2,5	2,1	2,4	2,3	2,4	2,3	2,4	2,5	2,7	1,8	2,4	2,6	2,5	2,2	2,4	2,4	2,7	2,6	2,6
Importações / Imports	3,1	3,4	2,6	3,2	3,5	3,3	3,3	3,2	3,2	3,4	3,2	3,3	3,2	3,6	2,7	3,5	3,8	3,4	3,2	3,1	3,2	3,7	3,6	3,5
Saldo / Balance	-0,7	-0,8	-0,8	-0,9	-1,1	-0,8	-1,3	-0,7	-0,9	-1,0	-0,9	-0,9	-0,7	-0,9	-0,9	-1,1	-1,2	-0,9	-1,1	-0,7	-0,8	-1,0	-1,0	-0,8

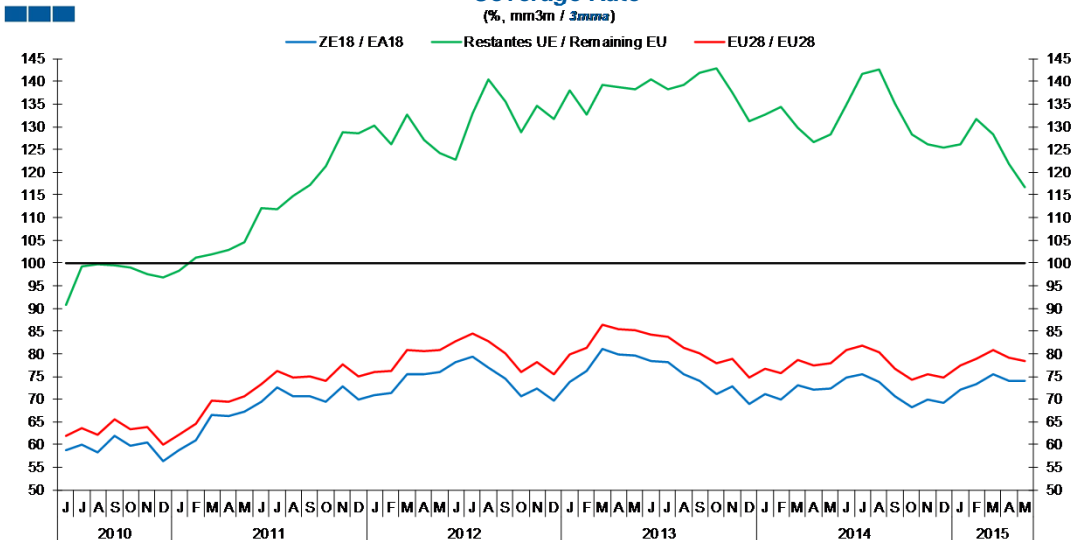
3. Intracomunitário / Intra-Community

Gráfico / Graph 3.1.
 Importações e Exportações
 Imports and Exports



	2013					2014					2015													
	J	J	A	S	O	N	D	J	F	M	A	M	J	J	A	S	O	N	D	J	F	M	A	M
Exportações / Exports	3,6	2,6	2,2	6,2	5,2	6,0	6,7	6,6	6,0	3,7	1,7	-0,2	1,5	2,8	3,4	2,4	3,3	3,4	3,6	0,8	2,9	5,1	9,2	9,2
Importações / Imports	1,7	3,6	4,0	6,0	2,9	5,0	7,8	10,9	14,0	14,1	12,1	9,0	5,8	5,4	4,7	7,0	8,4	8,1	3,5	-0,2	-1,3	2,3	7,0	8,4

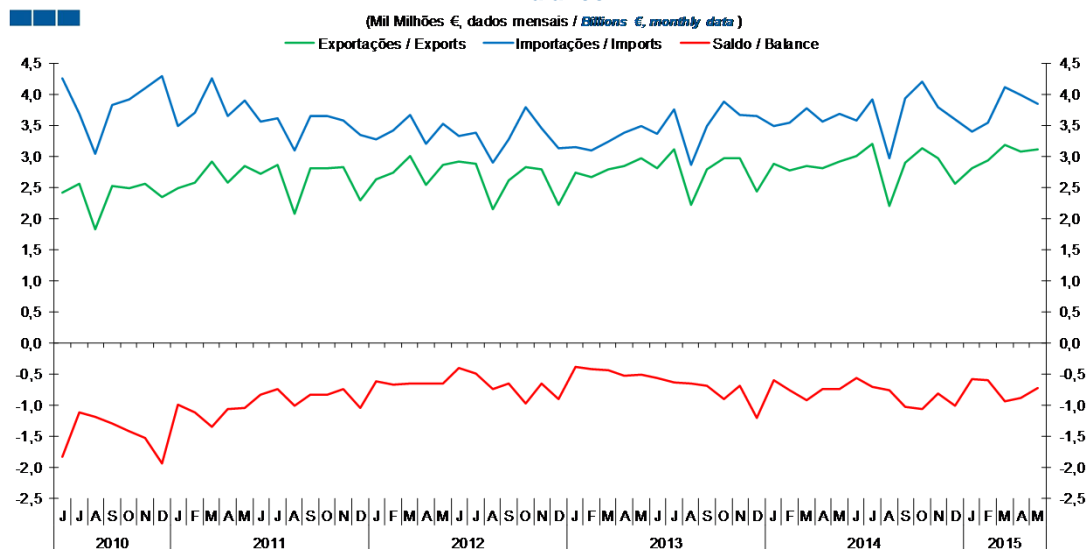
Gráfico / Graph 3.2.
 Taxa de Cobertura
 Coverage Rate



	2013					2014					2015													
	J	J	A	S	O	N	D	J	F	M	A	M	J	J	A	S	O	N	D	J	F	M	A	M
ZE 18 / EA 18	78,5	78,3	75,5	74,1	71,2	72,8	68,9	71	70	73,2	72	72,3	74,8	75,5	73,9	70,7	68,3	69,9	69,3	72,1	73,3	75,4	74	74
UE 28 / EU 28	84,2	83,7	81,3	80,2	77,8	79	74,7	76,7	75,7	78,6	77,4	77,9	80,7	81,7	80,3	76,7	74,2	75,5	74,8	77,4	79	80,8	79,0	78,5
Restantes UE / Remaining EU	140,5	138,3	139,2	141,8	142,9	137,4	131,3	132,7	134,5	129,8	126,7	128,4	134,9	141,7	142,5	135,1	128,3	126,1	125,4	126,1	131,7	128,4	121,7	116,6

3. Intracomunitário / Intra-Community

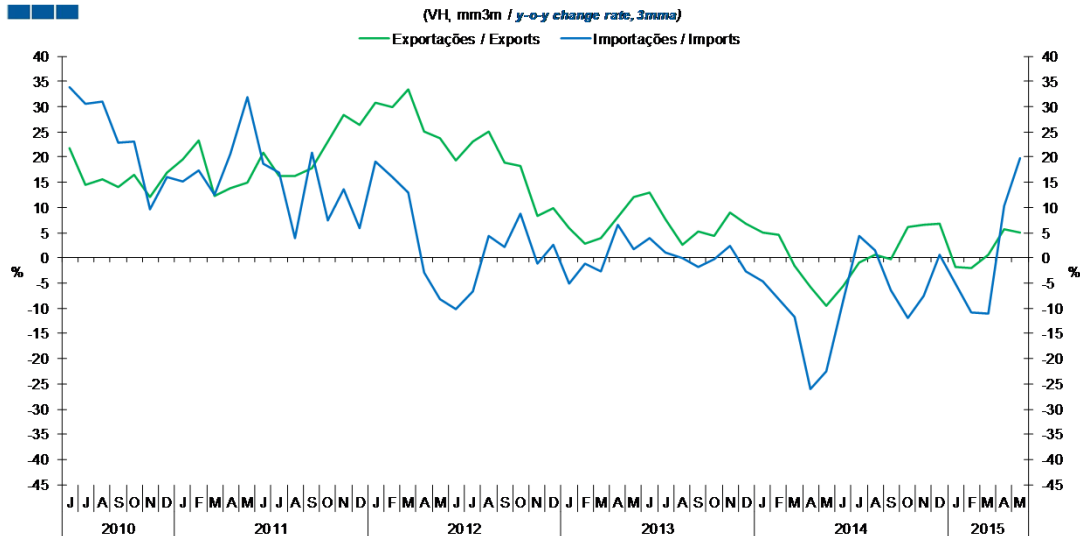
Gráfico / Graph 3.3.
 Saldo
 Balance



	2013												2014					2015						
	J	J	A	S	O	N	D	J	F	M	A	M	J	J	A	S	O	N	D	J	F	M	A	M
Exportações / Exports	2,8	3,1	2,2	2,8	3,0	3,0	2,4	2,9	2,8	2,8	2,8	2,9	3,0	3,2	2,2	2,9	3,1	3,0	2,6	2,8	2,9	3,2	3,1	3,1
Importações / Imports	3,4	3,7	2,9	3,5	3,9	3,7	3,6	3,5	3,5	3,8	3,6	3,7	3,6	3,9	3,0	3,9	4,2	3,8	3,6	3,4	3,5	4,1	4,0	3,8
Saldo / Balance	-0,6	-0,6	-0,7	-0,7	-0,9	-0,7	-1,2	-0,6	-0,8	-0,9	-0,8	-0,8	-0,6	-0,7	-0,8	-1,0	-1,1	-0,8	-1,0	-0,6	-0,6	-0,9	-0,9	-0,7

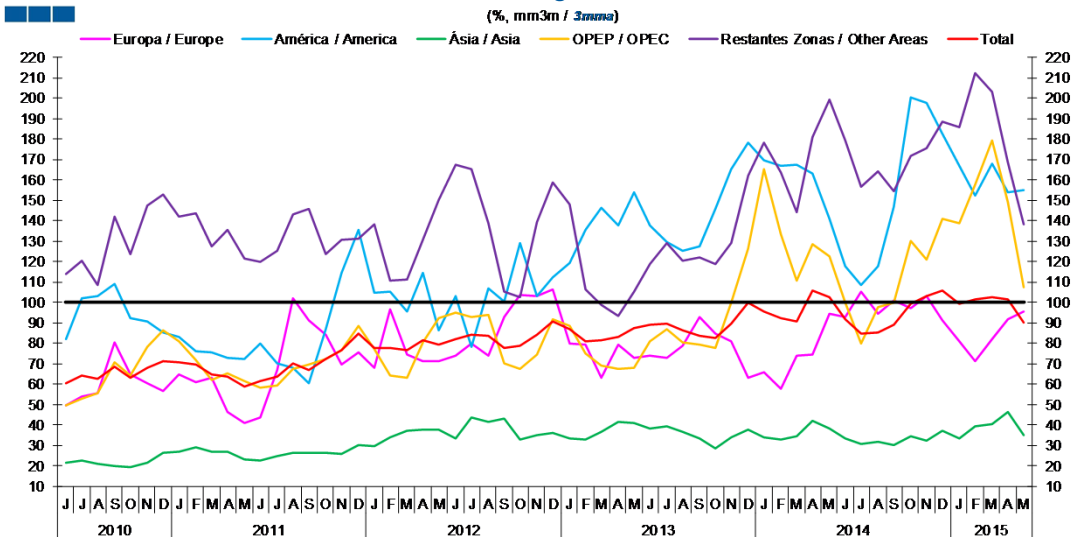
4. Extracomunitário / Extra-Community

Gráfico / Graph 4.1.
Importações e Exportações
Imports and Exports



	2013					2014					2015													
	J	J	A	S	O	N	D	J	F	M	A	M	J	J	A	S	O	N	D	J	F	M	A	M
Exportações / Exports	12,9	7,7	2,6	5,3	4,3	8,9	6,8	4,9	4,5	-1,5	-5,7	-9,5	-5,5	-1,0	0,7	-0,3	6,1	6,6	6,9	-1,8	-2,0	0,6	5,7	5,0
Importações / Imports	4,0	1,0	-0,1	-1,8	-0,3	2,3	-2,8	-4,6	-8,1	-11,8	-26,1	-22,6	-8,4	4,5	1,5	-6,5	-12,0	-7,6	0,6	-5,2	-10,8	-11,0	10,3	19,7

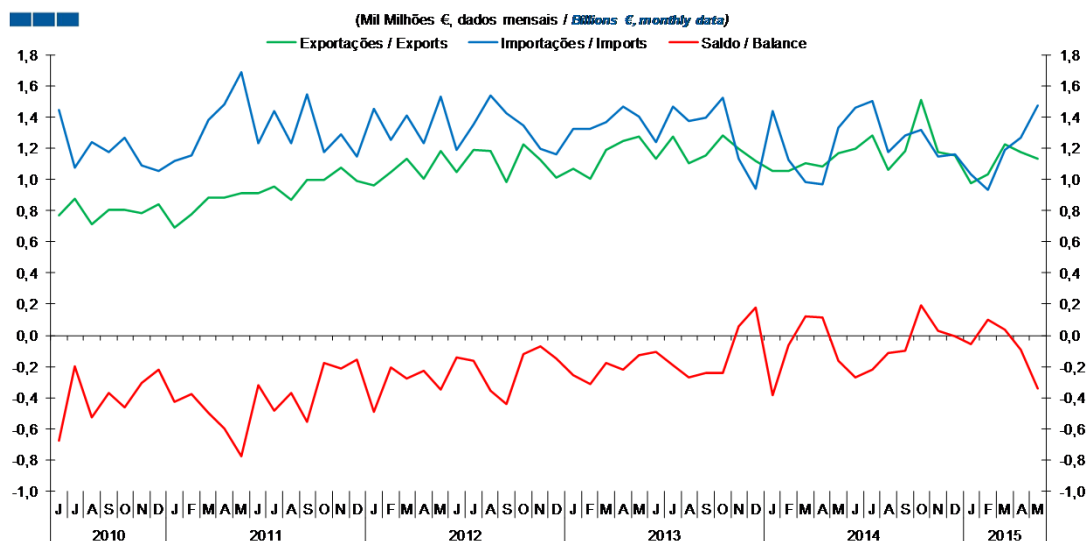
Gráfico / Graph 4.2.
Taxa de Cobertura
Coverage Rate



	2013					2014					2015													
	J	J	A	S	O	N	D	J	F	M	A	M	J	J	A	S	O	N	D	J	F	M	A	M
Europa / Europe	74,0	72,9	78,6	92,6	84,5	80,7	63,2	65,8	57,5	74,2	74,3	94,3	92,9	105,2	94,6	101,0	97,4	103,1	91,3	81,2	71,0	81,9	91,8	95,6
América / America	137,7	129,5	125,0	127,4	145,5	165,3	177,9	169,3	166,7	167,5	163,1	141,1	117,7	108,3	117,6	146,6	200,5	197,5	182,4	166,8	152,5	167,6	154,0	154,7
Ásia / Asia	38,4	39,2	36,9	33,7	28,7	34,2	37,6	33,8	32,9	34,5	42,0	38,3	33,5	30,7	31,7	29,9	34,7	32,4	37,3	33,2	39,6	40,5	46,6	35,2
OPEP / OPEC	81,1	86,7	80,3	79,3	77,5	99,7	126,2	165,3	133,4	110,8	128,7	122,8	99,7	80,0	97,8	99,9	130,3	121,1	140,7	138,5	157,4	179,3	149,2	107,5
Restantes Zonas / Other Areas	118,9	129,0	120,2	121,8	118,7	128,8	161,8	178,3	163,4	144,2	181,1	199,3	179,1	156,6	164,3	154,5	171,7	175,4	188,6	185,6	212,3	203,0	168,3	138,1
Total	88,9	89,6	86,1	83,4	82,4	89,4	99,7	95,7	92,2	90,8	105,7	102,4	91,7	84,9	85,4	88,9	99,3	103,2	105,9	99,1	101,3	102,7	101,3	89,9

4. Extracomunitário / Extra-Community

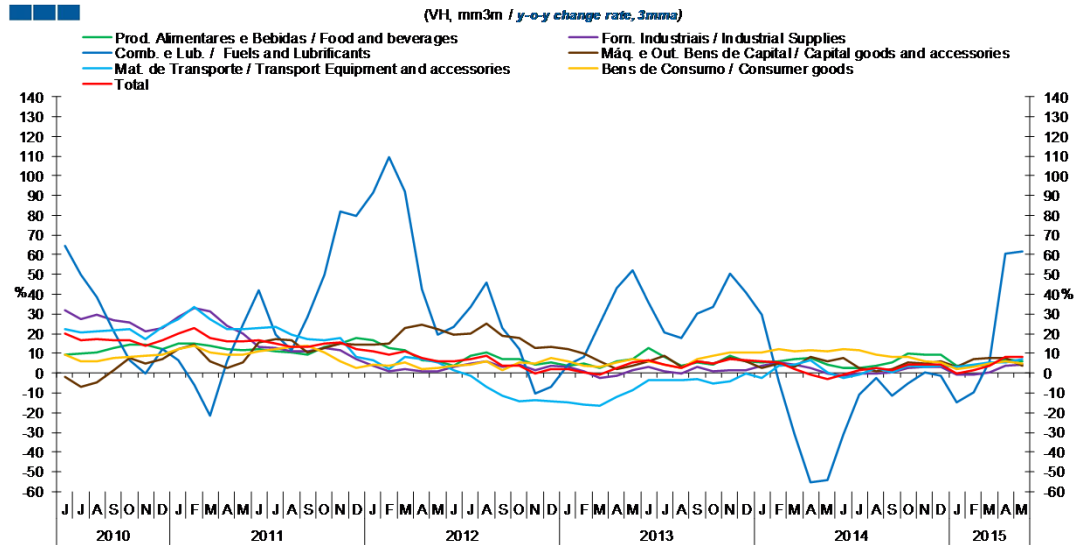
Gráfico / Graph 4.3.
 Saldo
 Balance



	2013					2014					2015														
	J	J	A	S	O	N	D	J	F	M	A	M	J	J	A	S	O	N	D	J	F	M	A	M	
Exportações / Exports	1,1	1,3	1,1	1,1	1,3	1,2	1,1	1,1	1,1	1,1	1,1	1,2	1,2	1,3	1,1	1,2	1,5	1,2	1,2	1,0	1,0	1,2	1,2	1,1	1,1
Importações / Imports	1,2	1,5	1,4	1,4	1,5	1,1	0,9	1,4	1,1	1,0	1,0	1,3	1,5	1,5	1,2	1,3	1,3	1,1	1,2	1,0	0,9	1,2	1,3	1,5	1,5
Saldo / Balance	-0,1	-0,2	-0,3	-0,2	-0,2	0,1	0,2	-0,4	-0,1	0,1	0,1	-0,2	-0,3	-0,2	-0,1	-0,1	0,2	0,0	0,0	-0,1	0,1	0,0	-0,1	-0,3	-0,3

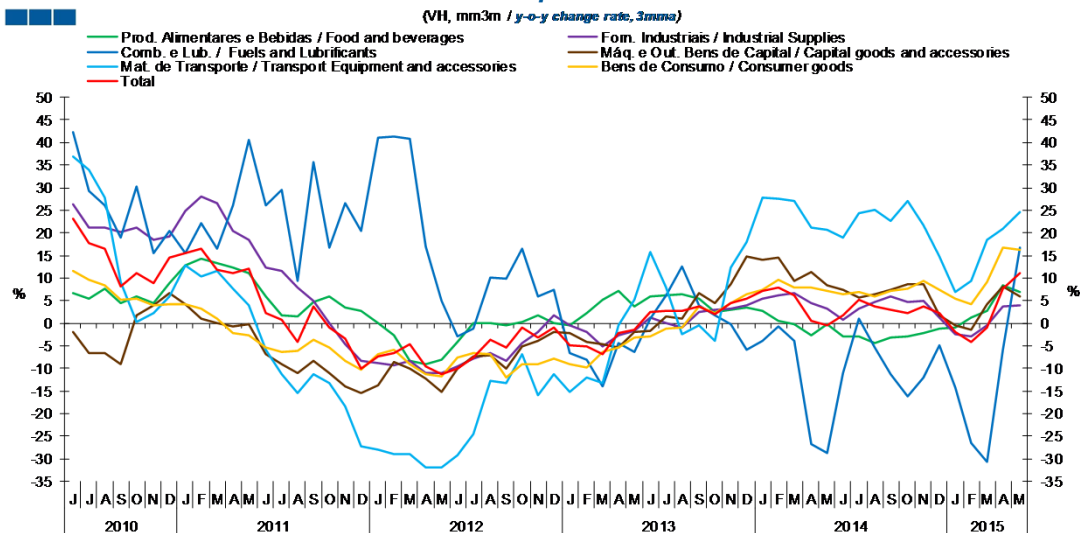
5. Grandes Categorias Económicas / Broad Economic Categories

Gráfico / Graph 5.1.
Exportações
Exports



	2013					2014					2015													
	J	J	A	S	O	N	D	J	F	M	A	M	J	J	A	S	O	N	D	J	F	M	A	M
Produtos Alimentares e Bebidas / Food and Beverages	12,8	8,1	3,6	5,5	4,2	8,5	6,1	5,4	5,9	7,3	7,8	4,3	2,5	2,7	3,5	5,7	10,1	9,4	9,6	3,7	4,0	4,2	7,2	6,0
Comb. e Lub. / Fuels and Lubricants	36,0	20,5	17,9	29,9	33,3	50,1	41,1	29,6	-4,1	-31,2	-55,5	-54,3	-30,9	-10,9	-2,6	-11,3	-5,2	0,1	-1,5	-14,7	-9,8	6,2	60,5	61,6
Mat. de Transporte / Transport equipment and accessories	-3,6	-3,4	-3,6	-2,9	-5,0	-4,2	-0,3	-2,2	3,7	4,5	6,3	0,1	-2,3	-0,9	2,5	0,6	3,6	3,2	3,5	3,2	4,2	5,4	5,3	7,3
Forn. Industriais / Industrial Supplies	3,1	1,1	0,0	3,2	0,9	1,5	1,5	3,6	5,4	4,2	2,5	-0,3	-1,1	-0,1	0,0	0,1	2,4	3,0	3,4	-0,6	-0,9	0,6	3,8	4,3
Máq. e Out. Bens de Capital / Capital Goods and Accessories	5,8	8,6	2,9	6,0	5,0	7,5	6,1	2,9	5,0	3,0	8,5	6,1	7,8	2,4	1,2	1,9	5,7	4,7	6,2	3,1	7,2	7,6	7,8	3,6
Bens de Consumo / Consumer Goods	5,9	4,4	2,8	7,4	9,0	10,7	10,4	10,2	12,3	11,3	11,4	11,0	12,2	11,6	9,1	8,2	8,0	5,9	5,7	2,1	3,1	4,7	6,0	5,1
Total	6,3	4,1	2,4	6,0	5,0	6,9	6,8	6,2	5,6	2,2	-0,6	-3,1	-0,7	1,6	2,5	1,5	4,1	4,3	4,5	0,0	1,4	3,9	8,2	8,0

Gráfico / Graph 5.2.
Importações
Imports



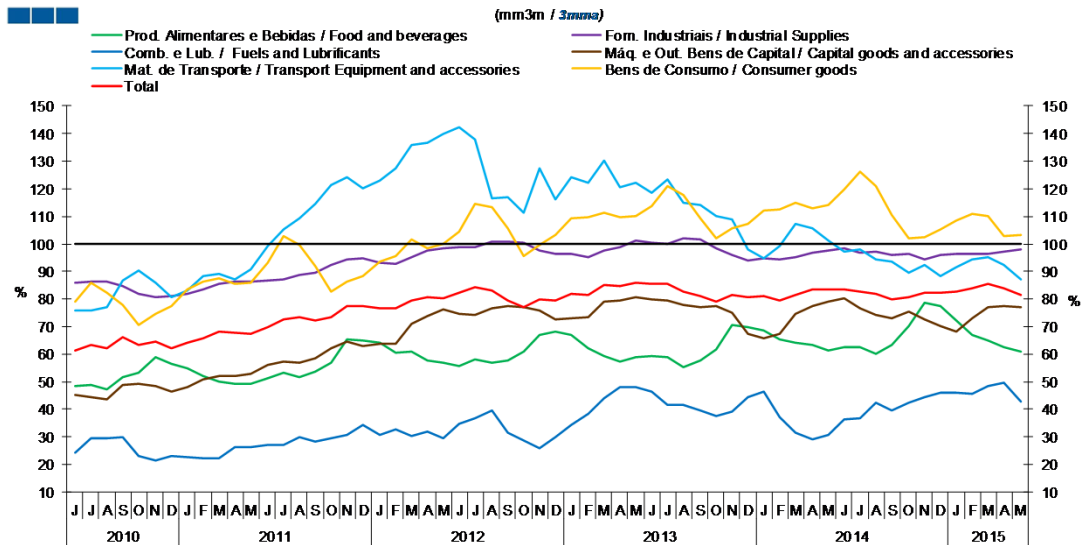
	2013					2014					2015													
	J	J	A	S	O	N	D	J	F	M	A	M	J	J	A	S	O	N	D	J	F	M	A	M
Produtos Alimentares e Bebidas / Food and Beverages	5,9	6,2	6,5	5,4	2,6	3,0	3,5	2,7	0,5	-0,2	-2,7	-0,1	-2,8	-2,9	-4,4	-3,2	-2,9	-2,2	-1,1	-1,0	1,3	2,7	8,5	7,0
Comb. e Lub. / Fuels and Lubricants	1,1	6,2	12,6	3,9	1,7	-0,3	-5,8	-3,9	-0,6	-3,9	-26,7	-28,8	-11,0	1,0	-5,3	-11,3	-16,2	-12,0	-5,0	-14,1	-26,4	-30,6	-5,9	16,8
Mat. de Transporte / Transport equipment and accessories	15,8	8,0	-2,3	-0,5	-4,0	12,3	17,9	27,9	27,6	27,0	21,2	20,6	18,9	24,5	25,1	22,7	27,1	21,7	14,8	6,9	9,3	18,6	20,9	24,6
Forn. Industriais / Industrial Supplies	1,3	-0,1	-0,9	2,5	3,0	3,3	4,0	5,4	6,1	6,7	4,4	3,3	0,7	3,4	4,6	5,8	4,7	4,9	1,3	-2,5	-3,0	-0,3	3,7	4,0
Máq. e Out. Bens de Capital / Capital Goods and Accessories	-1,6	1,6	1,1	6,6	4,5	8,7	14,8	13,9	14,6	9,3	11,3	8,5	7,3	5,8	6,4	7,5	8,5	8,6	1,8	-0,5	-1,4	4,3	8,1	5,8
Bens de Consumo / Consumer Goods	-2,8	-1,2	-0,9	3,7	2,2	4,4	6,3	7,5	9,7	7,9	7,9	7,2	6,5	7,0	6,0	7,1	7,8	9,3	7,4	5,5	4,3	9,2	16,7	16,3
Total	2,4	2,9	2,9	3,6	2,1	4,4	5,5	7,1	8,0	6,3	0,5	-0,4	1,7	5,1	3,7	2,9	2,2	3,7	2,3	-1,8	-4,0	-1,0	7,7	11,0

Nota: Não inclui Bens N.E. Outra Categoria devido ao seu reduzido valor relativo e elevada variabilidade.

Note: Does not include Goods Not Elsewhere Specified because of its small relative value and high variability

5. Grandes Categorias Económicas / Broad Economic Categories

Gráfico / Graph 5.3.
Taxa de Cobertura
Coverage Rate

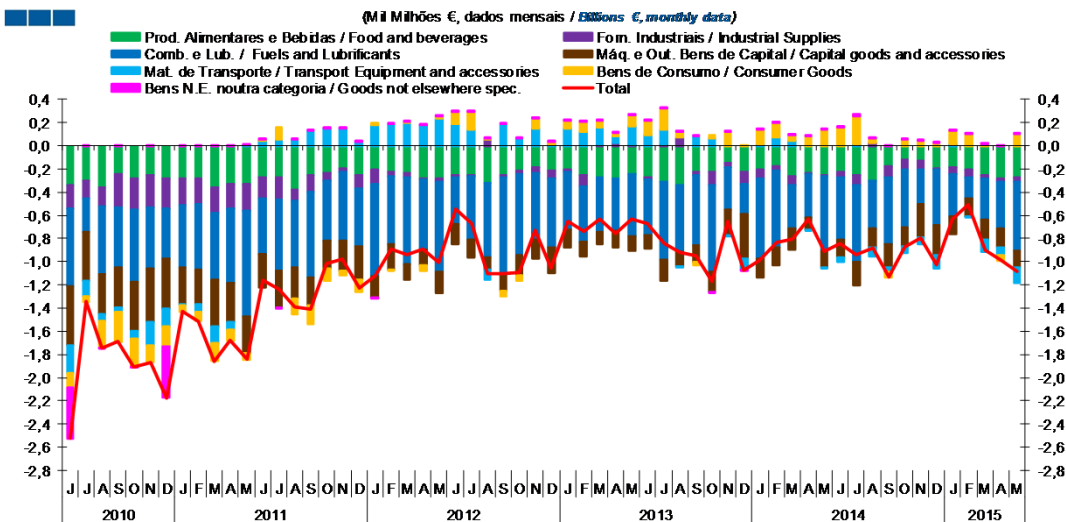


	2013		2011				2012				2013				2014				2015					
	J	J	A	S	O	N	D	J	F	M	A	M	J	J	A	S	O	N	D	J	F	M	A	M
Produtos Alimentares e Bebidas / Food and Beverages	59,4	59,1	55,4	57,9	61,9	70,5	69,9	68,8	65,4	64,0	63,4	61,4	62,6	62,5	59,9	63,2	70,2	78,8	77,5	72,1	67,2	64,9	62,7	60,9
Comb. e Lub. / Fuels and Lubricants	46,6	41,5	41,4	39,4	37,5	39,2	44,5	46,4	37,1	31,5	29,1	30,9	36,2	36,6	42,6	39,4	42,4	44,6	46,2	46,1	45,5	48,3	49,6	42,7
Mat. de Transporte / Transport equipment and accessories	118,4	123,3	114,9	114,2	110,1	108,7	98,0	94,9	99,1	107,1	105,8	101,3	97,3	98,1	94,2	93,7	89,7	92,2	88,4	91,6	94,4	95,2	92,2	87,2
Forn. Industriais / Industrial Supplies	100,4	100,1	101,9	101,6	98,4	96,0	94,0	94,6	94,5	95,3	96,9	97,6	98,5	96,8	97,4	96,2	96,3	94,2	96,0	96,4	96,6	96,3	97,1	97,8
Máq. e Out. Bens de Capital / Capital Goods and Accessories	80,0	79,3	78,0	76,9	77,5	75,2	67,2	65,8	67,2	74,5	77,5	78,9	80,4	76,8	74,1	72,9	75,5	72,5	70,2	68,2	73,1	76,9	77,3	77,2
Bens de Consumo / Consumer Goods	113,7	121,0	117,7	109,4	101,9	105,6	107,1	112,2	112,4	114,9	113,1	114,1	119,8	126,2	121,1	110,6	102,1	102,3	105,3	108,5	111,0	110,1	102,8	103,1
Total	85,6	85,4	82,7	81,1	79,1	81,7	80,5	81,1	79,6	81,7	83,7	83,5	83,6	82,6	81,7	80,0	80,5	82,1	82,2	82,6	84,1	85,6	84,1	81,3

Nota: Não inclui Bens N.E. Outra Categoria devido ao seu reduzido valor relativo e elevada variabilidade.

Note: Does not include Goods Not Elsewhere Specified because of its small relative value and high variability

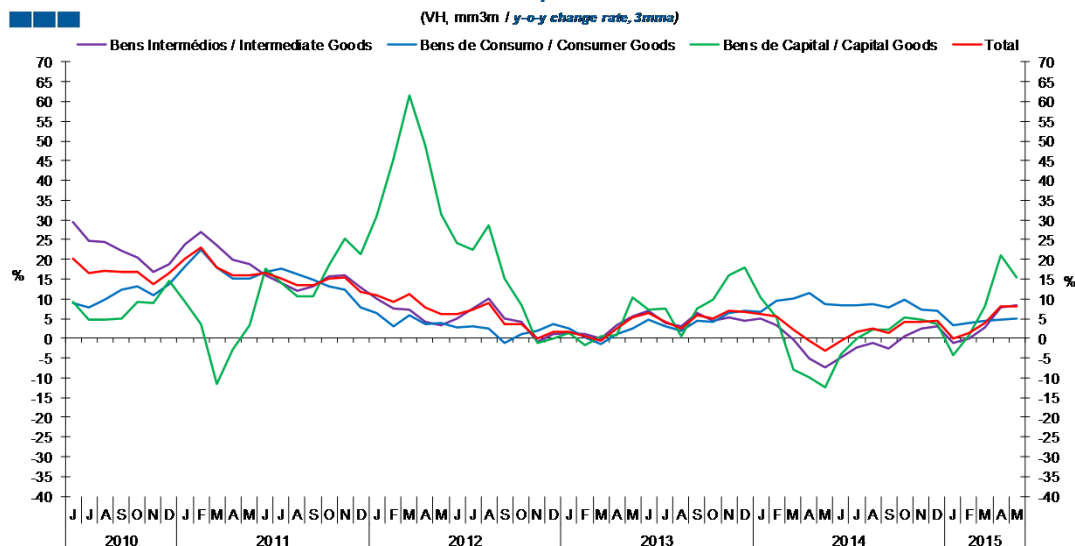
Gráfico / Graph 5.4.
Saldo
Balance



	2013		2011				2012				2013				2014				2015					
	J	J	A	S	O	N	D	J	F	M	A	M	J	J	A	S	O	N	D	J	F	M	A	M
Produtos Alimentares e Bebidas / Food and Beverages	-0,3	-0,3	-0,3	-0,2	-0,2	-0,1	-0,2	-0,2	-0,2	-0,3	-0,2	-0,3	-0,2	-0,3	-0,2	-0,1	-0,1	-0,2	-0,2	-0,2	-0,2	-0,3	-0,3	-0,3
Comb. e Lub. / Fuels and Lubricants	-0,5	-0,7	-0,6	-0,6	-0,8	-0,4	-0,3	-0,7	-0,7	-0,4	-0,4	-0,6	-0,5	-0,7	-0,4	-0,6	-0,5	-0,3	-0,5	-0,4	-0,2	-0,4	-0,4	-0,6
Mat. de Transporte / Transport equipment and accessories	0,1	0,1	0,0	0,1	0,1	0,0	-0,1	0,0	0,1	0,0	0,0	0,0	0,0	0,0	-0,1	0,0	-0,1	-0,1	-0,1	0,0	0,0	-0,1	-0,1	-0,1
Forn. Industriais / Industrial Supplies	0,0	0,0	0,1	0,0	-0,1	0,0	-0,1	0,0	0,0	-0,1	0,0	0,0	-0,1	0,0	-0,1	-0,1	-0,1	-0,1	0,0	-0,1	-0,1	0,0	0,0	0,0
Máq. e Out. Bens de Capital / Capital Goods and Accessories	-0,1	-0,2	-0,1	-0,1	-0,2	0,0	-0,2	-0,2	-0,2	-0,1	-0,1	-0,2	-0,2	-0,2	-0,2	-0,2	-0,2	-0,3	-0,3	-0,2	-0,1	-0,2	-0,2	-0,1
Bens de Consumo / Consumer Goods	0,1	0,2	0,0	0,0	0,0	0,1	0,0	0,1	0,1	0,1	0,1	0,1	0,2	0,2	0,0	0,0	0,1	0,0	0,0	0,1	0,1	0,0	0,0	0,1
Bens N.E. nouta categoria / Goods not elsewhere spec.	0,0	0,0	0,0	0,0	0,0	0,0	0,0	0,0	0,0	0,0	0,0	0,0	0,0	0,0	0,0	0,0	0,0	0,0	0,0	0,0	0,0	0,0	0,0	0,0
Total	-0,7	-0,8	-0,9	-0,9	-1,2	-0,7	-1,1	-1,0	-0,8	-0,8	-0,6	-0,9	-0,8	-0,9	-0,9	-1,1	-0,9	-0,8	-1,0	-0,6	-0,5	-0,9	-1,0	-1,1

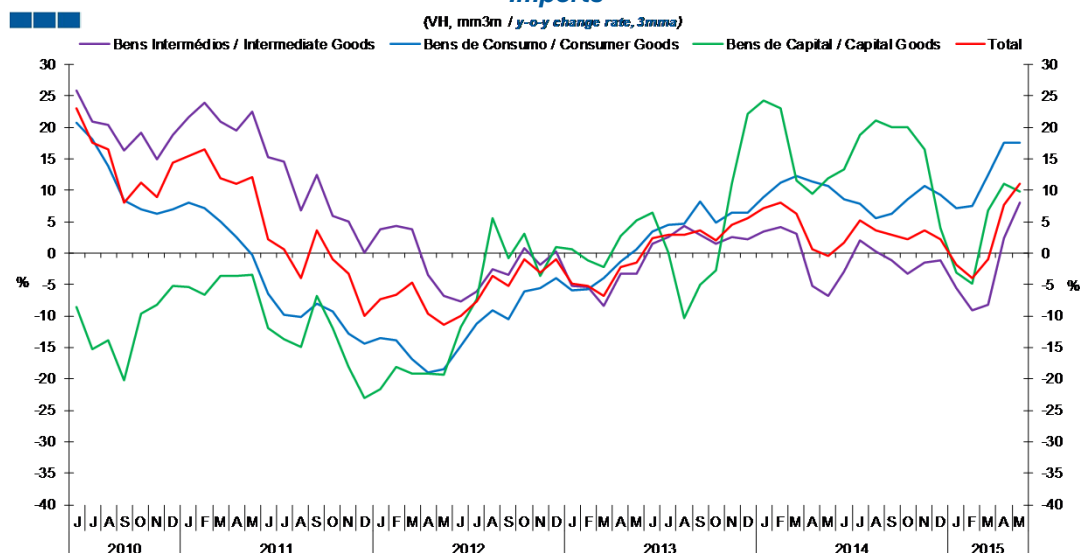
6. Classes Básicas de Bens do Sistema Europeu de Contas Nacionais / Basic Classes of Goods in the European System of Accounts

Gráfico / Graph 6.1.
 Exportações
 Exports



	2013			2014			2015			2015														
	J	J	A	S	O	N	D	J	F	M	A	M	J	J	A	S	O	N	D	J	F	M	A	M
Bens Intermediários / Intermediate Goods	6,9	4,0	3,1	6,6	4,6	5,4	4,5	5,1	3,3	-0,2	-5,1	-7,5	-4,9	-2,2	-1,3	-2,6	0,5	2,4	3,1	-1,2	0,0	2,7	7,9	8,3
Bens de Consumo / Consumer Goods	4,9	3,2	1,8	4,5	4,2	6,6	7,0	6,6	9,6	10,1	11,5	8,8	8,3	8,4	8,6	7,8	9,9	7,2	7,0	3,3	3,8	4,3	4,8	5,1
Bens de Capital / Capital Goods	7,4	7,5	0,4	7,5	9,7	16,1	17,9	10,4	5,3	-7,8	-9,8	-12,3	-4,0	0,0	2,3	2,2	5,3	4,8	3,6	-4,2	0,9	8,2	20,9	15,4
Total	6,3	4,1	2,4	6,0	5,0	6,9	6,8	6,2	5,6	2,2	-0,6	-3,1	-0,7	1,6	2,5	1,5	4,1	4,3	4,5	0,0	1,4	3,9	8,2	8,0

Gráfico / Graph 6.2.
 Importações
 Imports



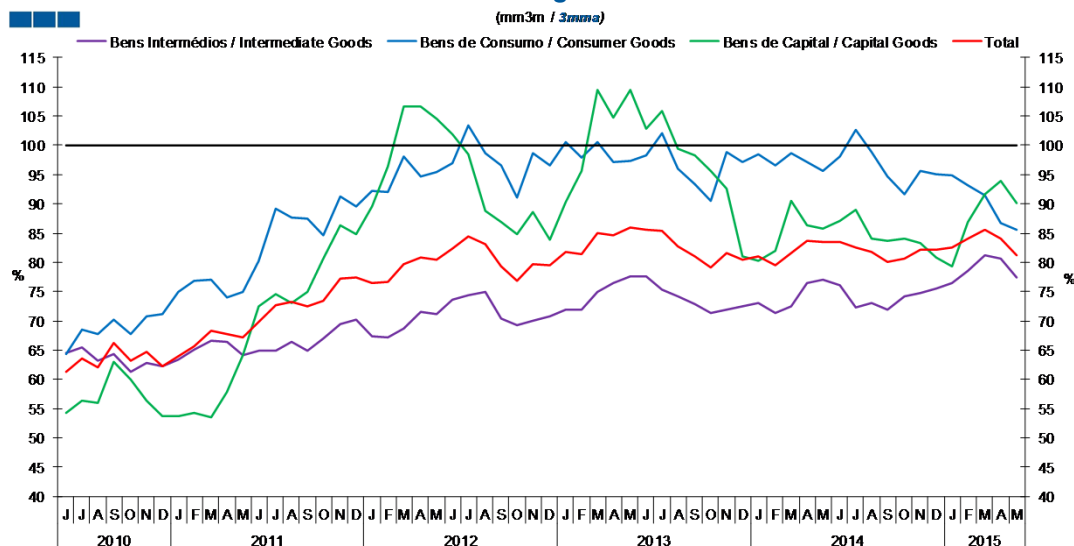
	2013			2014			2015			2015														
	J	J	A	S	O	N	D	J	F	M	A	M	J	J	A	S	O	N	D	J	F	M	A	M
Bens Intermediários / Intermediate Goods	1,4	2,6	4,3	2,9	1,5	2,5	2,1	3,4	4,1	3,1	-5,3	-6,8	-3,0	2,0	0,4	-1,1	-3,2	-1,5	-1,2	-5,6	-9,1	-8,3	2,3	8,0
Bens de Consumo / Consumer Goods	3,4	4,6	4,7	8,2	4,8	6,4	6,4	8,9	11,2	12,2	11,4	10,7	8,6	7,9	5,5	6,2	8,6	10,7	9,3	7,1	7,5	12,4	17,5	17,5
Bens de Capital / Capital Goods	6,4	0,1	-10,3	-5,0	-2,8	11,0	22,1	24,3	23,1	11,6	9,5	12,0	13,3	18,9	21,2	20,1	20,0	16,5	4,0	-3,1	-4,9	6,8	11,1	9,7
Total	2,4	2,9	2,9	3,6	2,1	4,4	5,5	7,1	8,0	6,3	0,5	-0,4	1,7	5,1	3,7	2,9	2,2	3,7	2,3	-1,8	-4,0	-1,0	7,7	11,0

Nota: Não inclui a série Outros Bens devido ao seu baixo valor relativo e elevada variabilidade.

Note: Does not include Other Goods because of its small relative value and high variability.

6. Classes Básicas de Bens do Sistema Europeu de Contas Nacionais / Basic Classes of Goods in the European System of Accounts

Gráfico / Graph 6.3.
Taxa de Cobertura
Coverage Rate

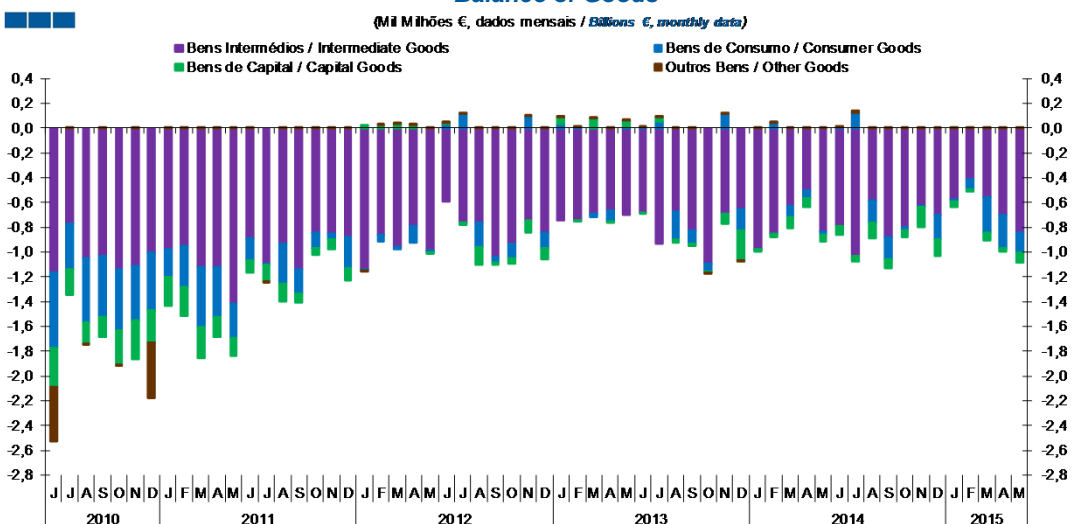


	2013					2014					2015													
	J	J	A	S	O	N	D	J	F	M	A	M	J	J	A	S	O	N	D	J	F	M	A	M
Bens Intermediários / Intermediate Goods	77,6	75,3	74,2	72,9	71,3	72,0	72,4	73,1	71,3	72,5	76,5	77,1	76,1	72,3	73,0	71,8	74,1	74,8	75,6	76,6	78,5	81,2	80,7	77,4
Bens de Consumo / Consumer Goods	98,3	102,0	96,1	93,3	90,5	98,8	97,1	98,4	96,5	98,6	97,2	95,6	98,0	102,6	98,9	94,7	91,6	95,6	95,1	94,9	93,1	91,5	86,6	85,5
Bens de Capital / Capital Goods	102,8	105,8	99,5	98,3	95,7	92,6	81,1	80,2	81,9	90,5	86,2	85,7	87,0	89,0	84,0	83,7	84,0	83,3	80,8	79,3	86,9	91,7	93,9	90,1
Total	85,6	85,4	82,7	81,1	79,1	81,7	80,5	81,1	79,6	81,7	83,7	83,5	83,6	82,6	81,7	80,0	80,5	82,1	82,2	82,6	84,1	85,6	84,1	81,3

Nota: Não inclui a série Outros Bens devido ao seu baixo valor relativo e elevada variabilidade.

Note: Does not include Other Goods because of its small relative value and high variability.

Gráfico / Graph 6.4.
Saldo de Bens
Balance of Goods



	2013					2014					2015													
	J	J	A	S	O	N	D	J	F	M	A	M	J	J	A	S	O	N	D	J	F	M	A	M
Bens Intermediários / Intermediate Goods	-0,7	-0,9	-0,7	-0,8	-1,1	-0,7	-0,7	-1,0	-0,8	-0,6	-0,5	-0,8	-0,8	-1,0	-0,6	-0,9	-0,8	-0,6	-0,7	-0,6	-0,4	-0,6	-0,7	-0,8
Bens de Consumo / Consumer Goods	0,0	0,1	-0,2	-0,1	-0,1	0,1	-0,2	0,0	0,0	-0,1	-0,1	0,0	0,0	0,1	-0,2	-0,2	0,0	0,0	-0,2	0,0	-0,1	-0,3	-0,3	-0,2
Bens de Capital / Capital Goods	0,0	0,0	0,0	0,0	0,0	-0,1	-0,2	0,0	0,0	-0,1	-0,1	-0,1	-0,1	-0,1	-0,1	-0,1	-0,1	-0,2	-0,1	0,0	0,0	-0,1	0,0	-0,1
Outros Bens / Other Goods	0,0	0,0	0,0	0,0	0,0	0,0	0,0	0,0	0,0	0,0	0,0	0,0	0,0	0,0	0,0	0,0	0,0	0,0	0,0	0,0	0,0	0,0	0,0	0,0
Total	-0,7	-0,8	-0,9	-0,9	-1,2	-0,7	-1,1	-1,0	-0,8	-0,8	-0,6	-0,9	-0,8	-0,9	-0,9	-1,1	-0,9	-0,8	-1,0	-0,6	-0,5	-0,9	-1,0	-1,1

6. Classes Básicas de Bens do Sistema Europeu de Contas Nacionais / Basic Classes of Goods in the European System of Accounts

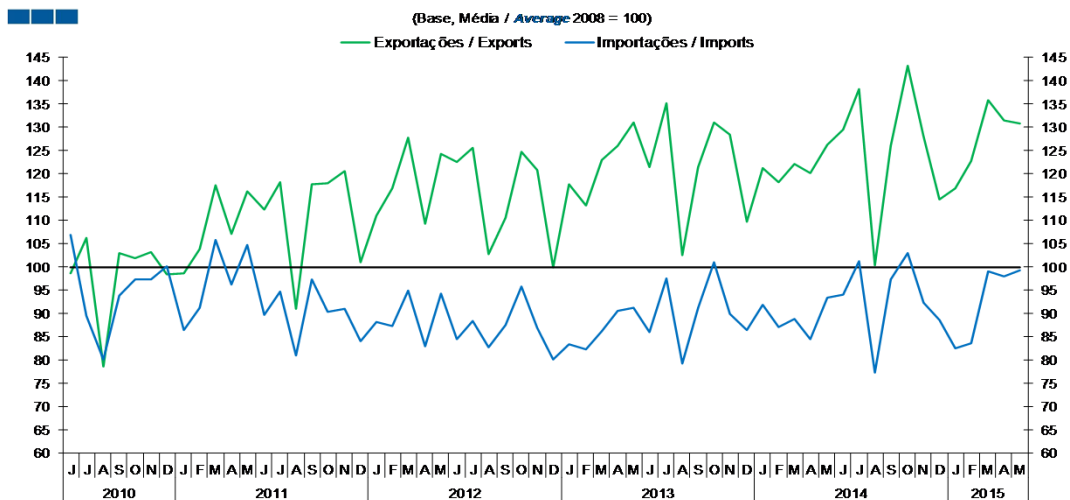
Tabela / Table 1.1.
 Estrutura do Saldo
 Balance Structure

Milhões de euros \ Millions of euros

		2014						2015						2016											
		J		J		A		S		O		N		D		J		F		M		A		M	
		M€	%	M€	%	M€	%	M€	%	M€	%	M€	%	M€	%	M€	%	M€	%	M€	%	M€	%	M€	%
Bens Intermedios / Intermediate Goods	Prod. alim. e bebidas / Foods and beverages	-122	15	-132	14	-159	18	-104	9	-86	10	-114	14	-108	10	-86	14	-109	21	-121	14	-137	14	-111	10
	Forn. industriais NE noutra categoria / Industrial supplies NE specified	-42	5	-88	9	26	-3	-92	8	-86	10	-76	10	-8	1	-59	9	-69	14	-31	3	-29	3	-39	4
	Comb. e lubrificantes / Fuel and lubricants	-592	70	-734	78	-447	50	-650	57	-586	67	-384	48	-526	51	-407	64	-245	48	-407	45	-501	51	-663	61
	Máquinas, outros bens de capital (Partes e acessórios) / Capital goods and parts and accessories	-64	8	-83	9	-54	6	-67	6	-60	7	-84	11	-78	8	-47	7	-37	7	-58	6	-62	6	-56	5
	Material de transportes (Partes e acessórios) / Transport equipment (Parts and accessories)	37	-4	9	-1	55	-6	33	-3	20	-2	29	-4	18	-2	25	-4	48	-9	63	-7	33	-3	23	-2
Total		-784	93	-1.029	110	-580	65	-881	78	-798	91	-628	79	-701	68	-574	91	-411	81	-554	62	-695	70	-845	78
Bens de Consumo / Consumption Goods	Prod. alim. e bebidas destinados ao consumo dos particulares / Food and beverages mainly for household consumption	-105	12	-122	13	-148	17	-72	6	-31	4	-17	2	-92	9	-101	16	-95	19	-134	15	-146	15	-159	15
	Material de transporte / Transport equipment	-43	5	7	-1	-75	8	-58	5	-47	5	-37	5	-129	13	-29	5	-86	17	-173	19	-81	8	-101	9
	Bens de consumo NE noutra categoria / Consumption goods NE specified	160	-19	241	-26	39	-4	-44	4	53	-6	45	-6	26	-2	114	-18	98	-19	18	-2	-49	5	104	-10
Total		12	-1	126	-13	-184	21	-174	15	-25	3	-9	1	-195	19	-16	3	-83	16	-289	32	-277	28	-157	15
Bens de Capital / Capital Goods	Carburantes para motor / Motor spirit	49	-6	72	-8	40	-5	65	-6	80	-9	88	-11	49	-5	46	-7	58	-11	53	-6	98	-10	69	-6
	Máquinas, outros bens de capital (exceto material de transporte) / Capital goods (except transport equipment)	-88	11	-121	13	-107	12	-125	11	-99	11	-205	26	-184	18	-108	17	-110	22	-114	13	-105	11	-94	9
	Material de transportes destinado à indústria / Transport equipment, industrial	-32	4	-1	0	-57	6	-19	2	-34	4	-45	6	1	0	16	-3	37	-7	3	0	-15	2	-57	5
Total		-72	9	-50	5	-124	14	-79	7	-53	6	-162	20	-134	13	-46	7	-15	3	-58	7	-21	2	-81	8
Outros / Others		2	0	17	-2	1	0	2	0	3	0	2	0	0	0	2	0	3	-1	3	0	4	0	3	0
Total		-842	100	-936	100	-886	100	-1.131	100	-873	100	-797	100	-1.030	100	-633	100	-507	100	-898	100	-988	100	-1.080	100

7. Índice GEE de Comércio Internacional de Bens / *GEE Index of International Trade of Goods*

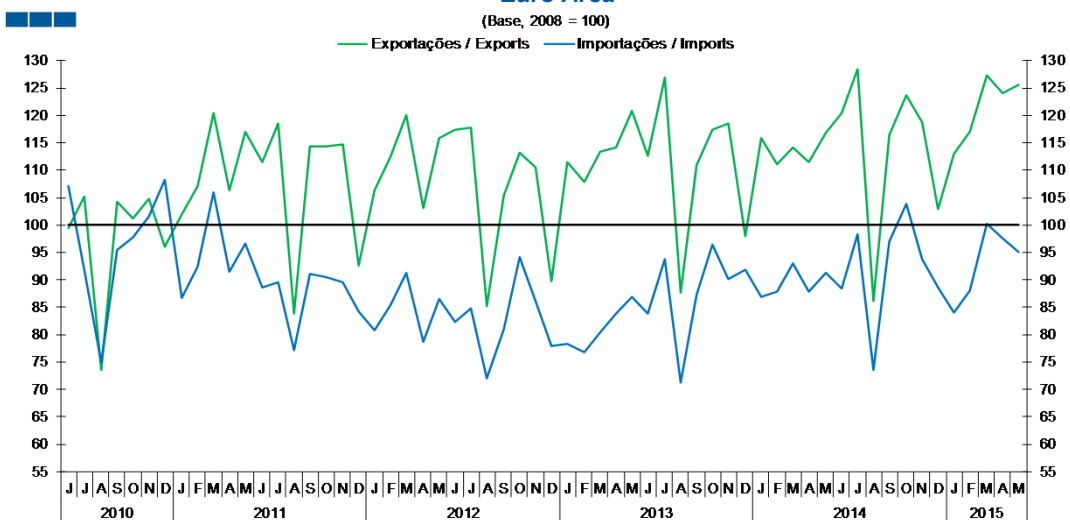
Gráfico / Graph 7.1.
 Total



Fonte / Source: INE

	2013												2014					2015						
	J	J	A	S	O	N	D	J	F	M	A	M	J	J	A	S	O	N	D	J	F	M	A	M
Exportações / Exports	121,5	135,2	102,5	121,5	131,0	128,5	109,7	121,4	118,2	122,1	120,1	126,3	129,6	138,3	100,4	126,1	143,2	128,0	114,6	117,0	122,7	135,9	131,4	130,8
Importações / Imports	86,1	97,5	79,3	91,3	101,1	90,0	86,5	92,0	87,2	88,9	84,6	93,5	94,2	101,2	77,3	97,4	103,0	92,4	88,6	82,6	83,7	99,0	98,0	99,3

Gráfico / Graph 7.2.
 Zona Euro
 Euro Area

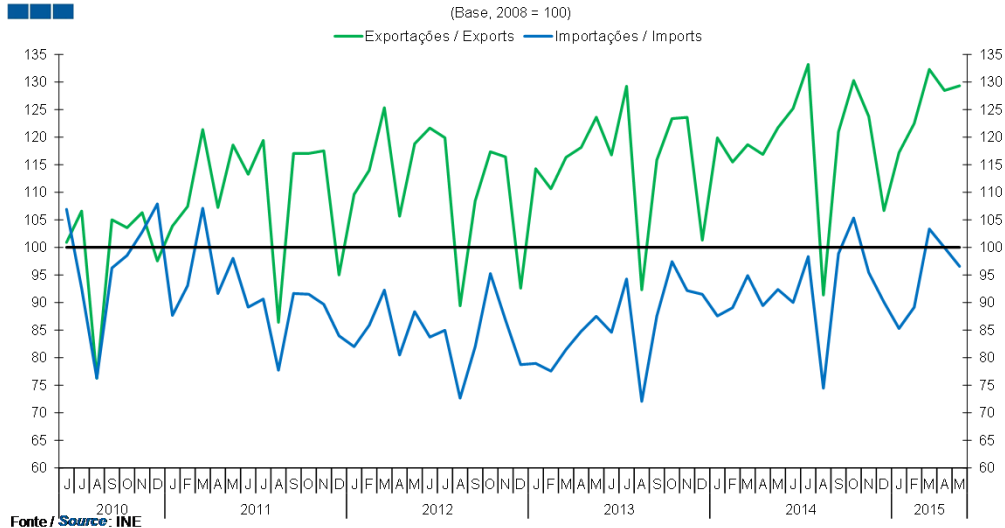


Fonte / Source: INE

	2013												2014					2015						
	J	J	A	S	O	N	D	J	F	M	A	M	J	J	A	S	O	N	D	J	F	M	A	M
Exportações / Exports	112,7	126,9	87,7	110,9	117,4	118,6	98,0	115,8	111,2	114,2	111,5	116,8	120,4	128,4	86,1	116,4	123,7	118,7	102,9	113,0	117,1	127,3	124,1	125,7
Importações / Imports	83,8	93,8	71,3	87,2	96,3	90,1	91,8	86,9	87,9	92,9	87,9	91,2	88,5	98,3	73,5	97,1	103,8	93,8	88,7	84,1	88,1	100,2	97,5	95,1

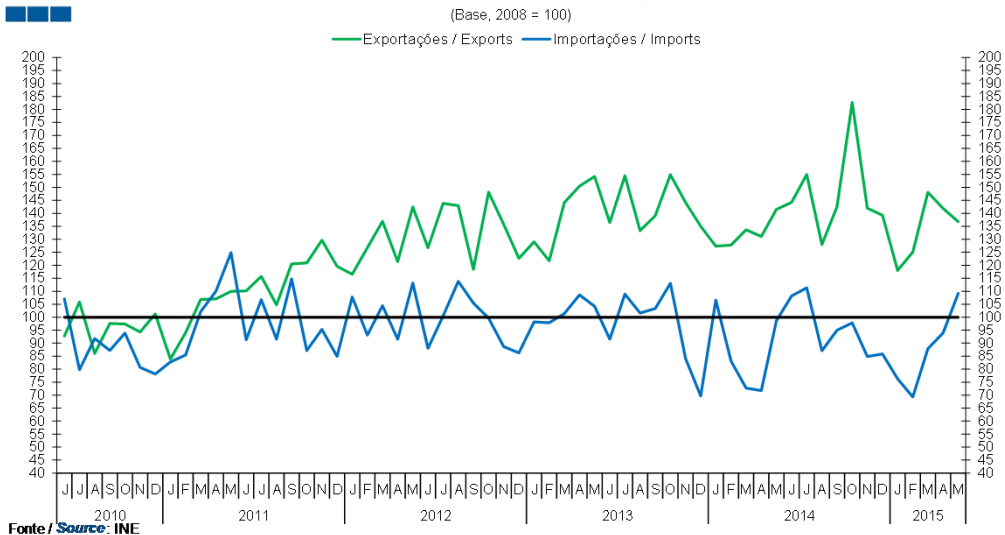
7. Índice GEE de Comércio Internacional de Bens / *GEE Index of International Trade of Goods*

Gráfico / Graph 7.3.
Intracomunitário
Intra-Community



	2013					2014					2015													
	J	J	A	S	O	N	D	J	F	M	A	M	J	J	A	S	O	N	D	J	F	M	A	M
Exportações / Exports	116,8	129,2	92,3	115,9	123,4	123,6	101,3	119,9	115,5	118,6	116,9	121,7	125,2	133,2	91,3	121,0	130,3	123,8	106,7	117,2	122,5	132,3	128,5	129,3
Importações / Imports	84,6	94,3	72,1	87,6	97,4	92,2	91,5	87,6	89,0	94,9	89,4	92,4	90,0	98,3	74,5	98,9	105,3	95,4	90,1	85,3	89,1	103,3	100,0	96,6

Gráfico / Graph 7.4.
Extracomunitário
Extra-Community



	2013					2014					2015													
	J	J	A	S	O	N	D	J	F	M	A	M	J	J	A	S	O	N	D	J	F	M	A	M
Exportações / Exports	136,5	154,5	133,3	139,1	154,9	144,2	135,0	127,4	127,8	133,7	131,1	141,5	144,2	154,9	128,0	142,6	182,7	142,0	139,3	118,0	125,1	148,1	141,9	136,8
Importações / Imports	91,6	108,9	101,6	103,3	113,1	84,2	69,7	106,6	83,1	72,7	71,8	98,7	108,2	111,3	87,1	95,0	97,8	84,9	85,8	76,3	69,3	87,9	94,0	109,2