

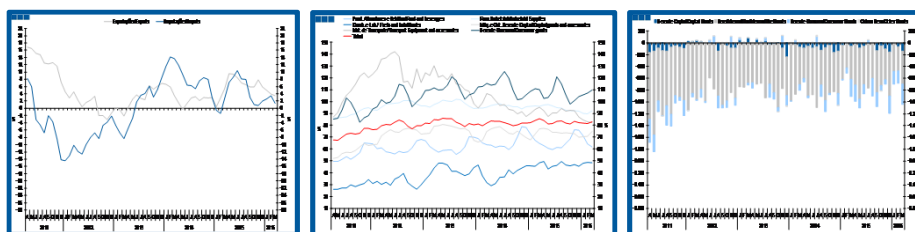
Estatísticas Temáticas de Conjuntura

Short-term Thematic Statistics

- Nº 5/2016 -

11 de maio de 2016

May, 11, 2016



Comércio Internacional de Bens

International Trade of Goods

- Março de 2016 -

- March, 2016 -

Fonte: Instituto Nacional de Estatística

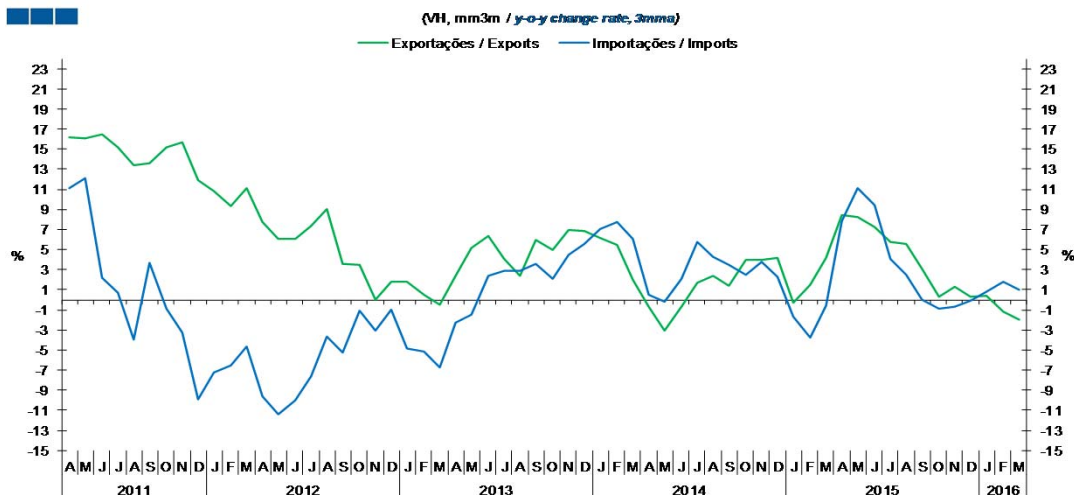
Source: Statistics Portugal

Índice / *Index*

	Página / <i>Page</i>
1. Total	
Importações e Exportações / <i>Imports and Exports</i>	3
Taxa de Cobertura / <i>Coverage Rate</i>	3
Saldo / <i>Balance</i>	4
2. Zona Euro-18 / <i>Euro Area-18</i>	
Importações e Exportações / <i>Imports and Exports</i>	5
Taxa de Cobertura / <i>Coverage Rate</i>	5
Saldo / <i>Balance</i>	6
3. Intracomunitário / <i>Intra-Community</i>	
Importações e Exportações / <i>Imports and Exports</i>	7
Taxa de Cobertura / <i>Coverage Rate</i>	7
Saldo / <i>Balance</i>	8
4. Extracomunitário / <i>Extra-Community</i>	
Importações e Exportações / <i>Imports and Exports</i>	9
Taxa de Cobertura / <i>Coverage Rate</i>	9
Saldo / <i>Balance</i>	10
5. Grandes Categorias Económicas / <i>Broad Economic Categories</i>	
Exportações / <i>Exports</i>	11
Importações / <i>Imports</i>	11
Taxa de Cobertura / <i>Coverage Rate</i>	12
Saldo / <i>Balance</i>	12
6. Classes Básicas de Bens do Sistema Europeu de Contas Nacionais / <i>Basic Classes of Goods in the European System of Accounts</i>	
Exportações / <i>Exports</i>	13
Importações / <i>Imports</i>	13
Taxa de Cobertura / <i>Coverage Rate</i>	14
Saldo / <i>Balance</i>	14
Estrutura do Saldo / <i>Balance Structure</i>	15
7. Índice GEE de Comércio Internacional de Bens / <i>GEE Index of International Trade of Goods</i>	
Total / <i>Total</i>	16
Intracomunitário / <i>Intra-Community</i>	17
Extracomunitário / <i>Extra-Community</i>	17

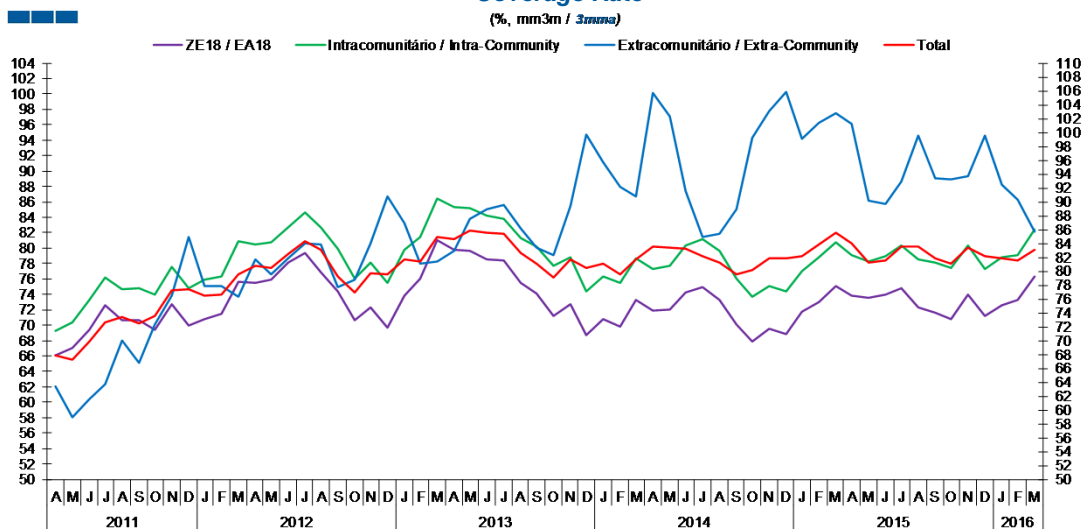
1. Total

Gráfico / Graph 1.1.
 Importações e Exportações
 Imports and Exports



	2014												2015												2016		
	A	M	J	J	A	S	O	N	D	J	F	M	A	M	J	J	A	S	O	N	D	J	F	M			
Exportações / Exports	-0,7	-3,1	-0,7	1,7	2,4	1,4	3,9	4,0	4,1	-0,3	1,5	4,1	8,5	8,3	7,3	5,7	5,5	3,0	0,3	1,3	0,3	0,4	-1,2	-2,0			
Importações / Imports	0,5	-0,2	2,1	5,7	4,3	3,5	2,5	3,8	2,3	-1,7	-3,7	-0,6	7,9	11,1	9,4	4,1	2,5	0,0	-0,9	-0,6	-0,1	0,8	1,8	1,0			

Gráfico / Graph 1.2.
 Taxa de Cobertura
 Coverage Rate

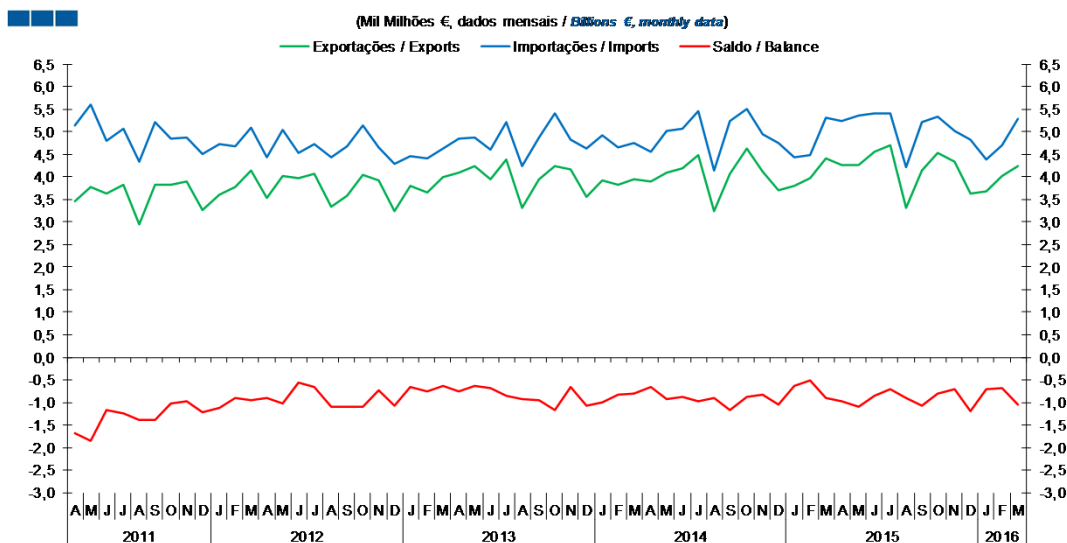


Fonte / Source: INE

	2014												2015												2016		
	A	M	J	J	A	S	O	N	D	J	F	M	A	M	J	J	A	S	O	N	D	J	F	M			
ZE 18 / EA 18	71,8	72,0	74,3	74,9	73,2	70,1	67,9	69,5	68,9	71,7	73,1	75,1	73,9	73,6	74,0	74,8	72,3	71,6	70,7	74,0	71,3	72,6	73,2	76,3			
Intracomunitário / Intra-community	77,4	77,7	80,3	81,1	79,6	76,0	73,8	75,1	74,4	77,0	78,8	80,7	79,0	78,3	78,9	80,4	78,2	77,4	80,4	77,3	78,8	79,1	82,4				
Extracomunitário / Extra-community	105,7	102,3	91,6	84,9	85,4	88,9	99,2	103,1	105,8	99,0	101,3	102,7	101,3	90,1	89,7	93,0	99,5	93,4	93,2	93,6	99,5	92,4	90,3	85,7			
Total	83,6	83,3	83,2	82,2	81,2	79,5	80,2	81,8	81,9	82,2	83,9	85,6	84,0	81,2	81,6	83,5	83,6	81,9	81,2	83,4	82,2	81,8	81,5	83,1			

1. Total

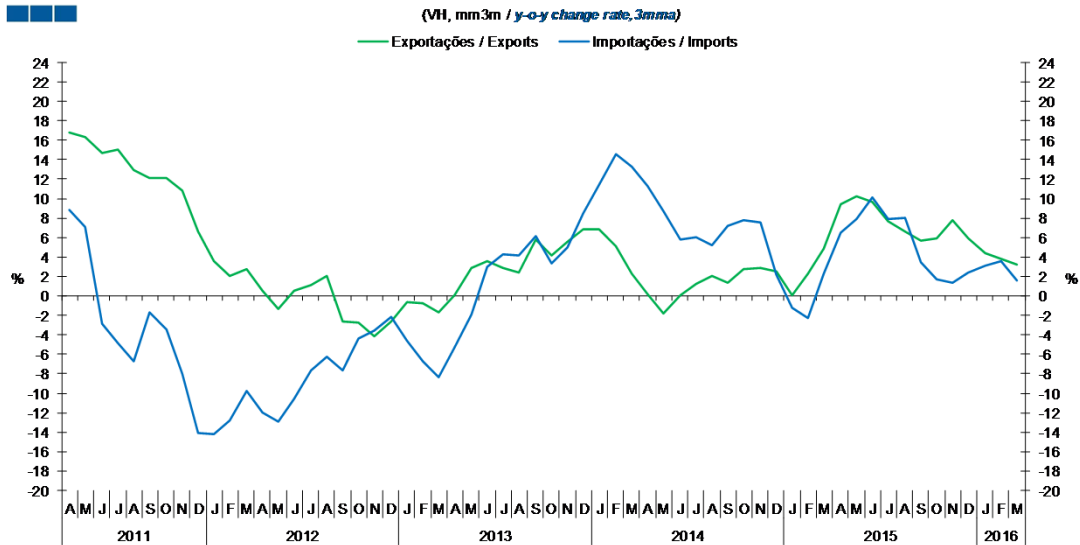
Gráfico / Graph 1.3.
Saldo
Balance



	2014												2015												2016		
	A	M	J	J	A	S	O	N	D	J	F	M	A	M	J	J	A	S	O	N	D	J	F	M			
Exportações / Exports	3,9	4,1	4,2	4,5	3,2	4,1	4,6	4,1	3,7	3,8	4,0	4,4	4,3	4,3	4,6	4,7	3,3	4,1	4,5	4,3	3,6	3,7	4,0	4,2			
Importações / Imports	4,5	5,0	5,1	5,5	4,1	5,2	5,5	4,9	4,8	4,4	4,5	5,3	5,2	5,4	5,4	5,4	4,2	5,2	5,3	5,0	4,8	4,4	4,7	5,3			
Saldo / Balance	-0,7	-0,9	-0,9	-1,0	-0,9	-1,2	-0,9	-0,8	-1,1	-0,6	-0,5	-0,9	-1,0	-1,1	-0,9	-0,7	-0,9	-1,1	-0,8	-0,7	-1,2	-0,7	-0,7	-1,0			

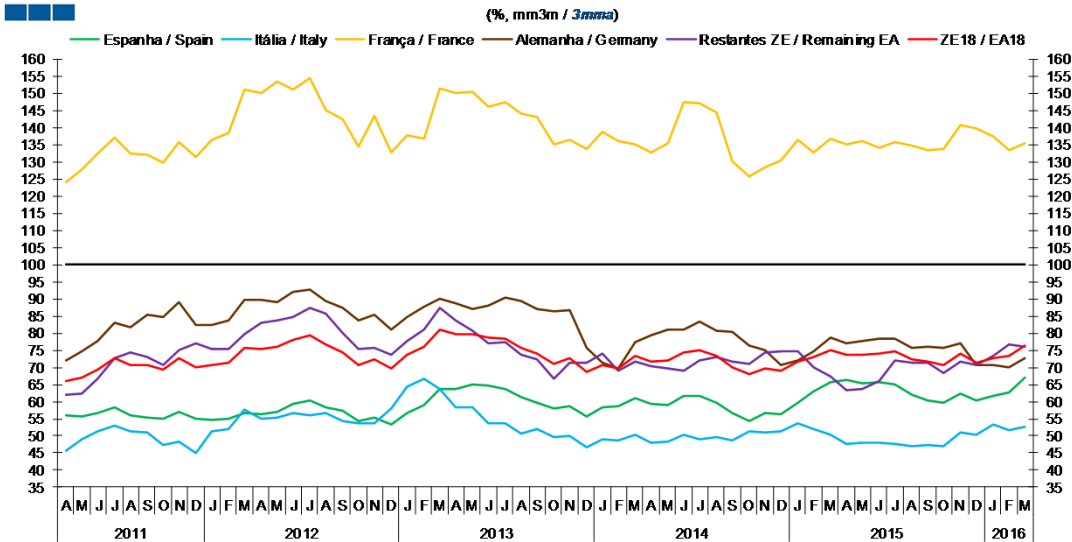
2. Zona Euro-18 / Euro Area-18

Gráfico / Graph 2.1.
Importações e Exportações
Imports and Exports



	2014			2015												2016								
	A	M	J	J	A	S	O	N	D	J	F	M	A	M	J	J	A	S	O	N	D	J	F	M
Exportações / Exports	0,2	-1,8	0,1	1,3	2,0	1,3	2,8	2,8	2,6	0,1	2,3	4,9	9,5	10,2	9,7	7,7	6,6	5,7	5,9	7,8	5,8	4,3	3,8	3,2
Importações / Imports	11,3	8,7	5,8	6,0	5,2	7,2	7,7	7,5	2,2	-1,3	-2,3	2,2	6,5	7,9	10,1	7,9	8,1	3,5	1,7	1,3	2,4	3,1	3,5	1,6

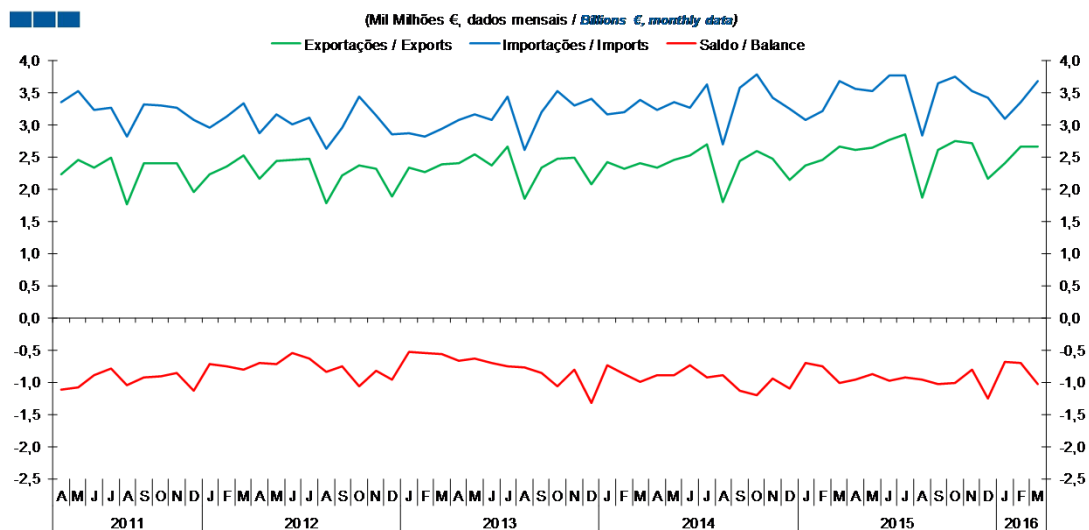
Gráfico / Graph 2.2.
Taxa de Cobertura
Coverage Rate



	2014			2015												2016								
	A	M	J	J	A	S	O	N	D	J	F	M	A	M	J	J	A	S	O	N	D	J	F	M
Espanha / Spain	59,2	59,2	61,6	61,7	59,5	56,5	54,5	56,6	56,4	59,7	63,0	65,8	66,4	65,4	65,7	65,1	61,9	60,3	59,7	62,4	60,3	61,6	62,7	67,0
Itália / Italy	48,1	48,2	50,3	49,0	49,6	48,8	51,3	51,0	51,5	53,7	52,0	50,2	47,8	48,0	47,9	47,6	47,0	47,4	47,0	51,0	50,5	53,2	51,7	52,7
França / France	132,9	135,4	147,5	147,0	144,3	130,0	125,6	128,2	130,5	136,4	132,9	136,7	135,1	136,1	134,1	135,8	134,6	133,4	133,7	140,6	139,8	137,3	133,5	135,3
Alemanha / Germany	79,2	80,9	81,2	83,3	80,7	80,4	76,2	74,9	70,5	72,1	74,8	78,8	76,9	77,7	78,5	78,3	75,7	76,1	75,6	76,9	70,7	70,5	69,9	72,5
Restantes ZE / Remaining EA	70,3	69,8	69,1	72,0	73,1	71,8	70,9	74,4	74,7	74,7	70,1	67,2	63,2	63,6	66,0	72,0	71,4	71,3	68,5	71,8	70,5	73,4	76,5	76,2
ZE 18 / EA 18	71,8	72,0	74,3	74,9	73,2	70,1	67,9	69,5	68,9	71,7	73,1	75,1	73,9	73,6	74,0	74,8	72,3	71,6	70,7	74,0	71,3	72,6	73,2	76,3

2. Zona Euro-18 / Euro Area-18

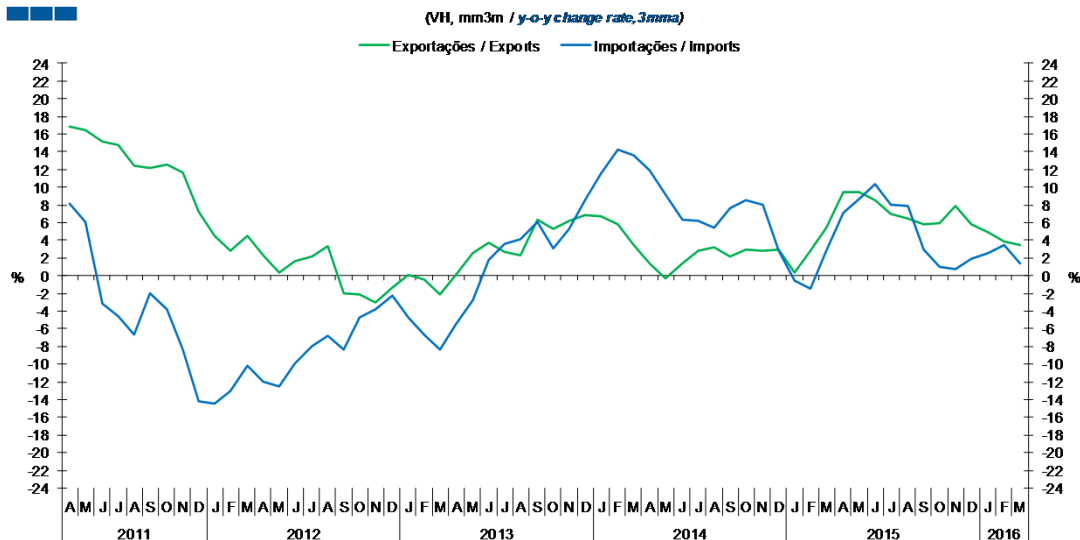
Gráfico / Graph 2.3.
Saldo
Balance



	2014			2015			2016																	
	A	M	J	J	A	S	O	N	D	J	F	M												
Exportações / Exports	2,3	2,4	2,5	2,7	1,8	2,4	2,6	2,5	2,1	2,4	2,5	2,7	2,6	2,6	2,8	2,8	1,9	2,6	2,7	2,7	2,2	2,4	2,7	2,7
Importações / Imports	3,2	3,3	3,3	3,6	2,7	3,6	3,8	3,4	3,2	3,1	3,2	3,7	3,6	3,5	3,8	3,8	2,8	3,6	3,7	3,5	3,4	3,1	3,4	3,7
Saldo / Balance	-0,9	-0,9	-0,7	-0,9	-0,9	-1,1	-1,2	-0,9	-1,1	-0,7	-0,8	-1,0	-1,0	-0,9	-1,0	-0,9	-1,0	-1,0	-1,0	-0,8	-1,3	-0,7	-0,7	-1,0

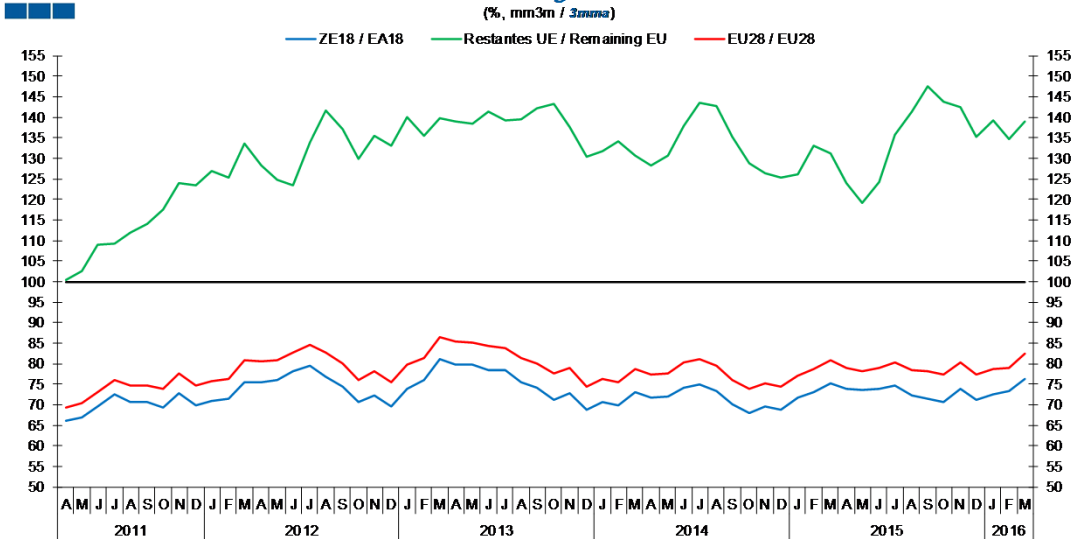
3. Intracomunitário / Intra-Community

Gráfico / Graph 3.1.
 Importações e Exportações
 Imports and Exports



	2014			2015			2016																	
	A	M	J	J	A	S	O	N	D	J	F	M	A	M	J	J	A	S	O	N	D	J	F	M
Exportações / Exports	1,5	-0,3	1,4	2,8	3,2	2,1	3,0	2,9	3,0	0,4	2,9	5,4	9,5	9,4	8,5	7,0	6,4	5,9	5,9	7,8	5,9	4,9	3,9	3,5
Importações / Imports	11,9	9,2	6,4	6,2	5,4	7,6	8,5	8,0	2,9	-0,6	-1,5	2,8	7,2	8,6	10,4	8,1	7,9	3,0	1,0	0,8	2,0	2,6	3,5	1,3

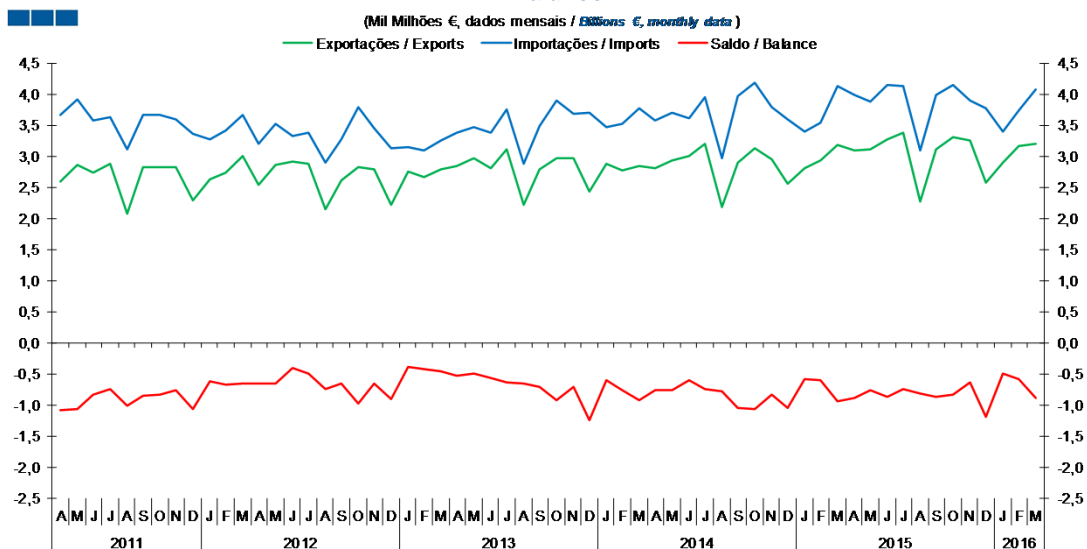
Gráfico / Graph 3.2.
 Taxa de Cobertura
 Coverage Rate



	2014			2015			2016																	
	A	M	J	J	A	S	O	N	D	J	F	M	A	M	J	J	A	S	O	N	D	J	F	M
ZE 18 / EA 18	71,8	72	74,3	74,9	73,2	70,1	67,9	69,5	68,9	71,7	73,1	75,1	73,9	73,6	74	74,8	72,3	71,6	70,7	74,0	71,3	72,6	73,2	76,3
UE 28 / EU 28	77,4	77,7	80,3	81,1	79,6	76	73,8	75,1	74,4	77	78,8	80,7	79	78,3	78,9	80,4	78,5	78,2	77,4	80,4	77,3	78,8	79,1	82,4
Restantes UE / Remaining EU	128,4	130,7	137,8	143,6	142,8	135,2	128,8	126,3	125,4	126,2	133,0	131,2	124,0	119,2	124,3	135,7	141,5	147,5	143,9	142,6	135,2	139,3	134,7	139,1

3. Intracomunitário / Intra-Community

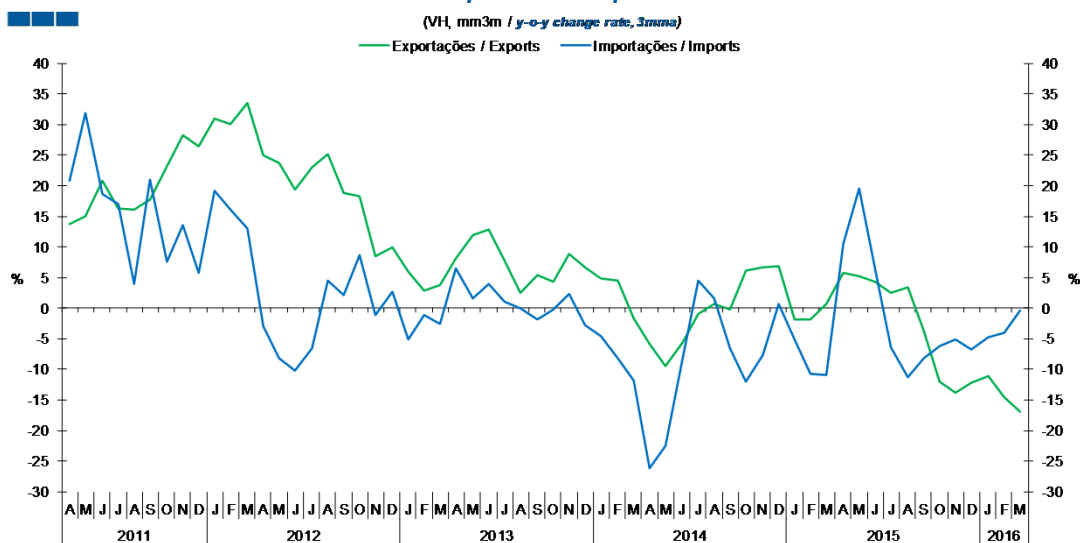
Gráfico / Graph 3.3.
 Saldo
 Balance



	2014												2015												2016		
	A	M	J	J	A	S	O	N	D	J	F	M	A	M	J	J	A	S	O	N	D	J	F	M			
Exportações / Exports	2,8	2,9	3,0	3,2	2,2	2,9	3,1	2,9	2,5	2,8	2,9	3,2	3,1	3,1	3,3	3,4	2,3	3,1	3,3	3,2	2,6	2,9	3,2	3,2			
Importações / Imports	3,6	3,7	3,6	4,0	3,0	4,0	4,2	3,8	3,6	3,4	3,5	4,1	4,0	3,9	4,1	4,1	3,1	4,0	4,1	3,9	3,8	3,4	3,7	4,1			
Saldo / Balance	-0,8	-0,8	-0,6	-0,8	-0,8	-1,1	-1,1	-0,8	-1,0	-0,6	-0,6	-0,9	-0,9	-0,8	-0,9	-0,7	-0,8	-0,9	-0,8	-0,6	-1,2	-0,5	-0,6	-0,9			

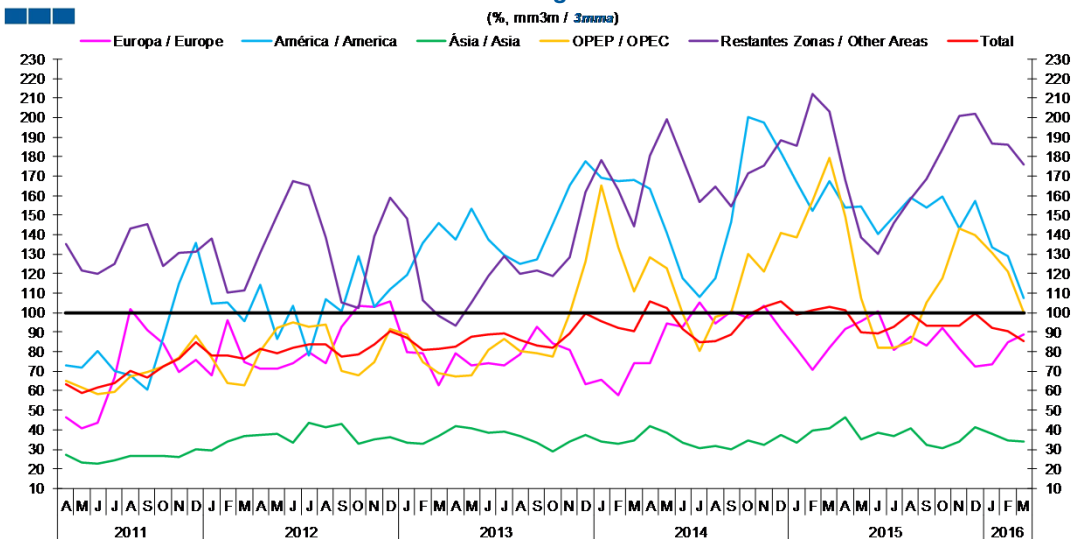
4. Extracomunitário / Extra-Community

Gráfico / Graph 4.1.
 Importações e Exportações
 Imports and Exports



	2014			2015			2016																	
	A	M	J	J	A	S	O	N	D	J	F	M												
Exportações / Exports	-5,8	-9,5	-5,7	-1,0	0,7	-0,2	6,1	6,6	6,8	-1,8	-1,9	0,7	5,8	5,3	4,2	2,5	3,4	-3,6	-12,0	-13,8	-12,3	-11,2	-14,5	-16,9
Importações / Imports	-26,1	-22,6	-8,4	4,5	1,5	-6,5	-12,0	-7,6	0,6	-5,2	-10,7	-11,0	10,4	19,6	6,4	-6,4	-11,4	-8,2	-6,3	-5,1	-6,7	-4,8	-4,0	-0,4

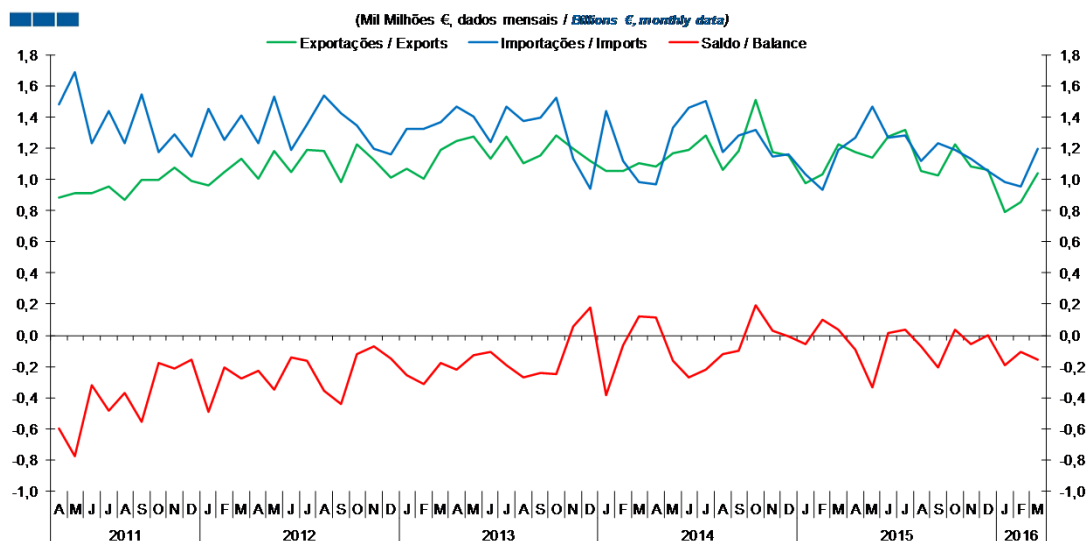
Gráfico / Graph 4.2.
 Taxa de Cobertura
 Coverage Rate



	2014			2015			2016																	
	A	M	J	J	A	S	O	N	D	J	F	M												
Europa / Europe	74,2	94,3	92,9	105,2	94,6	101,0	97,4	103,3	91,5	81,4	71,0	81,9	91,8	95,9	100,9	81,0	87,7	83,2	92,5	81,4	72,5	73,8	84,7	88,7
América / America	163,7	141,0	117,6	108,1	117,4	146,5	200,5	197,5	182,4	166,8	152,5	167,6	154,0	154,7	140,5	149,2	159,0	153,7	159,5	143,0	157,2	133,4	129,0	107,2
Ásia / Asia	42,0	38,3	33,5	30,7	31,7	30,0	34,7	32,4	37,3	33,1	39,6	40,5	46,6	35,3	38,2	36,9	40,7	32,4	30,8	34,3	41,2	37,8	34,6	34,1
OPEP / OPEC	128,6	122,7	99,5	80,1	97,9	100,1	130,3	121,1	140,7	138,4	157,4	179,3	149,2	107,5	82,3	81,9	85,0	105,4	117,7	143,2	139,9	130,4	121,0	100,4
Restantes Zonas / Other Areas	180,8	199,1	178,8	156,7	164,5	154,8	171,5	175,2	188,4	185,5	212,4	203,0	168,3	138,4	130,0	145,9	158,2	168,9	184,1	200,6	202,1	186,9	186,4	176,0
Total	105,7	102,3	91,6	84,9	85,4	88,9	99,2	103,1	105,8	99,0	101,3	102,7	101,3	90,1	89,7	93,0	99,5	93,4	93,2	93,6	99,5	92,4	90,3	85,7

4. Extracomunitário / Extra-Community

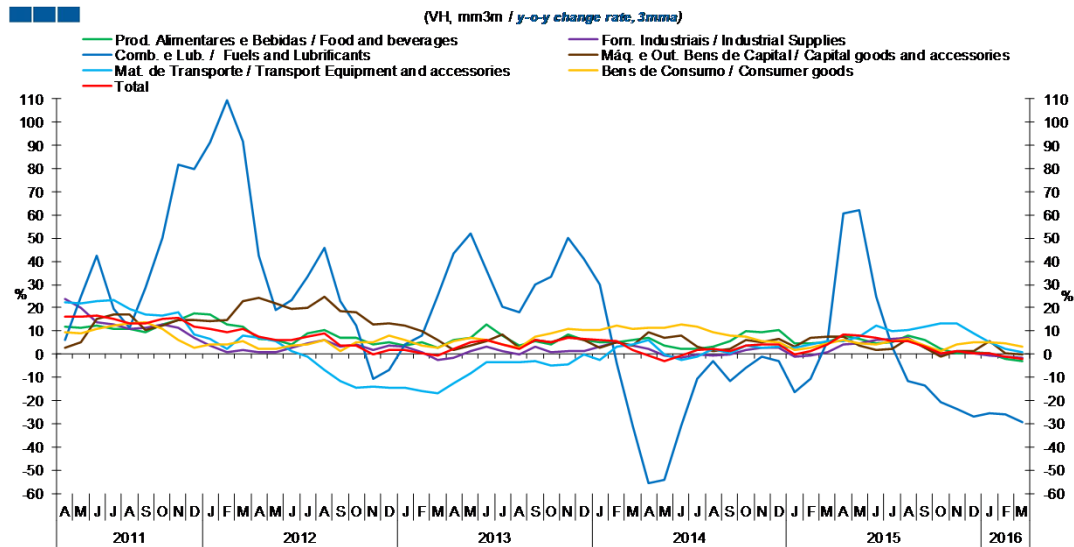
Gráfico / Graph 4.3.
 Saldo
 Balance



	2014			2015			2016																	
	A	M	J	J	A	S	O	N	D	J	F	M												
Exportações / Exports	1,1	1,2	1,2	1,3	1,1	1,2	1,5	1,2	1,2	1,0	1,0	1,2	1,2	1,1	1,3	1,3	1,1	1,0	1,2	1,1	1,1	0,8	0,9	1,0
Importações / Imports	1,0	1,3	1,5	1,5	1,2	1,3	1,3	1,1	1,2	1,0	0,9	1,2	1,3	1,5	1,3	1,3	1,1	1,2	1,2	1,1	1,1	1,0	1,0	1,2
Saldo / Balance	0,1	-0,2	-0,3	-0,2	-0,1	-0,1	0,2	0,0	0,0	-0,1	0,1	0,0	-0,1	-0,3	0,0	0,0	-0,1	-0,2	0,0	-0,1	0,0	-0,2	-0,1	-0,2

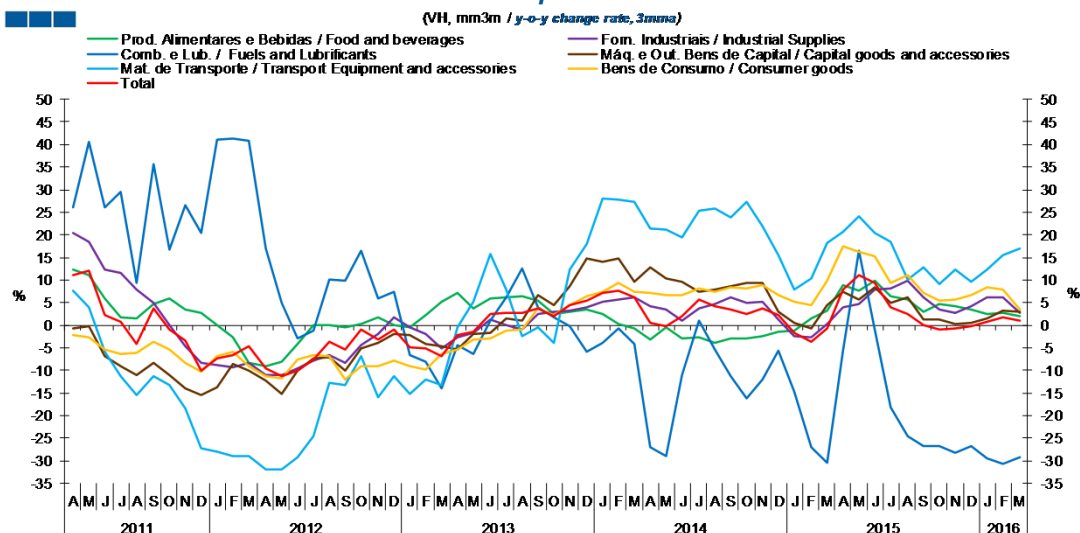
5. Grandes Categorias Económicas / Broad Economic Categories

Gráfico / Graph 5.1.
Exportações
Exports



	2014				2015				2016															
	A	M	J	J	A	S	O	N	D	J	F	M	A	M	J	J	A	S	O	N	D	J	F	M
Produtos Alimentares e Bebidas / Food and Beverages	7,2	3,7	2,5	2,4	3,5	5,4	10,2	9,5	10,2	4,5	4,8	5,4	8,0	6,8	4,6	5,3	7,9	6,1	2,3	0,6	0,7	0,4	-1,8	-3,1
Comb. e Lub. / Fuels and Lubricants	-55,5	-54,3	-30,8	-10,8	-2,9	-11,5	-5,6	-1,1	-3,2	-16,5	-10,8	5,7	60,7	62,2	24,7	3,4	-11,6	-13,2	-20,4	-23,5	-26,9	-25,6	-25,7	-29,3
Mat. de Transporte / Transport equipment and accessories	6,1	-0,1	-2,4	-1,0	2,5	0,6	3,6	2,8	3,1	2,8	4,3	5,8	5,7	7,6	12,4	9,9	10,6	11,8	13,1	13,1	9,0	5,2	2,3	1,1
Forn. Industriais / Industrial Supplies	2,2	-0,5	-1,4	-0,2	-0,3	-0,1	2,0	2,7	3,0	-0,8	-0,7	0,9	4,1	4,7	6,0	6,4	7,1	2,8	-0,2	1,2	0,2	-0,5	-1,3	-1,4
Máq. e Out. Bens de Capital / Capital Goods and Accessories	9,3	7,2	8,2	3,1	1,4	2,4	5,9	5,0	6,4	3,4	7,3	7,5	7,8	3,6	1,6	2,3	6,4	3,0	-0,9	1,3	1,3	5,7	0,4	0,1
Bens de Consumo / Consumer Goods	11,3	11,2	12,6	11,9	9,2	8,2	7,8	5,6	5,1	1,6	2,9	4,9	6,0	4,7	4,0	5,4	6,6	3,8	1,5	4,0	5,2	5,4	4,5	3,1
Total	-0,7	-3,1	-0,7	1,7	2,4	1,4	3,9	4,0	4,1	-0,3	1,5	4,1	8,5	8,3	7,3	5,7	5,5	3,0	0,3	1,3	0,3	0,4	-1,2	-2,0

Gráfico / Graph 5.2.
Importações
Imports



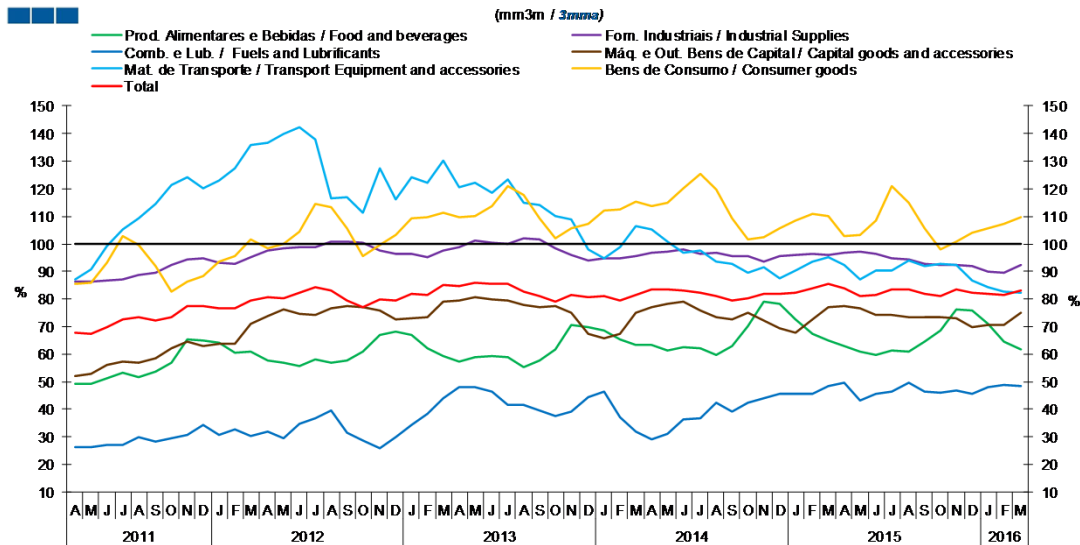
	2014				2015				2016															
	A	M	J	J	A	S	O	N	D	J	F	M	A	M	J	J	A	S	O	N	D	J	F	M
Produtos Alimentares e Bebidas / Food and Beverages	-3,1	-0,4	-2,8	-2,5	-3,9	-2,9	-2,9	-2,3	-1,3	-1,1	1,5	3,1	9,0	7,7	9,9	6,4	5,8	3,0	4,8	4,2	3,6	2,5	2,7	2,0
Comb. e Lub. / Fuels and Lubricants	-26,9	-28,9	-11,1	1,0	-5,2	-11,2	-16,2	-12,0	-5,6	-14,8	-26,9	-30,5	-5,7	16,6	-0,9	-18,1	-24,4	-26,8	-26,8	-28,1	-26,6	-29,5	-30,6	-29,3
Mat. de Transporte / Transport equipment and accessories	21,4	21,1	19,4	25,3	25,9	23,8	27,3	21,8	15,5	7,9	10,2	18,3	20,6	24,2	20,4	18,4	10,1	12,9	9,2	12,4	9,6	12,4	15,5	17,0
Forn. Industriais / Industrial Supplies	4,3	3,5	1,0	3,6	4,8	6,1	5,0	5,2	1,4	-2,4	-2,7	0,2	3,9	4,6	7,8	8,3	9,9	6,3	3,6	2,7	4,2	6,3	6,3	2,8
Máq. e Out. Bens de Capital / Capital Goods and Accessories	12,8	10,4	9,7	7,5	8,0	8,7	9,4	9,3	2,9	0,4	-0,8	4,2	7,5	5,7	8,4	5,1	6,3	1,3	1,3	0,2	0,6	1,5	3,2	3,0
Bens de Consumo / Consumer Goods	7,1	6,8	6,6	8,1	7,3	8,3	8,1	8,8	6,6	5,1	4,5	9,9	17,4	16,3	15,2	9,3	11,1	7,2	5,4	5,6	6,8	8,4	8,0	3,5
Total	0,5	-0,2	2,1	5,7	4,3	3,5	2,5	3,8	2,3	-1,7	-3,7	-0,6	7,9	11,1	9,4	4,1	2,5	0,0	-0,9	-0,6	-0,1	0,8	1,8	1,0

Nota: Não inclui Bens N.E. Noutra Categoria devido ao seu reduzido valor relativo e elevada variabilidade.

Note: Does not include Goods Not Elsewhere Specified because of its small relative value and high variability

5. Grandes Categorias Económicas / Broad Economic Categories

Gráfico / Graph 5.3.
 Taxa de Cobertura
 Coverage Rate

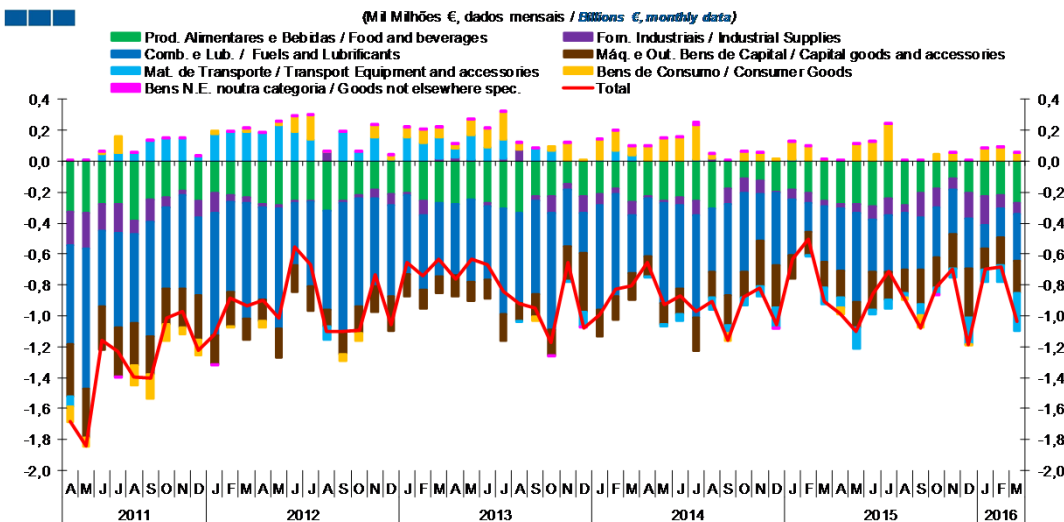


	2014		2012					2013					2015					2016						
	A	M	J	J	A	S	O	N	D	J	F	M	A	M	J	J	A	S	O	N	D	J	F	M
Produtos Alimentares e Bebidas / Food and Beverages	63,3	61,3	62,6	62,1	59,7	62,9	70,2	79,1	78,1	72,6	67,4	64,9	62,7	60,8	59,6	61,5	60,9	64,7	68,5	76,3	75,9	71,1	64,4	61,7
Comb. e Lub. / Fuels and Lubricants	29,1	30,9	36,2	36,6	42,5	39,3	42,2	44,1	45,6	45,6	45,5	48,2	49,6	43,1	45,6	46,3	49,7	46,6	45,9	46,9	45,5	48,1	48,7	48,2
Mat. de Transporte / Transport equipment and accessories	105,4	100,7	96,8	97,5	93,6	92,8	89,6	91,7	87,4	90,2	93,5	95,3	92,4	87,3	90,4	90,5	94,0	91,8	92,7	92,3	86,9	84,4	82,9	82,4
Forn. Industriais / Industrial Supplies	96,8	97,3	98,0	96,4	96,9	95,7	95,7	93,7	95,5	96,1	96,5	96,1	97,0	97,3	96,3	94,7	94,4	92,6	92,2	92,3	91,9	90,0	89,7	92,2
Máq. e Out. Bens de Capital / Capital Goods and Accessories	77,1	78,3	78,9	76,0	73,2	72,4	75,1	72,2	69,5	67,7	72,6	77,1	77,3	76,7	74,0	74,0	73,3	73,6	73,4	73,0	70,0	70,5	70,7	74,9
Bens de Consumo / Consumer Goods	113,8	114,7	120,2	125,3	119,8	109,2	101,5	102,4	105,6	108,6	110,8	109,9	102,8	103,3	108,5	120,9	114,9	105,7	97,8	100,9	104,0	105,6	107,2	109,6
Total	83,6	83,3	83,2	82,2	81,2	79,5	80,2	81,8	81,9	82,2	83,9	85,6	84,0	81,2	81,6	83,5	83,6	81,9	81,2	83,4	82,2	81,8	81,5	83,1

Nota: Não inclui Bens N.E. Outra Categoria devido ao seu reduzido valor relativo e elevada variabilidade.

Note: Does not include Goods Not Elsewhere Specified because of its small relative value and high variability

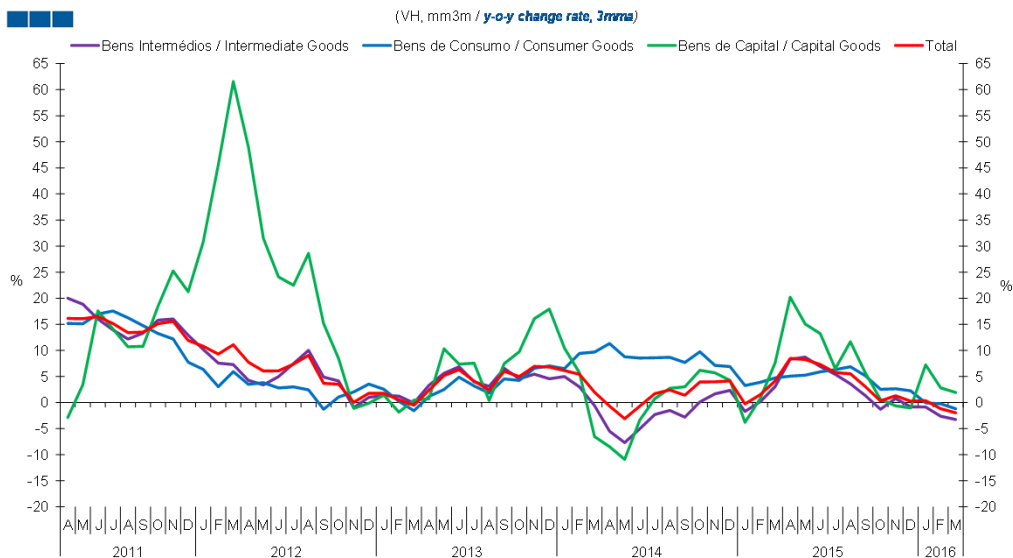
Gráfico / Graph 5.4.
 Saldo
 Balance



	2014		2012					2013					2015					2016						
	A	M	J	J	A	S	O	N	D	J	F	M	A	M	J	J	A	S	O	N	D	J	F	M
Produtos Alimentares e Bebidas / Food and Beverages	-0,2	-0,3	-0,2	-0,3	-0,3	-0,2	-0,1	-0,1	-0,2	-0,2	-0,2	-0,3	-0,3	-0,3	-0,2	-0,3	-0,2	-0,2	-0,1	-0,2	-0,2	-0,2	-0,2	-0,3
Comb. e Lub. / Fuels and Lubricants	-0,4	-0,6	-0,5	-0,7	-0,4	-0,6	-0,5	-0,3	-0,5	-0,4	-0,2	-0,4	-0,4	-0,6	-0,3	-0,4	-0,3	-0,3	-0,3	-0,3	-0,3	-0,1	-0,2	-0,3
Mat. de Transporte / Transport equipment and accessories	0,0	0,0	0,0	0,0	-0,1	-0,1	-0,1	-0,1	-0,1	0,0	0,0	-0,1	-0,1	0,0	0,0	-0,1	0,0	-0,1	0,0	-0,1	-0,2	-0,1	-0,1	-0,1
Forn. Industriais / Industrial Supplies	0,0	0,0	-0,1	-0,1	0,0	-0,1	-0,1	-0,1	0,0	-0,1	-0,1	0,0	0,0	-0,1	-0,1	-0,1	0,0	-0,2	-0,1	-0,1	-0,2	-0,1	-0,2	-0,1
Máq. e Out. Bens de Capital / Capital Goods and Accessories	-0,1	-0,1	-0,2	-0,2	-0,2	-0,2	-0,2	-0,3	-0,3	-0,2	-0,1	0,0	-0,2	-0,2	-0,2	-0,2	-0,2	-0,2	-0,2	-0,1	-0,2	-0,3	-0,1	-0,2
Bens de Consumo / Consumer Goods	0,1	0,1	0,2	0,2	0,0	-0,1	0,1	0,0	0,1	0,0	0,1	0,0	0,0	0,0	0,1	0,2	0,0	-0,1	0,0	0,1	0,0	0,1	0,1	0,1
Bens N.E. noutra categoria / Goods not elsewhere spec.	0,0	0,0	0,0	0,0	0,0	0,0	0,0	0,0	0,0	0,0	0,0	0,0	0,0	0,0	0,0	0,0	0,0	0,0	0,0	0,0	0,0	0,0	0,0	0,0
Total	-0,7	-0,9	-0,9	-1,0	-0,9	-1,2	-0,9	-0,8	-1,1	-0,6	-0,5	-0,9	-1,0	-1,1	-0,9	-0,7	-0,9	-1,1	-0,8	-0,7	-1,2	-0,7	-0,7	-1,0

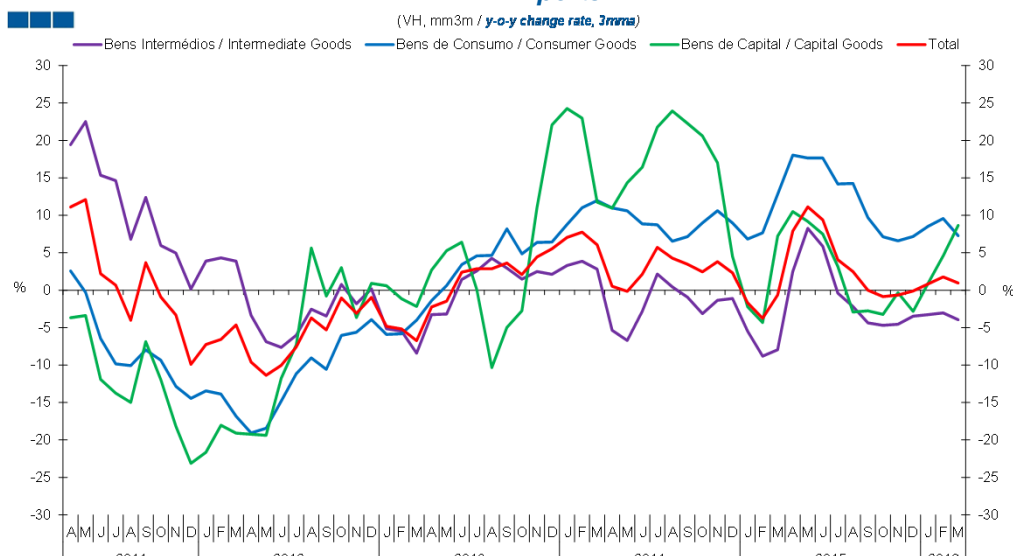
6. Classes Básicas de Bens do Sistema Europeu de Contas Nacionais / Basic Classes of Goods in the European System of Accounts

Gráfico / Graph 6.1.
 Exportações
 Exports



	2014			2015			2016			2016														
	A	M	J	J	A	S	O	N	D	J	F	M												
Bens Intermédios / Intermediate Goods	-5,5	-7,7	-5,1	-2,3	-1,5	-2,8	0,1	1,7	2,3	-1,7	0,1	3,0	8,3	8,7	6,9	5,4	3,6	1,3	-1,3	0,8	-0,8	-0,9	-2,6	-3,2
Bens de Consumo / Consumer Goods	11,3	8,8	8,5	8,6	8,7	7,7	9,7	7,1	6,9	3,3	3,9	4,7	5,1	5,2	5,9	6,3	6,9	5,1	2,5	2,6	2,3	-0,1	-0,2	-1,2
Bens de Capital / Capital Goods	-8,5	-10,9	-3,4	0,7	2,7	3,0	6,2	5,7	4,3	-3,8	0,7	7,6	20,2	15,1	13,2	6,5	11,7	5,7	0,6	-0,6	-1,0	7,2	2,8	1,9
Total	-0,7	-3,1	-0,7	1,7	2,4	1,4	3,9	4,0	4,1	-0,3	1,5	4,1	8,5	8,3	7,3	5,7	5,5	3,0	0,3	1,3	0,3	0,4	-1,2	-2,0

Gráfico / Graph 6.2.
 Importações
 Imports

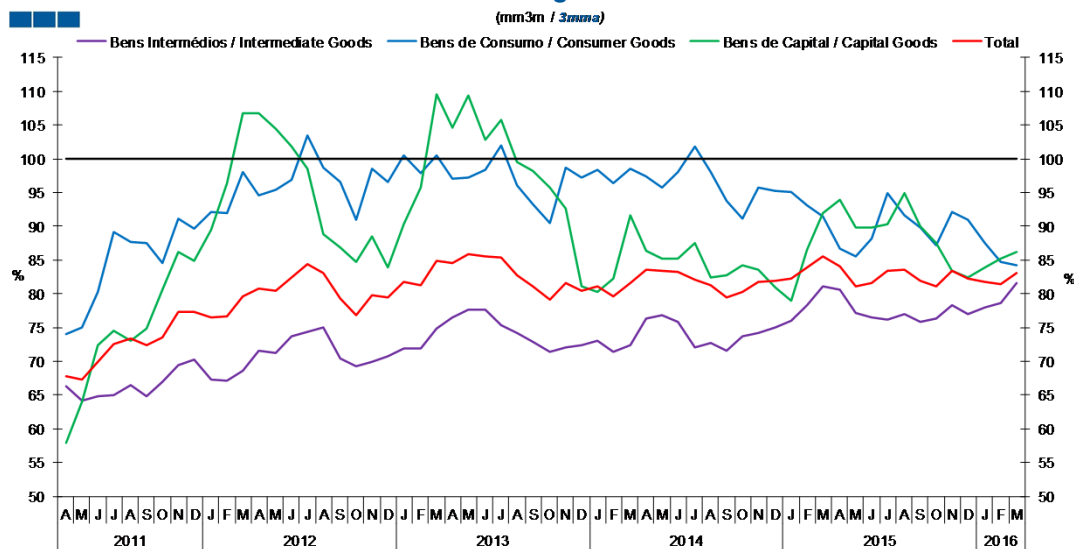


	2014			2015			2016			2016														
	A	M	J	J	A	S	O	N	D	J	F	M												
Bens Intermédios / Intermediate Goods	-5,4	-6,7	-2,8	2,2	0,4	-0,9	-3,1	-1,4	-1,1	-5,5	-8,8	-8,0	2,5	8,3	5,9	-0,4	-2,2	-4,4	-4,7	-4,5	-3,5	-3,3	-3,0	-3,9
Bens de Consumo / Consumer Goods	11,0	10,6	8,9	8,7	6,5	7,2	9,0	10,6	9,0	6,8	7,7	12,8	18,0	17,7	17,7	14,2	14,3	9,7	7,1	6,6	7,2	8,5	9,6	7,3
Bens de Capital / Capital Goods	11,0	14,4	16,4	21,8	23,9	22,3	20,6	17,0	4,5	-2,2	-4,3	7,2	10,5	9,2	7,5	3,2	-2,9	-2,8	-3,2	-0,3	-2,8	0,9	4,6	8,6
Total	0,5	-0,2	2,1	5,7	4,3	3,5	2,5	3,8	2,3	-1,7	-3,7	-0,6	7,9	11,1	9,4	4,1	2,5	0,0	-0,9	-0,6	-0,1	0,8	1,8	1,0

Nota: Não inclui a série Outros Bens devido ao seu baixo valor relativo e elevada variabilidade.
 Note: Does not include Other Goods because of its small relative value and high variability.

6. Classes Básicas de Bens do Sistema Europeu de Contas Nacionais / Basic Classes of Goods in the European System of Accounts

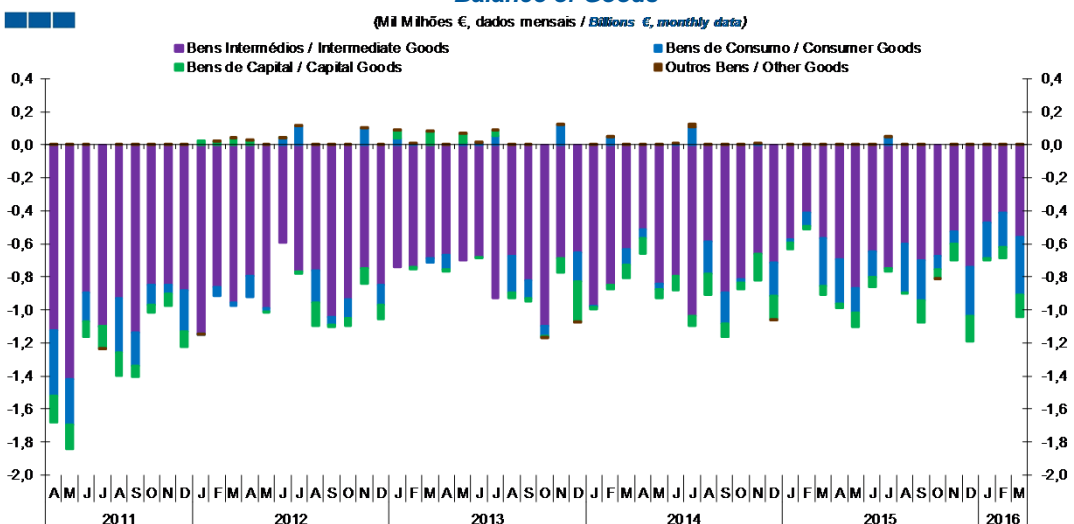
Gráfico / Graph 6.3.
Taxa de Cobertura
Coverage Rate



	2014												2015												2016		
	A	M	J	J	A	S	O	N	D	J	F	M	A	M	J	J	A	S	O	N	D	J	F	M			
Bens Intermediários / Intermediate Goods	76,3	76,8	75,8	72,1	72,7	71,5	73,7	74,2	75,0	76,0	78,3	81,1	80,7	77,2	76,6	76,3	77,0	75,8	76,3	78,3	77,0	77,9	78,7	81,7			
Bens de Consumo / Consumer Goods	97,3	95,7	98,0	101,9	98,0	93,8	91,1	95,7	95,3	95,1	93,1	91,4	86,6	85,6	88,2	94,9	91,7	89,9	87,2	92,1	90,9	87,6	84,7	84,2			
Bens de Capital / Capital Goods	86,3	85,3	85,3	87,5	82,5	82,8	84,3	83,6	80,9	78,9	86,6	92,0	93,9	89,9	89,8	90,4	94,9	90,0	87,6	83,4	82,4	83,9	85,1	86,3			
Total	83,6	83,3	83,2	82,2	81,2	79,5	80,2	81,8	81,9	82,2	83,9	85,6	84,0	81,2	81,6	83,5	83,6	81,9	81,2	83,4	82,2	81,8	81,5	83,1			

Nota: Não inclui a série Outros Bens devido ao seu baixo valor relativo e elevada variabilidade.
Note: Does not include Other Goods because of its small relative value and high variability.

Gráfico / Graph 6.4.
Saldo de Bens
Balance of Goods



	2014												2015												2016		
	A	M	J	J	A	S	O	N	D	J	F	M	A	M	J	J	A	S	O	N	D	J	F	M			
Bens Intermediários / Intermediate Goods	-0,5	-0,8	-0,8	-1,0	-0,6	-0,9	-0,8	-0,7	-0,7	-0,6	-0,4	-0,6	-0,7	-0,9	-0,6	-0,8	-0,6	-0,7	-0,7	-0,5	-0,7	-0,5	-0,4	-0,6			
Bens de Consumo / Consumer Goods	-0,1	0,0	0,0	0,1	-0,2	-0,2	0,0	0,0	-0,2	0,0	-0,1	-0,3	-0,3	-0,2	-0,2	0,0	-0,3	-0,2	-0,1	-0,1	-0,3	-0,2	-0,3				
Bens de Capital / Capital Goods	-0,1	-0,1	-0,1	-0,1	-0,1	-0,1	0,0	-0,2	-0,1	0,0	0,0	-0,1	0,0	-0,1	-0,1	0,0	0,0	-0,1	-0,1	-0,1	-0,2	0,0	-0,1	-0,1			
Outros Bens / Other Goods	0,0	0,0	0,0	0,0	0,0	0,0	0,0	0,0	0,0	0,0	0,0	0,0	0,0	0,0	0,0	0,0	0,0	0,0	0,0	0,0	0,0	0,0	0,0	0,0			
Total	-0,7	-0,9	-0,9	-1,0	-0,9	-1,2	-0,9	-0,8	-1,1	-0,6	-0,5	-0,9	-1,0	-1,1	-0,9	-0,7	-0,9	-1,1	-0,8	-0,7	-1,2	-0,7	-0,7	-1,0			

6. Classes Básicas de Bens do Sistema Europeu de Contas Nacionais / Basic Classes of Goods in the European System of Accounts

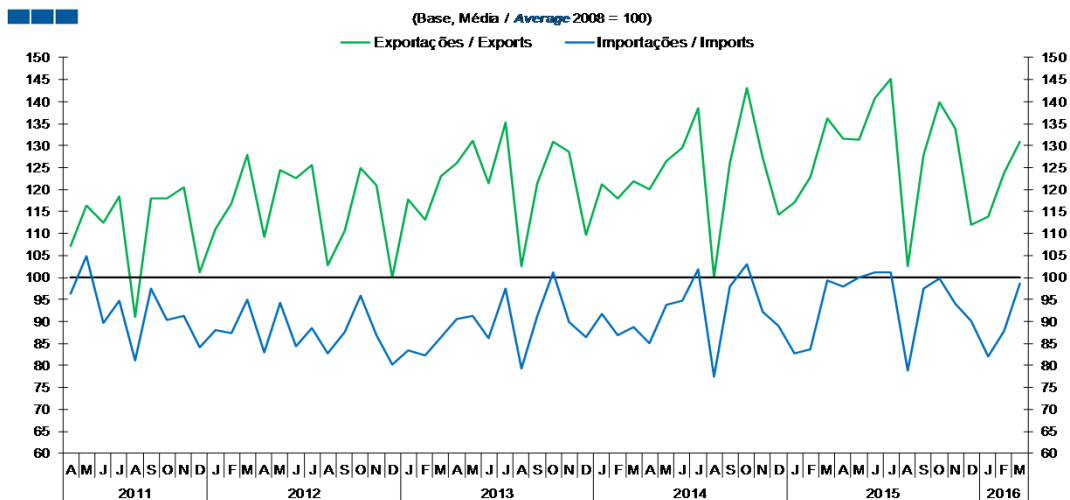
Tabela / Table 1.1.
Estrutura do Saldo
Balance Structure

Milhões de euros \ Millions of euros

		2015																2016							
		A		M		J		J		A		S		O		N		D		J		F		M	
		M€	%	M€	%	M€	%	M€	%	M€	%	M€	%	M€	%	M€	%	M€	%	M€	%	M€	%	M€	%
Bens Intermedios / Intermediate Goods	Prod. alim. e bebidas / <i>Foods and beverages</i>	-139	14	-115	10	-122	14	-106	15	-108	12	-128	12	-127	16	-99	14	-112	9	-112	16	-86	13	-102	10
	Forn. industriais NE noutra categoria / <i>Industrial supplies NE specified</i>	-27	3	-57	5	-85	10	-112	16	-49	5	-159	15	-122	15	-69	10	-165	14	-185	27	-80	12	-76	7
	Comb. e lubrificantes / <i>Fuel and lubricants</i>	-401	41	-580	53	-339	40	-366	51	-364	41	-338	31	-327	40	-289	41	-326	27	-148	21	-188	27	-302	29
	Máquinas, outros bens de capital (Partes e acessórios) / <i>Capital goods and parts and accessories</i>	-61	6	-64	6	-68	8	-69	10	-51	6	-90	8	-68	8	-73	10	-127	11	-58	8	-79	11	-98	9
	Material de transportes (Partes e acessórios) / <i>Transport equipment (Parts and accessories)</i>	36	-4	20	-2	55	-6	19	-3	53	-6	72	-7	44	-5	73	-10	39	-3	89	-13	86	-13	76	-7
Total		-690	70	-866	79	-647	76	-750	105	-596	67	-703	65	-671	83	-523	75	-743	62	-470	67	-412	60	-559	54
Bens de Consumo / Consumption Goods	Prod. alim. e bebidas destinados ao consumo dos particulares / <i>Food and beverages mainly for household consumption</i>	-142	14	-160	15	-169	20	-133	19	-178	20	-75	7	-48	6	-17	2	-91	8	-117	17	-136	20	-167	16
	Material de transporte / <i>Transport equipment</i>	-97	10	-157	14	-85	10	-77	11	-82	9	-144	13	-84	10	-136	20	-213	18	-168	24	-191	28	-315	30
	Bens de consumo NE noutra categoria / <i>Consumption goods NE specified</i>	-46	5	109	-10	127	-15	242	-34	-20	2	-83	8	50	-6	55	-8	-6	1	81	-12	93	-14	50	-5
Total		-275	28	-151	14	-153	18	49	-7	-300	34	-239	22	-85	10	-73	10	-292	25	-216	31	-209	30	-347	33
Bens de Capital / Capital Goods	Carburantes para motor / <i>Motor spirit</i>	98	-10	69	-6	88	-10	117	-16	77	-9	59	-6	71	-9	66	-9	51	-4	56	-8	65	-9	57	-5
	Máquinas, outros bens de capital (exceto material de transporte) / <i>Capital goods (except transport equipment)</i>	-113	11	-99	9	-175	20	-113	16	-101	11	-132	12	-126	16	-146	21	-187	16	-80	12	-107	16	-111	11
	Material de transportes destinado à indústria / <i>Transport equipment, industrial</i>	-10	1	-57	5	26	-3	-18	2	19	-2	-63	6	2	0	-25	4	-19	2	12	-2	-25	4	-84	8
Total		-24	2	-88	8	-61	7	-14	2	-4	0	-136	13	-53	6	-104	15	-155	13	-12	2	-67	10	-138	13
Outros / Others		4	0	3	0	4	-1	1	0	5	-1	1	0	-3	0	3	0	1	0	1	0	1	0	4	0
Total		-985	100	-1.101	100	-856	100	-714	100	-894	100	-1.076	100	-812	100	-697	100	-1.189	100	-697	100	-687	100	-1.040	100

7. Índice GEE de Comércio Internacional de Bens / *GEE Index of International Trade of Goods*

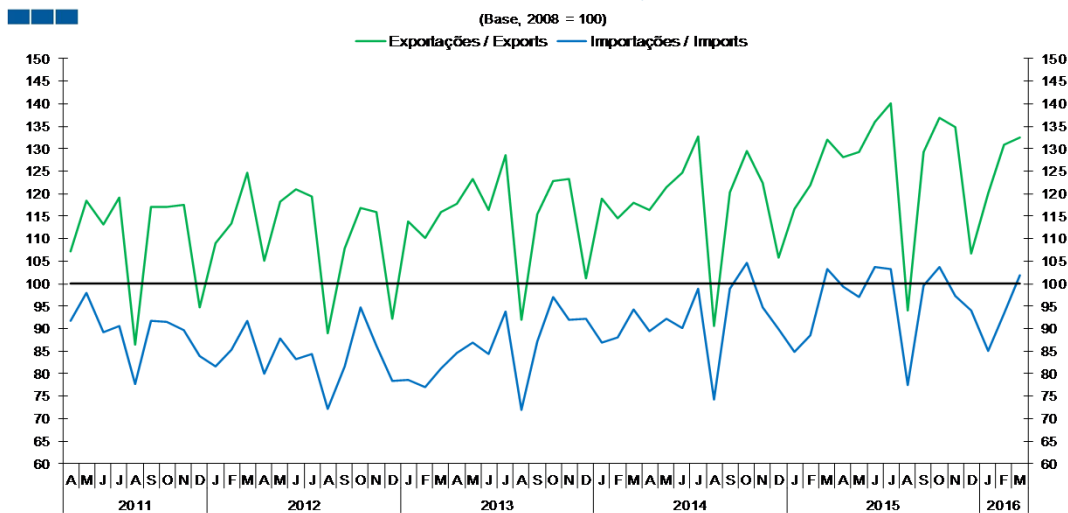
Gráfico / *Graph* 7.1.
 Total



	2014												2015												2016		
	A	M	J	J	A	S	O	N	D	J	F	M	A	M	J	J	A	S	O	N	D	J	F	M			
Exportações / <i>Exports</i>	120,1	126,6	129,5	138,4	100,1	125,9	143,0	127,2	114,3	117,0	122,7	136,2	131,5	131,3	140,7	145,1	102,5	127,9	139,7	133,8	112,1	113,9	123,8	130,8			
Importações / <i>Imports</i>	84,9	93,9	94,7	101,9	77,6	97,9	102,9	92,3	88,9	82,6	83,7	99,4	98,0	100,1	101,2	101,1	78,8	97,5	99,7	94,0	90,1	82,0	87,7	98,6			

7. Índice GEE de Comércio Internacional de Bens / *GEE Index of International Trade of Goods*

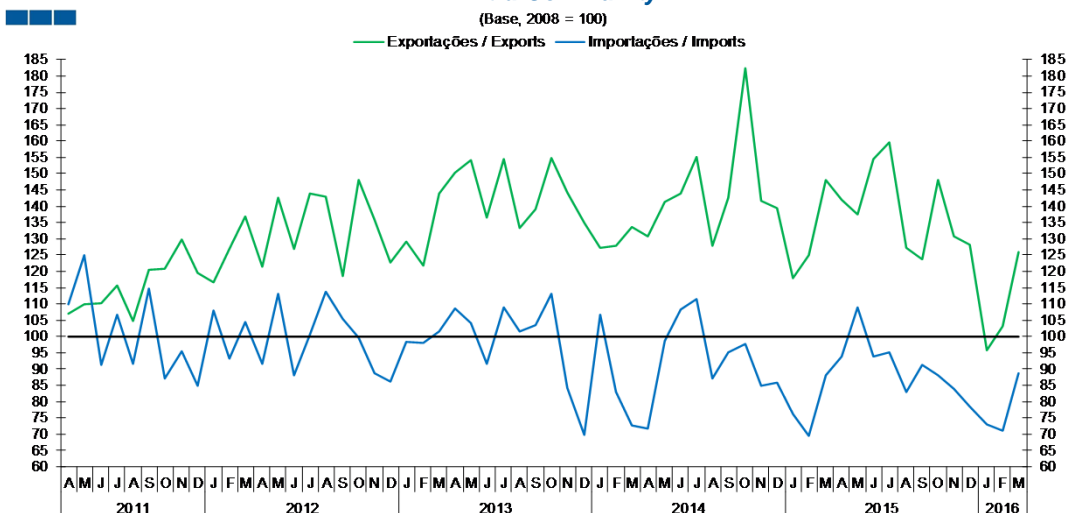
Gráfico / Graph 7.3.
Intracomunitário
Intra-Community



Fonte / Source: INE

	2014			2015							2016													
	A	M	J	J	A	S	O	N	D	J	F	M	A	M	J	J	A	S	O	N	D	J	F	M
Exportações / Exports	116,4	121,4	124,6	132,7	90,5	120,2	129,5	122,2	105,7	116,7	121,9	132,1	128,0	129,2	136,0	140,1	94,1	129,3	136,9	134,8	106,6	120,1	130,9	132,4
Importações / Imports	89,4	92,3	90,2	98,8	74,3	98,9	104,6	94,8	89,9	84,8	88,6	103,2	99,4	97,1	103,7	103,1	77,3	99,6	103,7	97,3	94,0	85,0	93,4	101,9

Gráfico / Graph 7.4.
Extracomunitário
Extra-Community



Fonte / Source: INE

	2014			2015							2016													
	A	M	J	J	A	S	O	N	D	J	F	M	A	M	J	J	A	S	O	N	D	J	F	M
Exportações / Exports	130,9	141,4	143,8	155,2	127,9	142,6	182,6	141,7	139,2	118,0	125,1	148,1	141,8	137,4	154,5	159,6	127,2	123,7	148,0	130,6	128,1	95,8	103,1	126,0
Importações / Imports	71,8	98,7	108,2	111,3	87,2	95,0	97,8	84,9	85,8	76,3	69,3	87,9	94,0	108,8	93,7	95,2	83,0	91,3	88,1	84,0	78,3	72,8	70,9	88,9