

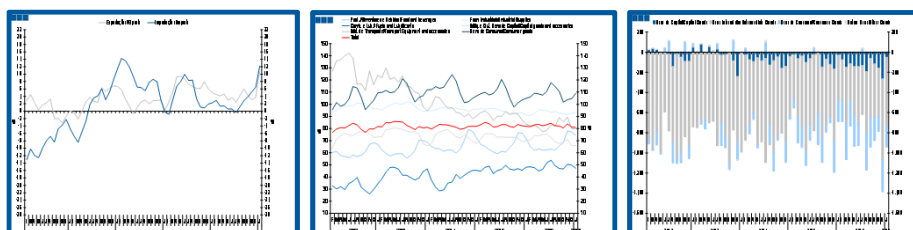
# Estatísticas Temáticas de Conjuntura

## *Short-term Thematic Statistics*

- Nº 3/2017 -

13 de março de 2017

*March, 13, 2017*



## Comércio Internacional de Bens

### *International Trade of Goods*

- Janeiro de 2017 -

*- January, 2017 -*

Fonte: Instituto Nacional de Estatística

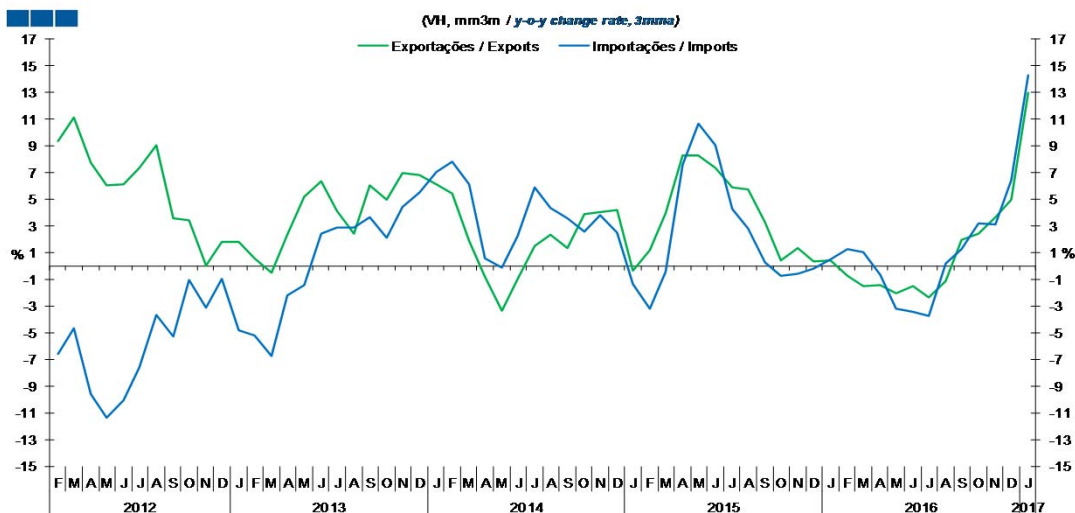
*Source: Statistics Portugal*

## Índice / Index

	Página / Page
<b>1. Total</b>	
Importações e Exportações / <i>Imports and Exports</i>	3
Taxa de Cobertura / <i>Coverage Rate</i>	3
Saldo / <i>Balance</i>	4
<b>2. Zona Euro / Euro Area</b>	
Importações e Exportações / <i>Imports and Exports</i>	5
Taxa de Cobertura / <i>Coverage Rate</i>	5
Saldo / <i>Balance</i>	6
<b>3. Intracomunitário / Intra-Community</b>	
Importações e Exportações / <i>Imports and Exports</i>	7
Taxa de Cobertura / <i>Coverage Rate</i>	7
Saldo / <i>Balance</i>	8
<b>4. Extracomunitário / Extra-Community</b>	
Importações e Exportações / <i>Imports and Exports</i>	9
Taxa de Cobertura / <i>Coverage Rate</i>	9
Saldo / <i>Balance</i>	10
<b>5. Grandes Categorias Económicas / Broad Economic Categories</b>	
Exportações / <i>Exports</i>	11
Importações / <i>Imports</i>	11
Taxa de Cobertura / <i>Coverage Rate</i>	12
Saldo / <i>Balance</i>	12
<b>6. Classes Básicas de Bens do Sistema Europeu de Contas Nacionais / Basic Classes of Goods in the European System of Accounts</b>	
Exportações / <i>Exports</i>	13
Importações / <i>Imports</i>	13
Taxa de Cobertura / <i>Coverage Rate</i>	14
Saldo / <i>Balance</i>	14
Estrutura do Saldo / <i>Balance Structure</i>	15
<b>7. Índice GEE de Comércio Internacional de Bens / GEE Index of International Trade of Goods</b>	
Total / <i>Total</i>	16
Intracomunitário / <i>Intra-Community</i>	17
Extracomunitário / <i>Extra-Community</i>	17

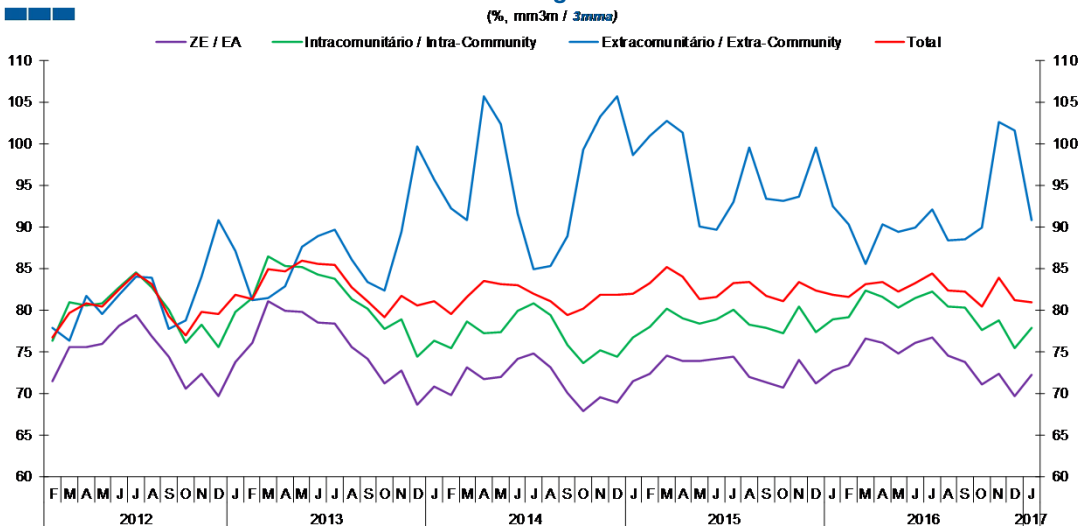
# 1. Total

Gráfico / Graph 1.1.  
 Importações e Exportações  
 Imports and Exports



	2015												2016												2017
	F	M	A	M	J	J	A	S	O	N	D	J	F	M	A	M	J	J	A	S	O	N	D	J	
Exportações / Exports	1,2	3,9	8,3	8,3	7,4	5,9	5,7	3,2	0,4	1,3	0,3	0,4	-0,8	-1,5	-1,4	-2,1	-1,5	-2,4	-1,1	1,9	2,4	3,6	5,0	12,9	
Importações / Imports	-3,2	-0,4	7,5	10,6	9,1	4,3	2,8	0,3	-0,8	-0,6	-0,2	0,5	1,2	1,0	-0,6	-3,2	-3,4	-3,7	0,1	1,3	3,2	3,1	6,4	14,3	

Gráfico / Graph 1.2.  
 Taxa de Cobertura  
 Coverage Rate

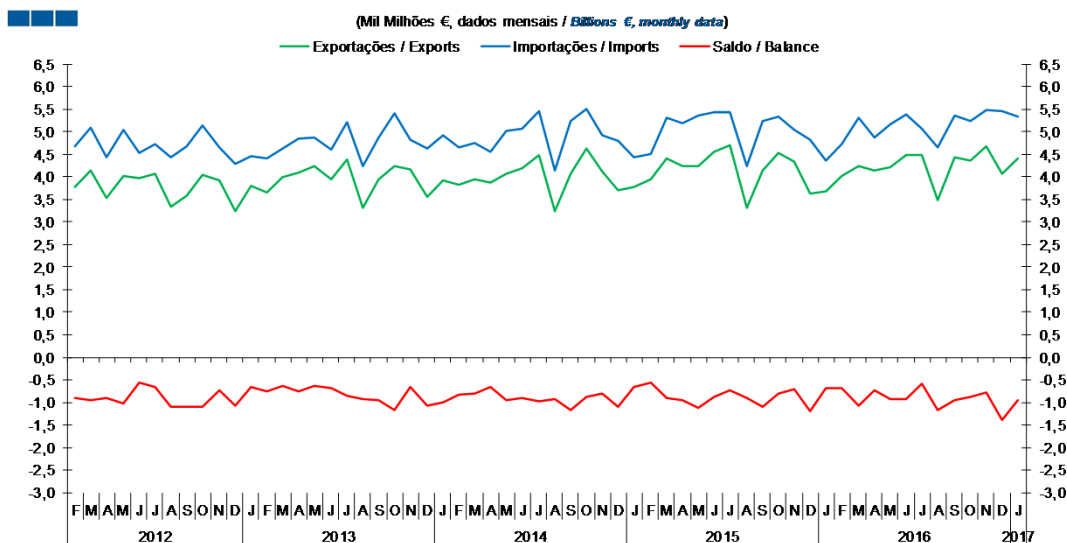


Fonte / Source: INE

	2015												2016												2017
	F	M	A	M	J	J	A	S	O	N	D	J	F	M	A	M	J	J	A	S	O	N	D	J	
ZE / EA	72,3	74,5	73,9	73,8	74,1	74,4	71,9	71,3	70,7	74,0	71,2	72,7	73,4	76,5	76,0	74,8	76,1	76,6	74,5	73,8	71,0	72,4	69,6	72,2	
Intracomunitário / Intra-community	77,9	80,2	79,0	78,4	78,9	80,0	78,2	77,9	77,2	80,4	77,3	78,8	79,1	82,4	81,5	80,2	81,4	82,2	80,5	80,3	77,5	78,8	75,4	77,8	
Extracomunitário / Extra-community	100,9	102,7	101,3	90,1	89,6	92,9	99,5	93,4	93,1	93,6	99,5	92,4	90,2	85,5	90,3	89,4	89,9	92,1	88,3	88,4	89,9	102,6	101,5	90,8	
Total	83,2	85,2	84,0	81,3	81,6	83,2	83,3	81,6	81,0	83,4	82,3	81,9	81,5	83,0	83,4	82,2	83,2	84,4	82,3	82,2	80,4	83,8	81,2	80,9	

# 1. Total

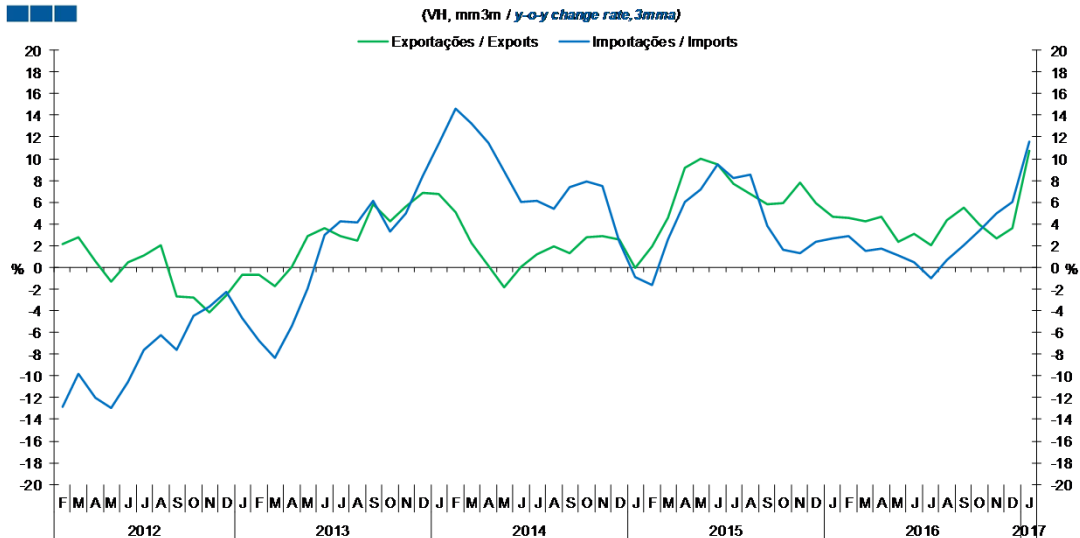
Gráfico / Graph 1.3.  
 Saldo  
 Balance



	2015												2016												2017
	F	M	A	M	J	J	A	S	O	N	D	J	F	M	A	M	J	J	A	S	O	N	D	J	
Exportações / Exports	4,0	4,4	4,2	4,2	4,6	4,7	3,3	4,1	4,5	4,3	3,6	3,7	4,0	4,2	4,1	4,2	4,5	4,5	3,5	4,4	4,4	4,7	4,1	4,4	
Importações / Imports	4,5	5,3	5,2	5,4	5,4	5,4	4,2	5,2	5,3	5,0	4,8	4,4	4,7	5,3	4,9	5,2	5,4	5,1	4,7	5,4	5,2	5,5	5,5	5,3	
Saldo / Balance	-0,6	-0,9	-0,9	-1,1	-0,9	-0,7	-0,9	-1,1	-0,8	-0,7	-1,2	-0,7	-0,7	-1,1	-0,7	-0,9	-0,9	-0,6	-1,2	-0,9	-0,9	-0,8	-1,4	-0,9	

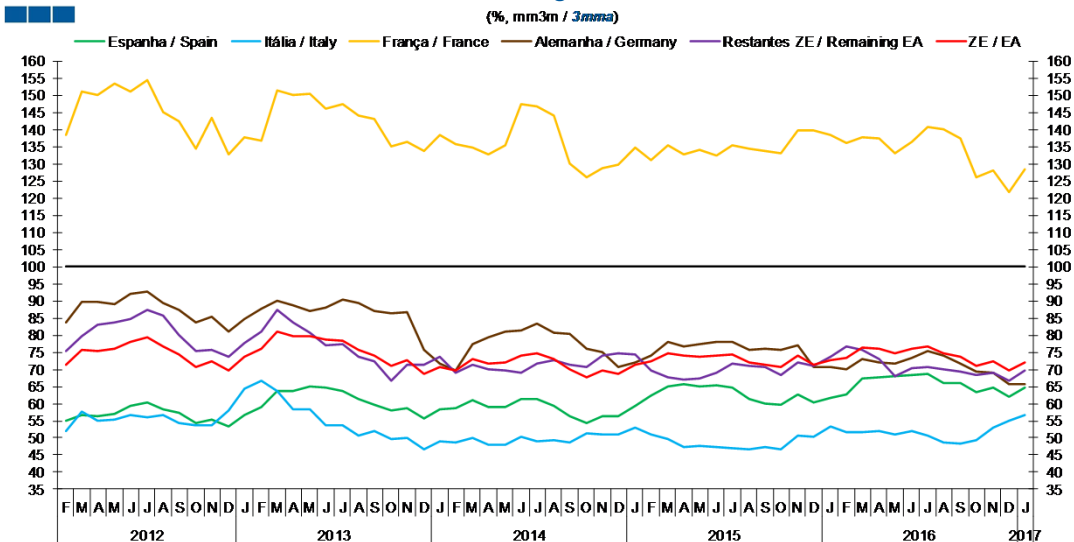
## 2. Zona Euro / Euro Area

Gráfico / Graph 2.1.  
Importações e Exportações  
Imports and Exports



	2015												2016												2017
	F	M	A	M	J	J	A	S	O	N	D	J	F	M	A	M	J	J	A	S	O	N	D	J	
Exportações / Exports	1,9	4,5	9,2	10,0	9,5	7,7	6,7	5,8	6,0	7,8	5,9	4,6	4,5	4,2	4,6	2,4	3,1	2,0	4,3	5,5	3,9	2,6	3,6	10,7	
Importações / Imports	-1,6	2,6	6,0	7,2	9,5	8,2	8,5	3,8	1,7	1,3	2,3	2,7	2,9	1,5	1,7	1,0	0,4	-1,0	0,6	2,0	3,4	5,0	6,1	11,6	

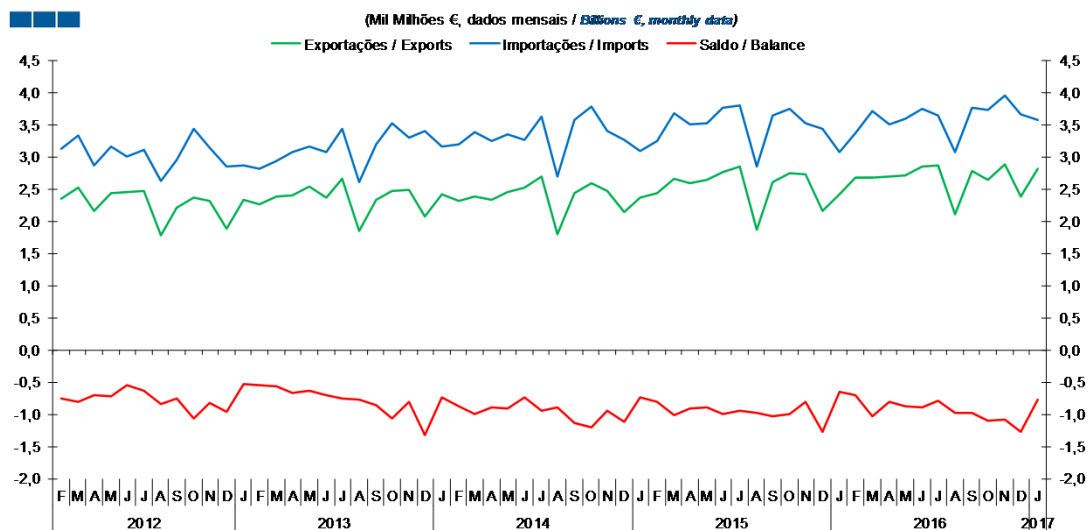
Gráfico / Graph 2.2.  
Taxa de Cobertura  
Coverage Rate



	2015												2016												2017
	F	M	A	M	J	J	A	S	O	N	D	J	F	M	A	M	J	J	A	S	O	N	D	J	
Espanha / Spain	62,2	65,0	65,6	65,1	65,3	64,7	61,5	60,0	59,7	62,6	60,3	61,5	62,7	67,3	67,7	68,1	68,4	68,7	65,9	66,1	63,3	64,8	62,0	64,7	
Itália / Italy	51,1	49,7	47,4	47,7	47,3	47,1	46,6	47,3	46,8	50,6	50,2	53,3	51,5	51,8	52,1	51,0	52,1	50,7	48,8	48,3	49,3	53,1	54,8	56,8	
França / France	131,0	135,5	132,9	134,1	132,3	135,5	134,5	133,7	133,2	139,6	139,7	138,3	136,1	137,7	137,3	133,1	136,3	140,8	140,1	137,5	126,2	128,0	121,8	128,3	
Alemanha / Germany	74,2	78,2	76,6	77,3	78,2	78,1	75,6	76,1	75,6	76,9	70,6	70,6	70,1	72,9	71,9	71,6	73,3	75,3	74,0	71,8	69,4	69,1	65,8	65,6	
Restantes ZE / Remaining EA	69,8	67,6	67,1	67,3	69,0	71,7	71,1	70,8	68,4	72,0	71,0	73,7	76,5	75,8	72,9	67,9	70,3	70,6	69,9	69,2	68,3	68,9	66,8	69,6	
ZE / EA	72,3	74,5	73,9	73,8	74,1	74,4	71,9	71,3	70,7	74,0	71,2	72,7	73,4	76,5	76,0	74,8	76,1	76,6	74,5	73,8	71,0	72,4	69,6	72,2	

## 2. Zona Euro / Euro Area

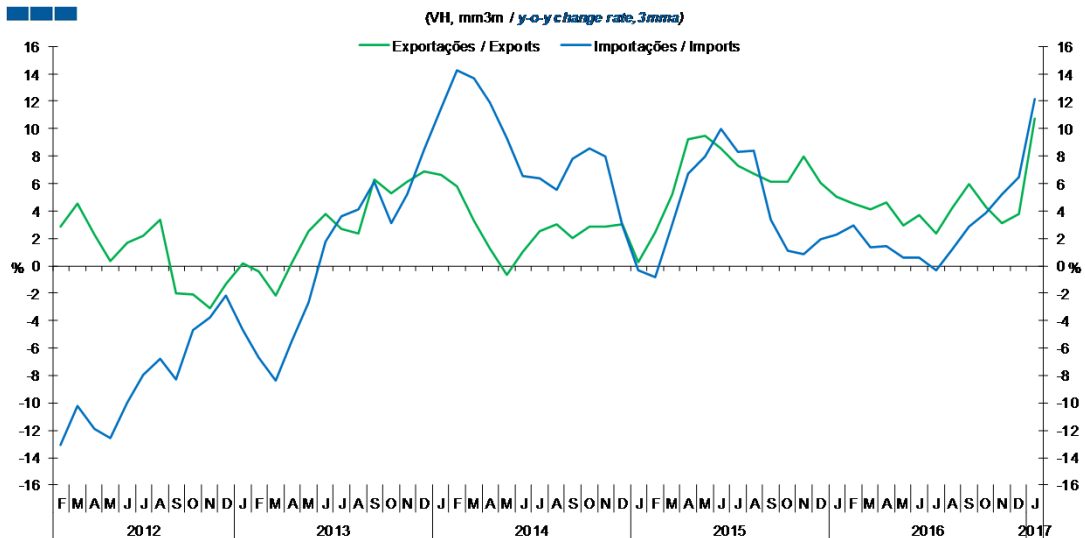
Gráfico / Graph 2.3.  
**Saldo**  
**Balance**



	2015												2016												2017
	F	M	A	M	J	J	A	S	O	N	D	J	F	M	A	M	J	J	A	S	O	N	D	J	
Exportações / Exports	2,4	2,7	2,6	2,6	2,8	2,8	1,9	2,6	2,7	2,7	2,2	2,4	2,7	2,7	2,7	2,7	2,8	2,9	2,1	2,8	2,6	2,9	2,4	2,8	
Importações / Imports	3,2	3,7	3,5	3,5	3,8	3,8	2,8	3,6	3,7	3,5	3,4	3,1	3,4	3,7	3,5	3,6	3,7	3,6	3,1	3,8	3,7	4,0	3,7	3,6	
Saldo / Balance	-0,8	-1,0	-0,9	-0,9	-1,0	-1,0	-1,0	-1,0	-1,0	-0,8	-1,3	-0,7	-0,7	-1,0	-0,8	-0,9	-0,9	-0,8	-1,0	-1,0	-1,1	-1,1	-1,3	-0,8	

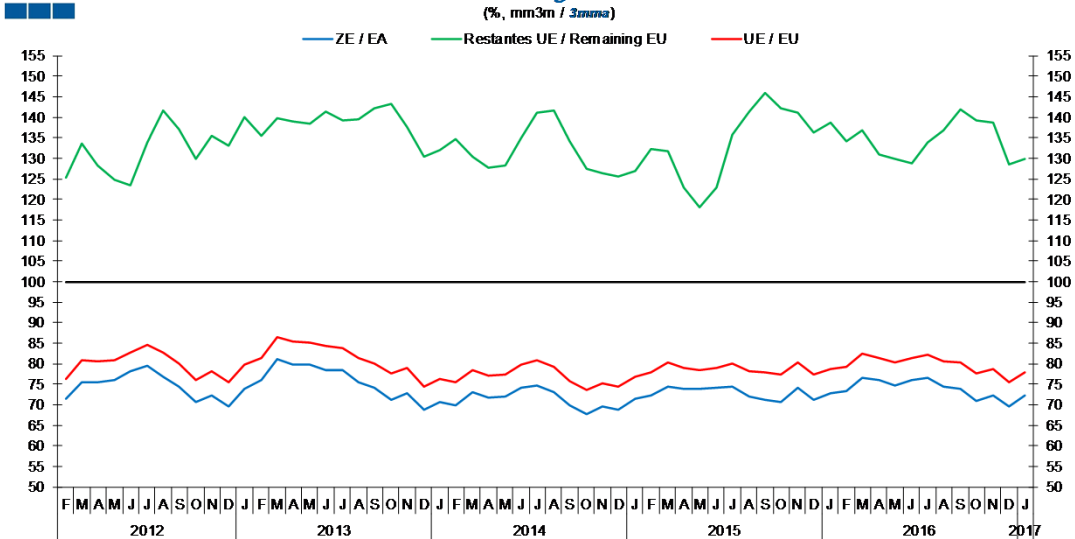
### 3. Intracomunitário / Intra-Community

Gráfico / Graph 3.1.  
 Importações e Exportações  
 Imports and Exports



	2015					2016					2017													
	F	M	A	M	J	J	A	S	O	N	D	J	F	M	A	M	J	J	A	S	O	N	D	J
Exportações / Exports	2,5	5,2	9,2	9,5	8,6	7,3	6,7	6,1	6,1	7,9	6,0	5,0	4,5	4,1	4,7	2,9	3,7	2,4	4,2	6,0	4,3	3,1	3,7	10,7
Importações / Imports	-0,8	3,1	6,7	8,0	10,0	8,3	8,4	3,4	1,1	0,9	1,9	2,3	2,9	1,4	1,4	0,6	0,6	-0,4	1,2	2,8	3,9	5,2	6,5	12,2

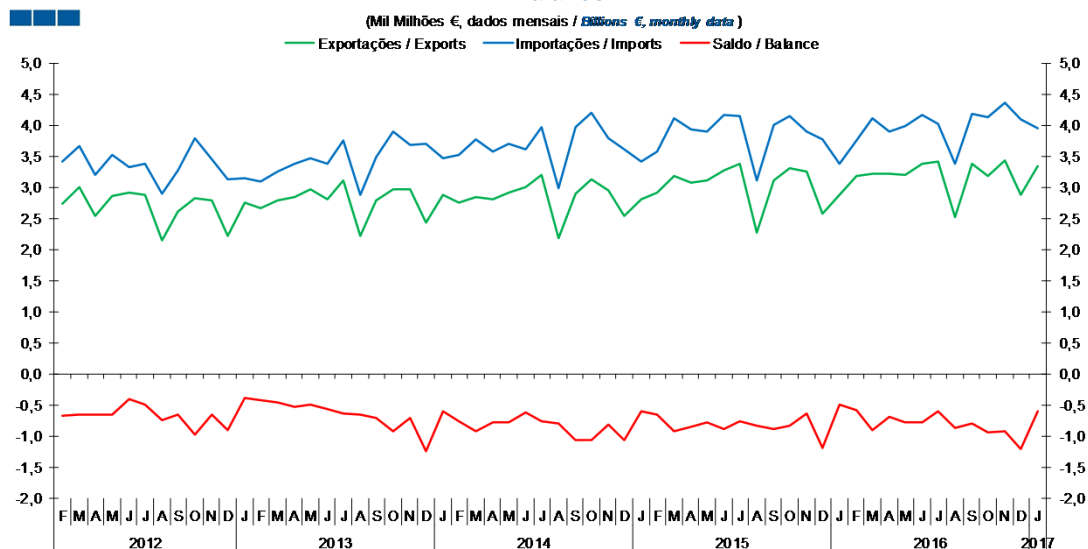
Gráfico / Graph 3.2.  
 Taxa de Cobertura  
 Coverage Rate



	2015					2016					2017													
	F	M	A	M	J	J	A	S	O	N	D	J	F	M	A	M	J	J	A	S	O	N	D	J
ZE / EA	72,3	74,5	73,9	73,8	74,1	74,4	71,9	71,3	70,7	74	71,2	72,7	73,4	76,5	76	74,8	76,1	76,6	74,5	73,8	71	72,4	69,6	72,2
UE / EU	77,9	80,2	79	78,4	78,9	80	78,2	77,9	77,2	80,4	77,3	78,8	79,1	82,4	81,5	80,2	81,4	82,2	80,5	80,3	77,5	78,8	75,4	77,8
Restantes UE / Remaining EU	132,3	131,8	123,0	118,2	122,9	135,8	141,5	145,9	142,2	141,2	136,2	138,7	134,1	136,7	130,9	130,0	128,9	133,9	136,7	141,9	139,2	138,8	128,6	129,8

### 3. Intracomunitário / Intra-Community

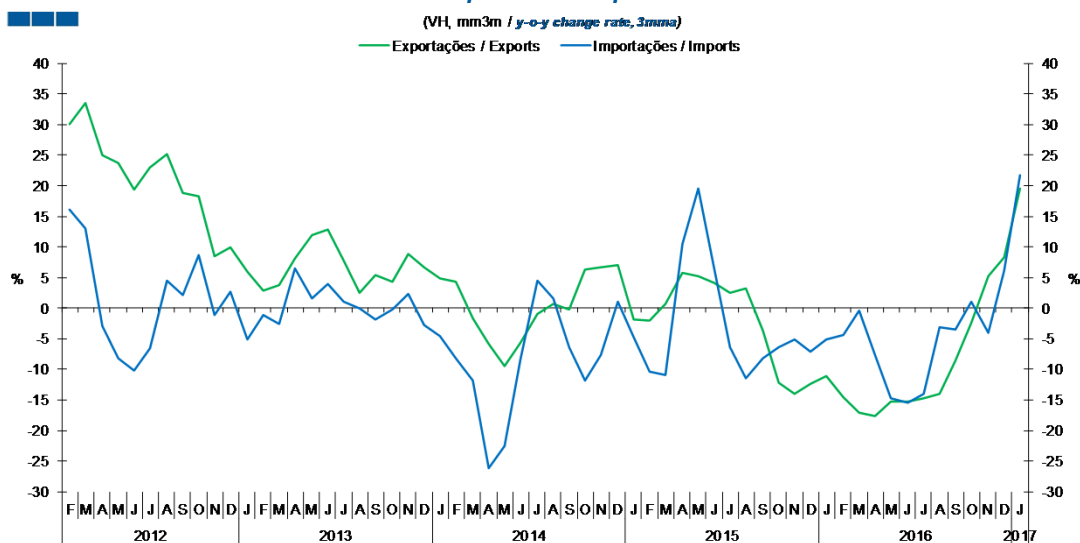
Gráfico / Graph 3.3.  
 Saldo  
 Balance



	2015												2016												2017
	F	M	A	M	J	J	A	S	O	N	D	J	F	M	A	M	J	J	A	S	O	N	D	J	
Exportações / Exports	2,9	3,2	3,1	3,1	3,3	3,4	2,3	3,1	3,3	3,3	2,6	2,9	3,2	3,2	3,2	3,2	3,4	3,4	2,5	3,4	3,2	3,4	2,9	3,3	
Importações / Imports	3,6	4,1	3,9	3,9	4,2	4,2	3,1	4,0	4,1	3,9	3,8	3,4	3,8	4,1	3,9	4,0	4,2	4,0	3,4	4,2	4,1	4,4	4,1	3,9	
Saldo / Balance	-0,7	-0,9	-0,9	-0,8	-0,9	-0,8	-0,8	-0,9	-0,8	-0,6	-1,2	-0,5	-0,6	-0,9	-0,7	-0,8	-0,8	-0,6	-0,9	-0,8	-0,9	-0,9	-1,2	-0,6	

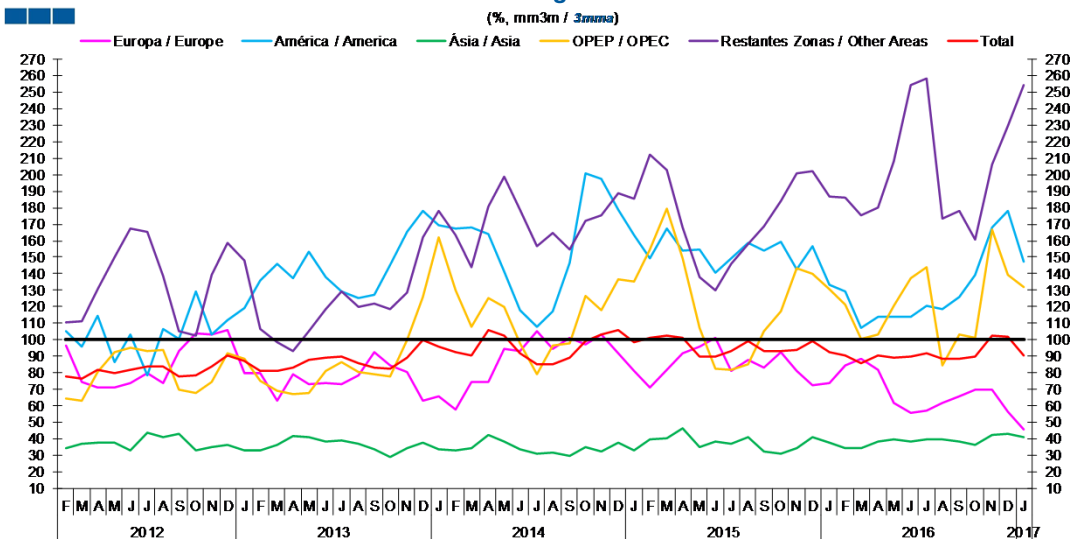
## 4. Extracomunitário / Extra-Community

Gráfico / Graph 4.1.  
Importações e Exportações  
Imports and Exports



	2015					2016					2017													
	F	M	A	M	J	J	A	S	O	N	D	J	F	M	A	M	J	J	A	S	O	N	D	J
Exportações / Exports	-2,0	0,6	5,8	5,2	4,2	2,4	3,3	-3,6	-12,2	-14,0	-12,4	-11,1	-14,5	-17,1	-17,7	-15,3	-15,2	-14,7	-14,0	-8,6	-2,5	5,2	8,4	19,6
Importações / Imports	-10,4	-11,0	10,4	19,5	6,4	-6,4	-11,4	-8,3	-6,3	-5,2	-7,0	-5,2	-4,4	-0,4	-7,7	-14,7	-15,5	-13,9	-3,1	-3,5	1,0	-4,1	6,1	21,6

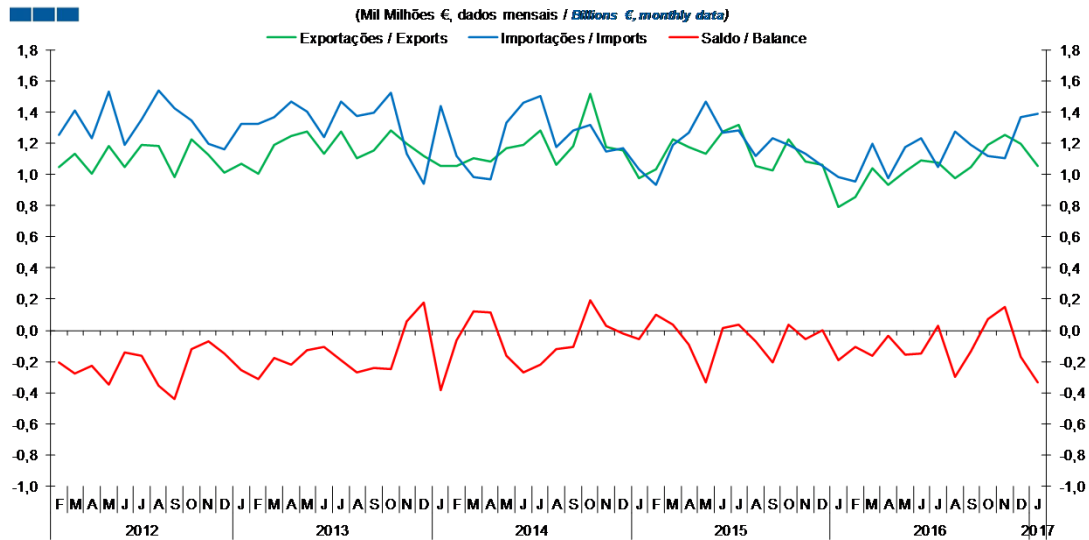
Gráfico / Graph 4.2.  
Taxa de Cobertura  
Coverage Rate



	2015					2016					2017													
	F	M	A	M	J	J	A	S	O	N	D	J	F	M	A	M	J	J	A	S	O	N	D	J
Europa / Europe	71,0	81,9	91,7	95,9	100,9	81,0	87,6	83,1	92,5	81,4	72,5	73,8	84,7	88,6	81,8	61,8	55,8	57,4	62,0	65,6	69,7	69,6	56,4	45,5
América / America	149,4	167,4	153,9	154,6	140,4	149,2	159,0	153,8	159,3	142,7	156,9	133,4	129,0	107,2	114,1	113,9	113,7	120,6	118,4	125,9	139,5	168,1	178,4	147,3
Ásia / Asia	39,6	40,5	46,5	35,2	38,2	36,9	40,7	32,4	30,8	34,2	41,2	37,8	34,5	34,0	38,5	39,5	38,6	39,6	39,8	38,6	36,5	42,1	43,0	41,0
OPEP / OPEC	154,9	179,2	149,0	107,4	82,2	81,8	84,8	105,1	117,4	143,1	139,8	130,3	121,0	100,2	103,2	120,5	137,3	144,0	84,7	102,9	101,5	166,8	139,3	131,7
Restantes Zonas / Other Areas	212,3	202,9	168,2	138,2	129,9	145,7	158,0	168,7	183,9	200,5	202,0	186,8	186,3	175,5	180,3	208,1	254,0	258,0	173,2	178,0	160,8	206,4	229,3	254,2
Total	100,9	102,7	101,3	90,1	89,6	92,9	99,5	93,4	93,1	93,6	99,5	92,4	90,2	85,5	90,3	89,4	89,9	92,1	88,3	88,4	89,9	102,6	101,5	90,8

#### 4. Extracomunitário / Extra-Community

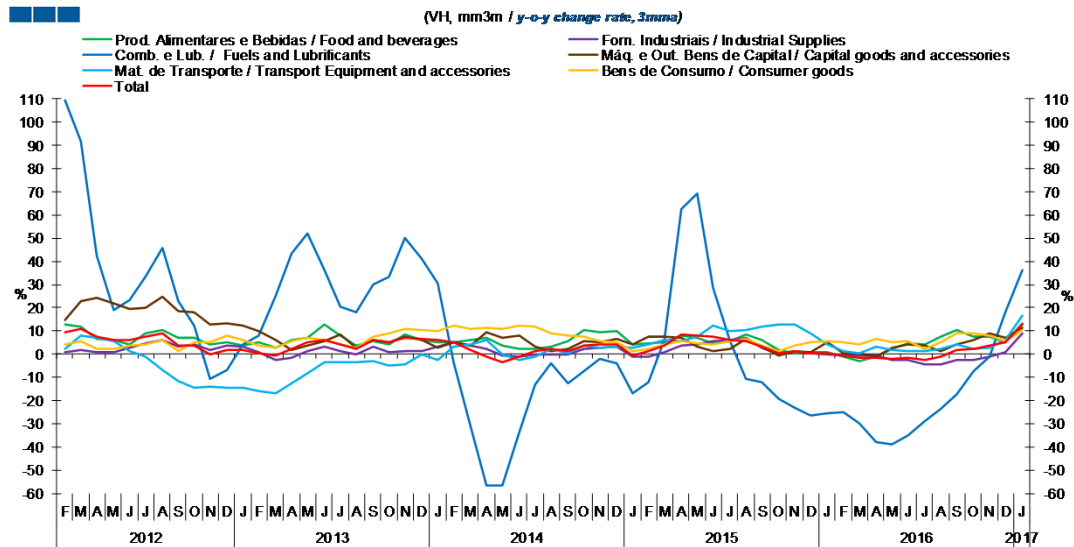
Gráfico / Graph 4.3.  
 Saldo  
 Balance



	2015				2016				2017															
	F	M	A	M	J	J	A	S	O	N	D	J	F	M	A	M	J	J	A	S	O	N	D	J
Exportações / Exports	1,0	1,2	1,2	1,1	1,3	1,3	1,0	1,0	1,2	1,1	1,1	0,8	0,9	1,0	0,9	1,0	1,1	1,1	1,0	1,0	1,2	1,3	1,2	1,1
Importações / Imports	0,9	1,2	1,3	1,5	1,3	1,3	1,1	1,2	1,2	1,1	1,1	1,0	1,0	1,2	1,0	1,2	1,2	1,0	1,3	1,2	1,1	1,1	1,4	1,4
Saldo / Balance	0,1	0,0	-0,1	-0,3	0,0	0,0	-0,1	-0,2	0,0	-0,1	0,0	-0,2	-0,1	-0,2	0,0	-0,2	-0,1	0,0	-0,3	-0,1	0,1	0,2	-0,2	-0,3

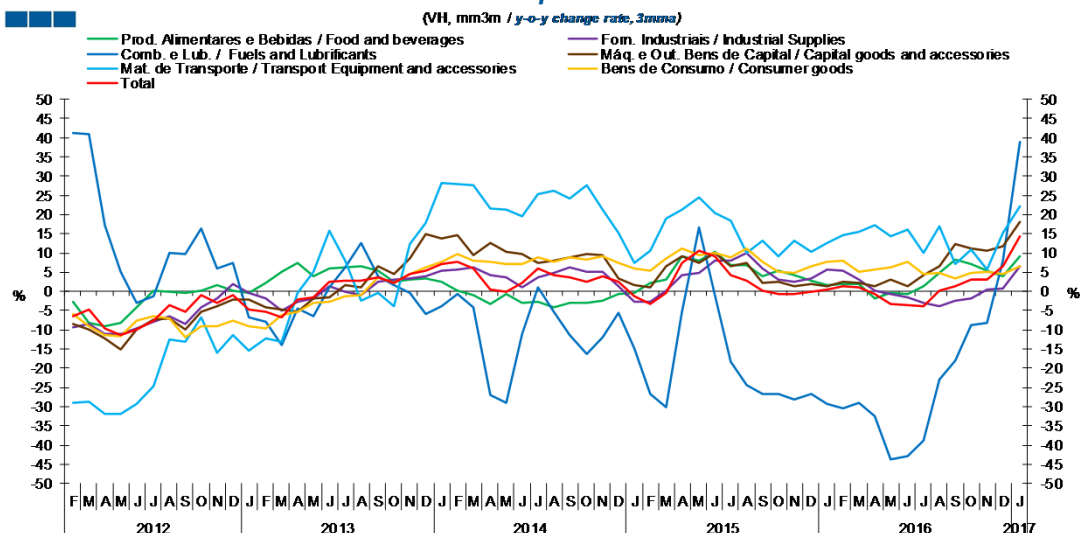
## 5. Grandes Categorias Econômicas / Broad Economic Categories

Gráfico / Graph 5.1.  
Exportações  
Exports



	2015												2016												2017	
	F	M	A	M	J	J	A	S	O	N	D	J	F	M	A	M	J	J	A	S	O	N	D	J		
Produtos Alimentares e Bebidas / Food and Beverages	4,5	5,4	8,1	7,0	4,5	5,6	8,3	6,1	1,9	0,4	1,0	1,1	-1,0	-2,8	-0,9	2,3	4,5	4,3	7,5	10,3	7,4	7,7	5,2	13,2		
Comb. e Lub. / Fuels and Lubricants	-12,2	6,2	62,7	69,0	28,5	5,7	-10,8	-12,1	-19,0	-22,9	-26,5	-25,3	-24,8	-29,5	-37,8	-38,7	-34,8	-28,8	-23,6	-17,2	-7,1	-1,0	18,0	36,2		
Mat. de Transporte / Transport equipment and accessories	4,4	5,9	5,6	7,5	12,2	9,7	10,7	11,9	12,8	12,9	8,8	4,0	1,3	0,3	3,3	1,9	1,5	1,2	2,2	4,2	2,2	2,8	6,0	16,6		
Forn. Industriais / Industrial Supplies	-0,9	0,7	3,9	4,4	5,7	6,1	6,9	2,7	-0,2	1,3	0,4	-0,1	-0,6	-0,6	-0,8	-2,5	-2,6	-4,4	-4,2	-2,5	-2,5	-1,1	0,7	9,1		
Máq. e Out. Bens de Capital / Capital Goods and Accessories	7,4	7,4	7,3	3,3	1,5	2,3	6,5	3,1	-0,7	1,1	1,0	4,9	0,6	0,6	-0,8	2,6	4,4	3,7	1,3	4,2	5,9	8,8	6,9	11,5		
Bens de Consumo / Consumer Goods	2,4	4,2	5,7	4,5	4,0	5,5	6,8	3,8	1,4	3,9	5,0	5,8	5,3	4,3	6,5	5,0	5,7	2,1	5,2	8,8	9,0	7,8	5,8	10,5		
Total	1,2	3,9	8,3	8,3	7,4	5,9	5,7	3,2	0,4	1,3	0,3	0,4	-0,8	-1,5	-1,4	-2,1	-1,5	-2,4	-1,1	1,9	2,4	3,7	5,0	12,9		

Gráfico / Graph 5.2.  
Importações  
Imports



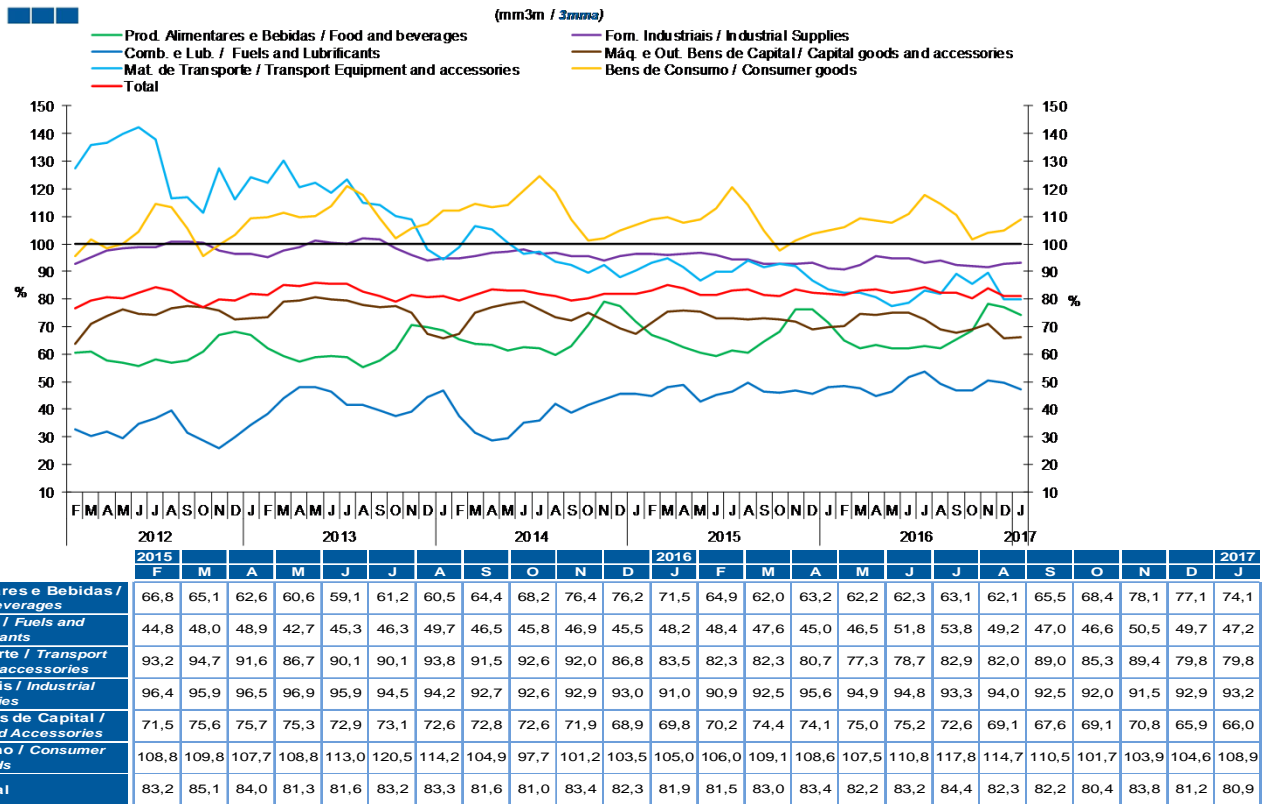
	2015												2016												2017	
	F	M	A	M	J	J	A	S	O	N	D	J	F	M	A	M	J	J	A	S	O	N	D	J		
Produtos Alimentares e Bebidas / Food and Beverages	2,1	3,0	9,3	8,1	10,4	7,0	6,7	4,0	5,3	4,1	2,8	1,6	1,9	2,1	-1,8	-0,3	-0,8	1,2	4,7	8,3	7,0	5,2	4,0	9,2		
Comb. e Lub. / Fuels and Lubricants	-26,6	-30,1	-5,2	16,6	-0,9	-18,2	-24,5	-26,7	-26,7	-28,0	-26,6	-29,4	-30,4	-29,0	-32,4	-43,6	-43,0	-38,7	-22,9	-18,1	-8,7	-8,1	8,0	38,8		
Mat. de Transporte / Transport equipment and accessories	10,6	19,0	21,3	24,6	20,3	18,5	10,1	13,2	9,2	13,2	10,3	12,7	14,8	15,4	17,3	14,2	16,2	10,0	16,9	7,1	10,9	5,8	15,3	22,0		
Forn. Industriais / Industrial Supplies	-2,7	0,1	4,3	4,8	8,1	8,1	10,0	6,0	3,2	2,4	3,3	5,6	5,4	3,1	0,2	-0,5	-1,5	-3,1	-4,0	-2,3	-1,7	0,4	0,8	6,7		
Máq. e Out. Bens de Capital / Capital Goods and Accessories	1,0	6,6	9,2	7,5	10,0	6,4	7,4	2,4	1,5	1,9	1,5	1,9	1,5	2,4	2,2	1,4	3,1	1,2	4,4	6,5	12,2	11,2	10,5	11,8	18,1	
Bens de Consumo / Consumer Goods	5,5	8,7	11,1	9,5	9,9	8,9	11,3	7,6	5,1	4,7	6,4	7,8	8,0	5,0	5,6	6,3	7,7	4,5	4,8	3,2	4,7	5,1	4,7	6,4		
Total	-3,2	-0,4	7,5	10,6	9,1	4,3	2,8	0,3	-0,8	-0,6	-0,2	0,5	1,2	1,0	-0,6	-3,2	-3,4	-3,7	0,1	1,3	3,2	3,1	6,4	14,3		

Nota: Não inclui Bens N.E. Noutra Categoria devido ao seu reduzido valor relativo e elevada variabilidade.

Note: Does not include Goods Not Elsewhere Specified because of its small relative value and high variability

## 5. Grandes Categorias Económicas / Broad Economic Categories

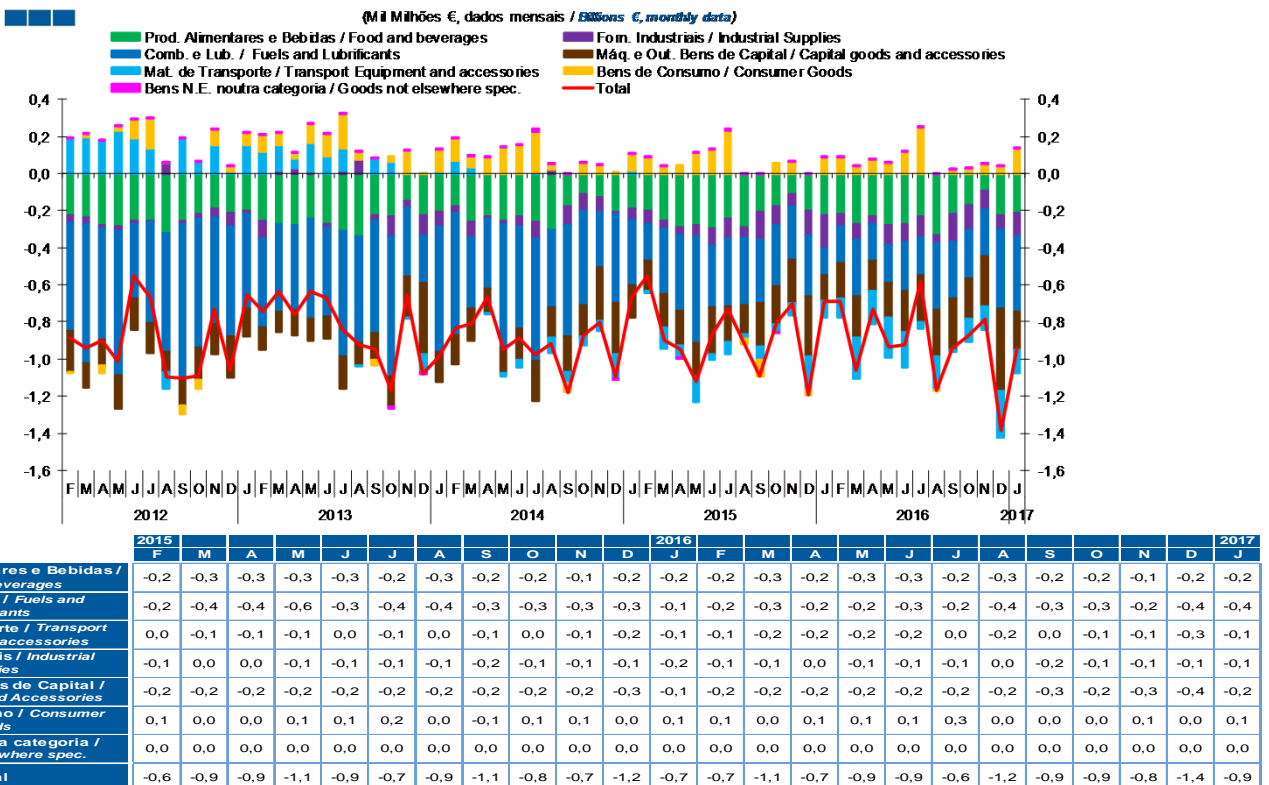
Gráfico / Graph 5.3.  
Taxa de Cobertura  
Coverage Rate



Nota: Não inclui Bens N.E. Outra Categoria devido ao seu reduzido valor relativo e elevada variabilidade.

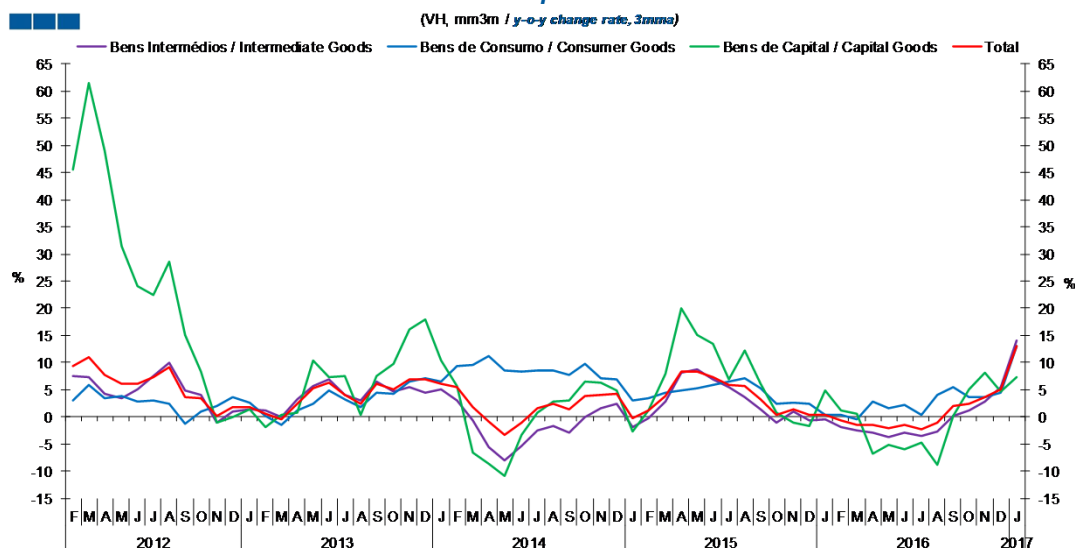
Note: Does not include Goods Not Elsewhere Specified because of its small relative value and high variability

Gráfico / Graph 5.4.  
Saldo  
Balance



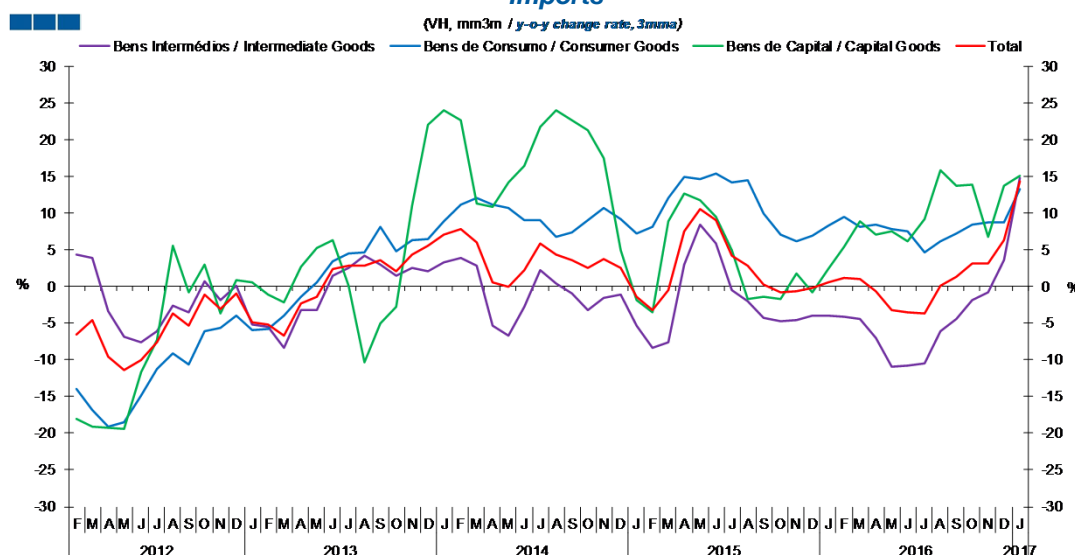
## 6. Classes Básicas de Bens do Sistema Europeu de Contas Nacionais / Basic Classes of Goods in the European System of Accounts

Gráfico / Graph 6.1.  
Exportações  
Exports



	2015												2016												2017	
	F	M	A	M	J	J	A	S	O	N	D	J	F	M	A	M	J	J	A	S	O	N	D	J		
Bens Intermediários / Intermediate Goods	-0,3	2,8	8,1	8,7	7,0	5,5	3,6	1,4	-1,1	0,9	-0,6	-0,5	-1,9	-2,6	-2,9	-3,6	-2,8	-3,6	-2,7	0,1	1,2	2,8	5,5	14,1		
Bens de Consumo / Consumer Goods	3,5	4,4	4,9	5,2	5,8	6,4	7,1	5,2	2,4	2,6	2,3	0,4	0,4	-0,4	2,8	1,6	2,2	0,4	4,1	5,4	3,6	3,5	4,4	13,1		
Bens de Capital / Capital Goods	1,2	8,0	20,1	15,1	13,5	6,8	12,2	6,0	0,7	-1,0	-1,6	4,9	1,2	0,6	-6,8	-5,1	-5,9	-4,7	-8,9	0,2	5,0	8,2	4,6	7,4		
Total	1,2	3,9	8,3	8,3	7,4	5,9	5,7	3,2	0,4	1,3	0,3	0,4	-0,8	-1,5	-1,4	-2,1	-1,5	-2,4	-1,1	1,9	2,4	3,7	5,0	12,9		

Gráfico / Graph 6.2.  
Importações  
Imports



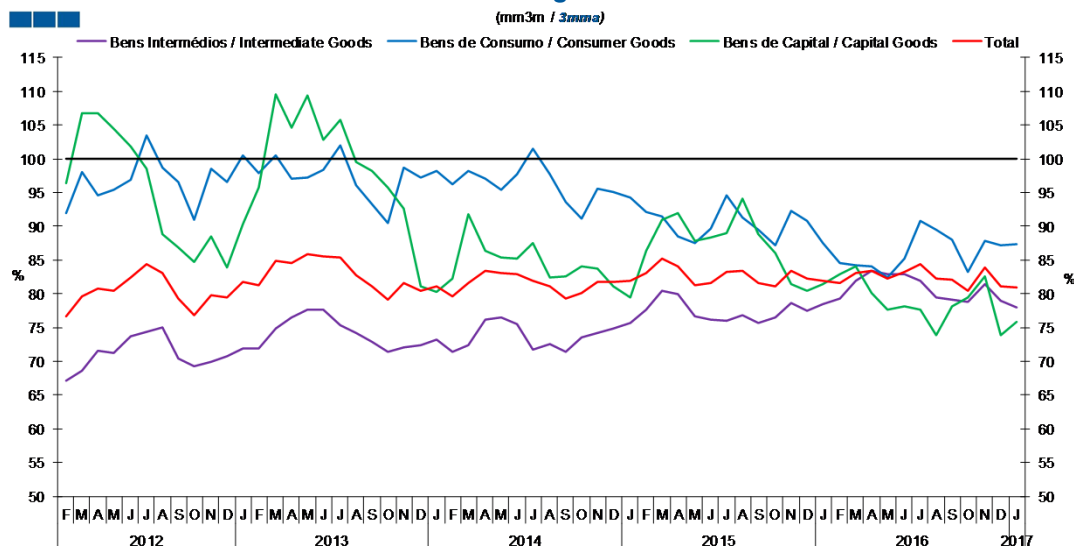
	2015												2016												2017	
	F	M	A	M	J	J	A	S	O	N	D	J	F	M	A	M	J	J	A	S	O	N	D	J		
Bens Intermediários / Intermediate Goods	-8,3	-7,5	3,0	8,5	5,9	-0,4	-2,0	-4,3	-4,8	-4,6	-4,0	-4,0	-4,1	-4,4	-7,0	-10,9	-10,8	-10,4	-6,1	-4,4	-1,9	-0,8	3,5	14,8		
Bens de Consumo / Consumer Goods	8,1	12,1	15,0	14,6	15,4	14,3	14,5	10,0	7,0	6,2	7,0	8,2	9,5	8,1	8,4	7,9	7,5	4,6	6,2	7,2	8,5	8,8	8,8	13,3		
Bens de Capital / Capital Goods	-3,5	8,9	12,7	11,8	9,6	5,0	-1,7	-1,3	-1,7	1,8	-0,7	2,4	5,5	8,9	7,1	7,5	6,3	9,2	15,9	13,7	13,9	6,7	13,8	15,2		
Total	-3,2	-0,4	7,5	10,6	9,1	4,3	2,8	0,3	-0,8	-0,6	-0,2	0,5	1,2	1,0	-0,6	-3,2	-3,4	-3,7	0,1	1,3	3,2	3,1	6,4	14,3		

Nota: Não inclui a série Outros Bens devido ao seu baixo valor relativo e elevada variabilidade.

Note: Does not include Other Goods because of its small relative value and high variability.

## 6. Classes Básicas de Bens do Sistema Europeu de Contas Nacionais / Basic Classes of Goods in the European System of Accounts

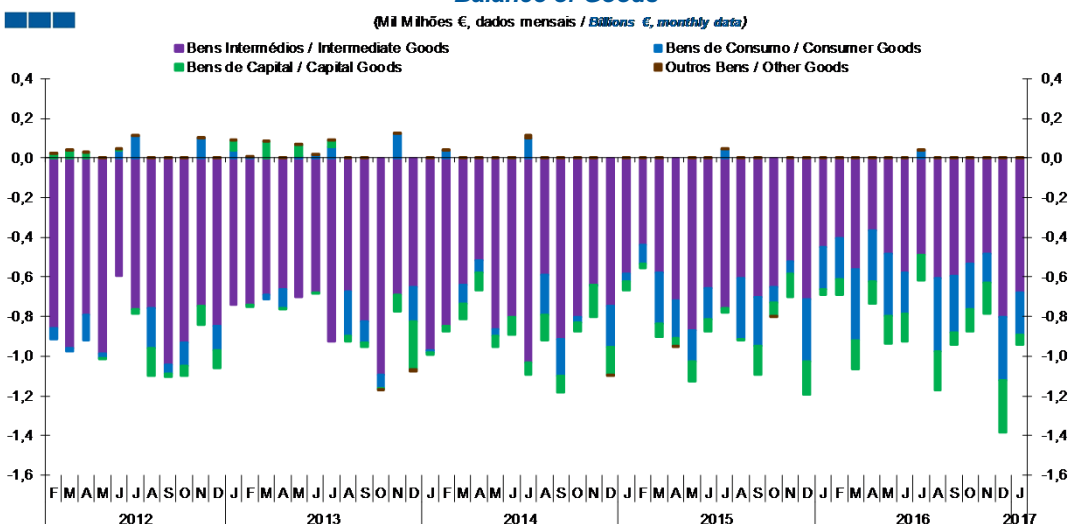
Gráfico / Graph 6.3.  
 Taxa de Cobertura  
 Coverage Rate



	2015												2016												2017	
	F	M	A	M	J	J	A	S	O	N	D	J	F	M	A	M	J	J	A	S	O	N	D	J		
Bens Intermediários / Intermediate Goods	77,6	80,5	80,0	76,7	76,2	76,0	76,7	75,6	76,4	78,6	77,5	78,5	79,3	82,0	83,5	83,0	83,0	81,9	79,5	79,2	78,8	81,4	79,0	78,0		
Bens de Consumo / Consumer Goods	92,1	91,4	88,6	87,6	89,6	94,6	91,3	89,5	87,1	92,4	90,9	87,5	84,5	84,2	84,0	82,4	85,2	90,8	89,5	88,0	83,2	87,9	87,2	87,4		
Bens de Capital / Capital Goods	86,3	91,0	92,0	87,9	88,3	89,1	94,1	88,8	86,1	81,4	80,4	81,4	82,9	84,1	80,1	77,6	78,2	77,7	73,9	78,2	79,4	82,6	73,9	75,9		
Total	83,2	85,1	84,0	81,3	81,6	83,2	83,3	81,6	81,0	83,4	82,3	81,9	81,5	83,0	83,4	82,2	83,2	84,4	82,3	82,2	80,4	83,8	81,2	80,9		

Nota: Não inclui a série Outros Bens devido ao seu baixo valor relativo e elevada variabilidade.  
 Note: Does not include Other Goods because of its small relative value and high variability.

Gráfico / Graph 6.4.  
 Saldo de Bens  
 Balance of Goods



	2015												2016												2017	
	F	M	A	M	J	J	A	S	O	N	D	J	F	M	A	M	J	J	A	S	O	N	D	J		
Bens Intermediários / Intermediate Goods	-0,4	-0,6	-0,7	-0,9	-0,7	-0,8	-0,6	-0,7	-0,7	-0,5	-0,7	-0,5	-0,4	-0,6	-0,4	-0,5	-0,6	-0,5	-0,6	-0,6	-0,5	-0,5	-0,8	-0,7		
Bens de Consumo / Consumer Goods	-0,1	-0,3	-0,2	-0,2	-0,2	0,0	-0,3	-0,2	-0,1	-0,1	-0,3	-0,2	-0,2	-0,4	-0,3	-0,3	-0,2	0,0	-0,4	-0,3	-0,2	-0,1	-0,3	-0,2		
Bens de Capital / Capital Goods	0,0	-0,1	0,0	-0,1	-0,1	0,0	0,0	-0,1	-0,1	-0,1	-0,2	0,0	-0,1	-0,1	-0,1	-0,1	-0,1	-0,2	-0,1	-0,1	-0,2	-0,3	-0,1			
Outros Bens / Other Goods	0,0	0,0	0,0	0,0	0,0	0,0	0,0	0,0	0,0	0,0	0,0	0,0	0,0	0,0	0,0	0,0	0,0	0,0	0,0	0,0	0,0	0,0	0,0			
Total	-0,6	-0,9	-0,9	-1,1	-0,9	-0,7	-0,9	-1,1	-0,8	-0,7	-1,2	-0,7	-0,7	-1,1	-0,7	-0,9	-0,9	-0,6	-1,2	-0,9	-0,9	-0,8	-1,4	-0,9		

## 6. Classes Básicas de Bens do Sistema Europeu de Contas Nacionais / Basic Classes of Goods in the European System of Accounts

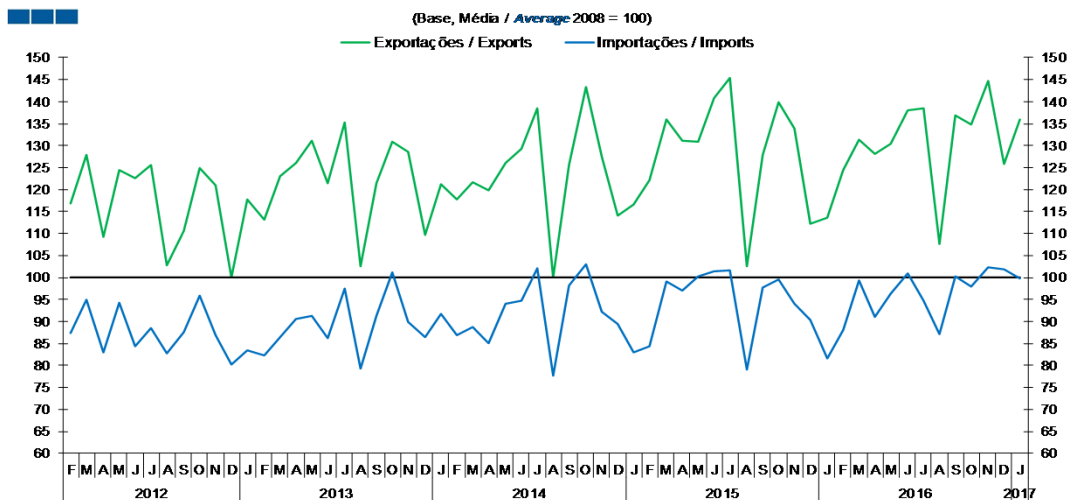
Tabela / Table 1.1.  
Estrutura do Saldo  
Balance Structure

Milhões de euros \ Millions of euros

		2016																				2017			
		F		M		A		M		J		J		A		S		O		N		D		J	
		M€	%	M€	%	M€	%	M€	%	M€	%	M€	%	M€	%	M€	%	M€	%	M€	%	M€	%	M€	%
<b>Bens Intermedios / Intermediate Goods</b>	Prod. alim. e bebidas / Foods and beverages	-85	12	-101	9	-76	10	-110	12	-113	12	-79	14	-133	11	-118	13	-86	10	-85	11	-99	7	-106	11
	Forn. industriais NE noutra categoria / Industrial supplies NE specified	-69	10	-85	8	-43	6	-104	11	-92	10	-113	19	-46	4	-154	16	-131	15	-103	13	-75	5	-126	13
	Comb. e lubrificantes / Fuel and lubricants	-198	29	-306	29	-196	27	-205	22	-265	29	-206	35	-359	31	-303	32	-266	30	-249	32	-424	31	-405	43
	Máquinas, outros bens de capital (Partes e acessórios) / Capital goods and parts and accessories	-80	12	-102	10	-85	12	-85	9	-101	11	-93	16	-97	8	-108	12	-85	10	-129	16	-150	11	-95	10
	Material de transportes (Partes e acessórios) / Transport equipment (Parts and accessories)	92	-13	87	-8	79	-11	81	-9	79	-8	62	-11	94	-8	147	-16	104	-12	109	-14	-1	0	108	-11
<b>Total</b>		<b>-404</b>	<b>59</b>	<b>-561</b>	<b>53</b>	<b>-367</b>	<b>50</b>	<b>-485</b>	<b>52</b>	<b>-577</b>	<b>62</b>	<b>-487</b>	<b>84</b>	<b>-606</b>	<b>52</b>	<b>-593</b>	<b>63</b>	<b>-532</b>	<b>61</b>	<b>-483</b>	<b>62</b>	<b>-804</b>	<b>58</b>	<b>-682</b>	<b>72</b>
<b>Bens de Consumo / Consumption Goods</b>	Prod. alim. e bebidas destinados ao consumo dos particulares / Food and beverages mainly for household consumption	-132	19	-169	16	-156	21	-172	18	-162	18	-150	26	-197	17	-100	11	-83	10	-8	1	-127	9	-108	11
	Material de transporte / Transport equipment	-192	28	-313	30	-258	35	-299	32	-269	29	-98	17	-276	24	-159	17	-227	26	-231	29	-251	18	-234	25
	Bens de consumo NE noutra categoria / Consumption goods NE specified	86	-12	42	-4	77	-11	59	-6	117	-13	251	-43	-5	0	20	-2	30	-3	53	-7	38	-3	135	-14
<b>Total</b>		<b>-211</b>	<b>31</b>	<b>-357</b>	<b>34</b>	<b>-254</b>	<b>35</b>	<b>-309</b>	<b>33</b>	<b>-207</b>	<b>22</b>	<b>37</b>	<b>-6</b>	<b>-372</b>	<b>32</b>	<b>-288</b>	<b>31</b>	<b>-229</b>	<b>26</b>	<b>-147</b>	<b>19</b>	<b>-316</b>	<b>23</b>	<b>-209</b>	<b>22</b>
<b>Bens de Capital / Capital Goods</b>	Carburantes para motor / Motor spirit	65	-9	55	-5	45	-6	62	-7	84	-9	58	-10	64	-6	57	-6	69	-8	26	-3	54	-4	57	-6
	Máquinas, outros bens de capital (exceto material de transporte) / Capital goods (except transport equipment)	-113	16	-120	11	-77	11	-101	11	-119	13	-155	27	-152	13	-168	18	-133	15	-145	18	-295	21	-110	12
	Material de transportes destinado à indústria / Transport equipment, industrial	-27	4	-85	8	-83	11	-103	11	-107	12	-34	6	-106	9	50	-5	-53	6	-39	5	-24	2	1	0
<b>Total</b>		<b>-76</b>	<b>11</b>	<b>-149</b>	<b>14</b>	<b>-115</b>	<b>16</b>	<b>-142</b>	<b>15</b>	<b>-142</b>	<b>15</b>	<b>-131</b>	<b>23</b>	<b>-193</b>	<b>17</b>	<b>-61</b>	<b>7</b>	<b>-117</b>	<b>13</b>	<b>-158</b>	<b>20</b>	<b>-265</b>	<b>19</b>	<b>-52</b>	<b>6</b>
<b>Outros / Others</b>		<b>2</b>	<b>0</b>	<b>4</b>	<b>0</b>	<b>6</b>	<b>-1</b>	<b>1</b>	<b>0</b>	<b>2</b>	<b>0</b>	<b>1</b>	<b>0</b>	<b>1</b>	<b>0</b>	<b>3</b>	<b>0</b>	<b>3</b>	<b>0</b>	<b>3</b>	<b>0</b>	<b>2</b>	<b>0</b>	<b>2</b>	<b>0</b>
<b>Total</b>		<b>-688</b>	<b>100</b>	<b>-1.062</b>	<b>100</b>	<b>-730</b>	<b>100</b>	<b>-935</b>	<b>100</b>	<b>-924</b>	<b>100</b>	<b>-581</b>	<b>100</b>	<b>-1.171</b>	<b>100</b>	<b>-940</b>	<b>100</b>	<b>-875</b>	<b>100</b>	<b>-785</b>	<b>100</b>	<b>-1.382</b>	<b>100</b>	<b>-941</b>	<b>100</b>

## 7. Índice GEE de Comércio Internacional de Bens / *GEE Index of International Trade of Goods*

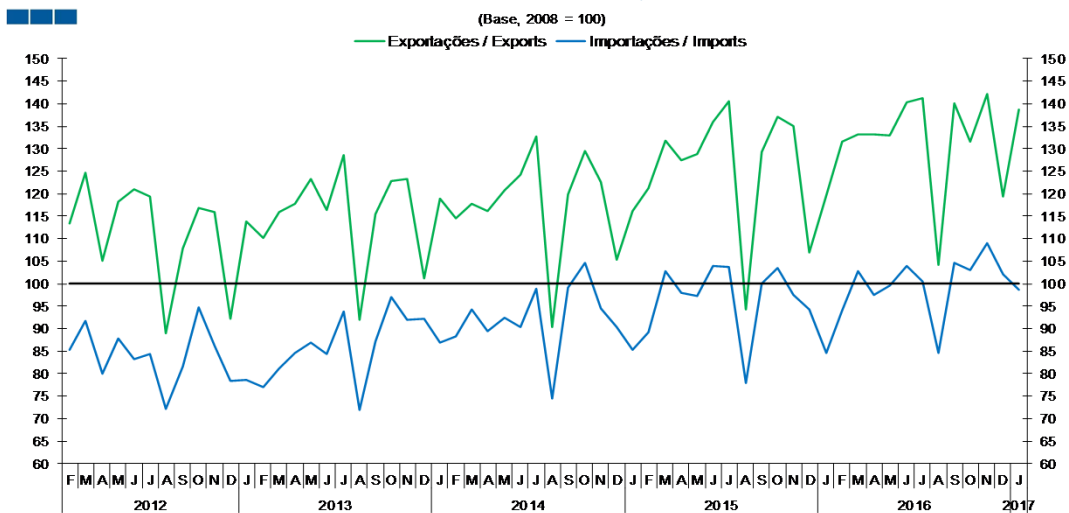
Gráfico / *Graph* 7.1.  
 Total



	2015												2016												2017
	F	M	A	M	J	J	A	S	O	N	D	J	F	M	A	M	J	J	A	S	O	N	D	J	
Exportações / <i>Exports</i>	122,2	136,0	131,1	130,9	140,7	145,3	102,5	127,9	139,8	133,9	112,3	113,6	124,4	131,2	128,0	130,5	138,1	138,5	107,7	136,7	134,8	144,7	125,7	135,8	
Importações / <i>Imports</i>	84,2	99,1	97,0	100,2	101,4	101,6	79,1	97,8	99,6	94,1	90,2	81,6	88,1	99,3	91,1	96,4	100,8	94,7	87,0	100,3	97,9	102,2	101,9	99,8	

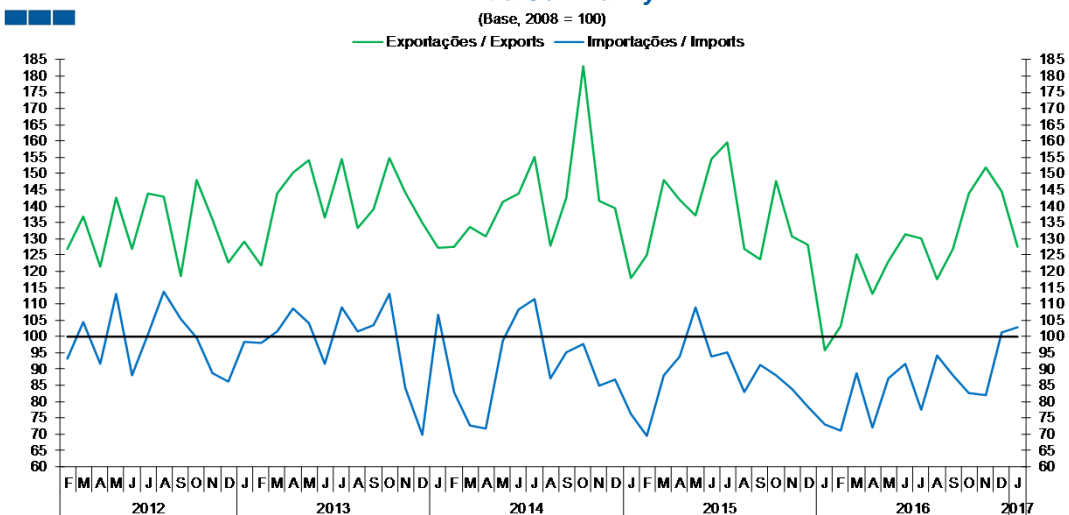
## 7. Índice GEE de Comércio Internacional de Bens / *GEE Index of International Trade of Goods*

**Gráfico / Graph 7.3.**  
**Intracomunitário**  
*Intra-Community*



	2015			2016			2017																	
	F	M	A	M	J	J	A	S	O	N	D	J	F	M	A	M	J	J	A	S	O	N	D	J
Exportações / Exports	121,2	131,9	127,3	128,8	136,0	140,4	94,2	129,3	137,1	135,0	106,8	119,7	131,7	133,2	133,2	133,0	140,4	141,3	104,2	140,1	131,6	142,2	119,3	138,7
Importações / Imports	89,3	102,8	98,0	97,3	104,0	103,8	77,8	100,0	103,4	97,5	94,2	84,6	93,9	102,8	97,5	99,6	104,0	100,4	84,6	104,5	103,0	109,0	102,2	98,7

**Gráfico / Graph 7.4.**  
**Extracomunitário**  
*Extra-Community*



	2015			2016			2017																	
	F	M	A	M	J	J	A	S	O	N	D	J	F	M	A	M	J	J	A	S	O	N	D	J
Exportações / Exports	125,0	147,9	141,9	137,2	154,4	159,6	127,0	123,7	147,7	130,6	128,0	95,8	103,0	125,4	113,0	123,1	131,3	130,2	117,7	126,8	144,0	151,9	144,4	127,4
Importações / Imports	69,3	87,9	94,0	108,8	93,7	95,2	82,9	91,3	88,1	84,0	78,3	72,8	70,9	88,9	72,1	87,1	91,5	77,6	94,3	87,9	82,7	82,0	101,2	102,9