

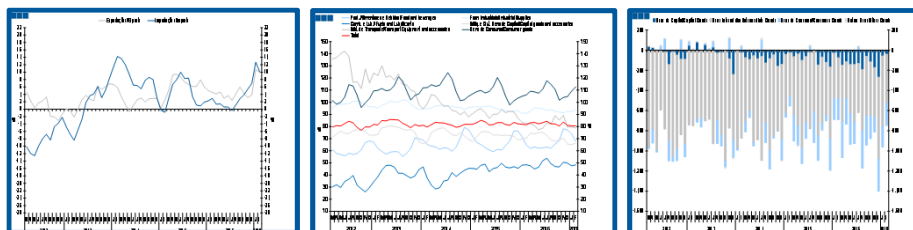
Estatísticas Temáticas de Conjuntura

Short-term Thematic Statistics

- Nº 4/2017 -

12 de abril de 2017

April, 12, 2017



Comércio Internacional de Bens

International Trade of Goods

- Fevereiro de 2017 -

- February, 2017 -

Fonte: Instituto Nacional de Estatística

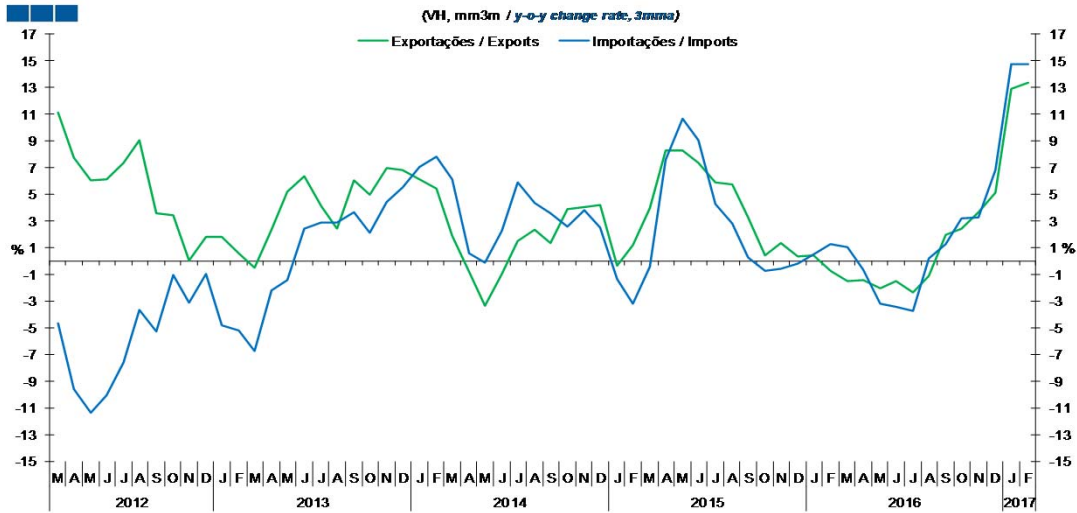
Source: Statistics Portugal

Índice / Index

	Página / Page
1. Total	
Importações e Exportações / <i>Imports and Exports</i>	3
Taxa de Cobertura / <i>Coverage Rate</i>	3
Saldo / <i>Balance</i>	4
2. Zona Euro / Euro Area	
Importações e Exportações / <i>Imports and Exports</i>	5
Taxa de Cobertura / <i>Coverage Rate</i>	5
Saldo / <i>Balance</i>	6
3. Intracomunitário / Intra-Community	
Importações e Exportações / <i>Imports and Exports</i>	7
Taxa de Cobertura / <i>Coverage Rate</i>	7
Saldo / <i>Balance</i>	8
4. Extracomunitário / Extra-Community	
Importações e Exportações / <i>Imports and Exports</i>	9
Taxa de Cobertura / <i>Coverage Rate</i>	9
Saldo / <i>Balance</i>	10
5. Grandes Categorias Económicas / Broad Economic Categories	
Exportações / <i>Exports</i>	11
Importações / <i>Imports</i>	11
Taxa de Cobertura / <i>Coverage Rate</i>	12
Saldo / <i>Balance</i>	12
6. Classes Básicas de Bens do Sistema Europeu de Contas Nacionais / Basic Classes of Goods in the European System of Accounts	
Exportações / <i>Exports</i>	13
Importações / <i>Imports</i>	13
Taxa de Cobertura / <i>Coverage Rate</i>	14
Saldo / <i>Balance</i>	14
Estrutura do Saldo / <i>Balance Structure</i>	15
7. Índice GEE de Comércio Internacional de Bens / GEE Index of International Trade of Goods	
Total / <i>Total</i>	16
Intracomunitário / <i>Intra-Community</i>	17
Extracomunitário / <i>Extra-Community</i>	17

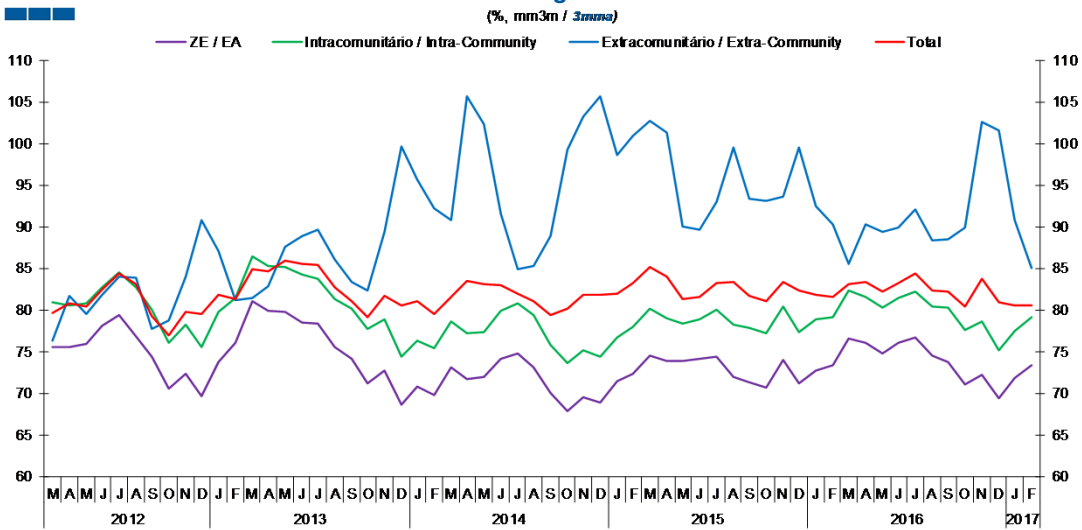
1. Total

Gráfico / Graph 1.1.
 Importações e Exportações
 Imports and Exports



	2015												2016												2017	
	M	A	M	J	J	A	S	O	N	D	J	F	M	A	M	J	J	A	S	O	N	D	J	F		
Exportações / Exports	3,9	8,3	8,3	7,4	5,9	5,7	3,2	0,4	1,3	0,3	0,4	-0,8	-1,5	-1,4	-2,1	-1,5	-2,4	-1,1	1,9	2,4	3,7	5,1	12,9	13,3		
Importações / Imports	-0,4	7,5	10,6	9,1	4,3	2,8	0,3	-0,8	-0,6	-0,2	0,5	1,2	1,0	-0,6	-3,2	-3,4	-3,7	0,1	1,3	3,2	3,3	6,8	14,7	14,7		

Gráfico / Graph 1.2.
 Taxa de Cobertura
 Coverage Rate

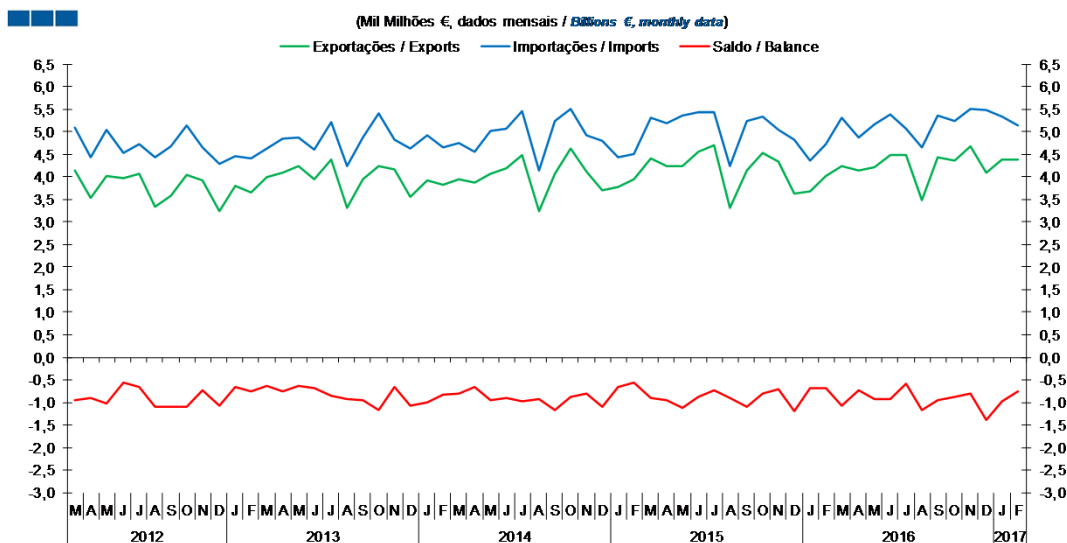


Fonte / Source: INE

	2015												2016												2017	
	M	A	M	J	J	A	S	O	N	D	J	F	M	A	M	J	J	A	S	O	N	D	J	F		
ZE / EA	74,5	73,9	73,8	74,1	74,4	71,9	71,3	70,7	74,0	71,2	72,7	73,4	76,5	76,0	74,8	76,1	76,6	74,5	73,8	71,0	72,2	69,4	71,8	73,3		
Intracomunitário / Intra-community	80,2	79,0	78,4	78,9	80,0	78,2	77,9	77,2	80,4	77,3	78,8	79,1	82,4	81,5	80,2	81,4	82,2	80,5	80,3	77,5	78,6	75,1	77,4	79,1		
Extracomunitário / Extra-community	102,7	101,3	90,1	89,6	92,9	99,5	93,4	93,1	93,6	99,5	92,4	90,2	85,5	90,3	89,4	89,9	92,1	88,3	88,4	89,9	102,6	101,5	90,8	85,0		
Total	85,2	84,0	81,3	81,6	83,2	83,3	81,6	81,0	83,4	82,3	81,9	81,5	83,0	83,4	82,2	83,2	84,4	82,3	82,2	80,4	83,7	81,0	80,6	80,5		

1. Total

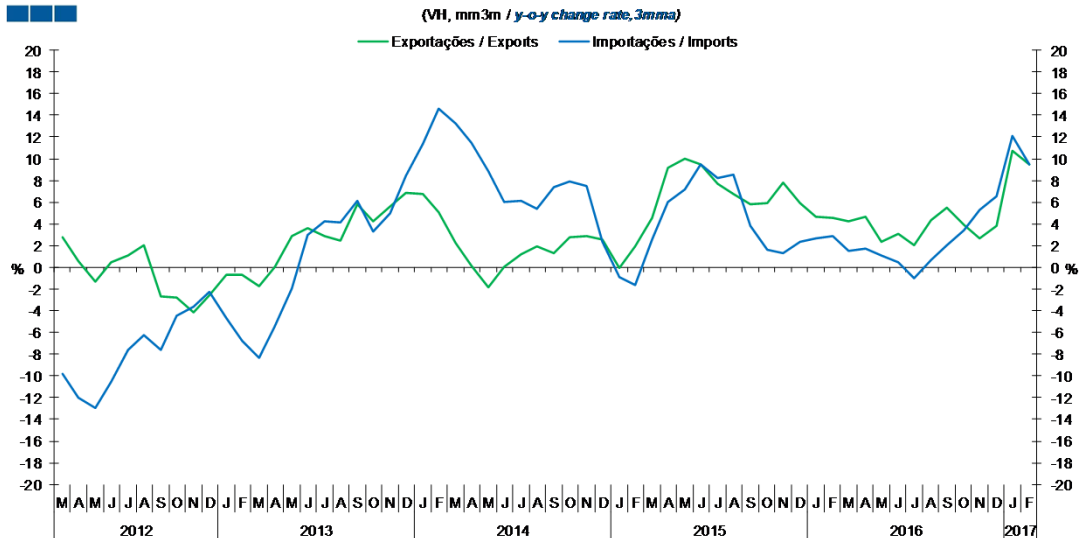
Gráfico / Graph 1.3.
 Saldo
 Balance



	2015												2016												2017	
	M	A	M	J	J	A	S	O	N	D	J	F	M	A	M	J	J	A	S	O	N	D	J	F		
Exportações / Exports	4,4	4,2	4,2	4,6	4,7	3,3	4,1	4,5	4,3	3,6	3,7	4,0	4,2	4,1	4,2	4,5	4,5	3,5	4,4	4,4	4,7	4,1	4,4	4,4		
Importações / Imports	5,3	5,2	5,4	5,4	5,4	4,2	5,2	5,3	5,0	4,8	4,4	4,7	5,3	4,9	5,2	5,4	5,1	4,7	5,4	5,2	5,5	5,5	5,3	5,1		
Saldo / Balance	-0,9	-0,9	-1,1	-0,9	-0,7	-0,9	-1,1	-0,8	-0,7	-1,2	-0,7	-0,7	-1,1	-0,7	-0,9	-0,9	-0,6	-1,2	-0,9	-0,9	-0,8	-1,4	-1,0	-0,7		

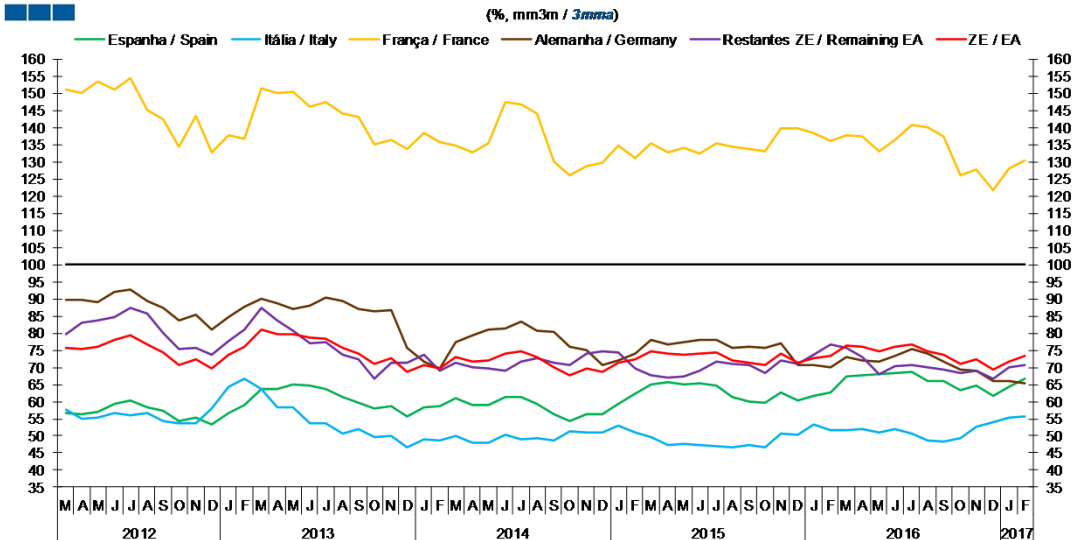
2. Zona Euro / Euro Area

Gráfico / Graph 2.1.
Importações e Exportações
Imports and Exports



	2015					2016					2017														
	M	A	M	J	J	A	S	O	N	D	J	F	M	A	M	J	J	A	S	O	N	D	2017	J	F
Exportações / Exports	4,5	9,2	10,0	9,5	7,7	6,7	5,8	6,0	7,8	5,9	4,6	4,5	4,2	4,6	2,4	3,1	2,0	4,3	5,5	3,9	2,7	3,8	10,7	9,4	
Importações / Imports	2,6	6,0	7,2	9,5	8,2	8,5	3,8	1,7	1,3	2,3	2,7	2,9	1,5	1,7	1,0	0,4	-1,0	0,6	2,0	3,4	5,2	6,5	12,1	9,5	

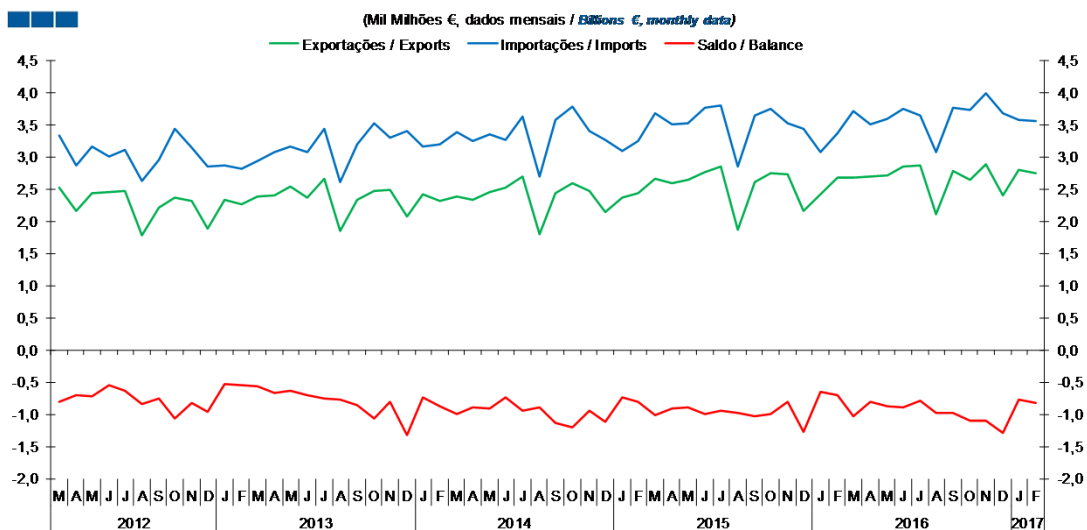
Gráfico / Graph 2.2.
Taxa de Cobertura
Coverage Rate



	2015					2016					2017														
	M	A	M	J	J	A	S	O	N	D	J	F	M	A	M	J	J	A	S	O	N	D	2017	J	F
Espanha / Spain	65,0	65,6	65,1	65,3	64,7	61,5	60,0	59,7	62,6	60,3	61,5	62,7	67,3	67,7	68,1	68,4	68,7	65,9	66,1	63,3	64,6	61,6	64,2	66,6	
Itália / Italy	49,7	47,4	47,7	47,3	47,1	46,6	47,3	46,8	50,6	50,2	53,3	51,5	51,8	52,1	51,0	52,1	50,7	48,8	48,3	49,3	52,8	54,1	55,4	55,8	
França / France	135,5	132,9	134,1	132,3	135,5	134,5	133,7	133,2	139,6	139,7	138,3	136,1	137,7	137,3	133,1	136,3	140,8	140,1	137,5	126,2	127,7	121,8	128,1	130,4	
Alemanha / Germany	78,2	76,6	77,3	78,2	78,1	75,6	76,1	75,6	76,9	70,6	70,6	70,1	72,9	71,9	71,6	73,3	75,3	74,0	71,8	69,4	69,2	65,9	65,9	65,4	
Restantes ZE / Remaining EA	67,6	67,1	67,3	69,0	71,7	71,1	70,8	68,4	72,0	71,0	73,7	76,5	75,8	72,9	67,9	70,3	70,6	69,9	69,2	68,3	68,9	66,8	69,9	70,8	
ZE / EA	74,5	73,9	73,8	74,1	74,4	71,9	71,3	70,7	74,0	71,2	72,7	73,4	76,5	76,0	74,8	76,1	76,6	74,5	73,8	71,0	72,2	69,4	71,8	73,3	

2. Zona Euro / Euro Area

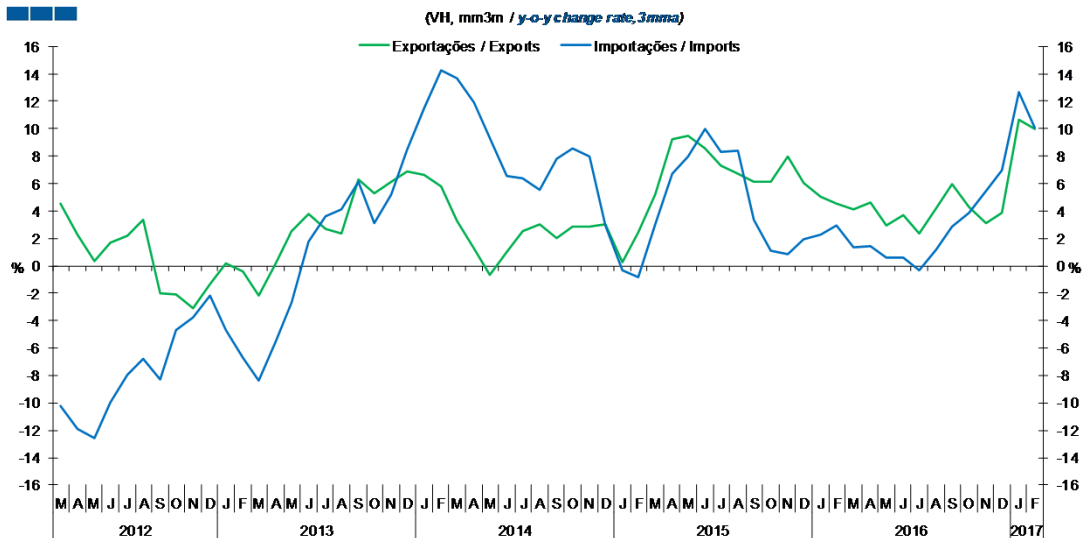
Gráfico / Graph 2.3.
Saldo
Balance



	2015												2016												2017	
	M	A	M	J	J	A	S	O	N	D	J	F	M	A	M	J	J	A	S	O	N	D	J	F		
Exportações / Exports	2,7	2,6	2,6	2,8	2,8	1,9	2,6	2,7	2,7	2,2	2,4	2,7	2,7	2,7	2,7	2,8	2,9	2,1	2,8	2,6	2,9	2,4	2,8	2,7		
Importações / Imports	3,7	3,5	3,5	3,8	3,8	2,8	3,6	3,7	3,5	3,4	3,1	3,4	3,7	3,5	3,6	3,7	3,6	3,1	3,8	3,7	4,0	3,7	3,6	3,6		
Saldo / Balance	-1,0	-0,9	-0,9	-1,0	-1,0	-1,0	-1,0	-1,0	-0,8	-1,3	-0,7	-0,7	-1,0	-0,8	-0,9	-0,9	-0,8	-1,0	-1,0	-1,1	-1,1	-1,3	-0,8	-0,8		

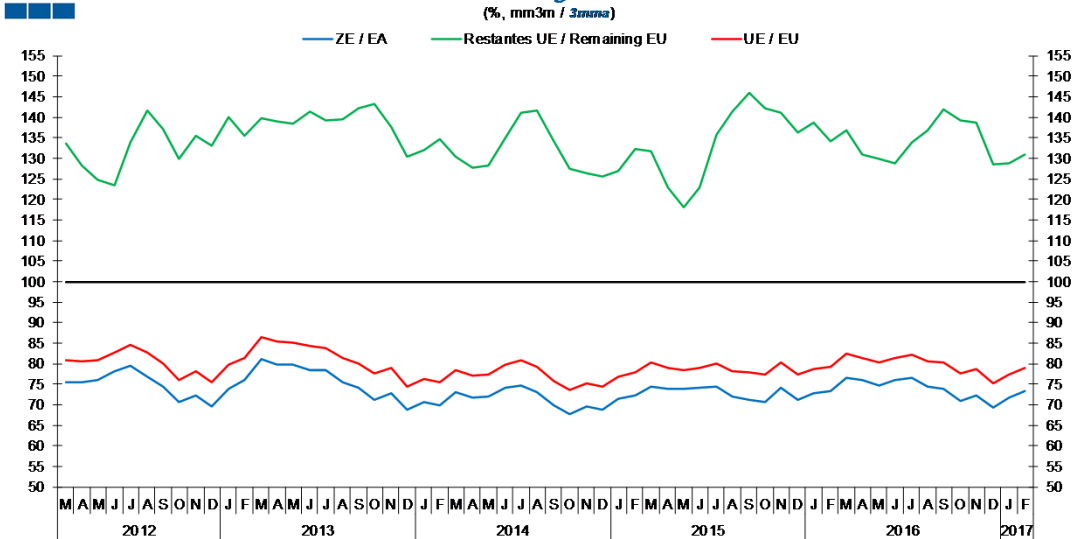
3. Intracomunitário / Intra-Community

Gráfico / Graph 3.1.
 Importações e Exportações
 Imports and Exports



	2015				2016				2017															
	M	A	M	J	M	J	A	S	M	A	M	J	M	A	M	J								
Exportações / Exports	5,2	9,2	9,5	8,6	7,3	6,7	6,1	6,1	7,9	6,0	5,0	4,5	4,1	4,7	2,9	3,7	2,4	4,2	6,0	4,3	3,1	3,9	10,7	10,0
Importações / Imports	3,1	6,7	8,0	10,0	8,3	8,4	3,4	1,1	0,9	1,9	2,3	2,9	1,4	1,4	0,6	0,6	-0,4	1,2	2,8	3,9	5,4	6,9	12,7	10,1

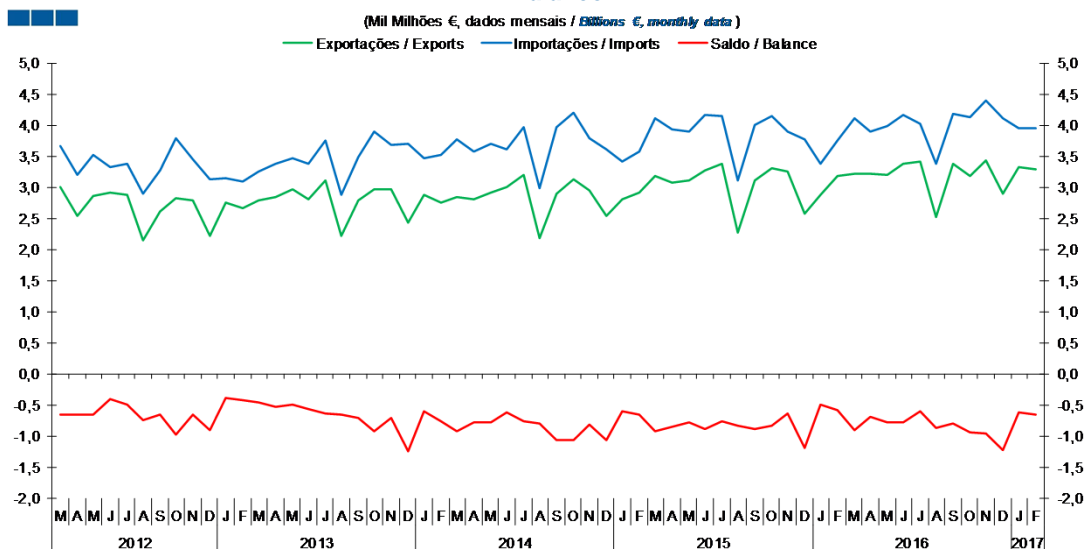
Gráfico / Graph 3.2.
 Taxa de Cobertura
 Coverage Rate



	2015				2016				2017															
	M	A	M	J	M	J	A	S	M	A	M	J	M	A	M	J								
ZE / EA	74,5	73,9	73,8	74,1	74,4	71,9	71,3	70,7	74	71,2	72,7	73,4	76,5	76	74,8	76,1	76,6	74,5	73,8	71,0	72,2	69,4	71,8	73,3
UE / EU	80,2	79	78,4	78,9	80	78,2	77,9	77,2	80,4	77,3	78,8	79,1	82,4	81,5	80,2	81,4	82,2	80,5	80,3	77,5	78,6	75,1	77,4	79,1
Restantes UE / Remaining EU	131,8	123,0	118,2	122,9	135,8	141,5	145,9	142,2	141,2	136,2	138,7	134,1	136,7	130,9	130,0	128,9	133,9	136,7	141,9	139,2	138,8	128,4	128,8	130,9

3. Intracomunitário / Intra-Community

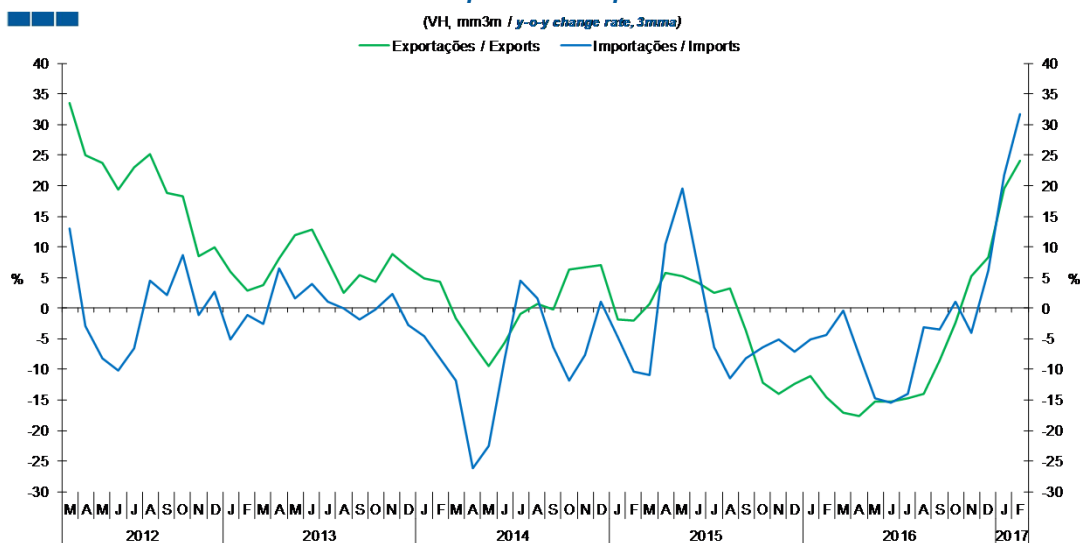
Gráfico / Graph 3.3.
 Saldo
 Balance



	2015												2016												2017	
	M	A	M	J	J	A	S	O	N	D	J	F	M	A	M	J	J	A	S	O	N	D	J	F		
Exportações / Exports	3,2	3,1	3,1	3,3	3,4	2,3	3,1	3,3	3,3	2,6	2,9	3,2	3,2	3,2	3,2	3,4	3,4	2,5	3,4	3,2	3,4	2,9	3,3	3,3		
Importações / Imports	4,1	3,9	3,9	4,2	4,2	3,1	4,0	4,1	3,9	3,8	3,4	3,8	4,1	3,9	4,0	4,2	4,0	3,4	4,2	4,1	4,4	4,1	4,0	3,9		
Saldo / Balance	-0,9	-0,9	-0,8	-0,9	-0,8	-0,8	-0,9	-0,8	-0,6	-1,2	-0,5	-0,6	-0,9	-0,7	-0,8	-0,8	-0,6	-0,9	-0,8	-0,9	-1,0	-1,2	-0,6	-0,7		

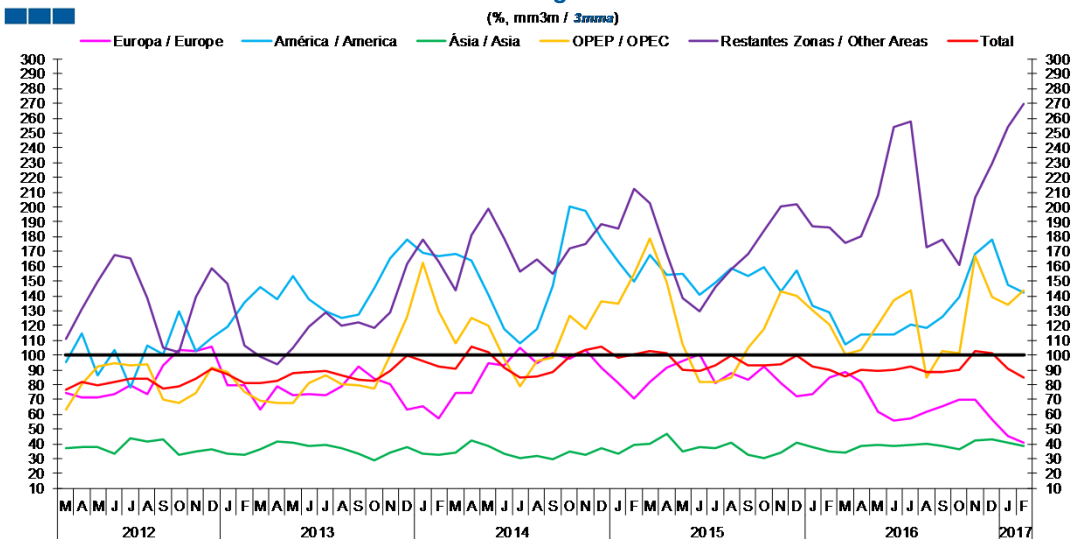
4. Extracomunitário / Extra-Community

Gráfico / Graph 4.1.
Importações e Exportações
Imports and Exports



	2015			2016			2017																	
	M	A	M	J	J	A	S	O	N	D	J	F												
Exportações / Exports	0,6	5,8	5,2	4,2	2,4	3,3	-3,6	-12,2	-14,0	-12,4	-11,1	-14,5	-17,1	-17,7	-15,3	-15,2	-14,7	-14,0	-8,6	-2,5	5,2	8,3	19,5	24,1
Importações / Imports	-11,0	10,4	19,5	6,4	-6,4	-11,4	-8,3	-6,3	-5,2	-7,0	-5,2	-4,4	-0,4	-7,7	-14,7	-15,5	-13,9	-3,1	-3,5	1,0	-4,1	6,1	21,6	31,7

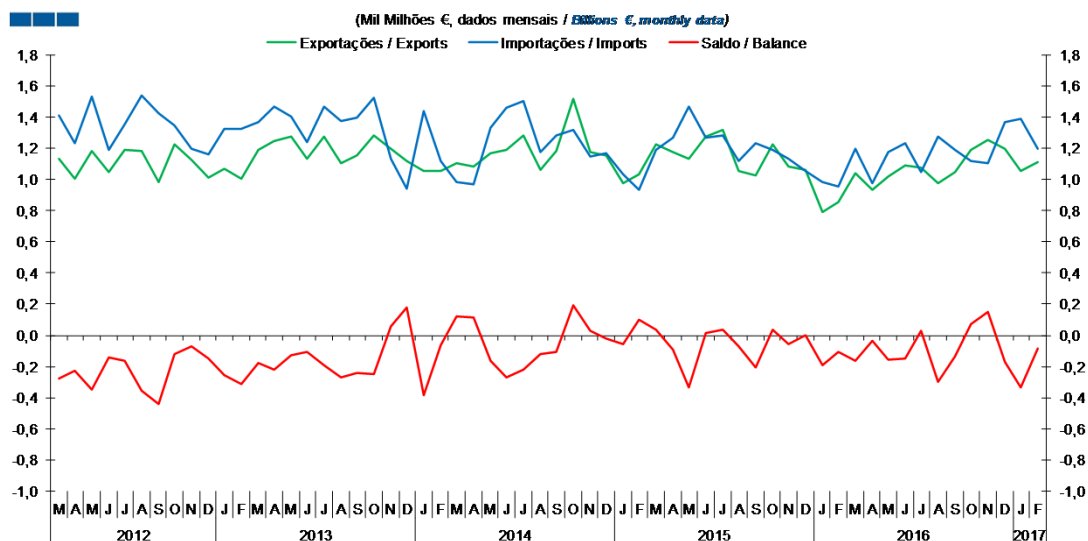
Gráfico / Graph 4.2.
Taxa de Cobertura
Coverage Rate



	2015			2016			2017																	
	M	A	M	J	J	A	S	O	N	D	J	F												
Europa / Europe	81,9	91,7	95,9	100,9	81,0	87,6	83,1	92,5	81,4	72,5	73,8	84,7	88,6	81,8	61,8	55,8	57,4	62,0	65,6	69,7	69,6	56,4	45,4	41,0
América / America	167,4	153,9	154,6	140,4	149,2	159,0	153,8	159,3	142,7	156,9	133,4	129,0	107,2	114,1	113,9	113,7	120,6	118,4	125,9	139,5	168,1	178,4	147,2	142,1
Ásia / Asia	40,5	46,5	35,2	38,2	36,9	40,7	32,4	30,8	34,2	41,2	37,8	34,5	34,0	38,5	39,5	38,6	39,6	39,8	38,6	36,5	42,1	43,0	40,9	38,8
OPEP / OPEC	179,2	149,0	107,4	82,2	81,8	84,8	105,1	117,4	143,1	139,8	130,3	121,0	100,2	103,2	120,5	137,3	144,0	84,7	102,9	101,5	166,8	139,3	133,9	143,7
Restantes Zonas / Other Areas	202,9	168,2	138,2	129,9	145,7	158,0	168,7	183,9	200,5	202,0	186,8	186,3	175,5	180,3	208,1	254,0	258,0	173,2	178,0	160,8	206,5	229,3	254,2	269,6
Total	102,7	101,3	90,1	89,6	92,9	99,5	93,4	93,1	93,6	99,5	92,4	90,2	85,5	90,3	89,4	89,9	92,1	88,3	88,4	89,9	102,6	101,5	90,8	85,0

4. Extracomunitário / Extra-Community

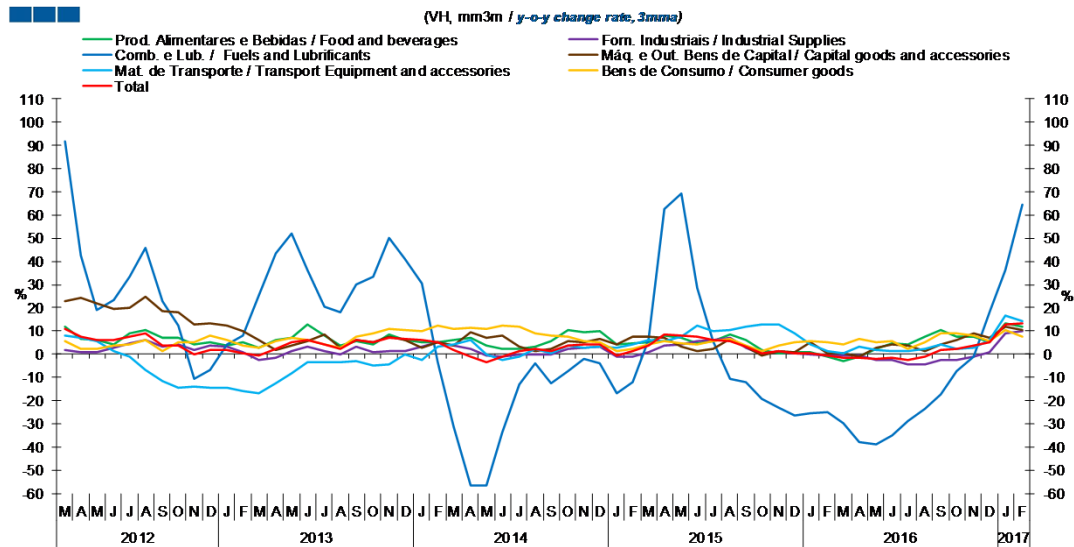
Gráfico / Graph 4.3.
 Saldo
 Balance



	2015		2016		2017	
	M	A	M	A	M	A
Exportações / Exports	1,2	1,2	1,1	1,3	1,3	1,0
Importações / Imports	1,2	1,3	1,5	1,3	1,3	1,1
Saldo / Balance	0,0	-0,1	-0,3	0,0	0,0	-0,1

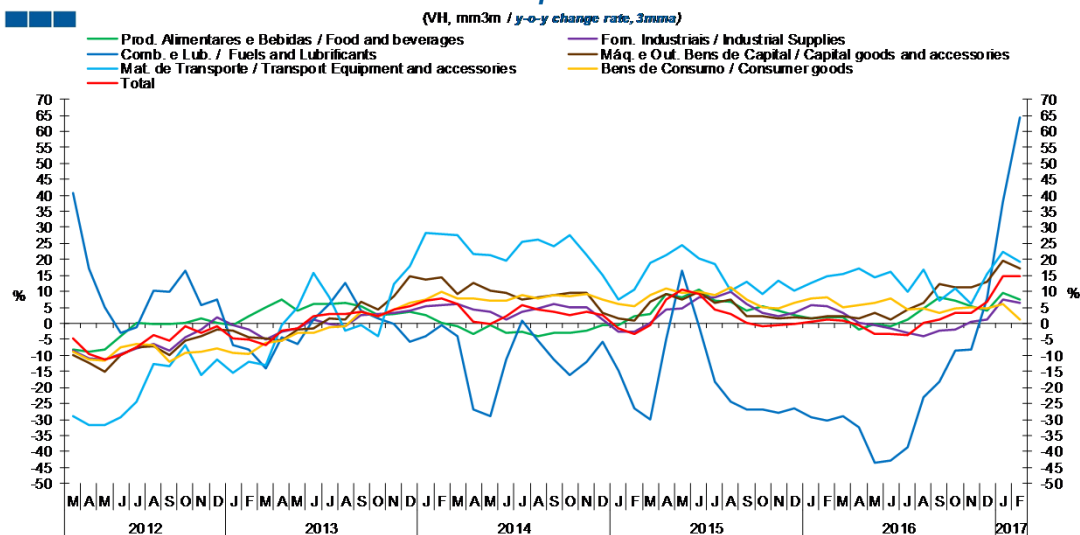
5. Grandes Categorias Económicas / Broad Economic Categories

Gráfico / Graph 5.1.
Exportações
Exports



	2015												2016												2017	
	M	A	M	J	J	A	S	O	N	D	J	F	M	A	M	J	J	A	S	O	N	D	J	F	J	F
Produtos Alimentares e Bebidas / Food and Beverages	5,4	8,1	7,0	4,5	5,6	8,3	6,1	1,9	0,4	1,0	1,1	-1,0	-2,8	-0,9	2,3	4,5	4,3	7,5	10,3	7,4	7,7	5,2	13,2	11,9		
Comb. e Lub. / Fuels and Lubricants	6,2	62,7	69,0	28,5	5,7	-10,8	-12,1	-19,0	-22,9	-26,5	-25,3	-24,8	-29,5	-37,8	-38,7	-34,8	-28,8	-23,6	-17,2	-7,1	-0,9	18,0	36,2	64,3		
Mat. de Transporte / Transport equipment and accessories	5,9	5,6	7,5	12,2	9,7	10,7	11,9	12,8	12,9	8,8	4,0	1,3	0,3	3,3	1,9	1,5	1,2	2,2	4,2	2,2	2,8	5,9	16,4	14,3		
Forn. Industriais / Industrial Supplies	0,7	3,9	4,4	5,7	6,1	6,9	2,7	-0,2	1,3	0,4	-0,1	-0,6	-0,6	-0,8	-2,5	-2,6	-4,4	-4,2	-2,5	-2,5	-1,0	0,8	9,1	9,9		
Máq. e Out. Bens de Capital / Capital Goods and Accessories	7,4	7,3	3,3	1,5	2,3	6,5	3,1	-0,7	1,1	1,0	4,9	0,6	0,6	-0,8	2,6	4,4	3,7	1,3	4,2	5,9	8,8	7,3	11,6	10,3		
Bens de Consumo / Consumer Goods	4,2	5,7	4,5	4,0	5,5	6,8	3,8	1,4	3,9	5,0	5,8	5,3	4,3	6,5	5,0	5,7	2,1	5,2	8,8	9,0	7,8	5,8	10,2	7,6		
Total	3,9	8,3	8,3	7,4	5,9	5,7	3,2	0,4	1,3	0,3	0,4	-0,8	-1,5	-1,4	-2,1	-1,5	-2,4	-1,1	1,9	2,4	3,7	5,1	12,9	13,3		

Gráfico / Graph 5.2.
Importações
Imports



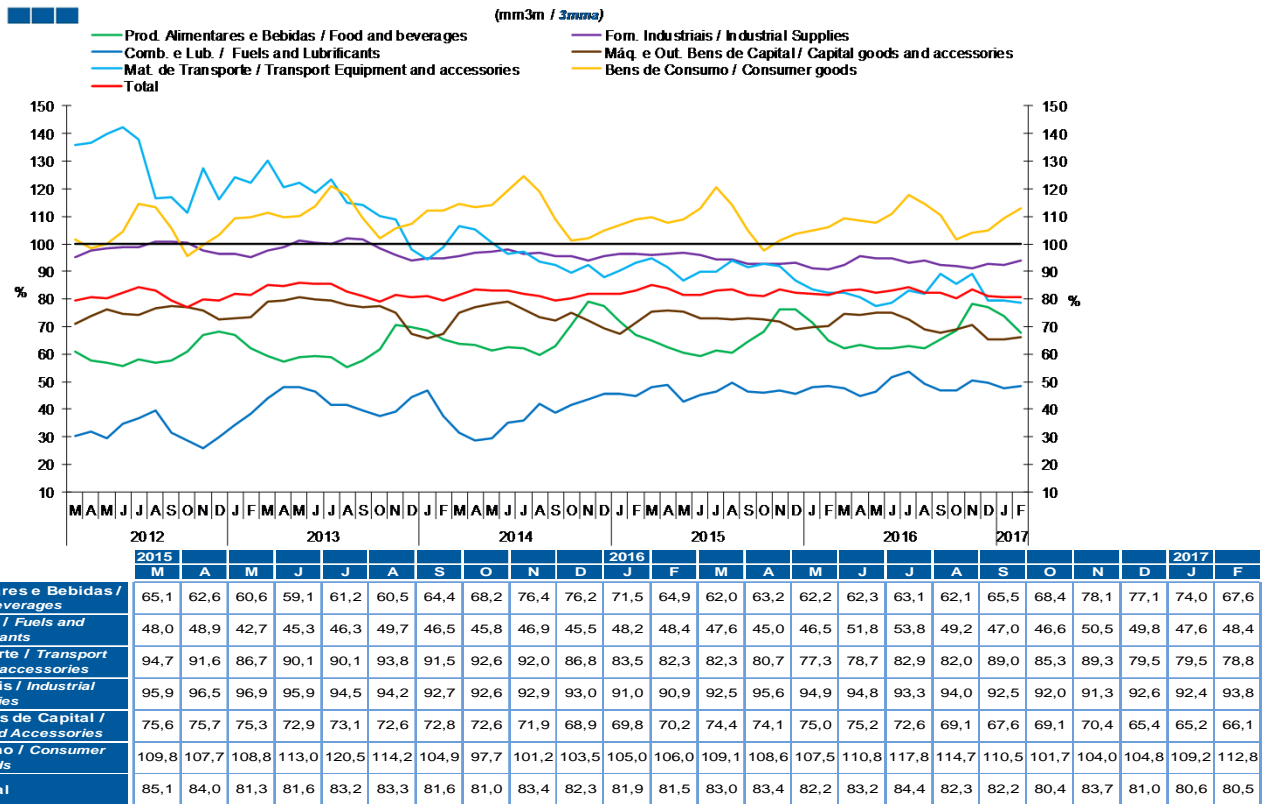
	2015												2016												2017	
	M	A	M	J	J	A	S	O	N	D	J	F	M	A	M	J	J	A	S	O	N	D	J	F	J	F
Produtos Alimentares e Bebidas / Food and Beverages	3,0	9,3	8,1	10,4	7,0	6,7	4,0	5,3	4,1	2,8	1,6	1,9	2,1	-1,8	-0,3	-0,8	1,2	4,7	8,3	7,0	5,3	4,0	9,4	7,5		
Comb. e Lub. / Fuels and Lubricants	-30,1	-5,2	16,6	-0,9	-18,2	-24,5	-26,7	-26,7	-28,0	-26,6	-29,4	-30,4	-29,0	-32,4	-43,6	-43,0	-38,7	-22,9	-18,1	-8,7	-8,1	7,9	37,8	64,3		
Mat. de Transporte / Transport equipment and accessories	19,0	21,3	24,6	20,3	18,5	10,1	13,2	9,2	13,2	10,3	12,7	14,8	15,4	17,3	14,2	16,2	10,0	16,9	7,1	10,9	5,9	15,6	22,3	19,3		
Forn. Industriais / Industrial Supplies	0,1	4,3	4,8	8,1	8,1	10,0	6,0	3,2	2,4	3,3	5,6	5,4	3,1	0,2	-0,5	-1,5	-3,1	-4,0	-2,3	-1,7	0,7	1,2	7,6	6,4		
Máq. e Out. Bens de Capital / Capital Goods and Accessories	6,6	9,2	7,5	10,0	6,4	7,4	2,4	1,5	1,9	1,5	2,4	2,2	1,4	3,1	1,2	4,4	6,5	12,2	11,2	11,2	13,0	19,5	17,2			
Bens de Consumo / Consumer Goods	8,7	11,1	9,5	9,9	8,9	11,3	7,6	5,1	4,7	6,4	7,8	8,0	5,0	5,6	6,3	7,7	4,5	4,8	3,2	4,7	5,0	4,5	5,9	1,2		
Total	-0,4	7,5	10,6	9,1	4,3	2,8	0,3	-0,8	-0,6	-0,2	0,5	1,2	1,0	-0,6	-3,2	-3,4	-3,7	0,1	1,3	3,2	3,3	6,8	14,7	14,7		

Nota: Não inclui Bens N.E. Outra Categoria devido ao seu reduzido valor relativo e elevada variabilidade.

Note: Does not include Goods Not Elsewhere Specified because of its small relative value and high variability

5. Grandes Categorias Económicas / Broad Economic Categories

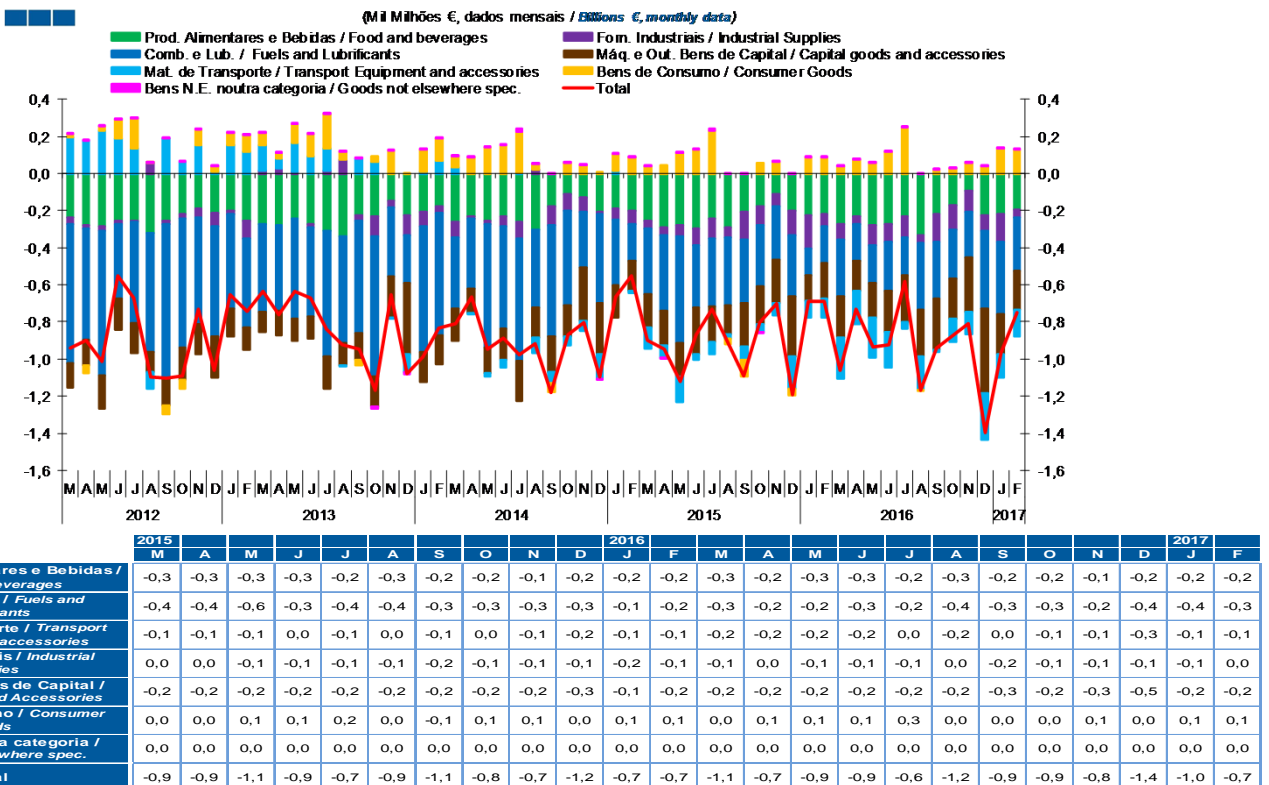
Gráfico / Graph 5.3.
Taxa de Cobertura
Coverage Rate



Nota: Não inclui Bens N.E. Outra Categoria devido ao seu reduzido valor relativo e elevada variabilidade.

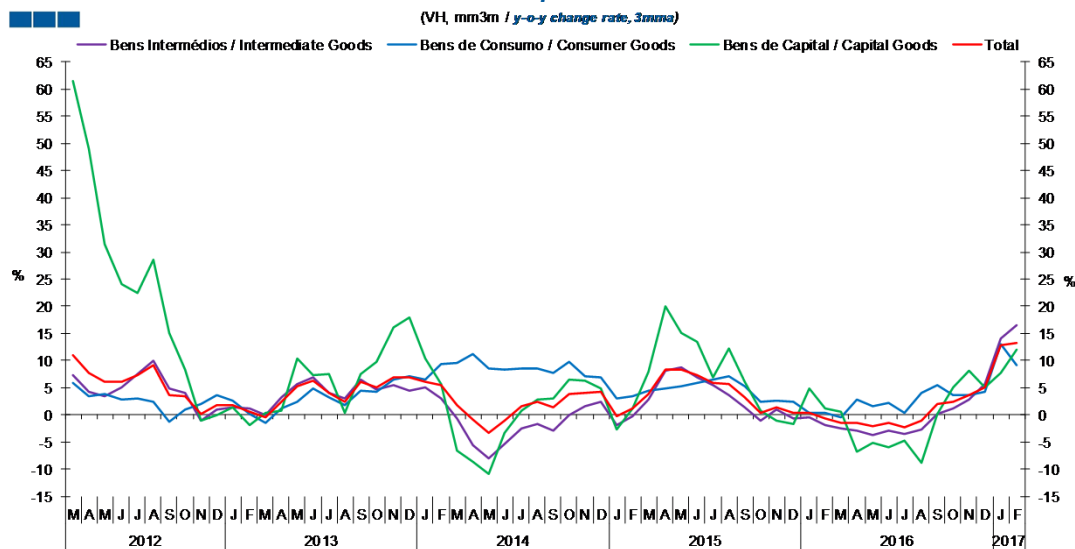
Note: Does not include Goods Not Elsewhere Specified because of its small relative value and high variability

Gráfico / Graph 5.4.
Saldo
Balance



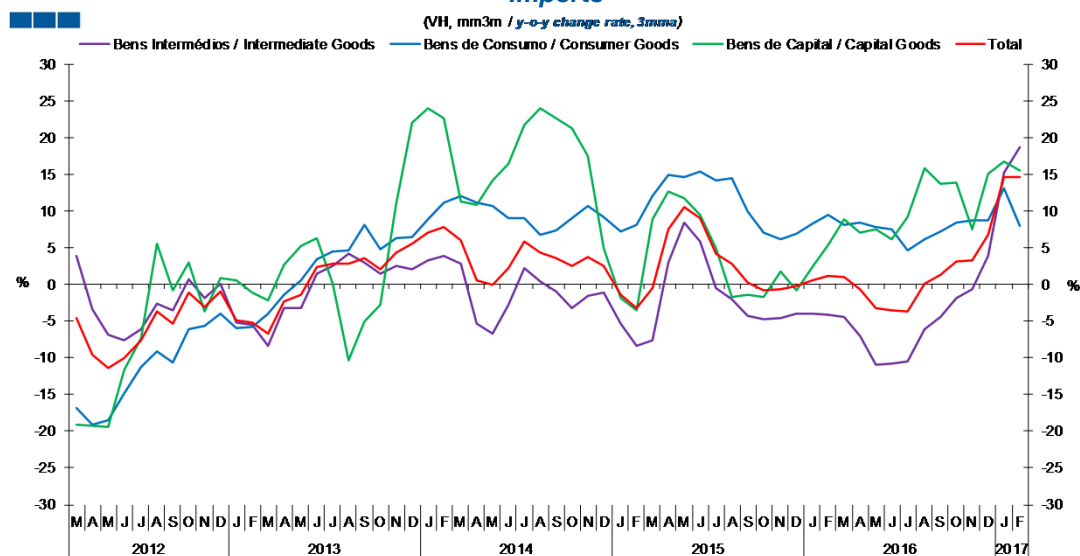
6. Classes Básicas de Bens do Sistema Europeu de Contas Nacionais / Basic Classes of Goods in the European System of Accounts

Gráfico / Graph 6.1.
Exportações
Exports



	2015												2016												2017			
	M	A	M	J	J	A	S	O	N	D	J	F	M	A	M	J	J	A	S	O	N	D	J	F				
Bens Intermediários / Intermediate Goods	2,8	8,1	8,7	7,0	5,5	3,6	1,4	-1,1	0,9	-0,6	-0,5	-1,9	-2,6	-2,9	-3,6	-2,8	-3,6	-2,7	0,1	1,2	2,8	5,6	14,0	16,5				
Bens de Consumo / Consumer Goods	4,4	4,9	5,2	5,8	6,4	7,1	5,2	2,4	2,6	2,3	0,4	0,4	-0,4	2,8	1,6	2,2	0,4	4,1	5,4	3,6	3,5	4,3	13,0	9,1				
Bens de Capital / Capital Goods	8,0	20,1	15,1	13,5	6,8	12,2	6,0	0,7	-1,0	-1,6	4,9	1,2	0,6	-6,8	-5,1	-5,9	-4,7	-8,9	0,2	5,0	8,2	5,0	7,7	12,0				
Total	3,9	8,3	8,3	7,4	5,9	5,7	3,2	0,4	1,3	0,3	0,4	-0,8	-1,5	-1,4	-2,1	-1,5	-2,4	-1,1	1,9	2,4	3,7	5,1	12,9	13,3				

Gráfico / Graph 6.2.
Importações
Imports



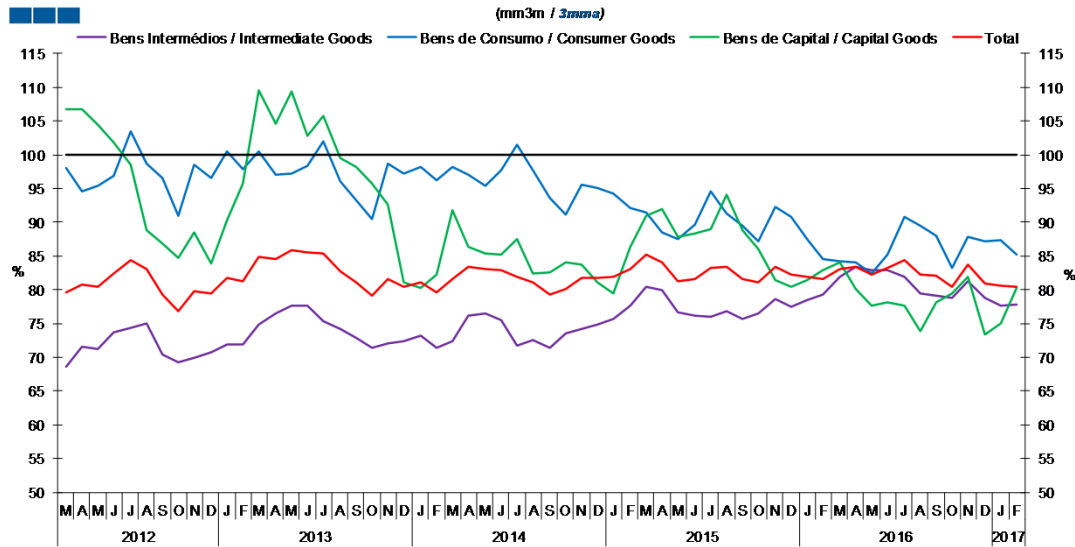
	2015												2016												2017			
	M	A	M	J	J	A	S	O	N	D	J	F	M	A	M	J	J	A	S	O	N	D	J	F				
Bens Intermediários / Intermediate Goods	-7,5	3,0	8,5	5,9	-0,4	-2,0	-4,3	-4,8	-4,6	-4,0	-4,0	-4,1	-4,4	-7,0	-10,9	-10,8	-10,4	-6,1	-4,4	-1,9	-0,7	3,9	15,2	18,7				
Bens de Consumo / Consumer Goods	12,1	15,0	14,6	15,4	14,3	14,5	10,0	7,0	6,2	7,0	8,2	9,5	8,1	8,4	7,9	7,5	4,6	6,2	7,2	8,5	8,8	8,7	13,1	8,0				
Bens de Capital / Capital Goods	8,9	12,7	11,8	9,6	5,0	-1,7	-1,3	-1,7	1,8	-0,7	2,4	5,5	8,9	7,1	7,5	6,3	9,2	15,9	13,7	13,9	7,5	15,1	16,8	15,6				
Total	-0,4	7,5	10,6	9,1	4,3	2,8	0,3	-0,8	-0,6	-0,2	0,5	1,2	1,0	-0,6	-3,2	-3,4	-3,7	0,1	1,3	3,2	3,3	6,8	14,7	14,7				

Nota: Não inclui a série Outros Bens devido ao seu baixo valor relativo e elevada variabilidade.

Note: Does not include Other Goods because of its small relative value and high variability.

6. Classes Básicas de Bens do Sistema Europeu de Contas Nacionais / Basic Classes of Goods in the European System of Accounts

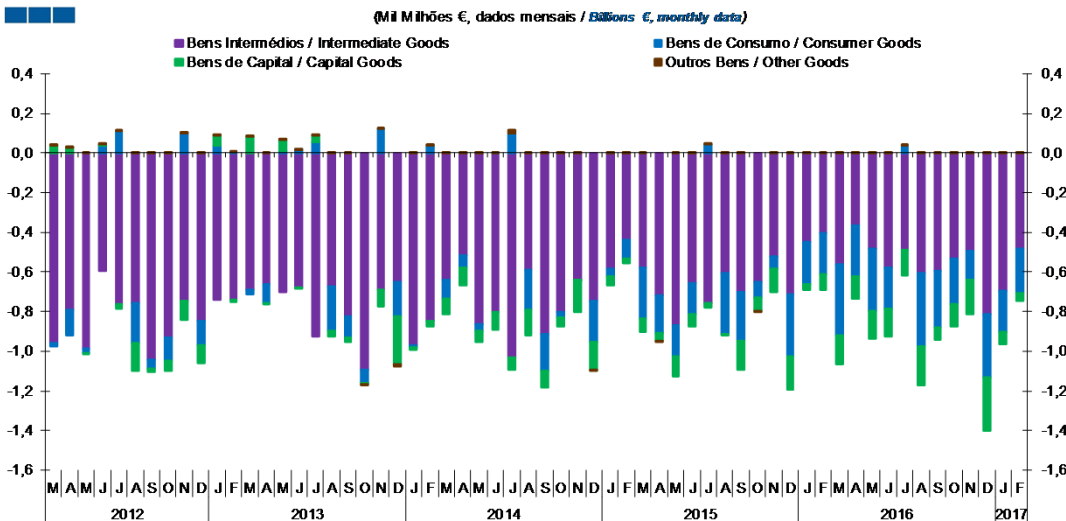
Gráfico / Graph 6.3.
Taxa de Cobertura
Coverage Rate



	2015				2016				2017															
	M	A	M	J	M	J	A	S	O	N	D	J	M	A	M	J	J	A	S	O	N	D	J	F
Bens Intermedios / Intermediate Goods	80,5	80,0	76,7	76,2	76,0	76,7	75,6	76,4	78,6	77,5	78,5	79,3	82,0	83,5	83,0	83,0	81,9	79,5	79,2	78,8	81,3	78,8	77,7	77,8
Bens de Consumo / Consumer Goods	91,4	88,6	87,6	89,6	94,6	91,3	89,5	87,1	92,4	90,9	87,5	84,5	84,2	84,0	82,4	85,2	90,8	89,5	88,0	83,2	87,9	87,2	87,4	85,3
Bens de Capital / Capital Goods	91,0	92,0	87,9	88,3	89,1	94,1	88,8	86,1	81,4	80,4	81,4	82,9	84,1	80,1	77,6	78,2	77,7	73,9	78,2	79,4	81,9	73,3	75,0	80,2
Total	85,1	84,0	81,3	81,6	83,2	83,3	81,6	81,0	83,4	82,3	81,9	81,5	83,0	83,4	82,2	83,2	84,4	82,3	82,2	80,4	83,7	81,0	80,6	80,5

Nota: Não inclui a série Outros Bens devido ao seu baixo valor relativo e elevada variabilidade.
Note: Does not include Other Goods because of its small relative value and high variability.

Gráfico / Graph 6.4.
Saldo de Bens
Balance of Goods



	2015				2016				2017															
	M	A	M	J	M	J	A	S	O	N	D	J	M	A	M	J	J	A	S	O	N	D	J	F
Bens Intermedios / Intermediate Goods	-0,6	-0,7	-0,9	-0,7	-0,8	-0,6	-0,7	-0,7	-0,5	-0,7	-0,5	-0,4	-0,6	-0,4	-0,5	-0,6	-0,5	-0,6	-0,6	-0,5	-0,5	-0,8	-0,7	-0,5
Bens de Consumo / Consumer Goods	-0,3	-0,2	-0,2	-0,2	0,0	-0,3	-0,2	-0,1	-0,1	-0,3	-0,2	-0,2	-0,4	-0,3	-0,3	-0,2	0,0	-0,4	-0,3	-0,2	-0,1	-0,3	-0,2	-0,2
Bens de Capital / Capital Goods	-0,1	0,0	-0,1	-0,1	0,0	0,0	-0,1	-0,1	-0,1	-0,2	0,0	-0,1	-0,1	-0,1	-0,1	-0,1	-0,1	-0,2	-0,1	-0,1	-0,2	-0,3	-0,1	0,0
Outros Bens / Other Goods	0,0	0,0	0,0	0,0	0,0	0,0	0,0	0,0	0,0	0,0	0,0	0,0	0,0	0,0	0,0	0,0	0,0	0,0	0,0	0,0	0,0	0,0	0,0	0,0
Total	-0,9	-0,9	-1,1	-0,9	-0,9	-1,1	-0,8	-0,7	-1,2	-0,7	-0,7	-1,1	-0,7	-0,9	-0,9	-0,6	-1,2	-0,9	-0,9	-0,8	-1,4	-1,0	-0,7	-0,5

6. Classes Básicas de Bens do Sistema Europeu de Contas Nacionais / Basic Classes of Goods in the European System of Accounts

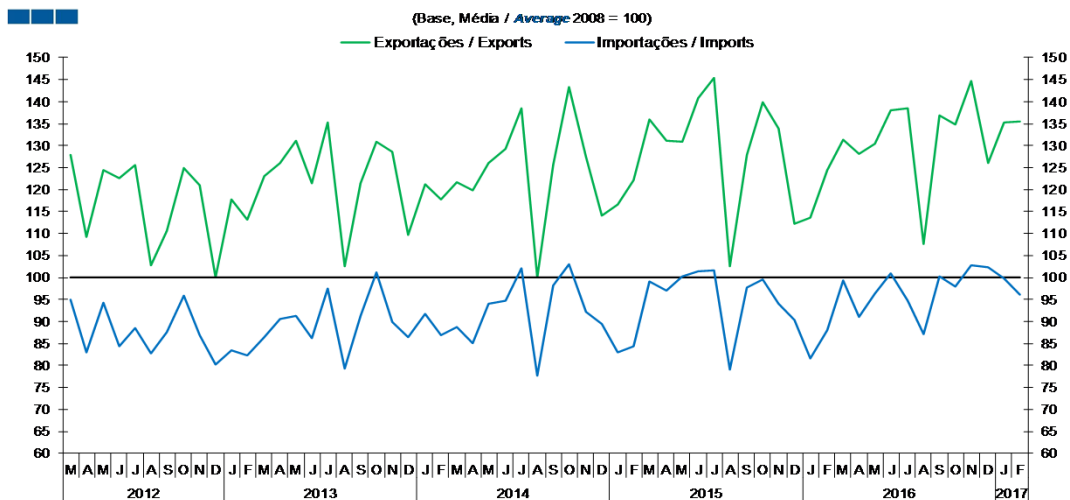
Tabela / Table 1.1.
Estrutura do Saldo
Balance Structure

Milhões de euros \ Millions of euros

		2016												2017											
		M		A		M		J		J		A		S		O		N		D		J		F	
		M€	%	M€	%	M€	%	M€	%	M€	%	M€	%	M€	%	M€	%	M€	%	M€	%	M€	%	M€	%
Bens Intermedios / Intermediate Goods	Prod. alim. e bebidas / <i>Foods and beverages</i>	-101	9	-76	10	-110	12	-113	12	-79	14	-133	11	-118	13	-86	10	-86	11	-99	7	-106	11	-91	12
	Forn. industriais NE noutra categoria / <i>Industrial supplies NE specified</i>	-85	8	-43	6	-104	11	-92	10	-113	19	-46	4	-154	16	-131	15	-112	14	-81	6	-150	16	-40	5
	Comb. e lubrificantes / <i>Fuel and lubricants</i>	-306	29	-196	27	-205	22	-265	29	-206	35	-359	31	-303	32	-266	30	-248	31	-423	30	-392	41	-290	39
	Máquinas, outros bens de capital (Partes e acessórios) / <i>Capital goods and parts and accessories</i>	-102	10	-85	12	-85	9	-101	11	-93	16	-97	8	-108	12	-85	10	-133	16	-153	11	-97	10	-105	14
	Material de transportes (Partes e acessórios) / <i>Transport equipment (Parts and accessories)</i>	87	-8	79	-11	81	-9	79	-8	62	-11	94	-8	147	-16	104	-12	108	-13	-5	0	105	-11	107	-14
Total		-561	53	-367	50	-485	52	-577	62	-487	84	-606	52	-593	63	-532	61	-496	61	-816	58	-697	72	-481	64
Bens de Consumo / Consumption Goods	Prod. alim. e bebidas destinados ao consumo dos particulares / <i>Food and beverages mainly for household consumption</i>	-169	16	-156	21	-172	18	-162	18	-150	26	-197	17	-100	11	-83	10	-8	1	-126	9	-113	12	-104	14
	Material de transporte / <i>Transport equipment</i>	-313	30	-258	35	-299	32	-269	29	-98	17	-276	24	-159	17	-227	26	-234	29	-250	18	-232	24	-250	33
	Bens de consumo NE noutra categoria / <i>Consumption goods NE specified</i>	42	-4	77	-11	59	-6	117	-13	251	-43	-5	0	20	-2	30	-3	55	-7	38	-3	138	-14	128	-17
Total		-357	34	-254	35	-309	33	-207	22	37	-6	-372	32	-288	31	-229	26	-145	18	-316	23	-208	22	-227	30
Bens de Capital / Capital Goods	Carburantes para motor / <i>Motor spirit</i>	55	-5	45	-6	62	-7	84	-9	58	-10	64	-6	57	-6	69	-8	26	-3	54	-4	57	-6	62	-8
	Máquinas, outros bens de capital (exceto material de transporte) / <i>Capital goods (except transport equipment)</i>	-120	11	-77	11	-101	11	-119	13	-155	27	-152	13	-168	18	-133	15	-158	19	-300	21	-116	12	-103	14
	Material de transportes destinado à indústria / <i>Transport equipment, industrial</i>	-85	8	-83	11	-103	11	-107	12	-34	6	-106	9	50	-5	-53	6	-41	5	-23	2	2	0	1	0
Total		-149	14	-115	16	-142	15	-142	15	-131	23	-193	17	-61	7	-117	13	-173	21	-268	19	-58	6	-39	5
Outros / Others		4	0	6	-1	1	0	2	0	1	0	1	0	3	0	3	0	2	0	1	0	1	0	1	0
Total		-1.062	100	-730	100	-935	100	-924	100	-581	100	-1.171	100	-940	100	-875	100	-812	100	-1.399	100	-962	100	-746	100

7. Índice GEE de Comércio Internacional de Bens / *GEE Index of International Trade of Goods*

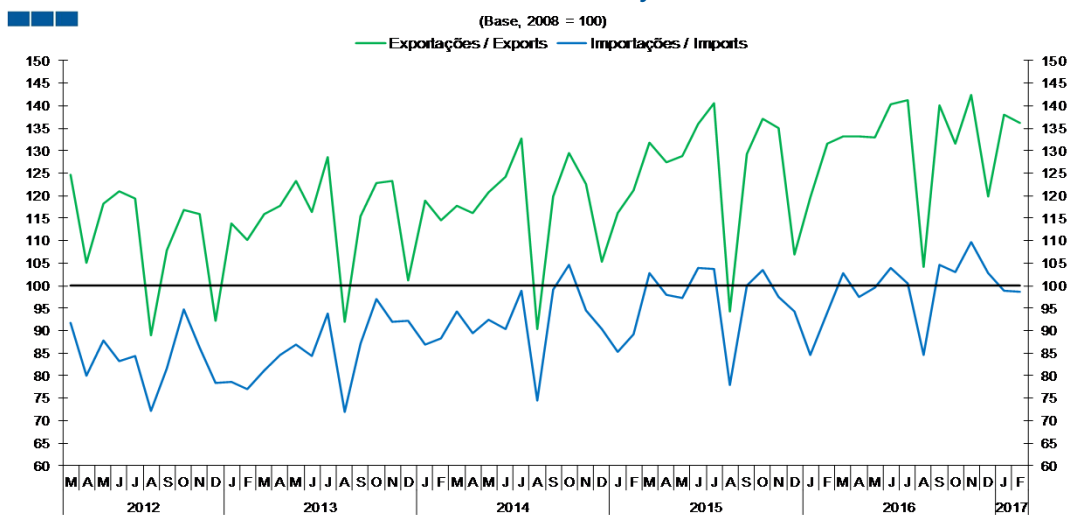
Gráfico / *Graph* 7.1.
 Total



	2015										2016										2017			
	M	A	M	J	J	A	S	O	N	D	J	F	M	A	M	J	J	A	S	O	N	D	J	F
Exportações / <i>Exports</i>	136,0	131,1	130,9	140,7	145,3	102,5	127,9	139,8	133,9	112,3	113,6	124,4	131,2	128,0	130,5	138,1	138,5	107,7	136,7	134,8	144,7	126,0	135,3	135,6
Importações / <i>Imports</i>	99,1	97,0	100,2	101,4	101,6	79,1	97,8	99,6	94,1	90,2	81,6	88,1	99,3	91,1	96,4	100,8	94,7	87,0	100,3	97,9	102,8	102,4	99,8	96,0

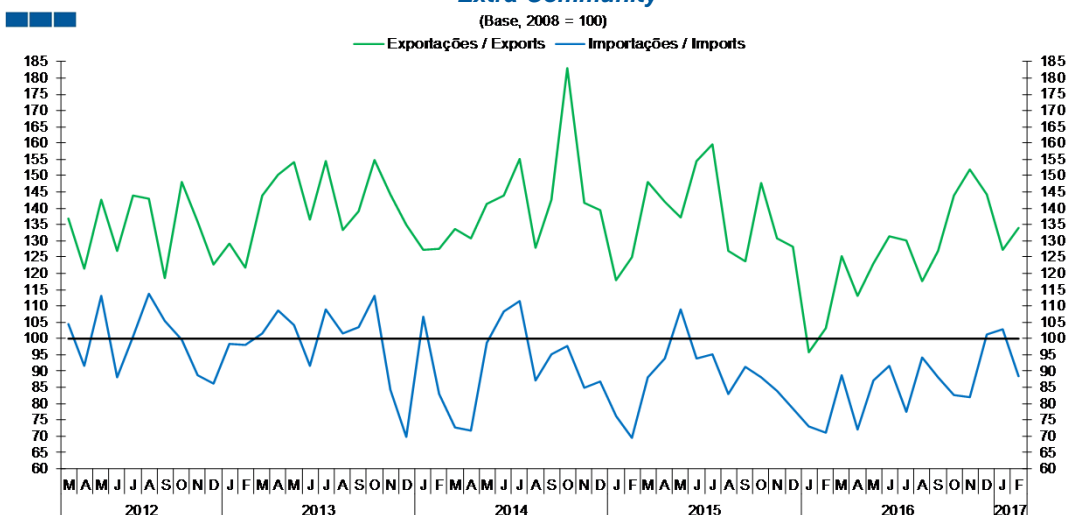
7. Índice GEE de Comércio Internacional de Bens / *GEE Index of International Trade of Goods*

Gráfico / Graph 7.3.
Intracomunitário
Intra-Community



	2015												2016												2017	
	M	A	M	J	J	A	S	O	N	D	J	F	M	A	M	J	J	A	S	O	N	D	J	F		
Exportações / Exports	131,9	127,3	128,8	136,0	140,4	94,2	129,3	137,1	135,0	106,8	119,7	131,7	133,2	133,2	133,0	140,4	141,3	104,2	140,1	131,6	142,3	119,7	138,0	136,2		
Importações / Imports	102,8	98,0	97,3	104,0	103,8	77,8	100,0	103,4	97,5	94,2	84,6	93,9	102,8	97,5	99,6	104,0	100,4	84,6	104,5	103,0	109,8	102,8	98,8	98,5		

Gráfico / Graph 7.4.
Extracomunitário
Extra-Community



	2015												2016												2017	
	M	A	M	J	J	A	S	O	N	D	J	F	M	A	M	J	J	A	S	O	N	D	J	F		
Exportações / Exports	147,9	141,9	137,2	154,4	159,6	127,0	123,7	147,7	130,6	128,0	95,8	103,0	125,4	113,0	123,1	131,3	130,2	117,7	126,8	144,0	151,9	144,4	127,3	133,9		
Importações / Imports	87,9	94,0	108,8	93,7	95,2	82,9	91,3	88,1	84,0	78,3	72,8	70,9	88,9	72,1	87,1	91,5	77,6	94,3	87,9	82,7	82,0	101,2	102,9	88,5		