

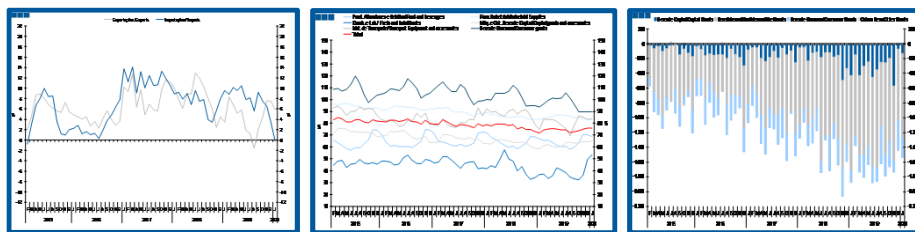
Estatísticas Temáticas de Conjuntura

Short-term Thematic Statistics

- Nº 3/2020 -

11 de março de 2020

March, 11, 2020



Comércio Internacional de Bens

International Trade of Goods

- Janeiro de 2020 -

- January, 2020 -

Fonte: Instituto Nacional de Estatística

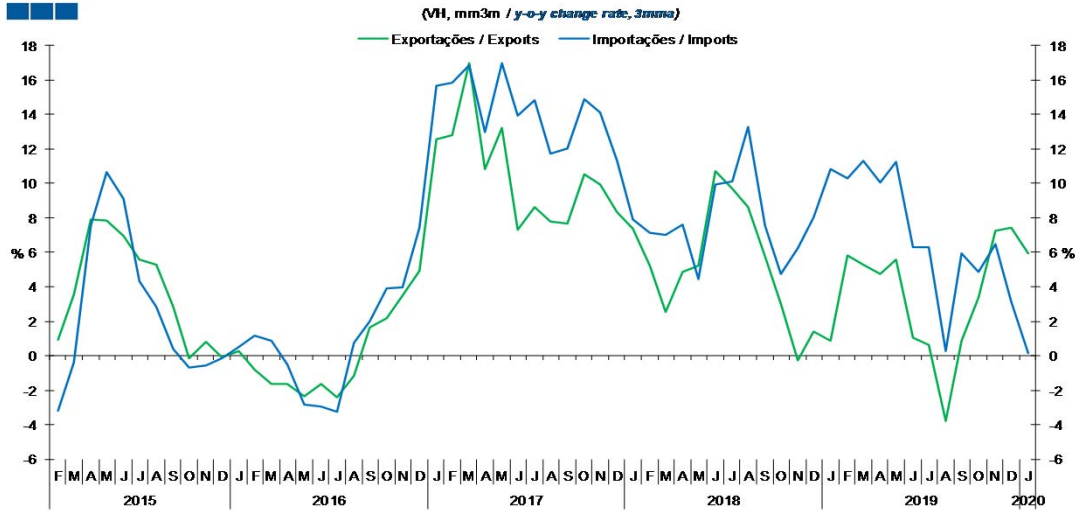
Source: Statistics Portugal

Índice / Index

	Página / Page
1. Total	
Importações e Exportações / <i>Imports and Exports</i>	3
Taxa de Cobertura / <i>Coverage Rate</i>	3
Saldo / <i>Balance</i>	4
2. Zona Euro / Euro Area	
Importações e Exportações / <i>Imports and Exports</i>	5
Taxa de Cobertura / <i>Coverage Rate</i>	5
Saldo / <i>Balance</i>	6
3. Intracomunitário / Intra-Community	
Importações e Exportações / <i>Imports and Exports</i>	7
Taxa de Cobertura / <i>Coverage Rate</i>	7
Saldo / <i>Balance</i>	8
4. Extracomunitário / Extra-Community	
Importações e Exportações / <i>Imports and Exports</i>	9
Taxa de Cobertura / <i>Coverage Rate</i>	9
Saldo / <i>Balance</i>	10
5. Grandes Categorias Económicas / Broad Economic Categories	
Exportações / <i>Exports</i>	11
Importações / <i>Imports</i>	11
Taxa de Cobertura / <i>Coverage Rate</i>	12
Saldo / <i>Balance</i>	12
6. Classes Básicas de Bens do Sistema Europeu de Contas Nacionais / Basic Classes of Goods in the European System of Accounts	
Exportações / <i>Exports</i>	13
Importações / <i>Imports</i>	13
Taxa de Cobertura / <i>Coverage Rate</i>	14
Saldo / <i>Balance</i>	14
Estrutura do Saldo / <i>Balance Structure</i>	15
7. Índice GEE de Comércio Internacional de Bens / GEE Index of International Trade of Goods	
Total / <i>Total</i>	16
Intracomunitário / <i>Intra-Community</i>	17
Extracomunitário / <i>Extra-Community</i>	17

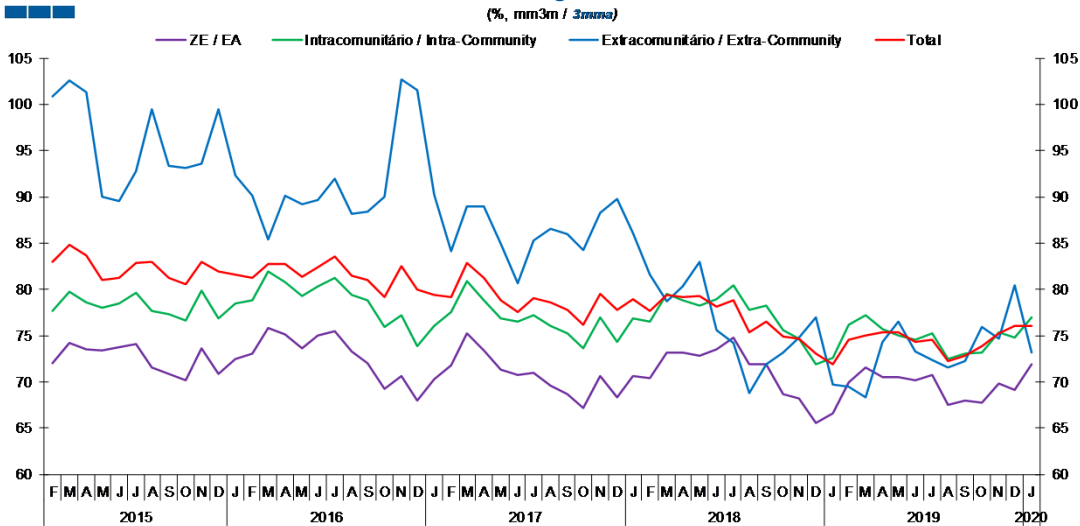
1. Total

Gráfico / Graph 1.1.
 Importações e Exportações
 Imports and Exports



	2018												2019												2020
	F	M	A	M	J	J	A	S	O	N	D	J	F	M	A	M	J	J	A	S	O	N	D	J	
Exportações / Exports	5,2	2,6	4,9	5,2	10,7	9,7	8,6	5,8	3,0	-0,3	1,4	0,9	5,8	5,3	4,7	5,6	1,1	0,6	-3,8	0,8	3,4	7,2	7,4	5,9	
Importações / Imports	7,1	7,0	7,6	4,5	9,9	10,1	13,3	7,5	4,8	6,3	8,0	10,8	10,3	11,3	10,0	11,2	6,3	6,3	0,3	5,9	4,9	6,5	3,2	0,2	

Gráfico / Graph 1.2.
 Taxa de Cobertura
 Coverage Rate

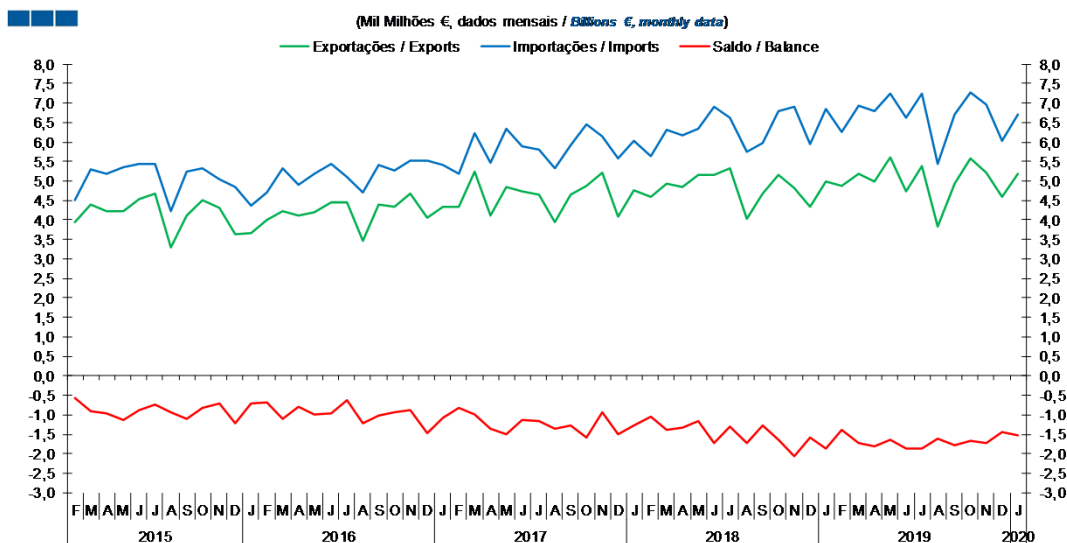


Fonte / Source: INE

	2018												2019												2020
	F	M	A	M	J	J	A	S	O	N	D	J	F	M	A	M	J	J	A	S	O	N	D	J	
ZE / EA	70,4	73,2	73,2	72,8	73,5	74,8	71,9	71,9	68,7	68,3	65,6	66,6	69,9	71,5	70,5	70,5	70,2	70,8	67,5	67,9	67,7	69,9	69,1	71,9	
Intracomunitário / Intra-community	76,5	79,6	78,8	78,3	78,9	80,4	77,8	78,2	75,5	74,6	71,9	72,6	76,2	77,2	75,7	75,0	74,6	75,3	72,5	73,1	73,2	75,3	74,8	77,0	
Extracomunitário / Extra-community	81,6	78,7	80,4	82,9	75,6	74,2	68,8	71,9	73,2	74,7	77,0	69,7	69,4	68,3	74,3	76,5	73,3	72,4	71,5	72,3	76,0	74,7	80,5	73,2	
Total	77,7	79,4	79,2	79,3	78,1	78,8	75,3	76,5	74,9	74,6	73,0	71,9	74,5	75,1	75,4	75,3	74,3	74,6	72,3	72,9	73,8	75,2	76,0	76,1	

1. Total

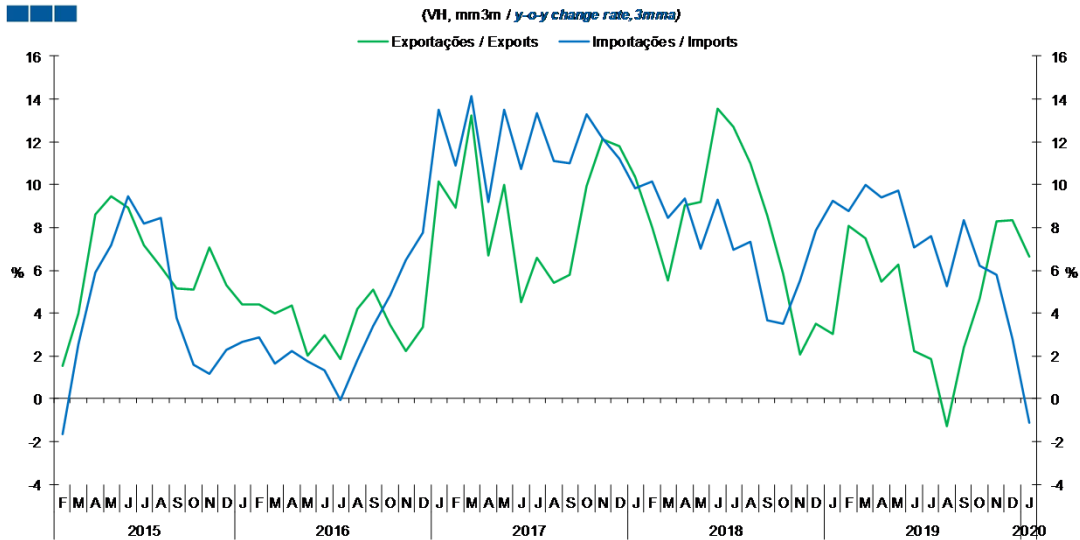
Gráfico / Graph 1.3.
Saldo
Balance



	2018												2019												2020	
	F	M	A	M	J	J	A	S	O	N	D	J	F	M	A	M	J	J	A	S	O	N	D	J		
Exportações / Exports	4,6	4,9	4,8	5,2	5,2	5,3	4,0	4,7	5,2	4,8	4,4	5,0	4,9	5,2	5,0	5,6	4,7	5,4	3,8	4,9	5,6	5,2	4,6	5,2		
Importações / Imports	5,6	6,3	6,2	6,3	6,9	6,6	5,7	6,0	6,8	6,9	5,9	6,9	6,2	6,9	6,8	7,2	6,6	7,2	5,4	6,7	7,3	7,0	6,0	6,7		
Saldo / Balance	-1,1	-1,4	-1,3	-1,2	-1,7	-1,3	-1,7	-1,3	-1,6	-2,1	-1,6	-1,9	-1,4	-1,7	-1,8	-1,6	-1,9	-1,9	-1,6	-1,8	-1,7	-1,7	-1,4	-1,5		

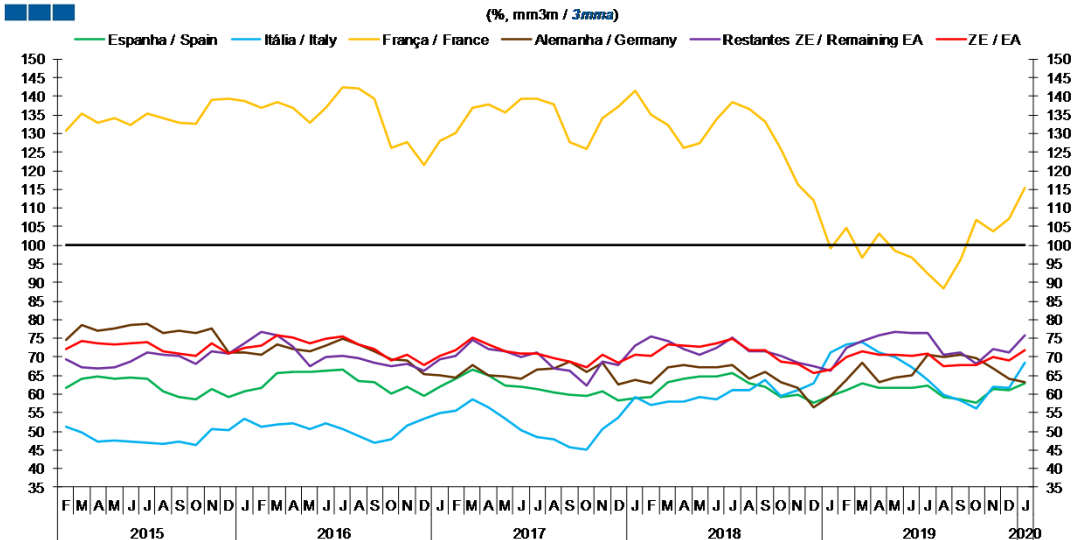
2. Zona Euro / Euro Area

Gráfico / Graph 2.1.
Importações e Exportações
Imports and Exports



	2018												2019												2020
	F	M	A	M	J	J	A	S	O	N	D	J	F	M	A	M	J	J	A	S	O	N	D	J	
Exportações / Exports	8,0	5,5	9,0	9,2	13,6	12,7	11,0	8,5	5,9	2,1	3,5	3,0	8,1	7,5	5,5	6,3	2,2	1,8	-1,3	2,4	4,7	8,3	8,4	6,7	
Importações / Imports	10,2	8,4	9,3	7,0	9,3	7,0	7,3	3,7	3,5	5,5	7,8	9,2	8,8	10,0	9,4	9,7	7,1	7,6	5,2	8,3	6,2	5,8	2,8	-1,1	

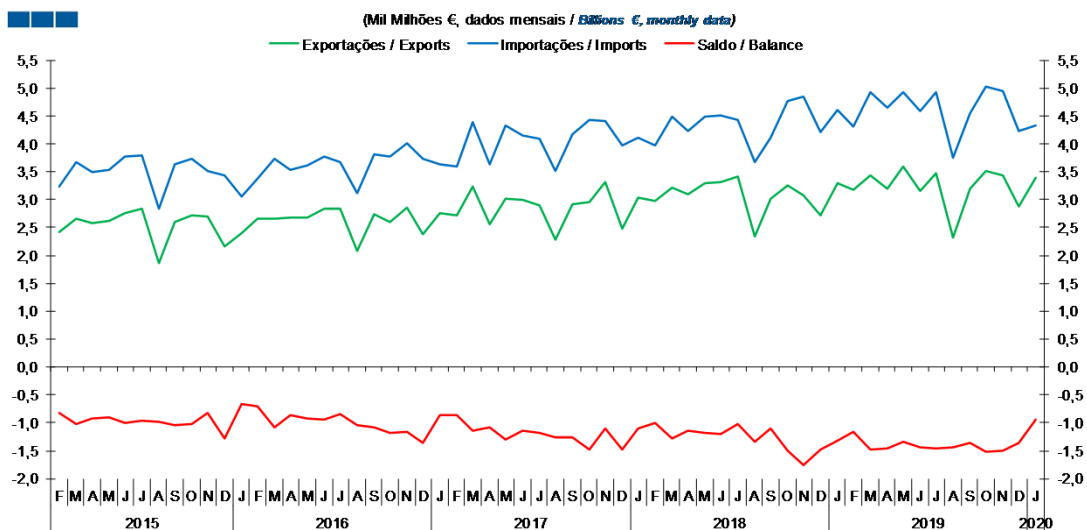
Gráfico / Graph 2.2.
Taxa de Cobertura
Coverage Rate



	2018												2019												2020
	F	M	A	M	J	J	A	S	O	N	D	J	F	M	A	M	J	J	A	S	O	N	D	J	
Espanha / Spain	59,3	63,2	64,3	64,7	64,8	65,6	62,9	62,1	59,1	60,0	57,7	59,5	61,0	62,9	61,7	61,7	61,8	62,3	59,3	58,5	57,7	61,3	61,0	63,0	
Itália / Italy	57,0	58,1	58,1	59,2	58,6	61,0	61,1	63,9	59,4	61,2	62,8	71,2	73,3	74,1	71,1	70,1	67,3	63,8	59,9	58,2	56,0	61,9	61,5	68,6	
França / France	135,0	132,3	126,2	127,4	133,7	138,5	136,5	133,3	125,9	116,5	112,2	99,3	104,6	96,6	103,2	98,5	96,6	92,5	88,4	95,9	106,7	103,6	107,0	115,5	
Alemanha / Germany	62,9	67,2	67,7	67,3	67,1	67,9	64,0	66,1	63,3	61,6	56,4	59,4	63,9	68,5	63,2	64,6	65,1	70,5	69,9	70,6	69,7	66,9	64,2	63,3	
Restantes ZE / Remaining EA	75,4	74,2	72,3	70,5	72,5	75,0	71,6	71,6	70,2	68,6	67,5	66,2	72,5	74,3	75,8	76,8	76,4	76,3	70,7	71,2	68,2	72,2	71,2	75,8	
ZE / EA	70,4	73,2	73,2	72,8	73,5	74,8	71,9	71,9	68,7	68,3	65,6	66,6	69,9	71,5	70,5	70,5	70,2	70,8	67,5	67,9	67,7	69,9	69,1	71,9	

2. Zona Euro / Euro Area

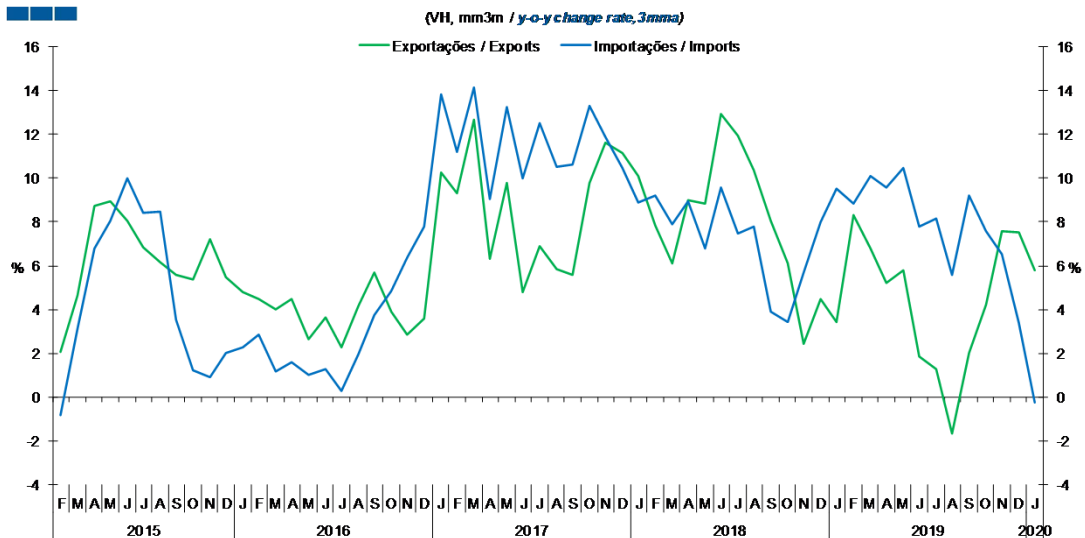
Gráfico / Graph 2.3.
Saldo
Balance



	2018												2019												2020
	F	M	A	M	J	J	A	S	O	N	D	J	F	M	A	M	J	J	A	S	O	N	D	J	
Exportações / Exports	3,0	3,2	3,1	3,3	3,3	3,4	2,3	3,0	3,3	3,1	2,7	3,3	3,2	3,4	3,2	3,6	3,2	3,5	2,3	3,2	3,5	3,4	2,9	3,4	
Importações / Imports	4,0	4,5	4,2	4,5	4,5	4,4	3,7	4,1	4,8	4,8	4,2	4,6	4,3	4,9	4,7	4,9	4,6	4,9	3,7	4,6	5,0	4,9	4,2	4,3	
Saldo / Balance	-1,0	-1,3	-1,1	-1,2	-1,2	-1,0	-1,3	-1,1	-1,5	-1,8	-1,5	-1,3	-1,1	-1,5	-1,5	-1,3	-1,4	-1,5	-1,4	-1,4	-1,5	-1,4	-0,9		

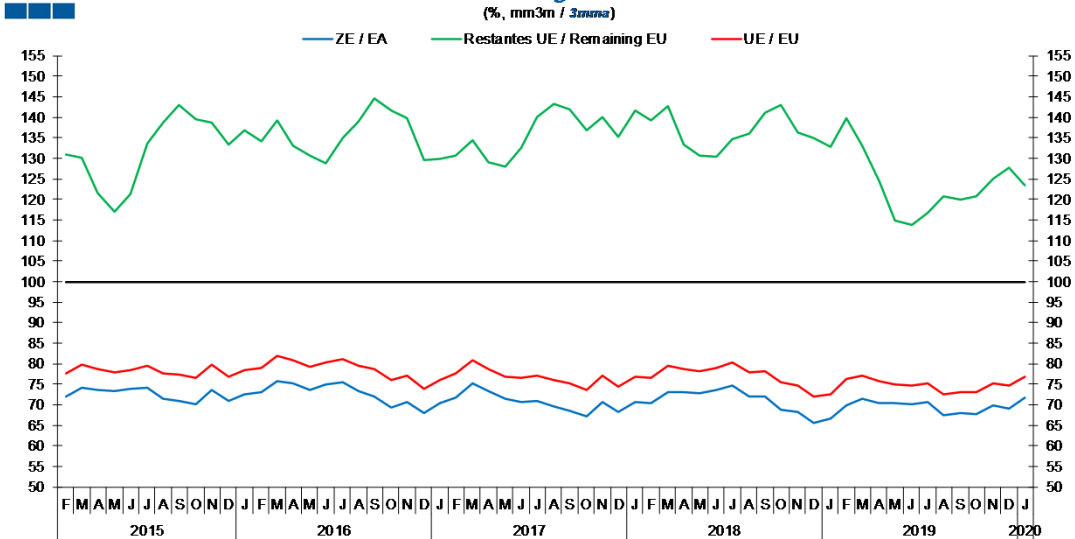
3. Intracomunitário / Intra-Community

Gráfico / Graph 3.1.
 Importações e Exportações
 Imports and Exports



	2018												2019												2020	
	F	M	A	M	J	J	A	S	O	N	D	J	F	M	A	M	J	J	A	S	O	N	D	J		
Exportações / Exports	7,8	6,1	9,0	8,9	12,9	11,9	10,3	8,0	6,1	2,4	4,5	3,4	8,3	6,8	5,2	5,8	1,9	1,3	-1,6	2,0	4,2	7,6	7,5	5,8		
Importações / Imports	9,2	7,9	8,9	6,8	9,5	7,5	7,8	3,9	3,4	5,7	8,0	9,5	8,8	10,1	9,6	10,5	7,8	8,1	5,6	9,2	7,6	6,5	3,4	-0,2		

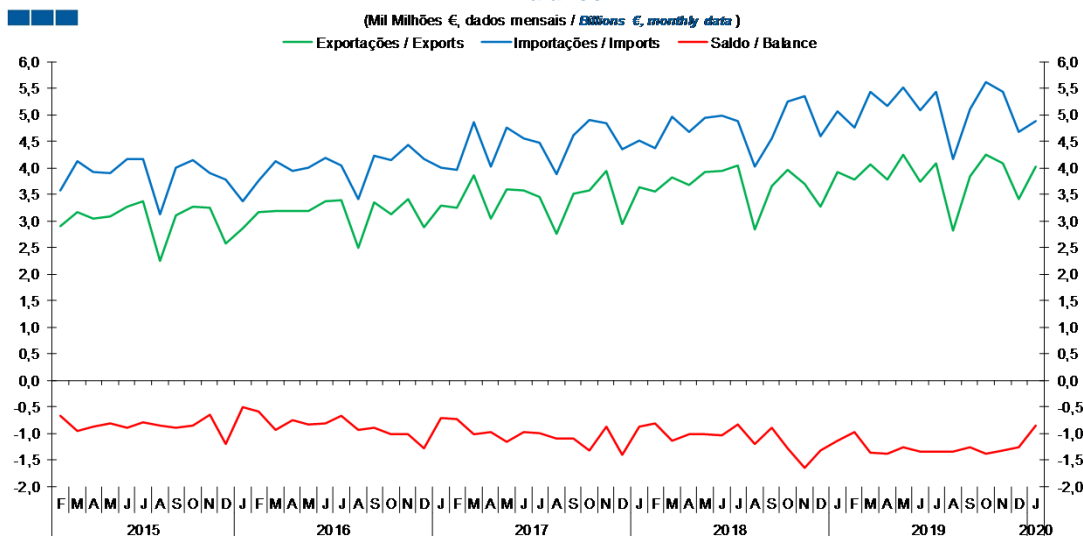
Gráfico / Graph 3.2.
 Taxa de Cobertura
 Coverage Rate



	2018												2019												2020	
	F	M	A	M	J	J	A	S	O	N	D	J	F	M	A	M	J	J	A	S	O	N	D	J		
ZE / EA	70,4	73,2	73,2	72,8	73,5	74,8	71,9	71,9	68,7	68,3	65,6	66,6	69,9	71,5	70,5	70,5	70,2	70,8	67,5	67,9	67,7	69,9	69,1	71,9		
UE / EU	76,5	79,6	78,8	78,3	78,9	80,4	77,8	78,2	75,5	74,6	71,9	72,6	76,2	77,2	75,7	75	74,6	75,3	72,5	73,1	73,2	75,3	74,8	77,0		
Restantes UE / Remaining EU	139,3	142,7	133,3	130,8	130,3	134,7	136,1	141,1	142,9	136,3	134,8	132,7	139,8	133,0	124,4	114,8	113,7	116,7	120,7	119,9	120,9	125,0	127,8	123,5		

3. Intracomunitário / Intra-Community

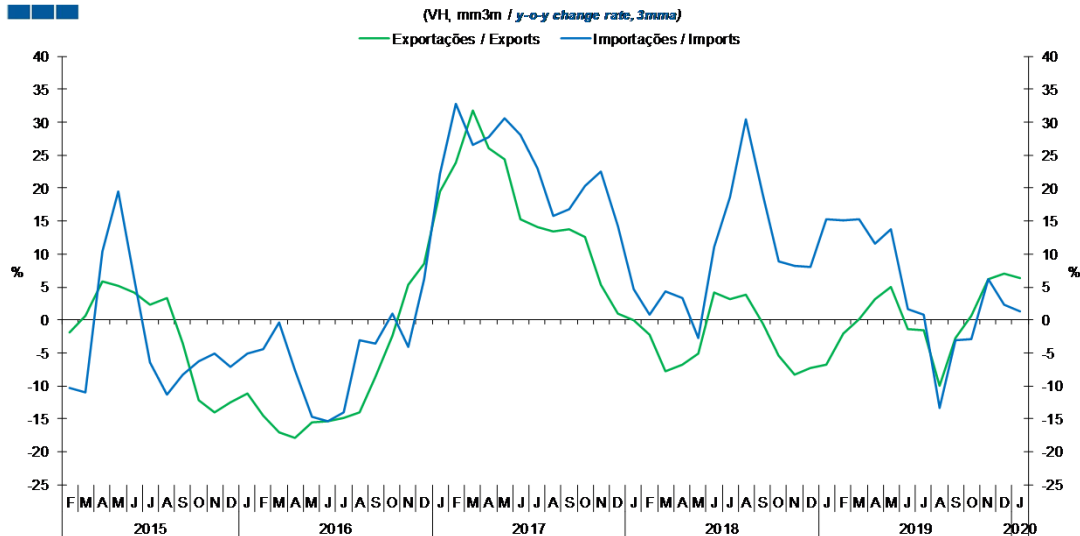
Gráfico / Graph 3.3.
Saldo
Balance



	2018												2019												2020
	F	M	A	M	J	J	A	S	O	N	D	J	F	M	A	M	J	J	A	S	O	N	D	J	
Exportações / Exports	3,6	3,8	3,7	3,9	3,9	4,0	2,8	3,6	4,0	3,7	3,3	3,9	3,8	4,1	3,8	4,2	3,7	4,1	2,8	3,8	4,2	4,1	3,4	4,0	
Importações / Imports	4,4	5,0	4,7	4,9	5,0	4,9	4,0	4,5	5,3	5,3	4,6	5,1	4,8	5,4	5,2	5,5	5,1	5,4	4,2	5,1	5,6	5,4	4,7	4,9	
Saldo / Balance	-0,8	-1,1	-1,0	-1,0	-1,0	-0,8	-1,2	-0,9	-1,3	-1,7	-1,3	-1,1	-1,0	-1,4	-1,4	-1,3	-1,3	-1,3	-1,3	-1,3	-1,4	-1,3	-1,3	-0,9	

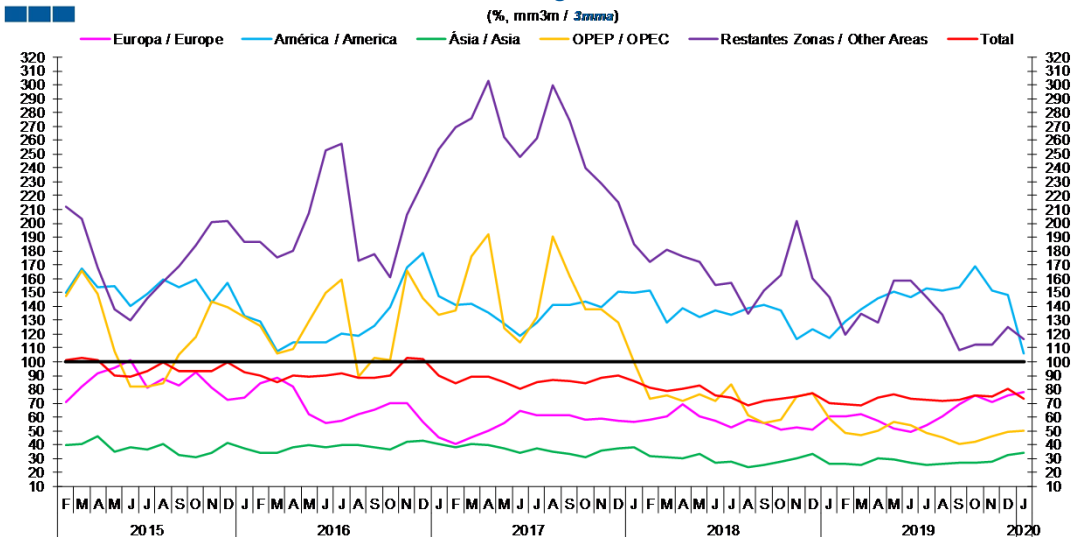
4. Extracomunitário / Extra-Community

Gráfico / Graph 4.1.
 Importações e Exportações
 Imports and Exports



	2018									2019						2020								
	F	M	A	M	J	J	A	S	O	N	D	J	F	M	A	M	J	J	A	S	O	N	D	J
Exportações / Exports	-2,2	-7,8	-6,7	-5,1	4,1	3,2	3,8	-0,5	-5,4	-8,4	-7,4	-6,7	-2,0	0,0	3,2	5,0	-1,4	-1,5	-10,0	-2,7	0,7	6,1	7,1	6,4
Importações / Imports	0,9	4,3	3,2	-2,8	11,0	18,6	30,5	19,0	8,9	8,2	8,1	15,2	15,1	15,3	11,6	13,8	1,7	0,8	-13,4	-3,2	-3,0	6,2	2,4	1,4

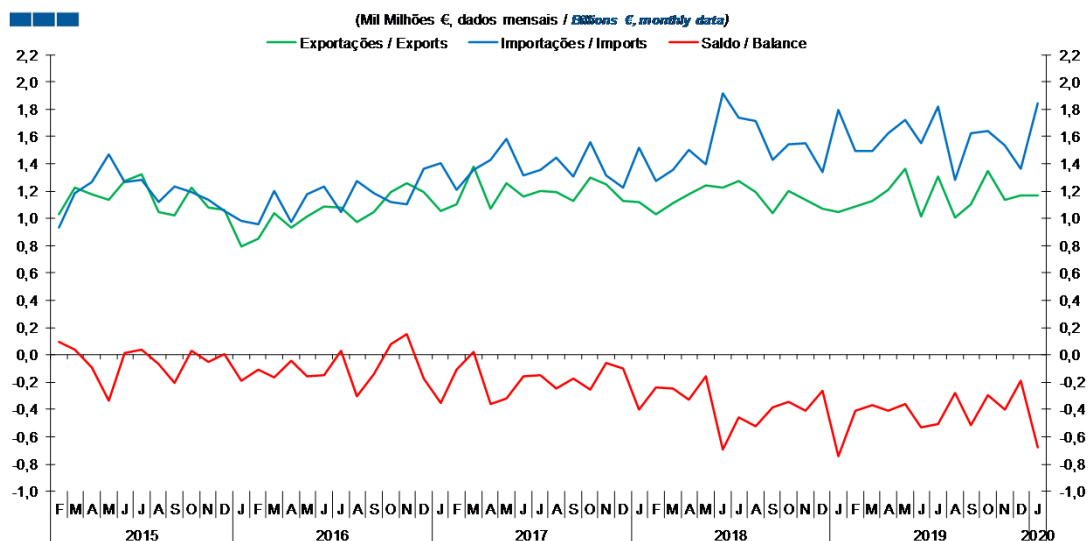
Gráfico / Graph 4.2.
 Taxa de Cobertura
 Coverage Rate



	2018									2019						2020								
	F	M	A	M	J	J	A	S	O	N	D	J	F	M	A	M	J	J	A	S	O	N	D	J
Europa / Europe	58,0	60,4	69,6	60,6	57,3	52,4	58,0	55,8	51,0	52,6	50,9	60,4	60,5	62,3	57,0	52,0	49,6	54,2	60,1	69,5	75,5	71,1	75,7	77,7
América / America	151,5	128,6	138,4	132,0	137,2	134,2	138,8	140,9	137,2	116,3	123,1	117,0	129,4	137,5	146,0	150,8	146,9	152,7	151,5	153,6	169,2	151,1	148,4	106,1
Ásia / Asia	31,6	31,4	29,9	33,6	27,2	27,6	24,0	25,8	27,8	30,1	33,3	26,0	26,3	25,2	30,4	29,8	26,9	25,5	26,6	27,4	27,3	27,9	32,9	34,0
OPEP / OPEC	73,7	75,9	71,6	76,4	71,9	83,5	61,0	55,8	58,5	75,1	77,6	58,9	48,4	46,8	50,4	56,3	54,1	48,3	45,3	40,4	42,4	46,3	49,3	50,1
Restantes Zonas / Other Areas	171,8	180,6	175,7	171,9	155,1	157,1	134,4	151,1	162,5	201,4	159,9	146,5	119,8	135,0	128,6	158,5	158,3	146,9	133,8	108,5	112,1	112,6	125,1	116,5
Total	81,6	78,7	80,4	82,9	75,6	74,2	68,8	71,9	73,2	74,7	77,0	69,7	69,4	68,3	74,3	76,5	73,3	72,4	71,5	72,3	76,0	74,7	80,5	73,2

4. Extracomunitário / Extra-Community

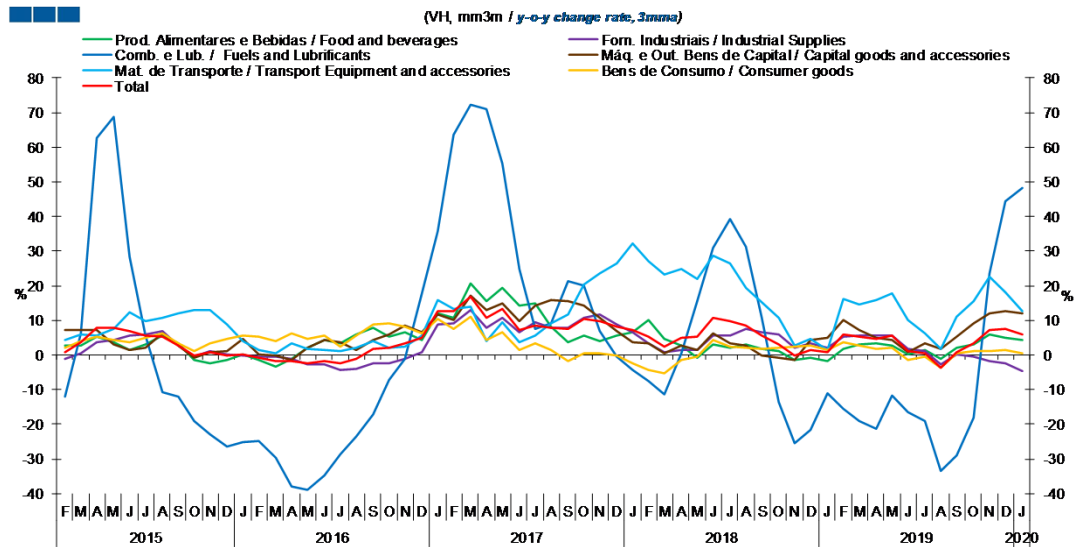
Gráfico / Graph 4.3.
 Saldo
 Balance



	2018												2019												2020	
	F	M	A	M	J	J	A	S	O	N	D	J	F	M	A	M	J	J	A	S	O	N	D	J		
Exportações / Exports	1,0	1,1	1,2	1,2	1,2	1,3	1,2	1,0	1,2	1,1	1,1	1,0	1,1	1,1	1,2	1,4	1,0	1,3	1,0	1,1	1,3	1,1	1,2	1,2		
Importações / Imports	1,3	1,4	1,5	1,4	1,9	1,7	1,7	1,4	1,5	1,5	1,3	1,8	1,5	1,5	1,6	1,7	1,5	1,8	1,3	1,6	1,6	1,5	1,4	1,8		
Saldo / Balance	-0,2	-0,2	-0,3	-0,2	-0,7	-0,5	-0,5	-0,4	-0,3	-0,4	-0,3	-0,7	-0,4	-0,4	-0,4	-0,4	-0,5	-0,5	-0,3	-0,5	-0,3	-0,4	-0,2	-0,7		

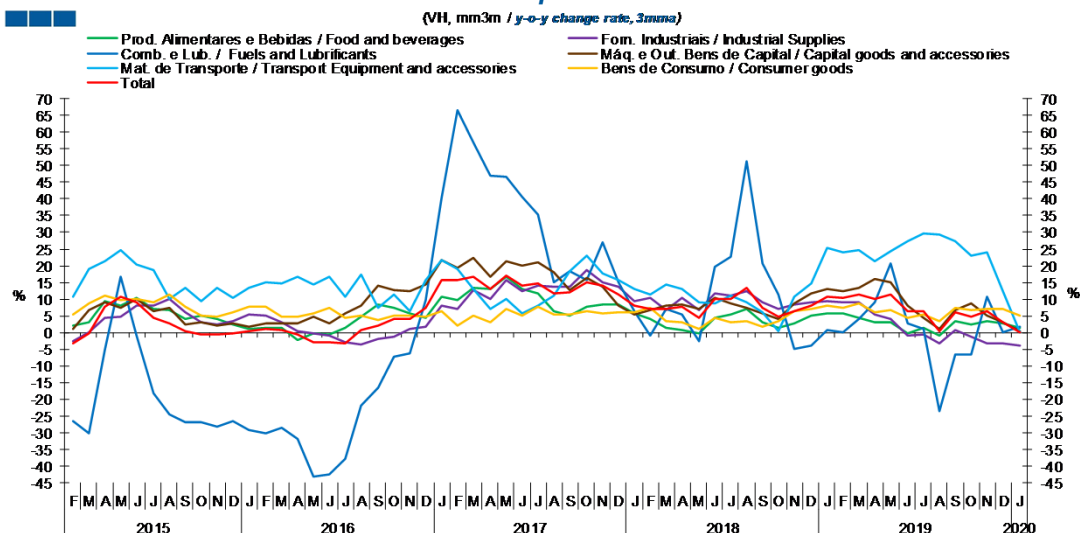
5. Grandes Categorias Económicas / Broad Economic Categories

Gráfico / Graph 5.1.
Exportações
Exports



	2018												2019												2020	
	F	M	A	M	J	J	A	S	O	N	D	J	F	M	A	M	J	J	A	S	O	N	D	J		
Produtos Alimentares e Bebidas / Food and Beverages	10,2	4,7	2,6	-0,6	3,1	2,2	3,0	1,8	1,1	-1,5	-0,7	-1,9	1,8	3,1	3,4	2,9	0,2	1,5	-1,1	2,2	3,2	5,9	5,1	4,4		
Comb. e Lub. / Fuels and Lubricants	-7,5	-11,5	0,7	15,7	31,0	39,1	31,3	10,8	-13,7	-25,6	-21,7	-11,1	-15,4	-19,0	-21,3	-11,7	-16,5	-18,9	-33,5	-28,9	-18,1	23,7	44,3	48,1		
Mat. de Transporte / Transport equipment and accessories	27,0	23,3	24,8	22,0	28,7	26,5	19,4	15,3	10,7	2,7	4,7	1,4	16,2	14,6	15,7	17,8	10,2	6,2	1,9	11,1	15,6	22,6	18,3	12,6		
Forn. Industriais / Industrial Supplies	3,3	0,8	1,5	1,5	5,8	5,7	7,6	6,5	5,9	2,3	3,3	2,2	5,5	5,8	5,7	5,7	1,7	1,2	-2,6	0,1	-0,4	-1,7	-2,5	-4,5		
Máq. e Out. Bens de Capital / Capital Goods and Accessories	3,4	0,5	2,8	1,4	6,2	3,4	2,8	-0,1	-0,7	-1,3	4,3	4,9	10,0	7,1	4,9	4,5	0,7	3,3	1,8	5,3	9,1	11,9	12,6	12,1		
Bens de Consumo / Consumer Goods	-4,2	-5,4	-1,5	-0,3	4,4	2,5	2,0	1,8	2,1	2,5	2,7	1,3	3,7	2,7	1,9	2,1	-1,3	-0,5	-3,5	0,6	1,2	1,0	1,5	0,4		
Total	5,2	2,6	4,9	5,2	10,7	9,7	8,6	5,8	3,0	-0,3	1,4	0,9	5,8	5,3	4,7	5,6	1,1	0,6	-3,8	0,8	3,4	7,2	7,4	5,9		

Gráfico / Graph 5.2.
Importações
Imports



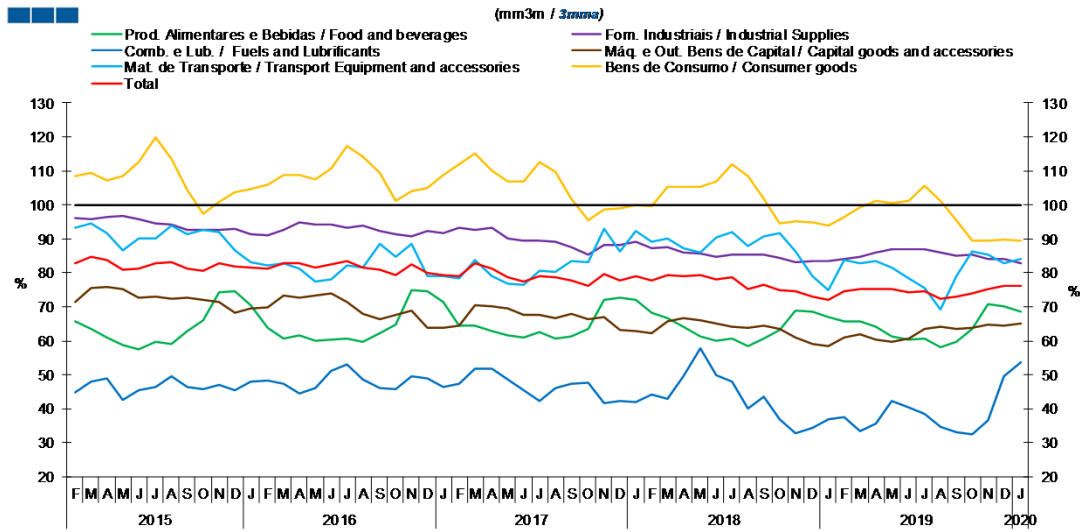
	2018												2019												2020	
	F	M	A	M	J	J	A	S	O	N	D	J	F	M	A	M	J	J	A	S	O	N	D	J		
Produtos Alimentares e Bebidas / Food and Beverages	4,1	1,5	0,8	-0,2	4,3	5,4	7,2	3,2	1,5	2,7	5,1	5,9	5,8	4,4	3,2	2,9	-0,3	1,5	-1,1	3,5	2,5	3,3	2,7	1,5		
Comb. e Lub. / Fuels and Lubricants	-1,0	7,1	5,4	-2,6	19,6	22,7	51,1	20,8	11,3	-5,0	-3,8	0,9	0,0	4,1	9,1	20,6	2,6	1,1	-23,5	-6,7	-6,5	10,6	0,1	1,8		
Mat. de Transporte / Transport equipment and accessories	11,4	14,5	12,9	9,1	8,8	10,9	9,1	6,0	0,3	10,6	14,6	25,2	23,9	24,6	21,2	24,2	27,2	29,5	29,2	27,3	22,9	23,9	12,5	0,1		
Forn. Industriais / Industrial Supplies	10,3	6,7	10,2	6,9	11,7	11,1	12,3	9,2	7,2	8,6	9,1	9,5	9,2	9,2	5,3	4,0	-1,0	-0,5	-3,2	0,8	-1,4	-3,1	-3,2	-4,0		
Máq. e Out. Bens de Capital / Capital Goods and Accessories	6,6	7,9	8,4	6,9	10,5	8,8	7,4	5,6	4,1	8,7	11,7	12,9	12,5	13,4	16,0	15,2	8,0	4,4	1,1	6,9	8,6	5,2	2,9	0,5		
Bens de Consumo / Consumer Goods	7,5	3,5	3,0	1,2	4,3	3,2	3,3	1,8	3,4	6,3	7,0	8,0	7,3	8,8	6,2	6,7	4,4	5,6	3,5	7,4	6,7	7,2	7,2	5,1		
Total	7,1	7,0	7,6	4,5	9,9	10,1	13,3	7,5	4,8	6,3	8,0	10,8	10,3	11,3	10,0	11,2	6,3	6,3	0,3	5,9	4,9	6,5	3,2	0,2		

Nota: Não inclui Bens N.E. Outra Categoria devido ao seu reduzido valor relativo e elevada variabilidade.

Note: Does not include Goods Not Elsewhere Specified because of its small relative value and high variability

5. Grandes Categorias Económicas / Broad Economic Categories

Gráfico / Graph 5.3.
Taxa de Cobertura
Coverage Rate

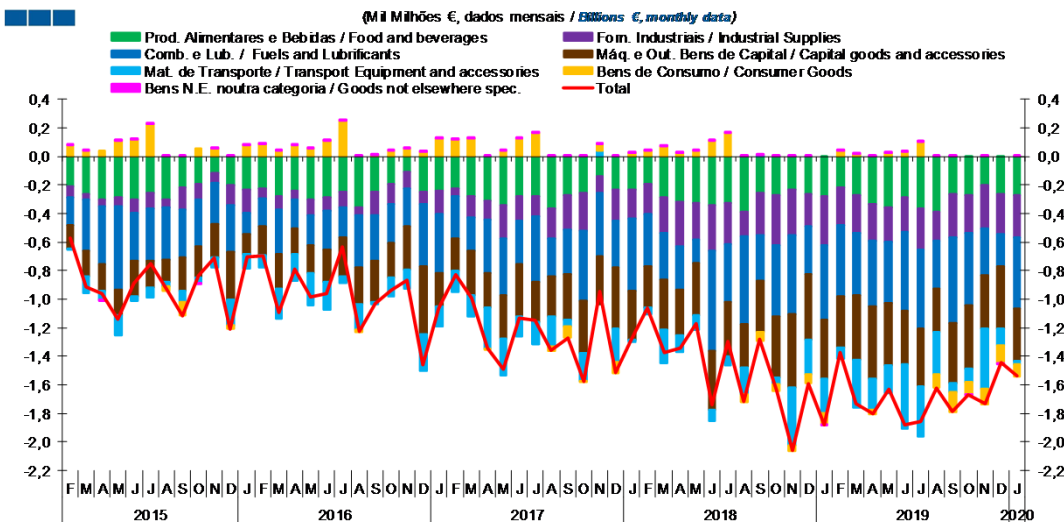


	2018												2019												2020	
	F	M	A	M	J	J	A	S	O	N	D	J	F	M	A	M	J	J	A	S	O	N	D	J		
Produtos Alimentares e Bebidas / Food and Beverages	68,2	66,6	64,0	61,3	60,1	60,5	58,3	60,6	63,2	69,0	68,7	66,9	65,7	65,7	64,2	61,3	60,4	60,5	58,2	59,8	63,6	70,7	70,2	68,7		
Comb. e Lub. / Fuels and Lubricants	44,3	42,9	49,5	57,8	49,8	47,9	40,0	43,4	36,9	32,7	34,4	36,8	37,4	33,4	35,7	42,3	40,5	38,4	34,8	33,1	32,3	36,5	49,7	53,6		
Mat. de Transporte / Transport equipment and accessories	89,2	90,2	87,3	86,0	90,5	91,9	87,8	90,6	91,6	86,2	78,9	74,8	83,7	83,0	83,4	81,6	78,5	75,4	69,2	79,1	86,2	85,2	82,9	84,1		
Fom. Industriais / Industrial Supplies	87,2	87,5	85,8	85,7	84,6	85,3	85,5	85,5	84,4	83,0	83,4	83,4	84,2	84,8	86,1	87,0	87,0	86,8	86,0	84,9	85,2	84,2	84,0	82,9		
Máq. e Out. Bens de Capital / Capital Goods and Accessories	62,4	65,6	66,6	65,9	65,0	64,2	63,8	64,3	63,4	60,9	59,0	58,3	61,0	62,0	60,3	59,8	60,6	63,5	64,2	63,4	63,7	64,7	64,5	65,1		
Bens de Consumo / Consumer Goods	99,7	105,3	105,4	105,3	106,9	111,9	108,5	101,9	94,4	95,0	94,8	93,8	96,3	99,4	101,1	100,7	101,1	105,5	101,1	95,5	89,5	89,6	89,8	89,6		
Total	77,7	79,4	79,2	79,3	78,1	78,8	75,3	76,5	74,9	74,6	73,0	71,9	74,5	75,1	75,4	75,3	74,3	74,6	72,3	72,9	73,8	75,2	76,0	76,1		

Nota: Não inclui Bens N.E. Outra Categoria devido ao seu reduzido valor relativo e elevada variabilidade.

Note: Does not include Goods Not Elsewhere Specified because of its small relative value and high variability

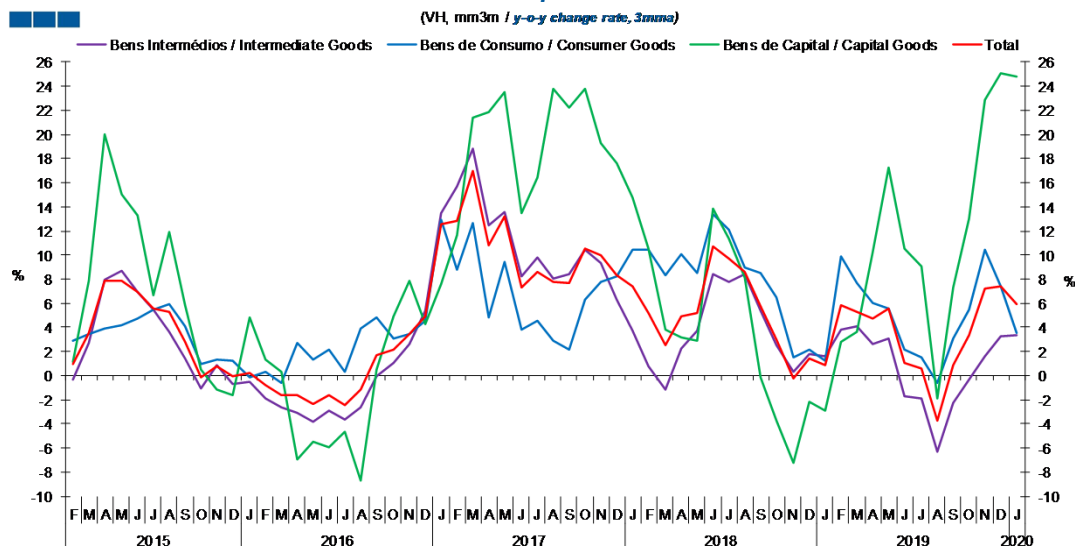
Gráfico / Graph 5.4.
Saldo
Balance



	2018												2019												2020	
	F	M	A	M	J	J	A	S	O	N	D	J	F	M	A	M	J	J	A	S	O	N	D	J		
Produtos Alimentares e Bebidas / Food and Beverages	-0,2	-0,3	-0,3	-0,3	-0,3	-0,3	-0,4	-0,3	-0,3	-0,2	-0,3	-0,3	-0,2	-0,3	-0,3	-0,4	-0,3	-0,4	-0,4	-0,3	-0,3	-0,2	-0,3	-0,3		
Comb. e Lub. / Fuels and Lubricants	-0,4	-0,3	-0,3	-0,2	-0,7	-0,4	-0,6	-0,3	-0,5	-0,6	-0,3	-0,5	-0,5	-0,4	-0,5	-0,4	-0,5	-0,6	-0,3	-0,6	-0,5	-0,3	-0,2	-0,5		
Mat. de Transporte / Transport equipment and accessories	0,0	-0,2	-0,1	-0,1	-0,1	-0,1	-0,2	0,0	0,0	-0,4	-0,2	-0,2	-0,1	-0,3	-0,2	-0,2	-0,5	-0,3	-0,3	-0,1	-0,1	-0,4	-0,1	0,0		
Fom. Industriais / Industrial Supplies	-0,2	-0,2	-0,3	-0,3	-0,3	-0,3	-0,2	-0,3	-0,4	-0,3	-0,4	-0,3	-0,3	-0,3	-0,3	-0,2	-0,2	-0,3	-0,2	-0,3	-0,3	-0,3	-0,3	-0,3		
Máq. e Out. Bens de Capital / Capital Goods and Accessories	-0,3	-0,4	-0,3	-0,4	-0,4	-0,4	-0,3	-0,4	-0,4	-0,5	-0,4	-0,4	-0,4	-0,5	-0,5	-0,4	-0,4	-0,4	-0,3	-0,4	-0,4	-0,4	-0,4	-0,4		
Bens de Consumo / Consumer Goods	0,0	0,1	0,0	0,0	0,1	0,2	0,0	-0,1	0,0	0,0	-0,1	-0,1	0,0	0,0	0,0	0,0	0,0	0,1	-0,1	-0,1	-0,1	-0,1	-0,1	-0,1		
Bens N.E. noutra categoria / Goods not elsewhere spec.	0,0	0,0	0,0	0,0	0,0	0,0	0,0	0,0	0,0	0,0	0,0	0,0	0,0	0,0	0,0	0,0	0,0	0,0	0,0	0,0	0,0	0,0	0,0	0,0		
Total	-1,1	-1,4	-1,3	-1,2	-1,7	-1,3	-1,7	-1,3	-1,6	-2,1	-1,6	-1,9	-1,4	-1,7	-1,8	-1,6	-1,9	-1,9	-1,6	-1,8	-1,7	-1,7	-1,4	-1,5		

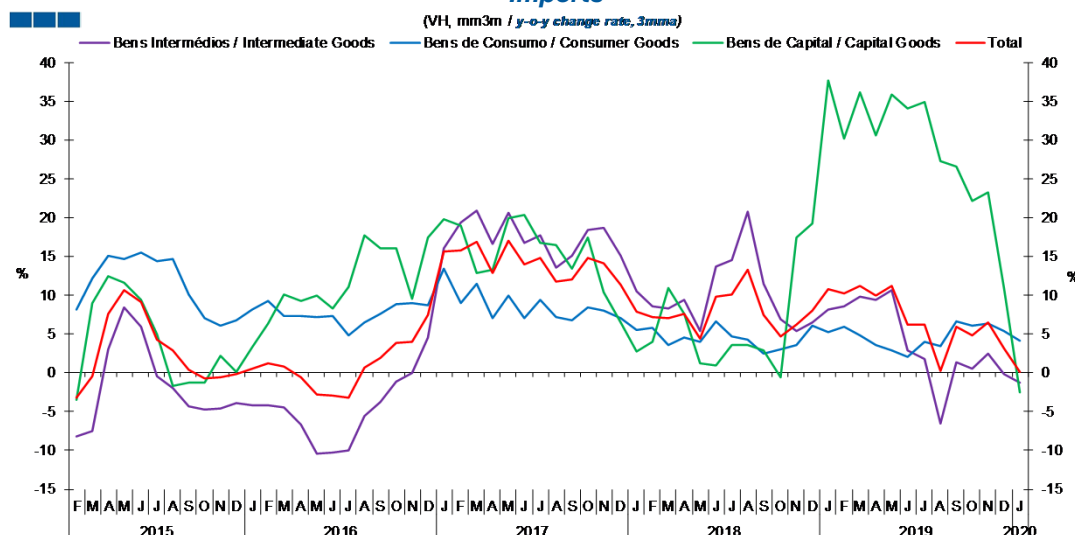
6. Classes Básicas de Bens do Sistema Europeu de Contas Nacionais / Basic Classes of Goods in the European System of Accounts

Gráfico / Graph 6.1.
Exportações
Exports



	2018												2019												2020	
	F	M	A	M	J	J	A	S	O	N	D	F	M	A	M	J	J	A	S	O	N	D	F	J		
Bens Intermediários / Intermediate Goods	0,8	-1,1	2,2	3,8	8,4	7,8	8,4	5,4	2,5	0,3	1,8	1,6	3,8	4,0	2,7	3,1	-1,7	-1,9	-6,3	-2,2	-0,4	1,6	3,2	3,3		
Bens de Consumo / Consumer Goods	10,4	8,3	10,0	8,5	13,4	12,1	9,0	8,5	6,5	1,5	2,2	1,2	9,8	7,7	6,1	5,6	2,1	1,5	-0,6	3,1	5,5	10,4	7,4	3,5		
Bens de Capital / Capital Goods	10,6	3,8	3,2	2,9	13,9	11,4	8,2	-0,1	-3,7	-7,3	-2,1	-2,9	2,8	3,6	10,3	17,3	10,5	9,1	-1,9	7,3	13,0	22,8	25,1	24,8		
Total	5,2	2,6	4,9	5,2	10,7	9,7	8,6	5,8	3,0	-0,3	1,4	0,9	5,8	5,3	4,7	5,6	1,1	0,6	-3,8	0,8	3,4	7,2	7,4	5,9		

Gráfico / Graph 6.2.
Importações
Imports

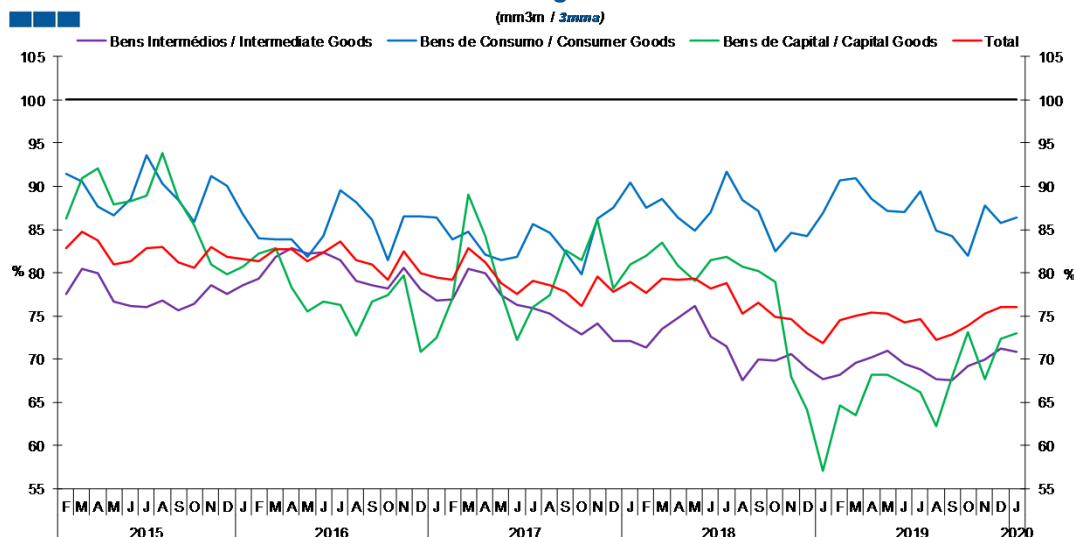


	2018												2019												2020	
	F	M	A	M	J	J	A	S	O	N	D	F	M	A	M	J	J	A	S	O	N	D	F	J		
Bens Intermediários / Intermediate Goods	8,6	8,3	9,4	5,4	13,8	14,6	20,8	11,5	6,9	5,4	6,5	8,2	8,6	9,9	9,4	10,7	2,9	1,8	-6,6	1,3	0,6	2,5	-0,2	-1,3		
Bens de Consumo / Consumer Goods	5,8	3,6	4,5	4,1	6,6	4,7	4,3	2,5	3,1	3,6	6,2	5,2	5,9	4,8	3,6	2,9	2,1	4,0	3,4	6,7	6,1	6,4	5,4	4,1		
Bens de Capital / Capital Goods	4,0	10,9	7,6	1,2	1,0	3,5	3,6	2,9	-0,6	17,5	19,3	37,8	30,2	36,2	30,7	35,9	34,1	34,9	27,4	26,6	22,1	23,3	10,9	-2,5		
Total	7,1	7,0	7,6	4,5	9,9	10,1	13,3	7,5	4,8	6,3	8,0	10,8	10,3	11,3	10,0	11,2	6,3	6,3	0,3	5,9	4,9	6,5	3,2	0,2		

Nota: Não inclui a série Outros Bens devido ao seu baixo valor relativo e elevada variabilidade.
Note: Does not include Other Goods because of its small relative value and high variability.

6. Classes Básicas de Bens do Sistema Europeu de Contas Nacionais / Basic Classes of Goods in the European System of Accounts

Gráfico / Graph 6.3.
Taxa de Cobertura
Coverage Rate

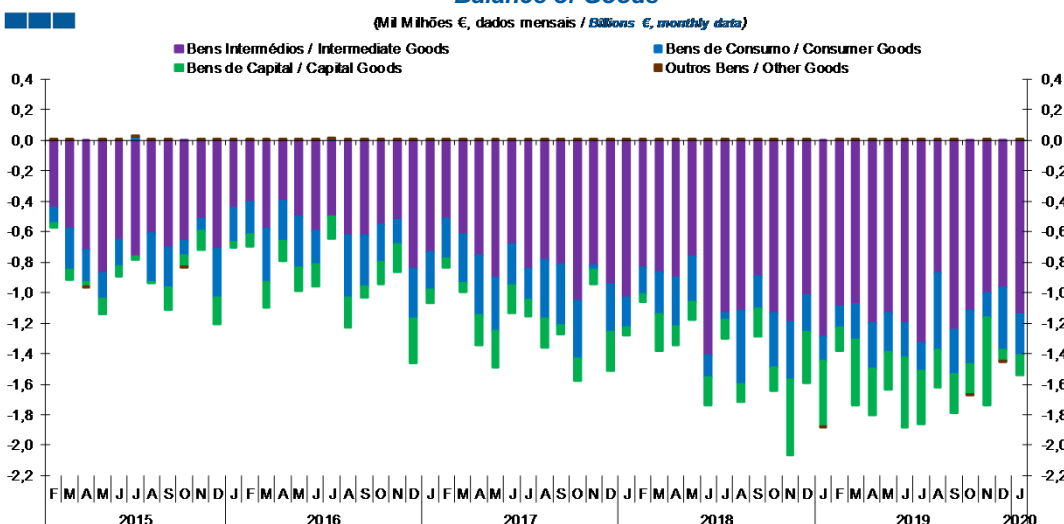


	2018												2019												2020	
	F	M	A	M	J	J	A	S	O	N	D	J	F	M	A	M	J	J	A	S	O	N	D	J		
Bens Intermediários / Intermediate Goods	71,3	73,4	74,7	76,2	72,7	71,5	67,5	69,9	69,8	70,6	68,9	67,7	68,2	69,5	70,2	71,0	69,4	68,9	67,7	67,5	69,1	70,0	71,2	70,9		
Bens de Consumo / Consumer Goods	87,5	88,6	86,4	84,9	87,0	91,7	88,4	87,1	82,4	84,6	84,2	86,9	90,7	91,0	88,5	87,1	87,1	89,5	84,9	84,2	82,0	87,8	85,8	86,4		
Bens de Capital / Capital Goods	81,9	83,4	80,8	79,0	81,5	81,8	80,7	80,1	79,0	68,0	64,1	57,0	64,7	63,5	68,1	68,2	67,1	66,1	62,2	67,9	73,1	67,7	72,3	73,0		
Total	77,7	79,4	79,2	79,3	78,1	78,8	75,3	76,5	74,9	74,6	73,0	71,9	74,5	75,1	75,4	75,3	74,3	74,6	72,3	72,9	73,8	75,2	76,0	76,1		

Nota: Não inclui a série Outros Bens devido ao seu baixo valor relativo e elevada variabilidade.

Note: Does not include Other Goods because of its small relative value and high variability.

Gráfico / Graph 6.4.
Saldo de Bens
Balance of Goods



	2018												2019												2020	
	F	M	A	M	J	J	A	S	O	N	D	J	F	M	A	M	J	J	A	S	O	N	D	J		
Bens Intermediários / Intermediate Goods	-0,8	-0,9	-0,9	-0,8	-1,4	-1,1	-1,1	-0,9	-1,1	-1,2	-1,0	-1,3	-1,1	-1,1	-1,2	-1,1	-1,2	-1,3	-0,9	-1,2	-1,1	-1,0	-1,0	-1,1		
Bens de Consumo / Consumer Goods	-0,2	-0,3	-0,3	-0,3	-0,1	0,0	-0,5	-0,2	-0,4	-0,4	-0,2	-0,2	-0,1	-0,2	-0,3	-0,3	-0,2	-0,2	-0,5	-0,3	-0,3	-0,2	-0,4	-0,3		
Bens de Capital / Capital Goods	0,0	-0,2	-0,1	-0,1	-0,2	-0,1	-0,1	-0,2	-0,2	-0,5	-0,3	-0,4	-0,2	-0,4	-0,3	-0,2	-0,5	-0,4	-0,3	-0,3	-0,2	-0,6	-0,1	-0,1		
Outros Bens / Other Goods	0,0	0,0	0,0	0,0	0,0	0,0	0,0	0,0	0,0	0,0	0,0	0,0	0,0	0,0	0,0	0,0	0,0	0,0	0,0	0,0	0,0	0,0	0,0	0,0		
Total	-1,1	-1,4	-1,3	-1,2	-1,7	-1,3	-1,7	-1,3	-1,6	-2,1	-1,6	-1,9	-1,4	-1,7	-1,8	-1,6	-1,9	-1,9	-1,6	-1,8	-1,7	-1,7	-1,4	-1,5		

6. Classes Básicas de Bens do Sistema Europeu de Contas Nacionais / Basic Classes of Goods in the European System of Accounts

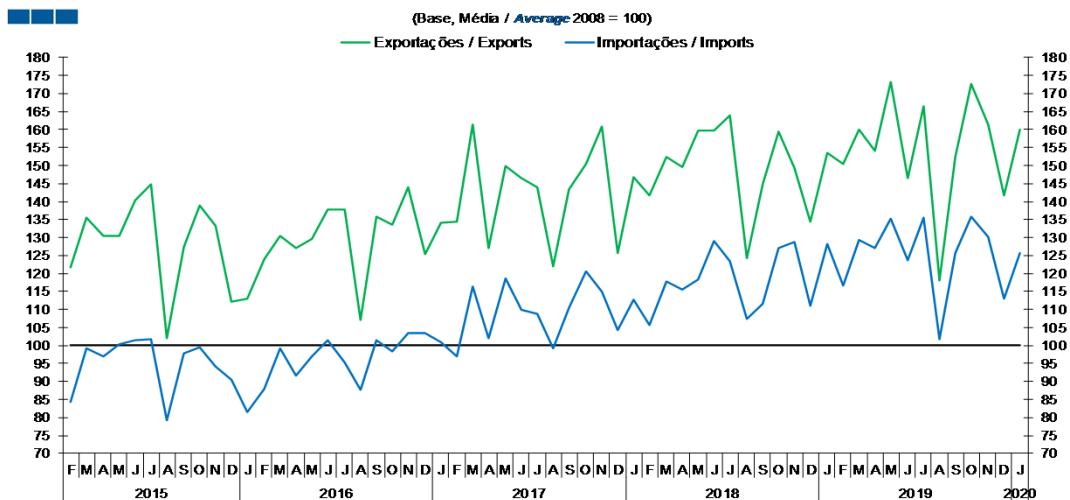
Tabela / Table 1.1.
 Estrutura do Saldo
 Balance Structure

Milhões de euros \ Millions of euros

		2019																				2020			
		F		M		A		M		J		J		A		S		O		N		D		J	
		M€	%	M€	%	M€	%	M€	%	M€	%	M€	%	M€	%	M€	%	M€	%	M€	%	M€	%	M€	%
Bens Intermedios / Intermediate Goods	Prod. alim. e bebidas / <i>Foods and beverages</i>	-85	6	-100	6	-106	6	-112	7	-92	5	-148	8	-100	6	-89	5	-104	6	-113	7	-94	7	-99	6
	Forn. industriais NE noutra categoria / <i>Industrial supplies NE specified</i>	-267	19	-266	15	-258	14	-240	15	-245	13	-286	15	-202	12	-306	17	-264	16	-304	18	-278	19	-301	20
	Comb. e lubrificantes / <i>Fuel and lubricants</i>	-499	36	-438	25	-456	25	-431	26	-548	29	-553	30	-338	21	-599	34	-503	30	-326	19	-228	16	-496	32
	Máquinas, outros bens de capital (Partes e acessórios) / <i>Capital goods and parts and accessories</i>	-190	14	-223	13	-275	15	-243	15	-234	12	-223	12	-174	11	-245	14	-227	14	-204	12	-205	14	-208	14
	Material de transportes (Partes e acessórios) / <i>Transport equipment (Parts and accessories)</i>	-3	0	12	-1	-22	1	-8	0	-16	1	-42	2	-18	1	16	-1	34	-2	14	-1	-61	4	37	-2
Total		-1.088	79	-1.076	62	-1.198	66	-1.137	70	-1.199	64	-1.332	72	-872	54	-1.245	70	-1.118	67	-1.006	58	-964	67	-1.143	74
Bens de Consumo / Consumption Goods	Prod. alim. e bebidas destinados ao consumo dos particulares / <i>Food and beverages mainly for household consumption</i>	-131	10	-170	10	-228	13	-244	15	-195	10	-217	12	-290	18	-176	10	-168	10	-91	5	-172	12	-170	11
	Material de transporte / <i>Transport equipment</i>	-75	5	-345	20	-201	11	-190	12	-439	23	-305	16	-275	17	-79	4	-132	8	-434	25	-51	4	-66	4
	Bens de consumo NE noutra categoria / <i>Consumption goods NE specified</i>	39	-3	18	-1	-27	2	28	-2	29	-2	99	-5	-96	6	-134	8	-85	5	-110	6	-124	9	-81	5
Total		-138	10	-235	14	-304	17	-253	16	-225	12	-178	10	-499	31	-288	16	-349	21	-158	9	-410	28	-269	17
Bens de Capital / Capital Goods	Carburantes para motor / <i>Motor spirit</i>	44	-3	62	-4	80	-4	104	-6	64	-3	80	-4	40	-2	22	-1	54	-3	72	-4	98	-7	76	-5
	Máquinas, outros bens de capital (exceto material de transporte) / <i>Capital goods (except transport equipment)</i>	-168	12	-227	13	-231	13	-194	12	-140	7	-184	10	-130	8	-176	10	-217	13	-167	10	-231	16	-158	10
	Material de transportes destinado à indústria / <i>Transport equipment, industrial</i>	-29	2	-262	15	-153	8	-152	9	-380	20	-246	13	-162	10	-101	6	-36	2	-476	27	63	-4	-48	3
Total		-152	11	-428	25	-304	17	-242	15	-456	24	-350	19	-253	16	-255	14	-200	12	-571	33	-70	5	-129	8
Outros / Others		1	0	2	0	2	0	3	0	3	0	3	0	2	0	2	0	-4	0	2	0	-2	0	2	0
Total		-1.378	100	-1.737	100	-1.803	100	-1.630	100	-1.877	100	-1.857	100	-1.621	100	-1.787	100	-1.671	100	-1.734	100	-1.447	100	-1.539	100

7. Índice GEE de Comércio Internacional de Bens / *GEE Index of International Trade of Goods*

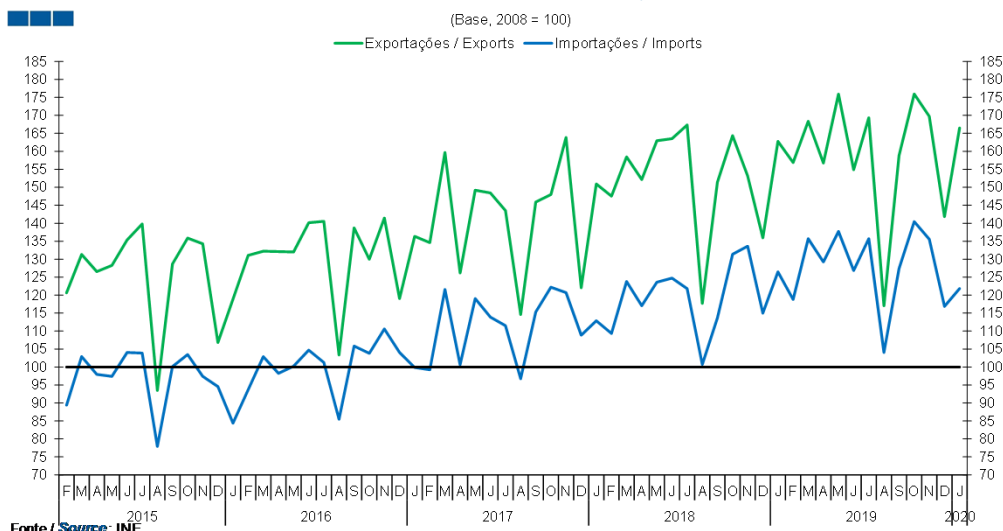
Gráfico / *Graph* 7.1.
 Total



	2018												2019												2020	
	F	M	A	M	J	J	A	S	O	N	D	J	F	M	A	M	J	J	A	S	O	N	D	J		
Exportações / <i>Exports</i>	141,7	152,3	149,5	159,6	159,6	164,0	124,4	144,8	159,4	149,2	134,4	153,6	150,3	160,1	154,1	173,1	146,6	166,5	118,1	152,3	172,6	161,3	141,8	160,0		
Importações / <i>Imports</i>	105,5	117,9	115,6	118,5	129,1	123,5	107,4	111,6	127,1	128,9	111,0	128,1	116,7	129,3	126,9	135,2	123,8	135,5	101,8	125,6	135,7	130,0	112,9	125,6		

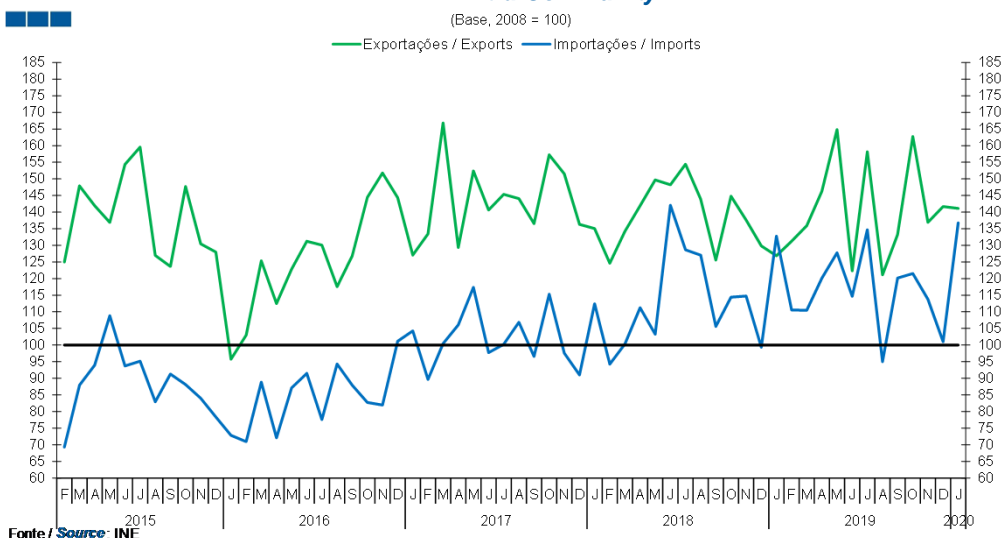
7. Índice GEE de Comércio Internacional de Bens / *GEE Index of International Trade of Goods*

Gráfico / Graph 7.3.
Intracomunitário
Intra-Community



	2018			2019			2020																	
	F	M	A	M	J	J	A	S	O	N	D	J	F	M	A	M	J	J	A	S	O	N	D	J
Exportações / Exports	147,5	158,4	152,1	163,0	163,5	167,3	117,7	151,4	164,4	153,1	135,9	162,8	156,9	168,4	156,7	175,9	154,9	169,3	117,0	158,8	176,0	169,7	141,8	166,5
Importações / Imports	109,3	123,8	117,1	123,6	124,7	121,8	100,7	113,6	131,4	133,6	115,0	126,5	118,8	135,7	129,2	137,7	126,9	135,7	104,0	127,4	140,4	135,5	116,9	121,8

Gráfico / Graph 7.4.
Extracomunitário
Extra-Community



	2018			2019			2020																	
	F	M	A	M	J	J	A	S	O	N	D	J	F	M	A	M	J	J	A	S	O	N	D	J
Exportações / Exports	124,6	134,2	141,9	149,7	148,2	154,4	143,9	125,6	144,8	137,6	129,9	126,9	131,2	135,9	146,3	164,8	122,3	158,2	121,1	133,3	162,8	136,9	141,7	141,1
Importações / Imports	94,3	100,3	111,2	103,3	142,0	128,6	127,0	105,6	114,4	114,7	99,3	132,8	110,6	110,5	120,1	127,8	114,7	134,7	95,0	120,2	121,5	113,8	101,0	136,8