

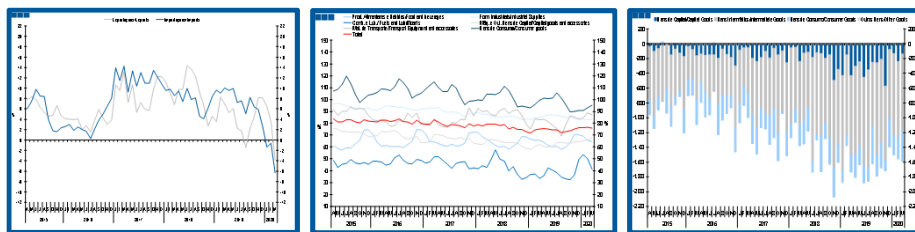
# Estatísticas Temáticas de Conjuntura

## Short-term Thematic Statistics

- Nº 5/2020 -

8 de maio de 2020

May, 08, 2020



# Comércio Internacional de Bens

## International Trade of Goods

- Março de 2020 -

- March, 2020 -

Fonte: Instituto Nacional de Estatística

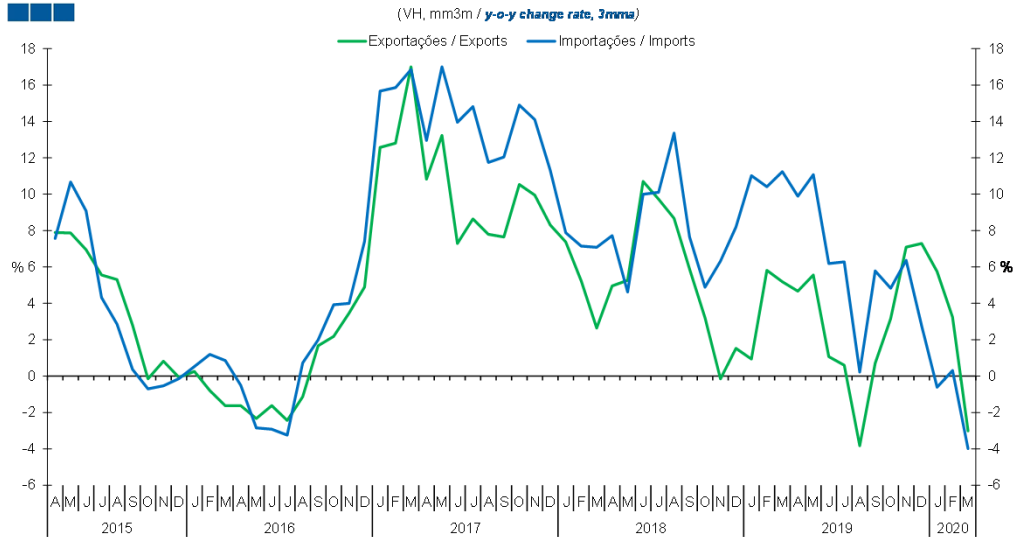
Source: Statistics Portugal

## Índice / Index

	Página / Page
<b>1. Total</b>	
Importações e Exportações / <i>Imports and Exports</i>	3
Taxa de Cobertura / <i>Coverage Rate</i>	3
Saldo / <i>Balance</i>	4
<b>2. Zona Euro / Euro Area</b>	
Importações e Exportações / <i>Imports and Exports</i>	5
Taxa de Cobertura / <i>Coverage Rate</i>	5
Saldo / <i>Balance</i>	6
<b>3. Intracomunitário / Intra-Community</b>	
Importações e Exportações / <i>Imports and Exports</i>	7
Taxa de Cobertura / <i>Coverage Rate</i>	7
Saldo / <i>Balance</i>	8
<b>4. Extracomunitário / Extra-Community</b>	
Importações e Exportações / <i>Imports and Exports</i>	9
Taxa de Cobertura / <i>Coverage Rate</i>	9
Saldo / <i>Balance</i>	10
<b>5. Grandes Categorias Económicas / Broad Economic Categories</b>	
Exportações / <i>Exports</i>	11
Importações / <i>Imports</i>	11
Taxa de Cobertura / <i>Coverage Rate</i>	12
Saldo / <i>Balance</i>	12
<b>6. Classes Básicas de Bens do Sistema Europeu de Contas Nacionais / Basic Classes of Goods in the European System of Accounts</b>	
Exportações / <i>Exports</i>	13
Importações / <i>Imports</i>	13
Taxa de Cobertura / <i>Coverage Rate</i>	14
Saldo / <i>Balance</i>	14
Estrutura do Saldo / <i>Balance Structure</i>	15
<b>7. Índice GEE de Comércio Internacional de Bens / GEE Index of International Trade of Goods</b>	
Total / <i>Total</i>	16
Intracomunitário / <i>Intra-Community</i>	17
Extracomunitário / <i>Extra-Community</i>	17

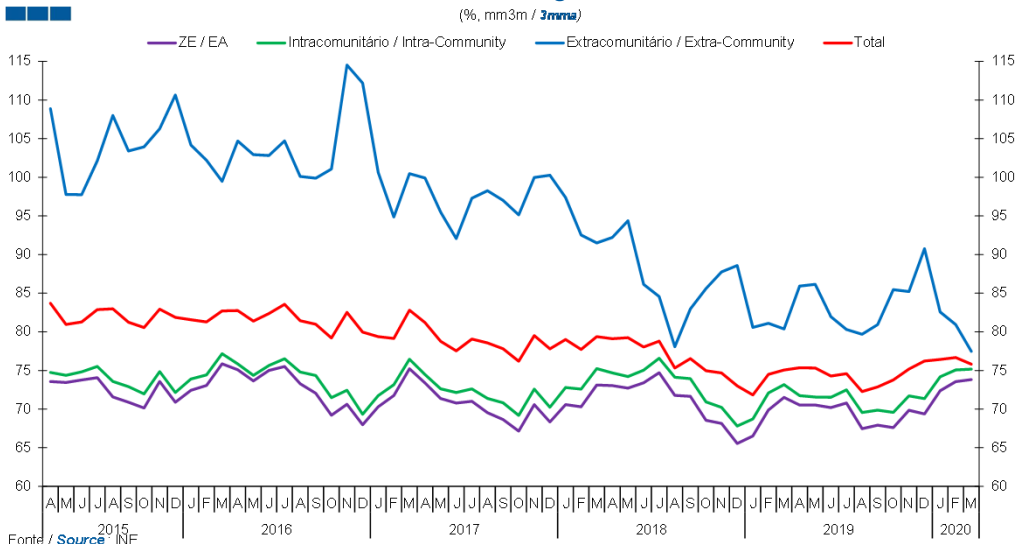
# 1. Total

Gráfico / Graph 1.1.  
Importações e Exportações  
Imports and Exports



	2018												2019												2020		
	A	M	J	J	A	S	O	N	D	J	F	M	A	M	J	J	A	S	O	N	D	J	F	M			
Exportações / Exports	5,0	5,3	10,7	9,7	8,7	5,9	3,2	-0,2	1,5	0,9	5,8	5,2	4,7	5,6	1,1	0,6	-3,8	0,7	3,2	7,1	7,3	5,7	3,2	-3,0			
Importações / Imports	7,7	4,6	10,0	10,1	13,4	7,7	4,9	6,3	8,2	11,0	10,4	11,2	9,9	11,1	6,2	6,3	0,2	5,8	4,8	6,4	2,8	-0,6	0,3	-4,0			

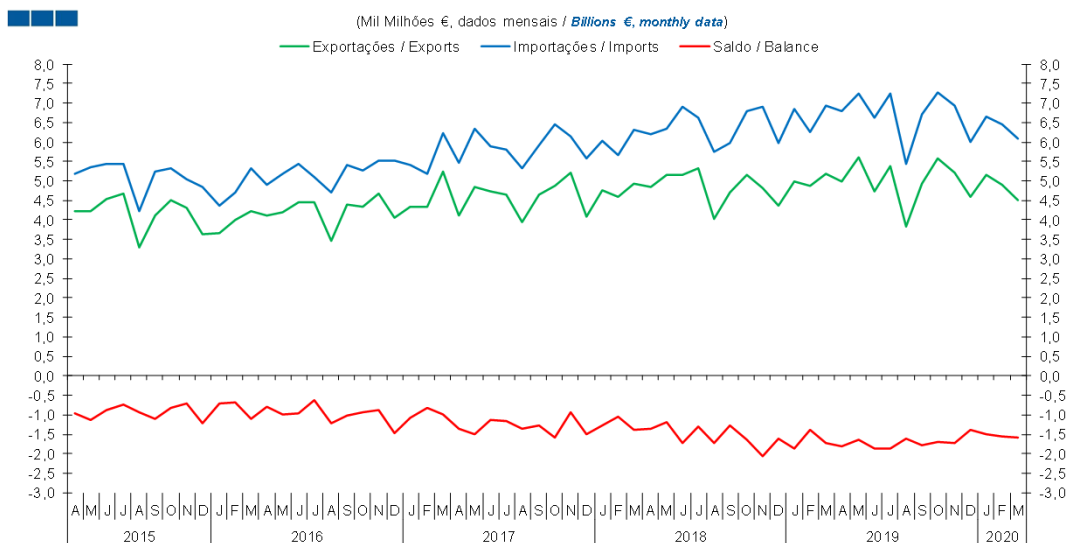
Gráfico / Graph 1.2.  
Taxa de Cobertura  
Coverage Rate



	2018												2019												2020		
	A	M	J	J	A	S	O	N	D	J	F	M	A	M	J	J	A	S	O	N	D	J	F	M			
ZE / EA	73,0	72,7	73,4	74,7	71,8	71,7	68,6	68,2	65,6	66,5	69,9	71,5	70,5	70,5	70,2	70,8	67,5	67,9	67,6	69,8	69,4	72,4	73,6	73,8			
Intracomunitário / Intra-community	74,7	74,2	75,0	76,6	74,1	73,9	70,9	70,2	67,8	68,7	72,1	73,2	71,7	71,6	71,5	72,5	69,6	69,9	69,6	71,7	71,4	74,2	75,1	75,2			
Extracomunitário / Extra-community	92,2	94,4	86,1	84,6	78,1	83,0	85,6	87,8	88,6	80,6	81,1	80,4	85,9	86,1	82,0	80,3	79,7	80,9	85,5	85,2	90,8	82,6	80,9	77,5			
Total	79,1	79,2	78,0	78,8	75,3	76,5	75,0	74,7	73,0	71,8	74,5	75,1	75,4	75,3	74,3	74,6	72,3	72,9	73,8	75,2	76,2	76,4	76,7	75,8			

# 1. Total

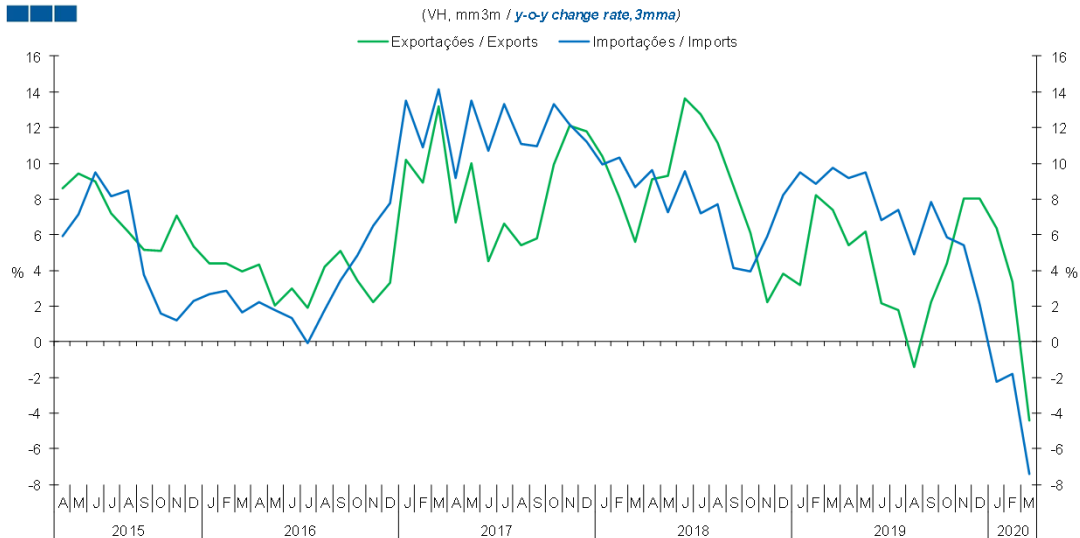
**Gráfico / Graph 1.3.**  
**Saldo**  
**Balance**



	2018												2019												2020		
	A	M	J	J	A	S	O	N	D	J	F	M	A	M	J	J	A	S	O	N	D	J	F	M			
Exportações / Exports	4,8	5,2	5,2	5,3	4,0	4,7	5,2	4,8	4,4	5,0	4,9	5,2	5,0	5,6	4,7	5,4	3,8	4,9	5,6	5,2	4,6	5,2	4,9	4,5			
Importações / Imports	6,2	6,3	6,9	6,6	5,8	6,0	6,8	6,9	6,0	6,9	6,2	6,9	6,8	7,2	6,6	7,2	5,4	6,7	7,3	6,9	6,0	6,7	6,5	6,1			
Saldo / Balance	-1,4	-1,2	-1,7	-1,3	-1,7	-1,3	-1,6	-2,1	-1,6	-1,9	-1,4	-1,7	-1,8	-1,6	-1,9	-1,9	-1,6	-1,8	-1,7	-1,7	-1,4	-1,5	-1,6	-1,6			

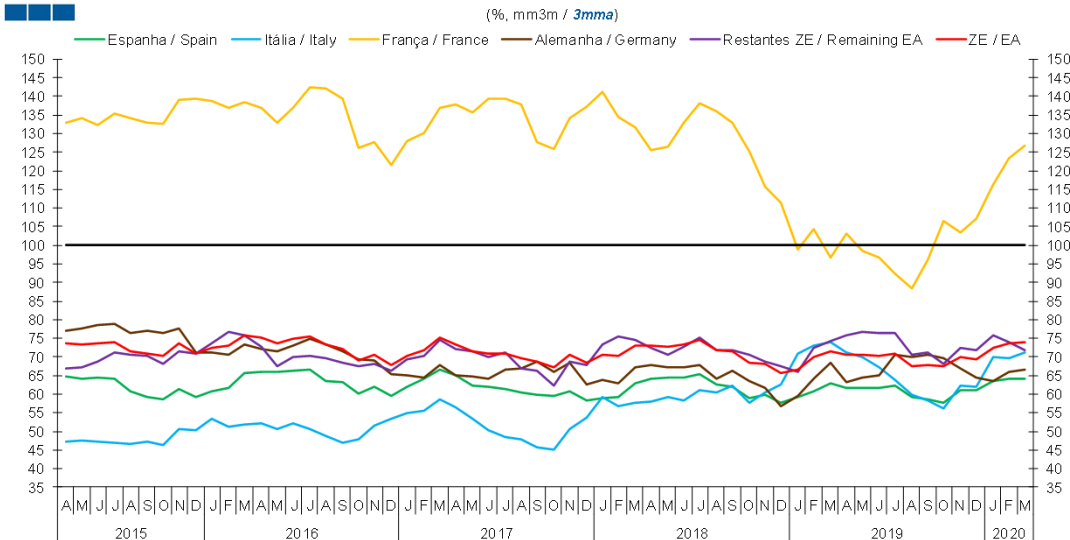
## 2. Zona Euro / Euro Area

Gráfico / Graph 2.1.  
 Importações e Exportações  
 Imports and Exports



	2018			2019												2020								
	A	M	J	J	A	S	O	N	D	J	F	M	A	M	J	J	A	S	O	N	D	J	F	M
Exportações / Exports	9,1	9,3	13,6	12,8	11,2	8,7	6,1	2,2	3,8	3,2	8,2	7,4	5,4	6,2	2,2	1,8	-1,4	2,2	4,4	8,0	8,1	6,4	3,4	-4,4
Importações / Imports	9,6	7,3	9,6	7,2	7,7	4,2	3,9	5,9	8,2	9,5	8,8	9,8	9,1	9,5	6,8	7,4	4,9	7,9	5,9	5,4	2,1	-2,2	-1,8	-7,4

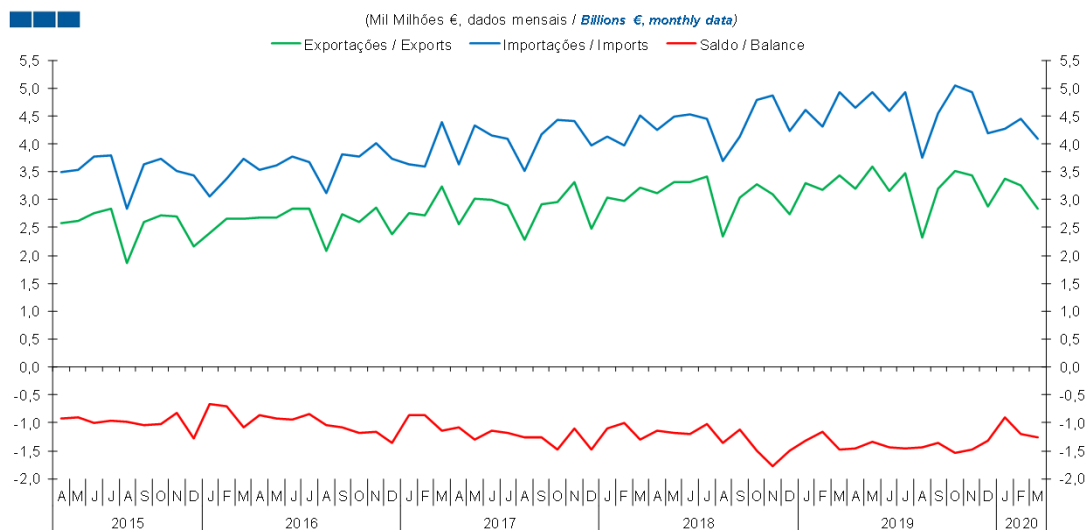
Gráfico / Graph 2.2.  
 Taxa de Cobertura  
 Coverage Rate



	2018			2019												2020								
	A	M	J	J	A	S	O	N	D	J	F	M	A	M	J	J	A	S	O	N	D	J	F	M
Espanha / Spain	64,0	64,5	64,6	65,5	62,7	61,9	59,0	59,9	57,6	59,4	60,9	62,9	61,7	61,8	62,3	59,3	58,5	57,6	61,2	61,1	63,5	64,2	64,2	
Itália / Italy	58,0	59,1	58,4	60,9	60,3	62,3	57,8	60,5	62,5	70,9	72,9	74,1	71,1	70,1	67,3	63,8	59,9	58,2	56,0	62,2	62,0	70,0	69,8	71,2
França / France	125,4	126,6	132,9	138,0	135,9	132,9	125,2	115,8	111,4	98,9	104,5	96,6	103,2	98,5	96,6	92,5	88,4	95,9	106,5	103,4	107,0	116,4	123,4	126,7
Alemanha / Germany	67,8	67,3	67,2	67,8	64,0	66,2	63,6	61,8	56,8	59,6	64,0	68,5	63,2	64,6	65,1	70,5	69,9	70,6	69,6	66,9	64,5	63,5	66,1	66,6
Restantes ZE / Remaining EA	72,5	70,7	72,7	75,2	72,0	71,7	70,6	68,6	67,6	66,1	72,5	74,3	75,8	76,8	76,4	76,3	70,7	71,2	68,2	72,5	71,8	75,9	73,9	71,8
ZE / EA	73,0	72,7	73,4	74,7	71,8	71,7	68,6	68,2	65,6	66,5	69,9	71,5	70,5	70,5	70,2	70,8	67,5	67,9	67,6	69,8	69,4	72,4	73,6	73,8

## 2. Zona Euro / Euro Area

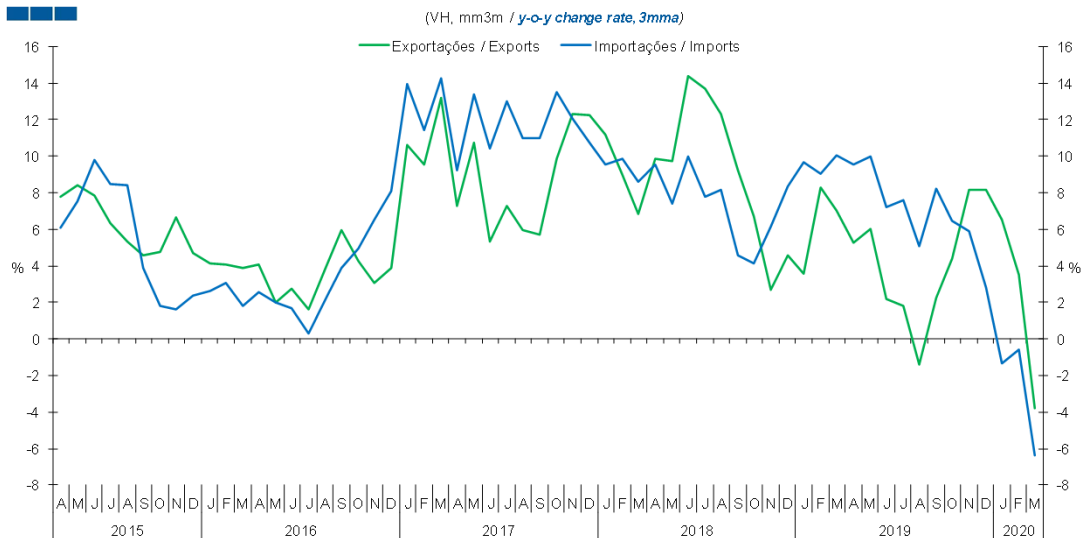
Gráfico / Graph 2.3.  
**Saldo**  
**Balance**



	2018												2019												2020		
	A	M	J	J	A	S	O	N	D	J	F	M	A	M	J	J	A	S	O	N	D	J	F	M			
Exportações / Exports	3,1	3,3	3,3	3,4	2,3	3,0	3,3	3,1	2,7	3,3	3,2	3,4	3,2	3,6	3,2	3,5	2,3	3,2	3,5	3,4	2,9	3,4	3,3	2,8			
Importações / Imports	4,2	4,5	4,5	4,4	3,7	4,1	4,8	4,9	4,2	4,6	4,3	4,9	4,7	4,9	4,6	4,9	3,7	4,6	5,0	4,9	4,2	4,3	4,5	4,1			
Saldo / Balance	-1,1	-1,2	-1,2	-1,0	-1,4	-1,1	-1,5	-1,8	-1,5	-1,3	-1,1	-1,5	-1,5	-1,3	-1,4	-1,5	-1,4	-1,4	-1,5	-1,5	-1,3	-0,9	-1,2	-1,3			

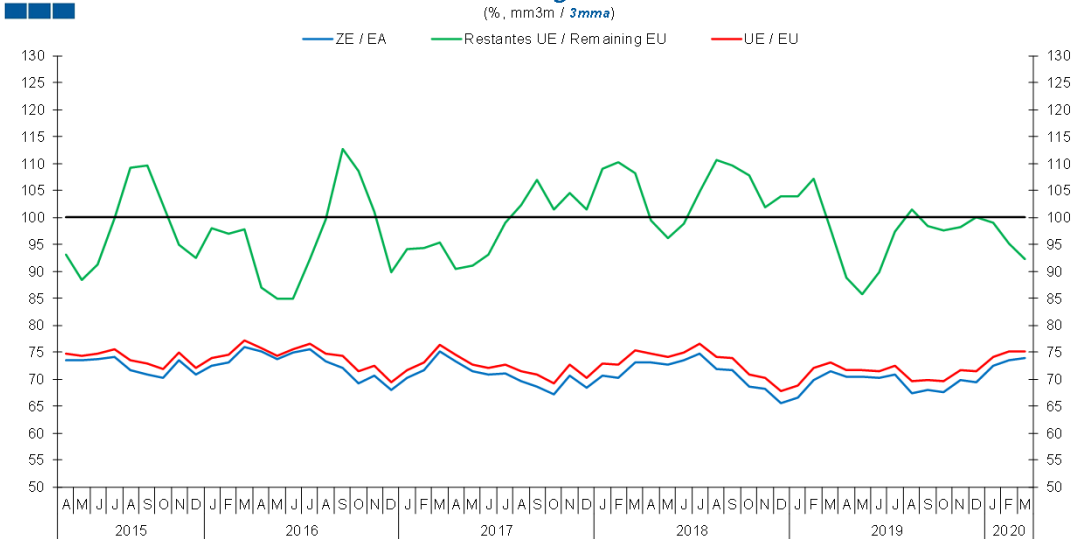
### 3. Intracomunitário / Intra-Community

Gráfico / Graph 3.1.  
 Importações e Exportações  
 Imports and Exports



	2018			2019												2020								
	A	M	J	J	A	S	O	N	D	J	F	M	A	M	J	J	A	S	O	N	D	J	F	M
Exportações / Exports	9,8	9,7	14,4	13,7	12,3	9,2	6,7	2,7	4,6	3,6	8,3	7,0	5,2	6,0	2,2	1,8	-1,4	2,2	4,4	8,2	8,2	6,5	3,5	-3,8
Importações / Imports	9,5	7,4	10,0	7,8	8,2	4,6	4,1	6,2	8,4	9,7	9,0	10,0	9,6	10,0	7,2	7,6	5,1	8,2	6,4	5,9	2,8	-1,3	-0,6	-6,4

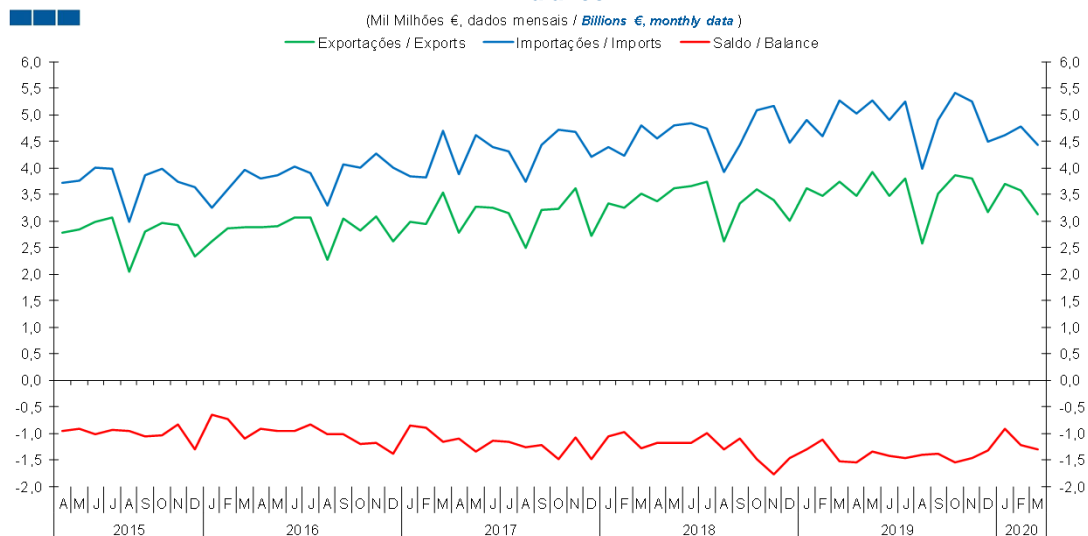
Gráfico / Graph 3.2.  
 Taxa de Cobertura  
 Coverage Rate



	2018			2019												2020								
	A	M	J	J	A	S	O	N	D	J	F	M	A	M	J	J	A	S	O	N	D	J	F	M
ZE / EA	73	72,7	73,4	74,7	71,8	71,7	68,6	68,2	65,6	66,5	69,9	71,5	70,5	70,5	70,2	70,8	67,5	67,9	67,6	69,8	69,4	72,4	73,6	73,8
UE / EU	74,7	74,2	75	76,6	74,1	73,9	70,9	70,2	67,8	68,7	72,1	73,2	71,7	71,6	71,5	72,5	69,6	69,9	69,6	71,7	71,4	74,2	75,1	75,2
Restantes UE / Remaining EU	99,4	96,2	98,7	104,7	110,6	109,5	107,7	101,9	104,0	104,0	107,3	97,9	88,9	85,7	89,8	97,3	101,5	98,5	97,5	98,2	100,1	98,9	95,0	92,4

### 3. Intracomunitário / Intra-Community

Gráfico / Graph 3.3.  
 Saldo  
 Balance

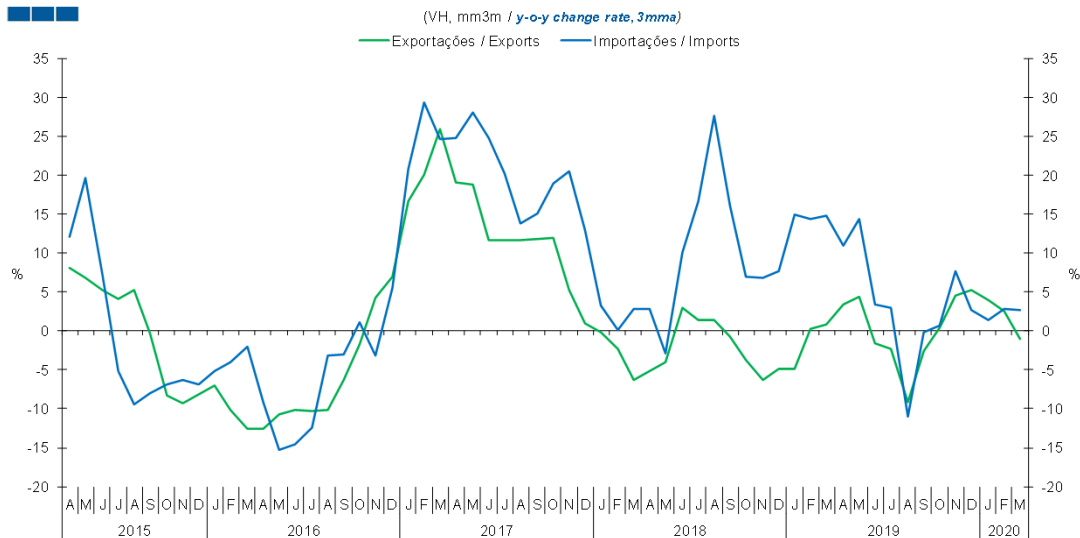


	2018										2019												2020		
	A	M	J	J	A	S	O	N	D	J	F	M	A	M	J	J	A	S	O	N	D	J	F	M	
Exportações / Exports	3,4	3,6	3,7	3,7	2,6	3,3	3,6	3,4	3,0	3,6	3,5	3,7	3,5	3,9	3,5	3,8	2,6	3,5	3,9	3,8	3,2	3,7	3,6	3,1	
Importações / Imports	4,5	4,8	4,8	4,7	3,9	4,4	5,1	5,2	4,5	4,9	4,6	5,3	5,0	5,3	4,9	5,3	4,0	4,9	5,4	5,2	4,5	4,6	4,8	4,4	
Saldo / Balance	-1,2	-1,2	-1,2	-1,0	-1,3	-1,1	-1,5	-1,8	-1,5	-1,3	-1,1	-1,5	-1,5	-1,3	-1,4	-1,5	-1,4	-1,4	-1,6	-1,5	-1,3	-0,9	-1,2	-1,3	



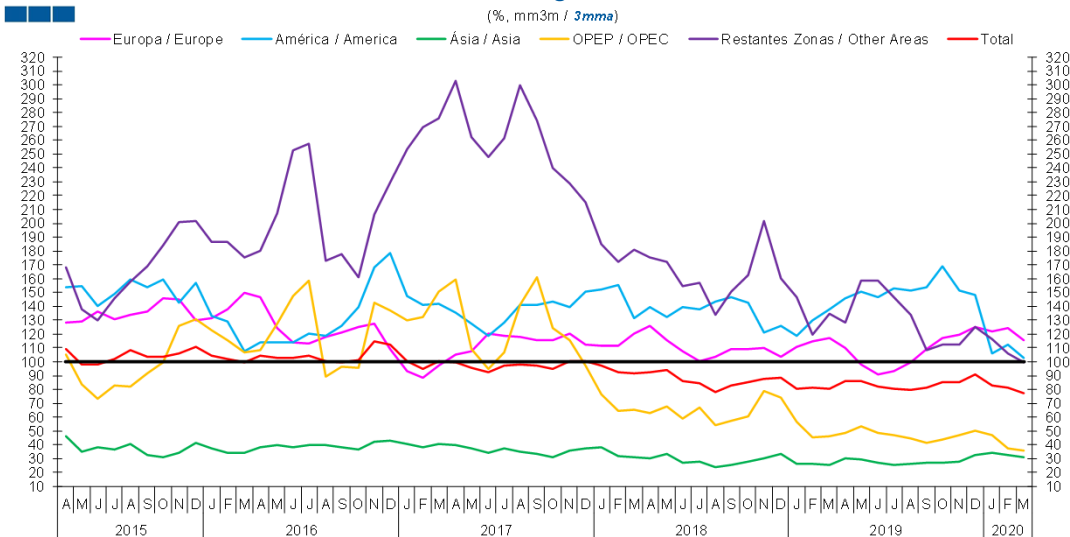
#### 4. Extracomunitário / Extra-Community

Gráfico / Graph 4.1.  
Importações e Exportações  
Imports and Exports



	2018				2019												2020							
	A	M	J	J	A	S	O	N	D	J	F	M	A	M	J	J	A	S	O	N	D	J	F	M
Exportações / Exports	-5,1	-4,0	3,0	1,4	1,4	-0,7	-3,7	-6,2	-4,9	-4,9	0,2	0,8	3,3	4,4	-1,6	-2,3	-9,2	-2,7	0,5	4,5	5,3	3,9	2,6	-1,0
Importações / Imports	2,8	-2,9	10,0	16,7	27,6	16,1	7,0	6,8	7,7	15,0	14,3	14,7	10,9	14,4	3,4	2,9	-11,0	-0,2	0,6	7,7	2,7	1,4	2,8	2,7

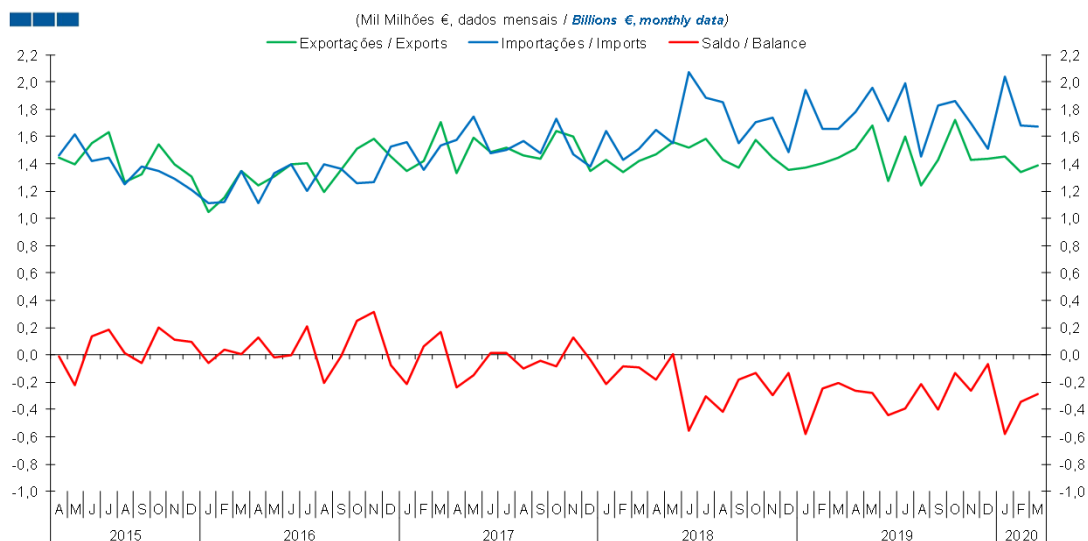
Gráfico / Graph 4.2.  
Taxa de Cobertura  
Coverage Rate



	2018				2019												2020							
	A	M	J	J	A	S	O	N	D	J	F	M	A	M	J	J	A	S	O	N	D	J	F	M
Europa / Europe	125,9	115,9	107,3	100,3	103,2	109,4	109,4	109,9	104,0	111,1	114,9	116,8	109,6	97,6	91,0	93,0	99,2	109,1	117,1	119,2	125,1	122,3	124,4	115,7
América / America	139,8	132,6	139,7	137,8	143,7	146,8	142,9	121,0	126,3	118,7	130,0	137,5	146,0	150,8	146,9	152,7	151,5	153,6	169,2	151,1	148,4	106,1	112,3	102,8
Ásia / Asia	29,9	33,6	27,2	27,6	24,0	25,8	27,8	30,1	33,2	25,9	26,2	25,2	30,4	29,8	26,9	25,5	26,6	27,4	27,3	27,9	32,9	33,8	32,2	31,4
OPEP / OPEC	62,9	67,6	59,1	67,1	53,7	57,6	60,4	78,6	73,7	56,9	45,3	46,2	48,4	53,5	48,8	46,8	44,6	41,6	43,4	47,1	49,8	47,2	37,3	35,6
Restantes Zonas / Other Areas	175,6	171,7	154,7	156,6	134,0	151,0	162,5	201,4	159,8	146,3	119,6	135,0	128,6	158,5	158,3	146,9	133,8	108,5	112,1	112,6	125,1	116,0	106,2	99,4
Total	92,2	94,4	86,1	84,6	78,1	83,0	85,6	87,8	88,6	80,6	81,1	80,4	85,9	86,1	82,0	80,3	79,7	80,9	85,5	85,2	90,8	82,6	80,9	77,5

#### 4. Extracomunitário / Extra-Community

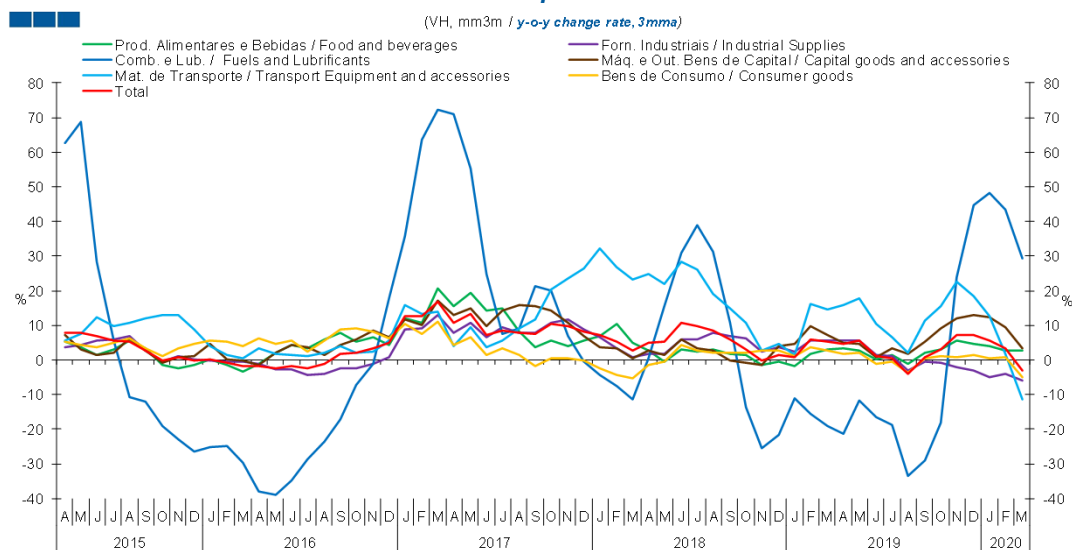
Gráfico / Graph 4.3.  
**Saldo**  
**Balance**



	2018			2019												2020								
	A	M	J	J	A	S	O	N	D	J	F	M	A	M	J	J	A	S	O	N	D	J	F	M
Exportações / Exports	1,5	1,6	1,5	1,6	1,4	1,4	1,6	1,4	1,4	1,4	1,4	1,4	1,5	1,7	1,3	1,6	1,2	1,4	1,7	1,4	1,4	1,5	1,3	1,4
Importações / Imports	1,6	1,6	2,1	1,9	1,8	1,6	1,7	1,7	1,5	1,9	1,7	1,7	1,8	2,0	1,7	2,0	1,5	1,8	1,9	1,7	1,5	2,0	1,7	1,7
Saldo / Balance	-0,2	0,0	-0,6	-0,3	-0,4	-0,2	-0,1	-0,3	-0,1	-0,6	-0,3	-0,2	-0,3	-0,3	-0,4	-0,4	-0,2	-0,4	-0,1	-0,3	-0,1	-0,6	-0,3	-0,3

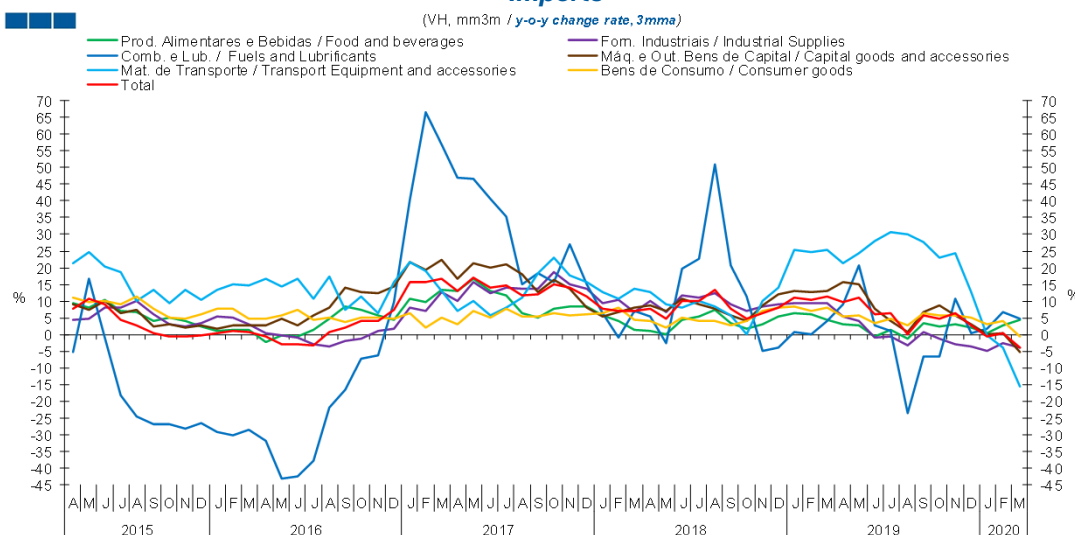
## 5. Grandes Categorias Económicas / Broad Economic Categories

Gráfico / Graph 5.1.  
Exportações  
Exports



	2018			2019			2020																	
	A	M	J	J	A	S	O	N	D	J	F	M												
Produtos Alimentares e Bebidas / Food and Beverages	2,7	-0,5	3,2	2,3	3,1	1,9	1,3	-1,3	-0,4	-1,7	1,8	3,0	3,3	2,8	0,1	1,4	-1,2	2,1	2,9	5,5	4,6	3,9	2,7	2,8
Comb. e Lub. / Fuels and Lubrificants	0,6	15,6	30,9	39,1	31,2	10,8	-13,7	-25,6	-21,7	-11,1	-15,4	-18,9	-21,3	-11,6	-16,5	-18,9	-33,5	-28,9	-18,1	23,8	44,8	48,1	43,6	29,2
Mat. de Transporte / Transport equipment and accessories	24,8	22,0	28,5	26,2	19,1	15,0	10,6	2,7	4,6	1,4	16,1	14,7	15,8	17,8	10,3	6,5	2,2	11,3	15,7	22,5	18,4	12,5	1,8	-11,2
Forn. Industriais / Industrial Supplies	1,7	1,6	5,9	5,9	7,9	6,9	6,3	2,5	3,6	2,4	5,6	5,6	5,5	5,5	1,6	1,1	-2,9	-0,3	-0,9	-2,1	-3,0	-5,1	-4,1	-6,0
Máq. e Out. Bens de Capital / Capital Goods and Accessories	2,8	1,3	6,1	3,3	2,6	-0,3	-0,8	-1,4	4,2	4,8	9,9	7,2	5,0	4,5	0,8	3,5	1,9	5,5	9,2	12,1	13,0	12,5	9,3	3,5
Bens de Consumo / Consumer Goods	-1,5	-0,3	4,3	2,6	2,1	2,1	2,2	2,6	2,6	1,3	3,7	2,7	1,9	2,1	-1,3	-0,5	-3,6	0,4	1,0	0,9	1,6	0,5	0,7	-4,9
<b>Total</b>	<b>5,0</b>	<b>5,3</b>	<b>10,7</b>	<b>9,7</b>	<b>8,7</b>	<b>5,9</b>	<b>3,2</b>	<b>-0,2</b>	<b>1,5</b>	<b>0,9</b>	<b>5,8</b>	<b>5,2</b>	<b>4,7</b>	<b>5,6</b>	<b>1,1</b>	<b>0,6</b>	<b>-3,8</b>	<b>0,7</b>	<b>3,2</b>	<b>7,1</b>	<b>7,3</b>	<b>5,7</b>	<b>3,2</b>	<b>-3,0</b>

Gráfico / Graph 5.2.  
Importações  
Imports



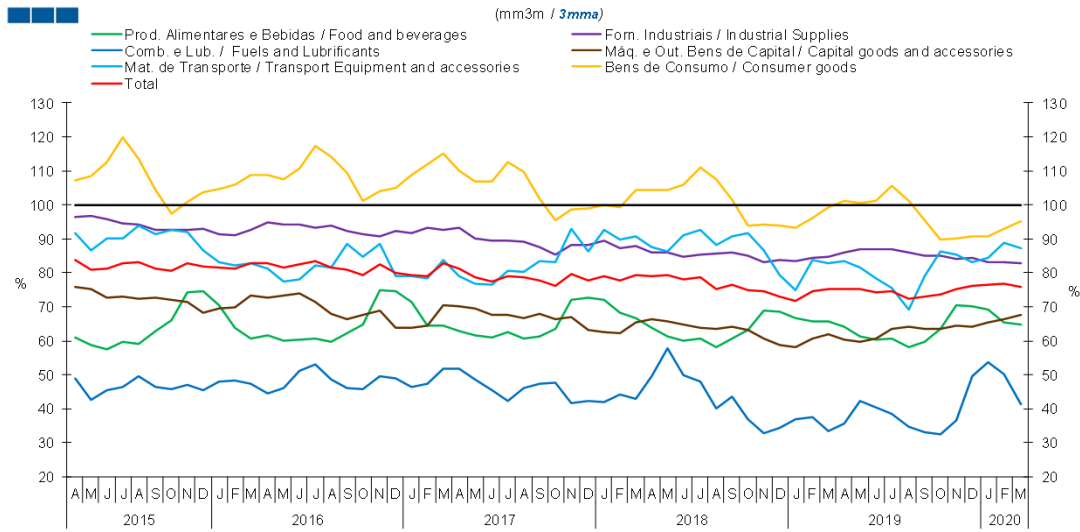
	2018			2019			2020																	
	A	M	J	J	A	S	O	N	D	J	F	M												
Produtos Alimentares e Bebidas / Food and Beverages	1,0	0,0	4,6	5,5	7,3	3,4	1,7	3,0	5,5	6,3	6,0	4,4	3,0	2,7	-0,5	1,4	-1,2	3,3	2,3	3,0	2,1	0,4	2,8	4,4
Comb. e Lub. / Fuels and Lubrificants	5,4	-2,6	19,6	22,6	51,1	20,8	11,3	-5,0	-3,9	0,8	0,0	4,1	9,1	20,6	2,6	1,2	-23,5	-6,7	-6,5	10,7	0,4	1,9	6,9	4,6
Mat. de Transporte / Transport equipment and accessories	12,6	8,9	8,2	10,0	8,3	5,9	0,2	10,1	13,9	25,3	24,5	25,4	21,5	24,4	27,9	30,6	30,1	27,5	22,9	24,4	12,8	-0,1	-4,0	-15,4
Forn. Industriais / Industrial Supplies	10,2	6,8	11,7	11,0	12,3	9,2	7,1	8,5	9,1	9,5	9,3	9,2	5,4	4,1	-1,0	-0,5	-3,2	0,8	-1,2	-3,1	-3,7	-4,7	-2,7	-4,0
Máq. e Out. Bens de Capital / Capital Goods and Accessories	8,7	7,2	10,8	9,1	7,7	5,8	4,2	8,8	12,1	13,2	12,7	13,1	15,7	14,9	7,6	4,1	0,9	6,7	8,9	5,6	3,2	0,0	0,3	-5,1
Bens de Consumo / Consumer Goods	3,9	2,1	5,2	4,0	4,2	2,7	4,2	7,2	8,0	8,5	7,1	7,9	5,3	5,8	3,4	4,8	2,6	6,5	5,7	5,7	5,0	3,1	4,0	-0,6
<b>Total</b>	<b>7,7</b>	<b>4,6</b>	<b>10,0</b>	<b>10,1</b>	<b>13,4</b>	<b>7,7</b>	<b>4,9</b>	<b>6,3</b>	<b>8,2</b>	<b>11,0</b>	<b>10,4</b>	<b>11,2</b>	<b>9,9</b>	<b>11,1</b>	<b>6,2</b>	<b>0,2</b>	<b>5,8</b>	<b>4,8</b>	<b>6,4</b>	<b>2,8</b>	<b>-0,6</b>	<b>0,3</b>	<b>-4,0</b>	

Nota: Não inclui Bens N.E. Outra Categoria devido ao seu reduzido valor relativo e elevada variabilidade.

Note: Does not include Goods Not Elsewhere Specified because of its small relative value and high variability

## 5. Grandes Categorias Económicas / Broad Economic Categories

Gráfico / Graph 5.3.  
 Taxa de Cobertura  
 Coverage Rate

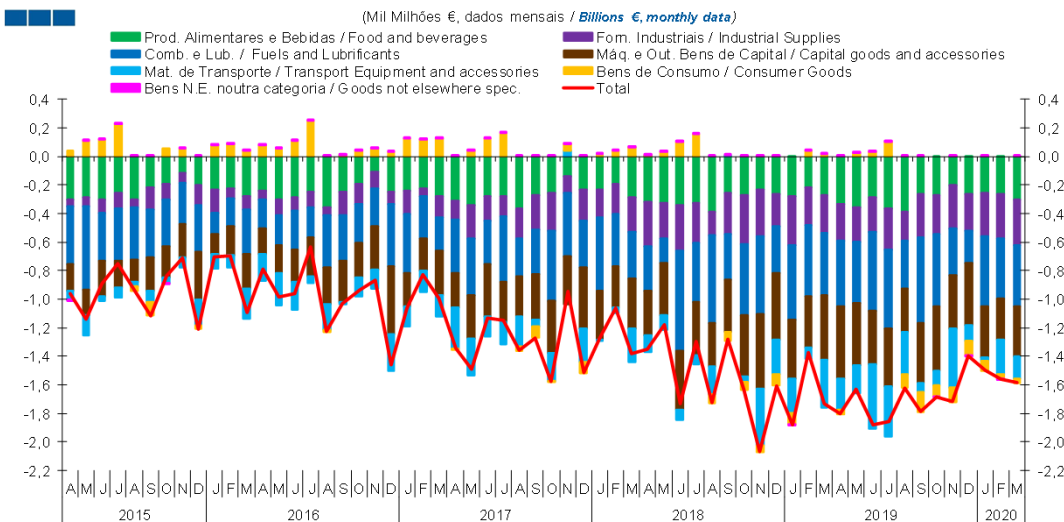


	2018												2019												2020		
	A	M	J	J	A	S	O	N	D	J	F	M	A	M	J	J	A	S	O	N	D	J	F	M			
Produtos Alimentares e Bebidas / Food and Beverages	63,9	61,2	60,0	60,5	58,2	60,5	63,2	68,9	68,6	66,7	66,6	66,7	64,2	61,3	60,4	60,5	58,2	59,8	63,5	70,6	70,3	69,1	65,5	64,7			
Comb. e Lub. / Fuels and Lubricants	49,5	57,8	49,8	47,9	40,0	43,4	36,9	32,7	34,4	36,9	37,4	33,4	35,7	42,3	40,5	38,4	34,8	33,1	32,3	36,5	49,7	53,6	50,3	41,3			
Mat. de Transporte / Transport equipment and accessories	87,5	86,1	90,9	92,5	88,1	90,6	91,6	86,6	79,3	75,0	83,7	83,0	83,4	81,6	78,5	75,4	69,2	79,1	86,2	85,3	83,2	84,5	88,8	87,1			
Fom. Industriais / Industrial Supplies	86,0	85,9	84,8	85,5	85,8	85,9	84,9	83,3	83,7	83,5	84,3	84,8	86,1	87,0	87,0	86,8	86,0	84,9	85,1	84,1	84,3	83,2	83,1	82,9			
Máq. e Out. Bens de Capital / Capital Goods and Accessories	66,4	65,7	64,7	63,9	63,5	64,1	63,3	60,8	58,7	58,0	60,7	62,0	60,3	59,8	60,6	63,5	64,2	63,4	63,4	64,5	64,3	65,3	66,2	67,6			
Bens de Consumo / Consumer Goods	104,5	104,3	105,9	111,1	107,6	101,3	93,8	94,4	93,9	93,1	96,0	99,4	101,1	100,7	101,1	105,5	101,1	95,5	89,7	90,1	90,9	90,8	92,9	95,1			
Total	79,1	79,2	78,0	78,8	75,3	76,5	75,0	74,7	73,0	71,8	74,5	75,1	75,4	75,3	74,3	74,6	72,3	72,9	73,8	75,2	76,2	76,4	76,7	75,8			

Nota: Não inclui Bens N.E. Outra Categoria devido ao seu reduzido valor relativo e elevada variabilidade.

Note: Does not include Goods Not Elsewhere Specified because of its small relative value and high variability

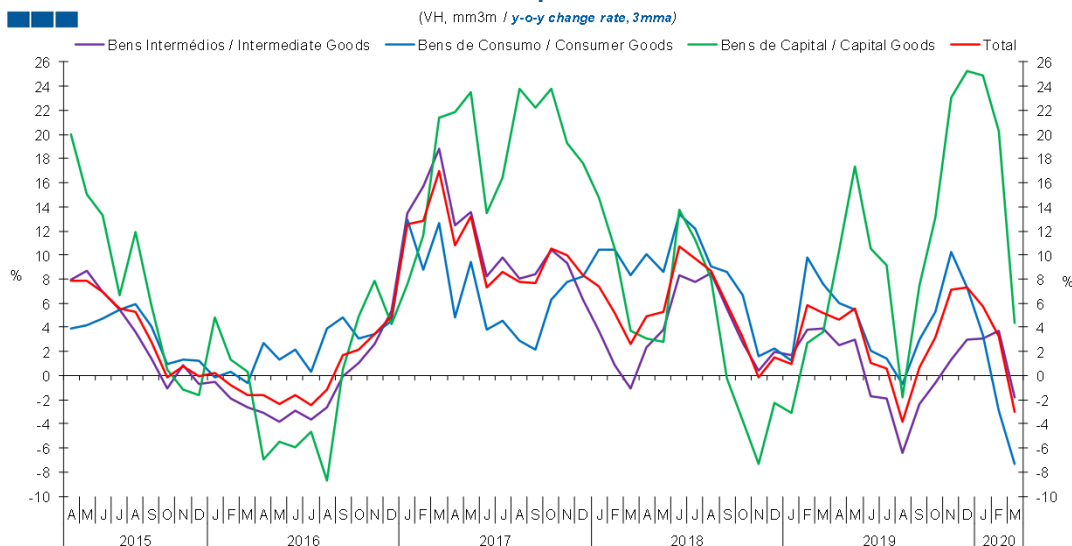
Gráfico / Graph 5.4.  
 Saldo  
 Balance



	2018												2019												2020		
	A	M	J	J	A	S	O	N	D	J	F	M	A	M	J	J	A	S	O	N	D	J	F	M			
Produtos Alimentares e Bebidas / Food and Beverages	-0,3	-0,3	-0,3	-0,3	-0,4	-0,3	-0,3	-0,2	-0,3	-0,3	-0,2	-0,3	-0,3	-0,4	-0,3	-0,4	-0,3	-0,3	-0,2	-0,3	-0,3	-0,3	-0,3	-0,3			
Comb. e Lub. / Fuels and Lubricants	-0,3	-0,2	-0,7	-0,4	-0,6	-0,3	-0,5	-0,6	-0,3	-0,5	-0,5	-0,4	-0,5	-0,4	-0,5	-0,6	-0,3	-0,6	-0,5	-0,3	-0,2	-0,5	-0,4	-0,4			
Mat. de Transporte / Transport equipment and accessories	-0,1	-0,1	-0,1	-0,1	-0,2	0,0	0,0	-0,4	-0,2	-0,2	-0,1	-0,3	-0,2	-0,2	-0,5	-0,3	-0,3	-0,1	-0,1	-0,4	-0,1	0,0	-0,2	-0,2			
Fom. Industriais / Industrial Supplies	-0,3	-0,3	-0,3	-0,3	-0,2	-0,3	-0,3	-0,2	-0,3	-0,3	-0,3	-0,3	-0,2	-0,2	-0,2	-0,3	-0,2	-0,3	-0,3	-0,3	-0,3	-0,3	-0,3	-0,3			
Máq. e Out. Bens de Capital / Capital Goods and Accessories	-0,3	-0,4	-0,4	-0,4	-0,3	-0,4	-0,4	-0,5	-0,4	-0,5	-0,4	-0,5	-0,5	-0,4	-0,4	-0,4	-0,3	-0,4	-0,5	-0,4	-0,4	-0,4	-0,3	-0,4			
Bens de Consumo / Consumer Goods	0,0	0,0	0,1	0,2	-0,1	-0,1	-0,1	0,0	-0,1	-0,1	0,0	0,0	0,0	0,0	0,0	0,1	-0,1	-0,1	-0,1	-0,1	-0,1	-0,1	0,0	0,0			
Bens N.E. outra categoria / Goods not elsewhere spec.	0,0	0,0	0,0	0,0	0,0	0,0	0,0	0,0	0,0	0,0	0,0	0,0	0,0	0,0	0,0	0,0	0,0	0,0	0,0	0,0	0,0	0,0	0,0	0,0			
Total	-1,4	-1,2	-1,7	-1,3	-1,7	-1,3	-1,6	-2,1	-1,6	-1,9	-1,4	-1,7	-1,8	-1,6	-1,9	-1,9	-1,6	-1,8	-1,7	-1,7	-1,4	-1,5	-1,6	-1,6			

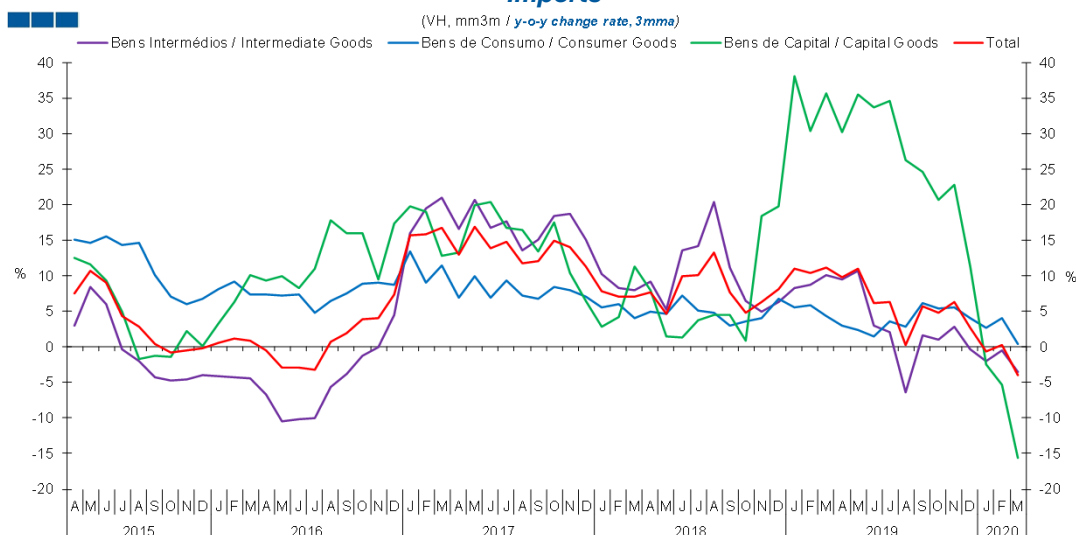
## 6. Classes Básicas de Bens do Sistema Europeu de Contas Nacionais / Basic Classes of Goods in the European System of Accounts

Gráfico / Graph 6.1.  
 Exportações  
 Exports



	2018												2019												2020		
	A	M	J	J	A	S	O	N	D	J	F	M	A	M	J	J	A	S	O	N	D	J	F	M			
Bens Intermediários / Intermediate Goods	2,3	3,8	8,4	7,8	8,5	5,6	2,7	0,4	2,0	1,7	3,8	3,9	2,6	3,0	-1,7	-1,9	-6,4	-2,4	-0,6	1,4	3,0	3,0	3,7	-1,8			
Bens de Consumo / Consumer Goods	10,1	8,6	13,4	12,1	9,0	8,6	6,6	1,6	2,3	1,2	9,8	7,6	6,0	5,5	2,1	1,4	-0,7	3,0	5,3	10,2	7,3	3,4	-2,9	-7,3			
Bens de Capital / Capital Goods	3,1	2,8	13,8	11,3	8,1	-0,3	-3,7	-7,3	-2,2	-3,1	2,7	3,7	10,4	17,3	10,6	9,2	-1,8	7,5	13,1	23,0	25,3	24,9	20,3	4,4			
Total	5,0	5,3	10,7	9,7	8,7	5,9	3,2	-0,2	1,5	0,9	5,8	5,2	4,7	5,6	1,1	0,6	-3,8	0,7	3,2	7,1	7,3	5,7	3,2	-3,0			

Gráfico / Graph 6.2.  
 Importações  
 Imports

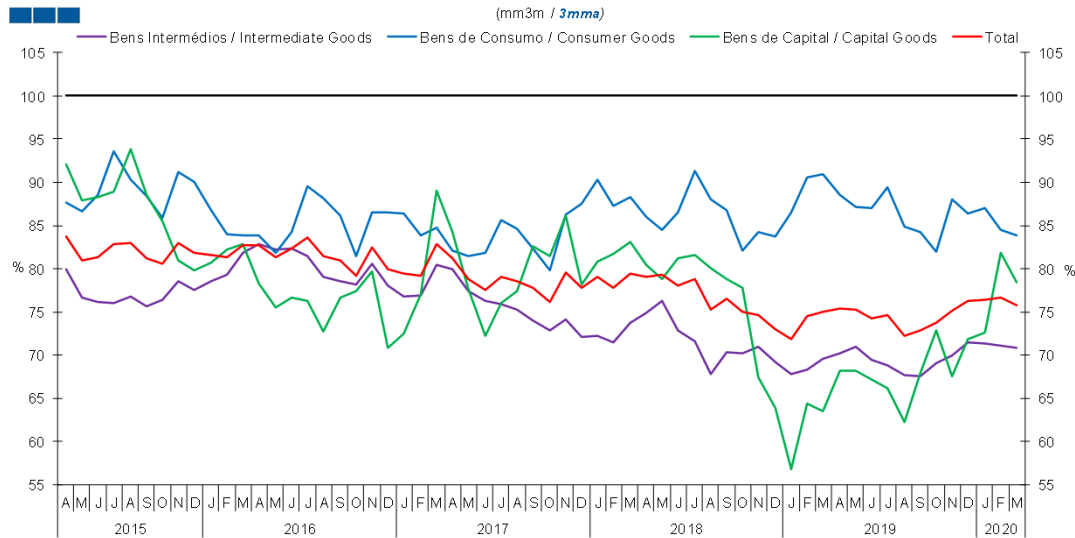


	2018												2019												2020		
	A	M	J	J	A	S	O	N	D	J	F	M	A	M	J	J	A	S	O	N	D	J	F	M			
Bens Intermediários / Intermediate Goods	9,2	5,3	13,6	14,3	20,5	11,1	6,5	5,0	6,4	8,3	8,8	10,1	9,5	10,8	3,1	2,1	-6,3	1,7	1,1	2,8	-0,3	-2,0	-0,4	-3,5			
Bens de Consumo / Consumer Goods	5,0	4,6	7,2	5,2	4,8	3,0	3,6	4,1	6,8	5,6	5,9	4,4	3,1	2,4	1,5	3,6	2,9	6,2	5,5	5,5	4,1	2,8	4,1	0,5			
Bens de Capital / Capital Goods	7,9	1,5	1,3	3,8	4,5	4,5	0,8	18,4	19,8	38,1	30,3	35,7	30,3	35,5	33,8	34,6	26,3	24,7	20,7	22,9	11,3	-2,4	-5,3	-15,5			
Total	7,7	4,6	10,0	10,1	13,4	7,7	4,9	6,3	8,2	11,0	10,4	11,2	9,9	11,1	6,2	6,3	0,2	5,8	4,8	6,4	2,8	-0,6	0,3	-4,0			

Nota: Não inclui a série Outros Bens devido ao seu baixo valor relativo e elevada variabilidade.  
 Note: Does not include Other Goods because of its small relative value and high variability.

## 6. Classes Básicas de Bens do Sistema Europeu de Contas Nacionais / Basic Classes of Goods in the European System of Accounts

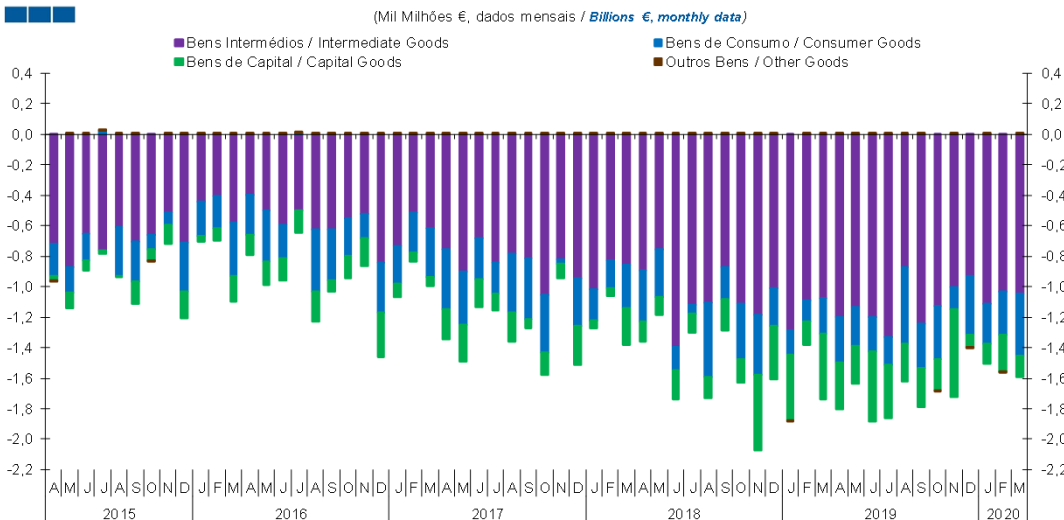
Gráfico / Graph 6.3.  
Taxa de Cobertura  
Coverage Rate



	2018			2019												2020								
	A	M	J	J	A	S	O	N	D	J	F	M	A	M	J	J	A	S	O	N	D	J	F	M
Bens Intermediários / Intermediate Goods	74,9	76,3	72,8	71,6	67,8	70,3	70,2	70,9	69,1	67,8	68,2	69,5	70,2	71,0	69,4	68,9	67,7	67,5	69,0	69,9	71,4	71,3	71,1	70,8
Bens de Consumo / Consumer Goods	86,1	84,5	86,6	91,3	88,0	86,8	82,1	84,3	83,8	86,5	90,5	91,0	88,5	87,1	87,1	89,5	84,9	84,2	82,0	88,0	86,3	87,0	84,5	83,9
Bens de Capital / Capital Goods	80,5	78,7	81,2	81,6	80,0	78,8	77,8	67,4	63,8	66,7	64,4	63,5	68,1	68,2	67,1	66,1	62,2	67,9	72,9	67,5	71,8	72,6	81,8	78,4
Total	79,1	79,2	78,0	78,8	75,3	76,5	75,0	74,7	73,0	71,8	74,5	75,1	75,4	75,3	74,3	74,6	72,3	72,9	73,8	75,2	76,2	76,4	76,7	75,8

Nota: Não inclui a série Outros Bens devido ao seu baixo valor relativo e elevada variabilidade.  
Note: Does not include Other Goods because of its small relative value and high variability.

Gráfico / Graph 6.4.  
Saldo de Bens  
Balance of Goods



	2018			2019												2020								
	A	M	J	J	A	S	O	N	D	J	F	M	A	M	J	J	A	S	O	N	D	J	F	M
Bens Intermediários / Intermediate Goods	-0,9	-0,8	-1,4	-1,1	-1,1	-0,9	-1,1	-1,2	-1,0	-1,3	-1,1	-1,1	-1,2	-1,1	-1,2	-1,3	-0,9	-1,2	-1,1	-1,0	-0,9	-1,1	-1,0	-1,0
Bens de Consumo / Consumer Goods	-0,3	-0,3	-0,2	-0,1	-0,5	-0,2	-0,4	-0,4	-0,2	-0,2	-0,1	-0,2	-0,3	-0,3	-0,2	-0,2	-0,5	-0,3	-0,3	-0,1	-0,4	-0,3	-0,3	-0,4
Bens de Capital / Capital Goods	-0,1	-0,1	-0,2	-0,1	-0,1	-0,2	-0,2	-0,5	-0,3	-0,4	-0,2	-0,4	-0,3	-0,2	-0,5	-0,4	-0,3	-0,3	-0,2	-0,6	-0,1	-0,1	-0,2	-0,1
Outros Bens / Other Goods	0,0	0,0	0,0	0,0	0,0	0,0	0,0	0,0	0,0	0,0	0,0	0,0	0,0	0,0	0,0	0,0	0,0	0,0	0,0	0,0	0,0	0,0	0,0	
Total	-1,4	-1,2	-1,7	-1,3	-1,7	-1,3	-1,6	-2,1	-1,6	-1,9	-1,4	-1,7	-1,8	-1,6	-1,9	-1,9	-1,6	-1,8	-1,7	-1,7	-1,4	-1,5	-1,6	-1,6

## 6. Classes Básicas de Bens do Sistema Europeu de Contas Nacionais / Basic Classes of Goods in the European System of Accounts

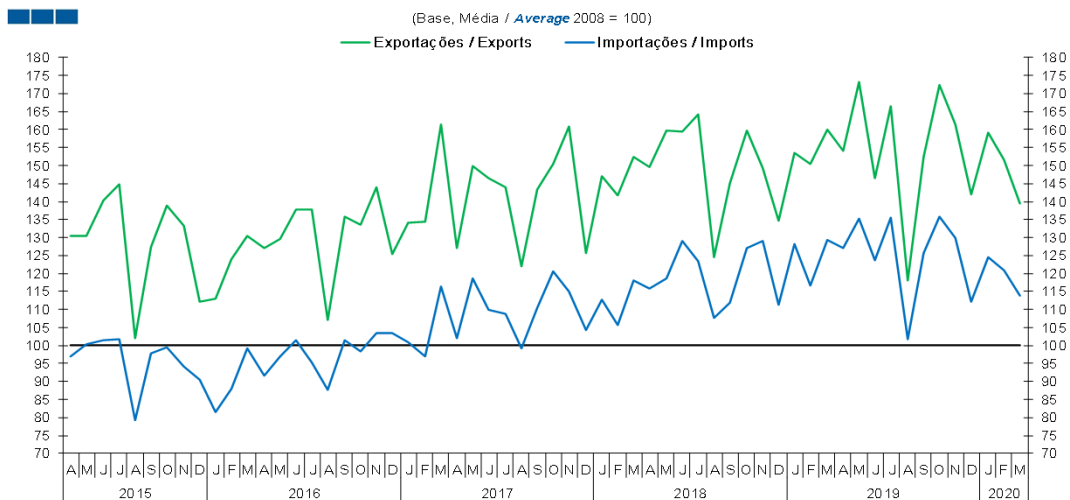
Tabela / Table 1.1.  
Estrutura do Saldo  
Balance Structure

Milhões de euros \ Millions of euros

	2019		M		J		J		A		S		O		N		D		2020		J		F		M			
	A	M	M	%	M	%	M	%	M	%	M	%	M	%	M	%	M	%	M	%	M	%	M	%	M	%	M	%
	ME	%	ME	%	ME	%	ME	%	ME	%	ME	%	ME	%	ME	%	ME	%	ME	%	ME	%	ME	%	ME	%	ME	%
<b>Bens Intermediários / Intermediate Goods</b>	Prod. alim. e bebidas / <i>Foods and beverages</i>	-106	6	-112	7	-92	5	-148	8	-100	6	-89	5	-104	6	-113	7	-94	7	-94	6	-100	6	-96	6			
	Fom. industriais NE noutra categoria / <i>Industrial supplies NE specified</i>	-258	14	-240	15	-245	13	-286	15	-202	12	-306	17	-271	16	-303	18	-255	18	-305	20	-314	20	-321	20			
	Comb. e lubrificantes / <i>Fuel and lubricants</i>	-456	25	-431	26	-548	29	-553	30	-338	21	-599	34	-504	30	-326	19	-232	17	-492	33	-421	27	-431	27			
	Máquinas, outros bens de capital (Partes e acessórios) / <i>Capital goods and parts and accessories</i>	-275	15	-243	15	-234	12	-223	12	-174	11	-245	14	-235	14	-206	12	-197	14	-203	14	-187	12	-180	11			
	Material de transportes (Partes e acessórios) / <i>Transport equipment (Parts and accessories)</i>	-22	1	-8	0	-16	1	-42	2	-18	1	16	-1	38	-2	18	-1	-51	4	56	-4	39	-3	20	-1			
<b>Total</b>	<b>-1.198</b>	<b>66</b>	<b>-1.137</b>	<b>70</b>	<b>-1.199</b>	<b>64</b>	<b>-1.332</b>	<b>72</b>	<b>-872</b>	<b>54</b>	<b>-1.245</b>	<b>70</b>	<b>-1.130</b>	<b>67</b>	<b>-1.001</b>	<b>58</b>	<b>-927</b>	<b>66</b>	<b>-1.114</b>	<b>74</b>	<b>-1.029</b>	<b>66</b>	<b>-1.048</b>	<b>66</b>				
<b>Bens de Consumo / Consumption Goods</b>	Prod. alim. e bebidas destinados ao consumo dos particulares / <i>Food and beverages mainly for household consumption</i>	-228	13	-244	15	-195	10	-217	12	-290	18	-176	10	-170	10	-91	5	-169	12	-164	11	-164	11	-206	13			
	Material de transporte / <i>Transport equipment</i>	-201	11	-190	12	-439	23	-305	16	-275	17	-79	4	-134	8	-435	25	-53	4	-78	5	-282	18	-172	11			
	Bens de consumo NE noutra categoria / <i>Consumption goods NE specified</i>	-27	2	28	-2	29	-2	99	-5	-96	6	-134	8	-80	5	-98	6	-104	7	-73	5	-27	2	-36	2			
<b>Total</b>	<b>-304</b>	<b>17</b>	<b>-253</b>	<b>16</b>	<b>-225</b>	<b>12</b>	<b>-178</b>	<b>10</b>	<b>-499</b>	<b>31</b>	<b>-288</b>	<b>16</b>	<b>-346</b>	<b>21</b>	<b>-146</b>	<b>9</b>	<b>-385</b>	<b>28</b>	<b>-260</b>	<b>17</b>	<b>-289</b>	<b>19</b>	<b>-409</b>	<b>26</b>				
<b>Bens de Capital / Capital Goods</b>	Carburantes para motor / <i>Motor spirit</i>	80	-4	104	-6	64	-3	80	-4	40	-2	22	-1	54	-3	72	-4	97	-7	76	-5	46	-3	40	-3			
	Máquinas, outros bens de capital (exceto material de transporte) / <i>Capital goods (except transport equipment)</i>	-231	13	-194	12	-140	7	-184	10	-130	8	-176	10	-222	13	-168	10	-238	17	-151	10	-100	6	-170	11			
	Material de transportes destinado à indústria / <i>Transport equipment, industrial</i>	-153	8	-152	9	-380	20	-246	13	-162	10	-101	6	-39	2	-478	28	60	-4	-55	4	-184	12	-5	0			
<b>Total</b>	<b>-304</b>	<b>17</b>	<b>-242</b>	<b>15</b>	<b>-456</b>	<b>24</b>	<b>-360</b>	<b>19</b>	<b>-253</b>	<b>16</b>	<b>-255</b>	<b>14</b>	<b>-207</b>	<b>12</b>	<b>-574</b>	<b>33</b>	<b>-81</b>	<b>6</b>	<b>-129</b>	<b>9</b>	<b>-238</b>	<b>15</b>	<b>-136</b>	<b>9</b>				
<b>Outros / Others</b>	<b>2</b>	<b>0</b>	<b>3</b>	<b>0</b>	<b>3</b>	<b>0</b>	<b>3</b>	<b>0</b>	<b>2</b>	<b>0</b>	<b>2</b>	<b>0</b>	<b>-4</b>	<b>0</b>	<b>1</b>	<b>0</b>	<b>-4</b>	<b>0</b>	<b>1</b>	<b>0</b>	<b>-2</b>	<b>0</b>	<b>6</b>	<b>0</b>				
<b>Total</b>	<b>-1.803</b>	<b>100</b>	<b>-1.630</b>	<b>100</b>	<b>-1.877</b>	<b>100</b>	<b>-1.857</b>	<b>100</b>	<b>-1.621</b>	<b>100</b>	<b>-1.787</b>	<b>100</b>	<b>-1.687</b>	<b>100</b>	<b>-1.720</b>	<b>100</b>	<b>-1.397</b>	<b>100</b>	<b>-1.502</b>	<b>100</b>	<b>-1.559</b>	<b>100</b>	<b>-1.586</b>	<b>100</b>				

## 7. Índice GEE de Comércio Internacional de Bens / *GEE Index of International Trade of Goods*

Gráfico / *Graph* 7.1.  
 Total

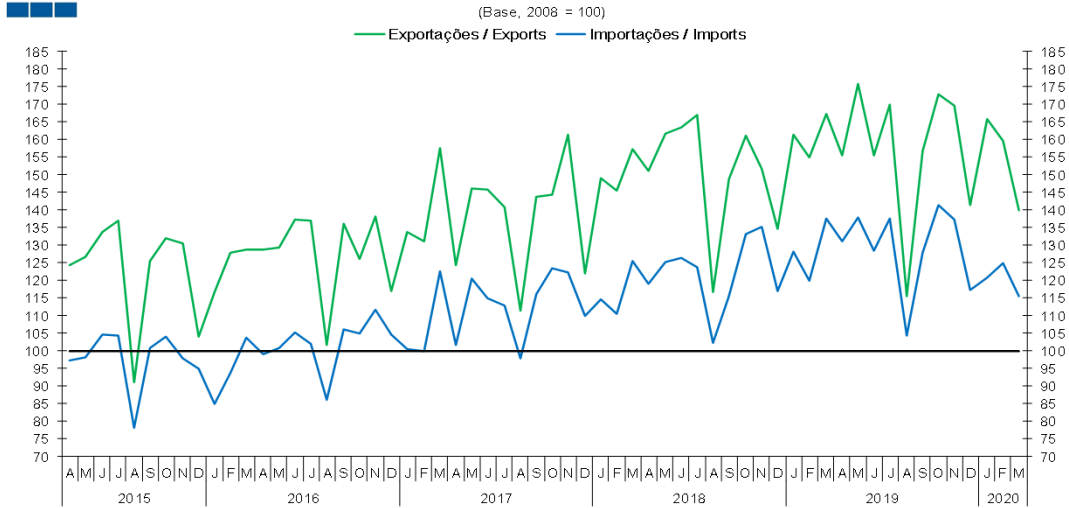


	2018												2019												2020		
	A	M	J	J	A	S	O	N	D	J	F	M	A	M	J	J	A	S	O	N	D	J	F	M			
Exportações / Exports	149,6	159,6	159,6	164,1	124,6	145,0	159,6	149,2	134,6	153,6	150,3	160,1	154,1	173,1	146,6	166,5	118,1	152,3	172,5	161,3	142,0	159,2	151,5	139,3			
Importações / Imports	115,8	118,6	129,0	123,5	107,7	111,7	127,1	129,0	111,4	128,1	116,7	129,3	126,9	135,2	123,8	135,5	101,8	125,6	135,9	129,7	112,1	124,4	120,8	114,0			



## 7. Índice GEE de Comércio Internacional de Bens / *GEE Index of International Trade of Goods*

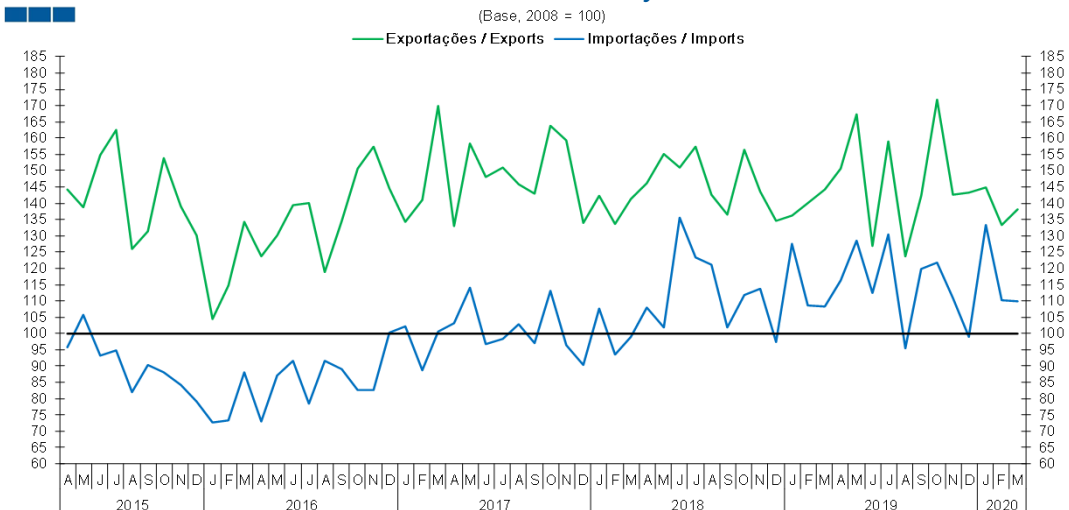
**Gráfico / Graph 7.3.**  
**Intracomunitário**  
*Intra-Community*



Fonte / Source: INE

	2018			2019			2020																	
	A	M	J	J	A	S	O	N	D	J	F	M												
Exporções / Exports	151,1	161,6	163,4	167,1	116,6	148,8	161,0	151,7	134,6	161,4	155,0	167,2	155,6	175,7	155,4	169,8	115,6	156,8	172,8	169,7	141,4	165,7	159,7	139,9
Importações / Imports	119,0	125,4	126,3	123,6	102,4	115,7	133,1	135,1	117,1	128,3	120,0	137,7	131,2	137,9	128,3	137,5	104,3	127,9	141,5	137,2	117,3	120,9	125,0	115,6

**Gráfico / Graph 7.4.**  
**Extracomunitário**  
*Extra-Community*



Fonte / Source: INE

	2018			2019			2020																	
	A	M	J	J	A	S	O	N	D	J	F	M												
Exporções / Exports	146,0	155,1	150,9	157,5	142,5	136,5	156,5	143,6	134,6	136,2	140,0	144,2	150,7	167,2	126,9	159,0	123,6	142,3	171,7	142,6	143,3	144,8	133,2	138,1
Importações / Imports	107,9	101,7	136,6	123,3	121,1	101,9	111,9	113,7	97,4	127,4	108,5	108,3	116,3	128,4	112,4	130,4	95,3	119,7	121,9	111,0	98,9	133,4	110,3	109,8