

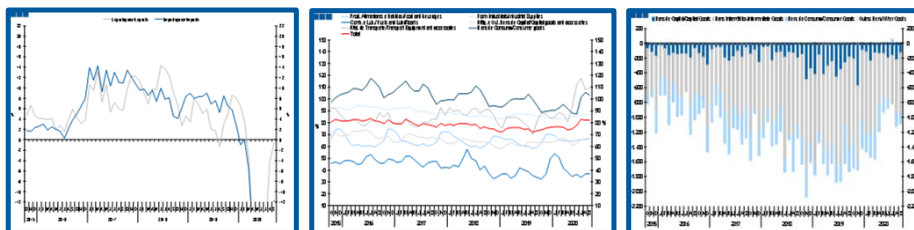
Estatísticas Temáticas de Conjuntura

Short-term Thematic Statistics

- Nº 11/2020 -

9 de novembro de 2020

November, 09, 2020



Comércio Internacional de Bens

International Trade of Goods

- Setembro de 2020 -

- September, 2020 -

Fonte: Instituto Nacional de Estatística

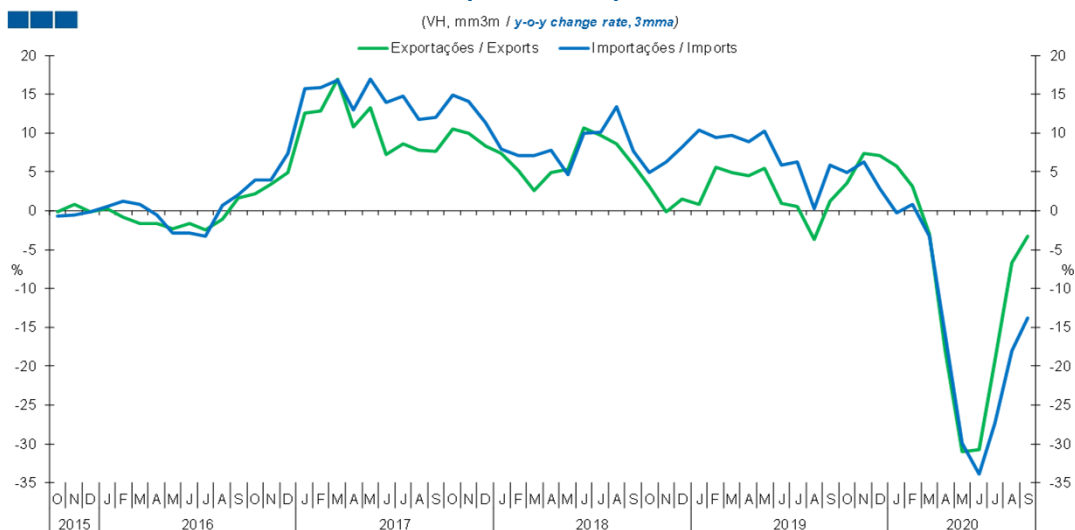
Source: Statistics Portugal

Índice / Index

	Página / Page
1. Total	
Importações e Exportações / <i>Imports and Exports</i>	3
Taxa de Cobertura / <i>Coverage Rate</i>	3
Saldo / <i>Balance</i>	4
2. Zona Euro / Euro Area	
Importações e Exportações / <i>Imports and Exports</i>	5
Taxa de Cobertura / <i>Coverage Rate</i>	5
Saldo / <i>Balance</i>	6
3. Intracomunitário / Intra-Community	
Importações e Exportações / <i>Imports and Exports</i>	7
Taxa de Cobertura / <i>Coverage Rate</i>	7
Saldo / <i>Balance</i>	8
4. Extracomunitário / Extra-Community	
Importações e Exportações / <i>Imports and Exports</i>	9
Taxa de Cobertura / <i>Coverage Rate</i>	9
Saldo / <i>Balance</i>	10
5. Grandes Categorias Económicas / Broad Economic Categories	
Exportações / <i>Exports</i>	11
Importações / <i>Imports</i>	11
Taxa de Cobertura / <i>Coverage Rate</i>	12
Saldo / <i>Balance</i>	12
6. Classes Básicas de Bens do Sistema Europeu de Contas Nacionais / Basic Classes of Goods in the European System of Accounts	
Exportações / <i>Exports</i>	13
Importações / <i>Imports</i>	13
Taxa de Cobertura / <i>Coverage Rate</i>	14
Saldo / <i>Balance</i>	14
Estrutura do Saldo / <i>Balance Structure</i>	15
7. Índice GEE de Comércio Internacional de Bens / GEE Index of International Trade of Goods	
Total / <i>Total</i>	16
Intracomunitário / <i>Intra-Community</i>	17
Extracomunitário / <i>Extra-Community</i>	17

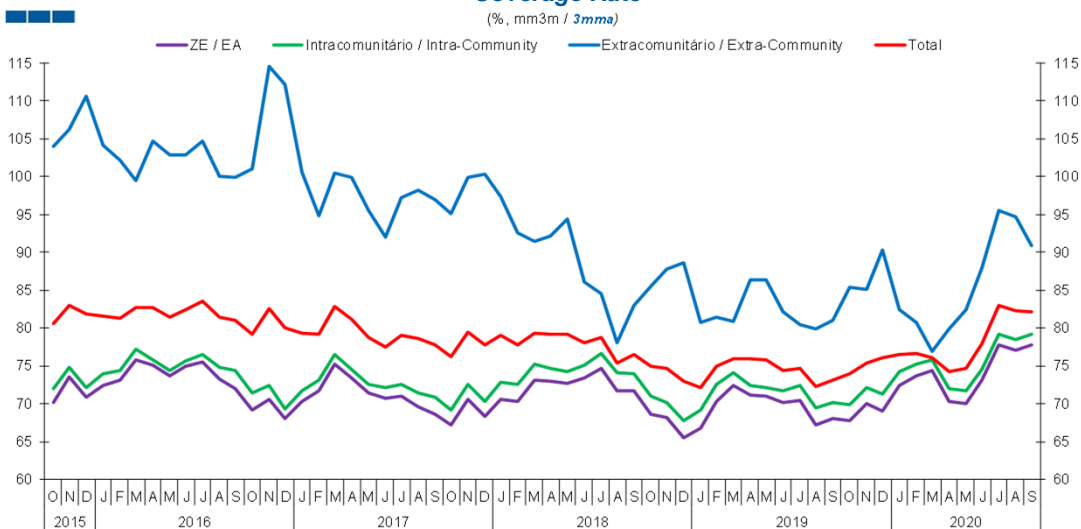
1. Total

Gráfico / Graph 1.1.
Importações e Exportações
Imports and Exports



	2018			2019												2020								
	O	N	D	J	F	M	A	M	J	J	A	S	O	N	D	J	F	M	A	M	J	J	A	S
Exportações / Exports	3,2	-0,2	1,5	0,8	5,6	4,9	4,5	5,4	1,0	0,6	-3,7	1,2	3,6	7,4	7,1	5,7	3,1	-3,0	-18,0	-31,1	-30,8	-19,2	-6,7	-3,3
Importações / Imports	4,9	6,3	8,2	10,4	9,5	9,7	8,8	10,2	5,9	6,2	0,3	5,9	4,9	6,3	2,8	-0,3	0,8	-3,2	-16,0	-30,0	-33,8	-27,4	-18,1	-13,8

Gráfico / Graph 1.2.
Taxa de Cobertura
Coverage Rate

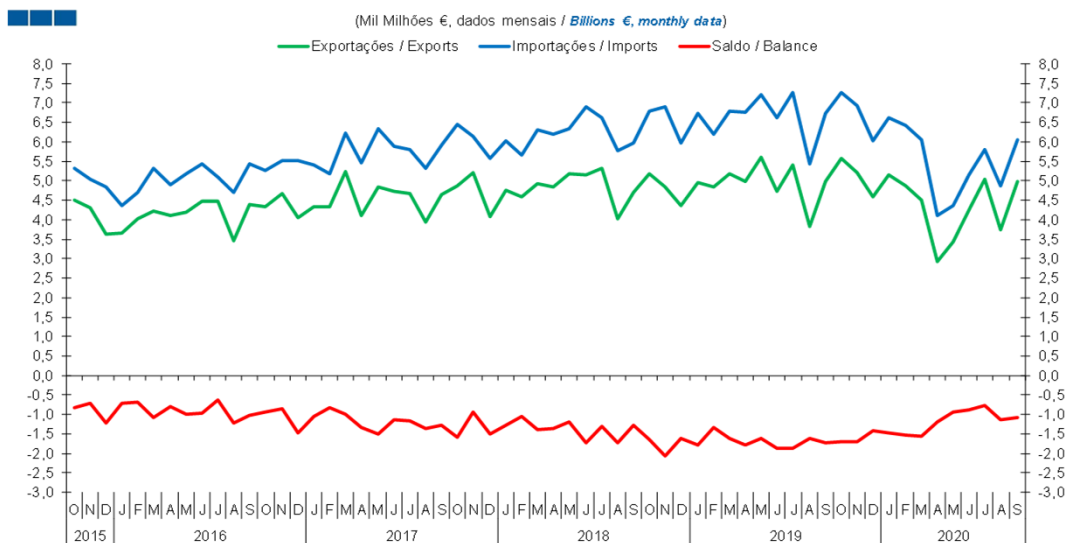


Fonte / Source: INE

	2018			2019												2020								
	O	N	D	J	F	M	A	M	J	J	A	S	O	N	D	J	F	M	A	M	J	J	A	S
ZE / EA	68,6	68,2	65,6	66,8	70,3	72,4	71,1	71,0	70,1	70,5	67,1	68,0	67,8	70,0	69,0	72,3	73,6	74,3	70,4	70,0	73,1	77,7	77,1	77,7
Intracomunitário / Intra-community	70,9	70,2	67,8	69,1	72,6	74,1	72,4	72,1	71,6	72,5	69,5	70,2	69,9	72,1	71,3	74,3	75,2	75,7	72,0	71,7	74,5	79,1	78,5	79,1
Extracomunitário / Extra-community	85,6	87,8	88,6	80,7	81,4	80,9	86,4	86,4	82,1	80,5	79,9	81,1	85,4	85,0	90,4	82,4	80,7	77,0	79,8	82,4	87,9	95,5	94,6	90,8
Total	75,0	74,7	73,0	72,2	75,0	75,9	76,0	75,8	74,4	74,6	72,3	73,2	74,0	75,4	76,1	76,5	76,7	76,1	74,2	74,6	77,9	83,0	82,3	82,1

1. Total

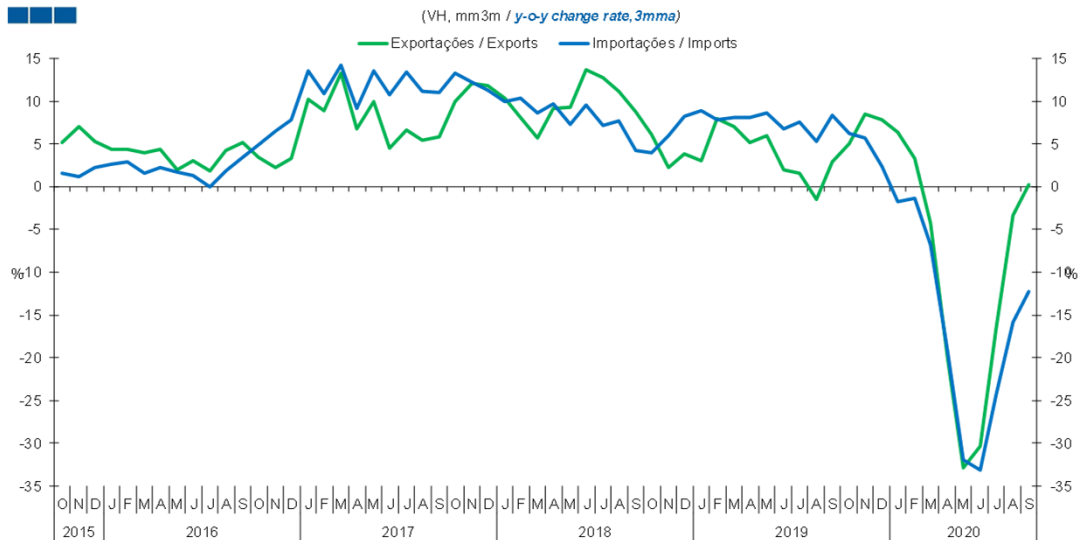
Gráfico / Graph 1.3.
Saldo
Balance



	2018			2019												2020								
	O	N	D	J	F	M	A	M	J	J	A	S	O	N	D	J	F	M	A	M	J	J	A	S
Exportações / Exports	5,2	4,8	4,4	5,0	4,9	5,2	5,0	5,6	4,7	5,4	3,8	5,0	5,6	5,2	4,6	5,1	4,9	4,5	2,9	3,4	4,3	5,0	3,8	5,0
Importações / Imports	6,8	6,9	6,0	6,7	6,2	6,8	6,8	7,2	6,6	7,3	5,4	6,7	7,3	6,9	6,0	6,6	6,4	6,1	4,1	4,4	5,1	5,8	4,9	6,1
Saldo / Balance	-1,6	-2,1	-1,6	-1,8	-1,3	-1,6	-1,8	-1,6	-1,9	-1,9	-1,6	-1,7	-1,7	-1,7	-1,4	-1,5	-1,5	-1,6	-1,2	-0,9	-0,9	-0,8	-1,1	-1,1

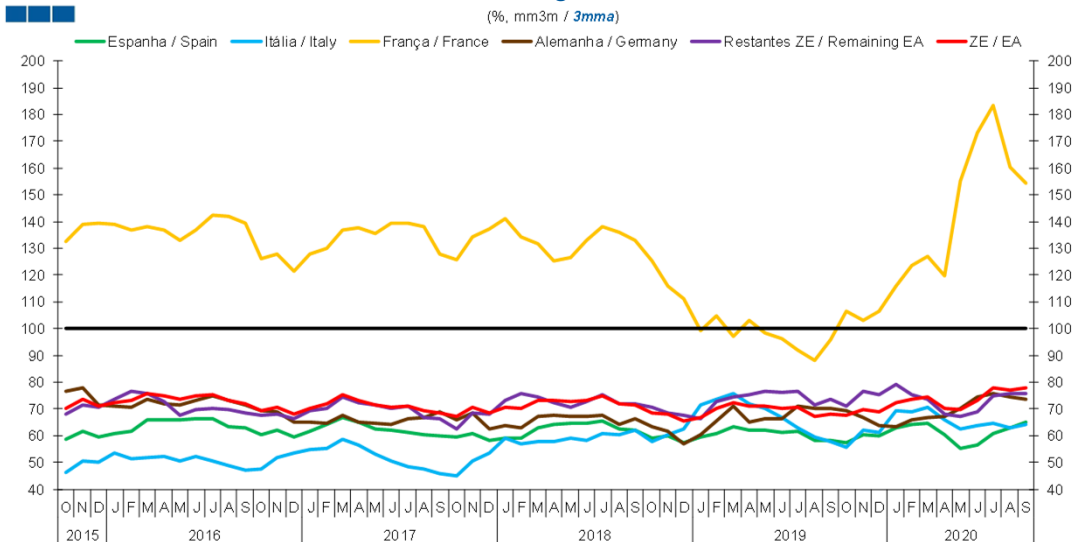
2. Zona Euro / Euro Area

Gráfico / Graph 2.1.
Importações e Exportações
Imports and Exports



	2018			2019					2020															
	O	N	D	J	F	M	A	M	J	J	A	S	O	N	D	J	F	M	A	M	J	J	A	S
Exportações / Exports	6,1	2,2	3,8	3,1	7,9	7,1	5,2	6,0	1,9	1,5	-1,5	2,9	5,0	8,5	7,8	6,3	3,3	-4,4	-20,0	-32,9	-30,3	-16,7	-3,4	0,2
Importações / Imports	3,9	5,9	8,2	8,8	7,9	8,1	8,0	8,5	6,7	7,6	5,3	8,3	6,2	5,6	2,3	-1,8	-1,3	-6,8	-19,1	-31,9	-33,2	-24,4	-15,8	-12,3

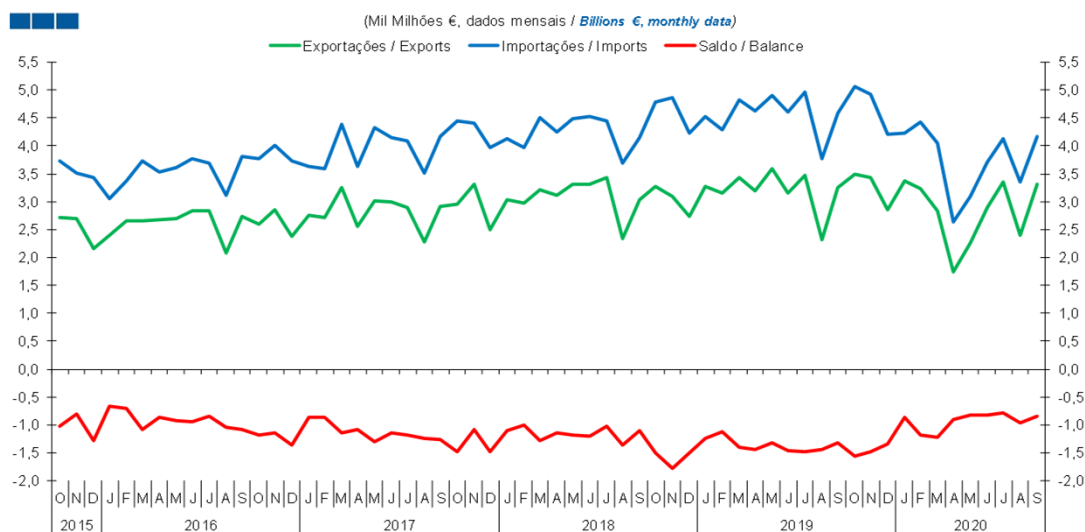
Gráfico / Graph 2.2.
Taxa de Cobertura
Coverage Rate



	2018			2019					2020															
	O	N	D	J	F	M	A	M	J	J	A	S	O	N	D	J	F	M	A	M	J	J	A	S
Espanha / Spain	59,0	59,9	57,6	59,5	60,9	63,4	61,9	61,9	61,4	61,7	58,5	58,2	57,3	60,5	59,9	62,8	64,0	64,6	60,3	55,1	56,4	61,0	62,9	65,0
Itália / Italy	57,8	60,5	62,5	71,4	73,8	75,6	72,0	70,2	66,6	63,0	59,5	58,0	55,7	61,9	61,2	69,2	68,8	70,6	66,1	62,6	63,8	64,7	62,9	64,1
França / France	125,2	115,8	111,4	99,2	104,9	97,1	103,3	98,4	96,2	92,0	88,1	95,6	106,3	102,9	106,4	115,8	123,5	127,1	119,5	155,1	173,2	183,6	160,2	154,2
Alemanha / Germany	63,6	61,8	56,8	60,3	65,4	70,9	65,3	66,5	66,2	71,2	70,1	70,3	69,2	66,6	63,9	63,3	66,1	67,0	67,2	70,2	74,6	75,6	74,3	73,5
Restantes ZE / Remaining EA	70,6	68,6	67,6	66,5	72,9	74,4	75,5	76,4	76,2	76,4	71,5	73,8	71,1	76,6	75,2	79,1	75,2	73,5	68,1	67,0	68,9	75,1	75,6	75,9
ZE / EA	68,6	68,2	65,6	66,8	70,3	72,4	71,1	71,0	70,1	70,5	67,1	68,0	67,8	70,0	69,0	72,3	73,6	74,3	70,4	70,0	73,1	77,7	77,1	77,7

2. Zona Euro / Euro Area

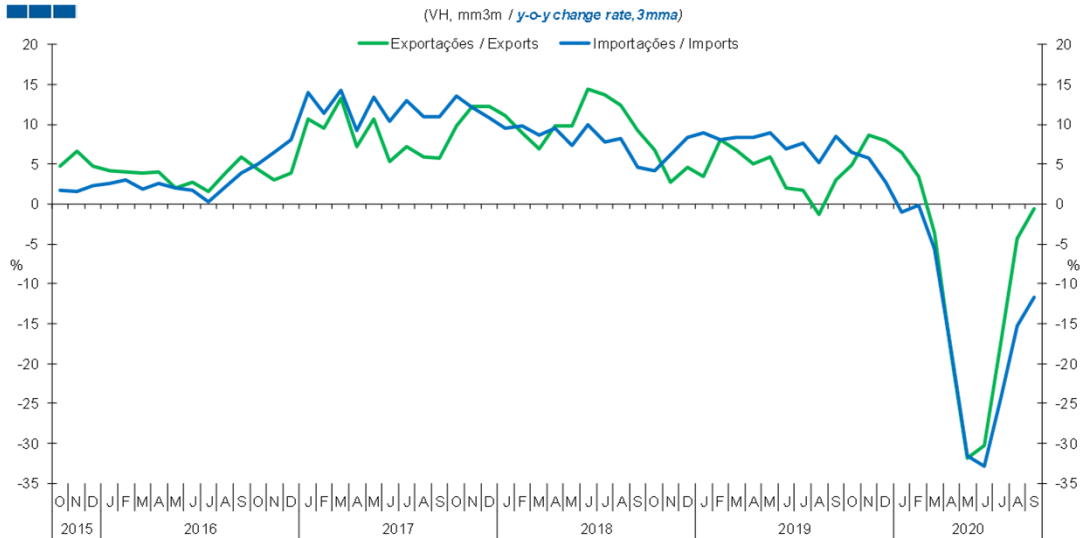
Gráfico / Graph 2.3.
Saldo
Balance



	2018			2019					2020															
	O	N	D	J	F	M	A	M	J	J	A	S	O	N	D	J	F	M	A	M	J	J	A	S
Exportações / Exports	3,3	3,1	2,7	3,3	3,2	3,4	3,2	3,6	3,1	3,5	2,3	3,3	3,5	3,4	2,9	3,4	3,2	2,8	1,8	2,3	2,9	3,3	2,4	3,3
Importações / Imports	4,8	4,9	4,2	4,5	4,3	4,8	4,6	4,9	4,6	5,0	3,8	4,6	5,1	4,9	4,2	4,2	4,4	4,1	2,6	3,1	3,7	4,1	3,4	4,2
Saldo / Balance	-1,5	-1,8	-1,5	-1,2	-1,1	-1,4	-1,4	-1,3	-1,5	-1,5	-1,4	-1,3	-1,6	-1,5	-1,3	-0,9	-1,2	-1,2	-0,9	-0,8	-0,8	-0,8	-1,0	-0,9

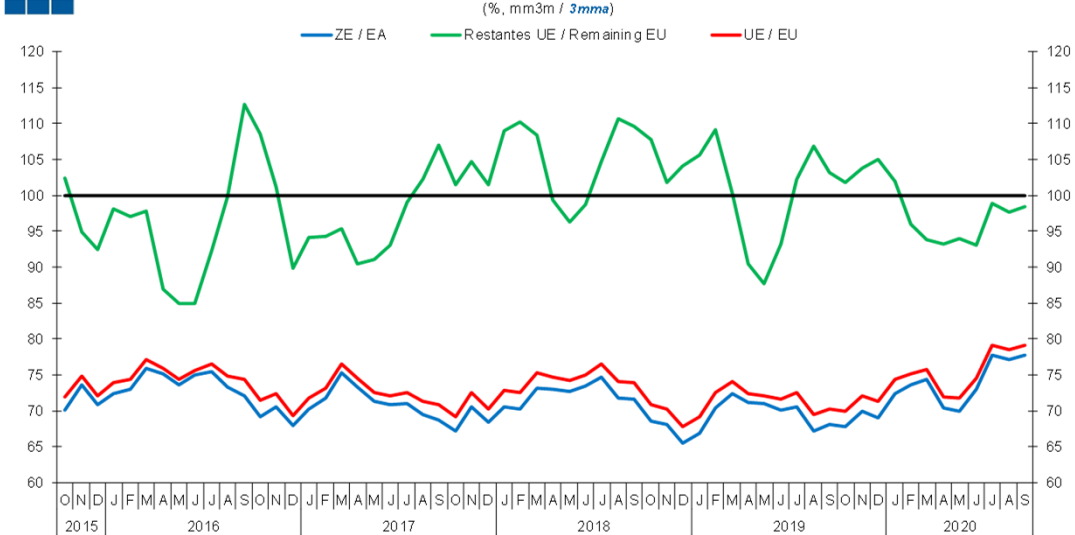
3. Intracomunitário / Intra-Community

Gráfico / Graph 3.1.
 Importações e Exportações
 Imports and Exports



	2018			2019					2020															
	O	N	D	J	F	M	A	M	J	J	A	S	O	N	D	J	F	M	A	M	J	J	A	S
Exportações / Exports	6,7	2,7	4,6	3,4	8,0	6,7	5,1	5,9	2,1	1,8	-1,3	3,0	4,9	8,7	8,0	6,5	3,4	-3,6	-19,0	-31,9	-30,2	-17,0	-4,3	-0,5
Importações / Imports	4,1	6,2	8,4	9,0	8,0	8,3	8,4	8,9	6,9	7,6	5,3	8,5	6,5	5,8	2,7	-1,0	-0,1	-5,7	-18,6	-31,5	-32,9	-24,0	-15,2	-11,7

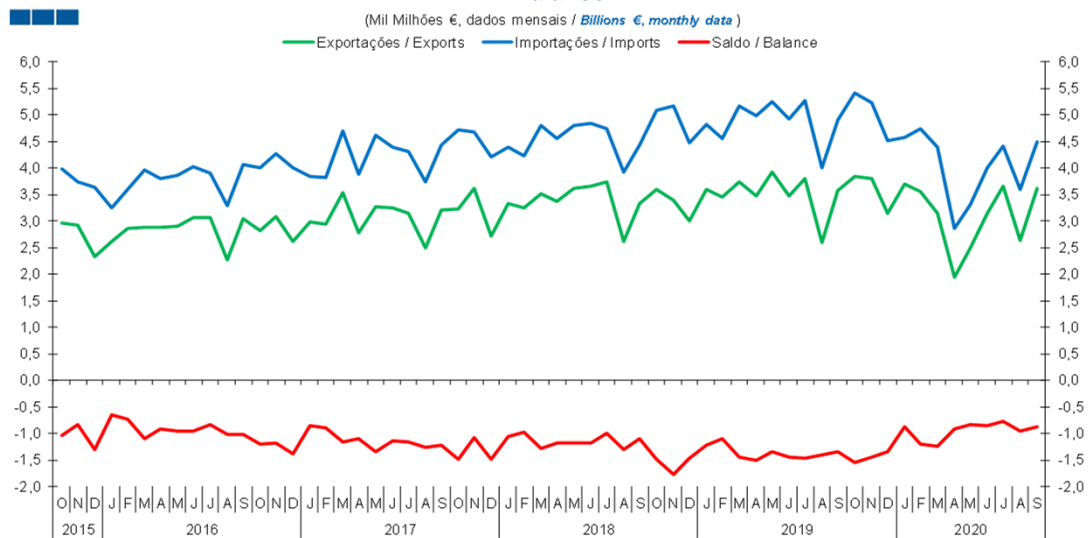
Gráfico / Graph 3.2.
 Taxa de Cobertura
 Coverage Rate



	2018			2019					2020															
	O	N	D	J	F	M	A	M	J	J	A	S	O	N	D	J	F	M	A	M	J	J	A	S
ZE / EA	68,6	68,2	65,6	66,8	70,3	72,4	71,1	71	70,1	70,5	67,1	68	67,8	70	69	72,3	73,6	74,3	70,4	70,0	73,1	77,7	77,1	77,7
UE / EU	70,9	70,2	67,8	69,1	72,6	74,1	72,4	72,1	71,6	72,5	69,5	70,2	69,9	72,1	71,3	74,3	75,2	75,7	72	71,7	74,5	79,1	78,5	79,1
Restantes UE / Remaining EU	107,7	101,9	104,0	105,6	109,2	100,3	90,4	87,8	93,1	102,2	106,8	103,2	101,7	103,8	104,9	102,0	96,0	93,8	93,2	94,0	93,0	98,9	97,6	98,4

3. Intracomunitário / Intra-Community

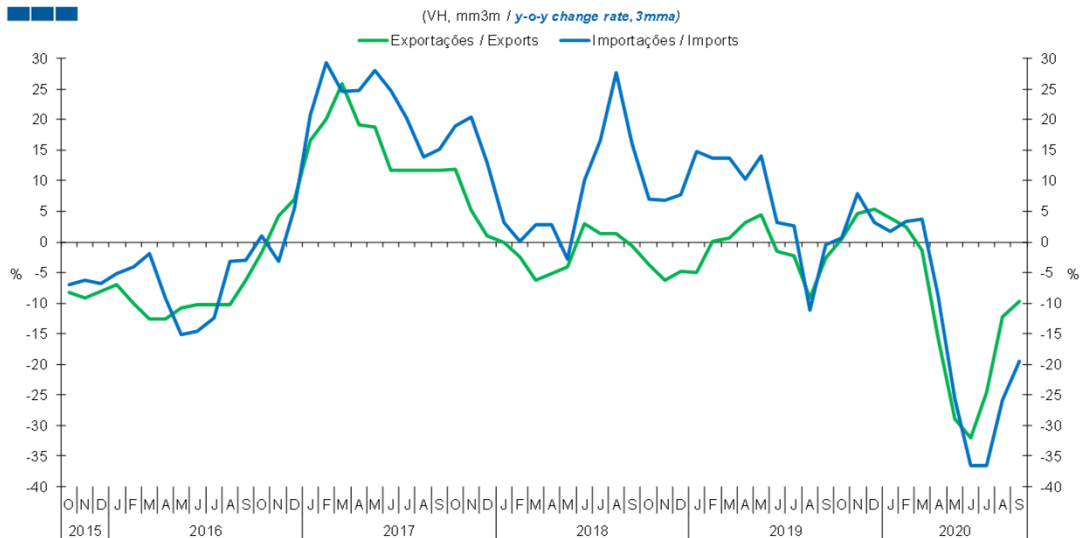
Gráfico / Graph 3.3.
Saldo
Balance



	2018			2019												2020								
	O	N	D	J	F	M	A	M	J	J	A	S	O	N	D	J	F	M	A	M	J	J	A	S
Exportações / Exports	3,6	3,4	3,0	3,6	3,4	3,7	3,5	3,9	3,5	3,8	2,6	3,6	3,8	3,8	3,1	3,7	3,5	3,1	1,9	2,5	3,1	3,7	2,6	3,6
Importações / Imports	5,1	5,2	4,5	4,8	4,6	5,2	5,0	5,3	4,9	5,3	4,0	4,9	5,4	5,2	4,5	4,6	4,7	4,4	2,9	3,3	4,0	4,4	3,6	4,5
Saldo / Balance	-1,5	-1,8	-1,5	-1,2	-1,1	-1,4	-1,5	-1,3	-1,4	-1,5	-1,4	-1,3	-1,6	-1,4	-1,4	-0,9	-1,2	-1,2	-0,9	-0,8	-0,9	-0,8	-1,0	-0,9

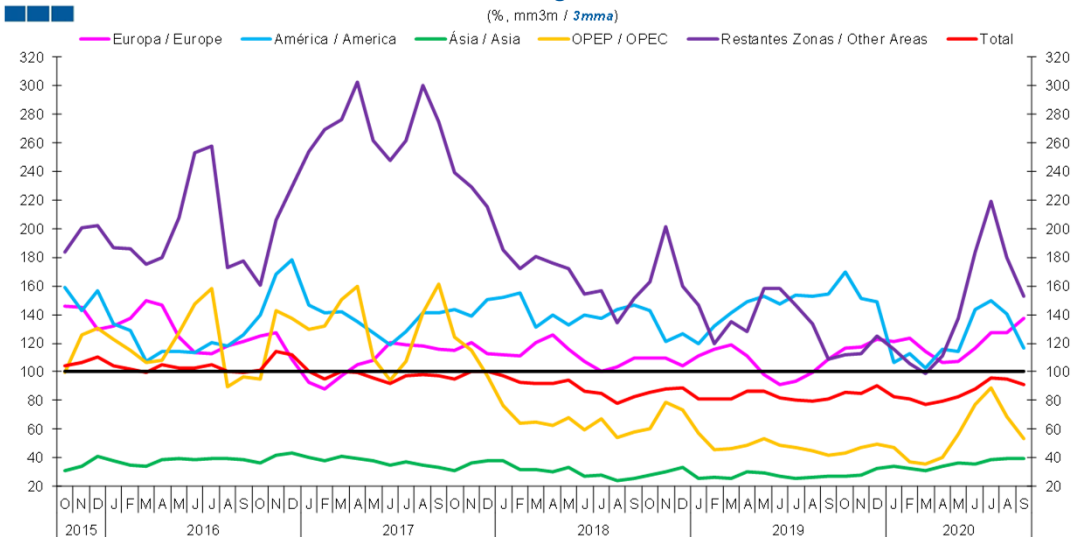
4. Extracomunitário / Extra-Community

Gráfico / Graph 4.1.
Importações e Exportações
Imports and Exports



	2018			2019												2020								
	O	N	D	J	F	M	A	M	J	J	A	S	O	N	D	J	F	M	A	M	J	J	A	S
Exportações / Exports	-3,7	-6,2	-4,9	-4,9	0,1	0,6	3,2	4,4	-1,6	-2,3	-9,2	-2,7	0,5	4,6	5,3	3,9	2,4	-1,4	-15,5	-29,0	-32,0	-24,6	-12,3	-9,7
Importações / Imports	7,0	6,8	7,7	14,7	13,7	10,2	14,0	3,2	2,7	-11,2	-0,4	0,7	7,9	3,2	1,8	3,3	3,7	-8,6	-25,6	-36,5	-36,5	-25,9	-19,4	

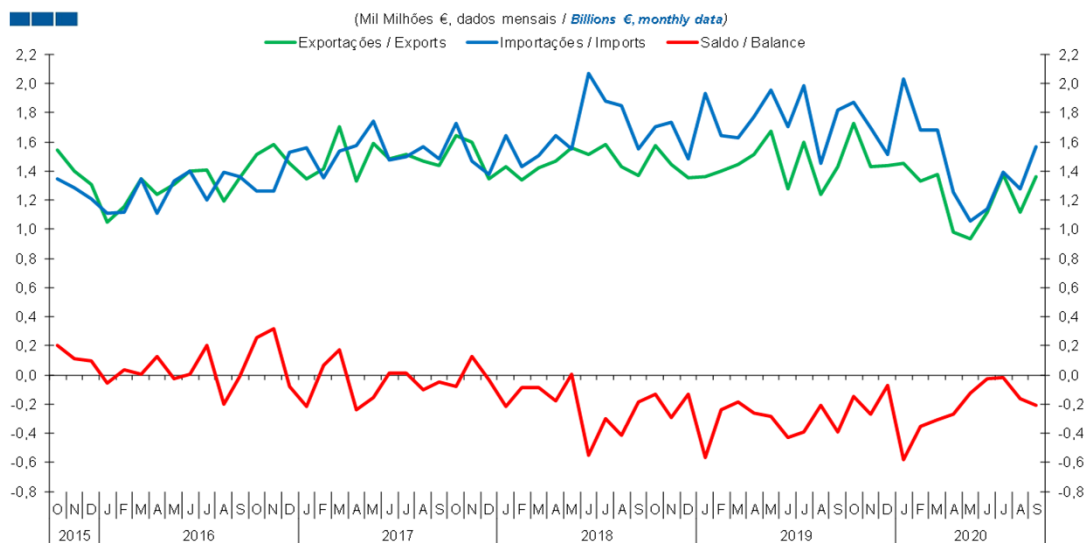
Gráfico / Graph 4.2.
Taxa de Cobertura
Coverage Rate



	2018			2019												2020								
	O	N	D	J	F	M	A	M	J	J	A	S	O	N	D	J	F	M	A	M	J	J	A	S
Europa / Europe	109,4	109,9	104,0	111,2	115,8	118,6	110,8	97,9	91,2	93,2	99,6	109,2	116,3	117,7	122,3	120,9	123,7	114,5	106,6	107,3	116,8	127,6	127,6	137,0
América / America	142,9	121,0	126,3	119,6	131,9	141,3	148,9	152,8	147,7	153,8	153,1	154,7	170,0	151,4	149,0	106,3	112,4	102,5	116,0	114,2	143,5	150,0	140,3	116,4
Ásia / Asia	27,8	30,1	33,2	25,9	26,2	25,2	30,3	29,7	26,9	25,5	26,5	27,3	27,2	27,9	32,8	33,8	32,2	31,2	33,7	36,0	35,2	38,5	39,2	39,3
OPEP / OPEC	60,4	78,6	73,7	56,9	45,3	46,2	48,3	53,4	48,7	46,8	44,6	41,7	43,5	47,2	49,8	47,1	37,3	35,4	40,5	56,6	77,1	88,7	68,7	53,5
Restantes Zonas / Other Areas	162,5	201,4	159,8	146,3	119,6	134,9	128,4	158,6	158,2	146,9	133,8	108,5	112,1	112,6	125,1	115,9	106,1	99,2	111,1	137,5	183,5	218,8	179,8	152,9
Total	85,6	87,8	88,6	80,7	81,4	80,9	86,4	86,4	82,1	80,5	79,9	81,1	85,4	85,0	90,4	82,4	80,7	77,0	79,8	82,4	87,9	95,5	94,6	90,8

4. Extracomunitário / Extra-Community

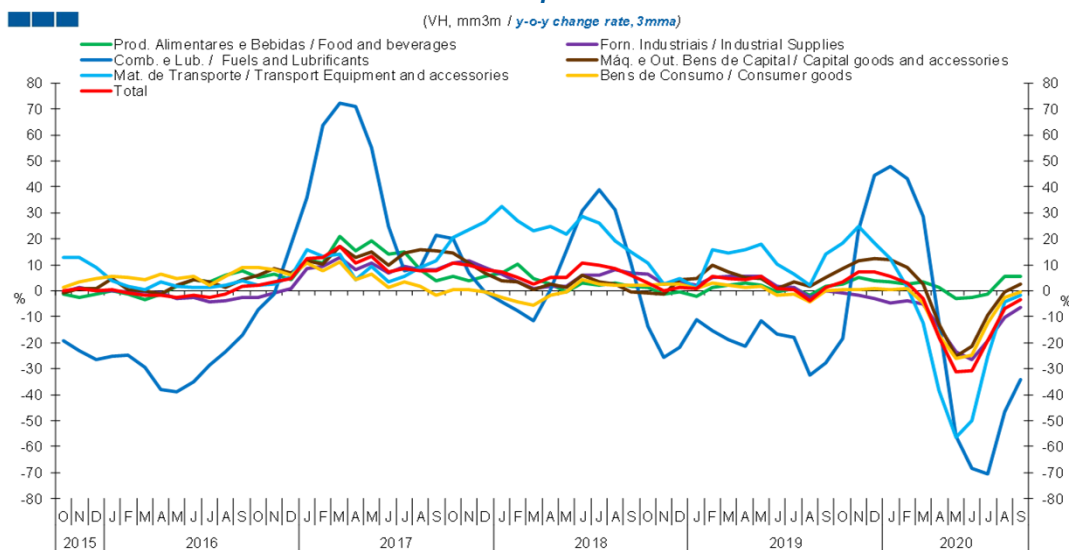
Gráfico / Graph 4.3.
 Saldo
 Balance



	2018			2019					2020															
	O	N	D	J	F	M	A	M	J	J	A	S	O	N	D	J	F	M	A	M	J	J	A	S
Exportações / Exports	1,6	1,4	1,4	1,4	1,4	1,4	1,5	1,7	1,3	1,6	1,2	1,4	1,7	1,4	1,4	1,4	1,3	1,4	1,0	0,9	1,1	1,4	1,1	1,4
Importações / Imports	1,7	1,7	1,5	1,9	1,6	1,6	1,8	2,0	1,7	2,0	1,5	1,8	1,9	1,7	1,5	2,0	1,7	1,7	1,3	1,1	1,1	1,4	1,3	1,6
Saldo / Balance	-0,1	-0,3	-0,1	-0,6	-0,2	-0,2	-0,3	-0,3	-0,4	-0,4	-0,2	-0,4	-0,1	-0,3	-0,1	-0,6	-0,4	-0,3	-0,3	-0,1	0,0	0,0	-0,2	-0,2

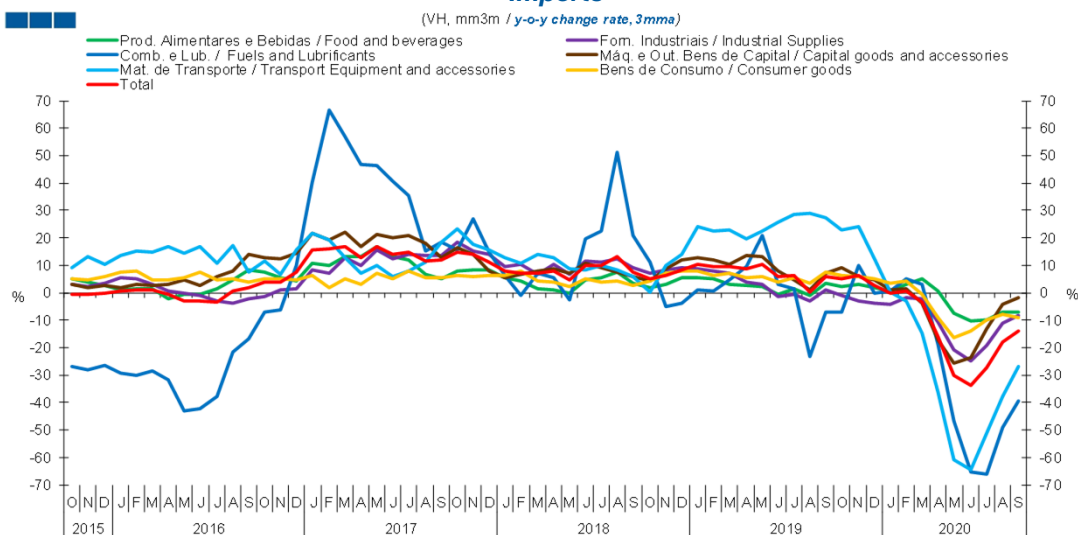
5. Grandes Categorias Económicas / Broad Economic Categories

Gráfico / Graph 5.1.
Exportações
Exports



	2018			2019					2020															
	O	N	D	J	F	M	A	M	J	J	A	S	O	N	D	J	F	M	A	M	J	J	A	S
Produtos Alimentares e Bebidas / Food and Beverages	1,3	-1,3	-0,4	-1,9	1,5	2,3	2,9	2,3	-0,3	0,9	-1,7	1,8	2,6	5,0	4,1	3,6	2,5	3,3	1,3	-2,9	-2,6	-1,3	5,8	5,4
Comb. e Lub. / Fuels and Lubrificants	-13,7	-25,6	-21,7	-11,0	-15,4	-18,9	-21,3	-11,7	-16,6	-17,9	-32,6	-27,7	-18,2	23,7	44,6	47,8	43,3	28,8	-12,4	-56,0	-68,5	-70,5	-46,6	-34,0
Mat. de Transporte / Transport equipment and accessories	10,6	2,7	4,6	1,3	16,0	14,5	15,6	17,8	10,3	6,6	2,3	14,1	18,4	25,0	18,5	12,5	1,3	-12,3	-38,6	-56,2	-50,1	-25,3	-4,3	-1,7
Forn. Industriais / Industrial Supplies	6,3	2,5	3,6	2,3	5,3	5,4	5,4	5,4	1,6	1,3	-2,5	0,0	-0,7	-1,8	-2,8	-4,7	-3,8	-5,3	-14,0	-23,4	-26,3	-19,3	-10,4	-6,4
Máq. e Out. Bens de Capital / Capital Goods and Accessories	-0,8	-1,4	4,2	4,7	9,8	7,1	5,3	4,8	1,0	3,4	1,8	5,2	8,8	11,7	12,6	12,2	8,8	2,8	-12,9	-25,2	-21,5	-9,5	-0,3	2,5
Bens de Consumo / Consumer Goods	2,2	2,6	2,6	1,1	3,2	2,1	1,4	1,6	-1,8	-1,1	-4,1	0,0	0,6	0,5	1,1	0,3	0,7	-4,6	-17,1	-26,2	-24,9	-12,1	-2,4	-0,2
Total	3,2	-0,2	1,5	0,8	5,6	4,9	4,5	5,4	1,0	0,6	-3,7	1,3	3,6	7,4	7,1	5,7	3,1	-3,0	-18,0	-31,1	-30,8	-19,2	-6,7	-3,3

Gráfico / Graph 5.2.
Importações
Imports



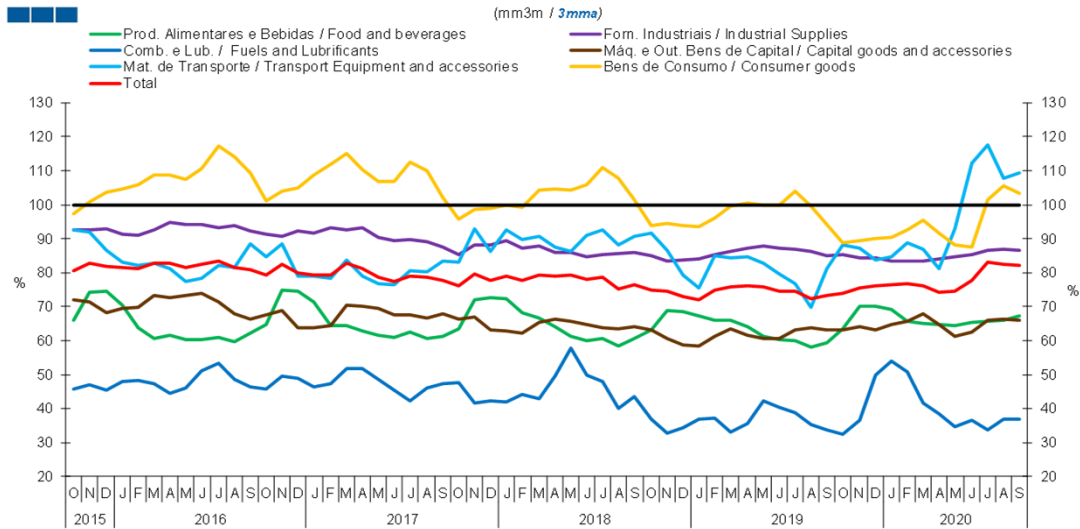
	2018			2019					2020															
	O	N	D	J	F	M	A	M	J	J	A	S	O	N	D	J	F	M	A	M	J	J	A	S
Produtos Alimentares e Bebidas / Food and Beverages	1,7	3,0	5,5	5,5	5,0	3,2	2,5	2,4	-0,6	1,6	-1,1	3,6	2,4	3,1	1,8	0,5	3,0	4,9	0,5	-7,6	-10,1	-9,7	-6,9	-7,0
Comb. e Lub. / Fuels and Lubrificants	11,3	-5,0	-3,9	1,2	0,8	4,8	9,7	20,9	3,1	1,5	-23,4	-7,0	-6,9	10,1	-0,2	0,7	5,1	3,1	-18,8	-46,6	-65,2	-66,1	-49,1	-39,5
Mat. de Transporte / Transport equipment and accessories	0,2	10,1	13,9	24,3	22,6	23,0	19,6	22,4	25,9	28,6	29,0	27,1	22,8	24,0	12,3	0,2	-3,2	-14,8	-36,0	-60,9	-64,6	-51,3	-37,9	-26,9
Forn. Industriais / Industrial Supplies	7,1	8,5	9,1	8,7	8,0	7,3	3,9	3,1	-1,3	-0,4	-3,1	0,9	-1,1	-2,9	-3,7	-4,2	-1,8	-2,1	-10,8	-20,7	-24,7	-19,1	-11,0	-8,1
Máq. e Out. Bens de Capital / Capital Goods and Accessories	4,2	8,8	12,1	12,6	11,8	10,4	13,7	13,4	7,8	4,5	1,2	6,9	9,1	5,9	4,5	1,1	1,4	-3,8	-17,3	-25,7	-23,8	-13,3	-4,0	-1,9
Bens de Consumo / Consumer Goods	4,2	7,2	8,0	7,9	6,5	7,3	5,3	6,1	4,0	5,6	3,6	7,4	6,2	5,9	5,2	3,5	4,5	-0,7	-9,2	-16,4	-14,1	-10,0	-7,9	-8,9
Total	4,9	6,3	8,2	10,4	9,5	9,7	8,8	10,2	5,9	6,2	0,3	5,9	4,9	6,3	2,8	-0,3	0,8	-3,2	-16,0	-30,0	-33,8	-27,4	-18,1	-13,8

Nota: Não inclui Bens N.E. Nouta Categoria devido ao seu reduzido valor relativo e elevada variabilidade.

Note: Does not include Goods Not Elsewhere Specified because of its small relative value and high variability

5. Grandes Categorias Económicas / Broad Economic Categories

Gráfico / Graph 5.3.
Taxa de Cobertura
Coverage Rate

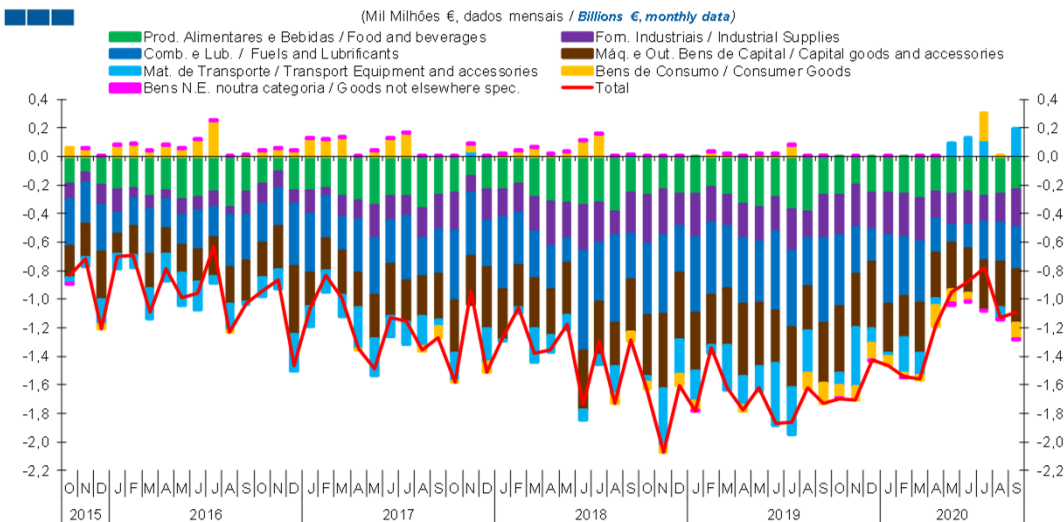


	2018				2019				2020				2020											
	O	N	D	J	F	M	A	M	J	J	A	S	O	N	D	J	F	M	A	M	J	J	A	S
Produtos Alimentares e Bebidas / Food and Beverages	63,2	68,9	68,6	67,1	66,0	66,0	64,1	61,2	60,2	60,1	57,9	59,4	63,3	70,2	70,1	69,1	65,7	65,0	64,6	64,4	65,3	65,7	65,9	67,4
Comb. e Lub. / Fuels and Lubrificants	36,9	32,7	34,4	36,8	37,2	33,2	35,5	42,2	40,3	38,8	35,3	33,8	32,4	36,7	49,9	53,9	50,7	41,5	38,3	34,8	36,5	33,8	37,0	36,8
Mat. de Transporte / Transport equipment and accessories	91,6	86,6	79,3	75,6	84,9	84,5	84,7	82,9	79,7	76,6	69,9	81,3	88,3	87,3	83,6	84,8	88,8	86,9	81,2	92,9	112,4	117,6	107,7	109,4
Forn. Industriais / Industrial Supplies	84,9	83,3	83,7	84,0	85,2	86,2	87,2	87,8	87,3	86,9	86,3	85,1	85,3	84,3	84,5	83,6	83,4	83,4	84,1	84,8	85,4	86,7	86,8	86,6
Máq. e Out. Bens de Capital / Capital Goods and Accessories	63,3	60,8	58,7	58,3	61,1	63,4	61,5	60,7	60,6	63,3	63,9	63,1	63,1	64,1	63,3	64,6	65,6	67,8	64,8	61,1	62,5	66,0	66,4	66,0
Bens de Consumo / Consumer Goods	93,8	94,4	93,9	93,4	96,1	99,4	100,5	99,9	100,0	104,1	99,6	94,3	88,9	89,6	90,2	90,5	92,7	95,5	91,8	88,2	87,4	101,6	105,6	103,3
Total	75,0	74,7	73,0	72,2	75,0	75,9	76,0	75,8	74,4	74,6	72,3	73,2	74,0	75,4	76,1	76,5	76,7	76,1	74,2	74,6	77,9	83,0	82,3	82,1

Nota: Não inclui Bens N.E. Outra Categoria devido ao seu reduzido valor relativo e elevada variabilidade.

Note: Does not include Goods Not Elsewhere Specified because of its small relative value and high variability

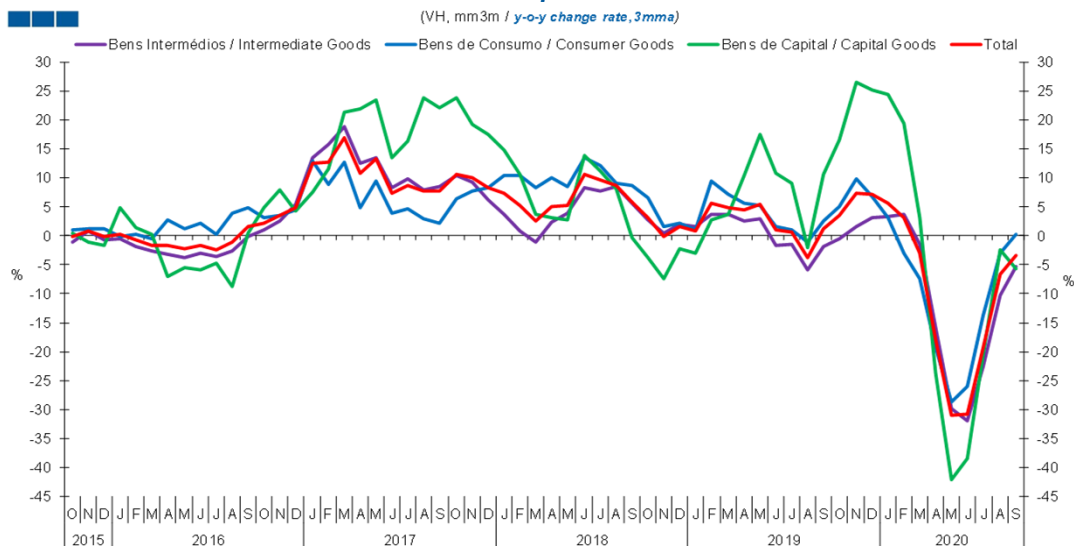
Gráfico / Graph 5.4.
Saldo
Balance



	2018				2019				2020				2020											
	O	N	D	J	F	M	A	M	J	J	A	S	O	N	D	J	F	M	A	M	J	J	A	S
Produtos Alimentares e Bebidas / Food and Beverages	-0,3	-0,2	-0,3	-0,3	-0,2	-0,3	-0,3	-0,4	-0,3	-0,4	-0,4	-0,3	-0,3	-0,3	-0,2	-0,3	-0,3	-0,3	-0,3	-0,3	-0,3	-0,3	-0,3	-0,2
Comb. e Lub. / Fuels and Lubrificants	-0,5	-0,6	-0,3	-0,5	-0,5	-0,4	-0,5	-0,4	-0,6	-0,5	-0,3	-0,6	-0,5	-0,3	-0,2	-0,5	-0,4	-0,4	-0,2	-0,1	-0,2	-0,3	-0,3	-0,3
Mat. de Transporte / Transport equipment and accessories	0,0	-0,4	-0,2	-0,2	-0,1	-0,3	-0,2	-0,2	-0,4	-0,3	-0,3	0,0	-0,1	-0,4	-0,1	0,0	-0,2	-0,2	-0,1	0,1	0,1	0,1	-0,1	0,2
Forn. Industriais / Industrial Supplies	-0,3	-0,3	-0,2	-0,3	-0,2	-0,2	-0,2	-0,2	-0,2	-0,3	-0,2	-0,3	-0,3	-0,3	-0,2	-0,3	-0,3	-0,3	-0,2	-0,2	-0,2	-0,2	-0,2	-0,3
Máq. e Out. Bens de Capital / Capital Goods and Accessories	-0,4	-0,5	-0,5	-0,4	-0,4	-0,5	-0,4	-0,4	-0,4	-0,4	-0,3	-0,4	-0,5	-0,4	-0,5	-0,4	-0,3	-0,3	-0,3	-0,3	-0,3	-0,3	-0,3	-0,4
Bens de Consumo / Consumer Goods	-0,1	0,0	-0,1	-0,1	0,0	0,0	0,0	0,0	0,0	0,1	-0,1	-0,1	-0,1	-0,1	-0,1	-0,1	0,0	0,0	-0,1	-0,1	-0,1	0,2	0,0	-0,1
Bens N.E. outra categoria / Goods not elsewhere spec.	0,0	0,0	0,0	0,0	0,0	0,0	0,0	0,0	0,0	0,0	0,0	0,0	0,0	0,0	0,0	0,0	0,0	0,0	0,0	0,0	0,0	0,0	0,0	0,0
Total	-1,6	-2,1	-1,6	-1,8	-1,3	-1,6	-1,8	-1,6	-1,9	-1,9	-1,6	-1,7	-1,7	-1,7	-1,4	-1,5	-1,5	-1,6	-1,2	-0,9	-0,9	-0,8	-1,1	-1,1

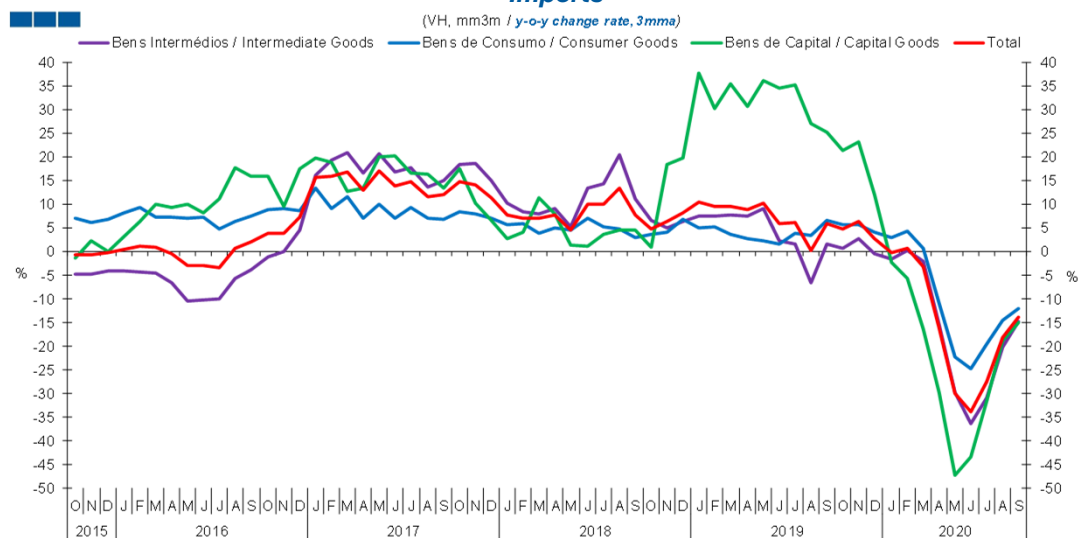
6. Classes Básicas de Bens do Sistema Europeu de Contas Nacionais / Basic Classes of Goods in the European System of Accounts

Gráfico / Graph 6.1.
Exportações
Exports



	2018			2019					2020															
	O	N	D	J	F	M	A	M	J	J	A	S	O	N	D	J	F	M	A	M	J	J	A	S
Bens Intermediários / Intermediate Goods	2,7	0,4	2,0	1,6	3,6	3,7	2,5	3,0	-1,6	-1,6	-5,9	-1,9	-0,5	1,5	3,1	3,3	3,8	-1,5	-15,8	-29,9	-32,0	-22,5	-10,3	-5,3
Bens de Consumo / Consumer Goods	6,6	1,6	2,3	1,0	9,5	7,1	5,6	5,1	1,6	0,9	-1,1	2,6	5,0	9,8	6,8	3,2	-3,1	-7,4	-19,4	-28,7	-26,0	-13,8	-3,0	0,3
Bens de Capital / Capital Goods	-3,7	-7,3	-2,2	-3,0	2,8	3,7	10,5	17,5	10,7	9,0	-2,1	10,7	16,6	26,4	25,2	24,3	19,4	3,2	-23,8	-42,0	-38,4	-20,5	-2,5	-5,6
Total	3,2	-0,2	1,5	0,8	5,6	4,9	4,5	5,4	1,0	0,6	-3,7	1,3	3,6	7,4	7,1	5,7	3,1	-3,0	-18,0	-31,1	-30,8	-19,2	-6,7	-3,3

Gráfico / Graph 6.2.
Importações
Imports

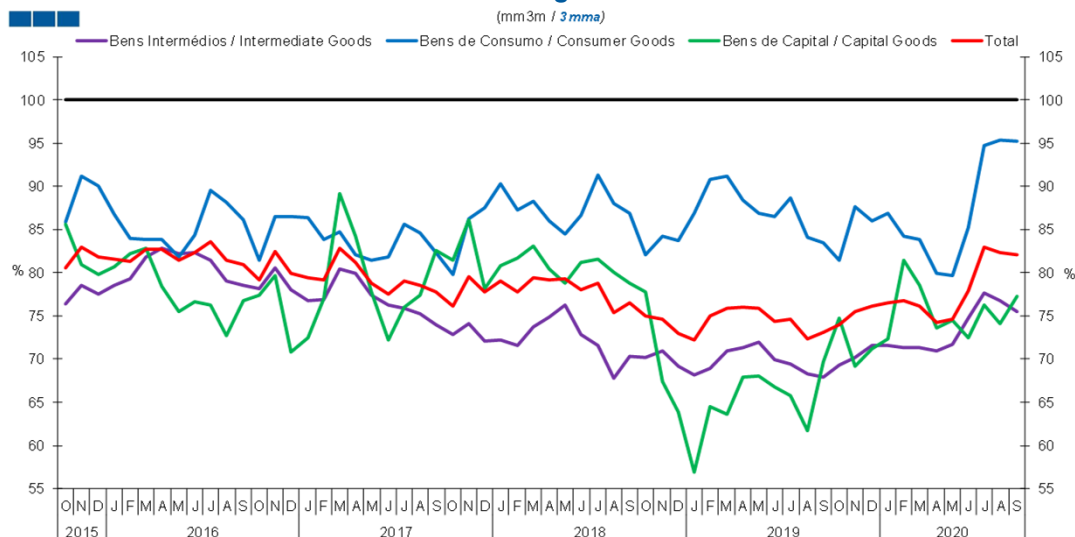


	2018			2019					2020															
	O	N	D	J	F	M	A	M	J	J	A	S	O	N	D	J	F	M	A	M	J	J	A	S
Bens Intermediários / Intermediate Goods	6,5	5,0	6,4	7,6	7,5	7,8	7,6	9,1	2,4	1,6	-6,6	1,6	0,8	2,7	-0,4	-1,6	0,3	-2,0	-15,4	-29,7	-36,3	-30,8	-20,2	-14,8
Bens de Consumo / Consumer Goods	3,6	4,1	6,8	5,1	5,3	3,7	2,9	2,4	1,7	4,0	3,4	6,7	5,8	5,6	4,1	3,1	4,4	0,7	-10,8	-22,3	-24,8	-19,4	-14,4	-12,0
Bens de Capital / Capital Goods	0,8	18,4	19,8	37,7	30,3	35,4	30,8	36,1	34,5	35,2	27,0	25,1	21,4	23,1	12,2	-2,2	-5,6	-16,4	-29,6	-47,1	-43,2	-31,5	-18,9	-14,9
Total	4,9	6,3	8,2	10,4	9,5	9,7	8,8	10,2	5,9	6,2	0,3	5,9	4,9	6,3	2,8	-0,3	0,8	-3,2	-16,0	-30,0	-33,8	-27,4	-18,1	-13,8

Nota: Não inclui a série Outros Bens devido ao seu baixo valor relativo e elevada variabilidade.
Note: Does not include Other Goods because of its small relative value and high variability.

6. Classes Básicas de Bens do Sistema Europeu de Contas Nacionais / Basic Classes of Goods in the European System of Accounts

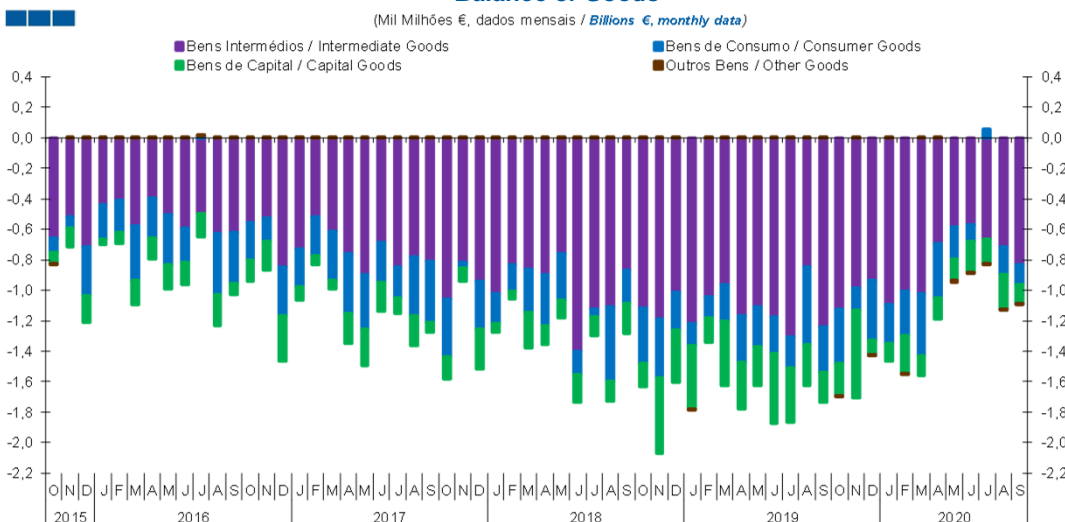
Gráfico / Graph 6.3.
Taxa de Cobertura
Coverage Rate



	2018			2019			2020																	
	O	N	D	J	F	M	A	M	J	J	A	S	O	N	D	J	F	M	A	M	J	J	A	S
Bens Intermediários / Intermediate Goods	70,2	70,9	69,1	68,2	68,9	70,9	71,3	72,0	70,0	69,4	68,3	68,0	69,3	70,1	71,6	71,3	71,3	71,0	71,7	74,7	77,6	76,7	75,5	
Bens de Consumo / Consumer Goods	82,1	84,3	83,8	86,8	90,8	91,2	88,4	86,8	86,6	88,6	84,1	83,5	81,5	87,6	86,0	86,9	84,3	83,9	79,9	79,6	85,2	94,8	95,4	95,2
Bens de Capital / Capital Goods	77,8	67,4	63,8	56,9	64,4	63,6	68,0	68,0	66,8	65,8	61,7	69,7	74,7	69,2	71,2	72,3	81,5	78,5	73,6	74,4	72,5	76,3	74,1	77,3
Total	75,0	74,7	73,0	72,2	75,0	75,9	76,0	75,8	74,4	74,6	72,3	73,2	74,0	75,4	76,1	76,5	76,7	76,1	74,2	74,6	77,9	83,0	82,3	82,1

Nota: Não inclui a série Outros Bens devido ao seu baixo valor relativo e elevada variabilidade.
Note: Does not include Other Goods because of its small relative value and high variability.

Gráfico / Graph 6.4.
Saldo de Bens
Balance of Goods



	2018			2019			2020																	
	O	N	D	J	F	M	A	M	J	J	A	S	O	N	D	J	F	M	A	M	J	J	A	S
Bens Intermediários / Intermediate Goods	-1,1	-1,2	-1,0	-1,2	-1,0	-1,0	-1,2	-1,1	-1,2	-1,3	-0,8	-1,2	-1,1	-1,0	-0,9	-1,1	-1,0	-1,0	-0,7	-0,6	-0,6	-0,7	-0,7	-0,8
Bens de Consumo / Consumer Goods	-0,4	-0,4	-0,2	-0,1	-0,1	-0,2	-0,3	-0,3	-0,2	-0,2	-0,5	-0,3	-0,4	-0,1	-0,4	-0,3	-0,3	-0,4	-0,4	-0,2	-0,1	0,1	-0,2	-0,1
Bens de Capital / Capital Goods	-0,2	-0,5	-0,3	-0,4	-0,2	-0,4	-0,3	-0,3	-0,5	-0,4	-0,3	-0,2	-0,2	-0,6	-0,1	-0,1	-0,2	-0,1	-0,1	-0,1	-0,2	-0,2	-0,2	-0,1
Outros Bens / Other Goods	0,0	0,0	0,0	0,0	0,0	0,0	0,0	0,0	0,0	0,0	0,0	0,0	0,0	0,0	0,0	0,0	0,0	0,0	0,0	0,0	0,0	0,0	0,0	0,0
Total	-1,6	-2,1	-1,6	-1,8	-1,3	-1,6	-1,8	-1,6	-1,9	-1,9	-1,6	-1,7	-1,7	-1,7	-1,4	-1,5	-1,5	-1,6	-1,2	-0,9	-0,9	-0,8	-1,1	-1,1

6. Classes Básicas de Bens do Sistema Europeu de Contas Nacionais / Basic Classes of Goods in the European System of Accounts

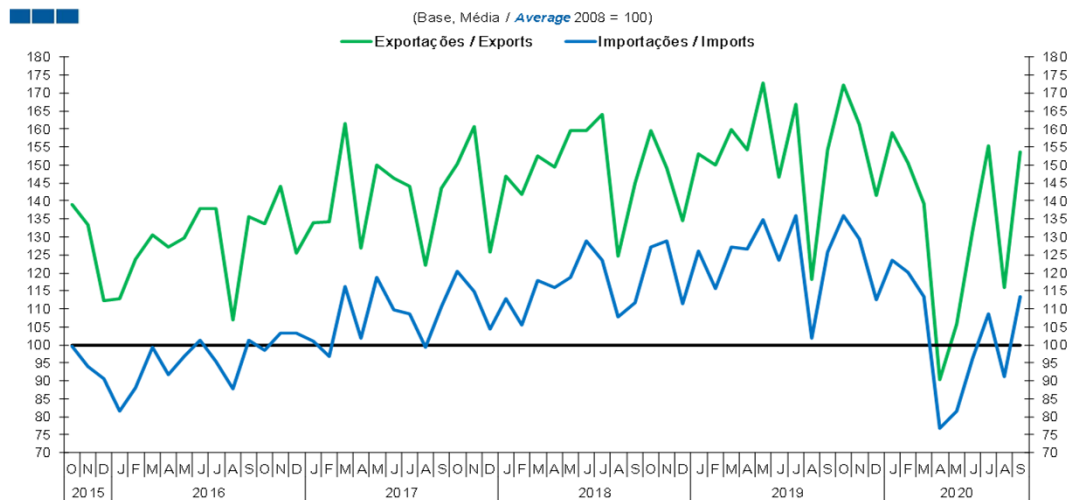
Tabela / Table 1.1.
Estrutura do Saldo
Balance Structure

Milhões de euros \ Millions of euros

		2019		N		D		2020		J		F		M		A		M		J		J		A		S		
		O																										
		M€	%	M€	%	M€	%	M€	%	M€	%	M€	%	M€	%	M€	%	M€	%	M€	%	M€	%	M€	%	M€	%	M€
Bens Intermediários / Intermediate Goods	Prod. alim. e bebidas / <i>Foods and beverages</i>	-104	6	-112	7	-92	6	-93	6	-96	6	-90	6	-104	9	-117	12	-97	11	-135	17	-87	8	-93	9			
	Forn. industriais NE noutra categoria / <i>Industrial supplies NE specified</i>	-273	16	-296	17	-250	17	-296	20	-309	20	-308	20	-180	15	-215	23	-231	26	-183	23	-199	18	-265	24			
	Comb. e lubrificantes / <i>Fuel and lubricants</i>	-501	30	-322	19	-226	16	-487	33	-414	27	-428	28	-248	21	-126	13	-162	18	-272	35	-274	24	-303	28			
	Máquinas, outros bens de capital (Partes e acessórios) / <i>Capital goods and parts and accessories</i>	-241	14	-206	12	-219	15	-200	14	-184	12	-178	11	-136	11	-148	16	-143	16	-165	21	-152	13	-218	20			
	Material de transportes (Partes e acessórios) / <i>Transport equipment (Parts and accessories)</i>	49	-3	26	-2	-46	3	57	-4	44	-3	25	-2	-17	1	19	-2	80	-9	113	-14	26	-2	88	-8			
Total		-1.125	66	-983	58	-932	65	-1.096	75	-1.006	65	-1.019	65	-694	59	-584	62	-572	65	-661	85	-718	63	-829	76			
Bens de Consumo / Consumption Goods	Prod. alim. e bebidas destinados ao consumo dos particulares / <i>Food and beverages mainly for household consumption</i>	-173	10	-93	5	-168	12	-161	11	-166	11	-206	13	-149	13	-149	16	-154	17	-142	18	-178	16	-137	13			
	Material de transporte / <i>Transport equipment</i>	-137	8	-434	25	-56	4	-75	5	-288	19	-180	12	-37	3	78	-8	51	-6	3	0	-103	9	104	-10			
	Bens de consumo NE noutra categoria / <i>Consumption goods NE specified</i>	-88	5	-98	6	-117	8	-67	5	-27	2	-30	2	-142	12	-97	10	-51	6	189	-24	8	-1	-109	10			
Total		-356	21	-148	9	-397	28	-252	17	-295	19	-408	26	-354	30	-210	22	-108	12	55	-7	-183	16	-131	12			
Bens de Capital / Capital Goods	Carburantes para motor / <i>Motor spirit</i>	55	-3	73	-4	99	-7	77	-5	47	-3	41	-3	10	-1	-3	0	20	-2	19	-2	32	-3	38	-4			
	Máquinas, outros bens de capital (exceto material de transporte) / <i>Capital goods (except transport equipment)</i>	-227	13	-174	10	-251	18	-143	10	-102	7	-169	11	-178	15	-177	19	-173	20	-181	23	-166	15	-154	14			
	Material de transportes destinado à indústria / <i>Transport equipment, industrial</i>	-42	2	-477	28	56	-4	-52	4	-185	12	-8	1	27	-2	41	-4	-46	5	-5	1	-91	8	-12	1			
Total		-214	13	-578	34	-95	7	-118	8	-241	16	-136	9	-141	12	-139	15	-200	23	-166	21	-225	20	-128	12			
Outros / Others		-4	0	1	0	-4	0	2	0	-2	0	7	0	4	0	-14	1	-3	0	-7	1	-6	0	0	0			
Total		-1.699	100	-1.708	100	-1.429	100	-1.464	100	-1.544	100	-1.556	100	-1.185	100	-947	100	-883	100	-780	100	-1.132	100	-1.088	100			

7. Índice GEE de Comércio Internacional de Bens / *GEE Index of International Trade of Goods*

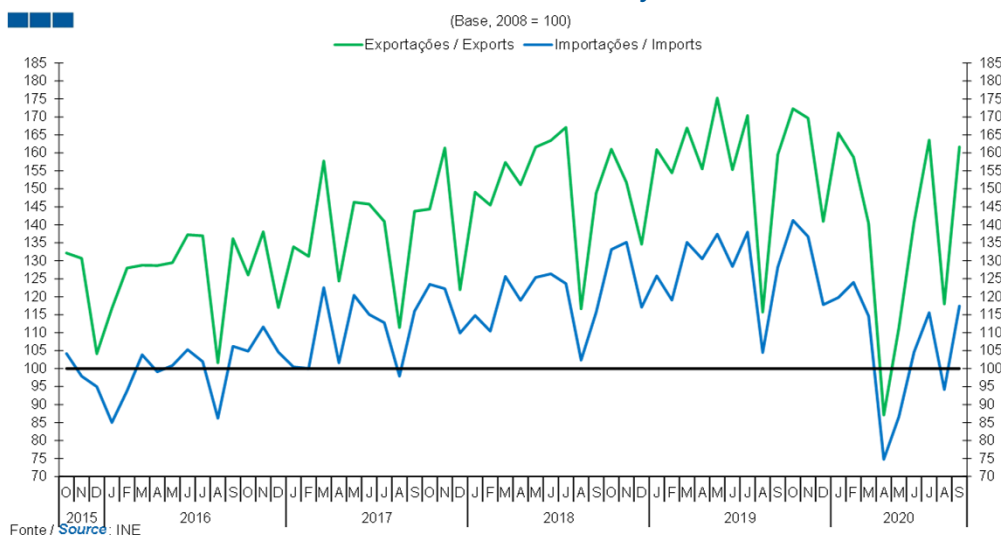
Gráfico / *Graph* 7.1.
 Total



	2018			2019												2020								
	O	N	D	J	F	M	A	M	J	J	A	S	O	N	D	J	F	M	A	M	J	J	A	S
Exporções / Exports	159,6	149,2	134,6	153,1	149,9	159,8	154,1	172,7	146,5	166,8	118,2	154,2	172,2	161,2	141,7	159,0	150,6	139,3	90,4	105,7	131,6	155,3	115,9	153,6
Importações / Imports	127,1	129,0	111,4	126,0	115,8	127,1	126,5	134,8	123,6	135,8	101,8	125,7	136,0	129,5	112,5	123,6	120,0	113,4	76,9	81,7	96,1	108,5	91,3	113,3

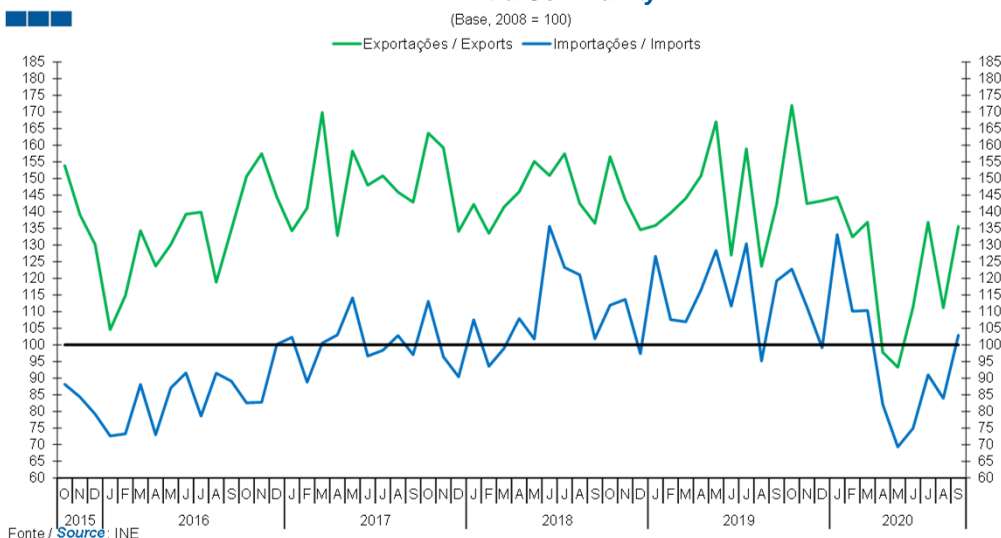
7. Índice GEE de Comércio Internacional de Bens / *GEE Index of International Trade of Goods*

Gráfico / Graph 7.3.
Intracomunitário
Intra-Community



	2018			2019					2020															
	O	N	D	J	F	M	A	M	J	J	A	S	O	N	D	J	F	M	A	M	J	J	A	S
Exportações / Exports	161,0	151,7	134,6	160,9	154,4	166,9	155,5	175,3	155,3	170,4	115,7	159,5	172,3	169,7	140,9	165,5	158,8	140,4	87,1	111,3	140,7	163,6	118,0	161,6
Importações / Imports	133,1	135,1	117,1	125,8	119,1	135,1	130,5	137,4	128,4	137,9	104,5	128,2	141,2	136,7	117,8	119,8	124,0	114,6	74,7	86,6	104,6	115,5	94,2	117,4

Gráfico / Graph 7.4.
Extracomunitário
Extra-Community



	2018			2019					2020															
	O	N	D	J	F	M	A	M	J	J	A	S	O	N	D	J	F	M	A	M	J	J	A	S
Exportações / Exports	156,5	143,6	134,6	135,9	139,7	144,0	150,8	167,1	126,9	158,9	123,6	142,3	172,0	142,5	143,3	144,4	132,4	136,9	97,8	93,3	111,3	136,8	111,1	135,6
Importações / Imports	111,9	113,7	97,4	126,6	107,6	106,9	116,5	128,4	111,6	130,4	95,2	119,3	122,8	111,4	99,1	133,2	110,1	110,3	82,1	69,3	74,9	91,0	83,9	102,9