

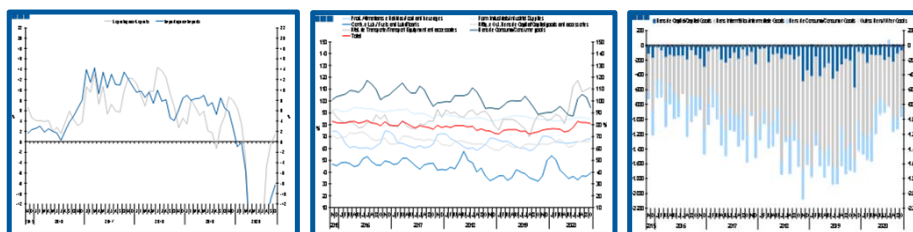
# Estatísticas Temáticas de Conjuntura

## *Short-term Thematic Statistics*

- Nº 12/2020 -

13 de dezembro de 2020

*December, 13, 2020*



## Comércio Internacional de Bens

### *International Trade of Goods*

- Outubro de 2020 -

*- October, 2020 -*

Fonte: Instituto Nacional de Estatística

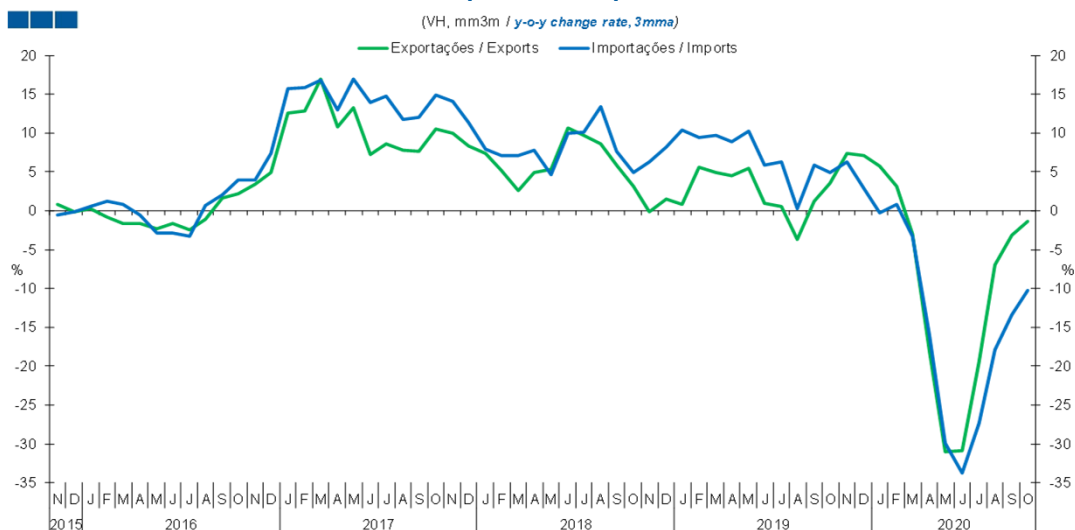
*Source: Statistics Portugal*

## Índice / *Index*

	Página / <i>Page</i>
<b>1. Total</b>	
Importações e Exportações / <i>Imports and Exports</i>	3
Taxa de Cobertura / <i>Coverage Rate</i>	3
Saldo / <i>Balance</i>	4
<b>2. Zona Euro / <i>Euro Area</i></b>	
Importações e Exportações / <i>Imports and Exports</i>	5
Taxa de Cobertura / <i>Coverage Rate</i>	5
Saldo / <i>Balance</i>	6
<b>3. Intracomunitário / <i>Intra-Community</i></b>	
Importações e Exportações / <i>Imports and Exports</i>	7
Taxa de Cobertura / <i>Coverage Rate</i>	7
Saldo / <i>Balance</i>	8
<b>4. Extracomunitário / <i>Extra-Community</i></b>	
Importações e Exportações / <i>Imports and Exports</i>	9
Taxa de Cobertura / <i>Coverage Rate</i>	9
Saldo / <i>Balance</i>	10
<b>5. Grandes Categorias Económicas / <i>Broad Economic Categories</i></b>	
Exportações / <i>Exports</i>	11
Importações / <i>Imports</i>	11
Taxa de Cobertura / <i>Coverage Rate</i>	12
Saldo / <i>Balance</i>	12
<b>6. Classes Básicas de Bens do Sistema Europeu de Contas Nacionais / <i>Basic Classes of Goods in the European System of Accounts</i></b>	
Exportações / <i>Exports</i>	13
Importações / <i>Imports</i>	13
Taxa de Cobertura / <i>Coverage Rate</i>	14
Saldo / <i>Balance</i>	14
Estrutura do Saldo / <i>Balance Structure</i>	15
<b>7. Índice GEE de Comércio Internacional de Bens / <i>GEE Index of International Trade of Goods</i></b>	
Total / <i>Total</i>	16
Intracomunitário / <i>Intra-Community</i>	17
Extracomunitário / <i>Extra-Community</i>	17

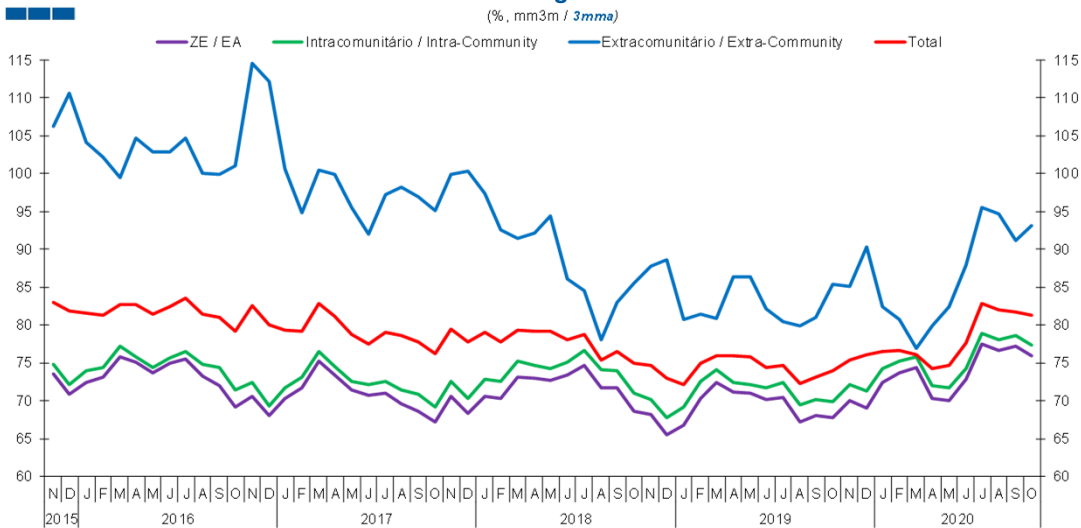
# 1. Total

Gráfico / Graph 1.1.  
 Importações e Exportações  
 Imports and Exports



	2018		2019												2020									
	N	D	J	F	M	A	M	J	J	A	S	O	N	D	J	F	M	A	M	J	J	A	S	O
Exportações / Exports	-0,2	1,5	0,8	5,6	4,9	4,5	5,4	1,0	0,6	-3,7	1,2	3,6	7,4	7,1	5,7	3,1	-3,0	-18,0	-31,1	-30,9	-19,4	-6,9	-3,2	-1,4
Importações / Imports	6,3	8,2	10,4	9,5	9,7	8,8	10,2	5,9	6,2	0,3	5,9	4,9	6,3	2,8	-0,3	0,8	-3,2	-16,0	-30,0	-33,8	-27,4	-17,9	-13,4	-10,2

Gráfico / Graph 1.2.  
 Taxa de Cobertura  
 Coverage Rate

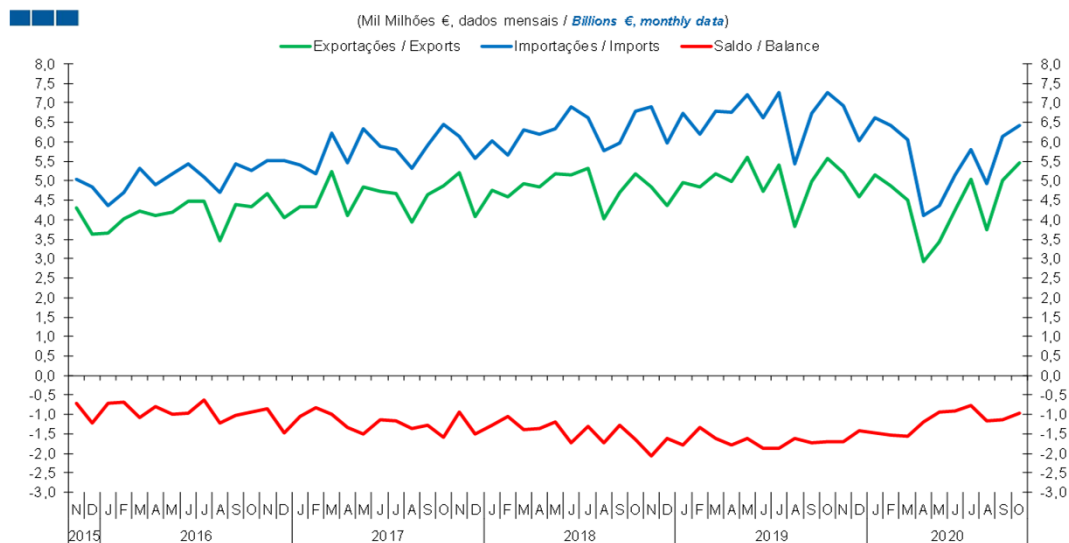


Fonte / Source: INE

	2018		2019												2020									
	N	D	J	F	M	A	M	J	J	A	S	O	N	D	J	F	M	A	M	J	J	A	S	O
ZE / EA	68,2	65,6	66,8	70,3	72,4	71,1	71,0	70,1	70,5	67,1	68,0	67,8	70,0	69,0	72,3	73,6	74,3	70,4	70,0	72,8	77,5	76,6	77,1	75,9
Intracomunitário / Intra-community	70,2	67,8	69,1	72,6	74,1	72,4	72,1	71,6	72,5	69,5	70,2	69,9	72,1	71,3	74,3	75,2	75,7	72,0	71,7	74,2	78,9	78,0	78,6	77,3
Extracomunitário / Extra-community	87,8	88,6	80,7	81,4	80,9	86,4	86,4	82,1	80,5	79,9	81,1	85,4	85,0	90,4	82,4	80,7	77,0	79,8	82,4	87,9	95,6	94,6	91,2	93,2
Total	74,7	73,0	72,2	75,0	75,9	76,0	75,8	74,4	74,6	72,3	73,2	74,0	75,4	76,1	76,5	76,7	76,1	74,2	74,6	77,7	82,8	82,0	81,7	81,3

## 1. Total

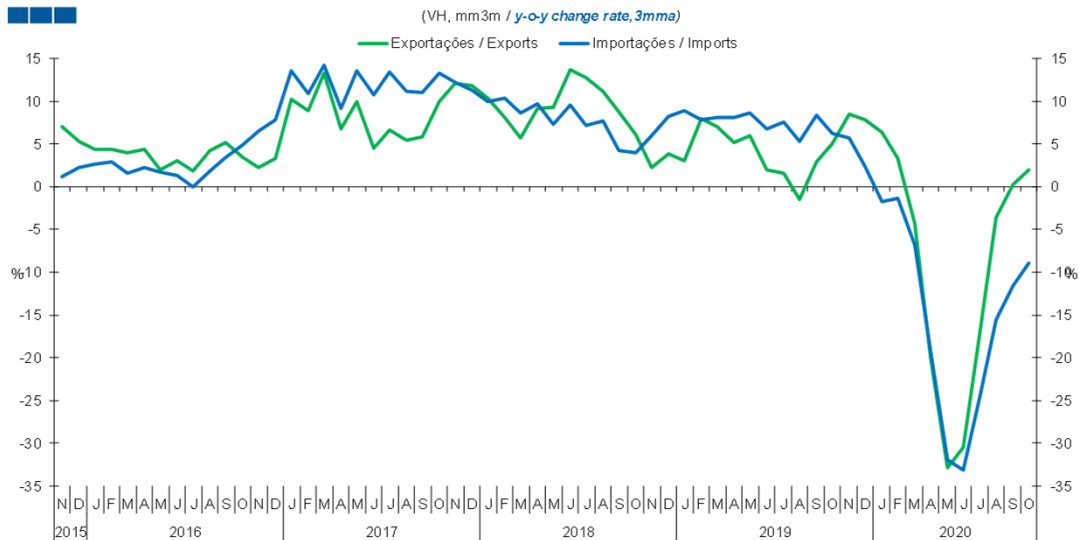
Gráfico / Graph 1.3.  
 Saldo  
 Balance



	2018		2019												2020									
	N	D	J	F	M	A	M	J	J	A	S	O	N	D	J	F	M	A	M	J	J	A	S	O
Exportações / Exports	4,8	4,4	5,0	4,9	5,2	5,0	5,6	4,7	5,4	3,8	5,0	5,6	5,2	4,6	5,1	4,9	4,5	2,9	3,4	4,2	5,0	3,7	5,0	5,5
Importações / Imports	6,9	6,0	6,7	6,2	6,8	6,8	7,2	6,6	7,3	5,4	6,7	7,3	6,9	6,0	6,6	6,4	6,1	4,1	4,4	5,2	5,8	4,9	6,1	6,4
Saldo / Balance	-2,1	-1,6	-1,8	-1,3	-1,6	-1,8	-1,6	-1,9	-1,9	-1,6	-1,7	-1,7	-1,7	-1,4	-1,5	-1,5	-1,6	-1,2	-0,9	-0,9	-0,8	-1,2	-1,1	-1,0

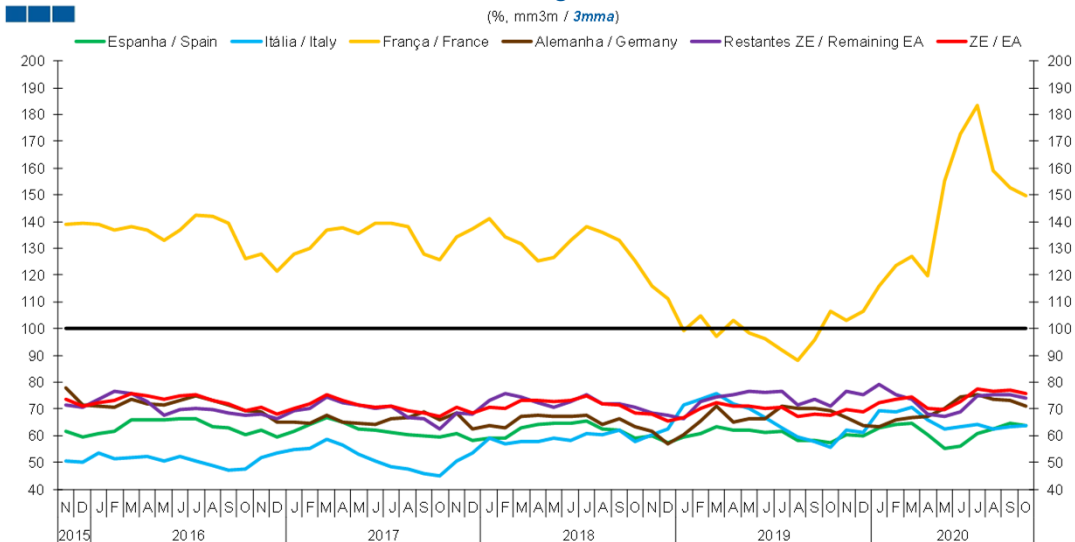
## 2. Zona Euro / Euro Area

Gráfico / Graph 2.1.  
Importações e Exportações  
Imports and Exports



	2018		2019					2020					2020											
	N	D	J	F	M	A	M	J	J	A	S	O	N	D	J	F	M	A	M	J	J	A	S	O
Exportações / Exports	2,2	3,8	3,1	7,9	7,1	5,2	6,0	1,9	1,5	-1,5	2,9	5,0	8,5	7,8	6,3	3,3	-4,4	-20,0	-32,9	-30,5	-16,8	-3,7	0,2	2,0
Importações / Imports	5,9	8,2	8,8	7,9	8,1	8,0	8,5	6,7	7,6	5,3	8,3	6,2	5,6	2,3	-1,8	-1,3	-6,8	-19,1	-31,9	-33,1	-24,4	-15,6	-11,6	-9,0

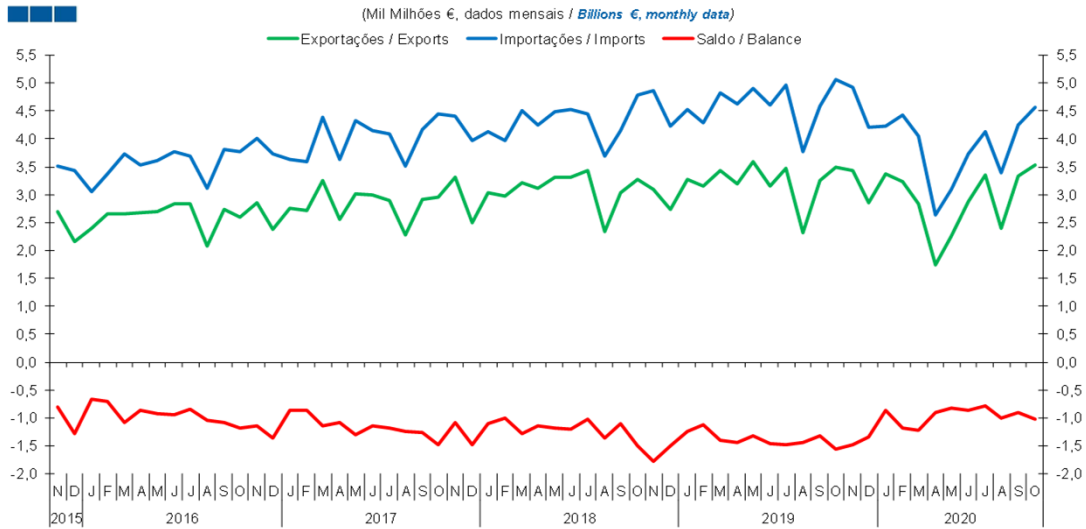
Gráfico / Graph 2.2.  
Taxa de Cobertura  
Coverage Rate



	2018		2019					2020					2020											
	N	D	J	F	M	A	M	J	J	A	S	O	N	D	J	F	M	A	M	J	J	A	S	O
Espanha / Spain	59,9	57,6	59,5	60,9	63,4	61,9	61,9	61,4	61,7	58,5	58,2	57,3	60,5	59,9	62,8	64,0	64,6	60,3	55,1	56,2	60,8	62,5	64,6	63,8
Itália / Italy	60,5	62,5	71,4	73,8	75,6	72,0	70,2	66,6	63,0	59,5	58,0	55,7	61,9	61,2	69,2	68,8	70,6	66,1	62,6	63,5	64,4	62,5	63,5	64,0
França / France	115,8	111,4	99,2	104,9	97,1	103,3	98,4	96,2	92,0	88,1	95,6	106,3	102,9	106,4	115,8	123,5	127,1	119,5	155,1	172,8	183,4	158,9	152,5	149,6
Alemanha / Germany	61,8	56,8	60,3	65,4	70,9	65,3	66,5	66,2	71,2	70,1	70,3	69,2	66,6	63,9	63,3	66,1	67,0	67,2	70,2	74,3	75,4	73,8	73,1	71,1
Restantes ZE / Remaining EA	68,6	67,6	66,5	72,9	74,4	75,5	76,4	76,2	76,4	71,5	73,8	71,1	76,6	75,2	79,1	75,2	73,5	68,1	67,0	68,8	75,0	75,3	75,3	73,9
ZE / EA	68,2	65,6	66,8	70,3	72,4	71,1	71,0	70,1	70,5	67,1	68,0	67,8	70,0	69,0	72,3	73,6	74,3	70,4	70,0	72,8	77,5	76,6	77,1	75,9

## 2. Zona Euro / Euro Area

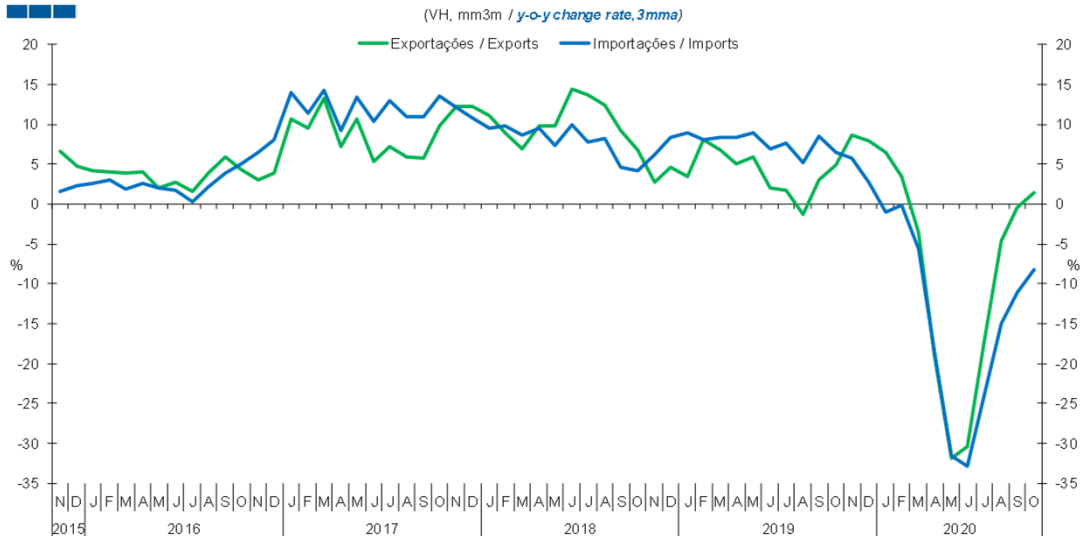
Gráfico / Graph 2.3.  
Saldo  
Balance



	2018		2019												2020									
	N	D	J	F	M	A	M	J	J	A	S	O	N	D	J	F	M	A	M	J	J	A	S	O
Exportações / Exports	3,1	2,7	3,3	3,2	3,4	3,2	3,6	3,1	3,5	2,3	3,3	3,5	3,4	2,9	3,4	3,2	2,8	1,8	2,3	2,9	3,3	2,4	3,3	3,5
Importações / Imports	4,9	4,2	4,5	4,3	4,8	4,6	4,9	4,6	5,0	3,8	4,6	5,1	4,9	4,2	4,2	4,4	4,1	2,6	3,1	3,7	4,1	3,4	4,2	4,6
Saldo / Balance	-1,8	-1,5	-1,2	-1,1	-1,4	-1,4	-1,3	-1,5	-1,5	-1,4	-1,3	-1,6	-1,5	-1,3	-0,9	-1,2	-1,2	-0,9	-0,8	-0,9	-0,8	-1,0	-0,9	-1,0

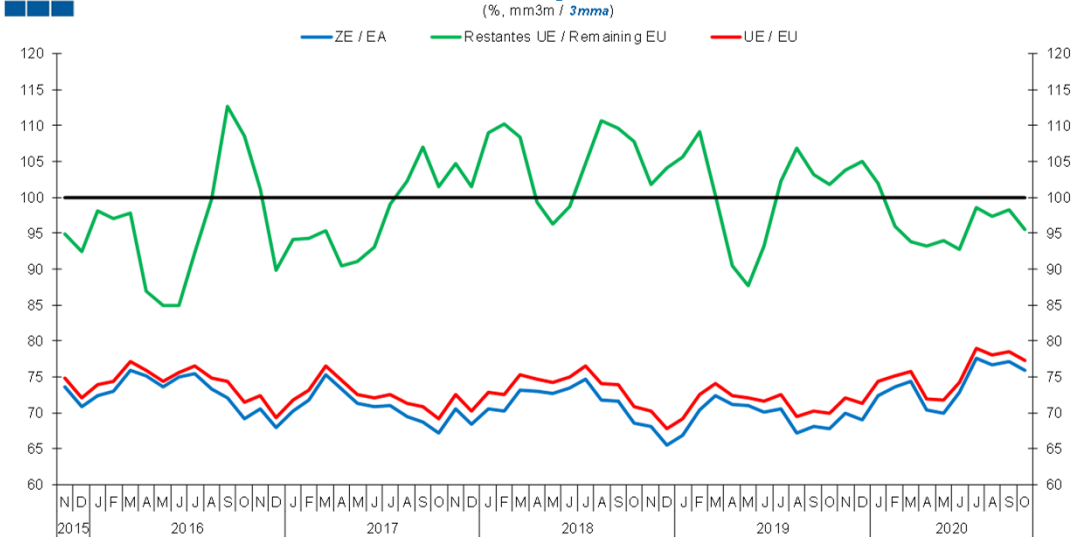
### 3. Intracomunitário / Intra-Community

Gráfico / Graph 3.1.  
 Importações e Exportações  
 Imports and Exports



	2018		2019					2020					2020											
	N	D	J	F	M	A	M	J	J	A	S	O	N	D	J	F	M	A	M	J	J	A	S	O
Exportações / Exports	2,7	4,6	3,4	8,0	6,7	5,1	5,9	2,1	1,8	-1,3	3,0	4,9	8,7	8,0	6,5	3,4	-3,6	-19,0	-31,9	-30,4	-17,2	-4,6	-0,5	1,4
Importações / Imports	6,2	8,4	9,0	8,0	8,3	8,4	8,9	6,9	7,6	5,3	8,5	6,5	5,8	2,7	-1,0	-0,1	-5,7	-18,6	-31,5	-32,8	-24,0	-15,0	-11,1	-8,3

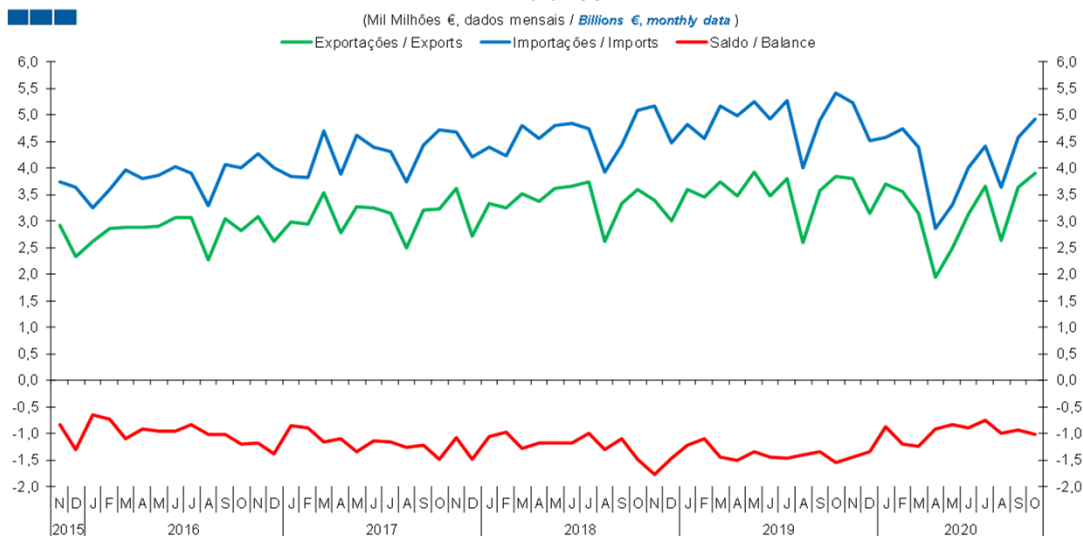
Gráfico / Graph 3.2.  
 Taxa de Cobertura  
 Coverage Rate



	2018		2019					2020					2020											
	N	D	J	F	M	A	M	J	J	A	S	O	N	D	J	F	M	A	M	J	J	A	S	O
ZE / EA	68,2	65,6	66,8	70,3	72,4	71,1	71	70,1	70,5	67,1	68	67,8	70	69	72,3	73,6	74,3	70,4	70	72,8	77,5	76,6	77,1	75,9
UE / EU	70,2	67,8	69,1	72,6	74,1	72,4	72,1	71,6	72,5	69,5	70,2	69,9	72,1	71,3	74,3	75,2	75,7	72	71,7	74,2	78,9	78	78,6	77,3
Restantes UE / Remaining EU	101,9	104,0	105,6	109,2	100,3	90,4	87,8	93,1	102,2	106,8	103,2	101,7	103,8	104,9	102,0	96,0	93,8	93,2	94,0	92,7	98,6	97,3	98,2	95,5

### 3. Intracomunitário / Intra-Community

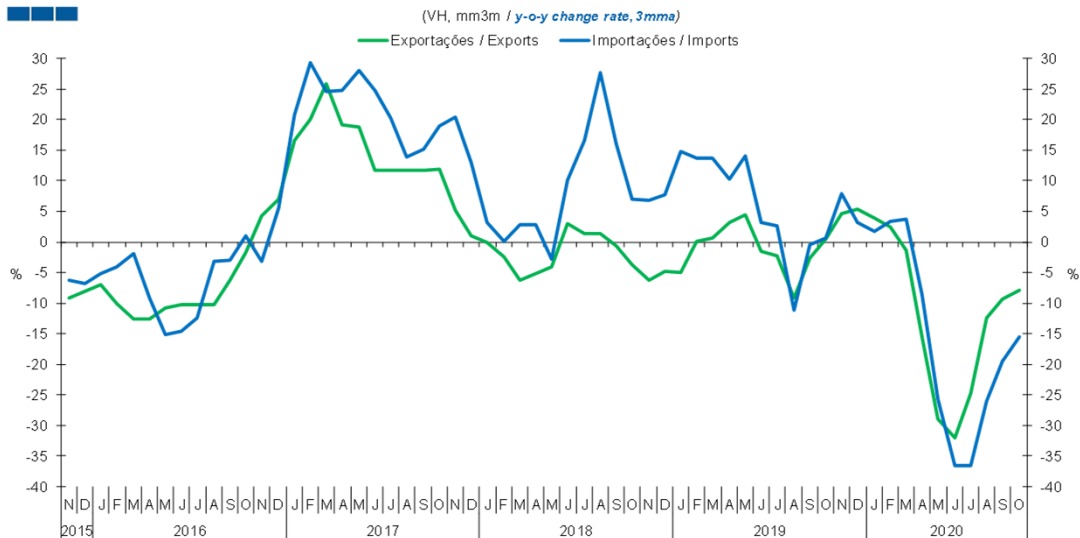
Gráfico / Graph 3.3.  
**Saldo**  
**Balance**



	2018		2019												2020									
	N	D	J	F	M	A	M	J	J	A	S	O	N	D	J	F	M	A	M	J	J	A	S	O
Exportações / Exports	3,4	3,0	3,6	3,4	3,7	3,5	3,9	3,5	3,8	2,6	3,6	3,8	3,8	3,1	3,7	3,5	3,1	1,9	2,5	3,1	3,7	2,6	3,6	3,9
Importações / Imports	5,2	4,5	4,8	4,6	5,2	5,0	5,3	4,9	5,3	4,0	4,9	5,4	5,2	4,5	4,6	4,7	4,4	2,9	3,3	4,0	4,4	3,6	4,6	4,9
Saldo / Balance	-1,8	-1,5	-1,2	-1,1	-1,4	-1,5	-1,3	-1,4	-1,5	-1,4	-1,3	-1,6	-1,4	-1,4	-0,9	-1,2	-1,2	-0,9	-0,8	-0,9	-0,8	-1,0	-0,9	-1,0

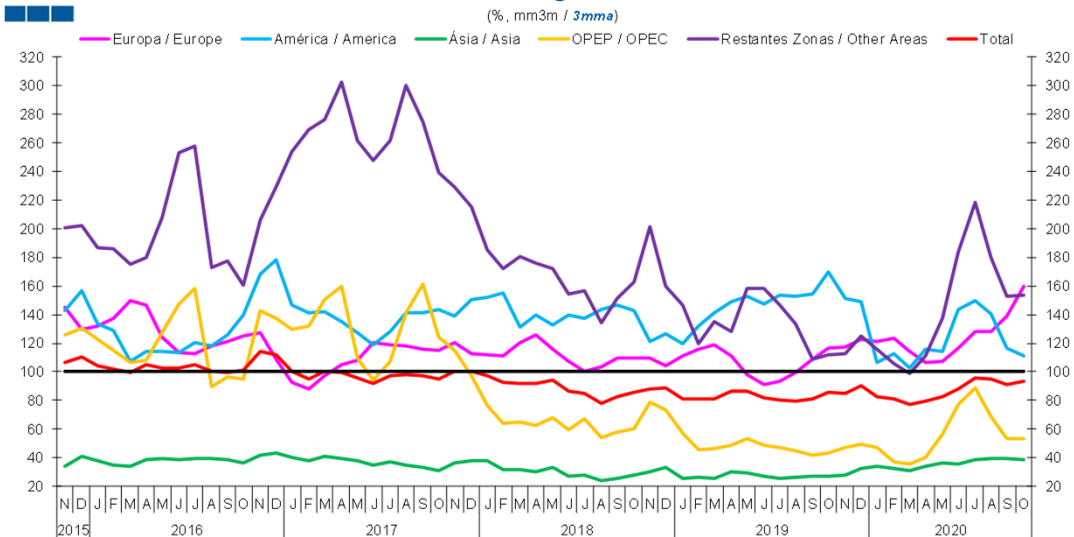
#### 4. Extracomunitário / Extra-Community

Gráfico / Graph 4.1.  
Importações e Exportações  
Imports and Exports



	2018		2019					2020					2020											
	N	D	J	F	M	A	M	J	J	A	S	O	N	D	J	F	M	A	M	J	J	A	S	O
Exportações / Exports	-6,2	-4,9	-4,9	0,1	0,6	3,2	4,4	-1,6	-2,3	-9,2	-2,7	0,5	4,6	5,3	3,9	2,4	-1,4	-15,5	-29,0	-32,1	-24,7	-12,4	-9,4	-7,9
Importações / Imports	6,8	7,7	14,7	13,7	10,2	14,0	3,2	2,7	-11,2	-0,4	0,7	7,9	3,2	1,8	3,3	3,7	-8,6	-25,6	-36,5	-36,6	-26,0	-19,5	-15,5	

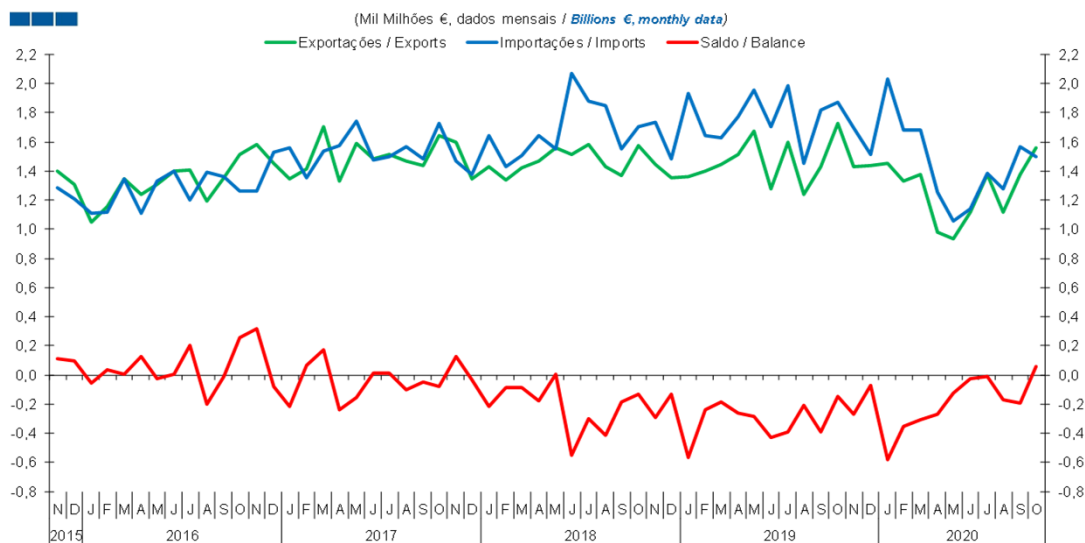
Gráfico / Graph 4.2.  
Taxa de Cobertura  
Coverage Rate



	2018		2019					2020					2020											
	N	D	J	F	M	A	M	J	J	A	S	O	N	D	J	F	M	A	M	J	J	A	S	O
Europa / Europe	109,9	104,0	111,2	115,8	118,6	110,8	97,9	91,2	93,2	99,6	109,2	116,3	117,7	122,3	120,9	123,7	114,5	106,6	107,3	116,8	128,0	127,8	139,2	159,5
América / America	121,0	126,3	119,6	131,9	141,3	148,9	152,8	147,7	153,8	153,1	154,7	170,0	151,4	149,0	106,3	112,4	102,5	116,0	114,2	143,6	150,0	140,3	116,3	111,3
Ásia / Asia	30,1	33,2	25,9	26,2	25,2	30,3	29,7	26,9	25,5	26,5	27,3	27,2	27,9	32,8	33,8	32,2	31,2	33,7	36,0	35,2	38,5	39,2	39,2	38,8
OPEP / OPEC	78,6	73,7	56,9	45,3	46,2	48,3	53,4	48,7	46,8	44,6	41,7	43,5	47,2	49,8	47,1	37,3	35,4	40,5	56,6	77,1	88,6	68,7	53,5	53,1
Restantes Zonas / Other Areas	201,4	159,8	146,3	119,6	134,9	128,4	158,6	158,2	146,9	133,8	108,5	112,1	112,6	125,1	115,9	106,1	99,2	111,1	137,5	183,5	218,8	179,7	152,8	153,2
Total	87,8	88,6	80,7	81,4	80,9	86,4	86,4	82,1	80,5	79,9	81,1	85,4	85,0	90,4	82,4	80,7	77,0	79,8	82,4	87,9	95,6	94,6	91,2	93,2

## 4. Extracomunitário / Extra-Community

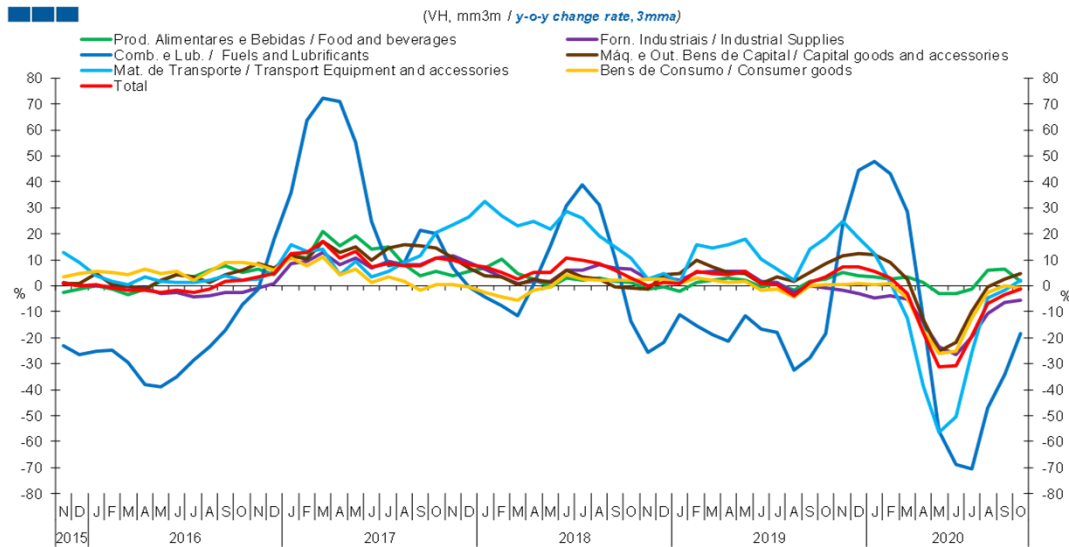
Gráfico / Graph 4.3.  
 Saldo  
 Balance



	2018		2019					2020					2020											
	N	D	J	F	M	A	M	J	J	A	S	O	N	D	J	F	M	A	M	J	J	A	S	O
Exportações / Exports	1,4	1,4	1,4	1,4	1,4	1,5	1,7	1,3	1,6	1,2	1,4	1,7	1,4	1,4	1,4	1,3	1,4	1,0	0,9	1,1	1,4	1,1	1,4	1,6
Importações / Imports	1,7	1,5	1,9	1,6	1,6	1,8	2,0	1,7	2,0	1,5	1,8	1,9	1,7	1,5	2,0	1,7	1,7	1,3	1,1	1,1	1,4	1,3	1,6	1,5
Saldo / Balance	-0,3	-0,1	-0,6	-0,2	-0,2	-0,3	-0,3	-0,4	-0,4	-0,2	-0,4	-0,1	-0,3	-0,1	-0,6	-0,4	-0,3	-0,3	-0,1	0,0	0,0	-0,2	-0,2	0,1

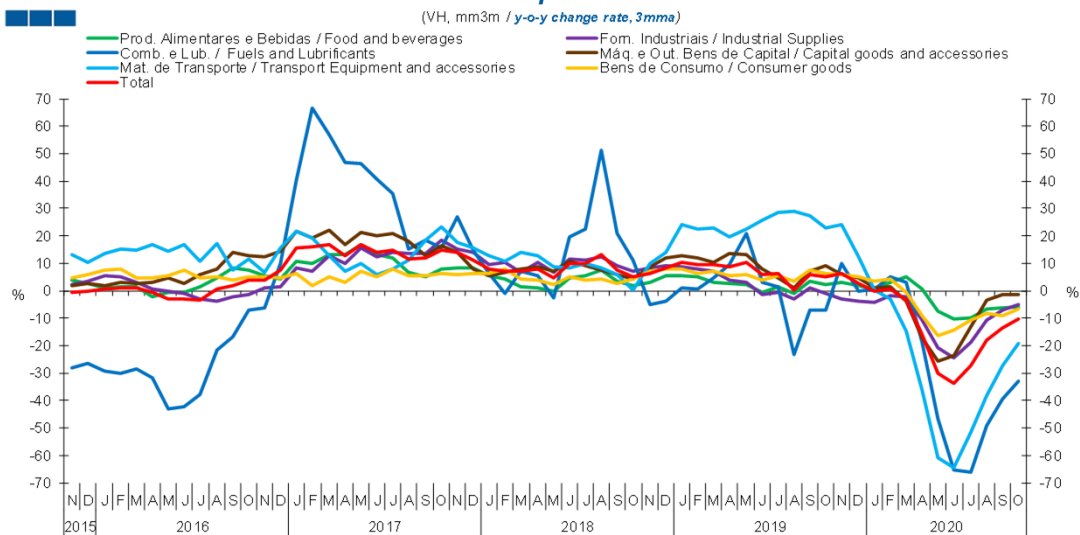
## 5. Grandes Categorias Económicas / Broad Economic Categories

Gráfico / Graph 5.1.  
Exportações  
Exports



	2018		2019					2020					2020											
	N	D	J	F	M	A	M	J	J	A	S	O	N	D	J	F	M	A	M	J	J	A	S	O
Produtos Alimentares e Bebidas / Food and Beverages	-1,3	-0,4	-1,9	1,5	2,3	2,9	2,3	-0,3	0,9	-1,7	1,8	2,6	5,0	4,1	3,6	2,5	3,3	1,3	-2,9	-2,8	-1,4	6,0	6,5	1,7
Comb. e Lub. / Fuels and Lubrificants	-25,6	-21,7	-11,0	-15,4	-18,9	-21,3	-11,7	-16,6	-17,9	-32,6	-27,7	-18,2	23,7	44,6	47,8	43,3	28,8	-12,4	-56,0	-68,6	-70,6	-46,8	-34,3	-18,3
Mat. de Transporte / Transport equipment and accessories	2,7	4,6	1,3	16,0	14,5	15,6	17,8	10,3	6,6	2,3	14,1	18,4	25,0	18,5	12,5	1,3	-12,3	-38,6	-56,2	-50,2	-25,5	-4,8	-1,6	2,4
Forn. Industriais / Industrial Supplies	2,5	3,6	2,3	5,3	5,4	5,4	5,4	1,6	1,3	-2,5	0,0	-0,7	-1,8	-2,8	-4,7	-3,8	-5,3	-14,0	-23,4	-26,5	-19,5	-10,7	-6,5	-5,4
Máq. e Out. Bens de Capital / Capital Goods and Accessories	-1,4	4,2	4,7	9,8	7,1	5,3	4,8	1,0	3,4	1,8	5,2	8,8	11,7	12,6	12,2	8,8	2,8	-12,9	-25,2	-21,6	-9,6	-0,5	2,4	4,6
Bens de Consumo / Consumer Goods	2,6	2,6	1,1	3,2	2,1	1,4	1,6	-1,8	-1,1	-4,1	0,0	0,6	0,5	1,1	0,3	0,7	-4,6	-17,1	-26,2	-25,1	-12,3	-2,7	-0,2	-0,9
<b>Total</b>	<b>-0,2</b>	<b>1,5</b>	<b>0,8</b>	<b>5,6</b>	<b>4,9</b>	<b>4,5</b>	<b>5,4</b>	<b>1,0</b>	<b>0,6</b>	<b>-3,7</b>	<b>1,3</b>	<b>3,6</b>	<b>7,4</b>	<b>7,1</b>	<b>5,7</b>	<b>3,1</b>	<b>-3,0</b>	<b>-18,0</b>	<b>-31,1</b>	<b>-30,9</b>	<b>-19,4</b>	<b>-6,9</b>	<b>-3,2</b>	<b>-1,4</b>

Gráfico / Graph 5.2.  
Importações  
Imports



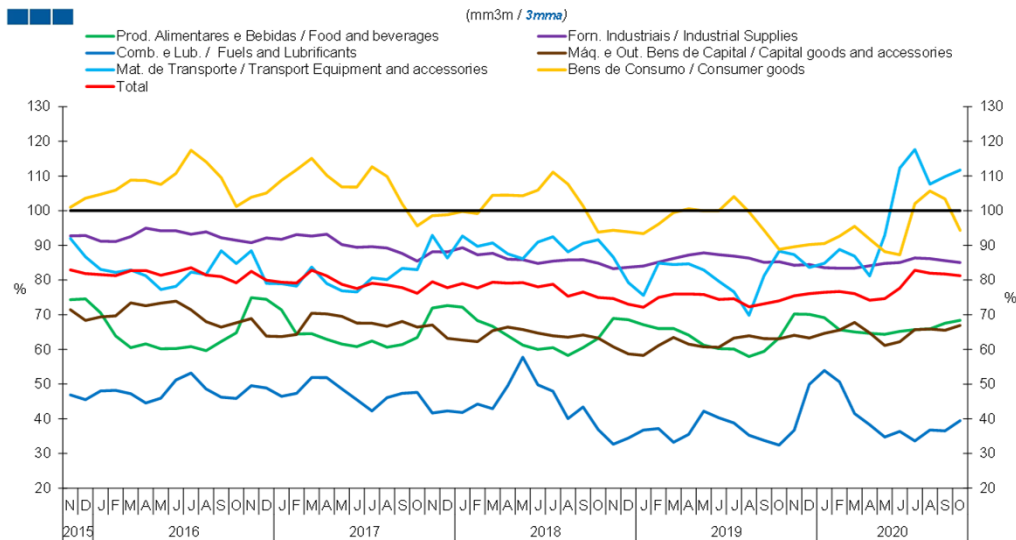
	2018		2019					2020					2020											
	N	D	J	F	M	A	M	J	J	A	S	O	N	D	J	F	M	A	M	J	J	A	S	O
Produtos Alimentares e Bebidas / Food and Beverages	3,0	5,5	5,5	5,0	3,2	2,5	2,4	-0,6	1,6	-1,1	3,6	2,4	3,1	1,8	0,5	3,0	4,9	0,5	-7,6	-10,2	-9,9	-6,8	-6,3	-5,9
Comb. e Lub. / Fuels and Lubrificants	-5,0	-3,9	1,2	0,8	4,8	9,7	20,9	3,1	1,5	-23,4	-7,0	-6,9	10,1	-0,2	0,7	5,1	3,1	-18,8	-46,6	-65,2	-66,0	-49,0	-39,3	-32,9
Mat. de Transporte / Transport equipment and accessories	10,1	13,9	24,3	22,6	23,0	19,6	22,4	25,9	28,6	29,0	27,1	22,8	24,0	12,3	0,2	-3,2	-14,8	-36,0	-60,9	-64,7	-51,5	-38,2	-27,1	-19,0
Forn. Industriais / Industrial Supplies	8,5	9,1	8,7	8,0	7,3	3,9	3,1	-1,3	-0,4	-3,1	0,9	-1,1	-2,9	-3,7	-4,2	-1,8	-2,1	-10,8	-20,7	-24,6	-19,0	-10,5	-7,0	-5,1
Máq. e Out. Bens de Capital / Capital Goods and Accessories	8,8	12,1	12,6	11,8	10,4	13,7	13,4	7,8	4,5	1,2	6,9	9,1	5,9	4,5	1,1	1,4	-3,8	-17,3	-25,7	-23,5	-13,0	-3,4	-1,4	-1,4
Bens de Consumo / Consumer Goods	7,2	8,0	7,9	6,5	7,3	5,3	6,1	4,0	5,6	3,6	7,4	6,2	5,9	5,2	3,5	4,5	-0,7	-9,2	-16,4	-14,2	-10,5	-8,3	-8,9	-6,7
<b>Total</b>	<b>6,3</b>	<b>8,2</b>	<b>10,4</b>	<b>9,5</b>	<b>9,7</b>	<b>8,8</b>	<b>10,2</b>	<b>5,9</b>	<b>6,2</b>	<b>0,3</b>	<b>5,9</b>	<b>4,9</b>	<b>6,3</b>	<b>2,8</b>	<b>-0,3</b>	<b>0,8</b>	<b>-3,2</b>	<b>-16,0</b>	<b>-30,0</b>	<b>-33,8</b>	<b>-27,4</b>	<b>-17,9</b>	<b>-13,4</b>	<b>-10,2</b>

Nota: Não inclui Bens N.E. Outra Categoria devido ao seu reduzido valor relativo e elevada variabilidade.

Note: Does not include Goods Not Elsewhere Specified because of its small relative value and high variability

## 5. Grandes Categorias Económicas / Broad Economic Categories

Gráfico / Graph 5.3.  
Taxa de Cobertura  
Coverage Rate

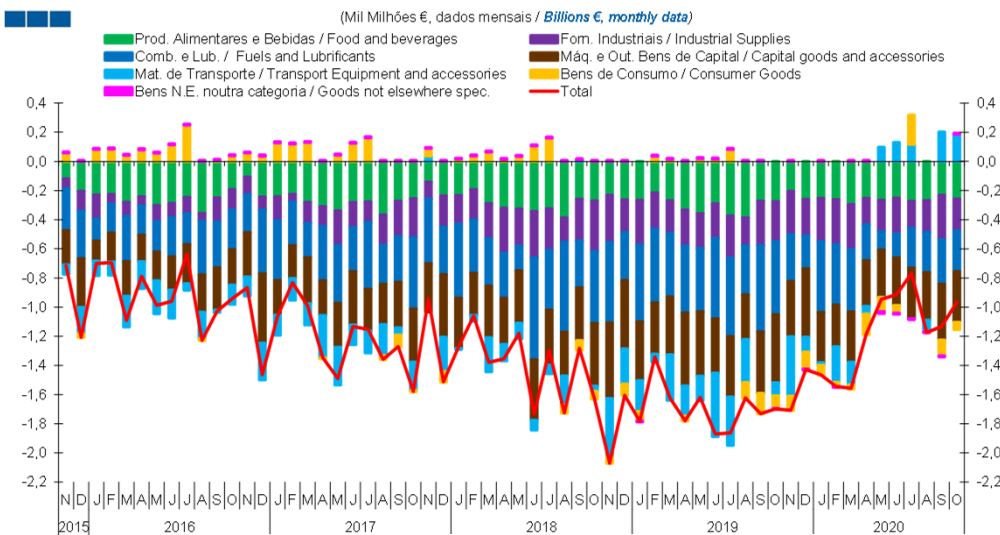


	2018		2019					2017					2018					2019					2020															
	N	D	J	F	M	A	M	J	J	A	S	O	N	D	J	F	M	A	M	J	J	A	S	O	N	D	J	F	M	A	M	J	J	A	S	O		
Produtos Alimentares e Bebidas / Food and Beverages	68,9	68,6	67,1	66,0	66,0	64,1	61,2	60,2	60,1	57,9	59,4	63,3	70,2	70,1	69,1	65,7	65,0	64,6	64,4	65,2	65,7	65,9	67,6	68,4														
Comb. e Lub. / Fuels and Lubrificants	32,7	34,4	36,8	37,2	33,2	35,5	42,2	40,3	38,8	35,3	33,8	32,4	36,7	49,9	53,9	50,7	41,5	38,3	34,8	36,4	33,6	36,8	36,5	39,5														
Mat. de Transporte / Transport equipment and accessories	86,6	79,3	75,6	84,9	84,5	84,7	82,9	79,7	76,6	69,9	81,3	88,3	87,3	83,6	84,8	88,8	86,9	81,2	92,9	112,3	117,6	107,7	109,8	111,7														
Forn. Industriais / Industrial Supplies	83,3	83,7	84,0	85,2	86,2	87,2	87,8	87,3	86,9	86,3	85,1	85,3	84,3	84,5	83,6	83,4	83,4	84,1	84,8	85,1	86,4	86,2	85,6	85,1														
Máq. e Out. Bens de Capital / Capital Goods and Accessories	60,8	58,7	58,3	61,1	63,4	61,5	60,7	60,6	63,3	63,9	63,1	63,1	64,1	63,3	64,6	65,6	67,8	64,8	61,1	62,2	65,7	65,9	65,5	66,9														
Bens de Consumo / Consumer Goods	94,4	93,9	93,4	96,1	99,4	100,5	99,9	100,0	104,1	99,6	94,3	88,9	89,6	90,2	90,5	92,7	95,5	91,8	88,2	87,3	102,0	105,7	103,4	94,3														
<b>Total</b>	<b>74,7</b>	<b>73,0</b>	<b>72,2</b>	<b>75,0</b>	<b>75,9</b>	<b>76,0</b>	<b>75,8</b>	<b>74,4</b>	<b>74,6</b>	<b>72,3</b>	<b>73,2</b>	<b>74,0</b>	<b>75,4</b>	<b>76,1</b>	<b>76,5</b>	<b>76,7</b>	<b>76,1</b>	<b>74,2</b>	<b>74,6</b>	<b>77,7</b>	<b>82,8</b>	<b>82,0</b>	<b>81,7</b>	<b>81,3</b>														

Nota: Não inclui Bens N.E. Outra Categoria devido ao seu reduzido valor relativo e elevada variabilidade.

Note: Does not include Goods Not Elsewhere Specified because of its small relative value and high variability

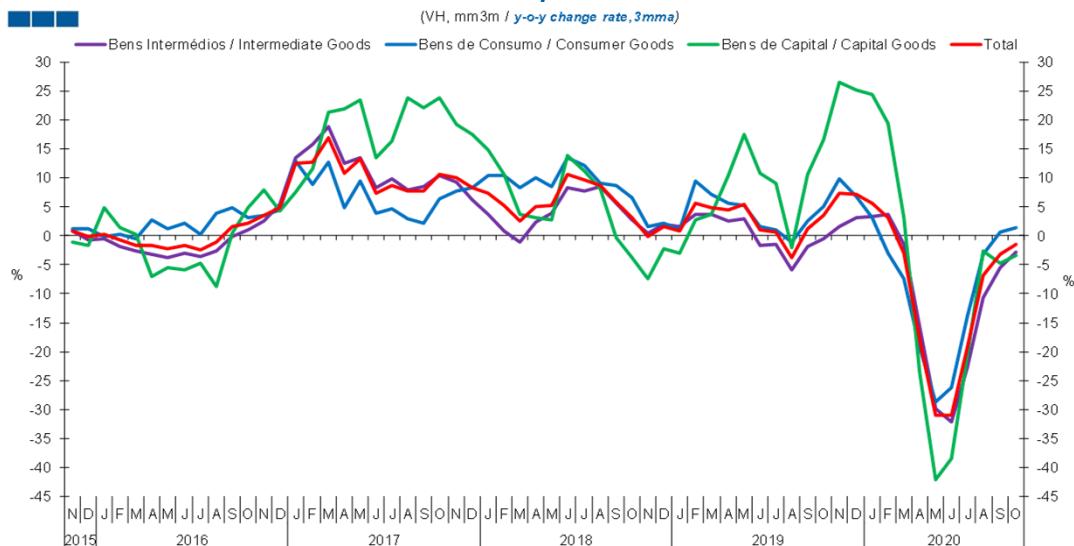
Gráfico / Graph 5.4.  
Saldo  
Balance



	2018		2019					2017					2018					2019					2020														
	N	D	J	F	M	A	M	J	J	A	S	O	N	D	J	F	M	A	M	J	J	A	S	O	N	D	J	F	M	A	M	J	J	A	S	O	
Produtos Alimentares e Bebidas / Food and Beverages	-0,2	-0,3	-0,3	-0,2	-0,3	-0,3	-0,4	-0,3	-0,4	-0,4	-0,3	-0,3	-0,2	-0,3	-0,3	-0,3	-0,3	-0,3	-0,3	-0,3	-0,3	-0,3	-0,2	-0,3													
Comb. e Lub. / Fuels and Lubrificants	-0,6	-0,3	-0,5	-0,5	-0,4	-0,5	-0,4	-0,6	-0,5	-0,3	-0,6	-0,5	-0,3	-0,2	-0,5	-0,4	-0,2	-0,1	0,1	0,1	0,1	-0,1	0,2	0,2													
Mat. de Transporte / Transport equipment and accessories	-0,4	-0,2	-0,2	-0,1	-0,3	-0,2	-0,2	-0,4	-0,3	-0,3	0,0	-0,1	-0,4	-0,1	0,0	-0,2	-0,2	-0,1	0,1	0,1	0,1	-0,1	0,2	0,2													
Forn. Industriais / Industrial Supplies	-0,3	-0,2	-0,3	-0,2	-0,2	-0,2	-0,2	-0,2	-0,3	-0,2	-0,3	-0,3	-0,3	-0,3	-0,3	-0,3	-0,3	-0,2	-0,2	-0,2	-0,2	-0,2	-0,3	-0,3													
Máq. e Out. Bens de Capital / Capital Goods and Accessories	-0,5	-0,5	-0,4	0,4	-0,4	-0,5	-0,4	-0,4	-0,4	-0,4	-0,3	-0,4	-0,5	-0,4	-0,5	-0,3	-0,3	-0,3	-0,3	-0,3	-0,3	-0,3	-0,3	-0,4													
Bens de Consumo / Consumer Goods	0,0	-0,1	-0,1	0,0	0,0	0,0	0,0	0,0	0,1	-0,1	-0,1	-0,1	-0,1	-0,1	-0,1	0,0	0,0	-0,1	-0,1	-0,1	0,2	0,0	-0,1	-0,1													
Bens N.E. outra categoria / Goods not elsewhere spec.	0,0	0,0	0,0	0,0	0,0	0,0	0,0	0,0	0,0	0,0	0,0	0,0	0,0	0,0	0,0	0,0	0,0	0,0	0,0	0,0	0,0	0,0	0,0	0,0													
<b>Total</b>	<b>-2,1</b>	<b>-1,6</b>	<b>-1,8</b>	<b>-1,3</b>	<b>-1,6</b>	<b>-1,8</b>	<b>-1,6</b>	<b>-1,9</b>	<b>-1,9</b>	<b>-1,6</b>	<b>-1,7</b>	<b>-1,7</b>	<b>-1,7</b>	<b>-1,4</b>	<b>-1,5</b>	<b>-1,5</b>	<b>-1,6</b>	<b>-1,2</b>	<b>-0,9</b>	<b>-0,9</b>	<b>-0,8</b>	<b>-1,2</b>	<b>-1,1</b>	<b>-1,0</b>													

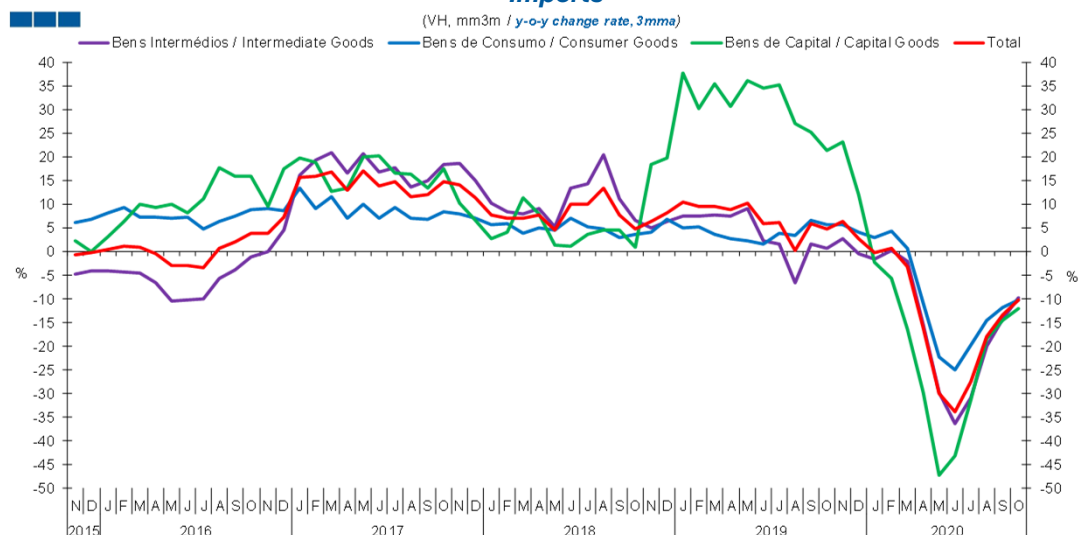
## 6. Classes Básicas de Bens do Sistema Europeu de Contas Nacionais / Basic Classes of Goods in the European System of Accounts

Gráfico / Graph 6.1.  
Exportações  
Exports



	2018		2019					2020					2020											
	N	D	J	F	M	A	M	J	J	A	S	O	N	D	J	F	M	A	M	J	J	A	S	O
Bens Intermediários / Intermediate Goods	0,4	2,0	1,6	3,6	3,7	2,5	3,0	-1,6	-1,6	-5,9	-1,9	-0,5	1,5	3,1	3,3	3,8	-1,5	-15,8	-29,9	-32,1	-22,7	-10,6	-5,5	-2,8
Bens de Consumo / Consumer Goods	1,6	2,3	1,0	9,5	7,1	5,6	5,1	1,6	0,9	-1,1	2,6	5,0	9,8	6,8	3,2	-3,1	-7,4	-19,4	-28,7	-26,1	-13,9	-3,1	0,6	1,4
Bens de Capital / Capital Goods	-7,3	-2,2	-3,0	2,8	3,7	10,5	17,5	10,7	9,0	-2,1	10,7	16,6	26,4	25,2	24,3	19,4	3,2	-23,8	-42,0	-38,5	-20,6	-2,6	-4,7	-3,4
Total	-0,2	1,5	0,8	5,6	4,9	4,5	5,4	1,0	0,6	-3,7	1,3	3,6	7,4	7,1	5,7	3,1	-3,0	-18,0	-31,1	-30,9	-19,4	-6,9	-3,2	-1,4

Gráfico / Graph 6.2.  
Importações  
Imports



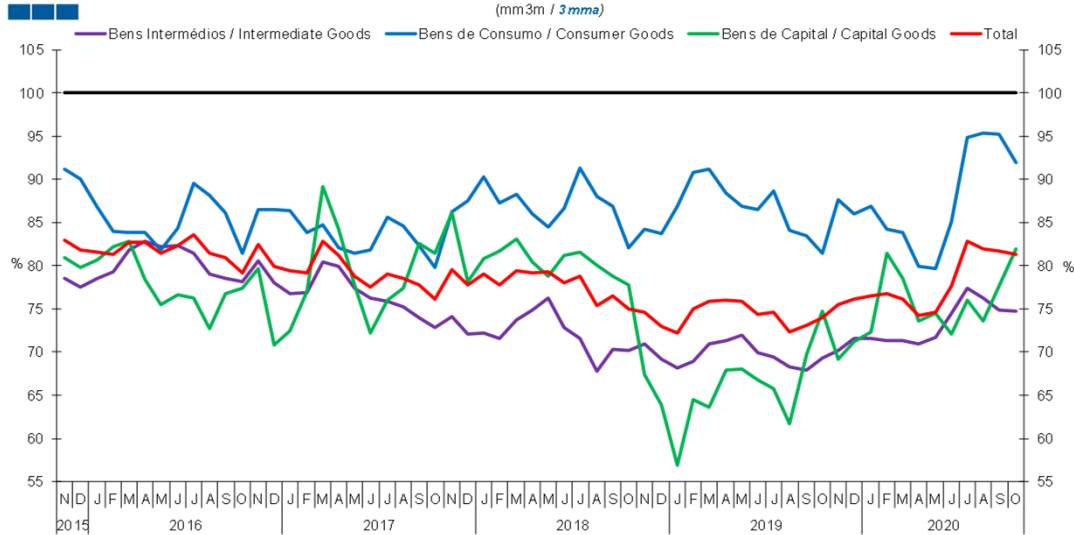
	2018		2019					2020					2020											
	N	D	J	F	M	A	M	J	J	A	S	O	N	D	J	F	M	A	M	J	J	A	S	O
Bens Intermediários / Intermediate Goods	5,0	6,4	7,6	7,5	7,8	7,6	9,1	2,4	1,6	-6,6	1,6	0,8	2,7	-0,4	-1,6	0,3	-2,0	-15,4	-29,7	-36,2	-30,7	-19,9	-14,2	-9,8
Bens de Consumo / Consumer Goods	4,1	6,8	5,1	5,3	3,7	2,9	2,4	1,7	4,0	3,4	6,7	5,8	5,6	4,1	3,1	4,4	0,7	-10,8	-22,3	-24,8	-19,6	-14,5	-11,8	-10,1
Bens de Capital / Capital Goods	18,4	19,8	37,7	30,3	35,4	30,8	36,1	34,5	35,2	27,0	25,1	21,4	23,1	12,2	-2,2	-5,6	-16,4	-29,6	-47,1	-43,0	-31,3	-18,4	-14,5	-11,9
Total	6,3	8,2	10,4	9,5	9,7	8,8	10,2	5,9	6,2	0,3	5,9	4,9	6,3	2,8	-0,3	0,8	-3,2	-16,0	-30,0	-33,8	-27,4	-17,9	-13,4	-10,2

Nota: Não inclui a série Outros Bens devido ao seu baixo valor relativo e elevada variabilidade.

Note: Does not include Other Goods because of its small relative value and high variability.

## 6. Classes Básicas de Bens do Sistema Europeu de Contas Nacionais / Basic Classes of Goods in the European System of Accounts

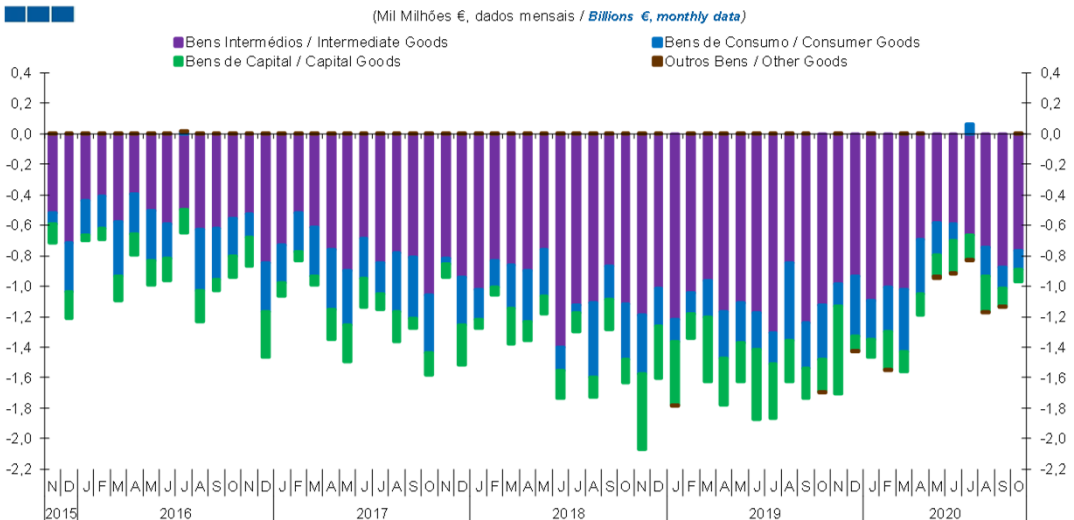
Gráfico / Graph 6.3.  
Taxa de Cobertura  
Coverage Rate



	2018		2019					2020					2020											
	N	D	J	F	M	A	M	J	J	A	S	O	N	D	J	F	M	A	M	J	J	A	S	O
Bens Intermediários / Intermediate Goods	70,9	69,1	68,2	68,9	70,9	71,3	72,0	70,0	69,4	68,3	68,0	69,3	70,1	71,6	71,6	71,3	71,3	71,0	71,7	74,5	77,4	76,2	74,9	74,7
Bens de Consumo / Consumer Goods	84,3	83,8	86,8	90,8	91,2	88,4	86,8	86,6	88,6	84,1	83,5	81,5	87,6	86,0	86,9	84,3	83,9	79,9	79,6	85,1	94,9	95,4	95,2	92,0
Bens de Capital / Capital Goods	67,4	63,8	56,9	64,4	63,6	68,0	66,8	65,8	61,7	69,7	74,7	69,2	71,2	72,3	81,5	78,5	73,6	74,4	72,1	76,0	73,6	77,7	82,0	
Total	74,7	73,0	72,2	75,0	75,9	76,0	75,8	74,4	74,6	72,3	73,2	74,0	75,4	76,1	76,5	76,7	76,1	74,2	74,6	77,7	82,8	82,0	81,7	81,3

Nota: Não inclui a série Outros Bens devido ao seu baixo valor relativo e elevada variabilidade.  
Note: Does not include Other Goods because of its small relative value and high variability.

Gráfico / Graph 6.4.  
Saldo de Bens  
Balance of Goods



	2018		2019					2020					2020											
	N	D	J	F	M	A	M	J	J	A	S	O	N	D	J	F	M	A	M	J	J	A	S	O
Bens Intermediários / Intermediate Goods	-1,2	-1,0	-1,2	-1,0	-1,0	-1,2	-1,1	-1,2	-1,3	-0,8	-1,2	-1,1	-1,0	-0,9	-1,1	-1,0	-1,0	-0,7	-0,6	-0,6	-0,7	-0,7	-0,9	-0,8
Bens de Consumo / Consumer Goods	-0,4	-0,2	-0,1	-0,1	-0,2	-0,3	-0,3	-0,2	-0,2	-0,5	-0,3	-0,4	-0,1	-0,4	-0,3	-0,3	-0,4	-0,2	-0,1	0,1	0,1	-0,2	-0,1	-0,1
Bens de Capital / Capital Goods	-0,5	-0,3	-0,4	-0,2	-0,4	-0,3	-0,3	-0,5	-0,4	-0,3	-0,2	-0,2	-0,6	-0,1	-0,1	-0,2	-0,1	-0,1	-0,2	-0,2	-0,2	-0,2	-0,1	-0,1
Outros Bens / Other Goods	0,0	0,0	0,0	0,0	0,0	0,0	0,0	0,0	0,0	0,0	0,0	0,0	0,0	0,0	0,0	0,0	0,0	0,0	0,0	0,0	0,0	0,0	0,0	
Total	-2,1	-1,6	-1,8	-1,3	-1,6	-1,8	-1,6	-1,9	-1,9	-1,6	-1,7	-1,7	-1,7	-1,4	-1,5	-1,5	-1,6	-1,2	-0,9	-0,9	-0,8	-1,2	-1,1	-1,0

## 6. Classes Básicas de Bens do Sistema Europeu de Contas Nacionais / Basic Classes of Goods in the European System of Accounts

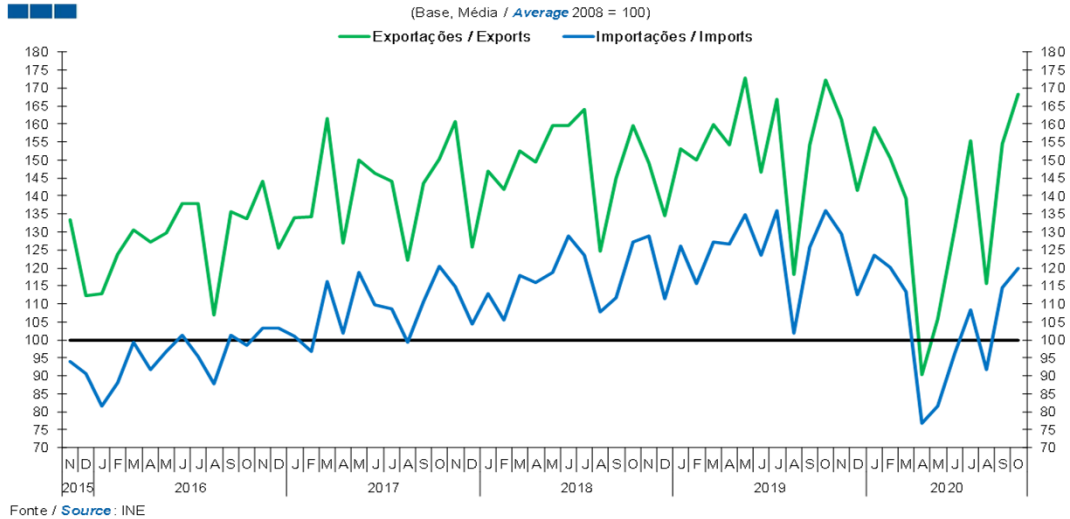
Tabela / Table 1.1.  
Estrutura do Saldo  
Balance Structure

Milhões de euros \ Millions of euros

		2019		2020		2020		2020		2020		2020		2020		2020		2020		2020		2020			
		N		D		J		F		M		A		M		J		J		A		S		O	
		M€	%	M€	%	M€	%	M€	%	M€	%	M€	%	M€	%	M€	%	M€	%	M€	%	M€	%	M€	%
<b>Bens Intermedios / Intermediate Goods</b>	Prod. alim. e bebidas / Foods and beverages	-112	7	-92	6	-93	6	-96	6	-90	6	-104	9	-117	12	-98	11	-135	18	-94	8	-93	8	-105	11
	Forn. industriais NE noutra categoria / Industrial supplies NE specified	-296	17	-250	17	-296	20	-309	20	-308	20	-180	15	-215	23	-245	27	-184	24	-218	19	-304	27	-218	23
	Comb. e lubrificantes / Fuel and lubricants	-322	19	-226	16	-487	33	-414	27	-428	28	-248	21	-126	13	-163	18	-273	36	-276	23	-306	27	-279	29
	Máquinas, outros bens de capital (Partes e acessórios) / Capital goods and parts and accessories	-206	12	-219	15	-200	14	-184	12	-178	11	-136	11	-148	16	-146	16	-166	22	-152	13	-226	20	-214	22
	Material de transportes (Partes e acessórios) / Transport equipment (Parts and accessories)	26	-2	-46	3	57	-4	44	-3	25	-2	-17	1	19	-2	82	-9	115	-15	26	-2	87	-8	86	-9
<b>Total</b>		<b>-983</b>	<b>58</b>	<b>-932</b>	<b>65</b>	<b>-1.096</b>	<b>75</b>	<b>-1.006</b>	<b>65</b>	<b>-1.019</b>	<b>65</b>	<b>-694</b>	<b>59</b>	<b>-584</b>	<b>62</b>	<b>-589</b>	<b>64</b>	<b>-662</b>	<b>86</b>	<b>-746</b>	<b>63</b>	<b>-879</b>	<b>78</b>	<b>-765</b>	<b>79</b>
<b>Bens de Consumo / Consumption Goods</b>	Prod. alim. e bebidas destinados ao consumo dos particulares / Food and beverages mainly for household consumption	-93	5	-168	12	-161	11	-166	11	-206	13	-149	13	-149	16	-154	17	-139	18	-175	15	-140	12	-152	16
	Material de transporte / Transport equipment	-434	25	-56	4	-75	5	-288	19	-180	12	-37	3	78	-8	48	-5	0	0	-105	9	116	-10	101	-10
	Bens de consumo NE noutra categoria / Consumption goods NE specified	-98	6	-117	8	-67	5	-27	2	-30	2	-142	12	-97	10	-53	6	202	-26	-2	0	-109	10	-50	5
<b>Total</b>		<b>-148</b>	<b>9</b>	<b>-397</b>	<b>28</b>	<b>-252</b>	<b>17</b>	<b>-295</b>	<b>19</b>	<b>-408</b>	<b>26</b>	<b>-354</b>	<b>30</b>	<b>-210</b>	<b>22</b>	<b>-113</b>	<b>12</b>	<b>67</b>	<b>-9</b>	<b>-191</b>	<b>16</b>	<b>-136</b>	<b>12</b>	<b>-129</b>	<b>13</b>
<b>Bens de Capital / Capital Goods</b>	Carburantes para motor / Motor spirit	73	-4	99	-7	77	-5	47	-3	41	-3	10	-1	-3	0	20	-2	20	-3	32	-3	36	-3	34	-4
	Máquinas, outros bens de capital (exceto material de transporte) / Capital goods (except transport equipment)	-174	10	-251	18	-143	10	-102	7	-169	11	-178	15	-177	19	-182	20	-181	24	-174	15	-157	14	-135	14
	Material de transportes destinado à indústria / Transport equipment, industrial	-477	28	56	-4	-52	4	-185	12	-8	1	27	-2	41	-4	-47	5	-4	1	-90	8	4	0	27	-3
<b>Total</b>		<b>-578</b>	<b>34</b>	<b>-95</b>	<b>7</b>	<b>-118</b>	<b>8</b>	<b>-241</b>	<b>16</b>	<b>-136</b>	<b>9</b>	<b>-141</b>	<b>12</b>	<b>-139</b>	<b>15</b>	<b>-209</b>	<b>23</b>	<b>-165</b>	<b>22</b>	<b>-232</b>	<b>20</b>	<b>-116</b>	<b>10</b>	<b>-73</b>	<b>8</b>
<b>Outros / Others</b>		<b>1</b>	<b>0</b>	<b>-4</b>	<b>0</b>	<b>2</b>	<b>0</b>	<b>-2</b>	<b>0</b>	<b>7</b>	<b>0</b>	<b>4</b>	<b>0</b>	<b>-14</b>	<b>1</b>	<b>-3</b>	<b>0</b>	<b>-8</b>	<b>1</b>	<b>-6</b>	<b>0</b>	<b>-1</b>	<b>0</b>	<b>1</b>	<b>0</b>
<b>Total</b>		<b>-1.708</b>	<b>100</b>	<b>-1.429</b>	<b>100</b>	<b>-1.464</b>	<b>100</b>	<b>-1.544</b>	<b>100</b>	<b>-1.556</b>	<b>100</b>	<b>-1.185</b>	<b>100</b>	<b>-947</b>	<b>100</b>	<b>-915</b>	<b>100</b>	<b>-768</b>	<b>100</b>	<b>-1.174</b>	<b>100</b>	<b>-1.132</b>	<b>100</b>	<b>-966</b>	<b>100</b>

## 7. Índice GEE de Comércio Internacional de Bens / *GEE Index of International Trade of Goods*

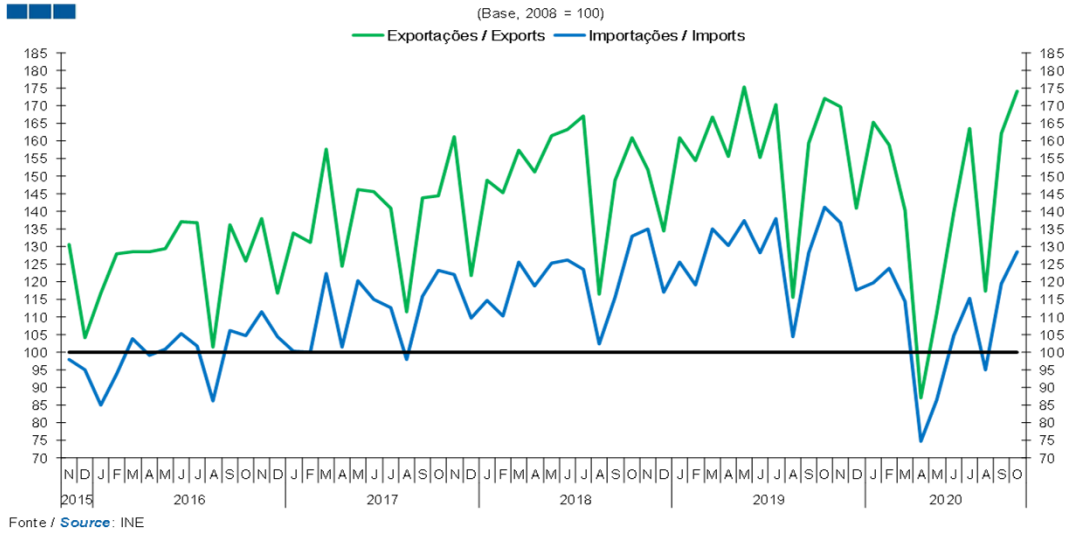
Gráfico / *Graph* 7.1.  
Total



	2018		2019												2020									
	N	D	J	F	M	A	M	J	J	A	S	O	N	D	J	F	M	A	M	J	J	A	S	O
Exporções / <i>Exports</i>	149,2	134,6	153,1	149,9	159,8	154,1	172,7	146,5	166,8	118,2	154,2	172,2	161,2	141,7	159,0	150,6	139,3	90,4	105,7	130,9	155,3	115,5	154,4	168,4
Importações / <i>Imports</i>	129,0	111,4	126,0	115,8	127,1	126,5	134,8	123,6	135,8	101,8	125,7	136,0	129,5	112,5	123,6	120,0	113,4	76,9	81,7	96,3	108,3	91,9	114,6	119,9

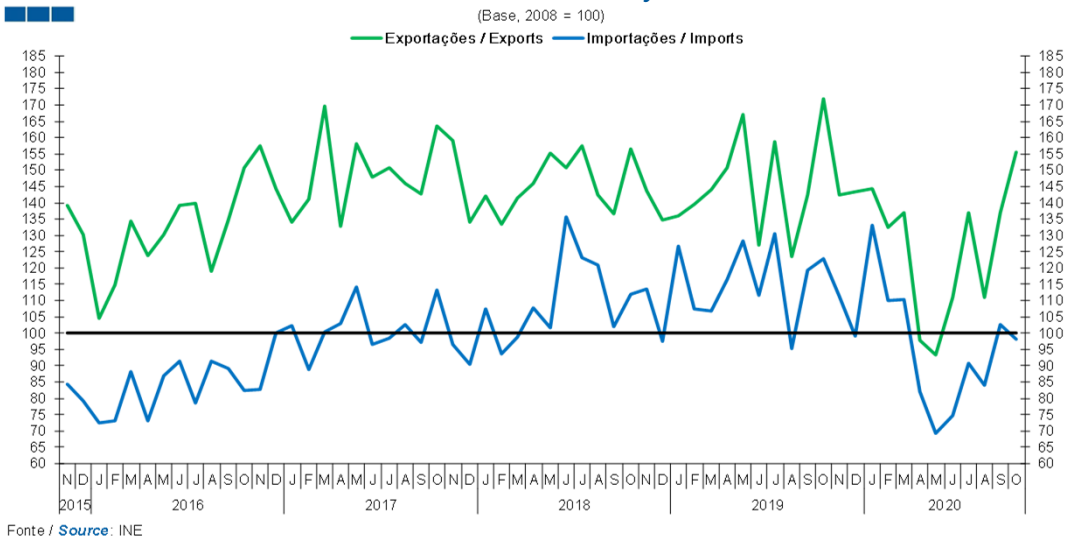
## 7. Índice GEE de Comércio Internacional de Bens / *GEE Index of International Trade of Goods*

**Gráfico / Graph 7.3.**  
**Intracomunitário**  
*Intra-Community*



	2018		2019					2020																
	N	D	J	F	M	A	M	J	J	A	S	O	N	D	2020	F	M	A	M	J	J	A	S	O
Exporções / Exports	151,7	134,6	160,9	154,4	166,9	155,5	175,3	155,3	170,4	115,7	159,5	172,3	169,7	140,9	165,5	158,8	140,4	87,1	111,3	139,8	163,6	117,6	162,3	174,1
Importações / Imports	135,1	117,1	125,8	119,1	135,1	130,5	137,4	128,4	137,9	104,5	128,2	141,2	136,7	117,8	119,8	124,0	114,6	74,7	86,6	104,9	115,3	95,0	119,3	128,6

**Gráfico / Graph 7.4.**  
**Extracomunitário**  
*Extra-Community*



	2018		2019					2020																
	N	D	J	F	M	A	M	J	J	A	S	O	N	D	2020	F	M	A	M	J	J	A	S	O
Exporções / Exports	143,6	134,6	135,9	139,7	144,0	150,8	167,1	126,9	158,9	123,6	142,3	172,0	142,5	143,3	144,4	132,4	136,9	97,8	93,3	111,1	136,9	111,0	137,0	155,5
Importações / Imports	113,7	97,4	126,6	107,6	106,9	116,5	128,4	111,6	130,4	95,2	119,3	122,8	111,4	99,1	133,2	110,1	110,3	82,1	69,3	74,7	90,9	84,0	102,8	98,3