

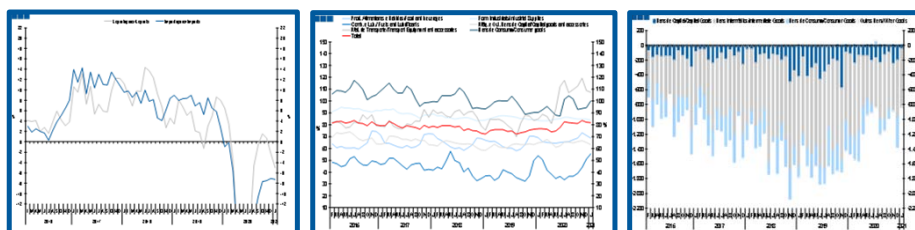
Estatísticas Temáticas de Conjuntura

Short-term Thematic Statistics

- Nº 3/2021 -

17 de março de 2021

March, 17, 2021



Comércio Internacional de Bens

International Trade of Goods

- Janeiro de 2021 -

- January, 2021 -

Fonte: Instituto Nacional de Estatística

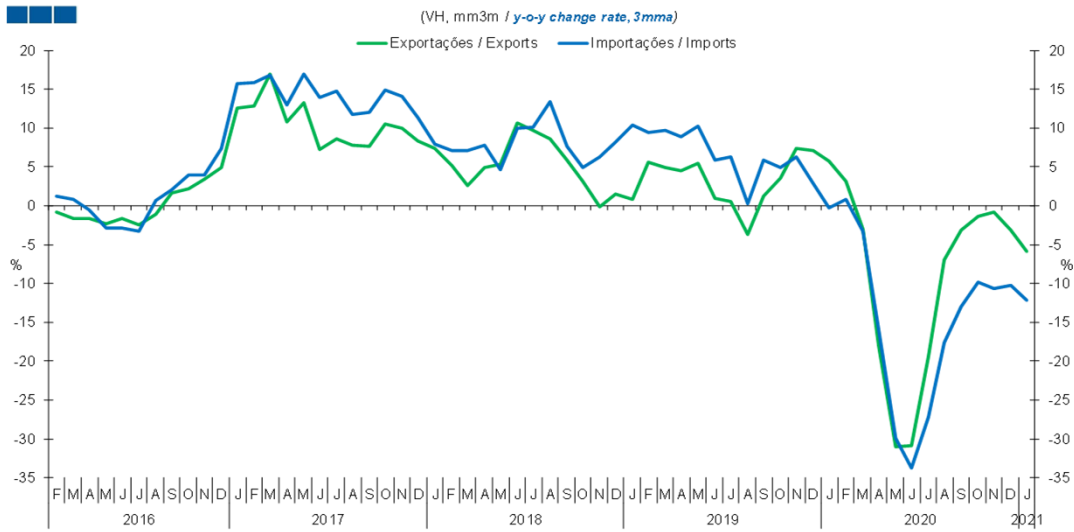
Source: Statistics Portugal

Índice / Index

	Página / Page
1. Total	
Importações e Exportações / <i>Imports and Exports</i>	3
Taxa de Cobertura / <i>Coverage Rate</i>	3
Saldo / <i>Balance</i>	4
2. Zona Euro / Euro Area	
Importações e Exportações / <i>Imports and Exports</i>	5
Taxa de Cobertura / <i>Coverage Rate</i>	5
Saldo / <i>Balance</i>	6
3. Intracomunitário / Intra-Community	
Importações e Exportações / <i>Imports and Exports</i>	7
Taxa de Cobertura / <i>Coverage Rate</i>	7
Saldo / <i>Balance</i>	8
4. Extracomunitário / Extra-Community	
Importações e Exportações / <i>Imports and Exports</i>	9
Taxa de Cobertura / <i>Coverage Rate</i>	9
Saldo / <i>Balance</i>	10
5. Grandes Categorias Económicas / Broad Economic Categories	
Exportações / <i>Exports</i>	11
Importações / <i>Imports</i>	11
Taxa de Cobertura / <i>Coverage Rate</i>	12
Saldo / <i>Balance</i>	12
6. Classes Básicas de Bens do Sistema Europeu de Contas Nacionais / Basic Classes of Goods in the European System of Accounts	
Exportações / <i>Exports</i>	13
Importações / <i>Imports</i>	13
Taxa de Cobertura / <i>Coverage Rate</i>	14
Saldo / <i>Balance</i>	14
Estrutura do Saldo / <i>Balance Structure</i>	15
7. Índice GEE de Comércio Internacional de Bens / GEE Index of International Trade of Goods	
Total / <i>Total</i>	16
Intracomunitário / <i>Intra-Community</i>	17
Extracomunitário / <i>Extra-Community</i>	17

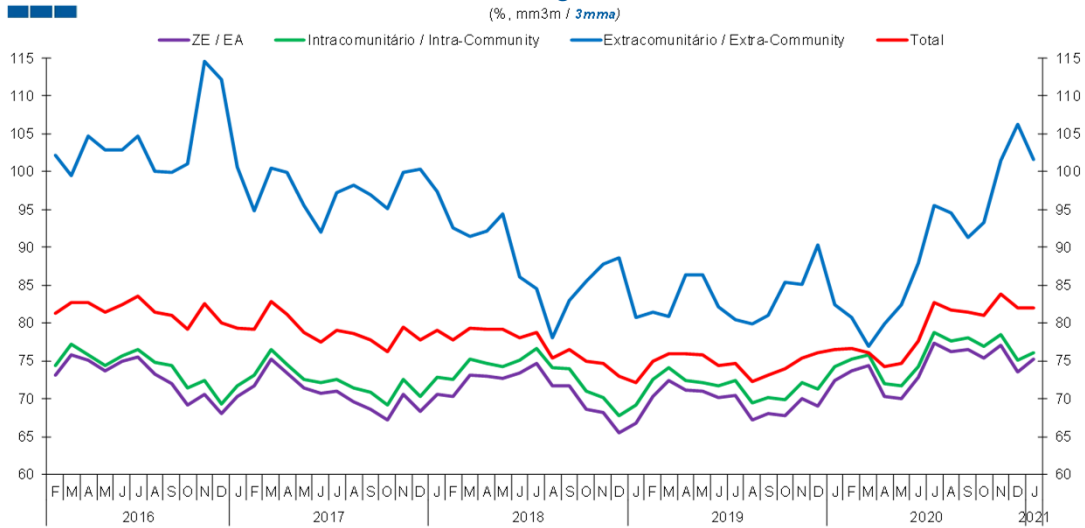
1. Total

Gráfico / Graph 1.1.
 Importações e Exportações
 Imports and Exports



	2019												2020												2021
	F	M	A	M	J	J	A	S	O	N	D	J	F	M	A	M	J	J	A	S	O	N	D	J	
Exportações / Exports	5,6	4,9	4,5	5,4	1,0	0,6	-3,7	1,2	3,6	7,4	7,1	5,7	3,1	-3,0	-18,0	-31,1	-30,9	-19,4	-6,9	-3,1	-1,4	-0,8	-3,2	-5,8	
Importações / Imports	9,5	9,7	8,8	10,2	5,9	6,2	0,3	5,9	4,9	6,3	2,8	-0,3	0,8	-3,2	-16,0	-30,0	-33,8	-27,2	-17,6	-12,9	-9,8	-10,7	-10,2	-12,1	

Gráfico / Graph 1.2.
 Taxa de Cobertura
 Coverage Rate

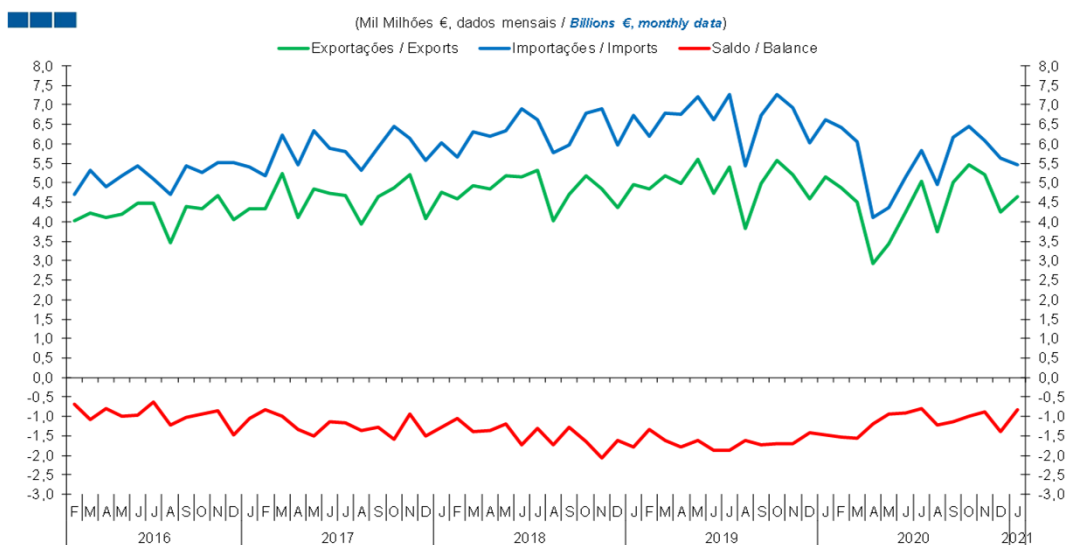


Fonte / Source: INE

	2019												2020												2021
	F	M	A	M	J	J	A	S	O	N	D	J	F	M	A	M	J	J	A	S	O	N	D	J	
ZE / EA	70,3	72,4	71,1	71,0	70,1	70,5	67,1	68,0	67,8	70,0	69,0	72,3	73,6	74,3	70,4	70,0	72,8	77,3	76,2	76,6	75,4	77,1	73,5	75,2	
Intracomunitário / Intra-community	72,6	74,1	72,4	72,1	71,6	72,5	69,5	70,2	69,9	72,1	71,3	74,3	75,2	75,7	72,0	71,7	74,2	78,8	77,6	78,1	76,9	78,5	75,0	76,1	
Extracomunitário / Extra-community	81,4	80,9	86,4	86,4	82,1	80,5	79,9	81,1	85,4	85,0	90,4	82,4	80,7	77,0	79,8	82,4	87,9	95,5	94,6	91,3	93,3	101,5	106,2	101,6	
Total	75,0	75,9	76,0	75,8	74,4	74,6	72,3	73,2	74,0	75,4	76,1	76,5	76,7	76,1	74,2	74,6	77,7	82,7	81,7	81,4	80,9	83,8	82,1	81,9	

1. Total

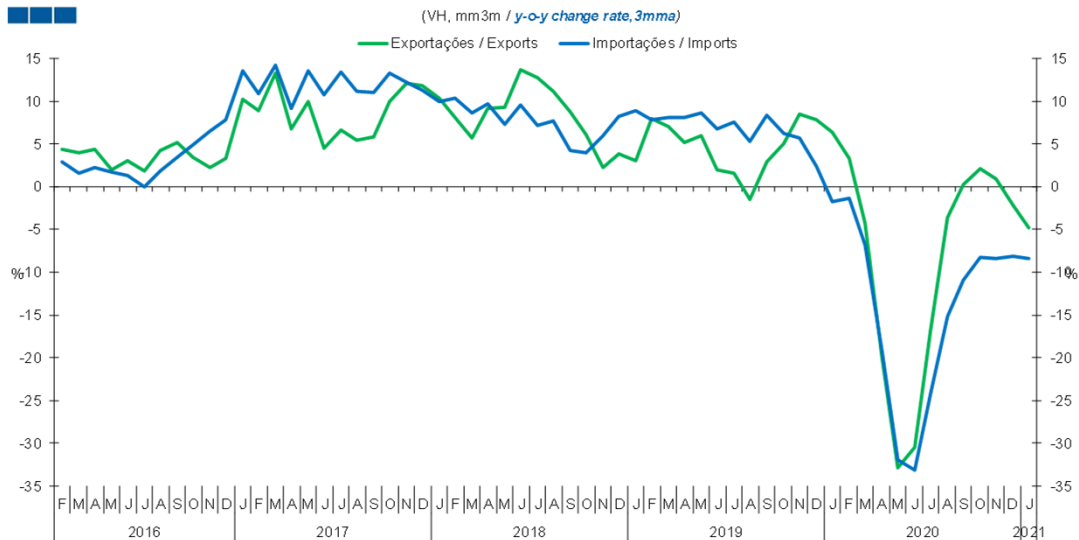
Gráfico / Graph 1.3.
Saldo
Balance



	2019												2020												2021
	F	M	A	M	J	J	A	S	O	N	D	J	F	M	A	M	J	J	A	S	O	N	D	J	
Exportações / Exports	4,9	5,2	5,0	5,6	4,7	5,4	3,8	5,0	5,6	5,2	4,6	5,1	4,9	4,5	2,9	3,4	4,2	5,0	3,7	5,0	5,5	5,2	4,2	4,6	
Importações / Imports	6,2	6,8	6,8	7,2	6,6	7,3	5,4	6,7	7,3	6,9	6,0	6,6	6,4	6,1	4,1	4,4	5,2	5,8	4,9	6,2	6,4	6,1	5,6	5,5	
Saldo / Balance	-1,3	-1,6	-1,8	-1,6	-1,9	-1,9	-1,6	-1,7	-1,7	-1,7	-1,4	-1,5	-1,5	-1,6	-1,2	-0,9	-0,9	-0,8	-1,2	-1,1	-1,0	-0,9	-1,4	-0,8	

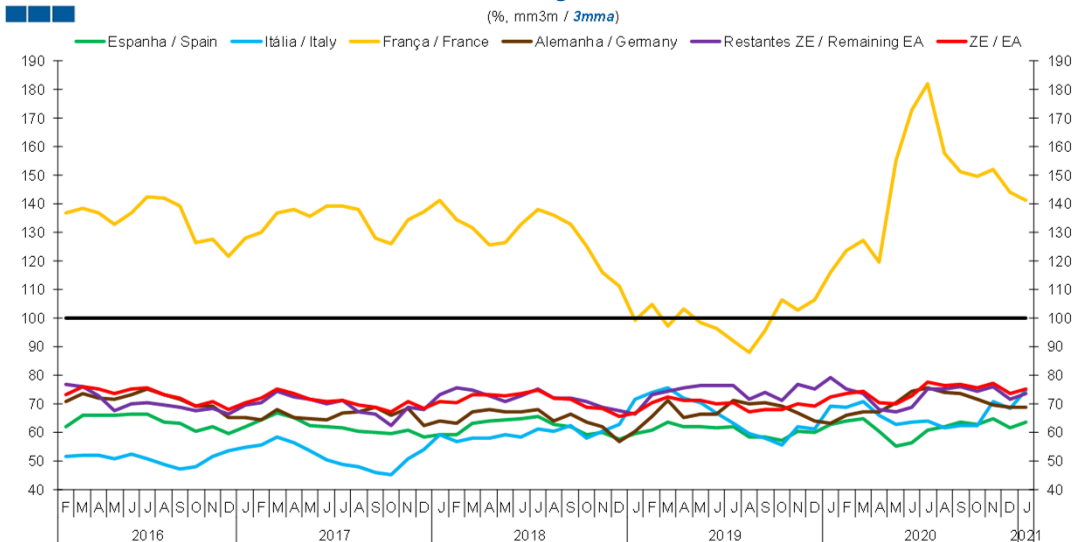
2. Zona Euro / Euro Area

Gráfico / Graph 2.1.
Importações e Exportações
Imports and Exports



	2019												2020												2021
	F	M	A	M	J	J	A	S	O	N	D	J	F	M	A	M	J	J	A	S	O	N	D	J	
Exportações / Exports	7,9	7,1	5,2	6,0	1,9	1,5	-1,5	2,9	5,0	8,5	7,8	6,3	3,3	-4,4	-20,0	-32,9	-30,5	-16,8	-3,7	0,3	2,1	0,8	-2,2	-4,8	
Importações / Imports	7,9	8,1	8,0	8,5	6,7	7,6	5,3	8,3	6,2	5,6	2,3	-1,8	-1,3	-6,8	-19,1	-31,9	-33,1	-24,2	-15,1	-10,9	-8,3	-8,4	-8,1	-8,4	

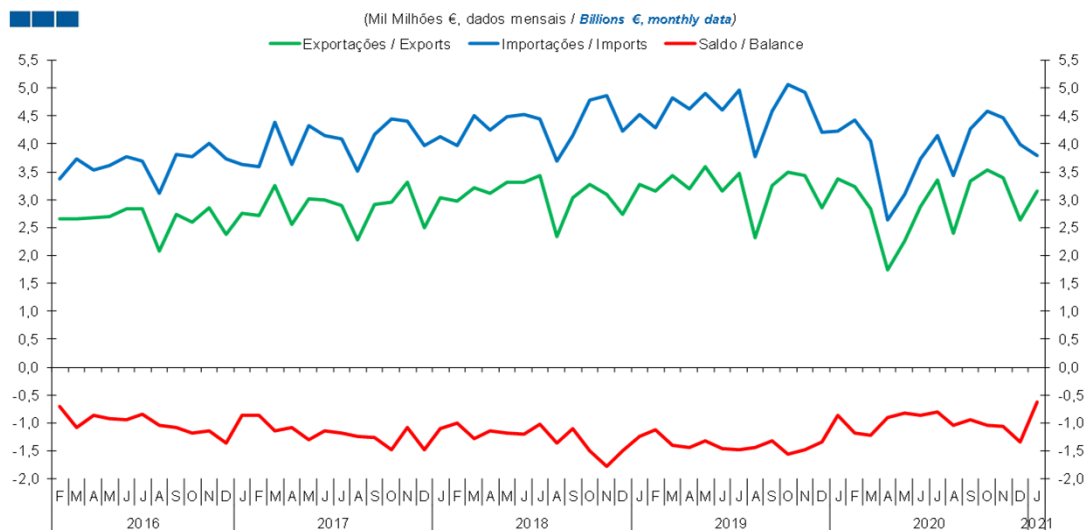
Gráfico / Graph 2.2.
Taxa de Cobertura
Coverage Rate



	2019												2020												2021
	F	M	A	M	J	J	A	S	O	N	D	J	F	M	A	M	J	J	A	S	O	N	D	J	
Espanha / Spain	60,9	63,4	61,9	61,9	61,4	61,7	58,5	58,2	57,3	60,5	59,9	62,8	64,0	64,6	60,3	55,1	56,2	60,6	62,0	63,5	62,8	64,9	61,5	63,6	
Itália / Italy	73,8	75,6	72,0	70,2	66,6	63,0	59,5	58,0	55,7	61,9	61,2	69,2	68,8	70,6	66,1	62,6	63,5	64,1	61,7	62,1	62,2	70,8	68,5	74,7	
França / France	104,9	97,1	103,3	98,4	96,2	92,0	88,1	95,6	106,3	102,9	106,4	115,8	123,5	127,1	119,5	155,1	172,8	182,2	157,8	151,3	149,7	152,0	143,9	141,2	
Alemanha / Germany	65,4	70,9	65,3	66,5	66,2	71,2	70,1	70,3	69,2	66,6	63,9	63,3	66,1	67,0	67,2	70,2	74,3	75,5	74,0	73,5	71,4	69,6	68,6	68,7	
Restantes ZE / Remaining EA	72,9	74,4	75,5	76,4	76,2	76,4	71,5	73,8	71,1	76,6	75,2	79,1	75,2	73,5	68,1	67,0	68,8	75,0	75,3	76,0	74,2	75,9	71,4	73,7	
ZE / EA	70,3	72,4	71,1	71,0	70,1	70,5	67,1	68,0	67,8	70,0	69,0	72,3	73,6	74,3	70,4	70,0	72,8	77,3	76,2	76,6	75,4	77,1	73,5	75,2	

2. Zona Euro / Euro Area

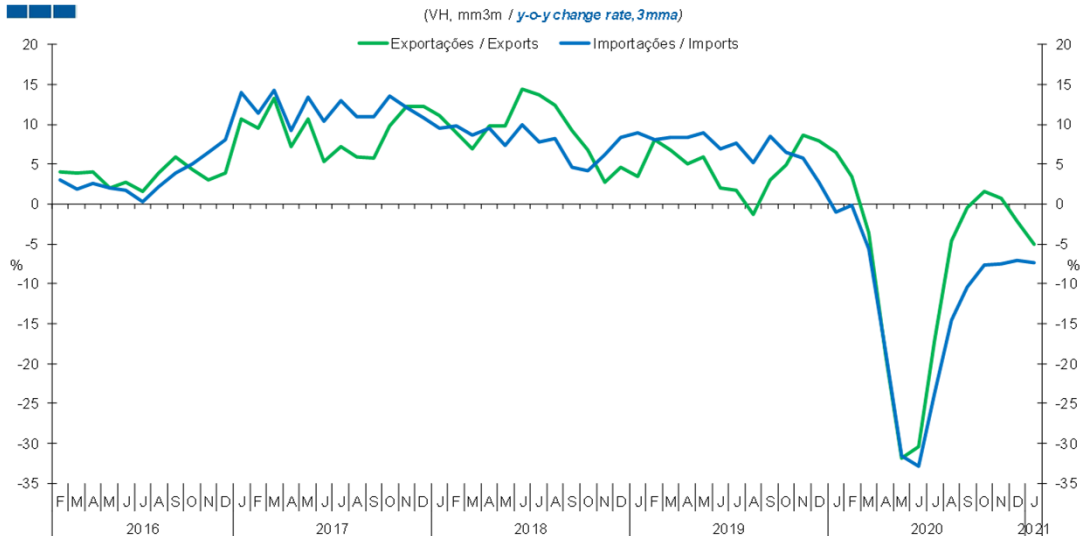
Gráfico / Graph 2.3.
Saldo
Balance



	2019												2020												2021
	F	M	A	M	J	J	A	S	O	N	D	J	F	M	A	M	J	J	A	S	O	N	D	J	
Exportações / Exports	3,2	3,4	3,2	3,6	3,1	3,5	2,3	3,3	3,5	3,4	2,9	3,4	3,2	2,8	1,8	2,3	2,9	3,3	2,4	3,3	3,5	3,4	2,6	3,2	
Importações / Imports	4,3	4,8	4,6	4,9	4,6	5,0	3,8	4,6	5,1	4,9	4,2	4,2	4,4	4,1	2,6	3,1	3,7	4,2	3,4	4,3	4,6	4,5	4,0	3,8	
Saldo / Balance	-1,1	-1,4	-1,4	-1,3	-1,5	-1,5	-1,4	-1,3	-1,6	-1,5	-1,3	-0,9	-1,2	-1,2	-0,9	-0,8	-0,9	-0,8	-1,0	-0,9	-1,0	-1,1	-1,3	-0,6	

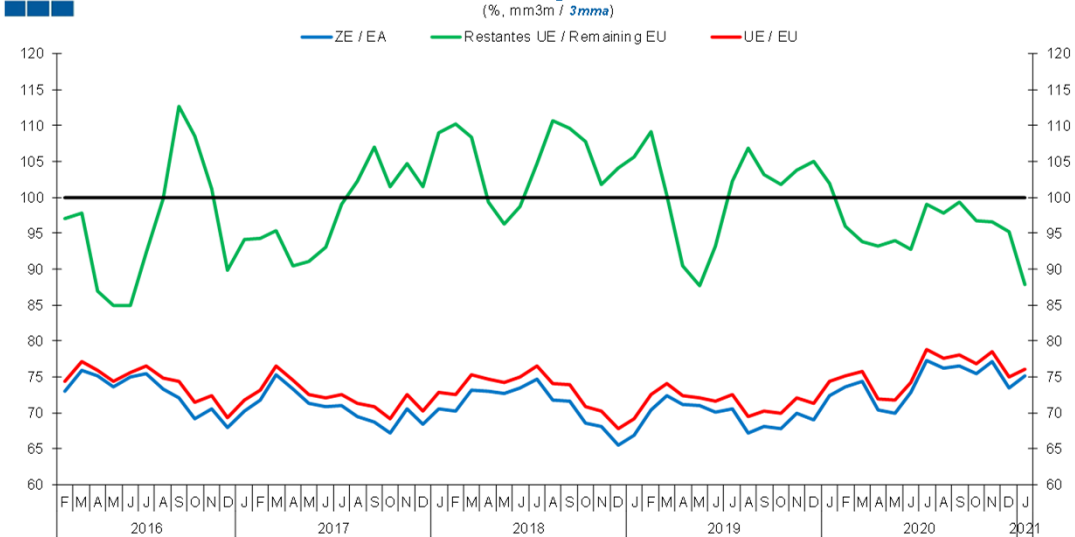
3. Intracomunitário / Intra-Community

Gráfico / Graph 3.1.
 Importações e Exportações
 Imports and Exports



	2019												2020												2021	
	F	M	A	M	J	J	A	S	O	N	D	J	F	M	A	M	J	J	A	S	O	N	D	J		
Exportações / Exports	8,0	6,7	5,1	5,9	2,1	1,8	-1,3	3,0	4,9	8,7	8,0	6,5	3,4	-3,6	-19,0	-31,9	-30,4	-17,2	-4,6	-0,4	1,5	0,7	-2,2	-5,0		
Importações / Imports	8,0	8,3	8,4	8,9	6,9	7,6	5,3	8,5	6,5	5,8	2,7	-1,0	-0,1	-5,7	-18,6	-31,5	-32,8	-23,8	-14,6	-10,4	-7,7	-7,5	-7,1	-7,3		

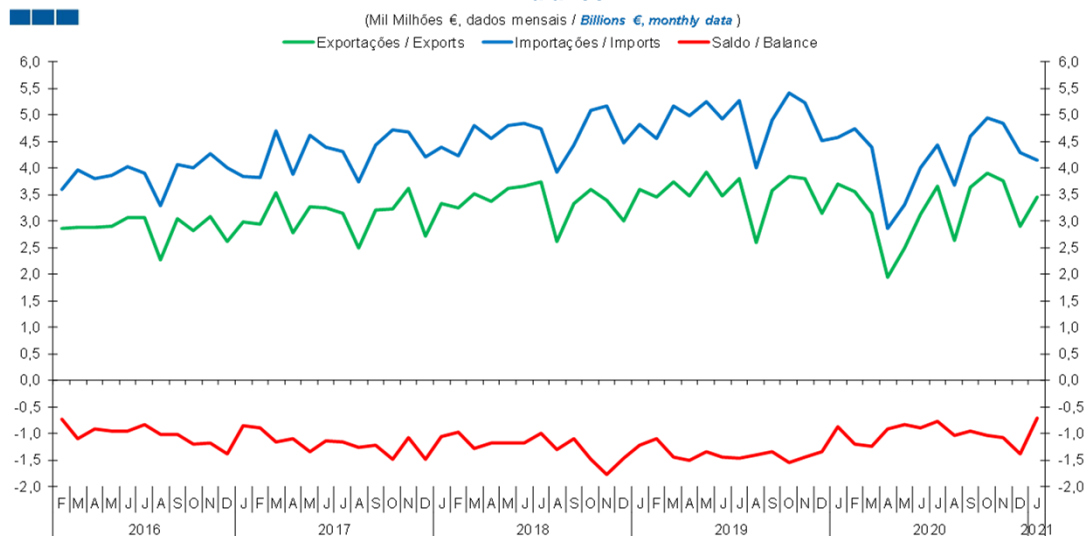
Gráfico / Graph 3.2.
 Taxa de Cobertura
 Coverage Rate



	2019												2020												2021	
	F	M	A	M	J	J	A	S	O	N	D	J	F	M	A	M	J	J	A	S	O	N	D	J		
ZE / EA	70,3	72,4	71,1	71	70,1	70,5	67,1	68	67,8	70	69	72,3	73,6	74,3	70,4	70	72,8	77,3	76,2	76,6	75,4	77,1	73,5	75,2		
UE / EU	72,6	74,1	72,4	72,1	71,6	72,5	69,5	70,2	69,9	72,1	71,3	74,3	75,2	75,7	72	71,7	74,2	78,8	77,6	78,1	76,9	78,5	75,0	76,1		
Restantes UE / Remaining EU	109,2	100,3	90,4	87,8	93,1	102,2	106,8	103,2	101,7	103,8	104,9	102,0	96,0	93,8	93,2	94,0	92,7	99,0	97,8	99,3	96,8	96,6	95,2	87,8		

3. Intracomunitário / Intra-Community

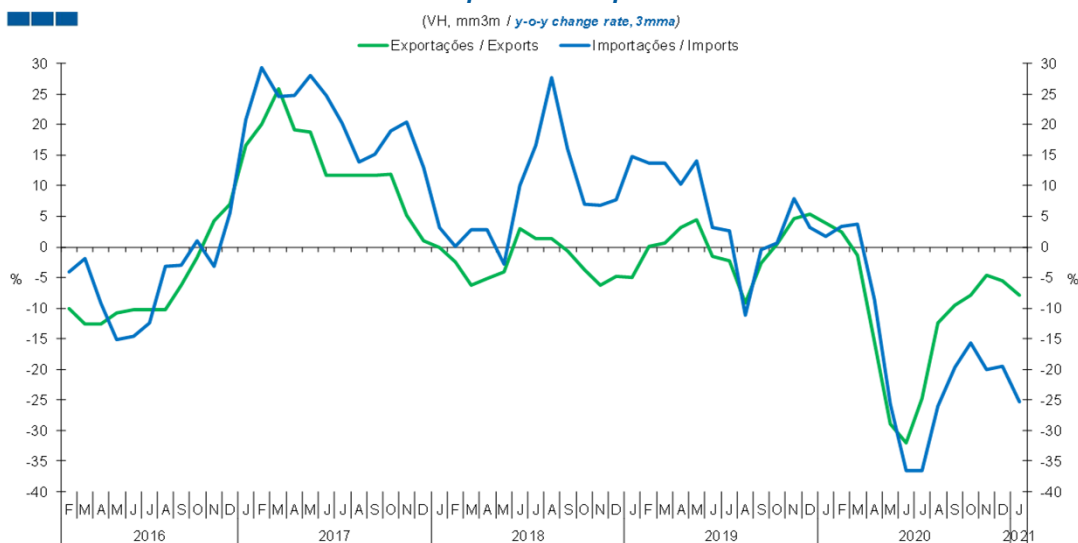
Gráfico / Graph 3.3.
 Saldo
 Balance



	2019												2020												2021
	F	M	A	M	J	J	A	S	O	N	D	J	F	M	A	M	J	J	A	S	O	N	D	J	
Exportações / Exports	3,4	3,7	3,5	3,9	3,5	3,8	2,6	3,6	3,8	3,8	3,1	3,7	3,5	3,1	1,9	2,5	3,1	3,7	2,6	3,6	3,9	3,8	2,9	3,4	
Importações / Imports	4,6	5,2	5,0	5,3	4,9	5,3	4,0	4,9	5,4	5,2	4,5	4,6	4,7	4,4	2,9	3,3	4,0	4,4	3,7	4,6	4,9	4,8	4,3	4,2	
Saldo / Balance	-1,1	-1,4	-1,5	-1,3	-1,4	-1,5	-1,4	-1,3	-1,6	-1,4	-1,4	-0,9	-1,2	-1,2	-0,9	-0,8	-0,9	-0,8	-1,0	-1,0	-1,0	-1,1	-1,4	-0,7	

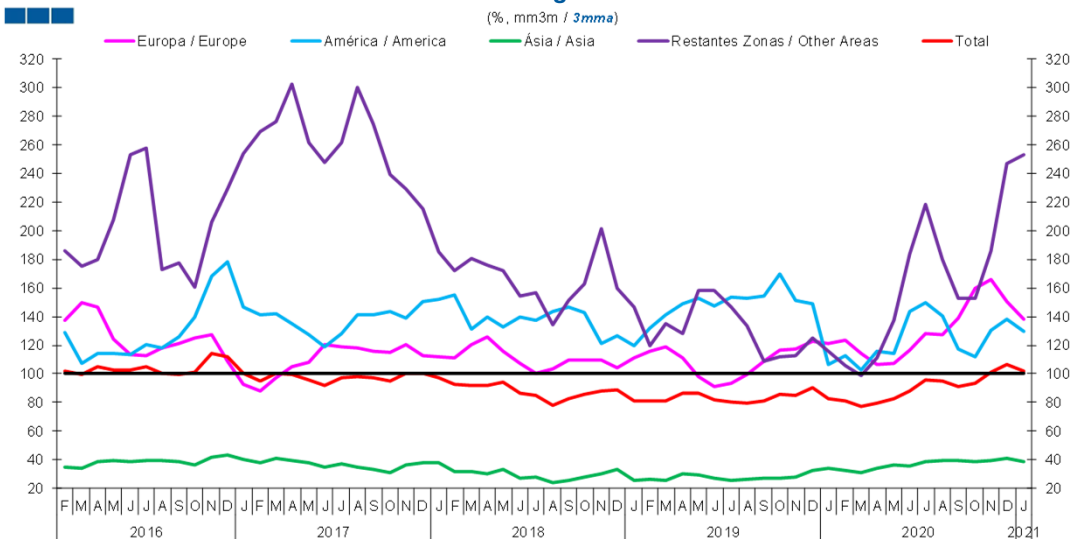
4. Extracomunitário / Extra-Community

Gráfico / Graph 4.1.
 Importações e Exportações
 Imports and Exports



	2019												2020												2021	
	F	M	A	M	J	J	A	S	O	N	D	J	F	M	A	M	J	J	A	S	O	N	D	J		
Exportações / Exports	0,1	0,6	3,2	4,4	-1,6	-2,3	-9,2	-2,7	0,5	4,6	5,3	3,9	2,4	-1,4	-15,5	-29,0	-32,1	-24,7	-12,4	-9,4	-7,9	-4,6	-5,5	-7,8		
Importações / Imports	13,7	13,7	10,2	14,0	3,2	2,7	-11,2	-0,4	0,7	7,9	3,2	1,8	3,3	3,7	-8,6	-25,6	-36,5	-36,6	-26,0	-19,6	-15,7	-20,1	-19,6	-25,3		

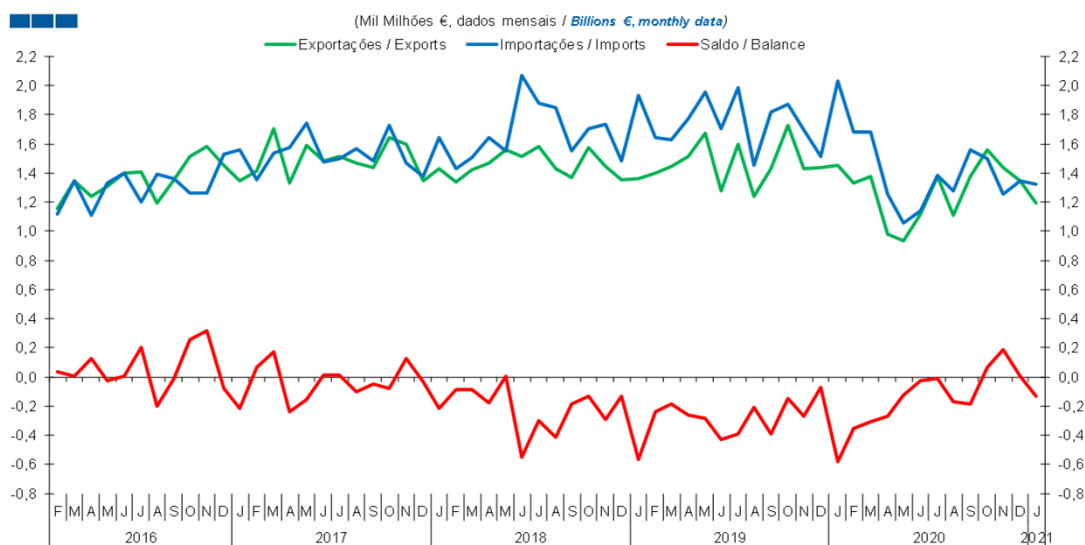
Gráfico / Graph 4.2.
 Taxa de Cobertura
 Coverage Rate



	2019												2020												2021	
	F	M	A	M	J	J	A	S	O	N	D	J	F	M	A	M	J	J	A	S	O	N	D	J		
Europa / Europe	115,8	118,6	110,8	97,9	91,2	93,2	99,6	109,2	116,3	117,7	122,3	120,9	123,7	114,5	106,6	107,3	116,8	127,8	127,6	138,7	159,9	166,0	150,2	137,8		
América / America	131,9	141,3	148,9	152,8	147,7	153,8	153,1	154,7	170,0	151,4	149,0	106,3	112,4	102,5	116,0	114,2	143,6	150,0	140,3	117,3	112,3	130,6	138,5	129,6		
Ásia / Asia	26,2	25,2	30,3	29,7	26,9	25,5	26,5	27,3	27,2	27,9	32,8	33,8	32,2	31,2	33,7	36,0	35,2	38,5	39,1	39,2	38,6	39,7	40,9	38,8		
Restantes Zonas / Other Areas	119,6	134,9	128,4	158,6	158,2	146,9	133,8	108,5	112,1	112,6	125,1	115,9	106,1	99,2	111,1	137,5	183,5	218,8	179,7	152,8	153,0	185,7	246,6	253,1		
Total	81,4	80,9	86,4	86,4	82,1	80,5	79,9	81,1	85,4	85,0	90,4	82,4	80,7	77,0	79,8	82,4	87,9	95,5	94,6	91,3	93,3	101,5	106,2	101,6		

4. Extracomunitário / Extra-Community

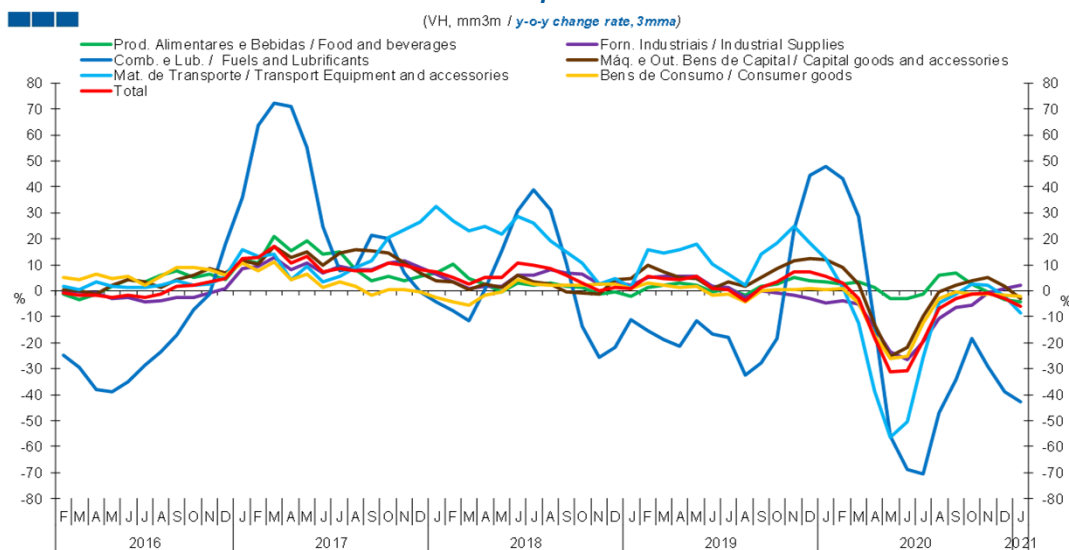
Gráfico / Graph 4.3.
 Saldo
 Balance



	2019												2020												2021
	F	M	A	M	J	J	A	S	O	N	D	J	F	M	A	M	J	J	A	S	O	N	D	J	
Exportações / Exports	1,4	1,4	1,5	1,7	1,3	1,6	1,2	1,4	1,7	1,4	1,4	1,4	1,3	1,4	1,0	0,9	1,1	1,4	1,1	1,4	1,6	1,4	1,3	1,2	
Importações / Imports	1,6	1,6	1,8	2,0	1,7	2,0	1,5	1,8	1,9	1,7	1,5	2,0	1,7	1,7	1,3	1,1	1,1	1,4	1,3	1,6	1,5	1,3	1,3	1,3	
Saldo / Balance	-0,2	-0,2	-0,3	-0,3	-0,4	-0,4	-0,2	-0,4	-0,1	-0,3	-0,1	-0,6	-0,4	-0,3	-0,3	-0,1	0,0	0,0	-0,2	-0,2	0,1	0,2	0,0	-0,1	

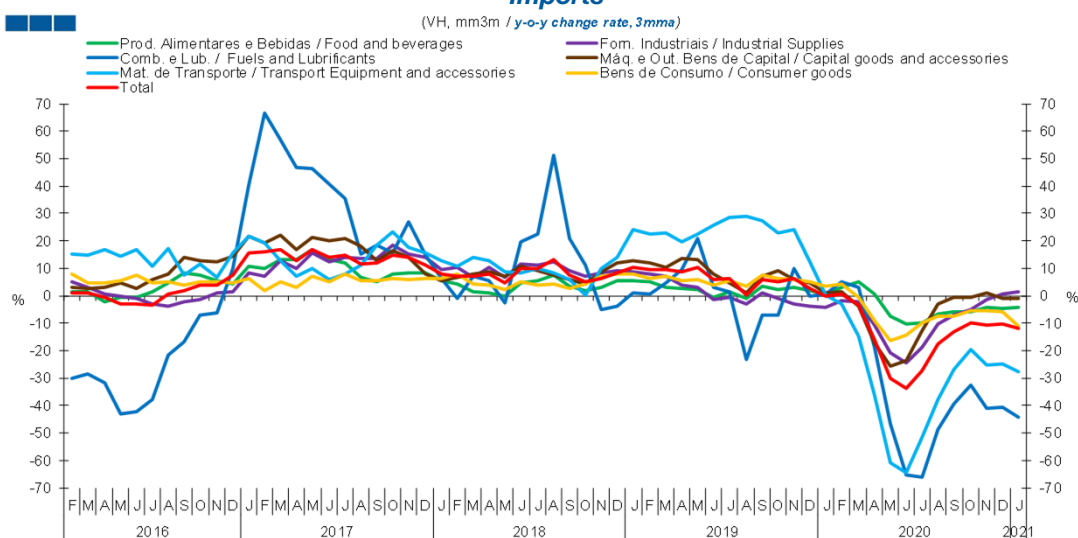
5. Grandes Categorias Económicas / Broad Economic Categories

Gráfico / Graph 5.1.
Exportações
Exports



	2019												2020					2021						
	F	M	A	M	J	J	A	S	O	N	D	J	F	M	A	M	J	J	A	S	O	N	D	J
Produtos Alimentares e Bebidas / Food and Beverages	1,5	2,3	2,9	2,3	-0,3	0,9	-1,7	1,8	2,6	5,0	4,1	3,6	2,5	3,3	1,3	-2,9	-2,8	-1,4	6,1	6,8	2,5	-0,5	-3,3	-4,4
Comb. e Lub. / Fuels and Lubrificants	-15,4	-18,9	-21,3	-11,7	-16,6	-17,9	-32,6	-27,7	-18,2	23,7	44,6	47,8	43,3	28,8	-12,4	-56,0	-68,6	-70,6	-46,8	-34,3	-18,5	-29,1	-39,0	-42,5
Mat. de Transporte / Transport equipment and accessories	16,0	14,5	15,6	17,8	10,3	6,6	2,3	14,1	18,4	25,0	18,5	12,5	1,3	-12,3	-38,6	-56,2	-50,2	-25,5	-4,7	-1,2	2,8	2,1	-2,2	-8,5
Forn. Industriais / Industrial Supplies	5,3	5,4	5,4	5,4	1,6	1,3	-2,5	0,0	-0,7	-1,8	-2,8	-4,7	-3,8	-5,3	-14,0	-23,4	-26,5	-19,5	-10,6	-6,4	-5,4	-0,9	1,1	2,1
Máq. e Out. Bens de Capital / Capital Goods and Accessories	9,8	7,1	5,3	4,8	1,0	3,4	1,8	5,2	8,8	11,7	12,6	12,2	8,8	2,8	-12,9	-25,2	-21,6	-9,6	-0,6	2,1	3,9	5,2	1,9	-3,0
Bens de Consumo / Consumer Goods	3,2	2,1	1,4	1,6	-1,8	-1,1	-4,1	0,0	0,6	0,5	1,1	0,3	0,7	-4,6	-17,1	-26,2	-25,1	-12,3	-2,8	-0,2	-1,1	-1,1	-1,5	-1,9
Total	5,6	4,9	4,5	5,4	1,0	0,6	-3,7	1,3	3,6	7,4	7,1	5,7	3,1	-3,0	-18,0	-31,1	-30,9	-19,4	-6,9	-3,1	-1,4	-0,8	-3,2	-5,8

Gráfico / Graph 5.2.
Importações
Imports



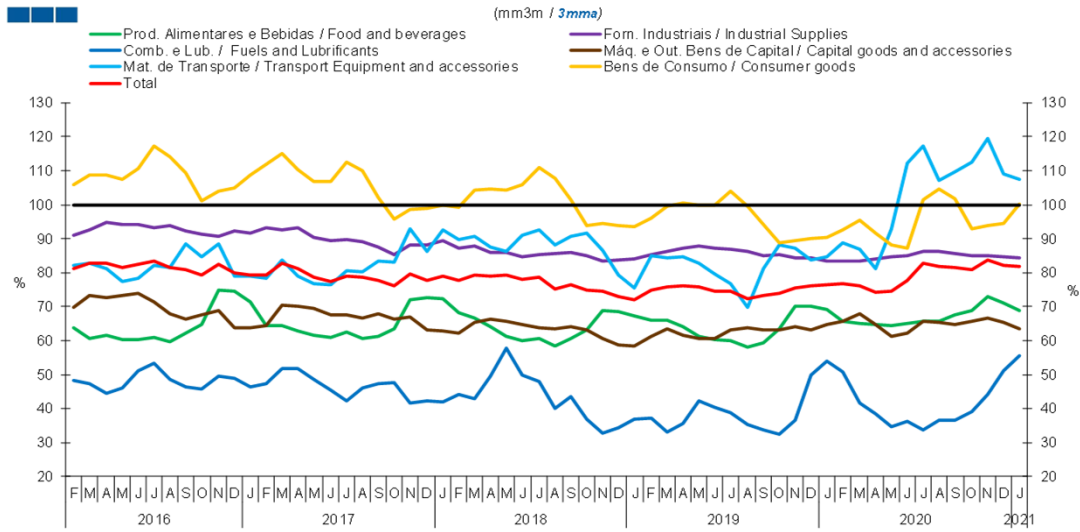
	2019												2020					2021						
	F	M	A	M	J	J	A	S	O	N	D	J	F	M	A	M	J	J	A	S	O	N	D	J
Produtos Alimentares e Bebidas / Food and Beverages	5,0	3,2	2,5	2,4	-0,6	1,6	-1,1	3,6	2,4	3,1	1,8	0,5	3,0	4,9	0,5	-7,6	-10,2	-9,7	-6,6	-6,0	-5,8	-4,4	-4,5	-4,2
Comb. e Lub. / Fuels and Lubrificants	0,8	4,8	9,7	20,9	3,1	1,5	-23,4	-7,0	-6,9	10,1	-0,2	0,7	5,1	3,1	-18,8	-46,6	-65,2	-66,1	-48,8	-39,3	-32,6	-40,9	-40,4	-44,1
Mat. de Transporte / Transport equipment and accessories	22,6	23,0	19,6	22,4	25,9	28,6	29,0	27,1	22,8	24,0	12,3	0,2	-3,2	-14,8	-36,0	-60,9	-64,7	-51,4	-37,9	-26,8	-19,4	-25,3	-25,0	-27,8
Forn. Industriais / Industrial Supplies	8,0	7,3	3,9	3,1	-1,3	-0,4	-3,1	0,9	-1,1	-2,9	-3,7	-4,2	-1,8	-2,1	-10,8	-20,7	-24,6	-18,9	-10,5	-6,9	-4,9	-1,6	0,7	1,3
Máq. e Out. Bens de Capital / Capital Goods and Accessories	11,8	10,4	13,7	13,4	7,8	4,5	1,2	6,9	9,1	5,9	4,5	1,1	1,4	-3,8	-17,3	-25,7	-23,5	-12,8	-2,9	-0,6	-0,5	1,0	-1,2	-1,1
Bens de Consumo / Consumer Goods	6,5	7,3	5,3	6,1	4,0	5,6	3,6	7,4	6,2	5,9	5,2	3,5	4,5	-0,7	-9,2	-16,4	-14,2	-10,1	-7,3	-7,6	-5,4	-5,5	-5,8	-11,3
Total	9,5	9,7	8,8	10,2	5,9	6,2	0,3	5,9	4,9	6,3	2,8	-0,3	0,8	-3,2	-16,0	-30,0	-33,8	-27,2	-17,6	-12,9	-9,8	-10,7	-10,2	-12,1

Nota: Não inclui Bens N.E. Outra Categoria devido ao seu reduzido valor relativo e elevada variabilidade.

Note: Does not include Goods Not Elsewhere Specified because of its small relative value and high variability

5. Grandes Categorias Económicas / Broad Economic Categories

Gráfico / Graph 5.3.
Taxa de Cobertura
Coverage Rate

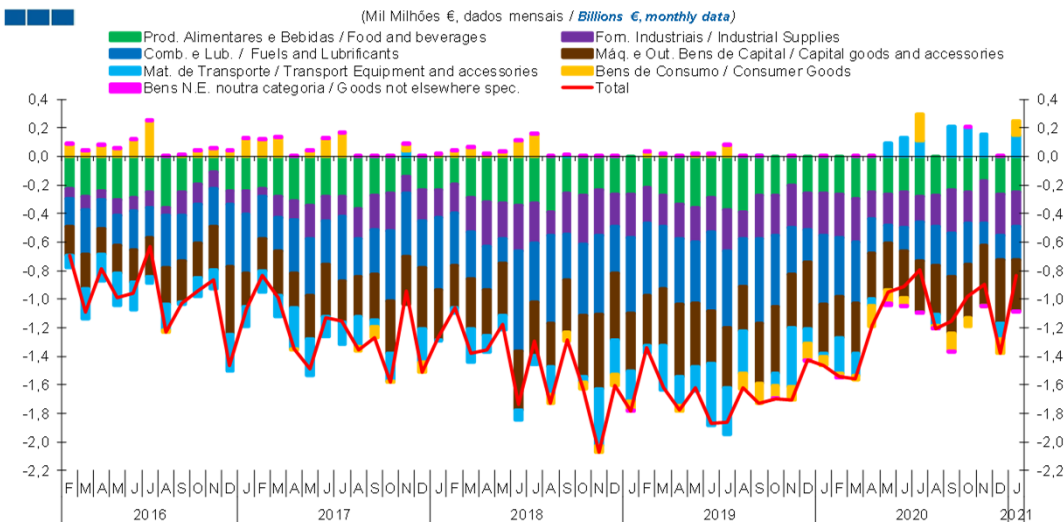


	2019												2020												2021
	F	M	A	M	J	J	A	S	O	N	D	J	F	M	A	M	J	J	A	S	O	N	D	J	
Produtos Alimentares e Bebidas / Food and Beverages	66,0	66,0	64,1	61,2	60,2	60,1	57,9	59,4	63,3	70,2	70,1	69,1	65,7	65,0	64,6	64,4	65,2	65,6	65,8	67,5	68,9	73,1	71,0	68,9	
Comb. e Lub. / Fuels and Lubrificants	37,2	33,2	35,5	42,2	40,3	38,8	35,3	33,8	32,4	36,7	49,9	53,9	50,7	41,5	38,3	34,8	36,4	33,6	36,6	36,5	39,2	44,0	51,1	55,5	
Mat. de Transporte / Transport equipment and accessories	84,9	84,5	84,7	82,9	79,7	76,6	69,9	81,3	88,3	87,3	83,6	84,8	88,8	86,9	81,2	92,9	112,3	117,3	107,2	109,8	112,6	119,5	109,0	107,5	
Forn. Industriais / Industrial Supplies	85,2	86,2	87,2	87,8	87,3	86,9	86,3	85,1	85,3	84,3	84,5	83,6	83,4	83,4	84,1	84,8	85,1	86,4	86,2	85,5	84,9	84,8	84,8	84,2	
Máq. e Out. Bens de Capital / Capital Goods and Accessories	61,1	63,4	61,5	60,7	60,6	63,3	63,9	63,1	63,1	64,1	63,3	64,6	65,6	67,8	64,8	61,1	62,2	65,6	65,5	64,8	65,8	66,7	65,3	63,4	
Bens de Consumo / Consumer Goods	96,1	99,4	100,5	99,9	100,0	104,1	99,6	94,3	88,9	89,6	90,2	90,5	92,7	95,5	91,8	88,2	87,3	101,5	104,5	101,9	92,9	93,7	94,4	100,1	
Total	75,0	75,9	76,0	75,8	74,4	74,6	72,3	73,2	74,0	75,4	76,1	76,5	76,7	76,1	74,2	74,6	77,7	82,7	81,7	81,4	80,9	83,8	82,1	81,9	

Nota: Não inclui Bens N.E. Outra Categoria devido ao seu reduzido valor relativo e elevada variabilidade.

Note: Does not include Goods Not Elsewhere Specified because of its small relative value and high variability.

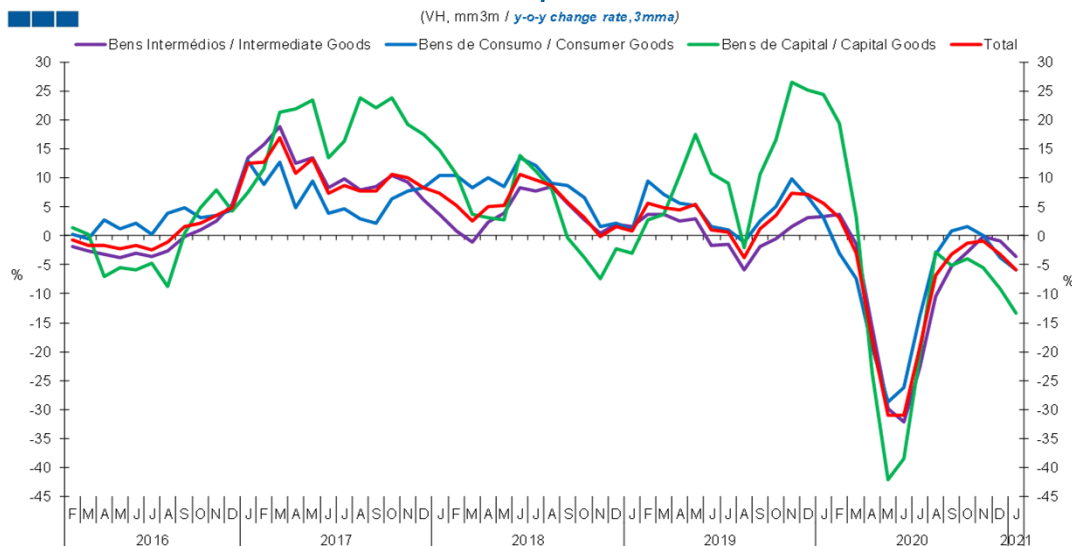
Gráfico / Graph 5.4.
Saldo
Balance



	2019												2020												2021
	F	M	A	M	J	J	A	S	O	N	D	J	F	M	A	M	J	J	A	S	O	N	D	J	
Produtos Alimentares e Bebidas / Food and Beverages	-0,2	-0,3	-0,3	-0,4	-0,3	-0,4	-0,4	-0,3	-0,3	-0,2	-0,3	-0,3	-0,3	-0,3	-0,3	-0,3	-0,3	-0,3	-0,2	-0,2	-0,2	-0,3	-0,3		
Comb. e Lub. / Fuels and Lubrificants	-0,5	-0,4	-0,5	-0,4	-0,6	-0,5	-0,3	-0,6	-0,5	-0,3	-0,2	-0,5	-0,4	-0,4	-0,2	-0,1	-0,2	-0,3	-0,3	-0,3	-0,3	-0,2	-0,2		
Mat. de Transporte / Transport equipment and accessories	-0,1	-0,3	-0,2	-0,2	-0,4	-0,3	-0,3	0,0	-0,1	-0,4	-0,1	0,0	-0,2	-0,2	-0,1	0,1	0,1	0,1	-0,1	0,2	0,2	0,2	-0,1	0,1	
Forn. Industriais / Industrial Supplies	-0,2	-0,2	-0,2	-0,2	-0,2	-0,3	-0,2	-0,3	-0,3	-0,2	-0,3	-0,3	-0,3	-0,3	-0,2	-0,2	-0,2	-0,2	-0,2	-0,2	-0,2	-0,3	-0,3	-0,2	
Máq. e Out. Bens de Capital / Capital Goods and Accessories	-0,4	-0,4	-0,5	-0,4	-0,4	-0,4	-0,3	-0,4	-0,5	-0,4	-0,5	-0,3	-0,3	-0,3	-0,3	-0,3	-0,3	-0,3	-0,4	-0,4	-0,4	-0,4	-0,4	-0,4	
Bens de Consumo / Consumer Goods	0,0	0,0	0,0	0,0	0,0	0,1	-0,1	-0,1	-0,1	-0,1	-0,1	-0,1	0,0	0,0	-0,1	-0,1	-0,1	0,2	0,0	-0,1	-0,1	0,0	-0,1	0,1	
Bens N.E. outra categoria / Goods not elsewhere spec.	0,0	0,0	0,0	0,0	0,0	0,0	0,0	0,0	0,0	0,0	0,0	0,0	0,0	0,0	0,0	0,0	0,0	0,0	0,0	0,0	0,0	0,0	0,0	0,0	
Total	-1,3	-1,6	-1,8	-1,6	-1,9	-1,9	-1,6	-1,7	-1,7	-1,7	-1,4	-1,5	-1,5	-1,6	-1,2	-0,9	-0,9	-0,8	-1,2	-1,1	-1,0	-0,9	-1,4	-0,8	

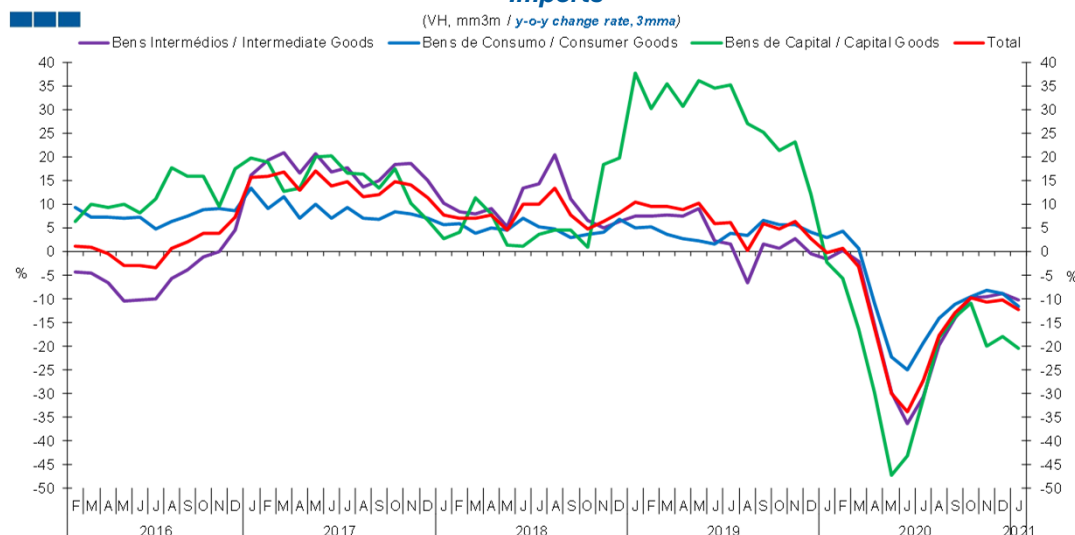
6. Classes Básicas de Bens do Sistema Europeu de Contas Nacionais / Basic Classes of Goods in the European System of Accounts

Gráfico / Graph 6.1.
Exportações
Exports



	2019												2020												2021	
	F	M	A	M	J	J	A	S	O	N	D	J	F	M	A	M	J	J	A	S	O	N	D	J		
Bens Intermédios / Intermediate Goods	3,6	3,7	2,5	3,0	-1,6	-1,6	-5,9	-1,9	-0,5	1,5	3,1	3,3	3,8	-1,5	-15,8	-29,9	-32,1	-22,7	-10,5	-5,4	-2,8	-0,1	-1,0	-3,6		
Bens de Consumo / Consumer Goods	9,5	7,1	5,6	5,1	1,6	0,9	-1,1	2,6	5,0	9,8	6,8	3,2	-3,1	-7,4	-19,4	-28,7	-26,1	-13,9	-3,1	0,7	1,7	0,0	-3,7	-6,0		
Bens de Capital / Capital Goods	2,8	3,7	10,5	17,5	10,7	9,0	-2,1	10,7	16,6	26,4	25,2	24,3	19,4	3,2	-23,8	-42,0	-38,5	-20,6	-2,8	-5,1	-4,0	-5,5	-9,2	-13,4		
Total	5,6	4,9	4,5	5,4	1,0	0,6	-3,7	1,3	3,6	7,4	7,1	5,7	3,1	-3,0	-18,0	-31,1	-30,9	-19,4	-6,9	-3,1	-1,4	-0,8	-3,2	-5,8		

Gráfico / Graph 6.2.
Importações
Imports

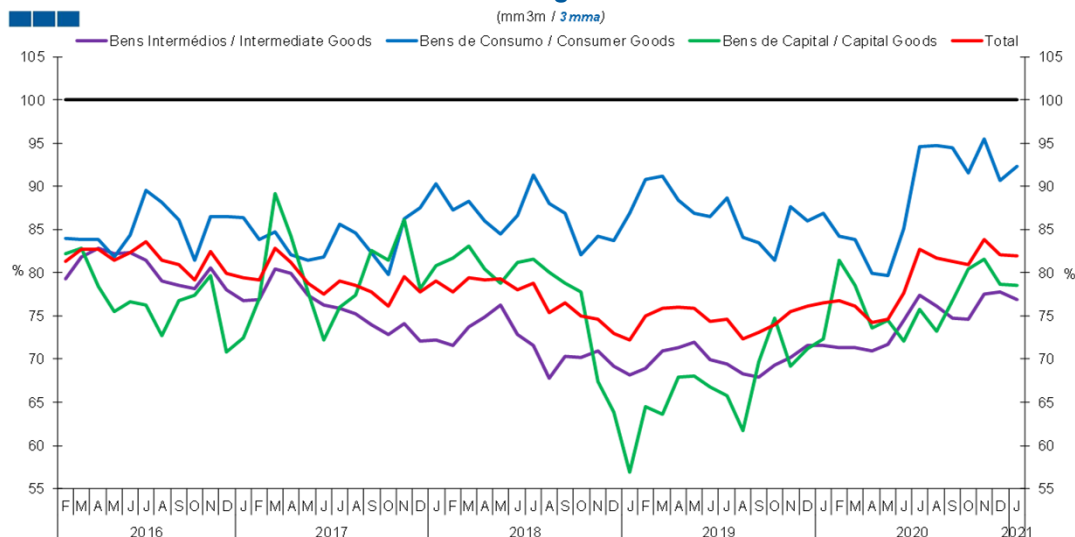


	2019												2020												2021	
	F	M	A	M	J	J	A	S	O	N	D	J	F	M	A	M	J	J	A	S	O	N	D	J		
Bens Intermédios / Intermediate Goods	7,5	7,8	7,6	9,1	2,4	1,6	-6,6	1,6	0,8	2,7	-0,4	-1,6	0,3	-2,0	-15,4	-29,7	-36,2	-30,7	-19,8	-14,0	-9,7	-9,6	-8,8	-10,2		
Bens de Consumo / Consumer Goods	5,3	3,7	2,9	2,4	1,7	4,0	3,4	6,7	5,8	5,6	4,1	3,1	4,4	0,7	-10,8	-22,3	-24,8	-19,4	-14,0	-11,0	-9,5	-8,2	-8,8	-11,5		
Bens de Capital / Capital Goods	30,3	35,4	30,8	36,1	34,5	35,2	27,0	25,1	21,4	23,1	12,2	-2,2	-5,6	-16,4	-29,6	-47,1	-43,0	-31,1	-18,1	-13,8	-10,8	-19,8	-17,8	-20,3		
Total	9,5	9,7	8,8	10,2	5,9	6,2	0,3	5,9	4,9	6,3	2,8	-0,3	0,8	-3,2	-16,0	-30,0	-33,8	-27,2	-17,6	-12,9	-9,8	-10,7	-10,2	-12,1		

Nota: Não inclui a série Outros Bens devido ao seu baixo valor relativo e elevada variabilidade.
Note: Does not include Other Goods because of its small relative value and high variability.

6. Classes Básicas de Bens do Sistema Europeu de Contas Nacionais / Basic Classes of Goods in the European System of Accounts

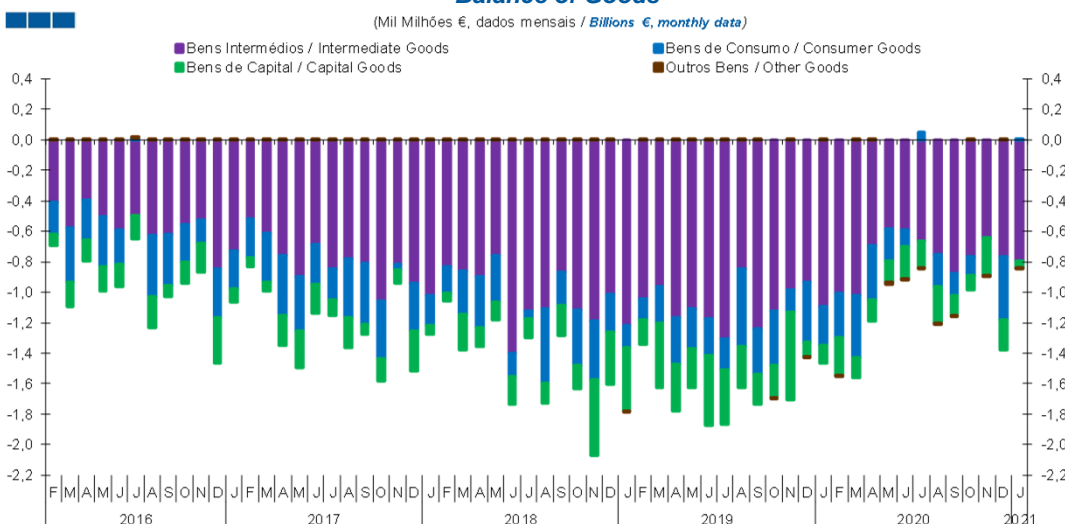
Gráfico / Graph 6.3.
Taxa de Cobertura
Coverage Rate



	2019												2020												2021
	F	M	A	M	J	J	A	S	O	N	D	J	F	M	A	M	J	J	A	S	O	N	D	J	
Bens Intermediários / Intermediate Goods	68,9	70,9	71,3	72,0	70,0	69,4	68,3	68,0	69,3	70,1	71,6	71,6	71,3	71,3	71,0	71,7	74,5	77,4	76,1	74,8	74,7	77,5	77,7	76,8	
Bens de Consumo / Consumer Goods	90,8	91,2	88,4	86,8	86,6	88,6	84,1	83,5	81,5	87,6	86,0	86,9	84,3	83,9	79,9	79,6	85,1	94,6	94,7	94,5	91,6	95,5	90,7	92,4	
Bens de Capital / Capital Goods	64,4	63,6	68,0	68,0	66,8	65,8	61,7	69,7	74,7	69,2	71,2	72,3	81,5	78,5	73,6	74,4	72,1	75,8	73,2	76,8	80,4	81,6	78,7	78,6	
Total	75,0	75,9	76,0	75,8	74,4	74,6	72,3	73,2	74,0	75,4	76,1	76,5	76,7	76,1	74,2	74,6	77,7	82,7	81,7	81,4	80,9	83,8	82,1	81,9	

Nota: Não inclui a série Outros Bens devido ao seu baixo valor relativo e elevada variabilidade.
Note: Does not include Other Goods because of its small relative value and high variability.

Gráfico / Graph 6.4.
Saldo de Bens
Balance of Goods



	2019												2020												2021
	F	M	A	M	J	J	A	S	O	N	D	J	F	M	A	M	J	J	A	S	O	N	D	J	
Bens Intermediários / Intermediate Goods	-1,0	-1,0	-1,2	-1,1	-1,2	-1,3	-0,8	-1,2	-1,1	-1,0	-0,9	-1,1	-1,0	-1,0	-0,7	-0,6	-0,6	-0,7	-0,8	-0,9	-0,8	-0,6	-0,8	-0,8	
Bens de Consumo / Consumer Goods	-0,1	-0,2	-0,3	-0,3	-0,2	-0,2	-0,5	-0,3	-0,4	-0,1	-0,4	-0,3	-0,3	-0,4	-0,4	-0,2	-0,1	0,1	-0,2	-0,1	-0,1	0,0	-0,4	0,0	
Bens de Capital / Capital Goods	-0,2	-0,4	-0,3	-0,3	-0,5	-0,4	-0,3	-0,2	-0,2	-0,6	-0,1	-0,1	-0,2	-0,1	-0,1	-0,1	-0,2	-0,2	-0,2	-0,1	-0,1	-0,2	-0,2	0,0	
Outros Bens / Other Goods	0,0	0,0	0,0	0,0	0,0	0,0	0,0	0,0	0,0	0,0	0,0	0,0	0,0	0,0	0,0	0,0	0,0	0,0	0,0	0,0	0,0	0,0	0,0	0,0	
Total	-1,3	-1,6	-1,8	-1,6	-1,9	-1,9	-1,6	-1,7	-1,7	-1,7	-1,4	-1,5	-1,5	-1,6	-1,2	-0,9	-0,9	-0,8	-1,2	-1,1	-1,0	-0,9	-1,4	-0,8	

6. Classes Básicas de Bens do Sistema Europeu de Contas Nacionais / Basic Classes of Goods in the European System of Accounts

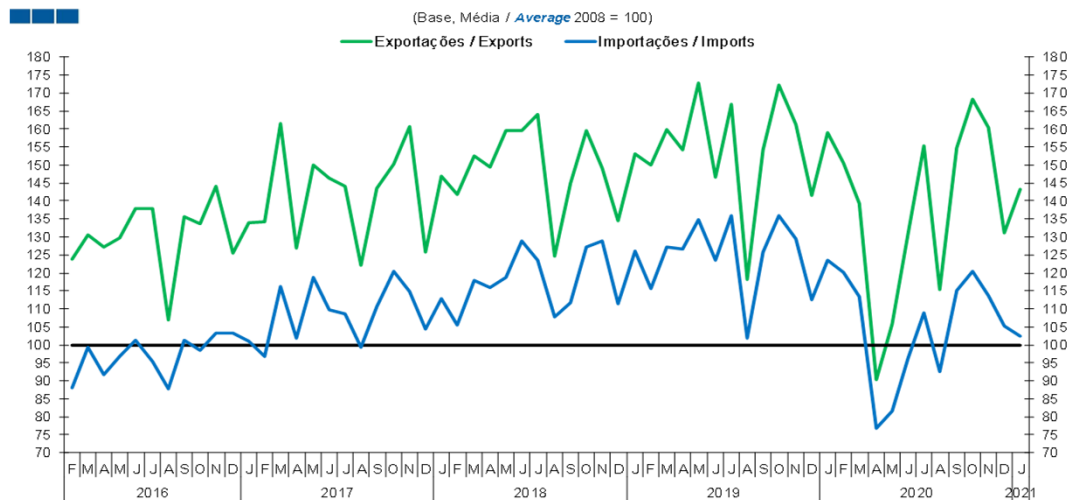
Tabela / Table 1.1.
Estrutura do Saldo
Balance Structure

Milhões de euros \ Millions of euros

		2020																				2021			
		F		M		A		M		J		J		A		S		O		N		D		J	
		M€	%	M€	%	M€	%	M€	%	M€	%	M€	%	M€	%	M€	%	M€	%	M€	%	M€	%	M€	%
Bens Intermedios / Intermediate Goods	Prod. alim. e bebidas / <i>Foods and beverages</i>	-96	6	-90	6	-104	9	-117	12	-98	11	-134	17	-89	7	-94	8	-104	11	-80	9	-104	8	-110	13
	Forn. industriais NE noutra categoria / <i>Industrial supplies NE specified</i>	-309	20	-308	20	-180	15	-215	23	-245	27	-184	23	-218	18	-308	27	-225	23	-294	33	-287	21	-237	28
	Comb. e lubrificantes / <i>Fuel and lubricants</i>	-414	27	-428	28	-248	21	-126	13	-163	18	-273	34	-280	23	-302	26	-285	29	-153	17	-172	12	-234	28
	Máquinas, outros bens de capital (Partes e acessórios) / <i>Capital goods and parts and accessories</i>	-184	12	-178	11	-136	11	-148	16	-146	16	-167	21	-158	13	-231	20	-219	22	-176	20	-231	17	-217	26
	Material de transportes (Partes e acessórios) / <i>Transport equipment (Parts and accessories)</i>	44	-3	25	-2	-17	1	19	-2	82	-9	111	-14	24	-2	90	-8	100	-10	103	-12	67	-5	58	-7
Total		-1.006	65	-1.019	65	-694	59	-584	62	-589	64	-667	84	-754	62	-878	76	-764	78	-639	72	-766	56	-794	95
Bens de Consumo / Consumption Goods	Prod. alim. e bebidas destinados ao consumo dos particulares / <i>Food and beverages mainly for household consumption</i>	-166	11	-206	13	-149	13	-149	16	-154	17	-142	18	-179	15	-139	12	-142	14	-93	10	-164	12	-142	17
	Material de transporte / <i>Transport equipment</i>	-288	19	-180	12	-37	3	78	-8	48	-5	-1	0	-105	9	120	-10	104	-11	51	-6	-179	13	88	-11
	Bens de consumo NE noutra categoria / <i>Consumption goods NE specified</i>	-27	2	-30	2	-142	12	-97	10	-53	6	189	-24	-18	1	-121	10	-64	7	-2	0	-98	7	102	-12
Total		-295	19	-408	26	-354	30	-210	22	-113	12	51	-6	-212	18	-141	12	-127	13	-2	0	-414	30	3	0
Bens de Capital / Capital Goods	Carburantes para motor / <i>Motor spirit</i>	47	-3	41	-3	10	-1	-3	0	20	-2	20	-2	32	-3	33	-3	31	-3	38	-4	39	-3	55	-7
	Máquinas, outros bens de capital (exceto material de transporte) / <i>Capital goods (except transport equipment)</i>	-102	7	-169	11	-178	15	-177	19	-182	20	-186	23	-178	15	-166	14	-152	15	-244	27	-209	15	-143	17
	Material de transportes destinado à indústria / <i>Transport equipment, industrial</i>	-185	12	-8	1	27	-2	41	-4	-47	5	-5	1	-91	8	2	0	25	-3	-42	5	-27	2	45	-5
Total		-241	16	-136	9	-141	12	-139	15	-209	23	-171	21	-238	20	-130	11	-95	10	-247	28	-198	14	-43	5
Outros / Others		-2	0	7	0	4	0	-14	1	-3	0	-7	1	-6	0	0	0	2	0	-4	0	1	0	0	0
Total		-1.544	100	-1.556	100	-1.185	100	-947	100	-915	100	-794	100	-1.208	100	-1.149	100	-985	100	-892	100	-1.377	100	-835	100

7. Índice GEE de Comércio Internacional de Bens / *GEE Index of International Trade of Goods*

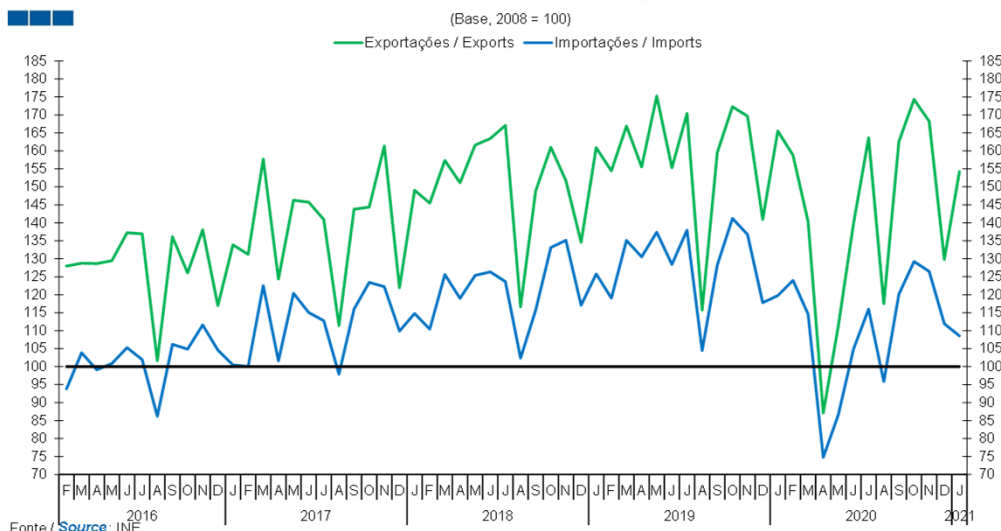
Gráfico / *Graph* 7.1.
 Total



	2019												2020												2021
	F	M	A	M	J	J	A	S	O	N	D	J	F	M	A	M	J	J	A	S	O	N	D	J	
Exporções / <i>Exports</i>	149,9	159,8	154,1	172,7	146,5	166,8	118,2	154,2	172,2	161,2	141,7	159,0	150,6	139,3	90,4	105,7	130,9	155,3	115,5	154,6	168,4	160,5	131,1	143,3	
Importações / <i>Imports</i>	115,8	127,1	126,5	134,8	123,6	135,8	101,8	125,7	136,0	129,5	112,5	123,6	120,0	113,4	76,9	81,7	96,3	108,9	92,5	115,1	120,3	113,8	105,1	102,3	

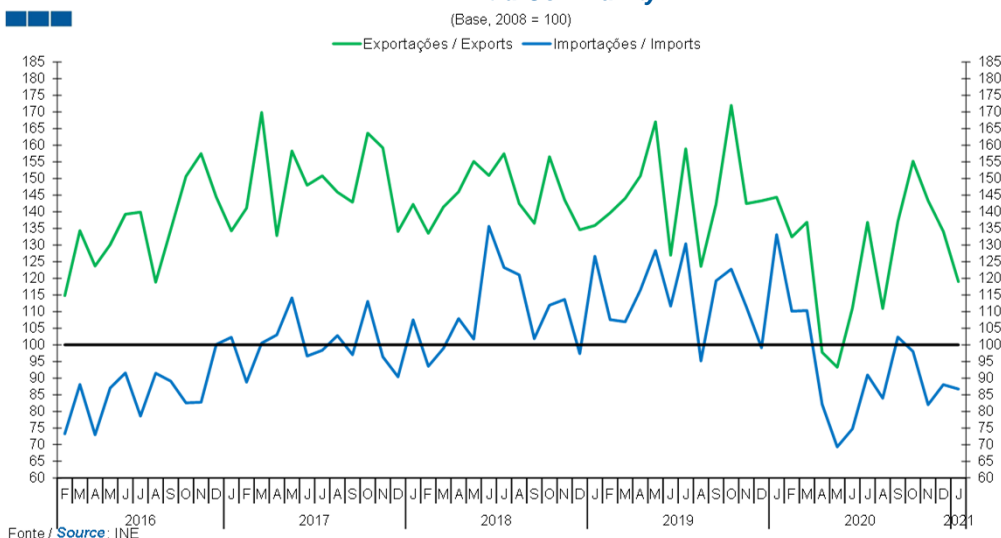
7. Índice GEE de Comércio Internacional de Bens / GEE Index of International Trade of Goods

Gráfico / Graph 7.3.
Intracomunitário
Intra-Community



	2019												2020												2021
	F	M	A	M	J	J	A	S	O	N	D	J	F	M	A	M	J	J	A	S	O	N	D	J	
Exportações / Exports	154,4	166,9	155,5	175,3	155,3	170,4	115,7	159,5	172,3	169,7	140,9	165,5	158,8	140,4	87,1	111,3	139,8	163,7	117,5	162,6	174,3	168,2	129,8	154,3	
Importações / Imports	119,1	135,1	130,5	137,4	128,4	137,9	104,5	128,2	141,2	136,7	117,8	119,8	124,0	114,6	74,7	86,6	104,9	116,0	95,8	120,1	129,2	126,5	111,9	108,6	

Gráfico / Graph 7.4.
Extracomunitário
Extra-Community



	2019												2020												2021
	F	M	A	M	J	J	A	S	O	N	D	J	F	M	A	M	J	J	A	S	O	N	D	J	
Exportações / Exports	139,7	144,0	150,8	167,1	126,9	158,9	123,6	142,3	172,0	142,5	143,3	144,4	132,4	136,9	97,8	93,3	111,1	136,8	110,9	137,0	155,2	143,3	134,1	119,0	
Importações / Imports	107,6	106,9	116,5	128,4	111,6	130,4	95,2	119,3	122,8	111,4	99,1	133,2	110,1	110,3	82,1	69,3	74,7	90,9	84,0	102,4	98,0	82,0	88,0	86,7	