

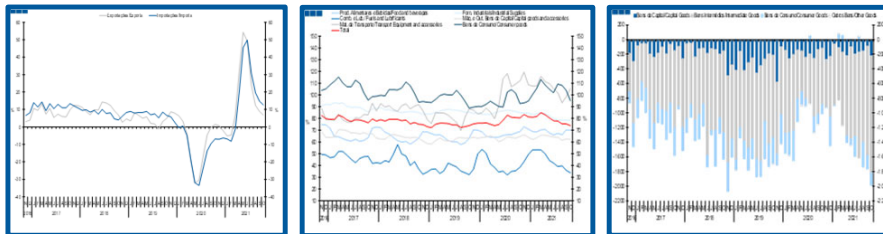
Estadísticas Temáticas de Conjuntura

Short-term Thematic Statistics

- Nº 12/2021 -

10 de dezembro de 2021

December, 10, 2021



Comércio Internacional de Bens

International Trade of Goods

- Outubro de 2021 -

- October, 2021 -

Fonte: Instituto Nacional de Estatística

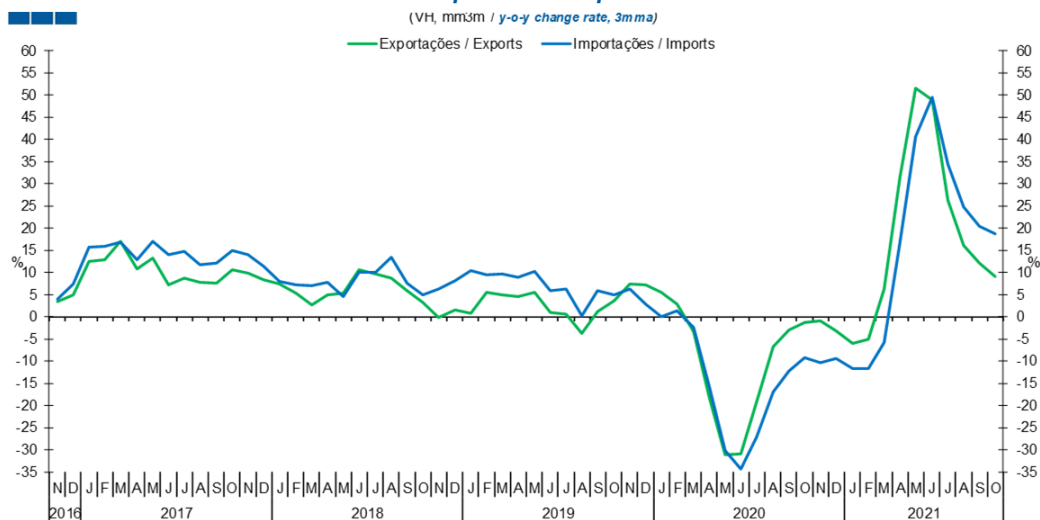
Source: Statistics Portugal

Índice / *Index*

	Página / <i>Page</i>
1. Total	
Importações e Exportações / <i>Imports and Exports</i>	3
Taxa de Cobertura / <i>Coverage Rate</i>	3
Saldo / <i>Balance</i>	4
2. Zona Euro / <i>Euro Area</i>	
Importações e Exportações / <i>Imports and Exports</i>	5
Taxa de Cobertura / <i>Coverage Rate</i>	5
Saldo / <i>Balance</i>	6
3. Intracomunitário / <i>Intra-Community</i>	
Importações e Exportações / <i>Imports and Exports</i>	7
Taxa de Cobertura / <i>Coverage Rate</i>	7
Saldo / <i>Balance</i>	8
4. Extracomunitário / <i>Extra-Community</i>	
Importações e Exportações / <i>Imports and Exports</i>	9
Taxa de Cobertura / <i>Coverage Rate</i>	9
Saldo / <i>Balance</i>	10
5. Grandes Categorias Económicas / <i>Broad Economic Categories</i>	
Exportações / <i>Exports</i>	11
Importações / <i>Imports</i>	11
Taxa de Cobertura / <i>Coverage Rate</i>	12
Saldo / <i>Balance</i>	12
6. Classes Básicas de Bens do Sistema Europeu de Contas Nacionais / <i>Basic Classes of Goods in the European System of Accounts</i>	
Exportações / <i>Exports</i>	13
Importações / <i>Imports</i>	13
Taxa de Cobertura / <i>Coverage Rate</i>	14
Saldo / <i>Balance</i>	14
Estrutura do Saldo / <i>Balance Structure</i>	15
7. Índice GEE de Comércio Internacional de Bens / <i>GEE Index of International Trade of Goods</i>	
Total / <i>Total</i>	16
Intracomunitário / <i>Intra-Community</i>	17
Extracomunitário / <i>Extra-Community</i>	17

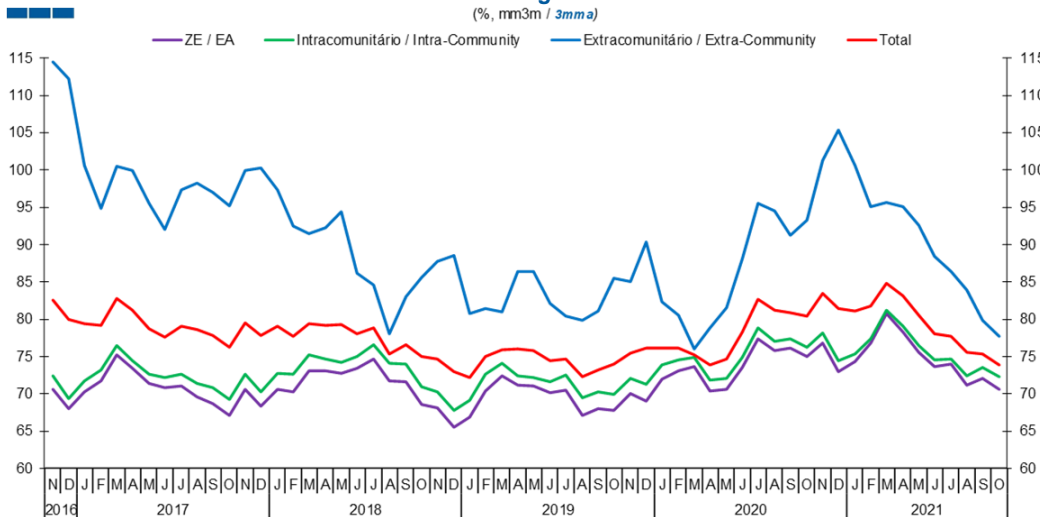
1. Total

Gráfico / Graph 1.1.
Importações e Exportações
Imports and Exports



	2019					2020												2021						
	N	D	J	F	M	A	M	J	J	A	S	O	N	D	J	F	M	A	M	J	J	A	S	O
Exportações / Exports	7,4	7,1	5,6	2,9	-3,3	-18,2	-31,2	-30,9	-19,3	-6,8	-3,0	-1,3	-0,8	-3,1	-5,9	-5,1	6,3	31,3	51,7	49,0	26,3	16,0	12,2	9,0
Importações / Imports	6,3	2,8	0,1	1,3	-2,4	-15,9	-30,2	-34,3	-27,2	-17,0	-12,3	-9,2	-10,3	-9,5	-11,7	-11,6	-5,7	16,6	40,7	49,4	34,5	24,7	20,4	18,8

Gráfico / Graph 1.2.
Taxa de Cobertura
Coverage Rate

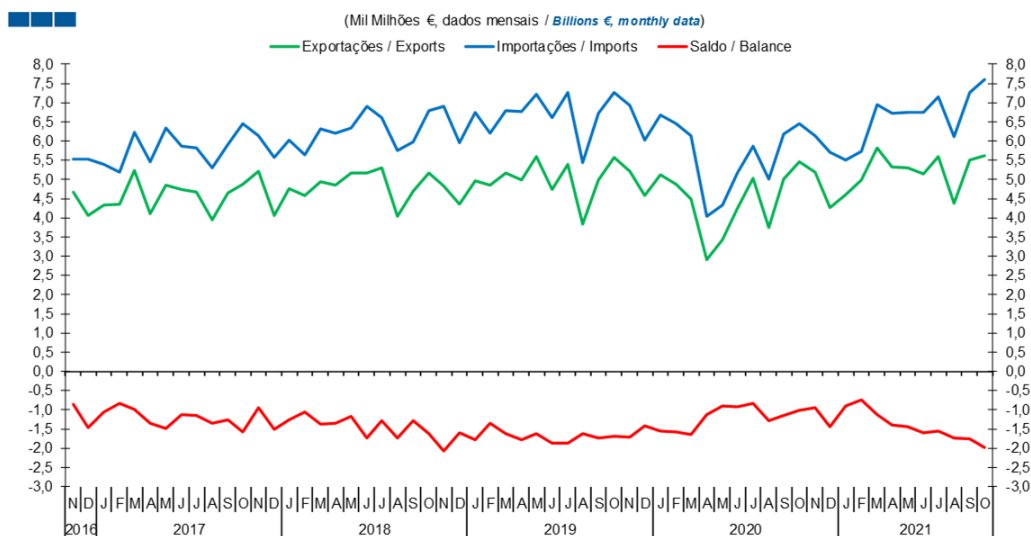


Fonte / Source: INE

	2019					2020												2021						
	N	D	J	F	M	A	M	J	J	A	S	O	N	D	J	F	M	A	M	J	J	A	S	O
ZE / EA	70,0	69,0	72,0	73,1	73,7	70,4	70,5	73,5	77,4	75,8	76,1	75,0	76,8	73,0	74,4	76,8	80,7	78,3	75,6	73,7	74,0	71,2	72,1	70,6
Intracomunitário / Intra-community	72,1	71,3	73,9	74,5	74,9	71,9	72,1	74,9	78,8	77,0	77,4	76,3	78,1	74,5	75,3	77,4	81,2	79,0	76,4	74,5	74,7	72,4	73,5	72,3
Extracomunitário / Extra-community	85,0	90,4	82,3	80,5	76,0	78,8	81,5	88,1	95,5	94,5	91,3	93,3	101,3	105,3	100,6	95,1	95,7	95,1	92,5	88,4	86,4	83,9	79,8	77,7
Total	75,4	76,1	76,1	76,2	75,2	73,8	74,7	78,2	82,7	81,1	80,8	80,5	83,4	81,4	81,1	81,8	84,8	83,1	80,5	78,0	77,7	75,5	75,3	73,8

1. Total

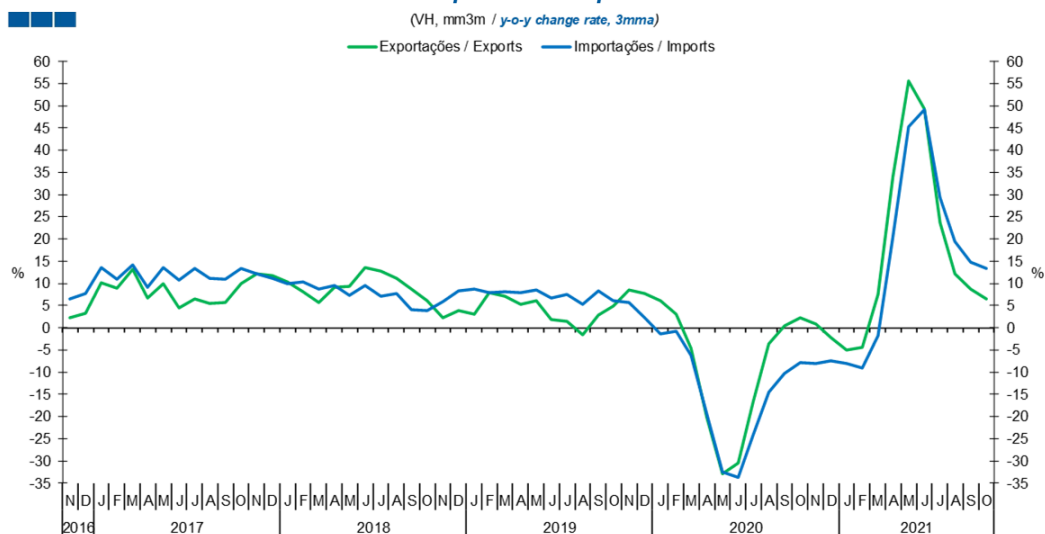
Gráfico / Graph 1.3.
Saldo
Balance



	2019		2020												2021									
	N	D	J	F	M	A	M	J	J	A	S	O	N	D	J	F	M	A	M	J	J	A	S	O
Exportações / Exports	5,2	4,6	5,1	4,9	4,5	2,9	3,4	4,2	5,0	3,7	5,0	5,4	5,2	4,3	4,6	5,0	5,8	5,3	5,3	5,1	5,6	4,4	5,5	5,6
Importações / Imports	6,9	6,0	6,7	6,4	6,1	4,0	4,3	5,2	5,9	5,0	6,2	6,5	6,1	5,7	5,5	5,7	6,9	6,7	6,7	6,7	7,2	6,1	7,3	7,6
Saldo / Balance	-1,7	-1,4	-1,6	-1,6	-1,6	-1,1	-0,9	-0,9	-0,8	-1,3	-1,2	-1,0	-0,9	-1,4	-0,9	-0,7	-1,1	-1,4	-1,4	-1,6	-1,6	-1,7	-1,8	-2,0

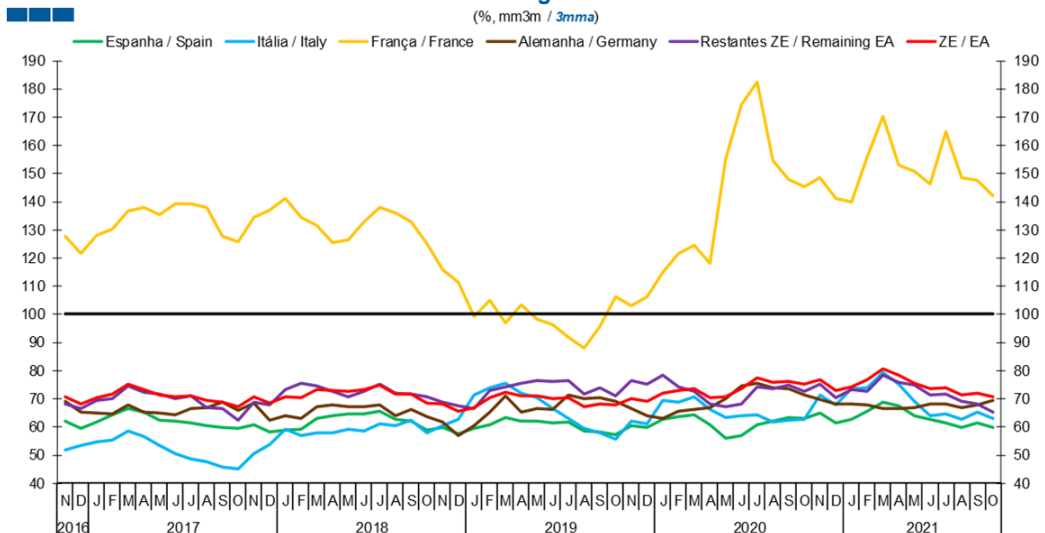
2. Zona Euro / Euro Area

Gráfico / Graph 2.1.
Importações e Exportações
Imports and Exports



	2019			2020												2021								
	N	D	J	F	M	A	M	J	J	A	S	O	N	D	J	F	M	A	M	J	J	A	S	O
Exportações / Exports	8,5	7,8	6,1	3,1	-4,6	-20,2	-33,0	-30,5	-16,7	-3,5	0,5	2,2	0,9	-2,2	-5,0	-4,3	7,6	34,0	55,6	49,4	23,6	12,2	8,7	6,6
Importações / Imports	5,6	2,3	-1,4	-0,8	-6,3	-19,4	-32,5	-33,7	-24,1	-14,5	-10,2	-7,7	-8,1	-7,5	-8,0	-9,0	-1,8	20,5	45,2	49,1	29,4	19,4	14,8	13,3

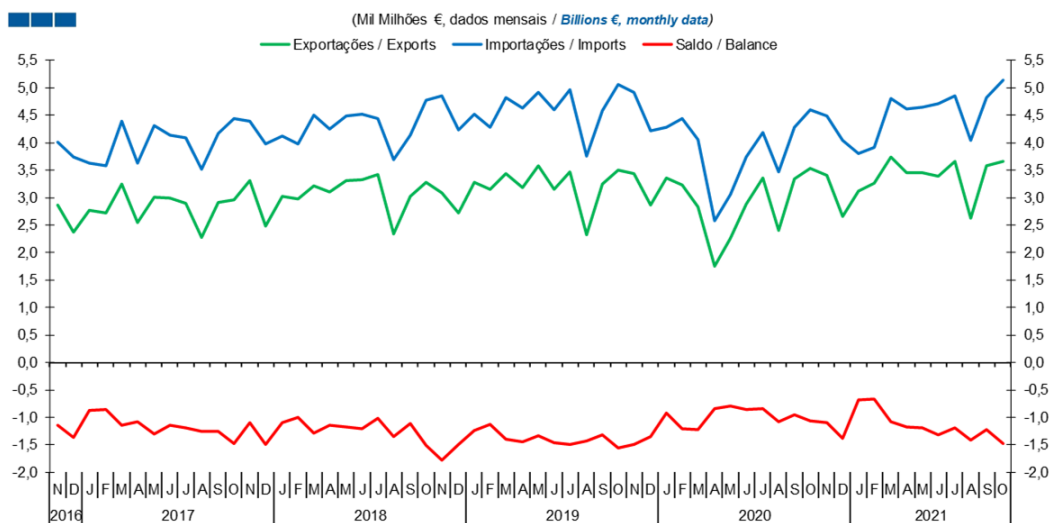
Gráfico / Graph 2.2.
Taxa de Cobertura
Coverage Rate



	2019			2020												2021								
	N	D	J	F	M	A	M	J	J	A	S	O	N	D	J	F	M	A	M	J	J	A	S	O
Espanha / Spain	60,5	59,9	62,5	63,7	64,2	60,7	55,8	56,9	60,7	61,9	63,4	63,0	64,8	61,4	62,8	65,6	68,8	67,4	63,9	62,5	61,5	59,9	61,3	59,8
Itália / Italy	61,9	61,2	69,4	68,8	70,6	66,2	63,2	64,1	64,2	61,6	62,2	62,7	71,3	67,9	73,7	74,0	79,4	75,2	69,0	63,9	64,7	62,6	65,3	62,9
França / France	102,9	106,4	114,9	121,6	124,5	118,0	155,4	174,4	182,6	154,7	147,9	145,2	148,7	141,3	139,9	155,8	170,3	153,0	150,8	146,4	164,8	148,6	147,6	142,2
Alemanha / Germany	66,6	63,9	62,9	65,5	66,2	66,8	70,0	74,6	75,6	74,0	73,4	71,4	69,6	68,2	68,0	67,9	66,6	66,6	66,7	68,2	68,1	66,8	67,6	69,4
Restantes ZE / Remaining EA	76,6	75,2	78,5	74,2	72,6	68,1	67,2	68,3	74,1	73,6	74,7	72,7	75,1	70,5	73,2	72,5	78,5	75,7	74,8	71,3	71,5	69,0	68,0	65,2
ZE / EA	70,0	69,0	72,0	73,1	73,7	70,4	70,5	73,5	77,4	75,8	76,1	75,0	76,8	73,0	74,4	76,8	80,7	78,3	75,6	73,7	74,0	71,2	72,1	70,6

2. Zona Euro / Euro Area

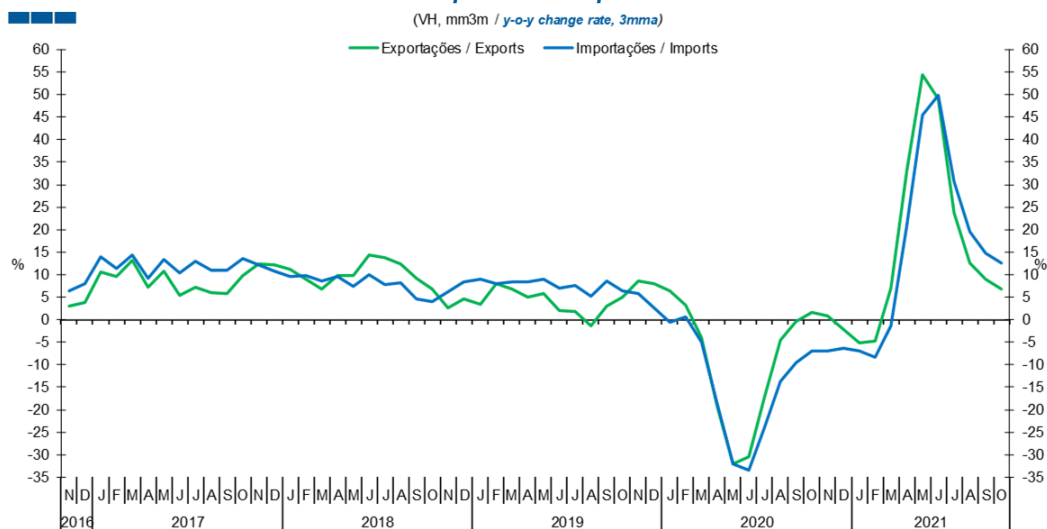
Gráfico / Graph 2.3.
Saldo
Balance



	2019		2020												2021									
	N	D	J	F	M	A	M	J	J	A	S	O	N	D	J	F	M	A	M	J	J	A	S	O
Exportações / Exports	3,4	2,9	3,4	3,2	2,8	1,7	2,3	2,9	3,4	2,4	3,3	3,5	3,4	2,7	3,1	3,3	3,7	3,5	3,5	3,4	3,7	2,6	3,6	3,7
Importações / Imports	4,9	4,2	4,3	4,4	4,1	2,6	3,1	3,7	4,2	3,5	4,3	4,6	4,5	4,0	3,8	3,9	4,8	4,6	4,6	4,7	4,9	4,0	4,8	5,1
Saldo / Balance	-1,5	-1,3	-0,9	-1,2	-1,2	-0,8	-0,8	-0,9	-0,8	-1,1	-0,9	-1,1	-1,1	-1,4	-0,7	-0,7	-1,1	-1,2	-1,2	-1,3	-1,2	-1,4	-1,2	-1,5

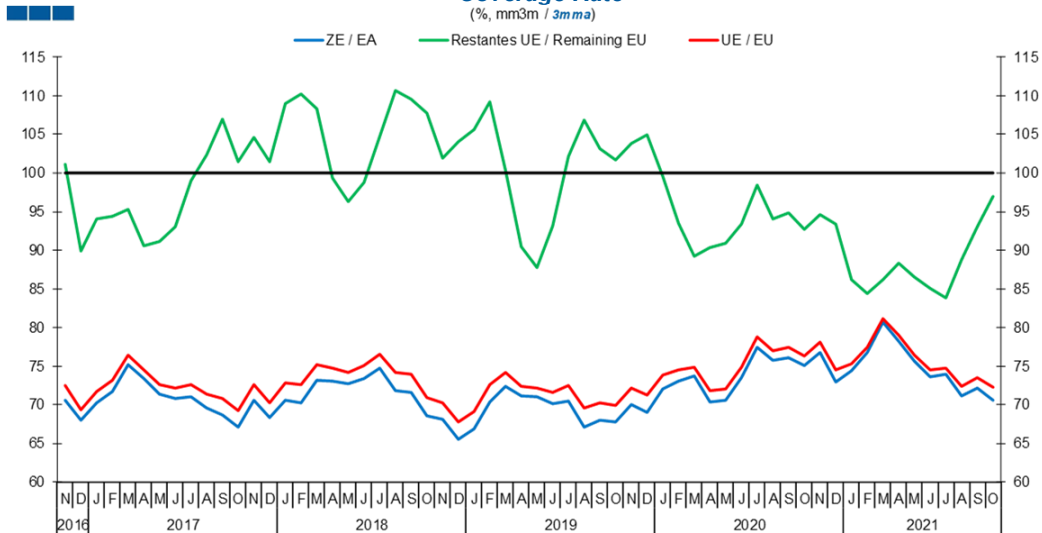
3. Intracomunitário / Intra-Community

Gráfico / Graph 3.1.
 Importações e Exportações
 Imports and Exports



	2019		2020												2021									
	N	D	J	F	M	A	M	J	J	A	S	O	N	D	J	F	M	A	M	J	J	A	S	O
Exportações / Exports	8,7	8,0	6,3	3,2	-4,0	-19,3	-32,1	-30,4	-17,1	-4,5	-0,3	1,6	0,7	-2,2	-5,2	-4,7	7,0	32,9	54,3	49,1	23,8	12,5	9,0	6,7
Importações / Imports	5,8	2,7	-0,5	0,6	-4,9	-18,7	-32,1	-33,5	-23,8	-13,8	-9,6	-6,9	-7,0	-6,4	-7,0	-8,3	-1,3	20,8	45,5	49,8	30,6	19,6	14,7	12,6

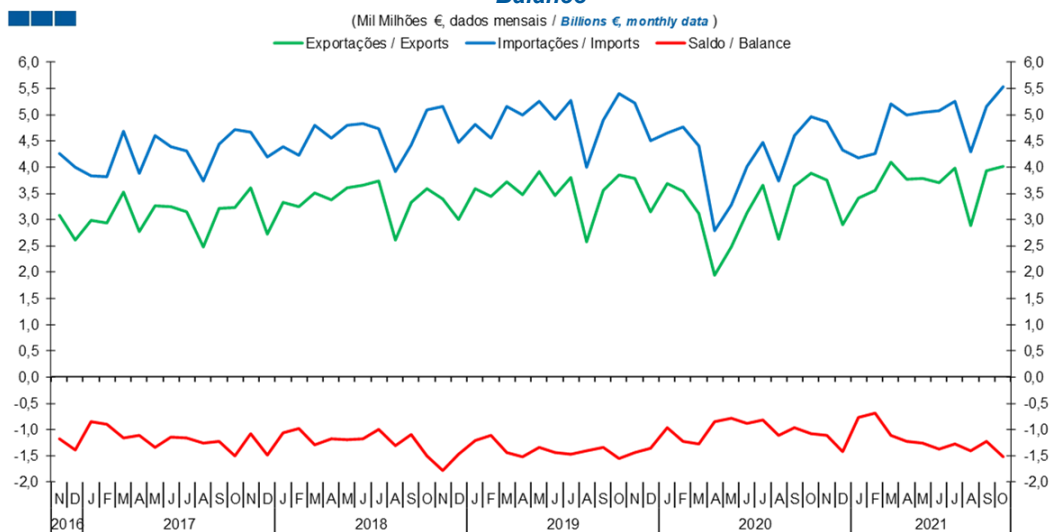
Gráfico / Graph 3.2.
 Taxa de Cobertura
 Coverage Rate



	2019		2020												2021									
	N	D	J	F	M	A	M	J	J	A	S	O	N	D	J	F	M	A	M	J	J	A	S	O
ZE / EA	70	69	72	73,1	73,7	70,4	70,5	73,5	77,4	75,8	76,1	75	76,8	73	74,4	76,8	80,7	78,3	75,6	73,7	74	71,2	72,1	70,6
UE / EU	72,1	71,3	73,9	74,5	74,9	71,9	72,1	74,9	78,8	77	77,4	76,3	78,1	74,5	75,3	77,4	81,2	79	76,4	74,5	74,7	72,4	73,5	72,3
Restantes UE / Remaining EU	103,8	104,9	99,6	93,5	89,3	90,3	90,9	93,4	98,4	94,0	94,8	92,7	94,7	93,3	86,2	84,3	86,2	88,4	86,5	85,0	83,8	88,8	93,0	96,9

3. Intracomunitário / Intra-Community

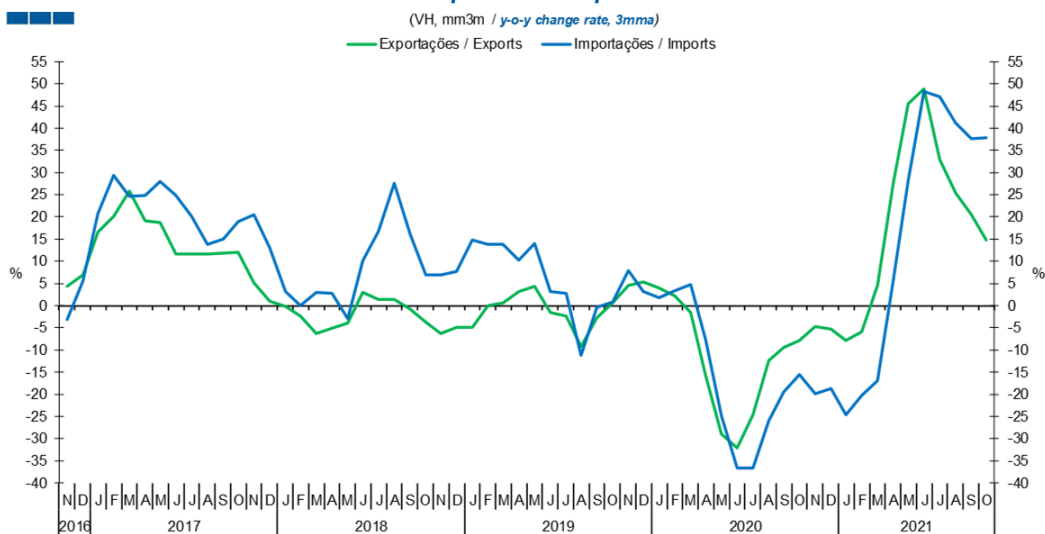
Gráfico / Graph 3.3.
Saldo
Balance



	2019		2020												2021									
	N	D	J	F	M	A	M	J	J	A	S	O	N	D	J	F	M	A	M	J	J	A	S	O
Exportações / Exports	3,8	3,1	3,7	3,5	3,1	1,9	2,5	3,1	3,7	2,6	3,6	3,9	3,8	2,9	3,4	3,6	4,1	3,8	3,8	3,7	4,0	2,9	3,9	4,0
Importações / Imports	5,2	4,5	4,6	4,8	4,4	2,8	3,3	4,0	4,5	3,7	4,6	5,0	4,9	4,3	4,2	4,3	5,2	5,0	5,0	5,1	5,3	4,3	5,2	5,5
Saldo / Balance	-1,4	-1,4	-1,0	-1,2	-1,3	-0,9	-0,8	-0,9	-0,8	-1,1	-1,0	-1,1	-1,1	-1,4	-0,8	-0,7	-1,1	-1,2	-1,3	-1,4	-1,3	-1,4	-1,2	-1,5

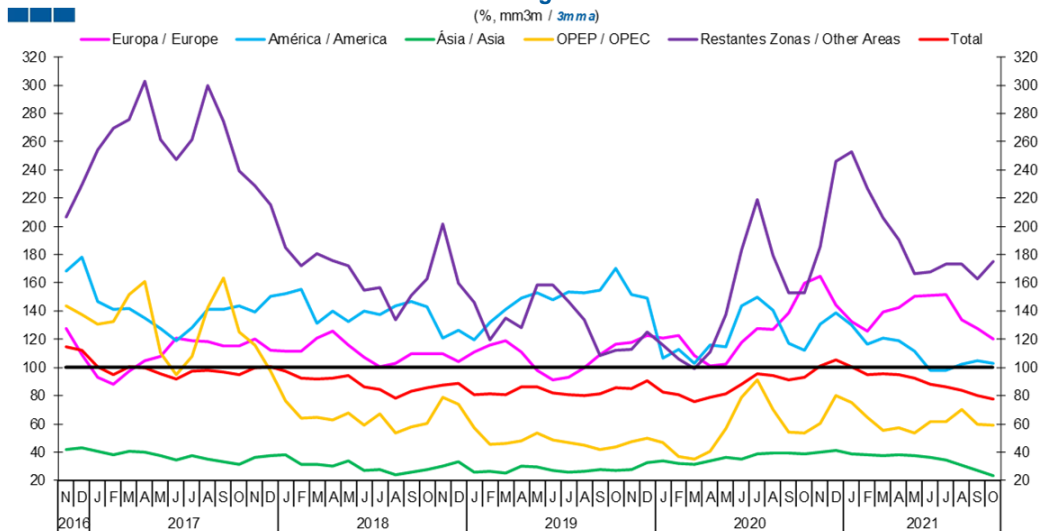
4. Extracomunitário / Extra-Community

Gráfico / Graph 4.1.
 Importações e Exportações
 Imports and Exports



	2019					2020												2021						
	N	D	J	F	M	A	M	J	J	A	S	O	N	D	J	F	M	A	M	J	J	A	S	O
Exportações / Exports	4,6	5,3	3,9	2,2	-1,6	-15,7	-28,9	-32,0	-24,7	-12,4	-9,4	-7,9	-4,6	-5,4	-7,8	-5,9	4,5	27,6	45,6	48,8	33,0	25,3	20,4	14,8
Importações / Imports	7,9	3,2	1,8	3,3	4,7	-7,6	-24,7	-36,6	-36,5	-25,9	-19,6	-15,6	-19,9	-18,8	-24,6	-20,4	-17,0	5,8	28,2	48,2	47,0	41,1	37,7	37,9

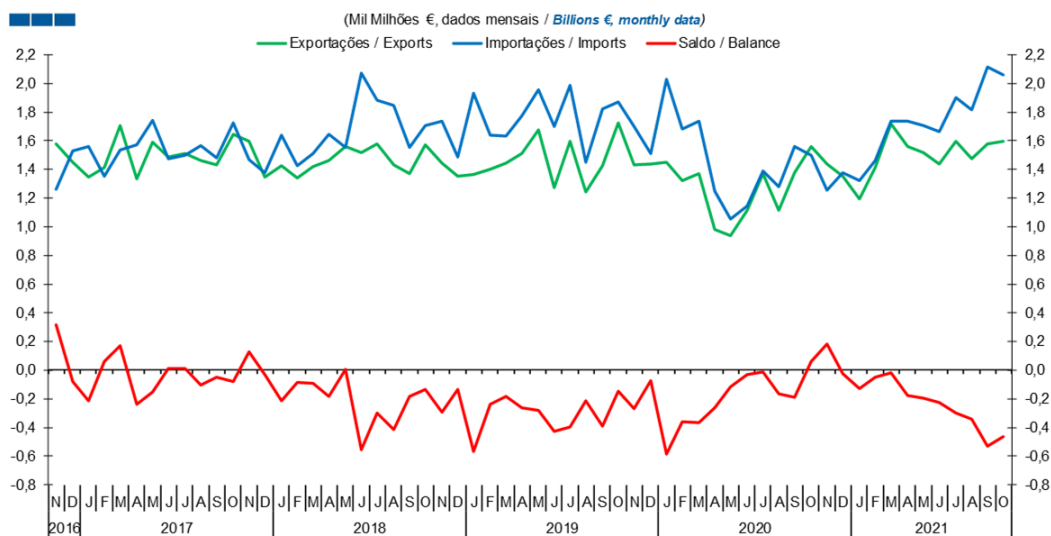
Gráfico / Graph 4.2.
 Taxa de Cobertura
 Coverage Rate



	2019					2020												2021						
	N	D	J	F	M	A	M	J	J	A	S	O	N	D	J	F	M	A	M	J	J	A	S	O
Europa / Europe	117,7	122,3	120,6	122,5	108,2	101,1	102,2	117,8	127,7	127,2	138,5	159,5	164,4	144,5	132,5	125,9	139,2	142,6	150,6	151,3	151,5	133,9	127,7	120,2
América / America	151,4	149,0	106,3	112,5	102,6	116,2	114,4	143,6	150,0	140,3	117,4	112,2	130,6	138,6	129,9	116,5	121,0	118,7	111,5	97,9	98,1	102,4	104,5	102,8
Ásia / Asia	27,9	32,8	33,8	32,2	31,2	33,7	36,0	35,2	38,5	39,1	39,2	38,6	39,7	40,9	38,7	38,1	37,3	38,3	37,7	36,3	34,3	30,7	27,0	23,3
OPEP / OPEC	47,3	49,7	47,0	37,1	35,3	40,5	56,9	78,7	90,9	70,2	54,1	53,6	60,5	79,8	75,0	64,6	55,5	57,4	53,5	61,8	61,8	70,3	59,7	59,1
Restantes Zonas / Other Areas	112,6	125,1	115,9	106,1	99,1	111,0	137,4	183,4	218,7	179,7	152,7	153,0	185,5	246,3	252,6	226,7	205,7	190,4	166,5	167,4	173,0	173,0	162,7	175,0
Total	85,0	90,4	82,3	80,5	76,0	78,8	81,5	88,1	95,5	94,5	91,3	93,3	101,3	105,3	100,6	95,1	95,7	95,1	92,5	88,4	86,4	83,9	79,8	77,7

4. Extracomunitário / *Extra-Community*

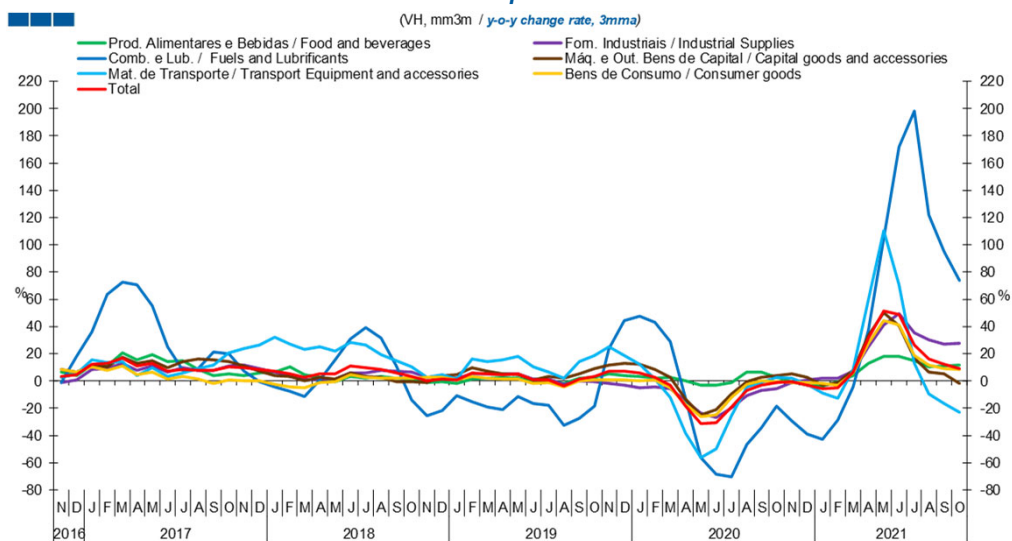
Gráfico / *Graph* 4.3.
Saldo
Balance



	2019		2020												2021									
	N	D	J	F	M	A	M	J	J	A	S	O	N	D	J	F	M	A	M	J	J	A	S	O
Exportações / <i>Exports</i>	1,4	1,4	1,4	1,3	1,4	1,0	0,9	1,1	1,4	1,1	1,4	1,6	1,4	1,4	1,2	1,4	1,7	1,6	1,5	1,4	1,6	1,5	1,6	1,6
Importações / <i>Imports</i>	1,7	1,5	2,0	1,7	1,7	1,2	1,1	1,1	1,4	1,3	1,6	1,5	1,3	1,4	1,3	1,5	1,7	1,7	1,7	1,7	1,9	1,8	2,1	2,1
Saldo / <i>Balance</i>	-0,3	-0,1	-0,6	-0,4	-0,4	-0,3	-0,1	0,0	0,0	-0,2	-0,2	0,1	0,2	0,0	-0,1	0,0	0,0	-0,2	-0,2	-0,2	-0,3	-0,3	-0,5	-0,5

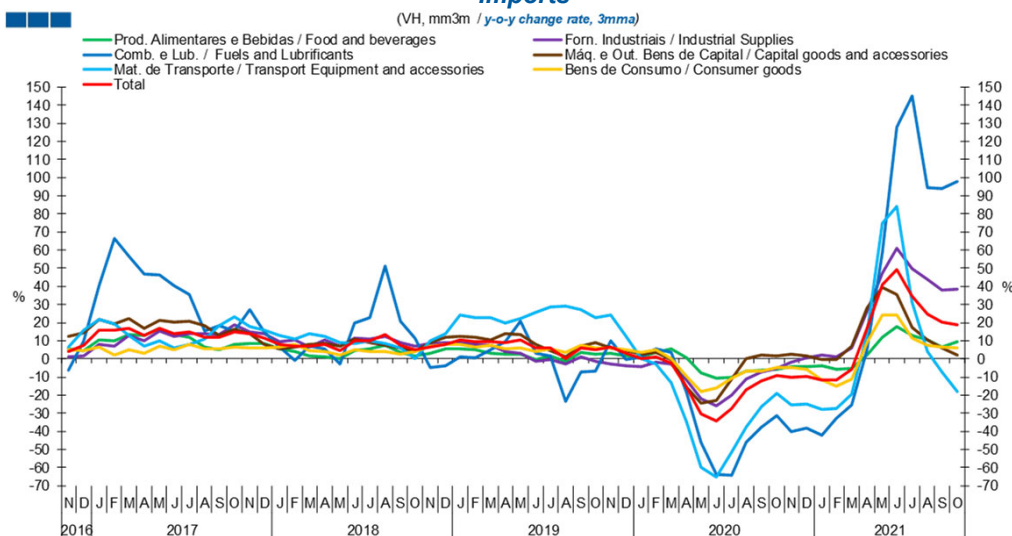
5. Grandes Categorias Económicas / Broad Economic Categories

Gráfico / Graph 5.1.
Exportações
Exports



	2019												2020												2021											
	N	D	J	F	M	A	M	J	J	A	S	O	N	D	J	F	M	A	M	J	J	A	S	O	N	D	J	F	M	A	M	J	J	A	S	O
Produtos Alimentares e Bebidas / Food and Beverages	5,0	4,1	3,3	1,8	2,4	0,4	-3,4	-2,9	-1,2	6,3	6,8	2,6	-0,2	-3,0	-3,7	-0,7	4,1	12,8	18,1	18,2	14,8	10,5	10,7	11,5												
Comb. e Lub. / Fuels and Lubricants	23,7	44,6	47,8	43,3	28,7	-12,4	-56,1	-68,6	-70,6	-46,7	-34,4	-18,5	-29,1	-39,0	-42,7	-29,0	-4,2	37,1	104,6	172,0	198,3	121,6	95,0	74,0												
Mat. de Transporte / Transport equipment and accessories	25,0	18,5	12,5	1,4	-12,3	-38,6	-56,2	-50,2	-25,4	-4,4	-1,0	2,9	2,1	-2,3	-8,9	-12,4	8,8	59,5	110,6	70,8	13,1	-9,6	-16,5	-23,0												
Forn. Industriais / Industrial Supplies	-1,8	-2,8	-4,9	-4,1	-5,8	-14,4	-23,9	-26,8	-19,7	-10,9	-6,6	-5,7	-1,3	0,7	1,7	1,8	7,3	25,0	41,3	49,6	35,3	30,1	26,8	27,6												
Máq. e Out. Bens de Capital / Capital Goods and Accessories	11,7	12,6	12,2	8,6	2,5	-13,2	-25,1	-21,3	-9,4	-0,3	2,4	4,3	5,5	2,5	-2,9	-1,4	7,9	33,3	49,8	40,4	16,6	6,4	5,1	-1,5												
Bens de Consumo / Consumer Goods	0,5	1,1	0,2	0,5	-4,8	-17,0	-25,9	-24,8	-12,0	-2,5	0,1	-0,8	-0,9	-1,3	-2,0	-2,9	6,0	27,9	44,1	41,1	18,8	11,5	9,2	8,7												
Total	7,4	7,1	5,6	2,9	-3,3	-18,2	-31,2	-30,9	-19,3	-6,8	-3,0	-1,3	-0,8	-3,1	-5,9	-5,1	6,3	31,3	51,7	49,0	26,3	16,0	12,2	9,0												

Gráfico / Graph 5.2.
Importações
Imports



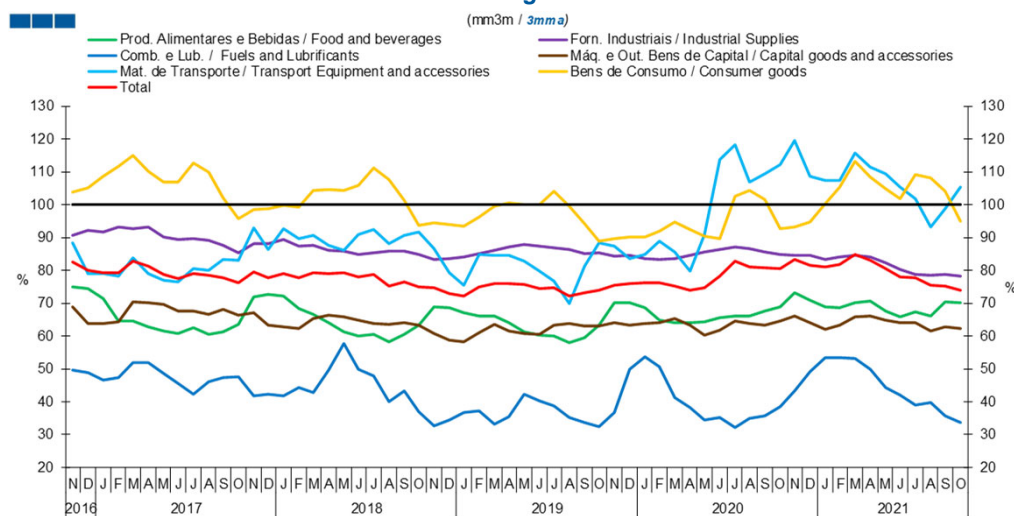
	2019												2020												2021											
	N	D	J	F	M	A	M	J	J	A	S	O	N	D	J	F	M	A	M	J	J	A	S	O	N	D	J	F	M	A	M	J	J	A	S	O
Produtos Alimentares e Bebidas / Food and Beverages	3,1	1,8	1,0	3,6	5,7	0,6	-7,9	-10,7	-10,1	-6,8	-6,1	-5,8	-4,3	-4,1	-3,8	-6,0	-5,2	2,2	12,1	17,6	12,7	10,3	6,3	9,6												
Comb. e Lub. / Fuels and Lubricants	10,1	-0,2	1,0	5,3	3,4	-18,7	-46,1	-64,0	-64,4	-46,3	-37,8	-31,3	-40,0	-38,0	-42,4	-33,0	-25,7	4,9	58,6	127,9	145,1	94,6	94,1	98,1												
Mat. de Transporte / Transport equipment and accessories	24,0	12,3	0,3	-3,0	-13,3	-34,8	-60,0	-65,1	-51,6	-37,6	-26,5	-18,9	-25,4	-24,9	-28,1	-27,7	-19,7	14,0	74,6	84,1	31,2	3,8	-7,4	-18,0												
Forn. Industriais / Industrial Supplies	-2,9	-3,7	-4,3	-2,1	-2,7	-11,8	-22,0	-26,0	-19,9	-11,3	-7,2	-5,2	-1,7	0,6	1,9	0,9	5,8	26,0	47,2	61,0	49,6	43,6	38,1	38,4												
Máq. e Out. Bens de Capital / Capital Goods and Accessories	5,9	4,5	2,7	3,8	-0,5	-15,8	-24,6	-22,8	-11,1	0,0	2,1	1,8	2,3	1,4	-0,2	-0,5	7,2	28,1	39,2	35,5	17,4	10,3	6,0	2,2												
Bens de Consumo / Consumer Goods	5,9	5,2	3,7	5,1	0,0	-9,7	-18,0	-16,1	-10,6	-7,0	-7,0	-4,9	-4,8	-5,8	-11,8	-15,3	-11,3	9,0	24,0	24,1	11,5	7,7	6,6	6,0												
Total	6,3	2,8	0,1	1,3	-2,4	-15,9	-30,2	-34,3	-27,2	-17,0	-12,3	-9,2	-10,3	-9,5	-11,7	-11,6	-5,7	16,6	40,7	49,4	34,5	24,7	20,4	18,8												

Nota: Não inclui Bens N.E. Outra Categoria devido ao seu reduzido valor relativo e elevada variabilidade.

Note: Does not include Goods Not Elsewhere Specified because of its small relative value and high variability

5. Grandes Categorias Económicas / Broad Economic Categories

Gráfico / Graph 5.3.
Taxa de Cobertura
Coverage Rate

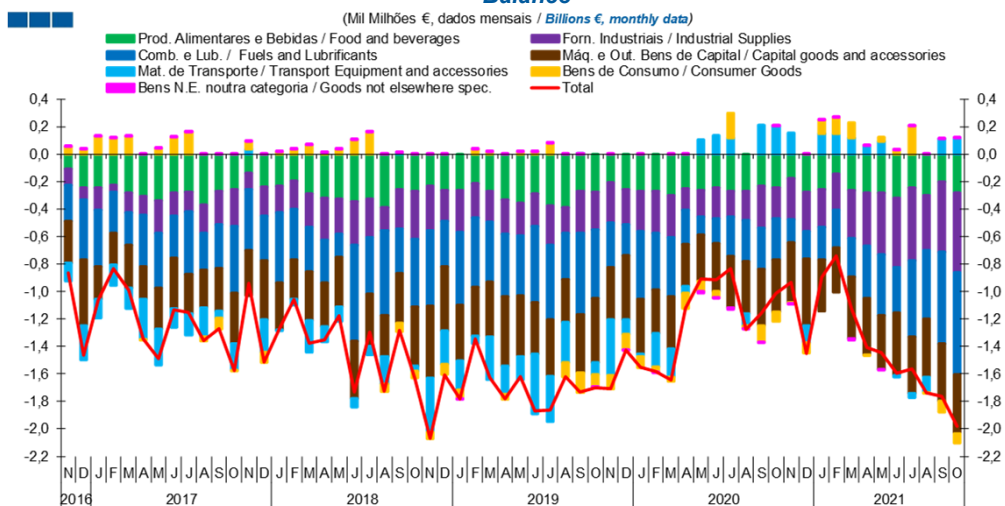


	2019			2020												2021								
	N	D	J	F	M	A	M	J	J	A	S	O	N	D	J	F	M	A	M	J	J	A	S	O
Produtos Alimentares e Bebidas / Food and Beverages	70,2	70,1	68,7	64,9	64,0	64,0	64,2	65,5	66,0	66,1	67,6	69,0	73,2	70,9	68,8	68,5	70,2	70,6	67,7	65,8	67,3	66,2	70,5	70,1
Comb. e Lub. / Fuels and Lubricants	36,7	49,9	53,8	50,6	41,4	38,2	34,3	35,2	32,1	35,0	35,6	38,5	43,3	49,1	53,4	53,5	53,3	50,0	44,3	42,0	39,0	39,8	35,8	33,8
Mat. de Transporte / Transport equipment and accessories	87,3	83,6	84,8	88,8	85,5	79,7	90,8	113,7	118,2	107,0	109,4	112,1	119,5	108,7	107,4	107,4	115,8	111,5	109,5	105,4	101,8	93,1	98,6	105,3
Forn. Industriais / Industrial Supplies	84,3	84,5	83,5	83,4	83,5	84,6	85,7	86,4	87,1	86,7	85,7	84,9	84,6	84,6	83,4	84,1	84,6	84,0	82,3	80,2	78,8	78,5	78,7	78,3
Máq. e Out. Bens de Capital / Capital Goods and Accessories	64,1	63,3	63,7	64,0	65,3	63,4	60,3	61,8	64,5	63,8	63,3	64,6	66,1	64,0	62,0	63,4	65,7	66,0	64,9	64,0	64,1	61,6	62,7	62,2
Bens de Consumo / Consumer Goods	89,6	90,2	90,2	92,0	94,7	92,5	90,3	89,6	102,5	104,4	101,5	92,7	93,3	94,6	100,2	105,5	113,1	108,5	104,9	101,9	109,2	108,1	104,0	95,0
Total	75,4	76,1	76,1	76,2	75,2	73,8	74,7	78,2	82,7	81,1	80,8	80,5	83,4	81,4	81,1	81,7	84,8	83,1	80,5	78,0	77,7	75,5	75,3	73,8

Nota: Não inclui Bens N.E. Noutra Categoria devido ao seu reduzido valor relativo e elevada variabilidade.

Note: Does not include Goods Not Elsewhere Specified because of its small relative value and high variability.

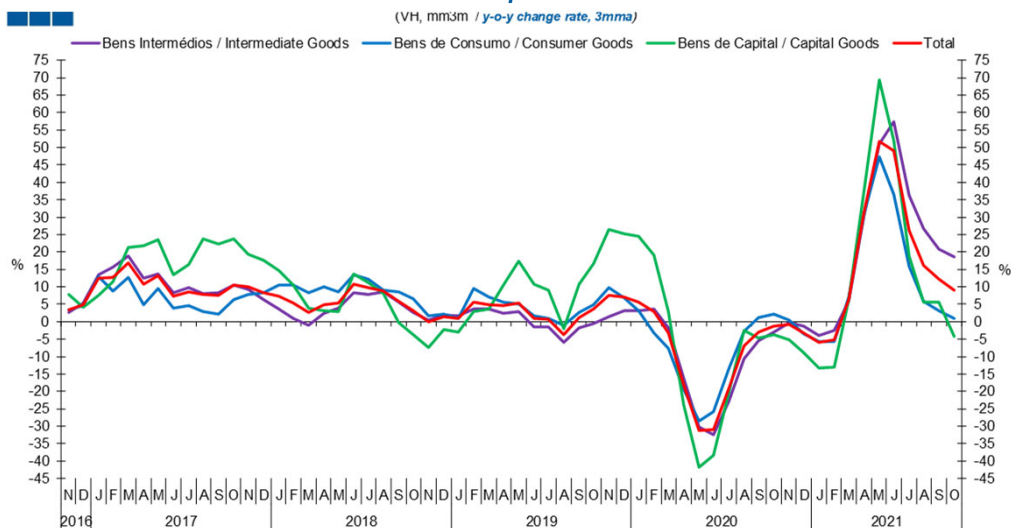
Gráfico / Graph 5.4.
Saldo
Balance



	2019			2020												2021								
	N	D	J	F	M	A	M	J	J	A	S	O	N	D	J	F	M	A	M	J	J	A	S	O
Produtos Alimentares e Bebidas / Food and Beverages	-0,2	-0,3	-0,3	-0,3	-0,3	-0,3	-0,3	-0,2	-0,3	-0,3	-0,2	-0,2	-0,2	-0,3	-0,3	-0,1	-0,3	-0,3	-0,3	-0,3	-0,2	-0,3	-0,2	-0,3
Comb. e Lub. / Fuels and Lubricants	-0,3	-0,2	-0,5	-0,4	-0,4	-0,3	-0,1	-0,2	-0,3	-0,3	-0,3	-0,3	-0,2	-0,2	-0,2	-0,3	-0,3	-0,4	-0,4	-0,3	-0,6	-0,5	-0,7	-0,7
Mat. de Transporte / Transport equipment and accessories	-0,4	-0,1	0,0	-0,2	-0,2	0,0	0,1	0,1	0,1	-0,1	0,2	0,2	0,2	-0,1	0,1	0,1	0,1	0,1	0,1	0,0	0,0	0,1	0,1	0,1
Forn. Industriais / Industrial Supplies	-0,3	-0,2	-0,3	-0,3	-0,3	-0,2	-0,2	-0,2	-0,2	-0,2	-0,2	-0,2	-0,3	-0,3	-0,3	-0,3	-0,4	-0,4	-0,5	-0,5	-0,5	-0,4	-0,5	-0,6
Máq. e Out. Bens de Capital / Capital Goods and Accessories	-0,4	-0,5	-0,4	-0,3	-0,4	-0,3	-0,3	-0,3	-0,4	-0,4	-0,4	-0,4	-0,4	-0,5	-0,4	-0,3	-0,5	-0,4	-0,4	-0,5	-0,4	-0,4	-0,4	-0,4
Bens de Consumo / Consumer Goods	-0,1	-0,1	-0,1	0,0	0,0	-0,1	-0,1	0,0	0,2	0,0	-0,1	-0,1	0,0	-0,1	0,1	0,1	0,1	0,0	0,0	0,0	0,2	0,0	-0,1	-0,1
Bens N.E. noutra categoria / Goods not elsewhere spec.	0,0	0,0	0,0	0,0	0,0	0,0	0,0	0,0	0,0	0,0	0,0	0,0	0,0	0,0	0,0	0,0	0,0	0,0	0,0	0,0	0,0	0,0	0,0	0,0
Total	-1,7	-1,4	-1,6	-1,6	-1,6	-1,1	-0,9	-0,9	-0,8	-1,3	-1,2	-1,0	-0,9	-1,4	-0,9	-0,7	-1,1	-1,4	-1,4	-1,6	-1,6	-1,7	-1,8	-2,0

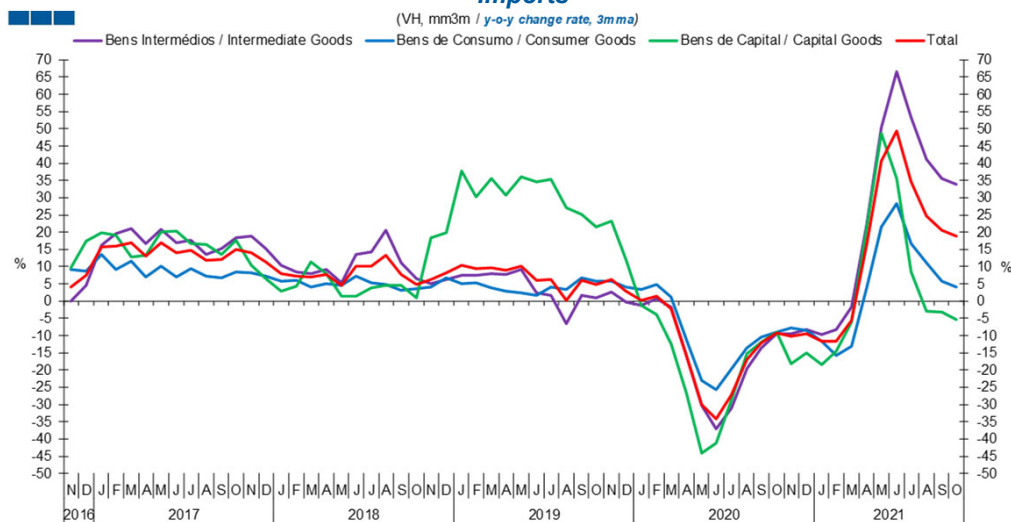
6. Classes Básicas de Bens do Sistema Europeu de Contas Nacionais / Basic Classes of Goods in the European System of Accounts

Gráfico / Graph 6.1.
Exportações
Exports



	2019				2020				2021															
	N	D	J	F	M	A	M	J	J	A	S	O	N	D	J	F	M	A	M	J	J	A	S	O
Bens Intermediários / Intermediate Goods	1,5	3,1	3,1	3,6	-1,9	-16,2	-30,3	-32,4	-22,9	-10,7	-5,5	-3,0	-0,4	-1,3	-4,0	-2,5	5,9	30,4	51,0	57,3	36,2	26,6	20,8	18,6
Bens de Consumo / Consumer Goods	9,8	6,8	3,0	-3,3	-7,7	-19,4	-28,5	-25,8	-13,6	-2,8	1,1	2,0	0,4	-3,4	-5,6	-5,7	7,0	30,8	47,3	36,4	15,8	5,8	3,1	0,9
Bens de Capital / Capital Goods	26,4	25,2	24,4	19,2	3,0	-23,9	-41,8	-38,2	-20,4	-2,5	-4,8	-3,7	-5,3	-8,8	-13,4	-13,1	6,4	37,6	69,5	52,1	18,8	5,7	5,5	-4,3
Total	7,4	7,1	5,6	2,9	-3,3	-18,2	-31,2	-30,9	-19,3	-6,8	-3,0	-1,3	-0,8	-3,1	-5,9	-5,1	6,3	31,3	51,7	49,0	26,3	16,0	12,2	9,0

Gráfico / Graph 6.2.
Importações
Imports

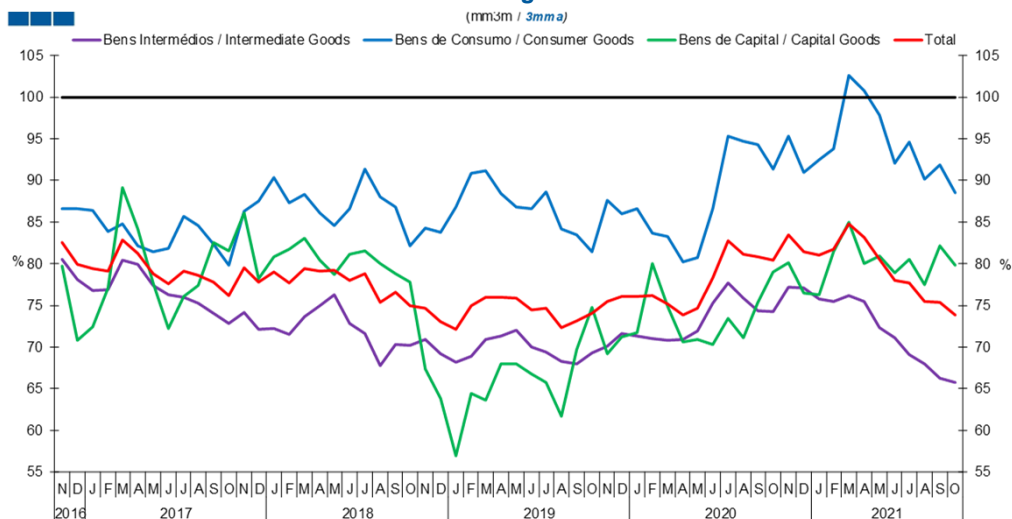


	2019				2020				2021															
	N	D	J	F	M	A	M	J	J	A	S	O	N	D	J	F	M	A	M	J	J	A	S	O
Bens Intermediários / Intermediate Goods	2,7	-0,4	-1,3	0,6	-1,7	-15,7	-30,3	-37,1	-31,1	-19,6	-13,6	-9,5	-9,5	-8,3	-9,8	-8,4	-1,6	22,5	50,3	66,4	53,1	41,2	35,5	33,9
Bens de Consumo / Consumer Goods	5,6	4,1	3,3	4,9	1,1	-11,2	-23,1	-25,8	-19,7	-13,6	-10,4	-9,0	-7,8	-8,6	-11,7	-15,8	-13,2	4,2	21,6	28,3	16,7	11,1	5,8	4,1
Bens de Capital / Capital Goods	23,1	12,2	-1,3	-4,0	-12,5	-26,7	-44,2	-41,3	-28,7	-15,4	-11,9	-8,9	-18,2	-15,1	-18,6	-14,6	-6,2	21,4	48,6	35,5	8,3	-3,0	-3,2	-5,3
Total	6,3	2,8	0,1	1,3	-2,4	-15,9	-30,2	-34,3	-27,2	-17,0	-12,3	-9,2	-10,3	-9,5	-11,7	-11,6	-5,7	16,6	40,7	49,4	34,5	24,7	20,4	18,8

Nota: Não inclui a série Outros Bens devido ao seu baixo valor relativo e elevada variabilidade.
Note: Does not include Other Goods because of its small relative value and high variability.

6. Classes Básicas de Bens do Sistema Europeu de Contas Nacionais / Basic Classes of Goods in the European System of Accounts

Gráfico / Graph 6.3.
Taxa de Cobertura
Coverage Rate

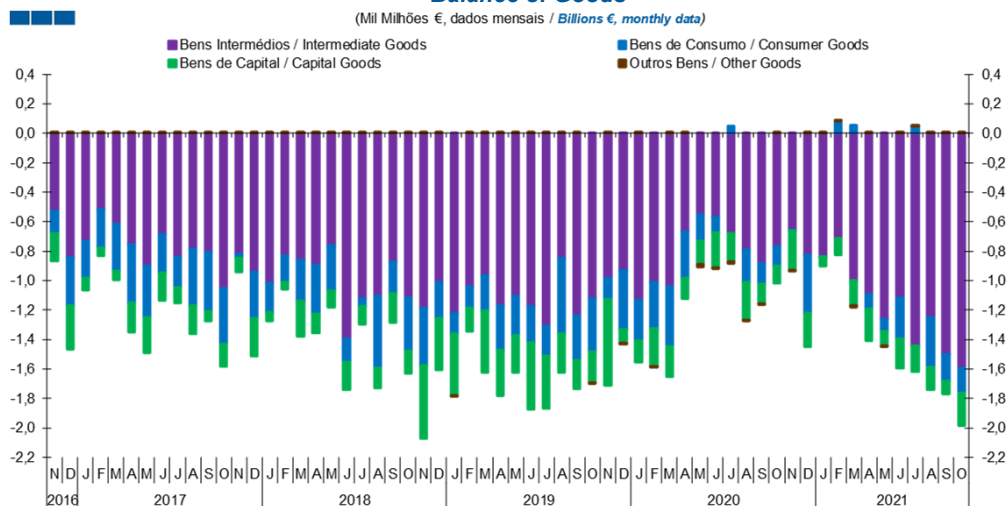


	2019		2020					2021					2021											
	N	D	J	F	M	A	M	J	J	A	S	O	N	D	J	F	M	A	M	J	J	A	S	O
Bens Intermediários / Intermediate Goods	70,1	71,6	71,3	71,0	70,8	70,9	72,0	75,2	77,7	75,8	74,3	74,3	77,2	77,1	75,8	75,5	76,2	75,4	72,3	71,1	69,1	68,0	66,2	65,8
Bens de Consumo / Consumer Goods	87,6	86,0	86,6	83,7	83,3	80,2	80,7	86,6	95,3	94,7	94,3	91,4	95,4	90,9	92,5	93,8	102,6	100,7	97,8	92,0	94,6	90,1	91,9	88,5
Bens de Capital / Capital Goods	69,2	71,2	71,7	80,0	74,9	70,6	70,9	70,3	73,4	71,1	75,4	79,0	80,1	76,5	76,3	81,4	85,0	80,0	80,9	78,9	80,5	77,4	82,1	79,8
Total	75,4	76,1	76,1	76,2	75,2	73,8	74,7	78,2	82,7	81,1	80,8	80,5	83,4	81,4	81,1	81,7	84,8	83,1	80,5	78,0	77,7	75,5	75,3	73,8

Nota: Não inclui a série Outros Bens devido ao seu baixo valor relativo e elevada variabilidade.

Note: Does not include Other Goods because of its small relative value and high variability.

Gráfico / Graph 6.4.
Saldo de Bens
Balance of Goods



	2019		2020					2021					2021											
	N	D	J	F	M	A	M	J	J	A	S	O	N	D	J	F	M	A	M	J	J	A	S	O
Bens Intermediários / Intermediate Goods	-1,0	-0,9	-1,1	-1,0	-1,0	-0,7	-0,6	-0,6	-0,7	-0,8	-0,9	-0,8	-0,7	-0,8	-0,8	-0,7	-1,0	-1,1	-1,3	-1,1	-1,4	-1,2	-1,5	-1,6
Bens de Consumo / Consumer Goods	-0,1	-0,4	-0,3	-0,3	-0,4	-0,3	-0,2	-0,1	0,1	-0,2	-0,1	-0,1	0,0	-0,4	0,0	0,1	0,1	-0,1	-0,1	-0,3	0,0	-0,3	-0,2	-0,2
Bens de Capital / Capital Goods	-0,6	-0,1	-0,1	-0,3	-0,2	-0,1	-0,2	-0,2	-0,2	-0,3	-0,1	-0,1	-0,3	-0,2	-0,1	-0,1	-0,2	-0,2	-0,1	-0,2	-0,2	-0,2	-0,1	-0,2
Outros Bens / Other Goods	0,0	0,0	0,0	0,0	0,0	0,0	0,0	0,0	0,0	0,0	0,0	0,0	0,0	0,0	0,0	0,0	0,0	0,0	0,0	0,0	0,0	0,0	0,0	0,0
Total	-1,7	-1,4	-1,6	-1,6	-1,6	-1,1	-0,9	-0,9	-0,8	-1,3	-1,2	-1,0	-0,9	-1,4	-0,9	-0,7	-1,1	-1,4	-1,4	-1,6	-1,6	-1,7	-1,8	-2,0

6. Classes Básicas de Bens do Sistema Europeu de Contas Nacionais / Basic Classes of Goods in the European System of Accounts

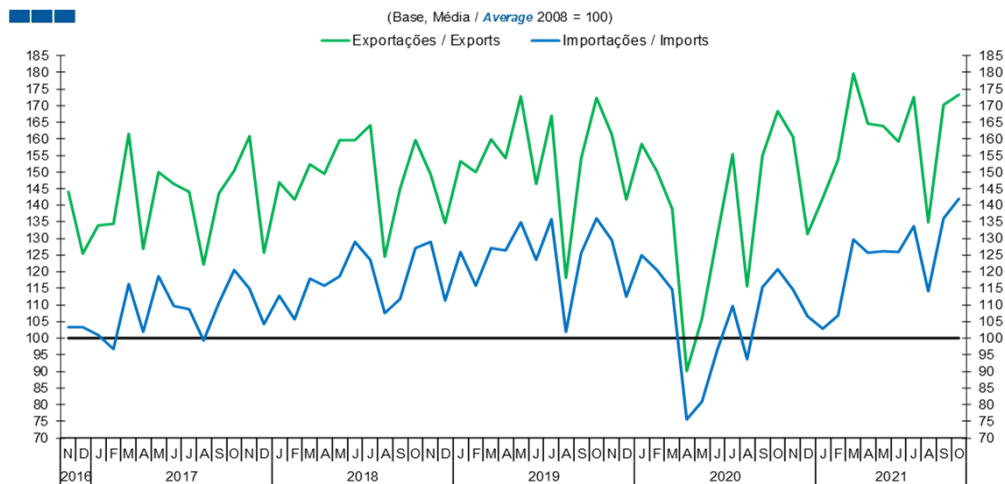
Tabela / Table 1.1.
Estrutura do Saldo
Balance Structure

Milhões de euros / Millions of euros

		2020		2021		2020		2021		2020		2021		2020		2021		2020		2021		2020		2021	
		N		D		J		F		M		A		M		J		J		A		S		O	
		M€	%	M€	%	M€	%	M€	%	M€	%	M€	%	M€	%	M€	%	M€	%	M€	%	M€	%	M€	%
Bens Intermedios / Intermediate Goods	Prod. alim. e bebidas / <i>Foods and beverages</i>	-83	9	-107	7	-116	13	-53	7	-119	11	-109	8	-109	8	-133	8	-73	5	-110	6	-81	5	-115	6
	Forn. industriais NE noutra categoria / <i>Industrial supplies NE specified</i>	-302	32	-288	20	-276	31	-262	35	-353	31	-387	28	-450	31	-503	32	-529	34	-398	23	-508	29	-578	29
	Comb. e lubrificantes / <i>Fuel and lubricants</i>	-165	18	-199	14	-240	27	-274	37	-278	25	-378	27	-442	31	-334	21	-554	35	-501	29	-668	38	-742	37
	Máquinas, outros bens de capital (Partes e acessórios) / <i>Capital goods and parts and accessories</i>	-177	19	-251	17	-218	24	-184	25	-256	23	-236	17	-206	14	-198	12	-231	15	-242	14	-240	14	-220	11
	Material de transportes (Partes e acessórios) / <i>Transport equipment (Parts and accessories)</i>	105	-11	60	-4	62	-7	81	-11	83	-7	75	-5	19	-1	98	-6	18	-1	95	-5	96	-5	50	-3
Total		-656	70	-825	57	-838	93	-716	96	-1 000	89	-1 094	78	-1 260	87	-1 119	70	-1 445	92	-1 248	72	-1 498	85	-1 596	80
Bens de Consumo / Consumption Goods	Prod. alim. e bebidas destinados ao consumo dos particulares / <i>Food and beverages mainly for household consumption</i>	-91	10	-166	11	-139	15	-92	12	-142	13	-174	12	-173	12	-188	12	-173	11	-192	11	-121	7	-167	8
	Material de transporte / <i>Transport equipment</i>	51	-5	-179	12	87	-10	65	-9	32	-3	-15	1	72	-5	-112	7	-50	3	-207	12	18	-1	65	-3
	Bens de consumo NE noutra categoria / <i>Consumption goods NE specified</i>	-10	1	-79	5	95	-11	118	-16	111	-10	-6	0	31	-2	28	-2	202	-13	-2	0	-83	5	-66	3
Total		-7	1	-396	27	-1	0	81	-11	55	-5	-96	7	-85	6	-277	17	46	-3	-339	19	-181	10	-168	8
Bens de Capital / Capital Goods	Carburantes para motor / <i>Motor spirit</i>	34	-4	39	-3	50	-6	24	-3	79	-7	60	-4	72	-5	50	-3	77	-5	92	-5	97	-6	-8	0
	Máquinas, outros bens de capital (exceto material de transporte) / <i>Capital goods (except transport equipment)</i>	-259	28	-240	17	-155	17	-142	19	-196	17	-178	13	-186	13	-255	16	-180	11	-182	10	-178	10	-214	11
	Material de transportes destinado à indústria / <i>Transport equipment, industrial</i>	-43	5	-28	2	45	-5	10	-1	-54	5	-99	7	15	-1	6	0	-67	4	-63	4	-6	0	0	0
Total		-269	29	-228	16	-60	7	-108	15	-171	15	-217	15	-98	7	-199	13	-169	11	-153	9	-87	5	-223	11
Outros / Others		-4	0	1	0	0	0	2	0	-9	1	1	0	-2	0	2	0	2	0	2	0	1	0	2	0
Total		-935	100	-1 449	100	-899	100	-742	100	-1 125	100	-1 406	100	-1 446	100	-1 594	100	-1 566	100	-1 738	100	-1 765	100	-1 984	100

7. Índice GEE de Comércio Internacional de Bens / GEE Index of International Trade of Goods

Gráfico / Graph 7.1.
 Total

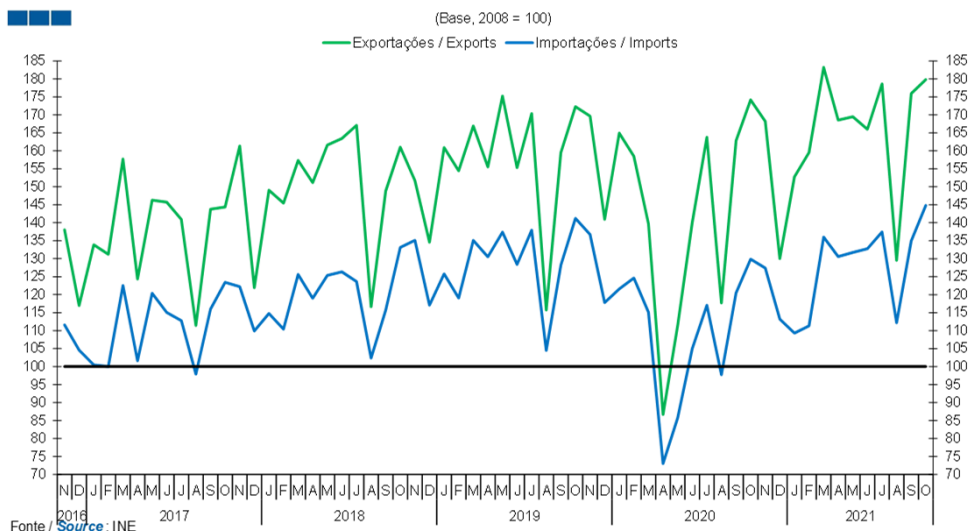


Fonte / Source: INE

	2019		2020												2021									
	N	D	J	F	M	A	M	J	J	A	S	O	N	D	J	F	M	A	M	J	J	A	S	O
Exportações / Exports	161,2	141,7	158,5	150,2	138,8	90,2	105,8	131,0	155,5	115,6	154,8	168,3	160,5	131,4	142,2	153,8	179,6	164,4	163,7	159,0	172,6	134,9	170,1	173,3
Importações / Imports	129,5	112,5	124,9	120,5	114,8	75,5	81,0	96,4	109,6	93,8	115,3	120,8	114,6	106,6	102,9	106,9	129,7	125,8	126,1	126,0	133,7	114,1	136,0	142,0

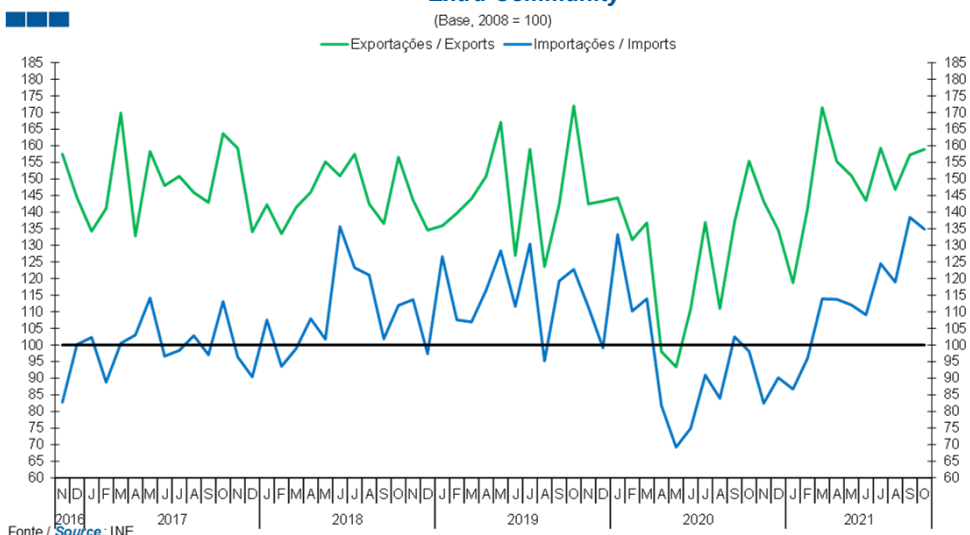
7. Índice GEE de Comércio Internacional de Bens / *GEE Index of International Trade of Goods*

Gráfico / Graph 7.3.
Intracomunitário
Intra-Community



	2019			2020												2021								
	N	D	J	F	M	A	M	J	J	A	S	O	N	D	J	F	M	A	M	J	J	A	S	O
Exportações / Exports	169,7	140,9	164,9	158,5	139,7	86,7	111,4	140,0	163,8	117,7	162,8	174,2	168,2	130,0	152,8	159,5	183,2	168,6	169,5	166,0	178,6	129,5	175,9	179,8
Importações / Imports	136,7	117,8	121,6	124,6	115,1	73,0	85,7	105,0	117,1	97,7	120,5	129,9	127,4	113,2	109,3	111,3	136,0	130,6	131,7	132,8	137,4	112,2	135,0	144,8

Gráfico / Graph 7.4.
Extracomunitário
Extra-Community



	2019			2020												2021								
	N	D	J	F	M	A	M	J	J	A	S	O	N	D	J	F	M	A	M	J	J	A	S	O
Exportações / Exports	142,5	143,3	144,3	131,7	136,8	98,0	93,4	110,9	136,9	111,0	137,0	155,3	143,2	134,6	118,8	141,0	171,5	155,3	151,0	143,5	159,3	146,8	157,3	158,9
Importações / Imports	111,4	99,1	133,2	110,2	113,9	81,8	69,2	74,9	90,9	84,0	102,5	98,1	82,4	90,1	86,7	96,0	113,9	113,8	112,0	109,1	124,5	119,0	138,4	134,9