

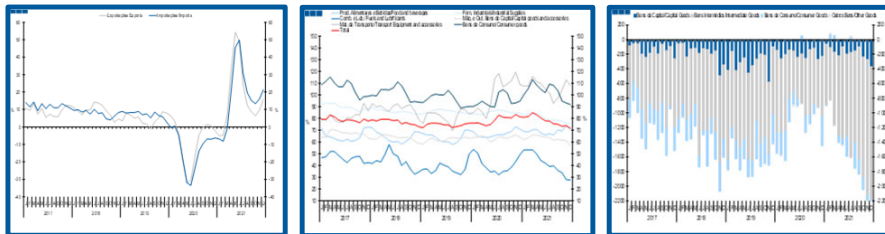
Estadísticas Temáticas de Conjuntura

Short-term Thematic Statistics

- Nº 2/2022 -

9 de fevereiro de 2022

February, 09, 2022



Comércio Internacional de Bens

International Trade of Goods

- Dezembro de 2021 -

- December, 2021 -

Fonte: Instituto Nacional de Estatística

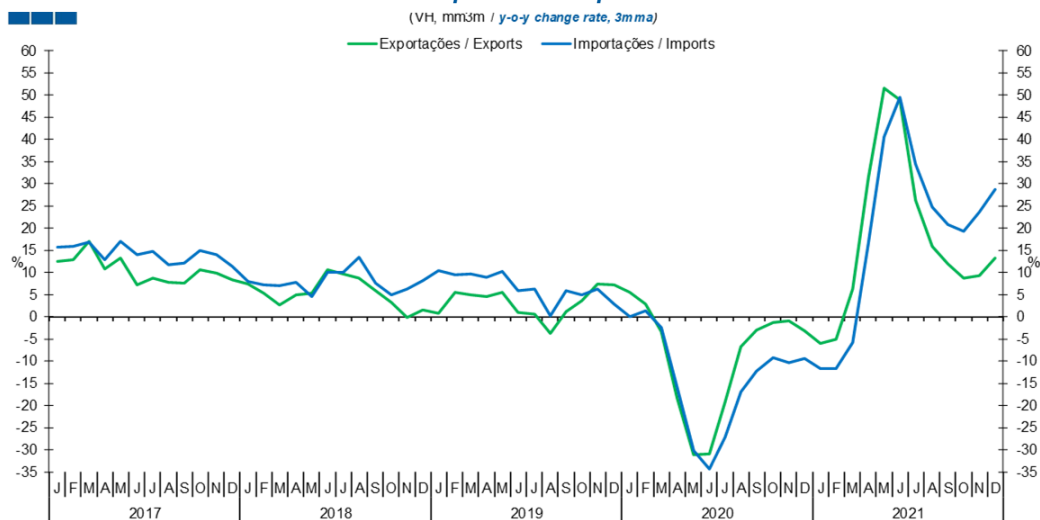
Source: Statistics Portugal

Índice / *Index*

	Página / <i>Page</i>
1. Total	
Importações e Exportações / <i>Imports and Exports</i>	3
Taxa de Cobertura / <i>Coverage Rate</i>	3
Saldo / <i>Balance</i>	4
2. Zona Euro / <i>Euro Area</i>	
Importações e Exportações / <i>Imports and Exports</i>	5
Taxa de Cobertura / <i>Coverage Rate</i>	5
Saldo / <i>Balance</i>	6
3. Intracomunitário / <i>Intra-Community</i>	
Importações e Exportações / <i>Imports and Exports</i>	7
Taxa de Cobertura / <i>Coverage Rate</i>	7
Saldo / <i>Balance</i>	8
4. Extracomunitário / <i>Extra-Community</i>	
Importações e Exportações / <i>Imports and Exports</i>	9
Taxa de Cobertura / <i>Coverage Rate</i>	9
Saldo / <i>Balance</i>	10
5. Grandes Categorias Económicas / <i>Broad Economic Categories</i>	
Exportações / <i>Exports</i>	11
Importações / <i>Imports</i>	11
Taxa de Cobertura / <i>Coverage Rate</i>	12
Saldo / <i>Balance</i>	12
6. Classes Básicas de Bens do Sistema Europeu de Contas Nacionais / <i>Basic Classes of Goods in the European System of Accounts</i>	
Exportações / <i>Exports</i>	13
Importações / <i>Imports</i>	13
Taxa de Cobertura / <i>Coverage Rate</i>	14
Saldo / <i>Balance</i>	14
Estrutura do Saldo / <i>Balance Structure</i>	15
7. Índice GEE de Comércio Internacional de Bens / <i>GEE Index of International Trade of Goods</i>	
Total / <i>Total</i>	16
Intracomunitário / <i>Intra-Community</i>	17
Extracomunitário / <i>Extra-Community</i>	17

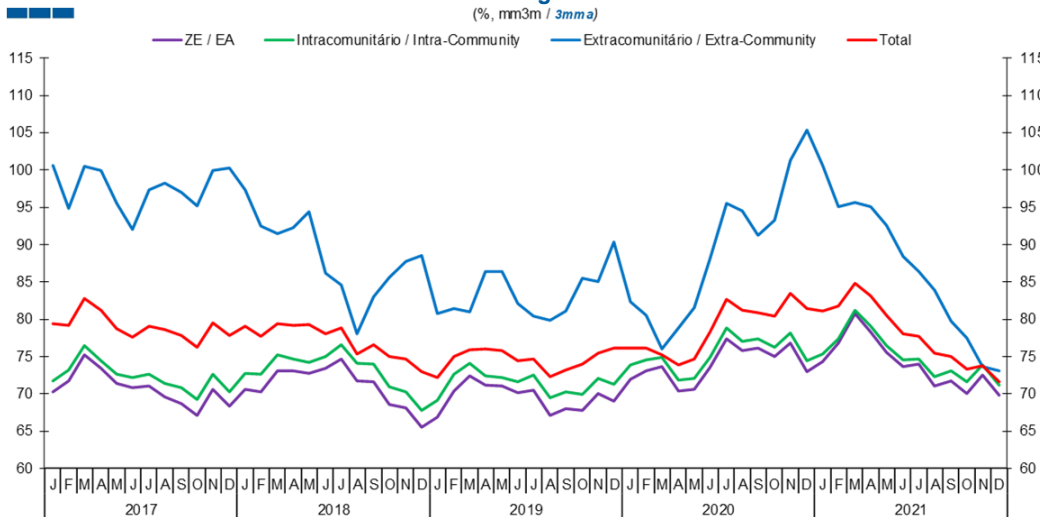
1. Total

Gráfico / Graph 1.1.
Importações e Exportações
Imports and Exports



	2020												2021											
	J	F	M	A	M	J	J	A	S	O	N	D	J	F	M	A	M	J	J	A	S	O	N	D
Exportações / Exports	5,6	2,9	-3,3	-18,2	-31,2	-30,9	-19,3	-6,8	-3,0	-1,3	-0,8	-3,1	-5,9	-5,1	6,3	31,3	51,7	49,0	26,3	16,0	12,0	8,7	9,3	13,2
Importações / Imports	0,1	1,3	-2,4	-15,9	-30,2	-34,3	-27,2	-17,0	-12,3	-9,2	-10,3	-9,5	-11,7	-11,6	-5,7	16,6	40,7	49,4	34,4	24,7	20,8	19,4	23,6	28,7

Gráfico / Graph 1.2.
Taxa de Cobertura
Coverage Rate

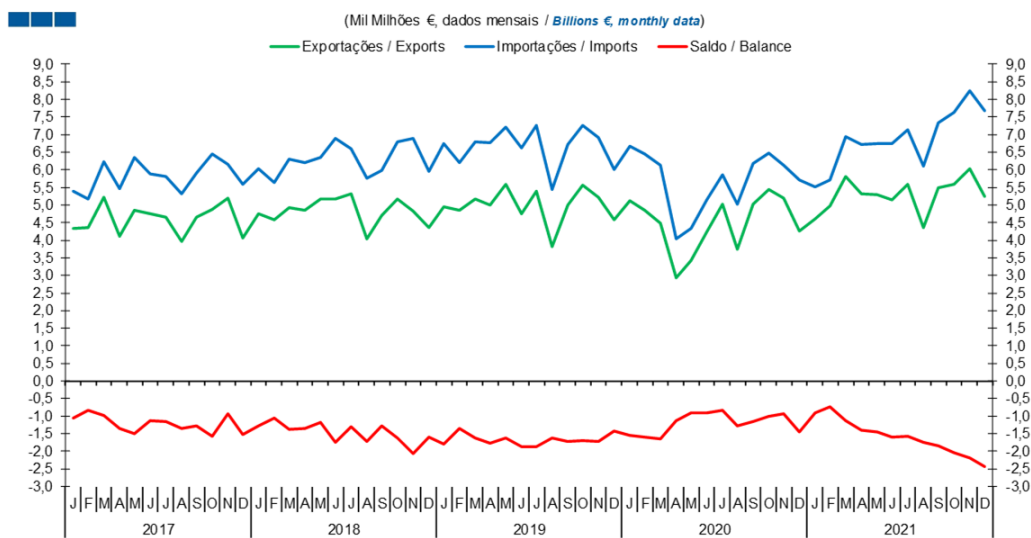


Fonte / Source: INE

	2020												2021											
	J	F	M	A	M	J	J	A	S	O	N	D	J	F	M	A	M	J	J	A	S	O	N	D
ZE / EA	72,0	73,1	73,7	70,4	70,5	73,5	77,4	75,8	76,1	75,0	76,8	73,0	74,4	76,8	80,7	78,3	75,6	73,7	73,9	71,1	71,7	70,0	72,5	69,9
Intracomunitário / Intra-community	73,9	74,5	74,9	71,9	72,1	74,9	78,8	77,0	77,4	76,3	78,1	74,5	75,3	77,4	81,2	79,0	76,4	74,5	74,7	72,3	73,1	71,6	73,9	71,2
Extracomunitário / Extra-community	82,3	80,5	76,0	78,8	81,5	88,1	95,5	94,5	91,3	93,3	101,3	105,3	100,6	95,1	95,7	95,1	92,5	88,4	86,4	83,9	79,8	77,5	73,6	73,0
Total	76,1	76,2	75,2	73,8	74,7	78,2	82,7	81,1	80,8	80,5	83,4	81,4	81,1	81,8	84,8	83,1	80,5	78,0	77,7	75,4	75,0	73,3	73,8	71,7

1. Total

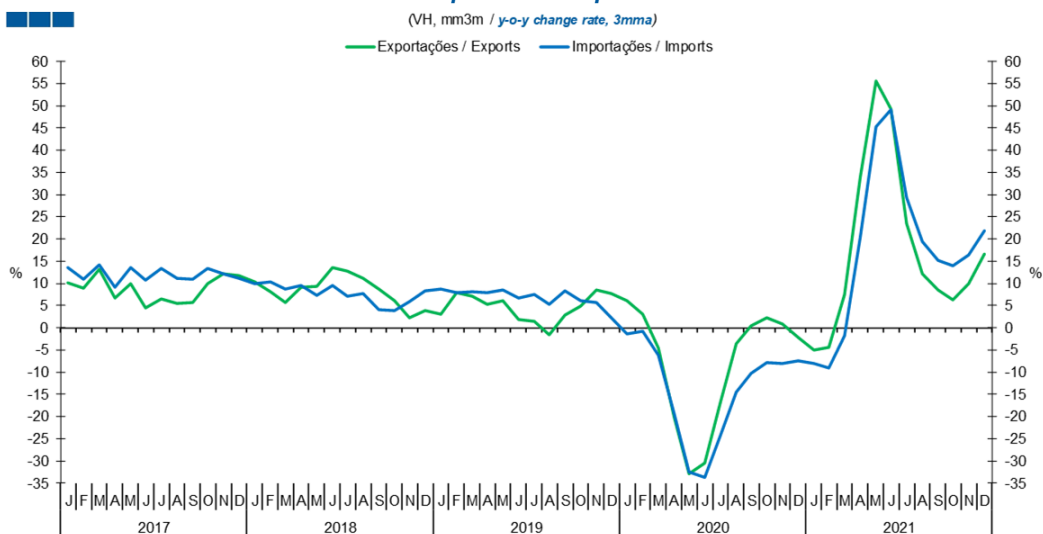
Gráfico / Graph 1.3.
Saldo
Balance



	2020												2021											
	J	F	M	A	M	J	J	A	S	O	N	D	J	F	M	A	M	J	J	A	S	O	N	D
Exportações / Exports	5,1	4,9	4,5	2,9	3,4	4,2	5,0	3,7	5,0	5,4	5,2	4,3	4,6	5,0	5,8	5,3	5,3	5,1	5,6	4,4	5,5	5,6	6,0	5,3
Importações / Imports	6,7	6,4	6,1	4,0	4,3	5,2	5,9	5,0	6,2	6,5	6,1	5,7	5,5	5,7	6,9	6,7	6,7	6,7	7,2	6,1	7,3	7,6	8,2	7,7
Saldo / Balance	-1,6	-1,6	-1,6	-1,1	-0,9	-0,9	-0,8	-1,3	-1,2	-1,0	-0,9	-1,4	-0,9	-0,7	-1,1	-1,4	-1,4	-1,6	-1,6	-1,8	-1,8	-2,0	-2,2	-2,4

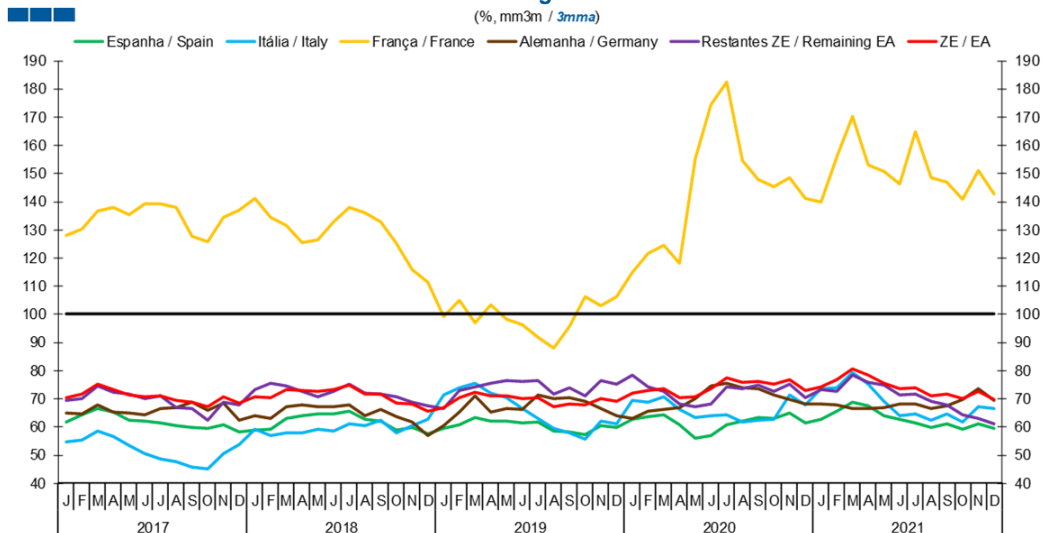
2. Zona Euro / Euro Area

Gráfico / Graph 2.1.
Importações e Exportações
Imports and Exports



	2020												2021											
	J	F	M	A	M	J	J	A	S	O	N	D	J	F	M	A	M	J	J	A	S	O	N	D
Exportações / Exports	6,1	3,1	-4,6	-20,2	-33,0	-30,5	-16,7	-3,5	0,5	2,2	0,9	-2,2	-5,0	-4,3	7,6	34,0	55,6	49,4	23,6	12,1	8,6	6,3	9,9	16,6
Importações / Imports	-1,4	-0,8	-6,3	-19,4	-32,5	-33,7	-24,1	-14,5	-10,2	-7,7	-8,1	-7,5	-8,0	-9,0	-1,8	20,5	45,2	49,1	29,4	19,5	15,2	13,9	16,4	21,8

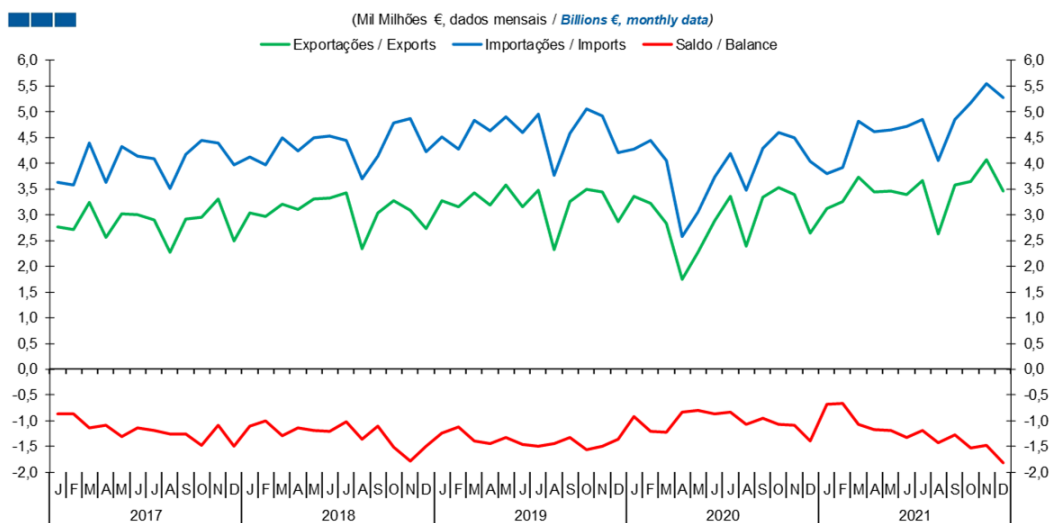
Gráfico / Graph 2.2.
Taxa de Cobertura
Coverage Rate



	2020												2021											
	J	F	M	A	M	J	J	A	S	O	N	D	J	F	M	A	M	J	J	A	S	O	N	D
Espanha / Spain	62,5	63,7	64,2	60,7	55,8	56,9	60,7	61,9	63,4	63,0	64,8	61,4	62,8	65,6	68,8	67,4	63,9	62,5	61,5	59,8	61,0	59,3	61,1	59,6
Itália / Italy	69,4	68,8	70,6	66,2	63,2	64,1	64,2	61,6	62,2	62,7	71,3	67,9	73,7	74,0	79,4	75,2	69,0	63,9	64,6	62,2	64,5	61,6	67,2	66,4
França / France	114,9	121,6	124,5	118,0	155,4	174,4	182,6	154,7	147,9	145,2	148,7	141,3	139,9	155,8	170,3	153,0	150,8	146,4	164,9	148,4	146,9	140,9	151,1	142,6
Alemanha / Germany	62,9	65,5	66,2	66,8	70,0	74,6	75,6	74,0	73,4	71,4	69,6	68,2	68,0	67,9	66,6	66,6	66,7	68,2	68,0	66,6	67,5	69,6	73,5	69,3
Restantes ZE / Remaining EA	78,5	74,2	72,6	68,1	67,2	68,3	74,1	73,6	74,7	72,7	75,1	70,5	73,2	72,5	78,5	75,7	74,8	71,3	71,6	69,1	67,8	64,3	63,1	60,9
ZE / EA	72,0	73,1	73,7	70,4	70,5	73,5	77,4	75,8	76,1	75,0	76,8	73,0	74,4	76,8	80,7	78,3	75,6	73,7	73,9	71,1	71,7	70,0	72,5	69,9

2. Zona Euro / Euro Area

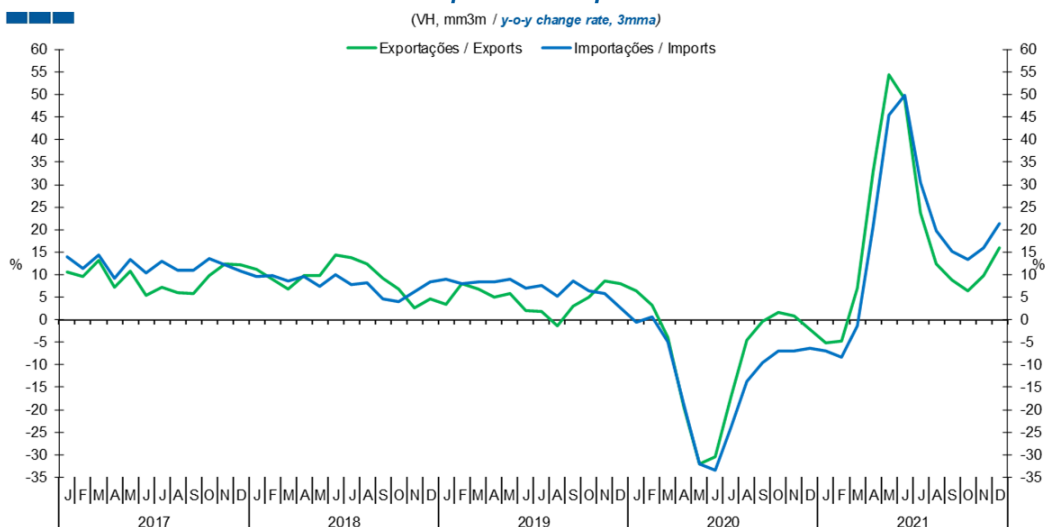
Gráfico / Graph 2.3.
Saldo
Balance



	2020												2021											
	J	F	M	A	M	J	J	A	S	O	N	D	J	F	M	A	M	J	J	A	S	O	N	D
Exportações / Exports	3,4	3,2	2,8	1,7	2,3	2,9	3,4	2,4	3,3	3,5	3,4	2,7	3,1	3,3	3,7	3,5	3,5	3,4	3,7	2,6	3,6	3,6	4,1	3,5
Importações / Imports	4,3	4,4	4,1	2,6	3,1	3,7	4,2	3,5	4,3	4,6	4,5	4,0	3,8	3,9	4,8	4,6	4,6	4,7	4,8	4,1	4,9	5,2	5,6	5,3
Saldo / Balance	-0,9	-1,2	-1,2	-0,8	-0,8	-0,9	-0,8	-1,1	-0,9	-1,1	-1,1	-1,4	-0,7	-0,7	-1,1	-1,2	-1,2	-1,3	-1,2	-1,4	-1,3	-1,5	-1,5	-1,8

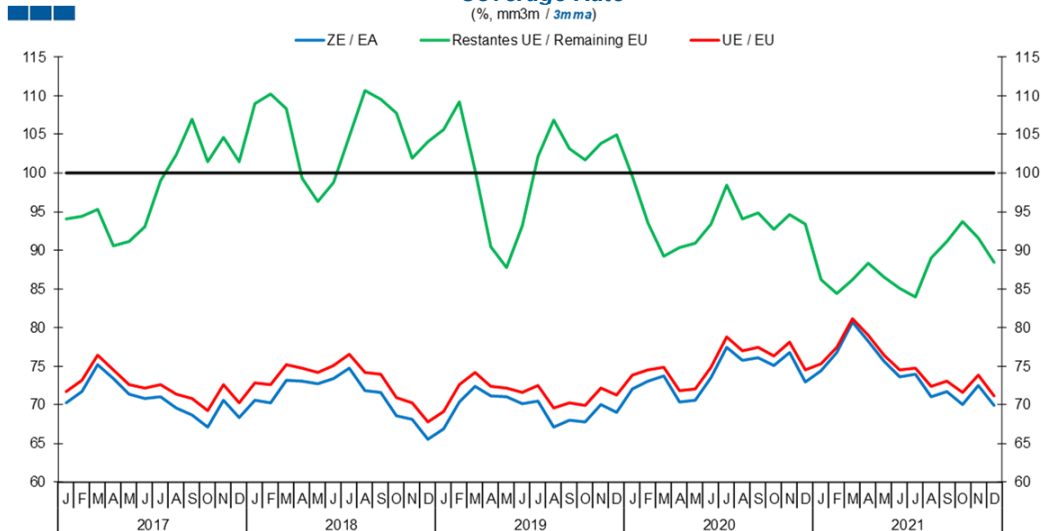
3. Intracomunitário / Intra-Community

Gráfico / Graph 3.1.
 Importações e Exportações
 Imports and Exports



	2020												2021											
	J	F	M	A	M	J	J	A	S	O	N	D	J	F	M	A	M	J	J	A	S	O	N	D
Exportações / Exports	6,3	3,2	-4,0	-19,3	-32,1	-30,4	-17,1	-4,5	-0,3	1,6	0,7	-2,2	-5,2	-4,7	7,0	32,9	54,3	49,1	23,8	12,4	8,7	6,4	9,7	16,0
Importações / Imports	-0,5	0,6	-4,9	-18,7	-32,1	-33,5	-23,8	-13,8	-9,6	-6,9	-7,0	-6,4	-7,0	-8,3	-1,3	20,8	45,5	49,8	30,6	19,6	15,2	13,4	16,0	21,4

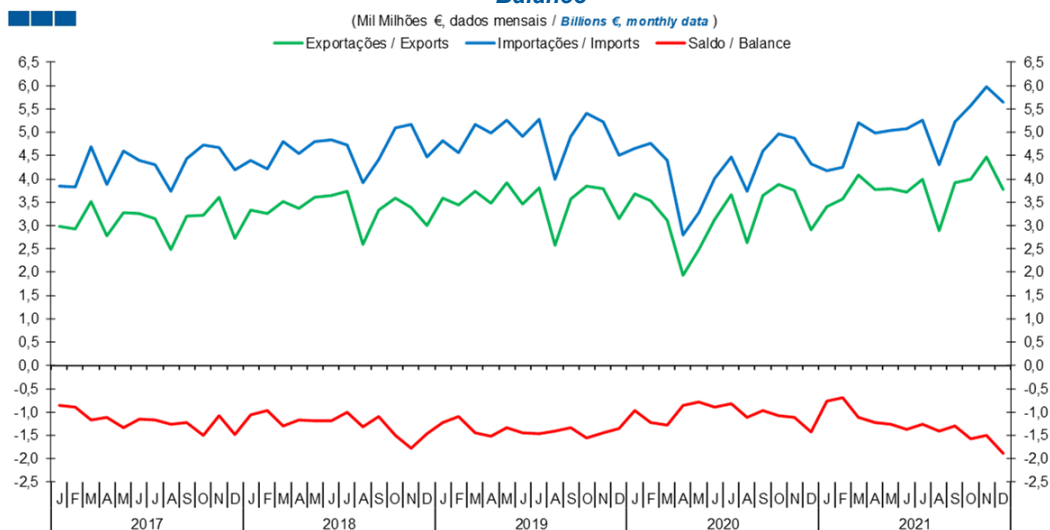
Gráfico / Graph 3.2.
 Taxa de Cobertura
 Coverage Rate



	2020												2021											
	J	F	M	A	M	J	J	A	S	O	N	D	J	F	M	A	M	J	J	A	S	O	N	D
ZE / EA	72	73,1	73,7	70,4	70,5	73,5	77,4	75,8	76,1	75	76,8	73	74,4	76,8	80,7	78,3	75,6	73,7	73,9	71,1	71,7	70	72,5	69,9
UE / EU	73,9	74,5	74,9	71,9	72,1	74,9	78,8	77	77,4	76,3	78,1	74,5	75,3	77,4	81,2	79	76,4	74,5	74,7	72,3	73,1	71,6	73,9	71,2
Restantes UE / Remaining EU	99,6	93,5	89,3	90,3	90,9	93,4	98,4	94,0	94,8	92,7	94,7	93,3	86,2	84,3	86,2	88,4	86,5	85,0	83,9	89,0	91,2	93,7	91,6	88,4

3. Intracomunitário / Intra-Community

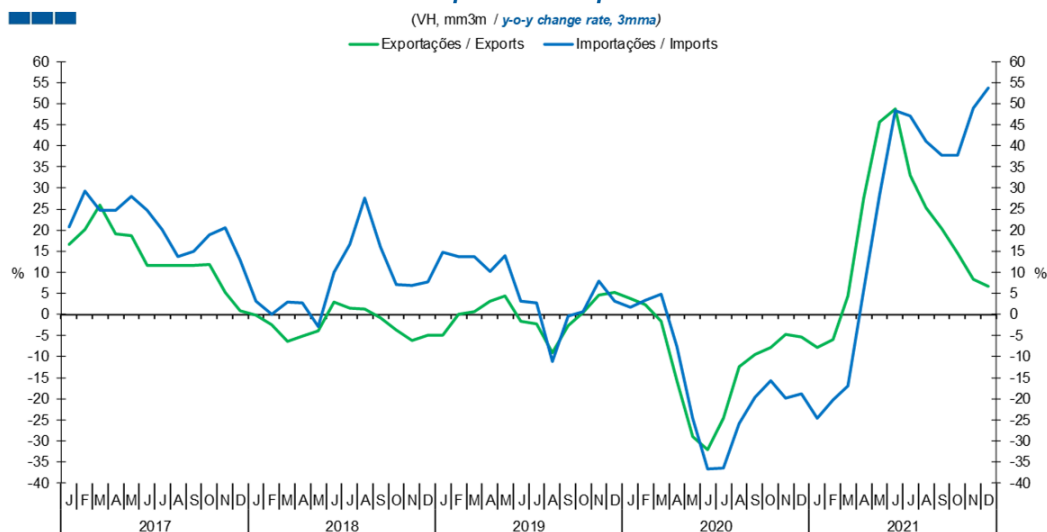
Gráfico / Graph 3.3.
Saldo
Balance



	2020												2021											
	J	F	M	A	M	J	J	A	S	O	N	D	J	F	M	A	M	J	J	A	S	O	N	D
Exportações / Exports	3,7	3,5	3,1	1,9	2,5	3,1	3,7	2,6	3,6	3,9	3,8	2,9	3,4	3,6	4,1	3,8	3,8	3,7	4,0	2,9	3,9	4,0	4,5	3,8
Importações / Imports	4,6	4,8	4,4	2,8	3,3	4,0	4,5	3,7	4,6	5,0	4,9	4,3	4,2	4,3	5,2	5,0	5,0	5,1	5,3	4,3	5,2	5,6	6,0	5,7
Saldo / Balance	-1,0	-1,2	-1,3	-0,9	-0,8	-0,9	-0,8	-1,1	-1,0	-1,1	-1,1	-1,4	-0,8	-0,7	-1,1	-1,2	-1,3	-1,4	-1,3	-1,4	-1,3	-1,6	-1,5	-1,9

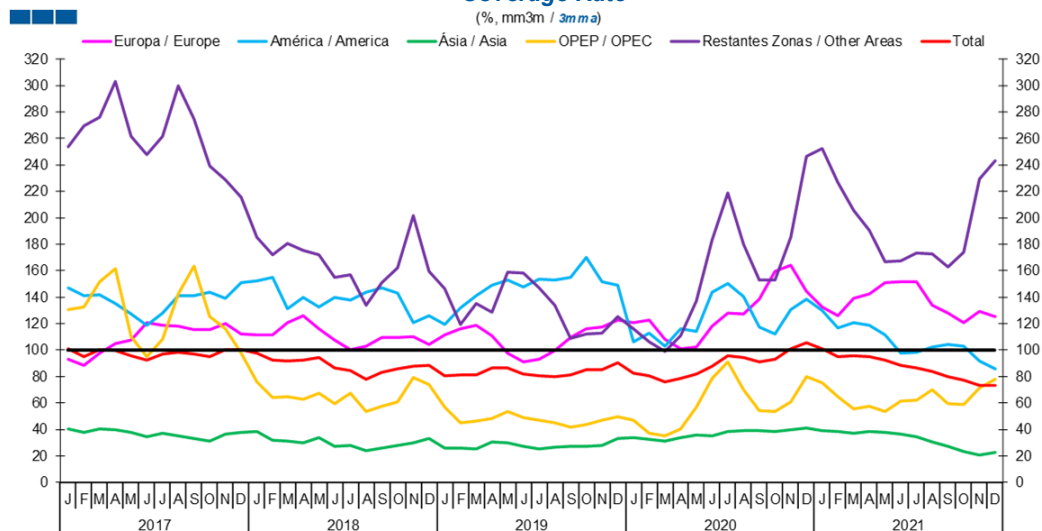
4. Extracomunitário / Extra-Community

Gráfico / Graph 4.1.
Importações e Exportações
Imports and Exports



	2020												2021											
	J	F	M	A	M	J	J	A	S	O	N	D	J	F	M	A	M	J	J	A	S	O	N	D
Exportações / Exports	3,9	2,2	-1,6	-15,7	-28,9	-32,0	-24,7	-12,4	-9,4	-7,9	-4,6	-5,4	-7,8	-5,9	4,5	27,6	45,6	48,8	33,0	25,3	20,3	14,5	8,3	6,6
Importações / Imports	1,8	3,3	4,7	-7,6	-24,7	-36,6	-36,5	-25,9	-19,6	-15,6	-19,9	-18,8	-24,6	-20,4	-17,0	5,8	28,2	48,2	47,0	41,1	37,7	37,8	49,0	53,7

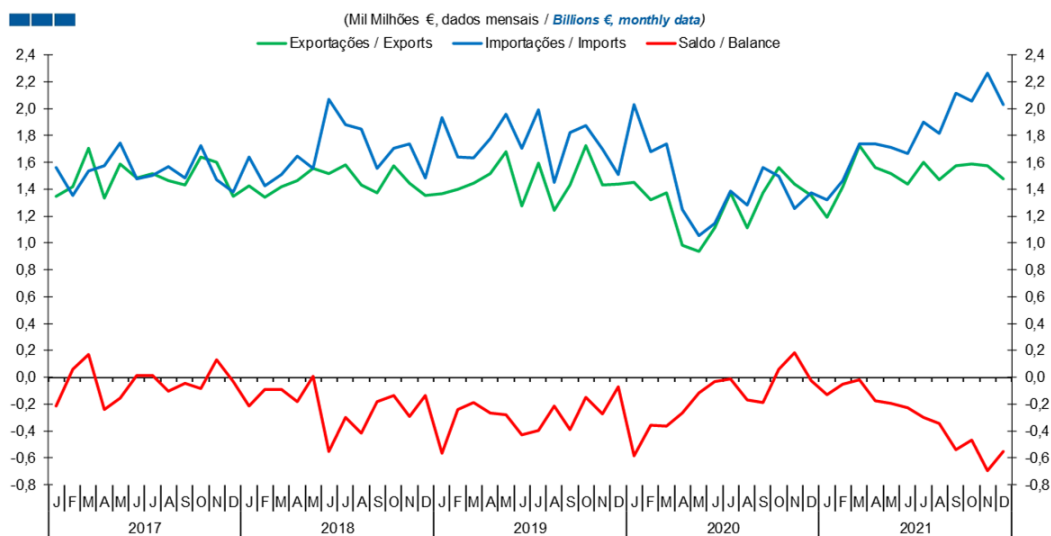
Gráfico / Graph 4.2.
Taxa de Cobertura
Coverage Rate



	2020												2021											
	J	F	M	A	M	J	J	A	S	O	N	D	J	F	M	A	M	J	J	A	S	O	N	D
Europa / Europe	120,6	122,5	108,2	101,1	102,2	117,8	127,7	127,2	138,5	159,5	164,4	144,5	132,5	125,9	139,2	142,6	150,6	151,3	151,5	133,9	127,7	120,4	129,3	125,3
América / America	106,3	112,5	102,6	116,2	114,4	143,6	150,0	140,3	117,4	112,2	130,6	138,6	129,9	116,5	121,0	118,7	111,5	97,9	98,0	102,3	104,4	102,8	91,9	85,7
Ásia / Asia	33,8	32,2	31,2	33,7	36,0	35,2	38,5	39,1	39,2	38,6	39,7	40,9	38,7	38,1	37,3	38,3	37,7	36,3	34,3	30,7	26,9	23,2	20,7	22,5
OPEP / OPEC	47,0	37,1	35,3	40,5	56,9	78,7	90,9	70,2	54,1	53,6	60,5	79,8	75,0	64,6	55,5	57,4	53,5	61,8	61,8	70,3	59,7	59,0	71,4	77,9
Restantes Zonas / Other Areas	115,9	106,1	99,1	111,0	137,4	183,4	218,7	179,7	152,7	153,0	185,5	246,3	252,6	226,7	205,7	190,4	166,5	167,4	173,0	173,0	162,6	173,8	229,3	243,4
Total	82,3	80,5	76,0	78,8	81,5	88,1	95,5	94,5	91,3	93,3	101,3	105,3	100,6	95,1	95,7	95,1	92,5	88,4	86,4	83,9	79,8	77,5	73,6	73,0

4. Extracomunitário / *Extra-Community*

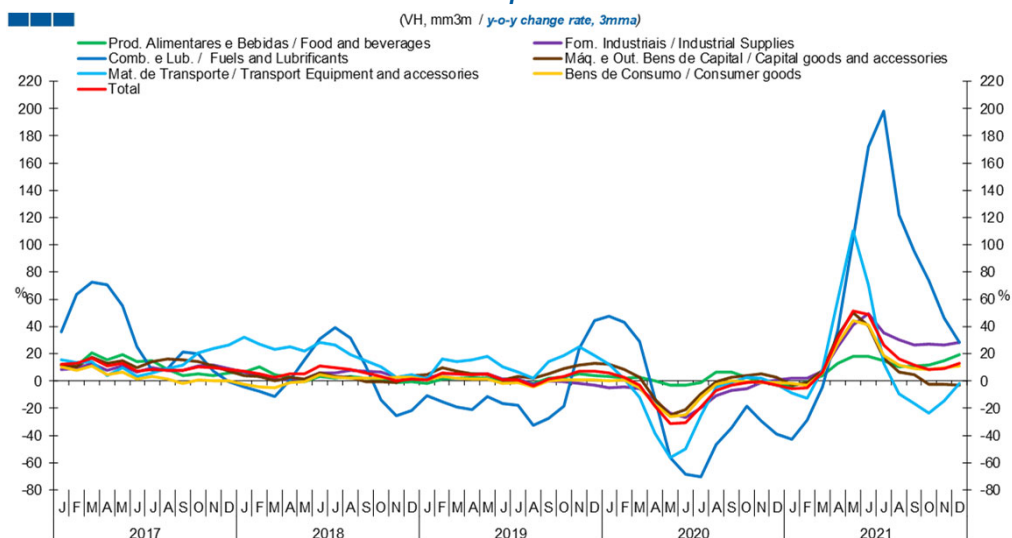
Gráfico / *Graph* 4.3.
Saldo
Balance



	2020												2021											
	J	F	M	A	M	J	J	A	S	O	N	D	J	F	M	A	M	J	J	A	S	O	N	D
Exportações / <i>Exports</i>	1,4	1,3	1,4	1,0	0,9	1,1	1,4	1,1	1,4	1,6	1,4	1,4	1,2	1,4	1,7	1,6	1,5	1,4	1,6	1,5	1,6	1,6	1,5	
Importações / <i>Imports</i>	2,0	1,7	1,7	1,2	1,1	1,1	1,4	1,3	1,6	1,5	1,3	1,4	1,3	1,5	1,7	1,7	1,7	1,7	1,9	1,8	2,1	2,1	2,3	2,0
Saldo / <i>Balance</i>	-0,6	-0,4	-0,4	-0,3	-0,1	0,0	0,0	-0,2	-0,2	0,1	0,2	0,0	-0,1	0,0	0,0	-0,2	-0,2	-0,2	-0,3	-0,3	-0,5	-0,5	-0,7	-0,6

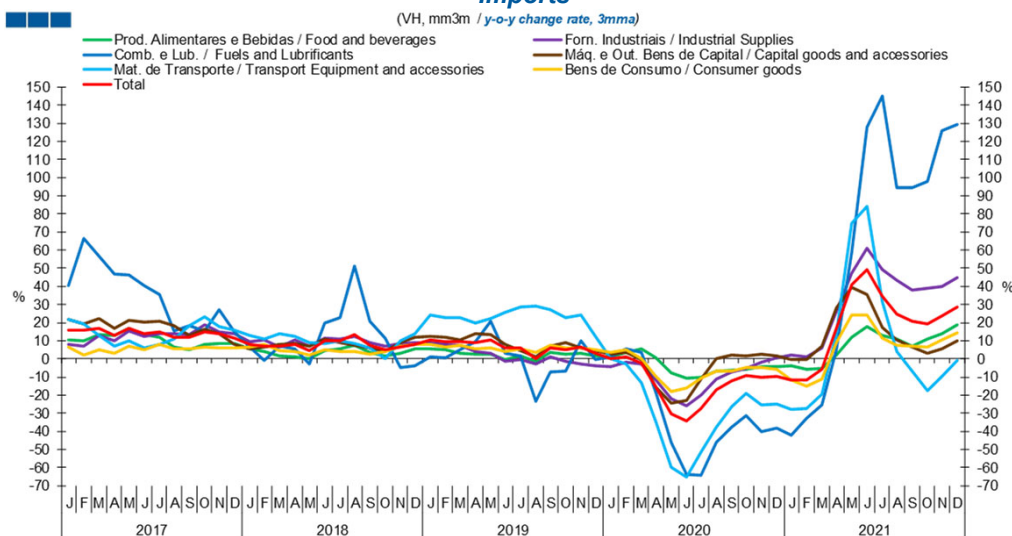
5. Grandes Categorias Económicas / Broad Economic Categories

Gráfico / Graph 5.1.
Exportações
Exports



	2020												2021											
	J	F	M	A	M	J	J	A	S	O	N	D	J	F	M	A	M	J	J	A	S	O	N	D
Produtos Alimentares e Bebidas / Food and Beverages	3,3	1,8	2,4	0,4	-3,4	-2,9	-1,2	6,3	6,8	2,6	-0,2	-3,0	-3,7	-0,7	4,1	12,8	18,1	18,2	14,8	10,4	10,8	12,0	15,0	19,2
Comb. e Lub. / Fuels and Lubricants	47,8	43,3	28,7	-12,4	-56,1	-68,6	-70,6	-46,7	-34,4	-18,5	-29,1	-39,0	-42,7	-29,0	-4,2	37,1	104,6	172,0	198,4	121,6	94,9	73,7	46,1	28,2
Mat. de Transporte / Transport equipment and accessories	12,5	1,4	-12,3	-38,6	-56,2	-50,2	-25,4	-4,4	-1,0	2,9	2,1	-2,3	-8,9	-12,4	8,8	59,5	110,6	70,8	13,0	-9,7	-16,7	-23,3	-14,8	-1,7
Forn. Industriais / Industrial Supplies	-4,9	-4,1	-5,8	-14,4	-23,9	-26,8	-19,7	-10,9	-6,6	-5,7	-1,3	0,7	1,7	1,8	7,3	25,0	41,3	49,6	35,2	30,0	26,5	26,9	26,2	28,5
Máq. e Out. Bens de Capital / Capital Goods and Accessories	12,2	8,6	2,5	-13,2	-25,1	-21,3	-9,4	-0,3	2,4	4,3	5,5	2,5	-2,9	-1,4	7,9	33,3	49,8	40,4	16,5	6,2	4,7	-2,2	-2,2	-3,1
Bens de Consumo / Consumer Goods	0,2	0,5	-4,8	-17,0	-25,9	-24,8	-12,0	-2,5	0,1	-0,8	-0,9	-1,3	-2,0	-2,9	6,0	27,9	44,1	41,1	18,9	11,4	9,1	8,6	10,0	11,1
Total	5,6	2,9	-3,3	-18,2	-31,2	-30,9	-19,3	-6,8	-3,0	-1,3	-0,8	-3,1	-5,9	-5,1	6,3	31,3	51,7	49,0	26,3	16,0	12,0	8,7	9,3	13,2

Gráfico / Graph 5.2.
Importações
Imports



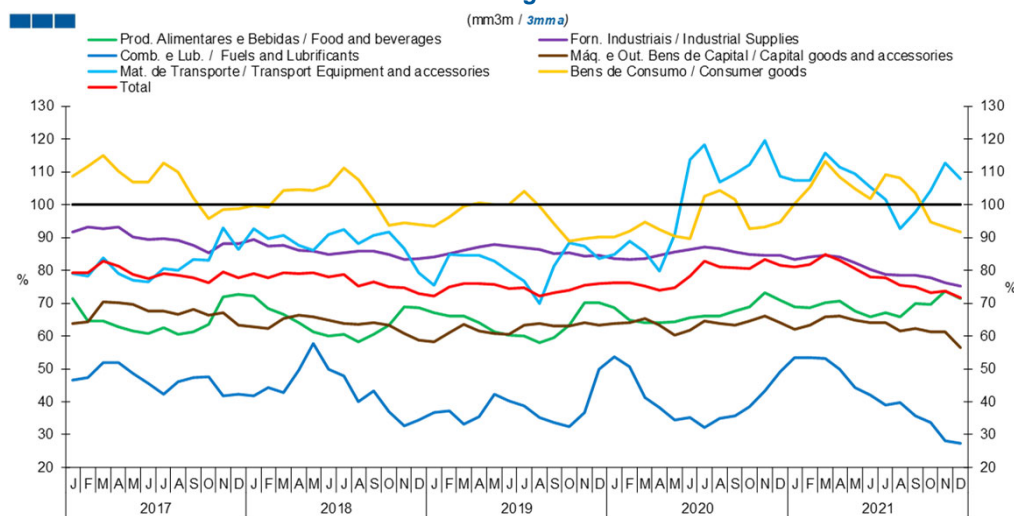
	2020												2021											
	J	F	M	A	M	J	J	A	S	O	N	D	J	F	M	A	M	J	J	A	S	O	N	D
Produtos Alimentares e Bebidas / Food and Beverages	1,0	3,6	5,7	0,6	-7,9	-10,7	-10,1	-6,8	-6,1	-5,8	-4,3	-4,1	-3,8	-6,0	-5,2	2,2	12,1	17,6	12,9	10,7	7,2	11,0	14,0	18,6
Comb. e Lub. / Fuels and Lubricants	1,0	5,3	3,4	-18,7	-46,1	-64,0	-64,4	-46,3	-37,8	-31,3	-40,0	-38,0	-42,4	-33,0	-25,7	4,9	58,6	127,9	145,1	94,7	94,3	98,1	126,0	129,3
Mat. de Transporte / Transport equipment and accessories	0,3	-3,0	-13,3	-34,8	-60,0	-65,1	-51,6	-37,6	-26,5	-18,9	-25,4	-24,9	-28,1	-27,7	-19,7	14,0	74,6	84,1	31,5	4,2	-6,8	-17,6	-9,7	-1,0
Forn. Industriais / Industrial Supplies	-4,3	-2,1	-2,7	-11,8	-22,0	-26,0	-19,9	-11,3	-7,2	-5,2	-1,7	0,6	1,9	0,9	5,8	26,0	47,2	61,0	49,4	43,4	38,1	38,8	40,1	44,7
Máq. e Out. Bens de Capital / Capital Goods and Accessories	2,7	3,8	-0,5	-15,8	-24,6	-22,8	-11,1	0,0	2,1	1,8	2,3	1,4	-0,2	-0,5	7,2	28,1	39,2	35,5	17,3	10,3	6,4	3,1	5,3	9,9
Bens de Consumo / Consumer Goods	3,7	5,1	0,0	-9,7	-18,0	-16,1	-10,6	-7,0	-7,0	-4,9	-4,8	-5,8	-11,8	-15,3	-11,3	9,0	24,0	24,1	11,5	7,7	7,0	6,3	10,2	14,5
Total	0,1	1,3	-2,4	-15,9	-30,2	-34,3	-27,2	-17,0	-12,3	-9,2	-10,3	-9,5	-11,7	-11,6	-5,7	16,6	40,7	49,4	34,4	24,7	20,8	19,4	23,6	28,7

Nota: Não inclui Bens N.E. Outra Categoria devido ao seu reduzido valor relativo e elevada variabilidade.

Note: Does not include Goods Not Elsewhere Specified because of its small relative value and high variability

5. Grandes Categorias Económicas / Broad Economic Categories

Gráfico / Graph 5.3.
Taxa de Cobertura
Coverage Rate

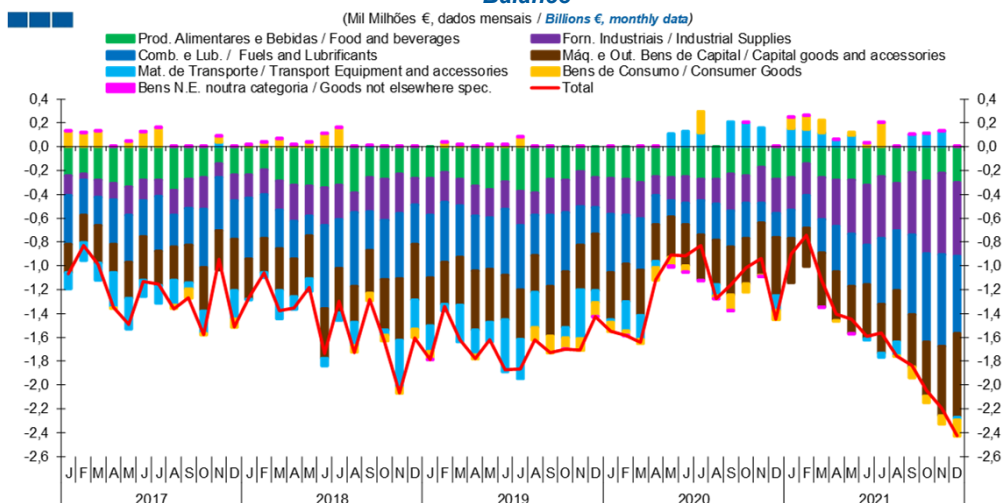


	2020												2021											
	J	F	M	A	M	J	J	A	S	O	N	D	J	F	M	A	M	J	J	A	S	O	N	D
Produtos Alimentares e Bebidas / Food and Beverages	68,7	64,9	64,0	64,0	64,2	65,5	66,0	66,1	67,6	69,0	73,2	70,9	68,8	68,5	70,2	70,6	67,7	65,8	67,2	65,9	69,9	69,6	73,8	71,3
Comb. e Lub. / Fuels and Lubricants	53,8	50,6	41,4	38,2	34,3	35,2	32,1	35,0	35,6	38,5	43,3	49,1	53,4	53,5	53,3	50,0	44,3	42,0	39,0	39,8	35,7	33,7	28,0	27,5
Mat. de Transporte / Transport equipment and accessories	84,8	88,8	85,5	79,7	90,8	113,7	118,2	107,0	109,4	112,1	119,5	108,7	107,4	107,4	115,8	111,5	109,5	105,4	101,6	92,7	97,8	104,3	112,8	107,9
Forn. Industriais / Industrial Supplies	83,5	83,4	83,5	84,6	85,7	86,4	87,1	86,7	85,7	84,9	84,6	84,6	83,4	84,1	84,6	84,0	82,3	80,2	78,9	78,6	78,5	77,7	76,2	75,1
Máq. e Out. Bens de Capital / Capital Goods and Accessories	63,7	64,0	65,3	63,4	60,3	61,8	64,5	63,8	63,3	64,6	66,1	64,0	62,0	63,4	65,7	66,0	64,9	64,0	64,1	61,5	62,3	61,3	61,4	56,4
Bens de Consumo / Consumer Goods	90,2	92,0	94,7	92,5	90,3	89,6	102,5	104,4	101,5	92,7	93,3	94,6	100,2	105,5	113,1	108,5	104,9	101,9	109,3	108,0	103,5	94,7	93,1	91,8
Total	76,1	76,2	75,2	73,8	74,7	78,2	82,7	81,1	80,8	80,5	83,4	81,4	81,1	81,7	84,8	83,1	80,5	78,0	77,7	75,4	75,0	73,3	73,8	71,7

Nota: Não inclui Bens N.E. Outra Categoria devido ao seu reduzido valor relativo e elevada variabilidade.

Note: Does not include Goods Not Elsewhere Specified because of its small relative value and high variability

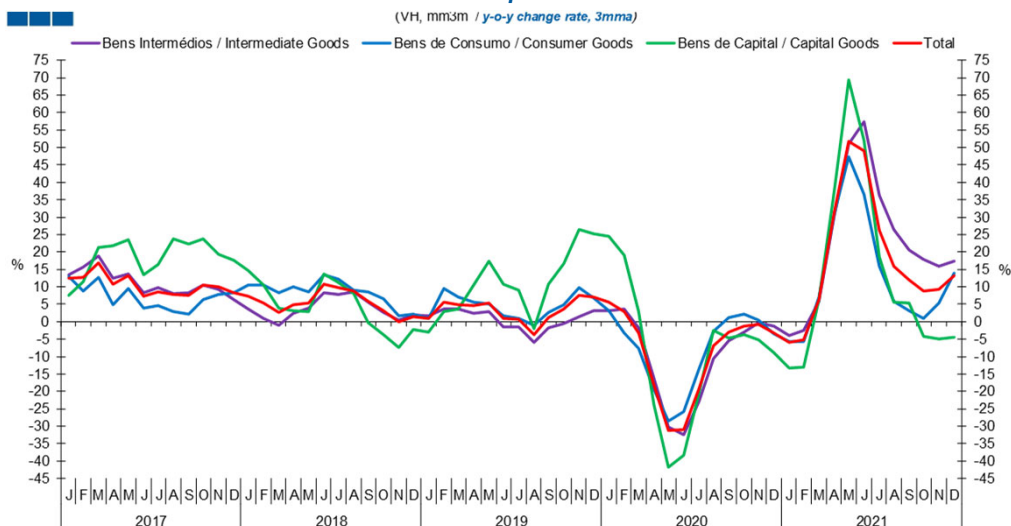
Gráfico / Graph 5.4.
Saldo
Balance



	2020												2021											
	J	F	M	A	M	J	J	A	S	O	N	D	J	F	M	A	M	J	J	A	S	O	N	D
Produtos Alimentares e Bebidas / Food and Beverages	-0,3	-0,3	-0,3	-0,3	-0,3	-0,2	-0,3	-0,3	-0,2	-0,2	-0,2	-0,3	-0,3	-0,1	-0,3	-0,3	-0,3	-0,3	-0,2	-0,3	-0,2	-0,3	-0,2	-0,3
Comb. e Lub. / Fuels and Lubricants	-0,5	-0,4	-0,4	-0,3	-0,1	-0,2	-0,3	-0,3	-0,3	-0,3	-0,3	-0,2	-0,2	-0,3	-0,3	-0,4	-0,4	-0,3	-0,6	-0,5	-0,7	-0,7	-0,8	-0,6
Mat. de Transporte / Transport equipment and accessories	0,0	-0,2	-0,2	0,0	0,1	0,1	0,1	-0,1	0,2	0,2	0,2	-0,1	0,1	0,1	0,1	0,1	0,1	0,0	0,0	-0,1	0,1	0,1	0,1	0,0
Forn. Industriais / Industrial Supplies	-0,3	-0,3	-0,3	-0,2	-0,2	-0,2	-0,2	-0,2	-0,3	-0,2	-0,3	-0,3	-0,3	-0,3	-0,4	-0,4	-0,5	-0,5	-0,5	-0,4	-0,5	-0,6	-0,7	-0,6
Máq. e Out. Bens de Capital / Capital Goods and Accessories	-0,4	-0,3	-0,4	-0,3	-0,3	-0,3	-0,4	-0,4	-0,4	-0,4	-0,4	-0,5	-0,4	-0,3	-0,5	-0,4	-0,4	-0,5	-0,4	-0,4	-0,4	-0,5	-0,6	-0,7
Bens de Consumo / Consumer Goods	-0,1	0,0	0,0	-0,1	-0,1	0,0	0,2	0,0	-0,1	-0,1	0,0	-0,1	0,1	0,1	0,1	0,0	0,0	0,0	0,2	0,0	-0,1	-0,1	-0,1	-0,1
Bens N.E. outra categoria / Goods not elsewhere spec.	0,0	0,0	0,0	0,0	0,0	0,0	0,0	0,0	0,0	0,0	0,0	0,0	0,0	0,0	0,0	0,0	0,0	0,0	0,0	0,0	0,0	0,0	0,0	0,0
Total	-1,6	-1,6	-1,6	-1,1	-0,9	-0,9	-0,8	-1,3	-1,2	-1,0	-0,9	-1,4	-0,9	-0,7	-1,1	-1,4	-1,4	-1,6	-1,6	-1,8	-1,8	-2,0	-2,2	-2,4

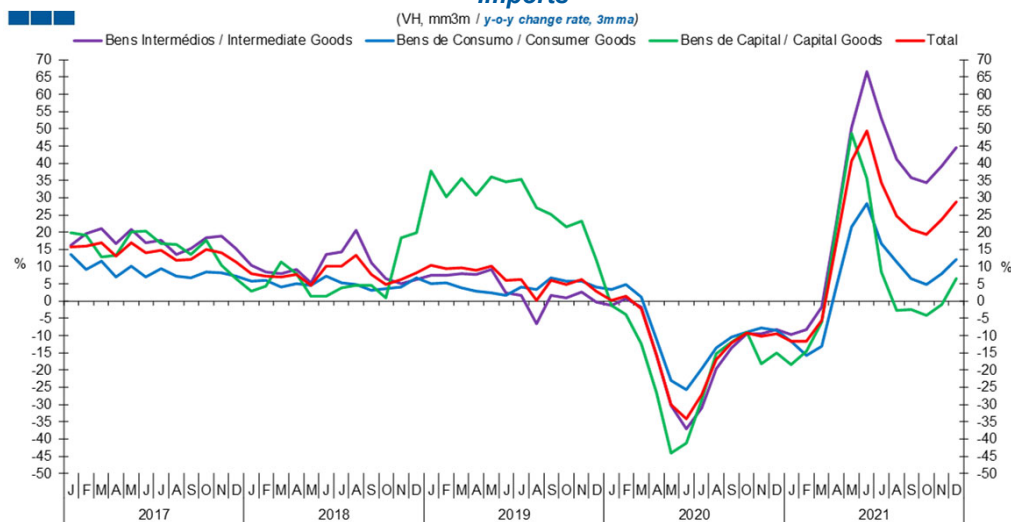
6. Classes Básicas de Bens do Sistema Europeu de Contas Nacionais / Basic Classes of Goods in the European System of Accounts

Gráfico / Graph 6.1.
Exportações
Exports



	2020												2021											
	J	F	M	A	M	J	J	A	S	O	N	D	J	F	M	A	M	J	J	A	S	O	N	D
Bens Intermediários / Intermediate Goods	3,1	3,6	-1,9	-16,2	-30,3	-32,4	-22,9	-10,7	-5,5	-3,0	-0,4	-1,3	-4,0	-2,5	5,9	30,4	51,0	57,3	36,2	26,5	20,5	17,9	16,0	17,3
Bens de Consumo / Consumer Goods	3,0	-3,3	-7,7	-19,4	-28,5	-25,8	-13,6	-2,8	1,1	2,0	0,4	-3,4	-5,6	-5,7	7,0	30,8	47,3	36,4	15,8	5,7	3,1	0,9	5,3	13,9
Bens de Capital / Capital Goods	24,4	19,2	3,0	-23,9	-41,8	-38,2	-20,4	-2,5	-4,8	-3,7	-5,3	-8,8	-13,4	-13,1	6,4	37,6	69,5	52,1	18,7	5,7	5,4	-4,3	-5,0	-4,4
Total	5,6	2,9	-3,3	-18,2	-31,2	-30,9	-19,3	-6,8	-3,0	-1,3	-0,8	-3,1	-5,9	-5,1	6,3	31,3	51,7	49,0	26,3	16,0	12,0	8,7	9,3	13,2

Gráfico / Graph 6.2.
Importações
Imports

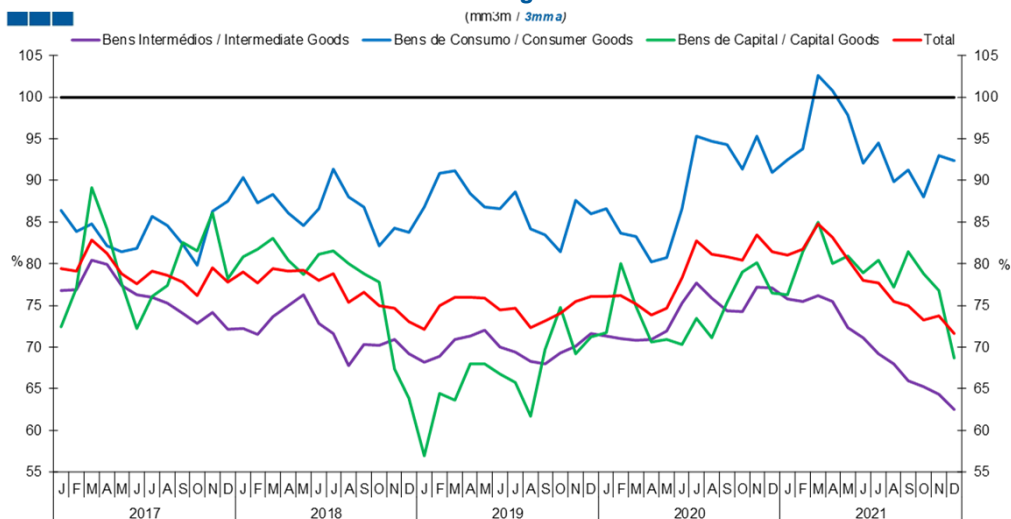


	2020												2021											
	J	F	M	A	M	J	J	A	S	O	N	D	J	F	M	A	M	J	J	A	S	O	N	D
Bens Intermediários / Intermediate Goods	-1,3	0,6	-1,7	-15,7	-30,3	-37,1	-31,1	-19,6	-13,6	-9,5	-9,5	-8,3	-9,8	-8,4	-1,6	22,5	50,3	66,4	53,0	41,0	35,7	34,3	39,2	44,5
Bens de Consumo / Consumer Goods	3,3	4,9	1,1	-11,2	-23,1	-25,8	-19,7	-13,6	-10,4	-9,0	-7,8	-8,6	-11,7	-15,8	-13,2	4,2	21,6	28,3	16,8	11,3	6,4	4,8	8,0	12,2
Bens de Capital / Capital Goods	-1,3	-4,0	-12,5	-26,7	-44,2	-41,3	-28,7	-15,4	-11,9	-8,9	-18,2	-15,1	-18,6	-14,6	-6,2	21,4	48,6	35,5	8,4	-2,7	-2,5	-4,2	-0,9	6,4
Total	0,1	1,3	-2,4	-15,9	-30,2	-34,3	-27,2	-17,0	-12,3	-9,2	-10,3	-9,5	-11,7	-11,6	-5,7	16,6	40,7	49,4	34,4	24,7	20,8	19,4	23,6	28,7

Nota: Não inclui a série Outros Bens devido ao seu baixo valor relativo e elevada variabilidade.
Note: Does not include Other Goods because of its small relative value and high variability.

6. Classes Básicas de Bens do Sistema Europeu de Contas Nacionais / Basic Classes of Goods in the European System of Accounts

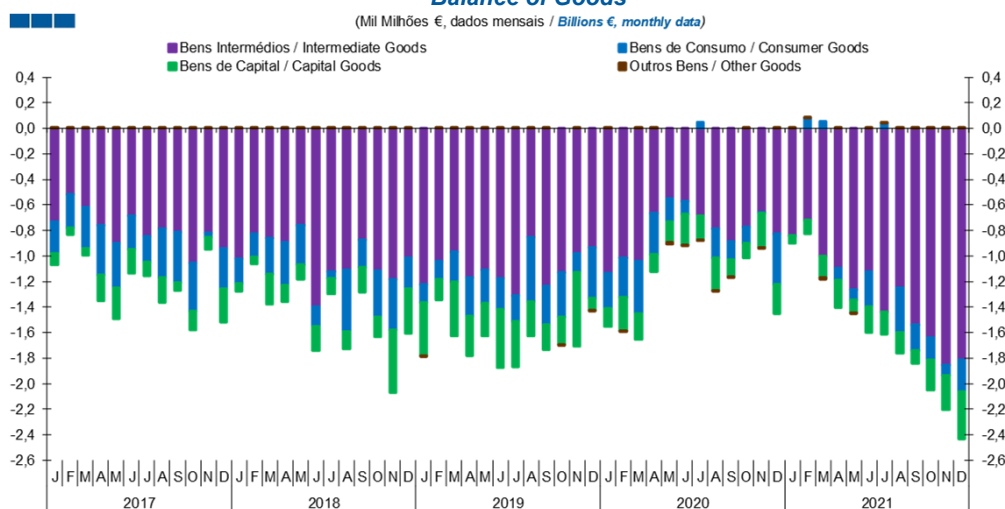
Gráfico / Graph 6.3.
Taxa de Cobertura
Coverage Rate



	2020												2021											
	J	F	M	A	M	J	J	A	S	O	N	D	J	F	M	A	M	J	J	A	S	O	N	D
Bens Intermediários / Intermediate Goods	71,3	71,0	70,8	70,9	72,0	75,2	77,7	75,8	74,3	74,3	77,2	77,1	75,8	75,5	76,2	75,4	72,3	71,1	69,1	68,0	66,0	65,2	64,3	62,5
Bens de Consumo / Consumer Goods	86,6	83,7	83,3	80,2	80,7	86,6	95,3	94,7	94,3	91,4	95,4	90,9	92,5	93,8	102,6	100,7	97,8	92,0	94,5	89,9	91,3	88,0	93,0	92,4
Bens de Capital / Capital Goods	71,7	80,0	74,9	70,6	70,9	70,3	73,4	71,1	75,4	79,0	80,1	76,5	76,3	81,4	85,0	80,0	80,9	78,9	80,4	77,2	81,4	78,8	76,8	68,7
Total	76,1	76,2	75,2	73,8	74,7	78,2	82,7	81,1	80,8	80,5	83,4	81,4	81,1	81,7	84,8	83,1	80,5	78,0	77,7	75,4	75,0	73,3	73,8	71,7

Nota: Não inclui a série Outros Bens devido ao seu baixo valor relativo e elevada variabilidade.
Note: Does not include Other Goods because of its small relative value and high variability.

Gráfico / Graph 6.4.
Saldo de Bens
Balance of Goods



	2020												2021											
	J	F	M	A	M	J	J	A	S	O	N	D	J	F	M	A	M	J	J	A	S	O	N	D
Bens Intermediários / Intermediate Goods	-1,1	-1,0	-1,0	-0,7	-0,6	-0,6	-0,7	-0,8	-0,9	-0,8	-0,7	-0,8	-0,8	-0,7	-1,0	-1,1	-1,3	-1,1	-1,4	-1,3	-1,5	-1,6	-1,9	-1,8
Bens de Consumo / Consumer Goods	-0,3	-0,3	-0,4	-0,3	-0,2	-0,1	0,1	-0,2	-0,1	-0,1	0,0	-0,4	0,0	0,1	0,1	-0,1	-0,1	-0,3	0,0	-0,3	-0,2	-0,2	-0,1	-0,2
Bens de Capital / Capital Goods	-0,1	-0,3	-0,2	-0,1	-0,2	-0,2	-0,2	-0,3	-0,1	-0,1	-0,3	-0,2	-0,1	-0,1	-0,2	-0,2	-0,1	-0,2	-0,2	-0,2	-0,1	-0,2	-0,3	-0,4
Outros Bens / Other Goods	0,0	0,0	0,0	0,0	0,0	0,0	0,0	0,0	0,0	0,0	0,0	0,0	0,0	0,0	0,0	0,0	0,0	0,0	0,0	0,0	0,0	0,0	0,0	0,0
Total	-1,6	-1,6	-1,6	-1,1	-0,9	-0,9	-0,8	-1,3	-1,2	-1,0	-0,9	-1,4	-0,9	-0,7	-1,1	-1,4	-1,4	-1,6	-1,6	-1,8	-1,8	-2,0	-2,2	-2,4

6. Classes Básicas de Bens do Sistema Europeu de Contas Nacionais / Basic Classes of Goods in the European System of Accounts

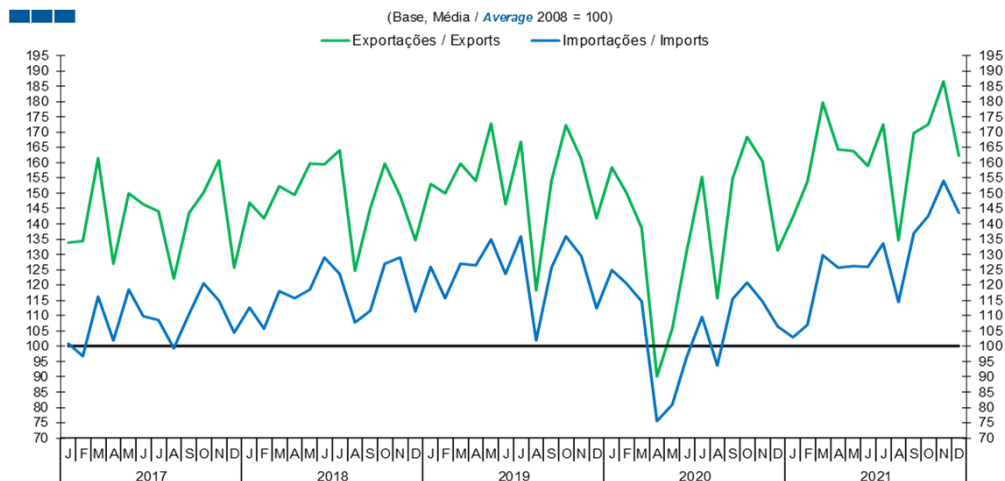
Tabela / Table 1.1.
Estrutura do Saldo
Balance Structure

Milhões de euros / Millions of euros

		2021																							
		J		F		M		A		M		J		J		A		S		O		N		D	
		M€	%	M€	%	M€	%	M€	%	M€	%	M€	%	M€	%	M€	%	M€	%	M€	%	M€	%	M€	%
Bens Intermedios / Intermediate Goods	Prod. alim. e bebidas / <i>Foods and beverages</i>	-116	13	-53	7	-119	11	-109	8	-109	8	-133	8	-73	5	-110	6	-82	4	-114	6	-115	5	-165	7
	Forn. industriais NE noutra categoria / <i>Industrial supplies NE specified</i>	-276	31	-262	35	-353	31	-387	28	-450	31	-503	32	-522	33	-397	23	-529	29	-607	30	-681	31	-623	26
	Comb. e lubrificantes / <i>Fuel and lubricants</i>	-240	27	-274	37	-278	25	-378	27	-442	31	-334	21	-554	35	-501	29	-670	36	-741	36	-774	35	-646	27
	Máquinas, outros bens de capital (Partes e acessórios) / <i>Capital goods and parts and accessories</i>	-218	24	-184	25	-256	23	-236	17	-206	14	-198	12	-227	14	-241	14	-247	13	-228	11	-266	12	-279	11
	Material de transportes (Partes e acessórios) / <i>Transport equipment (Parts and accessories)</i>	62	-7	81	-11	83	-7	75	-5	19	-1	98	-6	15	-1	92	-5	89	-5	40	-2	-10	0	-38	2
Total		-838	93	-716	96	-1 000	89	-1 094	78	-1 260	87	-1 119	70	-1 437	92	-1 251	71	-1 536	84	-1 642	80	-1 851	84	-1 814	75
Bens de Consumo / Consumption Goods	Prod. alim. e bebidas destinados ao consumo dos particulares / <i>Food and beverages mainly for household consumption</i>	-139	15	-92	12	-142	13	-174	12	-173	12	-188	12	-177	11	-199	11	-131	7	-175	9	-107	5	-134	6
	Material de transporte / <i>Transport equipment</i>	87	-10	65	-9	32	-3	-15	1	72	-5	-112	7	-53	3	-207	12	15	-1	65	-3	137	-6	21	-1
	Bens de consumo NE noutra categoria / <i>Consumption goods NE specified</i>	95	-11	118	-16	111	-10	-6	0	31	-2	28	-2	204	-13	-5	0	-94	5	-61	3	-72	3	-141	6
Total		-1	0	81	-11	55	-5	-96	7	-85	6	-277	17	41	-3	-349	20	-203	11	-170	8	-83	4	-250	10
Bens de Capital / Capital Goods	Carburantes para motor / <i>Motor spirit</i>	50	-6	24	-3	79	-7	60	-4	72	-5	50	-3	77	-5	92	-5	97	-5	-8	0	6	0	62	-3
	Máquinas, outros bens de capital (exceto material de transporte) / <i>Capital goods (except transport equipment)</i>	-155	17	-142	19	-196	17	-178	13	-186	13	-255	16	-182	12	-187	11	-189	10	-225	11	-315	14	-428	18
	Material de transportes destinado à indústria / <i>Transport equipment, industrial</i>	45	-5	10	-1	-54	5	-99	7	15	-1	6	0	-68	4	-62	4	-7	0	-1	0	42	-2	-3	0
Total		-60	7	-108	15	-171	15	-217	15	-98	7	-199	13	-173	11	-157	9	-99	5	-234	11	-268	12	-370	15
Outros / Others		0	0	2	0	-9	1	1	0	-2	0	2	0	2	0	2	0	2	0	3	0	3	0	3	0
Total		-899	100	-742	100	-1 125	100	-1 406	100	-1 446	100	-1 594	100	-1 566	100	-1 755	100	-1 836	100	-2 043	100	-2 199	100	-2 430	100

7. Índice GEE de Comércio Internacional de Bens / GEE Index of International Trade of Goods

Gráfico / Graph 7.1.
 Total

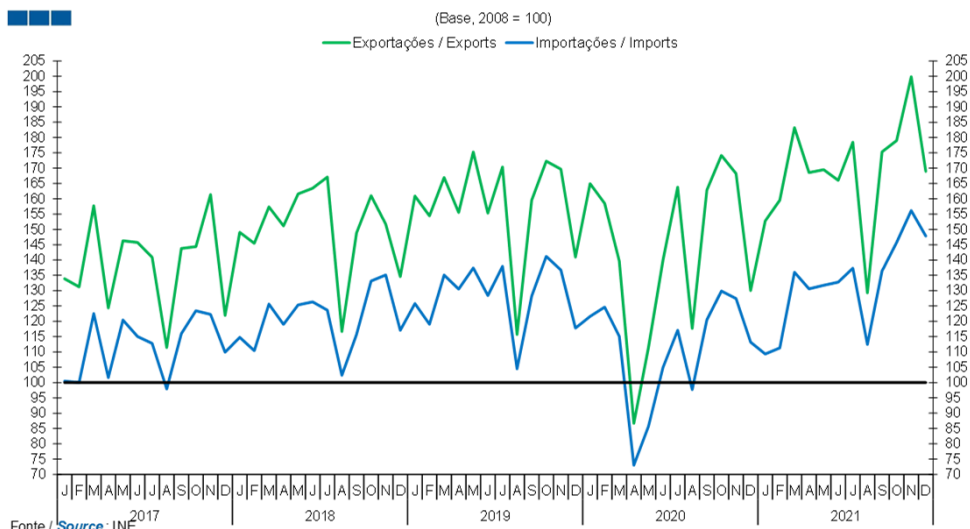


Fonte / Source: INE

	2020												2021											
	J	F	M	A	M	J	J	A	S	O	N	D	J	F	M	A	M	J	J	A	S	O	N	D
Exportações / Exports	158,5	150,2	138,8	90,2	105,8	131,0	155,5	115,6	154,8	168,3	160,5	131,4	142,2	153,8	179,6	164,4	163,7	159,0	172,5	134,7	169,6	172,5	186,5	162,2
Importações / Imports	124,9	120,5	114,8	75,5	81,0	96,4	109,6	93,8	115,3	120,8	114,6	106,6	102,9	106,9	129,7	125,8	126,1	126,0	133,7	114,3	137,0	142,6	154,0	143,6

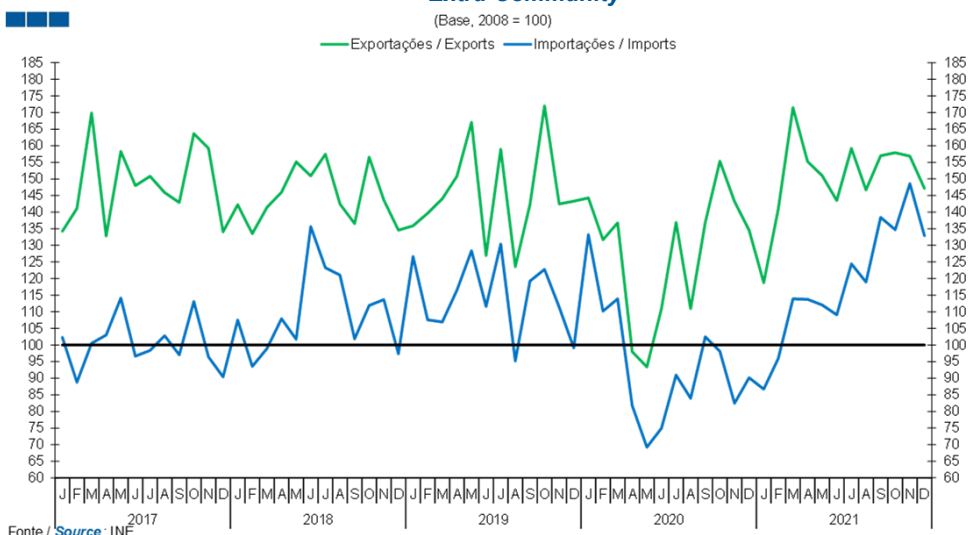
7. Índice GEE de Comércio Internacional de Bens / GEE Index of International Trade of Goods

Gráfico / Graph 7.3.
Intracomunitário
Intra-Community



	2020												2021											
	J	F	M	A	M	J	J	A	S	O	N	D	J	F	M	A	M	J	J	A	S	O	N	D
Exporções / Exports	164,9	158,5	139,7	86,7	111,4	140,0	163,8	117,7	162,8	174,2	168,2	130,0	152,8	159,5	183,2	168,6	169,5	166,0	178,5	129,3	175,3	179,0	199,9	168,9
Importações / Imports	121,6	124,6	115,1	73,0	85,7	105,0	117,1	97,7	120,5	129,9	127,4	113,2	109,3	111,3	136,0	130,6	131,7	132,8	137,3	112,4	136,4	145,7	156,1	147,8

Gráfico / Graph 7.4.
Extracomunitário
Extra-Community



	2020												2021											
	J	F	M	A	M	J	J	A	S	O	N	D	J	F	M	A	M	J	J	A	S	O	N	D
Exporções / Exports	144,3	131,7	136,8	98,0	93,4	110,9	136,9	111,0	137,0	155,3	143,2	134,6	118,8	141,0	171,5	155,3	151,0	143,5	159,2	146,7	157,0	157,9	156,9	147,2
Importações / Imports	133,2	110,2	113,9	81,8	69,2	74,9	90,9	84,0	102,5	98,1	82,4	90,1	86,7	96,0	113,9	113,8	112,0	109,1	124,5	119,0	138,4	134,7	148,6	132,9