

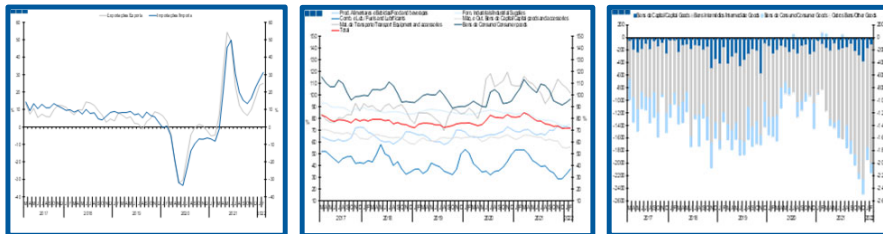
Estadísticas Temáticas de Conjuntura

Short-term Thematic Statistics

- Nº 4/2022 -

11 de abril de 2022

April, 11, 2022



Comércio Internacional de Bens

International Trade of Goods

- Fevereiro de 2022 -

- February, 2022 -

Fonte: Instituto Nacional de Estatística

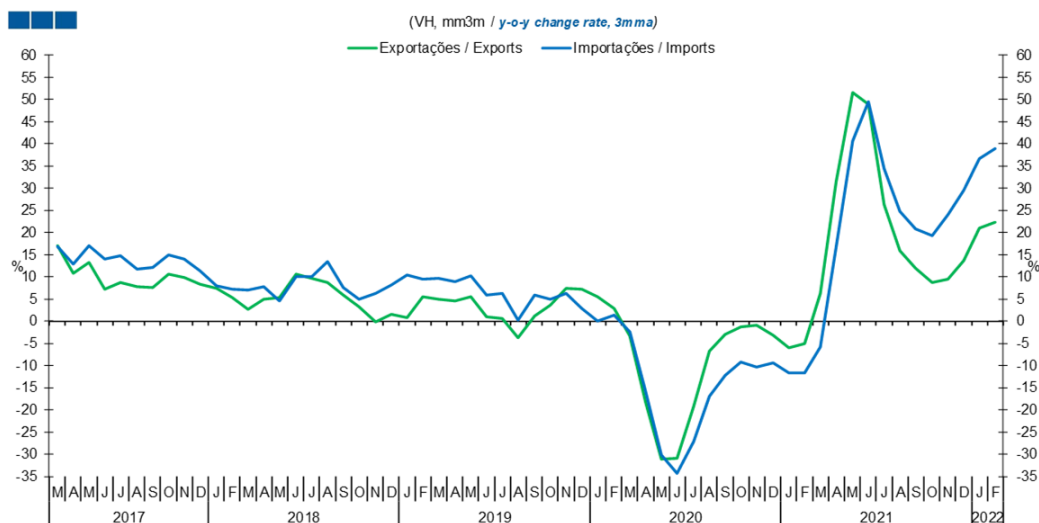
Source: Statistics Portugal

Índice / *Index*

	Página / <i>Page</i>
1. Total	
Importações e Exportações / <i>Imports and Exports</i>	3
Taxa de Cobertura / <i>Coverage Rate</i>	3
Saldo / <i>Balance</i>	4
2. Zona Euro / <i>Euro Area</i>	
Importações e Exportações / <i>Imports and Exports</i>	5
Taxa de Cobertura / <i>Coverage Rate</i>	5
Saldo / <i>Balance</i>	6
3. Intracomunitário / <i>Intra-Community</i>	
Importações e Exportações / <i>Imports and Exports</i>	7
Taxa de Cobertura / <i>Coverage Rate</i>	7
Saldo / <i>Balance</i>	8
4. Extracomunitário / <i>Extra-Community</i>	
Importações e Exportações / <i>Imports and Exports</i>	9
Taxa de Cobertura / <i>Coverage Rate</i>	9
Saldo / <i>Balance</i>	10
5. Grandes Categorias Económicas / <i>Broad Economic Categories</i>	
Exportações / <i>Exports</i>	11
Importações / <i>Imports</i>	11
Taxa de Cobertura / <i>Coverage Rate</i>	12
Saldo / <i>Balance</i>	12
6. Classes Básicas de Bens do Sistema Europeu de Contas Nacionais / <i>Basic Classes of Goods in the European System of Accounts</i>	
Exportações / <i>Exports</i>	13
Importações / <i>Imports</i>	13
Taxa de Cobertura / <i>Coverage Rate</i>	14
Saldo / <i>Balance</i>	14
Estrutura do Saldo / <i>Balance Structure</i>	15
7. Índice GEE de Comércio Internacional de Bens / <i>GEE Index of International Trade of Goods</i>	
Total / <i>Total</i>	16
Intracomunitário / <i>Intra-Community</i>	17
Extracomunitário / <i>Extra-Community</i>	17

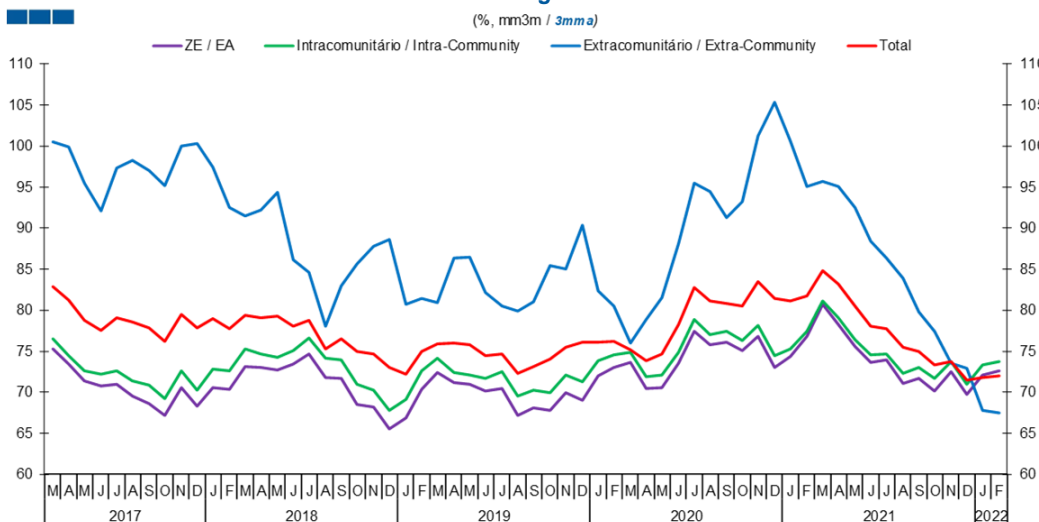
1. Total

Gráfico / Graph 1.1.
Importações e Exportações
Imports and Exports



	2020												2021												2022	
	M	A	M	J	J	A	S	O	N	D	J	F	M	A	M	J	J	A	S	O	N	D	J	F		
Exportações / Exports	-3,3	-18,2	-31,2	-30,9	-19,3	-6,8	-3,0	-1,3	-0,8	-3,1	-5,9	-5,1	6,3	31,3	51,7	49,0	26,3	16,0	12,0	8,7	9,6	13,7	21,0	22,3		
Importações / Imports	-2,4	-15,9	-30,2	-34,3	-27,2	-17,0	-12,3	-9,2	-10,3	-9,5	-11,7	-11,6	-5,7	16,6	40,7	49,4	34,4	24,7	20,9	19,4	24,0	29,6	36,6	38,9		

Gráfico / Graph 1.2.
Taxa de Cobertura
Coverage Rate

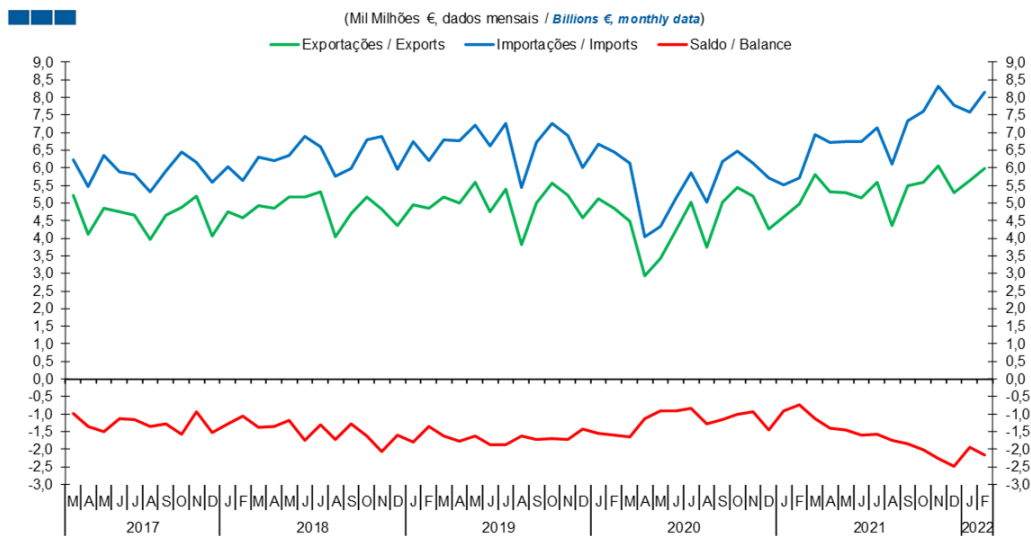


Fonte / Source: INE

	2020												2021												2022	
	M	A	M	J	J	A	S	O	N	D	J	F	M	A	M	J	J	A	S	O	N	D	J	F		
ZE / EA	73,7	70,4	70,5	73,5	77,4	75,8	76,1	75,0	76,8	73,0	74,4	76,8	80,7	78,3	75,6	73,7	73,9	71,1	71,7	70,1	72,5	69,7	72,1	72,6		
Intracomunitário / Intra-community	74,9	71,9	72,1	74,9	78,8	77,0	77,4	76,3	78,1	74,5	75,3	77,4	81,2	79,0	76,4	74,5	74,7	72,3	73,0	71,7	73,8	70,9	73,3	73,8		
Extracomunitário / Extra-community	76,0	78,8	81,5	88,1	95,5	94,5	91,3	93,3	101,3	105,3	100,6	95,1	95,7	95,1	92,5	88,4	86,4	83,9	79,8	77,4	73,5	72,9	67,8	67,5		
Total	75,2	73,8	74,7	78,2	82,7	81,1	80,8	80,5	83,4	81,4	81,1	81,8	84,8	83,1	80,5	78,0	77,7	75,4	74,9	73,3	73,7	71,5	71,8	72,0		

1. Total

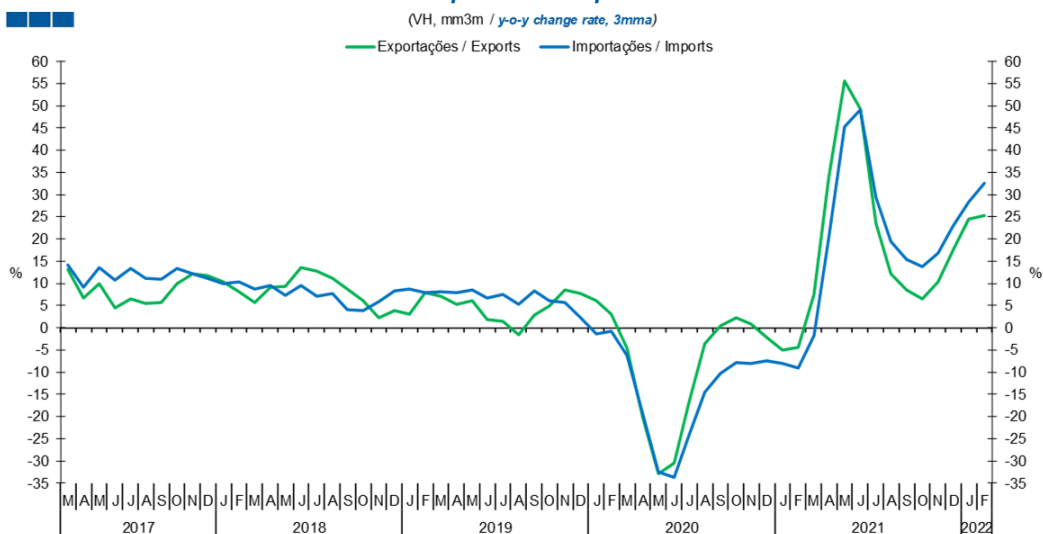
Gráfico / Graph 1.3.
Saldo
Balance



	2020				2021												2022							
	M	A	M	J	J	A	S	O	N	D	J	F	M	A	M	J	J	A	S	O	N	D	J	F
Exportações / Exports	4,5	2,9	3,4	4,2	5,0	3,7	5,0	5,4	5,2	4,3	4,6	5,0	5,8	5,3	5,3	5,1	5,6	4,4	5,5	5,6	6,1	5,3	5,6	6,0
Importações / Imports	6,1	4,0	4,3	5,2	5,9	5,0	6,2	6,5	6,1	5,7	5,5	5,7	6,9	6,7	6,7	6,7	7,2	6,1	7,3	7,6	8,3	7,8	7,6	8,1
Saldo / Balance	-1,6	-1,1	-0,9	-0,9	-0,8	-1,3	-1,2	-1,0	-0,9	-1,4	-0,9	-0,7	-1,1	-1,4	-1,4	-1,6	-1,6	-1,8	-1,8	-2,0	-2,2	-2,5	-1,9	-2,2

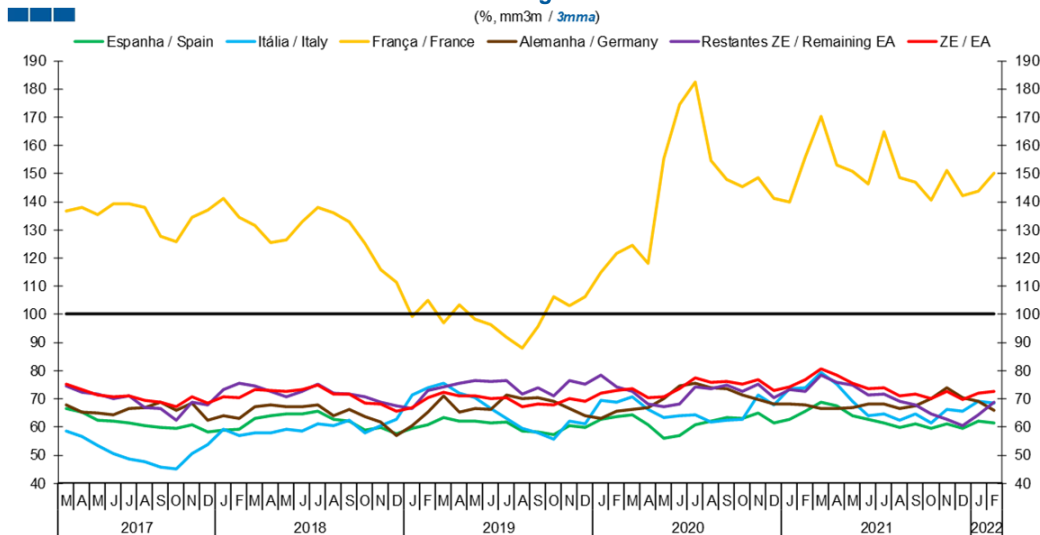
2. Zona Euro / Euro Area

Gráfico / Graph 2.1.
Importações e Exportações
Imports and Exports



	2020												2021												2022	
	M	A	M	J	J	A	S	O	N	D	J	F	M	A	M	J	J	A	S	O	N	D	J	F		
Exportações / Exports	-4,6	-20,2	-33,0	-30,5	-16,7	-3,5	0,5	2,2	0,9	-2,2	-5,0	-4,3	7,6	34,0	55,6	49,4	23,6	12,1	8,6	6,4	10,3	17,3	24,5	25,2		
Importações / Imports	-6,3	-19,4	-32,5	-33,7	-24,1	-14,5	-10,2	-7,7	-8,1	-7,5	-8,0	-9,0	-1,8	20,5	45,2	49,1	29,4	19,5	15,3	13,8	16,9	22,9	28,4	32,5		

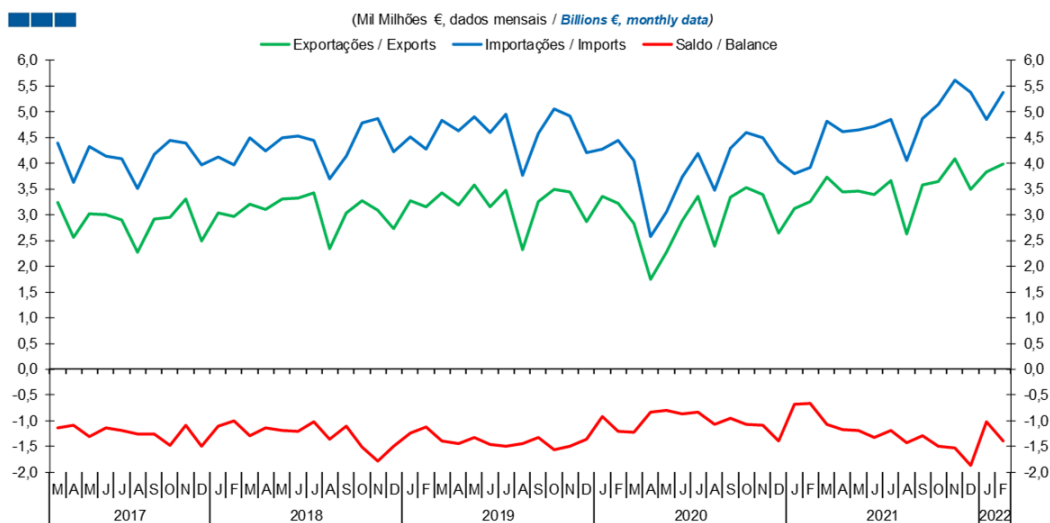
Gráfico / Graph 2.2.
Taxa de Cobertura
Coverage Rate



	2020												2021												2022	
	M	A	M	J	J	A	S	O	N	D	J	F	M	A	M	J	J	A	S	O	N	D	J	F		
Espanha / Spain	64,2	60,7	55,8	56,9	60,7	61,9	63,4	63,0	64,8	61,4	62,8	65,6	68,8	67,4	63,9	62,5	61,5	59,8	61,0	59,3	61,1	59,4	62,0	61,2		
Itália / Italy	70,6	66,2	63,2	64,1	64,2	61,6	62,2	62,7	71,3	67,9	73,7	74,0	79,4	75,2	69,0	63,9	64,6	62,2	64,6	61,3	66,3	65,5	69,0	68,6		
França / France	124,5	118,0	155,4	174,4	182,6	154,7	147,9	145,2	148,7	141,3	139,9	155,8	170,3	153,0	150,8	146,4	164,9	148,4	146,8	140,5	151,1	142,0	143,7	150,0		
Alemanha / Germany	66,2	66,8	70,0	74,6	75,6	74,0	73,4	71,4	69,6	68,2	68,0	67,9	66,6	66,6	66,7	68,2	68,0	66,6	67,4	70,0	74,0	70,2	69,0	65,9		
Restantes ZE / Remaining EA	72,6	68,1	67,2	68,3	74,1	73,6	74,7	72,7	75,1	70,5	73,2	72,5	78,5	75,7	74,8	71,3	71,6	69,1	67,8	64,8	62,8	60,5	64,4	68,9		
ZE / EA	73,7	70,4	70,5	73,5	77,4	75,8	76,1	75,0	76,8	73,0	74,4	76,8	80,7	78,3	75,6	73,7	73,9	71,1	71,7	70,1	72,5	69,7	72,1	72,6		

2. Zona Euro / Euro Area

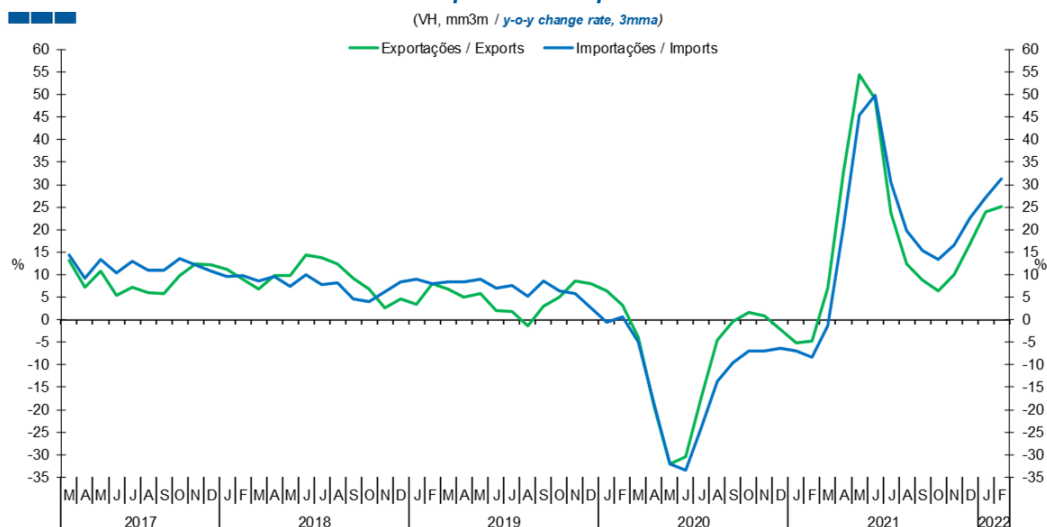
Gráfico / Graph 2.3.
Saldo
Balance



	2020												2021												2022	
	M	A	M	J	J	A	S	O	N	D	J	F	M	A	M	J	J	A	S	O	N	D	J	F		
Exportações / Exports	2,8	1,7	2,3	2,9	3,4	2,4	3,3	3,5	3,4	2,7	3,1	3,3	3,7	3,5	3,5	3,4	3,7	2,6	3,6	3,7	4,1	3,5	3,8	4,0		
Importações / Imports	4,1	2,6	3,1	3,7	4,2	3,5	4,3	4,6	4,5	4,0	3,8	3,9	4,8	4,6	4,6	4,7	4,8	4,1	4,9	5,1	5,6	5,4	4,9	5,4		
Saldo / Balance	-1,2	-0,8	-0,8	-0,9	-0,8	-1,1	-0,9	-1,1	-1,1	-1,4	-0,7	-0,7	-1,1	-1,2	-1,2	-1,3	-1,2	-1,4	-1,3	-1,5	-1,5	-1,9	-1,0	-1,4		

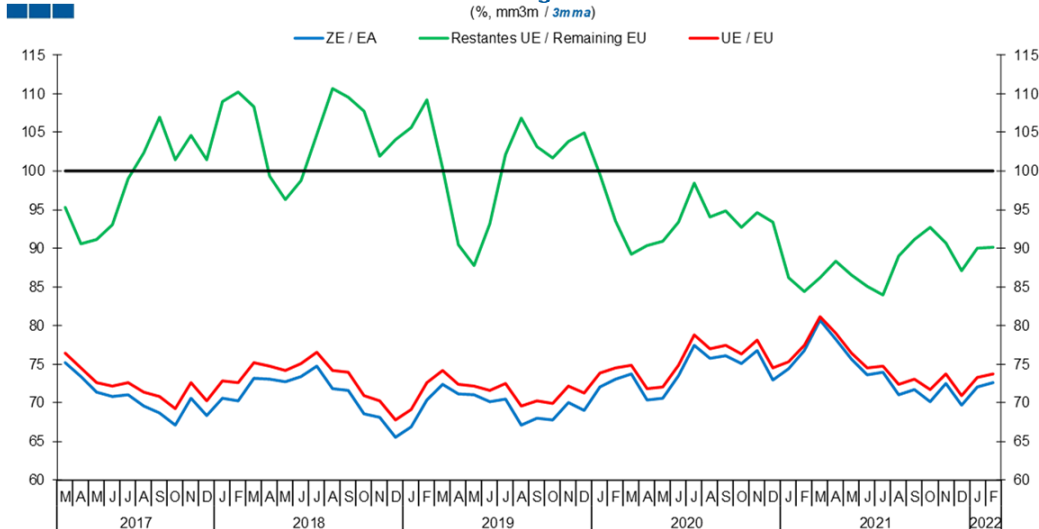
3. Intracomunitário / Intra-Community

Gráfico / Graph 3.1.
Importações e Exportações
Imports and Exports



	2020												2021												2022	
	M	A	M	J	J	A	S	O	N	D	J	F	M	A	M	J	J	A	S	O	N	D	J	F		
Exportações / Exports	-4,0	-19,3	-32,1	-30,4	-17,1	-4,5	-0,3	1,6	0,7	-2,2	-5,2	-4,7	7,0	32,9	54,3	49,1	23,8	12,4	8,8	6,5	10,1	16,7	23,8	25,1		
Importações / Imports	-4,9	-18,7	-32,1	-33,5	-23,8	-13,8	-9,6	-6,9	-7,0	-6,4	-7,0	-8,3	-1,3	20,8	45,5	49,8	30,6	19,6	15,3	13,4	16,5	22,5	27,1	31,2		

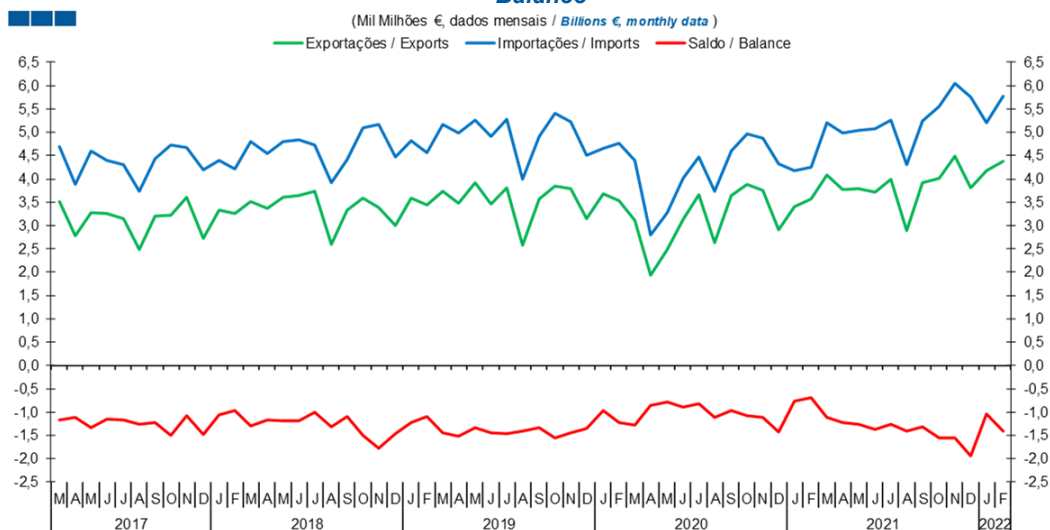
Gráfico / Graph 3.2.
Taxa de Cobertura
Coverage Rate



	2020												2021												2022	
	M	A	M	J	J	A	S	O	N	D	J	F	M	A	M	J	J	A	S	O	N	D	J	F		
ZE / EA	73,7	70,4	70,5	73,5	77,4	75,8	76,1	75	76,8	73	74,4	76,8	80,7	78,3	75,6	73,7	73,9	71,1	71,7	70,1	72,5	69,7	72,1	72,6		
UE / EU	74,9	71,9	72,1	74,9	78,8	77	77,4	76,3	78,1	74,5	75,3	77,4	81,2	79	76,4	74,5	74,7	72,3	73	71,7	73,8	70,9	73,3	73,8		
Restantes UE / Remaining EU	89,3	90,3	90,9	93,4	98,4	94,0	94,8	92,7	94,7	93,3	86,2	84,3	86,2	88,4	86,5	85,0	83,9	89,0	91,1	92,7	90,7	87,1	90,0	90,1		

3. Intracomunitário / Intra-Community

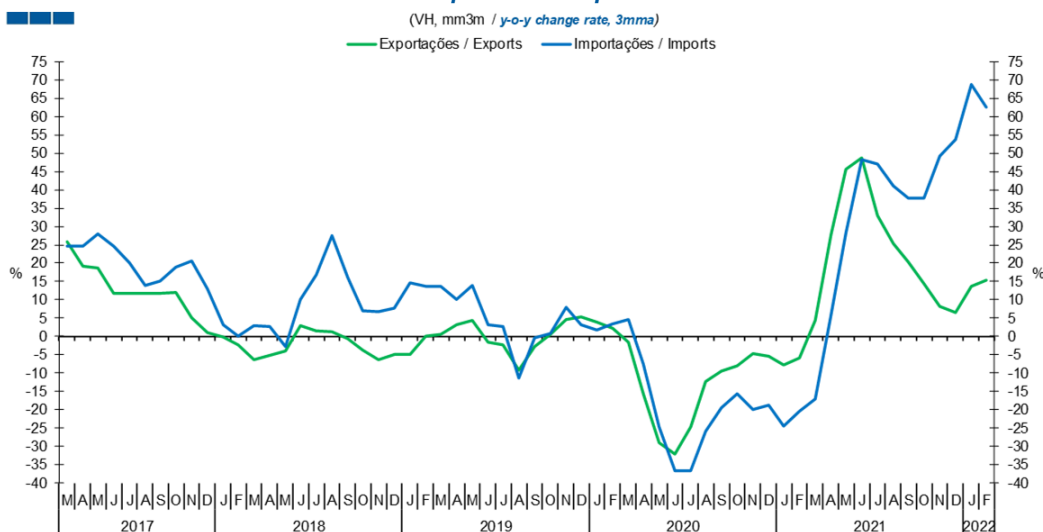
Gráfico / Graph 3.3.
Saldo
Balance



	2020												2021												2022	
	M	A	M	J	J	A	S	O	N	D	J	F	M	A	M	J	J	A	S	O	N	D	J	F		
Exportações / Exports	3,1	1,9	2,5	3,1	3,7	2,6	3,6	3,9	3,8	2,9	3,4	3,6	4,1	3,8	3,8	3,7	4,0	2,9	3,9	4,0	4,5	3,8	4,2	4,4		
Importações / Imports	4,4	2,8	3,3	4,0	4,5	3,7	4,6	5,0	4,9	4,3	4,2	4,3	5,2	5,0	5,0	5,1	5,3	4,3	5,2	5,6	6,0	5,8	5,2	5,8		
Saldo / Balance	-1,3	-0,9	-0,8	-0,9	-0,8	-1,1	-1,0	-1,1	-1,1	-1,4	-0,8	-0,7	-1,1	-1,2	-1,3	-1,4	-1,3	-1,4	-1,3	-1,5	-1,6	-1,9	-1,0	-1,4		

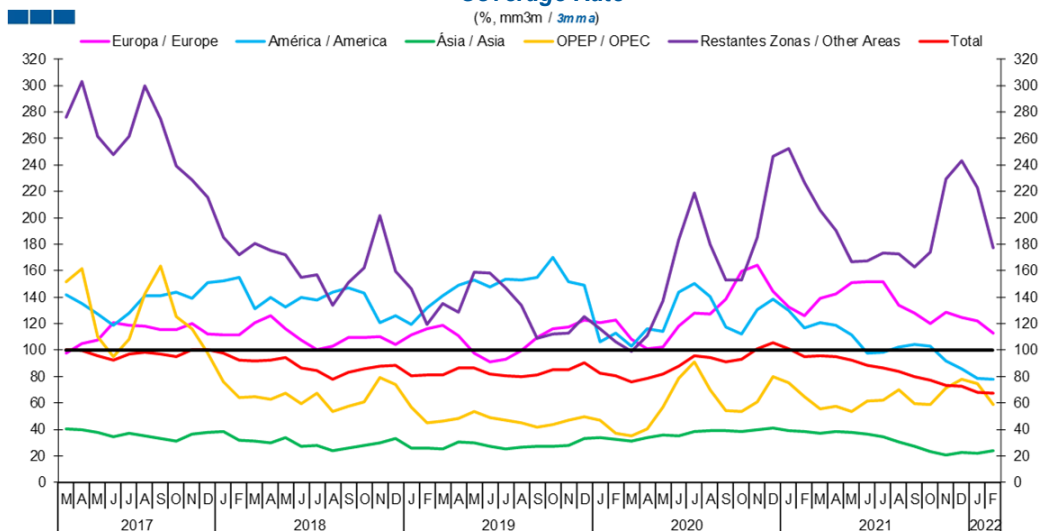
4. Extracomunitário / Extra-Community

Gráfico / Graph 4.1.
Importações e Exportações
Imports and Exports



	2020												2021												2022	
	M	A	M	J	J	A	S	O	N	D	J	F	M	A	M	J	J	A	S	O	N	D	J	F		
Exportações / Exports	-1,6	-15,7	-28,9	-32,0	-24,7	-12,4	-9,4	-7,9	-4,6	-5,4	-7,8	-5,9	4,5	27,6	45,6	48,8	33,0	25,3	20,3	14,4	8,2	6,5	13,7	15,4		
Importações / Imports	4,7	-7,6	-24,7	-36,6	-36,5	-25,9	-19,6	-15,6	-19,9	-18,8	-24,6	-20,4	-17,0	5,8	28,2	48,2	47,0	41,1	37,7	37,8	49,1	53,8	68,7	62,6		

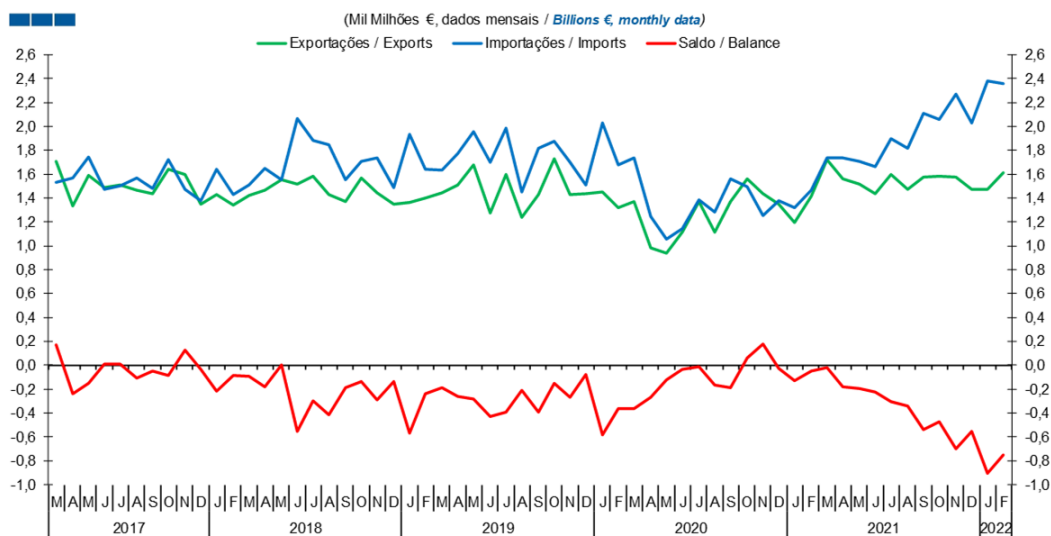
Gráfico / Graph 4.2.
Taxa de Cobertura
Coverage Rate



	2020												2021												2022	
	M	A	M	J	J	A	S	O	N	D	J	F	M	A	M	J	J	A	S	O	N	D	J	F		
Europa / Europe	108,2	101,1	102,2	117,8	127,7	127,2	138,5	159,5	164,4	144,5	132,5	125,9	139,2	142,6	150,6	151,3	151,5	133,9	127,8	120,2	128,9	124,9	121,8	112,5		
América / America	102,6	116,2	114,4	143,6	150,0	140,3	117,4	112,2	130,6	138,6	129,9	116,5	121,0	118,7	111,5	97,9	98,0	102,3	104,4	102,7	91,7	85,6	78,8	78,0		
Ásia / Asia	31,2	33,7	36,0	35,2	38,5	39,1	39,2	38,6	39,7	40,9	38,7	38,1	37,3	38,3	37,7	36,3	34,3	30,7	26,9	23,2	20,7	22,4	21,8	23,6		
OPEP / OPEC	35,3	40,5	56,9	78,7	90,9	70,2	54,1	53,6	60,5	79,8	75,0	64,6	55,5	57,4	53,5	61,8	61,8	70,3	59,7	59,0	71,4	78,0	74,4	59,1		
Restantes Zonas / Other Areas	99,1	111,0	137,4	183,4	218,7	179,7	152,7	153,0	185,5	246,3	252,6	226,7	205,7	190,4	166,5	167,4	173,0	173,0	162,6	173,8	229,2	243,2	222,6	177,5		
Total	76,0	78,8	81,5	88,1	95,5	94,5	91,3	93,3	101,3	105,3	100,6	95,1	95,7	95,1	92,5	88,4	86,4	83,9	79,8	77,4	73,5	72,9	67,8	67,5		

4. Extracomunitário / *Extra-Community*

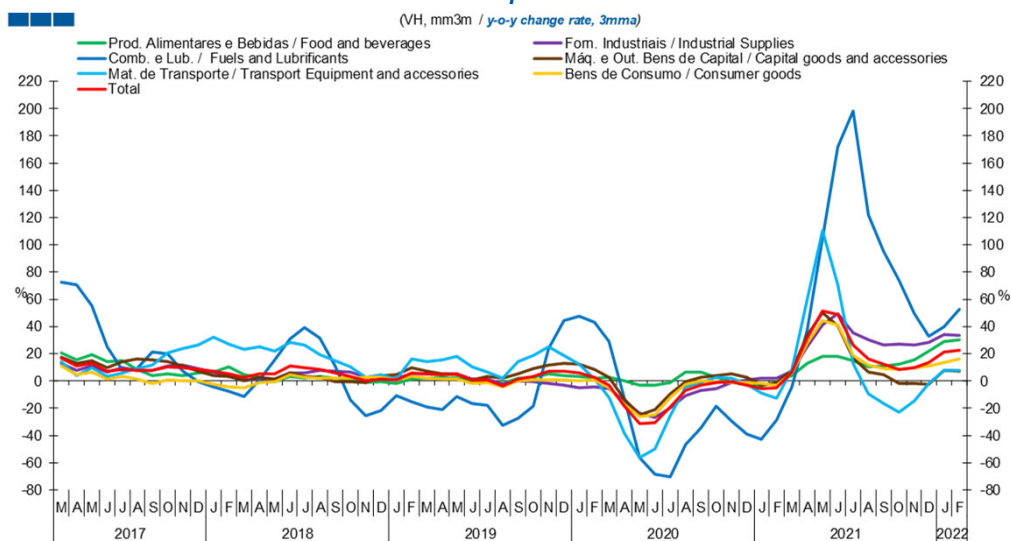
Gráfico / *Graph* 4.3.
Saldo
Balance



	2020												2021												2022	
	M	A	M	J	J	A	S	O	N	D	J	F	M	A	M	J	J	A	S	O	N	D	J	F		
Exportações / <i>Exports</i>	1,4	1,0	0,9	1,1	1,4	1,1	1,4	1,6	1,4	1,4	1,2	1,4	1,7	1,6	1,5	1,4	1,6	1,5	1,6	1,6	1,6	1,5	1,5	1,6		
Importações / <i>Imports</i>	1,7	1,2	1,1	1,1	1,4	1,3	1,6	1,5	1,3	1,4	1,3	1,5	1,7	1,7	1,7	1,7	1,9	1,8	2,1	2,1	2,3	2,0	2,4	2,4		
Saldo / <i>Balance</i>	-0,4	-0,3	-0,1	0,0	0,0	-0,2	-0,2	0,1	0,2	0,0	-0,1	0,0	0,0	-0,2	-0,2	-0,2	-0,3	-0,3	-0,5	-0,5	-0,7	-0,6	-0,9	-0,7		

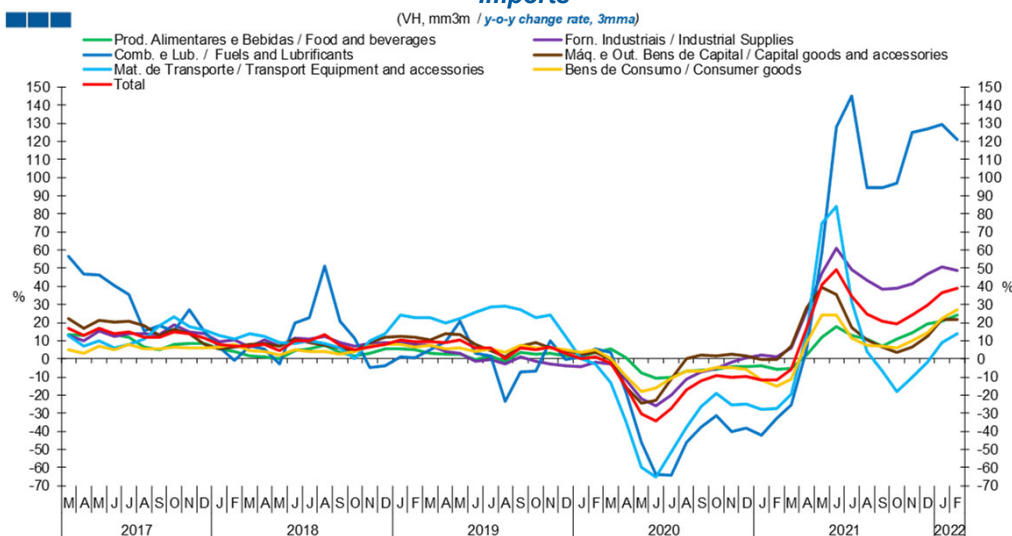
5. Grandes Categorias Económicas / Broad Economic Categories

Gráfico / Graph 5.1.
Exportações
Exports



	2020												2021												2022	
	M	A	M	J	J	A	S	O	N	D	J	F	M	A	M	J	J	A	S	O	N	D	J	F		
Produtos Alimentares e Bebidas / Food and Beverages	2,4	0,4	-3,4	-2,9	-1,2	6,3	6,8	2,6	-0,2	-3,0	-3,7	-0,7	4,1	12,8	18,1	18,2	14,8	10,4	11,0	12,3	15,5	22,2	29,1	30,0		
Comb. e Lub. / Fuels and Lubricants	28,7	-12,4	-56,1	-68,6	-70,6	-46,7	-34,4	-18,5	-29,1	-39,0	-42,7	-29,0	-4,2	37,1	104,6	172,0	198,4	121,6	94,8	73,6	49,4	32,8	39,8	52,8		
Mat. de Transporte / Transport equipment and accessories	-12,3	-38,6	-56,2	-50,2	-25,4	-4,4	-1,0	2,9	2,1	-2,3	-8,9	-12,4	8,8	59,5	110,6	70,8	13,0	-9,7	-16,7	-23,3	-14,8	-1,6	8,0	7,7		
Forn. Industriais / Industrial Supplies	-5,8	-14,4	-23,9	-26,8	-19,7	-10,9	-6,6	-5,7	-1,3	0,7	1,7	1,8	7,3	25,0	41,3	49,6	35,2	30,0	26,5	26,8	26,1	28,1	33,9	33,2		
Máq. e Out. Bens de Capital / Capital Goods and Accessories	2,5	-13,2	-25,1	-21,3	-9,4	-0,3	2,4	4,3	5,5	2,5	-2,9	-1,4	7,9	33,3	49,8	40,4	16,5	6,2	4,8	-1,8	-1,7	-2,7	7,6	6,9		
Bens de Consumo / Consumer Goods	-4,8	-17,0	-25,9	-24,8	-12,0	-2,5	0,1	-0,8	-0,9	-1,3	-2,0	-2,9	6,0	27,9	44,1	41,1	18,9	11,4	9,1	8,4	9,9	10,8	13,8	16,3		
Total	-3,3	-18,2	-31,2	-30,9	-19,3	-6,8	-3,0	-1,3	-0,8	-3,1	-5,9	-5,1	6,3	31,3	51,7	49,0	26,3	16,0	12,0	8,7	9,6	13,7	21,0	22,3		

Gráfico / Graph 5.2.
Importações
Imports



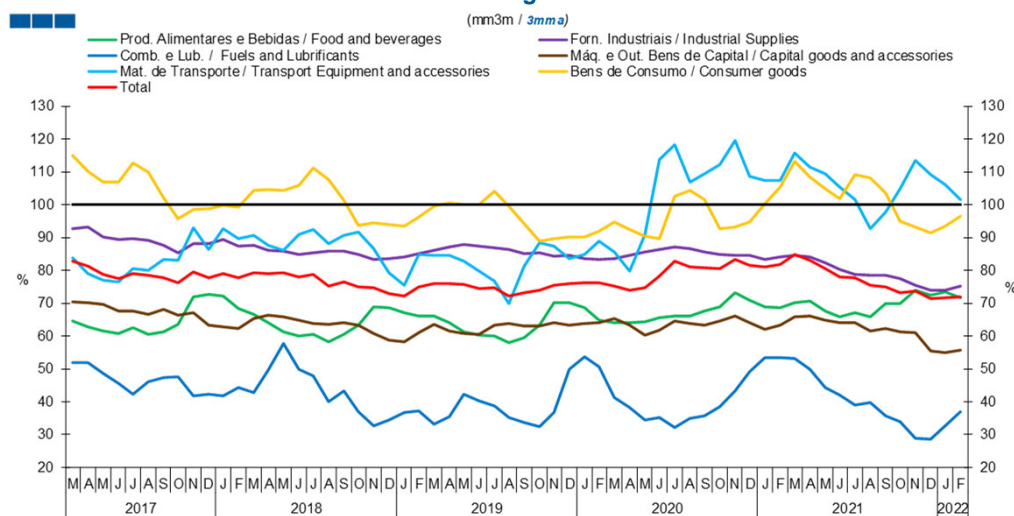
	2020												2021												2022	
	M	A	M	J	J	A	S	O	N	D	J	F	M	A	M	J	J	A	S	O	N	D	J	F		
Produtos Alimentares e Bebidas / Food and Beverages	5,7	0,6	-7,9	-10,7	-10,1	-6,8	-6,1	-5,8	-4,3	-4,1	-3,8	-6,0	-5,2	2,2	12,1	17,6	12,9	10,7	7,2	10,9	14,1	19,5	21,0	24,2		
Comb. e Lub. / Fuels and Lubricants	3,4	-18,7	-46,1	-64,0	-64,4	-46,3	-37,8	-31,3	-40,0	-38,0	-42,4	-33,0	-25,7	4,9	58,6	127,9	145,1	94,7	94,7	97,0	124,8	127,0	129,5	120,9		
Mat. de Transporte / Transport equipment and accessories	-13,3	-34,8	-60,0	-65,1	-51,6	-37,6	-26,5	-18,9	-25,4	-24,9	-28,1	-27,7	-19,7	14,0	74,6	84,1	31,5	4,2	-6,8	-17,9	-10,3	-1,9	9,2	13,8		
Forn. Industriais / Industrial Supplies	-2,7	-11,8	-22,0	-26,0	-19,9	-11,3	-7,2	-5,2	-1,7	0,6	1,9	0,9	5,8	26,0	47,2	61,0	49,4	43,4	38,2	39,1	41,3	46,6	50,9	48,7		
Máq. e Out. Bens de Capital / Capital Goods and Accessories	-0,5	-15,8	-24,6	-22,8	-11,1	0,0	2,1	1,8	2,3	1,4	-0,2	-0,5	7,2	28,1	39,2	35,5	17,3	10,3	6,6	3,7	6,6	12,5	21,5	21,6		
Bens de Consumo / Consumer Goods	0,0	-9,7	-18,0	-16,1	-10,6	-7,0	-7,0	-4,9	-4,8	-5,8	-11,8	-15,3	-11,3	9,0	24,0	24,1	11,5	7,7	6,9	5,9	10,0	14,6	22,2	27,0		
Total	-2,4	-15,9	-30,2	-34,3	-27,2	-17,0	-12,3	-9,2	-10,3	-9,5	-11,7	-11,6	-5,7	16,6	40,7	49,4	34,4	24,7	20,9	19,4	24,0	29,6	36,6	38,9		

Nota: Não inclui Bens N.E. Outra Categoria devido ao seu reduzido valor relativo e elevada variabilidade.

Note: Does not include Goods Not Elsewhere Specified because of its small relative value and high variability

5. Grandes Categorias Económicas / Broad Economic Categories

Gráfico / Graph 5.3.
Taxa de Cobertura
Coverage Rate

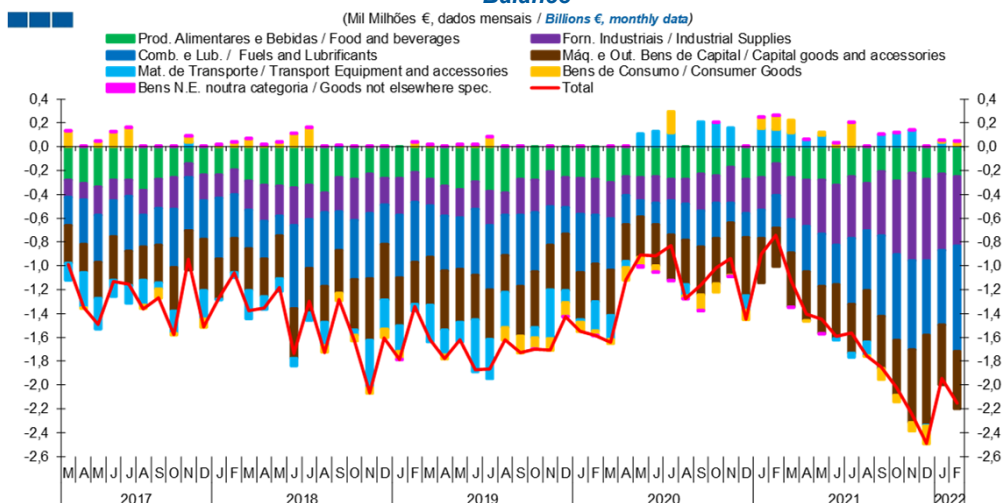


	2020												2021												2022	
	M	A	M	J	J	A	S	O	N	D	J	F	M	A	M	J	J	A	S	O	N	D	J	F		
Produtos Alimentares e Bebidas / Food and Beverages	64,0	64,0	64,2	65,5	66,0	66,1	67,6	69,0	73,2	70,9	68,8	68,5	70,2	70,6	67,7	65,8	67,2	65,9	70,0	69,9	74,0	72,5	73,4	71,7		
Comb. e Lub. / Fuels and Lubrificants	41,4	38,2	34,3	35,2	32,1	35,0	35,6	38,5	43,3	49,1	53,4	53,5	53,3	50,0	44,3	42,0	39,0	39,8	35,6	33,9	28,8	28,7	32,5	37,0		
Mat. de Transporte / Transport equipment and accessories	85,5	79,7	90,8	113,7	118,2	107,0	109,4	112,1	119,5	108,7	107,4	107,4	115,8	111,5	109,5	105,4	101,6	92,7	97,9	104,7	113,5	109,1	106,2	101,6		
Forn. Industriais / Industrial Supplies	83,5	84,6	85,7	86,4	87,1	86,7	85,7	84,9	84,6	84,6	83,4	84,1	84,6	84,0	82,3	80,2	78,9	78,6	78,4	77,4	75,6	74,0	74,0	75,3		
Máq. e Out. Bens de Capital / Capital Goods and Accessories	65,3	63,4	60,3	61,8	64,5	63,8	63,3	64,6	66,1	64,0	62,0	63,4	65,7	66,0	64,9	64,0	64,1	61,5	62,2	61,2	60,9	55,3	54,9	55,8		
Bens de Consumo / Consumer Goods	94,7	92,5	90,3	89,6	102,5	104,4	101,5	92,7	93,3	94,6	100,2	105,5	113,1	108,5	104,9	101,9	109,3	108,0	103,6	94,9	93,2	91,5	93,4	96,6		
Total	75,2	73,8	74,7	78,2	82,7	81,1	80,8	80,5	83,4	81,4	81,1	81,7	84,8	83,1	80,5	78,0	77,7	75,4	74,9	73,3	73,7	71,5	71,8	72,0		

Nota: Não inclui Bens N.E. Noutra Categoria devido ao seu reduzido valor relativo e elevada variabilidade.

Note: Does not include Goods Not Elsewhere Specified because of its small relative value and high variability.

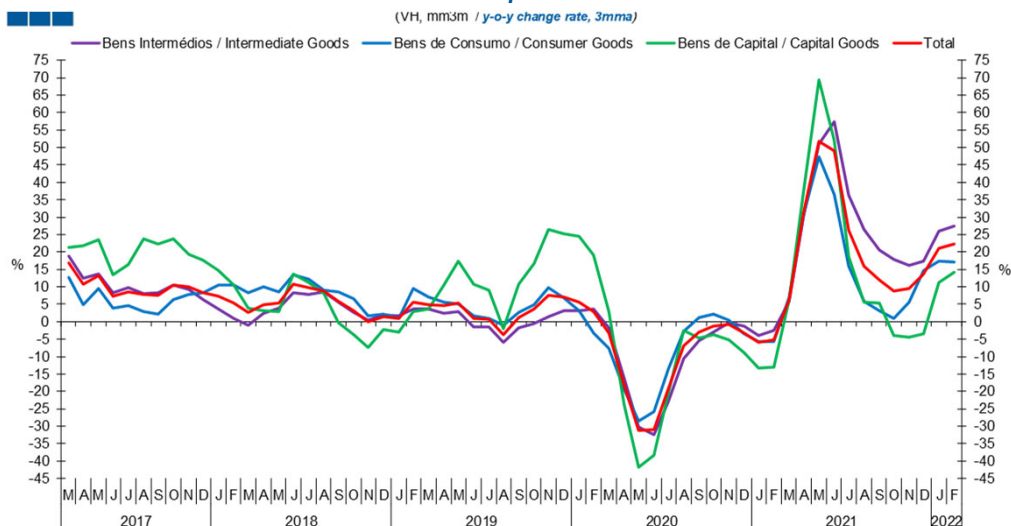
Gráfico / Graph 5.4.
Saldo
Balance



	2020												2021												2022	
	M	A	M	J	J	A	S	O	N	D	J	F	M	A	M	J	J	A	S	O	N	D	J	F		
Produtos Alimentares e Bebidas / Food and Beverages	-0,3	-0,3	-0,3	-0,2	-0,3	-0,3	-0,2	-0,2	-0,2	-0,3	-0,3	-0,1	-0,3	-0,3	-0,3	-0,2	-0,3	-0,2	-0,3	-0,2	-0,3	-0,2	-0,2			
Comb. e Lub. / Fuels and Lubrificants	-0,4	-0,3	-0,1	-0,2	-0,3	-0,3	-0,3	-0,3	-0,2	-0,2	-0,2	-0,3	-0,3	-0,4	-0,4	-0,3	-0,6	-0,5	-0,7	-0,7	-0,8	-0,6	-0,6			
Mat. de Transporte / Transport equipment and accessories	-0,2	0,0	0,1	0,1	0,1	-0,1	0,2	0,2	0,2	-0,1	0,1	0,1	0,1	0,1	0,1	0,0	0,0	-0,1	0,1	0,1	0,0	0,0	0,0			
Forn. Industriais / Industrial Supplies	-0,3	-0,2	-0,2	-0,2	-0,2	-0,2	-0,3	-0,2	-0,3	-0,3	-0,3	-0,4	-0,4	-0,5	-0,5	-0,5	-0,4	-0,5	-0,6	-0,7	-0,7	-0,6	-0,6			
Máq. e Out. Bens de Capital / Capital Goods and Accessories	-0,4	-0,3	-0,3	-0,3	-0,4	-0,4	-0,4	-0,4	-0,4	-0,5	-0,4	-0,3	-0,5	-0,4	-0,4	-0,5	-0,4	-0,4	-0,4	-0,5	-0,6	-0,8	-0,5			
Bens de Consumo / Consumer Goods	0,0	-0,1	-0,1	0,0	0,2	0,0	-0,1	-0,1	0,0	-0,1	0,1	0,1	0,1	0,0	0,0	0,0	0,2	0,0	-0,1	-0,1	-0,1	-0,2	0,0			
Bens N.E. outra categoria / Goods not elsewhere spec.	0,0	0,0	0,0	0,0	0,0	0,0	0,0	0,0	0,0	0,0	0,0	0,0	0,0	0,0	0,0	0,0	0,0	0,0	0,0	0,0	0,0	0,0	0,0			
Total	-1,6	-1,1	-0,9	-0,9	-0,8	-1,3	-1,2	-1,0	-0,9	-1,4	-0,9	-0,7	-1,1	-1,4	-1,4	-1,6	-1,6	-1,8	-1,8	-2,0	-2,2	-2,5	-1,9			

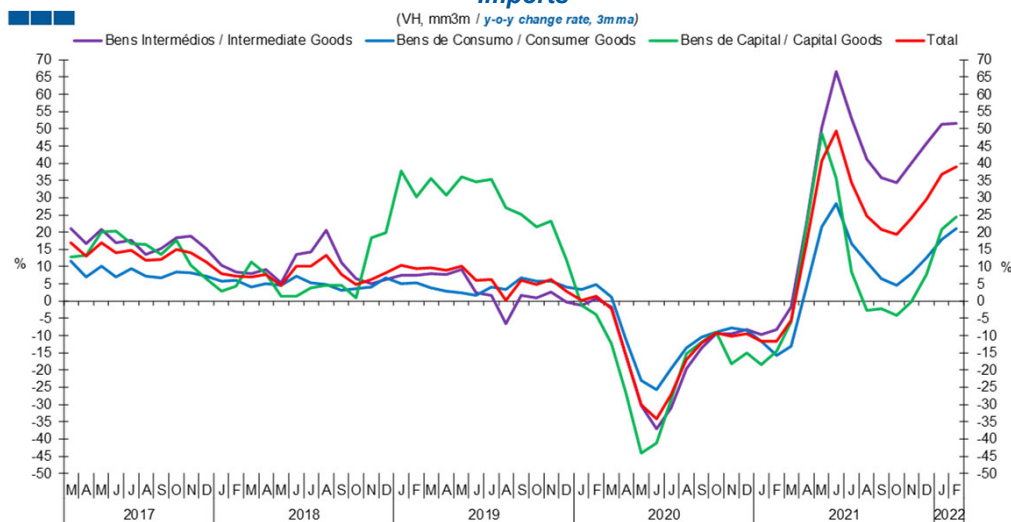
6. Classes Básicas de Bens do Sistema Europeu de Contas Nacionais / Basic Classes of Goods in the European System of Accounts

Gráfico / Graph 6.1.
Exportações
Exports



	2020												2021												2022	
	M	A	M	J	J	A	S	O	N	D	J	F	M	A	M	J	J	A	S	O	N	D	J	F		
Bens Intermediários / Intermediate Goods	-1,9	-16,2	-30,3	-32,4	-22,9	-10,7	-5,5	-3,0	-0,4	-1,3	-4,0	-2,5	5,9	30,4	51,0	57,3	36,2	26,5	20,5	17,9	16,2	17,5	25,8	27,5		
Bens de Consumo / Consumer Goods	-7,7	-19,4	-28,5	-25,8	-13,6	-2,8	1,1	2,0	0,4	-3,4	-5,6	-5,7	7,0	30,8	47,3	36,4	15,8	5,7	3,1	0,9	5,5	14,7	17,3	17,1		
Bens de Capital / Capital Goods	3,0	-23,9	-41,8	-38,2	-20,4	-2,5	-4,8	-3,7	-5,3	-8,8	-13,4	-13,1	6,4	37,6	69,5	52,1	18,7	5,7	5,3	-3,9	-4,6	-3,5	11,2	14,2		
Total	-3,3	-18,2	-31,2	-30,9	-19,3	-6,8	-3,0	-1,3	-0,8	-3,1	-5,9	-5,1	6,3	31,3	51,7	49,0	26,3	16,0	12,0	8,7	9,6	13,7	21,0	22,3		

Gráfico / Graph 6.2.
Importações
Imports

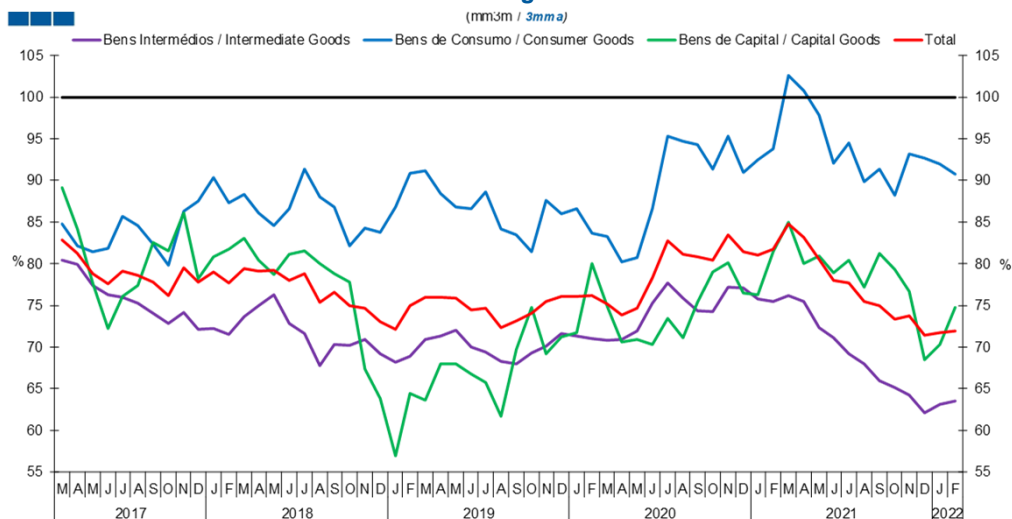


	2020												2021												2022	
	M	A	M	J	J	A	S	O	N	D	J	F	M	A	M	J	J	A	S	O	N	D	J	F		
Bens Intermediários / Intermediate Goods	-1,7	-15,7	-30,3	-37,1	-31,1	-19,6	-13,6	-9,5	-9,5	-8,3	-9,8	-8,4	-1,6	22,5	50,3	66,4	53,0	41,0	35,8	34,4	39,9	45,7	51,2	51,5		
Bens de Consumo / Consumer Goods	1,1	-11,2	-23,1	-25,8	-19,7	-13,6	-10,4	-9,0	-7,8	-8,6	-11,7	-15,8	-13,2	4,2	21,6	28,3	16,8	11,3	6,4	4,5	8,0	12,5	18,0	21,0		
Bens de Capital / Capital Goods	-12,5	-26,7	-44,2	-41,3	-28,7	-15,4	-11,9	-8,9	-18,2	-15,1	-18,6	-14,6	-6,2	21,4	48,6	35,5	8,4	-2,7	-2,3	-4,2	-0,3	7,8	20,7	24,4		
Total	-2,4	-15,9	-30,2	-34,3	-27,2	-17,0	-12,3	-9,2	-10,3	-9,5	-11,7	-11,6	-5,7	16,6	40,7	49,4	34,4	24,7	20,9	19,4	24,0	29,6	36,6	38,9		

Nota: Não inclui a série Outros Bens devido ao seu baixo valor relativo e elevada variabilidade.
Note: Does not include Other Goods because of its small relative value and high variability.

6. Classes Básicas de Bens do Sistema Europeu de Contas Nacionais / Basic Classes of Goods in the European System of Accounts

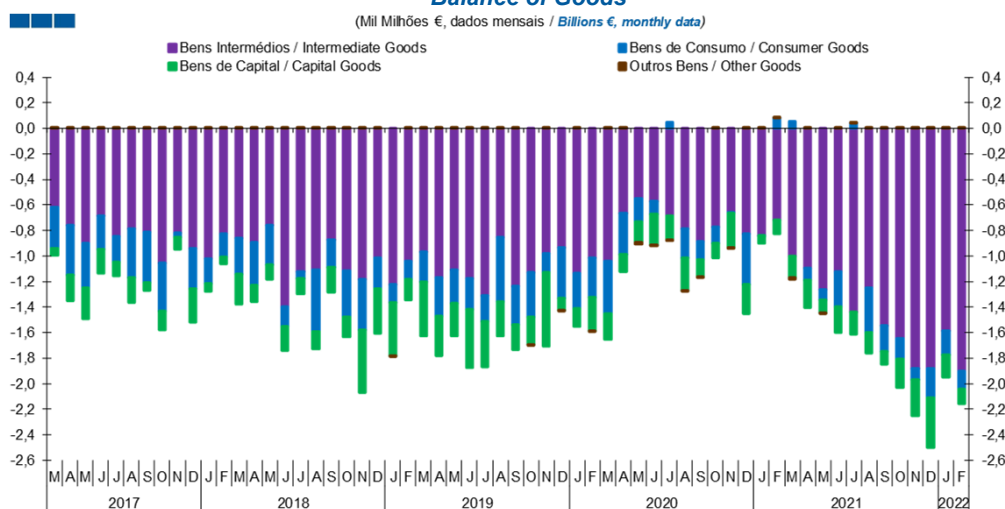
Gráfico / Graph 6.3.
 Taxa de Cobertura
 Coverage Rate



	2020												2021												2022	
	M	A	M	J	J	A	S	O	N	D	J	F	M	A	M	J	J	A	S	O	N	D	J	F		
Bens Intermediários / Intermediate Goods	70,8	70,9	72,0	75,2	77,7	75,8	74,3	74,3	77,2	77,1	75,8	75,5	76,2	75,4	72,3	71,1	69,1	68,0	65,9	65,1	64,2	62,1	63,1	63,5		
Bens de Consumo / Consumer Goods	83,3	80,2	80,7	86,6	95,3	94,7	94,3	91,4	95,4	90,9	92,5	93,8	102,6	100,7	97,8	92,0	94,5	89,9	91,4	88,2	93,1	92,7	92,0	90,8		
Bens de Capital / Capital Goods	74,9	70,6	70,9	70,3	73,4	71,1	75,4	79,0	80,1	76,5	76,3	81,4	85,0	80,0	80,9	78,9	80,4	77,2	81,2	79,3	76,7	68,5	70,3	74,7		
Total	75,2	73,8	74,7	78,2	82,7	81,1	80,8	80,5	83,4	81,4	81,1	81,7	84,8	83,1	80,5	78,0	77,7	75,4	74,9	73,3	73,7	71,5	71,8	72,0		

Nota: Não inclui a série Outros Bens devido ao seu baixo valor relativo e elevada variabilidade.
 Note: Does not include Other Goods because of its small relative value and high variability.

Gráfico / Graph 6.4.
 Saldo de Bens
 Balance of Goods



	2020												2021												2022	
	M	A	M	J	J	A	S	O	N	D	J	F	M	A	M	J	J	A	S	O	N	D	J	F		
Bens Intermediários / Intermediate Goods	-1,0	-0,7	-0,6	-0,6	-0,7	-0,8	-0,9	-0,8	-0,7	-0,8	-0,8	-0,7	-1,0	-1,1	-1,3	-1,1	-1,4	-1,3	-1,5	-1,6	-1,9	-1,9	-1,6	-1,9		
Bens de Consumo / Consumer Goods	-0,4	-0,3	-0,2	-0,1	0,1	-0,2	-0,1	-0,1	0,0	-0,4	0,0	0,1	0,1	-0,1	-0,1	-0,3	0,0	-0,3	-0,2	-0,2	-0,1	-0,2	-0,2	-0,1		
Bens de Capital / Capital Goods	-0,2	-0,1	-0,2	-0,2	-0,2	-0,3	-0,1	-0,1	-0,3	-0,2	-0,1	-0,1	-0,2	-0,2	-0,1	-0,2	-0,2	-0,2	-0,1	-0,2	-0,3	-0,4	-0,2	-0,1		
Outros Bens / Other Goods	0,0	0,0	0,0	0,0	0,0	0,0	0,0	0,0	0,0	0,0	0,0	0,0	0,0	0,0	0,0	0,0	0,0	0,0	0,0	0,0	0,0	0,0	0,0	0,0		
Total	-1,6	-1,1	-0,9	-0,9	-0,8	-1,3	-1,2	-1,0	-0,9	-1,4	-0,9	-0,7	-1,1	-1,4	-1,4	-1,6	-1,6	-1,8	-1,8	-2,0	-2,2	-2,5	-1,9	-2,2		

6. Classes Básicas de Bens do Sistema Europeu de Contas Nacionais / Basic Classes of Goods in the European System of Accounts

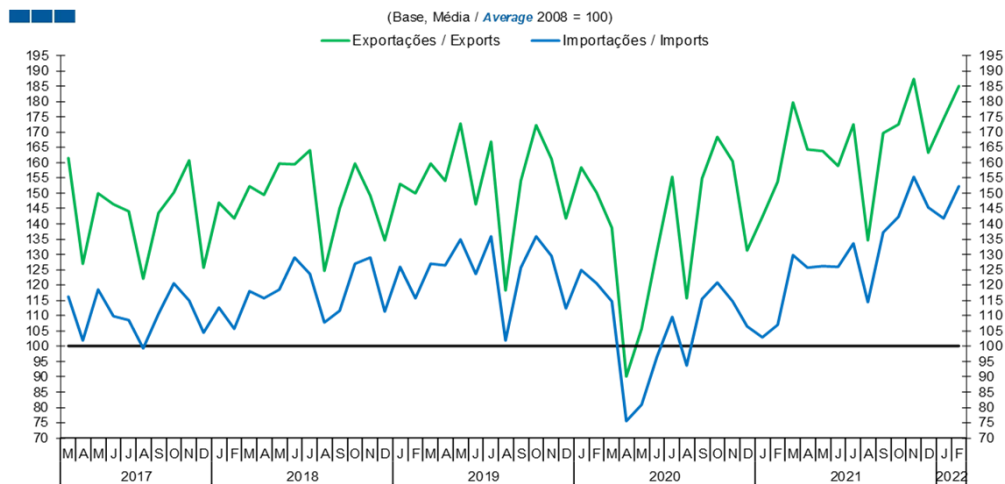
Tabela / Table 1.1.
Estrutura do Saldo
Balance Structure

Milhões de euros \ Millions of euros

		2021																		2022					
		M		A		M		J		J		A		S		O		N		D		J		F	
		M€	%	M€	%	M€	%	M€	%	M€	%	M€	%	M€	%	M€	%	M€	%	M€	%	M€	%	M€	%
Bens Intermedios / Intermediate Goods	Prod. alim. e bebidas / Foods and beverages	-119	11	-109	8	-109	8	-133	8	-73	5	-110	6	-82	4	-114	6	-116	5	-167	7	-104	5	-135	6
	Forn. industriais NE noutra categoria / Industrial supplies NE specified	-353	31	-387	28	-450	31	-503	32	-522	33	-397	23	-536	29	-621	31	-727	32	-678	27	-640	33	-587	27
	Comb. e lubrificantes / Fuel and lubricants	-278	25	-378	27	-442	31	-334	21	-554	35	-501	29	-675	37	-720	36	-754	34	-626	25	-628	32	-878	41
	Máquinas, outros bens de capital (Partes e acessórios) / Capital goods and parts and accessories	-256	23	-236	17	-206	14	-198	12	-227	14	-241	14	-246	13	-232	11	-275	12	-309	12	-220	11	-256	12
	Material de transportes (Partes e acessórios) / Transport equipment (Parts and accessories)	83	-7	75	-5	19	-1	98	-6	15	-1	92	-5	89	-5	48	-2	-1	0	-36	1	95	-5	68	-3
Total		-1 000	89	-1 094	78	-1 260	87	-1 119	70	-1 437	92	-1 251	71	-1 547	84	-1 647	81	-1 881	84	-1 878	75	-1 583	81	-1 902	88
Bens de Consumo / Consumption Goods	Prod. alim. e bebidas destinados ao consumo dos particulares / Food and beverages mainly for household consumption	-142	13	-174	12	-173	12	-188	12	-177	11	-199	11	-128	7	-169	8	-109	5	-107	4	-122	6	-114	5
	Material de transporte / Transport equipment	32	-3	-15	1	72	-5	-112	7	-53	3	-207	12	15	-1	66	-3	138	-6	29	-1	-55	3	-57	3
	Bens de consumo NE noutra categoria / Consumption goods NE specified	111	-10	-6	0	31	-2	28	-2	204	-13	-5	0	-92	5	-58	3	-74	3	-151	6	11	-1	33	-2
Total		55	-5	-96	7	-85	6	-277	17	41	-3	-349	20	-198	11	-161	8	-86	4	-234	9	-190	10	-141	7
Bens de Capital / Capital Goods	Carburantes para motor / Motor spirit	79	-7	60	-4	72	-5	50	-3	77	-5	92	-5	97	-5	8	0	6	0	62	-2	86	-4	113	-5
	Máquinas, outros bens de capital (exceto material de transporte) / Capital goods (except transport equipment)	-196	17	-178	13	-186	13	-255	16	-182	12	-187	11	-195	11	-226	11	-333	15	-452	18	-284	15	-228	11
	Material de transportes destinado à indústria / Transport equipment, industrial	-54	5	-99	7	15	-1	6	0	-68	4	-62	4	-7	0	0	0	42	-2	5	0	25	-1	2	0
Total		-171	15	-217	15	-98	7	-199	13	-173	11	-157	9	-105	6	-219	11	-285	13	-384	15	-174	9	-113	5
Outros / Others		-9	1	1	0	-2	0	2	0	2	0	2	0	2	0	3	0	3	0	3	0	1	0	2	0
Total		-1 125	100	-1 406	100	-1 446	100	-1 594	100	-1 566	100	-1 755	100	-1 848	100	-2 024	100	-2 249	100	-2 493	100	-1 946	100	-2 154	100

7. Índice GEE de Comércio Internacional de Bens / *GEE Index of International Trade of Goods*

Gráfico / Graph 7.1.
 Total



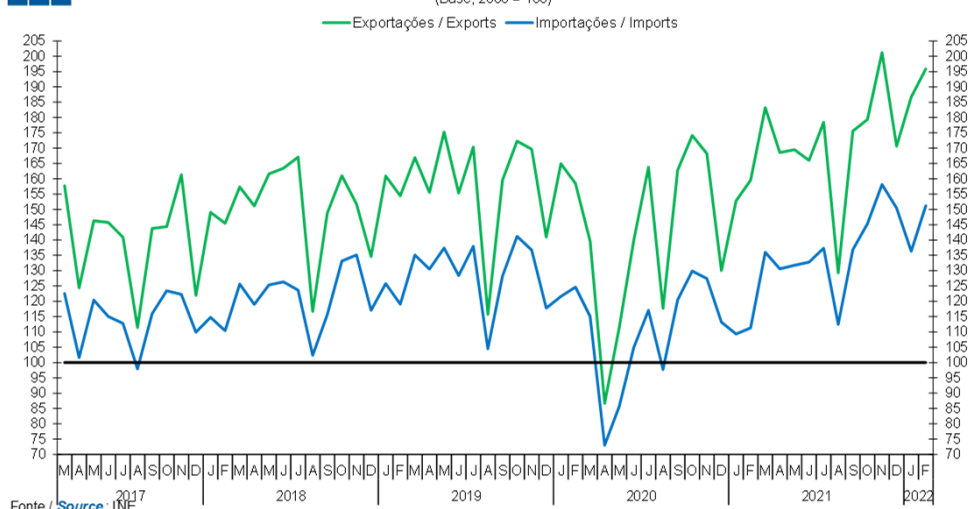
Fonte / Source: INE

	2020				2021												2022							
	M	A	M	J	J	A	S	O	N	D	J	F	M	A	M	J	J	A	S	O	N	D	J	F
Exportações / Exports	138,8	90,2	105,8	131,0	155,5	115,6	154,8	168,3	160,5	131,4	142,2	153,8	179,6	164,4	163,7	159,0	172,5	134,7	169,8	172,6	187,4	163,3	174,4	185,0
Importações / Imports	114,8	75,5	81,0	96,4	109,6	93,8	115,3	120,8	114,6	106,6	102,9	106,9	129,7	125,8	126,1	126,0	133,7	114,3	137,3	142,3	155,5	145,4	141,9	152,2

7. Índice GEE de Comércio Internacional de Bens / GEE Index of International Trade of Goods

**Gráfico / Graph 7.3.
 Intracomunitário
 Intra-Community**

(Base, 2008 = 100)

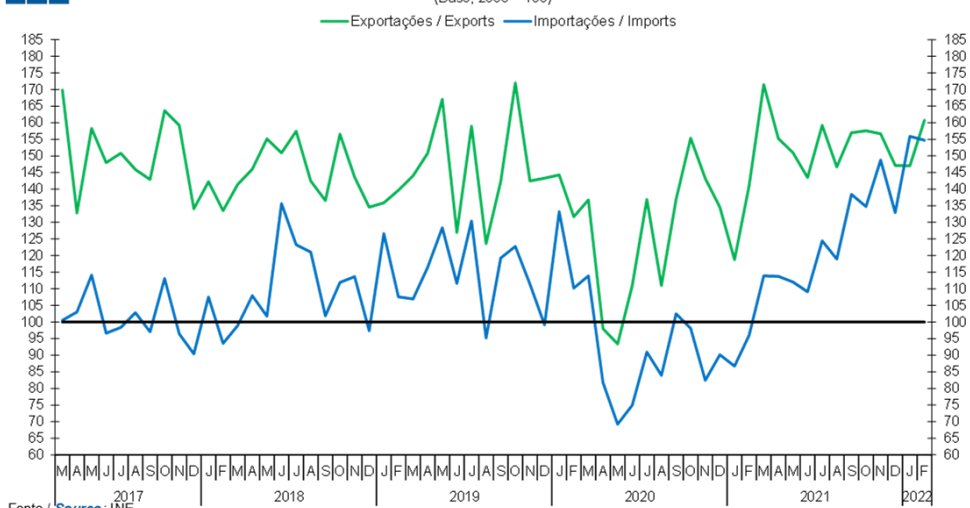


Fonte / Source: INE

	2020		2021		2022																			
	M	A	M	J	A	S																		
Exportações / Exports	139,7	86,7	111,4	140,0	163,8	117,7	162,8	174,2	168,2	130,0	152,8	159,5	183,2	168,6	169,5	166,0	178,5	129,3	175,6	179,4	201,2	170,6	186,7	195,9
Importações / Imports	115,1	73,0	85,7	105,0	117,1	97,7	120,5	129,9	127,4	113,2	109,3	111,3	136,0	130,6	131,7	132,8	137,3	112,4	136,9	145,3	158,1	150,4	136,3	151,2

**Gráfico / Graph 7.4.
 Extracomunitário
 Extra-Community**

(Base, 2008 = 100)



Fonte / Source: INE

	2020		2021		2022																			
	M	A	M	J	A	S																		
Exportações / Exports	136,8	98,0	93,4	110,9	136,9	111,0	137,0	155,3	143,2	134,6	118,8	141,0	171,5	155,3	151,0	143,5	159,2	146,7	157,0	157,6	156,7	147,1	147,0	160,7
Importações / Imports	113,9	81,8	69,2	74,9	90,9	84,0	102,5	98,1	82,4	90,1	86,7	96,0	113,9	113,8	112,0	109,1	124,5	119,0	138,4	134,8	148,7	132,9	155,9	154,7