

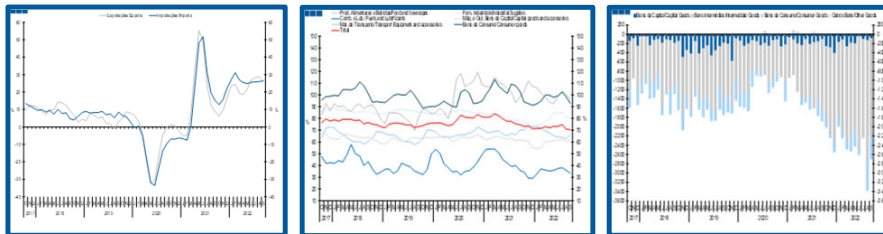
Estadísticas Temáticas de Conjuntura

Short-term Thematic Statistics

- Nº 11/2022 -

10 de novembro de 2022

November, 10, 2022



Comércio Internacional de Bens

International Trade of Goods

- Setembro de 2022 -

- September, 2022 -

Fonte: Instituto Nacional de Estatística

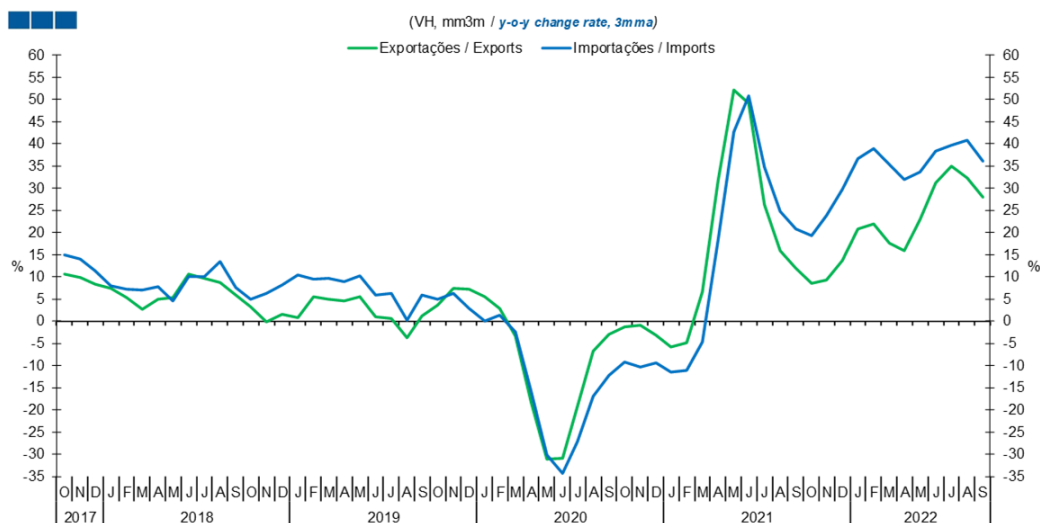
Source: Statistics Portugal

Índice / *Index*

	Página / <i>Page</i>
1. Total	
Importações e Exportações / <i>Imports and Exports</i>	3
Taxa de Cobertura / <i>Coverage Rate</i>	3
Saldo / <i>Balance</i>	4
2. Zona Euro / <i>Euro Area</i>	
Importações e Exportações / <i>Imports and Exports</i>	5
Taxa de Cobertura / <i>Coverage Rate</i>	5
Saldo / <i>Balance</i>	6
3. Intracomunitário / <i>Intra-Community</i>	
Importações e Exportações / <i>Imports and Exports</i>	7
Taxa de Cobertura / <i>Coverage Rate</i>	7
Saldo / <i>Balance</i>	8
4. Extracomunitário / <i>Extra-Community</i>	
Importações e Exportações / <i>Imports and Exports</i>	9
Taxa de Cobertura / <i>Coverage Rate</i>	9
Saldo / <i>Balance</i>	10
5. Grandes Categorias Económicas / <i>Broad Economic Categories</i>	
Exportações / <i>Exports</i>	11
Importações / <i>Imports</i>	11
Taxa de Cobertura / <i>Coverage Rate</i>	12
Saldo / <i>Balance</i>	12
6. Classes Básicas de Bens do Sistema Europeu de Contas Nacionais / <i>Basic Classes of Goods in the European System of Accounts</i>	
Exportações / <i>Exports</i>	13
Importações / <i>Imports</i>	13
Taxa de Cobertura / <i>Coverage Rate</i>	14
Saldo / <i>Balance</i>	14
Estrutura do Saldo / <i>Balance Structure</i>	15
7. Índice GEE de Comércio Internacional de Bens / <i>GEE Index of International Trade of Goods</i>	
Total / <i>Total</i>	16
Intracomunitário / <i>Intra-Community</i>	17
Extracomunitário / <i>Extra-Community</i>	17

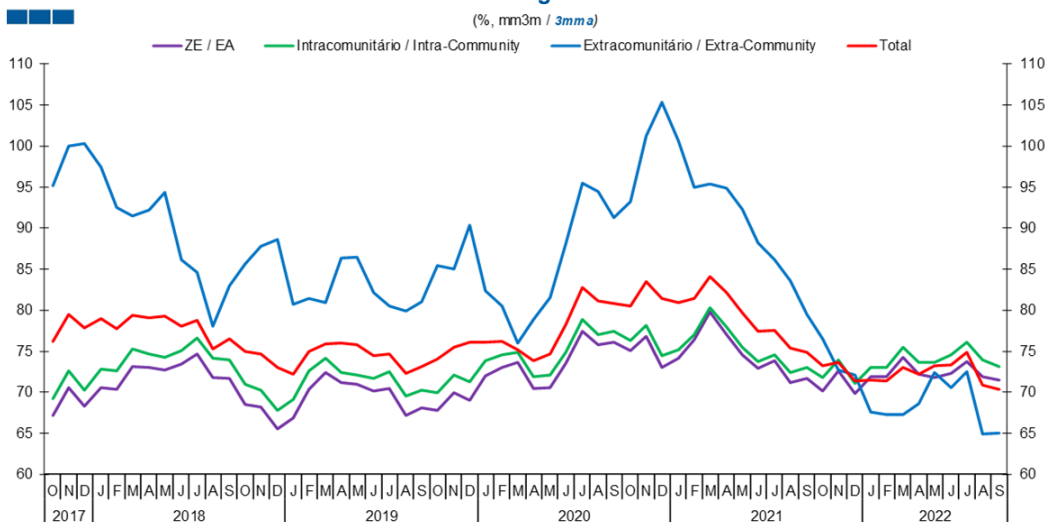
1. Total

Gráfico / Graph 1.1.
Importações e Exportações
Imports and Exports



	2020			2021					2022															
	O	N	D	J	F	M	A	M	J	J	A	S	O	N	D	J	F	M	A	M	J	J	A	S
Exportações / Exports	-1,3	-0,8	-3,1	-5,8	-5,0	6,7	31,8	52,2	49,2	26,3	15,9	11,9	8,6	9,4	13,7	20,8	21,9	17,7	16,0	22,8	31,1	35,0	32,3	28,0
Importações / Imports	-9,2	-10,3	-9,5	-11,4	-11,0	-4,6	18,4	42,7	50,9	34,7	24,7	20,9	19,4	23,9	29,7	36,7	38,9	35,4	32,0	33,7	38,4	39,7	40,8	36,1

Gráfico / Graph 1.2.
Taxa de Cobertura
Coverage Rate

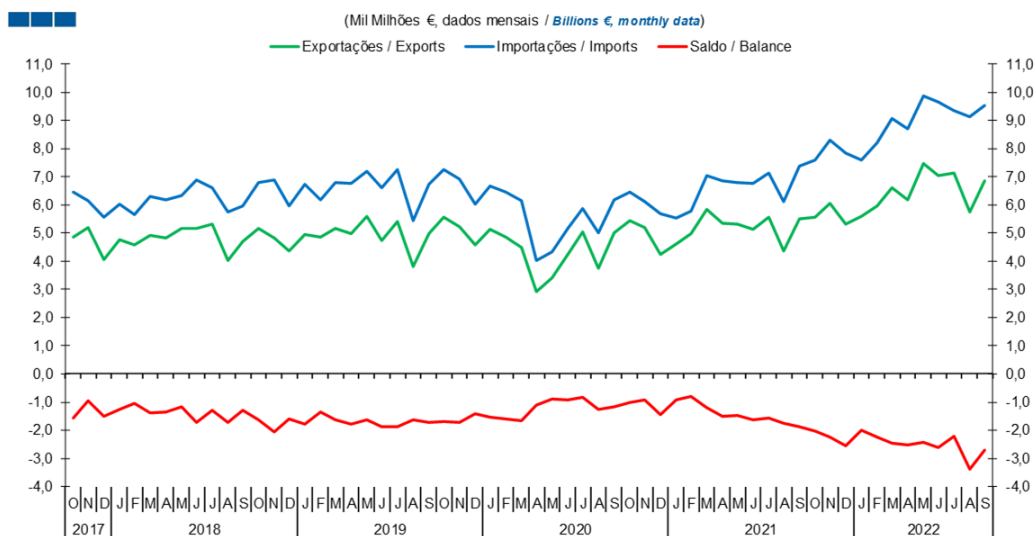


Fonte / Source: INE

	2020			2021					2022															
	O	N	D	J	F	M	A	M	J	J	A	S	O	N	D	J	F	M	A	M	J	J	A	S
ZE / EA	75,0	76,8	73,0	74,2	76,4	79,8	77,0	74,6	72,9	73,8	71,1	71,7	70,2	72,6	69,9	71,9	71,9	74,2	72,2	71,8	72,3	73,8	71,9	71,5
Intracomunitário / Intra-community	76,3	78,1	74,5	75,1	77,0	80,3	77,9	75,5	73,8	74,5	72,4	73,0	71,8	74,0	71,1	73,1	73,0	75,5	73,6	73,6	74,6	76,1	74,0	73,1
Extracomunitário / Extra-community	93,3	101,3	105,3	100,6	95,0	95,4	94,8	92,3	88,2	86,1	83,6	79,4	76,5	72,7	72,1	67,5	67,3	67,2	68,6	72,4	70,6	72,5	64,9	65,1
Total	80,5	83,4	81,4	80,9	81,4	84,1	82,2	79,7	77,4	77,5	75,4	74,8	73,2	73,6	71,4	71,5	71,4	73,1	72,2	73,2	73,3	74,9	70,8	70,4

1. Total

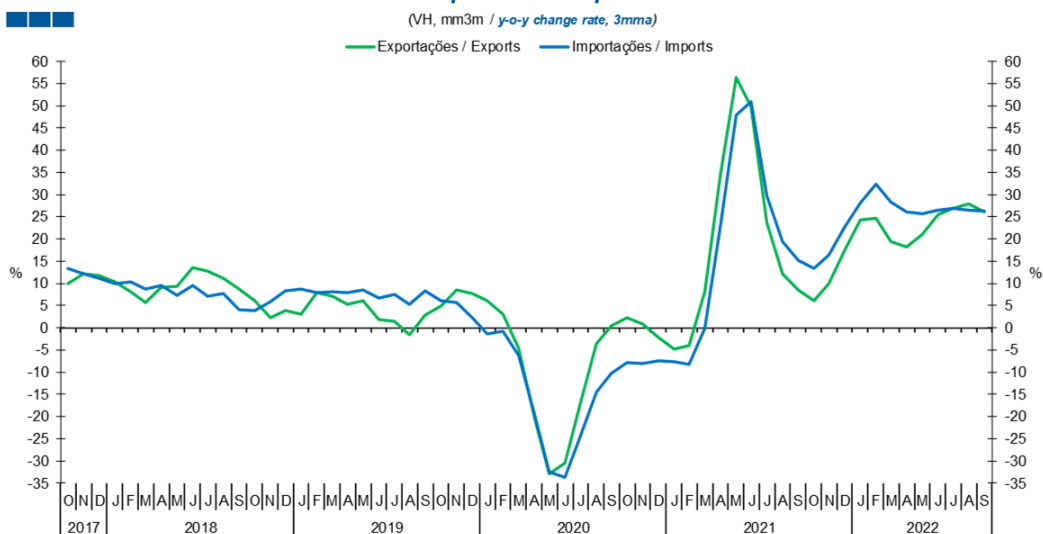
Gráfico / Graph 1.3.
Saldo
Balance



	2020			2021												2022								
	O	N	D	J	F	M	A	M	J	J	A	S	O	N	D	J	F	M	A	M	J	J	A	S
Exportações / Exports	5,4	5,2	4,3	4,6	5,0	5,8	5,3	5,3	5,1	5,6	4,4	5,5	5,6	6,1	5,3	5,6	6,0	6,6	6,2	7,5	7,1	7,1	5,8	6,8
Importações / Imports	6,5	6,1	5,7	5,5	5,8	7,1	6,9	6,8	6,8	7,1	6,1	7,4	7,6	8,3	7,9	7,6	8,2	9,1	8,7	9,9	9,7	9,4	9,1	9,5
Saldo / Balance	-1,0	-0,9	-1,4	-0,9	-0,8	-1,2	-1,5	-1,5	-1,6	-1,6	-1,8	-1,9	-2,0	-2,2	-2,5	-2,0	-2,2	-2,5	-2,5	-2,4	-2,6	-2,2	-3,4	-2,7

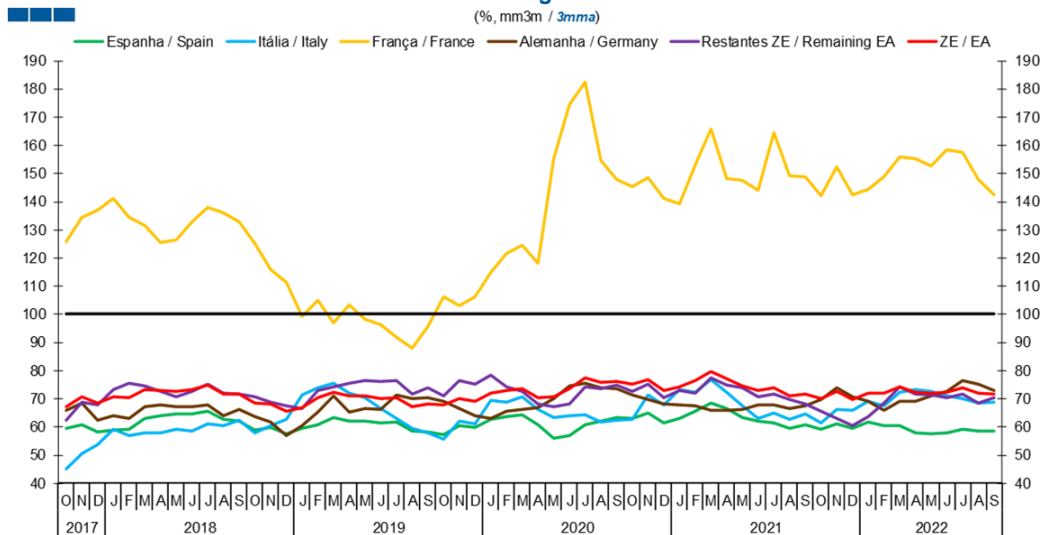
2. Zona Euro / Euro Area

Gráfico / Graph 2.1.
Importações e Exportações
Imports and Exports



	2020			2021					2022															
	O	N	D	J	F	M	A	M	J	J	A	S	O	N	D	J	F	M	A	M	J	J	A	S
Exportações / Exports	2,2	0,9	-2,2	-4,8	-4,1	8,1	34,6	56,4	49,8	23,7	12,1	8,6	6,1	10,0	17,4	24,3	24,6	19,4	18,2	21,0	25,4	26,9	27,8	26,0
Importações / Imports	-7,7	-8,1	-7,5	-7,6	-8,2	-0,2	23,0	47,9	50,9	29,7	19,4	15,3	13,5	16,4	22,7	28,2	32,4	28,4	26,1	25,7	26,6	27,0	26,5	26,3

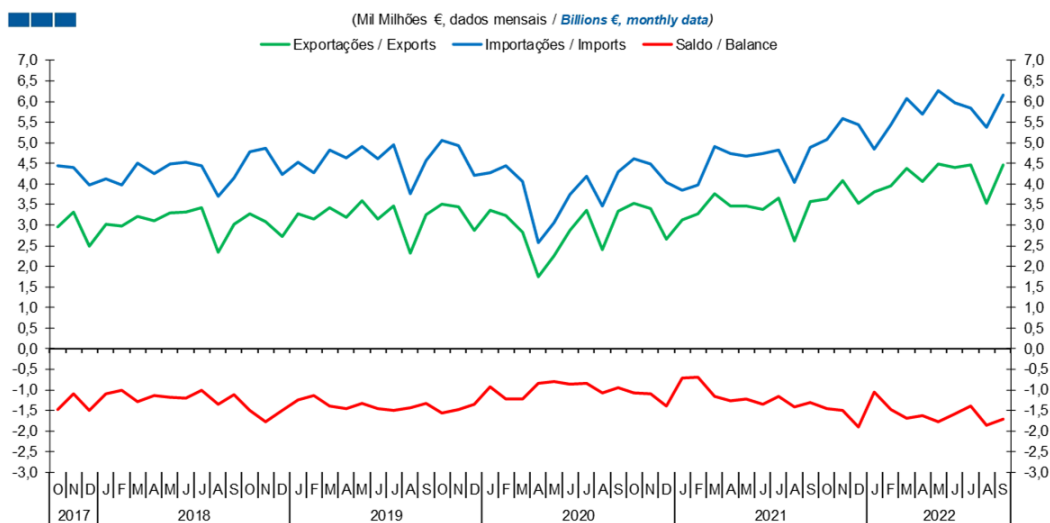
Gráfico / Graph 2.2.
Taxa de Cobertura
Coverage Rate



	2020			2021					2022															
	O	N	D	J	F	M	A	M	J	J	A	S	O	N	D	J	F	M	A	M	J	J	A	S
Espanha / Spain	63,0	64,8	61,4	62,8	65,7	68,5	66,6	63,2	62,0	61,3	59,6	60,6	59,0	61,2	59,5	61,9	60,4	60,4	57,8	57,7	57,9	59,2	58,5	58,7
Itália / Italy	62,7	71,3	67,9	73,1	72,4	76,9	72,4	67,4	63,1	64,9	62,6	64,6	61,3	66,3	65,9	69,0	67,6	72,3	73,3	72,6	71,1	70,0	68,6	68,9
França / France	145,2	148,7	141,3	139,2	153,0	165,8	148,2	147,4	144,0	164,4	149,0	148,7	142,0	152,3	142,3	144,3	148,9	155,9	155,4	152,8	158,3	157,5	147,9	142,4
Alemanha / Germany	71,4	69,6	68,2	67,7	67,5	65,9	66,0	66,1	67,7	67,9	66,6	67,4	69,8	73,9	70,6	69,2	65,8	69,1	69,1	71,1	72,5	76,3	75,1	72,9
Restantes ZE / Remaining EA	72,7	75,1	70,5	72,8	72,1	77,5	74,7	73,7	70,8	71,8	69,7	68,3	65,5	63,0	60,4	63,7	68,4	74,2	71,8	71,4	70,4	71,5	68,6	70,3
ZE / EA	75,0	76,8	73,0	74,2	76,4	79,8	77,0	74,6	72,9	73,8	71,1	71,7	70,2	72,6	69,9	71,9	71,9	74,2	72,2	71,8	72,3	73,8	71,9	71,5

2. Zona Euro / Euro Area

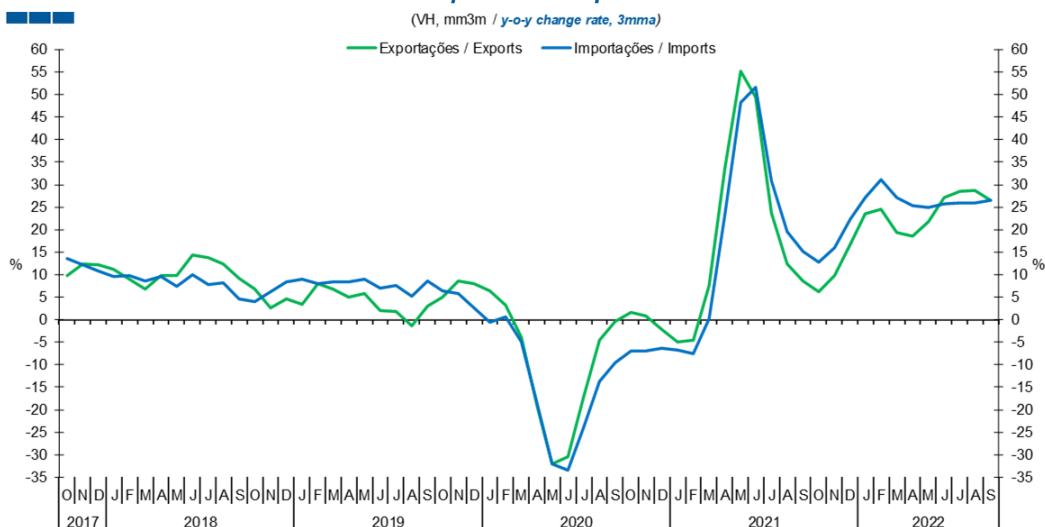
Gráfico / Graph 2.3.
Saldo
Balance



	2020			2021					2022															
	O	N	D	J	F	M	A	M	J	J	A	S	O	N	D	J	F	M	A	M	J	J	A	S
Exportações / Exports	3,5	3,4	2,7	3,1	3,3	3,8	3,5	3,5	3,4	3,7	2,6	3,6	3,6	4,1	3,5	3,8	4,0	4,4	4,1	4,5	4,4	4,5	3,5	4,5
Importações / Imports	4,6	4,5	4,0	3,9	4,0	4,9	4,7	4,7	4,7	4,8	4,0	4,9	5,1	5,6	5,4	4,9	5,4	6,1	5,7	6,3	6,0	5,8	5,4	6,2
Saldo / Balance	-1,1	-1,1	-1,4	-0,7	-0,7	-1,2	-1,3	-1,2	-1,3	-1,2	-1,4	-1,3	-1,5	-1,5	-1,9	-1,1	-1,5	-1,7	-1,6	-1,8	-1,6	-1,4	-1,9	-1,7

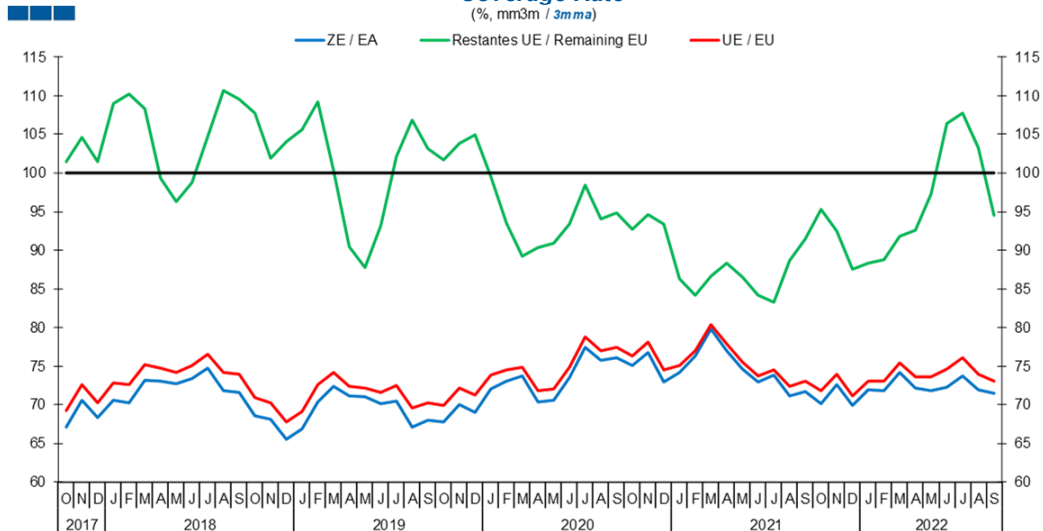
3. Intracomunitário / Intra-Community

Gráfico / Graph 3.1.
Importações e Exportações
Imports and Exports



	2020			2021					2022															
	O	N	D	J	F	M	A	M	J	J	A	S	O	N	D	J	F	M	A	M	J	J	A	S
Exportações / Exports	1,6	0,7	-2,2	-5,0	-4,5	7,6	33,6	55,2	49,4	23,8	12,3	8,7	6,3	9,8	16,7	23,6	24,4	19,4	18,5	21,8	27,1	28,4	28,8	26,5
Importações / Imports	-6,9	-7,0	-6,4	-6,7	-7,6	0,2	23,3	48,1	51,7	30,9	19,5	15,2	12,8	16,0	22,3	27,1	31,2	27,1	25,4	24,9	25,7	25,9	26,0	26,4

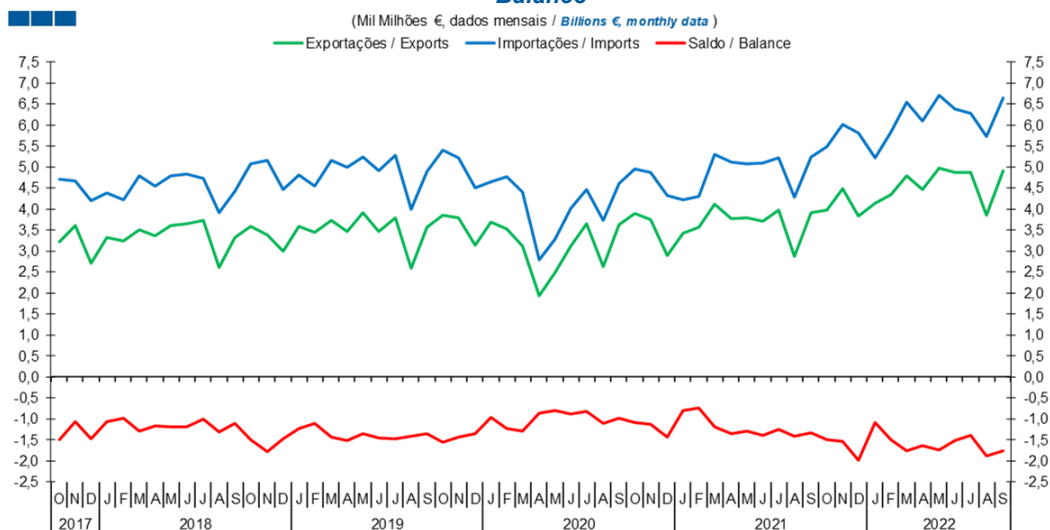
Gráfico / Graph 3.2.
Taxa de Cobertura
Coverage Rate



	2020			2021					2022															
	O	N	D	J	F	M	A	M	J	J	A	S	O	N	D	J	F	M	A	M	J	J	A	S
ZE / EA	75	76,8	73	74,2	76,4	79,8	77	74,6	72,9	73,8	71,1	71,7	70,2	72,6	69,9	71,9	71,9	74,2	72,2	71,8	72,3	73,8	71,9	71,5
UE / EU	76,3	78,1	74,5	75,1	77	80,3	77,9	75,5	73,8	74,5	72,4	73	71,8	74	71,1	73,1	73	75,5	73,6	73,6	74,6	76,1	74,0	73,1
Restantes UE / Remaining EU	92,7	94,7	93,3	86,3	84,2	86,7	88,3	86,6	84,1	83,3	88,6	91,5	95,2	92,5	87,6	88,3	88,8	91,8	92,6	97,3	106,4	107,7	103,2	94,5

3. Intracomunitário / Intra-Community

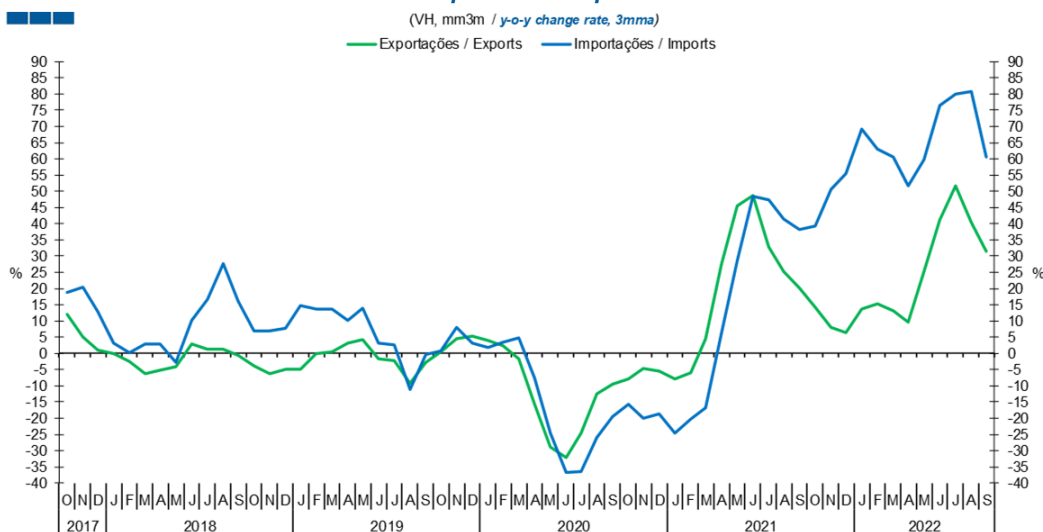
Gráfico / Graph 3.3.
Saldo
Balance



	2020			2021					2022															
	O	N	D	J	F	M	A	M	J	J	A	S	O	N	D	J	F	M	A	M	J	J	A	S
Exportações / Exports	3,9	3,8	2,9	3,4	3,6	4,1	3,8	3,8	3,7	4,0	2,9	3,9	4,0	4,5	3,8	4,1	4,3	4,8	4,5	5,0	4,9	4,9	3,9	4,9
Importações / Imports	5,0	4,9	4,3	4,2	4,3	5,3	5,1	5,1	5,1	5,2	4,3	5,3	5,5	6,0	5,8	5,2	5,8	6,5	6,1	6,7	6,4	6,3	5,7	6,7
Saldo / Balance	-1,1	-1,1	-1,4	-0,8	-0,7	-1,2	-1,3	-1,3	-1,4	-1,2	-1,4	-1,3	-1,5	-1,5	-2,0	-1,1	-1,5	-1,7	-1,6	-1,7	-1,5	-1,4	-1,9	-1,7

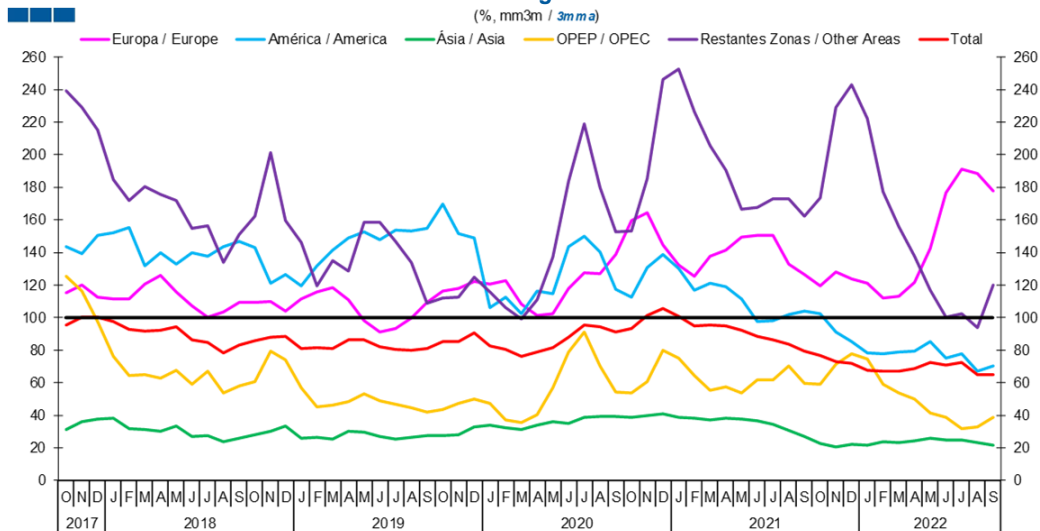
4. Extracomunitário / Extra-Community

Gráfico / Graph 4.1.
Importações e Exportações
Imports and Exports



	2020			2021					2022															
	O	N	D	J	F	M	A	M	J	J	A	S	O	N	D	J	F	M	A	M	J	J	A	S
Exportações / Exports	-7,9	-4,6	-5,4	-7,8	-6,0	4,4	27,5	45,4	48,7	32,9	25,2	20,2	14,3	8,1	6,4	13,6	15,4	13,2	9,7	25,4	41,2	51,6	40,4	31,4
Importações / Imports	-15,6	-19,9	-18,8	-24,5	-20,3	-16,8	6,0	28,5	48,4	47,3	41,5	38,2	39,3	50,5	55,4	69,2	62,9	60,7	51,6	59,8	76,5	80,1	80,8	60,5

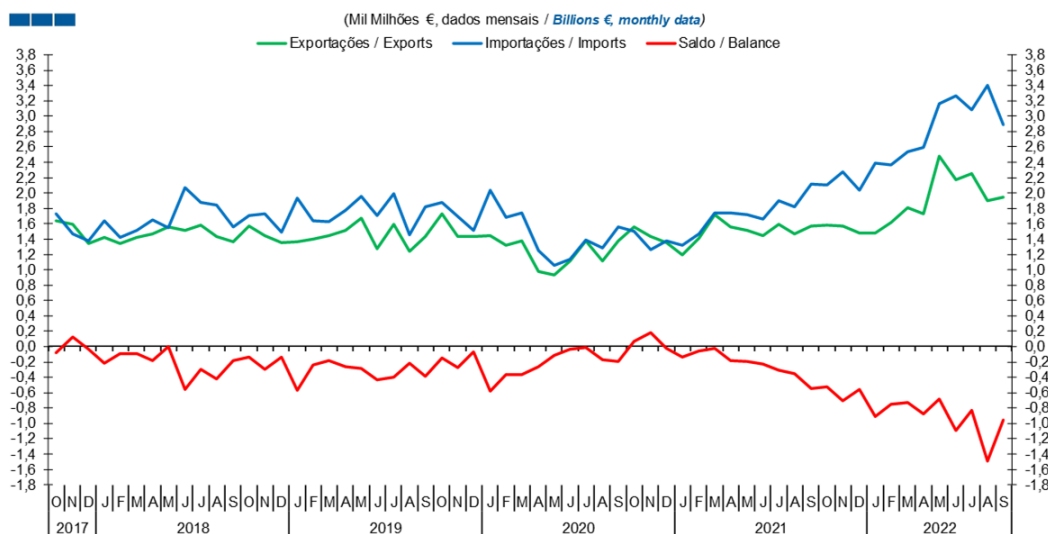
Gráfico / Graph 4.2.
Taxa de Cobertura
Coverage Rate



	2020			2021					2022															
	O	N	D	J	F	M	A	M	J	J	A	S	O	N	D	J	F	M	A	M	J	J	A	S
Europa / Europe	159,5	164,4	144,5	132,2	125,1	137,6	141,1	149,1	150,5	150,2	132,8	126,6	119,3	128,1	123,9	120,8	111,8	113,2	121,8	142,6	176,6	191,0	188,3	177,7
América / America	112,2	130,6	138,6	129,9	116,6	121,0	118,7	111,5	97,8	97,8	102,0	103,9	102,3	91,3	85,2	78,5	77,7	79,0	79,1	85,3	74,9	77,7	67,1	70,5
Ásia / Asia	38,6	39,7	40,9	38,7	38,1	37,3	38,3	37,7	36,3	34,3	30,6	26,8	22,7	20,3	22,0	21,8	23,5	23,3	24,5	25,6	24,7	24,7	23,1	21,7
OPEP / OPEC	53,6	60,5	79,8	74,9	64,6	55,5	57,4	53,5	61,8	61,8	70,3	59,6	58,9	71,3	77,9	74,4	59,1	53,7	49,8	41,5	38,5	31,9	33,1	38,5
Restantes Zonas / Other Areas	153,0	185,5	246,3	252,6	226,7	205,6	190,5	166,4	167,3	172,8	172,8	162,4	173,5	228,9	242,8	222,3	177,3	155,6	137,6	117,0	100,2	102,5	93,9	120,0
Total	93,3	101,3	105,3	100,6	95,0	95,4	94,8	92,3	88,2	86,1	83,6	79,4	76,5	72,7	72,1	67,5	67,3	67,2	68,6	72,4	70,6	72,5	64,9	65,1

4. Extracomunitário / *Extra-Community*

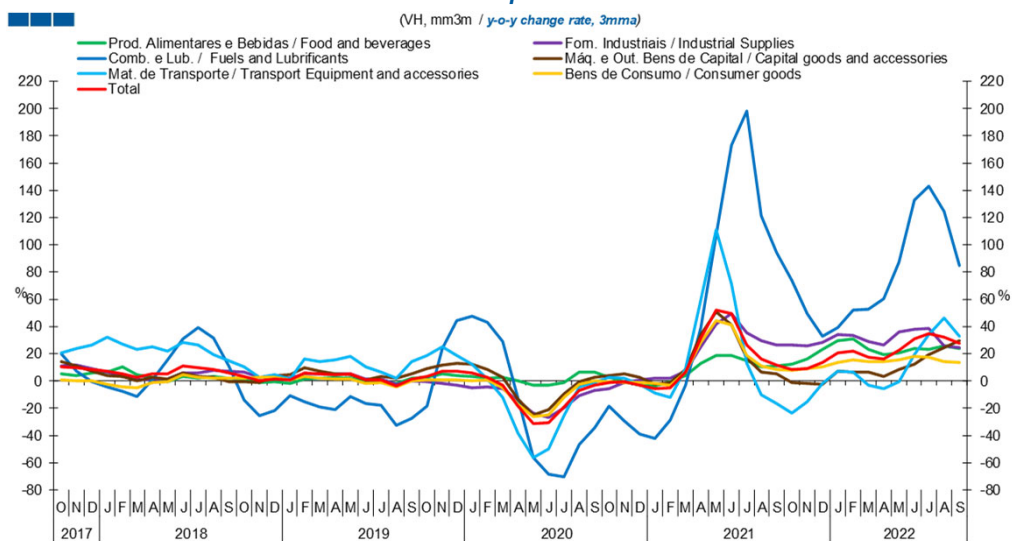
Gráfico / *Graph* 4.3.
Saldo
Balance



	2020			2021					2022															
	O	N	D	J	F	M	A	M	J	J	A	S	O	N	D	J	F	M	A	M	J	J	A	S
Exportações / Exports	1,6	1,4	1,4	1,2	1,4	1,7	1,6	1,5	1,4	1,6	1,5	1,6	1,6	1,6	1,5	1,5	1,6	1,8	1,7	2,5	2,2	2,3	1,9	1,9
Importações / Imports	1,5	1,3	1,4	1,3	1,5	1,7	1,7	1,7	1,7	1,9	1,8	2,1	2,1	2,3	2,0	2,4	2,4	2,5	2,6	3,2	3,3	3,1	3,4	2,9
Saldo / Balance	0,1	0,2	0,0	-0,1	-0,1	0,0	-0,2	-0,2	-0,2	-0,3	-0,4	-0,5	-0,5	-0,7	-0,6	-0,9	-0,8	-0,7	-0,9	-0,7	-1,1	-0,8	-1,5	-1,0

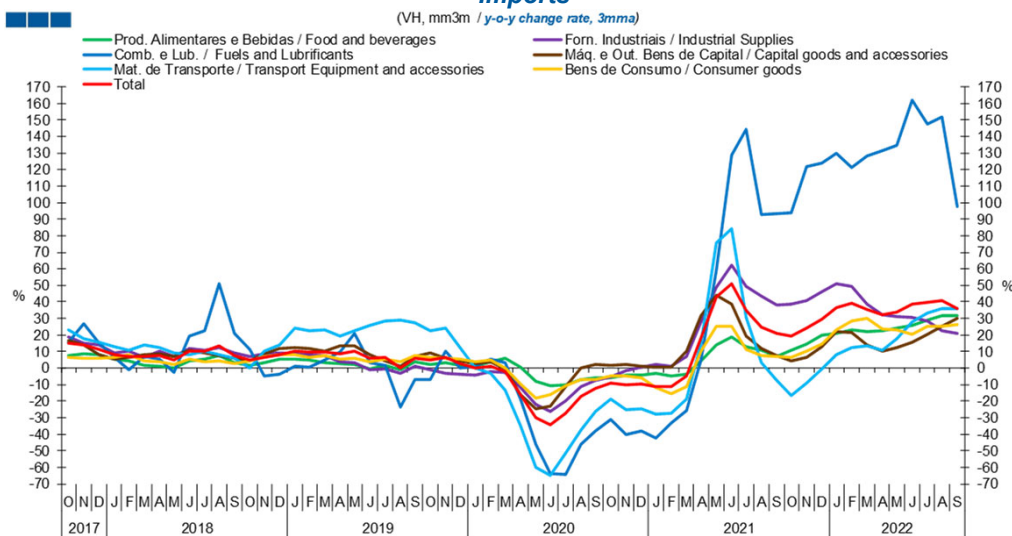
5. Grandes Categorias Económicas / Broad Economic Categories

Gráfico / Graph 5.1.
Exportações
Exports



	2020			2021												2022								
	O	N	D	J	F	M	A	M	J	J	A	S	O	N	D	J	F	M	A	M	J	J	A	S
Produtos Alimentares e Bebidas / Food and Beverages	2,6	-0,2	-3,0	-3,7	-0,7	4,2	13,1	18,5	18,5	15,0	10,6	11,3	12,4	15,9	22,9	29,8	30,7	23,0	19,4	20,8	23,6	23,3	25,6	24,0
Comb. e Lub. / Fuels and Lubrificants	-18,5	-29,1	-39,0	-42,5	-28,6	-2,8	39,2	107,4	173,4	198,0	121,3	94,6	73,7	49,5	32,8	39,2	51,8	52,8	60,3	87,1	133,1	142,9	124,7	84,9
Mat. de Transporte / Transport equipment and accessories	2,9	2,1	-2,3	-8,8	-12,3	9,1	59,9	111,3	71,2	13,1	-9,9	-16,9	-23,5	-15,0	-2,0	7,4	6,8	-3,1	-5,6	-0,5	19,6	34,4	46,4	33,0
Forn. Industriais / Industrial Supplies	-5,7	-1,3	0,7	1,7	1,8	7,4	25,2	41,5	49,5	35,1	29,7	26,3	26,4	25,7	28,3	34,0	33,2	28,9	26,1	36,1	38,0	38,9	26,1	24,5
Máq. e Out. Bens de Capital / Capital Goods and Accessories	4,3	5,5	2,5	-2,6	-1,1	8,6	34,0	51,0	41,0	16,9	6,7	5,3	-1,3	-1,7	-2,6	7,3	6,3	6,7	3,4	8,4	12,5	19,4	24,6	29,6
Bens de Consumo / Consumer Goods	-0,8	-0,9	-1,3	-2,0	-2,8	6,4	28,4	44,5	41,0	18,7	11,2	8,7	8,0	9,4	10,5	13,3	15,4	14,4	14,3	15,4	18,0	17,2	14,3	13,8
Total	-1,3	-0,8	-3,1	-5,8	-5,0	6,7	31,8	52,2	49,2	26,3	15,9	11,9	8,6	9,4	13,7	20,8	21,9	17,7	16,0	22,8	31,1	35,0	32,3	28,0

Gráfico / Graph 5.2.
Importações
Imports



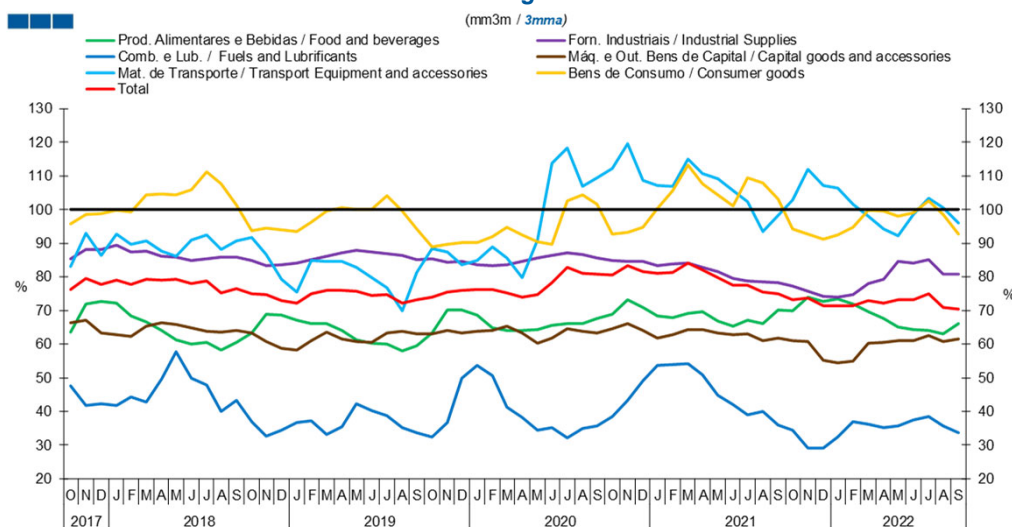
	2020			2021												2022								
	O	N	D	J	F	M	A	M	J	J	A	S	O	N	D	J	F	M	A	M	J	J	A	S
Produtos Alimentares e Bebidas / Food and Beverages	-5,8	-4,3	-4,1	-3,3	-5,0	-3,5	4,1	13,7	18,8	13,1	10,6	7,1	10,8	14,5	20,1	21,0	23,2	22,1	22,8	24,0	25,5	29,1	31,5	31,7
Comb. e Lub. / Fuels and Lubrificants	-31,3	-40,0	-38,0	-42,4	-33,0	-25,7	4,8	59,1	128,8	144,4	93,0	93,2	93,8	121,7	124,1	129,7	121,4	128,4	131,6	134,4	161,7	147,4	151,6	97,6
Mat. de Transporte / Transport equipment and accessories	-18,9	-25,4	-24,9	-27,9	-27,1	-18,9	15,3	75,9	84,3	30,6	3,2	-7,5	-16,7	-9,3	-0,6	8,2	12,5	13,6	10,9	17,7	28,2	33,1	36,2	36,1
Forn. Industriais / Industrial Supplies	-5,2	-1,7	0,6	2,0	1,3	6,8	27,8	49,0	62,2	49,5	43,4	38,2	38,8	40,7	46,3	51,0	49,3	38,7	32,0	31,1	30,5	28,4	22,3	20,7
Máq. e Out. Bens de Capital / Capital Goods and Accessories	1,8	2,3	1,4	0,5	0,8	10,2	31,9	43,9	38,9	19,5	11,6	7,8	4,3	6,7	13,2	21,8	21,5	13,8	10,2	12,2	15,6	20,3	25,1	30,0
Bens de Consumo / Consumer Goods	-4,9	-4,8	-5,8	-11,8	-15,4	-11,1	10,3	25,1	25,0	11,2	7,7	7,2	6,2	10,2	14,7	22,9	28,5	29,9	23,5	22,9	20,5	25,0	25,3	26,5
Total	-9,2	-10,3	-9,5	-11,4	-11,0	-4,6	18,4	42,7	50,9	34,7	24,7	20,9	19,4	23,9	29,7	36,7	38,9	35,4	32,0	33,7	38,4	39,7	40,8	36,1

Nota: Não inclui Bens N.E. Outra Categoria devido ao seu reduzido valor relativo e elevada variabilidade.

Note: Does not include Goods Not Elsewhere Specified because of its small relative value and high variability

5. Grandes Categorias Económicas / Broad Economic Categories

Gráfico / Graph 5.3.
Taxa de Cobertura
Coverage Rate

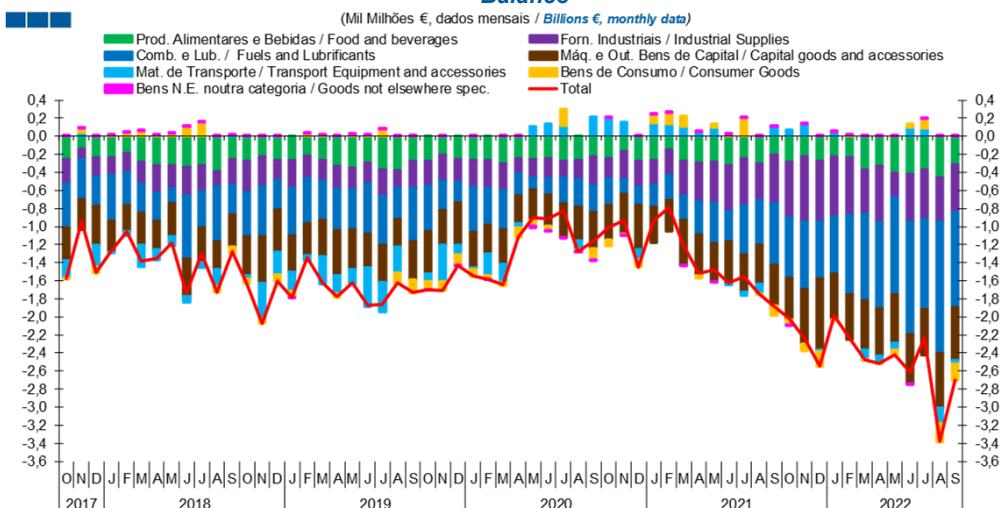


	2020				2021				2022															
	O	N	D	J	F	M	A	M	J	J	A	S	O	N	D	J	F	M	A	M	J	J	A	S
Produtos Alimentares e Bebidas / Food and Beverages	69,0	73,2	70,9	68,4	67,8	69,0	69,6	66,9	65,3	67,1	66,0	70,2	70,0	74,0	72,6	73,3	71,9	69,5	67,7	65,2	64,3	64,1	63,1	66,1
Comb. e Lub. / Fuels and Lubricants	38,5	43,3	49,1	53,6	53,9	54,1	50,8	44,8	42,1	39,1	40,1	35,9	34,5	29,2	29,1	32,5	37,0	36,2	35,2	35,7	37,5	38,4	35,8	33,6
Mat. de Transporte / Transport equipment and accessories	112,1	119,5	108,7	107,2	106,9	114,9	110,6	109,1	105,6	102,4	93,4	98,3	102,9	112,0	107,2	106,5	101,5	98,1	94,2	92,2	98,5	103,3	100,4	96,1
Forn. Industriais / Industrial Supplies	84,9	84,6	84,6	83,4	83,8	84,0	82,9	81,4	79,6	78,7	78,4	78,3	77,3	75,6	74,2	74,0	74,7	78,1	79,2	84,5	84,1	85,1	80,8	80,8
Máq. e Out. Bens de Capital / Capital Goods and Accessories	64,6	66,1	64,0	61,7	62,8	64,4	64,4	63,3	62,7	63,1	61,0	61,8	61,1	60,9	55,1	54,4	54,9	60,4	60,5	61,1	61,0	62,6	60,7	61,6
Bens de Consumo / Consumer Goods	92,7	93,3	94,6	100,3	105,6	113,3	107,6	104,3	101,1	109,4	107,9	103,0	94,2	92,6	91,1	92,4	94,8	99,8	99,6	97,9	99,0	102,5	98,4	92,6
Total	80,5	83,4	81,4	80,9	81,4	84,1	82,2	79,7	77,4	77,5	75,4	74,8	73,2	73,6	71,4	71,5	71,4	73,1	72,2	73,2	73,3	74,9	70,8	70,4

Nota: Não inclui Bens N.E. Outra Categoria devido ao seu reduzido valor relativo e elevada variabilidade.

Note: Does not include Goods Not Elsewhere Specified because of its small relative value and high variability

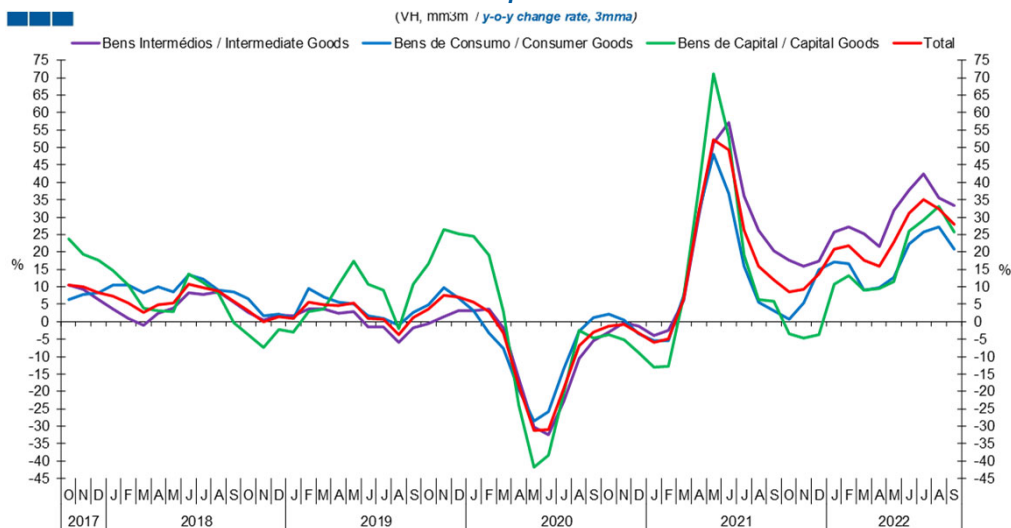
Gráfico / Graph 5.4.
Saldo
Balance



	2020				2021				2022															
	O	N	D	J	F	M	A	M	J	J	A	S	O	N	D	J	F	M	A	M	J	J	A	S
Produtos Alimentares e Bebidas / Food and Beverages	-0,2	-0,2	-0,3	-0,3	-0,2	-0,3	-0,3	-0,3	-0,3	-0,2	-0,3	-0,2	-0,3	-0,2	-0,3	-0,2	-0,2	-0,4	-0,3	-0,4	-0,4	-0,4	-0,5	-0,3
Comb. e Lub. / Fuels and Lubricants	-0,3	-0,2	-0,2	-0,2	-0,3	-0,3	-0,4	-0,4	-0,3	-0,5	-0,5	-0,7	-0,7	-0,8	-0,6	-0,6	-0,9	-1,0	-0,9	-1,1	-1,2	-1,0	-1,5	-1,1
Mat. de Transporte / Transport equipment and accessories	0,2	0,2	-0,1	0,1	0,1	0,1	0,1	0,1	0,0	0,0	-0,1	0,1	0,1	0,1	0,0	0,1	0,0	-0,1	-0,1	-0,1	0,1	-0,2	0,0	
Forn. Industriais / Industrial Supplies	-0,2	-0,3	-0,3	-0,3	-0,3	-0,4	-0,4	-0,5	-0,5	-0,5	-0,4	-0,5	-0,6	-0,7	-0,7	-0,7	-0,6	-0,5	-0,6	-0,3	-0,5	-0,5	-0,5	-0,5
Máq. e Out. Bens de Capital / Capital Goods and Accessories	-0,4	-0,4	-0,5	-0,4	-0,3	-0,5	-0,4	-0,4	-0,5	-0,4	-0,4	-0,5	-0,5	-0,6	-0,8	-0,5	-0,5	-0,5	-0,5	-0,5	-0,5	-0,5	-0,6	-0,6
Bens de Consumo / Consumer Goods	-0,1	0,0	-0,1	0,1	0,1	0,1	0,0	0,0	0,0	0,2	0,0	-0,1	-0,1	-0,1	-0,2	0,0	0,0	0,0	0,0	-0,1	0,0	0,1	-0,2	-0,2
Bens N.E. outra categoria / Goods not elsewhere spec.	0,0	0,0	0,0	0,0	0,0	0,0	0,0	0,0	0,0	0,0	0,0	0,0	0,0	0,0	0,0	0,0	0,0	0,0	0,0	0,0	0,0	0,0	0,0	0,0
Total	-1,0	-0,9	-1,4	-0,9	-0,8	-1,2	-1,5	-1,5	-1,6	-1,6	-1,8	-1,9	-2,0	-2,2	-2,5	-2,0	-2,2	-2,5	-2,5	-2,4	-2,6	-2,2	-3,4	-2,7

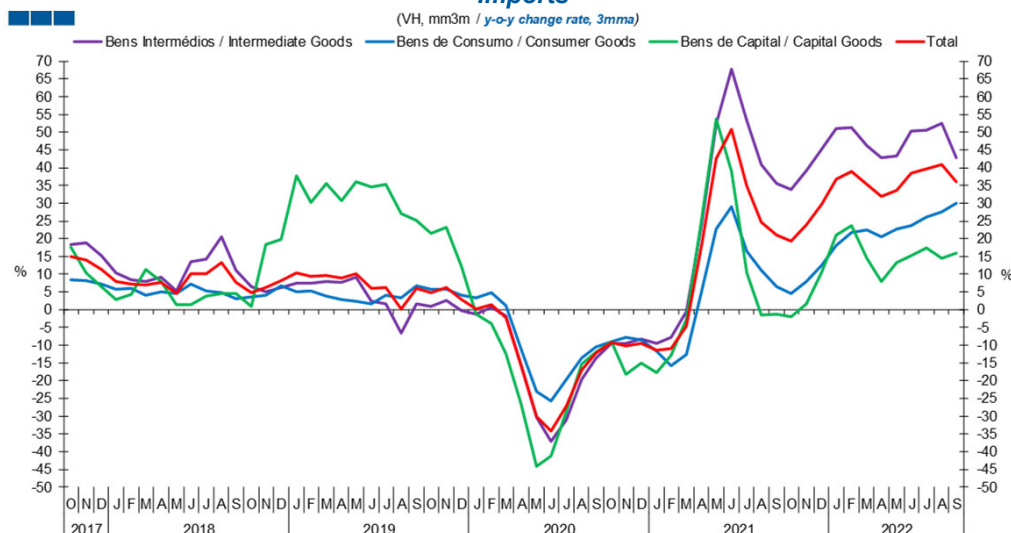
6. Classes Básicas de Bens do Sistema Europeu de Contas Nacionais / Basic Classes of Goods in the European System of Accounts

Gráfico / Graph 6.1.
Exportações
Exports



	2020			2021												2022								
	O	N	D	J	F	M	A	M	J	J	A	S	O	N	D	J	F	M	A	M	J	J	A	S
Bens Intermédios / Intermediate Goods	-3,0	-0,4	-1,3	-4,1	-2,5	6,0	30,6	51,2	57,2	36,0	26,2	20,3	17,5	15,9	17,4	25,7	27,3	25,3	21,5	31,9	37,8	42,5	35,4	33,3
Bens de Consumo / Consumer Goods	2,0	0,4	-3,4	-5,5	-5,4	7,6	31,6	48,1	36,9	15,9	5,7	3,1	0,8	5,4	14,9	17,2	16,7	9,1	9,7	12,8	22,2	25,6	27,1	20,7
Bens de Capital / Capital Goods	-3,7	-5,3	-8,8	-13,1	-12,7	7,4	38,7	71,1	53,0	19,2	6,3	5,8	-3,6	-4,6	-3,6	10,7	13,1	9,0	9,4	11,6	26,0	29,2	33,1	25,7
Total	-1,3	-0,8	-3,1	-5,8	-5,0	6,7	31,8	52,2	49,2	26,3	15,9	11,9	8,6	9,4	13,7	20,8	21,9	17,7	16,0	22,8	31,1	35,0	32,3	28,0

Gráfico / Graph 6.2.
Importações
Imports

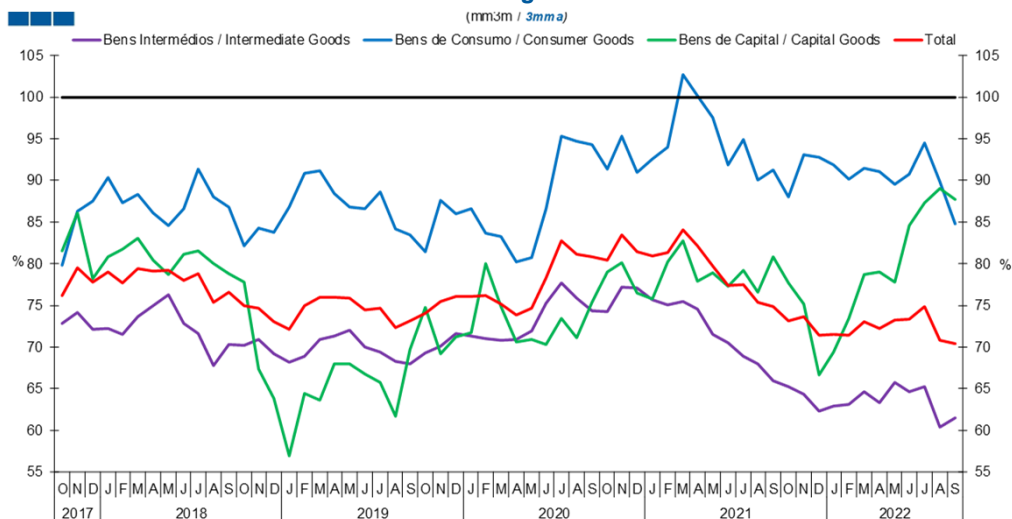


	2020			2021												2022								
	O	N	D	J	F	M	A	M	J	J	A	S	O	N	D	J	F	M	A	M	J	J	A	S
Bens Intermédios / Intermediate Goods	-9,5	-9,5	-8,3	-9,6	-7,8	-0,6	24,2	52,1	67,8	53,2	40,8	35,6	33,8	39,2	45,2	51,0	51,3	46,3	42,9	43,4	50,2	50,6	52,4	42,8
Bens de Consumo / Consumer Goods	-9,0	-7,8	-8,6	-11,7	-15,7	-12,8	5,3	22,6	28,9	16,4	11,1	6,4	4,6	8,0	12,5	18,2	21,7	22,4	20,6	22,8	23,8	26,2	27,4	29,9
Bens de Capital / Capital Goods	-8,9	-18,2	-15,1	-17,8	-13,0	-2,8	25,6	53,8	39,0	10,4	-1,4	-1,4	-2,0	1,7	10,6	20,9	23,7	14,5	7,9	13,2	15,1	17,3	14,5	15,9
Total	-9,2	-10,3	-9,5	-11,4	-11,0	-4,6	18,4	42,7	50,9	34,7	24,7	20,9	19,4	23,9	29,7	36,7	38,9	35,4	32,0	33,7	38,4	39,7	40,8	36,1

Nota: Não inclui a série Outros Bens devido ao seu baixo valor relativo e elevada variabilidade.
Note: Does not include Other Goods because of its small relative value and high variability.

6. Classes Básicas de Bens do Sistema Europeu de Contas Nacionais / Basic Classes of Goods in the European System of Accounts

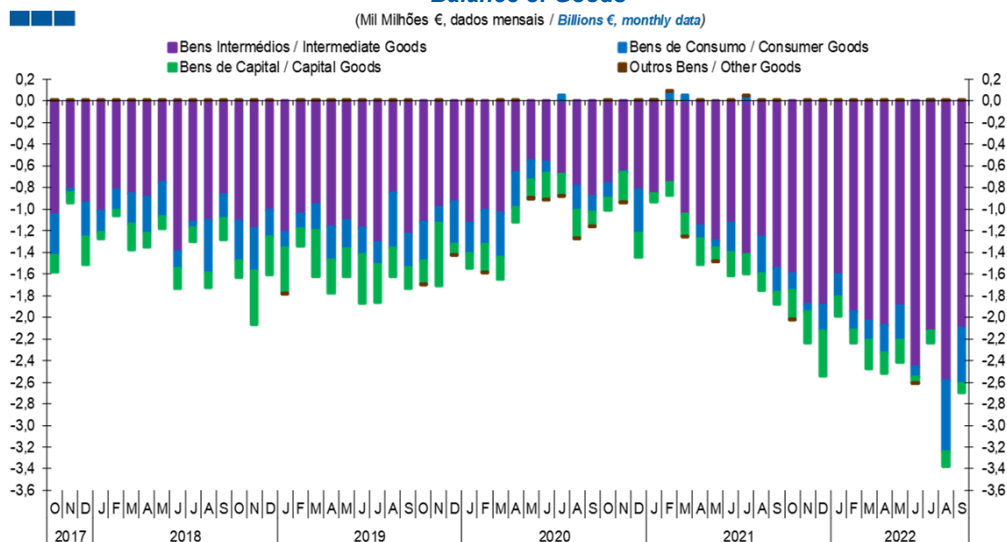
Gráfico / Graph 6.3.
Taxa de Cobertura
Coverage Rate



	2020			2021			2022																	
	O	N	D	J	F	M	A	M	J	J	A	S	O	N	D	J	F	M	A	M	J	J	A	S
Bens Intermediários / Intermediate Goods	74,3	77,2	77,1	75,6	75,0	75,5	74,5	71,5	70,5	68,9	68,0	65,9	65,2	64,3	62,3	62,9	63,1	64,6	63,4	65,8	64,6	65,2	60,4	61,5
Bens de Consumo / Consumer Goods	91,4	95,4	90,9	92,6	94,0	102,7	100,2	97,5	91,9	94,9	90,1	91,3	88,0	93,1	92,8	91,8	90,1	91,5	91,1	89,5	90,7	94,5	89,8	84,8
Bens de Capital / Capital Goods	79,0	80,1	76,5	75,8	80,3	82,7	77,9	78,9	77,3	79,3	76,6	80,9	77,7	75,2	66,7	69,4	73,4	78,7	79,0	77,8	84,6	87,3	89,1	87,7
Total	80,5	83,4	81,4	80,9	81,4	84,1	82,2	79,7	77,4	77,5	75,4	74,8	73,2	73,6	71,4	71,5	71,4	73,1	72,2	73,2	73,3	74,9	70,8	70,4

Nota: Não inclui a série Outros Bens devido ao seu baixo valor relativo e elevada variabilidade.
Note: Does not include Other Goods because of its small relative value and high variability.

Gráfico / Graph 6.4.
Saldo de Bens
Balance of Goods



	2020			2021			2022																	
	O	N	D	J	F	M	A	M	J	J	A	S	O	N	D	J	F	M	A	M	J	J	A	S
Bens Intermediários / Intermediate Goods	-0,8	-0,7	-0,8	-0,9	-0,8	-1,0	-1,2	-1,3	-1,1	-1,4	-1,3	-1,6	-1,6	-1,9	-1,9	-1,6	-2,0	-2,0	-2,1	-1,9	-2,5	-2,1	-2,6	-2,1
Bens de Consumo / Consumer Goods	-0,1	0,0	-0,4	0,0	0,1	0,0	-0,1	-0,1	-0,3	0,0	-0,3	-0,2	-0,2	-0,1	-0,2	-0,2	-0,2	-0,2	-0,3	-0,3	-0,1	0,0	-0,7	-0,5
Bens de Capital / Capital Goods	-0,1	-0,3	-0,2	-0,1	-0,1	-0,2	-0,2	-0,1	-0,2	-0,2	-0,2	-0,1	-0,3	-0,3	-0,4	-0,2	-0,1	-0,3	-0,2	-0,2	-0,1	-0,1	-0,1	-0,1
Outros Bens / Other Goods	0,0	0,0	0,0	0,0	0,0	0,0	0,0	0,0	0,0	0,0	0,0	0,0	0,0	0,0	0,0	0,0	0,0	0,0	0,0	0,0	0,0	0,0	0,0	0,0
Total	-1,0	-0,9	-1,4	-0,9	-0,8	-1,2	-1,5	-1,5	-1,6	-1,6	-1,8	-1,9	-2,0	-2,2	-2,5	-2,0	-2,2	-2,5	-2,5	-2,4	-2,6	-2,2	-3,4	-2,7

6. Classes Básicas de Bens do Sistema Europeu de Contas Nacionais / Basic Classes of Goods in the European System of Accounts

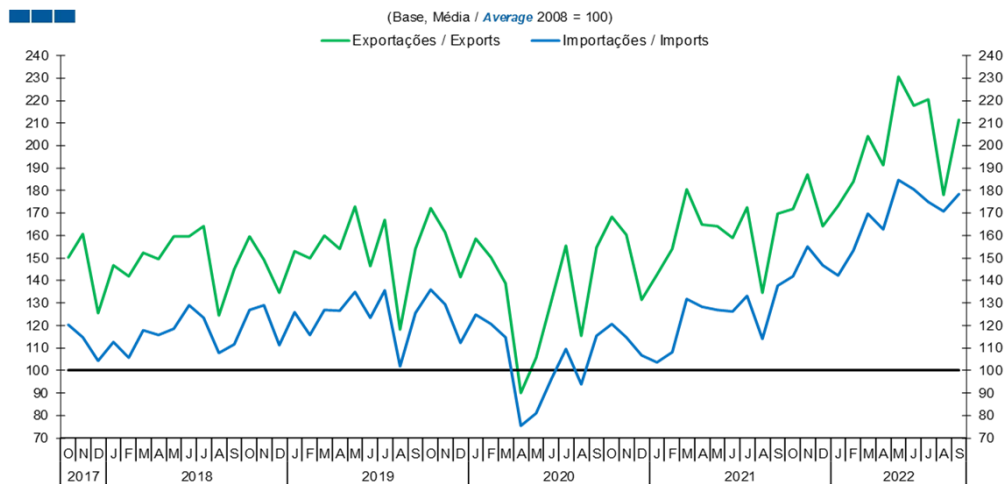
Tabela / Table 1.1.
Estrutura do Saldo
Balance Structure

Milhões de euros / Millions of euros

	2021		N		D		2022		J		F		M		A		M		J		J		A		S	
	O		M€	%	M€	%	M€	%	M€	%	M€	%	M€	%	M€	%	M€	%	M€	%	M€	%	M€	%	M€	%
	M€	%	M€	%	M€	%	M€	%	M€	%	M€	%	M€	%	M€	%	M€	%	M€	%	M€	%	M€	%	M€	%
Bens Intermedios / Intermediate Goods	Prod. alim. e bebidas / Foods and beverages	-119	6	-126	6	-171	7	-111	6	-127	6	-172	7	-112	4	-129	5	-185	7	-173	8	-162	5	-112	4	
	Forn. industriais NE noutra categoria / Industrial supplies NE specified	-614	30	-720	32	-672	26	-659	33	-631	28	-488	20	-623	25	-263	11	-526	20	-545	24	-492	15	-530	20	
	Comb. e lubrificantes / Fuel and lubricants	-679	34	-753	34	-630	25	-630	32	-880	39	-960	39	-946	38	-1 072	44	-1 249	48	-996	45	-1 452	43	-1 056	39	
	Máquinas, outros bens de capital (Partes e acessórios) / Capital goods and parts and accessories	-227	11	-274	12	-313	12	-227	11	-257	11	-296	12	-272	11	-325	13	-303	12	-311	14	-366	11	-376	14	
	Material de transportes (Partes e acessórios) / Transport equipment (Parts and accessories)	49	-2	1	0	-38	1	101	-5	55	-2	-53	2	-5	0	22	-1	-23	1	22	-1	17	-1	61	-2	
Total	-1 597	79	-1 878	84	-1 886	74	-1 612	81	-1 952	87	-2 036	82	-2 080	83	-1 899	79	-2 462	94	-2 128	95	-2 587	77	-2 105	78		
Bens de Consumo / Consumption Goods	Prod. alim. e bebidas destinados ao consumo dos particulares / Food and beverages mainly for household consumption	-163	8	-99	4	-105	4	-118	6	-114	5	-197	8	-224	9	-284	12	-237	9	-199	9	-296	9	-201	7	
	Material de transporte / Transport equipment	20	-1	139	-6	23	-1	-51	3	-51	2	-58	2	-70	3	-94	4	122	-5	63	-3	-187	6	-97	4	
	Bens de consumo NE noutra categoria / Consumption goods NE specified	-60	3	-76	3	-161	6	-9	0	7	0	-5	0	-13	1	-53	2	33	-1	109	-5	-199	6	-184	7	
Total	-158	8	-74	3	-243	10	-203	10	-166	7	-172	7	-254	10	-317	13	-94	4	5	0	-659	20	-505	19		
Bens de Capital / Capital Goods	Carburantes para motor / Motor spirit	8	0	6	0	62	-2	86	-4	113	-5	67	-3	120	-5	132	-5	176	-7	124	-6	133	-4	92	-3	
	Máquinas, outros bens de capital (exceto material de transporte) / Capital goods (except transport equipment)	-225	11	-330	15	-479	19	-288	14	-242	11	-250	10	-255	10	-221	9	-241	9	-201	9	-242	7	-206	8	
	Material de transportes destinado à indústria / Transport equipment, industrial	-45	2	38	-2	0	0	26	-1	7	0	-88	4	-53	2	-114	5	13	-1	-32	1	-23	1	23	-1	
Total	-262	13	-285	13	-417	16	-176	9	-122	5	-272	11	-188	7	-203	8	-52	2	-109	5	-133	4	-91	3		
Outros / Others	-1	0	3	0	3	0	1	0	2	0	4	0	8	0	3	0	-2	0	2	0	3	0	3	0		
Total	-2 018	100	-2 235	100	-2 542	100	-1 991	100	-2 238	100	-2 476	100	-2 514	100	-2 417	100	-2 610	100	-2 230	100	-3 376	100	-2 698	100		

7. Índice GEE de Comércio Internacional de Bens / *GEE Index of International Trade of Goods*

Gráfico / Graph 7.1.
 Total

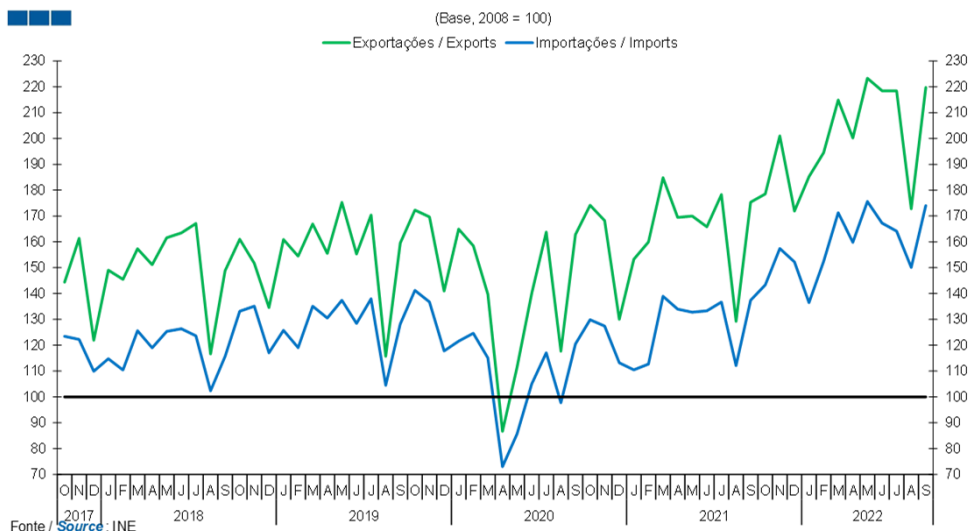


Fonte / Source: INE

	2020			2021												2022								
	O	N	D	J	F	M	A	M	J	J	A	S	O	N	D	J	F	M	A	M	J	J	A	S
Exportações / Exports	168,3	160,5	131,4	142,6	154,1	180,6	165,0	164,0	158,9	172,4	134,6	169,6	172,0	187,2	164,2	173,4	184,1	204,1	191,4	230,5	217,8	220,4	178,1	211,6
Importações / Imports	120,8	114,6	106,6	103,7	108,0	131,9	128,2	126,9	126,4	133,3	114,2	137,8	141,8	155,1	146,9	142,1	153,3	169,8	162,8	184,7	180,6	175,0	170,9	178,5

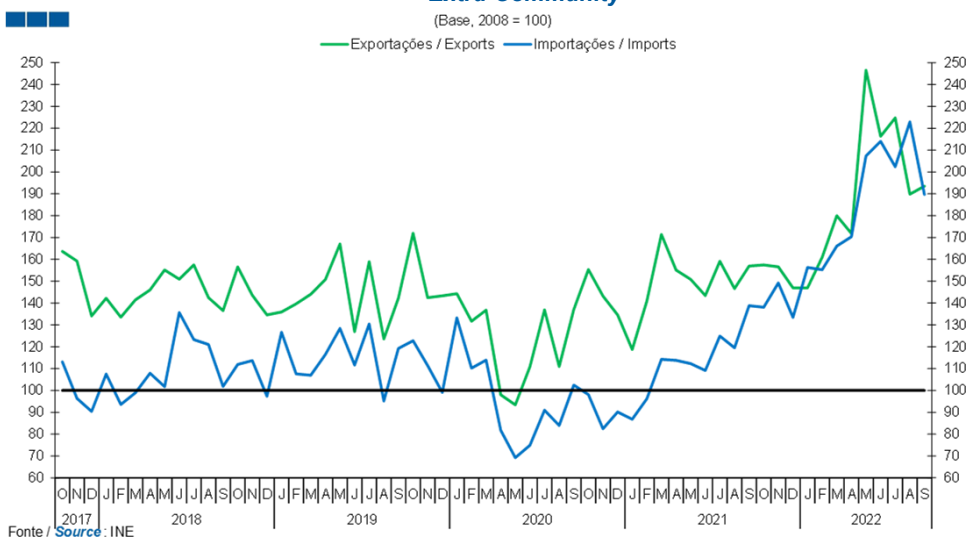
7. Índice GEE de Comércio Internacional de Bens / GEE Index of International Trade of Goods

Gráfico / Graph 7.2.
Intracomunitário
Intra-Community



	2020				2021				2022															
	O	N	D	J	F	M	A	M	J	J	A	S	O	N	D	J	F	M	A	M	J	J	A	S
Exportações / Exports	174,2	168,2	130,0	153,3	160,0	184,8	169,4	170,0	165,8	178,3	129,2	175,4	178,5	201,0	171,9	185,2	194,5	214,9	200,2	223,3	218,5	218,4	172,8	219,7
Importações / Imports	129,9	127,4	113,2	110,5	112,7	138,9	133,9	132,8	133,3	136,7	112,1	137,4	143,3	157,4	152,2	136,5	152,5	171,3	159,8	175,6	167,3	164,1	150,1	174,0

Gráfico / Graph 7.3.
Extracomunitário
Extra-Community



	2020				2021				2022															
	O	N	D	J	F	M	A	M	J	J	A	S	O	N	D	J	F	M	A	M	J	J	A	S
Exportações / Exports	155,3	143,2	134,6	118,7	140,9	171,4	155,1	150,9	143,5	159,1	146,6	156,9	157,5	156,6	146,9	147,0	161,0	180,0	171,9	246,6	216,3	224,7	189,8	193,5
Importações / Imports	98,1	82,4	90,1	86,8	96,2	114,3	113,8	112,3	109,1	124,9	119,5	138,8	138,1	149,2	133,4	156,3	155,2	166,1	170,4	207,3	214,0	202,4	222,9	189,7