

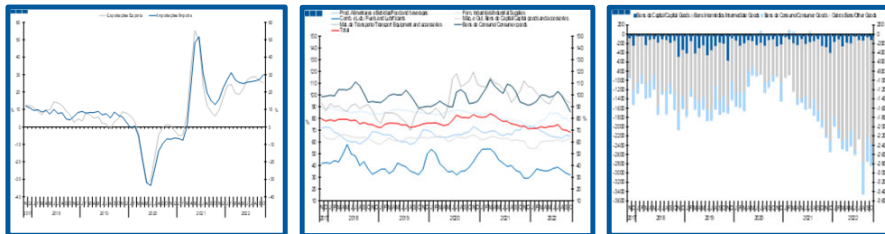
Estatísticas Temáticas de Conjuntura

Short-term Thematic Statistics

- Nº 12/2022 -

13 de dezembro de 2022

December, 13, 2022



Comércio Internacional de Bens

International Trade of Goods

- Outubro de 2022 -

- October, 2022 -

Fonte: Instituto Nacional de Estatística

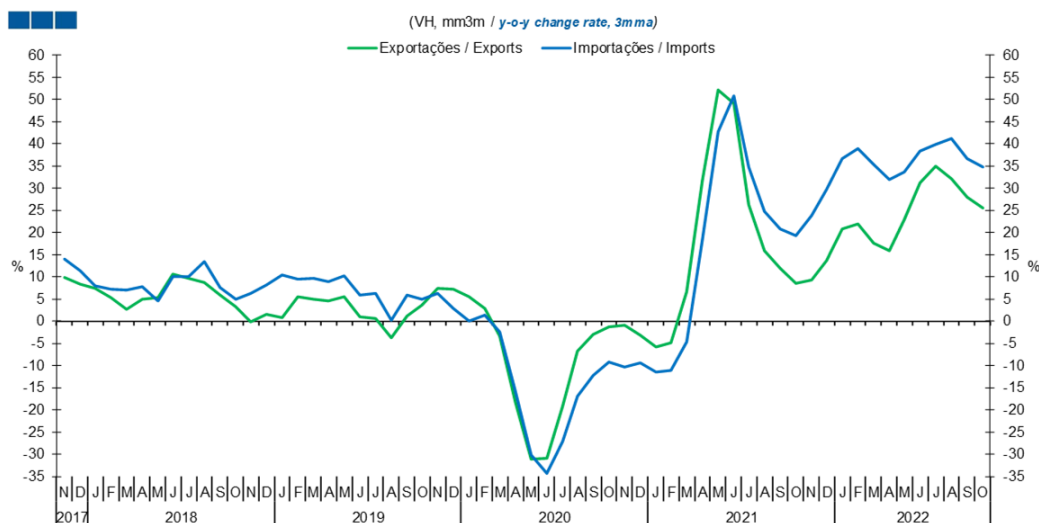
Source: Statistics Portugal

Índice / *Index*

	Página / <i>Page</i>
1. Total	
Importações e Exportações / <i>Imports and Exports</i>	3
Taxa de Cobertura / <i>Coverage Rate</i>	3
Saldo / <i>Balance</i>	4
2. Zona Euro / <i>Euro Area</i>	
Importações e Exportações / <i>Imports and Exports</i>	5
Taxa de Cobertura / <i>Coverage Rate</i>	5
Saldo / <i>Balance</i>	6
3. Intracomunitário / <i>Intra-Community</i>	
Importações e Exportações / <i>Imports and Exports</i>	7
Taxa de Cobertura / <i>Coverage Rate</i>	7
Saldo / <i>Balance</i>	8
4. Extracomunitário / <i>Extra-Community</i>	
Importações e Exportações / <i>Imports and Exports</i>	9
Taxa de Cobertura / <i>Coverage Rate</i>	9
Saldo / <i>Balance</i>	10
5. Grandes Categorias Económicas / <i>Broad Economic Categories</i>	
Exportações / <i>Exports</i>	11
Importações / <i>Imports</i>	11
Taxa de Cobertura / <i>Coverage Rate</i>	12
Saldo / <i>Balance</i>	12
6. Classes Básicas de Bens do Sistema Europeu de Contas Nacionais / <i>Basic Classes of Goods in the European System of Accounts</i>	
Exportações / <i>Exports</i>	13
Importações / <i>Imports</i>	13
Taxa de Cobertura / <i>Coverage Rate</i>	14
Saldo / <i>Balance</i>	14
Estrutura do Saldo / <i>Balance Structure</i>	15
7. Índice GEE de Comércio Internacional de Bens / <i>GEE Index of International Trade of Goods</i>	
Total / <i>Total</i>	16
Intracomunitário / <i>Intra-Community</i>	17
Extracomunitário / <i>Extra-Community</i>	17

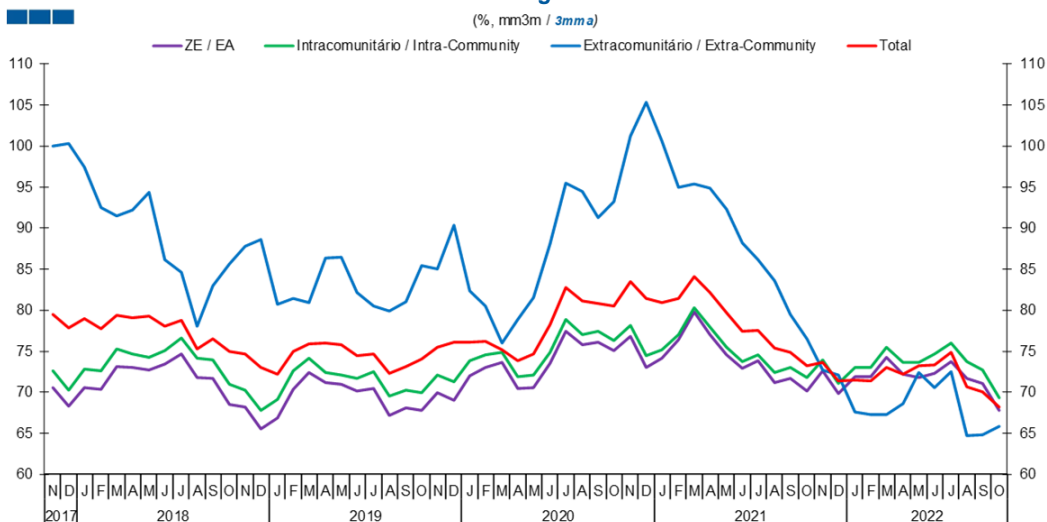
1. Total

Gráfico / Graph 1.1.
Importações e Exportações
Imports and Exports



	2020		2021												2022									
	N	D	J	F	M	A	M	J	J	A	S	O	N	D	J	F	M	A	M	J	J	A	S	O
Exportações / Exports	-0,8	-3,1	-5,8	-5,0	6,7	31,8	52,2	49,2	26,3	15,9	11,9	8,6	9,4	13,7	20,8	21,9	17,7	16,0	22,8	31,1	35,1	32,2	28,0	25,5
Importações / Imports	-10,3	-9,5	-11,4	-11,0	-4,6	18,4	42,7	50,9	34,7	24,7	20,9	19,4	23,9	29,7	36,7	38,9	35,4	32,0	33,7	38,4	39,8	41,1	36,7	34,7

Gráfico / Graph 1.2.
Taxa de Cobertura
Coverage Rate

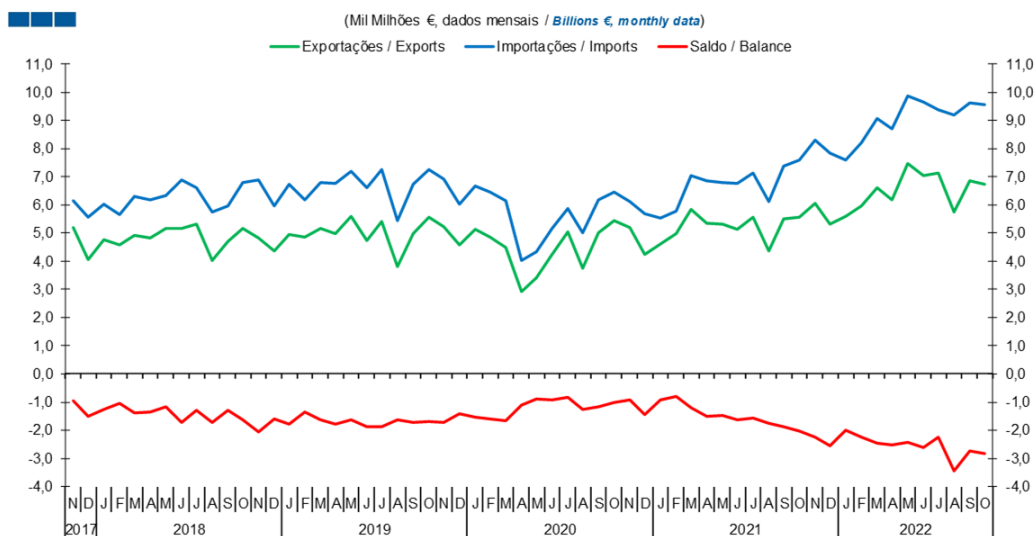


Fonte / Source: INE

	2020		2021												2022									
	N	D	J	F	M	A	M	J	J	A	S	O	N	D	J	F	M	A	M	J	J	A	S	O
ZE / EA	76,8	73,0	74,2	76,4	79,8	77,0	74,6	72,9	73,8	71,1	71,7	70,2	72,6	69,9	71,9	71,9	74,2	72,2	71,8	72,3	73,7	71,7	71,1	67,8
Intracomunitário / Intra-community	78,1	74,5	75,1	77,0	80,3	77,9	75,5	73,8	74,5	72,4	73,0	71,8	74,0	71,1	73,1	73,0	75,5	73,6	73,6	74,6	76,0	73,7	72,7	69,3
Extracomunitário / Extra-community	101,3	105,3	100,6	95,0	95,4	94,8	92,3	88,2	86,1	83,6	79,4	76,5	72,7	72,1	67,5	67,3	67,2	68,6	72,4	70,6	72,5	64,8	64,8	65,8
Total	83,4	81,4	80,9	81,4	84,1	82,2	79,7	77,4	77,5	75,4	74,8	73,2	73,6	71,4	71,5	71,4	73,1	72,2	73,2	73,3	74,9	70,6	70,1	68,2

1. Total

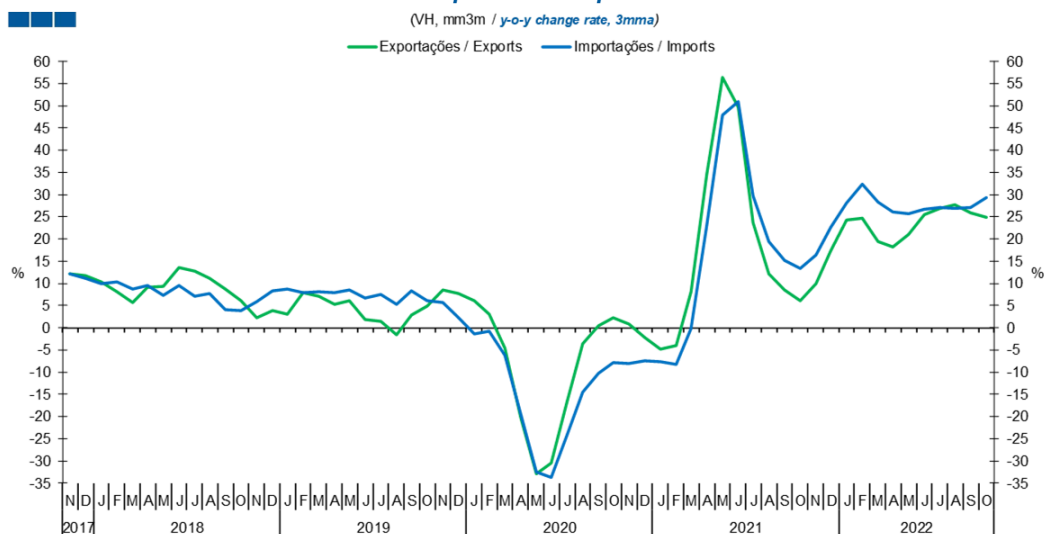
Gráfico / Graph 1.3.
Saldo
Balance



	2020		2021												2022									
	N	D	J	F	M	A	M	J	J	A	S	O	N	D	J	F	M	A	M	J	J	A	S	O
Exportações / Exports	5,2	4,3	4,6	5,0	5,8	5,3	5,3	5,1	5,6	4,4	5,5	5,6	6,1	5,3	5,6	6,0	6,6	6,2	7,5	7,1	7,1	5,7	6,9	6,7
Importações / Imports	6,1	5,7	5,5	5,8	7,1	6,9	6,8	6,8	7,1	6,1	7,4	7,6	8,3	7,9	7,6	8,2	9,1	8,7	9,9	9,7	9,4	9,2	9,6	9,6
Saldo / Balance	-0,9	-1,4	-0,9	-0,8	-1,2	-1,5	-1,5	-1,6	-1,6	-1,8	-1,9	-2,0	-2,2	-2,5	-2,0	-2,2	-2,5	-2,5	-2,4	-2,6	-2,2	-3,4	-2,7	-2,8

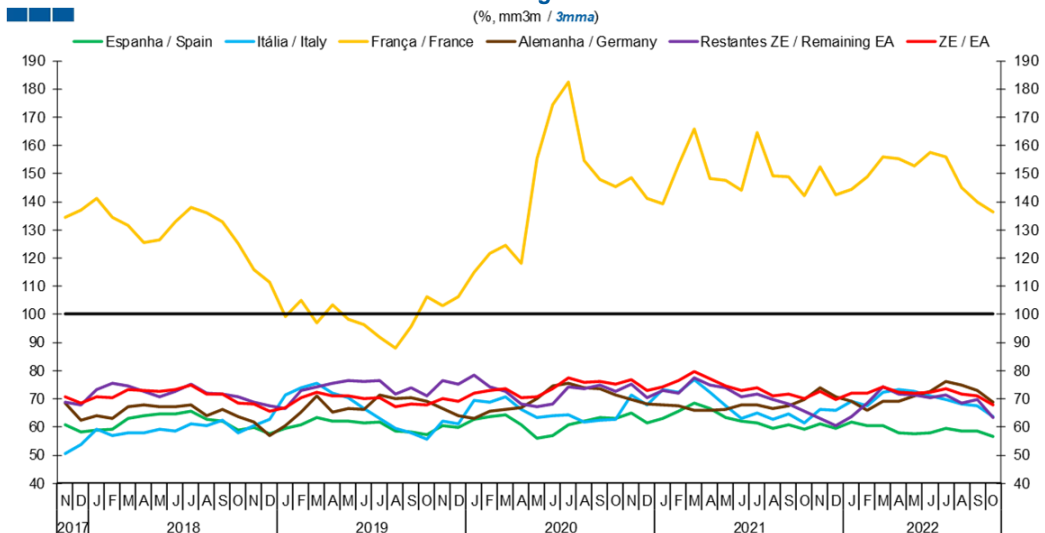
2. Zona Euro / Euro Area

Gráfico / Graph 2.1.
Importações e Exportações
Imports and Exports



	2020			2021												2022								
	N	D	J	F	M	A	M	J	J	A	S	O	N	D	J	F	M	A	M	J	J	A	S	O
Exportações / Exports	0,9	-2,2	-4,8	-4,1	8,1	34,6	56,4	49,8	23,7	12,1	8,6	6,1	10,0	17,4	24,3	24,6	19,4	18,2	21,0	25,5	27,0	27,7	26,0	24,9
Importações / Imports	-8,1	-7,5	-7,6	-8,2	-0,2	23,0	47,9	50,9	29,7	19,4	15,3	13,5	16,4	22,7	28,2	32,4	28,4	26,1	25,7	26,6	27,2	26,8	27,1	29,3

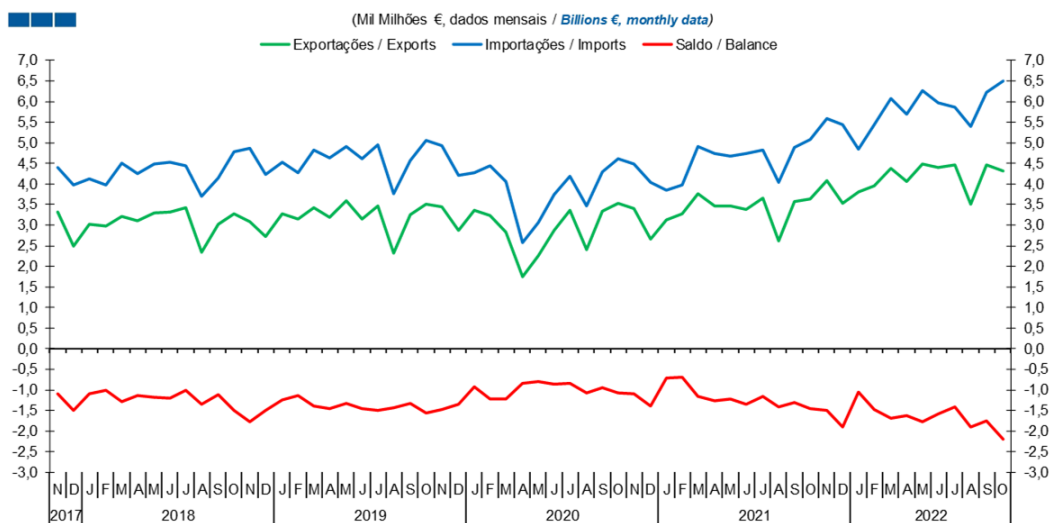
Gráfico / Graph 2.2.
Taxa de Cobertura
Coverage Rate



	2020			2021												2022								
	N	D	J	F	M	A	M	J	J	A	S	O	N	D	J	F	M	A	M	J	J	A	S	O
Espanha / Spain	64,8	61,4	62,8	65,7	68,5	66,6	63,2	62,0	61,3	59,6	60,6	59,0	61,2	59,5	61,9	60,4	60,4	57,8	57,7	58,0	59,3	58,5	58,4	56,5
Itália / Italy	71,3	67,9	73,1	72,4	76,9	72,4	67,4	63,1	64,9	62,6	64,6	61,3	66,3	65,9	69,0	67,6	72,3	73,3	72,6	71,1	69,7	68,0	67,5	63,6
França / France	148,7	141,3	139,2	153,0	165,8	148,2	147,4	144,0	164,4	149,0	148,7	142,0	152,3	142,3	144,3	148,9	155,9	155,4	152,8	157,5	155,8	145,2	139,9	136,4
Alemanha / Germany	69,6	68,2	67,7	67,5	65,9	66,0	66,1	67,7	67,9	66,6	67,4	69,8	73,9	70,6	69,2	65,8	69,1	69,1	71,1	72,5	76,1	74,9	73,0	68,8
Restantes ZE / Remaining EA	75,1	70,5	72,8	72,1	77,5	74,7	73,7	70,8	71,8	69,7	68,3	65,5	63,0	60,4	63,7	68,4	74,2	71,8	71,4	70,3	71,5	68,3	69,8	63,5
ZE / EA	76,8	73,0	74,2	76,4	79,8	77,0	74,6	72,9	73,8	71,1	71,7	70,2	72,6	69,9	71,9	71,9	74,2	72,2	71,8	72,3	73,7	71,7	71,1	67,8

2. Zona Euro / Euro Area

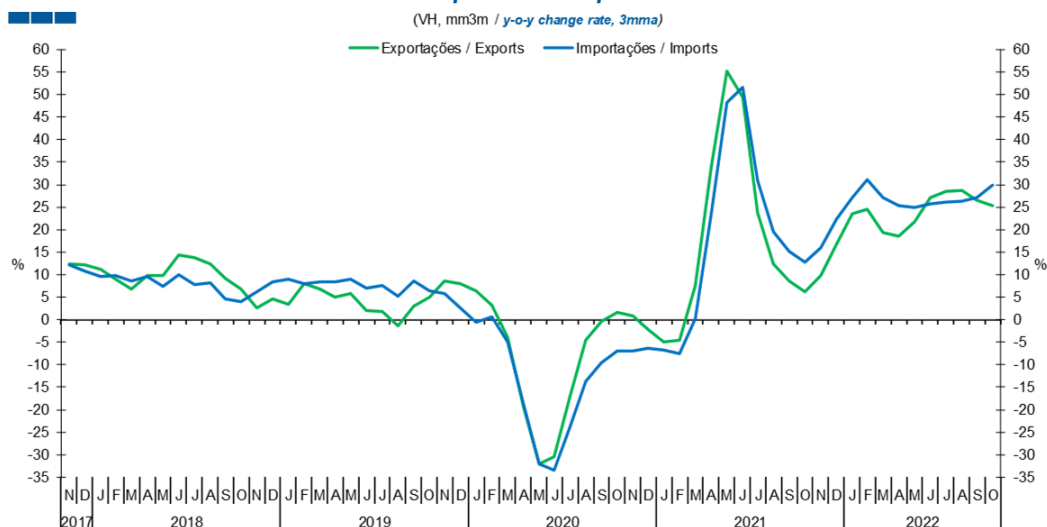
Gráfico / Graph 2.3.
Saldo
Balance



	2020		2021												2022									
	N	D	J	F	M	A	M	J	J	A	S	O	N	D	J	F	M	A	M	J	J	A	S	O
Exportações / Exports	3,4	2,7	3,1	3,3	3,8	3,5	3,5	3,4	3,7	2,6	3,6	3,6	4,1	3,5	3,8	4,0	4,4	4,1	4,5	4,4	4,5	3,5	4,5	4,3
Importações / Imports	4,5	4,0	3,9	4,0	4,9	4,7	4,7	4,7	4,8	4,0	4,9	5,1	5,6	5,4	4,9	5,4	6,1	5,7	6,3	6,0	5,9	5,4	6,2	6,5
Saldo / Balance	-1,1	-1,4	-0,7	-0,7	-1,2	-1,3	-1,2	-1,3	-1,2	-1,4	-1,3	-1,5	-1,5	-1,9	-1,1	-1,5	-1,7	-1,6	-1,8	-1,6	-1,4	-1,9	-1,8	-2,2

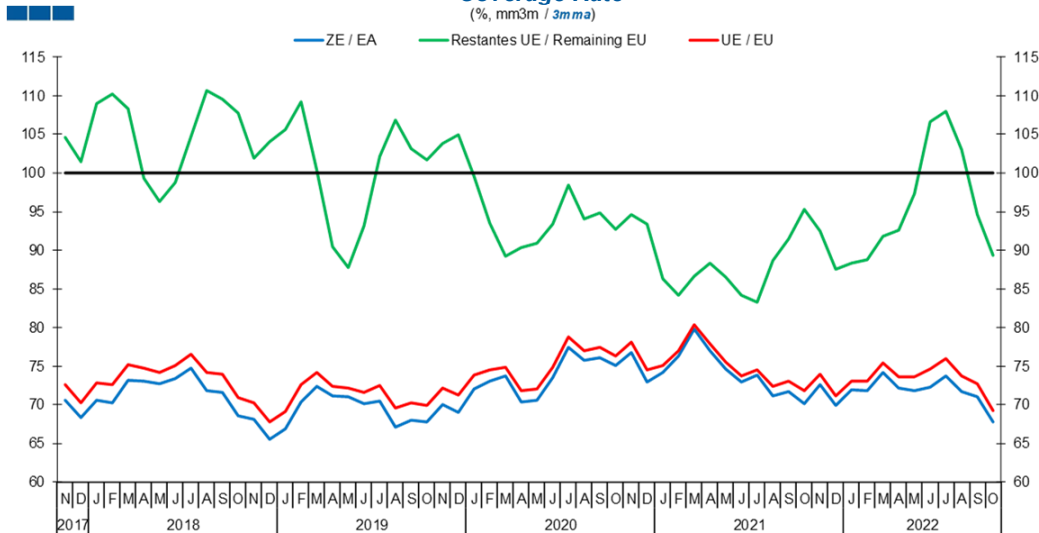
3. Intracomunitário / Intra-Community

Gráfico / Graph 3.1.
Importações e Exportações
Imports and Exports



	2020		2021												2022									
	N	D	J	F	M	A	M	J	J	A	S	O	N	D	J	F	M	A	M	J	J	A	S	O
Exportações / Exports	0,7	-2,2	-5,0	-4,5	7,6	33,6	55,2	49,4	23,8	12,3	8,7	6,3	9,8	16,7	23,6	24,4	19,4	18,5	21,8	27,1	28,5	28,7	26,5	25,3
Importações / Imports	-7,0	-6,4	-6,7	-7,6	0,2	23,3	48,1	51,7	30,9	19,5	15,2	12,8	16,0	22,3	27,1	31,2	27,1	25,4	24,9	25,7	26,0	26,3	27,1	29,9

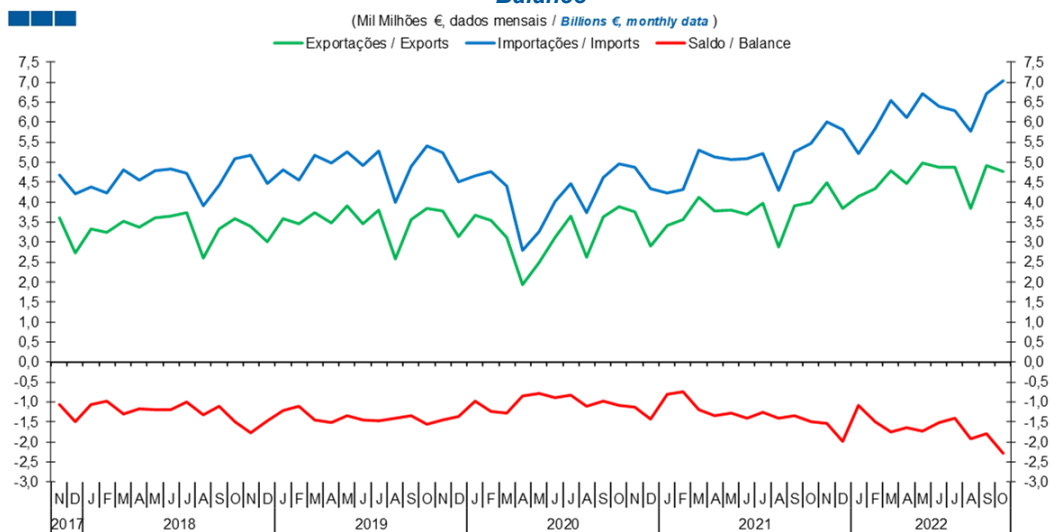
Gráfico / Graph 3.2.
Taxa de Cobertura
Coverage Rate



	2020		2021												2022									
	N	D	J	F	M	A	M	J	J	A	S	O	N	D	J	F	M	A	M	J	J	A	S	O
ZE / EA	76,8	73	74,2	76,4	79,8	77	74,6	72,9	73,8	71,1	71,7	70,2	72,6	69,9	71,9	71,9	74,2	72,2	71,8	72,3	73,7	71,7	71,1	67,8
UE / EU	78,1	74,5	75,1	77	80,3	77,9	75,5	73,8	74,5	72,4	73	71,8	74	71,1	73,1	73	75,5	73,6	73,6	74,6	76	73,7	72,7	69,3
Restantes UE / Remaining EU	94,7	93,3	86,3	84,2	86,7	88,3	86,6	84,1	83,3	88,6	91,5	95,2	92,5	87,6	88,3	88,8	91,8	92,6	97,3	106,6	108,0	103,0	94,7	89,3

3. Intracomunitário / Intra-Community

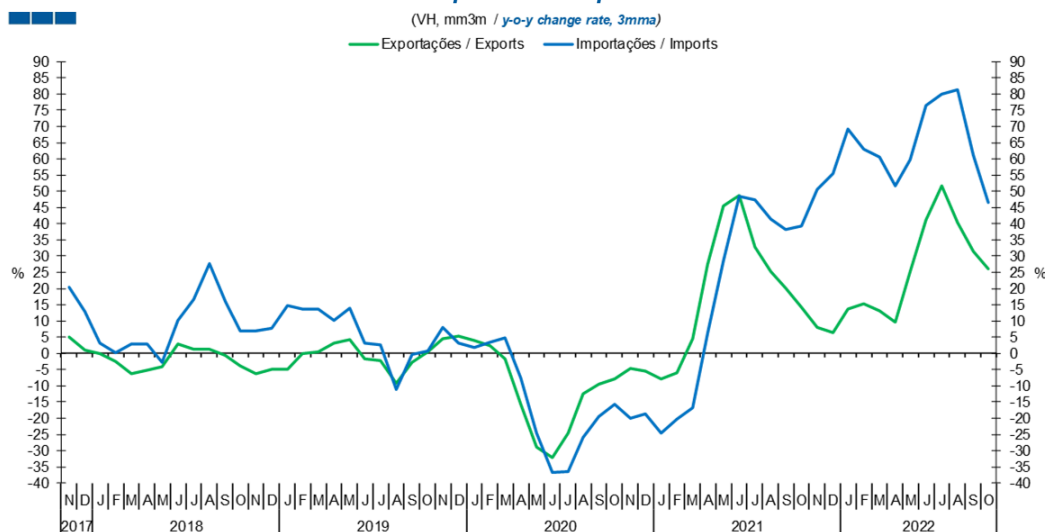
Gráfico / Graph 3.3.
Saldo
Balance



	2020		2021												2022									
	N	D	J	F	M	A	M	J	J	A	S	O	N	D	J	F	M	A	M	J	J	A	S	O
Exportações / Exports	3,8	2,9	3,4	3,6	4,1	3,8	3,8	3,7	4,0	2,9	3,9	4,0	4,5	3,8	4,1	4,3	4,8	4,5	5,0	4,9	4,9	3,8	4,9	4,8
Importações / Imports	4,9	4,3	4,2	4,3	5,3	5,1	5,1	5,1	5,2	4,3	5,3	5,5	6,0	5,8	5,2	5,8	6,5	6,1	6,7	6,4	6,3	5,8	6,7	7,0
Saldo / Balance	-1,1	-1,4	-0,8	-0,7	-1,2	-1,3	-1,3	-1,4	-1,2	-1,4	-1,3	-1,5	-1,5	-2,0	-1,1	-1,5	-1,7	-1,6	-1,7	-1,5	-1,4	-1,9	-1,8	-2,3

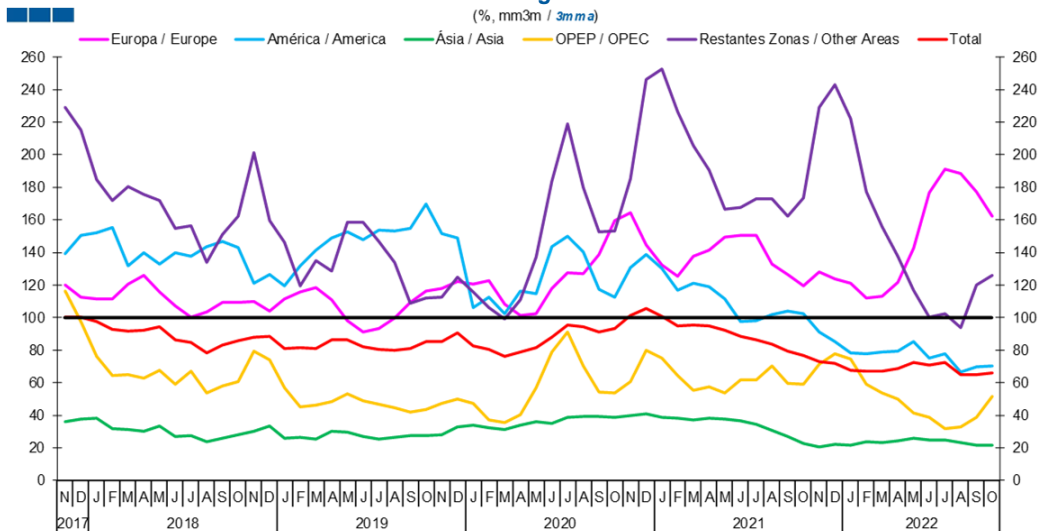
4. Extracomunitário / Extra-Community

Gráfico / Graph 4.1.
Importações e Exportações
Imports and Exports



	2020					2021					2022													
	N	D	J	F	M	A	M	J	J	A	S	O	N	D	J	F	M	A	M	J	J	A	S	O
Exportações / Exports	-4,6	-5,4	-7,8	-6,0	4,4	27,5	45,4	48,7	32,9	25,2	20,2	14,3	8,1	6,4	13,6	15,4	13,2	9,7	25,4	41,2	51,6	40,4	31,4	26,0
Importações / Imports	-19,9	-18,8	-24,5	-20,3	-16,8	6,0	28,5	48,4	47,3	41,5	38,2	39,3	50,5	55,4	69,2	62,9	60,7	51,6	59,8	76,5	80,0	81,2	61,0	46,6

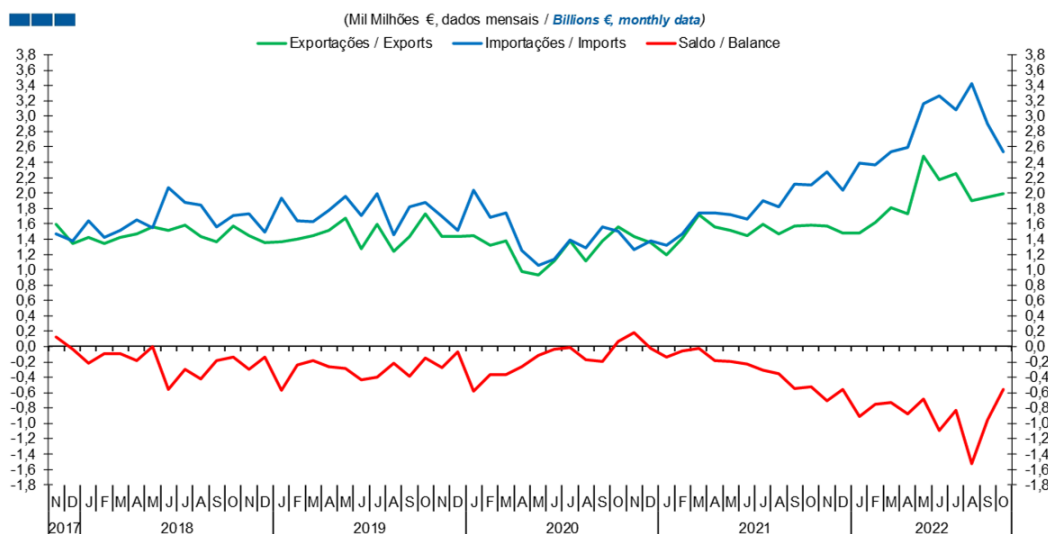
Gráfico / Graph 4.2.
Taxa de Cobertura
Coverage Rate



	2020					2021					2022													
	N	D	J	F	M	A	M	J	J	A	S	O	N	D	J	F	M	A	M	J	J	A	S	O
Europa / Europe	164,4	144,5	132,2	125,1	137,6	141,1	149,1	150,5	150,2	132,8	126,6	119,3	128,1	123,9	120,8	111,8	113,2	121,8	142,6	176,9	191,4	188,5	177,4	162,4
América / America	130,6	138,6	129,9	116,6	121,0	118,7	111,5	97,8	97,8	102,0	103,9	102,3	91,3	85,2	78,5	77,7	79,0	79,1	85,3	74,9	77,7	66,5	69,7	70,1
Ásia / Asia	39,7	40,9	38,7	38,1	37,3	38,3	37,7	36,3	34,3	30,6	26,8	22,7	20,3	22,0	21,8	23,5	23,3	24,5	25,6	24,8	24,7	23,1	21,7	21,5
OPEP / OPEC	60,5	79,8	74,9	64,6	55,5	57,4	53,5	61,8	61,8	70,3	59,6	58,9	71,3	77,9	74,4	59,1	53,7	49,8	41,5	38,5	31,9	33,0	38,5	51,4
Restantes Zonas / Other Areas	185,5	246,3	252,6	226,7	205,6	190,5	166,4	167,3	172,8	172,8	162,4	173,5	228,9	242,8	222,3	177,3	155,6	137,6	117,0	100,2	102,5	93,9	120,0	125,7
Total	101,3	105,3	100,6	95,0	95,4	94,8	92,3	88,2	86,1	83,6	79,4	76,5	72,7	72,1	67,5	67,3	67,2	68,6	72,4	70,6	72,5	64,8	64,8	65,8

4. Extracomunitário / *Extra-Community*

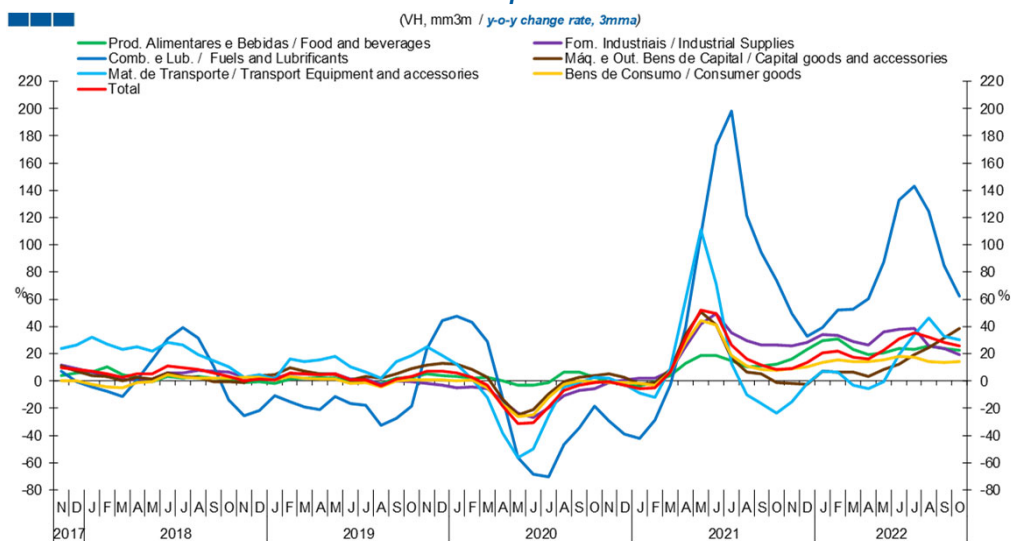
Gráfico / *Graph* 4.3.
Saldo
Balance



	2020		2021												2022									
	N	D	J	F	M	A	M	J	J	A	S	O	N	D	J	F	M	A	M	J	J	A	S	O
Exportações / <i>Exports</i>	1,4	1,4	1,2	1,4	1,7	1,6	1,5	1,4	1,6	1,5	1,6	1,6	1,6	1,5	1,5	1,6	1,8	1,7	2,5	2,2	2,3	1,9	1,9	2,0
Importações / <i>Imports</i>	1,3	1,4	1,3	1,5	1,7	1,7	1,7	1,7	1,9	1,8	2,1	2,1	2,3	2,0	2,4	2,4	2,5	2,6	3,2	3,3	3,1	3,4	2,9	2,5
Saldo / <i>Balance</i>	0,2	0,0	-0,1	-0,1	0,0	-0,2	-0,2	-0,2	-0,3	-0,4	-0,5	-0,5	-0,7	-0,6	-0,9	-0,8	-0,7	-0,9	-0,7	-1,1	-0,8	-1,5	-1,0	-0,6

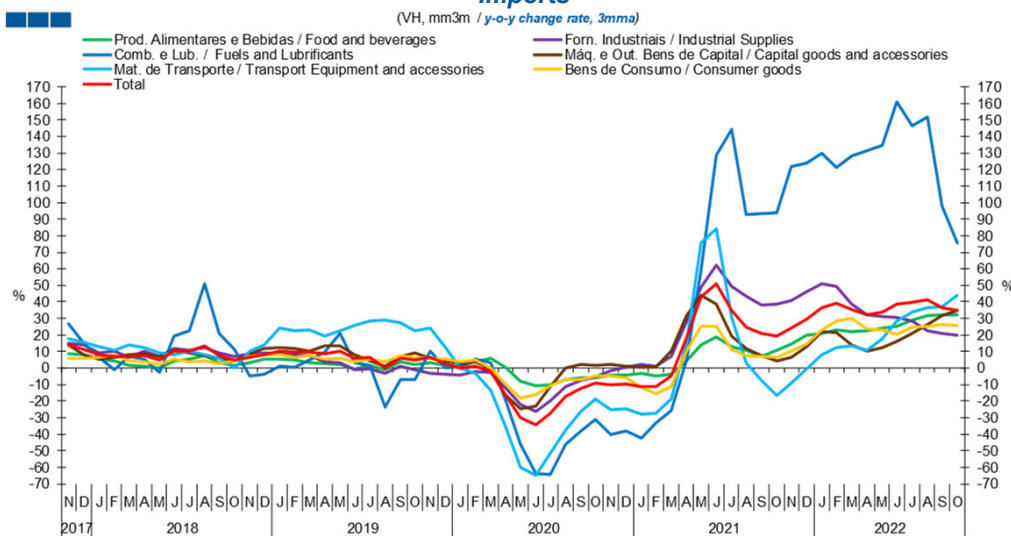
5. Grandes Categorias Económicas / Broad Economic Categories

Gráfico / Graph 5.1.
Exportações
Exports



	2020		2021												2022									
	N	D	J	F	M	A	M	J	J	A	S	O	N	D	J	F	M	A	M	J	J	A	S	O
Produtos Alimentares e Bebidas / Food and Beverages	-0,2	-3,0	-3,7	-0,7	4,2	13,1	18,5	18,5	15,0	10,6	11,3	12,4	15,9	22,9	29,8	30,7	23,0	19,4	20,8	23,5	23,4	25,7	23,9	22,5
Comb. e Lub. / Fuels and Lubricants	-29,1	-39,0	-42,5	-28,6	-2,8	39,2	107,4	173,4	198,0	121,3	94,6	73,7	49,5	32,8	39,2	51,8	52,8	60,3	87,1	133,1	142,9	124,6	84,7	62,5
Mat. de Transporte / Transport equipment and accessories	2,1	-2,3	-8,8	-12,3	9,1	59,9	111,3	71,2	13,1	-9,9	-16,9	-23,5	-15,0	-2,0	7,4	6,8	-3,1	-5,6	-0,5	19,6	34,4	46,3	32,7	30,1
Forn. Industriais / Industrial Supplies	-1,3	0,7	1,7	1,8	7,4	25,2	41,5	49,5	35,1	29,7	26,3	26,4	25,7	28,3	34,0	33,2	28,9	26,1	36,1	38,0	38,9	25,9	23,9	19,0
Máq. e Out. Bens de Capital / Capital Goods and Accessories	5,5	2,5	-2,6	-1,1	8,6	34,0	51,0	41,0	16,9	6,7	5,3	-1,3	-1,7	-2,6	7,3	6,3	6,7	3,4	8,4	12,5	19,5	24,6	31,4	38,3
Bens de Consumo / Consumer Goods	-0,9	-1,3	-2,0	-2,8	6,4	28,4	44,5	41,0	18,7	11,2	8,7	8,0	9,4	10,5	13,3	15,4	14,4	14,3	15,4	18,1	17,3	14,3	13,8	14,2
Total	-0,8	-3,1	-5,8	-5,0	6,7	31,8	52,2	49,2	26,3	15,9	11,9	8,6	9,4	13,7	20,8	21,9	17,7	16,0	22,8	31,1	35,1	32,2	28,0	25,5

Gráfico / Graph 5.2.
Importações
Imports



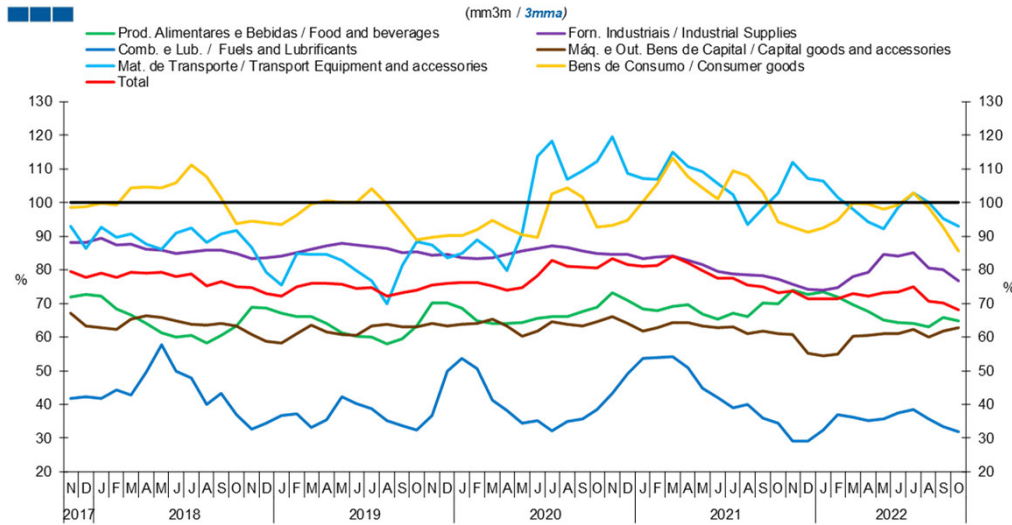
	2020		2021												2022									
	N	D	J	F	M	A	M	J	J	A	S	O	N	D	J	F	M	A	M	J	J	A	S	O
Produtos Alimentares e Bebidas / Food and Beverages	-4,3	-4,1	-3,3	-5,0	-3,5	4,1	13,7	18,8	13,1	10,6	7,1	10,8	14,5	20,1	21,0	23,2	22,1	22,8	24,0	25,5	29,0	31,6	32,0	32,4
Comb. e Lub. / Fuels and Lubricants	-40,0	-38,0	-42,4	-33,0	-25,7	4,8	59,1	128,8	144,4	93,0	93,2	93,8	121,7	124,1	129,7	121,4	128,4	131,6	134,4	160,9	146,6	151,6	98,3	75,8
Mat. de Transporte / Transport equipment and accessories	-25,4	-24,9	-27,9	-27,1	-18,9	15,3	75,9	84,3	30,6	3,2	-7,5	-16,7	-9,3	-0,6	8,2	12,5	13,6	10,9	17,7	28,3	33,7	36,6	36,9	44,0
Forn. Industriais / Industrial Supplies	-1,7	0,6	2,0	1,3	6,8	27,8	49,0	62,2	49,5	43,4	38,2	38,8	40,7	46,3	51,0	49,3	38,7	32,0	31,1	30,6	28,6	22,6	21,2	19,9
Máq. e Out. Bens de Capital / Capital Goods and Accessories	2,3	1,4	0,5	0,8	10,2	31,9	43,9	38,9	19,5	11,6	7,8	4,3	6,7	13,2	21,8	21,5	13,8	10,2	12,2	15,9	21,0	26,4	31,6	34,7
Bens de Consumo / Consumer Goods	-4,8	-5,8	-11,8	-15,4	-11,1	10,3	25,1	25,0	11,2	7,7	7,2	6,2	10,2	14,7	22,9	28,5	29,9	23,5	22,9	20,4	24,7	25,1	26,4	25,8
Total	-10,3	-9,5	-11,4	-11,0	-4,6	18,4	42,7	50,9	34,7	24,7	20,9	19,4	23,9	29,7	36,7	38,9	35,4	32,0	33,7	38,4	39,8	41,1	36,7	34,7

Nota: Não inclui Bens N.E. Outra Categoria devido ao seu reduzido valor relativo e elevada variabilidade.

Note: Does not include Goods Not Elsewhere Specified because of its small relative value and high variability

5. Grandes Categorias Económicas / Broad Economic Categories

Gráfico / Graph 5.3.
Taxa de Cobertura
Coverage Rate

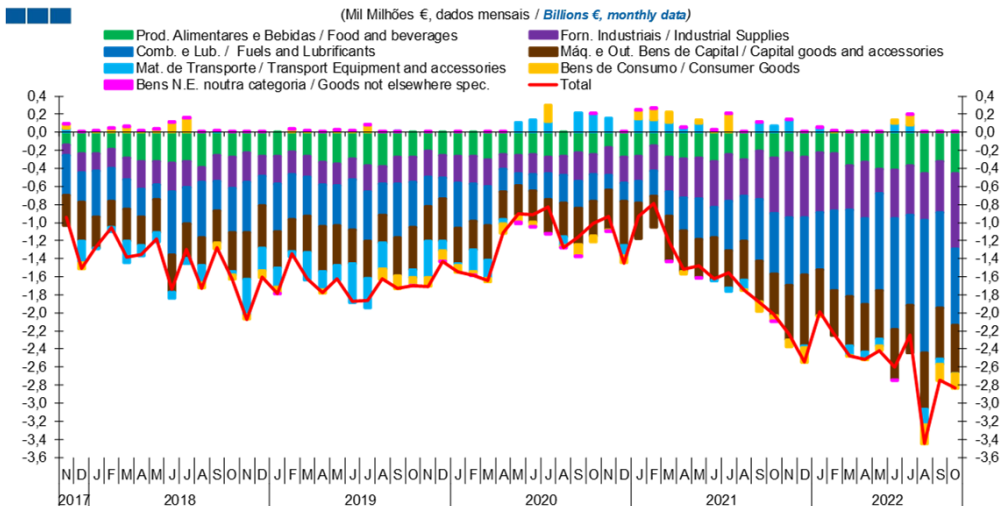


	2020					2021					2022													
	N	D	J	F	M	A	M	J	J	A	S	O	N	D	J	F	M	A	M	J	J	A	S	O
Produtos Alimentares e Bebidas / Food and Beverages	73,2	70,9	68,4	67,8	69,0	69,6	66,9	65,3	67,1	66,0	70,2	70,0	74,0	72,6	73,3	71,9	69,5	67,7	65,2	64,3	64,2	63,1	65,9	64,7
Comb. e Lub. / Fuels and Lubricants	43,3	49,1	53,6	53,9	54,1	50,8	44,8	42,1	39,1	40,1	35,9	34,5	29,2	29,1	32,5	37,0	36,2	35,2	35,7	37,6	38,5	35,8	33,4	31,9
Mat. de Transporte / Transport equipment and accessories	119,5	108,7	107,2	106,9	114,9	110,6	109,1	105,6	102,4	93,4	98,3	102,9	112,0	107,2	106,5	101,5	98,1	94,2	92,2	98,4	102,9	100,0	95,2	92,9
Forn. Industriais / Industrial Supplies	84,6	84,6	83,4	83,8	84,0	82,9	81,4	79,6	78,7	78,4	78,3	77,3	75,6	74,2	74,0	74,7	78,1	79,2	84,5	84,1	85,0	80,5	80,1	76,8
Máq. e Out. Bens de Capital / Capital Goods and Accessories	66,1	64,0	61,7	62,8	64,4	64,4	63,3	62,7	63,1	61,0	61,8	61,1	60,9	55,1	54,4	54,9	60,4	60,5	61,1	60,9	62,3	60,1	61,8	62,8
Bens de Consumo / Consumer Goods	93,3	94,6	100,3	105,6	113,3	107,6	104,3	101,1	109,4	107,9	103,0	94,2	92,6	91,1	92,4	94,8	99,8	99,6	97,9	99,2	102,9	98,6	92,7	85,6
Total	83,4	81,4	80,9	81,4	84,1	82,2	79,7	77,4	77,5	75,4	74,8	73,2	73,6	71,4	71,5	71,4	73,1	72,2	73,2	73,3	74,9	70,6	70,1	68,2

Nota: Não inclui Bens N.E. Outra Categoria devido ao seu reduzido valor relativo e elevada variabilidade.

Note: Does not include Goods Not Elsewhere Specified because of its small relative value and high variability

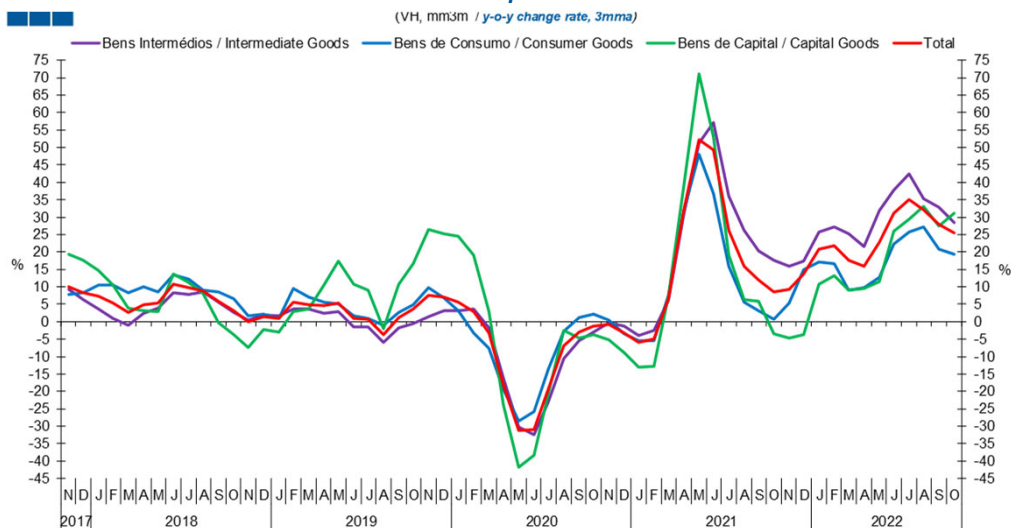
Gráfico / Graph 5.4.
Saldo
Balance



	2020					2021					2022														
	N	D	J	F	M	A	M	J	J	A	S	O	N	D	J	F	M	A	M	J	J	A	S	O	
Produtos Alimentares e Bebidas / Food and Beverages	-0,2	-0,3	-0,3	-0,2	-0,3	-0,3	-0,3	-0,3	-0,2	-0,3	-0,2	-0,3	-0,2	-0,3	-0,2	-0,3	-0,2	-0,2	-0,4	-0,3	-0,4	-0,4	-0,4	-0,5	-0,3
Comb. e Lub. / Fuels and Lubricants	-0,2	-0,2	-0,2	-0,3	-0,3	-0,3	-0,4	-0,3	-0,5	-0,5	-0,7	-0,7	-0,8	-0,6	-0,6	-0,9	-1,0	-0,9	-1,1	-1,1	-1,2	-1,0	-1,5	-1,1	-0,8
Mat. de Transporte / Transport equipment and accessories	0,2	-0,1	0,1	0,1	0,1	0,1	0,0	0,0	-0,1	0,1	0,1	0,1	0,0	0,0	0,1	0,0	0,0	-0,1	-0,1	-0,1	-0,1	0,1	-0,2	-0,1	0,0
Forn. Industriais / Industrial Supplies	-0,3	-0,3	-0,3	-0,3	-0,4	-0,4	-0,5	-0,5	-0,5	-0,4	-0,5	-0,6	-0,7	-0,7	-0,7	-0,6	-0,5	-0,6	-0,3	-0,5	-0,5	-0,5	-0,5	-0,6	-0,8
Máq. e Out. Bens de Capital / Capital Goods and Accessories	-0,4	-0,5	-0,4	-0,3	-0,5	-0,4	-0,4	-0,5	-0,4	-0,4	-0,5	-0,5	-0,6	-0,8	-0,5	-0,5	-0,5	-0,5	-0,5	-0,5	-0,6	-0,5	-0,6	-0,6	-0,5
Bens de Consumo / Consumer Goods	0,0	-0,1	0,1	0,1	0,1	0,0	0,0	0,0	0,2	0,0	-0,1	-0,1	-0,1	-0,2	0,0	0,0	0,0	0,0	0,0	-0,1	0,0	0,1	-0,2	-0,2	-0,2
Bens N.E. outra categoria / Goods not elsewhere spec.	0,0	0,0	0,0	0,0	0,0	0,0	0,0	0,0	0,0	0,0	0,0	0,0	0,0	0,0	0,0	0,0	0,0	0,0	0,0	0,0	0,0	0,0	0,0	0,0	0,0
Total	-0,9	-1,4	-0,9	-0,8	-1,2	-1,5	-1,5	-1,6	-1,6	-1,8	-1,9	-2,0	-2,2	-2,5	-2,0	-2,2	-2,5	-2,5	-2,4	-2,6	-2,2	-3,4	-2,7	-2,8	

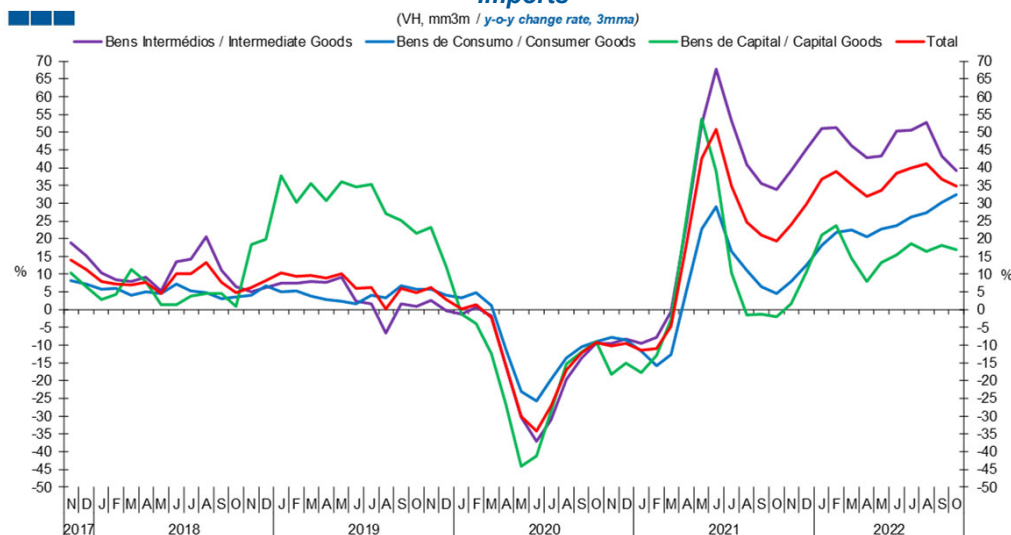
6. Classes Básicas de Bens do Sistema Europeu de Contas Nacionais / Basic Classes of Goods in the European System of Accounts

Gráfico / Graph 6.1.
Exportações
Exports



	2020		2021					2022																
	N	D	J	F	M	A	M	J	J	A	S	O	N	D	J	F	M	A	M	J	J	A	S	O
Bens Intermédios / Intermediate Goods	-0,4	-1,3	-4,1	-2,5	6,0	30,6	51,2	57,2	36,0	26,2	20,3	17,5	15,9	17,4	25,7	27,3	25,3	21,5	31,9	37,8	42,5	35,3	32,9	28,4
Bens de Consumo / Consumer Goods	0,4	-3,4	-5,5	-5,4	7,6	31,6	48,1	36,9	15,9	5,7	3,1	0,8	5,4	14,9	17,2	16,7	9,1	9,7	12,8	22,2	25,7	27,2	20,7	19,3
Bens de Capital / Capital Goods	-5,3	-8,8	-13,1	-12,7	7,4	38,7	71,1	53,0	19,2	6,3	5,8	-3,6	-4,6	-3,6	10,7	13,1	9,0	9,4	11,6	26,0	29,3	33,1	27,3	31,1
Total	-0,8	-3,1	-5,8	-5,0	6,7	31,8	52,2	49,2	26,3	15,9	11,9	8,6	9,4	13,7	20,8	21,9	17,7	16,0	22,8	31,1	35,1	32,2	28,0	25,5

Gráfico / Graph 6.2.
Importações
Imports

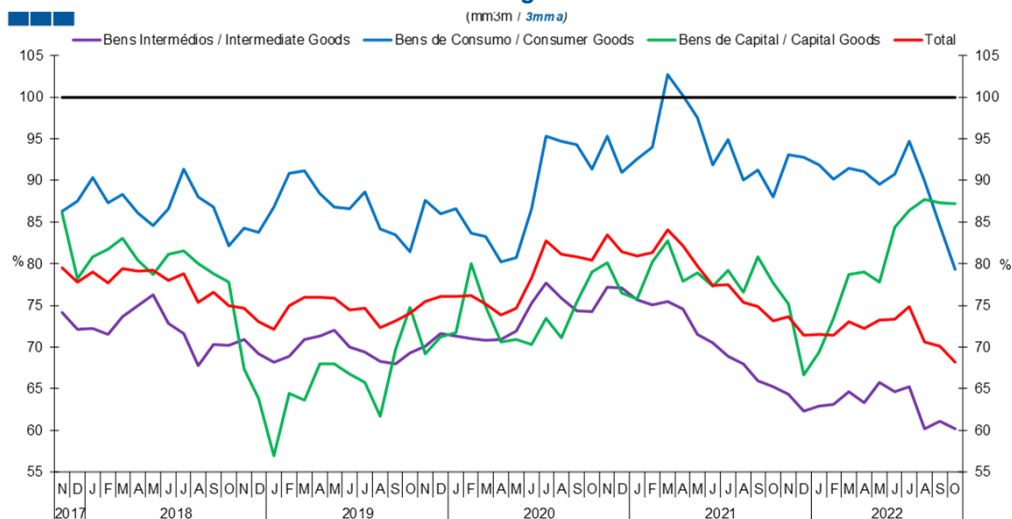


	2020		2021					2022																
	N	D	J	F	M	A	M	J	J	A	S	O	N	D	J	F	M	A	M	J	J	A	S	O
Bens Intermédios / Intermediate Goods	-9,5	-8,3	-9,6	-7,8	-0,6	24,2	52,1	67,8	53,2	40,8	35,6	33,8	39,2	45,2	51,0	51,3	46,3	42,9	43,4	50,2	50,6	52,7	43,4	39,3
Bens de Consumo / Consumer Goods	-7,8	-8,6	-11,7	-15,7	-12,8	5,3	22,6	28,9	16,4	11,1	6,4	4,6	8,0	12,5	18,2	21,7	22,4	20,6	22,8	23,7	26,0	27,4	30,2	32,3
Bens de Capital / Capital Goods	-18,2	-15,1	-17,8	-13,0	-2,8	25,6	53,8	39,0	10,4	-1,4	-1,4	-2,0	1,7	10,6	20,9	23,7	14,5	7,9	13,2	15,5	18,6	16,3	18,0	16,8
Total	-10,3	-9,5	-11,4	-11,0	-4,6	18,4	42,7	50,9	34,7	24,7	20,9	19,4	23,9	29,7	36,7	38,9	35,4	32,0	33,7	38,4	39,8	41,1	36,7	34,7

Nota: Não inclui a série Outros Bens devido ao seu baixo valor relativo e elevada variabilidade.
Note: Does not include Other Goods because of its small relative value and high variability.

6. Classes Básicas de Bens do Sistema Europeu de Contas Nacionais / Basic Classes of Goods in the European System of Accounts

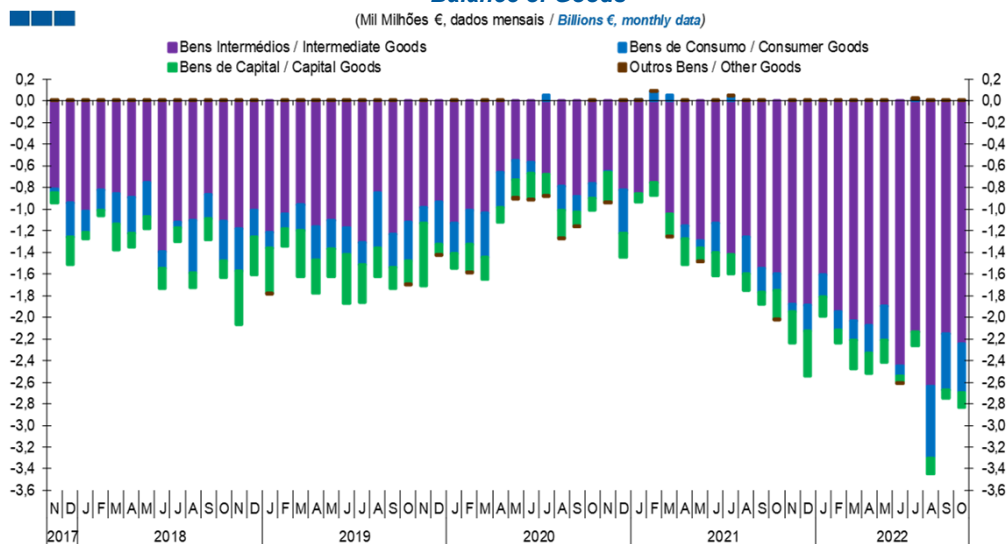
Gráfico / Graph 6.3.
Taxa de Cobertura
Coverage Rate



	2020		2021					2022																
	N	D	J	F	M	A	M	J	J	A	S	O	N	D	J	F	M	A	M	J	J	A	S	O
Bens Intermediários / Intermediate Goods	77,2	77,1	75,6	75,0	75,5	74,5	71,5	70,5	68,9	68,0	65,9	65,2	64,3	62,3	62,9	63,1	64,6	63,4	65,8	64,6	65,2	60,2	61,1	60,1
Bens de Consumo / Consumer Goods	95,4	90,9	92,6	94,0	102,7	100,2	97,5	91,9	94,9	90,1	91,3	88,0	93,1	92,8	91,8	90,1	91,5	91,1	89,5	90,8	94,7	89,9	84,6	79,3
Bens de Capital / Capital Goods	80,1	76,5	75,8	80,3	82,7	77,9	78,9	77,3	79,3	76,6	80,9	77,7	75,2	66,7	69,4	73,4	78,7	79,0	77,8	84,4	86,4	87,7	87,3	87,2
Total	83,4	81,4	80,9	81,4	84,1	82,2	79,7	77,4	77,5	75,4	74,8	73,2	73,6	71,4	71,5	71,4	73,1	72,2	73,2	73,3	74,9	70,6	70,1	68,2

Nota: Não inclui a série Outros Bens devido ao seu baixo valor relativo e elevada variabilidade.
Note: Does not include Other Goods because of its small relative value and high variability.

Gráfico / Graph 6.4.
Saldo de Bens
Balance of Goods



	2020		2021					2022																
	N	D	J	F	M	A	M	J	J	A	S	O	N	D	J	F	M	A	M	J	J	A	S	O
Bens Intermediários / Intermediate Goods	-0,7	-0,8	-0,9	-0,8	-1,0	-1,2	-1,3	-1,1	-1,4	-1,3	-1,6	-1,6	-1,9	-1,9	-1,6	-2,0	-2,0	-2,1	-1,9	-2,5	-2,1	-2,6	-2,2	-2,2
Bens de Consumo / Consumer Goods	0,0	-0,4	0,0	0,1	0,0	-0,1	-0,1	-0,3	0,0	-0,3	-0,2	-0,2	-0,1	-0,2	-0,2	-0,2	-0,2	-0,3	-0,3	-0,1	0,0	-0,7	-0,5	-0,5
Bens de Capital / Capital Goods	-0,3	-0,2	-0,1	-0,1	-0,2	-0,2	-0,1	-0,2	-0,2	-0,2	-0,1	-0,3	-0,3	-0,4	-0,2	-0,1	-0,3	-0,2	-0,2	-0,1	-0,1	-0,1	-0,1	-0,1
Outros Bens / Other Goods	0,0	0,0	0,0	0,0	0,0	0,0	0,0	0,0	0,0	0,0	0,0	0,0	0,0	0,0	0,0	0,0	0,0	0,0	0,0	0,0	0,0	0,0	0,0	0,0
Total	-0,9	-1,4	-0,9	-0,8	-1,2	-1,5	-1,5	-1,6	-1,6	-1,8	-1,9	-2,0	-2,2	-2,5	-2,0	-2,2	-2,5	-2,5	-2,4	-2,6	-2,2	-3,4	-2,7	-2,8

6. Classes Básicas de Bens do Sistema Europeu de Contas Nacionais / Basic Classes of Goods in the European System of Accounts

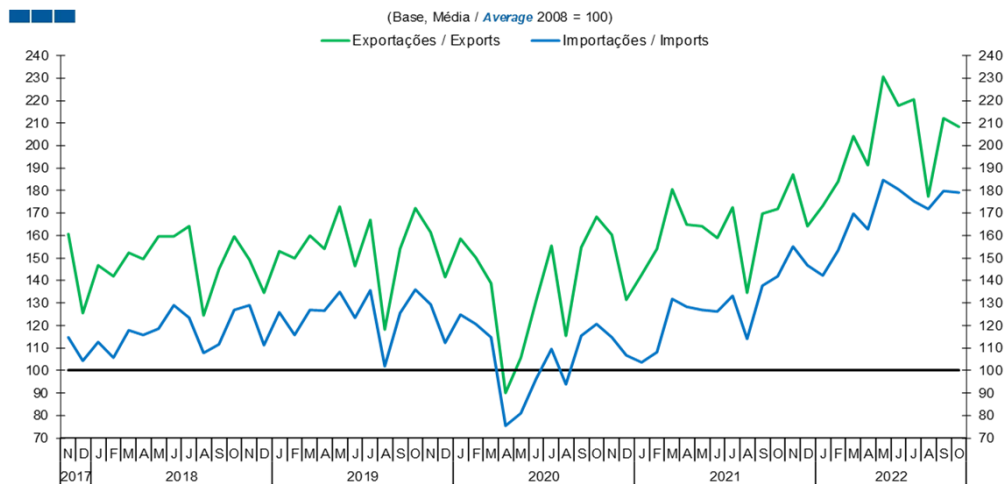
Tabela / Table 1.1.
Estrutura do Saldo
Balance Structure

Milhões de euros / Millions of euros

		2021		2022		2022		2022		2022		2022		2022		2022		2022		2022		2022			
		N		D		J		F		M		A		M		J		J		A		S		O	
		M€	%	M€	%	M€	%	M€	%	M€	%	M€	%	M€	%	M€	%	M€	%	M€	%	M€	%	M€	%
Bens Intermedios / Intermediate Goods	Prod. alim. e bebidas / <i>Foods and beverages</i>	-126	6	-171	7	-111	6	-127	6	-172	7	-112	4	-129	5	-185	7	-172	8	-163	5	-116	4	-194	7
	Forn. industriais NE noutra categoria / <i>Industrial supplies NE specified</i>	-720	32	-672	26	-659	33	-631	28	-488	20	-623	25	-263	11	-533	20	-549	24	-511	15	-568	21	-827	29
	Comb. e lubrificantes / <i>Fuel and lubricants</i>	-753	34	-630	25	-630	32	-880	39	-960	39	-946	38	-1 072	44	-1 232	47	-995	44	-1 471	43	-1 059	39	-850	30
	Máquinas, outros bens de capital (Partes e acessórios) / <i>Capital goods and parts and accessories</i>	-274	12	-313	12	-227	11	-257	11	-296	12	-272	11	-325	13	-304	12	-313	14	-372	11	-374	14	-321	11
	Material de transportes (Partes e acessórios) / <i>Transport equipment (Parts and accessories)</i>	1	0	-38	1	101	-5	55	-2	-53	2	-5	0	22	-1	-24	1	21	-1	16	0	57	-2	10	0
Total		-1 878	84	-1 886	74	-1 612	81	-1 952	87	-2 036	82	-2 080	83	-1 899	79	-2 454	94	-2 132	95	-2 636	77	-2 153	78	-2 249	79
Bens de Consumo / Consumption Goods	Prod. alim. e bebidas destinados ao consumo dos particulares / <i>Food and beverages mainly for household consumption</i>	-99	4	-105	4	-118	6	-114	5	-197	8	-224	9	-284	12	-235	9	-198	9	-298	9	-206	7	-267	9
	Material de transporte / <i>Transport equipment</i>	139	-6	23	-1	-51	3	-51	2	-58	2	-70	3	-94	4	120	-5	54	-2	-187	5	-109	4	-13	0
	Bens de consumo NE noutra categoria / <i>Consumption goods NE specified</i>	-76	3	-161	6	-9	0	7	0	-5	0	-13	1	-53	2	37	-1	119	-5	-205	6	-186	7	-162	6
Total		-74	3	-243	10	-203	10	-166	7	-172	7	-254	10	-317	13	-91	3	16	-1	-667	19	-523	19	-452	16
Bens de Capital / Capital Goods	Carburantes para motor / <i>Motor spirit</i>	6	0	62	-2	86	-4	113	-5	67	-3	120	-5	132	-5	176	-7	124	-6	133	-4	92	-3	68	-2
	Máquinas, outros bens de capital (exceto material de transporte) / <i>Capital goods (except transport equipment)</i>	-330	15	-479	19	-288	14	-242	11	-250	10	-255	10	-221	9	-248	10	-215	10	-256	7	-189	7	-214	8
	Material de transportes destinado à indústria / <i>Transport equipment, industrial</i>	38	-2	0	0	26	-1	7	0	-88	4	-53	2	-114	5	13	-1	-41	2	-23	1	23	-1	10	0
Total		-285	13	-417	16	-176	9	-122	5	-272	11	-188	7	-203	8	-59	2	-132	6	-145	4	-74	3	-135	5
Outros / Others		3	0	3	0	1	0	2	0	4	0	8	0	3	0	-2	0	2	0	3	0	3	0	3	0
Total		-2 235	100	-2 542	100	-1 991	100	-2 238	100	-2 476	100	-2 514	100	-2 417	100	-2 606	100	-2 245	100	-3 445	100	-2 747	100	-2 833	100

7. Índice GEE de Comércio Internacional de Bens / *GEE Index of International Trade of Goods*

Gráfico / Graph 7.1.
 Total

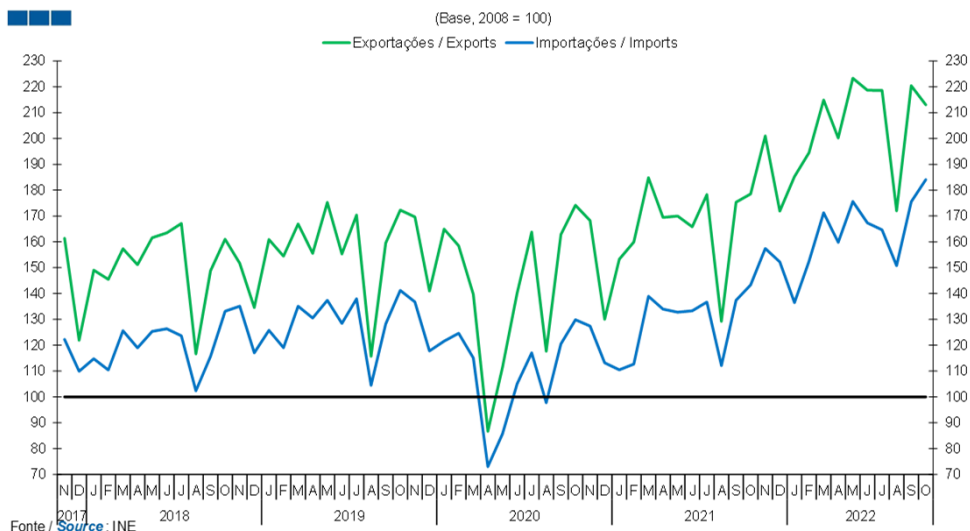


Fonte / Source: INE

	2020		2021												2022									
	N	D	J	F	M	A	M	J	J	A	S	O	N	D	J	F	M	A	M	J	J	A	S	O
Exportações / Exports	160,5	131,4	142,6	154,1	180,6	165,0	164,0	158,9	172,4	134,6	169,6	172,0	187,2	164,2	173,4	184,1	204,1	191,4	230,5	217,9	220,5	177,5	212,1	208,3
Importações / Imports	114,6	106,6	103,7	108,0	131,9	128,2	126,9	126,4	133,3	114,2	137,8	141,8	155,1	146,9	142,1	153,3	169,8	162,8	184,7	180,6	175,4	171,8	179,7	179,0

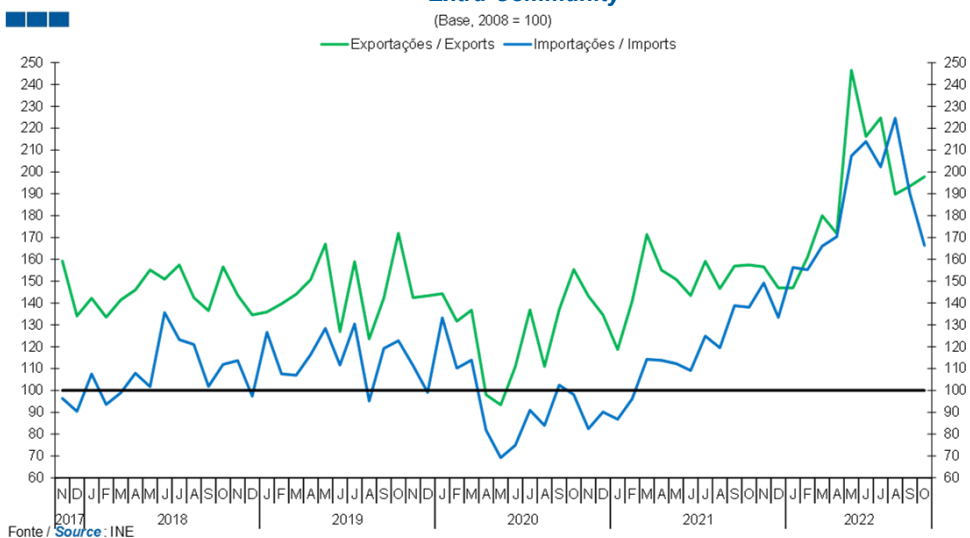
7. Índice GEE de Comércio Internacional de Bens / GEE Index of International Trade of Goods

Gráfico / Graph 7.2.
Intracomunitário
Intra-Community



	2021												2022											
	N	D	J	F	M	A	M	J	J	A	S	O	N	D	J	F	M	A	M	J	J	A	S	O
Exportações / Exports	168,2	130,0	153,3	160,0	184,8	169,4	170,0	165,8	178,3	129,2	175,4	178,5	201,0	171,9	185,2	194,5	214,9	200,2	223,3	218,7	218,6	172,0	220,4	213,0
Importações / Imports	127,4	113,2	110,5	112,7	138,9	133,9	132,8	133,3	136,7	112,1	137,4	143,3	157,4	152,2	136,5	152,5	171,3	159,8	175,6	167,3	164,6	150,8	175,5	184,0

Gráfico / Graph 7.3.
Extracomunitário
Extra-Community



	2021												2022											
	N	D	J	F	M	A	M	J	J	A	S	O	N	D	J	F	M	A	M	J	J	A	S	O
Exportações / Exports	143,2	134,6	118,7	140,9	171,4	155,1	150,9	143,5	159,1	146,6	156,9	157,5	156,6	146,9	147,0	161,0	180,0	171,9	246,6	216,3	224,7	189,8	193,5	197,8
Importações / Imports	82,4	90,1	86,8	96,2	114,3	113,8	112,3	109,1	124,9	119,5	138,8	138,1	149,2	133,4	156,3	155,2	166,1	170,4	207,3	213,9	202,4	224,6	190,2	166,4