

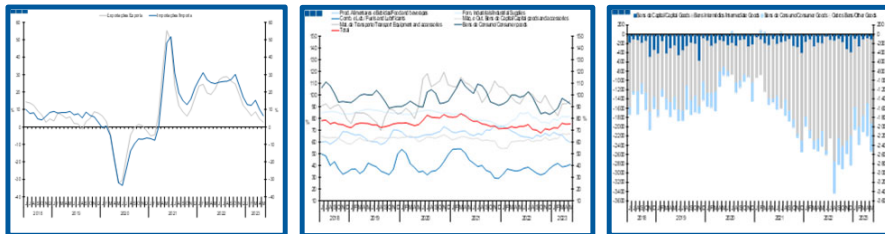
Estadísticas Temáticas de Conjuntura

Short-term Thematic Statistics

- Nº 7/2023 -

11 de julho de 2023

July, 11, 2023



Comércio Internacional de Bens

International Trade of Goods

- Maio de 2023 -

- May, 2023 -

Fonte: Instituto Nacional de Estatística

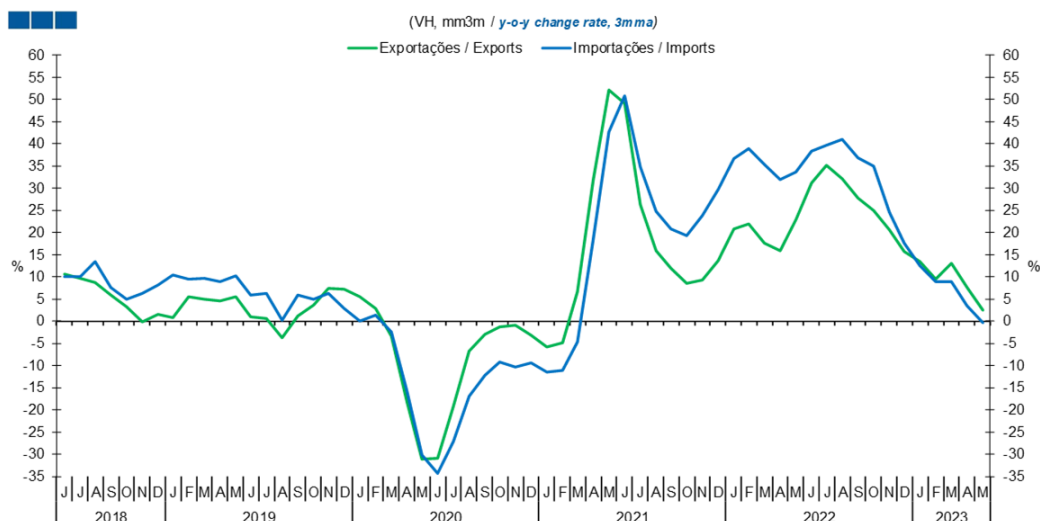
Source: Statistics Portugal

Índice / *Index*

	Página / <i>Page</i>
1. Total	
Importações e Exportações / <i>Imports and Exports</i>	3
Taxa de Cobertura / <i>Coverage Rate</i>	3
Saldo / <i>Balance</i>	4
2. Zona Euro / <i>Euro Area</i>	
Importações e Exportações / <i>Imports and Exports</i>	5
Taxa de Cobertura / <i>Coverage Rate</i>	5
Saldo / <i>Balance</i>	6
3. Intracomunitário / <i>Intra-Community</i>	
Importações e Exportações / <i>Imports and Exports</i>	7
Taxa de Cobertura / <i>Coverage Rate</i>	7
Saldo / <i>Balance</i>	8
4. Extracomunitário / <i>Extra-Community</i>	
Importações e Exportações / <i>Imports and Exports</i>	9
Taxa de Cobertura / <i>Coverage Rate</i>	9
Saldo / <i>Balance</i>	10
5. Grandes Categorias Económicas / <i>Broad Economic Categories</i>	
Exportações / <i>Exports</i>	11
Importações / <i>Imports</i>	11
Taxa de Cobertura / <i>Coverage Rate</i>	12
Saldo / <i>Balance</i>	12
6. Classes Básicas de Bens do Sistema Europeu de Contas Nacionais / <i>Basic Classes of Goods in the European System of Accounts</i>	
Exportações / <i>Exports</i>	13
Importações / <i>Imports</i>	13
Taxa de Cobertura / <i>Coverage Rate</i>	14
Saldo / <i>Balance</i>	14
Estrutura do Saldo / <i>Balance Structure</i>	15
7. Índice GEE de Comércio Internacional de Bens / <i>GEE Index of International Trade of Goods</i>	
Total / <i>Total</i>	16
Intracomunitário / <i>Intra-Community</i>	17
Extracomunitário / <i>Extra-Community</i>	17

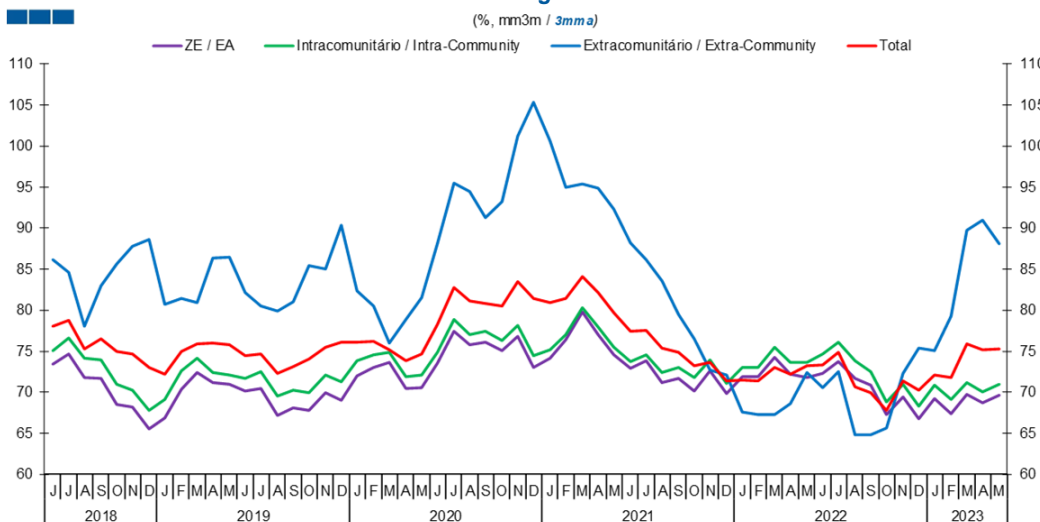
1. Total

Gráfico / Graph 1.1.
Importações e Exportações
Imports and Exports



	2021												2022					2023						
	J	J	A	S	O	N	D	J	F	M	A	M	J	J	A	S	O	N	D	J	F	M	A	M
Exportações / Exports	49,2	26,3	15,9	11,9	8,6	9,4	13,7	20,8	21,9	17,7	16,0	22,8	31,1	35,1	32,2	27,8	25,0	20,7	15,7	13,4	9,5	13,0	7,6	2,5
Importações / Imports	50,9	34,7	24,7	20,9	19,4	23,9	29,7	36,7	38,9	35,4	32,0	33,7	38,4	39,8	41,0	36,8	34,9	24,6	17,6	12,5	8,9	8,9	3,4	-0,3

Gráfico / Graph 1.2.
Taxa de Cobertura
Coverage Rate

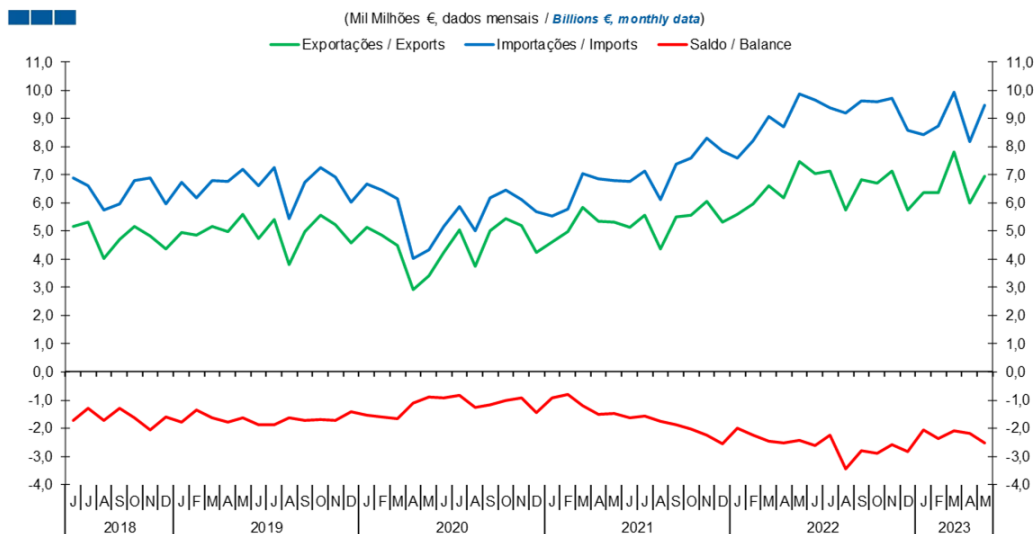


Fonte / Source: INE

	2021												2022					2023						
	J	J	A	S	O	N	D	J	F	M	A	M	J	J	A	S	O	N	D	J	F	M	A	M
ZE / EA	72,9	73,8	71,1	71,7	70,2	72,6	69,9	71,9	71,9	74,2	72,2	71,8	72,3	73,7	71,7	70,8	67,2	69,5	66,7	69,2	67,4	69,7	68,7	69,6
Intracomunitário / Intra-community	73,8	74,5	72,4	73,0	71,8	74,0	71,1	73,1	73,0	75,5	73,6	73,6	74,6	76,0	73,8	72,5	68,8	71,0	68,3	70,9	69,1	71,2	70,1	71,0
Extracomunitário / Extra-community	88,2	86,1	83,6	79,4	76,5	72,7	72,1	67,5	67,3	67,2	68,6	72,4	70,6	72,5	64,8	64,8	65,7	72,3	75,3	75,0	79,3	89,8	90,9	88,1
Total	77,4	77,5	75,4	74,8	73,2	73,6	71,4	71,5	71,4	73,1	72,2	73,2	73,3	74,9	70,7	69,9	67,8	71,4	70,2	72,1	71,8	75,8	75,1	75,3

1. Total

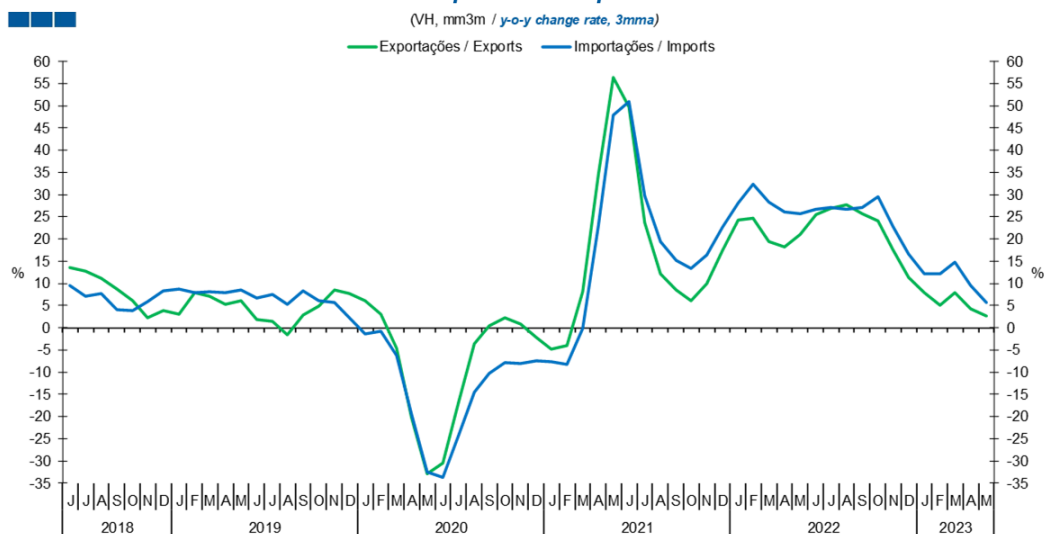
Gráfico / Graph 1.3.
Saldo
Balance



	2021							2022							2023									
	J	J	A	S	O	N	D	J	F	M	A	M	J	J	A	S	O	N	D	J	F	M	A	M
Exportações / Exports	5,1	5,6	4,4	5,5	5,6	6,1	5,3	5,6	6,0	6,6	6,2	7,5	7,1	7,1	5,7	6,8	6,7	7,1	5,8	6,4	6,4	7,8	6,0	6,9
Importações / Imports	6,8	7,1	6,1	7,4	7,6	8,3	7,9	7,6	8,2	9,1	8,7	9,9	9,7	9,4	9,2	9,6	9,6	9,7	8,6	8,4	8,7	9,9	8,2	9,5
Saldo / Balance	-1,6	-1,6	-1,8	-1,9	-2,0	-2,2	-2,5	-2,0	-2,2	-2,5	-2,5	-2,4	-2,6	-2,2	-3,4	-2,8	-2,9	-2,6	-2,8	-2,1	-2,4	-2,1	-2,2	-2,5

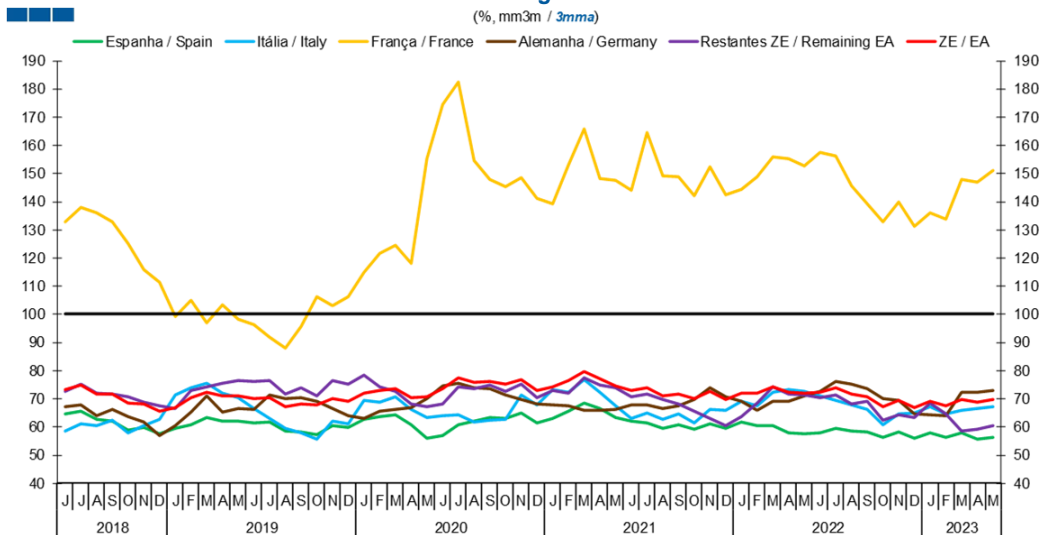
2. Zona Euro / Euro Area

Gráfico / Graph 2.1.
Importações e Exportações
Imports and Exports



	2021							2022							2023									
	J	J	A	S	O	N	D	J	F	M	A	M	J	J	A	S	O	N	D	J	F	M	A	M
Exportações / Exports	49,8	23,7	12,1	8,6	6,1	10,0	17,4	24,3	24,6	19,4	18,2	21,0	25,5	27,0	27,7	25,7	24,2	17,6	11,3	8,0	5,1	7,9	4,2	2,6
Importações / Imports	50,9	29,7	19,4	15,3	13,5	16,4	22,7	28,2	32,4	28,4	26,1	25,7	26,6	27,1	26,8	27,2	29,6	22,9	16,6	12,2	12,1	14,9	9,5	5,8

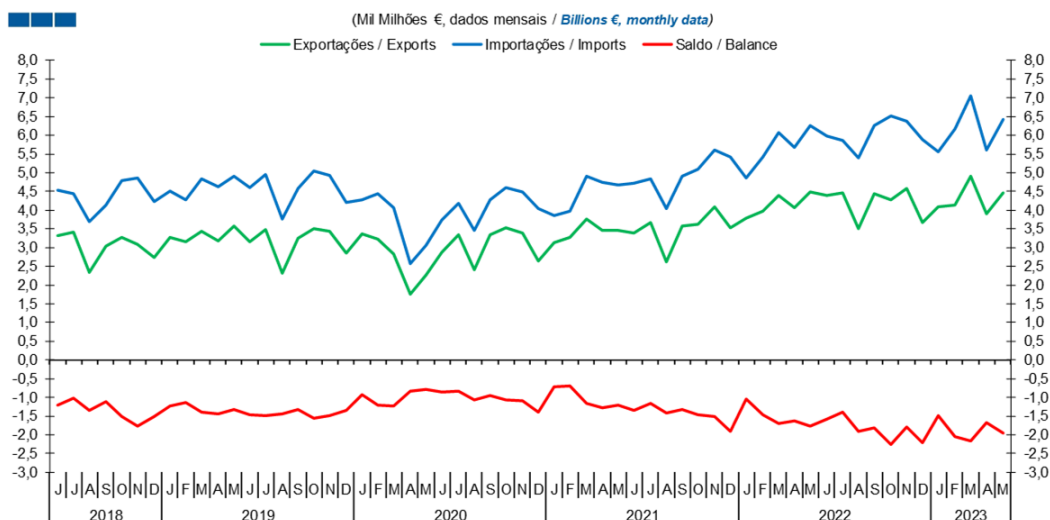
Gráfico / Graph 2.2.
Taxa de Cobertura
Coverage Rate



	2021							2022							2023									
	J	J	A	S	O	N	D	J	F	M	A	M	J	J	A	S	O	N	D	J	F	M	A	M
Espanha / Spain	62,0	61,3	59,6	60,6	59,0	61,2	59,5	61,9	60,4	60,4	57,8	57,7	58,0	59,3	58,6	58,3	56,3	58,1	55,9	57,8	56,2	57,7	55,7	56,3
Itália / Italy	63,1	64,9	62,6	64,6	61,3	66,3	65,9	69,0	67,6	72,3	73,3	72,6	71,1	69,6	67,7	66,2	60,7	64,5	65,0	67,1	64,5	65,8	66,5	67,3
França / France	144,0	164,4	149,0	148,7	142,0	152,3	142,3	144,3	148,9	155,9	155,4	152,8	157,5	156,2	145,7	139,1	132,8	139,9	131,3	136,1	133,7	148,0	147,1	151,2
Alemanha / Germany	67,7	67,9	66,6	67,4	69,8	73,9	70,6	69,2	65,8	69,1	69,1	71,1	72,5	76,2	75,1	73,5	70,0	69,6	64,7	64,3	63,9	72,2	72,2	72,8
Restantes ZE / Remaining EA	70,8	71,8	69,7	68,3	65,5	63,0	60,4	63,7	68,4	74,2	71,8	71,4	70,3	71,4	68,1	69,0	62,4	64,2	63,3	68,3	64,6	58,5	59,1	60,5
ZE / EA	72,9	73,8	71,1	71,7	70,2	72,6	69,9	71,9	71,9	74,2	72,2	71,8	72,3	73,7	71,7	70,8	67,2	69,5	66,7	69,2	67,4	69,7	68,7	69,6

2. Zona Euro / Euro Area

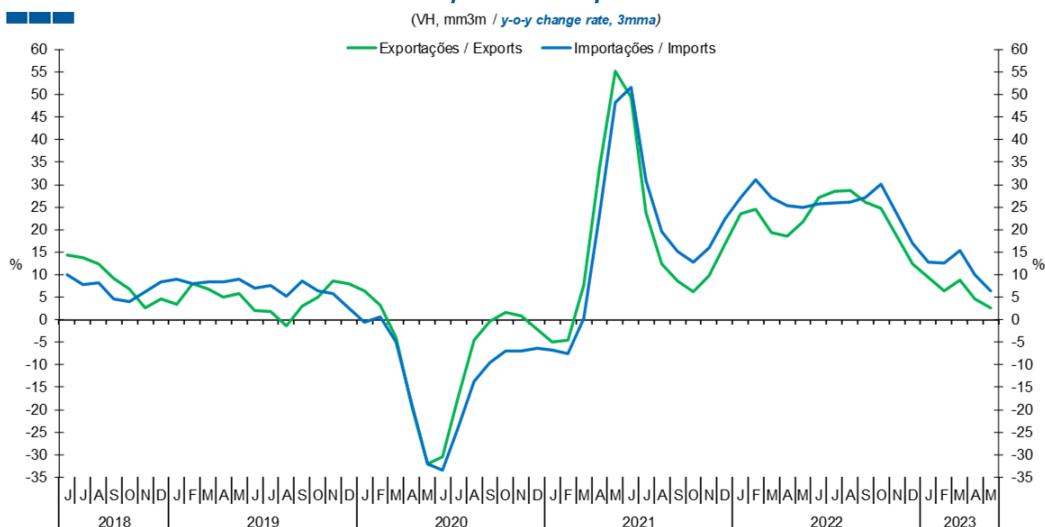
Gráfico / Graph 2.3.
Saldo
Balance



	2021							2022							2023									
	J	J	A	S	O	N	D	J	F	M	A	M	J	J	A	S	O	N	D	J	F	M	A	M
Exportações / Exports	3,4	3,7	2,6	3,6	3,6	4,1	3,5	3,8	4,0	4,4	4,1	4,5	4,4	4,5	3,5	4,4	4,3	4,6	3,7	4,1	4,1	4,9	3,9	4,5
Importações / Imports	4,7	4,8	4,0	4,9	5,1	5,6	5,4	4,9	5,4	6,1	5,7	6,3	6,0	5,9	5,4	6,2	6,5	6,4	5,9	5,6	6,2	7,1	5,6	6,4
Saldo / Balance	-1,3	-1,2	-1,4	-1,3	-1,5	-1,5	-1,9	-1,1	-1,5	-1,7	-1,6	-1,8	-1,6	-1,4	-1,9	-1,8	-2,2	-1,8	-2,2	-1,5	-2,0	-2,2	-1,7	-1,9

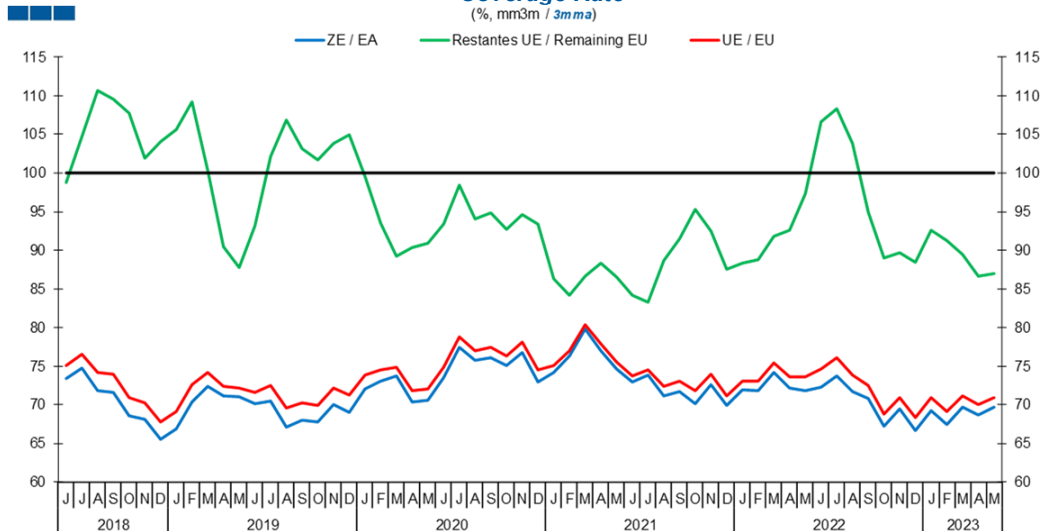
3. Intracomunitário / Intra-Community

Gráfico / Graph 3.1.
 Importações e Exportações
 Imports and Exports



	2021												2022					2023						
	J	J	A	S	O	N	D	J	F	M	A	M	J	J	A	S	O	N	D	J	F	M	A	M
Exportações / Exports	49,4	23,8	12,3	8,7	6,3	9,8	16,7	23,6	24,4	19,4	18,5	21,8	27,1	28,5	28,7	26,2	24,6	18,5	12,4	9,4	6,4	8,7	4,7	2,6
Importações / Imports	51,7	30,9	19,5	15,2	12,8	16,0	22,3	27,1	31,2	27,1	25,4	24,9	25,7	26,0	26,2	27,2	30,2	23,5	17,0	12,7	12,5	15,3	10,0	6,5

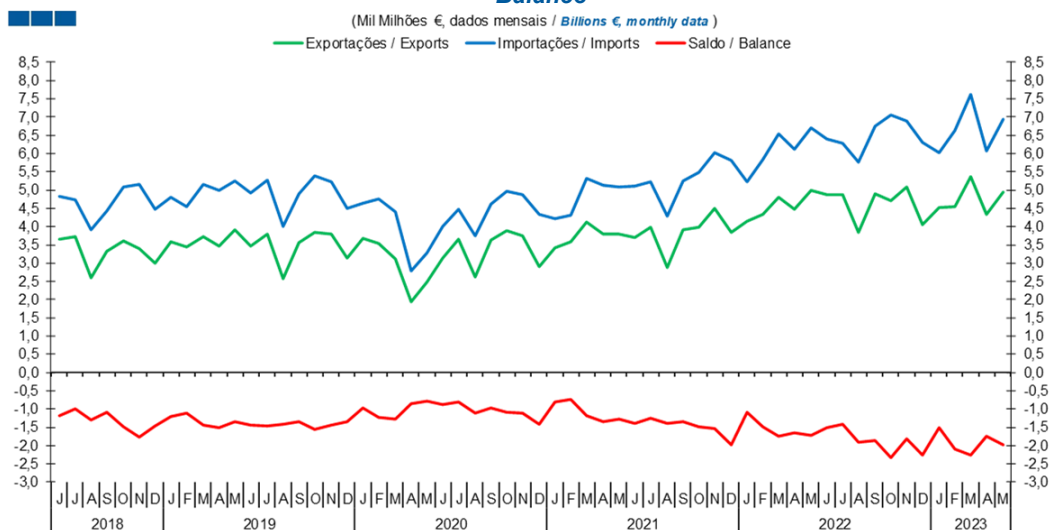
Gráfico / Graph 3.2.
 Taxa de Cobertura
 Coverage Rate



	2021												2022					2023						
	J	J	A	S	O	N	D	J	F	M	A	M	J	J	A	S	O	N	D	J	F	M	A	M
ZE / EA	72,9	73,8	71,1	71,7	70,2	72,6	69,9	71,9	71,9	74,2	72,2	71,8	72,3	73,7	71,7	70,8	67,2	69,5	66,7	69,2	67,4	69,7	68,7	69,6
UE / EU	73,8	74,5	72,4	73	71,8	74	71,1	73,1	73	75,5	73,6	73,6	74,6	76	73,8	72,5	68,8	71	68,3	70,9	69,1	71,2	70,1	71,0
Restantes UE / Remaining EU	84,1	83,3	88,6	91,5	95,2	92,5	87,6	88,3	88,8	91,8	92,6	97,3	106,6	108,3	103,8	94,9	89,0	89,6	88,4	92,6	91,2	89,5	86,7	87,0

3. Intracomunitário / Intra-Community

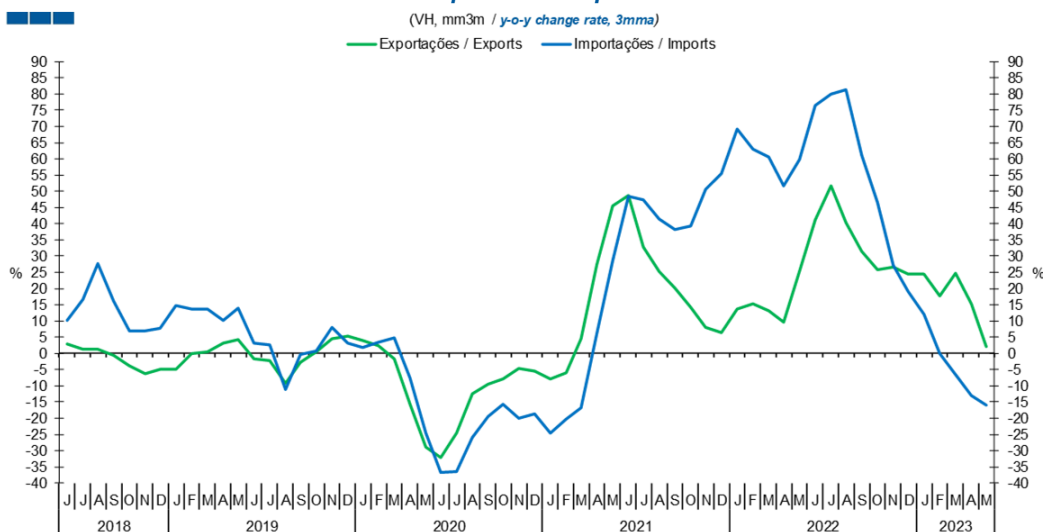
Gráfico / Graph 3.3.
Saldo
Balance



	2021							2022							2023									
	J	J	A	S	O	N	D	J	F	M	A	M	J	J	A	S	O	N	D	J	F	M	A	M
Exportações / Exports	3,7	4,0	2,9	3,9	4,0	4,5	3,8	4,1	4,3	4,8	4,5	5,0	4,9	4,9	3,8	4,9	4,7	5,1	4,0	4,5	4,6	5,4	4,3	4,9
Importações / Imports	5,1	5,2	4,3	5,3	5,5	6,0	5,8	5,2	5,8	6,5	6,1	6,7	6,4	6,3	5,8	6,7	7,1	6,9	6,3	6,0	6,6	7,6	6,1	6,9
Saldo / Balance	-1,4	-1,2	-1,4	-1,3	-1,5	-1,5	-2,0	-1,1	-1,5	-1,7	-1,6	-1,7	-1,5	-1,4	-1,9	-1,9	-2,3	-1,8	-2,3	-1,5	-2,1	-2,3	-1,7	-2,0

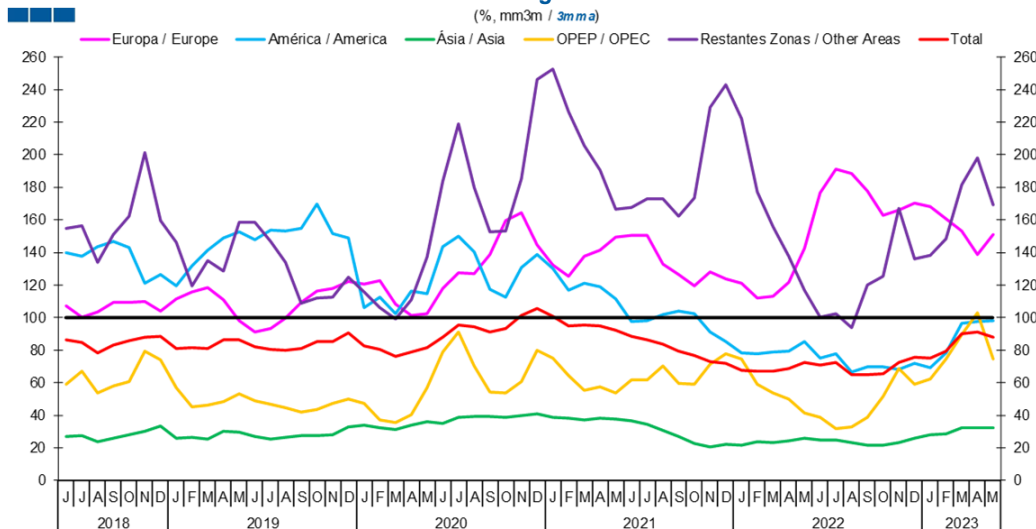
4. Extracomunitário / Extra-Community

Gráfico / Graph 4.1.
 Importações e Exportações
 Imports and Exports



	2021												2022					2023						
	J	J	A	S	O	N	D	J	F	M	A	M	J	J	A	S	O	N	D	J	F	M	A	M
Exportações / Exports	48,7	32,9	25,2	20,2	14,3	8,1	6,4	13,6	15,4	13,2	9,7	25,4	41,2	51,6	40,4	31,4	25,8	26,5	24,5	24,5	17,7	24,7	15,3	2,1
Importações / Imports	48,4	47,3	41,5	38,2	39,3	50,5	55,4	69,2	62,9	60,7	51,6	59,8	76,5	80,0	81,2	61,0	46,6	27,3	19,1	12,0	-0,2	-6,6	-13,0	-16,1

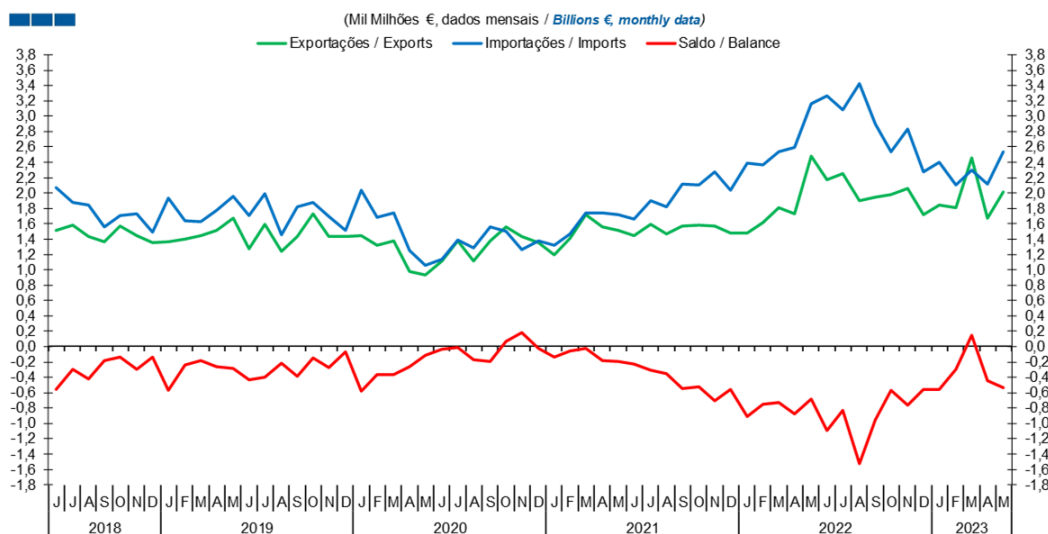
Gráfico / Graph 4.2.
 Taxa de Cobertura
 Coverage Rate



	2021												2022					2023						
	J	J	A	S	O	N	D	J	F	M	A	M	J	J	A	S	O	N	D	J	F	M	A	M
Europa / Europe	150,5	150,2	132,8	126,6	119,3	128,1	123,9	120,8	111,8	113,2	121,8	142,6	176,9	191,3	188,4	177,5	162,9	166,2	170,0	168,0	160,5	153,3	138,8	151,0
América / America	97,8	97,8	102,0	103,9	102,3	91,3	85,2	78,5	77,7	79,0	79,1	85,3	74,9	77,7	66,5	69,7	69,6	68,0	71,8	69,1	78,2	96,4	97,4	98,0
Ásia / Asia	36,3	34,3	30,6	26,8	22,7	20,3	22,0	21,8	23,5	23,3	24,5	25,6	24,8	24,7	23,1	21,7	21,4	23,3	25,9	27,9	28,6	32,0	32,2	32,2
OPEP / OPEC	61,8	61,8	70,3	59,6	58,9	71,3	77,9	74,4	59,1	53,7	49,8	41,5	38,5	31,9	33,1	38,5	51,4	68,4	59,0	62,2	74,3	89,6	102,8	74,3
Restantes Zonas / Other Areas	167,3	172,8	172,8	162,4	173,5	228,9	242,8	222,3	177,3	155,6	137,6	117,0	100,2	102,5	93,9	119,9	125,6	167,2	136,3	138,1	148,2	181,2	198,0	169,1
Total	88,2	86,1	83,6	79,4	76,5	72,7	72,1	67,5	67,3	67,2	68,6	72,4	70,6	72,5	64,8	64,8	65,7	72,3	75,3	75,0	79,3	89,8	90,9	88,1

4. Extracomunitário / Extra-Community

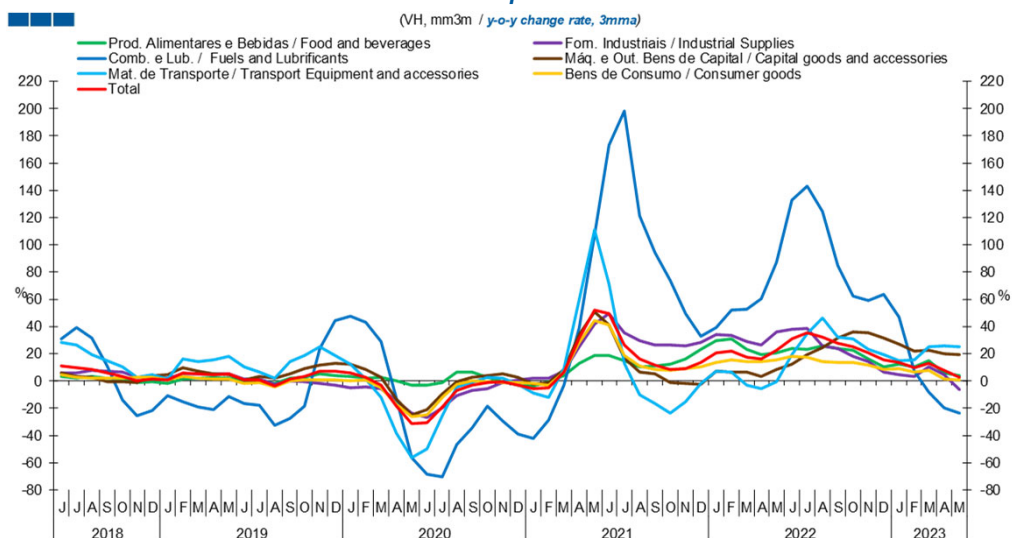
Gráfico / Graph 4.3.
Saldo
Balance



	2021							2022							2023									
	J	J	A	S	O	N	D	J	F	M	A	M	J	J	A	S	O	N	D	J	F	M	A	M
Exportações / Exports	1,4	1,6	1,5	1,6	1,6	1,6	1,5	1,5	1,6	1,8	1,7	2,5	2,2	2,3	1,9	1,9	2,0	2,1	1,7	1,8	1,8	2,5	1,7	2,0
Importações / Imports	1,7	1,9	1,8	2,1	2,1	2,3	2,0	2,4	2,4	2,5	2,6	3,2	3,3	3,1	3,4	2,9	2,5	2,8	2,3	2,4	2,1	2,3	2,1	2,5
Saldo / Balance	-0,2	-0,3	-0,4	-0,5	-0,5	-0,7	-0,6	-0,9	-0,8	-0,7	-0,9	-0,7	-1,1	-0,8	-1,5	-1,0	-0,6	-0,8	-0,6	-0,6	-0,3	0,2	-0,4	-0,5

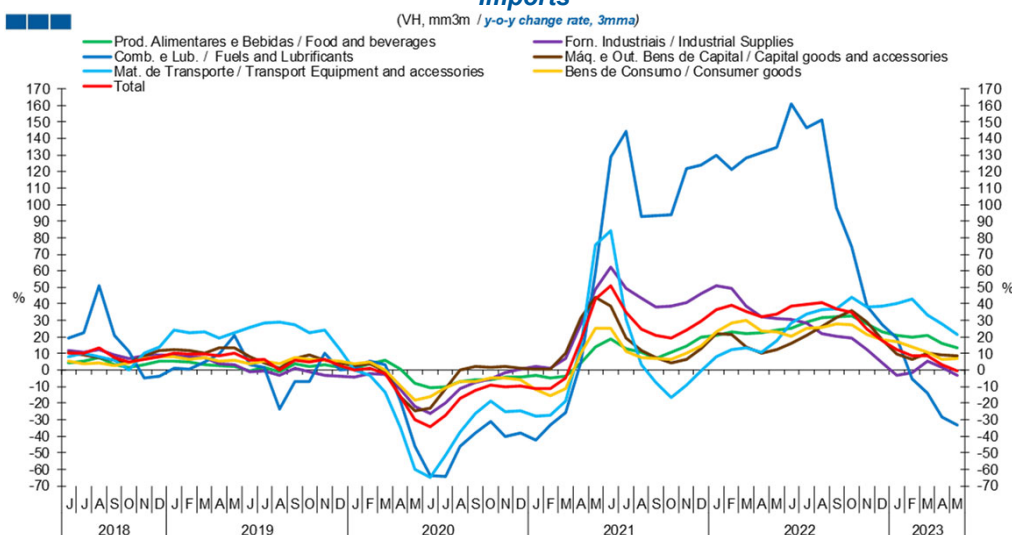
5. Grandes Categorias Económicas / Broad Economic Categories

Gráfico / Graph 5.1.
Exportações
Exports



	2021							2022							2023									
	J	J	A	S	O	N	D	J	F	M	A	M	J	J	A	S	O	N	D	J	F	M	A	M
Produtos Alimentares e Bebidas / Food and Beverages	18,5	15,0	10,6	11,3	12,4	15,9	22,9	29,8	30,7	23,0	19,4	20,8	23,5	23,3	25,6	24,1	22,8	16,4	10,4	12,4	10,7	14,6	6,1	4,1
Comb. e Lub. / Fuels and Lubricants	173,4	198,0	121,3	94,6	73,7	49,5	32,8	39,2	51,8	52,8	60,3	87,1	133,1	142,9	124,6	84,6	62,4	59,2	63,8	46,8	7,0	-8,0	-19,9	-23,5
Mat. de Transporte / Transport equipment and accessories	71,2	13,1	-9,9	-16,9	-23,5	-15,0	-2,0	7,4	6,8	-3,1	-5,6	-0,5	19,6	34,4	46,4	32,4	30,7	23,2	19,5	15,0	15,8	25,3	25,9	25,4
Forn. Industriais / Industrial Supplies	49,5	35,1	29,7	26,3	26,4	25,7	28,3	34,0	33,2	28,9	26,1	36,1	38,0	38,9	25,8	23,6	18,3	13,9	6,3	4,5	3,3	10,4	4,7	-6,5
Máq. e Out. Bens de Capital / Capital Goods and Accessories	41,0	16,9	6,7	5,3	-1,3	-1,7	-2,6	7,3	6,3	6,7	3,4	8,4	12,5	19,6	24,8	31,3	36,3	35,4	31,8	27,1	22,1	22,8	20,0	19,4
Bens de Consumo / Consumer Goods	41,0	18,7	11,2	8,7	8,0	9,4	10,5	13,3	15,4	14,4	14,3	15,4	18,1	17,3	14,2	13,4	13,5	12,0	8,2	8,8	6,8	8,0	1,5	0,9
Total	49,2	26,3	15,9	11,9	8,6	9,4	13,7	20,8	21,9	17,7	16,0	22,8	31,1	35,1	32,2	27,8	25,0	20,7	15,7	13,4	9,5	13,0	7,6	2,5

Gráfico / Graph 5.2.
Importações
Imports



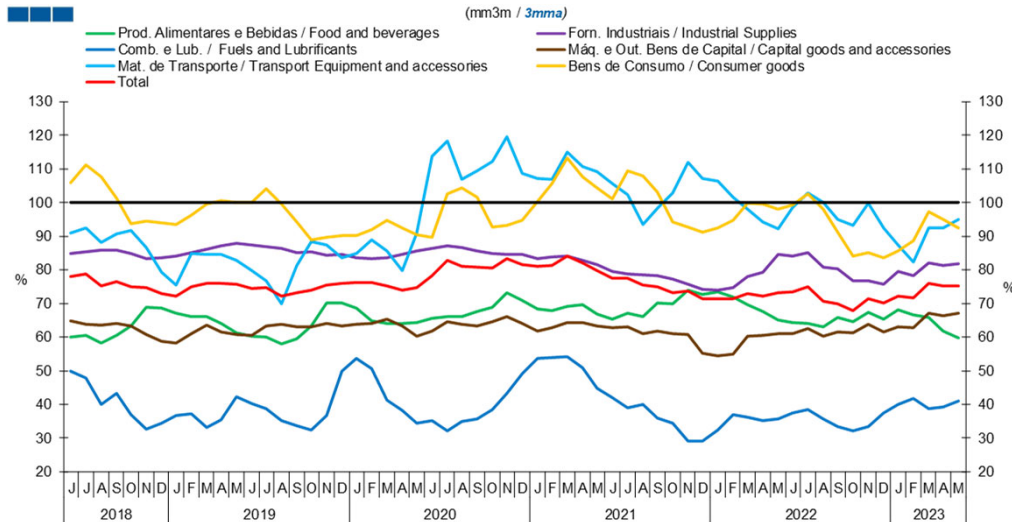
	2021							2022							2023									
	J	J	A	S	O	N	D	J	F	M	A	M	J	J	A	S	O	N	D	J	F	M	A	M
Produtos Alimentares e Bebidas / Food and Beverages	18,8	13,1	10,6	7,1	10,8	14,5	20,1	21,0	23,2	22,1	22,8	24,0	25,5	29,1	31,7	32,4	33,0	27,7	22,9	20,9	19,7	21,1	16,0	13,6
Comb. e Lub. / Fuels and Lubricants	128,8	144,4	93,0	93,2	93,8	121,7	124,1	129,7	121,4	128,4	131,6	134,4	160,9	146,6	151,5	98,0	74,7	38,9	27,7	19,1	-5,2	-14,0	-28,3	-33,2
Mat. de Transporte / Transport equipment and accessories	84,3	30,6	3,2	-7,5	-16,7	-9,3	-0,6	8,2	12,5	13,6	10,9	17,7	28,3	33,9	36,7	37,0	44,1	38,2	38,5	40,1	43,0	33,1	28,1	21,7
Forn. Industriais / Industrial Supplies	62,2	49,5	43,4	38,2	38,8	40,7	46,3	51,0	49,3	38,7	32,0	31,1	30,6	28,3	22,2	20,5	19,3	12,3	4,1	-2,9	-1,5	5,2	1,9	-3,4
Máq. e Out. Bens de Capital / Capital Goods and Accessories	38,9	19,5	11,6	7,8	4,3	6,7	13,2	21,8	21,5	13,8	10,2	12,2	15,9	20,8	26,1	31,9	36,1	29,1	18,1	9,8	6,6	10,4	9,3	8,7
Bens de Consumo / Consumer Goods	25,0	11,2	7,7	7,2	6,2	10,2	14,7	22,9	28,5	29,9	23,5	22,9	20,4	25,0	25,8	28,1	27,3	21,7	18,1	17,4	14,2	11,0	6,3	7,0
Total	50,9	34,7	24,7	20,9	19,4	23,9	29,7	36,7	38,9	35,4	32,0	33,7	38,4	39,8	41,0	36,8	34,9	24,6	17,6	12,5	8,9	8,9	3,4	-0,3

Nota: Não inclui Bens N.E. Outra Categoria devido ao seu reduzido valor relativo e elevada variabilidade.

Note: Does not include Goods Not Elsewhere Specified because of its small relative value and high variability

5. Grandes Categorias Económicas / Broad Economic Categories

Gráfico / Graph 5.3.
Taxa de Cobertura
Coverage Rate

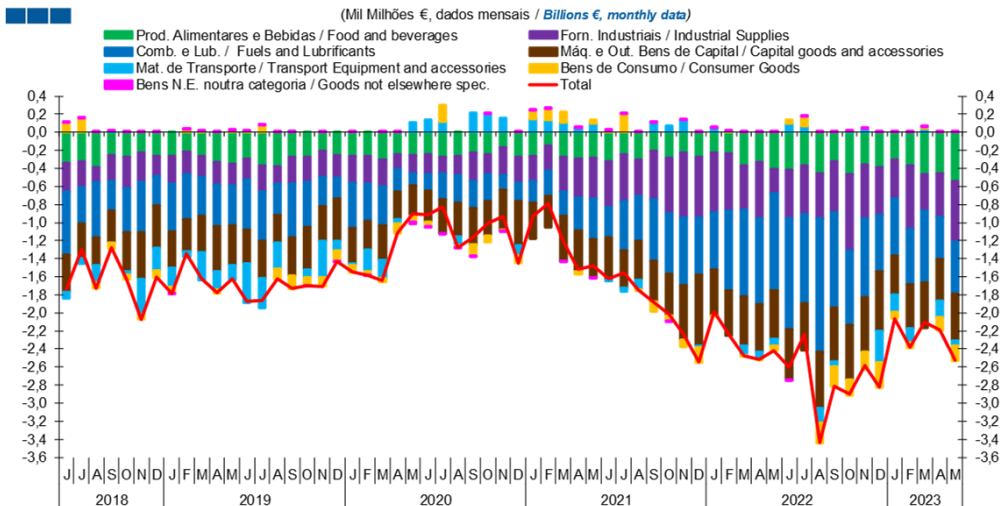


	2021							2022							2023									
	J	J	A	S	O	N	D	J	F	M	A	M	J	J	A	S	O	N	D	J	F	M	A	M
Produtos Alimentares e Bebidas / Food and Beverages	65,3	67,1	66,0	70,2	70,0	74,0	72,6	73,3	71,9	69,5	67,7	65,2	64,3	64,1	63,0	65,8	64,6	67,4	65,2	68,2	66,5	65,8	61,9	59,7
Comb. e Lub. / Fuels and Lubricants	42,1	39,1	40,1	35,9	34,5	29,2	29,1	32,5	37,0	36,2	35,2	35,7	37,6	38,5	35,8	33,4	32,0	33,5	37,4	40,0	41,7	38,7	39,3	40,9
Mat. de Transporte / Transport equipment and accessories	105,6	102,4	93,4	98,3	102,9	112,0	107,2	106,5	101,5	98,1	94,2	92,2	98,4	102,7	100,0	95,0	93,3	99,9	92,5	87,4	82,2	92,3	92,5	95,0
Forn. Industriais / Industrial Supplies	79,6	78,7	78,4	78,3	77,3	75,6	74,2	74,0	74,7	78,1	79,2	84,5	84,1	85,2	80,7	80,3	76,7	76,8	75,8	79,6	78,3	81,9	81,4	81,8
Máq. e Out. Bens de Capital / Capital Goods and Accessories	62,7	63,1	61,0	61,8	61,1	60,9	55,1	54,4	54,9	60,4	60,5	61,1	60,9	62,4	60,4	61,6	61,2	63,9	61,5	63,0	62,9	67,2	66,3	67,1
Bens de Consumo / Consumer Goods	101,1	109,4	107,9	103,0	94,2	92,6	91,1	92,4	94,8	99,8	99,6	97,9	99,2	102,6	97,9	91,2	84,0	85,2	83,5	85,6	88,7	97,1	95,1	92,4
Total	77,4	77,5	75,4	74,8	73,2	73,6	71,4	71,5	71,4	73,1	72,2	73,2	73,3	74,9	70,7	69,9	67,8	71,4	70,2	72,1	71,8	75,8	75,1	75,3

Nota: Não inclui Bens N.E. Noutra Categoria devido ao seu reduzido valor relativo e elevada variabilidade.

Note: Does not include Goods Not Elsewhere Specified because of its small relative value and high variability

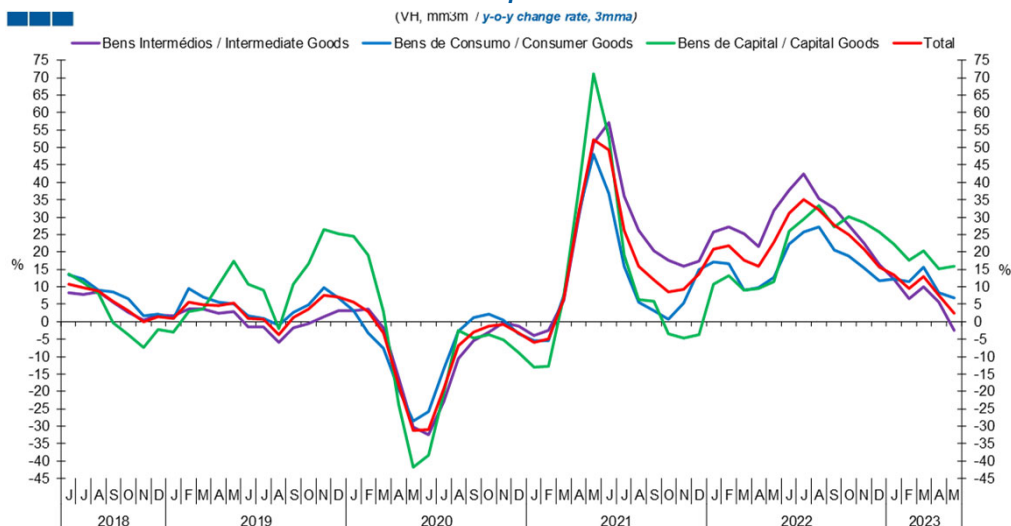
Gráfico / Graph 5.4.
Saldo
Balance



	2021							2022							2023									
	J	J	A	S	O	N	D	J	F	M	A	M	J	J	A	S	O	N	D	J	F	M	A	M
Produtos Alimentares e Bebidas / Food and Beverages	-0,3	-0,2	-0,3	-0,2	-0,3	-0,2	-0,3	-0,2	-0,2	-0,4	-0,3	-0,4	-0,4	-0,4	-0,5	-0,3	-0,5	-0,4	-0,4	-0,3	-0,4	-0,5	-0,5	-0,5
Comb. e Lub. / Fuels and Lubricants	-0,3	-0,5	-0,5	-0,7	-0,7	-0,8	-0,6	-0,6	-0,9	-1,0	-0,9	-1,1	-1,2	-1,0	-1,5	-1,1	-0,8	-0,9	-0,6	-0,6	-0,8	-0,5	-0,6	-0,6
Mat. de Transporte / Transport equipment and accessories	0,0	0,0	-0,1	0,1	0,1	0,1	0,0	0,1	0,0	-0,1	-0,1	-0,1	0,1	0,1	-0,2	-0,1	0,0	0,0	-0,3	-0,2	-0,2	0,0	-0,2	-0,1
Forn. Industriais / Industrial Supplies	-0,5	-0,5	-0,4	-0,5	-0,6	-0,7	-0,7	-0,7	-0,6	-0,5	-0,6	-0,3	-0,5	-0,5	-0,5	-0,6	-0,8	-0,6	-0,5	-0,4	-0,7	-0,4	-0,5	-0,7
Máq. e Out. Bens de Capital / Capital Goods and Accessories	-0,5	-0,4	-0,4	-0,5	-0,5	-0,6	-0,8	-0,5	-0,5	-0,5	-0,5	-0,5	-0,6	-0,5	-0,6	-0,6	-0,6	-0,6	-0,7	-0,4	-0,5	-0,5	-0,5	-0,5
Bens de Consumo / Consumer Goods	0,0	0,2	0,0	-0,1	-0,1	-0,1	-0,2	0,0	0,0	0,0	0,0	-0,1	0,0	0,1	-0,2	-0,2	-0,2	-0,2	-0,3	-0,1	-0,1	0,0	-0,1	-0,2
Bens N.E. noutra categoria / Goods not elsewhere spec.	0,0	0,0	0,0	0,0	0,0	0,0	0,0	0,0	0,0	0,0	0,0	0,0	0,0	0,0	0,0	0,0	0,0	0,0	0,0	0,0	0,0	0,0	0,0	0,0
Total	-1,6	-1,6	-1,8	-1,9	-2,0	-2,2	-2,5	-2,0	-2,2	-2,5	-2,5	-2,4	-2,6	-2,2	-3,4	-2,8	-2,9	-2,6	-2,8	-2,1	-2,4	-2,1	-2,2	-2,5

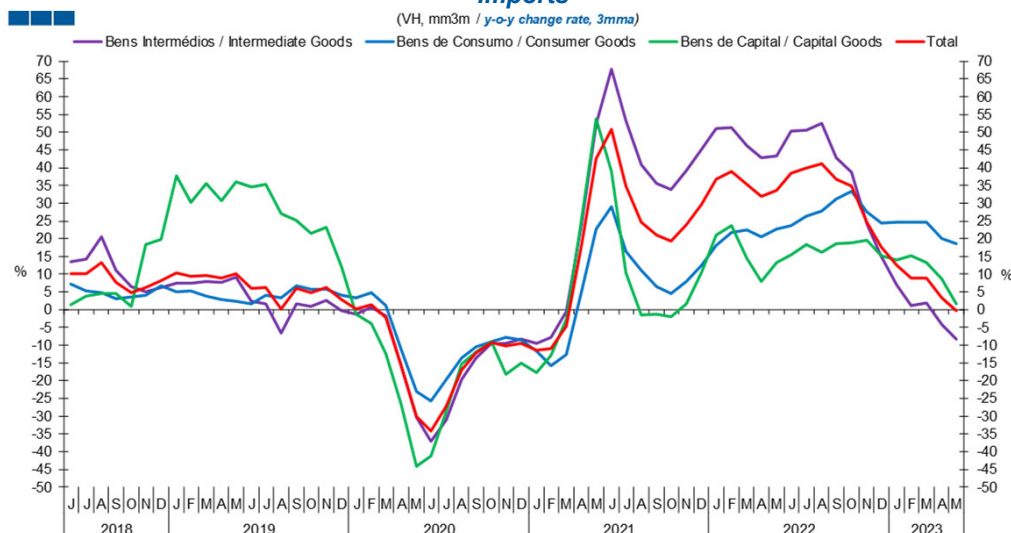
6. Classes Básicas de Bens do Sistema Europeu de Contas Nacionais / Basic Classes of Goods in the European System of Accounts

Gráfico / Graph 6.1.
Exportações
Exports



	2021							2022							2023									
	J	J	A	S	O	N	D	J	F	M	A	M	J	J	A	S	O	N	D	J	F	M	A	M
Bens Intermediários / Intermediate Goods	57,2	36,0	26,2	20,3	17,5	15,9	17,4	25,7	27,3	25,3	21,5	31,9	37,8	42,5	35,3	32,6	27,8	22,5	16,4	12,3	6,5	10,1	5,6	-2,5
Bens de Consumo / Consumer Goods	36,9	15,9	5,7	3,1	0,8	5,4	14,9	17,2	16,7	9,1	9,7	12,8	22,2	25,7	27,1	20,5	18,9	15,5	11,7	12,1	11,5	15,6	8,4	6,7
Bens de Capital / Capital Goods	53,0	19,2	6,3	5,8	-3,6	-4,6	-3,6	10,7	13,1	9,0	9,4	11,6	26,0	29,3	33,4	27,3	30,0	28,5	25,8	22,4	17,7	20,4	15,1	15,9
Total	49,2	26,3	15,9	11,9	8,6	9,4	13,7	20,8	21,9	17,7	16,0	22,8	31,1	35,1	32,2	27,8	25,0	20,7	15,7	13,4	9,5	13,0	7,6	2,5

Gráfico / Graph 6.2.
Importações
Imports

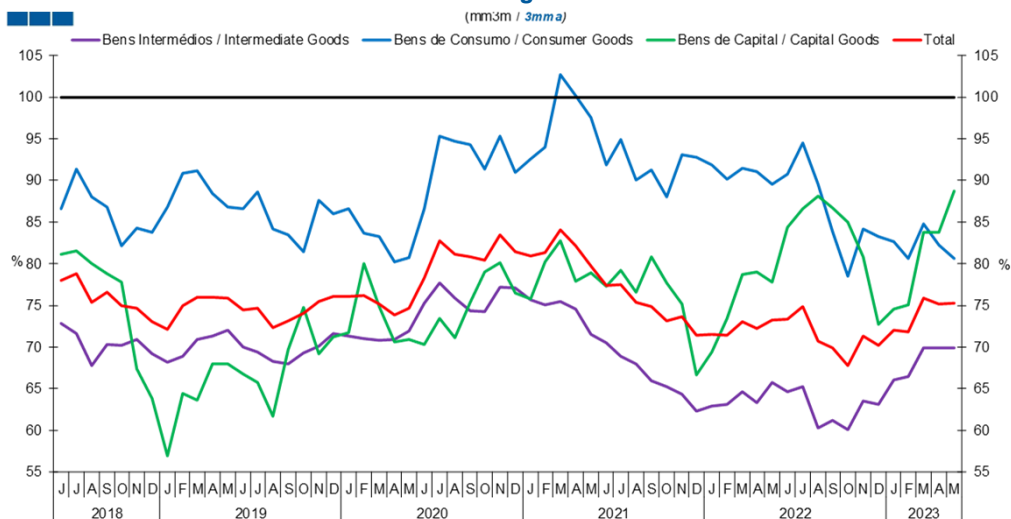


	2021							2022							2023									
	J	J	A	S	O	N	D	J	F	M	A	M	J	J	A	S	O	N	D	J	F	M	A	M
Bens Intermediários / Intermediate Goods	67,8	53,2	40,8	35,6	33,8	39,2	45,2	51,0	51,3	46,3	42,9	43,4	50,2	50,5	52,4	42,8	38,7	24,2	15,0	6,9	1,1	1,8	-4,2	-8,2
Bens de Consumo / Consumer Goods	28,9	16,4	11,1	6,4	4,6	8,0	12,5	18,2	21,7	22,4	20,6	22,8	23,7	26,2	27,8	31,2	33,4	27,7	24,4	24,6	24,6	24,7	20,0	18,6
Bens de Capital / Capital Goods	39,0	10,4	-1,4	-1,4	-2,0	1,7	10,6	20,9	23,7	14,5	7,9	13,2	15,5	18,3	16,1	18,7	18,8	19,5	15,3	13,9	15,2	13,2	8,5	1,5
Total	50,9	34,7	24,7	20,9	19,4	23,9	29,7	36,7	38,9	35,4	32,0	33,7	38,4	39,8	41,0	36,8	34,9	24,6	17,6	12,5	8,9	8,9	3,4	-0,3

Nota: Não inclui a série Outros Bens devido ao seu baixo valor relativo e elevada variabilidade.
Note: Does not include Other Goods because of its small relative value and high variability.

6. Classes Básicas de Bens do Sistema Europeu de Contas Nacionais / Basic Classes of Goods in the European System of Accounts

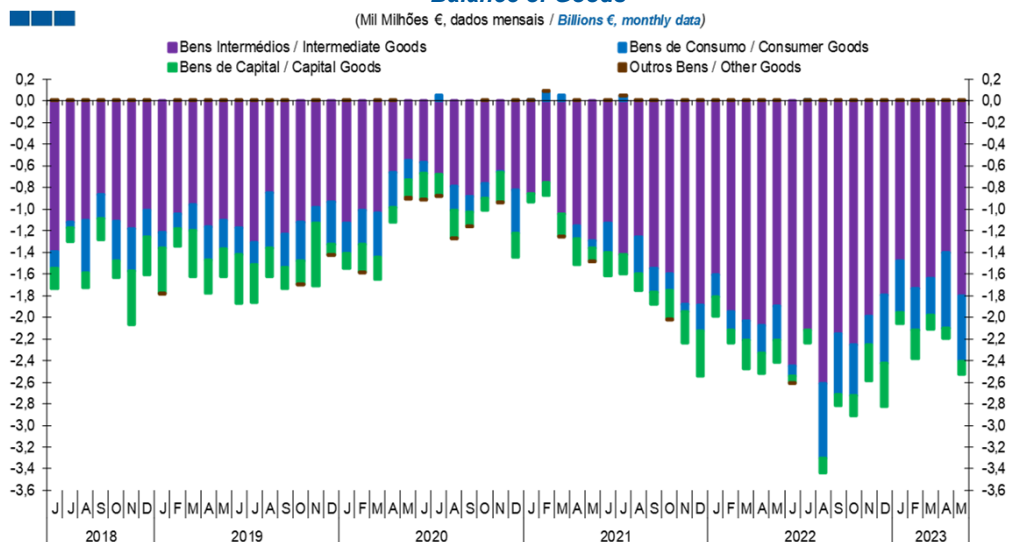
Gráfico / Graph 6.3.
 Taxa de Cobertura
 Coverage Rate



	2021												2022					2023						
	J	J	A	S	O	N	D	J	F	M	A	M	J	J	A	S	O	N	D	J	F	M	A	M
Bens Intermediários / Intermediate Goods	70,5	68,9	68,0	65,9	65,2	64,3	62,3	62,9	63,1	64,6	63,4	65,8	64,6	65,3	60,3	61,2	60,1	63,5	63,1	66,1	66,5	69,9	69,9	69,9
Bens de Consumo / Consumer Goods	91,9	94,9	90,1	91,3	88,0	93,1	92,8	91,8	90,1	91,5	91,1	89,5	90,8	94,5	89,5	83,8	78,5	84,2	83,3	82,6	80,6	84,8	82,3	80,6
Bens de Capital / Capital Goods	77,3	79,3	76,6	80,9	77,7	75,2	66,7	69,4	73,4	78,7	79,0	77,8	84,4	86,6	88,1	86,7	85,0	80,8	72,7	74,5	75,0	83,7	83,8	88,7
Total	77,4	77,5	75,4	74,8	73,2	73,6	71,4	71,5	71,4	73,1	72,2	73,2	73,3	74,9	70,7	69,9	67,8	71,4	70,2	72,1	71,8	75,8	75,1	75,3

Nota: Não inclui a série Outros Bens devido ao seu baixo valor relativo e elevada variabilidade.
 Note: Does not include Other Goods because of its small relative value and high variability.

Gráfico / Graph 6.4.
 Saldo de Bens
 Balance of Goods



	2021												2022					2023						
	J	J	A	S	O	N	D	J	F	M	A	M	J	J	A	S	O	N	D	J	F	M	A	M
Bens Intermediários / Intermediate Goods	-1,1	-1,4	-1,3	-1,6	-1,6	-1,9	-1,9	-1,6	-2,0	-2,0	-2,1	-1,9	-2,5	-2,1	-2,6	-2,1	-2,3	-2,0	-1,8	-1,5	-1,7	-1,6	-1,4	-1,8
Bens de Consumo / Consumer Goods	-0,3	0,0	-0,3	-0,2	-0,2	-0,1	-0,2	-0,2	-0,2	-0,2	-0,3	-0,3	-0,1	0,0	-0,7	-0,6	-0,5	-0,3	-0,6	-0,5	-0,4	-0,3	-0,7	-0,6
Bens de Capital / Capital Goods	-0,2	-0,2	-0,2	-0,1	-0,3	-0,3	-0,4	-0,2	-0,1	-0,3	-0,2	-0,2	-0,1	-0,1	-0,1	-0,1	-0,2	-0,3	-0,4	-0,1	-0,3	-0,1	-0,1	-0,1
Outros Bens / Other Goods	0,0	0,0	0,0	0,0	0,0	0,0	0,0	0,0	0,0	0,0	0,0	0,0	0,0	0,0	0,0	0,0	0,0	0,0	0,0	0,0	0,0	0,0	0,0	0,0
Total	-1,6	-1,6	-1,8	-1,9	-2,0	-2,2	-2,5	-2,0	-2,2	-2,5	-2,5	-2,4	-2,6	-2,2	-3,4	-2,8	-2,9	-2,6	-2,8	-2,1	-2,4	-2,1	-2,2	-2,5

6. Classes Básicas de Bens do Sistema Europeu de Contas Nacionais / Basic Classes of Goods in the European System of Accounts

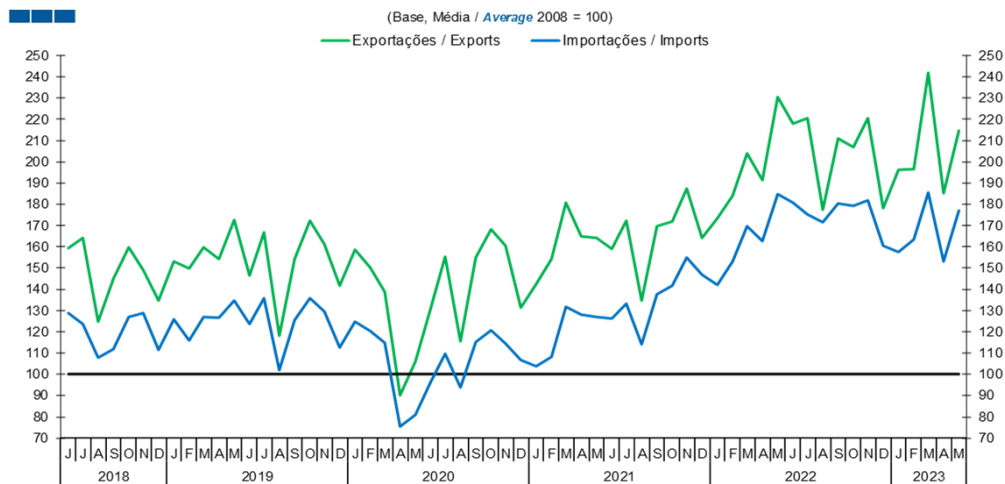
Tabela / Table 1.1.
Estrutura do Saldo
Balance Structure

Milhões de euros / Millions of euros

		2022		2022		2022		2022		2022		2022		2023		2023		2023		2023		2023			
		J	%	J	%	A	%	S	%	O	%	N	%	D	%	J	%	F	%	M	%	A	%	M	%
		M€	%	M€	%	M€	%	M€	%	M€	%	M€	%	M€	%	M€	%	M€	%	M€	%	M€	%	M€	%
Bens Intermedios / Intermediate Goods	Prod. alim. e bebidas / Foods and beverages	-185	7	-173	8	-161	5	-116	4	-201	7	-172	7	-156	6	-91	4	-130	5	-149	7	-115	5	-193	8
	Forn. industriais NE noutra categoria / Industrial supplies NE specified	-533	20	-532	24	-500	15	-566	20	-839	29	-597	23	-523	19	-439	21	-698	29	-405	19	-483	22	-674	27
	Comb. e lubrificantes / Fuel and lubricants	-1 232	47	-993	44	-1 469	43	-1 054	37	-828	29	-868	34	-630	22	-633	31	-613	26	-792	38	-466	21	-572	23
	Máquinas, outros bens de capital (Partes e acessórios) / Capital goods and parts and accessories	-304	12	-309	14	-368	11	-377	13	-345	12	-328	13	-347	12	-238	12	-263	11	-284	14	-295	13	-293	12
	Material de transportes (Partes e acessórios) / Transport equipment (Parts and accessories)	-24	1	15	-1	17	0	55	-2	31	-1	26	-1	-61	2	39	-2	45	-2	85	-4	45	-2	55	-2
Total	-2 454	94	-2 117	95	-2 616	76	-2 150	76	-2 253	78	-1 988	77	-1 798	64	-1 477	72	-1 735	73	-1 645	78	-1 403	64	-1 807	72	
Bens de Consumo / Consumption Goods	Prod. alim. e bebidas destinados ao consumo dos particulares / Food and beverages mainly for household consumption	-235	9	-200	9	-299	9	-209	7	-268	9	-188	7	-237	8	-209	10	-242	10	-319	15	-341	16	-353	14
	Material de transporte / Transport equipment	120	-5	55	-2	-182	5	-115	4	-19	1	18	-1	-279	10	-223	11	-203	9	-47	2	-224	10	-118	5
	Bens de consumo NE noutra categoria / Consumption goods NE specified	37	-1	108	-5	-220	6	-221	8	-181	6	-195	8	-278	10	-75	4	-52	2	25	-1	-144	7	-161	6
Total	-91	3	3	0	-683	20	-564	20	-475	16	-269	10	-628	22	-483	23	-380	16	-340	16	-696	32	-599	24	
Bens de Capital / Capital Goods	Carburantes para motor / Motor spirit	176	-7	124	-6	133	-4	92	-3	71	-2	48	-2	80	-3	115	-6	77	-3	100	-5	90	-4	130	-5
	Máquinas, outros bens de capital (exceto material de transporte) / Capital goods (except transport equipment)	-248	10	-209	9	-255	7	-214	8	-256	9	-281	11	-315	11	-193	9	-228	10	-220	10	-173	8	-221	9
	Material de transportes destinado à indústria / Transport equipment, industrial	13	-1	-40	2	-19	1	20	-1	6	0	-95	4	-167	6	-25	1	-118	5	-1	0	-13	1	-32	1
Total	-59	2	-125	6	-140	4	-102	4	-179	6	-328	13	-402	14	-103	5	-269	11	-122	6	-97	4	-122	5	
Outros / Others	-2	0	2	0	3	0	3	0	3	0	4	0	2	0	3	0	2	0	4	0	2	0	3	0	
Total	-2 606	100	-2 237	100	-3 436	100	-2 812	100	-2 903	100	-2 581	100	-2 825	100	-2 060	100	-2 381	100	-2 103	100	-2 194	100	-2 525	100	

7. Índice GEE de Comércio Internacional de Bens / GEE Index of International Trade of Goods

Gráfico / Graph 7.1.
 Total

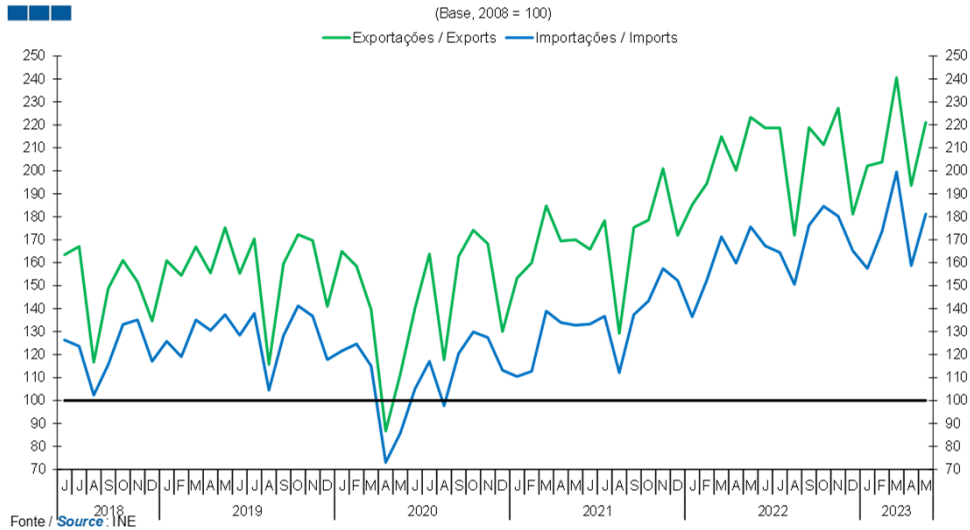


Fonte / Source: INE

	2021							2022												2023				
	J	J	A	S	O	N	D	J	F	M	A	M	J	J	A	S	O	N	D	J	F	M	A	M
Exportações / Exports	158,9	172,4	134,6	169,6	172,0	187,2	164,2	173,4	184,1	204,1	191,4	230,5	217,9	220,5	177,5	211,0	206,8	220,6	178,1	196,4	196,6	241,8	185,1	214,6
Importações / Imports	126,4	133,3	114,2	137,8	141,8	155,1	146,9	142,1	153,3	169,8	162,8	184,7	180,6	175,3	171,6	180,2	179,4	181,7	160,6	157,4	163,5	185,6	153,0	177,1

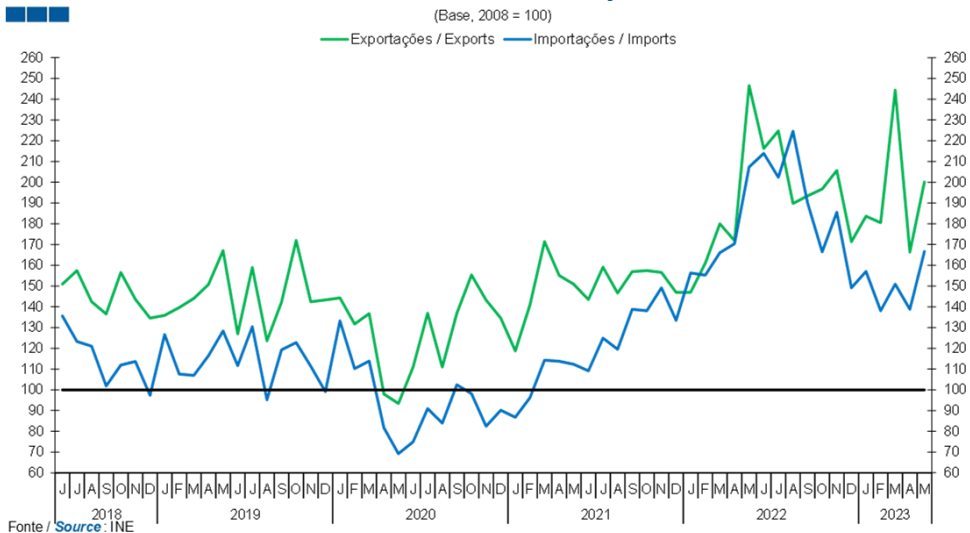
7. Índice GEE de Comércio Internacional de Bens / GEE Index of International Trade of Goods

Gráfico / Graph 7.2.
Intracomunitário
Intra-Community



	2021												2022												2023				
	J	J	A	S	O	N	D	J	F	M	A	M	J	J	A	S	O	N	D	J	F	M	A	M					
Exportações / Exports	165,8	178,3	129,2	175,4	178,5	201,0	171,9	185,2	194,5	214,9	200,2	223,3	218,7	218,7	171,9	218,8	211,3	227,3	181,1	202,1	203,8	240,6	193,6	221,1					
Importações / Imports	133,3	136,7	112,1	137,4	143,3	157,4	152,2	136,5	152,5	171,3	159,8	175,6	167,3	164,5	150,5	176,3	184,6	180,2	165,1	157,5	173,6	199,5	158,7	181,2					

Gráfico / Graph 7.3.
Extracomunitário
Extra-Community



	2021												2022												2023				
	J	J	A	S	O	N	D	J	F	M	A	M	J	J	A	S	O	N	D	J	F	M	A	M					
Exportações / Exports	143,5	159,1	146,6	156,9	157,5	156,6	146,9	147,0	161,0	180,0	171,9	246,6	216,3	224,7	189,7	193,4	196,7	205,7	171,4	183,7	180,5	244,4	166,4	200,1					
Importações / Imports	109,1	124,9	119,5	138,8	138,1	149,2	133,4	156,3	155,2	166,1	170,4	207,3	213,9	202,4	224,5	190,1	166,5	185,5	149,1	157,0	138,1	150,9	138,8	166,7					