

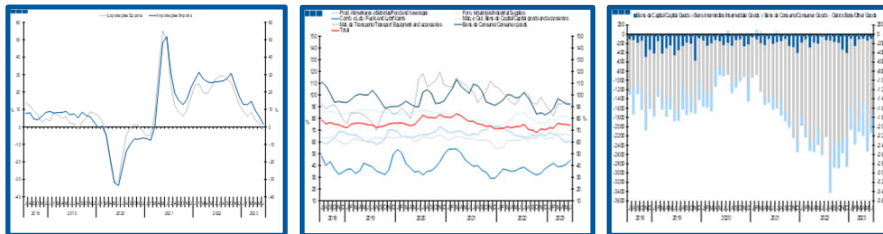
Estadísticas Temáticas de Conjuntura

Short-term Thematic Statistics

- Nº 8/2023 -

10 de agosto de 2023

August, 10, 2023



Comércio Internacional de Bens

International Trade of Goods

- Junho de 2023 -

- June, 2023 -

Fonte: Instituto Nacional de Estatística

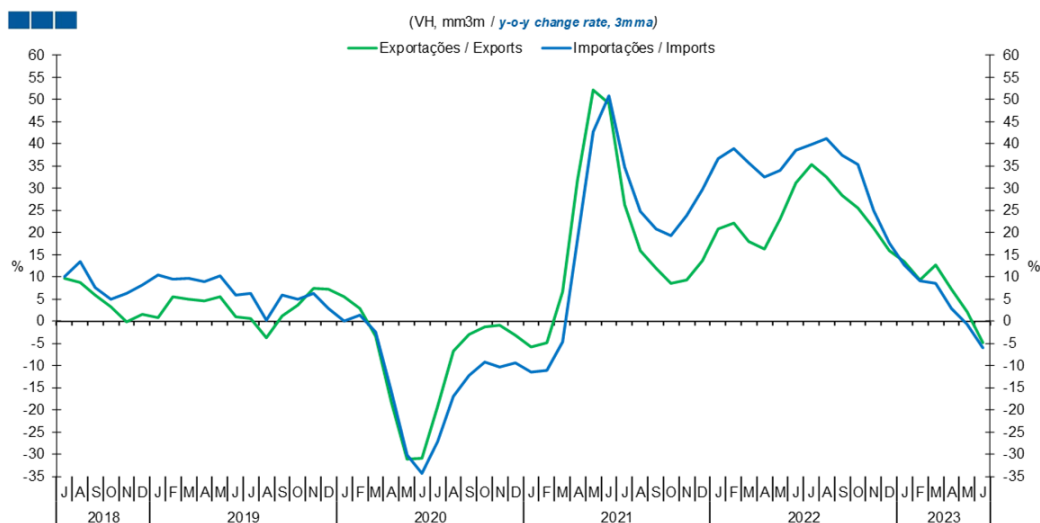
Source: Statistics Portugal

Índice / *Index*

	Página / <i>Page</i>
1. Total	
Importações e Exportações / <i>Imports and Exports</i>	3
Taxa de Cobertura / <i>Coverage Rate</i>	3
Saldo / <i>Balance</i>	4
2. Zona Euro / <i>Euro Area</i>	
Importações e Exportações / <i>Imports and Exports</i>	5
Taxa de Cobertura / <i>Coverage Rate</i>	5
Saldo / <i>Balance</i>	6
3. Intracomunitário / <i>Intra-Community</i>	
Importações e Exportações / <i>Imports and Exports</i>	7
Taxa de Cobertura / <i>Coverage Rate</i>	7
Saldo / <i>Balance</i>	8
4. Extracomunitário / <i>Extra-Community</i>	
Importações e Exportações / <i>Imports and Exports</i>	9
Taxa de Cobertura / <i>Coverage Rate</i>	9
Saldo / <i>Balance</i>	10
5. Grandes Categorias Económicas / <i>Broad Economic Categories</i>	
Exportações / <i>Exports</i>	11
Importações / <i>Imports</i>	11
Taxa de Cobertura / <i>Coverage Rate</i>	12
Saldo / <i>Balance</i>	12
6. Classes Básicas de Bens do Sistema Europeu de Contas Nacionais / <i>Basic Classes of Goods in the European System of Accounts</i>	
Exportações / <i>Exports</i>	13
Importações / <i>Imports</i>	13
Taxa de Cobertura / <i>Coverage Rate</i>	14
Saldo / <i>Balance</i>	14
Estrutura do Saldo / <i>Balance Structure</i>	15
7. Índice GEE de Comércio Internacional de Bens / <i>GEE Index of International Trade of Goods</i>	
Total / <i>Total</i>	16
Intracomunitário / <i>Intra-Community</i>	17
Extracomunitário / <i>Extra-Community</i>	17

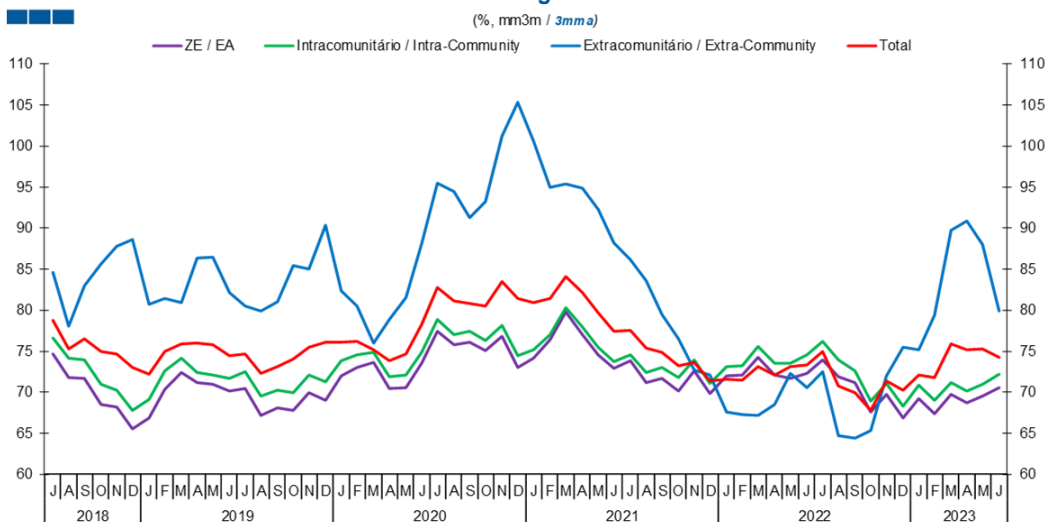
1. Total

Gráfico / Graph 1.1.
Importações e Exportações
Imports and Exports



	2021					2022												2023						
	J	A	S	O	N	D	J	F	M	A	M	J	J	A	S	O	N	D	J	F	M	A	M	J
Exportações / Exports	26,3	15,9	11,9	8,6	9,4	13,7	20,9	22,1	18,0	16,3	23,0	31,3	35,3	32,5	28,4	25,5	21,1	15,9	13,5	9,3	12,7	7,2	2,1	-4,9
Importações / Imports	34,7	24,7	20,9	19,4	23,9	29,7	36,6	38,9	35,7	32,4	34,0	38,6	39,9	41,2	37,4	35,4	24,9	17,7	12,7	9,0	8,6	2,9	-0,7	-6,1

Gráfico / Graph 1.2.
Taxa de Cobertura
Coverage Rate

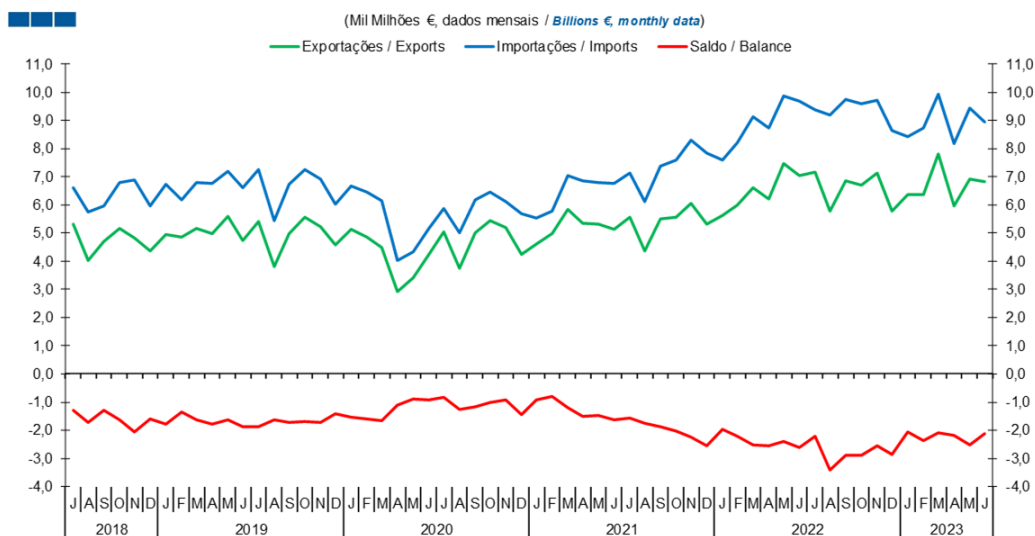


Fonte / Source: INE

	2021					2022												2023						
	J	A	S	O	N	D	J	F	M	A	M	J	J	A	S	O	N	D	J	F	M	A	M	J
ZE / EA	73,8	71,1	71,7	70,2	72,6	69,9	72,0	72,1	74,3	72,1	71,7	72,3	73,9	71,9	71,1	67,5	69,7	66,8	69,2	67,3	69,7	68,7	69,5	70,6
Intracomunitário / Intra-community	74,5	72,4	73,0	71,8	74,0	71,1	73,2	73,2	75,6	73,6	73,5	74,6	76,2	73,9	72,7	69,0	71,1	68,3	70,9	69,0	71,2	70,1	70,9	72,2
Extracomunitário / Extra-community	86,1	83,6	79,4	76,5	72,7	72,1	67,5	67,2	67,2	68,5	72,3	70,5	72,5	64,7	64,4	65,3	72,0	75,5	75,1	79,4	89,8	90,9	88,0	79,9
Total	77,5	75,4	74,8	73,2	73,6	71,4	71,6	71,5	73,1	72,1	73,2	73,3	75,0	70,7	69,9	67,8	71,4	70,3	72,1	71,7	75,9	75,2	75,2	74,2

1. Total

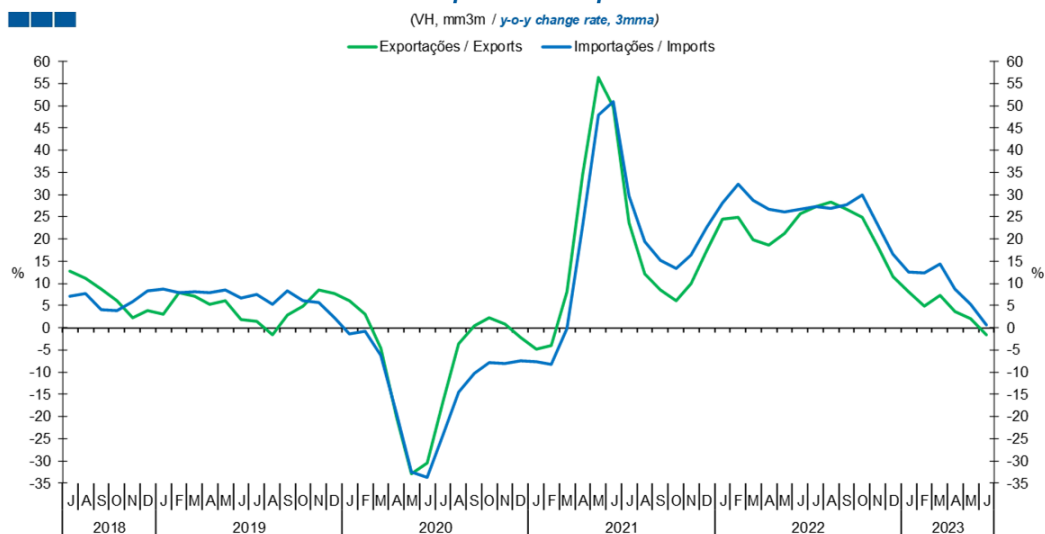
Gráfico / Graph 1.3.
Saldo
Balance



	2021					2022												2023						
	J	A	S	O	N	D	J	F	M	A	M	J	J	A	S	O	N	D	J	F	M	A	M	J
Exportações / Exports	5,6	4,4	5,5	5,6	6,1	5,3	5,6	6,0	6,6	6,2	7,5	7,1	7,2	5,8	6,9	6,7	7,1	5,8	6,4	6,4	7,8	6,0	6,9	6,8
Importações / Imports	7,1	6,1	7,4	7,6	8,3	7,9	7,6	8,2	9,1	8,7	9,9	9,7	9,4	9,2	9,8	9,6	9,7	8,6	8,4	8,7	9,9	8,2	9,5	8,9
Saldo / Balance	-1,6	-1,8	-1,9	-2,0	-2,2	-2,5	-2,0	-2,2	-2,5	-2,5	-2,4	-2,6	-2,2	-3,4	-2,9	-2,9	-2,6	-2,9	-2,1	-2,4	-2,1	-2,2	-2,5	-2,1

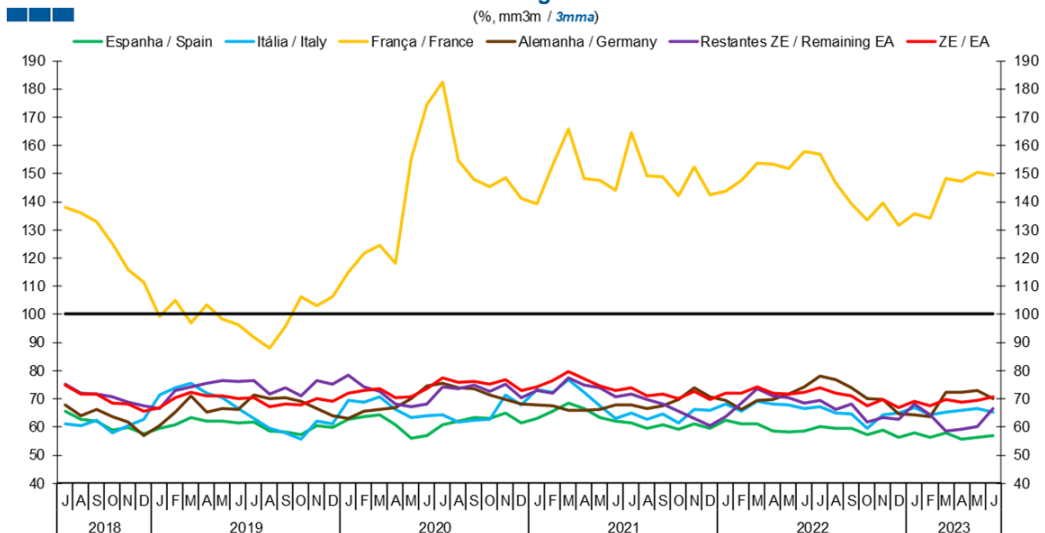
2. Zona Euro / Euro Area

Gráfico / Graph 2.1.
Importações e Exportações
Imports and Exports



	2021						2022						2023											
	J	A	S	O	N	D	J	F	M	A	M	J	J	A	S	O	N	D	J	F	M	A	M	J
Exportações / Exports	23,7	12,1	8,6	6,1	10,0	17,4	24,4	25,0	19,9	18,6	21,2	25,6	27,3	28,3	26,7	25,0	18,2	11,6	8,1	5,0	7,4	3,7	2,1	-1,6
Importações / Imports	29,7	19,4	15,3	13,5	16,4	22,7	28,2	32,4	28,8	26,7	26,1	26,8	27,2	27,0	27,7	29,9	23,0	16,7	12,5	12,4	14,4	8,8	5,3	0,8

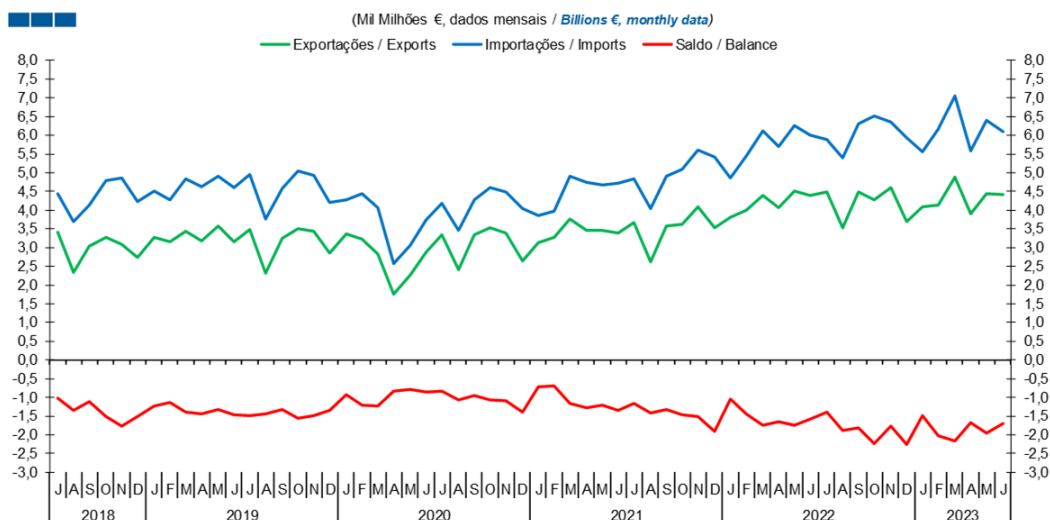
Gráfico / Graph 2.2.
Taxa de Cobertura
Coverage Rate



	2021						2022						2023											
	J	A	S	O	N	D	J	F	M	A	M	J	J	A	S	O	N	D	J	F	M	A	M	J
Espanha / Spain	61,3	59,6	60,6	59,0	61,2	59,5	62,2	61,1	61,2	58,5	58,2	58,6	60,0	59,5	59,4	57,3	58,9	56,4	58,0	56,2	57,7	55,7	56,3	57,0
Itália / Italy	64,9	62,6	64,6	61,3	66,3	65,9	68,2	65,6	69,1	68,2	67,9	66,5	67,2	65,0	64,5	59,6	64,3	64,9	66,9	64,4	65,3	66,0	66,5	65,2
França / France	164,4	149,0	148,7	142,0	152,3	142,3	143,6	147,7	153,5	153,3	151,7	157,9	157,0	146,7	139,3	133,4	139,5	131,4	135,8	134,0	148,1	147,2	150,6	149,4
Alemanha / Germany	67,9	66,6	67,4	69,8	73,9	70,6	69,3	66,1	69,6	69,7	71,8	74,4	78,0	76,6	73,8	70,2	69,6	64,5	64,1	63,7	72,2	72,3	72,8	70,2
Restantes ZE / Remaining EA	71,8	69,7	68,3	65,5	63,0	60,4	63,6	68,4	73,7	71,1	70,4	68,5	69,5	66,2	68,0	61,6	63,4	62,8	68,1	64,4	58,6	59,1	60,2	66,4
ZE / EA	73,8	71,1	71,7	70,2	72,6	69,9	72,0	72,1	74,3	72,1	71,7	72,3	73,9	71,9	71,1	67,5	69,7	66,8	69,2	67,3	69,7	68,7	69,5	70,6

2. Zona Euro / Euro Area

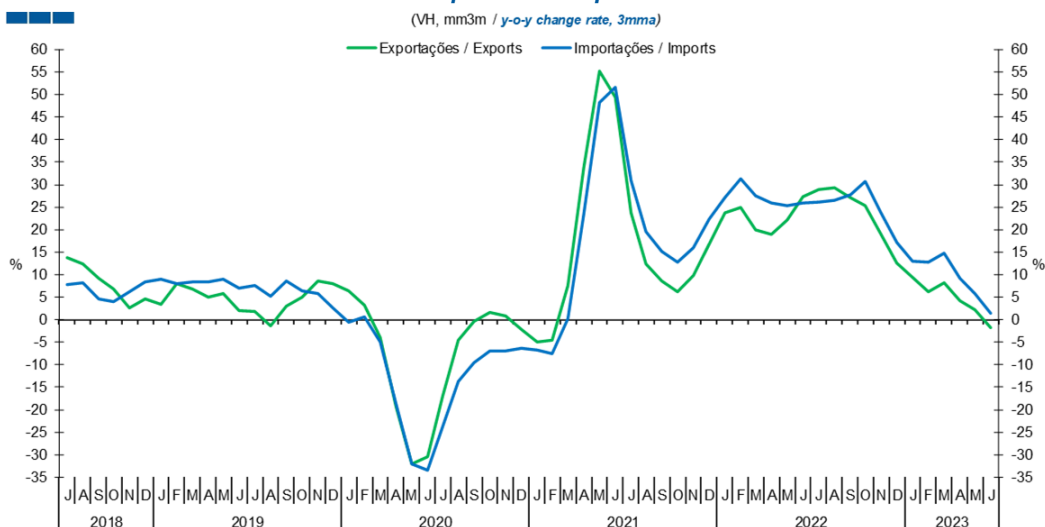
Gráfico / Graph 2.3.
Saldo
Balance



	2021					2022												2023						
	J	A	S	O	N	D	J	F	M	A	M	J	J	A	S	O	N	D	J	F	M	A	M	J
Exportações / Exports	3,7	2,6	3,6	3,6	4,1	3,5	3,8	4,0	4,4	4,1	4,5	4,4	4,5	3,5	4,5	4,3	4,6	3,7	4,1	4,1	4,9	3,9	4,5	4,4
Importações / Imports	4,8	4,0	4,9	5,1	5,6	5,4	4,8	5,4	6,1	5,7	6,3	6,0	5,9	5,4	6,3	6,5	6,4	5,9	5,6	6,2	7,1	5,6	6,4	6,1
Saldo / Balance	-1,2	-1,4	-1,3	-1,5	-1,5	-1,9	-1,0	-1,4	-1,7	-1,6	-1,8	-1,6	-1,4	-1,9	-1,8	-2,2	-1,8	-2,2	-1,5	-2,0	-2,2	-1,7	-2,0	-1,7

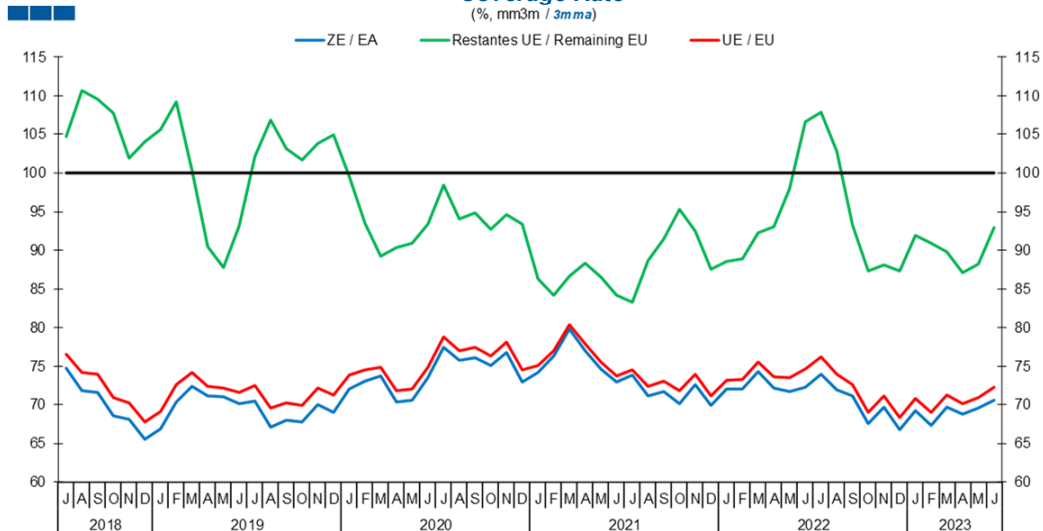
3. Intracomunitário / Intra-Community

Gráfico / Graph 3.1.
 Importações e Exportações
 Imports and Exports



	2021					2022												2023						
	J	A	S	O	N	D	J	F	M	A	M	J	J	A	S	O	N	D	J	F	M	A	M	J
Exportações / Exports	23,8	12,3	8,7	6,3	9,8	16,7	23,7	24,9	19,9	19,0	22,1	27,3	28,9	29,3	27,1	25,4	19,0	12,7	9,5	6,2	8,2	4,1	2,1	-1,8
Importações / Imports	30,9	19,5	15,2	12,8	16,0	22,3	27,0	31,2	27,5	26,0	25,3	25,9	26,1	26,5	27,8	30,6	23,8	17,2	13,0	12,7	14,8	9,3	5,9	1,4

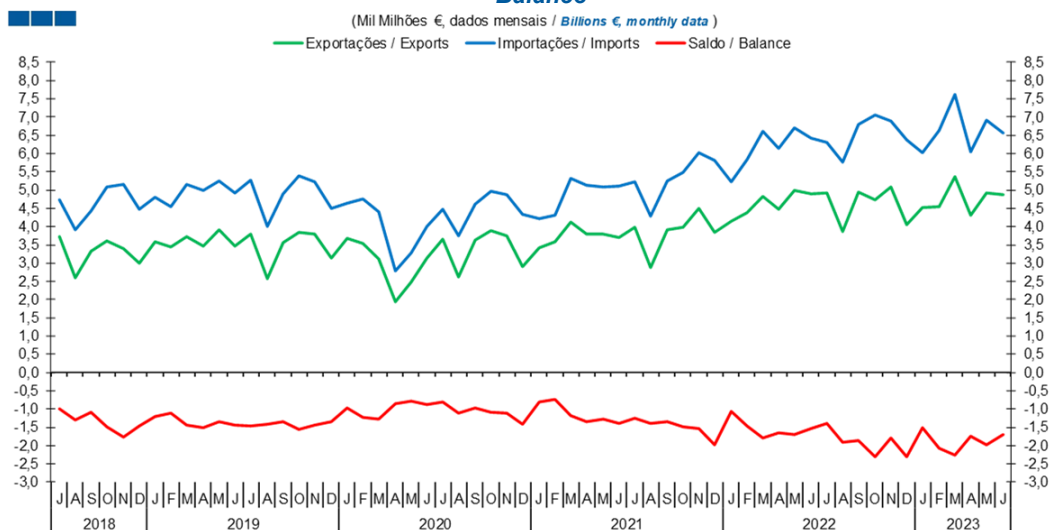
Gráfico / Graph 3.2.
 Taxa de Cobertura
 Coverage Rate



	2021					2022												2023						
	J	A	S	O	N	D	J	F	M	A	M	J	J	A	S	O	N	D	J	F	M	A	M	J
ZE / EA	73,8	71,1	71,7	70,2	72,6	69,9	72	72,1	74,3	72,1	71,7	72,3	73,9	71,9	71,1	67,5	69,7	66,8	69,2	67,3	69,7	68,7	69,5	70,6
UE / EU	74,5	72,4	73	71,8	74	71,1	73,2	73,2	75,6	73,6	73,5	74,6	76,2	73,9	72,7	69	71,1	68,3	70,9	69	71,2	70,1	70,9	72,2
Restantes UE / Remaining EU	83,3	88,6	91,5	95,2	92,5	87,6	88,5	88,8	92,3	93,0	97,9	106,6	107,8	102,8	93,3	87,4	88,1	87,3	91,9	90,9	89,7	87,1	88,2	93,0

3. Intracomunitário / Intra-Community

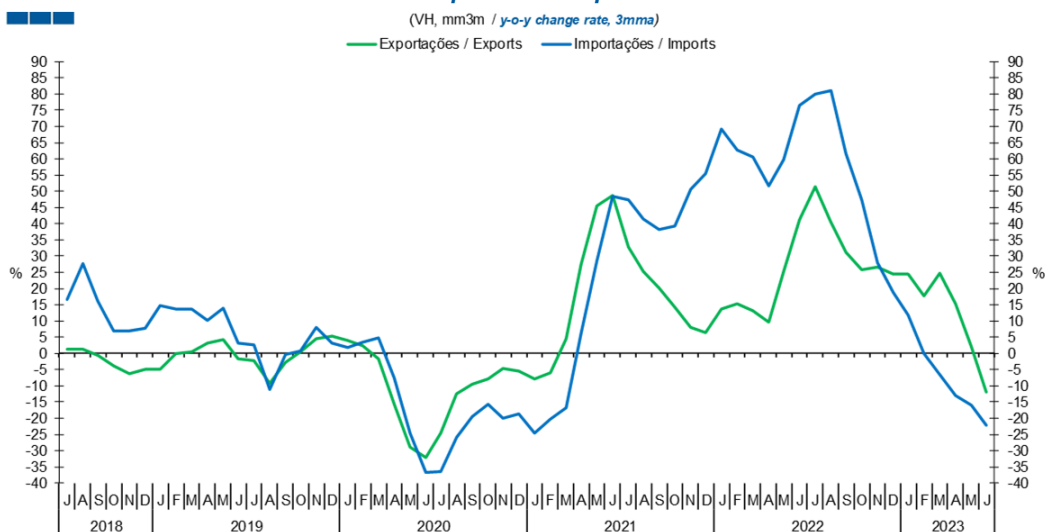
Gráfico / Graph 3.3.
Saldo
Balance



	2021					2022												2023						
	J	A	S	O	N	D	J	F	M	A	M	J	J	A	S	O	N	D	J	F	M	A	M	J
Exportações / Exports	4,0	2,9	3,9	4,0	4,5	3,8	4,2	4,4	4,8	4,5	5,0	4,9	4,9	3,9	4,9	4,7	5,1	4,1	4,5	4,6	5,4	4,3	4,9	4,9
Importações / Imports	5,2	4,3	5,3	5,5	6,0	5,8	5,2	5,8	6,6	6,1	6,7	6,4	6,3	5,8	6,8	7,0	6,9	6,4	6,0	6,6	7,6	6,0	6,9	6,6
Saldo / Balance	-1,2	-1,4	-1,3	-1,5	-1,5	-2,0	-1,1	-1,5	-1,8	-1,7	-1,7	-1,5	-1,4	-1,9	-1,9	-2,3	-1,8	-2,3	-1,5	-2,1	-2,3	-1,7	-2,0	-1,7

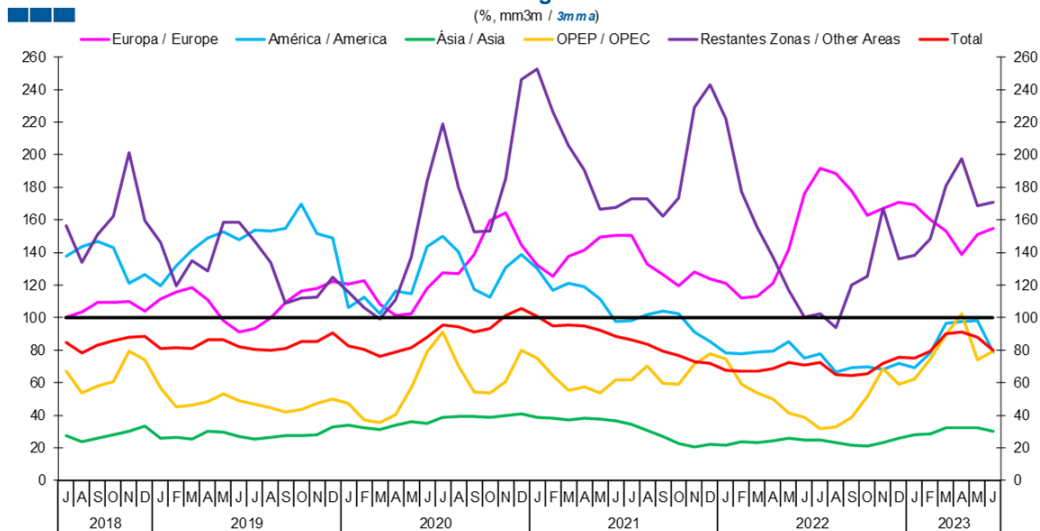
4. Extracomunitário / Extra-Community

Gráfico / Graph 4.1.
Importações e Exportações
Imports and Exports



	2021						2022						2023											
	J	A	S	O	N	D	J	F	M	A	M	J	J	A	S	O	N	D	J	F	M	A	M	J
Exportações / Exports	32,9	25,2	20,2	14,3	8,1	6,4	13,6	15,3	13,1	9,6	25,3	41,2	51,5	40,2	31,2	25,7	26,5	24,5	24,5	17,8	24,9	15,4	2,1	-11,8
Importações / Imports	47,3	41,5	38,2	39,3	50,5	55,4	69,2	62,8	60,6	51,7	59,8	76,5	79,9	81,1	61,7	47,3	27,8	18,9	11,9	-0,2	-6,6	-13,0	-16,1	-22,1

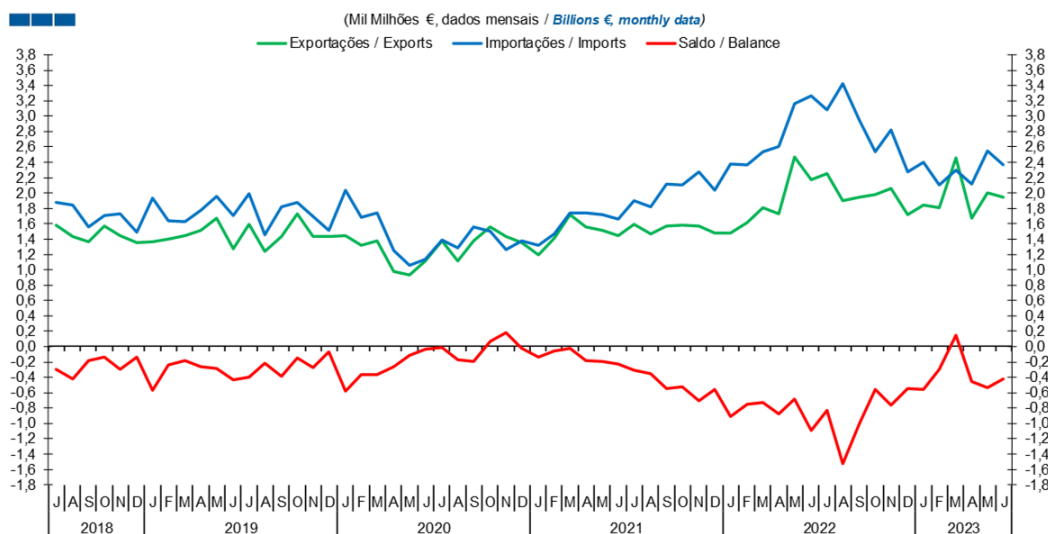
Gráfico / Graph 4.2.
Taxa de Cobertura
Coverage Rate



	2021						2022						2023											
	J	A	S	O	N	D	J	F	M	A	M	J	J	A	S	O	N	D	J	F	M	A	M	J
Europa / Europe	150,2	132,8	126,6	119,3	128,1	123,9	120,8	111,8	113,0	121,2	142,0	176,1	191,5	188,7	177,8	162,9	167,1	170,8	168,9	160,3	153,1	138,6	150,9	155,0
América / America	97,8	102,0	103,9	102,3	91,3	85,2	78,5	77,7	79,0	79,1	85,3	74,9	77,6	66,3	69,4	69,5	68,0	71,9	69,2	78,2	96,4	97,4	97,9	78,9
Ásia / Asia	34,3	30,6	26,8	22,7	20,3	22,0	21,8	23,5	23,3	24,5	25,6	24,8	24,7	23,2	21,4	21,2	23,0	26,0	28,0	28,7	32,0	32,3	32,2	30,1
OPEP / OPEC	61,8	70,3	59,6	58,9	71,3	77,9	74,4	59,0	53,6	49,7	41,5	38,5	31,9	33,0	38,5	51,4	68,4	59,0	62,2	74,3	89,5	102,5	73,9	79,1
Restantes Zonas / Other Areas	172,8	172,8	162,4	173,5	228,9	242,8	222,2	177,1	155,3	137,3	116,9	100,2	102,5	93,9	119,9	125,6	167,1	136,2	138,0	148,2	181,2	197,6	168,6	170,7
Total	86,1	83,6	79,4	76,5	72,7	72,1	67,5	67,2	67,2	68,5	72,3	70,5	72,5	64,7	64,4	65,3	72,0	75,5	75,1	79,4	89,8	90,9	88,0	79,9

4. Extracomunitário / *Extra-Community*

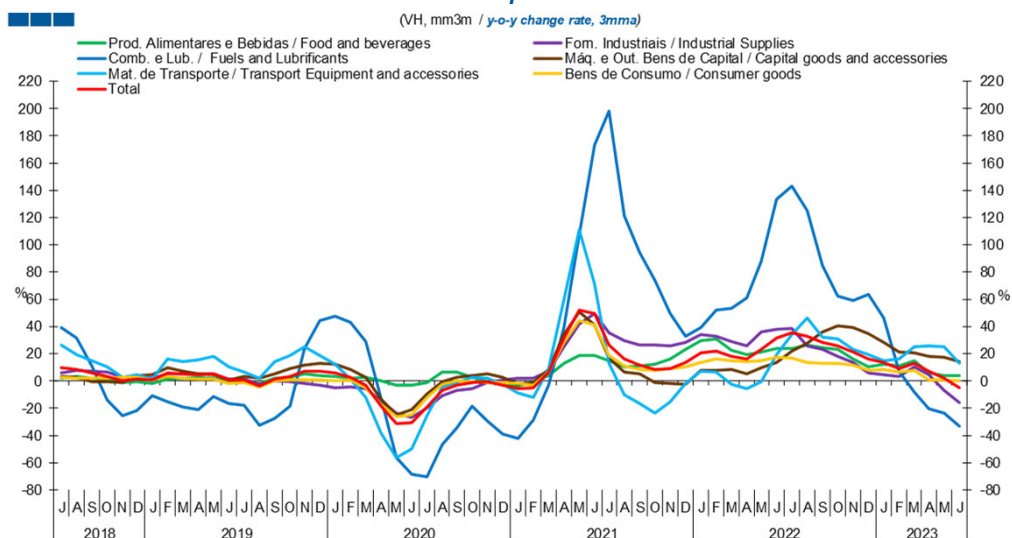
Gráfico / *Graph* 4.3.
Saldo
Balance



	2021						2022												2023					
	J	A	S	O	N	D	J	F	M	A	M	J	J	A	S	O	N	D	J	F	M	A	M	J
Exportações / <i>Exports</i>	1,6	1,5	1,6	1,6	1,6	1,5	1,5	1,6	1,8	1,7	2,5	2,2	2,2	1,9	1,9	2,0	2,1	1,7	1,8	1,8	2,5	1,7	2,0	1,9
Importações / <i>Imports</i>	1,9	1,8	2,1	2,1	2,3	2,0	2,4	2,4	2,5	2,6	3,2	3,3	3,1	3,4	2,9	2,5	2,8	2,3	2,4	2,1	2,3	2,1	2,5	2,4
Saldo / <i>Balance</i>	-0,3	-0,4	-0,5	-0,5	-0,7	-0,6	-0,9	-0,8	-0,7	-0,9	-0,7	-1,1	-0,8	-1,5	-1,0	-0,6	-0,8	-0,6	-0,6	-0,3	0,2	-0,5	-0,5	-0,4

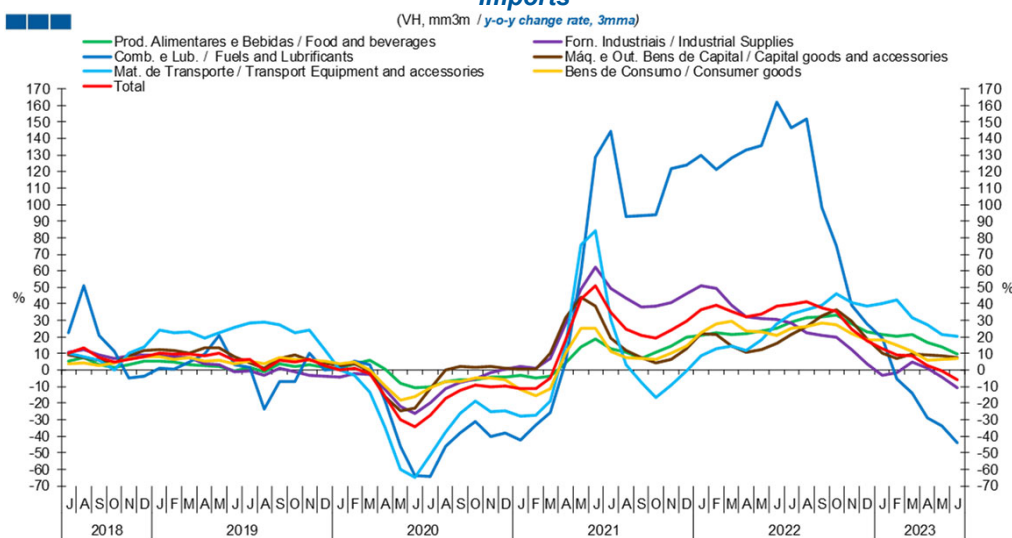
5. Grandes Categorias Económicas / Broad Economic Categories

Gráfico / Graph 5.1.
Exportações
Exports



	2021					2022					2023													
	J	A	S	O	N	D	J	F	M	A	M	J	J	A	S	O	N	D	J	F	M	A	M	J
Produtos Alimentares e Bebidas / Food and Beverages	15,0	10,6	11,3	12,4	15,9	22,9	29,7	30,7	22,9	19,6	21,0	23,9	23,8	26,4	24,8	23,0	16,0	10,2	12,5	10,9	14,6	5,8	4,1	3,6
Comb. e Lub. / Fuels and Lubricants	198,0	121,3	94,6	73,7	49,5	32,8	39,3	51,9	53,0	60,8	87,6	133,6	143,3	124,9	84,7	62,4	59,2	63,7	46,6	6,9	-8,2	-20,1	-23,9	-33,5
Mat. de Transporte / Transport equipment and accessories	13,1	-9,9	-16,9	-23,5	-15,0	-2,0	7,3	6,7	-2,7	-5,4	-0,3	19,2	34,2	46,1	32,4	30,7	23,2	19,4	15,0	16,0	24,9	25,7	24,9	12,8
Forn. Industriais / Industrial Supplies	35,1	29,7	26,3	26,4	25,7	28,3	33,9	33,0	28,7	25,9	36,1	38,1	38,9	25,7	23,4	18,0	13,7	6,1	4,3	3,3	10,6	4,7	-6,7	-16,1
Máq. e Out. Bens de Capital / Capital Goods and Accessories	16,9	6,7	5,3	-1,3	-1,7	-2,6	7,9	7,7	8,7	5,0	9,6	13,8	21,6	27,7	36,0	40,8	39,5	34,5	28,2	21,1	20,7	18,1	17,7	14,2
Bens de Consumo / Consumer Goods	18,7	11,2	8,7	8,0	9,4	10,5	13,5	16,0	14,8	14,5	15,1	17,7	16,8	13,7	13,0	13,2	11,6	8,0	8,5	6,3	7,6	1,0	0,8	0,0
Total	26,3	15,9	11,9	8,6	9,4	13,7	20,9	22,1	18,0	16,3	23,0	31,3	35,3	32,6	28,4	25,5	21,1	15,9	13,5	9,3	12,7	7,2	2,1	-4,9

Gráfico / Graph 5.2.
Importações
Imports



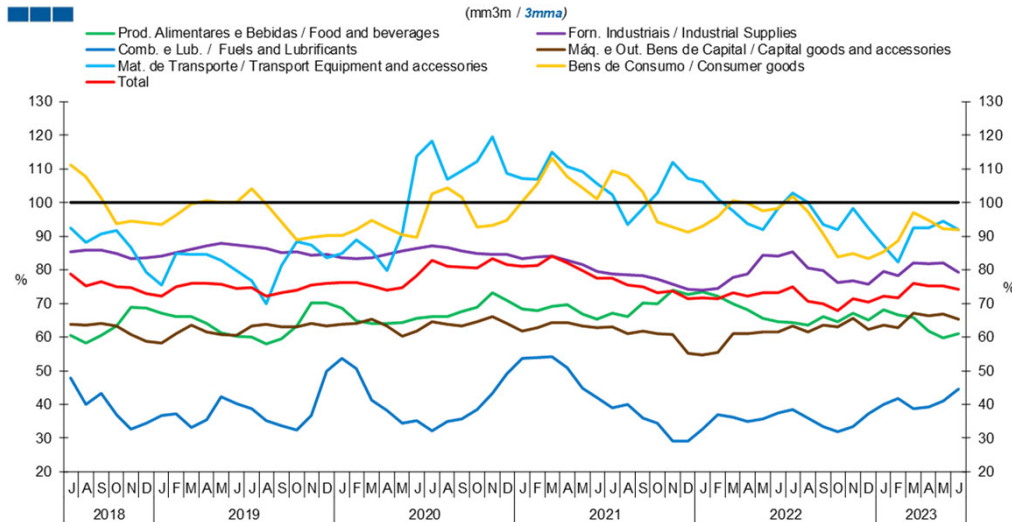
	2021					2022					2023													
	J	A	S	O	N	D	J	F	M	A	M	J	J	A	S	O	N	D	J	F	M	A	M	J
Produtos Alimentares e Bebidas / Food and Beverages	13,1	10,6	7,1	10,8	14,5	20,1	20,8	22,7	21,5	22,2	23,5	25,2	29,0	31,5	32,4	33,2	27,8	23,0	21,3	20,6	21,6	16,6	14,1	9,9
Comb. e Lub. / Fuels and Lubricants	144,4	93,0	93,2	93,8	121,7	124,1	129,6	121,3	128,3	132,9	135,6	162,1	146,6	151,6	98,1	74,9	39,0	27,8	19,2	-5,1	-14,0	-28,8	-33,7	-43,9
Mat. de Transporte / Transport equipment and accessories	30,6	3,2	-7,5	-16,7	-9,3	-0,6	8,4	12,7	14,6	11,7	18,4	28,1	33,6	36,5	39,4	46,3	40,6	38,6	40,1	42,5	31,9	27,4	21,5	20,5
Forn. Industriais / Industrial Supplies	49,5	43,4	38,2	38,8	40,7	46,3	51,0	49,5	39,1	32,4	31,3	30,7	28,2	22,4	21,1	19,7	12,1	3,7	-3,2	-1,7	4,7	1,0	-4,1	-10,8
Máq. e Out. Bens de Capital / Capital Goods and Accessories	19,5	11,6	7,8	4,3	6,7	13,2	21,8	21,8	14,5	10,7	12,6	16,0	21,3	26,5	32,5	36,7	29,6	19,0	10,4	7,2	9,7	8,9	8,5	7,6
Bens de Consumo / Consumer Goods	11,2	7,7	7,2	6,2	10,2	14,7	22,6	27,9	29,4	23,6	23,2	21,0	25,4	26,1	28,2	27,3	21,9	18,3	18,0	14,8	11,6	6,2	6,4	6,9
Total	34,7	24,7	20,9	19,4	23,9	29,7	36,6	38,9	35,7	32,4	34,0	38,6	39,9	41,2	37,4	35,4	24,9	17,7	12,7	9,0	8,6	2,9	-0,7	-6,1

Nota: Não inclui Bens N.E. Outra Categoria devido ao seu reduzido valor relativo e elevada variabilidade.

Note: Does not include Goods Not Elsewhere Specified because of its small relative value and high variability

5. Grandes Categorias Económicas / Broad Economic Categories

Gráfico / Graph 5.3.
Taxa de Cobertura
Coverage Rate

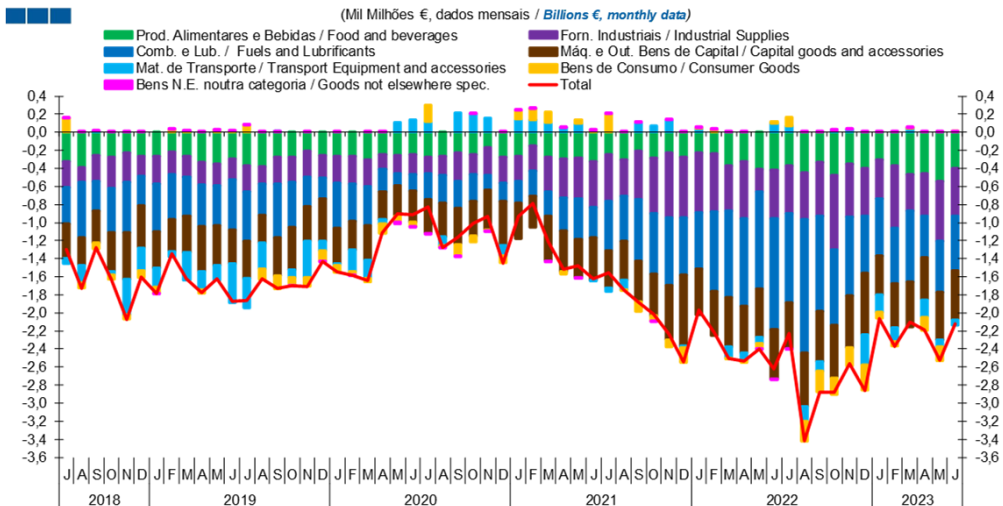


	2021					2022												2023						
	J	A	S	O	N	D	J	F	M	A	M	J	J	A	S	O	N	D	J	F	M	A	M	J
Produtos Alimentares e Bebidas / Food and Beverages	67,1	66,0	70,2	70,0	74,0	72,6	73,5	72,3	69,8	68,1	65,5	64,7	64,4	63,5	66,2	64,6	67,2	65,0	68,2	66,5	65,8	61,8	59,8	61,0
Comb. e Lub. / Fuels and Lubricants	39,1	40,1	35,9	34,5	29,2	29,1	32,5	37,0	36,3	35,1	35,7	37,5	38,5	35,8	33,4	32,0	33,5	37,3	40,0	41,7	38,7	39,3	41,0	44,4
Mat. de Transporte / Transport equipment and accessories	102,4	93,4	98,3	102,9	112,0	107,2	106,1	101,1	97,6	93,7	91,8	98,2	102,8	100,0	93,3	91,9	98,1	92,3	87,1	82,4	92,4	92,5	94,4	92,0
Forn. Industriais / Industrial Supplies	78,7	78,4	78,3	77,3	75,6	74,2	73,9	74,5	77,7	78,8	84,4	84,1	85,2	80,5	79,8	76,3	76,7	75,8	79,6	78,3	82,1	81,7	82,1	79,2
Máq. e Out. Bens de Capital / Capital Goods and Accessories	63,1	61,0	61,8	61,1	60,9	55,1	54,7	55,6	61,1	61,1	61,6	61,5	63,2	61,6	63,4	63,0	65,5	62,3	63,5	62,8	67,2	66,3	66,8	65,3
Bens de Consumo / Consumer Goods	109,4	107,9	103,0	94,2	92,6	91,1	92,8	95,7	100,5	99,7	97,4	98,4	101,9	97,3	90,8	83,8	84,8	83,2	85,3	88,6	96,9	94,8	92,3	92,0
Total	77,5	75,4	74,8	73,2	73,6	71,4	71,6	71,5	73,1	72,1	73,2	73,3	75,0	70,7	69,9	67,8	71,4	70,3	72,1	71,7	75,9	75,2	75,2	74,2

Nota: Não inclui Bens N.E. Outra Categoria devido ao seu reduzido valor relativo e elevada variabilidade.

Note: Does not include Goods Not Elsewhere Specified because of its small relative value and high variability

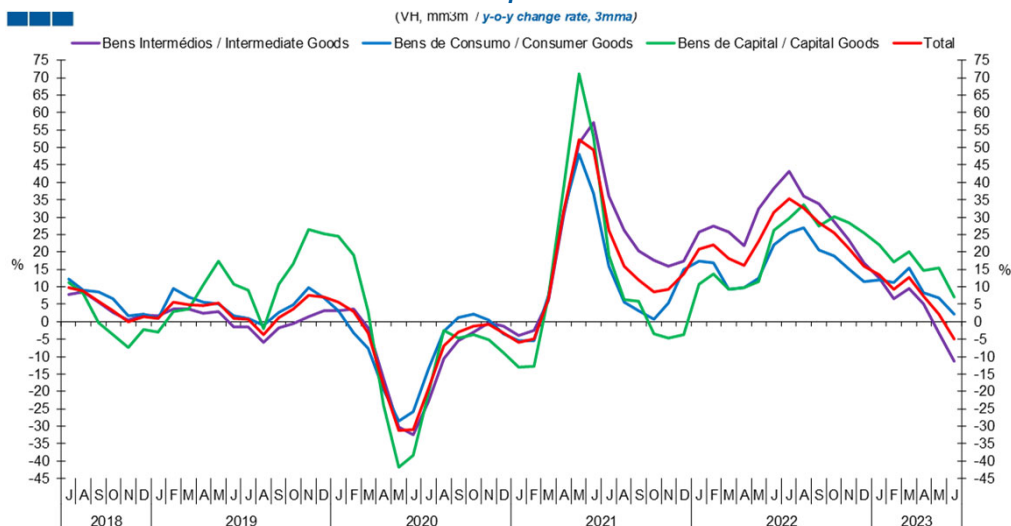
Gráfico / Graph 5.4.
Saldo
Balance



	2021					2022												2023						
	J	A	S	O	N	D	J	F	M	A	M	J	J	A	S	O	N	D	J	F	M	A	M	J
Produtos Alimentares e Bebidas / Food and Beverages	-0,2	-0,3	-0,2	-0,3	-0,2	-0,3	-0,2	-0,2	-0,4	-0,3	-0,4	-0,4	-0,4	-0,4	-0,3	-0,5	-0,4	-0,4	-0,3	-0,4	-0,5	-0,5	-0,5	-0,4
Comb. e Lub. / Fuels and Lubricants	-0,5	-0,5	-0,7	-0,7	-0,8	-0,6	-0,6	-0,9	-1,0	-1,0	-1,1	-1,2	-1,0	-1,5	-1,1	-0,8	-0,9	-0,6	-0,6	-0,6	-0,8	-0,5	-0,6	-0,6
Mat. de Transporte / Transport equipment and accessories	0,0	-0,1	0,1	0,1	0,1	0,0	0,0	0,0	-0,1	-0,1	-0,1	0,1	0,1	-0,2	-0,1	0,0	0,0	-0,3	-0,2	-0,2	0,0	-0,2	-0,1	-0,1
Forn. Industriais / Industrial Supplies	-0,5	-0,4	-0,5	-0,6	-0,7	-0,7	-0,7	-0,6	-0,5	-0,6	-0,3	-0,5	-0,5	-0,5	-0,6	-0,8	-0,6	-0,5	-0,4	-0,7	-0,4	-0,5	-0,7	-0,5
Máq. e Out. Bens de Capital / Capital Goods and Accessories	-0,4	-0,4	-0,5	-0,5	-0,6	-0,8	-0,5	-0,5	-0,5	-0,5	-0,5	-0,5	-0,5	-0,6	-0,6	-0,6	-0,6	-0,7	-0,4	-0,5	-0,5	-0,5	-0,5	-0,6
Bens de Consumo / Consumer Goods	0,2	0,0	-0,1	-0,1	-0,1	-0,2	0,0	0,0	0,0	0,0	-0,1	0,0	0,1	-0,2	-0,2	-0,2	-0,2	-0,3	-0,1	-0,1	0,0	-0,1	-0,2	0,0
Bens N.E. outra categoria / Goods not elsewhere spec.	0,0	0,0	0,0	0,0	0,0	0,0	0,0	0,0	0,0	0,0	0,0	0,0	0,0	0,0	0,0	0,0	0,0	0,0	0,0	0,0	0,0	0,0	0,0	0,0
Total	-1,6	-1,8	-1,9	-2,0	-2,2	-2,5	-2,0	-2,2	-2,5	-2,5	-2,4	-2,6	-2,2	-3,4	-2,9	-2,9	-2,6	-2,9	-2,1	-2,4	-2,1	-2,2	-2,5	-2,1

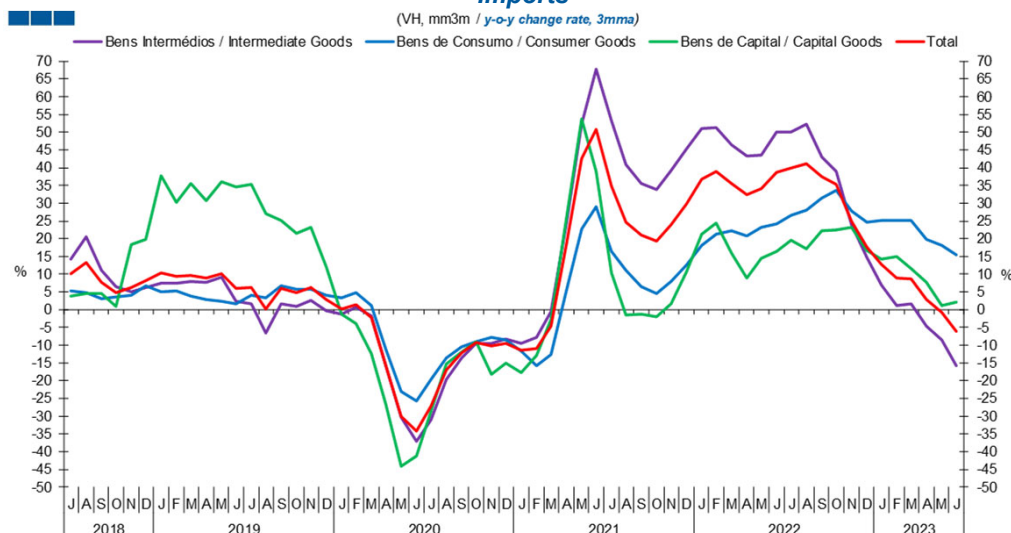
6. Classes Básicas de Bens do Sistema Europeu de Contas Nacionais / Basic Classes of Goods in the European System of Accounts

Gráfico / Graph 6.1.
Exportações
Exports



	2021					2022					2023													
	J	A	S	O	N	D	J	F	M	A	M	J	J	A	S	O	N	D	J	F	M	A	M	J
Bens Intermédios / Intermediate Goods	36,0	26,2	20,3	17,5	15,9	17,4	25,8	27,5	25,8	21,9	32,4	38,2	43,1	35,9	33,7	28,7	23,4	16,8	12,5	6,5	9,6	5,1	-3,1	-11,2
Bens de Consumo / Consumer Goods	15,9	5,7	3,1	0,8	5,4	14,9	17,3	17,0	9,2	9,7	12,5	21,9	25,4	27,0	20,5	18,9	15,2	11,5	12,0	11,3	15,4	8,2	6,9	2,2
Bens de Capital / Capital Goods	19,2	6,3	5,8	-3,6	-4,6	-3,6	10,8	13,7	9,3	9,7	11,5	26,3	29,5	33,7	27,4	30,1	28,4	25,5	22,1	17,1	20,1	14,8	15,5	7,1
Total	26,3	15,9	11,9	8,6	9,4	13,7	20,9	22,1	18,0	16,3	23,0	31,3	35,3	32,6	28,4	25,5	21,1	15,9	13,5	9,3	12,7	7,2	2,1	-4,9

Gráfico / Graph 6.2.
Importações
Imports

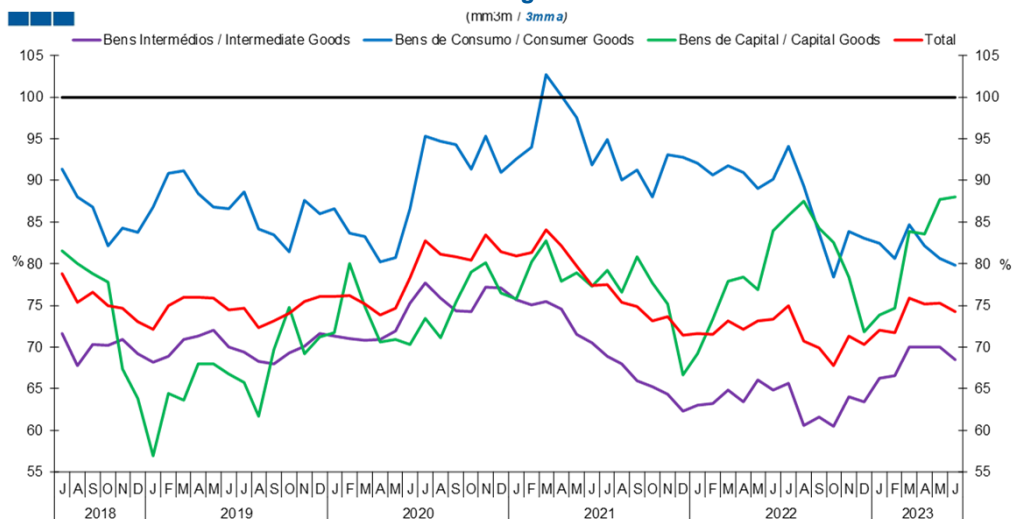


	2021					2022					2023													
	J	A	S	O	N	D	J	F	M	A	M	J	J	A	S	O	N	D	J	F	M	A	M	J
Bens Intermédios / Intermediate Goods	53,2	40,8	35,6	33,8	39,2	45,2	51,0	51,4	46,5	43,3	43,4	50,1	50,1	52,4	43,1	38,8	24,0	14,8	7,0	1,2	1,5	-4,7	-8,6	-15,9
Bens de Consumo / Consumer Goods	16,4	11,1	6,4	4,6	8,0	12,5	18,0	21,3	22,2	20,8	23,2	24,2	26,5	28,0	31,4	33,5	27,9	24,6	25,1	25,2	25,1	19,9	18,0	15,5
Bens de Capital / Capital Goods	10,4	-1,4	-1,4	-2,0	1,7	10,6	21,4	24,4	16,0	9,0	14,4	16,3	19,6	17,0	22,2	22,4	23,1	16,6	14,3	15,0	11,6	7,7	1,2	2,1
Total	34,7	24,7	20,9	19,4	23,9	29,7	36,6	38,9	35,7	32,4	34,0	38,6	39,9	41,2	37,4	35,4	24,9	17,7	12,7	9,0	8,6	2,9	-0,7	-6,1

Nota: Não inclui a série Outros Bens devido ao seu baixo valor relativo e elevada variabilidade.
Note: Does not include Other Goods because of its small relative value and high variability.

6. Classes Básicas de Bens do Sistema Europeu de Contas Nacionais / Basic Classes of Goods in the European System of Accounts

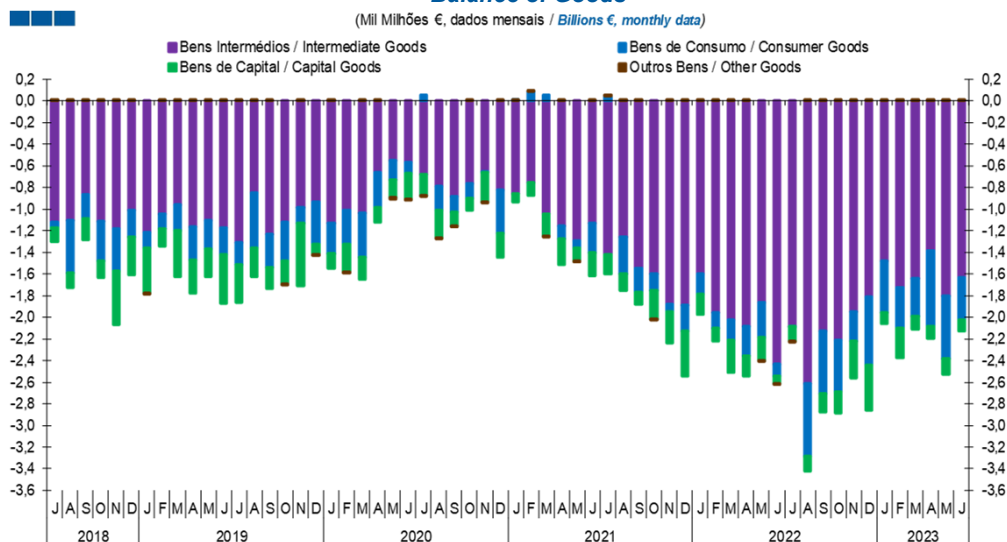
Gráfico / Graph 6.3.
Taxa de Cobertura
Coverage Rate



	2021					2022					2023													
	J	A	S	O	N	D	J	F	M	A	M	J	J	A	S	O	N	D	J	F	M	A	M	J
Bens Intermediários / Intermediate Goods	68,9	68,0	65,9	65,2	64,3	62,3	63,0	63,2	64,8	63,4	66,0	64,9	65,7	60,6	61,6	60,5	64,0	63,5	66,3	66,5	70,0	70,0	70,0	68,5
Bens de Consumo / Consumer Goods	94,9	90,1	91,3	88,0	93,1	92,8	92,1	90,6	91,8	91,0	89,0	90,2	94,1	89,3	83,7	78,4	83,9	83,1	82,5	80,6	84,7	82,1	80,6	79,8
Bens de Capital / Capital Goods	79,3	76,6	80,9	77,7	75,2	66,7	69,2	73,3	77,9	78,4	76,9	83,9	85,8	87,5	84,3	82,6	78,4	71,8	73,9	74,7	83,8	83,6	87,8	88,0
Total	77,5	75,4	74,8	73,2	73,6	71,4	71,6	71,5	73,1	72,1	73,2	73,3	75,0	70,7	69,9	67,8	71,4	70,3	72,1	71,7	75,9	75,2	75,2	74,2

Nota: Não inclui a série Outros Bens devido ao seu baixo valor relativo e elevada variabilidade.
Note: Does not include Other Goods because of its small relative value and high variability.

Gráfico / Graph 6.4.
Saldo de Bens
Balance of Goods



	2021					2022					2023													
	J	A	S	O	N	D	J	F	M	A	M	J	J	A	S	O	N	D	J	F	M	A	M	J
Bens Intermediários / Intermediate Goods	-1,4	-1,3	-1,6	-1,6	-1,9	-1,9	-1,6	-2,0	-2,0	-2,1	-1,9	-2,4	-2,1	-2,6	-2,1	-2,2	-1,9	-1,8	-1,5	-1,7	-1,6	-1,4	-1,8	-1,6
Bens de Consumo / Consumer Goods	0,0	-0,3	-0,2	-0,2	-0,1	-0,2	-0,2	-0,1	-0,2	-0,3	-0,3	-0,1	0,0	-0,7	-0,6	-0,5	-0,3	-0,6	-0,5	-0,4	-0,3	-0,7	-0,6	-0,4
Bens de Capital / Capital Goods	-0,2	-0,2	-0,1	-0,3	-0,3	-0,4	-0,2	-0,1	-0,3	-0,2	-0,2	-0,1	-0,1	-0,1	-0,2	-0,2	-0,3	-0,4	-0,1	-0,3	-0,1	-0,1	-0,1	-0,1
Outros Bens / Other Goods	0,0	0,0	0,0	0,0	0,0	0,0	0,0	0,0	0,0	0,0	0,0	0,0	0,0	0,0	0,0	0,0	0,0	0,0	0,0	0,0	0,0	0,0	0,0	0,0
Total	-1,6	-1,8	-1,9	-2,0	-2,2	-2,5	-2,0	-2,2	-2,5	-2,5	-2,4	-2,6	-2,2	-3,4	-2,9	-2,9	-2,6	-2,9	-2,1	-2,4	-2,1	-2,2	-2,5	-2,1

6. Classes Básicas de Bens do Sistema Europeu de Contas Nacionais / Basic Classes of Goods in the European System of Accounts

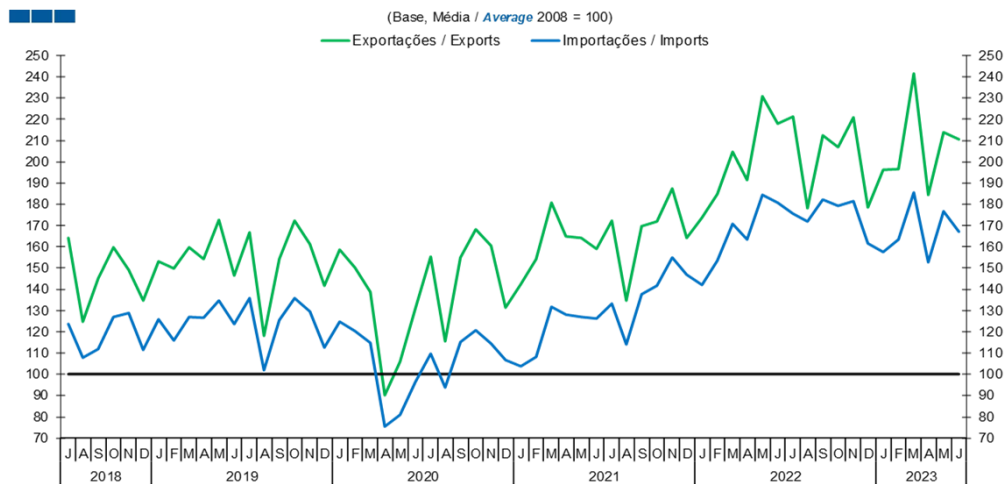
Tabela / Table 1.1.
Estrutura do Saldo
Balance Structure

Milhões de euros / Millions of euros

		2022		A		S		O		N		D		2023		J		F		M		A		M		J			
		J		M€	%	M€	%	M€	%	M€	%	M€	%	M€	%	M€	%	M€	%	M€	%	M€	%	M€	%	M€	%	M€	%
		M€	%	M€	%	M€	%	M€	%	M€	%	M€	%	M€	%	M€	%	M€	%	M€	%	M€	%	M€	%	M€	%	M€	%
Bens Intermedios / Intermediate Goods	Prod. alim. e bebidas / Foods and beverages	-171	8	-159	5	-116	4	-200	7	-168	7	-159	6	-91	4	-130	5	-150	7	-115	5	-200	8	-139	7				
	Forn. industriais NE noutra categoria / Industrial supplies NE specified	-531	24	-520	15	-595	21	-831	29	-582	23	-534	19	-439	21	-689	29	-400	19	-463	21	-663	26	-532	25				
	Comb. e lubrificantes / Fuel and lubricants	-994	45	-1 470	43	-1 055	37	-830	29	-869	34	-631	22	-633	31	-614	26	-790	38	-463	21	-567	22	-600	28				
	Máquinas, outros bens de capital (Partes e acessórios) / Capital goods and parts and accessories	-287	13	-348	10	-328	11	-322	11	-293	11	-343	12	-238	12	-264	11	-285	14	-295	13	-282	11	-332	16				
	Material de transportes (Partes e acessórios) / Transport equipment (Parts and accessories)	22	-1	20	-1	58	-2	39	-1	16	-1	-61	2	39	-2	49	-2	87	-4	42	-2	38	-2	92	-4				
Total		-2 084	94	-2 610	76	-2 128	74	-2 214	77	-1 945	76	-1 808	63	-1 477	72	-1 724	73	-1 638	78	-1 385	63	-1 806	71	-1 633	77				
Bens de Consumo / Consumption Goods	Prod. alim. e bebidas destinados ao consumo dos particulares / Food and beverages mainly for household consumption	-196	9	-291	9	-214	7	-275	10	-189	7	-238	8	-209	10	-243	10	-317	15	-346	16	-340	13	-260	12				
	Material de transporte / Transport equipment	46	-2	-186	5	-172	6	-21	1	12	0	-275	10	-223	11	-204	9	-48	2	-230	10	-118	5	-144	7				
	Bens de consumo NE noutra categoria / Consumption goods NE specified	101	-5	-219	6	-230	8	-179	6	-202	8	-284	10	-75	4	-51	2	14	-1	-144	7	-153	6	7	0				
Total		-4	0	-674	20	-579	20	-478	17	-279	11	-635	22	-483	23	-379	16	-349	17	-701	32	-578	23	-393	19				
Bens de Capital / Capital Goods	Carburantes para motor / Motor spirit	124	-6	133	-4	92	-3	71	-2	48	-2	80	-3	115	-6	77	-3	100	-5	91	-4	132	-5	122	-6				
	Máquinas, outros bens de capital (exceto material de transporte) / Capital goods (except transport equipment)	-215	10	-250	7	-227	8	-268	9	-289	11	-334	12	-193	9	-226	10	-218	10	-179	8	-246	10	-221	10				
	Material de transportes destinado à indústria / Transport equipment, industrial	-45	2	-22	1	-37	1	3	0	-100	4	-162	6	-25	1	-118	5	-2	0	-19	1	-33	1	-3	0				
Total		-137	6	-139	4	-172	6	-194	7	-341	13	-417	15	-103	5	-267	11	-120	6	-107	5	-146	6	-102	5				
Outros / Others		-1	0	2	0	3	0	3	0	4	0	2	0	3	0	2	0	4	0	2	0	3	0	6	0				
Total		-2 226	100	-3 421	100	-2 876	100	-2 882	100	-2 561	100	-2 858	100	-2 060	100	-2 369	100	-2 103	100	-2 191	100	-2 528	100	-2 122	100				

7. Índice GEE de Comércio Internacional de Bens / *GEE Index of International Trade of Goods*

Gráfico / Graph 7.1.
 Total

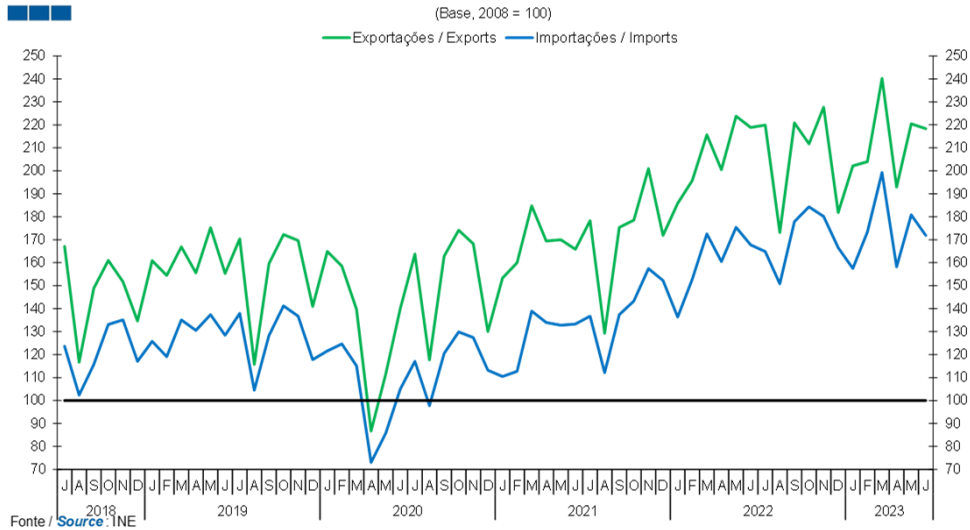


Fonte / Source: INE

	2021						2022												2023					
	J	A	S	O	N	D	J	F	M	A	M	J	J	A	S	O	N	D	J	F	M	A	M	J
Exportações / Exports	172,4	134,6	169,6	172,0	187,2	164,2	173,8	184,9	204,5	191,6	230,8	218,0	221,2	178,2	212,3	207,1	220,8	178,6	196,4	196,7	241,5	184,6	214,1	210,6
Importações / Imports	133,3	114,2	137,8	141,8	155,1	146,9	142,0	153,4	170,7	163,4	184,5	180,9	175,5	171,8	182,3	179,2	181,5	161,5	157,4	163,3	185,5	152,7	176,8	167,1

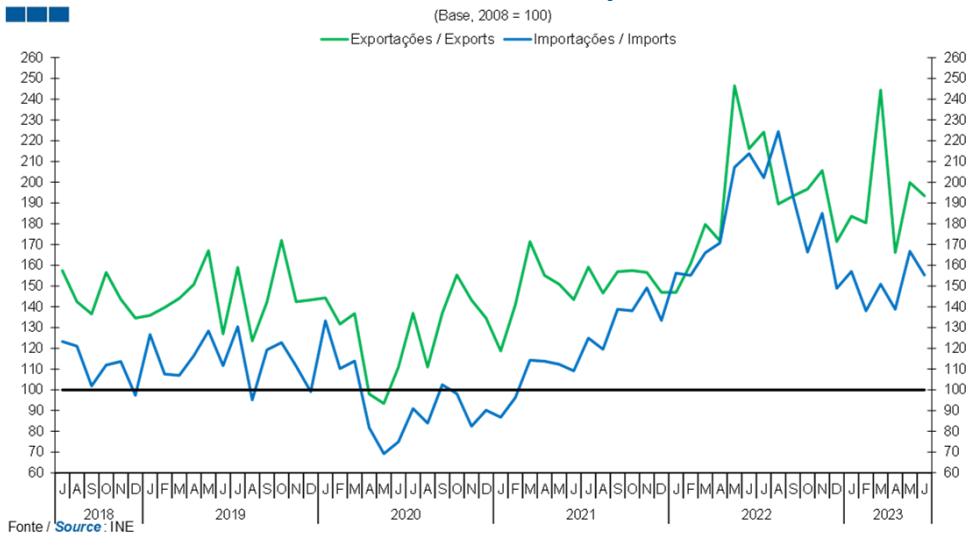
7. Índice GEE de Comércio Internacional de Bens / GEE Index of International Trade of Goods

Gráfico / Graph 7.2.
Intracomunitário
Intra-Community



	2021												2022												2023				
	J	A	S	O	N	D	J	F	M	A	M	J	J	A	S	O	N	D	J	F	M	A	M	J					
Exportações / Exports	178,3	129,2	175,4	178,5	201,0	171,9	185,8	195,7	215,7	200,5	223,8	218,9	219,9	173,2	220,8	211,7	227,7	181,8	202,1	204,0	240,2	192,9	220,5	218,4					
Importações / Imports	136,7	112,1	137,4	143,3	157,4	152,2	136,4	152,8	172,6	160,5	175,4	167,8	164,8	150,8	177,9	184,3	180,1	166,5	157,5	173,4	199,3	158,2	180,8	171,9					

Gráfico / Graph 7.3.
Extracomunitário
Extra-Community



	2021												2022												2023				
	J	A	S	O	N	D	J	F	M	A	M	J	J	A	S	O	N	D	J	F	M	A	M	J					
Exportações / Exports	159,1	146,6	156,9	157,5	156,6	146,9	146,9	160,7	179,7	171,8	246,5	216,2	224,1	189,5	193,4	196,7	205,6	171,4	183,7	180,4	244,4	166,1	199,8	193,5					
Importações / Imports	124,9	119,5	138,8	138,1	149,2	133,4	156,2	155,1	166,0	170,7	207,2	213,8	202,2	224,4	193,2	166,3	185,0	148,9	157,0	138,0	150,9	138,8	166,7	155,3					