

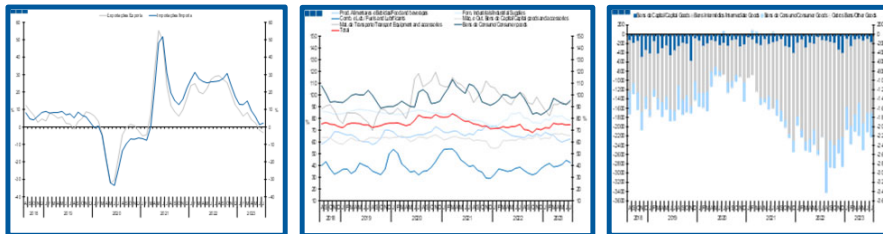
# Estadísticas Temáticas de Conjuntura

## *Short-term Thematic Statistics*

- Nº 9/2023 -

8 de setembro de 2023

*September, 08, 2023*



## Comércio Internacional de Bens

### *International Trade of Goods*

- Julho de 2023 -

*- July, 2023 -*

Fonte: Instituto Nacional de Estatística

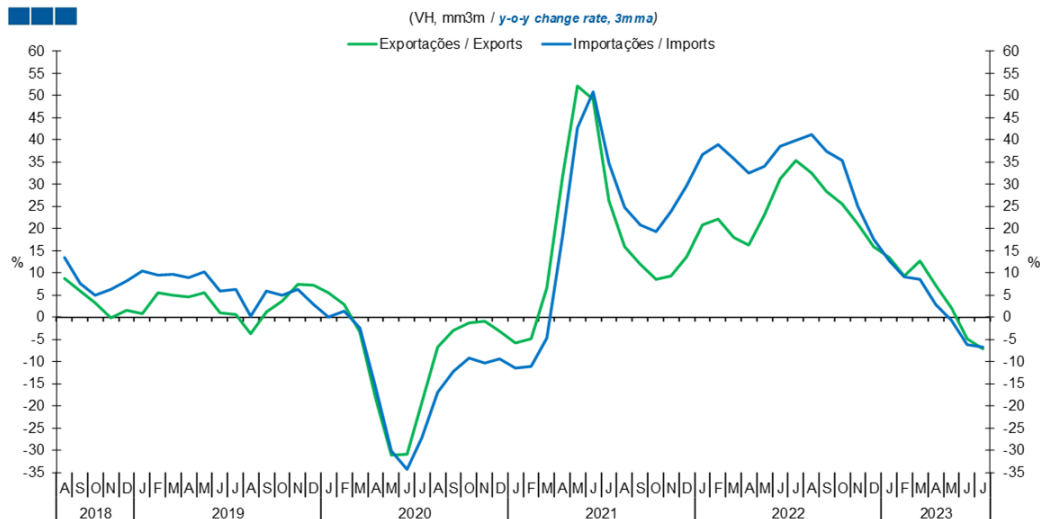
*Source: Statistics Portugal*

## Índice / *Index*

	Página / <i>Page</i>
<b>1. Total</b>	
Importações e Exportações / <i>Imports and Exports</i>	3
Taxa de Cobertura / <i>Coverage Rate</i>	3
Saldo / <i>Balance</i>	4
<b>2. Zona Euro / <i>Euro Area</i></b>	
Importações e Exportações / <i>Imports and Exports</i>	5
Taxa de Cobertura / <i>Coverage Rate</i>	5
Saldo / <i>Balance</i>	6
<b>3. Intracomunitário / <i>Intra-Community</i></b>	
Importações e Exportações / <i>Imports and Exports</i>	7
Taxa de Cobertura / <i>Coverage Rate</i>	7
Saldo / <i>Balance</i>	8
<b>4. Extracomunitário / <i>Extra-Community</i></b>	
Importações e Exportações / <i>Imports and Exports</i>	9
Taxa de Cobertura / <i>Coverage Rate</i>	9
Saldo / <i>Balance</i>	10
<b>5. Grandes Categorias Económicas / <i>Broad Economic Categories</i></b>	
Exportações / <i>Exports</i>	11
Importações / <i>Imports</i>	11
Taxa de Cobertura / <i>Coverage Rate</i>	12
Saldo / <i>Balance</i>	12
<b>6. Classes Básicas de Bens do Sistema Europeu de Contas Nacionais / <i>Basic Classes of Goods in the European System of Accounts</i></b>	
Exportações / <i>Exports</i>	13
Importações / <i>Imports</i>	13
Taxa de Cobertura / <i>Coverage Rate</i>	14
Saldo / <i>Balance</i>	14
Estrutura do Saldo / <i>Balance Structure</i>	15
<b>7. Índice GEE de Comércio Internacional de Bens / <i>GEE Index of International Trade of Goods</i></b>	
Total / <i>Total</i>	16
Intracomunitário / <i>Intra-Community</i>	17
Extracomunitário / <i>Extra-Community</i>	17

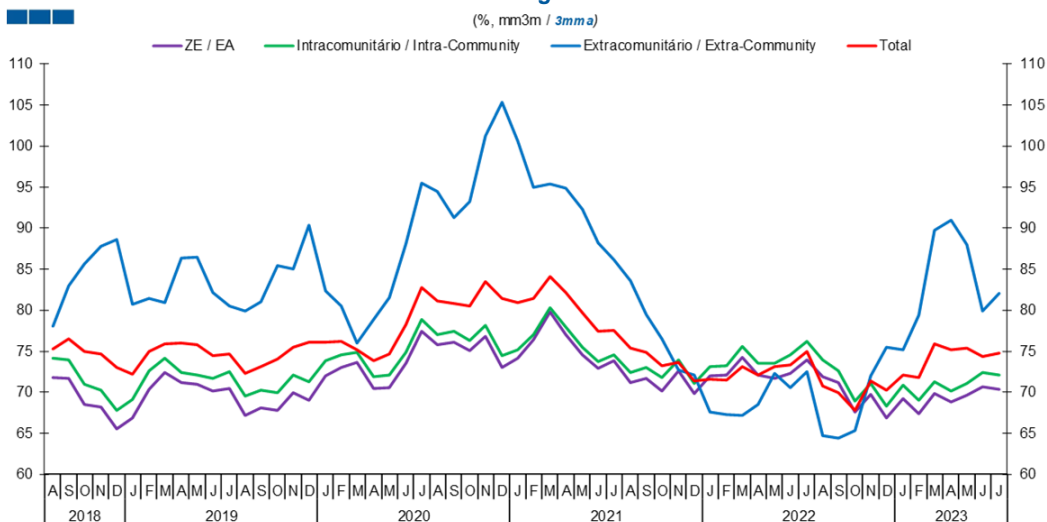
## 1. Total

Gráfico / Graph 1.1.  
Importações e Exportações  
Imports and Exports



	2021					2022					2023													
	A	S	O	N	D	J	F	M	A	M	J	J	A	S	O	N	D	J	F	M	A	M	J	J
Exportações / Exports	15,9	11,9	8,6	9,4	13,7	20,9	22,1	18,0	16,3	23,0	31,3	35,3	32,5	28,4	25,5	21,1	15,9	13,5	9,3	12,8	7,2	2,2	-4,8	-7,0
Importações / Imports	24,7	20,9	19,4	23,9	29,7	36,6	38,9	35,7	32,4	34,0	38,6	39,9	41,2	37,4	35,4	24,9	17,7	12,7	9,0	8,6	2,8	-0,8	-6,2	-6,7

Gráfico / Graph 1.2.  
Taxa de Cobertura  
Coverage Rate

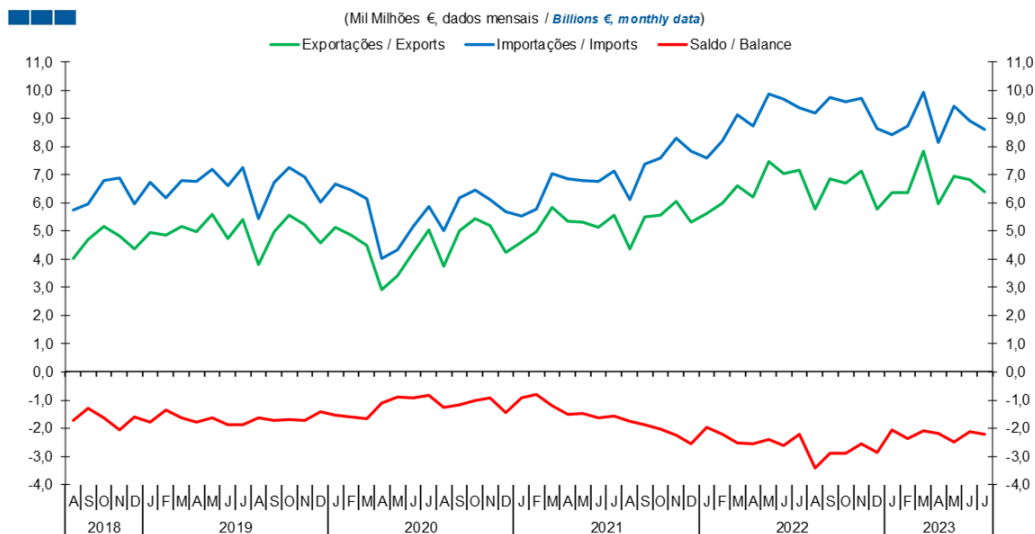


Fonte / Source: INE

	2021					2022					2023													
	A	S	O	N	D	J	F	M	A	M	J	J	A	S	O	N	D	J	F	M	A	M	J	J
ZE / EA	71,1	71,7	70,2	72,6	69,9	72,0	72,1	74,3	72,1	71,7	72,3	73,9	71,9	71,1	67,5	69,7	66,8	69,2	67,3	69,8	68,8	69,7	70,7	70,3
Intracomunitário / Intra-community	72,4	73,0	71,8	74,0	71,1	73,2	73,2	75,6	73,6	73,5	74,6	76,2	73,9	72,7	69,0	71,1	68,3	70,9	69,0	71,3	70,1	71,1	72,4	72,1
Extracomunitário / Extra-community	83,6	79,4	76,5	72,7	72,1	67,5	67,2	67,2	68,5	72,3	70,5	72,5	64,7	64,4	65,3	72,0	75,5	75,1	79,4	89,8	90,9	88,0	79,9	82,1
Total	75,4	74,8	73,2	73,6	71,4	71,6	71,5	73,1	72,1	73,2	73,3	75,0	70,7	69,9	67,8	71,4	70,3	72,1	71,7	75,9	75,2	75,4	74,4	74,7

# 1. Total

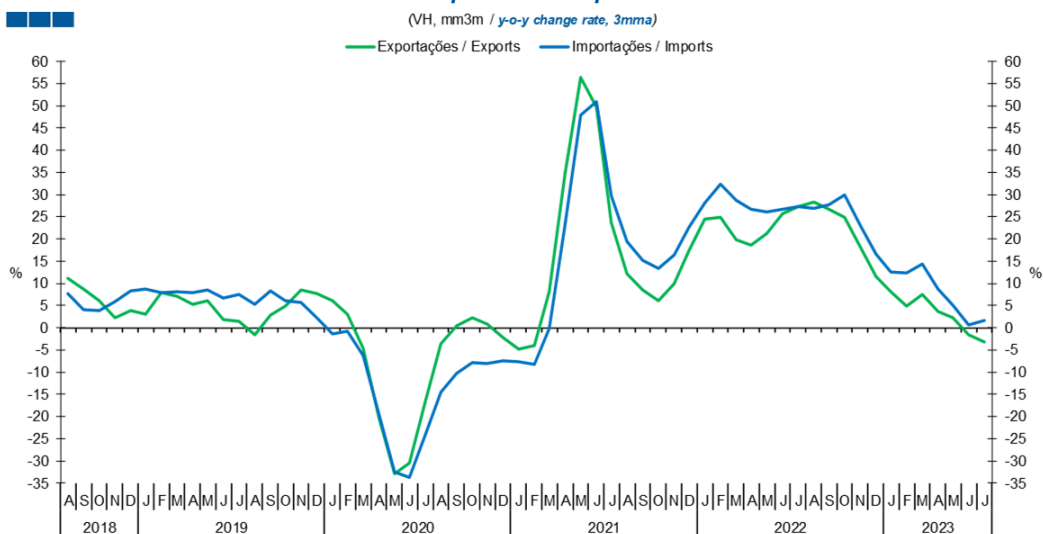
**Gráfico / Graph 1.3.**  
**Saldo**  
**Balance**



	2021					2022												2023						
	A	S	O	N	D	J	F	M	A	M	J	J	A	S	O	N	D	J	F	M	A	M	J	J
Exportações / Exports	4,4	5,5	5,6	6,1	5,3	5,6	6,0	6,6	6,2	7,5	7,1	7,2	5,8	6,9	6,7	7,1	5,8	6,4	6,4	7,8	6,0	6,9	6,8	6,4
Importações / Imports	6,1	7,4	7,6	8,3	7,9	7,6	8,2	9,1	8,7	9,9	9,7	9,4	9,2	9,8	9,6	9,7	8,6	8,4	8,7	9,9	8,2	9,4	8,9	8,6
Saldo / Balance	-1,8	-1,9	-2,0	-2,2	-2,5	-2,0	-2,2	-2,5	-2,5	-2,4	-2,6	-2,2	-3,4	-2,9	-2,9	-2,6	-2,9	-2,1	-2,4	-2,1	-2,2	-2,5	-2,1	-2,2

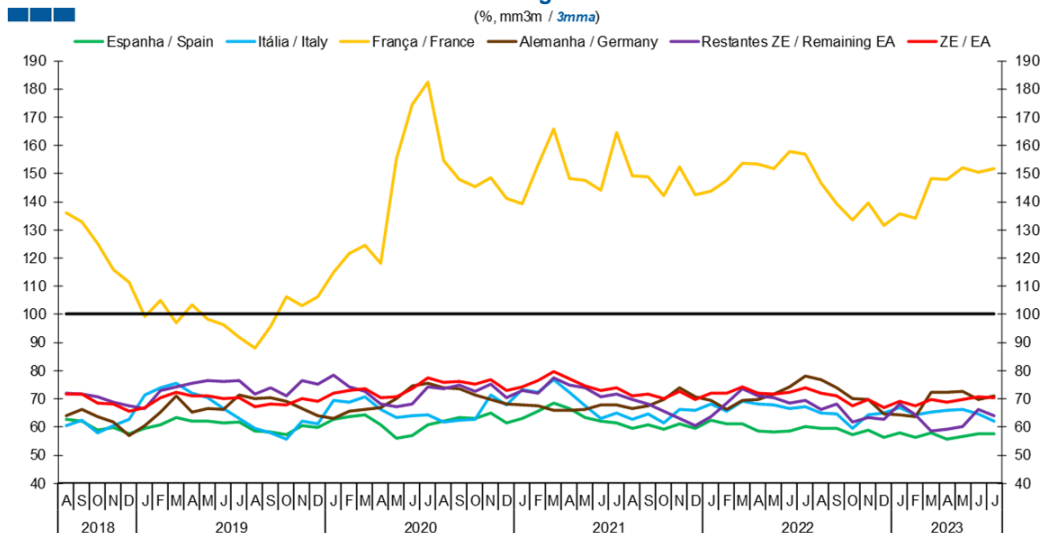
## 2. Zona Euro / Euro Area

**Gráfico / Graph 2.1.**  
**Importações e Exportações**  
**Imports and Exports**



	2021					2022												2023						
	A	S	O	N	D	J	F	M	A	M	J	J	A	S	O	N	D	J	F	M	A	M	J	J
Exportações / Exports	12,1	8,6	6,1	10,0	17,4	24,4	25,0	19,9	18,6	21,2	25,6	27,3	28,3	26,7	25,0	18,2	11,6	8,1	5,0	7,5	3,8	2,2	-1,6	-3,3
Importações / Imports	19,4	15,3	13,5	16,4	22,7	28,2	32,4	28,8	26,7	26,1	26,8	27,2	27,0	27,7	29,9	23,0	16,7	12,5	12,4	14,5	8,8	5,2	0,6	1,7

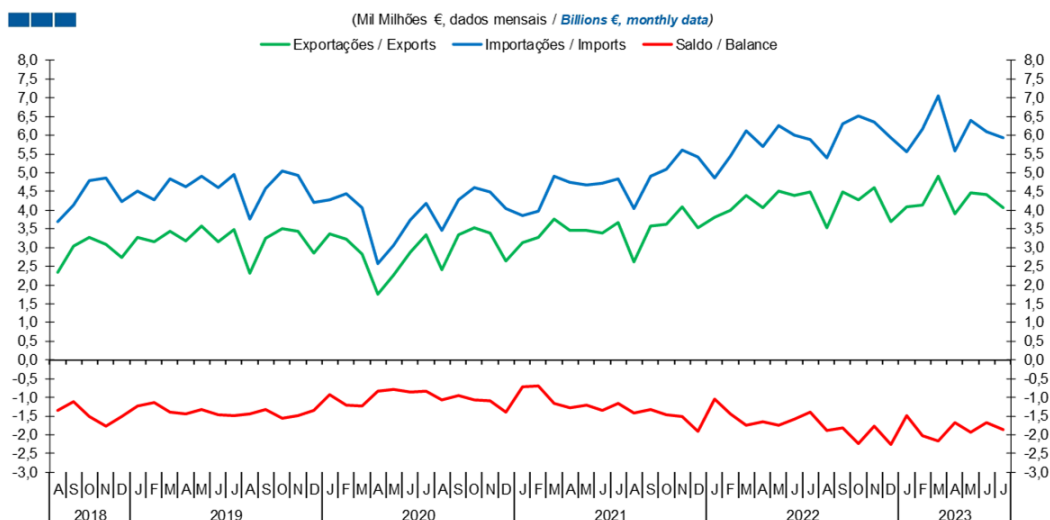
**Gráfico / Graph 2.2.**  
**Taxa de Cobertura**  
**Coverage Rate**



	2021					2022												2023						
	A	S	O	N	D	J	F	M	A	M	J	J	A	S	O	N	D	J	F	M	A	M	J	J
Espanha / Spain	59,6	60,6	59,0	61,2	59,5	62,2	61,1	61,2	58,5	58,2	58,6	60,0	59,5	59,4	57,3	58,9	56,4	58,0	56,2	57,8	55,8	56,5	57,5	57,5
Itália / Italy	62,6	64,6	61,3	66,3	65,9	68,2	65,6	69,1	68,2	67,9	66,5	67,2	65,0	64,5	59,6	64,3	64,9	66,9	64,4	65,2	65,8	66,1	64,5	62,0
França / France	149,0	148,7	142,0	152,3	142,3	143,6	147,7	153,5	153,3	151,7	157,9	157,0	146,7	139,3	133,4	139,5	131,4	135,8	134,0	148,3	148,0	151,9	150,3	151,6
Alemanha / Germany	66,6	67,4	69,8	73,9	70,6	69,3	66,1	69,6	69,7	71,8	74,4	78,0	76,6	73,8	70,2	69,6	64,5	64,1	63,7	72,3	72,2	72,7	69,8	70,9
Restantes ZE / Remaining EA	69,7	68,3	65,5	63,0	60,4	63,6	68,4	73,7	71,1	70,4	68,5	69,5	66,2	68,0	61,6	63,4	62,8	68,1	64,4	58,6	59,1	60,2	66,2	63,8
ZE / EA	71,1	71,7	70,2	72,6	69,9	72,0	72,1	74,3	72,1	71,7	72,3	73,9	71,9	71,1	67,5	69,7	66,8	69,2	67,3	69,8	68,8	69,7	70,7	70,3

## 2. Zona Euro / Euro Area

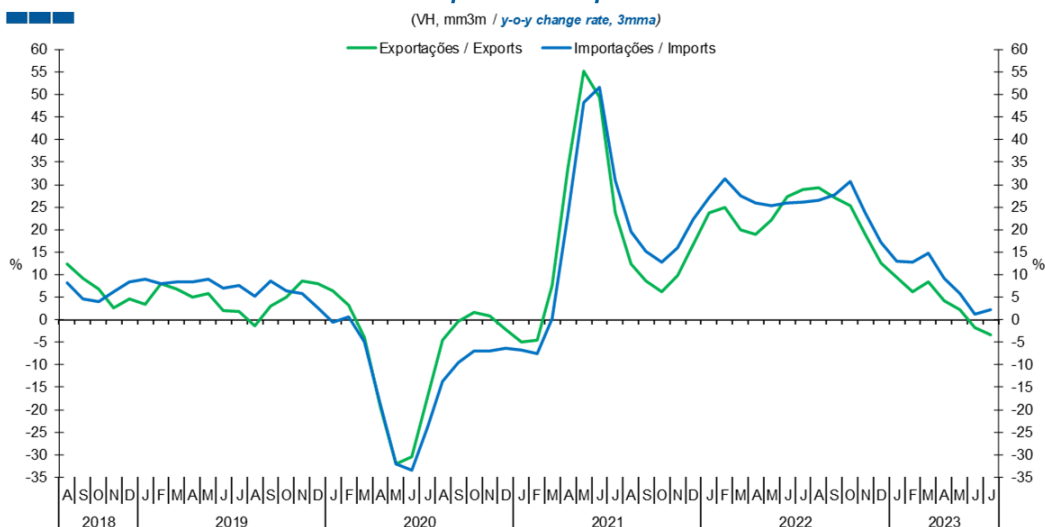
Gráfico / Graph 2.3.  
Saldo  
Balance



	2021					2022												2023						
	A	S	O	N	D	J	F	M	A	M	J	J	A	S	O	N	D	J	F	M	A	M	J	J
Exportações / Exports	2,6	3,6	3,6	4,1	3,5	3,8	4,0	4,4	4,1	4,5	4,4	4,5	3,5	4,5	4,3	4,6	3,7	4,1	4,1	4,9	3,9	4,5	4,4	4,1
Importações / Imports	4,0	4,9	5,1	5,6	5,4	4,8	5,4	6,1	5,7	6,3	6,0	5,9	5,4	6,3	6,5	6,4	5,9	5,6	6,2	7,1	5,6	6,4	6,1	5,9
Saldo / Balance	-1,4	-1,3	-1,5	-1,5	-1,9	-1,0	-1,4	-1,7	-1,6	-1,8	-1,6	-1,4	-1,9	-1,8	-2,2	-1,8	-2,2	-1,5	-2,0	-2,2	-1,7	-1,9	-1,7	-1,9

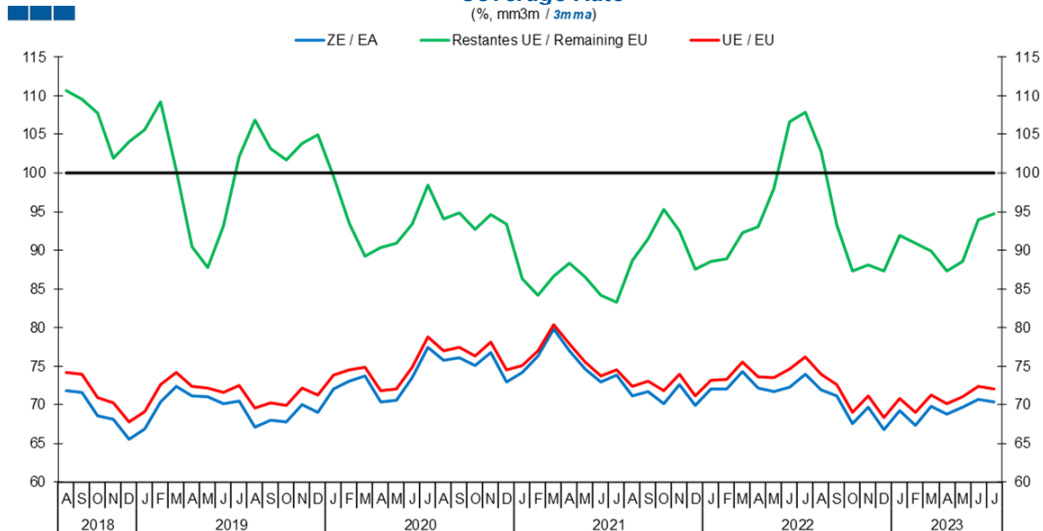
### 3. Intracomunitário / Intra-Community

Gráfico / Graph 3.1.  
 Importações e Exportações  
 Imports and Exports



	2021					2022												2023						
	A	S	O	N	D	J	F	M	A	M	J	J	A	S	O	N	D	J	F	M	A	M	J	J
Exportações / Exports	12,3	8,7	6,3	9,8	16,7	23,7	24,9	19,9	19,0	22,1	27,3	28,9	29,3	27,1	25,4	19,0	12,7	9,5	6,2	8,3	4,2	2,2	-1,7	-3,3
Importações / Imports	19,5	15,2	12,8	16,0	22,3	27,0	31,2	27,5	26,0	25,3	25,9	26,1	26,5	27,8	30,6	23,8	17,2	13,0	12,7	14,9	9,3	5,8	1,3	2,2

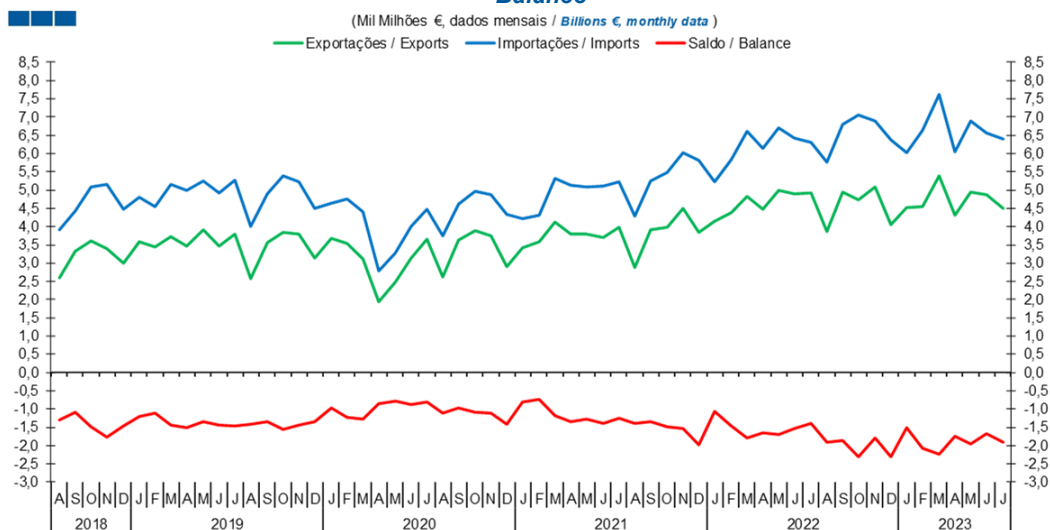
Gráfico / Graph 3.2.  
 Taxa de Cobertura  
 Coverage Rate



	2021					2022												2023						
	A	S	O	N	D	J	F	M	A	M	J	J	A	S	O	N	D	J	F	M	A	M	J	J
ZE / EA	71,1	71,7	70,2	72,6	69,9	72	72,1	74,3	72,1	71,7	72,3	73,9	71,9	71,1	67,5	69,7	66,8	69,2	67,3	69,8	68,8	69,7	70,7	70,3
UE / EU	72,4	73	71,8	74	71,1	73,2	73,2	75,6	73,6	73,5	74,6	76,2	73,9	72,7	69	71,1	68,3	70,9	69	71,3	70,1	71,1	72,4	72,1
Restantes UE / Remaining EU	88,6	91,5	95,2	92,5	87,6	88,5	88,8	92,3	93,0	97,9	106,6	107,8	102,8	93,3	87,4	88,1	87,3	91,9	90,9	89,9	87,3	88,5	93,9	94,7

### 3. Intracomunitário / Intra-Community

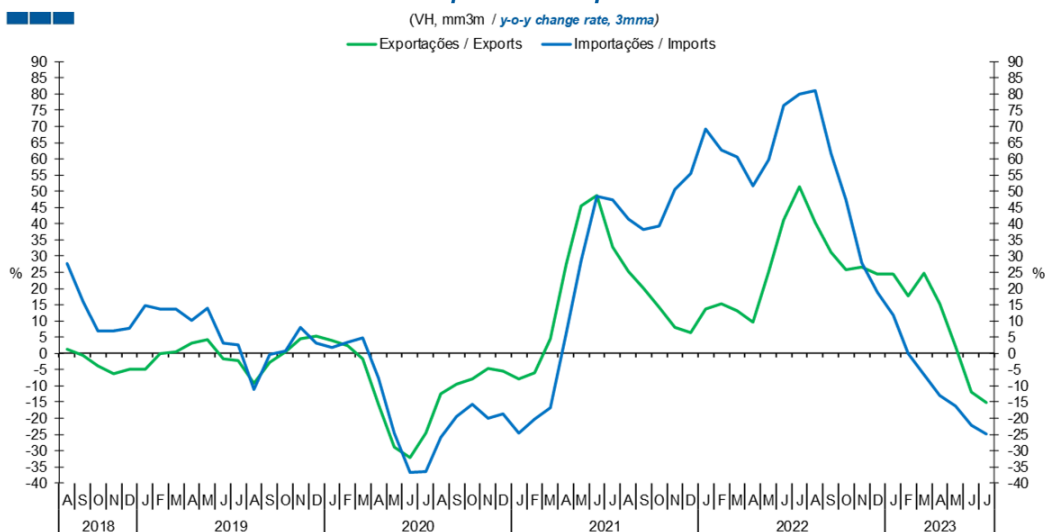
Gráfico / Graph 3.3.  
**Saldo**  
**Balance**



	2021					2022												2023						
	A	S	O	N	D	J	F	M	A	M	J	J	A	S	O	N	D	J	F	M	A	M	J	J
Exportações / Exports	2,9	3,9	4,0	4,5	3,8	4,2	4,4	4,8	4,5	5,0	4,9	4,9	3,9	4,9	4,7	5,1	4,1	4,5	4,6	5,4	4,3	4,9	4,9	4,5
Importações / Imports	4,3	5,3	5,5	6,0	5,8	5,2	5,8	6,6	6,1	6,7	6,4	6,3	5,8	6,8	7,0	6,9	6,4	6,0	6,6	7,6	6,0	6,9	6,6	6,4
Saldo / Balance	-1,4	-1,3	-1,5	-1,5	-2,0	-1,1	-1,5	-1,8	-1,7	-1,7	-1,5	-1,4	-1,9	-1,9	-2,3	-1,8	-2,3	-1,5	-2,1	-2,2	-1,7	-2,0	-1,7	-1,9

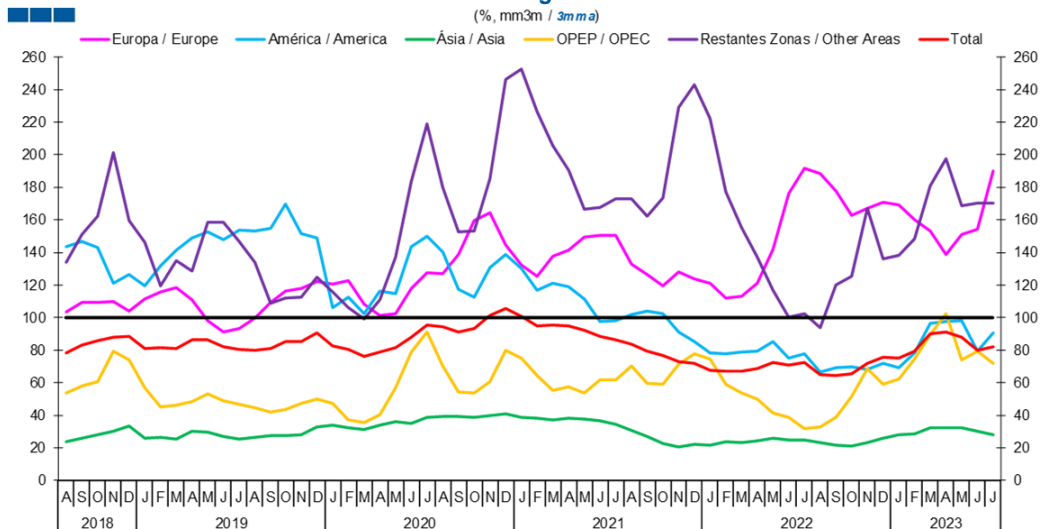
#### 4. Extracomunitário / Extra-Community

Gráfico / Graph 4.1.  
Importações e Exportações  
Imports and Exports



	2021					2022												2023						
	A	S	O	N	D	J	F	M	A	M	J	J	A	S	O	N	D	J	F	M	A	M	J	J
Exportações / Exports	25,2	20,2	14,3	8,1	6,4	13,6	15,3	13,1	9,6	25,3	41,2	51,5	40,2	31,2	25,7	26,5	24,5	24,5	17,8	24,8	15,4	2,1	-11,9	-15,0
Importações / Imports	41,5	38,2	39,3	50,5	55,4	69,2	62,8	60,6	51,7	59,8	76,5	79,9	81,1	61,7	47,3	27,8	18,9	11,9	-0,2	-6,6	-13,0	-16,1	-22,2	-24,9

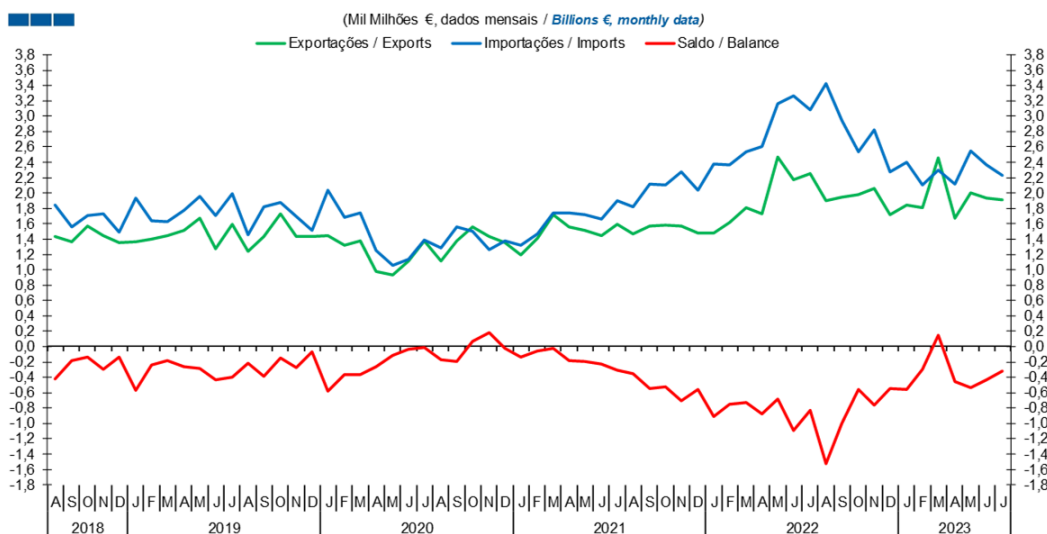
Gráfico / Graph 4.2.  
Taxa de Cobertura  
Coverage Rate



	2021					2022												2023						
	A	S	O	N	D	J	F	M	A	M	J	J	A	S	O	N	D	J	F	M	A	M	J	J
Europa / Europe	132,8	126,6	119,3	128,1	123,9	120,8	111,8	113,0	121,2	142,0	176,1	191,5	188,7	177,8	162,9	167,1	170,8	168,9	160,3	153,1	138,6	150,9	154,2	189,9
América / America	102,0	103,9	102,3	91,3	85,2	78,5	77,7	79,0	79,1	85,3	74,9	77,6	66,3	69,4	69,5	68,0	71,9	69,2	78,2	96,4	97,4	98,0	79,2	90,8
Ásia / Asia	30,6	26,8	22,7	20,3	22,0	21,8	23,5	23,3	24,5	25,6	24,8	24,7	23,2	21,4	21,2	23,0	26,0	28,0	28,7	32,0	32,2	32,1	30,1	28,3
OPEP / OPEC	70,3	59,6	58,9	71,3	77,9	74,4	59,0	53,6	49,7	41,5	38,5	31,9	33,0	38,5	51,4	68,4	59,0	62,2	74,3	89,5	102,5	73,9	79,1	71,9
Restantes Zonas / Other Areas	172,8	162,4	173,5	228,9	242,8	222,2	177,1	155,3	137,3	116,9	100,2	102,5	93,9	119,9	125,6	167,1	136,2	138,0	148,2	181,2	197,6	168,5	170,3	170,1
Total	83,6	79,4	76,5	72,7	72,1	67,5	67,2	67,2	68,5	72,3	70,5	72,5	64,7	64,4	65,3	72,0	75,5	75,1	79,4	89,8	90,9	88,0	79,9	82,1

#### 4. Extracomunitário / *Extra-Community*

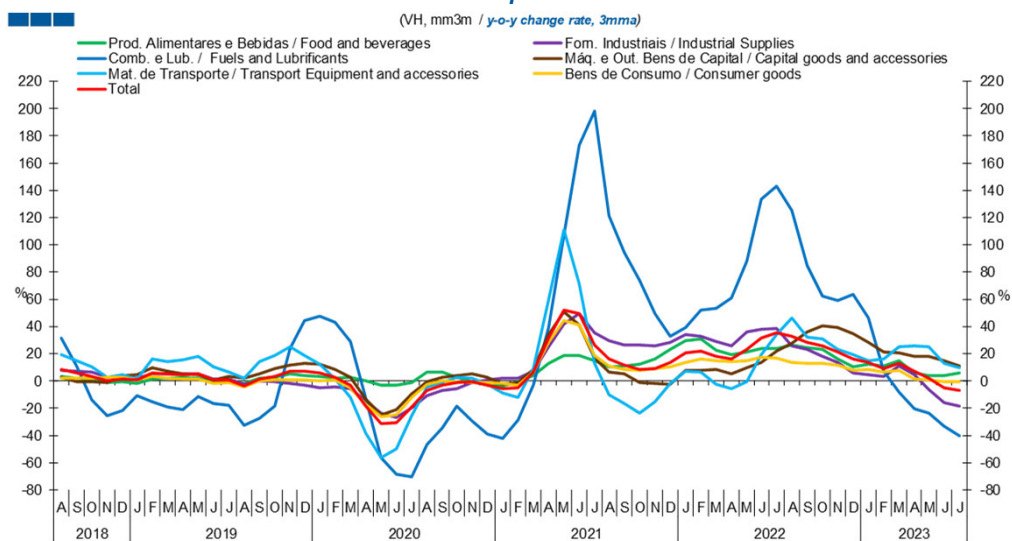
Gráfico / *Graph* 4.3.  
**Saldo**  
*Balance*



	2021					2022												2023						
	A	S	O	N	D	J	F	M	A	M	J	J	A	S	O	N	D	J	F	M	A	M	J	J
Exportações / <i>Exports</i>	1,5	1,6	1,6	1,6	1,5	1,5	1,6	1,8	1,7	2,5	2,2	2,2	1,9	1,9	2,0	2,1	1,7	1,8	1,8	2,5	1,7	2,0	1,9	1,9
Importações / <i>Imports</i>	1,8	2,1	2,1	2,3	2,0	2,4	2,4	2,5	2,6	3,2	3,3	3,1	3,4	2,9	2,5	2,8	2,3	2,4	2,1	2,3	2,1	2,5	2,4	2,2
Saldo / <i>Balance</i>	-0,4	-0,5	-0,5	-0,7	-0,6	-0,9	-0,8	-0,7	-0,9	-0,7	-1,1	-0,8	-1,5	-1,0	-0,6	-0,8	-0,6	-0,6	-0,3	0,2	-0,5	-0,5	-0,4	-0,3

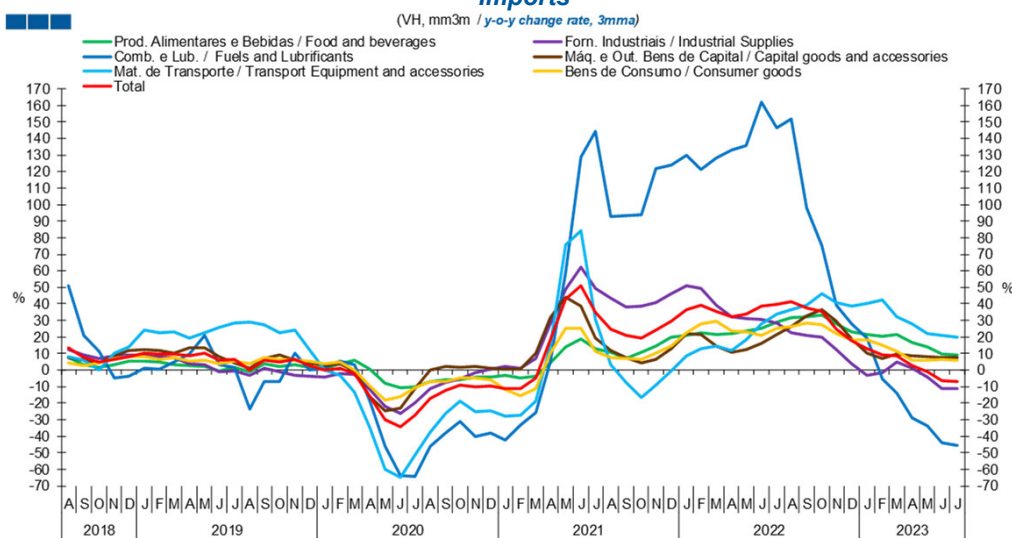
## 5. Grandes Categorias Económicas / Broad Economic Categories

Gráfico / Graph 5.1.  
Exportações  
Exports



	2021					2022					2023													
	A	S	O	N	D	J	F	M	A	M	J	J	A	S	O	N	D	J	F	M	A	M	J	J
Produtos Alimentares e Bebidas / Food and Beverages	10,6	11,3	12,4	15,9	22,9	29,7	30,7	22,9	19,6	21,0	23,9	23,8	26,4	24,8	23,0	16,0	10,2	12,5	10,9	14,6	5,9	4,1	3,9	5,7
Comb. e Lub. / Fuels and Lubricants	121,3	94,6	73,7	49,5	32,8	39,3	51,9	53,0	60,8	87,6	133,6	143,3	124,9	84,7	62,4	59,2	63,7	46,6	6,9	-8,1	-20,2	-23,8	-33,5	-40,0
Mat. de Transporte / Transport equipment and accessories	-9,9	-16,9	-23,5	-15,0	-2,0	7,3	6,7	-2,7	-5,4	-0,3	19,2	34,2	46,1	32,4	30,7	23,2	19,4	15,0	16,0	24,9	25,6	24,9	12,6	9,6
Forn. Industriais / Industrial Supplies	29,7	26,3	26,4	25,7	28,3	33,9	33,0	28,7	25,9	36,1	38,1	38,9	25,7	23,4	18,0	13,7	6,1	4,3	3,3	10,7	4,8	-6,5	-16,1	-18,7
Máq. e Out. Bens de Capital / Capital Goods and Accessories	6,7	5,3	-1,3	-1,7	-2,6	7,9	7,7	8,7	5,0	9,6	13,8	21,6	27,7	36,0	40,8	39,5	34,5	28,2	21,1	20,8	18,1	17,9	14,9	10,9
Bens de Consumo / Consumer Goods	11,2	8,7	8,0	9,4	10,5	13,5	16,0	14,8	14,5	15,1	17,7	16,8	13,7	13,0	13,2	11,6	8,0	8,5	6,3	7,7	1,1	0,9	-0,2	-0,8
<b>Total</b>	<b>15,9</b>	<b>11,9</b>	<b>8,6</b>	<b>9,4</b>	<b>13,7</b>	<b>20,9</b>	<b>22,1</b>	<b>18,0</b>	<b>16,3</b>	<b>23,0</b>	<b>31,3</b>	<b>35,3</b>	<b>32,6</b>	<b>28,4</b>	<b>25,5</b>	<b>21,1</b>	<b>15,9</b>	<b>13,5</b>	<b>9,3</b>	<b>12,8</b>	<b>7,2</b>	<b>2,2</b>	<b>-4,8</b>	<b>-7,0</b>

Gráfico / Graph 5.2.  
Importações  
Imports



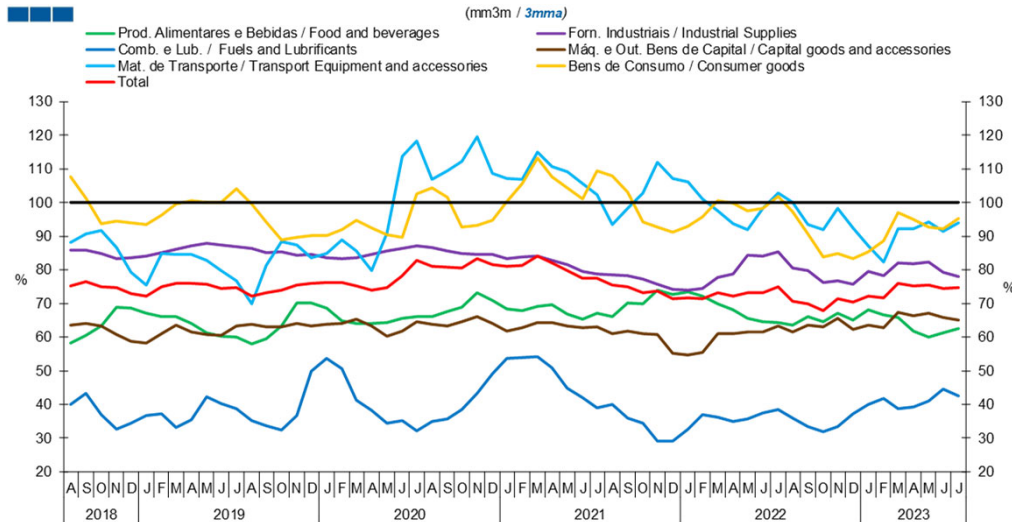
	2021					2022					2023													
	A	S	O	N	D	J	F	M	A	M	J	J	A	S	O	N	D	J	F	M	A	M	J	J
Produtos Alimentares e Bebidas / Food and Beverages	10,6	7,1	10,8	14,5	20,1	20,8	22,7	21,5	22,2	23,5	25,2	29,0	31,5	32,4	33,2	27,8	23,0	21,3	20,6	21,5	16,5	13,8	9,7	9,0
Comb. e Lub. / Fuels and Lubricants	93,0	93,2	93,8	121,7	124,1	129,6	121,3	128,3	132,9	135,6	162,1	146,6	151,6	98,1	74,9	39,0	27,8	19,2	-5,1	-14,1	-28,8	-33,8	-43,9	-45,7
Mat. de Transporte / Transport equipment and accessories	3,2	-7,5	-16,7	-9,3	-0,6	8,4	12,7	14,6	11,7	18,4	28,1	33,6	36,5	39,4	46,3	40,6	38,6	40,1	42,5	32,2	27,7	21,8	20,9	20,0
Forn. Industriais / Industrial Supplies	43,4	38,2	38,8	40,7	46,3	51,0	49,5	39,1	32,4	31,3	30,7	28,2	22,4	21,1	19,7	12,1	3,7	-3,2	-1,7	4,7	1,0	-4,1	-11,1	-11,2
Máq. e Out. Bens de Capital / Capital Goods and Accessories	11,6	7,8	4,3	6,7	13,2	21,8	21,8	14,5	10,7	12,6	16,0	21,3	26,5	32,5	36,7	29,6	19,0	10,4	7,2	9,7	8,7	8,3	7,5	7,6
Bens de Consumo / Consumer Goods	7,7	7,2	6,2	10,2	14,7	22,6	27,9	29,4	23,6	23,2	21,0	25,4	26,1	28,2	27,3	21,9	18,3	18,0	14,8	11,5	6,1	6,1	6,5	6,1
<b>Total</b>	<b>24,7</b>	<b>20,9</b>	<b>19,4</b>	<b>23,9</b>	<b>29,7</b>	<b>36,6</b>	<b>38,9</b>	<b>35,7</b>	<b>32,4</b>	<b>34,0</b>	<b>38,6</b>	<b>39,9</b>	<b>41,2</b>	<b>37,4</b>	<b>35,4</b>	<b>24,9</b>	<b>17,7</b>	<b>12,7</b>	<b>9,0</b>	<b>8,6</b>	<b>2,8</b>	<b>-0,8</b>	<b>-6,2</b>	<b>-6,7</b>

Nota: Não inclui Bens N.E. Outra Categoria devido ao seu reduzido valor relativo e elevada variabilidade.

Note: Does not include Goods Not Elsewhere Specified because of its small relative value and high variability

## 5. Grandes Categorias Económicas / Broad Economic Categories

Gráfico / Graph 5.3.  
Taxa de Cobertura  
Coverage Rate

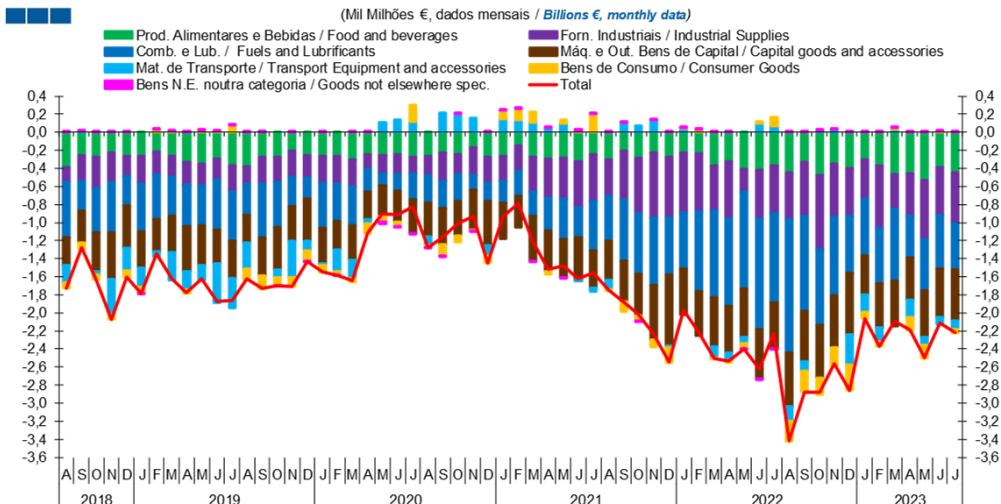


	2021					2022												2023						
	A	S	O	N	D	J	F	M	A	M	J	J	A	S	O	N	D	J	F	M	A	M	J	J
Produtos Alimentares e Bebidas / Food and Beverages	66,0	70,2	70,0	74,0	72,6	73,5	72,3	69,8	68,1	65,5	64,7	64,4	63,5	66,2	64,6	67,2	65,0	68,2	66,5	65,9	61,8	59,9	61,3	62,5
Comb. e Lub. / Fuels and Lubricants	40,1	35,9	34,5	29,2	29,1	32,5	37,0	36,3	35,1	35,7	37,5	38,5	35,8	33,4	32,0	33,5	37,3	40,0	41,7	38,8	39,3	41,0	44,5	42,5
Mat. de Transporte / Transport equipment and accessories	93,4	98,3	102,9	112,0	107,2	106,1	101,1	97,6	93,7	91,8	98,2	102,8	100,0	93,3	91,9	98,1	92,3	87,1	82,4	92,2	92,1	94,1	91,5	93,9
Forn. Industriais / Industrial Supplies	78,4	78,3	77,3	75,6	74,2	73,9	74,5	77,7	78,8	84,4	84,1	85,2	80,5	79,8	76,3	76,7	75,8	79,6	78,3	82,2	81,8	82,3	79,3	78,0
Máq. e Out. Bens de Capital / Capital Goods and Accessories	61,0	61,8	61,1	60,9	55,1	54,7	55,6	61,1	61,1	61,6	61,5	63,2	61,6	63,4	63,0	65,5	62,3	63,5	62,8	67,3	66,4	67,0	65,8	65,1
Bens de Consumo / Consumer Goods	107,9	103,0	94,2	92,6	91,1	92,8	95,7	100,5	99,7	97,4	98,4	101,9	97,3	90,8	83,8	84,8	83,2	85,3	88,6	97,0	95,0	92,6	92,2	95,3
Total	75,4	74,8	73,2	73,6	71,4	71,6	71,5	73,1	72,1	73,2	73,3	75,0	70,7	69,9	67,8	71,4	70,3	72,1	71,7	75,9	75,2	75,4	74,4	74,7

Nota: Não inclui Bens N.E. Outra Categoria devido ao seu reduzido valor relativo e elevada variabilidade.

Note: Does not include Goods Not Elsewhere Specified because of its small relative value and high variability

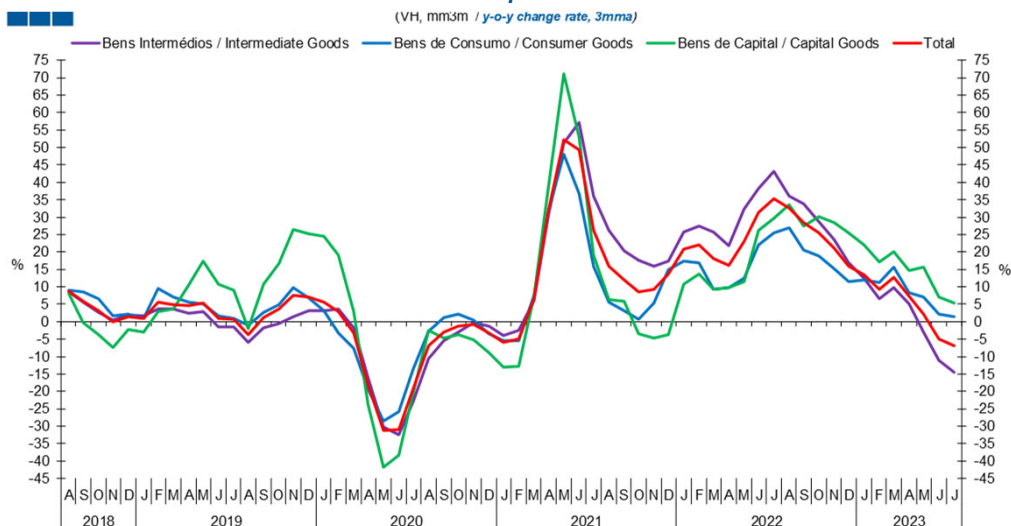
Gráfico / Graph 5.4.  
Saldo  
Balance



	2021					2022												2023						
	A	S	O	N	D	J	F	M	A	M	J	J	A	S	O	N	D	J	F	M	A	M	J	J
Produtos Alimentares e Bebidas / Food and Beverages	-0,3	-0,2	-0,3	-0,2	-0,3	-0,2	-0,2	-0,4	-0,3	-0,4	-0,4	-0,4	-0,4	-0,3	-0,5	-0,4	-0,4	-0,3	-0,4	-0,5	-0,5	-0,5	-0,4	-0,4
Comb. e Lub. / Fuels and Lubricants	-0,5	-0,7	-0,7	-0,8	-0,6	-0,6	-0,9	-1,0	-1,0	-1,1	-1,2	-1,0	-1,5	-1,1	-0,8	-0,9	-0,6	-0,6	-0,6	-0,8	-0,5	-0,6	-0,6	-0,5
Mat. de Transporte / Transport equipment and accessories	-0,1	0,1	0,1	0,1	0,0	0,0	0,0	-0,1	-0,1	-0,1	0,1	0,1	-0,2	-0,1	0,0	-0,3	-0,2	-0,2	0,0	-0,2	-0,1	-0,1	-0,1	-0,1
Forn. Industriais / Industrial Supplies	-0,4	-0,5	-0,6	-0,7	-0,7	-0,7	-0,6	-0,5	-0,6	-0,3	-0,5	-0,5	-0,5	-0,6	-0,8	-0,6	-0,5	-0,4	-0,7	-0,4	-0,5	-0,7	-0,5	-0,6
Máq. e Out. Bens de Capital / Capital Goods and Accessories	-0,4	-0,5	-0,5	-0,6	-0,8	-0,5	-0,5	-0,5	-0,5	-0,5	-0,5	-0,5	-0,6	-0,6	-0,6	-0,6	-0,7	-0,4	-0,5	-0,5	-0,5	-0,5	-0,5	-0,6
Bens de Consumo / Consumer Goods	0,0	-0,1	-0,1	-0,1	-0,2	0,0	0,0	0,0	0,0	-0,1	0,0	0,1	-0,2	-0,2	-0,2	-0,2	-0,3	-0,1	-0,1	0,0	-0,1	-0,1	0,0	0,0
Bens N.E. outra categoria / Goods not elsewhere spec.	0,0	0,0	0,0	0,0	0,0	0,0	0,0	0,0	0,0	0,0	0,0	0,0	0,0	0,0	0,0	0,0	0,0	0,0	0,0	0,0	0,0	0,0	0,0	0,0
Total	-1,8	-1,9	-2,0	-2,2	-2,5	-2,0	-2,2	-2,5	-2,5	-2,4	-2,6	-2,2	-3,4	-2,9	-2,9	-2,6	-2,9	-2,1	-2,4	-2,1	-2,2	-2,5	-2,1	-2,2

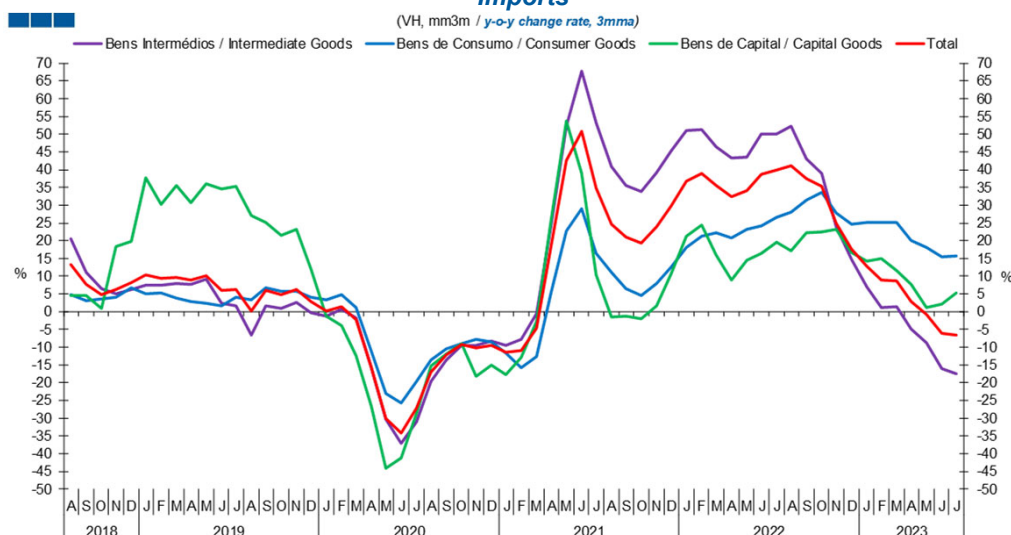
## 6. Classes Básicas de Bens do Sistema Europeu de Contas Nacionais / Basic Classes of Goods in the European System of Accounts

Gráfico / Graph 6.1.  
Exportações  
Exports



	2021					2022					2023													
	A	S	O	N	D	J	F	M	A	M	J	J	A	S	O	N	D	J	F	M	A	M	J	J
Bens Intermédios / Intermediate Goods	26,2	20,3	17,5	15,9	17,4	25,8	27,5	25,8	21,9	32,4	38,2	43,1	35,9	33,7	28,7	23,4	16,8	12,5	6,5	9,7	5,1	-3,0	-11,1	-14,5
Bens de Consumo / Consumer Goods	5,7	3,1	0,8	5,4	14,9	17,3	17,0	9,2	9,7	12,5	21,9	25,4	27,0	20,5	18,9	15,2	11,5	12,0	11,3	15,5	8,3	7,0	2,1	1,5
Bens de Capital / Capital Goods	6,3	5,8	-3,6	-4,6	-3,6	10,8	13,7	9,3	9,7	11,5	26,3	29,5	33,7	27,4	30,1	28,4	25,5	22,1	17,1	20,2	14,8	15,6	7,1	5,4
Total	15,9	11,9	8,6	9,4	13,7	20,9	22,1	18,0	16,3	23,0	31,3	35,3	32,6	28,4	25,5	21,1	15,9	13,5	9,3	12,8	7,2	2,2	-4,8	-7,0

Gráfico / Graph 6.2.  
Importações  
Imports

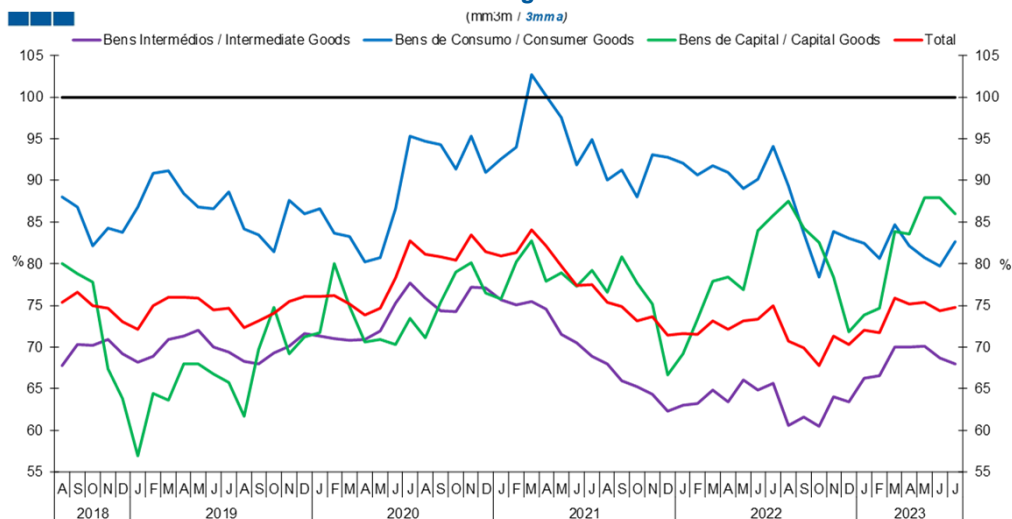


	2021					2022					2023													
	A	S	O	N	D	J	F	M	A	M	J	J	A	S	O	N	D	J	F	M	A	M	J	J
Bens Intermédios / Intermediate Goods	40,8	35,6	33,8	39,2	45,2	51,0	51,4	46,5	43,3	43,4	50,1	50,1	52,4	43,1	38,8	24,0	14,8	7,0	1,2	1,5	-4,8	-8,7	-16,1	-17,4
Bens de Consumo / Consumer Goods	11,1	6,4	4,6	8,0	12,5	18,0	21,3	22,2	20,8	23,2	24,2	26,5	28,0	31,4	33,5	27,9	24,6	25,1	25,2	25,2	19,9	18,0	15,4	15,6
Bens de Capital / Capital Goods	-1,4	-1,4	-2,0	1,7	10,6	21,4	24,4	16,0	9,0	14,4	16,3	19,6	17,0	22,2	22,4	23,1	16,6	14,3	15,0	11,7	7,6	1,2	2,2	5,2
Total	24,7	20,9	19,4	23,9	29,7	36,6	38,9	35,7	32,4	34,0	38,6	39,9	41,2	37,4	35,4	24,9	17,7	12,7	9,0	8,6	2,8	-0,8	-6,2	-6,7

Nota: Não inclui a série Outros Bens devido ao seu baixo valor relativo e elevada variabilidade.  
Note: Does not include Other Goods because of its small relative value and high variability.

## 6. Classes Básicas de Bens do Sistema Europeu de Contas Nacionais / Basic Classes of Goods in the European System of Accounts

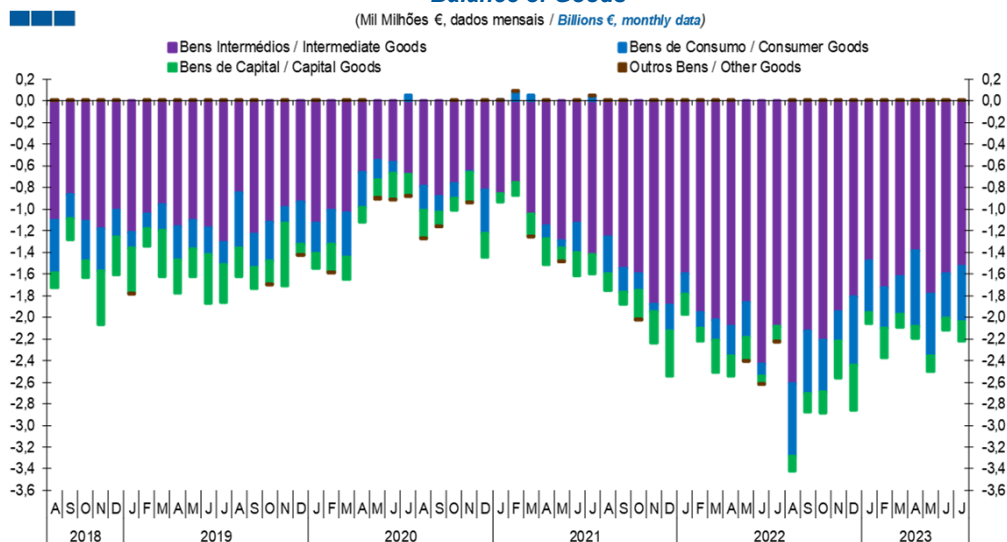
Gráfico / Graph 6.3.  
 Taxa de Cobertura  
 Coverage Rate



	2021					2022					2023													
	A	S	O	N	D	J	F	M	A	M	J	J	A	S	O	N	D	J	F	M	A	M	J	J
Bens Intermediários / Intermediate Goods	68,0	65,9	65,2	64,3	62,3	63,0	63,2	64,8	63,4	66,0	64,9	65,7	60,6	61,6	60,5	64,0	63,5	66,3	66,5	70,0	70,0	70,1	68,7	68,0
Bens de Consumo / Consumer Goods	90,1	91,3	88,0	93,1	92,8	92,1	90,6	91,8	91,0	89,0	90,2	94,1	89,3	83,7	78,4	83,9	83,1	82,5	80,6	84,7	82,1	80,7	79,8	82,6
Bens de Capital / Capital Goods	76,6	80,9	77,7	75,2	66,7	69,2	73,3	77,9	78,4	76,9	83,9	85,8	87,5	84,3	82,6	78,4	71,8	73,9	74,7	83,8	83,6	87,9	88,0	86,0
Total	75,4	74,8	73,2	73,6	71,4	71,6	71,5	73,1	72,1	73,2	73,3	75,0	70,7	69,9	67,8	71,4	70,3	72,1	71,7	75,9	75,2	75,4	74,4	74,7

Nota: Não inclui a série Outros Bens devido ao seu baixo valor relativo e elevada variabilidade.  
 Note: Does not include Other Goods because of its small relative value and high variability.

Gráfico / Graph 6.4.  
 Saldo de Bens  
 Balance of Goods



	2021					2022					2023													
	A	S	O	N	D	J	F	M	A	M	J	J	A	S	O	N	D	J	F	M	A	M	J	J
Bens Intermediários / Intermediate Goods	-1,3	-1,6	-1,6	-1,9	-1,9	-1,6	-2,0	-2,0	-2,1	-1,9	-2,4	-2,1	-2,6	-2,1	-2,2	-1,9	-1,8	-1,5	-1,7	-1,6	-1,4	-1,8	-1,6	-1,5
Bens de Consumo / Consumer Goods	-0,3	-0,2	-0,2	-0,1	-0,2	-0,2	-0,1	-0,2	-0,3	-0,3	-0,1	0,0	-0,7	-0,6	-0,5	-0,3	-0,6	-0,5	-0,4	-0,4	-0,7	-0,6	-0,4	-0,5
Bens de Capital / Capital Goods	-0,2	-0,1	-0,3	-0,3	-0,4	-0,2	-0,1	-0,3	-0,2	-0,2	-0,1	-0,1	-0,1	-0,2	-0,2	-0,3	-0,4	-0,1	-0,3	-0,1	-0,1	-0,1	-0,1	-0,2
Outros Bens / Other Goods	0,0	0,0	0,0	0,0	0,0	0,0	0,0	0,0	0,0	0,0	0,0	0,0	0,0	0,0	0,0	0,0	0,0	0,0	0,0	0,0	0,0	0,0	0,0	0,0
Total	-1,8	-1,9	-2,0	-2,2	-2,5	-2,0	-2,2	-2,5	-2,5	-2,4	-2,6	-2,2	-3,4	-2,9	-2,9	-2,6	-2,9	-2,1	-2,4	-2,1	-2,2	-2,5	-2,1	-2,2

## 6. Classes Básicas de Bens do Sistema Europeu de Contas Nacionais / Basic Classes of Goods in the European System of Accounts

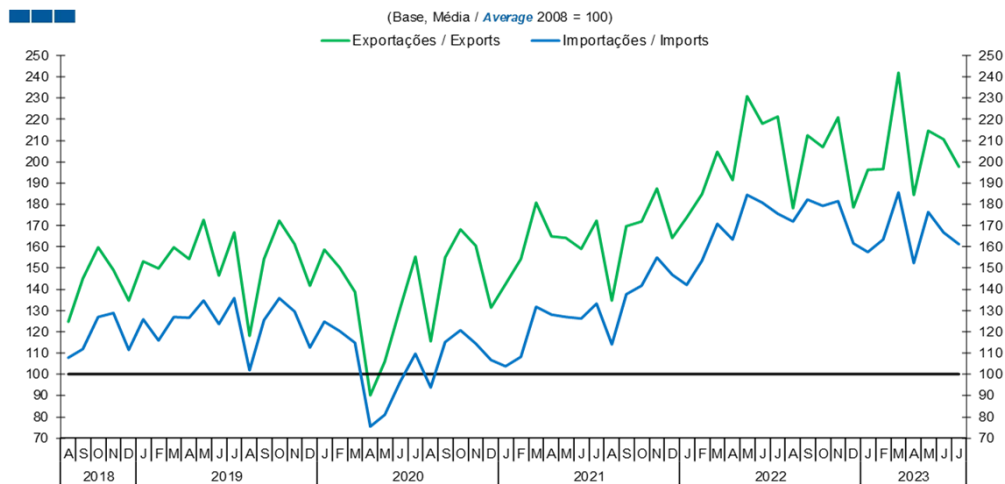
Tabela / Table 1.1.  
Estrutura do Saldo  
Balance Structure

Milhões de euros / Millions of euros

		2022		S		O		N		D		2023		J		F		M		A		M		J		J		
		A																										
		M€	%	M€	%	M€	%	M€	%	M€	%	M€	%	M€	%	M€	%	M€	%	M€	%	M€	%	M€	%	M€	%	M€
<b>Bens Intermedios / Intermediate Goods</b>	Prod. alim. e bebidas / Foods and beverages	-159	5	-116	4	-200	7	-168	7	-159	6	-91	4	-130	5	-149	7	-115	5	-194	8	-136	6	-152	7			
	Forn. industriais NE noutra categoria / Industrial supplies NE specified	-520	15	-595	21	-831	29	-582	23	-534	19	-439	21	-689	29	-392	19	-465	21	-654	26	-520	25	-571	26			
	Comb. e lubrificantes / Fuel and lubricants	-1 470	43	-1 055	37	-830	29	-869	34	-631	22	-633	31	-614	26	-789	38	-463	21	-566	23	-600	28	-510	23			
	Máquinas, outros bens de capital (Partes e acessórios) / Capital goods and parts and accessories	-348	10	-328	11	-322	11	-293	11	-343	12	-238	12	-264	11	-282	13	-294	13	-282	11	-314	15	-318	14			
	Material de transportes (Partes e acessórios) / Transport equipment (Parts and accessories)	20	-1	58	-2	39	-1	16	-1	-61	2	39	-2	49	-2	88	-4	42	-2	42	-2	90	-4	110	-5			
<b>Total</b>	<b>-2 610</b>	<b>76</b>	<b>-2 128</b>	<b>74</b>	<b>-2 214</b>	<b>77</b>	<b>-1 945</b>	<b>76</b>	<b>-1 808</b>	<b>63</b>	<b>-1 477</b>	<b>72</b>	<b>-1 724</b>	<b>73</b>	<b>-1 626</b>	<b>78</b>	<b>-1 386</b>	<b>63</b>	<b>-1 785</b>	<b>71</b>	<b>-1 601</b>	<b>76</b>	<b>-1 530</b>	<b>69</b>				
<b>Bens de Consumo / Consumption Goods</b>	Prod. alim. e bebidas destinados ao consumo dos particulares / Food and beverages mainly for household consumption	-291	9	-214	7	-275	10	-189	7	-238	8	-209	10	-243	10	-314	15	-345	16	-340	14	-259	12	-293	13			
	Material de transporte / Transport equipment	-186	5	-172	6	-21	1	12	0	-275	10	-223	11	-204	9	-60	3	-232	11	-121	5	-160	8	-209	9			
	Bens de consumo NE noutra categoria / Consumption goods NE specified	-219	6	-230	8	-179	6	-202	8	-284	10	-75	4	-51	2	20	-1	-144	7	-147	6	7	0	-36	2			
<b>Total</b>	<b>-674</b>	<b>20</b>	<b>-579</b>	<b>20</b>	<b>-478</b>	<b>17</b>	<b>-279</b>	<b>11</b>	<b>-635</b>	<b>22</b>	<b>-483</b>	<b>23</b>	<b>-379</b>	<b>16</b>	<b>-351</b>	<b>17</b>	<b>-702</b>	<b>32</b>	<b>-572</b>	<b>23</b>	<b>-405</b>	<b>19</b>	<b>-510</b>	<b>23</b>				
<b>Bens de Capital / Capital Goods</b>	Carburantes para motor / Motor spirit	133	-4	92	-3	71	-2	48	-2	80	-3	115	-6	77	-3	100	-5	91	-4	132	-5	122	-6	89	-4			
	Máquinas, outros bens de capital (exceto material de transporte) / Capital goods (except transport equipment)	-250	7	-227	8	-268	9	-289	11	-334	12	-193	9	-226	10	-217	10	-177	8	-239	10	-225	11	-241	11			
	Material de transportes destinado à indústria / Transport equipment, industrial	-22	1	-37	1	3	0	-100	4	-162	6	-25	1	-118	5	-3	0	-19	1	-36	1	-6	0	-28	1			
<b>Total</b>	<b>-139</b>	<b>4</b>	<b>-172</b>	<b>6</b>	<b>-194</b>	<b>7</b>	<b>-341</b>	<b>13</b>	<b>-417</b>	<b>15</b>	<b>-103</b>	<b>5</b>	<b>-267</b>	<b>11</b>	<b>-120</b>	<b>6</b>	<b>-106</b>	<b>5</b>	<b>-143</b>	<b>6</b>	<b>-109</b>	<b>5</b>	<b>-180</b>	<b>8</b>				
<b>Outros / Others</b>	<b>2</b>	<b>0</b>	<b>3</b>	<b>0</b>	<b>3</b>	<b>0</b>	<b>4</b>	<b>0</b>	<b>2</b>	<b>0</b>	<b>3</b>	<b>0</b>	<b>2</b>	<b>0</b>	<b>4</b>	<b>0</b>	<b>2</b>	<b>0</b>	<b>3</b>	<b>0</b>	<b>6</b>	<b>0</b>	<b>2</b>	<b>0</b>				
<b>Total</b>	<b>-3 421</b>	<b>100</b>	<b>-2 876</b>	<b>100</b>	<b>-2 882</b>	<b>100</b>	<b>-2 561</b>	<b>100</b>	<b>-2 858</b>	<b>100</b>	<b>-2 060</b>	<b>100</b>	<b>-2 369</b>	<b>100</b>	<b>-2 092</b>	<b>100</b>	<b>-2 192</b>	<b>100</b>	<b>-2 497</b>	<b>100</b>	<b>-2 109</b>	<b>100</b>	<b>-2 218</b>	<b>100</b>				

## 7. Índice GEE de Comércio Internacional de Bens / *GEE Index of International Trade of Goods*

Gráfico / Graph 7.1.  
 Total



Fonte / Source: INE

	2021					2022												2023						
	A	S	O	N	D	J	F	M	A	M	J	J	A	S	O	N	D	J	F	M	A	M	J	J
Exportações / Exports	134,6	169,6	172,0	187,2	164,2	173,8	184,9	204,5	191,6	230,8	218,0	221,2	178,2	212,3	207,1	220,8	178,6	196,4	196,7	241,9	184,4	214,5	210,6	197,8
Importações / Imports	114,2	137,8	141,8	155,1	146,9	142,0	153,4	170,7	163,4	184,5	180,9	175,5	171,8	182,3	179,2	181,5	161,5	157,4	163,3	185,5	152,5	176,5	166,9	161,2

