

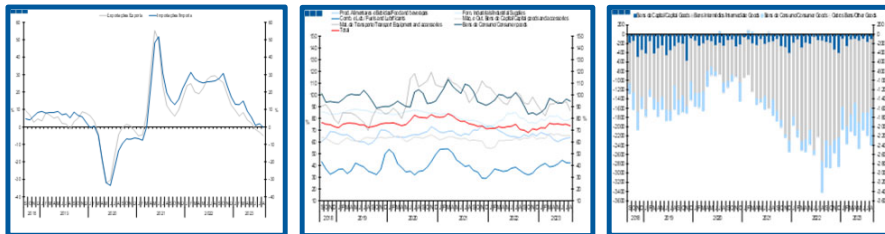
# Estatísticas Temáticas de Conjuntura

## Short-term Thematic Statistics

- Nº 10/2023 -

13 de outubro de 2023

*October, 13, 2023*



## Comércio Internacional de Bens

### *International Trade of Goods*

- Agosto de 2023 -

*- August, 2023 -*

Fonte: Instituto Nacional de Estatística

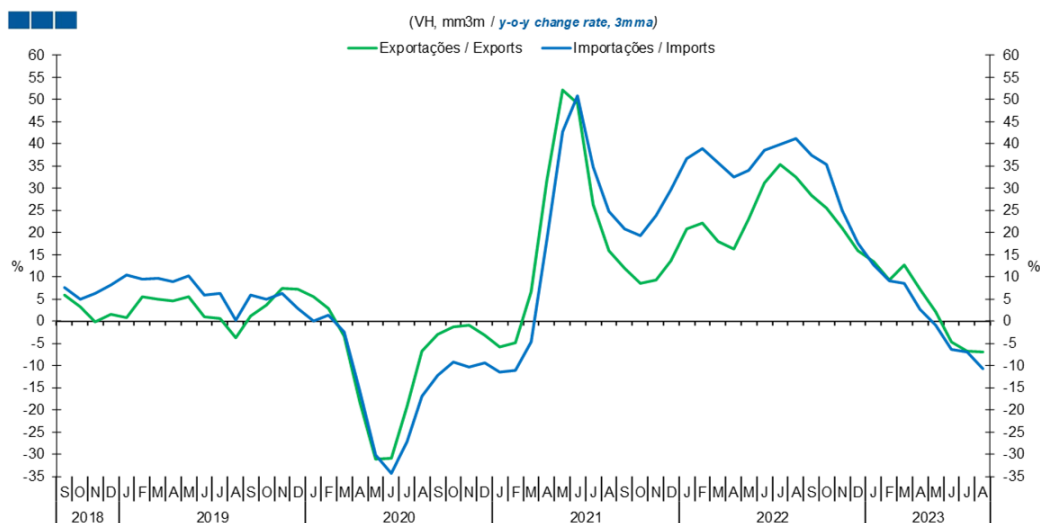
*Source: Statistics Portugal*

## Índice / *Index*

	Página / <i>Page</i>
<b>1. Total</b>	
Importações e Exportações / <i>Imports and Exports</i>	3
Taxa de Cobertura / <i>Coverage Rate</i>	3
Saldo / <i>Balance</i>	4
<b>2. Zona Euro / <i>Euro Area</i></b>	
Importações e Exportações / <i>Imports and Exports</i>	5
Taxa de Cobertura / <i>Coverage Rate</i>	5
Saldo / <i>Balance</i>	6
<b>3. Intracomunitário / <i>Intra-Community</i></b>	
Importações e Exportações / <i>Imports and Exports</i>	7
Taxa de Cobertura / <i>Coverage Rate</i>	7
Saldo / <i>Balance</i>	8
<b>4. Extracomunitário / <i>Extra-Community</i></b>	
Importações e Exportações / <i>Imports and Exports</i>	9
Taxa de Cobertura / <i>Coverage Rate</i>	9
Saldo / <i>Balance</i>	10
<b>5. Grandes Categorias Económicas / <i>Broad Economic Categories</i></b>	
Exportações / <i>Exports</i>	11
Importações / <i>Imports</i>	11
Taxa de Cobertura / <i>Coverage Rate</i>	12
Saldo / <i>Balance</i>	12
<b>6. Classes Básicas de Bens do Sistema Europeu de Contas Nacionais / <i>Basic Classes of Goods in the European System of Accounts</i></b>	
Exportações / <i>Exports</i>	13
Importações / <i>Imports</i>	13
Taxa de Cobertura / <i>Coverage Rate</i>	14
Saldo / <i>Balance</i>	14
Estrutura do Saldo / <i>Balance Structure</i>	15
<b>7. Índice GEE de Comércio Internacional de Bens / <i>GEE Index of International Trade of Goods</i></b>	
Total / <i>Total</i>	16
Intracomunitário / <i>Intra-Community</i>	17
Extracomunitário / <i>Extra-Community</i>	17

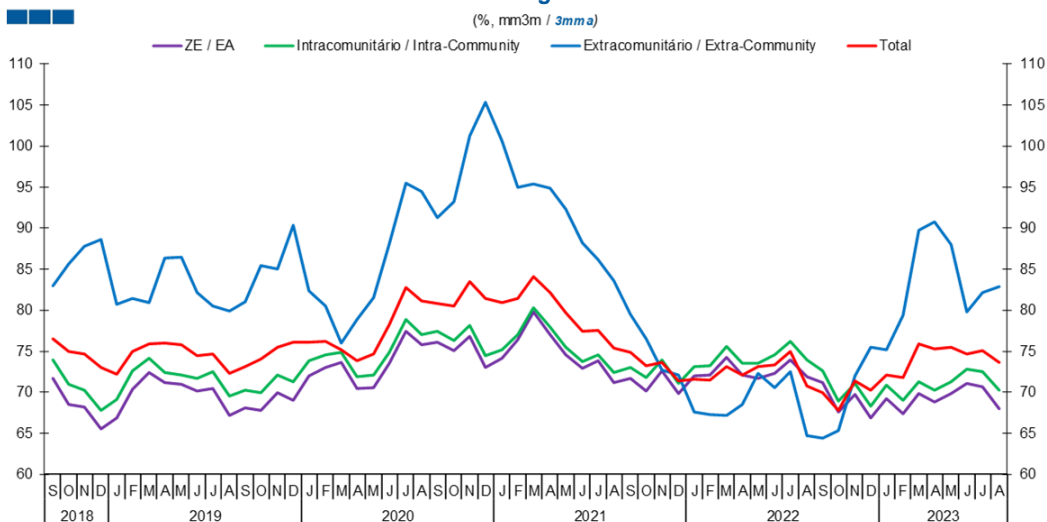
# 1. Total

**Gráfico / Graph 1.1.**  
**Importações e Exportações**  
**Imports and Exports**



	2021				2022				2023				2023											
	S	O	N	D	J	F	M	A	M	J	J	A	S	O	N	D	J	F	M	A	M	J	J	A
Exportações / Exports	11,9	8,6	9,4	13,7	20,9	22,1	18,0	16,3	23,0	31,3	35,3	32,5	28,4	25,5	21,1	15,9	13,5	9,3	12,8	7,2	2,2	-4,7	-6,8	-7,0
Importações / Imports	20,9	19,4	23,9	29,7	36,6	38,9	35,7	32,4	34,0	38,6	39,9	41,2	37,4	35,4	24,9	17,7	12,7	9,0	8,6	2,7	-1,0	-6,4	-6,9	-10,7

**Gráfico / Graph 1.2.**  
**Taxa de Cobertura**  
**Coverage Rate**

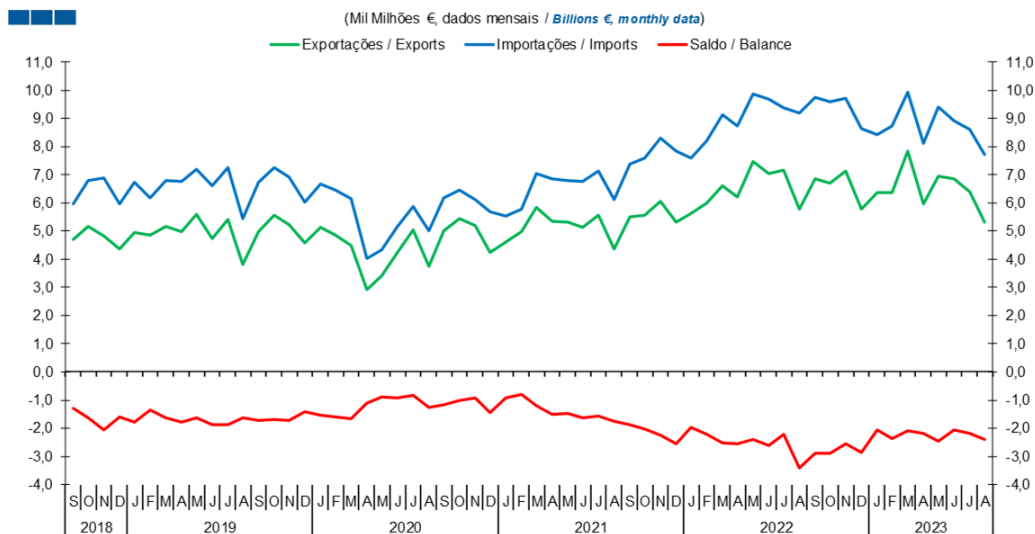


Fonte / Source: INE

	2021				2022				2023				2023											
	S	O	N	D	J	F	M	A	M	J	J	A	S	O	N	D	J	F	M	A	M	J	J	A
ZE / EA	71,7	70,2	72,6	69,9	72,0	72,1	74,3	72,1	71,7	72,3	73,9	71,9	71,1	67,5	69,7	66,8	69,2	67,3	69,8	68,8	69,8	71,0	70,7	68,0
Intracomunitário / Intra-community	73,0	71,8	74,0	71,1	73,2	73,2	75,6	73,6	73,5	74,6	76,2	73,9	72,7	69,0	71,1	68,3	70,9	69,0	71,3	70,2	71,3	72,8	72,5	70,2
Extracomunitário / Extra-community	79,4	76,5	72,7	72,1	67,5	67,2	67,2	68,5	72,3	70,5	72,5	64,7	64,4	65,3	72,0	75,5	75,1	79,4	89,8	90,8	87,9	79,8	82,1	82,9
Total	74,8	73,2	73,6	71,4	71,6	71,5	73,1	72,1	73,2	73,3	75,0	70,7	69,9	67,8	71,4	70,3	72,1	71,7	75,9	75,2	75,5	74,6	75,0	73,6

## 1. Total

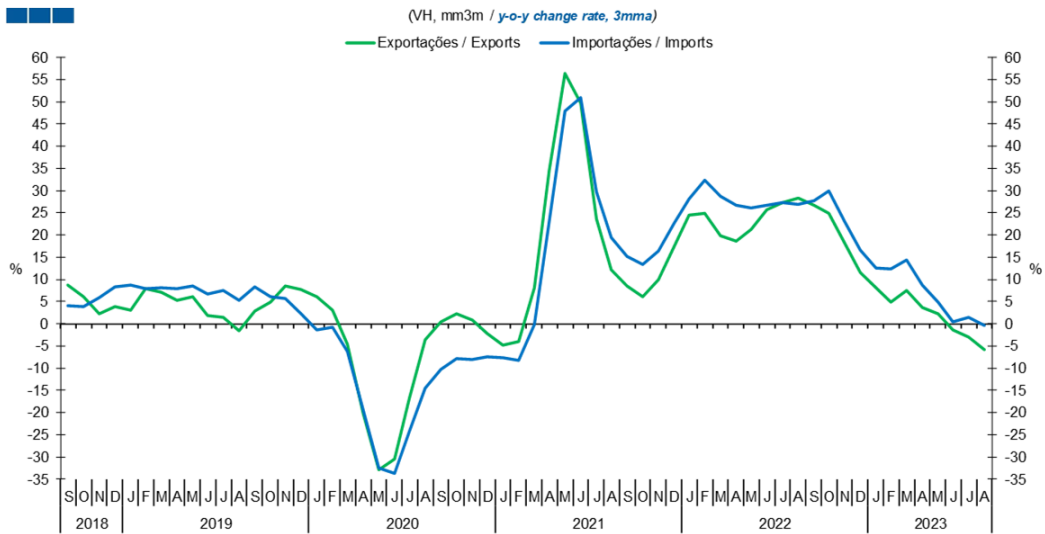
Gráfico / Graph 1.3.  
**Saldo**  
**Balance**



	2021				2022												2023							
	S	O	N	D	J	F	M	A	M	J	J	A	S	O	N	D	J	F	M	A	M	J	J	A
Exportações / Exports	5,5	5,6	6,1	5,3	5,6	6,0	6,6	6,2	7,5	7,1	7,2	5,8	6,9	6,7	7,1	5,8	6,4	6,4	7,8	6,0	7,0	6,9	6,4	5,3
Importações / Imports	7,4	7,6	8,3	7,9	7,6	8,2	9,1	8,7	9,9	9,7	9,4	9,2	9,8	9,6	9,7	8,6	8,4	8,7	9,9	8,1	9,4	8,9	8,6	7,7
Saldo / Balance	-1,9	-2,0	-2,2	-2,5	-2,0	-2,2	-2,5	-2,5	-2,4	-2,6	-2,2	-3,4	-2,9	-2,9	-2,6	-2,9	-2,1	-2,4	-2,1	-2,2	-2,5	-2,1	-2,2	-2,4

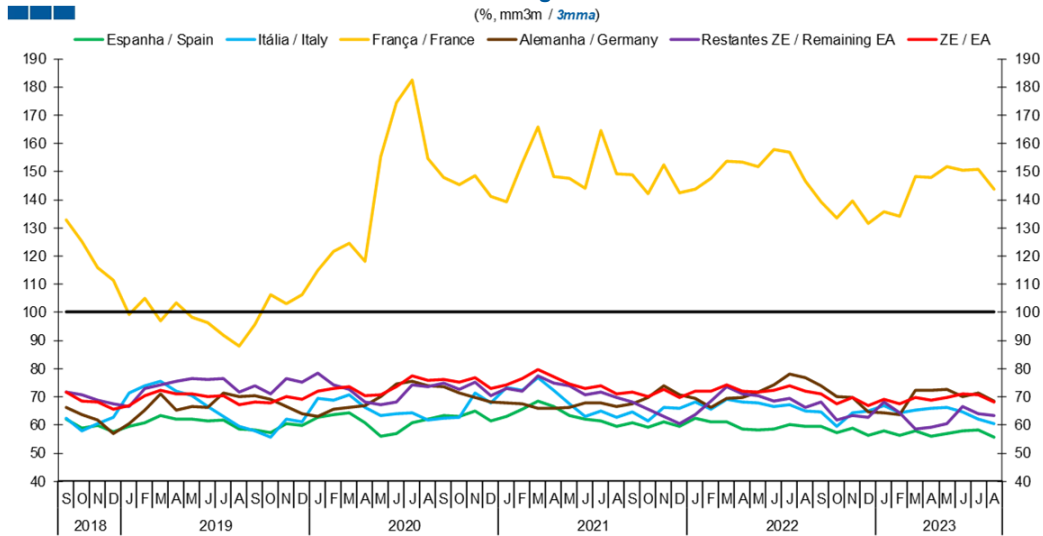
2. Zona Euro / Euro Area

Gráfico / Graph 2.1.  
 Importações e Exportações  
 Imports and Exports



	2021				2022												2023							
	S	O	N	D	J	F	M	A	M	J	J	A	S	O	N	D	J	F	M	A	M	J	J	A
Exportações / Exports	8,6	6,1	10,0	17,4	24,4	25,0	19,9	18,6	21,2	25,6	27,3	28,3	26,7	25,0	18,2	11,6	8,1	5,0	7,5	3,7	2,2	-1,3	-2,9	-5,8
Importações / Imports	15,3	13,5	16,4	22,7	28,2	32,4	28,8	26,7	26,1	26,8	27,2	27,0	27,7	29,9	23,0	16,7	12,5	12,4	14,5	8,7	5,0	0,4	1,5	-0,4

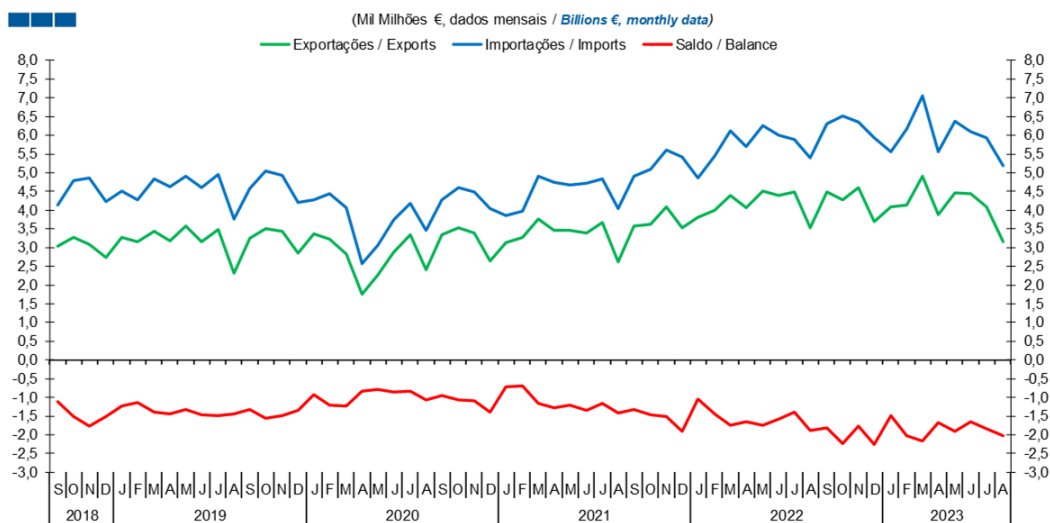
Gráfico / Graph 2.2.  
 Taxa de Cobertura  
 Coverage Rate



	2021				2022												2023							
	S	O	N	D	J	F	M	A	M	J	J	A	S	O	N	D	J	F	M	A	M	J	J	A
Espanha / Spain	60,6	59,0	61,2	59,5	62,2	61,1	61,2	58,5	58,2	58,6	60,0	59,5	59,4	57,3	58,9	56,4	58,0	56,2	57,8	55,9	56,8	57,9	58,1	55,6
Itália / Italy	64,6	61,3	66,3	65,9	68,2	65,6	69,1	68,2	67,9	66,5	67,2	65,0	64,5	59,6	64,3	64,9	66,9	64,4	65,2	65,8	66,1	64,6	62,0	60,4
França / France	148,7	142,0	152,3	142,3	143,6	147,7	153,5	153,3	151,7	157,9	157,0	146,7	139,3	133,4	139,5	131,4	135,8	134,0	148,3	148,0	151,7	150,4	150,9	143,6
Alemanha / Germany	67,4	69,8	73,9	70,6	69,3	66,1	69,6	69,7	71,8	74,4	78,0	76,6	73,8	70,2	69,6	64,5	64,1	63,7	72,3	72,2	72,7	69,9	71,3	68,4
Restantes ZE / Remaining EA	68,3	65,5	63,0	60,4	63,6	68,4	73,7	71,1	70,4	68,5	69,5	66,2	68,0	61,6	63,4	62,8	68,1	64,4	58,6	59,1	60,3	66,4	63,9	63,3
ZE / EA	71,7	70,2	72,6	69,9	72,0	72,1	74,3	72,1	71,7	72,3	73,9	71,9	71,1	67,5	69,7	66,8	69,2	67,3	69,8	68,8	69,8	71,0	70,7	68,0

## 2. Zona Euro / Euro Area

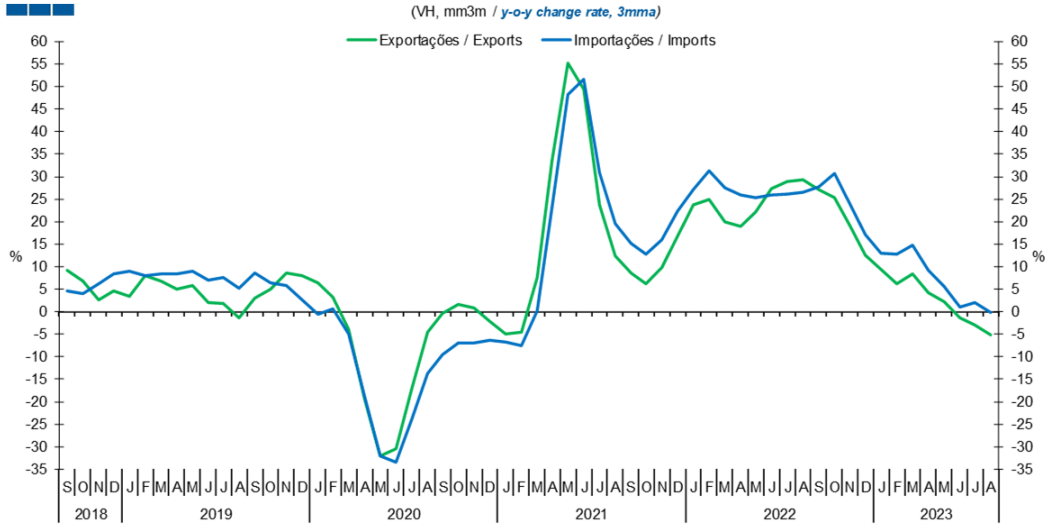
Gráfico / Graph 2.3.  
**Saldo**  
**Balance**



	2021				2022												2023							
	S	O	N	D	J	F	M	A	M	J	J	A	S	O	N	D	J	F	M	A	M	J	J	A
Exportações / Exports	3,6	3,6	4,1	3,5	3,8	4,0	4,4	4,1	4,5	4,4	4,5	3,5	4,5	4,3	4,6	3,7	4,1	4,1	4,9	3,9	4,5	4,4	4,1	3,2
Importações / Imports	4,9	5,1	5,6	5,4	4,8	5,4	6,1	5,7	6,3	6,0	5,9	5,4	6,3	6,5	6,4	5,9	5,6	6,2	7,1	5,6	6,4	6,1	5,9	5,2
Saldo / Balance	-1,3	-1,5	-1,5	-1,9	-1,0	-1,4	-1,7	-1,6	-1,8	-1,6	-1,4	-1,9	-1,8	-2,2	-1,8	-2,2	-1,5	-2,0	-2,2	-1,7	-1,9	-1,6	-1,8	-2,0

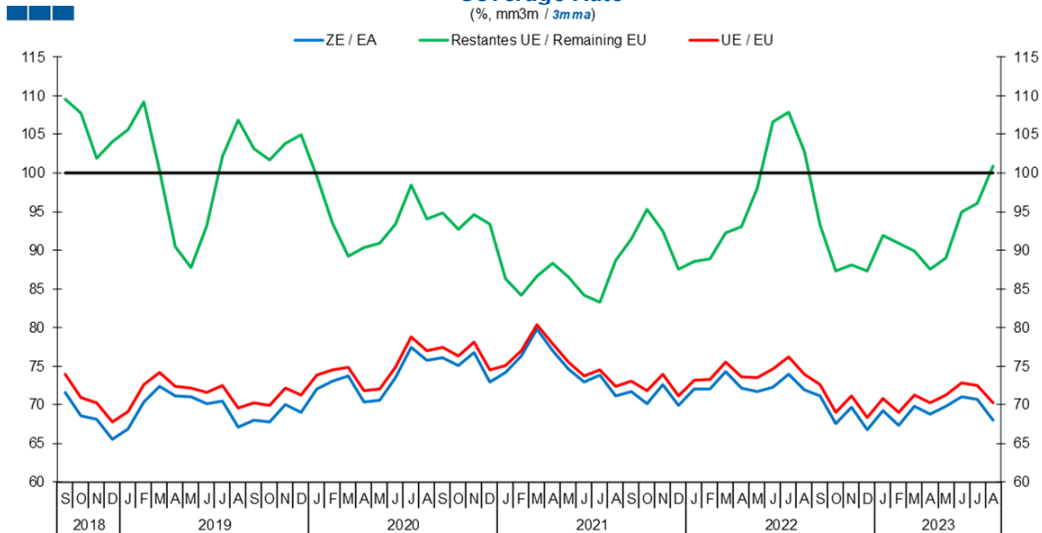
### 3. Intracomunitário / Intra-Community

**Gráfico / Graph 3.1.**  
**Importações e Exportações**  
**Imports and Exports**



	2021				2022												2023							
	S	O	N	D	J	F	M	A	M	J	J	A	S	O	N	D	J	F	M	A	M	J	J	A
Exportações / Exports	8,7	6,3	9,8	16,7	23,7	24,9	19,9	19,0	22,1	27,3	28,9	29,3	27,1	25,4	19,0	12,7	9,5	6,2	8,3	4,1	2,3	-1,5	-3,0	-5,2
Importações / Imports	15,2	12,8	16,0	22,3	27,0	31,2	27,5	26,0	25,3	25,9	26,1	26,5	27,8	30,6	23,8	17,2	13,0	12,7	14,9	9,1	5,5	1,0	1,9	-0,2

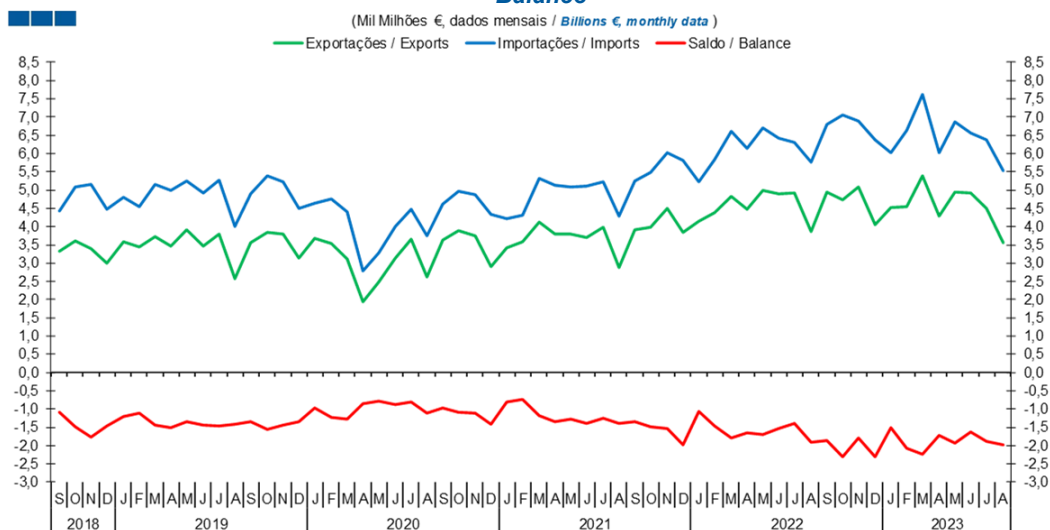
**Gráfico / Graph 3.2.**  
**Taxa de Cobertura**  
**Coverage Rate**



	2021				2022												2023							
	S	O	N	D	J	F	M	A	M	J	J	A	S	O	N	D	J	F	M	A	M	J	J	A
ZE / EA	71,7	70,2	72,6	69,9	72	72,1	74,3	72,1	71,7	72,3	73,9	71,9	71,1	67,5	69,7	66,8	69,2	67,3	69,8	68,8	69,8	71	70,7	68
UE / EU	73	71,8	74	71,1	73,2	73,2	75,6	73,6	73,5	74,6	76,2	73,9	72,7	69	71,1	68,3	70,9	69	71,3	70,2	71,3	72,8	72,5	70,2
Restantes UE / Remaining EU	91,5	95,2	92,5	87,6	88,5	88,8	92,3	93,0	97,9	106,6	107,8	102,8	93,3	87,4	88,1	87,3	91,9	90,9	89,9	87,5	89,0	95,0	96,1	100,8

### 3. Intracomunitário / Intra-Community

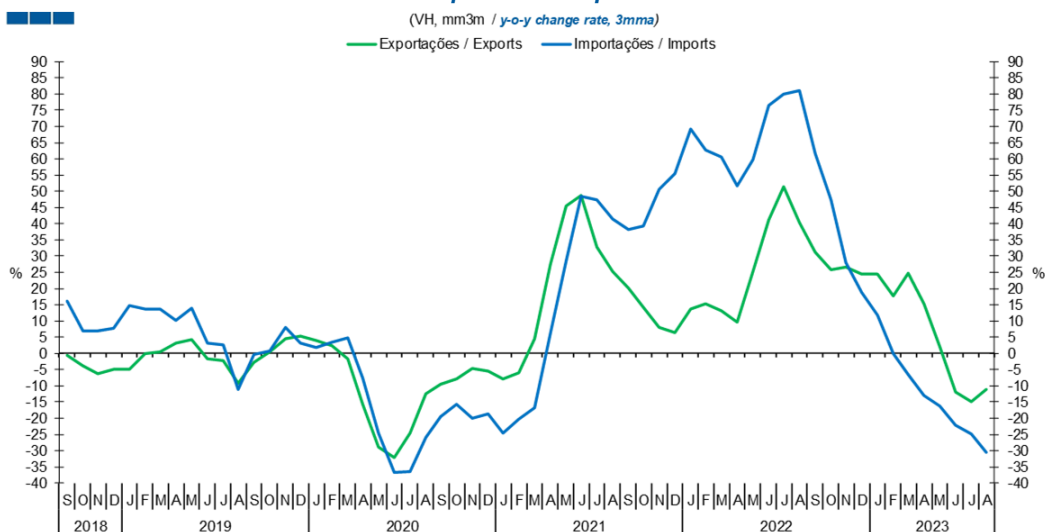
Gráfico / Graph 3.3.  
**Saldo**  
**Balance**



	2021				2022												2023							
	S	O	N	D	J	F	M	A	M	J	J	A	S	O	N	D	J	F	M	A	M	J	J	A
Exportações / Exports	3,9	4,0	4,5	3,8	4,2	4,4	4,8	4,5	5,0	4,9	4,9	3,9	4,9	4,7	5,1	4,1	4,5	4,6	5,4	4,3	4,9	4,9	4,5	3,6
Importações / Imports	5,3	5,5	6,0	5,8	5,2	5,8	6,6	6,1	6,7	6,4	6,3	5,8	6,8	7,0	6,9	6,4	6,0	6,6	7,6	6,0	6,9	6,6	6,4	5,5
Saldo / Balance	-1,3	-1,5	-1,5	-2,0	-1,1	-1,5	-1,8	-1,7	-1,7	-1,5	-1,4	-1,9	-1,9	-2,3	-1,8	-2,3	-1,5	-2,1	-2,2	-1,7	-1,9	-1,6	-1,9	-2,0

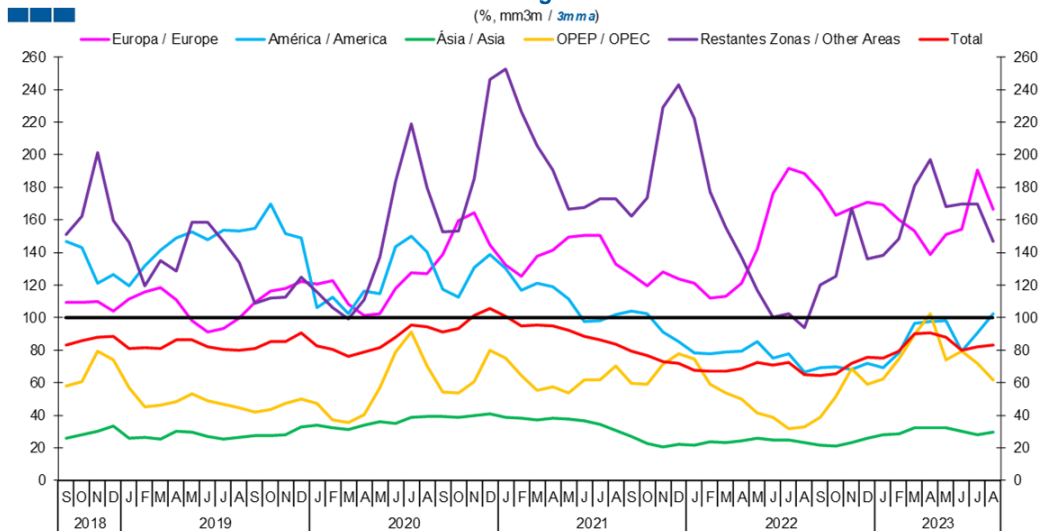
## 4. Extracomunitário / Extra-Community

**Gráfico / Graph 4.1.**  
**Importações e Exportações**  
**Imports and Exports**



	2021				2022				2023															
	S	O	N	D	J	F	M	A	M	J	J	A	S	O	N	D	J	F	M	A	M	J	J	A
Exportações / Exports	20,2	14,3	8,1	6,4	13,6	15,3	13,1	9,6	25,3	41,2	51,5	40,2	31,2	25,7	26,5	24,5	24,5	17,8	24,8	15,2	2,0	-12,0	-15,0	-11,0
Importações / Imports	38,2	39,3	50,5	55,4	69,2	62,8	60,6	51,7	59,8	76,5	79,9	81,1	61,7	47,3	27,8	18,9	11,9	-0,2	-6,6	-13,1	-16,1	-22,2	-24,9	-30,6

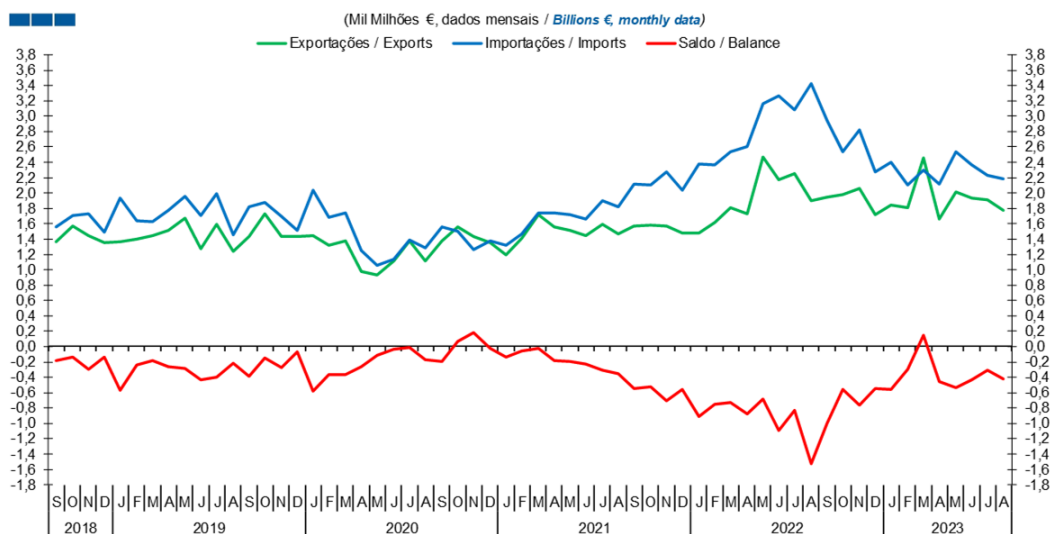
**Gráfico / Graph 4.2.**  
**Taxa de Cobertura**  
**Coverage Rate**



	2021				2022				2023															
	S	O	N	D	J	F	M	A	M	J	J	A	S	O	N	D	J	F	M	A	M	J	J	A
Europa / Europe	126,6	119,3	128,1	123,9	120,8	111,8	113,0	121,2	142,0	176,1	191,5	188,7	177,8	162,9	167,1	170,8	168,9	160,3	153,1	138,6	151,1	154,4	190,4	166,4
América / America	103,9	102,3	91,3	85,2	78,5	77,7	79,0	79,1	85,3	74,9	77,6	66,3	69,4	69,5	68,0	71,9	69,2	78,2	96,4	97,4	98,1	79,2	90,8	102,4
Ásia / Asia	26,8	22,7	20,3	22,0	21,8	23,5	23,3	24,5	25,6	24,8	24,7	23,2	21,4	21,2	23,0	26,0	28,0	28,7	32,0	32,3	32,2	30,1	28,2	29,4
OPEP / OPEC	59,6	58,9	71,3	77,9	74,4	59,0	53,6	49,7	41,5	38,5	31,9	33,0	38,5	51,4	68,4	59,0	62,2	74,3	89,5	102,5	73,9	79,1	71,9	61,5
Restantes Zonas / Other Areas	162,4	173,5	228,9	242,8	222,2	177,1	155,3	137,3	116,9	100,2	102,5	93,9	119,9	125,6	167,1	136,2	138,0	148,2	181,2	197,0	168,0	169,7	170,0	146,8
Total	79,4	76,5	72,7	72,1	67,5	67,2	67,2	68,5	72,3	70,5	72,5	64,7	64,4	65,3	72,0	75,5	75,1	79,4	89,8	90,8	87,9	79,8	82,1	82,9

## 4. Extracomunitário / *Extra-Community*

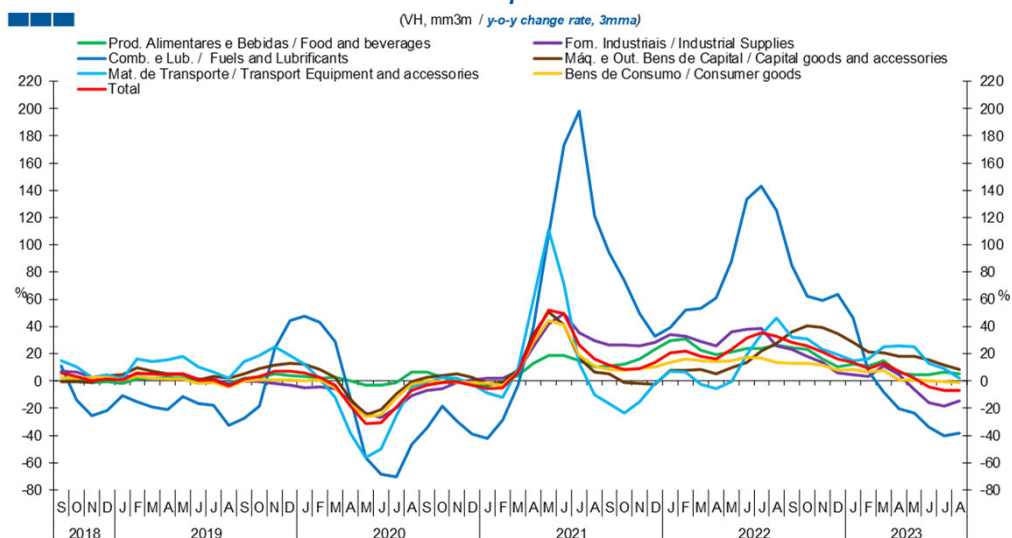
Gráfico / *Graph* 4.3.  
**Saldo**  
**Balance**



	2021				2022												2023							
	S	O	N	D	J	F	M	A	M	J	J	A	S	O	N	D	J	F	M	A	M	J	J	A
Exportações / <i>Exports</i>	1,6	1,6	1,6	1,5	1,5	1,6	1,8	1,7	2,5	2,2	2,2	1,9	1,9	2,0	2,1	1,7	1,8	1,8	2,5	1,7	2,0	1,9	1,9	1,8
Importações / <i>Imports</i>	2,1	2,1	2,3	2,0	2,4	2,4	2,5	2,6	3,2	3,3	3,1	3,4	2,9	2,5	2,8	2,3	2,4	2,1	2,3	2,1	2,5	2,4	2,2	2,2
Saldo / <i>Balance</i>	-0,5	-0,5	-0,7	-0,6	-0,9	-0,8	-0,7	-0,9	-0,7	-1,1	-0,8	-1,5	-1,0	-0,6	-0,8	-0,6	-0,6	-0,3	0,2	-0,5	-0,5	-0,4	-0,3	-0,4

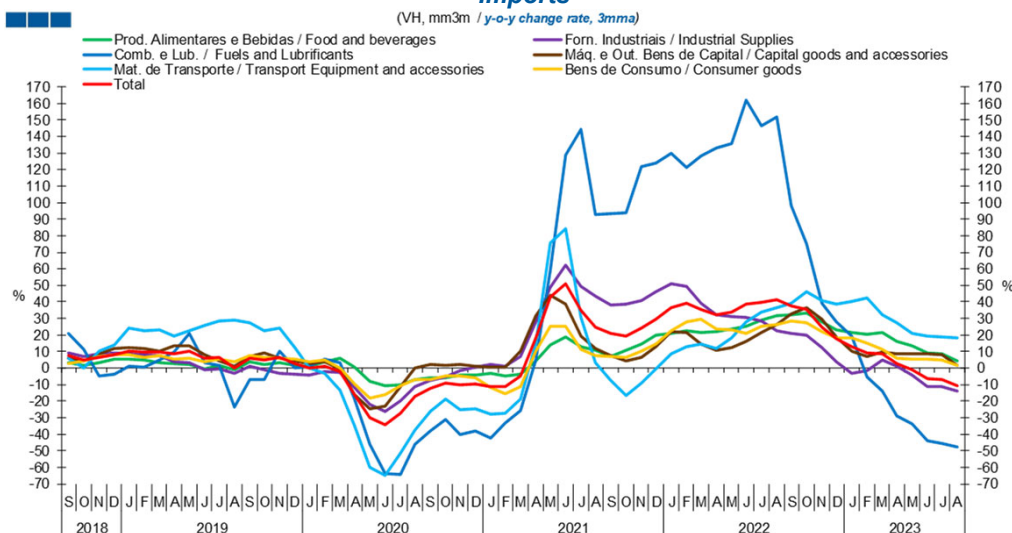
## 5. Grandes Categorias Económicas / Broad Economic Categories

Gráfico / Graph 5.1.  
Exportações  
Exports



	2021				2022				2023															
	S	O	N	D	J	F	M	A	M	J	J	A	S	O	N	D	J	F	M	A	M	J	J	A
Produtos Alimentares e Bebidas / Food and Beverages	11,3	12,4	15,9	22,9	29,7	30,7	22,9	19,6	21,0	23,9	23,8	26,4	24,8	23,0	16,0	10,2	12,5	10,9	14,6	6,0	4,4	4,6	6,6	5,0
Comb. e Lub. / Fuels and Lubricants	94,6	73,7	49,5	32,8	39,3	51,9	53,0	60,8	87,6	133,6	143,3	124,9	84,7	62,4	59,2	63,7	46,6	6,9	-8,1	-20,2	-23,9	-33,7	-40,2	-38,1
Mat. de Transporte / Transport equipment and accessories	-16,9	-23,5	-15,0	-2,0	7,3	6,7	-2,7	-5,4	-0,3	19,2	34,2	46,1	32,4	30,7	23,2	19,4	15,0	16,0	24,9	25,6	24,8	12,8	9,2	2,3
Forn. Industriais / Industrial Supplies	26,3	26,4	25,7	28,3	33,9	33,0	28,7	25,9	36,1	38,1	38,9	25,7	23,4	18,0	13,7	6,1	4,3	3,3	10,7	4,7	-6,6	-16,2	-18,6	-14,9
Máq. e Out. Bens de Capital / Capital Goods and Accessories	5,3	-1,3	-1,7	-2,6	7,9	7,7	8,7	5,0	9,6	13,8	21,6	27,7	36,0	40,8	39,5	34,5	28,2	21,1	20,8	18,1	17,8	15,6	11,7	8,2
Bens de Consumo / Consumer Goods	8,7	8,0	9,4	10,5	13,5	16,0	14,8	14,5	15,1	17,7	16,8	13,7	13,0	13,2	11,6	8,0	8,5	6,3	7,7	1,1	0,8	-0,2	-0,4	-1,1
<b>Total</b>	<b>11,9</b>	<b>8,6</b>	<b>9,4</b>	<b>13,7</b>	<b>20,9</b>	<b>22,1</b>	<b>18,0</b>	<b>16,3</b>	<b>23,0</b>	<b>31,3</b>	<b>35,3</b>	<b>32,6</b>	<b>28,4</b>	<b>25,5</b>	<b>21,1</b>	<b>15,9</b>	<b>13,5</b>	<b>9,3</b>	<b>12,8</b>	<b>7,2</b>	<b>2,2</b>	<b>-4,7</b>	<b>-6,8</b>	<b>-7,0</b>

Gráfico / Graph 5.2.  
Importações  
Imports



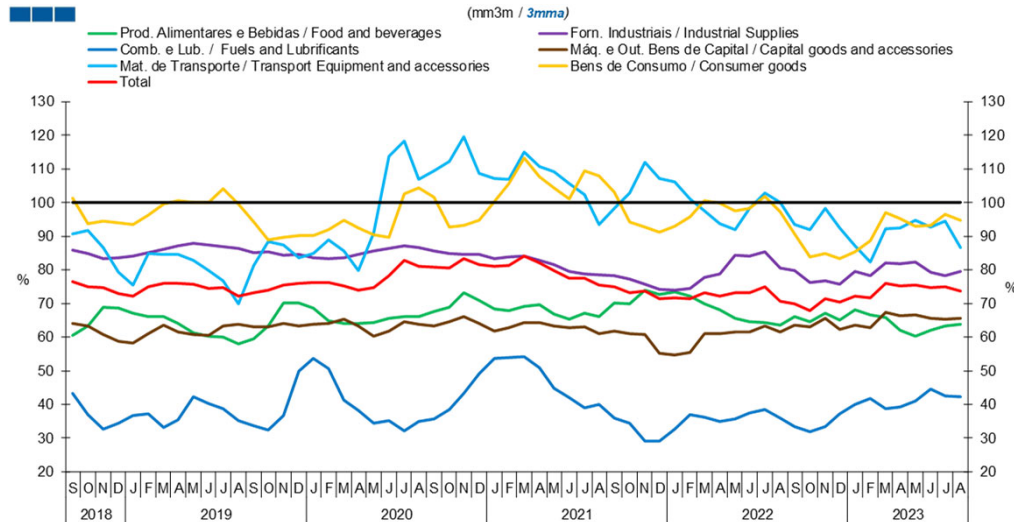
	2021				2022				2023															
	S	O	N	D	J	F	M	A	M	J	J	A	S	O	N	D	J	F	M	A	M	J	J	A
Produtos Alimentares e Bebidas / Food and Beverages	7,1	10,8	14,5	20,1	20,8	22,7	21,5	22,2	23,5	25,2	29,0	31,5	32,4	33,2	27,8	23,0	21,3	20,6	21,5	16,4	13,5	9,2	8,6	4,4
Comb. e Lub. / Fuels and Lubricants	93,2	93,8	121,7	124,1	129,6	121,3	128,3	132,9	135,6	162,1	146,6	151,6	98,1	74,9	39,0	27,8	19,2	-5,1	-14,1	-28,8	-33,9	-44,0	-45,8	-47,5
Mat. de Transporte / Transport equipment and accessories	-7,5	-16,7	-9,3	-0,6	8,4	12,7	14,6	11,7	18,4	28,1	33,6	36,5	39,4	46,3	40,6	38,6	40,1	42,5	32,2	27,4	21,0	19,6	19,0	18,2
Forn. Industriais / Industrial Supplies	38,2	38,8	40,7	46,3	51,0	49,5	39,1	32,4	31,3	30,7	28,2	22,4	21,1	19,7	12,1	3,7	-3,2	-1,7	4,7	0,9	-4,2	-11,1	-11,2	-13,8
Máq. e Out. Bens de Capital / Capital Goods and Accessories	7,8	4,3	6,7	13,2	21,8	21,8	14,5	10,7	12,6	16,0	21,3	26,5	32,5	36,7	29,6	19,0	10,4	7,2	9,7	8,9	8,8	8,5	8,3	1,7
Bens de Consumo / Consumer Goods	7,2	6,2	10,2	14,7	22,6	27,9	29,4	23,6	23,2	21,0	25,4	26,1	28,2	27,3	21,9	18,3	18,0	14,8	11,5	5,8	5,6	5,5	5,1	1,7
<b>Total</b>	<b>20,9</b>	<b>19,4</b>	<b>23,9</b>	<b>29,7</b>	<b>36,6</b>	<b>38,9</b>	<b>35,7</b>	<b>32,4</b>	<b>34,0</b>	<b>38,6</b>	<b>39,9</b>	<b>41,2</b>	<b>37,4</b>	<b>35,4</b>	<b>24,9</b>	<b>17,7</b>	<b>12,7</b>	<b>9,0</b>	<b>8,6</b>	<b>2,7</b>	<b>-1,0</b>	<b>-6,4</b>	<b>-6,9</b>	<b>-10,7</b>

Nota: Não inclui Bens N.E. Outra Categoria devido ao seu reduzido valor relativo e elevada variabilidade.

Note: Does not include Goods Not Elsewhere Specified because of its small relative value and high variability

## 5. Grandes Categorias Económicas / Broad Economic Categories

Gráfico / Graph 5.3.  
Taxa de Cobertura  
Coverage Rate

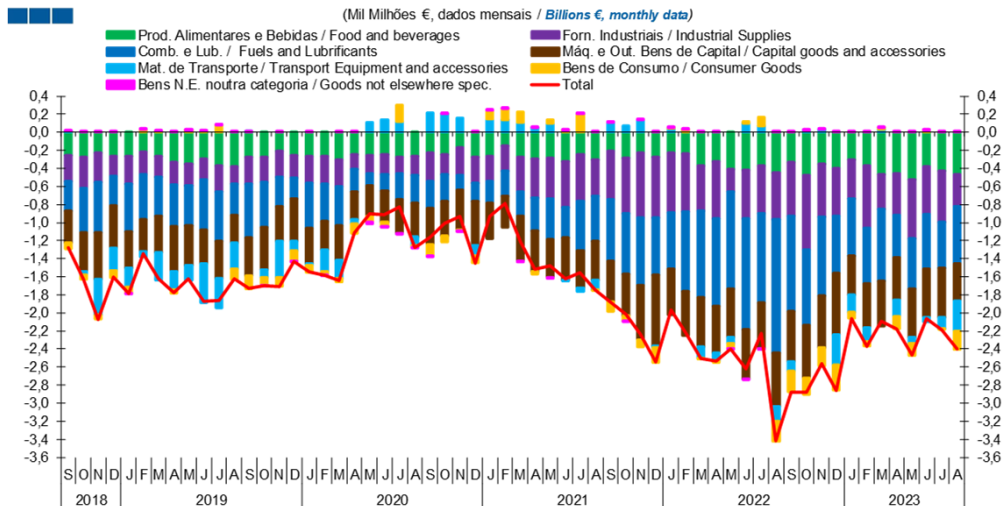


	2021				2022												2023							
	S	O	N	D	J	F	M	A	M	J	J	A	S	O	N	D	J	F	M	A	M	J	J	A
Produtos Alimentares e Bebidas / Food and Beverages	70,2	70,0	74,0	72,6	73,5	72,3	69,8	68,1	65,5	64,7	64,4	63,5	66,2	64,6	67,2	65,0	68,2	66,5	65,9	62,0	60,3	62,0	63,3	63,8
Comb. e Lub. / Fuels and Lubricants	35,9	34,5	29,2	29,1	32,5	37,0	36,3	35,1	35,7	37,5	38,5	35,8	33,4	32,0	33,5	37,3	40,0	41,7	38,8	39,3	41,1	44,4	42,5	42,2
Mat. de Transporte / Transport equipment and accessories	98,3	102,9	112,0	107,2	106,1	101,1	97,6	93,7	91,8	98,2	102,8	100,0	93,3	91,9	98,1	92,3	87,1	82,4	92,2	92,3	94,7	92,7	94,3	86,5
Forn. Industriais / Industrial Supplies	78,3	77,3	75,6	74,2	73,9	74,5	77,7	78,8	84,4	84,1	85,2	80,5	79,8	76,3	76,7	75,8	79,6	78,3	82,2	81,7	82,3	79,3	78,1	79,5
Máq. e Out. Bens de Capital / Capital Goods and Accessories	61,8	61,1	60,9	55,1	54,7	55,6	61,1	61,1	61,6	61,5	63,2	61,6	63,4	63,0	65,5	62,3	63,5	62,8	67,3	66,3	66,7	65,6	65,2	65,5
Bens de Consumo / Consumer Goods	103,0	94,2	92,6	91,1	92,8	95,7	100,5	99,7	97,4	98,4	101,9	97,3	90,8	83,8	84,8	83,2	85,3	88,6	97,0	95,2	93,0	93,1	96,5	94,6
Total	74,8	73,2	73,6	71,4	71,6	71,5	73,1	72,1	73,2	73,3	75,0	70,7	69,9	67,8	71,4	70,3	72,1	71,7	75,9	75,2	75,5	74,6	75,0	73,6

Nota: Não inclui Bens N.E. Outra Categoria devido ao seu reduzido valor relativo e elevada variabilidade.

Note: Does not include Goods Not Elsewhere Specified because of its small relative value and high variability

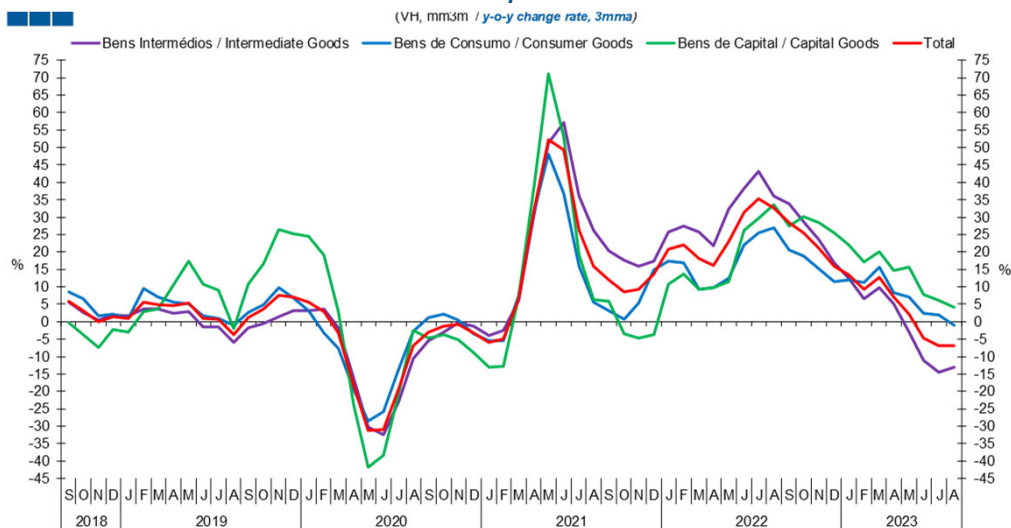
Gráfico / Graph 5.4.  
Saldo  
Balance



	2021				2022												2023							
	S	O	N	D	J	F	M	A	M	J	J	A	S	O	N	D	J	F	M	A	M	J	J	A
Produtos Alimentares e Bebidas / Food and Beverages	-0,2	-0,3	-0,2	-0,3	-0,2	-0,2	-0,4	-0,3	-0,4	-0,4	-0,4	-0,4	-0,3	-0,5	-0,4	-0,4	-0,3	-0,4	-0,5	-0,5	-0,5	-0,4	-0,4	-0,5
Comb. e Lub. / Fuels and Lubricants	-0,7	-0,7	-0,8	-0,6	-0,6	-0,9	-1,0	-1,0	-1,1	-1,2	-1,0	-1,5	-1,1	-0,8	-0,9	-0,6	-0,6	-0,6	-0,8	-0,5	-0,6	-0,6	-0,5	-0,6
Mat. de Transporte / Transport equipment and accessories	0,1	0,1	0,1	0,0	0,0	0,0	-0,1	-0,1	-0,1	0,1	0,1	-0,2	-0,1	0,0	0,0	-0,3	-0,2	-0,2	0,0	-0,2	-0,1	0,0	-0,1	-0,3
Forn. Industriais / Industrial Supplies	-0,5	-0,6	-0,7	-0,7	-0,7	-0,6	-0,5	-0,6	-0,3	-0,5	-0,5	-0,5	-0,6	-0,8	-0,6	-0,5	-0,4	-0,7	-0,4	-0,5	-0,6	-0,5	-0,6	-0,4
Máq. e Out. Bens de Capital / Capital Goods and Accessories	-0,5	-0,5	-0,6	-0,8	-0,5	-0,5	-0,5	-0,5	-0,5	-0,5	-0,5	-0,6	-0,6	-0,6	-0,6	-0,7	-0,4	-0,5	-0,5	-0,5	-0,5	-0,5	-0,5	-0,4
Bens de Consumo / Consumer Goods	-0,1	-0,1	-0,1	-0,2	0,0	0,0	0,0	0,0	-0,1	0,0	0,1	-0,2	-0,2	-0,2	-0,2	-0,3	-0,1	-0,1	0,0	-0,1	-0,1	0,0	0,0	-0,2
Bens N.E. outra categoria / Goods not elsewhere spec.	0,0	0,0	0,0	0,0	0,0	0,0	0,0	0,0	0,0	0,0	0,0	0,0	0,0	0,0	0,0	0,0	0,0	0,0	0,0	0,0	0,0	0,0	0,0	0,0
Total	-1,9	-2,0	-2,2	-2,5	-2,0	-2,2	-2,5	-2,5	-2,4	-2,6	-2,2	-3,4	-2,9	-2,9	-2,6	-2,9	-2,1	-2,4	-2,1	-2,2	-2,5	-2,1	-2,2	-2,4

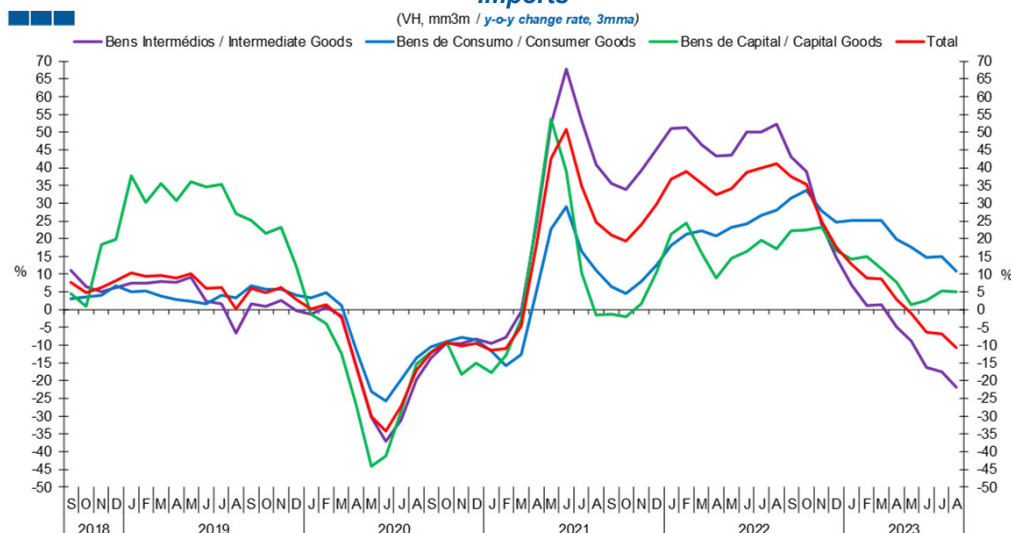
## 6. Classes Básicas de Bens do Sistema Europeu de Contas Nacionais / Basic Classes of Goods in the European System of Accounts

Gráfico / Graph 6.1.  
Exportações  
Exports



	2021				2022				2023															
	S	O	N	D	J	F	M	A	M	J	J	A	S	O	N	D	J	F	M	A	M	J	J	A
Bens Intermediários / Intermediate Goods	20,3	17,5	15,9	17,4	25,8	27,5	25,8	21,9	32,4	38,2	43,1	35,9	33,7	28,7	23,4	16,8	12,5	6,5	9,7	5,0	-3,1	-11,1	-14,5	-13,0
Bens de Consumo / Consumer Goods	3,1	0,8	5,4	14,9	17,3	17,0	9,2	9,7	12,5	21,9	25,4	27,0	20,5	18,9	15,2	11,5	12,0	11,3	15,5	8,3	7,1	2,3	1,9	-1,1
Bens de Capital / Capital Goods	5,8	-3,6	-4,6	-3,6	10,8	13,7	9,3	9,7	11,5	26,3	29,5	33,7	27,4	30,1	28,4	25,5	22,1	17,1	20,2	14,8	15,7	7,8	6,1	4,1
Total	11,9	8,6	9,4	13,7	20,9	22,1	18,0	16,3	23,0	31,3	35,3	32,6	28,4	25,5	21,1	15,9	13,5	9,3	12,8	7,2	2,2	-4,7	-6,8	-7,0

Gráfico / Graph 6.2.  
Importações  
Imports

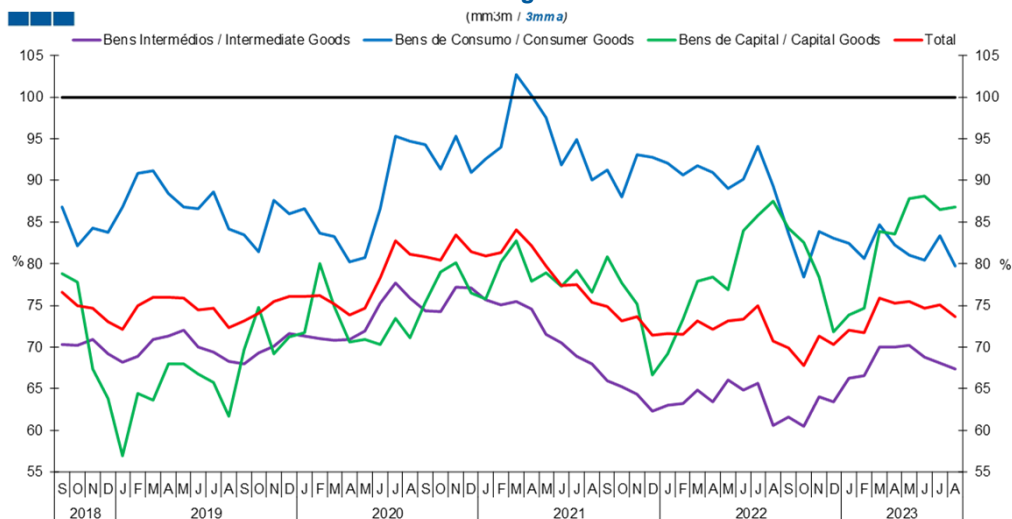


	2021				2022				2023															
	S	O	N	D	J	F	M	A	M	J	J	A	S	O	N	D	J	F	M	A	M	J	J	A
Bens Intermediários / Intermediate Goods	35,6	33,8	39,2	45,2	51,0	51,4	46,5	43,3	43,4	50,1	50,1	52,4	43,1	38,8	24,0	14,8	7,0	1,2	1,5	-4,9	-8,8	-16,2	-17,5	-21,7
Bens de Consumo / Consumer Goods	6,4	4,6	8,0	12,5	18,0	21,3	22,2	20,8	23,2	24,2	26,5	28,0	31,4	33,5	27,9	24,6	25,1	25,2	25,2	19,7	17,7	14,8	15,0	10,8
Bens de Capital / Capital Goods	-1,4	-2,0	1,7	10,6	21,4	24,4	16,0	9,0	14,4	16,3	19,6	17,0	22,2	22,4	23,1	16,6	14,3	15,0	11,7	7,6	1,3	2,6	5,4	5,0
Total	20,9	19,4	23,9	29,7	36,6	38,9	35,7	32,4	34,0	38,6	39,9	41,2	37,4	35,4	24,9	17,7	12,7	9,0	8,6	2,7	-1,0	-6,4	-6,9	-10,7

Nota: Não inclui a série Outros Bens devido ao seu baixo valor relativo e elevada variabilidade.  
Note: Does not include Other Goods because of its small relative value and high variability.

## 6. Classes Básicas de Bens do Sistema Europeu de Contas Nacionais / Basic Classes of Goods in the European System of Accounts

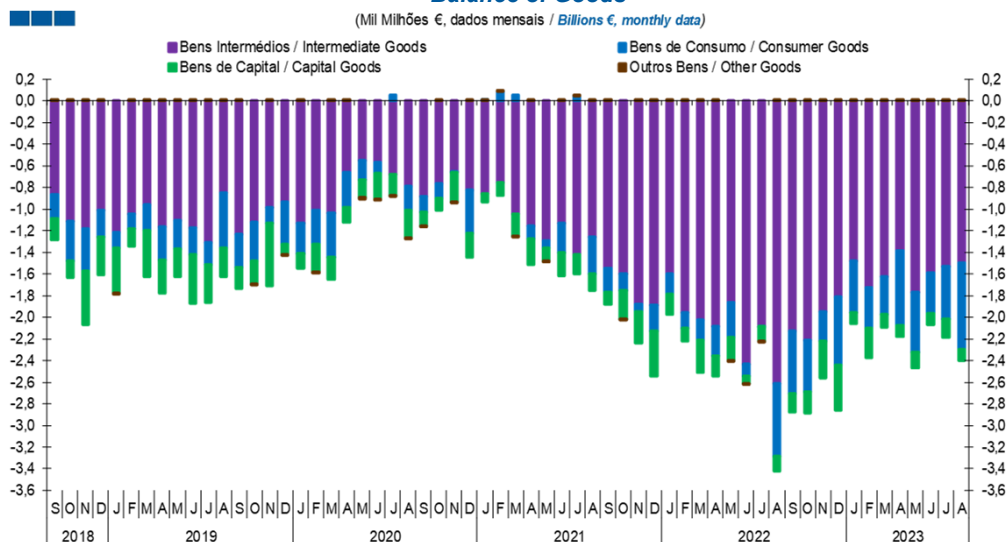
Gráfico / Graph 6.3.  
 Taxa de Cobertura  
 Coverage Rate



	2021				2022				2023															
	S	O	N	D	J	F	M	A	M	J	J	A	S	O	N	D	J	F	M	A	M	J	J	A
Bens Intermediários / Intermediate Goods	65,9	65,2	64,3	62,3	63,0	63,2	64,8	63,4	66,0	64,9	65,7	60,6	61,6	60,5	64,0	63,5	66,5	66,5	70,0	70,0	70,2	68,8	68,1	67,4
Bens de Consumo / Consumer Goods	91,3	88,0	93,1	92,8	92,1	90,6	91,8	91,0	89,0	90,2	94,1	89,3	83,7	78,4	83,9	83,1	82,5	80,6	84,7	82,2	81,0	80,4	83,3	79,7
Bens de Capital / Capital Goods	80,9	77,7	75,2	66,7	69,2	73,3	77,9	78,4	76,9	83,9	85,8	87,5	84,3	82,6	78,4	71,8	73,9	74,7	83,8	83,6	87,8	88,1	86,5	86,8
Total	74,8	73,2	73,6	71,4	71,6	71,5	73,1	72,1	73,2	73,3	75,0	70,7	69,9	67,8	71,4	70,3	72,1	71,7	75,9	75,2	75,5	74,6	75,0	73,6

Nota: Não inclui a série Outros Bens devido ao seu baixo valor relativo e elevada variabilidade.  
 Note: Does not include Other Goods because of its small relative value and high variability.

Gráfico / Graph 6.4.  
 Saldo de Bens  
 Balance of Goods



	2021				2022				2023															
	S	O	N	D	J	F	M	A	M	J	J	A	S	O	N	D	J	F	M	A	M	J	J	A
Bens Intermediários / Intermediate Goods	-1,6	-1,6	-1,9	-1,9	-1,6	-2,0	-2,0	-2,1	-1,9	-2,4	-2,1	-2,6	-2,1	-2,2	-1,9	-1,8	-1,5	-1,7	-1,6	-1,4	-1,8	-1,6	-1,5	-1,5
Bens de Consumo / Consumer Goods	-0,2	-0,2	-0,1	-0,2	-0,2	-0,1	-0,2	-0,3	-0,3	-0,1	0,0	-0,7	-0,6	-0,5	-0,3	-0,6	-0,5	-0,4	-0,4	-0,7	-0,6	-0,4	-0,5	-0,8
Bens de Capital / Capital Goods	-0,1	-0,3	-0,3	-0,4	-0,2	-0,1	-0,3	-0,2	-0,2	-0,1	-0,1	-0,1	-0,2	-0,2	-0,3	-0,4	-0,1	-0,3	-0,1	-0,1	-0,1	-0,1	-0,2	-0,1
Outros Bens / Other Goods	0,0	0,0	0,0	0,0	0,0	0,0	0,0	0,0	0,0	0,0	0,0	0,0	0,0	0,0	0,0	0,0	0,0	0,0	0,0	0,0	0,0	0,0	0,0	0,0
Total	-1,9	-2,0	-2,2	-2,5	-2,0	-2,2	-2,5	-2,5	-2,4	-2,6	-2,2	-3,4	-2,9	-2,9	-2,6	-2,9	-2,1	-2,4	-2,1	-2,2	-2,5	-2,1	-2,2	-2,4

## 6. Classes Básicas de Bens do Sistema Europeu de Contas Nacionais / Basic Classes of Goods in the European System of Accounts

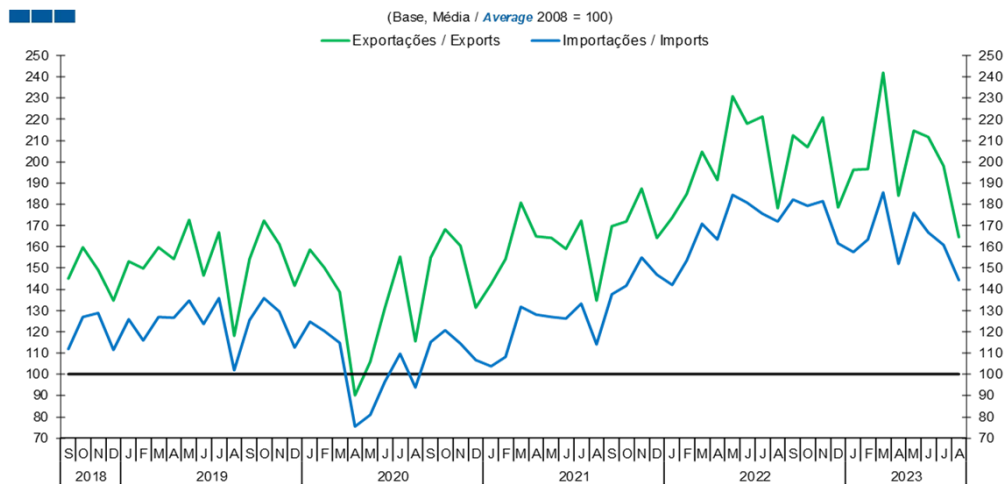
Tabela / Table 1.1.  
Estrutura do Saldo  
Balance Structure

Milhões de euros / Millions of euros

		2022		O		N		D		2023		J		F		M		A		M		J		J		A		
		S																										
		M€	%	M€	%	M€	%	M€	%	M€	%	M€	%	M€	%	M€	%	M€	%	M€	%	M€	%	M€	%	M€	%	M€
<b>Bens Intermedios / Intermediate Goods</b>	Prod. alim. e bebidas / Foods and beverages	-116	4	-200	7	-168	7	-159	6	-91	4	-130	5	-149	7	-115	5	-194	8	-134	7	-150	7	-167	7			
	Forn. industriais NE noutra categoria / Industrial supplies NE specified	-595	21	-831	29	-582	23	-534	19	-439	21	-689	29	-392	19	-468	21	-650	26	-526	25	-562	26	-353	15			
	Comb. e lubrificantes / Fuel and lubricants	-1 055	37	-830	29	-869	34	-631	22	-633	31	-614	26	-789	38	-463	21	-562	23	-602	29	-509	23	-637	27			
	Máquinas, outros bens de capital (Partes e acessórios) / Capital goods and parts and accessories	-328	11	-322	11	-293	11	-343	12	-238	12	-264	11	-282	13	-301	14	-295	12	-321	16	-321	16	-321	15	-240	10	
	Material de transportes (Partes e acessórios) / Transport equipment (Parts and accessories)	58	-2	39	-1	16	-1	-61	2	39	-2	49	-2	88	-4	52	-2	59	-2	111	-5	101	-5	73	-3			
<b>Total</b>		<b>-2 128</b>	<b>74</b>	<b>-2 214</b>	<b>77</b>	<b>-1 945</b>	<b>76</b>	<b>-1 808</b>	<b>63</b>	<b>-1 477</b>	<b>72</b>	<b>-1 724</b>	<b>73</b>	<b>-1 626</b>	<b>78</b>	<b>-1 385</b>	<b>64</b>	<b>-1 772</b>	<b>72</b>	<b>-1 594</b>	<b>77</b>	<b>-1 530</b>	<b>70</b>	<b>-1 499</b>	<b>62</b>			
<b>Bens de Consumo / Consumption Goods</b>	Prod. alim. e bebidas destinados ao consumo dos particulares / Food and beverages mainly for household consumption	-214	7	-275	10	-189	7	-238	8	-209	10	-243	10	-314	15	-339	16	-331	13	-246	12	-282	13	-299	12			
	Material de transporte / Transport equipment	-172	6	-21	1	12	0	-275	10	-223	11	-204	9	-60	3	-233	11	-121	5	-157	8	-221	10	-401	17			
	Bens de consumo NE noutra categoria / Consumption goods NE specified	-230	8	-179	6	-202	8	-284	10	-75	4	-51	2	20	-1	-136	6	-138	6	26	-1	-18	1	-203	8			
<b>Total</b>		<b>-579</b>	<b>20</b>	<b>-478</b>	<b>17</b>	<b>-279</b>	<b>11</b>	<b>-635</b>	<b>22</b>	<b>-483</b>	<b>23</b>	<b>-379</b>	<b>16</b>	<b>-351</b>	<b>17</b>	<b>-688</b>	<b>32</b>	<b>-553</b>	<b>22</b>	<b>-375</b>	<b>18</b>	<b>-489</b>	<b>22</b>	<b>-795</b>	<b>33</b>			
<b>Bens de Capital / Capital Goods</b>	Carburantes para motor / Motor spirit	92	-3	71	-2	48	-2	80	-3	115	-6	77	-3	100	-5	91	-4	131	-5	122	-6	89	-4	176	-7			
	Máquinas, outros bens de capital (exceto material de transporte) / Capital goods (except transport equipment)	-227	8	-268	9	-289	11	-334	12	-193	9	-226	10	-217	10	-177	8	-241	10	-221	11	-227	10	-176	7			
	Material de transportes destinado à indústria / Transport equipment, industrial	-37	1	3	0	-100	4	-162	6	-25	1	-118	5	-3	0	-20	1	-36	1	-2	0	-33	2	-109	5			
<b>Total</b>		<b>-172</b>	<b>6</b>	<b>-194</b>	<b>7</b>	<b>-341</b>	<b>13</b>	<b>-417</b>	<b>15</b>	<b>-103</b>	<b>5</b>	<b>-267</b>	<b>11</b>	<b>-120</b>	<b>6</b>	<b>-106</b>	<b>5</b>	<b>-146</b>	<b>6</b>	<b>-102</b>	<b>5</b>	<b>-170</b>	<b>8</b>	<b>-109</b>	<b>5</b>			
<b>Outros / Others</b>		<b>3</b>	<b>0</b>	<b>3</b>	<b>0</b>	<b>4</b>	<b>0</b>	<b>2</b>	<b>0</b>	<b>3</b>	<b>0</b>	<b>2</b>	<b>0</b>	<b>4</b>	<b>0</b>	<b>2</b>	<b>0</b>	<b>3</b>	<b>0</b>	<b>6</b>	<b>0</b>	<b>2</b>	<b>0</b>	<b>3</b>	<b>0</b>			
<b>Total</b>		<b>-2 876</b>	<b>100</b>	<b>-2 882</b>	<b>100</b>	<b>-2 561</b>	<b>100</b>	<b>-2 858</b>	<b>100</b>	<b>-2 060</b>	<b>100</b>	<b>-2 369</b>	<b>100</b>	<b>-2 092</b>	<b>100</b>	<b>-2 177</b>	<b>100</b>	<b>-2 468</b>	<b>100</b>	<b>-2 065</b>	<b>100</b>	<b>-2 187</b>	<b>100</b>	<b>-2 400</b>	<b>100</b>			

## 7. Índice GEE de Comércio Internacional de Bens / *GEE Index of International Trade of Goods*

Gráfico / Graph 7.1.  
 Total

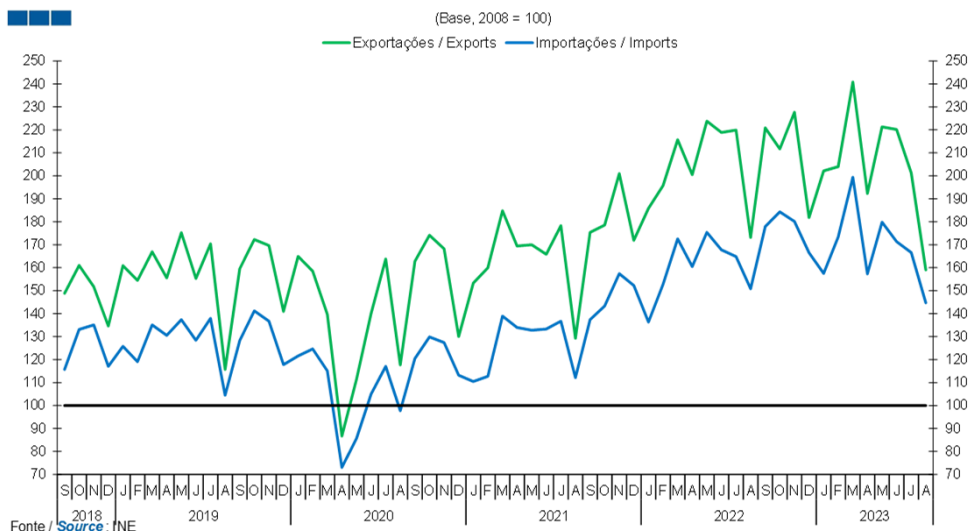


Fonte / Source: INE

	2021				2022												2023							
	S	O	N	D	J	F	M	A	M	J	J	A	S	O	N	D	J	F	M	A	M	J	J	A
Exportações / Exports	169,6	172,0	187,2	164,2	173,8	184,9	204,5	191,6	230,8	218,0	221,2	178,2	212,3	207,1	220,8	178,6	196,4	196,7	241,9	184,0	214,7	211,7	198,1	164,4
Importações / Imports	137,8	141,8	155,1	146,9	142,0	153,4	170,7	163,4	184,5	180,9	175,5	171,8	182,3	179,2	181,5	161,5	157,4	163,3	185,5	152,0	176,1	166,7	160,7	144,4

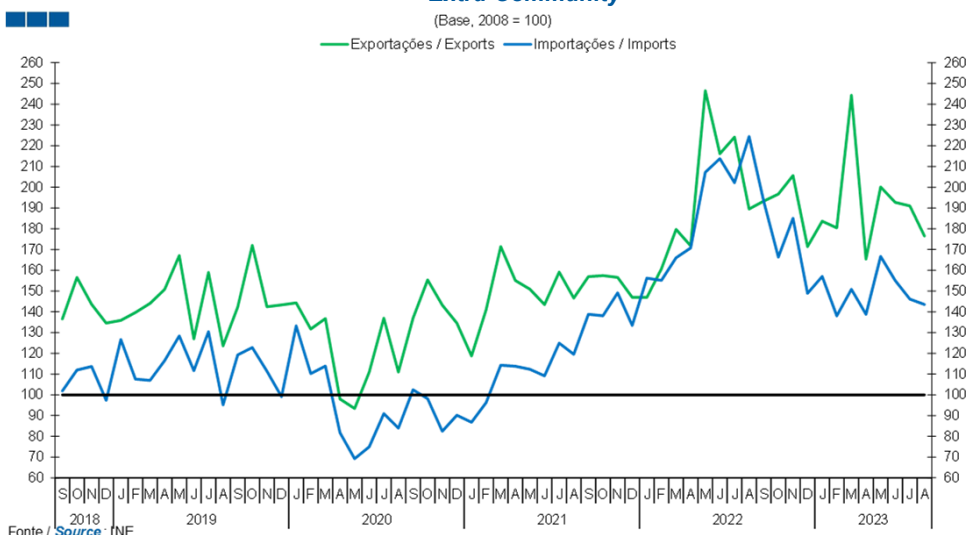
## 7. Índice GEE de Comércio Internacional de Bens / GEE Index of International Trade of Goods

**Gráfico / Graph 7.2.**  
**Intracomunitário**  
**Intra-Community**



	2021				2022												2023							
	S	O	N	D	J	F	M	A	M	J	J	A	S	O	N	D	J	F	M	A	M	J	J	A
Exportações / Exports	175,4	178,5	201,0	171,9	185,8	195,7	215,7	200,5	223,8	218,9	219,9	173,2	220,8	211,7	227,7	181,8	202,1	204,0	240,9	192,3	221,3	220,2	201,2	159,0
Importações / Imports	137,4	143,3	157,4	152,2	136,4	152,8	172,6	160,5	175,4	167,8	164,8	150,8	177,9	184,3	180,1	166,5	157,5	173,4	199,4	157,3	179,8	171,3	166,6	144,7

**Gráfico / Graph 7.3.**  
**Extracomunitário**  
**Extra-Community**



	2021				2022												2023							
	S	O	N	D	J	F	M	A	M	J	J	A	S	O	N	D	J	F	M	A	M	J	J	A
Exportações / Exports	156,9	157,5	156,6	146,9	146,9	160,7	179,7	171,8	246,5	216,2	224,1	189,5	193,4	196,7	205,6	171,4	183,7	180,4	244,3	165,4	200,1	192,7	191,0	176,6
Importações / Imports	138,8	138,1	149,2	133,4	156,2	155,1	166,0	170,7	207,2	213,8	202,2	224,4	193,2	166,3	185,0	148,9	157,0	138,0	150,8	138,8	166,7	155,1	146,1	143,5