

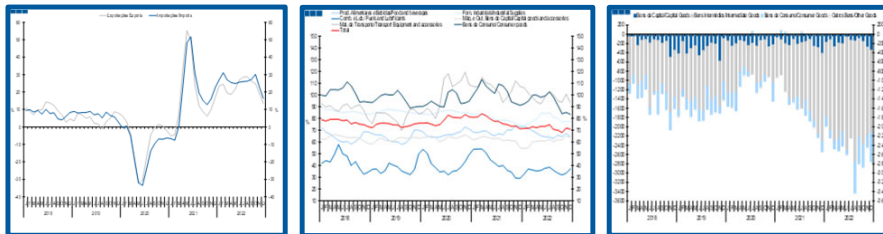
Estatísticas Temáticas de Conjuntura

Short-term Thematic Statistics

- Nº 2/2023 -

13 de fevereiro de 2023

February, 13, 2023



Comércio Internacional de Bens

International Trade of Goods

- Dezembro de 2022 -

- December, 2022 -

Fonte: Instituto Nacional de Estatística

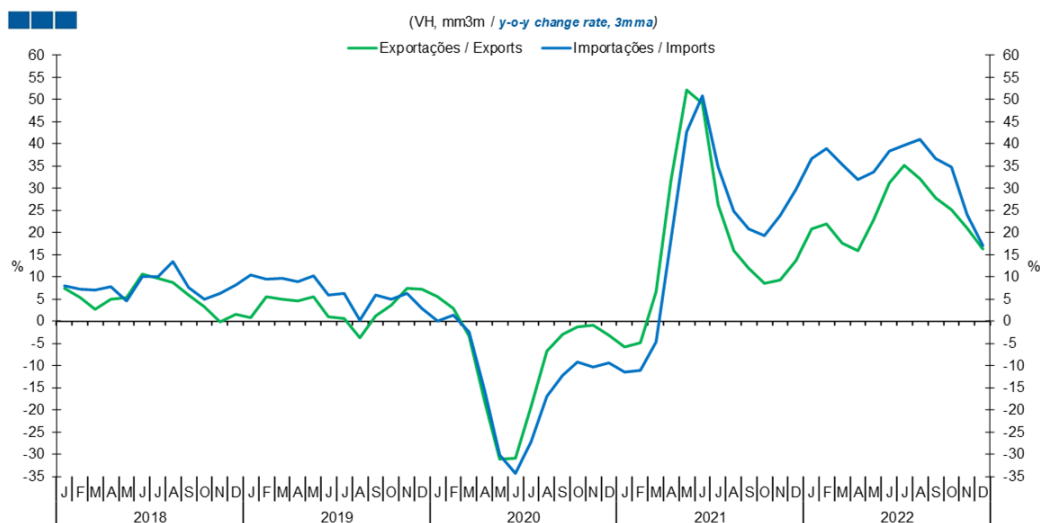
Source: Statistics Portugal

Índice / *Index*

	Página / <i>Page</i>
1. Total	
Importações e Exportações / <i>Imports and Exports</i>	3
Taxa de Cobertura / <i>Coverage Rate</i>	3
Saldo / <i>Balance</i>	4
2. Zona Euro / <i>Euro Area</i>	
Importações e Exportações / <i>Imports and Exports</i>	5
Taxa de Cobertura / <i>Coverage Rate</i>	5
Saldo / <i>Balance</i>	6
3. Intracomunitário / <i>Intra-Community</i>	
Importações e Exportações / <i>Imports and Exports</i>	7
Taxa de Cobertura / <i>Coverage Rate</i>	7
Saldo / <i>Balance</i>	8
4. Extracomunitário / <i>Extra-Community</i>	
Importações e Exportações / <i>Imports and Exports</i>	9
Taxa de Cobertura / <i>Coverage Rate</i>	9
Saldo / <i>Balance</i>	10
5. Grandes Categorias Económicas / <i>Broad Economic Categories</i>	
Exportações / <i>Exports</i>	11
Importações / <i>Imports</i>	11
Taxa de Cobertura / <i>Coverage Rate</i>	12
Saldo / <i>Balance</i>	12
6. Classes Básicas de Bens do Sistema Europeu de Contas Nacionais / <i>Basic Classes of Goods in the European System of Accounts</i>	
Exportações / <i>Exports</i>	13
Importações / <i>Imports</i>	13
Taxa de Cobertura / <i>Coverage Rate</i>	14
Saldo / <i>Balance</i>	14
Estrutura do Saldo / <i>Balance Structure</i>	15
7. Índice GEE de Comércio Internacional de Bens / <i>GEE Index of International Trade of Goods</i>	
Total / <i>Total</i>	16
Intracomunitário / <i>Intra-Community</i>	17
Extracomunitário / <i>Extra-Community</i>	17

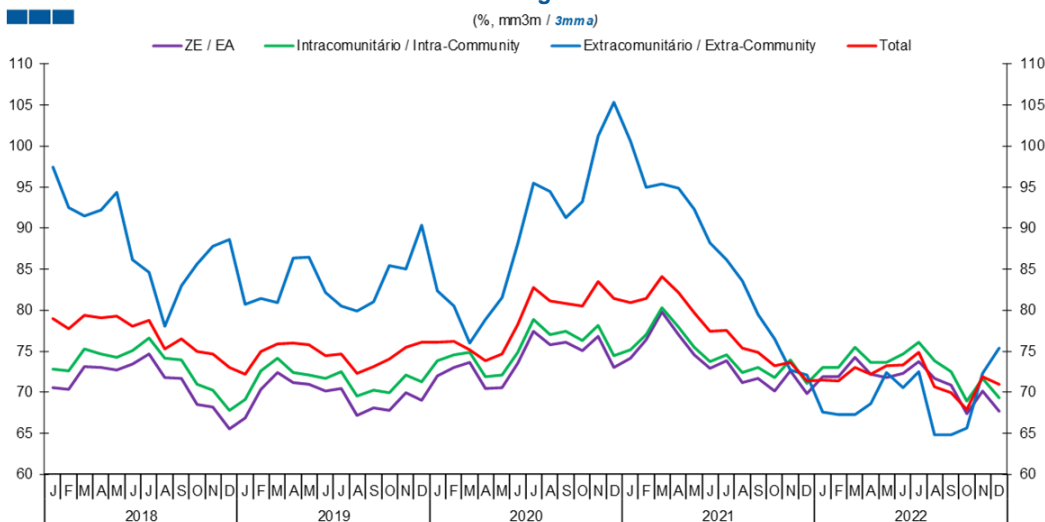
1. Total

Gráfico / Graph 1.1.
Importações e Exportações
Imports and Exports



	2021												2022											
	J	F	M	A	M	J	J	A	S	O	N	D	J	F	M	A	M	J	J	A	S	O	N	D
Exportações / Exports	-5,8	-5,0	6,7	31,8	52,2	49,2	26,3	15,9	11,9	8,6	9,4	13,7	20,8	21,9	17,7	16,0	22,8	31,1	35,1	32,2	27,8	25,1	21,1	16,4
Importações / Imports	-11,4	-11,0	-4,6	18,4	42,7	50,9	34,7	24,7	20,9	19,4	23,9	29,7	36,7	38,9	35,4	32,0	33,7	38,4	39,8	41,0	36,8	34,8	24,1	17,0

Gráfico / Graph 1.2.
Taxa de Cobertura
Coverage Rate

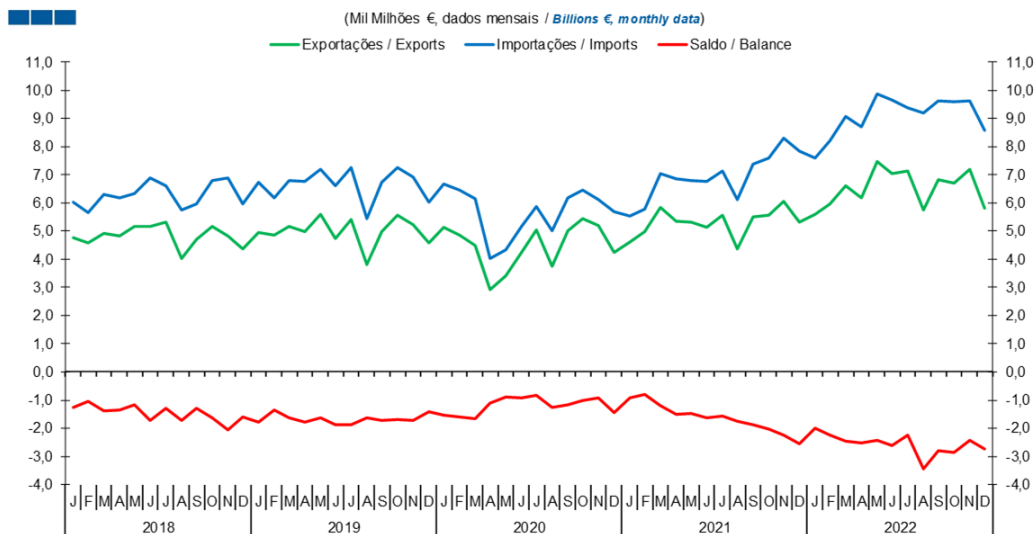


Fonte / Source: INE

	2021												2022											
	J	F	M	A	M	J	J	A	S	O	N	D	J	F	M	A	M	J	J	A	S	O	N	D
ZE / EA	74,2	76,4	79,8	77,0	74,6	72,9	73,8	71,1	71,7	70,2	72,6	69,9	71,9	71,9	74,2	72,2	71,8	72,3	73,7	71,7	70,9	67,4	70,2	67,7
Intracomunitário / Intra-community	75,1	77,0	80,3	77,9	75,5	73,8	74,5	72,4	73,0	71,8	74,0	71,1	73,1	73,0	75,5	73,6	73,6	74,6	76,0	73,8	72,5	68,9	71,7	69,3
Extracomunitário / Extra-community	100,6	95,0	95,4	94,8	92,3	88,2	86,1	83,6	79,4	76,5	72,7	72,1	67,5	67,3	67,2	68,6	72,4	70,6	72,5	64,8	64,8	65,7	72,3	75,3
Total	80,9	81,4	84,1	82,2	79,7	77,4	77,5	75,4	74,8	73,2	73,6	71,4	71,5	71,4	73,1	72,2	73,2	73,3	74,9	70,7	69,9	67,9	71,9	71,0

1. Total

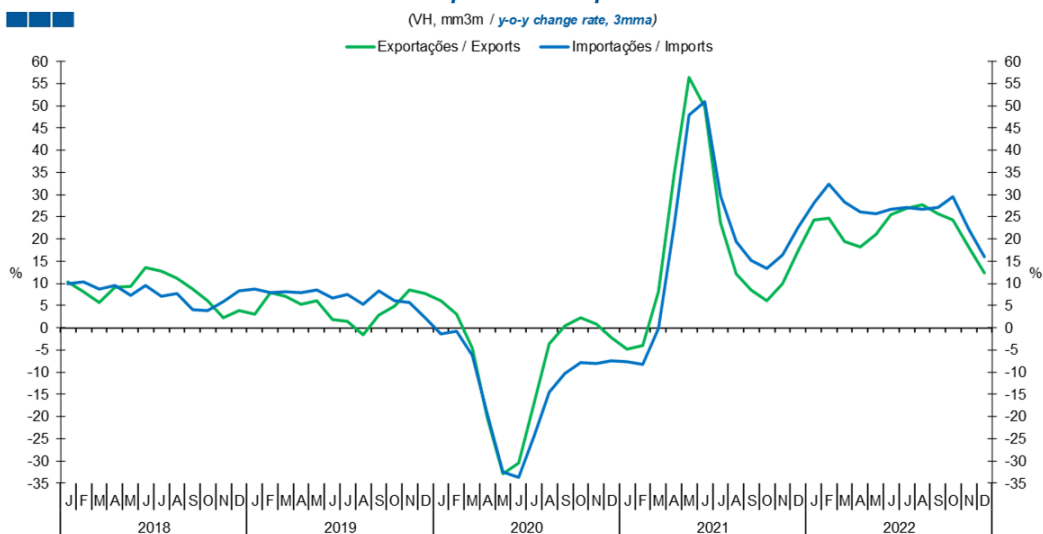
Gráfico / Graph 1.3.
Saldo
Balance



	2021												2022											
	J	F	M	A	M	J	J	A	S	O	N	D	J	F	M	A	M	J	J	A	S	O	N	D
Exportações / Exports	4,6	5,0	5,8	5,3	5,3	5,1	5,6	4,4	5,5	5,6	6,1	5,3	5,6	6,0	6,6	6,2	7,5	7,1	7,1	5,7	6,8	6,7	7,2	5,8
Importações / Imports	5,5	5,8	7,1	6,9	6,8	6,8	7,1	6,1	7,4	7,6	8,3	7,9	7,6	8,2	9,1	8,7	9,9	9,7	9,4	9,2	9,6	9,6	9,6	8,6
Saldo / Balance	-0,9	-0,8	-1,2	-1,5	-1,5	-1,6	-1,6	-1,8	-1,9	-2,0	-2,2	-2,5	-2,0	-2,2	-2,5	-2,5	-2,4	-2,6	-2,2	-3,4	-2,8	-2,9	-2,4	-2,8

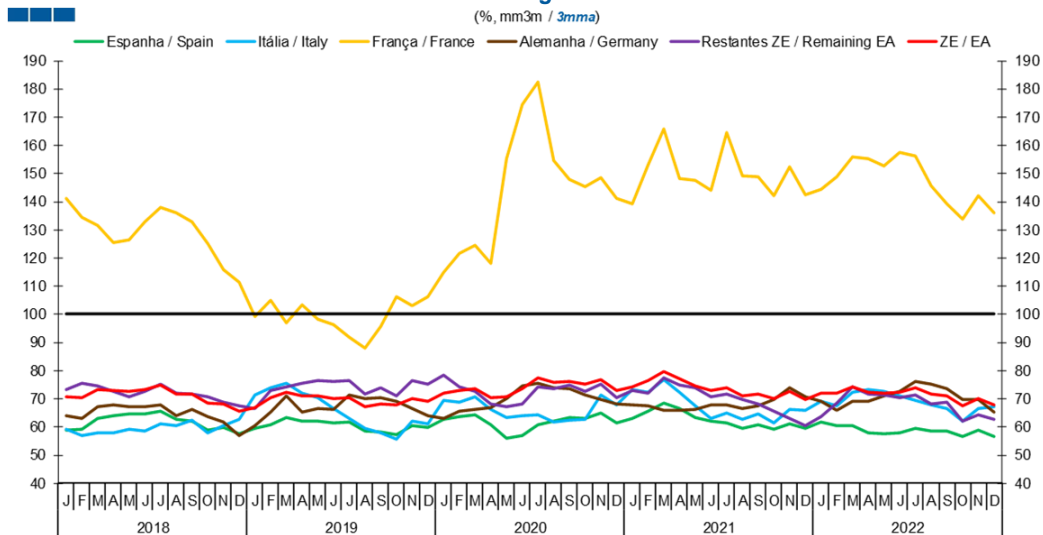
2. Zona Euro / Euro Area

Gráfico / Graph 2.1.
Importações e Exportações
Imports and Exports



	2021												2022											
	J	F	M	A	M	J	J	A	S	O	N	D	J	F	M	A	M	J	J	A	S	O	N	D
Exportações / Exports	-4,8	-4,1	8,1	34,6	56,4	49,8	23,7	12,1	8,6	6,1	10,0	17,4	24,3	24,6	19,4	18,2	21,0	25,5	27,0	27,7	25,7	24,3	18,2	12,3
Importações / Imports	-7,6	-8,2	-0,2	23,0	47,9	50,9	29,7	19,4	15,3	13,5	16,4	22,7	28,2	32,4	28,4	26,1	25,7	26,6	27,1	26,8	27,2	29,5	22,2	15,9

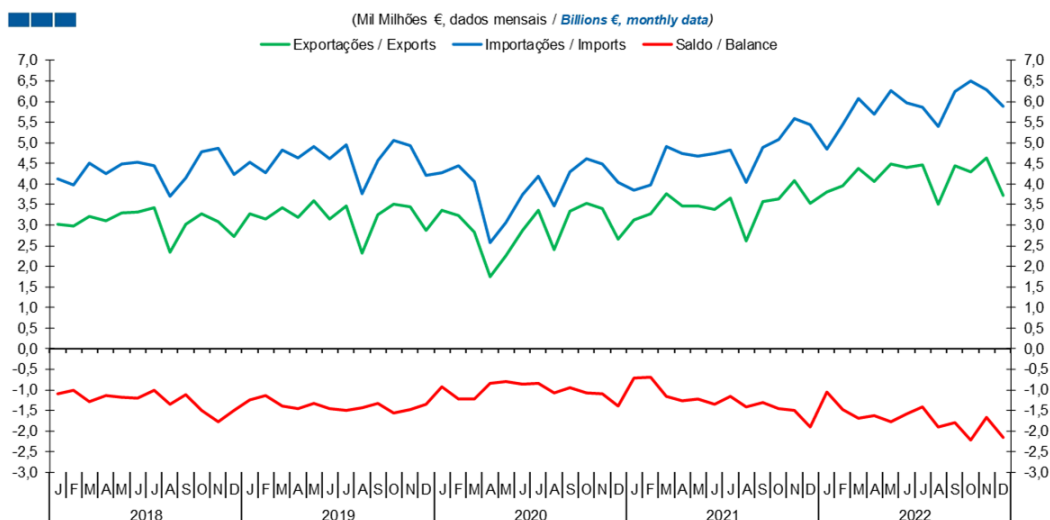
Gráfico / Graph 2.2.
Taxa de Cobertura
Coverage Rate



	2021												2022											
	J	F	M	A	M	J	J	A	S	O	N	D	J	F	M	A	M	J	J	A	S	O	N	D
Espanha / Spain	62,8	65,7	68,5	66,6	63,2	62,0	61,3	59,6	60,6	59,0	61,2	59,5	61,9	60,4	60,4	57,8	57,7	58,0	59,3	58,6	58,4	56,5	58,7	56,7
Itália / Italy	73,1	72,4	76,9	72,4	67,4	63,1	64,9	62,6	64,6	61,3	66,3	65,9	69,0	67,6	72,3	73,3	72,6	71,1	69,6	67,7	66,5	62,1	66,5	67,1
França / France	139,2	153,0	165,8	148,2	147,4	144,0	164,4	149,0	148,7	142,0	152,3	142,3	144,3	148,9	155,9	155,4	152,8	157,5	156,2	145,7	139,1	133,8	142,1	136,1
Alemanha / Germany	67,7	67,5	65,9	66,0	66,1	67,7	67,9	66,6	67,4	69,8	73,9	70,6	69,2	65,8	69,1	69,1	71,1	72,5	76,2	75,1	73,5	69,7	69,9	65,3
Restantes ZE / Remaining EA	72,8	72,1	77,5	74,7	73,7	70,8	71,8	69,7	68,3	65,5	63,0	60,4	63,7	68,4	74,2	71,8	71,4	70,3	71,4	68,1	68,9	62,1	64,2	62,8
ZE / EA	74,2	76,4	79,8	77,0	74,6	72,9	73,8	71,1	71,7	70,2	72,6	69,9	71,9	71,9	74,2	72,2	71,8	72,3	73,7	71,7	70,9	67,4	70,2	67,7

2. Zona Euro / Euro Area

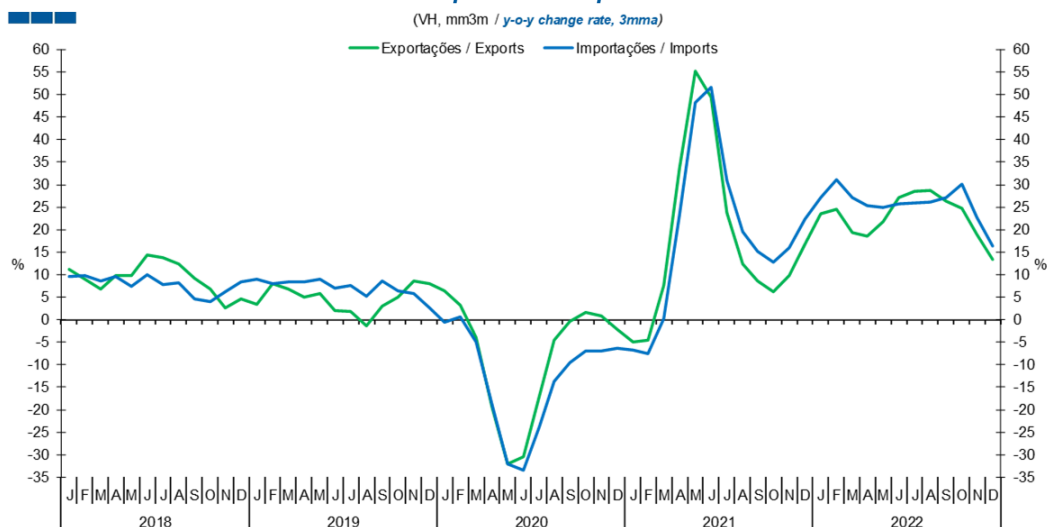
Gráfico / Graph 2.3.
Saldo
Balance



	2021												2022											
	J	F	M	A	M	J	J	A	S	O	N	D	J	F	M	A	M	J	J	A	S	O	N	D
Exportações / Exports	3,1	3,3	3,8	3,5	3,5	3,4	3,7	2,6	3,6	3,6	4,1	3,5	3,8	4,0	4,4	4,1	4,5	4,4	4,5	3,5	4,4	4,3	4,6	3,7
Importações / Imports	3,9	4,0	4,9	4,7	4,7	4,7	4,8	4,0	4,9	5,1	5,6	5,4	4,9	5,4	6,1	5,7	6,3	6,0	5,9	5,4	6,2	6,5	6,3	5,9
Saldo / Balance	-0,7	-0,7	-1,2	-1,3	-1,2	-1,3	-1,2	-1,4	-1,3	-1,5	-1,5	-1,9	-1,1	-1,5	-1,7	-1,6	-1,8	-1,6	-1,4	-1,9	-1,8	-2,2	-1,7	-2,2

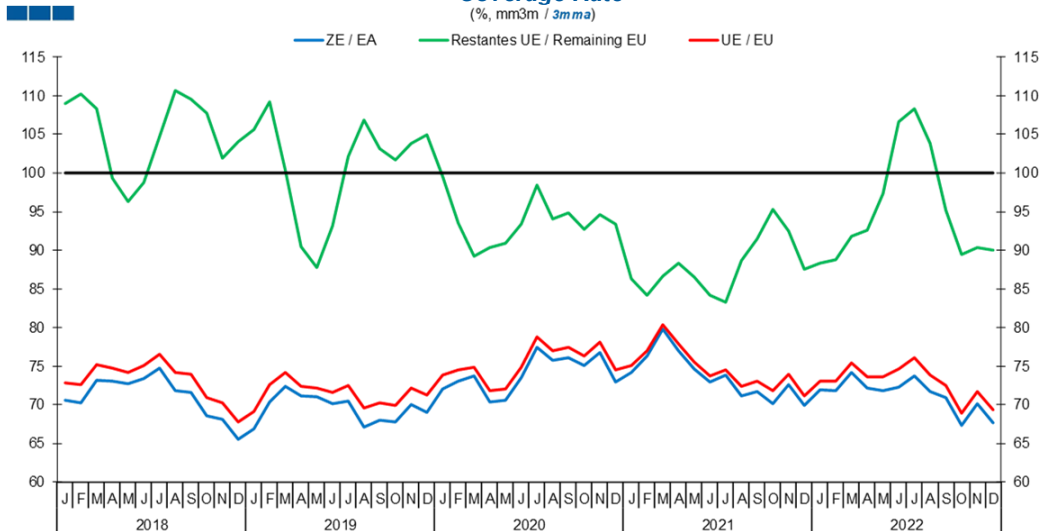
3. Intracomunitário / Intra-Community

Gráfico / Graph 3.1.
 Importações e Exportações
 Imports and Exports



	2021												2022											
	J	F	M	A	M	J	J	A	S	O	N	D	J	F	M	A	M	J	J	A	S	O	N	D
Exportações / Exports	-5,0	-4,5	7,6	33,6	55,2	49,4	23,8	12,3	8,7	6,3	9,8	16,7	23,6	24,4	19,4	18,5	21,8	27,1	28,5	28,7	26,3	24,8	19,0	13,3
Importações / Imports	-6,7	-7,6	0,2	23,3	48,1	51,7	30,9	19,5	15,2	12,8	16,0	22,3	27,1	31,2	27,1	25,4	24,9	25,7	26,0	26,2	27,2	30,0	22,8	16,3

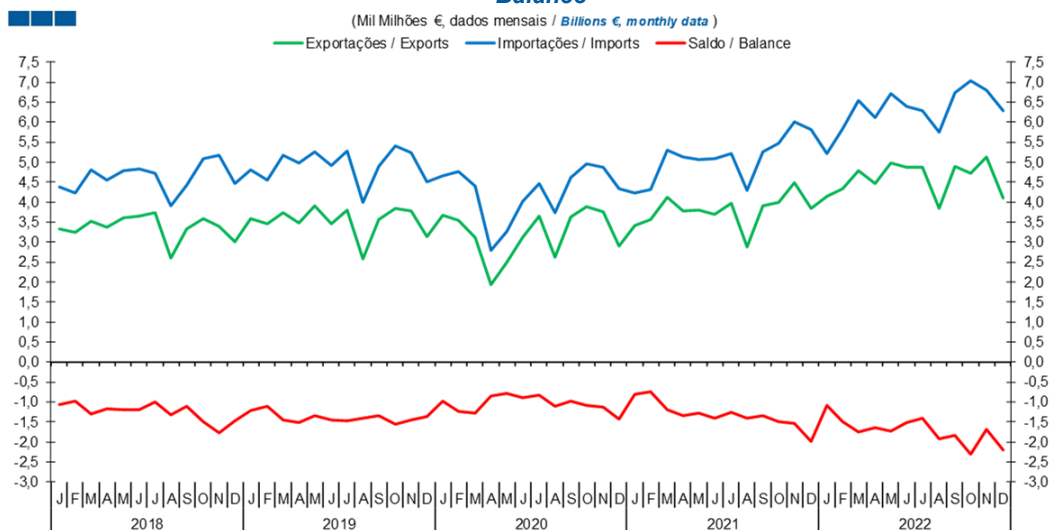
Gráfico / Graph 3.2.
 Taxa de Cobertura
 Coverage Rate



	2021												2022											
	J	F	M	A	M	J	J	A	S	O	N	D	J	F	M	A	M	J	J	A	S	O	N	D
ZE / EA	74,2	76,4	79,8	77	74,6	72,9	73,8	71,1	71,7	70,2	72,6	69,9	71,9	71,9	74,2	72,2	71,8	72,3	73,7	71,7	70,9	67,4	70,2	67,7
UE / EU	75,1	77	80,3	77,9	75,5	73,8	74,5	72,4	73	71,8	74	71,1	73,1	73	75,5	73,6	73,6	74,6	76	73,8	72,5	68,9	71,7	69,3
Restantes UE / Remaining EU	86,3	84,2	86,7	88,3	86,6	84,1	83,3	88,6	91,5	95,2	92,5	87,6	88,3	88,8	91,8	92,6	97,3	106,6	108,3	103,8	95,1	89,5	90,4	90,0

3. Intracomunitário / Intra-Community

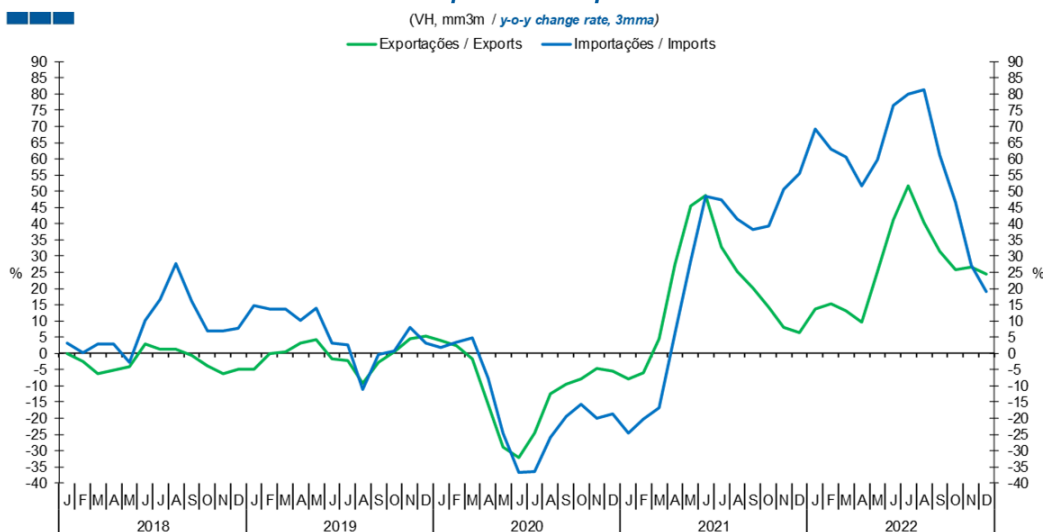
Gráfico / Graph 3.3.
Saldo
Balance



	2021												2022											
	J	F	M	A	M	J	J	A	S	O	N	D	J	F	M	A	M	J	J	A	S	O	N	D
Exportações / Exports	3,4	3,6	4,1	3,8	3,8	3,7	4,0	2,9	3,9	4,0	4,5	3,8	4,1	4,3	4,8	4,5	5,0	4,9	4,9	3,8	4,9	4,7	5,1	4,1
Importações / Imports	4,2	4,3	5,3	5,1	5,1	5,1	5,2	4,3	5,3	5,5	6,0	5,8	5,2	5,8	6,5	6,1	6,7	6,4	6,3	5,8	6,7	7,0	6,8	6,3
Saldo / Balance	-0,8	-0,7	-1,2	-1,3	-1,3	-1,4	-1,2	-1,4	-1,3	-1,5	-1,5	-2,0	-1,1	-1,5	-1,7	-1,6	-1,7	-1,5	-1,4	-1,9	-1,8	-2,3	-1,7	-2,2

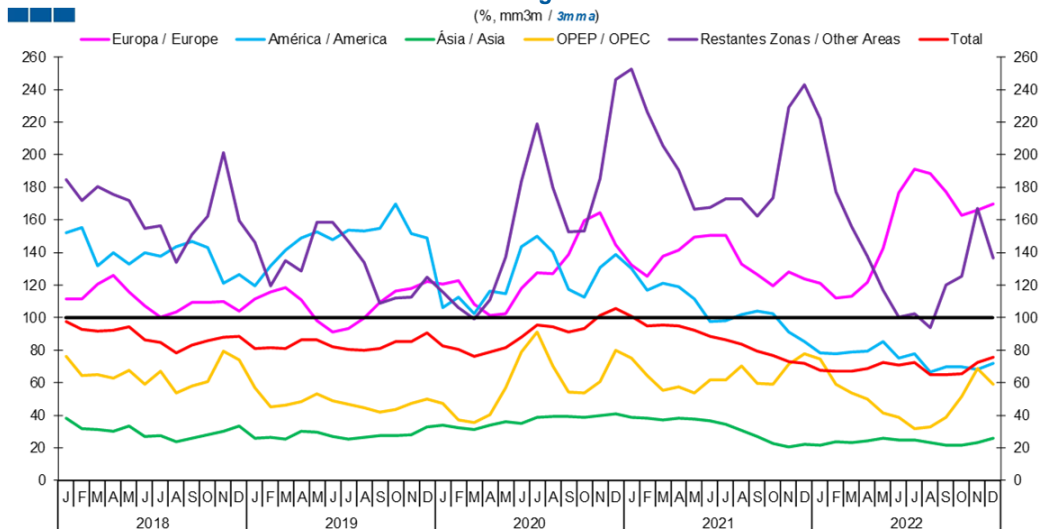
4. Extracomunitário / Extra-Community

Gráfico / Graph 4.1.
 Importações e Exportações
 Imports and Exports



	2021												2022											
	J	F	M	A	M	J	J	A	S	O	N	D	J	F	M	A	M	J	J	A	S	O	N	D
Exportações / Exports	-7,8	-6,0	4,4	27,5	45,4	48,7	32,9	25,2	20,2	14,3	8,1	6,4	13,6	15,4	13,2	9,7	25,4	41,2	51,6	40,4	31,4	25,8	26,5	24,4
Importações / Imports	-24,5	-20,3	-16,8	6,0	28,5	48,4	47,3	41,5	38,2	39,3	50,5	55,4	69,2	62,9	60,7	51,6	59,8	76,5	80,0	81,2	61,0	46,6	27,3	19,1

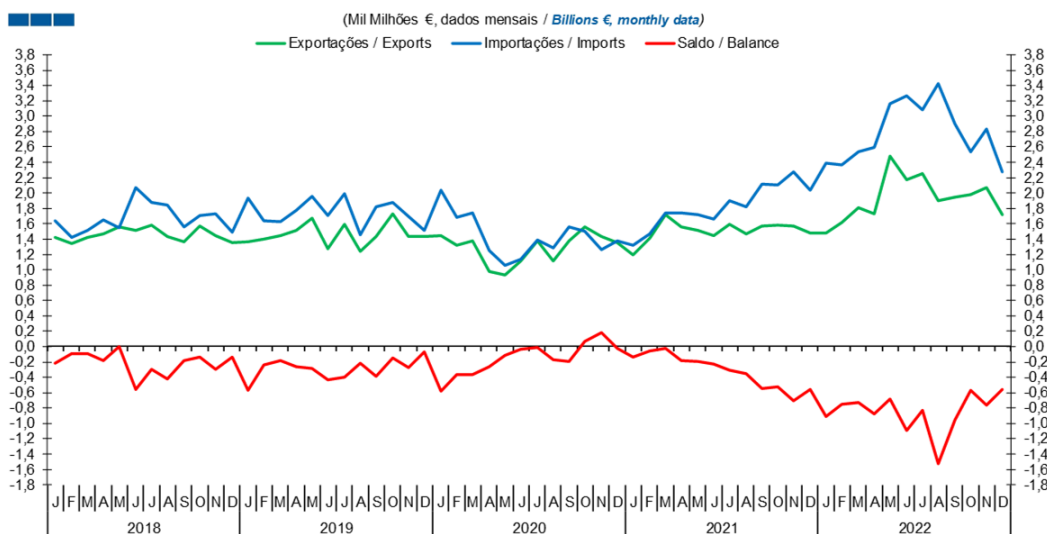
Gráfico / Graph 4.2.
 Taxa de Cobertura
 Coverage Rate



	2021												2022											
	J	F	M	A	M	J	J	A	S	O	N	D	J	F	M	A	M	J	J	A	S	O	N	D
Europa / Europe	132,2	125,1	137,6	141,1	149,1	150,5	150,2	132,8	126,6	119,3	128,1	123,9	120,8	111,8	113,2	121,8	142,6	176,9	191,3	188,4	177,4	162,8	166,1	169,9
América / America	129,9	116,6	121,0	118,7	111,5	97,8	97,8	102,0	103,9	102,3	91,3	85,2	78,5	77,7	79,0	79,1	85,3	74,9	77,7	66,5	69,7	69,6	68,0	71,8
Ásia / Asia	38,7	38,1	37,3	38,3	37,7	36,3	34,3	30,6	26,8	22,7	20,3	22,0	21,8	23,5	23,3	24,5	25,6	24,8	24,7	23,1	21,7	21,5	23,3	25,9
OPEP / OPEC	74,9	64,6	55,5	57,4	53,5	61,8	61,8	70,3	59,6	58,9	71,3	77,9	74,4	59,1	53,7	49,8	41,5	38,5	31,9	33,1	38,5	51,4	68,5	59,0
Restantes Zonas / Other Areas	252,6	226,7	205,6	190,5	166,4	167,3	172,8	172,8	162,4	173,5	228,9	242,8	222,3	177,3	155,6	137,6	117,0	100,2	102,5	93,9	119,9	125,6	167,3	136,4
Total	100,6	95,0	95,4	94,8	92,3	88,2	86,1	83,6	79,4	76,5	72,7	72,1	67,5	67,3	67,2	68,6	72,4	70,6	72,5	64,8	64,8	65,7	72,3	75,3

4. Extracomunitário / *Extra-Community*

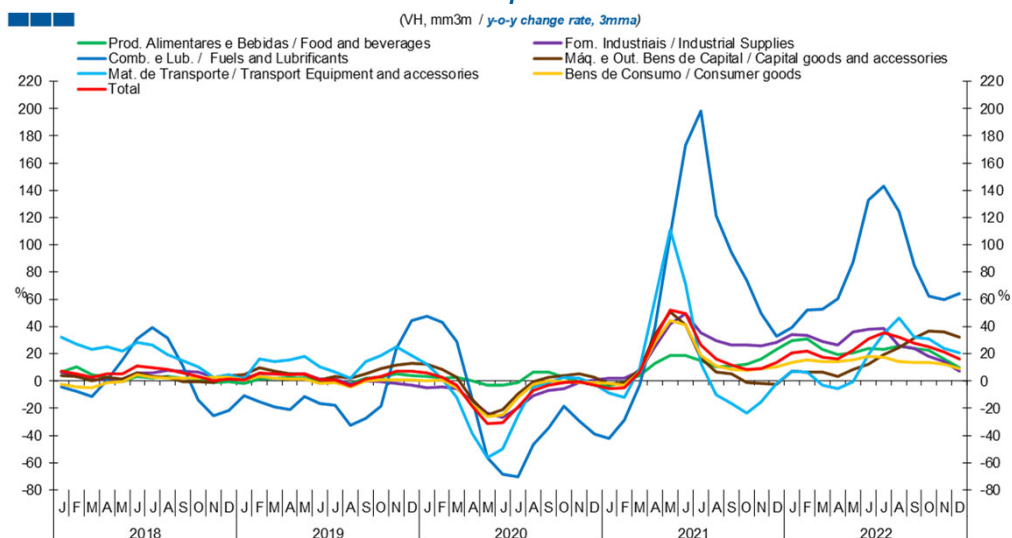
Gráfico / *Graph* 4.3.
Saldo
Balance



	2021												2022											
	J	F	M	A	M	J	J	A	S	O	N	D	J	F	M	A	M	J	J	A	S	O	N	D
Exportações / <i>Exports</i>	1,2	1,4	1,7	1,6	1,5	1,4	1,6	1,5	1,6	1,6	1,6	1,5	1,5	1,6	1,8	1,7	2,5	2,2	2,3	1,9	1,9	2,0	2,1	1,7
Importações / <i>Imports</i>	1,3	1,5	1,7	1,7	1,7	1,7	1,9	1,8	2,1	2,1	2,3	2,0	2,4	2,4	2,5	2,6	3,2	3,3	3,1	3,4	2,9	2,5	2,8	2,3
Saldo / <i>Balance</i>	-0,1	-0,1	0,0	-0,2	-0,2	-0,2	-0,3	-0,4	-0,5	-0,5	-0,7	-0,6	-0,9	-0,8	-0,7	-0,9	-0,7	-1,1	-0,8	-1,5	-1,0	-0,6	-0,8	-0,6

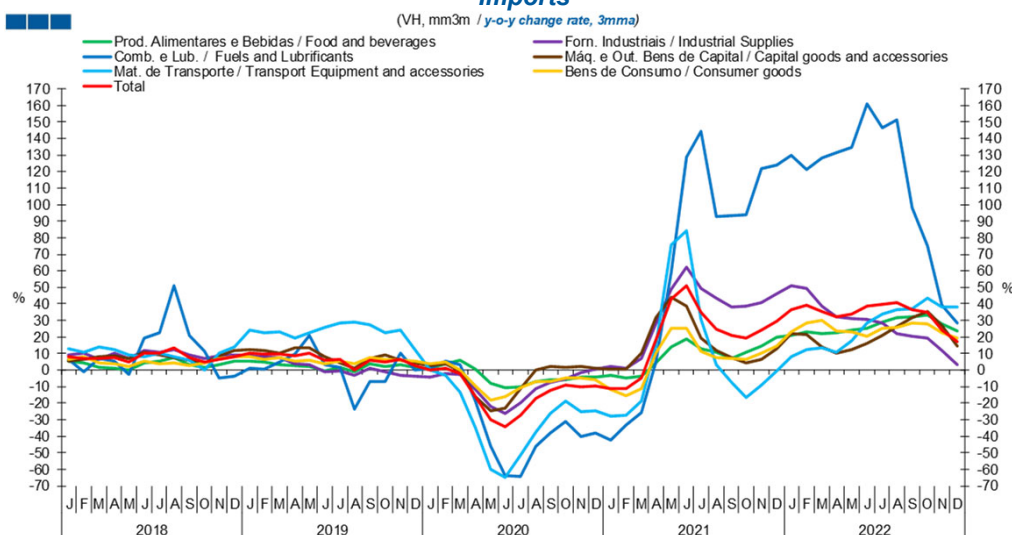
5. Grandes Categorias Económicas / Broad Economic Categories

Gráfico / Graph 5.1.
Exportações
Exports



	2021												2022											
	J	F	M	A	M	J	J	A	S	O	N	D	J	F	M	A	M	J	J	A	S	O	N	D
Produtos Alimentares e Bebidas / Food and Beverages	-3,7	-0,7	4,2	13,1	18,5	18,5	15,0	10,6	11,3	12,4	15,9	22,9	29,8	30,7	23,0	19,4	20,8	23,5	23,3	25,6	24,0	22,4	16,2	9,6
Comb. e Lub. / Fuels and Lubricants	-42,5	-28,6	-2,8	39,2	107,4	173,4	198,0	121,3	94,6	73,7	49,5	32,8	39,2	51,8	52,8	60,3	87,1	133,1	142,9	124,6	84,6	62,4	59,4	64,3
Mat. de Transporte / Transport Equipment and accessories	-8,8	-12,3	9,1	59,9	111,3	71,2	13,1	-9,9	-16,9	-23,5	-15,0	-2,0	7,4	6,8	-3,1	-5,6	-0,5	19,6	34,4	46,4	32,4	31,0	23,8	20,5
Forn. Industriais / Industrial Supplies	1,7	1,8	7,4	25,2	41,5	49,5	35,1	29,7	26,3	26,4	25,7	28,3	34,0	33,2	28,9	26,1	36,1	38,0	38,9	25,8	23,6	18,3	14,3	7,4
Máq. e Out. Bens de Capital / Capital Goods and Accessories	-2,6	-1,1	8,6	34,0	51,0	41,0	16,9	6,7	5,3	-1,3	-1,7	-2,6	7,3	6,3	6,7	3,4	8,4	12,5	19,6	24,8	31,6	36,6	35,8	32,0
Bens de Consumo / Consumer Goods	-2,0	-2,8	6,4	28,4	44,5	41,0	18,7	11,2	8,7	8,0	9,4	10,5	13,3	15,4	14,4	14,3	15,4	18,1	17,3	14,2	13,4	13,8	12,6	9,1
Total	-5,8	-5,0	6,7	31,8	52,2	49,2	26,3	15,9	11,9	8,6	9,4	13,7	20,8	21,9	17,7	16,0	22,8	31,1	35,1	32,2	27,8	25,1	21,1	16,4

Gráfico / Graph 5.2.
Importações
Imports



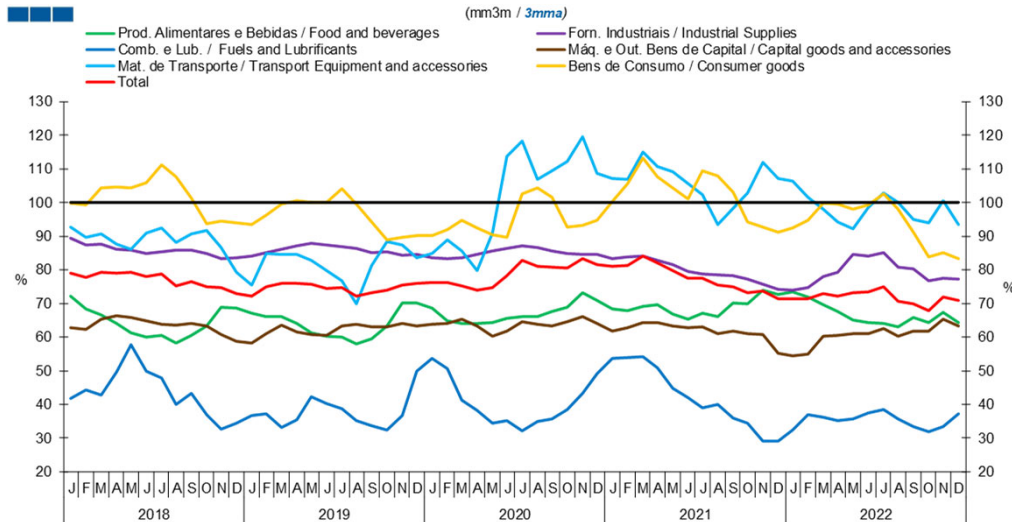
	2021												2022											
	J	F	M	A	M	J	J	A	S	O	N	D	J	F	M	A	M	J	J	A	S	O	N	D
Produtos Alimentares e Bebidas / Food and Beverages	-3,3	-5,0	-3,5	4,1	13,7	18,8	13,1	10,6	7,1	10,8	14,5	20,1	21,0	23,2	22,1	22,8	24,0	25,5	29,1	31,7	32,4	33,2	27,8	23,7
Comb. e Lub. / Fuels and Lubricants	-42,4	-33,0	-25,7	4,8	59,1	128,8	144,4	93,0	93,2	93,8	121,7	124,1	129,7	121,4	128,4	131,6	134,4	160,9	146,6	151,5	98,0	74,9	39,2	28,3
Mat. de Transporte / Transport Equipment and accessories	-27,9	-27,1	-18,9	15,3	75,9	84,3	30,6	3,2	-7,5	-16,7	-9,3	-0,6	8,2	12,5	13,6	10,9	17,7	28,3	33,9	36,7	37,0	43,6	37,9	38,3
Forn. Industriais / Industrial Supplies	2,0	1,3	6,8	27,8	49,0	62,2	49,5	43,4	38,2	38,8	40,7	46,3	51,0	49,3	38,7	32,0	31,1	30,6	28,3	22,2	20,5	19,2	11,6	3,2
Máq. e Out. Bens de Capital / Capital Goods and Accessories	0,5	0,8	10,2	31,9	43,9	38,9	19,5	11,6	7,8	4,3	6,7	13,2	21,8	21,5	13,8	10,2	12,2	15,9	20,8	26,1	31,5	35,2	26,6	14,8
Bens de Consumo / Consumer Goods	-11,8	-15,4	-11,1	10,3	25,1	25,0	11,2	7,7	7,2	6,2	10,2	14,7	22,9	28,5	29,9	23,5	22,9	20,4	25,0	25,8	28,2	27,8	22,5	19,3
Total	-11,4	-11,0	-4,6	18,4	42,7	50,9	34,7	24,7	20,9	19,4	23,9	29,7	36,7	38,9	35,4	32,0	33,7	38,4	39,8	41,0	36,8	34,8	24,1	17,0

Nota: Não inclui Bens N.E. Outra Categoria devido ao seu reduzido valor relativo e elevada variabilidade.

Note: Does not include Goods Not Elsewhere Specified because of its small relative value and high variability

5. Grandes Categorias Económicas / Broad Economic Categories

Gráfico / Graph 5.3.
Taxa de Cobertura
Coverage Rate

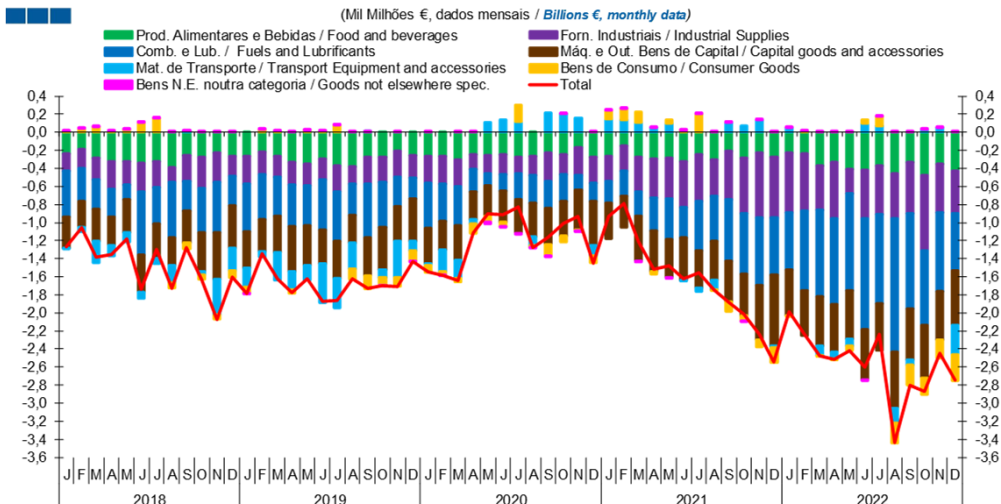


	2021												2022											
	J	F	M	A	M	J	J	A	S	O	N	D	J	F	M	A	M	J	J	A	S	O	N	D
Produtos Alimentares e Bebidas / Food and Beverages	68,4	67,8	69,0	69,6	66,9	65,3	67,1	66,0	70,2	70,0	74,0	72,6	73,3	71,9	69,5	67,7	65,2	64,3	64,1	63,0	65,7	64,3	67,3	64,3
Comb. e Lub. / Fuels and Lubricants	53,6	53,9	54,1	50,8	44,8	42,1	39,1	40,1	35,9	34,5	29,2	29,1	32,5	37,0	36,2	35,2	35,7	37,6	38,5	35,8	33,4	32,0	33,5	37,3
Mat. de Transporte / Transport equipment and accessories	107,2	106,9	114,9	110,6	109,1	105,6	102,4	93,4	98,3	102,9	112,0	107,2	106,5	101,5	98,1	94,2	92,2	98,4	102,7	100,0	95,0	93,9	100,5	93,4
Forn. Industriais / Industrial Supplies	83,4	83,8	84,0	82,9	81,4	79,6	78,7	78,4	78,3	77,3	75,6	74,2	74,0	74,7	78,1	79,2	84,5	84,1	85,2	80,7	80,3	76,8	77,4	77,2
Máq. e Out. Bens de Capital / Capital Goods and Accessories	61,7	62,8	64,4	64,4	63,3	62,7	63,1	61,0	61,8	61,1	60,9	55,1	54,4	54,9	60,4	60,5	61,1	60,9	62,4	60,4	61,9	61,8	65,3	63,4
Bens de Consumo / Consumer Goods	100,3	105,6	113,3	107,6	104,3	101,1	109,4	107,9	103,0	94,2	92,6	91,1	92,4	94,8	99,8	99,6	97,9	99,2	102,6	97,9	91,1	83,9	85,1	83,3
Total	80,9	81,4	84,1	82,2	79,7	77,4	77,5	75,4	74,8	73,2	73,6	71,4	71,5	71,4	73,1	72,2	73,2	73,3	74,9	70,7	69,9	67,9	71,9	71,0

Nota: Não inclui Bens N.E. Outra Categoria devido ao seu reduzido valor relativo e elevada variabilidade.

Note: Does not include Goods Not Elsewhere Specified because of its small relative value and high variability

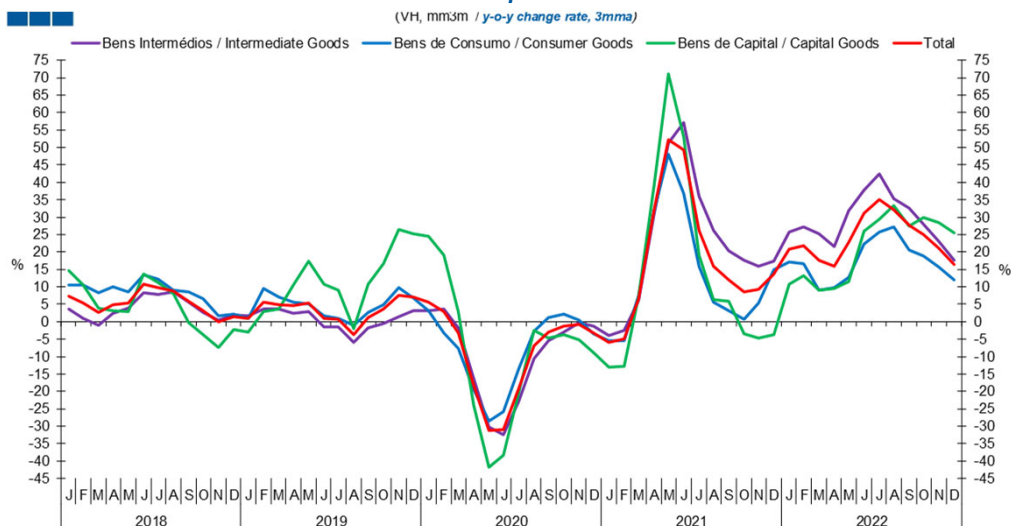
Gráfico / Graph 5.4.
Saldo
Balance



	2021												2022											
	J	F	M	A	M	J	J	A	S	O	N	D	J	F	M	A	M	J	J	A	S	O	N	D
Produtos Alimentares e Bebidas / Food and Beverages	-0,3	-0,2	-0,3	-0,3	-0,3	-0,3	-0,2	-0,3	-0,2	-0,3	-0,2	-0,3	-0,2	-0,2	-0,4	-0,3	-0,4	-0,4	-0,4	-0,5	-0,3	-0,5	-0,4	-0,4
Comb. e Lub. / Fuels and Lubricants	-0,2	-0,3	-0,3	-0,4	-0,4	-0,3	-0,5	-0,5	-0,7	-0,7	-0,8	-0,6	-0,6	-0,9	-1,0	-0,9	-1,1	-1,2	-1,0	-1,5	-1,1	-0,8	-0,9	-0,6
Mat. de Transporte / Transport equipment and accessories	0,1	0,1	0,1	0,1	0,1	0,0	0,0	-0,1	0,1	0,1	0,1	0,0	0,1	0,0	-0,1	-0,1	-0,1	0,1	0,1	-0,2	-0,1	0,0	0,0	-0,3
Forn. Industriais / Industrial Supplies	-0,3	-0,3	-0,4	-0,4	-0,5	-0,5	-0,5	-0,4	-0,5	-0,6	-0,7	-0,7	-0,7	-0,6	-0,5	-0,6	-0,3	-0,5	-0,5	-0,5	-0,6	-0,8	-0,5	-0,5
Máq. e Out. Bens de Capital / Capital Goods and Accessories	-0,4	-0,3	-0,5	-0,4	-0,4	-0,5	-0,4	-0,4	-0,5	-0,5	-0,6	-0,8	-0,5	-0,5	-0,5	-0,5	-0,5	-0,6	-0,5	-0,6	-0,6	-0,6	-0,5	-0,6
Bens de Consumo / Consumer Goods	0,1	0,1	0,1	0,0	0,0	0,0	0,2	0,0	-0,1	-0,1	-0,1	-0,2	0,0	0,0	0,0	0,0	-0,1	0,0	0,1	-0,2	-0,2	-0,2	-0,3	
Bens N.E. outra categoria / Goods not elsewhere spec.	0,0	0,0	0,0	0,0	0,0	0,0	0,0	0,0	0,0	0,0	0,0	0,0	0,0	0,0	0,0	0,0	0,0	0,0	0,0	0,0	0,0	0,0	0,0	0,0
Total	-0,9	-0,8	-1,2	-1,5	-1,5	-1,6	-1,6	-1,8	-1,9	-2,0	-2,2	-2,5	-2,0	-2,2	-2,5	-2,5	-2,4	-2,6	-2,2	-3,4	-2,8	-2,9	-2,4	-2,8

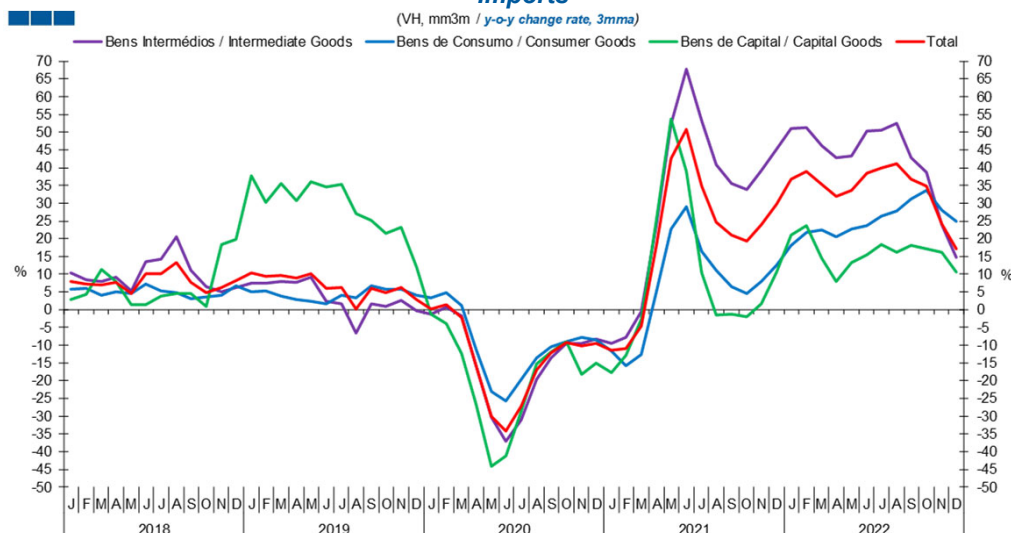
6. Classes Básicas de Bens do Sistema Europeu de Contas Nacionais / Basic Classes of Goods in the European System of Accounts

Gráfico / Graph 6.1.
Exportações
Exports



	2021												2022											
	J	F	M	A	M	J	J	A	S	O	N	D	J	F	M	A	M	J	J	A	S	O	N	D
Bens Intermediários / Intermediate Goods	-4,1	-2,5	6,0	30,6	51,2	57,2	36,0	26,2	20,3	17,5	15,9	17,4	25,7	27,3	25,3	21,5	31,9	37,8	42,5	35,3	32,7	28,0	23,1	17,6
Bens de Consumo / Consumer Goods	-5,5	-5,4	7,6	31,6	48,1	36,9	15,9	5,7	3,1	0,8	5,4	14,9	17,2	16,7	9,1	9,7	12,8	22,2	25,7	27,1	20,5	19,0	15,7	11,9
Bens de Capital / Capital Goods	-13,1	-12,7	7,4	38,7	71,1	53,0	19,2	6,3	5,8	-3,6	-4,6	-3,6	10,7	13,1	9,0	9,4	11,6	26,0	29,3	33,4	27,3	30,0	28,3	25,5
Total	-5,8	-5,0	6,7	31,8	52,2	49,2	26,3	15,9	11,9	8,6	9,4	13,7	20,8	21,9	17,7	16,0	22,8	31,1	35,1	32,2	27,8	25,1	21,1	16,4

Gráfico / Graph 6.2.
Importações
Imports

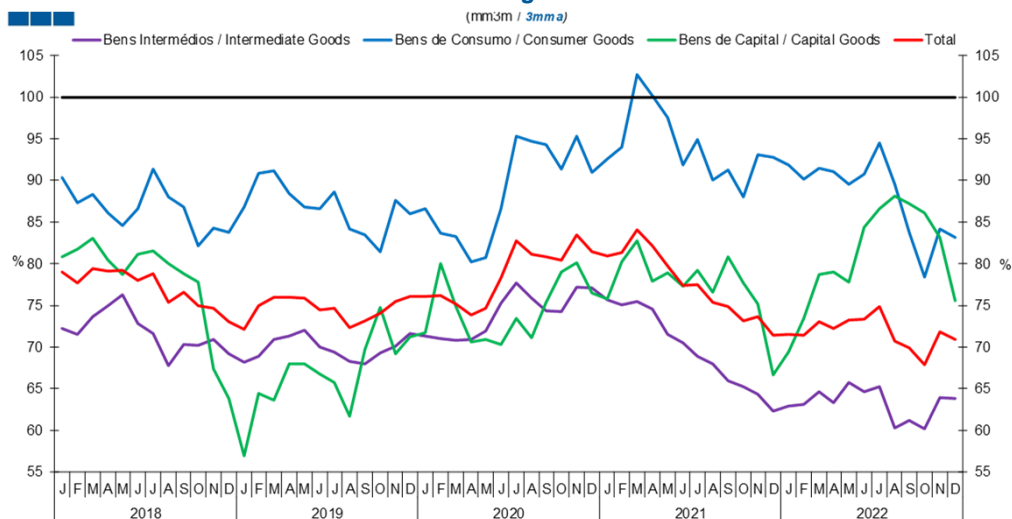


	2021												2022											
	J	F	M	A	M	J	J	A	S	O	N	D	J	F	M	A	M	J	J	A	S	O	N	D
Bens Intermediários / Intermediate Goods	-9,6	-7,8	-0,6	24,2	52,1	67,8	53,2	40,8	35,6	33,8	39,2	45,2	51,0	51,3	46,3	42,9	43,4	50,2	50,5	52,4	42,8	38,7	23,9	14,8
Bens de Consumo / Consumer Goods	-11,7	-15,7	-12,8	5,3	22,6	28,9	16,4	11,1	6,4	4,6	8,0	12,5	18,2	21,7	22,4	20,6	22,8	23,7	26,2	27,8	31,3	33,6	28,0	24,8
Bens de Capital / Capital Goods	-17,8	-13,0	-2,8	25,6	53,8	39,0	10,4	-1,4	-1,4	-2,0	1,7	10,6	20,9	23,7	14,5	7,9	13,2	15,5	18,3	16,1	18,1	17,2	16,1	10,6
Total	-11,4	-11,0	-4,6	18,4	42,7	50,9	34,7	24,7	20,9	19,4	23,9	29,7	36,7	38,9	35,4	32,0	33,7	38,4	39,8	41,0	36,8	34,8	24,1	17,0

Nota: Não inclui a série Outros Bens devido ao seu baixo valor relativo e elevada variabilidade.
Note: Does not include Other Goods because of its small relative value and high variability.

6. Classes Básicas de Bens do Sistema Europeu de Contas Nacionais / Basic Classes of Goods in the European System of Accounts

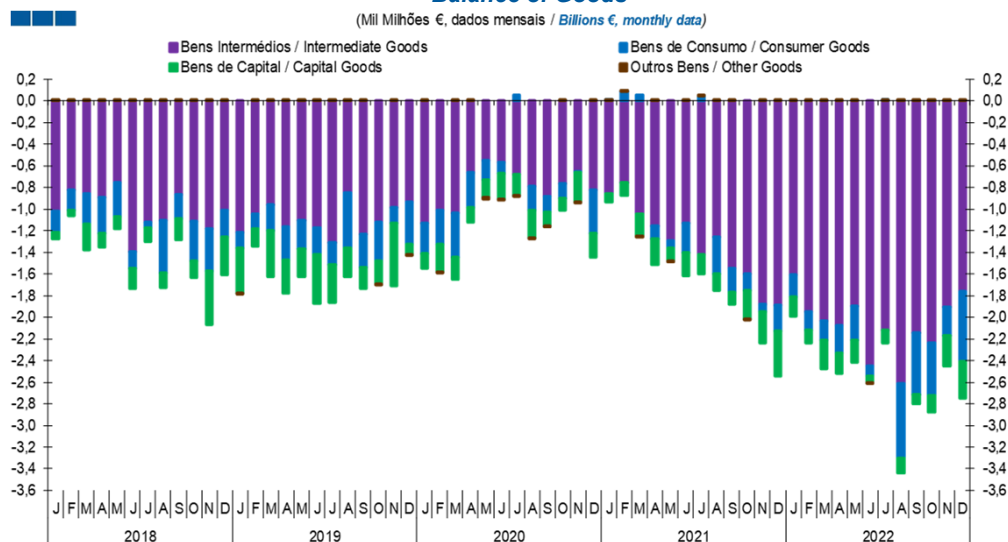
Gráfico / Graph 6.3.
Taxa de Cobertura
Coverage Rate



	2021												2022											
	J	F	M	A	M	J	J	A	S	O	N	D	J	F	M	A	M	J	J	A	S	O	N	D
Bens Intermediários / Intermediate Goods	75,6	75,0	75,5	74,5	71,5	70,5	68,9	68,0	65,9	65,2	64,3	62,3	62,9	63,1	64,6	63,4	65,8	64,6	65,3	60,3	61,2	60,2	64,0	63,8
Bens de Consumo / Consumer Goods	92,6	94,0	102,7	100,2	97,5	91,9	94,9	90,1	91,3	88,0	93,1	92,8	91,8	90,1	91,5	91,1	89,5	90,8	94,5	89,5	83,8	78,4	84,2	83,2
Bens de Capital / Capital Goods	75,8	80,3	82,7	77,9	78,9	77,3	79,3	76,6	80,9	77,7	75,2	66,7	69,4	73,4	78,7	79,0	77,8	84,4	86,6	88,1	87,2	86,1	83,1	75,6
Total	80,9	81,4	84,1	82,2	79,7	77,4	77,5	75,4	74,8	73,2	73,6	71,4	71,5	71,4	73,1	72,2	73,2	73,3	74,9	70,7	69,9	67,9	71,9	71,0

Nota: Não inclui a série Outros Bens devido ao seu baixo valor relativo e elevada variabilidade.
Note: Does not include Other Goods because of its small relative value and high variability.

Gráfico / Graph 6.4.
Saldo de Bens
Balance of Goods



	2021												2022											
	J	F	M	A	M	J	J	A	S	O	N	D	J	F	M	A	M	J	J	A	S	O	N	D
Bens Intermediários / Intermediate Goods	-0,9	-0,8	-1,0	-1,2	-1,3	-1,1	-1,4	-1,3	-1,6	-1,6	-1,9	-1,9	-1,6	-2,0	-2,0	-2,1	-1,9	-2,5	-2,1	-2,6	-2,1	-2,2	-1,9	-1,8
Bens de Consumo / Consumer Goods	0,0	0,1	0,0	-0,1	-0,1	-0,3	0,0	-0,3	-0,2	-0,2	-0,1	-0,2	-0,2	-0,2	-0,2	-0,3	-0,3	-0,1	0,0	-0,7	-0,6	-0,5	-0,3	-0,6
Bens de Capital / Capital Goods	-0,1	-0,1	-0,2	-0,2	-0,1	-0,2	-0,2	-0,2	-0,1	-0,3	-0,3	-0,4	-0,2	-0,1	-0,3	-0,2	-0,2	-0,1	-0,1	-0,1	-0,1	-0,2	-0,3	-0,3
Outros Bens / Other Goods	0,0	0,0	0,0	0,0	0,0	0,0	0,0	0,0	0,0	0,0	0,0	0,0	0,0	0,0	0,0	0,0	0,0	0,0	0,0	0,0	0,0	0,0	0,0	0,0
Total	-0,9	-0,8	-1,2	-1,5	-1,5	-1,6	-1,6	-1,8	-1,9	-2,0	-2,2	-2,5	-2,0	-2,2	-2,5	-2,5	-2,4	-2,6	-2,2	-3,4	-2,8	-2,9	-2,4	-2,8

6. Classes Básicas de Bens do Sistema Europeu de Contas Nacionais / Basic Classes of Goods in the European System of Accounts

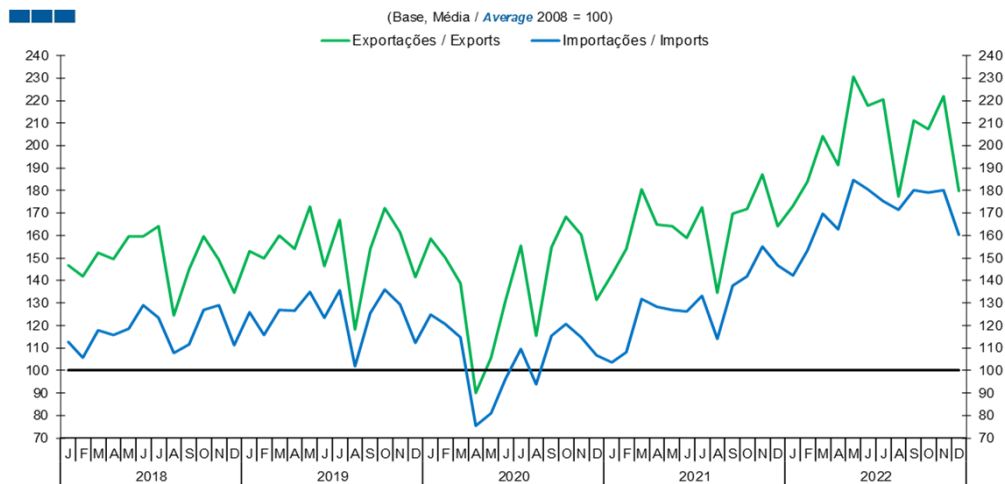
Tabela / Table 1.1.
Estrutura do Saldo
Balance Structure

Milhões de euros / Millions of euros

		2022																							
		J		F		M		A		M		J		J		A		S		O		N		D	
		M€	%	M€	%	M€	%	M€	%	M€	%	M€	%	M€	%	M€	%	M€	%	M€	%	M€	%	M€	%
Bens Intermedios / Intermediate Goods	Prod. alim. e bebidas / <i>Foods and beverages</i>	-111	6	-127	6	-172	7	-112	4	-129	5	-185	7	-173	8	-161	5	-116	4	-202	7	-172	7	-185	7
	Forn. industriais NE noutra categoria / <i>Industrial supplies NE specified</i>	-659	33	-631	28	-488	20	-623	25	-263	11	-533	20	-532	24	-500	15	-567	20	-832	29	-534	22	-465	17
	Comb. e lubrificantes / <i>Fuel and lubricants</i>	-630	32	-880	39	-960	39	-946	38	-1 072	44	-1 232	47	-993	44	-1 469	43	-1 054	38	-831	29	-873	36	-636	23
	Máquinas, outros bens de capital (Partes e acessórios) / <i>Capital goods and parts and accessories</i>	-227	11	-257	11	-296	12	-272	11	-325	13	-304	12	-309	14	-368	11	-367	13	-346	12	-312	13	-331	12
	Material de transportes (Partes e acessórios) / <i>Transport equipment (Parts and accessories)</i>	101	-5	55	-2	-53	2	-5	0	22	-1	-24	1	15	-1	17	0	51	-2	43	-2	29	-1	-69	3
Total		-1 612	81	-1 952	87	-2 036	82	-2 080	83	-1 899	79	-2 454	94	-2 117	95	-2 616	76	-2 145	77	-2 238	78	-1 910	78	-1 765	64
Bens de Consumo / Consumption Goods	Prod. alim. e bebidas destinados ao consumo dos particulares / <i>Food and beverages mainly for household consumption</i>	-118	6	-114	5	-197	8	-224	9	-284	12	-235	9	-200	9	-299	9	-212	8	-276	10	-181	7	-245	9
	Material de transporte / <i>Transport equipment</i>	-51	3	-51	2	-58	2	-70	3	-94	4	120	-5	55	-2	-182	5	-112	4	-12	0	19	-1	-261	9
	Bens de consumo NE noutra categoria / <i>Consumption goods NE specified</i>	-9	0	7	0	-5	0	-13	1	-53	2	37	-1	108	-5	-220	6	-223	8	-183	6	-196	8	-288	10
Total		-203	10	-166	7	-172	7	-254	10	-317	13	-91	3	3	0	-683	20	-569	20	-482	17	-263	11	-640	23
Bens de Capital / Capital Goods	Carburantes para motor / <i>Motor spirit</i>	86	-4	113	-5	67	-3	120	-5	132	-5	176	-7	124	-6	133	-4	92	-3	71	-2	48	-2	79	-3
	Máquinas, outros bens de capital (exceto material de transporte) / <i>Capital goods (except transport equipment)</i>	-288	14	-242	11	-250	10	-255	10	-221	9	-248	10	-209	9	-255	7	-202	7	-239	8	-230	9	-272	10
	Material de transportes destinado à indústria / <i>Transport equipment, industrial</i>	26	-1	7	0	-88	4	-53	2	-114	5	13	-1	-40	2	-19	1	22	-1	11	0	-94	4	-154	6
Total		-176	9	-122	5	-272	11	-188	7	-203	8	-59	2	-125	6	-140	4	-88	3	-157	5	-276	11	-348	13
Outros / Others		1	0	2	0	4	0	8	0	3	0	-2	0	2	0	3	0	3	0	3	0	4	0	2	0
Total		-1 991	100	-2 238	100	-2 476	100	-2 514	100	-2 417	100	-2 606	100	-2 237	100	-3 436	100	-2 800	100	-2 873	100	-2 445	100	-2 750	100

7. Índice GEE de Comércio Internacional de Bens / *GEE Index of International Trade of Goods*

Gráfico / Graph 7.1.
 Total

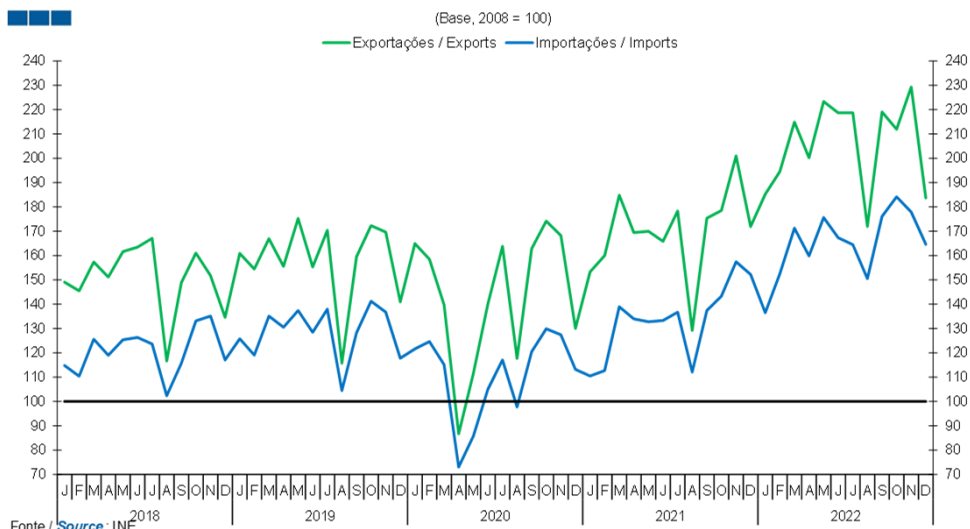


Fonte / Source: INE

	2021												2022											
	J	F	M	A	M	J	J	A	S	O	N	D	J	F	M	A	M	J	J	A	S	O	N	D
Exportações / Exports	142,6	154,1	180,6	165,0	164,0	158,9	172,4	134,6	169,6	172,0	187,2	164,2	173,4	184,1	204,1	191,4	230,5	217,9	220,5	177,5	211,1	207,2	222,0	179,8
Importações / Imports	103,7	108,0	131,9	128,2	126,9	126,4	133,3	114,2	137,8	141,8	155,1	146,9	142,1	153,3	169,8	162,8	184,7	180,6	175,3	171,6	180,1	179,1	180,1	160,2

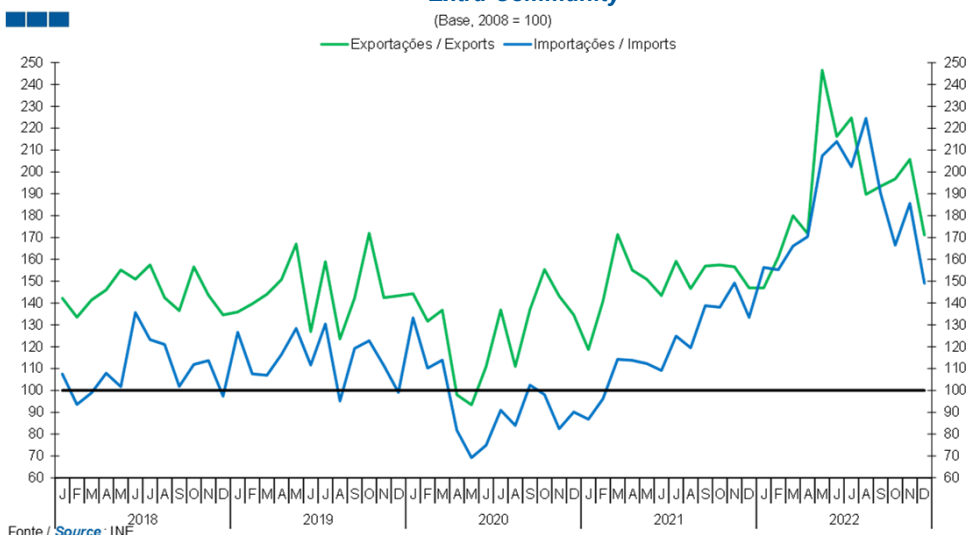
7. Índice GEE de Comércio Internacional de Bens / GEE Index of International Trade of Goods

Gráfico / Graph 7.2.
Intracomunitário
Intra-Community



	2021												2022											
	J	F	M	A	M	J	J	A	S	O	N	D	J	F	M	A	M	J	J	A	S	O	N	D
Exportações / Exports	153,3	160,0	184,8	169,4	170,0	165,8	178,3	129,2	175,4	178,5	201,0	171,9	185,2	194,5	214,9	200,2	223,3	218,7	171,9	219,0	211,9	229,3	183,7	
Importações / Imports	110,5	112,7	138,9	133,9	132,8	133,3	136,7	112,1	137,4	143,3	157,4	152,2	136,5	152,5	171,3	159,8	175,6	167,3	164,5	150,5	176,1	184,2	177,8	164,7

Gráfico / Graph 7.3.
Extracomunitário
Extra-Community



	2021												2022											
	J	F	M	A	M	J	J	A	S	O	N	D	J	F	M	A	M	J	J	A	S	O	N	D
Exportações / Exports	118,7	140,9	171,4	155,1	150,9	143,5	159,1	146,6	156,9	157,5	156,6	146,9	147,0	161,0	180,0	171,9	246,6	216,3	224,7	189,7	193,4	196,8	205,8	171,1
Importações / Imports	86,8	96,2	114,3	113,8	112,3	109,1	124,9	119,5	138,8	138,1	149,2	133,4	156,3	155,2	166,1	170,4	207,3	213,9	202,4	224,5	190,2	166,5	185,6	149,0