

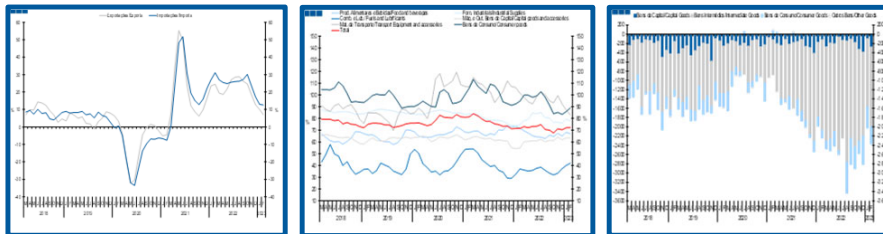
Estadísticas Temáticas de Conjuntura

Short-term Thematic Statistics

- Nº 4/2023 -

11 de abril de 2023

April, 11, 2023



Comércio Internacional de Bens

International Trade of Goods

- Fevereiro de 2023 -

- February, 2023 -

Fonte: Instituto Nacional de Estatística

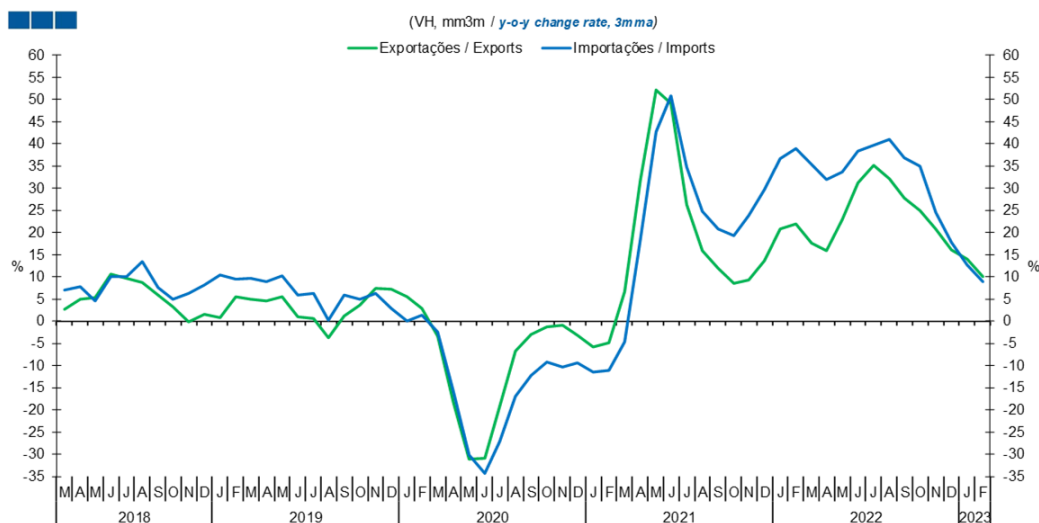
Source: Statistics Portugal

Índice / *Index*

	Página / <i>Page</i>
1. Total	
Importações e Exportações / <i>Imports and Exports</i>	3
Taxa de Cobertura / <i>Coverage Rate</i>	3
Saldo / <i>Balance</i>	4
2. Zona Euro / <i>Euro Area</i>	
Importações e Exportações / <i>Imports and Exports</i>	5
Taxa de Cobertura / <i>Coverage Rate</i>	5
Saldo / <i>Balance</i>	6
3. Intracomunitário / <i>Intra-Community</i>	
Importações e Exportações / <i>Imports and Exports</i>	7
Taxa de Cobertura / <i>Coverage Rate</i>	7
Saldo / <i>Balance</i>	8
4. Extracomunitário / <i>Extra-Community</i>	
Importações e Exportações / <i>Imports and Exports</i>	9
Taxa de Cobertura / <i>Coverage Rate</i>	9
Saldo / <i>Balance</i>	10
5. Grandes Categorias Económicas / <i>Broad Economic Categories</i>	
Exportações / <i>Exports</i>	11
Importações / <i>Imports</i>	11
Taxa de Cobertura / <i>Coverage Rate</i>	12
Saldo / <i>Balance</i>	12
6. Classes Básicas de Bens do Sistema Europeu de Contas Nacionais / <i>Basic Classes of Goods in the European System of Accounts</i>	
Exportações / <i>Exports</i>	13
Importações / <i>Imports</i>	13
Taxa de Cobertura / <i>Coverage Rate</i>	14
Saldo / <i>Balance</i>	14
Estrutura do Saldo / <i>Balance Structure</i>	15
7. Índice GEE de Comércio Internacional de Bens / <i>GEE Index of International Trade of Goods</i>	
Total / <i>Total</i>	16
Intracomunitário / <i>Intra-Community</i>	17
Extracomunitário / <i>Extra-Community</i>	17

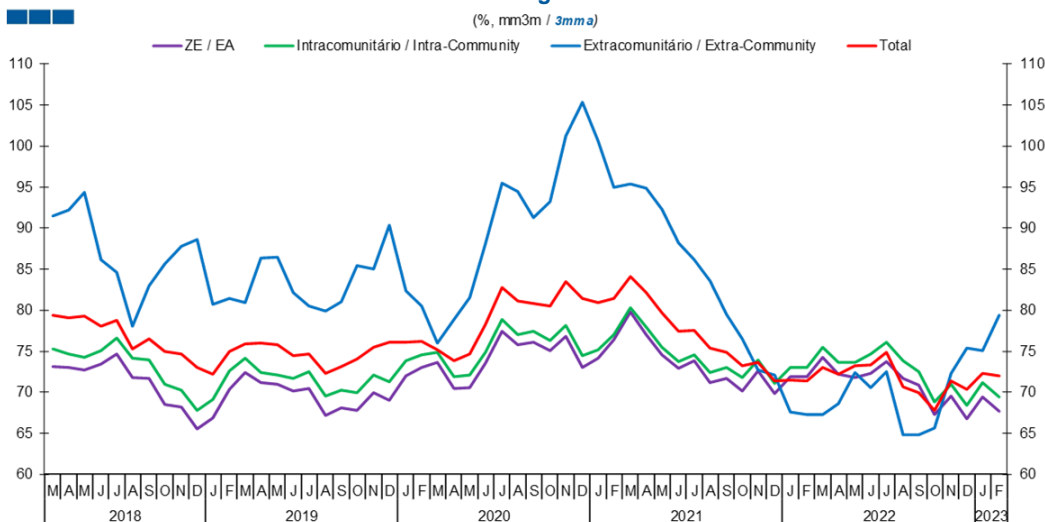
1. Total

Gráfico / Graph 1.1.
Importações e Exportações
Imports and Exports



	2021												2022												2023	
	M	A	M	J	J	A	S	O	N	D	J	F	M	A	M	J	J	A	S	O	N	D	J	F		
Exportações / Exports	6,7	31,8	52,2	49,2	26,3	15,9	11,9	8,6	9,4	13,7	20,8	21,9	17,7	16,0	22,8	31,1	35,1	32,2	27,8	25,0	20,8	16,0	13,9	10,0		
Importações / Imports	-4,6	18,4	42,7	50,9	34,7	24,7	20,9	19,4	23,9	29,7	36,7	38,9	35,4	32,0	33,7	38,4	39,8	41,0	36,8	34,9	24,6	17,8	12,7	9,0		

Gráfico / Graph 1.2.
Taxa de Cobertura
Coverage Rate

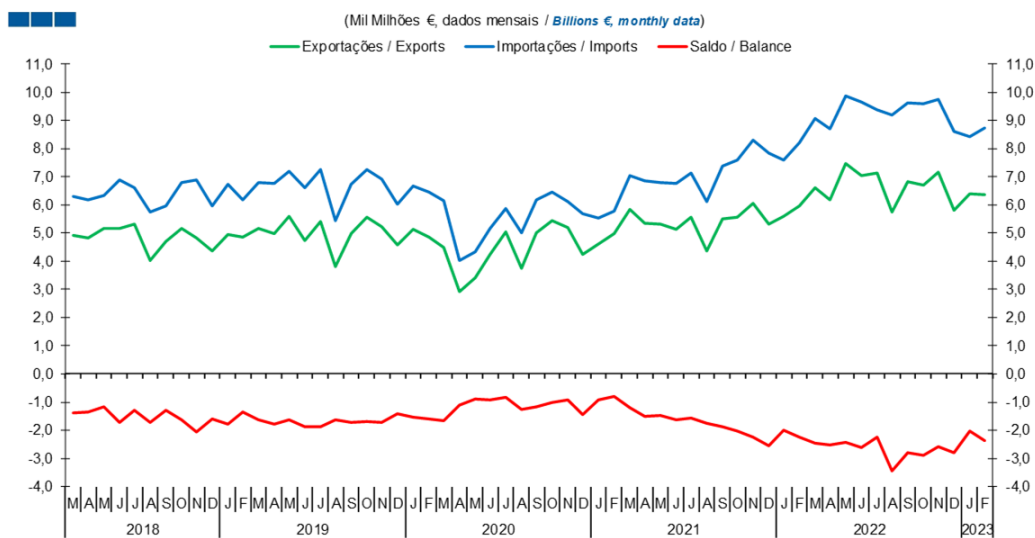


Fonte / Source: INE

	2021												2022												2023	
	M	A	M	J	J	A	S	O	N	D	J	F	M	A	M	J	J	A	S	O	N	D	J	F		
ZE / EA	79,8	77,0	74,6	72,9	73,8	71,1	71,7	70,2	72,6	69,9	71,9	71,9	74,2	72,2	71,8	72,3	73,7	71,7	70,8	67,2	69,5	66,8	69,5	67,7		
Intracomunitário / Intra-community	80,3	77,9	75,5	73,8	74,5	72,4	73,0	71,8	74,0	71,1	73,1	73,0	75,5	73,6	73,6	74,6	76,0	73,8	72,5	68,8	71,0	68,4	71,2	69,4		
Extracomunitário / Extra-community	95,4	94,8	92,3	88,2	86,1	83,6	79,4	76,5	72,7	72,1	67,5	67,3	67,2	68,6	72,4	70,6	72,5	64,8	64,8	65,7	72,3	75,3	75,1	79,4		
Total	84,1	82,2	79,7	77,4	77,5	75,4	74,8	73,2	73,6	71,4	71,5	71,4	73,1	72,2	73,2	73,3	74,9	70,7	69,9	67,8	71,4	70,3	72,3	72,0		

1. Total

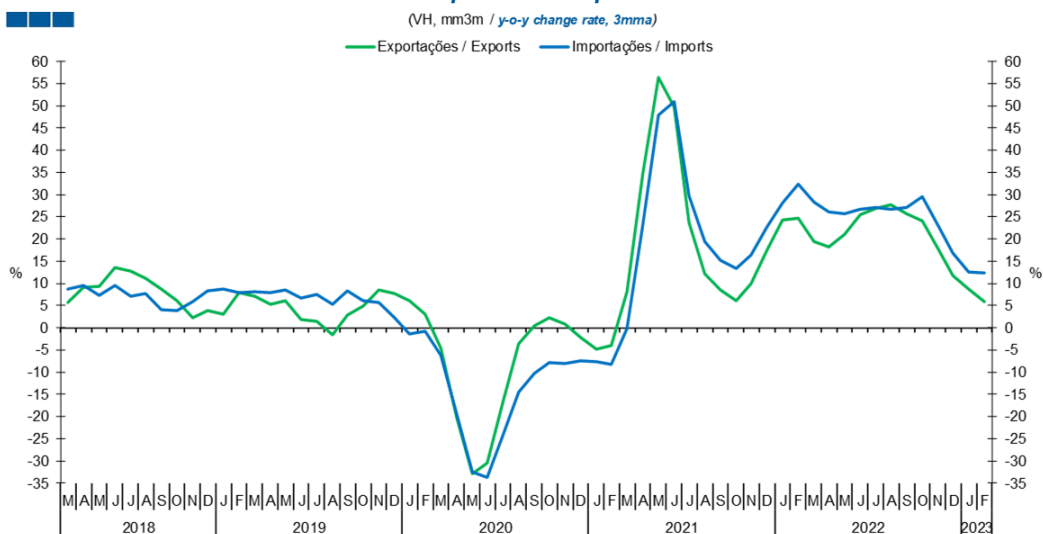
Gráfico / Graph 1.3.
Saldo
Balance



	2021												2022												2023	
	M	A	M	J	J	A	S	O	N	D	J	F	M	A	M	J	J	A	S	O	N	D	J	F		
Exportações / Exports	5,8	5,3	5,3	5,1	5,6	4,4	5,5	5,6	6,1	5,3	5,6	6,0	6,6	6,2	7,5	7,1	7,1	5,7	6,8	6,7	7,2	5,8	6,4	6,4		
Importações / Imports	7,1	6,9	6,8	6,8	7,1	6,1	7,4	7,6	8,3	7,9	7,6	8,2	9,1	8,7	9,9	9,7	9,4	9,2	9,6	9,6	9,7	8,6	8,4	8,7		
Saldo / Balance	-1,2	-1,5	-1,5	-1,6	-1,6	-1,8	-1,9	-2,0	-2,2	-2,5	-2,0	-2,2	-2,5	-2,5	-2,4	-2,6	-2,2	-3,4	-2,8	-2,9	-2,6	-2,8	-2,0	-2,4		

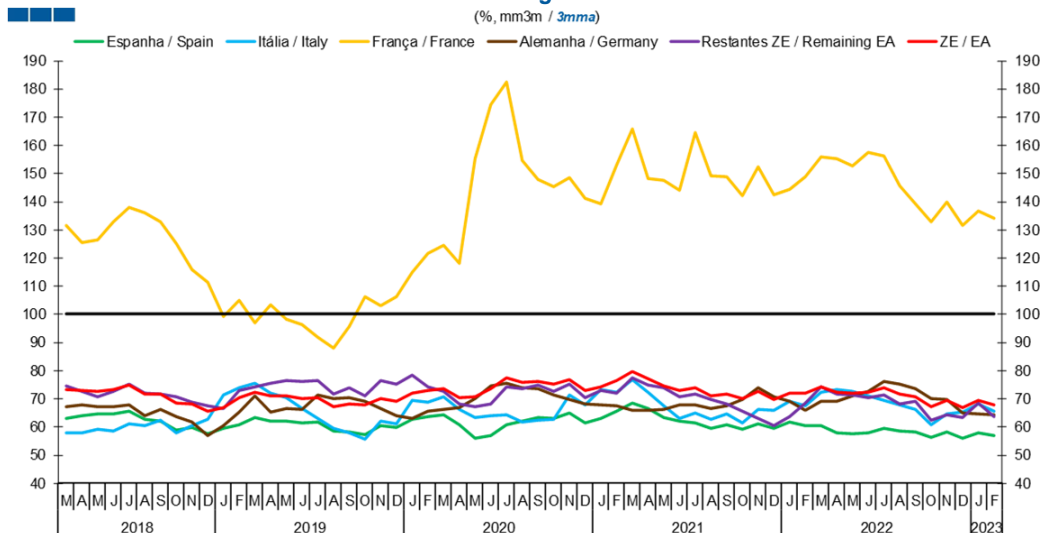
2. Zona Euro / Euro Area

Gráfico / Graph 2.1.
Importações e Exportações
Imports and Exports



	2021												2022												2023	
	M	A	M	J	J	A	S	O	N	D	J	F	M	A	M	J	J	A	S	O	N	D	J	F		
Exportações / Exports	8,1	34,6	56,4	49,8	23,7	12,1	8,6	6,1	10,0	17,4	24,3	24,6	19,4	18,2	21,0	25,5	27,0	27,7	25,7	24,2	17,8	11,8	8,8	5,9		
Importações / Imports	-0,2	23,0	47,9	50,9	29,7	19,4	15,3	13,5	16,4	22,7	28,2	32,4	28,4	26,1	25,7	26,6	27,1	26,8	27,2	29,6	23,0	16,9	12,6	12,4		

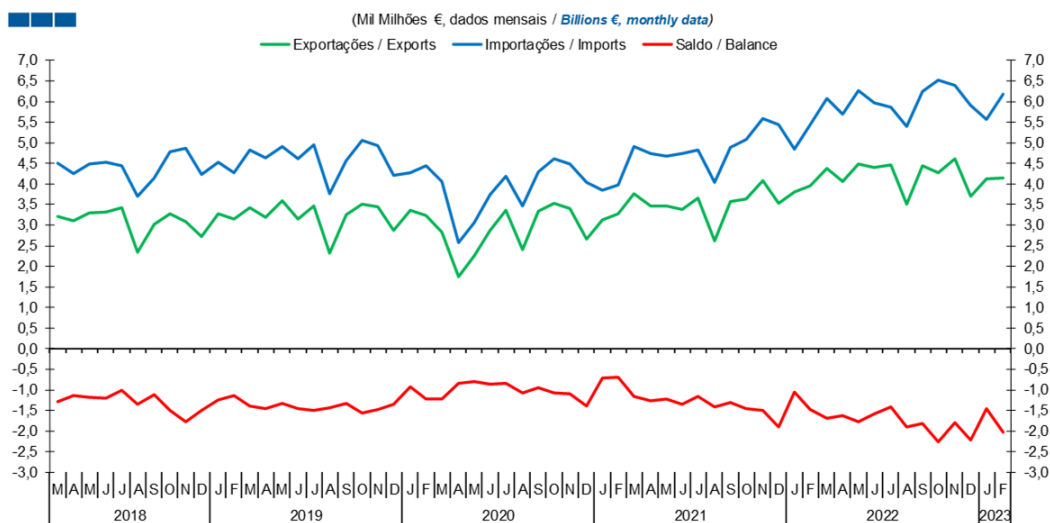
Gráfico / Graph 2.2.
Taxa de Cobertura
Coverage Rate



	2021												2022												2023	
	M	A	M	J	J	A	S	O	N	D	J	F	M	A	M	J	J	A	S	O	N	D	J	F		
Espanha / Spain	68,5	66,6	63,2	62,0	61,3	59,6	60,6	59,0	61,2	59,5	61,9	60,4	60,4	57,8	57,7	58,0	59,3	58,6	58,3	56,3	58,1	55,9	58,0	56,8		
Itália / Italy	76,9	72,4	67,4	63,1	64,9	62,6	64,6	61,3	66,3	65,9	69,0	67,6	72,3	73,3	72,6	71,1	69,6	67,7	66,2	60,7	64,6	65,2	68,0	65,5		
França / France	165,8	148,2	147,4	144,0	164,4	149,0	148,7	142,0	152,3	142,3	144,3	148,9	155,9	155,4	152,8	157,5	156,2	145,7	139,1	132,8	139,9	131,6	136,6	134,1		
Alemanha / Germany	65,9	66,0	66,1	67,7	67,9	66,6	67,4	69,8	73,9	70,6	69,2	65,8	69,1	69,1	71,1	72,5	76,2	75,1	73,5	70,0	69,6	64,8	64,6	64,2		
Restantes ZE / Remaining EA	77,5	74,7	73,7	70,8	71,8	69,7	68,3	65,5	63,0	60,4	63,7	68,4	74,2	71,8	71,4	70,3	71,4	68,1	69,0	62,4	64,3	63,4	68,4	63,6		
ZE / EA	79,8	77,0	74,6	72,9	73,8	71,1	71,7	70,2	72,6	69,9	71,9	71,9	74,2	72,2	71,8	72,3	73,7	71,7	70,8	67,2	69,5	66,8	69,5	67,7		

2. Zona Euro / Euro Area

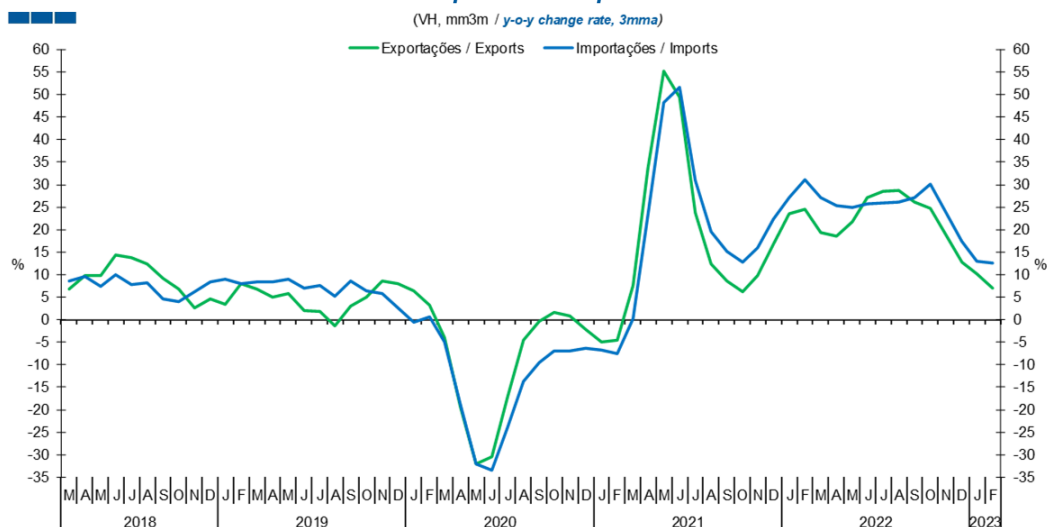
Gráfico / Graph 2.3.
Saldo
Balance



	2021		2022												2023									
	M	A	M	J	J	A	S	O	N	D	J	F	M	A	M	J	J	A	S	O	N	D	J	F
Exportações / Exports	3,8	3,5	3,5	3,4	3,7	2,6	3,6	3,6	4,1	3,5	3,8	4,0	4,4	4,1	4,5	4,4	4,5	3,5	4,4	4,3	4,6	3,7	4,1	4,1
Importações / Imports	4,9	4,7	4,7	4,7	4,8	4,0	4,9	5,1	5,6	5,4	4,9	5,4	6,1	5,7	6,3	6,0	5,9	5,4	6,2	6,5	6,4	5,9	5,6	6,2
Saldo / Balance	-1,2	-1,3	-1,2	-1,3	-1,2	-1,4	-1,3	-1,5	-1,5	-1,9	-1,1	-1,5	-1,7	-1,6	-1,8	-1,6	-1,4	-1,9	-1,8	-2,2	-1,8	-2,2	-1,5	-2,0

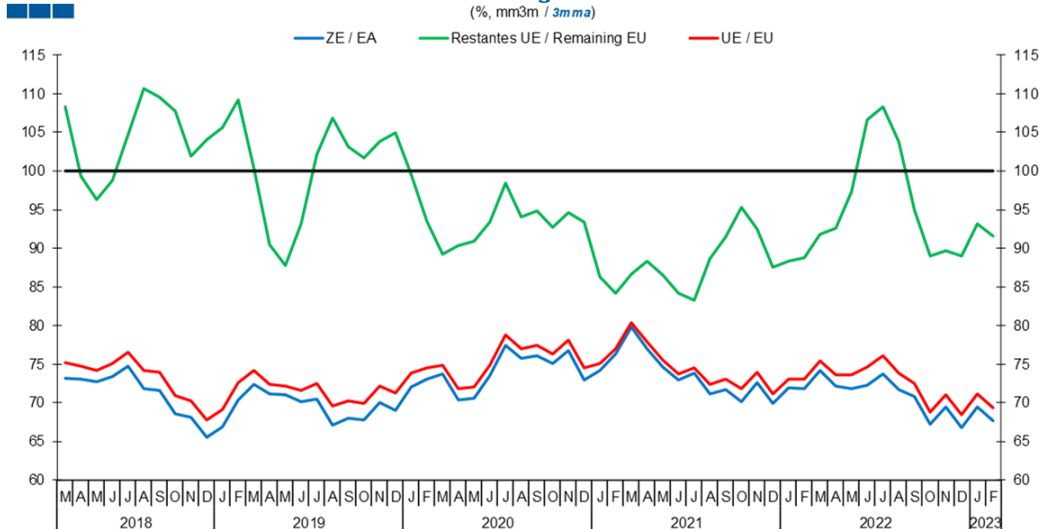
3. Intracomunitário / Intra-Community

Gráfico / Graph 3.1.
 Importações e Exportações
 Imports and Exports



	2021												2022												2023	
	M	A	M	J	J	A	S	O	N	D	J	F	M	A	M	J	J	A	S	O	N	D	J	F		
Exportações / Exports	7,6	33,6	55,2	49,4	23,8	12,3	8,7	6,3	9,8	16,7	23,6	24,4	19,4	18,5	21,8	27,1	28,5	28,7	26,2	24,6	18,7	12,9	10,1	7,0		
Importações / Imports	0,2	23,3	48,1	51,7	30,9	19,5	15,2	12,8	16,0	22,3	27,1	31,2	27,1	25,4	24,9	25,7	26,0	26,2	27,2	30,2	23,6	17,3	13,0	12,7		

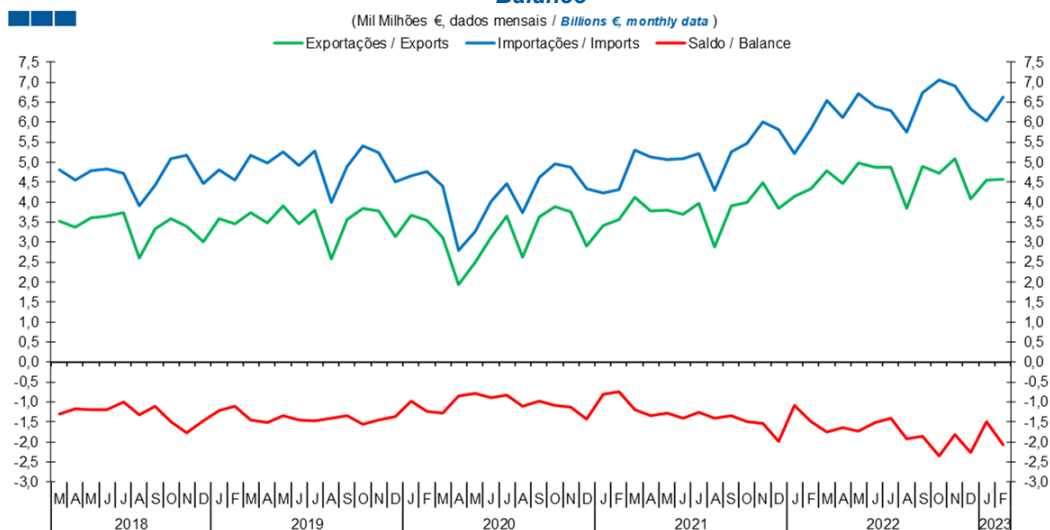
Gráfico / Graph 3.2.
 Taxa de Cobertura
 Coverage Rate



	2021												2022												2023	
	M	A	M	J	J	A	S	O	N	D	J	F	M	A	M	J	J	A	S	O	N	D	J	F		
ZE / EA	79,8	77	74,6	72,9	73,8	71,1	71,7	70,2	72,6	69,9	71,9	71,9	74,2	72,2	71,8	72,3	73,7	71,7	70,8	67,2	69,5	66,8	69,5	67,7		
UE / EU	80,3	77,9	75,5	73,8	74,5	72,4	73	71,8	74	71,1	73,1	73	75,5	73,6	73,6	74,6	76	73,8	72,5	68,8	71	68,4	71,2	69,4		
Restantes UE / Remaining EU	86,7	88,3	86,6	84,1	83,3	88,6	91,5	95,2	92,5	87,6	88,3	88,8	91,8	92,6	97,3	106,6	108,3	103,8	94,9	89,0	89,7	89,0	93,1	91,6		

3. Intracomunitário / Intra-Community

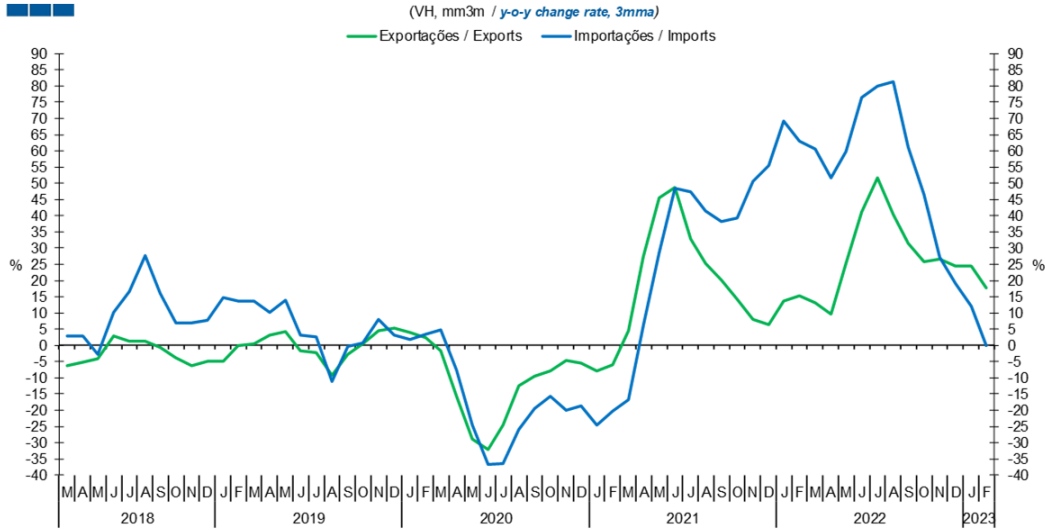
Gráfico / Graph 3.3.
Saldo
Balance



	2021												2022												2023	
	M	A	M	J	J	A	S	O	N	D	J	F	M	A	M	J	J	A	S	O	N	D	J	F		
Exportações / Exports	4,1	3,8	3,8	3,7	4,0	2,9	3,9	4,0	4,5	3,8	4,1	4,3	4,8	4,5	5,0	4,9	4,9	3,8	4,9	4,7	5,1	4,1	4,5	4,6		
Importações / Imports	5,3	5,1	5,1	5,1	5,2	4,3	5,3	5,5	6,0	5,8	5,2	5,8	6,5	6,1	6,7	6,4	6,3	5,8	6,7	7,1	6,9	6,3	6,0	6,6		
Saldo / Balance	-1,2	-1,3	-1,3	-1,4	-1,2	-1,4	-1,3	-1,5	-1,5	-2,0	-1,1	-1,5	-1,7	-1,6	-1,7	-1,5	-1,4	-1,9	-1,9	-2,3	-1,8	-2,3	-1,5	-2,1		

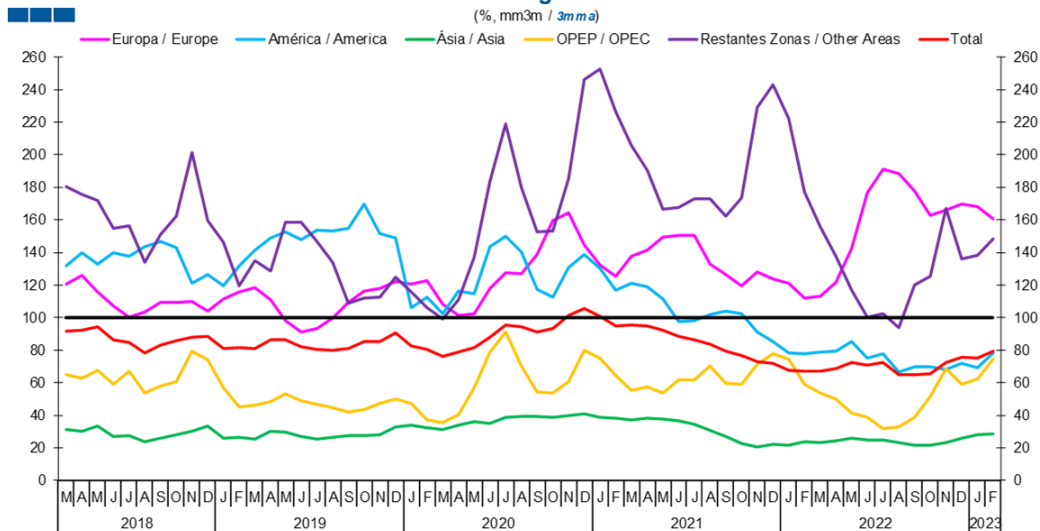
4. Extracomunitário / Extra-Community

Gráfico / Graph 4.1.
Importações e Exportações
Imports and Exports



	2021												2022												2023	
	M	A	M	J	J	A	S	O	N	D	J	F	M	A	M	J	J	A	S	O	N	D	J	F		
Exportações / Exports	4,4	27,5	45,4	48,7	32,9	25,2	20,2	14,3	8,1	6,4	13,6	15,4	13,2	9,7	25,4	41,2	51,6	40,4	31,4	25,8	26,5	24,5	24,5	17,8		
Importações / Imports	-16,8	6,0	28,5	48,4	47,3	41,5	38,2	39,3	50,5	55,4	69,2	62,9	60,7	51,6	59,8	76,5	80,0	81,2	61,0	46,6	27,3	19,1	12,1	-0,2		

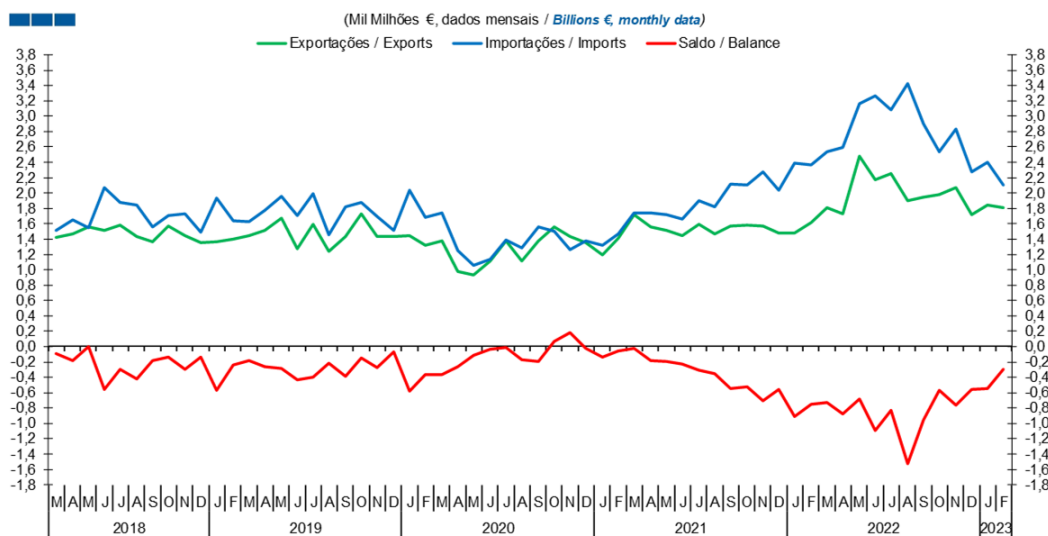
Gráfico / Graph 4.2.
Taxa de Cobertura
Coverage Rate



	2021												2022												2023	
	M	A	M	J	J	A	S	O	N	D	J	F	M	A	M	J	J	A	S	O	N	D	J	F		
Europa / Europe	137,6	141,1	149,1	150,5	150,2	132,8	126,6	119,3	128,1	123,9	120,8	111,8	113,2	121,8	142,6	176,9	191,3	188,4	177,5	162,9	166,2	169,9	168,0	160,7		
América / America	121,0	118,7	111,5	97,8	97,8	102,0	103,9	102,3	91,3	85,2	78,5	77,7	79,0	79,1	85,3	74,9	77,7	66,5	69,7	69,6	68,0	71,8	69,2	78,2		
Ásia / Asia	37,3	38,3	37,7	36,3	34,3	30,6	26,8	22,7	20,3	22,0	21,8	23,5	23,3	24,5	25,6	24,8	24,7	23,1	21,7	21,4	23,3	25,9	27,9	28,6		
OPEP / OPEC	55,5	57,4	53,5	61,8	61,8	70,3	59,6	58,9	71,3	77,9	74,4	59,1	53,7	49,8	41,5	38,5	31,9	33,1	38,5	51,4	68,4	59,0	62,2	74,6		
Restantes Zonas / Other Areas	205,6	190,5	166,4	167,3	172,8	172,8	162,4	173,5	228,9	242,8	222,3	177,3	155,6	137,6	117,0	100,2	102,5	93,9	119,9	125,6	167,2	136,3	138,1	148,4		
Total	95,4	94,8	92,3	88,2	86,1	83,6	79,4	76,5	72,7	72,1	67,5	67,3	67,2	68,6	72,4	70,6	72,5	64,8	64,8	65,7	72,3	75,3	75,1	79,4		

4. Extracomunitário / *Extra-Community*

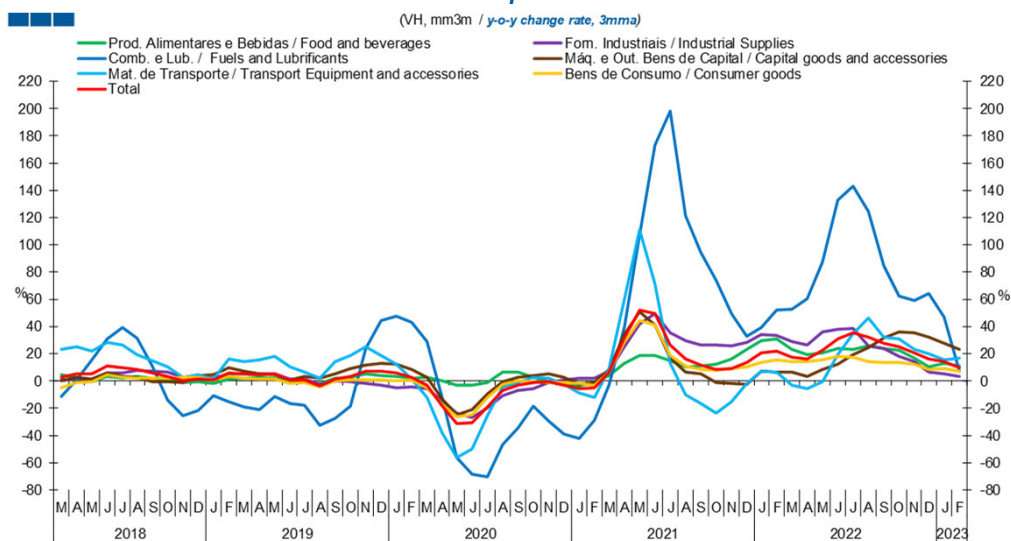
Gráfico / *Graph* 4.3.
Saldo
Balance



	2021												2022												2023	
	M	A	M	J	J	A	S	O	N	D	J	F	M	A	M	J	J	A	S	O	N	D	J	F		
Exportações / <i>Exports</i>	1,7	1,6	1,5	1,4	1,6	1,5	1,6	1,6	1,6	1,5	1,5	1,6	1,8	1,7	2,5	2,2	2,3	1,9	1,9	2,0	2,1	1,7	1,8	1,8		
Importações / <i>Imports</i>	1,7	1,7	1,7	1,7	1,9	1,8	2,1	2,1	2,3	2,0	2,4	2,4	2,5	2,6	3,2	3,3	3,1	3,4	2,9	2,5	2,8	2,3	2,4	2,1		
Saldo / <i>Balance</i>	0,0	-0,2	-0,2	-0,3	-0,3	-0,4	-0,5	-0,5	-0,7	-0,6	-0,9	-0,8	-0,7	-0,9	-0,7	-1,1	-0,8	-1,5	-1,0	-0,6	-0,8	-0,6	-0,6	-0,3		

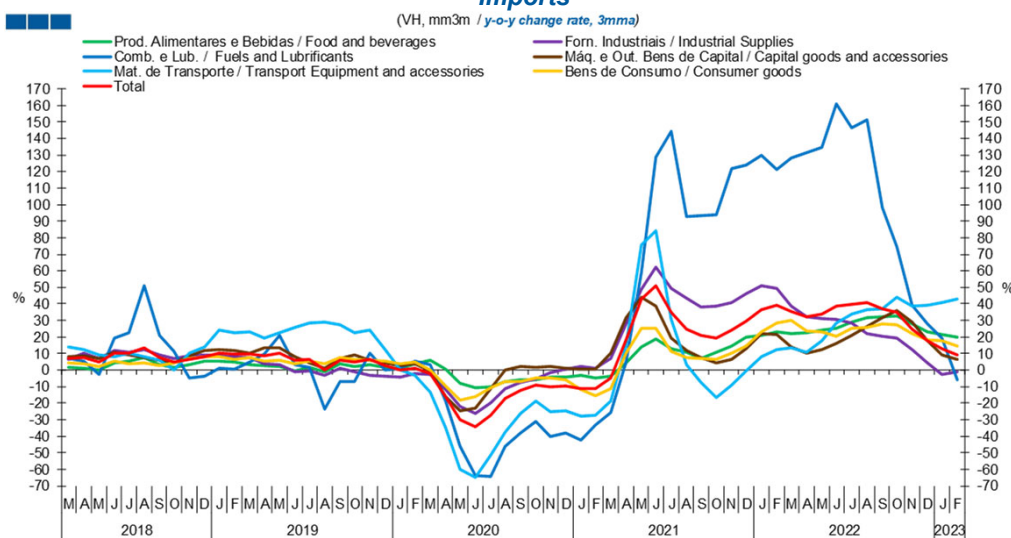
5. Grandes Categorias Económicas / Broad Economic Categories

Gráfico / Graph 5.1.
Exportações
Exports



	2021												2022												2023	
	M	A	M	J	J	A	S	O	N	D	J	F	M	A	M	J	J	A	S	O	N	D	J	F		
Produtos Alimentares e Bebidas / Food and Beverages	4,2	13,1	18,5	18,5	15,0	10,6	11,3	12,4	15,9	22,9	29,8	30,7	23,0	19,4	20,8	23,5	23,3	25,6	24,1	22,8	16,5	10,6	12,8	11,3		
Comb. e Lub. / Fuels and Lubricants	-2,8	39,2	107,4	173,4	198,0	121,3	94,6	73,7	49,5	32,8	39,2	51,8	52,8	60,3	87,1	133,1	142,9	124,6	84,6	62,4	59,3	64,0	47,2	7,5		
Mat. de Transporte / Transport equipment and accessories	9,1	59,9	111,3	71,2	13,1	-9,9	-16,9	-23,5	-15,0	-2,0	7,4	6,8	-3,1	-5,6	-0,5	19,6	34,4	46,4	32,4	30,7	23,3	19,9	15,6	16,7		
Forn. Industriais / Industrial Supplies	7,4	25,2	41,5	49,5	35,1	29,7	26,3	26,4	25,7	28,3	34,0	33,2	28,9	26,1	36,1	38,0	38,9	25,8	23,6	18,3	14,1	6,8	4,9	3,1		
Máq. e Out. Bens de Capital / Capital Goods and Accessories	8,6	34,0	51,0	41,0	16,9	6,7	5,3	-1,3	-1,7	-2,6	7,3	6,3	6,7	3,4	8,4	12,5	19,6	24,8	31,3	36,3	35,5	32,0	27,8	23,3		
Bens de Consumo / Consumer Goods	6,4	28,4	44,5	41,0	18,7	11,2	8,7	8,0	9,4	10,5	13,3	15,4	14,4	14,3	15,4	18,1	17,3	14,2	13,4	13,5	12,1	8,6	9,3	7,5		
Total	6,7	31,8	52,2	49,2	26,3	15,9	11,9	8,6	9,4	13,7	20,8	21,9	17,7	16,0	22,8	31,1	35,1	32,2	27,8	25,0	20,8	16,0	13,9	10,0		

Gráfico / Graph 5.2.
Importações
Imports



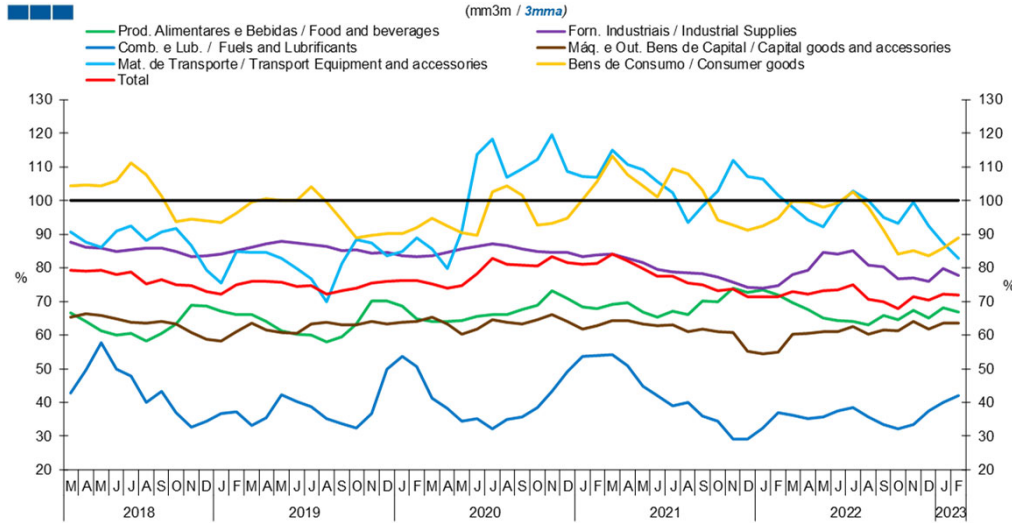
	2021												2022												2023	
	M	A	M	J	J	A	S	O	N	D	J	F	M	A	M	J	J	A	S	O	N	D	J	F		
Produtos Alimentares e Bebidas / Food and Beverages	-3,5	4,1	13,7	18,8	13,1	10,6	7,1	10,8	14,5	20,1	21,0	23,2	22,1	22,8	24,0	25,5	29,1	31,7	32,4	33,0	27,8	23,3	21,3	19,6		
Comb. e Lub. / Fuels and Lubricants	-25,7	4,8	59,1	128,8	144,4	93,0	93,2	93,8	121,7	124,1	129,7	121,4	128,4	131,6	134,4	160,9	146,6	151,5	98,0	74,7	38,9	27,8	19,4	-5,8		
Mat. de Transporte / Transport equipment and accessories	-18,9	15,3	75,9	84,3	30,6	3,2	-7,5	-16,7	-9,3	-0,6	8,2	12,5	13,6	10,9	17,7	28,3	33,9	36,7	37,0	44,1	38,8	39,0	40,8	43,2		
Forn. Industriais / Industrial Supplies	6,8	27,8	49,0	62,2	49,5	43,4	38,2	38,8	40,7	46,3	51,0	49,3	38,7	32,0	31,1	30,6	28,3	22,2	20,5	19,3	12,2	4,4	-2,6	-0,9		
Máq. e Out. Bens de Capital / Capital Goods and Accessories	10,2	31,9	43,9	38,9	19,5	11,6	7,8	4,3	6,7	13,2	21,8	21,5	13,8	10,2	12,2	15,9	20,8	26,1	31,9	36,1	29,0	17,8	9,3	6,5		
Bens de Consumo / Consumer Goods	-11,1	10,3	25,1	25,0	11,2	7,7	7,2	6,2	10,2	14,7	22,9	28,5	29,9	23,5	22,9	20,4	25,0	25,8	28,1	27,3	22,0	18,4	17,7	14,5		
Total	-4,6	18,4	42,7	50,9	34,7	24,7	20,9	19,4	23,9	29,7	36,7	38,9	35,4	32,0	33,7	38,4	39,8	41,0	36,8	34,9	24,6	17,8	12,7	9,0		

Nota: Não inclui Bens N.E. Outra Categoria devido ao seu reduzido valor relativo e elevada variabilidade.

Note: Does not include Goods Not Elsewhere Specified because of its small relative value and high variability

5. Grandes Categorias Económicas / Broad Economic Categories

Gráfico / Graph 5.3.
Taxa de Cobertura
Coverage Rate

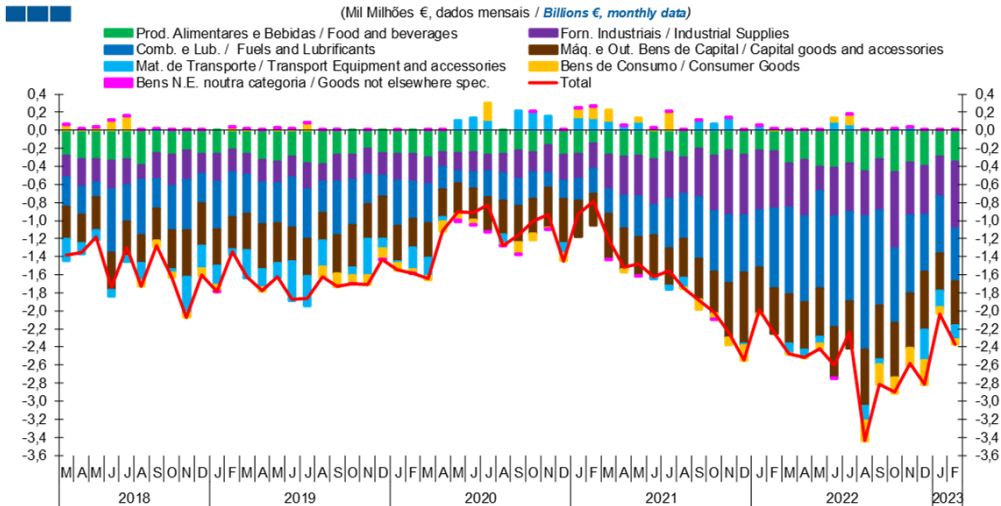


	2021												2022												2023	
	M	A	M	J	J	A	S	O	N	D	J	F	M	A	M	J	J	A	S	O	N	D	J	F		
Produtos Alimentares e Bebidas / Food and Beverages	69,0	69,6	66,9	65,3	67,1	66,0	70,2	70,0	74,0	72,6	73,3	71,9	69,5	67,7	65,2	64,3	64,1	63,0	65,8	64,6	67,5	65,1	68,2	67,0		
Comb. e Lub. / Fuels and Lubricants	54,1	50,8	44,8	42,1	39,1	40,1	35,9	34,5	29,2	29,1	32,5	37,0	36,2	35,2	35,7	37,6	38,5	35,8	33,4	32,0	33,5	37,4	40,1	42,2		
Mat. de Transporte / Transport equipment and accessories	114,9	110,6	109,1	105,6	102,4	93,4	98,3	102,9	112,0	107,2	106,5	101,5	98,1	94,2	92,2	98,4	102,7	100,0	95,0	93,3	99,5	92,4	87,4	82,7		
Forn. Industriais / Industrial Supplies	84,0	82,9	81,4	79,6	78,7	78,4	78,3	77,3	75,6	74,2	74,0	74,7	78,1	79,2	84,5	84,1	85,2	80,7	80,3	76,7	76,9	75,9	79,7	77,8		
Máq. e Out. Bens de Capital / Capital Goods and Accessories	64,4	64,4	63,3	62,7	63,1	61,0	61,8	61,1	60,9	55,1	54,4	54,9	60,4	60,5	61,1	60,9	62,4	60,4	61,6	61,2	63,9	61,7	63,6	63,6		
Bens de Consumo / Consumer Goods	113,3	107,6	104,3	101,1	109,4	107,9	103,0	94,2	92,6	91,1	92,4	94,8	99,8	99,6	97,9	99,2	102,6	97,9	91,2	84,0	85,1	83,5	85,8	89,0		
Total	84,1	82,2	79,7	77,4	77,5	75,4	74,8	73,2	73,6	71,4	71,5	71,4	73,1	72,2	73,2	73,3	74,9	70,7	69,9	67,8	71,4	70,3	72,3	72,0		

Nota: Não inclui Bens N.E. Outra Categoria devido ao seu reduzido valor relativo e elevada variabilidade.

Note: Does not include Goods Not Elsewhere Specified because of its small relative value and high variability

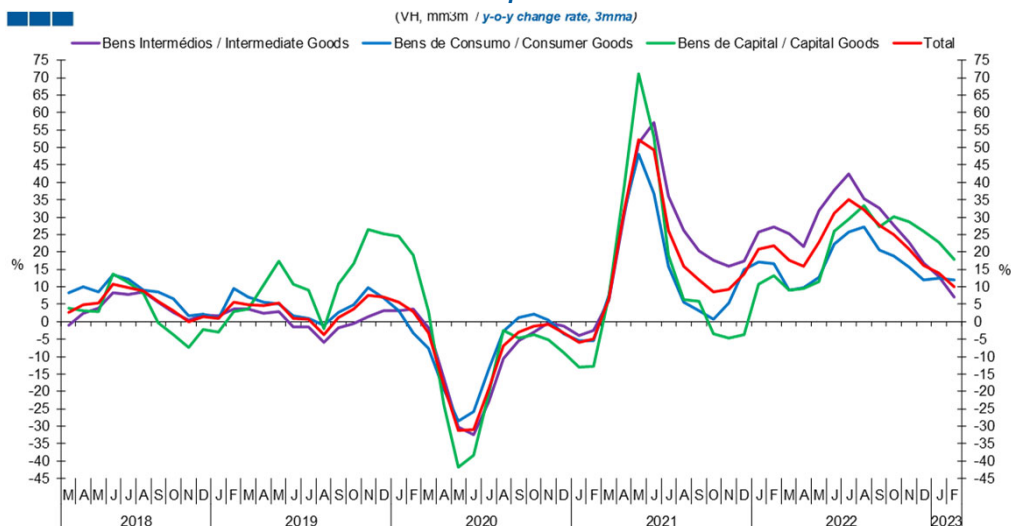
Gráfico / Graph 5.4.
Saldo
Balance



	2021												2022												2023	
	M	A	M	J	J	A	S	O	N	D	J	F	M	A	M	J	J	A	S	O	N	D	J	F		
Produtos Alimentares e Bebidas / Food and Beverages	-0,3	-0,3	-0,3	-0,3	-0,2	-0,3	-0,2	-0,3	-0,2	-0,3	-0,2	-0,2	-0,4	-0,3	-0,4	-0,4	-0,4	-0,5	-0,3	-0,5	-0,4	-0,4	-0,4			
Comb. e Lub. / Fuels and Lubricants	-0,3	-0,4	-0,4	-0,3	-0,5	-0,5	-0,7	-0,7	-0,8	-0,6	-0,6	-0,9	-1,0	-0,9	-1,1	-1,2	-1,0	-1,5	-1,1	-0,8	-0,9	-0,6	-0,6			
Mat. de Transporte / Transport equipment and accessories	0,1	0,1	0,1	0,0	0,0	-0,1	0,1	0,1	0,1	0,0	0,1	0,0	-0,1	-0,1	-0,1	0,1	0,1	-0,2	-0,1	0,0	0,0	-0,3	-0,2			
Forn. Industriais / Industrial Supplies	-0,4	-0,4	-0,5	-0,5	-0,5	-0,4	-0,5	-0,6	-0,7	-0,7	-0,7	-0,6	-0,5	-0,6	-0,3	-0,5	-0,5	-0,5	-0,6	-0,8	-0,6	-0,5	-0,4			
Máq. e Out. Bens de Capital / Capital Goods and Accessories	-0,5	-0,4	-0,4	-0,5	-0,4	-0,4	-0,5	-0,5	-0,6	-0,8	-0,5	-0,5	-0,5	-0,5	-0,5	-0,6	-0,5	-0,6	-0,6	-0,6	-0,6	-0,6	-0,4			
Bens de Consumo / Consumer Goods	0,1	0,0	0,0	0,0	0,2	0,0	-0,1	-0,1	-0,1	-0,2	0,0	0,0	0,0	0,0	-0,1	0,0	0,1	-0,2	-0,2	-0,2	-0,2	-0,3	-0,1			
Bens N.E. outra categoria / Goods not elsewhere spec.	0,0	0,0	0,0	0,0	0,0	0,0	0,0	0,0	0,0	0,0	0,0	0,0	0,0	0,0	0,0	0,0	0,0	0,0	0,0	0,0	0,0	0,0	0,0			
Total	-1,2	-1,5	-1,5	-1,6	-1,6	-1,8	-1,9	-2,0	-2,2	-2,5	-2,0	-2,2	-2,5	-2,4	-2,6	-2,2	-3,4	-2,8	-2,9	-2,6	-2,8	-2,0	-2,4			

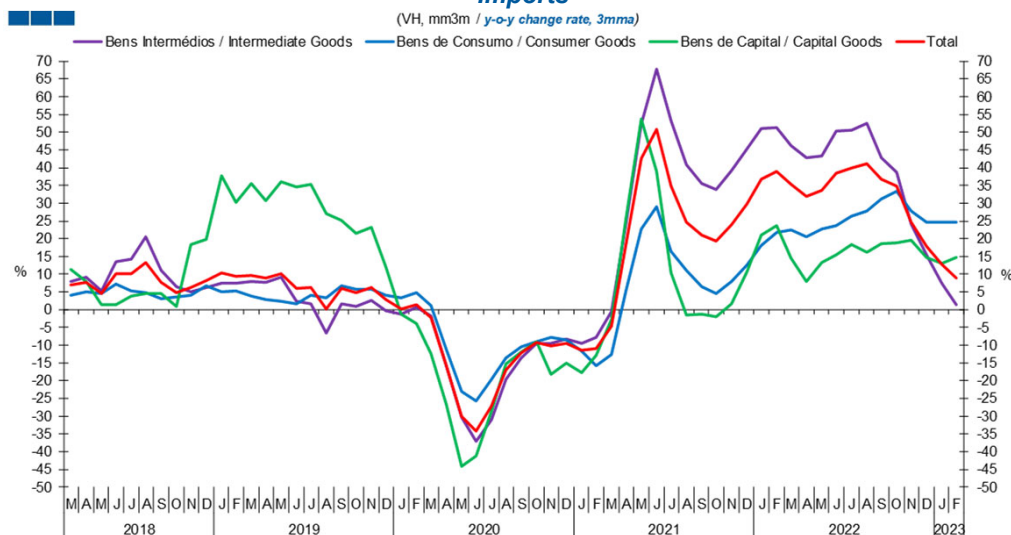
6. Classes Básicas de Bens do Sistema Europeu de Contas Nacionais / Basic Classes of Goods in the European System of Accounts

Gráfico / Graph 6.1.
Exportações
Exports



	2021												2022												2023	
	M	A	M	J	J	A	S	O	N	D	J	F	M	A	M	J	J	A	S	O	N	D	J	F		
Bens Intermediários / Intermediate Goods	6,0	30,6	51,2	57,2	36,0	26,2	20,3	17,5	15,9	17,4	25,7	27,3	25,3	21,5	31,9	37,8	42,5	35,3	32,6	27,8	22,7	16,8	13,0	7,1		
Bens de Consumo / Consumer Goods	7,6	31,6	48,1	36,9	15,9	5,7	3,1	0,8	5,4	14,9	17,2	16,7	9,1	9,7	12,8	22,2	25,7	27,1	20,5	18,9	15,6	11,9	12,4	12,0		
Bens de Capital / Capital Goods	7,4	38,7	71,1	53,0	19,2	6,3	5,8	-3,6	-4,6	-3,6	10,7	13,1	9,0	9,4	11,6	26,0	29,3	33,4	27,3	30,0	28,6	26,0	22,7	17,9		
Total	6,7	31,8	52,2	49,2	26,3	15,9	11,9	8,6	9,4	13,7	20,8	21,9	17,7	16,0	22,8	31,1	35,1	32,2	27,8	25,0	20,8	16,0	13,9	10,0		

Gráfico / Graph 6.2.
Importações
Imports

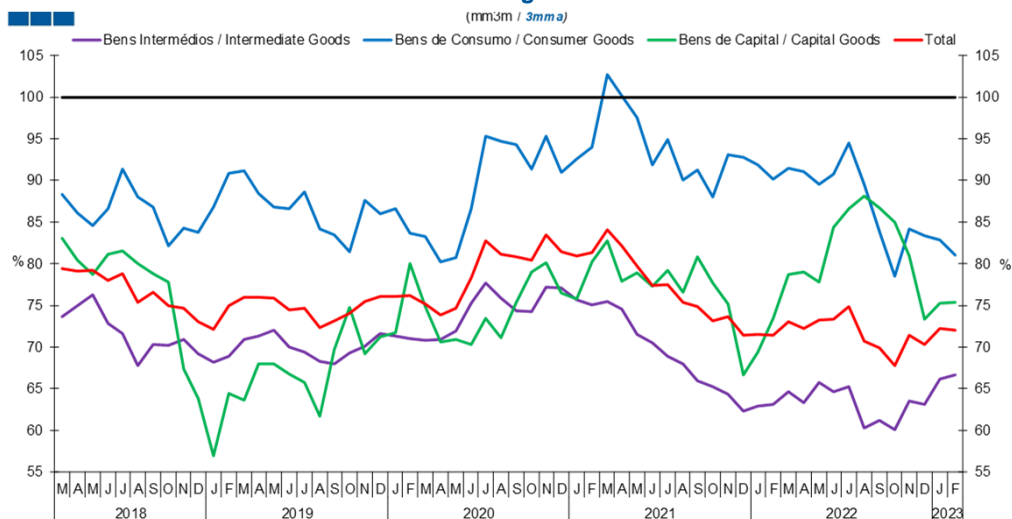


	2021												2022												2023	
	M	A	M	J	J	A	S	O	N	D	J	F	M	A	M	J	J	A	S	O	N	D	J	F		
Bens Intermediários / Intermediate Goods	-0,6	24,2	52,1	67,8	53,2	40,8	35,6	33,8	39,2	45,2	51,0	51,3	46,3	42,9	43,4	50,2	50,5	52,4	42,8	38,7	24,3	15,3	7,4	1,4		
Bens de Consumo / Consumer Goods	-12,8	5,3	22,6	28,9	16,4	11,1	6,4	4,6	8,0	12,5	18,2	21,7	22,4	20,6	22,8	23,7	26,2	27,8	31,2	33,4	27,8	24,5	24,7	24,5		
Bens de Capital / Capital Goods	-2,8	25,6	53,8	39,0	10,4	-1,4	-1,4	-2,0	1,7	10,6	20,9	23,7	14,5	7,9	13,2	15,5	18,3	16,1	18,7	18,8	19,4	14,6	13,1	14,8		
Total	-4,6	18,4	42,7	50,9	34,7	24,7	20,9	19,4	23,9	29,7	36,7	38,9	35,4	32,0	33,7	38,4	39,8	41,0	36,8	34,9	24,6	17,8	12,7	9,0		

Nota: Não inclui a série Outros Bens devido ao seu baixo valor relativo e elevada variabilidade.
Note: Does not include Other Goods because of its small relative value and high variability.

6. Classes Básicas de Bens do Sistema Europeu de Contas Nacionais / Basic Classes of Goods in the European System of Accounts

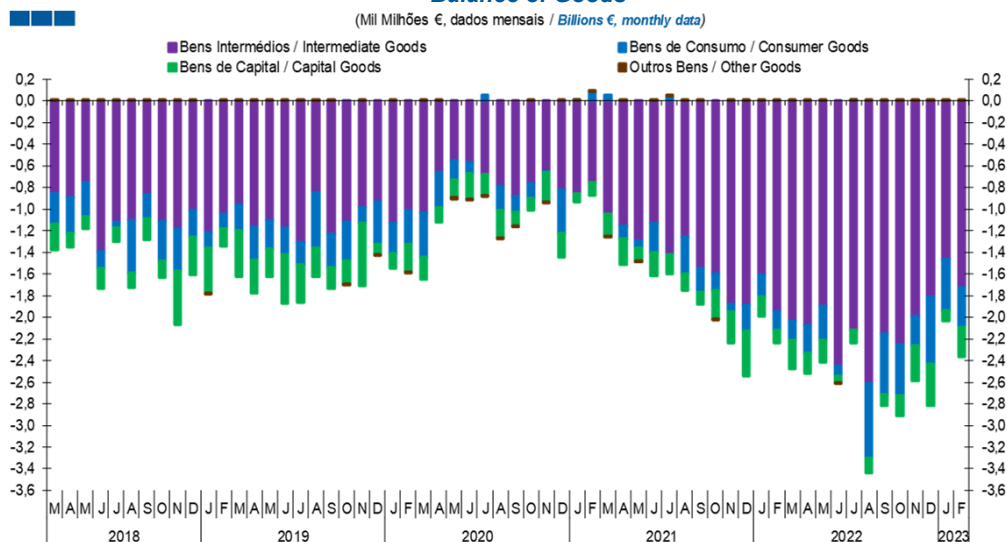
Gráfico / Graph 6.3.
 Taxa de Cobertura
 Coverage Rate



	2021												2022												2023	
	M	A	M	J	J	A	S	O	N	D	J	F	M	A	M	J	J	A	S	O	N	D	J	F		
Bens Intermediários / Intermediate Goods	75,5	74,5	71,5	70,5	68,9	68,0	65,9	65,2	64,3	62,3	62,9	63,1	64,6	63,4	65,8	64,6	65,3	60,3	61,2	60,1	63,5	63,1	66,2	66,6		
Bens de Consumo / Consumer Goods	102,7	100,2	97,5	91,9	94,9	90,1	91,3	88,0	93,1	92,8	91,8	90,1	91,5	91,1	89,5	90,8	94,5	89,5	83,8	78,5	84,2	83,4	82,8	81,0		
Bens de Capital / Capital Goods	82,7	77,9	78,9	77,3	79,3	76,6	80,9	77,7	75,2	66,7	69,4	73,4	78,7	79,0	77,8	84,4	86,6	88,1	86,7	85,0	81,0	73,3	75,3	75,4		
Total	84,1	82,2	79,7	77,4	77,5	75,4	74,8	73,2	73,6	71,4	71,5	71,4	73,1	72,2	73,2	73,3	74,9	70,7	69,9	67,8	71,4	70,3	72,3	72,0		

Nota: Não inclui a série Outros Bens devido ao seu baixo valor relativo e elevada variabilidade.
 Note: Does not include Other Goods because of its small relative value and high variability.

Gráfico / Graph 6.4.
 Saldo de Bens
 Balance of Goods



	2021												2022												2023	
	M	A	M	J	J	A	S	O	N	D	J	F	M	A	M	J	J	A	S	O	N	D	J	F		
Bens Intermediários / Intermediate Goods	-1,0	-1,2	-1,3	-1,1	-1,4	-1,3	-1,6	-1,6	-1,9	-1,9	-1,6	-2,0	-2,0	-2,1	-1,9	-2,5	-2,1	-2,6	-2,1	-2,3	-2,0	-1,8	-1,5	-1,7		
Bens de Consumo / Consumer Goods	0,0	-0,1	-0,1	-0,3	0,0	-0,3	-0,2	-0,2	-0,1	-0,2	-0,2	-0,2	-0,2	-0,3	-0,3	-0,1	0,0	-0,7	-0,6	-0,5	-0,3	-0,6	-0,5	-0,4		
Bens de Capital / Capital Goods	-0,2	-0,2	-0,1	-0,2	-0,2	-0,2	-0,1	-0,3	-0,3	-0,4	-0,2	-0,1	-0,3	-0,2	-0,2	-0,1	-0,1	-0,1	-0,1	-0,2	-0,3	-0,4	-0,1	-0,3		
Outros Bens / Other Goods	0,0	0,0	0,0	0,0	0,0	0,0	0,0	0,0	0,0	0,0	0,0	0,0	0,0	0,0	0,0	0,0	0,0	0,0	0,0	0,0	0,0	0,0	0,0	0,0		
Total	-1,2	-1,5	-1,5	-1,6	-1,6	-1,8	-1,9	-2,0	-2,2	-2,5	-2,0	-2,2	-2,5	-2,5	-2,4	-2,6	-2,2	-3,4	-2,8	-2,9	-2,6	-2,8	-2,0	-2,4		

6. Classes Básicas de Bens do Sistema Europeu de Contas Nacionais / Basic Classes of Goods in the European System of Accounts

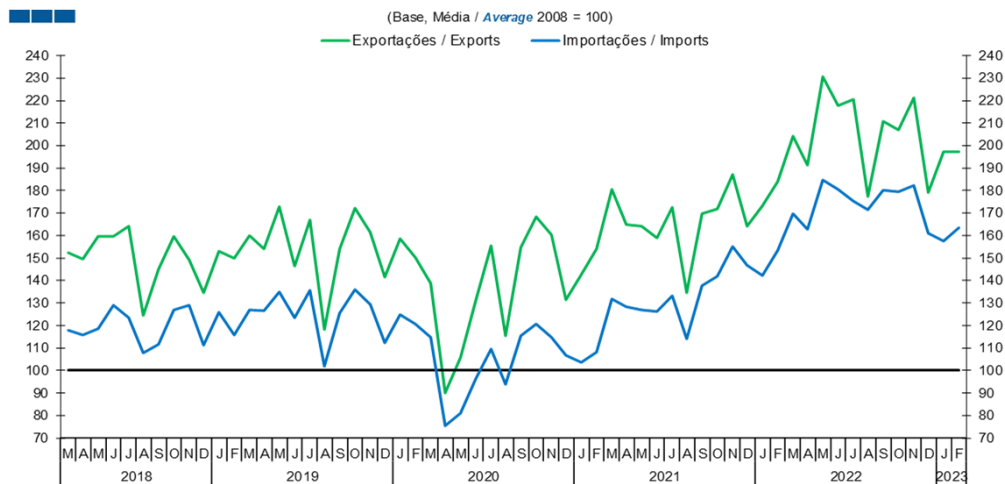
Tabela / Table 1.1.
Estrutura do Saldo
Balance Structure

Milhões de euros \ Millions of euros

		2022																		2023					
		M		A		M		J		J		A		S		O		N		D		J		F	
		M€	%	M€	%	M€	%	M€	%	M€	%	M€	%	M€	%	M€	%	M€	%	M€	%	M€	%	M€	%
Bens Intermedios / Intermediate Goods	Prod. alim. e bebidas / Foods and beverages	-172	7	-112	4	-129	5	-185	7	-173	8	-161	5	-116	4	-201	7	-176	7	-160	6	-90	4	-121	5
	Forn. industriais NE noutra categoria / Industrial supplies NE specified	-488	20	-623	25	-263	11	-533	20	-532	24	-500	15	-566	20	-839	29	-583	23	-535	19	-440	22	-732	31
	Comb. e lubrificantes / Fuel and lubricants	-960	39	-946	38	-1 072	44	-1 232	47	-993	44	-1 469	43	-1 054	37	-828	29	-868	34	-631	22	-633	31	-585	25
	Máquinas, outros bens de capital (Partes e acessórios) / Capital goods and parts and accessories	-296	12	-272	11	-325	13	-304	12	-309	14	-368	11	-377	13	-345	12	-326	13	-346	12	-223	11	-253	11
	Material de transportes (Partes e acessórios) / Transport equipment (Parts and accessories)	-53	2	-5	0	22	-1	-24	1	15	-1	17	0	55	-2	31	-1	12	0	-61	2	40	-2	43	-2
Total		-2 036	82	-2 080	83	-1 899	79	-2 454	94	-2 117	95	-2 616	76	-2 150	76	-2 253	78	-1 989	77	-1 814	64	-1 463	72	-1 725	73
Bens de Consumo / Consumption Goods	Prod. alim. e bebidas destinados ao consumo dos particulares / Food and beverages mainly for household consumption	-197	8	-224	9	-284	12	-235	9	-200	9	-299	9	-209	7	-268	9	-185	7	-240	9	-206	10	-234	10
	Material de transporte / Transport equipment	-58	2	-70	3	-94	4	120	-5	55	-2	-182	5	-115	4	-19	1	17	-1	-267	9	-223	11	-194	8
	Bens de consumo NE noutra categoria / Consumption goods NE specified	-5	0	-13	1	-53	2	37	-1	108	-5	-220	6	-221	8	-181	6	-199	8	-272	10	-69	3	-55	2
Total		-172	7	-254	10	-317	13	-91	3	3	0	-683	20	-564	20	-475	16	-272	11	-620	22	-475	23	-365	15
Bens de Capital / Capital Goods	Carburantes para motor / Motor spirit	67	-3	120	-5	132	-5	176	-7	124	-6	133	-4	92	-3	71	-2	48	-2	80	-3	115	-6	76	-3
	Máquinas, outros bens de capital (exceto material de transporte) / Capital goods (except transport equipment)	-250	10	-255	10	-221	9	-248	10	-209	9	-255	7	-214	8	-256	9	-277	11	-304	11	-190	9	-237	10
	Material de transportes destinado à indústria / Transport equipment, industrial	-88	4	-53	2	-114	5	13	-1	-40	2	-19	1	20	-1	6	0	-95	4	-159	6	-23	1	-118	5
Total		-272	11	-188	7	-203	8	-59	2	-125	6	-140	4	-102	4	-179	6	-324	13	-383	14	-97	5	-280	12
Outros / Others		4	0	8	0	3	0	-2	0	2	0	3	0	3	0	3	0	4	0	3	0	3	0	2	0
Total		-2 476	100	-2 514	100	-2 417	100	-2 606	100	-2 237	100	-3 436	100	-2 812	100	-2 903	100	-2 580	100	-2 815	100	-2 031	100	-2 367	100

7. Índice GEE de Comércio Internacional de Bens / *GEE Index of International Trade of Goods*

Gráfico / Graph 7.1.
 Total

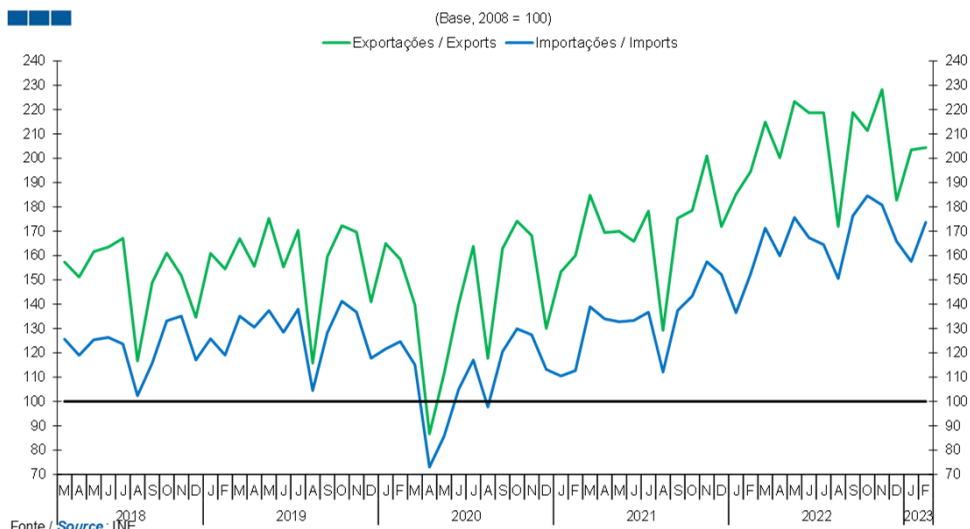


Fonte / Source: INE

	2021												2022												2023	
	M	A	M	J	J	A	S	O	N	D	J	F	M	A	M	J	J	A	S	O	N	D	J	F		
Exportações / Exports	180,6	165,0	164,0	158,9	172,4	134,6	169,6	172,0	187,2	164,2	173,4	184,1	204,1	191,4	230,5	217,9	220,5	177,5	211,0	206,8	221,3	179,2	197,3	197,1		
Importações / Imports	131,9	128,2	126,9	126,4	133,3	114,2	137,8	141,8	155,1	146,9	142,1	153,3	169,8	162,8	184,7	180,6	175,3	171,6	180,2	179,4	182,1	161,1	157,4	163,5		

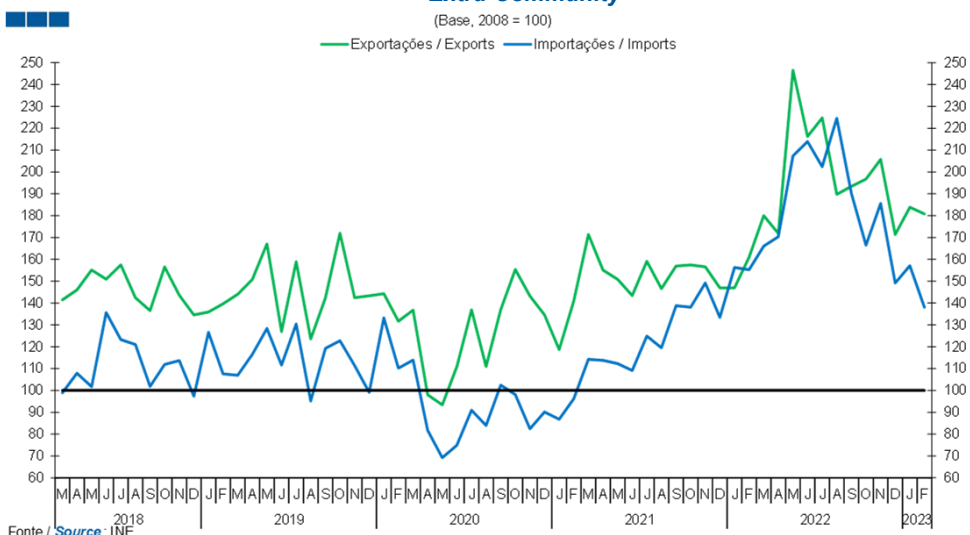
7. Índice GEE de Comércio Internacional de Bens / GEE Index of International Trade of Goods

Gráfico / Graph 7.2.
Intracomunitário
Intra-Community



	2021												2022												2023	
	M	A	M	J	J	A	S	O	N	D	J	F	M	A	M	J	J	A	S	O	N	D	J	F		
Exportações / Exports	184,8	169,4	170,0	165,8	178,3	129,2	175,4	178,5	201,0	171,9	185,2	194,5	214,9	200,2	223,3	218,7	218,7	171,9	218,8	211,3	228,2	182,7	203,4	204,4		
Importações / Imports	138,9	133,9	132,8	133,3	136,7	112,1	137,4	143,3	157,4	152,2	136,5	152,5	171,3	159,8	175,6	167,3	164,5	150,5	176,3	184,6	180,8	165,8	157,5	173,7		

Gráfico / Graph 7.3.
Extracomunitário
Extra-Community



	2021												2022												2023	
	M	A	M	J	J	A	S	O	N	D	J	F	M	A	M	J	J	A	S	O	N	D	J	F		
Exportações / Exports	171,4	155,1	150,9	143,5	159,1	146,6	156,9	157,5	156,6	146,9	147,0	161,0	180,0	171,9	246,6	216,3	224,7	189,7	193,4	196,7	205,7	171,4	183,9	180,8		
Importações / Imports	114,3	113,8	112,3	109,1	124,9	119,5	138,8	138,1	149,2	133,4	156,3	155,2	166,1	170,4	207,3	213,9	202,4	224,5	190,1	166,5	185,6	149,2	157,1	138,0		