

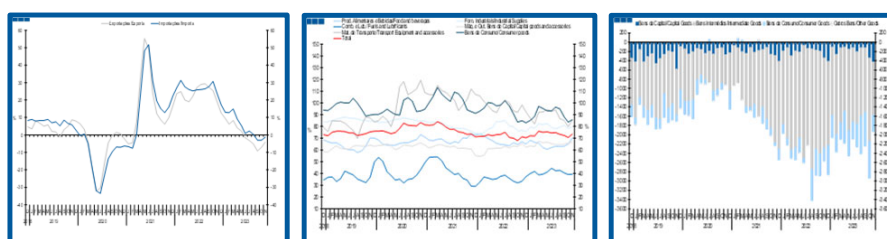
Estatísticas Temáticas de Conjuntura

Short-term Thematic Statistics

- Nº 1/2024 -

10 de janeiro de 2024

January, 10, 2024



Comércio Internacional de Bens

International Trade of Goods

- Novembro de 2023 -

- November, 2023 -

Fonte: Instituto Nacional de Estatística

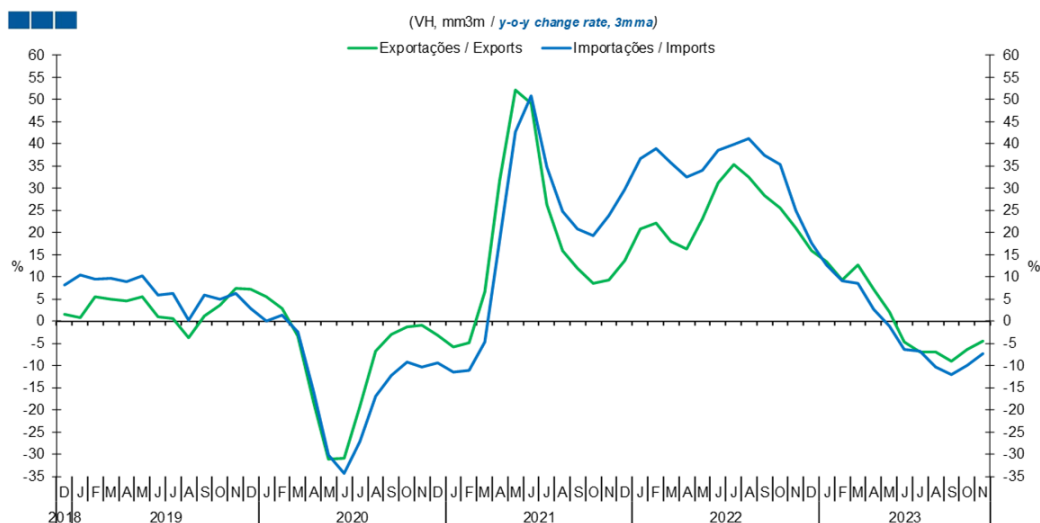
Source: Statistics Portugal

Índice / *Index*

	Página / <i>Page</i>
1. Total	
Importações e Exportações / <i>Imports and Exports</i>	3
Taxa de Cobertura / <i>Coverage Rate</i>	3
Saldo / <i>Balance</i>	4
2. Zona Euro / <i>Euro Area</i>	
Importações e Exportações / <i>Imports and Exports</i>	5
Taxa de Cobertura / <i>Coverage Rate</i>	5
Saldo / <i>Balance</i>	6
3. Intracomunitário / <i>Intra-Community</i>	
Importações e Exportações / <i>Imports and Exports</i>	7
Taxa de Cobertura / <i>Coverage Rate</i>	7
Saldo / <i>Balance</i>	8
4. Extracomunitário / <i>Extra-Community</i>	
Importações e Exportações / <i>Imports and Exports</i>	9
Taxa de Cobertura / <i>Coverage Rate</i>	9
Saldo / <i>Balance</i>	10
5. Grandes Categorias Económicas / <i>Broad Economic Categories</i>	
Exportações / <i>Exports</i>	11
Importações / <i>Imports</i>	11
Taxa de Cobertura / <i>Coverage Rate</i>	12
Saldo / <i>Balance</i>	12
6. Classes Básicas de Bens do Sistema Europeu de Contas Nacionais / <i>Basic Classes of Goods in the European System of Accounts</i>	
Exportações / <i>Exports</i>	13
Importações / <i>Imports</i>	13
Taxa de Cobertura / <i>Coverage Rate</i>	14
Saldo / <i>Balance</i>	14
Estrutura do Saldo / <i>Balance Structure</i>	15
7. Índice GEE de Comércio Internacional de Bens / <i>GEE Index of International Trade of Goods</i>	
Total / <i>Total</i>	16
Intracomunitário / <i>Intra-Community</i>	17
Extracomunitário / <i>Extra-Community</i>	17

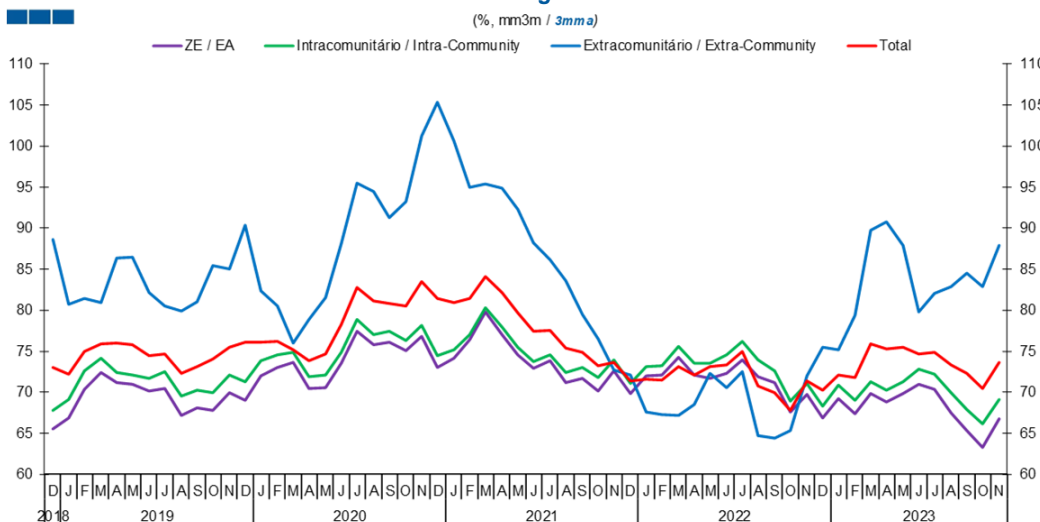
1. Total

Gráfico / Graph 1.1.
Importações e Exportações
Imports and Exports



	2021		2022												2023											
	D	J	F	M	A	M	J	J	A	S	O	N	D	J	F	M	A	M	J	J	A	S	O	N		
Exportações / Exports	13,7	20,9	22,1	18,0	16,3	23,0	31,3	35,3	32,5	28,4	25,5	21,1	15,9	13,5	9,3	12,8	7,2	2,1	-4,7	-6,9	-7,0	-9,0	-6,5	-4,4		
Importações / Imports	29,7	36,6	38,9	35,7	32,4	34,0	38,6	39,9	41,2	37,4	35,4	24,9	17,7	12,7	9,0	8,6	2,7	-1,1	-6,4	-6,7	-10,3	-12,0	-10,0	-7,4		

Gráfico / Graph 1.2.
Taxa de Cobertura
Coverage Rate

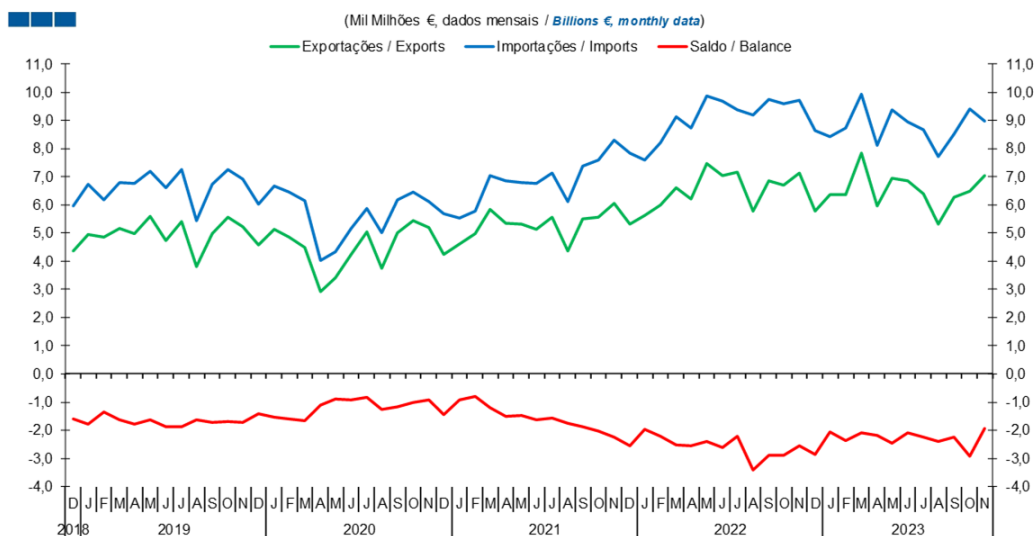


Fonte / Source: INE

	2021		2022												2023											
	D	J	F	M	A	M	J	J	A	S	O	N	D	J	F	M	A	M	J	J	A	S	O	N		
ZE / EA	69,9	72,0	72,1	74,3	72,1	71,7	72,3	73,9	71,9	71,1	67,5	69,7	66,8	69,2	67,3	69,8	68,8	69,8	71,0	70,4	67,5	65,3	63,2	66,8		
Intracomunitário / Intra-community	71,1	73,2	73,2	75,6	73,6	73,5	74,6	76,2	73,9	72,7	69,0	71,1	68,3	70,9	69,0	71,3	70,2	71,3	72,8	72,2	69,9	67,9	66,2	69,1		
Extracomunitário / Extra-community	72,1	67,5	67,2	67,2	68,5	72,3	70,5	72,5	64,7	64,4	65,3	72,0	75,5	75,1	79,4	89,8	90,8	87,9	79,7	82,1	82,9	84,5	82,9	87,9		
Total	71,4	71,6	71,5	73,1	72,1	73,2	73,3	75,0	70,7	69,9	67,8	71,4	70,3	72,1	71,7	75,9	75,2	75,5	74,6	74,8	73,4	72,3	70,5	73,6		

1. Total

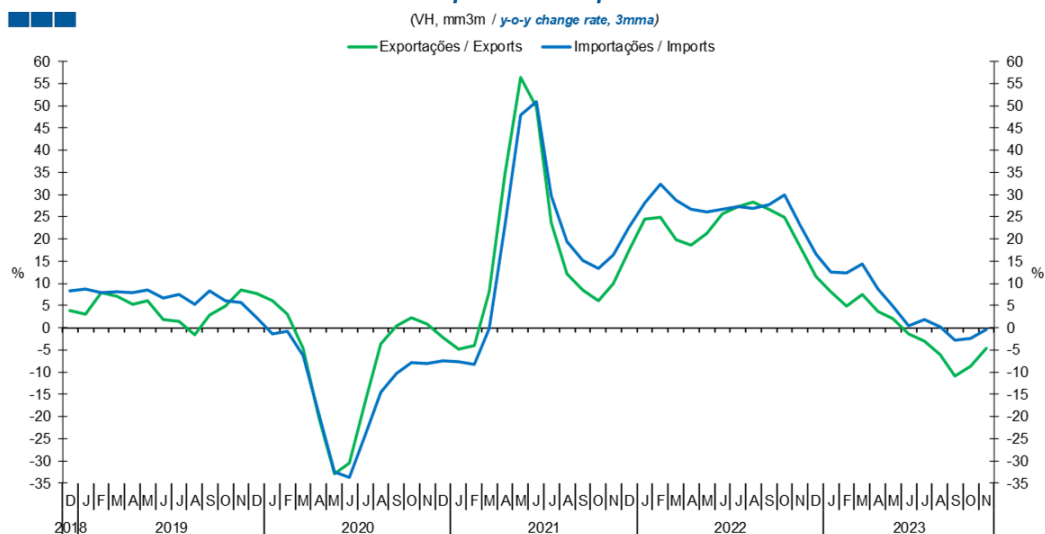
Gráfico / Graph 1.3.
Saldo
Balance



	2021		2022					2023																
	D	J	F	M	A	M	J	J	A	S	O	N	D	J	F	M	A	M	J	J	A	S	O	N
Exportações / Exports	5,3	5,6	6,0	6,6	6,2	7,5	7,1	7,2	5,8	6,9	6,7	7,1	5,8	6,4	6,4	7,8	6,0	6,9	6,9	6,4	5,3	6,3	6,5	7,0
Importações / Imports	7,9	7,6	8,2	9,1	8,7	9,9	9,7	9,4	9,2	9,8	9,6	9,7	8,6	8,4	8,7	9,9	8,1	9,4	8,9	8,7	7,7	8,5	9,4	9,0
Saldo / Balance	-2,5	-2,0	-2,2	-2,5	-2,5	-2,4	-2,6	-2,2	-3,4	-2,9	-2,9	-2,6	-2,9	-2,1	-2,4	-2,1	-2,2	-2,5	-2,1	-2,3	-2,4	-2,2	-2,9	-1,9

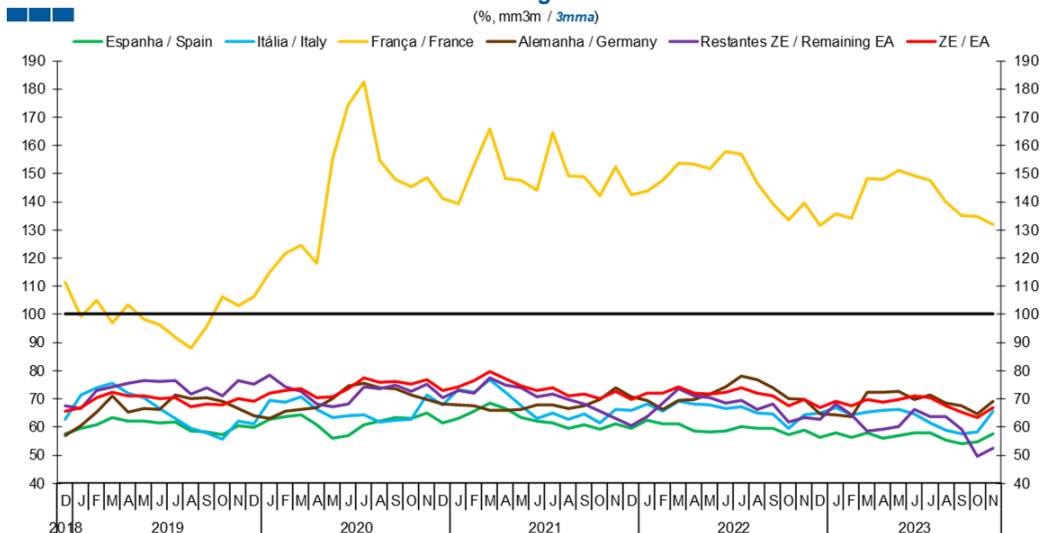
2. Zona Euro / Euro Area

Gráfico / Graph 2.1.
Importações e Exportações
Imports and Exports



	2021					2022					2023													
	D	J	F	M	A	M	J	J	A	S	O	N	D	J	F	M	A	M	J	J	A	S	O	N
Exportações / Exports	17,4	24,4	25,0	19,9	18,6	21,2	25,6	27,3	28,3	26,7	25,0	18,2	11,6	8,1	5,0	7,5	3,7	2,2	-1,4	-3,0	-5,9	-10,8	-8,6	-4,7
Importações / Imports	22,7	28,2	32,4	28,8	26,7	26,1	26,8	27,2	27,0	27,7	29,9	23,0	16,7	12,5	12,4	14,5	8,7	4,9	0,4	1,9	0,2	-2,8	-2,4	-0,4

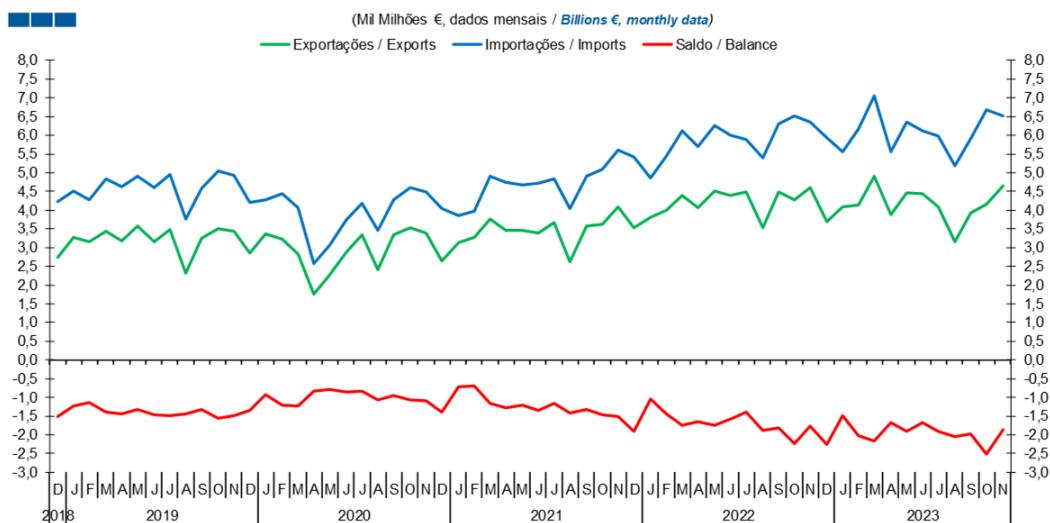
Gráfico / Graph 2.2.
Taxa de Cobertura
Coverage Rate



	2021					2022					2023													
	D	J	F	M	A	M	J	J	A	S	O	N	D	J	F	M	A	M	J	J	A	S	O	N
Espanha / Spain	59,5	62,2	61,1	61,2	58,5	58,2	58,6	60,0	59,5	59,4	57,3	58,9	56,4	58,0	56,2	57,8	55,9	56,8	58,0	58,0	55,2	54,0	54,6	57,4
Itália / Italy	65,9	68,2	65,6	69,1	68,2	67,9	66,5	67,2	65,0	64,5	59,6	64,3	64,9	66,9	64,4	65,2	65,8	66,2	64,5	61,4	58,8	57,7	58,1	65,6
França / France	142,3	143,6	147,7	153,5	153,3	151,7	157,9	157,0	146,7	139,3	133,4	139,5	131,4	135,8	134,0	148,3	148,0	151,2	149,1	147,4	140,0	135,0	134,7	132,0
Alemanha / Germany	70,6	69,3	66,1	69,6	69,7	71,8	74,4	78,0	76,6	73,8	70,2	69,6	64,5	64,1	63,7	72,3	72,2	72,7	69,9	71,2	68,3	67,6	64,7	69,1
Restantes ZE / Remaining EA	60,4	63,6	68,4	73,7	71,1	70,4	68,5	69,5	66,2	68,0	61,6	63,4	62,8	68,1	64,4	58,6	59,1	60,3	66,3	63,7	63,6	59,1	49,5	52,4
ZE / EA	69,9	72,0	72,1	74,3	72,1	71,7	72,3	73,9	71,9	71,1	67,5	69,7	66,8	69,2	67,3	69,8	68,8	69,8	71,0	70,4	67,5	65,3	63,2	66,8

2. Zona Euro / Euro Area

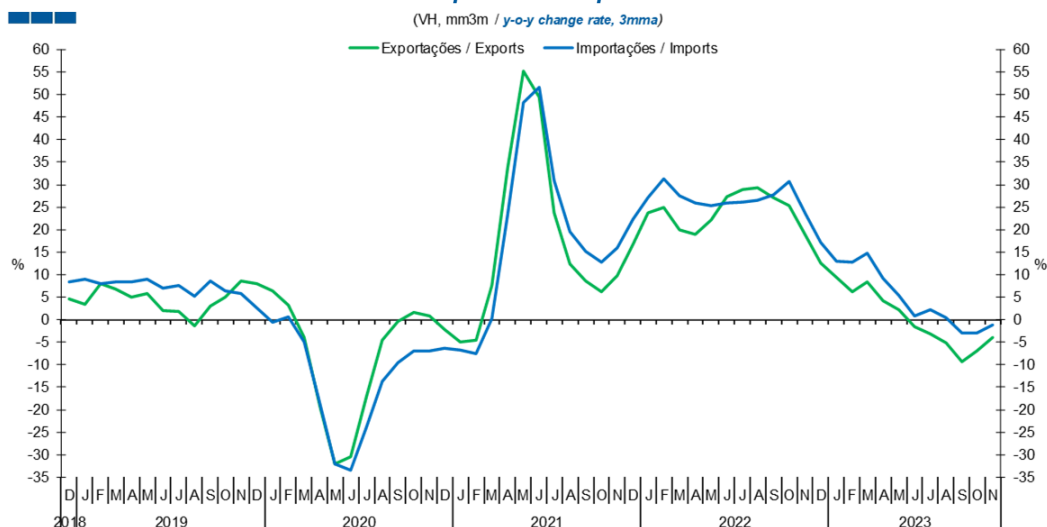
Gráfico / Graph 2.3.
Saldo
Balance



	2021		2022												2023											
	D	J	F	M	A	M	J	J	A	S	O	N	D	J	F	M	A	M	J	J	A	S	O	N		
Exportações / Exports	3,5	3,8	4,0	4,4	4,1	4,5	4,4	4,5	3,5	4,5	4,3	4,6	3,7	4,1	4,1	4,9	3,9	4,5	4,4	4,1	3,1	3,9	4,2	4,7		
Importações / Imports	5,4	4,8	5,4	6,1	5,7	6,3	6,0	5,9	5,4	6,3	6,5	6,4	5,9	5,6	6,2	7,1	5,6	6,4	6,1	6,0	5,2	5,9	6,7	6,5		
Saldo / Balance	-1,9	-1,0	-1,4	-1,7	-1,6	-1,8	-1,6	-1,4	-1,9	-1,8	-2,2	-1,8	-2,2	-1,5	-2,0	-2,2	-1,7	-1,9	-1,7	-1,9	-2,0	-2,0	-2,5	-1,9		

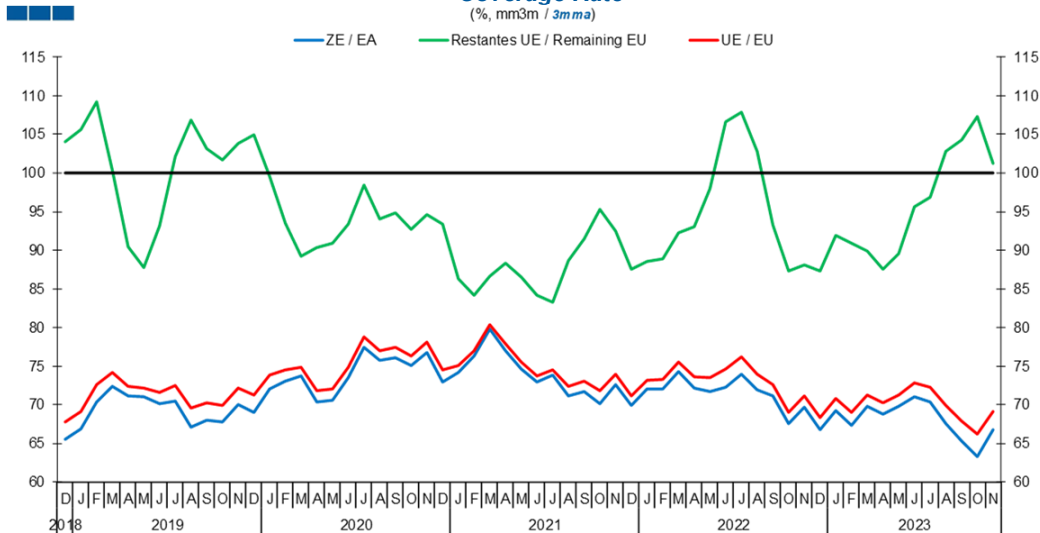
3. Intracomunitário / Intra-Community

Gráfico / Graph 3.1.
Importações e Exportações
Imports and Exports



	2021		2022												2023											
	D	J	F	M	A	M	J	J	A	S	O	N	D	J	F	M	A	M	J	J	A	S	O	N		
Exportações / Exports	16,7	23,7	24,9	19,9	19,0	22,1	27,3	28,9	29,3	27,1	25,4	19,0	12,7	9,5	6,2	8,3	4,1	2,2	-1,5	-3,1	-5,1	-9,3	-7,0	-3,9		
Importações / Imports	22,3	27,0	31,2	27,5	26,0	25,3	25,9	26,1	26,5	27,8	30,6	23,8	17,2	13,0	12,7	14,9	9,1	5,4	0,9	2,2	0,3	-2,9	-3,0	-1,2		

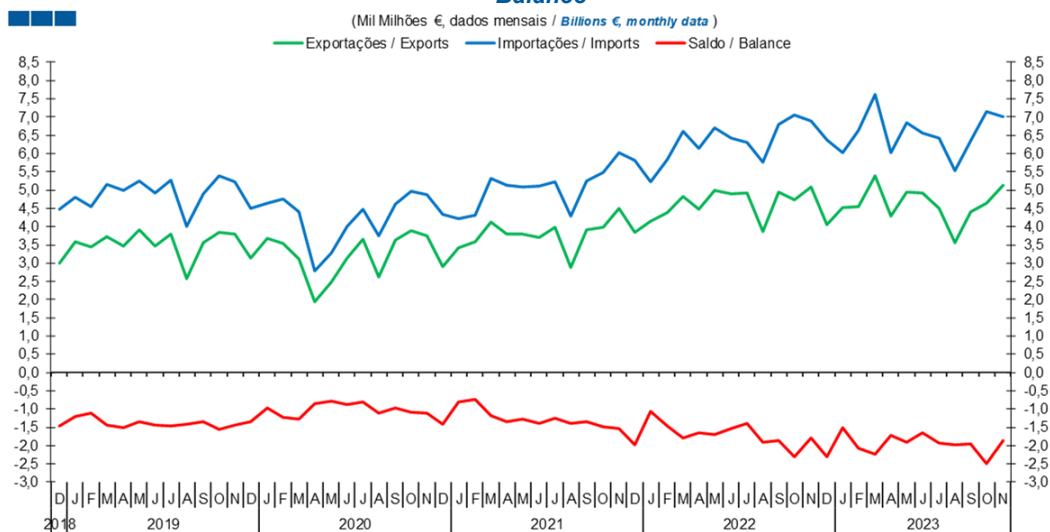
Gráfico / Graph 3.2.
Taxa de Cobertura
Coverage Rate



	2021		2022												2023											
	D	J	F	M	A	M	J	J	A	S	O	N	D	J	F	M	A	M	J	J	A	S	O	N		
ZE / EA	69,9	72	72,1	74,3	72,1	71,7	72,3	73,9	71,9	71,1	67,5	69,7	66,8	69,2	67,3	69,8	68,8	69,8	71	70,4	67,5	65,3	63,2	66,8		
UE / EU	71,1	73,2	73,2	75,6	73,6	73,5	74,6	76,2	73,9	72,7	69	71,1	68,3	70,9	69	71,3	70,2	71,3	72,8	72,2	69,9	67,9	66,2	69,1		
Restantes UE / Remaining EU	87,6	88,5	88,8	92,3	93,0	97,9	106,6	107,8	102,8	93,3	87,4	88,1	87,3	91,9	90,9	89,9	87,5	89,5	95,6	96,8	102,8	104,2	107,3	101,2		

3. Intracomunitário / Intra-Community

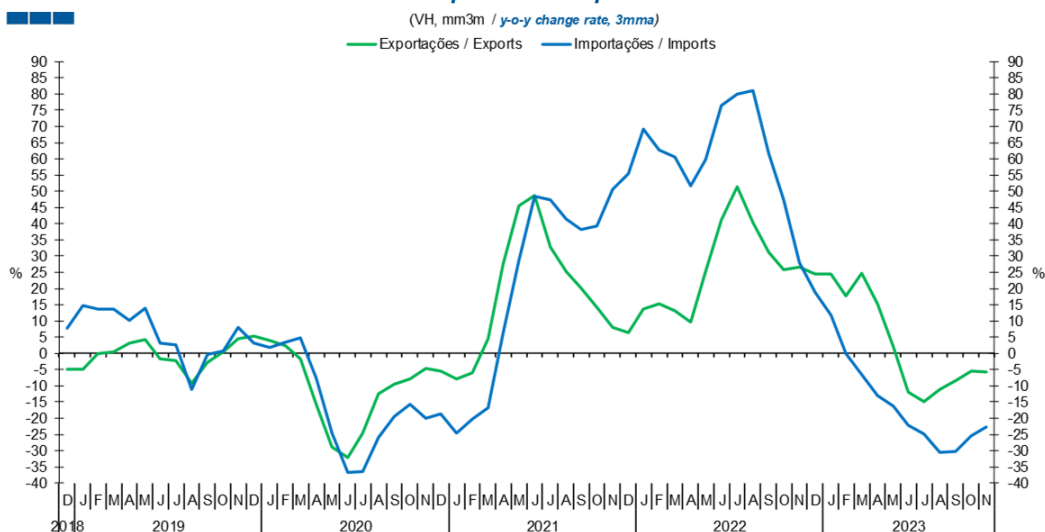
Gráfico / Graph 3.3.
Saldo
Balance



	2021		2022												2023									
	D	J	F	M	A	M	J	J	A	S	O	N	D	J	F	M	A	M	J	J	A	S	O	N
Exportações / Exports	3,8	4,2	4,4	4,8	4,5	5,0	4,9	4,9	3,9	4,9	4,7	5,1	4,1	4,5	4,6	5,4	4,3	4,9	4,9	4,5	3,6	4,4	4,6	5,1
Importações / Imports	5,8	5,2	5,8	6,6	6,1	6,7	6,4	6,3	5,8	6,8	7,0	6,9	6,4	6,0	6,6	7,6	6,0	6,8	6,6	6,4	5,5	6,3	7,1	7,0
Saldo / Balance	-2,0	-1,1	-1,5	-1,8	-1,7	-1,7	-1,5	-1,4	-1,9	-1,9	-2,3	-1,8	-2,3	-1,5	-2,1	-2,2	-1,7	-1,9	-1,7	-1,9	-2,0	-1,9	-2,5	-1,9

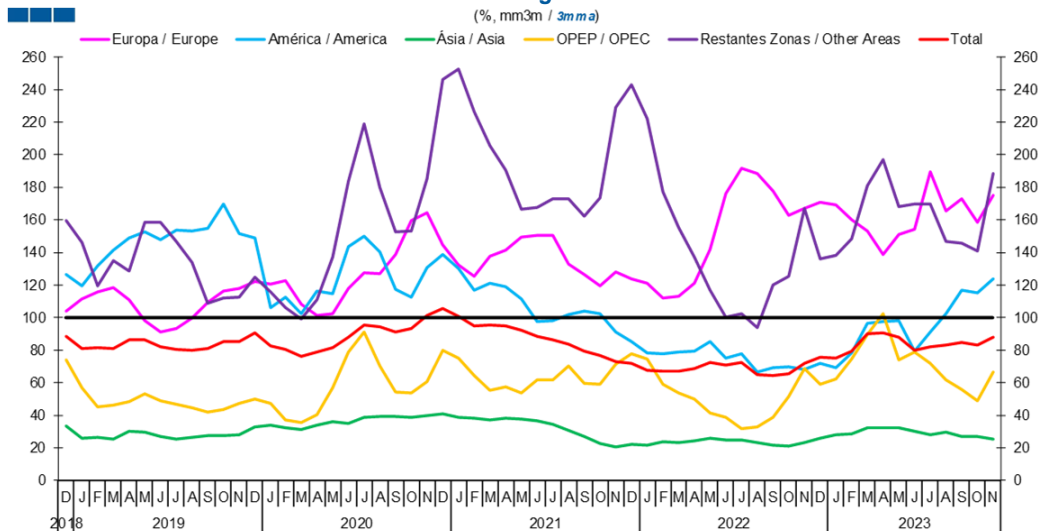
4. Extracomunitário / Extra-Community

Gráfico / Graph 4.1.
Importações e Exportações
Imports and Exports



	2021					2022					2023													
	D	J	F	M	A	M	J	J	A	S	O	N	D	J	F	M	A	M	J	J	A	S	O	N
Exportações / Exports	6,4	13,6	15,3	13,1	9,6	25,3	41,2	51,5	40,2	31,2	25,7	26,5	24,5	24,5	17,8	24,8	15,2	2,0	-12,0	-15,0	-11,1	-8,5	-5,3	-5,6
Importações / Imports	55,4	69,2	62,8	60,6	51,7	59,8	76,5	79,9	81,1	61,7	47,3	27,8	18,9	11,9	-0,2	-6,6	-13,1	-16,1	-22,2	-24,9	-30,5	-30,2	-25,4	-22,7

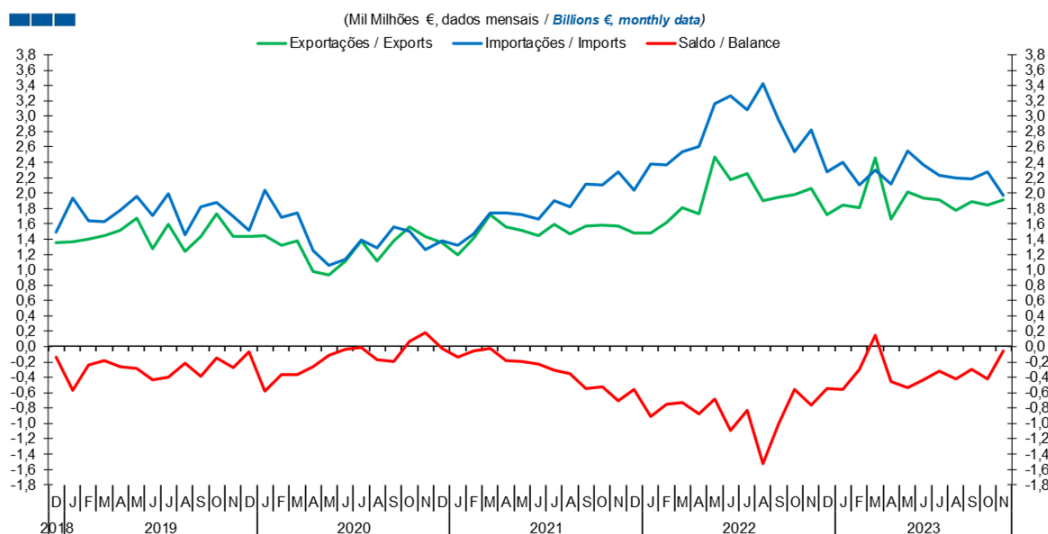
Gráfico / Graph 4.2.
Taxa de Cobertura
Coverage Rate



	2021					2022					2023													
	D	J	F	M	A	M	J	J	A	S	O	N	D	J	F	M	A	M	J	J	A	S	O	N
Europa / Europe	123,9	120,8	111,8	113,0	121,2	142,0	176,1	191,5	188,7	177,8	162,9	167,1	170,8	168,9	160,3	153,1	138,6	151,0	154,1	189,4	165,4	173,2	158,5	175,0
América / America	85,2	78,5	77,7	79,0	79,1	85,3	74,9	77,6	66,3	69,4	69,5	68,0	71,9	69,2	78,2	96,4	97,4	98,1	79,2	90,9	102,5	116,7	115,3	123,9
Ásia / Asia	22,0	21,8	23,5	23,3	24,5	25,6	24,8	24,7	23,2	21,4	21,2	23,0	26,0	28,0	28,7	32,0	32,3	32,2	30,1	28,2	29,4	27,0	26,9	25,2
OPEP / OPEC	77,9	74,4	59,0	53,6	49,7	41,5	38,5	31,9	33,0	38,5	51,4	68,4	59,0	62,2	74,3	89,5	102,5	73,9	79,1	71,8	61,5	55,9	48,9	66,5
Restantes Zonas / Other Areas	242,8	222,2	177,1	155,3	137,3	116,9	100,2	102,5	93,9	119,9	125,6	167,1	136,2	138,0	148,2	181,2	197,0	168,0	169,7	169,8	146,7	145,9	140,8	188,4
Total	72,1	67,5	67,2	67,2	68,5	72,3	70,5	72,5	64,7	64,4	65,3	72,0	75,5	75,1	79,4	89,8	90,8	87,9	79,7	82,1	82,9	84,5	82,9	87,9

4. Extracomunitário / Extra-Community

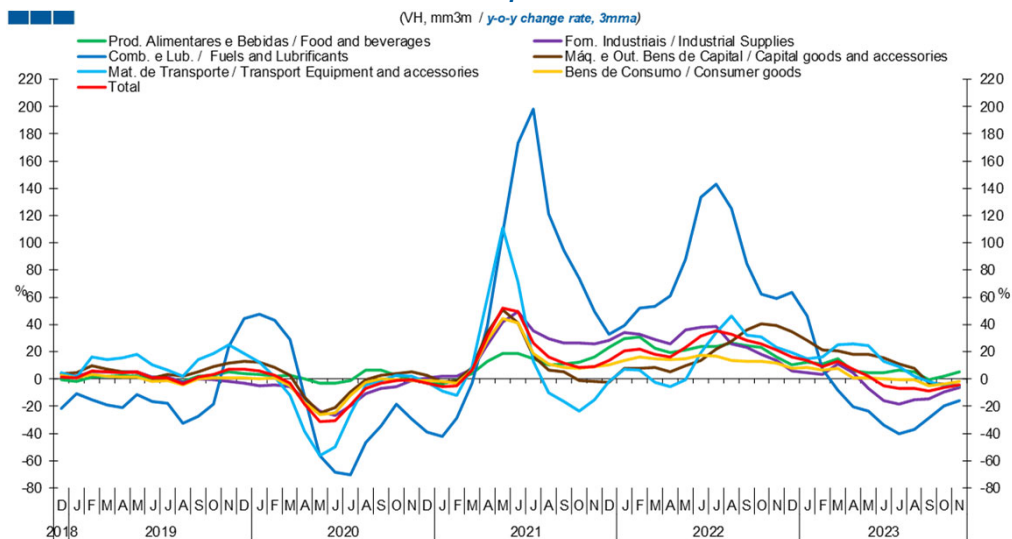
Gráfico / Graph 4.3.
Saldo
Balance



	2021		2022												2023									
	D	J	F	M	A	M	J	J	A	S	O	N	D	J	F	M	A	M	J	J	A	S	O	N
Exportações / Exports	1,5	1,5	1,6	1,8	1,7	2,5	2,2	2,2	1,9	1,9	2,0	2,1	1,7	1,8	1,8	2,5	1,7	2,0	1,9	1,9	1,8	1,9	1,8	1,9
Importações / Imports	2,0	2,4	2,4	2,5	2,6	3,2	3,3	3,1	3,4	2,9	2,5	2,8	2,3	2,4	2,1	2,3	2,1	2,5	2,4	2,2	2,2	2,2	2,3	2,0
Saldo / Balance	-0,6	-0,9	-0,8	-0,7	-0,9	-0,7	-1,1	-0,8	-1,5	-1,0	-0,6	-0,8	-0,6	-0,6	-0,3	0,2	-0,5	-0,5	-0,4	-0,3	-0,4	-0,3	-0,4	-0,1

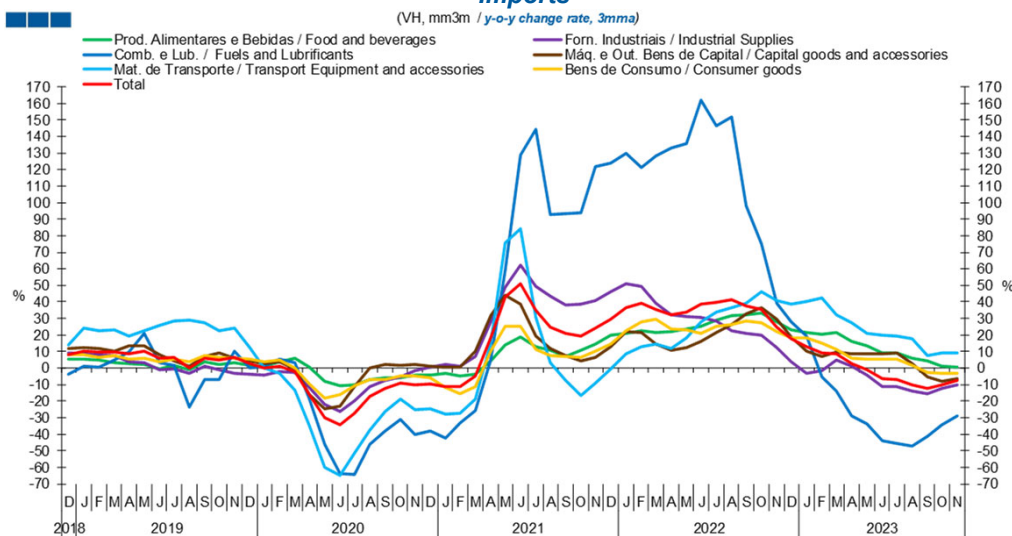
5. Grandes Categorias Económicas / Broad Economic Categories

Gráfico / Graph 5.1.
Exportações
Exports



	2021												2022												2023											
	D	J	F	M	A	M	J	J	A	S	O	N	D	J	F	M	A	M	J	J	A	S	O	N	D	J	F	M	A	M	J	J	A	S	O	N
Produtos Alimentares e Bebidas / Food and Beverages	22,9	29,7	30,7	22,9	19,6	21,0	23,9	23,8	26,4	24,8	23,0	16,0	10,2	12,5	10,9	14,6	6,0	4,4	4,7	6,8	5,0	-0,5	1,8	5,0												
Comb. e Lub. / Fuels and Lubricants	32,8	39,3	51,9	53,0	60,8	87,6	133,6	143,3	124,9	84,7	62,4	59,2	63,7	46,6	6,9	-8,1	-20,2	-23,9	-33,7	-40,2	-37,3	-29,0	-20,0	-15,8												
Mat. de Transporte / Transport equipment and accessories	-2,0	7,3	6,7	-2,7	-5,4	-0,3	19,2	34,2	46,1	32,4	30,7	23,2	19,4	15,0	16,0	24,9	25,6	24,8	12,8	9,0	1,9	-1,9	-5,3	-4,8												
Forn. Industriais / Industrial Supplies	28,3	33,9	33,0	28,7	25,9	36,1	38,1	38,9	25,7	23,4	18,0	13,7	6,1	4,3	3,3	10,7	4,7	-6,6	-16,2	-18,6	-15,0	-14,5	-9,6	-6,5												
Máq. e Out. Bens de Capital / Capital Goods and Accessories	-2,6	7,9	7,7	8,7	5,0	9,6	13,8	21,6	27,7	36,0	40,8	39,5	34,5	28,2	21,1	20,8	18,1	17,7	15,3	11,3	7,7	-2,9	-3,7	-4,8												
Bens de Consumo / Consumer Goods	10,5	13,5	16,0	14,8	14,5	15,1	17,7	16,8	13,7	13,0	13,2	11,6	8,0	8,5	6,3	7,7	1,1	0,7	-0,2	-0,3	-0,7	-5,1	-3,5	-1,7												
Total	13,7	20,9	22,1	18,0	16,3	23,0	31,3	35,3	32,6	28,4	25,5	21,1	15,9	13,5	9,3	12,8	7,2	2,1	-4,7	-6,9	-7,0	-9,0	-6,5	-4,4												

Gráfico / Graph 5.2.
Importações
Imports



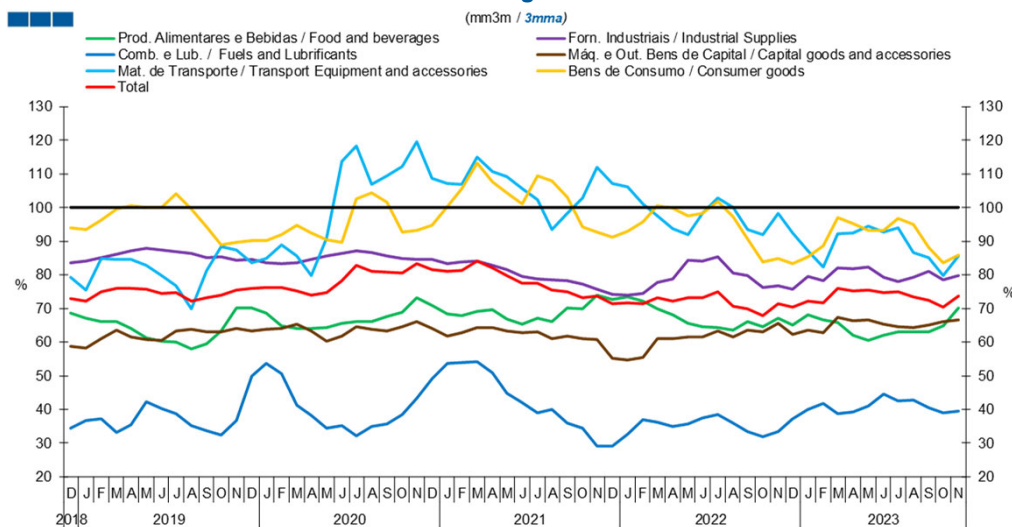
	2021												2022												2023											
	D	J	F	M	A	M	J	J	A	S	O	N	D	J	F	M	A	M	J	J	A	S	O	N	D	J	F	M	A	M	J	J	A	S	O	N
Produtos Alimentares e Bebidas / Food and Beverages	20,1	20,8	22,7	21,5	22,2	23,5	25,2	29,0	31,5	32,4	33,2	27,8	23,0	21,3	20,6	21,5	16,4	13,3	9,3	9,0	6,0	4,4	1,3	0,5												
Comb. e Lub. / Fuels and Lubricants	124,1	129,6	121,3	128,3	132,9	135,6	162,1	146,6	151,6	98,1	74,9	39,0	27,8	19,2	-5,1	-14,1	-28,8	-33,9	-44,1	-45,8	-47,4	-41,4	-34,5	-28,7												
Mat. de Transporte / Transport equipment and accessories	-0,6	8,4	12,7	14,6	11,7	18,4	28,1	33,6	36,5	39,4	46,3	40,6	38,6	40,1	42,5	32,2	27,4	21,2	19,6	19,2	17,6	7,6	9,2	9,1												
Forn. Industriais / Industrial Supplies	46,3	51,0	49,5	39,1	32,4	31,3	30,7	28,2	22,4	21,1	19,7	12,1	3,7	-3,2	-1,7	4,7	0,9	-4,3	-11,2	-11,1	-13,7	-15,7	-12,1	-10,1												
Máq. e Out. Bens de Capital / Capital Goods and Accessories	13,2	21,8	21,8	14,5	10,7	12,6	16,0	21,3	26,5	32,5	36,7	29,6	19,0	10,4	7,2	9,7	8,9	8,8	8,7	8,9	2,9	-5,2	-8,1	-6,5												
Bens de Consumo / Consumer Goods	14,7	22,6	27,9	29,4	23,6	23,2	21,0	25,4	26,1	28,2	27,3	21,9	18,3	18,0	14,8	11,5	5,8	5,3	5,3	5,2	1,7	-2,4	-3,3	-3,0												
Total	29,7	36,6	38,9	35,7	32,4	34,0	38,6	39,9	41,2	37,4	35,4	24,9	17,7	12,7	9,0	8,6	2,7	-1,1	-6,4	-6,7	-10,3	-12,0	-10,0	-7,4												

Nota: Não inclui Bens N.E. Outra Categoria devido ao seu reduzido valor relativo e elevada variabilidade.

Note: Does not include Goods Not Elsewhere Specified because of its small relative value and high variability

5. Grandes Categorias Económicas / Broad Economic Categories

Gráfico / Graph 5.3.
Taxa de Cobertura
Coverage Rate

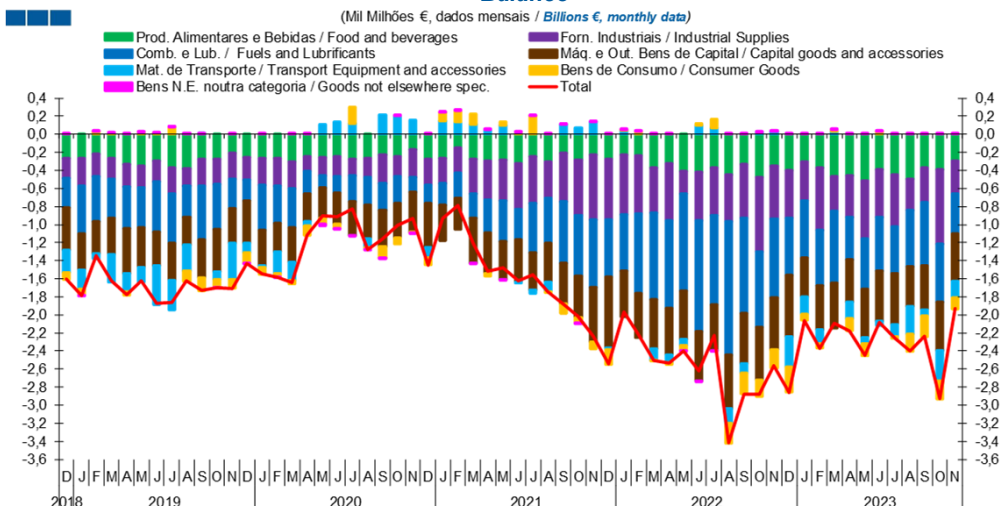


	2021		2022		2023																			
	D	J	F	M	A	M	J	J	A	S	O	N	D	J	F	M	A	M	J	J	A	S	O	N
Produtos Alimentares e Bebidas / Food and Beverages	72,6	73,5	72,3	69,8	68,1	65,5	64,7	64,4	63,5	66,2	64,6	67,2	65,0	68,2	66,5	65,9	62,0	60,4	61,9	63,1	62,9	63,1	64,9	70,2
Comb. e Lub. / Fuels and Lubricants	29,1	32,5	37,0	36,3	35,1	35,7	37,5	38,5	35,8	33,4	32,0	33,5	37,3	40,0	41,7	38,8	39,3	41,1	44,5	42,5	42,7	40,5	39,1	39,6
Mat. de Transporte / Transport equipment and accessories	107,2	106,1	101,1	97,6	93,7	91,8	98,2	102,8	100,0	93,3	91,9	98,1	92,3	87,1	82,4	92,2	92,3	94,6	92,6	94,0	86,7	85,1	79,7	85,6
Forn. Industriais / Industrial Supplies	74,2	73,9	74,5	77,7	78,8	84,4	84,1	85,2	80,5	79,8	76,3	76,7	75,8	79,6	78,3	82,2	81,7	82,4	79,4	78,0	79,4	80,9	78,5	79,7
Máq. e Out. Bens de Capital / Capital Goods and Accessories	55,1	54,7	55,6	61,1	61,1	61,6	61,5	63,2	61,6	63,4	63,0	65,5	62,3	63,5	62,8	67,3	66,3	66,7	65,3	64,6	64,4	65,0	66,0	66,7
Bens de Consumo / Consumer Goods	91,1	92,8	95,7	100,5	99,7	97,4	98,4	101,9	97,3	90,8	83,8	84,8	83,2	85,3	88,6	97,0	95,2	93,1	93,2	96,6	95,0	88,2	83,6	85,9
Total	71,4	71,6	71,5	73,1	72,1	73,2	73,3	75,0	70,7	69,9	67,8	71,4	70,3	72,1	71,7	75,9	75,2	75,5	74,6	74,8	73,4	72,3	70,5	73,6

Nota: Não inclui Bens N.E. Outra Categoria devido ao seu reduzido valor relativo e elevada variabilidade.

Note: Does not include Goods Not Elsewhere Specified because of its small relative value and high variability

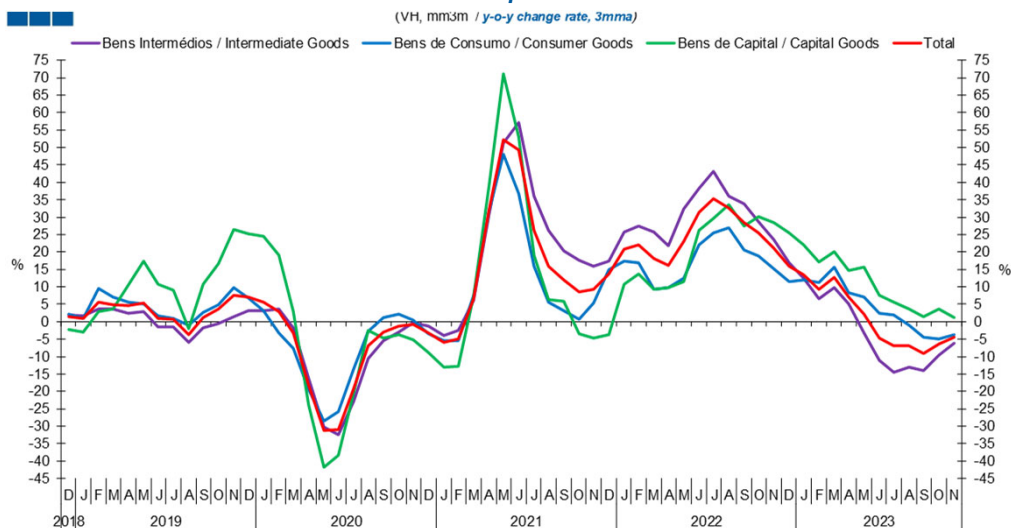
Gráfico / Graph 5.4.
Saldo
Balance



	2021		2022		2023																			
	D	J	F	M	A	M	J	J	A	S	O	N	D	J	F	M	A	M	J	J	A	S	O	N
Produtos Alimentares e Bebidas / Food and Beverages	-0,3	-0,2	-0,2	-0,4	-0,3	-0,4	-0,4	-0,4	-0,4	-0,3	-0,5	-0,4	-0,4	-0,3	-0,4	-0,5	-0,5	-0,5	-0,4	-0,4	-0,5	-0,4	-0,4	-0,3
Comb. e Lub. / Fuels and Lubricants	-0,6	-0,6	-0,9	-1,0	-1,0	-1,1	-1,2	-1,0	-1,5	-1,1	-0,8	-0,9	-0,6	-0,6	-0,6	-0,8	-0,5	-0,6	-0,6	-0,5	-0,6	-0,7	-0,6	-0,4
Mat. de Transporte / Transport equipment and accessories	0,0	0,0	0,0	-0,1	-0,1	-0,1	0,1	0,1	-0,2	-0,1	0,0	0,0	-0,3	-0,2	-0,2	0,0	-0,2	-0,1	0,0	-0,1	-0,3	-0,1	-0,3	-0,2
Forn. Industriais / Industrial Supplies	-0,7	-0,7	-0,6	-0,5	-0,6	-0,3	-0,5	-0,5	-0,5	-0,6	-0,8	-0,6	-0,5	-0,4	-0,7	-0,4	-0,5	-0,6	-0,5	-0,6	-0,3	-0,4	-0,8	-0,4
Máq. e Out. Bens de Capital / Capital Goods and Accessories	-0,8	-0,5	-0,5	-0,5	-0,5	-0,5	-0,5	-0,5	-0,6	-0,6	-0,6	-0,6	-0,7	-0,4	-0,5	-0,5	-0,5	-0,5	-0,6	-0,6	-0,4	-0,5	-0,5	-0,5
Bens de Consumo / Consumer Goods	-0,2	0,0	0,0	0,0	0,0	-0,1	0,0	0,1	-0,2	-0,2	-0,2	-0,2	-0,3	-0,1	-0,1	0,0	-0,1	-0,1	0,0	0,0	-0,2	-0,2	-0,2	-0,1
Bens N.E. outra categoria / Goods not elsewhere spec.	0,0	0,0	0,0	0,0	0,0	0,0	0,0	0,0	0,0	0,0	0,0	0,0	0,0	0,0	0,0	0,0	0,0	0,0	0,0	0,0	0,0	0,0	0,0	0,0
Total	-2,5	-2,0	-2,2	-2,5	-2,5	-2,4	-2,6	-2,2	-3,4	-2,9	-2,9	-2,6	-2,9	-2,1	-2,4	-2,1	-2,2	-2,5	-2,1	-2,3	-2,4	-2,2	-2,9	-1,9

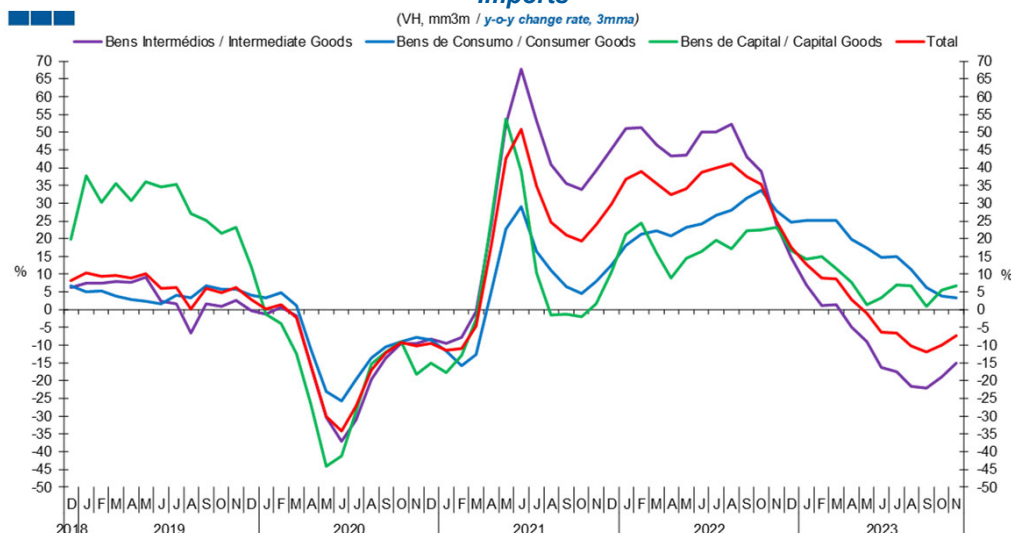
6. Classes Básicas de Bens do Sistema Europeu de Contas Nacionais / Basic Classes of Goods in the European System of Accounts

Gráfico / Graph 6.1.
Exportações
Exports



	2021		2022					2023					2023											
	D	J	F	M	A	M	J	J	A	S	O	N	D	J	F	M	A	M	J	J	A	S	O	N
Bens Intermediários / Intermediate Goods	17,4	25,8	27,5	25,8	21,9	32,4	38,2	43,1	35,9	33,7	28,7	23,4	16,8	12,5	6,5	9,7	5,0	-3,2	-11,2	-14,6	-13,0	-14,0	-9,7	-6,2
Bens de Consumo / Consumer Goods	14,9	17,3	17,0	9,2	9,7	12,5	21,9	25,4	27,0	20,5	18,9	15,2	11,5	12,0	11,3	15,5	8,3	7,1	2,4	2,0	-0,9	-4,6	-4,9	-3,8
Bens de Capital / Capital Goods	-3,6	10,8	13,7	9,3	9,7	11,5	26,3	29,5	33,7	27,4	30,1	28,4	25,5	22,1	17,1	20,2	14,8	15,6	7,5	5,7	3,5	1,5	3,7	1,3
Total	13,7	20,9	22,1	18,0	16,3	23,0	31,3	35,3	32,6	28,4	25,5	21,1	15,9	13,5	9,3	12,8	7,2	2,1	-4,7	-6,9	-7,0	-9,0	-6,5	-4,4

Gráfico / Graph 6.2.
Importações
Imports

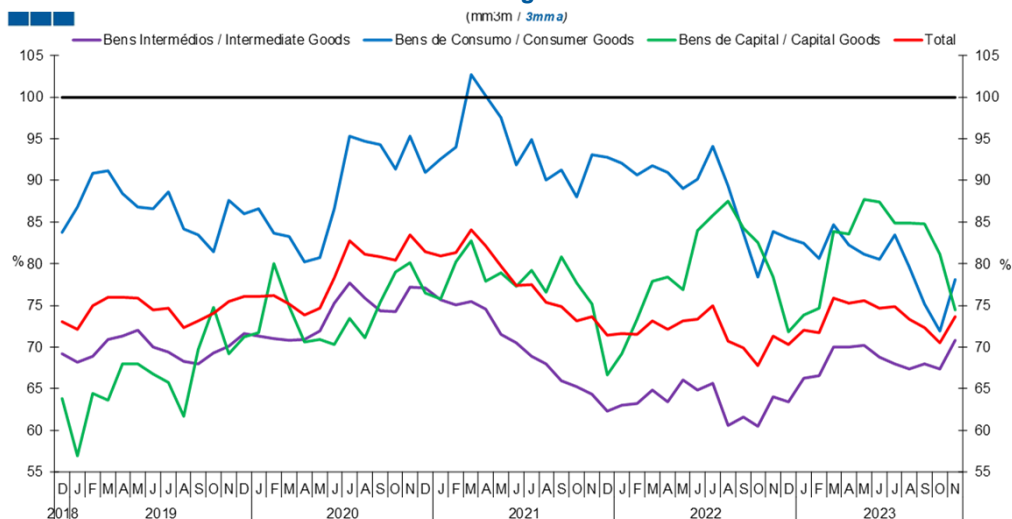


	2021		2022					2023					2023											
	D	J	F	M	A	M	J	J	A	S	O	N	D	J	F	M	A	M	J	J	A	S	O	N
Bens Intermediários / Intermediate Goods	45,2	51,0	51,4	46,5	43,3	43,4	50,1	50,1	52,4	43,1	38,8	24,0	14,8	7,0	1,2	1,5	-4,9	-8,9	-16,3	-17,4	-21,7	-22,1	-18,9	-15,1
Bens de Consumo / Consumer Goods	12,5	18,0	21,3	22,2	20,8	23,2	24,2	26,5	28,0	31,4	33,5	27,9	24,6	25,1	25,2	25,2	19,7	17,5	14,6	15,0	11,2	6,3	3,7	3,4
Bens de Capital / Capital Goods	10,6	21,4	24,4	16,0	9,0	14,4	16,3	19,6	17,0	22,2	22,4	23,1	16,6	14,3	15,0	11,7	7,6	1,3	3,2	6,9	6,7	0,9	5,6	6,7
Total	29,7	36,6	38,9	35,7	32,4	34,0	38,6	39,9	41,2	37,4	35,4	24,9	17,7	12,7	9,0	8,6	2,7	-1,1	-6,4	-6,7	-10,3	-12,0	-10,0	-7,4

Nota: Não inclui a série Outros Bens devido ao seu baixo valor relativo e elevada variabilidade.
Note: Does not include Other Goods because of its small relative value and high variability.

6. Classes Básicas de Bens do Sistema Europeu de Contas Nacionais / Basic Classes of Goods in the European System of Accounts

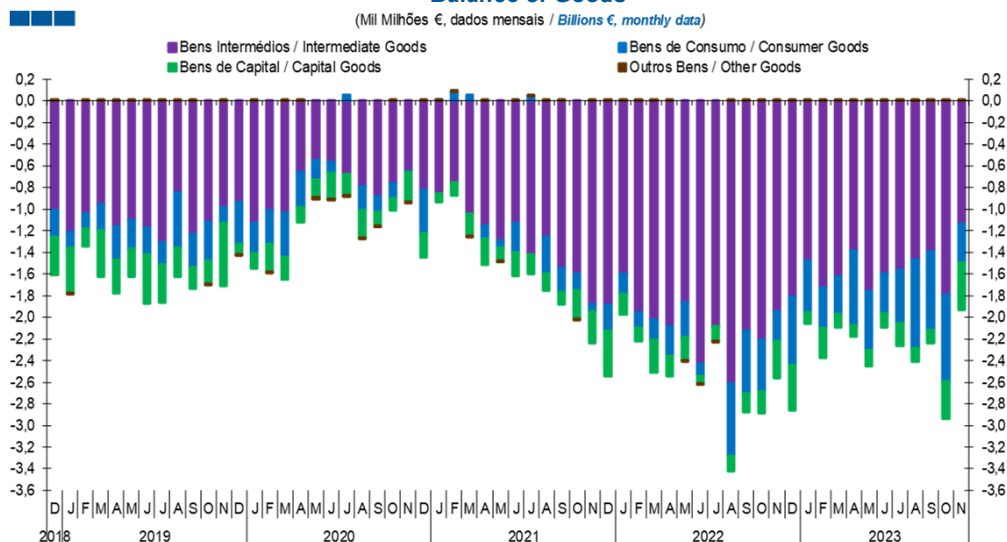
Gráfico / Graph 6.3.
Taxa de Cobertura
Coverage Rate



	2021		2022												2023											
	D	J	F	M	A	M	J	J	A	S	O	N	D	J	F	M	A	M	J	J	A	S	O	N		
Bens Intermediários / Intermediate Goods	62,3	63,0	63,2	64,8	63,4	66,0	64,9	65,7	60,6	61,6	60,5	64,0	63,5	66,3	66,5	70,0	70,0	70,2	68,8	67,9	67,3	68,0	67,3	70,8		
Bens de Consumo / Consumer Goods	92,8	92,1	90,6	91,8	91,0	89,0	90,2	94,1	89,3	83,7	78,4	83,9	83,1	82,5	80,6	84,7	82,2	81,1	80,6	83,5	79,6	75,1	71,9	78,1		
Bens de Capital / Capital Goods	66,7	69,2	73,3	77,9	78,4	76,9	83,9	85,8	87,5	84,3	82,6	78,4	71,8	73,9	74,7	83,8	83,6	87,8	87,5	84,9	84,9	84,7	81,1	74,4		
Total	71,4	71,6	71,5	73,1	72,1	73,2	73,3	75,0	70,7	69,9	67,8	71,4	70,3	72,1	71,7	75,9	75,2	75,5	74,6	74,8	73,4	72,3	70,5	73,6		

Nota: Não inclui a série Outros Bens devido ao seu baixo valor relativo e elevada variabilidade.
Note: Does not include Other Goods because of its small relative value and high variability.

Gráfico / Graph 6.4.
Saldo de Bens
Balance of Goods



	2021		2022												2023											
	D	J	F	M	A	M	J	J	A	S	O	N	D	J	F	M	A	M	J	J	A	S	O	N		
Bens Intermediários / Intermediate Goods	-1,9	-1,6	-2,0	-2,0	-2,1	-1,9	-2,4	-2,1	-2,6	-2,1	-2,2	-1,9	-1,8	-1,5	-1,7	-1,6	-1,4	-1,8	-1,6	-1,6	-1,5	-1,4	-1,8	-1,1		
Bens de Consumo / Consumer Goods	-0,2	-0,2	-0,1	-0,2	-0,3	-0,3	-0,1	0,0	-0,7	-0,6	-0,5	-0,3	-0,6	-0,5	-0,4	-0,4	-0,7	-0,5	-0,4	-0,5	-0,8	-0,7	-0,8	-0,4		
Bens de Capital / Capital Goods	-0,4	-0,2	-0,1	-0,3	-0,2	-0,2	-0,1	-0,1	-0,1	-0,2	-0,2	-0,3	-0,4	-0,1	-0,3	-0,1	-0,1	-0,1	-0,1	-0,2	-0,1	-0,1	-0,3	-0,4		
Outros Bens / Other Goods	0,0	0,0	0,0	0,0	0,0	0,0	0,0	0,0	0,0	0,0	0,0	0,0	0,0	0,0	0,0	0,0	0,0	0,0	0,0	0,0	0,0	0,0	0,0	0,0		
Total	-2,5	-2,0	-2,2	-2,5	-2,5	-2,4	-2,6	-2,2	-3,4	-2,9	-2,9	-2,6	-2,9	-2,1	-2,4	-2,1	-2,2	-2,5	-2,1	-2,3	-2,4	-2,2	-2,9	-1,9		

6. Classes Básicas de Bens do Sistema Europeu de Contas Nacionais / Basic Classes of Goods in the European System of Accounts

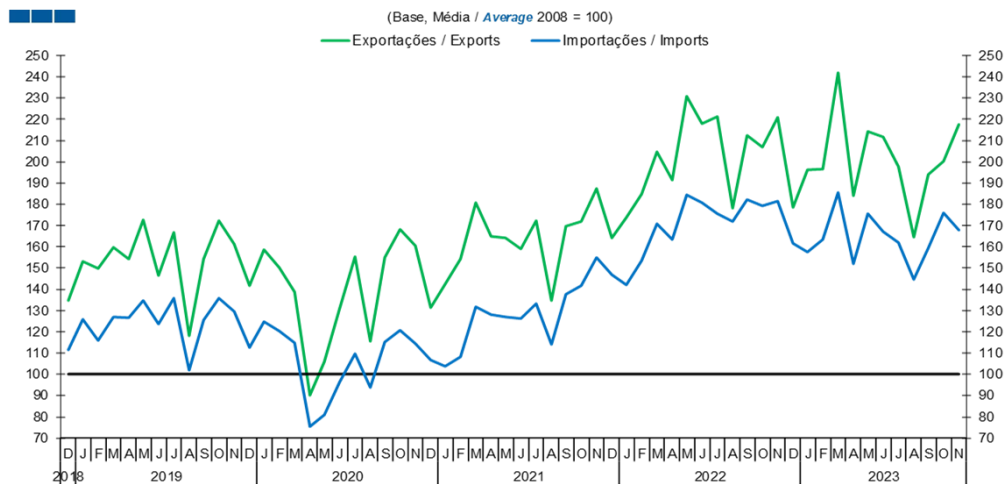
Tabela / Table 1.1.
Estrutura do Saldo
Balance Structure

Milhões de euros / Millions of euros

		2022		2023		F		M		A		M		J		J		A		S		O		N	
		D		J		F		M		A		M		J		J		A		S		O		N	
		M€	%	M€	%	M€	%	M€	%	M€	%	M€	%	M€	%	M€	%	M€	%	M€	%	M€	%	M€	%
Bens Intermedios / Intermediate Goods	Prod. alim. e bebidas / <i>Foods and beverages</i>	-159	6	-91	4	-130	5	-149	7	-115	5	-193	8	-139	7	-151	7	-159	7	-100	4	-97	3	-178	9
	Forn. industriais NE noutra categoria / <i>Industrial supplies NE specified</i>	-534	19	-439	21	-689	29	-392	19	-468	21	-640	26	-525	25	-582	26	-343	14	-387	17	-822	28	-361	19
	Comb. e lubrificantes / <i>Fuel and lubricants</i>	-631	22	-633	31	-614	26	-789	38	-463	21	-561	23	-601	29	-512	23	-625	26	-705	31	-641	22	-438	23
	Máquinas, outros bens de capital (Partes e acessórios) / <i>Capital goods and parts and accessories</i>	-343	12	-238	12	-264	11	-282	13	-301	14	-295	12	-317	15	-320	14	-250	10	-319	14	-333	11	-276	14
	Material de transportes (Partes e acessórios) / <i>Transport equipment (Parts and accessories)</i>	-61	2	39	-2	49	-2	88	-4	52	-2	55	-2	107	-5	90	-4	75	-3	195	-9	106	-4	103	-5
Total		-1 808	63	-1 477	72	-1 724	73	-1 626	78	-1 385	64	-1 764	72	-1 597	77	-1 564	69	-1 474	61	-1 394	62	-1 797	61	-1 142	59
Bens de Consumo / Consumption Goods	Prod. alim. e bebidas destinados ao consumo dos particulares / <i>Food and beverages mainly for household consumption</i>	-238	8	-209	10	-243	10	-314	15	-339	16	-323	13	-251	12	-293	13	-338	14	-268	12	-299	10	-121	6
	Material de transporte / <i>Transport equipment</i>	-275	10	-223	11	-204	9	-60	3	-233	11	-124	5	-151	7	-220	10	-388	16	-264	12	-443	15	-283	15
	Bens de consumo NE noutra categoria / <i>Consumption goods NE specified</i>	-284	10	-75	4	-51	2	20	-1	-136	6	-132	5	27	-1	-20	1	-188	8	-225	10	-201	7	-124	6
Total		-635	22	-483	23	-379	16	-351	17	-688	32	-542	22	-371	18	-493	22	-814	34	-728	33	-798	27	-357	19
Bens de Capital / Capital Goods	Carburantes para motor / <i>Motor spirit</i>	80	-3	115	-6	77	-3	100	-5	91	-4	131	-5	122	-6	89	-4	173	-7	79	-4	11	0	-7	0
	Máquinas, outros bens de capital (exceto material de transporte) / <i>Capital goods (except transport equipment)</i>	-334	12	-193	9	-226	10	-217	10	-177	8	-241	10	-240	12	-251	11	-191	8	-170	8	-207	7	-254	13
	Material de transportes destinado à indústria / <i>Transport equipment, industrial</i>	-162	6	-25	1	-118	5	-3	0	-20	1	-37	2	-5	0	-41	2	-100	4	-28	1	-146	5	-171	9
Total		-417	15	-103	5	-267	11	-120	6	-106	5	-147	6	-123	6	-203	9	-117	5	-119	5	-342	12	-432	22
Outros / Others		2	0	3	0	2	0	4	0	2	0	3	0	6	0	2	0	3	0	2	0	5	0	4	0
Total		-2 858	100	-2 060	100	-2 369	100	-2 092	100	-2 177	100	-2 450	100	-2 085	100	-2 258	100	-2 403	100	-2 240	100	-2 932	100	-1 928	100

7. Índice GEE de Comércio Internacional de Bens / GEE Index of International Trade of Goods

Gráfico / Graph 7.1.
Total

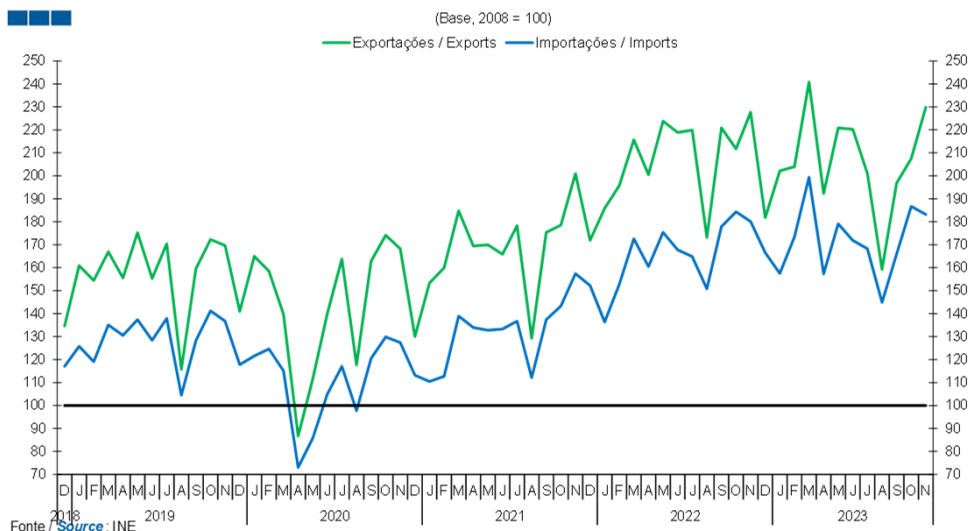


Fonte / Source: INE

	2021		2022												2023									
	D	J	F	M	A	M	J	J	A	S	O	N	D	J	F	M	A	M	J	J	A	S	O	N
Exportações / Exports	164,2	173,8	184,9	204,5	191,6	230,8	218,0	221,2	178,2	212,3	207,1	220,8	178,6	196,4	196,7	241,9	184,0	214,4	211,7	197,9	164,6	194,1	200,2	217,6
Importações / Imports	146,9	142,0	153,4	170,7	163,4	184,5	180,9	175,5	171,8	182,3	179,2	181,5	161,5	157,4	163,3	185,5	152,0	175,6	167,1	161,9	144,5	159,3	176,0	167,7

7. Índice GEE de Comércio Internacional de Bens / GEE Index of International Trade of Goods

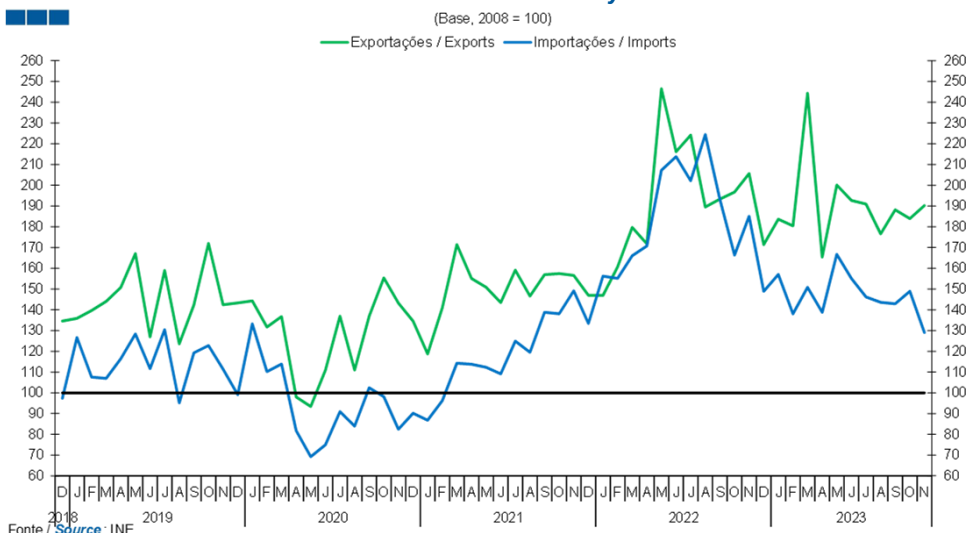
Gráfico / Graph 7.2.
Intracomunitário
Intra-Community



Fonte / Source: INE

	2021		2022												2023											
	D	J	F	M	A	M	J	J	A	S	O	N	D	J	F	M	A	M	J	J	A	S	O	N		
Exportações / Exports	171,9	185,8	195,7	215,7	200,5	223,8	218,9	219,9	173,2	220,8	211,7	227,7	181,8	202,1	204,0	240,9	192,3	220,9	220,2	201,0	159,2	196,8	207,5	229,9		
Importações / Imports	152,2	136,4	152,8	172,6	160,5	175,4	167,8	164,8	150,8	177,9	184,3	180,1	166,5	157,5	173,4	199,4	157,3	179,1	171,9	168,2	144,9	165,9	186,7	183,2		

Gráfico / Graph 7.3.
Extracomunitário
Extra-Community



Fonte / Source: INE

	2021		2022												2023											
	D	J	F	M	A	M	J	J	A	S	O	N	D	J	F	M	A	M	J	J	A	S	O	N		
Exportações / Exports	146,9	146,9	160,7	179,7	171,8	246,5	216,2	224,1	189,5	193,4	196,7	205,6	171,4	183,7	180,4	244,3	165,4	200,1	192,7	190,9	176,6	188,2	183,9	190,2		
Importações / Imports	133,4	156,2	155,1	166,0	170,7	207,2	213,8	202,2	224,4	193,2	166,3	185,0	148,9	157,0	138,0	150,8	138,8	166,7	155,1	146,2	143,6	142,9	148,9	129,0		