

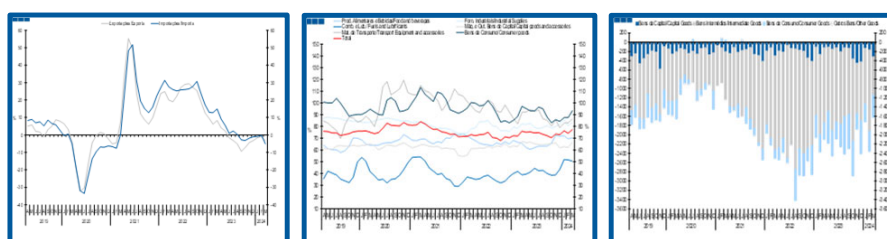
Estatísticas Temáticas de Conjuntura

Short-term Thematic Statistics

- Nº 5/2024 -

13 de maio de 2024

May, 13, 2024



Comércio Internacional de Bens

International Trade of Goods

- Março de 2024 -

- March, 2024 -

Fonte: Instituto Nacional de Estatística

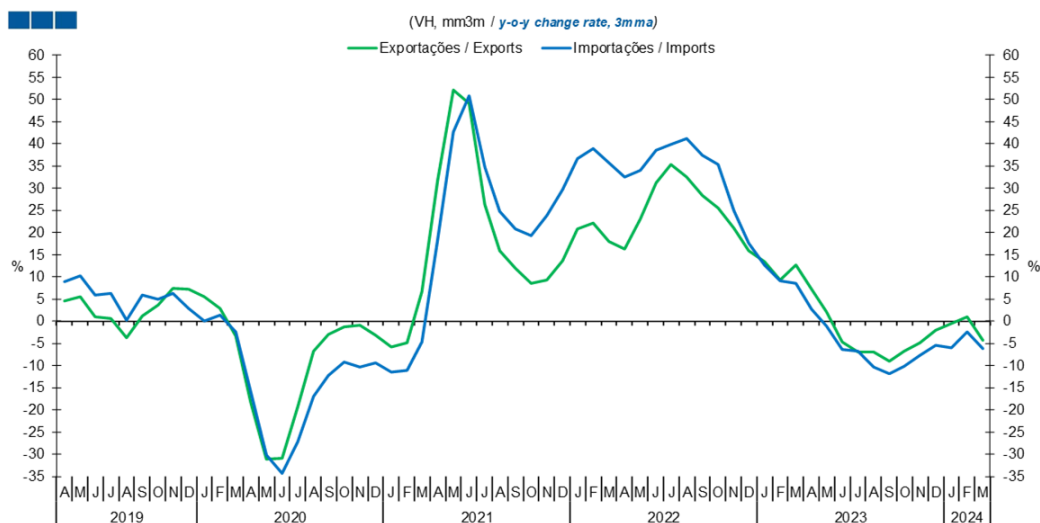
Source: Statistics Portugal

Índice / *Index*

	Página / <i>Page</i>
1. Total	
Importações e Exportações / <i>Imports and Exports</i>	3
Taxa de Cobertura / <i>Coverage Rate</i>	3
Saldo / <i>Balance</i>	4
2. Zona Euro / <i>Euro Area</i>	
Importações e Exportações / <i>Imports and Exports</i>	5
Taxa de Cobertura / <i>Coverage Rate</i>	5
Saldo / <i>Balance</i>	6
3. Intracomunitário / <i>Intra-Community</i>	
Importações e Exportações / <i>Imports and Exports</i>	7
Taxa de Cobertura / <i>Coverage Rate</i>	7
Saldo / <i>Balance</i>	8
4. Extracomunitário / <i>Extra-Community</i>	
Importações e Exportações / <i>Imports and Exports</i>	9
Taxa de Cobertura / <i>Coverage Rate</i>	9
Saldo / <i>Balance</i>	10
5. Grandes Categorias Económicas / <i>Broad Economic Categories</i>	
Exportações / <i>Exports</i>	11
Importações / <i>Imports</i>	11
Taxa de Cobertura / <i>Coverage Rate</i>	12
Saldo / <i>Balance</i>	12
6. Classes Básicas de Bens do Sistema Europeu de Contas Nacionais / <i>Basic Classes of Goods in the European System of Accounts</i>	
Exportações / <i>Exports</i>	13
Importações / <i>Imports</i>	13
Taxa de Cobertura / <i>Coverage Rate</i>	14
Saldo / <i>Balance</i>	14
Estrutura do Saldo / <i>Balance Structure</i>	15
7. Índice GEE de Comércio Internacional de Bens / <i>GEE Index of International Trade of Goods</i>	
Total / <i>Total</i>	16
Intracomunitário / <i>Intra-Community</i>	17
Extracomunitário / <i>Extra-Community</i>	17

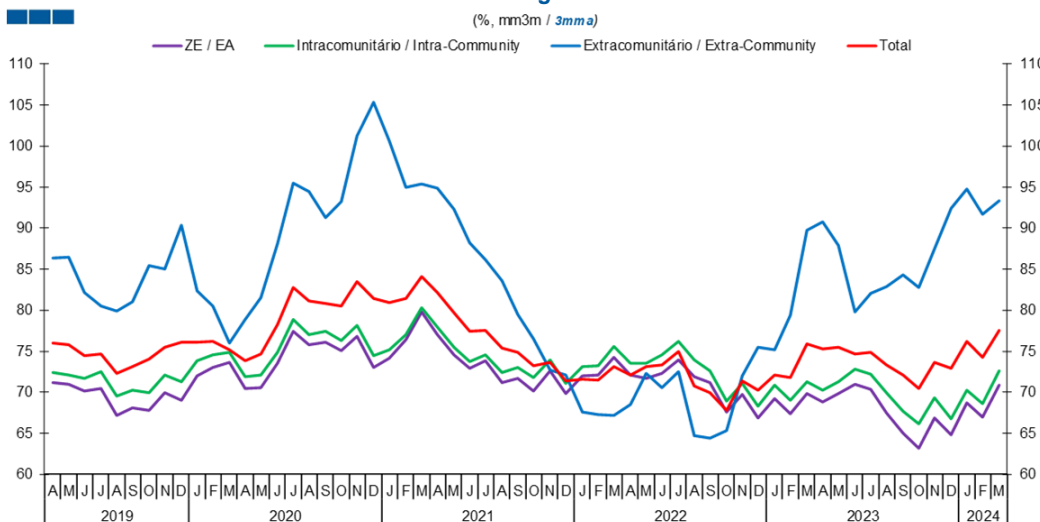
1. Total

Gráfico / Graph 1.1.
Importações e Exportações
Imports and Exports



	2022												2023												2024		
	A	M	J	J	A	S	O	N	D	J	F	M	A	M	J	J	A	S	O	N	D	J	F	M			
Exportações / Exports	16,3	23,0	31,3	35,3	32,5	28,4	25,5	21,1	15,9	13,5	9,3	12,8	7,2	2,1	-4,7	-6,9	-7,0	-9,1	-6,7	-4,8	-2,0	-0,6	1,1	-4,2			
Importações / Imports	32,4	34,0	38,6	39,9	41,2	37,4	35,4	24,9	17,7	12,7	9,0	8,6	2,7	-1,1	-6,4	-6,7	-10,3	-11,8	-10,1	-7,8	-5,5	-5,9	-2,4	-6,3			

Gráfico / Graph 1.2.
Taxa de Cobertura
Coverage Rate

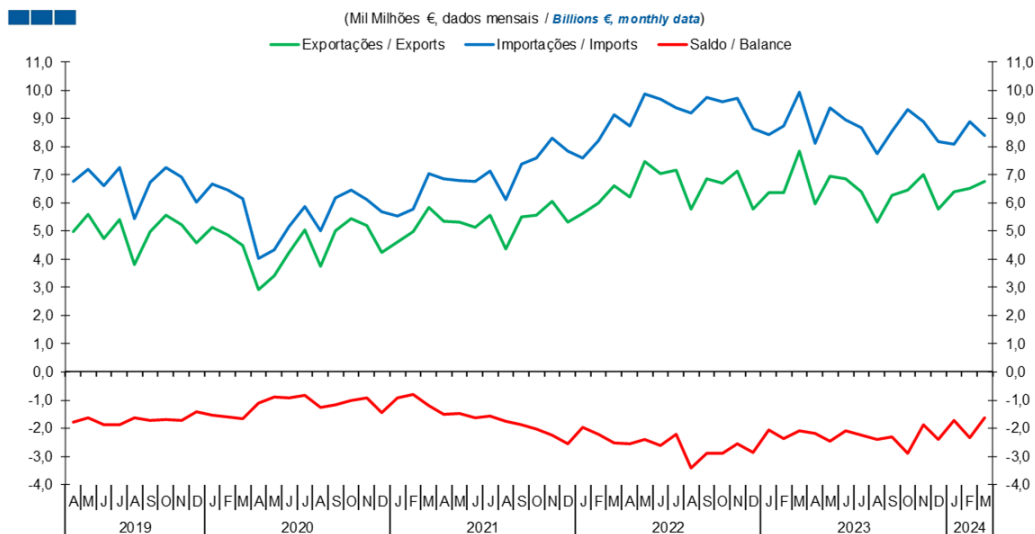


Fonte / Source: INE

	2022												2023												2024		
	A	M	J	J	A	S	O	N	D	J	F	M	A	M	J	J	A	S	O	N	D	J	F	M			
ZE / EA	72,1	71,7	72,3	73,9	71,9	71,1	67,5	69,7	66,8	69,2	67,3	69,8	68,8	69,8	71,0	70,4	67,5	65,1	63,2	66,9	64,8	68,7	66,9	70,9			
Intracomunitário / Intra-community	73,6	73,5	74,6	76,2	73,9	72,7	69,0	71,1	68,3	70,9	69,0	71,3	70,2	71,3	72,8	72,2	69,9	67,7	66,1	69,3	66,8	70,3	68,6	72,6			
Extracomunitário / Extra-community	68,5	72,3	70,5	72,5	64,7	64,4	65,3	72,0	75,5	75,1	79,4	89,8	90,8	87,9	79,7	82,1	82,8	84,3	82,7	87,5	92,4	94,7	91,7	93,3			
Total	72,1	73,2	73,3	75,0	70,7	69,9	67,8	71,4	70,3	72,1	71,7	75,9	75,2	75,5	74,6	74,8	73,4	72,1	70,4	73,7	72,9	76,2	74,3	77,6			

1. Total

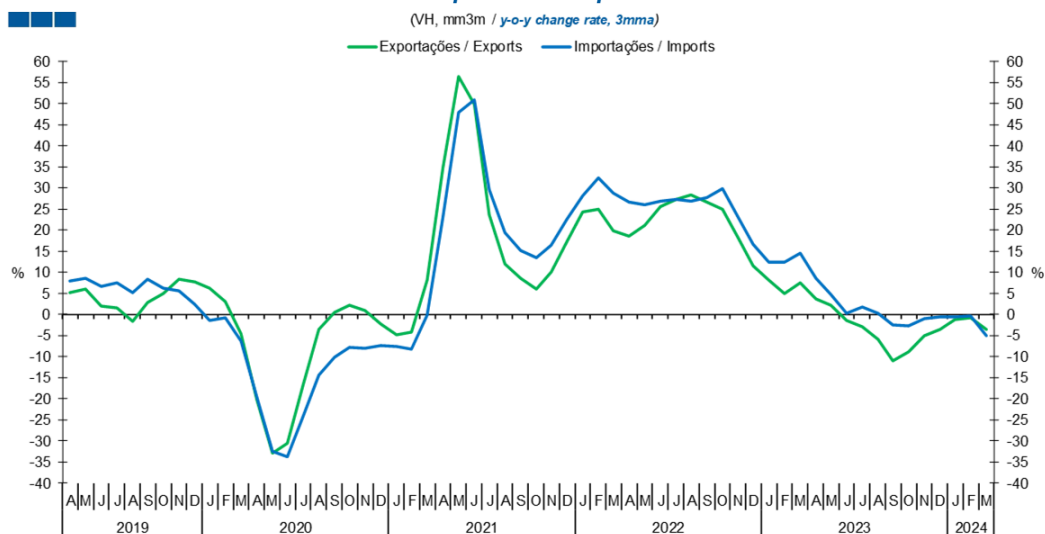
Gráfico / Graph 1.3.
Saldo
Balance



	2022												2023												2024		
	A	M	J	J	A	S	O	N	D	J	F	M	A	M	J	J	A	S	O	N	D	J	F	M			
Exportações / Exports	6,2	7,5	7,1	7,2	5,8	6,9	6,7	7,1	5,8	6,4	6,4	7,8	6,0	6,9	6,9	6,4	5,3	6,3	6,5	7,0	5,8	6,4	6,5	6,8			
Importações / Imports	8,7	9,9	9,7	9,4	9,2	9,8	9,6	9,7	8,6	8,4	8,7	9,9	8,1	9,4	8,9	8,7	7,7	8,6	9,3	8,9	8,2	8,1	8,9	8,4			
Saldo / Balance	-2,5	-2,4	-2,6	-2,2	-3,4	-2,9	-2,9	-2,6	-2,9	-2,1	-2,4	-2,1	-2,2	-2,5	-2,1	-2,3	-2,4	-2,3	-2,9	-1,9	-2,4	-1,7	-2,4	-1,6			

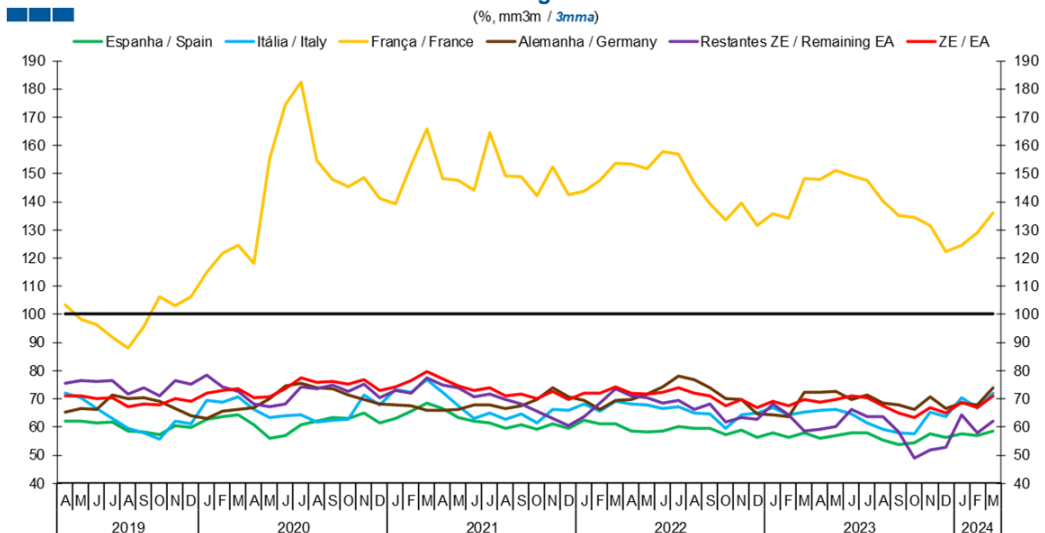
2. Zona Euro / Euro Area

Gráfico / Graph 2.1.
Importações e Exportações
Imports and Exports



	2022												2023												2024		
	A	M	J	J	A	S	O	N	D	J	F	M	A	M	J	J	A	S	O	N	D	J	F	M			
Exportações / Exports	18,6	21,2	25,6	27,3	28,3	26,7	25,0	18,2	11,6	8,1	5,0	7,5	3,7	2,2	-1,4	-3,0	-5,9	-10,9	-8,9	-5,1	-3,5	-1,3	-0,8	-3,5			
Importações / Imports	26,7	26,1	26,8	27,2	27,0	27,7	29,9	23,0	16,7	12,5	12,4	14,5	8,7	4,9	0,4	1,9	0,2	-2,6	-2,6	-1,1	-0,5	-0,6	-0,2	-5,0			

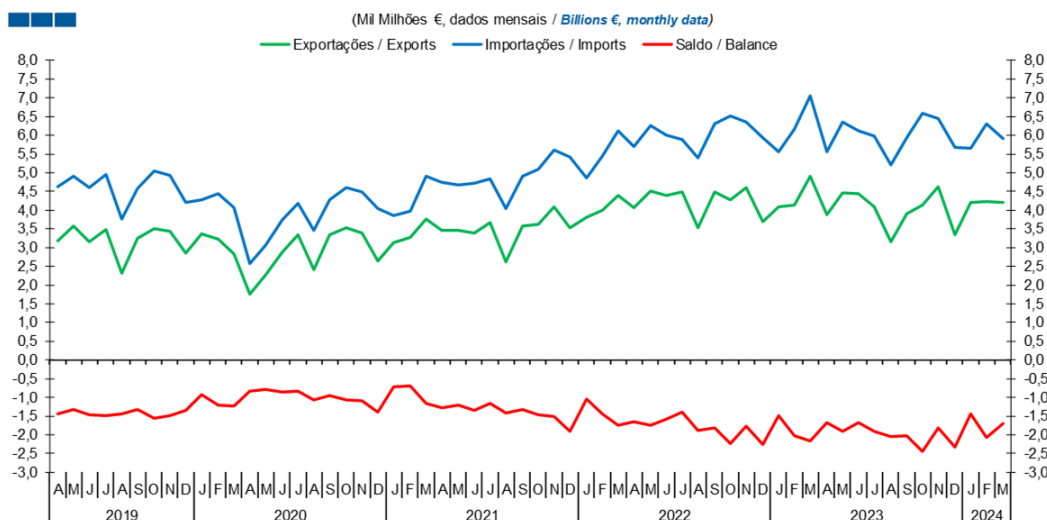
Gráfico / Graph 2.2.
Taxa de Cobertura
Coverage Rate



	2022												2023												2024		
	A	M	J	J	A	S	O	N	D	J	F	M	A	M	J	J	A	S	O	N	D	J	F	M			
Espanha / Spain	58,5	58,2	58,6	60,0	59,5	59,4	57,3	58,9	56,4	58,0	56,2	57,8	55,9	56,8	58,0	55,2	53,8	54,4	57,6	56,2	57,6	56,9	58,7				
Itália / Italy	68,2	67,9	66,5	67,2	65,0	64,5	59,6	64,3	64,9	66,9	64,4	65,2	65,8	66,2	64,5	61,4	59,1	57,9	57,7	65,2	63,6	70,3	66,9	72,1			
França / France	153,3	151,7	157,9	157,0	146,7	139,3	133,4	139,5	131,4	135,8	134,0	148,3	148,0	151,2	149,1	147,4	140,1	134,9	134,6	131,7	122,4	124,4	129,1	136,2			
Alemanha / Germany	69,7	71,8	74,4	78,0	76,6	73,8	70,2	69,6	64,5	64,1	63,7	72,3	72,2	72,7	69,9	71,2	68,3	67,9	66,2	70,7	66,6	68,6	67,9	73,7			
Restantes ZE / Remaining EA	71,1	70,4	68,5	69,5	66,2	68,0	61,6	63,4	62,8	68,1	64,4	58,6	59,1	60,3	66,3	63,7	63,6	58,2	48,8	51,9	52,8	64,3	57,7	61,9			
ZE / EA	72,1	71,7	72,3	73,9	71,9	71,1	67,5	69,7	66,8	69,2	67,3	69,8	68,8	69,8	71,0	70,4	67,5	65,1	63,2	66,9	64,8	68,7	66,9	70,9			

2. Zona Euro / Euro Area

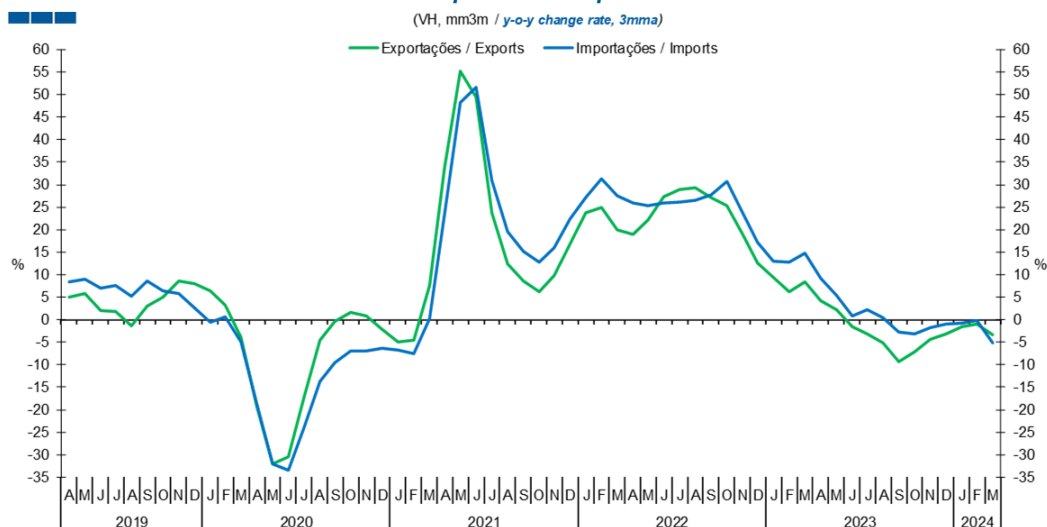
Gráfico / Graph 2.3.
Saldo
Balance



	2022												2023												2024		
	A	M	J	J	A	S	O	N	D	J	F	M	A	M	J	J	A	S	O	N	D	J	F	M			
Exportações / Exports	4,1	4,5	4,4	4,5	3,5	4,5	4,3	4,6	3,7	4,1	4,1	4,9	3,9	4,5	4,4	4,1	3,2	3,9	4,1	4,6	3,3	4,2	4,2	4,2			
Importações / Imports	5,7	6,3	6,0	5,9	5,4	6,3	6,5	6,4	5,9	5,6	6,2	7,1	5,6	6,4	6,1	6,0	5,2	5,9	6,6	6,4	5,7	5,6	6,3	5,9			
Saldo / Balance	-1,6	-1,8	-1,6	-1,4	-1,9	-1,8	-2,2	-1,8	-2,2	-1,5	-2,0	-2,2	-1,7	-1,9	-1,7	-1,9	-2,1	-2,0	-2,5	-1,8	-2,3	-1,4	-2,1	-1,7			

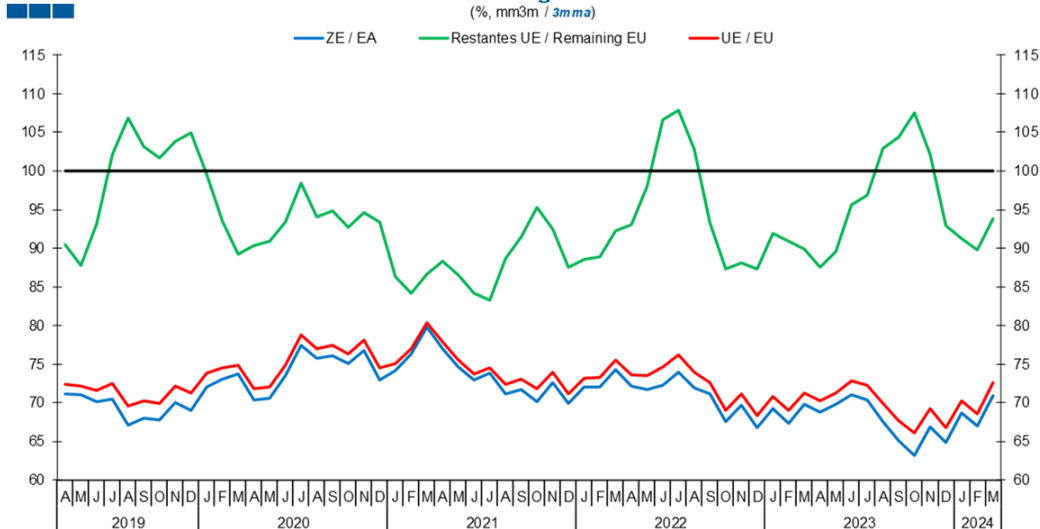
3. Intracomunitário / Intra-Community

Gráfico / Graph 3.1.
Importações e Exportações
Imports and Exports



	2022												2023												2024		
	A	M	J	J	A	S	O	N	D	J	F	M	A	M	J	J	A	S	O	N	D	J	F	M			
Exportações / Exports	19,0	22,1	27,3	28,9	29,3	27,1	25,4	19,0	12,7	9,5	6,2	8,3	4,1	2,2	-1,5	-3,1	-5,1	-9,3	-7,2	-4,3	-3,2	-1,5	-0,9	-3,4			
Importações / Imports	26,0	25,3	25,9	26,1	26,5	27,8	30,6	23,8	17,2	13,0	12,7	14,9	9,1	5,4	0,9	2,2	0,4	-2,7	-3,2	-1,8	-1,0	-0,8	-0,2	-5,1			

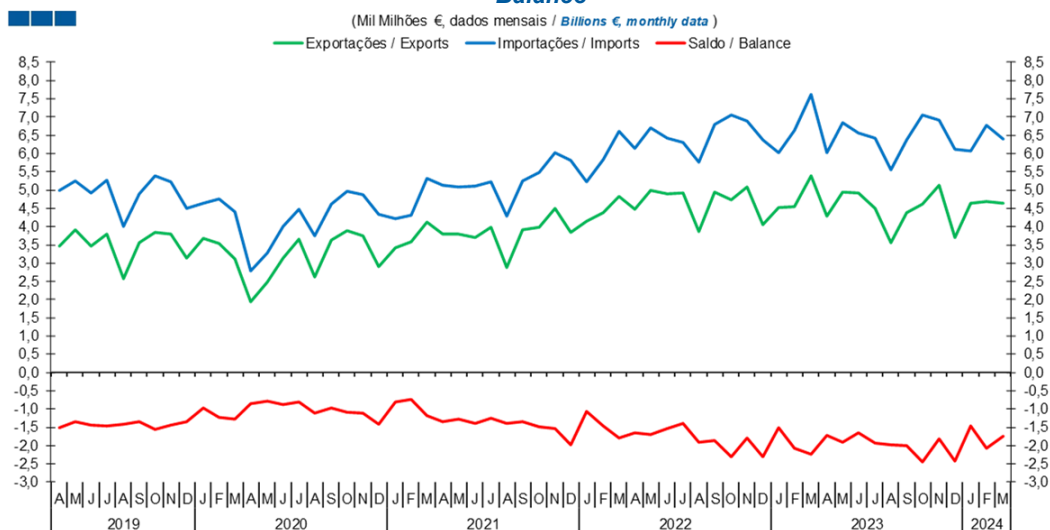
Gráfico / Graph 3.2.
Taxa de Cobertura
Coverage Rate



	2022												2023												2024		
	A	M	J	J	A	S	O	N	D	J	F	M	A	M	J	J	A	S	O	N	D	J	F	M			
ZE / EA	72,1	71,7	72,3	73,9	71,9	71,1	67,5	69,7	66,8	69,2	67,3	69,8	68,8	69,8	71	70,4	67,5	65,1	63,2	66,9	64,8	68,7	66,9	70,9			
UE / EU	73,6	73,5	74,6	76,2	73,9	72,7	69	71,1	68,3	70,9	69	71,3	70,2	71,3	72,8	72,2	69,9	67,7	66,1	69,3	66,8	70,3	68,6	72,6			
Restantes UE / Remaining EU	93,0	97,9	106,6	107,8	102,8	93,3	87,4	88,1	87,3	91,9	90,9	89,9	87,5	89,5	95,6	96,8	102,9	104,4	107,5	102,1	93,0	91,3	89,8	93,8			

3. Intracomunitário / Intra-Community

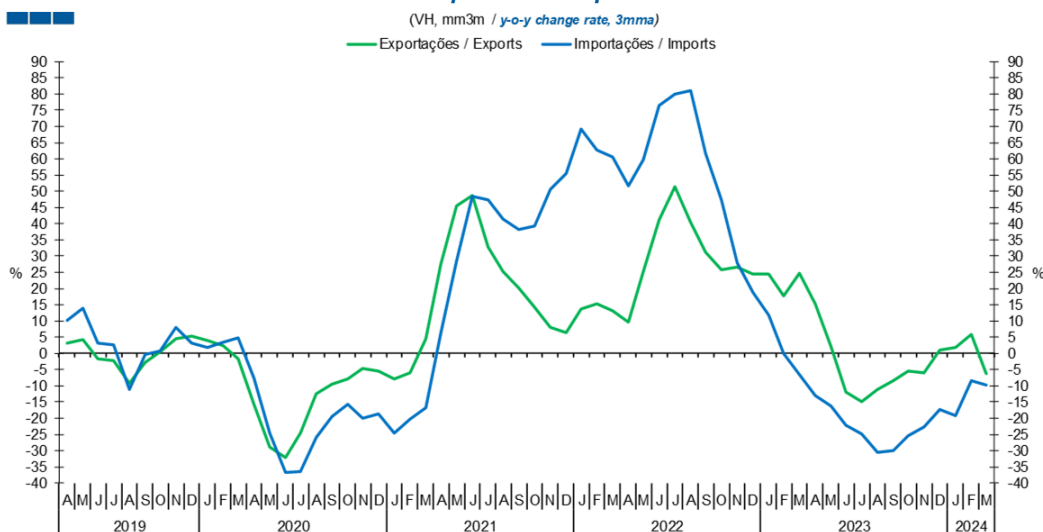
Gráfico / Graph 3.3.
Saldo
Balance



	2022												2023												2024		
	A	M	J	J	A	S	O	N	D	J	F	M	A	M	J	J	A	S	O	N	D	J	F	M			
Exportações / Exports	4,5	5,0	4,9	4,9	3,9	4,9	4,7	5,1	4,1	4,5	4,6	5,4	4,3	4,9	4,9	4,5	3,6	4,4	4,6	5,1	3,7	4,6	4,7	4,6			
Importações / Imports	6,1	6,7	6,4	6,3	5,8	6,8	7,0	6,9	6,4	6,0	6,6	7,6	6,0	6,8	6,6	6,4	5,6	6,4	7,1	6,9	6,1	6,1	6,8	6,4			
Saldo / Balance	-1,7	-1,7	-1,5	-1,4	-1,9	-1,9	-2,3	-1,8	-2,3	-1,5	-2,1	-2,2	-1,7	-1,9	-1,7	-1,9	-2,0	-2,0	-2,5	-1,8	-2,4	-1,5	-2,1	-1,7			

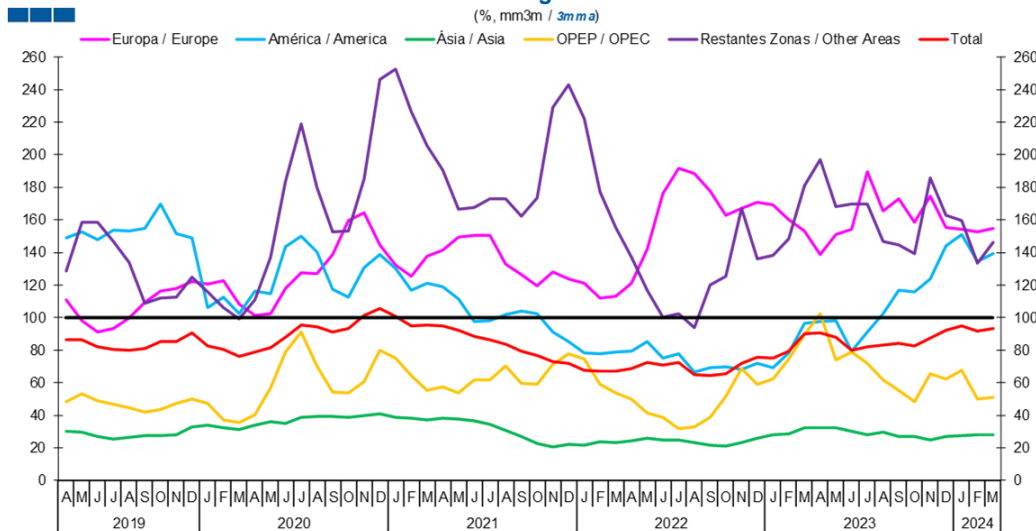
4. Extracomunitário / Extra-Community

Gráfico / Graph 4.1.
Importações e Exportações
Imports and Exports



	2022												2023												2024		
	A	M	J	J	A	S	O	N	D	J	F	M	A	M	J	J	A	S	O	N	D	J	F	M			
Exportações / Exports	9,6	25,3	41,2	51,5	40,2	31,2	25,7	26,5	24,5	24,5	17,8	24,8	15,2	2,0	-12,0	-15,0	-11,1	-8,5	-5,4	-5,9	1,1	1,8	5,8	-6,2			
Importações / Imports	51,7	59,8	76,5	79,9	81,1	61,7	47,3	27,8	18,9	11,9	-0,2	-6,6	-13,1	-16,1	-22,2	-24,9	-30,5	-30,1	-25,3	-22,6	-17,4	-19,2	-8,4	-9,7			

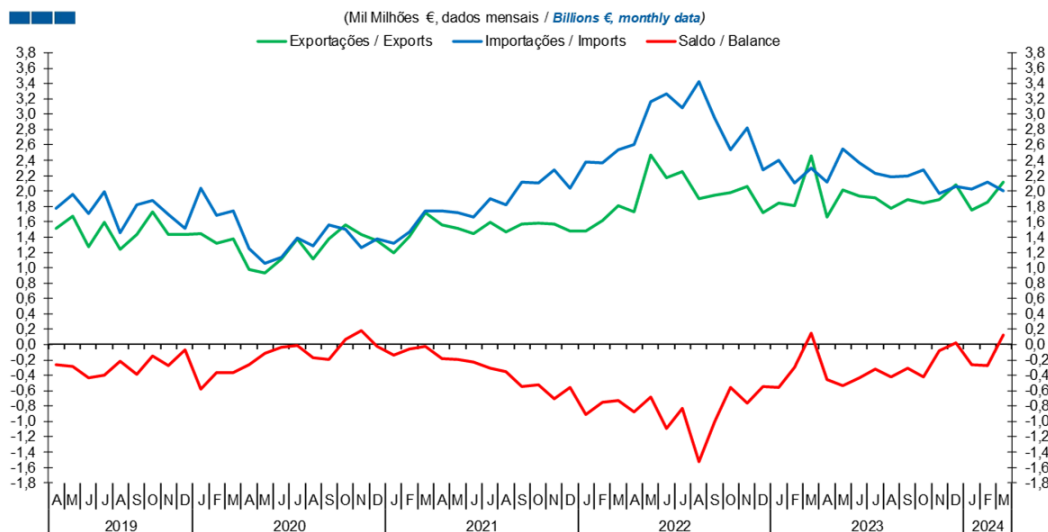
Gráfico / Graph 4.2.
Taxa de Cobertura
Coverage Rate



	2022												2023												2024		
	A	M	J	J	A	S	O	N	D	J	F	M	A	M	J	J	A	S	O	N	D	J	F	M			
Europa / Europe	121,2	142,0	176,1	191,5	188,7	177,8	162,9	167,1	170,8	168,9	160,3	153,1	138,6	151,0	154,1	189,4	165,2	173,0	158,4	174,6	155,5	154,5	152,6	154,7			
América / America	79,1	85,3	74,9	77,6	66,3	69,4	69,5	68,0	71,9	69,2	78,2	96,4	97,4	98,1	79,2	90,9	102,5	116,8	115,5	123,8	144,1	150,8	134,3	139,2			
Ásia / Asia	24,5	25,6	24,8	24,7	23,2	21,4	21,2	23,0	26,0	28,0	28,7	32,0	32,3	32,2	30,1	28,2	29,4	26,9	26,8	25,0	26,9	27,6	28,1	28,1			
OPEP / OPEC	49,7	41,5	38,5	31,9	33,0	38,5	51,4	68,4	59,0	62,2	74,3	89,5	102,5	73,9	79,1	71,8	61,5	55,2	48,4	65,5	62,1	67,7	49,8	51,2			
Restantes Zonas / Other Areas	137,3	116,9	100,2	102,5	93,9	119,9	125,6	167,1	136,2	138,0	148,2	181,2	197,0	168,0	169,7	169,8	146,7	144,6	139,5	186,0	162,9	159,7	133,5	146,4			
Total	68,5	72,3	70,5	72,5	64,7	64,4	65,3	72,0	75,5	75,1	79,4	89,8	90,8	87,9	79,7	82,1	82,8	84,3	82,7	87,5	92,4	94,7	91,7	93,3			

4. Extracomunitário / Extra-Community

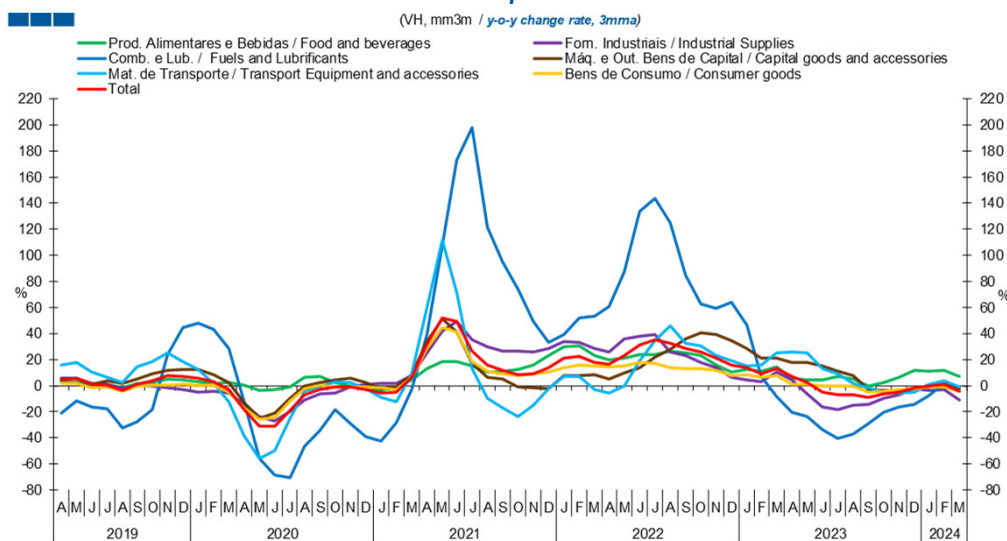
Gráfico / Graph 4.3.
Saldo
Balance



	2022												2023												2024		
	A	M	J	J	A	S	O	N	D	J	F	M	A	M	J	J	A	S	O	N	D	J	F	M			
Exportações / Exports	1,7	2,5	2,2	2,2	1,9	1,9	2,0	2,1	1,7	1,8	1,8	2,5	1,7	2,0	1,9	1,9	1,8	1,9	1,8	1,9	2,1	1,8	1,8	2,1			
Importações / Imports	2,6	3,2	3,3	3,1	3,4	2,9	2,5	2,8	2,3	2,4	2,1	2,3	2,1	2,5	2,4	2,2	2,2	2,2	2,3	2,0	2,1	2,0	2,1	2,0			
Saldo / Balance	-0,9	-0,7	-1,1	-0,8	-1,5	-1,0	-0,6	-0,8	-0,6	-0,6	-0,3	0,2	-0,5	-0,5	-0,4	-0,3	-0,4	-0,3	-0,4	-0,1	0,0	-0,3	-0,3	0,1			

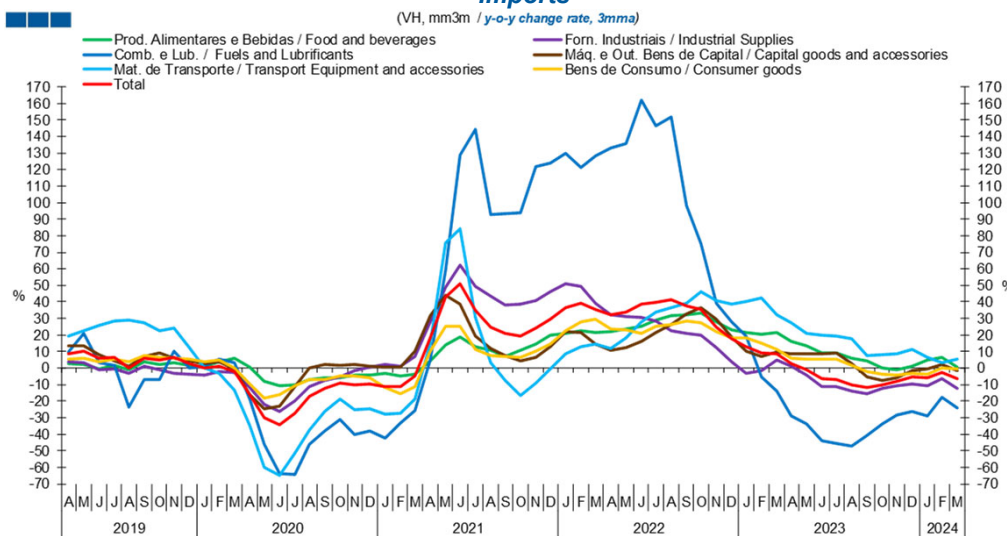
5. Grandes Categorias Económicas / Broad Economic Categories

Gráfico / Graph 5.1.
Exportações
Exports



	2022												2023												2024		
	A	M	J	J	A	S	O	N	D	J	F	M	A	M	J	J	A	S	O	N	D	J	F	M			
Produtos Alimentares e Bebidas / Food and Beverages	19,6	21,0	23,9	23,8	26,4	24,8	23,0	16,0	10,2	12,5	10,9	14,6	6,0	4,4	4,7	6,8	5,3	-0,3	2,2	6,7	11,7	11,0	11,6	7,2			
Comb. e Lub. / Fuels and Lubricants	60,8	87,6	133,6	143,3	124,9	84,7	62,4	59,2	63,7	46,6	6,9	-8,1	-20,2	-23,9	-33,7	-40,2	-37,3	-29,1	-20,2	-16,6	-14,1	-7,7	1,5	-0,9			
Mat. de Transporte / Transport equipment and accessories	-5,4	-0,3	19,2	34,2	46,1	32,4	30,7	23,2	19,4	15,0	16,0	24,9	25,6	24,8	12,8	9,0	1,9	-2,0	-5,3	-5,4	-5,0	1,3	3,9	-1,3			
Forn. Industriais / Industrial Supplies	25,9	36,1	38,1	38,9	25,7	23,4	18,0	13,7	6,1	4,3	3,3	10,7	4,7	-6,6	-16,2	-18,6	-15,0	-14,6	-9,9	-7,0	-2,3	-3,7	-3,2	-10,9			
Máq. e Out. Bens de Capital / Capital Goods and Accessories	5,0	9,6	13,8	21,6	27,7	36,0	40,8	39,5	34,5	28,2	21,1	20,8	18,1	17,7	15,3	11,3	7,7	-2,9	-3,9	-4,7	-2,3	-1,1	1,3	-2,3			
Bens de Consumo / Consumer Goods	14,5	15,1	17,7	16,8	13,7	13,0	13,2	11,6	8,0	8,5	6,3	7,7	1,1	0,7	-0,2	-0,3	-0,7	-5,3	-4,1	-3,1	-2,1	-0,9	-1,2	-4,1			
Total	16,3	23,0	31,3	35,3	32,6	28,4	25,5	21,1	15,9	13,5	9,3	12,8	7,2	2,1	-4,7	-6,9	-7,0	-9,1	-6,7	-4,8	-2,0	-0,6	1,1	-4,2			

Gráfico / Graph 5.2.
Importações
Imports



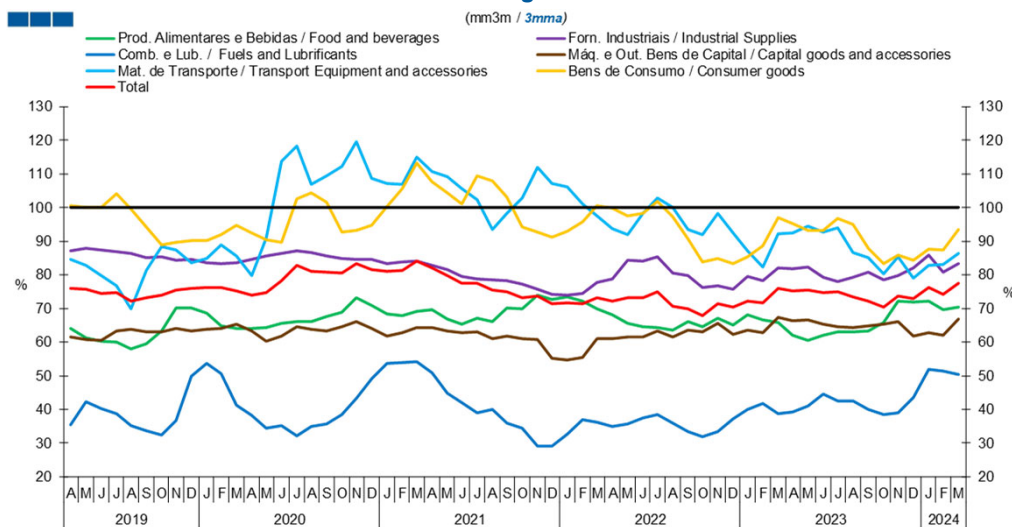
	2022												2023												2024		
	A	M	J	J	A	S	O	N	D	J	F	M	A	M	J	J	A	S	O	N	D	J	F	M			
Produtos Alimentares e Bebidas / Food and Beverages	22,2	23,5	25,2	29,0	31,5	32,4	33,2	27,8	23,0	21,3	20,6	21,5	16,4	13,3	9,3	9,0	6,0	4,3	0,2	-0,8	0,9	4,8	6,6	0,5			
Comb. e Lub. / Fuels and Lubricants	132,9	135,6	162,1	146,6	151,6	98,1	74,9	39,0	27,8	19,2	-5,1	-14,1	-28,8	-33,9	-44,1	-45,8	-47,4	-40,6	-33,5	-28,3	-26,4	-28,8	-17,8	-23,9			
Mat. de Transporte / Transport equipment and accessories	11,7	18,4	28,1	33,6	36,5	39,4	46,3	40,6	38,6	40,1	42,5	32,2	27,4	21,2	19,6	19,2	17,6	7,5	8,3	8,6	11,1	6,4	3,0	5,4			
Forn. Industriais / Industrial Supplies	32,4	31,3	30,7	28,2	22,4	21,1	19,7	12,1	3,7	-3,2	-1,7	4,7	0,9	-4,3	-11,2	-11,1	-13,7	-15,7	-12,4	-10,8	-9,7	-10,7	-6,2	-12,3			
Máq. e Out. Bens de Capital / Capital Goods and Accessories	10,7	12,6	16,0	21,3	26,5	32,5	36,7	29,6	19,0	10,4	7,2	9,7	8,9	8,8	8,7	8,9	3,0	-5,1	-7,5	-5,6	-1,6	-0,2	2,4	-1,7			
Bens de Consumo / Consumer Goods	23,6	23,2	21,0	25,4	26,1	28,2	27,3	21,9	18,3	18,0	14,8	11,5	5,8	5,3	5,3	5,2	1,8	-2,1	-3,5	-4,3	-3,3	-3,6	0,1	-0,4			
Total	32,4	34,0	38,6	39,9	41,2	37,4	35,4	24,9	17,7	12,7	9,0	8,6	2,7	-1,1	-6,4	-6,7	-10,3	-11,8	-10,1	-7,8	-5,5	-5,9	-2,4	-6,3			

Nota: Não inclui Bens N.E. Outra Categoria devido ao seu reduzido valor relativo e elevada variabilidade.

Note: Does not include Goods Not Elsewhere Specified because of its small relative value and high variability

5. Grandes Categorias Económicas / Broad Economic Categories

Gráfico / Graph 5.3.
Taxa de Cobertura
Coverage Rate

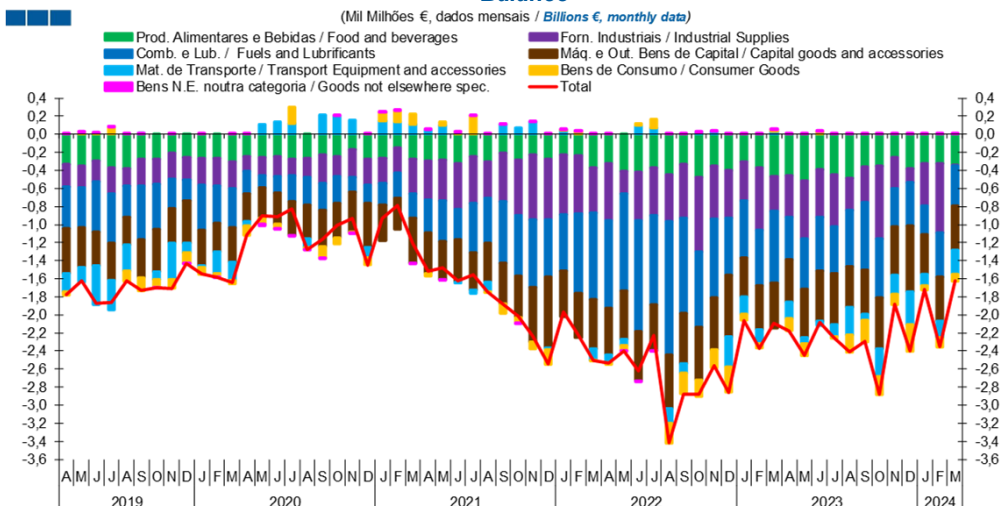


	2022												2023												2024		
	A	M	J	J	A	S	O	N	D	J	F	M	A	M	J	J	A	S	O	N	D	J	F	M			
Produtos Alimentares e Bebidas / Food and Beverages	68,1	65,5	64,7	64,4	63,5	66,2	64,6	67,2	65,0	68,2	66,5	65,9	62,0	60,4	61,9	63,1	63,3	65,9	72,3	72,0	72,2	69,6	70,3				
Comb. e Lub. / Fuels and Lubricants	35,1	35,7	37,5	38,5	35,8	33,4	32,0	33,5	37,3	40,0	41,7	38,8	39,3	41,1	44,5	42,5	42,7	39,9	38,4	38,9	43,6	51,8	51,5	50,5			
Mat. de Transporte / Transport equipment and accessories	93,7	91,8	98,2	102,8	100,0	93,3	91,9	98,1	92,3	87,1	82,4	92,2	92,3	94,6	92,6	94,0	86,7	85,1	80,4	85,5	79,0	82,9	83,1	86,4			
Forn. Industriais / Industrial Supplies	78,8	84,4	84,1	85,2	80,5	79,8	76,3	76,7	75,8	79,6	78,3	82,2	81,7	82,4	79,4	78,0	79,3	80,8	78,5	79,9	82,0	85,9	80,8	83,4			
Máq. e Out. Bens de Capital / Capital Goods and Accessories	61,1	61,6	61,5	63,2	61,6	63,4	63,0	65,5	62,3	63,5	62,8	67,3	66,3	66,7	65,3	64,6	64,4	64,9	65,4	66,2	61,8	62,9	62,2	66,9			
Bens de Consumo / Consumer Goods	99,7	97,4	98,4	101,9	97,3	90,8	83,8	84,8	83,2	85,3	88,6	97,0	95,2	93,1	93,2	96,6	94,9	87,8	83,3	85,8	84,3	87,7	87,5	93,5			
Total	72,1	73,2	73,3	75,0	70,7	69,9	67,8	71,4	70,3	72,1	71,7	75,9	75,2	75,5	74,6	74,8	73,4	72,1	70,4	73,7	72,9	76,2	74,3	77,6			

Nota: Não inclui Bens N.E. Outra Categoria devido ao seu reduzido valor relativo e elevada variabilidade.

Note: Does not include Goods Not Elsewhere Specified because of its small relative value and high variability

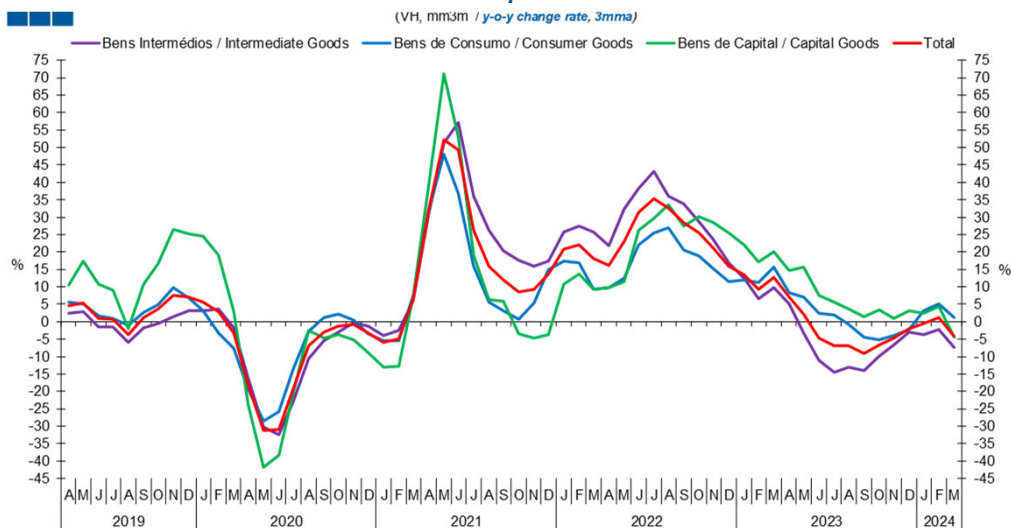
Gráfico / Graph 5.4.
Saldo
Balance



	2022												2023												2024		
	A	M	J	J	A	S	O	N	D	J	F	M	A	M	J	J	A	S	O	N	D	J	F	M			
Produtos Alimentares e Bebidas / Food and Beverages	-0,3	-0,4	-0,4	-0,4	-0,4	-0,3	-0,5	-0,4	-0,4	-0,3	-0,4	-0,5	-0,5	-0,5	-0,4	-0,4	-0,5	-0,4	-0,4	-0,3	-0,4	-0,3	-0,3	-0,3			
Comb. e Lub. / Fuels and Lubricants	-1,0	-1,1	-1,2	-1,0	-1,5	-1,1	-0,8	-0,9	-0,6	-0,6	-0,6	-0,8	-0,5	-0,6	-0,6	-0,5	-0,6	-0,7	-0,6	-0,4	-0,5	-0,3	-0,5	-0,4			
Mat. de Transporte / Transport equipment and accessories	-0,1	-0,1	0,1	0,1	-0,2	-0,1	0,0	0,0	-0,3	-0,2	-0,2	0,0	-0,2	-0,1	0,0	-0,1	-0,3	-0,1	-0,3	-0,2	-0,4	-0,1	-0,2	-0,3			
Forn. Industriais / Industrial Supplies	-0,6	-0,3	-0,5	-0,5	-0,5	-0,6	-0,8	-0,6	-0,5	-0,4	-0,7	-0,4	-0,5	-0,6	-0,5	-0,6	-0,3	-0,4	-0,8	-0,4	-0,1	-0,5	-0,8	0,0			
Máq. e Out. Bens de Capital / Capital Goods and Accessories	-0,5	-0,5	-0,5	-0,5	-0,6	-0,6	-0,6	-0,6	-0,7	-0,4	-0,5	-0,5	-0,5	-0,5	-0,6	-0,6	-0,4	-0,5	-0,6	-0,5	-0,7	-0,4	-0,5	-0,5			
Bens de Consumo / Consumer Goods	0,0	-0,1	0,0	0,1	-0,2	-0,2	-0,2	-0,2	-0,3	-0,1	-0,1	0,0	-0,1	-0,1	0,0	0,0	-0,2	-0,2	-0,2	-0,1	-0,3	0,0	-0,1	-0,1			
Bens N.E. outra categoria / Goods not elsewhere spec.	0,0	0,0	0,0	0,0	0,0	0,0	0,0	0,0	0,0	0,0	0,0	0,0	0,0	0,0	0,0	0,0	0,0	0,0	0,0	0,0	0,0	0,0	0,0	0,0			
Total	-2,5	-2,4	-2,6	-2,2	-3,4	-2,9	-2,9	-2,6	-2,9	-2,1	-2,4	-2,1	-2,2	-2,5	-2,1	-2,3	-2,4	-2,3	-2,9	-1,9	-2,4	-1,7	-2,4	-1,6			

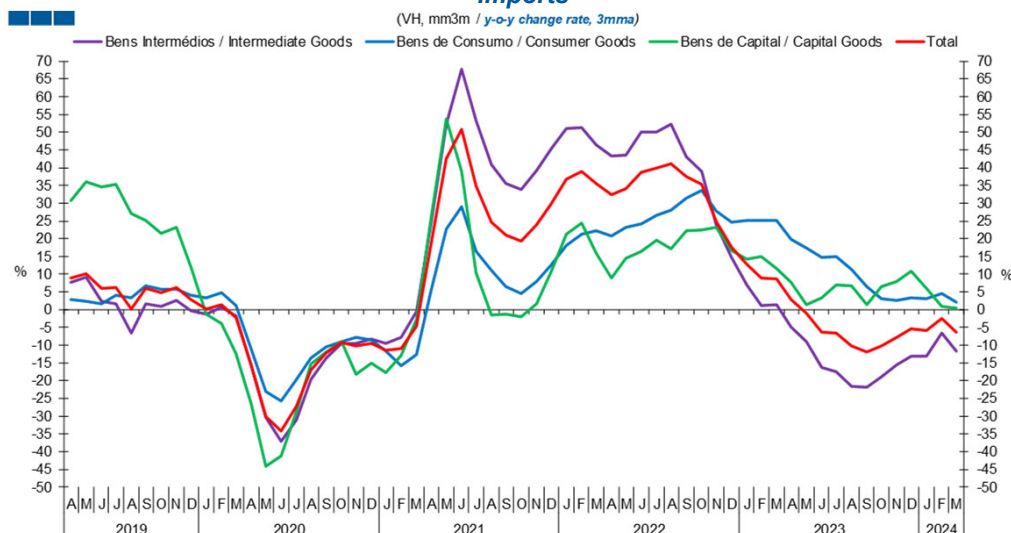
6. Classes Básicas de Bens do Sistema Europeu de Contas Nacionais / Basic Classes of Goods in the European System of Accounts

Gráfico / Graph 6.1.
Exportações
Exports



	2022												2023					2024						
	A	M	J	J	A	S	O	N	D	J	F	M	A	M	J	J	A	S	O	N	D	J	F	M
Bens Intermédios / Intermediate Goods	21,9	32,4	38,2	43,1	35,9	33,7	28,7	23,4	16,8	12,5	6,5	9,7	5,0	-3,2	-11,2	-14,6	-13,1	-14,1	-9,9	-6,6	-3,1	-3,6	-2,2	-7,4
Bens de Consumo / Consumer Goods	9,7	12,5	21,9	25,4	27,0	20,5	18,9	15,2	11,5	12,0	11,3	15,5	8,3	7,1	2,4	2,0	-0,8	-4,6	-5,1	-4,1	-2,1	3,1	5,1	1,2
Bens de Capital / Capital Goods	9,7	11,5	26,3	29,5	33,7	27,4	30,1	28,4	25,5	22,1	17,1	20,2	14,8	15,6	7,5	5,7	3,5	1,5	3,3	0,9	3,2	2,5	4,4	-4,4
Total	16,3	23,0	31,3	35,3	32,6	28,4	25,5	21,1	15,9	13,5	9,3	12,8	7,2	2,1	-4,7	-6,9	-7,0	-9,1	-6,7	-4,8	-2,0	-0,6	1,1	-4,2

Gráfico / Graph 6.2.
Importações
Imports

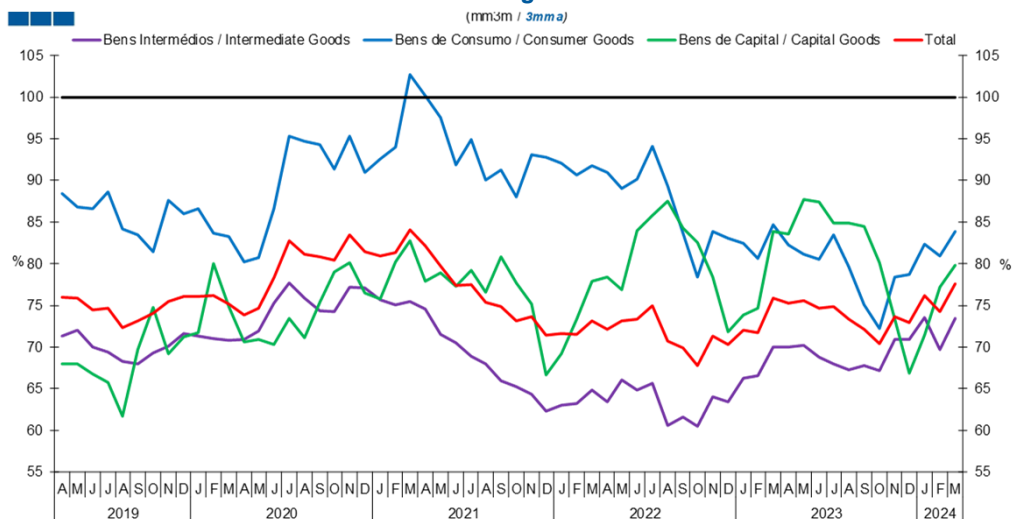


	2022												2023					2024						
	A	M	J	J	A	S	O	N	D	J	F	M	A	M	J	J	A	S	O	N	D	J	F	M
Bens Intermédios / Intermediate Goods	43,3	43,4	50,1	50,1	52,4	43,1	38,8	24,0	14,8	7,0	1,2	1,5	-4,9	-8,9	-16,3	-17,4	-21,6	-21,9	-18,9	-15,6	-13,2	-13,1	-6,7	-11,7
Bens de Consumo / Consumer Goods	20,8	23,2	24,2	26,5	28,0	31,4	33,5	27,9	24,6	25,1	25,2	25,2	19,7	17,5	14,6	15,0	11,3	6,4	3,1	2,6	3,3	3,2	4,6	2,2
Bens de Capital / Capital Goods	9,0	14,4	16,3	19,6	17,0	22,2	22,4	23,1	16,6	14,3	15,0	11,7	7,6	1,3	3,2	6,9	6,8	1,3	6,4	7,9	10,7	6,1	1,0	0,3
Total	32,4	34,0	38,6	39,9	41,2	37,4	35,4	24,9	17,7	12,7	9,0	8,6	2,7	-1,1	-6,4	-6,7	-10,3	-11,8	-10,1	-7,8	-5,5	-5,9	-2,4	-6,3

Nota: Não inclui a série Outros Bens devido ao seu baixo valor relativo e elevada variabilidade.
Note: Does not include Other Goods because of its small relative value and high variability.

6. Classes Básicas de Bens do Sistema Europeu de Contas Nacionais / Basic Classes of Goods in the European System of Accounts

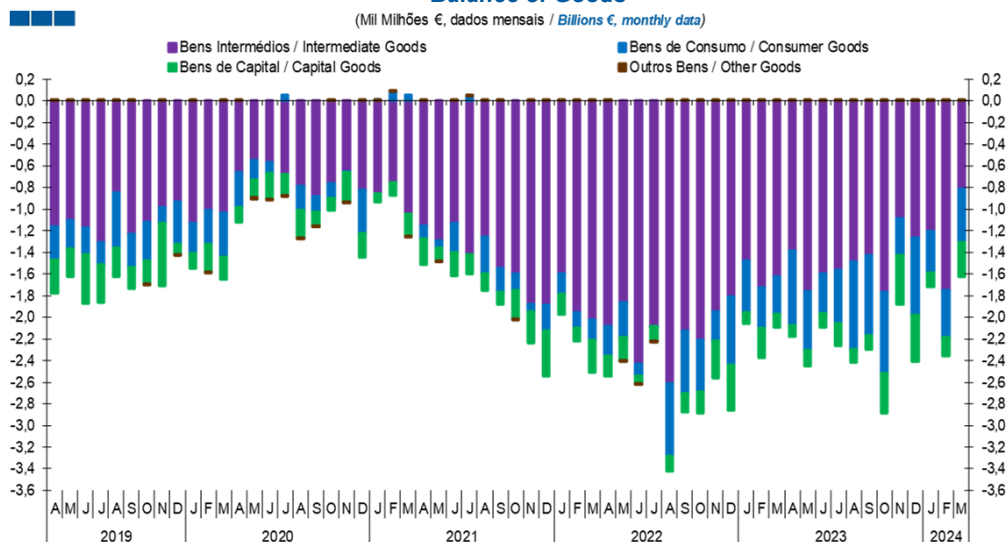
Gráfico / Graph 6.3.
Taxa de Cobertura
Coverage Rate



	2022												2023					2024						
	A	M	J	J	A	S	O	N	D	J	F	M	A	M	J	J	A	S	O	N	D	J	F	M
Bens Intermediários / Intermediate Goods	63,4	66,0	64,9	65,7	60,6	61,6	60,5	64,0	63,5	66,3	66,5	70,0	70,0	70,2	68,8	67,9	67,3	67,7	67,2	70,9	70,9	73,5	69,7	73,4
Bens de Consumo / Consumer Goods	91,0	89,0	90,2	94,1	89,3	83,7	78,4	83,9	83,1	82,5	80,6	84,7	82,2	81,1	80,6	83,5	79,6	75,0	72,2	78,4	78,7	82,4	80,9	83,9
Bens de Capital / Capital Goods	78,4	76,9	83,9	85,8	87,5	84,3	82,6	78,4	71,8	73,9	74,7	83,8	83,6	87,8	87,5	84,9	84,8	84,4	80,2	73,3	66,9	71,4	77,2	79,9
Total	72,1	73,2	73,3	75,0	70,7	69,9	67,8	71,4	70,3	72,1	71,7	75,9	75,2	75,5	74,6	74,8	73,4	72,1	70,4	73,7	72,9	76,2	74,3	77,6

Nota: Não inclui a série Outros Bens devido ao seu baixo valor relativo e elevada variabilidade.
Note: Does not include Other Goods because of its small relative value and high variability.

Gráfico / Graph 6.4.
Saldo de Bens
Balance of Goods



	2022												2023					2024						
	A	M	J	J	A	S	O	N	D	J	F	M	A	M	J	J	A	S	O	N	D	J	F	M
Bens Intermediários / Intermediate Goods	-2,1	-1,9	-2,4	-2,1	-2,6	-2,1	-2,2	-1,9	-1,8	-1,5	-1,7	-1,6	-1,4	-1,8	-1,6	-1,6	-1,5	-1,4	-1,8	-1,1	-1,3	-1,2	-1,8	-0,8
Bens de Consumo / Consumer Goods	-0,3	-0,3	-0,1	0,0	-0,7	-0,6	-0,5	-0,3	-0,6	-0,5	-0,4	-0,4	-0,7	-0,5	-0,4	-0,5	-0,8	-0,7	-0,7	-0,3	-0,7	-0,4	-0,4	-0,5
Bens de Capital / Capital Goods	-0,2	-0,2	-0,1	-0,1	-0,1	-0,2	-0,2	-0,3	-0,4	-0,1	-0,3	-0,1	-0,1	-0,1	-0,1	-0,2	-0,1	-0,1	-0,4	-0,4	-0,4	-0,1	-0,2	-0,3
Outros Bens / Other Goods	0,0	0,0	0,0	0,0	0,0	0,0	0,0	0,0	0,0	0,0	0,0	0,0	0,0	0,0	0,0	0,0	0,0	0,0	0,0	0,0	0,0	0,0	0,0	0,0
Total	-2,5	-2,4	-2,6	-2,2	-3,4	-2,9	-2,9	-2,6	-2,9	-2,1	-2,4	-2,1	-2,2	-2,5	-2,1	-2,3	-2,4	-2,3	-2,9	-1,9	-2,4	-1,7	-2,4	-1,6

6. Classes Básicas de Bens do Sistema Europeu de Contas Nacionais / Basic Classes of Goods in the European System of Accounts

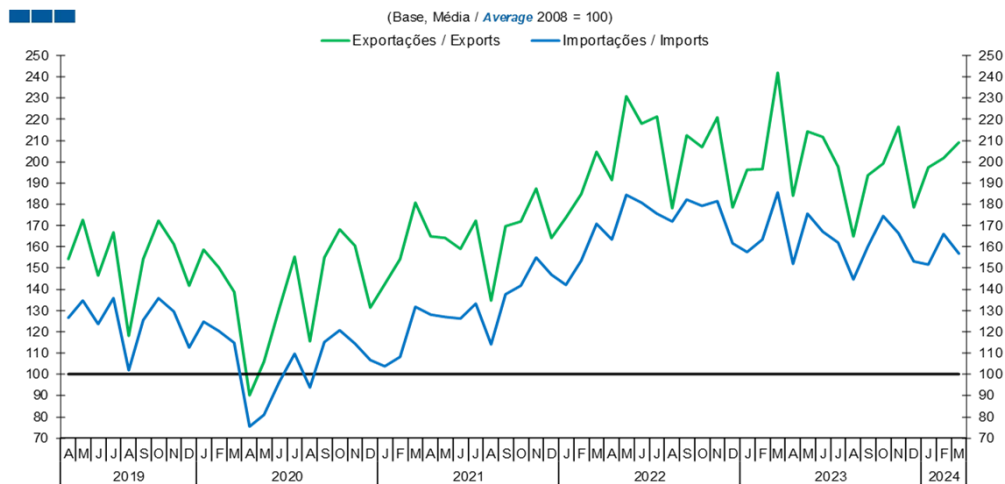
Tabela / Table 1.1.
Estrutura do Saldo
Balance Structure

Milhões de euros / Millions of euros

		2023																2024							
		A		M		J		J		A		S		O		N		D		J		F		M	
		M€	%	M€	%	M€	%	M€	%	M€	%	M€	%	M€	%	M€	%	M€	%	M€	%	M€	%	M€	%
Bens Intermedios / Intermediate Goods	Prod. alim. e bebidas / Foods and beverages	-115	5	-193	8	-139	7	-151	7	-158	7	-97	4	-95	3	-173	9	-182	8	-124	7	-140	6	-77	5
	Forn. industriais NE noutra categoria / Industrial supplies NE specified	-468	21	-640	26	-525	25	-582	26	-350	15	-388	17	-807	28	-353	19	-147	6	-463	27	-771	33	-5	0
	Comb. e lubrificantes / Fuel and lubricants	-463	21	-561	23	-601	29	-512	23	-626	26	-748	33	-644	22	-421	22	-477	20	-320	19	-486	21	-448	28
	Máquinas, outros bens de capital (Partes e acessórios) / Capital goods and parts and accessories	-301	14	-295	12	-317	15	-320	14	-251	10	-322	14	-335	12	-273	15	-349	15	-249	15	-311	13	-244	15
	Material de transportes (Partes e acessórios) / Transport equipment (Parts and accessories)	52	-2	55	-2	107	-5	90	-4	75	-3	200	-9	123	-4	128	-7	13	-1	87	-5	57	-2	42	-3
Total		-1 385	64	-1 764	72	-1 597	77	-1 564	69	-1 485	62	-1 428	62	-1 769	61	-1 088	58	-1 268	53	-1 208	70	-1 754	75	-819	51
Bens de Consumo / Consumption Goods	Prod. alim. e bebidas destinados ao consumo dos particulares / Food and beverages mainly for household consumption	-339	16	-323	13	-251	12	-293	13	-332	14	-268	12	-261	9	-80	4	-204	8	-203	12	-183	8	-268	17
	Material de transporte / Transport equipment	-233	11	-124	5	-151	7	-220	10	-386	16	-267	12	-433	15	-339	18	-376	16	-209	12	-242	10	-309	19
	Bens de consumo NE noutra categoria / Consumption goods NE specified	-136	6	-132	5	27	-1	-20	1	-190	8	-239	10	-198	7	-109	6	-295	12	-49	3	-107	5	-76	5
Total		-688	32	-542	22	-371	18	-493	22	-809	34	-744	32	-748	26	-346	18	-716	30	-385	22	-437	19	-488	30
Bens de Capital / Capital Goods	Carburantes para motor / Motor spirit	91	-4	131	-5	122	-6	89	-4	175	-7	74	-3	12	0	-4	0	125	-5	139	-8	104	-4	87	-5
	Máquinas, outros bens de capital (exceto material de transporte) / Capital goods (except transport equipment)	-177	8	-241	10	-240	12	-251	11	-194	8	-172	7	-232	8	-264	14	-387	16	-190	11	-177	8	-241	15
	Material de transportes destinado à indústria / Transport equipment, industrial	-20	1	-37	2	-5	0	-41	2	-99	4	-30	1	-145	5	-182	10	-159	7	-75	4	-94	4	-164	10
Total		-106	5	-147	6	-123	6	-203	9	-119	5	-128	6	-365	13	-449	24	-422	18	-127	7	-167	7	-319	20
Outros / Others		2	0	3	0	6	0	2	0	3	0	2	0	4	0	2	0	2	0	3	0	5	0	4	0
Total		-2 177	100	-2 450	100	-2 085	100	-2 258	100	-2 411	100	-2 299	100	-2 877	100	-1 881	100	-2 403	100	-1 718	100	-2 353	100	-1 621	100

7. Índice GEE de Comércio Internacional de Bens / GEE Index of International Trade of Goods

Gráfico / Graph 7.1.
Total



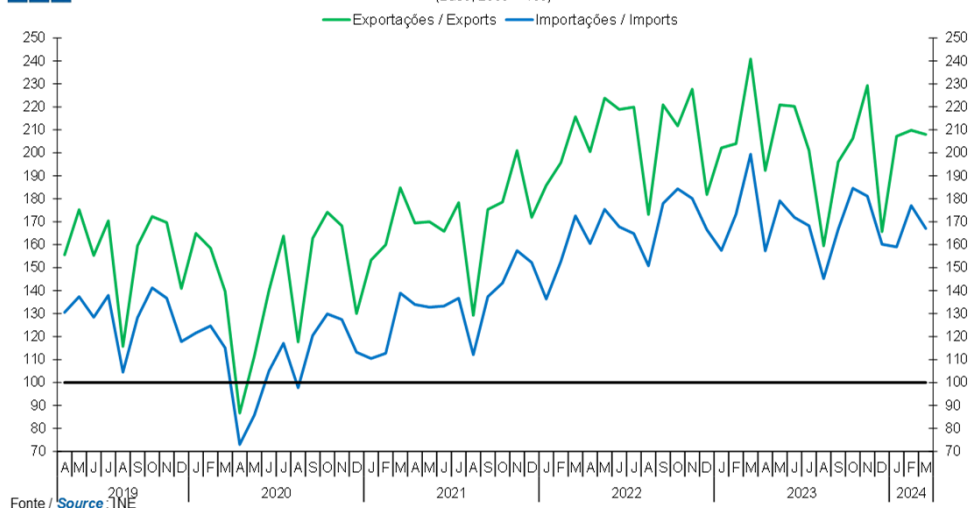
Fonte / Source: INE

	2022												2023												2024		
	A	M	J	J	A	S	O	N	D	J	F	M	A	M	J	J	A	S	O	N	D	J	F	M			
Exportações / Exports	191,6	230,8	218,0	221,2	178,2	212,3	207,1	220,8	178,6	196,4	196,7	241,9	184,0	214,4	211,7	197,9	164,7	193,6	199,3	216,6	178,6	197,2	201,9	209,0			
Importações / Imports	163,4	184,5	180,9	175,5	171,8	182,3	179,2	181,5	161,5	157,4	163,3	185,5	152,0	175,6	167,1	161,9	144,8	160,1	174,4	166,2	153,0	151,5	166,2	156,8			

7. Índice GEE de Comércio Internacional de Bens / GEE Index of International Trade of Goods

Gráfico / Graph 7.2.
Intracomunitário
Intra-Community

(Base, 2008 = 100)

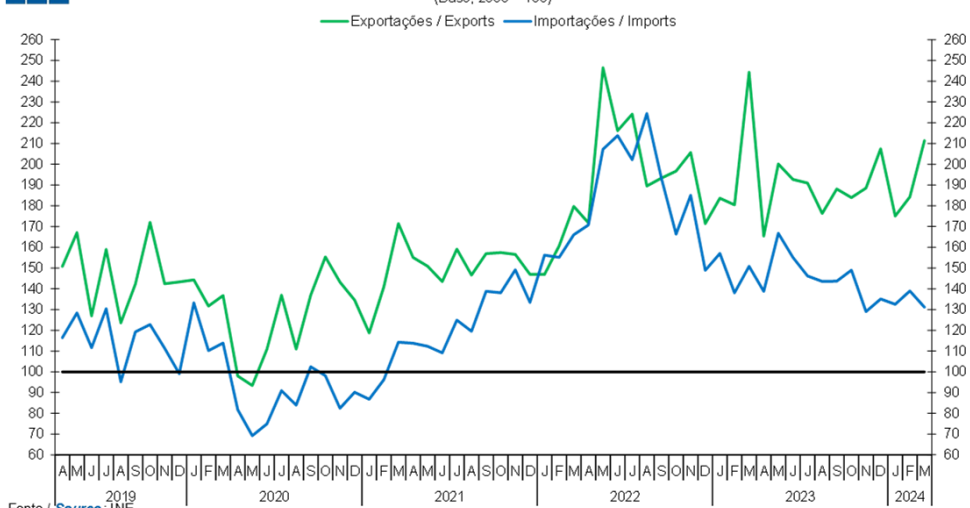


Fonte / Source: INE

	2022												2023												2024		
	A	M	J	J	A	S	O	N	D	J	F	M	A	M	J	J	A	S	O	N	D	J	F	M			
Exportações / Exports	200,5	223,8	218,9	219,9	173,2	220,8	211,7	227,7	181,8	202,1	204,0	240,9	192,3	220,9	220,2	201,0	159,5	196,0	206,3	229,2	165,7	207,2	209,8	208,0			
Importações / Imports	160,5	175,4	167,8	164,8	150,8	177,9	184,3	180,1	166,5	157,5	173,4	199,4	157,3	179,1	171,9	168,2	145,2	166,7	184,6	181,1	160,2	159,0	177,0	167,1			

Gráfico / Graph 7.3.
Extracomunitário
Extra-Community

(Base, 2008 = 100)



Fonte / Source: INE

	2022												2023												2024		
	A	M	J	J	A	S	O	N	D	J	F	M	A	M	J	J	A	S	O	N	D	J	F	M			
Exportações / Exports	171,8	246,5	216,2	224,1	189,5	193,4	196,7	205,6	171,4	183,7	180,4	244,3	165,4	200,1	192,7	190,9	176,3	188,1	183,9	188,5	207,4	175,1	184,3	211,4			
Importações / Imports	170,7	207,2	213,8	202,2	224,4	193,2	166,3	185,0	148,9	157,0	138,0	150,8	138,8	166,7	155,1	146,2	143,6	143,7	149,0	129,0	135,1	132,5	139,0	131,2			