

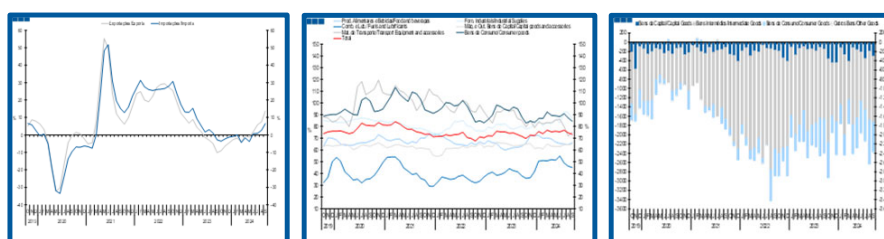
Estadísticas Temáticas de Conjuntura

Short-term Thematic Statistics

- Nº 11/2024 -

8 de novembro de 2024

November, 08, 2024



Comércio Internacional de Bens

International Trade of Goods

- Setembro de 2024 -

- September, 2024 -

Fonte: Instituto Nacional de Estatística

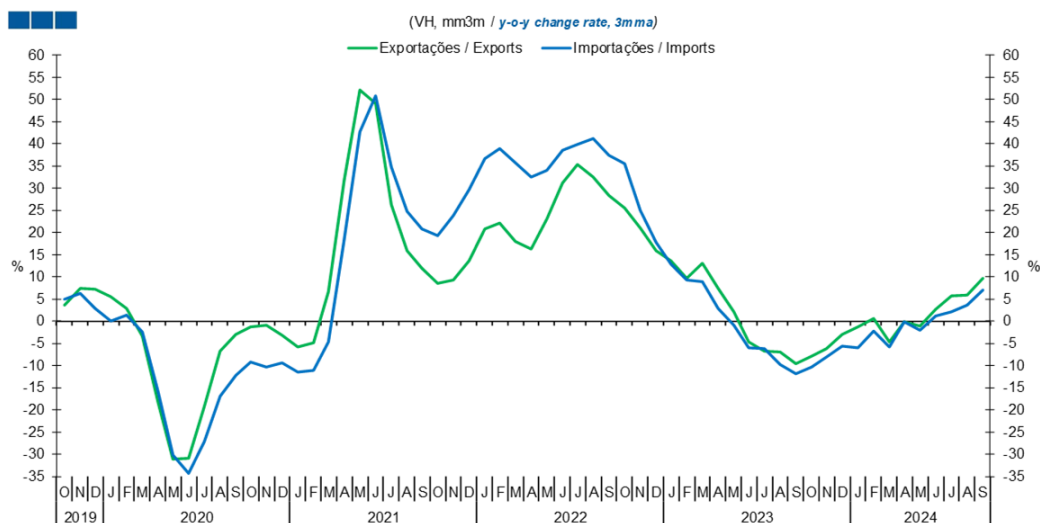
Source: Statistics Portugal

Índice / *Index*

	Página / <i>Page</i>
1. Total	
Importações e Exportações / <i>Imports and Exports</i>	3
Taxa de Cobertura / <i>Coverage Rate</i>	3
Saldo / <i>Balance</i>	4
2. Zona Euro / <i>Euro Area</i>	
Importações e Exportações / <i>Imports and Exports</i>	5
Taxa de Cobertura / <i>Coverage Rate</i>	5
Saldo / <i>Balance</i>	6
3. Intracomunitário / <i>Intra-Community</i>	
Importações e Exportações / <i>Imports and Exports</i>	7
Taxa de Cobertura / <i>Coverage Rate</i>	7
Saldo / <i>Balance</i>	8
4. Extracomunitário / <i>Extra-Community</i>	
Importações e Exportações / <i>Imports and Exports</i>	9
Taxa de Cobertura / <i>Coverage Rate</i>	9
Saldo / <i>Balance</i>	10
5. Grandes Categorias Económicas / <i>Broad Economic Categories</i>	
Exportações / <i>Exports</i>	11
Importações / <i>Imports</i>	11
Taxa de Cobertura / <i>Coverage Rate</i>	12
Saldo / <i>Balance</i>	12
6. Classes Básicas de Bens do Sistema Europeu de Contas Nacionais / <i>Basic Classes of Goods in the European System of Accounts</i>	
Exportações / <i>Exports</i>	13
Importações / <i>Imports</i>	13
Taxa de Cobertura / <i>Coverage Rate</i>	14
Saldo / <i>Balance</i>	14
Estrutura do Saldo / <i>Balance Structure</i>	15
7. Índice GEE de Comércio Internacional de Bens / <i>GEE Index of International Trade of Goods</i>	
Total / <i>Total</i>	16
Intracomunitário / <i>Intra-Community</i>	17
Extracomunitário / <i>Extra-Community</i>	17

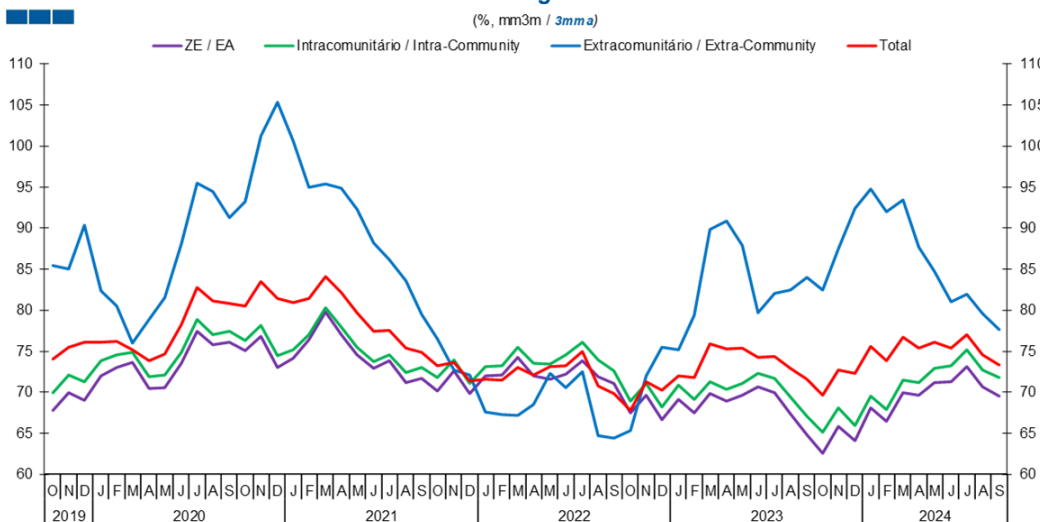
1. Total

Gráfico / Graph 1.1.
Importações e Exportações
Imports and Exports



	2022			2023					2024															
	O	N	D	J	F	M	A	M	J	J	A	S	O	N	D	J	F	M	A	M	J	J	A	S
Exportações / Exports	25,5	21,1	15,9	13,6	9,7	13,1	7,4	2,1	-4,7	-6,8	-6,9	-9,6	-7,9	-6,2	-2,9	-1,3	0,5	-4,7	-0,1	-1,1	2,6	5,6	6,0	9,7
Importações / Imports	35,5	25,0	17,8	12,9	9,2	8,9	2,8	-1,0	-6,0	-6,1	-9,7	-11,8	-10,3	-8,1	-5,7	-6,0	-2,2	-5,7	-0,2	-2,0	1,2	2,0	3,6	7,0

Gráfico / Graph 1.2.
Taxa de Cobertura
Coverage Rate

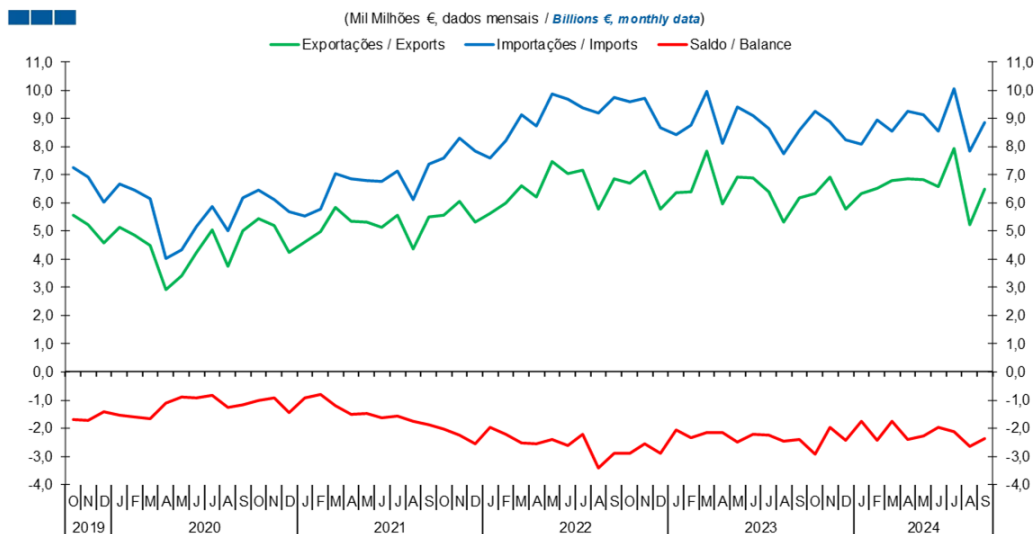


Fonte / Source: INE

	2022			2023					2024															
	O	N	D	J	F	M	A	M	J	J	A	S	O	N	D	J	F	M	A	M	J	J	A	S
ZE / EA	67,5	69,7	66,7	69,1	67,4	69,8	68,9	69,6	70,6	70,0	67,3	64,8	62,5	65,9	64,1	68,1	66,4	69,9	69,6	71,1	71,3	73,1	70,7	69,6
Intracomunitário / Intra-community	68,9	71,0	68,2	70,8	69,1	71,3	70,3	71,1	72,3	71,7	69,4	67,1	65,1	68,0	65,9	69,6	67,9	71,5	71,2	72,9	73,3	75,2	72,7	71,7
Extracomunitário / Extra-community	65,3	72,0	75,5	75,1	79,4	89,8	90,8	87,9	79,7	82,0	82,5	84,0	82,4	87,5	92,4	94,7	91,9	93,4	87,7	84,7	81,0	82,0	79,6	77,7
Total	67,8	71,3	70,2	72,0	71,8	75,9	75,3	75,4	74,3	74,4	72,9	71,6	69,6	72,7	72,3	75,6	73,8	76,8	75,4	76,1	75,3	77,0	74,6	73,3

1. Total

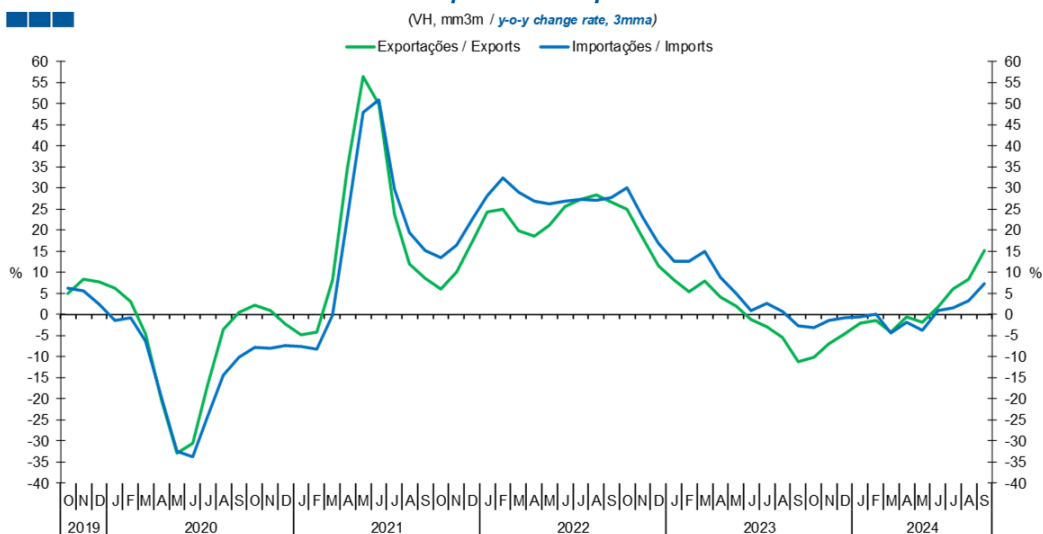
Gráfico / Graph 1.3.
Saldo
Balance



	2022			2023												2024								
	O	N	D	J	F	M	A	M	J	J	A	S	O	N	D	J	F	M	A	M	J	J	A	S
Exportações / Exports	6,7	7,1	5,8	6,4	6,4	7,8	6,0	6,9	6,9	6,4	5,3	6,2	6,3	6,9	5,8	6,3	6,5	6,8	6,9	6,8	6,6	7,9	5,2	6,5
Importações / Imports	9,6	9,7	8,7	8,4	8,8	10,0	8,1	9,4	9,1	8,7	7,8	8,6	9,3	8,9	8,2	8,1	9,0	8,5	9,3	9,1	8,5	10,1	7,8	8,9
Saldo / Balance	-2,9	-2,6	-2,9	-2,1	-2,3	-2,1	-2,1	-2,5	-2,2	-2,3	-2,4	-2,4	-2,9	-2,0	-2,4	-1,8	-2,4	-1,8	-2,4	-2,3	-2,0	-2,1	-2,6	-2,4

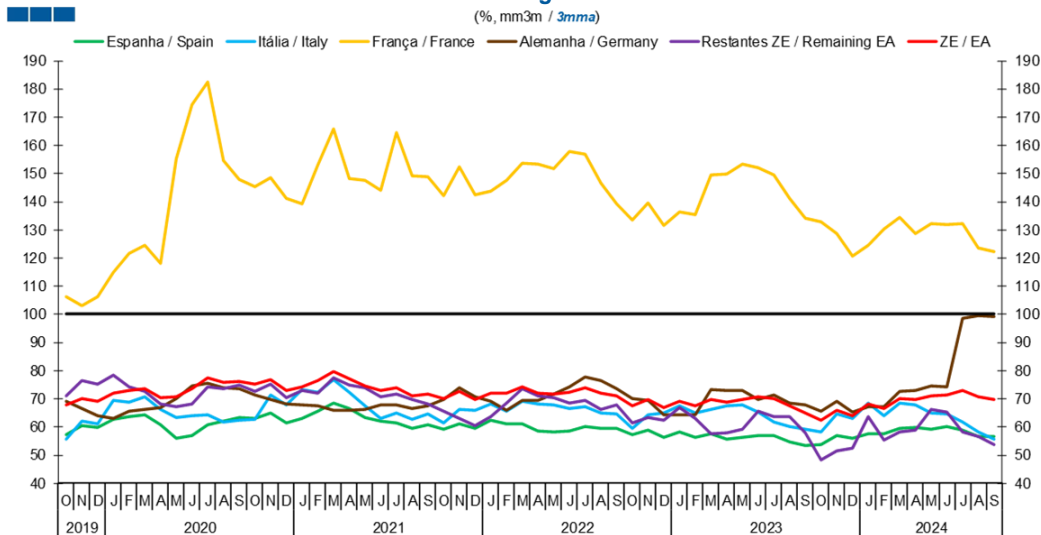
2. Zona Euro / Euro Area

Gráfico / Graph 2.1.
Importações e Exportações
Imports and Exports



	2022			2023					2024					2024										
	O	N	D	J	F	M	A	M	J	J	A	S	O	N	D	J	F	M	A	M	J	J	A	S
Exportações / Exports	25,0	18,2	11,6	8,2	5,4	8,0	4,1	2,1	-1,2	-2,9	-5,5	-11,3	-10,2	-6,9	-4,7	-2,1	-1,4	-4,1	-0,7	-1,8	1,8	6,0	8,4	15,2
Importações / Imports	30,0	23,2	16,9	12,7	12,7	14,9	8,9	5,0	1,0	2,5	0,8	-2,7	-3,1	-1,5	-0,9	-0,6	0,1	-4,3	-1,7	-3,8	0,8	1,5	3,3	7,3

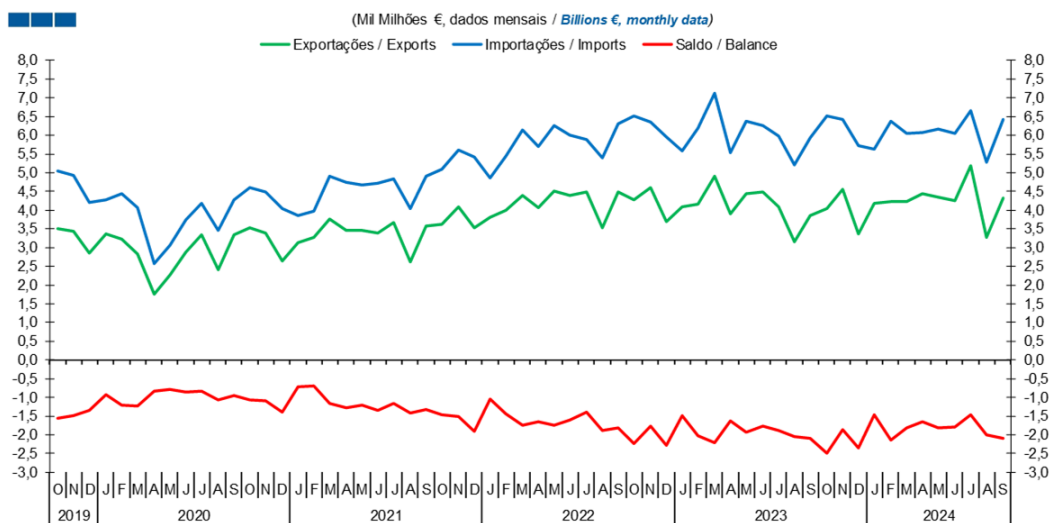
Gráfico / Graph 2.2.
Taxa de Cobertura
Coverage Rate



	2022			2023					2024					2024										
	O	N	D	J	F	M	A	M	J	J	A	S	O	N	D	J	F	M	A	M	J	J	A	S
Espanha / Spain	57,3	58,9	56,3	58,1	56,3	57,7	55,7	56,3	57,0	56,9	54,5	53,5	53,8	56,8	55,8	57,4	57,4	59,4	59,8	59,3	60,2	58,9	56,6	56,6
Itália / Italy	59,6	64,3	64,9	67,3	64,8	66,3	67,6	67,8	65,3	61,7	60,2	59,1	58,1	64,6	63,0	68,4	63,9	68,5	67,7	65,1	64,7	61,7	58,1	55,6
França / France	133,4	139,5	131,4	136,3	135,5	149,6	149,8	153,2	152,2	149,6	141,3	134,0	132,8	128,7	120,5	124,5	130,3	134,5	128,7	132,1	131,8	132,1	123,5	122,2
Alemanha / Germany	70,0	69,4	64,3	64,3	64,4	73,3	72,9	73,0	69,6	71,2	68,5	67,9	65,4	69,2	65,1	67,1	67,1	72,7	73,1	74,4	74,3	98,4	99,5	99,1
Restantes ZE / Remaining EA	61,5	63,4	62,4	66,9	63,0	57,4	57,9	59,1	65,6	63,7	63,5	57,8	48,4	51,4	52,5	63,6	55,3	58,2	58,7	66,1	65,1	58,3	56,7	53,8
ZE / EA	67,5	69,7	66,7	69,1	67,4	69,8	68,9	69,6	70,6	70,0	67,3	64,8	62,5	65,9	64,1	68,1	66,4	69,9	69,6	71,1	71,3	73,1	70,7	69,6

2. Zona Euro / Euro Area

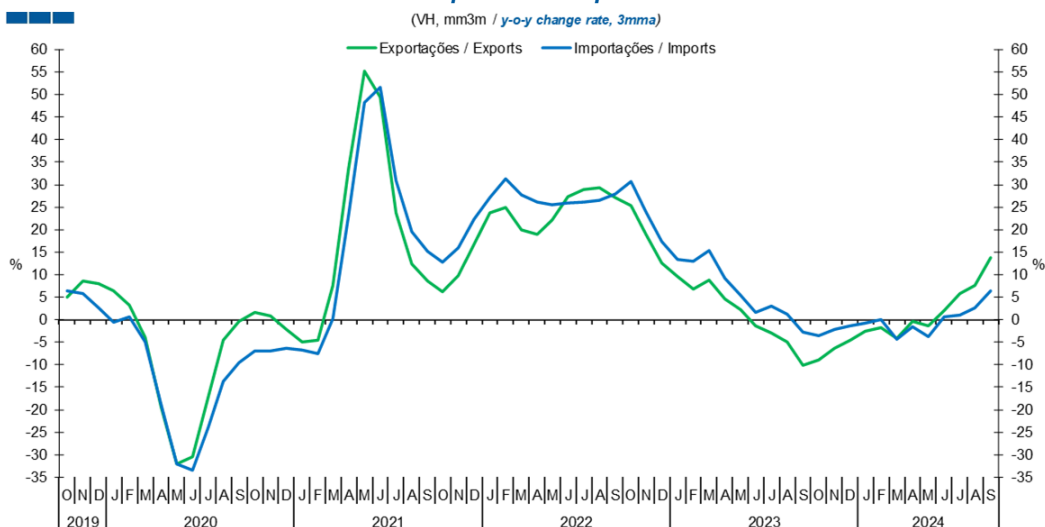
Gráfico / Graph 2.3.
Saldo
Balance



	2022			2023												2024								
	O	N	D	J	F	M	A	M	J	J	A	S	O	N	D	J	F	M	A	M	J	J	A	S
Exportações / Exports	4,3	4,6	3,7	4,1	4,2	4,9	3,9	4,4	4,5	4,1	3,2	3,8	4,0	4,6	3,4	4,2	4,2	4,2	4,4	4,4	4,3	5,2	3,3	4,3
Importações / Imports	6,5	6,4	6,0	5,6	6,2	7,1	5,5	6,4	6,2	6,0	5,2	5,9	6,5	6,4	5,7	5,6	6,4	6,0	6,1	6,2	6,1	6,7	5,3	6,4
Saldo / Balance	-2,2	-1,8	-2,3	-1,5	-2,0	-2,2	-1,6	-1,9	-1,8	-1,9	-2,0	-2,1	-2,5	-1,9	-2,3	-1,5	-2,1	-1,8	-1,6	-1,8	-1,8	-1,5	-2,0	-2,1

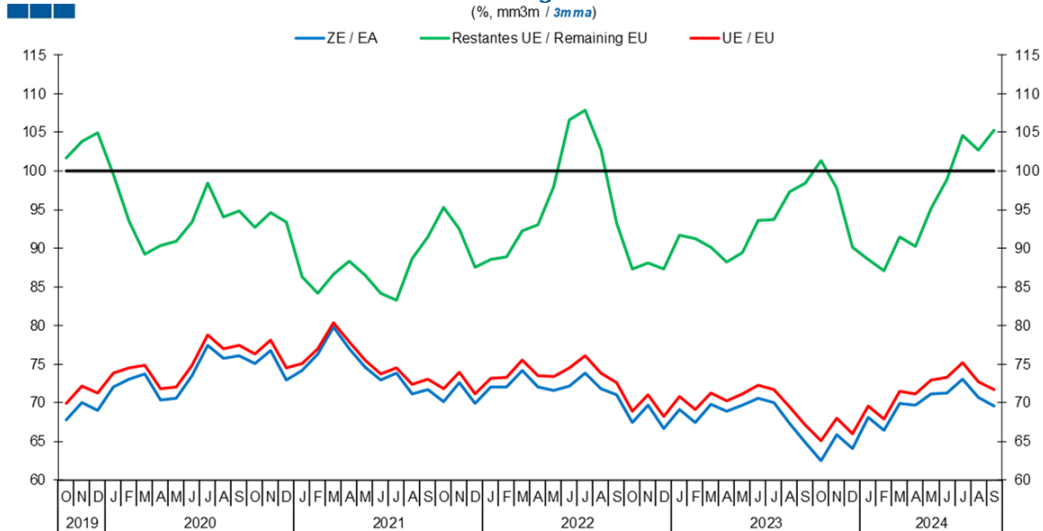
3. Intracomunitário / Intra-Community

Gráfico / Graph 3.1.
Importações e Exportações
Imports and Exports



	2022			2023												2024								
	O	N	D	J	F	M	A	M	J	J	A	S	O	N	D	J	F	M	A	M	J	J	A	S
Exportações / Exports	25,4	19,0	12,7	9,7	6,7	8,9	4,5	2,1	-1,4	-3,0	-4,9	-10,1	-8,9	-6,4	-4,6	-2,6	-1,7	-4,1	-0,5	-1,3	2,0	5,8	7,5	13,8
Importações / Imports	30,7	23,9	17,4	13,3	13,0	15,3	9,3	5,5	1,6	3,0	1,2	-2,8	-3,6	-2,2	-1,3	-0,9	0,1	-4,4	-1,7	-3,8	0,7	0,9	2,7	6,5

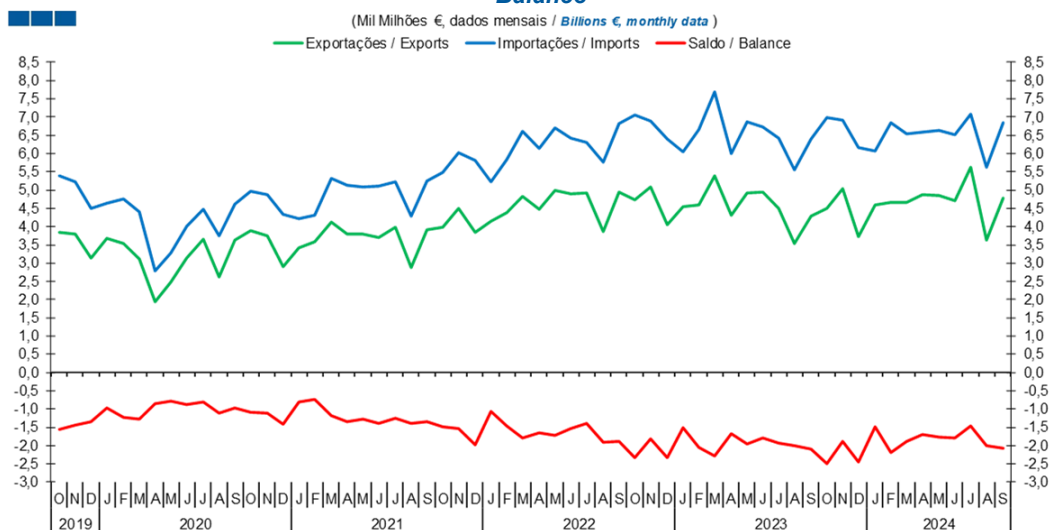
Gráfico / Graph 3.2.
Taxa de Cobertura
Coverage Rate



	2022			2023												2024								
	O	N	D	J	F	M	A	M	J	J	A	S	O	N	D	J	F	M	A	M	J	J	A	S
ZE / EA	67,5	69,7	66,7	69,1	67,4	69,8	68,9	69,6	70,6	70	67,3	64,8	62,5	65,9	64,1	68,1	66,4	69,9	69,6	71,1	71,3	73,1	70,7	69,6
UE / EU	68,9	71	68,2	70,8	69,1	71,3	70,3	71,1	72,3	71,7	69,4	67,1	65,1	68	65,9	69,6	67,9	71,5	71,2	72,9	73,3	75,2	72,7	71,7
Restantes UE / Remaining EU	87,4	88,1	87,3	91,7	91,2	90,2	88,2	89,4	93,6	93,7	97,4	98,4	101,4	97,7	90,1	88,5	87,1	91,4	90,2	95,2	98,9	104,6	102,7	105,3

3. Intracomunitário / Intra-Community

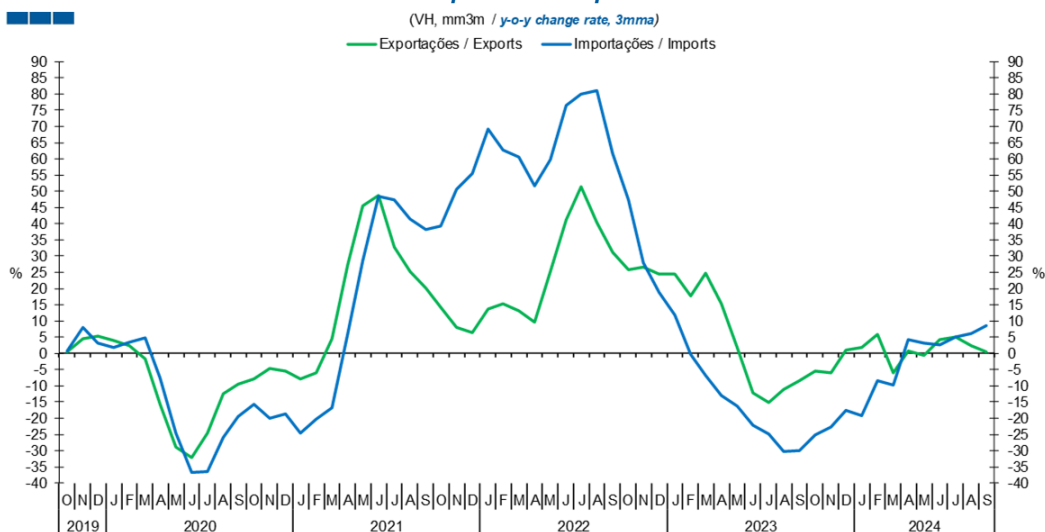
Gráfico / Graph 3.3.
Saldo
Balance



	2022			2023												2024								
	O	N	D	J	F	M	A	M	J	J	A	S	O	N	D	J	F	M	A	M	J	J	A	S
Exportações / Exports	4,7	5,1	4,1	4,5	4,6	5,4	4,3	4,9	5,0	4,5	3,5	4,3	4,5	5,0	3,7	4,6	4,7	4,7	4,9	4,9	4,7	5,6	3,6	4,8
Importações / Imports	7,1	6,9	6,4	6,0	6,6	7,7	6,0	6,9	6,7	6,4	5,6	6,4	7,0	6,9	6,2	6,1	6,8	6,5	6,6	6,6	6,5	7,1	5,6	6,8
Saldo / Balance	-2,3	-1,8	-2,3	-1,5	-2,1	-2,3	-1,7	-2,0	-1,8	-1,9	-2,0	-2,1	-2,5	-1,9	-2,5	-1,5	-2,2	-1,9	-1,7	-1,8	-1,8	-1,5	-2,0	-2,1

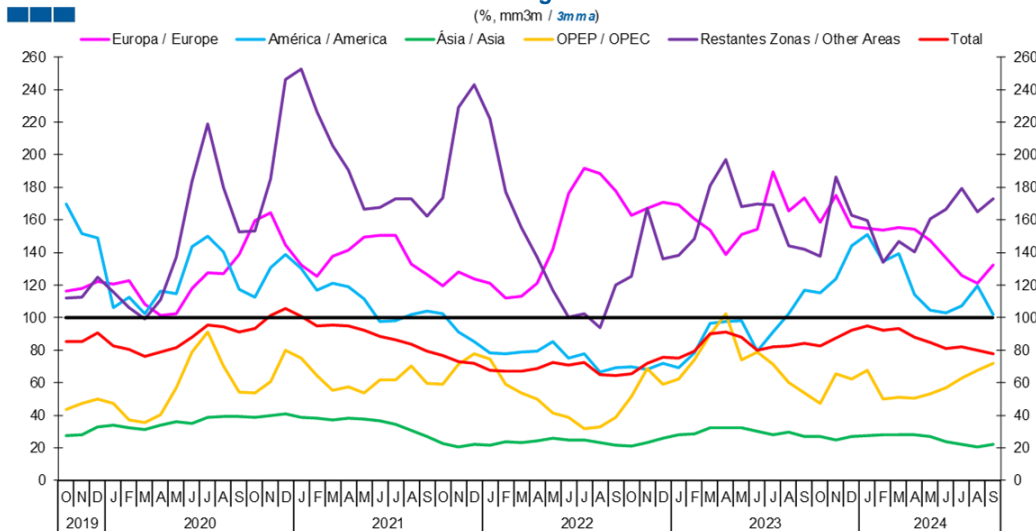
4. Extracomunitário / Extra-Community

Gráfico / Graph 4.1.
Importações e Exportações
Imports and Exports



	2022			2023												2024								
	O	N	D	J	F	M	A	M	J	J	A	S	O	N	D	J	F	M	A	M	J	J	A	S
Exportações / Exports	25,7	26,5	24,5	24,4	17,8	24,8	15,2	1,9	-12,1	-15,1	-11,2	-8,6	-5,4	-5,9	1,1	1,9	6,0	-6,1	0,7	-0,5	4,3	5,1	2,4	0,4
Importações / Imports	47,3	27,8	18,9	11,8	-0,2	-6,7	-13,1	-16,2	-22,2	-24,9	-30,3	-29,8	-25,1	-22,6	-17,5	-19,2	-8,5	-9,7	4,3	3,2	2,7	5,1	6,1	8,6

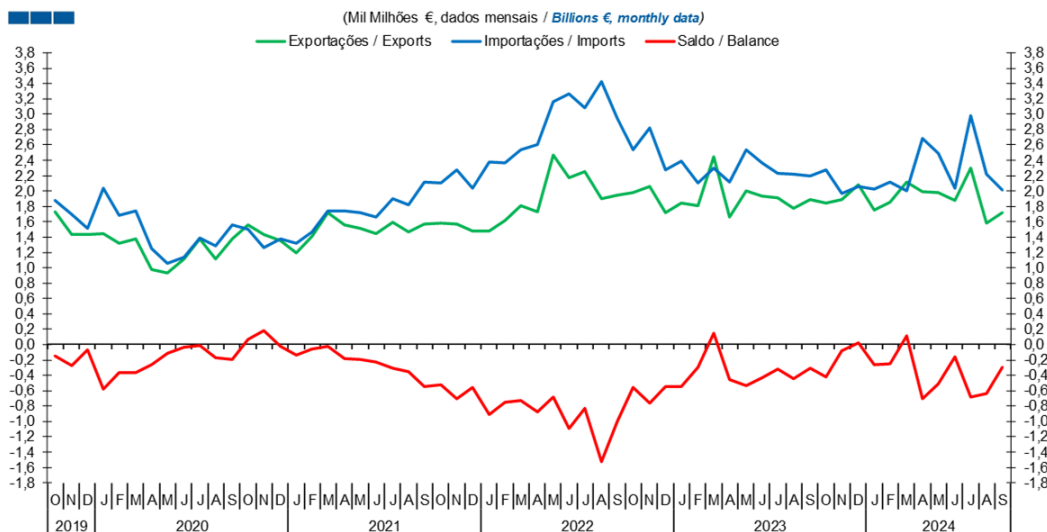
Gráfico / Graph 4.2.
Taxa de Cobertura
Coverage Rate



	2022			2023												2024								
	O	N	D	J	F	M	A	M	J	J	A	S	O	N	D	J	F	M	A	M	J	J	A	S
Europa / Europe	162,9	167,1	170,8	169,1	160,5	153,5	138,9	151,2	154,2	189,7	165,7	173,6	158,7	174,9	155,8	154,6	153,5	155,4	154,0	147,2	136,4	125,6	121,0	132,5
América / America	69,5	68,0	71,9	69,2	78,2	96,5	97,5	98,1	79,2	90,9	102,5	116,8	115,4	123,8	144,1	150,8	134,3	139,0	114,3	104,3	103,0	107,2	119,5	101,9
Ásia / Asia	21,2	23,0	26,0	28,0	28,7	32,1	32,3	32,2	30,1	28,2	29,4	26,9	26,8	25,0	26,9	27,6	28,1	28,1	27,8	26,7	23,6	22,3	20,4	22,0
OPEP / OPEC	51,4	68,4	59,0	62,2	74,2	89,5	102,4	73,9	79,1	71,5	59,9	53,7	47,4	65,4	62,1	67,6	49,7	51,1	50,2	53,0	56,7	62,6	67,5	72,1
Restantes Zonas / Other Areas	125,6	167,1	136,2	138,0	148,1	181,1	196,9	168,0	169,7	169,3	144,0	142,1	137,4	186,1	162,9	159,7	134,1	146,9	140,4	160,7	166,6	179,4	164,7	172,9
Total	65,3	72,0	75,5	75,1	79,4	89,8	90,8	87,9	79,7	82,0	82,5	84,0	82,4	87,5	92,4	94,7	91,9	93,4	87,7	84,7	81,0	82,0	79,6	77,7

4. Extracomunitário / Extra-Community

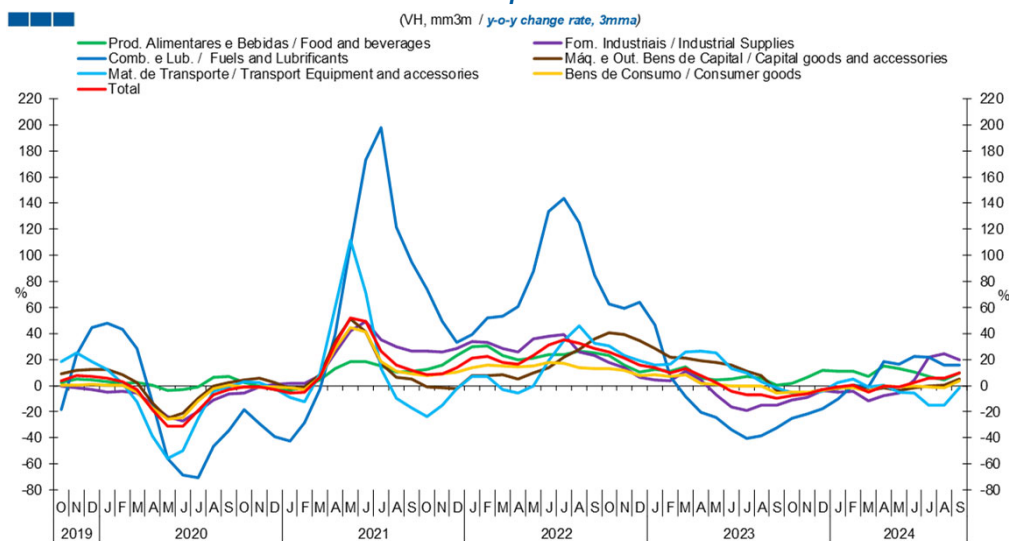
Gráfico / Graph 4.3.
Saldo
Balance



	2022			2023												2024								
	O	N	D	J	F	M	A	M	J	J	A	S	O	N	D	J	F	M	A	M	J	J	A	S
Exportações / Exports	2,0	2,1	1,7	1,8	1,8	2,5	1,7	2,0	1,9	1,9	1,8	1,9	1,8	1,9	2,1	1,8	1,9	2,1	2,0	2,0	1,9	2,3	1,6	1,7
Importações / Imports	2,5	2,8	2,3	2,4	2,1	2,3	2,1	2,5	2,4	2,2	2,2	2,2	2,3	2,0	2,1	2,0	2,1	2,0	2,7	2,5	2,0	3,0	2,2	2,0
Saldo / Balance	-0,6	-0,8	-0,6	-0,6	-0,3	0,2	-0,5	-0,5	-0,4	-0,3	-0,4	-0,3	-0,4	-0,1	0,0	-0,3	-0,3	0,1	-0,7	-0,5	-0,2	-0,7	-0,6	-0,3

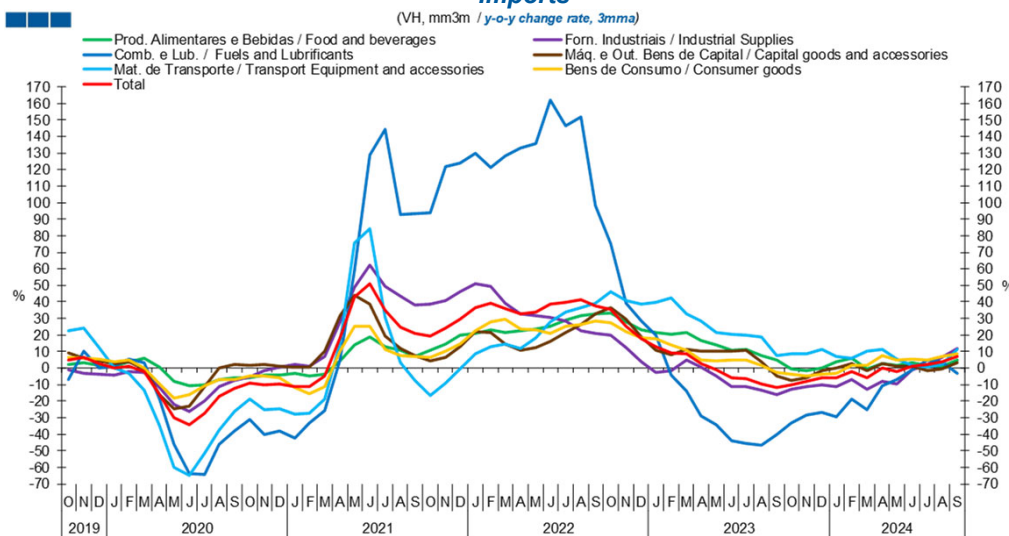
5. Grandes Categorias Económicas / Broad Economic Categories

Gráfico / Graph 5.1.
Exportações
Exports



	2022				2023				2024															
	O	N	D	J	F	M	A	M	J	J	A	S	O	N	D	J	F	M	A	M	J	J	A	S
Produtos Alimentares e Bebidas / Food and Beverages	23,0	16,0	10,2	12,4	10,8	14,5	5,9	4,3	4,8	7,2	5,9	0,1	1,9	6,1	11,5	11,0	11,4	7,0	15,4	13,3	10,6	6,7	4,6	9,9
Comb. e Lub. / Fuels and Lubricants	62,4	59,2	63,7	46,5	6,8	-8,3	-20,4	-24,2	-33,9	-40,5	-38,5	-32,5	-24,9	-21,9	-17,7	-10,6	0,1	-1,3	18,5	16,3	22,4	21,6	15,7	15,8
Mat. de Transporte / Transport equipment and accessories	30,7	23,2	19,4	15,4	16,7	25,9	26,5	25,3	13,4	9,7	2,9	-1,6	-5,8	-5,7	-4,5	2,3	5,1	-0,9	0,2	-5,2	-5,6	-14,7	-15,2	-1,6
Forn. Industriais / Industrial Supplies	18,0	13,7	6,1	4,4	3,6	10,7	4,4	-7,1	-16,5	-18,8	-15,1	-15,3	-11,1	-8,7	-3,8	-4,9	-4,3	-11,5	-7,4	-5,4	4,1	21,5	24,3	19,9
Máq. e Out. Bens de Capital / Capital Goods and Accessories	40,8	39,5	34,5	28,3	21,6	21,4	18,9	18,0	15,7	11,2	7,8	-3,4	-4,7	-5,7	-3,2	-2,1	0,0	-3,8	-1,8	-3,6	-1,5	-0,3	0,3	4,9
Bens de Consumo / Consumer Goods	13,2	11,6	8,0	8,6	6,8	8,5	1,8	1,0	-0,1	-0,4	-0,6	-5,7	-5,0	-4,8	-3,4	-1,9	-1,7	-4,4	-0,4	-0,8	-0,2	-1,2	-1,9	4,0
Total	25,5	21,1	15,9	13,6	9,7	13,1	7,4	2,1	-4,7	-6,8	-6,9	-9,6	-7,9	-6,2	-2,9	-1,3	0,5	-4,7	-0,1	-1,1	2,6	5,6	6,0	9,7

Gráfico / Graph 5.2.
Importações
Imports



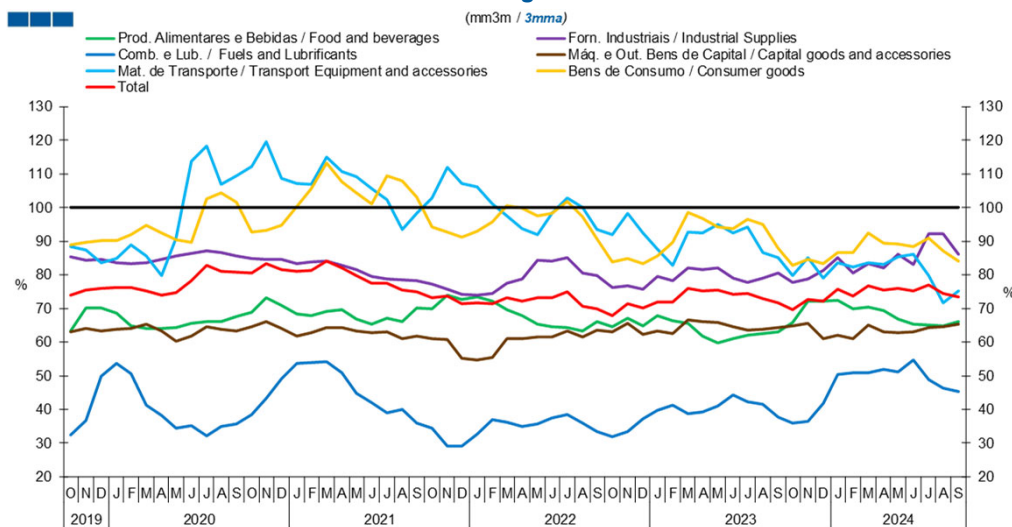
	2022				2023				2024															
	O	N	D	J	F	M	A	M	J	J	A	S	O	N	D	J	F	M	A	M	J	J	A	S
Produtos Alimentares e Bebidas / Food and Beverages	33,5	28,1	23,4	21,5	20,6	21,6	16,5	14,0	10,9	11,2	7,5	4,9	-0,4	-1,4	0,2	4,1	5,7	-0,3	2,6	1,6	3,1	1,7	0,9	4,9
Comb. e Lub. / Fuels and Lubricants	75,0	39,1	28,5	20,0	-4,4	-14,0	-28,9	-34,0	-43,9	-45,7	-46,9	-40,4	-33,2	-28,4	-27,0	-29,4	-18,8	-24,9	-10,4	-7,0	-1,2	5,1	3,6	-3,0
Mat. de Transporte / Transport equipment and accessories	46,3	40,6	38,6	39,7	42,5	32,5	28,3	21,3	20,3	19,6	18,8	7,7	8,7	8,7	11,6	7,2	5,9	10,1	11,5	5,3	1,6	0,6	2,4	11,3
Forn. Industriais / Industrial Supplies	19,7	12,2	3,8	-2,9	-1,4	4,9	0,7	-4,6	-11,3	-11,1	-13,6	-15,9	-12,9	-11,3	-10,2	-11,2	-7,0	-13,1	-8,0	-9,8	-0,9	2,4	6,7	12,1
Máq. e Out. Bens de Capital / Capital Goods and Accessories	36,7	29,6	19,0	10,6	7,8	11,2	10,1	10,2	10,3	10,7	3,9	-4,8	-7,6	-5,7	-1,5	0,1	2,8	-1,4	2,8	1,2	0,9	-1,4	-0,7	3,5
Bens de Consumo / Consumer Goods	27,3	21,9	18,3	17,7	14,2	10,7	4,8	4,3	5,0	5,1	1,9	-2,5	-3,9	-4,5	-3,6	-3,0	1,6	1,8	7,7	4,9	5,7	5,1	6,8	8,5
Total	35,5	25,0	17,8	12,9	9,2	8,9	2,8	-1,0	-6,0	-6,1	-9,7	-11,8	-10,3	-8,1	-5,7	-6,0	-2,2	-5,7	-0,2	-2,0	1,2	2,0	3,6	7,0

Nota: Não inclui Bens N.E. Outra Categoria devido ao seu reduzido valor relativo e elevada variabilidade.

Note: Does not include Goods Not Elsewhere Specified because of its small relative value and high variability

5. Grandes Categorias Económicas / Broad Economic Categories

Gráfico / Graph 5.3.
Taxa de Cobertura
Coverage Rate

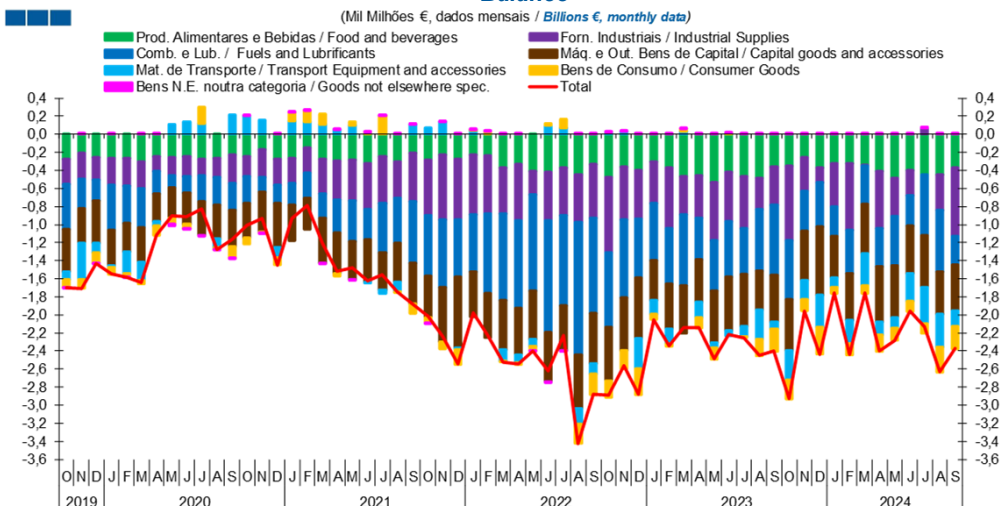


	2022				2023				2024															
	O	N	D	J	F	M	A	M	J	J	A	S	O	N	D	J	F	M	A	M	J	J	A	S
Produtos Alimentares e Bebidas / Food and Beverages	64,5	67,0	64,9	67,9	66,3	65,6	61,7	59,8	61,0	62,0	62,5	63,1	65,9	72,2	72,2	72,4	69,9	70,4	69,4	66,7	65,4	65,1	64,8	66,1
Comb. e Lub. / Fuels and Lubricants	32,0	33,4	37,1	39,7	41,3	38,6	39,2	41,0	44,2	42,3	41,5	37,8	35,9	36,5	41,8	50,3	50,9	50,8	51,9	51,3	54,8	48,9	46,3	45,2
Mat. de Transporte / Transport equipment and accessories	91,9	98,1	92,3	87,7	82,8	92,7	92,4	94,9	92,6	94,2	86,6	85,2	79,7	85,1	79,0	83,6	82,2	83,5	83,0	85,5	86,0	79,9	71,7	75,3
Forn. Industriais / Industrial Supplies	76,3	76,6	75,8	79,4	78,3	82,0	81,6	82,1	79,1	77,8	79,0	80,4	77,8	78,9	81,2	85,1	80,6	83,4	82,1	86,1	83,0	92,3	92,1	86,0
Máq. e Out. Bens de Capital / Capital Goods and Accessories	63,0	65,5	62,3	63,4	62,6	66,7	66,0	66,0	64,6	63,6	63,9	64,4	64,9	65,5	61,2	62,0	61,0	65,1	63,1	62,8	63,0	64,2	64,5	65,3
Bens de Consumo / Consumer Goods	83,8	84,8	83,2	85,7	89,6	98,4	96,8	94,3	93,7	96,6	94,9	87,8	82,8	84,6	83,4	86,6	86,7	92,4	89,5	89,2	88,5	90,9	87,2	84,2
Total	67,8	71,3	70,2	72,0	71,8	75,9	75,3	75,4	74,3	74,4	72,9	71,6	69,6	72,7	72,3	75,6	73,8	76,8	75,4	76,1	75,3	77,0	74,6	73,3

Nota: Não inclui Bens N.E. Outra Categoria devido ao seu reduzido valor relativo e elevada variabilidade.

Note: Does not include Goods Not Elsewhere Specified because of its small relative value and high variability

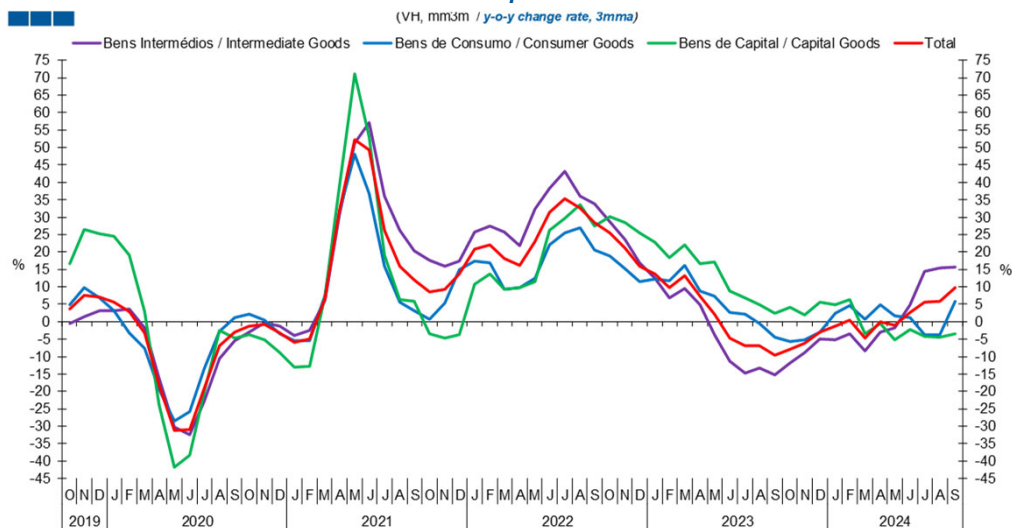
Gráfico / Graph 5.4.
Saldo
Balance



	2022				2023				2024															
	O	N	D	J	F	M	A	M	J	J	A	S	O	N	D	J	F	M	A	M	J	J	A	S
Produtos Alimentares e Bebidas / Food and Beverages	-0,5	-0,4	-0,4	-0,3	-0,4	-0,5	-0,5	-0,5	-0,4	-0,5	-0,5	-0,4	-0,4	-0,3	-0,4	-0,3	-0,3	-0,4	-0,3	-0,3	-0,4	-0,5	-0,4	-0,4
Comb. e Lub. / Fuels and Lubricants	-0,8	-0,9	-0,7	-0,6	-0,6	-0,8	-0,5	-0,6	-0,6	-0,5	-0,7	-0,8	-0,7	-0,4	-0,5	-0,3	-0,5	-0,4	-0,4	-0,5	-0,3	-0,7	-0,7	-0,3
Mat. de Transporte / Transport equipment and accessories	0,0	0,0	-0,3	-0,2	-0,2	0,0	-0,2	-0,1	-0,1	-0,1	-0,3	-0,1	-0,3	-0,2	-0,4	-0,1	-0,3	-0,4	-0,2	-0,1	-0,3	-0,4	-0,4	-0,2
Forn. Industriais / Industrial Supplies	-0,8	-0,6	-0,5	-0,5	-0,7	-0,4	-0,5	-0,6	-0,5	-0,6	-0,4	-0,4	-0,8	-0,4	-0,2	-0,5	-0,7	0,0	-0,6	-0,4	-0,3	0,1	-0,4	-0,8
Máq. e Out. Bens de Capital / Capital Goods and Accessories	-0,6	-0,6	-0,7	-0,4	-0,5	-0,5	-0,5	-0,6	-0,6	-0,6	-0,4	-0,5	-0,6	-0,5	-0,8	-0,5	-0,5	-0,5	-0,6	-0,6	-0,5	-0,6	-0,5	-0,5
Bens de Consumo / Consumer Goods	-0,2	-0,2	-0,3	-0,1	0,0	0,0	-0,1	-0,1	0,0	0,0	-0,2	-0,3	-0,2	-0,1	-0,3	-0,1	-0,1	-0,1	-0,2	-0,1	-0,1	-0,1	-0,3	-0,3
Bens N.E. outra categoria / Goods not elsewhere spec.	0,0	0,0	0,0	0,0	0,0	0,0	0,0	0,0	0,0	0,0	0,0	0,0	0,0	0,0	0,0	0,0	0,0	0,0	0,0	0,0	0,0	0,0	0,0	0,0
Total	-2,9	-2,6	-2,9	-2,1	-2,3	-2,1	-2,1	-2,5	-2,2	-2,3	-2,4	-2,4	-2,9	-2,0	-2,4	-1,8	-2,4	-1,8	-2,4	-2,3	-2,0	-2,1	-2,6	-2,4

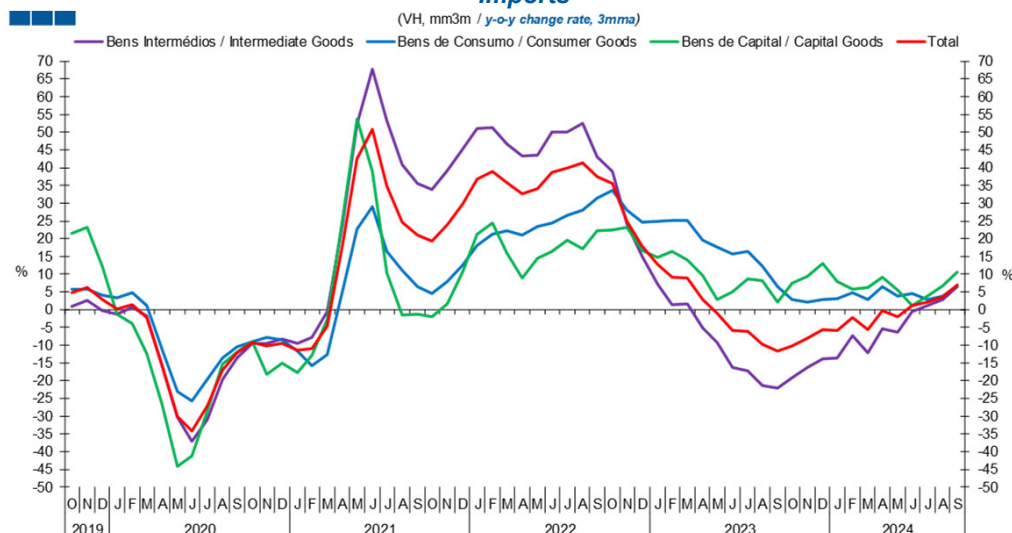
6. Classes Básicas de Bens do Sistema Europeu de Contas Nacionais / Basic Classes of Goods in the European System of Accounts

Gráfico / Graph 6.1.
Exportações
Exports



	2022			2023												2024								
	O	N	D	J	F	M	A	M	J	J	A	S	O	N	D	J	F	M	A	M	J	J	A	S
Bens Intermédios / Intermediate Goods	28,7	23,4	16,8	12,6	6,7	9,6	4,8	-3,7	-11,4	-14,8	-13,4	-15,2	-11,8	-8,8	-5,0	-5,1	-3,5	-8,3	-3,0	-1,7	4,7	14,5	15,5	15,7
Bens de Consumo / Consumer Goods	18,9	15,2	11,5	12,1	11,7	16,1	8,8	7,2	2,6	2,2	-0,5	-4,6	-5,7	-5,1	-2,9	2,4	4,6	0,8	4,8	1,7	1,3	-3,6	-3,8	5,7
Bens de Capital / Capital Goods	30,1	28,4	25,5	22,8	18,3	22,1	16,5	17,0	8,8	6,9	4,9	2,3	4,0	2,0	5,6	4,8	6,4	-3,5	-0,6	-5,3	-2,2	-4,3	-4,4	-3,4
Total	25,5	21,1	15,9	13,6	9,7	13,1	7,4	2,1	-4,7	-6,8	-6,9	-9,6	-7,9	-6,2	-2,9	-1,3	0,5	-4,7	-0,1	-1,1	2,6	5,6	6,0	9,7

Gráfico / Graph 6.2.
Importações
Imports

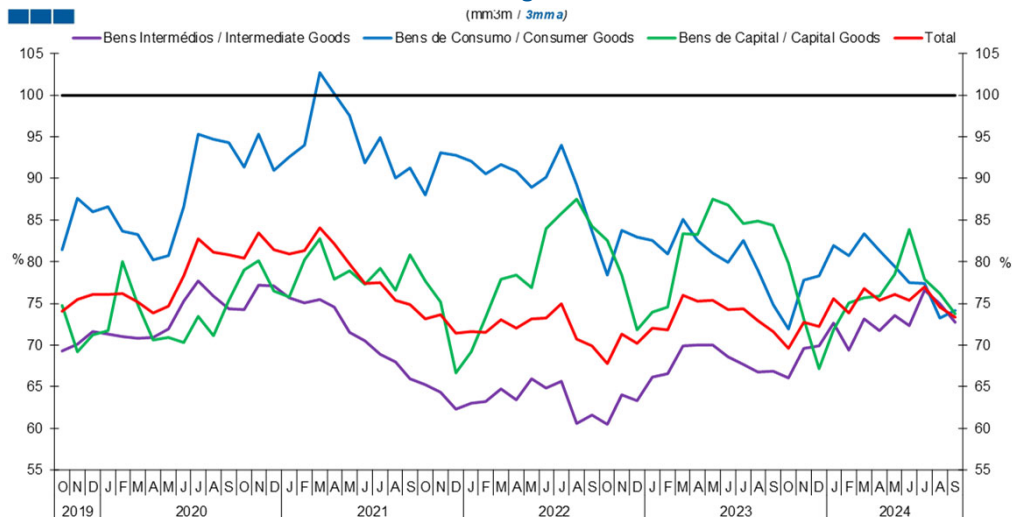


	2022			2023												2024								
	O	N	D	J	F	M	A	M	J	J	A	S	O	N	D	J	F	M	A	M	J	J	A	S
Bens Intermédios / Intermediate Goods	38,9	24,0	14,9	7,2	1,3	1,5	-5,1	-9,2	-16,2	-17,4	-21,4	-22,0	-19,2	-16,2	-13,9	-13,7	-7,4	-12,3	-5,3	-6,4	-0,6	1,2	2,8	6,4
Bens de Consumo / Consumer Goods	33,6	28,0	24,7	24,9	25,0	25,1	19,7	17,7	15,7	16,4	12,4	6,6	2,8	2,2	2,9	3,2	4,8	2,9	6,4	3,7	4,5	2,8	3,9	6,8
Bens de Capital / Capital Goods	22,4	23,1	16,6	14,8	16,3	14,1	9,7	2,9	5,1	8,5	8,2	2,2	7,5	9,3	12,9	7,9	5,8	6,3	9,1	5,4	1,2	3,8	6,6	10,6
Total	35,5	25,0	17,8	12,9	9,2	8,9	2,8	-1,0	-6,0	-6,1	-9,7	-11,8	-10,3	-8,1	-5,7	-6,0	-2,2	-5,7	-0,2	-2,0	1,2	2,0	3,6	7,0

Nota: Não inclui a série Outros Bens devido ao seu baixo valor relativo e elevada variabilidade.
Note: Does not include Other Goods because of its small relative value and high variability.

6. Classes Básicas de Bens do Sistema Europeu de Contas Nacionais / Basic Classes of Goods in the European System of Accounts

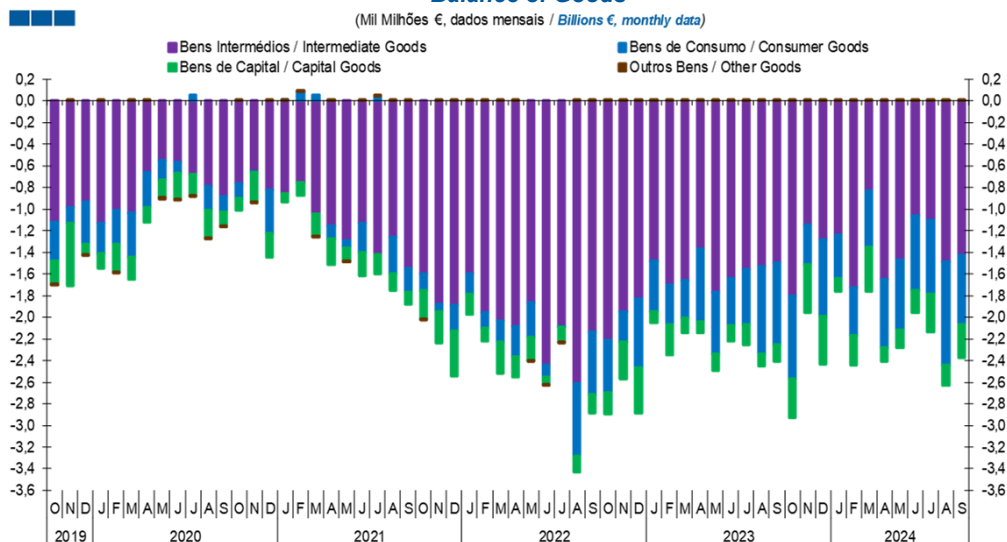
Gráfico / Graph 6.3.
Taxa de Cobertura
Coverage Rate



	2022			2023												2024								
	O	N	D	J	F	M	A	M	J	J	A	S	O	N	D	J	F	M	A	M	J	J	A	S
Bens Intermediários / Intermediate Goods	60,5	64,0	63,4	66,1	66,5	69,9	70,0	70,0	68,6	67,7	66,8	66,9	66,0	69,6	69,9	72,7	69,4	73,1	71,8	73,5	72,3	76,6	75,0	72,7
Bens de Consumo / Consumer Goods	78,3	83,8	83,0	82,6	80,9	85,1	82,6	81,1	79,9	82,5	79,0	74,9	71,9	77,8	78,3	82,0	80,8	83,4	81,3	79,4	77,4	77,4	73,2	74,1
Bens de Capital / Capital Goods	82,6	78,4	71,8	74,0	74,6	83,4	83,3	87,5	86,8	84,5	84,9	84,4	79,9	73,2	67,1	71,8	75,1	75,7	75,9	78,5	83,9	77,9	76,2	73,8
Total	67,8	71,3	70,2	72,0	71,8	75,9	75,3	75,4	74,3	74,4	72,9	71,6	69,6	72,7	72,3	75,6	73,8	76,8	75,4	76,1	75,3	77,0	74,6	73,3

Nota: Não inclui a série Outros Bens devido ao seu baixo valor relativo e elevada variabilidade.
Note: Does not include Other Goods because of its small relative value and high variability.

Gráfico / Graph 6.4.
Saldo de Bens
Balance of Goods



	2022			2023												2024								
	O	N	D	J	F	M	A	M	J	J	A	S	O	N	D	J	F	M	A	M	J	J	A	S
Bens Intermediários / Intermediate Goods	-2,2	-1,9	-1,8	-1,5	-1,7	-1,7	-1,4	-1,8	-1,6	-1,6	-1,5	-1,5	-1,8	-1,1	-1,3	-1,2	-1,7	-0,8	-1,7	-1,5	-1,1	-1,1	-1,5	-1,4
Bens de Consumo / Consumer Goods	-0,5	-0,3	-0,6	-0,5	-0,4	-0,4	-0,7	-0,6	-0,4	-0,5	-0,8	-0,8	-0,8	-0,4	-0,7	-0,4	-0,4	-0,5	-0,6	-0,6	-0,7	-0,7	-1,0	-0,6
Bens de Capital / Capital Goods	-0,2	-0,3	-0,4	-0,1	-0,3	-0,1	-0,1	-0,2	-0,1	-0,2	-0,1	-0,2	-0,4	-0,4	-0,4	-0,1	-0,3	-0,4	-0,1	-0,2	-0,2	-0,4	-0,2	-0,3
Outros Bens / Other Goods	0,0	0,0	0,0	0,0	0,0	0,0	0,0	0,0	0,0	0,0	0,0	0,0	0,0	0,0	0,0	0,0	0,0	0,0	0,0	0,0	0,0	0,0	0,0	0,0
Total	-2,9	-2,6	-2,9	-2,1	-2,3	-2,1	-2,1	-2,5	-2,2	-2,3	-2,4	-2,4	-2,9	-2,0	-2,4	-1,8	-2,4	-1,8	-2,4	-2,3	-2,0	-2,1	-2,6	-2,4

6. Classes Básicas de Bens do Sistema Europeu de Contas Nacionais / Basic Classes of Goods in the European System of Accounts

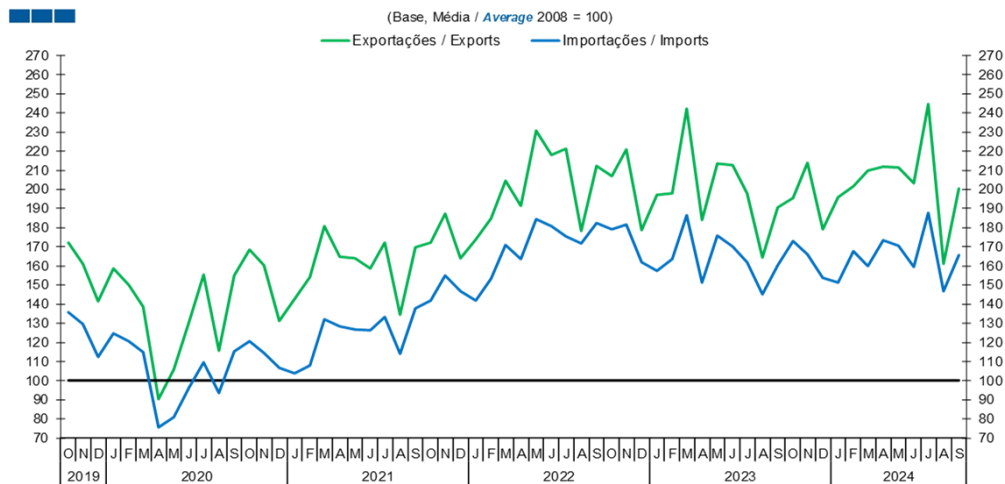
Tabela / Table 1.1.
Estrutura do Saldo
Balance Structure

Milhões de euros / Millions of euros

		2023		N		D		2024		J		F		M		A		M		J		J		A		S			
		O		M€	%	M€	%	M€	%	M€	%	M€	%	M€	%	M€	%	M€	%	M€	%	M€	%	M€	%	M€	%	M€	%
		M€	%	M€	%	M€	%	M€	%	M€	%	M€	%	M€	%	M€	%	M€	%	M€	%	M€	%	M€	%	M€	%	M€	%
Bens Intermedios / Intermediate Goods	Prod. alim. e bebidas / Foods and beverages	-95	3	-172	9	-179	7	-124	7	-142	6	-74	4	-112	5	-161	7	-102	5	-184	9	-103	4	-106	4				
	Forn. industriais NE noutra categoria / Industrial supplies NE specified	-820	28	-377	19	-162	7	-476	27	-746	31	-10	1	-636	26	-420	18	-277	14	69	-3	-387	15	-759	32				
	Comb. e lubrificantes / Fuel and lubricants	-657	22	-442	23	-490	20	-325	18	-477	20	-426	24	-420	17	-547	24	-342	17	-674	32	-685	26	-317	13				
	Máquinas, outros bens de capital (Partes e acessórios) / Capital goods and parts and accessories	-325	11	-265	14	-341	14	-246	14	-318	13	-262	15	-337	14	-302	13	-270	14	-293	14	-231	9	-243	10				
	Material de transportes (Partes e acessórios) / Transport equipment (Parts and accessories)	103	-4	105	-5	13	-1	70	-4	57	-2	27	-2	49	-2	96	-4	54	-3	96	-4	20	-1	69	-3				
Total		-1 804	62	-1 147	59	-1 282	53	-1 238	70	-1 730	71	-834	47	-1 654	69	-1 473	65	-1 065	54	-1 109	52	-1 487	57	-1 428	60				
Bens de Consumo / Consumption Goods	Prod. alim. e bebidas destinados ao consumo dos particulares / Food and beverages mainly for household consumption	-259	9	-83	4	-194	8	-203	12	-178	7	-265	15	-300	12	-324	14	-297	15	-260	12	-349	13	-264	11				
	Material de transporte / Transport equipment	-430	15	-310	16	-366	15	-179	10	-316	13	-386	22	-200	8	-210	9	-354	18	-501	23	-384	15	-240	10				
	Bens de consumo NE noutra categoria / Consumption goods NE specified	-205	7	-133	7	-296	12	-64	4	-123	5	-87	5	-179	7	-140	6	-115	6	-103	5	-279	11	-251	11				
Total		-763	26	-366	19	-710	29	-405	23	-440	18	-515	29	-630	26	-646	28	-685	35	-674	32	-954	36	-644	27				
Bens de Capital / Capital Goods	Carburantes para motor / Motor spirit	11	0	-5	0	124	-5	137	-8	104	-4	88	-5	199	-8	139	-6	127	-7	123	-6	100	-4	72	-3				
	Máquinas, outros bens de capital (exceto material de transporte) / Capital goods (except transport equipment)	-242	8	-281	14	-422	17	-212	12	-198	8	-280	16	-272	11	-277	12	-257	13	-285	13	-234	9	-262	11				
	Material de transportes destinado à indústria / Transport equipment, industrial	-132	4	-160	8	-145	6	-42	2	-176	7	-222	13	-49	2	-27	1	-81	4	-190	9	-58	2	-111	5				
Total		-363	12	-446	23	-443	18	-117	7	-270	11	-414	24	-122	5	-165	7	-211	11	-352	17	-192	7	-301	13				
Outros / Others		4	0	1	0	1	0	3	0	5	0	4	0	2	0	2	0	3	0	2	0	3	0	3	0				
Total		-2 926	100	-1 957	100	-2 434	100	-1 757	100	-2 435	100	-1 759	100	-2 404	100	-2 282	100	-1 958	100	-2 134	100	-2 631	100	-2 371	100				

7. Índice GEE de Comércio Internacional de Bens / GEE Index of International Trade of Goods

Gráfico / Graph 7.1.
Total

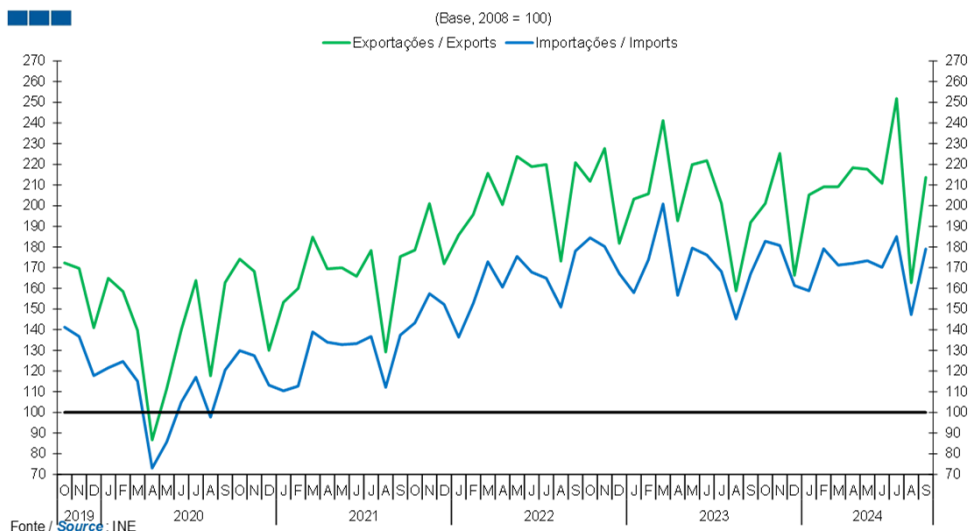


Fonte / Source: INE

	2022			2023												2024								
	O	N	D	J	F	M	A	M	J	J	A	S	O	N	D	J	F	M	A	M	J	J	A	S
Exportações / Exports	207,1	220,8	178,6	197,1	197,9	242,1	184,2	213,6	212,7	197,9	164,2	190,7	195,7	213,9	179,0	195,8	201,7	209,7	212,1	211,3	203,3	244,7	161,2	200,4
Importações / Imports	179,3	181,6	162,0	157,6	163,6	186,5	151,5	175,8	170,1	161,8	145,2	160,4	173,1	166,0	153,8	151,3	167,6	159,8	173,3	170,5	159,6	187,9	146,7	165,6

7. Índice GEE de Comércio Internacional de Bens / *GEE Index of International Trade of Goods*

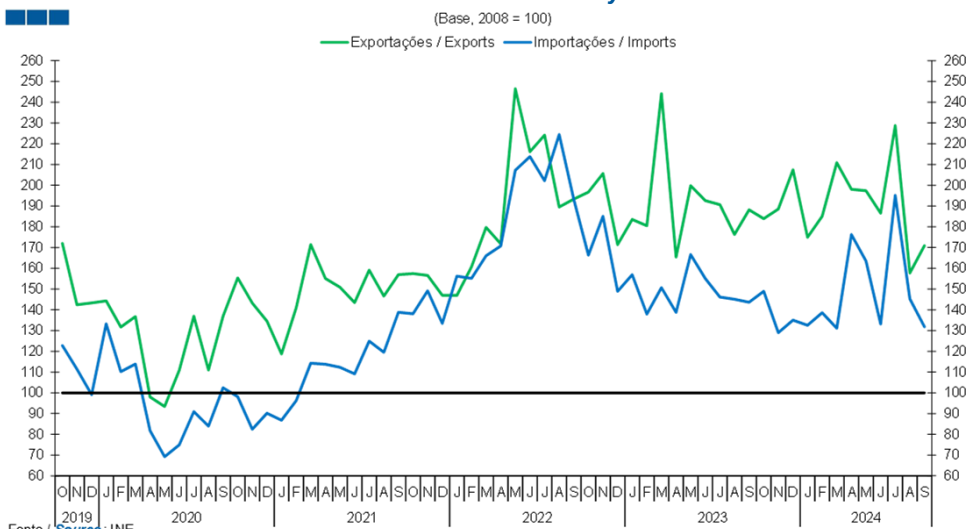
Gráfico / Graph 7.2.
Intracomunitário
Intra-Community



Fonte / Source: INE

	2022												2023												2024											
	O	N	D	J	F	M	A	M	J	J	A	S	O	N	D	J	F	M	A	M	J	J	A	S	O	N	D	J	F	M	A	M	J	J	A	S
Exportações / Exports	211,7	227,7	181,8	203,2	205,7	241,2	192,6	219,8	221,8	201,1	158,8	191,9	201,0	225,2	166,3	205,2	209,1	209,2	218,4	217,6	210,8	251,8	162,7	213,7												
Importações / Imports	184,5	180,2	167,2	157,9	173,9	200,8	156,6	179,5	176,1	168,1	145,2	167,0	182,8	180,8	161,4	158,8	179,1	171,2	172,1	173,4	170,2	185,1	147,3	179,1												

Gráfico / Graph 7.3.
Extracomunitário
Extra-Community



Fonte / Source: INE

	2022												2023												2024											
	O	N	D	J	F	M	A	M	J	J	A	S	O	N	D	J	F	M	A	M	J	J	A	S	O	N	D	J	F	M	A	M	J	J	A	S
Exportações / Exports	196,7	205,6	171,4	183,5	180,5	244,1	165,4	199,8	192,6	190,7	176,3	188,1	183,9	188,5	207,4	174,9	185,1	210,9	198,1	197,3	186,6	228,7	157,7	170,9												
Importações / Imports	166,3	185,0	148,9	156,9	137,9	150,7	138,8	166,6	155,1	146,2	145,1	143,6	149,0	129,0	135,0	132,6	138,6	131,1	176,2	163,5	133,2	195,1	145,2	131,8												