

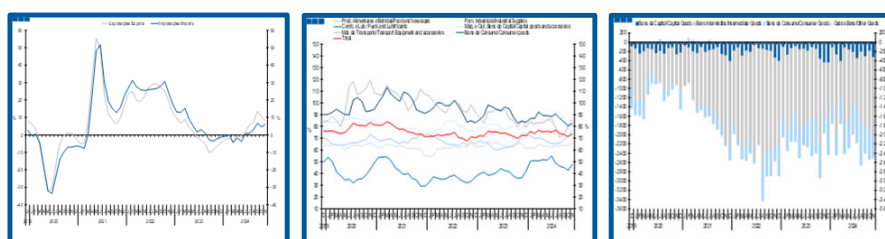
# Estatísticas Temáticas de Conjuntura

## *Short-term Thematic Statistics*

- Nº 1/2025 -

9 de janeiro de 2025

*January, 09, 2025*



## Comércio Internacional de Bens

### *International Trade of Goods*

- Novembro de 2024 -

*- November, 2024 -*

Fonte: Instituto Nacional de Estatística

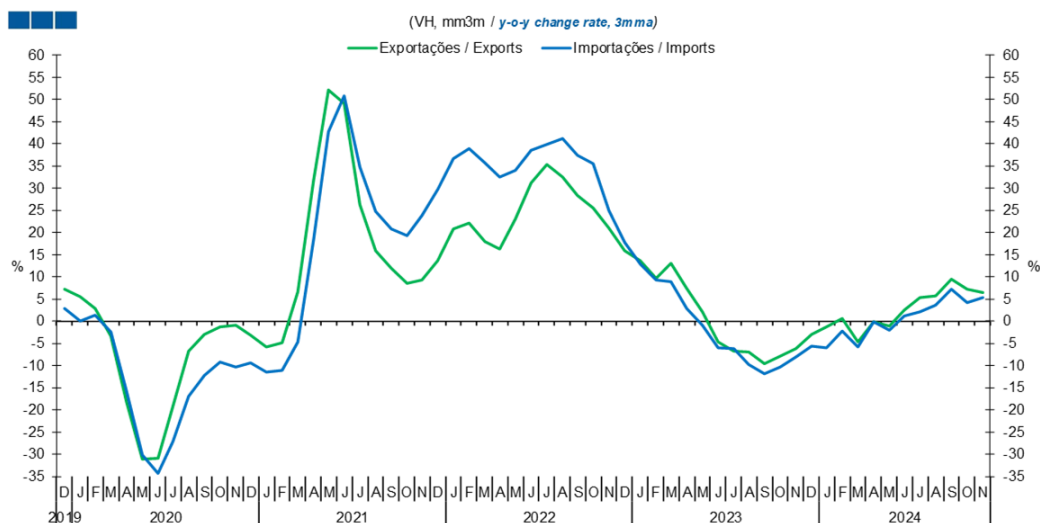
*Source: Statistics Portugal*

## Índice / *Index*

	Página / <i>Page</i>
<b>1. Total</b>	
Importações e Exportações / <i>Imports and Exports</i>	3
Taxa de Cobertura / <i>Coverage Rate</i>	3
Saldo / <i>Balance</i>	4
<b>2. Zona Euro / <i>Euro Area</i></b>	
Importações e Exportações / <i>Imports and Exports</i>	5
Taxa de Cobertura / <i>Coverage Rate</i>	5
Saldo / <i>Balance</i>	6
<b>3. Intracomunitário / <i>Intra-Community</i></b>	
Importações e Exportações / <i>Imports and Exports</i>	7
Taxa de Cobertura / <i>Coverage Rate</i>	7
Saldo / <i>Balance</i>	8
<b>4. Extracomunitário / <i>Extra-Community</i></b>	
Importações e Exportações / <i>Imports and Exports</i>	9
Taxa de Cobertura / <i>Coverage Rate</i>	9
Saldo / <i>Balance</i>	10
<b>5. Grandes Categorias Económicas / <i>Broad Economic Categories</i></b>	
Exportações / <i>Exports</i>	11
Importações / <i>Imports</i>	11
Taxa de Cobertura / <i>Coverage Rate</i>	12
Saldo / <i>Balance</i>	12
<b>6. Classes Básicas de Bens do Sistema Europeu de Contas Nacionais / <i>Basic Classes of Goods in the European System of Accounts</i></b>	
Exportações / <i>Exports</i>	13
Importações / <i>Imports</i>	13
Taxa de Cobertura / <i>Coverage Rate</i>	14
Saldo / <i>Balance</i>	14
Estrutura do Saldo / <i>Balance Structure</i>	15
<b>7. Índice GEE de Comércio Internacional de Bens / <i>GEE Index of International Trade of Goods</i></b>	
Total / <i>Total</i>	16
Intracomunitário / <i>Intra-Community</i>	17
Extracomunitário / <i>Extra-Community</i>	17

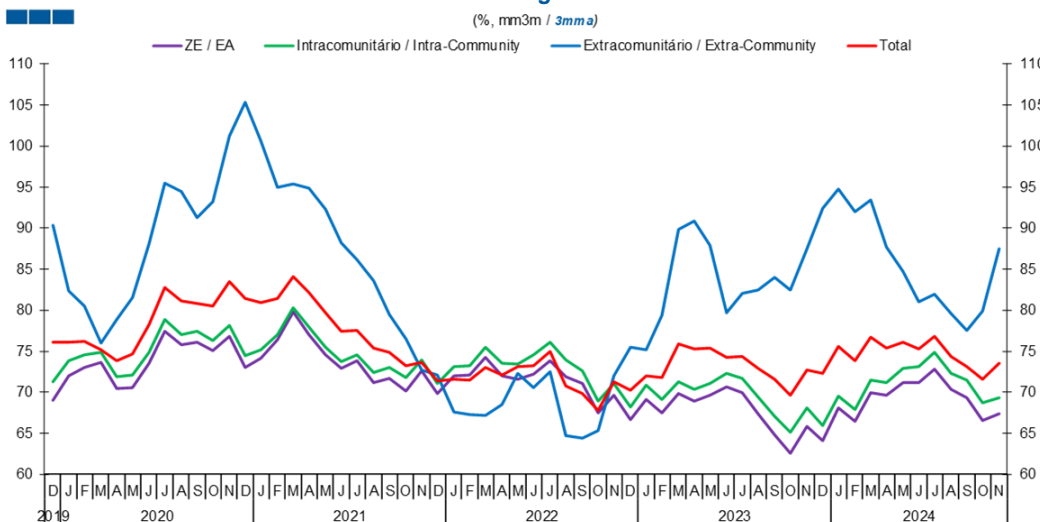
# 1. Total

**Gráfico / Graph 1.1.**  
**Importações e Exportações**  
**Imports and Exports**



	2022		2023												2024											
	D	J	F	M	A	M	J	J	A	S	O	N	D	J	F	M	A	M	J	J	A	S	O	N		
Exportações / Exports	15,9	13,6	9,7	13,1	7,4	2,1	-4,7	-6,8	-6,9	-9,6	-7,9	-6,2	-2,9	-1,3	0,5	-4,7	-0,1	-1,1	2,6	5,4	5,7	9,4	7,1	6,4		
Importações / Imports	17,8	12,9	9,2	8,9	2,8	-1,0	-6,0	-6,1	-9,7	-11,8	-10,3	-8,1	-5,7	-6,0	-2,2	-5,7	-0,2	-2,0	1,2	2,1	3,7	7,2	4,2	5,2		

**Gráfico / Graph 1.2.**  
**Taxa de Cobertura**  
**Coverage Rate**

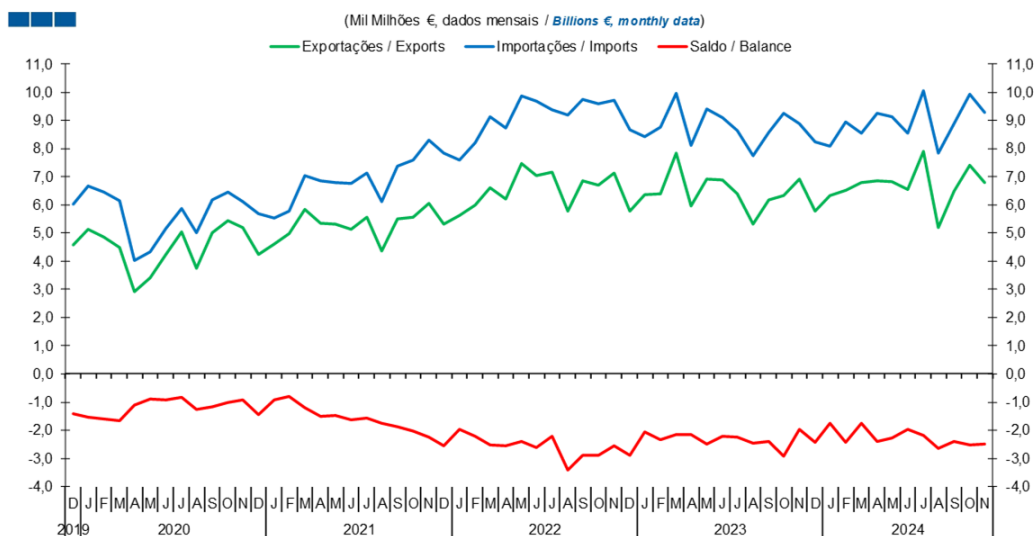


Fonte / Source: INE

	2022		2023												2024											
	D	J	F	M	A	M	J	J	A	S	O	N	D	J	F	M	A	M	J	J	A	S	O	N		
ZE / EA	66,7	69,1	67,4	69,8	68,9	69,6	70,6	70,0	67,3	64,8	62,5	65,9	64,1	68,1	66,4	69,9	69,6	71,1	71,1	72,8	70,3	69,3	66,5	67,4		
Intracomunitário / Intra-community	68,2	70,8	69,1	71,3	70,3	71,1	72,3	71,7	69,4	67,1	65,1	68,0	65,9	69,6	67,9	71,5	71,2	72,9	73,1	74,9	72,3	71,4	68,7	69,3		
Extracomunitário / Extra-community	75,5	75,1	79,4	89,8	90,8	87,9	79,7	82,0	82,5	84,0	82,4	87,5	92,4	94,7	91,9	93,4	87,7	84,7	81,0	81,9	79,6	77,5	79,9	87,5		
Total	70,2	72,0	71,8	75,9	75,3	75,4	74,3	74,4	72,9	71,6	69,6	72,7	72,3	75,6	73,8	76,8	75,4	76,1	75,2	76,8	74,3	73,1	71,6	73,6		

# 1. Total

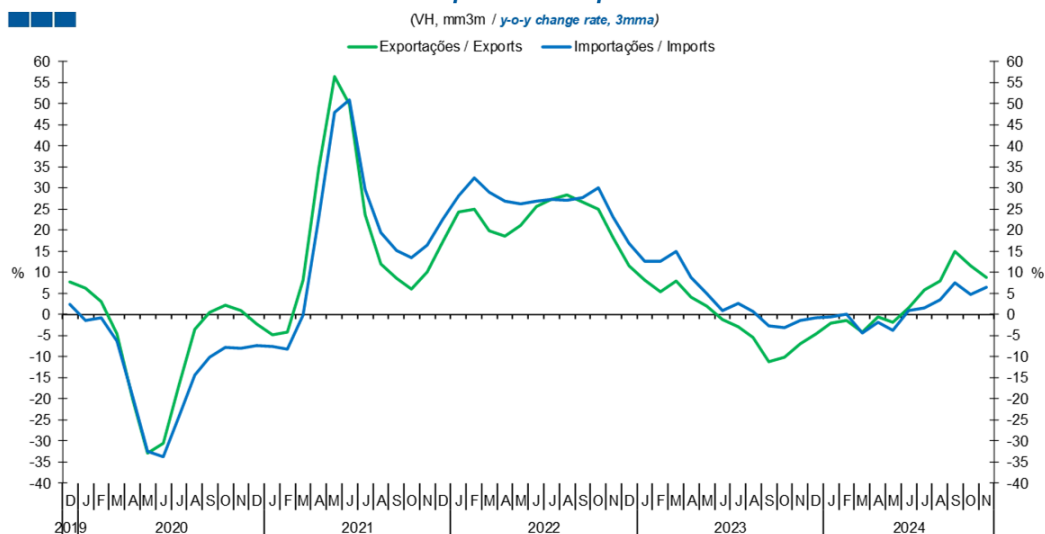
**Gráfico / Graph 1.3.**  
**Saldo**  
**Balance**



	2022		2023												2024											
	D	J	F	M	A	M	J	J	A	S	O	N	D	J	F	M	A	M	J	J	A	S	O	N		
Exportações / Exports	5,8	6,4	6,4	7,8	6,0	6,9	6,9	6,4	5,3	6,2	6,3	6,9	5,8	6,3	6,5	6,8	6,9	6,8	6,6	7,9	5,2	6,5	7,4	6,8		
Importações / Imports	8,7	8,4	8,8	10,0	8,1	9,4	9,1	8,7	7,8	8,6	9,3	8,9	8,2	8,1	9,0	8,5	9,3	9,1	8,5	10,1	7,9	8,9	9,9	9,3		
Saldo / Balance	-2,9	-2,1	-2,3	-2,1	-2,1	-2,5	-2,2	-2,3	-2,4	-2,4	-2,9	-2,0	-2,4	-1,8	-2,4	-1,8	-2,4	-2,3	-2,0	-2,2	-2,6	-2,4	-2,5	-2,5		

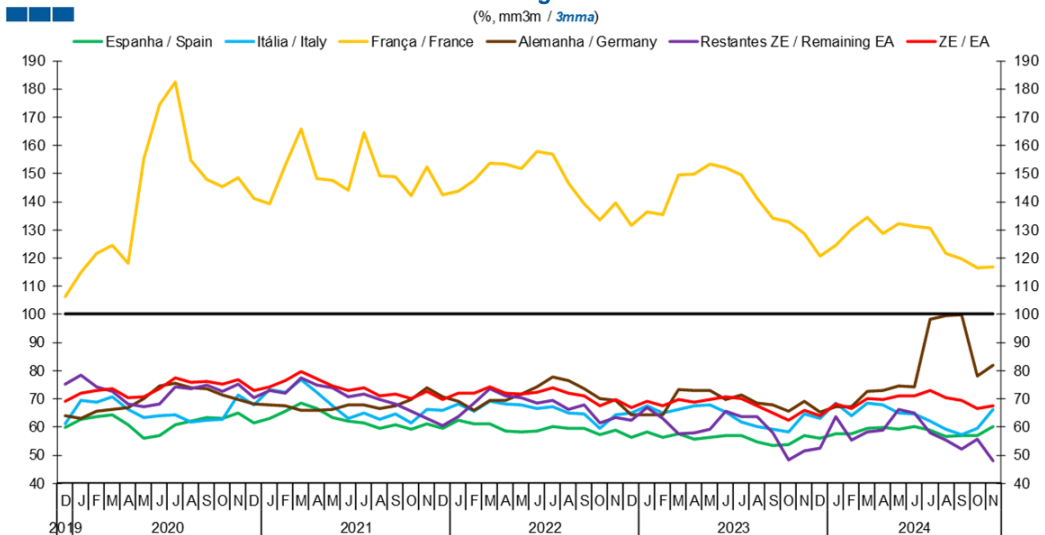
## 2. Zona Euro / Euro Area

Gráfico / Graph 2.1.  
Importações e Exportações  
Imports and Exports



	2022			2023			2024																	
	D	J	F	M	A	M	J	J	A	S	O	N	D	J	F	M	A	M	J	J	A	S	O	N
Exportações / Exports	11,6	8,2	5,4	8,0	4,1	2,1	-1,2	-2,9	-5,5	-11,3	-10,2	-6,9	-4,7	-2,1	-1,4	-4,1	-0,7	-1,8	1,6	5,7	8,0	15,0	11,5	8,9
Importações / Imports	16,9	12,7	12,7	14,9	8,9	5,0	1,0	2,5	0,8	-2,7	-3,1	-1,5	-0,9	-0,6	0,1	-4,3	-1,7	-3,8	0,9	1,6	3,4	7,5	4,8	6,4

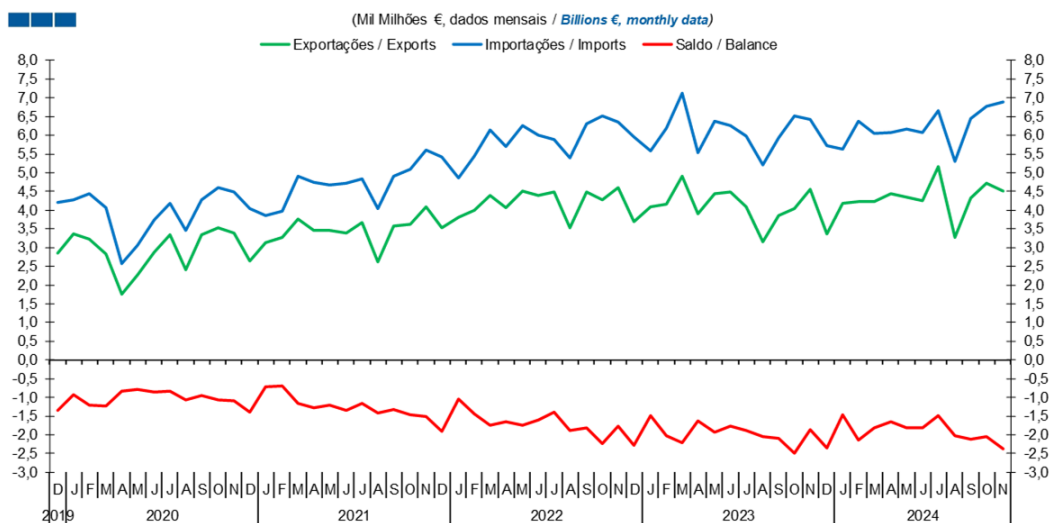
Gráfico / Graph 2.2.  
Taxa de Cobertura  
Coverage Rate



	2022			2023			2024																	
	D	J	F	M	A	M	J	J	A	S	O	N	D	J	F	M	A	M	J	J	A	S	O	N
Espanha / Spain	56,3	58,1	56,3	57,7	55,7	56,3	57,0	56,9	54,5	53,5	53,8	56,8	55,8	57,4	57,4	59,4	59,8	59,3	60,2	58,9	56,7	56,8	57,0	60,0
Itália / Italy	64,9	67,3	64,8	66,3	67,6	67,8	65,3	61,7	60,2	59,1	58,1	64,6	63,0	68,4	63,9	68,5	67,7	65,1	64,7	62,1	59,1	57,3	59,5	66,2
França / France	131,4	136,3	135,5	149,6	149,8	153,2	152,2	149,6	141,3	134,0	132,8	128,7	120,5	124,5	130,3	134,5	128,7	132,1	131,3	130,7	121,5	119,6	116,5	116,7
Alemanha / Germany	64,3	64,3	64,4	73,3	72,9	73,0	69,6	71,2	68,5	67,9	65,4	69,2	65,1	67,1	67,1	72,7	73,1	74,4	74,1	98,2	99,6	99,8	77,9	81,9
Restantes ZE / Remaining EA	62,4	66,9	63,0	57,4	57,9	59,1	65,6	63,7	63,5	57,8	48,4	51,4	52,5	63,6	55,3	58,2	58,7	66,1	64,9	57,7	55,2	52,1	55,6	48,1
ZE / EA	66,7	69,1	67,4	69,8	68,9	69,6	70,6	70,0	67,3	64,8	62,5	65,9	64,1	68,1	66,4	69,9	69,6	71,1	71,1	72,8	70,3	69,3	66,5	67,4

## 2. Zona Euro / Euro Area

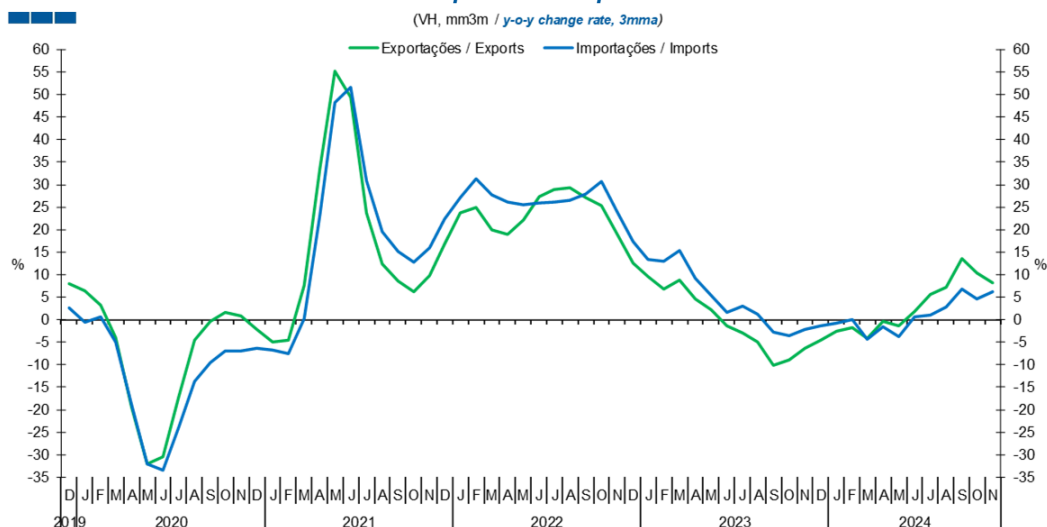
Gráfico / Graph 2.3.  
Saldo  
Balance



	2022		2023												2024											
	D	J	F	M	A	M	J	J	A	S	O	N	D	J	F	M	A	M	J	J	A	S	O	N		
Exportações / Exports	3,7	4,1	4,2	4,9	3,9	4,4	4,5	4,1	3,2	3,8	4,0	4,6	3,4	4,2	4,2	4,2	4,4	4,4	4,2	5,2	3,3	4,3	4,7	4,5		
Importações / Imports	6,0	5,6	6,2	7,1	5,5	6,4	6,2	6,0	5,2	5,9	6,5	6,4	5,7	5,6	6,4	6,0	6,1	6,2	6,1	6,7	5,3	6,5	6,8	6,9		
Saldo / Balance	-2,3	-1,5	-2,0	-2,2	-1,6	-1,9	-1,8	-1,9	-2,0	-2,1	-2,5	-1,9	-2,3	-1,5	-2,1	-1,8	-1,6	-1,8	-1,8	-1,5	-2,0	-2,1	-2,0	-2,4		

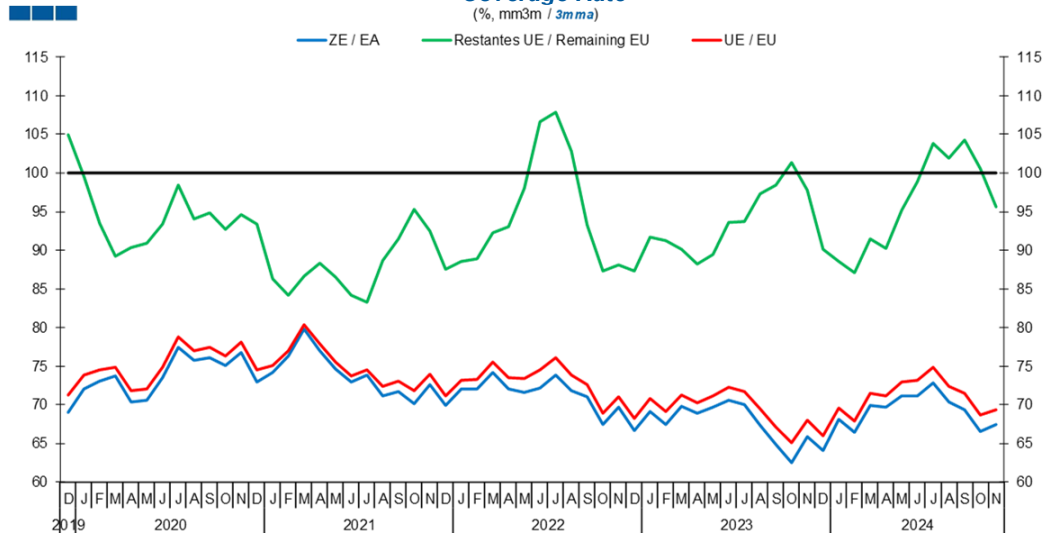
### 3. Intracomunitário / Intra-Community

Gráfico / Graph 3.1.  
Importações e Exportações  
Imports and Exports



	2022		2023												2024											
	D	J	F	M	A	M	J	J	A	S	O	N	D	J	F	M	A	M	J	J	A	S	O	N		
Exportações / Exports	12,7	9,7	6,7	8,9	4,5	2,1	-1,4	-3,0	-4,9	-10,1	-8,9	-6,4	-4,6	-2,6	-1,7	-4,1	-0,5	-1,3	1,9	5,6	7,2	13,7	10,4	8,2		
Importações / Imports	17,4	13,3	13,0	15,3	9,3	5,5	1,6	3,0	1,2	-2,8	-3,6	-2,2	-1,3	-0,9	0,1	-4,4	-1,7	-3,8	0,7	1,0	2,8	6,8	4,6	6,2		

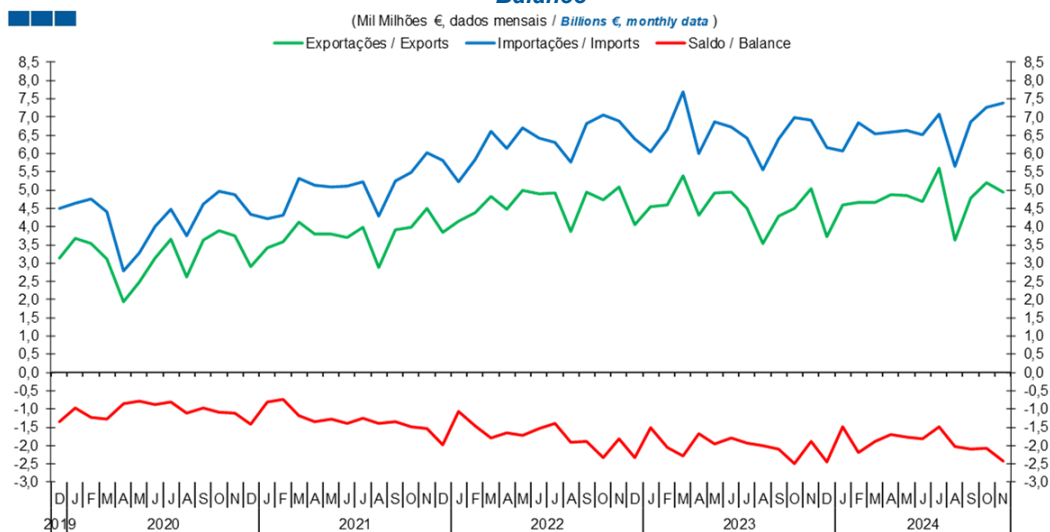
Gráfico / Graph 3.2.  
Taxa de Cobertura  
Coverage Rate



	2022		2023												2024											
	D	J	F	M	A	M	J	J	A	S	O	N	D	J	F	M	A	M	J	J	A	S	O	N		
ZE / EA	66,7	69,1	67,4	69,8	68,9	69,6	70,6	70	67,3	64,8	62,5	65,9	64,1	68,1	66,4	69,9	69,6	71,1	71,1	72,8	70,3	69,3	66,5	67,4		
UE / EU	68,2	70,8	69,1	71,3	70,3	71,1	72,3	71,7	69,4	67,1	65,1	68	65,9	69,6	67,9	71,5	71,2	72,9	73,1	74,9	72,3	71,4	68,7	69,3		
Restantes UE / Remaining EU	87,3	91,7	91,2	90,2	88,2	89,4	93,6	93,7	97,4	98,4	101,4	97,7	90,1	88,5	87,1	91,4	90,2	95,2	98,9	103,8	102,0	104,3	100,5	95,6		

### 3. Intracomunitário / Intra-Community

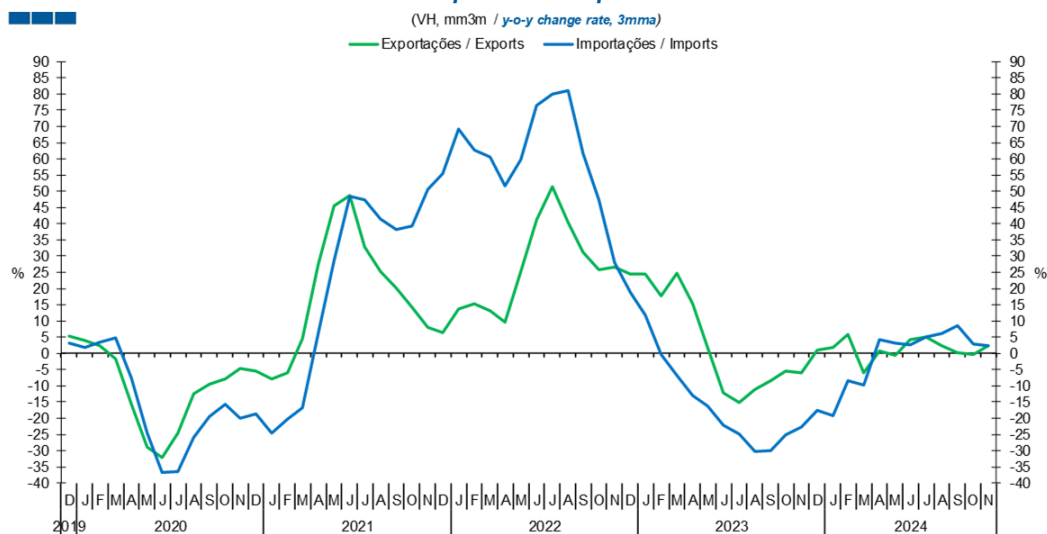
Gráfico / Graph 3.3.  
Saldo  
Balance



	2022		2023												2024											
	D	J	F	M	A	M	J	J	A	S	O	N	D	J	F	M	A	M	J	J	A	S	O	N		
Exportações / Exports	4,1	4,5	4,6	5,4	4,3	4,9	5,0	4,5	3,5	4,3	4,5	5,0	3,7	4,6	4,7	4,7	4,9	4,9	4,7	5,6	3,6	4,8	5,2	5,0		
Importações / Imports	6,4	6,0	6,6	7,7	6,0	6,9	6,7	6,4	5,6	6,4	7,0	6,9	6,2	6,1	6,8	6,5	6,6	6,6	6,5	7,1	5,6	6,9	7,3	7,4		
Saldo / Balance	-2,3	-1,5	-2,1	-2,3	-1,7	-2,0	-1,8	-1,9	-2,0	-2,1	-2,5	-1,9	-2,5	-1,5	-2,2	-1,9	-1,7	-1,8	-1,8	-1,5	-2,0	-2,1	-2,1	-2,4		

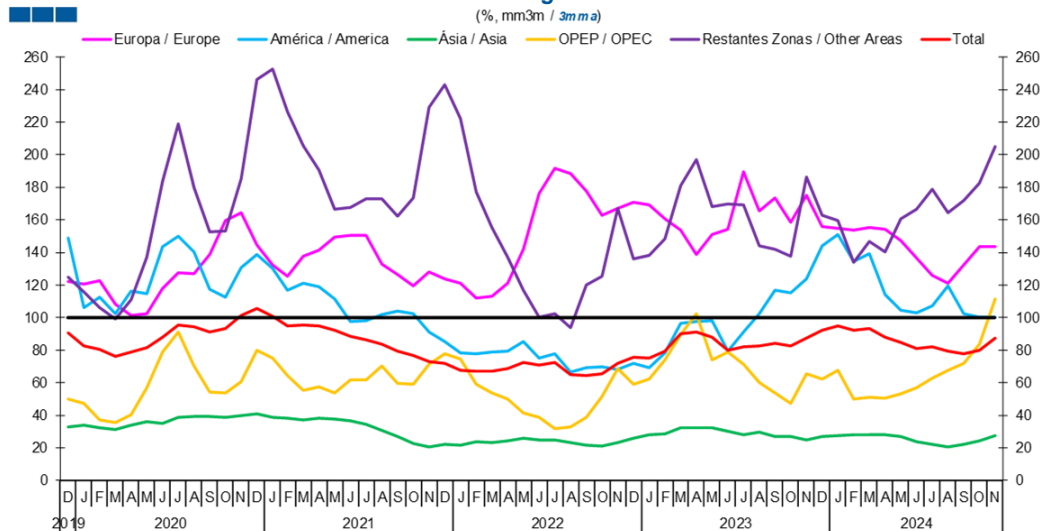
#### 4. Extracomunitário / Extra-Community

**Gráfico / Graph 4.1.**  
**Importações e Exportações**  
**Imports and Exports**



	2022					2023					2024													
	D	J	F	M	A	M	J	J	A	S	O	N	D	J	F	M	A	M	J	J	A	S	O	N
Exportações / Exports	24,5	24,4	17,8	24,8	15,2	1,9	-12,1	-15,1	-11,2	-8,6	-5,4	-5,9	1,1	1,9	6,0	-6,1	0,7	-0,5	4,3	5,0	2,3	0,1	-0,2	2,2
Importações / Imports	18,9	11,8	-0,2	-6,7	-13,1	-16,2	-22,2	-24,9	-30,3	-29,8	-25,1	-22,6	-17,5	-19,2	-8,5	-9,7	4,3	3,2	2,7	5,1	6,0	8,4	3,0	2,2

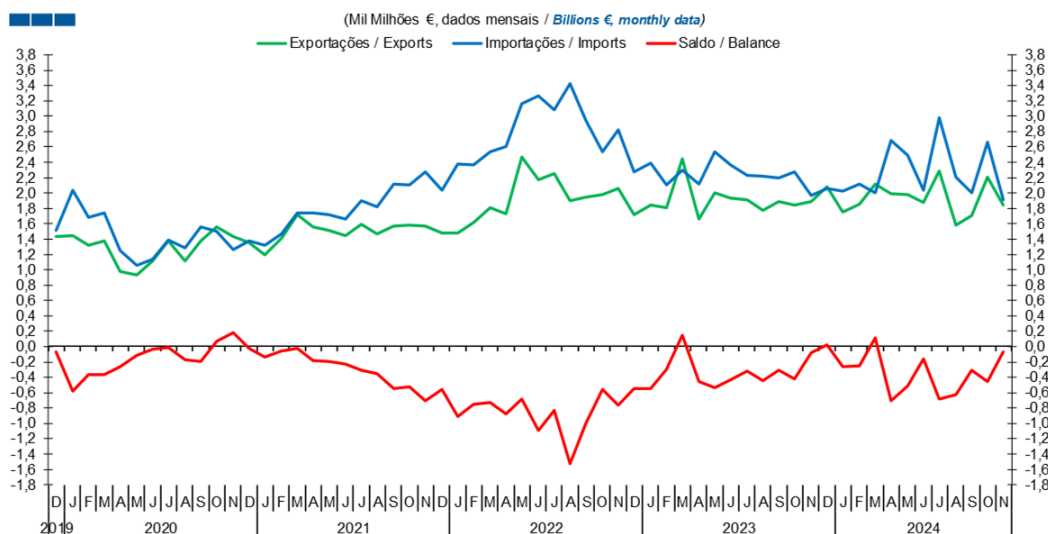
**Gráfico / Graph 4.2.**  
**Taxa de Cobertura**  
**Coverage Rate**



	2022					2023					2024													
	D	J	F	M	A	M	J	J	A	S	O	N	D	J	F	M	A	M	J	J	A	S	O	N
Europa / Europe	170,8	169,1	160,5	153,5	138,9	151,2	154,2	189,7	165,7	173,6	158,7	174,9	155,8	154,6	153,5	155,4	154,0	147,2	136,4	125,6	121,1	132,1	143,7	143,3
América / America	71,9	69,2	78,2	96,5	97,5	98,1	79,2	90,9	102,5	116,8	115,4	123,8	144,1	150,8	134,3	139,0	114,3	104,3	103,0	107,2	119,5	102,2	100,4	100,2
Ásia / Asia	26,0	28,0	28,7	32,1	32,3	32,2	30,1	28,2	29,4	26,9	26,8	25,0	26,9	27,6	28,1	28,1	27,8	26,7	23,6	22,3	20,4	21,9	24,4	27,3
OPEP / OPEC	59,0	62,2	74,2	89,5	102,4	73,9	79,1	71,5	59,9	53,7	47,4	65,4	62,1	67,6	49,7	51,1	50,2	53,0	56,7	62,5	67,3	71,7	83,4	111,2
Restantes Zonas / Other Areas	136,2	138,0	148,1	181,1	196,9	168,0	169,7	169,3	144,0	142,1	137,4	186,1	162,9	159,7	134,1	146,9	140,4	160,7	166,5	179,0	164,2	172,0	182,5	204,9
Total	75,5	75,1	79,4	89,8	90,8	87,9	79,7	82,0	82,5	84,0	82,4	87,5	92,4	94,7	91,9	93,4	87,7	84,7	81,0	81,9	79,6	77,5	79,9	87,5

#### 4. Extracomunitário / Extra-Community

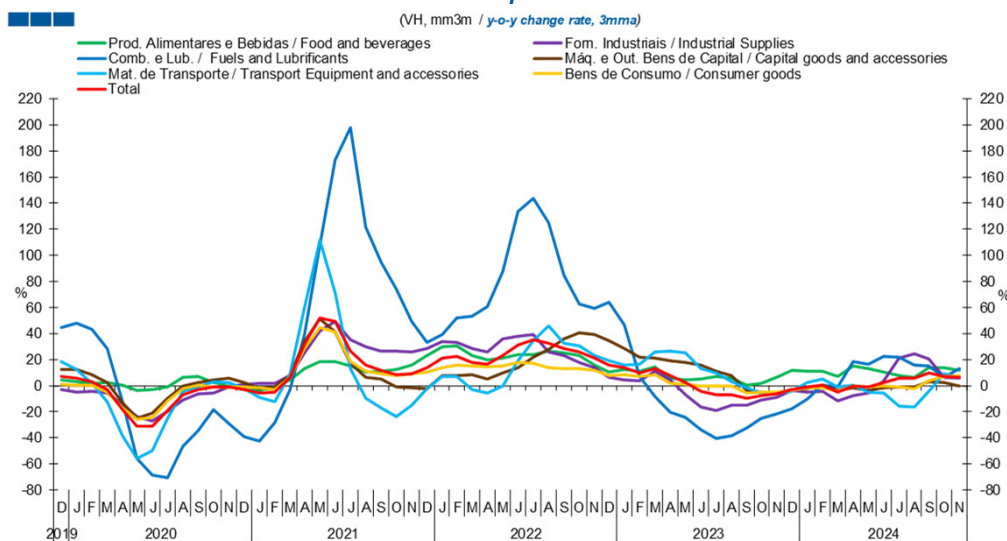
Gráfico / Graph 4.3.  
Saldo  
Balance



	2022		2023												2024											
	D	J	F	M	A	M	J	J	A	S	O	N	D	J	F	M	A	M	J	J	A	S	O	N		
Exportações / Exports	1,7	1,8	1,8	2,5	1,7	2,0	1,9	1,9	1,8	1,9	1,8	1,9	2,1	1,8	1,9	2,1	2,0	2,0	1,9	2,3	1,6	1,7	2,2	1,8		
Importações / Imports	2,3	2,4	2,1	2,3	2,1	2,5	2,4	2,2	2,2	2,2	2,3	2,0	2,1	2,0	2,1	2,0	2,7	2,5	2,0	3,0	2,2	2,0	2,7	1,9		
Saldo / Balance	-0,6	-0,6	-0,3	0,2	-0,5	-0,5	-0,4	-0,3	-0,4	-0,3	-0,4	-0,1	0,0	-0,3	-0,3	0,1	-0,7	-0,5	-0,2	-0,7	-0,6	-0,3	-0,5	-0,1		

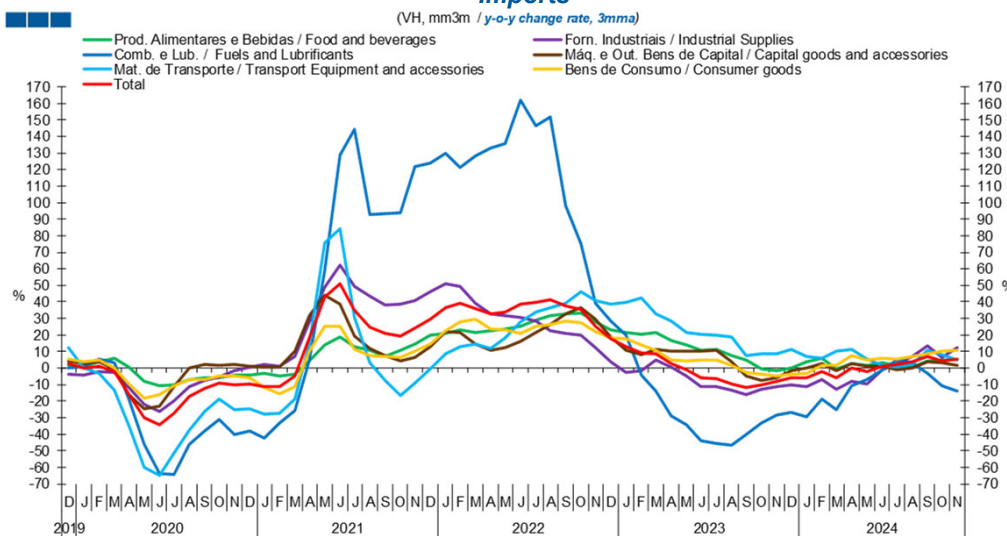
### 5. Grandes Categorias Económicas / Broad Economic Categories

Gráfico / Graph 5.1.  
Exportações  
Exports



	2022		2023												2024									
	D	J	F	M	A	M	J	J	A	S	O	N	D	J	F	M	A	M	J	J	A	S	O	N
Produtos Alimentares e Bebidas / Food and Beverages	10,2	12,4	10,8	14,5	5,9	4,3	4,8	7,2	5,9	0,1	1,9	6,1	11,5	11,0	11,4	7,0	15,4	13,3	10,6	7,4	6,3	13,7	13,8	11,6
Comb. e Lub. / Fuels and Lubricants	63,7	46,5	6,8	-8,3	-20,4	-24,2	-33,9	-40,5	-38,5	-32,5	-24,9	-21,9	-17,7	-10,6	0,1	-1,3	18,5	16,3	22,4	21,5	15,5	15,2	6,1	13,3
Mat. de Transporte / Transport equipment and accessories	19,4	15,4	16,7	25,9	26,5	25,3	13,4	9,7	2,9	-1,6	-5,8	-5,7	-4,5	2,3	5,1	-0,9	0,2	-5,2	-5,5	-15,4	-16,5	-4,3	9,3	6,3
Forn. Industriais / Industrial Supplies	6,1	4,4	3,6	10,7	4,4	-7,1	-16,5	-18,8	-15,1	-15,3	-11,1	-8,7	-3,8	-4,9	-4,3	-11,5	-7,4	-5,4	4,0	21,3	24,2	20,4	6,2	5,8
Máq. e Out. Bens de Capital / Capital Goods and Accessories	34,5	28,3	21,6	21,4	18,9	18,0	15,7	11,2	7,8	-3,4	-4,7	-5,7	-3,2	-2,1	0,0	-3,8	-1,8	-3,6	-1,8	-0,9	-0,9	3,2	2,1	-0,3
Bens de Consumo / Consumer Goods	8,0	8,6	6,8	8,5	1,8	1,0	-0,1	-0,4	-0,6	-5,7	-5,0	-4,8	-3,4	-1,9	-1,7	-4,4	-0,4	-0,8	-0,3	-1,3	-2,2	3,4	6,9	7,9
<b>Total</b>	<b>15,9</b>	<b>13,6</b>	<b>9,7</b>	<b>13,1</b>	<b>7,4</b>	<b>2,1</b>	<b>-4,7</b>	<b>-6,8</b>	<b>-6,9</b>	<b>-9,6</b>	<b>-7,9</b>	<b>-6,2</b>	<b>-2,9</b>	<b>-1,3</b>	<b>0,5</b>	<b>-4,7</b>	<b>-0,1</b>	<b>-1,1</b>	<b>2,6</b>	<b>5,4</b>	<b>5,7</b>	<b>9,4</b>	<b>7,1</b>	<b>6,4</b>

Gráfico / Graph 5.2.  
Importações  
Imports

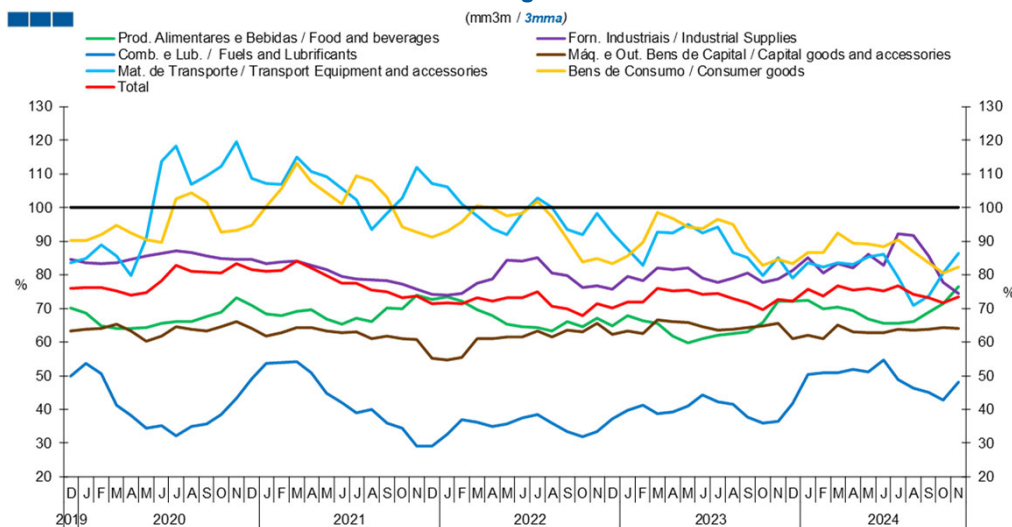


	2022		2023												2024									
	D	J	F	M	A	M	J	J	A	S	O	N	D	J	F	M	A	M	J	J	A	S	O	N
Produtos Alimentares e Bebidas / Food and Beverages	23,4	21,5	20,6	21,6	16,5	14,0	10,9	11,2	7,5	4,9	-0,4	-1,4	0,2	4,1	5,7	-0,3	2,6	1,6	3,1	1,5	0,5	4,2	5,0	5,5
Comb. e Lub. / Fuels and Lubricants	28,5	20,0	-4,4	-14,0	-28,9	-34,0	-43,9	-45,7	-46,9	-40,4	-33,2	-28,4	-27,0	-29,4	-18,8	-24,9	-10,4	-7,0	-1,2	5,1	3,5	-3,3	-10,8	-13,8
Mat. de Transporte / Transport equipment and accessories	38,6	39,7	42,5	32,5	28,3	21,3	20,3	19,6	18,8	7,7	8,7	8,7	11,6	7,2	5,9	10,1	11,5	5,3	1,6	0,6	2,1	10,5	8,3	4,7
Forn. Industriais / Industrial Supplies	3,8	-2,9	-1,4	4,9	0,7	-4,6	-11,3	-11,1	-13,6	-15,9	-12,9	-11,3	-10,2	-11,2	-7,0	-13,1	-8,0	-9,8	-0,8	2,5	7,1	13,3	6,3	12,2
Máq. e Out. Bens de Capital / Capital Goods and Accessories	19,0	10,6	7,8	11,2	10,1	10,2	10,3	10,7	3,9	-4,8	-7,6	-5,7	-1,5	0,1	2,8	-1,4	2,8	1,2	1,1	-1,2	-0,2	4,0	3,2	1,9
Bens de Consumo / Consumer Goods	18,3	17,7	14,2	10,7	4,8	4,3	5,0	5,1	1,9	-2,5	-3,9	-4,5	-3,6	-3,0	1,6	1,8	7,7	4,9	5,7	5,3	6,8	8,5	10,0	10,8
<b>Total</b>	<b>17,8</b>	<b>12,9</b>	<b>9,2</b>	<b>8,9</b>	<b>2,8</b>	<b>-1,0</b>	<b>-6,0</b>	<b>-6,1</b>	<b>-9,7</b>	<b>-11,8</b>	<b>-10,3</b>	<b>-8,1</b>	<b>-5,7</b>	<b>-6,0</b>	<b>-2,2</b>	<b>-5,7</b>	<b>-0,2</b>	<b>-2,0</b>	<b>1,2</b>	<b>2,1</b>	<b>3,7</b>	<b>7,2</b>	<b>4,2</b>	<b>5,2</b>

Nota: Não inclui Bens N.E. Outra Categoria devido ao seu reduzido valor relativo e elevada variabilidade.  
Note: Does not include Goods Not Elsewhere Specified because of its small relative value and high variability

### 5. Grandes Categorias Económicas / Broad Economic Categories

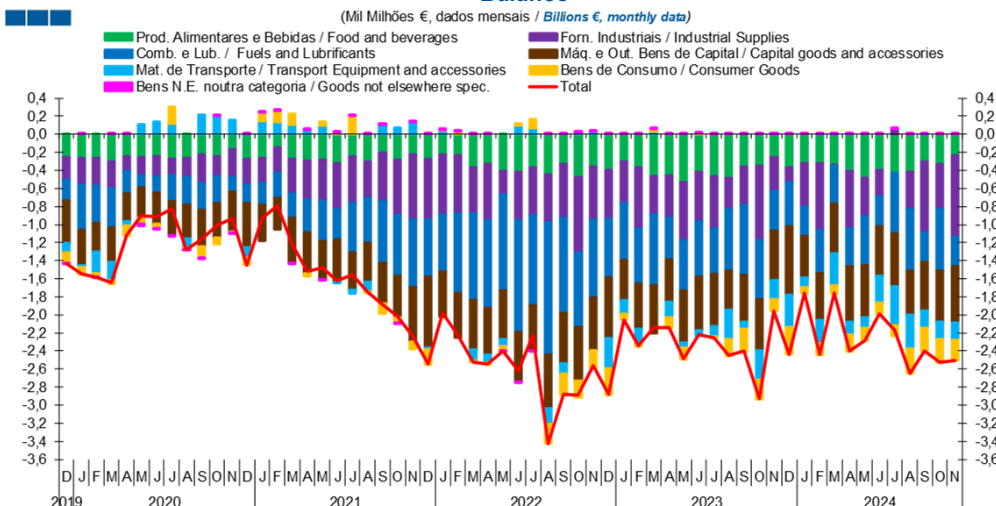
Gráfico / Graph 5.3.  
Taxa de Cobertura  
Coverage Rate



	2022		2023												2024											
	D	J	F	M	A	M	J	J	A	S	O	N	D	J	F	M	A	M	J	J	A	S	O	N		
Produtos Alimentares e Bebidas / Food and Beverages	64,9	67,9	66,3	65,6	61,7	59,8	61,0	62,0	62,5	63,1	65,9	72,2	72,2	72,4	69,9	70,4	69,4	66,7	65,5	65,6	66,0	68,8	71,5	76,4		
Comb. e Lub. / Fuels and Lubricants	37,1	39,7	41,3	38,6	39,2	41,0	44,2	42,3	41,5	37,8	35,9	36,5	41,8	50,3	50,9	50,8	51,9	51,3	54,8	48,9	46,3	45,1	42,7	48,0		
Mat. de Transporte / Transport equipment and accessories	92,3	87,7	82,8	92,7	92,4	94,9	92,6	94,2	86,6	85,2	79,7	85,1	79,0	83,6	82,2	83,5	83,0	85,5	86,0	79,2	70,8	73,8	80,4	86,5		
Forn. Industriais / Industrial Supplies	75,8	79,4	78,3	82,0	81,6	82,1	79,1	77,8	79,0	80,4	77,8	78,9	81,2	85,1	80,6	83,4	82,1	86,1	82,9	92,1	91,7	85,5	77,8	74,4		
Máq. e Out. Bens de Capital / Capital Goods and Accessories	62,3	63,4	62,6	66,7	66,0	66,0	64,6	63,6	63,9	64,4	64,9	65,5	61,2	62,0	61,0	65,1	63,1	62,8	62,7	63,8	63,5	63,9	64,3	64,1		
Bens de Consumo / Consumer Goods	83,2	85,7	89,6	98,4	96,8	94,3	93,7	96,6	94,9	87,8	82,8	84,6	83,4	86,6	86,7	92,4	89,5	89,2	88,4	90,5	86,9	83,7	80,5	82,4		
Total	70,2	72,0	71,8	75,9	75,3	75,4	74,3	74,4	72,9	71,6	69,6	72,7	72,3	75,6	73,8	76,8	75,4	76,1	75,2	76,8	74,3	73,1	71,6	73,6		

Nota: Não inclui Bens N.E. Outra Categoria devido ao seu reduzido valor relativo e elevada variabilidade.  
Note: Does not include Goods Not Elsewhere Specified because of its small relative value and high variability

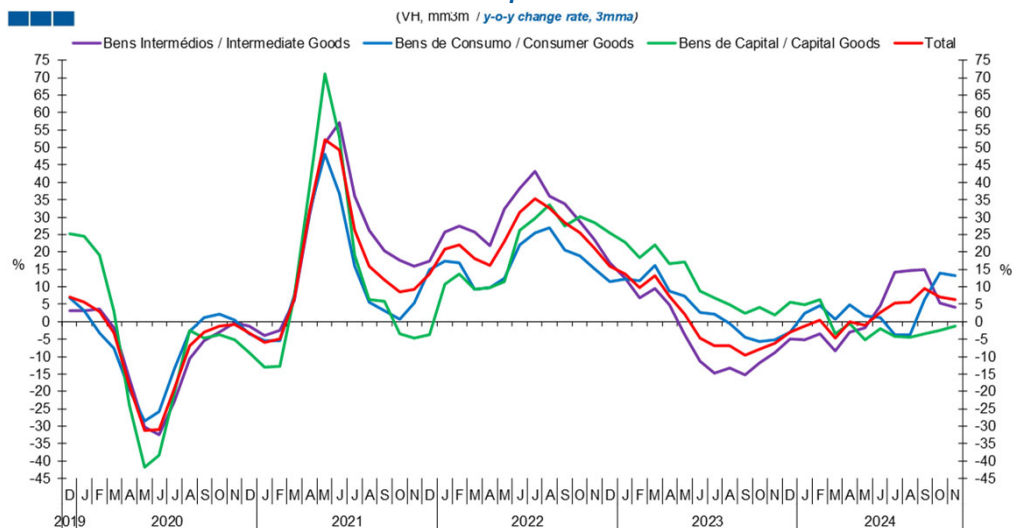
Gráfico / Graph 5.4.  
Saldo  
Balance



	2022		2023												2024											
	D	J	F	M	A	M	J	J	A	S	O	N	D	J	F	M	A	M	J	J	A	S	O	N		
Produtos Alimentares e Bebidas / Food and Beverages	-0,4	-0,3	-0,4	-0,5	-0,5	-0,5	-0,4	-0,5	-0,5	-0,4	-0,4	-0,3	-0,4	-0,3	-0,3	-0,3	-0,4	-0,5	-0,4	-0,4	-0,4	-0,3	-0,3	-0,2		
Comb. e Lub. / Fuels and Lubricants	-0,7	-0,6	-0,6	-0,8	-0,5	-0,6	-0,6	-0,5	-0,7	-0,8	-0,7	-0,4	-0,5	-0,3	-0,5	-0,4	-0,4	-0,5	-0,3	-0,7	-0,7	-0,3	-0,7	-0,3		
Mat. de Transporte / Transport equipment and accessories	-0,3	-0,2	-0,2	0,0	-0,2	-0,1	-0,1	-0,1	-0,3	-0,1	-0,3	-0,2	-0,4	-0,1	-0,3	-0,4	-0,2	-0,1	-0,3	-0,4	-0,4	-0,2	-0,2	-0,2		
Forn. Industriais / Industrial Supplies	-0,5	-0,5	-0,7	-0,4	-0,5	-0,6	-0,6	-0,6	-0,4	-0,4	-0,8	-0,4	-0,2	-0,5	-0,7	0,0	-0,6	-0,4	-0,3	0,1	-0,4	-0,8	-0,5	-0,9		
Máq. e Out. Bens de Capital / Capital Goods and Accessories	-0,7	-0,4	-0,5	-0,5	-0,5	-0,6	-0,6	-0,6	-0,4	-0,5	-0,6	-0,5	-0,8	-0,5	-0,5	-0,5	-0,6	-0,6	-0,5	-0,6	-0,5	-0,5	-0,6	-0,6		
Bens de Consumo / Consumer Goods	-0,3	-0,1	0,0	0,0	-0,1	-0,1	0,0	0,0	-0,2	-0,3	-0,2	-0,1	-0,3	-0,1	-0,1	-0,1	-0,2	-0,1	-0,1	-0,1	-0,3	-0,3	-0,3	-0,2		
Bens N.E. outra categoria / Goods not elsewhere spec.	0,0	0,0	0,0	0,0	0,0	0,0	0,0	0,0	0,0	0,0	0,0	0,0	0,0	0,0	0,0	0,0	0,0	0,0	0,0	0,0	0,0	0,0	0,0			
Total	-2,9	-2,1	-2,3	-2,1	-2,1	-2,5	-2,2	-2,3	-2,4	-2,4	-2,9	-2,0	-2,4	-1,8	-2,4	-1,8	-2,4	-2,3	-2,0	-2,2	-2,6	-2,4	-2,5	-2,5		

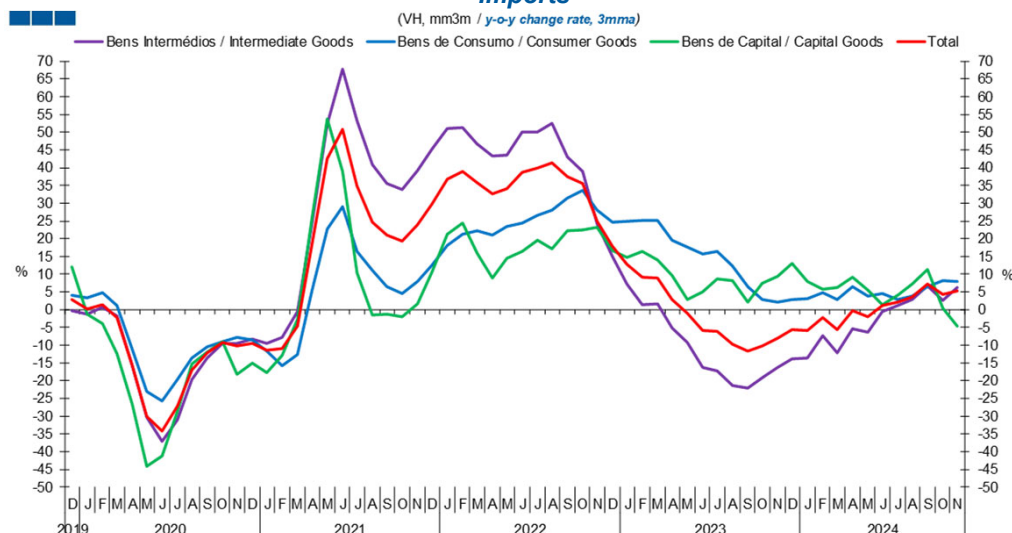
## 6. Classes Básicas de Bens do Sistema Europeu de Contas Nacionais / Basic Classes of Goods in the European System of Accounts

Gráfico / Graph 6.1.  
Exportações  
Exports



	2022		2023					2024																
	D	J	F	M	A	M	J	J	A	S	O	N	D	J	F	M	A	M	J	J	A	S	O	N
Bens Intermediários / Intermediate Goods	16,8	12,6	6,7	9,6	4,8	-3,7	-11,4	-14,8	-13,4	-15,2	-11,8	-8,8	-5,0	-5,1	-3,5	-8,3	-3,0	-1,7	4,6	14,1	14,8	15,0	5,4	4,1
Bens de Consumo / Consumer Goods	11,5	12,1	11,7	16,1	8,8	7,2	2,6	2,2	-0,5	-4,6	-5,7	-5,1	-2,9	2,4	4,6	0,8	4,8	1,7	1,3	-3,7	-3,6	6,2	14,0	13,2
Bens de Capital / Capital Goods	25,5	22,8	18,3	22,1	16,5	17,0	8,8	6,9	4,9	2,3	4,0	2,0	5,6	4,8	6,4	-3,5	-0,6	-5,3	-2,1	-4,2	-4,4	-3,5	-2,5	-1,2
Total	15,9	13,6	9,7	13,1	7,4	2,1	-4,7	-6,8	-6,9	-9,6	-7,9	-6,2	-2,9	-1,3	0,5	-4,7	-0,1	-1,1	2,6	5,4	5,7	9,4	7,1	6,4

Gráfico / Graph 6.2.  
Importações  
Imports

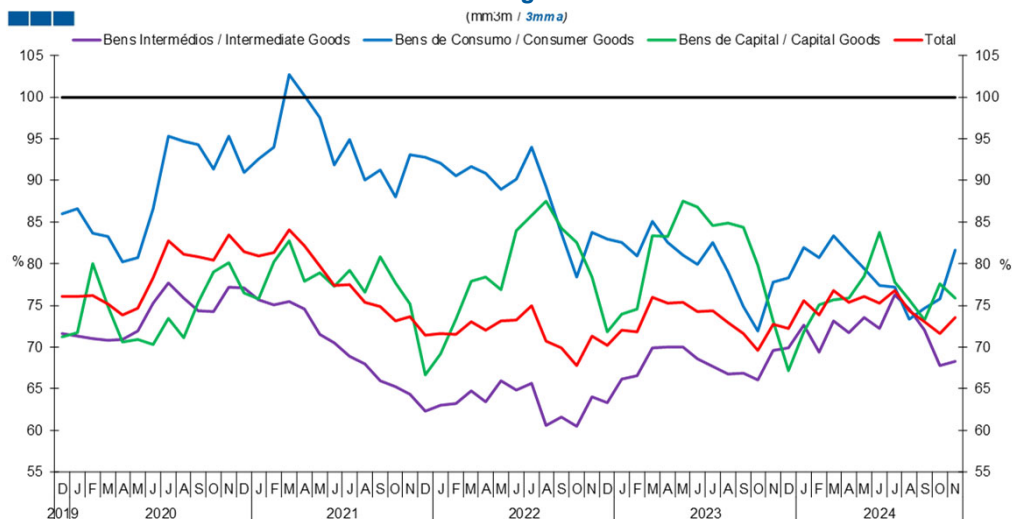


	2022		2023					2024																
	D	J	F	M	A	M	J	J	A	S	O	N	D	J	F	M	A	M	J	J	A	S	O	N
Bens Intermediários / Intermediate Goods	14,9	7,2	1,3	1,5	-5,1	-9,2	-16,2	-17,4	-21,4	-22,0	-19,2	-16,2	-13,9	-13,7	-7,4	-12,3	-5,3	-6,4	-0,6	1,2	2,8	6,8	2,7	6,2
Bens de Consumo / Consumer Goods	24,7	24,9	25,0	25,1	19,7	17,7	15,7	16,4	12,4	6,6	2,8	2,2	2,9	3,2	4,8	2,9	6,4	3,7	4,5	2,9	3,9	6,5	8,2	7,8
Bens de Capital / Capital Goods	16,6	14,8	16,3	14,1	9,7	2,9	5,1	8,5	8,2	2,2	7,5	9,3	12,9	7,9	5,8	6,3	9,1	5,4	1,5	4,0	7,3	11,3	0,5	-4,7
Total	17,8	12,9	9,2	8,9	2,8	-1,0	-6,0	-6,1	-9,7	-11,8	-10,3	-8,1	-5,7	-6,0	-2,2	-5,7	-0,2	-2,0	1,2	2,1	3,7	7,2	4,2	5,2

Nota: Não inclui a série Outros Bens devido ao seu baixo valor relativo e elevada variabilidade.  
Note: Does not include Other Goods because of its small relative value and high variability.

## 6. Classes Básicas de Bens do Sistema Europeu de Contas Nacionais / Basic Classes of Goods in the European System of Accounts

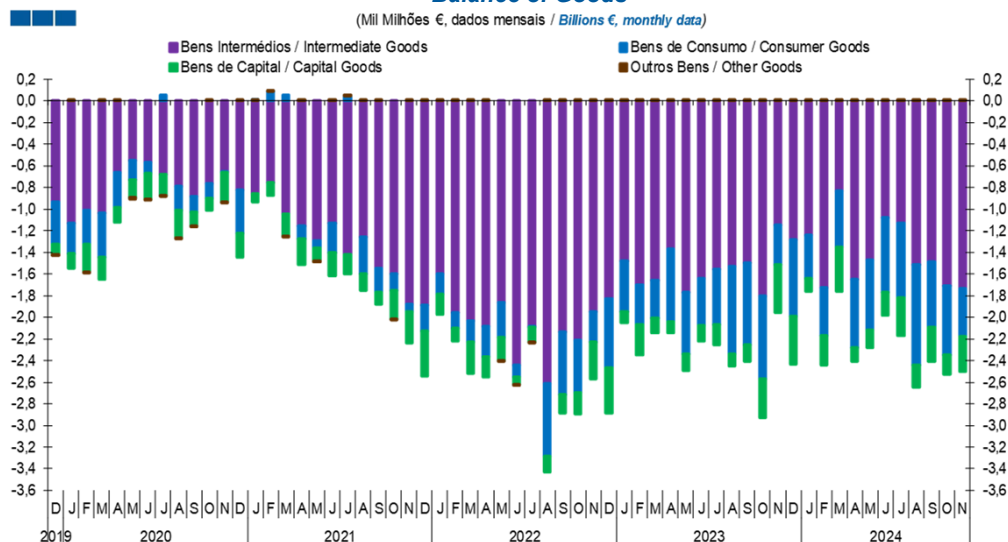
Gráfico / Graph 6.3.  
Taxa de Cobertura  
Coverage Rate



	2022		2023					2024																
	D	J	F	M	A	M	J	J	A	S	O	N	D	J	F	M	A	M	J	J	A	S	O	N
Bens Intermediários / Intermediate Goods	63,4	66,1	66,5	69,9	70,0	70,0	68,6	67,7	66,8	66,9	66,0	69,6	69,9	72,7	69,4	73,1	71,8	73,5	72,2	76,3	74,5	72,0	67,7	68,2
Bens de Consumo / Consumer Goods	83,0	82,6	80,9	85,1	82,6	81,1	79,9	82,5	79,0	74,9	71,9	77,8	78,3	82,0	80,8	83,4	81,3	79,4	77,4	77,2	73,3	74,7	75,7	81,7
Bens de Capital / Capital Goods	71,8	74,0	74,6	83,4	83,3	87,5	86,8	84,5	84,9	84,4	79,9	73,2	67,1	71,8	75,1	75,7	75,9	78,5	83,8	77,8	75,7	73,2	77,5	75,8
Total	70,2	72,0	71,8	75,9	75,3	75,4	74,3	74,4	72,9	71,6	69,6	72,7	72,3	75,6	73,8	76,8	75,4	76,1	75,2	76,8	74,3	73,1	71,6	73,6

Nota: Não inclui a série Outros Bens devido ao seu baixo valor relativo e elevada variabilidade.  
Note: Does not include Other Goods because of its small relative value and high variability.

Gráfico / Graph 6.4.  
Saldo de Bens  
Balance of Goods



	2022		2023					2024																
	D	J	F	M	A	M	J	J	A	S	O	N	D	J	F	M	A	M	J	J	A	S	O	N
Bens Intermediários / Intermediate Goods	-1,8	-1,5	-1,7	-1,7	-1,4	-1,8	-1,6	-1,6	-1,5	-1,5	-1,8	-1,1	-1,3	-1,2	-1,7	-0,8	-1,7	-1,5	-1,1	-1,1	-1,5	-1,5	-1,7	-1,7
Bens de Consumo / Consumer Goods	-0,6	-0,5	-0,4	-0,4	-0,7	-0,6	-0,4	-0,5	-0,8	-0,8	-0,8	-0,4	-0,7	-0,4	-0,4	-0,5	-0,6	-0,6	-0,7	-0,7	-0,9	-0,6	-0,6	-0,4
Bens de Capital / Capital Goods	-0,4	-0,1	-0,3	-0,1	-0,1	-0,2	-0,1	-0,2	-0,1	-0,2	-0,4	-0,4	-0,4	-0,1	-0,3	-0,4	-0,1	-0,2	-0,2	-0,4	-0,2	-0,3	-0,2	-0,3
Outros Bens / Other Goods	0,0	0,0	0,0	0,0	0,0	0,0	0,0	0,0	0,0	0,0	0,0	0,0	0,0	0,0	0,0	0,0	0,0	0,0	0,0	0,0	0,0	0,0	0,0	0,0
Total	-2,9	-2,1	-2,3	-2,1	-2,1	-2,5	-2,2	-2,3	-2,4	-2,4	-2,9	-2,0	-2,4	-1,8	-2,4	-1,8	-2,4	-2,3	-2,0	-2,2	-2,6	-2,4	-2,5	-2,5

## 6. Classes Básicas de Bens do Sistema Europeu de Contas Nacionais / Basic Classes of Goods in the European System of Accounts

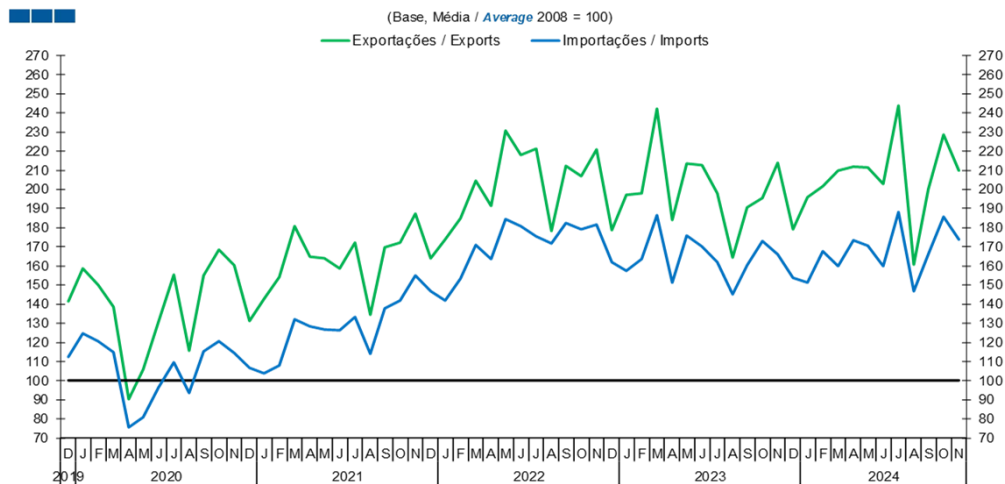
Tabela / Table 1.1.  
Estrutura do Saldo  
Balance Structure

Milhões de euros / Millions of euros

		2023		2024		F		M		A		M		J		J		A		S		O		N	
		D		J		F		M		A		M		J		J		A		S		O		N	
		M€	%	M€	%	M€	%	M€	%	M€	%	M€	%	M€	%	M€	%	M€	%	M€	%	M€	%	M€	%
<b>Bens Intermedios / Intermediate Goods</b>	Prod. alim. e bebidas / <i>Foods and beverages</i>	-179	7	-124	7	-142	6	-74	4	-112	5	-161	7	-102	5	-181	8	-100	4	-103	4	-134	5	-122	5
	Forn. industriais NE noutra categoria / <i>Industrial supplies NE specified</i>	-162	7	-476	27	-746	31	-10	1	-636	26	-420	18	-287	14	62	-3	-404	15	-787	33	-501	20	-901	36
	Comb. e lubrificantes / <i>Fuel and lubricants</i>	-490	20	-325	18	-477	20	-426	24	-420	17	-547	24	-342	17	-674	31	-685	26	-319	13	-683	27	-328	13
	Máquinas, outros bens de capital (Partes e acessórios) / <i>Capital goods and parts and accessories</i>	-341	14	-246	14	-318	13	-262	15	-337	14	-302	13	-278	14	-308	14	-244	9	-263	11	-275	11	-299	12
	Material de transportes (Partes e acessórios) / <i>Transport equipment (Parts and accessories)</i>	13	-1	70	-4	57	-2	27	-2	49	-2	96	-4	53	-3	88	-4	18	-1	48	-2	-1	0	25	-1
<b>Total</b>		-1 282	53	-1 238	70	-1 730	71	-834	47	-1 654	69	-1 473	65	-1 082	55	-1 134	52	-1 513	57	-1 493	62	-1 709	68	-1 738	69
<b>Bens de Consumo / Consumption Goods</b>	Prod. alim. e bebidas destinados ao consumo dos particulares / <i>Food and beverages mainly for household consumption</i>	-194	8	-203	12	-178	7	-265	15	-300	12	-324	14	-295	15	-244	11	-323	12	-205	9	-195	8	-113	5
	Material de transporte / <i>Transport equipment</i>	-366	15	-179	10	-316	13	-386	22	-200	8	-210	9	-353	18	-521	24	-384	15	-241	10	-186	7	-218	9
	Bens de consumo NE noutra categoria / <i>Consumption goods NE specified</i>	-296	12	-64	4	-123	5	-87	5	-179	7	-140	6	-119	6	-113	5	-277	10	-261	11	-261	10	-228	9
<b>Total</b>		-710	29	-405	23	-440	18	-515	29	-630	26	-646	28	-688	35	-687	32	-927	35	-602	25	-638	25	-437	17
<b>Bens de Capital / Capital Goods</b>	Carburantes para motor / <i>Motor spirit</i>	124	-5	137	-8	104	-4	88	-5	199	-8	139	-6	127	-6	122	-6	99	-4	68	-3	116	-5	113	-5
	Máquinas, outros bens de capital (exceto material de transporte) / <i>Capital goods (except transport equipment)</i>	-422	17	-212	12	-198	8	-280	16	-272	11	-277	12	-264	13	-281	13	-250	9	-274	11	-296	12	-322	13
	Material de transportes destinado à indústria / <i>Transport equipment, industrial</i>	-145	6	-42	2	-176	7	-222	13	-49	2	-27	1	-80	4	-192	9	-58	2	-105	4	-5	0	-121	5
<b>Total</b>		-443	18	-117	7	-270	11	-414	24	-122	5	-165	7	-217	11	-351	16	-209	8	-310	13	-184	7	-330	13
<b>Outros / Others</b>		1	0	3	0	5	0	4	0	2	0	2	0	3	0	2	0	3	0	2	0	2	0	2	0
<b>Total</b>		-2 434	100	-1 757	100	-2 435	100	-1 759	100	-2 404	100	-2 282	100	-1 984	100	-2 170	100	-2 645	100	-2 403	100	-2 529	100	-2 503	100

## 7. Índice GEE de Comércio Internacional de Bens / GEE Index of International Trade of Goods

Gráfico / Graph 7.1.  
Total

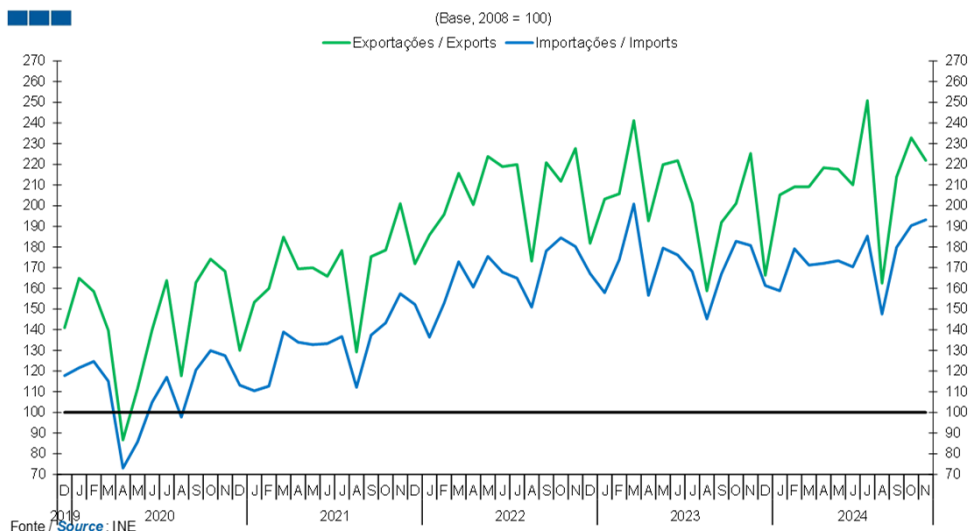


Fonte / Source: INE

	2022		2023												2024											
	D	J	F	M	A	M	J	J	A	S	O	N	D	J	F	M	A	M	J	J	A	S	O	N		
Exportações / Exports	178,6	197,1	197,9	242,1	184,2	213,6	212,7	197,9	164,2	190,7	195,7	213,9	179,0	195,8	201,7	209,7	212,1	211,3	202,8	243,8	160,9	200,2	228,8	209,9		
Importações / Imports	162,0	157,6	163,6	186,5	151,5	175,8	170,1	161,8	145,2	160,4	173,1	166,0	153,8	151,3	167,6	159,8	173,3	170,5	159,8	188,1	146,8	166,1	185,8	173,8		

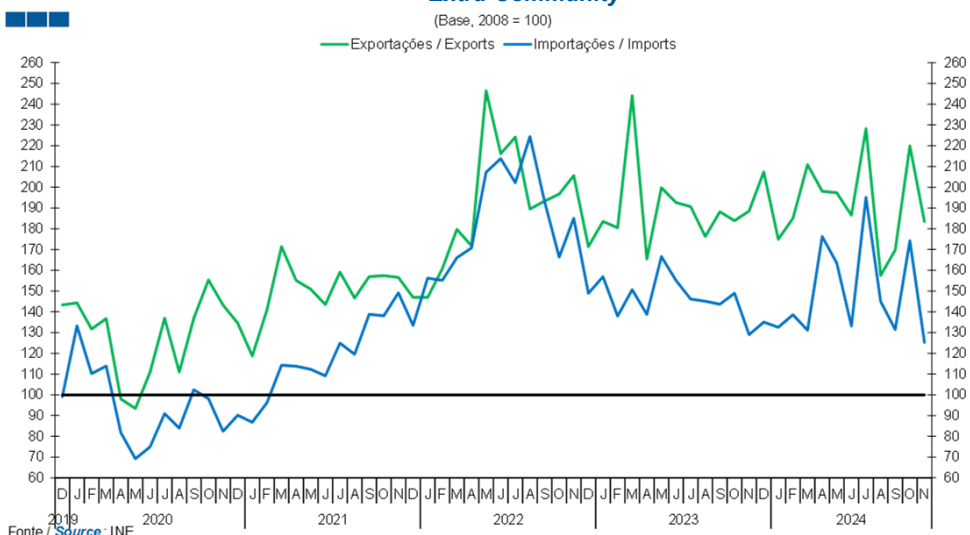
## 7. Índice GEE de Comércio Internacional de Bens / GEE Index of International Trade of Goods

**Gráfico / Graph 7.2.**  
**Intracomunitário**  
**Intra-Community**



	2022		2023												2024											
	D	J	F	M	A	M	J	J	A	S	O	N	D	J	F	M	A	M	J	J	A	S	O	N		
Exportações / Exports	181,8	203,2	205,7	241,2	192,6	219,8	221,8	201,1	158,8	191,9	201,0	225,2	166,3	205,2	209,1	209,2	218,4	217,6	210,1	250,8	162,5	213,9	232,8	221,8		
Importações / Imports	167,2	157,9	173,9	200,8	156,6	179,5	176,1	168,1	145,2	167,0	182,8	180,8	161,4	158,8	179,1	171,2	172,1	173,4	170,4	185,3	147,6	179,9	190,3	193,2		

**Gráfico / Graph 7.3.**  
**Extracomunitário**  
**Extra-Community**



	2022		2023												2024											
	D	J	F	M	A	M	J	J	A	S	O	N	D	J	F	M	A	M	J	J	A	S	O	N		
Exportações / Exports	171,4	183,5	180,5	244,1	165,4	199,8	192,6	190,7	176,3	188,1	183,9	188,5	207,4	174,9	185,1	210,9	198,1	197,3	186,5	228,2	157,5	169,7	219,9	183,4		
Importações / Imports	148,9	156,9	137,9	150,7	138,8	166,6	155,1	146,2	145,1	143,6	149,0	129,0	135,0	132,6	138,6	131,1	176,2	163,5	133,2	195,1	145,0	131,5	174,3	125,3		