

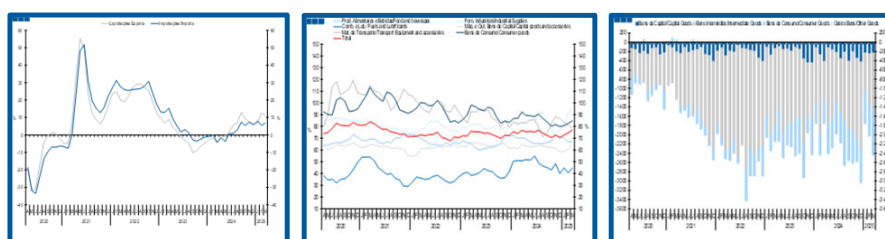
Estadísticas Temáticas de Conjuntura

Short-term Thematic Statistics

- Nº 5/2025 -

12 de maio de 2025

May, 12, 2025



Comércio Internacional de Bens

International Trade of Goods

- Março de 2025 -

- March, 2025 -

Fonte: Instituto Nacional de Estatística

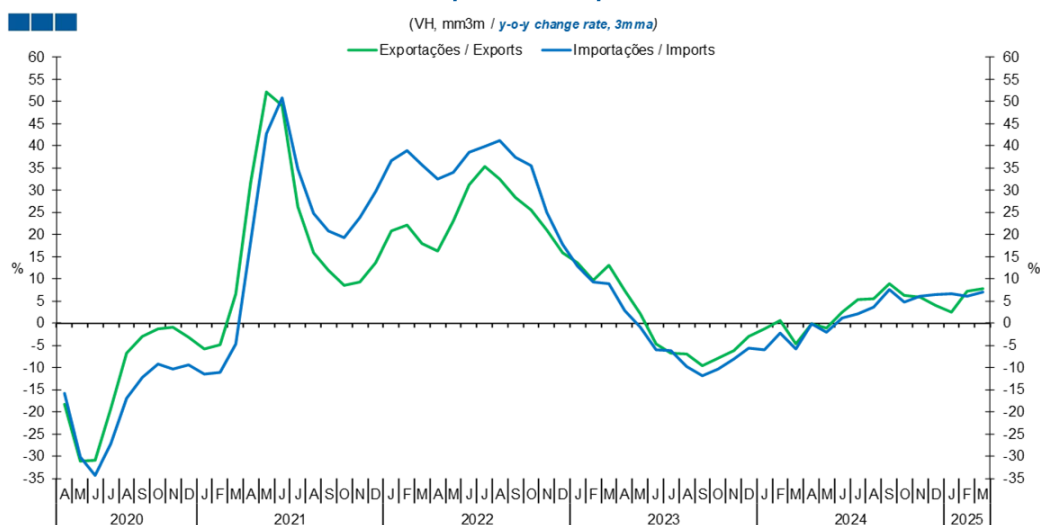
Source: Statistics Portugal

Índice / *Index*

	Página / <i>Page</i>
1. Total	
Importações e Exportações / <i>Imports and Exports</i>	3
Taxa de Cobertura / <i>Coverage Rate</i>	3
Saldo / <i>Balance</i>	4
2. Zona Euro / <i>Euro Area</i>	
Importações e Exportações / <i>Imports and Exports</i>	5
Taxa de Cobertura / <i>Coverage Rate</i>	5
Saldo / <i>Balance</i>	6
3. Intracomunitário / <i>Intra-Community</i>	
Importações e Exportações / <i>Imports and Exports</i>	7
Taxa de Cobertura / <i>Coverage Rate</i>	7
Saldo / <i>Balance</i>	8
4. Extracomunitário / <i>Extra-Community</i>	
Importações e Exportações / <i>Imports and Exports</i>	9
Taxa de Cobertura / <i>Coverage Rate</i>	9
Saldo / <i>Balance</i>	10
5. Grandes Categorias Económicas / <i>Broad Economic Categories</i>	
Exportações / <i>Exports</i>	11
Importações / <i>Imports</i>	11
Taxa de Cobertura / <i>Coverage Rate</i>	12
Saldo / <i>Balance</i>	12
6. Classes Básicas de Bens do Sistema Europeu de Contas Nacionais / <i>Basic Classes of Goods in the European System of Accounts</i>	
Exportações / <i>Exports</i>	13
Importações / <i>Imports</i>	13
Taxa de Cobertura / <i>Coverage Rate</i>	14
Saldo / <i>Balance</i>	14
Estrutura do Saldo / <i>Balance Structure</i>	15
7. Índice GEE de Comércio Internacional de Bens / <i>GEE Index of International Trade of Goods</i>	
Total / <i>Total</i>	16
Intracomunitário / <i>Intra-Community</i>	17
Extracomunitário / <i>Extra-Community</i>	17

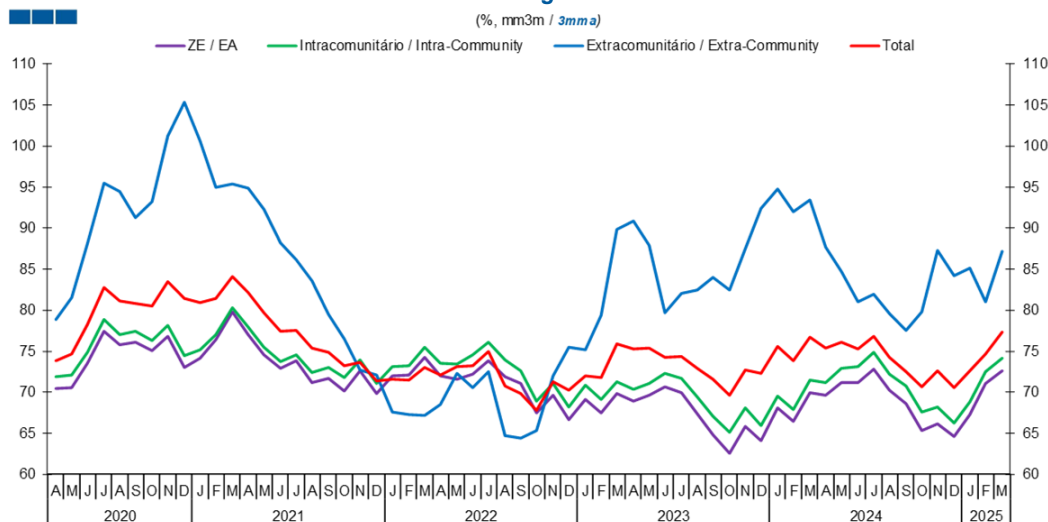
1. Total

Gráfico / Graph 1.1.
Importações e Exportações
Imports and Exports



	2023												2024												2025		
	A	M	J	J	A	S	O	N	D	J	F	M	A	M	J	J	A	S	O	N	D	J	F	M			
Exportações / Exports	7,4	2,1	-4,7	-6,8	-6,9	-9,6	-7,9	-6,2	-2,9	-1,3	0,5	-4,7	-0,1	-1,1	2,6	5,4	5,5	9,0	6,3	5,9	3,9	2,5	7,2	7,7			
Importações / Imports	2,8	-1,0	-6,0	-6,1	-9,7	-11,8	-10,3	-8,1	-5,7	-6,0	-2,2	-5,7	-0,2	-2,0	1,2	2,1	3,6	7,6	4,7	6,1	6,4	6,7	6,1	7,0			

Gráfico / Graph 1.2.
Taxa de Cobertura
Coverage Rate

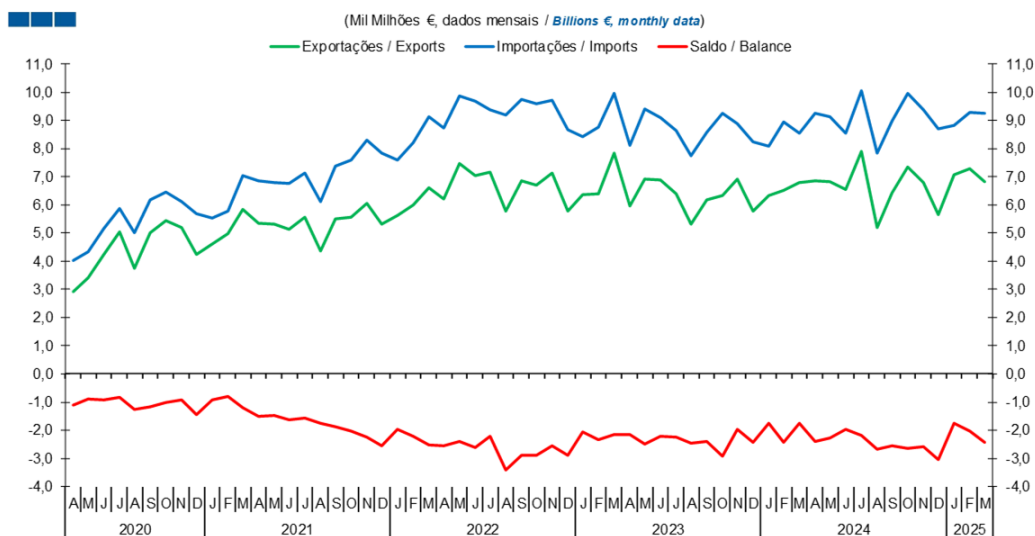


Fonte / Source: INE

	2023												2024												2025		
	A	M	J	J	A	S	O	N	D	J	F	M	A	M	J	J	A	S	O	N	D	J	F	M			
ZE / EA	68,9	69,6	70,6	70,0	67,3	64,8	62,5	65,9	64,1	68,1	66,4	69,9	69,6	71,1	71,1	72,8	70,2	68,6	65,4	66,2	64,6	67,3	71,0	72,6			
Intracomunitário / Intra-community	70,3	71,1	72,3	71,7	69,4	67,1	65,1	68,0	65,9	69,6	67,9	71,5	71,2	72,9	73,1	74,9	72,2	70,7	67,6	68,2	66,2	68,8	72,5	74,2			
Extracomunitário / Extra-community	90,8	87,9	79,7	82,0	82,5	84,0	82,4	87,5	92,4	94,7	91,9	93,4	87,7	84,7	81,0	81,9	79,6	77,5	79,8	87,3	84,2	85,1	81,1	87,2			
Total	75,3	75,4	74,3	74,4	72,9	71,6	69,6	72,7	72,3	75,6	73,8	76,8	75,4	76,1	75,2	76,8	74,2	72,5	70,7	72,6	70,6	72,6	74,6	77,3			

1. Total

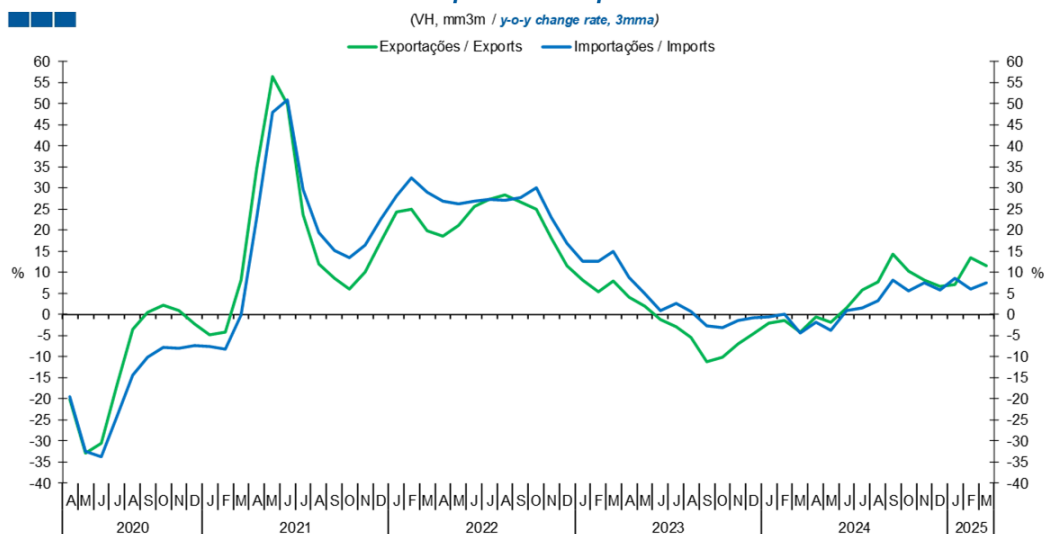
Gráfico / Graph 1.3.
Saldo
Balance



	2023				2024												2025							
	A	M	J	J	A	S	O	N	D	J	F	M	A	M	J	J	A	S	O	N	D	J	F	M
Exportações / Exports	6,0	6,9	6,9	6,4	5,3	6,2	6,3	6,9	5,8	6,3	6,5	6,8	6,9	6,8	6,6	7,9	5,2	6,4	7,3	6,8	5,7	7,1	7,3	6,8
Importações / Imports	8,1	9,4	9,1	8,7	7,8	8,6	9,3	8,9	8,2	8,1	9,0	8,5	9,3	9,1	8,5	10,1	7,8	9,0	10,0	9,4	8,7	8,8	9,3	9,3
Saldo / Balance	-2,1	-2,5	-2,2	-2,3	-2,4	-2,4	-2,9	-2,0	-2,4	-1,8	-2,4	-1,8	-2,4	-2,3	-2,0	-2,2	-2,7	-2,6	-2,6	-2,6	-3,0	-1,8	-2,0	-2,4

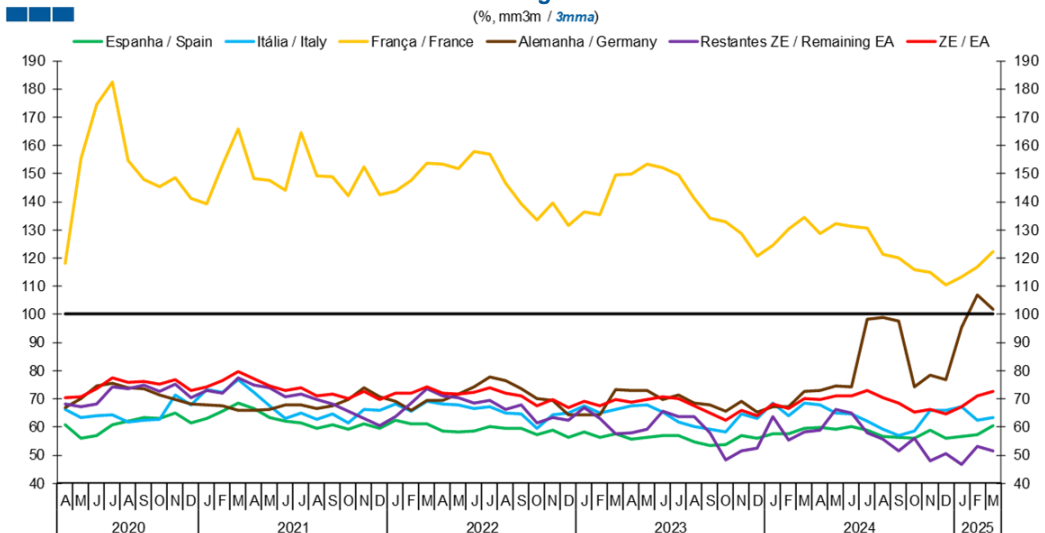
2. Zona Euro / Euro Area

Gráfico / Graph 2.1.
Importações e Exportações
Imports and Exports



	2023												2024												2025		
	A	M	J	J	A	S	O	N	D	J	F	M	A	M	J	J	A	S	O	N	D	J	F	M			
Exportações / Exports	4,1	2,1	-1,2	-2,9	-5,5	-11,3	-10,2	-6,9	-4,7	-2,1	-1,4	-4,1	-0,7	-1,8	1,6	5,7	7,8	14,3	10,4	8,1	6,6	7,2	13,4	11,6			
Importações / Imports	8,9	5,0	1,0	2,5	0,8	-2,7	-3,1	-1,5	-0,9	-0,6	0,1	-4,3	-1,7	-3,8	0,9	1,6	3,4	8,1	5,6	7,5	5,9	8,5	6,1	7,5			

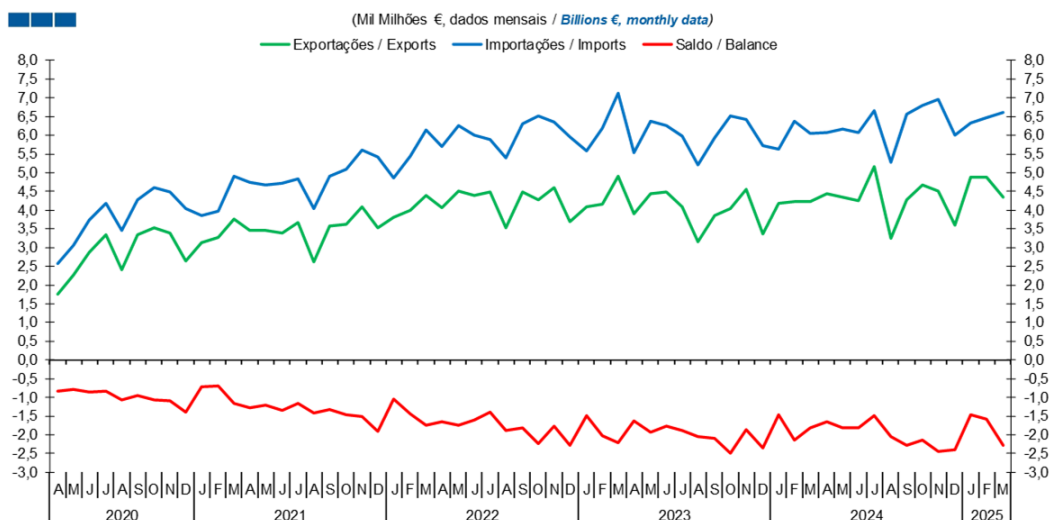
Gráfico / Graph 2.2.
Taxa de Cobertura
Coverage Rate



	2023												2024												2025		
	A	M	J	J	A	S	O	N	D	J	F	M	A	M	J	J	A	S	O	N	D	J	F	M			
Espanha / Spain	55,7	56,3	57,0	56,9	54,5	53,5	53,8	56,8	55,8	57,4	57,4	59,4	59,8	59,3	60,2	58,9	56,6	56,3	56,1	58,8	55,8	56,7	57,3	60,5			
Itália / Italy	67,6	67,8	65,3	61,7	60,2	59,1	58,1	64,6	63,0	68,4	63,9	68,5	67,7	65,1	64,7	62,1	59,0	56,9	58,4	65,7	66,0	67,3	62,5	63,3			
França / France	149,8	153,2	152,2	149,6	141,3	134,0	132,8	128,7	120,5	124,5	130,3	134,5	128,7	132,1	131,3	130,7	121,5	119,9	116,0	115,0	110,3	113,3	116,7	122,3			
Alemanha / Germany	72,9	73,0	69,6	71,2	68,5	67,9	65,4	69,2	65,1	67,1	67,1	72,7	73,1	74,4	74,1	98,2	99,0	97,7	74,2	78,3	76,9	95,4	106,9	101,8			
Restantes ZE / Remaining EA	57,9	59,1	65,6	63,7	63,5	57,8	48,4	51,4	52,5	63,6	55,3	58,2	58,7	66,1	64,9	57,7	55,6	51,4	55,8	48,1	50,5	46,7	52,9	51,5			
ZE / EA	68,9	69,6	70,6	70,0	67,3	64,8	62,5	65,9	64,1	68,1	66,4	69,9	69,6	71,1	71,1	72,8	70,2	68,6	65,4	66,2	64,6	67,3	71,0	72,6			

2. Zona Euro / Euro Area

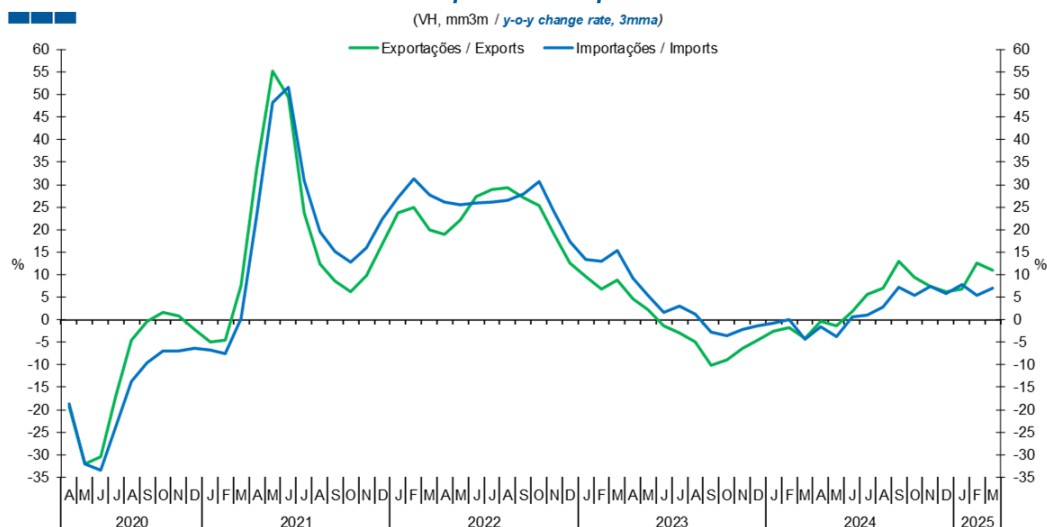
Gráfico / Graph 2.3.
Saldo
Balance



	2023												2024												2025		
	A	M	J	J	A	S	O	N	D	J	F	M	A	M	J	J	A	S	O	N	D	J	F	M			
Exportações / Exports	3,9	4,4	4,5	4,1	3,2	3,8	4,0	4,6	3,4	4,2	4,2	4,2	4,4	4,4	4,2	5,2	3,2	4,3	4,7	4,5	3,6	4,9	4,9	4,3			
Importações / Imports	5,5	6,4	6,2	6,0	5,2	5,9	6,5	6,4	5,7	5,6	6,4	6,0	6,1	6,2	6,1	6,7	5,3	6,6	6,8	7,0	6,0	6,3	6,5	6,6			
Saldo / Balance	-1,6	-1,9	-1,8	-1,9	-2,0	-2,1	-2,5	-1,9	-2,3	-1,5	-2,1	-1,8	-1,6	-1,8	-1,8	-1,5	-2,0	-2,3	-2,1	-2,5	-2,4	-1,5	-1,6	-2,3			

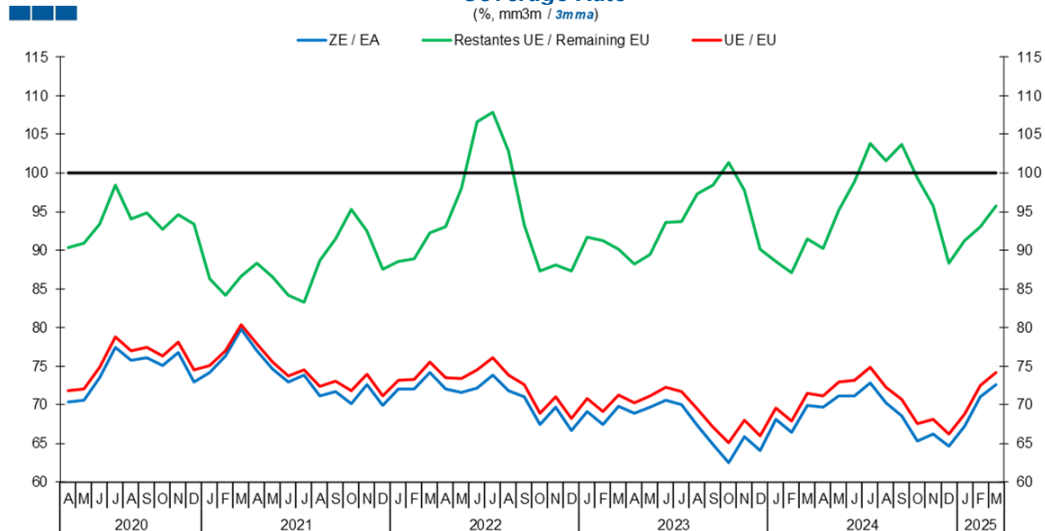
3. Intracomunitário / Intra-Community

Gráfico / Graph 3.1.
Importações e Exportações
Imports and Exports



	2023												2024												2025		
	A	M	J	J	A	S	O	N	D	J	F	M	A	M	J	J	A	S	O	N	D	J	F	M			
Exportações / Exports	4,5	2,1	-1,4	-3,0	-4,9	-10,1	-8,9	-6,4	-4,6	-2,6	-1,7	-4,1	-0,5	-1,3	1,9	5,6	7,0	13,0	9,3	7,5	6,3	6,7	12,5	10,9			
Importações / Imports	9,3	5,5	1,6	3,0	1,2	-2,8	-3,6	-2,2	-1,3	-0,9	0,1	-4,4	-1,7	-3,8	0,7	1,0	2,8	7,3	5,3	7,3	5,8	7,8	5,4	6,9			

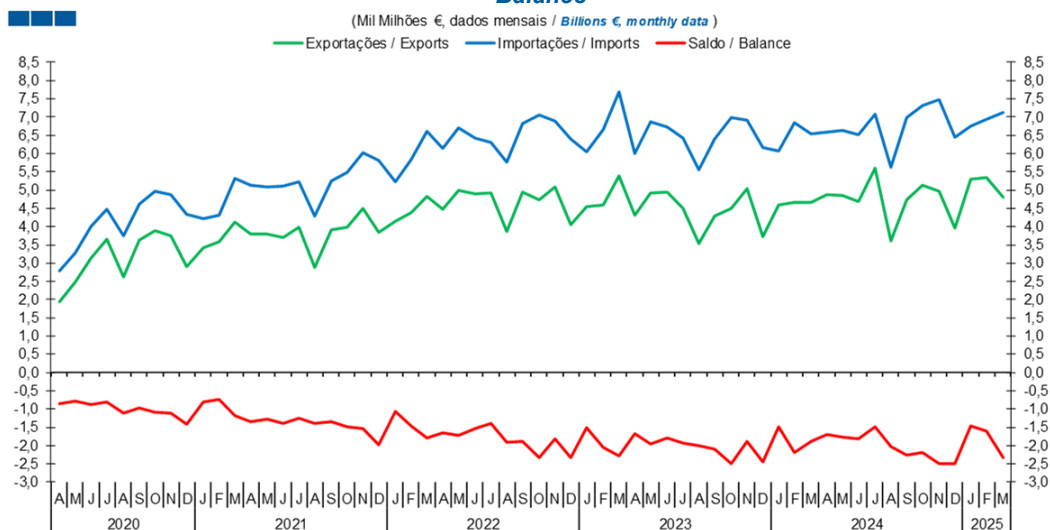
Gráfico / Graph 3.2.
Taxa de Cobertura
Coverage Rate



	2023												2024												2025		
	A	M	J	J	A	S	O	N	D	J	F	M	A	M	J	J	A	S	O	N	D	J	F	M			
ZE / EA	68,9	69,6	70,6	70	67,3	64,8	62,5	65,9	64,1	68,1	66,4	69,9	69,6	71,1	71,1	72,8	70,2	68,6	65,4	66,2	64,6	67,3	71	72,6			
UE / EU	70,3	71,1	72,3	71,7	69,4	67,1	65,1	68	65,9	69,6	67,9	71,5	71,2	72,9	73,1	74,9	72,2	70,7	67,6	68,2	66,2	68,8	72,5	74,2			
Restantes UE / Remaining EU	88,2	89,4	93,6	93,7	97,4	98,4	101,4	97,7	90,1	88,5	87,1	91,4	90,2	95,2	98,9	103,8	101,6	103,7	99,3	95,7	88,4	91,3	93,0	95,7			

3. Intracomunitário / Intra-Community

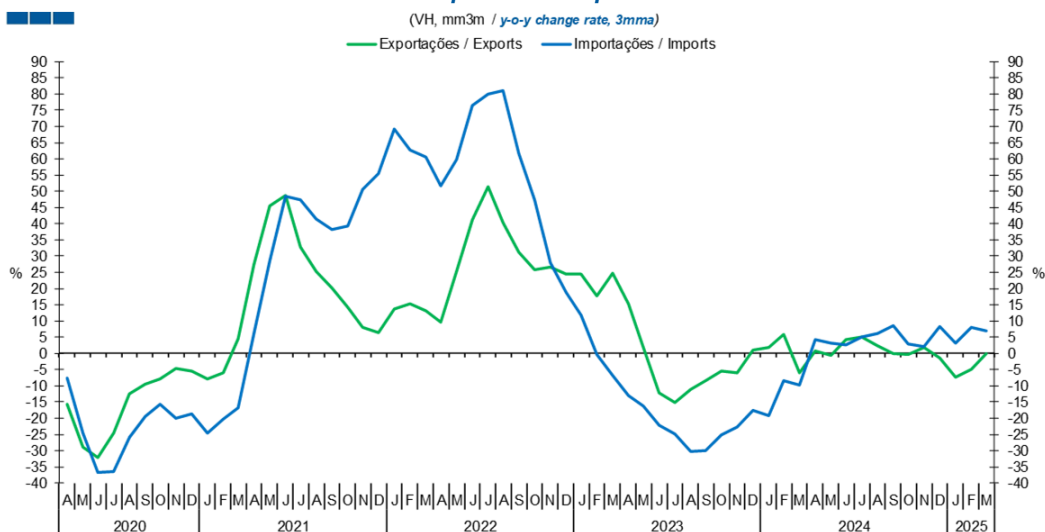
Gráfico / Graph 3.3.
Saldo
Balance



	2023												2024												2025		
	A	M	J	J	A	S	O	N	D	J	F	M	A	M	J	J	A	S	O	N	D	J	F	M			
Exportações / Exports	4,3	4,9	5,0	4,5	3,5	4,3	4,5	5,0	3,7	4,6	4,7	4,7	4,9	4,9	4,7	5,6	3,6	4,7	5,1	5,0	4,0	5,3	5,3	4,8			
Importações / Imports	6,0	6,9	6,7	6,4	5,6	6,4	7,0	6,9	6,2	6,1	6,8	6,5	6,6	6,6	6,5	7,1	5,6	7,0	7,3	7,5	6,4	6,7	6,9	7,1			
Saldo / Balance	-1,7	-2,0	-1,8	-1,9	-2,0	-2,1	-2,5	-1,9	-2,5	-1,5	-2,2	-1,9	-1,7	-1,8	-1,8	-1,5	-2,0	-2,3	-2,2	-2,5	-2,5	-1,5	-1,6	-2,3			

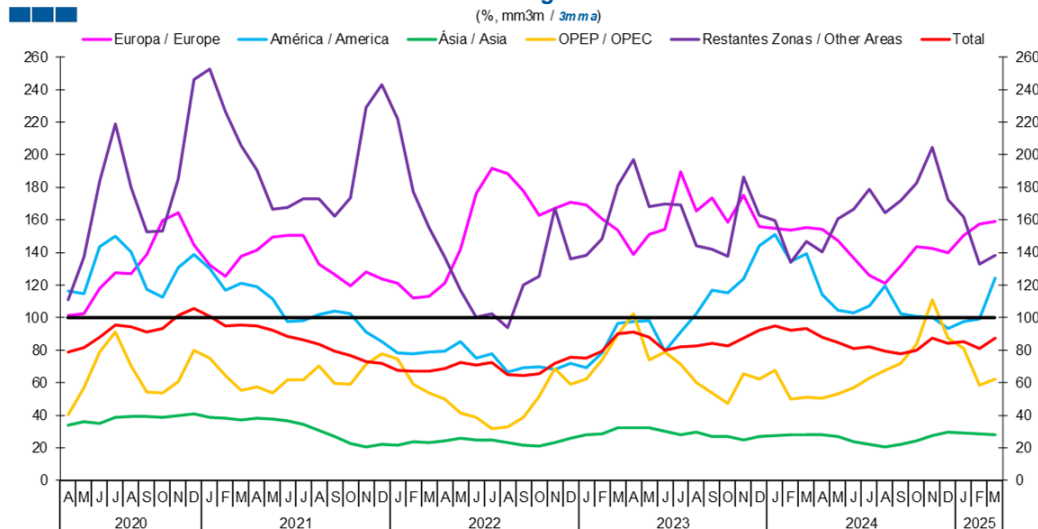
4. Extracomunitário / Extra-Community

Gráfico / Graph 4.1.
Importações e Exportações
Imports and Exports



	2023									2024									2025					
	A	M	J	J	A	S	O	N	D	J	F	M	A	M	J	J	A	S	O	N	D	J	F	M
Exportações / Exports	15,2	1,9	-12,1	-15,1	-11,2	-8,6	-5,4	-5,9	1,1	1,9	6,0	-6,1	0,7	-0,5	4,3	5,0	2,3	0,0	-0,3	1,9	-1,4	-7,3	-4,8	0,0
Importações / Imports	-13,1	-16,2	-22,2	-24,9	-30,3	-29,8	-25,1	-22,6	-17,5	-19,2	-8,5	-9,7	4,3	3,2	2,7	5,1	6,0	8,4	2,9	2,2	8,3	3,1	8,0	7,1

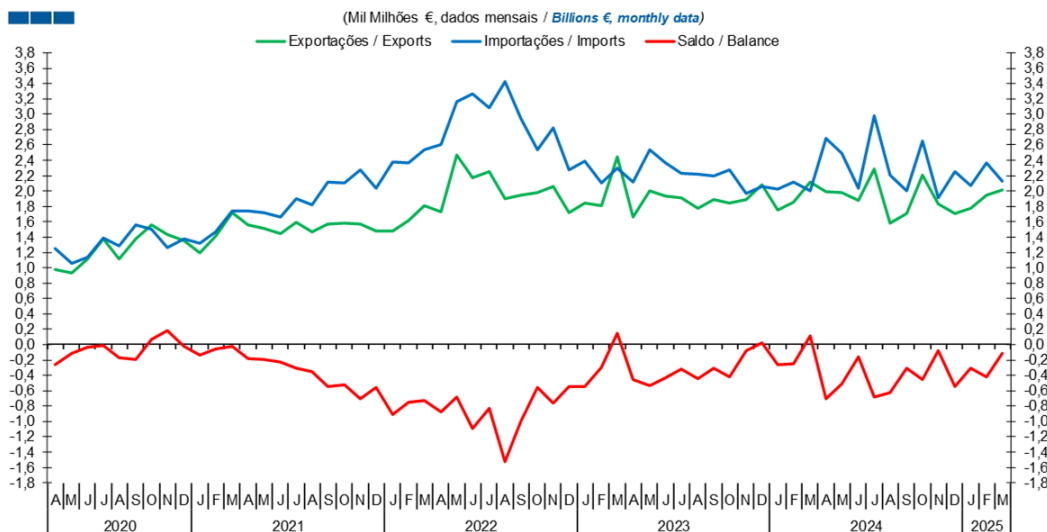
Gráfico / Graph 4.2.
Taxa de Cobertura
Coverage Rate



	2023									2024									2025					
	A	M	J	J	A	S	O	N	D	J	F	M	A	M	J	J	A	S	O	N	D	J	F	M
Europa / Europe	138,9	151,2	154,2	189,7	165,7	173,6	158,7	174,9	155,8	154,6	153,5	155,4	154,0	147,2	136,4	125,6	121,1	132,0	143,3	142,2	139,5	150,3	157,4	159,0
América / America	97,5	98,1	79,2	90,9	102,5	116,8	115,4	123,8	144,1	150,8	134,3	139,0	114,3	104,3	103,0	107,2	119,5	102,2	100,5	100,2	93,1	97,8	99,4	124,2
Ásia / Asia	32,3	32,2	30,1	28,2	29,4	26,9	26,8	25,0	26,9	27,6	28,1	28,1	27,8	26,7	23,6	22,3	20,4	21,9	24,3	27,2	29,4	28,8	28,5	28,1
OPEP / OPEC	102,4	73,9	79,1	71,5	59,9	53,7	47,4	65,4	62,1	67,6	49,7	51,1	50,2	53,0	56,7	62,5	67,3	71,7	83,4	111,0	87,1	80,8	58,7	62,4
Restantes Zonas / Other Areas	196,9	168,0	169,7	169,3	144,0	142,1	137,4	186,1	162,9	159,7	134,1	146,9	140,4	160,7	166,5	179,0	164,2	172,0	182,4	204,5	172,6	161,4	132,8	138,2
Total	90,8	87,9	79,7	82,0	82,5	84,0	82,4	87,5	92,4	94,7	91,9	93,4	87,7	84,7	81,0	81,9	79,6	77,5	79,8	87,3	84,2	85,1	81,1	87,2

4. Extracomunitário / Extra-Community

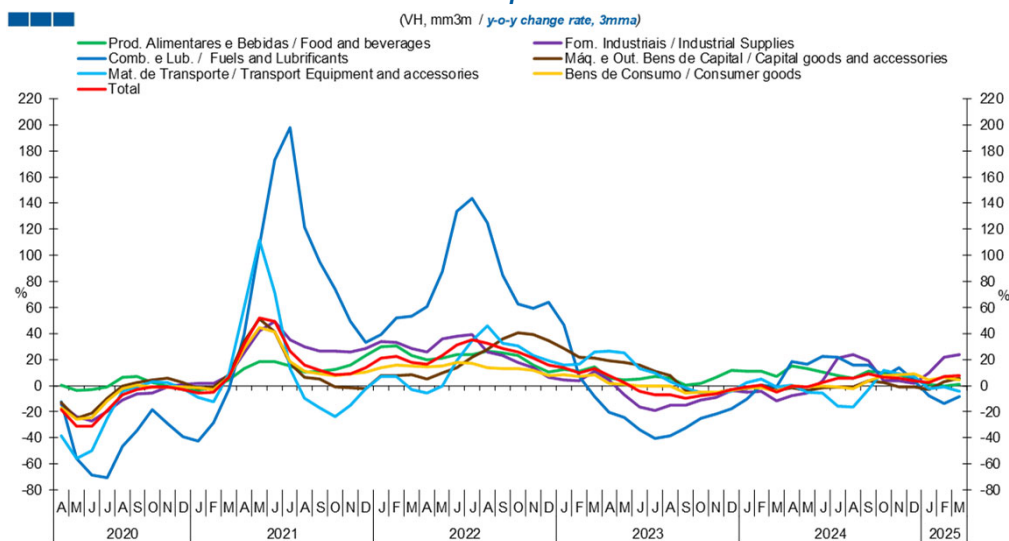
Gráfico / Graph 4.3.
Saldo
Balance



	2023												2024												2025		
	A	M	J	J	A	S	O	N	D	J	F	M	A	M	J	J	A	S	O	N	D	J	F	M			
Exportações / Exports	1,7	2,0	1,9	1,9	1,8	1,9	1,8	1,9	2,1	1,8	1,9	2,1	2,0	2,0	1,9	2,3	1,6	1,7	2,2	1,8	1,7	1,8	1,9	2,0			
Importações / Imports	2,1	2,5	2,4	2,2	2,2	2,2	2,3	2,0	2,1	2,0	2,1	2,0	2,7	2,5	2,0	3,0	2,2	2,0	2,7	1,9	2,3	2,1	2,4	2,1			
Saldo / Balance	-0,5	-0,5	-0,4	-0,3	-0,4	-0,3	-0,4	-0,1	0,0	-0,3	-0,3	0,1	-0,7	-0,5	-0,2	-0,7	-0,6	-0,3	-0,5	-0,1	-0,5	-0,3	-0,4	-0,1			

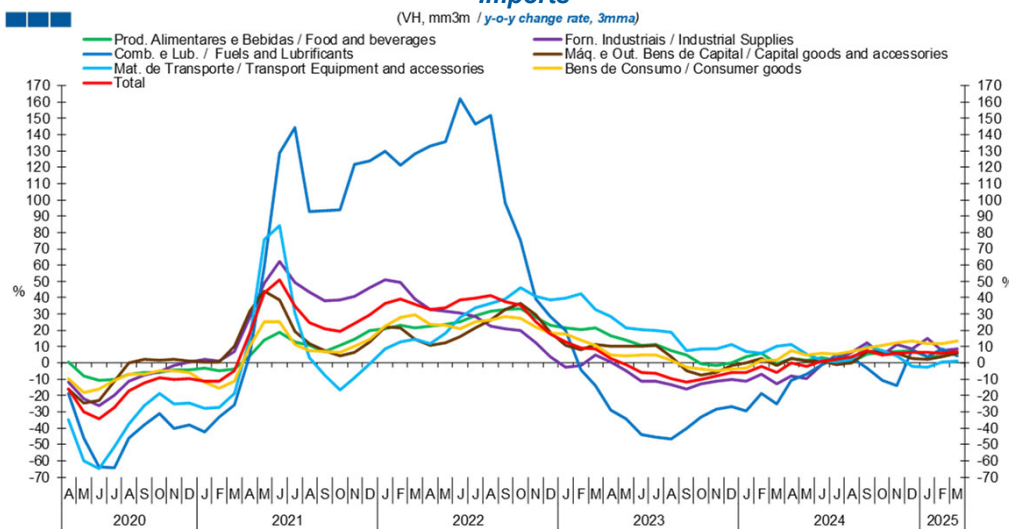
5. Grandes Categorias Económicas / Broad Economic Categories

Gráfico / Graph 5.1.
Exportações
Exports



	2023												2024												2025		
	A	M	J	J	A	S	O	N	D	J	F	M	A	M	J	J	A	S	O	N	D	J	F	M	J	F	M
Produtos Alimentares e Bebidas / Food and Beverages	5,9	4,3	4,8	7,2	5,9	0,1	1,9	6,1	11,5	11,0	11,4	7,0	15,4	13,3	10,6	7,4	5,4	11,1	9,5	8,2	4,7	0,9	-0,2	1,2			
Comb. e Lub. / Fuels and Lubricants	-20,4	-24,2	-33,9	-40,5	-38,5	-32,5	-24,9	-21,9	-17,7	-10,6	0,1	-1,3	18,5	16,3	22,4	21,5	15,6	15,5	6,7	13,8	3,4	-7,4	-13,4	-8,1			
Mat. de Transporte / Transport equipment and accessories	26,5	25,3	13,4	9,7	2,9	-1,6	-5,8	-5,7	-4,5	2,3	5,1	-0,9	0,2	-5,2	-5,5	-15,4	-16,1	-3,0	11,9	8,8	7,3	-2,6	-0,7	-4,7			
Forn. Industriais / Industrial Supplies	4,4	-7,1	-16,5	-18,8	-15,1	-15,3	-11,1	-8,7	-3,8	-4,9	-4,3	-11,5	-7,4	-5,4	4,0	21,3	23,8	19,0	3,6	4,0	1,7	10,0	22,0	23,8			
Máq. e Out. Bens de Capital / Capital Goods and Accessories	18,9	18,0	15,7	11,2	7,8	-3,4	-4,7	-5,7	-3,2	-2,1	0,0	-3,8	-1,8	-3,6	-1,8	-0,9	-0,8	3,4	2,2	-0,9	-1,2	-3,0	3,2	5,8			
Bens de Consumo / Consumer Goods	1,8	1,0	-0,1	-0,4	-0,6	-5,7	-5,0	-4,8	-3,4	-1,9	-1,7	-4,4	-0,4	-0,8	-0,3	-1,3	-2,1	3,8	7,5	8,4	8,8	4,5	6,6	4,1			
Total	7,4	2,1	-4,7	-6,8	-6,9	-9,6	-7,9	-6,2	-2,9	-1,3	0,5	-4,7	-0,1	-1,1	2,6	5,4	5,5	9,0	6,3	5,9	3,9	2,5	7,2	7,7			

Gráfico / Graph 5.2.
Importações
Imports



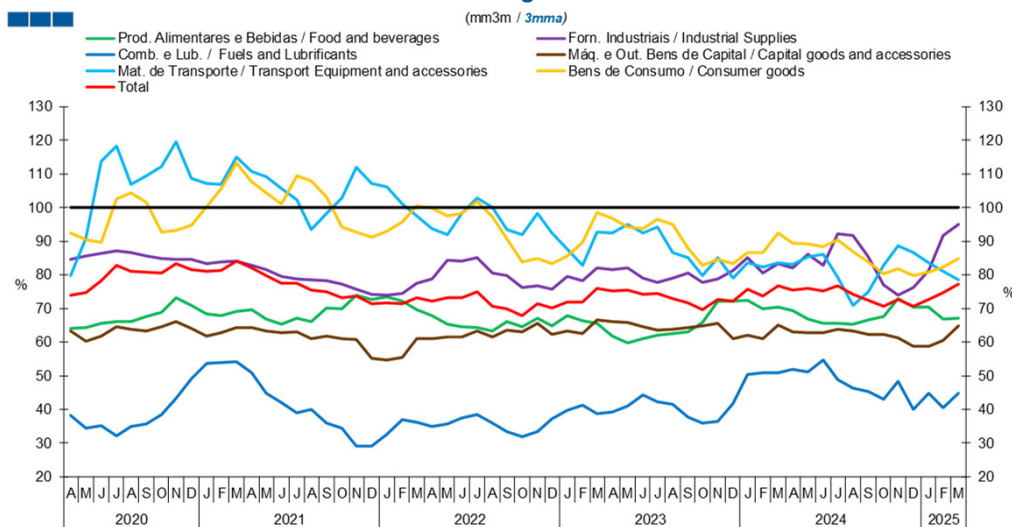
	2023												2024												2025		
	A	M	J	J	A	S	O	N	D	J	F	M	A	M	J	J	A	S	O	N	D	J	F	M	J	F	M
Produtos Alimentares e Bebidas / Food and Beverages	16,5	14,0	10,9	11,2	7,5	4,9	-0,4	-1,4	0,2	4,1	5,7	-0,3	2,6	1,6	3,1	1,5	0,7	5,2	6,7	7,2	7,3	3,7	4,4	6,1			
Comb. e Lub. / Fuels and Lubricants	-28,9	-34,0	-43,9	-45,7	-46,9	-40,4	-33,2	-28,4	-27,0	-29,4	-18,8	-24,9	-10,4	-7,0	-1,2	5,1	3,4	-3,3	-10,9	-14,0	8,3	3,8	8,8	4,4			
Mat. de Transporte / Transport equipment and accessories	28,3	21,3	20,3	19,6	18,8	7,7	8,7	8,7	11,6	7,2	5,9	10,1	11,5	5,3	1,6	0,6	2,3	10,3	7,6	4,6	-2,2	-2,5	0,6	1,4			
Forn. Industriais / Industrial Supplies	0,7	-4,6	-11,3	-11,1	-13,6	-15,9	-12,9	-11,3	-10,2	-11,2	-7,0	-13,1	-8,0	-9,8	-0,8	2,5	6,7	12,2	4,8	11,1	8,5	15,1	7,3	8,9			
Máq. e Out. Bens de Capital / Capital Goods and Accessories	10,1	10,2	10,3	10,7	3,9	-4,8	-7,6	-5,7	-1,5	0,1	2,8	-1,4	2,8	1,2	1,1	-1,2	-0,1	6,8	6,8	5,9	3,0	2,2	3,8	6,2			
Bens de Consumo / Consumer Goods	4,8	4,3	5,0	5,1	1,9	-2,5	-3,9	-4,5	-3,6	-3,0	1,6	1,8	7,7	4,9	5,7	5,3	6,9	8,9	11,0	12,3	13,7	12,0	12,1	13,4			
Total	2,8	-1,0	-6,0	-6,1	-9,7	-11,8	-10,3	-8,1	-5,7	-6,0	-2,2	-5,7	-0,2	-2,0	1,2	2,1	3,6	7,6	4,7	6,1	6,4	6,7	6,1	7,0			

Nota: Não inclui Bens N.E. Outra Categoria devido ao seu reduzido valor relativo e elevada variabilidade.

Note: Does not include Goods Not Elsewhere Specified because of its small relative value and high variability

5. Grandes Categorias Económicas / Broad Economic Categories

Gráfico / Graph 5.3.
Taxa de Cobertura
Coverage Rate

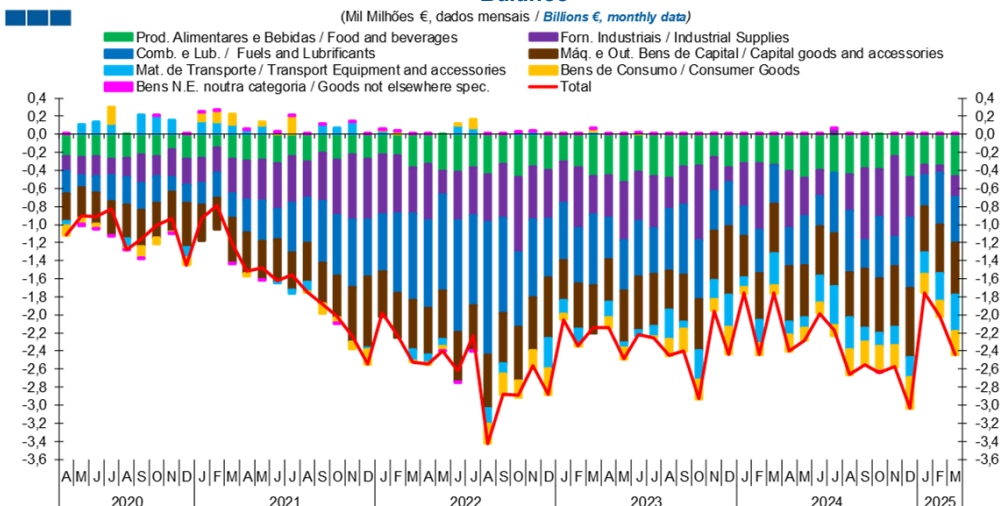


	2023												2024												2025		
	A	M	J	J	A	S	O	N	D	J	F	M	A	M	J	J	A	S	O	N	D	J	F	M			
Produtos Alimentares e Bebidas / Food and Beverages	61,7	59,8	61,0	62,0	62,5	63,1	65,9	72,2	72,2	72,4	69,9	70,4	69,4	66,7	65,5	65,6	65,4	66,6	67,7	72,8	70,5	70,4	66,8	67,2			
Comb. e Lub. / Fuels and Lubrificants	39,2	41,0	44,2	42,3	41,5	37,8	35,9	36,5	41,8	50,3	50,9	50,8	51,9	51,3	54,8	48,9	46,4	45,2	43,0	48,3	39,9	44,8	40,5	44,7			
Mat. de Transporte / Transport equipment and accessories	92,4	94,9	92,6	94,2	86,6	85,2	79,7	85,1	79,0	83,6	82,2	83,5	83,0	85,5	86,0	79,2	71,0	74,9	82,9	88,6	86,7	83,5	81,1	78,5			
Forn. Industriais / Industrial Supplies	81,6	82,1	79,1	77,8	79,0	80,4	77,8	78,9	81,2	85,1	80,6	83,4	82,1	86,1	82,9	92,1	91,7	85,2	77,0	73,8	76,2	81,3	91,7	94,9			
Máq. e Out. Bens de Capital / Capital Goods and Accessories	66,0	66,0	64,6	63,6	63,9	64,4	64,9	65,5	61,2	62,0	61,0	65,1	63,1	62,8	62,7	63,8	63,4	62,3	62,2	61,3	58,7	58,8	60,6	64,8			
Bens de Consumo / Consumer Goods	96,8	94,3	93,7	96,6	94,9	87,8	82,8	84,6	83,4	86,6	86,7	92,4	89,5	89,2	88,4	90,5	86,9	83,7	80,2	81,7	79,8	80,8	82,4	84,8			
Total	75,3	75,4	74,3	74,4	72,9	71,6	69,6	72,7	72,3	75,6	73,8	76,8	75,4	76,1	75,2	76,8	74,2	72,5	70,7	72,6	70,6	72,6	74,6	77,3			

Nota: Não inclui Bens N.E. Outra Categoria devido ao seu reduzido valor relativo e elevada variabilidade.

Note: Does not include Goods Not Elsewhere Specified because of its small relative value and high variability

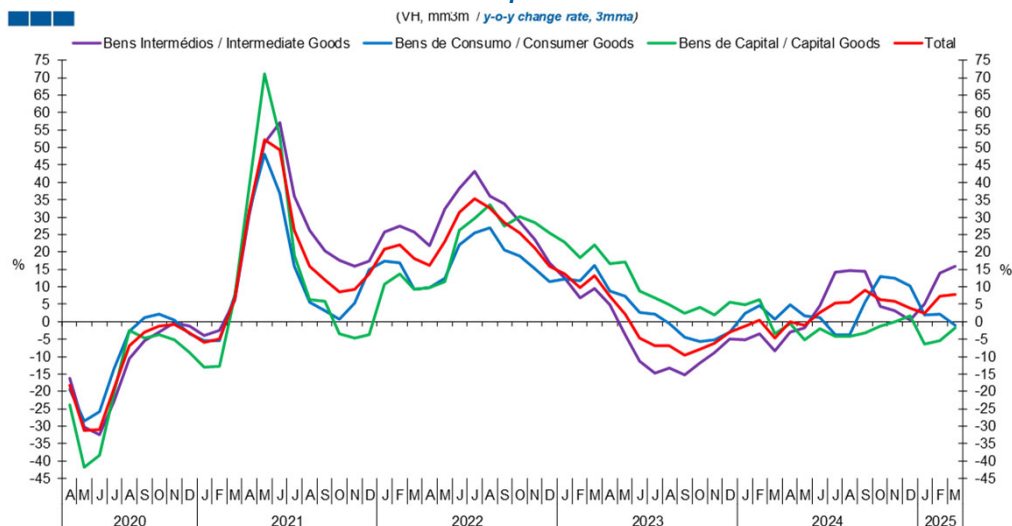
Gráfico / Graph 5.4.
Saldo
Balance



	2023												2024												2025		
	A	M	J	J	A	S	O	N	D	J	F	M	A	M	J	J	A	S	O	N	D	J	F	M			
Produtos Alimentares e Bebidas / Food and Beverages	-0,5	-0,5	-0,4	-0,5	-0,5	-0,4	-0,4	-0,3	-0,4	-0,3	-0,3	-0,3	-0,4	-0,5	-0,4	-0,4	-0,4	-0,4	-0,2	-0,5	-0,3	-0,4	-0,5				
Comb. e Lub. / Fuels and Lubrificants	-0,5	-0,6	-0,6	-0,5	-0,7	-0,8	-0,7	-0,4	-0,5	-0,3	-0,5	-0,4	-0,4	-0,5	-0,3	-0,7	-0,7	-0,3	-0,7	-0,3	-0,8	-0,3	-0,6				
Mat. de Transporte / Transport equipment and accessories	-0,2	-0,1	-0,1	-0,1	-0,3	-0,1	-0,3	-0,2	-0,4	-0,1	-0,3	-0,4	-0,2	-0,1	-0,3	-0,4	-0,4	-0,2	-0,1	-0,2	-0,2	-0,2	-0,3				
Forn. Industriais / Industrial Supplies	-0,5	-0,6	-0,5	-0,6	-0,4	-0,4	-0,8	-0,4	-0,2	-0,5	-0,7	0,0	-0,6	-0,4	-0,3	0,1	-0,4	-0,8	-0,5	-0,9	-0,5	-0,1	-0,2				
Máq. e Out. Bens de Capital / Capital Goods and Accessories	-0,5	-0,6	-0,6	-0,6	-0,4	-0,5	-0,6	-0,5	-0,8	-0,5	-0,5	-0,5	-0,6	-0,6	-0,5	-0,6	-0,5	-0,6	-0,6	-0,7	-0,8	-0,5	-0,6				
Bens de Consumo / Consumer Goods	-0,1	-0,1	0,0	0,0	-0,2	-0,3	-0,2	-0,1	-0,3	-0,1	-0,1	-0,1	-0,2	-0,1	-0,1	-0,1	-0,3	-0,3	-0,3	-0,2	-0,3	-0,2	-0,3				
Bens N.E. outra categoria / Goods not elsewhere spec.	0,0	0,0	0,0	0,0	0,0	0,0	0,0	0,0	0,0	0,0	0,0	0,0	0,0	0,0	0,0	0,0	0,0	0,0	0,0	0,0	0,0	0,0	0,0				
Total	-2,1	-2,5	-2,2	-2,3	-2,4	-2,4	-2,9	-2,0	-2,4	-1,8	-2,4	-1,8	-2,4	-2,3	-2,0	-2,2	-2,7	-2,6	-2,6	-3,0	-1,8	-2,0	-2,4				

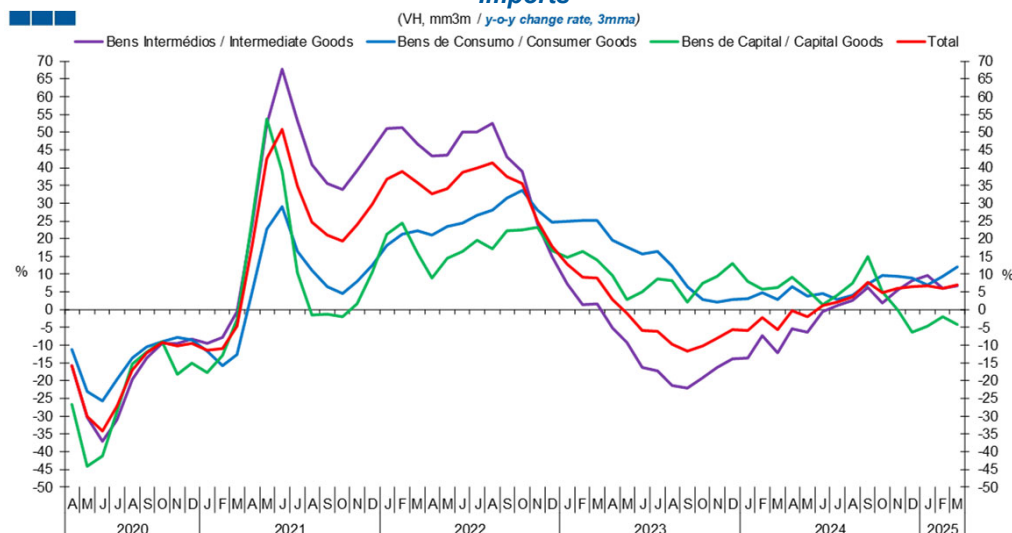
6. Classes Básicas de Bens do Sistema Europeu de Contas Nacionais / Basic Classes of Goods in the European System of Accounts

Gráfico / Graph 6.1.
Exportações
Exports



	2023				2024												2025							
	A	M	J	J	A	S	O	N	D	J	F	M	A	M	J	J	A	S	O	N	D	J	F	M
Bens Intermédios / Intermediate Goods	4,8	-3,7	-11,4	-14,8	-13,4	-15,2	-11,8	-8,8	-5,0	-5,1	-3,5	-8,3	-3,0	-1,7	4,6	14,1	14,6	14,5	4,3	3,2	0,3	5,2	14,0	15,9
Bens de Consumo / Consumer Goods	8,8	7,2	2,6	2,2	-0,5	-4,6	-5,7	-5,1	-2,9	2,4	4,6	0,8	4,8	1,7	1,3	-3,7	-3,8	5,6	12,9	12,3	10,2	2,0	2,3	-1,0
Bens de Capital / Capital Goods	16,5	17,0	8,8	6,9	4,9	2,3	4,0	2,0	5,6	4,8	6,4	-3,5	-0,6	-5,3	-2,1	-4,2	-4,3	-3,2	-1,4	0,1	1,6	-6,4	-5,5	-1,8
Total	7,4	2,1	-4,7	-6,8	-6,9	-9,6	-7,9	-6,2	-2,9	-1,3	0,5	-4,7	-0,1	-1,1	2,6	5,4	5,5	9,0	6,3	5,9	3,9	2,5	7,2	7,7

Gráfico / Graph 6.2.
Importações
Imports

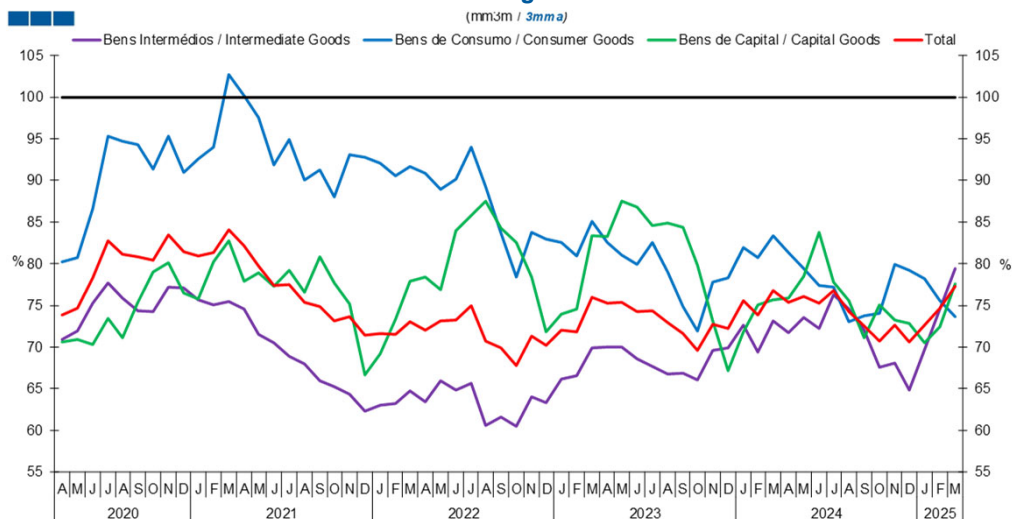


	2023				2024												2025							
	A	M	J	J	A	S	O	N	D	J	F	M	A	M	J	J	A	S	O	N	D	J	F	M
Bens Intermédios / Intermediate Goods	-5,1	-9,2	-16,2	-17,4	-21,4	-22,0	-19,2	-16,2	-13,9	-13,7	-7,4	-12,3	-5,3	-6,4	-0,6	1,2	2,6	6,3	1,8	5,6	8,2	9,6	6,1	6,7
Bens de Consumo / Consumer Goods	19,7	17,7	15,7	16,4	12,4	6,6	2,8	2,2	2,9	3,2	4,8	2,9	6,4	3,7	4,5	2,9	4,0	7,2	9,5	9,4	9,0	6,9	9,4	12,0
Bens de Capital / Capital Goods	9,7	2,9	5,1	8,5	8,2	2,2	7,5	9,3	12,9	7,9	5,8	6,3	9,1	5,4	1,5	4,0	7,5	14,9	5,0	-0,1	-6,3	-4,7	-2,1	-4,3
Total	2,8	-1,0	-6,0	-6,1	-9,7	-11,8	-10,3	-8,1	-5,7	-6,0	-2,2	-5,7	-0,2	-2,0	1,2	2,1	3,6	7,6	4,7	6,1	6,4	6,7	6,1	7,0

Nota: Não inclui a série Outros Bens devido ao seu baixo valor relativo e elevada variabilidade.
Note: Does not include Other Goods because of its small relative value and high variability.

6. Classes Básicas de Bens do Sistema Europeu de Contas Nacionais / Basic Classes of Goods in the European System of Accounts

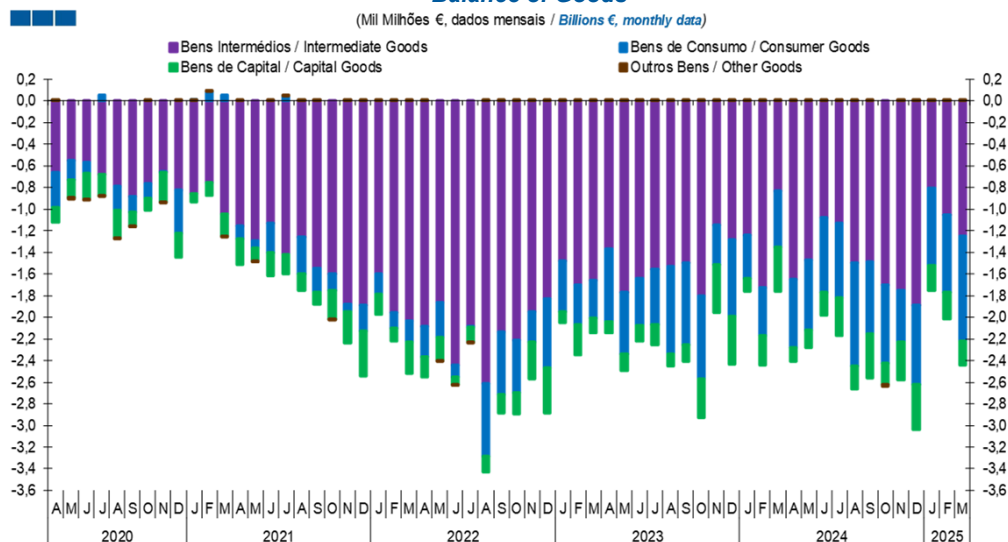
Gráfico / Graph 6.3.
Taxa de Cobertura
Coverage Rate



	2023												2024												2025		
	A	M	J	J	A	S	O	N	D	J	F	M	A	M	J	J	A	S	O	N	D	J	F	M			
Bens Intermediários / Intermediate Goods	70,0	70,0	68,6	67,7	66,8	66,9	66,0	69,6	69,9	72,7	69,4	73,1	71,8	73,5	72,2	76,3	74,6	72,0	67,6	68,0	64,9	69,7	74,5	79,4			
Bens de Consumo / Consumer Goods	82,6	81,1	79,9	82,5	79,0	74,9	71,9	77,8	78,3	82,0	80,8	83,4	81,3	79,4	77,4	77,2	73,1	73,8	74,1	79,9	79,2	78,2	75,5	73,7			
Bens de Capital / Capital Goods	83,3	87,5	86,8	84,5	84,9	84,4	79,9	73,2	67,1	71,8	75,1	75,7	75,9	78,5	83,8	77,8	75,6	71,1	75,0	73,3	72,8	70,5	72,4	77,6			
Total	75,3	75,4	74,3	74,4	72,9	71,6	69,6	72,7	72,3	75,6	73,8	76,8	75,4	76,1	75,2	76,8	74,2	72,5	70,7	72,6	70,6	72,6	74,6	77,3			

Nota: Não inclui a série Outros Bens devido ao seu baixo valor relativo e elevada variabilidade.
Note: Does not include Other Goods because of its small relative value and high variability.

Gráfico / Graph 6.4.
Saldo de Bens
Balance of Goods



	2023												2024												2025		
	A	M	J	J	A	S	O	N	D	J	F	M	A	M	J	J	A	S	O	N	D	J	F	M			
Bens Intermediários / Intermediate Goods	-1,4	-1,8	-1,6	-1,6	-1,5	-1,5	-1,8	-1,1	-1,3	-1,2	-1,7	-0,8	-1,7	-1,5	-1,1	-1,1	-1,5	-1,5	-1,7	-1,8	-1,9	-0,8	-1,1	-1,2			
Bens de Consumo / Consumer Goods	-0,7	-0,6	-0,4	-0,5	-0,8	-0,8	-0,8	-0,4	-0,7	-0,4	-0,4	-0,5	-0,6	-0,6	-0,7	-0,7	-1,0	-0,7	-0,7	-0,5	-0,7	-0,7	-0,7	-1,0			
Bens de Capital / Capital Goods	-0,1	-0,2	-0,1	-0,2	-0,1	-0,2	-0,4	-0,4	-0,4	-0,1	-0,3	-0,4	-0,1	-0,2	-0,2	-0,4	-0,2	-0,4	-0,2	-0,4	-0,4	-0,2	-0,2	-0,2			
Outros Bens / Other Goods	0,0	0,0	0,0	0,0	0,0	0,0	0,0	0,0	0,0	0,0	0,0	0,0	0,0	0,0	0,0	0,0	0,0	0,0	0,0	0,0	0,0	0,0	0,0	0,0			
Total	-2,1	-2,5	-2,2	-2,3	-2,4	-2,4	-2,9	-2,0	-2,4	-1,8	-2,4	-1,8	-2,4	-2,3	-2,0	-2,2	-2,7	-2,6	-2,6	-3,0	-1,8	-2,0	-2,4				

6. Classes Básicas de Bens do Sistema Europeu de Contas Nacionais / Basic Classes of Goods in the European System of Accounts

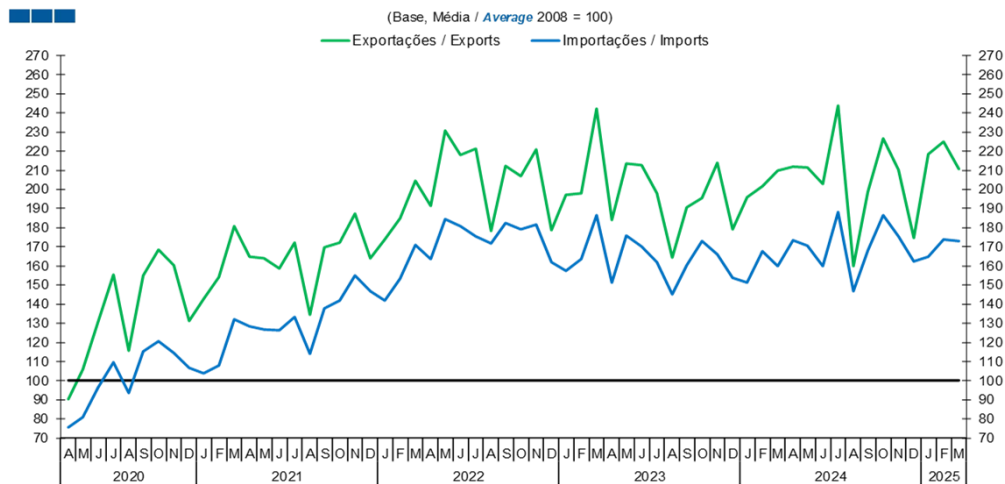
Tabela / Table 1.1.
Estrutura do Saldo
Balance Structure

Milhões de euros / Millions of euros

		2024																2025							
		A		M		J		J		A		S		O		N		D		J		F		M	
		M€	%	M€	%	M€	%	M€	%	M€	%	M€	%	M€	%	M€	%	M€	%	M€	%	M€	%	M€	%
Bens Intermedios / Intermediate Goods	Prod. alim. e bebidas / <i>Foods and beverages</i>	-112	5	-161	7	-102	5	-181	8	-100	4	-106	4	-139	5	-126	5	-198	7	-68	4	-93	5	-165	7
	Forn. industriais NE noutra categoria / <i>Industrial supplies NE specified</i>	-636	26	-420	18	-287	14	62	-3	-398	15	-802	31	-528	20	-890	35	-453	15	-115	7	-70	3	-232	9
	Comb. e lubrificantes / <i>Fuel and lubricants</i>	-420	17	-547	24	-342	17	-674	31	-683	26	-316	12	-676	26	-325	13	-775	26	-347	20	-581	29	-514	21
	Máquinas, outros bens de capital (Partes e acessórios) / <i>Capital goods and parts and accessories</i>	-337	14	-302	13	-278	14	-308	14	-243	9	-275	11	-279	11	-313	12	-270	9	-252	14	-256	13	-259	11
	Material de transportes (Partes e acessórios) / <i>Transport equipment (Parts and accessories)</i>	49	-2	96	-4	53	-3	88	-4	23	-1	85	-3	36	-1	12	0	-65	2	50	-3	43	-2	18	-1
Total		-1 654	69	-1 473	65	-1 082	55	-1 134	52	-1 501	56	-1 485	58	-1 704	65	-1 755	68	-1 889	62	-808	46	-1 052	52	-1 247	51
Bens de Consumo / Consumption Goods	Prod. alim. e bebidas destinados ao consumo dos particulares / <i>Food and beverages mainly for household consumption</i>	-300	12	-324	14	-295	15	-244	11	-349	13	-271	11	-256	10	-123	5	-278	9	-271	15	-264	13	-300	12
	Material de transporte / <i>Transport equipment</i>	-200	8	-210	9	-353	18	-521	24	-383	14	-240	9	-173	7	-205	8	-154	5	-295	17	-350	17	-425	17
	Bens de consumo NE noutra categoria / <i>Consumption goods NE specified</i>	-179	7	-140	6	-119	6	-113	5	-277	10	-262	10	-281	11	-245	10	-348	11	-200	11	-167	8	-256	10
Total		-630	26	-646	28	-688	35	-687	32	-952	36	-670	26	-720	27	-474	18	-729	24	-715	41	-721	36	-972	40
Bens de Capital / Capital Goods	Carburantes para motor / <i>Motor spirit</i>	199	-8	139	-6	127	-6	122	-6	100	-4	71	-3	119	-5	114	-4	129	-4	76	-4	95	-5	96	-4
	Máquinas, outros bens de capital (exceto material de transporte) / <i>Capital goods (except transport equipment)</i>	-272	11	-277	12	-264	13	-281	13	-254	10	-373	15	-330	13	-365	14	-496	16	-258	15	-283	14	-314	13
	Material de transportes destinado à indústria / <i>Transport equipment, industrial</i>	-49	2	-27	1	-80	4	-192	9	-58	2	-104	4	10	0	-100	4	-51	2	-51	3	-60	3	-8	0
Total		-122	5	-165	7	-217	11	-351	16	-212	8	-406	16	-201	8	-350	14	-419	14	-233	13	-247	12	-225	9
Outros / Others		2	0	2	0	3	0	2	0	3	0	2	0	-11	0	2	0	3	0	2	0	1	0	2	0
Total		-2 404	100	-2 282	100	-1 984	100	-2 170	100	-2 661	100	-2 559	100	-2 635	100	-2 577	100	-3 034	100	-1 754	100	-2 019	100	-2 442	100

7. Índice GEE de Comércio Internacional de Bens / GEE Index of International Trade of Goods

Gráfico / Graph 7.1.
Total



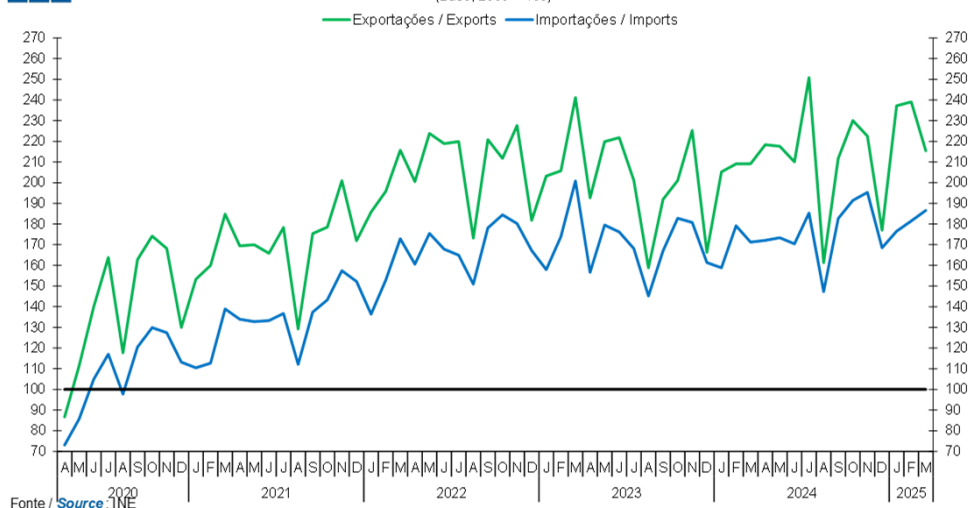
Fonte / Source: INE

	2023												2024												2025		
	A	M	J	J	A	S	O	N	D	J	F	M	A	M	J	J	A	S	O	N	D	J	F	M			
Exportações / Exports	184,2	213,6	212,7	197,9	164,2	190,7	195,7	213,9	179,0	195,8	201,7	209,7	212,1	211,3	202,8	243,8	160,1	198,6	226,7	210,1	174,8	218,4	225,0	210,8			
Importações / Imports	151,5	175,8	170,1	161,8	145,2	160,4	173,1	166,0	153,8	151,3	167,6	159,8	173,3	170,5	159,8	188,1	146,6	168,0	186,5	175,3	162,5	165,0	173,9	173,2			

7. Índice GEE de Comércio Internacional de Bens / GEE Index of International Trade of Goods

Gráfico / Graph 7.2.
Intracomunitário
Intra-Community

(Base, 2008 = 100)

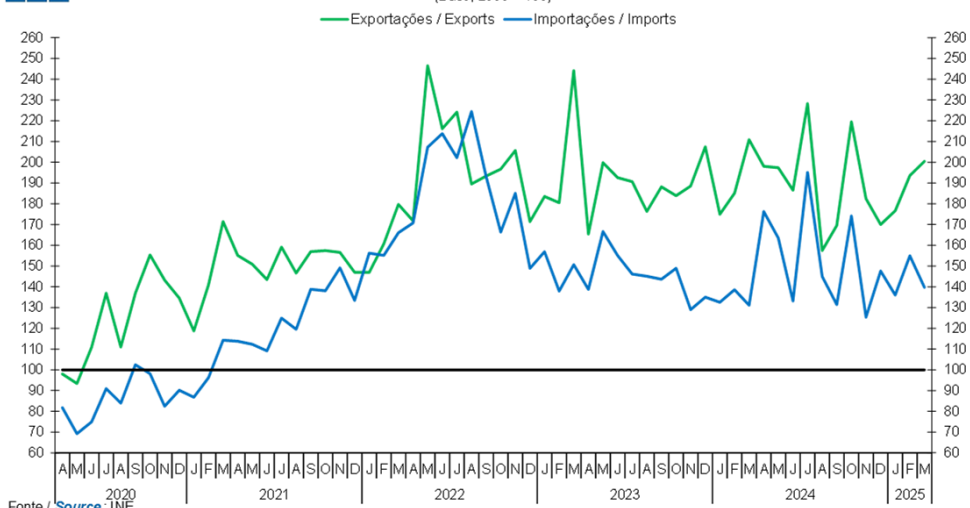


Fonte / Source: INE

	2023												2024												2025		
	A	M	J	J	A	S	O	N	D	J	F	M	A	M	J	J	A	S	O	N	D	J	F	M			
Exporções / Exports	192,6	219,8	221,8	201,1	158,8	191,9	201,0	225,2	166,3	205,2	209,1	209,2	218,4	217,6	210,1	250,8	161,3	211,7	230,0	222,6	177,0	237,1	239,1	215,4			
Importações / Imports	156,6	179,5	176,1	168,1	145,2	167,0	182,8	180,8	161,4	158,8	179,1	171,2	172,1	173,4	170,4	185,3	147,3	182,6	191,4	195,3	168,5	176,5	181,5	186,6			

Gráfico / Graph 7.3.
Extracomunitário
Extra-Community

(Base, 2008 = 100)



Fonte / Source: INE

	2023												2024												2025		
	A	M	J	J	A	S	O	N	D	J	F	M	A	M	J	J	A	S	O	N	D	J	F	M			
Exporções / Exports	165,4	199,8	192,6	190,7	176,3	188,1	183,9	188,5	207,4	174,9	185,1	210,9	198,1	197,3	186,5	228,2	157,5	169,5	219,4	182,4	170,0	176,6	193,6	200,4			
Importações / Imports	138,8	166,6	155,1	146,2	145,1	143,6	149,0	129,0	135,0	132,6	138,6	131,1	176,2	163,5	133,2	195,1	145,0	131,5	174,1	125,3	147,6	136,0	154,9	139,7			