

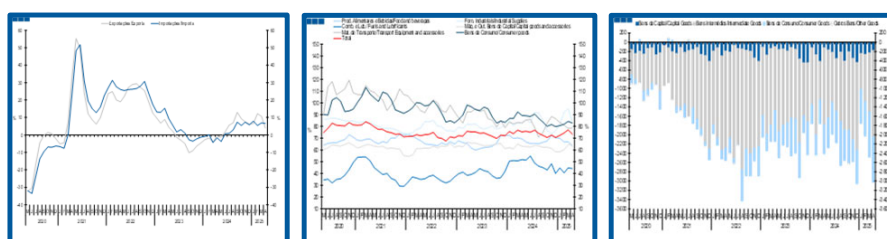
Estatísticas Temáticas de Conjuntura

Short-term Thematic Statistics

- Nº 6/2025 -

11 de junho de 2025

June, 11, 2025



Comércio Internacional de Bens

International Trade of Goods

- Abril de 2025 -

- April, 2025 -

Fonte: Instituto Nacional de Estatística

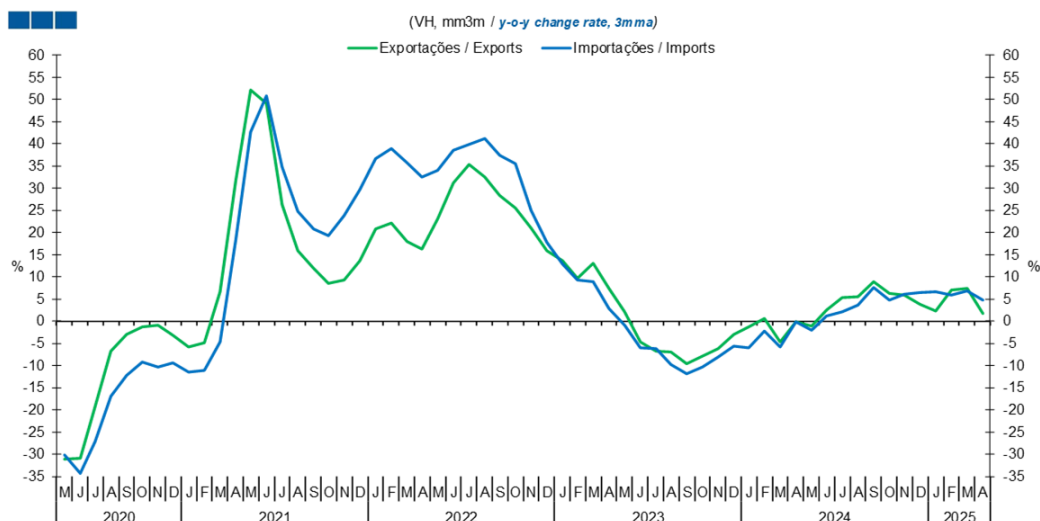
Source: Statistics Portugal

Índice / *Index*

	Página / <i>Page</i>
1. Total	
Importações e Exportações / <i>Imports and Exports</i>	3
Taxa de Cobertura / <i>Coverage Rate</i>	3
Saldo / <i>Balance</i>	4
2. Zona Euro / <i>Euro Area</i>	
Importações e Exportações / <i>Imports and Exports</i>	5
Taxa de Cobertura / <i>Coverage Rate</i>	5
Saldo / <i>Balance</i>	6
3. Intracomunitário / <i>Intra-Community</i>	
Importações e Exportações / <i>Imports and Exports</i>	7
Taxa de Cobertura / <i>Coverage Rate</i>	7
Saldo / <i>Balance</i>	8
4. Extracomunitário / <i>Extra-Community</i>	
Importações e Exportações / <i>Imports and Exports</i>	9
Taxa de Cobertura / <i>Coverage Rate</i>	9
Saldo / <i>Balance</i>	10
5. Grandes Categorias Económicas / <i>Broad Economic Categories</i>	
Exportações / <i>Exports</i>	11
Importações / <i>Imports</i>	11
Taxa de Cobertura / <i>Coverage Rate</i>	12
Saldo / <i>Balance</i>	12
6. Classes Básicas de Bens do Sistema Europeu de Contas Nacionais / <i>Basic Classes of Goods in the European System of Accounts</i>	
Exportações / <i>Exports</i>	13
Importações / <i>Imports</i>	13
Taxa de Cobertura / <i>Coverage Rate</i>	14
Saldo / <i>Balance</i>	14
Estrutura do Saldo / <i>Balance Structure</i>	15
7. Índice GEE de Comércio Internacional de Bens / <i>GEE Index of International Trade of Goods</i>	
Total / <i>Total</i>	16
Intracomunitário / <i>Intra-Community</i>	17
Extracomunitário / <i>Extra-Community</i>	17

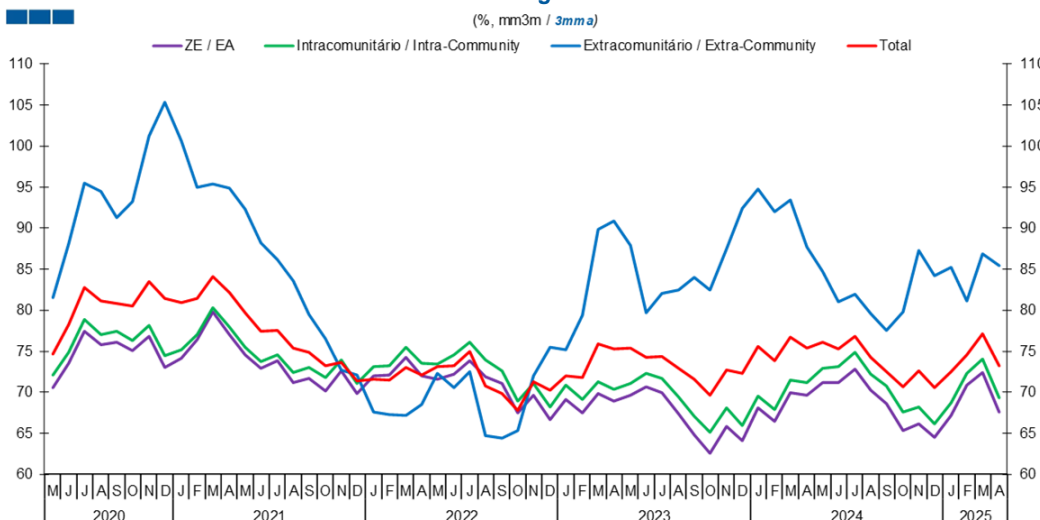
1. Total

Gráfico / Graph 1.1.
Importações e Exportações
Imports and Exports



	2023												2024					2025						
	M	J	J	A	S	O	N	D	J	F	M	A	M	J	J	A	S	O	N	D	J	F	M	A
Exportações / Exports	2,1	-4,7	-6,8	-6,9	-9,6	-7,9	-6,2	-2,9	-1,3	0,5	-4,7	-0,1	-1,1	2,6	5,4	5,5	9,0	6,3	5,9	3,9	2,4	7,0	7,5	1,7
Importações / Imports	-1,0	-6,0	-6,1	-9,7	-11,8	-10,3	-8,1	-5,7	-6,0	-2,2	-5,7	-0,2	-2,0	1,2	2,1	3,6	7,6	4,7	6,1	6,4	6,7	6,0	6,9	4,8

Gráfico / Graph 1.2.
Taxa de Cobertura
Coverage Rate

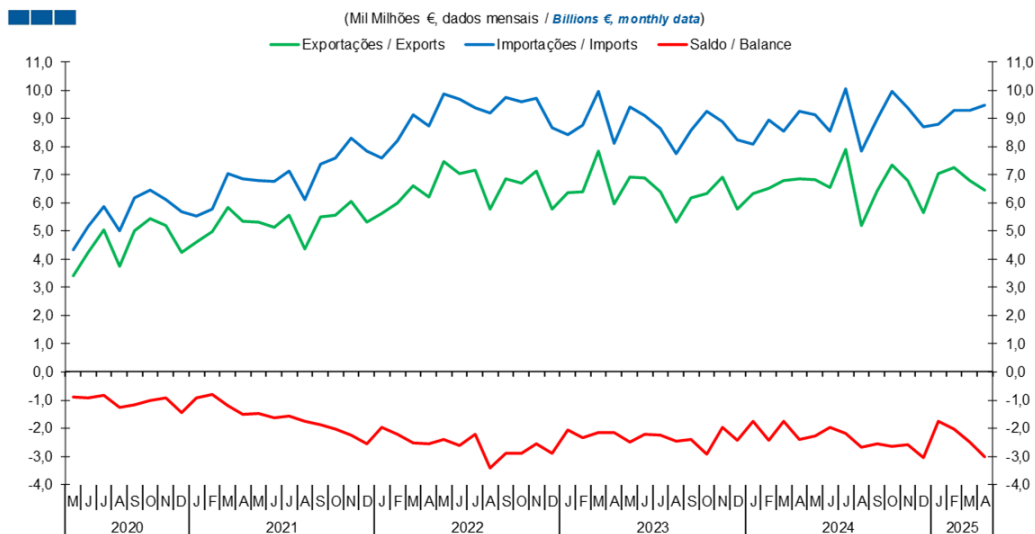


Fonte / Source: INE

	2023												2024					2025						
	M	J	J	A	S	O	N	D	J	F	M	A	M	J	J	A	S	O	N	D	J	F	M	A
ZE / EA	69,6	70,6	70,0	67,3	64,8	62,5	65,9	64,1	68,1	66,4	69,9	69,6	71,1	71,1	72,8	70,2	68,6	65,4	66,2	64,5	67,1	70,8	72,4	67,6
Intracomunitário / Intra-community	71,1	72,3	71,7	69,4	67,1	65,1	68,0	65,9	69,6	67,9	71,5	71,2	72,9	73,1	74,9	72,2	70,7	67,6	68,2	66,2	68,7	72,3	74,1	69,3
Extracomunitário / Extra-community	87,9	79,7	82,0	82,5	84,0	82,4	87,5	92,4	94,7	91,9	93,4	87,7	84,7	81,0	81,9	79,6	77,5	79,8	87,3	84,2	85,2	81,1	86,9	85,4
Total	75,4	74,3	74,4	72,9	71,6	69,6	72,7	72,3	75,6	73,8	76,8	75,4	76,1	75,2	76,8	74,2	72,5	70,7	72,6	70,5	72,6	74,5	77,2	73,2

1. Total

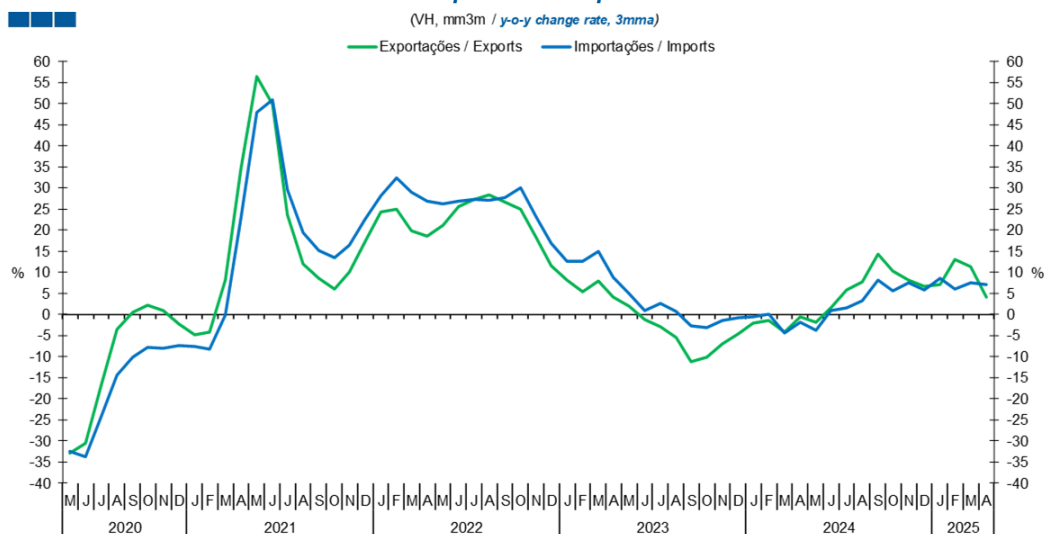
Gráfico / Graph 1.3.
Saldo
Balance



	2023												2024												2025			
	M	J	J	A	S	O	N	D	J	F	M	A	M	J	J	A	S	O	N	D	J	F	M	A				
Exportações / Exports	6,9	6,9	6,4	5,3	6,2	6,3	6,9	5,8	6,3	6,5	6,8	6,9	6,8	6,6	7,9	5,2	6,4	7,3	6,8	5,6	7,1	7,3	6,8	6,5				
Importações / Imports	9,4	9,1	8,7	7,8	8,6	9,3	8,9	8,2	8,1	9,0	8,5	9,3	9,1	8,5	10,1	7,8	9,0	10,0	9,4	8,7	8,8	9,3	9,3	9,5				
Saldo / Balance	-2,5	-2,2	-2,3	-2,4	-2,4	-2,9	-2,0	-2,4	-1,8	-2,4	-1,8	-2,4	-2,3	-2,0	-2,2	-2,7	-2,6	-2,6	-2,6	-3,1	-1,8	-2,0	-2,5	-3,0				

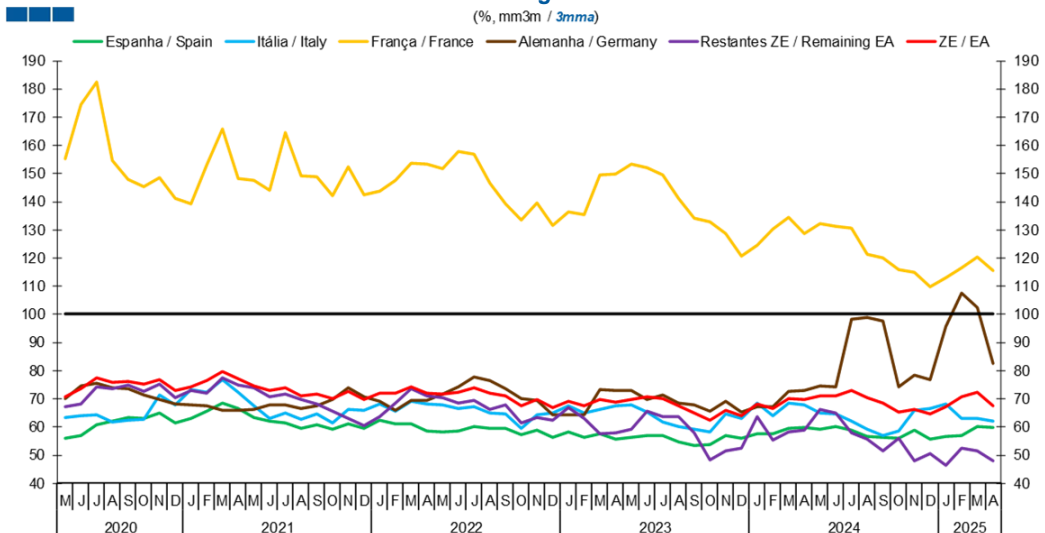
2. Zona Euro / Euro Area

Gráfico / Graph 2.1.
Importações e Exportações
Imports and Exports



	2023												2024												2025			
	M	J	J	A	S	O	N	D	J	F	M	A	M	J	J	A	S	O	N	D	J	F	M	A				
Exportações / Exports	2,1	-1,2	-2,9	-5,5	-11,3	-10,2	-6,9	-4,7	-2,1	-1,4	-4,1	-0,7	-1,8	1,6	5,7	7,8	14,3	10,4	8,1	6,6	7,0	13,1	11,3	4,0				
Importações / Imports	5,0	1,0	2,5	0,8	-2,7	-3,1	-1,5	-0,9	-0,6	0,1	-4,3	-1,7	-3,8	0,9	1,6	3,4	8,1	5,6	7,5	5,9	8,5	6,1	7,6	7,2				

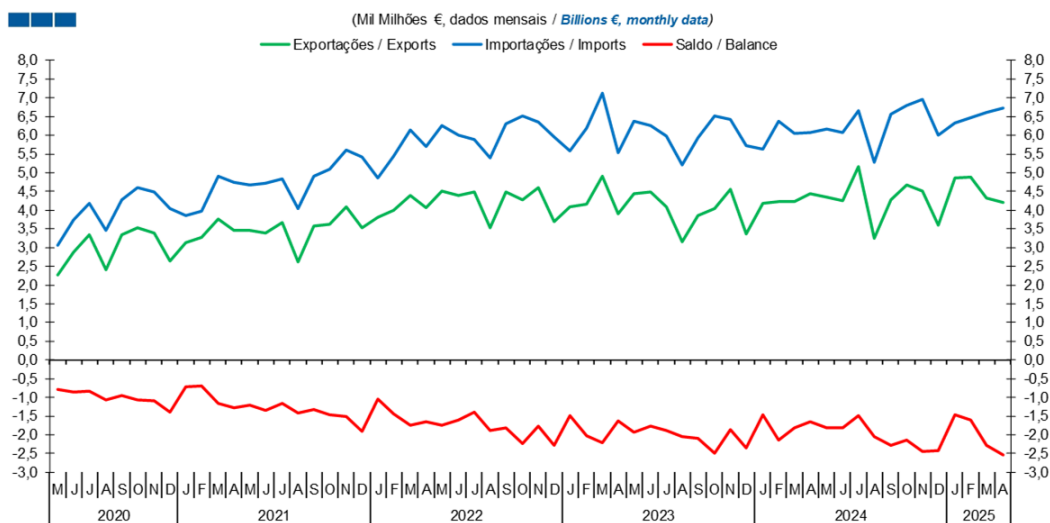
Gráfico / Graph 2.2.
Taxa de Cobertura
Coverage Rate



	2023												2024												2025			
	M	J	J	A	S	O	N	D	J	F	M	A	M	J	J	A	S	O	N	D	J	F	M	A				
Espanha / Spain	56,3	57,0	56,9	54,5	53,5	53,8	56,8	55,8	57,4	57,4	59,4	59,8	59,3	60,2	58,9	56,6	56,3	56,1	58,8	55,7	56,5	56,9	60,3	59,9				
Itália / Italy	67,8	65,3	61,7	60,2	59,1	58,1	64,6	63,0	68,4	63,9	68,5	67,7	65,1	64,7	62,1	59,0	56,9	58,4	65,7	66,4	68,0	62,9	63,2	62,0				
França / France	153,2	152,2	149,6	141,3	134,0	132,8	128,7	120,5	124,5	130,3	134,5	128,7	132,1	131,3	130,7	121,5	119,9	116,0	115,0	109,9	112,8	116,4	120,3	115,5				
Alemanha / Germany	73,0	69,6	71,2	68,5	67,9	65,4	69,2	65,1	67,1	67,1	72,7	73,1	74,4	74,1	98,2	99,0	97,7	74,2	78,3	76,9	95,8	107,5	102,5	82,5				
Restantes ZE / Remaining EA	59,1	65,6	63,7	63,5	57,8	48,4	51,4	52,5	63,6	55,3	58,2	58,7	66,1	64,9	57,7	55,6	51,4	55,8	48,1	50,4	46,4	52,5	51,3	48,0				
ZE / EA	69,6	70,6	70,0	67,3	64,8	62,5	65,9	64,1	68,1	66,4	69,9	69,6	71,1	71,1	72,8	70,2	68,6	65,4	66,2	64,5	67,1	70,8	72,4	67,6				

2. Zona Euro / Euro Area

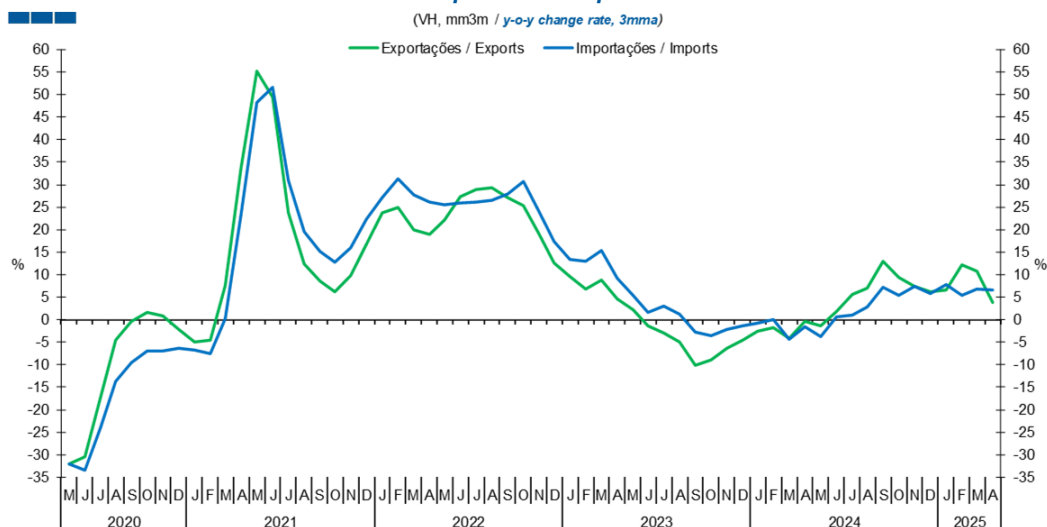
Gráfico / Graph 2.3.
Saldo
Balance



	2023				2024												2025							
	M	J	J	A	S	O	N	D	J	F	M	A	M	J	J	A	S	O	N	D	J	F	M	A
Exportações / Exports	4,4	4,5	4,1	3,2	3,8	4,0	4,6	3,4	4,2	4,2	4,2	4,4	4,4	4,2	5,2	3,2	4,3	4,7	4,5	3,6	4,9	4,9	4,3	4,2
Importações / Imports	6,4	6,2	6,0	5,2	5,9	6,5	6,4	5,7	5,6	6,4	6,0	6,1	6,2	6,1	6,7	5,3	6,6	6,8	7,0	6,0	6,3	6,5	6,6	6,7
Saldo / Balance	-1,9	-1,8	-1,9	-2,0	-2,1	-2,5	-1,9	-2,3	-1,5	-2,1	-1,8	-1,6	-1,8	-1,8	-1,5	-2,0	-2,3	-2,1	-2,5	-2,4	-1,5	-1,6	-2,3	-2,5

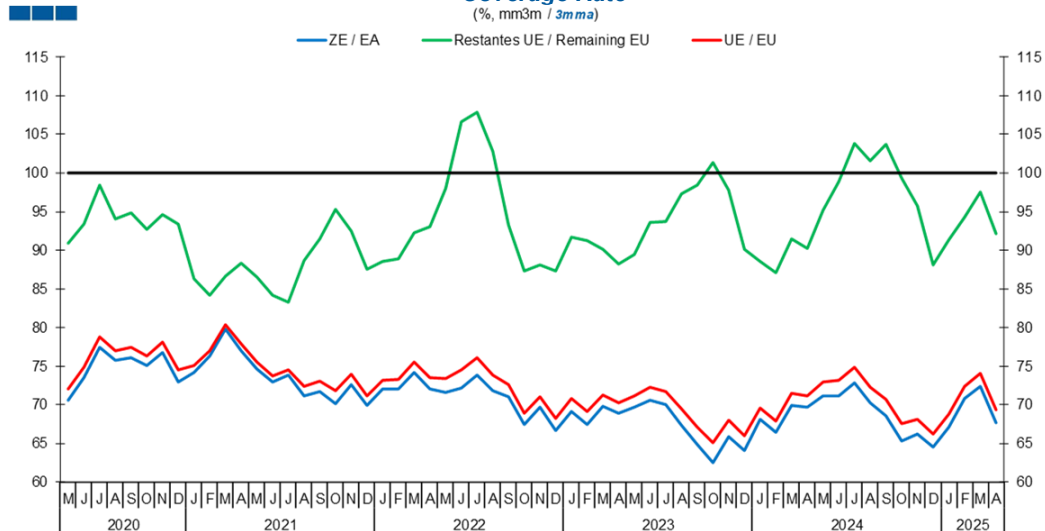
3. Intracomunitário / Intra-Community

Gráfico / Graph 3.1.
Importações e Exportações
Imports and Exports



	2023												2024												2025			
	M	J	J	A	S	O	N	D	J	F	M	A	M	J	J	A	S	O	N	D	J	F	M	A				
Exportações / Exports	2,1	-1,4	-3,0	-4,9	-10,1	-8,9	-6,4	-4,6	-2,6	-1,7	-4,1	-0,5	-1,3	1,9	5,6	7,0	13,0	9,3	7,5	6,2	6,5	12,2	10,7	3,8				
Importações / Imports	5,5	1,6	3,0	1,2	-2,8	-3,6	-2,2	-1,3	-0,9	0,1	-4,4	-1,7	-3,8	0,7	1,0	2,8	7,3	5,3	7,3	5,8	7,8	5,4	6,9	6,6				

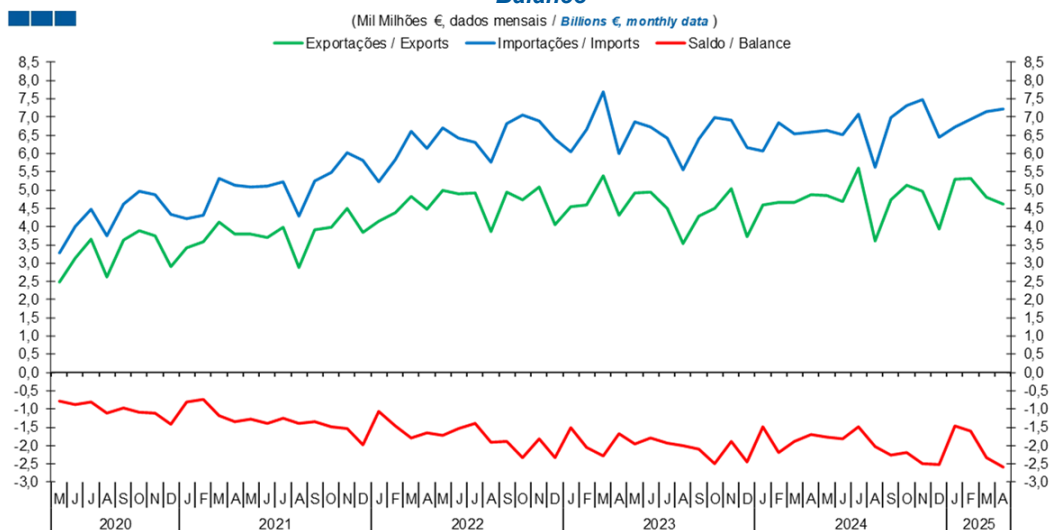
Gráfico / Graph 3.2.
Taxa de Cobertura
Coverage Rate



	2023												2024												2025			
	M	J	J	A	S	O	N	D	J	F	M	A	M	J	J	A	S	O	N	D	J	F	M	A				
ZE / EA	69,6	70,6	70	67,3	64,8	62,5	65,9	64,1	68,1	66,4	69,9	69,6	71,1	71,1	72,8	70,2	68,6	65,4	66,2	64,5	67,1	70,8	72,4	67,6				
UE / EU	71,1	72,3	71,7	69,4	67,1	65,1	68	65,9	69,6	67,9	71,5	71,2	72,9	73,1	74,9	72,2	70,7	67,6	68,2	66,2	68,7	72,3	74,1	69,3				
Restantes UE / Remaining EU	89,4	93,6	93,7	97,4	98,4	101,4	97,7	90,1	88,5	87,1	91,4	90,2	95,2	98,9	103,8	101,6	103,7	99,3	95,7	88,1	91,3	94,3	97,5	92,2				

3. Intracomunitário / Intra-Community

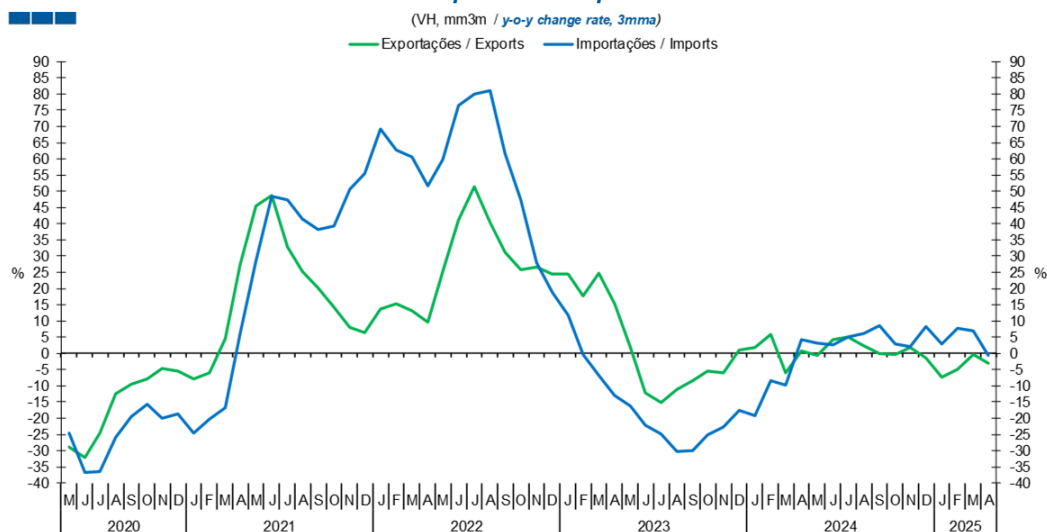
Gráfico / Graph 3.3.
Saldo
Balance



	2023												2024												2025			
	M	J	J	A	S	O	N	D	J	F	M	A	M	J	J	A	S	O	N	D	J	F	M	A				
Exportações / Exports	4,9	5,0	4,5	3,5	4,3	4,5	5,0	3,7	4,6	4,7	4,7	4,9	4,9	4,7	5,6	3,6	4,7	5,1	5,0	3,9	5,3	5,3	4,8	4,6				
Importações / Imports	6,9	6,7	6,4	5,6	6,4	7,0	6,9	6,2	6,1	6,8	6,5	6,6	6,6	6,5	7,1	5,6	7,0	7,3	7,5	6,5	6,7	6,9	7,1	7,2				
Saldo / Balance	-2,0	-1,8	-1,9	-2,0	-2,1	-2,5	-1,9	-2,5	-1,5	-2,2	-1,9	-1,7	-1,8	-1,8	-1,5	-2,0	-2,3	-2,2	-2,5	-2,5	-1,5	-1,6	-2,3	-2,6				

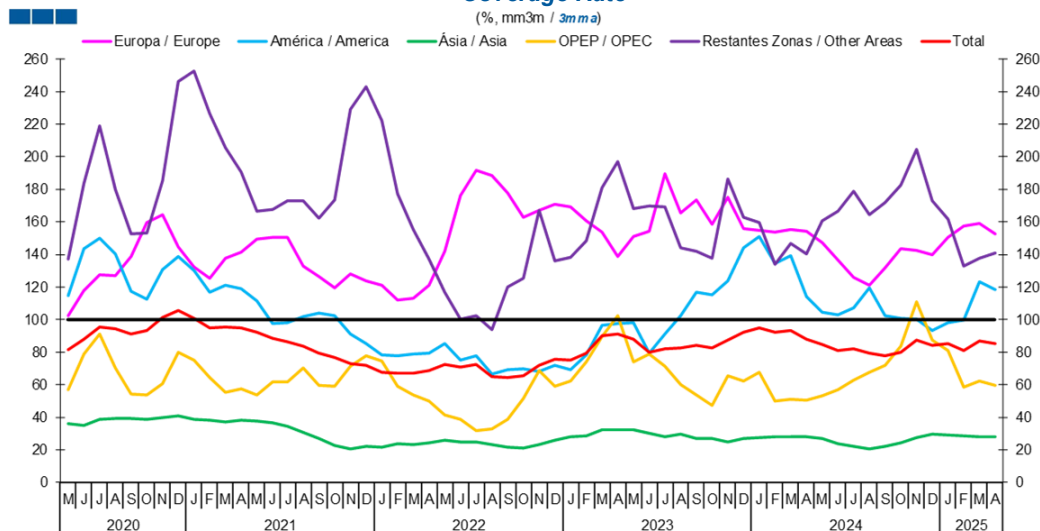
4. Extracomunitário / Extra-Community

Gráfico / Graph 4.1.
Importações e Exportações
Imports and Exports



	2023												2024				2025							
	M	J	J	A	S	O	N	D	J	F	M	A	M	J	J	A	S	O	N	D	J	F	M	A
Exportações / Exports	1,9	-12,1	-15,1	-11,2	-8,6	-5,4	-5,9	1,1	1,9	6,0	-6,1	0,7	-0,5	4,3	5,0	2,3	0,0	-0,3	1,9	-1,4	-7,4	-4,8	-0,5	-3,1
Importações / Imports	-16,2	-22,2	-24,9	-30,3	-29,8	-25,1	-22,6	-17,5	-19,2	-8,5	-9,7	4,3	3,2	2,7	5,1	6,0	8,4	2,9	2,2	8,2	3,0	7,9	7,0	-0,6

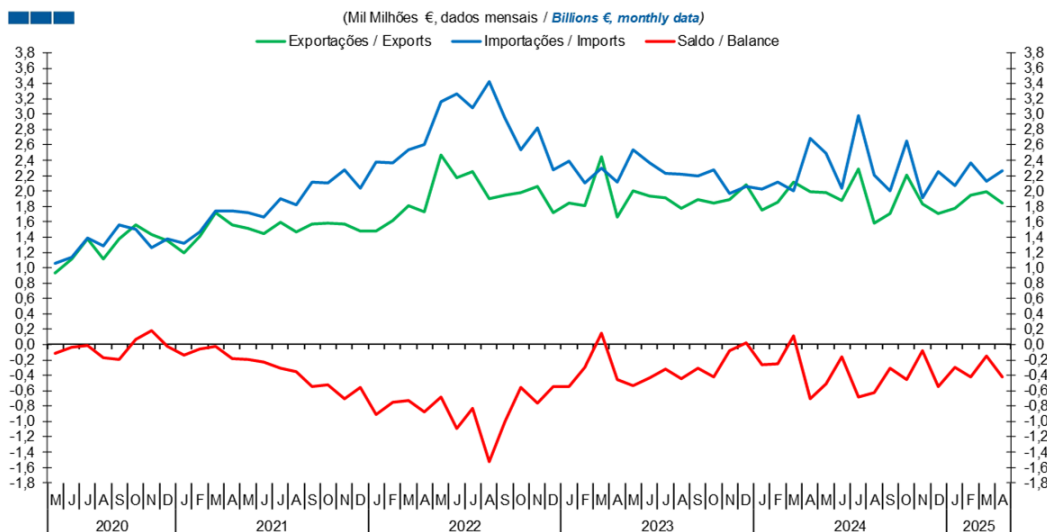
Gráfico / Graph 4.2.
Taxa de Cobertura
Coverage Rate



	2023												2024				2025							
	M	J	J	A	S	O	N	D	J	F	M	A	M	J	J	A	S	O	N	D	J	F	M	A
Europa / Europe	151,2	154,2	189,7	165,7	173,6	158,7	174,9	155,8	154,6	153,5	155,4	154,0	147,2	136,4	125,6	121,1	132,0	143,3	142,2	139,6	150,5	157,6	158,9	152,8
América / America	98,1	79,2	90,9	102,5	116,8	115,4	123,8	144,1	150,8	134,3	139,0	114,3	104,3	103,0	107,2	119,5	102,2	100,5	100,2	93,1	98,1	99,7	123,3	118,1
Ásia / Asia	32,2	30,1	28,2	29,4	26,9	26,8	25,0	26,9	27,6	28,1	28,1	27,8	26,7	23,6	22,3	20,4	21,9	24,3	27,2	29,4	28,8	28,4	28,1	27,8
OPEP / OPEC	73,9	79,1	71,5	59,9	53,7	47,4	65,4	62,1	67,6	49,7	51,1	50,2	53,0	56,7	62,5	67,3	71,7	83,4	111,0	87,1	80,8	58,7	62,1	59,7
Restantes Zonas / Other Areas	168,0	169,7	169,3	144,0	142,1	137,4	186,1	162,9	159,7	134,1	146,9	140,4	160,7	166,5	179,0	164,2	172,0	182,4	204,5	172,7	161,5	132,8	137,9	141,0
Total	87,9	79,7	82,0	82,5	84,0	82,4	87,5	92,4	94,7	91,9	93,4	87,7	84,7	81,0	81,9	79,6	77,5	79,8	87,3	84,2	85,2	81,1	86,9	85,4

4. Extracomunitário / Extra-Community

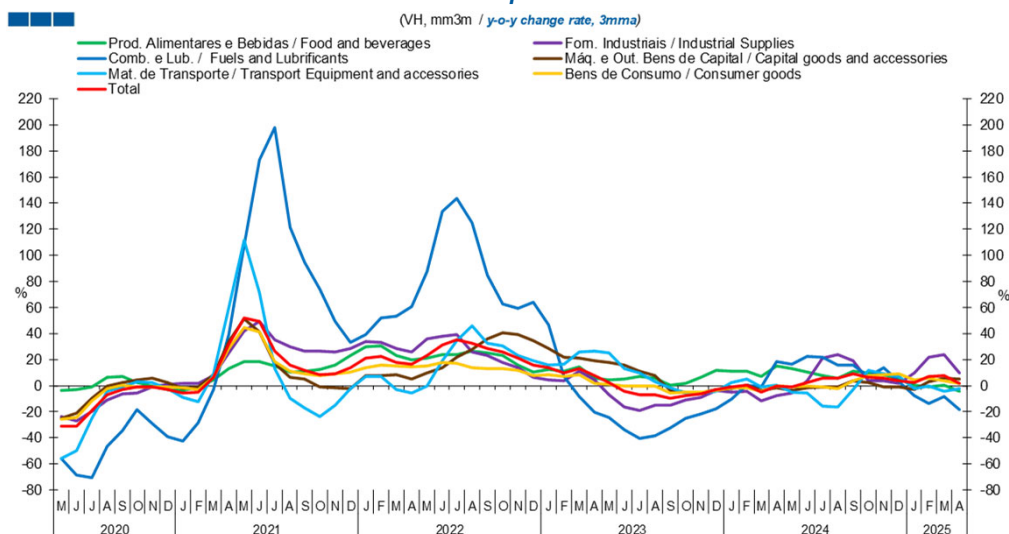
Gráfico / Graph 4.3.
Saldo
Balance



	2023												2024				2025							
	M	J	J	A	S	O	N	D	J	F	M	A	M	J	J	A	S	O	N	D	J	F	M	A
Exportações / Exports	2,0	1,9	1,9	1,8	1,9	1,8	1,9	2,1	1,8	1,9	2,1	2,0	2,0	1,9	2,3	1,6	1,7	2,2	1,8	1,7	1,8	1,9	2,0	1,8
Importações / Imports	2,5	2,4	2,2	2,2	2,2	2,3	2,0	2,1	2,0	2,1	2,0	2,7	2,5	2,0	3,0	2,2	2,0	2,7	1,9	2,2	2,1	2,4	2,1	2,3
Saldo / Balance	-0,5	-0,4	-0,3	-0,4	-0,3	-0,4	-0,1	0,0	-0,3	-0,3	0,1	-0,7	-0,5	-0,2	-0,7	-0,6	-0,3	-0,5	-0,1	-0,5	-0,3	-0,4	-0,1	-0,4

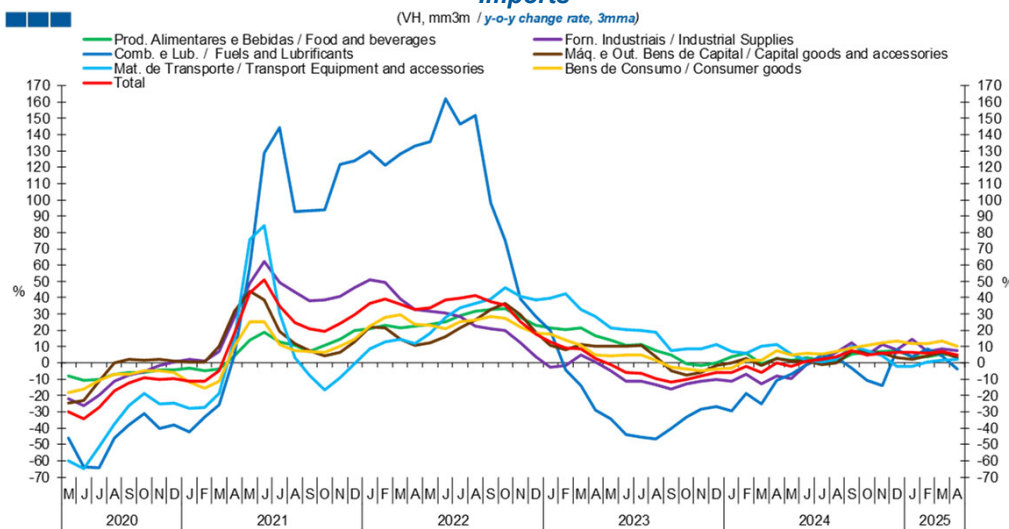
5. Grandes Categorias Económicas / Broad Economic Categories

Gráfico / Graph 5.1.
Exportações
Exports



	2023												2024												2025			
	M	J	J	A	S	O	N	D	J	F	M	A	M	J	J	A	S	O	N	D	J	F	M	A				
Produtos Alimentares e Bebidas / Food and Beverages	4,3	4,8	7,2	5,9	0,1	1,9	6,1	11,5	11,0	11,4	7,0	15,4	13,3	10,6	7,4	5,4	11,1	9,5	8,2	4,8	0,6	-0,8	0,3	-4,3				
Comb. e Lub. / Fuels and Lubricants	-24,2	-33,9	-40,5	-38,5	-32,5	-24,9	-21,9	-17,7	-10,6	0,1	-1,3	18,5	16,3	22,4	21,5	15,6	15,5	6,7	13,8	3,3	-7,5	-13,5	-8,2	-18,3				
Mat. de Transporte / Transport equipment and accessories	25,3	13,4	9,7	2,9	-1,6	-5,8	-5,7	-4,5	2,3	5,1	-0,9	0,2	-5,2	-5,5	-15,4	-16,1	-3,0	11,9	8,8	7,3	-2,6	-0,5	-4,4	-2,5				
Forn. Industriais / Industrial Supplies	-7,1	-16,5	-18,8	-15,1	-15,3	-11,1	-8,7	-3,8	-4,9	-4,3	-11,5	-7,4	-5,4	4,0	21,3	23,8	19,0	3,6	4,0	1,6	9,9	21,9	23,5	9,6				
Máq. e Out. Bens de Capital / Capital Goods and Accessories	18,0	15,7	11,2	7,8	-3,4	-4,7	-5,7	-3,2	-2,1	0,0	-3,8	-1,8	-3,6	-1,8	-0,9	-0,8	3,4	2,2	-0,9	-1,3	-3,1	3,1	5,8	5,1				
Bens de Consumo / Consumer Goods	1,0	-0,1	-0,4	-0,6	-5,7	-5,0	-4,8	-3,4	-1,9	-1,7	-4,4	-0,4	-0,8	-0,3	-1,3	-2,1	3,8	7,5	8,4	8,7	4,3	6,0	3,4	1,8				
Total	2,1	-4,7	-6,8	-6,9	-9,6	-7,9	-6,2	-2,9	-1,3	0,5	-4,7	-0,1	-1,1	2,6	5,4	5,5	9,0	6,3	5,9	3,9	2,4	7,0	7,5	1,7				

Gráfico / Graph 5.2.
Importações
Imports



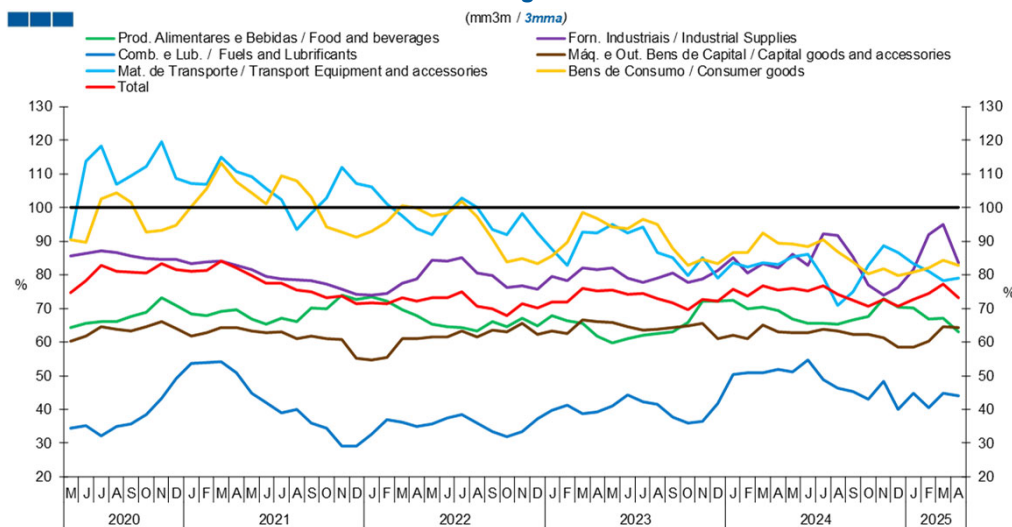
	2023												2024												2025			
	M	J	J	A	S	O	N	D	J	F	M	A	M	J	J	A	S	O	N	D	J	F	M	A				
Produtos Alimentares e Bebidas / Food and Beverages	14,0	10,9	11,2	7,5	4,9	-0,4	-1,4	0,2	4,1	5,7	-0,3	2,6	1,6	3,1	1,5	0,7	5,2	6,7	7,2	7,3	3,8	3,9	5,3	5,1				
Comb. e Lub. / Fuels and Lubricants	-34,0	-43,9	-45,7	-46,9	-40,4	-33,2	-28,4	-27,0	-29,4	-18,8	-24,9	-10,4	-7,0	-1,2	5,1	3,4	-3,3	-10,9	-14,0	8,3	3,8	8,7	4,1	-3,8				
Mat. de Transporte / Transport equipment and accessories	21,3	20,3	19,6	18,8	7,7	8,7	8,7	11,6	7,2	5,9	10,1	11,5	5,3	1,6	0,6	2,3	10,3	7,6	4,6	-2,0	-2,2	0,8	1,8	2,3				
Forn. Industriais / Industrial Supplies	-4,6	-11,3	-11,1	-13,6	-15,9	-12,9	-11,3	-10,2	-11,2	-7,0	-13,1	-8,0	-9,8	-0,8	2,5	6,7	12,2	4,8	11,1	8,3	14,6	6,9	8,6	7,5				
Máq. e Out. Bens de Capital / Capital Goods and Accessories	10,2	10,3	10,7	3,9	-4,8	-7,6	-5,7	-1,5	0,1	2,8	-1,4	2,8	1,2	1,1	-1,2	-0,1	6,8	6,8	5,9	3,2	2,5	4,3	6,7	3,0				
Bens de Consumo / Consumer Goods	4,3	5,0	5,1	1,9	-2,5	-3,9	-4,5	-3,6	-3,0	1,6	1,8	7,7	4,9	5,7	5,3	6,9	8,9	11,0	12,3	13,6	12,0	12,1	13,3	10,0				
Total	-1,0	-6,0	-6,1	-9,7	-11,8	-10,3	-8,1	-5,7	-6,0	-2,2	-5,7	-0,2	-2,0	1,2	2,1	3,6	7,6	4,7	6,1	6,4	6,7	6,0	6,9	4,8				

Nota: Não inclui Bens N.E. Outra Categoria devido ao seu reduzido valor relativo e elevada variabilidade.

Note: Does not include Goods Not Elsewhere Specified because of its small relative value and high variability

5. Grandes Categorias Económicas / Broad Economic Categories

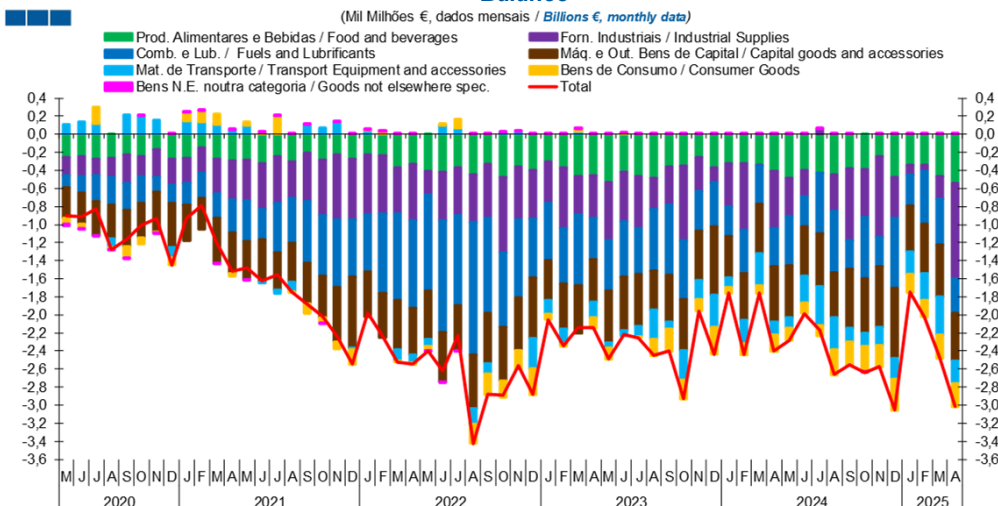
Gráfico / Graph 5.3.
Taxa de Cobertura
Coverage Rate



	2023												2024												2025			
	M	J	J	A	S	O	N	D	J	F	M	A	M	J	J	A	S	O	N	D	J	F	M	A				
Produtos Alimentares e Bebidas / Food and Beverages	59,8	61,0	62,0	62,5	63,1	65,9	72,2	72,2	72,4	69,9	70,4	69,4	66,7	65,5	65,6	65,4	66,6	67,7	72,8	70,5	70,2	66,7	67,0	63,2				
Comb. e Lub. / Fuels and Lubricants	41,0	44,2	42,3	41,5	37,8	35,9	36,5	41,8	50,3	50,9	50,8	51,9	51,3	54,8	48,9	46,4	45,2	43,0	48,3	39,9	44,8	40,5	44,8	44,1				
Mat. de Transporte / Transport equipment and accessories	94,9	92,6	94,2	86,6	85,2	79,7	85,1	79,0	83,6	82,2	83,5	83,0	85,5	86,0	79,2	71,0	74,9	82,9	88,6	86,5	83,3	81,1	78,4	79,1				
Forn. Industriais / Industrial Supplies	82,1	79,1	77,8	79,0	80,4	77,8	78,9	81,2	85,1	80,6	83,4	82,1	86,1	82,9	92,1	91,7	85,2	77,0	73,8	76,2	81,6	92,0	94,9	83,7				
Máq. e Out. Bens de Capital / Capital Goods and Accessories	66,0	64,6	63,6	63,9	64,4	64,9	65,5	61,2	62,0	61,0	65,1	63,1	62,8	62,7	63,8	63,4	62,3	62,2	61,3	58,5	58,6	60,2	64,5	64,4				
Bens de Consumo / Consumer Goods	94,3	93,7	96,6	94,9	87,8	82,8	84,6	83,4	86,6	86,7	92,4	89,5	89,2	88,4	90,5	86,9	83,7	80,2	81,7	79,8	80,7	82,0	84,3	82,8				
Total	75,4	74,3	74,4	72,9	71,6	69,6	72,7	72,3	75,6	73,8	76,8	75,4	76,1	75,2	76,8	74,2	72,5	70,7	72,6	70,5	72,6	74,5	77,2	73,2				

Nota: Não inclui Bens N.E. Outra Categoria devido ao seu reduzido valor relativo e elevada variabilidade.
Note: Does not include Goods Not Elsewhere Specified because of its small relative value and high variability

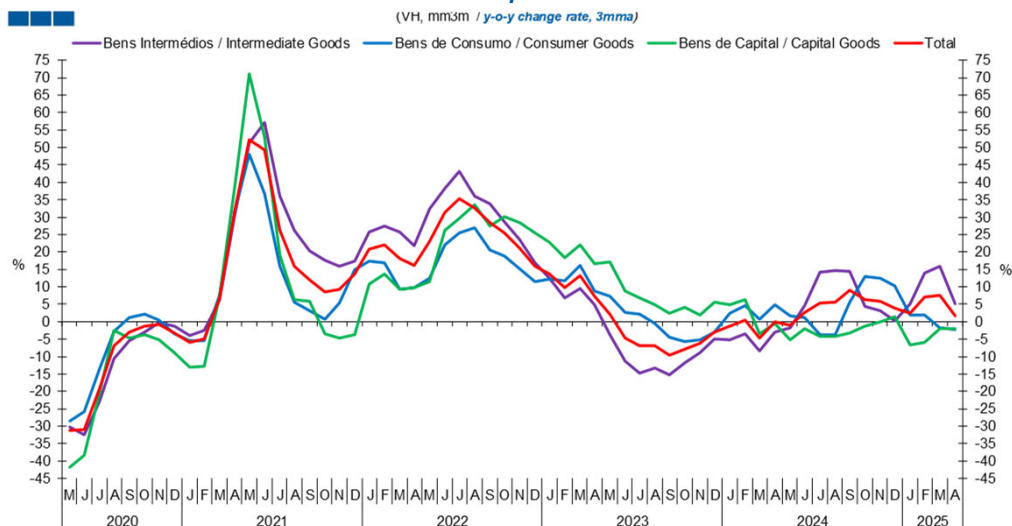
Gráfico / Graph 5.4.
Saldo
Balance



	2023												2024												2025			
	M	J	J	A	S	O	N	D	J	F	M	A	M	J	J	A	S	O	N	D	J	F	M	A				
Produtos Alimentares e Bebidas / Food and Beverages	-0,5	-0,4	-0,5	-0,5	-0,4	-0,4	-0,3	-0,4	-0,3	-0,3	-0,3	-0,4	-0,5	-0,4	-0,4	-0,4	-0,4	-0,2	-0,5	-0,3	-0,3	-0,5	-0,5					
Comb. e Lub. / Fuels and Lubricants	-0,6	-0,6	-0,5	-0,7	-0,8	-0,7	-0,4	-0,5	-0,3	-0,5	-0,4	-0,4	-0,5	-0,3	-0,7	-0,7	-0,3	-0,7	-0,3	-0,8	-0,3	-0,6	-0,5	-0,4				
Mat. de Transporte / Transport equipment and accessories	-0,1	-0,1	-0,1	-0,3	-0,1	-0,3	-0,2	-0,4	-0,1	-0,3	-0,4	-0,2	-0,1	-0,3	-0,4	-0,4	-0,2	-0,1	-0,2	-0,2	-0,2	-0,3	-0,4	-0,2				
Forn. Industriais / Industrial Supplies	-0,6	-0,5	-0,6	-0,4	-0,4	-0,8	-0,4	-0,2	-0,5	-0,7	0,0	-0,6	-0,4	-0,3	0,1	-0,4	-0,8	-0,5	-0,9	-0,4	-0,1	-0,1	-0,2	-1,1				
Máq. e Out. Bens de Capital / Capital Goods and Accessories	-0,6	-0,6	-0,6	-0,4	-0,5	-0,6	-0,5	-0,8	-0,5	-0,5	-0,5	-0,6	-0,6	-0,5	-0,6	-0,5	-0,6	-0,6	-0,7	-0,8	-0,5	-0,6	-0,5					
Bens de Consumo / Consumer Goods	-0,1	0,0	0,0	-0,2	-0,3	-0,2	-0,1	-0,3	-0,1	-0,1	-0,1	-0,2	-0,1	-0,1	-0,1	-0,3	-0,3	-0,3	-0,2	-0,3	-0,2	-0,2	-0,3	-0,3				
Bens N.E. outra categoria / Goods not elsewhere spec.	0,0	0,0	0,0	0,0	0,0	0,0	0,0	0,0	0,0	0,0	0,0	0,0	0,0	0,0	0,0	0,0	0,0	0,0	0,0	0,0	0,0	0,0	0,0	0,0				
Total	-2,5	-2,2	-2,3	-2,4	-2,4	-2,9	-2,0	-2,4	-1,8	-2,4	-1,8	-2,4	-2,3	-2,0	-2,2	-2,7	-2,6	-2,6	-2,6	-3,1	-1,8	-2,0	-2,5	-3,0				

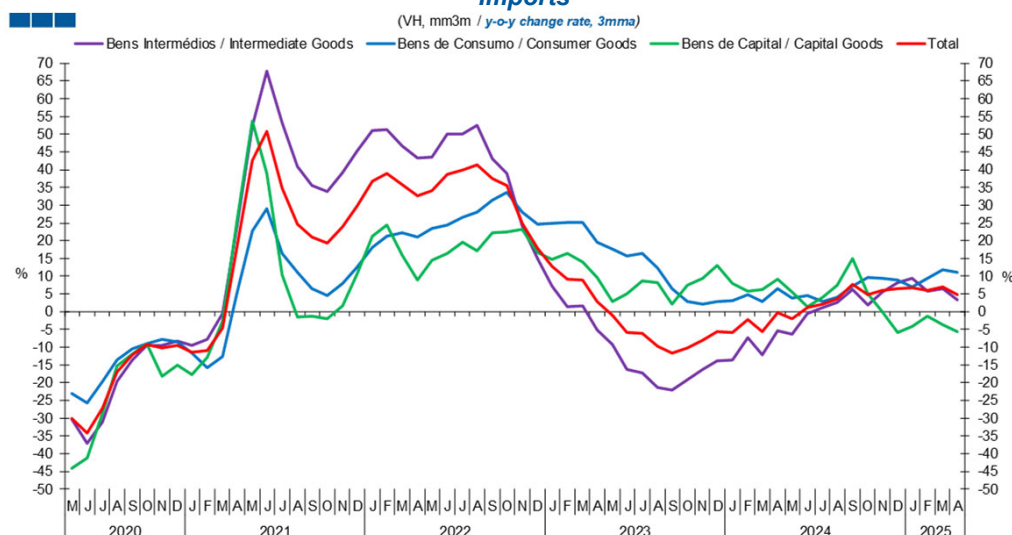
6. Classes Básicas de Bens do Sistema Europeu de Contas Nacionais / Basic Classes of Goods in the European System of Accounts

Gráfico / Graph 6.1.
Exportações
Exports



	2023												2024												2025			
	M	J	J	A	S	O	N	D	J	F	M	A	M	J	J	A	S	O	N	D	J	F	M	A				
Bens Intermédios / Intermediate Goods	-3,7	-11,4	-14,8	-13,4	-15,2	-11,8	-8,8	-5,0	-5,1	-3,5	-8,3	-3,0	-1,7	4,6	14,1	14,6	14,5	4,3	3,2	0,3	5,1	14,0	15,8	5,2				
Bens de Consumo / Consumer Goods	7,2	2,6	2,2	-0,5	-4,6	-5,7	-5,1	-2,9	2,4	4,6	0,8	4,8	1,7	1,3	-3,7	-3,8	5,6	12,9	12,3	10,2	1,8	1,8	-1,7	-2,2				
Bens de Capital / Capital Goods	17,0	8,8	6,9	4,9	2,3	4,0	2,0	5,6	4,8	6,4	-3,5	-0,6	-5,3	-2,1	-4,2	-4,3	-3,2	-1,4	0,1	1,5	-6,6	-5,9	-1,9	-1,9				
Total	2,1	-4,7	-6,8	-6,9	-9,6	-7,9	-6,2	-2,9	-1,3	0,5	-4,7	-0,1	-1,1	2,6	5,4	5,5	9,0	6,3	5,9	3,9	2,4	7,0	7,5	1,7				

Gráfico / Graph 6.2.
Importações
Imports

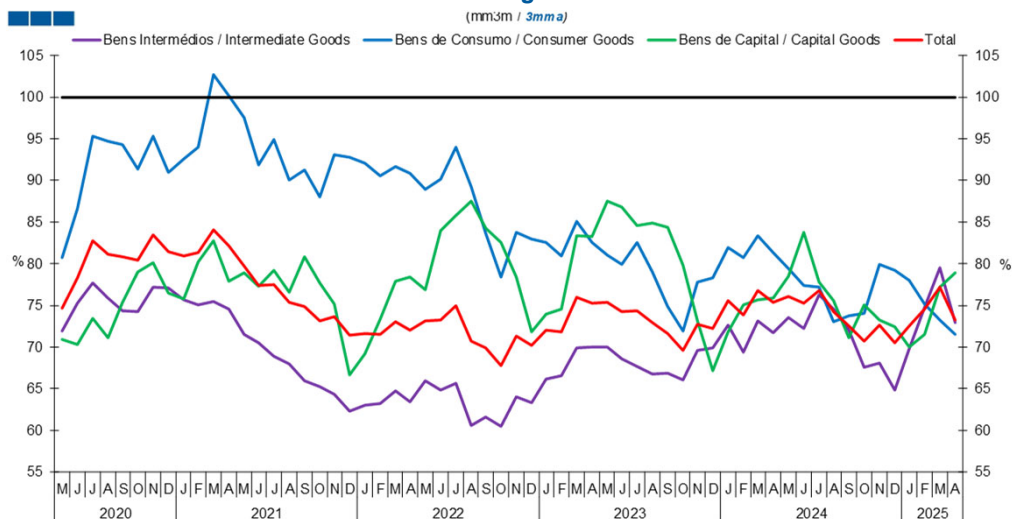


	2023												2024												2025			
	M	J	J	A	S	O	N	D	J	F	M	A	M	J	J	A	S	O	N	D	J	F	M	A				
Bens Intermédios / Intermediate Goods	-9,2	-16,2	-17,4	-21,4	-22,0	-19,2	-16,2	-13,9	-13,7	-7,4	-12,3	-5,3	-6,4	-0,6	1,2	2,6	6,3	1,8	5,6	8,1	9,4	5,7	6,5	3,4				
Bens de Consumo / Consumer Goods	17,7	15,7	16,4	12,4	6,6	2,8	2,2	2,9	3,2	4,8	2,9	6,4	3,7	4,5	2,9	4,0	7,2	9,5	9,4	9,0	7,0	9,4	11,9	11,2				
Bens de Capital / Capital Goods	2,9	5,1	8,5	8,2	2,2	7,5	9,3	12,9	7,9	5,8	6,3	9,1	5,4	1,5	4,0	7,5	14,9	5,0	-0,1	-5,9	-4,1	-1,2	-3,8	-5,7				
Total	-1,0	-6,0	-6,1	-9,7	-11,8	-10,3	-8,1	-5,7	-6,0	-2,2	-5,7	-0,2	-2,0	1,2	2,1	3,6	7,6	4,7	6,1	6,4	6,7	6,0	6,9	4,8				

Nota: Não inclui a série Outros Bens devido ao seu baixo valor relativo e elevada variabilidade.
Note: Does not include Other Goods because of its small relative value and high variability.

6. Classes Básicas de Bens do Sistema Europeu de Contas Nacionais / Basic Classes of Goods in the European System of Accounts

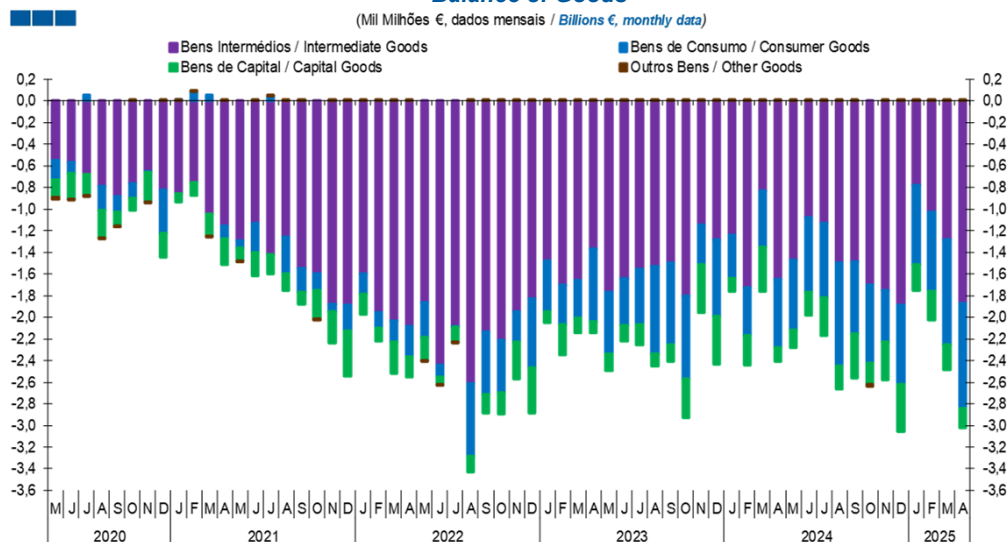
Gráfico / Graph 6.3.
Taxa de Cobertura
Coverage Rate



	2023												2024												2025			
	M	J	J	A	S	O	N	D	J	F	M	A	M	J	J	A	S	O	N	D	J	F	M	A				
Bens Intermediários / Intermediate Goods	70,0	68,6	67,7	66,8	66,9	66,0	69,6	69,9	72,7	69,4	73,1	71,8	73,5	72,2	76,3	74,6	72,0	67,6	68,0	64,9	69,8	74,8	79,5	73,0				
Bens de Consumo / Consumer Goods	81,1	79,9	82,5	79,0	74,9	71,9	77,8	78,3	82,0	80,8	83,4	81,3	79,4	77,4	77,2	73,1	73,8	74,1	79,9	79,2	78,0	75,2	73,2	71,6				
Bens de Capital / Capital Goods	87,5	86,8	84,5	84,9	84,4	79,9	73,2	67,1	71,8	75,1	75,7	75,9	78,5	83,8	77,8	75,6	71,1	75,0	73,3	72,4	70,0	71,5	77,2	78,9				
Total	75,4	74,3	74,4	72,9	71,6	69,6	72,7	72,3	75,6	73,8	76,8	75,4	76,1	75,2	76,8	74,2	72,5	70,7	72,6	70,5	72,6	74,5	77,2	73,2				

Nota: Não inclui a série Outros Bens devido ao seu baixo valor relativo e elevada variabilidade.
Note: Does not include Other Goods because of its small relative value and high variability.

Gráfico / Graph 6.4.
Saldo de Bens
Balance of Goods



	2023												2024												2025			
	M	J	J	A	S	O	N	D	J	F	M	A	M	J	J	A	S	O	N	D	J	F	M	A				
Bens Intermediários / Intermediate Goods	-1,8	-1,6	-1,6	-1,5	-1,5	-1,8	-1,1	-1,3	-1,2	-1,7	-0,8	-1,7	-1,5	-1,1	-1,1	-1,5	-1,5	-1,7	-1,8	-1,9	-0,8	-1,0	-1,3	-1,9				
Bens de Consumo / Consumer Goods	-0,6	-0,4	-0,5	-0,8	-0,8	-0,8	-0,4	-0,7	-0,4	-0,4	-0,5	-0,6	-0,6	-0,7	-0,7	-1,0	-0,7	-0,7	-0,5	-0,7	-0,7	-0,7	-1,0	-1,0				
Bens de Capital / Capital Goods	-0,2	-0,1	-0,2	-0,1	-0,2	-0,4	-0,4	-0,4	-0,1	-0,3	-0,4	-0,1	-0,2	-0,2	-0,4	-0,2	-0,4	-0,4	-0,4	-0,2	-0,3	-0,2	-0,2	-0,2				
Outros Bens / Other Goods	0,0	0,0	0,0	0,0	0,0	0,0	0,0	0,0	0,0	0,0	0,0	0,0	0,0	0,0	0,0	0,0	0,0	0,0	0,0	0,0	0,0	0,0	0,0	0,0				
Total	-2,5	-2,2	-2,3	-2,4	-2,4	-2,9	-2,0	-2,4	-1,8	-2,4	-1,8	-2,4	-2,3	-2,0	-2,2	-2,7	-2,6	-2,6	-2,6	-3,1	-1,8	-2,0	-2,5	-3,0				

6. Classes Básicas de Bens do Sistema Europeu de Contas Nacionais / Basic Classes of Goods in the European System of Accounts

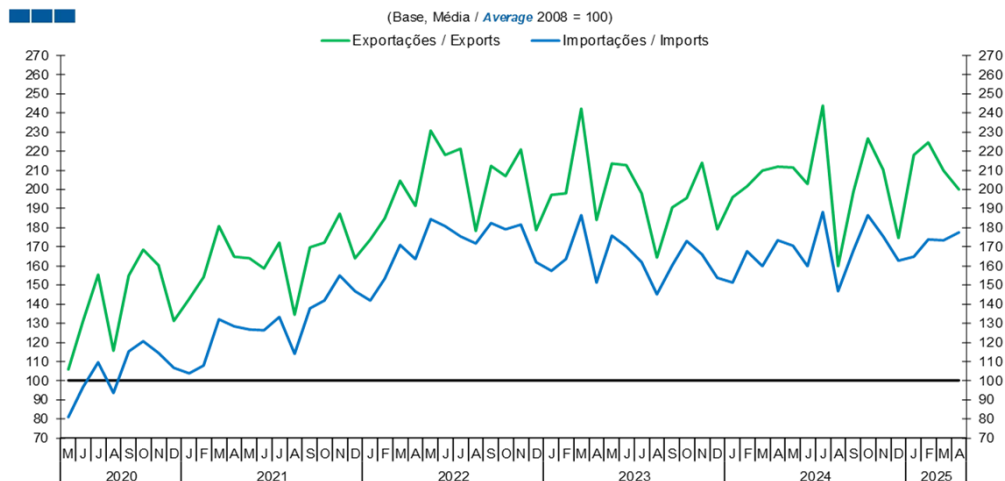
Tabela / Table 1.1.
Estrutura do Saldo
Balance Structure

Milhões de euros / Millions of euros

		2024		J		J		A		S		O		N		D		2025		J		F		M		A			
		M	%	M	%	M	%	M	%	M	%	M	%	M	%	M	%	M	%	M	%	M	%	M	%	M	%		
		M€	%	M€	%	M€	%	M€	%	M€	%	M€	%	M€	%	M€	%	M€	%	M€	%	M€	%	M€	%	M€	%	M€	%
Bens Intermedios / Intermediate Goods	Prod. alim. e bebidas / <i>Foods and beverages</i>	-161	7	-102	5	-181	8	-100	4	-106	4	-139	5	-126	5	-199	7	-67	4	-77	4	-162	7	-115	4				
	Forn. industriais NE noutra categoria / <i>Industrial supplies NE specified</i>	-420	18	-287	14	62	-3	-398	15	-802	31	-528	20	-890	35	-448	15	-98	6	-67	3	-248	10	-1 053	35				
	Comb. e lubrificantes / <i>Fuel and lubricants</i>	-547	24	-342	17	-674	31	-683	26	-316	12	-676	26	-325	13	-776	25	-347	20	-579	29	-509	21	-391	13				
	Máquinas, outros bens de capital (Partes e acessórios) / <i>Capital goods and parts and accessories</i>	-302	13	-278	14	-308	14	-243	9	-275	11	-279	11	-313	12	-268	9	-249	14	-257	13	-266	11	-254	8				
	Material de transportes (Partes e acessórios) / <i>Transport equipment (Parts and accessories)</i>	96	-4	53	-3	88	-4	23	-1	85	-3	36	-1	12	0	-70	2	55	-3	50	-2	2	0	58	-2				
Total		-1 473	65	-1 082	55	-1 134	52	-1 501	56	-1 485	58	-1 704	65	-1 755	68	-1 890	62	-781	45	-1 026	51	-1 280	52	-1 868	62				
Bens de Consumo / Consumption Goods	Prod. alim. e bebidas destinados ao consumo dos particulares / <i>Food and beverages mainly for household consumption</i>	-324	14	-295	15	-244	11	-349	13	-271	11	-256	10	-123	5	-278	9	-280	16	-268	13	-303	12	-428	14				
	Material de transporte / <i>Transport equipment</i>	-210	9	-353	18	-521	24	-383	14	-240	9	-173	7	-205	8	-157	5	-300	17	-351	17	-424	17	-302	10				
	Bens de consumo NE noutra categoria / <i>Consumption goods NE specified</i>	-140	6	-119	6	-113	5	-277	10	-262	10	-281	11	-245	10	-348	11	-203	12	-181	9	-257	10	-264	9				
Total		-646	28	-688	35	-687	32	-952	36	-670	26	-720	27	-474	18	-730	24	-731	42	-737	36	-978	39	-972	32				
Bens de Capital / Capital Goods	Carburantes para motor / <i>Motor spirit</i>	139	-6	127	-6	122	-6	100	-4	71	-3	119	-5	114	-4	128	-4	76	-4	96	-5	97	-4	113	-4				
	Máquinas, outros bens de capital (exceto material de transporte) / <i>Capital goods (except transport equipment)</i>	-277	12	-264	13	-281	13	-254	10	-373	15	-330	13	-365	14	-511	17	-264	15	-294	15	-313	13	-273	9				
	Material de transportes destinado à indústria / <i>Transport equipment, industrial</i>	-27	1	-80	4	-192	9	-58	2	-104	4	10	0	-100	4	-54	2	-51	3	-63	3	-6	0	-22	1				
Total		-165	7	-217	11	-351	16	-212	8	-406	16	-201	8	-350	14	-437	14	-240	14	-261	13	-223	9	-182	6				
Outros / Others		2	0	3	0	2	0	3	0	2	0	-11	0	2	0	3	0	2	0	1	0	2	0	4	0				
Total		-2 282	100	-1 984	100	-2 170	100	-2 661	100	-2 559	100	-2 635	100	-2 577	100	-3 053	100	-1 750	100	-2 023	100	-2 479	100	-3 018	100				

7. Índice GEE de Comércio Internacional de Bens / GEE Index of International Trade of Goods

Gráfico / Graph 7.1.
Total

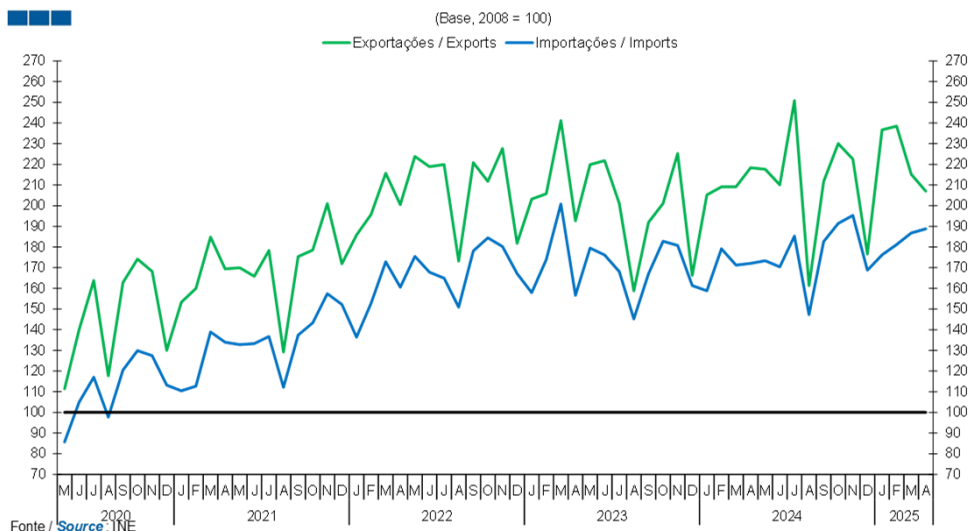


Fonte / Source: INE

	2023												2024												2025			
	M	J	J	A	S	O	N	D	J	F	M	A	M	J	J	A	S	O	N	D	J	F	M	A				
Exportações / Exports	213,6	212,7	197,9	164,2	190,7	195,7	213,9	179,0	195,8	201,7	209,7	212,1	211,3	202,8	243,8	160,1	198,6	226,7	210,1	174,5	218,0	224,5	209,9	199,9				
Importações / Imports	175,8	170,1	161,8	145,2	160,4	173,1	166,0	153,8	151,3	167,6	159,8	173,3	170,5	159,8	188,1	146,6	168,0	186,5	175,3	162,7	164,7	173,7	173,4	177,4				

7. Índice GEE de Comércio Internacional de Bens / GEE Index of International Trade of Goods

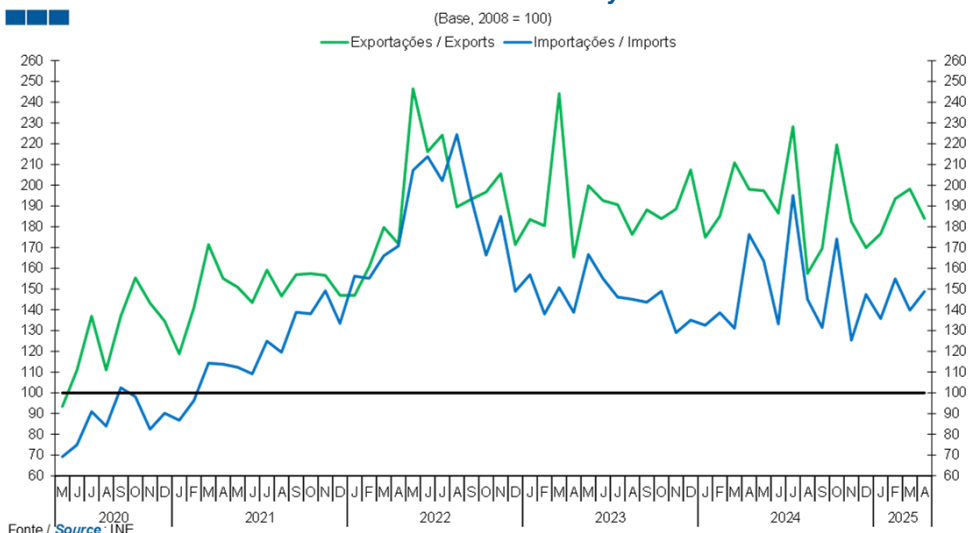
Gráfico / Graph 7.2.
Intracomunitário
Intra-Community



Fonte / Source: INE

	2023												2024												2025		
	M	J	J	A	S	O	N	D	J	F	M	A	M	J	J	A	S	O	N	D	J	F	M	A			
Exportações / Exports	219,8	221,8	201,1	158,8	191,9	201,0	225,2	166,3	205,2	209,1	209,2	218,4	217,6	210,1	250,8	161,3	211,7	230,0	222,6	176,6	236,6	238,5	215,2	207,0			
Importações / Imports	179,5	176,1	168,1	145,2	167,0	182,8	180,8	161,4	158,8	179,1	171,2	172,1	173,4	170,4	185,3	147,3	182,6	191,4	195,3	168,8	176,2	181,2	186,8	188,8			

Gráfico / Graph 7.3.
Extracomunitário
Extra-Community



Fonte / Source: INE

	2023												2024												2025		
	M	J	J	A	S	O	N	D	J	F	M	A	M	J	J	A	S	O	N	D	J	F	M	A			
Exportações / Exports	199,8	192,6	190,7	176,3	188,1	183,9	188,5	207,4	174,9	185,1	210,9	198,1	197,3	186,5	228,2	157,5	169,5	219,4	182,4	169,9	176,6	193,5	198,2	184,0			
Importações / Imports	166,6	155,1	146,2	145,1	143,6	149,0	129,0	135,0	132,6	138,6	131,1	176,2	163,5	133,2	195,1	145,0	131,5	174,1	125,3	147,4	135,8	154,9	139,8	148,8			