

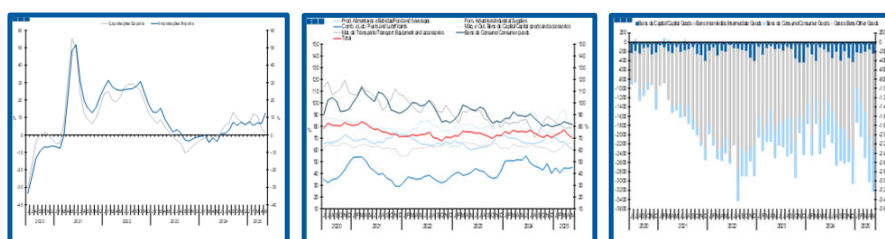
Estatísticas Temáticas de Conjuntura

Short-term Thematic Statistics

- Nº 7/2025 -

10 de julho de 2025

July, 10, 2025



Comércio Internacional de Bens

International Trade of Goods

- Maio de 2025 -

- May, 2025 -

Fonte: Instituto Nacional de Estatística

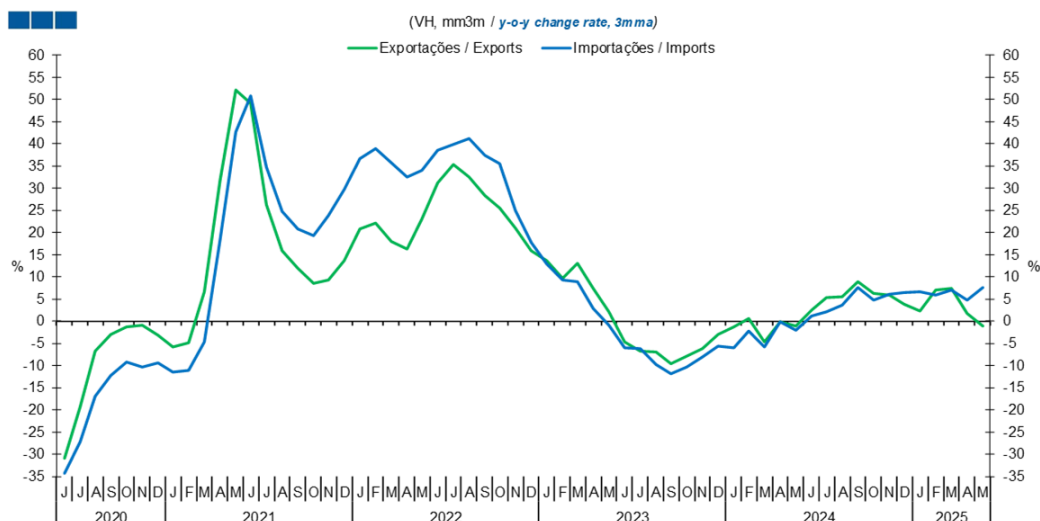
Source: Statistics Portugal

Índice / *Index*

	Página / <i>Page</i>
1. Total	
Importações e Exportações / <i>Imports and Exports</i>	3
Taxa de Cobertura / <i>Coverage Rate</i>	3
Saldo / <i>Balance</i>	4
2. Zona Euro / <i>Euro Area</i>	
Importações e Exportações / <i>Imports and Exports</i>	5
Taxa de Cobertura / <i>Coverage Rate</i>	5
Saldo / <i>Balance</i>	6
3. Intracomunitário / <i>Intra-Community</i>	
Importações e Exportações / <i>Imports and Exports</i>	7
Taxa de Cobertura / <i>Coverage Rate</i>	7
Saldo / <i>Balance</i>	8
4. Extracomunitário / <i>Extra-Community</i>	
Importações e Exportações / <i>Imports and Exports</i>	9
Taxa de Cobertura / <i>Coverage Rate</i>	9
Saldo / <i>Balance</i>	10
5. Grandes Categorias Económicas / <i>Broad Economic Categories</i>	
Exportações / <i>Exports</i>	11
Importações / <i>Imports</i>	11
Taxa de Cobertura / <i>Coverage Rate</i>	12
Saldo / <i>Balance</i>	12
6. Classes Básicas de Bens do Sistema Europeu de Contas Nacionais / <i>Basic Classes of Goods in the European System of Accounts</i>	
Exportações / <i>Exports</i>	13
Importações / <i>Imports</i>	13
Taxa de Cobertura / <i>Coverage Rate</i>	14
Saldo / <i>Balance</i>	14
Estrutura do Saldo / <i>Balance Structure</i>	15
7. Índice GEE de Comércio Internacional de Bens / <i>GEE Index of International Trade of Goods</i>	
Total / <i>Total</i>	16
Intracomunitário / <i>Intra-Community</i>	17
Extracomunitário / <i>Extra-Community</i>	17

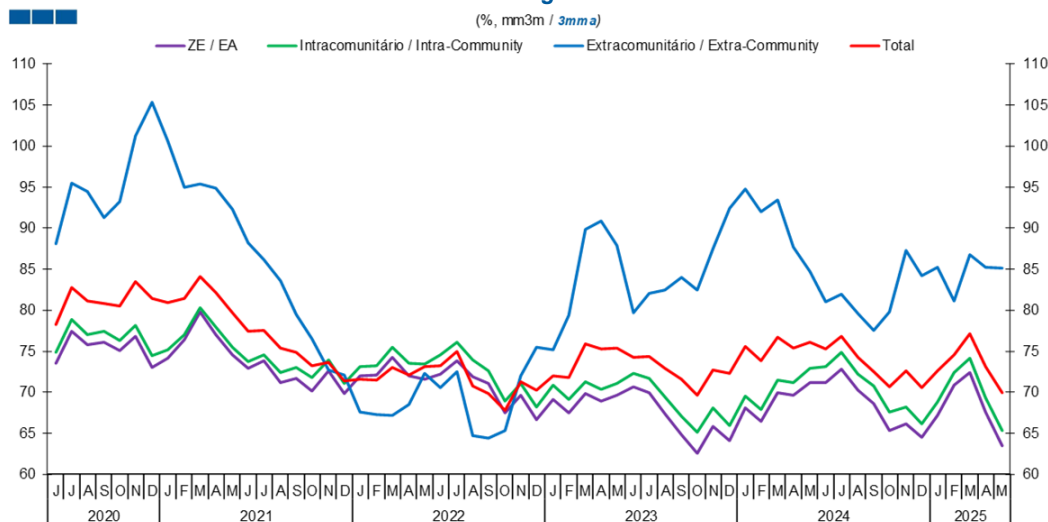
1. Total

Gráfico / Graph 1.1.
Importações e Exportações
Imports and Exports



	2023							2024					2025											
	J	J	A	S	O	N	D	J	F	M	A	M	J	J	A	S	O	N	D	J	F	M	A	M
Exportações / Exports	-4,7	-6,8	-6,9	-9,6	-7,9	-6,2	-2,9	-1,3	0,5	-4,7	-0,1	-1,1	2,6	5,4	5,5	9,0	6,3	5,9	3,9	2,3	7,0	7,5	1,7	-1,1
Importações / Imports	-6,0	-6,1	-9,7	-11,8	-10,3	-8,1	-5,7	-6,0	-2,2	-5,7	-0,2	-2,0	1,2	2,1	3,6	7,6	4,7	6,1	6,4	6,6	5,9	7,0	4,8	7,6

Gráfico / Graph 1.2.
Taxa de Cobertura
Coverage Rate

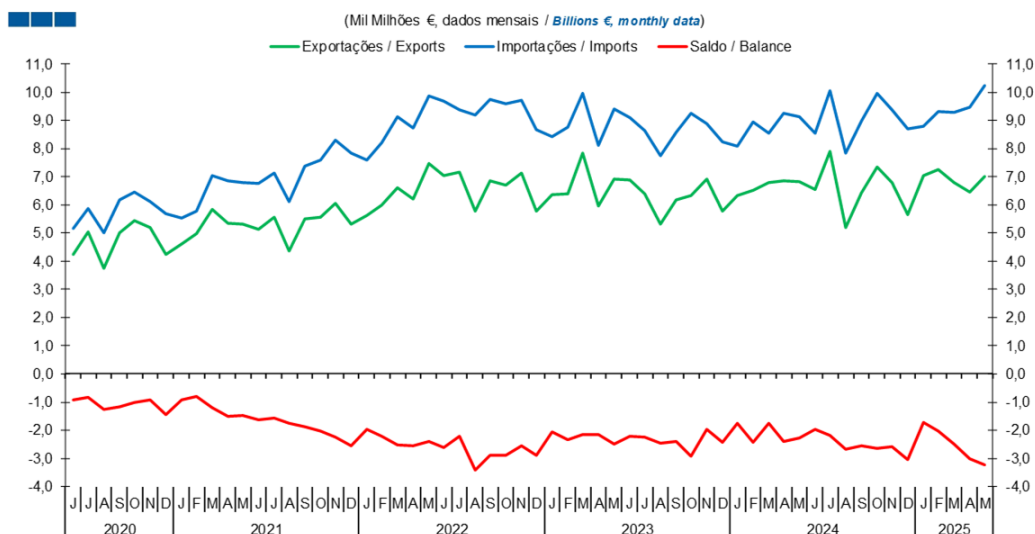


Fonte / Source: INE

	2023							2024					2025											
	J	J	A	S	O	N	D	J	F	M	A	M	J	J	A	S	O	N	D	J	F	M	A	M
ZE / EA	70,6	70,0	67,3	64,8	62,5	65,9	64,1	68,1	66,4	69,9	69,6	71,1	71,1	72,8	70,2	68,6	65,4	66,2	64,5	67,2	70,8	72,4	67,6	63,5
Intracomunitário / Intra-community	72,3	71,7	69,4	67,1	65,1	68,0	65,9	69,6	67,9	71,5	71,2	72,9	73,1	74,9	72,2	70,7	67,6	68,2	66,2	68,8	72,4	74,1	69,3	65,3
Extracomunitário / Extra-community	79,7	82,0	82,5	84,0	82,4	87,5	92,4	94,7	91,9	93,4	87,7	84,7	81,0	81,9	79,6	77,5	79,8	87,3	84,2	85,2	81,1	86,8	85,3	85,1
Total	74,3	74,4	72,9	71,6	69,6	72,7	72,3	75,6	73,8	76,8	75,4	76,1	75,2	76,8	74,2	72,5	70,7	72,6	70,5	72,6	74,5	77,1	73,1	69,9

1. Total

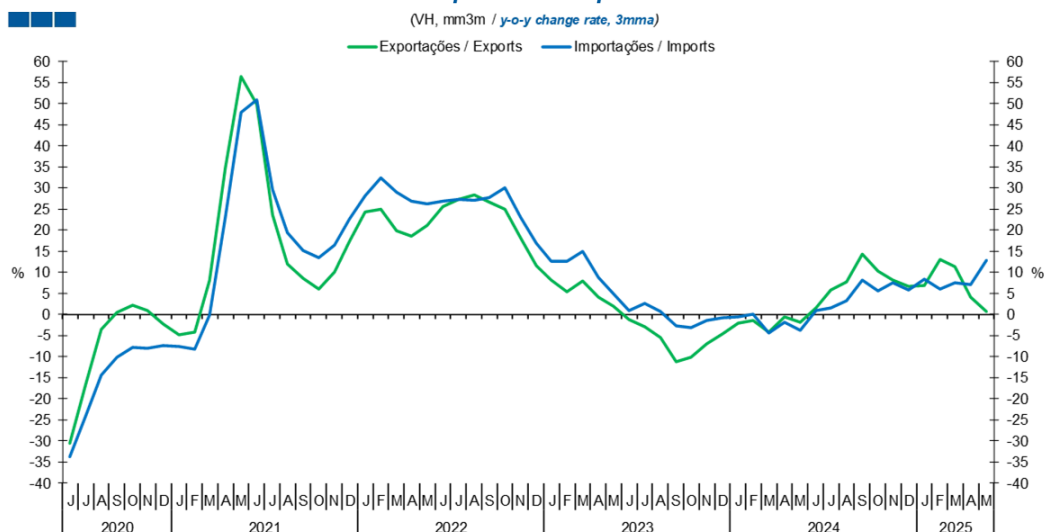
Gráfico / Graph 1.3.
Saldo
Balance



	2023					2024					2025													
	J	J	A	S	O	N	D	J	F	M	A	M	J	J	A	S	O	N	D	J	F	M	A	M
Exportações / Exports	6,9	6,4	5,3	6,2	6,3	6,9	5,8	6,3	6,5	6,8	6,9	6,8	6,6	7,9	5,2	6,4	7,3	6,8	5,6	7,1	7,3	6,8	6,5	7,0
Importações / Imports	9,1	8,7	7,8	8,6	9,3	8,9	8,2	8,1	9,0	8,5	9,3	9,1	8,5	10,1	7,8	9,0	10,0	9,4	8,7	8,8	9,3	9,3	9,5	10,2
Saldo / Balance	-2,2	-2,3	-2,4	-2,4	-2,9	-2,0	-2,4	-1,8	-2,4	-1,8	-2,4	-2,3	-2,0	-2,2	-2,7	-2,6	-2,6	-2,6	-3,1	-1,7	-2,0	-2,5	-3,0	-3,2

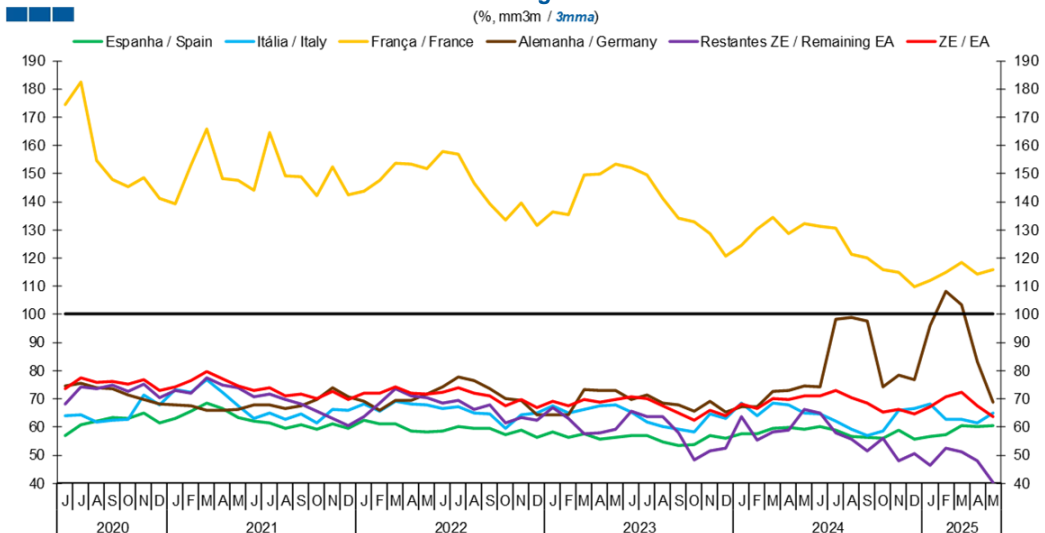
2. Zona Euro / Euro Area

Gráfico / Graph 2.1.
Importações e Exportações
Imports and Exports



	2023												2024					2025						
	J	J	A	S	O	N	D	J	F	M	A	M	J	J	A	S	O	N	D	J	F	M	A	M
Exportações / Exports	-1,2	-2,9	-5,5	-11,3	-10,2	-6,9	-4,7	-2,1	-1,4	-4,1	-0,7	-1,8	1,6	5,7	7,8	14,3	10,4	8,1	6,6	6,9	13,1	11,4	4,0	0,8
Importações / Imports	1,0	2,5	0,8	-2,7	-3,1	-1,5	-0,9	-0,6	0,1	-4,3	-1,7	-3,8	0,9	1,6	3,4	8,1	5,6	7,5	5,9	8,4	6,1	7,6	7,2	12,9

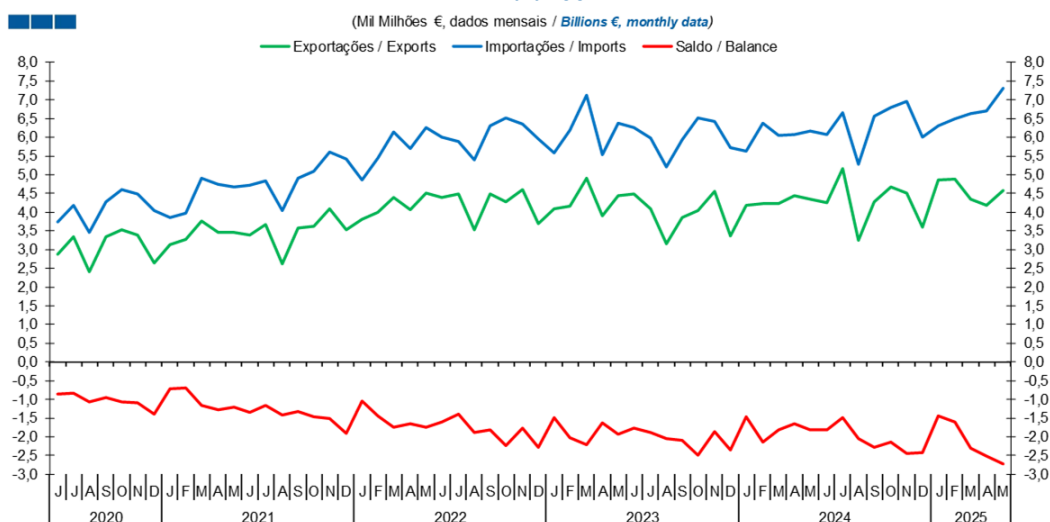
Gráfico / Graph 2.2.
Taxa de Cobertura
Coverage Rate



	2023												2024					2025						
	J	J	A	S	O	N	D	J	F	M	A	M	J	J	A	S	O	N	D	J	F	M	A	M
Espanha / Spain	57,0	56,9	54,5	53,5	53,8	56,8	55,8	57,4	57,4	59,4	59,8	59,3	60,2	58,9	56,6	56,3	56,1	58,8	55,7	56,7	57,2	60,6	60,2	60,4
Itália / Italy	65,3	61,7	60,2	59,1	58,1	64,6	63,0	68,4	63,9	68,5	67,7	65,1	64,7	62,1	59,0	56,9	58,4	65,7	66,4	68,0	62,7	62,7	61,6	64,9
França / France	152,2	149,6	141,3	134,0	132,8	128,7	120,5	124,5	130,3	134,5	128,7	132,1	131,3	130,7	121,5	119,9	116,0	115,0	109,9	112,0	114,9	118,4	114,1	115,9
Alemanha / Germany	69,6	71,2	68,5	67,9	65,4	69,2	65,1	67,1	67,1	72,7	73,1	74,4	74,1	98,2	99,0	97,7	74,2	78,3	76,9	96,0	108,2	103,3	83,1	68,9
Restantes ZE / Remaining EA	65,6	63,7	63,5	57,8	48,4	51,4	52,5	63,6	55,3	58,2	58,7	66,1	64,9	57,7	55,6	51,4	55,8	48,1	50,4	46,4	52,3	51,2	47,8	40,3
ZE / EA	70,6	70,0	67,3	64,8	62,5	65,9	64,1	68,1	66,4	69,9	69,6	71,1	71,1	72,8	70,2	68,6	65,4	66,2	64,5	67,2	70,8	72,4	67,6	63,5

2. Zona Euro / Euro Area

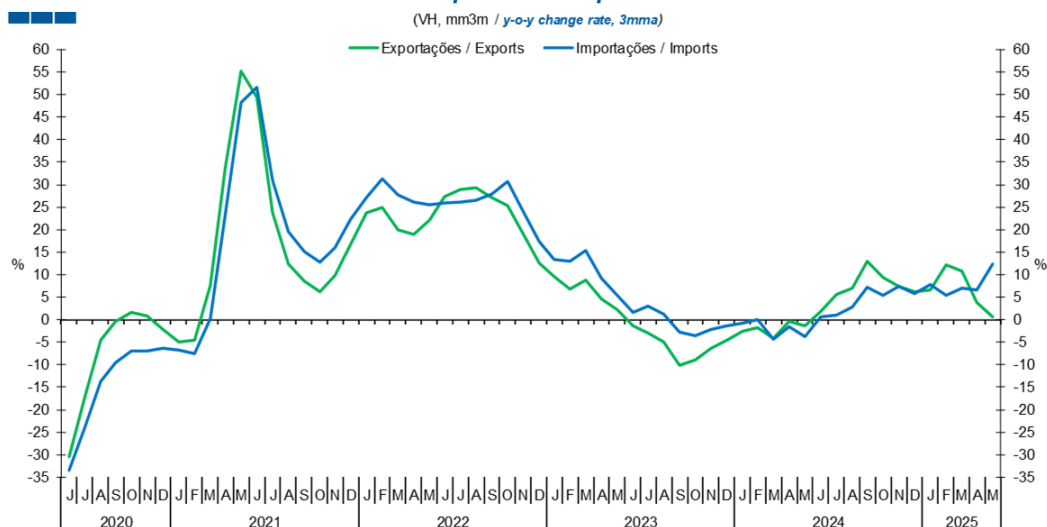
Gráfico / Graph 2.3.
Saldo
Balance



	2023					2024					2025													
	J	J	A	S	O	N	D	J	F	M	A	M	J	J	A	S	O	N	D	J	F	M	A	M
Exportações / Exports	4,5	4,1	3,2	3,8	4,0	4,6	3,4	4,2	4,2	4,2	4,4	4,4	4,2	5,2	3,2	4,3	4,7	4,5	3,6	4,9	4,9	4,3	4,2	4,6
Importações / Imports	6,2	6,0	5,2	5,9	6,5	6,4	5,7	5,6	6,4	6,0	6,1	6,2	6,1	6,7	5,3	6,6	6,8	7,0	6,0	6,3	6,5	6,6	6,7	7,3
Saldo / Balance	-1,8	-1,9	-2,0	-2,1	-2,5	-1,9	-2,3	-1,5	-2,1	-1,8	-1,6	-1,8	-1,8	-1,5	-2,0	-2,3	-2,1	-2,5	-2,4	-1,4	-1,6	-2,3	-2,5	-2,7

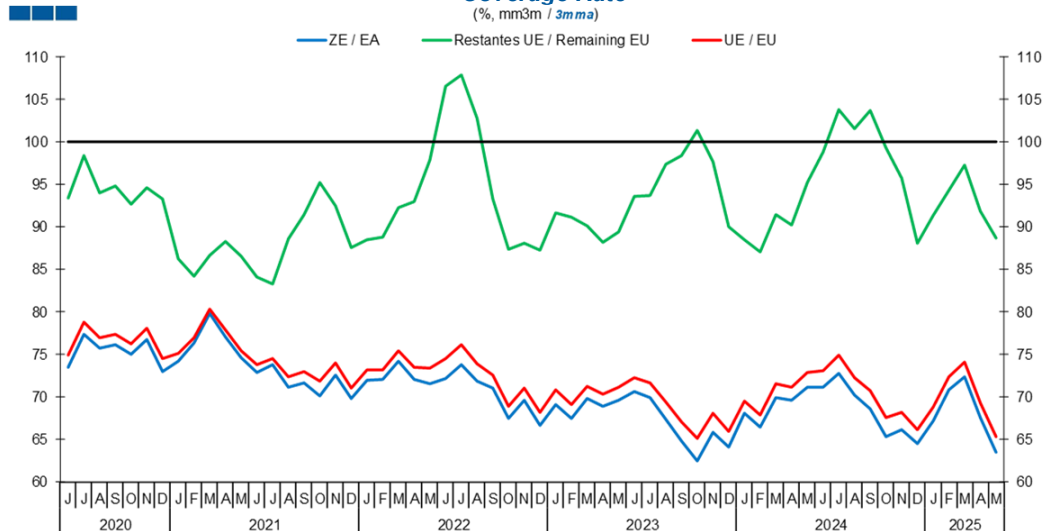
3. Intracomunitário / Intra-Community

Gráfico / Graph 3.1.
Importações e Exportações
Imports and Exports



	2023				2024				2025															
	J	J	A	S	O	N	D	J	F	M	A	M	J	J	A	S	O	N	D	J	F	M	A	M
Exportações / Exports	-1,4	-3,0	-4,9	-10,1	-8,9	-6,4	-4,6	-2,6	-1,7	-4,1	-0,5	-1,3	1,9	5,6	7,0	13,0	9,3	7,5	6,2	6,5	12,2	10,8	3,8	0,7
Importações / Imports	1,6	3,0	1,2	-2,8	-3,6	-2,2	-1,3	-0,9	0,1	-4,4	-1,7	-3,8	0,7	1,0	2,8	7,3	5,3	7,3	5,8	7,7	5,3	6,9	6,6	12,4

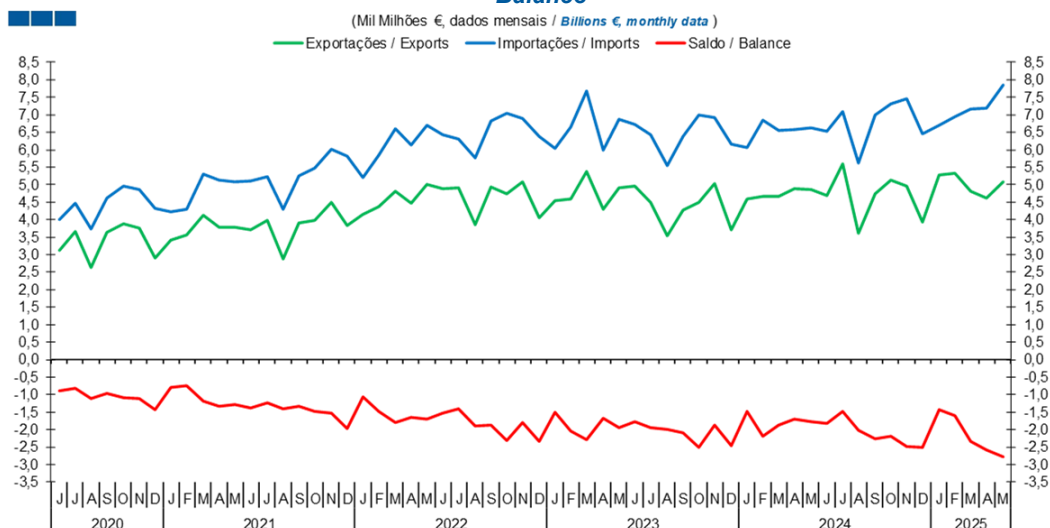
Gráfico / Graph 3.2.
Taxa de Cobertura
Coverage Rate



	2023				2024				2025															
	J	J	A	S	O	N	D	J	F	M	A	M	J	J	A	S	O	N	D	J	F	M	A	M
ZE / EA	70,6	70	67,3	64,8	62,5	65,9	64,1	68,1	66,4	69,9	69,6	71,1	71,1	72,8	70,2	68,6	65,4	66,2	64,5	67,2	70,8	72,4	67,6	63,5
UE / EU	72,3	71,7	69,4	67,1	65,1	68	65,9	69,6	67,9	71,5	71,2	72,9	73,1	74,9	72,2	70,7	67,6	68,2	66,2	68,8	72,4	74,1	69,3	65,3
Restantes UE / Remaining EU	93,6	93,7	97,4	98,4	101,4	97,7	90,1	88,5	87,1	91,4	90,2	95,2	98,9	103,8	101,6	103,7	99,3	95,7	88,1	91,4	94,3	97,3	91,9	88,8

3. Intracomunitário / Intra-Community

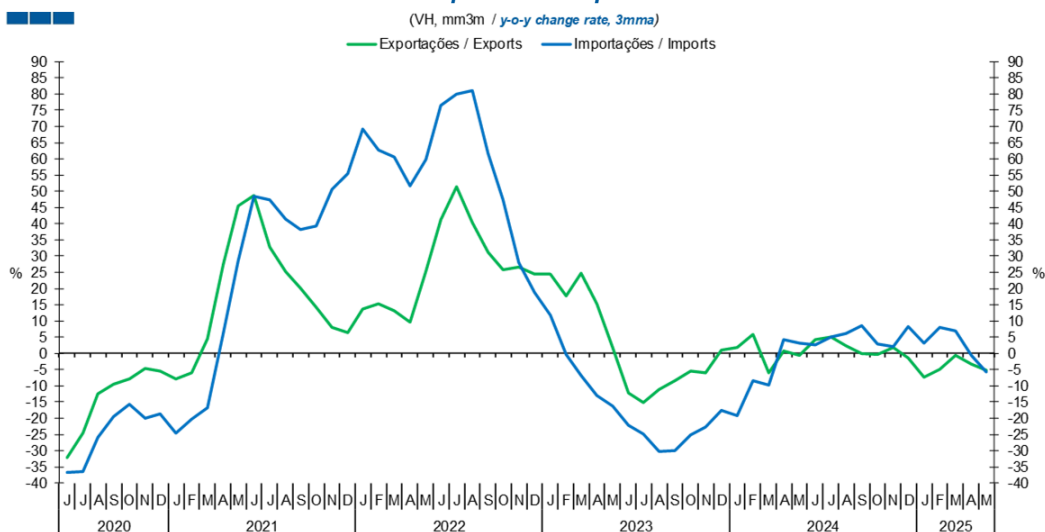
Gráfico / Graph 3.3.
Saldo
Balance



	2023							2024							2025									
	J	J	A	S	O	N	D	J	F	M	A	M	J	J	A	S	O	N	D	J	F	M	A	M
Exportações / Exports	5,0	4,5	3,5	4,3	4,5	5,0	3,7	4,6	4,7	4,7	4,9	4,9	4,7	5,6	3,6	4,7	5,1	5,0	3,9	5,3	5,3	4,8	4,6	5,1
Importações / Imports	6,7	6,4	5,6	6,4	7,0	6,9	6,2	6,1	6,8	6,5	6,6	6,6	6,5	7,1	5,6	7,0	7,3	7,5	6,5	6,7	6,9	7,2	7,2	7,9
Saldo / Balance	-1,8	-1,9	-2,0	-2,1	-2,5	-1,9	-2,5	-1,5	-2,2	-1,9	-1,7	-1,8	-1,8	-1,5	-2,0	-2,3	-2,2	-2,5	-2,5	-1,4	-1,6	-2,3	-2,6	-2,8

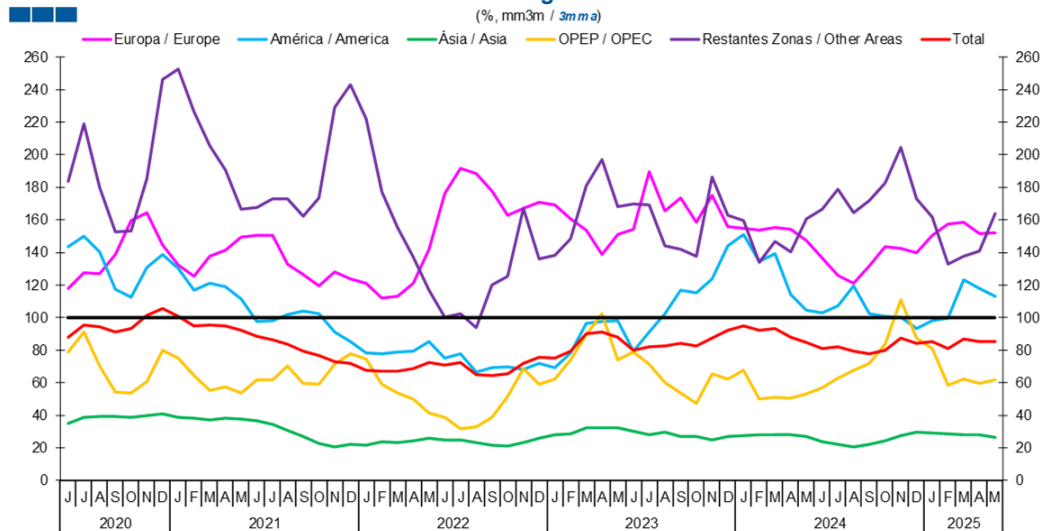
4. Extracomunitário / Extra-Community

Gráfico / Graph 4.1.
Importações e Exportações
Imports and Exports



	2023												2024					2025						
	J	J	A	S	O	N	D	J	F	M	A	M	J	J	A	S	O	N	D	J	F	M	A	M
Exportações / Exports	-12,1	-15,1	-11,2	-8,6	-5,4	-5,9	1,1	1,9	6,0	-6,1	0,7	-0,5	4,3	5,0	2,3	0,0	-0,3	1,9	-1,4	-7,4	-4,9	-0,5	-3,3	-5,2
Importações / Imports	-22,2	-24,9	-30,3	-29,8	-25,1	-22,6	-17,5	-19,2	-8,5	-9,7	4,3	3,2	2,7	5,1	6,0	8,4	2,9	2,2	8,2	3,0	7,9	7,1	-0,6	-5,6

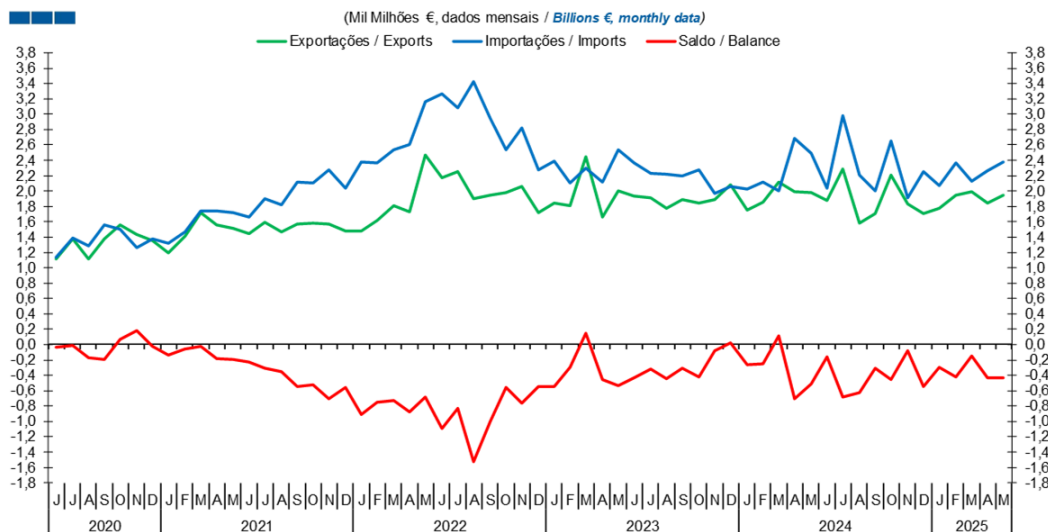
Gráfico / Graph 4.2.
Taxa de Cobertura
Coverage Rate



	2023												2024					2025						
	J	J	A	S	O	N	D	J	F	M	A	M	J	J	A	S	O	N	D	J	F	M	A	M
Europa / Europe	154,2	189,7	165,7	173,6	158,7	174,9	155,8	154,6	153,5	155,4	154,0	147,2	136,4	125,6	121,1	132,0	143,3	142,2	139,6	150,3	157,3	158,4	151,8	152,2
América / America	79,2	90,9	102,5	116,8	115,4	123,8	144,1	150,8	134,3	139,0	114,3	104,3	103,0	107,2	119,5	102,2	100,5	100,2	93,1	98,1	99,7	123,3	118,1	113,2
Ásia / Asia	30,1	28,2	29,4	26,9	26,8	25,0	26,9	27,6	28,1	28,1	27,8	26,7	23,6	22,3	20,4	21,9	24,3	27,2	29,4	28,8	28,4	28,1	27,8	26,3
OPEP / OPEC	79,1	71,5	59,9	53,7	47,4	65,4	62,1	67,6	49,7	51,1	50,2	53,0	56,7	62,5	67,3	71,7	83,4	111,0	87,1	80,8	58,6	62,0	59,5	61,6
Restantes Zonas / Other Areas	169,7	169,3	144,0	142,1	137,4	186,1	162,9	159,7	134,1	146,9	140,4	160,7	166,5	179,0	164,2	172,0	182,4	204,5	172,7	161,5	132,8	137,8	140,7	164,1
Total	79,7	82,0	82,5	84,0	82,4	87,5	92,4	94,7	91,9	93,4	87,7	84,7	81,0	81,9	79,6	77,5	79,8	87,3	84,2	85,2	81,1	86,8	85,3	85,1

4. Extracomunitário / Extra-Community

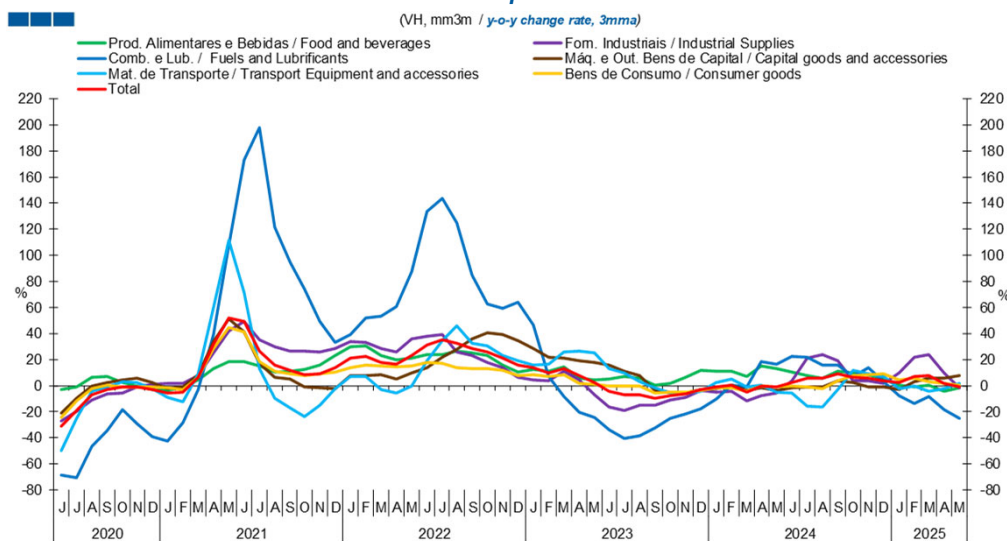
Gráfico / Graph 4.3.
Saldo
Balance



	2023							2024							2025									
	J	J	A	S	O	N	D	J	F	M	A	M	J	J	A	S	O	N	D	J	F	M	A	M
Exportações / Exports	1,9	1,9	1,8	1,9	1,8	1,9	2,1	1,8	1,9	2,1	2,0	2,0	1,9	2,3	1,6	1,7	2,2	1,8	1,7	1,8	1,9	2,0	1,8	1,9
Importações / Imports	2,4	2,2	2,2	2,2	2,3	2,0	2,1	2,0	2,1	2,0	2,7	2,5	2,0	3,0	2,2	2,0	2,7	1,9	2,2	2,1	2,4	2,1	2,3	2,4
Saldo / Balance	-0,4	-0,3	-0,4	-0,3	-0,4	-0,1	0,0	-0,3	-0,3	0,1	-0,7	-0,5	-0,2	-0,7	-0,6	-0,3	-0,5	-0,1	-0,5	-0,3	-0,4	-0,1	-0,4	-0,4

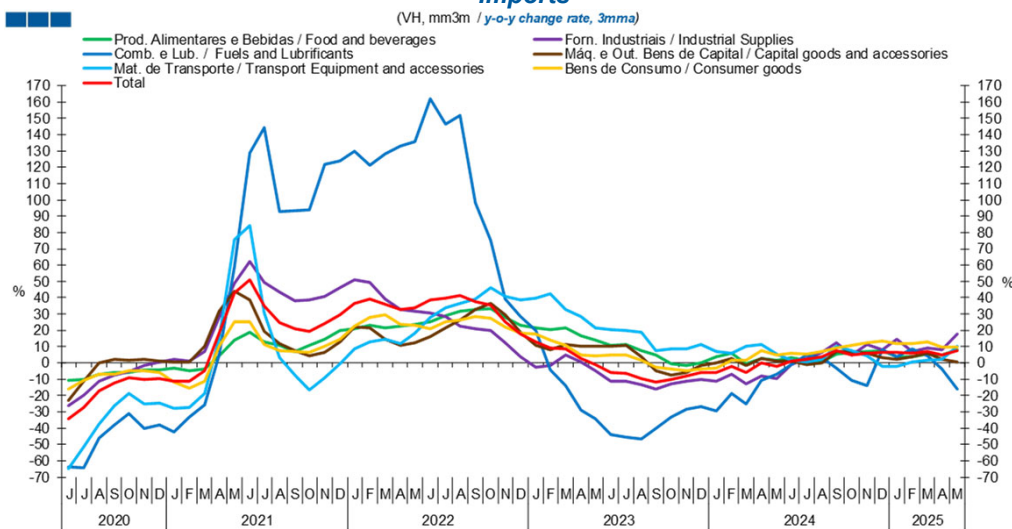
5. Grandes Categorias Económicas / Broad Economic Categories

Gráfico / Graph 5.1.
Exportações
Exports



	2023												2024					2025						
	J	J	A	S	O	N	D	J	F	M	A	M	J	J	A	S	O	N	D	J	F	M	A	M
Produtos Alimentares e Bebidas / Food and Beverages	4,8	7,2	5,9	0,1	1,9	6,1	11,5	11,0	11,4	7,0	15,4	13,3	10,6	7,4	5,4	11,1	9,5	8,2	4,8	0,7	-0,7	0,3	-4,4	-2,0
Comb. e Lub. / Fuels and Lubrificants	-33,9	-40,5	-38,5	-32,5	-24,9	-21,9	-17,7	-10,6	0,1	-1,3	18,5	16,3	22,4	21,5	15,6	15,5	6,7	13,8	3,3	-7,5	-13,5	-8,2	-18,2	-25,4
Mat. de Transporte / Transport equipment and accessories	13,4	9,7	2,9	-1,6	-5,8	-5,7	-4,5	2,3	5,1	-0,9	0,2	-5,2	-5,5	-15,4	-16,1	-3,0	11,9	8,8	7,3	-2,6	-0,4	-4,3	-2,6	2,0
Forn. Industriais / Industrial Supplies	-16,5	-18,8	-15,1	-15,3	-11,1	-8,7	-3,8	-4,9	-4,3	-11,5	-7,4	-5,4	4,0	21,3	23,8	19,0	3,6	4,0	1,6	9,9	22,0	23,6	9,6	-1,6
Máq. e Out. Bens de Capital / Capital Goods and Accessories	15,7	11,2	7,8	-3,4	-4,7	-5,7	-3,2	-2,1	0,0	-3,8	-1,8	-3,6	-1,8	-0,9	-0,8	3,4	2,2	-0,9	-1,3	-3,1	3,2	6,0	5,4	7,6
Bens de Consumo / Consumer Goods	-0,1	-0,4	-0,6	-5,7	-5,0	-4,8	-3,4	-1,9	-1,7	-4,4	-0,4	-0,8	-0,3	-1,3	-2,1	3,8	7,5	8,4	8,7	4,0	5,5	2,9	1,4	0,4
Total	-4,7	-6,8	-6,9	-9,6	-7,9	-6,2	-2,9	-1,3	0,5	-4,7	-0,1	-1,1	2,6	5,4	5,5	9,0	6,3	5,9	3,9	2,3	7,0	7,5	1,7	-1,1

Gráfico / Graph 5.2.
Importações
Imports



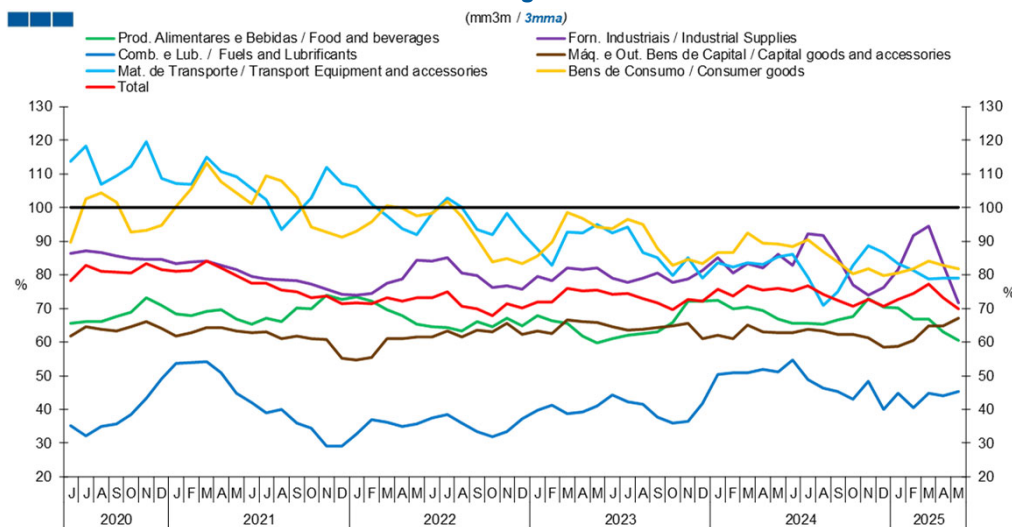
	2023												2024					2025						
	J	J	A	S	O	N	D	J	F	M	A	M	J	J	A	S	O	N	D	J	F	M	A	M
Produtos Alimentares e Bebidas / Food and Beverages	10,9	11,2	7,5	4,9	-0,4	-1,4	0,2	4,1	5,7	-0,3	2,6	1,6	3,1	1,5	0,7	5,2	6,7	7,2	7,3	3,7	3,9	5,5	5,1	8,0
Comb. e Lub. / Fuels and Lubrificants	-43,9	-45,7	-46,9	-40,4	-33,2	-28,4	-27,0	-29,4	-18,8	-24,9	-10,4	-7,0	-1,2	5,1	3,4	-3,3	-10,9	-14,0	8,3	3,7	8,6	4,1	-3,8	-15,9
Mat. de Transporte / Transport equipment and accessories	20,3	19,6	18,8	7,7	8,7	8,7	11,6	7,2	5,9	10,1	11,5	5,3	1,6	0,6	2,3	10,3	7,6	4,6	-2,0	-2,4	0,7	1,5	2,1	10,2
Forn. Industriais / Industrial Supplies	-11,3	-11,1	-13,6	-15,9	-12,9	-11,3	-10,2	-11,2	-7,0	-13,1	-8,0	-9,8	-0,8	2,5	6,7	12,2	4,8	11,1	8,3	14,7	7,3	9,2	8,3	18,0
Máq. e Out. Bens de Capital / Capital Goods and Accessories	10,3	10,7	3,9	-4,8	-7,6	-5,7	-1,5	0,1	2,8	-1,4	2,8	1,2	1,1	-1,2	-0,1	6,8	6,8	5,9	3,2	2,1	3,7	6,2	2,4	0,6
Bens de Consumo / Consumer Goods	5,0	5,1	1,9	-2,5	-3,9	-4,5	-3,6	-3,0	1,6	1,8	7,7	4,9	5,7	5,3	6,9	8,9	11,0	12,3	13,6	11,8	11,9	13,1	9,6	9,6
Total	-6,0	-6,1	-9,7	-11,8	-10,3	-8,1	-5,7	-6,0	-2,2	-5,7	-0,2	-2,0	1,2	2,1	3,6	7,6	4,7	6,1	6,4	6,6	5,9	7,0	4,8	7,6

Nota: Não inclui Bens N.E. Outra Categoria devido ao seu reduzido valor relativo e elevada variabilidade.

Note: Does not include Goods Not Elsewhere Specified because of its small relative value and high variability

5. Grandes Categorias Económicas / Broad Economic Categories

Gráfico / Graph 5.3.
Taxa de Cobertura
Coverage Rate

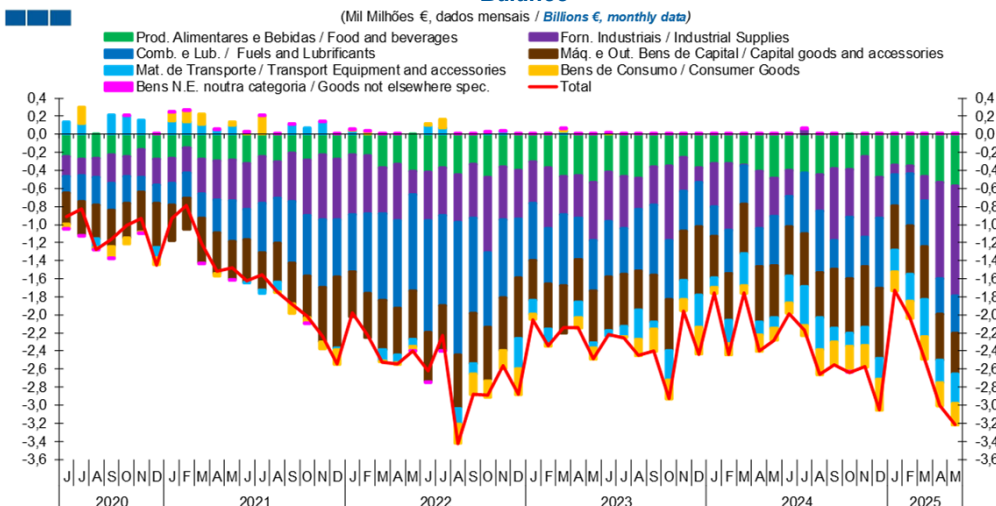


	2023												2024												2025				
	J	J	A	S	O	N	D	J	F	M	A	M	J	J	A	S	O	N	D	J	F	M	A	M					
Produtos Alimentares e Bebidas / Food and Beverages	61,0	62,0	62,5	63,1	65,9	72,2	72,2	72,4	69,9	70,4	69,4	66,7	65,5	65,6	65,4	66,6	67,7	72,8	70,5	70,3	66,7	67,0	63,1	60,6					
Comb. e Lub. / Fuels and Lubricants	44,2	42,3	41,5	37,8	35,9	36,5	41,8	50,3	50,9	50,8	51,9	51,3	54,8	48,9	46,4	45,2	43,0	48,3	39,9	44,9	40,6	44,8	44,1	45,4					
Mat. de Transporte / Transport equipment and accessories	92,6	94,2	86,6	85,2	79,7	85,1	79,0	83,6	82,2	83,5	83,0	85,5	86,0	79,2	71,0	74,9	82,9	88,6	86,5	83,4	81,3	78,7	79,1	79,1					
Forn. Industriais / Industrial Supplies	79,1	77,8	79,0	80,4	77,8	78,9	81,2	85,1	80,6	83,4	82,1	86,1	82,9	92,1	91,7	85,2	77,0	73,8	76,2	81,5	91,7	94,4	83,2	71,8					
Máq. e Out. Bens de Capital / Capital Goods and Accessories	64,6	63,6	63,9	64,4	64,9	65,5	61,2	62,0	61,0	65,1	63,1	62,8	62,7	63,8	63,4	62,3	62,2	61,3	58,5	58,8	60,6	65,0	64,9	67,2					
Bens de Consumo / Consumer Goods	93,7	96,6	94,9	87,8	82,8	84,6	83,4	86,6	86,7	92,4	89,5	89,2	88,4	90,5	86,9	83,7	80,2	81,7	79,8	80,6	81,7	84,1	82,8	81,7					
Total	74,3	74,4	72,9	71,6	69,6	72,7	72,3	75,6	73,8	76,8	75,4	76,1	75,2	76,8	74,2	72,5	70,7	72,6	70,5	72,6	74,5	77,1	73,1	69,9					

Nota: Não inclui Bens N.E. Noutra Categoria devido ao seu reduzido valor relativo e elevada variabilidade.

Note: Does not include Goods Not Elsewhere Specified because of its small relative value and high variability

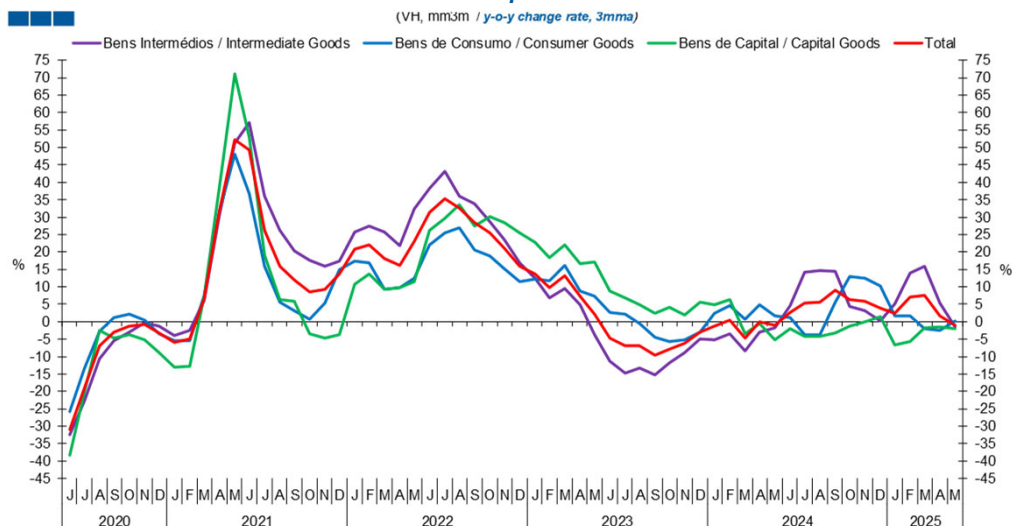
Gráfico / Graph 5.4.
Saldo
Balance



	2023												2024												2025				
	J	J	A	S	O	N	D	J	F	M	A	M	J	J	A	S	O	N	D	J	F	M	A	M					
Produtos Alimentares e Bebidas / Food and Beverages	-0,4	-0,5	-0,5	-0,4	-0,4	-0,3	-0,4	-0,3	-0,3	-0,3	-0,4	-0,5	-0,4	-0,4	-0,4	-0,4	-0,2	-0,5	-0,3	-0,3	-0,5	-0,5	-0,6						
Comb. e Lub. / Fuels and Lubricants	-0,6	-0,5	-0,7	-0,8	-0,7	-0,4	-0,5	-0,3	-0,5	-0,4	-0,4	-0,5	-0,3	-0,7	-0,7	-0,3	-0,7	-0,3	-0,8	-0,3	-0,6	-0,5	-0,4	-0,4					
Mat. de Transporte / Transport equipment and accessories	-0,1	-0,1	-0,3	-0,1	-0,3	-0,2	-0,4	-0,1	-0,3	-0,4	-0,2	-0,1	-0,3	-0,4	-0,4	-0,2	-0,1	-0,2	-0,2	-0,2	-0,3	-0,4	-0,3	-0,3					
Forn. Industriais / Industrial Supplies	-0,5	-0,6	-0,4	-0,4	-0,8	-0,4	-0,2	-0,5	-0,7	0,0	-0,6	-0,4	-0,3	0,1	-0,4	-0,8	-0,5	-0,9	-0,4	-0,1	-0,1	-0,3	-1,1	-1,2					
Máq. e Out. Bens de Capital / Capital Goods and Accessories	-0,6	-0,6	-0,4	-0,5	-0,6	-0,5	-0,8	-0,5	-0,5	-0,5	-0,6	-0,6	-0,5	-0,6	-0,5	-0,6	-0,6	-0,7	-0,8	-0,5	-0,5	-0,6	-0,5	-0,5					
Bens de Consumo / Consumer Goods	0,0	0,0	-0,2	-0,3	-0,2	-0,1	-0,3	-0,1	-0,1	-0,1	-0,2	-0,1	-0,1	-0,1	-0,3	-0,3	-0,3	-0,2	-0,3	-0,2	-0,2	-0,3	-0,3	-0,2					
Bens N.E. noutra categoria / Goods not elsewhere spec.	0,0	0,0	0,0	0,0	0,0	0,0	0,0	0,0	0,0	0,0	0,0	0,0	0,0	0,0	0,0	0,0	0,0	0,0	0,0	0,0	0,0	0,0	0,0	0,0					
Total	-2,2	-2,3	-2,4	-2,4	-2,9	-2,0	-2,4	-1,8	-2,4	-1,8	-2,4	-2,3	-2,0	-2,2	-2,7	-2,6	-2,6	-2,6	-3,1	-1,7	-2,0	-2,5	-3,0	-3,2					

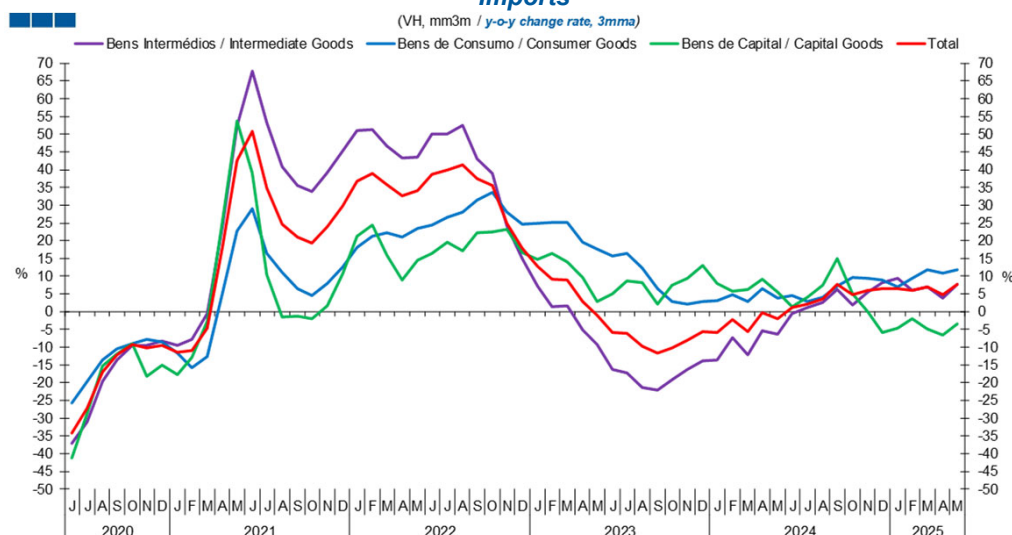
6. Classes Básicas de Bens do Sistema Europeu de Contas Nacionais / Basic Classes of Goods in the European System of Accounts

Gráfico / Graph 6.1.
Exportações
Exports



	2023												2024					2025						
	J	J	A	S	O	N	D	J	F	M	A	M	J	J	A	S	O	N	D	J	F	M	A	M
Bens Intermediários / Intermediate Goods	-11,4	-14,8	-13,4	-15,2	-11,8	-8,8	-5,0	-5,1	-3,5	-8,3	-3,0	-1,7	4,6	14,1	14,6	14,5	4,3	3,2	0,3	5,1	14,0	15,9	5,2	-1,6
Bens de Consumo / Consumer Goods	2,6	2,2	-0,5	-4,6	-5,7	-5,1	-2,9	2,4	4,6	0,8	4,8	1,7	1,3	-3,7	-3,8	5,6	12,9	12,3	10,2	1,7	1,5	-1,9	-2,5	0,1
Bens de Capital / Capital Goods	8,8	6,9	4,9	2,3	4,0	2,0	5,6	4,8	6,4	-3,5	-0,6	-5,3	-2,1	-4,2	-4,3	-3,2	-1,4	0,1	1,5	-6,7	-5,7	-1,7	-1,6	-2,0
Total	-4,7	-6,8	-6,9	-9,6	-7,9	-6,2	-2,9	-1,3	0,5	-4,7	-0,1	-1,1	2,6	5,4	5,5	9,0	6,3	5,9	3,9	2,3	7,0	7,5	1,7	-1,1

Gráfico / Graph 6.2.
Importações
Imports

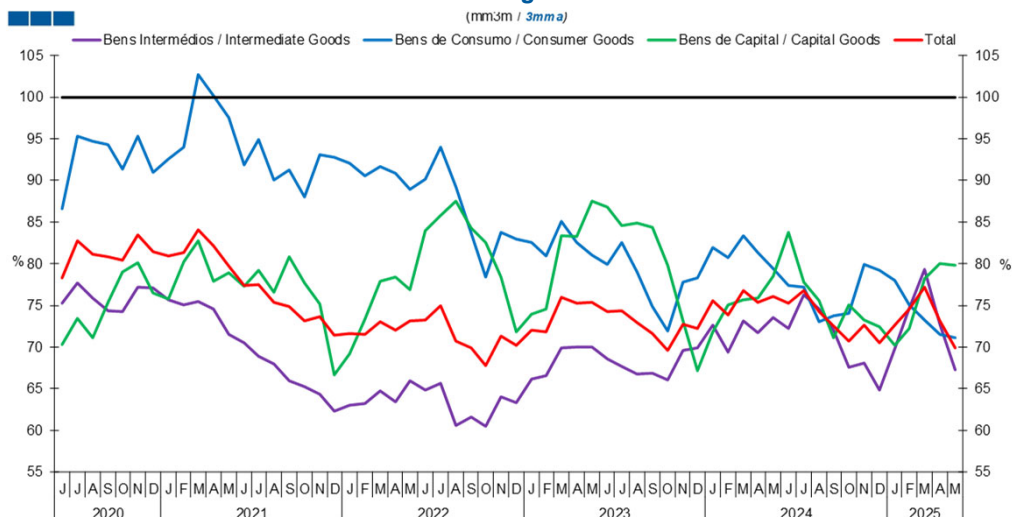


	2023												2024					2025						
	J	J	A	S	O	N	D	J	F	M	A	M	J	J	A	S	O	N	D	J	F	M	A	M
Bens Intermediários / Intermediate Goods	-16,2	-17,4	-21,4	-22,0	-19,2	-16,2	-13,9	-13,7	-7,4	-12,3	-5,3	-6,4	-0,6	1,2	2,6	6,3	1,8	5,6	8,1	9,4	5,9	6,9	3,9	7,6
Bens de Consumo / Consumer Goods	15,7	16,4	12,4	6,6	2,8	2,2	2,9	3,2	4,8	2,9	6,4	3,7	4,5	2,9	4,0	7,2	9,5	9,4	9,0	6,9	9,3	11,7	10,9	11,8
Bens de Capital / Capital Goods	5,1	8,5	8,2	2,2	7,5	9,3	12,9	7,9	5,8	6,3	9,1	5,4	1,5	4,0	7,5	14,9	5,0	-0,1	-5,9	-4,5	-1,9	-4,8	-6,7	-3,5
Total	-6,0	-6,1	-9,7	-11,8	-10,3	-8,1	-5,7	-6,0	-2,2	-5,7	-0,2	-2,0	1,2	2,1	3,6	7,6	4,7	6,1	6,4	6,6	5,9	7,0	4,8	7,6

Nota: Não inclui a série Outros Bens devido ao seu baixo valor relativo e elevada variabilidade.
Note: Does not include Other Goods because of its small relative value and high variability.

6. Classes Básicas de Bens do Sistema Europeu de Contas Nacionais / Basic Classes of Goods in the European System of Accounts

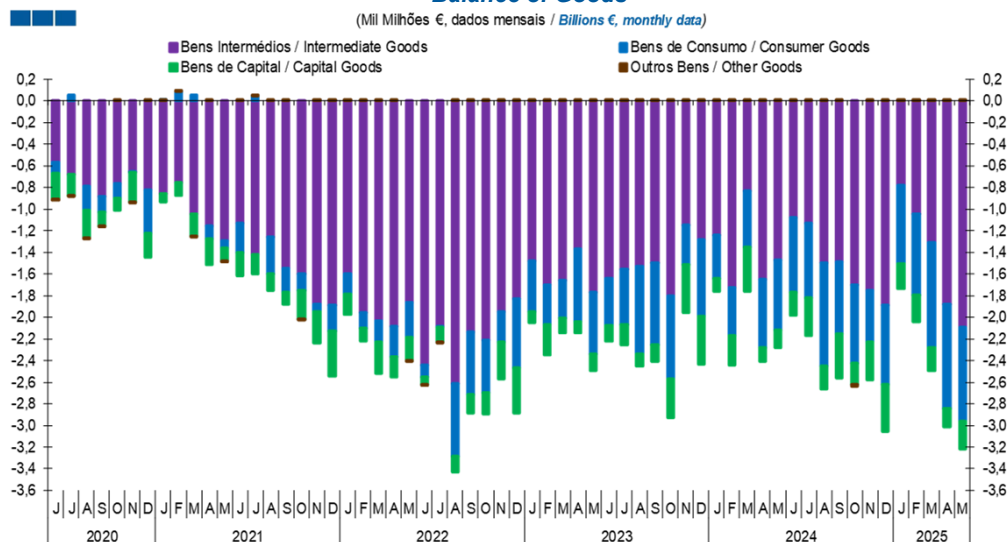
Gráfico / Graph 6.3.
Taxa de Cobertura
Coverage Rate



	2023						2024						2025											
	J	J	A	S	O	N	D	J	F	M	A	M	J	J	A	S	O	N	D	J	F	M	A	M
Bens Intermediários / Intermediate Goods	68,6	67,7	66,8	66,9	66,0	69,6	69,9	72,7	69,4	73,1	71,8	73,5	72,2	76,3	74,6	72,0	67,6	68,0	64,9	69,8	74,7	79,3	72,7	67,2
Bens de Consumo / Consumer Goods	79,9	82,5	79,0	74,9	71,9	77,8	78,3	82,0	80,8	83,4	81,3	79,4	77,4	77,2	73,1	73,8	74,1	79,9	79,2	78,0	75,1	73,2	71,5	71,1
Bens de Capital / Capital Goods	86,8	84,5	84,9	84,4	79,9	73,2	67,1	71,8	75,1	75,7	75,9	78,5	83,8	77,8	75,6	71,1	75,0	73,3	72,4	70,2	72,2	78,2	80,0	79,8
Total	74,3	74,4	72,9	71,6	69,6	72,7	72,3	75,6	73,8	76,8	75,4	76,1	75,2	76,8	74,2	72,5	70,7	72,6	70,5	72,6	74,5	77,1	73,1	69,9

Nota: Não inclui a série Outros Bens devido ao seu baixo valor relativo e elevada variabilidade.
Note: Does not include Other Goods because of its small relative value and high variability.

Gráfico / Graph 6.4.
Saldo de Bens
Balance of Goods



	2023						2024						2025											
	J	J	A	S	O	N	D	J	F	M	A	M	J	J	A	S	O	N	D	J	F	M	A	M
Bens Intermediários / Intermediate Goods	-1,6	-1,6	-1,5	-1,5	-1,8	-1,1	-1,3	-1,2	-1,7	-0,8	-1,7	-1,5	-1,1	-1,1	-1,5	-1,5	-1,7	-1,8	-1,9	-0,8	-1,0	-1,3	-1,9	-2,1
Bens de Consumo / Consumer Goods	-0,4	-0,5	-0,8	-0,8	-0,8	-0,4	-0,7	-0,4	-0,4	-0,5	-0,6	-0,6	-0,7	-0,7	-1,0	-0,7	-0,7	-0,5	-0,7	-0,7	-0,7	-1,0	-1,0	-0,9
Bens de Capital / Capital Goods	-0,1	-0,2	-0,1	-0,2	-0,4	-0,4	-0,4	-0,1	-0,3	-0,4	-0,1	-0,2	-0,2	-0,4	-0,2	-0,4	-0,2	-0,4	-0,4	-0,2	-0,2	-0,2	-0,2	-0,3
Outros Bens / Other Goods	0,0	0,0	0,0	0,0	0,0	0,0	0,0	0,0	0,0	0,0	0,0	0,0	0,0	0,0	0,0	0,0	0,0	0,0	0,0	0,0	0,0	0,0	0,0	0,0
Total	-2,2	-2,3	-2,4	-2,4	-2,9	-2,0	-2,4	-1,8	-2,4	-1,8	-2,4	-2,3	-2,0	-2,2	-2,7	-2,6	-2,6	-2,6	-3,1	-1,7	-2,0	-2,5	-3,0	-3,2

6. Classes Básicas de Bens do Sistema Europeu de Contas Nacionais / Basic Classes of Goods in the European System of Accounts

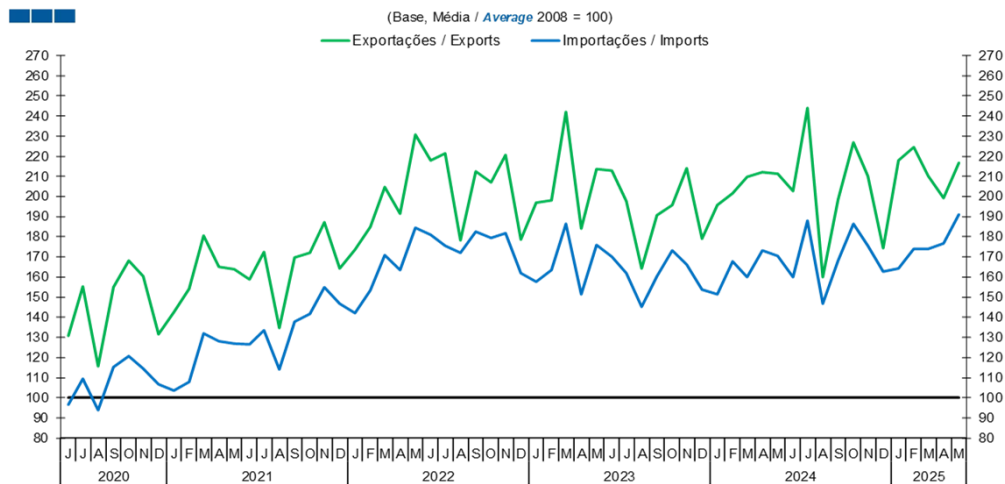
Tabela / Table 1.1.
Estrutura do Saldo
Balance Structure

Milhões de euros / Millions of euros

		2024		J		A		S		O		N		D		2025		J		F		M		A		M	
		M€	%	M€	%	M€	%	M€	%	M€	%	M€	%	M€	%	M€	%	M€	%	M€	%	M€	%	M€	%	M€	%
Bens Intermedios / Intermediate Goods	Prod. alim. e bebidas / Foods and beverages	-102	5	-181	8	-100	4	-106	4	-139	5	-126	5	-199	7	-73	4	-81	4	-169	7	-115	4	-168	5		
	Forn. industriais NE noutra categoria / Industrial supplies NE specified	-287	14	62	-3	-398	15	-802	31	-528	20	-890	35	-448	15	-104	6	-85	4	-267	11	-1 068	36	-1 218	38		
	Comb. e lubrificantes / Fuel and lubricants	-342	17	-674	31	-683	26	-316	12	-676	26	-325	13	-776	25	-343	20	-579	28	-511	21	-389	13	-411	13		
	Máquinas, outros bens de capital (Partes e acessórios) / Capital goods and parts and accessories	-278	14	-308	14	-243	9	-275	11	-279	11	-313	12	-268	9	-247	14	-258	13	-277	11	-256	9	-230	7		
	Material de transportes (Partes e acessórios) / Transport equipment (Parts and accessories)	53	-3	88	-4	23	-1	85	-3	36	-1	12	0	-70	2	62	-4	52	-3	14	-1	66	-2	-35	1		
Total		-1 082	55	-1 134	52	-1 501	56	-1 485	58	-1 704	65	-1 755	68	-1 890	62	-781	45	-1 047	51	-1 307	52	-1 877	62	-2 090	65		
Bens de Consumo / Consumption Goods	Prod. alim. e bebidas destinados ao consumo dos particulares / Food and beverages mainly for household consumption	-295	15	-244	11	-349	13	-271	11	-256	10	-123	5	-278	9	-269	16	-268	13	-299	12	-421	14	-407	13		
	Material de transporte / Transport equipment	-353	18	-521	24	-383	14	-240	9	-173	7	-205	8	-157	5	-302	17	-350	17	-427	17	-320	11	-286	9		
	Bens de consumo NE noutra categoria / Consumption goods NE specified	-119	6	-113	5	-277	10	-262	10	-281	11	-245	10	-348	11	-206	12	-188	9	-255	10	-258	9	-243	8		
Total		-688	35	-687	32	-952	36	-670	26	-720	27	-474	18	-730	24	-726	42	-748	37	-972	39	-966	32	-874	27		
Bens de Capital / Capital Goods	Carburantes para motor / Motor spirit	127	-6	122	-6	100	-4	71	-3	119	-5	114	-4	128	-4	76	-4	95	-5	97	-4	114	-4	28	-1		
	Máquinas, outros bens de capital (exceto material de transporte) / Capital goods (except transport equipment)	-264	13	-281	13	-254	10	-373	15	-330	13	-365	14	-511	17	-250	14	-281	14	-303	12	-248	8	-221	7		
	Material de transportes destinado à indústria / Transport equipment, industrial	-80	4	-192	9	-58	2	-104	4	10	0	-100	4	-54	2	-52	3	-58	3	-8	0	-33	1	-63	2		
Total		-217	11	-351	16	-212	8	-406	16	-201	8	-350	14	-437	14	-227	13	-243	12	-214	9	-167	6	-257	8		
Outros / Others		3	0	2	0	3	0	2	0	-11	0	2	0	3	0	2	0	1	0	2	0	3	0	4	0		
Total		-1 984	100	-2 170	100	-2 661	100	-2 559	100	-2 635	100	-2 577	100	-3 053	100	-1 732	100	-2 038	100	-2 491	100	-3 007	100	-3 217	100		

7. Índice GEE de Comércio Internacional de Bens / GEE Index of International Trade of Goods

Gráfico / Graph 7.1.
Total

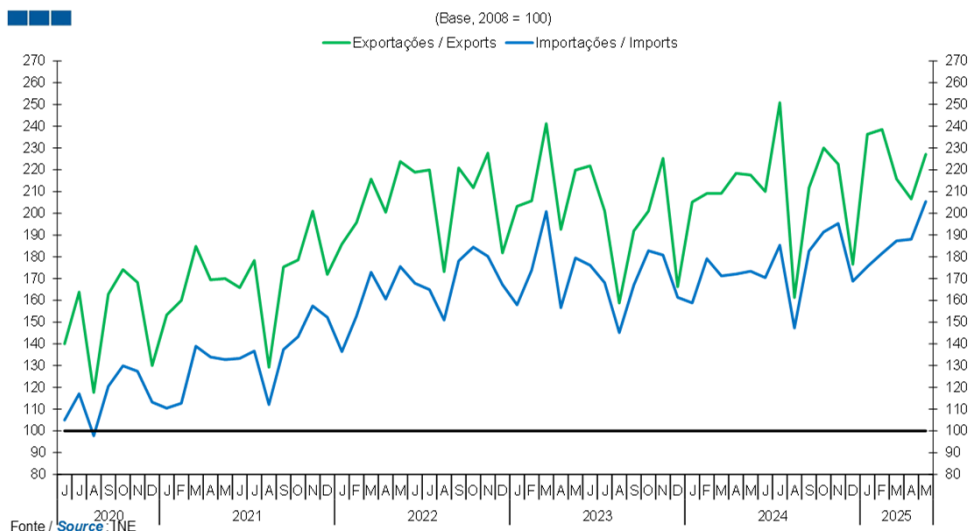


Fonte / Source: INE

	2023												2024					2025						
	J	J	A	S	O	N	D	J	F	M	A	M	J	J	A	S	O	N	D	J	F	M	A	M
Exportações / Exports	212,7	197,9	164,2	190,7	195,7	213,9	179,0	195,8	201,7	209,7	212,1	211,3	202,8	243,8	160,1	198,6	226,7	210,1	174,5	217,8	224,6	210,2	199,3	216,7
Importações / Imports	170,1	161,8	145,2	160,4	173,1	166,0	153,8	151,3	167,6	159,8	173,3	170,5	159,8	188,1	146,6	168,0	186,5	175,3	162,7	164,2	174,0	173,8	176,8	191,3

7. Índice GEE de Comércio Internacional de Bens / GEE Index of International Trade of Goods

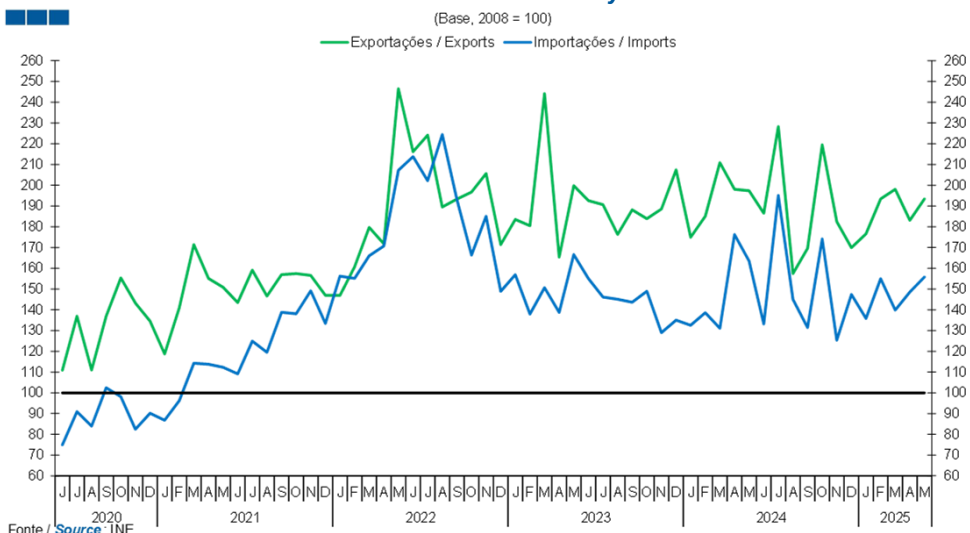
Gráfico / Graph 7.2.
Intracomunitário
Intra-Community



Fonte / Source: INE

	2023												2024					2025						
	J	J	A	S	O	N	D	J	F	M	A	M	J	J	A	S	O	N	D	J	F	M	A	M
Exportações / Exports	221,8	201,1	158,8	191,9	201,0	225,2	166,3	205,2	209,1	209,2	218,4	217,6	210,1	250,8	161,3	211,7	230,0	222,6	176,6	236,3	238,6	215,7	206,6	227,1
Importações / Imports	176,1	168,1	145,2	167,0	182,8	180,8	161,4	158,8	179,1	171,2	172,1	173,4	170,4	185,3	147,3	182,6	191,4	195,3	168,8	175,5	181,6	187,3	188,1	205,4

Gráfico / Graph 7.3.
Extracomunitário
Extra-Community



Fonte / Source: INE

	2023												2024					2025						
	J	J	A	S	O	N	D	J	F	M	A	M	J	J	A	S	O	N	D	J	F	M	A	M
Exportações / Exports	192,6	190,7	176,3	188,1	183,9	188,5	207,4	174,9	185,1	210,9	198,1	197,3	186,5	228,2	157,5	169,5	219,4	182,4	169,9	176,6	193,4	198,1	183,1	193,4
Importações / Imports	155,1	146,2	145,1	143,6	149,0	129,0	135,0	132,6	138,6	131,1	176,2	163,5	133,2	195,1	145,0	131,5	174,1	125,3	147,4	135,8	155,0	139,8	148,6	155,8