

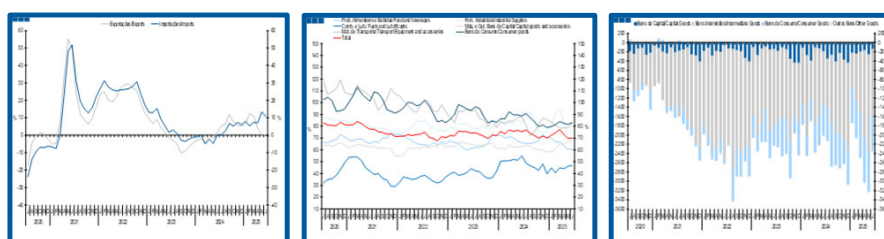
# Estadísticas Temáticas de Conjuntura

## Short-term Thematic Statistics

- Nº 8/2025 -

8 de agosto de 2025

August, 08, 2025



# Comércio Internacional de Bens

## International Trade of Goods

- Junho de 2025 -

- June, 2025 -

Fonte: Instituto Nacional de Estatística

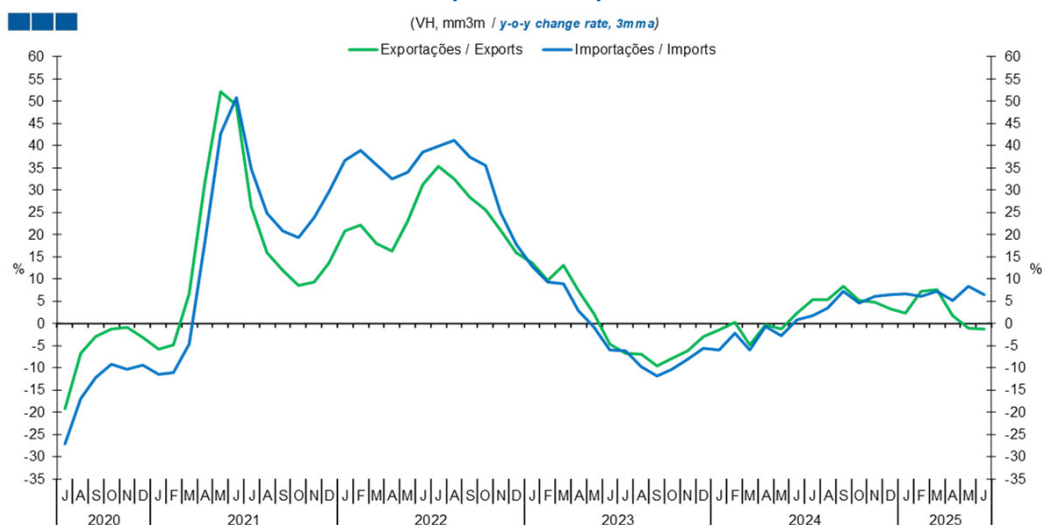
Source: Statistics Portugal

## Índice / *Index*

	Página / <i>Page</i>
<b>1. Total</b>	
Importações e Exportações / <i>Imports and Exports</i>	3
Taxa de Cobertura / <i>Coverage Rate</i>	3
Saldo / <i>Balance</i>	4
<b>2. Zona Euro / <i>Euro Area</i></b>	
Importações e Exportações / <i>Imports and Exports</i>	5
Taxa de Cobertura / <i>Coverage Rate</i>	5
Saldo / <i>Balance</i>	6
<b>3. Intracomunitário / <i>Intra-Community</i></b>	
Importações e Exportações / <i>Imports and Exports</i>	7
Taxa de Cobertura / <i>Coverage Rate</i>	7
Saldo / <i>Balance</i>	8
<b>4. Extracomunitário / <i>Extra-Community</i></b>	
Importações e Exportações / <i>Imports and Exports</i>	9
Taxa de Cobertura / <i>Coverage Rate</i>	9
Saldo / <i>Balance</i>	10
<b>5. Grandes Categorias Económicas / <i>Broad Economic Categories</i></b>	
Exportações / <i>Exports</i>	11
Importações / <i>Imports</i>	11
Taxa de Cobertura / <i>Coverage Rate</i>	12
Saldo / <i>Balance</i>	12
<b>6. Classes Básicas de Bens do Sistema Europeu de Contas Nacionais / <i>Basic Classes of Goods in the European System of Accounts</i></b>	
Exportações / <i>Exports</i>	13
Importações / <i>Imports</i>	13
Taxa de Cobertura / <i>Coverage Rate</i>	14
Saldo / <i>Balance</i>	14
Estrutura do Saldo / <i>Balance Structure</i>	15
<b>7. Índice GEE de Comércio Internacional de Bens / <i>GEE Index of International Trade of Goods</i></b>	
Total / <i>Total</i>	16
Intracomunitário / <i>Intra-Community</i>	17
Extracomunitário / <i>Extra-Community</i>	17

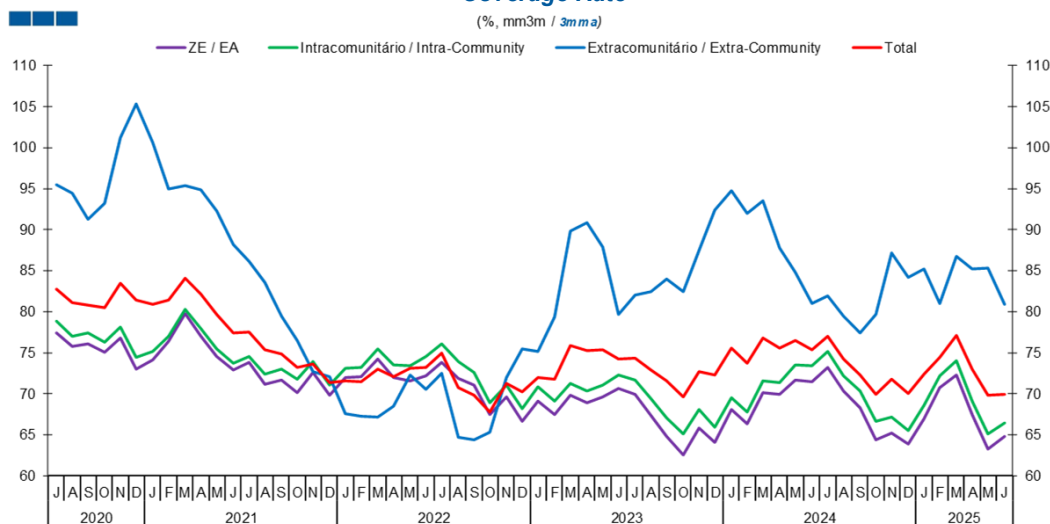
# 1. Total

**Gráfico / Graph 1.1.**  
**Importações e Exportações**  
**Imports and Exports**



	2023						2024						2025											
	J	A	S	O	N	D	J	F	M	A	M	J	J	A	S	O	N	D	J	F	M	A	M	J
Exportações / Exports	-6,8	-6,9	-9,6	-7,9	-6,2	-2,9	-1,4	0,3	-4,9	-0,3	-1,2	2,4	5,2	5,3	8,3	5,1	4,8	3,2	2,3	7,1	7,6	1,7	-1,1	-1,2
Importações / Imports	-6,1	-9,7	-11,8	-10,3	-8,1	-5,7	-6,0	-2,2	-6,1	-0,7	-2,7	0,8	1,6	3,4	7,3	4,6	6,1	6,5	6,7	6,1	7,3	5,2	8,3	6,5

**Gráfico / Graph 1.2.**  
**Taxa de Cobertura**  
**Coverage Rate**

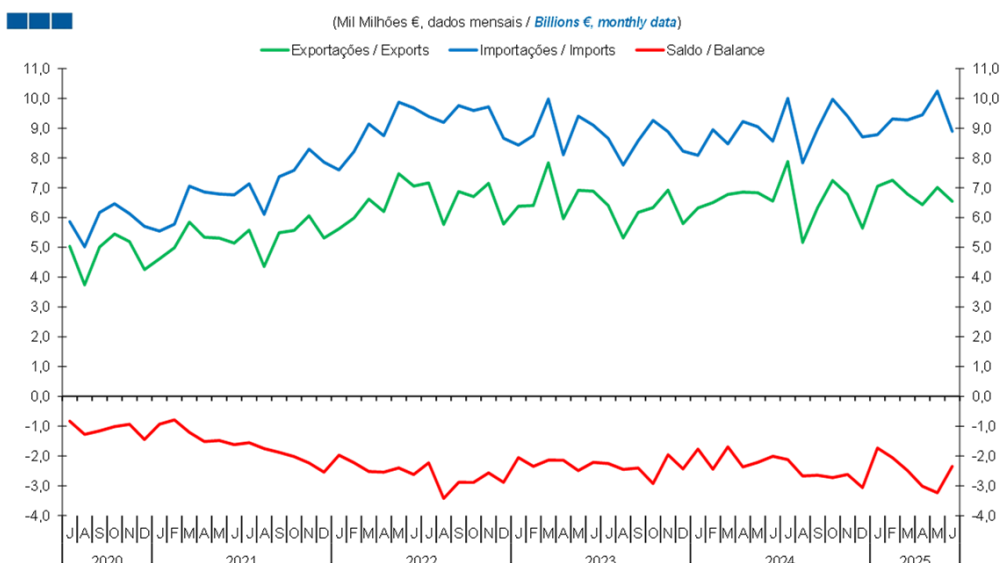


Fonte / Source: INE

	2023						2024						2025											
	J	A	S	O	N	D	J	F	M	A	M	J	J	A	S	O	N	D	J	F	M	A	M	J
ZE / EA	70,0	67,3	64,8	62,5	65,9	64,1	68,1	66,4	70,1	69,9	71,7	71,4	73,3	70,3	68,3	64,4	65,2	63,9	67,0	70,7	72,3	67,5	63,3	64,8
Intracomunitário / Intra-community	71,7	69,4	67,1	65,1	68,0	65,9	69,5	67,8	71,6	71,4	73,5	73,4	75,2	72,2	70,4	66,6	67,2	65,5	68,6	72,2	74,0	69,2	65,1	66,4
Extracomunitário / Extra-community	82,0	82,5	84,0	82,4	87,5	92,4	94,8	92,0	93,5	87,7	84,8	81,0	81,9	79,5	77,4	79,7	87,2	84,2	85,2	81,1	86,8	85,2	85,3	80,9
Total	74,4	72,9	71,6	69,6	72,7	72,3	75,6	73,7	76,8	75,6	76,5	75,4	77,0	74,2	72,3	70,0	71,8	70,1	72,4	74,4	77,1	73,0	69,8	69,9

# 1. Total

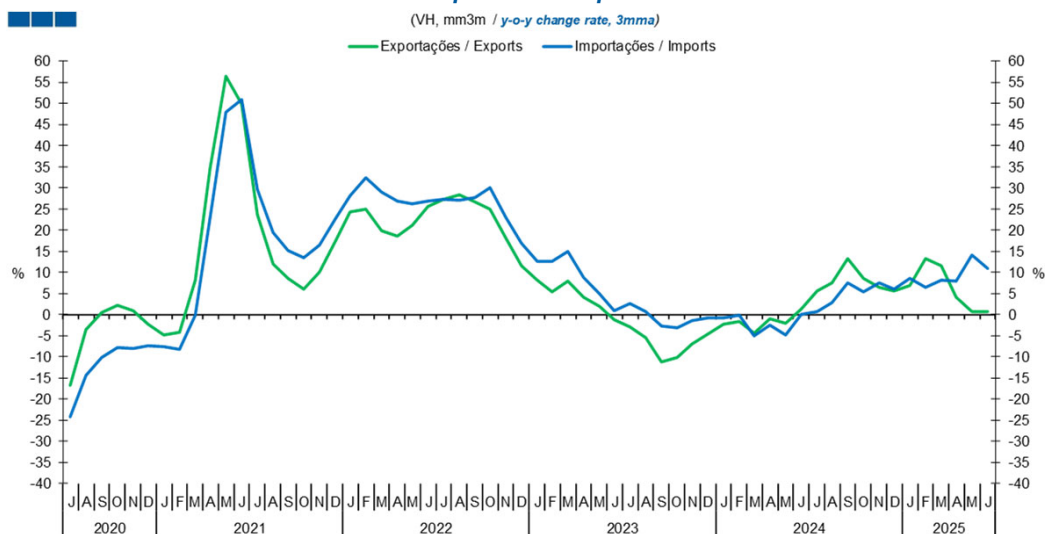
Gráfico / Graph 1.3.  
Saldo  
Balance



	2023												2024					2025						
	J	A	S	O	N	D	J	F	M	A	M	J	J	A	S	O	N	D	J	F	M	A	M	J
Exportações / Exports	6,4	5,3	6,2	6,3	6,9	5,8	6,3	6,5	6,8	6,9	6,8	6,6	7,9	5,2	6,3	7,2	6,8	5,6	7,1	7,3	6,8	6,4	7,0	6,5
Importações / Imports	8,7	7,8	8,6	9,3	8,9	8,2	8,1	8,9	8,5	9,2	9,0	8,6	10,0	7,8	9,0	10,0	9,4	8,7	8,8	9,3	9,3	9,4	10,2	8,9
Saldo / Balance	-2,3	-2,4	-2,4	-2,9	-2,0	-2,4	-1,8	-2,4	-1,7	-2,4	-2,2	-2,0	-2,1	-2,7	-2,6	-2,7	-2,6	-3,1	-1,7	-2,1	-2,5	-3,0	-3,2	-2,3

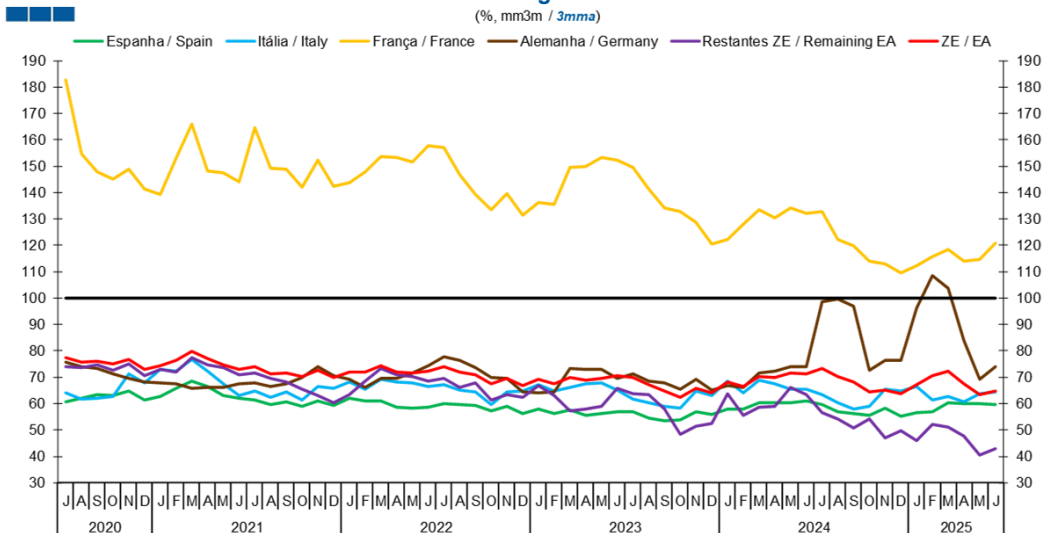
## 2. Zona Euro / Euro Area

**Gráfico / Graph 2.1.**  
**Importações e Exportações**  
**Imports and Exports**



	2023						2024						2025											
	J	A	S	O	N	D	J	F	M	A	M	J	J	A	S	O	N	D	J	F	M	A	M	J
Exportações / Exports	-2,9	-5,5	-11,3	-10,2	-6,9	-4,7	-2,3	-1,7	-4,5	-1,0	-2,1	1,3	5,5	7,5	13,3	8,5	6,4	5,6	6,9	13,3	11,6	4,1	0,7	0,7
Importações / Imports	2,5	0,8	-2,7	-3,1	-1,5	-0,9	-0,7	-0,2	-5,0	-2,5	-4,9	0,2	0,8	2,9	7,5	5,3	7,5	6,0	8,6	6,4	8,2	7,9	14,1	11,0

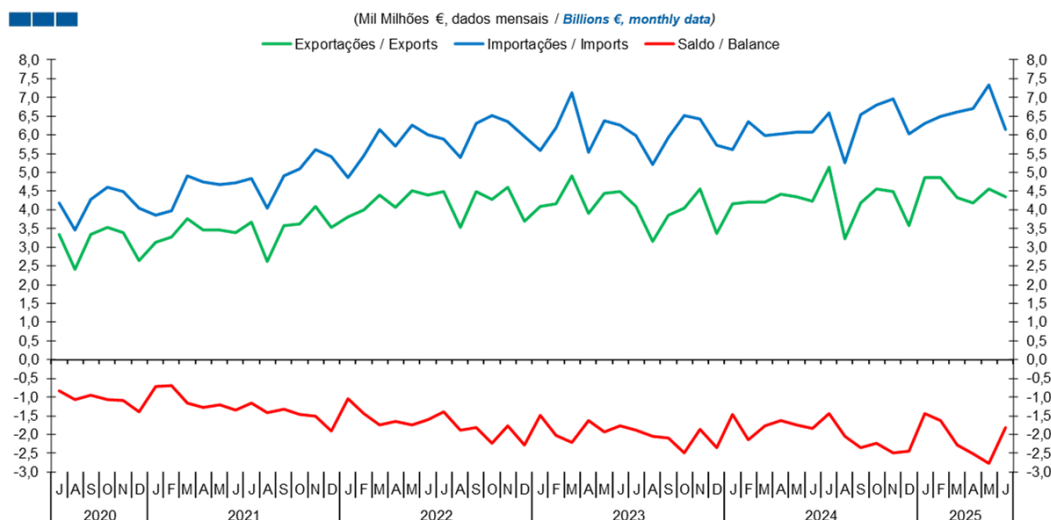
**Gráfico / Graph 2.2.**  
**Taxa de Cobertura**  
**Coverage Rate**



	2023						2024						2025											
	J	A	S	O	N	D	J	F	M	A	M	J	J	A	S	O	N	D	J	F	M	A	M	J
Espanha / Spain	56,9	54,5	53,5	53,8	56,8	55,8	57,9	57,9	60,2	60,3	60,2	61,0	59,5	56,9	56,2	55,6	58,2	55,2	56,6	56,9	60,4	60,0	60,1	59,8
Itália / Italy	61,7	60,2	59,1	58,1	64,6	63,0	68,5	64,0	68,8	67,5	65,5	65,3	63,4	60,3	58,0	58,8	65,6	64,6	66,5	61,3	62,7	60,6	63,6	64,6
França / France	149,6	141,3	134,0	132,8	128,7	120,5	122,2	128,0	133,5	130,3	134,2	132,2	132,6	122,2	119,8	113,9	113,1	109,6	112,2	115,8	118,5	114,1	114,8	120,8
Alemanha / Germany	71,2	68,5	67,9	65,4	69,2	65,1	66,8	66,2	71,7	72,2	74,1	74,1	98,6	99,7	97,1	72,7	76,5	76,3	96,2	108,5	103,9	83,8	69,1	74,0
Restantes ZE / Remaining EA	63,7	63,5	57,8	48,4	51,4	52,5	63,8	55,6	58,6	59,0	66,1	63,6	56,7	54,2	50,7	54,3	47,1	49,6	46,0	52,0	51,0	47,7	40,5	42,8
ZE / EA	70,0	67,3	64,8	62,5	65,9	64,1	68,1	66,4	70,1	69,9	71,7	71,4	73,3	70,3	68,3	64,4	65,2	63,9	67,0	70,7	72,3	67,5	63,3	64,8

## 2. Zona Euro / Euro Area

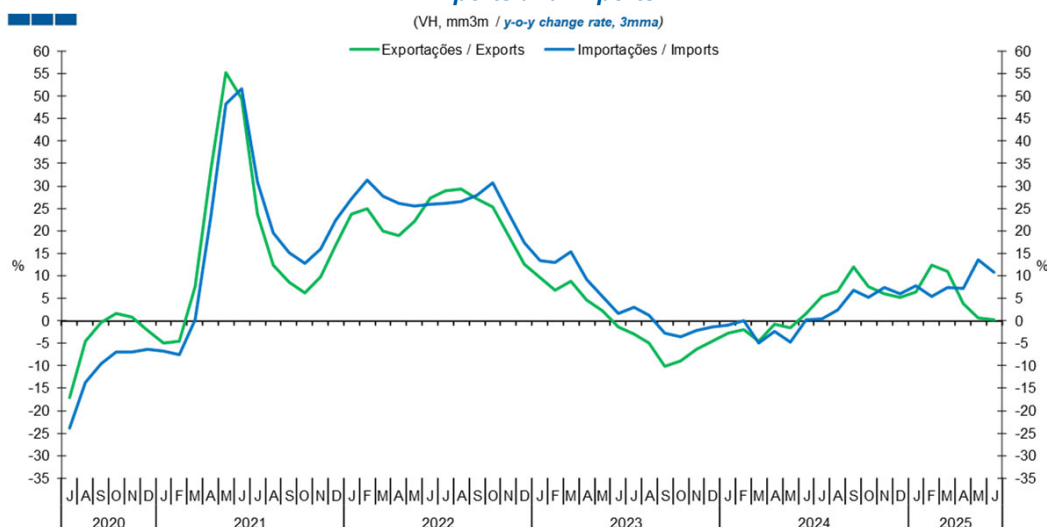
Gráfico / Graph 2.3.  
Saldo  
Balance



	2023					2024												2025						
	J	A	S	O	N	D	J	F	M	A	M	J	J	A	S	O	N	D	J	F	M	A	M	J
Exportações / Exports	4,1	3,2	3,8	4,0	4,6	3,4	4,2	4,2	4,2	4,4	4,3	4,2	5,1	3,2	4,2	4,6	4,5	3,6	4,9	4,9	4,3	4,2	4,6	4,3
Importações / Imports	6,0	5,2	5,9	6,5	6,4	5,7	5,6	6,3	6,0	6,0	6,1	6,1	6,6	5,3	6,5	6,8	7,0	6,0	6,3	6,5	6,6	6,7	7,3	6,1
Saldo / Balance	-1,9	-2,0	-2,1	-2,5	-1,9	-2,3	-1,5	-2,1	-1,8	-1,6	-1,7	-1,8	-1,4	-2,0	-2,4	-2,2	-2,5	-2,4	-1,4	-1,6	-2,3	-2,5	-2,8	-1,8

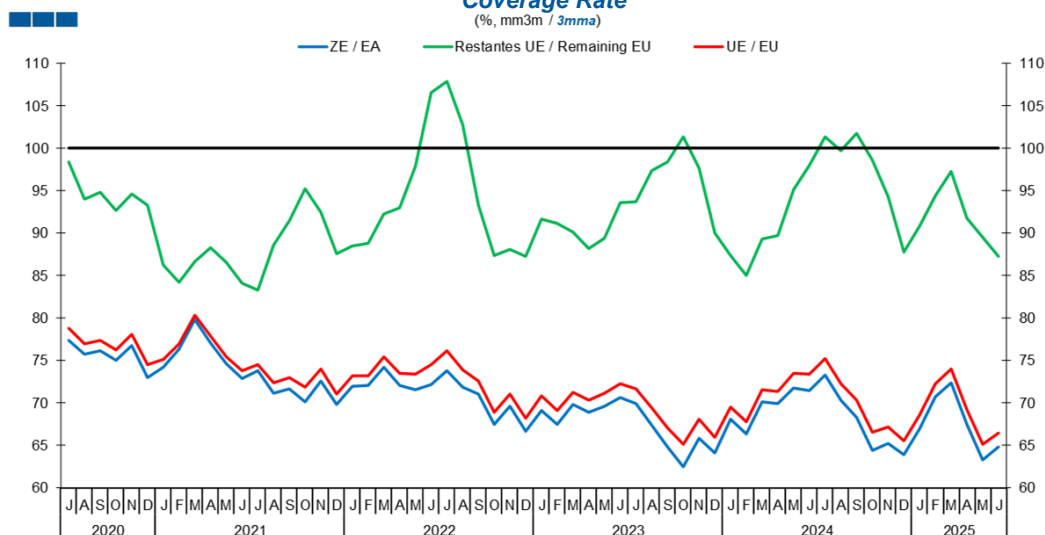
### 3. Intracomunitário / Intra-Community

Gráfico / Graph 3.1.  
Importações e Exportações  
Imports and Exports



	2023					2024					2025													
	J	A	S	O	N	D	J	F	M	A	M	J	J	A	S	O	N	D	J	F	M	A	M	J
Exportações / Exports	-3,0	-4,9	-10,1	-8,9	-6,4	-4,6	-2,7	-2,0	-4,5	-0,8	-1,6	1,6	5,3	6,6	12,0	7,6	5,9	5,3	6,5	12,4	11,0	3,8	0,6	0,3
Importações / Imports	3,0	1,2	-2,8	-3,6	-2,2	-1,3	-0,9	0,0	-4,9	-2,4	-4,7	0,1	0,4	2,5	6,8	5,2	7,4	5,9	7,9	5,5	7,3	7,2	13,5	10,8

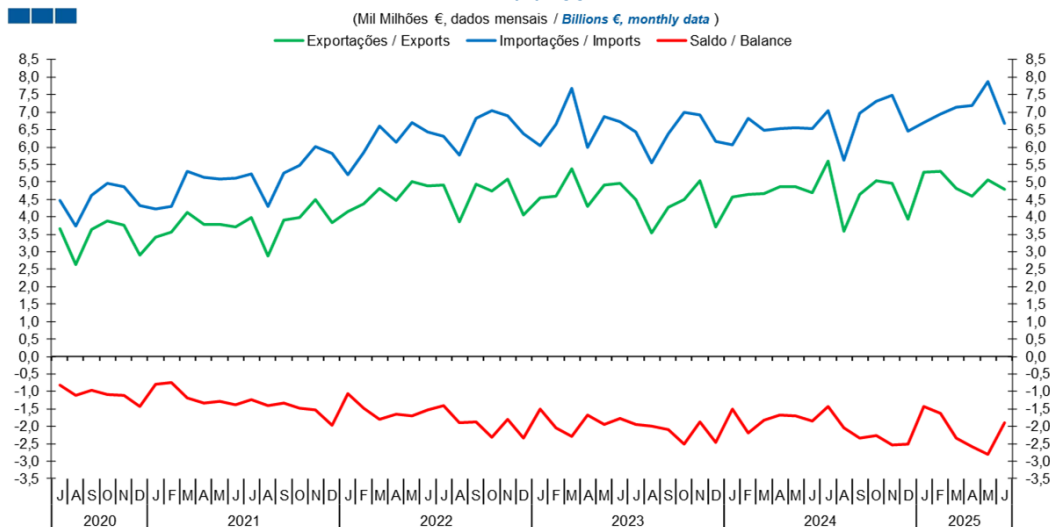
Gráfico / Graph 3.2.  
Taxa de Cobertura  
Coverage Rate



	2023					2024					2025													
	J	A	S	O	N	D	J	F	M	A	M	J	J	A	S	O	N	D	J	F	M	A	M	J
ZE / EA	70	67,3	64,8	62,5	65,9	64,1	68,1	66,4	70,1	69,9	71,7	71,4	73,3	70,3	68,3	64,4	65,2	63,9	67	70,7	72,3	67,5	63,3	64,8
UE / EU	71,7	69,4	67,1	65,1	68	65,9	69,5	67,8	71,6	71,4	73,5	73,4	75,2	72,2	70,4	66,6	67,2	65,5	68,6	72,2	74	69,2	65,1	66,4
Restantes UE / Remaining EU	93,7	97,4	98,4	101,4	97,7	90,1	87,4	85,0	89,4	89,8	95,1	98,0	101,4	99,8	101,8	98,6	94,3	87,8	90,8	94,4	97,3	91,8	89,6	87,3

### 3. Intracomunitário / Intra-Community

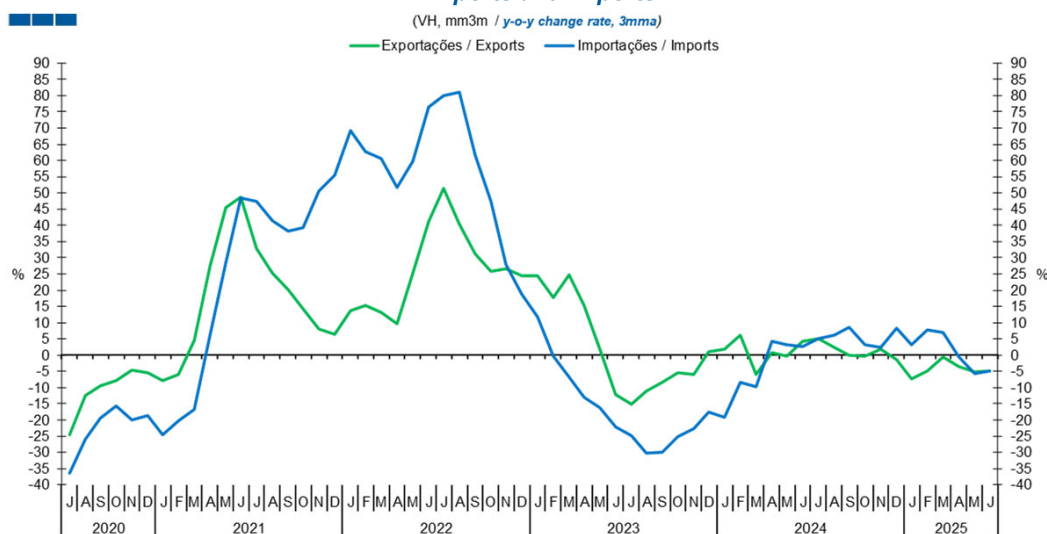
Gráfico / Graph 3.3.  
Saldo  
Balance



	2023					2024												2025						
	J	A	S	O	N	D	J	F	M	A	M	J	J	A	S	O	N	D	J	F	M	A	M	J
Exportações / Exports	4,5	3,5	4,3	4,5	5,0	3,7	4,6	4,6	4,7	4,9	4,9	4,7	5,6	3,6	4,6	5,0	5,0	3,9	5,3	5,3	4,8	4,6	5,1	4,8
Importações / Imports	6,4	5,6	6,4	7,0	6,9	6,2	6,1	6,8	6,5	6,5	6,6	6,5	7,0	5,6	7,0	7,3	7,5	6,5	6,7	6,9	7,1	7,2	7,9	6,7
Saldo / Balance	-1,9	-2,0	-2,1	-2,5	-1,9	-2,5	-1,5	-2,2	-1,8	-1,7	-1,7	-1,9	-1,4	-2,0	-2,3	-2,3	-2,5	-2,5	-1,4	-1,6	-2,3	-2,6	-2,8	-1,9

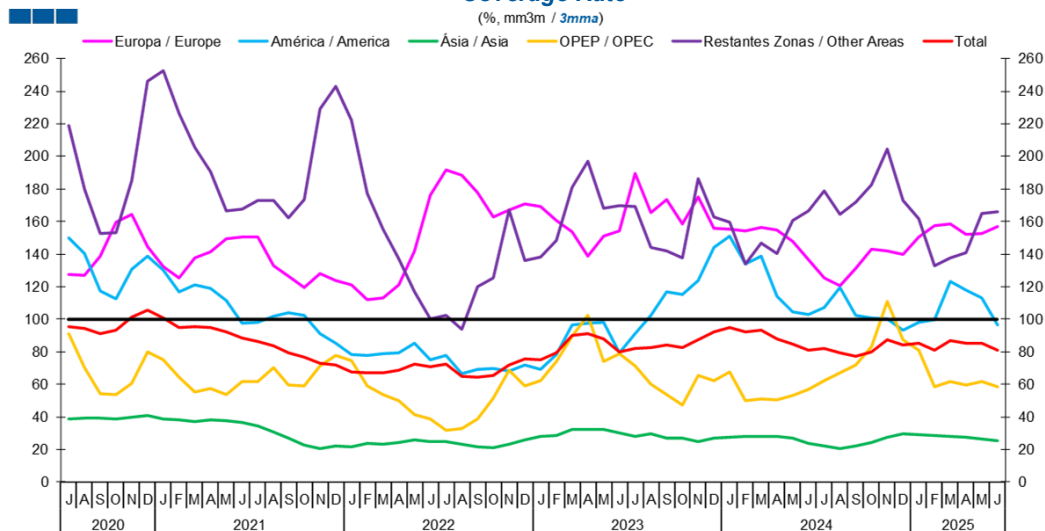
#### 4. Extracomunitário / Extra-Community

**Gráfico / Graph 4.1.**  
**Importações e Exportações**  
**Imports and Exports**



	2023						2024						2025											
	J	A	S	O	N	D	J	F	M	A	M	J	J	A	S	O	N	D	J	F	M	A	M	J
Exportações / Exports	-15,1	-11,2	-8,6	-5,4	-5,9	1,1	1,9	6,1	-6,0	0,8	-0,4	4,4	5,0	2,3	0,0	-0,4	1,9	-1,4	-7,4	-4,9	-0,7	-3,5	-5,2	-5,0
Importações / Imports	-24,9	-30,3	-29,8	-25,1	-22,6	-17,5	-19,2	-8,4	-9,7	4,4	3,3	2,7	5,1	6,1	8,5	3,1	2,2	8,2	3,0	7,9	7,0	-0,6	-5,7	-5,0

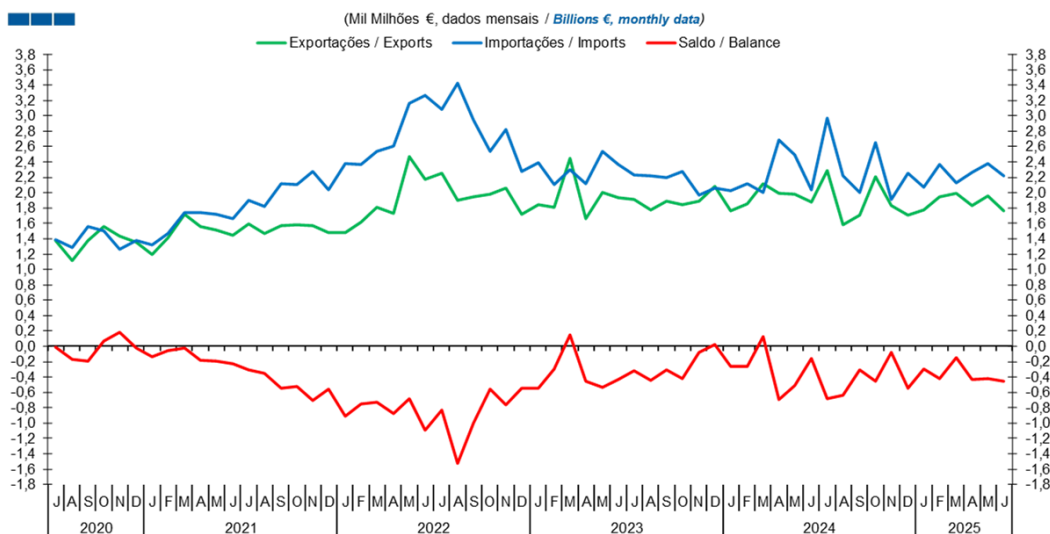
**Gráfico / Graph 4.2.**  
**Taxa de Cobertura**  
**Coverage Rate**



	2023						2024						2025											
	J	A	S	O	N	D	J	F	M	A	M	J	J	A	S	O	N	D	J	F	M	A	M	J
Europa / Europe	189,7	165,7	173,6	158,7	174,9	155,8	155,0	154,1	156,4	154,9	147,7	136,4	125,3	120,7	131,4	142,8	141,9	139,5	150,4	157,4	158,5	151,9	152,4	157,0
América / America	90,9	102,5	116,8	115,4	123,8	144,1	150,8	134,0	138,7	114,1	104,3	103,0	107,2	119,5	102,2	100,5	100,3	93,2	98,1	99,7	123,3	118,0	113,1	96,4
Ásia / Asia	28,2	29,4	26,9	26,8	25,0	26,9	27,6	28,1	28,1	27,8	26,7	23,6	22,4	20,3	21,9	24,2	27,2	29,4	28,8	28,4	28,0	27,7	26,3	25,2
OPEP / OPEC	71,5	59,9	53,7	47,4	65,4	62,1	67,6	49,7	51,1	50,3	53,0	56,7	62,4	67,3	71,6	83,3	111,0	87,1	80,8	58,5	61,9	59,3	61,4	58,3
Restantes Zonas / Other Areas	169,3	144,0	142,1	137,4	186,1	162,9	159,6	134,1	146,8	140,3	160,5	166,4	178,9	164,2	172,0	182,3	204,4	172,7	161,5	132,7	137,7	140,6	165,1	166,1
Total	82,0	82,5	84,0	82,4	87,5	92,4	94,8	92,0	93,5	87,7	84,8	81,0	81,9	79,5	77,4	79,7	87,2	84,2	85,2	81,1	86,8	85,2	85,3	80,9

#### 4. Extracomunitário / Extra-Community

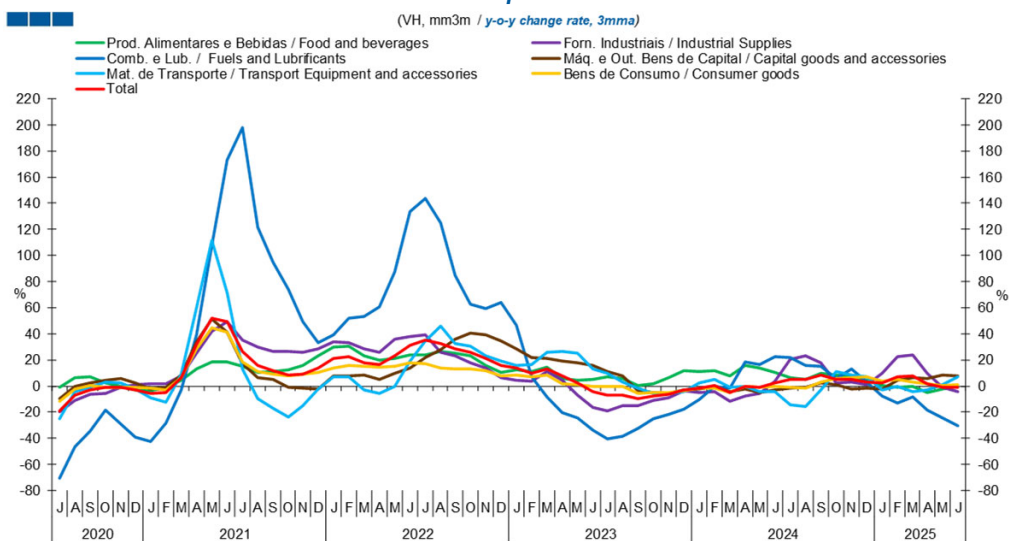
Gráfico / Graph 4.3.  
Saldo  
Balance



	2023					2024												2025						
	J	A	S	O	N	D	J	F	M	A	M	J	J	A	S	O	N	D	J	F	M	A	M	J
Exportações / Exports	1,9	1,8	1,9	1,8	1,9	2,1	1,8	1,9	2,1	2,0	2,0	1,9	2,3	1,6	1,7	2,2	1,8	1,7	1,8	1,9	2,0	1,8	2,0	1,8
Importações / Imports	2,2	2,2	2,2	2,3	2,0	2,1	2,0	2,1	2,0	2,7	2,5	2,0	3,0	2,2	2,0	2,7	1,9	2,2	2,1	2,4	2,1	2,3	2,4	2,2
Saldo / Balance	-0,3	-0,4	-0,3	-0,4	-0,1	0,0	-0,3	-0,3	0,1	-0,7	-0,5	-0,2	-0,7	-0,6	-0,3	-0,5	-0,1	-0,5	-0,3	-0,4	-0,1	-0,4	-0,4	-0,5

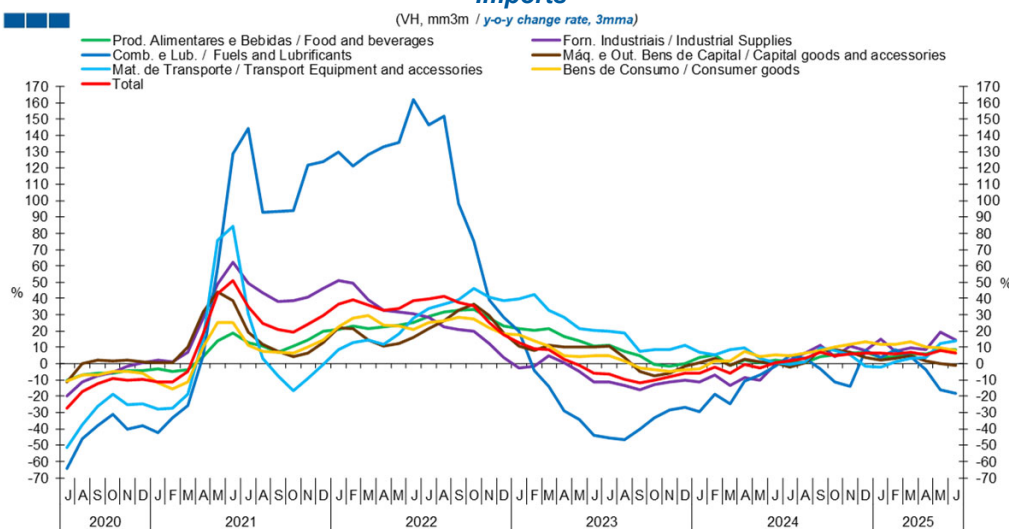
### 5. Grandes Categorias Económicas / Broad Economic Categories

Gráfico / Graph 5.1.  
Exportações  
Exports



	2023					2024					2025													
	J	A	S	O	N	D	J	F	M	A	M	J	J	A	S	O	N	D	J	F	M	A	M	J
Produtos Alimentares e Bebidas / Food and Beverages	7,2	5,9	0,1	1,9	6,1	11,5	11,0	11,5	7,5	16,1	13,6	10,4	6,7	4,8	9,8	8,2	7,0	4,1	0,5	-1,0	-0,3	-5,1	-2,4	-0,3
Comb. e Lub. / Fuels and Lubrificants	-40,5	-38,5	-32,5	-24,9	-21,9	-17,7	-10,5	-0,2	-1,5	18,3	16,4	22,5	21,7	15,7	15,2	6,0	13,1	2,9	-7,6	-13,4	-8,1	-18,2	-24,6	-30,3
Mat. de Transporte / Transport equipment and accessories	9,7	2,9	-1,6	-5,8	-5,7	-4,5	2,3	5,0	-1,0	-0,1	-4,4	-4,6	-14,2	-15,8	-2,8	11,4	8,2	6,7	-2,7	-0,5	-4,4	-2,7	0,8	7,2
Forn. Industriais / Industrial Supplies	-18,8	-15,1	-15,3	-11,1	-8,7	-3,8	-5,0	-4,5	-11,8	-7,7	-5,9	3,4	20,6	23,1	17,9	2,4	3,0	1,1	9,9	22,2	23,9	9,8	-1,3	-4,2
Máq. e Out. Bens de Capital / Capital Goods and Accessories	11,2	7,8	-3,4	-4,7	-5,7	-3,2	-2,5	-0,7	-4,6	-2,5	-4,8	-2,9	-1,6	-1,0	2,7	0,8	-2,2	-1,5	-2,3	4,2	6,5	5,5	8,2	7,7
Bens de Consumo / Consumer Goods	-0,4	-0,6	-5,7	-5,0	-4,8	-3,4	-1,9	-1,8	-4,8	-0,6	-0,9	-0,1	-1,2	-2,0	3,2	5,9	6,7	7,3	3,5	5,2	3,2	1,4	0,3	1,1
Total	-6,8	-6,9	-9,6	-7,9	-6,2	-2,9	-1,4	0,3	-4,9	-0,3	-1,2	2,4	5,2	5,3	8,3	5,1	4,8	3,2	2,3	7,1	7,6	1,7	-1,1	-1,2

Gráfico / Graph 5.2.  
Importações  
Imports



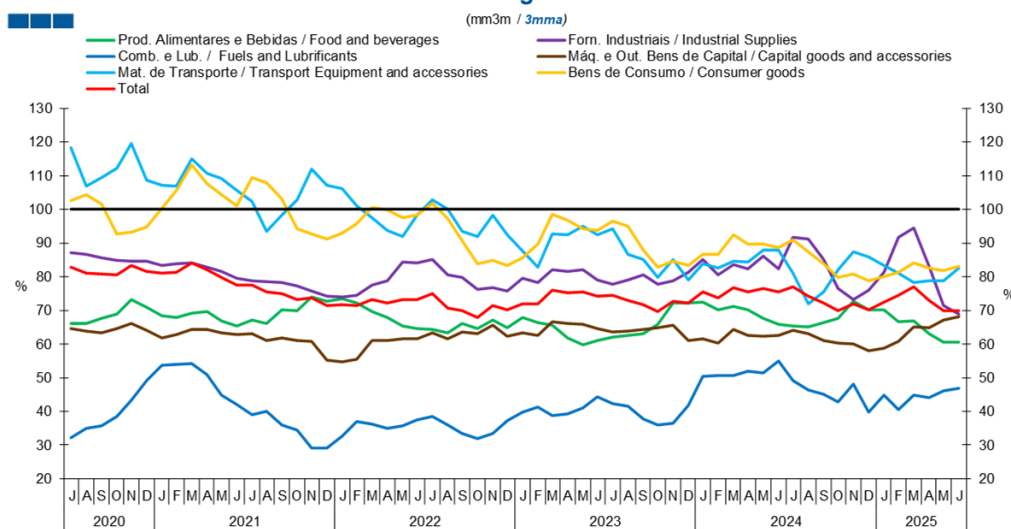
	2023					2024					2025													
	J	A	S	O	N	D	J	F	M	A	M	J	J	A	S	O	N	D	J	F	M	A	M	J
Produtos Alimentares e Bebidas / Food and Beverages	11,2	7,5	4,9	-0,4	-1,4	0,2	3,9	5,4	-0,8	1,9	0,7	2,2	1,1	0,4	4,3	5,4	6,3	7,1	3,9	4,2	6,0	5,8	8,8	8,7
Comb. e Lub. / Fuels and Lubrificants	-45,7	-46,9	-40,4	-33,2	-28,4	-27,0	-29,3	-18,7	-24,9	-10,5	-7,2	-1,5	4,9	3,3	-3,4	-11,0	-14,0	8,3	3,6	8,5	4,1	-3,7	-16,0	-18,0
Mat. de Transporte / Transport equipment and accessories	19,6	18,8	7,7	8,7	8,7	11,6	7,0	5,3	8,5	9,5	3,3	0,6	-0,3	1,3	9,8	8,3	5,4	-1,6	-2,3	1,2	3,2	4,0	12,4	14,1
Forn. Industriais / Industrial Supplies	-11,1	-13,6	-15,9	-12,9	-11,3	-10,2	-11,3	-7,2	-13,4	-8,3	-10,4	-0,6	2,4	6,6	11,4	4,2	10,9	8,2	14,8	7,6	9,6	8,7	19,1	14,6
Máq. e Out. Bens de Capital / Capital Goods and Accessories	10,7	3,9	-4,8	-7,6	-5,7	-1,5	0,4	3,3	-1,0	3,0	0,9	0,3	-2,3	0,4	8,2	8,6	6,8	3,9	2,4	3,2	5,1	1,6	0,2	-1,3
Bens de Consumo / Consumer Goods	5,1	1,9	-2,5	-3,9	-4,5	-3,6	-2,9	1,7	1,5	7,3	4,3	5,5	5,1	6,5	8,2	10,0	11,6	13,5	11,9	11,9	13,3	10,0	9,9	7,8
Total	-6,1	-9,7	-11,8	-10,3	-8,1	-5,7	-6,0	-2,2	-6,1	-0,7	-2,7	0,8	1,6	3,4	7,3	4,6	6,1	6,5	6,7	6,1	7,3	5,2	8,3	6,5

Nota: Não inclui Bens N.E. Outra Categoria devido ao seu reduzido valor relativo e elevada variabilidade.

Note: Does not include Goods Not Elsewhere Specified because of its small relative value and high variability

## 5. Grandes Categorias Económicas / Broad Economic Categories

Gráfico / Graph 5.3.  
Taxa de Cobertura  
Coverage Rate

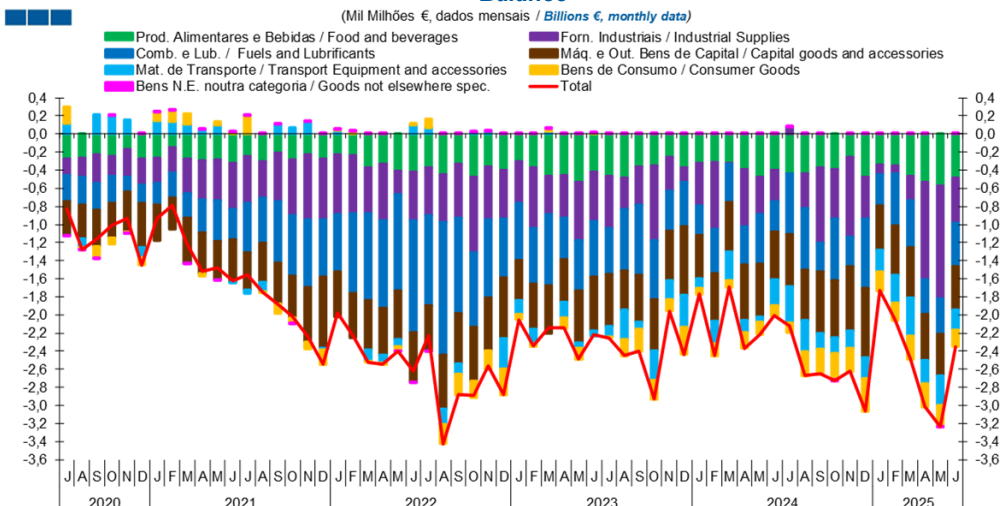


	2023					2024					2025													
	J	A	S	O	N	D	J	F	M	A	M	J	J	A	S	O	N	D	J	F	M	A	M	J
Produtos Alimentares e Bebidas / Food and Beverages	62,0	62,5	63,1	65,9	72,2	72,2	72,5	70,2	71,1	70,3	67,5	65,9	65,4	65,2	66,4	67,6	72,6	70,2	70,1	66,7	66,9	63,1	60,6	60,5
Comb. e Lub. / Fuels and Lubrificants	42,3	41,5	37,8	35,9	36,5	41,8	50,3	50,8	50,7	51,9	51,4	55,0	49,0	46,4	45,1	42,8	48,0	39,7	44,8	40,5	44,7	44,1	46,1	46,7
Mat. de Transporte / Transport equipment and accessories	94,2	86,6	85,2	79,7	85,1	79,0	83,8	82,5	84,6	84,2	87,8	87,8	81,1	72,0	75,5	82,0	87,4	85,8	83,4	81,1	78,4	78,8	78,8	82,5
Forn. Industriais / Industrial Supplies	77,8	79,0	80,4	77,8	78,9	81,2	85,1	80,6	83,5	82,2	86,2	82,3	91,6	91,3	85,1	76,4	73,2	75,9	81,4	91,6	94,3	83,0	71,4	68,8
Máq. e Out. Bens de Capital / Capital Goods and Accessories	63,6	63,9	64,4	64,9	65,5	61,2	61,6	60,3	64,3	62,5	62,3	62,5	64,0	63,0	61,1	60,3	59,9	58,0	58,8	60,8	65,1	64,9	67,2	68,2
Bens de Consumo / Consumer Goods	96,6	94,9	87,8	82,8	84,6	83,4	86,5	86,5	92,3	89,6	89,6	88,7	90,8	87,3	83,7	79,8	80,9	78,9	80,0	81,3	84,1	82,7	81,7	83,2
<b>Total</b>	<b>74,4</b>	<b>72,9</b>	<b>71,6</b>	<b>69,6</b>	<b>72,7</b>	<b>72,3</b>	<b>75,6</b>	<b>73,7</b>	<b>76,8</b>	<b>75,6</b>	<b>76,5</b>	<b>75,4</b>	<b>77,0</b>	<b>74,2</b>	<b>72,3</b>	<b>70,0</b>	<b>71,8</b>	<b>70,1</b>	<b>72,4</b>	<b>74,4</b>	<b>77,1</b>	<b>73,0</b>	<b>69,8</b>	<b>69,9</b>

Nota: Não inclui Bens N.E. Noutra Categoria devido ao seu reduzido valor relativo e elevada variabilidade.

Note: Does not include Goods Not Elsewhere Specified because of its small relative value and high variability.

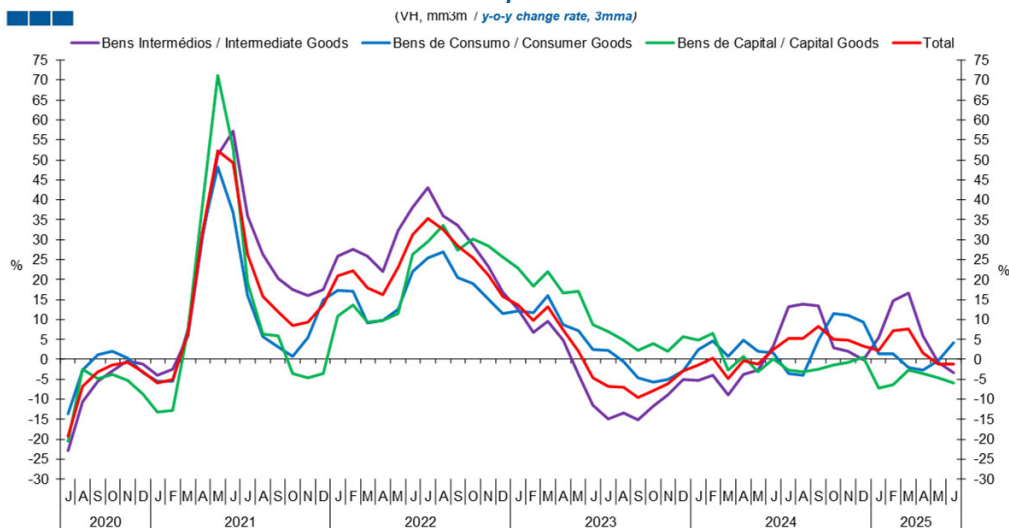
Gráfico / Graph 5.4.  
Saldo  
Balance



	2023					2024					2025													
	J	A	S	O	N	D	J	F	M	A	M	J	J	A	S	O	N	D	J	F	M	A	M	J
Produtos Alimentares e Bebidas / Food and Beverages	-0,5	-0,5	-0,4	-0,4	-0,3	-0,4	-0,3	-0,3	-0,3	-0,4	-0,5	-0,4	-0,4	-0,4	-0,4	-0,4	-0,3	-0,5	-0,3	-0,4	-0,5	-0,5	-0,6	-0,5
Comb. e Lub. / Fuels and Lubrificants	-0,5	-0,7	-0,8	-0,7	-0,4	-0,5	-0,3	-0,5	-0,4	-0,4	-0,5	-0,3	-0,7	-0,3	-0,7	-0,3	-0,8	-0,3	-0,6	-0,5	-0,4	-0,4	-0,4	-0,5
Mat. de Transporte / Transport equipment and accessories	-0,1	-0,3	-0,1	-0,3	-0,2	-0,4	-0,1	-0,3	-0,3	-0,1	-0,1	-0,3	-0,4	-0,3	-0,2	-0,2	-0,2	-0,2	-0,2	-0,3	-0,4	-0,3	-0,3	-0,2
Forn. Industriais / Industrial Supplies	-0,6	-0,4	-0,4	-0,8	-0,4	-0,2	-0,5	-0,7	0,0	-0,6	-0,4	-0,3	0,1	-0,4	-0,8	-0,5	-0,9	-0,5	-0,1	-0,1	-0,3	-1,1	-1,2	-0,5
Máq. e Out. Bens de Capital / Capital Goods and Accessories	-0,6	-0,4	-0,5	-0,6	-0,5	-0,8	-0,5	-0,5	-0,5	-0,6	-0,6	-0,5	-0,6	-0,6	-0,7	-0,6	-0,7	-0,8	-0,5	-0,5	-0,6	-0,5	-0,5	-0,5
Bens de Consumo / Consumer Goods	0,0	-0,2	-0,3	-0,2	-0,1	-0,3	-0,1	-0,1	-0,1	-0,2	-0,1	-0,1	-0,1	-0,3	-0,3	-0,3	-0,3	-0,4	-0,2	-0,2	-0,3	-0,3	-0,2	-0,2
Bens N.E. noutra categoria / Goods not elsewhere spec.	0,0	0,0	0,0	0,0	0,0	0,0	0,0	0,0	0,0	0,0	0,0	0,0	0,0	0,0	0,0	0,0	0,0	0,0	0,0	0,0	0,0	0,0	0,0	0,0
<b>Total</b>	<b>-2,3</b>	<b>-2,4</b>	<b>-2,4</b>	<b>-2,9</b>	<b>-2,0</b>	<b>-2,4</b>	<b>-1,8</b>	<b>-2,4</b>	<b>-1,7</b>	<b>-2,4</b>	<b>-2,2</b>	<b>-2,0</b>	<b>-2,1</b>	<b>-2,7</b>	<b>-2,6</b>	<b>-2,7</b>	<b>-2,6</b>	<b>-3,1</b>	<b>-1,7</b>	<b>-2,1</b>	<b>-2,5</b>	<b>-3,0</b>	<b>-3,2</b>	<b>-2,3</b>

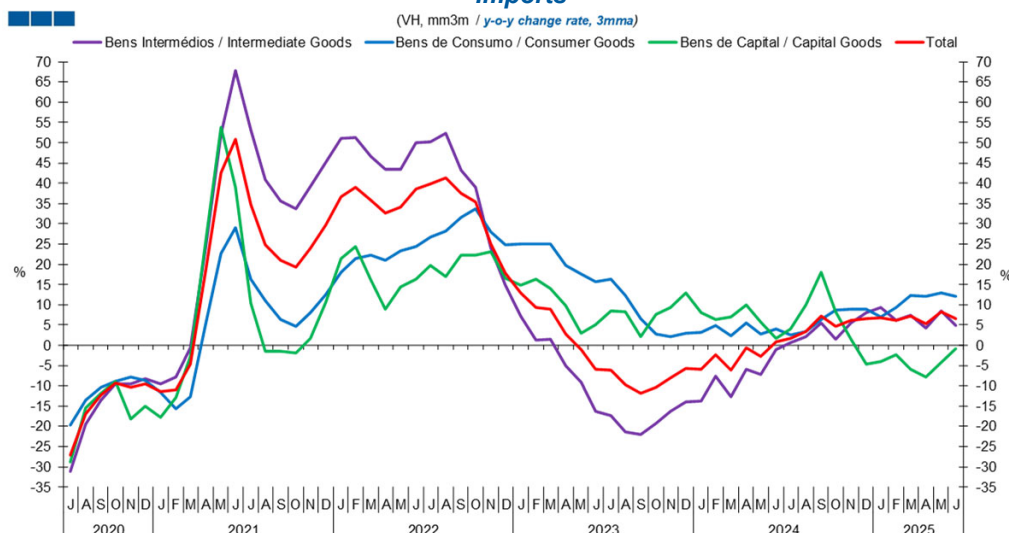
## 6. Classes Básicas de Bens do Sistema Europeu de Contas Nacionais / Basic Classes of Goods in the European System of Accounts

Gráfico / Graph 6.1.  
Exportações  
Exports



	2023						2024						2025											
	J	A	S	O	N	D	J	F	M	A	M	J	J	A	S	O	N	D	J	F	M	A	M	J
Bens Intermediários / Intermediate Goods	-14,8	-13,4	-15,2	-11,8	-8,8	-5,0	-5,3	-3,9	-8,9	-3,7	-2,7	3,4	13,2	13,9	13,5	2,9	2,1	0,0	5,5	14,6	16,5	5,8	-0,7	-3,4
Bens de Consumo / Consumer Goods	2,2	-0,5	-4,6	-5,7	-5,1	-2,9	2,4	4,6	0,8	4,8	2,0	1,7	-3,4	-3,9	4,9	11,5	11,1	9,2	1,4	1,3	-2,0	-2,7	-0,4	4,1
Bens de Capital / Capital Goods	6,9	4,9	2,3	4,0	2,0	5,6	4,9	6,6	-2,8	0,8	-3,2	0,2	-2,6	-3,0	-2,6	-1,4	-0,7	0,5	-7,2	-6,2	-2,7	-3,5	-4,7	-5,8
Total	-6,8	-6,9	-9,6	-7,9	-6,2	-2,9	-1,4	0,3	-4,9	-0,3	-1,2	2,4	5,2	5,3	8,3	5,1	4,8	3,2	2,3	7,1	7,6	1,7	-1,1	-1,2

Gráfico / Graph 6.2.  
Importações  
Imports

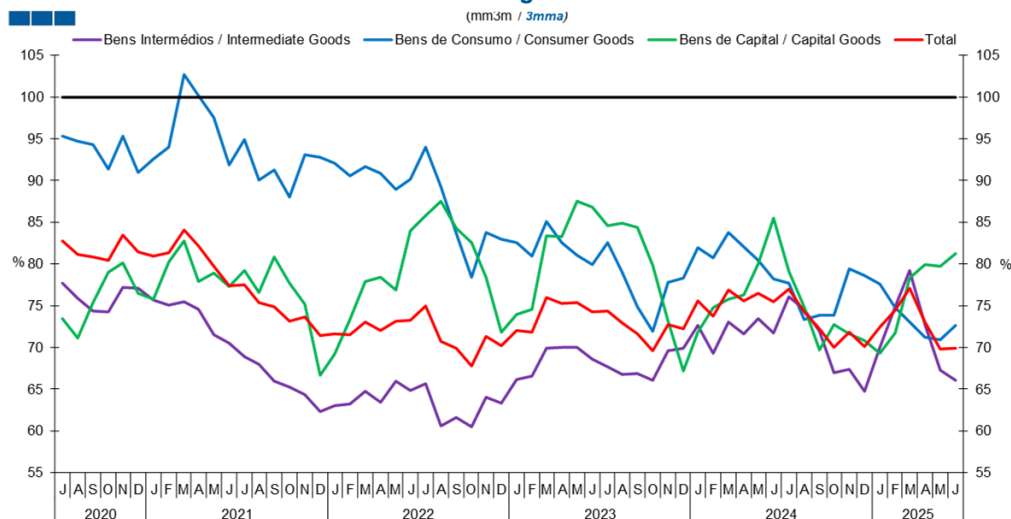


	2023						2024						2025											
	J	A	S	O	N	D	J	F	M	A	M	J	J	A	S	O	N	D	J	F	M	A	M	J
Bens Intermediários / Intermediate Goods	-17,4	-21,4	-22,0	-19,2	-16,2	-13,9	-13,8	-7,7	-12,8	-5,9	-7,3	-1,1	0,7	2,0	5,6	1,4	5,6	8,0	9,4	6,1	7,4	4,3	8,4	4,9
Bens de Consumo / Consumer Goods	16,4	12,4	6,6	2,8	2,2	2,9	3,2	4,8	2,4	5,5	2,8	4,0	2,5	3,5	6,4	8,6	8,9	8,9	7,0	9,4	12,4	12,1	13,0	12,0
Bens de Capital / Capital Goods	8,5	8,2	2,2	7,5	9,3	12,9	8,1	6,3	7,0	10,0	5,8	1,8	4,1	10,0	17,9	8,3	1,5	-4,6	-3,9	-2,2	-5,9	-7,8	-4,3	-0,9
Total	-6,1	-9,7	-11,8	-10,3	-8,1	-5,7	-6,0	-2,2	-6,1	-0,7	-2,7	0,8	1,6	3,4	7,3	4,6	6,1	6,5	6,7	6,1	7,3	5,2	8,3	6,5

Nota: Não inclui a série Outros Bens devido ao seu baixo valor relativo e elevada variabilidade.  
Note: Does not include Other Goods because of its small relative value and high variability.

## 6. Classes Básicas de Bens do Sistema Europeu de Contas Nacionais / Basic Classes of Goods in the European System of Accounts

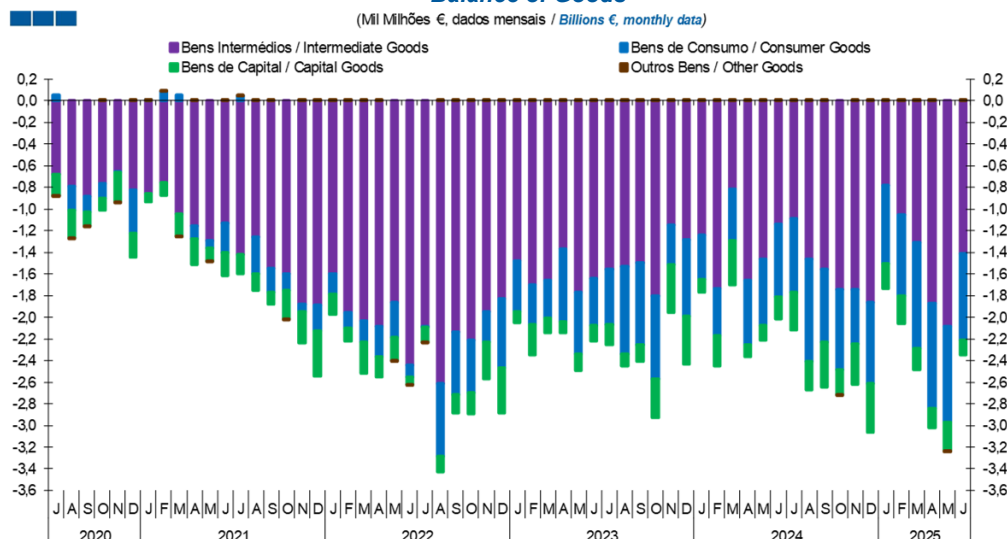
Gráfico / Graph 6.3.  
Taxa de Cobertura  
Coverage Rate



	2023					2024					2025													
	J	A	S	O	N	D	J	F	M	A	M	J	J	A	S	O	N	D	J	F	M	A	M	J
Bens Intermediários / Intermediate Goods	67,7	66,8	66,9	66,0	69,6	69,9	72,6	69,3	73,0	71,6	73,4	71,7	76,1	74,5	71,9	66,9	67,3	64,7	70,0	74,8	79,2	72,7	67,3	66,0
Bens de Consumo / Consumer Goods	82,5	79,0	74,9	71,9	77,8	78,3	81,9	80,7	83,7	82,1	80,4	78,2	77,7	73,4	73,8	73,8	79,4	78,6	77,6	74,8	73,0	71,3	70,9	72,6
Bens de Capital / Capital Goods	84,5	84,9	84,4	79,9	73,2	67,1	71,8	74,8	75,7	76,3	80,0	85,5	79,1	74,9	69,7	72,7	71,6	70,8	69,3	71,7	78,3	79,9	79,7	81,2
Total	74,4	72,9	71,6	69,6	72,7	72,3	75,6	73,7	76,8	75,6	76,5	75,4	77,0	74,2	72,3	70,0	71,8	70,1	72,4	74,4	77,1	73,0	69,8	69,9

Nota: Não inclui a série Outros Bens devido ao seu baixo valor relativo e elevada variabilidade.  
Note: Does not include Other Goods because of its small relative value and high variability.

Gráfico / Graph 6.4.  
Saldo de Bens  
Balance of Goods



	2023					2024					2025													
	J	A	S	O	N	D	J	F	M	A	M	J	J	A	S	O	N	D	J	F	M	A	M	J
Bens Intermediários / Intermediate Goods	-1,6	-1,5	-1,5	-1,8	-1,1	-1,3	-1,2	-1,7	-0,8	-1,7	-1,5	-1,1	-1,1	-1,5	-1,6	-1,7	-1,7	-1,9	-0,8	-1,1	-1,3	-1,9	-2,1	-1,4
Bens de Consumo / Consumer Goods	-0,5	-0,8	-0,8	-0,8	-0,4	-0,7	-0,4	-0,4	-0,5	-0,6	-0,6	-0,7	-0,7	-0,9	-0,7	-0,7	-0,5	-0,7	-0,7	-0,8	-1,0	-1,0	-0,9	-0,8
Bens de Capital / Capital Goods	-0,2	-0,1	-0,2	-0,4	-0,4	-0,4	-0,1	-0,3	-0,4	-0,1	-0,1	-0,2	-0,4	-0,3	-0,4	-0,2	-0,4	-0,4	-0,2	-0,3	-0,2	-0,2	-0,3	-0,1
Outros Bens / Other Goods	0,0	0,0	0,0	0,0	0,0	0,0	0,0	0,0	0,0	0,0	0,0	0,0	0,0	0,0	0,0	0,0	0,0	0,0	0,0	0,0	0,0	0,0	0,0	0,0
Total	-2,3	-2,4	-2,4	-2,9	-2,0	-2,4	-1,8	-2,4	-1,7	-2,4	-2,2	-2,0	-2,1	-2,7	-2,6	-2,7	-2,6	-3,1	-1,7	-2,1	-2,5	-3,0	-3,2	-2,3

## 6. Classes Básicas de Bens do Sistema Europeu de Contas Nacionais / Basic Classes of Goods in the European System of Accounts

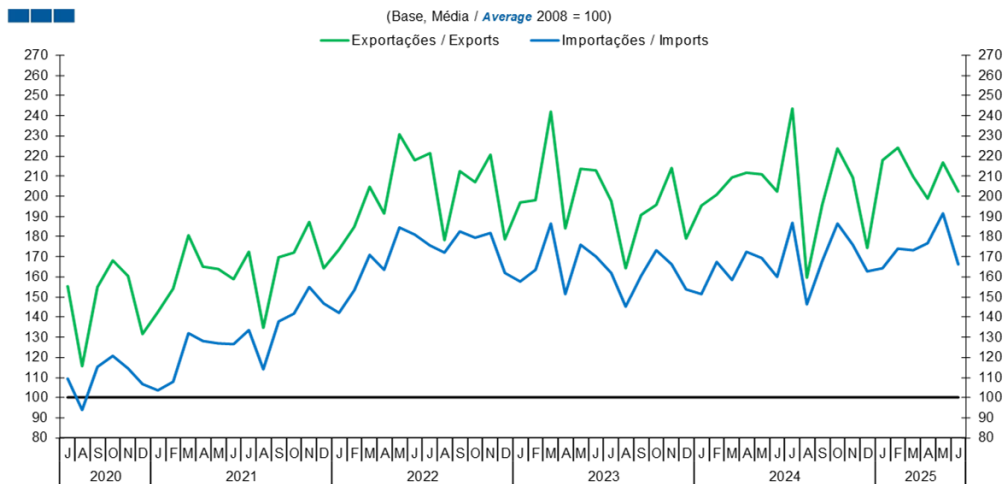
Tabela / Table 1.1.  
Estrutura do Saldo  
Balance Structure

Milhões de euros / Millions of euros

		2024		A		S		O		N		D		2025		J		F		M		A		M		J			
		J		M€	%	M€	%	M€	%	M€	%	M€	%	M€	%	M€	%	M€	%	M€	%	M€	%	M€	%	M€	%	M€	%
		M€	%	M€	%	M€	%	M€	%	M€	%	M€	%	M€	%	M€	%	M€	%	M€	%	M€	%	M€	%	M€	%	M€	%
<b>Bens Intermedios / Intermediate Goods</b>	Prod. alim. e bebidas / Foods and beverages	-182	9	-101	4	-110	4	-140	5	-125	5	-198	6	-73	4	-82	4	-168	7	-115	4	-166	5	-112	5				
	Forn. industriais NE noutra categoria / Industrial supplies NE specified	76	-4	-381	14	-836	32	-540	20	-891	34	-456	15	-104	6	-85	4	-270	11	-1 075	36	-1 249	39	-494	21				
	Comb. e lubrificantes / Fuel and lubricants	-672	32	-682	26	-319	12	-679	25	-326	12	-776	25	-343	20	-582	28	-512	21	-387	13	-391	12	-485	21				
	Máquinas, outros bens de capital (Partes e acessórios) / Capital goods and parts and accessories	-294	14	-233	9	-284	11	-278	10	-308	12	-241	8	-247	14	-257	13	-273	11	-255	8	-230	7	-235	10				
	Material de transportes (Partes e acessórios) / Transport equipment (Parts and accessories)	103	-5	29	-1	59	-2	7	0	17	-1	-68	2	62	-4	51	-2	14	-1	76	-3	-24	1	0	0				
<b>Total</b>		<b>-1 091</b>	<b>51</b>	<b>-1 467</b>	<b>55</b>	<b>-1 558</b>	<b>59</b>	<b>-1 746</b>	<b>64</b>	<b>-1 748</b>	<b>67</b>	<b>-1 867</b>	<b>61</b>	<b>-781</b>	<b>45</b>	<b>-1 051</b>	<b>51</b>	<b>-1 306</b>	<b>53</b>	<b>-1 869</b>	<b>62</b>	<b>-2 088</b>	<b>65</b>	<b>-1 415</b>	<b>60</b>				
<b>Bens de Consumo / Consumption Goods</b>	Prod. alim. e bebidas destinados ao consumo dos particulares / Food and beverages mainly for household consumption	-255	12	-340	13	-262	10	-256	9	-127	5	-279	9	-269	16	-269	13	-302	12	-419	14	-407	13	-376	16				
	Material de transporte / Transport equipment	-508	24	-374	14	-233	9	-178	7	-212	8	-157	5	-302	17	-356	17	-437	18	-328	11	-302	9	-219	9				
	Bens de consumo NE noutra categoria / Consumption goods NE specified	-110	5	-268	10	-269	10	-293	11	-256	10	-365	12	-206	12	-188	9	-254	10	-262	9	-237	7	-184	8				
<b>Total</b>		<b>-678</b>	<b>32</b>	<b>-937</b>	<b>35</b>	<b>-674</b>	<b>25</b>	<b>-736</b>	<b>27</b>	<b>-495</b>	<b>19</b>	<b>-748</b>	<b>24</b>	<b>-726</b>	<b>42</b>	<b>-756</b>	<b>37</b>	<b>-982</b>	<b>39</b>	<b>-976</b>	<b>32</b>	<b>-880</b>	<b>27</b>	<b>-793</b>	<b>34</b>				
<b>Bens de Capital / Capital Goods</b>	Carburantes para motor / Motor spirit	123	-6	100	-4	69	-3	117	-4	113	-4	128	-4	76	-4	95	-5	97	-4	114	-4	27	-1	90	-4				
	Máquinas, outros bens de capital (exceto material de transporte) / Capital goods (except transport equipment)	-280	13	-324	12	-397	15	-359	13	-393	15	-524	17	-250	14	-288	14	-285	11	-255	8	-227	7	-245	10				
	Material de transportes destinado à indústria / Transport equipment, industrial	-196	9	-45	2	-90	3	8	0	-100	4	-52	2	-52	3	-57	3	-11	0	-32	1	-66	2	14	-1				
<b>Total</b>		<b>-353</b>	<b>17</b>	<b>-270</b>	<b>10</b>	<b>-418</b>	<b>16</b>	<b>-234</b>	<b>9</b>	<b>-379</b>	<b>14</b>	<b>-449</b>	<b>15</b>	<b>-227</b>	<b>13</b>	<b>-250</b>	<b>12</b>	<b>-200</b>	<b>8</b>	<b>-174</b>	<b>6</b>	<b>-265</b>	<b>8</b>	<b>-142</b>	<b>6</b>				
<b>Outros / Others</b>		<b>2</b>	<b>0</b>	<b>3</b>	<b>0</b>	<b>2</b>	<b>0</b>	<b>-11</b>	<b>0</b>	<b>2</b>	<b>0</b>	<b>3</b>	<b>0</b>	<b>2</b>	<b>0</b>	<b>1</b>	<b>0</b>	<b>2</b>	<b>0</b>	<b>3</b>	<b>0</b>	<b>-1</b>	<b>0</b>	<b>2</b>	<b>0</b>				
<b>Total</b>		<b>-2 120</b>	<b>100</b>	<b>-2 671</b>	<b>100</b>	<b>-2 647</b>	<b>100</b>	<b>-2 727</b>	<b>100</b>	<b>-2 620</b>	<b>100</b>	<b>-3 061</b>	<b>100</b>	<b>-1 732</b>	<b>100</b>	<b>-2 057</b>	<b>100</b>	<b>-2 486</b>	<b>100</b>	<b>-3 016</b>	<b>100</b>	<b>-3 234</b>	<b>100</b>	<b>-2 348</b>	<b>100</b>				

## 7. Índice GEE de Comércio Internacional de Bens / GEE Index of International Trade of Goods

Gráfico / Graph 7.1.  
Total

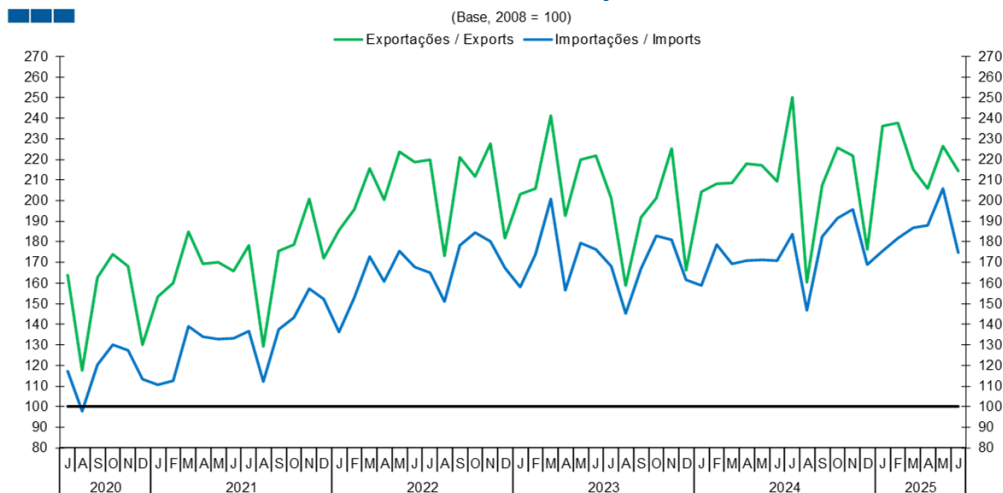


Fonte / Source: INE

	2023					2024												2025						
	J	A	S	O	N	D	J	F	M	A	M	J	J	A	S	O	N	D	J	F	M	A	M	J
Exportações / Exports	197,9	164,2	190,7	195,7	213,9	179,0	195,3	200,9	209,3	211,7	211,0	202,4	243,5	159,5	195,6	223,8	209,5	174,4	217,8	224,1	209,7	198,7	216,6	202,2
Importações / Imports	161,8	145,2	160,4	173,1	166,0	153,8	151,2	167,3	158,4	172,4	169,1	160,1	187,0	146,5	167,9	186,4	175,8	162,8	164,2	174,0	173,4	176,6	191,5	166,3

## 7. Índice GEE de Comércio Internacional de Bens / GEE Index of International Trade of Goods

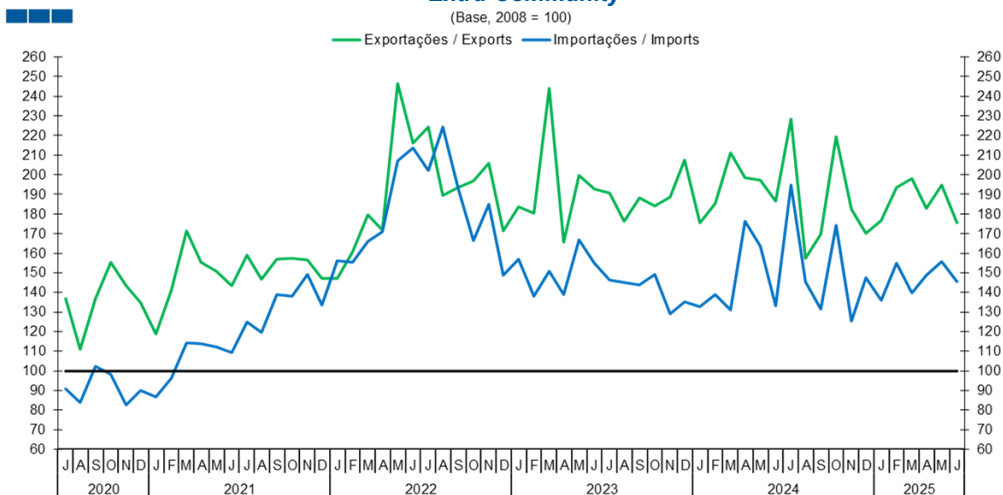
**Gráfico / Graph 7.2.**  
**Intracomunitário**  
*Intra-Community*



Fonte / Source: INE

	2023					2024												2025						
	J	A	S	O	N	D	J	F	M	A	M	J	J	A	S	O	N	D	J	F	M	A	M	J
Exporções / Exports	201,1	158,8	191,9	201,0	225,2	166,3	204,4	208,0	208,5	217,7	217,3	209,5	250,3	160,5	207,4	225,8	221,7	176,4	236,3	237,9	215,0	205,8	226,4	214,2
Importações / Imports	168,1	145,2	167,0	182,8	180,8	161,4	158,7	178,7	169,3	170,8	171,3	170,8	183,9	146,8	182,4	191,3	195,9	168,9	175,5	181,6	186,8	187,8	205,8	174,6

**Gráfico / Graph 7.3.**  
**Extracomunitário**  
*Extra-Community*



Fonte / Source: INE

	2023					2024												2025						
	J	A	S	O	N	D	J	F	M	A	M	J	J	A	S	O	N	D	J	F	M	A	M	J
Exporções / Exports	190,7	176,3	188,1	183,9	188,5	207,4	175,2	185,2	211,2	198,4	197,2	186,5	228,3	157,5	169,5	219,4	182,4	169,9	176,6	193,3	197,9	182,9	194,6	175,5
Importações / Imports	146,2	145,1	143,6	149,0	129,0	135,0	132,5	138,7	131,1	176,3	163,5	133,2	194,8	145,5	131,6	174,1	125,3	147,4	135,8	154,9	139,8	148,5	155,6	145,4