

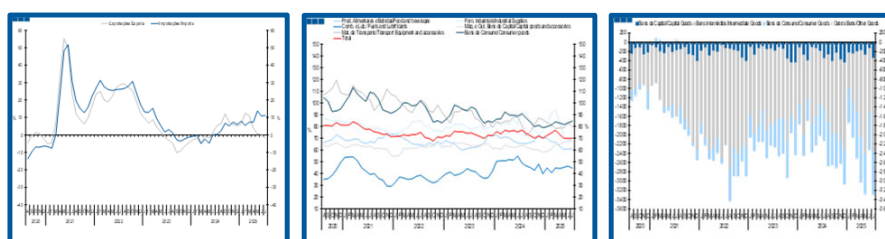
# Estadísticas Temáticas de Conjuntura

## Short-term Thematic Statistics

- Nº 9/2025 -

9 de setembro de 2025

September, 09, 2025



# Comércio Internacional de Bens

## International Trade of Goods

- Julho de 2025 -

- July, 2025 -

Fonte: Instituto Nacional de Estatística

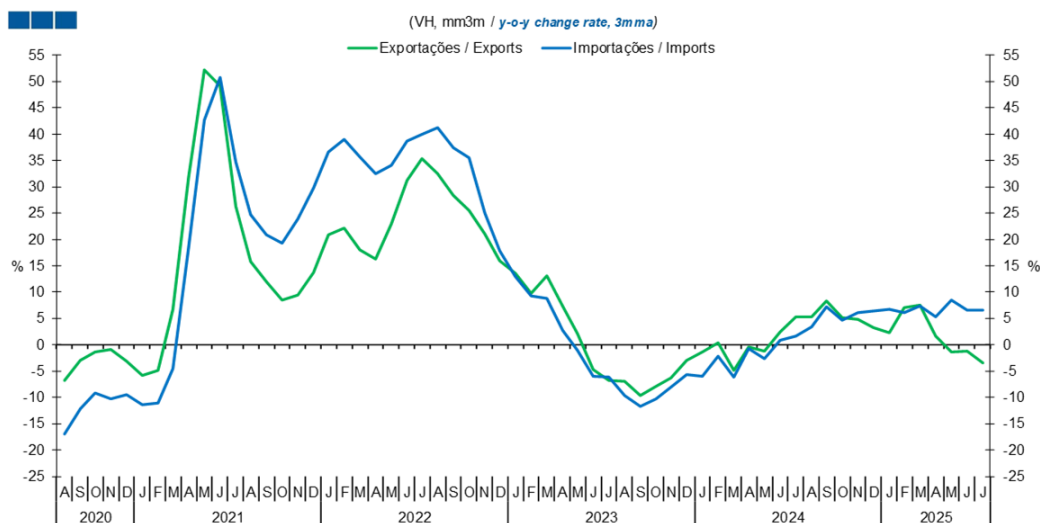
Source: Statistics Portugal

## Índice / *Index*

	Página / <i>Page</i>
<b>1. Total</b>	
Importações e Exportações / <i>Imports and Exports</i>	3
Taxa de Cobertura / <i>Coverage Rate</i>	3
Saldo / <i>Balance</i>	4
<b>2. Zona Euro / <i>Euro Area</i></b>	
Importações e Exportações / <i>Imports and Exports</i>	5
Taxa de Cobertura / <i>Coverage Rate</i>	5
Saldo / <i>Balance</i>	6
<b>3. Intracomunitário / <i>Intra-Community</i></b>	
Importações e Exportações / <i>Imports and Exports</i>	7
Taxa de Cobertura / <i>Coverage Rate</i>	7
Saldo / <i>Balance</i>	8
<b>4. Extracomunitário / <i>Extra-Community</i></b>	
Importações e Exportações / <i>Imports and Exports</i>	9
Taxa de Cobertura / <i>Coverage Rate</i>	9
Saldo / <i>Balance</i>	10
<b>5. Grandes Categorias Económicas / <i>Broad Economic Categories</i></b>	
Exportações / <i>Exports</i>	11
Importações / <i>Imports</i>	11
Taxa de Cobertura / <i>Coverage Rate</i>	12
Saldo / <i>Balance</i>	12
<b>6. Classes Básicas de Bens do Sistema Europeu de Contas Nacionais / <i>Basic Classes of Goods in the European System of Accounts</i></b>	
Exportações / <i>Exports</i>	13
Importações / <i>Imports</i>	13
Taxa de Cobertura / <i>Coverage Rate</i>	14
Saldo / <i>Balance</i>	14
Estrutura do Saldo / <i>Balance Structure</i>	15
<b>7. Índice GEE de Comércio Internacional de Bens / <i>GEE Index of International Trade of Goods</i></b>	
Total / <i>Total</i>	16
Intracomunitário / <i>Intra-Community</i>	17
Extracomunitário / <i>Extra-Community</i>	17

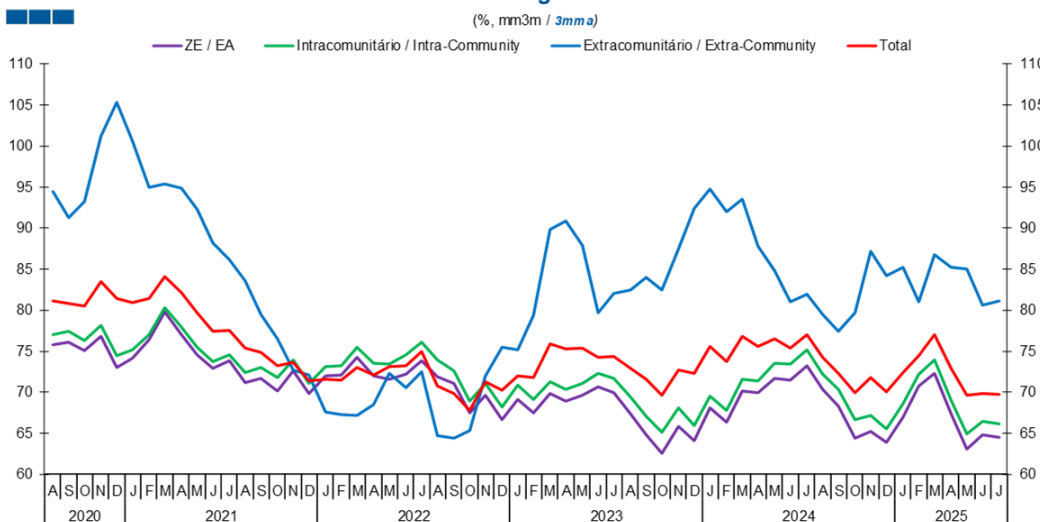
# 1. Total

**Gráfico / Graph 1.1.**  
**Importações e Exportações**  
**Imports and Exports**



	2023					2024					2025													
	A	S	O	N	D	J	F	M	A	M	J	J	A	S	O	N	D	J	F	M	A	M	J	J
Exportações / Exports	-6,9	-9,6	-7,9	-6,2	-2,9	-1,4	0,3	-4,9	-0,3	-1,2	2,4	5,2	5,3	8,3	5,1	4,8	3,2	2,3	7,1	7,6	1,6	-1,3	-1,3	-3,4
Importações / Imports	-9,7	-11,8	-10,3	-8,1	-5,7	-6,0	-2,2	-6,1	-0,7	-2,7	0,8	1,6	3,4	7,3	4,6	6,1	6,5	6,7	6,1	7,3	5,3	8,5	6,6	6,6

**Gráfico / Graph 1.2.**  
**Taxa de Cobertura**  
**Coverage Rate**

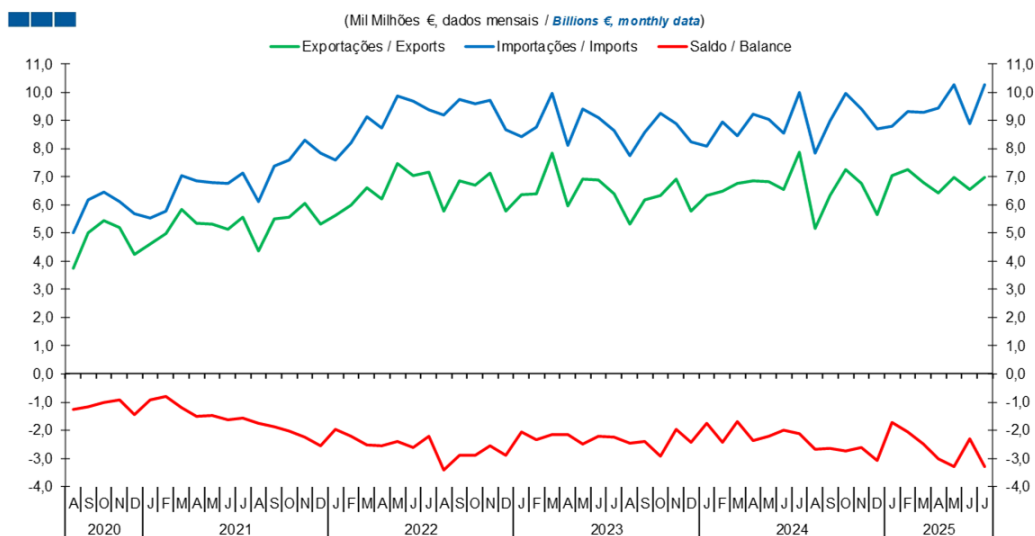


Fonte / Source: INE

	2023					2024					2025													
	A	S	O	N	D	J	F	M	A	M	J	J	A	S	O	N	D	J	F	M	A	M	J	J
ZE / EA	67,3	64,8	62,5	65,9	64,1	68,1	66,4	70,1	69,9	71,7	71,4	73,3	70,3	68,3	64,4	65,2	63,9	67,0	70,7	72,3	67,4	63,1	64,8	64,5
Intracomunitário / Intra-community	69,4	67,1	65,1	68,0	65,9	69,5	67,8	71,6	71,4	73,5	73,4	75,2	72,2	70,4	66,6	67,2	65,5	68,6	72,2	73,9	69,1	64,9	66,4	66,2
Extracomunitário / Extra-community	82,5	84,0	82,4	87,5	92,4	94,8	92,0	93,5	87,7	84,8	81,0	81,9	79,5	77,4	79,7	87,2	84,2	85,2	81,1	86,8	85,2	85,0	80,6	81,2
Total	72,9	71,6	69,6	72,7	72,3	75,6	73,7	76,8	75,6	76,5	75,4	77,0	74,2	72,3	70,0	71,8	70,1	72,4	74,4	77,0	72,9	69,6	69,8	69,8

# 1. Total

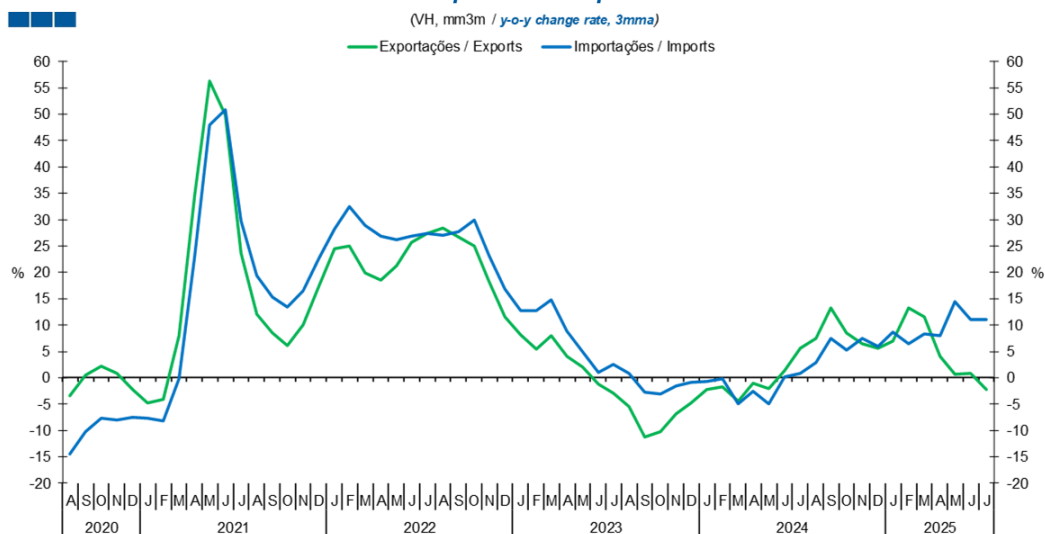
**Gráfico / Graph 1.3.**  
**Saldo**  
**Balance**



	2023					2024												2025						
	A	S	O	N	D	J	F	M	A	M	J	J	A	S	O	N	D	J	F	M	A	M	J	J
Exportações / Exports	5,3	6,2	6,3	6,9	5,8	6,3	6,5	6,8	6,9	6,8	6,6	7,9	5,2	6,3	7,2	6,8	5,6	7,1	7,3	6,8	6,4	7,0	6,6	7,0
Importações / Imports	7,8	8,6	9,3	8,9	8,2	8,1	8,9	8,5	9,2	9,0	8,6	10,0	7,8	9,0	10,0	9,4	8,7	8,8	9,3	9,3	9,5	10,3	8,9	10,3
Saldo / Balance	-2,4	-2,4	-2,9	-2,0	-2,4	-1,8	-2,4	-1,7	-2,4	-2,2	-2,0	-2,1	-2,7	-2,6	-2,7	-2,6	-3,1	-1,7	-2,1	-2,5	-3,0	-3,3	-2,3	-3,3

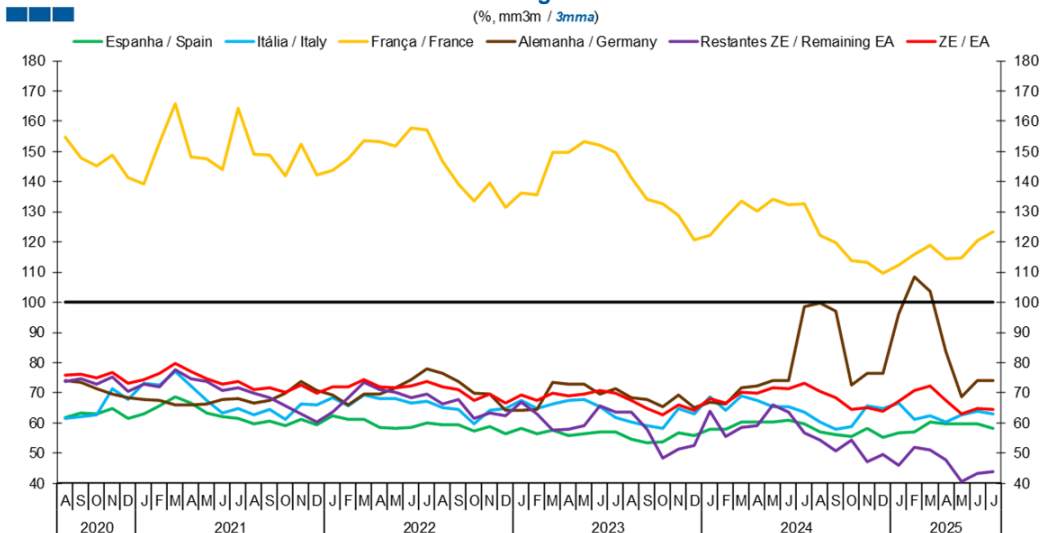
## 2. Zona Euro / Euro Area

**Gráfico / Graph 2.1.**  
**Importações e Exportações**  
**Imports and Exports**



	2023					2024												2025						
	A	S	O	N	D	J	F	M	A	M	J	J	A	S	O	N	D	J	F	M	A	M	J	J
Exportações / Exports	-5,5	-11,3	-10,2	-6,9	-4,7	-2,3	-1,7	-4,5	-1,0	-2,1	1,3	5,5	7,5	13,3	8,5	6,4	5,6	6,9	13,3	11,5	4,0	0,6	0,8	-2,2
Importações / Imports	0,8	-2,7	-3,1	-1,5	-0,9	-0,7	-0,2	-5,0	-2,5	-4,9	0,2	0,8	2,9	7,5	5,3	7,5	6,0	8,6	6,4	8,3	8,0	14,4	11,1	11,0

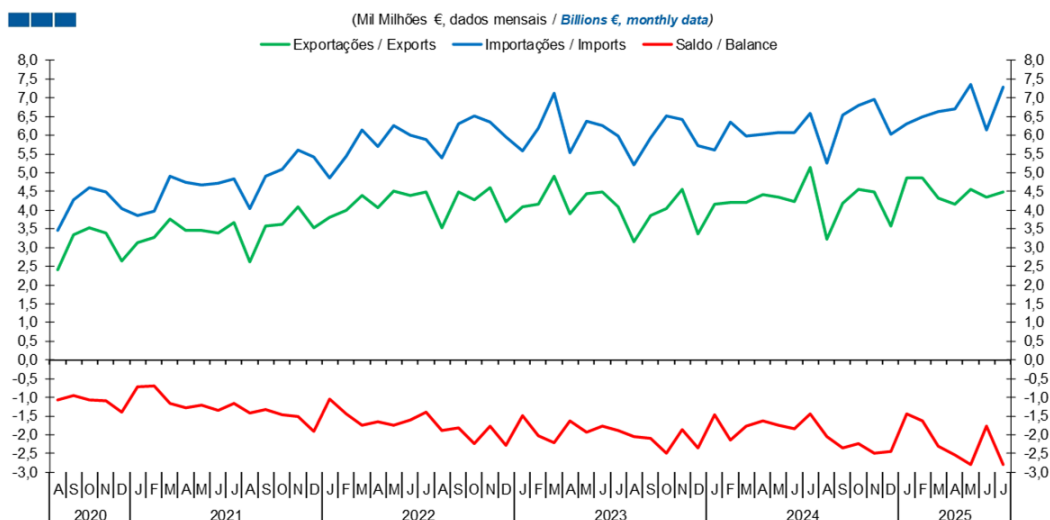
**Gráfico / Graph 2.2.**  
**Taxa de Cobertura**  
**Coverage Rate**



	2023					2024												2025						
	A	S	O	N	D	J	F	M	A	M	J	J	A	S	O	N	D	J	F	M	A	M	J	J
Espanha / Spain	54,5	53,5	53,8	56,8	55,8	57,9	57,9	60,2	60,3	60,2	61,0	59,5	56,9	56,2	55,6	58,2	55,2	56,6	56,9	60,2	59,8	59,8	59,6	58,1
Itália / Italy	60,2	59,1	58,1	64,6	63,0	68,5	64,0	68,8	67,5	65,5	65,3	63,4	60,3	58,0	58,8	65,6	64,6	66,5	61,3	62,4	60,2	62,8	63,8	63,1
França / France	141,3	134,0	132,8	128,7	120,5	122,2	128,0	133,5	130,3	134,2	132,2	132,6	122,2	119,8	113,9	113,1	109,6	112,2	115,8	118,8	114,4	114,7	120,5	123,4
Alemanha / Germany	68,5	67,9	65,4	69,2	65,1	66,8	66,2	71,7	72,2	74,1	74,1	98,6	99,7	97,1	72,7	76,5	76,3	96,2	108,5	103,7	83,6	68,7	74,1	74,1
Restantes ZE / Remaining EA	63,5	57,8	48,4	51,4	52,5	63,8	55,6	58,6	59,0	66,1	63,6	56,7	54,2	50,7	54,3	47,1	49,6	46,0	52,0	51,0	47,7	40,5	43,2	43,7
ZE / EA	67,3	64,8	62,5	65,9	64,1	68,1	66,4	70,1	69,9	71,7	71,4	73,3	70,3	68,3	64,4	65,2	63,9	67,0	70,7	72,3	67,4	63,1	64,8	64,5

## 2. Zona Euro / Euro Area

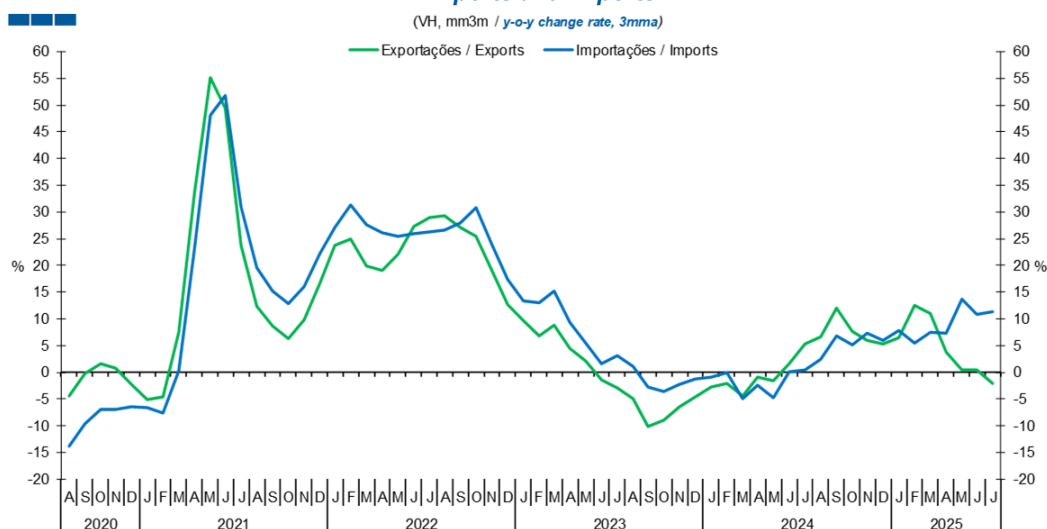
Gráfico / Graph 2.3.  
Saldo  
Balance



	2023					2024												2025						
	A	S	O	N	D	J	F	M	A	M	J	J	A	S	O	N	D	J	F	M	A	M	J	J
Exportações / Exports	3,2	3,8	4,0	4,6	3,4	4,2	4,2	4,2	4,4	4,3	4,2	5,1	3,2	4,2	4,6	4,5	3,6	4,9	4,9	4,3	4,2	4,6	4,4	4,5
Importações / Imports	5,2	5,9	6,5	6,4	5,7	5,6	6,3	6,0	6,0	6,1	6,1	6,6	5,3	6,5	6,8	7,0	6,0	6,3	6,5	6,6	6,7	7,4	6,1	7,3
Saldo / Balance	-2,0	-2,1	-2,5	-1,9	-2,3	-1,5	-2,1	-1,8	-1,6	-1,7	-1,8	-1,4	-2,0	-2,4	-2,2	-2,5	-2,4	-1,4	-1,6	-2,3	-2,5	-2,8	-1,8	-2,8

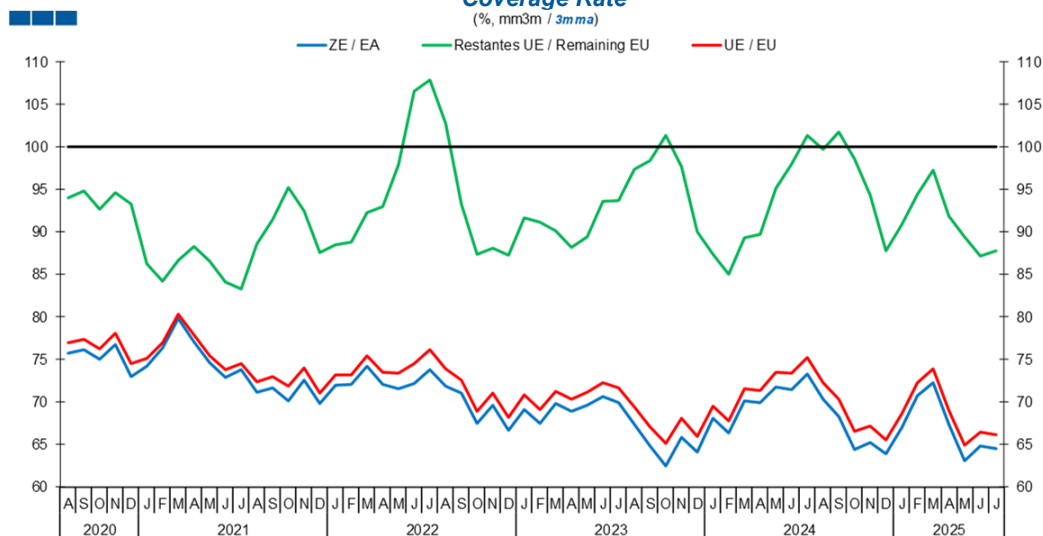
### 3. Intracomunitário / Intra-Community

Gráfico / Graph 3.1.  
Importações e Exportações  
Imports and Exports



	2023					2024					2025													
	A	S	O	N	D	J	F	M	A	M	J	J	A	S	O	N	D	J	F	M	A	M	J	J
Exportações / Exports	-4,9	-10,1	-8,9	-6,4	-4,6	-2,7	-2,0	-4,5	-0,8	-1,6	1,6	5,3	6,6	12,0	7,6	5,9	5,3	6,5	12,4	11,0	3,8	0,5	0,4	-2,1
Importações / Imports	1,2	-2,8	-3,6	-2,2	-1,3	-0,9	0,0	-4,9	-2,4	-4,7	0,1	0,4	2,5	6,8	5,2	7,4	5,9	7,9	5,5	7,4	7,3	13,7	10,9	11,3

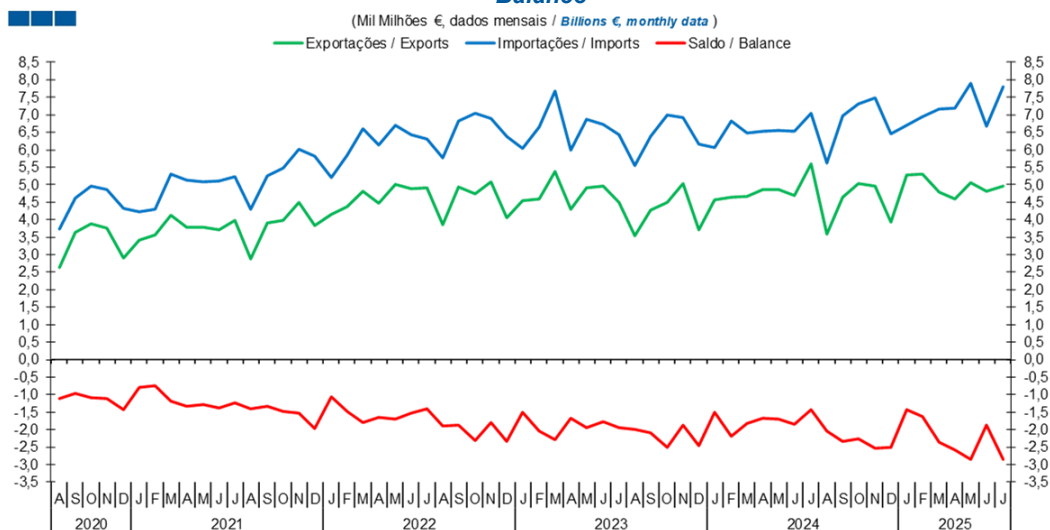
Gráfico / Graph 3.2.  
Taxa de Cobertura  
Coverage Rate



	2023					2024					2025													
	A	S	O	N	D	J	F	M	A	M	J	J	A	S	O	N	D	J	F	M	A	M	J	J
ZE / EA	67,3	64,8	62,5	65,9	64,1	68,1	66,4	70,1	69,9	71,7	71,4	73,3	70,3	68,3	64,4	65,2	63,9	67	70,7	72,3	67,4	63,1	64,8	64,5
UE / EU	69,4	67,1	65,1	68	65,9	69,5	67,8	71,6	71,4	73,5	73,4	75,2	72,2	70,4	66,6	67,2	65,5	68,6	72,2	73,9	69,1	64,9	66,4	66,2
Restantes UE / Remaining EU	97,4	98,4	101,4	97,7	90,1	87,4	85,0	89,4	89,8	95,1	98,0	101,4	99,8	101,8	98,6	94,3	87,8	90,8	94,4	97,3	91,8	89,4	87,1	87,8

### 3. Intracomunitário / Intra-Community

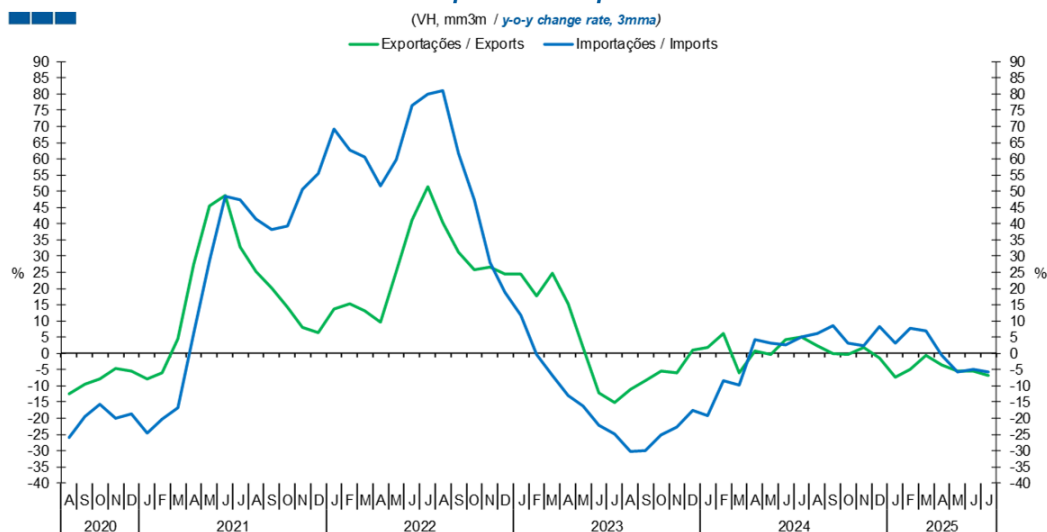
Gráfico / Graph 3.3.  
Saldo  
Balance



	2023					2024												2025						
	A	S	O	N	D	J	F	M	A	M	J	J	A	S	O	N	D	J	F	M	A	M	J	J
Exportações / Exports	3,5	4,3	4,5	5,0	3,7	4,6	4,6	4,7	4,9	4,9	4,7	5,6	3,6	4,6	5,0	5,0	3,9	5,3	5,3	4,8	4,6	5,1	4,8	5,0
Importações / Imports	5,6	6,4	7,0	6,9	6,2	6,1	6,8	6,5	6,5	6,6	6,5	7,0	5,6	7,0	7,3	7,5	6,5	6,7	6,9	7,2	7,2	7,9	6,7	7,8
Saldo / Balance	-2,0	-2,1	-2,5	-1,9	-2,5	-1,5	-2,2	-1,8	-1,7	-1,7	-1,9	-1,4	-2,0	-2,3	-2,3	-2,5	-2,5	-1,4	-1,6	-2,4	-2,6	-2,8	-1,9	-2,9

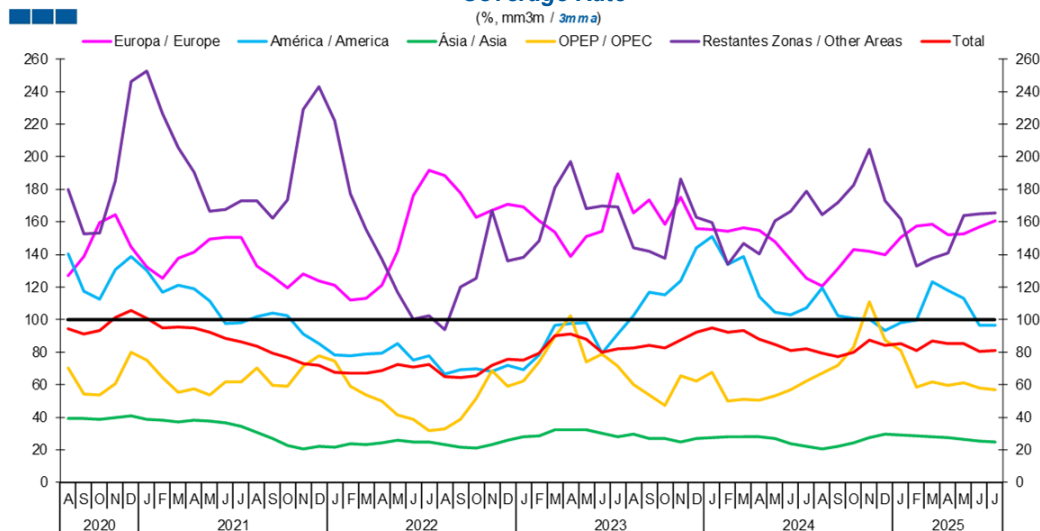
#### 4. Extracomunitário / Extra-Community

Gráfico / Graph 4.1.  
Importações e Exportações  
Imports and Exports



	2023					2024					2025													
	A	S	O	N	D	J	F	M	A	M	J	J	A	S	O	N	D	J	F	M	A	M	J	J
Exportações / Exports	-11,2	-8,6	-5,4	-5,9	1,1	1,9	6,1	-6,0	0,8	-0,4	4,4	5,0	2,3	0,0	-0,4	1,9	-1,4	-7,4	-4,9	-0,7	-3,5	-5,5	-5,4	-6,7
Importações / Imports	-30,3	-29,8	-25,1	-22,6	-17,5	-19,2	-8,4	-9,7	4,4	3,3	2,7	5,1	6,1	8,5	3,1	2,2	8,2	3,0	7,9	7,0	-0,6	-5,7	-5,0	-5,8

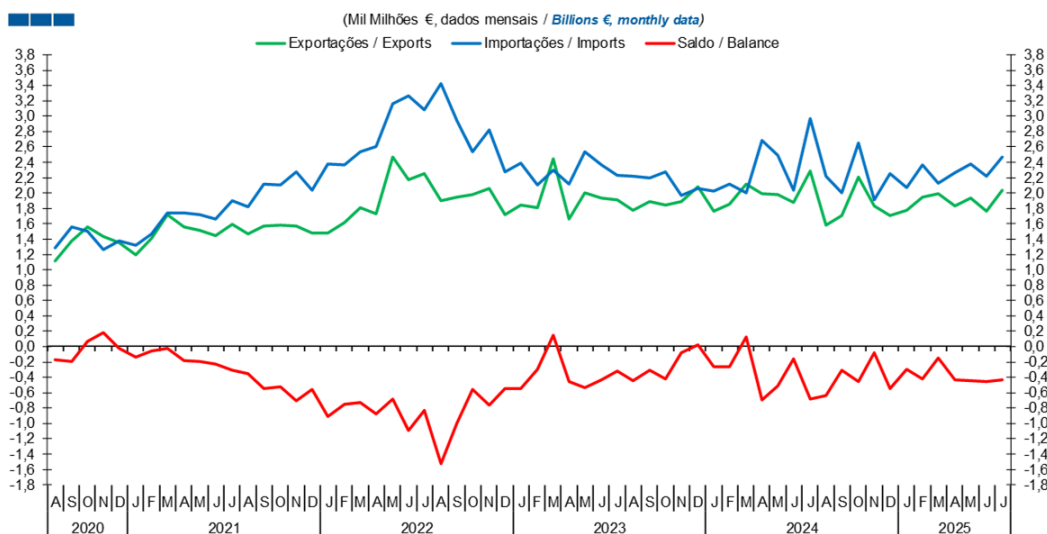
Gráfico / Graph 4.2.  
Taxa de Cobertura  
Coverage Rate



	2023					2024					2025													
	A	S	O	N	D	J	F	M	A	M	J	J	A	S	O	N	D	J	F	M	A	M	J	J
Europa / Europe	165,7	173,6	158,7	174,9	155,8	155,0	154,1	156,4	154,9	147,7	136,4	125,3	120,7	131,4	142,8	141,9	139,5	150,4	157,4	158,5	151,8	152,4	156,9	160,5
América / America	102,5	116,8	115,4	123,8	144,1	150,8	134,0	138,7	114,1	104,3	103,0	107,2	119,5	102,2	100,5	100,3	93,2	98,1	99,7	123,3	118,0	113,1	96,3	96,4
Ásia / Asia	29,4	26,9	26,8	25,0	26,9	27,6	28,1	28,1	27,8	26,7	23,6	22,4	20,3	21,9	24,2	27,2	29,4	28,8	28,4	28,0	27,7	26,2	25,1	25,0
OPEP / OPEC	59,9	53,7	47,4	65,4	62,1	67,6	49,7	51,1	50,3	53,0	56,7	62,4	67,3	71,6	83,3	111,0	87,1	80,8	58,5	61,9	59,3	61,4	58,2	57,1
Restantes Zonas / Other Areas	144,0	142,1	137,4	186,1	162,9	159,6	134,1	146,8	140,3	160,5	166,4	178,9	164,2	172,0	182,3	204,4	172,7	161,5	132,7	137,7	140,6	163,8	164,8	165,5
Total	82,5	84,0	82,4	87,5	92,4	94,8	92,0	93,5	87,7	84,8	81,0	81,9	79,5	77,4	79,7	87,2	84,2	85,2	81,1	86,8	85,2	85,0	80,6	81,2

#### 4. Extracomunitário / Extra-Community

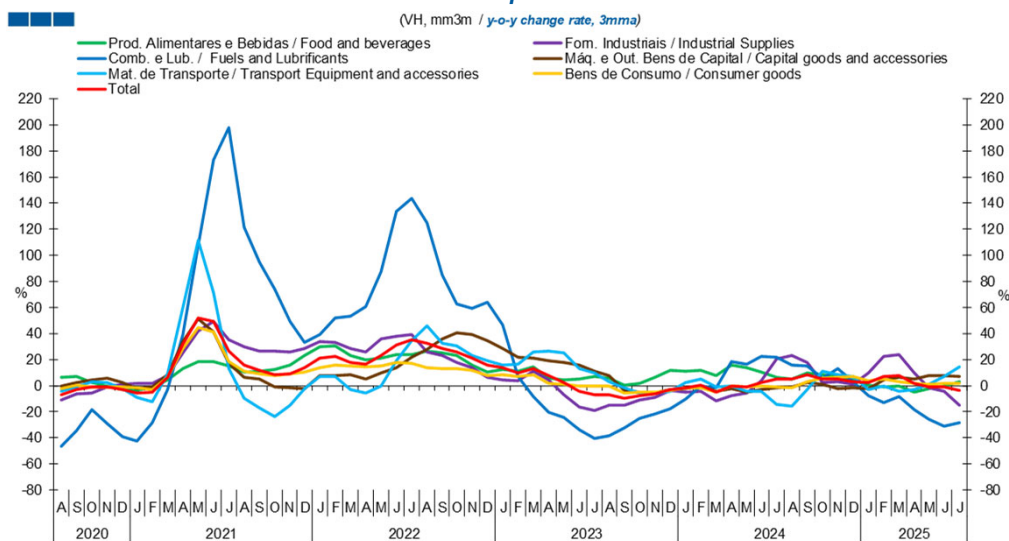
Gráfico / Graph 4.3.  
Saldo  
Balance



	2023					2024												2025						
	A	S	O	N	D	J	F	M	A	M	J	J	A	S	O	N	D	J	F	M	A	M	J	J
Exportações / Exports	1,8	1,9	1,8	1,9	2,1	1,8	1,9	2,1	2,0	2,0	1,9	2,3	1,6	1,7	2,2	1,8	1,7	1,8	1,9	2,0	1,8	1,9	1,8	2,0
Importações / Imports	2,2	2,2	2,3	2,0	2,1	2,0	2,1	2,0	2,7	2,5	2,0	3,0	2,2	2,0	2,7	1,9	2,2	2,1	2,4	2,1	2,3	2,4	2,2	2,5
Saldo / Balance	-0,4	-0,3	-0,4	-0,1	0,0	-0,3	-0,3	0,1	-0,7	-0,5	-0,2	-0,7	-0,6	-0,3	-0,5	-0,1	-0,5	-0,3	-0,4	-0,1	-0,4	-0,4	-0,5	-0,4

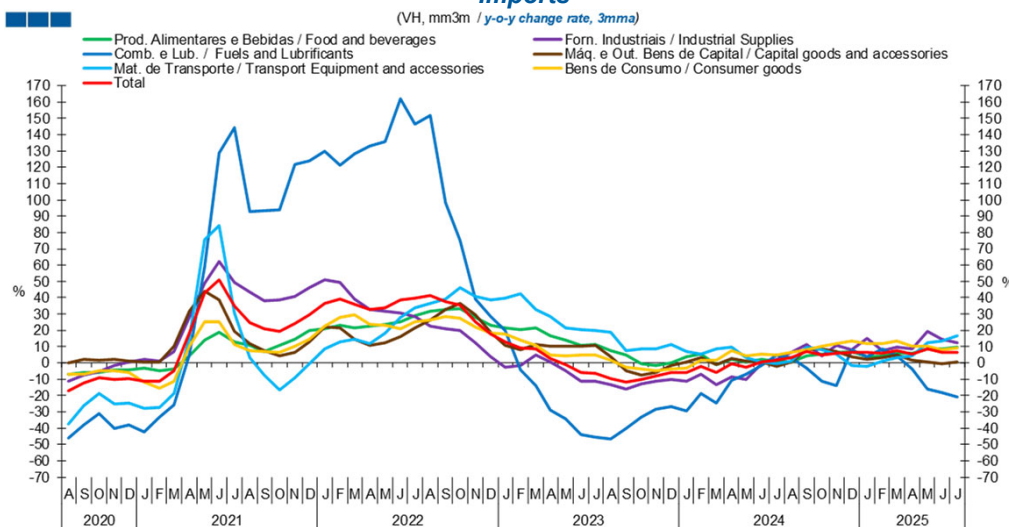
### 5. Grandes Categorias Económicas / Broad Economic Categories

Gráfico / Graph 5.1.  
Exportações  
Exports



	2023					2024					2025													
	A	S	O	N	D	J	F	M	A	M	J	J	A	S	O	N	D	J	F	M	A	M	J	J
Produtos Alimentares e Bebidas / Food and Beverages	5,9	0,1	1,9	6,1	11,5	11,0	11,5	7,5	16,1	13,6	10,4	6,7	4,8	9,8	8,2	7,0	4,1	0,5	-1,0	-0,3	-5,1	-2,5	-0,2	2,8
Comb. e Lub. / Fuels and Lubricants	-38,5	-32,5	-24,9	-21,9	-17,7	-10,5	-0,2	-1,5	18,3	16,4	22,5	21,7	15,7	15,2	6,0	13,1	2,9	-7,6	-13,4	-8,1	-18,2	-25,7	-30,9	-28,3
Mat. de Transporte / Transport equipment and accessories	2,9	-1,6	-5,8	-5,7	-4,5	2,3	5,0	-1,0	-0,1	-4,4	-4,6	-14,2	-15,8	-2,8	11,4	8,2	6,7	-2,7	-0,5	-4,4	-2,8	0,7	7,1	14,6
Forn. Industriais / Industrial Supplies	-15,1	-15,3	-11,1	-8,7	-3,8	-5,0	-4,5	-11,8	-7,7	-5,9	3,4	20,6	23,1	17,9	2,4	3,0	1,1	9,9	22,2	23,8	9,6	-1,6	-4,4	-14,9
Máq. e Out. Bens de Capital / Capital Goods and Accessories	7,8	-3,4	-4,7	-5,7	-3,2	-2,5	-0,7	-4,6	-2,5	-4,8	-2,9	-1,6	-1,0	2,7	0,8	-2,2	-1,5	-2,3	4,2	6,3	5,3	7,8	7,5	7,0
Bens de Consumo / Consumer Goods	-0,6	-5,7	-5,0	-4,8	-3,4	-1,9	-1,8	-4,8	-0,6	-0,9	-0,1	-1,2	-2,0	3,2	5,9	6,7	7,3	3,5	5,2	3,3	1,7	0,7	1,6	1,7
Total	-6,9	-9,6	-7,9	-6,2	-2,9	-1,4	0,3	-4,9	-0,3	-1,2	2,4	5,2	5,3	8,3	5,1	4,8	3,2	2,3	7,1	7,6	1,6	-1,3	-1,3	-3,4

Gráfico / Graph 5.2.  
Importações  
Imports



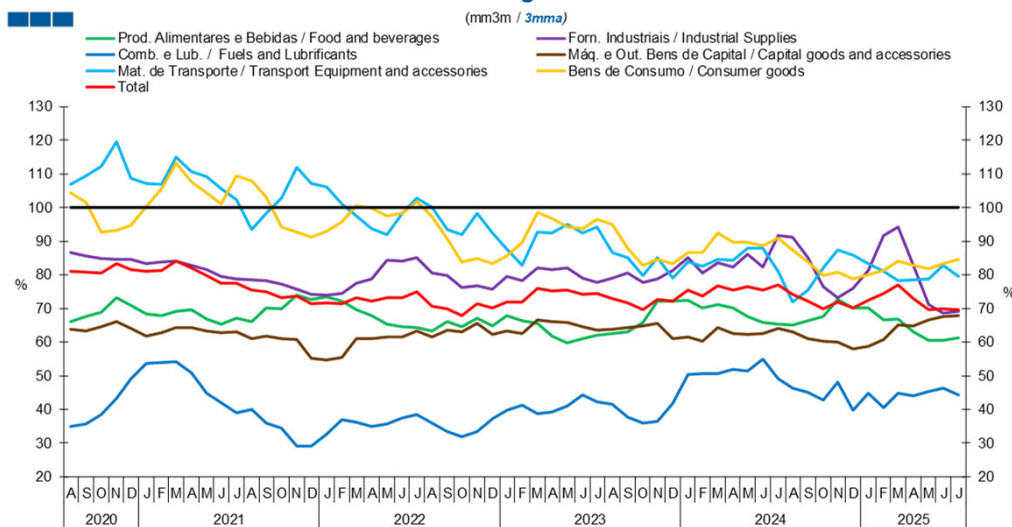
	2023					2024					2025													
	A	S	O	N	D	J	F	M	A	M	J	J	A	S	O	N	D	J	F	M	A	M	J	J
Produtos Alimentares e Bebidas / Food and Beverages	7,5	4,9	-0,4	-1,4	0,2	3,9	5,4	-0,8	1,9	0,7	2,2	1,1	0,4	4,3	5,4	6,3	7,1	3,9	4,2	6,1	5,7	8,8	8,7	9,6
Comb. e Lub. / Fuels and Lubricants	-46,9	-40,4	-33,2	-28,4	-27,0	-29,3	-18,7	-24,9	-10,5	-7,2	-1,5	4,9	3,3	-3,4	-11,0	-14,0	8,3	3,6	8,5	4,1	-3,7	-15,8	-18,0	-20,9
Mat. de Transporte / Transport equipment and accessories	18,8	7,7	8,7	8,7	11,6	7,0	5,3	8,5	9,5	3,3	0,6	-0,3	1,3	9,8	8,3	5,4	-1,6	-2,3	1,2	3,3	4,2	12,2	13,6	16,9
Forn. Industriais / Industrial Supplies	-13,6	-15,9	-12,9	-11,3	-10,2	-11,3	-7,2	-13,4	-8,3	-10,4	-0,6	2,4	6,6	11,4	4,2	10,9	8,2	14,8	7,6	9,7	8,7	19,3	14,7	12,6
Máq. e Out. Bens de Capital / Capital Goods and Accessories	3,9	-4,8	-7,6	-5,7	-1,5	0,4	3,3	-1,0	3,0	0,9	0,3	-2,3	0,4	8,2	8,6	6,8	3,9	2,4	3,2	5,1	1,7	0,8	-0,7	0,7
Bens de Consumo / Consumer Goods	1,9	-2,5	-3,9	-4,5	-3,6	-2,9	1,7	1,5	7,3	4,3	5,5	5,1	6,5	8,2	10,0	11,6	13,5	11,9	11,9	13,4	10,2	10,3	8,3	9,3
Total	-9,7	-11,8	-10,3	-8,1	-5,7	-6,0	-2,2	-6,1	-0,7	-2,7	0,8	1,6	3,4	7,3	4,6	6,1	6,5	6,7	6,1	7,3	5,3	8,5	6,6	6,6

Nota: Não inclui Bens N.E. Outra Categoria devido ao seu reduzido valor relativo e elevada variabilidade.

Note: Does not include Goods Not Elsewhere Specified because of its small relative value and high variability

### 5. Grandes Categorias Económicas / Broad Economic Categories

Gráfico / Graph 5.3.  
Taxa de Cobertura  
Coverage Rate

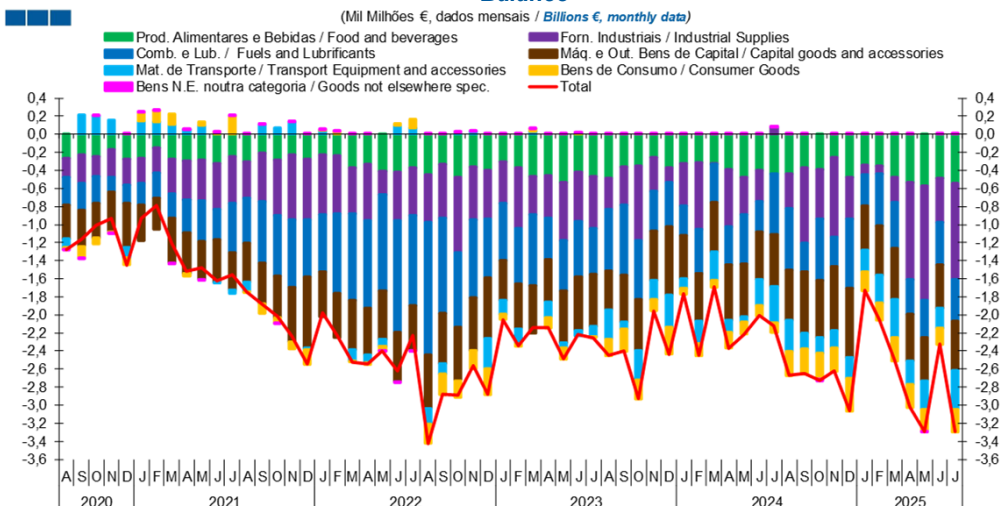


	2023					2024												2025						
	A	S	O	N	D	J	F	M	A	M	J	J	A	S	O	N	D	J	F	M	A	M	J	J
Produtos Alimentares e Bebidas / Food and Beverages	62,5	63,1	65,9	72,2	72,2	72,5	70,2	71,1	70,3	67,5	65,9	65,4	65,2	66,4	67,6	72,6	70,2	70,1	66,7	66,8	63,1	60,5	60,6	61,4
Comb. e Lub. / Fuels and Lubricants	41,5	37,8	35,9	36,5	41,8	50,3	50,8	50,7	51,9	51,4	55,0	49,0	46,4	45,1	42,8	48,0	39,7	44,8	40,5	44,7	44,1	45,4	46,3	44,4
Mat. de Transporte / Transport equipment and accessories	86,6	85,2	79,7	85,1	79,0	83,8	82,5	84,6	84,2	87,8	87,8	81,1	72,0	75,5	82,0	87,4	85,8	83,4	81,1	78,3	78,6	78,9	82,8	79,5
Forn. Industriais / Industrial Supplies	79,0	80,4	77,8	78,9	81,2	85,1	80,6	83,5	82,2	86,2	82,3	91,6	91,3	85,1	76,4	73,2	75,9	81,4	91,6	94,2	82,9	71,1	68,6	69,2
Máq. e Out. Bens de Capital / Capital Goods and Accessories	63,9	64,4	64,9	65,5	61,2	61,6	60,3	64,3	62,5	62,3	62,5	64,0	63,0	61,1	60,3	59,9	58,0	58,8	60,8	65,0	64,7	66,6	67,6	67,9
Bens de Consumo / Consumer Goods	94,9	87,8	82,8	84,6	83,4	86,5	86,5	92,3	89,6	89,6	88,7	90,8	87,3	83,7	79,8	80,9	78,9	80,0	81,3	84,1	82,8	81,7	83,2	84,5
Total	72,9	71,6	69,6	72,7	72,3	75,6	73,7	76,8	75,6	76,5	75,4	77,0	74,2	72,3	70,0	71,8	70,1	72,4	74,4	77,0	72,9	69,6	69,8	69,8

Nota: Não inclui Bens N.E. Outra Categoria devido ao seu reduzido valor relativo e elevada variabilidade.

Note: Does not include Goods Not Elsewhere Specified because of its small relative value and high variability

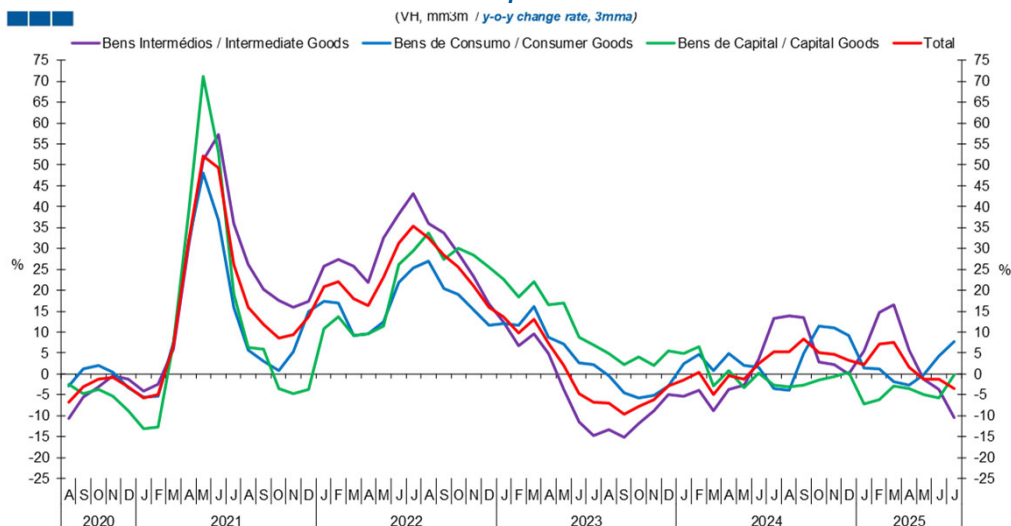
Gráfico / Graph 5.4.  
Saldo  
Balance



	2023					2024												2025						
	A	S	O	N	D	J	F	M	A	M	J	J	A	S	O	N	D	J	F	M	A	M	J	J
Produtos Alimentares e Bebidas / Food and Beverages	-0,5	-0,4	-0,4	-0,3	-0,4	-0,3	-0,3	-0,3	-0,4	-0,5	-0,4	-0,4	-0,4	-0,4	-0,4	-0,3	-0,5	-0,3	-0,4	-0,5	-0,5	-0,6	-0,5	-0,5
Comb. e Lub. / Fuels and Lubricants	-0,7	-0,8	-0,7	-0,4	-0,5	-0,3	-0,5	-0,4	-0,4	-0,5	-0,3	-0,7	-0,7	-0,3	-0,7	-0,3	-0,8	-0,3	-0,6	-0,5	-0,4	-0,4	-0,5	-0,5
Mat. de Transporte / Transport equipment and accessories	-0,3	-0,1	-0,3	-0,2	-0,4	-0,1	-0,3	-0,3	-0,1	-0,1	-0,3	-0,4	-0,3	-0,2	-0,2	-0,2	-0,2	-0,2	-0,3	-0,4	-0,3	-0,3	-0,2	-0,4
Forn. Industriais / Industrial Supplies	-0,4	-0,4	-0,8	-0,4	-0,2	-0,5	-0,7	0,0	-0,6	-0,4	-0,3	0,1	-0,4	-0,8	-0,5	-0,9	-0,5	-0,1	-0,1	-0,3	-1,1	-1,3	-0,5	-1,1
Máq. e Out. Bens de Capital / Capital Goods and Accessories	-0,4	-0,5	-0,6	-0,5	-0,8	-0,5	-0,5	-0,5	-0,6	-0,6	-0,5	-0,6	-0,6	-0,7	-0,6	-0,7	-0,8	-0,5	-0,5	-0,6	-0,5	-0,5	-0,5	-0,5
Bens de Consumo / Consumer Goods	-0,2	-0,3	-0,2	-0,1	-0,3	-0,1	-0,1	-0,1	-0,2	-0,1	-0,1	-0,1	-0,3	-0,3	-0,3	-0,3	-0,4	-0,2	-0,2	-0,3	-0,3	-0,2	-0,2	-0,2
Bens N.E. outra categoria / Goods not elsewhere spec.	0,0	0,0	0,0	0,0	0,0	0,0	0,0	0,0	0,0	0,0	0,0	0,0	0,0	0,0	0,0	0,0	0,0	0,0	0,0	0,0	0,0	0,0	0,0	0,0
Total	-2,4	-2,4	-2,9	-2,0	-2,4	-1,8	-2,4	-1,7	-2,4	-2,2	-2,0	-2,1	-2,7	-2,6	-2,7	-2,6	-3,1	-1,7	-2,1	-2,5	-3,0	-3,3	-2,3	-3,3

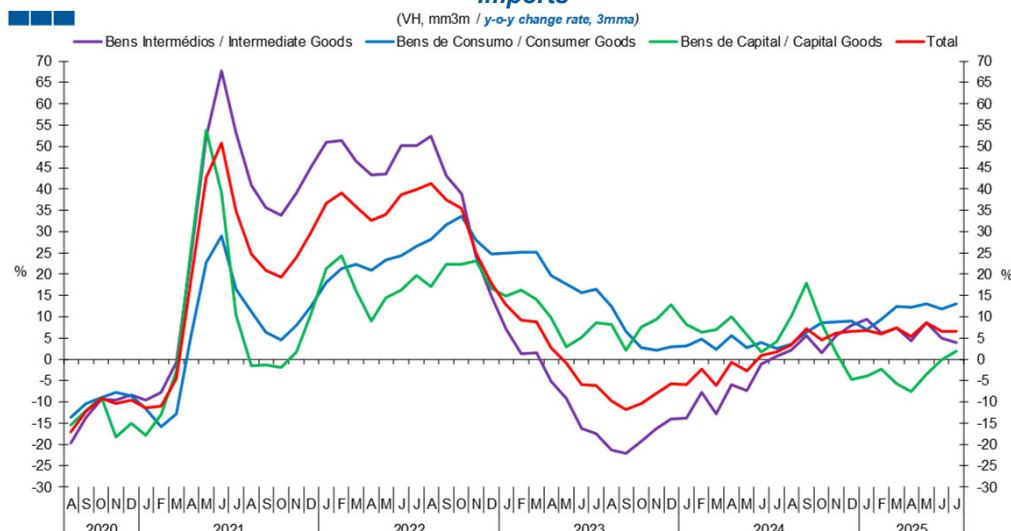
## 6. Classes Básicas de Bens do Sistema Europeu de Contas Nacionais / Basic Classes of Goods in the European System of Accounts

Gráfico / Graph 6.1.  
Exportações  
Exports



	2023					2024					2025													
	A	S	O	N	D	J	F	M	A	M	J	J	A	S	O	N	D	J	F	M	A	M	J	J
Bens Intermediários / Intermediate Goods	-13,4	-15,2	-11,8	-8,8	-5,0	-5,3	-3,9	-8,9	-3,7	-2,7	3,4	13,2	13,9	13,5	2,9	2,1	0,0	5,5	14,6	16,4	5,6	-1,1	-3,7	-10,5
Bens de Consumo / Consumer Goods	-0,5	-4,6	-5,7	-5,1	-2,9	2,4	4,6	0,8	4,8	2,0	1,7	-3,4	-3,9	4,9	11,5	11,1	9,2	1,4	1,3	-1,9	-2,6	-0,2	4,3	7,7
Bens de Capital / Capital Goods	4,9	2,3	4,0	2,0	5,6	4,9	6,6	-2,8	0,8	-3,2	0,2	-2,6	-3,0	-2,6	-1,4	-0,7	0,5	-7,2	-6,2	-2,8	-3,6	-4,8	-5,7	-0,3
Total	-6,9	-9,6	-7,9	-6,2	-2,9	-1,4	0,3	-4,9	-0,3	-1,2	2,4	5,2	5,3	8,3	5,1	4,8	3,2	2,3	7,1	7,6	1,6	-1,3	-1,3	-3,4

Gráfico / Graph 6.2.  
Importações  
Imports

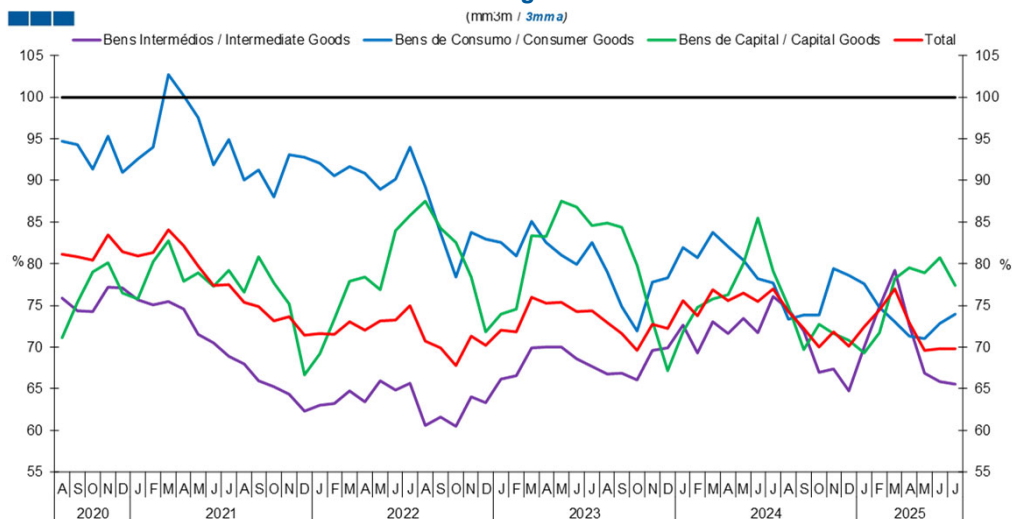


	2023					2024					2025													
	A	S	O	N	D	J	F	M	A	M	J	J	A	S	O	N	D	J	F	M	A	M	J	J
Bens Intermediários / Intermediate Goods	-21,4	-22,0	-19,2	-16,2	-13,9	-13,8	-7,7	-12,8	-5,9	-7,3	-1,1	0,7	2,0	5,6	1,4	5,6	8,0	9,4	6,1	7,4	4,3	8,5	5,0	3,9
Bens de Consumo / Consumer Goods	12,4	6,6	2,8	2,2	2,9	3,2	4,8	2,4	5,5	2,8	4,0	2,5	3,5	6,4	8,6	8,9	8,9	7,0	9,4	12,5	12,2	13,1	11,9	13,1
Bens de Capital / Capital Goods	8,2	2,2	7,5	9,3	12,9	8,1	6,3	7,0	10,0	5,8	1,8	4,1	10,0	17,9	8,3	1,5	-4,6	-3,9	-2,2	-5,8	-7,5	-3,5	-0,2	2,0
Total	-9,7	-11,8	-10,3	-8,1	-5,7	-6,0	-2,2	-6,1	-0,7	-2,7	0,8	1,6	3,4	7,3	4,6	6,1	6,5	6,7	6,1	7,3	5,3	8,5	6,6	6,6

Nota: Não inclui a série Outros Bens devido ao seu baixo valor relativo e elevada variabilidade.  
Note: Does not include Other Goods because of its small relative value and high variability.

## 6. Classes Básicas de Bens do Sistema Europeu de Contas Nacionais / Basic Classes of Goods in the European System of Accounts

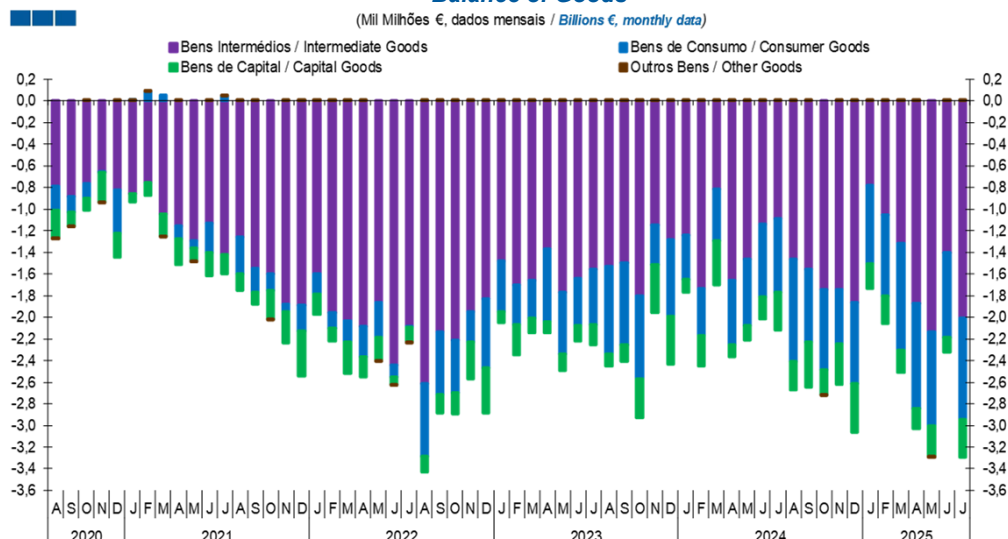
Gráfico / Graph 6.3.  
Taxa de Cobertura  
Coverage Rate



	2023					2024					2025													
	A	S	O	N	D	J	F	M	A	M	J	J	A	S	O	N	D	J	F	M	A	M	J	J
Bens Intermediários / Intermediate Goods	66,8	66,9	66,0	69,6	69,9	72,6	69,3	73,0	71,6	73,4	71,7	76,1	74,5	71,9	66,9	67,3	64,7	70,0	74,8	79,2	72,6	66,9	65,8	65,5
Bens de Consumo / Consumer Goods	79,0	74,9	71,9	77,8	78,3	81,9	80,7	83,7	82,1	80,4	78,2	77,7	73,4	73,8	73,8	79,4	78,6	77,6	74,8	73,0	71,3	71,0	72,8	74,0
Bens de Capital / Capital Goods	84,9	84,4	79,9	73,2	67,1	71,8	74,8	75,7	76,3	80,0	85,5	79,1	74,9	69,7	72,7	71,6	70,8	69,3	71,7	78,2	79,5	78,9	80,7	77,3
Total	72,9	71,6	69,6	72,7	72,3	75,6	73,7	76,8	75,6	76,5	75,4	77,0	74,2	72,3	70,0	71,8	70,1	72,4	74,4	77,0	72,9	69,6	69,8	69,8

Nota: Não inclui a série Outros Bens devido ao seu baixo valor relativo e elevada variabilidade.  
Note: Does not include Other Goods because of its small relative value and high variability.

Gráfico / Graph 6.4.  
Saldo de Bens  
Balance of Goods



	2023					2024					2025													
	A	S	O	N	D	J	F	M	A	M	J	J	A	S	O	N	D	J	F	M	A	M	J	J
Bens Intermediários / Intermediate Goods	-1,5	-1,5	-1,8	-1,1	-1,3	-1,2	-1,7	-0,8	-1,7	-1,5	-1,1	-1,1	-1,5	-1,6	-1,7	-1,7	-1,9	-0,8	-1,1	-1,3	-1,9	-2,1	-1,4	-2,0
Bens de Consumo / Consumer Goods	-0,8	-0,8	-0,8	-0,4	-0,7	-0,4	-0,4	-0,5	-0,6	-0,6	-0,7	-0,7	-0,9	-0,7	-0,7	-0,5	-0,7	-0,7	-0,8	-1,0	-1,0	-0,9	-0,8	-0,9
Bens de Capital / Capital Goods	-0,1	-0,2	-0,4	-0,4	-0,4	-0,1	-0,3	-0,4	-0,1	-0,1	-0,2	-0,4	-0,3	-0,4	-0,2	-0,4	-0,4	-0,2	-0,3	-0,2	-0,2	-0,3	-0,1	-0,3
Outros Bens / Other Goods	0,0	0,0	0,0	0,0	0,0	0,0	0,0	0,0	0,0	0,0	0,0	0,0	0,0	0,0	0,0	0,0	0,0	0,0	0,0	0,0	0,0	0,0	0,0	0,0
Total	-2,4	-2,4	-2,9	-2,0	-2,4	-1,8	-2,4	-1,7	-2,4	-2,2	-2,0	-2,1	-2,7	-2,6	-2,7	-2,6	-3,1	-1,7	-2,1	-2,5	-3,0	-3,3	-2,3	-3,3

## 6. Classes Básicas de Bens do Sistema Europeu de Contas Nacionais / Basic Classes of Goods in the European System of Accounts

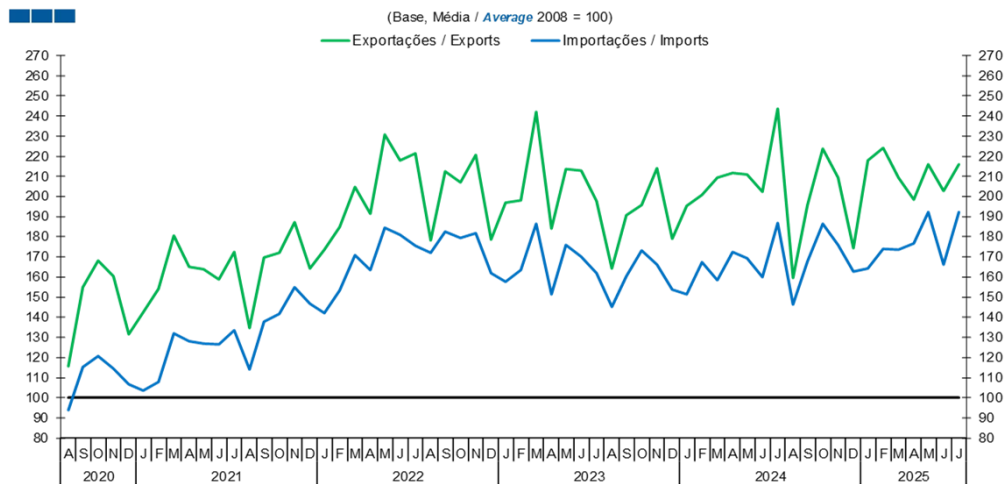
Tabela / Table 1.1.  
Estrutura do Saldo  
Balance Structure

Milhões de euros / Millions of euros

		2024		S		O		N		D		2025		J		F		M		A		M		J		J			
		ME	%	ME	%	ME	%	ME	%	ME	%	ME	%	ME	%	ME	%	ME	%	ME	%	ME	%	ME	%	ME	%	ME	%
<b>Bens Intermedios / Intermediate Goods</b>	Prod. alim. e bebidas / <i>Foods and beverages</i>	-101	4	-110	4	-140	5	-125	5	-198	6	-73	4	-82	4	-169	7	-115	4	-170	5	-105	5	-148	4				
	Forn. industriais NE noutra categoria / <i>Industrial supplies NE specified</i>	-381	14	-836	32	-540	20	-891	34	-456	15	-104	6	-85	4	-280	11	-1 078	36	-1 266	39	-489	21	-1 068	32				
	Comb. e lubrificantes / <i>Fuel and lubricants</i>	-682	26	-319	12	-679	25	-326	12	-776	25	-343	20	-582	28	-514	20	-386	13	-413	13	-472	20	-458	14				
	Máquinas, outros bens de capital (Partes e acessórios) / <i>Capital goods and parts and accessories</i>	-233	9	-284	11	-278	10	-308	12	-241	8	-247	14	-257	13	-270	11	-258	9	-238	7	-237	10	-267	8				
	Material de transportes (Partes e acessórios) / <i>Transport equipment (Parts and accessories)</i>	29	-1	59	-2	7	0	17	-1	-68	2	62	-4	51	-2	13	-1	76	-3	-18	1	-1	0	36	-1				
<b>Total</b>		-1 467	55	-1 558	59	-1 746	64	-1 748	67	-1 867	61	-781	45	-1 051	51	-1 316	53	-1 874	62	-2 133	65	-1 404	60	-2 006	61				
<b>Bens de Consumo / Consumption Goods</b>	Prod. alim. e bebidas destinados ao consumo dos particulares / <i>Food and beverages mainly for household consumption</i>	-340	13	-262	10	-256	9	-127	5	-279	9	-269	16	-269	13	-305	12	-415	14	-405	12	-381	16	-393	12				
	Material de transporte / <i>Transport equipment</i>	-374	14	-233	9	-178	7	-212	8	-157	5	-302	17	-356	17	-441	18	-331	11	-293	9	-212	9	-475	14				
	Bens de consumo NE noutra categoria / <i>Consumption goods NE specified</i>	-268	10	-269	10	-293	11	-256	10	-365	12	-206	12	-188	9	-253	10	-260	9	-242	7	-181	8	-243	7				
<b>Total</b>		-937	35	-674	25	-736	27	-495	19	-748	24	-726	42	-756	37	-988	39	-970	32	-874	27	-785	34	-940	29				
<b>Bens de Capital / Capital Goods</b>	Carburantes para motor / <i>Motor spirit</i>	100	-4	69	-3	117	-4	113	-4	128	-4	76	-4	95	-5	97	-4	114	-4	28	-1	99	-4	101	-3				
	Máquinas, outros bens de capital (exceto material de transporte) / <i>Capital goods (except transport equipment)</i>	-324	12	-397	15	-359	13	-393	15	-524	17	-250	14	-288	14	-290	12	-261	9	-242	7	-245	11	-278	8				
	Material de transportes destinado à indústria / <i>Transport equipment, industrial</i>	-45	2	-90	3	8	0	-100	4	-52	2	-52	3	-57	3	-11	0	-36	1	-66	2	11	0	-171	5				
<b>Total</b>		-270	10	-418	16	-234	9	-379	14	-449	15	-227	13	-250	12	-204	8	-184	6	-281	9	-135	6	-349	11				
<b>Outros / Others</b>		3	0	2	0	-11	0	2	0	3	0	2	0	1	0	2	0	3	0	-1	0	3	0	2	0				
<b>Total</b>		-2 671	100	-2 647	100	-2 727	100	-2 620	100	-3 061	100	-1 732	100	-2 057	100	-2 507	100	-3 025	100	-3 289	100	-2 321	100	-3 293	100				

## 7. Índice GEE de Comércio Internacional de Bens / *GEE Index of International Trade of Goods*

Gráfico / Graph 7.1.  
Total



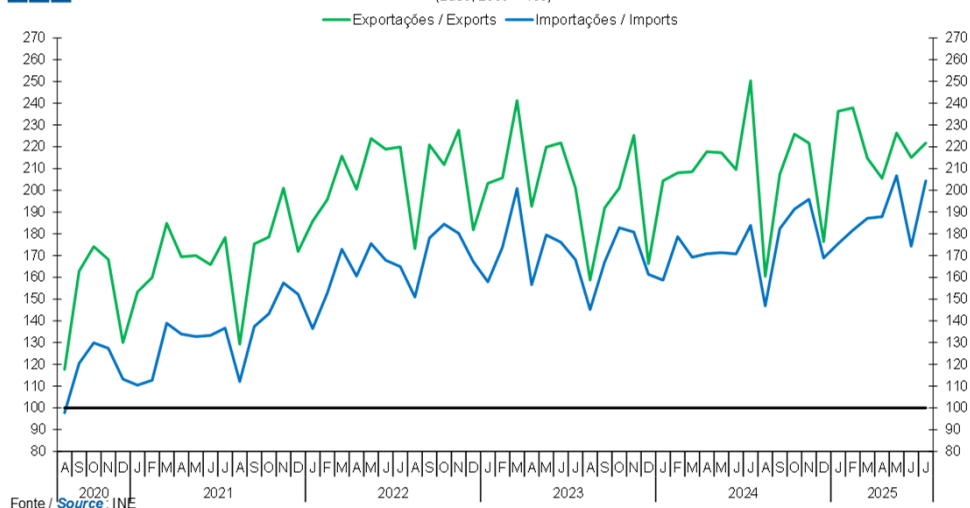
Fonte / Source: INE

	2023					2024												2025						
	A	S	O	N	D	J	F	M	A	M	J	J	A	S	O	N	D	J	F	M	A	M	J	J
Exportações / Exports	164,2	190,7	195,7	213,9	179,0	195,3	200,9	209,3	211,7	211,0	202,4	243,5	159,5	195,6	223,8	209,5	174,4	217,8	224,1	209,5	198,5	215,9	202,7	216,0
Importações / Imports	145,2	160,4	173,1	166,0	153,8	151,2	167,3	158,4	172,4	169,1	160,1	187,0	146,5	167,9	186,4	175,8	162,8	164,2	174,0	173,6	176,7	192,1	166,1	192,3

## 7. Índice GEE de Comércio Internacional de Bens / GEE Index of International Trade of Goods

**Gráfico / Graph 7.2.**  
**Intracomunitário**  
**Intra-Community**

(Base, 2008 = 100)

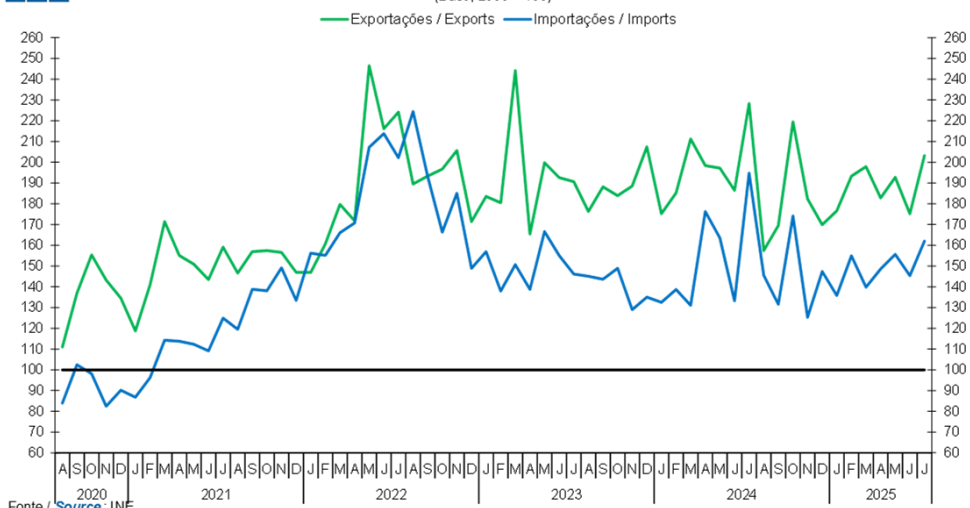


Fonte / Source: INE

	2023												2024												2025			
	A	S	O	N	D	J	F	M	A	M	J	J	A	S	O	N	D	J	F	M	A	M	J	J				
Exportações / Exports	158,8	191,9	201,0	225,2	166,3	204,4	208,0	208,5	217,7	217,3	209,5	250,3	160,5	207,4	225,8	221,7	176,4	236,3	237,9	214,7	205,5	226,3	215,0	221,7				
Importações / Imports	145,2	167,0	182,8	180,8	161,4	158,7	178,7	169,3	170,8	171,3	170,8	183,9	146,8	182,4	191,3	195,9	168,9	175,5	181,6	187,1	187,9	206,7	174,3	204,3				

**Gráfico / Graph 7.3.**  
**Extracomunitário**  
**Extra-Community**

(Base, 2008 = 100)



Fonte / Source: INE

	2023												2024												2025			
	A	S	O	N	D	J	F	M	A	M	J	J	A	S	O	N	D	J	F	M	A	M	J	J				
Exportações / Exports	176,3	188,1	183,9	188,5	207,4	175,2	185,2	211,2	198,4	197,2	186,5	228,3	157,5	169,5	219,4	182,4	169,9	176,6	193,3	197,9	182,8	192,7	175,2	203,2				
Importações / Imports	145,1	143,6	149,0	129,0	135,0	132,5	138,7	131,1	176,3	163,5	133,2	194,8	145,5	131,6	174,1	125,3	147,4	135,8	154,9	139,8	148,6	155,6	145,4	162,0				