

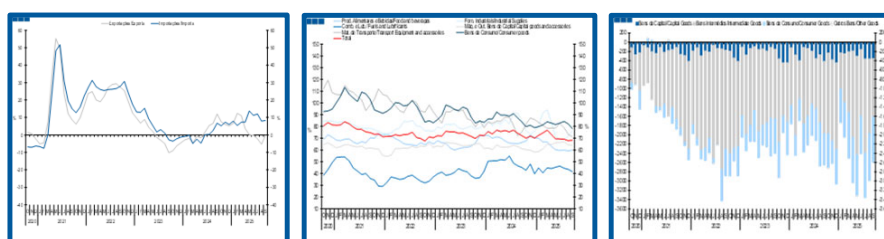
# Estadísticas Temáticas de Conjuntura

## Short-term Thematic Statistics

- Nº 11/2025 -

10 de novembro de 2025

November, 10, 2025



## Comércio Internacional de Bens

### International Trade of Goods

- Setembro de 2025 -

- September, 2025 -

Fonte: Instituto Nacional de Estatística

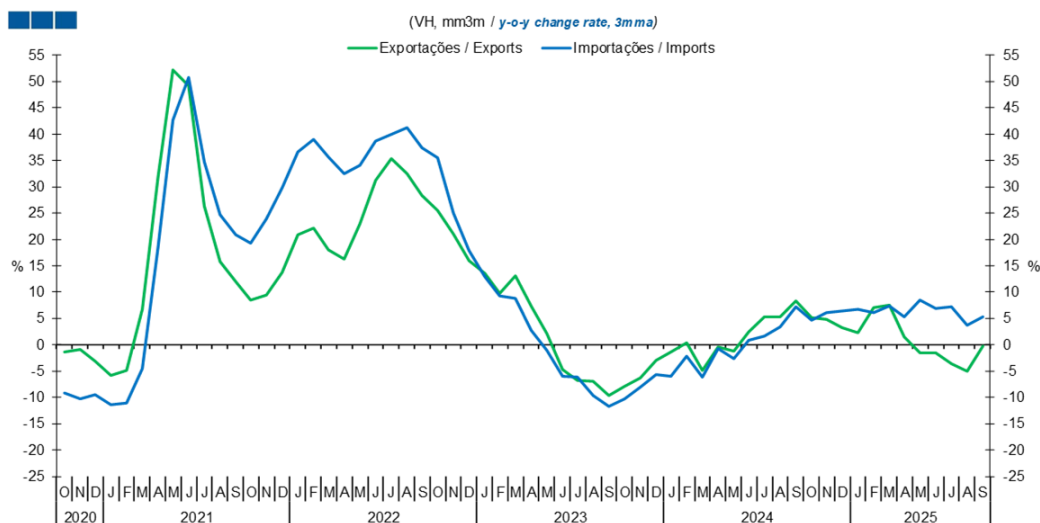
Source: Statistics Portugal

## Índice / *Index*

	Página / <i>Page</i>
<b>1. Total</b>	
Importações e Exportações / <i>Imports and Exports</i>	3
Taxa de Cobertura / <i>Coverage Rate</i>	3
Saldo / <i>Balance</i>	4
<b>2. Zona Euro / <i>Euro Area</i></b>	
Importações e Exportações / <i>Imports and Exports</i>	5
Taxa de Cobertura / <i>Coverage Rate</i>	5
Saldo / <i>Balance</i>	6
<b>3. Intracomunitário / <i>Intra-Community</i></b>	
Importações e Exportações / <i>Imports and Exports</i>	7
Taxa de Cobertura / <i>Coverage Rate</i>	7
Saldo / <i>Balance</i>	8
<b>4. Extracomunitário / <i>Extra-Community</i></b>	
Importações e Exportações / <i>Imports and Exports</i>	9
Taxa de Cobertura / <i>Coverage Rate</i>	9
Saldo / <i>Balance</i>	10
<b>5. Grandes Categorias Económicas / <i>Broad Economic Categories</i></b>	
Exportações / <i>Exports</i>	11
Importações / <i>Imports</i>	11
Taxa de Cobertura / <i>Coverage Rate</i>	12
Saldo / <i>Balance</i>	12
<b>6. Classes Básicas de Bens do Sistema Europeu de Contas Nacionais / <i>Basic Classes of Goods in the European System of Accounts</i></b>	
Exportações / <i>Exports</i>	13
Importações / <i>Imports</i>	13
Taxa de Cobertura / <i>Coverage Rate</i>	14
Saldo / <i>Balance</i>	14
Estrutura do Saldo / <i>Balance Structure</i>	15
<b>7. Índice GEE de Comércio Internacional de Bens / <i>GEE Index of International Trade of Goods</i></b>	
Total / <i>Total</i>	16
Intracomunitário / <i>Intra-Community</i>	17
Extracomunitário / <i>Extra-Community</i>	17

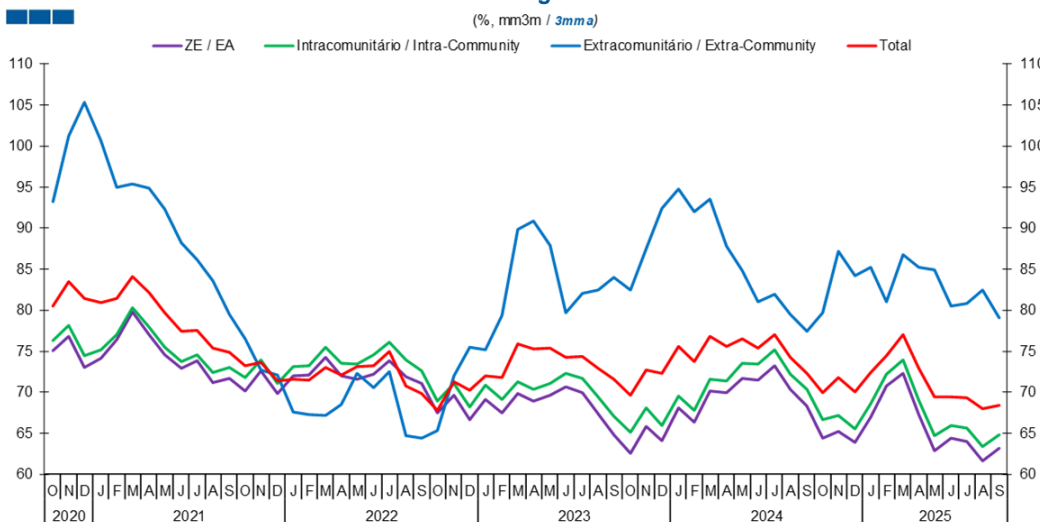
# 1. Total

**Gráfico / Graph 1.1.**  
**Importações e Exportações**  
**Imports and Exports**



	2023			2024					2025															
	O	N	D	J	F	M	A	M	J	J	A	S	O	N	D	J	F	M	A	M	J	J	A	S
Exportações / Exports	-7,9	-6,2	-2,9	-1,4	0,3	-4,9	-0,3	-1,2	2,4	5,2	5,3	8,3	5,1	4,8	3,2	2,3	7,1	7,6	1,5	-1,5	-1,6	-3,6	-5,0	-0,3
Importações / Imports	-10,3	-8,1	-5,7	-6,0	-2,2	-6,1	-0,7	-2,7	0,8	1,6	3,4	7,3	4,6	6,1	6,5	6,7	6,1	7,3	5,2	8,5	6,9	7,2	3,7	5,4

**Gráfico / Graph 1.2.**  
**Taxa de Cobertura**  
**Coverage Rate**

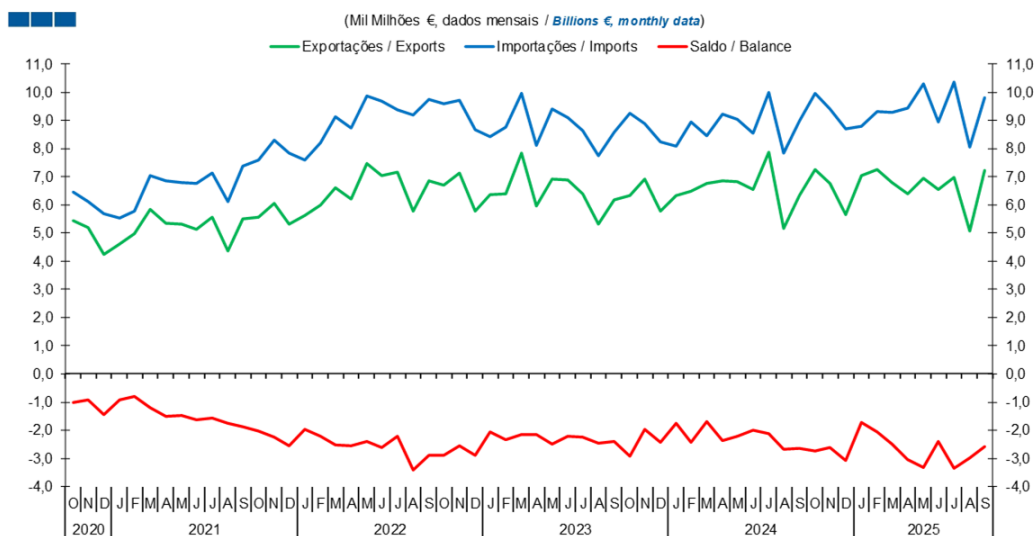


Fonte / Source: INE

	2023			2024					2025															
	O	N	D	J	F	M	A	M	J	J	A	S	O	N	D	J	F	M	A	M	J	J	A	S
ZE / EA	62,5	65,9	64,1	68,1	66,4	70,1	69,9	71,7	71,4	73,3	70,3	68,3	64,4	65,2	63,9	67,0	70,7	72,3	67,3	62,9	64,4	64,0	61,6	63,2
Intracomunitário / Intra-community	65,1	68,0	65,9	69,5	67,8	71,6	71,4	73,5	73,4	75,2	72,2	70,4	66,6	67,2	65,5	68,6	72,2	73,9	69,0	64,7	66,0	65,7	63,4	64,8
Extracomunitário / Extra-community	82,4	87,5	92,4	94,8	92,0	93,5	87,7	84,8	81,0	81,9	79,5	77,4	79,7	87,2	84,2	85,2	81,1	86,8	85,2	84,9	80,5	80,8	82,5	79,1
Total	69,6	72,7	72,3	75,6	73,7	76,8	75,6	76,5	75,4	77,0	74,2	72,3	70,0	71,8	70,1	72,4	74,4	77,0	72,9	69,5	69,4	69,3	68,0	68,4

# 1. Total

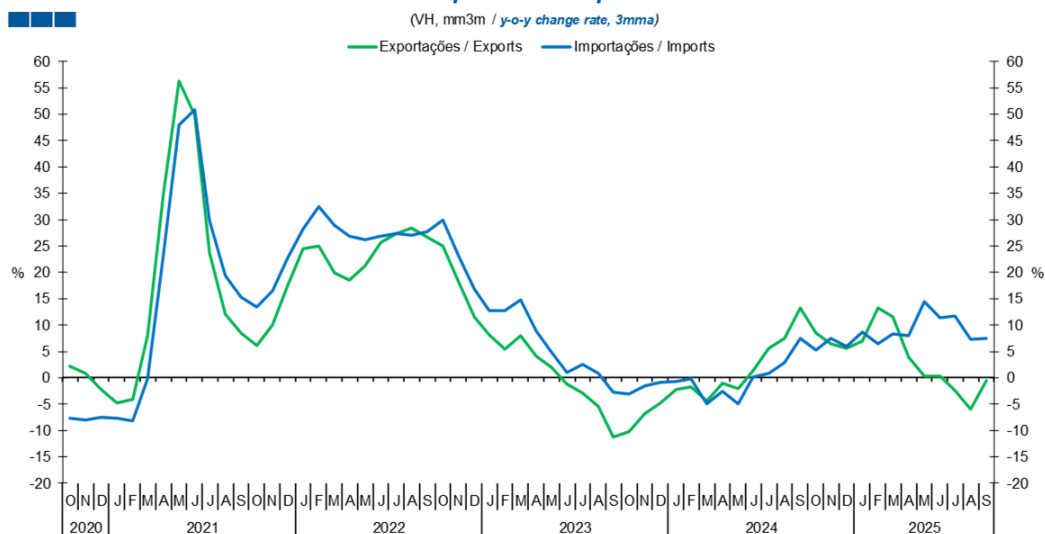
**Gráfico / Graph 1.3.**  
**Saldo**  
**Balance**



	2023			2024												2025								
	O	N	D	J	F	M	A	M	J	J	A	S	O	N	D	J	F	M	A	M	J	J	A	S
Exportações / Exports	6,3	6,9	5,8	6,3	6,5	6,8	6,9	6,8	6,6	7,9	5,2	6,3	7,2	6,8	5,6	7,1	7,3	6,8	6,4	7,0	6,5	7,0	5,1	7,2
Importações / Imports	9,3	8,9	8,2	8,1	8,9	8,5	9,2	9,0	8,6	10,0	7,8	9,0	10,0	9,4	8,7	8,8	9,3	9,3	9,4	10,3	8,9	10,4	8,1	9,8
Saldo / Balance	-2,9	-2,0	-2,4	-1,8	-2,4	-1,7	-2,4	-2,2	-2,0	-2,1	-2,7	-2,6	-2,7	-2,6	-3,1	-1,7	-2,1	-2,5	-3,0	-3,3	-2,4	-3,4	-3,0	-2,6

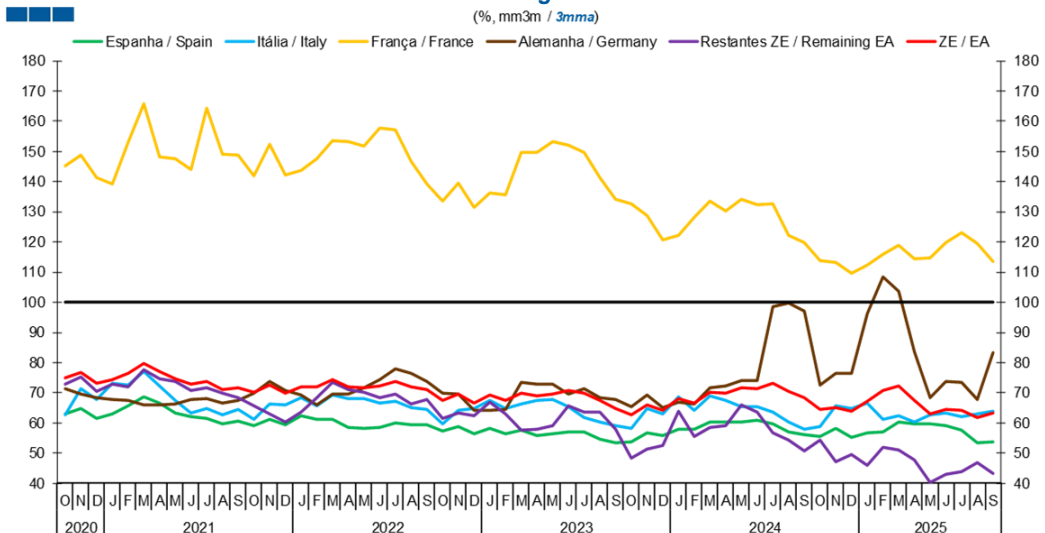
## 2. Zona Euro / Euro Area

**Gráfico / Graph 2.1.**  
**Importações e Exportações**  
**Imports and Exports**



	2023			2024					2025															
	O	N	D	J	F	M	A	M	J	J	A	S	O	N	D	J	F	M	A	M	J	J	A	S
Exportações / Exports	-10,2	-6,9	-4,7	-2,3	-1,7	-4,5	-1,0	-2,1	1,3	5,5	7,5	13,3	8,5	6,4	5,6	6,9	13,3	11,5	3,9	0,3	0,4	-2,4	-5,9	-0,5
Importações / Imports	-3,1	-1,5	-0,9	-0,7	-0,2	-5,0	-2,5	-4,9	0,2	0,8	2,9	7,5	5,3	7,5	6,0	8,6	6,4	8,3	7,9	14,4	11,4	11,7	7,4	7,5

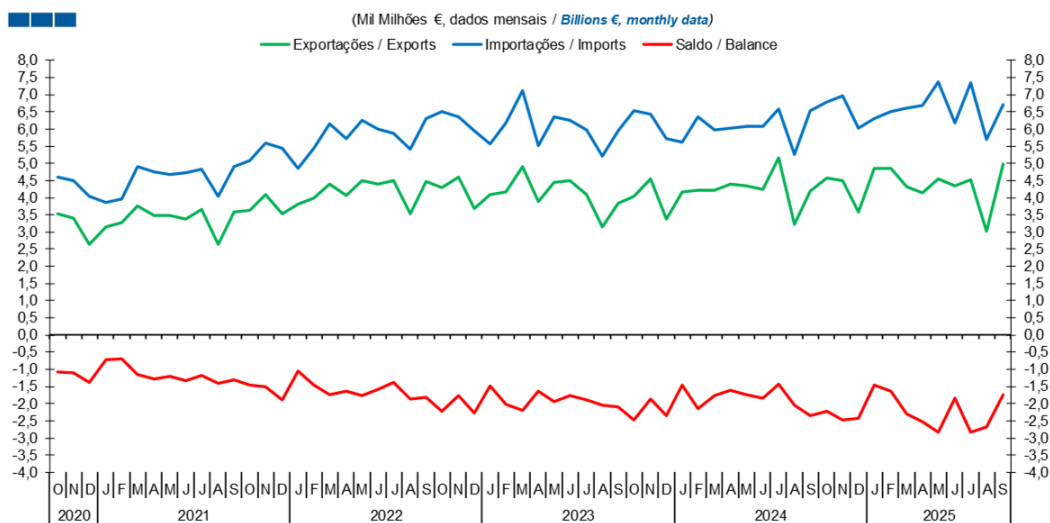
**Gráfico / Graph 2.2.**  
**Taxa de Cobertura**  
**Coverage Rate**



	2023			2024					2025															
	O	N	D	J	F	M	A	M	J	J	A	S	O	N	D	J	F	M	A	M	J	J	A	S
Espanha / Spain	53,8	56,8	55,8	57,9	57,9	60,2	60,3	60,2	61,0	59,5	56,9	56,2	55,6	58,2	55,2	56,6	56,9	60,2	59,7	59,6	59,0	57,5	53,5	53,6
Itália / Italy	58,1	64,6	63,0	68,5	64,0	68,8	67,5	65,5	65,3	63,4	60,3	58,0	58,8	65,6	64,6	66,5	61,3	62,4	60,3	62,7	63,2	62,2	63,0	63,8
França / France	132,8	128,7	120,5	122,2	128,0	133,5	130,3	134,2	132,2	132,6	122,2	119,8	113,9	113,1	109,6	112,2	115,8	118,8	114,3	114,6	119,8	123,0	119,6	113,6
Alemanha / Germany	65,4	69,2	65,1	66,8	66,2	71,7	72,2	74,1	74,1	98,6	99,7	97,1	72,7	76,5	76,3	96,2	108,5	103,7	83,6	68,4	73,6	73,5	67,9	83,4
Restantes ZE / Remaining EA	48,4	51,4	52,5	63,8	55,6	58,6	59,0	66,1	63,6	56,7	54,2	50,7	54,3	47,1	49,6	46,0	52,0	51,0	47,6	40,4	43,0	43,8	46,9	43,3
ZE / EA	62,5	65,9	64,1	68,1	66,4	70,1	69,9	71,7	71,4	73,3	70,3	68,3	64,4	65,2	63,9	67,0	70,7	72,3	67,3	62,9	64,4	64,0	61,6	63,2

## 2. Zona Euro / Euro Area

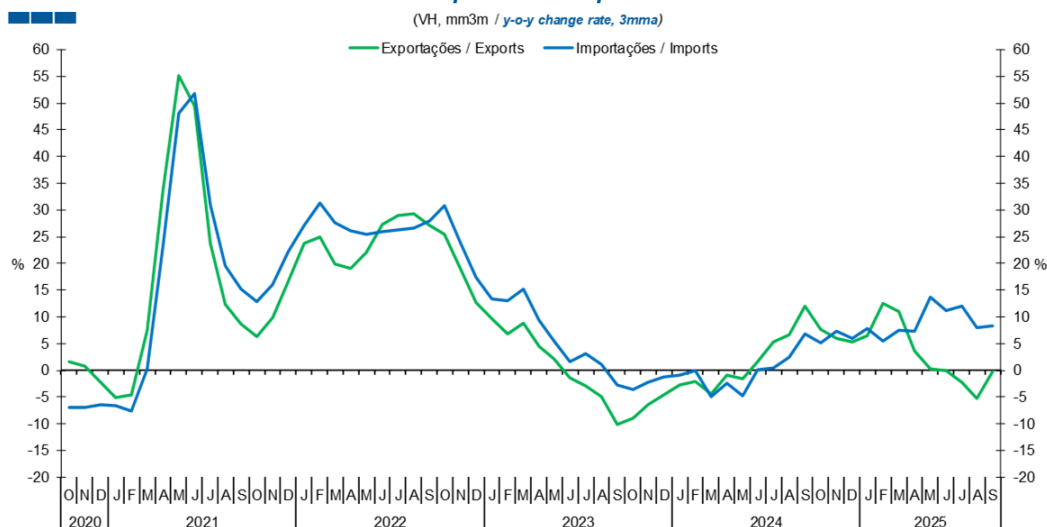
Gráfico / Graph 2.3.  
Saldo  
Balance



	2023			2024					2025															
	O	N	D	J	F	M	A	M	J	J	A	S	O	N	D	J	F	M	A	M	J	J	A	S
Exportações / Exports	4,0	4,6	3,4	4,2	4,2	4,2	4,4	4,3	4,2	5,1	3,2	4,2	4,6	4,5	3,6	4,9	4,9	4,3	4,2	4,5	4,3	4,5	3,0	5,0
Importações / Imports	6,5	6,4	5,7	5,6	6,3	6,0	6,0	6,1	6,1	6,6	5,3	6,5	6,8	7,0	6,0	6,3	6,5	6,6	6,7	7,4	6,2	7,4	5,7	6,7
Saldo / Balance	-2,5	-1,9	-2,3	-1,5	-2,1	-1,8	-1,6	-1,7	-1,8	-1,4	-2,0	-2,4	-2,2	-2,5	-2,4	-1,4	-1,6	-2,3	-2,5	-2,8	-1,9	-2,8	-2,7	-1,7

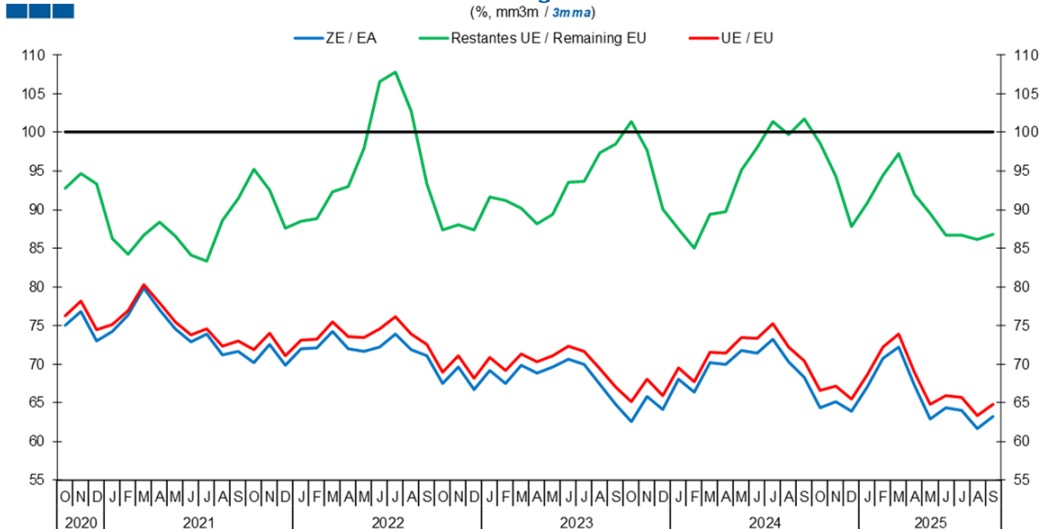
### 3. Intracomunitário / Intra-Community

Gráfico / Graph 3.1.  
Importações e Exportações  
Imports and Exports



	2023			2024			2025																	
	O	N	D	J	F	M	A	M	J	J	A	S	O	N	D	J	F	M	A	M	J	J	A	S
Exportações / Exports	-8,9	-6,4	-4,6	-2,7	-2,0	-4,5	-0,8	-1,6	1,6	5,3	6,6	12,0	7,6	5,9	5,3	6,5	12,4	11,0	3,6	0,2	0,0	-2,2	-5,3	-0,3
Importações / Imports	-3,6	-2,2	-1,3	-0,9	0,0	-4,9	-2,4	-4,7	0,1	0,4	2,5	6,8	5,2	7,4	5,9	7,9	5,5	7,4	7,3	13,7	11,2	12,0	8,0	8,3

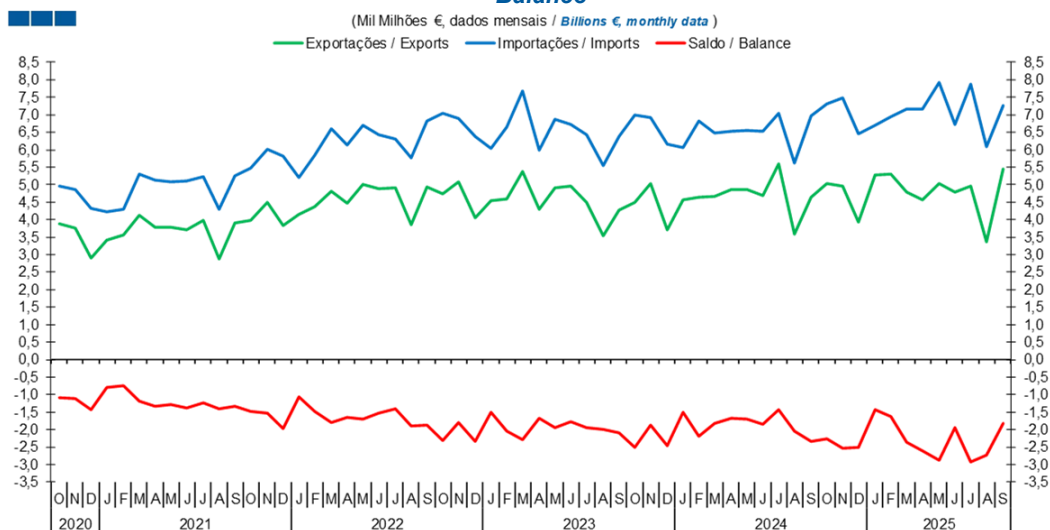
Gráfico / Graph 3.2.  
Taxa de Cobertura  
Coverage Rate



	2023			2024			2025																	
	O	N	D	J	F	M	A	M	J	J	A	S	O	N	D	J	F	M	A	M	J	J	A	S
ZE / EA	62,5	65,9	64,1	68,1	66,4	70,1	69,9	71,7	71,4	73,3	70,3	68,3	64,4	65,2	63,9	67	70,7	72,3	67,3	62,9	64,4	64	61,6	63,2
UE / EU	65,1	68	65,9	69,5	67,8	71,6	71,4	73,5	73,4	75,2	72,2	70,4	66,6	67,2	65,5	68,6	72,2	73,9	69	64,7	66	65,7	63,4	64,8
Restantes UE / Remaining EU	101,4	97,7	90,1	87,4	85,0	89,4	89,8	95,1	98,0	101,4	99,8	101,8	98,6	94,3	87,8	90,8	94,4	97,3	91,9	89,5	86,7	86,7	86,1	86,8

### 3. Intracomunitário / Intra-Community

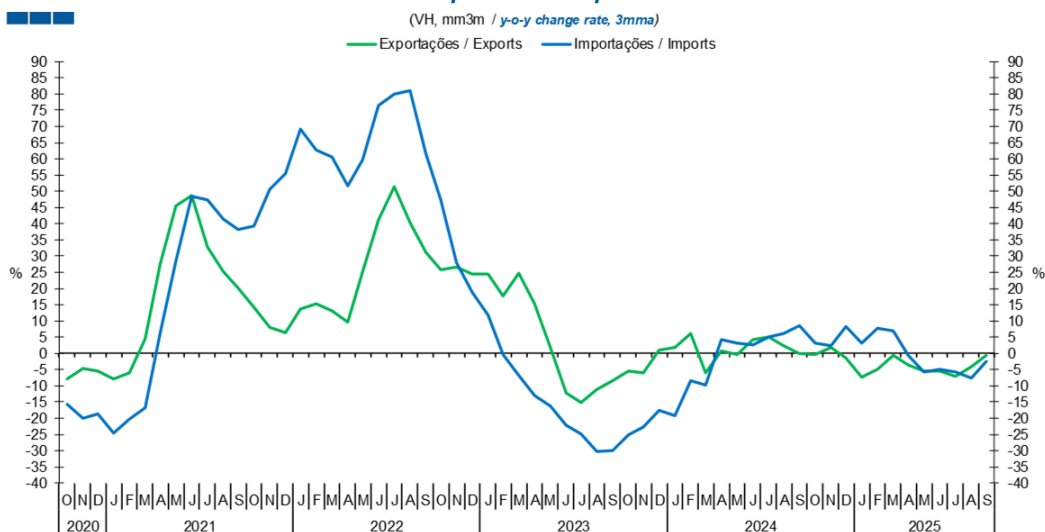
Gráfico / Graph 3.3.  
Saldo  
Balance



	2023			2024												2025								
	O	N	D	J	F	M	A	M	J	J	A	S	O	N	D	J	F	M	A	M	J	J	A	S
Exportações / Exports	4,5	5,0	3,7	4,6	4,6	4,7	4,9	4,9	4,7	5,6	3,6	4,6	5,0	5,0	3,9	5,3	5,3	4,8	4,6	5,0	4,8	5,0	3,4	5,4
Importações / Imports	7,0	6,9	6,2	6,1	6,8	6,5	6,5	6,6	6,5	7,0	5,6	7,0	7,3	7,5	6,5	6,7	6,9	7,2	7,2	7,9	6,7	7,9	6,1	7,3
Saldo / Balance	-2,5	-1,9	-2,5	-1,5	-2,2	-1,8	-1,7	-1,7	-1,9	-1,4	-2,0	-2,3	-2,3	-2,5	-2,5	-1,4	-1,6	-2,4	-2,6	-2,9	-1,9	-2,9	-2,7	-1,8

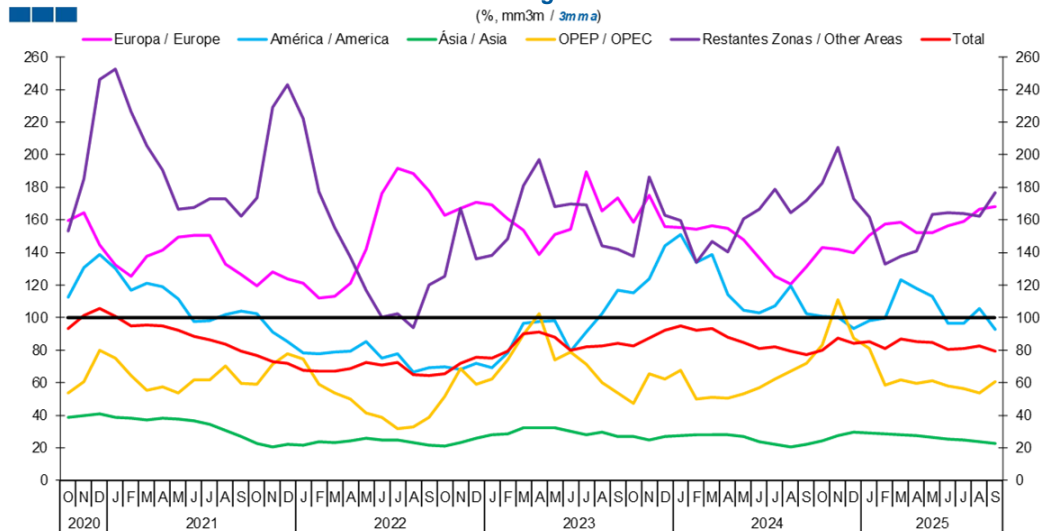
### 4. Extracomunitário / Extra-Community

**Gráfico / Graph 4.1.**  
**Importações e Exportações**  
**Imports and Exports**



	2023			2024					2025															
	O	N	D	J	F	M	A	M	J	J	A	S	O	N	D	J	F	M	A	M	J	J	A	S
Exportações / Exports	-5,4	-5,9	1,1	1,9	6,1	-6,0	0,8	-0,4	4,4	5,0	2,3	0,0	-0,4	1,9	-1,4	-7,4	-4,9	-0,7	-3,5	-5,6	-5,5	-7,0	-4,1	-0,5
Importações / Imports	-25,1	-22,6	-17,5	-19,2	-8,4	-9,7	4,4	3,3	2,7	5,1	6,1	8,5	3,1	2,2	8,2	3,0	7,9	7,0	-0,6	-5,7	-4,9	-5,7	-7,5	-2,6

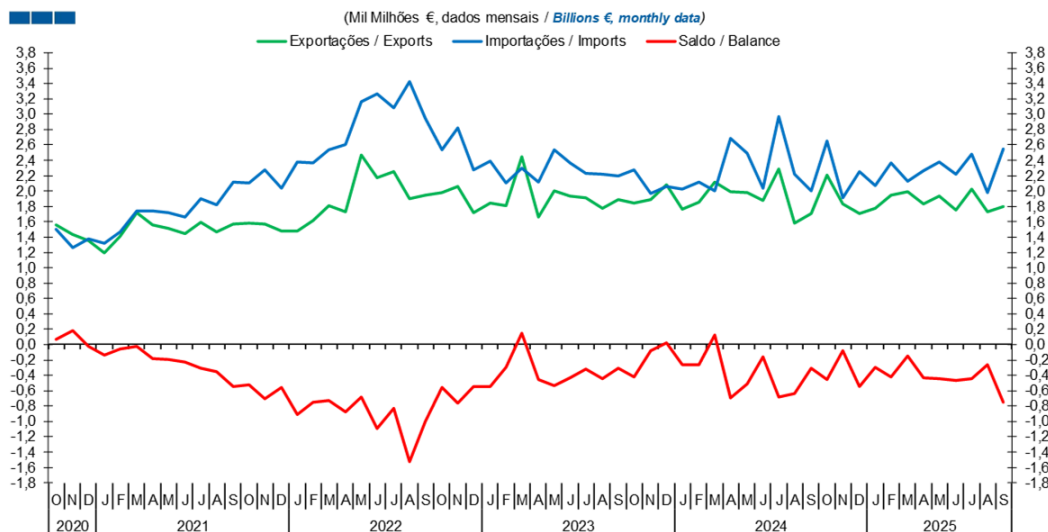
**Gráfico / Graph 4.2.**  
**Taxa de Cobertura**  
**Coverage Rate**



	2023			2024					2025															
	O	N	D	J	F	M	A	M	J	J	A	S	O	N	D	J	F	M	A	M	J	J	A	S
Europa / Europe	158,7	174,9	155,8	155,0	154,1	156,4	154,9	147,7	136,4	125,3	120,7	131,4	142,8	141,9	139,5	150,4	157,4	158,5	151,9	152,2	156,4	159,2	166,4	168,2
América / America	115,4	123,8	144,1	150,8	134,0	138,7	114,1	104,3	103,0	107,2	119,5	102,2	100,5	100,3	93,2	98,1	99,7	123,3	118,1	113,2	96,4	96,3	105,5	92,6
Ásia / Asia	26,8	25,0	26,9	27,6	28,1	27,8	26,7	23,6	22,4	20,3	21,9	24,2	27,2	29,4	28,8	28,4	28,0	27,7	26,2	25,1	24,9	23,9	22,7	
OPEP / OPEC	47,4	65,4	62,1	67,6	49,7	51,1	50,3	53,0	56,7	62,4	67,3	71,6	83,3	111,0	87,1	80,8	58,5	61,9	59,3	61,0	57,8	56,3	53,5	60,5
Restantes Zonas / Other Areas	137,4	186,1	162,9	159,6	134,1	146,8	140,3	160,5	166,4	178,9	164,2	172,0	182,3	204,4	172,7	161,5	132,7	137,7	140,6	163,3	164,2	164,0	162,1	176,8
Total	82,4	87,5	92,4	94,8	92,0	93,5	87,7	84,8	81,0	81,9	79,5	77,4	79,7	87,2	84,2	85,2	81,1	86,8	85,2	84,9	80,5	80,8	82,5	79,1

#### 4. Extracomunitário / Extra-Community

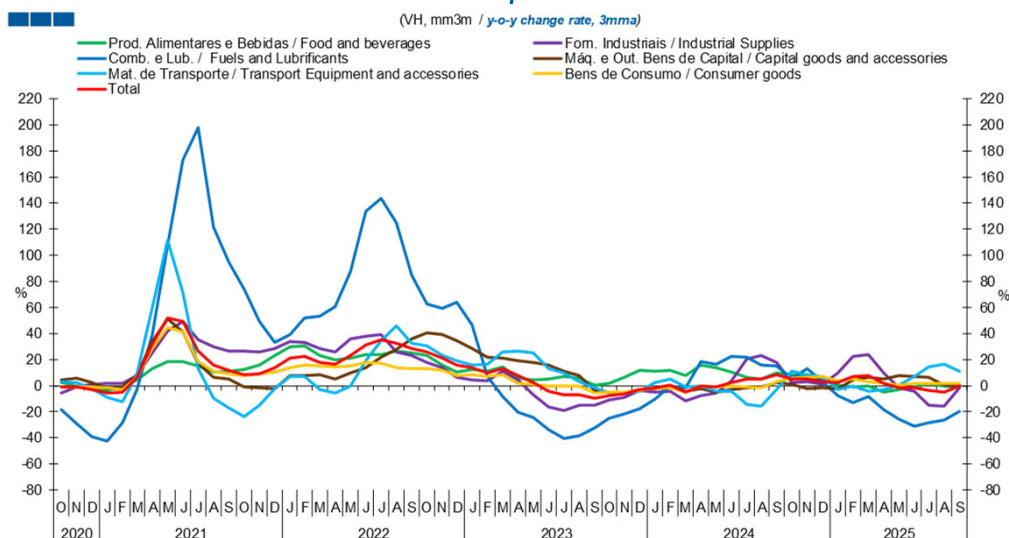
Gráfico / Graph 4.3.  
Saldo  
Balance



	2023			2024					2025															
	O	N	D	J	F	M	A	M	J	J	A	S	O	N	D	J	F	M	A	M	J	J	A	S
Exportações / Exports	1,8	1,9	2,1	1,8	1,9	2,1	2,0	2,0	1,9	2,3	1,6	1,7	2,2	1,8	1,7	1,8	1,9	2,0	1,8	1,9	1,8	2,0	1,7	1,8
Importações / Imports	2,3	2,0	2,1	2,0	2,1	2,0	2,7	2,5	2,0	3,0	2,2	2,0	2,7	1,9	2,2	2,1	2,4	2,1	2,3	2,4	2,2	2,5	2,0	2,6
Saldo / Balance	-0,4	-0,1	0,0	-0,3	-0,3	0,1	-0,7	-0,5	-0,2	-0,7	-0,6	-0,3	-0,5	-0,1	-0,5	-0,3	-0,4	-0,1	-0,4	-0,4	-0,5	-0,4	-0,3	-0,8

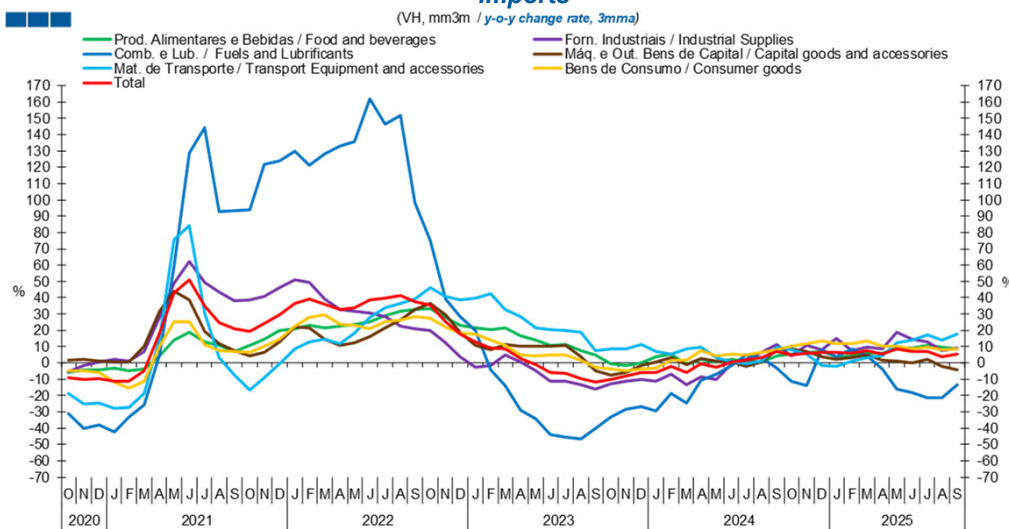
### 5. Grandes Categorias Económicas / Broad Economic Categories

Gráfico / Graph 5.1.  
Exportações  
Exports



	2023			2024			2025																	
	O	N	D	J	F	M	A	M	J	J	A	S	O	N	D	J	F	M	A	M	J	J	A	S
Produtos Alimentares e Bebidas / Food and Beverages	1,9	6,1	11,5	11,0	11,5	7,5	16,1	13,6	10,4	6,7	4,8	9,8	8,2	7,0	4,1	0,5	-1,0	-0,3	-5,3	-2,9	-0,9	1,7	-0,3	-1,7
Comb. e Lub. / Fuels and Lubricants	-24,9	-21,9	-17,7	-10,5	-0,2	-1,5	18,3	16,4	22,5	21,7	15,7	15,2	6,0	13,1	2,9	-7,6	-13,4	-8,1	-18,2	-25,7	-31,0	-28,7	-26,6	-19,9
Mat. de Transporte / Transport equipment and accessories	-5,8	-5,7	-4,5	2,3	5,0	-1,0	-0,1	-4,4	-4,6	-14,2	-15,8	-2,8	11,4	8,2	6,7	-2,7	-0,5	-4,4	-2,7	0,6	7,0	14,1	16,3	10,9
Forn. Industriais / Industrial Supplies	-11,1	-8,7	-3,8	-5,0	-4,5	-11,8	-7,7	-5,9	3,4	20,6	23,1	17,9	2,4	3,0	1,1	9,9	22,2	23,8	9,5	-1,7	-4,5	-14,7	-15,8	-1,7
Máq. e Out. Bens de Capital / Capital Goods and Accessories	-4,7	-5,7	-3,2	-2,5	-0,7	-4,6	-2,5	-4,8	-2,9	-1,6	-1,0	2,7	0,8	-2,2	-1,5	-2,3	4,2	6,3	5,1	7,5	6,8	6,7	0,3	0,1
Bens de Consumo / Consumer Goods	-5,0	-4,8	-3,4	-1,9	-1,8	-4,8	-0,6	-0,9	-0,1	-1,2	-2,0	3,2	5,9	6,7	7,3	3,5	5,2	3,3	1,6	0,5	1,4	1,8	1,7	1,5
<b>Total</b>	<b>-7,9</b>	<b>-6,2</b>	<b>-2,9</b>	<b>-1,4</b>	<b>0,3</b>	<b>-4,9</b>	<b>-0,3</b>	<b>-1,2</b>	<b>2,4</b>	<b>5,2</b>	<b>5,3</b>	<b>8,3</b>	<b>5,1</b>	<b>4,8</b>	<b>3,2</b>	<b>2,3</b>	<b>7,1</b>	<b>7,6</b>	<b>1,5</b>	<b>-1,5</b>	<b>-1,6</b>	<b>-3,6</b>	<b>-5,0</b>	<b>-0,3</b>

Gráfico / Graph 5.2.  
Importações  
Imports



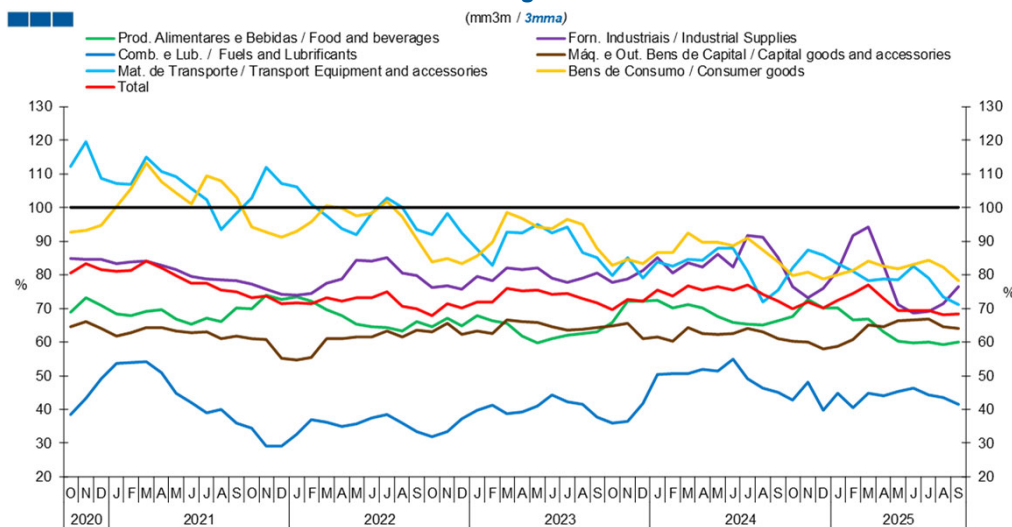
	2023			2024			2025																	
	O	N	D	J	F	M	A	M	J	J	A	S	O	N	D	J	F	M	A	M	J	J	A	S
Produtos Alimentares e Bebidas / Food and Beverages	-0,4	-1,4	0,2	3,9	5,4	-0,8	1,9	0,7	2,2	1,1	0,4	4,3	5,4	6,3	7,1	3,9	4,2	6,1	5,7	9,0	9,3	11,0	9,5	8,8
Comb. e Lub. / Fuels and Lubricants	-33,2	-28,4	-27,0	-29,3	-18,7	-24,9	-10,5	-7,2	-1,5	4,9	3,3	-3,4	-11,0	-14,0	8,3	3,6	8,5	4,1	-3,8	-15,9	-18,2	-21,2	-21,6	-13,1
Mat. de Transporte / Transport equipment and accessories	8,7	8,7	11,6	7,0	5,3	8,5	9,5	3,3	0,6	-0,3	1,3	9,8	8,3	5,4	-1,6	-2,3	1,2	3,3	4,2	12,5	13,8	17,3	14,1	17,5
Forn. Industriais / Industrial Supplies	-12,9	-11,3	-10,2	-11,3	-7,2	-13,4	-8,3	-10,4	-0,6	2,4	6,6	11,4	4,2	10,9	8,2	14,8	7,6	9,7	8,6	19,0	14,5	12,9	7,5	9,3
Máq. e Out. Bens de Capital / Capital Goods and Accessories	-7,6	-5,7	-1,5	0,4	3,3	-1,0	3,0	0,9	0,3	-2,3	0,4	8,2	8,6	6,8	3,9	2,4	3,2	5,1	1,7	1,0	0,2	1,9	-1,9	-4,4
Bens de Consumo / Consumer Goods	-3,9	-4,5	-3,6	-2,9	1,7	1,5	7,3	4,3	5,5	5,1	6,5	8,2	10,0	11,6	13,5	11,9	11,9	13,4	10,1	10,2	8,4	9,5	7,9	8,7
<b>Total</b>	<b>-10,3</b>	<b>-8,1</b>	<b>-5,7</b>	<b>-6,0</b>	<b>-2,2</b>	<b>-6,1</b>	<b>-0,7</b>	<b>-2,7</b>	<b>0,8</b>	<b>1,6</b>	<b>3,4</b>	<b>7,3</b>	<b>4,6</b>	<b>6,1</b>	<b>6,5</b>	<b>6,7</b>	<b>6,1</b>	<b>7,3</b>	<b>5,2</b>	<b>8,5</b>	<b>6,9</b>	<b>7,2</b>	<b>3,7</b>	<b>5,4</b>

Nota: Não inclui Bens N.E. Outra Categoria devido ao seu reduzido valor relativo e elevada variabilidade.

Note: Does not include Goods Not Elsewhere Specified because of its small relative value and high variability

### 5. Grandes Categorias Económicas / Broad Economic Categories

Gráfico / Graph 5.3.  
Taxa de Cobertura  
Coverage Rate

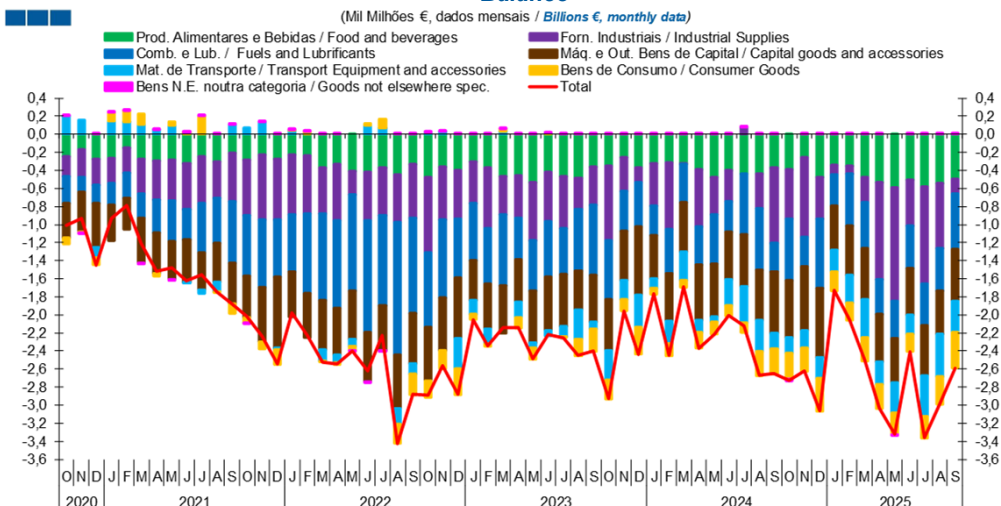


	2023			2024					2025															
	O	N	D	J	F	M	A	M	J	J	A	S	O	N	D	J	F	M	A	M	J	J	A	S
Produtos Alimentares e Bebidas / Food and Beverages	65,9	72,2	72,2	72,5	70,2	71,1	70,3	67,5	65,9	65,4	65,2	66,4	67,6	72,6	70,2	70,1	66,7	66,8	62,9	60,2	59,8	60,0	59,4	60,0
Comb. e Lub. / Fuels and Lubricants	35,9	36,5	41,8	50,3	50,8	50,7	51,9	51,4	55,0	49,0	46,4	45,1	42,8	48,0	39,7	44,8	40,5	44,7	44,1	45,4	46,4	44,4	43,5	41,6
Mat. de Transporte / Transport equipment and accessories	79,7	85,1	79,0	83,8	82,5	84,6	84,2	87,8	87,8	81,1	72,0	75,5	82,0	87,4	85,8	83,4	81,1	78,3	78,6	78,5	82,5	79,0	73,4	71,2
Forn. Industriais / Industrial Supplies	77,8	78,9	81,2	85,1	80,6	83,5	82,2	86,2	82,3	91,6	91,3	85,1	76,4	73,2	75,9	81,4	91,6	94,2	82,9	71,2	68,6	69,2	71,5	76,5
Máq. e Out. Bens de Capital / Capital Goods and Accessories	64,9	65,5	61,2	61,6	60,3	64,3	62,5	62,3	62,5	64,0	63,0	61,1	60,3	59,9	58,0	58,8	60,8	65,0	64,6	66,3	66,6	67,0	64,4	64,0
Bens de Consumo / Consumer Goods	82,8	84,6	83,4	86,5	86,5	92,3	89,6	89,6	88,7	90,8	87,3	83,7	79,8	80,9	78,9	80,0	81,3	84,1	82,7	81,7	83,0	84,4	82,3	78,2
Total	69,6	72,7	72,3	75,6	73,7	76,8	75,6	76,5	75,4	77,0	74,2	72,3	70,0	71,8	70,1	72,4	74,4	77,0	72,9	69,5	69,4	69,3	68,0	68,4

Nota: Não inclui Bens N.E. Outra Categoria devido ao seu reduzido valor relativo e elevada variabilidade.

Note: Does not include Goods Not Elsewhere Specified because of its small relative value and high variability

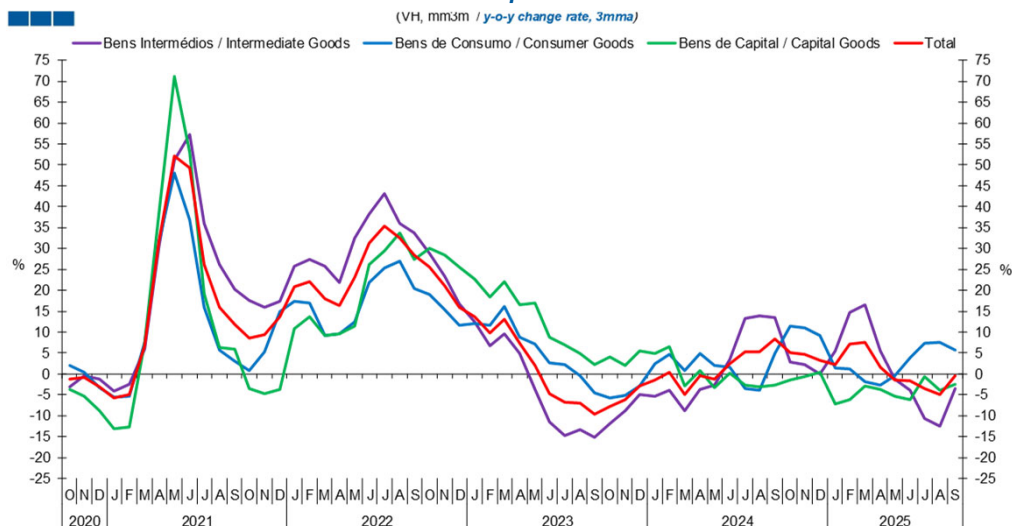
Gráfico / Graph 5.4.  
Saldo  
Balance



	2023			2024					2025															
	O	N	D	J	F	M	A	M	J	J	A	S	O	N	D	J	F	M	A	M	J	J	A	S
Produtos Alimentares e Bebidas / Food and Beverages	-0,4	-0,3	-0,4	-0,3	-0,3	-0,3	-0,4	-0,5	-0,4	-0,4	-0,4	-0,4	-0,4	-0,3	-0,5	-0,3	-0,4	-0,5	-0,5	-0,6	-0,5	-0,6	-0,5	-0,5
Comb. e Lub. / Fuels and Lubricants	-0,7	-0,4	-0,5	-0,3	-0,5	-0,4	-0,4	-0,5	-0,3	-0,7	-0,7	-0,3	-0,7	-0,3	-0,8	-0,3	-0,6	-0,5	-0,4	-0,4	-0,5	-0,5	-0,5	-0,6
Mat. de Transporte / Transport equipment and accessories	-0,3	-0,2	-0,4	-0,1	-0,3	-0,3	-0,1	-0,1	-0,3	-0,4	-0,3	-0,2	-0,2	-0,2	-0,2	-0,2	-0,3	-0,4	-0,3	-0,3	-0,2	-0,5	-0,5	-0,3
Forn. Industriais / Industrial Supplies	-0,8	-0,4	-0,2	-0,5	-0,7	0,0	-0,6	-0,4	-0,3	0,1	-0,4	-0,8	-0,5	-0,9	-0,5	-0,1	-0,1	-0,3	-1,1	-1,3	-0,5	-1,1	-0,7	-0,2
Máq. e Out. Bens de Capital / Capital Goods and Accessories	-0,6	-0,5	-0,8	-0,5	-0,5	-0,5	-0,6	-0,6	-0,5	-0,6	-0,6	-0,7	-0,6	-0,7	-0,8	-0,5	-0,5	-0,6	-0,5	-0,5	-0,6	-0,5	-0,6	-0,6
Bens de Consumo / Consumer Goods	-0,2	-0,1	-0,3	-0,1	-0,1	-0,1	-0,2	-0,1	-0,1	-0,1	-0,3	-0,3	-0,3	-0,3	-0,4	-0,2	-0,2	-0,3	-0,3	-0,2	-0,2	-0,2	-0,3	-0,4
Bens N.E. outra categoria / Goods not elsewhere spec.	0,0	0,0	0,0	0,0	0,0	0,0	0,0	0,0	0,0	0,0	0,0	0,0	0,0	0,0	0,0	0,0	0,0	0,0	0,0	0,0	0,0	0,0	0,0	0,0
Total	-2,9	-2,0	-2,4	-1,8	-2,4	-1,7	-2,4	-2,2	-2,0	-2,1	-2,7	-2,6	-2,7	-2,6	-3,1	-1,7	-2,1	-2,5	-3,0	-3,3	-2,4	-3,4	-3,0	-2,6

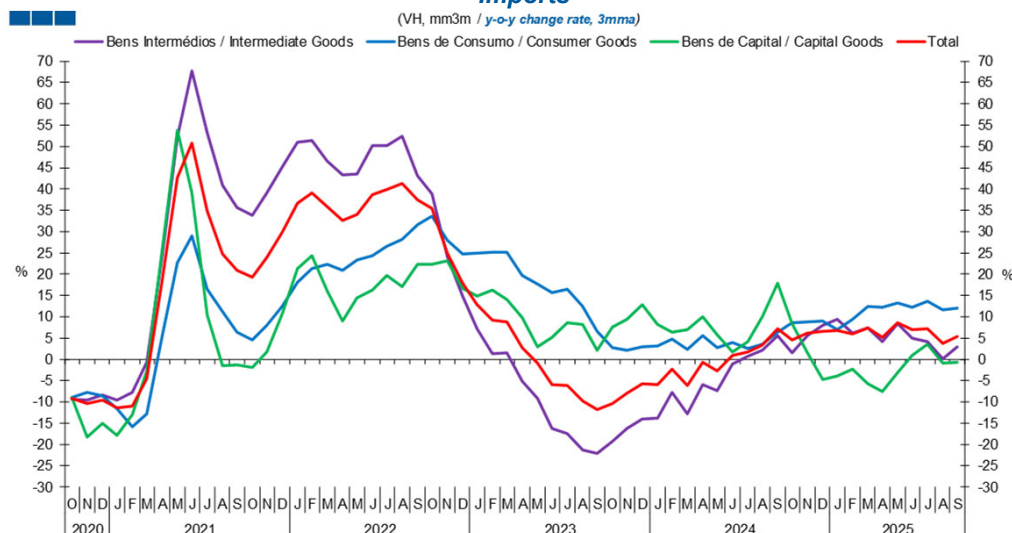
## 6. Classes Básicas de Bens do Sistema Europeu de Contas Nacionais / Basic Classes of Goods in the European System of Accounts

Gráfico / Graph 6.1.  
Exportações  
Exports



	2023			2024			2025																	
	O	N	D	J	F	M	A	M	J	J	A	S	O	N	D	J	F	M	A	M	J	J	A	S
Bens Intermediários / Intermediate Goods	-11,8	-8,8	-5,0	-5,3	-3,9	-8,9	-3,7	-2,7	3,4	13,2	13,9	13,5	2,9	2,1	0,0	5,5	14,6	16,4	5,6	-1,3	-3,9	-10,6	-12,5	-3,5
Bens de Consumo / Consumer Goods	-5,7	-5,1	-2,9	2,4	4,6	0,8	4,8	2,0	1,7	-3,4	-3,9	4,9	11,5	11,1	9,2	1,4	1,3	-1,9	-2,7	-0,4	3,9	7,3	7,6	5,7
Bens de Capital / Capital Goods	4,0	2,0	5,6	4,9	6,6	-2,8	0,8	-3,2	0,2	-2,6	-3,0	-2,6	-1,4	-0,7	0,5	-7,2	-6,2	-2,8	-3,7	-5,3	-6,2	-0,5	-3,9	-2,5
Total	-7,9	-6,2	-2,9	-1,4	0,3	-4,9	-0,3	-1,2	2,4	5,2	5,3	8,3	5,1	4,8	3,2	2,3	7,1	7,6	1,5	-1,5	-1,6	-3,6	-5,0	-0,3

Gráfico / Graph 6.2.  
Importações  
Imports

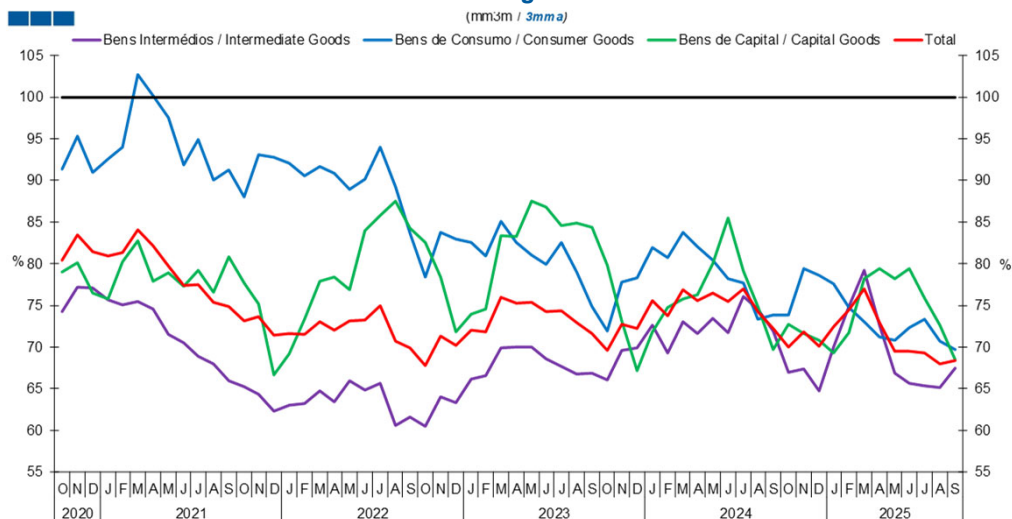


	2023			2024			2025																	
	O	N	D	J	F	M	A	M	J	J	A	S	O	N	D	J	F	M	A	M	J	J	A	S
Bens Intermediários / Intermediate Goods	-19,2	-16,2	-13,9	-13,8	-7,7	-12,8	-5,9	-7,3	-1,1	0,7	2,0	5,6	1,4	5,6	8,0	9,4	6,1	7,4	4,2	8,4	5,0	4,2	0,1	2,8
Bens de Consumo / Consumer Goods	2,8	2,2	2,9	3,2	4,8	2,4	5,5	2,8	4,0	2,5	3,5	6,4	8,6	8,9	8,9	7,0	9,4	12,5	12,2	13,2	12,2	13,7	11,6	11,9
Bens de Capital / Capital Goods	7,5	9,3	12,9	8,1	6,3	7,0	10,0	5,8	1,8	4,1	10,0	17,9	8,3	1,5	-4,6	-3,9	-2,2	-5,8	-7,5	-3,1	1,0	3,6	-0,9	-0,6
Total	-10,3	-8,1	-5,7	-6,0	-2,2	-6,1	-0,7	-2,7	0,8	1,6	3,4	7,3	4,6	6,1	6,5	6,7	6,1	7,3	5,2	8,5	6,9	7,2	3,7	5,4

Nota: Não inclui a série Outros Bens devido ao seu baixo valor relativo e elevada variabilidade.  
Note: Does not include Other Goods because of its small relative value and high variability.

## 6. Classes Básicas de Bens do Sistema Europeu de Contas Nacionais / Basic Classes of Goods in the European System of Accounts

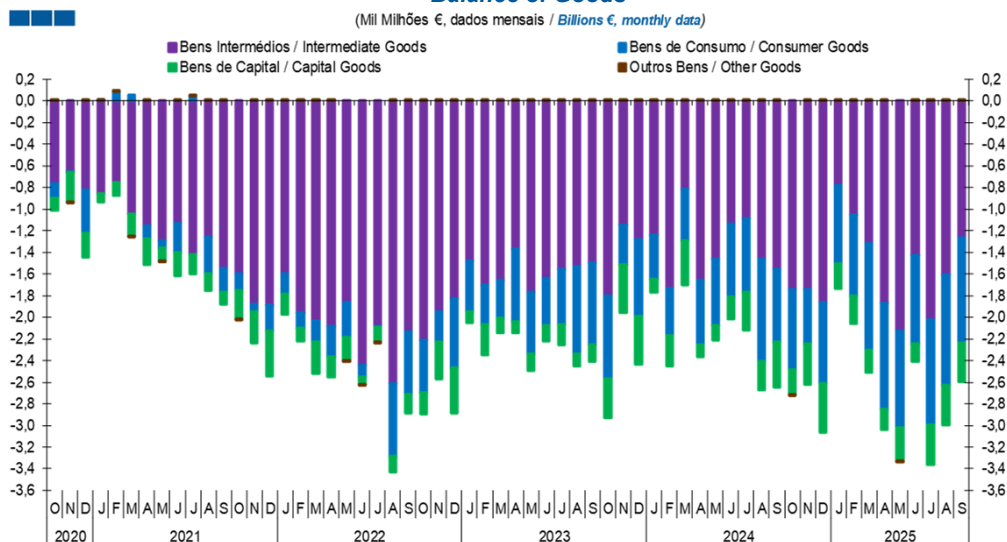
Gráfico / Graph 6.3.  
Taxa de Cobertura  
Coverage Rate



	2023			2024			2025																	
	O	N	D	J	F	M	A	M	J	J	A	S	O	N	D	J	F	M	A	M	J	J	A	S
Bens Intermediários / Intermediate Goods	66,0	69,6	69,9	72,6	69,3	73,0	71,6	73,4	71,7	76,1	74,5	71,9	66,9	67,3	64,7	70,0	74,8	79,2	72,6	66,9	65,6	65,3	65,1	67,4
Bens de Consumo / Consumer Goods	71,9	77,8	78,3	81,9	80,7	83,7	82,1	80,4	78,2	77,7	73,4	73,8	73,8	79,4	78,6	77,6	74,8	73,0	71,2	70,8	72,4	73,3	70,7	69,7
Bens de Capital / Capital Goods	79,9	73,2	67,1	71,8	74,8	75,7	76,3	80,0	85,5	79,1	74,9	69,7	72,7	71,6	70,8	69,3	71,7	78,2	79,4	78,2	79,4	75,9	72,7	68,5
Total	69,6	72,7	72,3	75,6	73,7	76,8	75,6	76,5	75,4	77,0	74,2	72,3	70,0	71,8	70,1	72,4	74,4	77,0	72,9	69,5	69,4	69,3	68,0	68,4

Nota: Não inclui a série Outros Bens devido ao seu baixo valor relativo e elevada variabilidade.  
Note: Does not include Other Goods because of its small relative value and high variability.

Gráfico / Graph 6.4.  
Saldo de Bens  
Balance of Goods



	2023			2024			2025																	
	O	N	D	J	F	M	A	M	J	J	A	S	O	N	D	J	F	M	A	M	J	J	A	S
Bens Intermediários / Intermediate Goods	-1,8	-1,1	-1,3	-1,2	-1,7	-0,8	-1,7	-1,5	-1,1	-1,1	-1,5	-1,6	-1,7	-1,7	-1,9	-0,8	-1,1	-1,3	-1,9	-2,1	-1,4	-2,0	-1,6	-1,3
Bens de Consumo / Consumer Goods	-0,8	-0,4	-0,7	-0,4	-0,4	-0,5	-0,6	-0,6	-0,7	-0,7	-0,9	-0,7	-0,7	-0,5	-0,7	-0,7	-0,8	-1,0	-1,0	-0,9	-0,8	-1,0	-1,0	-1,0
Bens de Capital / Capital Goods	-0,4	-0,4	-0,4	-0,1	-0,3	-0,4	-0,1	-0,1	-0,2	-0,4	-0,3	-0,4	-0,2	-0,4	-0,4	-0,2	-0,3	-0,2	-0,2	-0,3	-0,2	-0,4	-0,4	-0,4
Outros Bens / Other Goods	0,0	0,0	0,0	0,0	0,0	0,0	0,0	0,0	0,0	0,0	0,0	0,0	0,0	0,0	0,0	0,0	0,0	0,0	0,0	0,0	0,0	0,0	0,0	0,0
Total	-2,9	-2,0	-2,4	-1,8	-2,4	-1,7	-2,4	-2,2	-2,0	-2,1	-2,7	-2,6	-2,7	-2,6	-3,1	-1,7	-2,1	-2,5	-3,0	-3,3	-2,4	-3,4	-3,0	-2,6

## 6. Classes Básicas de Bens do Sistema Europeu de Contas Nacionais / Basic Classes of Goods in the European System of Accounts

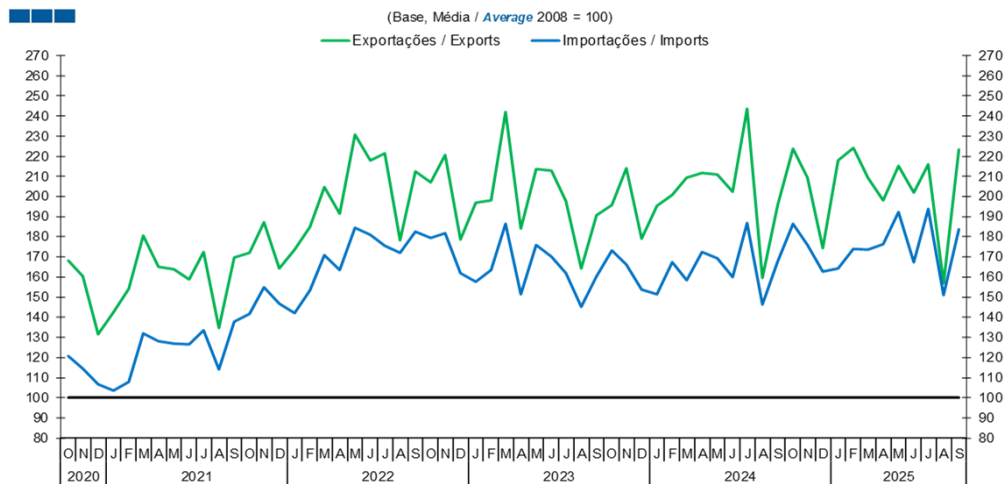
Tabela / Table 1.1.  
Estrutura do Saldo  
Balance Structure

Milhões de euros / Millions of euros

		2024		2025		2024		2025		2024		2025		2024		2025		2024		2025		2024		2025					
		O	N	D	J	F	M	A	M	J	J	A	S	O	N	D	J	F	M	A	S	O	N	D	J	F	M	A	S
		M€	%	M€	%	M€	%	M€	%	M€	%	M€	%	M€	%	M€	%	M€	%	M€	%	M€	%	M€	%	M€	%	M€	%
<b>Bens Intermedios / Intermediate Goods</b>	Prod. alim. e bebidas / Foods and beverages	-140	5	-125	5	-198	6	-73	4	-82	4	-169	7	-115	4	-172	5	-111	5	-149	4	-109	4	-104	4				
	Forn. industriais NE noutra categoria / Industrial supplies NE specified	-540	20	-891	34	-456	15	-104	6	-85	4	-280	11	-1 074	35	-1 256	38	-502	21	-1 080	32	-719	24	-164	6				
	Comb. e lubrificantes / Fuel and lubricants	-679	25	-326	12	-776	25	-343	20	-582	28	-514	20	-385	13	-412	12	-470	20	-457	14	-474	16	-616	24				
	Máquinas, outros bens de capital (Partes e acessórios) / Capital goods and parts and accessories	-278	10	-308	12	-241	8	-247	14	-257	13	-270	11	-260	9	-236	7	-252	10	-270	8	-228	8	-275	11				
	Material de transportes (Partes e acessórios) / Transport equipment (Parts and accessories)	7	0	17	-1	-68	2	62	-4	51	-2	13	-1	77	-3	-28	1	0	0	31	-1	-55	2	-25	1				
<b>Total</b>	<b>-1 746</b>	<b>64</b>	<b>-1 748</b>	<b>67</b>	<b>-1 867</b>	<b>61</b>	<b>-781</b>	<b>45</b>	<b>-1 051</b>	<b>51</b>	<b>-1 316</b>	<b>53</b>	<b>-1 871</b>	<b>62</b>	<b>-2 131</b>	<b>64</b>	<b>-1 433</b>	<b>60</b>	<b>-2 027</b>	<b>60</b>	<b>-1 609</b>	<b>54</b>	<b>-1 266</b>	<b>49</b>					
<b>Bens de Consumo / Consumption Goods</b>	Prod. alim. e bebidas destinados ao consumo dos particulares / Food and beverages mainly for household consumption	-256	9	-127	5	-279	9	-269	16	-269	13	-305	12	-419	14	-418	13	-399	17	-431	13	-432	14	-392	15				
	Material de transporte / Transport equipment	-178	7	-212	8	-157	5	-302	17	-356	17	-441	18	-331	11	-303	9	-210	9	-485	14	-415	14	-323	12				
	Bens de consumo NE noutra categoria / Consumption goods NE specified	-293	11	-256	10	-365	12	-206	12	-188	9	-253	10	-263	9	-239	7	-193	8	-237	7	-307	10	-399	15				
<b>Total</b>	<b>-736</b>	<b>27</b>	<b>-495</b>	<b>19</b>	<b>-748</b>	<b>24</b>	<b>-726</b>	<b>42</b>	<b>-756</b>	<b>37</b>	<b>-988</b>	<b>39</b>	<b>-976</b>	<b>32</b>	<b>-891</b>	<b>27</b>	<b>-815</b>	<b>34</b>	<b>-971</b>	<b>29</b>	<b>-1 021</b>	<b>34</b>	<b>-975</b>	<b>38</b>					
<b>Bens de Capital / Capital Goods</b>	Carburantes para motor / Motor spirit	117	-4	113	-4	128	-4	76	-4	95	-5	97	-4	114	-4	27	-1	99	-4	102	-3	24	-1	83	-3				
	Máquinas, outros bens de capital (exceto material de transporte) / Capital goods (except transport equipment)	-359	13	-393	15	-524	17	-250	14	-288	14	-290	12	-264	9	-259	8	-271	11	-286	8	-253	8	-294	11				
	Material de transportes destinado à indústria / Transport equipment, industrial	8	0	-100	4	-52	2	-52	3	-57	3	-11	0	-36	1	-70	2	13	-1	-181	5	-133	4	-140	5				
<b>Total</b>	<b>-234</b>	<b>9</b>	<b>-379</b>	<b>14</b>	<b>-449</b>	<b>15</b>	<b>-227</b>	<b>13</b>	<b>-250</b>	<b>12</b>	<b>-204</b>	<b>8</b>	<b>-187</b>	<b>6</b>	<b>-302</b>	<b>9</b>	<b>-159</b>	<b>7</b>	<b>-365</b>	<b>11</b>	<b>-362</b>	<b>12</b>	<b>-351</b>	<b>14</b>					
<b>Outros / Others</b>	<b>-11</b>	<b>0</b>	<b>2</b>	<b>0</b>	<b>3</b>	<b>0</b>	<b>2</b>	<b>0</b>	<b>1</b>	<b>0</b>	<b>2</b>	<b>0</b>	<b>3</b>	<b>0</b>	<b>-1</b>	<b>0</b>	<b>1</b>	<b>0</b>	<b>1</b>	<b>0</b>	<b>3</b>	<b>0</b>	<b>4</b>	<b>0</b>					
<b>Total</b>	<b>-2 727</b>	<b>100</b>	<b>-2 620</b>	<b>100</b>	<b>-3 061</b>	<b>100</b>	<b>-1 732</b>	<b>100</b>	<b>-2 057</b>	<b>100</b>	<b>-2 507</b>	<b>100</b>	<b>-3 031</b>	<b>100</b>	<b>-3 325</b>	<b>100</b>	<b>-2 406</b>	<b>100</b>	<b>-3 362</b>	<b>100</b>	<b>-2 989</b>	<b>100</b>	<b>-2 588</b>	<b>100</b>					

## 7. Índice GEE de Comércio Internacional de Bens / GEE Index of International Trade of Goods

Gráfico / Graph 7.1.  
Total

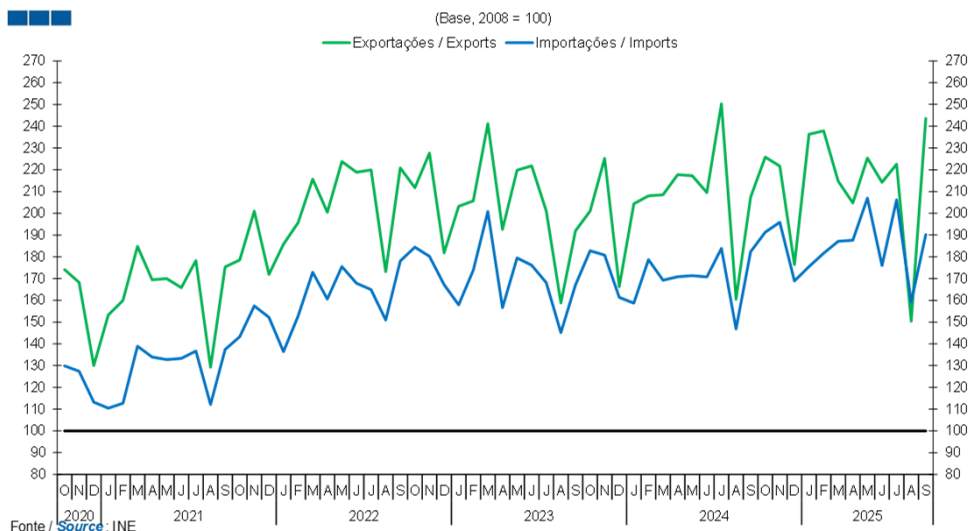


Fonte / Source: INE

	2023			2024												2025								
	O	N	D	J	F	M	A	M	J	J	A	S	O	N	D	J	F	M	A	M	J	J	A	S
Exportações / Exports	195,7	213,9	179,0	195,3	200,9	209,3	211,7	211,0	202,4	243,5	159,5	195,6	223,8	209,5	174,4	217,8	224,1	209,5	198,0	215,1	202,1	216,1	157,0	223,5
Importações / Imports	173,1	166,0	153,8	151,2	167,3	158,4	172,4	169,1	160,1	187,0	146,5	167,9	186,4	175,8	162,8	164,2	174,0	173,6	176,5	192,3	167,3	193,6	150,9	183,7

## 7. Índice GEE de Comércio Internacional de Bens / GEE Index of International Trade of Goods

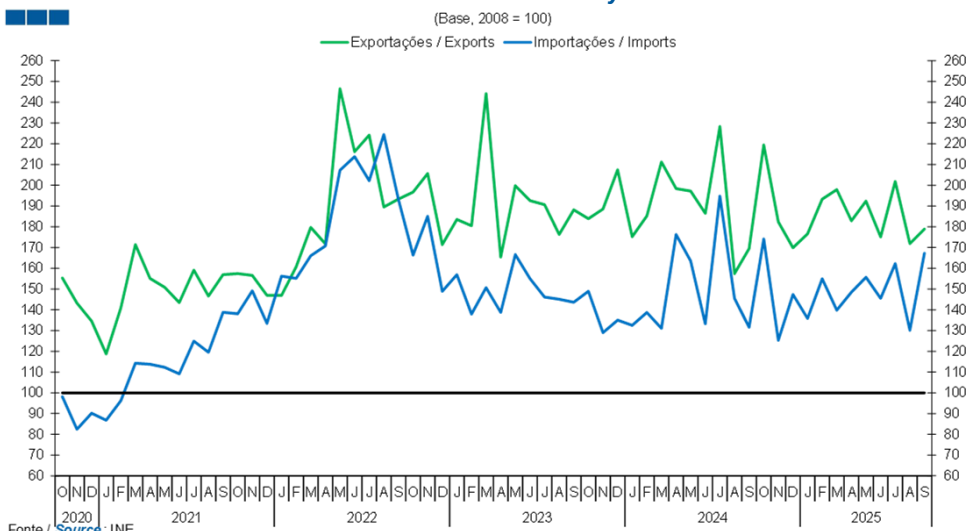
**Gráfico / Graph 7.2.**  
**Intracomunitário**  
*Intra-Community*



Fonte / Source: INE

	2023												2024												2025										
	O	N	D	J	F	M	A	M	J	J	A	S	O	N	D	J	F	M	A	M	J	J	A	S	O	N	D	J	F	M	A	M	J	J	A
Exportações / Exports	201,0	225,2	166,3	204,4	208,0	208,5	217,7	217,3	209,5	250,3	160,5	207,4	225,8	221,7	176,4	236,3	237,9	214,7	204,7	225,4	214,2	222,6	150,4	243,6											
Importações / Imports	182,8	180,8	161,4	158,7	178,7	169,3	170,8	171,3	170,8	183,9	146,8	182,4	191,3	195,9	168,9	175,5	181,6	187,1	187,6	207,0	176,0	206,2	159,2	190,2											

**Gráfico / Graph 7.3.**  
**Extracomunitário**  
*Extra-Community*



Fonte / Source: INE

	2023												2024												2025										
	O	N	D	J	F	M	A	M	J	J	A	S	O	N	D	J	F	M	A	M	J	J	A	S	O	N	D	J	F	M	A	M	J	J	A
Exportações / Exports	183,9	188,5	207,4	175,2	185,2	211,2	198,4	197,2	186,5	228,3	157,5	169,5	219,4	182,4	169,9	176,6	193,3	197,9	182,8	192,3	175,1	201,8	171,8	178,9											
Importações / Imports	149,0	129,0	135,0	132,5	138,7	131,1	176,3	163,5	133,2	194,8	145,5	131,6	174,1	125,3	147,4	135,8	154,9	139,8	148,5	155,7	145,5	162,2	130,1	167,3											