

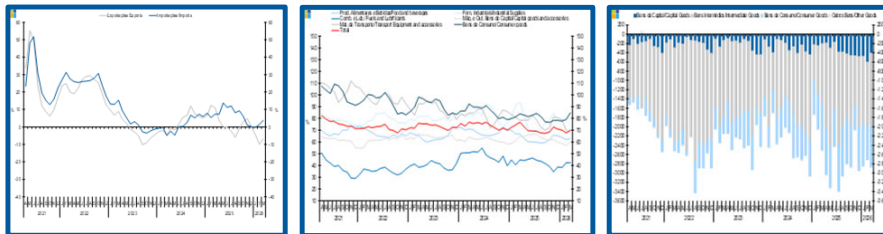
Estatísticas Temáticas de Conjuntura

Short-term Thematic Statistics

- Nº 5/2026 -

13 de maio de 2026

May, 13, 2026



Comércio Internacional de Bens

International Trade of Goods

- Março de 2026 -

- March, 2026 -

Fonte: Instituto Nacional de Estatística

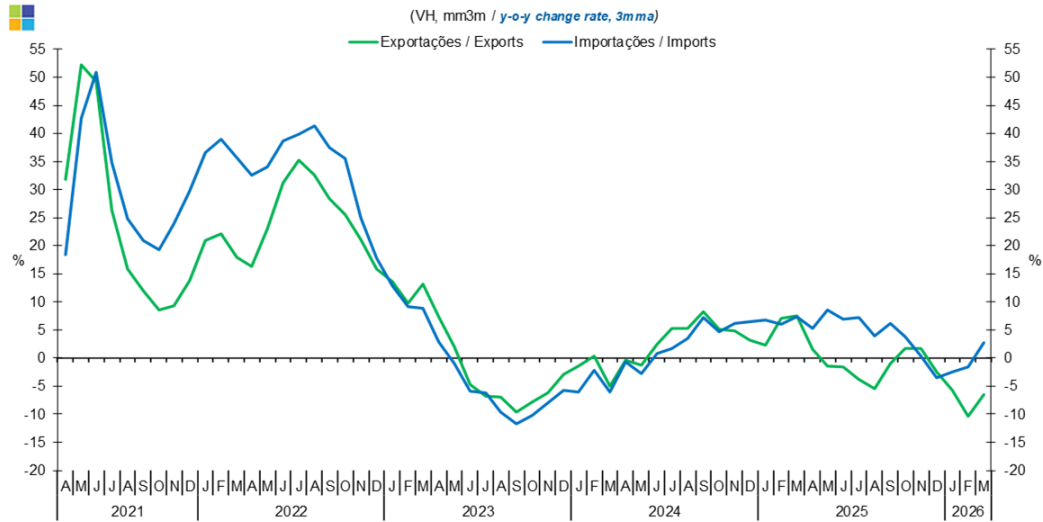
Source: Statistics Portugal

Índice / *Index*

	Página / <i>Page</i>
1. Total	
Importações e Exportações / <i>Imports and Exports</i>	3
Taxa de Cobertura / <i>Coverage Rate</i>	3
Saldo / <i>Balance</i>	4
2. Zona Euro / <i>Euro Area</i>	
Importações e Exportações / <i>Imports and Exports</i>	5
Taxa de Cobertura / <i>Coverage Rate</i>	5
Saldo / <i>Balance</i>	6
3. Intracomunitário / <i>Intra-Community</i>	
Importações e Exportações / <i>Imports and Exports</i>	7
Taxa de Cobertura / <i>Coverage Rate</i>	7
Saldo / <i>Balance</i>	8
4. Extracomunitário / <i>Extra-Community</i>	
Importações e Exportações / <i>Imports and Exports</i>	9
Taxa de Cobertura / <i>Coverage Rate</i>	9
Saldo / <i>Balance</i>	10
5. Grandes Categorias Económicas / <i>Broad Economic Categories</i>	
Exportações / <i>Exports</i>	11
Importações / <i>Imports</i>	11
Taxa de Cobertura / <i>Coverage Rate</i>	12
Saldo / <i>Balance</i>	12
6. Classes Básicas de Bens do Sistema Europeu de Contas Nacionais / <i>Basic Classes of Goods in the European System of Accounts</i>	
Exportações / <i>Exports</i>	13
Importações / <i>Imports</i>	13
Taxa de Cobertura / <i>Coverage Rate</i>	14
Saldo / <i>Balance</i>	14
Estrutura do Saldo / <i>Balance Structure</i>	15
7. Índice GEE de Comércio Internacional de Bens / <i>GEE Index of International Trade of Goods</i>	
Total / <i>Total</i>	16
Intracomunitário / <i>Intra-Community</i>	17
Extracomunitário / <i>Extra-Community</i>	17

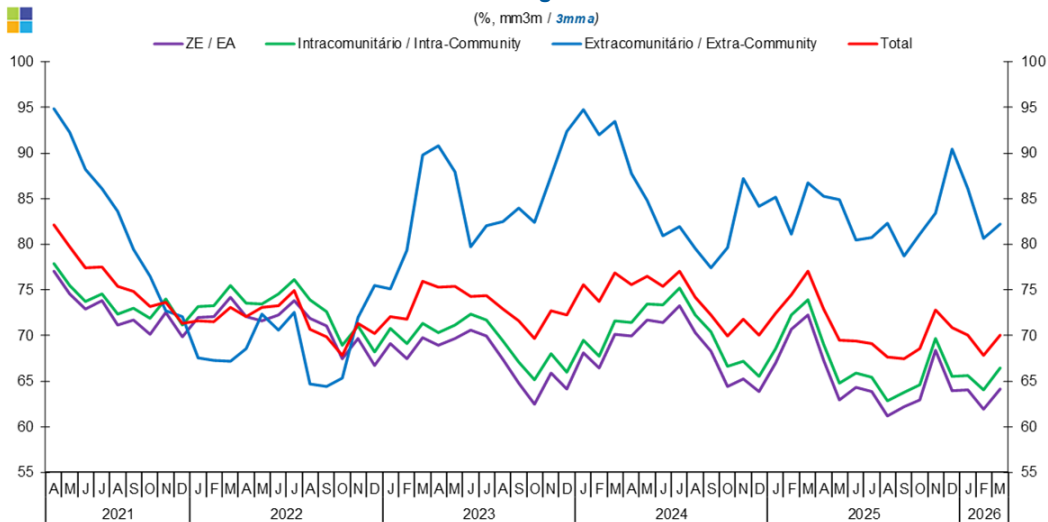
1. Total

Gráfico / Graph 1.1.
Importações e Exportações
Imports and Exports



	2024												2025												2026		
	A	M	J	J	A	S	O	N	D	J	F	M	A	M	J	J	A	S	O	N	D	J	F	M	J	F	M
Exportações / Exports	-0,3	-1,2	2,4	5,2	5,3	8,3	5,1	4,8	3,2	2,3	7,1	7,6	1,5	-1,5	-1,7	-3,8	-5,4	-0,9	1,7	1,7	-2,5	-5,7	-10,4	-6,5			
Importações / Imports	-0,7	-2,7	0,8	1,6	3,4	7,3	4,6	6,1	6,5	6,7	6,1	7,3	5,2	8,5	6,9	7,2	3,9	6,1	3,8	0,4	-3,6	-2,5	-1,6	2,7			

Gráfico / Graph 1.2.
Taxa de Cobertura
Coverage Rate

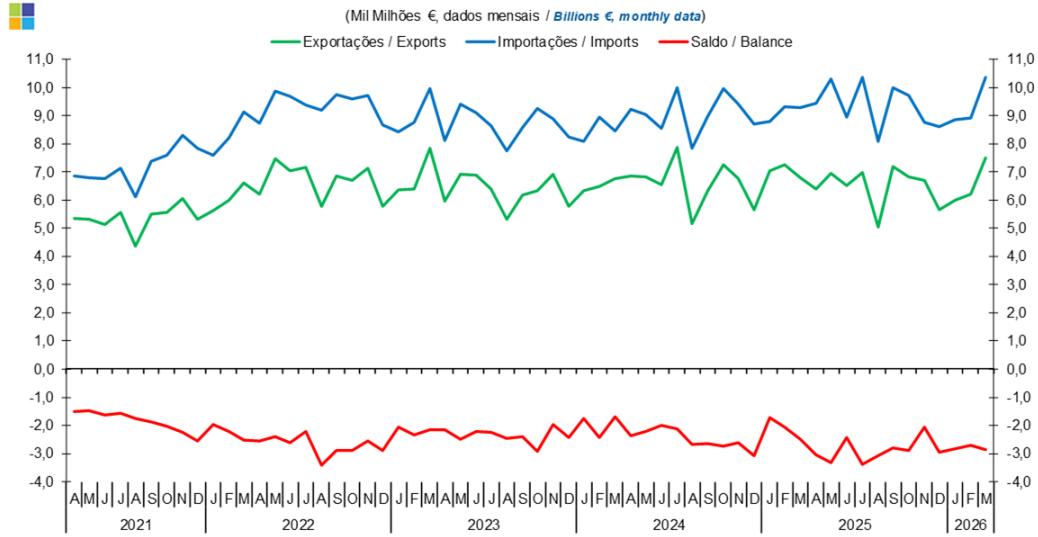


Fonte / Source: INE

	2024												2025												2026		
	A	M	J	J	A	S	O	N	D	J	F	M	A	M	J	J	A	S	O	N	D	J	F	M	J	F	M
ZE / EA	69,9	71,7	71,4	73,3	70,3	68,3	64,4	65,2	63,9	67,0	70,7	72,3	67,3	62,9	64,3	63,9	61,2	62,2	62,9	68,4	64,0	64,0	61,9	64,1			
Intracomunitário / Intra-community	71,4	73,5	73,4	75,2	72,2	70,4	66,6	67,2	65,5	68,6	72,2	73,9	69,0	64,7	65,9	65,5	62,9	63,8	64,6	69,7	65,5	65,6	64,0	66,4			
Extracomunitário / Extra-community	87,7	84,8	81,0	81,9	79,5	77,4	79,7	87,2	84,2	85,2	81,1	86,8	85,2	84,9	80,5	80,7	82,3	78,7	81,1	83,4	90,4	86,1	80,7	82,3			
Total	75,6	76,5	75,4	77,0	74,2	72,3	70,0	71,8	70,1	72,4	74,4	77,0	72,9	69,5	69,4	69,1	67,6	67,5	68,6	72,8	70,8	70,0	67,8	70,1			

1. Total

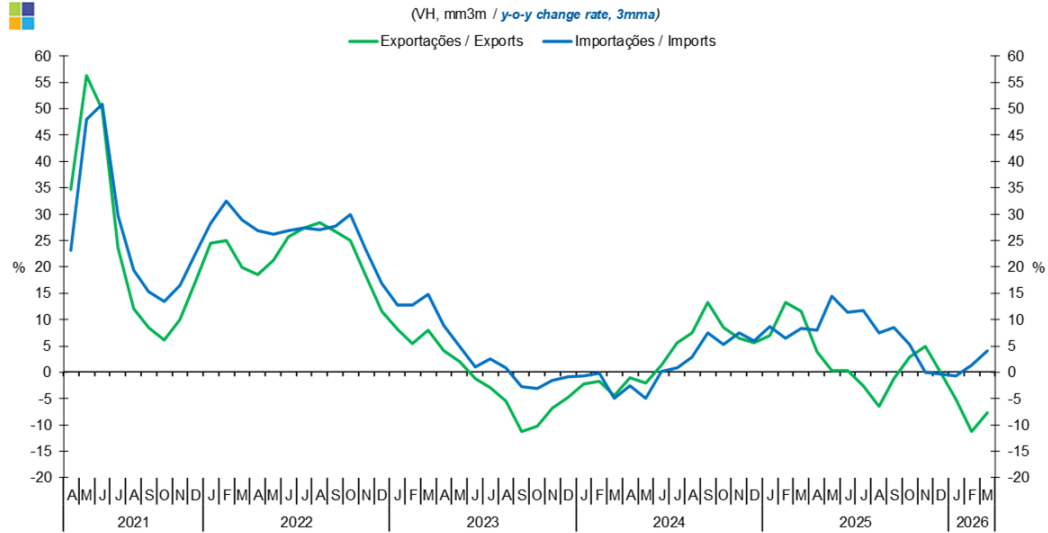
Gráfico / Graph 1.3.
Saldo
Balance



	2024												2025					2026						
	A	M	J	J	A	S	O	N	D	J	F	M	A	M	J	J	A	S	O	N	D	J	F	M
Exportações / Exports	6,9	6,8	6,6	7,9	5,2	6,3	7,2	6,8	5,6	7,1	7,3	6,8	6,4	7,0	6,5	7,0	5,0	7,2	6,8	6,7	5,7	6,0	6,2	7,5
Importações / Imports	9,2	9,0	8,6	10,0	7,8	9,0	10,0	9,4	8,7	8,8	9,3	9,3	9,4	10,3	9,0	10,4	8,1	10,0	9,7	8,8	8,6	8,9	8,9	10,4
Saldo / Balance	-2,4	-2,2	-2,0	-2,1	-2,7	-2,6	-2,7	-2,6	-3,1	-1,7	-2,1	-2,5	-3,0	-3,3	-2,4	-3,4	-3,1	-2,8	-2,9	-2,1	-2,9	-2,8	-2,7	-2,9

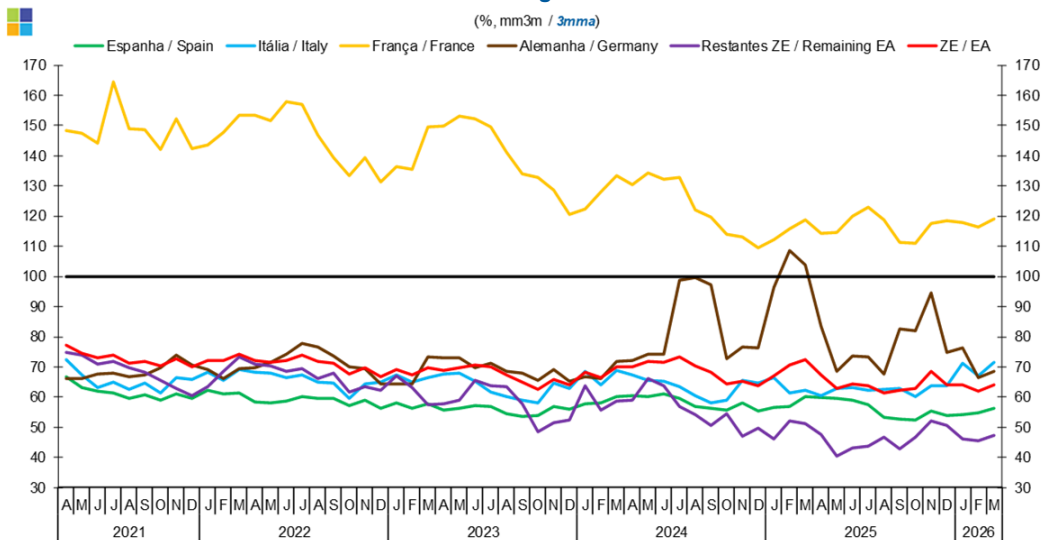
2. Zona Euro / Euro Area

Gráfico / Graph 2.1.
Importações e Exportações
Imports and Exports



	2024												2025												2026		
	A	M	J	J	A	S	O	N	D	J	F	M	A	M	J	J	A	S	O	N	D	J	F	M	J	F	M
Exportações / Exports	-1,0	-2,1	1,3	5,5	7,5	13,3	8,5	6,4	5,6	6,9	13,3	11,5	3,9	0,3	0,3	-2,6	-6,4	-1,2	2,9	5,0	-0,2	-5,2	-11,2	-7,7			
Importações / Imports	-2,5	-4,9	0,2	0,8	2,9	7,5	5,3	7,5	6,0	8,6	6,4	8,3	7,9	14,4	11,4	11,7	7,5	8,5	5,3	0,0	-0,4	-0,7	1,4	4,0			

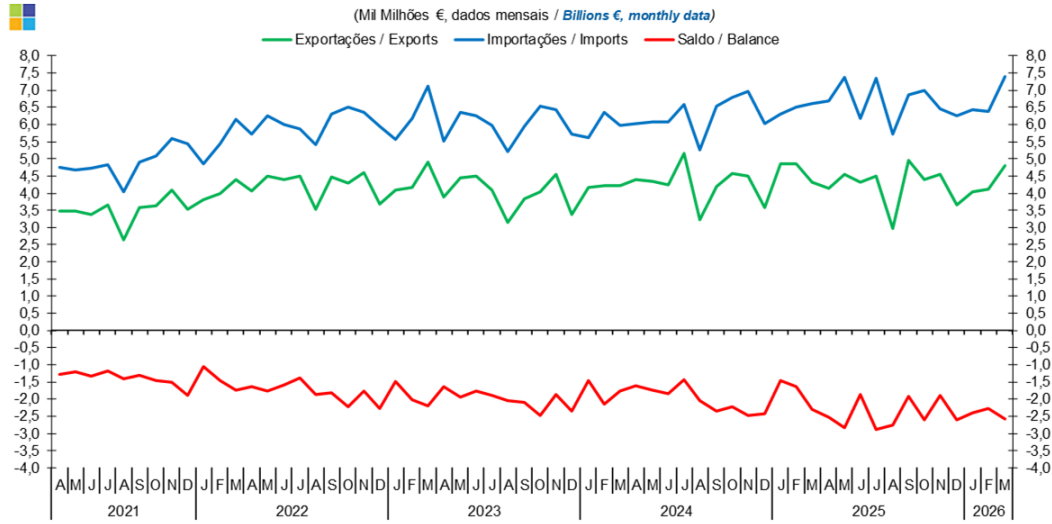
Gráfico / Graph 2.2.
Taxa de Cobertura
Coverage Rate



	2024												2025												2026		
	A	M	J	J	A	S	O	N	D	J	F	M	A	M	J	J	A	S	O	N	D	J	F	M			
Espanha / Spain	60,3	60,2	61,0	59,5	56,9	56,2	55,6	58,2	55,2	56,6	56,9	60,2	59,7	59,6	59,0	57,4	53,1	52,8	52,5	55,2	53,7	54,2	54,6	56,4			
Itália / Italy	67,5	65,5	65,3	63,4	60,3	58,0	58,8	65,6	64,6	66,5	61,3	62,4	60,3	62,7	63,1	62,2	62,7	62,8	60,1	63,8	63,7	71,2	66,9	71,5			
França / France	130,3	134,2	132,2	132,6	122,2	119,8	113,9	113,1	109,6	112,2	115,8	118,8	114,3	114,6	119,9	122,8	118,7	111,2	111,1	117,6	118,5	117,7	116,4	119,1			
Alemanha / Germany	72,2	74,1	74,1	98,6	99,7	97,1	72,7	76,5	76,3	96,2	108,5	103,7	83,6	68,4	73,5	73,4	67,5	82,6	81,9	94,4	74,9	76,4	66,5	68,6			
Restantes ZE / Remaining EA	59,0	66,1	63,6	56,7	54,2	50,7	54,3	47,1	49,6	46,0	52,0	51,0	47,6	40,4	42,9	43,6	46,6	42,7	46,8	52,1	50,4	46,2	45,4	47,4			
ZE / EA	69,9	71,7	71,4	73,3	70,3	68,3	64,4	65,2	63,9	67,0	70,7	72,3	67,3	62,9	64,3	63,9	61,2	62,2	62,9	68,4	64,0	64,0	61,9	64,1			

2. Zona Euro / Euro Area

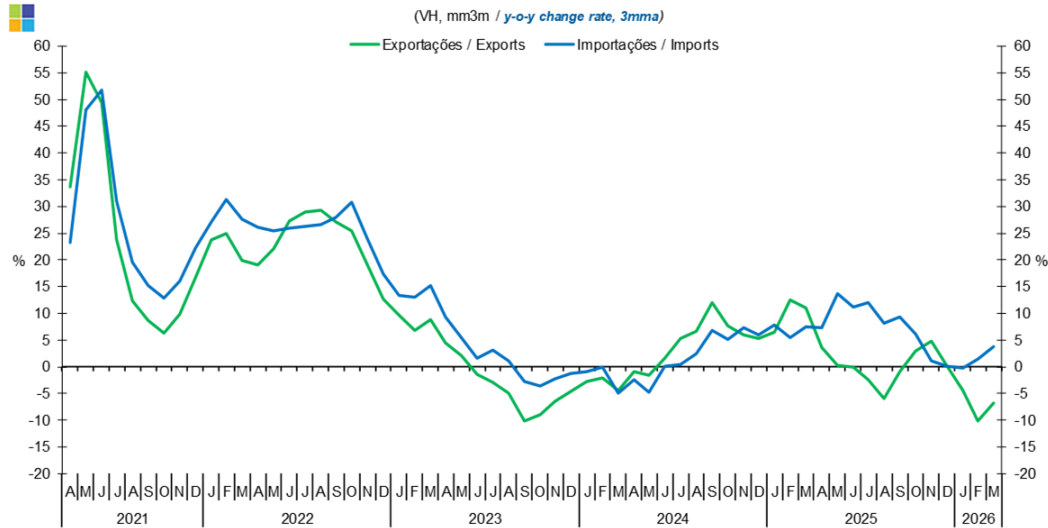
Gráfico / Graph 2.3.
Saldo
Balance



	2024												2025												2026		
	A	M	J	J	A	S	O	N	D	J	F	M	A	M	J	J	A	S	O	N	D	J	F	M			
Exportações / Exports	4,4	4,3	4,2	5,1	3,2	4,2	4,6	4,5	3,6	4,9	4,9	4,3	4,2	4,5	4,3	4,5	3,0	4,9	4,4	4,6	3,7	4,0	4,1	4,8			
Importações / Imports	6,0	6,1	6,1	6,6	5,3	6,5	6,8	7,0	6,0	6,3	6,5	6,6	6,7	7,4	6,2	7,4	5,7	6,9	7,0	6,5	6,3	6,4	6,4	7,4			
Saldo / Balance	-1,6	-1,7	-1,8	-1,4	-2,0	-2,4	-2,2	-2,5	-2,4	-1,4	-1,6	-2,3	-2,5	-2,8	-1,9	-2,9	-2,7	-1,9	-2,6	-1,9	-2,6	-2,4	-2,3	-2,6			

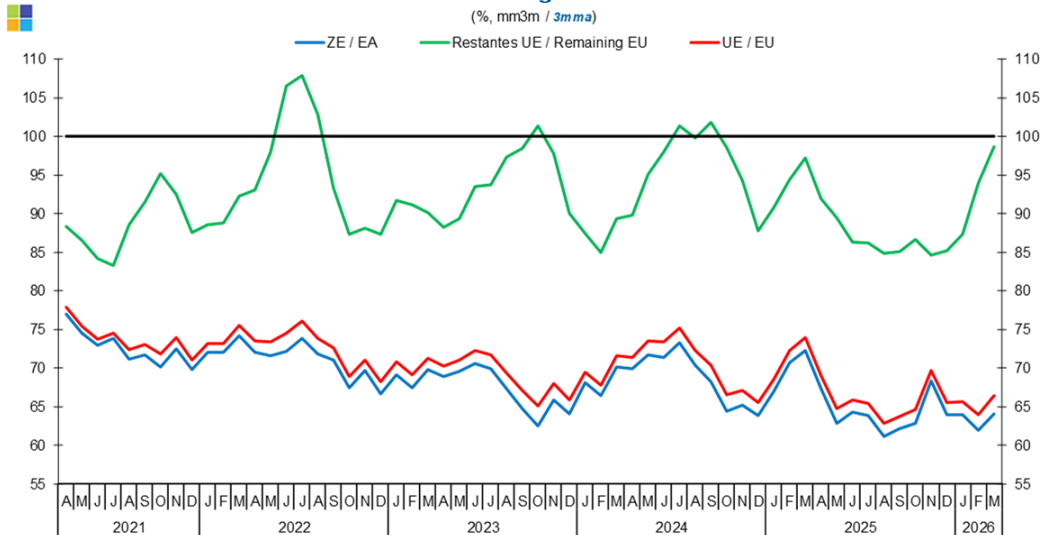
3. Intracomunitário / Intra-Community

Gráfico / Graph 3.1.
Importações e Exportações
Imports and Exports



	2024			2025												2026								
	A	M	J	J	A	S	O	N	D	J	F	M	A	M	J	J	A	S	O	N	D	J	F	M
Exportações / Exports	-0,8	-1,6	1,6	5,3	6,6	12,0	7,6	5,9	5,3	6,5	12,4	11,0	3,6	0,2	-0,1	-2,4	-5,9	-0,9	2,9	4,8	0,1	-4,5	-10,1	-6,7
Importações / Imports	-2,4	-4,7	0,1	0,4	2,5	6,8	5,2	7,4	5,9	7,9	5,5	7,4	7,3	13,7	11,3	12,1	8,2	9,3	6,1	1,1	0,1	-0,2	1,5	3,9

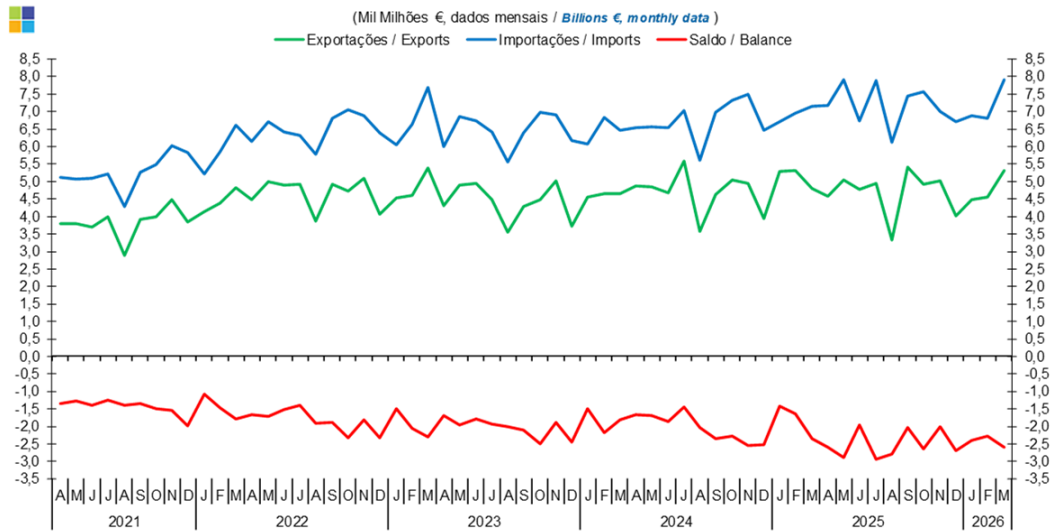
Gráfico / Graph 3.2.
Taxa de Cobertura
Coverage Rate



	2024			2025												2026								
	A	M	J	J	A	S	O	N	D	J	F	M	A	M	J	J	A	S	O	N	D	J	F	M
ZE / EA	69,9	71,7	71,4	73,3	70,3	68,3	64,4	65,2	63,9	67	70,7	72,3	67,3	62,9	64,3	63,9	61,2	62,2	62,9	68,4	64	64	61,9	64,1
UE / EU	71,4	73,5	73,4	75,2	72,2	70,4	66,6	67,2	65,5	68,6	72,2	73,9	69	64,7	65,9	65,5	62,9	63,8	64,6	69,7	65,5	65,6	64,0	66,4
Restantes UE / Remaining EU	89,8	95,1	98,0	101,4	99,8	101,8	98,6	94,3	87,8	90,8	94,4	97,3	91,9	89,5	86,3	86,2	84,9	85,1	86,7	84,6	85,2	87,4	93,9	98,7

3. Intracomunitário / Intra-Community

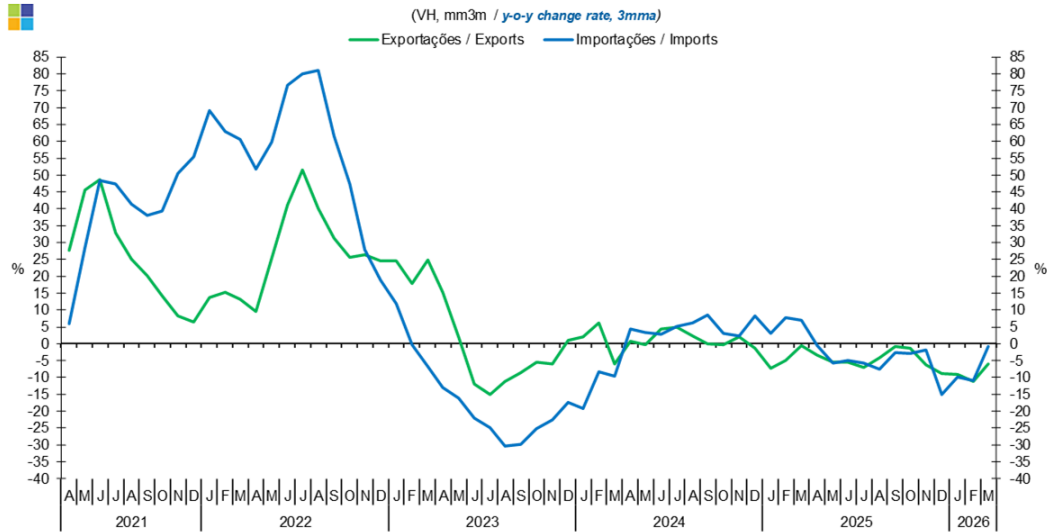
Gráfico / Graph 3.3.
Saldo
Balance



	2024										2025										2026			
	A	M	J	J	A	S	O	N	D	J	F	M	A	M	J	J	A	S	O	N	D	J	F	M
Exportações / Exports	4,9	4,9	4,7	5,6	3,6	4,6	5,0	5,0	3,9	5,3	5,3	4,8	4,6	5,0	4,8	4,9	3,3	5,4	4,9	5,0	4,0	4,5	4,5	5,3
Importações / Imports	6,5	6,6	6,5	7,0	5,6	7,0	7,3	7,5	6,5	6,7	6,9	7,2	7,2	7,9	6,7	7,9	6,1	7,4	7,6	7,0	6,7	6,9	6,8	7,9
Saldo / Balance	-1,7	-1,7	-1,9	-1,4	-2,0	-2,3	-2,3	-2,5	-2,5	-1,4	-1,6	-2,4	-2,6	-2,9	-2,0	-2,9	-2,8	-2,0	-2,7	-2,0	-2,7	-2,4	-2,3	-2,6

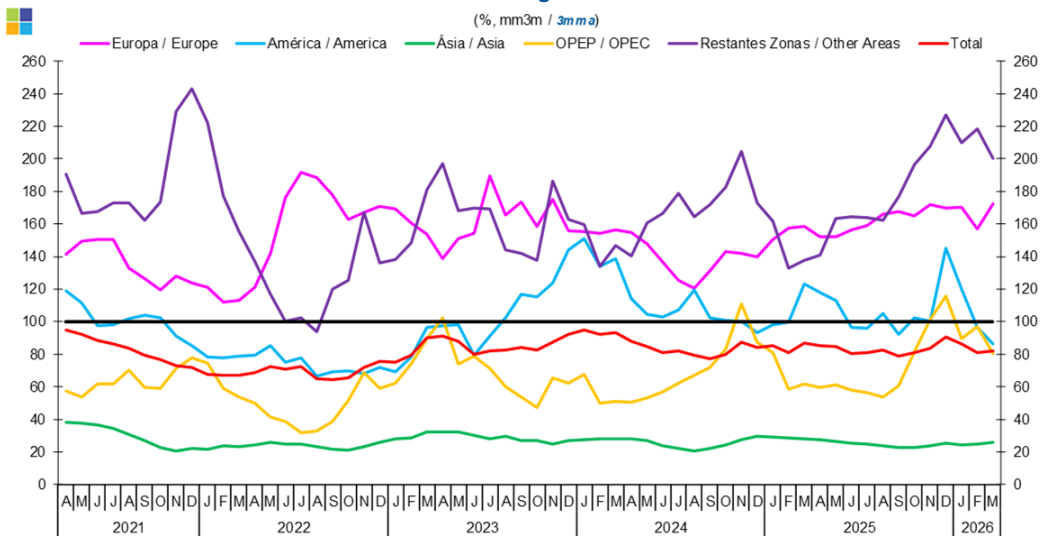
4. Extracomunitário / Extra-Community

Gráfico / Graph 4.1.
Importações e Exportações
Imports and Exports



	2024												2025												2026		
	A	M	J	J	A	S	O	N	D	J	F	M	A	M	J	J	A	S	O	N	D	J	F	M			
Exportações / Exports	0,8	-0,4	4,4	5,0	2,3	0,0	-0,4	1,9	-1,4	-7,4	-4,9	-0,7	-3,5	-5,6	-5,5	-7,1	-4,3	-0,9	-1,2	-6,2	-8,8	-9,0	-11,3	-6,0			
Importações / Imports	4,4	3,3	2,7	5,1	6,1	8,5	3,1	2,2	8,2	3,0	7,9	7,0	-0,6	-5,7	-4,9	-5,7	-7,5	-2,6	-2,9	-2,0	-15,1	-10,0	-10,8	-0,8			

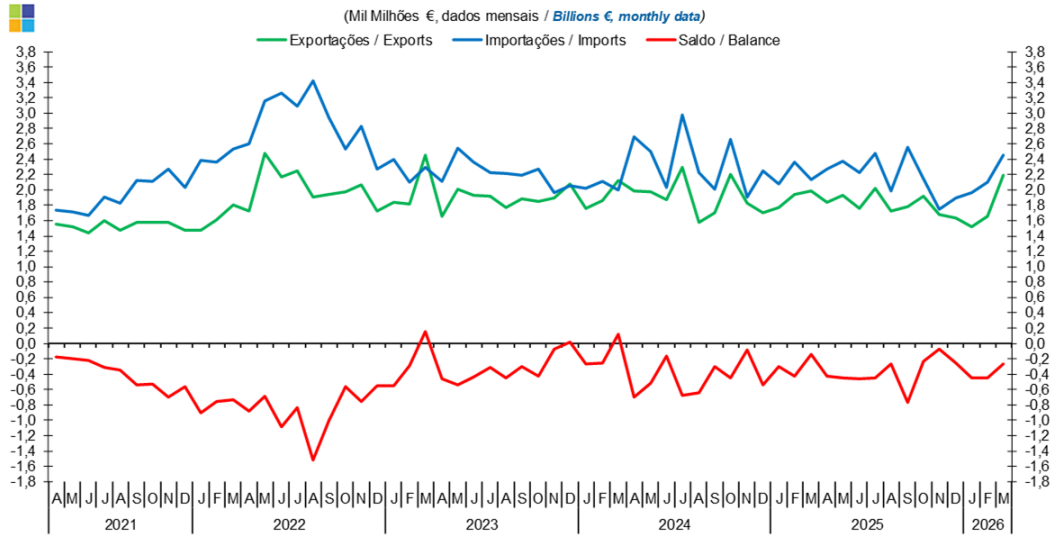
Gráfico / Graph 4.2.
Taxa de Cobertura
Coverage Rate



	2024												2025												2026		
	A	M	J	J	A	S	O	N	D	J	F	M	A	M	J	J	A	S	O	N	D	J	F	M			
Europa / Europe	154,9	147,7	136,4	125,3	120,7	131,4	142,8	141,9	139,5	150,4	157,4	158,5	151,9	152,2	156,3	159,1	166,2	167,5	164,7	172,0	169,7	170,0	156,9	172,6			
América / America	114,1	104,3	103,0	107,2	119,5	102,2	100,5	100,3	93,2	98,1	99,7	123,3	118,1	113,2	96,4	96,1	105,1	91,9	102,5	100,3	144,9	119,8	96,5	86,1			
Ásia / Asia	27,8	26,7	23,6	22,4	20,3	21,9	24,2	27,2	29,4	28,8	28,4	28,0	27,7	26,2	25,1	24,9	23,8	22,5	22,6	23,9	25,2	24,3	24,9	25,6			
OPEP / OPEC	50,3	53,0	56,7	62,4	67,3	71,6	83,3	111,0	87,1	80,8	58,5	61,9	59,3	61,0	57,8	56,3	53,4	60,4	81,4	101,1	115,8	89,5	97,0	80,4			
Restantes Zonas / Other Areas	140,3	160,5	166,4	178,9	164,2	172,0	182,3	204,4	172,7	161,5	132,7	137,7	140,6	163,3	164,2	164,0	162,0	176,6	196,4	207,8	226,8	209,8	218,5	200,4			
Total	87,7	84,8	81,0	81,9	79,5	77,4	79,7	87,2	84,2	85,2	81,1	86,8	85,2	84,9	80,5	80,7	82,3	78,7	81,1	83,4	90,4	86,1	80,7	82,3			

4. Extracomunitário / Extra-Community

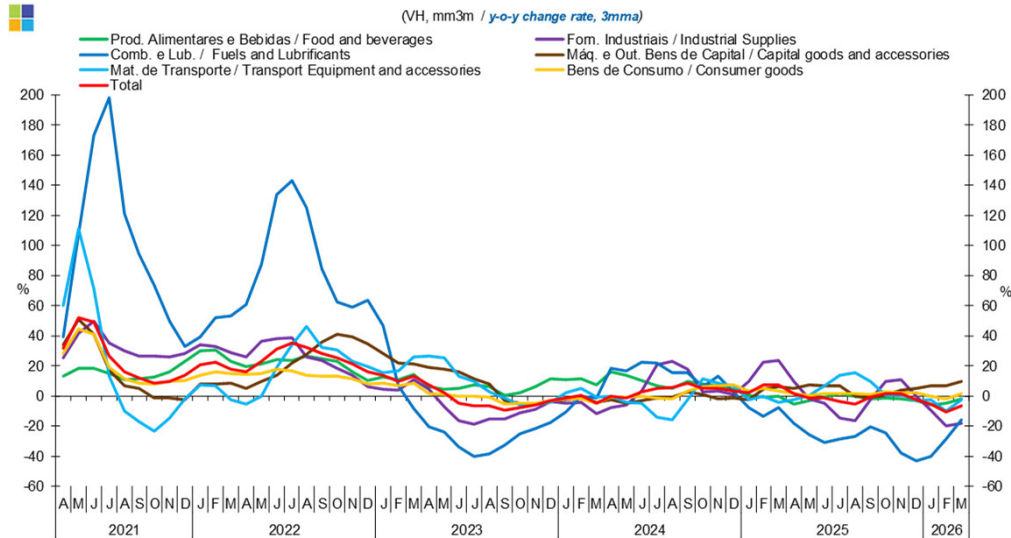
Gráfico / Graph 4.3.
Saldo
Balance



	2024												2025												2026		
	A	M	J	J	A	S	O	N	D	J	F	M	A	M	J	J	A	S	O	N	D	J	F	M			
Exportações / Exports	2,0	2,0	1,9	2,3	1,6	1,7	2,2	1,8	1,7	1,8	1,9	2,0	1,8	1,9	1,8	2,0	1,7	1,8	1,9	1,7	1,6	1,5	1,7	2,2			
Importações / Imports	2,7	2,5	2,0	3,0	2,2	2,0	2,7	1,9	2,2	2,1	2,4	2,1	2,3	2,4	2,2	2,5	2,0	2,6	2,1	1,7	1,9	2,0	2,1	2,4			
Saldo / Balance	-0,7	-0,5	-0,2	-0,7	-0,6	-0,3	-0,5	-0,1	-0,5	-0,3	-0,4	-0,1	-0,4	-0,4	-0,5	-0,5	-0,3	-0,8	-0,2	-0,1	-0,3	-0,5	-0,4	-0,3			

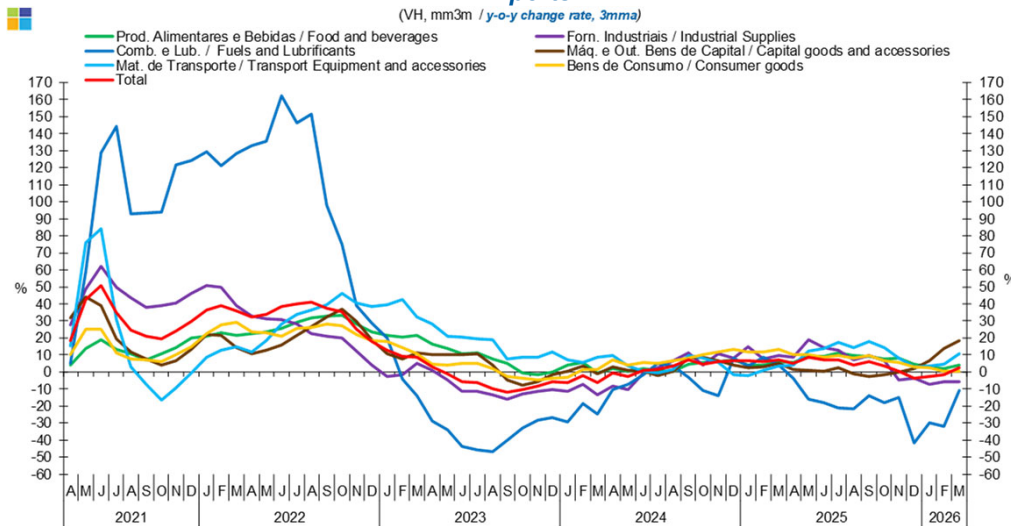
5. Grandes Categorias Económicas / Broad Economic Categories

Gráfico / Graph 5.1.
Exportações
Exports



	2024				2025				2026															
	A	M	J	J	A	S	O	N	D	J	F	M	A	M	J	J	A	S	O	N	D	J	F	M
Produtos Alimentares e Bebidas / Food and Beverages	16,1	13,6	10,4	6,7	4,8	9,8	8,2	7,0	4,1	0,5	-1,0	-0,3	-5,3	-2,9	-0,8	1,7	-0,3	-1,7	-1,3	-2,2	-3,0	-6,1	-5,1	-2,3
Comb. e Lub. / Fuels and Lubrificants	18,3	16,4	22,5	21,7	15,7	15,2	6,0	13,1	2,9	-7,6	-13,4	-8,1	-18,2	-25,7	-31,0	-28,8	-26,8	-20,3	-24,8	-38,2	-43,3	-40,1	-28,9	-15,8
Mat. de Transporte / Transport equipment and accessories	-0,1	-4,4	-4,6	-14,2	-15,8	-2,8	11,4	8,2	6,7	-2,7	-0,5	-4,4	-2,7	0,6	6,9	13,8	15,4	9,6	0,5	1,0	-3,0	-2,3	-10,0	-2,6
Forn. Industriais / Industrial Supplies	-7,7	-5,9	3,4	20,6	23,1	17,9	2,4	3,0	1,1	9,9	22,2	23,8	9,5	-1,7	-4,6	-15,0	-16,3	-2,4	9,6	10,5	-0,2	-9,3	-20,2	-18,1
Máq. e Out. Bens de Capital / Capital Goods and Accessories	-2,5	-4,8	-2,9	-1,6	-1,0	2,7	0,8	-2,2	-1,5	-2,3	4,2	6,3	5,1	7,5	6,6	6,6	-0,1	-0,6	0,5	3,7	5,1	6,4	6,8	9,6
Bens de Consumo / Consumer Goods	-0,6	-0,9	-0,1	-1,2	-2,0	3,2	5,9	6,7	7,3	3,5	5,2	3,3	1,6	0,5	1,3	1,6	1,3	1,1	2,4	2,2	2,1	-0,4	-1,9	1,3
Total	-0,3	-1,2	2,4	5,2	5,3	8,3	5,1	4,8	3,2	2,3	7,1	7,6	1,5	-1,5	-1,7	-3,8	-5,4	-0,9	1,7	1,7	-2,5	-5,7	-10,4	-6,5

Gráfico / Graph 5.2.
Importações
Imports



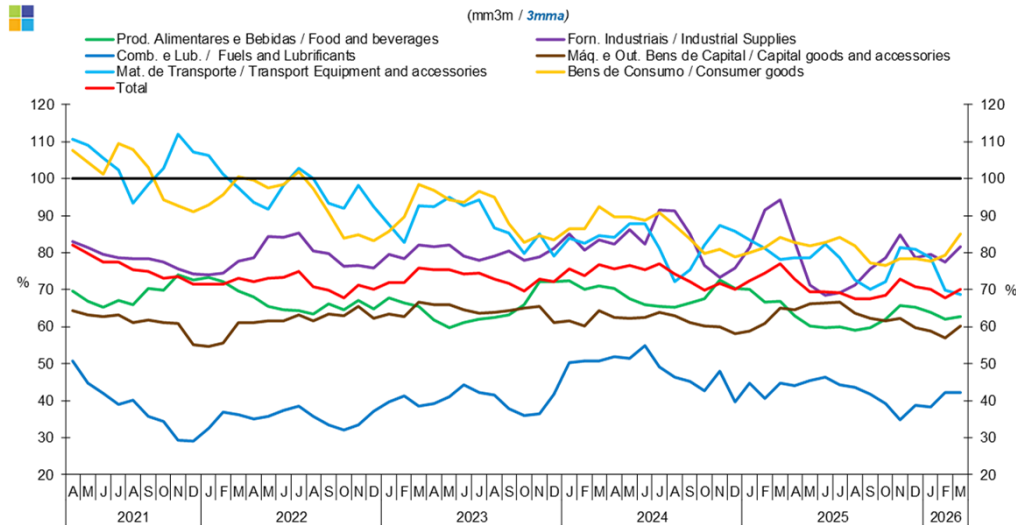
	2024				2025				2026															
	A	M	J	J	A	S	O	N	D	J	F	M	A	M	J	J	A	S	O	N	D	J	F	M
Produtos Alimentares e Bebidas / Food and Beverages	1,9	0,7	2,2	1,1	0,4	4,3	5,4	6,3	7,1	3,9	4,2	6,1	5,7	9,0	9,3	11,0	9,9	9,4	7,8	7,9	4,4	3,2	2,0	4,0
Comb. e Lub. / Fuels and Lubrificants	-10,5	-7,2	-1,5	4,9	3,3	-3,4	-11,0	-14,0	8,3	3,6	8,5	4,1	-3,8	-15,9	-18,2	-21,2	-21,8	-13,7	-17,9	-14,8	-41,8	-30,0	-32,0	-10,9
Mat. de Transporte / Transport equipment and accessories	9,5	3,3	0,6	-0,3	1,3	9,8	8,3	5,4	-1,6	-2,3	1,2	3,3	4,2	12,5	13,9	17,4	14,4	18,1	14,3	8,3	2,9	3,6	4,7	11,0
Forn. Industriais / Industrial Supplies	-8,3	-10,4	-0,6	2,4	6,6	11,4	4,2	10,9	8,2	14,8	7,6	9,7	8,6	19,0	14,5	12,7	7,3	9,9	6,6	-4,5	-3,6	-7,2	-5,8	-5,5
Máq. e Out. Bens de Capital / Capital Goods and Accessories	3,0	0,9	0,3	-2,3	0,4	8,2	8,6	6,8	3,9	2,4	3,2	5,1	1,7	1,0	0,4	2,4	-1,2	-2,5	-1,5	-0,2	2,0	6,6	13,9	18,3
Bens de Consumo / Consumer Goods	7,3	4,3	5,5	5,1	6,5	8,2	10,0	11,6	13,5	11,9	11,9	13,4	10,1	10,2	8,5	9,7	8,2	9,6	6,8	5,4	3,0	2,5	0,6	0,2
Total	-0,7	-2,7	0,8	1,6	3,4	7,3	4,6	6,1	6,5	6,7	6,1	7,3	5,2	8,5	6,9	7,2	3,9	6,1	3,8	0,4	-3,6	-2,5	-1,6	2,7

Nota: Não inclui Bens N.E. Outra Categoria devido ao seu reduzido valor relativo e elevada variabilidade.

Note: Does not include Goods Not Elsewhere Specified because of its small relative value and high variability

5. Grandes Categorias Económicas / Broad Economic Categories

Gráfico / Graph 5.3.
Taxa de Cobertura
Coverage Rate

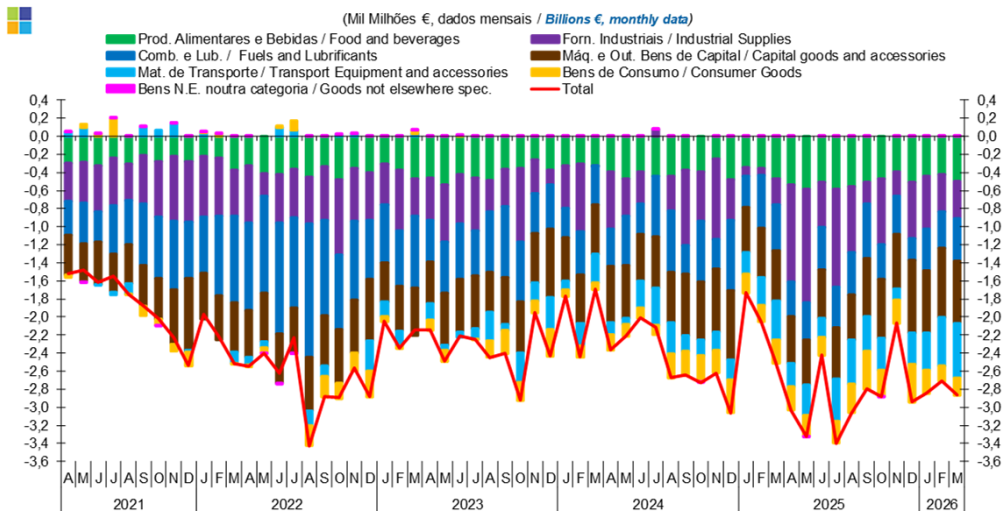


	2024												2025												2026		
	A	M	J	J	A	S	O	N	D	J	F	M	A	M	J	J	A	S	O	N	D	J	F	M			
Produtos Alimentares e Bebidas / Food and Beverages	70,3	67,5	65,9	65,4	65,2	66,4	67,6	72,6	70,2	70,1	66,7	66,8	62,9	60,2	59,8	59,9	59,1	59,6	61,9	65,8	65,2	63,8	62,0	62,8			
Comb. e Lub. / Fuels and Lubricants	51,9	51,4	55,0	49,0	46,4	45,1	42,8	48,0	39,7	44,8	40,5	44,7	44,1	45,4	46,3	44,3	43,5	41,7	39,2	34,8	38,7	38,4	42,3	42,3			
Mat. de Transporte / Transport equipment and accessories	84,2	87,8	87,8	81,1	72,0	75,5	82,0	87,4	85,8	83,4	81,1	78,3	78,6	78,5	82,4	78,6	72,7	70,0	72,0	81,5	80,8	78,7	69,8	68,7			
Forn. Industriais / Industrial Supplies	82,2	86,2	82,3	91,6	91,3	85,1	76,4	73,2	75,9	81,4	91,6	94,2	82,9	71,2	68,6	69,1	71,3	75,6	78,6	84,7	78,6	79,6	77,5	81,7			
Máq. e Out. Bens de Capital / Capital Goods and Accessories	62,5	62,3	62,5	64,0	63,0	61,1	60,3	59,9	58,0	58,8	60,8	65,0	64,6	66,3	66,4	66,6	63,7	62,4	61,5	62,3	59,8	58,7	57,0	60,2			
Bens de Consumo / Consumer Goods	89,6	89,6	88,7	90,8	87,3	83,7	79,8	80,9	78,9	80,0	81,3	84,1	82,7	81,7	82,9	84,2	81,7	77,3	76,5	78,5	78,3	77,7	79,3	85,0			
Total	75,6	76,5	75,4	77,0	74,2	72,3	70,0	71,8	70,1	72,4	74,4	77,0	72,9	69,5	69,4	69,1	67,6	67,5	68,6	72,8	70,9	70,0	67,8	70,1			

Nota: Não inclui Bens N.E. Outra Categoria devido ao seu reduzido valor relativo e elevada variabilidade.

Note: Does not include Goods Not Elsewhere Specified because of its small relative value and high variability

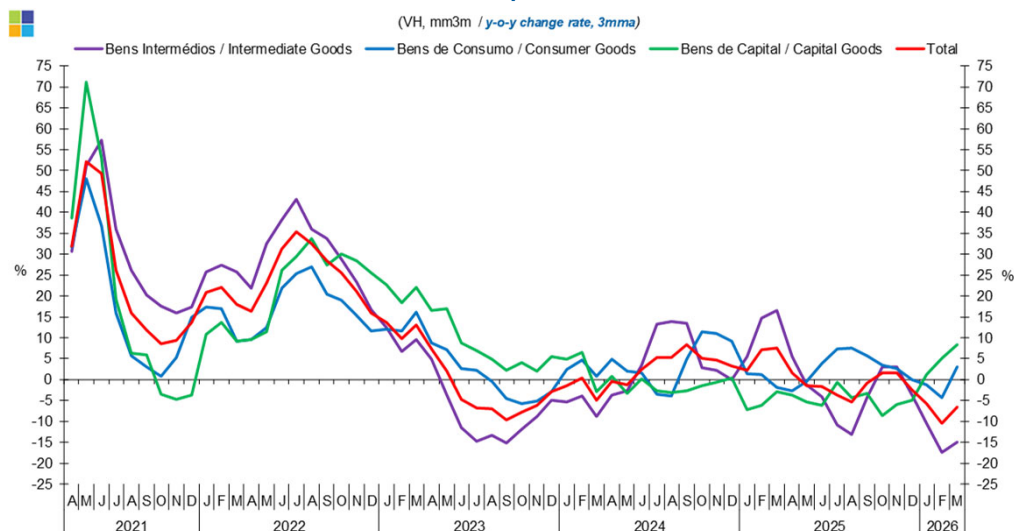
Gráfico / Graph 5.4.
Saldo
Balance



	2024												2025												2026		
	A	M	J	J	A	S	O	N	D	J	F	M	A	M	J	J	A	S	O	N	D	J	F	M			
Produtos Alimentares e Bebidas / Food and Beverages	-0,4	-0,5	-0,4	-0,4	-0,4	-0,4	-0,4	-0,3	-0,5	-0,3	-0,4	-0,5	-0,5	-0,6	-0,5	-0,6	-0,6	-0,5	-0,5	-0,4	-0,5	-0,4	-0,4	-0,5			
Comb. e Lub. / Fuels and Lubricants	-0,4	-0,5	-0,3	-0,7	-0,7	-0,3	-0,7	-0,3	-0,8	-0,3	-0,6	-0,5	-0,4	-0,4	-0,5	-0,5	-0,5	-0,6	-0,4	-0,4	-0,2	-0,5	-0,4	-0,5			
Mat. de Transporte / Transport equipment and accessories	-0,1	-0,1	-0,3	-0,4	-0,3	-0,2	-0,2	-0,2	-0,2	-0,2	-0,3	-0,4	-0,3	-0,3	-0,2	-0,5	-0,5	-0,4	-0,4	-0,1	-0,3	-0,4	-0,5	-0,6			
Forn. Industriais / Industrial Supplies	-0,6	-0,4	-0,3	0,1	-0,4	-0,8	-0,5	-0,9	-0,5	-0,1	-0,1	-0,3	-1,1	-1,3	-0,5	-1,1	-0,7	-0,2	-0,7	-0,3	-0,6	-0,6	-0,4	-0,4			
Máq. e Out. Bens de Capital / Capital Goods and Accessories	-0,6	-0,6	-0,5	-0,6	-0,6	-0,7	-0,6	-0,7	-0,8	-0,5	-0,5	-0,6	-0,5	-0,5	-0,5	-0,6	-0,5	-0,6	-0,6	-0,6	-0,8	-0,7	-0,8	-0,7			
Bens de Consumo / Consumer Goods	-0,2	-0,1	-0,1	-0,1	-0,3	-0,3	-0,3	-0,3	-0,4	-0,2	-0,2	-0,3	-0,3	-0,2	-0,2	-0,2	-0,3	-0,4	-0,3	-0,3	-0,4	-0,3	-0,2	-0,2			
Bens N.E. outra categoria / Goods not elsewhere spec.	0,0	0,0	0,0	0,0	0,0	0,0	0,0	0,0	0,0	0,0	0,0	0,0	0,0	0,0	0,0	0,0	0,0	0,0	0,0	0,0	0,0	0,0	0,0	0,0			
Total	-2,4	-2,2	-2,0	-2,1	-2,7	-2,6	-2,7	-2,6	-3,1	-1,7	-2,1	-2,5	-3,0	-3,3	-2,4	-3,4	-3,1	-2,8	-2,9	-2,1	-2,9	-2,8	-2,7	-2,9			

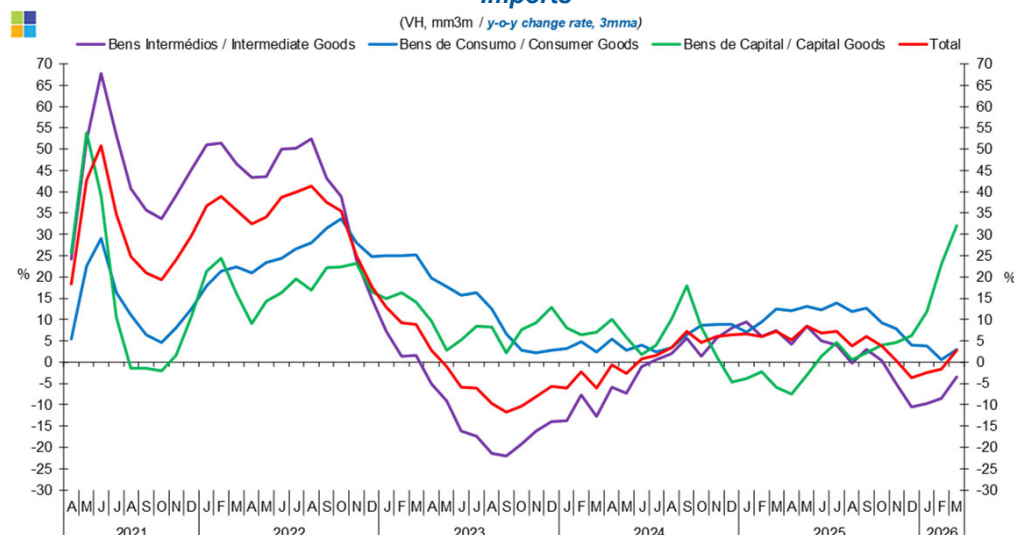
6. Classes Básicas de Bens do Sistema Europeu de Contas Nacionais / Basic Classes of Goods in the European System of Accounts

Gráfico / Graph 6.1.
Exportações
Exports



	2024			2025							2026													
	A	M	J	J	A	S	O	N	D	J	F	M	A	M	J	J	A	S	O	N	D	J	F	M
Bens Intermédios / Intermediate Goods	-3,7	-2,7	3,4	13,2	13,9	13,5	2,9	2,1	0,0	5,5	14,6	16,4	5,6	-1,3	-4,0	-10,9	-13,2	-4,4	3,1	3,0	-3,6	-10,4	-17,4	-15,0
Bens de Consumo / Consumer Goods	4,8	2,0	1,7	-3,4	-3,9	4,9	11,5	11,1	9,2	1,4	1,3	-1,9	-2,7	-0,4	4,0	7,3	7,5	5,6	3,4	2,6	-0,1	-1,2	-4,3	3,1
Bens de Capital / Capital Goods	0,8	-3,2	0,2	-2,6	-3,0	-2,6	-1,4	-0,7	0,5	-7,2	-6,2	-2,8	-3,7	-5,3	-6,2	-0,6	-4,3	-3,3	-8,7	-6,0	-5,0	1,2	5,0	8,4
Total	-0,3	-1,2	2,4	5,2	5,3	8,3	5,1	4,8	3,2	2,3	7,1	7,6	1,5	-1,5	-1,7	-3,8	-5,4	-0,9	1,7	1,7	-2,5	-5,7	-10,4	-6,5

Gráfico / Graph 6.2.
Importações
Imports

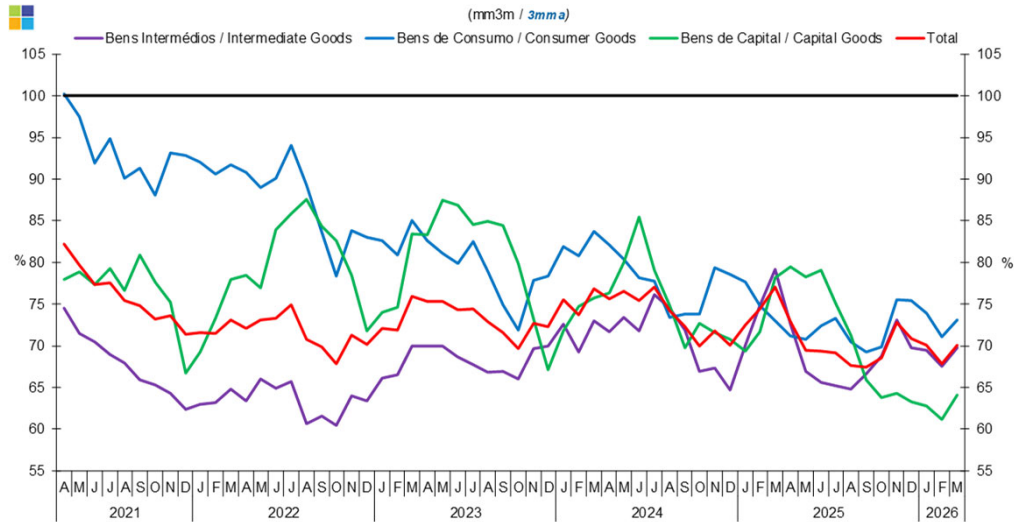


	2024			2025							2026													
	A	M	J	J	A	S	O	N	D	J	F	M	A	M	J	J	A	S	O	N	D	J	F	M
Bens Intermédios / Intermediate Goods	-5,9	-7,3	-1,1	0,7	2,0	5,6	1,4	5,6	8,0	9,4	6,1	7,4	4,2	8,4	4,9	4,0	-0,2	3,1	0,3	-5,1	-10,5	-9,6	-8,4	-3,5
Bens de Consumo / Consumer Goods	5,5	2,8	4,0	2,5	3,5	6,4	8,6	8,9	8,9	7,0	9,4	12,5	12,2	13,2	12,3	13,8	12,0	12,7	9,3	7,8	4,0	3,8	0,6	3,0
Bens de Capital / Capital Goods	10,0	5,8	1,8	4,1	10,0	17,9	8,3	1,5	-4,6	-3,9	-2,2	-5,8	-7,5	-3,1	1,3	4,6	0,5	2,3	4,0	4,7	6,3	11,8	23,1	32,1
Total	-0,7	-2,7	0,8	1,6	3,4	7,3	4,6	6,1	6,5	6,7	6,1	7,3	5,2	8,5	6,9	7,2	3,9	6,1	3,8	0,4	-3,6	-2,5	-1,6	2,7

Nota: Não inclui a série Outros Bens devido ao seu baixo valor relativo e elevada variabilidade.
Note: Does not include Other Goods because of its small relative value and high variability.

6. Classes Básicas de Bens do Sistema Europeu de Contas Nacionais / Basic Classes of Goods in the European System of Accounts

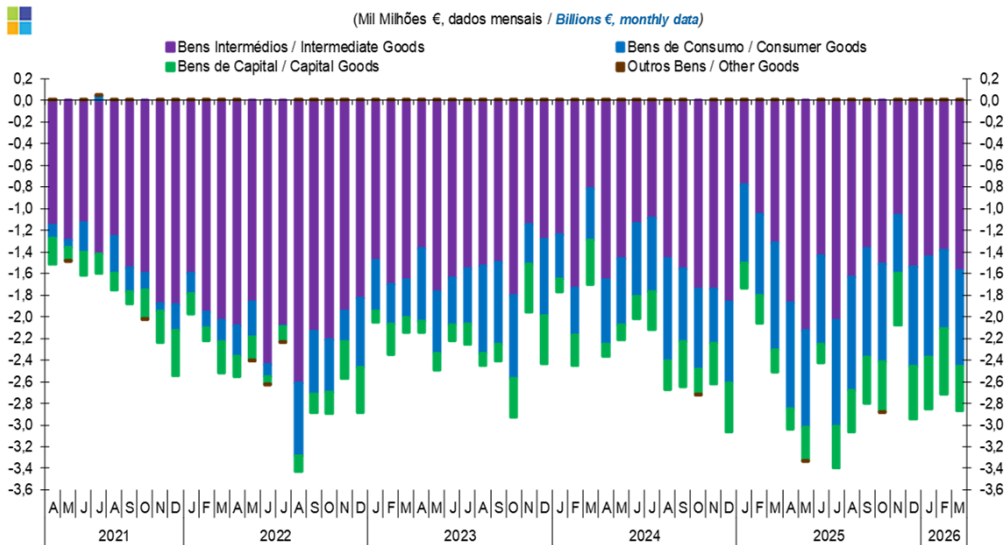
Gráfico / Graph 6.3.
Taxa de Cobertura
Coverage Rate



	2024												2025												2026		
	A	M	J	J	A	S	O	N	D	J	F	M	A	M	J	J	A	S	O	N	D	J	F	M			
Bens Intermediários / Intermediate Goods	71,6	73,4	71,7	76,1	74,5	71,9	66,9	67,3	64,7	70,0	74,8	79,2	72,6	66,9	65,6	65,2	64,8	66,6	68,8	73,1	69,7	69,4	67,5	69,7			
Bens de Consumo / Consumer Goods	82,1	80,4	78,2	77,7	73,4	73,8	73,8	79,4	78,6	77,6	74,8	73,0	71,2	70,8	72,4	73,3	70,5	69,2	69,9	75,5	75,5	73,9	71,1	73,1			
Bens de Capital / Capital Goods	76,3	80,0	85,5	79,1	74,9	69,7	72,7	71,6	70,8	69,3	71,7	78,2	79,4	78,2	79,1	75,2	71,3	65,9	63,8	64,3	63,3	62,7	61,2	64,1			
Total	75,6	76,5	75,4	77,0	74,2	72,3	70,0	71,8	70,1	72,4	74,4	77,0	72,9	69,5	69,4	69,1	67,6	67,5	68,6	72,8	70,9	70,0	67,8	70,1			

Nota: Não inclui a série Outros Bens devido ao seu baixo valor relativo e elevada variabilidade.
Note: Does not include Other Goods because of its small relative value and high variability.

Gráfico / Graph 6.4.
Saldo de Bens
Balance of Goods



	2024												2025												2026		
	A	M	J	J	A	S	O	N	D	J	F	M	A	M	J	J	A	S	O	N	D	J	F	M			
Bens Intermediários / Intermediate Goods	-1,7	-1,5	-1,1	-1,1	-1,5	-1,6	-1,7	-1,7	-1,9	-0,8	-1,1	-1,3	-1,9	-2,1	-1,4	-2,0	-1,6	-1,4	-1,5	-1,1	-1,5	-1,5	-1,4	-1,6			
Bens de Consumo / Consumer Goods	-0,6	-0,6	-0,7	-0,7	-0,9	-0,7	-0,7	-0,5	-0,7	-0,7	-0,8	-1,0	-1,0	-0,9	-0,8	-1,0	-1,0	-0,9	-0,5	-0,9	-0,9	-0,9	-0,7	-0,9			
Bens de Capital / Capital Goods	-0,1	-0,1	-0,2	-0,4	-0,3	-0,4	-0,2	-0,4	-0,4	-0,2	-0,3	-0,2	-0,2	-0,3	-0,2	-0,4	-0,4	-0,4	-0,5	-0,5	-0,5	-0,5	-0,6	-0,4			
Outros Bens / Other Goods	0,0	0,0	0,0	0,0	0,0	0,0	0,0	0,0	0,0	0,0	0,0	0,0	0,0	0,0	0,0	0,0	0,0	0,0	0,0	0,0	0,0	0,0	0,0	0,0			
Total	-2,4	-2,2	-2,0	-2,1	-2,7	-2,6	-2,7	-2,6	-3,1	-1,7	-2,1	-2,5	-3,0	-3,3	-2,4	-3,4	-3,1	-2,8	-2,9	-2,1	-2,9	-2,8	-2,7	-2,9			

6. Classes Básicas de Bens do Sistema Europeu de Contas Nacionais / Basic Classes of Goods in the European System of Accounts

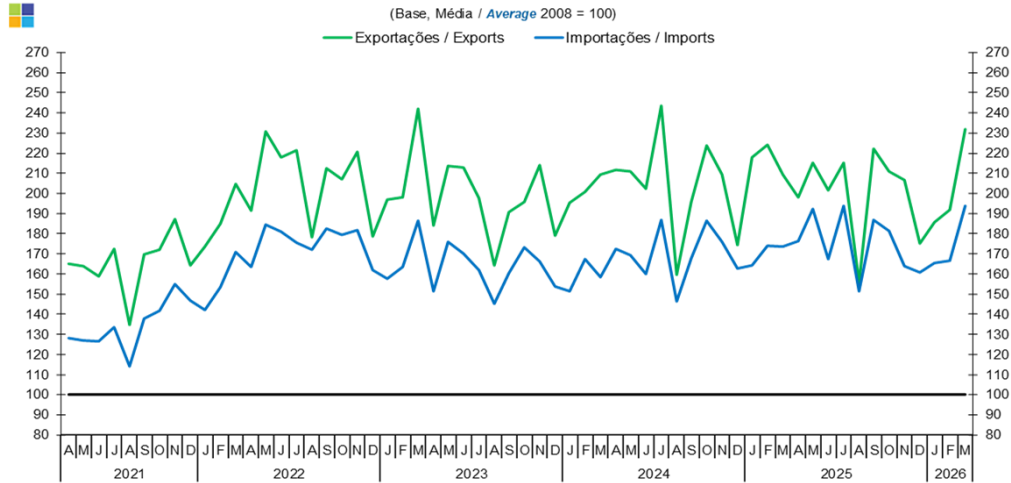
Tabela / Table 1.1.
Estrutura do Saldo
Balance Structure

Milhões de euros / Millions of euros

		2025																2026							
		A		M		J		J		A		S		O		N		D		J		F		M	
		M€	%	M€	%	M€	%	M€	%	M€	%	M€	%	M€	%	M€	%	M€	%	M€	%	M€	%	M€	%
Bens Intermedios / Intermediate Goods	Prod. alim. e bebidas / <i>Foods and beverages</i>	-115	4	-172	5	-113	5	-152	4	-121	4	-113	4	-108	4	-164	8	-154	5	-96	3	-125	5	-133	5
	Forn. industriais NE noutra categoria / <i>Industrial supplies NE specified</i>	-1 074	35	-1 256	38	-501	21	-1 081	32	-731	24	-242	9	-728	25	-263	13	-624	21	-586	21	-412	15	-410	14
	Comb. e lubrificantes / <i>Fuel and lubricants</i>	-385	13	-412	12	-471	19	-456	13	-470	15	-608	22	-387	13	-420	20	-248	8	-462	16	-412	15	-465	16
	Máquinas, outros bens de capital (Partes e acessórios) / <i>Capital goods and parts and accessories</i>	-260	9	-236	7	-251	10	-264	8	-223	7	-283	10	-257	9	-248	12	-326	11	-246	9	-284	10	-285	10
	Material de transportes (Partes e acessórios) / <i>Transport equipment (Parts and accessories)</i>	77	-3	-28	1	-5	0	24	-1	-62	2	-43	2	-46	2	-1	0	-132	4	-29	1	-95	3	-160	6
Total		-1 871	62	-2 131	64	-1 439	59	-2 030	60	-1 632	53	-1 372	49	-1 518	53	-1 063	51	-1 536	52	-1 450	51	-1 386	51	-1 576	55
Bens de Consumo / Consumption Goods	Prod. alim. e bebidas destinados ao consumo dos particulares / <i>Food and beverages mainly for household consumption</i>	-419	14	-418	13	-394	16	-432	13	-433	14	-392	14	-365	13	-233	11	-350	12	-342	12	-294	11	-370	13
	Material de transporte / <i>Transport equipment</i>	-331	11	-303	9	-209	9	-489	14	-426	14	-336	12	-308	11	-124	6	-211	7	-383	13	-445	16	-445	16
	Bens de consumo NE noutra categoria / <i>Consumption goods NE specified</i>	-263	9	-239	7	-197	8	-245	7	-322	11	-426	15	-285	10	-263	13	-421	14	-260	9	-167	6	-186	7
Total		-976	32	-891	27	-814	34	-981	29	-1 048	34	-1 004	36	-898	31	-538	26	-921	31	-925	33	-725	27	-887	31
Bens de Capital / Capital Goods	Carburantes para motor / <i>Motor spirit</i>	114	-4	27	-1	99	-4	101	-3	25	-1	83	-3	-8	0	-33	2	52	-2	31	-1	59	-2	124	-4
	Máquinas, outros bens de capital (exceto material de transporte) / <i>Capital goods (except transport equipment)</i>	-264	9	-259	8	-283	12	-304	9	-278	9	-359	13	-392	14	-357	17	-476	16	-446	16	-481	18	-414	14
	Material de transportes destinado à indústria / <i>Transport equipment, industrial</i>	-36	1	-70	2	13	-1	-185	5	-133	4	-149	5	-60	2	-81	4	-62	2	-60	2	-180	7	-114	4
Total		-187	6	-302	9	-171	7	-387	11	-385	13	-426	15	-460	16	-471	23	-486	17	-474	17	-602	22	-404	14
Outros / Others		3	0	-1	0	1	0	1	0	3	0	4	0	-2	0	2	0	1	0	6	0	4	0	4	0
Total		-3 031	100	-3 325	100	-2 423	100	-3 397	100	-3 062	100	-2 798	100	-2 878	100	-2 071	100	-2 942	100	-2 844	100	-2 710	100	-2 864	100

7. Índice GEE de Comércio Internacional de Bens / GEE Index of International Trade of Goods

Gráfico / Graph 7.1.
Total

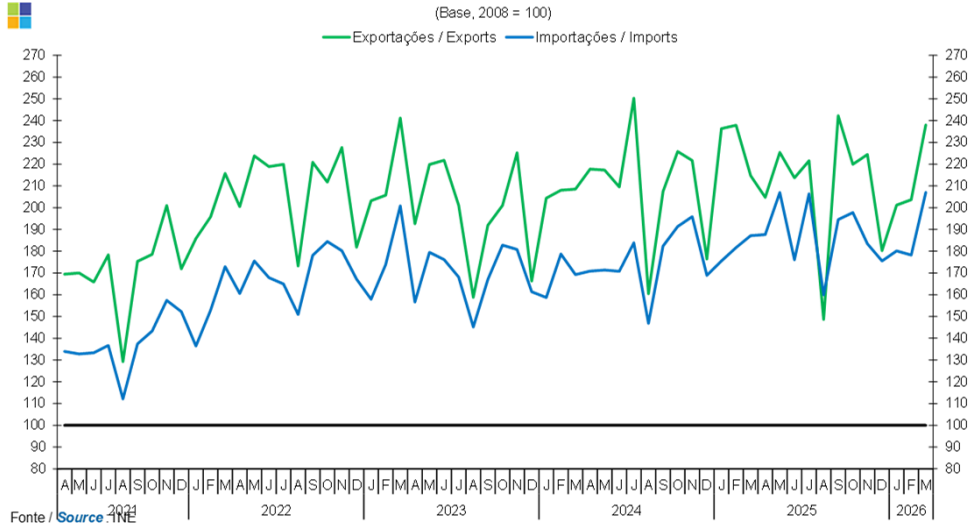


Fonte / Source: INE

	2024												2025					2026						
	A	M	J	J	A	S	O	N	D	J	F	M	A	M	J	J	A	S	O	N	D	J	F	M
Exportações / Exports	211,7	211,0	202,4	243,5	159,5	195,6	223,8	209,5	174,4	217,8	224,1	209,5	198,0	215,1	201,7	215,3	155,6	222,2	210,9	206,7	174,9	185,6	191,7	231,8
Importações / Imports	172,4	169,1	160,1	187,0	146,5	167,9	186,4	175,8	162,8	164,2	174,0	173,6	176,5	192,3	167,4	193,8	151,4	186,7	181,4	163,8	160,9	165,5	166,6	193,8

7. Índice GEE de Comércio Internacional de Bens / GEE Index of International Trade of Goods

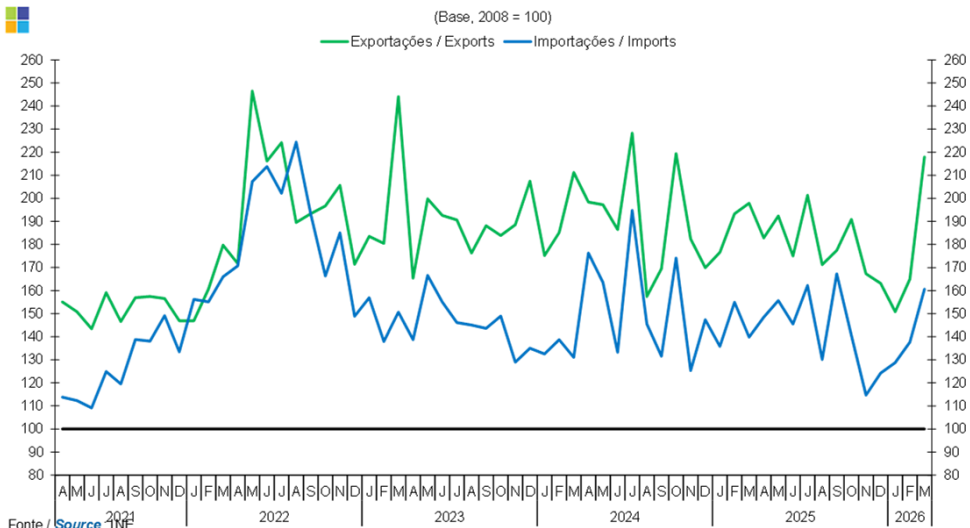
Gráfico / Graph 7.2.
Intracomunitário
Intra-Community



Fonte / Source: INE

	2024												2025												2026		
	A	M	J	J	A	S	O	N	D	J	F	M	A	M	J	J	A	S	O	N	D	J	F	M			
Exportações / Exports	217,7	217,3	209,5	250,3	160,5	207,4	225,8	221,7	176,4	236,3	237,9	214,7	204,7	225,4	213,7	221,5	148,6	242,3	219,9	224,4	180,2	201,2	203,7	238,0			
Importações / Imports	170,8	171,3	170,8	183,9	146,8	182,4	191,3	195,9	168,9	175,5	181,6	187,1	187,6	207,0	176,1	206,4	159,9	194,5	197,8	183,4	175,5	180,1	178,2	207,0			

Gráfico / Graph 7.3.
Extracomunitário
Extra-Community



Fonte / Source: INE

	2024												2025												2026		
	A	M	J	J	A	S	O	N	D	J	F	M	A	M	J	J	A	S	O	N	D	J	F	M			
Exportações / Exports	198,4	197,2	186,5	228,3	157,5	169,5	219,4	182,4	169,9	176,6	193,3	197,9	182,8	192,3	175,0	201,3	171,2	177,5	190,9	167,3	163,1	150,8	165,0	217,9			
Importações / Imports	176,3	163,5	133,2	194,8	145,5	131,6	174,1	125,3	147,4	135,8	154,9	139,8	148,5	155,7	145,5	162,2	130,1	167,3	140,5	114,7	124,2	128,8	137,6	160,6			