

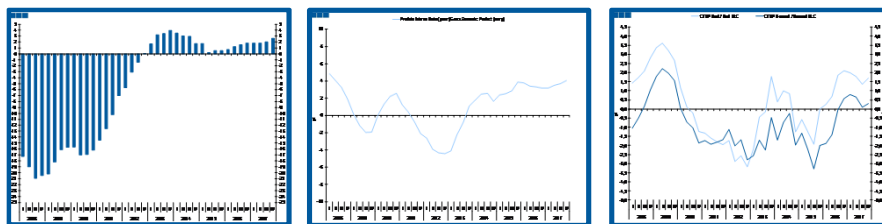
Estatísticas Temáticas de Conjuntura

Short-term Thematic Statistics

Nº 1/2018

27 de março de 2018

March, 27, 2018



Contas Nacionais Trimestrais Económicas por Sector Institucional

Quarterly Economic National Accounts by Institutional Sector

- 4º Trimestre de 2017 -

- 4th Quarter of 2017 -

Fonte: Instituto Nacional de Estatística

Source: Statistics Portugal

Índice / *Index*

1. Total da Economia / *Total Economy*

Capacidade/Necessidade Líquida de Financiamento / *Net Lending/Net Borrowing*
Capacidade/Necessidade Líquida de Financiamento por Sector Institucional / Net Lending/Net Borrowing by Institutional Sector
Evolução dos Agregados Económicos / *Economic Aggregates Evolution*
Poupança Bruta, Investimento Bruto e Capacidade/Necessidade Líquida de Financiamento / *Gross Saving, Gross Investment and Net Lending/Net Borrowing*
Poupança Bruta por Sector Institucional / Gross Saving by Institutional Sectors
Investimento Bruto por Sector Institucional / Gross Investment by Institutional Sectors
Produtividade Nominal do Trabalho / *Nominal Labour Productivity*
Produtividade Real do Trabalho / *Real Labour Productivity*
PIB (Dados encadeados em volume, ano de referência 2006) / *GDP (Chain linked volume data, reference year 2006)*
Variação da Produtividade Real do Trabalho / *Real Labour Productivity Change*

2. Sociedades não Financeiras / *Non-Financial Corporations*

Valor Acrescentado Bruto, Remunerações dos Empregados, Excedente Bruto de Exploração / *Gross Value Added, Compensation of Employees, Gross Operating Surplus*
Poupança Bruta, Investimento Bruto e Capacidade/Necessidade Líquida de Financiamento / *Gross Saving, Gross Investment and Net Lending/Net Borrowing*
Investimento Bruto / *Gross Investment*

3. Sociedades Financeiras / *Financial Corporations*

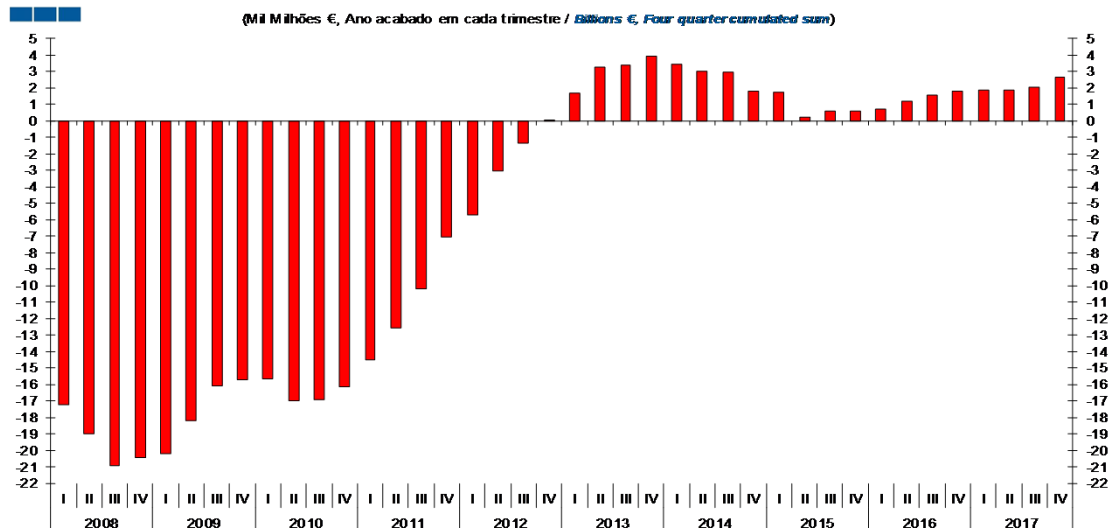
Valor Acrescentado Bruto, Remunerações dos Empregados, Excedente Bruto de Exploração / *Gross Value Added, Compensation of Employees, Gross Operating Surplus*
Poupança Bruta, Investimento Bruto e Capacidade/Necessidade Líquida de Financiamento / *Gross Saving, Gross Investment and Net Lending/Net Borrowing*

4. Famílias e ISFLSF / *Households and NPISH*

Rendimento Disponível Bruto, Despesa de Consumo Final, Poupança Bruta / *Gross Disposable Income, Final Consumption Expenditure, Gross Saving*
Poupança Bruta, Investimento Bruto e Capacidade/Necessidade Líquida de Financiamento / *Gross Saving, Gross Investment and Net Lending/Net Borrowing*

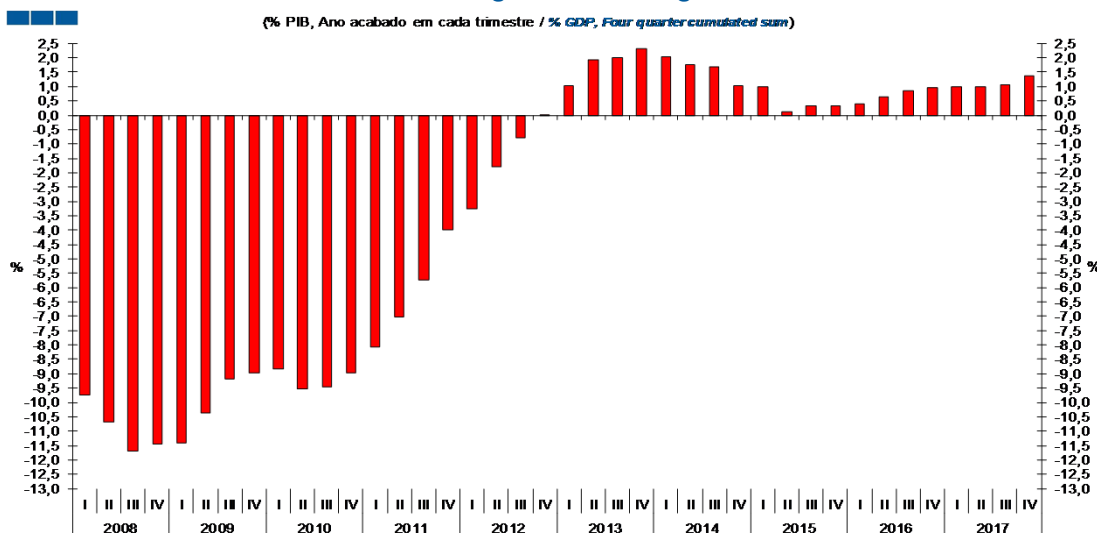
1. Total da Economia / Total Economy

Gráfico / Graph 1.1.
Capacidade/Necessidade Líquida de Financiamento
Net Lending/Net Borrowing



	2012				2013				2014				2015				2016				2017			
	I	II	III	IV	I	II	III	IV	I	II	III	IV	I	II	III	IV	I	II	III	IV	I	II	III	IV
Cap./Nec. Líq. de Financiamento / Net	-5,7	-3,1	-1,4	0,0	1,7	3,2	3,4	3,9	3,5	3,0	3,0	1,8	1,7	0,2	0,6	0,6	0,7	1,2	1,6	1,8	1,8	1,9	2,0	2,6

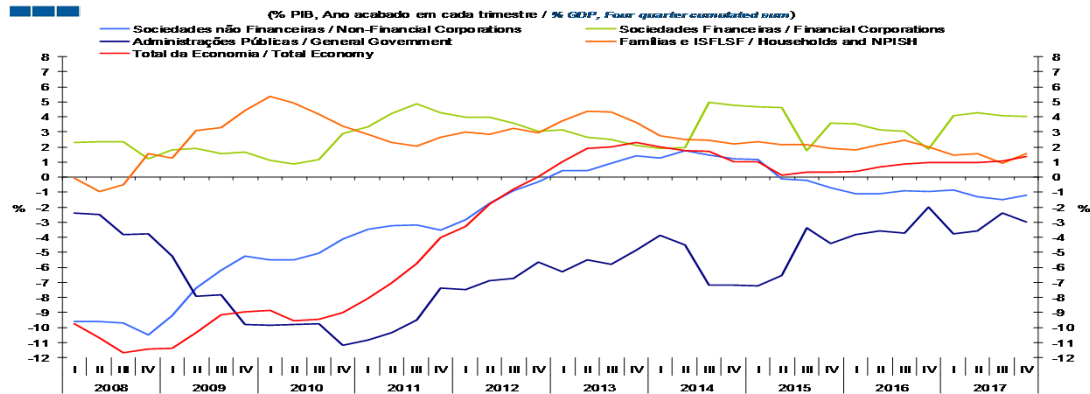
Gráfico / Graph 1.2.
Capacidade/Necessidade Líquida de Financiamento
Net Lending/Net Borrowing



	2012				2013				2014				2015				2016				2017			
	I	II	III	IV	I	II	III	IV	I	II	III	IV	I	II	III	IV	I	II	III	IV	I	II	III	IV
Cap./Nec. Líq. de Financiamento / Net	-3,3	-1,8	-0,8	0,0	1,0	1,9	2,0	2,3	2,0	1,7	1,7	1,0	1,0	0,1	0,3	0,3	0,4	0,7	0,9	1,0	1,0	1,0	1,1	1,4

1. Total da Economia / Total Economy

Gráfico / Graph 1.3.
Capacidade/Necessidade Líquida de Financiamento por Sector Institucional
Net Lending/Net Borrowing by Institutional Sector



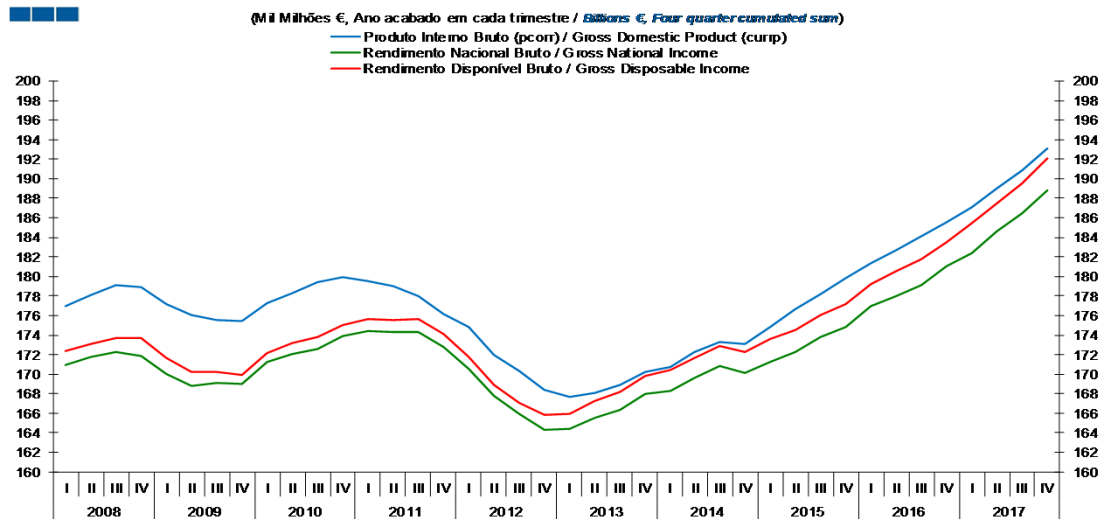
Nota: ISFLSF - Instituições sem Fins Lucrativos ao Serviço das Famílias.
Note: NPISH - Non-Profit Institutions Serving Households.

	2012				2013				2014				2015				2016				2017			
	I	II	III	IV	I	II	III	IV	I	II	III	IV	I	II	III	IV	I	II	III	IV	I	II	III	IV
Sociedades Não Financeiras / Non-Financial Corporations	-2,8	-1,7	-0,9	-0,3	0,4	0,4	0,9	1,4	1,3	1,8	1,5	1,2	1,2	-0,1	-0,2	-0,7	-1,1	-1,1	-0,9	-0,9	-0,8	-1,3	-1,5	-1,2
Sociedades Financeiras / Financial Corporations	4,0	4,0	3,6	3,1	3,1	2,7	2,5	2,1	1,9	2,0	4,9	4,8	4,7	4,6	1,8	3,6	3,5	3,1	3,1	1,9	4,1	4,3	4,1	4,0
Administrações Públicas / General Government	-7,5	-6,9	-6,8	-5,7	-6,3	-5,5	-5,8	-4,8	-3,9	-4,5	-7,2	-7,2	-7,2	-6,5	-3,4	-4,4	-3,8	-3,6	-3,7	-2,0	-3,8	-3,5	-2,4	-3,0
Famílias e ISFLSF / Households and NPISH	3,0	2,9	3,2	2,9	3,7	4,4	4,4	3,6	2,7	2,5	2,5	2,2	2,4	2,2	2,2	1,9	1,8	2,2	2,5	2,0	1,5	1,6	0,9	1,5
Total da Economia / Total Economy	-3,3	-1,8	-0,8	0,0	1,0	1,9	2,0	2,3	2,0	1,7	1,7	1,0	1,0	0,1	0,3	0,3	0,4	0,7	0,9	1,0	1,0	1,0	1,1	1,4

Nota: ISFLSF - Instituições sem Fins Lucrativos ao Serviço das Famílias.
Note: NPISH - Non-Profit Institutions Serving Households.

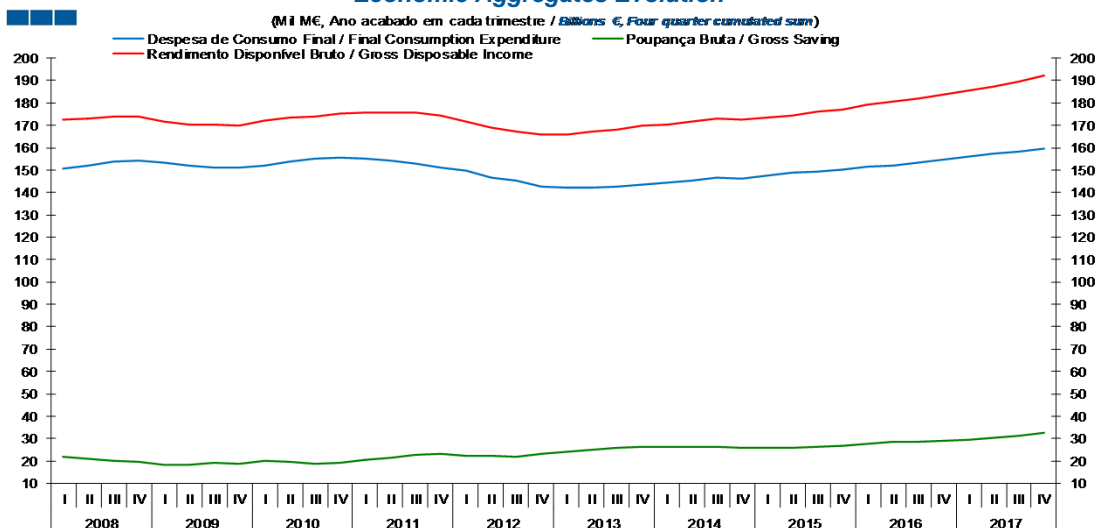
1. Total da Economia / Total Economy

Gráfico / Graph 1.4.
Evolução dos Agregados Económicos
Economic Aggregates Evolution



	2012				2013				2014				2015				2016				2017			
	I	II	III	IV	I	II	III	IV	I	II	III	IV	I	II	III	IV	I	II	III	IV	I	II	III	IV
Produto Interno Bruto (pcorr) / Gross Domestic Product	174,8	172,0	170,3	168,4	167,7	168,1	168,9	170,3	170,7	172,2	173,3	173,1	174,8	176,6	178,2	179,8	181,4	182,6	184,1	185,5	187,1	189,0	190,8	193,0
Rendimento Nacional Bruto / Gross National Income	170,5	167,7	165,9	164,3	164,4	165,5	166,4	168,0	168,3	169,6	170,8	170,1	171,3	172,3	173,8	174,9	177,0	178,0	179,1	181,0	182,4	184,6	186,5	188,8
Rendimento Disponível Bruto / Gross Disposable	171,8	168,9	167,1	165,9	165,9	167,3	168,2	169,8	170,4	171,6	172,9	172,3	173,6	174,5	176,0	177,2	179,2	180,6	181,8	183,5	185,4	187,5	189,5	192,0

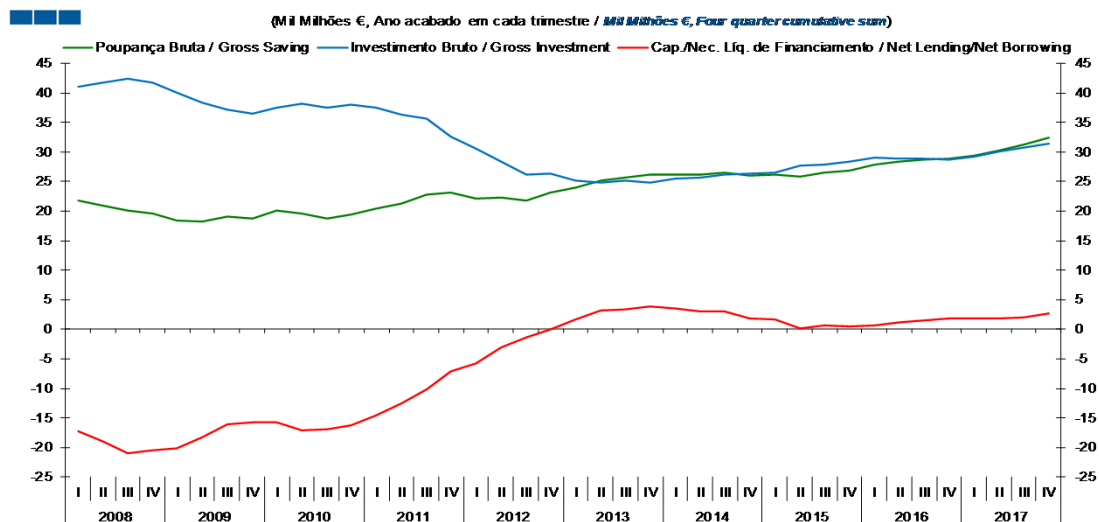
Gráfico / Graph 1.5.
Evolução dos Agregados Económicos
Economic Aggregates Evolution



	2012				2013				2014				2015				2016				2017			
	I	II	III	IV	I	II	III	IV	I	II	III	IV	I	II	III	IV	I	II	III	IV	I	II	III	IV
Despesas de Consumo Final / Final Consumption	149,7	146,6	145,3	142,8	142,0	142,1	142,5	143,6	144,2	145,5	146,4	146,3	147,4	148,7	149,5	150,3	151,4	152,1	153,1	154,7	156,1	157,2	158,3	159,6
Poupança Bruta / Gross Savings	22,1	22,3	21,8	23,1	23,9	25,1	25,7	26,2	26,2	26,2	26,5	26,0	26,1	25,8	26,5	26,9	27,8	28,4	28,6	28,8	29,3	30,2	31,3	32,5
Rendimento Disponível Bruto / Gross Disposable	171,8	168,9	167,1	165,9	165,9	167,3	168,2	169,8	170,4	171,6	172,9	172,3	173,6	174,5	176,0	177,2	179,2	180,6	181,8	183,5	185,4	187,5	189,5	192,0

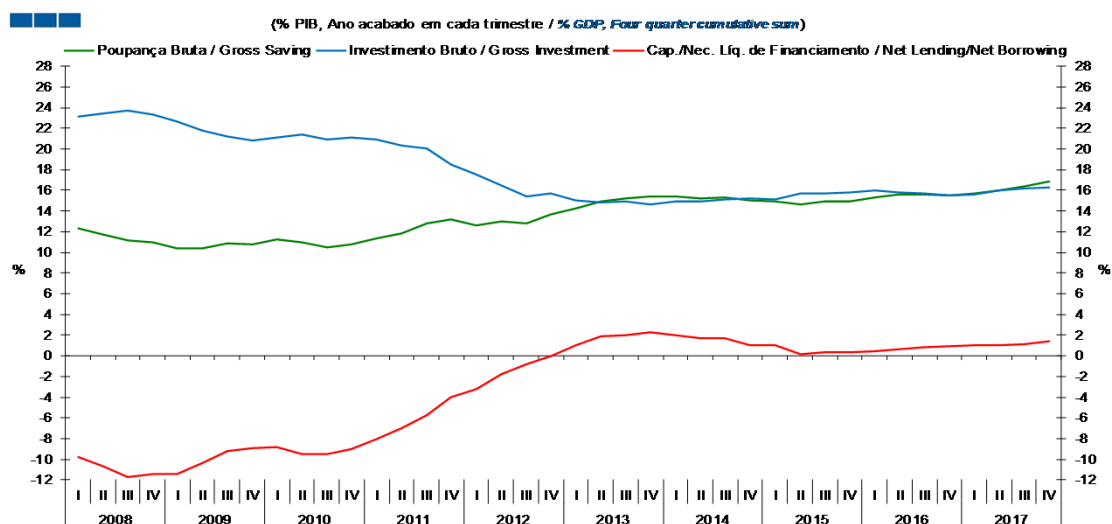
1. Total da Economia / Total Economy

Gráfico / Graph 1.6.
Poupança Bruta, Investimento Bruto e Capacidade/Necessidade Líquida de Financiamento
Gross Saving, Gross Investment and Net Lending/Net Borrowing



	2012				2013				2014				2015				2016				2017			
	I	II	III	IV	I	II	III	IV	I	II	III	IV	I	II	III	IV	I	II	III	IV	I	II	III	IV
Poupança Bruta / Gross Saving	22,1	22,31	21,78	23,06	23,93	25,13	25,69	26,16	26,23	26,16	26,5	26,05	26,13	25,77	26,53	26,86	27,8	28,45	28,64	28,84	29,31	30,25	31,28	32,47
Investimento Bruto / Gross Investment	30,58	28,36	26,21	26,39	25,25	24,87	25,14	24,85	25,43	25,72	26,14	26,36	26,47	27,69	27,9	28,42	28,99	28,94	28,85	28,74	29,26	30,14	30,8	31,41
Cap./Nec. Líq. de Financiamento / Net	-5,7	-3,1	-1,4	0,0	1,7	3,2	3,4	3,9	3,5	3,0	3,0	1,8	1,7	0,2	0,6	0,6	0,7	1,2	1,6	1,8	1,8	1,9	2,0	2,6

Gráfico / Graph 1.7.
Poupança Bruta, Investimento Bruto e Capacidade/Necessidade Líquida de Financiamento
Gross Saving, Gross Investment and Net Lending/Net Borrowing

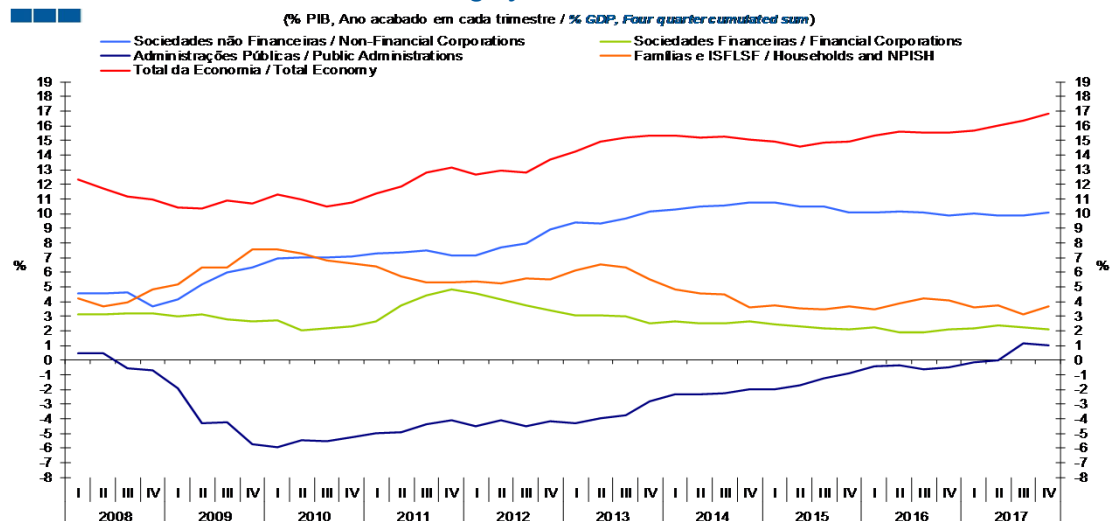


	2012				2013				2014				2015				2016				2017			
	I	II	III	IV	I	II	III	IV	I	II	III	IV	I	II	III	IV	I	II	III	IV	I	II	III	IV
Poupança Bruta / Gross Saving	12,7	13	12,8	13,7	14,3	15	15,2	15,4	15,4	15,2	15,3	15	15	14,6	14,9	14,9	15,3	15,6	15,6	15,5	15,7	16	16,4	16,8
Investimento Bruto / Gross Investment	17,5	16,5	15,4	15,7	15,1	14,8	14,9	14,6	14,9	14,9	15,1	15,2	15,1	15,7	15,7	15,8	16	15,8	15,7	15,5	15,6	15,9	16,1	16,3
Cap./Nec. Líq. de Financiamento / Net	-3,3	-1,8	-0,8	0,0	1,0	1,9	2,0	2,3	2,0	1,7	1,7	1,0	1,0	0,1	0,3	0,3	0,4	0,7	0,9	1,0	1,0	1,0	1,1	1,4

Nota: Investimento Bruto = Formação bruta de capital + Aquisições líquidas de cessões de ativos não financeiros não produzidos.
Note: Gross Investment = Gross capital formation + Acquisitions less disposals of non-financial non-produced assets.

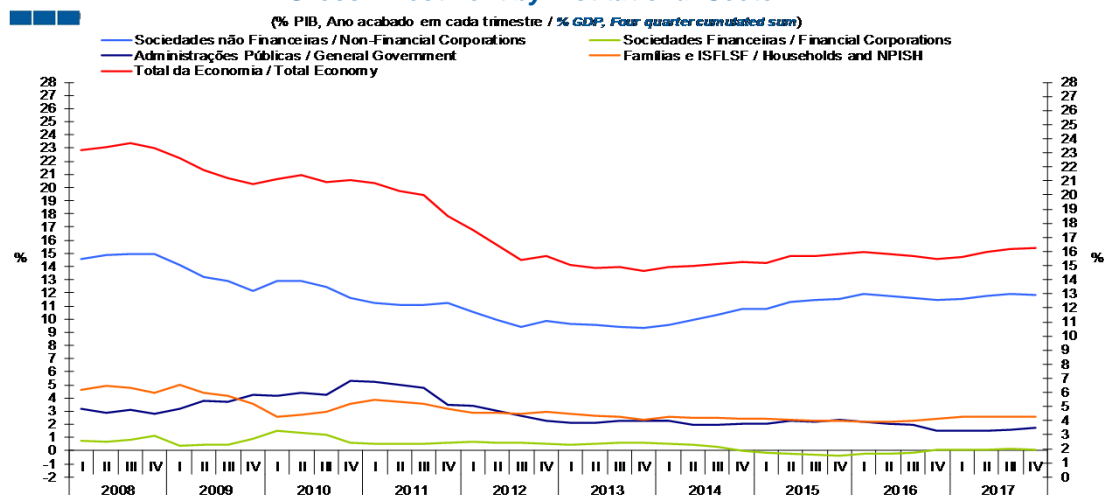
1. Total da Economia / Total Economy

Gráfico / Graph 1.8.
Poupança Bruta por Sector Institucional
Gross Saving by Institutional Sector



	2012				2013				2014				2015				2016				2017			
	I	II	III	IV	I	II	III	IV	I	II	III	IV	I	II	III	IV	I	II	III	IV	I	II	III	IV
Sociedades Não Financeiras / Non-Financial Corporations	7,2	7,7	8,0	8,9	9,4	9,3	9,7	10,2	10,3	10,5	10,5	10,8	10,8	10,5	10,5	10,1	10,1	10,1	10,1	10,1	9,9	10,0	9,9	9,9
Sociedades Financeiras / Financial Corporations	4,6	4,1	3,7	3,4	3,1	3,0	3,0	2,5	2,6	2,5	2,5	2,6	2,4	2,3	2,2	2,1	2,2	1,9	1,9	2,1	2,1	2,4	2,2	2,1
Administrações Públicas / General Government	-4,5	-4,1	-4,5	-4,2	-4,3	-4,0	-3,8	-2,8	-2,4	-2,3	-2,3	-2,0	-2,0	-1,7	-1,2	-0,9	-0,5	-0,4	-0,6	-0,5	-0,1	0,0	1,2	1,0
Famílias e ISFLSF / Households and NPISH	5,4	5,2	5,6	5,5	6,1	6,6	6,3	5,5	4,8	4,5	4,5	3,6	3,7	3,5	3,4	3,6	3,5	3,9	4,2	4,1	3,6	3,7	3,1	3,7
Total da Economia / Total Economy	12,7	13,0	12,8	13,7	14,3	15,0	15,2	15,4	15,4	15,2	15,3	15,0	15,0	14,6	14,9	14,9	15,3	15,6	15,6	15,5	15,7	16,0	16,4	16,8

Gráfico / Graph 1.9.
Investimento Bruto por Sector Institucional
Gross Investment by Institutional Sector



	2012				2013				2014				2015				2016				2017			
	I	II	III	IV	I	II	III	IV	I	II	III	IV	I	II	III	IV	I	II	III	IV	I	II	III	IV
Sociedades Não Financeiras / Non-Financial Corporations	10,6	10,0	9,4	9,9	9,6	9,5	9,4	9,4	9,5	10,0	10,3	10,7	10,8	11,3	11,4	11,6	11,9	11,8	11,6	11,4	11,5	11,8	11,9	11,9
Sociedades Financeiras / Financial Corporations	0,7	0,6	0,6	0,5	0,5	0,5	0,6	0,6	0,6	0,4	0,3	0,0	-0,1	-0,2	-0,3	-0,4	-0,3	-0,2	-0,1	0,1	0,0	0,1	0,1	0,1
Administrações Públicas / General Government	3,4	3,0	2,6	2,3	2,2	2,1	2,3	2,3	2,2	2,0	1,9	2,0	2,0	2,2	2,2	2,4	2,2	2,1	1,9	1,5	1,5	1,5	1,6	1,8
Famílias e ISFLSF / Households and NPISH	2,9	2,9	2,8	3,0	2,8	2,6	2,6	2,4	2,6	2,5	2,5	2,5	2,4	2,4	2,3	2,3	2,2	2,2	2,2	2,4	2,5	2,6	2,6	2,5
Total da Economia / Total Economy	17,5	16,5	15,4	15,7	15,1	14,8	14,9	14,6	14,9	14,9	15,1	15,2	15,1	15,7	15,7	15,8	16,0	15,8	15,7	15,5	15,6	15,9	16,1	16,3

Nota: ISFLSF - Instituições sem Fins Lucrativos ao Serviço das Famílias; Investimento Bruto = Formação bruta de capital + Aquisições líquidas de cessões de activos não financeiros não produzidos.

Note: NPISH - Non-Profit Institutions Serving Households; Gross Investment = Gross capital formation + Acquisitions less disposals of non-financial non-produced assets.

1. Total da Economia / Total Economy

Gráfico / Graph 1.10.
Produtividade Nominal do Trabalho
Nominal Labour Productivity

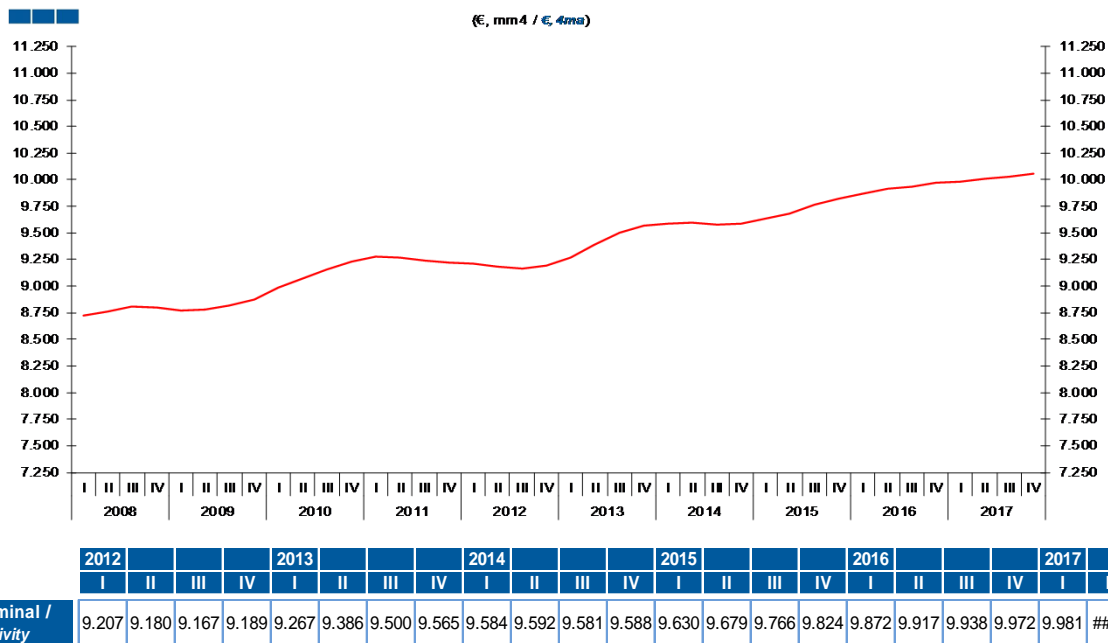
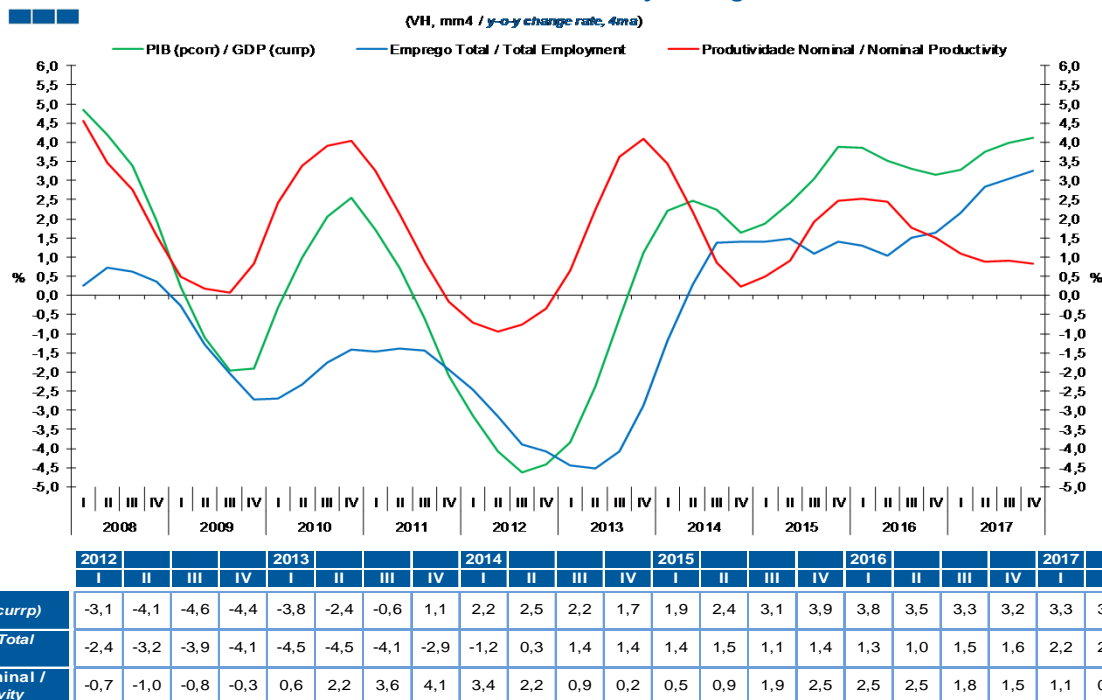


Gráfico / Graph 1.11.
Variação da Produtividade Nominal do Trabalho
Nominal Labour Productivity Change



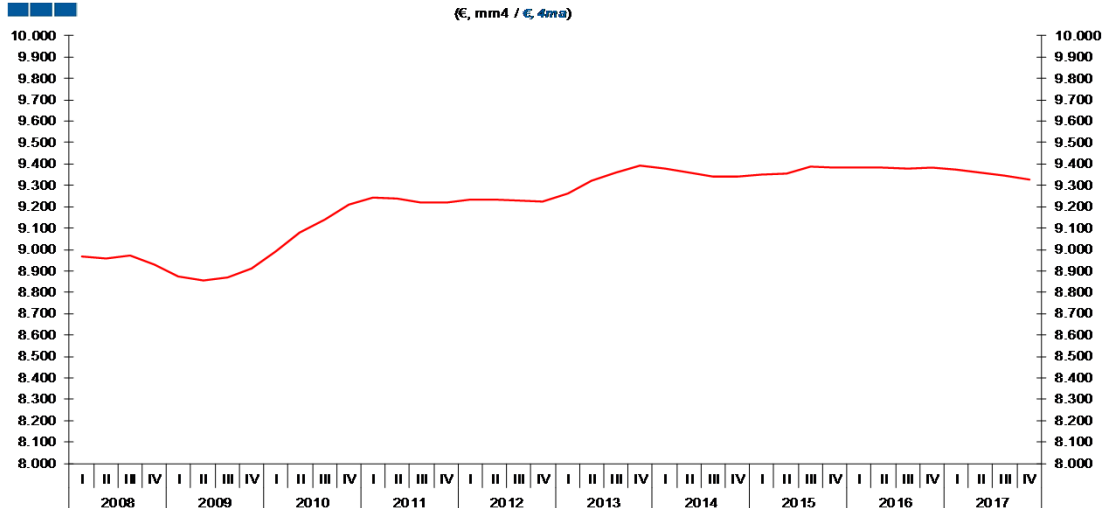
Nota: Produtividade Nominal = PIB (pcorr) / Emprego Total. Dados ajustados de sazonalidade.

Note: Nominal Productivity = GDP (currp) / Total Employment. Data is seasonally adjusted.

1. Total da Economia / Total Economy

Gráfico / Graph 1.12.
Produtividade Real do Trabalho
Real Labour Productivity

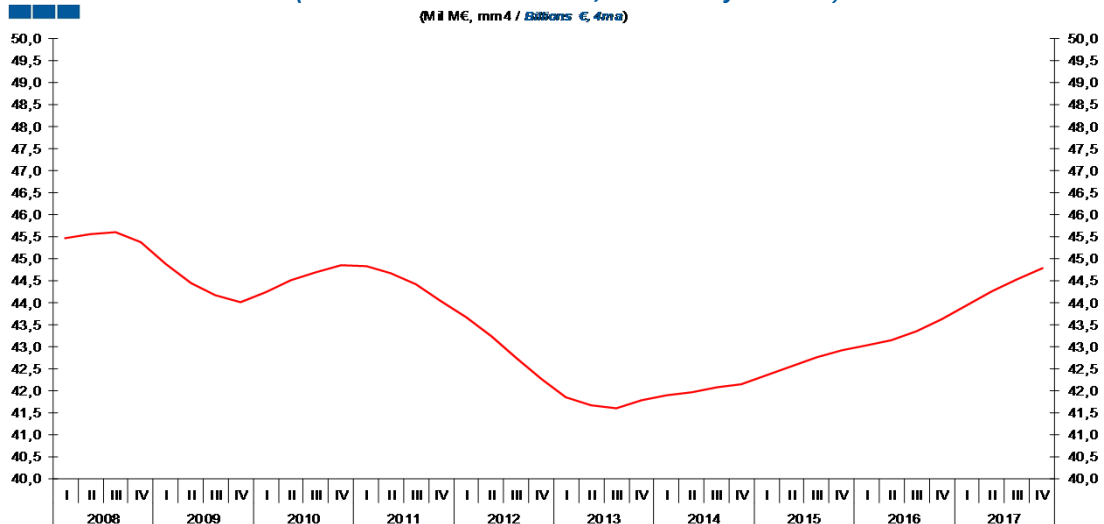
(€, mm4 / € 4ma)



Produtividade Real / Real Productivity	2012				2013				2014				2015				2016				2017			
	I	II	III	IV	I	II	III	IV	I	II	III	IV	I	II	III	IV	I	II	III	IV	I	II	III	IV
	9.234	9.232	9.228	9.226	9.260	9.320	9.361	9.391	9.378	9.360	9.342	9.343	9.352	9.353	9.389	9.382	9.381	9.384	9.379	9.381	9.374	9.362	9.347	9.328

Gráfico / Graph 1.13.
PIB (Dados encadeados em volume, ano de referência 2006)
GDP (Chain linked volume data, reference year 2006)

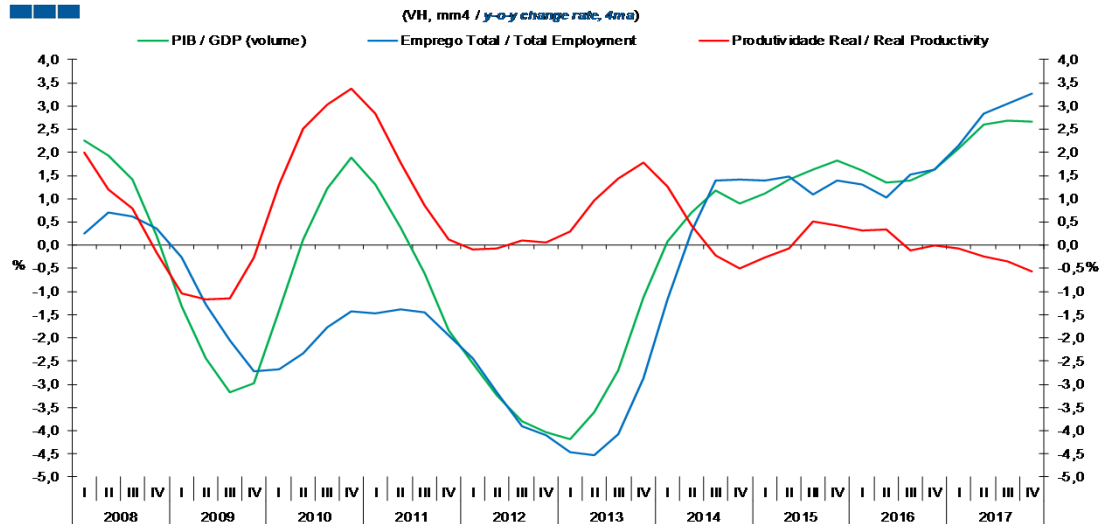
(Mil ME, mm4 / Billions €, 4ma)



PIB / GDP (volume)	2012				2013				2014				2015				2016				2017			
	I	II	III	IV	I	II	III	IV	I	II	III	IV	I	II	III	IV	I	II	III	IV	I	II	III	IV
	43,7	43,2	42,8	42,3	41,9	41,7	41,6	41,8	41,9	42,0	42,1	42,2	42,4	42,6	42,8	42,9	43,0	43,1	43,4	43,6	43,9	44,3	44,5	44,8

1. Total da Economia / Total Economy

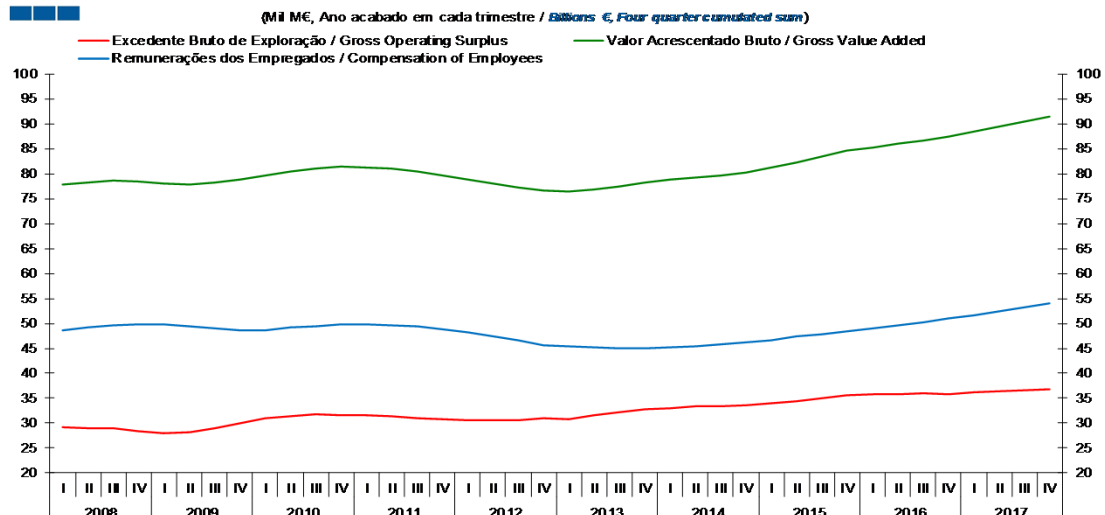
Gráfico / Graph 1.14.
Variação da Produtividade Real do Trabalho
Real Labour Productivity Change



	2012				2013				2014				2015				2016				2017			
	I	II	III	IV	I	II	III	IV	I	II	III	IV	I	II	III	IV	I	II	III	IV	I	II	III	IV
PIB / GDP (volume)	-2,5	-3,2	-3,8	-4,0	-4,2	-3,6	-2,7	-1,1	0,1	0,7	1,2	0,9	1,1	1,4	1,6	1,8	1,6	1,4	1,4	1,6	2,1	2,6	2,7	2,7
Emprego Total / Total Employment	-2,4	-3,2	-3,9	-4,1	-4,5	-4,5	-4,1	-2,9	-1,2	0,3	1,4	1,4	1,4	1,5	1,1	1,4	1,3	1,0	1,5	1,6	2,2	2,8	3,0	3,3
Produtividade Real / Real Productivity	-0,1	-0,1	0,1	0,1	0,3	1,0	1,4	1,8	1,3	0,4	-0,2	-0,5	-0,3	-0,1	0,5	0,4	0,3	0,3	-0,1	0,0	-0,1	-0,2	-0,3	-0,6

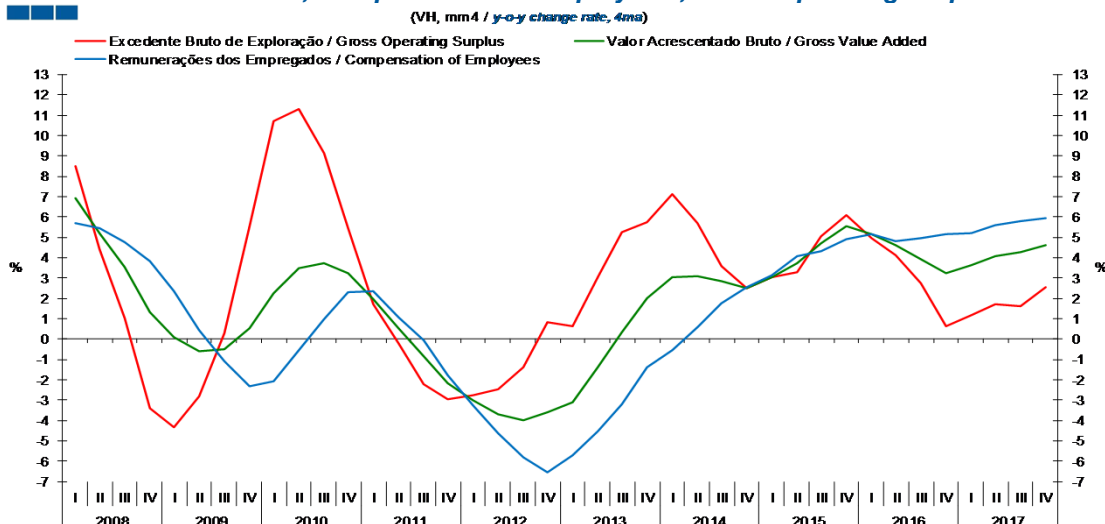
2. Sociedades não Financeiras / Non-Financial Corporations

Gráfico / Graph 2.1.
VAB, Remunerações de Empregados, Excedente Bruto de Exploração
Gross Value Added, Compensation of Employees, Gross Operating Surplus



	2012				2013				2014				2015				2016				2017			
	I	II	III	IV	I	II	III	IV	I	II	III	IV	I	II	III	IV	I	II	III	IV	I	II	III	IV
Valor Acrescentado Bruto / Gross Value Added	78,9	78,0	77,2	76,7	76,4	76,9	77,5	78,2	78,7	79,3	79,7	80,2	81,2	82,2	83,5	84,7	85,3	86,0	86,7	87,4	88,4	89,5	90,4	91,4
Remunerações dos Empregados / Compensation	48,2	47,3	46,6	45,7	45,5	45,2	45,1	45,1	45,2	45,5	45,9	46,2	46,7	47,3	47,9	48,5	49,1	49,6	50,2	51,0	51,6	52,4	53,1	54,0
Excedente Bruto de Exploração / Gross Operating	30,7	30,6	30,6	31,0	30,8	31,5	32,2	32,7	33,0	33,3	33,3	33,6	34,0	34,4	35,0	35,6	35,7	35,8	36,0	35,8	36,2	36,4	36,6	36,8

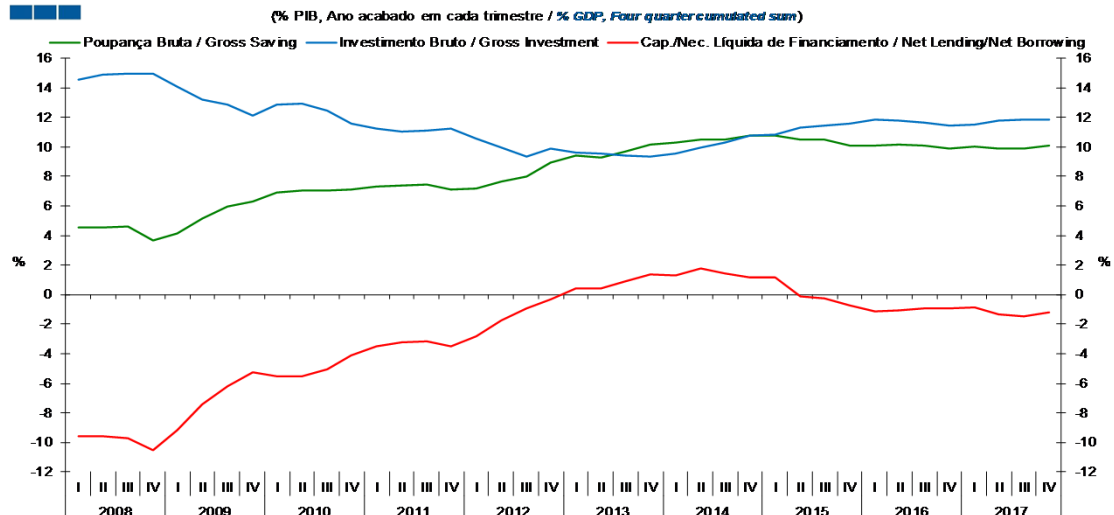
Gráfico / Graph 2.2.
VAB, Remunerações de Empregados, Excedente Bruto de Exploração
Gross Value Added, Compensation of Employees, Gross Operating Surplus



	2012				2013				2014				2015				2016				2017			
	I	II	III	IV	I	II	III	IV	I	II	III	IV	I	II	III	IV	I	II	III	IV	I	II	III	IV
Valor Acrescentado Bruto / Gross Value Added	-3,0	-3,7	-4,0	-3,6	-3,1	-1,4	0,4	2,0	3,1	3,1	2,9	2,5	3,1	3,7	4,7	5,6	5,2	4,6	3,9	3,2	3,6	4,1	4,3	4,6
Remunerações dos Empregados / Compensation	-3,2	-4,6	-5,8	-6,6	-5,7	-4,5	-3,2	-1,4	-0,5	0,6	1,8	2,5	3,1	4,1	4,3	4,9	5,1	4,8	4,9	5,2	5,2	5,6	5,8	5,9
Excedente Bruto de Exploração / Gross Operating	-2,8	-2,5	-1,4	0,8	0,6	3,1	5,2	5,7	7,1	5,7	3,6	2,5	3,1	3,3	5,0	6,1	5,0	4,1	2,7	0,6	1,2	1,7	1,6	2,6

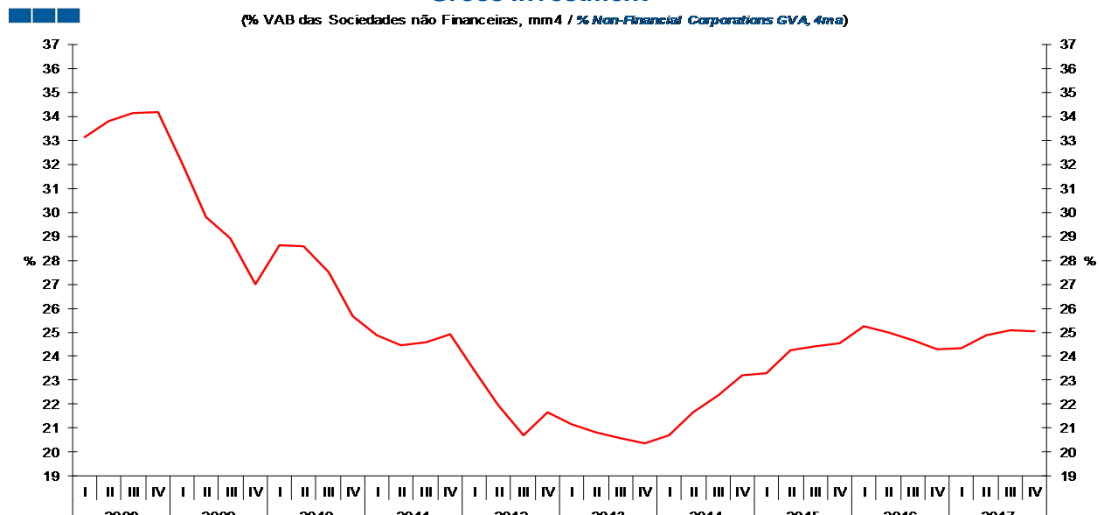
2. Sociedades não Financeiras / Non-Financial Corporations

Gráfico / Graph 2.3.
Poupança Bruta, Investimento Bruto e Capacidade/Necessidade Líquida de Financiamento
Gross Saving, Gross Investment and Net Lending/Net Borrowing



	2012				2013				2014				2015				2016				2017				
	I	II	III	IV	I	II	III	IV	I	II	III	IV	I	II	III	IV	I	II	III	IV	I	II	III	IV	
Poupança Bruta / Gross Saving	7,2	7,7	8,0	8,9	9,4	9,3	9,7	10,2	10,3	10,5	10,5	10,8	10,8	10,5	10,5	10,1	10,1	10,1	10,1	10,1	9,9	10,0	9,9	9,9	10,1
Investimento Bruto / Gross Investment	10,6	10,0	9,4	9,9	9,6	9,5	9,4	9,4	9,5	10,0	10,3	10,7	10,8	11,3	11,4	11,6	11,9	11,8	11,6	11,4	11,5	11,8	11,9	11,9	11,9
Cap./Nec. Líq. de Financiamento / Net	-2,8	-1,7	-0,9	-0,3	0,4	0,4	0,9	1,4	1,3	1,8	1,5	1,2	1,2	-0,1	-0,2	-0,7	-1,1	-1,1	-0,9	-0,9	-0,8	-1,3	-1,5	-1,2	-1,2

Gráfico / Graph 2.4.
Investimento Bruto
Gross Investment

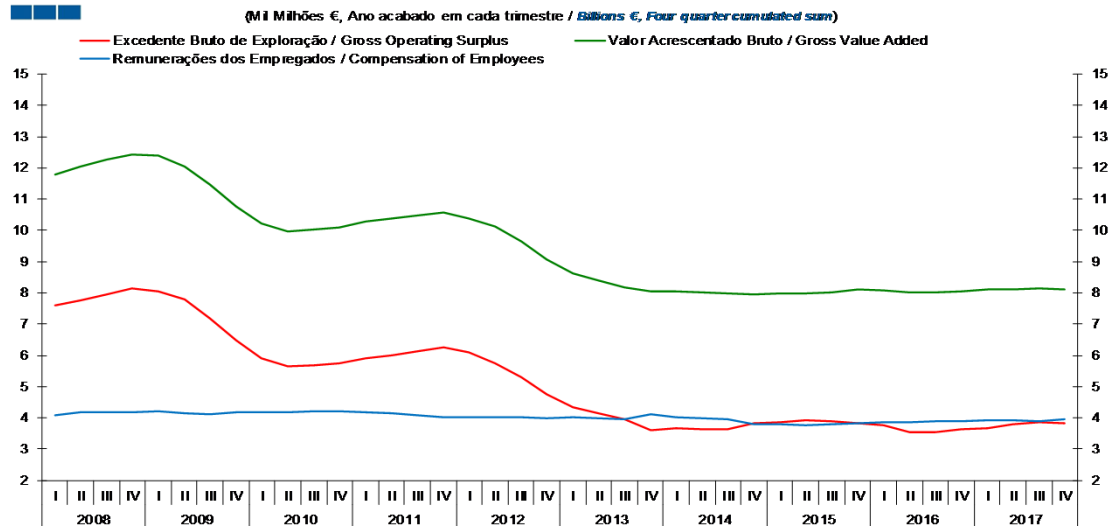


	2012				2013				2014				2015				2016				2017				
	I	II	III	IV	I	II	III	IV	I	II	III	IV	I	II	III	IV	I	II	III	IV	I	II	III	IV	
Excedente Bruto de Exploração / Gross Operating	23,4	22,0	20,7	21,7	21,2	20,8	20,6	20,4	20,7	21,6	22,4	23,2	23,3	24,2	24,4	24,5	25,2	25,0	24,7	24,3	24,4	24,9	25,1	25,1	25,1

Nota: Investimento Bruto = Formação bruta de capital + Aquisições líquidas de cessões de ativos não financeiros não produzidos.
Note: Gross Investment = Gross capital formation + Acquisitions less disposals of non-financial non-produced assets.

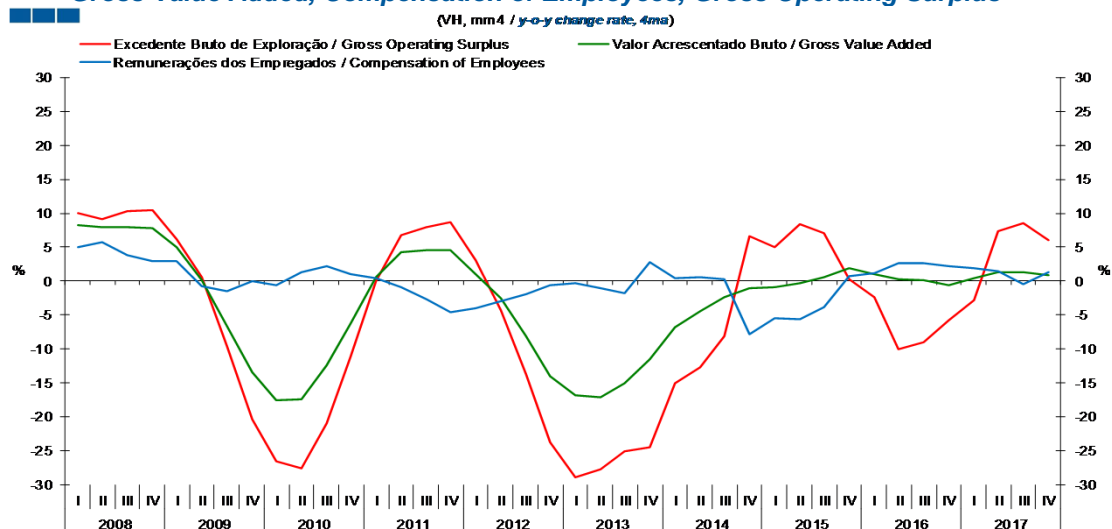
3. Sociedades Financeiras / Financial Corporations

Gráfico / Graph 3.1.
VAB, Remunerações de Empregados, Excedente Bruto de Exploração
Gross Value Added, Compensation of Employees, Gross Operating Surplus



	2012				2013				2014				2015				2016				2017			
	I	II	III	IV	I	II	III	IV	I	II	III	IV	I	II	III	IV	I	II	III	IV	I	II	III	IV
Valor Acrescentado Bruto / Gross Value Added	10,4	10,1	9,6	9,1	8,6	8,4	8,2	8,0	8,1	8,0	8,0	8,0	8,0	8,0	8,0	8,1	8,1	8,0	8,0	8,1	8,1	8,1	8,1	8,1
Remunerações dos Empregados / Compensation of Employees	4,0	4,0	4,0	4,0	4,0	4,0	4,0	4,1	4,0	4,0	4,0	3,8	3,8	3,8	3,8	3,8	3,8	3,9	3,9	3,9	3,9	3,9	3,9	4,0
Excedente Bruto de Exploração / Gross Operating	6,1	5,8	5,3	4,8	4,3	4,2	4,0	3,6	3,7	3,6	3,6	3,8	3,9	3,9	3,9	3,8	3,8	3,5	3,5	3,6	3,7	3,8	3,8	3,8

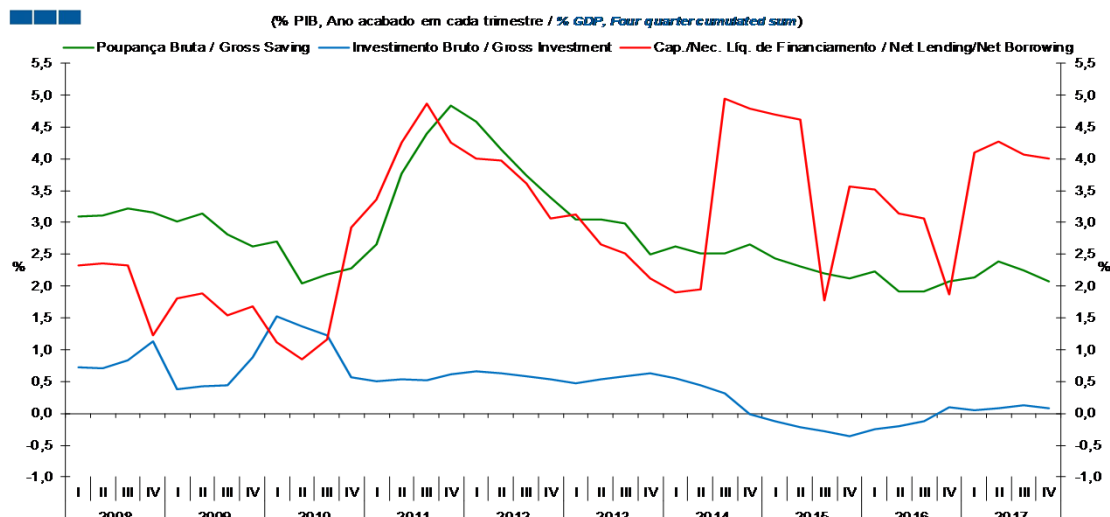
Gráfico / Graph 3.2.
VAB, Remunerações de Empregados, Excedente Bruto de Exploração
Gross Value Added, Compensation of Employees, Gross Operating Surplus



	2012				2013				2014				2015				2016				2017			
	I	II	III	IV	I	II	III	IV	I	II	III	IV	I	II	III	IV	I	II	III	IV	I	II	III	IV
Valor Acrescentado Bruto / Gross Value Added	1,0	-2,5	-8,1	-14,1	-16,8	-17,2	-15,1	-11,5	-6,8	-4,4	-2,4	-1,1	-0,9	-0,3	0,5	1,9	1,1	0,3	0,1	-0,6	0,5	1,3	1,3	0,8
Remunerações dos Empregados / Compensation of Employees	-4,1	-2,9	-1,9	-0,6	-0,3	-1,1	-1,7	2,8	0,5	0,6	0,2	-7,8	-5,5	-5,7	-3,8	0,7	1,1	2,6	2,6	2,3	1,9	1,4	-0,5	1,3
Excedente Bruto de Exploração / Gross Operating	3,0	-4,3	-13,8	-23,8	-29,0	-27,8	-25,0	-24,6	-15,0	-12,7	-8,2	6,5	5,0	8,3	7,0	0,3	-2,4	-10,0	-9,0	-5,7	-2,9	7,4	8,5	6,1

3. Sociedades Financeiras / Financial Corporations

Gráfico / Graph 3.3.
Poupança Bruta, Investimento Bruto e Capacidade/Necessidade Líquida de Financiamento
Gross Saving, Gross Investment and Net Lending/Net Borrowing



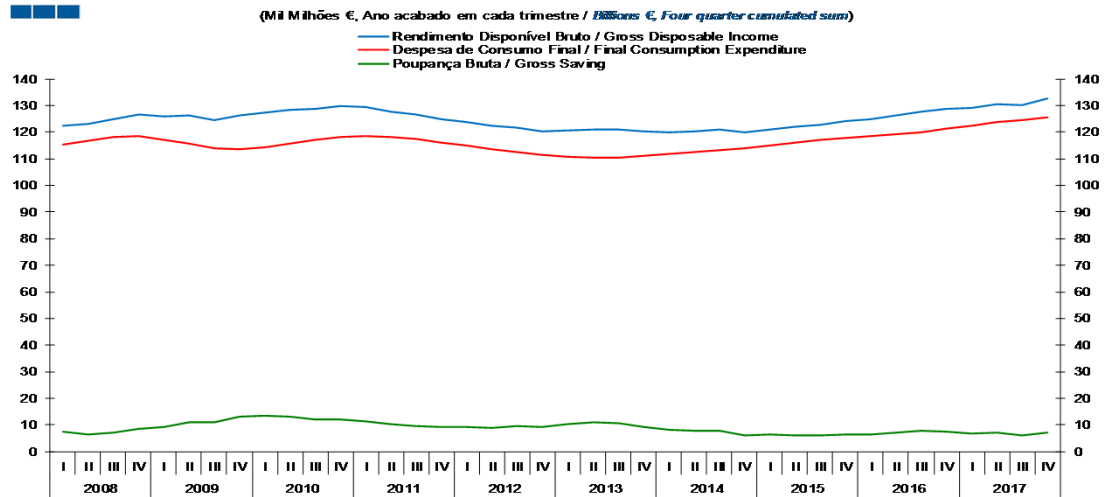
	2012				2013				2014				2015				2016				2017			
	I	II	III	IV	I	II	III	IV	I	II	III	IV	I	II	III	IV	I	II	III	IV	I	II	III	IV
Poupança Bruta / Gross Saving	4,6	4,1	3,7	3,4	3,1	3,0	3,0	2,5	2,6	2,5	2,5	2,6	2,4	2,3	2,2	2,1	2,2	1,9	1,9	2,1	2,1	2,1	2,4	2,2
Investimento Bruto / Gross Investment	0,7	0,6	0,6	0,5	0,5	0,5	0,6	0,6	0,6	0,4	0,3	0,0	-0,1	-0,2	-0,3	-0,4	-0,3	-0,2	-0,1	0,1	0,0	0,1	0,1	0,1
Cap./Nec. Líq. de Financiamento / Net Lending/Net Borrowing	4,0	4,0	3,6	3,1	3,1	2,7	2,5	2,1	1,9	2,0	4,9	4,8	4,7	4,6	1,8	3,6	3,5	3,1	3,1	1,9	4,1	4,3	4,1	4,0

Nota: Investimento Bruto = Formação bruta de capital + Aquisições líquidas de cessões de ativos não financeiros não produzidos.

Note: Gross Investment = Gross capital formation + Acquisitions less disposals of non-financial non-produced assets.

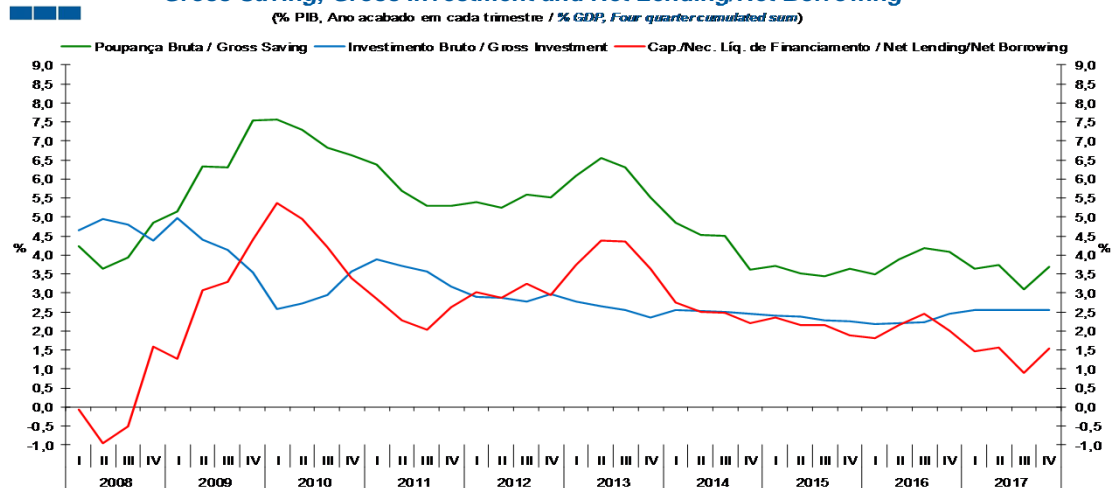
4. Famílias e ISFLSF / Households and NPISH

Gráfico / Graph 5.1.
Rendimento Disponível Bruto, Despesa de Consumo Final, Poupança Bruta
Gross Disposable Income, Final Consumption Expenditure, Gross Savings



	2012				2013				2014				2015				2016				2017			
	I	II	III	IV	I	II	III	IV	I	II	III	IV	I	II	III	IV	I	II	III	IV	I	II	III	IV
Rendimento Disponível Bruto / Gross Disposable	124,0	122,3	121,7	120,5	120,6	121,1	120,9	120,3	119,9	120,2	120,9	120,1	121,2	122,1	122,9	124,2	124,9	126,3	127,7	128,8	129,2	130,6	130,3	132,6
Despesa de Consumo Final / Final Consumption Expenditure	114,9	113,6	112,6	111,6	110,7	110,4	110,5	111,1	111,9	112,6	113,4	114,1	114,9	116,1	117,0	117,7	118,7	119,3	120,1	121,3	122,6	123,7	124,6	125,6
Poupança Bruta / Gross Savings	9,4	9,0	9,5	9,3	10,2	11,0	10,6	9,4	8,3	7,8	7,8	6,2	6,5	6,2	6,1	6,6	6,3	7,1	7,7	7,6	6,8	7,1	5,9	7,1

Gráfico / Graph 5.2.
Poupança Bruta, Investimento Bruto e Capacidade/Necessidade Líquida de Financiamento
Gross Saving, Gross Investment and Net Lending/Net Borrowing



Nota: Investimento Bruto = Formação bruta de capital + Aquisições líquidas de ccessões de activos não financeiros não produzidos.
Note: Gross Investment = Gross capital formation + Acquisitions less disposals of non-financial non-produced assets.

	2012				2013				2014				2015				2016				2017			
	I	II	III	IV	I	II	III	IV	I	II	III	IV	I	II	III	IV	I	II	III	IV	I	II	III	IV
Poupança Bruta / Gross Saving	5,4	5,2	5,6	5,5	6,1	6,6	6,3	5,5	4,8	4,5	4,5	3,6	3,7	3,5	3,4	3,6	3,5	3,9	4,2	4,1	3,6	3,7	3,1	3,7
Investimento Bruto / Gross Investment	2,9	2,9	2,8	3,0	2,8	2,6	2,6	2,4	2,6	2,5	2,5	2,5	2,4	2,4	2,3	2,3	2,2	2,2	2,2	2,4	2,5	2,6	2,6	2,5
Cap./Nec. Líq. de Financiamento / Net	3,0	2,9	3,2	2,9	3,7	4,4	4,4	3,6	2,7	2,5	2,5	2,2	2,4	2,2	2,2	1,9	1,8	2,2	2,5	2,0	1,5	1,6	0,9	1,5