

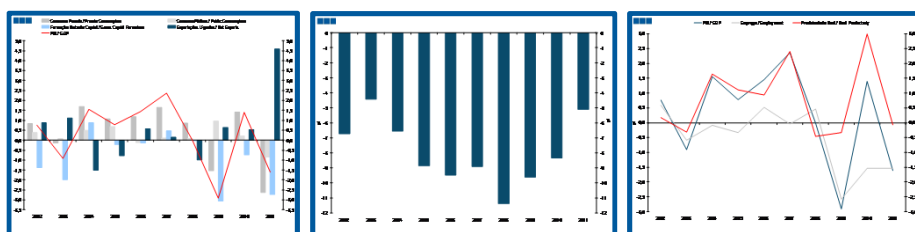
Estatísticas Temáticas de Conjuntura

Short-term Thematic Statistics

Edição / *Release* 2012

12 de Março de 2012

March, 12, 2012



Contas Nacionais Trimestrais Económicas

Quarterly Economic National Accounts

- 2002 a 2011 -

- 2002 to 2011 -

Dados Anuais

Annual Data

Fonte: Instituto Nacional de Estatística

Source: Statistics Portugal

Nota: Dados ajustados de sazonalidade.

Note: Seasonally adjusted data.

Índice / Index

| | Página / Page |
|--|------------------|
| 1. Principais Indicadores / Main Indicators | |
| Contributo (p.p) da Procura Interna e Externa Líquida para a Variação Homóloga (%) do PIB / <i>Net External and Domestic Demand Contribution (p.p.) to GDP Annual Change (%)</i> | 3 |
| Contributo (p.p) das Componentes da Despesa para a Variação Homóloga (%) do PIB / <i>Expenditure Components Contribution (p.p.) to GDP Annual Change (%)</i> | 3 |
| Capacidade/Necessidade Líquida de Financiamento da Economia Portuguesa / <i>Portuguese Economy Net</i> | 4 |
| Produto Interno Bruto e Capacidade/Necessidade Líquida de Financiamento / <i>Gross Domestic Product and Net Lending/Net Borrowing</i> | 5 |
| Produto Interno Bruto, Rendimento Nacional Bruto e Rendimento Disponível Bruto / <i>Gross Domestic Product, Gross National Income and Gross Disposable Income</i> | 6 |
| Poupança Bruta, Investimento Bruto e Cap./Nec. Líquida de Financiamento / <i>Gross Saving, Gross Capital Formation and Net Lending/Net Borrowing</i> | 6 |
| Produtividade Real do Trabalho / <i>Real Labour Productivity</i> | 7 |
| Produto Interno Bruto, Emprego Total e Produtividade Real do Trabalho / <i>Gross Domestic Product, Total Employment and Real Labour Productivity</i> | 8 |
| Árvore do PIB-GEE - dados encadeados em volume / <i>GDP Tree - GEE - chain-linked volume data</i> | 9 |
| Árvore do PIB-GEE - dados encadeados em volume / <i>GDP Tree - GEE - current prices</i> | 10 |
| 2. Comércio Internacional / International Trade | |
| Bens e Serviços - dados encadeados em volume / <i>Goods and Services - chain-linked volume data</i> | 11 |
| Bens - dados encadeados em volume / <i>Goods - chain-linked volume data</i> | 12 |
| Serviços - dados encadeados em volume / <i>Services - chain-linked volume data</i> | 13 |
| Bens e Serviços - preços correntes / <i>Goods and Services - current prices</i> | 14 |
| Bens - preços correntes / <i>Goods - current prices</i> | 15 |
| Serviços - preços correntes / <i>Services - current prices</i> | 16 |
| Termos de Troca e Preços nas Exportações e Importações / <i>Terms of Trade and Prices in Exports and Imports</i> | 17 |
| 3. Despesas de Consumo Final / Final Consumption Expenditures | |
| Despesas de Consumo Final - dados encadeados em volume / <i>Final Consumption Expenditures - chain-linked volume data</i> | 18 |
| Despesas de Consumo Final - preços correntes / <i>Final Consumption Expenditures - current prices</i> | 19 |
| 4. Formação Bruta de Capital / Gross Capital Formation | |
| Formação Bruta de Capital - dados encadeados em volume / <i>Gross Capital Formation - chain-linked volume data</i> | 20 |
| Formação Bruta de Capital - preços correntes / <i>Gross Capital Formation - current prices</i> | 21 |
| 5. Ramos de Atividade / Industries | |
| Valor Acrescentado Bruto - dados encadeados em volume / <i>Gross Value Added - chain-linked volume data</i> | 22-23 |

1. Principais Indicadores / Main Indicators

Gráfico / Graph 1.1.

Contributo (p.p) da Procura Interna e Externa Líquida para a Variação Homóloga (%) do PIB Net External and Domestic Demand Contribution (p.p.) to GDP Annual Change (%)

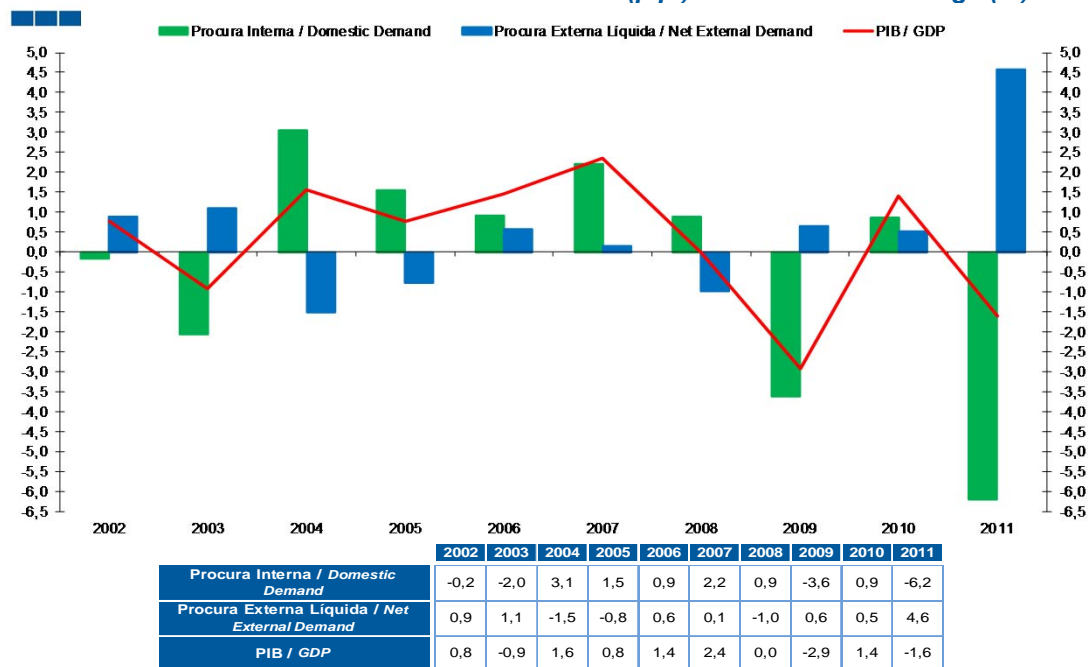
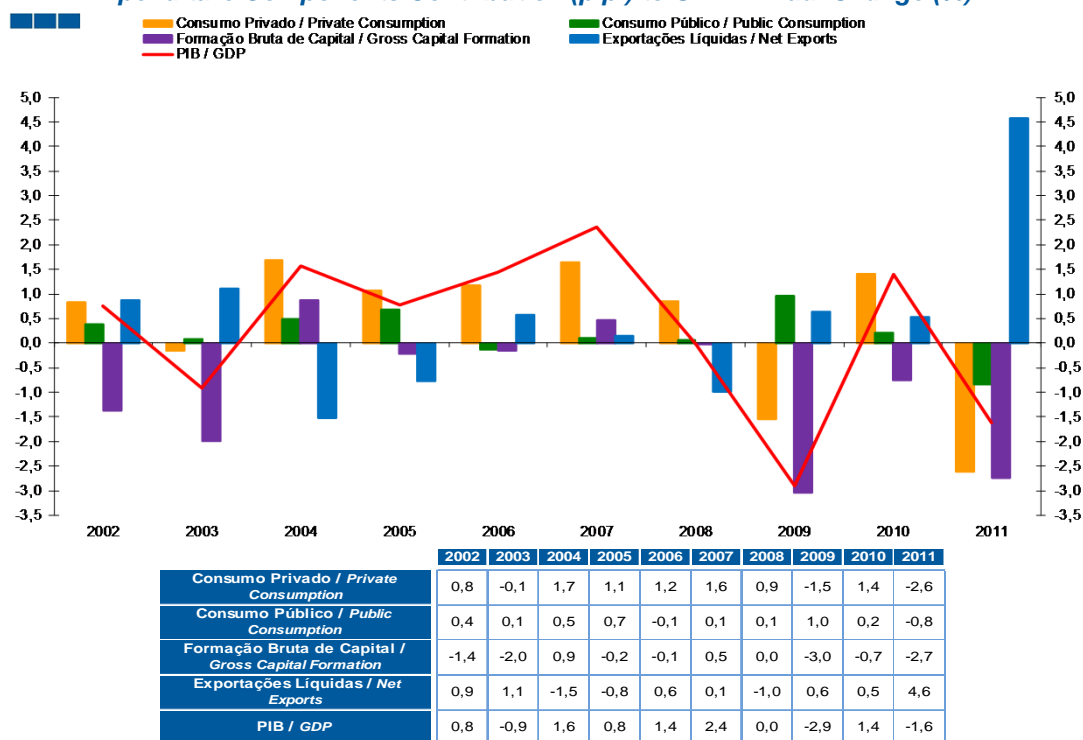


Gráfico / Graph 1.2.

Contributo (p.p) das Componentes da Despesa para a Variação Homóloga (%) do PIB Expenditure Components Contribution (p.p.) to GDP Annual Change (%)



1. Principais Indicadores / Main Indicators

Gráfico / Graph 1.3.
Necessidade Líquida de Financiamento da Economia Portuguesa
Portuguese Economy Net Borrowing

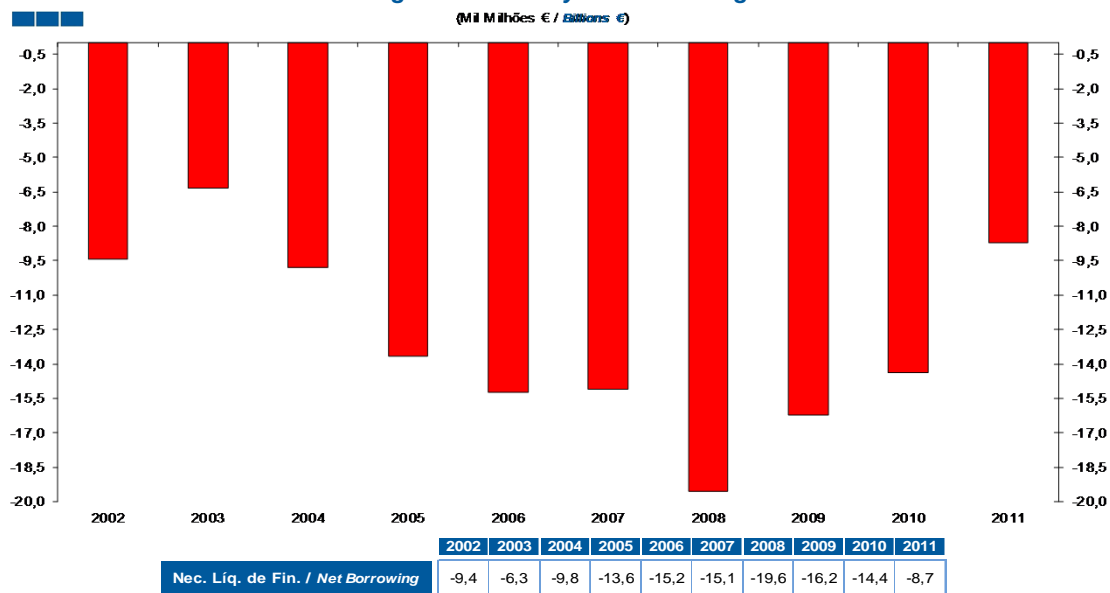
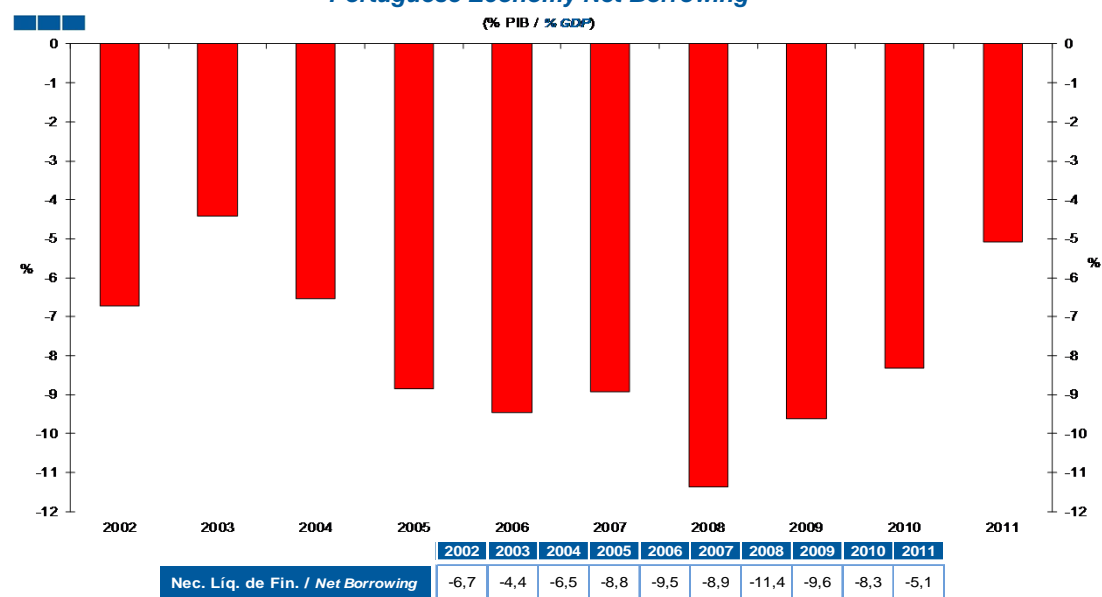
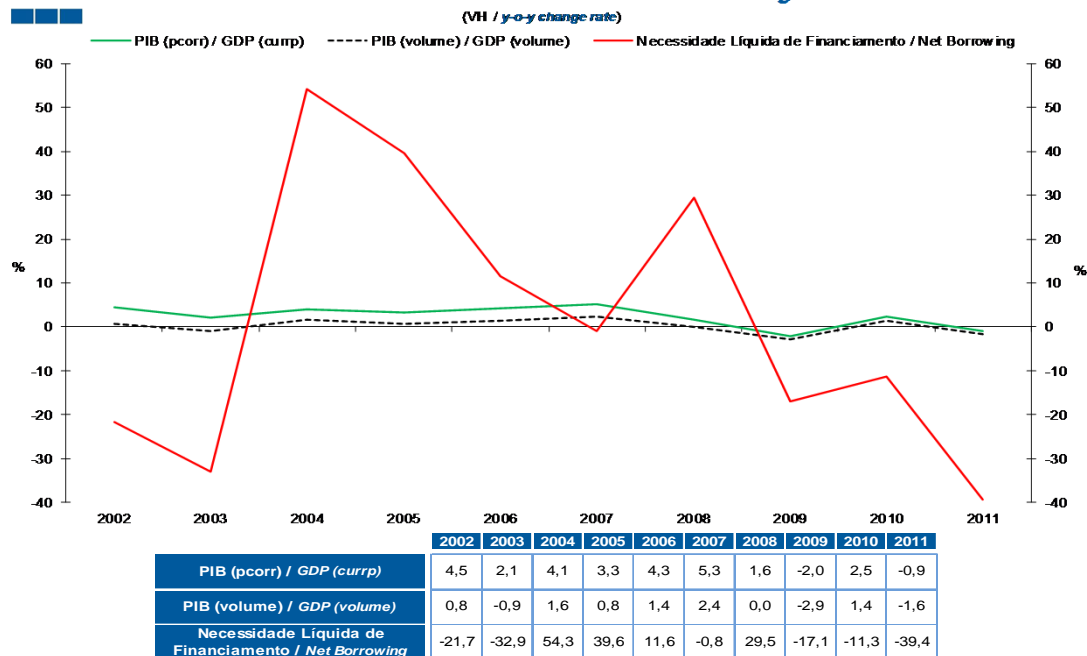


Gráfico / Graph 1.4.
Necessidade Líquida de Financiamento da Economia Portuguesa
Portuguese Economy Net Borrowing



1. Principais Indicadores / Main Indicators

Gráfico / Graph 1.5.
Produto Interno Bruto e Necessidade Líquida de Financiamento
Gross Domestic Product and Net Borrowing



1. Principais Indicadores / Main Indicators

Gráfico / Graph 1.6.
Produto Interno Bruto, Rendimento Nacional Bruto e Rendimento Disponível Bruto
Gross Domestic Product, Gross National Income and Gross Disposable Income

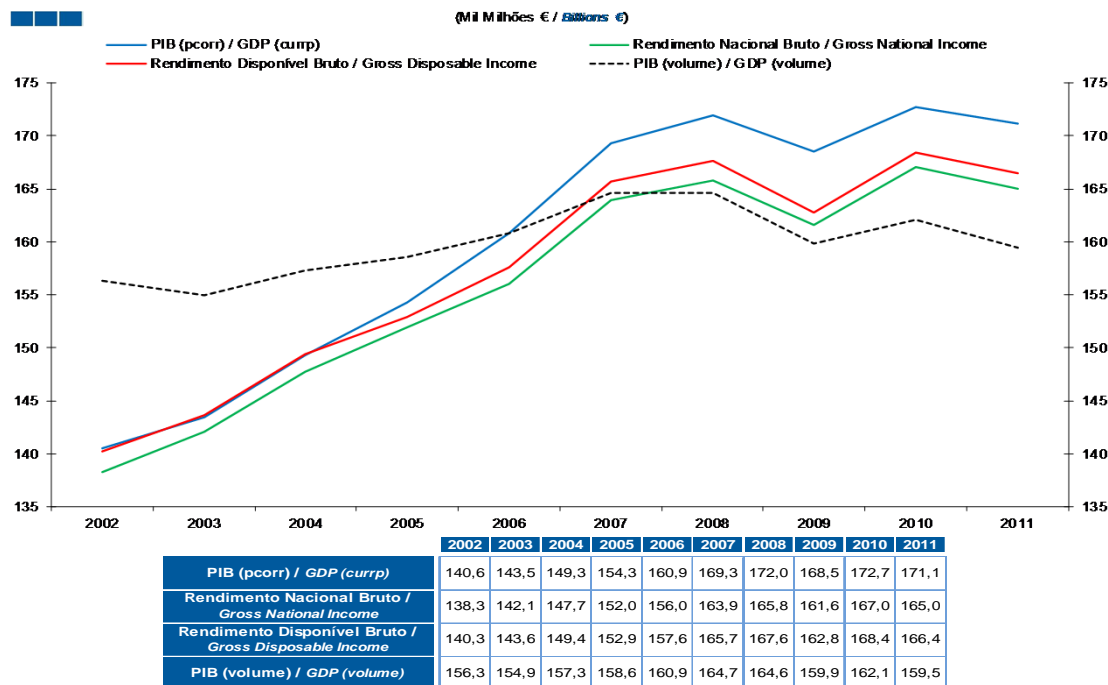
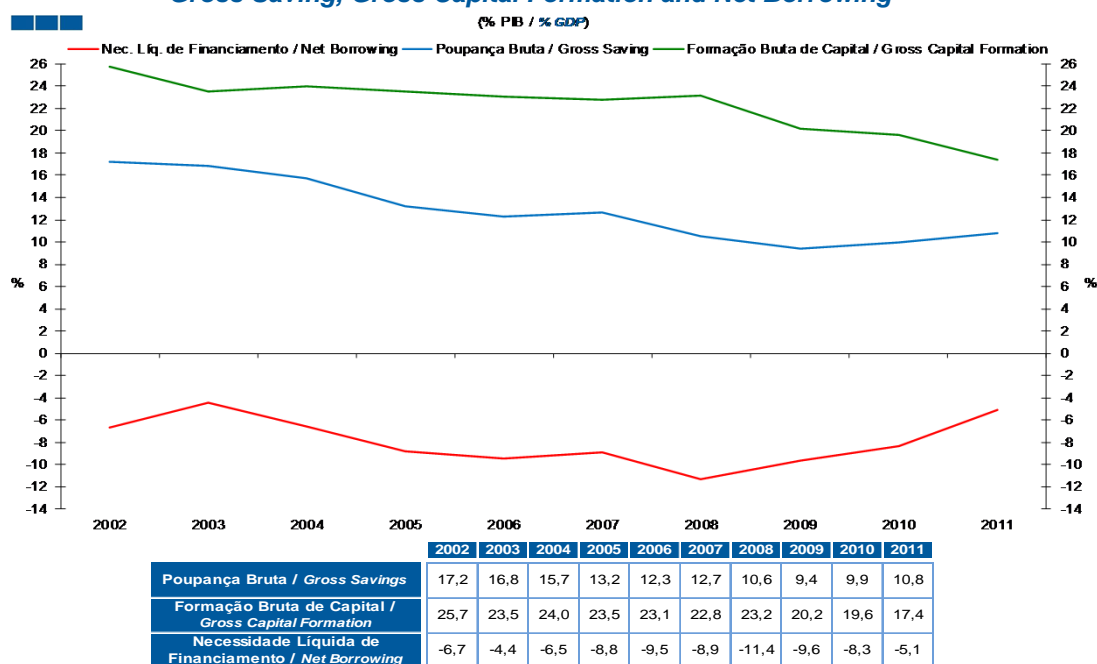


Gráfico / Graph 1.7.
Poupança Bruta, Formação Bruta de Capital e Necessidade Líquida de Financiamento
Gross Saving, Gross Capital Formation and Net Borrowing



1. Principais Indicadores / Main Indicators

Gráfico / Graph 1.8.
Emprego Total
Total Employment

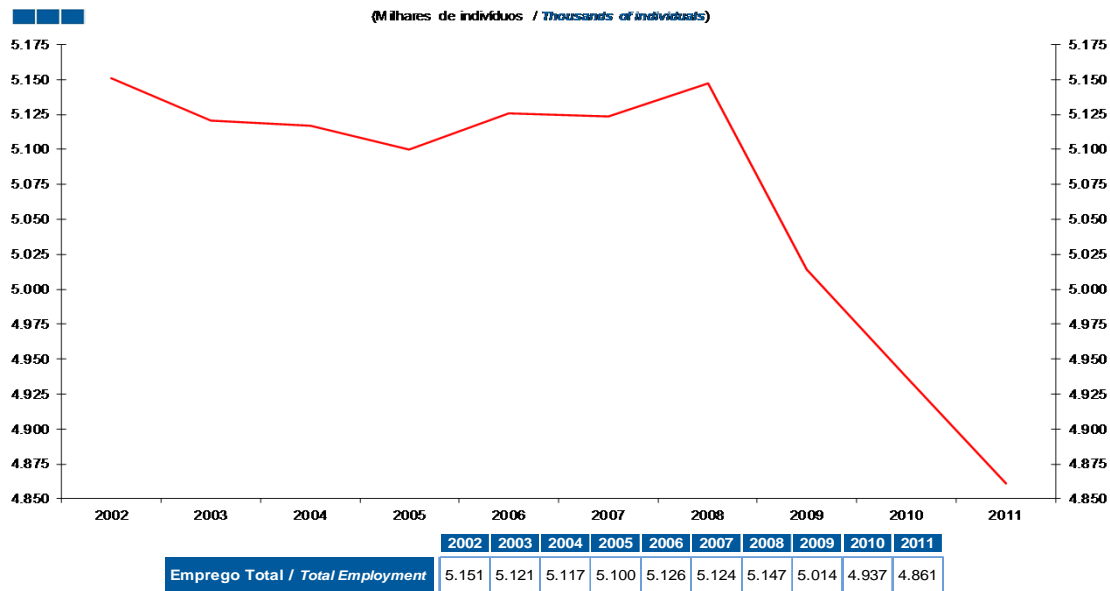
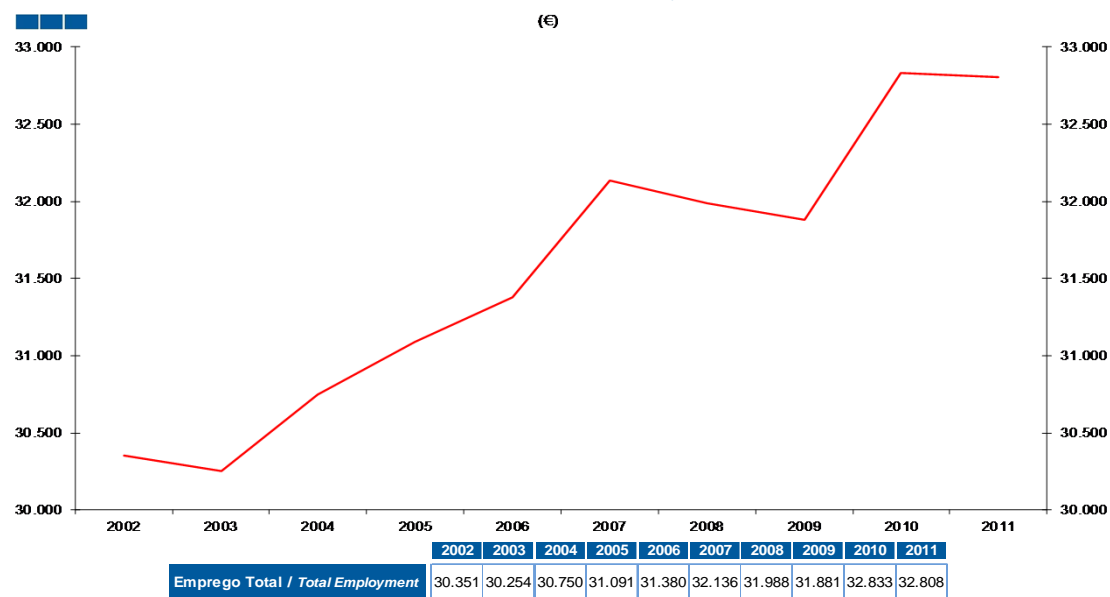
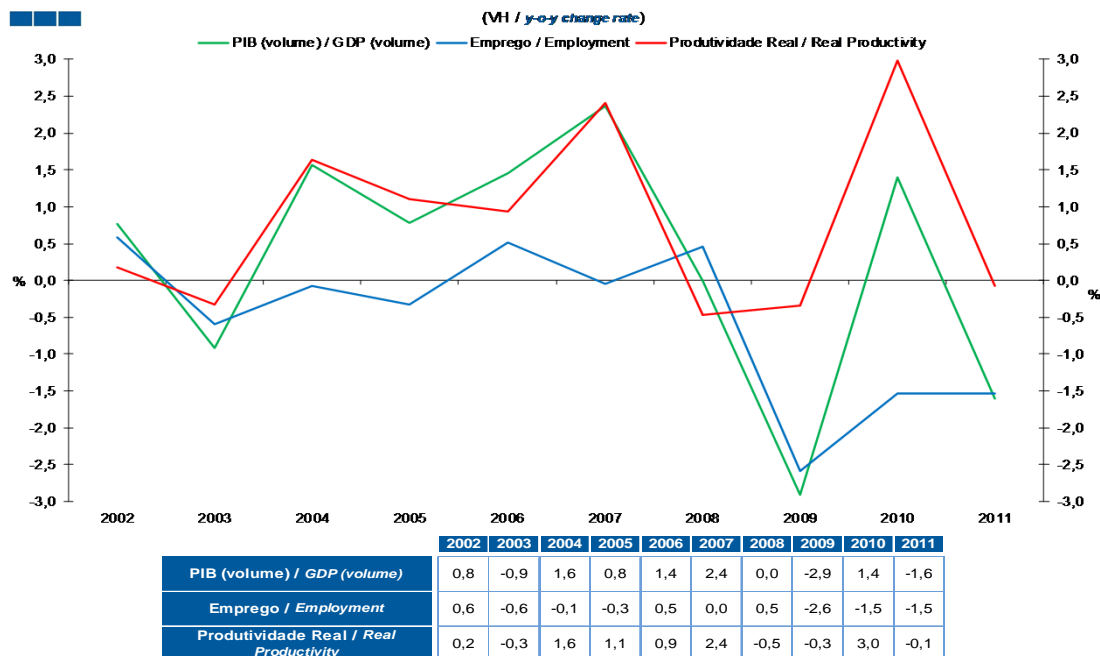


Gráfico / Graph 1.9.
Produtividade Real do Trabalho
Real Labour Productivity



1. Principais Indicadores / Main Indicators

Gráfico / Graph 1.10.
Produto Interno Bruto, Emprego Total e Produtividade Real do Trabalho
Gross Domestic Product, Total Employment and Real Labour Productivity



1. Árvore do PIB - GEE / GDP Tree - GEE

Tabela / Table 1.1.
Árvore do PIB - GEE / GDP Tree GEE

(Dados encadeados em volume, ano de referência=2006 / Chain-linked volume data - reference year: 2006)

Variação Homóloga / Annual Change

| Produto Interno Bruto / Gross Domestic Product | | | | |
|--|---------|-------------------|------|--|
| 2010 | 2011 | Variação / Change | | |
| | | M€ | % | |
| 162.098 | 159.489 | -2.609 | -1,6 | |

| Procura Interna / Domestic Demand | | | | Procura Externa Líquida / Net Exports | | | |
|-----------------------------------|---------|-------------------|------|---------------------------------------|--------|-------------------|------|
| 2010 | 2011 | Variação / Change | | 2010 | 2011 | Variação / Change | |
| | | M€ | % | | | M€ | % |
| 175.297 | 165.269 | -10.029 | -5,7 | -13.447 | -6.023 | 7.423 | 55,2 |

| Consumo / Consumption | | | | Formação Bruta de Capital / Gross Capital Formation | | | | Exportações / Exports | | | | Importações / Imports | | | |
|-----------------------|---------|-------------------|------|---|--------|-------------------|-------|-----------------------|--------|-------------------|-----|-----------------------|--------|-------------------|------|
| 2010 | 2011 | Variação / Change | | 2010 | 2011 | Variação / Change | | 2010 | 2011 | Variação / Change | | 2010 | 2011 | Variação / Change | |
| | | M€ | % | | | M€ | % | | | M€ | % | | | M€ | % |
| 143.702 | 138.104 | -5.598 | -3,9 | 32.174 | 28.509 | -3.665 | -11,4 | 51.764 | 55.594 | 3.830 | 7,4 | 65.211 | 61.617 | -3.594 | -5,5 |

| Consumo Privado / Private Consumption | | | | Consumo Público / Public Consumption | | | | Bens / Goods | | | | Serviços / Services | | | | Bens / Goods | | | | Serviços / Services | | | |
|---------------------------------------|---------|-------------------|------|--------------------------------------|--------|-------------------|------|--------------|--------|-------------------|-----|---------------------|--------|-------------------|-----|--------------|--------|-------------------|------|---------------------|-------|-------------------|-----|
| 2010 | 2011 | Variação / Change | | 2010 | 2011 | Variação / Change | | 2010 | 2011 | Variação / Change | | 2010 | 2011 | Variação / Change | | 2010 | 2011 | Variação / Change | | 2010 | 2011 | Variação / Change | |
| | | M€ | % | | | M€ | % | | | M€ | % | | | M€ | % | | | M€ | % | | | M€ | % |
| 108.522 | 104.282 | -4.239 | -3,9 | 35.180 | 33.821 | -1.359 | -3,9 | 37.996 | 40.886 | 2.890 | 7,6 | 13.768 | 14.708 | 940 | 6,8 | 56.107 | 52.234 | -3.872 | -6,9 | 9.104 | 9.383 | 279 | 3,1 |

1. Árvore do PIB - GEE / GDP Tree - GEE

Tabela / Table 1.2.
Árvore do PIB - GEE / GDP Tree GEE

(Preços correntes / Current Prices)

Variação Homóloga / Annual Change

| Produto Interno Bruto / Gross Domestic Product | | | | |
|--|---------|-------------------|------|--|
| 2010 | 2011 | Variação / Change | | |
| | | M€ | % | |
| 172.670 | 171.112 | -1.558 | -0,9 | |

| Procura Interna / Domestic Demand | | | | Procura Externa Líquida / Net Exports | | | |
|-----------------------------------|---------|-------------------|------|---------------------------------------|--------|-------------------|------|
| 2010 | 2011 | Variação / Change | | 2010 | 2011 | Variação / Change | |
| | | M€ | % | | | M€ | % |
| 185.046 | 177.745 | -7.301 | -3,9 | -12.376 | -6.633 | 5.743 | 46,4 |

| Consumo / Consumption | | | | Formação Bruta de Capital / Gross Capital Formation | | | | Exportações / Exports | | | | Importações / Imports | | | |
|-----------------------|---------|-------------------|------|---|--------|-------------------|-------|-----------------------|--------|-------------------|------|-----------------------|--------|-------------------|-----|
| 2010 | 2011 | Variação / Change | | 2010 | 2011 | Variação / Change | | 2010 | 2011 | Variação / Change | | 2010 | 2011 | Variação / Change | |
| | | M€ | % | | | M€ | % | | | M€ | % | | | M€ | % |
| 151.208 | 147.979 | -3.229 | -2,1 | 33.838 | 29.766 | -4.072 | -12,0 | 53.561 | 60.660 | 7.099 | 13,3 | 65.937 | 67.293 | 1.356 | 2,1 |

| Consumo Privado / Private Consumption | | | | Consumo Público / Public Consumption | | | | Bens / Goods | | | | Serviços / Services | | | | Bens / Goods | | | | Serviços / Services | | | |
|---------------------------------------|---------|-------------------|------|--------------------------------------|--------|-------------------|------|--------------|--------|-------------------|------|---------------------|--------|-------------------|-----|--------------|--------|-------------------|-----|---------------------|--------|-------------------|-----|
| 2010 | 2011 | Variação / Change | | 2010 | 2011 | Variação / Change | | 2010 | 2011 | Variação / Change | | 2010 | 2011 | Variação / Change | | 2010 | 2011 | Variação / Change | | 2010 | 2011 | Variação / Change | |
| | | M€ | % | | | M€ | % | | | M€ | % | | | M€ | % | | | M€ | % | | | M€ | % |
| 113.915 | 113.489 | -425 | -0,4 | 37.293 | 34.490 | -2.803 | -7,5 | 38.936 | 44.697 | 5.761 | 14,8 | 14.625 | 15.964 | 1.338 | 9,2 | 56.194 | 56.943 | 750 | 1,3 | 9.743 | 10.350 | 607 | 6,2 |

2. Comércio Internacional / International Trade

Gráfico / Graph 2.1.
Bens e Serviços - dados encadeados em volume
Goods and Services - chain-linked volume data

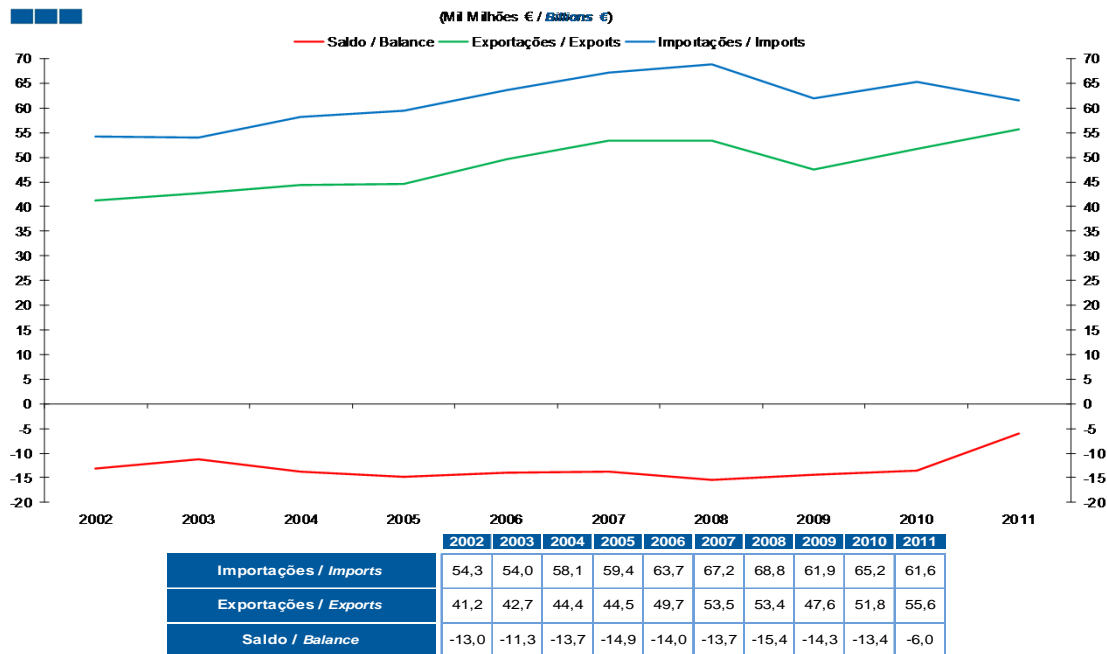
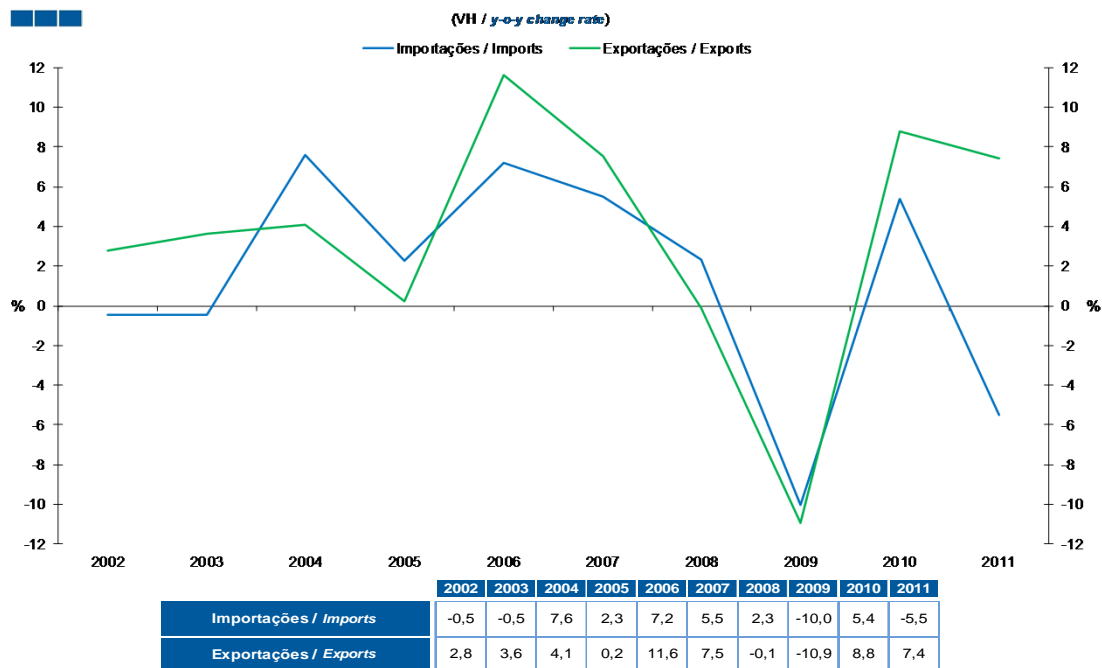


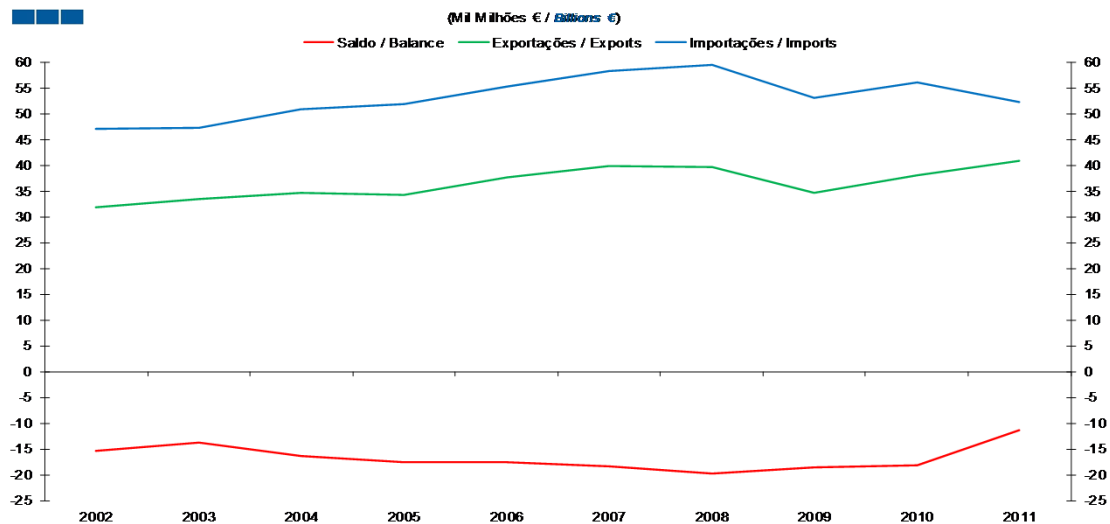
Gráfico / Graph 2.2.
Bens e Serviços - dados encadeados em volume
Goods and Services - chain-linked volume data



Nota: Dados encadeados em volume - ano de referência: 2006
Note: Chain-linked volume data - reference year: 2006

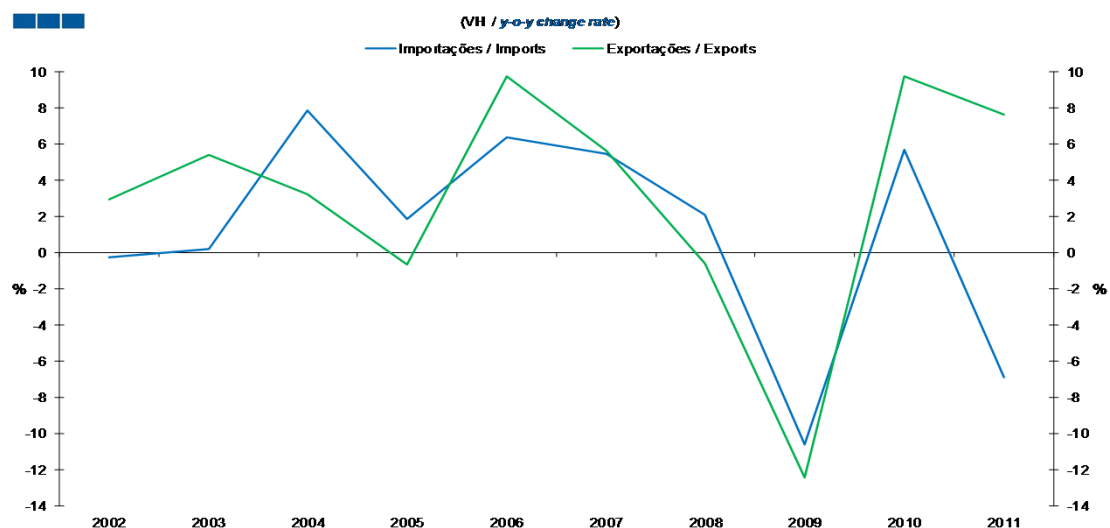
2. Comércio Internacional / International Trade

Gráfico / Graph 2.3.
Bens - dados encadeados em volume
Goods - chain-linked volume data



| | 2002 | 2003 | 2004 | 2005 | 2006 | 2007 | 2008 | 2009 | 2010 | 2011 |
|-----------------------|-------|-------|-------|-------|-------|-------|-------|-------|-------|-------|
| Importações / Imports | 47,1 | 47,2 | 50,9 | 51,9 | 55,2 | 58,2 | 59,4 | 53,1 | 56,1 | 52,2 |
| Exportações / Exports | 31,8 | 33,5 | 34,6 | 34,3 | 37,7 | 39,8 | 39,5 | 34,6 | 38,0 | 40,9 |
| Saldo / Balance | -15,4 | -13,7 | -16,3 | -17,5 | -17,5 | -18,4 | -19,8 | -18,5 | -18,1 | -11,3 |

Gráfico / Graph 2.4.
Bens - dados encadeados em volume
Goods - chain-linked volume data



| | 2002 | 2003 | 2004 | 2005 | 2006 | 2007 | 2008 | 2009 | 2010 | 2011 |
|-----------------------|------|------|------|------|------|------|------|-------|------|------|
| Importações / Imports | -0,2 | 0,2 | 7,8 | 1,9 | 6,4 | 5,5 | 2,1 | -10,6 | 5,7 | -6,9 |
| Exportações / Exports | 2,9 | 5,4 | 3,2 | -0,7 | 9,8 | 5,6 | -0,6 | -12,4 | 9,7 | 7,6 |

2. Comércio Internacional / International Trade

Gráfico / Graph 2.5.
Serviços - dados encadeados em volume
Services - chain-linked volume data

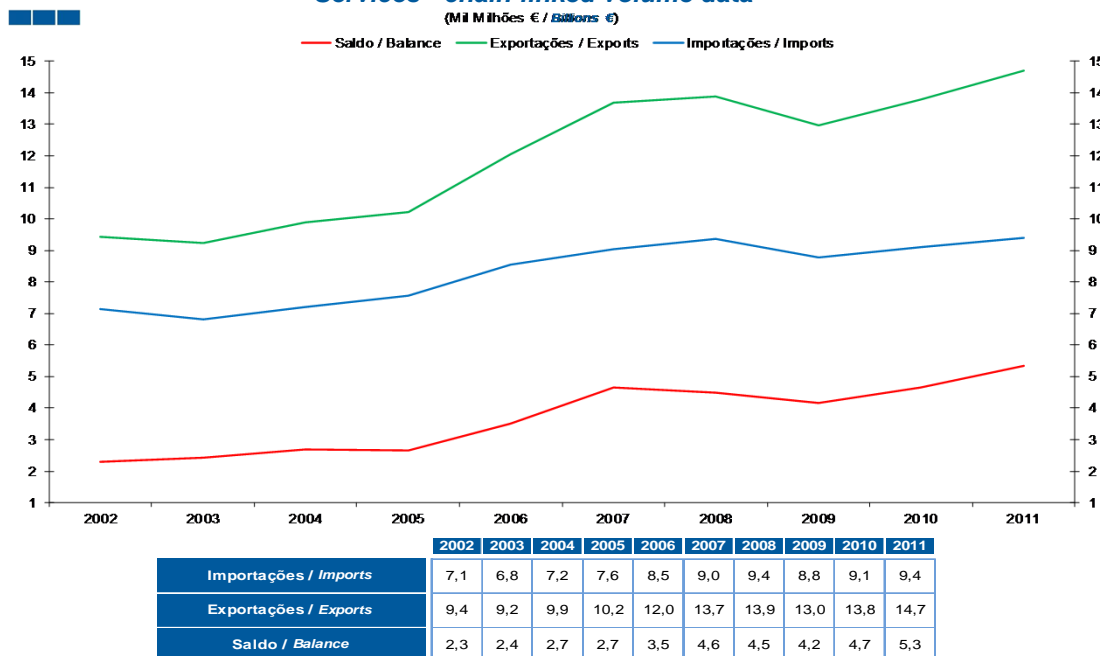
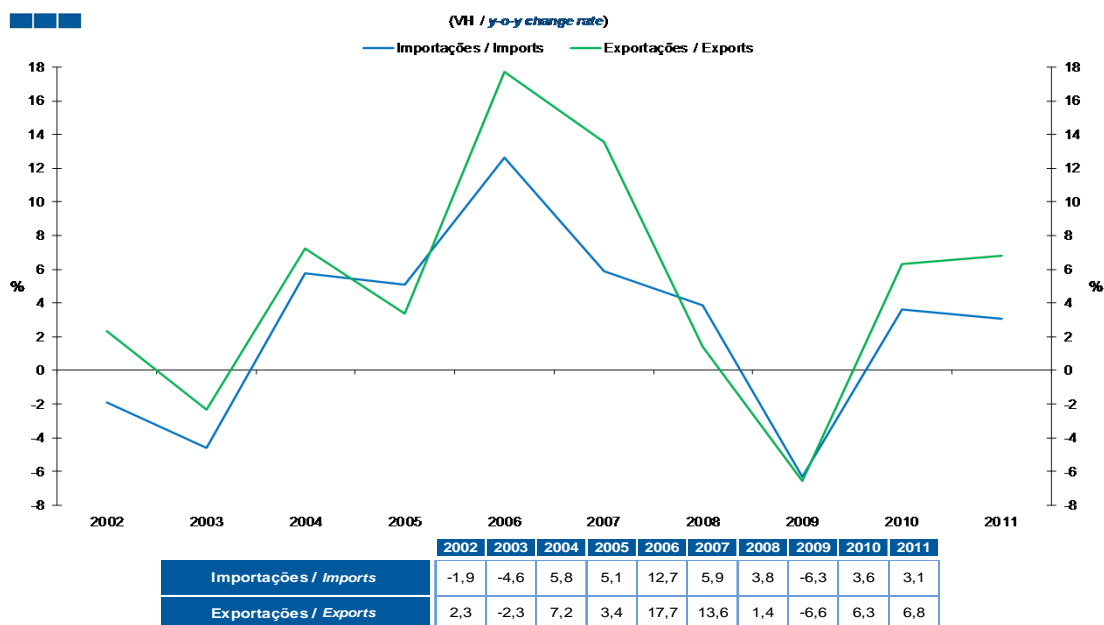


Gráfico / Graph 2.6.
Serviços - dados encadeados em volume
Services - chain-linked volume data



Nota: Dados encadeados em volume - ano de referência: 2006
Note: Chain-linked volume data - reference year: 2006

2. Comércio Internacional / International Trade

Gráfico / Graph 2.7.
Bens e Serviços - preços correntes
Goods and Services - current prices

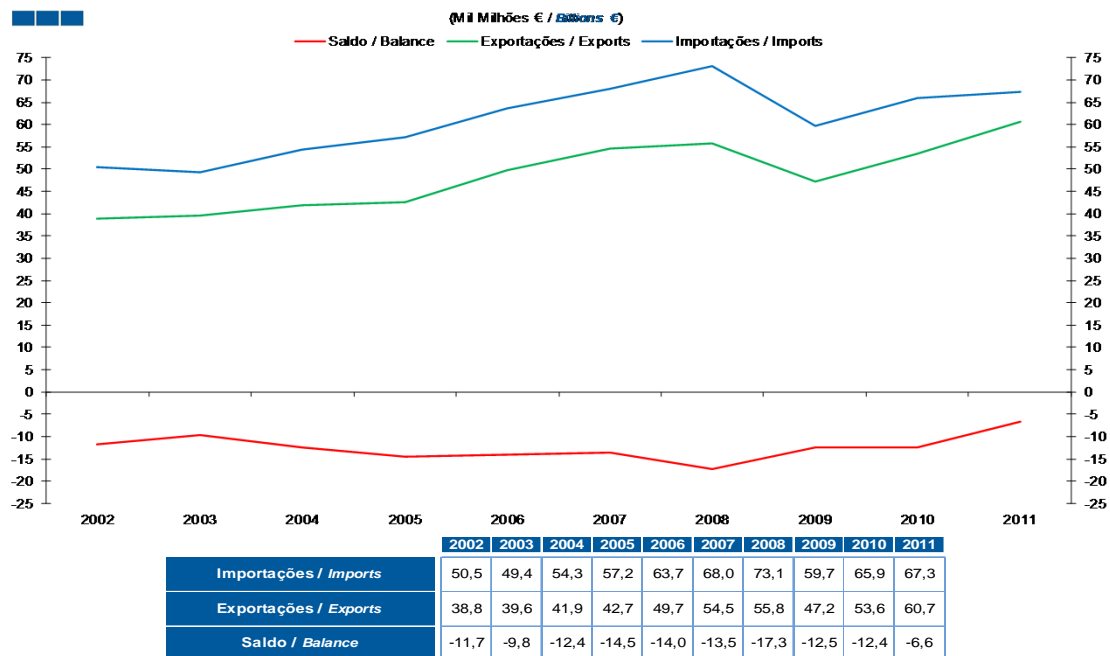
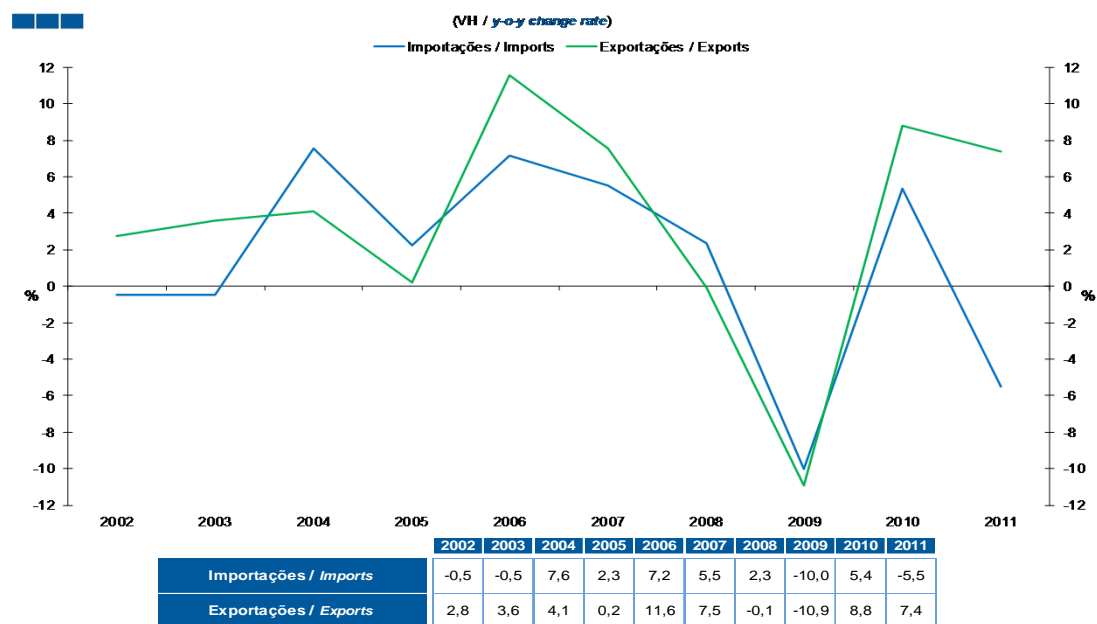


Gráfico / Graph 2.8.
Bens e Serviços - preços correntes
Goods and Services - current prices



2. Comércio Internacional / International Trade

Gráfico / Graph 2.9.
Bens - preços correntes
Goods - current prices

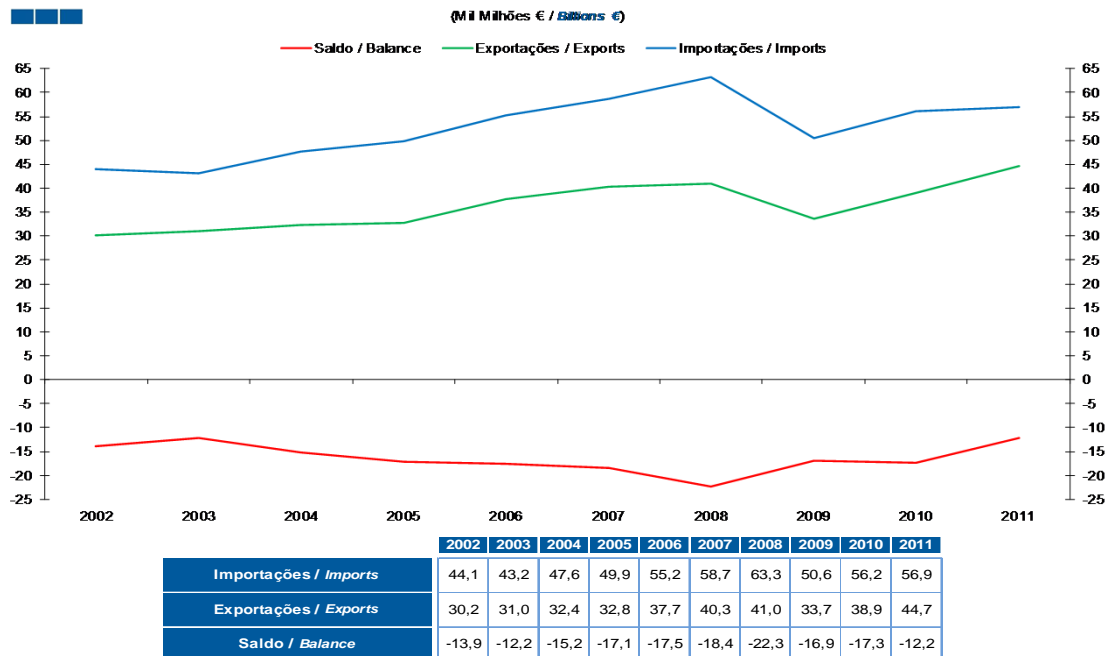
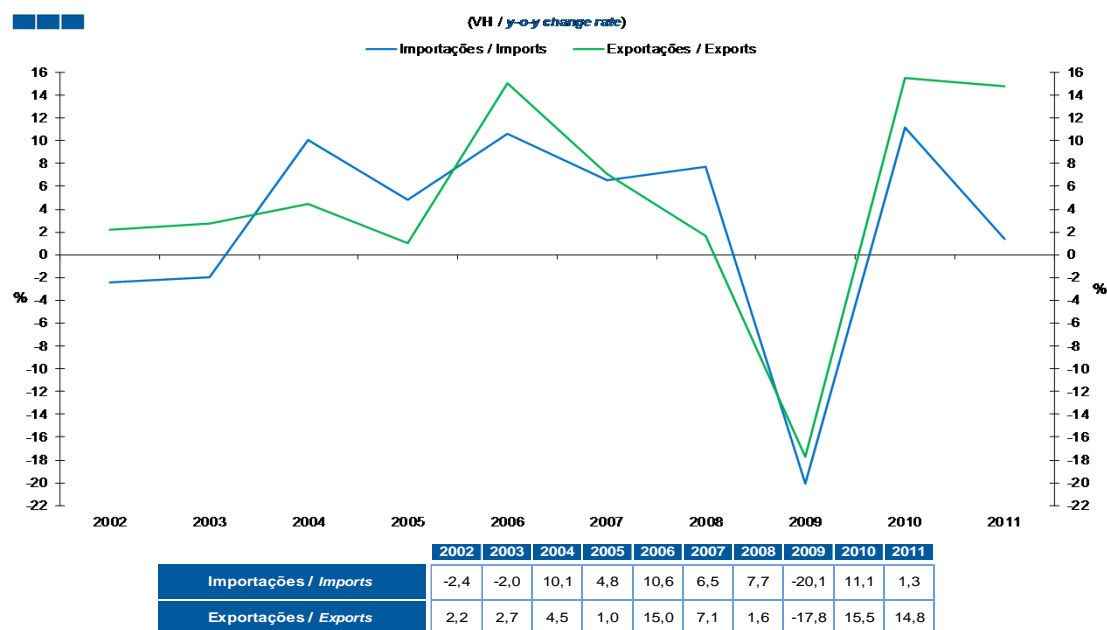


Gráfico / Graph 2.10.
Bens - preços correntes
Goods - current prices



2. Comércio Internacional / International Trade

Gráfico / Graph 2.11.
Serviços - preços correntes
Services - current prices

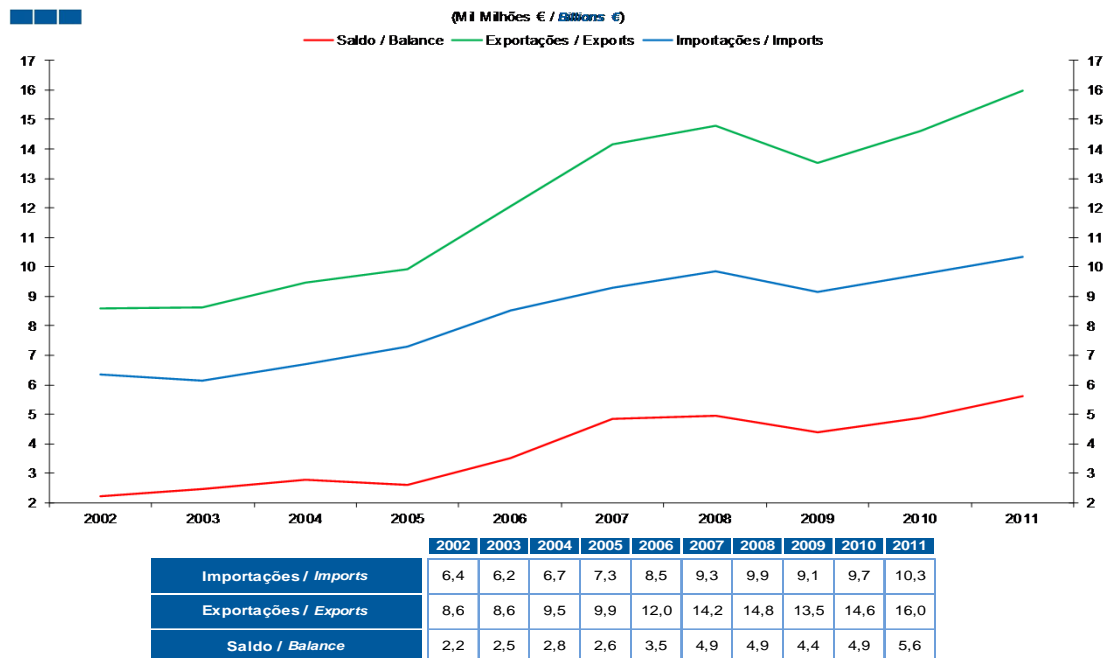
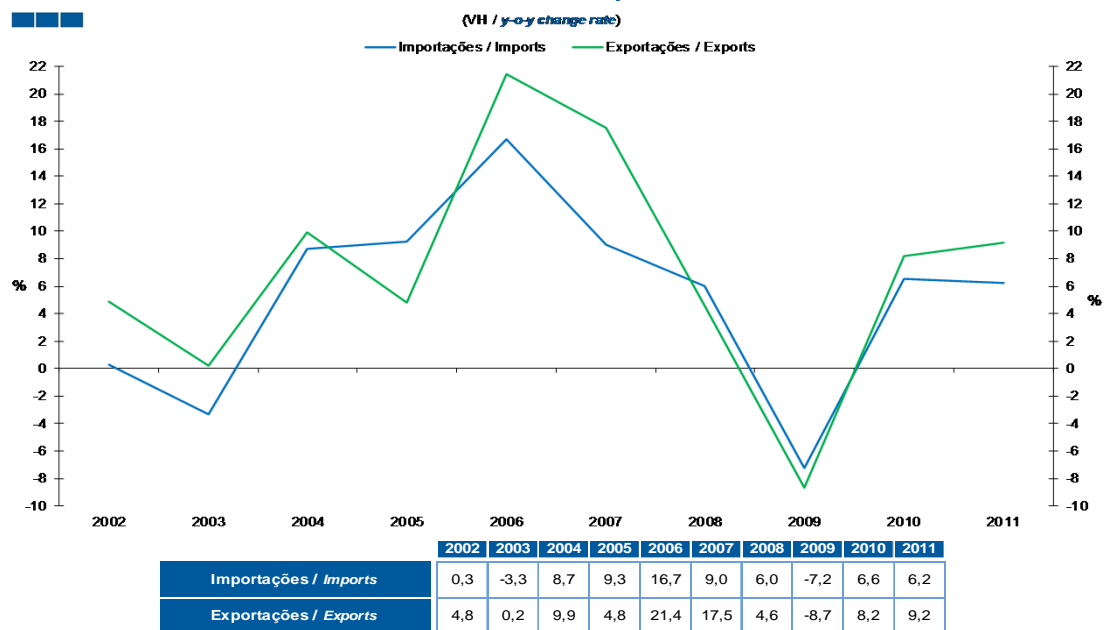


Gráfico / Graph 2.12.
Serviços - preços correntes
Services - current prices



2. Comércio Internacional / International Trade

Gráfico / Graph 2.13.
Termos de Troca
Terms of Trade

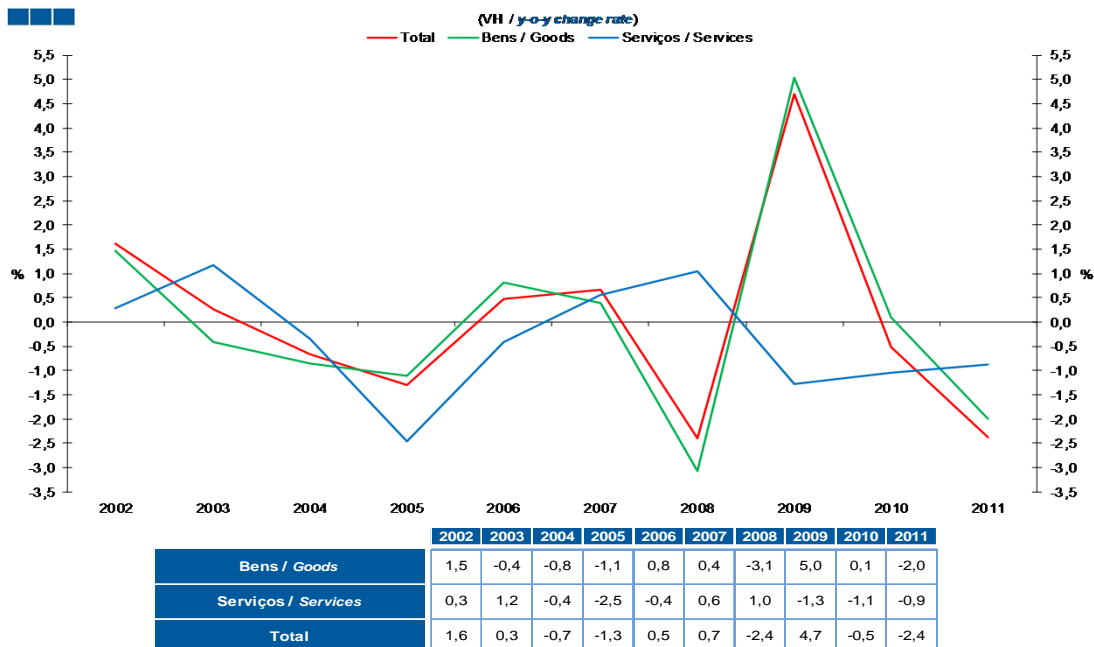
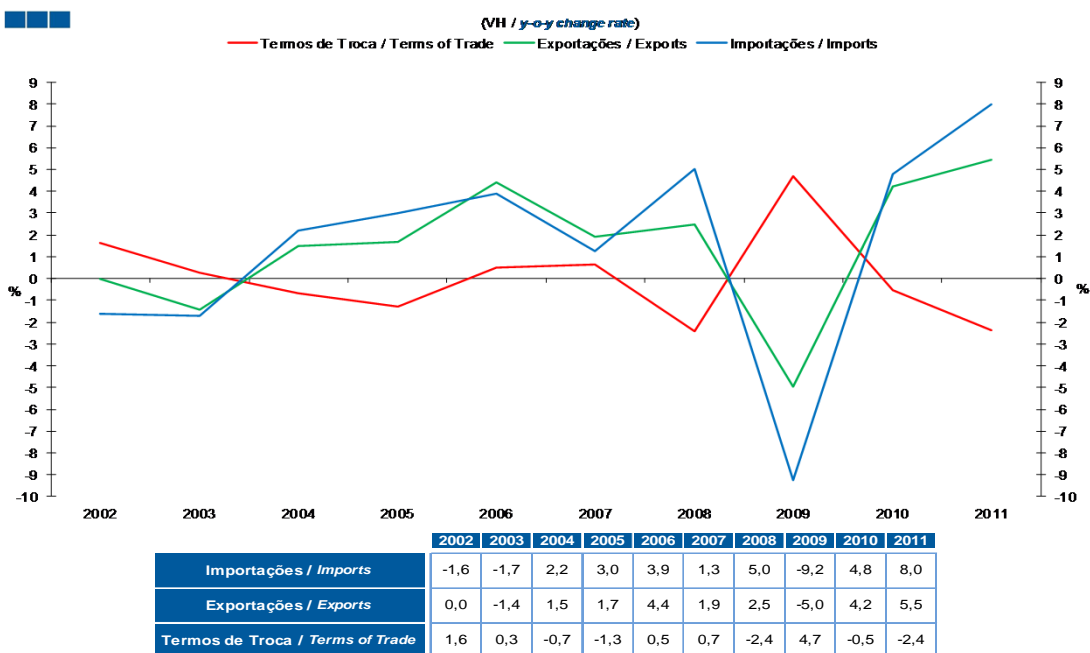


Gráfico / Graph 2.14.
Termos de Troca e Preços nas Exportações e Importações - Total
Terms of Trade and Exports and Imports Prices - Total



3. Despesas de Consumo Final / Final Consumption Expenditures

Gráfico / Graph 3.1.
Despesas de Consumo Final - dados encadeados em volume
Final Consumption Expenditures - chain-linked volume data

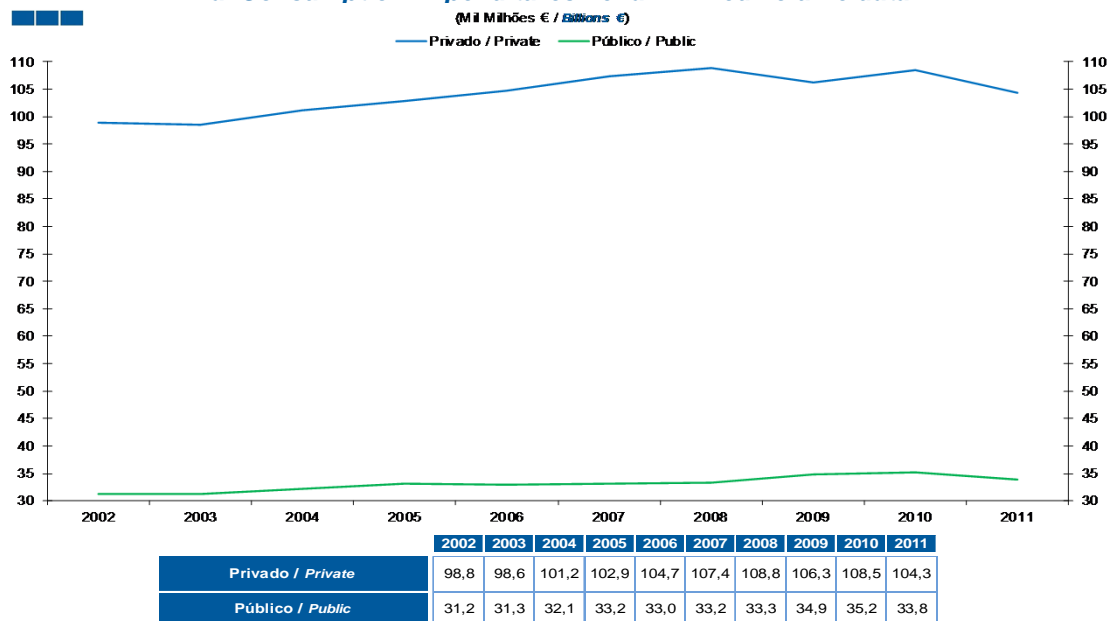
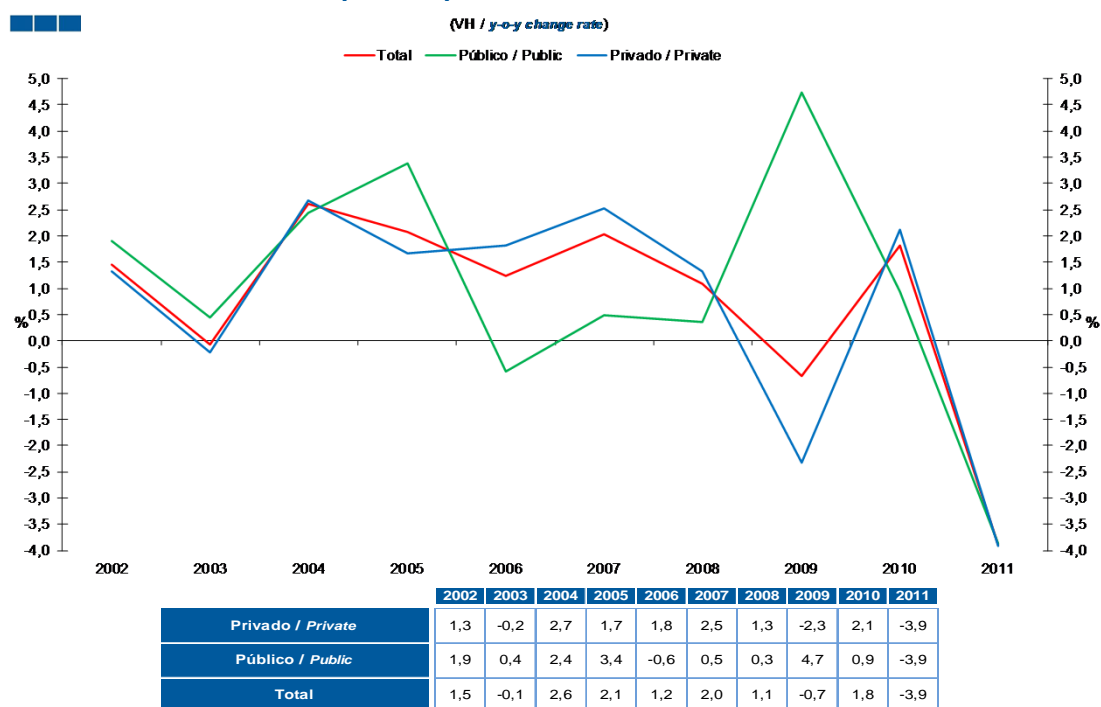


Gráfico / Graph 3.2.
Despesas de Consumo Final - dados encadeados em volume
Final Consumption Expenditures - chain-linked volume data



Nota: Dados encadeados em volume - ano de referência: 2006
Note: Chain-linked volume data - reference year: 2006

3. Despesas de Consumo Final / Final Consumption Expenditures

Gráfico / Graph 3.3.
Despesas de Consumo Final - preços correntes
Final Consumption Expenditures - current prices

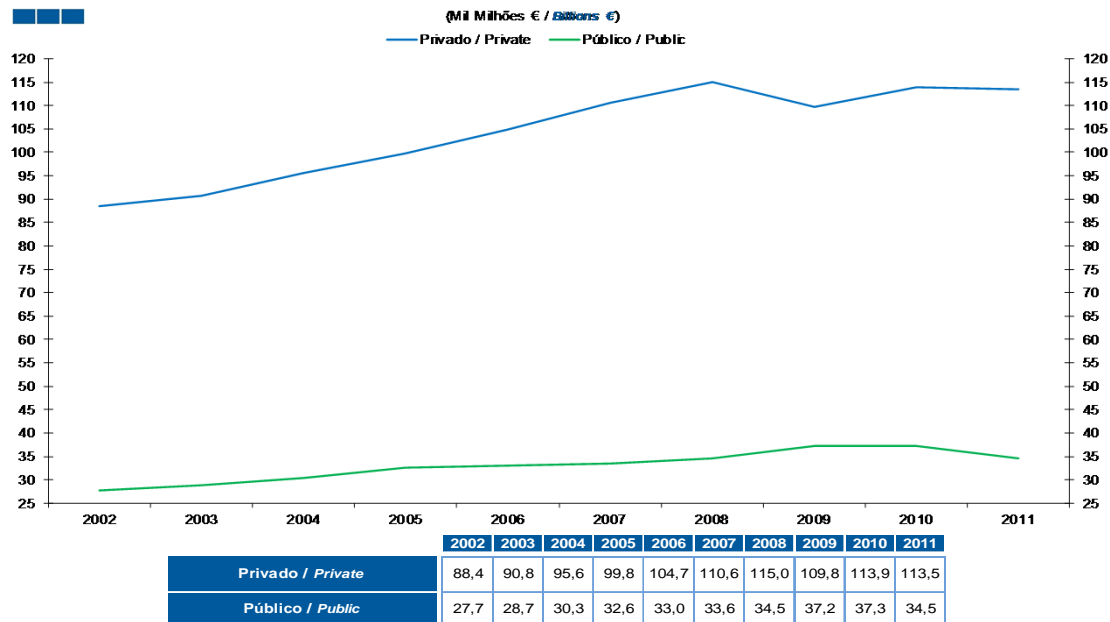
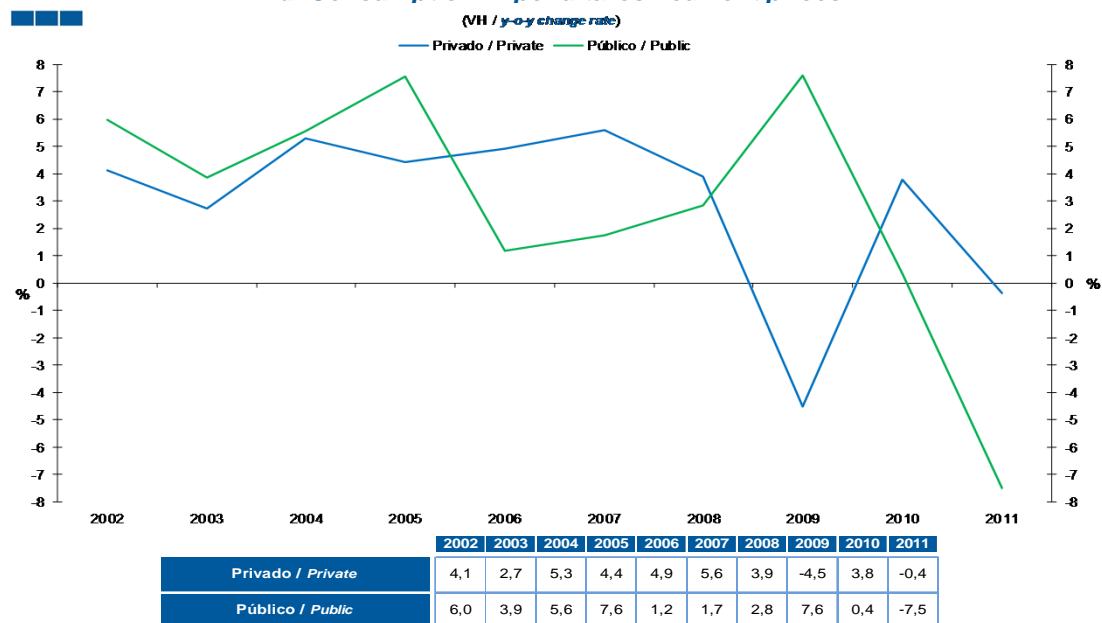


Gráfico / Graph 3.4.
Despesas de Consumo Final - preços correntes
Final Consumption Expenditures - current prices



4. Formação Bruta de Capital / Gross Capital Formation

Gráfico / Graph 4.1.
Formação Bruta de Capital - dados encadeados em volume
Gross Capital Formation - chain-linked volume data

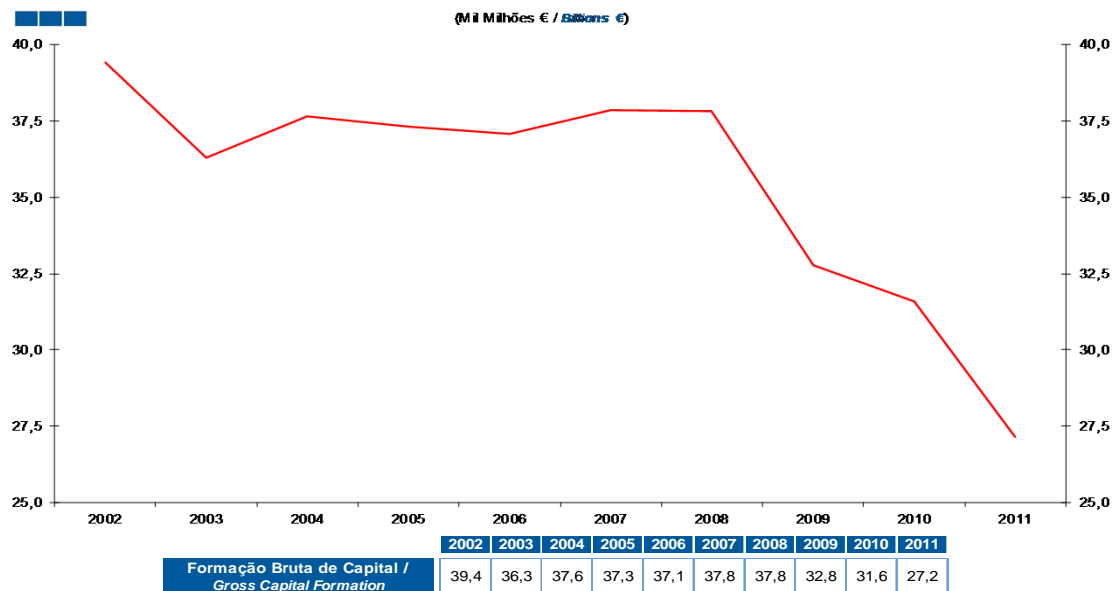
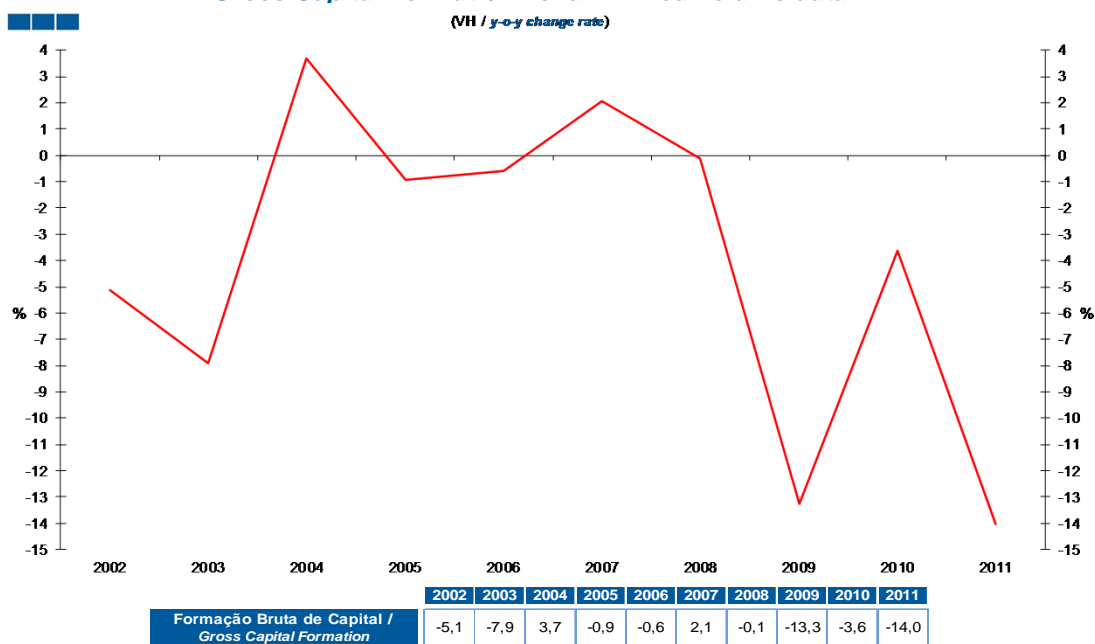


Gráfico / Graph 4.2.
Formação Bruta de Capital - dados encadeados em volume
Gross Capital Formation - chain-linked volume data



Nota: Dados encadeados em volume - ano de referência: 2006
Note: Chain-linked volume data - reference year: 2006

4. Formação Bruta de Capital / Gross Capital Formation

Gráfico / Graph 4.3.
Formação Bruta de Capital - preços correntes
Gross Capital Formation - current prices

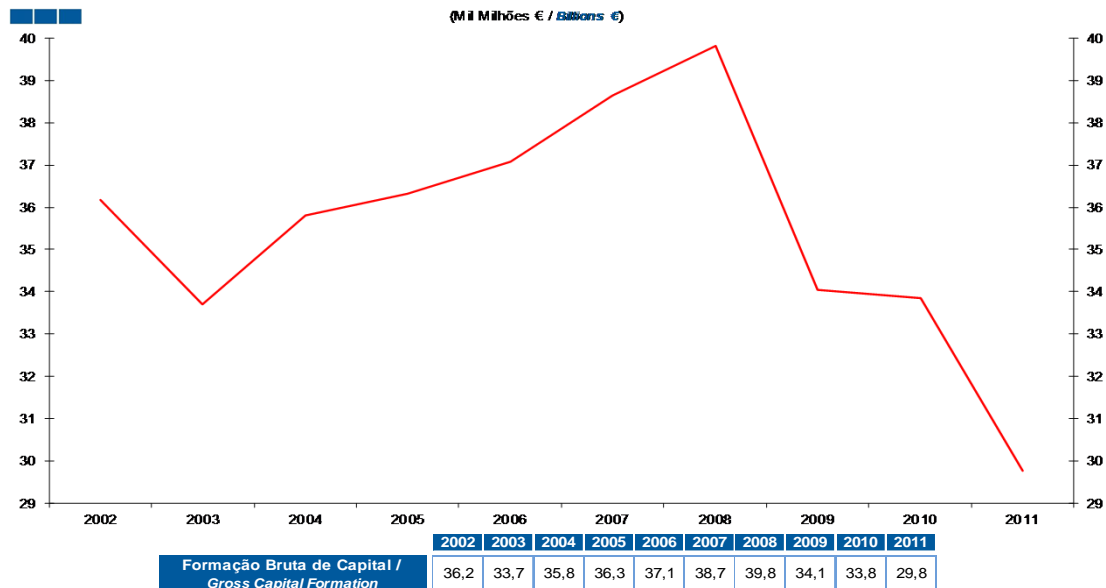
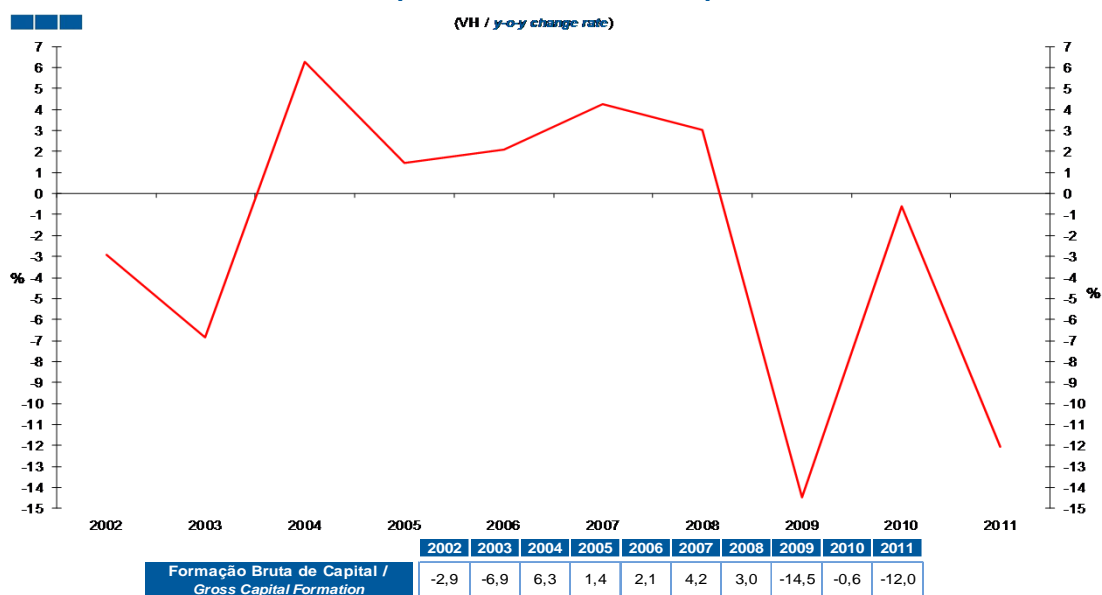


Gráfico / Graph 4.4.
Formação Bruta de Capital - preços correntes
Gross Capital Formation - current prices



5. Ramos de Atividade / Industries

Gráfico / Graph 5.1.
Estrutura do Valor Acrescentado Bruto - dados encadeados em volume
Gross Value Added Structure - chain-linked volume data

— Agricultura, Silvicultura e Pesca / Agriculture, Forestry and Fisheries
— Energia, Água e Saneamento / Energy, Water and Sewage
— Comércio e Rep. Veículos, Rest. e Aloj. / Sale and Repair of Motor Veh., Hotels and Rest.
— Act. Financeiras e Imobiliárias / Financial and Real-Estate Activ.
— Indústria / Industry
— Construção / Construction
— Transp., Activ. de Info e Com. / Transp., Info. and Commun. Activ.
— Outras Actividades de Serviços / Other Service Activities

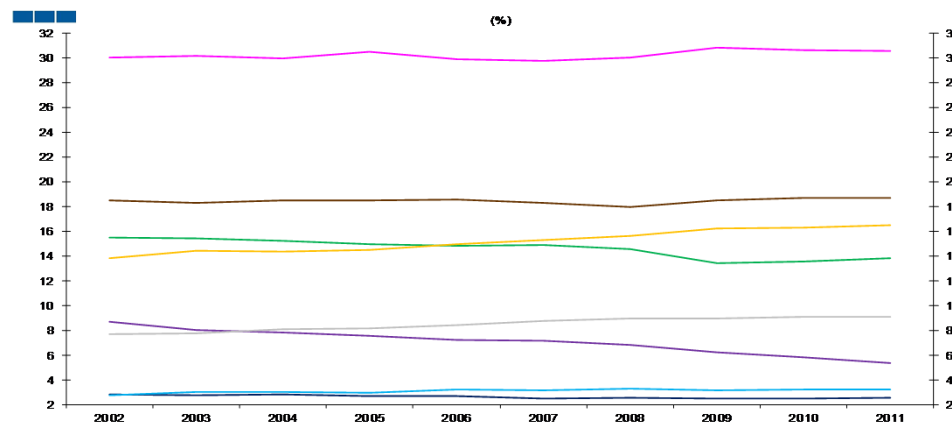


Tabela / Table 5.1.
Valor Acrescentado Bruto - dados encadeados em volume (milhões de euros)
Gross Value Added - chain-linked volume data (millions of euros)

| | 2002 | 2003 | 2004 | 2005 | 2006 | 2007 | 2008 | 2009 | 2010 | 2011 |
|--|--------|--------|--------|--------|--------|--------|--------|--------|--------|--------|
| Agricultura, Silvicultura, Pescas <i>Agriculture, Forestry and Fisheries</i> | 884 | 879 | 877 | 878 | 882 | 889 | 898 | 905 | 909 | 911 |
| Energia, Gás e Saneamento <i>Energy, Gas and Waste Management</i> | 1.115 | 1.124 | 1.158 | 1.154 | 1.164 | 1.153 | 1.158 | 1.148 | 1.151 | 1.106 |
| Indústria <i>Industry</i> | 4.781 | 4.716 | 4.808 | 4.801 | 4.823 | 4.784 | 4.921 | 4.877 | 4.827 | 4.660 |
| Construção <i>Construction</i> | 2.175 | 2.066 | 2.099 | 2.122 | 2.104 | 1.987 | 2.036 | 1.918 | 1.856 | 1.735 |
| Comércio, Restaurantes e Hotéis <i>Trade, Restaurants and Hotels</i> | 6.499 | 6.532 | 6.596 | 6.627 | 6.631 | 6.643 | 6.541 | 6.630 | 6.583 | 6.386 |
| Transportes e Comunicações <i>Transports and Communications</i> | 3.168 | 3.196 | 3.218 | 3.211 | 3.213 | 3.204 | 3.203 | 3.190 | 3.201 | 3.134 |
| Atividades Financeiras e Imobiliárias <i>Real Estate and Financial Activities</i> | 5.650 | 5.721 | 5.742 | 5.770 | 5.813 | 5.778 | 5.799 | 5.741 | 5.765 | 5.761 |
| Outros Serviços <i>Other Services</i> | 10.740 | 10.799 | 10.831 | 10.826 | 10.825 | 10.805 | 10.752 | 10.658 | 10.647 | 10.586 |
| Valor Acrescentado Bruto (Real) <i>Gross Value Added (Real)</i> | 35.013 | 35.032 | 35.328 | 35.388 | 35.455 | 35.242 | 35.308 | 35.068 | 34.938 | 34.277 |

Nota: Dados encadeados em volume - ano de referência: 2006

Note: Chain-linked volume data - reference year: 2006

5. Ramos de Atividade / Industries

Tabela / Table 5.2.
Valor Acrescentado Bruto - dados encadeados em volume (variação homóloga, %)
Gross Value Added - chain-linked volume data (y-o-y change rate, %)

| | 2002 | 2003 | 2004 | 2005 | 2006 | 2007 | 2008 | 2009 | 2010 | 2011 |
|--|------|------|------|------|------|------|------|-------|------|------|
| Agricultura, Silvicultura, Pescas <i>Agriculture, Forestry and Fisheries</i> | 3,0 | -2,4 | 5,7 | -5,5 | 2,4 | -4,6 | 3,1 | -3,8 | -1,0 | 2,8 |
| Energia, Gás e Saneamento <i>Energy, Gas and Waste Management</i> | 0,9 | 8,7 | 3,1 | -2,1 | 11,0 | 1,1 | 4,0 | -5,6 | 3,6 | -1,4 |
| Indústria <i>Industry</i> | -0,1 | -1,2 | 0,4 | -1,1 | 0,9 | 3,0 | -1,5 | -9,8 | 2,2 | 0,4 |
| Construção <i>Construction</i> | -3,7 | -8,6 | -0,4 | -2,9 | -2,6 | 2,0 | -4,9 | -10,7 | -4,3 | -9,2 |
| Comércio, Restaurantes e Hotéis <i>Trade, Restaurants and Hotels</i> | -0,2 | -1,8 | 2,9 | 0,7 | 1,9 | 1,3 | -1,3 | 0,6 | 2,6 | -1,3 |
| Transportes e Comunicações <i>Transports and Communications</i> | 4,1 | 0,8 | 5,5 | 1,9 | 4,8 | 6,8 | 2,7 | -2,3 | 2,6 | -0,9 |
| Atividades Financeiras e Imobiliárias <i>Real Estate and Financial Activities</i> | 2,5 | 3,4 | 1,3 | 1,7 | 5,1 | 4,8 | 2,8 | 1,2 | 2,0 | -0,2 |
| Outros Serviços <i>Other Services</i> | 1,6 | -0,1 | 1,0 | 2,5 | -0,3 | 2,3 | 1,2 | 0,3 | 0,7 | -1,5 |
| Valor Acrescentado Bruto (Real) <i>Gross Value Added (Real)</i> | 0,9 | -0,6 | 1,7 | 0,7 | 1,7 | 2,7 | 0,4 | -2,2 | 1,4 | -1,3 |

Tabela / Table 5.3.
Contributos Setoriais (p.p.) para a variação homóloga (%) do Valor Acrescentado Bruto - dados encadeados em volume
Sectoral Contributions (p.p.) to Gross Value Added y-o-y change rate (%) - chain-linked volume data

| | 2002 | 2003 | 2004 | 2005 | 2006 | 2007 | 2008 | 2009 | 2010 | 2011 |
|--|------|------|------|------|------|------|------|------|------|------|
| Agricultura, Silvicultura, Pescas <i>Agriculture, Forestry and Fisheries</i> | 0,1 | -0,1 | 0,2 | -0,2 | 0,1 | -0,1 | 0,1 | -0,1 | 0,0 | 0,1 |
| Energia, Gás e Saneamento <i>Energy, Gas and Waste Management</i> | 0,0 | 0,2 | 0,1 | -0,1 | 0,3 | 0,0 | 0,1 | -0,2 | 0,1 | 0,0 |
| Indústria <i>Industry</i> | 0,0 | -0,2 | 0,1 | -0,2 | 0,1 | 0,4 | -0,2 | -1,4 | 0,3 | 0,0 |
| Construção <i>Construction</i> | -0,3 | -0,7 | 0,0 | -0,2 | -0,2 | 0,1 | -0,4 | -0,7 | -0,3 | -0,5 |
| Comércio, Restaurantes e Hotéis <i>Trade, Restaurants and Hotels</i> | 0,0 | -0,3 | 0,5 | 0,1 | 0,3 | 0,2 | -0,2 | 0,1 | 0,5 | -0,3 |
| Transportes e Comunicações <i>Transports and Communications</i> | 0,3 | 0,1 | 0,4 | 0,2 | 0,4 | 0,6 | 0,2 | -0,2 | 0,2 | -0,1 |
| Atividades Financeiras e Imobiliárias <i>Real Estate and Financial Activities</i> | 0,3 | 0,5 | 0,2 | 0,2 | 0,7 | 0,7 | 0,4 | 0,2 | 0,3 | 0,0 |
| Outros Serviços <i>Other Services</i> | 0,5 | 0,0 | 0,3 | 0,7 | -0,1 | 0,7 | 0,4 | 0,1 | 0,2 | -0,5 |
| Valor Acrescentado Bruto (Real) <i>Total Gross Value Added</i> | 0,9 | -0,6 | 1,7 | 0,7 | 1,7 | 2,7 | 0,4 | -2,2 | 1,4 | -1,3 |

Nota: Dados encadeados em volume - ano de referência: 2006

Note: Chain-linked volume data - reference year: 2006