

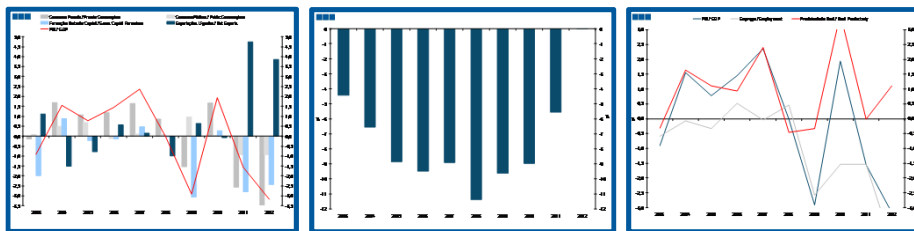
Estatísticas Temáticas de Conjuntura

Short-term Thematic Statistics

Edição / *Release* 2012

12 de Março de 2013

March, 12, 2013



Contas Nacionais Trimestrais Económicas

Quarterly Economic National Accounts

- 2003 a 2012 -

- 2003 to 2012 -

Dados Anuais

Annual Data

Fonte: Instituto Nacional de Estatística

Source: Statistics Portugal

Nota: Dados ajustados de sazonalidade.

Note: Seasonally adjusted data.

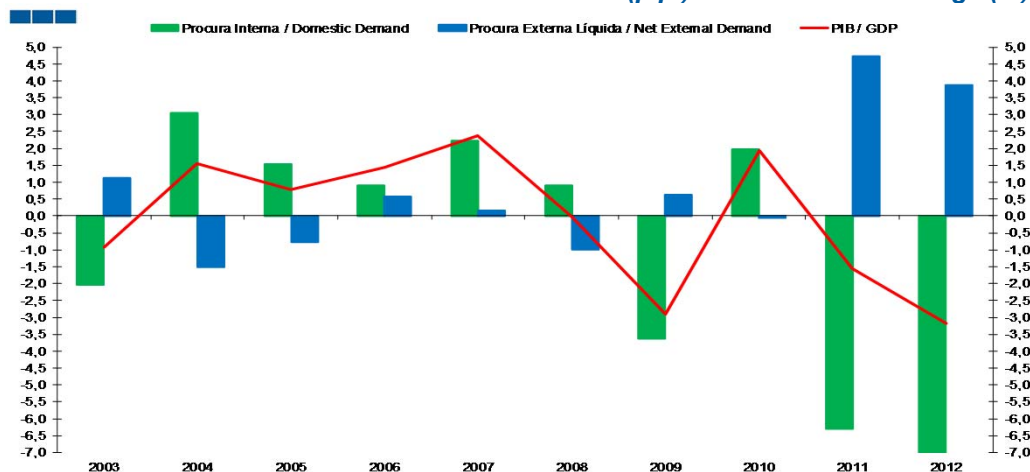
Índice / Index

	Página / Page
1. Principais Indicadores / Main Indicators	
Contributo (p.p) da Procura Interna e Externa Líquida para a Variação Homóloga (%) do PIB / <i>Net External and Domestic Demand Contribution (p.p.) to GDP Annual Change (%)</i>	3
Contributo (p.p) das Componentes da Despesa para a Variação Homóloga (%) do PIB / <i>Expenditure Components Contribution (p.p.) to GDP Annual Change (%)</i>	3
Capacidade/Necessidade Líquida de Financiamento da Economia Portuguesa / <i>Portuguese Economy Net</i>	4
Produto Interno Bruto e Capacidade/Necessidade Líquida de Financiamento / <i>Gross Domestic Product and Net Lending/Net Borrowing</i>	5
Produto Interno Bruto, Rendimento Nacional Bruto e Rendimento Disponível Bruto / <i>Gross Domestic Product, Gross National Income and Gross Disposable Income</i>	6
Poupança Bruta, Investimento Bruto e Cap./Nec. Líquida de Financiamento / <i>Gross Saving, Gross Capital Formation and Net Lending/Net Borrowing</i>	6
Produtividade Real do Trabalho / <i>Real Labour Productivity</i>	7
Produto Interno Bruto, Emprego Total e Produtividade Real do Trabalho / <i>Gross Domestic Product, Total Employment and Real Labour Productivity</i>	8
Árvore do PIB-GEE - dados encadeados em volume / <i>GDP Tree - GEE - chain-linked volume data</i>	9
Árvore do PIB-GEE - dados encadeados em volume / <i>GDP Tree - GEE - current prices</i>	10
2. Comércio Internacional / International Trade	
Bens e Serviços - dados encadeados em volume / <i>Goods and Services - chain-linked volume data</i>	11
Bens - dados encadeados em volume / <i>Goods - chain-linked volume data</i>	12
Serviços - dados encadeados em volume / <i>Services - chain-linked volume data</i>	13
Bens e Serviços - preços correntes / <i>Goods and Services - current prices</i>	14
Bens - preços correntes / <i>Goods - current prices</i>	15
Serviços - preços correntes / <i>Services - current prices</i>	16
Termos de Troca e Preços nas Exportações e Importações / <i>Terms of Trade and Prices in Exports and Imports</i>	17
3. Despesas de Consumo Final / Final Consumption Expenditures	
Despesas de Consumo Final - dados encadeados em volume / <i>Final Consumption Expenditures - chain-linked volume data</i>	18
Despesas de Consumo Final - preços correntes / <i>Final Consumption Expenditures - current prices</i>	19
4. Formação Bruta de Capital / Gross Capital Formation	
Formação Bruta de Capital - dados encadeados em volume / <i>Gross Capital Formation - chain-linked volume data</i>	20
Formação Bruta de Capital - preços correntes / <i>Gross Capital Formation - current prices</i>	21
5. Ramos de Atividade / Industries	
Valor Acrescentado Bruto - dados encadeados em volume / <i>Gross Value Added - chain-linked volume data</i>	22-23

1. Principais Indicadores / Main Indicators

Gráfico / Graph 1.1.

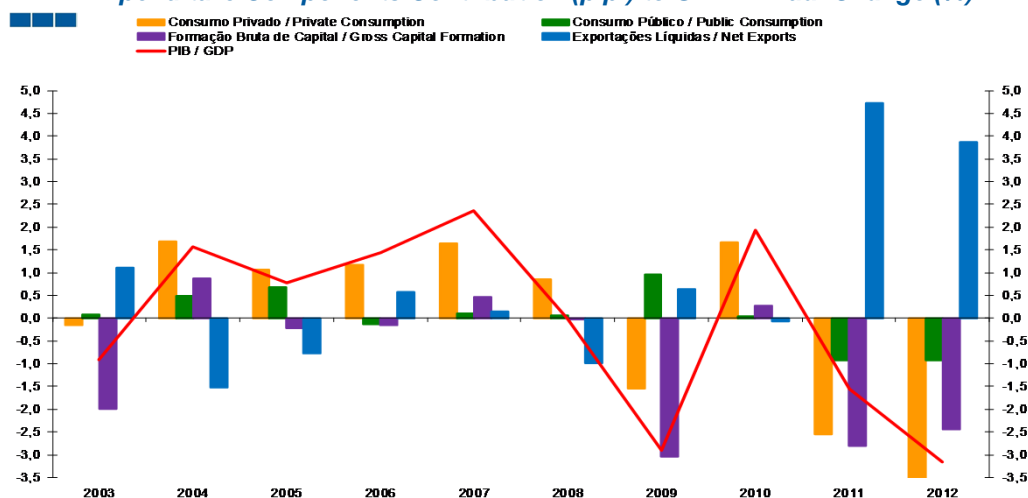
Contributo (p.p) da Procura Interna e Externa Líquida para a Variação Homóloga (%) do PIB Net External and Domestic Demand Contribution (p.p.) to GDP Annual Change (%)



	2003	2004	2005	2006	2007	2008	2009	2010	2011	2012
Procura Interna / Domestic Demand	-2,0	3,1	1,5	0,9	2,2	0,9	-3,6	2,0	-6,3	-7,0
Procura Externa Líquida / Net External Demand	1,1	-1,5	-0,8	0,6	0,1	-1,0	0,6	-0,1	4,7	3,9
PIB / GDP	-0,9	1,6	0,8	1,4	2,4	0,0	-2,9	1,9	-1,6	-3,2

Gráfico / Graph 1.2.

Contributo (p.p) das Componentes da Despesa para a Variação Homóloga (%) do PIB Expenditure Components Contribution (p.p.) to GDP Annual Change (%)



	2003	2004	2005	2006	2007	2008	2009	2010	2011	2012
Consumo Privado / Private Consumption	-0,1	1,7	1,1	1,2	1,6	0,9	-1,5	1,7	-2,6	-3,7
Consumo Público / Public Consumption	0,1	0,5	0,7	-0,1	0,1	0,1	1,0	0,0	-0,9	-0,9
Formação Bruta de Capital / Gross Capital Formation	-2,0	0,9	-0,2	-0,1	0,5	0,0	-3,0	0,3	-2,8	-2,4
Exportações Líquidas / Net Exports	1,1	-1,5	-0,8	0,6	0,1	-1,0	0,6	-0,1	4,7	3,9
PIB / GDP	-0,9	1,6	0,8	1,4	2,4	0,0	-2,9	1,9	-1,6	-3,2

1. Principais Indicadores / Main Indicators

Gráfico / Graph 1.3.
Necessidade Líquida de Financiamento da Economia Portuguesa
Portuguese Economy Net Borrowing

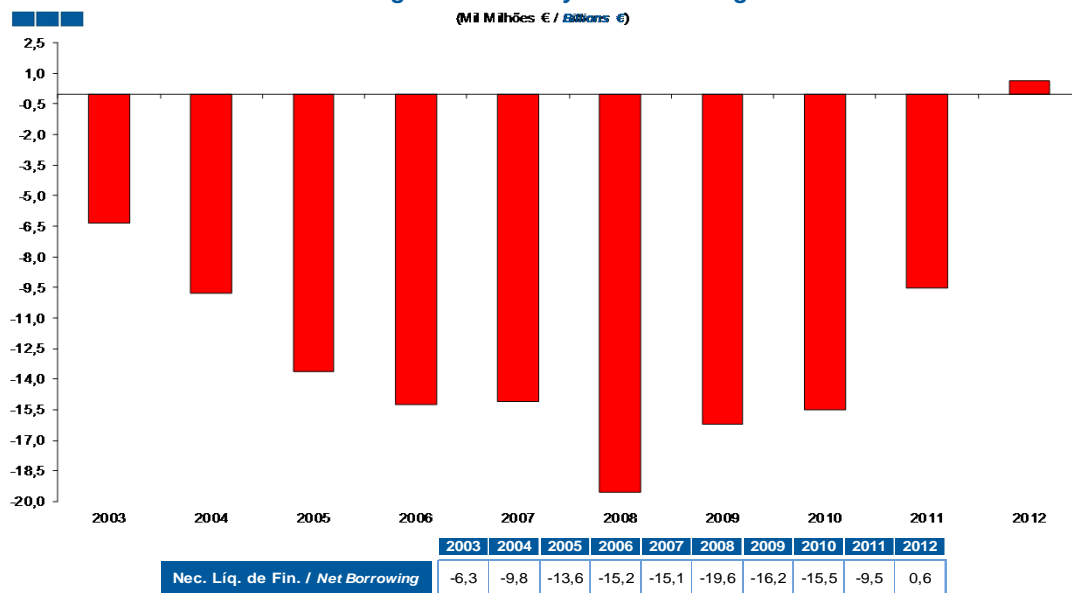
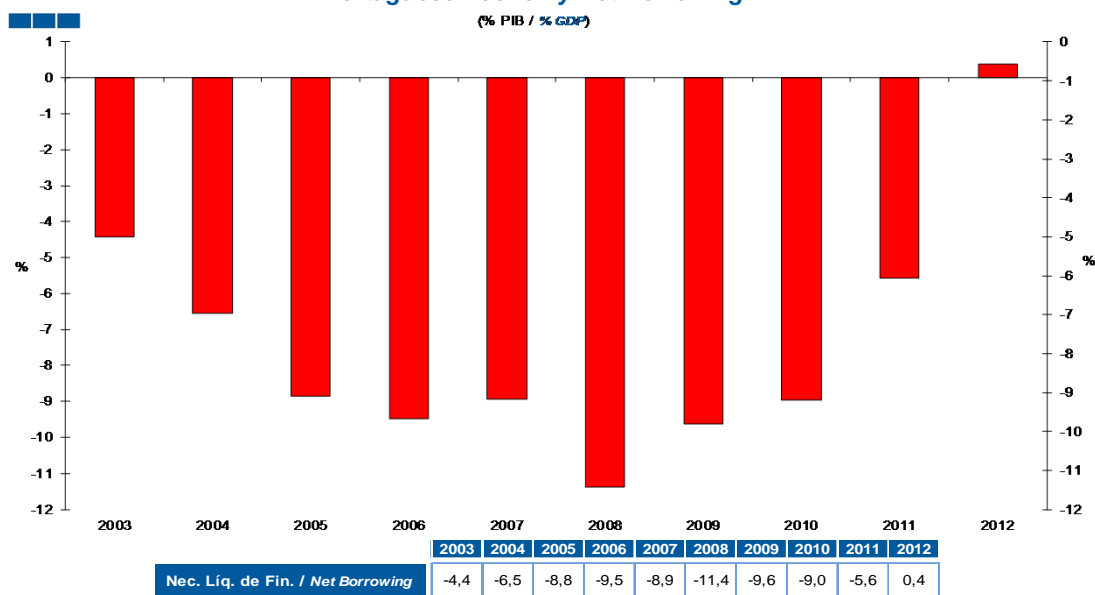
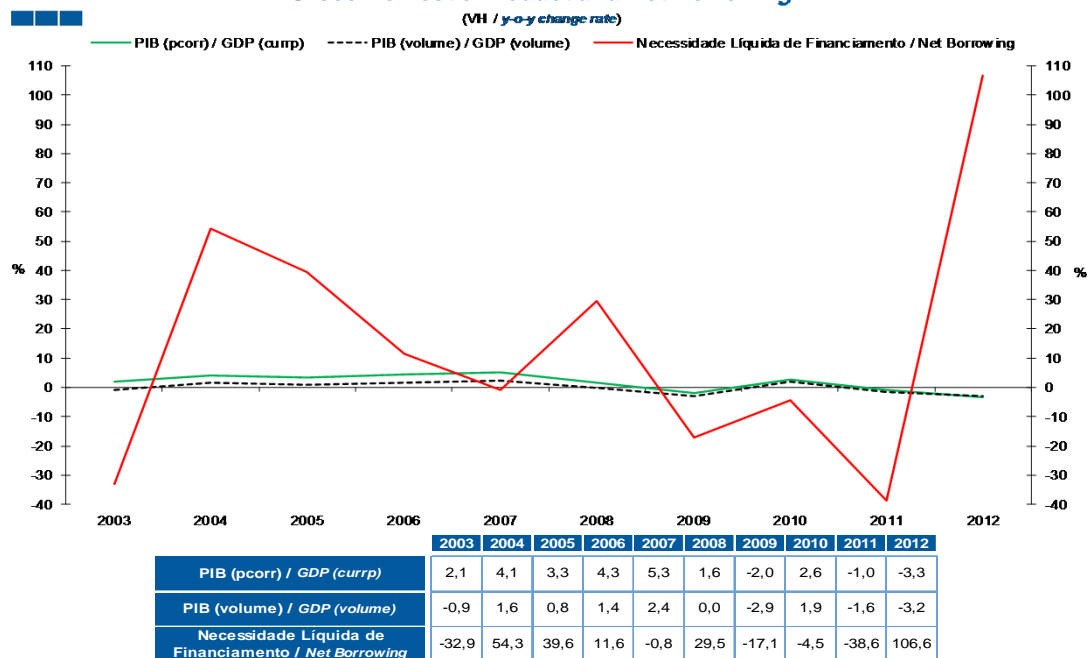


Gráfico / Graph 1.4.
Necessidade Líquida de Financiamento da Economia Portuguesa
Portuguese Economy Net Borrowing



1. Principais Indicadores / Main Indicators

Gráfico / Graph 1.5.
Produto Interno Bruto e Necessidade Líquida de Financiamento
Gross Domestic Product and Net Borrowing



1. Principais Indicadores / Main Indicators

Gráfico / Graph 1.6.
Produto Interno Bruto, Rendimento Nacional Bruto e Rendimento Disponível Bruto
Gross Domestic Product, Gross National Income and Gross Disposable Income

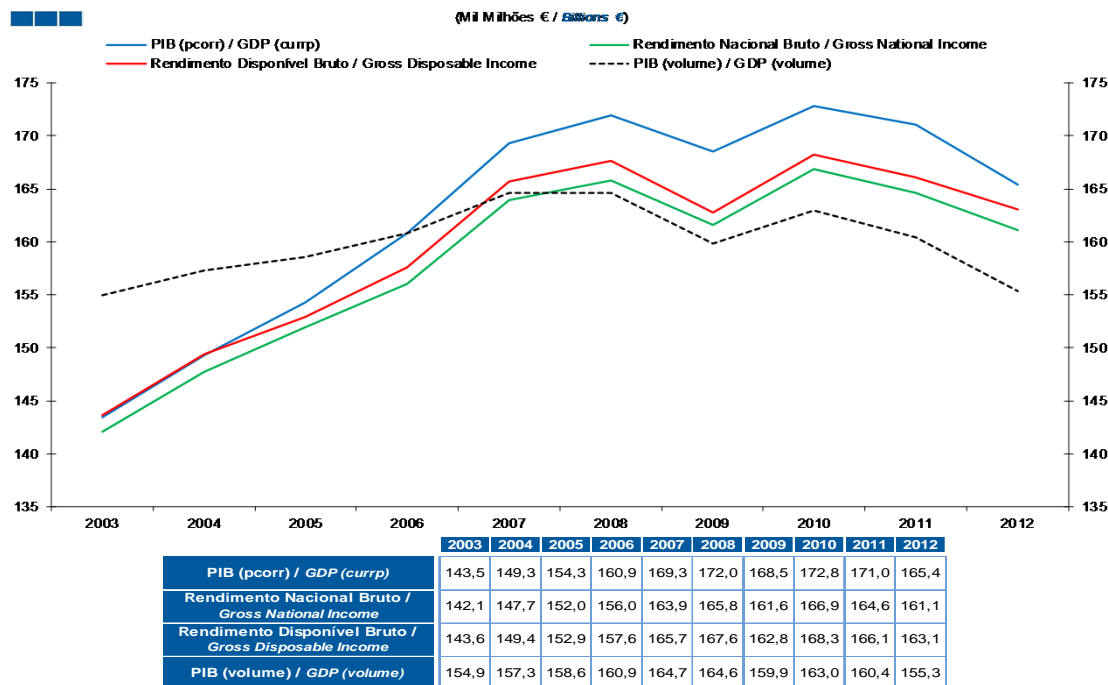
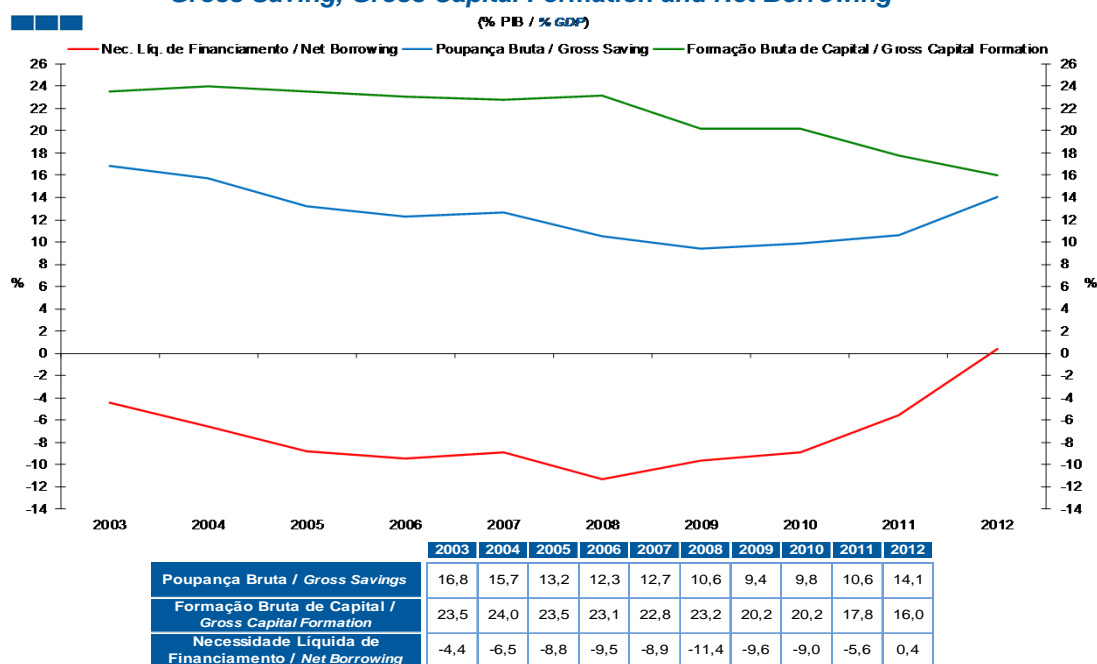


Gráfico / Graph 1.7.
Poupança Bruta, Formação Bruta de Capital e Necessidade Líquida de Financiamento
Gross Saving, Gross Capital Formation and Net Borrowing



1. Principais Indicadores / Main Indicators

Gráfico / Graph 1.8.
Emprego Total
Total Employment

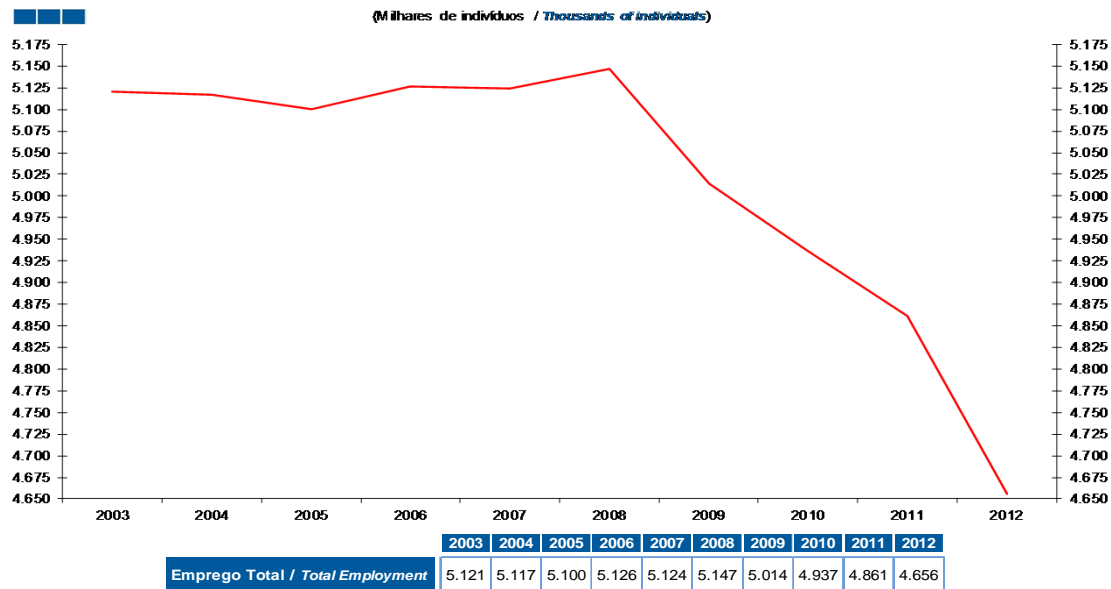
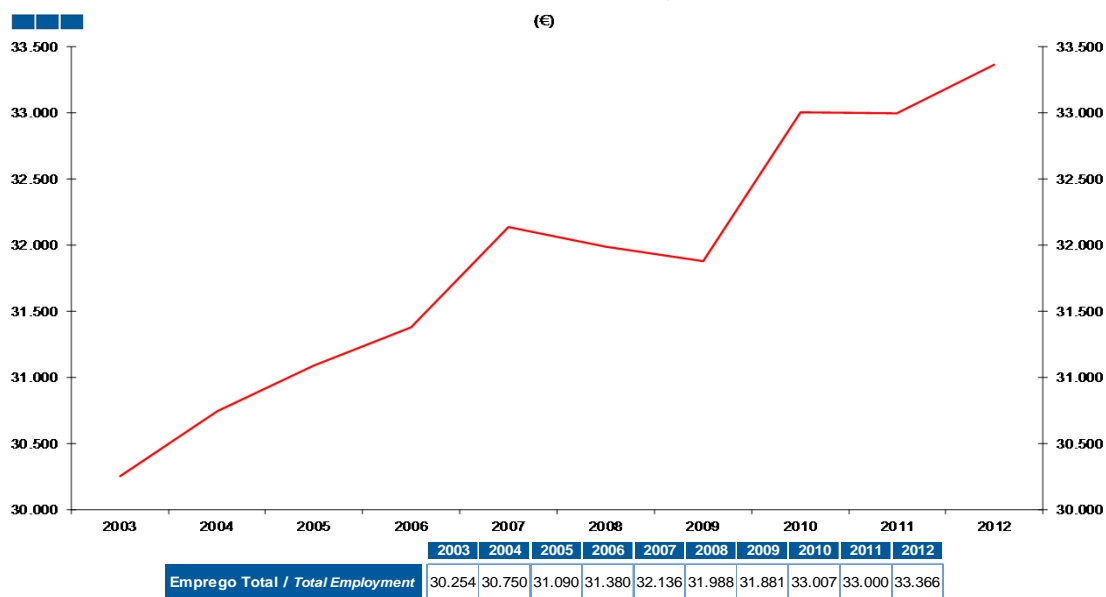
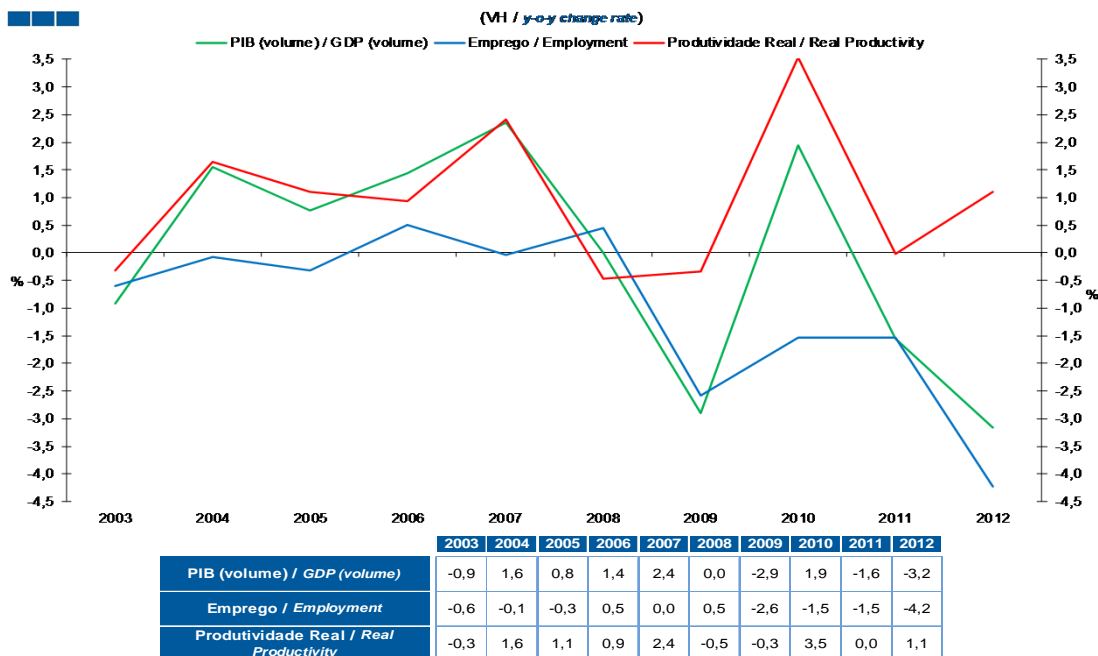


Gráfico / Graph 1.9.
Produtividade Real do Trabalho
Real Labour Productivity



1. Principais Indicadores / Main Indicators

Gráfico / Graph 1.10.
Produto Interno Bruto, Emprego Total e Produtividade Real do Trabalho
Gross Domestic Product, Total Employment and Real Labour Productivity



1. Árvore do PIB - GEE / GDP Tree - GEE

Tabela / Table 1.1.
Árvore do PIB - GEE / GDP Tree GEE

(Dados encadeados em volume, ano de referência=2006 / Chain-linked volume data - reference year: 2006)

Variação Homóloga / Annual Change

Produto Interno Bruto / Gross Domestic Product					
2011	2012	Variação / Change			
		M€	%		
160.423	155.340	-5.083	-3,2		

Procura Interna / Domestic Demand			Procura Externa Líquida / Net Exports				
2011	2012	Variação / Change		2011	2012	Variação / Change	
		M€	%			M€	%
166.814	155.538	-11.276	-6,8	-6.679	-475	6.204	92,9

Consumo / Consumption			Formação Bruta de Capital / Gross Capital Formation			Exportações / Exports			Importações / Imports						
2011	2012	Variação / Change		2011	2012	Variação / Change		2011	2012	Variação / Change					
		M€	%			M€	%			M€	%	M€	%		
138.153	130.791	-7.362	-5,3	29.024	24.806	-4.218	-14,5	56.220	58.056	1.836	3,3	62.899	58.531	-4.368	-6,9

Consumo Privado / Private Consumption				Consumo Público / Public Consumption				Bens / Goods			Serviços / Services			Bens / Goods			Serviços / Services						
2011	2012	Variação / Change		2011	2012	Variação / Change		2011	2012	Variação / Change		2011	2012	Variação / Change		2011	2012	Variação / Change					
		M€	%			M€	%			M€	%			M€	%			M€	%	M€	%		
104.757	98.869	-5.888	-5,6	33.396	31.922	-1.474	-4,4	41.367	43.158	1.791	4,3	14.853	14.898	45	0,3	53.635	49.990	-3.646	-6,8	9.264	8.542	-722	-7,8

1. Árvore do PIB - GEE / GDP Tree - GEE

Tabela / Table 1.2.
Árvore do PIB - GEE / GDP Tree GEE

(Preços correntes / Current Prices)

Varição Homóloga / Annual Change

Produto Interno Bruto / Gross Domestic Product		Variação / Change	
2011	2012	M€	%
171.040	165.387	-5.653	-3,3

Procura Interna / Domestic Demand		Variação / Change	
2011	2012	M€	%
178.491	166.220	-12.271	-6,9

Procura Externa Líquida / Net Exports		Variação / Change	
2011	2012	M€	%
-7.451	-833	6.618	88,8

Consumo / Consumption		Variação / Change	
2011	2012	M€	%
148.049	139.831	-8.218	-5,6

Formação Bruta de Capital / Gross Capital Formation		Variação / Change	
2011	2012	M€	%
30.442	26.389	-4.053	-13,3

Exportações / Exports		Variação / Change	
2011	2012	M€	%
61.168	64.073	2.905	4,7

Importações / Imports		Variação / Change	
2011	2012	M€	%
68.619	64.907	-3.713	-5,4

Consumo Privado / Private Consumption		Variação / Change	
2011	2012	M€	%
113.778	109.609	-4.168	-3,7

Consumo Público / Public Consumption		Variação / Change	
2011	2012	M€	%
34.271	30.221	-4.050	###

Bens / Goods		Variação / Change	
2011	2012	M€	%
45.140	47.775	2.635	5,8

Serviços / Services		Variação / Change	
2011	2012	M€	%
16.028	16.299	271	1,7

Bens / Goods		Variação / Change	
2011	2012	M€	%
58.403	55.350	-3.053	-5,2

Serviços / Services		Variação / Change	
2011	2012	M€	%
10.216	9.556	-660	-6,5

2. Comércio Internacional / International Trade

Gráfico / Graph 2.1.
Bens e Serviços - dados encadeados em volume
Goods and Services - chain-linked volume data

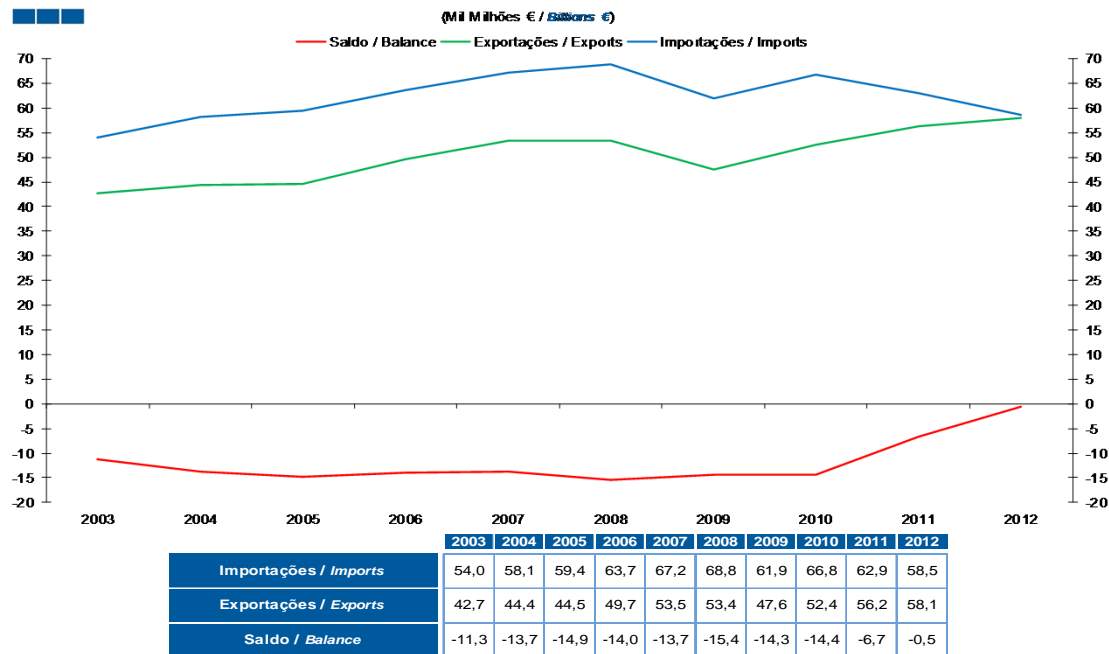
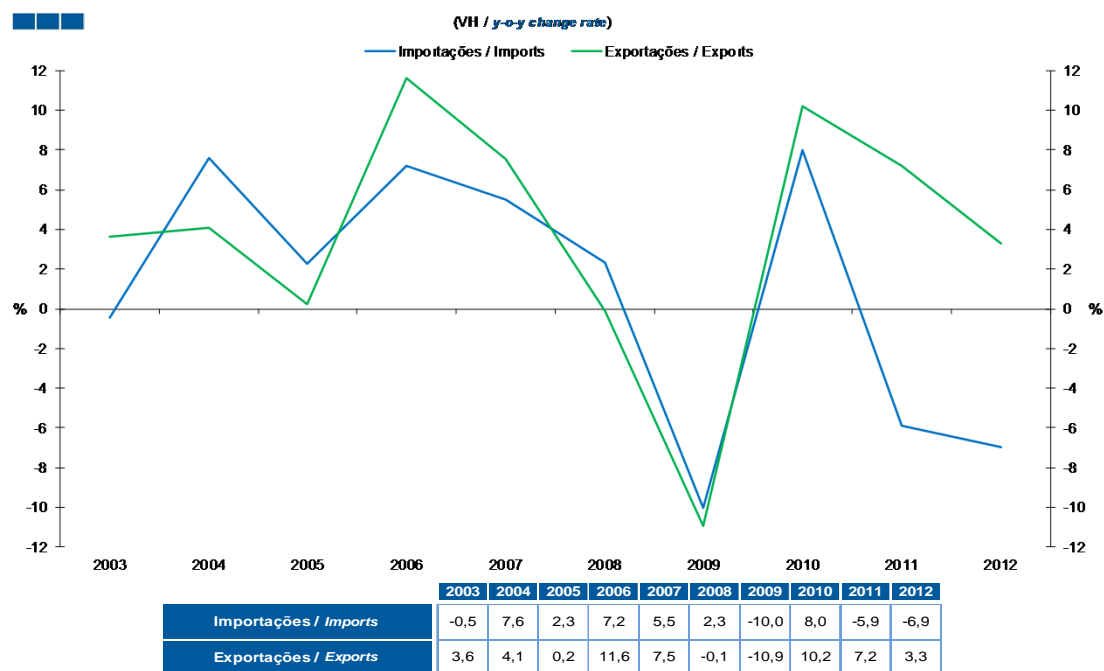


Gráfico / Graph 2.2.
Bens e Serviços - dados encadeados em volume
Goods and Services - chain-linked volume data



Nota: Dados encadeados em volume - ano de referência: 2006
Note: Chain-linked volume data - reference year: 2006

2. Comércio Internacional / International Trade

Gráfico / Graph 2.3.
Bens - dados encadeados em volume
Goods - chain-linked volume data

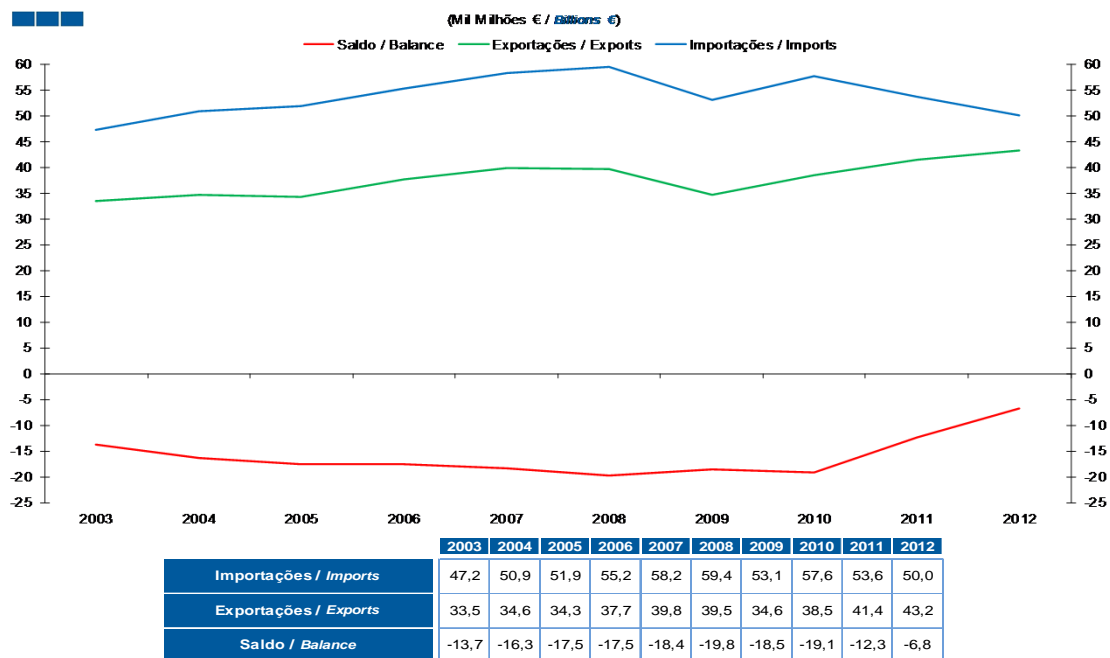
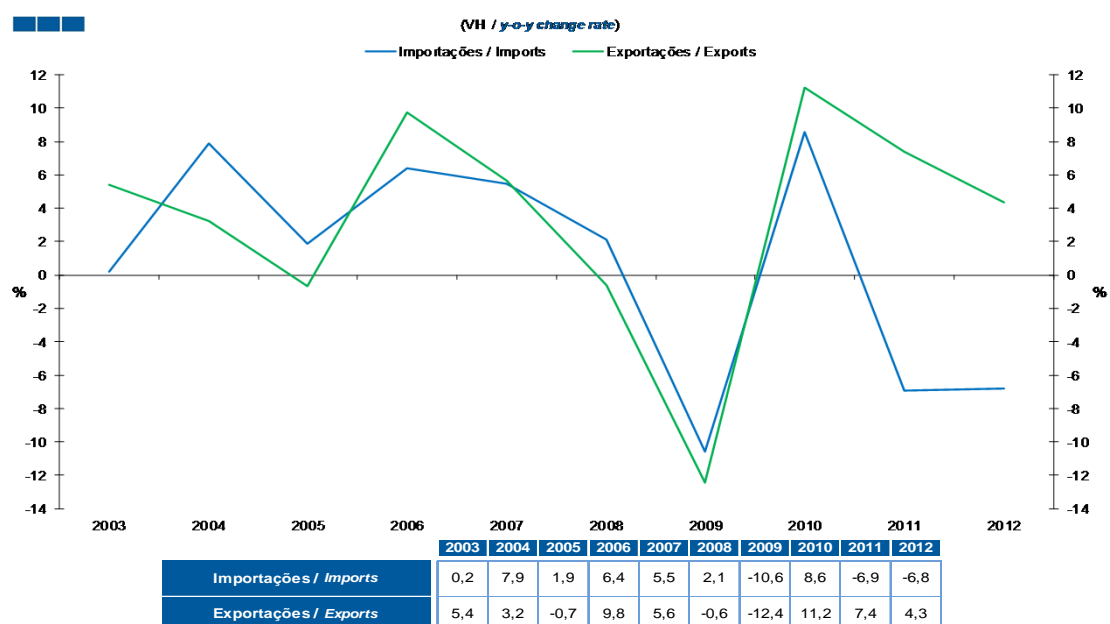


Gráfico / Graph 2.4.
Bens - dados encadeados em volume
Goods - chain-linked volume data



2. Comércio Internacional / International Trade

Gráfico / Graph 2.5.
Serviços - dados encadeados em volume
Services - chain-linked volume data

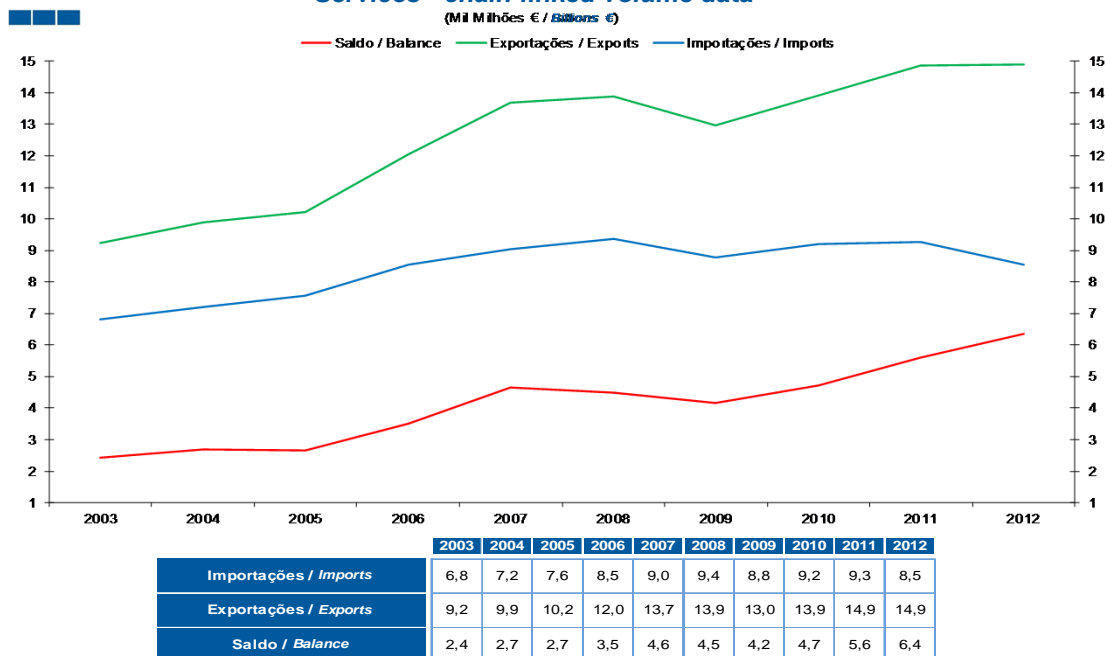
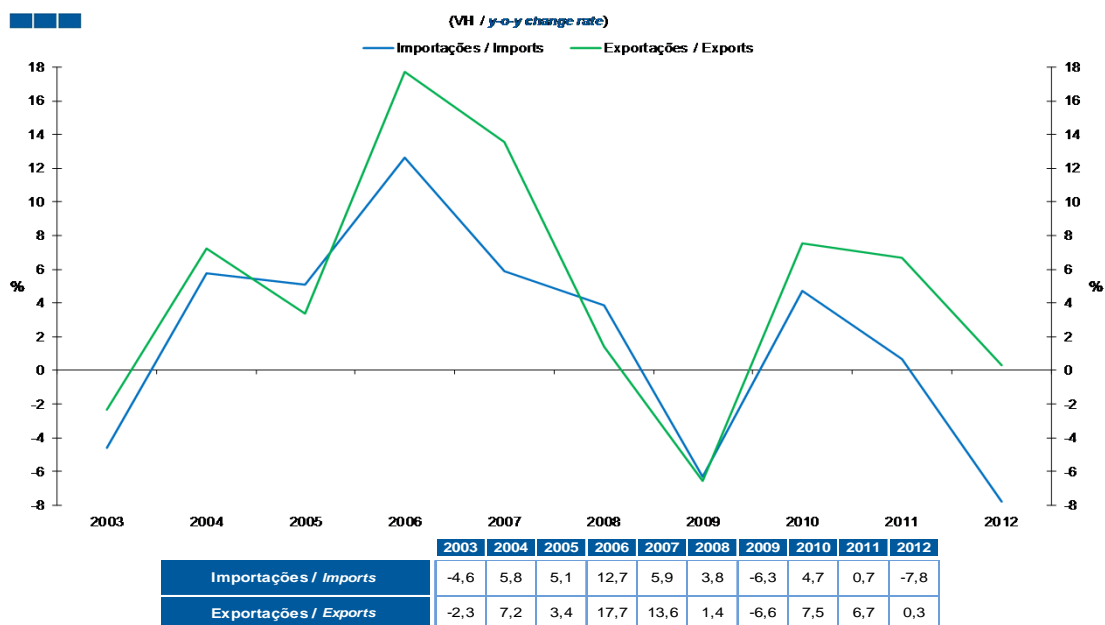


Gráfico / Graph 2.6.
Serviços - dados encadeados em volume
Services - chain-linked volume data



Nota: Dados encadeados em volume - ano de referência: 2006
Note: Chain-linked volume data - reference year: 2006

2. Comércio Internacional / International Trade

Gráfico / Graph 2.7.
Bens e Serviços - preços correntes
Goods and Services - current prices

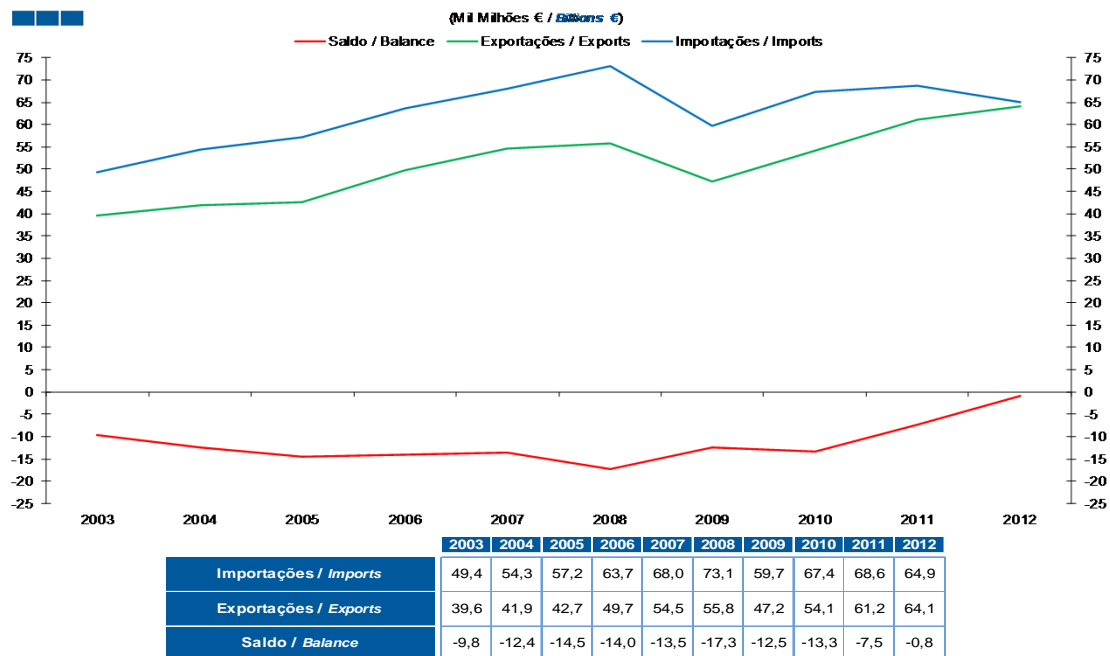
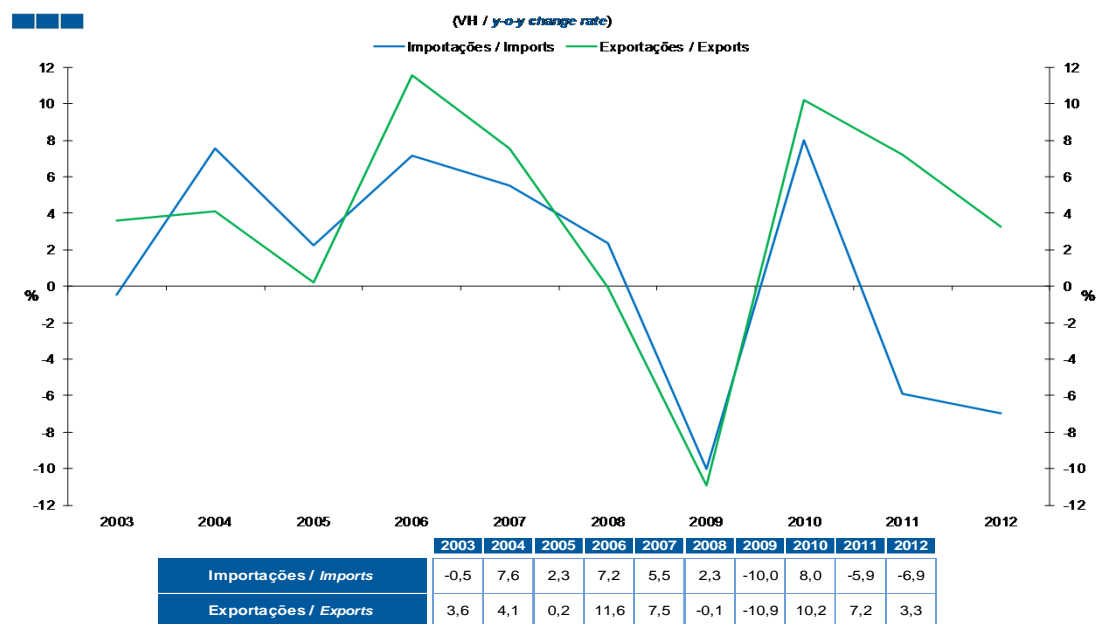


Gráfico / Graph 2.8.
Bens e Serviços - preços correntes
Goods and Services - current prices



2. Comércio Internacional / International Trade

Gráfico / Graph 2.9.
Bens - preços correntes
Goods - current prices

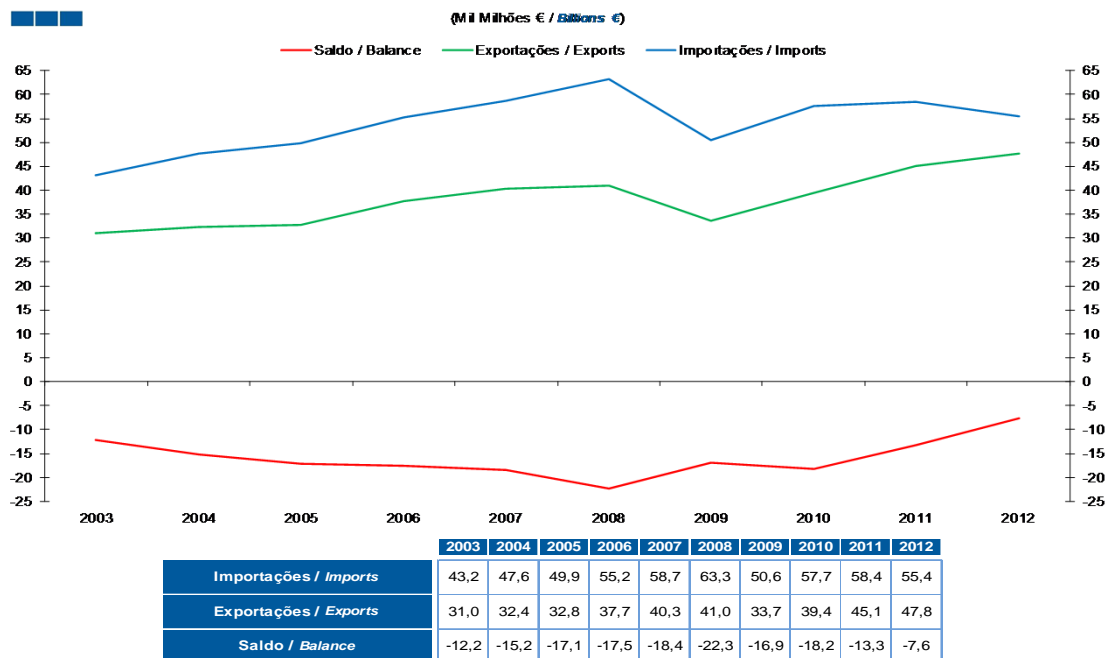
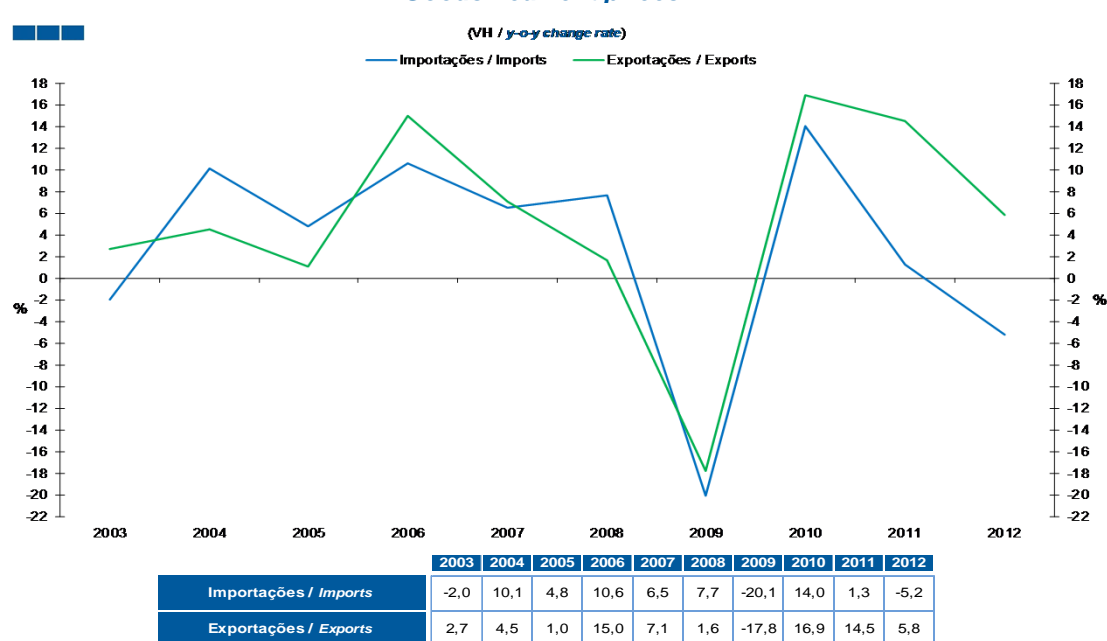


Gráfico / Graph 2.10.
Bens - preços correntes
Goods - current prices



2. Comércio Internacional / International Trade

Gráfico / Graph 2.11.
Serviços - preços correntes
Services - current prices

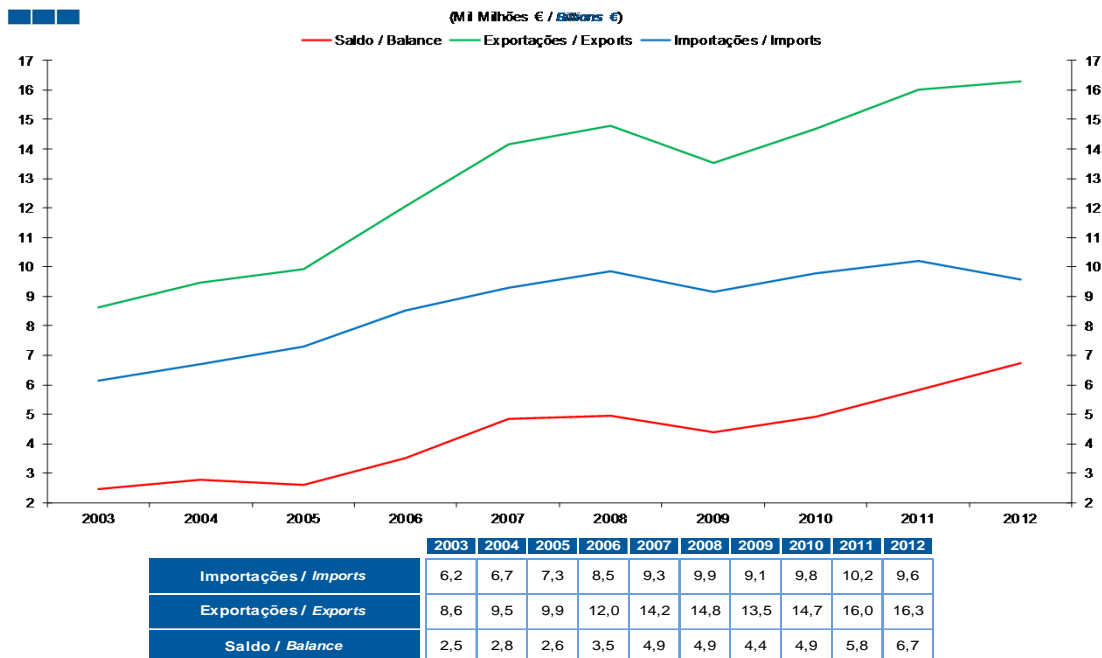
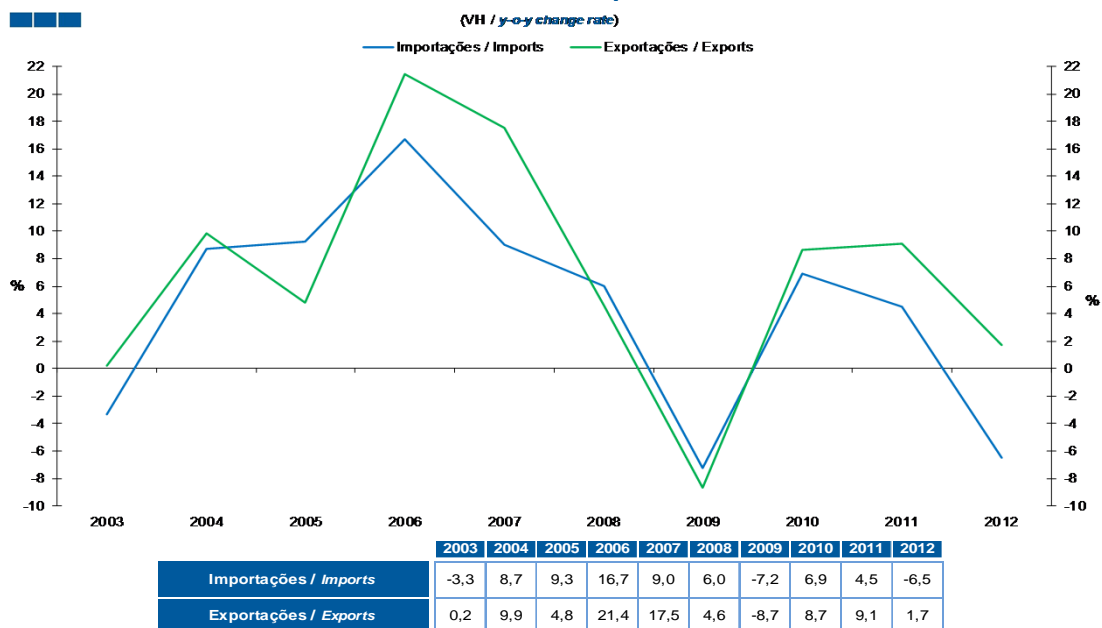


Gráfico / Graph 2.12.
Serviços - preços correntes
Services - current prices



2. Comércio Internacional / International Trade

Gráfico / Graph 2.13.
Termos de Troca
Terms of Trade

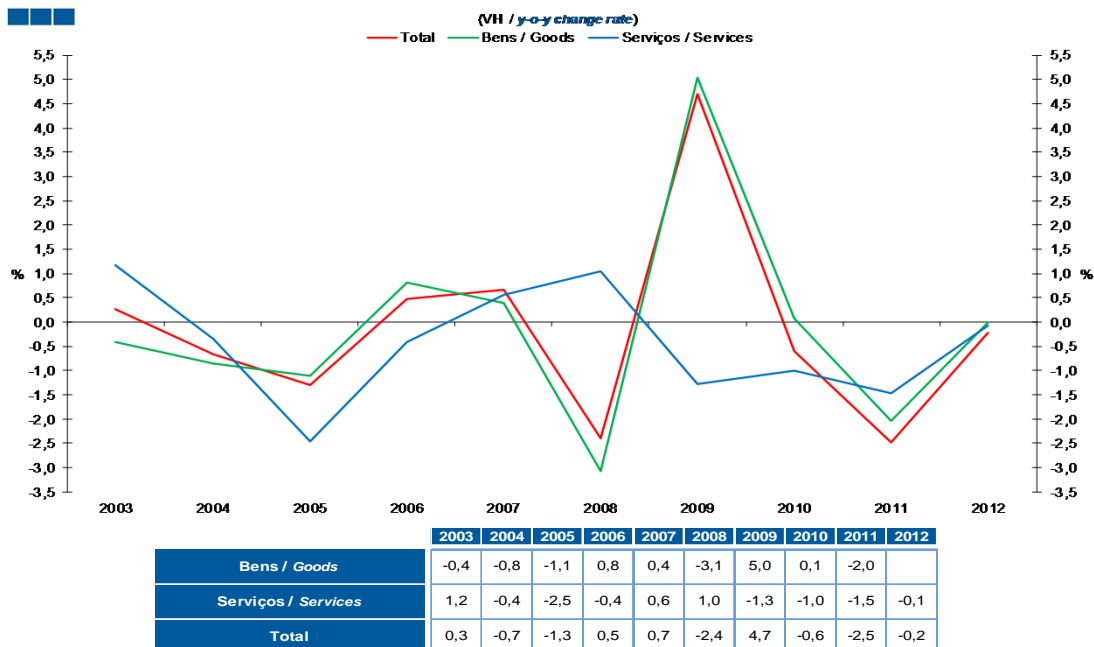
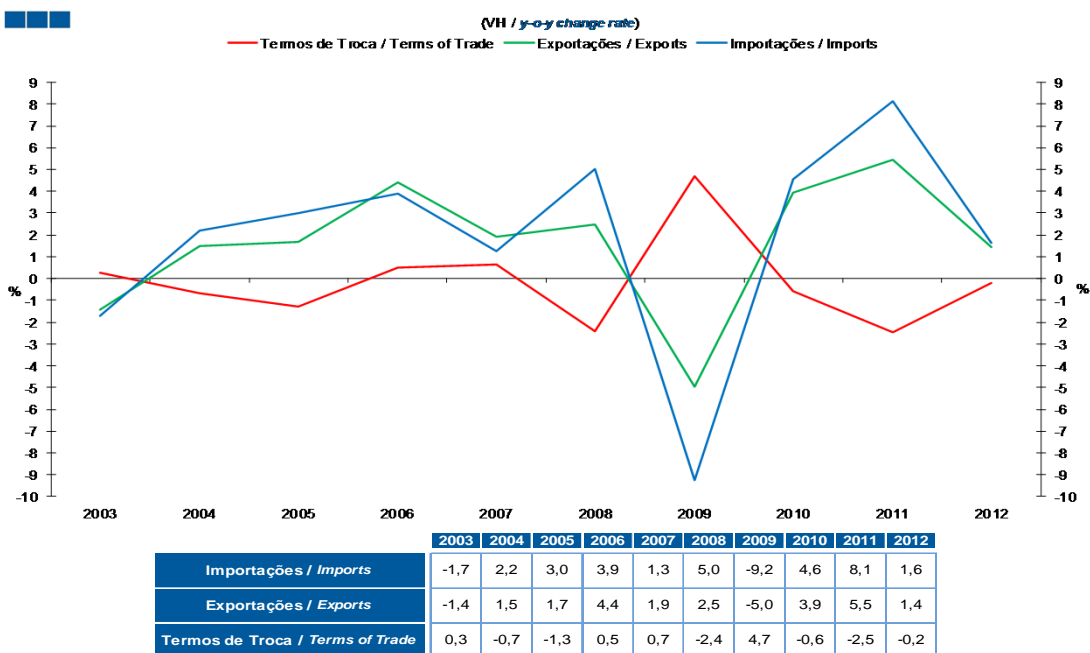


Gráfico / Graph 2.14.
Termos de Troca e Preços nas Exportações e Importações - Total
Terms of Trade and Exports and Imports Prices - Total



3. Despesas de Consumo Final / Final Consumption Expenditures

Gráfico / Graph 3.1.
Despesas de Consumo Final - dados encadeados em volume
Final Consumption Expenditures - chain-linked volume data

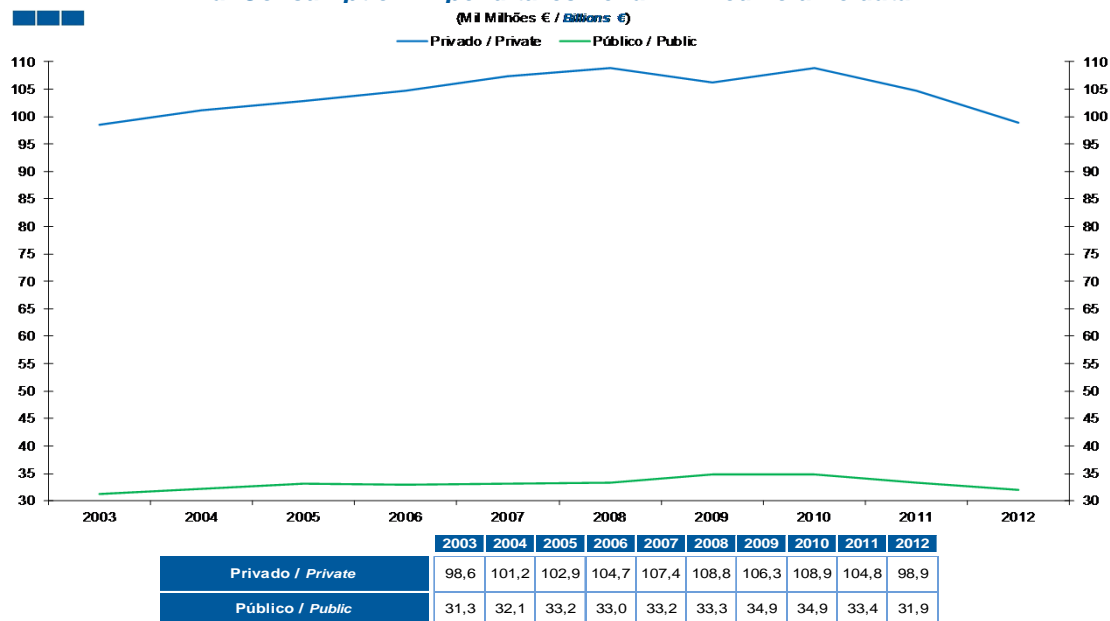
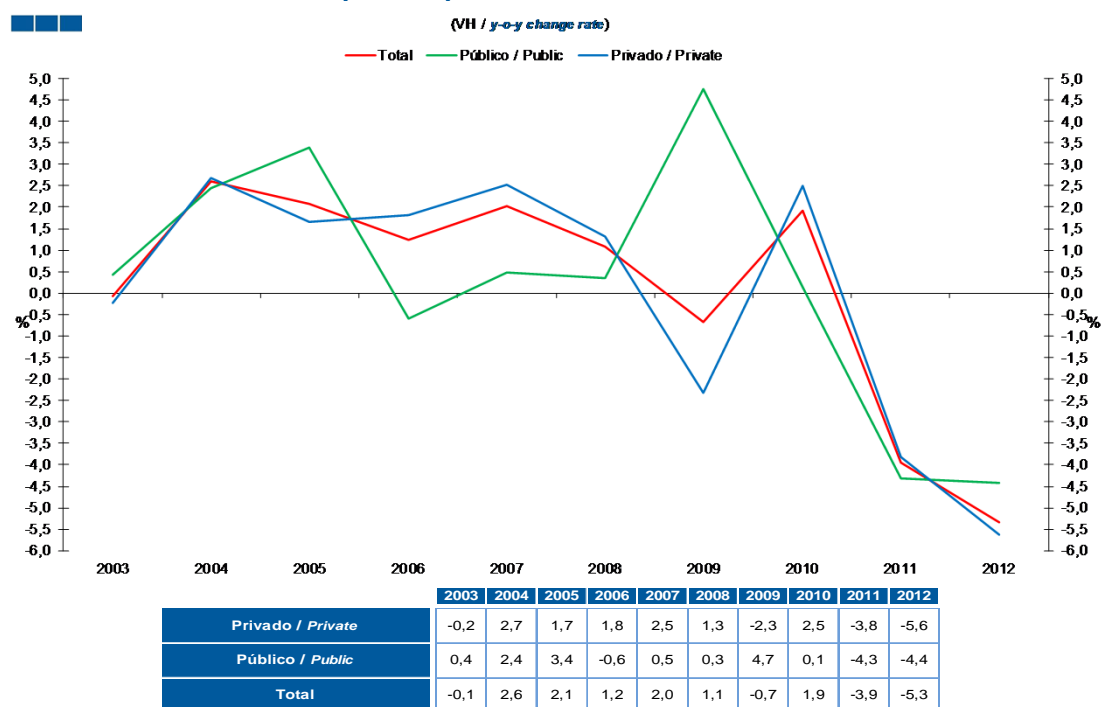


Gráfico / Graph 3.2.
Despesas de Consumo Final - dados encadeados em volume
Final Consumption Expenditures - chain-linked volume data



Nota: Dados encadeados em volume - ano de referência: 2006
Note: Chain-linked volume data - reference year: 2006

3. Despesas de Consumo Final / Final Consumption Expenditures

Gráfico / Graph 3.3.
Despesas de Consumo Final - preços correntes
Final Consumption Expenditures - current prices

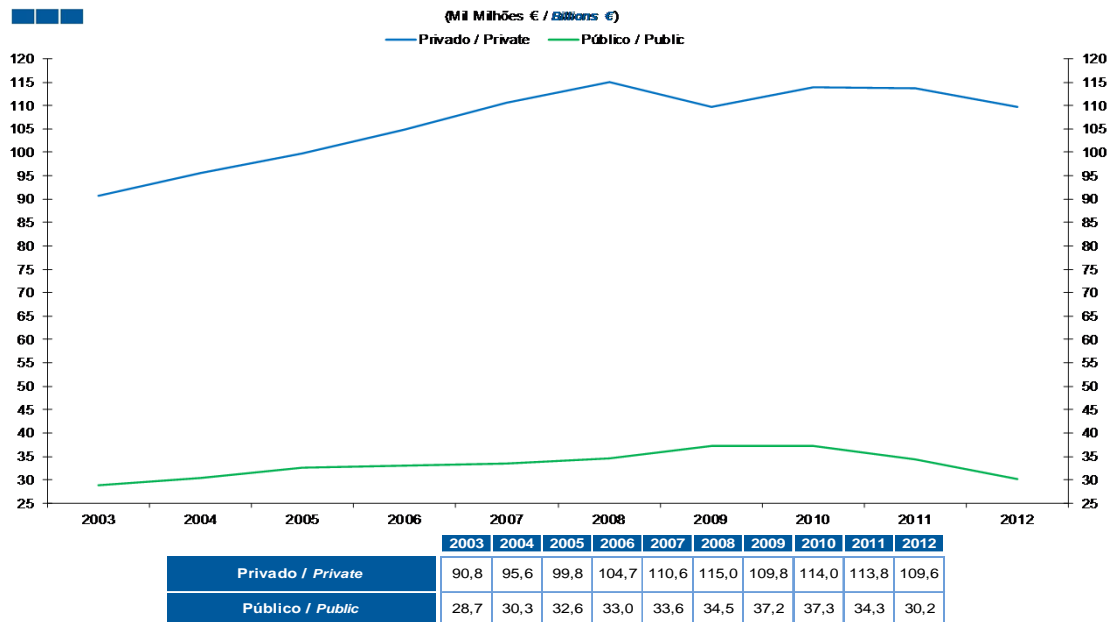
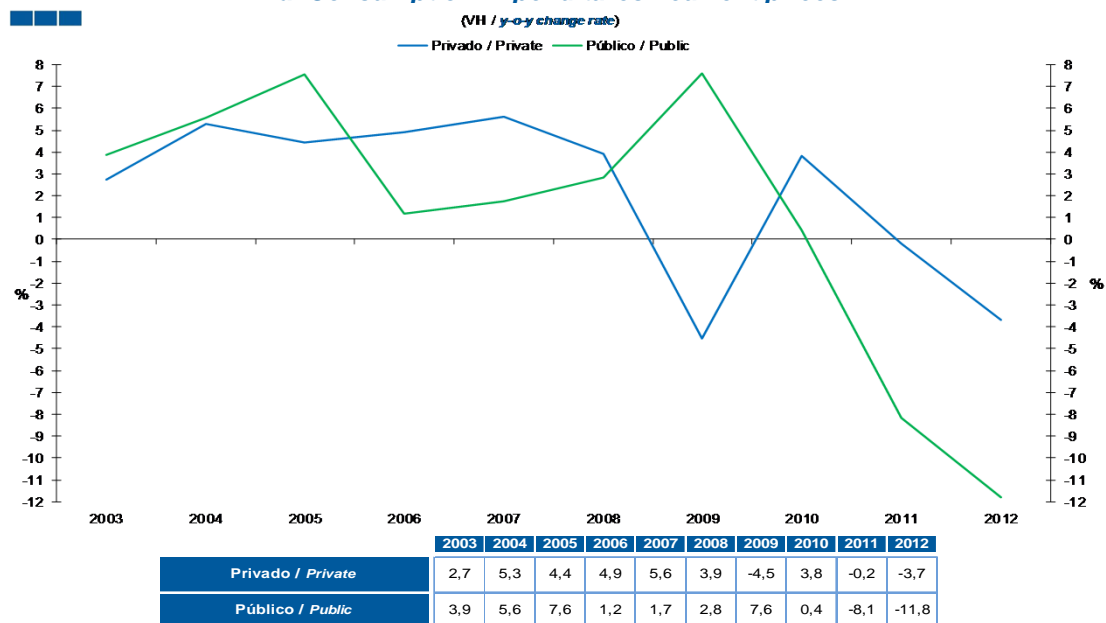


Gráfico / Graph 3.4.
Despesas de Consumo Final - preços correntes
Final Consumption Expenditures - current prices



4. Formação Bruta de Capital / Gross Capital Formation

Gráfico / Graph 4.1.
Formação Bruta de Capital - dados encadeados em volume
Gross Capital Formation - chain-linked volume data

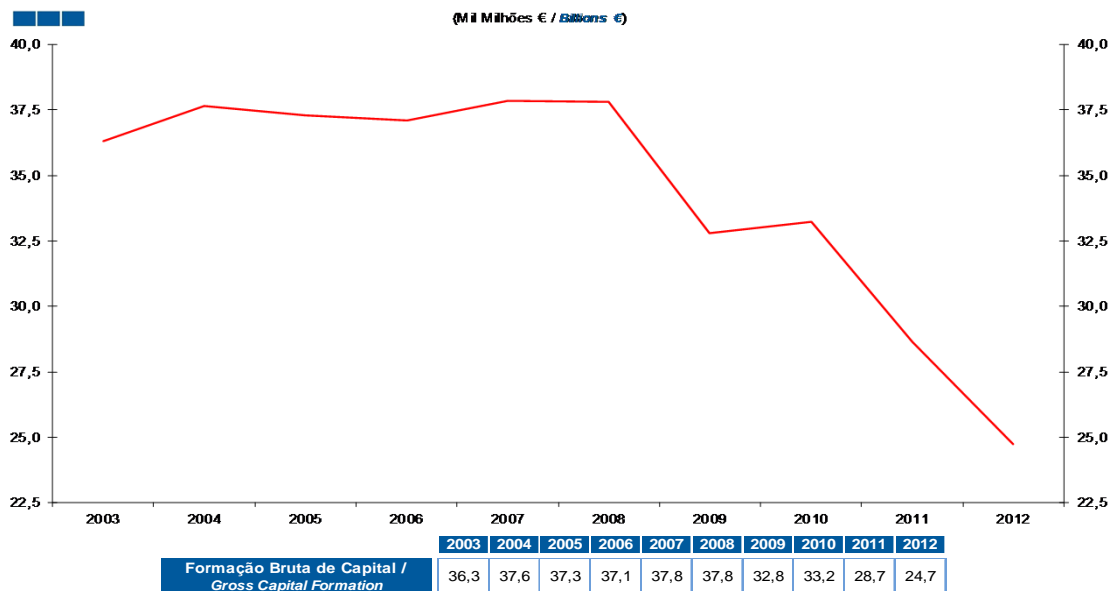
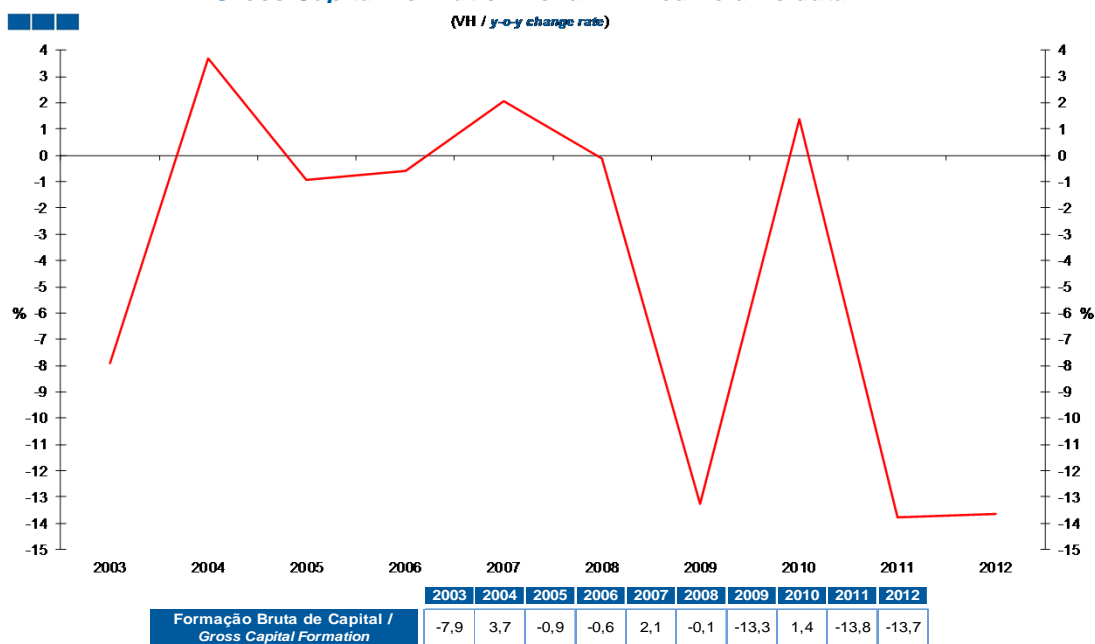


Gráfico / Graph 4.2.
Formação Bruta de Capital - dados encadeados em volume
Gross Capital Formation - chain-linked volume data



Nota: Dados encadeados em volume - ano de referência: 2006
Note: Chain-linked volume data - reference year: 2006

4. Formação Bruta de Capital / Gross Capital Formation

Gráfico / Graph 4.3.
Formação Bruta de Capital - preços correntes
Gross Capital Formation - current prices

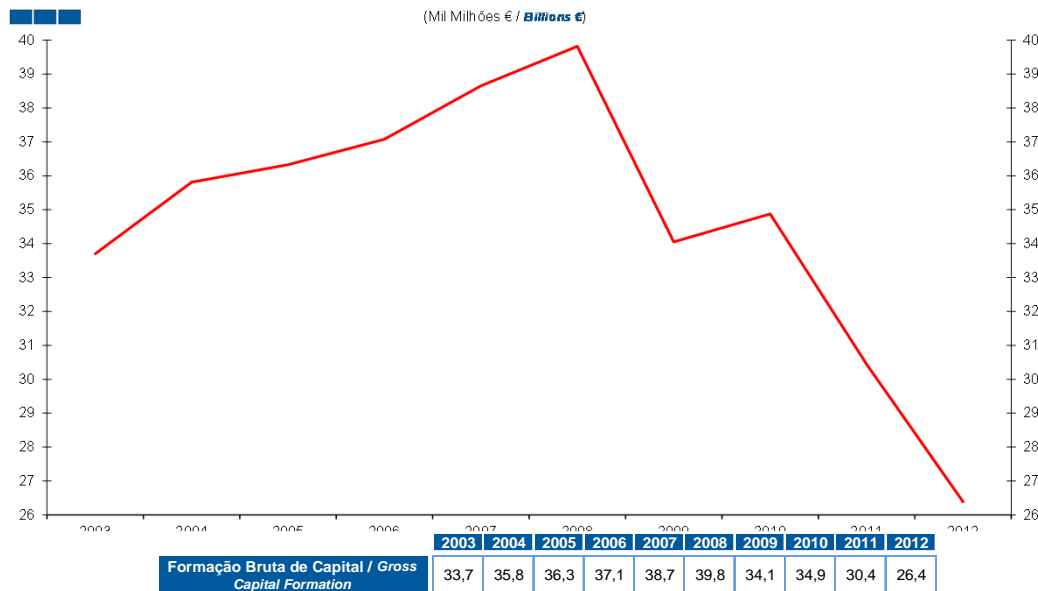
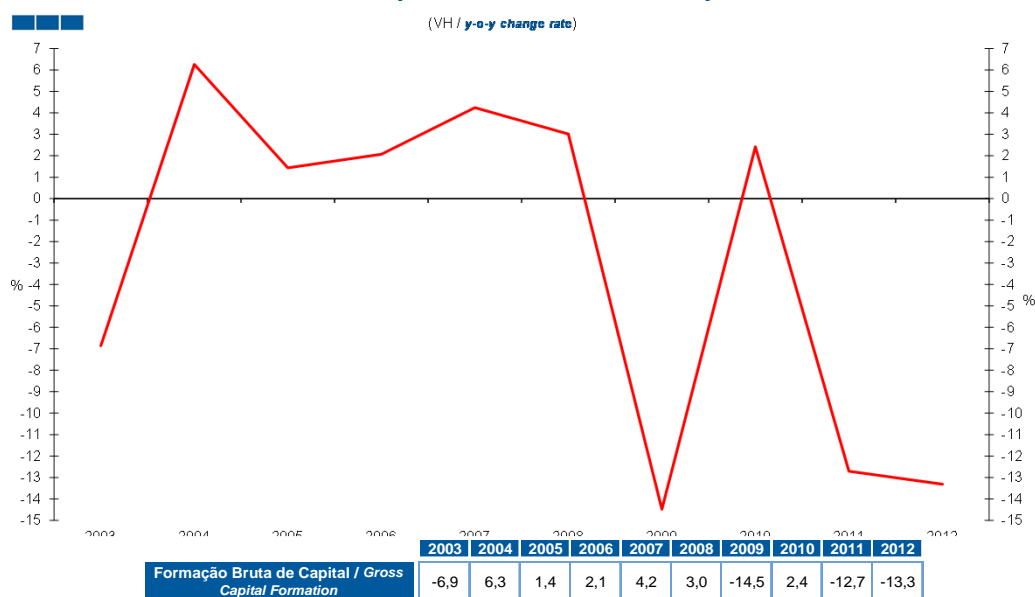


Gráfico / Graph 4.4.
Formação Bruta de Capital - preços correntes
Gross Capital Formation - current prices



5. Ramos de Atividade / Industries

Gráfico / Graph 5.1.
Estrutura do Valor Acrescentado Bruto - dados encadeados em volume
Gross Value Added Structure - chain-linked volume data

— Agricultura, Silvicultura e Pesca / Agriculture, Forestry and Fisheries
— Energia, Água e Saneamento / Energy, Water and Sewage
— Comércio e Rep. Veículos, Rest. e Aloj. / Sale and Repair of Motor Veh., Hotels and Rest.
— Act. Financeiras e Imobiliárias / Financial and Real-Estate Activ.
— Indústria / Industry
— Construção / Construction
— Transp., Activ. de Info e Com. / Transp., Info. and Commun. Activ.
— Outras Actividades de Serviços / Other Service Activities

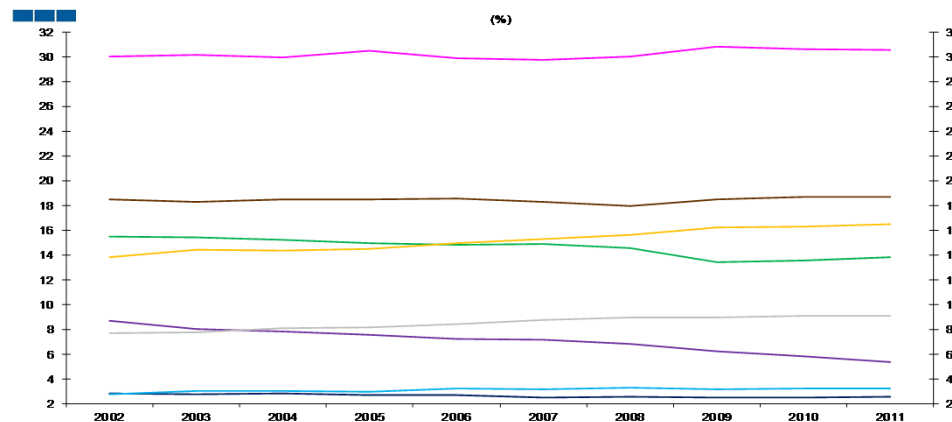


Tabela / Table 5.1.
Valor Acrescentado Bruto - dados encadeados em volume (milhões de euros)
Gross Value Added - chain-linked volume data (millions of euros)

	2003	2004	2005	2006	2007	2008	2009	2010	2011	2012
Agricultura, Silvicultura, Pescas <i>Agriculture, Forestry and Fisheries</i>	907	910	911	910	909	907	904	902	899	898
Energia, Gás e Saneamento <i>Energy, Gas and Waste Management</i>	1.232	1.214	1.231	1.188	1.198	1.134	1.185	1.194	1.191	1.143
Indústria <i>Industry</i>	5.068	5.073	5.127	5.185	5.135	4.999	5.073	5.004	4.969	4.875
Construção <i>Construction</i>	2.080	1.958	1.990	1.888	1.837	1.702	1.779	1.562	1.499	1.406
Comércio, Restaurantes e Hotéis <i>Trade, Restaurants and Hotels</i>	6.621	6.650	6.544	6.633	6.579	6.415	6.429	6.499	6.452	6.308
Transportes e Comunicações <i>Transports and Communications</i>	3.126	3.106	3.121	3.115	3.098	3.024	3.095	3.015	2.989	2.943
Atividades Financeiras e Imobiliárias <i>Real Estate and Financial Activities</i>	5.758	5.717	5.726	5.689	5.702	5.712	5.704	5.695	5.666	5.548
Outros Serviços <i>Other Services</i>	10.835	10.812	10.769	10.673	10.633	10.576	10.605	10.540	10.507	10.463
Valor Acrescentado Bruto (Real) <i>Gross Value Added (Real)</i>	35.628	35.440	35.418	35.281	35.090	34.469	34.774	34.412	34.171	33.583

Nota: Dados encadeados em volume - ano de referência: 2006

Note: Chain-linked volume data - reference year: 2006

5. Ramos de Atividade / Industries

Tabela / Table 5.2.
Valor Acrescentado Bruto - dados encadeados em volume (variação homóloga, %)
Gross Value Added - chain-linked volume data (y-o-y change rate, %)

	2003	2004	2005	2006	2007	2008	2009	2010	2011	2012
Agricultura, Silvicultura, Pescas <i>Agriculture, Forestry and Fisheries</i>	-2,4	5,7	-5,5	2,4	-4,6	3,1	-3,8	1,6	0,6	-1,0
Energia, Gás e Saneamento <i>Energy, Gas and Waste Management</i>	8,7	3,1	-2,1	11,0	1,1	4,0	-5,6	9,2	-2,6	-0,8
Indústria <i>Industry</i>	-1,2	0,4	-1,1	0,9	3,0	-1,5	-9,8	7,0	1,7	-2,6
Construção <i>Construction</i>	-8,6	-0,4	-2,9	-2,6	2,0	-4,9	-10,7	-5,4	-9,7	-15,8
Comércio, Restaurantes e Hotéis <i>Trade, Restaurants and Hotels</i>	-1,8	2,9	0,7	1,9	1,3	-1,3	0,6	2,5	-1,2	-1,8
Transportes e Comunicações <i>Transports and Communications</i>	0,8	5,5	1,9	4,8	6,8	2,7	-2,3	0,3	-1,6	-2,6
Atividades Financeiras e Imobiliárias <i>Real Estate and Financial Activities</i>	3,4	1,3	1,7	5,1	4,8	2,8	1,2	1,1	-0,3	-0,9
Outros Serviços <i>Other Services</i>	-0,1	1,0	2,5	-0,3	2,3	1,2	0,3	0,8	-1,6	-1,3
Valor Acrescentado Bruto (Real) <i>Gross Value Added (Real)</i>	-0,6	1,7	0,7	1,7	2,7	0,4	-2,2	1,9	-1,3	-2,4

Tabela / Table 5.3.
Contributos Setoriais (p.p.) para a variação homóloga (%) do Valor Acrescentado Bruto - dados encadeados em volume
Sectoral Contributions (p.p.) to Gross Value Added y-o-y change rate (%) - chain-linked volume data

	2003	2004	2005	2006	2007	2008	2009	2010	2011	2012
Agricultura, Silvicultura, Pescas <i>Agriculture, Forestry and Fisheries</i>	-0,1	0,2	-0,2	0,1	-0,1	0,1	-0,1	0,0	0,0	0,0
Energia, Gás e Saneamento <i>Energy, Gas and Waste Management</i>	0,2	0,1	-0,1	0,3	0,0	0,1	-0,2	0,3	-0,1	0,0
Indústria <i>Industry</i>	-0,2	0,1	-0,2	0,1	0,4	-0,2	-1,4	0,9	0,2	-0,4
Construção <i>Construction</i>	-0,7	0,0	-0,2	-0,2	0,1	-0,4	-0,7	-0,3	-0,6	-0,8
Comércio, Restaurantes e Hotéis <i>Trade, Restaurants and Hotels</i>	-0,3	0,5	0,1	0,3	0,2	-0,2	0,1	0,5	-0,2	-0,3
Transportes e Comunicações <i>Transports and Communications</i>	0,1	0,4	0,2	0,4	0,6	0,2	-0,2	0,0	-0,1	-0,2
Atividades Financeiras e Imobiliárias <i>Real Estate and Financial Activities</i>	0,5	0,2	0,2	0,7	0,7	0,4	0,2	0,2	0,0	-0,2
Outros Serviços <i>Other Services</i>	0,0	0,3	0,7	-0,1	0,7	0,4	0,1	0,3	-0,5	-0,4
Valor Acrescentado Bruto (Real) <i>Total Gross Value Added</i>	-0,6	1,7	0,7	1,7	2,7	0,4	-2,2	1,9	-1,3	-2,4

Nota: Dados encadeados em volume - ano de referência: 2006

Note: Chain-linked volume data - reference year: 2006