

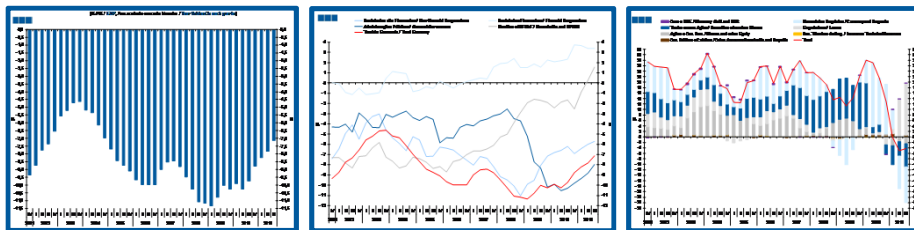
Estatísticas Temáticas de Conjuntura

Short-term Thematic Statistics

- Nº 1/2012 -

19 de Janeiro de 2012

January, 19, 2012



Contas Nacionais Trimestrais Financeiras por Setor Institucional *Quarterly Financial National Accounts by Institutional Sector*

- 3º Trimestre de 2011 -
- 3rd Quarter, 2011 -

Fonte / *Source*: Banco de Portugal

Índice / *Index*

	Página / <i>Page</i>
1. Conta Financeira - Transações / <i>Financial Account - Transactions</i>	
1.1. Economia Portuguesa / <i>Portuguese Economy</i>	
Necessidade Líquida de Financiamento / <i>Net Borrowing</i>	4
Variação de Passivos vis-à-vis com o Resto do Mundo / <i>Liabilities Change vis-à-vis the Rest of the World</i>	9
1.2. Sociedades não Financeiras / <i>Non-financial Corporations</i>	
Necessidade Líquida de Financiamento / <i>Net Borrowing</i>	10
Variação de Passivos / <i>Liabilities Change</i>	12
1.3. Sociedades Financeiras / <i>Financial Corporations</i>	
Capacidade / Necessidade Líquida de Financiamento / <i>Net Lending / Net Borrowing</i>	13
Variação de Passivos / <i>Liabilities Change</i>	14
1.4. Administrações Públicas / <i>General Government</i>	
Necessidade Líquida de Financiamento / <i>Net Borrowing</i>	15
Variação de Passivos / <i>Liabilities Change</i>	16
1.5. Famílias + ISFLSF / <i>Households + NPISH</i>	
Capacidade / Necessidade Líquida de Financiamento / <i>Net Lending / Net Borrowing</i>	17
Variação de Passivos / <i>Liabilities Change</i>	18
Variação de Ativos / <i>Assets Change</i>	18

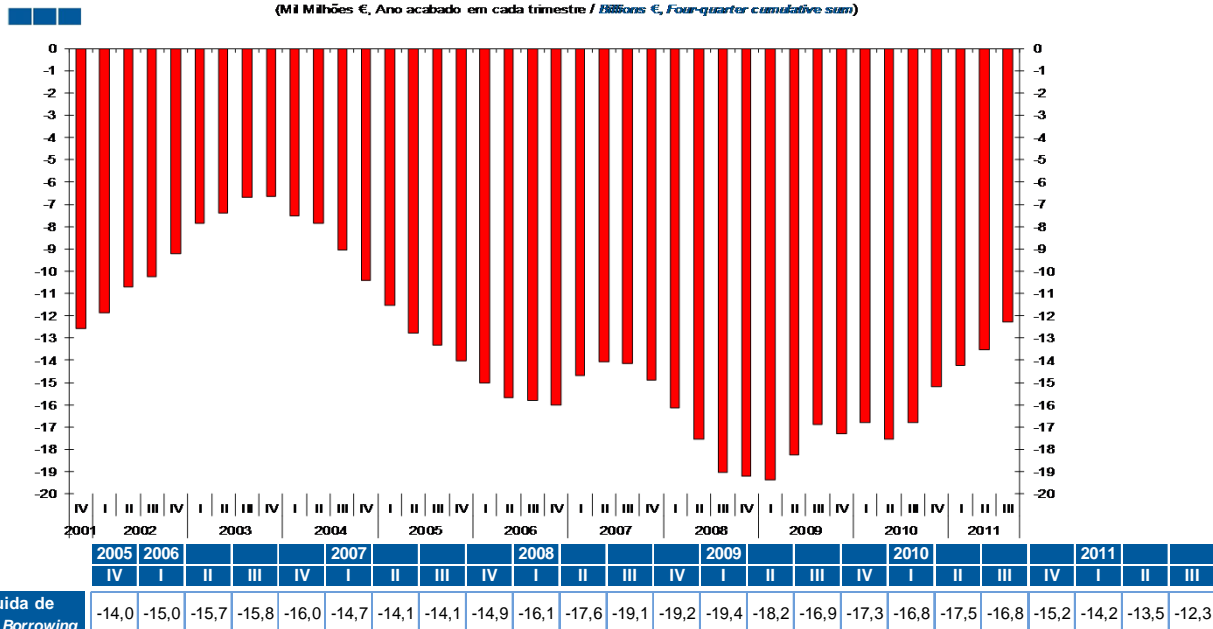
Índice / *Index*

	Página / <i>Page</i>
2. Patrimónios Financeiros / <i>Financial Assets and Liabilities</i>	
2.1. Economia Portuguesa / <i>Portuguese Economy</i>	
Património Financeiro Líquido / <i>Net Financial Wealth</i>	19
Dívida Bruta vis-à-vis com o Resto do Mundo / <i>Gross Debt vis-à-vis the Rest of the World</i>	22
2.2. Sociedades não Financeiras / <i>Non-financial Corporations</i>	
Património Financeiro Líquido / <i>Net Financial Wealth</i>	24
Dívida Bruta / <i>Gross Debt</i>	25
Rácio <i>Debt-to-Equity</i> / <i>Debt-to-Equity Ratio</i>	26
2.3. Sociedades Financeiras / <i>Financial Corporations</i>	
Património Financeiro Líquido / <i>Net Financial Wealth</i>	27
Dívida Financeira Bruta / <i>Gross Financial Debt</i>	28
Rácio <i>Debt-to-Equity</i> / <i>Debt-to-Equity Ratio</i>	29
2.4. Administrações Públicas / <i>General Government</i>	
Património Financeiro Líquido / <i>Net Financial Wealth</i>	30
Dívida Bruta / <i>Gross Debt</i>	31
2.5. Famílias + ISFLSF / <i>Households + NPISH</i>	
Património Financeiro Líquido / <i>Net Financial Wealth</i>	32
Dívida Bruta Total / <i>Total Gross Debt</i>	33
Numerário e Depósitos / <i>Currency and Deposits</i>	34

1. Conta Financeira - Transações / *Financial Account - Transactions* 1.1. Economia Portuguesa / *Portuguese Economy*

Gráfico / *Graph* 1.1.1.
Necessidade Líquida de Financiamento
Net Borrowing

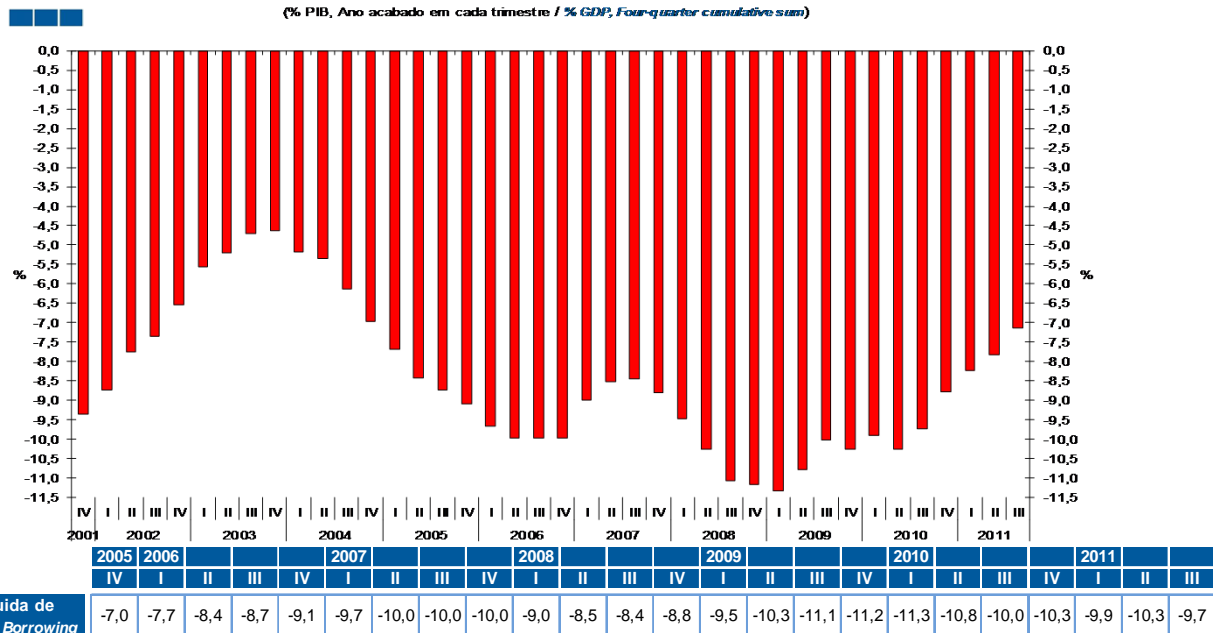
(Mili milhões €, Ano acabado em cada trimestre / *Billions €, Four-quarter cumulative sum*)



Necessidade Líquida de Financiamento \ *Net Borrowing*

Gráfico / *Graph* 1.1.2.
Necessidade Líquida de Financiamento
Net Borrowing

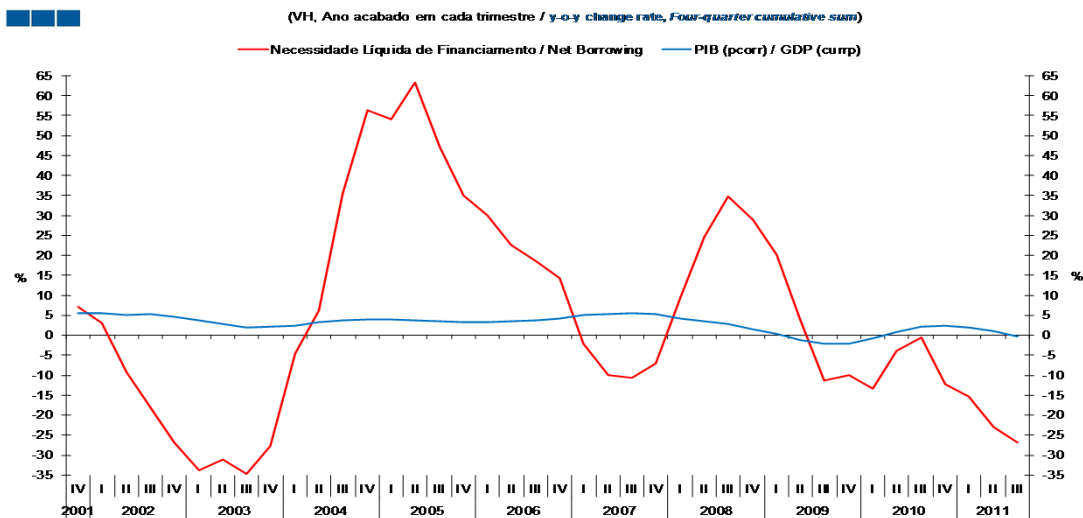
(% PIB, Ano acabado em cada trimestre / *% GDP, Four-quarter cumulative sum*)



Necessidade Líquida de Financiamento \ *Net Borrowing*

1. Conta Financeira - Transações / *Financial Account - Transactions*
1.1. Economia Portuguesa / *Portuguese Economy*

Gráfico / *Graph* 1.1.3.
Produto Interno Bruto e Necessidade Líquida de Financiamento
Net Borrowing by Financial Instrument



	2005				2006				2007				2008				2009				2010				2011			
	IV	I	II	III	IV	I	II	III	IV	I	II	III	IV	I	II	III	IV	I	II	III	IV	I	II	III	IV	I	II	III
Necessidade Líquida de Financiamento \ <i>Net Borrowing</i>	34,9	30,0	22,6	18,5	14,2	-2,1	-10,1	-10,6	-7,1	9,7	24,7	34,8	29,0	20,1	3,8	-11,4	-10,0	-13,3	-3,8	-0,6	-12,2	-15,3	-22,9	-26,9				
PIB (pcorr) \ <i>GDP (curp)</i>	3,3	3,3	3,4	3,8	4,3	5,1	5,4	5,6	5,3	4,3	3,4	2,7	1,6	0,3	-1,2	-2,1	-2,0	-0,7	0,9	2,2	2,4	2,0	1,1	-0,2				

1. Conta Financeira - Transações / *Financial Account - Transactions*
1.1. Economia Portuguesa / *Portuguese Economy*

Gráfico / *Graph* 1.1.4.
Necessidade Líquida de Financiamento por Setor Institucional
Net Borrowing by Institutional Sector

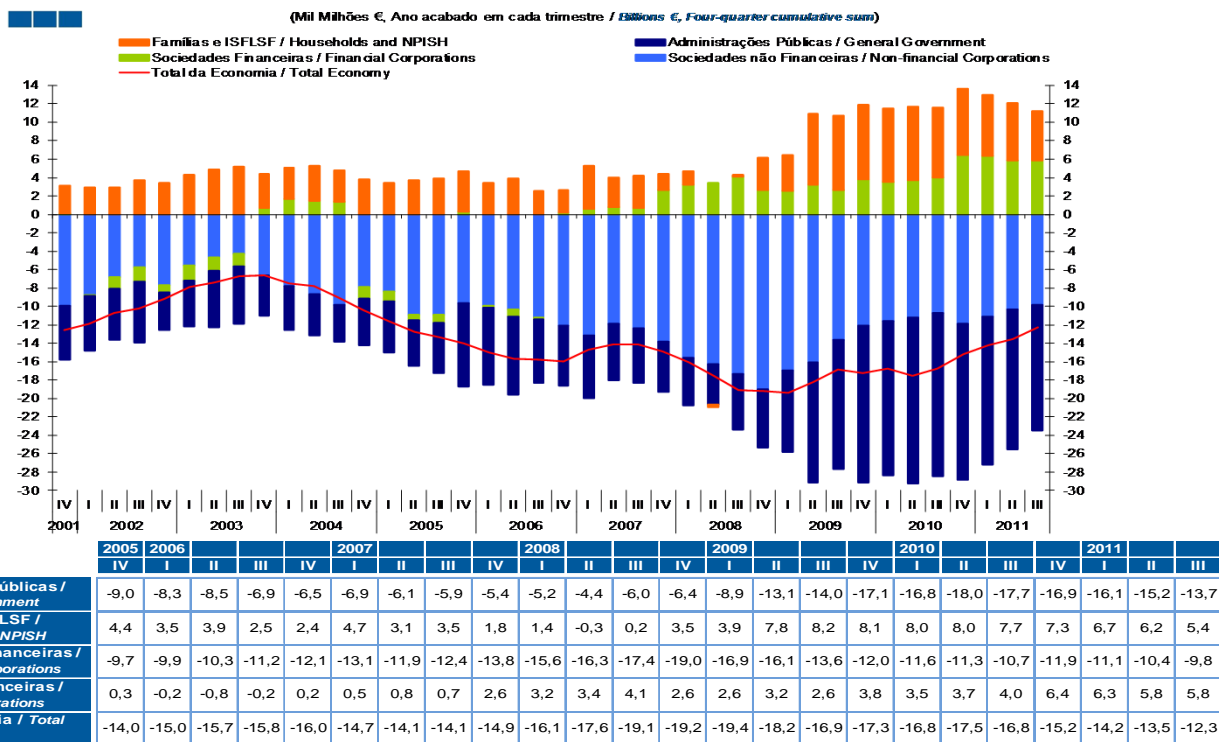
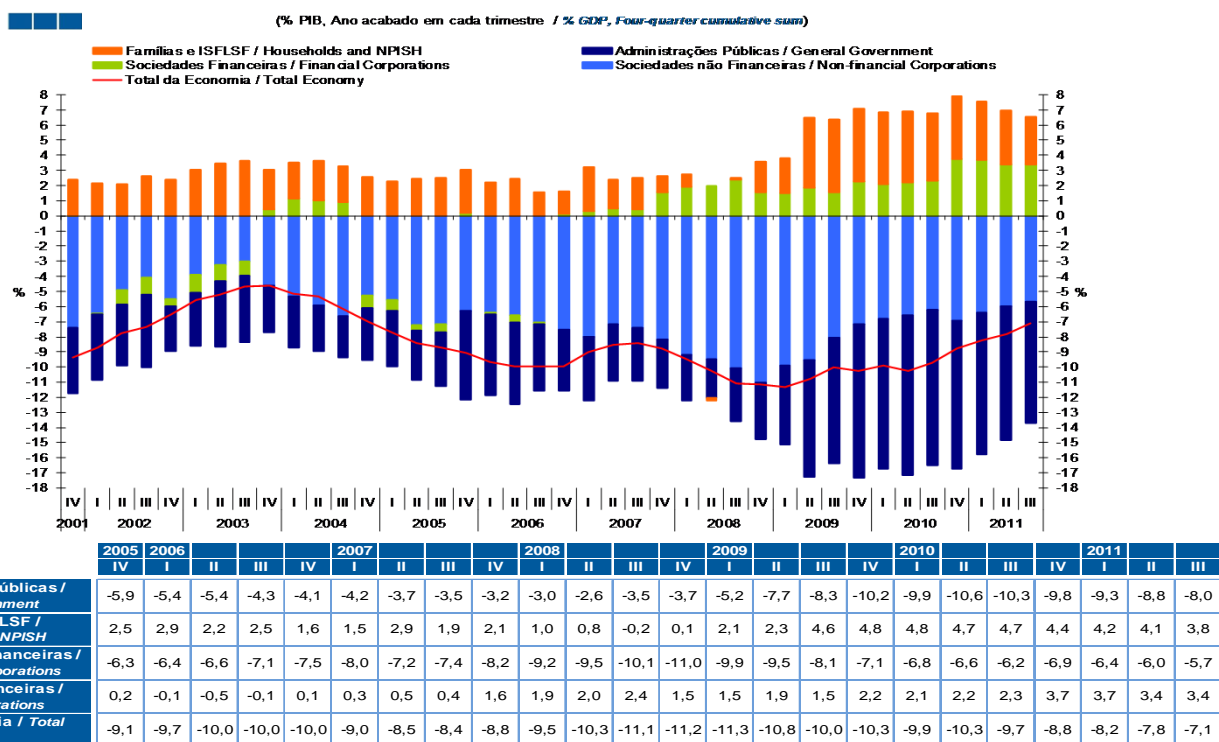
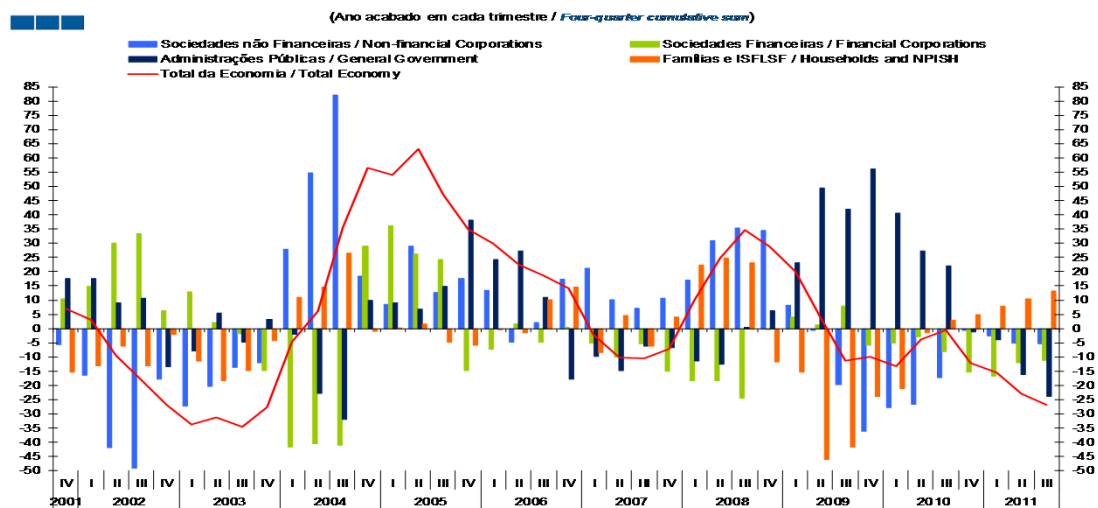


Gráfico / *Graph* 1.1.5.
Necessidade Líquida de Financiamento por Setor Institucional
Net Borrowing by Institutional Sector



1. Conta Financeira - Transações / *Financial Account - Transactions* 1.1. Economia Portuguesa / *Portuguese Economy*

Gráfico / *Graph* 1.1.6. Contributo (p.p) dos Set. Institucionais para a Var. Homóloga (%) da Nec. Líq. de Financiamento *Institutional Sectors Contribution to Net Borrowing*

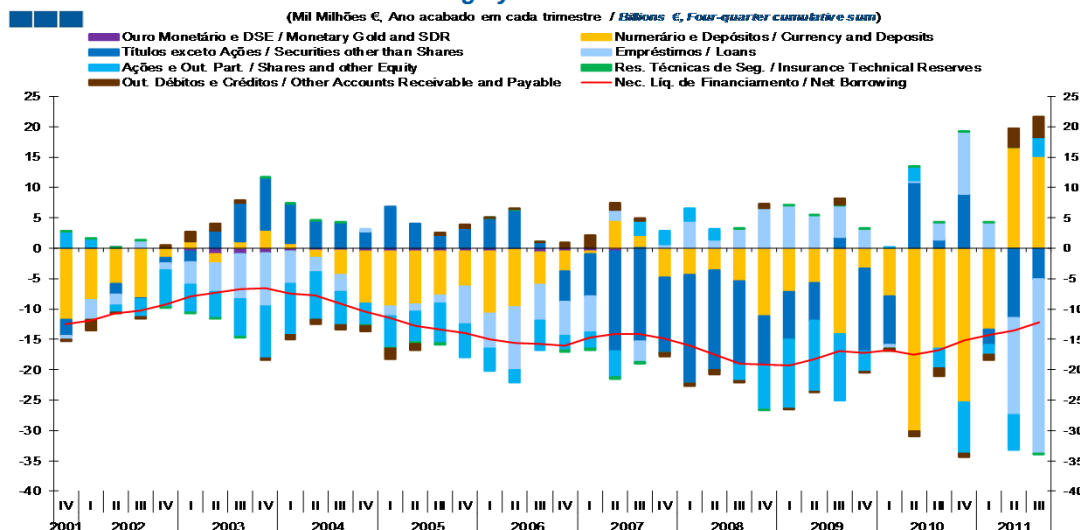


Nota / *Note*: Valores positivos, aumento da NLF; Valores negativos, redução da NLF / *Positive values, increase in Net Borrowing; Negative values, decrease in Net Borrowing*

	2005		2006				2007				2008				2009				2010				2011		
	IV	I	II	III	IV	I	II	III	IV	I	II	III	IV	I	II	III	IV	I	II	III	IV	I	II	III	
Administrações Públicas / <i>General Government</i>	38,2	24,3	27,2	11,0	-17,9	-9,7	-14,8	-6,1	-6,8	-11,5	-12,5	0,5	6,3	23,1	49,4	42,0	56,1	40,7	27,2	21,9	-1,3	-3,9	-16,1	-23,8	
Famílias e ISFLSF / <i>Households and NPISH</i>	-5,9	-0,3	-1,5	10,2	14,5	-8,5	4,7	-6,2	4,0	22,4	24,7	23,2	-11,8	-15,3	-46,1	-41,7	-23,9	-21,2	-1,4	3,0	5,0	7,9	10,3	13,3	
Sociedades não Financeiras / <i>Non-Financial Corporations</i>	17,5	13,3	-4,8	2,2	17,3	21,1	10,1	7,2	10,8	17,1	30,9	35,4	34,5	8,1	-0,8	-19,6	-36,1	-27,8	-26,7	-17,2	-0,6	-2,7	-5,1	-5,4	
Sociedades Financeiras / <i>Financial Corporations</i>	-14,9	-7,4	1,7	-4,8	0,4	-5,0	-10,2	-5,5	-15,1	-18,3	-18,3	-24,3	0,0	4,1	1,3	7,9	-6,0	-5,0	-3,0	-8,2	-15,3	-16,7	-12,0	-11,0	
Total da Economia / <i>Total Economy</i>	34,9	30,0	22,6	18,5	14,2	-2,1	-10,1	-10,6	-7,1	9,7	24,7	34,8	29,0	20,1	3,8	-11,4	-10,0	-13,3	-3,8	-0,6	-12,2	-15,3	-22,9	-26,9	

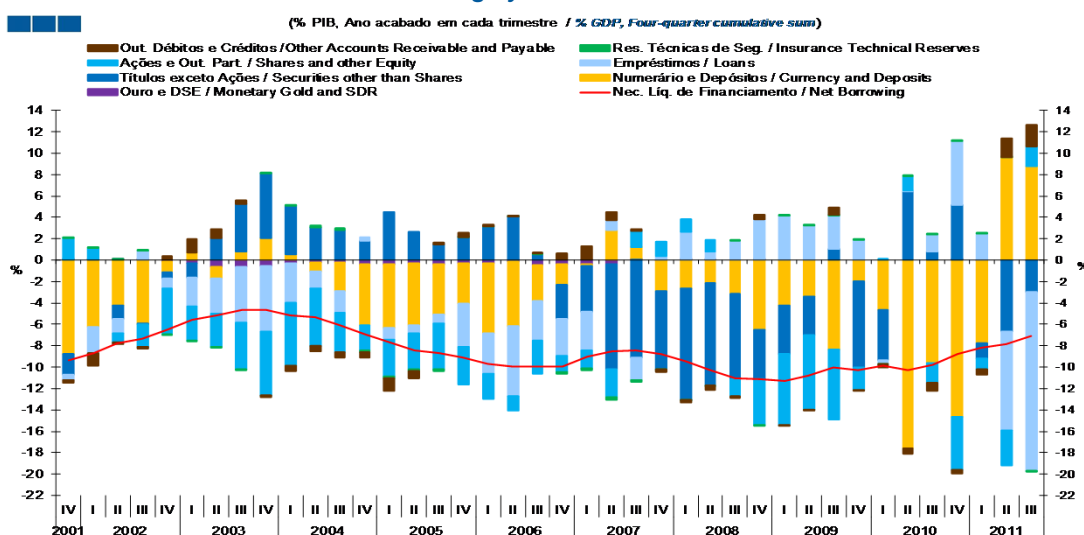
1. Conta Financeira - Transações / *Financial Account - Transactions*
1.1. Economia Portuguesa / *Portuguese Economy*

Gráfico / *Graph 1.1.7.*
Necessidade Líquida de Financiamento por Instrumento Financeiro
Net Borrowing by Financial Instrument



	2005		2006		2007		2008		2009		2010		2011				
	IV	I	II	III	IV	I	II	III	IV	I	II	III	IV	I	II	III	
Ouro Monetário e DSE / <i>Monetary Gold and SDR</i>	-0,6	-0,5	-0,5	-0,2	-0,7	-0,6	-0,6	0,0	0,0	0,0	0,0	0,0	0,0	0,0	0,0	0,0	0,0
Titulos exceto Ações / <i>Securities other than Shares</i>	3,3	4,9	6,3	0,9	-5,1	-7,0	-16,3	-12,4	-17,8	-16,5	-13,8	-8,0	-7,8	-6,1	1,8	-13,6	-8,0
Ações e Out. Part. / <i>Shares and other Equity</i>	-5,5	-3,6	-2,1	-4,9	-2,4	-2,7	-4,4	2,4	2,3	2,1	1,8	-2,7	-7,4	-11,4	-11,8	-11,0	-3,5
Out. Débitos e Créditos / <i>Other Accounts Receivable and Payable</i>	0,6	0,2	0,0	0,1	1,0	2,1	1,2	0,4	-0,5	-0,4	-0,6	-0,3	0,8	-0,1	-0,1	1,1	-0,1
Numerário e Depósitos / <i>Currency and Deposits</i>	-5,8	-10,2	-9,5	-5,3	-3,2	-0,4	4,6	2,1	-4,9	-4,4	-3,6	-5,4	-11,2	-7,2	-5,7	-14,1	-3,3
Empréstimos / <i>Loans</i>	-6,2	-5,8	-10,3	-5,9	-5,5	-5,9	1,6	-3,4	0,6	4,4	1,3	3,1	6,6	7,0	5,4	5,2	3,2
Res. Técnicas de Seg. / <i>Insurance Technical Reserves</i>	0,1	0,1	0,0	0,0	-0,3	-0,3	-0,3	-0,3	0,0	0,0	0,0	0,0	0,1	0,1	0,1	0,1	0,0
Nec. Liq. de Financiamento / <i>Net Borrowing</i>	-14,0	-15,0	-15,7	-15,8	-16,0	-14,7	-14,1	-14,9	-16,1	-17,6	-19,1	-19,2	-19,4	-18,2	-16,9	-17,3	-16,8

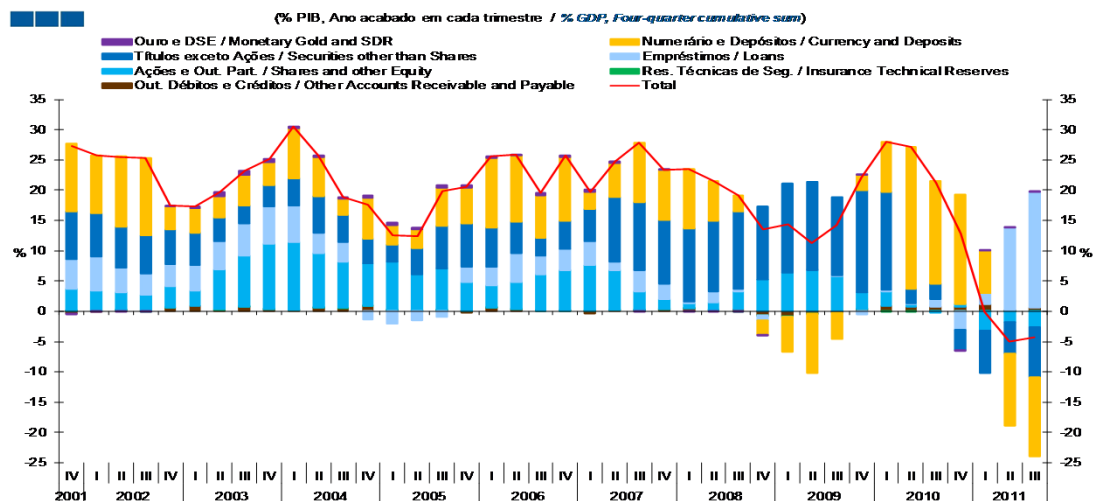
Gráfico / *Graph 1.1.8.*
Necessidade Líquida de Financiamento por Instrumento Financeiro
Net Borrowing by Financial Instrument



	2005		2006		2007		2008		2009		2010		2011				
	IV	I	II	III	IV	I	II	III	IV	I	II	III	IV	I	II	III	
Ouro Monetário e DSE / <i>Monetary Gold and SDR</i>	-0,3	-0,3	-0,2	-0,4	-0,3	-0,3	-0,3	0,0	0,0	0,0	0,0	0,0	0,0	0,0	0,0	0,0	0,0
Titulos exceto Ações / <i>Securities other than Shares</i>	2,1	3,1	4,0	0,6	-3,2	-4,3	-9,9	-9,1	-7,3	-10,5	-9,6	-8,0	-4,7	-4,5	-3,6	1,1	-8,1
Ações e Out. Part. / <i>Shares and other Equity</i>	-3,6	-2,3	-1,3	-3,1	-1,5	-1,7	-2,6	1,5	1,3	1,3	1,1	-1,6	-4,3	-6,7	-7,0	-6,5	-2,1
Out. Débitos e Créditos / <i>Other Accounts Receivable and Payable</i>	0,4	0,1	0,0	0,0	0,6	1,3	0,7	0,2	-0,3	-0,3	-0,4	-0,2	0,4	-0,1	-0,1	0,7	-0,1
Numerário e Depósitos / <i>Currency and Deposits</i>	-3,8	-6,5	-6,1	-3,4	-2,0	-0,2	2,8	1,2	-2,9	-2,6	-2,1	-3,1	-6,5	-4,2	-3,4	-8,4	-2,0
Empréstimos / <i>Loans</i>	-4,0	-3,7	-6,5	-3,7	-3,4	-3,6	1,0	-2,1	0,4	2,6	0,8	1,8	3,8	4,1	3,2	3,1	1,9
Res. Técnicas de Seg. / <i>Insurance Technical Reserves</i>	0,0	0,0	0,0	0,0	-0,2	-0,2	-0,2	-0,2	0,0	0,0	0,0	0,0	0,0	0,0	0,0	0,0	0,0
Nec. Liq. de Financiamento / <i>Net Borrowing</i>	-9,1	-9,7	-10,0	-10,0	-10,0	-9,0	-8,5	-8,4	-8,8	-9,5	-10,3	-11,1	-11,2	-11,3	-10,8	-10,0	-10,3

1. Conta Financeira - Transações / *Financial Account - Transactions* 1.1. Economia Portuguesa / *Portuguese Economy*

Gráfico / *Graph* 1.1.9.
Variação de Passivos vis-à-vis com o Resto do Mundo
Liabilities Change vis-à-vis the Rest of the World



Nota / *Note*: Passivos da Economia Portuguesa vis-à-vis com o Resto do Mundo é igual aos activos da Conta do Resto do Mundo /
Portuguese Economy Liabilities vis-à-vis the Rest of the World are equal to assets of the Rest of the World Account

	2005			2006			2007			2008			2009			2010			2011					
	IV	I	II	III	IV	I	II	III	IV	I	II	III	IV	I	II	III	IV	I	II	III				
Ouro Monetário e DSE / Monetary Gold and SDR	0,3	0,3	0,2	0,4	0,3	0,3	0,3	0,0	0,0	0,0	0,0	0,0	0,0	0,0	0,0	0,0	0,0	0,0	0,0	0,0	0,0	0,0	0,0	
Títulos exceto Ações / Securities other than Shares	7,2	6,4	5,2	3,0	4,7	5,3	10,7	11,3	10,5	12,0	11,7	12,9	12,0	14,7	14,6	12,9	16,9	16,1	2,3	2,5	-3,4	-7,0	-5,2	-8,4
Ações e Out. Part. / Shares and other Equity	4,8	3,6	4,6	6,1	6,7	7,7	6,6	3,1	1,6	0,8	1,2	3,0	5,3	6,4	6,8	5,9	2,7	2,5	0,4	-0,2	0,4	-3,2	-1,8	-2,5
Out. Débitos e Créditos / Other Accounts Receivable and Payable	-0,3	0,6	0,3	0,0	0,1	-0,3	0,2	0,2	0,4	0,5	0,2	0,3	-0,6	-0,9	-0,3	-0,2	0,4	0,8	0,8	0,8	0,7	1,2	0,2	0,7
Numerário e Depósitos / Currency and Deposits	5,9	11,5	10,9	6,9	10,5	2,8	5,5	9,9	8,3	9,8	6,6	2,6	-2,4	-5,9	-9,8	-4,4	2,5	8,3	23,5	16,9	18,1	7,0	-11,9	-13,0
Empréstimos / Loans	2,5	3,2	4,7	3,0	3,5	3,9	1,4	3,4	2,6	0,3	1,9	0,3	-0,9	0,0	0,0	0,0	-0,5	0,3	0,2	1,2	-3,0	1,8	13,6	19,0
Res. Técnicas de Seg. / Insurance Technical Reserves	0,0	0,0	0,0	0,0	0,0	0,0	0,0	0,0	0,0	0,0	0,0	0,0	0,0	0,0	0,0	0,0	0,0	0,0	0,0	0,0	0,0	0,0	0,0	0,0
Nec. Liq. de Financiamento / Net Borrowing	20,5	25,7	25,9	19,6	25,8	19,7	24,8	27,9	23,4	23,5	21,5	19,1	13,5	14,4	11,3	14,2	22,1	28,0	27,1	21,3	12,9	-0,1	-5,1	-4,3

1. Conta Financeira - Transações / *Financial Account - Transactions*
1.2. Sociedades não Financeiras / *Non-financial Corporations*

Gráfico / *Graph 1.2.1.*
Necessidade Líquida de Financiamento por Instrumento Financeiro
Net Borrowing by Financial Instrument

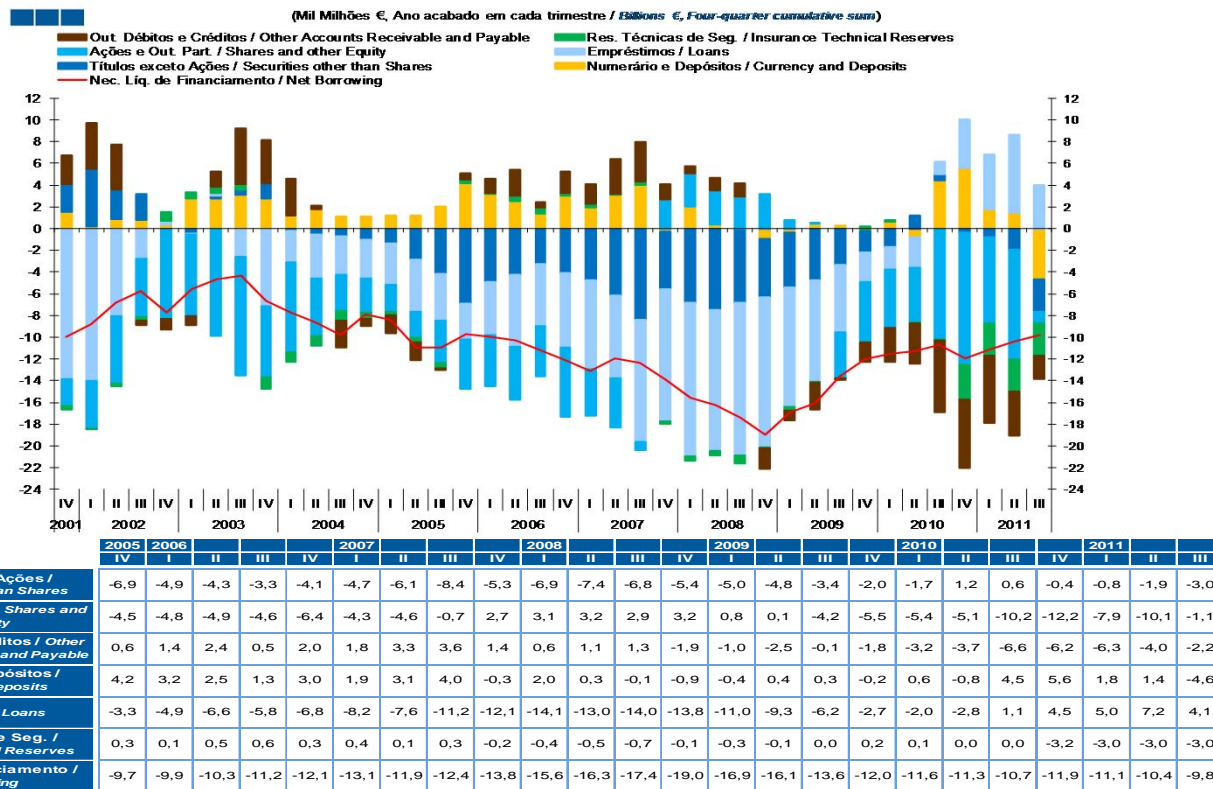
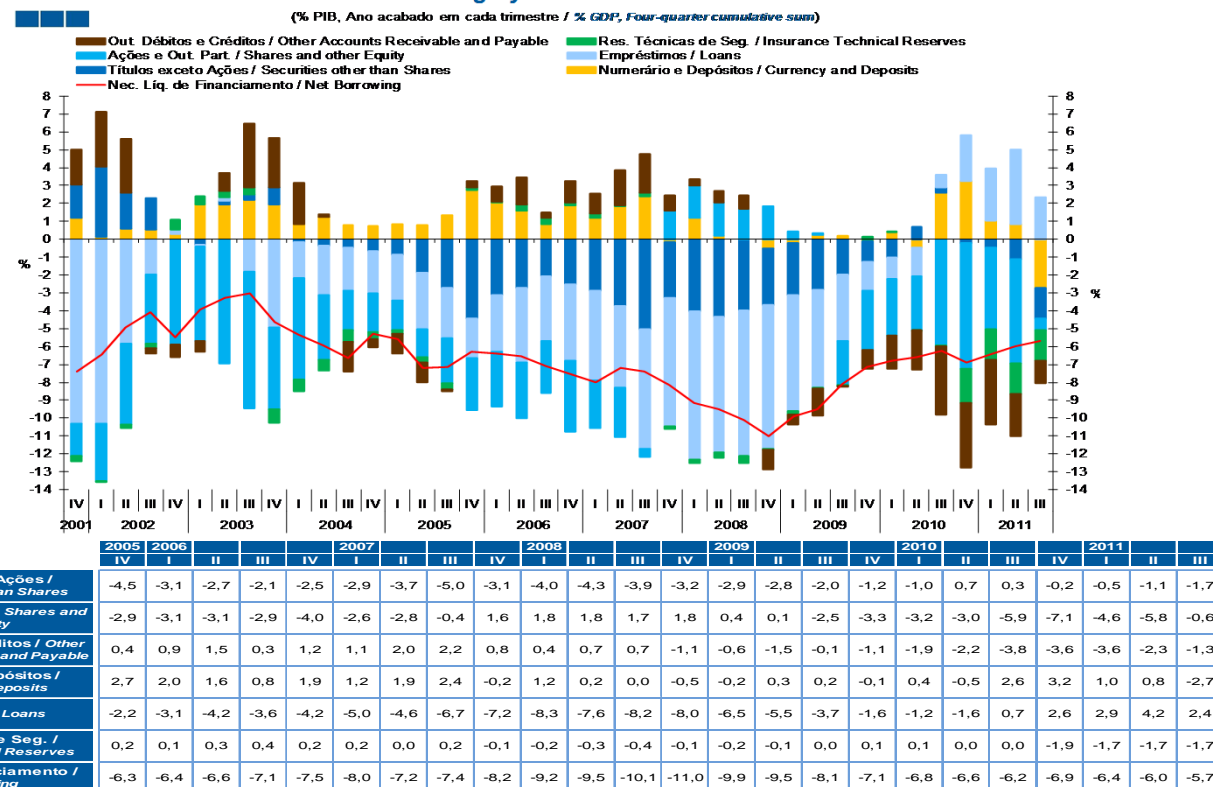


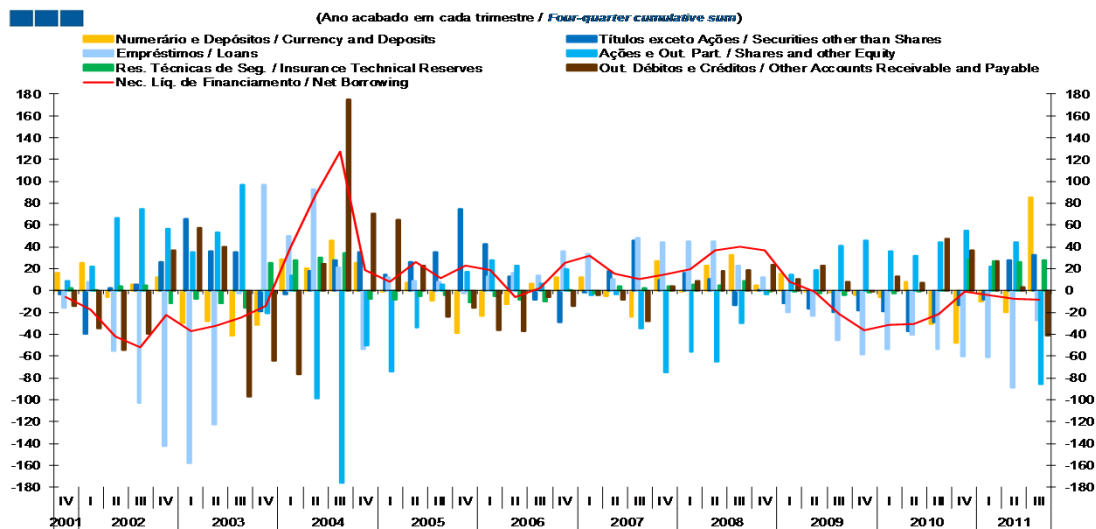
Gráfico / *Graph 1.2.2.*
Necessidade Líquida de Financiamento por Instrumento Financeiro
Net Borrowing by Financial Instrument



1. Conta Financeira - Transações / *Financial Account - Transactions*
1.2. Sociedades não Financeiras / *Non-financial Corporations*

Gráfico / *Graph* 1.2.3.

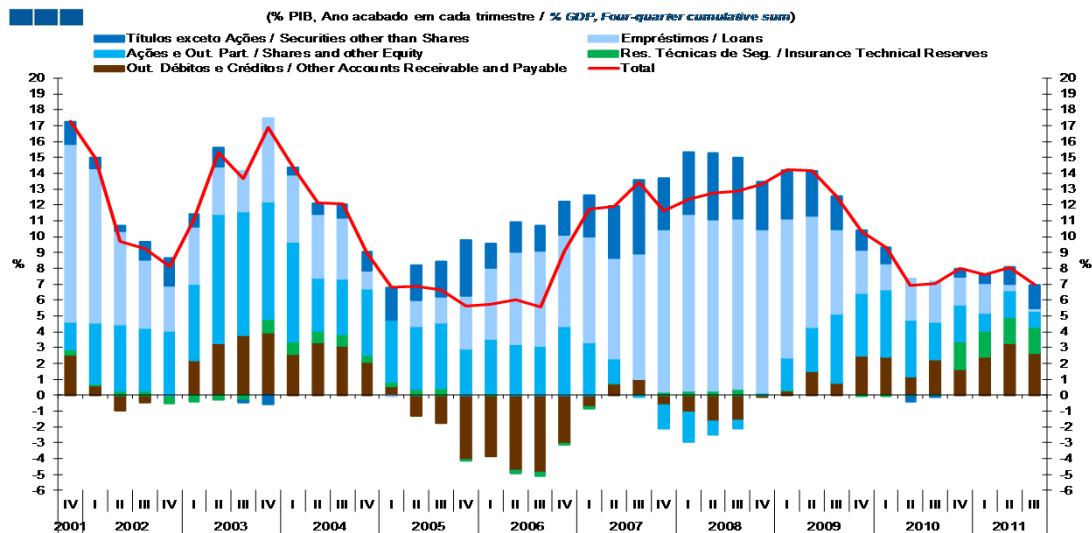
Contributo (p.p) dos Inst. Financeiros para a Var. Homóloga (%) da Nec. Líq. de Financiamento
Financial Instruments Contribution to Net Borrowing Annual Change



	2005		2006			2007			2008			2009			2010			2011						
	IV	I	II	III	IV	I	II	III	IV	I	II	III	IV	I	II	III	IV	I	II	III				
Títulos exceto Ações / <i>Securities other than Shares</i>	74,8	42,2	13,2	-8,2	-28,7	-1,6	18,1	45,9	9,9	16,2	10,9	-13,2	1,0	-11,9	-16,4	-19,7	-18,1	-19,3	-37,0	-28,7	-13,6	-8,0	27,9	33,0
Ações e Out. Part. / <i>Shares and other Equity</i>	17,2	27,6	23,0	6,6	19,6	-4,4	-3,1	-34,7	-75,1	-56,4	-65,0	-29,8	-3,5	14,9	18,8	41,2	45,9	36,2	32,3	44,2	55,1	21,8	44,2	-85,4
Out. Débitos e Créditos / <i>Other Accounts Receivable and Payable</i>	-15,9	-36,1	-37,3	-5,8	-14,4	-4,6	-8,4	-27,9	4,3	8,9	17,7	19,1	24,1	10,3	22,5	7,9	-0,4	13,0	7,5	47,6	36,5	26,7	2,9	-41,4
Numerário e Depósitos / <i>Currency and Deposits</i>	-39,2	-22,9	-12,2	6,7	12,4	12,3	-5,2	-23,9	27,3	-0,6	22,9	33,0	4,5	15,3	-0,6	-2,0	-3,9	-6,1	7,8	-30,7	-47,7	-10,0	-19,9	85,1
Empréstimos / <i>Loans</i>	-2,8	12,6	15,9	13,4	36,1	33,2	10,1	48,6	43,8	45,1	45,4	22,9	12,0	-19,6	-22,9	-45,1	-58,5	-53,3	-40,5	-53,9	-59,8	-61,0	-88,9	-27,2
Res. Técnicas de Seg. / <i>Insurance Technical Reserves</i>	-11,0	-5,1	-8,2	-10,0	0,1	-2,9	4,0	2,1	4,1	5,9	4,5	8,5	-0,9	-0,6	-2,2	-3,9	-1,6	-2,3	-0,3	0,1	28,7	26,6	25,8	27,5
Nec. Líq. de Financiamento / <i>Net Borrowing</i>	23,2	18,4	-5,7	2,7	25,1	32,0	15,4	10,1	14,2	19,2	36,5	40,4	37,1	8,4	-0,8	-21,5	-36,5	-31,8	-30,2	-21,4	-0,9	-3,9	-8,0	-8,5

1. Conta Financeira - Transações / *Financial Account - Transactions*
1.2. Sociedades não Financeiras / *Non-financial Corporations*

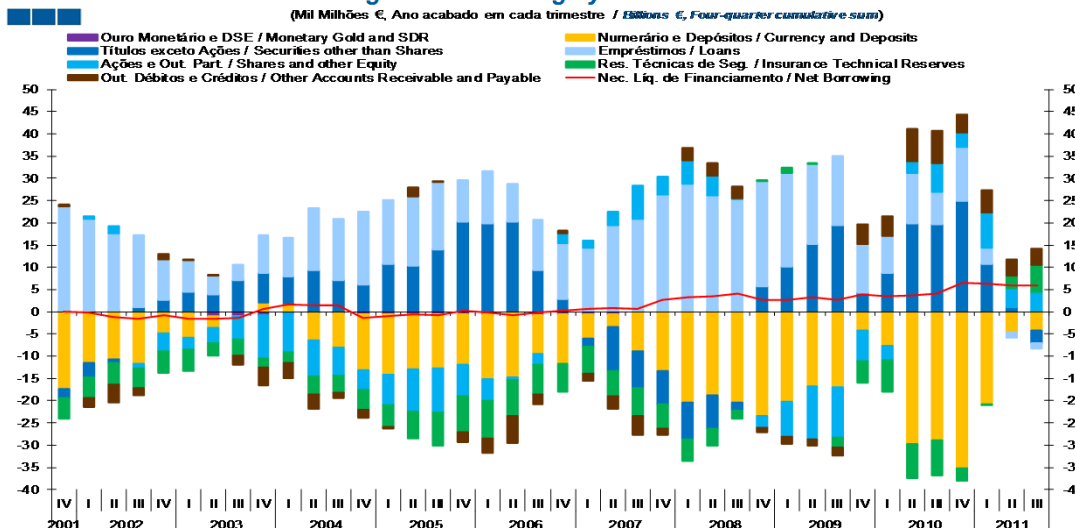
Gráfico / *Graph* 1.2.4.
Variação de Passivos / *Liabilities Change*
Liabilities Change



	2005		2006		2007		2008		2009		2010		2011	
	IV	I	II	III	IV	I	II	III	IV	I	II	III	IV	I
Títulos exceto Ações / Securities other than Shares	3,5	1,5	1,9	1,6	2,1	2,6	3,3	4,6	3,2	3,9	4,2	3,8	3,0	3,0
Ações e Out. Part. / Shares and other Equity	2,9	3,4	3,2	3,1	4,3	3,3	1,5	0,0	-1,4	-1,9	-0,9	-0,5	0,1	2,0
Out. Débitos e Créditos / Other Accounts Receivable and Payable	-4,1	-3,8	-4,8	-4,9	-3,1	-0,8	0,7	1,0	-0,6	-1,1	-1,7	-1,6	-0,1	0,3
Empréstimos / Loans	3,4	4,5	5,9	6,0	5,8	6,7	6,3	7,9	10,2	11,2	10,8	10,8	10,3	8,8
Res. Técnicas de Seg. / Insurance Technical Reserves	-0,1	0,1	-0,2	-0,2	-0,1	-0,1	0,1	-0,1	0,2	0,3	0,3	0,4	0,0	0,1
Total	5,6	5,7	6,0	5,6	9,1	11,8	11,9	13,4	11,6	12,3	12,8	12,9	13,3	14,2

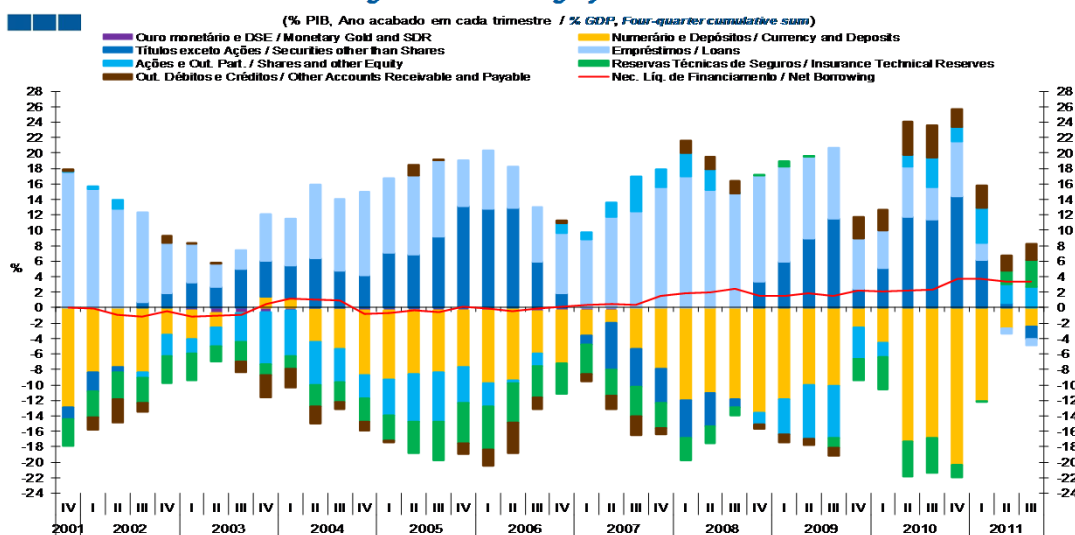
1. Conta Financeira - Transações / *Financial Account - Transactions*
1.3. Sociedades Financeiras / *Financial Corporations*

Gráfico / *Graph 1.3.1.*
Capacidade / Necessidade Líquida de Financiamento por Instrumento Financeiro
Net Lending / Net Borrowing by Financial Instrument



	2005			2006			2007			2008			2009			2010			2011		
	IV	I	II	III	IV	I	II	III	IV	I	II	III	IV	I	II	III	IV	I	II	III	
Ouro Monetário e DSE / <i>Monetary Gold and SDR</i>	-0,5	-0,5	-0,2	-0,7	-0,6	-0,6	0,0	0,0	0,0	0,0	0,0	0,0	0,0	0,0	0,0	0,0	0,0	0,0	0,0	0,0	
Títulos exceto Ações / <i>Securities other than Shares</i>	20,2	19,8	20,2	9,4	3,0	-1,9	-10,0	-8,2	-7,5	-8,4	-7,4	-1,9	5,7	10,1	15,1	19,5	4,2	8,7	20,0	19,7	
Ações e Out. Part. / <i>Shares and other Equity</i>	-7,2	-4,7	-0,6	-2,5	2,2	1,6	3,0	7,5	3,9	5,2	4,5	0,1	-2,6	-7,9	-11,9	-11,3	-6,8	-3,2	2,6	6,5	
Out. Débitos e Créditos / <i>Other Accounts Receivable and Payable</i>	-2,1	-3,3	-6,1	-2,3	0,5	-1,5	-2,9	-4,2	-1,4	2,8	2,8	2,7	-1,1	-1,7	-1,4	-1,8	4,5	4,6	7,4	7,3	
Numerário e Depósitos / <i>Currency and Deposits</i>	-11,4	-14,7	-14,5	-8,7	-11,0	-5,4	-2,8	-8,9	-13,4	-20,3	-18,8	-20,3	-23,4	-20,2	-16,9	-17,0	-4,3	-7,7	-29,6	-29,0	
Empréstimos / <i>Loans</i>	9,2	11,7	8,5	11,2	12,5	14,4	19,5	20,9	26,4	28,9	26,1	25,3	23,7	21,1	18,0	15,5	10,9	8,2	11,2	7,2	
Res. Técnicas de Seg. / <i>Insurance Technical Reserves</i>	-8,1	-8,5	-8,0	-6,6	-6,4	-6,1	-5,6	-6,4	-5,4	-4,8	-3,8	-1,8	0,3	1,2	0,2	-2,3	-4,8	-7,1	-7,7	-7,8	
Nec. Líq. de Financiamento / <i>Net Borrowing</i>	0,3	-0,2	-0,8	-0,2	0,2	0,5	0,8	0,7	2,6	3,2	3,4	4,1	2,6	2,6	3,2	2,6	3,8	3,5	3,7	4,0	

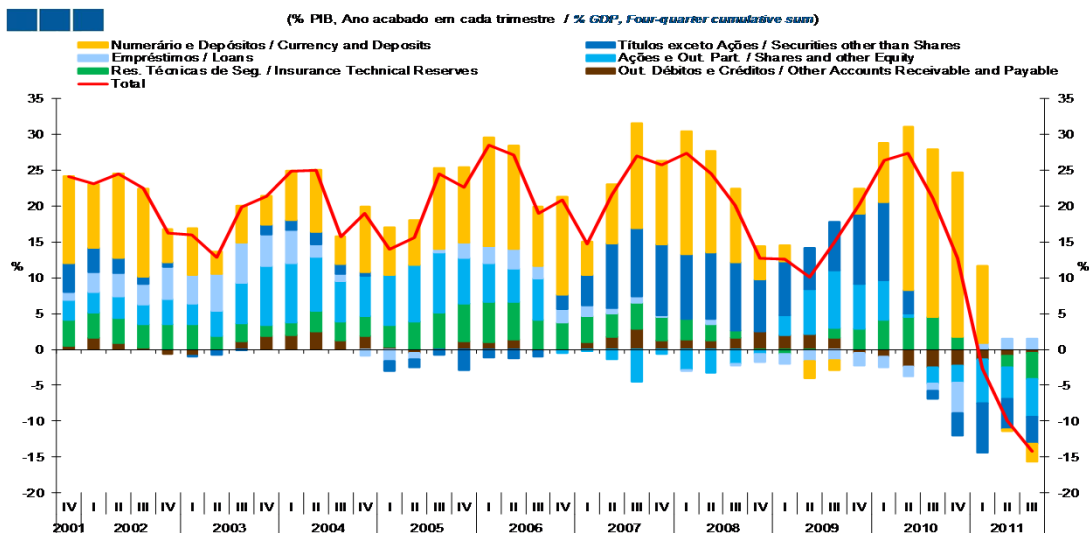
Gráfico / *Graph 1.3.2.*
Capacidade / Necessidade Líquida de Financiamento por Instrumento Financeiro
Net Lending / Net Borrowing by Financial Instrument



	2005			2006			2007			2008			2009			2010			2011		
	IV	I	II	III	IV	I	II	III	IV	I	II	III	IV	I	II	III	IV	I	II	III	
Ouro Monetário e DSE / <i>Monetary Gold and SDR</i>	-0,3	-0,3	-0,2	-0,4	-0,3	-0,3	0,0	0,0	0,0	0,0	0,0	0,0	0,0	0,0	0,0	0,0	0,0	0,0	0,0	0,0	
Títulos exceto Ações / <i>Securities other than Shares</i>	13,1	12,8	12,9	5,9	1,8	-1,1	-6,0	-4,9	-4,4	-4,9	-4,3	-1,1	3,3	5,9	8,9	11,6	2,5	5,2	11,7	11,4	
Ações e Out. Part. / <i>Shares and other Equity</i>	-4,7	-3,0	-0,4	-1,6	1,4	1,0	1,8	4,5	2,3	3,0	2,6	0,1	-1,5	-4,6	-7,0	-6,7	-4,1	-1,9	1,5	3,8	
Out. Débitos e Créditos / <i>Other Accounts Receivable and Payable</i>	-1,3	-2,1	-3,9	-1,4	0,3	-0,9	-1,7	-2,5	-0,8	1,6	1,6	1,6	-0,6	-1,0	-0,8	-1,1	2,7	2,7	4,3	4,3	
Numerário e Depósitos / <i>Currency and Deposits</i>	-7,4	-9,5	-9,2	-5,5	-6,9	-3,3	-1,7	-5,3	-7,9	-11,9	-11,0	-11,8	-13,6	-11,8	-10,0	-10,1	-2,5	-4,5	-17,4	-16,8	
Empréstimos / <i>Loans</i>	6,0	7,5	5,4	7,1	7,8	8,8	11,8	12,5	15,6	16,9	15,2	14,7	13,8	12,3	10,6	9,2	6,5	4,8	6,6	4,2	
Res. Técnicas de Seg. / <i>Insurance Technical Reserves</i>	-5,2	-5,5	-5,1	-4,1	-4,0	-3,8	-3,4	-3,8	-3,2	-2,8	-2,2	-1,0	0,2	0,7	0,1	-1,3	-2,8	-4,2	-4,5	-4,5	
Nec. Líq. de Financiamento / <i>Net Borrowing</i>	0,2	-0,1	-0,5	-0,1	0,1	0,3	0,5	0,4	1,6	1,9	2,0	2,4	1,5	1,5	1,9	1,5	2,2	2,1	2,2	2,3	

1. Conta Financeira - Transações / *Financial Account - Transactions*
1.3. Sociedades Financeiras / *Financial Corporations*

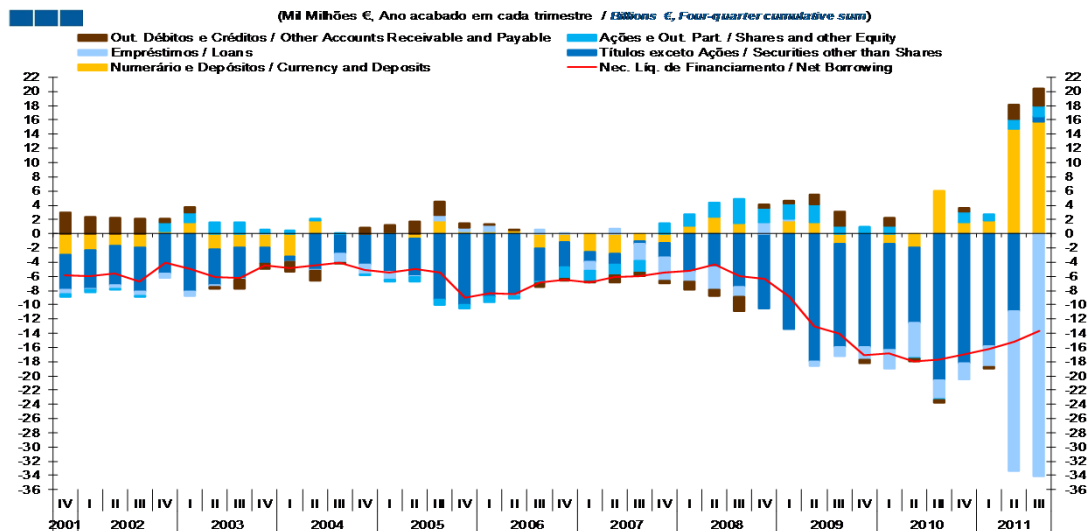
Gráfico / *Graph* 1.3.3.
Variação de Passivos / *Liabilities Change*
Liabilities Change



	2005			2006			2007			2008			2009			2010			2011					
	IV	I	II	III	IV	I	II	III	IV	I	II	III	IV	I	II	III	IV	I	II	III				
Títulos exceto Ações / <i>Securities other than Shares</i>	-2,9	-1,1	-1,3	-0,8	2,0	4,2	9,0	9,5	9,9	9,0	9,3	9,4	7,3	7,6	5,8	6,8	9,7	10,9	3,2	-1,1	-3,1	-6,8	-4,2	-3,8
Ações e Out. Part. / <i>Shares and other Equity</i>	6,3	5,4	4,7	5,7	-0,3	-0,3	-1,4	-4,5	-0,6	-2,9	-3,3	-2,0	-0,4	2,7	6,2	8,0	6,2	5,4	0,5	-2,2	-2,4	-6,1	-4,4	-5,3
Out. Débitos e Créditos / <i>Other Accounts Receivable and Payable</i>	1,2	1,1	1,4	-0,3	-0,1	1,0	1,8	2,9	1,2	1,4	1,3	1,6	2,5	2,0	2,1	1,6	-0,5	-0,9	-2,3	-2,6	-2,2	-1,4	-0,8	-0,5
Numerário e Depósitos / <i>Currency and Deposits</i>	10,6	15,2	14,4	8,4	13,7	4,6	8,3	14,6	11,7	17,2	14,1	10,3	4,6	2,2	-2,4	-1,4	3,6	8,2	22,8	23,4	23,0	10,7	-0,3	-2,6
Empréstimos / <i>Loans</i>	2,1	2,4	2,8	1,7	1,8	1,6	0,7	0,9	0,3	-0,1	0,7	-0,3	-1,2	-1,3	-1,6	-1,5	-1,7	-1,5	-1,4	-1,0	-4,2	0,8	1,6	1,5
Res. Técnicas de Seg. / <i>Insurance Technical Reserves</i>	5,3	5,5	5,2	4,2	3,8	3,6	3,2	3,6	3,2	2,8	2,2	1,0	-0,2	-0,6	-0,1	1,4	2,9	4,2	4,5	4,6	1,7	0,1	-1,6	-3,5
Total	22,6	28,5	27,1	18,9	20,8	14,7	21,6	27,0	25,7	27,4	24,4	20,1	12,7	12,5	10,1	14,9	20,2	26,3	27,3	21,1	12,7	-2,7	-9,9	-14,2

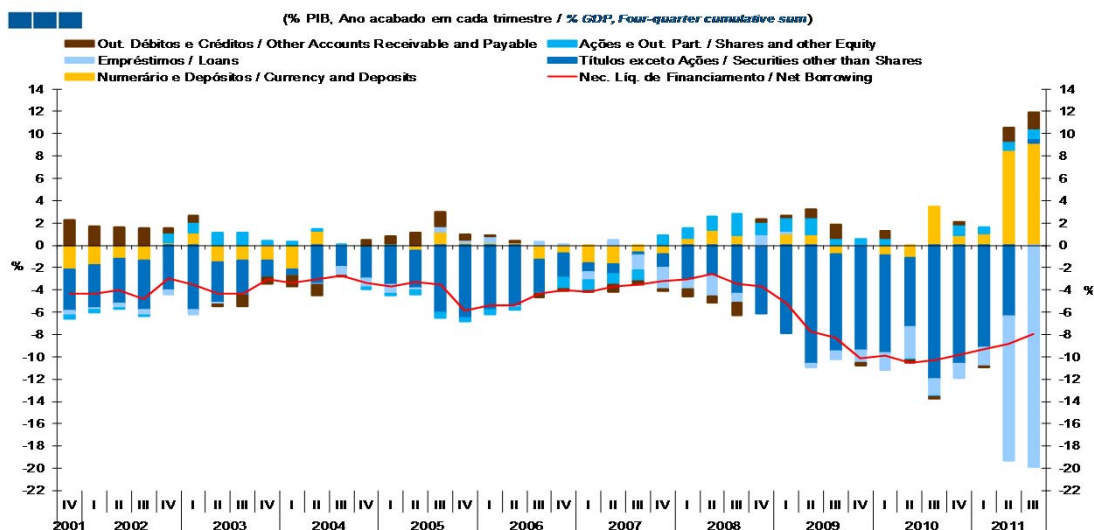
1. Conta Financeira - Transações / *Financial Account - Transactions*
1.4. Administrações Públicas / *General Government*

Gráfico / *Graph* 1.4.1.
Necessidade Líquida de Financiamento por Instrumento Financeiro
Net Borrowing by Financial Instrument



	2005		2006			2007			2008			2009			2010			2011						
	IV	I	II	III	IV	I	II	III	IV	I	II	III	IV	I	II	III	IV	I	II	III				
Títulos exceto Ações / Securities other than Shares	-10,0	-8,9	-8,6	-4,7	-3,5	-1,4	-1,4	-0,4	-2,1	-5,4	-4,7	-7,4	-10,4	-13,5	-18,0	-14,6	-15,9	-14,8	-10,6	-20,6	-18,3	-15,8	-10,9	0,8
Ações e Out. Part. / Shares and other Equity	-0,5	-0,7	-0,3	-0,2	-1,7	-1,6	-1,6	-1,6	1,5	1,6	2,0	3,4	2,0	2,0	2,5	1,1	1,0	1,1	-0,1	0,0	1,6	0,9	1,4	1,4
Out. Débitos e Créditos / Other Accounts Receivable and Payable	0,7	0,1	0,2	-0,5	-0,3	-0,2	-1,0	-0,5	-0,3	-1,2	-0,9	-1,9	0,4	0,4	1,3	2,0	-0,4	1,1	-0,5	-0,4	0,4	-0,2	2,1	2,4
Numerário e Depósitos / Currency and Deposits	0,3	0,4	0,4	-2,0	-1,1	-2,6	-2,8	-1,1	-1,3	1,1	2,4	1,5	-0,1	1,9	1,7	-1,4	0,0	-1,5	-2,0	6,0	1,5	1,8	14,7	15,8
Empréstimos / Loans	0,5	0,9	-0,1	0,6	0,1	-1,2	0,7	-2,3	-3,3	-1,3	-3,2	-1,5	1,6	0,3	-0,6	-1,2	-1,8	-2,7	-5,0	-2,7	-2,2	-2,9	-22,4	-34,1
Nec. Líq. de Financiamento / Net Borrowing	-9,0	-8,3	-8,5	-6,9	-6,5	-6,9	-6,1	-5,9	-5,4	-5,2	-4,4	-6,0	-6,4	-8,9	-13,1	-14,0	-17,1	-16,8	-18,0	-17,7	-16,9	-16,1	-15,2	-13,7

Gráfico / *Graph* 1.4.2.
Necessidade Líquida de Financiamento por Instrumento Financeiro
Net Borrowing by Financial Instrument



	2005		2006			2007			2008			2009			2010			2011						
	IV	I	II	III	IV	I	II	III	IV	I	II	III	IV	I	II	III	IV	I	II	III				
Títulos exceto Ações / Securities other than Shares	-6,5	-5,8	-5,5	-3,0	-2,2	-0,9	-0,9	-0,2	-1,2	-3,2	-2,7	-4,3	-6,0	-7,9	-10,6	-8,6	-9,4	-8,8	-6,2	-12,0	-10,6	-9,1	-6,3	0,5
Ações e Out. Part. / Shares and other Equity	-0,3	-0,4	-0,2	-0,1	-1,0	-1,0	-1,0	-1,0	0,9	0,9	1,2	1,9	1,2	1,2	1,5	0,7	0,6	0,6	0,0	0,0	0,9	0,5	0,8	0,8
Out. Débitos e Créditos / Other Accounts Receivable and Payable	0,4	0,0	0,1	-0,3	-0,2	-0,1	-0,6	-0,3	-0,2	-0,7	-0,5	-1,1	0,3	0,2	0,8	1,2	-0,3	0,7	-0,3	-0,2	0,3	-0,1	1,2	1,4
Numerário e Depósitos / Currency and Deposits	0,2	0,2	0,3	-1,3	-0,7	-1,6	-1,7	-0,7	-0,8	0,6	1,4	0,9	0,0	1,1	1,0	-0,8	0,0	-0,9	-1,2	3,5	0,9	1,1	8,5	9,2
Empréstimos / Loans	0,3	0,6	-0,1	0,4	0,1	-0,7	0,5	-1,4	-1,9	-0,8	-1,9	-0,9	1,0	0,2	-0,3	-0,7	-1,1	-1,6	-2,9	-1,6	-1,3	-1,7	-13,0	-19,9
Nec. Líq. de Financiamento / Net Borrowing	-5,9	-5,4	-5,4	-4,3	-4,1	-4,2	-3,7	-3,5	-3,2	-3,0	-2,6	-3,5	-3,7	-5,2	-7,7	-8,3	-10,2	-9,9	-10,6	-10,3	-9,8	-9,3	-8,8	-8,0

1. Conta Financeira - Transações / *Financial Account - Transactions*
1.4. Administrações Públicas / *General Government*

Gráfico / *Graph* 1.4.3.
Variação de Passivos
Liabilities Change

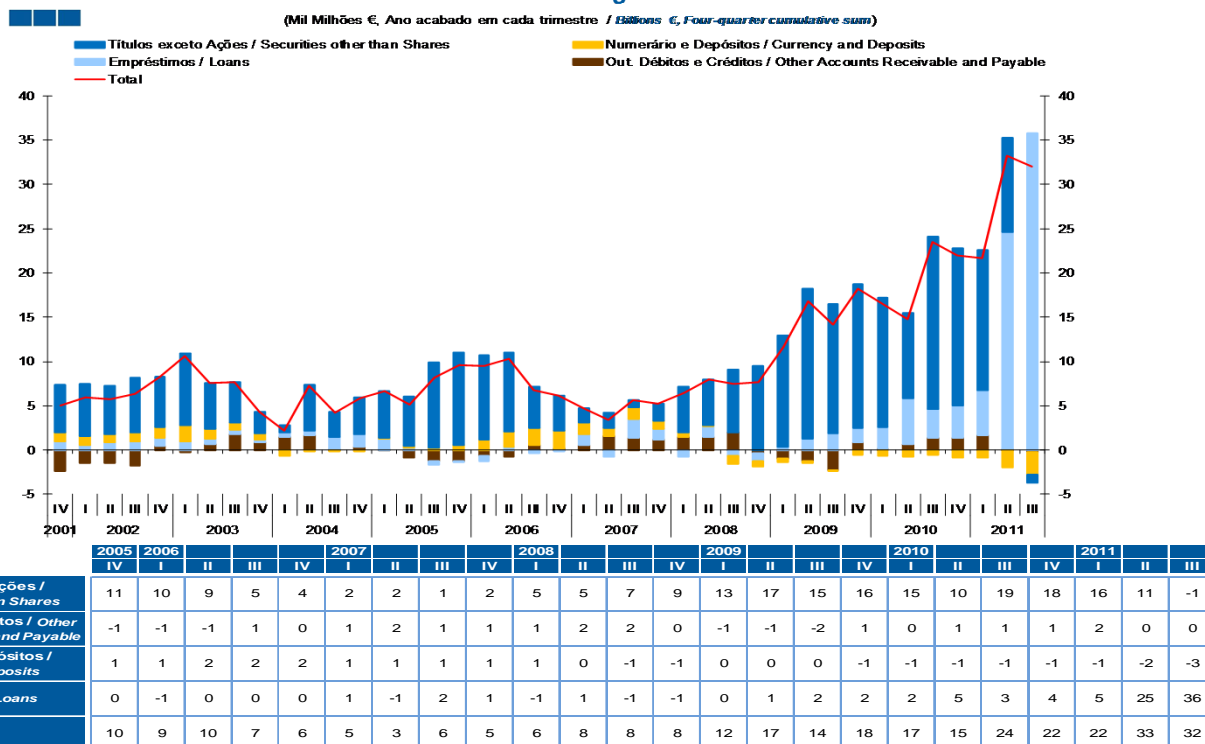
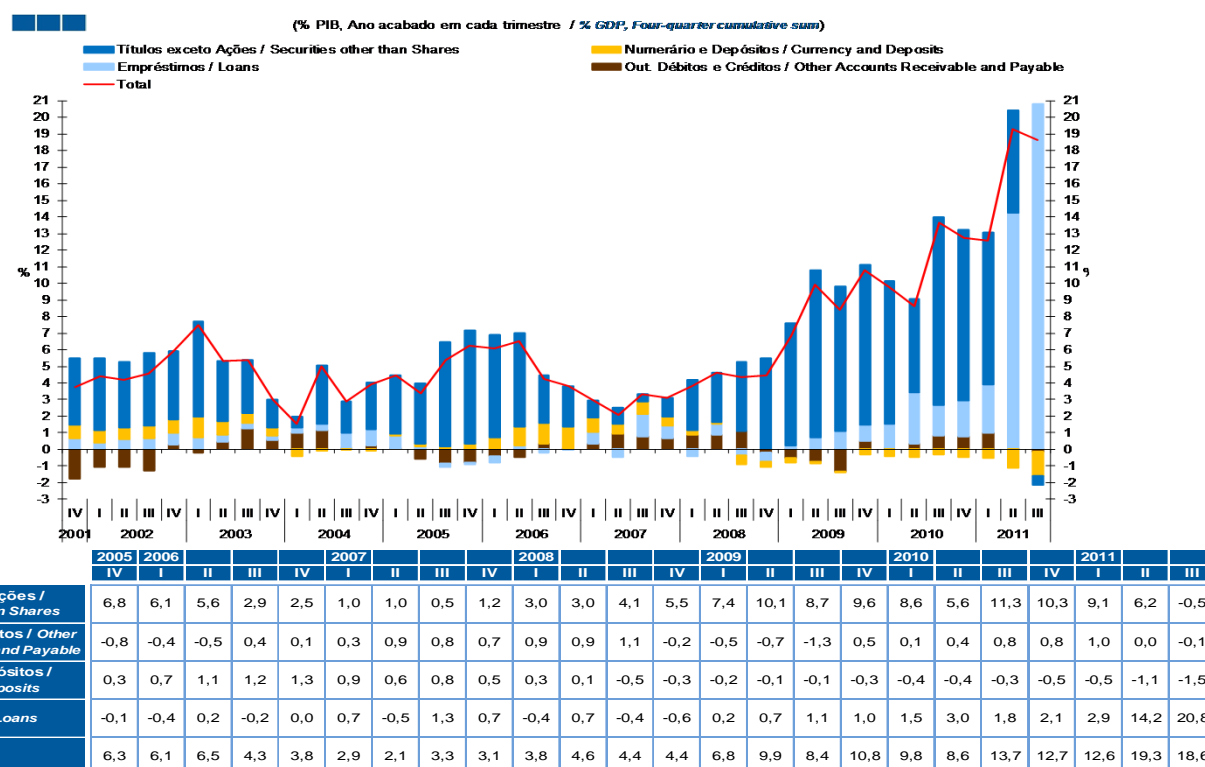
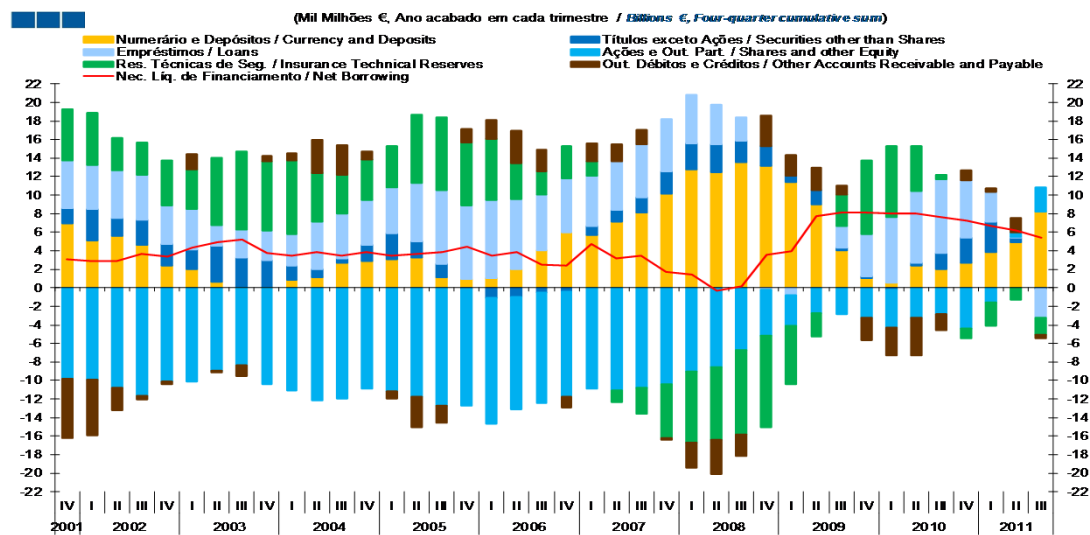


Gráfico / *Graph* 1.4.4.
Variação de Passivos
Liabilities Change



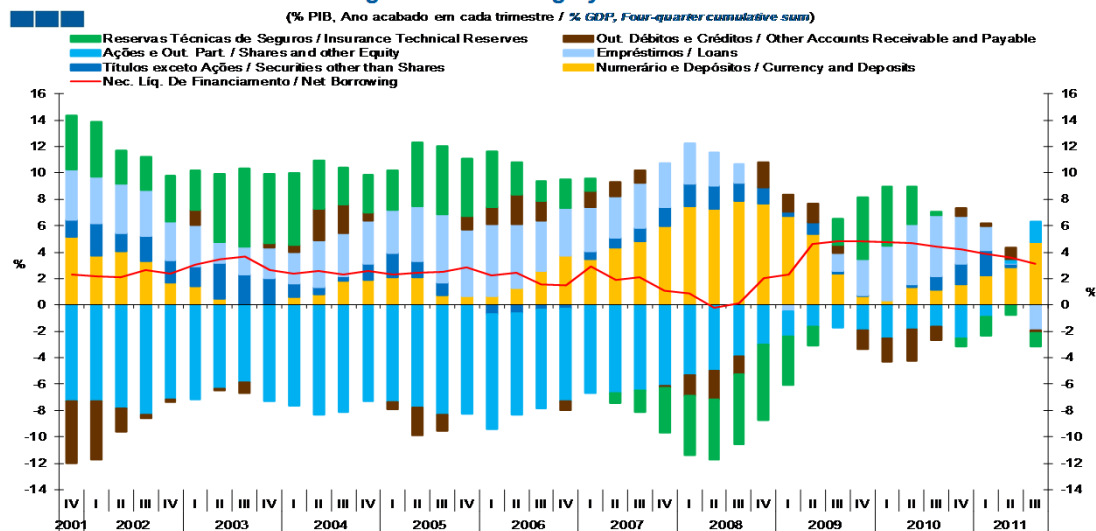
1. Conta Financeira - Transações / *Financial Account - Transactions*
1.5. Famílias + ISFLSF / *Households + NPISH*

Gráfico / *Graph 1.5.1.*
Capacidade / Necessidade Líquida de Financiamento por Instrumento Financeiro
Net Lending / Net Borrowing by Financial Instrument



	2005		2006			2007				2008				2009			2010			2011				
	IV	I	II	III	IV	I	II	III	IV	I	II	III	IV	I	II	III	IV	I	II	III				
Títulos exceto Ações / <i>Securities other than Shares</i>	-0,1	-1,1	-1,0	-0,5	-0,4	0,9	1,3	1,7	2,4	2,8	3,0	2,3	2,1	0,6	1,5	0,3	0,1	-0,2	0,3	1,8	2,7	3,3	0,4	-0,2
Ações e Out. Part. / <i>Shares and other Equity</i>	-12,6	-13,5	-12,1	-11,9	-11,3	-10,9	-11,0	-10,8	-10,4	-9,0	-8,6	-6,7	-5,0	-3,3	-2,7	-2,9	-3,2	-4,1	-3,2	-2,9	-4,4	-1,5	0,5	2,6
Out. Débitos e Créditos / <i>Other Accounts Receivable and Payable</i>	1,5	2,0	3,6	2,4	-1,2	2,0	1,8	1,5	-0,3	-2,7	-3,7	-2,4	3,3	2,2	2,5	1,0	-2,4	-3,0	-4,1	-1,7	1,1	0,4	1,5	-0,4
Numerário e Depósitos / <i>Currency and Deposits</i>	1,0	1,0	2,0	4,1	6,0	5,7	7,2	8,1	10,1	12,8	12,4	13,5	13,2	11,4	9,0	4,0	1,1	0,6	2,4	2,0	2,7	3,8	5,0	8,2
Empréstimos / <i>Loans</i>	7,9	8,5	7,6	6,0	5,8	5,5	5,2	5,7	5,6	5,2	4,3	2,5	-0,2	-0,8	0,0	2,3	4,6	7,0	7,8	7,9	6,2	3,2	0,1	-3,1
Res. Técnicas de Seg. / <i>Insurance Technical Reserves</i>	6,8	6,6	3,8	2,5	3,5	1,5	-1,3	-2,7	-5,8	-7,7	-7,8	-9,1	-9,9	-6,3	-2,5	3,4	7,9	7,7	4,8	0,5	-1,1	-2,5	-1,3	-1,8
Nec. Líq. de Financiamento / <i>Net Borrowing</i>	4,4	3,5	3,9	2,5	2,4	4,7	3,1	3,5	1,8	1,4	-0,3	0,2	3,5	3,9	7,8	8,2	8,1	8,0	8,0	7,7	7,3	6,7	6,2	5,4

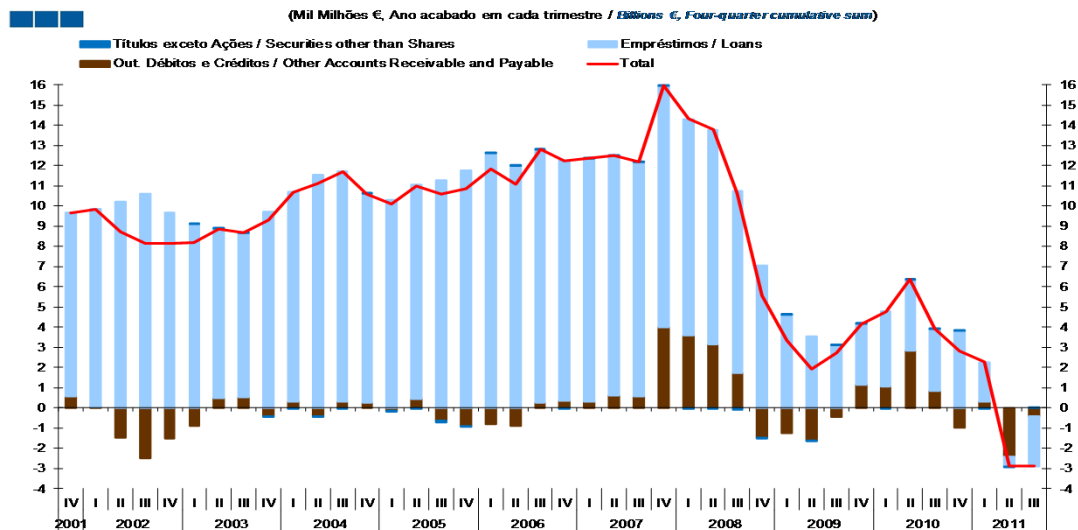
Gráfico / *Graph 1.5.2.*
Capacidade / Necessidade Líquida de Financiamento por Instrumento Financeiro
Net Lending / Net Borrowing by Financial Instrument



	2005		2006			2007				2008				2009			2010			2011				
	IV	I	II	III	IV	I	II	III	IV	I	II	III	IV	I	II	III	IV	I	II	III				
Títulos exceto Ações / <i>Securities other than Shares</i>	-0,1	-0,7	-0,6	-0,3	-0,3	0,6	0,8	1,0	1,4	1,7	1,8	1,4	1,2	0,4	0,9	0,2	0,1	-0,1	0,2	1,0	1,6	1,9	0,3	-0,1
Ações e Out. Part. / <i>Shares and other Equity</i>	-8,2	-8,7	-7,7	-7,5	-7,0	-6,7	-6,5	-6,1	-5,3	-5,0	-3,9	-2,9	-1,9	-1,6	-1,7	-1,9	-2,4	-1,9	-1,7	-2,5	-0,9	0,3	1,5	
Out. Débitos e Créditos / <i>Other Accounts Receivable and Payable</i>	1,0	1,3	2,3	1,5	-0,7	1,2	1,1	0,9	-0,2	-1,6	-2,1	-1,4	1,9	1,3	1,4	0,6	-1,4	-1,8	-2,4	-1,0	0,6	0,3	0,9	-0,2
Numerário e Depósitos / <i>Currency and Deposits</i>	0,6	0,7	1,3	2,6	3,7	3,5	4,3	4,8	6,0	7,5	7,3	7,9	7,6	6,7	5,3	2,4	0,6	0,4	1,4	1,2	1,5	2,2	2,9	4,8
Empréstimos / <i>Loans</i>	5,1	5,5	4,8	3,8	3,6	3,4	3,1	3,4	3,3	3,1	2,5	1,5	-0,1	-0,5	0,0	1,4	2,8	4,1	4,6	4,6	3,6	1,8	0,1	-1,8
Res. Técnicas de Seg. / <i>Insurance Technical Reserves</i>	4,4	4,2	2,4	1,5	2,2	0,9	-0,8	-1,6	-3,4	-4,5	-4,6	-5,3	-5,7	-3,7	-1,5	2,0	4,7	4,5	2,8	0,3	-0,6	-1,5	-0,8	-1,0
Nec. Líq. de Financiamento / <i>Net Borrowing</i>	2,9	2,2	2,5	1,6	1,5	2,9	1,9	2,1	1,0	0,8	-0,2	0,1	2,1	2,3	4,6	4,8	4,8	4,7	4,7	4,4	4,2	3,9	3,6	3,2

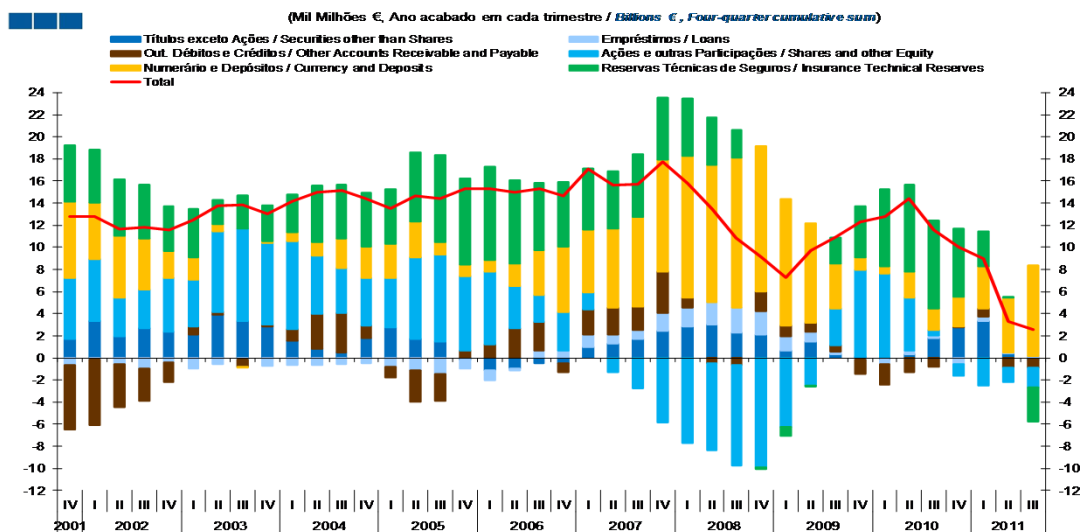
1. Conta Financeira - Transações / *Financial Account - Transactions*
1.5. Famílias + ISFLSF / *Households + NPISH*

Gráfico / *Graph* 1.5.3.
Variação de Passivos
Liabilities Change



	2005			2006			2007			2008			2009			2010			2011								
	IV	I	II	III	IV	I	II	III	IV	I	II	III	IV	I	II	III	IV	I	II	III							
Títulos exceto Ações / <i>Securities other than Shares</i>	-0,1	0,0	0,0	0,0	0,0	0,0	0,0	0,0	0,0	0,0	0,0	-0,1	0,0	0,0	0,0	0,1	0,0	0,0	0,0	0,0	0,0	0,0	0,0	0,0	0,0	0,0	0,0
Out. Débitos e Créditos / <i>Other Accounts Receivable and Payable</i>	-0,9	-0,8	-0,9	0,3	0,4	0,3	0,6	0,5	4,0	3,6	3,2	1,7	-1,5	-1,3	-1,6	-0,4	1,2	1,0	2,8	0,8	-1,0	0,3	-2,4	-0,4			
Empréstimos / <i>Loans</i>	11,8	12,6	12,0	12,5	11,9	12,0	11,9	11,6	11,9	10,7	10,6	9,0	7,1	4,6	3,5	3,1	3,0	3,7	3,5	3,1	3,8	2,0	-0,5	-2,5			
Total	10,8	11,8	11,1	12,8	12,2	12,4	12,5	12,2	16,0	14,3	13,8	10,6	5,6	3,4	1,9	2,7	4,2	4,8	6,4	3,9	2,8	2,3	-2,9	-2,9			

Gráfico / *Graph* 1.5.4.
Variação de Ativos
Assets Change

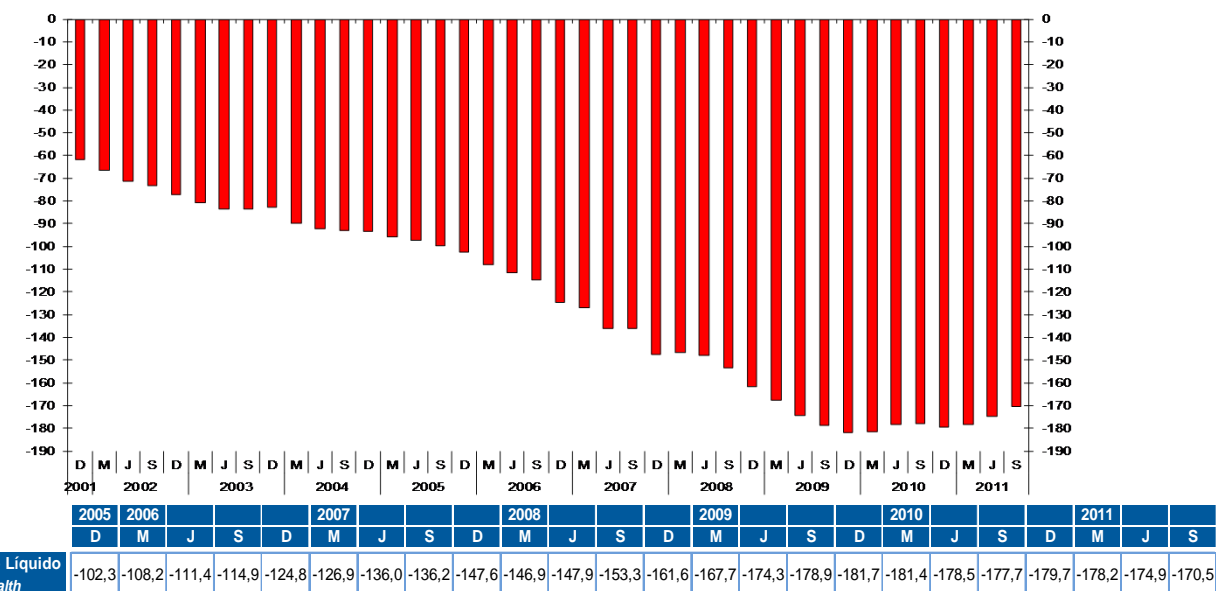


	2005			2006			2007			2008			2009			2010			2011					
	IV	I	II	III	IV	I	II	III	IV	I	II	III	IV	I	II	III	IV	I	II	III				
Títulos exceto Ações / <i>Securities other than Shares</i>	-0,2	-1,1	-1,0	-0,5	-0,5	1,0	1,3	1,7	2,5	2,8	3,0	2,2	2,1	0,6	1,5	0,3	0,1	-0,2	0,3	1,8	2,8	3,3	0,4	-0,1
Ações e Out. Part. / <i>Shares and other Equity</i>	6,8	6,6	3,8	2,5	3,5	1,5	-1,3	-2,7	-5,8	-7,7	-7,8	-9,1	-9,9	-6,3	-2,5	3,4	7,9	7,7	4,8	0,5	-1,1	-2,5	-1,3	-1,8
Out. Débitos e Créditos / <i>Other Accounts Receivable and Payable</i>	0,6	1,2	2,7	2,6	-0,8	2,3	2,4	2,1	3,8	0,9	-0,5	-0,7	1,8	1,0	0,8	0,6	-1,2	-1,9	-1,3	-0,8	0,1	0,7	-0,9	-0,8
Numerário e Depósitos / <i>Currency and Deposits</i>	1,0	1,0	2,0	4,1	6,0	5,7	7,2	8,1	10,1	12,8	12,4	13,5	13,2	11,4	9,0	4,0	1,1	0,6	2,4	2,0	2,7	3,8	5,0	8,2
Empréstimos / <i>Loans</i>	-0,8	-0,9	-0,1	0,6	0,7	1,2	0,8	0,8	1,6	1,7	2,0	2,3	2,1	1,3	0,8	0,2	-0,2	-0,4	0,3	0,2	-0,6	0,5	0,0	0,1
Res. Técnicas de Seg. / <i>Insurance Technical Reserves</i>	7,9	8,5	7,6	6,0	5,8	5,5	5,2	5,7	5,6	5,2	4,3	2,5	-0,2	-0,8	0,0	2,3	4,6	7,0	7,8	7,9	6,2	3,2	0,1	-3,1
Total	15,3	15,3	15,0	15,3	14,6	17,1	15,6	15,7	17,7	15,8	13,4	10,9	9,1	7,3	9,7	10,9	12,3	12,8	14,4	11,6	10,1	8,9	3,3	2,5

2. Patrimónios Financeiros / *Financial Assets and Liabilities* 2.1. Economia Portuguesa / *Portuguese Economy*

Gráfico / *Graph* 2.1.1.
Património Financeiro Líquido
Net Financial Wealth

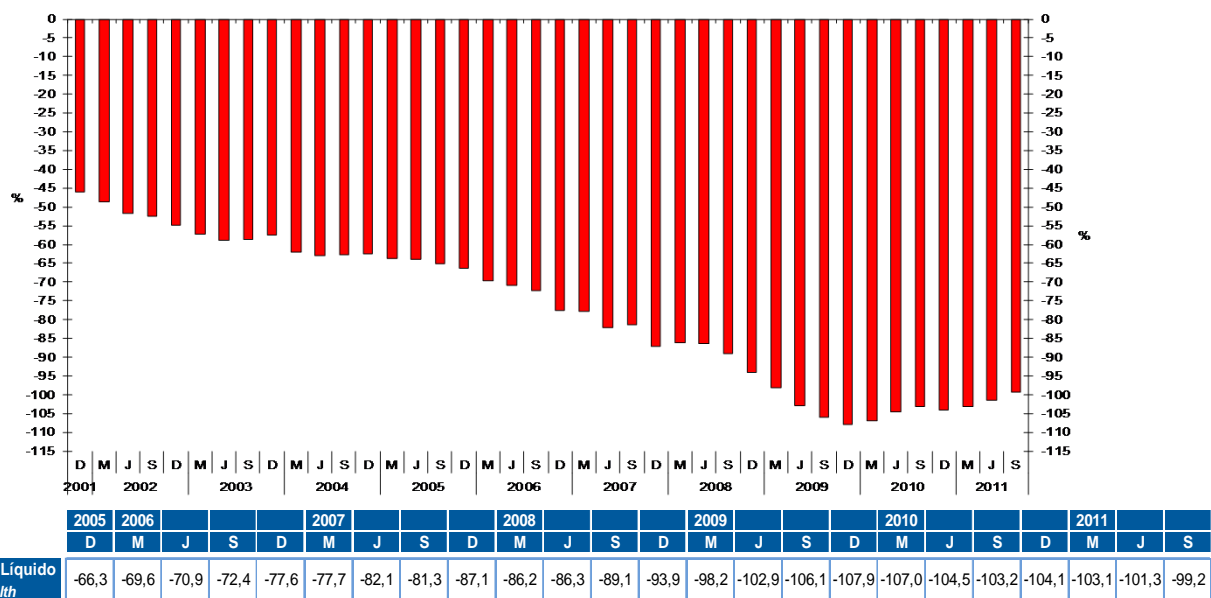
(Mil Milhões € / *Millions €*)



Património Financeiro Líquido
Net Financial Wealth

Gráfico / *Graph* 2.1.2.
Património Financeiro Líquido
Net Financial Wealth

(% PIB, Ano acabado em cada trimestre / *% GDP, Four-quarter cumulated sum*)



Património Financeiro Líquido
Net Financial Wealth

Nota: Património Financeiro Líquido = Ativos Financeiros - Passivos Financeiros
Total da Economia (S.1)

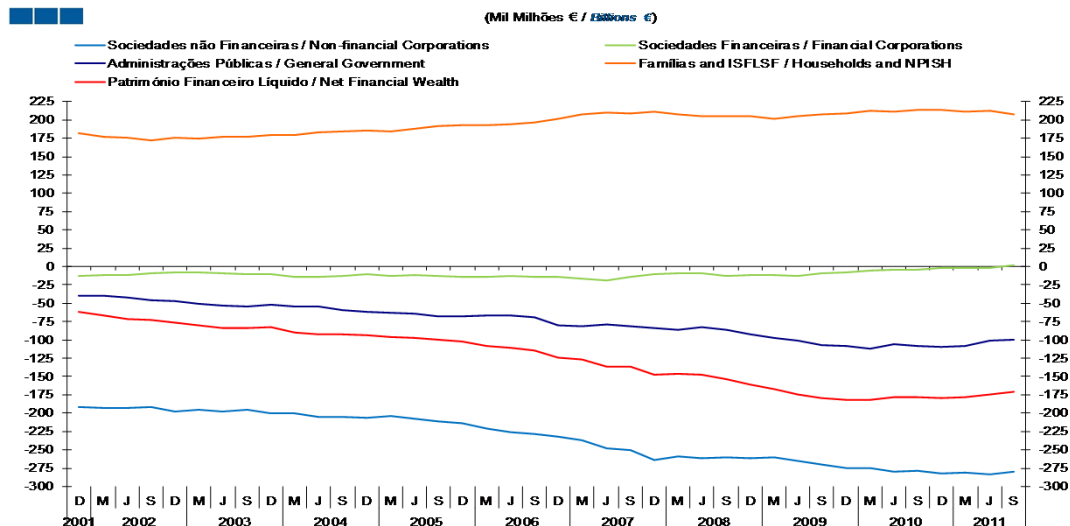
Note: *Net Financial Wealth* = *Financial Assets* - *Financial Liabilities*
Total Economy (S.1)

2. Patrimónios Financeiros / *Financial Assets and Liabilities*

2.1. Economia Portuguesa / *Portuguese Economy*

Gráfico / *Graph* 2.1.3.
Património Financeiro Líquido por Setor Institucional
Net Financial Wealth by Institutional Sector

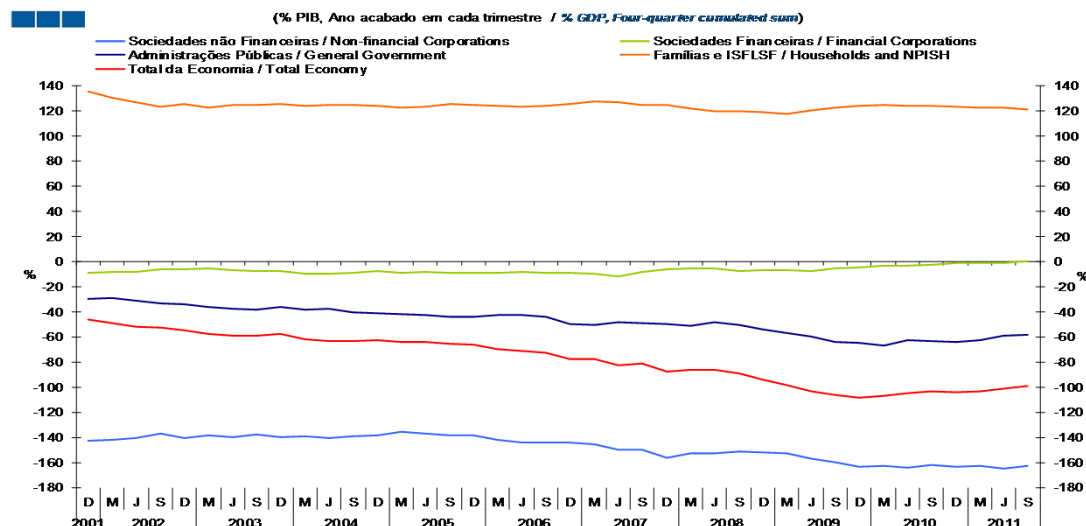
(Mil Milhões € / *Billions €*)



	2005		2006		2007		2008		2009		2010		2011											
	D	M	J	S	D	M	J	S	D	M	J	S	D	M	J	S								
Administrações Públicas / <i>General Government</i>	-67,7	-66,4	-66,8	-69,3	-80,2	-81,9	-79,5	-81,6	-84,0	-86,7	-82,9	-86,6	-93,1	-96,8	-100,5	-107,2	-108,7	-112,7	-106,0	-108,7	-109,7	-107,9	-101,6	-100,1
Famílias e ISFLSF / <i>Households and NPISH</i>	192,6	192,7	194,3	197,1	201,7	208,1	210,4	209,3	211,1	208,2	205,4	205,7	204,9	201,5	204,5	207,2	209,3	211,9	211,7	213,6	213,2	211,7	212,1	207,9
Sociedades Financeiras / <i>Financial Corporations</i>	-13,5	-14,0	-12,8	-14,4	-14,3	-16,0	-19,1	-13,8	-10,7	-8,8	-9,1	-12,5	-12,0	-11,9	-12,6	-9,4	-7,6	-5,5	-4,7	-4,0	-1,4	-1,4	-1,6	1,2
Sociedades não financeiras / <i>Non-Financial Corporations</i>	-213,7	-220,5	-226,2	-228,3	-231,9	-237,1	-247,8	-250,2	-264,0	-259,5	-261,4	-259,9	-261,4	-260,5	-265,7	-269,5	-274,7	-275,1	-279,4	-278,7	-281,8	-280,6	-284,0	-279,6
Património Financeiro Líquido / <i>Net Financial Wealth</i>	-102,3	-108,2	-111,4	-114,9	-124,8	-126,9	-136,0	-136,2	-147,6	-146,9	-147,9	-153,3	-161,6	-167,7	-174,3	-178,9	-181,7	-181,4	-178,5	-177,7	-179,7	-178,2	-174,9	-170,5

Gráfico / *Graph* 2.1.4.
Património Financeiro Líquido por Setor Institucional
Net Financial Wealth by Institutional Sector

(% PIB, Ano acabado em cada trimestre / *% GDP, Four-quarter cumulated sum*)

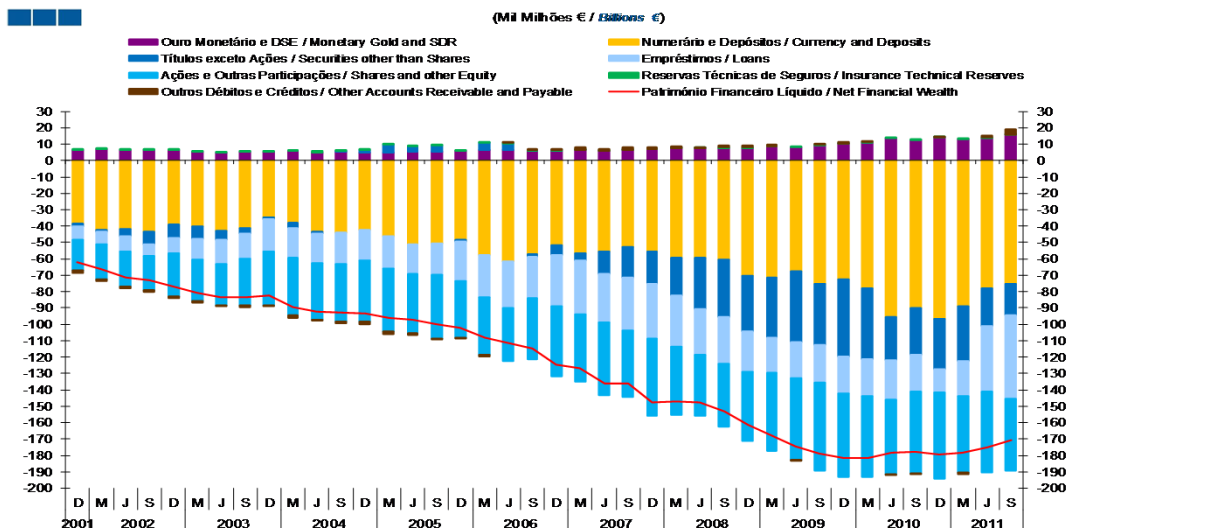


	2005		2006		2007		2008		2009		2010		2011											
	D	M	J	S	D	M	J	S	D	M	J	S	D	M	J	S								
Administrações Públicas / <i>General Government</i>	-43,9	-42,7	-42,5	-43,7	-49,9	-50,1	-48,0	-48,7	-49,6	-50,9	-48,4	-50,3	-54,1	-56,6	-59,4	-63,6	-64,5	-66,4	-62,1	-63,1	-63,5	-62,4	-58,8	-58,3
Famílias e ISFLSF / <i>Households and NPISH</i>	124,8	124,0	123,7	124,2	125,4	127,4	127,0	124,9	124,7	122,2	119,9	119,5	119,2	117,9	120,8	122,9	124,2	125,0	124,0	124,0	123,6	122,4	122,9	120,9
Sociedades Financeiras / <i>Financial Corporations</i>	-8,7	-9,0	-8,1	-9,0	-8,9	-9,8	-11,5	-8,2	-6,3	-5,2	-5,3	-7,2	-7,0	-7,0	-7,4	-5,6	-4,5	-3,3	-2,8	-2,3	-0,8	-0,8	-0,9	0,7
Sociedades não financeiras / <i>Non-Financial Corporations</i>	-138,5	-141,9	-144,0	-143,9	-144,2	-145,1	-149,6	-149,3	-155,9	-152,4	-152,6	-151,0	-152,0	-152,5	-157,0	-159,8	-163,1	-162,2	-163,6	-161,8	-163,3	-162,2	-164,5	-162,6
Total da Economia / <i>Total Economy</i>	-66,3	-69,6	-70,9	-72,4	-77,6	-77,7	-82,1	-81,3	-87,1	-86,2	-86,3	-89,1	-93,9	-98,2	-102,9	-106,1	-107,9	-107,0	-104,5	-103,2	-104,1	-103,1	-101,3	-99,2

2. Patrimónios Financeiros / Financial Assets and Liabilities

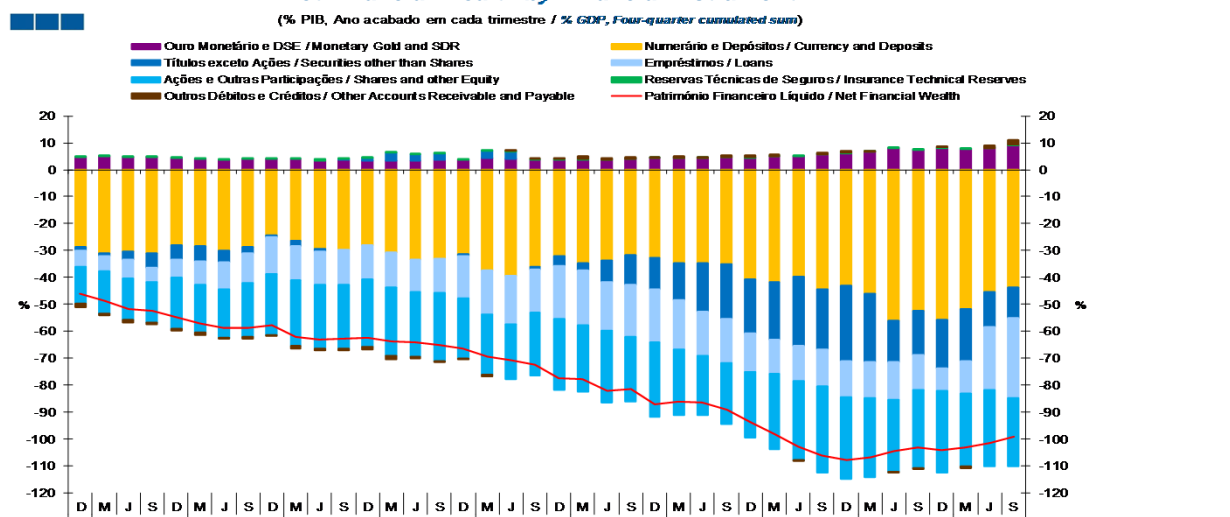
2.1. Economia Portuguesa / Portuguese Economy

Gráfico / Graph 2.1.5.
Património Financeiro Líquido por Instrumento Financeiro
Net Financial Wealth by Financial Instrument



	D	M	J	S	D	M	J	S	D	M	J	S	D	M	J	S	D	M	J	S	D	M	J	S	D	M	J	S
Ouro Monetário e DSE / Monetary Gold and SDR	5,9	6,6	6,4	5,9	6,0	6,2	6,0	6,5	7,1	7,4	7,4	7,8	7,7	8,6	8,3	9,3	10,3	11,1	13,4	12,8	13,9	13,3	13,7	15,8				
Títulos exceto Ações / Securities other than Shares	-1,0	4,3	4,0	-1,3	-5,9	-4,3	-13,6	-18,5	-19,5	-23,3	-31,0	-34,9	-34,0	-36,7	-43,6	-37,7	-47,1	-43,0	-26,2	-28,5	-30,9	-33,5	-22,8	-19,4				
Ações e Out. Part. / Shares and other Equity	-34,3	-35,1	-32,3	-37,4	-42,6	-40,7	-44,3	-40,1	-47,2	-41,8	-37,4	-38,6	-41,8	-47,9	-49,6	-53,7	-51,2	-49,5	-45,6	-50,0	-52,2	-46,7	-49,2	-43,8				
Out. Débitos e Créditos / Other Accounts Receivable and Payable	-0,6	-0,9	0,1	0,2	0,8	1,5	0,8	1,2	0,9	1,0	0,6	1,1	1,5	0,7	-0,1	1,0	1,0	0,7	-0,6	0,0	0,0	-1,1	1,5	2,8				
Numerário e Depósitos / Currency and Deposits	-48,5	-57,9	-61,7	-57,3	-51,8	-56,7	-55,7	-52,9	-55,5	-59,3	-59,4	-60,5	-70,3	-71,3	-67,3	-75,0	-72,4	-78,2	-95,6	-90,0	-96,4	-89,2	-78,2	-75,2				
Empréstimos / Loans	-24,3	-25,5	-28,4	-25,5	-31,5	-33,1	-29,4	-32,6	-33,5	-31,1	-28,2	-28,4	-25,0	-21,4	-22,1	-23,0	-22,5	-22,7	-24,1	-22,3	-14,5	-21,3	-40,2	-51,1				
Res. Técnicas de Seg. / Insurance Technical Reserves	0,5	0,5	0,5	0,5	0,2	0,2	0,2	0,2	0,2	0,2	0,2	0,2	0,2	0,3	0,3	0,3	0,2	0,3	0,3	0,3	0,4	0,3	0,3	0,3				
Património Financeiro Líquido / Net Financial Wealth	-102,3	-108,2	-111,4	-114,9	-124,8	-126,9	-136,0	-136,2	-147,6	-146,9	-147,9	-153,3	-161,6	-167,7	-174,3	-178,9	-181,7	-181,4	-178,5	-177,7	-179,7	-178,2	-174,9	-170,5				

Gráfico / Graph 2.1.6.
Património Financeiro Líquido por Instrumento Financeiro
Net Financial Wealth by Financial Instrument



	2005				2006				2007				2008				2009				2010				2011			
	D	M	J	S	D	M	J	S	D	M	J	S	D	M	J	S	D	M	J	S	D	M	J	S	D	M	J	S
Ouro Monetário e DSE / Monetary Gold and SDR	3,8	4,2	4,1	3,7	3,7	3,8	3,6	3,9	4,2	4,3	4,3	4,5	4,5	5,0	4,9	5,5	6,1	6,5	7,9	7,4	8,1	7,7	7,9	9,2				
Títulos exceto Ações / Securities other than Shares	-0,6	2,7	2,5	-0,8	-3,7	-2,6	-8,2	-11,1	-11,5	-13,7	-18,1	-20,3	-19,8	-21,5	-25,8	-22,4	-28,0	-25,4	-15,4	-16,6	-17,9	-19,4	-13,2	-11,3				
Ações e Out. Part. / Shares and other Equity	-22,2	-22,6	-20,6	-23,6	-26,5	-24,9	-26,8	-23,9	-27,9	-24,5	-21,8	-22,4	-24,3	-28,0	-29,3	-31,8	-30,4	-29,2	-26,7	-29,0	-30,3	-27,0	-28,5	-25,5				
Out. Débitos e Créditos / Other Accounts Receivable and Payable	-0,4	-0,6	0,0	0,1	0,5	0,9	0,5	0,7	0,5	0,6	0,3	0,6	0,9	0,4	-0,1	0,6	0,6	0,4	-0,4	0,0	0,0	-0,6	0,9	1,7				
Numerário e Depósitos / Currency and Deposits	-31,4	-37,2	-39,3	-36,1	-32,2	-34,7	-33,6	-31,6	-32,8	-34,8	-34,7	-35,1	-40,9	-41,7	-39,8	-44,5	-43,0	-46,1	-56,0	-52,3	-55,8	-51,6	-45,3	-43,7				
Empréstimos / Loans	-15,8	-16,4	-18,0	-16,0	-19,6	-20,3	-17,7	-19,5	-19,8	-18,2	-16,5	-16,5	-14,5	-12,5	-13,0	-13,7	-13,4	-13,4	-14,1	-12,9	-8,4	-12,3	-23,3	-29,7				
Res. Técnicas de Seg. / Insurance Technical Reserves	0,3	0,3	0,3	0,3	0,1	0,1	0,1	0,1	0,1	0,1	0,1	0,1	0,1	0,2	0,2	0,2	0,1	0,2	0,2	0,2	0,2	0,2	0,2	0,2				
Património Financeiro Líquido / Net Financial Wealth	-66,3	-69,6	-70,9	-72,4	-77,6	-77,7	-82,1	-81,3	-87,1	-86,2	-86,3	-89,1	-93,9	-98,2	-102,9	-106,1	-107,9	-107,0	-104,5	-103,2	-104,1	-103,1	-101,3	-99,2				

Nota: / Note: Património Financeiro Líquido = Ativos Financeiros - Passivos Financeiros; DSE - Direitos de Saque Especiais /
Net Financial Wealth = Financial Assets - Financial Liabilities; SDR - Special Drawing Rights

2. Patrimónios Financeiros / *Financial Assets and Liabilities*

2.1. Economia Portuguesa / *Portuguese Economy*

Gráfico / *Graph 2.1.7.*
Dívida Bruta vis-à-vis com o Resto do Mundo
Gross Debt vis-à-vis the Rest of the World

(Mil Milhões € / *Billions €*)

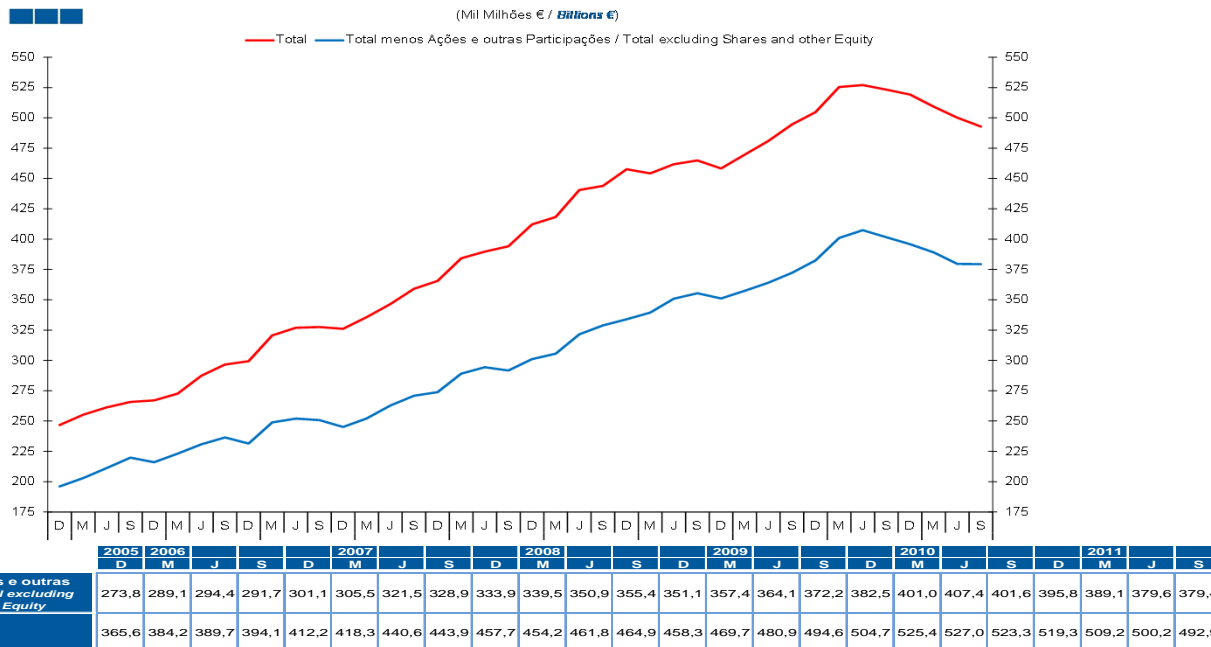
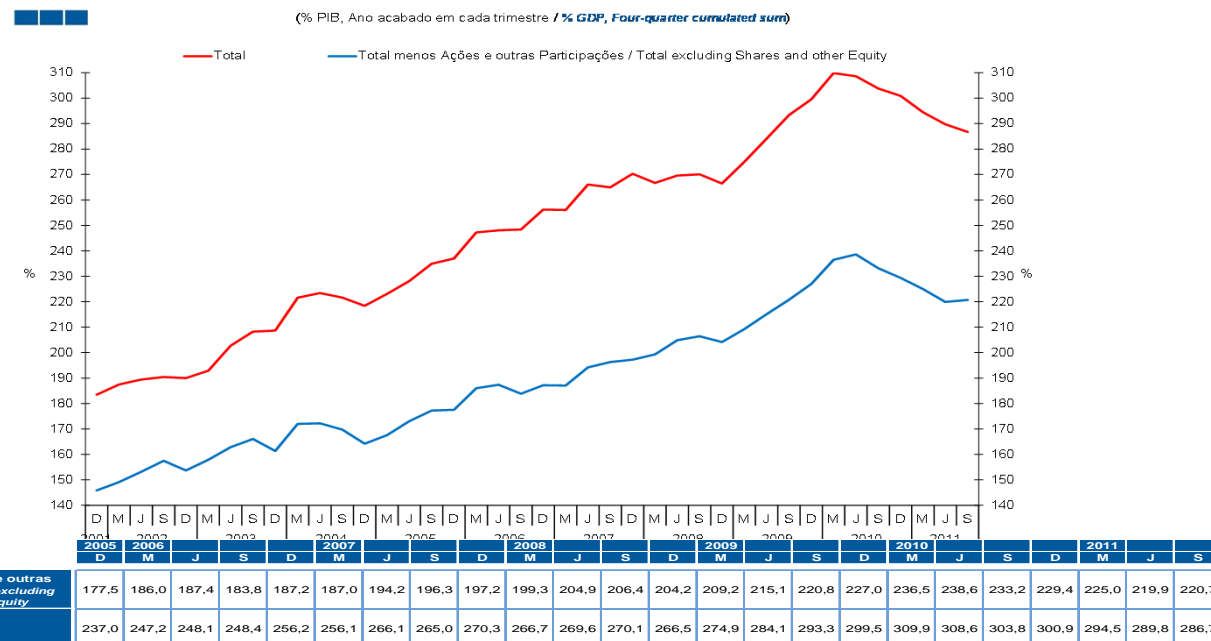


Gráfico / *Graph 2.1.8.*
Dívida Bruta vis-à-vis com o Resto do Mundo
Gross Debt vis-à-vis the Rest of the World

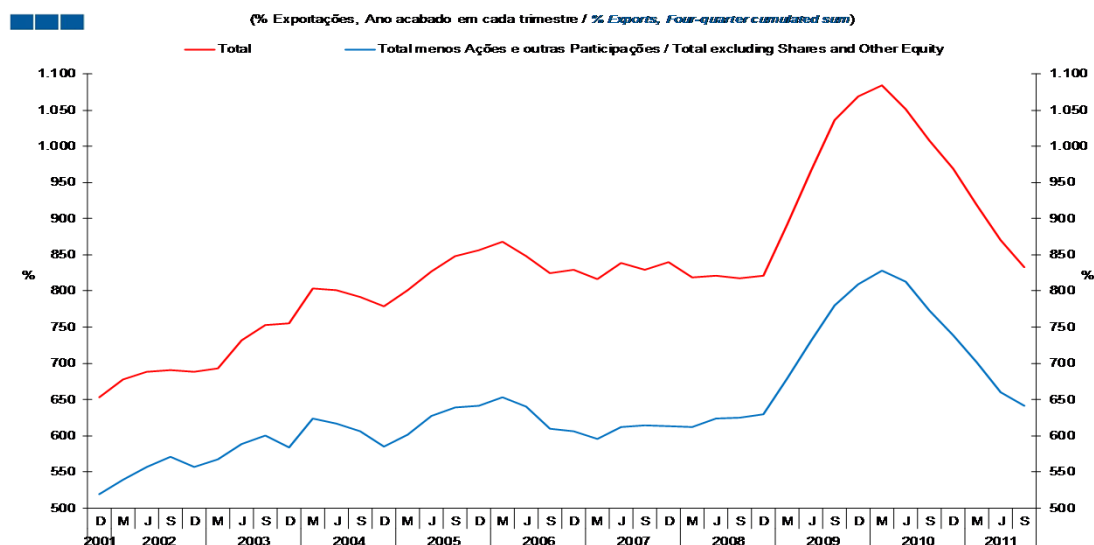
(% PIB, Ano acabado em cada trimestre / *% GDP, Four-quarter cumulated sum*)



2. Patrimónios Financeiros / *Financial Assets and Liabilities*

2.1. Economia Portuguesa / *Portuguese Economy*

Gráfico / *Graph* 2.1.9.
Dívida Bruta *vis-à-vis* com o Resto do Mundo
Gross Debt vis-à-vis the Rest of the World

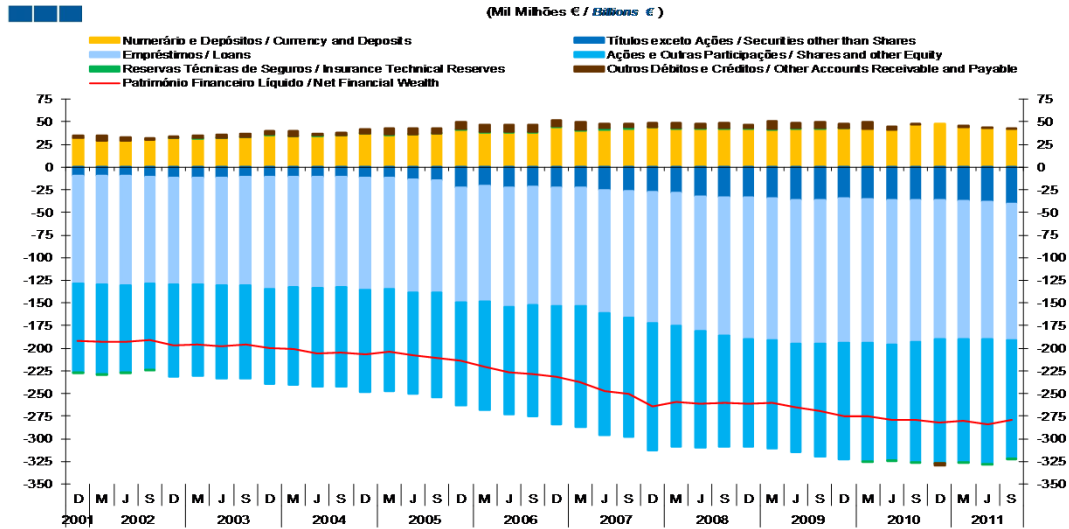


	2005				2006				2007				2008				2009				2010				2011			
	D	M	J	S	D	M	J	S	D	M	J	S	D	M	J	S	D	M	J	S	D	M	J	S	D	M	J	S
Total menos Ações e outras participações / Total excluding Shares and other Equity	641,8	653,5	640,5	609,9	605,7	596,0	612,2	614,0	612,7	612,0	623,8	624,8	629,2	678,4	730,8	780,1	809,7	827,6	812,7	773,1	739,1	701,4	660,7	641,1				
Total	856,8	868,5	848,0	824,1	829,1	815,9	838,8	828,8	839,8	819,0	821,0	817,4	821,2	891,6	965,2	1.036,5	1.068,6	1.084,5	1.051,2	1.007,4	969,6	918,1	870,5	833,0				

2. Patrimónios Financeiros / *Financial Assets and Liabilities*
2.2. Sociedades não Financeiras / *Non-financial Corporations*

Gráfico / *Graph 2.2.1.*
Património Financeiro Líquido por Instrumento Financeiro
Net Financial Wealth by Financial Instrument

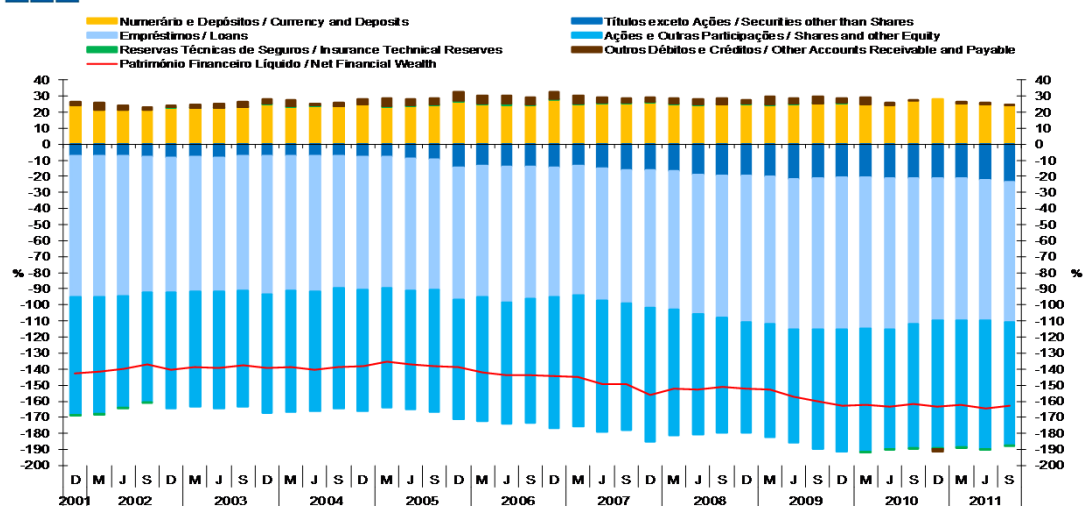
(Mil Milhões € / *Billions €*)



	2005			2006			2007			2008			2009			2010			2011						
	D	M	J	D	M	J	D	M	J	D	M	J	D	M	J	D	M	J	D	M	J				
Títulos exceto Ações / <i>Securities other than Shares</i>	-22,1	-20,7	-22,0	-21,8	-22,1	-22,1	-22,1	-24,9	-26,8	-27,7	-28,6	-31,9	-33,2	-33,4	-33,9	-36,6	-35,9	-34,6	-34,9	-35,8	-36,1	-36,0	-36,8	-38,2	-39,9
Ações e Out. Part. / <i>Shares and other Equity</i>	-114,4	-119,8	-119,4	-122,5	-131,1	-133,0	-134,8	-132,0	-141,4	-133,6	-128,4	-123,6	-118,3	-120,0	-119,7	-125,2	-128,4	-130,8	-127,3	-133,5	-137,0	-136,5	-138,2	-131,3	
Out. Débitos e Créditos / <i>Other Accounts Receivable and Payable</i>	8,3	8,5	8,1	7,4	7,4	8,3	5,7	4,0	4,8	6,1	5,5	6,3	4,2	8,6	6,3	7,3	4,5	7,7	3,2	1,1	-2,8	2,3	1,6	0,7	
Numerário e Depósitos / <i>Currency and Deposits</i>	41,1	38,1	38,3	38,2	44,1	40,1	41,5	42,3	43,8	42,0	41,8	42,1	42,5	41,5	42,0	42,3	42,6	42,3	41,4	46,7	48,2	43,9	42,6	42,0	
Empréstimos / <i>Loans</i>	-127,3	-127,4	-132,2	-130,7	-130,3	-131,6	-136,5	-139,1	-144,2	-146,5	-149,2	-152,3	-157,0	-157,3	-158,4	-158,6	-159,6	-159,0	-160,6	-156,6	-153,5	-152,9	-151,3	-150,6	
Res. Técnicas de Seg. / <i>Insurance Technical Reserves</i>	0,6	0,8	1,1	1,1	0,9	1,2	1,2	1,4	0,7	0,9	0,8	0,8	0,6	0,6	0,7	0,7	0,8	-0,4	-0,4	-0,3	-0,7	-0,5	-0,5	-0,5	
Património Financeiro Líquido / <i>Net Financial Wealth</i>	-213,7	-220,5	-226,2	-228,3	-231,9	-237,1	-247,8	-250,2	-264,0	-259,5	-261,4	-259,9	-261,4	-260,5	-265,7	-269,5	-274,7	-275,1	-279,4	-278,7	-281,8	-280,6	-284,0	-279,6	

Gráfico / *Graph 2.2.2.*
Património Financeiro Líquido por Instrumento Financeiro
Net Financial Wealth by Financial Instrument

(% PIB, Ano acabado em cada trimestre / *% GDP, Four-quarter cumulated sum*)

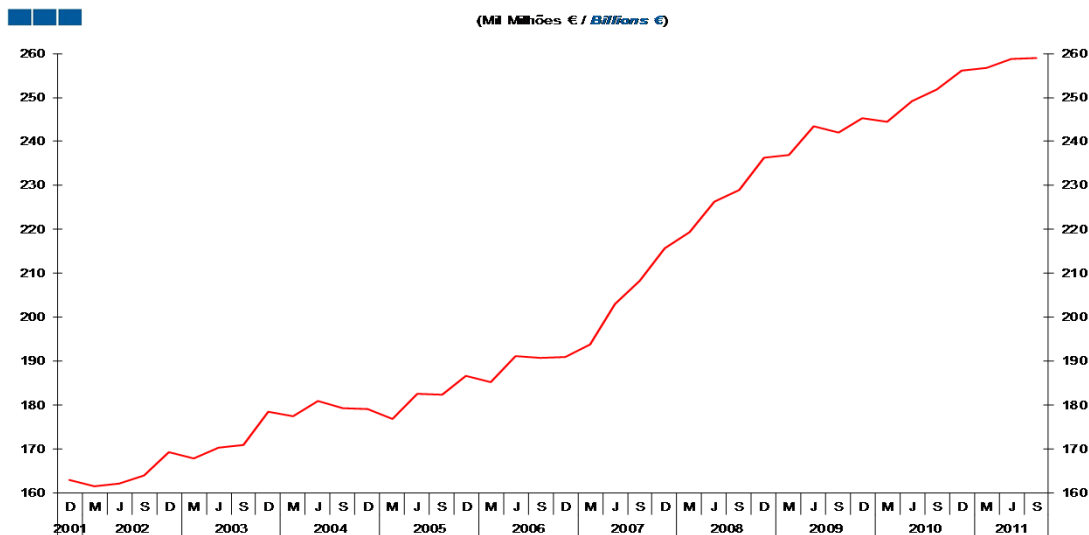


	2005			2006			2007			2008			2009			2010			2011						
	D	M	J	D	M	J	D	M	J	D	M	J	D	M	J	D	M	J	D	M	J				
Títulos exceto Ações / <i>Securities other than Shares</i>	-14,3	-13,3	-14,0	-13,7	-14,2	-13,5	-15,0	-16,0	-16,4	-16,8	-18,6	-19,3	-19,4	-19,8	-21,6	-21,3	-20,6	-20,9	-21,0	-20,9	-21,3	-22,1	-23,2		
Ações e Out. Part. / <i>Shares and other Equity</i>	-74,1	-77,1	-76,0	-77,2	-81,5	-81,4	-81,4	-78,8	-83,5	-78,4	-74,9	-71,8	-68,8	-70,3	-70,7	-74,3	-76,2	-77,1	-74,5	-77,5	-79,4	-78,9	-80,1	-76,4	
Out. Débitos e Créditos / <i>Other Accounts Receivable and Payable</i>	5,4	5,5	5,1	4,7	4,6	5,1	3,4	2,4	2,8	3,6	3,2	3,7	2,4	5,0	3,7	4,3	2,7	4,6	1,9	0,6	-1,6	1,3	0,9	0,4	
Numerário e Depósitos / <i>Currency and Deposits</i>	26,7	24,5	24,4	24,1	27,4	24,6	25,1	25,3	25,9	24,7	24,4	24,5	24,7	24,3	24,8	25,1	25,3	24,9	24,2	27,1	27,9	25,4	24,7	24,4	
Empréstimos / <i>Loans</i>	-82,5	-82,0	-84,2	-82,4	-81,0	-80,6	-82,4	-83,1	-85,1	-86,0	-87,1	-88,5	-91,3	-92,1	-93,6	-94,1	-94,7	-93,8	-94,0	-90,9	-88,9	-88,4	-87,6	-87,6	
Res. Técnicas de Seg. / <i>Insurance Technical Reserves</i>	0,4	0,5	0,7	0,7	0,5	0,7	0,7	0,9	0,4	0,5	0,5	0,5	0,4	0,3	0,4	0,4	0,5	-0,2	-0,2	-0,2	-0,4	-0,3	-0,3	-0,3	
Património Financeiro Líquido / <i>Net Financial Wealth</i>	-138,5	-141,9	-144,0	-143,9	-144,2	-145,1	-149,6	-149,3	-155,9	-152,4	-152,6	-151,0	-152,0	-152,5	-157,0	-159,8	-163,1	-162,2	-163,6	-161,8	-163,3	-162,2	-164,5	-162,6	

2. Patrimónios Financeiros / *Financial Assets and Liabilities* 2.2. Sociedades não Financeiras / *Non-financial Corporations*

Gráfico / *Graph* 2.2.3.
Dívida Bruta
Gross Debt

(Milhões € / *Billions €*)

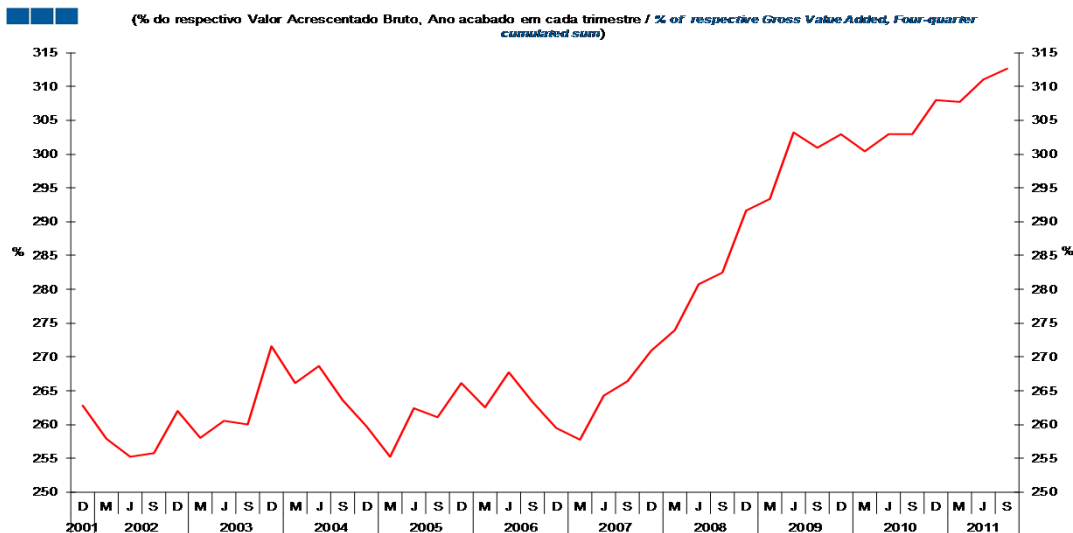


2005		2006				2007				2008				2009				2010				2011			
D	M	J	S	D	M	J	S	D	M	J	S	D	M	J	S	D	M	J	S	D	M	J	S		
186,7	185,3	191,2	190,7	191,0	193,8	203,1	208,4	215,6	219,4	226,3	229,0	236,2	236,9	243,4	241,9	245,3	244,5	249,2	251,9	256,1	256,8	258,9	259,0		

Dívida Bruta / *Gross Debt*

Gráfico / *Graph* 2.2.4.
Dívida Bruta
Gross Debt

(% do respectivo Valor Acrescentado Bruto, Ano acabado em cada trimestre / *% of respective Gross Value Added, Four-quarter cumulated sum*)

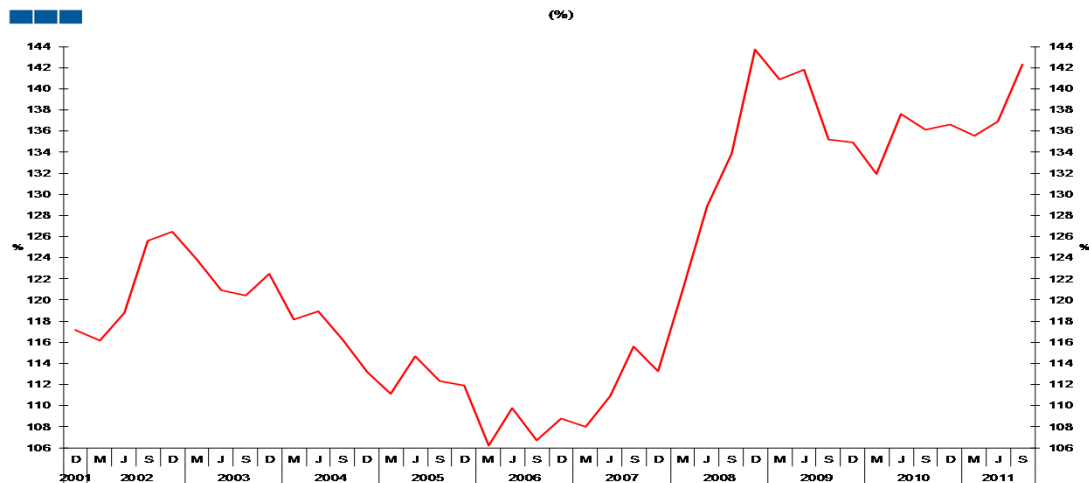


2005		2006				2007				2008				2009				2010				2011			
D	M	J	S	D	M	J	S	D	M	J	S	D	M	J	S	D	M	J	S	D	M	J	S		
266,1	262,6	267,7	263,3	259,5	257,8	264,3	266,4	270,9	274,0	280,8	282,5	291,6	293,4	303,2	300,9	302,9	300,4	302,9	303,0	307,9	307,7	311,1	312,6		

Dívida Bruta / *Gross Debt*

2. Patrimónios Financeiros / *Financial Assets and Liabilities* 2.2. Sociedades não Financeiras / *Non-financial Corporations*

Gráfico / *Graph* 2.2.5.
Rácio *Debt-to-Equity*
Debt-to-Equity Ratio



Nota: Debt - Inclui Títulos exceto ações (F.3), Empréstimos (F.4) e Outros Débitos e Créditos (F.7)

Equity - Inclui Ações e outras Participações (F.5)

Note: Debt - Includes Securities other than Shares (F.3), Loans (F.4) and Other Accounts Receivable and Payable (F.7)

Equity - Includes Shares and other Equity (F.5)

Rácio Debt-to-Equity / <i>Debt-to-Equity Ratio</i>	2005				2006				2007				2008				2009				2010				2011			
	D	M	J	S	D	M	J	S	D	M	J	S	D	M	J	S	D	M	J	S	D	M	J	S	D	M	J	S
	111,9	106,2	109,7	106,7	108,8	108,0	110,9	115,6	113,2	120,9	128,9	133,9	143,7	140,9	141,8	135,2	134,9	131,9	137,6	136,1	136,6	135,6	136,9	142,3				

2. Patrimónios Financeiros / *Financial Assets and Liabilities*
2.3. Sociedades Financeiras / *Financial Corporations*

Gráfico / *Graph 2.3.1.*
Património Financeiro Líquido por Instrumento Financeiro
Net Financial Wealth by Financial Instrument

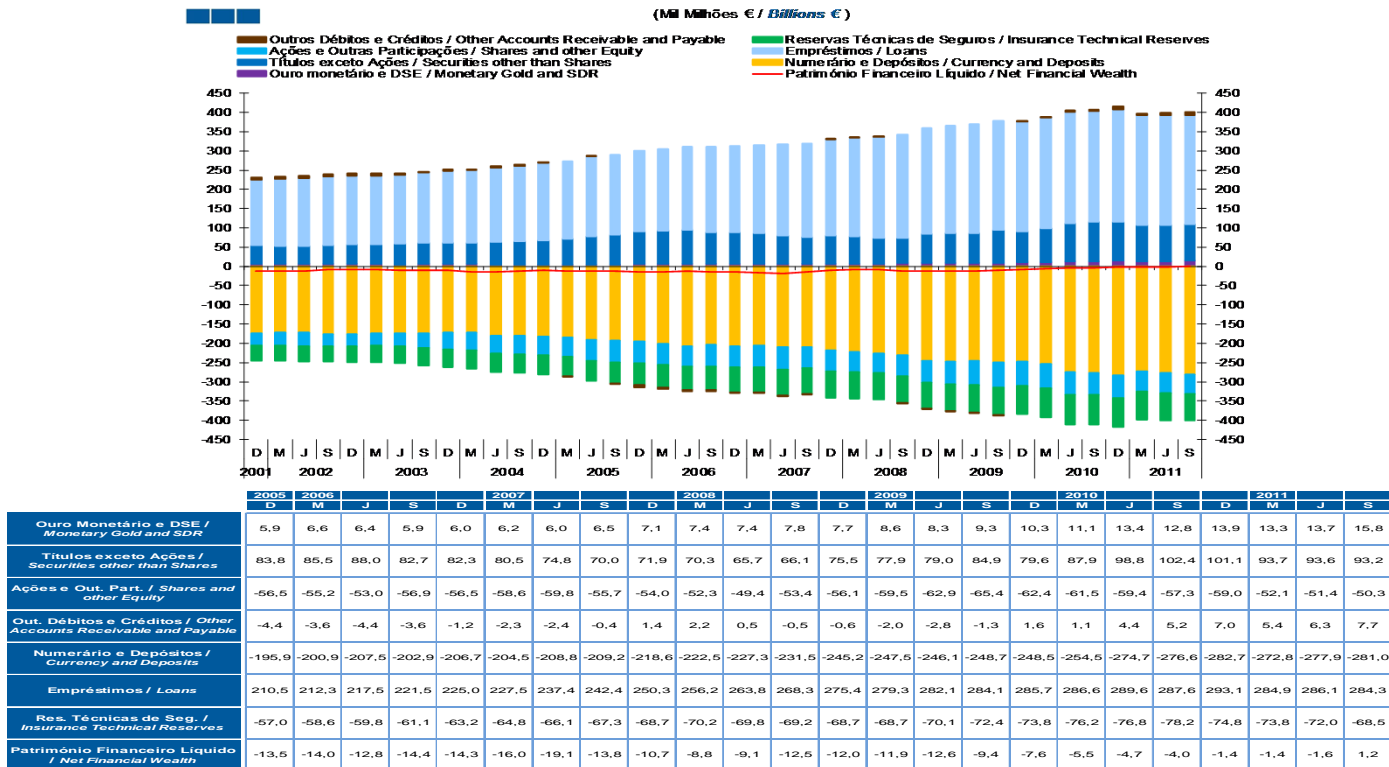
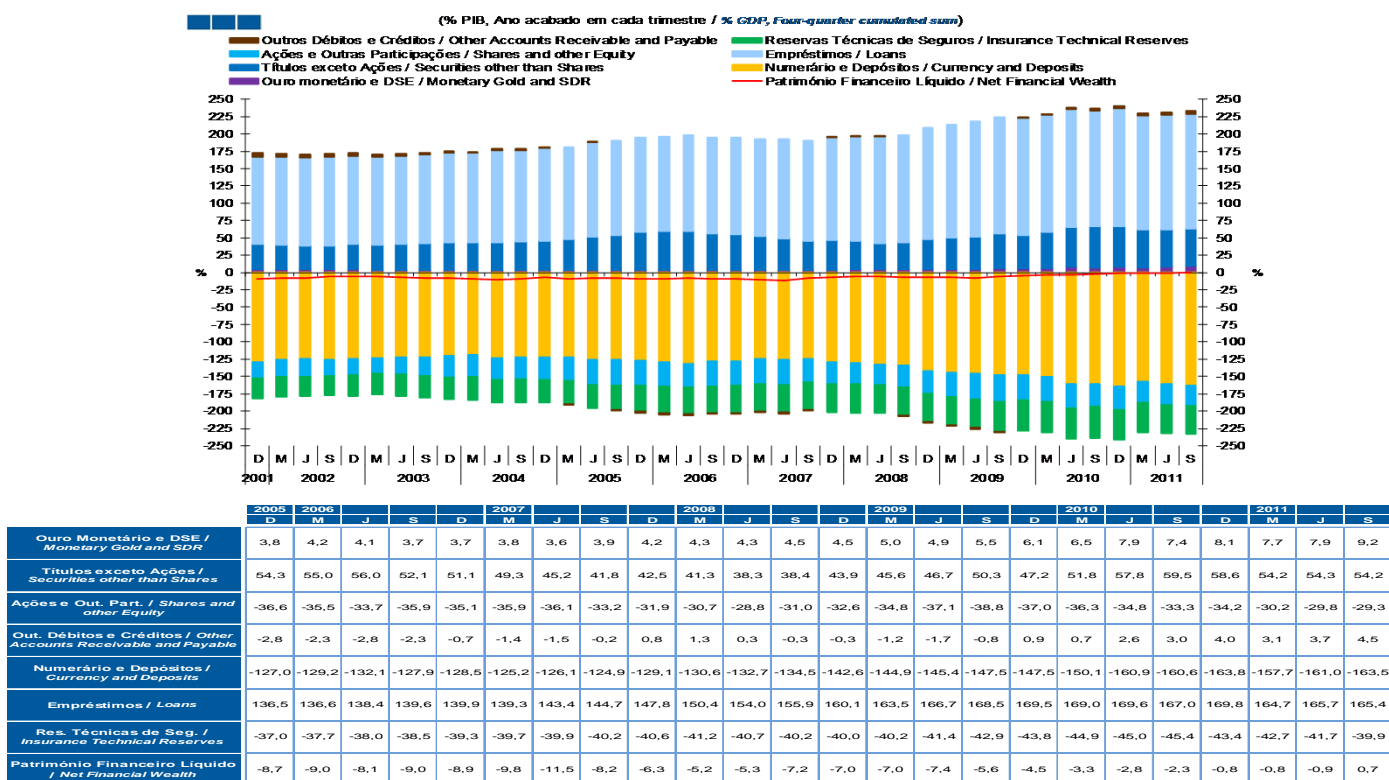


Gráfico / *Graph 2.3.2.*
Património Financeiro Líquido por Instrumento Financeiro
Net Financial Wealth by Financial Instrument



2. Patrimónios Financeiros / *Financial Assets and Liabilities*
2.3. Sociedades Financeiras / *Financial Corporations*

Gráfico / *Graph* 2.3.3.
Dívida Financeira Bruta
Gross Financial Debt

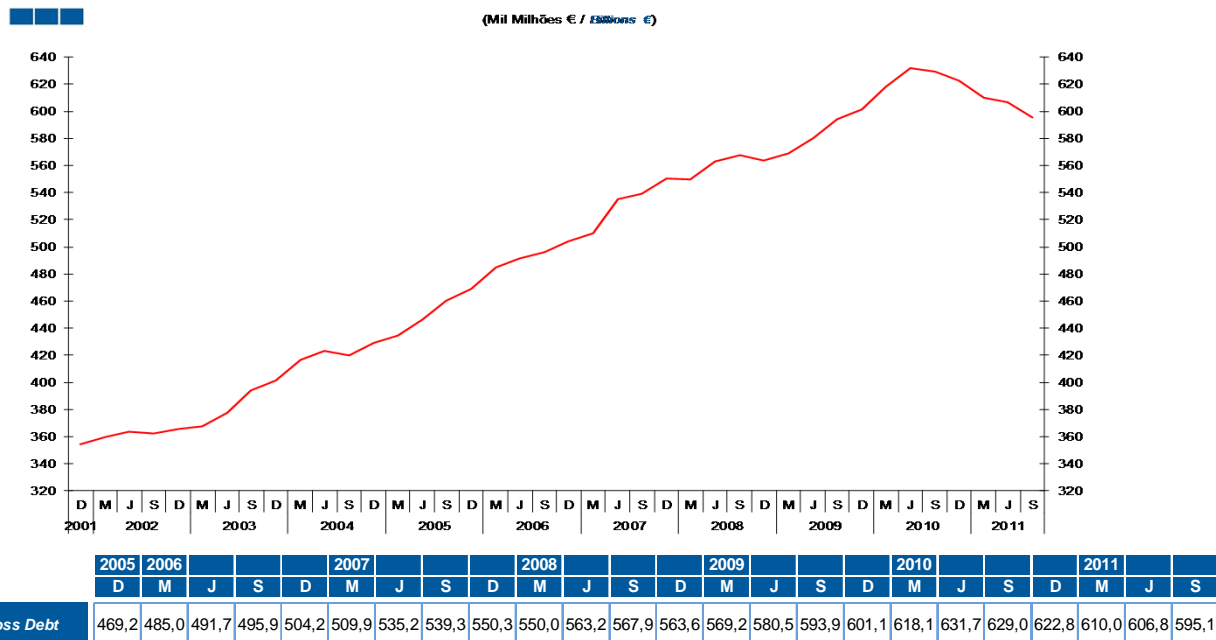
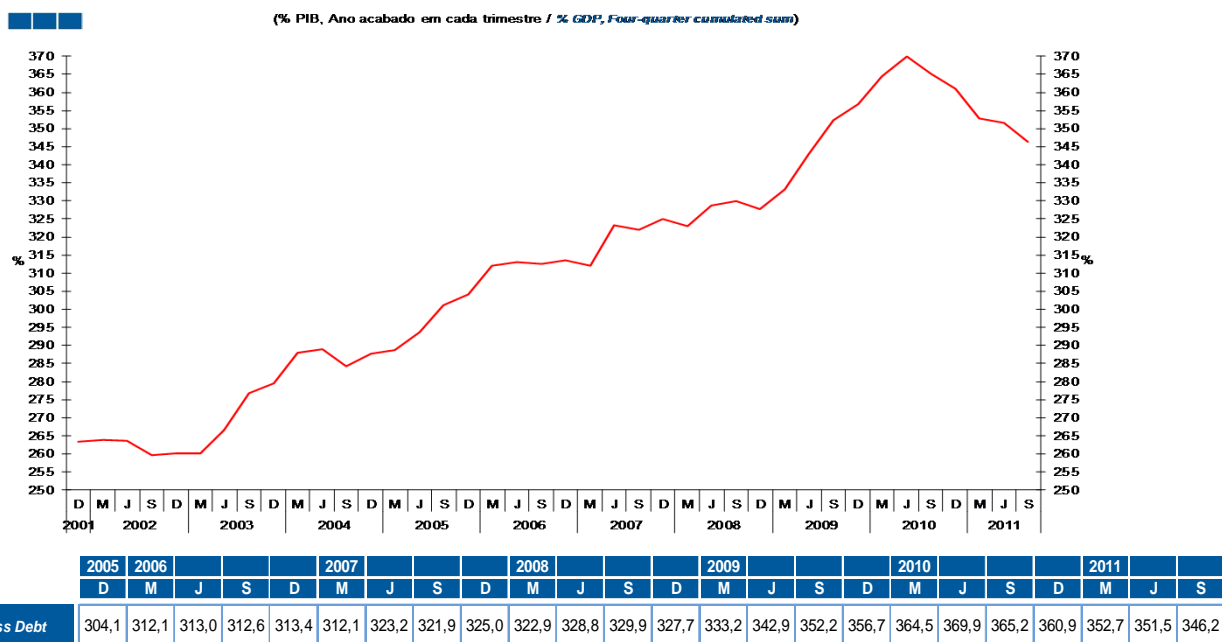


Gráfico / *Graph* 2.3.4.
Dívida Financeira Bruta
Gross Financial Debt

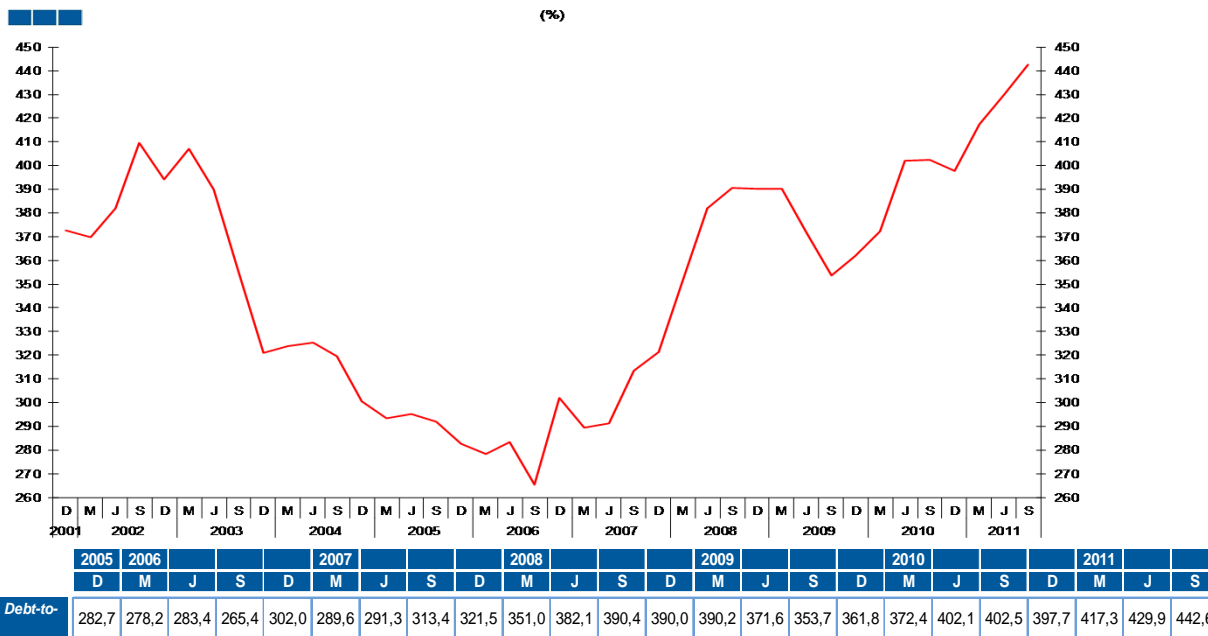


Nota / *Note*: Dívida bruta é composta por todos os Passivos
Gross financial debt includes Currency and Deposits (F.2), Securities other than shares (F.3) and Loans (F.4)

2. Patrimónios Financeiros / *Financial Assets and Liabilities*
2.3. Sociedades Financeiras / *Financial Corporations*

Gráfico / *Graph* 2.3.5.
Rácio *Debt-to-Equity*
Debt-to-Equity Ratio

(%)



Rácio *Debt-to-Equity* / *Debt-to-Equity Ratio*

Nota: Debt - Inclui Numerário e Depósitos (F.2), Títulos exceto ações (F.3), Empréstimos (F.4) e Outros Débitos e Créditos (F.7)
Equity - Inclui Ações e outras Participações (F.5)

Note: *Debt* - Includes Currency and Deposits (F.2), Securities other than Shares (F.3), Loans (F.4) and Other Accounts Receivable and Payable (F.7)
Equity - Includes Shares and other Equity (F.5)

2. Patrimónios Financeiros / *Financial Assets and Liabilities*
2.4. Administrações Públicas / *General Government*

Gráfico / *Graph 2.4.1.*
Património Financeiro Líquido por Instrumento Financeiro
Net Financial Wealth by Financial Instrument

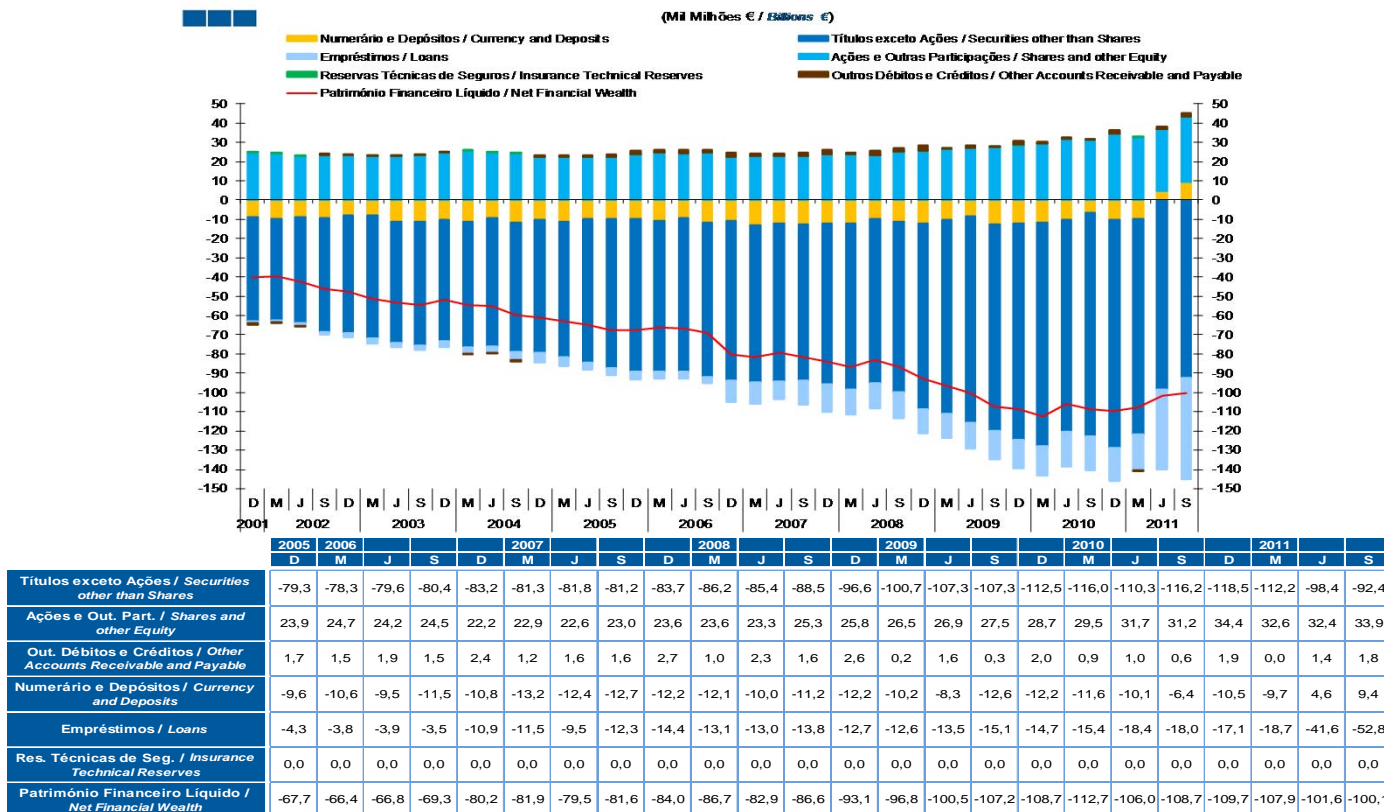
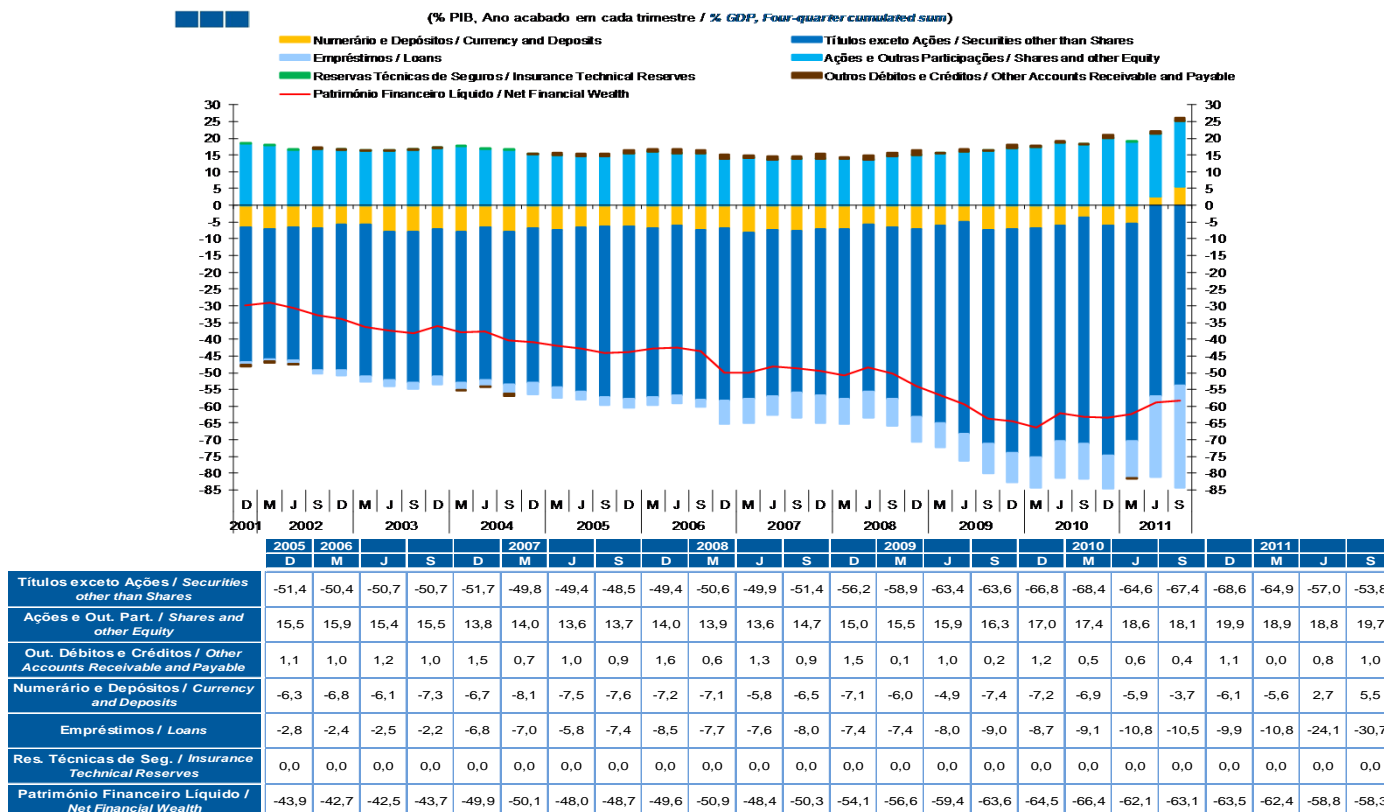


Gráfico / *Graph 2.4.2.*
Património Financeiro Líquido por Instrumento Financeiro
Net Financial Wealth by Financial Instrument



Nota / *Note:* Património Financeiro Líquido = Ativos Financeiros - Passivos Financeiros /
Net Financial Wealth = Financial Assets - Financial Liabilities

2. Patrimónios Financeiros / *Financial Assets and Liabilities*
2.4. Administrações Públicas / *General Government*

Gráfico / *Graph* 2.4.3.
Dívida Bruta
Gross Debt

(Mil Milhões € / *EMMioes €*)

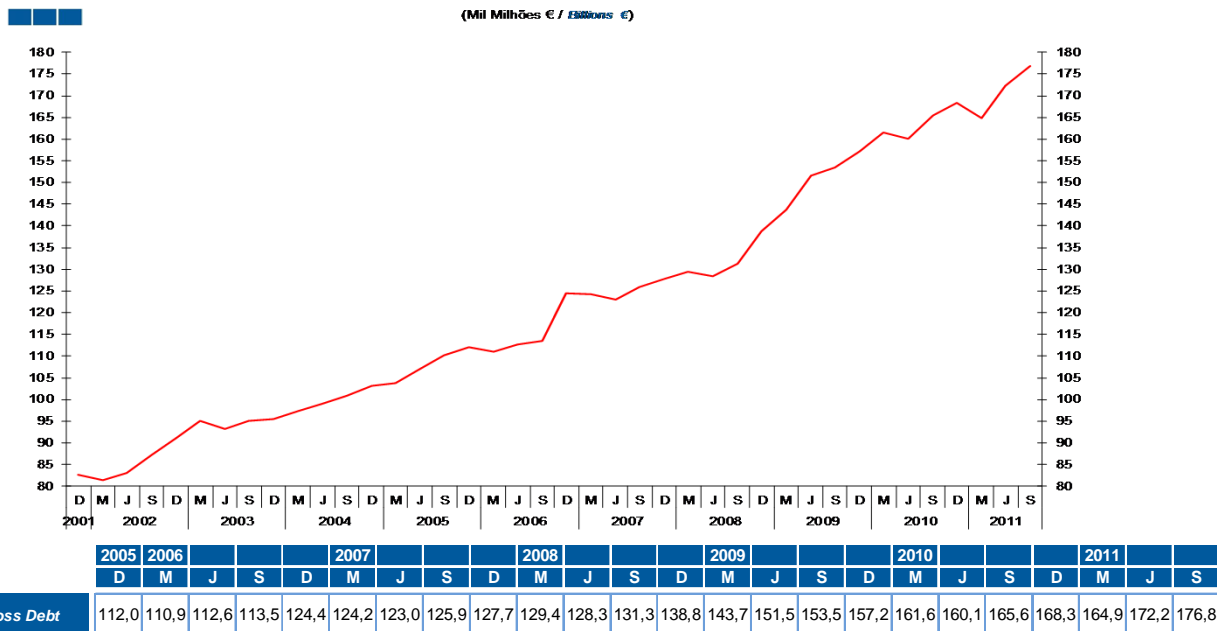
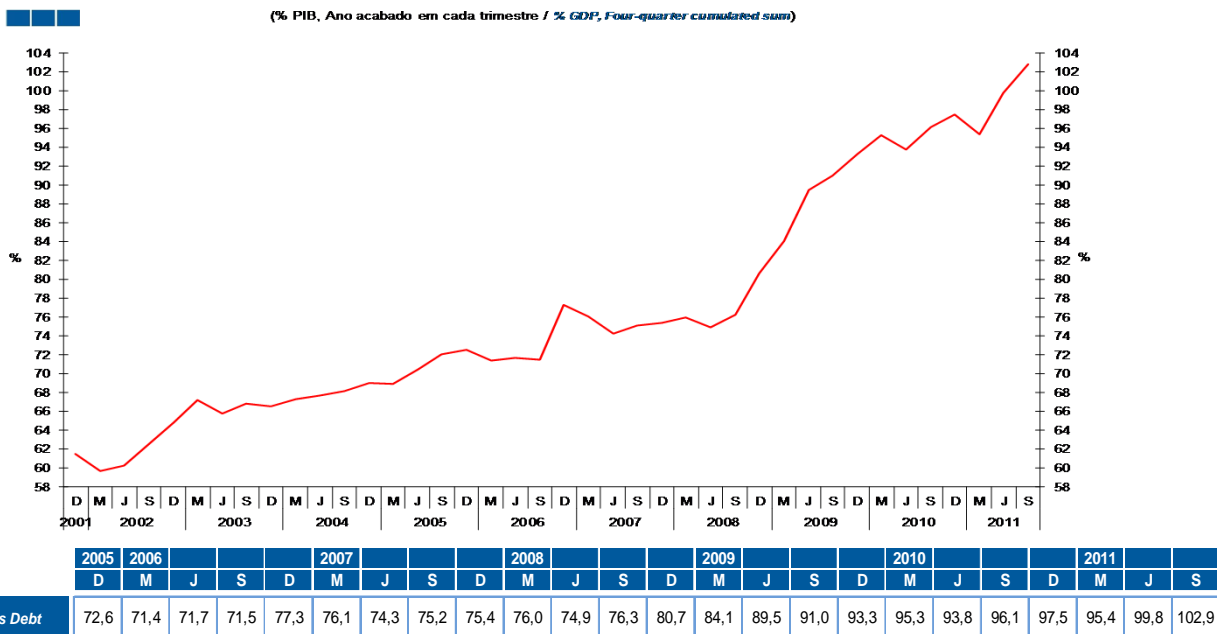


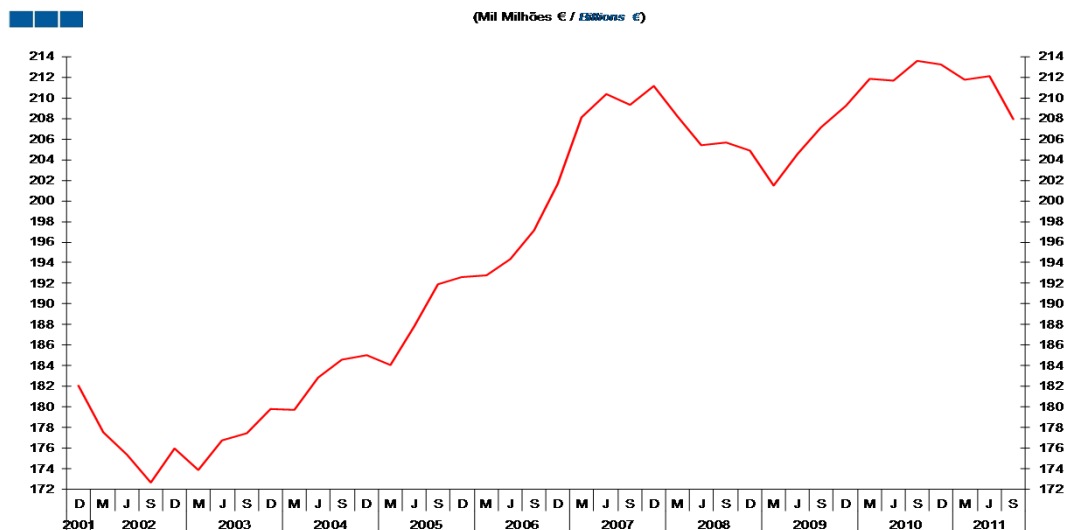
Gráfico / *Graph* 2.4.4.
Dívida Bruta
Gross Debt

(% PIB, Ano acabado em cada trimestre / *% GDP, Four-quarter cumulated sum*)



2. Patrimónios Financeiros / *Financial Assets and Liabilities*
2.5. Famílias + ISFLSF / *Households + NPISH*

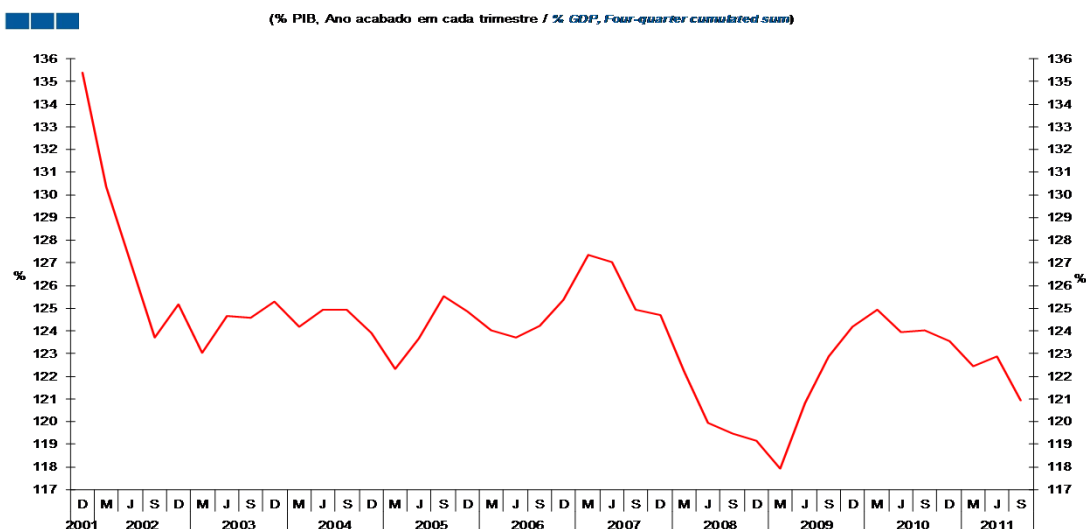
Gráfico / *Graph* 2.5.1.
Património Financeiro Líquido
Net Financial Wealth



(Mil Milhões € / *Billions €*)

	2005				2006				2007				2008				2009				2010				2011			
	D	M	J	S	D	M	J	S	D	M	J	S	D	M	J	S	D	M	J	S	D	M	J	S	D	M	J	S
Património Financeiro Líquido <i>Net Financial Wealth</i>	192,6	192,7	194,3	197,1	201,7	208,1	210,4	209,3	211,1	208,2	205,4	205,7	204,9	201,5	204,5	207,2	209,3	211,9	211,7	213,6	213,2	211,7	212,1	207,9				

Gráfico / *Graph* 2.5.2.
Património Financeiro Líquido
Net Financial Wealth



(% PIB, Ano acabado em cada trimestre / *% GDP, FOUR-QUARTER CUMULATED SUM*)

	2005				2006				2007				2008				2009				2010				2011			
	D	M	J	S	D	M	J	S	D	M	J	S	D	M	J	S	D	M	J	S	D	M	J	S	D	M	J	S
Património Financeiro Líquido <i>Net Financial Wealth</i>	124,8	124,0	123,7	124,2	125,4	127,4	127,0	124,9	124,7	122,2	119,9	119,5	119,2	117,9	120,8	122,9	124,2	125,0	124,0	124,0	123,6	122,4	122,9	120,9				

2. Patrimónios Financeiros / *Financial Assets and Liabilities*
2.5. Famílias + ISFLSF / *Households + NPISH*

Gráfico / *Graph* 2.5.3.
Dívida Bruta Total
Total Gross Debt

(Mil Milhões € / *Billions €*)

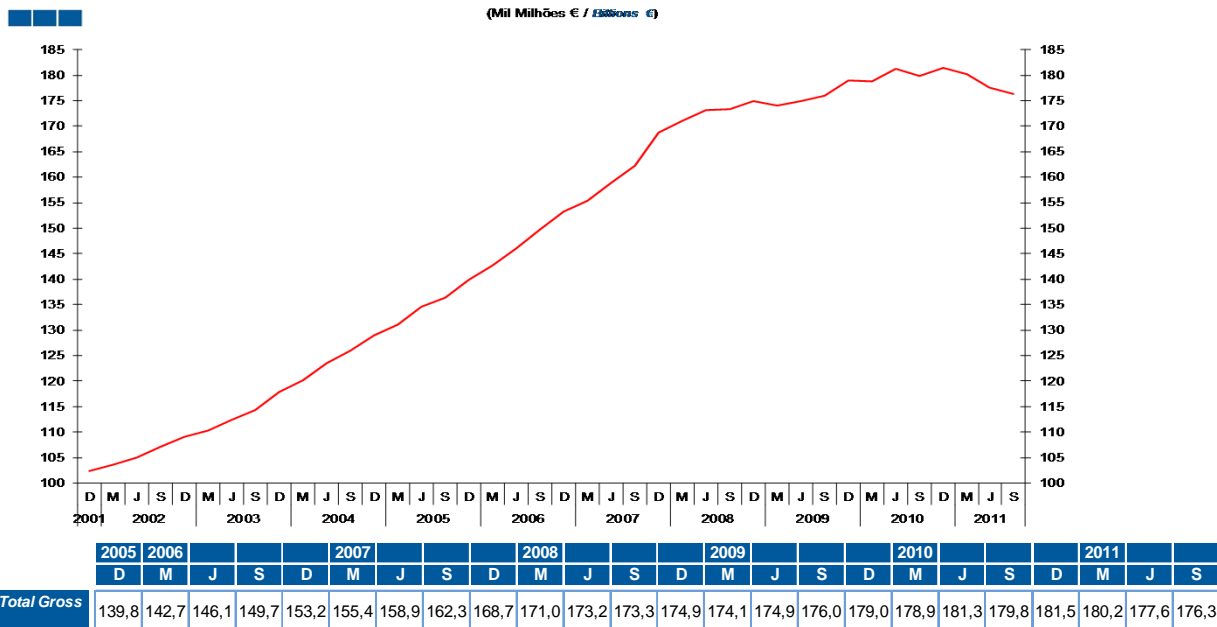
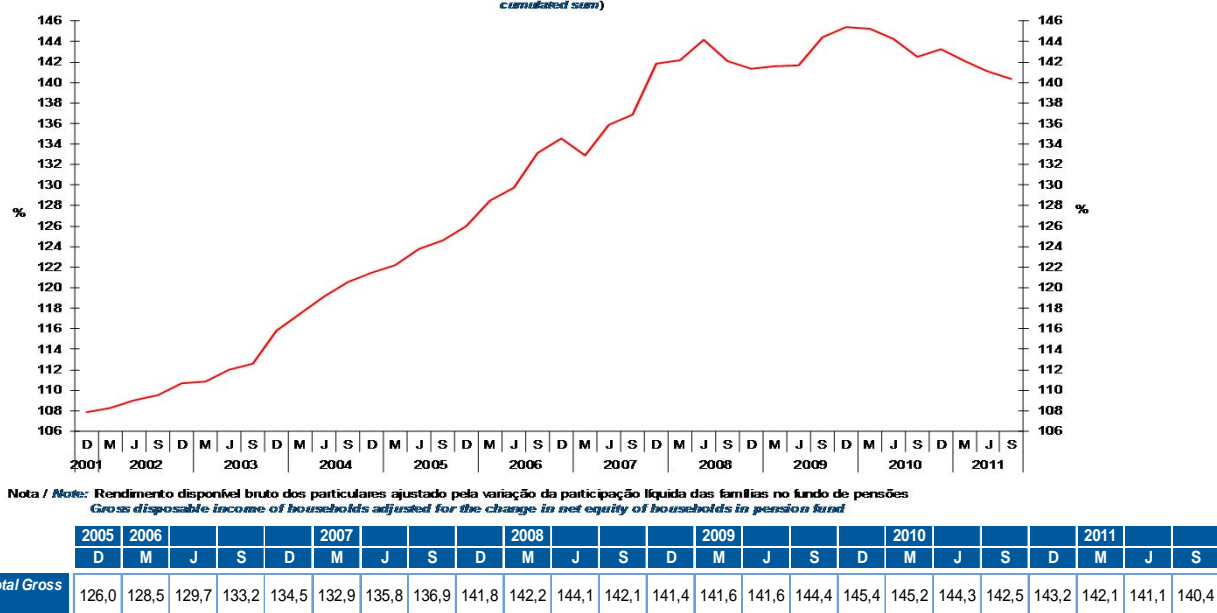


Gráfico / *Graph* 2.5.4.
Dívida Bruta Total
Total Gross Debt

(% do respectivo Rendimento Disponível Bruto, Ano acabado em cada trimestre / *% of Gross Disposable Income, Four-quarter cumulated sum*)

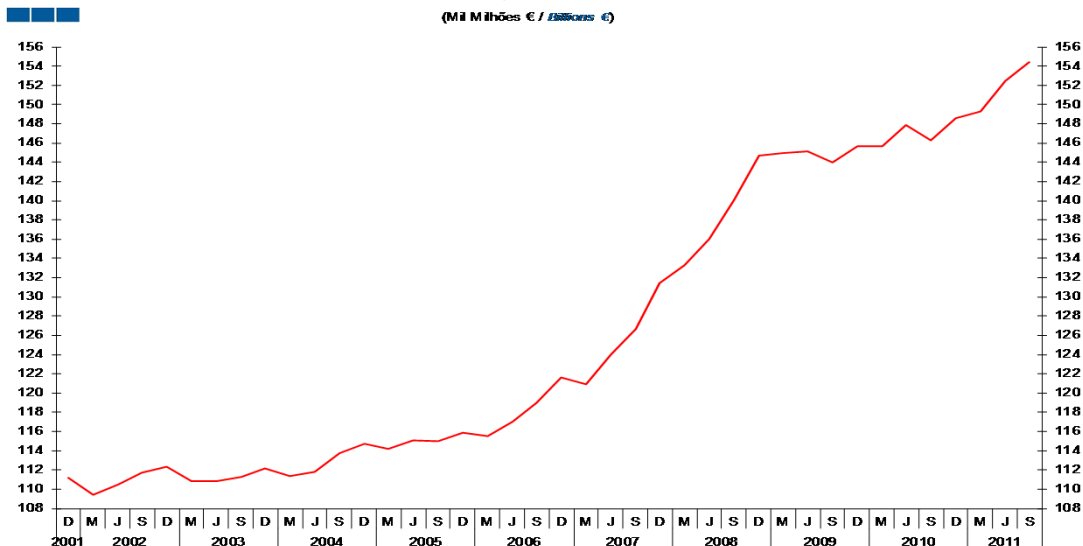


Nota / *Note*: Rendimento disponível bruto dos particulares ajustado pela variação da participação líquida das famílias no fundo de pensões
Gross disposable income of households adjusted for the change in net equity of households in pension fund

2. Patrimónios Financeiros / *Financial Assets and Liabilities*
2.5. Famílias + ISFLSF / *Households + NPISH*

Gráfico / *Graph* 2.5.5.
Numerário e Depósitos
Currency and Deposits

(Mil milhões € / *Billions €*)



2005		2006		2007		2008		2009		2010		2011											
D	M	J	S	D	M	J	S	D	M	J	S	D	M	J	S								
115,9	115,5	117,0	118,9	121,7	120,9	124,0	126,7	131,5	133,3	136,0	140,1	144,7	145,0	145,1	144,0	145,7	145,7	147,8	146,3	148,6	149,3	152,4	154,5

Numerário e Depósitos /
Currency and Deposits