

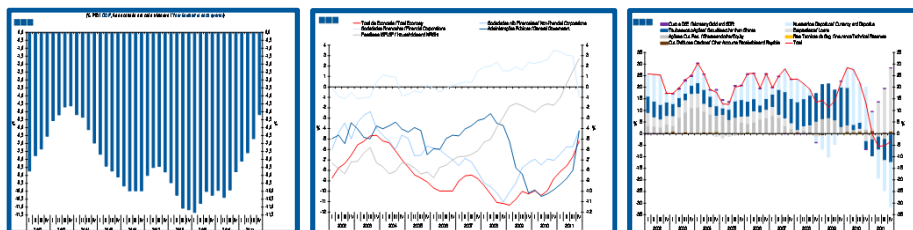
# Estatísticas Temáticas de Conjuntura

## Short-term Thematic Statistics

- Nº 2/2012 -

24 de Abril de 2012

April, 24, 2012



# Contas Nacionais Trimestrais Financeiras por Setor Institucional Quarterly Financial National Accounts by Institutional Sector

- 4º Trimestre de 2011 -  
- 4th Quarter, 2011 -

Fonte / *Source*: Banco de Portugal

## Índice / *Index*

	Página / <i>Page</i>
<b>1. Conta Financeira - Transações / <i>Financial Account - Transactions</i></b>	
<b>1.1. Economia Portuguesa / <i>Portuguese Economy</i></b>	
Capacidade/Necessidade Líquida de Financiamento / <i>Net Lending/Net Borrowing</i>	4-8
Variação de Passivos vis-à-vis com o Resto do Mundo / <i>Liabilities Change vis-à-vis the Rest of the World</i>	9
<b>1.2. Sociedades não Financeiras / <i>Non-financial Corporations</i></b>	
Capacidade/Necessidade Líquida de Financiamento / <i>Net Lending/Net Borrowing</i>	10-11
Variação de Passivos / <i>Liabilities Change</i>	12
<b>1.3. Sociedades Financeiras / <i>Financial Corporations</i></b>	
Capacidade/Necessidade Líquida de Financiamento / <i>Net Lending/Net Borrowing</i>	13
Variação de Passivos / <i>Liabilities Change</i>	14
<b>1.4. Administrações Públicas / <i>General Government</i></b>	
Capacidade/Necessidade Líquida de Financiamento / <i>Net Lending/Net Borrowing</i>	15
Variação de Passivos / <i>Liabilities Change</i>	16
<b>1.5. Famílias + ISFLSF / <i>Households + NPISH</i></b>	
Capacidade/Necessidade Líquida de Financiamento / <i>Net Lending/Net Borrowing</i>	17
Variação de Passivos / <i>Liabilities Change</i>	18
Variação de Ativos / <i>Assets Change</i>	18

## Índice / *Index*

	Página / <i>Page</i>
<b>2. Patrimónios Financeiros / <i>Financial Assets and Liabilities</i></b>	
<b>2.1. Economia Portuguesa / <i>Portuguese Economy</i></b>	
Património Financeiro Líquido / <i>Net Financial Wealth</i>	19-21
Dívida Bruta vis-à-vis com o Resto do Mundo / <i>Gross Debt vis-à-vis the Rest of the World</i>	22-23
<b>2.2. Sociedades não Financeiras / <i>Non-financial Corporations</i></b>	
Património Financeiro Líquido / <i>Net Financial Wealth</i>	24
Dívida Bruta / <i>Gross Debt</i>	25
Rácio <i>Debt-to-Equity</i> / <i>Debt-to-Equity Ratio</i>	26
<b>2.3. Sociedades Financeiras / <i>Financial Corporations</i></b>	
Património Financeiro Líquido / <i>Net Financial Wealth</i>	27
Dívida Financeira Bruta / <i>Gross Financial Debt</i>	28
Rácio <i>Debt-to-Equity</i> / <i>Debt-to-Equity Ratio</i>	29
<b>2.4. Administrações Públicas / <i>General Government</i></b>	
Património Financeiro Líquido / <i>Net Financial Wealth</i>	30
Dívida Bruta / <i>Gross Debt</i>	31
<b>2.5. Famílias + ISFLSF / <i>Households + NPISH</i></b>	
Património Financeiro Líquido / <i>Net Financial Wealth</i>	32
Dívida Bruta Total / <i>Total Gross Debt</i>	33
Numerário e Depósitos / <i>Currency and Deposits</i>	34

1. Conta Financeira - Transações / *Financial Account - Transactions*  
1.1. Economia Portuguesa / *Portuguese Economy*

Gráfico / *Graph* 1.1.1.  
Capacidade/Necessidade Líquida de Financiamento  
*Net Lending/Net Borrowing*

(Mil Milhões €, Ano acabado em cada trimestre / *Billions €, Four-quarter cumulative sum*)

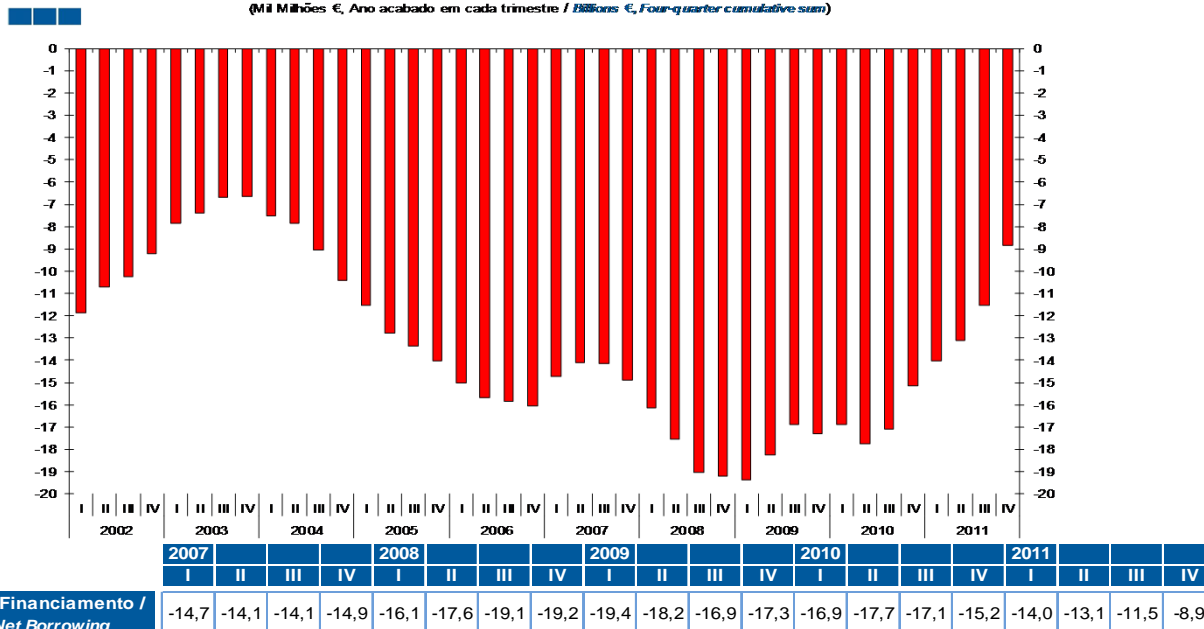
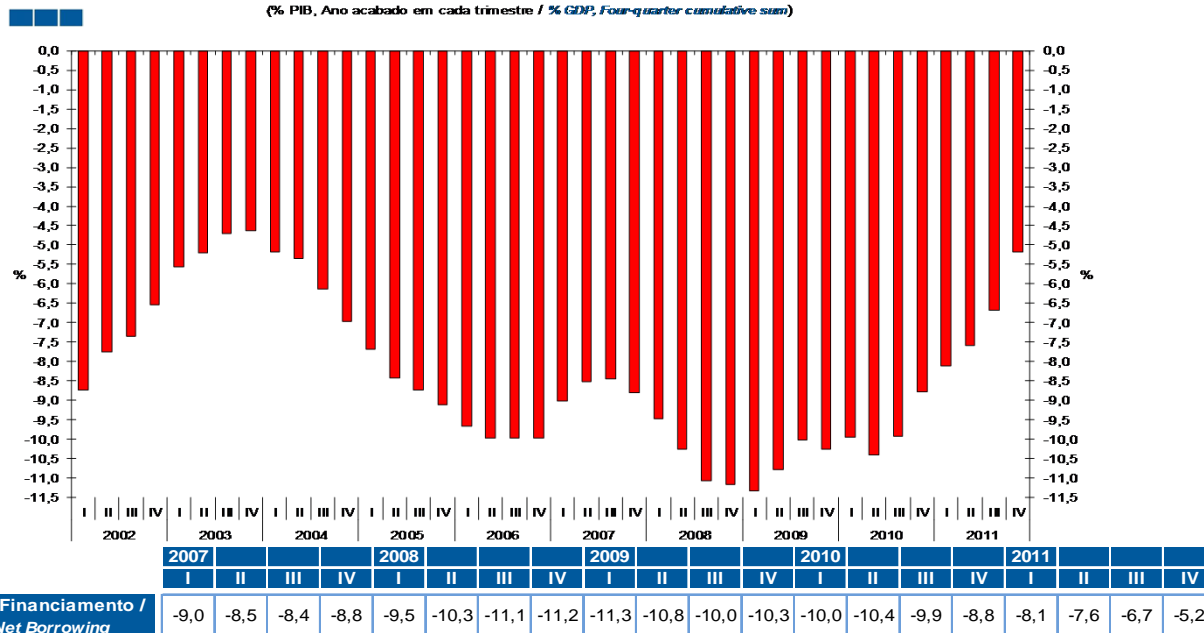


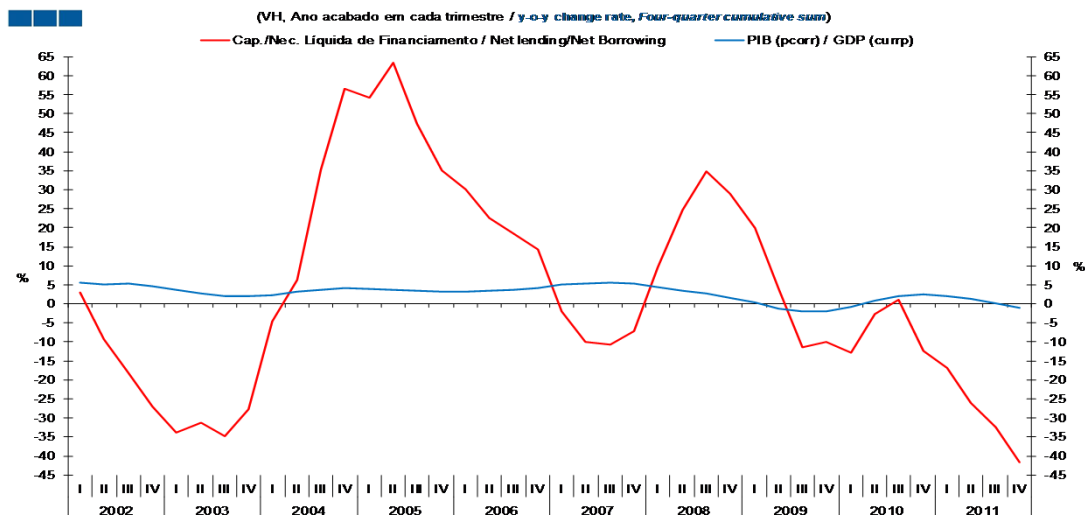
Gráfico / *Graph* 1.1.2.  
Capacidade/Necessidade Líquida de Financiamento  
*Net Lending/Net Borrowing*

(% PIB, Ano acabado em cada trimestre / *% GDP, Four-quarter cumulative sum*)



1. Conta Financeira - Transações / *Financial Account - Transactions*  
1.1. Economia Portuguesa / *Portuguese Economy*

Gráfico / *Graph* 1.1.3.  
Produto Interno Bruto e Capacidade/Necessidade Líquida de Financiamento  
*Gross Domestic Product and Net Lending/Net Borrowing*

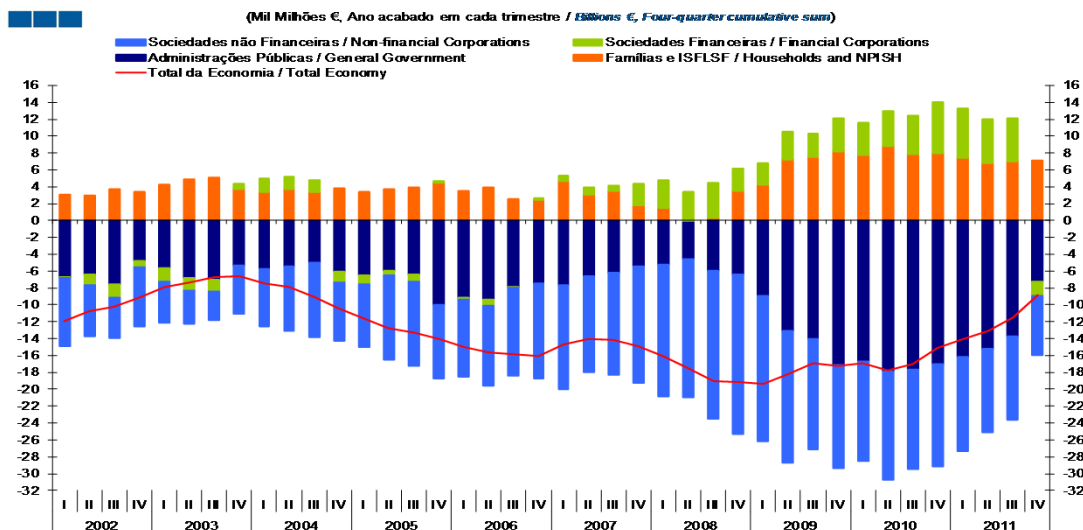


	2007				2008				2009				2010				2011			
	I	II	III	IV	I	II	III	IV	I	II	III	IV	I	II	III	IV	I	II	III	IV
Cap./Nec. Líq. de Financiamento / Net Lending/Net Borrowing	-2,1	-10,1	-10,7	-7,2	9,5	24,6	34,7	29,0	20,1	3,8	-11,4	-10,0	-12,9	-2,7	1,2	-12,3	-16,8	-26,1	-32,5	-41,5
PIB (pcorr) / GDP (currp)	5,1	5,4	5,6	5,3	4,3	3,4	2,7	1,6	0,3	-1,2	-2,0	-2,0	-0,8	0,8	2,1	2,5	2,1	1,3	0,1	-1,0

## 1. Conta Financeira - Transações / Financial Account - Transactions

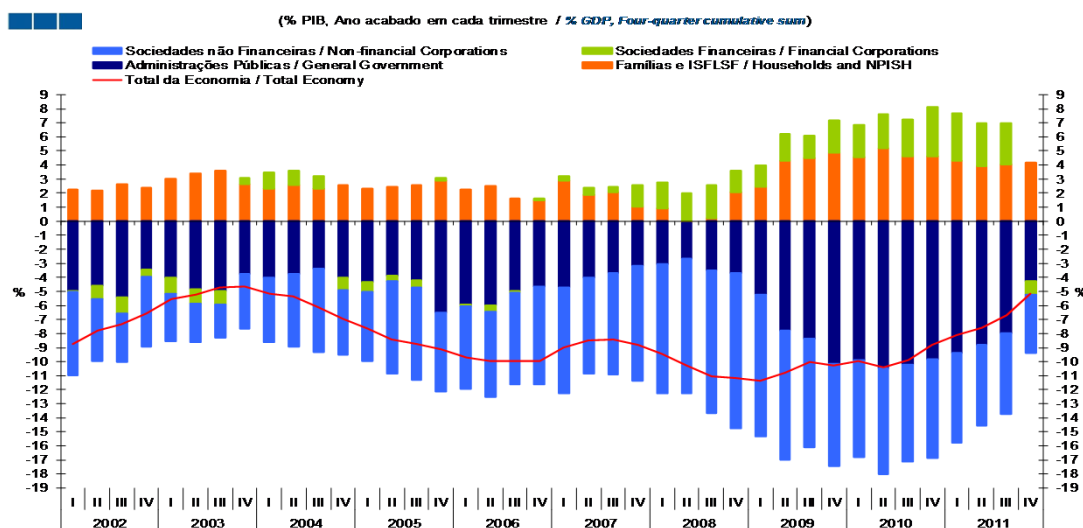
### 1.1. Economia Portuguesa / Portuguese Economy

Gráfico / Graph 1.1.4.  
Capacidade/Necessidade Líquida de Financiamento por Setor Institucional  
Net Lending/Net Borrowing by Institutional Sector



	2007				2008				2009				2010				2011			
	I	II	III	IV	I	II	III	IV	I	II	III	IV	I	II	III	IV	I	II	III	IV
Sociedades não Financeiras / Non-financial Corporations	-12,3	-11,3	-12,1	-13,8	-15,7	-16,4	-17,5	-19,0	-17,2	-15,6	-13,1	-12,2	-11,7	-12,8	-11,9	-12,2	-11,2	-9,9	-9,9	-7,1
Sociedades Financeiras / Financial Corporations	0,5	0,8	0,7	2,6	3,2	3,4	4,1	2,6	2,6	3,3	2,7	3,9	3,8	4,1	4,5	6,1	5,9	5,3	5,1	-1,7
Administrações Públicas / General Government	-7,7	-6,7	-6,2	-5,4	-5,2	-4,4	-6,0	-6,4	-8,9	-13,1	-14,1	-17,1	-16,7	-17,9	-17,6	-17,0	-16,2	-15,2	-13,7	-7,2
Famílias e ISFLSF / Households and NPISH	4,7	3,1	3,5	1,8	1,5	-0,2	0,3	3,5	4,2	7,3	7,5	8,2	7,8	8,8	7,9	7,9	7,4	6,8	7,0	7,2
Total da Economia / Total Economy	-14,7	-14,1	-14,1	-14,9	-16,1	-17,6	-19,1	-19,2	-19,4	-18,2	-16,9	-17,3	-16,9	-17,7	-17,1	-15,2	-14,0	-13,1	-11,5	-8,9

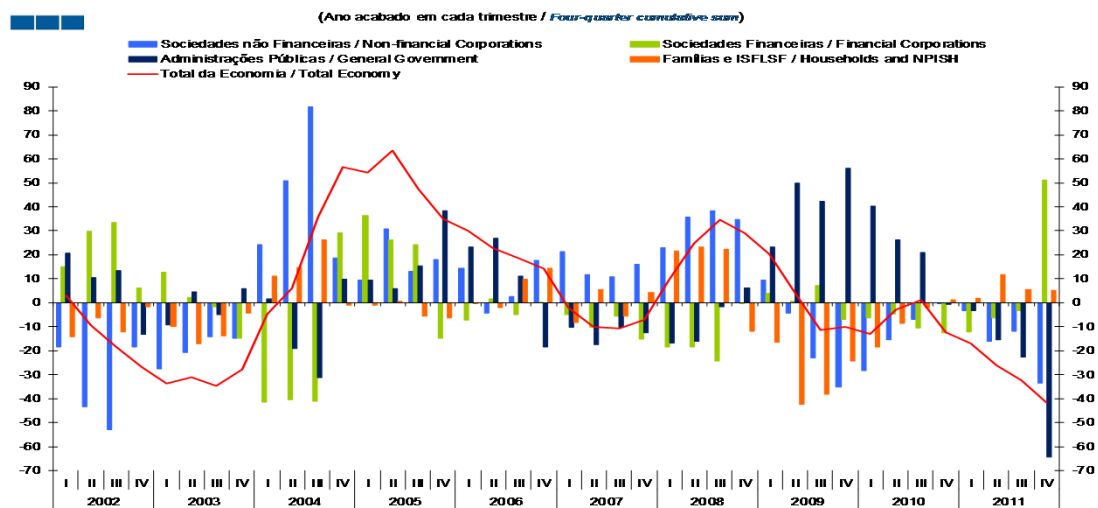
Gráfico / Graph 1.1.5.  
Capacidade/Necessidade Líquida de Financiamento por Setor Institucional  
Net Lending/Net Borrowing by Institutional Sector



	2007				2008				2009				2010				2011			
	I	II	III	IV	I	II	III	IV	I	II	III	IV	I	II	III	IV	I	II	III	IV
Sociedades não Financeiras / Non-financial Corporations	-7,5	-6,8	-7,2	-8,2	-9,2	-9,6	-10,2	-11,0	-10,1	-9,2	-7,8	-7,3	-6,9	-7,5	-6,9	-7,0	-6,4	-5,7	-5,7	-4,2
Sociedades Financeiras / Financial Corporations	0,3	0,5	0,4	1,6	1,9	2,0	2,4	1,5	1,5	1,9	1,6	2,3	2,3	2,4	2,6	3,5	3,4	3,0	3,0	-1,0
Administrações Públicas / General Government	-4,7	-4,0	-3,7	-3,2	-3,0	-2,6	-3,5	-3,7	-5,2	-7,8	-8,3	-10,2	-9,9	-10,5	-10,2	-9,8	-9,3	-8,8	-8,0	-4,2
Famílias e ISFLSF / Households and NPISH	2,9	1,9	2,1	1,0	0,9	-0,1	0,2	2,0	2,5	4,3	4,5	4,8	4,6	5,2	4,6	4,6	4,3	3,9	4,0	4,2
Total da Economia / Total Economy	-9,0	-8,5	-8,4	-8,8	-9,5	-10,3	-11,1	-11,2	-11,3	-10,8	-10,0	-10,3	-10,0	-10,4	-9,9	-8,8	-8,1	-7,6	-6,7	-5,2

## 1. Conta Financeira - Transações / *Financial Account - Transactions* 1.1. Economia Portuguesa / *Portuguese Economy*

Gráfico / *Graph* 1.1.6.  
Contributo (p.p) dos Set. Institucionais para a Var. Homóloga (%) da Nec. Líq. de Financiamento  
*Institutional Sectors Contribution to Net Borrowing*



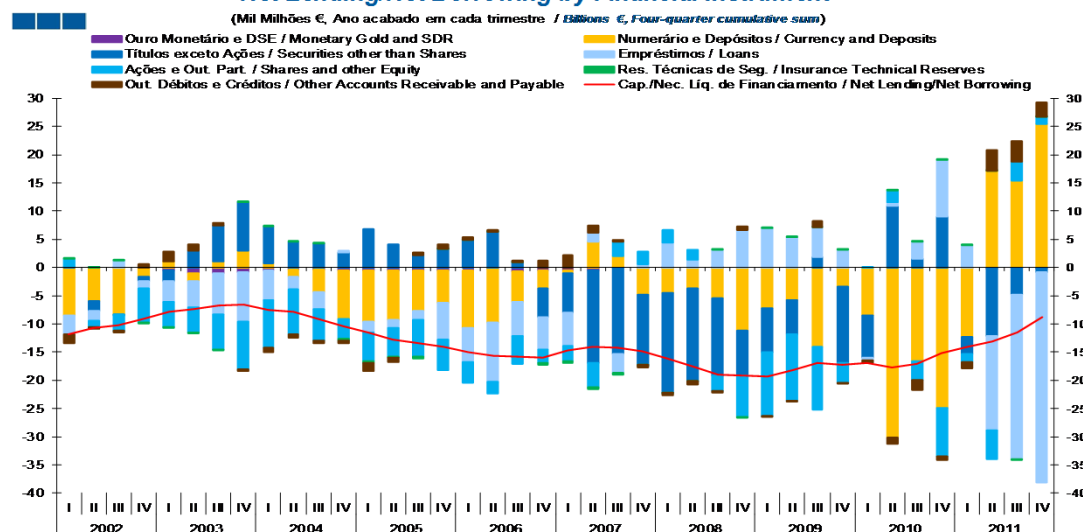
Nota / *Note*: Valores positivos, aumentos da NLF; Valores negativos, redução da NLF /  
*Positive values, increase in Net Borrowing; Negative values, decrease in Net Borrowing*

	2007				2008				2009				2010				2011			
	I	II	III	IV	I	II	III	IV	I	II	III	IV	I	II	III	IV	I	II	III	IV
Sociedades não Financeiras / <i>Non-Financial Corporations</i>	21,4	11,8	10,7	16,2	23,0	35,8	38,3	34,6	9,6	-4,4	-23,1	-35,1	-28,4	-15,6	-7,1	-0,5	-3,4	-16,0	-11,8	-33,4
Sociedades Financeiras / <i>Financial Corporations</i>	-5,0	-10,2	-5,5	-15,1	-18,3	-18,3	-24,3	0,0	3,9	0,8	7,3	-6,8	-6,3	-4,7	-10,7	-12,3	-12,1	-6,4	-3,4	51,1
Administrações Públicas / <i>General Government</i>	-10,2	-17,4	-10,2	-12,5	-16,9	-16,1	-1,7	6,2	23,2	49,8	42,4	56,1	40,3	26,3	21,0	-0,8	-3,3	-15,4	-22,7	-64,4
Famílias e ISFLSF / <i>Households and NPISH</i>	-8,2	5,6	-5,7	4,2	21,7	23,2	22,4	-11,8	-16,6	-42,4	-38,0	-24,2	-18,5	-8,7	-2,1	1,3	2,0	11,7	5,5	5,1
Total da Economia / <i>Total Economy</i>	-2,1	-10,1	-10,7	-7,2	9,5	24,6	34,7	29,0	20,1	3,8	-11,4	-10,0	-12,9	-2,7	1,2	-12,3	-16,8	-26,1	-32,5	-41,5

1. Conta Financeira - Transações / *Financial Account - Transactions*  
1.1. Economia Portuguesa / *Portuguese Economy*

Gráfico / *Graph 1.1.7.*

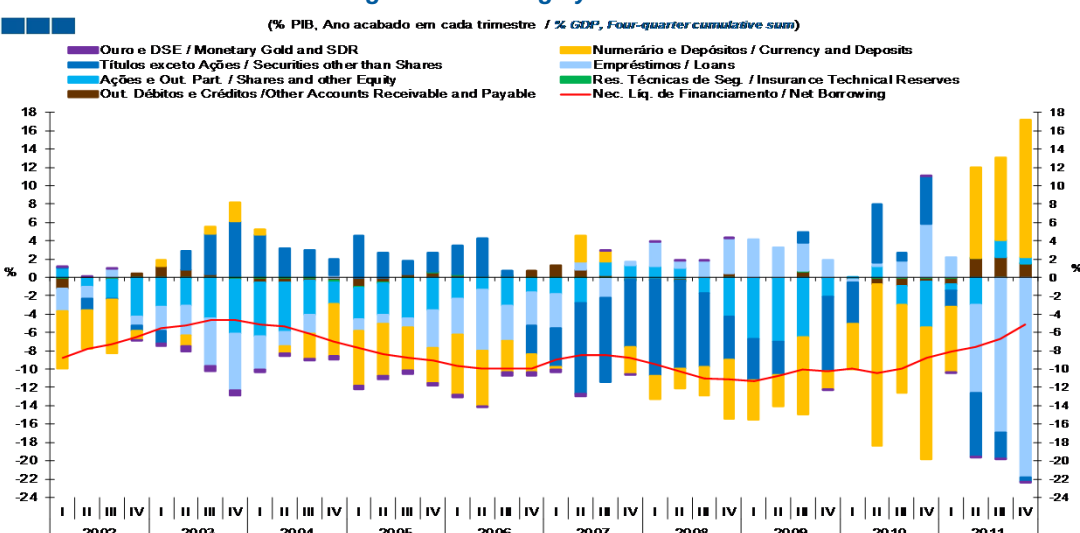
Capacidade/Necessidade Líquida de Financiamento por Instrumento Financeiro  
*Net Lending/Net Borrowing by Financial Instrument*



	2007				2008				2009				2010				2011			
	I	II	III	IV	I	II	III	IV	I	II	III	IV	I	II	III	IV	I	II	III	IV
Ouro Monetário e DSE / <i>Monetary Gold and SDR</i>	-0,6	-0,6	0,0	0,0	0,0	0,0	0,0	0,0	0,0	0,0	0,0	0,0	0,0	0,0	0,0	0,0	0,0	0,0	0,0	0,0
Numerário e Depósitos / <i>Currency and Deposits</i>	-0,4	4,6	2,1	-4,9	-4,4	-3,6	-5,4	-11,2	-7,2	-5,7	-14,1	-3,3	-8,4	-30,1	-16,5	-24,9	-12,3	17,1	15,4	25,5
Títulos exceto Ações / <i>Securities other than Shares</i>	-7,0	-16,3	-15,3	-12,4	-17,8	-16,5	-13,8	-8,0	-7,8	-6,1	1,8	-13,6	-7,6	10,9	1,5	9,0	3,9	-3,0	-12,1	-4,8
Empréstimos / <i>Loans</i>	-6,0	1,5	-3,4	0,6	4,4	1,3	3,1	6,6	7,0	5,4	5,2	3,2	-0,5	0,7	3,0	10,0	3,9	-16,6	-29,1	-37,3
Ações e Out. Part. / <i>Shares and other Equity</i>	-2,7	-4,4	2,4	2,3	2,1	1,8	-2,7	-7,4	-11,4	-11,8	-11,0	-3,5	0,1	2,0	-3,5	-8,6	-1,3	-5,1	3,3	1,2
Res. Técnicas de Seg. / <i>Insurance Technical Reserves</i>	-0,3	-0,3	-0,3	0,0	0,0	0,0	0,0	0,0	0,1	0,1	0,1	0,1	0,0	0,0	0,1	0,0	0,0	0,0	-0,1	0,0
Out. Débitos e Créditos / <i>Other Accounts Receivable and Payable</i>	2,2	1,3	0,4	-0,5	-0,4	-0,6	-0,3	0,8	-0,1	-0,1	1,1	-0,1	-0,5	-1,2	-1,6	-0,7	-1,2	3,7	3,8	2,6
Cap./Nec. Líq. de Financiamento / <i>Net Lending/Net Borrowing</i>	-14,7	-14,1	-14,1	-14,9	-16,1	-17,6	-19,1	-19,2	-19,4	-18,2	-16,9	-17,3	-16,9	-17,7	-17,1	-15,2	-14,0	-13,1	-11,5	-8,9

Gráfico / *Graph 1.1.8.*

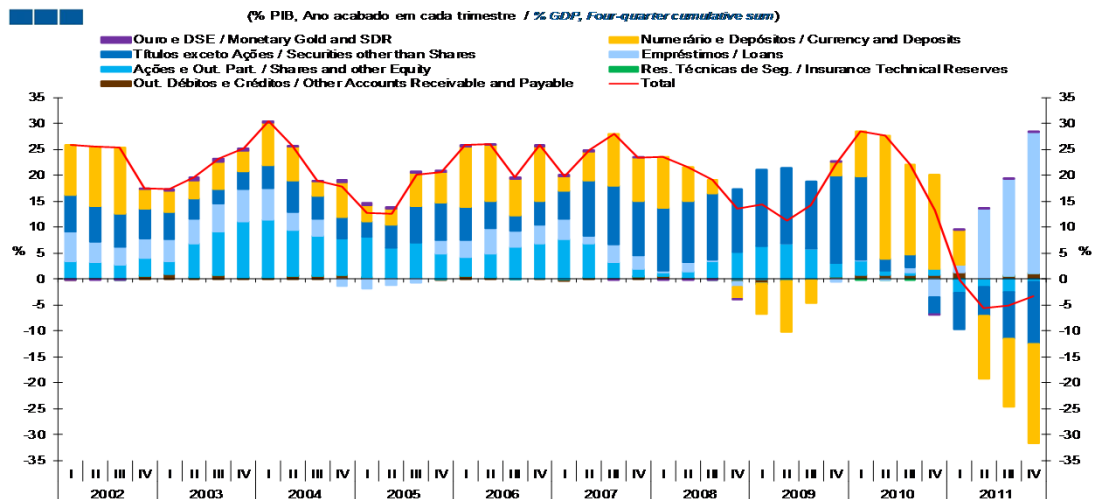
Capacidade/Necessidade Líquida de Financiamento por Instrumento Financeiro  
*Net Lending/Net Borrowing by Financial Instrument*



	2007				2008				2009				2010				2011			
	I	II	III	IV	I	II	III	IV	I	II	III	IV	I	II	III	IV	I	II	III	IV
Ouro Monetário e DSE / <i>Monetary Gold and SDR</i>	-0,3	-0,3	0,0	0,0	0,0	0,0	0,0	0,0	0,0	0,0	0,0	0,0	0,0	0,0	0,0	0,0	0,0	0,0	0,0	0,0
Numerário e Depósitos / <i>Currency and Deposits</i>	-0,2	2,8	1,2	-2,9	-2,6	-2,1	-3,1	-6,5	-4,2	-3,4	-8,4	-2,0	-5,0	-17,6	-9,6	-14,4	-7,1	9,9	9,0	14,9
Títulos exceto Ações / <i>Securities other than Shares</i>	-4,3	-9,9	-9,1	-7,3	-10,5	-9,6	-8,0	-4,7	-4,5	-3,6	1,1	-8,1	-4,5	6,4	0,9	5,2	-1,8	-7,0	-2,8	-0,5
Empréstimos / <i>Loans</i>	-3,7	0,9	-2,1	0,4	2,6	0,8	1,8	3,8	4,1	3,2	3,1	1,9	-0,3	0,4	1,7	5,8	2,2	-9,6	-16,9	-21,8
Ações e Out. Part. / <i>Shares and other Equity</i>	-1,7	-2,6	1,5	1,3	1,3	1,1	-1,6	-4,3	-6,7	-7,0	-6,5	-2,1	0,1	1,2	-2,0	-5,0	-0,8	-3,0	1,9	0,7
Res. Técnicas de Seg. / <i>Insurance Technical Reserves</i>	-0,2	-0,2	-0,2	0,0	0,0	0,0	0,0	0,0	0,0	0,0	0,0	0,0	0,0	0,0	0,1	0,0	0,0	0,0	0,0	0,0
Out. Débitos e Créditos / <i>Other Accounts Receivable and Payable</i>	1,3	0,8	0,2	-0,3	-0,3	-0,4	-0,2	0,4	-0,1	-0,1	0,7	-0,1	-0,3	-0,7	-0,9	-0,4	-0,7	2,1	2,2	1,5
Cap./Nec. Líq. de Financiamento / <i>Net Lending/Net Borrowing</i>	-9,0	-8,5	-8,4	-8,8	-9,5	-10,3	-11,1	-11,2	-11,3	-10,8	-10,0	-10,3	-10,0	-10,4	-9,9	-8,8	-8,1	-7,6	-6,7	-5,2

## 1. Conta Financeira - Transações / *Financial Account - Transactions* 1.1. Economia Portuguesa / *Portuguese Economy*

Gráfico / *Graph* 1.1.9.  
Variação de Passivos vis-à-vis com o Resto do Mundo  
*Liabilities Change vis-à-vis the Rest of the World*



Nota / *Note*: Passivos da Economia Portuguesa vis-à-vis com o Resto do Mundo é igual aos activos da Conta do Resto do Mundo /  
*Portuguese Economy Liabilities vis-à-vis the Rest of the World are equal to assets of the Rest of the World Account*

	2007				2008				2009				2010				2011			
	I	II	III	IV	I	II	III	IV	I	II	III	IV	I	II	III	IV	I	II	III	IV
Ouro Monetário e DSE / <i>Monetary Gold and SDR</i>	0,3	0,3	0,0	0,0	0,0	0,0	0,0	0,0	0,0	0,0	0,0	0,0	0,0	0,0	0,0	0,0	0,0	0,0	0,0	0,0
Numerário e Depósitos / <i>Currency and Deposits</i>	2,8	5,5	9,9	8,3	9,8	6,6	2,6	-2,4	-5,9	-9,8	-4,4	2,5	8,6	23,8	17,3	18,1	6,7	-12,2	-13,0	-19,2
Títulos exceto Ações / <i>Securities other than Shares</i>	5,3	10,7	11,3	10,5	12,0	11,7	12,9	12,0	14,7	14,6	12,9	16,9	16,1	2,3	2,6	-3,4	-7,0	-5,5	-9,0	-11,9
Empréstimos / <i>Loans</i>	3,9	1,4	3,4	2,6	0,3	1,9	0,3	-0,9	0,0	0,0	0,0	-0,5	0,2	-0,1	0,9	-3,4	1,5	13,5	18,7	27,2
Ações e Out. Part. / <i>Shares and other Equity</i>	7,7	6,6	3,1	1,6	0,8	1,2	3,0	5,3	6,4	6,8	5,9	2,7	2,7	0,9	0,5	1,2	-2,7	-1,6	-2,5	-0,5
Res. Técnicas de Seg. / <i>Insurance Technical Reserves</i>	0,0	0,0	0,0	0,0	0,0	0,0	0,0	0,0	0,0	0,0	0,0	0,0	0,0	0,0	0,0	0,0	0,0	0,0	0,0	0,0
Out. Débitos e Créditos / <i>Other Accounts Receivable and Payable</i>	-0,3	0,2	0,2	0,4	0,5	0,2	0,3	-0,6	-0,9	-0,3	-0,2	0,4	0,9	0,8	0,8	0,7	1,2	0,2	0,7	1,0
Cap./Nec. Liq. de Financiamento / <i>Net Lending/Net Borrowing</i>	19,8	24,8	27,9	23,4	23,5	21,5	19,1	13,5	14,4	11,3	14,2	22,1	28,4	27,6	22,0	13,2	-0,2	-5,6	-5,2	-3,4

1. Conta Financeira - Transações / *Financial Account - Transactions*  
1.2. Sociedades não Financeiras / *Non-financial Corporations*

Gráfico / *Graph 1.2.1.*  
Capacidade/Necessidade Líquida de Financiamento por Instrumento Financeiro  
*Net Lending/Net Borrowing by Financial Instrument*

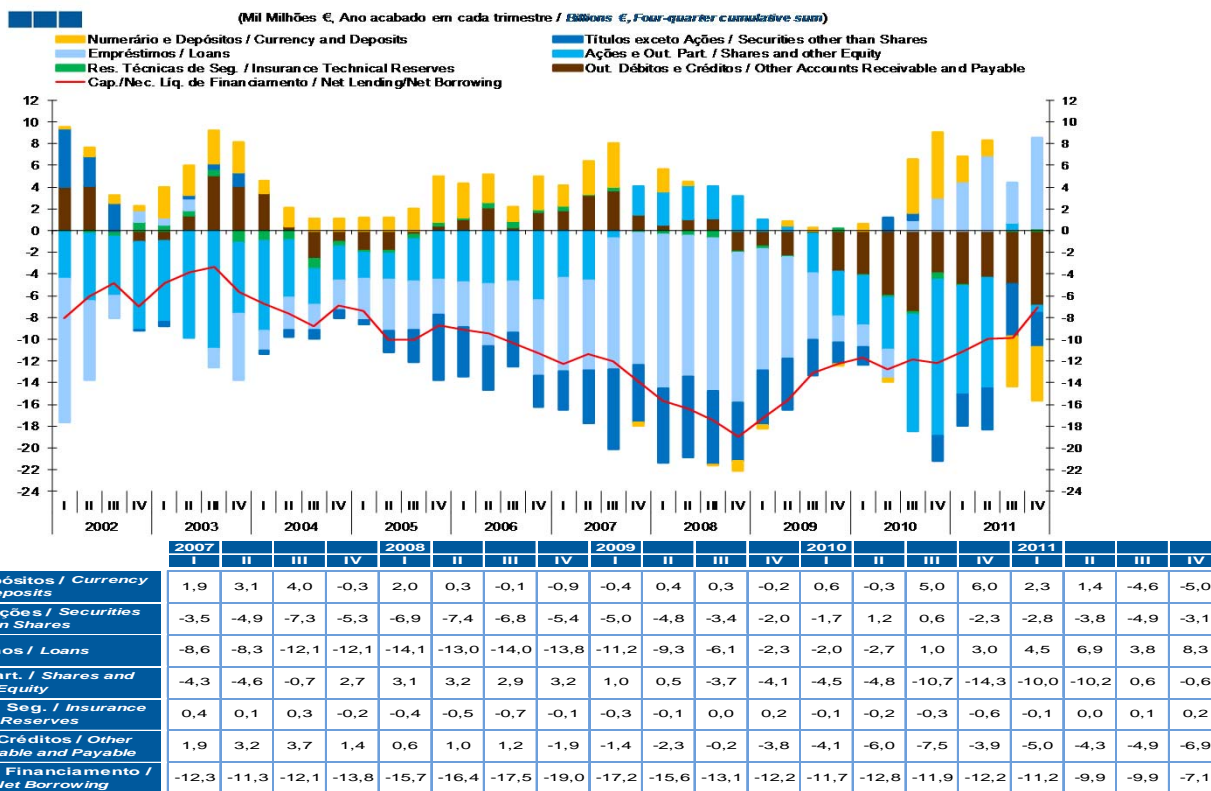
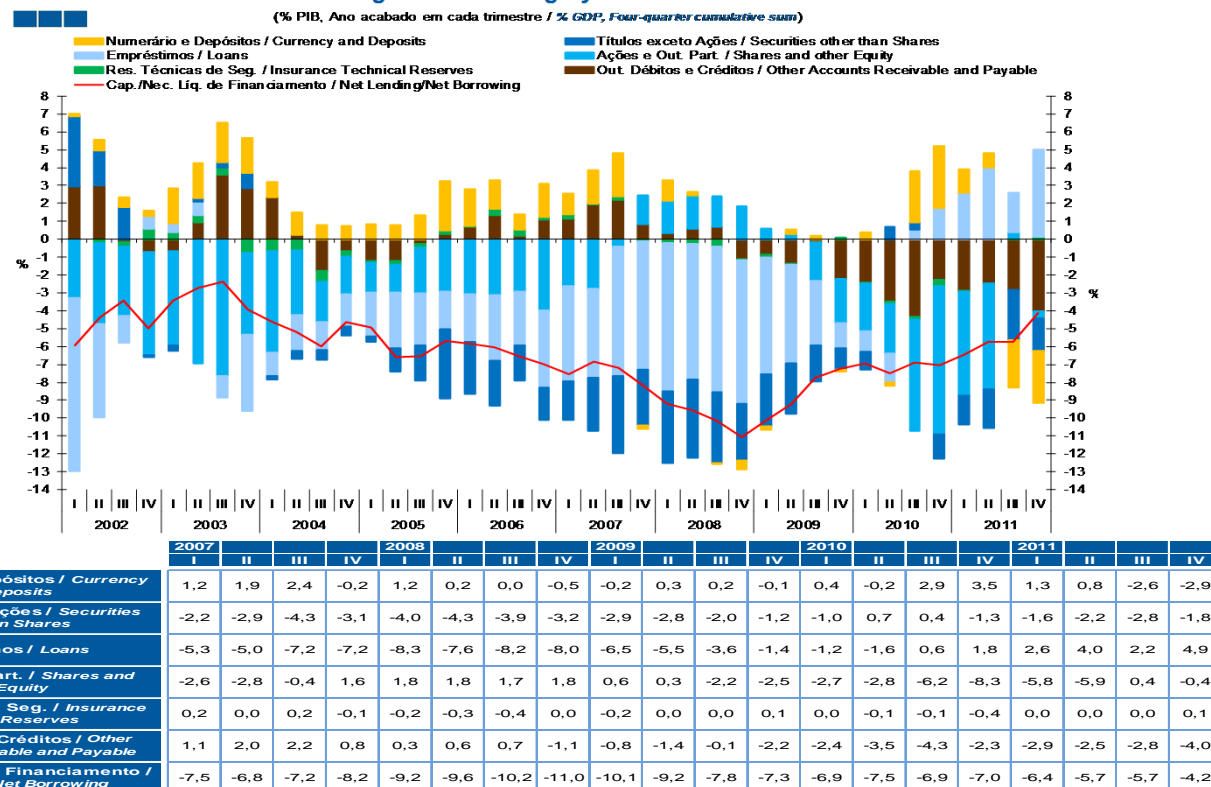


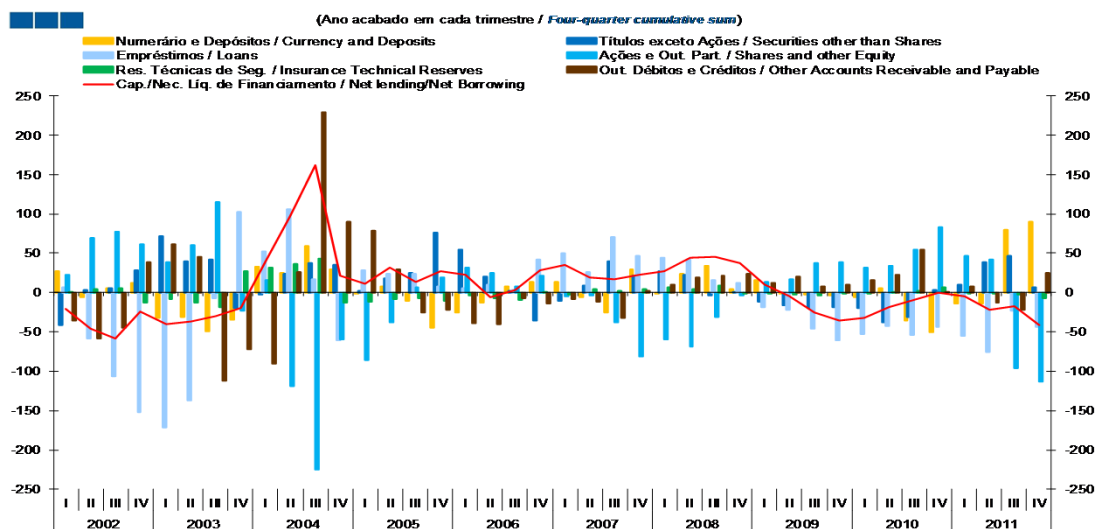
Gráfico / *Graph 1.2.2.*  
Capacidade/Necessidade Líquida de Financiamento por Instrumento Financeiro  
*Net Lending/Net Borrowing by Financial Instrument*



1. Conta Financeira - Transações / *Financial Account - Transactions*  
1.2. Sociedades não Financeiras / *Non-financial Corporations*

Gráfico / *Graph* 1.2.3.

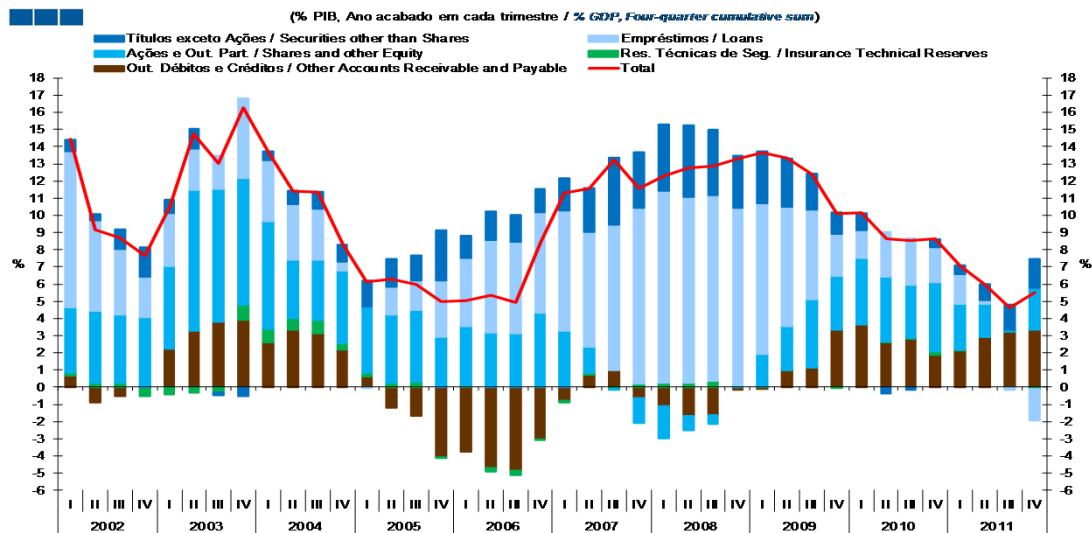
Contributo (p.p) dos Inst. Financeiros para a Var. Homóloga (%) da Nec. Líq. de Financiamento  
*Financial Instruments Contribution to Net Borrowing Annual Change*



	2007				2008				2009				2010				2011			
	I	II	III	IV	I	II	III	IV	I	II	III	IV	I	II	III	IV	I	II	III	IV
Numerário e Depósitos / <i>Currency and Deposits</i>	13,4	-5,7	-25,8	29,4	-0,6	24,1	33,8	4,5	15,2	-0,6	-2,0	-3,9	-5,9	5,0	-35,8	-50,4	-13,8	-13,8	80,2	90,2
Títulos exceto Ações / <i>Securities other than Shares</i>	-10,9	9,3	39,9	21,7	26,9	22,6	-4,2	1,0	-11,8	-16,3	-19,6	-18,1	-19,3	-38,1	-30,6	2,7	9,8	38,9	46,4	6,7
Empréstimos / <i>Loans</i>	49,5	26,6	70,3	46,1	44,4	41,7	16,3	12,0	-18,8	-22,4	-45,6	-60,4	-53,2	-42,7	-53,7	-43,9	-55,6	-75,0	-23,6	-43,3
Ações e Out. Part. / <i>Shares and other Equity</i>	-4,8	-3,4	-37,6	-81,0	-60,1	-68,3	-30,5	-3,5	13,1	16,5	37,9	38,5	32,2	33,5	54,1	83,3	47,0	42,5	-95,6	-112,7
Res. Técnicas de Seg. / <i>Insurance Technical Reserves</i>	-3,0	4,4	2,3	4,3	6,2	4,7	8,7	-1,1	-0,7	-2,3	-3,9	-1,3	-1,1	1,0	1,8	6,6	0,0	-1,8	-2,7	-7,1
Out. Débitos e Créditos / <i>Other Accounts Receivable and Payable</i>	-8,7	-11,6	-32,7	2,5	10,6	19,7	20,9	24,3	12,8	20,5	8,0	9,8	15,4	23,1	55,1	1,0	7,7	-12,9	-21,7	24,6
Cap./Nec. Líq. de Financiamento / <i>Net Lending/Net Borrowing</i>	35,4	19,6	16,4	23,1	27,5	44,6	44,9	37,2	9,8	-4,7	-25,1	-35,5	-31,9	-18,2	-9,1	-0,7	-4,9	-22,2	-17,0	-41,6

1. Conta Financeira - Transações / *Financial Account - Transactions*  
1.2. Sociedades não Financeiras / *Non-financial Corporations*

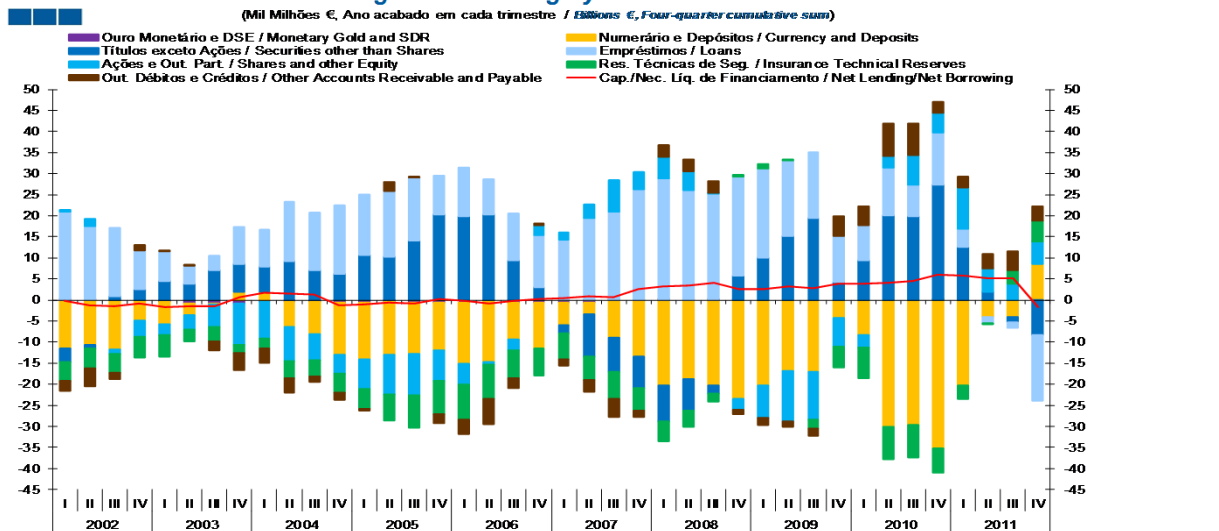
Gráfico / *Graph* 1.2.4.  
Variação de Passivos / *Liabilities Change*  
*Liabilities Change*



	2007				2008				2009				2010				2011			
	I	II	III	IV	I	II	III	IV	I	II	III	IV	I	II	III	IV	I	II	III	IV
Títulos exceto Ações / Securities other than Shares	1,9	2,5	4,0	3,2	3,9	4,2	3,8	3,0	3,0	2,8	2,1	1,2	1,0	-0,4	-0,1	0,5	0,5	0,9	1,5	1,7
Empréstimos / Loans	7,0	6,7	8,4	10,2	11,2	10,8	10,8	10,3	8,8	7,0	5,2	2,4	1,6	2,6	2,7	2,1	1,7	0,2	-0,2	-1,8
Ações e Out. Part. / Shares and other Equity	3,3	1,5	0,0	-1,4	-1,9	-0,9	-0,5	0,1	1,9	2,6	4,0	3,2	3,9	3,7	3,1	4,0	2,7	1,9	0,1	2,5
Res. Técnicas de Seg. / Insurance Technical Reserves	-0,1	0,1	-0,1	0,2	0,3	0,3	0,4	0,0	0,0	0,0	0,0	-0,1	0,0	0,0	0,0	0,2	0,0	0,0	0,0	-0,1
Out. Débitos e Créditos / Other Accounts Receivable and Payable	-0,8	0,7	1,0	-0,6	-1,1	-1,7	-1,6	-0,1	-0,1	1,0	1,1	3,3	3,6	2,6	2,8	1,9	2,2	2,9	3,2	3,3
<b>Total</b>	<b>11,3</b>	<b>11,6</b>	<b>13,3</b>	<b>11,6</b>	<b>12,3</b>	<b>12,7</b>	<b>12,9</b>	<b>13,3</b>	<b>13,6</b>	<b>13,3</b>	<b>12,4</b>	<b>10,1</b>	<b>10,1</b>	<b>8,6</b>	<b>8,5</b>	<b>8,6</b>	<b>7,1</b>	<b>6,0</b>	<b>4,6</b>	<b>5,5</b>

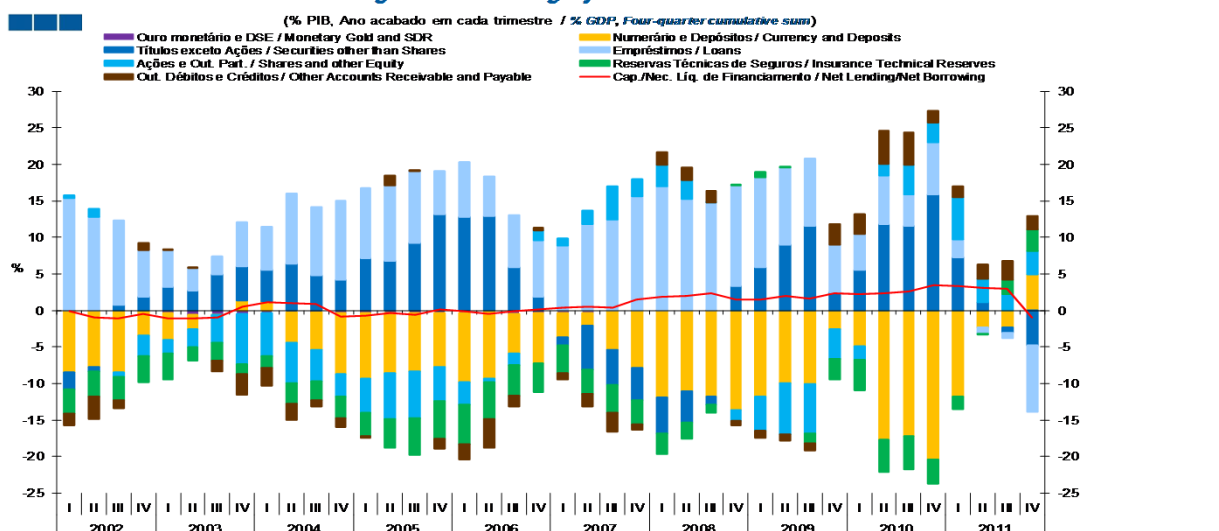
1. Conta Financeira - Transações / *Financial Account - Transactions*  
1.3. Sociedades Financeiras / *Financial Corporations*

Gráfico / *Graph 1.3.1.*  
Capacidade/Necessidade Líquida de Financiamento por Instrumento Financeiro  
*Net Lending/Net Borrowing by Financial Instrument*



	2007		2008		2009		2010		2011	
	I	II	III	IV	I	II	III	IV	I	II
Ouro Monetário e DSE / <i>Monetary Gold and SDR</i>	-0,6	-0,6	0,0	0,0	0,0	0,0	0,0	0,0	0,0	0,0
Numerário e Depósitos / <i>Currency and Deposits</i>	-5,4	-2,8	-8,9	-13,4	-20,3	-18,8	-20,3	-23,4	-20,2	-16,9
Títulos exceto Ações / <i>Securities other than Shares</i>	-1,9	-10,0	-8,2	-7,5	-8,4	-7,4	-1,9	5,7	10,1	15,1
Empréstimos / <i>Loans</i>	14,4	19,5	20,9	26,4	28,9	26,1	25,3	23,7	21,1	18,0
Ações e Out. Part. / <i>Shares and other Equity</i>	1,6	3,0	7,5	3,9	5,2	4,5	0,1	-2,6	-7,9	-11,9
Res. Técnicas de Seg. / <i>Insurance Technical Reserves</i>	-6,1	-5,6	-6,4	-5,4	-4,8	-3,8	-1,8	0,3	1,2	0,2
Out. Débitos e Créditos / <i>Other Accounts Receivable and Payable</i>	-1,5	-2,9	-4,2	-1,4	2,8	2,8	2,7	-1,1	-1,7	-1,3
Cap./Nec. Líq. de Financiamento / <i>Net Lending/Net Borrowing</i>	0,5	0,8	0,7	2,6	3,2	3,4	4,1	2,6	2,6	3,3

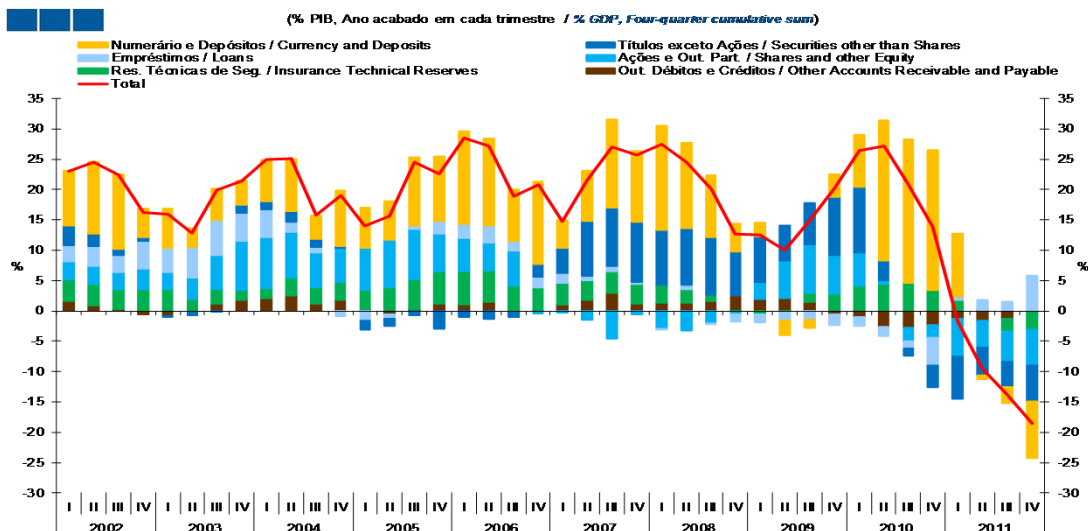
Gráfico / *Graph 1.3.2.*  
Capacidade/Necessidade Líquida de Financiamento por Instrumento Financeiro  
*Net Lending/Net Borrowing by Financial Instrument*



	2007		2008		2009		2010		2011	
	I	II	III	IV	I	II	III	IV	I	II
Ouro Monetário e DSE / <i>Monetary Gold and SDR</i>	-0,3	-0,3	0,0	0,0	0,0	0,0	0,0	0,0	0,0	0,0
Numerário e Depósitos / <i>Currency and Deposits</i>	-3,3	-1,7	-5,3	-7,9	-11,9	-11,0	-11,8	-13,6	-11,8	-10,0
Títulos exceto Ações / <i>Securities other than Shares</i>	-1,1	-6,0	-4,9	-4,4	-4,9	-4,3	-1,1	3,3	5,9	8,9
Empréstimos / <i>Loans</i>	8,8	11,8	12,5	15,6	16,9	15,2	14,7	13,8	12,3	10,6
Ações e Out. Part. / <i>Shares and other Equity</i>	1,0	1,8	4,5	2,3	3,0	2,6	0,1	-1,5	-4,6	-7,0
Res. Técnicas de Seg. / <i>Insurance Technical Reserves</i>	-3,8	-3,4	-3,8	-3,2	-2,8	-2,2	-1,0	0,2	0,7	0,1
Out. Débitos e Créditos / <i>Other Accounts Receivable and Payable</i>	-0,9	-1,7	-2,5	-0,8	1,6	1,6	1,6	-0,6	-1,0	-0,8
Cap./Nec. Líq. de Financiamento / <i>Net Lending/Net Borrowing</i>	0,3	0,5	0,4	1,6	1,9	2,0	2,4	1,5	1,5	1,9

1. Conta Financeira - Transações / *Financial Account - Transactions*  
1.3. Sociedades Financeiras / *Financial Corporations*

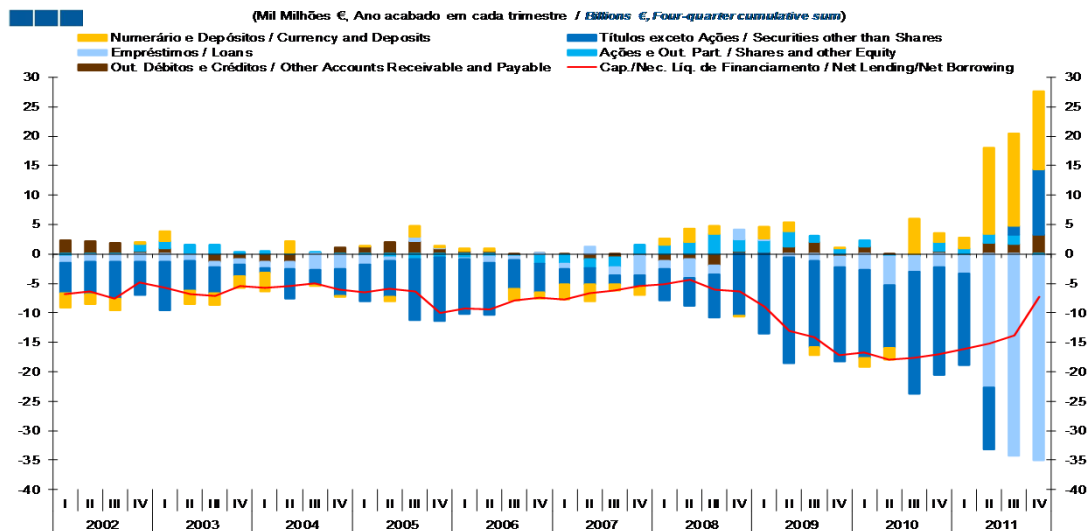
Gráfico / *Graph* 1.3.3.  
Variação de Passivos  
*Liabilities Change*



	2007				2008				2009				2010				2011			
	I	II	III	IV	I	II	III	IV	I	II	III	IV	I	II	III	IV	I	II	III	IV
Numerário e Depósitos / Currency and Deposits	4,6	8,3	14,6	11,7	17,2	14,1	10,3	4,6	2,2	-2,4	-1,4	3,6	8,5	23,1	23,8	23,0	10,4	-0,6	-2,6	-9,3
Títulos exceto Ações / Securities other than Shares	4,2	9,0	9,5	9,9	9,0	9,3	9,4	7,3	7,6	5,8	6,8	9,7	10,8	3,2	-1,1	-3,5	-7,0	-4,6	-4,1	-6,0
Empréstimos / Loans	1,6	0,7	0,9	0,3	-0,1	0,7	-0,3	-1,2	-1,3	-1,6	-1,5	-1,7	-1,5	-1,6	-1,2	-4,6	0,5	1,7	1,5	5,7
Ações e Out. Part. / Shares and other Equity	-0,3	-1,4	-4,5	-0,6	-2,9	-3,3	-2,0	-0,4	2,7	6,2	8,0	6,2	5,5	0,6	-2,3	-2,2	-6,2	-4,4	-5,1	-5,8
Res. Técnicas de Seg. / Insurance Technical Reserves	3,6	3,2	3,6	3,2	2,8	2,2	1,0	-0,2	-0,6	-0,1	1,4	2,9	4,2	4,5	4,5	3,4	1,8	0,1	-1,9	-2,9
Out. Débitos e Créditos / Other Accounts Receivable and Payable	1,0	1,8	2,9	1,2	1,4	1,3	1,6	2,5	2,0	2,1	1,5	-0,6	-1,0	-2,6	-2,8	-2,3	-1,3	-1,7	-1,4	-0,3
<b>Total</b>	<b>14,7</b>	<b>21,6</b>	<b>27,0</b>	<b>25,7</b>	<b>27,4</b>	<b>24,4</b>	<b>20,1</b>	<b>12,7</b>	<b>12,5</b>	<b>10,0</b>	<b>14,9</b>	<b>20,1</b>	<b>26,5</b>	<b>27,1</b>	<b>20,9</b>	<b>13,9</b>	<b>-1,8</b>	<b>-9,5</b>	<b>-13,8</b>	<b>-18,6</b>

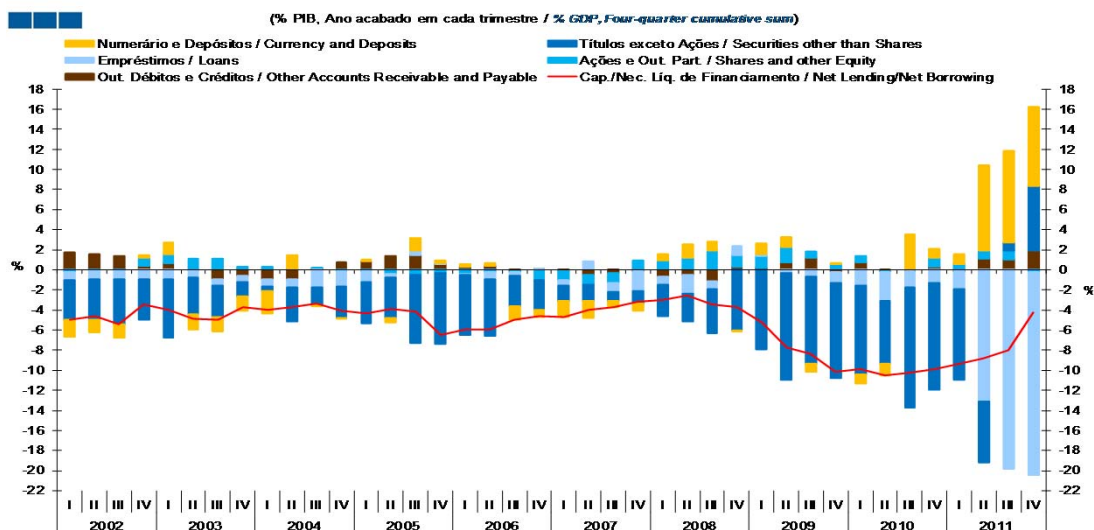
1. Conta Financeira - Transações / *Financial Account - Transactions*  
1.4. Administrações Públicas / *General Government*

Gráfico / *Graph* 1.4.1.  
Capacidade/Necessidade Líquida de Financiamento por Instrumento Financeiro  
*Net Lending/Net Borrowing by Financial Instrument*



	2007				2008				2009				2010				2011			
	I	II	III	IV	I	II	III	IV	I	II	III	IV	I	II	III	IV	I	II	III	IV
Numerário e Depósitos / <i>Currency and Deposits</i>	-2,6	-2,8	-1,1	-1,3	1,1	2,4	1,5	-0,1	1,9	1,7	-1,4	0,0	-1,5	-2,0	6,0	1,5	1,8	14,7	15,7	13,4
Títulos exceto Ações / <i>Securities other than Shares</i>	-2,6	-2,7	-1,5	-2,1	-5,4	-4,7	-7,4	-10,4	-13,5	-18,0	-14,6	-15,9	-15,0	-10,6	-20,7	-18,3	-15,6	-10,6	1,4	11,0
Empréstimos / <i>Loans</i>	-0,8	1,3	-1,4	-3,3	-1,3	-3,2	-1,5	1,6	0,3	-0,6	-1,2	-1,8	-2,7	-4,9	-2,7	-2,3	-3,1	-22,6	-34,2	-34,6
Ações e Out. Part. / <i>Shares and other Equity</i>	-1,6	-1,6	-1,6	1,5	1,6	2,0	3,4	2,0	2,0	2,5	1,1	1,0	1,1	-0,1	0,0	1,6	0,9	1,5	1,6	-0,3
Out. Débitos e Créditos / <i>Other Accounts Receivable and Payable</i>	-0,1	-0,8	-0,5	-0,3	-1,2	-0,9	-1,9	0,5	0,3	1,3	2,0	-0,4	1,3	-0,3	-0,3	0,5	-0,3	1,9	1,8	3,3
Cap./Nec. Líq. de Financiamento / <i>Net Lending/Net Borrowing</i>	-7,7	-6,7	-6,2	-5,4	-5,2	-4,4	-6,0	-6,4	-8,9	-13,1	-14,1	-17,1	-16,7	-17,9	-17,6	-17,0	-16,2	-15,2	-13,7	-7,2

Gráfico / *Graph* 1.4.2.  
Capacidade/Necessidade Líquida de Financiamento por Instrumento Financeiro  
*Net Lending/Net Borrowing by Financial Instrument*



	2007				2008				2009				2010				2011			
	I	II	III	IV	I	II	III	IV	I	II	III	IV	I	II	III	IV	I	II	III	IV
Numerário e Depósitos / <i>Currency and Deposits</i>	-1,6	-1,7	-0,7	-0,8	0,6	1,4	0,9	0,0	1,1	1,0	-0,8	0,0	-0,9	-1,2	3,5	0,9	1,0	8,5	9,1	7,8
Títulos exceto Ações / <i>Securities other than Shares</i>	-1,6	-1,6	-0,9	-1,2	-3,2	-2,7	-4,3	-6,0	-7,9	-10,6	-8,6	-9,4	-8,8	-6,2	-12,0	-10,6	-9,0	-6,1	0,8	6,5
Empréstimos / <i>Loans</i>	-0,5	0,8	-0,9	-1,9	-0,8	-1,9	-0,9	1,0	0,2	-0,3	-0,7	-1,1	-1,6	-2,9	-1,6	-1,3	-1,8	-13,1	-19,8	-20,2
Ações e Out. Part. / <i>Shares and other Equity</i>	-1,0	-1,0	-1,0	0,9	0,9	1,2	1,9	1,2	1,2	1,5	0,7	0,6	0,6	0,0	0,0	0,9	0,5	0,9	0,9	-0,2
Out. Débitos e Créditos / <i>Other Accounts Receivable and Payable</i>	-0,1	-0,5	-0,3	-0,2	-0,7	-0,5	-1,1	0,3	0,2	0,7	1,2	-0,2	0,8	-0,2	-0,2	0,3	-0,2	1,1	1,0	1,9
Cap./Nec. Líq. de Financiamento / <i>Net Lending/Net Borrowing</i>	-4,7	-4,0	-3,7	-3,2	-3,0	-2,6	-3,5	-3,7	-5,2	-7,8	-8,3	-10,2	-9,9	-10,5	-10,2	-9,8	-9,3	-8,8	-8,0	-4,2

## 1. Conta Financeira - Transações / *Financial Account - Transactions* 1.4. Administrações Públicas / *General Government*

Gráfico / *Graph* 1.4.3.  
Variação de Passivos  
*Liabilities Change*

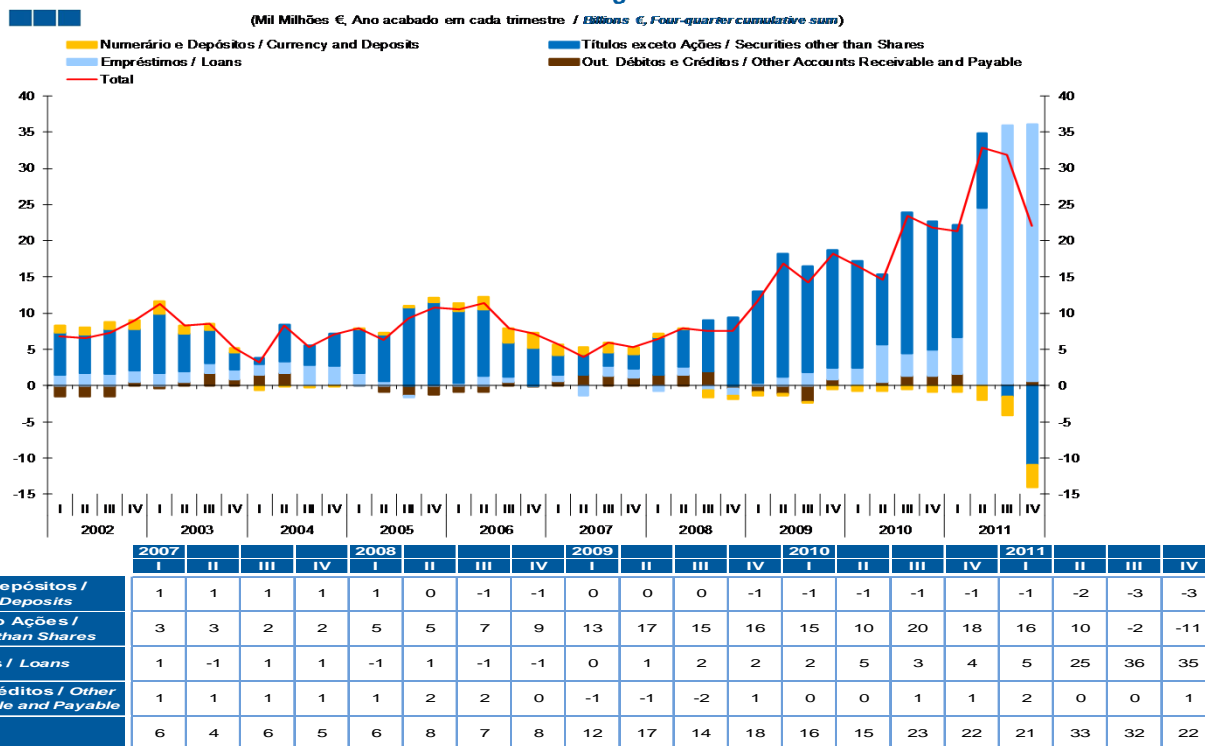
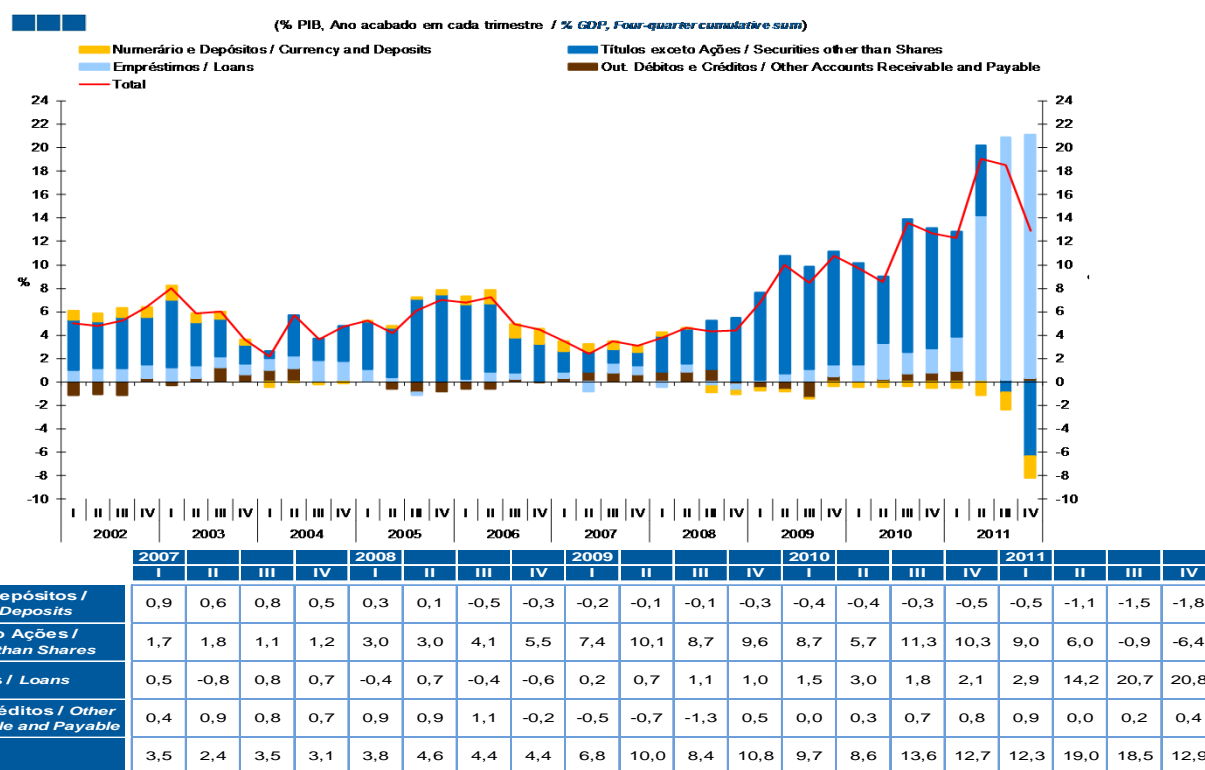
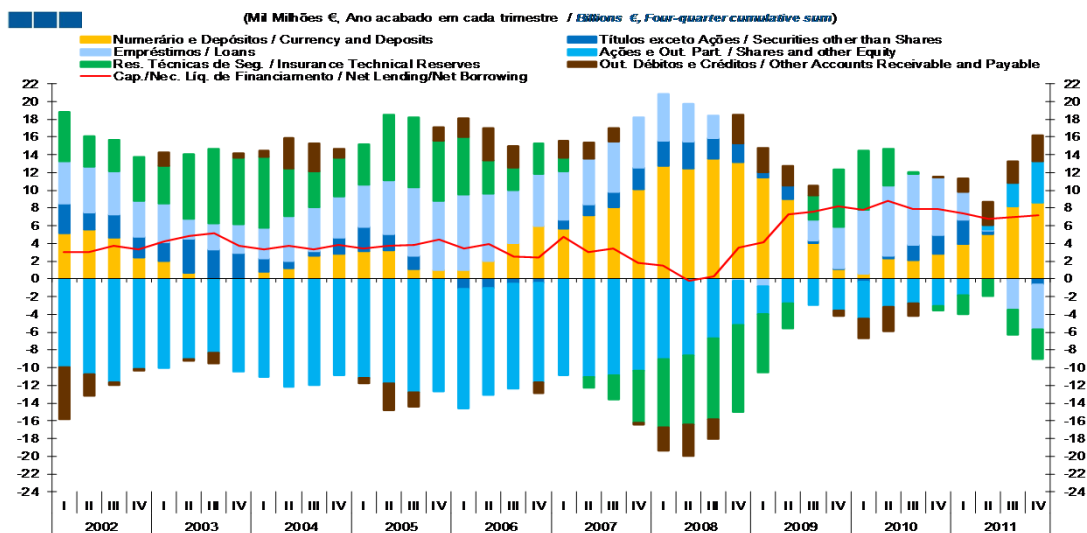


Gráfico / *Graph* 1.4.4.  
Variação de Passivos  
*Liabilities Change*



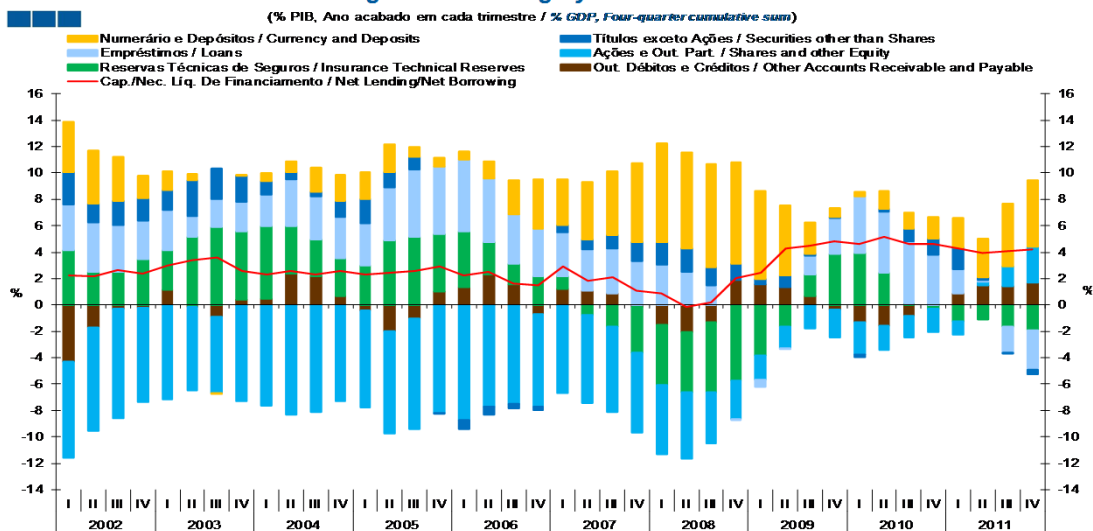
1. Conta Financeira - Transações / *Financial Account - Transactions*  
1.5. Famílias + ISFLSF / *Households + NPISH*

Gráfico / *Graph 1.5.1.*  
Capacidade/Necessidade Líquida de Financiamento por Instrumento Financeiro  
*Net Lending/Net Borrowing by Financial Instrument*



	2007		2008				2009				2010				2011					
	I	II	III	IV	I	II	III	IV	I	II	III	IV	I	II	III	IV	I	II	III	IV
Numerário e Depósitos / <i>Currency and Deposits</i>	5,7	7,2	8,1	10,1	12,8	12,4	13,5	13,2	11,4	9,0	4,0	1,1	0,6	2,3	2,1	2,8	3,9	5,1	8,2	8,6
Títulos exceto Ações / <i>Securities other than Shares</i>	0,9	1,3	1,7	2,4	2,8	3,0	2,3	2,1	0,6	1,5	0,3	0,1	-0,4	0,3	1,7	2,2	2,7	0,4	-0,1	-0,6
Empréstimos / <i>Loans</i>	5,5	5,2	5,7	5,6	5,2	4,3	2,5	-0,2	-0,8	0,0	2,3	4,7	7,2	7,9	8,0	6,5	3,2	0,1	-3,4	-5,1
Ações e Out. Part. / <i>Shares and other Equity</i>	-10,9	-11,0	-10,8	-10,4	-9,0	-8,6	-6,7	-5,0	-3,2	-2,7	-3,0	-3,6	-4,1	-3,2	-2,8	-3,0	-1,8	0,5	2,6	4,6
Res. Técnicas de Seg. / <i>Insurance Technical Reserves</i>	1,5	-1,3	-2,7	-5,8	-7,7	-7,8	-9,1	-9,9	-6,5	-2,8	2,8	6,5	6,7	4,2	0,2	-0,5	-2,2	-1,9	-2,8	-3,3
Out. Débitos e Créditos / <i>Other Accounts Receivable and Payable</i>	2,0	1,8	1,5	-0,2	-2,6	-3,5	-2,3	3,3	2,7	2,3	1,1	-0,6	-2,3	-2,7	-1,4	0,0	1,5	2,6	2,4	2,9
Cap./Nec. Líq. de Financiamento / <i>Net Lending/Net Borrowing</i>	4,7	3,1	3,5	1,8	1,5	-0,2	0,3	3,5	4,2	7,3	7,5	8,2	7,8	8,8	7,9	7,9	7,4	6,8	7,0	7,2

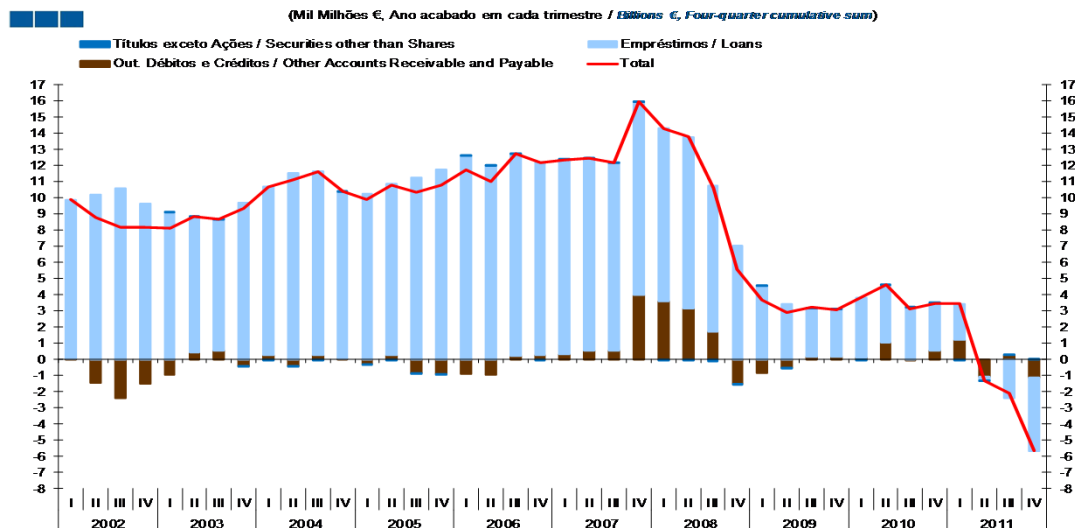
Gráfico / *Graph 1.5.2.*  
Capacidade/Necessidade Líquida de Financiamento por Instrumento Financeiro  
*Net Lending/Net Borrowing by Financial Instrument*



	2007		2008				2009				2010				2011					
	I	II	III	IV	I	II	III	IV	I	II	III	IV	I	II	III	IV	I	II	III	IV
Numerário e Depósitos / <i>Currency and Deposits</i>	3,5	4,3	4,8	6,0	7,5	7,3	7,9	7,6	6,7	5,3	2,4	0,6	0,4	1,4	1,2	1,6	2,3	2,9	4,8	5,0
Títulos exceto Ações / <i>Securities other than Shares</i>	0,6	0,8	1,0	1,4	1,7	1,8	1,4	1,2	0,4	0,9	0,2	0,1	-0,2	0,2	1,0	1,3	1,6	0,2	0,0	-0,3
Empréstimos / <i>Loans</i>	3,3	3,1	3,4	3,3	3,1	2,5	1,5	-0,1	-0,5	0,0	1,4	2,8	4,2	4,6	4,7	3,8	1,9	0,1	-2,0	-3,0
Ações e Out. Part. / <i>Shares and other Equity</i>	-6,7	-6,7	-6,5	-6,1	-5,3	-5,0	-3,9	-2,9	-1,9	-1,6	-1,8	-2,1	-2,4	-1,9	-1,6	-1,8	-1,0	0,3	1,5	2,7
Res. Técnicas de Seg. / <i>Insurance Technical Reserves</i>	0,9	-0,8	-1,6	-3,4	-4,5	-4,6	-5,3	-5,7	-3,8	-1,7	1,7	3,9	3,9	2,5	0,1	-0,3	-1,2	-1,1	-1,6	-1,9
Out. Débitos e Créditos / <i>Other Accounts Receivable and Payable</i>	1,2	1,1	0,9	-0,1	-1,5	-2,1	-1,3	1,9	1,6	1,3	0,6	-0,4	-1,3	-1,6	-0,8	0,0	0,9	1,5	1,4	1,7
Cap./Nec. Líq. de Financiamento / <i>Net Lending/Net Borrowing</i>	2,9	1,9	2,1	1,0	0,9	-0,1	0,2	2,0	2,5	4,3	4,5	4,8	4,6	5,2	4,6	4,6	4,3	3,9	4,0	4,2

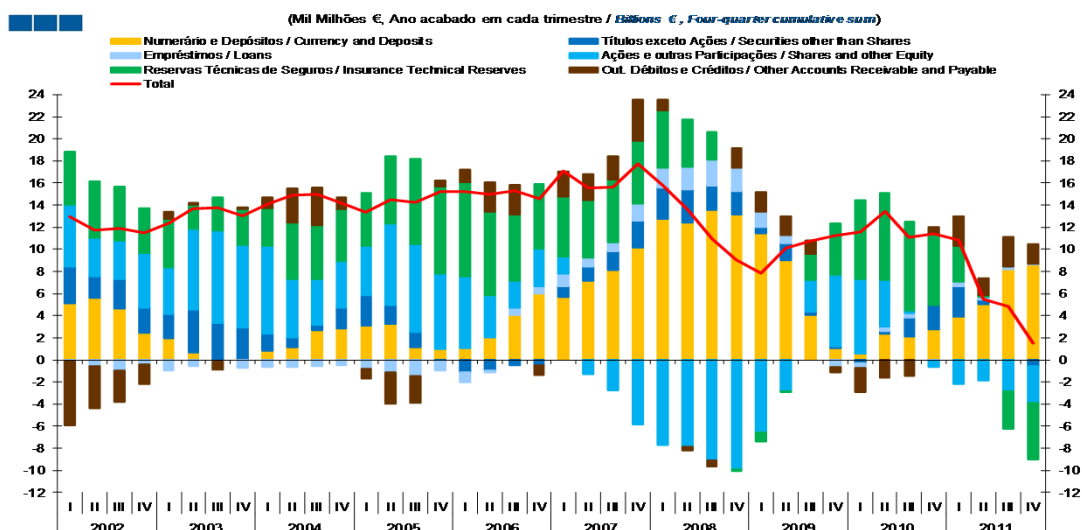
1. Conta Financeira - Transações / *Financial Account - Transactions*  
1.5. Famílias + ISFLSF / *Households + NPISH*

Gráfico / *Graph* 1.5.3.  
Variação de Passivos  
*Liabilities Change*



	2007				2008				2009				2010				2011			
	I	II	III	IV	I	II	III	IV	I	II	III	IV	I	II	III	IV	I	II	III	IV
Títulos exceto Ações / <i>Securities other than Shares</i>	0,0	0,0	0,0	0,0	0,0	0,0	-0,1	0,0	0,0	0,0	0,1	0,0	0,0	0,0	0,0	0,0	0,0	0,0	0,0	0,0
Empréstimos / <i>Loans</i>	12,0	11,9	11,6	11,9	10,7	10,6	9,0	7,1	4,5	3,4	3,0	3,0	3,7	3,6	3,2	2,9	2,2	-0,2	-2,4	-4,6
Out. Débitos e Créditos / <i>Other Accounts Receivable and Payable</i>	0,3	0,6	0,5	4,0	3,6	3,2	1,7	-1,5	-0,9	-0,5	0,1	0,1	0,1	1,0	-0,1	0,5	1,2	-1,1	0,3	-1,1
<b>Total</b>	<b>12,4</b>	<b>12,4</b>	<b>12,2</b>	<b>16,0</b>	<b>14,3</b>	<b>13,8</b>	<b>10,6</b>	<b>5,6</b>	<b>3,7</b>	<b>2,9</b>	<b>3,2</b>	<b>3,1</b>	<b>3,8</b>	<b>4,6</b>	<b>3,1</b>	<b>3,5</b>	<b>3,4</b>	<b>-1,3</b>	<b>-2,1</b>	<b>-5,7</b>

Gráfico / *Graph* 1.5.4.  
Variação de Ativos  
*Assets Change*



	2007				2008				2009				2010				2011			
	I	II	III	IV	I	II	III	IV	I	II	III	IV	I	II	III	IV	I	II	III	IV
Numerário e Depósitos / <i>Currency and Deposits</i>	5,7	7,2	8,1	10,1	12,8	12,4	13,5	13,2	11,4	9,0	4,0	1,1	0,6	2,3	2,1	2,8	3,9	5,1	8,2	8,6
Títulos exceto Ações / <i>Securities other than Shares</i>	1,0	1,3	1,7	2,5	2,8	3,0	2,2	2,1	0,6	1,5	0,3	0,1	-0,4	0,3	1,7	2,2	2,7	0,3	0,0	-0,6
Empréstimos / <i>Loans</i>	1,2	0,8	0,8	1,6	1,7	2,0	2,3	2,1	1,3	0,8	0,0	-0,6	-0,4	0,4	0,4	-0,1	0,5	0,3	0,2	0,1
Ações e Out. Part. / <i>Shares and other Equity</i>	1,5	-1,3	-2,7	-5,8	-7,7	-7,8	-9,1	-9,9	-6,5	-2,8	2,8	6,5	6,7	4,2	0,2	-0,5	-2,2	-1,9	-2,8	-3,3
Res. Técnicas de Seg. / <i>Insurance Technical Reserves</i>	5,5	5,2	5,7	5,6	5,2	4,3	2,5	-0,2	-0,8	0,0	2,3	4,7	7,2	7,9	8,0	6,5	3,2	0,1	-3,4	-5,1
Out. Débitos e Créditos / <i>Other Accounts Receivable and Payable</i>	2,3	2,3	2,0	3,8	1,0	-0,4	-0,6	1,8	1,8	1,7	1,2	-0,5	-2,2	-1,7	-1,5	0,6	2,7	1,5	2,7	1,8
<b>Total</b>	<b>17,1</b>	<b>15,5</b>	<b>15,7</b>	<b>17,7</b>	<b>15,8</b>	<b>13,6</b>	<b>10,9</b>	<b>9,1</b>	<b>7,9</b>	<b>10,1</b>	<b>10,8</b>	<b>11,2</b>	<b>11,6</b>	<b>13,5</b>	<b>11,0</b>	<b>11,4</b>	<b>10,9</b>	<b>5,5</b>	<b>4,9</b>	<b>1,5</b>

## 2. Patrimónios Financeiros / *Financial Assets and Liabilities* 2.1. Economia Portuguesa / *Portuguese Economy*

Gráfico / *Graph* 2.1.1.  
Património Financeiro Líquido  
*Net Financial Wealth*

(Mil Milhões € / *Billions €*)

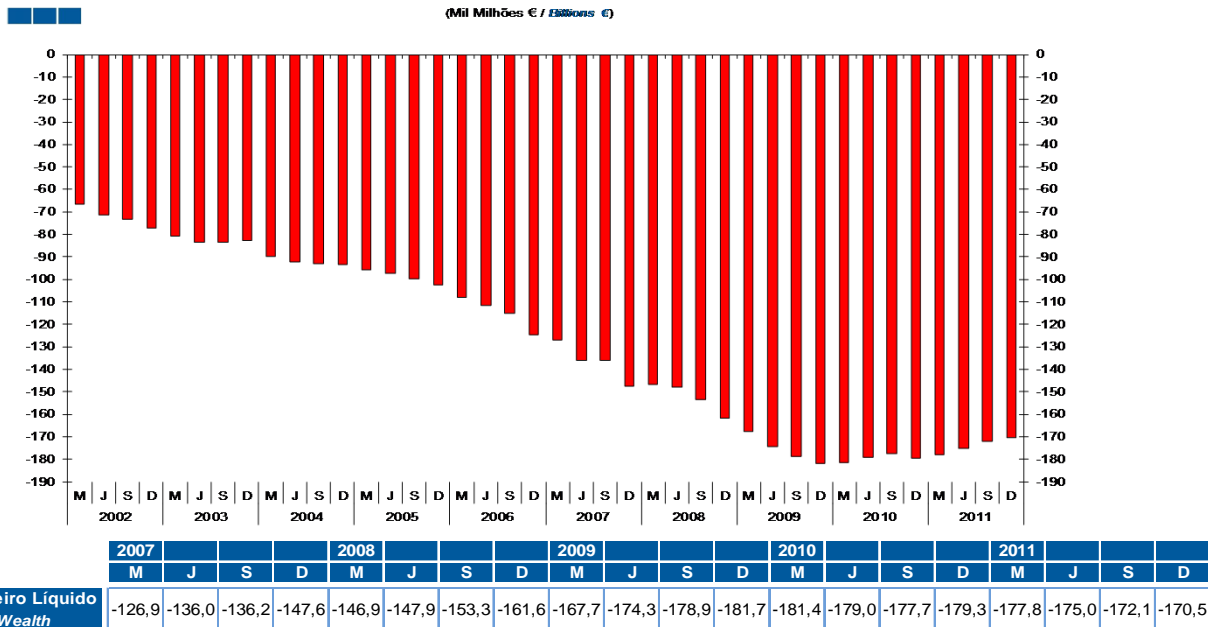
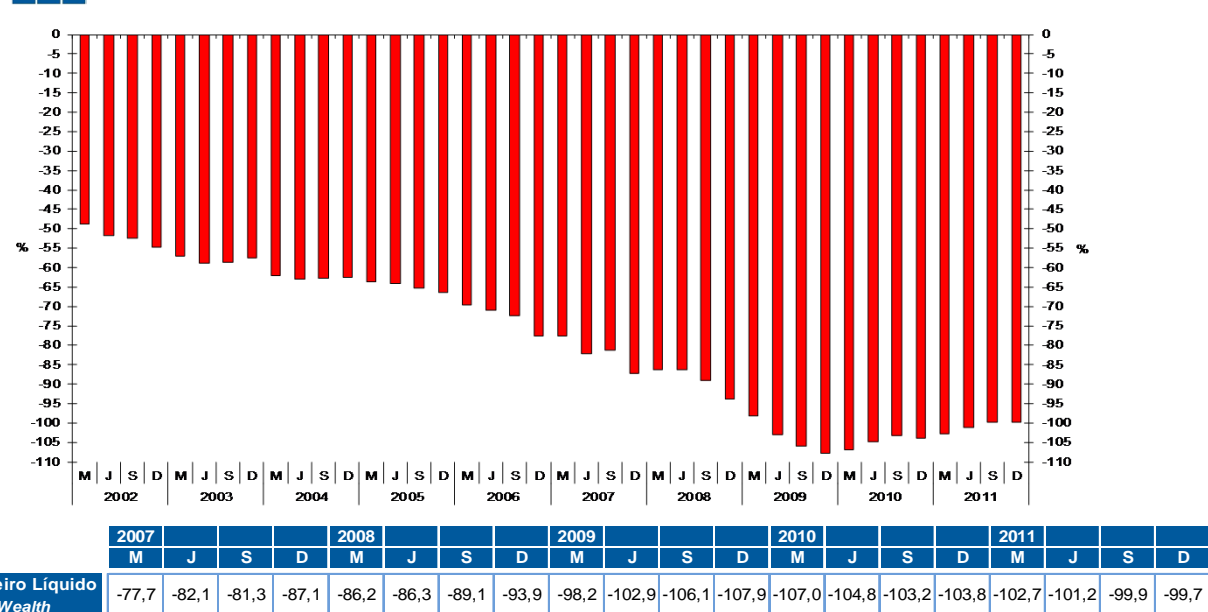


Gráfico / *Graph* 2.1.2.  
Património Financeiro Líquido  
*Net Financial Wealth*

(% PIB, Ano acabado em cada trimestre / *% GDP, Four-quarter cumulated sum*)



Nota: Património Financeiro Líquido = Ativos Financeiros - Passivos Financeiros  
Total da Economia (S.1)

Note: *Net Financial Wealth* = *Financial Assets* - *Financial Liabilities*  
*Total Economy (S.1)*

## 2. Patrimónios Financeiros / *Financial Assets and Liabilities* 2.1. Economia Portuguesa / *Portuguese Economy*

Gráfico / *Graph* 2.1.3.  
Património Financeiro Líquido por Setor Institucional  
*Net Financial Wealth by Institutional Sector*

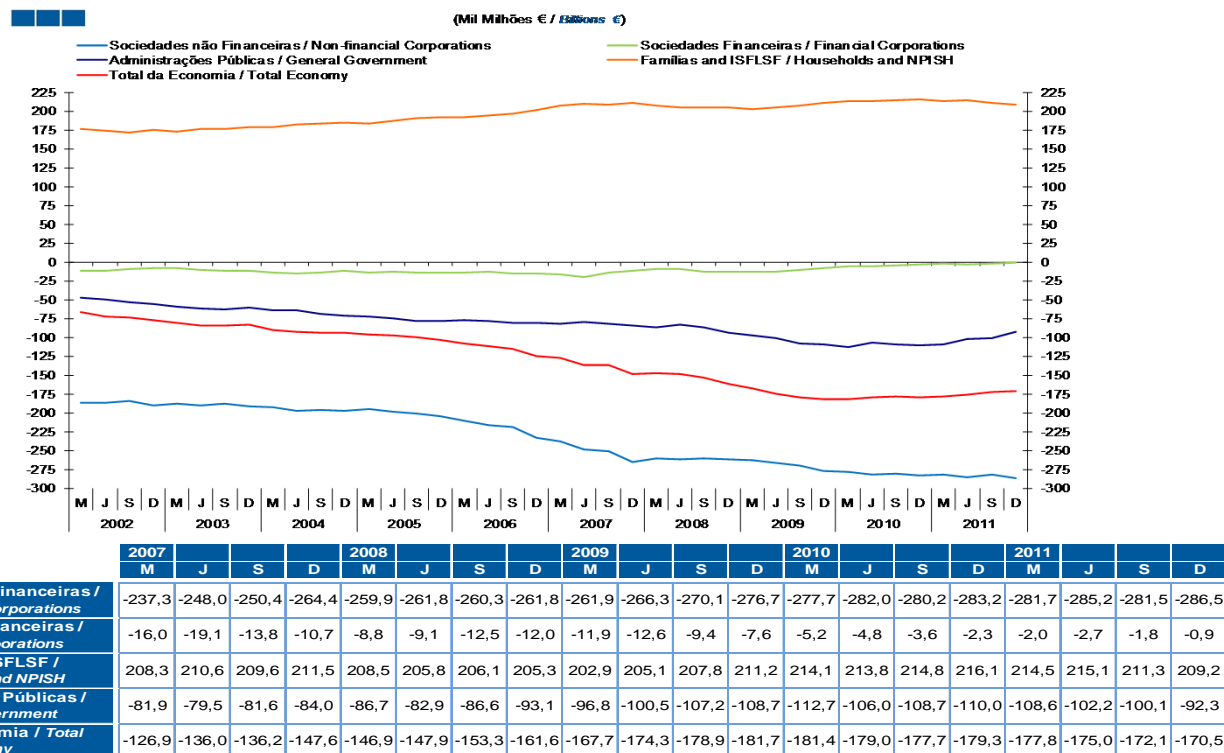
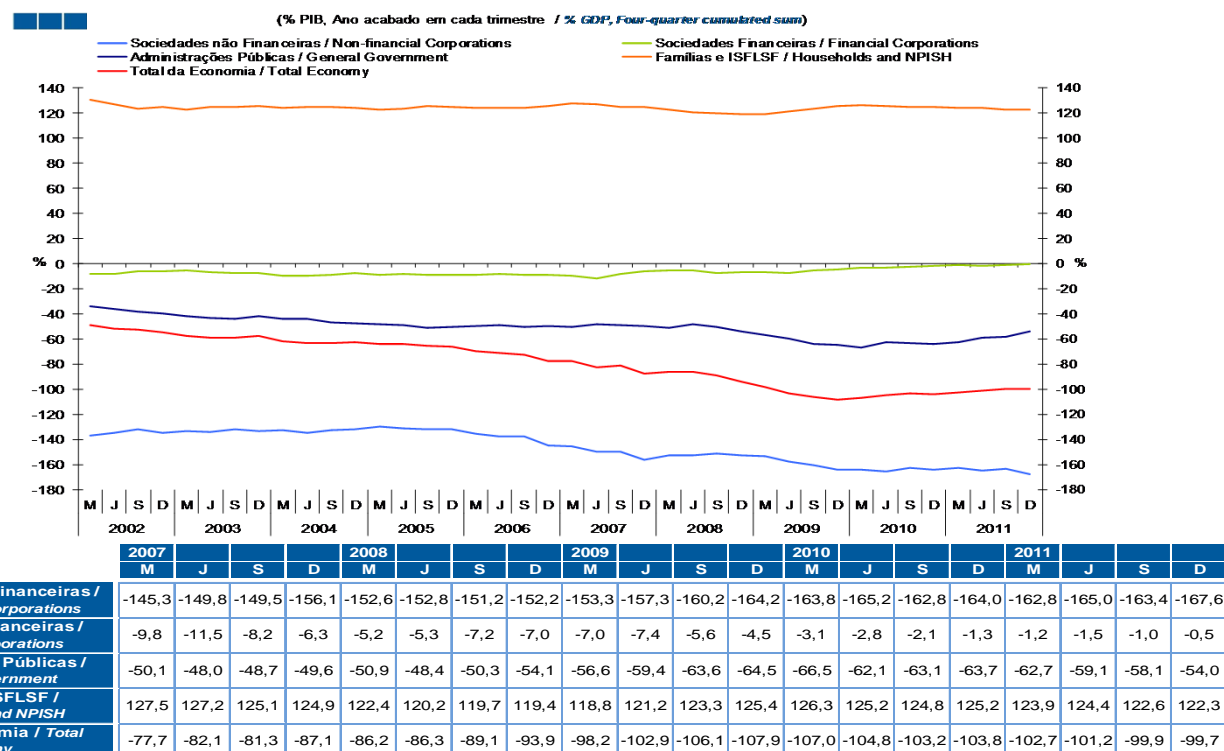


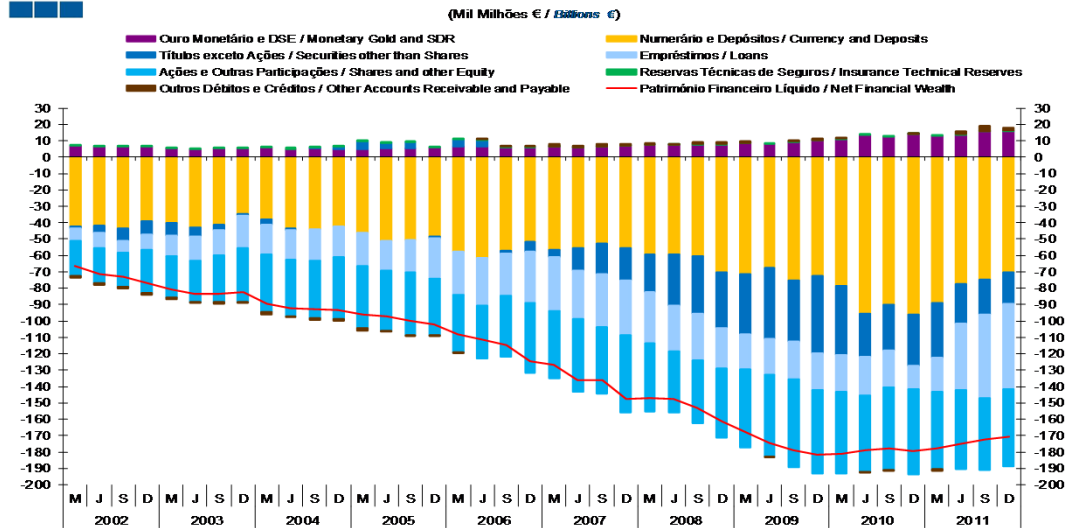
Gráfico / *Graph* 2.1.4.  
Património Financeiro Líquido por Setor Institucional  
*Net Financial Wealth by Institutional Sector*



## 2. Patrimónios Financeiros / Financial Assets and Liabilities

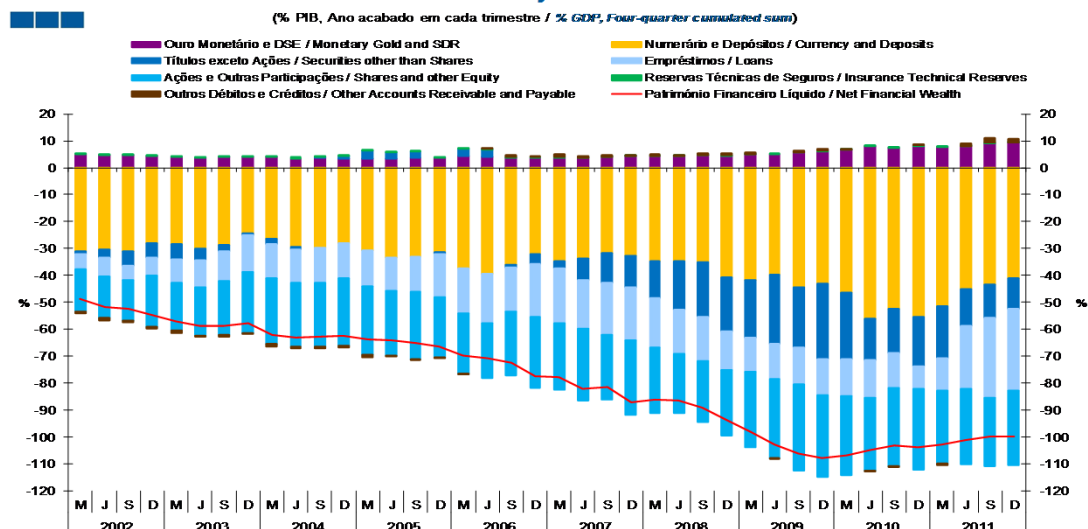
### 2.1. Economia Portuguesa / Portuguese Economy

Gráfico / Graph 2.1.5.  
Património Financeiro Líquido por Instrumento Financeiro  
Net Financial Wealth by Financial Instrument



	2007				2008				2009				2010				2011			
	M	J	S	D	M	J	S	D	M	J	S	D	M	J	S	D	M	J	S	D
Ouro Monetário e DSE / Monetary Gold and SDR	6,2	6,0	6,5	7,1	7,4	7,4	7,8	7,7	8,6	8,3	9,3	10,3	11,1	13,4	12,8	13,9	13,3	13,7	15,8	15,9
Numerário e Depósitos / Currency and Deposits	-56,7	-55,7	-52,9	-55,5	-59,3	-59,4	-60,5	-70,3	-71,3	-67,3	-75,0	-72,4	-78,7	-95,5	-90,0	-95,9	-88,7	-77,7	-74,8	-70,4
Títulos exceto Ações / Securities other than Shares	-4,3	-13,6	-18,5	-19,5	-23,3	-31,0	-34,9	-34,0	-36,7	-43,6	-37,7	-47,1	-42,1	-26,2	-28,2	-31,3	-33,8	-24,1	-21,4	-19,2
Empréstimos / Loans	-33,1	-29,4	-32,6	-33,5	-31,1	-28,2	-28,4	-25,0	-21,4	-22,1	-23,0	-22,5	-22,7	-23,9	-22,4	-14,4	-20,6	-40,2	-51,0	-51,7
Ações e Out. Part. / Shares and other Equity	-40,7	-44,3	-40,1	-47,2	-41,8	-37,4	-38,6	-41,8	-47,9	-49,6	-53,7	-51,2	-49,8	-46,4	-50,2	-52,1	-47,0	-48,5	-43,8	-47,3
Res. Técnicas de Seg. / Insurance Technical Reserves	0,2	0,2	0,2	0,2	0,2	0,2	0,2	0,2	0,3	0,3	0,3	0,2	0,3	0,3	0,3	0,3	0,3	0,3	0,3	0,3
Out. Débitos e Créditos / Other Accounts Receivable and Payable	1,5	0,8	1,2	0,9	1,0	0,6	1,1	1,5	0,7	-0,1	1,0	1,0	0,7	-0,6	0,0	0,0	-1,1	1,5	2,9	2,0
Património Financeiro Líquido / Net Financial Wealth	-126,9	-136,0	-136,2	-147,6	-146,9	-147,9	-153,3	-161,6	-167,7	-174,3	-178,9	-181,7	-181,4	-179,0	-177,7	-179,3	-177,8	-175,0	-172,1	-170,5

Gráfico / Graph 2.1.6.  
Património Financeiro Líquido por Instrumento Financeiro  
Net Financial Wealth by Financial Instrument



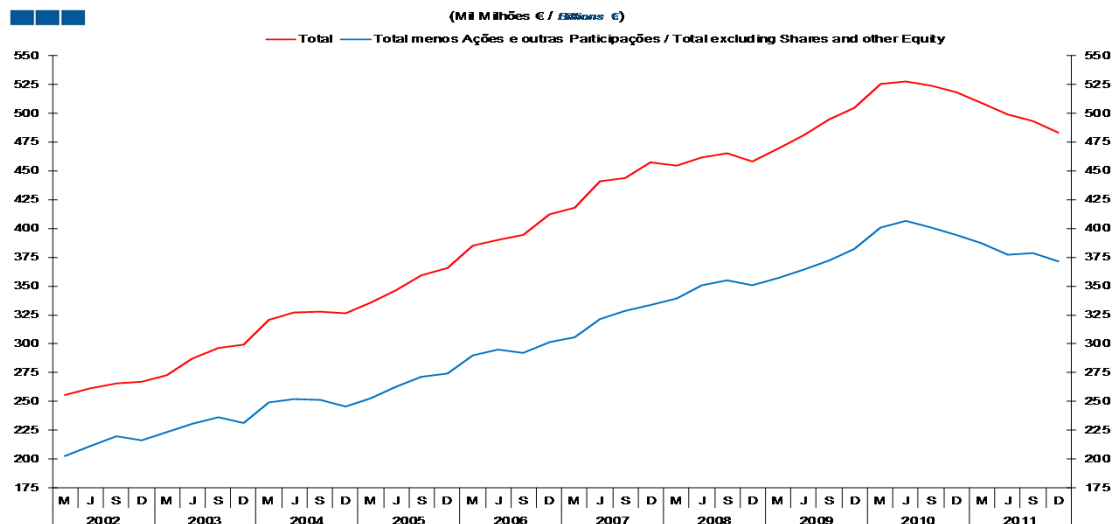
	2007				2008				2009				2010				2011			
	M	J	S	D	M	J	S	D	M	J	S	D	M	J	S	D	M	J	S	D
Ouro Monetário e DSE / Monetary Gold and SDR	3,8	3,6	3,9	4,2	4,3	4,3	4,5	4,5	5,0	4,9	5,5	6,1	6,5	7,9	7,4	8,1	7,7	7,9	9,1	9,3
Numerário e Depósitos / Currency and Deposits	-34,7	-33,6	-31,6	-32,8	-34,8	-34,7	-35,1	-40,9	-41,7	-39,8	-44,5	-43,0	-46,4	-56,0	-52,3	-55,5	-51,3	-44,9	-43,4	-41,2
Títulos exceto Ações / Securities other than Shares	-2,6	-8,2	-11,1	-11,5	-13,7	-18,1	-20,3	-19,8	-21,5	-25,8	-22,4	-28,0	-24,8	-15,3	-16,4	-18,1	-19,6	-14,0	-12,4	-11,2
Empréstimos / Loans	-20,3	-17,7	-19,5	-19,8	-18,2	-16,5	-16,5	-14,5	-12,5	-13,0	-13,7	-13,4	-13,4	-14,0	-13,0	-8,3	-11,9	-23,2	-29,6	-30,2
Ações e Out. Part. / Shares and other Equity	-24,9	-26,8	-23,9	-27,9	-24,5	-21,8	-22,4	-24,3	-28,0	-29,3	-31,8	-30,4	-29,4	-27,2	-29,2	-30,2	-27,2	-28,1	-25,4	-27,7
Res. Técnicas de Seg. / Insurance Technical Reserves	0,1	0,1	0,1	0,1	0,1	0,1	0,1	0,1	0,2	0,2	0,2	0,1	0,2	0,2	0,2	0,2	0,2	0,2	0,2	0,2
Out. Débitos e Créditos / Other Accounts Receivable and Payable	0,9	0,5	0,7	0,5	0,6	0,3	0,6	0,9	0,4	-0,1	0,6	0,6	0,4	-0,4	0,0	0,0	-0,6	0,9	1,7	1,2
Património Financeiro Líquido / Net Financial Wealth	-77,7	-82,1	-81,3	-87,1	-86,2	-86,3	-89,1	-93,9	-98,2	-102,9	-106,1	-107,9	-107,0	-104,8	-103,2	-103,8	-102,7	-101,2	-99,9	-99,7

Nota: / Note: Património Financeiro Líquido = Ativos Financeiros - Passivos Financeiros; DSE - Direitos de Saque Especiais /  
Net Financial Wealth = Financial Assets - Financial Liabilities; SDR - Special Drawing Rights

## 2. Patrimónios Financeiros / *Financial Assets and Liabilities*

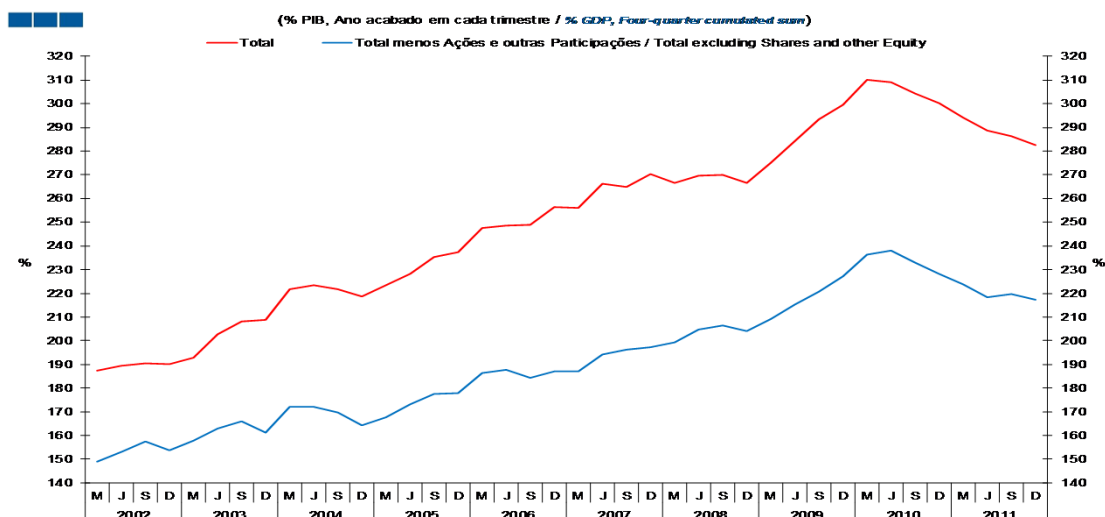
### 2.1. Economia Portuguesa / *Portuguese Economy*

Gráfico / *Graph 2.1.7.*  
Dívida Bruta vis-à-vis com o Resto do Mundo  
*Gross Debt vis-à-vis the Rest of the World*



	2007				2008				2009				2010				2011			
	M	J	S	D	M	J	S	D	M	J	S	D	M	J	S	D	M	J	S	D
Total menos Ações e outras participações / <i>Total excluding Shares and other Equity</i>	305,5	321,5	328,9	333,9	339,5	350,9	355,4	351,1	357,4	364,1	372,2	382,5	400,5	406,5	400,6	394,1	387,4	377,4	378,6	371,7
<b>Total</b>	418,3	440,6	443,9	457,7	454,2	461,8	464,9	458,3	469,7	480,9	494,6	504,7	525,4	527,3	523,8	518,4	509,1	498,8	493,3	482,9

Gráfico / *Graph 2.1.8.*  
Dívida Bruta vis-à-vis com o Resto do Mundo  
*Gross Debt vis-à-vis the Rest of the World*

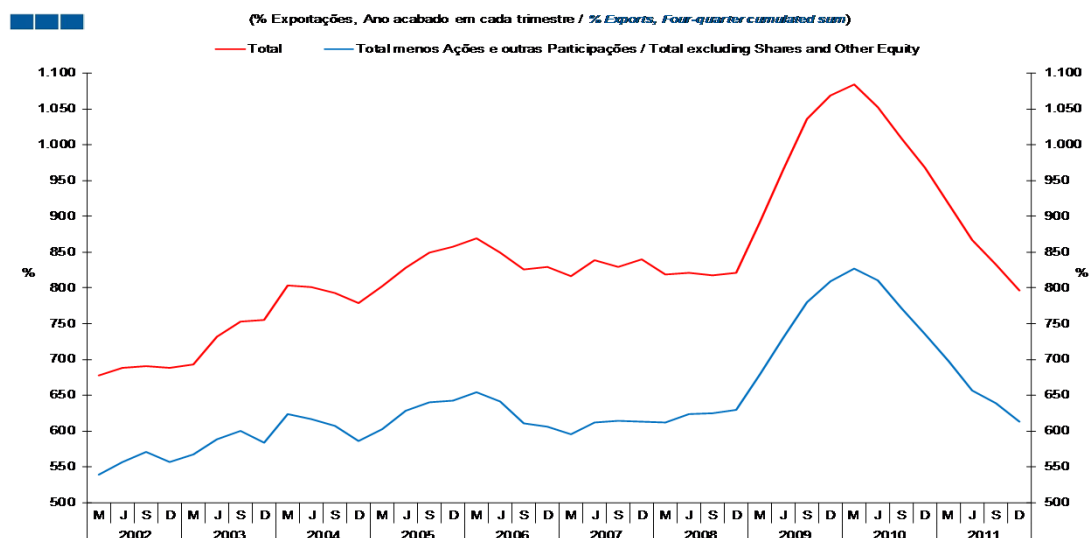


	2007				2008				2009				2010				2011			
	M	J	S	D	M	J	S	D	M	J	S	D	M	J	S	D	M	J	S	D
Total menos Ações e outras participações / <i>Total excluding Shares and other Equity</i>	187,0	194,2	196,3	197,2	199,3	204,8	206,4	204,2	209,2	215,1	220,7	227,0	236,3	238,1	232,8	228,3	223,9	218,3	219,7	217,4
<b>Total</b>	256,1	266,1	265,0	270,3	266,7	269,6	270,1	266,5	274,9	284,1	293,3	299,5	309,9	308,9	304,3	300,2	294,2	288,5	286,3	282,4

## 2. Patrimónios Financeiros / *Financial Assets and Liabilities*

### 2.1. Economia Portuguesa / *Portuguese Economy*

Gráfico / *Graph 2.1.9.*  
Dívida Bruta *vis-à-vis* com o Resto do Mundo  
*Gross Debt vis-à-vis the Rest of the World*

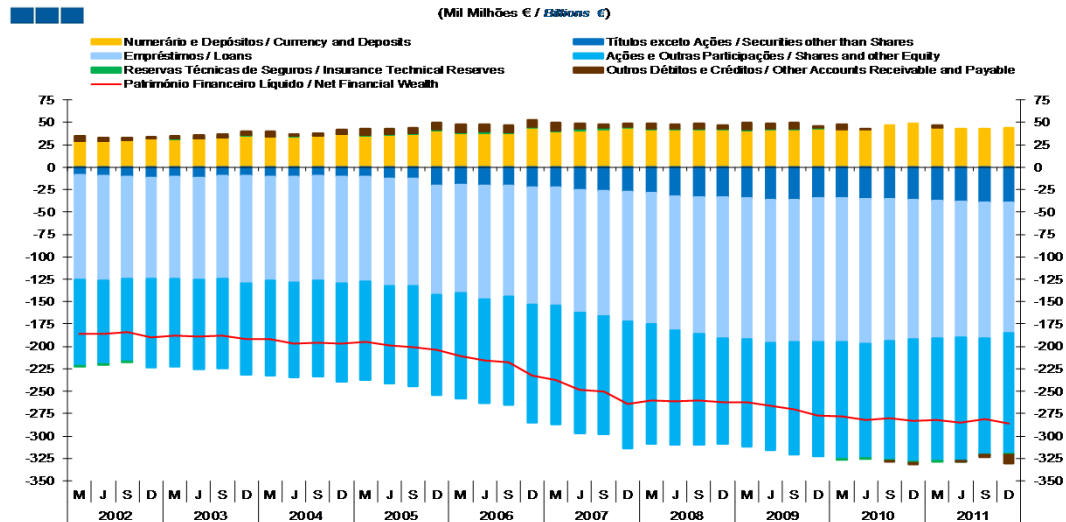


	2007				2008				2009				2010				2011			
	M	J	S	D	M	J	S	D	M	J	S	D	M	J	S	D	M	J	S	D
Total menos Ações e outras participações / <i>Total excluding Shares and other Equity</i>	596,0	612,2	614,0	612,7	612,0	623,8	624,8	629,2	678,4	730,8	780,1	809,7	826,8	811,0	771,4	735,9	698,3	656,3	638,8	612,8
Total	815,9	838,8	828,8	839,8	819,0	821,0	817,4	821,2	891,6	965,2	1.036,5	1.068,6	1.084,4	1.051,9	1.008,4	967,8	917,7	867,3	832,2	796,1

2. Patrimónios Financeiros / *Financial Assets and Liabilities*  
2.2. Sociedades não Financeiras / *Non-financial Corporations*

Gráfico / *Graph 2.2.1.*  
Património Financeiro Líquido por Instrumento Financeiro  
*Net Financial Wealth by Financial Instrument*

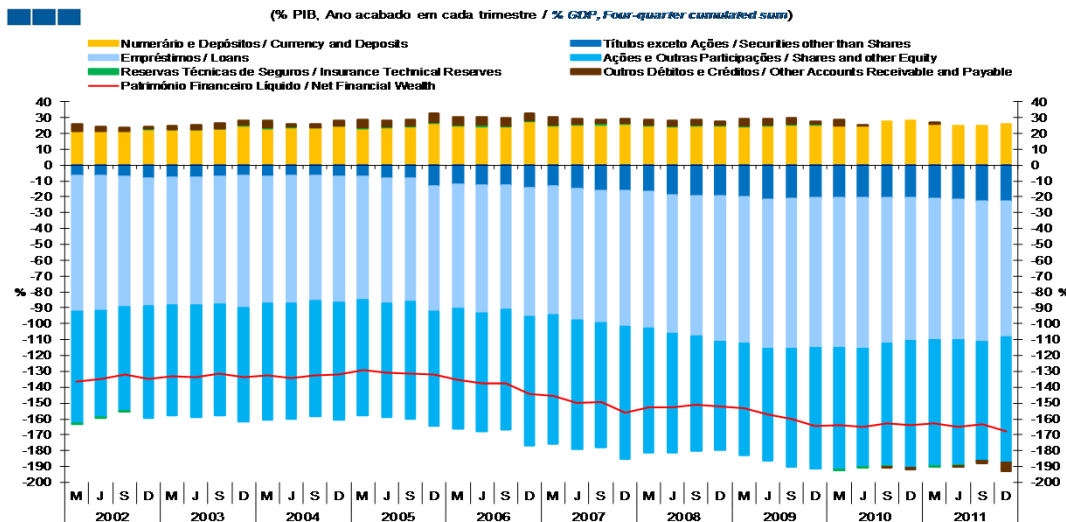
(Mil Milhões € / *Billions €*)



	2007				2008				2009				2010				2011			
	M	J	S	D	M	J	S	D	M	J	S	D	M	J	S	D	M	J	S	D
Numerário e Depósitos / <i>Currency and Deposits</i>	40,1	41,5	42,3	43,8	42,0	41,8	42,1	42,5	41,5	42,0	42,3	42,6	42,3	41,9	47,2	48,7	44,4	43,1	42,6	43,8
Títulos exceto Ações / <i>Securities other than Shares</i>	-22,1	-24,9	-26,8	-27,7	-28,6	-31,9	-33,2	-33,4	-33,9	-36,6	-35,9	-34,6	-34,7	-35,5	-35,7	-36,0	-36,8	-38,0	-39,7	-39,5
Empréstimos / <i>Loans</i>	-132,1	-137,0	-139,6	-144,7	-147,0	-149,7	-152,8	-157,6	-158,0	-159,0	-159,1	-159,9	-160,2	-161,8	-157,9	-155,5	-153,6	-152,3	-151,7	-145,9
Ações e Out. Part. / <i>Shares and other Equity</i>	-133,0	-134,8	-132,0	-141,4	-133,6	-128,4	-123,6	-118,3	-120,4	-119,8	-125,4	-128,3	-130,8	-127,3	-133,2	-137,5	-137,6	-137,2	-129,6	-134,9
Res. Técnicas de Seg. / <i>Insurance Technical Reserves</i>	1,4	1,4	1,6	0,8	1,1	1,0	1,0	0,8	0,8	0,9	1,0	1,0	-0,3	-0,4	-0,4	-0,7	-0,4	-0,4	-0,3	-0,4
Out. Débitos e Créditos / <i>Other Accounts Receivable and Payable</i>	8,4	5,8	4,0	4,8	6,1	5,4	6,3	4,2	8,0	6,3	7,0	2,5	6,1	1,1	-0,2	-2,1	2,3	-0,5	-2,9	-9,7
Património Financeiro Líquido / <i>Net Financial Wealth</i>	-237,3	-248,0	-250,4	-264,4	-259,9	-261,8	-260,3	-261,8	-261,9	-266,3	-270,1	-276,7	-277,7	-282,0	-280,2	-283,2	-281,7	-285,2	-281,5	-286,5

Gráfico / *Graph 2.2.2.*  
Património Financeiro Líquido por Instrumento Financeiro  
*Net Financial Wealth by Financial Instrument*

(% PIB, Ano acabado em cada trimestre / *% GDP, Four-quarter cumulated sum*)

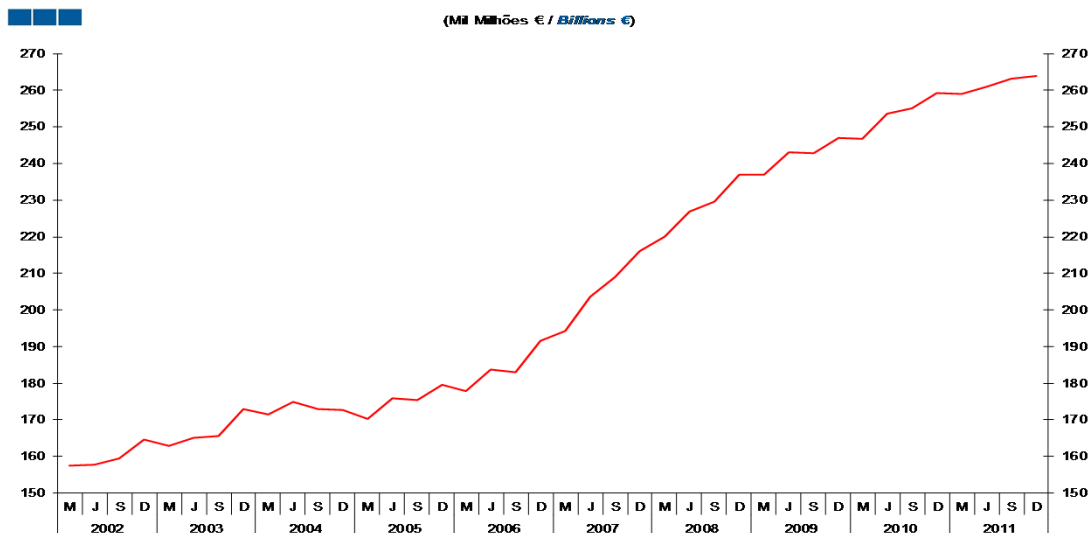


	2007				2008				2009				2010				2011			
	M	J	S	D	M	J	S	D	M	J	S	D	M	J	S	D	M	J	S	D
Numerário e Depósitos / <i>Currency and Deposits</i>	24,6	25,1	25,3	25,9	24,7	24,4	24,5	24,7	24,3	24,8	25,1	25,3	24,9	24,5	27,4	28,2	25,7	24,9	24,7	25,6
Títulos exceto Ações / <i>Securities other than Shares</i>	-13,5	-15,0	-16,0	-16,4	-16,8	-18,6	-19,3	-19,4	-19,8	-21,6	-21,3	-20,6	-20,5	-20,8	-20,8	-20,8	-21,3	-21,9	-23,0	-23,1
Empréstimos / <i>Loans</i>	-80,9	-82,7	-83,3	-85,5	-86,3	-87,4	-88,8	-91,6	-92,5	-93,9	-94,3	-94,9	-94,5	-94,8	-91,8	-90,1	-88,8	-88,1	-88,0	-85,3
Ações e Out. Part. / <i>Shares and other Equity</i>	-81,4	-81,4	-78,8	-83,5	-78,4	-74,9	-71,8	-68,8	-70,5	-70,8	-74,3	-76,2	-77,2	-74,6	-77,4	-79,6	-79,5	-79,4	-75,2	-78,9
Res. Técnicas de Seg. / <i>Insurance Technical Reserves</i>	0,9	0,8	1,0	0,5	0,6	0,6	0,6	0,5	0,5	0,5	0,6	0,6	-0,2	-0,2	-0,2	-0,4	-0,2	-0,2	-0,2	-0,2
Out. Débitos e Créditos / <i>Other Accounts Receivable and Payable</i>	5,1	3,5	2,4	2,8	3,6	3,2	3,6	2,4	4,7	3,7	4,2	1,5	3,6	0,6	-0,1	-1,2	1,3	-0,3	-1,7	-5,7
Património Financeiro Líquido / <i>Net Financial Wealth</i>	-145,3	-149,8	-149,5	-156,1	-152,6	-152,8	-151,2	-152,2	-153,3	-157,3	-160,2	-164,2	-163,8	-165,2	-162,8	-164,0	-162,8	-165,0	-163,4	-167,6

## 2. Patrimónios Financeiros / *Financial Assets and Liabilities* 2.2. Sociedades não Financeiras / *Non-financial Corporations*

Gráfico / *Graph* 2.2.3.  
Dívida Bruta  
*Gross Debt*

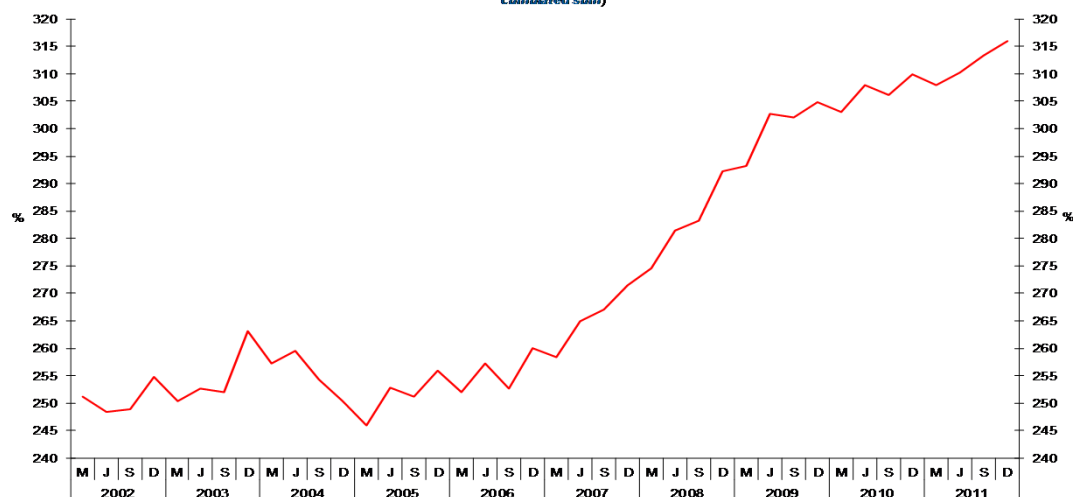
(Milhões € / *Billions €*)



	2007				2008				2009				2010				2011			
	M	J	S	D	M	J	S	D	M	J	S	D	M	J	S	D	M	J	S	D
Dívida Bruta / <i>Gross Debt</i>	194,3	203,6	208,9	216,1	219,9	226,8	229,5	236,8	236,8	243,0	242,9	246,9	246,6	253,6	255,0	259,1	259,1	261,0	263,1	264,0

Gráfico / *Graph* 2.2.4.  
Dívida Bruta  
*Gross Debt*

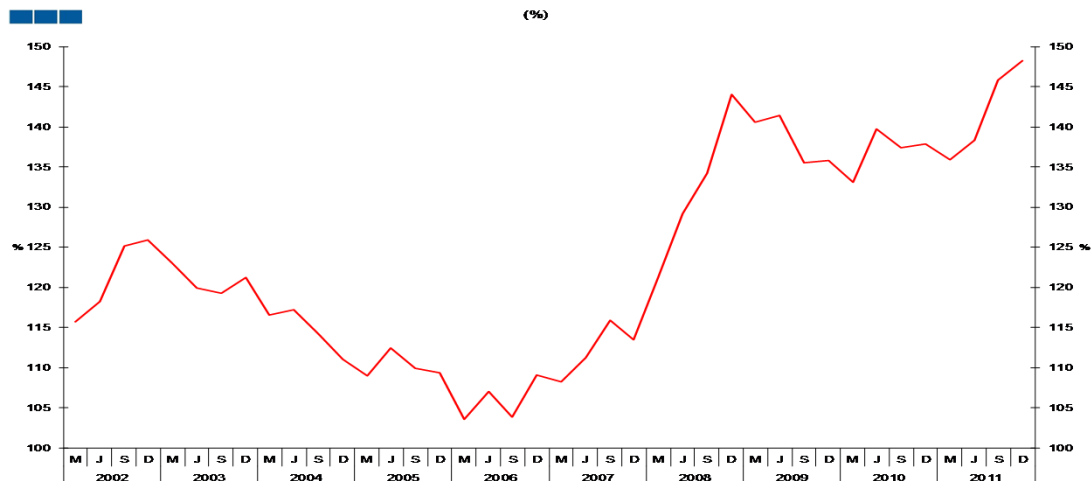
(% do respectivo Valor Acrescentado Bruto, Ano acabado em cada trimestre / % of respective *Gross Value Added, Four-quarter cumulated sum*)



	2007				2008				2009				2010				2011			
	M	J	S	D	M	J	S	D	M	J	S	D	M	J	S	D	M	J	S	D
Dívida Bruta / <i>Gross Debt</i>	258,4	264,9	267,1	271,5	274,6	281,4	283,2	292,3	293,3	302,7	302,0	304,9	303,0	307,9	306,1	309,8	307,9	310,2	313,2	315,9

2. Patrimónios Financeiros / *Financial Assets and Liabilities*  
2.2. Sociedades não Financeiras / *Non-financial Corporations*

Gráfico / *Graph* 2.2.5.  
Rácio *Debt-to-Equity*  
*Debt-to-Equity Ratio*



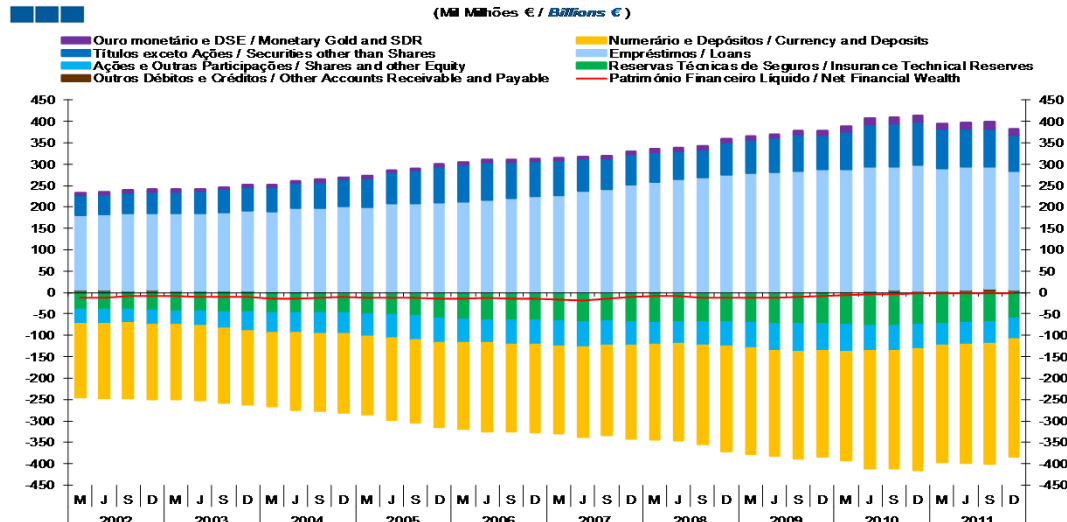
Nota: Debt - Inclui Títulos exceto ações (F.3), Empréstimos (F.4) e Outros Débitos e Créditos (F.7)  
Equity - Inclui Ações e outras Participações (F.5)  
Nota: Debt - Includes Securities other than Shares (F.3), Loans (F.4) and Other Accounts Receivable and Payable (F.7)  
Equity - Includes Shares and other Equity (F.5)

	2007				2008				2009				2010				2011			
	M	J	S	D	M	J	S	D	M	J	S	D	M	J	S	D	M	J	S	D
Rácio Debt-to-Equity / <i>Debt-to-Equity Ratio</i>	108,2	111,2	115,9	113,5	121,2	129,2	134,2	144,0	140,6	141,4	135,6	135,8	133,1	139,7	137,4	137,9	135,9	138,3	145,8	148,2

2. Patrimónios Financeiros / *Financial Assets and Liabilities*  
2.3. Sociedades Financeiras / *Financial Corporations*

Gráfico / *Graph 2.3.1.*  
Património Financeiro Líquido por Instrumento Financeiro  
*Net Financial Wealth by Financial Instrument*

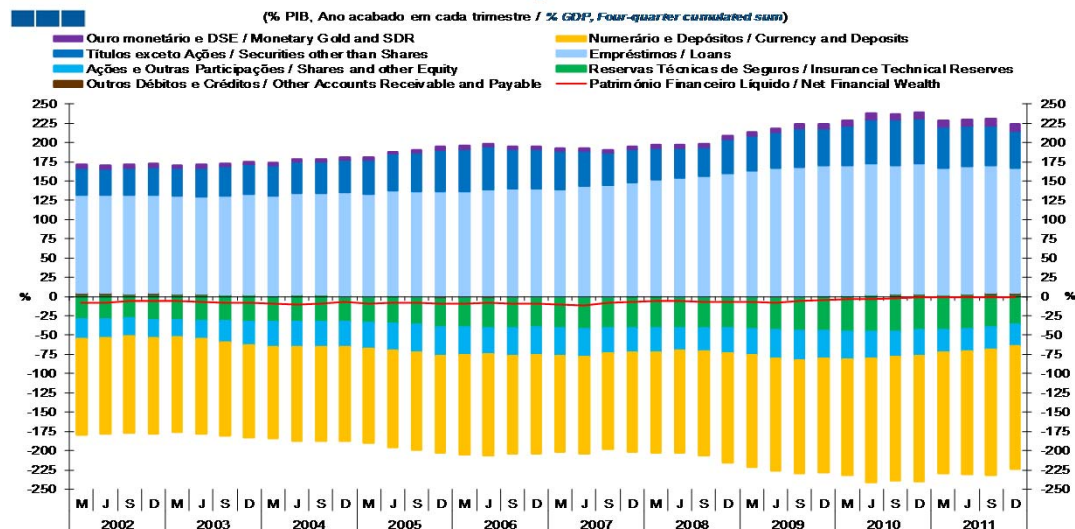
(Milhões de € / *Billions €*)



	2007				2008				2009				2010				2011			
	M	J	S	D	M	J	S	D	M	J	S	D	M	J	S	D	M	J	S	D
Ouro Monetário e DSE / <i>Monetary Gold and SDR</i>	6,2	6,0	6,5	7,1	7,4	7,4	7,8	7,7	8,6	8,3	9,3	10,3	11,1	13,4	12,8	13,9	13,3	13,7	15,8	15,9
Numerário e Depósitos / <i>Currency and Deposits</i>	-204,5	-208,8	-209,2	-218,6	-222,5	-227,3	-231,5	-245,2	-247,5	-246,1	-248,7	-248,5	-255,0	-275,2	-277,1	-282,7	-272,8	-277,9	-281,2	-274,4
Títulos exceto Ações / <i>Securities other than Shares</i>	80,5	74,8	70,0	71,9	70,3	65,7	66,1	75,5	77,9	79,0	84,9	79,6	88,5	98,3	102,0	100,5	92,3	90,0	88,9	82,3
Empréstimos / <i>Loans</i>	227,5	237,4	242,4	250,3	256,2	263,8	268,3	275,4	279,3	282,1	284,1	285,7	286,6	289,8	287,9	293,3	285,8	286,4	284,8	277,0
Ações e Out. Part. / <i>Shares and other Equity</i>	-58,6	-59,8	-55,7	-54,0	-52,3	-49,4	-53,4	-56,1	-59,5	-62,9	-65,4	-62,4	-61,6	-59,6	-57,1	-57,7	-50,5	-50,2	-50,4	-47,8
Res. Técnicas de Seg. / <i>Insurance Technical Reserves</i>	-64,8	-66,1	-67,3	-68,7	-70,2	-69,8	-69,2	-68,7	-68,7	-70,1	-72,4	-73,8	-76,2	-76,8	-78,1	-75,1	-73,6	-71,5	-68,3	-61,4
Out. Débitos e Créditos / <i>Other Accounts Receivable and Payable</i>	-2,3	-2,4	-0,4	1,4	2,2	0,5	-0,5	-0,6	-2,0	-2,8	-1,3	1,6	1,4	5,2	5,9	5,4	3,5	6,8	8,7	7,5
Património Financeiro Líquido / <i>Net Financial Wealth</i>	-16,0	-19,1	-13,8	-10,7	-8,8	-9,1	-12,5	-12,0	-11,9	-12,6	-9,4	-7,6	-5,2	-4,8	-3,6	-2,3	-2,0	-2,7	-1,8	-0,9

Gráfico / *Graph 2.3.2.*  
Património Financeiro Líquido por Instrumento Financeiro  
*Net Financial Wealth by Financial Instrument*

(% PIB, Ano acabado em cada trimestre / *% GDP, Four-quarter cumulated sum*)

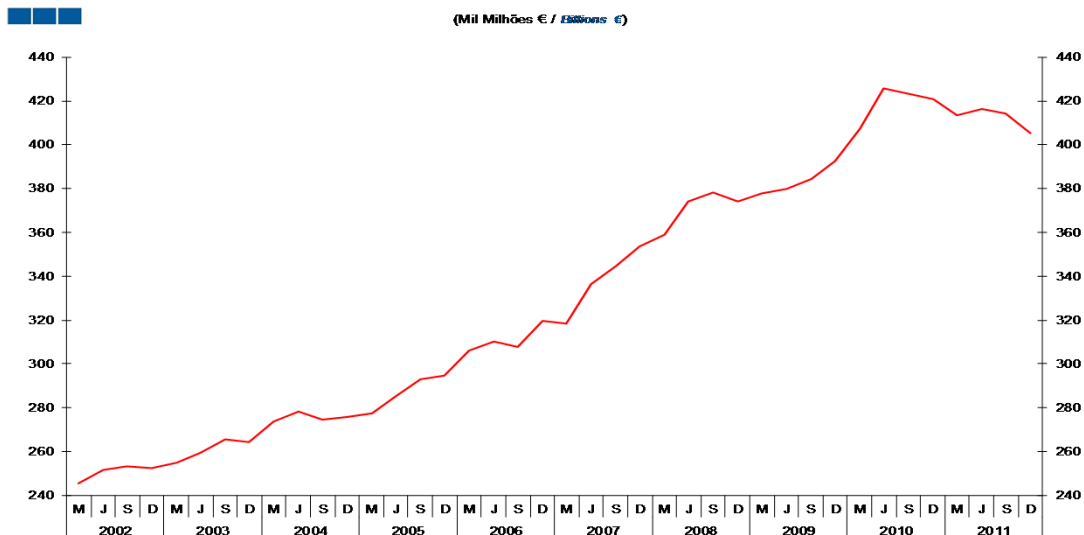


	2007				2008				2009				2010				2011			
	M	J	S	D	M	J	S	D	M	J	S	D	M	J	S	D	M	J	S	D
Ouro Monetário e DSE / <i>Monetary Gold and SDR</i>	3,8	3,6	3,9	4,2	4,3	4,3	4,5	4,5	5,0	4,9	5,5	6,1	6,5	7,9	7,4	8,1	7,7	7,9	9,1	9,3
Títulos exceto Ações / <i>Securities other than Shares</i>	49,3	45,2	41,8	42,5	41,3	38,3	38,4	43,9	45,6	46,7	50,3	47,2	52,2	57,6	59,3	58,2	53,3	52,1	51,6	48,1
Ações e Out. Part. / <i>Shares and other Equity</i>	-35,9	-36,1	-33,2	-31,9	-30,7	-28,8	-31,0	-32,6	-34,8	-37,1	-38,8	-37,0	-36,3	-34,9	-33,1	-33,4	-29,2	-29,1	-29,3	-27,9
Out. Débitos e Créditos / <i>Other Accounts Receivable and Payable</i>	-1,4	-1,5	-0,2	0,8	1,3	0,3	-0,3	-0,3	-1,2	-1,7	-0,8	0,9	0,8	3,0	3,4	3,1	2,0	4,0	5,0	4,4
Numerário e Depósitos / <i>Currency and Deposits</i>	-125,2	-126,1	-124,9	-129,1	-130,6	-132,7	-134,5	-142,6	-144,9	-145,4	-147,5	-147,5	-150,4	-161,2	-161,0	-163,7	-157,6	-160,7	-163,2	-160,4
Empréstimos / <i>Loans</i>	139,3	143,4	144,7	147,8	150,4	154,0	155,9	160,1	163,5	166,6	168,5	169,5	169,1	169,8	167,3	169,9	165,1	165,6	165,3	162,0
Res. Técnicas de Seg. / <i>Insurance Technical Reserves</i>	-39,7	-39,9	-40,2	-40,6	-41,2	-40,7	-40,2	-40,0	-40,2	-41,4	-42,9	-43,8	-45,0	-45,0	-45,4	-43,5	-42,5	-41,4	-39,6	-35,9
Património Financeiro Líquido / <i>Net Financial Wealth</i>	-9,8	-11,5	-8,2	-6,3	-5,2	-5,3	-7,2	-7,0	-7,0	-7,4	-5,6	-4,5	-3,1	-2,8	-2,1	-1,3	-1,2	-1,5	-1,0	-0,5

2. Patrimónios Financeiros / *Financial Assets and Liabilities*  
2.3. Sociedades Financeiras / *Financial Corporations*

Gráfico / *Graph* 2.3.3.  
Dívida Financeira Bruta  
*Gross Financial Debt*

(Mil Milhões € / *Billions €*)

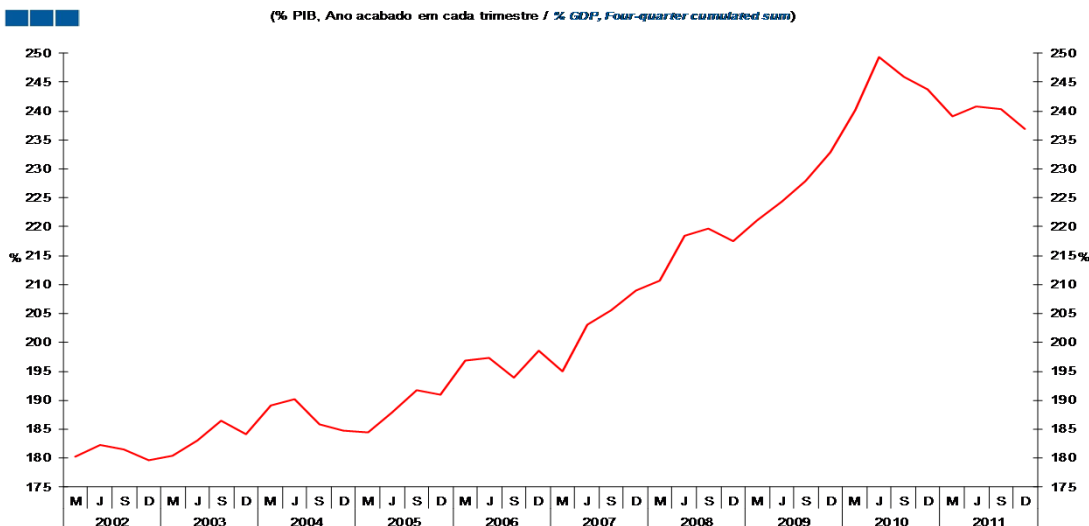


2007				2008				2009				2010				2011			
M	J	S	D	M	J	S	D	M	J	S	D	M	J	S	D	M	J	S	D
318,6	336,4	344,5	353,8	358,8	374,1	378,2	374,0	377,7	379,9	384,4	392,5	407,2	425,7	423,2	420,8	413,7	416,2	414,3	405,1

Dívida Financeira Bruta /  
*Gross Financial Debt*

Gráfico / *Graph* 2.3.4.  
Dívida Financeira Bruta  
*Gross Financial Debt*

(% PIB, Ano acabado em cada trimestre / *% GDP, Four-quarter cumulated sum*)



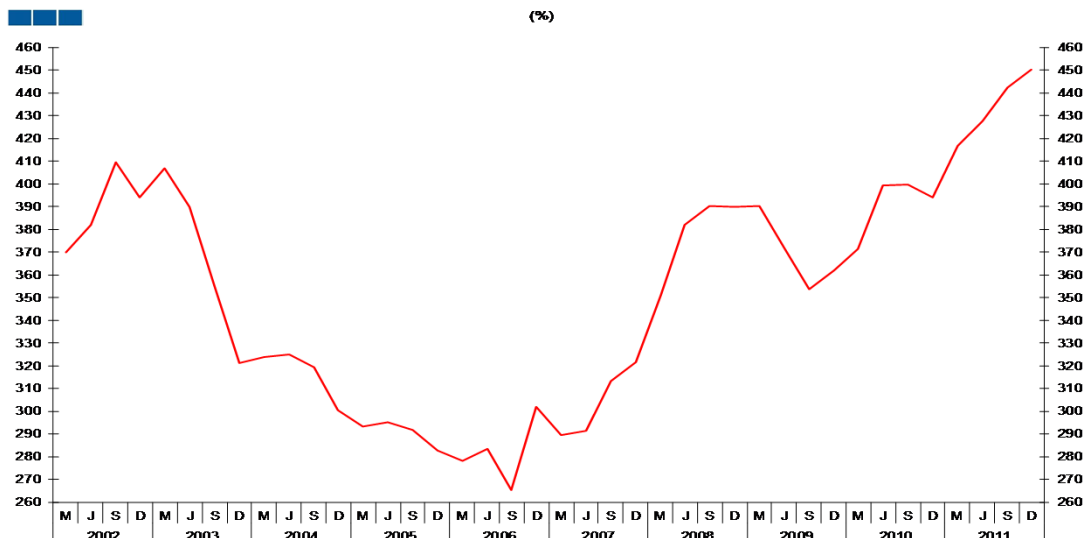
2007				2008				2009				2010				2011			
M	J	S	D	M	J	S	D	M	J	S	D	M	J	S	D	M	J	S	D
195,0	203,1	205,6	208,9	210,6	218,4	219,7	217,4	221,1	224,4	228,0	233,0	240,2	249,4	245,9	243,7	239,0	240,7	240,4	236,9

Dívida Financeira Bruta /  
*Gross Financial Debt*

2. Patrimónios Financeiros / *Financial Assets and Liabilities*  
2.3. Sociedades Financeiras / *Financial Corporations*

Gráfico / *Graph* 2.3.5.  
Rácio *Debt-to-Equity*  
*Debt-to-Equity Ratio*

(%)



Rácio Debt-to-Equity / <i>Debt-to-Equity Ratio</i>	2007				2008				2009				2010				2011			
	M	J	S	D	M	J	S	D	M	J	S	D	M	J	S	D	M	J	S	D
	289,6	291,3	313,4	321,5	351,0	382,1	390,4	390,0	390,2	371,6	353,7	361,8	371,6	399,2	399,7	394,1	416,7	427,5	442,4	450,2

Nota: Debt - Inclui Numerário e Depósitos (F.2), Títulos exceto ações (F.3), Empréstimos (F.4) e Outros Débitos e Créditos (F.7)  
Equity - Inclui Ações e outras Participações (F.5)

Note: Debt - Includes Currency and Deposits (F.2), Securities other than Shares (F.3), Loans (F.4) and Other Accounts Receivable and Payable (F.7)  
Equity - Includes Shares and other Equity (F.5)

2. Patrimónios Financeiros / *Financial Assets and Liabilities*  
2.4. Administrações Públicas / *General Government*

Gráfico / *Graph 2.4.1.*  
Património Financeiro Líquido por Instrumento Financeiro  
*Net Financial Wealth by Financial Instrument*

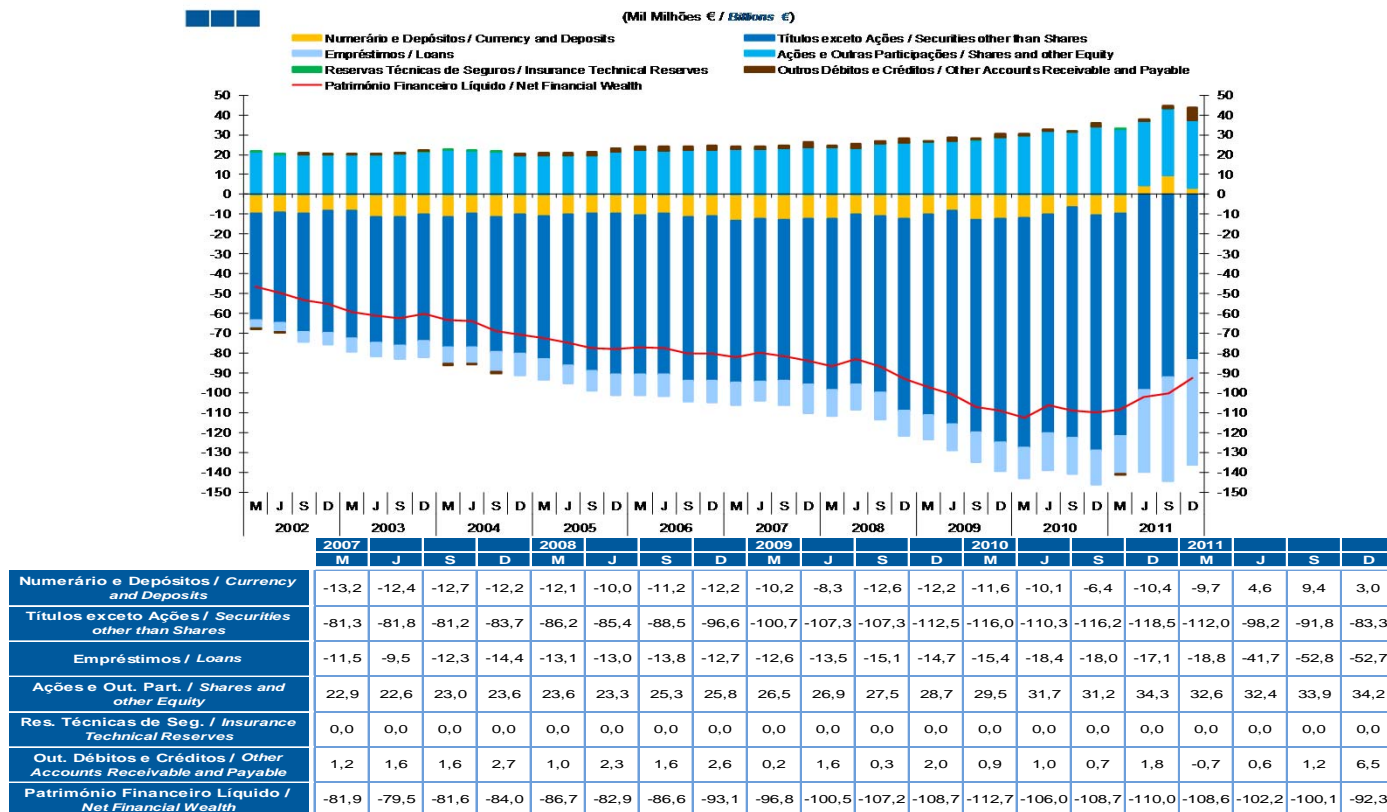
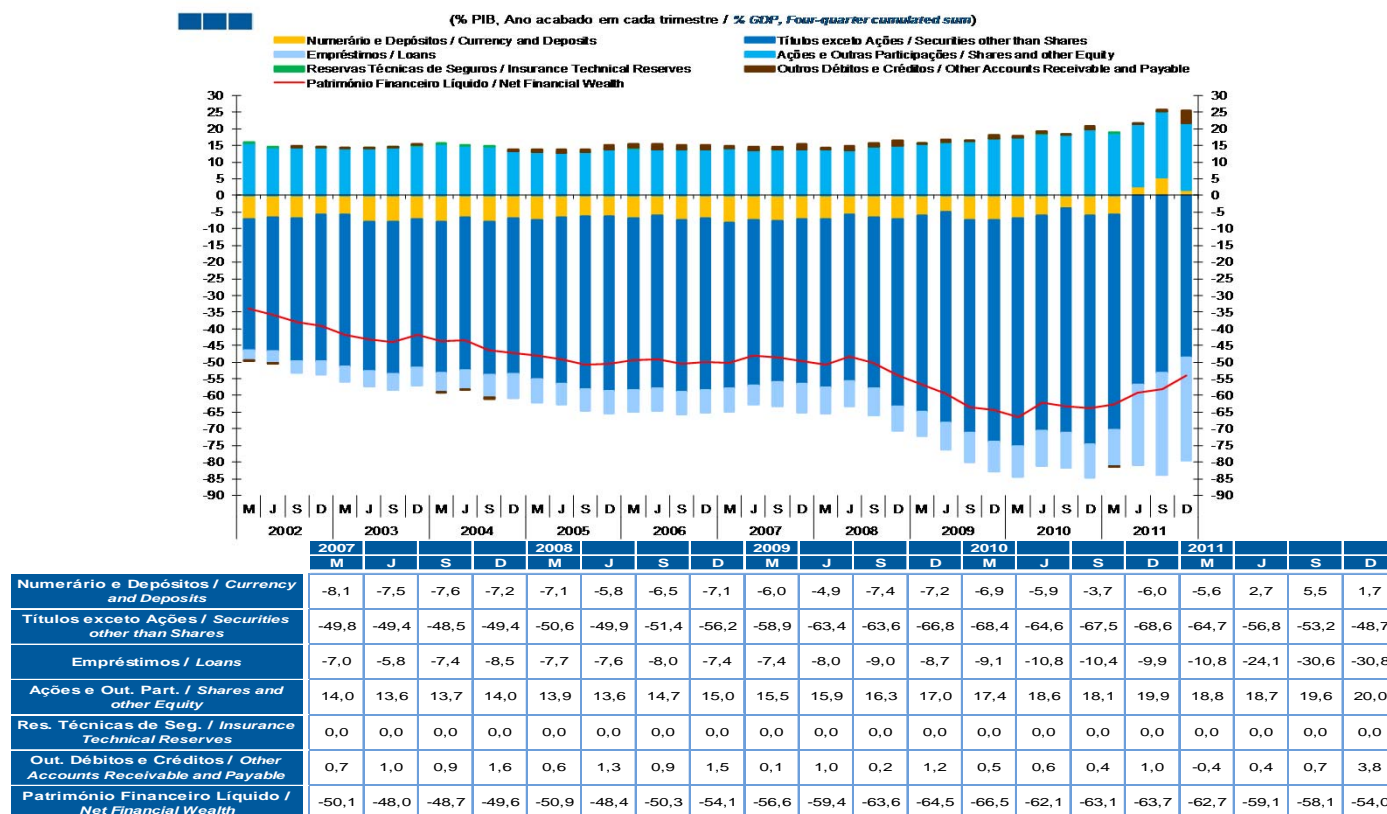


Gráfico / *Graph 2.4.2.*  
Património Financeiro Líquido por Instrumento Financeiro  
*Net Financial Wealth by Financial Instrument*



Nota / *Note:* Património Financeiro Líquido = Ativos Financeiros - Passivos Financeiros /  
*Net Financial Wealth = Financial Assets - Financial Liabilities*

2. Patrimónios Financeiros / *Financial Assets and Liabilities*  
2.4. Administrações Públicas / *General Government*

Gráfico / *Graph* 2.4.3.  
Dívida Bruta  
*Gross Debt*

(Mil Miliões € / *Billions €*)

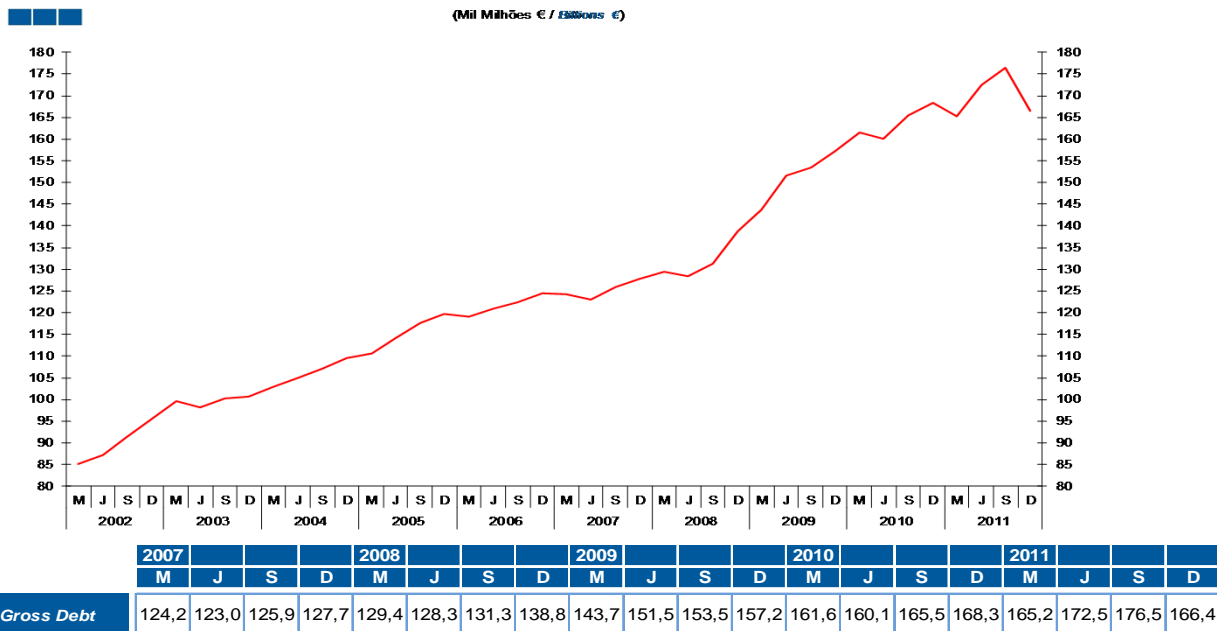
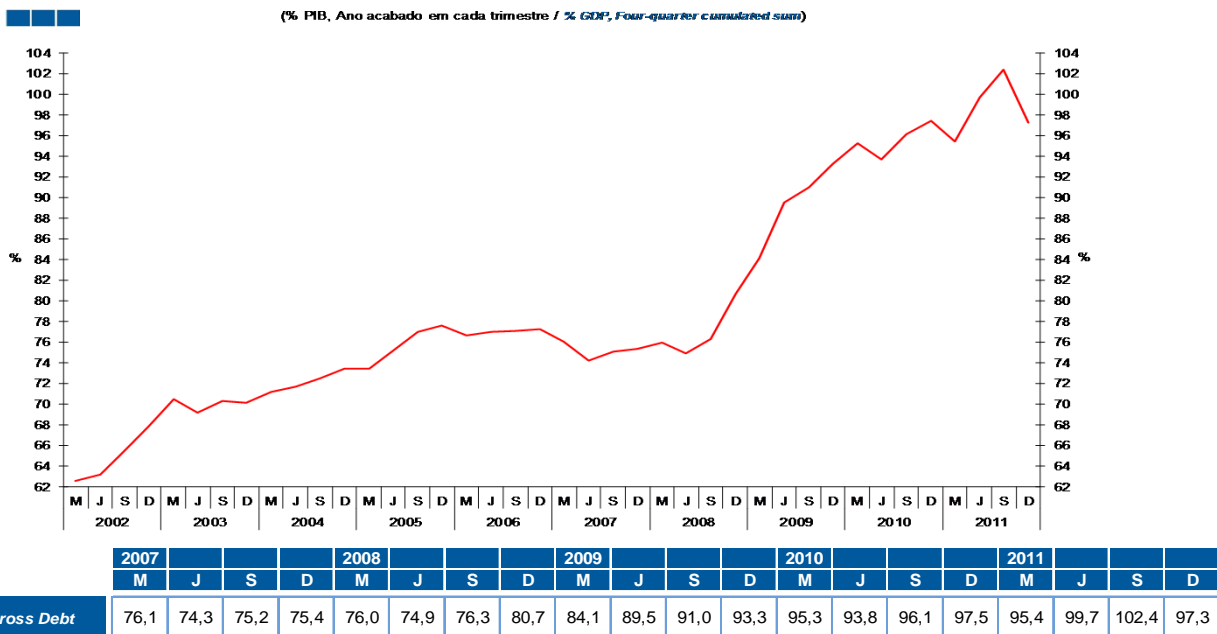


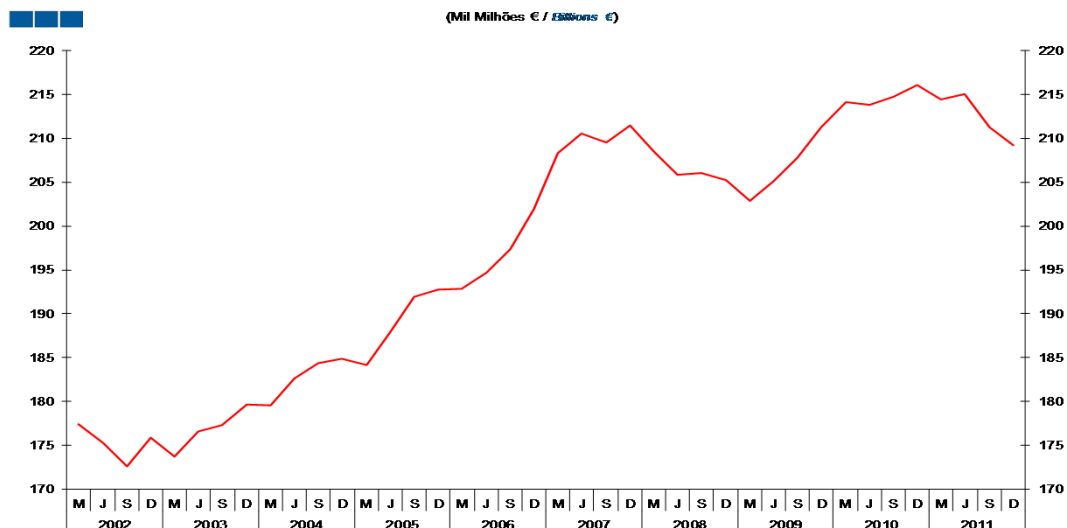
Gráfico / *Graph* 2.4.4.  
Dívida Bruta  
*Gross Debt*

(% PIB, Ano acabado em cada trimestre / *% GDP, Four-quarter cumulated sum*)



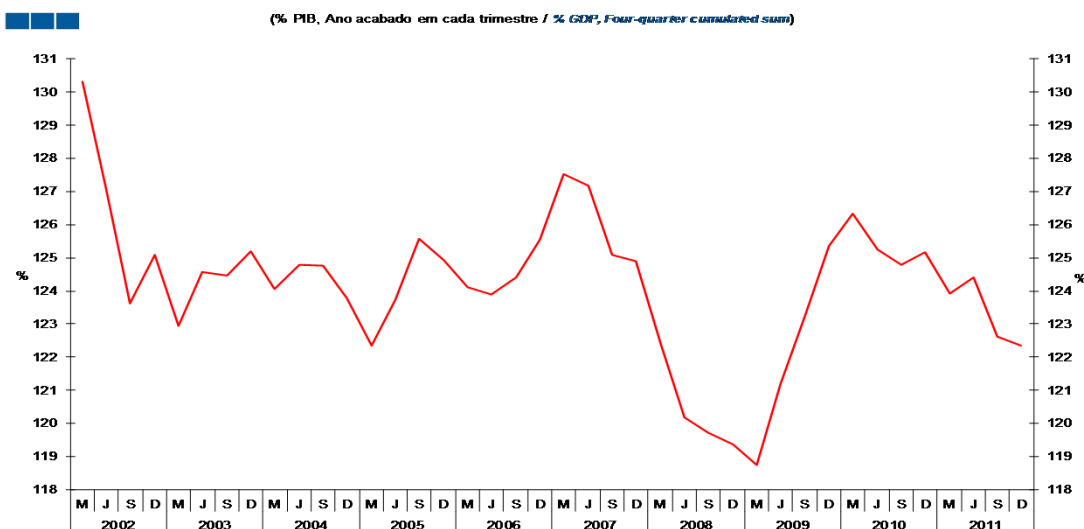
2. Patrimónios Financeiros / *Financial Assets and Liabilities*  
2.5. Famílias + ISFLSF / *Households + NPISH*

Gráfico / *Graph* 2.5.1.  
Património Financeiro Líquido  
*Net Financial Wealth*



	2007				2008				2009				2010				2011			
	M	J	S	D	M	J	S	D	M	J	S	D	M	J	S	D	M	J	S	D
<b>Património Financeiro Líquido</b> <i>Net Financial Wealth</i>	208,3	210,6	209,6	211,5	208,5	205,8	206,1	205,3	202,9	205,1	207,8	211,2	214,1	213,8	214,8	216,1	214,5	215,1	211,3	209,2

Gráfico / *Graph* 2.5.2.  
Património Financeiro Líquido  
*Net Financial Wealth*

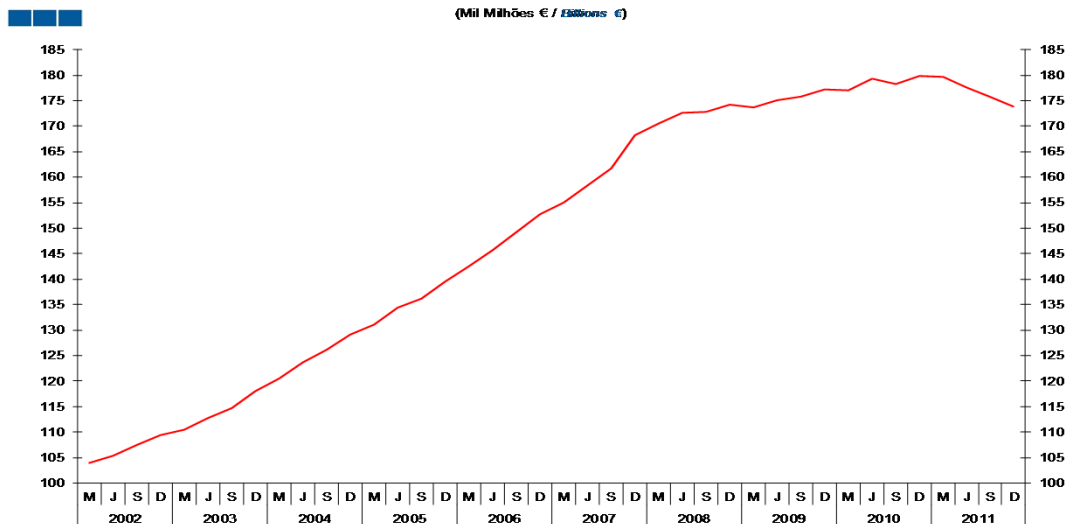


	2007				2008				2009				2010				2011			
	M	J	S	D	M	J	S	D	M	J	S	D	M	J	S	D	M	J	S	D
<b>Património Financeiro Líquido</b> <i>Net Financial Wealth</i>	127,5	127,2	125,1	124,9	122,4	120,2	119,7	119,4	118,8	121,2	123,3	125,4	126,3	125,2	124,8	125,2	123,9	124,4	122,6	122,3

## 2. Patrimónios Financeiros / *Financial Assets and Liabilities* 2.5. Famílias + ISFLSF / *Households + NPISH*

Gráfico / *Graph* 2.5.3.  
Dívida Bruta Total  
*Total Gross Debt*

(Mil Milhões € / *Billions €*)



	2007				2008				2009				2010				2011			
	M	J	S	D	M	J	S	D	M	J	S	D	M	J	S	D	M	J	S	D
Dívida Bruta Total / <i>Total Gross Debt</i>	155,0	158,4	161,8	168,2	170,5	172,6	172,8	174,3	173,8	175,2	175,7	177,2	177,0	179,3	178,3	179,8	179,7	177,5	175,8	173,9

Gráfico / *Graph* 2.5.4.  
Dívida Bruta Total  
*Total Gross Debt*

(% do respectivo Rendimento Disponível Bruto, Ano acabado em cada trimestre / *% of Gross Disposable Income, Four-quarter cumulated sum*)



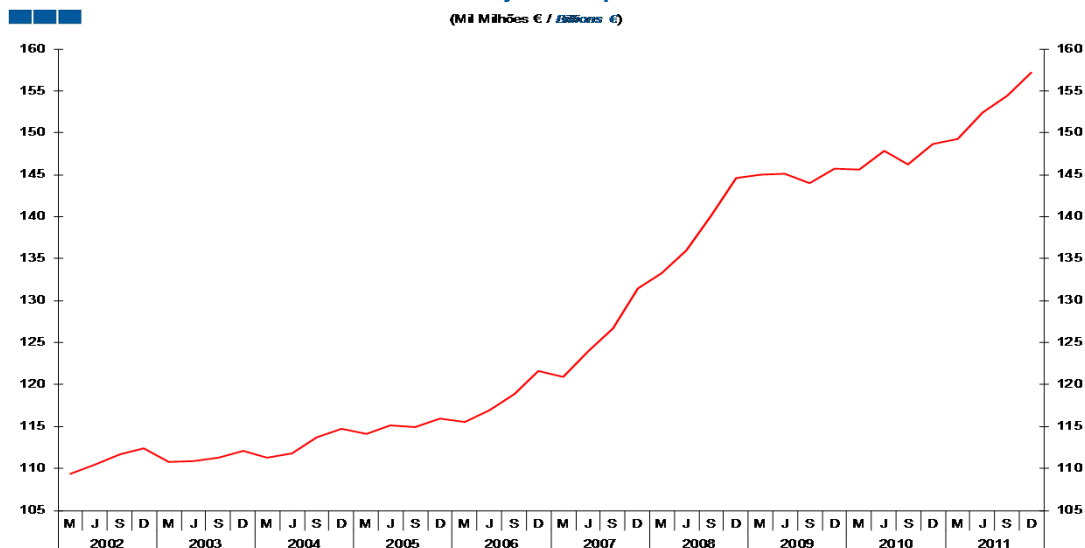
Nota / *Note*: Rendimento disponível bruto dos particulares ajustado pela variação da participação líquida das famílias no fundo de pensões  
*Gross disposable income of households adjusted for the change in net equity of households in pension fund*

	2007				2008				2009				2010				2011			
	M	J	S	D	M	J	S	D	M	J	S	D	M	J	S	D	M	J	S	D
Dívida Bruta Total / <i>Total Gross Debt</i>	132,5	135,4	136,4	141,4	141,7	143,7	141,6	140,9	141,3	141,8	144,2	143,9	143,8	142,9	141,7	141,6	141,3	140,2	138,6	138,4

2. Patrimónios Financeiros / *Financial Assets and Liabilities*  
2.5. Famílias + ISFLSF / *Households + NPISH*

Gráfico / *Graph* 2.5.5.  
Numerário e Depósitos  
*Currency and Deposits*

(Milhões € / *Billions €*)



2007	2007	2007	2007	2008	2008	2008	2008	2009	2009	2009	2009	2010	2010	2010	2010	2011	2011	2011	2011
M	J	S	D	M	J	S	D	M	J	S	D	M	J	S	D	M	J	S	D
120,9	124,0	126,7	131,5	133,3	136,0	140,1	144,7	145,0	145,1	144,0	145,7	145,7	147,8	146,3	148,6	149,3	152,4	154,4	157,2

Numerário e Depósitos /  
*Currency and Deposits*