

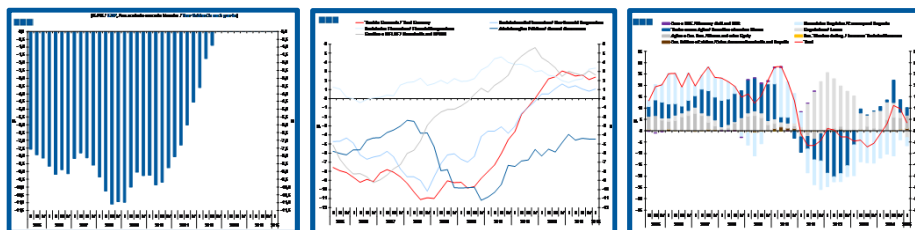
Estatísticas Temáticas de Conjuntura

Short-term Thematic Statistics

- N^o 1/2015 -

28 de julho de 2015

July, 28, 2015



Contas Nacionais Trimestrais Financeiras por Setor Institucional *Quarterly Financial National Accounts by Institutional Sector*

- 1^o Trimestre de 2015 -
- 1st Quarter, 2015 -

Fonte / *Source*: Banco de Portugal

Índice / *Index*

1. Conta Financeira - Transações / *Financial Account - Transactions*

1.1. Economia Portuguesa / *Portuguese Economy*

Capacidade/Necessidade Líquida de Financiamento / *Net Lending/Net Borrowing*
Variação de Passivos vis-à-vis com o Resto do Mundo / *Liabilities Change vis-à-vis the Rest of the World*

1.2. Sociedades não Financeiras / *Non-financial Corporations*

Capacidade/Necessidade Líquida de Financiamento / *Net Lending/Net Borrowing*
Variação de Passivos / *Liabilities Change*

1.3. Sociedades Financeiras / *Financial Corporations*

Capacidade/Necessidade Líquida de Financiamento / *Net Lending/Net Borrowing*
Variação de Passivos / *Liabilities Change*

1.4. Administrações Públicas / *General Government*

Capacidade/Necessidade Líquida de Financiamento / *Net Lending/Net Borrowing*
Variação de Passivos / *Liabilities Change*

1.5. Famílias + ISFLSF / *Households + NPISH*

Capacidade/Necessidade Líquida de Financiamento / *Net Lending/Net Borrowing*
Variação de Passivos / *Liabilities Change*
Variação de Ativos / *Assets Change*

Índice / *Index*

2. Patrimónios Financeiros / *Financial Assets and Liabilities*

2.1. Economia Portuguesa / *Portuguese Economy*

Património Financeiro Líquido / *Net Financial Wealth*

Dívida Bruta vis-à-vis com o Resto do Mundo / *Gross Debt vis-à-vis the Rest of the World*

2.2. Sociedades não Financeiras / *Non-financial Corporations*

Património Financeiro Líquido / *Net Financial Wealth*

Dívida Bruta / *Gross Debt*

Rácio *Debt-to-Equity* / *Debt-to-Equity Ratio*

2.3. Sociedades Financeiras / *Financial Corporations*

Património Financeiro Líquido / *Net Financial Wealth*

Dívida Financeira Bruta / *Gross Financial Debt*

Rácio *Debt-to-Equity* / *Debt-to-Equity Ratio*

2.4. Administrações Públicas / *General Government*

Património Financeiro Líquido / *Net Financial Wealth*

Dívida Bruta / *Gross Debt*

2.5. Famílias + ISFLSF / *Households + NPISH*

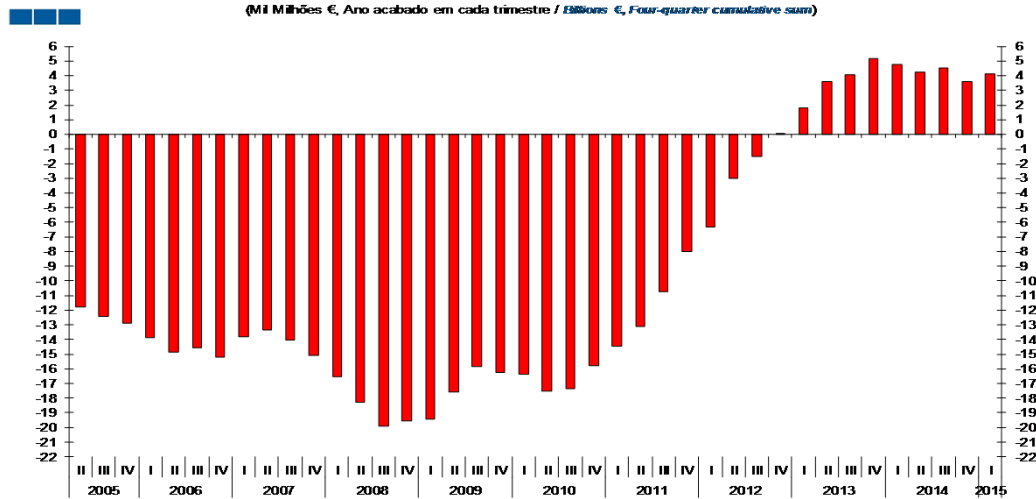
Património Financeiro Líquido / *Net Financial Wealth*

Dívida Bruta Total / *Total Gross Debt*

Numerário e Depósitos / *Currency and Deposits*

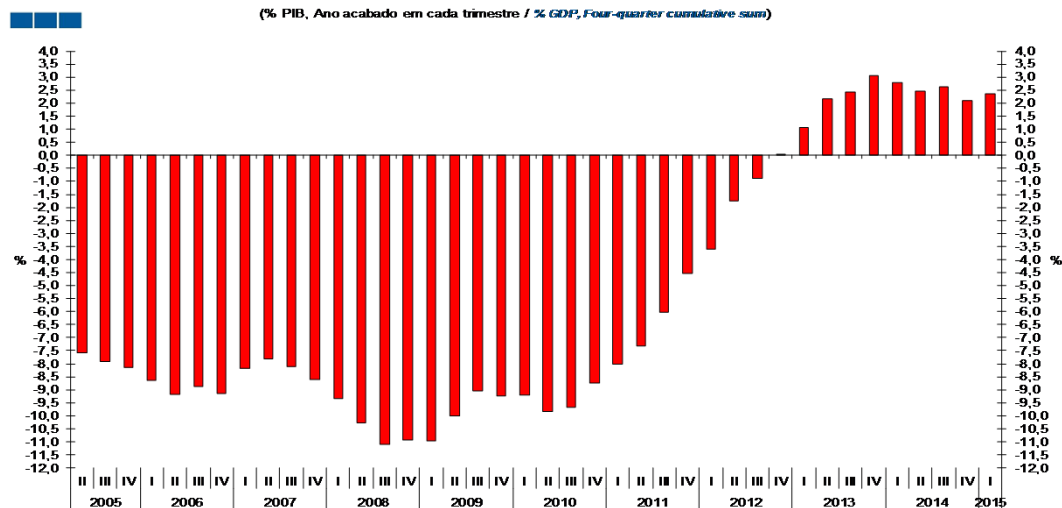
1. Conta Financeira - Transações / *Financial Account - Transactions*
 1.1. Economia Portuguesa / *Portuguese Economy*

Gráfico / *Graph* 1.1.1.
 Capacidade/Necessidade Líquida de Financiamento
Net Lending/Net Borrowing



| | 2010 | | | 2011 | | | 2012 | | | 2013 | | | 2014 | | | 2015 | | | | |
|--|-------|-------|-------|-------|-------|-------|------|------|------|------|-----|-----|------|-----|-----|------|-----|-----|-----|-----|
| | II | III | IV | I | II | III | IV | I | II | III | IV | I | II | III | IV | I | | | | |
| Cap./Nec. Líq. de Financiamento / <i>Net Lending/Net Borrowing</i> | -17,5 | -17,4 | -15,8 | -14,4 | -13,1 | -10,7 | -8,0 | -6,3 | -3,0 | -1,5 | 0,0 | 1,8 | 3,6 | 4,1 | 5,2 | 4,8 | 4,3 | 4,5 | 3,6 | 4,1 |

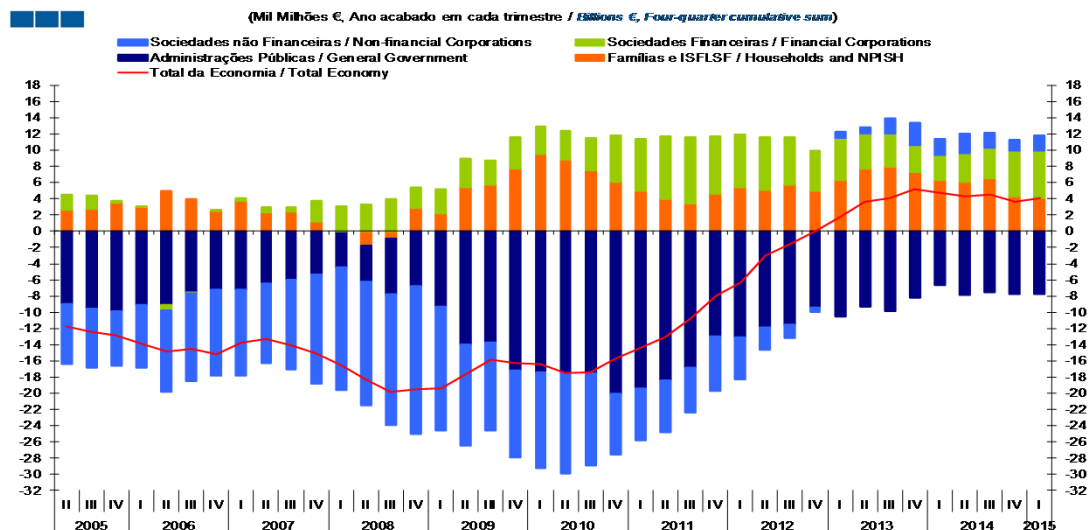
Gráfico / *Graph* 1.1.2.
 Capacidade/Necessidade Líquida de Financiamento
Net Lending/Net Borrowing



| | 2010 | | | 2011 | | | 2012 | | | 2013 | | | 2014 | | | 2015 | | | | |
|--|------|------|------|------|------|------|------|------|------|------|-----|-----|------|-----|-----|------|-----|-----|-----|-----|
| | II | III | IV | I | II | III | IV | I | II | III | IV | I | II | III | IV | I | | | | |
| Cap./Nec. Líq. de Financiamento / <i>Net Lending/Net Borrowing</i> | -9,8 | -9,7 | -8,8 | -8,0 | -7,3 | -6,0 | -4,5 | -3,6 | -1,7 | -0,9 | 0,0 | 1,1 | 2,2 | 2,4 | 3,1 | 2,8 | 2,5 | 2,6 | 2,1 | 2,4 |

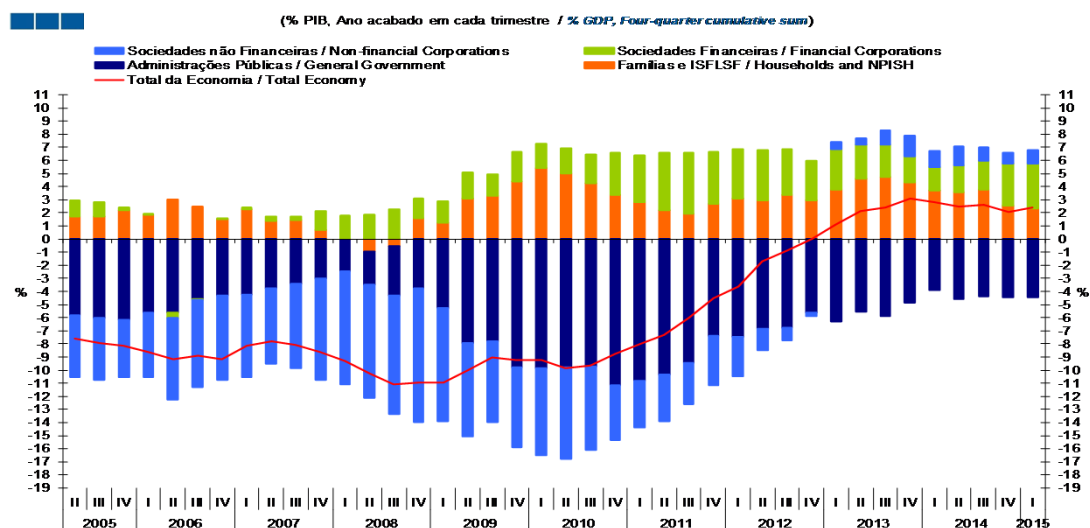
1. Conta Financeira - Transações / *Financial Account - Transactions*
 1.1. Economia Portuguesa / *Portuguese Economy*

Gráfico / *Graph* 1.1.4.
 Capacidade/Necessidade Líquida de Financiamento por Setor Institucional
Net Lending/Net Borrowing by Institutional Sector



| | 2010 | | | 2011 | | | 2012 | | | 2013 | | | 2014 | | | 2015 | | | | |
|--|-------|-------|-------|-------|-------|-------|-------|-------|-------|-------|------|-------|------|------|------|------|------|------|------|------|
| | II | III | IV | I | II | III | IV | I | II | III | IV | I | II | III | IV | I | | | | |
| Sociedades não Financeiras / <i>Non-financial Corporations</i> | -12,4 | -11,4 | -7,5 | -6,4 | -6,4 | -5,5 | -6,7 | -5,3 | -2,8 | -1,6 | -0,5 | 0,8 | 0,9 | 1,8 | 2,7 | 2,1 | 2,4 | 1,8 | 1,4 | 1,9 |
| Sociedades Financeiras / <i>Financial Corporations</i> | 3,5 | 4,0 | 5,7 | 6,4 | 7,8 | 8,2 | 7,1 | 6,6 | 6,6 | 5,9 | 5,0 | 5,2 | 4,3 | 4,1 | 3,3 | 3,0 | 3,6 | 3,8 | 5,6 | 5,9 |
| Administrações Públicas / <i>General Government</i> | -17,5 | -17,5 | -20,1 | -19,4 | -18,4 | -16,8 | -13,0 | -13,0 | -11,8 | -11,5 | -9,4 | -10,5 | -9,3 | -9,9 | -8,2 | -6,7 | -7,8 | -7,6 | -7,7 | -7,7 |
| Famílias e ISFLSF / <i>Households and NPISH</i> | 8,9 | 7,6 | 6,1 | 5,0 | 3,9 | 3,5 | 4,7 | 5,4 | 5,1 | 5,7 | 5,0 | 6,3 | 7,7 | 8,0 | 7,3 | 6,3 | 6,1 | 6,5 | 4,3 | 4,1 |
| Total da Economia / <i>Total Economy</i> | -17,5 | -17,4 | -15,8 | -14,4 | -13,1 | -10,7 | -8,0 | -6,3 | -3,0 | -1,5 | 0,0 | 1,8 | 3,6 | 4,1 | 5,2 | 4,8 | 4,3 | 4,5 | 3,6 | 4,1 |

Gráfico / *Graph* 1.1.5.
 Capacidade/Necessidade Líquida de Financiamento por Setor Institucional
Net Lending/Net Borrowing by Institutional Sector

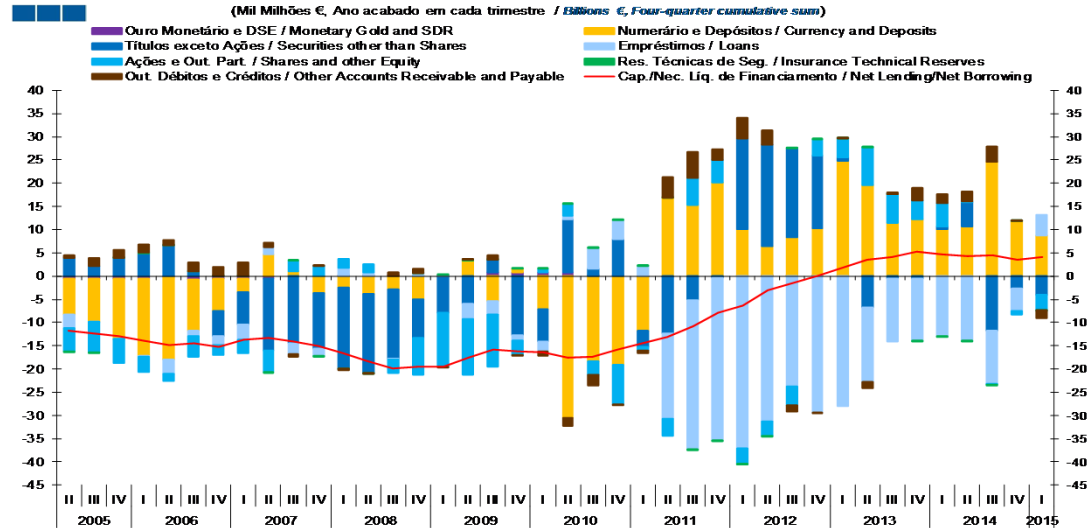


| | 2010 | | | 2011 | | | 2012 | | | 2013 | | | 2014 | | | 2015 | | | | |
|--|------|------|-------|-------|-------|------|------|------|------|------|------|------|------|------|------|------|------|------|------|------|
| | II | III | IV | I | II | III | IV | I | II | III | IV | I | II | III | IV | I | | | | |
| Sociedades não Financeiras / <i>Non-financial Corporations</i> | -7,0 | -6,4 | -4,2 | -3,6 | -3,6 | -3,1 | -3,8 | -3,0 | -1,6 | -1,0 | -0,3 | 0,5 | 0,5 | 1,1 | 1,6 | 1,2 | 1,4 | 1,1 | 0,8 | 1,1 |
| Sociedades Financeiras / <i>Financial Corporations</i> | 1,9 | 2,2 | 3,2 | 3,6 | 4,4 | 4,6 | 4,0 | 3,8 | 3,8 | 3,5 | 3,0 | 3,1 | 2,6 | 2,5 | 2,0 | 1,8 | 2,1 | 2,2 | 3,2 | 3,4 |
| Administrações Públicas / <i>General Government</i> | -9,8 | -9,8 | -11,2 | -10,8 | -10,3 | -9,5 | -7,4 | -7,5 | -6,9 | -6,8 | -5,6 | -6,3 | -5,5 | -5,9 | -4,8 | -3,9 | -4,6 | -4,4 | -4,5 | -4,4 |
| Famílias e ISFLSF / <i>Households and NPISH</i> | 5,0 | 4,2 | 3,4 | 2,8 | 2,2 | 1,9 | 2,6 | 3,1 | 2,9 | 3,4 | 3,0 | 3,8 | 4,6 | 4,8 | 4,3 | 3,7 | 3,6 | 3,8 | 2,5 | 2,4 |
| Total da Economia / <i>Total Economy</i> | -9,8 | -9,7 | -8,8 | -8,0 | -7,3 | -6,0 | -4,5 | -3,6 | -1,7 | -0,9 | 0,0 | 1,1 | 2,2 | 2,4 | 3,1 | 2,8 | 2,5 | 2,6 | 2,1 | 2,4 |

1. Conta Financeira - Transações / *Financial Account - Transactions*
 1.1. Economia Portuguesa / *Portuguese Economy*

Gráfico / *Graph 1.1.7.*

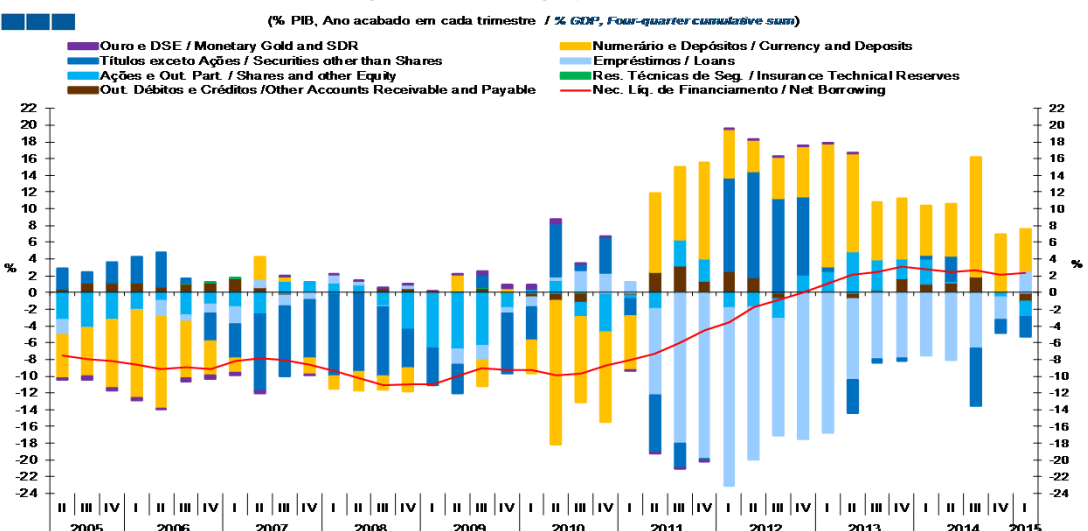
Capacidade/Necessidade Líquida de Financiamento por Instrumento Financeiro
Net Lending/Net Borrowing by Financial Instrument



| | 2010 | | | 2011 | | | 2012 | | | 2013 | | | 2014 | | | 2015 | | | | | | |
|--|-------|-------|-------|-------|-------|-------|-------|-------|-------|-------|-------|-------|-------|-------|-------|-------|-------|-------|------|------|-----|--|
| | II | III | IV | I | II | III | IV | I | II | III | IV | I | II | III | IV | I | II | III | IV | I | | |
| Ouro Monetário e DSE / <i>Monetary Gold and SDR</i> | 0,8 | 0,0 | 0,0 | 0,0 | 0,0 | 0,0 | 0,0 | 0,0 | 0,0 | 0,0 | 0,0 | 0,0 | 0,0 | 0,0 | 0,0 | 0,0 | 0,0 | 0,0 | 0,0 | 0,0 | 0,0 | |
| Numerário e Depósitos / <i>Currency and Deposits</i> | -30,5 | -18,4 | -19,2 | -11,7 | 16,9 | 15,4 | 20,2 | 10,1 | 6,5 | 8,3 | 10,3 | 24,7 | 19,6 | 11,4 | 12,2 | 10,0 | 10,7 | 24,7 | 11,9 | 8,7 | | |
| Titulos exceto Ações / <i>Securities other than Shares</i> | 11,3 | 1,5 | 7,9 | -3,6 | -12,3 | -5,2 | -0,2 | 19,4 | 21,8 | 19,2 | 15,7 | 0,8 | -6,8 | -0,6 | -0,5 | 0,6 | 5,1 | -11,8 | -2,8 | -4,1 | | |
| Empréstimos / <i>Loans</i> | 0,8 | 4,6 | 4,1 | 2,2 | -18,4 | -32,1 | -35,0 | -37,1 | -31,4 | -23,7 | -29,3 | -28,0 | -16,1 | -13,5 | -13,3 | -12,9 | -13,9 | -11,4 | -4,7 | 4,6 | | |
| Ações e Out. Part. / <i>Shares and other Equity</i> | 2,6 | -2,9 | -8,4 | -0,7 | -3,6 | 5,7 | 4,8 | -3,3 | -3,0 | -4,1 | 3,5 | 4,2 | 8,1 | 6,3 | 4,0 | 5,1 | 0,3 | -0,3 | -0,9 | -3,2 | | |
| Res. Técnicas de Seg. / <i>Insurance Technical Reserves</i> | 0,0 | 0,1 | 0,1 | 0,0 | 0,0 | -0,1 | 0,0 | 0,0 | 0,0 | 0,0 | 0,0 | 0,0 | 0,0 | 0,0 | 0,0 | 0,0 | 0,0 | 0,0 | 0,0 | 0,0 | | |
| Out. Débitos e Créditos / <i>Other Accounts Receivable and Payable</i> | -1,8 | -2,2 | -0,2 | -0,7 | 4,3 | 5,6 | 2,4 | 4,5 | 3,0 | -1,3 | -0,1 | 0,2 | -1,3 | 0,4 | 2,9 | 1,8 | 2,0 | 3,3 | 0,1 | -1,8 | | |
| Cap./Nec. Líq. de Financiamento / <i>Net Lending/Net Borrowing</i> | -17,5 | -17,4 | -15,8 | -14,4 | -13,1 | -10,7 | -8,0 | -6,3 | -3,0 | -1,5 | 0,0 | 1,8 | 3,6 | 4,1 | 5,2 | 4,8 | 4,3 | 4,5 | 3,6 | 4,1 | | |

Gráfico / *Graph 1.1.8.*

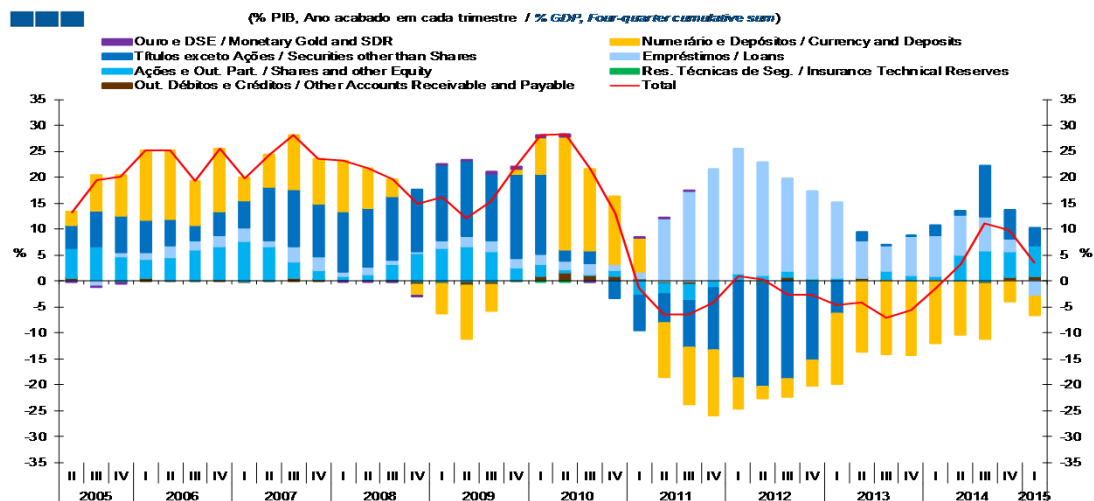
Capacidade/Necessidade Líquida de Financiamento por Instrumento Financeiro
Net Lending/Net Borrowing by Financial Instrument



| | 2010 | | | 2011 | | | 2012 | | | 2013 | | | 2014 | | | 2015 | | | | | | |
|--|-------|-------|-------|------|-------|-------|-------|-------|-------|-------|-------|-------|------|------|------|------|------|------|------|------|--|--|
| | II | III | IV | I | II | III | IV | I | II | III | IV | I | II | III | IV | I | II | III | IV | I | | |
| Ouro Monetário e DSE / <i>Monetary Gold and SDR</i> | 0,5 | 0,0 | 0,0 | 0,0 | 0,0 | 0,0 | 0,0 | 0,0 | 0,0 | 0,0 | 0,0 | 0,0 | 0,0 | 0,0 | 0,0 | 0,0 | 0,0 | 0,0 | 0,0 | 0,0 | | |
| Numerário e Depósitos / <i>Currency and Deposits</i> | -17,1 | -10,2 | -10,7 | -6,5 | 9,5 | 8,6 | 11,5 | 5,8 | 3,8 | 4,9 | 6,1 | 14,8 | 11,7 | 6,8 | 7,2 | 5,9 | 6,2 | 14,2 | 6,9 | 5,0 | | |
| Titulos exceto Ações / <i>Securities other than Shares</i> | 6,4 | 0,8 | 4,4 | -2,0 | -6,9 | -2,9 | -0,1 | 11,1 | 12,7 | 11,3 | 9,3 | 0,5 | -4,0 | -0,4 | -0,3 | 0,4 | 3,0 | -6,8 | -1,6 | -2,3 | | |
| Empréstimos / <i>Loans</i> | 0,5 | 2,6 | 2,3 | 1,2 | -10,3 | -18,0 | -19,9 | -21,2 | -18,2 | -13,9 | -17,4 | -16,8 | -9,6 | -8,0 | -7,9 | -7,6 | -8,1 | -6,6 | -2,7 | 2,6 | | |
| Ações e Out. Part. / <i>Shares and other Equity</i> | 1,5 | -1,6 | -4,7 | -0,4 | -2,0 | 3,2 | 2,7 | -1,9 | -1,7 | -2,4 | 2,1 | 2,5 | 4,9 | 3,7 | 2,4 | 3,0 | 0,2 | -0,1 | -0,5 | -1,8 | | |
| Res. Técnicas de Seg. / <i>Insurance Technical Reserves</i> | 0,0 | 0,1 | 0,0 | 0,0 | 0,0 | 0,0 | 0,0 | 0,0 | 0,0 | 0,0 | 0,0 | 0,0 | 0,0 | 0,0 | 0,0 | 0,0 | 0,0 | 0,0 | 0,0 | 0,0 | | |
| Out. Débitos e Créditos / <i>Other Accounts Receivable and Payable</i> | -1,0 | -1,2 | -0,1 | -0,4 | 2,4 | 3,1 | 1,4 | 2,6 | 1,8 | -0,8 | -0,1 | 0,1 | -0,8 | 0,3 | 1,7 | 1,1 | 1,2 | 1,9 | 0,1 | -1,1 | | |
| Cap./Nec. Líq. de Financiamento / <i>Net Lending/Net Borrowing</i> | -9,8 | -9,7 | -8,8 | -8,0 | -7,3 | -6,0 | -4,5 | -3,6 | -1,7 | -0,9 | 0,0 | 1,1 | 2,2 | 2,4 | 3,1 | 2,8 | 2,5 | 2,6 | 2,1 | 2,4 | | |

1. Conta Financeira - Transações / *Financial Account - Transactions*
1.1. Economia Portuguesa / *Portuguese Economy*

Gráfico / *Graph* 1.1.9.
Variação de Passivos vis-à-vis com o Resto do Mundo
Liabilities Change vis-à-vis the Rest of the World

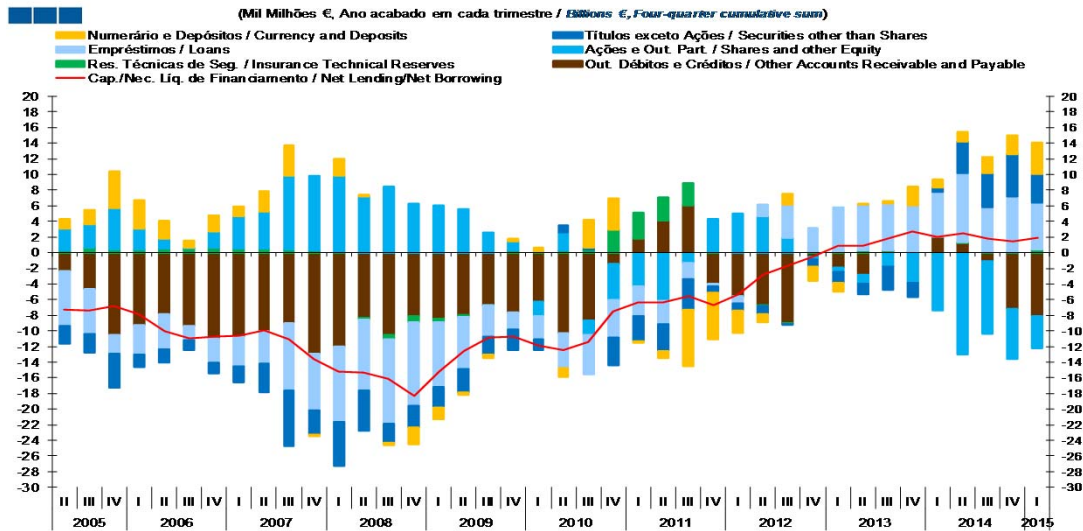


Nota / *Note*: Passivos da Economia Portuguesa vis-à-vis com o Resto do Mundo é igual aos activos da Conta do Resto do Mundo / *Portuguese Economy Liabilities vis-à-vis the Rest of the World are equal to assets of the Rest of the World Account*

| | 2010 | | | 2011 | | | | 2012 | | | | 2013 | | | | 2014 | | | | 2015 |
|--|------|------|------|------|-------|-------|-------|-------|-------|-------|-------|-------|-------|-------|-------|-------|-------|-------|------|------|
| | II | III | IV | I | II | III | IV | I | II | III | IV | I | II | III | IV | I | II | III | IV | I |
| Ouro Monetário e DSE / <i>Monetary Gold and SDR</i> | 0,5 | 0,0 | 0,0 | 0,0 | 0,0 | 0,0 | 0,0 | 0,0 | 0,0 | 0,0 | 0,0 | 0,0 | 0,0 | 0,0 | 0,0 | 0,0 | 0,0 | 0,0 | 0,0 | 0,0 |
| Numerário e Depósitos / <i>Currency and Deposits</i> | 21,7 | 15,8 | 13,1 | 6,5 | -10,5 | -11,0 | -12,5 | -5,9 | -2,3 | -3,5 | -4,8 | -13,7 | -13,6 | -14,1 | -14,0 | -12,0 | -10,1 | -10,6 | -3,9 | -3,6 |
| Títulos exceto Ações / <i>Securities other than Shares</i> | 2,2 | 2,4 | -3,3 | -6,8 | -5,6 | -9,1 | -11,9 | -18,5 | -19,9 | -18,9 | -15,0 | -6,0 | 1,7 | 0,1 | 0,0 | 1,9 | 0,9 | 9,8 | 5,6 | 3,4 |
| Empréstimos / <i>Loans</i> | 1,6 | 2,0 | 1,1 | 1,3 | 12,1 | 17,4 | 21,5 | 24,1 | 21,8 | 17,8 | 16,9 | 14,6 | 7,1 | 4,9 | 7,4 | 8,0 | 7,7 | 6,6 | 2,4 | -3,1 |
| Ações e Out. Part. / <i>Shares and other Equity</i> | 0,6 | 0,3 | 1,2 | -2,8 | -1,9 | -3,1 | -1,4 | 1,4 | 1,1 | 1,3 | 0,4 | 0,6 | 0,0 | 1,7 | 1,2 | 0,7 | 5,0 | 5,9 | 5,0 | 5,9 |
| Res. Técnicas de Seg. / <i>Insurance Technical Reserves</i> | 0,0 | 0,0 | 0,0 | 0,0 | 0,0 | 0,0 | 0,0 | 0,0 | 0,0 | 0,0 | 0,0 | 0,0 | 0,0 | 0,0 | 0,0 | 0,0 | 0,0 | 0,0 | 0,0 | 0,0 |
| Out. Débitos e Créditos / <i>Other Accounts Receivable and Payable</i> | 1,6 | 1,1 | 0,9 | 0,5 | -0,6 | -0,6 | 0,1 | -0,2 | -0,4 | 0,7 | -0,3 | -0,2 | 0,7 | 0,3 | -0,2 | 0,2 | -0,2 | -0,6 | 0,7 | 1,0 |
| Cap./Nec. Liq. de Financiamento / <i>Net Lending/Net Borrowing</i> | 28,3 | 21,7 | 13,1 | -1,3 | -6,5 | -6,5 | -4,2 | 0,9 | 0,3 | -2,6 | -2,7 | -4,7 | -4,1 | -7,1 | -5,6 | -1,3 | 3,3 | 11,1 | 9,7 | 3,6 |

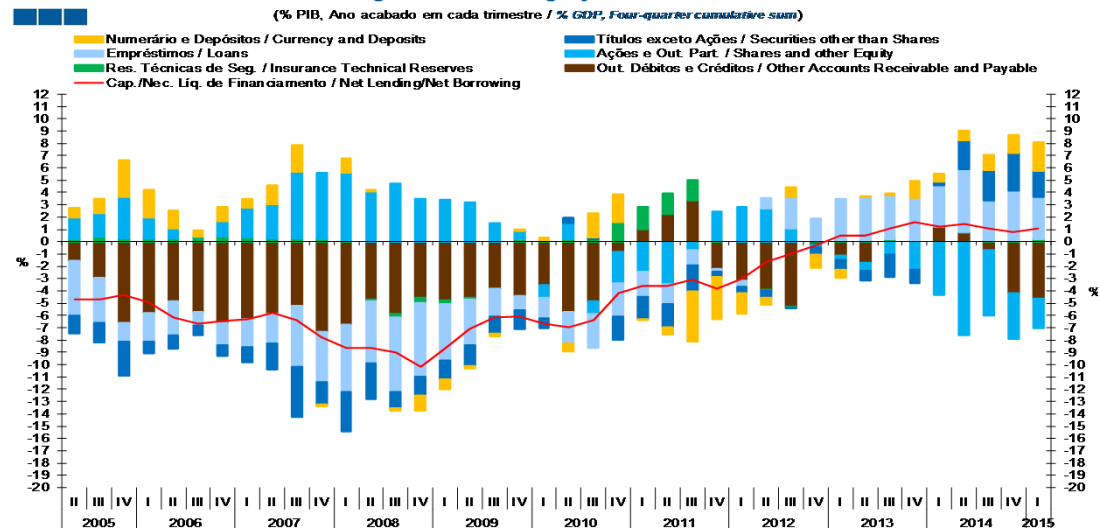
1. Conta Financeira - Transações / *Financial Account - Transactions*
1.2. Sociedades não Financeiras / *Non-financial Corporations*

Gráfico / *Graph 1.2.1.*
Capacidade/Necessidade Líquida de Financiamento por Instrumento Financeiro
Net Lending/Net Borrowing by Financial Instrument



| | 2010 | | | 2011 | | | 2012 | | | 2013 | | | 2014 | | | 2015 | | | | |
|--|-------|-------|------|------|------|------|------|------|------|------|------|------|------|------|------|------|-------|------|------|------|
| | II | III | IV | I | II | III | IV | I | II | III | IV | I | II | III | IV | I | II | III | IV | I |
| Numerário e Depósitos / <i>Currency and Deposits</i> | -1,2 | 3,5 | 4,0 | -0,2 | -1,0 | -7,2 | -6,0 | -2,9 | -1,0 | 1,3 | -1,9 | -1,1 | 0,0 | 0,3 | 2,4 | 1,1 | 1,3 | 2,1 | 2,5 | 4,0 |
| Títulos exceto Ações / <i>Securities other than Shares</i> | 0,9 | 0,3 | -3,5 | -3,3 | -3,4 | -3,9 | -0,8 | -0,9 | -1,0 | -0,1 | -1,0 | -1,4 | -1,3 | -3,0 | -1,8 | 0,6 | 4,0 | 4,3 | 5,3 | 3,7 |
| Empréstimos / <i>Loans</i> | -4,5 | -5,1 | -4,8 | -3,7 | -2,9 | -2,1 | -0,4 | -0,9 | 1,5 | 4,3 | 3,0 | 5,5 | 5,9 | 6,0 | 5,9 | 5,7 | 8,8 | 5,6 | 7,1 | 6,0 |
| Ações e Out. Part. / <i>Shares and other Equity</i> | 2,3 | -1,8 | -4,6 | -4,3 | -6,2 | -1,3 | 4,1 | 5,0 | 4,6 | 1,9 | -0,4 | -0,5 | -1,1 | -1,8 | -3,9 | -7,1 | -13,0 | -9,2 | -6,4 | -4,1 |
| Res. Técnicas de Seg. / <i>Insurance Technical Reserves</i> | 0,3 | 0,4 | 2,9 | 3,2 | 3,0 | 2,9 | 0,2 | 0,0 | -0,1 | -0,1 | 0,1 | 0,2 | 0,3 | 0,2 | 0,0 | -0,2 | 0,1 | 0,2 | 0,1 | 0,4 |
| Out. Débitos e Créditos / <i>Other Accounts Receivable and Payable</i> | -10,2 | -8,7 | -1,4 | 1,8 | 4,0 | 6,0 | -3,9 | -5,5 | -6,8 | -9,0 | -0,5 | -1,9 | -2,9 | 0,1 | 0,1 | 2,0 | 1,2 | -1,1 | -7,2 | -8,1 |
| Cap./Nec. Líq. de Financiamento / <i>Net Lending/Net Borrowing</i> | -12,4 | -11,4 | -7,5 | -6,4 | -6,4 | -5,5 | -6,7 | -5,3 | -2,8 | -1,6 | -0,5 | 0,8 | 0,9 | 1,8 | 2,7 | 2,1 | 2,4 | 1,8 | 1,4 | 1,9 |

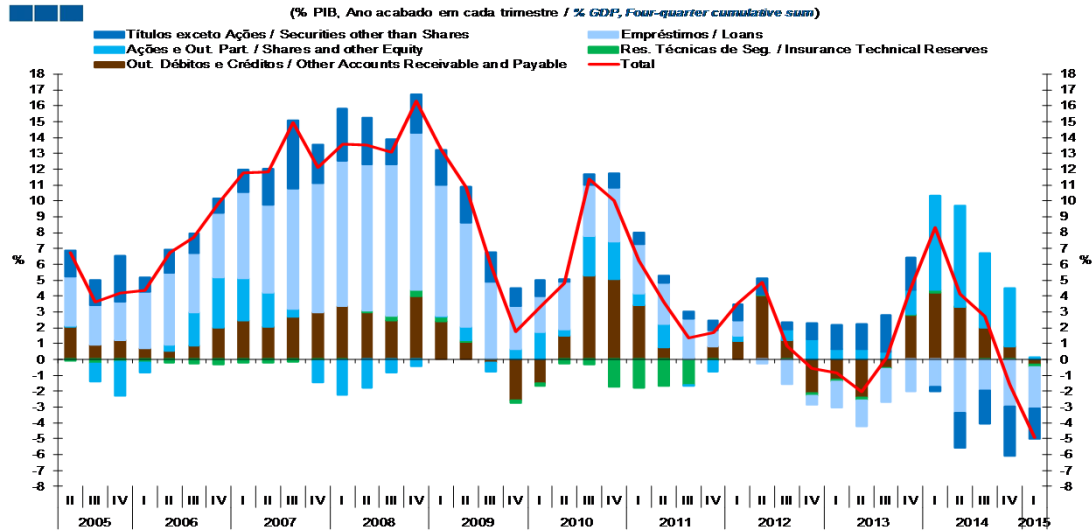
Gráfico / *Graph 1.2.2.*
Capacidade/Necessidade Líquida de Financiamento por Instrumento Financeiro
Net Lending/Net Borrowing by Financial Instrument



| | 2010 | | | 2011 | | | 2012 | | | 2013 | | | 2014 | | | 2015 | | | | |
|--|------|------|------|------|------|------|------|------|------|------|------|------|------|------|------|------|------|------|------|------|
| | II | III | IV | I | II | III | IV | I | II | III | IV | I | II | III | IV | I | II | III | IV | I |
| Numerário e Depósitos / <i>Currency and Deposits</i> | -0,7 | 2,0 | 2,2 | -0,1 | -0,5 | -4,1 | -3,4 | -1,6 | -0,6 | 0,8 | -1,1 | -0,7 | 0,0 | 0,2 | 1,4 | 0,6 | 0,8 | 1,2 | 1,4 | 2,3 |
| Títulos exceto Ações / <i>Securities other than Shares</i> | 0,5 | 0,1 | -2,0 | -1,8 | -1,9 | -2,2 | -0,5 | -0,5 | -0,6 | 0,0 | -0,6 | -0,9 | -0,8 | -1,8 | -1,1 | 0,4 | 2,4 | 2,5 | 3,1 | 2,2 |
| Empréstimos / <i>Loans</i> | -2,5 | -2,8 | -2,7 | -2,1 | -1,6 | -1,2 | -0,2 | -0,5 | 0,9 | 2,5 | 1,8 | 3,3 | 3,5 | 3,6 | 3,5 | 3,4 | 5,1 | 3,2 | 4,1 | 3,4 |
| Ações e Out. Part. / <i>Shares and other Equity</i> | 1,3 | -1,0 | -2,6 | -2,4 | -3,5 | -0,7 | 2,3 | 2,8 | 2,7 | 1,1 | -0,2 | -0,3 | -0,7 | -1,0 | -2,3 | -4,2 | -7,6 | -5,3 | -3,7 | -2,4 |
| Res. Técnicas de Seg. / <i>Insurance Technical Reserves</i> | 0,2 | 0,2 | 1,6 | 1,8 | 1,7 | 1,7 | 0,1 | 0,0 | -0,1 | 0,0 | 0,1 | 0,1 | 0,2 | 0,1 | 0,0 | -0,1 | 0,1 | 0,1 | 0,0 | 0,2 |
| Out. Débitos e Créditos / <i>Other Accounts Receivable and Payable</i> | -5,7 | -4,8 | -0,8 | 1,0 | 2,3 | 3,4 | -2,2 | -3,2 | -3,9 | -5,3 | -0,3 | -1,1 | -1,7 | 0,1 | 0,0 | 1,2 | 0,7 | -0,7 | -4,2 | -4,6 |
| Cap./Nec. Líq. de Financiamento / <i>Net Lending/Net Borrowing</i> | -7,0 | -6,4 | -4,2 | -3,6 | -3,6 | -3,1 | -3,8 | -3,0 | -1,6 | -1,0 | -0,3 | 0,5 | 0,5 | 1,1 | 1,6 | 1,2 | 1,4 | 1,1 | 0,8 | 1,1 |

1. Conta Financeira - Transações / *Financial Account - Transactions*
 1.2. Sociedades não Financeiras / *Non-financial Corporations*

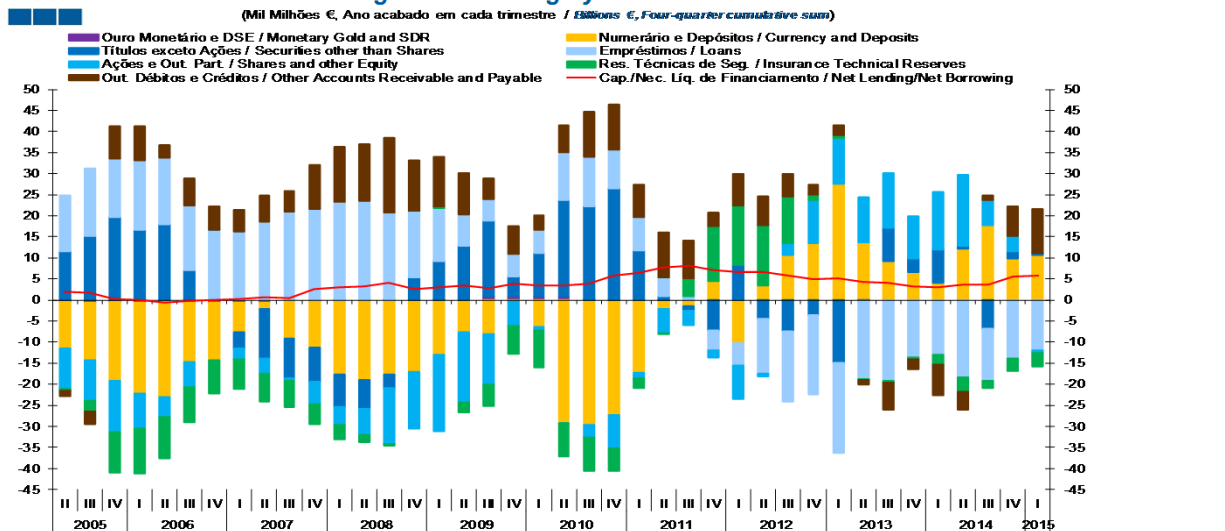
Gráfico / *Graph* 1.2.4.
 Variação de Passivos / *Liabilities Change*
Liabilities Change



| | 2010 | | | 2011 | | | 2012 | | | 2013 | | | 2014 | | | 2015 | | | | |
|--|------------|-------------|-------------|------------|------------|------------|------------|------------|------------|------------|-------------|-------------|-------------|------------|------------|------------|------------|------------|-------------|-------------|
| | II | III | IV | I | II | III | IV | I | II | III | IV | I | II | III | IV | I | II | | | |
| Títulos exceto Ações / Securities other than Shares | 0,2 | 0,7 | 0,9 | 0,7 | 0,5 | 0,5 | 0,6 | 1,0 | 1,0 | 0,5 | 1,0 | 1,5 | 1,6 | 2,3 | 2,0 | -0,3 | -2,2 | -2,1 | -3,1 | -2,0 |
| Empréstimos / Loans | 3,0 | 3,2 | 3,4 | 3,1 | 2,6 | 2,5 | 1,0 | 1,0 | -0,3 | -1,5 | -0,6 | -1,6 | -1,7 | -2,1 | -2,0 | -1,7 | -3,4 | -1,9 | -2,9 | -2,6 |
| Ações e Out. Part. / Shares and other Equity | 0,4 | 2,5 | 2,4 | 0,8 | 1,4 | -0,1 | -0,7 | 0,3 | 0,0 | 0,6 | 1,3 | 0,6 | 0,6 | 0,5 | 1,5 | 6,0 | 6,4 | 4,7 | 3,7 | 0,1 |
| Res. Técnicas de Seg. / Insurance Technical Reserves | -0,3 | -0,3 | -1,7 | -1,8 | -1,7 | -1,6 | -0,1 | 0,0 | 0,0 | 0,0 | -0,1 | -0,1 | -0,1 | -0,1 | 0,0 | 0,2 | 0,0 | 0,0 | 0,0 | -0,2 |
| Out. Débitos e Créditos / Other Accounts Receivable and Payable | 1,5 | 5,3 | 5,1 | 3,4 | 0,8 | 0,0 | 0,8 | 1,2 | 4,0 | 1,2 | -2,1 | -1,3 | -2,4 | -0,5 | 2,8 | 4,2 | 3,3 | 2,0 | 0,8 | -0,3 |
| Total | 4,8 | 11,4 | 10,0 | 6,2 | 3,6 | 1,4 | 1,7 | 3,5 | 4,9 | 0,8 | -0,6 | -0,8 | -2,0 | 0,1 | 4,4 | 8,3 | 4,1 | 2,7 | -1,6 | -4,9 |

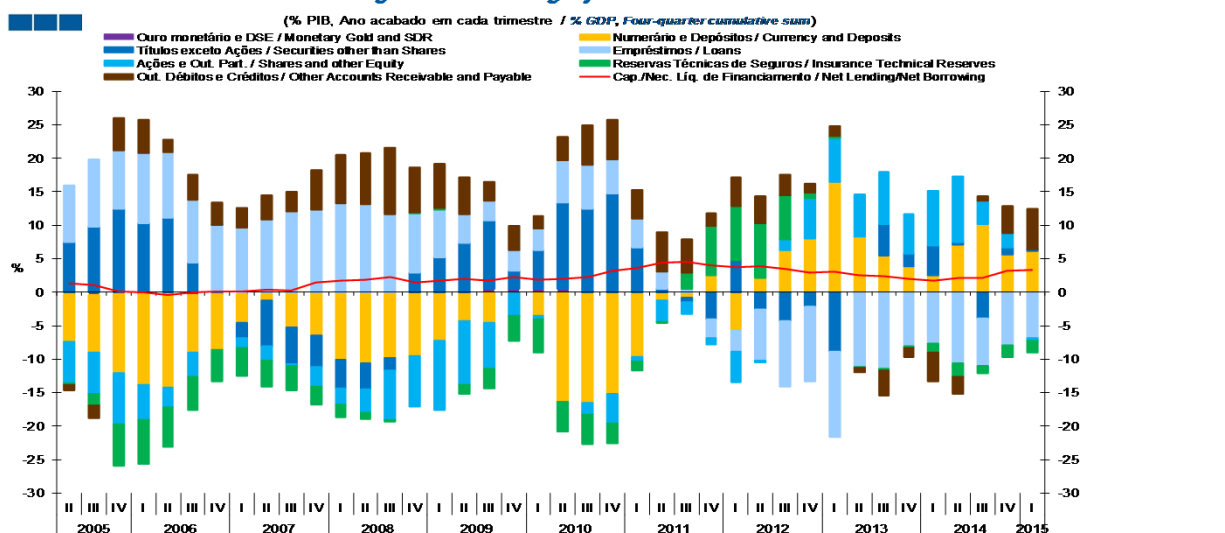
1. Conta Financeira - Transações / *Financial Account - Transactions*
 1.3. Sociedades Financeiras / *Financial Corporations*

Gráfico / *Graph 1.3.1.*
 Capacidade/Necessidade Líquida de Financiamento por Instrumento Financeiro
Net Lending/Net Borrowing by Financial Instrument



| | 2011 | | | | 2012 | | | | 2013 | | | | 2014 | | | | 2015 | | | |
|--|-------|-------|-------|-------|------|------|------|-------|-------|-------|-------|-------|-------|-------|-------|-------|-------|-------|-------|-------|
| | II | III | IV | I | II | III | IV | I | II | III | IV | I | II | III | IV | I | II | III | IV | I |
| Ouro Monetário e DSE / <i>Monetary Gold and SDR</i> | 0,8 | 0,0 | 0,0 | 0,0 | 0,0 | 0,0 | 0,0 | 0,0 | 0,0 | 0,0 | 0,0 | 0,0 | 0,0 | 0,0 | 0,0 | 0,0 | 0,0 | 0,0 | 0,0 | 0,0 |
| Numerário e Depósitos / <i>Currency and Deposits</i> | -29,2 | -29,7 | -27,3 | -17,2 | -2,1 | -1,5 | 4,5 | -10,3 | 3,5 | 10,7 | 13,5 | 27,6 | 13,8 | 9,3 | 6,6 | 4,2 | 12,2 | 17,7 | 9,8 | 10,7 |
| Títulos exceto Ações / <i>Securities other than Shares</i> | 23,0 | 22,2 | 26,5 | 11,9 | 1,0 | -1,0 | -7,1 | 8,3 | -4,5 | -7,4 | -3,7 | -14,8 | -0,1 | 7,9 | 3,2 | 7,7 | 0,6 | -6,9 | 1,7 | 0,5 |
| Empréstimos / <i>Loans</i> | 11,2 | 11,8 | 9,2 | 7,7 | 4,4 | 0,9 | -4,9 | -5,3 | -13,0 | -16,6 | -18,6 | -21,5 | -18,6 | -19,3 | -13,6 | -12,9 | -18,3 | -12,2 | -13,8 | -12,0 |
| Ações e Out. Part. / <i>Shares and other Equity</i> | -0,2 | -3,0 | -8,0 | -1,2 | -5,9 | -3,3 | -1,7 | -7,9 | -0,6 | 2,7 | 10,3 | 10,9 | 10,6 | 13,0 | 10,0 | 13,7 | 16,8 | 6,0 | 3,7 | -0,6 |
| Res. Técnicas de Seg. / <i>Insurance Technical Reserves</i> | -7,7 | -7,9 | -5,3 | -2,5 | -0,2 | 4,3 | 13,1 | 14,0 | 14,3 | 11,3 | 1,4 | 0,6 | -0,2 | -0,4 | -0,5 | -2,4 | -3,4 | -1,9 | -2,9 | -3,1 |
| Out. Débitos e Créditos / <i>Other Accounts Receivable and Payable</i> | 6,3 | 10,6 | 10,6 | 7,8 | 10,6 | 8,9 | 3,2 | 7,6 | 6,8 | 5,3 | 2,2 | 2,4 | -1,1 | -6,3 | -2,4 | -7,3 | -4,3 | 1,0 | 7,1 | 10,4 |
| Cap./Nec. Líq. de Financiamento / <i>Net Lending/Net Borrowing</i> | 3,5 | 4,0 | 5,7 | 6,4 | 7,8 | 8,2 | 7,1 | 6,6 | 6,6 | 5,9 | 5,0 | 5,2 | 4,3 | 4,1 | 3,3 | 3,0 | 3,6 | 3,8 | 5,6 | 5,9 |

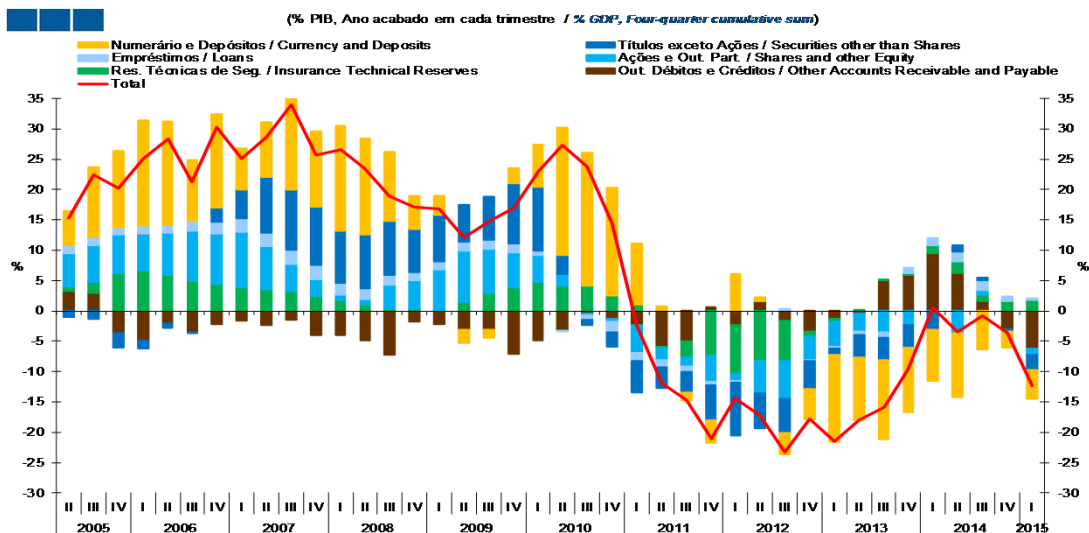
Gráfico / *Graph 1.3.2.*
 Capacidade/Necessidade Líquida de Financiamento por Instrumento Financeiro
Net Lending/Net Borrowing by Financial Instrument



| | 2011 | | | | 2012 | | | | 2013 | | | | 2014 | | | | 2015 | | | |
|--|-------|-------|-------|------|------|------|------|------|------|------|-------|-------|-------|-------|------|------|-------|------|------|------|
| | II | III | IV | I | II | III | IV | I | II | III | IV | I | II | III | IV | I | II | III | IV | I |
| Ouro Monetário e DSE / <i>Monetary Gold and SDR</i> | 0,5 | 0,0 | 0,0 | 0,0 | 0,0 | 0,0 | 0,0 | 0,0 | 0,0 | 0,0 | 0,0 | 0,0 | 0,0 | 0,0 | 0,0 | 0,0 | 0,0 | 0,0 | 0,0 | 0,0 |
| Numerário e Depósitos / <i>Currency and Deposits</i> | -16,4 | -16,6 | -15,2 | -9,6 | -1,2 | -0,8 | 2,5 | -5,9 | 2,1 | 6,3 | 8,0 | 16,5 | 8,2 | 5,5 | 3,9 | 2,5 | 7,1 | 10,2 | 5,6 | 6,2 |
| Títulos exceto Ações / <i>Securities other than Shares</i> | 12,9 | 12,4 | 14,7 | 6,6 | 0,5 | -0,6 | -4,0 | 4,8 | -2,6 | -4,4 | -2,2 | -8,9 | -0,1 | 4,7 | 1,9 | 4,5 | 0,4 | -4,0 | 1,0 | 0,3 |
| Empréstimos / <i>Loans</i> | 6,3 | 6,6 | 5,1 | 4,3 | 2,5 | 0,5 | -2,8 | -3,0 | -7,5 | -9,7 | -11,1 | -12,8 | -11,1 | -11,5 | -8,0 | -7,6 | -10,7 | -7,1 | -8,0 | -6,9 |
| Ações e Out. Part. / <i>Shares and other Equity</i> | -0,1 | -1,7 | -4,4 | -0,7 | -3,3 | -1,9 | -0,9 | -4,5 | -0,3 | 1,6 | 6,1 | 6,5 | 6,3 | 7,7 | 5,9 | 8,1 | 9,8 | 3,5 | 2,2 | -0,4 |
| Res. Técnicas de Seg. / <i>Insurance Technical Reserves</i> | -4,3 | -4,4 | -2,9 | -1,4 | -0,1 | 2,4 | 7,4 | 8,0 | 8,3 | 6,6 | 0,8 | 0,3 | -0,1 | -0,2 | -0,3 | -1,4 | -2,0 | -1,1 | -1,7 | -1,8 |
| Out. Débitos e Créditos / <i>Other Accounts Receivable and Payable</i> | 3,6 | 5,9 | 5,9 | 4,4 | 5,9 | 5,0 | 1,8 | 4,4 | 4,0 | 3,1 | 1,3 | 1,4 | -0,7 | -3,8 | -1,4 | -4,3 | -2,5 | 0,6 | 4,1 | 6,0 |
| Cap./Nec. Líq. de Financiamento / <i>Net Lending/Net Borrowing</i> | 1,9 | 2,2 | 3,2 | 3,6 | 4,4 | 4,6 | 4,0 | 3,8 | 3,8 | 3,5 | 3,0 | 3,1 | 2,6 | 2,5 | 2,0 | 1,8 | 2,1 | 2,2 | 3,2 | 3,4 |

1. Conta Financeira - Transações / *Financial Account - Transactions*
 1.3. Sociedades Financeiras / *Financial Corporations*

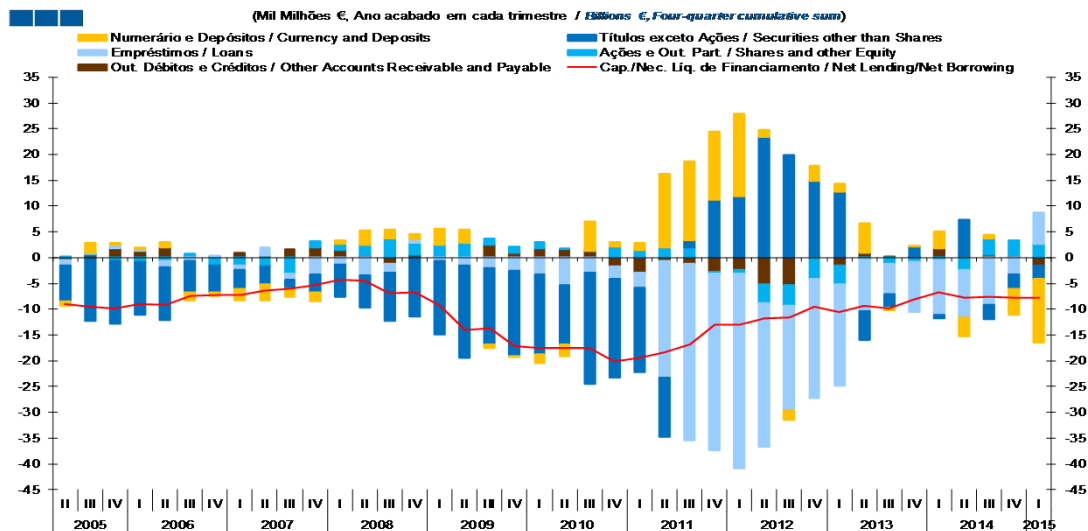
Gráfico / *Graph* 1.3.3.
 Variação de Passivos
Liabilities Change



| | 2010 | | | 2011 | | | | 2012 | | | | 2013 | | | | 2014 | | | | 2015 |
|--|-------------|-------------|-------------|-------------|--------------|--------------|--------------|--------------|--------------|--------------|--------------|--------------|--------------|--------------|-------------|------------|-------------|-------------|-------------|--------------|
| | II | III | IV | I | II | III | IV | I | II | III | IV | I | II | III | IV | I | II | III | IV | I |
| Numerário e Depósitos / Currency and Deposits | 21,0 | 21,9 | 17,7 | 10,0 | 0,7 | -1,2 | -3,8 | 6,1 | 0,5 | -3,6 | -5,0 | -14,3 | -10,3 | -12,9 | -10,6 | -8,3 | -10,4 | -6,3 | -2,7 | -4,7 |
| Títulos exceto Ações / Securities other than Shares | 3,2 | -0,9 | -2,3 | -5,2 | -3,4 | -3,5 | -5,7 | -8,7 | -5,8 | -5,6 | -4,6 | -1,0 | -3,7 | -3,7 | -3,7 | -2,9 | 0,9 | 0,4 | -0,3 | -2,6 |
| Empréstimos / Loans | -0,2 | -0,9 | -1,8 | -1,4 | -1,2 | -0,9 | -0,6 | -0,2 | 0,1 | 0,3 | -0,1 | -0,4 | -0,5 | -1,0 | 1,0 | 1,2 | 1,6 | 1,7 | 0,7 | 0,3 |
| Ações e Out. Part. / Shares and other Equity | 1,9 | -0,3 | -0,4 | -4,6 | -2,2 | -1,5 | -4,2 | -1,2 | -5,3 | -6,2 | -3,8 | -4,1 | -3,0 | -3,5 | -2,4 | -0,3 | -3,7 | 0,7 | 0,0 | -1,1 |
| Res. Técnicas de Seg. / Insurance Technical Reserves | 4,1 | 4,1 | 2,6 | 1,1 | -0,1 | -2,6 | -7,4 | -8,1 | -8,3 | -6,6 | -0,9 | -0,4 | 0,1 | 0,2 | 0,3 | 1,4 | 1,9 | 1,0 | 1,6 | 1,7 |
| Out. Débitos e Créditos / Other Accounts Receivable and Payable | -3,2 | -0,4 | -1,4 | -2,3 | -5,9 | -5,1 | 0,7 | -2,3 | 1,6 | -1,6 | -3,5 | -1,4 | -0,5 | 5,0 | 5,9 | 9,4 | 6,2 | 1,7 | -3,0 | -6,2 |
| Total | 27,3 | 23,7 | 14,4 | -2,4 | -12,0 | -14,8 | -21,1 | -14,4 | -17,2 | -23,3 | -17,8 | -21,6 | -17,9 | -15,9 | -9,7 | 0,5 | -3,4 | -0,8 | -3,7 | -12,4 |

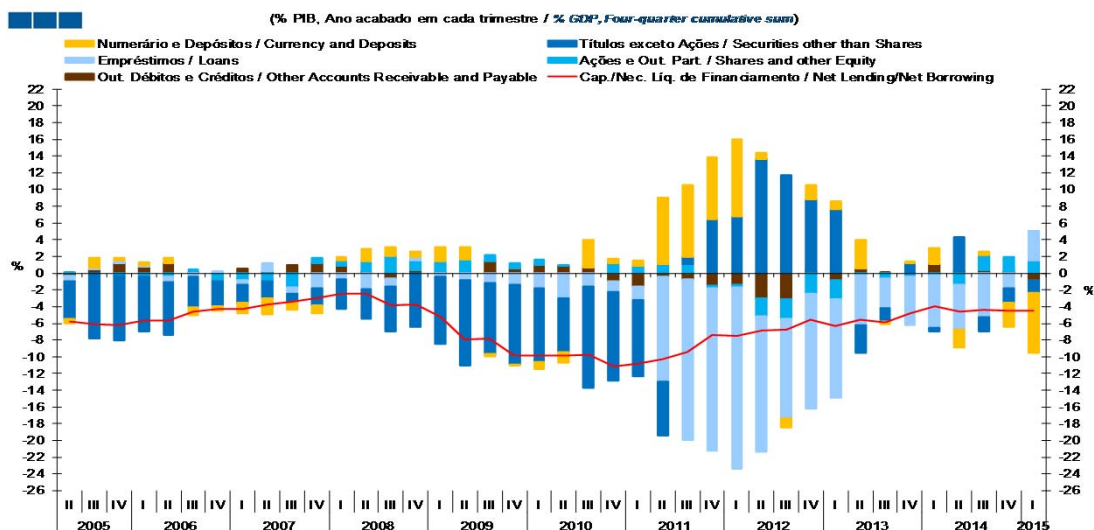
1. Conta Financeira - Transações / *Financial Account - Transactions*
1.4. Administrações Públicas / *General Government*

Gráfico / *Graph* 1.4.1.
Capacidade/Necessidade Líquida de Financiamento por Instrumento Financeiro
Net Lending/Net Borrowing by Financial Instrument



| | II | III | IV | 2011 | II | III | IV | 2012 | II | III | IV | 2013 | II | III | IV | 2014 | II | III | IV | 2015 |
|--|-------|-------|-------|-------|-------|-------|-------|-------|-------|-------|-------|-------|-------|------|------|-------|------|------|------|-------|
| Numerário e Depósitos / <i>Currency and Deposits</i> | -2,3 | 5,8 | 1,0 | 1,3 | 14,3 | 15,3 | 13,2 | 16,1 | 1,4 | -1,8 | 2,9 | 1,5 | 5,7 | -0,5 | 0,3 | 3,3 | -3,7 | 0,7 | -5,0 | -12,5 |
| Títulos exceto Ações / <i>Securities other than Shares</i> | -11,5 | -21,6 | -19,1 | -16,4 | -11,5 | 1,4 | 11,3 | 11,8 | 23,4 | 19,9 | 14,4 | 12,8 | -5,5 | -2,7 | 2,0 | -0,7 | 6,9 | -2,9 | -2,9 | -2,5 |
| Empréstimos / <i>Loans</i> | -5,3 | -2,9 | -2,4 | -3,0 | -22,6 | -34,3 | -34,3 | -37,9 | -27,9 | -20,3 | -23,2 | -19,6 | -10,0 | -5,9 | -9,8 | -10,8 | -9,1 | -9,1 | -3,2 | 6,1 |
| Ações e Out. Part. / <i>Shares and other Equity</i> | 0,1 | 0,0 | 2,1 | 1,5 | 2,0 | 2,0 | -0,4 | -0,7 | -3,7 | -4,0 | -4,1 | -3,8 | -0,3 | -1,1 | -0,8 | -0,4 | -2,4 | 3,1 | 2,9 | 2,7 |
| Out. Débitos e Créditos / <i>Other Accounts Receivable and Payable</i> | 1,6 | 1,2 | -1,7 | -2,8 | -0,6 | -1,2 | -2,7 | -2,3 | -5,1 | -5,4 | 0,5 | -1,4 | 0,9 | 0,3 | 0,1 | 1,8 | 0,5 | 0,7 | 0,5 | -1,5 |
| Cap./Nec. Líq. de Financiamento / <i>Net Lending/Net Borrowing</i> | -17,5 | -17,5 | -20,1 | -19,4 | -18,4 | -16,8 | -13,0 | -13,0 | -11,8 | -11,5 | -9,4 | -10,5 | -9,3 | -9,9 | -8,2 | -6,7 | -7,8 | -7,6 | -7,7 | -7,7 |

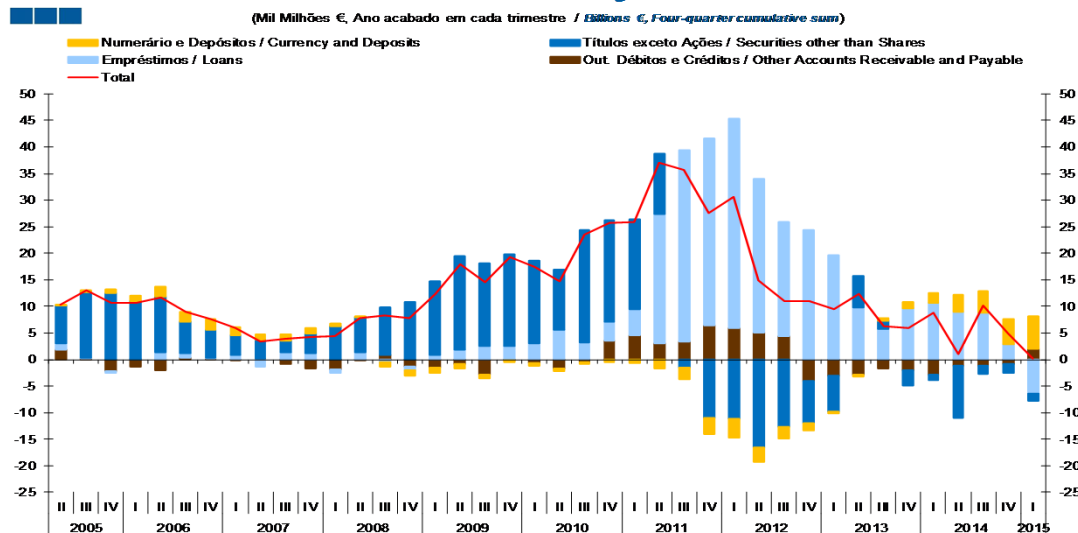
Gráfico / *Graph* 1.4.2.
Capacidade/Necessidade Líquida de Financiamento por Instrumento Financeiro
Net Lending/Net Borrowing by Financial Instrument



| | II | III | IV | 2011 | II | III | IV | 2012 | II | III | IV | 2013 | II | III | IV | 2014 | II | III | IV | 2015 |
|--|------|-------|-------|-------|-------|-------|-------|-------|-------|-------|-------|-------|------|------|------|------|------|------|------|------|
| Numerário e Depósitos / <i>Currency and Deposits</i> | -1,3 | 3,2 | 0,6 | 0,7 | 8,0 | 8,6 | 7,5 | 9,2 | 0,8 | -1,1 | 1,7 | 0,9 | 3,4 | -0,3 | 0,2 | 2,0 | -2,1 | 0,4 | -2,9 | -7,2 |
| Títulos exceto Ações / <i>Securities other than Shares</i> | -6,5 | -12,0 | -10,6 | -9,1 | -6,4 | 0,8 | 6,4 | 6,8 | 13,6 | 11,7 | 8,6 | 7,7 | -3,3 | -1,6 | 1,2 | -0,4 | 4,0 | -1,6 | -1,7 | -1,5 |
| Empréstimos / <i>Loans</i> | -3,0 | -1,6 | -1,3 | -1,7 | -12,6 | -19,3 | -19,5 | -21,7 | -16,2 | -11,9 | -13,7 | -11,7 | -6,0 | -3,5 | -5,8 | -6,3 | -5,3 | -5,3 | -1,8 | 3,5 |
| Ações e Out. Part. / <i>Shares and other Equity</i> | 0,0 | 0,0 | 1,2 | 0,8 | 1,1 | 1,1 | -0,2 | -0,4 | -2,1 | -2,3 | -2,4 | -2,2 | -0,2 | -0,7 | -0,4 | -0,2 | -1,4 | 1,8 | 1,7 | 1,6 |
| Out. Débitos e Créditos / <i>Other Accounts Receivable and Payable</i> | 0,9 | 0,7 | -0,9 | -1,6 | -0,4 | -0,7 | -1,5 | -1,3 | -3,0 | -3,1 | 0,3 | -0,9 | 0,5 | 0,2 | 0,1 | 1,1 | 0,3 | 0,4 | 0,3 | -0,9 |
| Cap./Nec. Líq. de Financiamento / <i>Net Lending/Net Borrowing</i> | -9,8 | -9,8 | -11,2 | -10,8 | -10,3 | -9,5 | -7,4 | -7,5 | -6,9 | -6,8 | -5,6 | -6,3 | -5,5 | -5,9 | -4,8 | -3,9 | -4,6 | -4,4 | -4,5 | -4,4 |

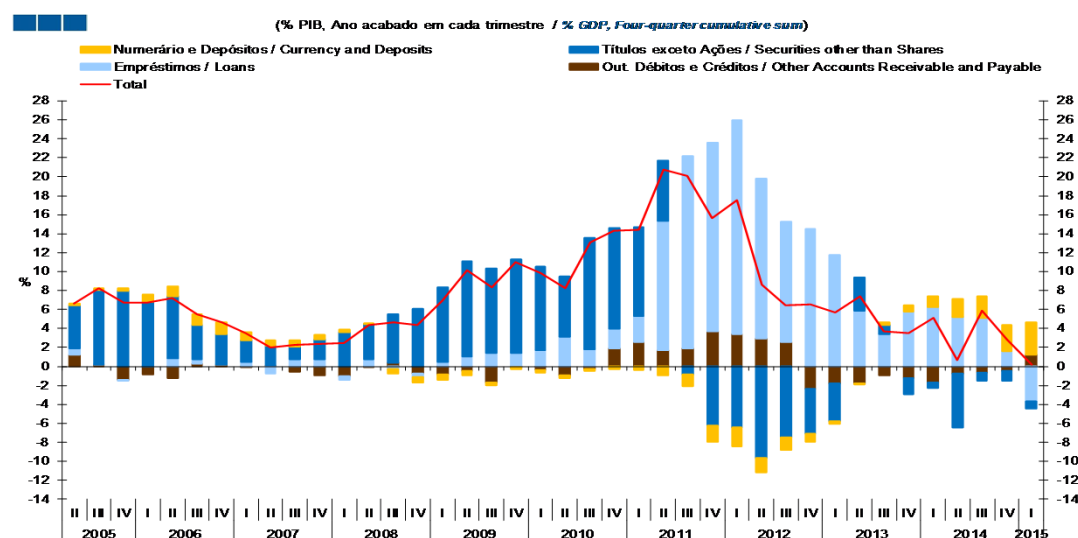
1. Conta Financeira - Transações / *Financial Account - Transactions*
1.4. Administrações Públicas / *General Government*

Gráfico / *Graph* 1.4.3.
Variação de Passivos
Liabilities Change



| | II | III | IV | 2011 | II | III | IV | 2012 | II | III | IV | 2013 | II | III | IV | 2014 | II | III | IV | 2015 | I |
|--|-----------|-----------|-----------|-----------|-----------|-----------|-----------|-----------|-----------|-----------|-----------|-----------|-----------|----------|----------|----------|----------|-----------|----------|----------|---|
| Numerário e Depósitos / <i>Currency and Deposits</i> | -1 | 0 | -1 | -1 | -2 | -2 | -3 | -3 | -3 | -2 | -1 | 0 | 0 | 1 | 1 | 2 | 3 | 4 | 5 | 6 | |
| Títulos exceto Ações / <i>Securities other than Shares</i> | 11 | 21 | 19 | 17 | 11 | -2 | -11 | -11 | -17 | -13 | -8 | -7 | 6 | 2 | -3 | -1 | -10 | -2 | -2 | -1 | |
| Empréstimos / <i>Loans</i> | 6 | 3 | 4 | 5 | 24 | 36 | 35 | 39 | 29 | 22 | 24 | 20 | 10 | 6 | 10 | 11 | 9 | 9 | 3 | -6 | |
| Out. Débitos e Créditos / <i>Other Accounts Receivable and Payable</i> | -2 | 0 | 3 | 5 | 3 | 3 | 6 | 6 | 5 | 4 | -4 | -3 | -3 | -2 | -2 | -3 | -1 | -1 | -1 | 2 | |
| Total | 15 | 23 | 26 | 26 | 37 | 36 | 28 | 31 | 15 | 11 | 11 | 10 | 12 | 6 | 6 | 9 | 1 | 10 | 5 | 0 | |

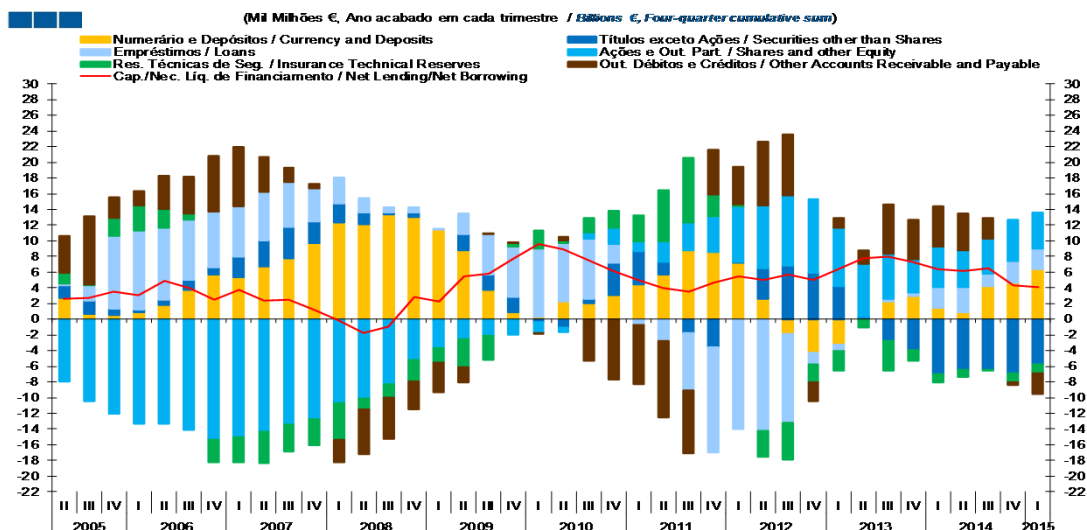
Gráfico / *Graph* 1.4.4.
Variação de Passivos
Liabilities Change



| | II | III | IV | 2011 | II | III | IV | 2012 | II | III | IV | 2013 | II | III | IV | 2014 | II | III | IV | 2015 | I |
|--|------------|-------------|-------------|-------------|-------------|-------------|-------------|-------------|------------|------------|------------|------------|------------|------------|------------|------------|------------|------------|------------|------------|---|
| Numerário e Depósitos / <i>Currency and Deposits</i> | -0,3 | -0,2 | -0,3 | -0,3 | -0,9 | -1,2 | -1,7 | -2,0 | -1,5 | -1,3 | -0,8 | -0,3 | -0,2 | 0,3 | 0,7 | 1,2 | 1,8 | 2,3 | 2,8 | 3,4 | |
| Títulos exceto Ações / <i>Securities other than Shares</i> | 6,3 | 11,8 | 10,7 | 9,4 | 6,3 | -0,9 | -6,2 | -6,4 | -9,7 | -7,5 | -4,7 | -4,0 | 3,5 | 0,9 | -1,8 | -0,6 | -5,7 | -0,9 | -1,1 | -0,8 | |
| Empréstimos / <i>Loans</i> | 3,2 | 1,8 | 2,0 | 2,8 | 13,6 | 20,2 | 20,0 | 22,5 | 16,8 | 12,6 | 14,5 | 11,8 | 5,9 | 3,4 | 5,7 | 6,2 | 5,2 | 5,1 | 1,6 | -3,7 | |
| Out. Débitos e Créditos / <i>Other Accounts Receivable and Payable</i> | -0,9 | -0,3 | 1,9 | 2,5 | 1,7 | 1,9 | 3,7 | 3,4 | 2,9 | 2,6 | -2,4 | -1,8 | -1,8 | -1,0 | -1,2 | -1,7 | -0,7 | -0,7 | -0,5 | 1,2 | |
| Total | 8,3 | 13,1 | 14,3 | 14,4 | 20,7 | 20,0 | 15,6 | 17,5 | 8,6 | 6,4 | 6,5 | 5,7 | 7,4 | 3,7 | 3,5 | 5,1 | 0,6 | 5,9 | 2,9 | 0,1 | |

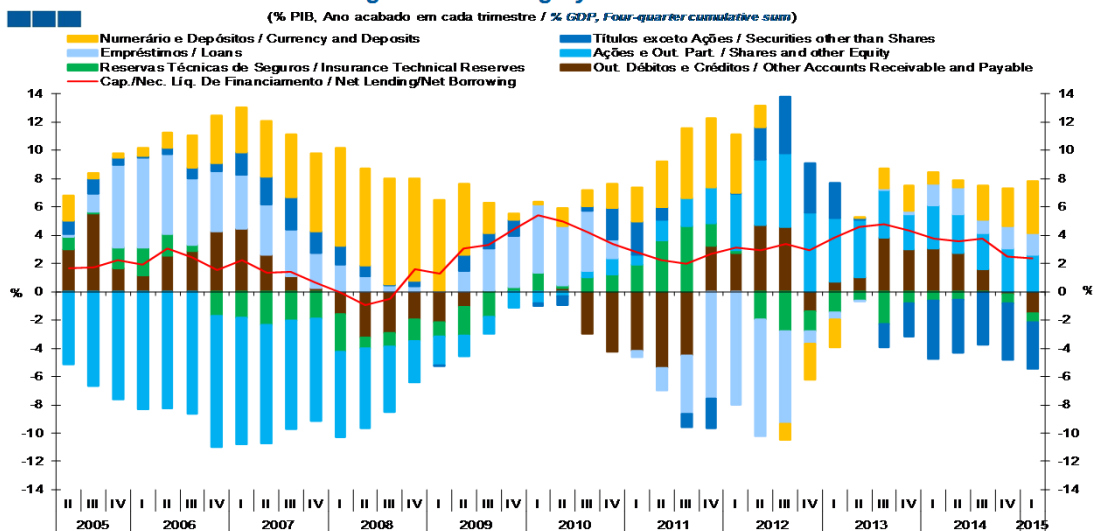
1. Conta Financeira - Transações / Financial Account - Transactions
1.5. Famílias + ISFLSF / Households + NPISH

Gráfico / Graph 1.5.1.
Capacidade/Necessidade Líquida de Financiamento por Instrumento Financeiro
Net Lending/Net Borrowing by Financial Instrument



| | II | III | IV | 2011 I | II | III | IV | 2012 I | II | III | IV | 2013 I | II | III | IV | 2014 I | II | III | IV | 2015 I |
|---|------|------|------|--------|------|------|-------|--------|-------|-------|------|--------|------|------|------|--------|------|------|------|--------|
| Numerário e Depósitos / Currency and Deposits | 2,2 | 2,0 | 3,1 | 4,4 | 5,7 | 8,8 | 8,6 | 7,2 | 2,6 | -1,9 | -4,2 | -3,3 | 0,1 | 2,3 | 2,9 | 1,5 | 0,9 | 4,2 | 4,6 | 6,4 |
| Títulos exceto Ações / Securities other than Shares | -1,1 | 0,6 | 4,1 | 4,2 | 1,6 | -1,7 | -3,6 | 0,2 | 3,9 | 6,8 | 5,9 | 4,2 | 0,2 | -2,7 | -3,9 | -7,0 | -6,4 | -6,4 | -6,9 | -5,7 |
| Empréstimos / Loans | 7,5 | 7,7 | 2,4 | -0,7 | -2,8 | -7,3 | -13,3 | -14,0 | -14,2 | -11,2 | -1,5 | -0,8 | -0,1 | 0,2 | 0,5 | 2,6 | 3,2 | 1,6 | 2,8 | 2,7 |
| Ações e Out. Part. / Shares and other Equity | -0,6 | 0,8 | 2,1 | 1,3 | 2,6 | 3,5 | 4,5 | 7,0 | 8,0 | 8,9 | 9,5 | 7,5 | 6,7 | 5,7 | 4,2 | 5,1 | 4,7 | 4,4 | 5,3 | 4,6 |
| Res. Técnicas de Seg. / Insurance Technical Reserves | 0,3 | 1,8 | 2,1 | 3,4 | 6,5 | 8,3 | 2,8 | 0,3 | -3,4 | -4,7 | -2,3 | -2,5 | -1,0 | -3,9 | -1,4 | -1,1 | -1,0 | -0,1 | -1,2 | -1,2 |
| Out. Débitos e Créditos / Other Accounts Receivable and Payable | 0,5 | -5,3 | -7,7 | -7,6 | -9,7 | -8,0 | 5,7 | 4,8 | 8,1 | 7,8 | -2,4 | 1,2 | 1,8 | 6,4 | 5,1 | 5,2 | 4,7 | 2,7 | -0,3 | -2,6 |
| Cap./Nec. Líq. de Financiamento / Net Lending/Net Borrowing | 8,9 | 7,6 | 6,1 | 5,0 | 3,9 | 3,5 | 4,7 | 5,4 | 5,1 | 5,7 | 5,0 | 6,3 | 7,7 | 8,0 | 7,3 | 6,3 | 6,1 | 6,5 | 4,3 | 4,1 |

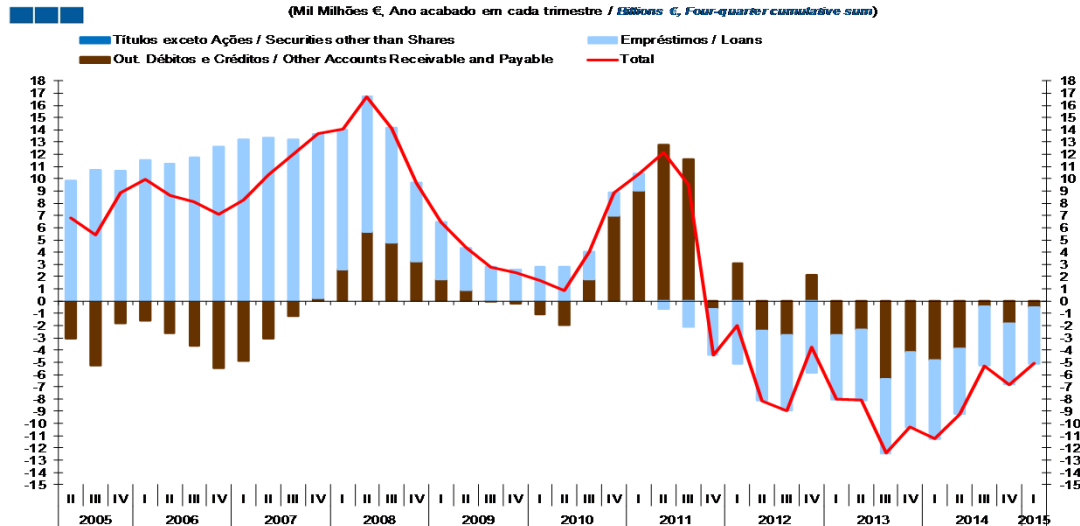
Gráfico / Graph 1.5.2.
Capacidade/Necessidade Líquida de Financiamento por Instrumento Financeiro
Net Lending/Net Borrowing by Financial Instrument



| | 2010 II | III | IV | 2011 I | II | III | IV | 2012 I | II | III | IV | 2013 I | II | III | IV | 2014 I | II | III | IV | 2015 I |
|---|---------|------|------|--------|------|------|------|--------|------|------|------|--------|------|------|------|--------|------|------|------|--------|
| Numerário e Depósitos / Currency and Deposits | 1,2 | 1,1 | 1,7 | 2,5 | 3,2 | 5,0 | 4,9 | 4,1 | 1,5 | -1,1 | -2,5 | -1,9 | 0,1 | 1,4 | 1,7 | 0,9 | 0,5 | 2,4 | 2,7 | 3,7 |
| Títulos exceto Ações / Securities other than Shares | -0,6 | 0,3 | 2,3 | 2,4 | 0,9 | -1,0 | -2,1 | 0,1 | 2,3 | 4,0 | 3,5 | 2,5 | 0,1 | -1,6 | -2,3 | -4,1 | -3,7 | -3,7 | -4,0 | -3,3 |
| Empréstimos / Loans | 4,2 | 4,3 | 1,4 | -0,4 | -1,6 | -4,1 | -7,6 | -8,0 | -8,2 | -6,6 | -0,9 | -0,5 | 0,0 | 0,1 | 0,3 | 1,5 | 1,9 | 0,9 | 1,6 | 1,5 |
| Ações e Out. Part. / Shares and other Equity | -0,3 | 0,4 | 1,1 | 0,7 | 1,5 | 1,9 | 2,6 | 4,0 | 4,7 | 5,2 | 5,6 | 4,5 | 4,0 | 3,4 | 2,5 | 3,0 | 2,8 | 2,6 | 3,0 | 2,6 |
| Res. Técnicas de Seg. / Insurance Technical Reserves | 0,2 | 1,0 | 1,2 | 1,9 | 3,6 | 4,7 | 1,6 | 0,2 | -2,0 | -2,8 | -1,4 | -1,5 | -0,6 | -2,3 | -0,8 | -0,7 | -0,6 | 0,0 | -0,7 | -0,7 |
| Out. Débitos e Créditos / Other Accounts Receivable and Payable | 0,3 | -3,0 | -4,3 | -4,2 | -5,4 | -4,5 | 3,3 | 2,7 | 4,7 | 4,6 | -1,4 | 0,7 | 1,1 | 3,8 | 3,0 | 3,1 | 2,7 | 1,6 | -0,2 | -1,5 |
| Cap./Nec. Líq. de Financiamento / Net Lending/Net Borrowing | 5,0 | 4,2 | 3,4 | 2,8 | 2,2 | 1,9 | 2,6 | 3,1 | 2,9 | 3,4 | 3,0 | 3,8 | 4,6 | 4,8 | 4,3 | 3,7 | 3,6 | 3,8 | 2,5 | 2,4 |

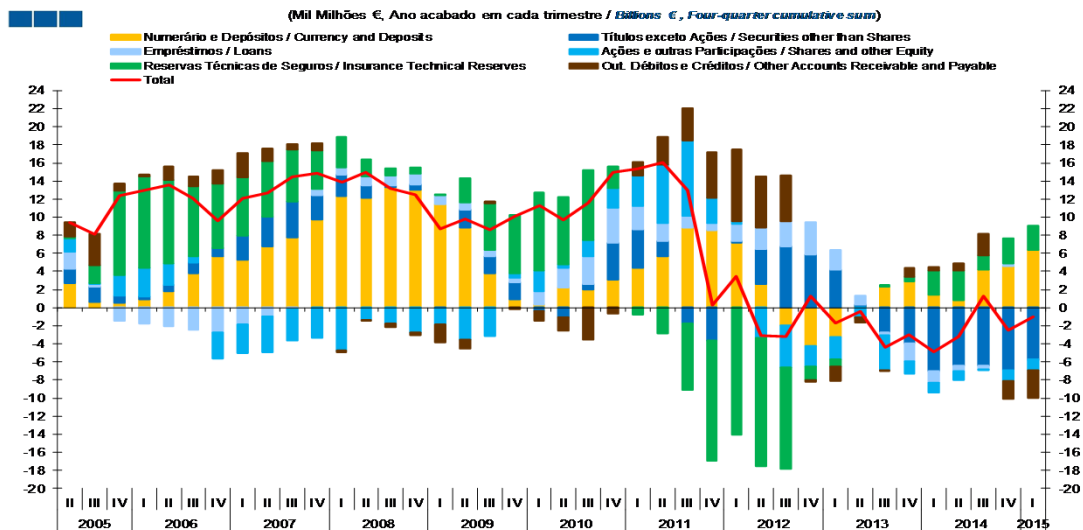
1. Conta Financeira - Transações / *Financial Account - Transactions*
1.5. Famílias + ISFLSF / *Households + NPISH*

Gráfico / *Graph* 1.5.3.
Variação de Passivos
Liabilities Change



| | II | III | IV | 2011 | | | | 2012 | | | | 2013 | | | | 2014 | | | | 2015 |
|--|------------|------------|------------|-------------|-------------|------------|-------------|-------------|-------------|-------------|-------------|-------------|-------------|--------------|--------------|--------------|-------------|-------------|-------------|-------------|
| Títulos exceto Ações / <i>Securities other than Shares</i> | 0,0 | 0,0 | 0,0 | 0,0 | 0,0 | 0,0 | 0,0 | 0,0 | 0,0 | 0,0 | 0,0 | 0,0 | 0,0 | 0,0 | 0,0 | 0,0 | 0,0 | 0,0 | 0,0 | 0,0 |
| Empréstimos / <i>Loans</i> | 2,8 | 2,3 | 1,9 | 1,3 | -0,6 | -2,1 | -3,8 | -5,1 | -5,7 | -6,2 | -5,9 | -5,3 | -5,8 | -6,0 | -6,2 | -6,4 | -5,4 | -4,8 | -5,0 | -4,6 |
| Out. Débitos e Créditos / <i>Other Accounts Receivable and Payable</i> | -2,0 | 1,7 | 7,0 | 9,1 | 12,7 | 11,6 | -0,6 | 3,1 | -2,4 | -2,8 | 2,2 | -2,7 | -2,3 | -6,4 | -4,2 | -4,8 | -3,9 | -0,4 | -1,8 | -0,5 |
| Total | 0,8 | 4,0 | 8,9 | 10,4 | 12,1 | 9,5 | -4,4 | -2,0 | -8,1 | -9,0 | -3,7 | -8,0 | -8,1 | -12,4 | -10,3 | -11,3 | -9,3 | -5,3 | -6,8 | -5,1 |

Gráfico / *Graph* 1.5.4.
Variação de Ativos
Assets Change

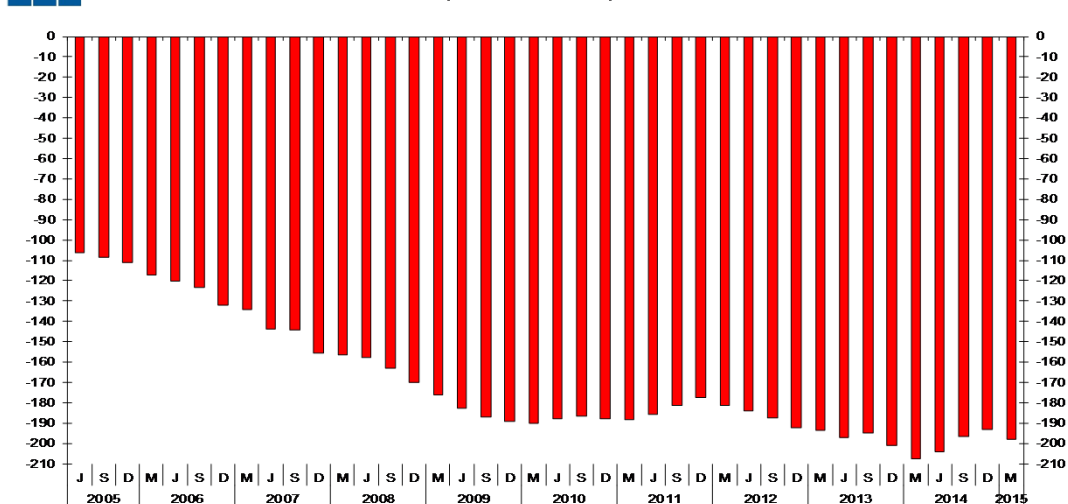


| | II | III | IV | 2011 | | | | 2012 | | | | 2013 | | | | 2014 | | | | 2015 |
|--|------------|-------------|-------------|-------------|-------------|-------------|------------|------------|-------------|-------------|------------|-------------|-------------|-------------|-------------|-------------|-------------|------------|-------------|-------------|
| Numerário e Depósitos / <i>Currency and Deposits</i> | 2,2 | 2,0 | 3,1 | 4,4 | 5,7 | 8,8 | 8,6 | 7,2 | 2,6 | -1,9 | -4,2 | -3,3 | 0,1 | 2,3 | 2,9 | 1,5 | 0,9 | 4,2 | 4,6 | 6,4 |
| Títulos exceto Ações / <i>Securities other than Shares</i> | -1,1 | 0,6 | 4,1 | 4,2 | 1,6 | -1,7 | -3,6 | 0,2 | 3,9 | 6,8 | 5,9 | 4,2 | 0,2 | -2,7 | -3,9 | -7,0 | -6,4 | -6,4 | -6,9 | -5,7 |
| Empréstimos / <i>Loans</i> | 2,2 | 3,1 | 3,9 | 2,6 | 2,0 | 1,4 | 0,7 | 1,9 | 2,3 | 2,8 | 3,6 | 2,2 | 1,0 | -0,3 | -2,0 | -1,3 | -0,6 | -0,4 | 0,3 | 0,0 |
| Ações e Out. Part. / <i>Shares and other Equity</i> | 0,3 | 1,8 | 2,1 | 3,4 | 6,5 | 8,3 | 2,8 | 0,3 | -3,4 | -4,7 | -2,3 | -2,5 | -1,0 | -3,9 | -1,4 | -1,1 | -1,0 | -0,1 | -1,2 | -1,2 |
| Res. Técnicas de Seg. / <i>Insurance Technical Reserves</i> | 7,5 | 7,7 | 2,4 | -0,7 | -2,8 | -7,3 | -13,3 | -14,0 | -14,2 | -11,2 | -1,5 | -0,8 | -0,1 | 0,2 | 0,5 | 2,6 | 3,2 | 1,6 | 2,8 | 2,7 |
| Out. Débitos e Créditos / <i>Other Accounts Receivable and Payable</i> | -1,5 | -3,6 | -0,7 | 1,5 | 3,0 | 3,6 | 5,1 | 7,9 | 5,7 | 5,1 | -0,2 | -1,6 | -0,6 | 0,0 | 0,9 | 0,4 | 0,8 | 2,3 | -2,1 | -3,1 |
| Total | 9,7 | 11,6 | 15,0 | 15,4 | 16,1 | 13,0 | 0,3 | 3,4 | -3,1 | -3,2 | 1,2 | -1,7 | -0,4 | -4,4 | -3,0 | -4,9 | -3,2 | 1,3 | -2,5 | -1,0 |

2. Patrimónios Financeiros / *Financial Assets and Liabilities*
 2.1. Economia Portuguesa / *Portuguese Economy*

Gráfico / *Graph* 2.1.1.
 Património Financeiro Líquido
Net Financial Wealth

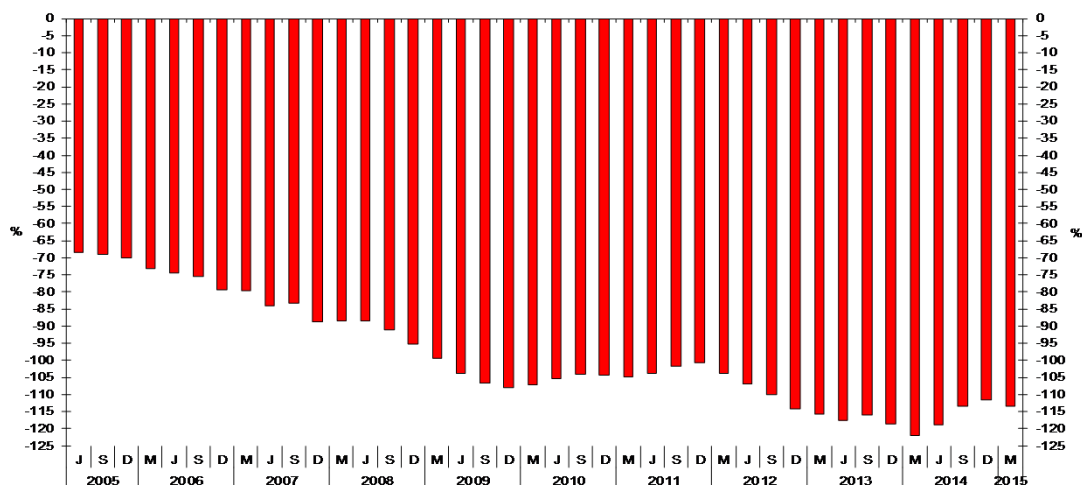
(Mil Milhões € / *Billions €*)



| | 2011 | | | | 2012 | | | | 2013 | | | | 2014 | | | | 2015 | | | |
|---|--------|--------|--------|--------|--------|--------|--------|--------|--------|--------|--------|--------|--------|--------|--------|--------|--------|--------|--------|--------|
| | J | S | D | M | J | S | D | M | J | S | D | M | J | S | D | M | J | S | D | M |
| Património Financeiro Líquido <i>Net Financial Wealth</i> | -188,0 | -186,6 | -187,7 | -188,4 | -185,6 | -181,2 | -177,5 | -181,4 | -183,9 | -187,5 | -192,4 | -193,6 | -197,0 | -194,7 | -200,9 | -207,4 | -204,0 | -196,6 | -193,1 | -197,8 |

Gráfico / *Graph* 2.1.2.
 Património Financeiro Líquido
Net Financial Wealth

(% PIB, Ano acabado em cada trimestre / *% GDP, Four-quarter cumulated sum*)



| | 2011 | | | | 2012 | | | | 2013 | | | | 2014 | | | | 2015 | | | |
|---|--------|--------|--------|--------|--------|--------|--------|--------|--------|--------|--------|--------|--------|--------|--------|--------|--------|--------|--------|--------|
| | J | S | D | M | J | S | D | M | J | S | D | M | J | S | D | M | J | S | D | M |
| Património Financeiro Líquido <i>Net Financial Wealth</i> | -105,4 | -104,0 | -104,3 | -104,9 | -103,7 | -101,8 | -100,8 | -103,7 | -106,8 | -109,9 | -114,2 | -115,7 | -117,7 | -115,9 | -118,6 | -121,9 | -118,7 | -113,5 | -111,6 | -113,4 |

Nota: Património Financeiro Líquido = Ativos Financeiros - Passivos Financeiros
 Total da Economia (S.1)

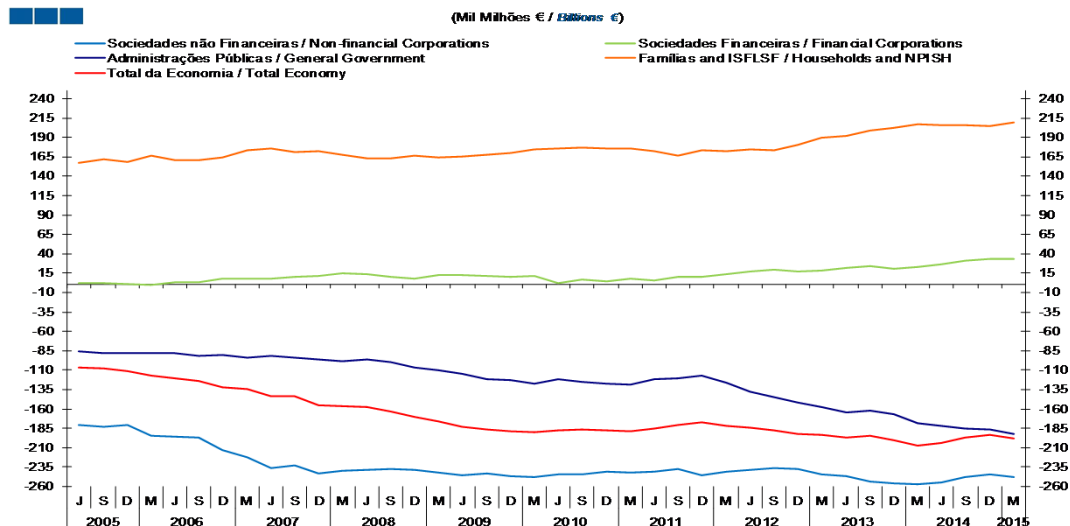
Note: *Net Financial Wealth = Financial Assets - Financial Liabilities*
 Total Economy (S.1)

2. Patrimónios Financeiros / Financial Assets and Liabilities

2.1. Economia Portuguesa / Portuguese Economy

Gráfico / Graph 2.1.3.
Património Financeiro Líquido por Setor Institucional
Net Financial Wealth by Institutional Sector

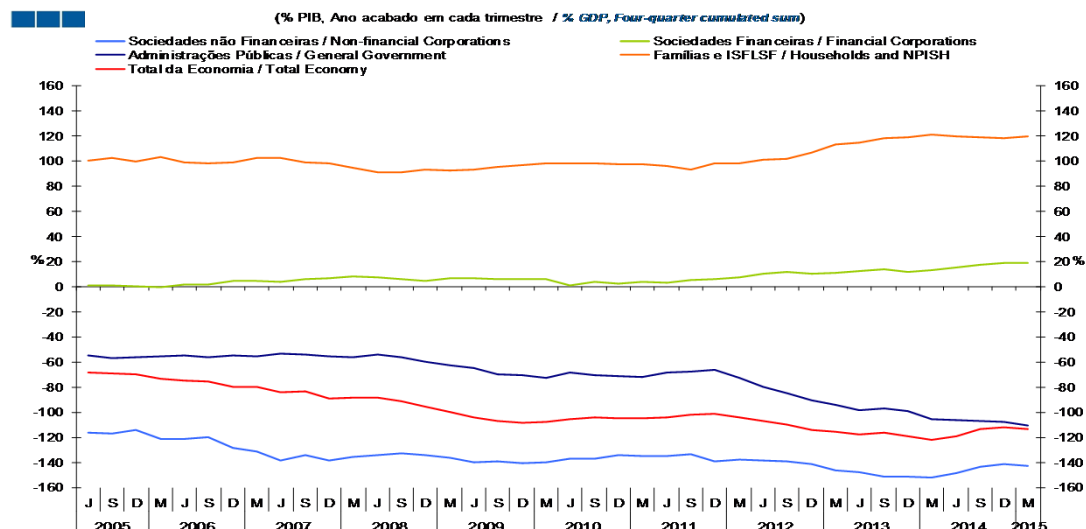
(Mil Mlhões € / Billions €)



| | 2005 | | | 2006 | | | 2007 | | | 2008 | | | 2009 | | | 2010 | | | 2011 | | | 2012 | | | 2013 | | | 2014 | | | 2015 | | | | | |
|---|--------|--------|--------|--------|--------|--------|--------|--------|--------|--------|--------|--------|--------|--------|--------|--------|--------|--------|--------|--------|---|------|---|---|------|---|---|------|---|---|------|---|---|---|---|---|
| | J | S | D | J | S | D | J | S | D | J | S | D | J | S | D | J | S | D | J | S | D | J | S | D | J | S | D | J | S | D | J | S | D | J | S | D |
| Sociedades não financeiras / Non-financial Corporations | -244,2 | -244,8 | -241,0 | -242,3 | -241,1 | -237,3 | -245,0 | -240,5 | -238,1 | -236,5 | -237,6 | -244,1 | -246,4 | -254,2 | -255,9 | -257,6 | -254,5 | -248,0 | -243,8 | -247,8 | | | | | | | | | | | | | | | | |
| Sociedades Financeiras / Financial Corporations | 2,6 | 7,2 | 5,0 | 7,6 | 5,4 | 9,9 | 10,6 | 13,4 | 17,7 | 19,7 | 17,2 | 18,4 | 21,6 | 23,8 | 20,3 | 22,5 | 26,3 | 30,7 | 32,8 | 33,5 | | | | | | | | | | | | | | | | |
| Famílias e ISFLSF / Households and NPISH | 175,6 | 176,5 | 176,1 | 175,1 | 171,7 | 166,3 | 173,5 | 172,6 | 174,1 | 173,8 | 180,0 | 189,7 | 192,3 | 198,5 | 202,0 | 206,4 | 205,8 | 205,7 | 204,3 | 209,2 | | | | | | | | | | | | | | | | |
| Administrações Públicas / General Government | -122,0 | -125,6 | -127,8 | -128,8 | -121,6 | -120,1 | -116,6 | -126,8 | -137,5 | -144,5 | -151,9 | -157,6 | -164,5 | -162,7 | -167,3 | -178,7 | -181,6 | -185,0 | -186,4 | -192,6 | | | | | | | | | | | | | | | | |
| Total da Economia / Total Economy | -188,0 | -186,6 | -187,7 | -188,4 | -185,6 | -181,2 | -177,5 | -181,4 | -183,9 | -187,5 | -192,4 | -193,6 | -197,0 | -194,7 | -200,9 | -207,4 | -204,0 | -196,6 | -193,1 | -197,8 | | | | | | | | | | | | | | | | |

Gráfico / Graph 2.1.4.
Património Financeiro Líquido por Setor Institucional
Net Financial Wealth by Institutional Sector

(% PIB, Ano acabado em cada trimestre / % GDP, Four-quarter cumulated sum)

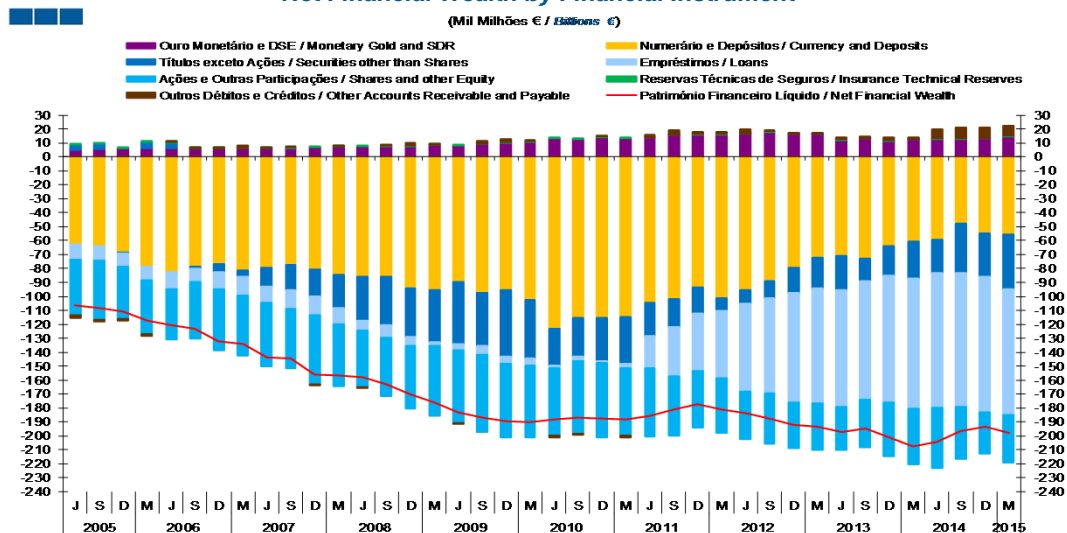


| | 2005 | | | 2006 | | | 2007 | | | 2008 | | | 2009 | | | 2010 | | | 2011 | | | 2012 | | | 2013 | | | 2014 | | | 2015 | | | | | |
|---|--------|--------|--------|--------|--------|--------|--------|--------|--------|--------|--------|--------|--------|--------|--------|--------|--------|--------|--------|--------|---|------|---|---|------|---|---|------|---|---|------|---|---|---|---|---|
| | J | S | D | J | S | D | J | S | D | J | S | D | J | S | D | J | S | D | J | S | D | J | S | D | J | S | D | J | S | D | J | S | D | J | S | D |
| Sociedades não financeiras / Non-financial Corporations | -136,9 | -136,5 | -133,9 | -135,0 | -134,7 | -133,3 | -139,1 | -137,5 | -138,3 | -138,7 | -141,1 | -145,9 | -147,2 | -151,3 | -151,1 | -151,5 | -148,1 | -143,2 | -140,9 | -142,2 | | | | | | | | | | | | | | | | |
| Sociedades Financeiras / Financial Corporations | 1,5 | 4,0 | 2,8 | 4,2 | 3,0 | 5,6 | 6,0 | 7,7 | 10,3 | 11,6 | 10,2 | 11,0 | 12,9 | 14,1 | 12,0 | 13,2 | 15,3 | 17,7 | 19,0 | 19,2 | | | | | | | | | | | | | | | | |
| Administrações Públicas / General Government | -68,4 | -70,0 | -71,0 | -71,7 | -67,9 | -67,5 | -66,2 | -72,5 | -79,9 | -84,8 | -90,2 | -94,2 | -98,3 | -96,9 | -98,7 | -105,1 | -105,7 | -106,8 | -107,7 | -110,5 | | | | | | | | | | | | | | | | |
| Famílias e ISFLSF / Households and NPISH | 98,5 | 98,4 | 97,9 | 97,5 | 95,9 | 93,4 | 98,5 | 98,7 | 101,1 | 102,0 | 106,9 | 113,4 | 114,9 | 118,2 | 119,2 | 121,4 | 119,8 | 118,7 | 118,1 | 120,0 | | | | | | | | | | | | | | | | |
| Total da Economia / Total Economy | -105,4 | -104,0 | -104,3 | -104,9 | -103,7 | -101,8 | -100,8 | -103,7 | -106,8 | -109,9 | -114,2 | -115,7 | -117,7 | -115,9 | -118,6 | -121,9 | -118,7 | -113,5 | -111,6 | -113,4 | | | | | | | | | | | | | | | | |

2. Patrimónios Financeiros / Financial Assets and Liabilities

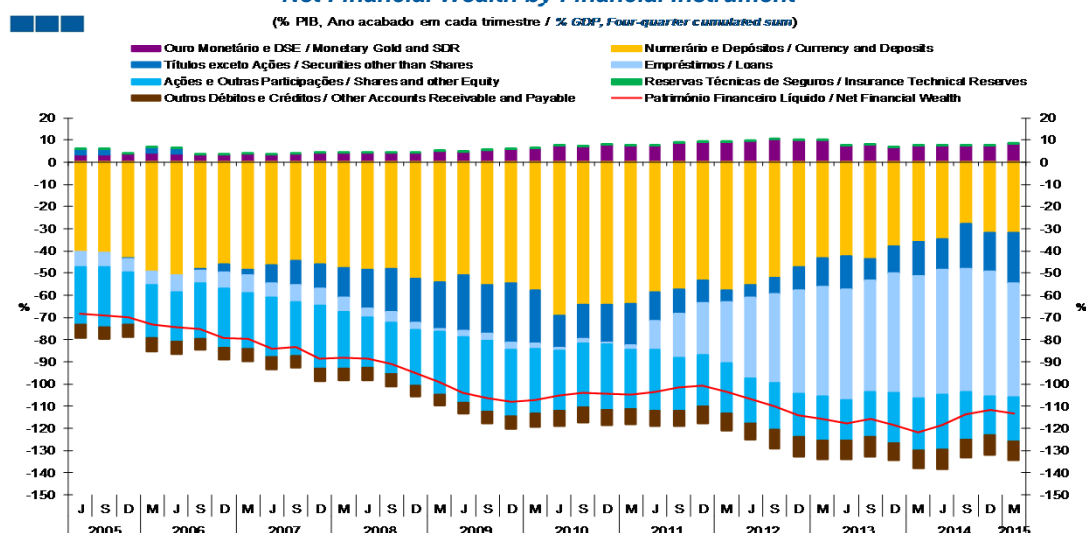
2.1. Economia Portuguesa / Portuguese Economy

Gráfico / Graph 2.1.5.
Património Financeiro Líquido por Instrumento Financeiro
Net Financial Wealth by Financial Instrument



| | 2011 | | | 2012 | | | 2013 | | | 2014 | | | 2015 | | | | | | | |
|---|--------|--------|--------|--------|--------|--------|--------|--------|--------|--------|--------|--------|--------|--------|--------|--------|--------|--------|--------|--------|
| | J | S | D | J | S | D | J | S | D | J | S | D | J | S | D | | | | | |
| Ouro Monetário e DSE / Monetary Gold and SDR | 13,4 | 12,8 | 13,9 | 13,3 | 13,7 | 15,8 | 15,9 | 16,2 | 16,3 | 17,9 | 16,4 | 16,3 | 12,2 | 13,1 | 11,6 | 12,4 | 12,7 | 12,8 | 13,1 | 14,6 |
| Numerário e Depósitos / Currency and Deposits | -123,3 | -115,6 | -115,5 | -114,6 | -104,8 | -101,9 | -93,6 | -101,1 | -95,4 | -89,0 | -79,5 | -72,3 | -71,2 | -73,1 | -64,2 | -61,0 | -59,5 | -47,9 | -55,2 | -55,6 |
| Títulos exceto Ações / Securities other than Shares | -26,0 | -27,4 | -30,9 | -33,5 | -23,4 | -19,7 | -18,5 | -9,1 | -9,5 | -12,0 | -17,7 | -21,8 | -24,6 | -16,2 | -20,6 | -26,0 | -23,6 | -35,1 | -30,3 | -39,6 |
| Empréstimos / Loans | -2,3 | -3,2 | -1,4 | -3,6 | -23,4 | -35,7 | -41,1 | -48,6 | -63,2 | -68,8 | -78,8 | -82,7 | -83,6 | -84,7 | -91,3 | -93,7 | -96,7 | -96,4 | -97,5 | -89,6 |
| Ações e Out. Part. / Shares and other Equity | -48,0 | -51,9 | -53,6 | -47,8 | -48,9 | -42,2 | -41,0 | -39,3 | -34,4 | -35,7 | -32,8 | -33,2 | -30,9 | -34,1 | -38,1 | -39,9 | -42,9 | -37,3 | -29,9 | -34,4 |
| Res. Técnicas de Seg. / Insurance Technical Reserves | 0,4 | 0,4 | 0,4 | 0,4 | 0,4 | 0,4 | 0,4 | 0,4 | 0,4 | 0,4 | 0,4 | 0,4 | 0,4 | 0,5 | 0,4 | 0,4 | 0,4 | 0,4 | 0,4 | 0,4 |
| Out. Débitos e Créditos / Other Accounts Receivable and Payable | -1,1 | -0,7 | 0,2 | -1,7 | 1,6 | 3,1 | 1,3 | 1,0 | 3,0 | 0,6 | 0,4 | 0,6 | 1,6 | 0,9 | 2,3 | 1,4 | 6,4 | 7,9 | 7,3 | 7,5 |
| Património Financeiro Líquido / Net Financial Wealth | -188,0 | -186,6 | -187,7 | -188,4 | -185,6 | -181,2 | -177,5 | -181,4 | -183,9 | -187,5 | -192,4 | -193,6 | -197,0 | -194,7 | -200,9 | -207,4 | -204,0 | -196,6 | -193,1 | -197,8 |

Gráfico / Graph 2.1.6.
Património Financeiro Líquido por Instrumento Financeiro
Net Financial Wealth by Financial Instrument



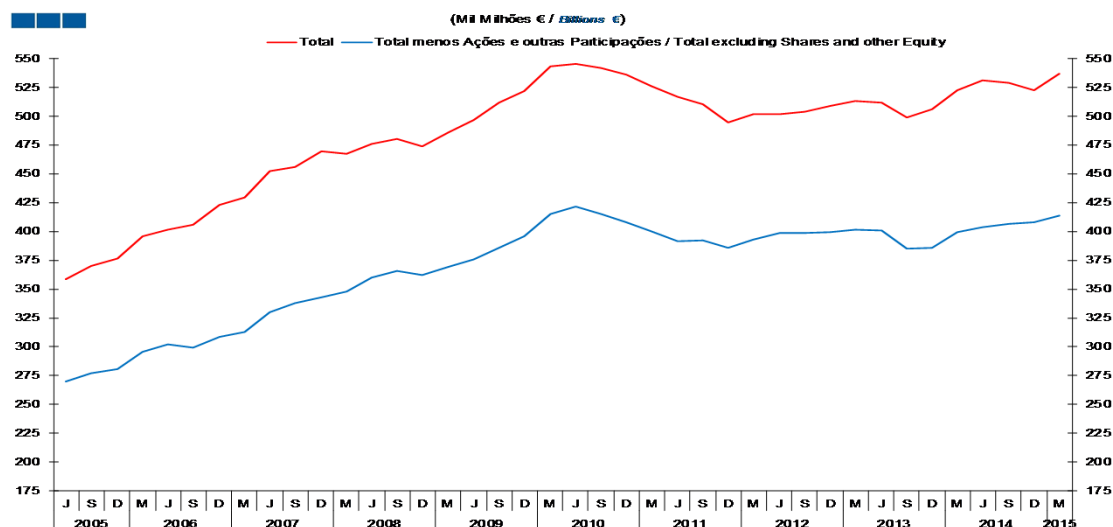
| | 2011 | | | 2012 | | | 2013 | | | 2014 | | | 2015 | | | | | | | |
|---|--------|--------|--------|--------|--------|--------|--------|--------|--------|--------|--------|--------|--------|--------|--------|--------|--------|--------|--------|--------|
| | J | S | D | J | S | D | J | S | D | J | S | D | J | S | D | | | | | |
| Ouro Monetário e DSE / Monetary Gold and SDR | 7,5 | 7,1 | 7,7 | 7,4 | 7,7 | 8,8 | 9,0 | 9,3 | 9,5 | 10,5 | 9,8 | 9,8 | 7,3 | 7,8 | 6,8 | 7,3 | 7,4 | 7,4 | 7,6 | 8,4 |
| Numerário e Depósitos / Currency and Deposits | -69,2 | -64,4 | -64,2 | -63,8 | -58,5 | -57,2 | -53,1 | -57,8 | -55,4 | -52,2 | -47,2 | -43,2 | -42,5 | -43,5 | -37,9 | -35,9 | -34,6 | -27,7 | -31,9 | -31,9 |
| Títulos exceto Ações / Securities other than Shares | -14,6 | -15,3 | -17,2 | -18,7 | -13,0 | -11,1 | -10,5 | -5,2 | -5,5 | -7,0 | -10,5 | -13,0 | -14,7 | -9,6 | -12,2 | -15,3 | -13,7 | -20,3 | -17,5 | -22,7 |
| Empréstimos / Loans | -1,3 | -1,8 | -0,8 | -2,0 | -13,0 | -20,1 | -23,3 | -27,8 | -36,7 | -40,3 | -46,8 | -49,4 | -49,9 | -50,4 | -53,9 | -55,1 | -56,3 | -55,7 | -56,3 | -51,4 |
| Ações e Out. Part. / Shares and other Equity | -26,9 | -29,0 | -29,8 | -26,6 | -27,3 | -23,7 | -23,3 | -22,4 | -20,0 | -20,9 | -19,5 | -19,8 | -18,5 | -20,3 | -22,5 | -23,5 | -25,0 | -21,6 | -17,3 | -19,8 |
| Res. Técnicas de Seg. / Insurance Technical Reserves | 0,2 | 0,2 | 0,2 | 0,2 | 0,2 | 0,2 | 0,2 | 0,2 | 0,2 | 0,3 | 0,3 | 0,2 | 0,3 | 0,3 | 0,2 | 0,2 | 0,2 | 0,2 | 0,2 | 0,2 |
| Out. Débitos e Créditos / Other Accounts Receivable and Payable | -6,9 | -6,8 | -6,7 | -7,2 | -6,9 | -6,8 | -7,7 | -8,0 | -7,5 | -8,5 | -8,6 | -8,5 | -8,4 | -8,7 | -7,8 | -8,1 | -8,8 | -8,1 | -8,9 | -8,6 |
| Património Financeiro Líquido / Net Financial Wealth | -105,4 | -104,0 | -104,3 | -104,9 | -103,7 | -101,8 | -100,8 | -103,7 | -106,8 | -109,9 | -114,2 | -115,7 | -117,7 | -115,9 | -118,6 | -121,9 | -118,7 | -113,5 | -111,6 | -113,4 |

Nota: / Note: Património Financeiro Líquido = Ativos Financeiros - Passivos Financeiros; DSE - Direitos de Saque Especiais / Net Financial Wealth = Financial Assets - Financial Liabilities; SDR - Special Drawing Rights

2. Patrimónios Financeiros / *Financial Assets and Liabilities*

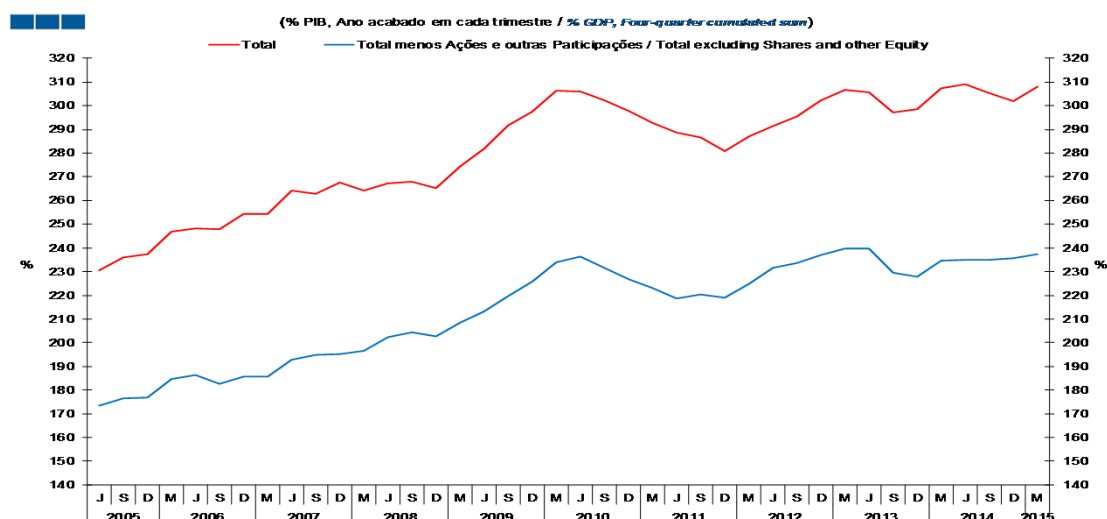
2.1. Economia Portuguesa / *Portuguese Economy*

Gráfico / *Graph 2.1.7.*
Dívida Bruta *vis-à-vis* com o Resto do Mundo
Gross Debt vis-à-vis the Rest of the World



| | 2011 | | | 2012 | | | 2013 | | | 2014 | | | 2015 | | | | | | | |
|---|-------|-------|-------|-------|-------|-------|-------|-------|-------|-------|-------|-------|-------|-------|-------|-------|-------|-------|-------|-------|
| | J | S | D | M | J | S | D | M | J | S | D | M | J | S | D | M | | | | |
| Total menos Ações e outras participações / <i>Total excluding Shares and other Equity</i> | 421,3 | 415,1 | 408,1 | 400,4 | 391,4 | 392,0 | 385,8 | 393,1 | 398,8 | 398,5 | 399,2 | 401,3 | 401,1 | 385,4 | 385,8 | 399,2 | 404,0 | 406,7 | 407,8 | 413,6 |
| Total | 545,7 | 541,9 | 535,9 | 525,8 | 516,5 | 510,5 | 494,5 | 501,7 | 501,6 | 503,7 | 508,9 | 513,0 | 511,5 | 499,0 | 505,9 | 522,5 | 531,0 | 528,6 | 522,3 | 537,0 |

Gráfico / *Graph 2.1.8.*
Dívida Bruta *vis-à-vis* com o Resto do Mundo
Gross Debt vis-à-vis the Rest of the World

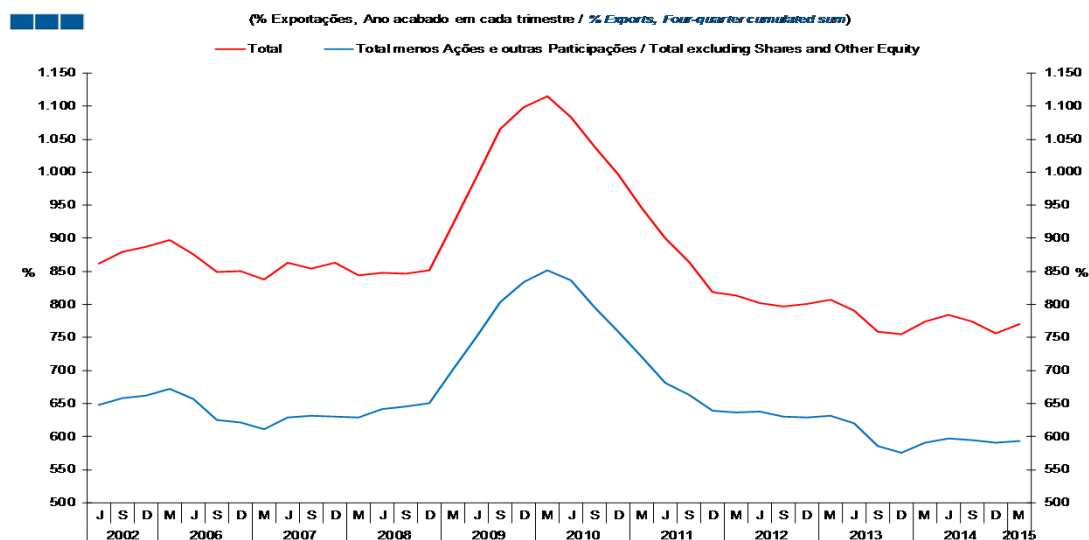


| | 2011 | | | 2012 | | | 2013 | | | 2014 | | | 2015 | | | | | | | |
|---|-------|-------|-------|-------|-------|-------|-------|-------|-------|-------|-------|-------|-------|-------|-------|-------|-------|-------|-------|-------|
| | J | S | D | M | J | S | D | M | J | S | D | M | J | S | D | M | | | | |
| Total menos Ações e outras participações / <i>Total excluding Shares and other Equity</i> | 236,3 | 231,4 | 226,8 | 223,0 | 218,6 | 220,2 | 219,0 | 224,8 | 231,7 | 233,8 | 237,1 | 239,8 | 239,6 | 229,4 | 227,7 | 234,7 | 235,1 | 234,8 | 235,6 | 237,3 |
| Total | 306,0 | 302,1 | 297,8 | 292,9 | 288,5 | 286,7 | 280,7 | 286,9 | 291,4 | 295,4 | 302,2 | 306,6 | 305,5 | 297,0 | 298,7 | 307,3 | 309,0 | 305,2 | 301,8 | 308,0 |

2. Patrimónios Financeiros / *Financial Assets and Liabilities*

2.1. Economia Portuguesa / *Portuguese Economy*

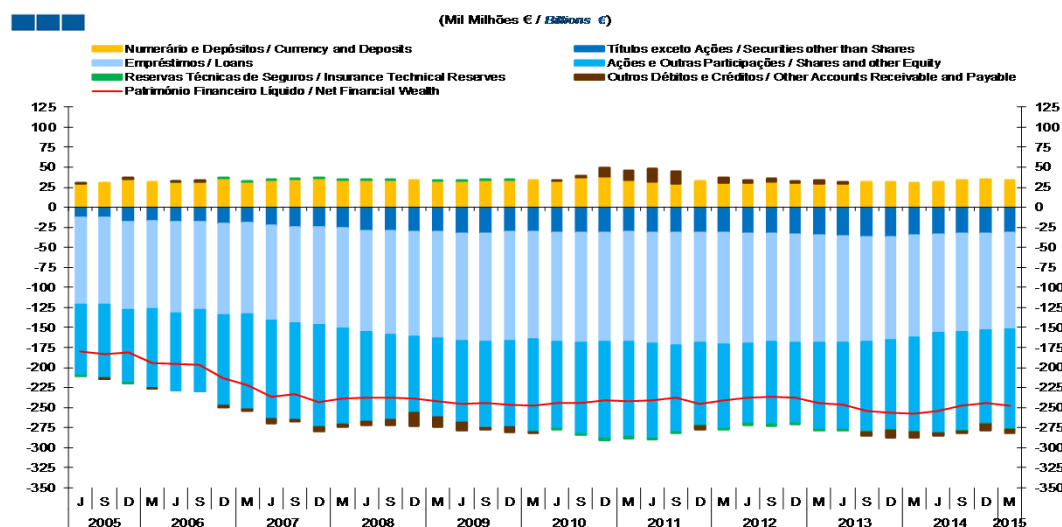
Gráfico / *Graph* 2.1.9.
 Dívida Bruta *vis-à-vis* com o Resto do Mundo
 Gross Debt *vis-à-vis* the Rest of the World



| | 2011 | | | | 2012 | | | | 2013 | | | | 2014 | | | | 2015 | | | |
|--|---------|---------|-------|-------|-------|-------|-------|-------|-------|-------|-------|-------|-------|-------|-------|-------|-------|-------|-------|-------|
| | J | S | D | M | J | S | D | M | J | S | D | M | J | S | D | M | J | S | D | M |
| Total menos Ações e outras participações / Total excluding Shares and other Equity | 836,0 | 796,1 | 759,2 | 720,3 | 681,5 | 663,9 | 638,7 | 637,1 | 638,0 | 630,6 | 628,7 | 631,1 | 619,6 | 585,9 | 575,3 | 591,0 | 596,7 | 595,1 | 590,5 | 592,8 |
| Total | 1.082,6 | 1.039,3 | 997,0 | 945,7 | 899,4 | 864,5 | 818,6 | 813,1 | 802,4 | 797,0 | 801,4 | 806,9 | 790,0 | 758,6 | 754,5 | 773,6 | 784,3 | 773,5 | 756,3 | 769,7 |

2. Patrimónios Financeiros / Financial Assets and Liabilities
2.2. Sociedades não Financeiras / Non-financial Corporations

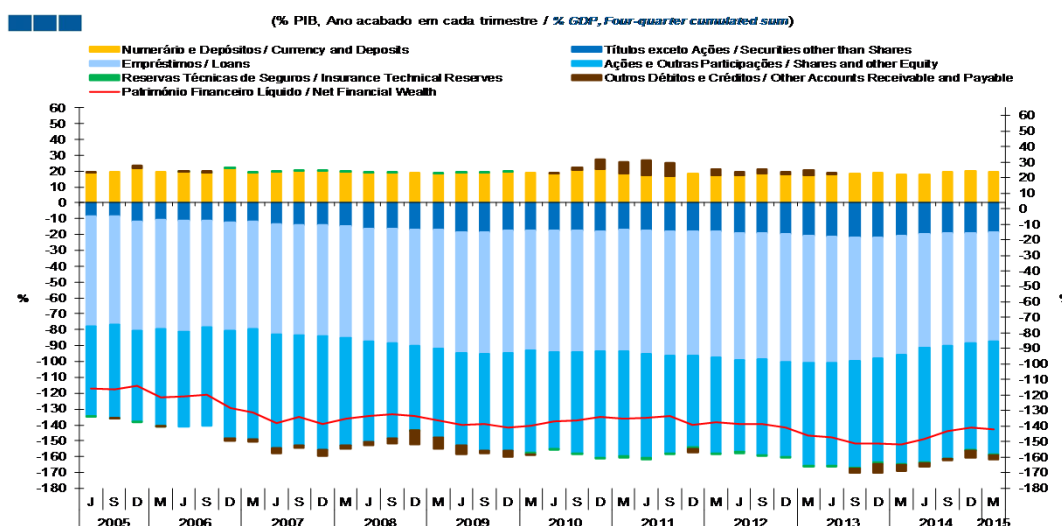
Gráfico / Graph 2.2.1.
Património Financeiro Líquido por Instrumento Financeiro
Net Financial Wealth by Financial Instrument



(Milhões de € / Billions of €)

| | 2005 | | | 2006 | | | 2007 | | | 2008 | | | 2009 | | | 2010 | | | 2011 | | | 2012 | | | 2013 | | | 2014 | | | 2015 | | | | | | | | | |
|---|--------|--------|--------|--------|--------|--------|--------|--------|--------|--------|--------|--------|--------|--------|--------|--------|--------|--------|--------|--------|--------|--------|--------|--------|--------|--------|--------|--------|--------|--------|--------|--------|--------|--------|--------|--------|--------|--------|--------|--------|
| | J | S | D | J | S | D | J | S | D | J | S | D | J | S | D | J | S | D | J | S | D | J | S | D | J | S | D | J | S | D | J | S | D | J | S | D | | | | |
| Numerário e Depósitos / Currency and Deposits | 32,4 | 37,3 | 38,4 | 33,3 | 31,3 | 30,0 | 32,3 | 30,5 | 30,3 | 31,4 | 30,2 | 29,3 | 29,9 | 31,3 | 32,1 | 30,0 | 31,2 | 33,5 | 34,6 | 34,1 | 32,4 | 37,3 | 38,4 | 33,3 | 31,3 | 30,0 | 32,3 | 30,5 | 30,3 | 31,4 | 30,2 | 29,3 | 29,9 | 31,3 | 32,1 | 30,0 | 31,2 | 33,5 | 34,6 | 34,1 |
| Títulos exceto Ações / Securities other than Shares | -31,3 | -31,5 | -32,0 | -30,6 | -31,1 | -31,9 | -31,5 | -31,9 | -32,4 | -32,3 | -33,1 | -34,4 | -35,5 | -37,1 | -37,1 | -35,0 | -34,0 | -33,0 | -32,5 | -31,8 | -31,3 | -31,5 | -32,0 | -30,6 | -31,1 | -31,9 | -31,5 | -31,9 | -32,4 | -32,3 | -33,1 | -34,4 | -35,5 | -37,1 | -37,1 | -35,0 | -34,0 | -33,0 | -32,5 | -31,8 |
| Empréstimos / Loans | -136,5 | -137,5 | -136,0 | -137,4 | -139,1 | -139,9 | -137,8 | -138,8 | -137,9 | -135,7 | -134,2 | -133,1 | -130,2 | -128,6 | -127,4 | -122,4 | -122,9 | -120,6 | -120,9 | -136,5 | -137,5 | -136,0 | -137,4 | -139,1 | -139,9 | -137,8 | -138,8 | -137,9 | -135,7 | -134,2 | -133,1 | -130,2 | -128,6 | -127,4 | -122,4 | -122,9 | -120,6 | -120,9 | | |
| Ações e Out. Part. / Shares and other Equity | -108,5 | -114,3 | -121,2 | -118,9 | -117,8 | -109,2 | -102,2 | -105,3 | -99,8 | -103,3 | -100,9 | -108,7 | -108,5 | -112,7 | -111,8 | -117,2 | -124,9 | -123,0 | -116,4 | -123,4 | -108,5 | -114,3 | -121,2 | -118,9 | -117,8 | -109,2 | -102,2 | -105,3 | -99,8 | -103,3 | -100,9 | -108,7 | -108,5 | -112,7 | -111,8 | -117,2 | -124,9 | -123,0 | -116,4 | -123,4 |
| Res. Técnicas de Seg. / Insurance Technical Reserves | -1,5 | -1,3 | -1,5 | -1,2 | -1,2 | -1,2 | -1,3 | -1,3 | -1,3 | -1,2 | -1,2 | -1,0 | -1,1 | -1,1 | -1,1 | -1,3 | -1,0 | -0,9 | -1,0 | -1,0 | -1,5 | -1,3 | -1,5 | -1,2 | -1,2 | -1,2 | -1,3 | -1,3 | -1,3 | -1,2 | -1,2 | -1,0 | -1,1 | -1,1 | -1,1 | -1,3 | -1,0 | -0,9 | -1,0 | -1,0 |
| Out. Débitos e Créditos / Other Accounts Receivable and Payable | 1,2 | 2,6 | 11,3 | 12,4 | 16,8 | 14,8 | -4,6 | 6,2 | 3,1 | 4,6 | 2,8 | 4,9 | 1,9 | -4,5 | -9,4 | -6,8 | -3,3 | -1,8 | -7,9 | -4,8 | 1,2 | 2,6 | 11,3 | 12,4 | 16,8 | 14,8 | -4,6 | 6,2 | 3,1 | 4,6 | 2,8 | 4,9 | 1,9 | -4,5 | -9,4 | -6,8 | -3,3 | -1,8 | -7,9 | -4,8 |
| Património Financeiro Líquido / Net Financial Wealth | -244,2 | -244,8 | -241,0 | -242,3 | -241,1 | -237,3 | -245,0 | -240,5 | -238,1 | -236,5 | -237,6 | -244,1 | -246,4 | -254,2 | -255,9 | -257,6 | -254,5 | -248,0 | -243,8 | -247,8 | -244,2 | -244,8 | -241,0 | -242,3 | -241,1 | -237,3 | -245,0 | -240,5 | -238,1 | -236,5 | -237,6 | -244,1 | -246,4 | -254,2 | -255,9 | -257,6 | -254,5 | -248,0 | -243,8 | -247,8 |

Gráfico / Graph 2.2.2.
Património Financeiro Líquido por Instrumento Financeiro
Net Financial Wealth by Financial Instrument



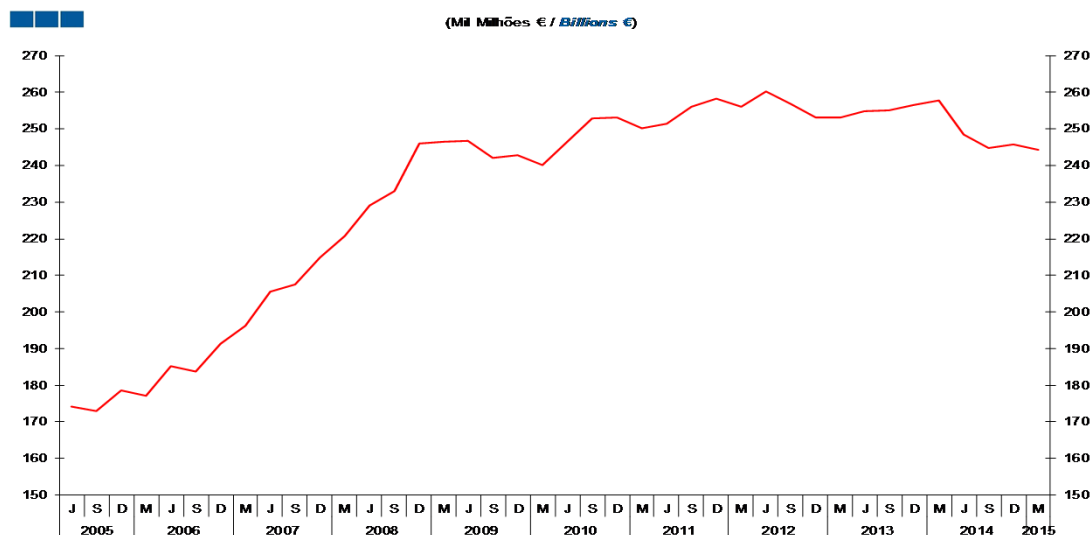
(% PIB, Ano acabado em cada trimestre / % GDP, Four-quarter cumulated sum)

| | 2005 | | | 2006 | | | 2007 | | | 2008 | | | 2009 | | | 2010 | | | 2011 | | | 2012 | | | 2013 | | | 2014 | | | 2015 | | | | | | | | | |
|---|--------|--------|--------|--------|--------|--------|--------|--------|--------|--------|--------|--------|--------|--------|--------|--------|--------|--------|--------|--------|--------|--------|--------|--------|--------|--------|--------|--------|--------|--------|--------|--------|--------|--------|--------|--------|--------|--------|-------|-------|
| | J | S | D | J | S | D | J | S | D | J | S | D | J | S | D | J | S | D | J | S | D | J | S | D | J | S | D | J | S | D | J | S | D | J | S | D | | | | |
| Numerário e Depósitos / Currency and Deposits | 18,2 | 20,8 | 21,3 | 18,6 | 17,5 | 16,9 | 18,3 | 17,5 | 17,6 | 18,4 | 17,9 | 17,5 | 18,9 | 17,7 | 18,1 | 19,3 | 20,0 | 19,6 | 18,2 | 20,8 | 21,3 | 18,6 | 17,5 | 16,9 | 18,3 | 17,5 | 17,6 | 18,4 | 17,9 | 17,5 | 18,9 | 17,7 | 18,1 | 19,3 | 20,0 | 19,6 | | | | |
| Títulos exceto Ações / Securities other than Shares | -17,6 | -17,6 | -17,8 | -17,0 | -17,4 | -17,9 | -17,9 | -18,2 | -18,8 | -18,9 | -19,7 | -20,6 | -21,2 | -22,1 | -21,9 | -20,6 | -19,8 | -19,0 | -18,2 | -17,6 | -17,6 | -17,8 | -17,0 | -17,4 | -17,9 | -17,9 | -18,2 | -18,8 | -18,9 | -19,7 | -20,6 | -21,2 | -22,1 | -21,9 | -20,6 | -19,8 | -19,0 | -18,2 | | |
| Empréstimos / Loans | -76,5 | -76,7 | -75,6 | -76,5 | -77,7 | -78,6 | -78,2 | -79,4 | -80,1 | -79,6 | -80,4 | -80,2 | -79,5 | -77,5 | -75,9 | -74,9 | -71,3 | -70,9 | -69,4 | -76,5 | -76,7 | -75,6 | -76,5 | -77,7 | -78,6 | -78,2 | -79,4 | -80,1 | -79,6 | -80,4 | -80,2 | -79,5 | -77,5 | -75,9 | -74,9 | -71,3 | -70,9 | -69,4 | | |
| Ações e Out. Part. / Shares and other Equity | -60,8 | -63,7 | -67,3 | -66,2 | -65,8 | -61,3 | -58,0 | -60,2 | -58,0 | -60,6 | -59,9 | -64,9 | -64,8 | -67,1 | -66,0 | -68,9 | -72,7 | -71,0 | -67,3 | -70,8 | -60,8 | -63,7 | -67,3 | -66,2 | -65,8 | -61,3 | -58,0 | -60,2 | -58,0 | -60,6 | -59,9 | -64,9 | -64,8 | -67,1 | -66,0 | -68,9 | -72,7 | -71,0 | -67,3 | -70,8 |
| Res. Técnicas de Seg. / Insurance Technical Reserves | -0,8 | -0,7 | -0,8 | -0,7 | -0,7 | -0,7 | -0,7 | -0,7 | -0,8 | -0,7 | -0,7 | -0,6 | -0,6 | -0,6 | -0,7 | -0,7 | -0,6 | -0,6 | -0,6 | -0,8 | -0,7 | -0,8 | -0,7 | -0,7 | -0,7 | -0,7 | -0,7 | -0,8 | -0,7 | -0,7 | -0,6 | -0,6 | -0,6 | -0,7 | -0,7 | -0,6 | -0,6 | -0,6 | -0,6 | |
| Out. Débitos e Créditos / Other Accounts Receivable and Payable | 0,6 | 1,5 | 6,3 | 6,9 | 9,4 | 8,3 | -2,6 | 3,5 | 1,8 | 2,7 | 1,7 | 2,9 | 1,1 | -2,7 | -5,6 | -4,0 | -1,9 | -1,1 | -4,6 | -2,8 | 0,6 | 1,5 | 6,3 | 6,9 | 9,4 | 8,3 | -2,6 | 3,5 | 1,8 | 2,7 | 1,7 | 2,9 | 1,1 | -2,7 | -5,6 | -4,0 | -1,9 | -1,1 | -4,6 | -2,8 |
| Património Financeiro Líquido / Net Financial Wealth | -136,9 | -136,5 | -133,9 | -135,0 | -134,7 | -133,3 | -139,1 | -137,5 | -138,3 | -138,7 | -141,1 | -145,9 | -147,2 | -151,3 | -151,1 | -148,1 | -143,2 | -140,9 | -142,2 | -136,9 | -136,5 | -133,9 | -135,0 | -134,7 | -133,3 | -139,1 | -137,5 | -138,3 | -138,7 | -141,1 | -145,9 | -147,2 | -151,3 | -151,1 | -148,1 | -143,2 | -140,9 | -142,2 | | |

2. Patrimónios Financeiros / *Financial Assets and Liabilities*
2.2. Sociedades não Financeiras / *Non-financial Corporations*

Gráfico / *Graph* 2.2.3.
Dívida Bruta
Gross Debt

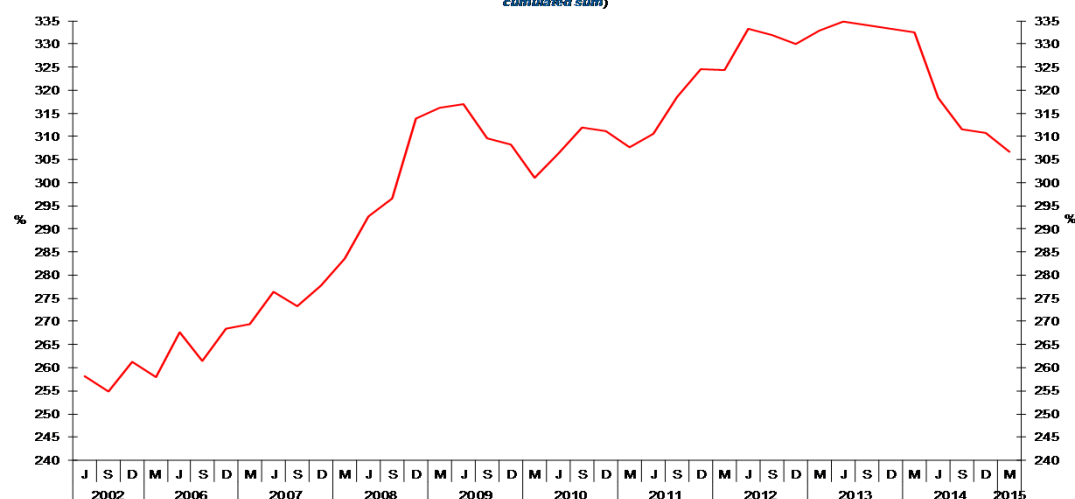
(Milhões de € / *Billions €*)



| | 2011 | | | | 2012 | | | | 2013 | | | | 2014 | | | | 2015 | | | |
|----------------------------------|-------|-------|-------|-------|-------|-------|-------|-------|-------|-------|-------|-------|-------|-------|-------|-------|-------|-------|-------|-------|
| | J | S | D | M | J | S | D | M | J | S | D | M | J | S | D | M | J | S | D | M |
| Dívida Bruta / <i>Gross Debt</i> | 246,5 | 253,0 | 253,2 | 250,2 | 251,3 | 256,1 | 258,2 | 256,0 | 260,3 | 256,7 | 253,1 | 253,2 | 254,9 | 255,1 | 256,4 | 257,7 | 248,6 | 244,8 | 245,6 | 244,2 |

Gráfico / *Graph* 2.2.4.
Dívida Bruta
Gross Debt

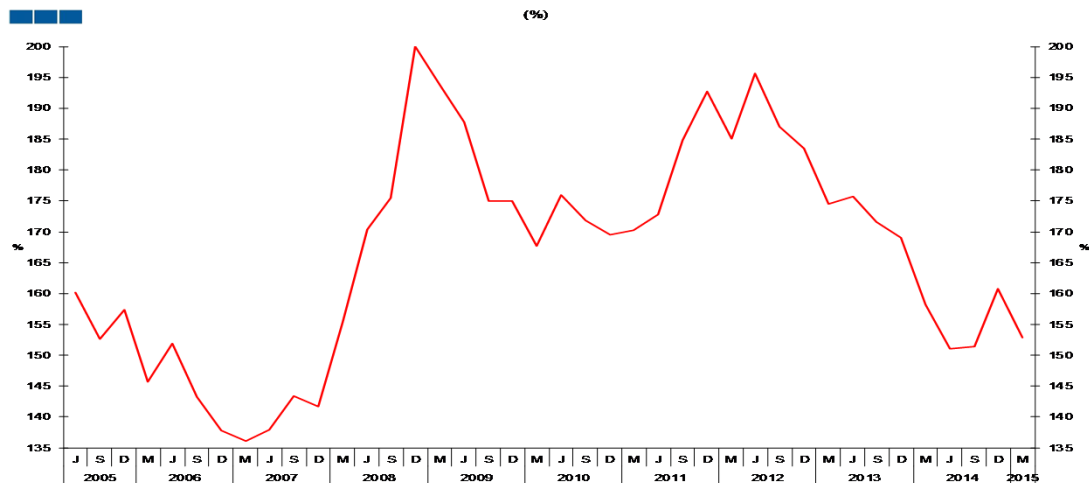
(% do respectivo Valor Acrescentado Bruto, Ano acabado em cada trimestre / *% of respective Gross Value Added, Four-quarter cumulated sum*)



| | 2011 | | | | 2012 | | | | 2013 | | | | 2014 | | | | 2015 | | | |
|----------------------------------|-------|-------|-------|-------|-------|-------|-------|-------|-------|-------|-------|-------|-------|-------|-------|-------|-------|-------|-------|-------|
| | J | S | D | M | J | S | D | M | J | S | D | M | J | S | D | M | J | S | D | M |
| Dívida Bruta / <i>Gross Debt</i> | 306,2 | 311,9 | 311,2 | 307,7 | 310,5 | 318,5 | 324,5 | 324,4 | 333,3 | 332,0 | 330,0 | 333,0 | 334,9 | 334,1 | 333,2 | 332,4 | 318,4 | 311,4 | 310,8 | 306,7 |

2. Patrimónios Financeiros / *Financial Assets and Liabilities*
 2.2. Sociedades não Financeiras / *Non-financial Corporations*

Gráfico / *Graph 2.2.5.*
 Rácio *Debt-to-Equity*
Debt-to-Equity Ratio



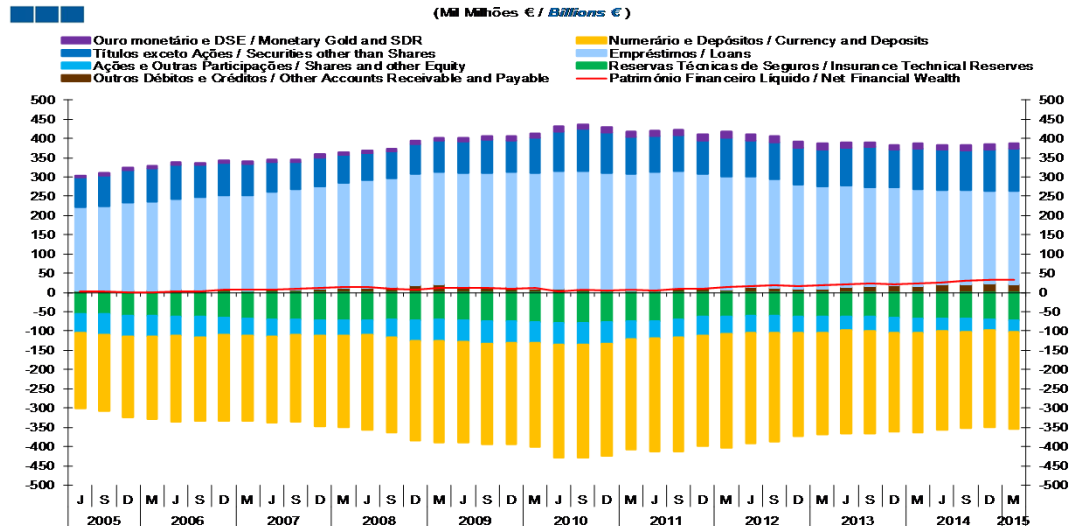
Nota: Debt - Inclui Títulos exceto ações (F.3), Empréstimos (F.4) e Outros Débitos e Créditos (F.7)
 Equity - Inclui Ações e outras Participações (F.5)
 Nota: Debt - Includes Securities other than Shares (F.3), Loans (F.4) and Other Accounts Receivable and Payable (F.7)
 Equity - Includes Shares and other Equity (F.5)

| Rácio Debt-to-Equity / <i>Debt-to-Equity Ratio</i> | 2011 | | | | 2012 | | | | 2013 | | | | 2014 | | | | 2015 | | | |
|--|-------|-------|-------|-------|-------|-------|-------|-------|-------|-------|-------|-------|-------|-------|-------|-------|-------|-------|-------|-------|
| | J | S | D | M | J | S | D | M | J | S | D | M | J | S | D | M | J | S | D | M |
| | 176,0 | 171,8 | 169,5 | 170,3 | 172,8 | 184,8 | 192,8 | 185,0 | 195,6 | 187,0 | 183,5 | 174,5 | 175,8 | 171,6 | 169,0 | 158,2 | 151,0 | 151,4 | 160,7 | 152,9 |

2. Patrimónios Financeiros / *Financial Assets and Liabilities*
2.3. Sociedades Financeiras / *Financial Corporations*

Gráfico / *Graph 2.3.1.*
Património Financeiro Líquido por Instrumento Financeiro
Net Financial Wealth by Financial Instrument

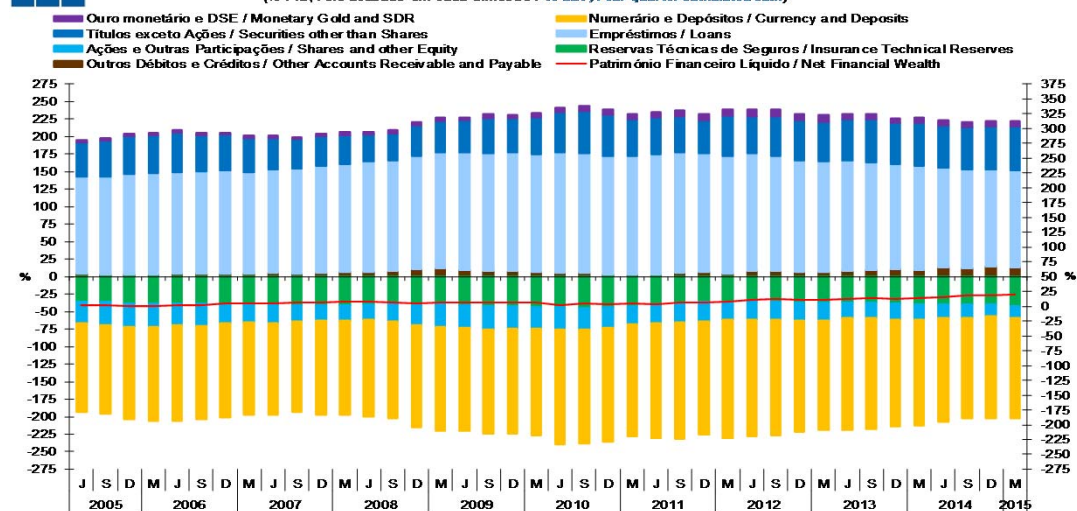
(Miliões de € / *Billions €*)



| | 2005 | | | 2006 | | | 2007 | | | 2008 | | | 2009 | | | 2010 | | | 2011 | | | 2012 | | | 2013 | | | 2014 | | | 2015 | | | | | | | | | |
|--|--------|--------|--------|--------|--------|--------|--------|--------|--------|--------|--------|--------|--------|--------|--------|--------|--------|--------|--------|--------|--------|--------|--------|--------|--------|--------|--------|--------|--------|--------|--------|--------|--------|--------|--------|--------|--------|--------|--------|--------|
| | J | S | D | J | S | D | J | S | D | J | S | D | J | S | D | J | S | D | J | S | D | J | S | D | J | S | D | J | S | D | J | S | D | J | S | D | | | | |
| Ouro Monetário e DSE / <i>Monetary Gold and SDR</i> | 13,4 | 12,8 | 13,9 | 13,3 | 13,7 | 15,8 | 15,9 | 16,2 | 16,3 | 17,9 | 16,4 | 16,3 | 12,2 | 13,1 | 11,6 | 12,4 | 12,7 | 12,8 | 13,1 | 14,6 | 13,4 | 12,8 | 13,9 | 13,3 | 13,7 | 15,8 | 15,9 | 16,2 | 16,3 | 17,9 | 16,4 | 16,3 | 12,2 | 13,1 | 11,6 | 12,4 | 12,7 | 12,8 | 13,1 | 14,6 |
| Numerário e Depósitos / <i>Currency and Deposits</i> | -293,6 | -292,8 | -292,2 | -287,9 | -293,4 | -296,0 | -286,0 | -295,0 | -287,4 | -280,9 | -268,4 | -263,3 | -268,5 | -266,6 | -258,2 | -257,4 | -255,2 | -248,6 | -251,9 | -251,0 | -293,6 | -292,8 | -292,2 | -287,9 | -293,4 | -296,0 | -286,0 | -295,0 | -287,4 | -280,9 | -268,4 | -263,3 | -268,5 | -266,6 | -258,2 | -257,4 | -255,2 | -248,6 | -251,9 | -251,0 |
| Títulos exceto Ações / <i>Securities other than Shares</i> | 102,2 | 107,6 | 105,8 | 95,3 | 93,3 | 92,5 | 84,5 | 100,5 | 92,3 | 95,5 | 95,3 | 95,1 | 98,9 | 103,9 | 99,3 | 106,3 | 104,8 | 104,2 | 106,7 | 108,9 | 102,2 | 107,6 | 105,8 | 95,3 | 93,3 | 92,5 | 84,5 | 100,5 | 92,3 | 95,5 | 95,3 | 95,1 | 98,9 | 103,9 | 99,3 | 106,3 | 104,8 | 104,2 | 106,7 | 108,9 |
| Empréstimos / <i>Loans</i> | 307,0 | 306,0 | 304,8 | 305,0 | 308,5 | 306,6 | 297,1 | 292,6 | 287,9 | 280,8 | 269,9 | 265,3 | 264,3 | 258,0 | 254,8 | 252,0 | 244,5 | 244,4 | 240,1 | 242,2 | 307,0 | 306,0 | 304,8 | 305,0 | 308,5 | 306,6 | 297,1 | 292,6 | 287,9 | 280,8 | 269,9 | 265,3 | 264,3 | 258,0 | 254,8 | 252,0 | 244,5 | 244,4 | 240,1 | 242,2 |
| Ações e Out. Part. / <i>Shares and other Equity</i> | -56,3 | -55,7 | -54,6 | -45,9 | -46,1 | -47,2 | -48,5 | -45,6 | -43,4 | -43,8 | -42,4 | -41,7 | -36,2 | -36,5 | -39,5 | -38,3 | -33,0 | -34,6 | -29,1 | -29,9 | -56,3 | -55,7 | -54,6 | -45,9 | -46,1 | -47,2 | -48,5 | -45,6 | -43,4 | -43,8 | -42,4 | -41,7 | -36,2 | -36,5 | -39,5 | -38,3 | -33,0 | -34,6 | -29,1 | -29,9 |
| Res. Técnicas de Seg. / <i>Insurance Technical Reserves</i> | -77,9 | -79,8 | -77,6 | -75,2 | -73,7 | -69,5 | -63,6 | -62,1 | -61,2 | -61,4 | -62,9 | -62,4 | -61,7 | -62,8 | -64,7 | -67,2 | -68,1 | -67,8 | -69,2 | -72,4 | -77,9 | -79,8 | -77,6 | -75,2 | -73,7 | -69,5 | -63,6 | -62,1 | -61,2 | -61,4 | -62,9 | -62,4 | -61,7 | -62,8 | -64,7 | -67,2 | -68,1 | -67,8 | -69,2 | -72,4 |
| Out. Débitos e Créditos / <i>Other Accounts Receivable and Payable</i> | 8,8 | 10,1 | 5,8 | 3,9 | 4,0 | 8,7 | 12,2 | 7,7 | 14,2 | 12,6 | 10,1 | 10,0 | 13,4 | 15,8 | 17,9 | 15,7 | 21,6 | 21,3 | 24,1 | 22,2 | 8,8 | 10,1 | 5,8 | 3,9 | 4,0 | 8,7 | 12,2 | 7,7 | 14,2 | 12,6 | 10,1 | 10,0 | 13,4 | 15,8 | 17,9 | 15,7 | 21,6 | 21,3 | 24,1 | 22,2 |
| Património Financeiro Líquido / <i>Net Financial Wealth</i> | 2,6 | 7,2 | 5,0 | 7,6 | 5,4 | 9,9 | 10,6 | 13,4 | 17,7 | 19,7 | 17,2 | 18,4 | 21,6 | 23,8 | 20,3 | 22,5 | 26,3 | 30,7 | 32,8 | 33,5 | 2,6 | 7,2 | 5,0 | 7,6 | 5,4 | 9,9 | 10,6 | 13,4 | 17,7 | 19,7 | 17,2 | 18,4 | 21,6 | 23,8 | 20,3 | 22,5 | 26,3 | 30,7 | 32,8 | 33,5 |

Gráfico / *Graph 2.3.2.*
Património Financeiro Líquido por Instrumento Financeiro
Net Financial Wealth by Financial Instrument

(% PIB, Ano acabado em cada trimestre / *% GDP, Four-quarter cumulated sum*)

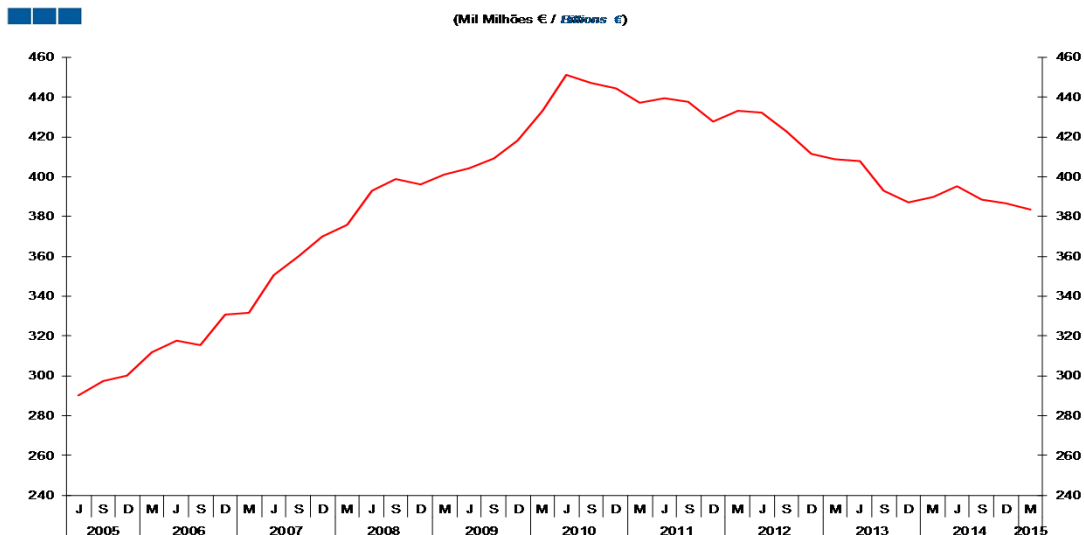


| | 2005 | | | 2006 | | | 2007 | | | 2008 | | | 2009 | | | 2010 | | | 2011 | | | 2012 | | | 2013 | | | 2014 | | | 2015 | | | | | | | | | |
|--|--------|--------|--------|--------|--------|--------|--------|--------|--------|--------|--------|--------|--------|--------|--------|--------|--------|--------|--------|--------|--------|--------|--------|--------|--------|--------|--------|--------|--------|--------|--------|--------|--------|--------|--------|--------|--------|--------|--------|--------|
| | J | S | D | J | S | D | J | S | D | J | S | D | J | S | D | J | S | D | J | S | D | J | S | D | J | S | D | J | S | D | J | S | D | J | S | D | | | | |
| Ouro Monetário e DSE / <i>Monetary Gold and SDR</i> | 7,5 | 7,1 | 7,7 | 7,4 | 7,7 | 8,8 | 9,0 | 9,3 | 9,5 | 10,5 | 9,8 | 9,8 | 7,3 | 7,8 | 6,8 | 7,3 | 7,4 | 7,4 | 7,6 | 8,4 | 7,5 | 7,1 | 7,7 | 7,4 | 7,7 | 8,8 | 9,0 | 9,3 | 9,5 | 10,5 | 9,8 | 9,8 | 7,3 | 7,8 | 6,8 | 7,3 | 7,4 | 7,4 | 7,6 | 8,4 |
| Numerário e Depósitos / <i>Currency and Deposits</i> | -164,7 | -163,3 | -162,4 | -160,4 | -163,9 | -166,3 | -162,4 | -168,7 | -167,0 | -164,8 | -159,4 | -157,4 | -160,4 | -158,7 | -152,4 | -151,4 | -148,5 | -143,5 | -145,6 | -144,0 | -164,7 | -163,3 | -162,4 | -160,4 | -163,9 | -166,3 | -162,4 | -168,7 | -167,0 | -164,8 | -159,4 | -157,4 | -160,4 | -158,7 | -152,4 | -151,4 | -148,5 | -143,5 | -145,6 | -144,0 |
| Títulos exceto Ações / <i>Securities other than Shares</i> | 57,3 | 60,0 | 58,8 | 53,1 | 52,1 | 52,0 | 48,0 | 57,5 | 53,6 | 56,0 | 56,6 | 56,8 | 59,1 | 61,8 | 58,6 | 62,5 | 61,0 | 60,1 | 61,7 | 62,5 | 57,3 | 60,0 | 58,8 | 53,1 | 52,1 | 52,0 | 48,0 | 57,5 | 53,6 | 56,0 | 56,6 | 56,8 | 59,1 | 61,8 | 58,6 | 62,5 | 61,0 | 60,1 | 61,7 | 62,5 |
| Empréstimos / <i>Loans</i> | 172,2 | 170,6 | 169,4 | 169,9 | 172,3 | 172,2 | 168,6 | 167,3 | 167,3 | 164,7 | 160,3 | 158,6 | 157,9 | 153,6 | 150,4 | 148,2 | 142,3 | 141,1 | 138,7 | 138,9 | 172,2 | 170,6 | 169,4 | 169,9 | 172,3 | 172,2 | 168,6 | 167,3 | 167,3 | 164,7 | 160,3 | 158,6 | 157,9 | 153,6 | 150,4 | 148,2 | 142,3 | 141,1 | 138,7 | 138,9 |
| Ações e Out. Part. / <i>Shares and other Equity</i> | -31,6 | -31,0 | -30,4 | -25,5 | -25,7 | -26,5 | -27,6 | -26,1 | -25,2 | -25,7 | -25,2 | -24,9 | -21,6 | -21,7 | -23,3 | -22,5 | -19,2 | -20,0 | -16,8 | -17,1 | -31,6 | -31,0 | -30,4 | -25,5 | -25,7 | -26,5 | -27,6 | -26,1 | -25,2 | -25,7 | -25,2 | -24,9 | -21,6 | -21,7 | -23,3 | -22,5 | -19,2 | -20,0 | -16,8 | -17,1 |
| Res. Técnicas de Seg. / <i>Insurance Technical Reserves</i> | -43,7 | -44,5 | -43,1 | -41,9 | -41,2 | -39,1 | -36,1 | -35,5 | -35,6 | -36,0 | -37,3 | -37,3 | -36,9 | -37,4 | -38,2 | -39,5 | -39,7 | -39,1 | -40,0 | -41,5 | -43,7 | -44,5 | -43,1 | -41,9 | -41,2 | -39,1 | -36,1 | -35,5 | -35,6 | -36,0 | -37,3 | -37,3 | -36,9 | -37,4 | -38,2 | -39,5 | -39,7 | -39,1 | -40,0 | -41,5 |
| Out. Débitos e Créditos / <i>Other Accounts Receivable and Payable</i> | 4,9 | 5,6 | 3,2 | 2,2 | 2,2 | 4,9 | 6,9 | 4,4 | 8,2 | 7,4 | 6,0 | 6,0 | 8,0 | 9,4 | 10,6 | 9,2 | 12,5 | 12,3 | 13,9 | 12,8 | 4,9 | 5,6 | 3,2 | 2,2 | 2,2 | 4,9 | 6,9 | 4,4 | 8,2 | 7,4 | 6,0 | 6,0 | 8,0 | 9,4 | 10,6 | 9,2 | 12,5 | 12,3 | 13,9 | 12,8 |
| Património Financeiro Líquido / <i>Net Financial Wealth</i> | 1,5 | 4,0 | 2,8 | 4,2 | 3,0 | 5,6 | 6,0 | 7,7 | 10,3 | 11,6 | 10,2 | 11,0 | 12,9 | 14,1 | 12,0 | 13,2 | 15,3 | 17,7 | 19,0 | 19,2 | 1,5 | 4,0 | 2,8 | 4,2 | 3,0 | 5,6 | 6,0 | 7,7 | 10,3 | 11,6 | 10,2 | 11,0 | 12,9 | 14,1 | 12,0 | 13,2 | 15,3 | 17,7 | 19,0 | 19,2 |

2. Patrimónios Financeiros / *Financial Assets and Liabilities*
2.3. Sociedades Financeiras / *Financial Corporations*

Gráfico / *Graph* 2.3.3.
Dívida Financeira Bruta
Gross Financial Debt

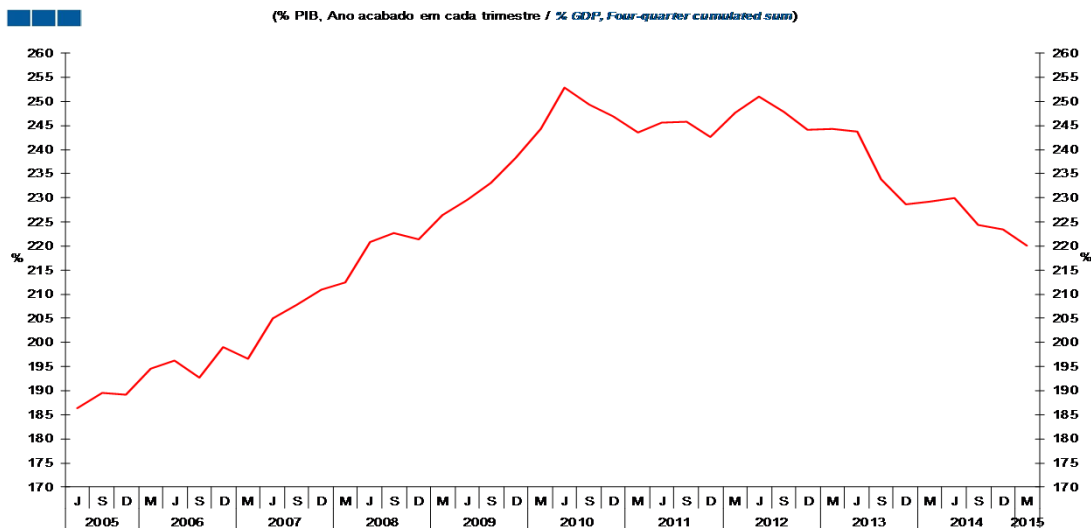
(Mil Milhões € / *Billions €*)



| | 2011 | | | 2012 | | | 2013 | | | 2014 | | | 2015 | | | | | | | |
|---|-------|-------|-------|-------|-------|-------|-------|-------|-------|-------|-------|-------|-------|-------|-------|-------|-------|-------|-------|-------|
| | J | S | D | M | J | S | D | M | J | S | D | M | J | S | D | M | | | | |
| Dívida Financeira Bruta / <i>Gross Financial Debt</i> | 451,0 | 447,1 | 444,4 | 437,3 | 439,6 | 437,6 | 427,6 | 433,0 | 432,1 | 422,7 | 411,2 | 408,8 | 408,1 | 393,0 | 387,3 | 389,9 | 395,2 | 388,5 | 386,5 | 383,7 |

Gráfico / *Graph* 2.3.4.
Dívida Financeira Bruta
Gross Financial Debt

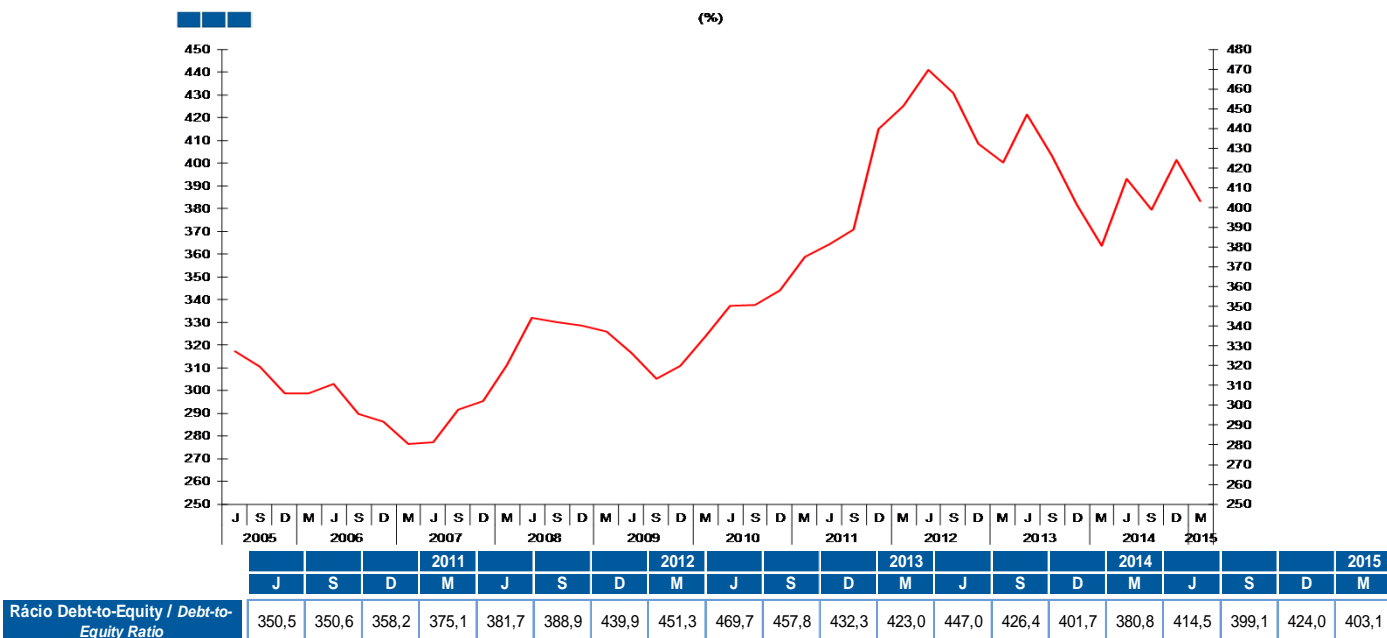
(% PIB, Ano acabado em cada trimestre / *% GDP, Four-quarter cumulated sum*)



| | 2011 | | | 2012 | | | 2013 | | | 2014 | | | 2015 | | | | | | | |
|---|-------|-------|-------|-------|-------|-------|-------|-------|-------|-------|-------|-------|-------|-------|-------|-------|-------|-------|-------|-------|
| | J | S | D | M | J | S | D | M | J | S | D | M | J | S | D | M | | | | |
| Dívida Financeira Bruta / <i>Gross Financial Debt</i> | 252,9 | 249,3 | 247,0 | 243,6 | 245,5 | 245,8 | 242,7 | 247,6 | 251,0 | 247,9 | 244,2 | 244,3 | 243,7 | 233,9 | 228,6 | 229,3 | 230,0 | 224,3 | 223,4 | 220,1 |

2. Patrimónios Financeiros / *Financial Assets and Liabilities*
2.3. Sociedades Financeiras / *Financial Corporations*

Gráfico / *Graph* 2.3.5.
Rácio *Debt-to-Equity*
Debt-to-Equity Ratio



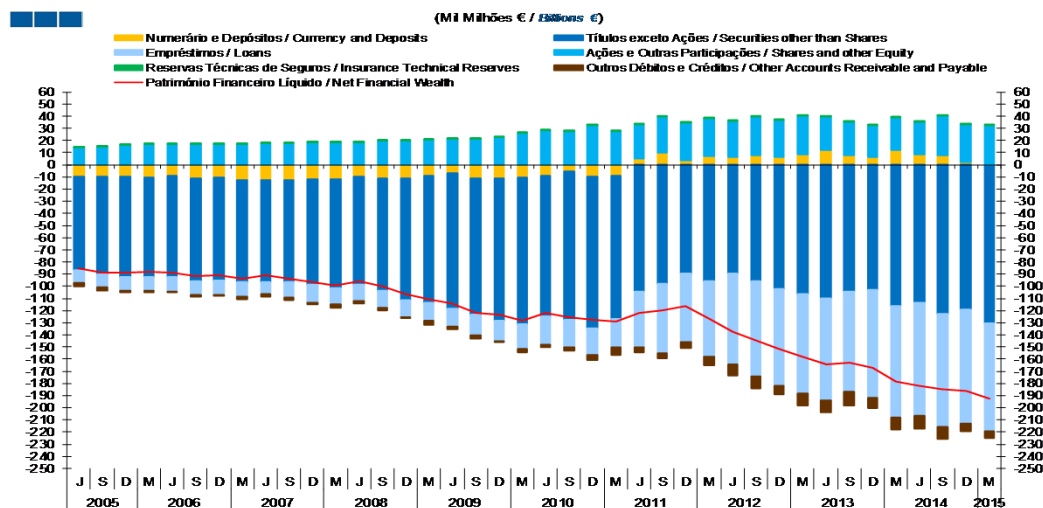
Nota: Debt - Inclui Numerário e Depósitos (F.2), Títulos exceto ações (F.3), Empréstimos (F.4) e Outros Débitos e Créditos (F.7)
Equity - Inclui Ações e outras Participações (F.5)

Note: Debt - Includes Currency and Deposits (F.2), Securities other than Shares (F.3), Loans (F.4) and Other Accounts Receivable and Payable (F.7)
Equity - Includes Shares and other Equity (F.5)

2. Patrimónios Financeiros / Financial Assets and Liabilities

2.4. Administrações Públicas / General Government

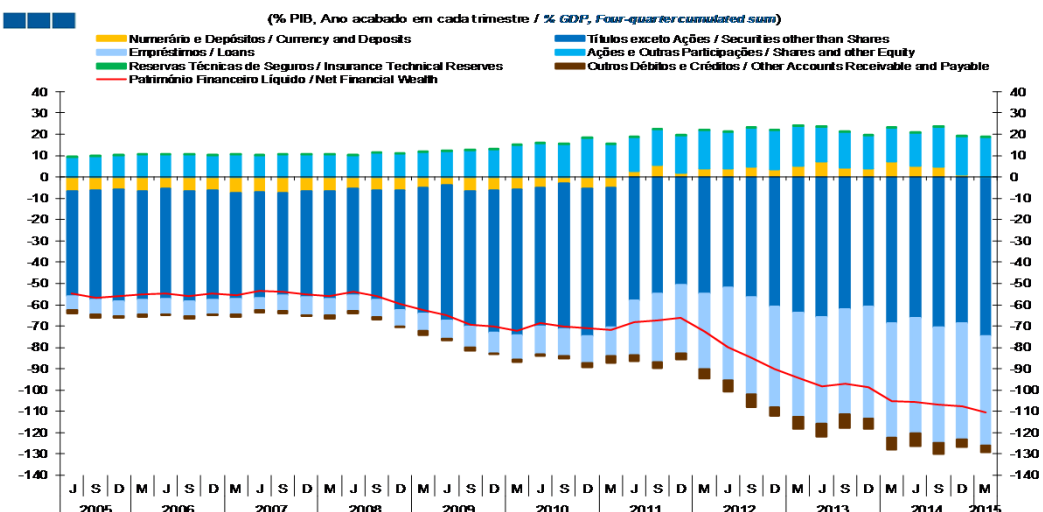
Gráfico / Graph 2.4.1.
Património Financeiro Líquido por Instrumento Financeiro
Net Financial Wealth by Financial Instrument



(M€ Milhões / Millions €)

| | 2011 | | | 2012 | | | 2013 | | | 2014 | | | 2015 | | | | | | | |
|---|--------|--------|--------|--------|--------|--------|--------|--------|--------|--------|--------|--------|--------|--------|--------|--------|--------|--------|--------|--------|
| | J | S | D | M | J | S | D | M | J | S | D | M | J | S | D | M | J | S | D | M |
| Numerário e Depósitos / Currency and Deposits | -9,2 | -5,5 | -9,8 | -9,0 | 5,1 | 9,9 | 3,4 | 7,1 | 6,5 | 8,0 | 6,3 | 8,6 | 12,2 | 7,5 | 6,7 | 12,1 | 8,7 | 8,2 | 1,9 | -0,2 |
| Títulos exceto Ações / Securities other than Shares | -115,7 | -122,3 | -124,8 | -117,9 | -104,0 | -97,7 | -89,2 | -95,9 | -89,3 | -96,1 | -102,2 | -106,7 | -109,8 | -104,0 | -103,2 | -116,4 | -113,7 | -122,4 | -118,9 | -129,9 |
| Empréstimos / Loans | -23,3 | -22,8 | -22,2 | -23,6 | -46,0 | -57,2 | -56,8 | -61,8 | -74,9 | -78,0 | -79,9 | -81,5 | -84,0 | -83,1 | -89,0 | -91,5 | -93,1 | -93,3 | -93,9 | -89,1 |
| Ações e Out. Part. / Shares and other Equity | 28,2 | 27,6 | 32,7 | 27,7 | 27,9 | 29,4 | 31,0 | 31,2 | 29,6 | 31,3 | 30,7 | 31,7 | 27,4 | 27,6 | 26,0 | 27,2 | 26,6 | 32,2 | 31,0 | 32,6 |
| Res. Técnicas de Seg. / Insurance Technical Reserves | 0,0 | 0,0 | 0,0 | 0,0 | 0,0 | 0,0 | 0,0 | 0,0 | 0,0 | 0,0 | 0,0 | 0,0 | 0,0 | 0,0 | 0,0 | 0,0 | 0,0 | 0,0 | 0,0 | 0,0 |
| Out. Débitos e Créditos / Other Accounts Receivable and Payable | -2,0 | -2,6 | -3,8 | -6,0 | -4,6 | -4,5 | -5,0 | -7,4 | -9,4 | -9,8 | -6,7 | -9,7 | -10,3 | -10,8 | -7,9 | -10,0 | -10,1 | -9,6 | -6,5 | -6,0 |
| Património Financeiro Líquido / Net Financial Wealth | -122,0 | -125,6 | -127,8 | -128,8 | -121,6 | -120,1 | -116,6 | -126,8 | -137,5 | -144,5 | -151,9 | -157,6 | -164,5 | -162,7 | -167,3 | -178,7 | -181,6 | -185,0 | -186,4 | -192,6 |

Gráfico / Graph 2.4.2.
Património Financeiro Líquido por Instrumento Financeiro
Net Financial Wealth by Financial Instrument



(% PIB, Ano acabado em cada trimestre / % GDP, Four-quarter cumulated sum)

| | 2011 | | | 2012 | | | 2013 | | | 2014 | | | 2015 | | | | | | | |
|---|-------|-------|-------|-------|-------|-------|-------|-------|-------|-------|-------|-------|-------|-------|-------|--------|--------|--------|--------|--------|
| | J | S | D | M | J | S | D | M | J | S | D | M | J | S | D | M | J | S | D | M |
| Numerário e Depósitos / Currency and Deposits | -5,2 | -3,0 | -5,4 | -5,0 | 2,9 | 5,5 | 1,9 | 4,1 | 3,8 | 4,7 | 3,7 | 5,1 | 7,3 | 4,5 | 4,0 | 7,1 | 5,0 | 4,7 | 1,1 | -0,1 |
| Títulos exceto Ações / Securities other than Shares | -64,9 | -68,2 | -69,3 | -65,7 | -58,1 | -54,9 | -50,6 | -54,9 | -51,9 | -56,4 | -60,7 | -63,8 | -65,6 | -61,9 | -60,9 | -68,5 | -66,2 | -70,7 | -68,7 | -74,5 |
| Empréstimos / Loans | -13,1 | -12,7 | -12,3 | -13,1 | -25,7 | -32,1 | -32,3 | -35,3 | -43,5 | -45,8 | -47,5 | -48,7 | -50,2 | -49,5 | -52,5 | -53,8 | -54,2 | -53,9 | -54,3 | -51,1 |
| Ações e Out. Part. / Shares and other Equity | 15,8 | 15,4 | 18,2 | 15,4 | 15,6 | 16,5 | 17,6 | 17,8 | 17,2 | 18,4 | 18,2 | 18,9 | 16,3 | 16,4 | 15,3 | 16,0 | 15,5 | 18,6 | 17,9 | 18,7 |
| Res. Técnicas de Seg. / Insurance Technical Reserves | 0,0 | 0,0 | 0,0 | 0,0 | 0,0 | 0,0 | 0,0 | 0,0 | 0,0 | 0,0 | 0,0 | 0,0 | 0,0 | 0,0 | 0,0 | 0,0 | 0,0 | 0,0 | 0,0 | 0,0 |
| Out. Débitos e Créditos / Other Accounts Receivable and Payable | -1,1 | -1,5 | -2,1 | -3,3 | -2,6 | -2,5 | -2,9 | -4,2 | -5,5 | -5,7 | -4,0 | -5,8 | -6,2 | -6,4 | -4,6 | -5,9 | -5,9 | -5,6 | -3,8 | -3,4 |
| Património Financeiro Líquido / Net Financial Wealth | -68,4 | -70,0 | -71,0 | -71,7 | -67,9 | -67,5 | -66,2 | -72,5 | -79,9 | -84,8 | -90,2 | -94,2 | -98,3 | -96,9 | -98,7 | -105,1 | -105,7 | -106,8 | -107,7 | -110,5 |

2. Patrimónios Financeiros / *Financial Assets and Liabilities*
2.4. Administrações Públicas / *General Government*

Gráfico / *Graph* 2.4.3.
Dívida Bruta
Gross Debt

(Mil Miliões € / *Billions €*)

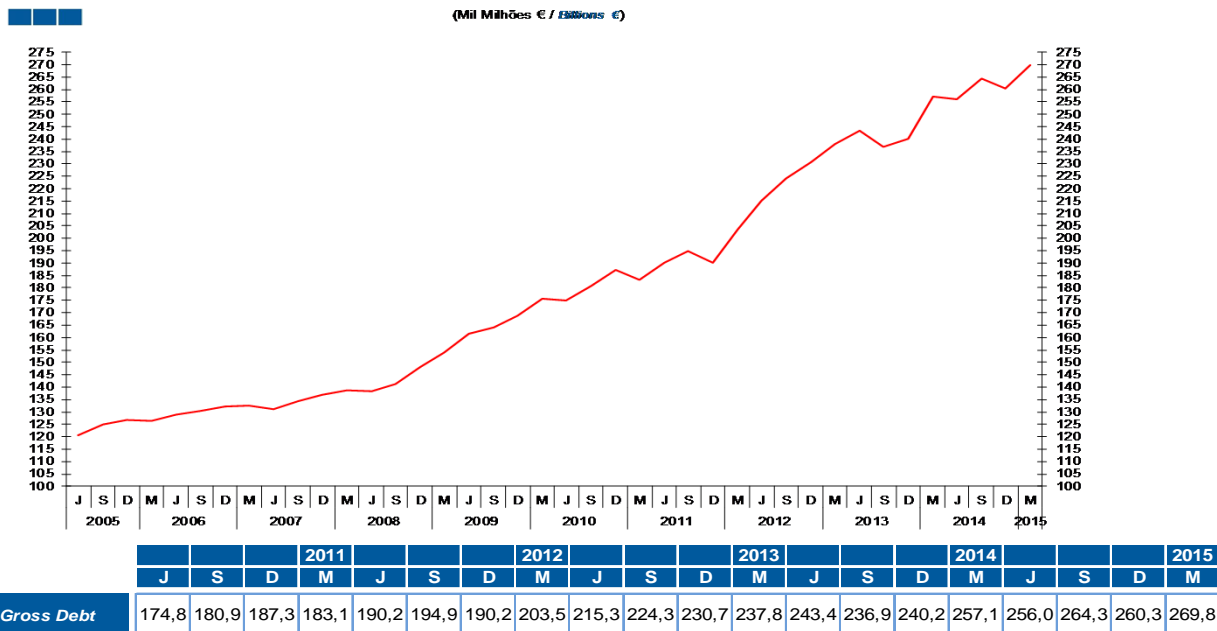
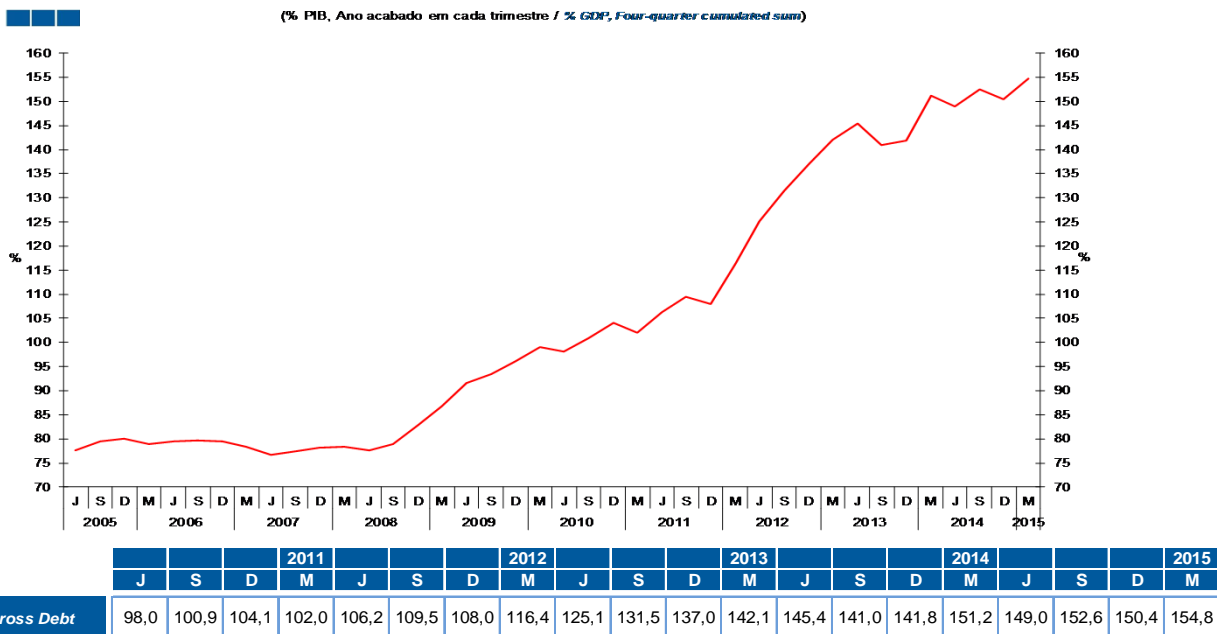


Gráfico / *Graph* 2.4.4.
Dívida Bruta
Gross Debt

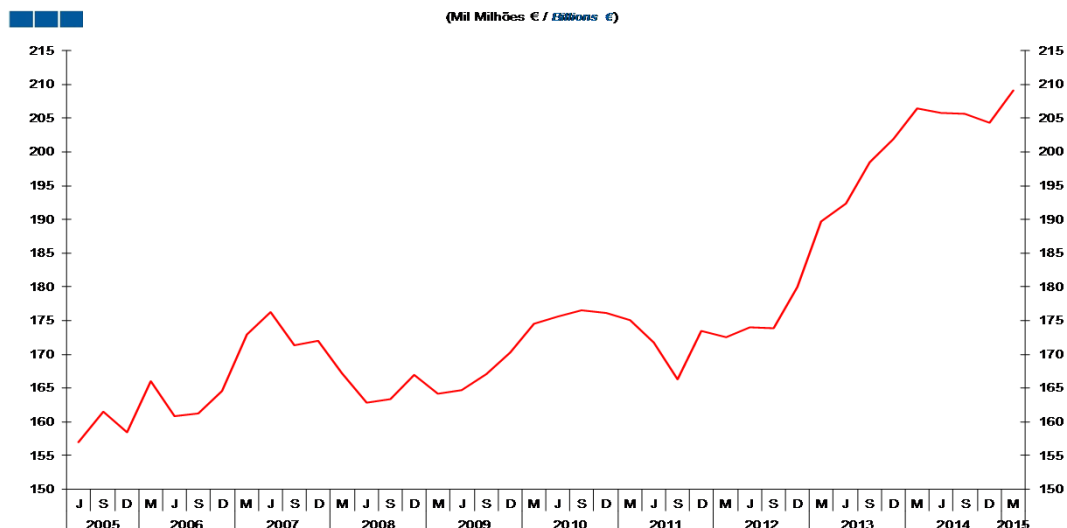
(% PIB, Ano acabado em cada trimestre / *% GDP, Four-quarter cumulated sum*)



2. Patrimónios Financeiros / *Financial Assets and Liabilities*

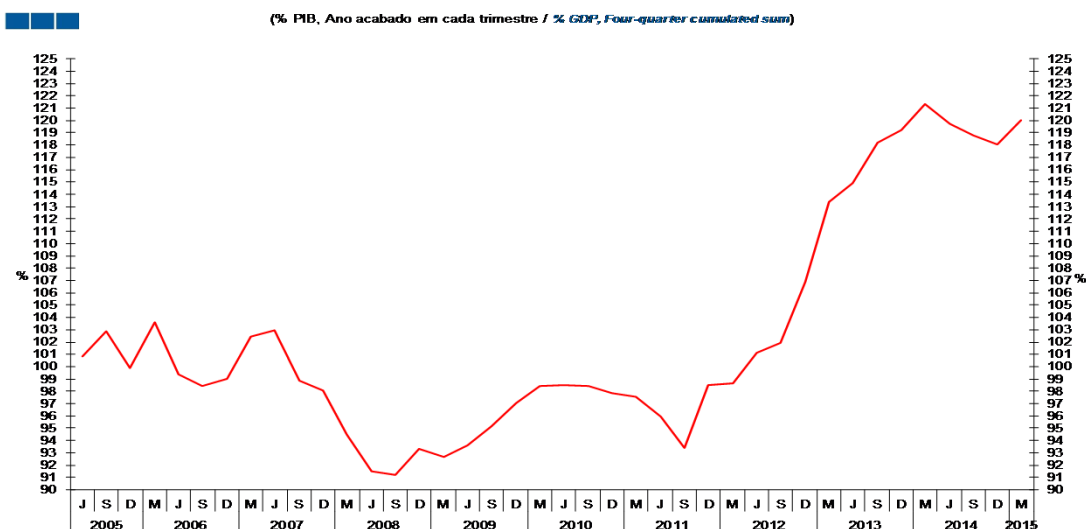
2.5. Famílias + ISFLSF / *Households + NPISH*

Gráfico / *Graph* 2.5.1.
Património Financeiro Líquido
Net Financial Wealth



| | 2011 | | | 2012 | | | 2013 | | | 2014 | | | 2015 | | | | | | | |
|--|-------|-------|-------|-------|-------|-------|-------|-------|-------|-------|-------|-------|-------|-------|-------|-------|-------|-------|-------|-------|
| | J | S | D | M | J | S | D | M | J | S | D | M | J | S | D | M | | | | |
| Património Financeiro Líquido <i>Net Financial Wealth</i> | 175,6 | 176,5 | 176,1 | 175,1 | 171,7 | 166,3 | 173,5 | 172,6 | 174,1 | 173,8 | 180,0 | 189,7 | 192,3 | 198,5 | 202,0 | 206,4 | 205,8 | 205,7 | 204,3 | 209,2 |

Gráfico / *Graph* 2.5.2.
Património Financeiro Líquido
Net Financial Wealth



| | 2011 | | | 2012 | | | 2013 | | | 2014 | | | 2015 | | | | | | | |
|--|------|------|------|------|------|------|------|------|-------|-------|-------|-------|-------|-------|-------|-------|-------|-------|-------|-------|
| | J | S | D | M | J | S | D | M | J | S | D | M | J | S | D | M | | | | |
| Património Financeiro Líquido <i>Net Financial Wealth</i> | 98,5 | 98,4 | 97,9 | 97,5 | 95,9 | 93,4 | 98,5 | 98,7 | 101,1 | 102,0 | 106,9 | 113,4 | 114,9 | 118,2 | 119,2 | 121,4 | 119,8 | 118,7 | 118,1 | 120,0 |

2. Patrimónios Financeiros / *Financial Assets and Liabilities*
2.5. Famílias + ISFLSF / *Households + NPISH*

Gráfico / *Graph* 2.5.3.
Dívida Bruta Total
Total Gross Debt

(Mil Miliões € / *Billions €*)

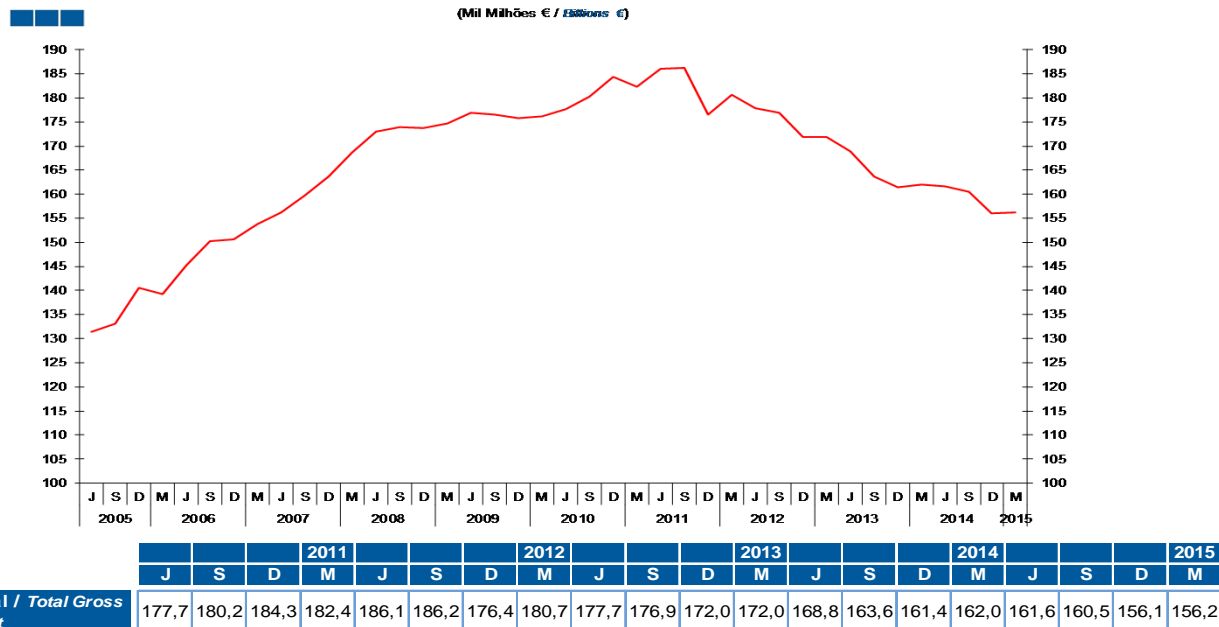
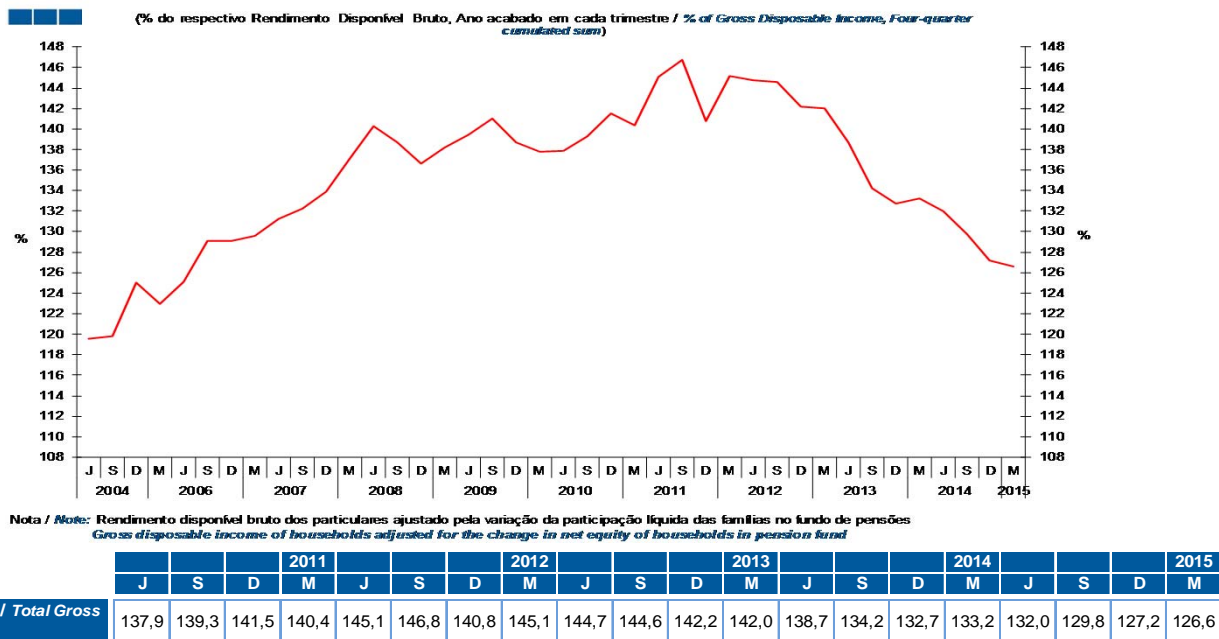


Gráfico / *Graph* 2.5.4.
Dívida Bruta Total
Total Gross Debt

(% do respectivo Rendimento Disponível Bruto, Ano acabado em cada trimestre / *% of Gross Disposable Income, Four-quarter cumulated sum*)

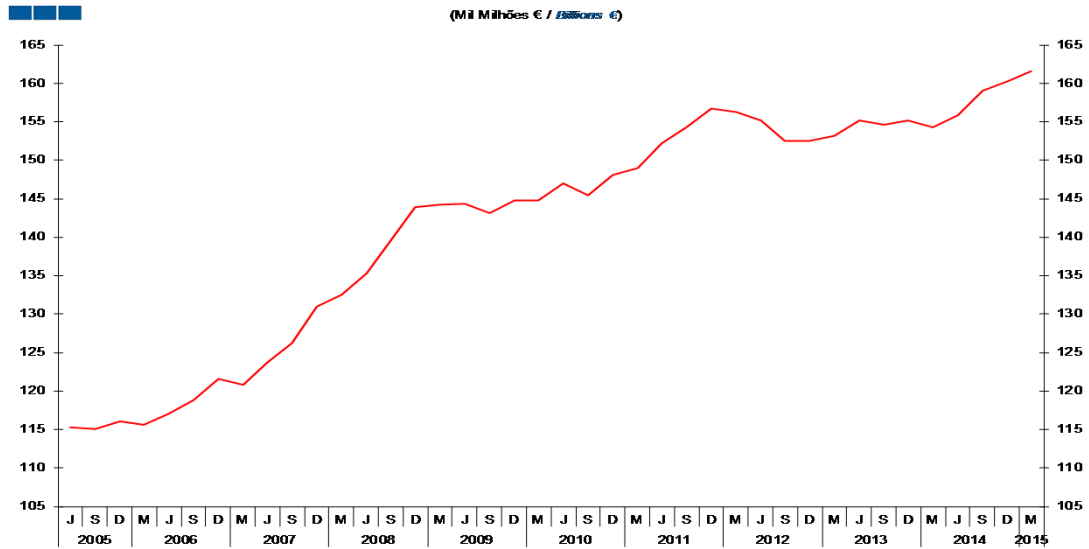


Nota / *Note*: Rendimento disponível bruto dos particulares ajustado pela variação da participação líquida das famílias no fundo de pensões
Gross disposable income of households adjusted for the change in net equity of households in pension fund

2. Patrimónios Financeiros / *Financial Assets and Liabilities*
2.5. Famílias + ISFLSF / *Households + NPISH*

Gráfico / *Graph* 2.5.5.
Numerário e Depósitos
Currency and Deposits

(Milhões de € / *Billions of €*)



| | | | 2011 | | | | 2012 | | | | 2013 | | | | 2014 | | | | 2015 | | | |
|---|---|---|-------|-------|-------|-------|-------|-------|-------|-------|-------|-------|-------|-------|-------|-------|-------|-------|-------|-------|-------|-------|
| J | S | D | M | J | S | D | M | J | S | D | M | J | S | D | M | J | S | D | M | | | |
| Numerário e Depósitos / <i>Currency and Deposits</i> | | | 147,0 | 145,4 | 148,2 | 149,0 | 152,2 | 154,3 | 156,7 | 156,3 | 155,2 | 152,5 | 152,5 | 153,1 | 155,1 | 154,6 | 155,2 | 154,3 | 155,9 | 159,0 | 160,2 | 161,6 |