

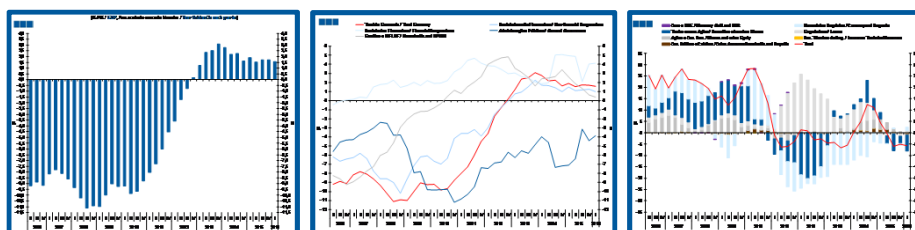
# Estatísticas Temáticas de Conjuntura

## *Short-term Thematic Statistics*

- Nº 2/2016 -

27 de julho de 2016

*July, 27, 2016*



# Contas Nacionais Trimestrais Financeiras por Sector Institucional *Quarterly Financial National Accounts by Institutional Sector*

**- 1º Trimestre de 2016 -**  
***- 1st Quarter, 2016 -***

**Fonte / *Source:* Banco de Portugal**

## Índice / *Index*

### 1. Conta Financeira - Transações / *Financial Account - Transactions*

#### 1.1. Economia Portuguesa / *Portuguese Economy*

Capacidade/Necessidade Líquida de Financiamento / *Net Lending/Net Borrowing*  
Variação de Passivos vis-à-vis com o Resto do Mundo / *Liabilities Change vis-à-vis the Rest of the World*

#### 1.2. Sociedades não Financeiras / *Non-financial Corporations*

Capacidade/Necessidade Líquida de Financiamento / *Net Lending/Net Borrowing*  
Variação de Passivos / *Liabilities Change*

#### 1.3. Sociedades Financeiras / *Financial Corporations*

Capacidade/Necessidade Líquida de Financiamento / *Net Lending/Net Borrowing*  
Variação de Passivos / *Liabilities Change*

#### 1.4. Administrações Públicas / *General Government*

Capacidade/Necessidade Líquida de Financiamento / *Net Lending/Net Borrowing*  
Variação de Passivos / *Liabilities Change*

#### 1.5. Famílias + ISFLSF / *Households + NPISH*

Capacidade/Necessidade Líquida de Financiamento / *Net Lending/Net Borrowing*  
Variação de Passivos / *Liabilities Change*  
Variação de Ativos / *Assets Change*

## Índice / *Index*

### 2. Patrimónios Financeiros / *Financial Assets and Liabilities*

#### 2.1. Economia Portuguesa / *Portuguese Economy*

Património Financeiro Líquido / *Net Financial Wealth*

Total de Passivos vis-à-vis com o Resto do Mundo / *Total Liabilities vis-à-vis the Rest of the World*

#### 2.2. Sociedades não Financeiras / *Non-financial Corporations*

Património Financeiro Líquido / *Net Financial Wealth*

Dívida Bruta / *Gross Debt*

Rácio *Debt-to-Equity* / *Debt-to-Equity Ratio*

#### 2.3. Sociedades Financeiras / *Financial Corporations*

Património Financeiro Líquido / *Net Financial Wealth*

Dívida Financeira Bruta / *Gross Financial Debt*

Rácio *Debt-to-Equity* / *Debt-to-Equity Ratio*

#### 2.4. Administrações Públicas / *General Government*

Património Financeiro Líquido / *Net Financial Wealth*

Total de Passivos / *Total Liabilities*

#### 2.5. Famílias + ISFLSF / *Households + NPISH*

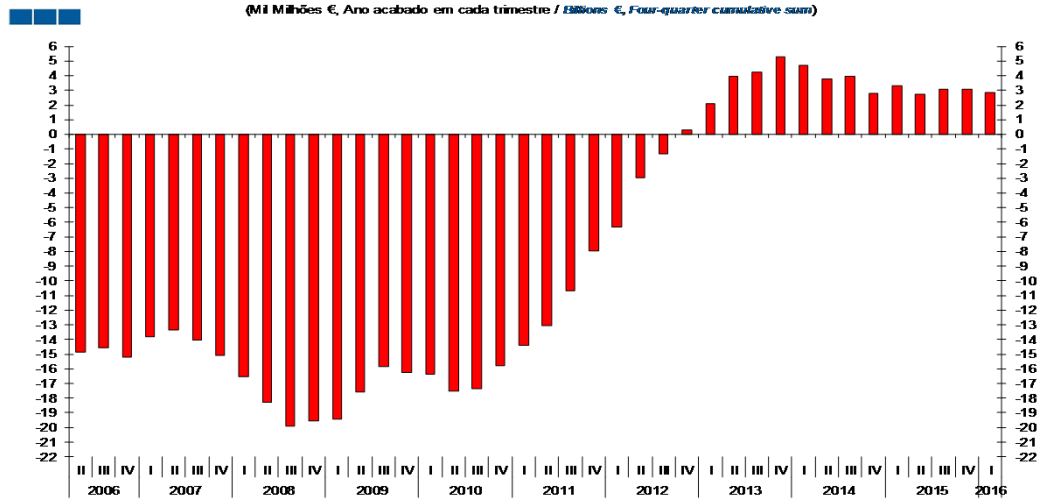
Património Financeiro Líquido / *Net Financial Wealth*

Dívida Bruta Total / *Total Gross Debt*

Numerário e Depósitos / *Currency and Deposits*

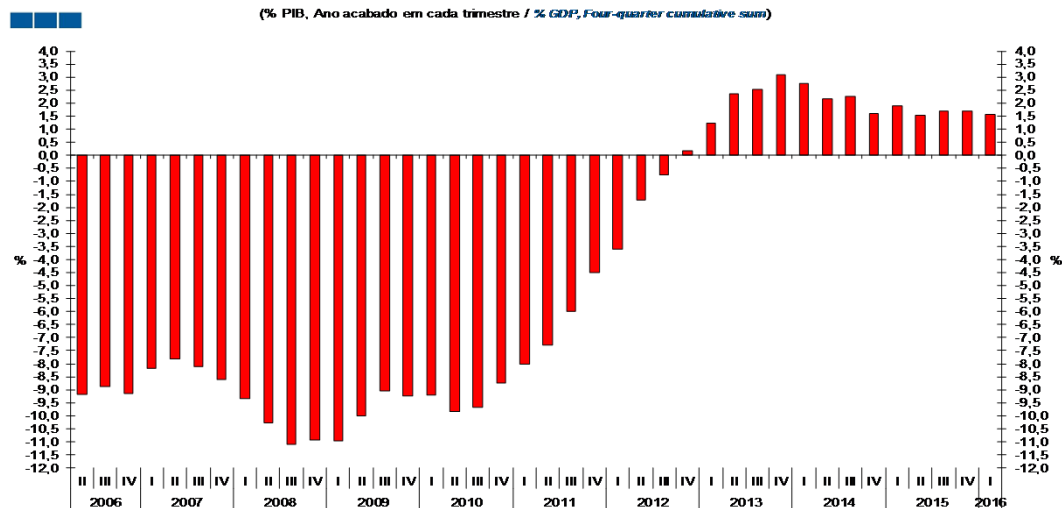
1. Conta Financeira - Transações / *Financial Account - Transactions*  
 1.1. Economia Portuguesa / *Portuguese Economy*

Gráfico / *Graph* 1.1.1.  
 Capacidade/Necessidade Líquida de Financiamento  
*Net Lending/Net Borrowing*



|  | 2011  |       |      |      | 2012 |      |     |     | 2013 |     |     |     | 2014 |     |     |     | 2015 |     |     |     | 2016 |     |     |     |     |
|--|-------|-------|------|------|------|------|-----|-----|------|-----|-----|-----|------|-----|-----|-----|------|-----|-----|-----|------|-----|-----|-----|-----|
|  | II    | III   | IV   | I    | II   | III  | IV  | I   | II   | III | IV  | I   | II   | III | IV  | I   | II   | III | IV  | I   | II   | III | IV  | I   |     |
| Cap./Nec. Líq. de Financiamento / <i>Net Lending/Net Borrowing</i> | -13,0 | -10,7 | -7,9 | -6,3 | -3,0 | -1,3 | 0,3 | 2,1 | 4,0  | 4,3 | 5,3 | 4,7 | 3,8  | 3,9 | 2,8 | 3,3 | 2,7  | 3,1 | 3,1 | 2,8 | 3,3  | 2,7 | 3,1 | 3,1 | 2,8 |

Gráfico / *Graph* 1.1.2.  
 Capacidade/Necessidade Líquida de Financiamento  
*Net Lending/Net Borrowing*



|  | 2011 |      |      |      | 2012 |      |     |     | 2013 |     |     |     | 2014 |     |     |     | 2015 |     |     |     | 2016 |     |     |     |     |
|--|------|------|------|------|------|------|-----|-----|------|-----|-----|-----|------|-----|-----|-----|------|-----|-----|-----|------|-----|-----|-----|-----|
|  | II   | III  | IV   | I    | II   | III  | IV  | I   | II   | III | IV  | I   | II   | III | IV  | I   | II   | III | IV  | I   | II   | III | IV  | I   |     |
| Cap./Nec. Líq. de Financiamento / <i>Net Lending/Net Borrowing</i> | -7,3 | -6,0 | -4,5 | -3,6 | -1,7 | -0,8 | 0,2 | 1,2 | 2,4  | 2,5 | 3,1 | 2,8 | 2,2  | 2,3 | 1,6 | 1,9 | 1,5  | 1,7 | 1,7 | 1,6 | 1,9  | 1,5 | 1,7 | 1,7 | 1,6 |

1. Conta Financeira - Transações / *Financial Account - Transactions*  
 1.1. Economia Portuguesa / *Portuguese Economy*

Gráfico / *Graph 1.1.4.*  
 Capacidade/Necessidade Líquida de Financiamento por Sector Institucional  
*Net Lending/Net Borrowing by Institutional Sector*

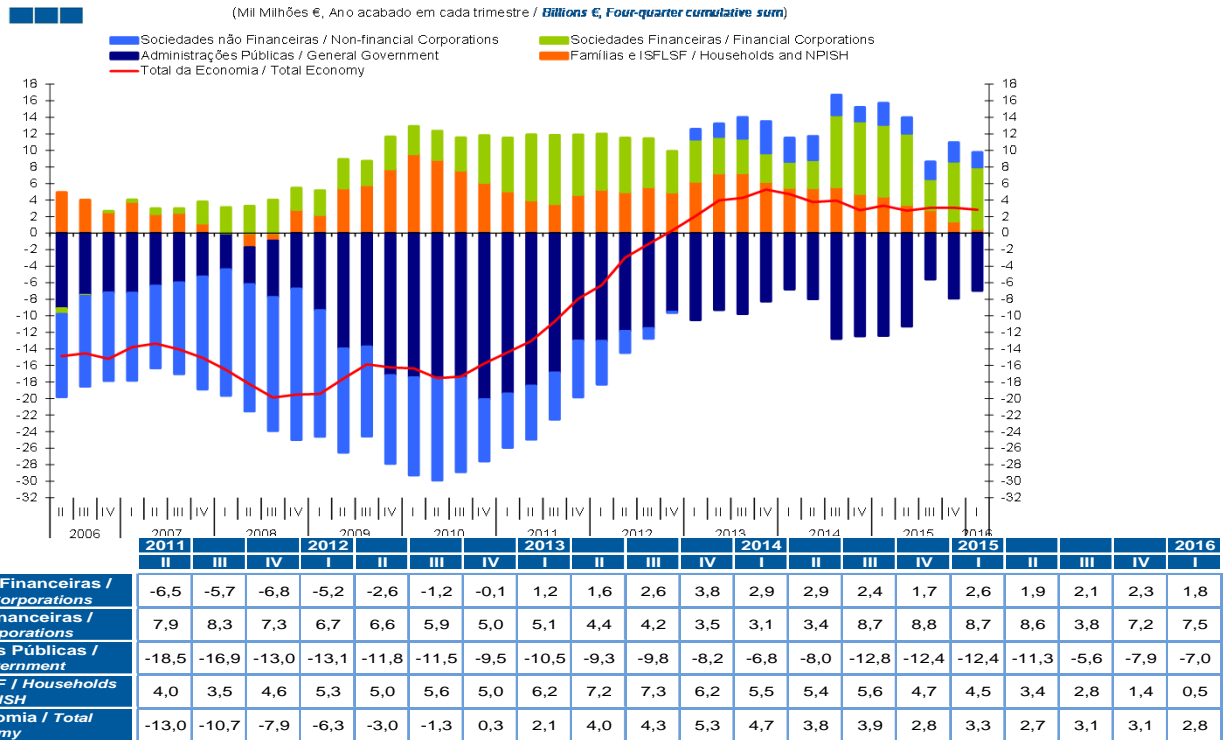
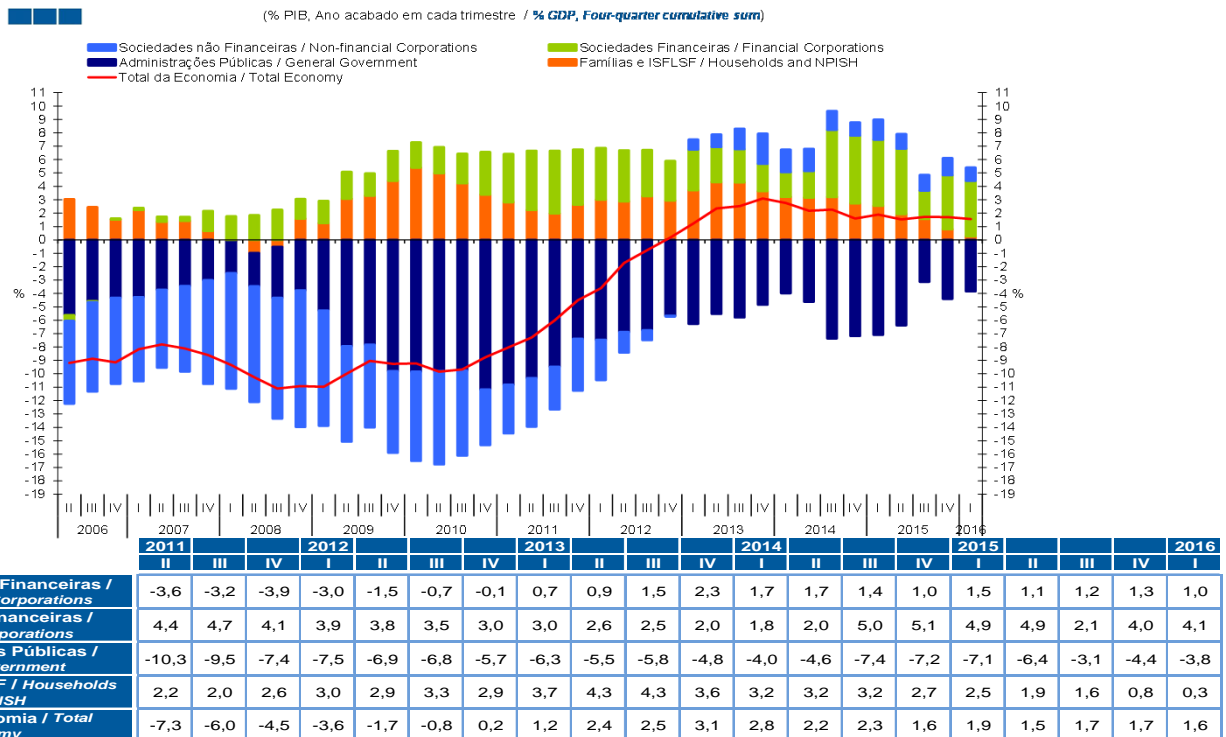


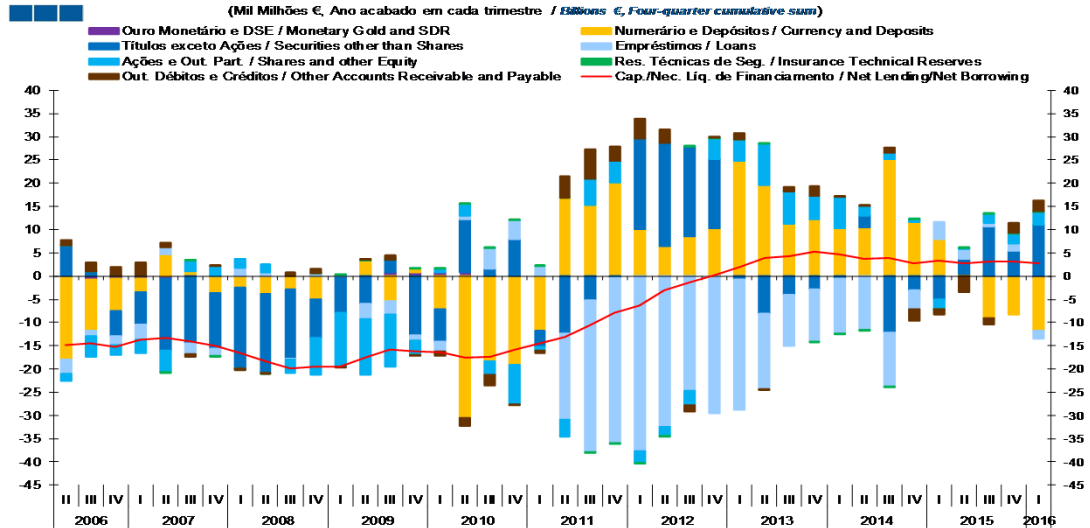
Gráfico / *Graph 1.1.5.*  
 Capacidade/Necessidade Líquida de Financiamento por Sector Institucional  
*Net Lending/Net Borrowing by Institutional Sector*



1. Conta Financeira - Transações / *Financial Account - Transactions*  
 1.1. Economia Portuguesa / *Portuguese Economy*

Gráfico / *Graph 1.1.7.*

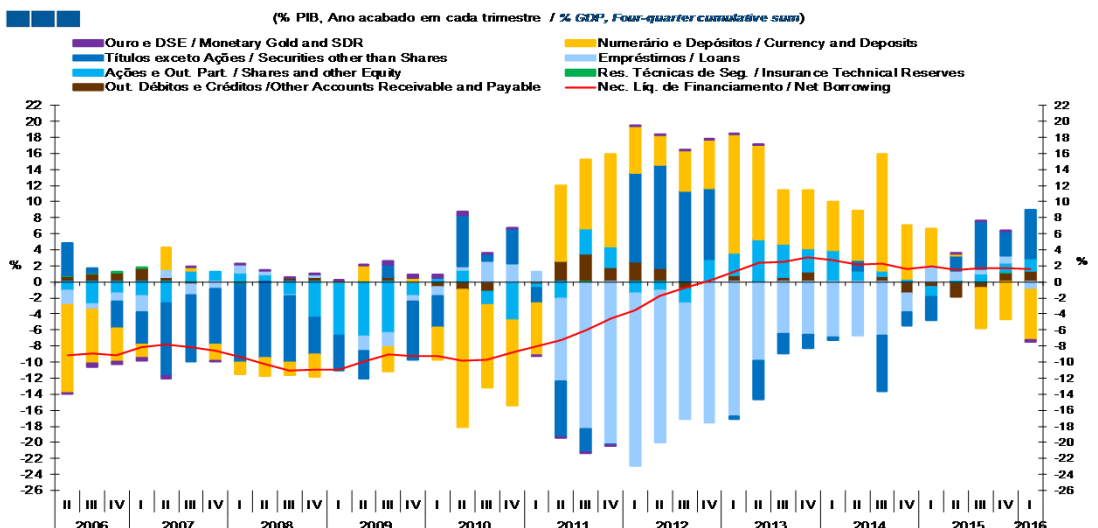
Capacidade/Necessidade Líquida de Financiamento por Instrumento Financeiro  
*Net Lending/Net Borrowing by Financial Instrument*



|  | 2012  |       |       |       | 2013  |       |       |       | 2014  |       |       |       | 2015  |       |      |      | 2016 |      |      |       |
|--|-------|-------|-------|-------|-------|-------|-------|-------|-------|-------|-------|-------|-------|-------|------|------|------|------|------|-------|
|  | II    | III   | IV    | I     | II    | III   | IV    | I     | II    | III   | IV    | I     | II    | III   | IV   | I    | II   | III  | IV   | I     |
| Ouro Monetário e DSE / <i>Monetary Gold and SDR</i>                    | 0,0   | 0,0   | 0,0   | 0,0   | 0,0   | 0,0   | 0,0   | 0,0   | 0,0   | 0,0   | 0,0   | 0,0   | 0,0   | 0,0   | 0,0  | 0,0  | 0,0  | 0,0  | 0,0  | -0,3  |
| Numerário e Depósitos / <i>Currency and Deposits</i>                   | 16,9  | 15,4  | 20,2  | 10,1  | 6,5   | 8,5   | 10,3  | 24,7  | 19,6  | 11,2  | 12,2  | 10,3  | 10,5  | 25,3  | 11,6 | 7,9  | 0,3  | -9,0 | -8,3 | -11,4 |
| Títulos exceto Ações / <i>Securities other than Shares</i>             | -12,3 | -5,2  | -0,2  | 19,5  | 22,1  | 19,3  | 14,8  | -0,7  | -8,1  | -4,1  | -2,9  | -0,5  | 2,5   | -12,1 | -3,1 | -5,1 | 3,3  | 10,7 | 5,5  | 11,1  |
| Empréstimos / <i>Loans</i>   | -18,5 | -32,6 | -35,6 | -37,6 | -32,5 | -24,7 | -29,6 | -28,1 | -16,3 | -10,9 | -11,2 | -11,9 | -11,5 | -11,6 | -4,1 | 3,8  | 2,1  | 0,8  | 1,5  | -1,8  |
| Ações e Out. Part. / <i>Shares and other Equity</i>                    | -3,7  | 5,6   | 4,6   | -2,5  | -2,0  | -3,0  | 4,6   | 4,7   | 8,9   | 7,0   | 5,0   | 6,8   | 2,1   | 1,3   | 0,7  | -2,1 | 0,3  | 1,9  | 2,2  | 2,8   |
| Res. Técnicas de Seg. / <i>Insurance Technical Reserves</i>            | 0,0   | -0,1  | 0,0   | 0,0   | 0,0   | 0,0   | 0,0   | 0,0   | 0,0   | 0,0   | 0,0   | 0,0   | 0,0   | 0,0   | 0,0  | 0,0  | 0,0  | 0,0  | 0,0  | 0,1   |
| Out. Débitos e Créditos / <i>Other Accounts Receivable and Payable</i> | 4,6   | 6,3   | 3,1   | 4,3   | 2,9   | -1,4  | 0,2   | 1,4   | -0,2  | 1,0   | 2,2   | 0,1   | 0,2   | 1,1   | -2,4 | -1,2 | -3,4 | -1,4 | 2,1  | 2,4   |
| Cap./Nec. Líq. de Financiamento / <i>Net Lending/Net Borrowing</i>     | -13,0 | -10,7 | -7,9  | -6,3  | -3,0  | -1,3  | 0,3   | 2,1   | 4,0   | 4,3   | 5,3   | 4,7   | 3,8   | 3,9   | 2,8  | 3,3  | 2,7  | 3,1  | 3,1  | 2,8   |

Gráfico / *Graph 1.1.8.*

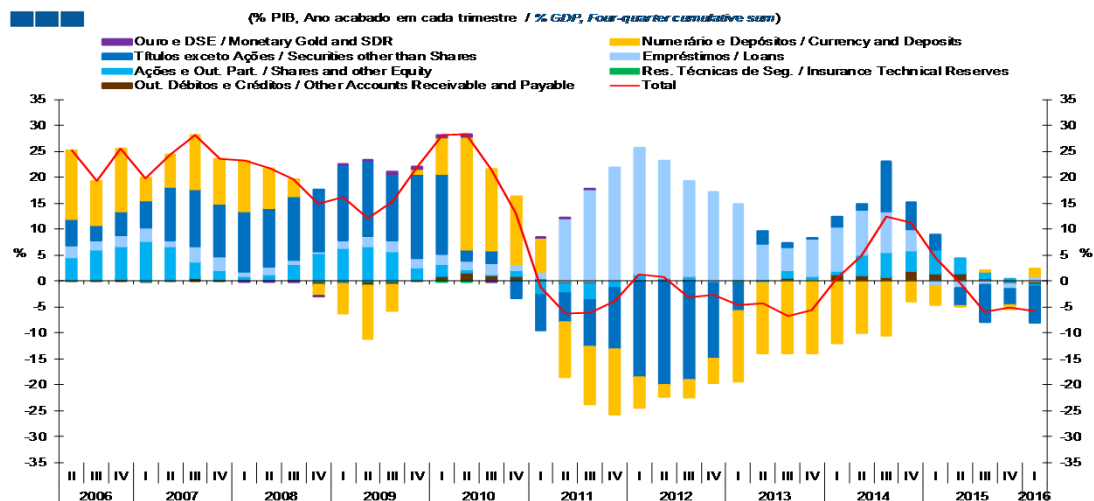
Capacidade/Necessidade Líquida de Financiamento por Instrumento Financeiro  
*Net Lending/Net Borrowing by Financial Instrument*



|  | 2012  |       |       |       | 2013  |       |       |       | 2014 |      |      |      | 2015 |      |      |      | 2016 |      |      |      |
|--|-------|-------|-------|-------|-------|-------|-------|-------|------|------|------|------|------|------|------|------|------|------|------|------|
|  | II    | III   | IV    | I     | II    | III   | IV    | I     | II   | III  | IV   | I    | II   | III  | IV   | I    | II   | III  | IV   | I    |
| Ouro Monetário e DSE / <i>Monetary Gold and SDR</i>                    | 0,0   | 0,0   | 0,0   | 0,0   | 0,0   | 0,0   | 0,0   | 0,0   | 0,0  | 0,0  | 0,0  | 0,0  | 0,0  | 0,0  | 0,0  | 0,0  | 0,0  | 0,0  | 0,0  | -0,2 |
| Numerário e Depósitos / <i>Currency and Deposits</i>                   | 9,5   | 8,6   | 11,5  | 5,8   | 3,8   | 5,0   | 6,1   | 14,7  | 11,7 | 6,6  | 7,2  | 6,0  | 6,1  | 14,6 | 6,7  | 4,5  | 0,2  | -5,1 | -4,6 | -6,3 |
| Títulos exceto Ações / <i>Securities other than Shares</i>             | -6,9  | -2,9  | -0,1  | 11,1  | 12,8  | 11,3  | 8,8   | -0,4  | -4,8 | -2,4 | -1,7 | -0,3 | 1,4  | -6,9 | -1,8 | -2,9 | 1,9  | 6,0  | 3,1  | 6,1  |
| Empréstimos / <i>Loans</i>   | -10,4 | -18,3 | -20,2 | -21,5 | -18,9 | -14,5 | -17,6 | -16,7 | -9,7 | -6,5 | -6,6 | -6,9 | -6,7 | -2,3 | 2,2  | 1,2  | 0,5  | 0,8  | -1,0 | -1,0 |
| Ações e Out. Part. / <i>Shares and other Equity</i>                    | -2,1  | 3,1   | 2,6   | -1,4  | -1,1  | -1,8  | 2,7   | 2,8   | 5,3  | 4,2  | 2,9  | 4,0  | 1,2  | 0,7  | 0,4  | -1,2 | 0,2  | 1,1  | 1,2  | 1,5  |
| Res. Técnicas de Seg. / <i>Insurance Technical Reserves</i>            | 0,0   | 0,0   | 0,0   | 0,0   | 0,0   | 0,0   | 0,0   | 0,0   | 0,0  | 0,0  | 0,0  | 0,0  | 0,0  | 0,0  | 0,0  | 0,0  | 0,0  | 0,0  | 0,0  | 0,0  |
| Out. Débitos e Créditos / <i>Other Accounts Receivable and Payable</i> | 2,6   | 3,6   | 1,8   | 2,5   | 1,7   | -0,8  | 0,1   | 0,8   | -0,1 | 0,6  | 1,3  | 0,0  | 0,1  | 0,7  | -1,4 | -0,7 | -1,9 | -0,8 | 1,2  | 1,3  |
| Cap./Nec. Líq. de Financiamento / <i>Net Lending/Net Borrowing</i>     | -7,3  | -6,0  | -4,5  | -3,6  | -1,7  | -0,8  | 0,2   | 1,2   | 2,4  | 2,5  | 3,1  | 2,8  | 2,2  | 2,3  | 1,6  | 1,9  | 1,5  | 1,7  | 1,7  | 1,6  |

1. Conta Financeira - Transações / *Financial Account - Transactions*  
1.1. Economia Portuguesa / *Portuguese Economy*

Gráfico / *Graph* 1.1.9.  
Variação de Passivos vis-à-vis com o Resto do Mundo  
*Liabilities Change vis-à-vis the Rest of the World*

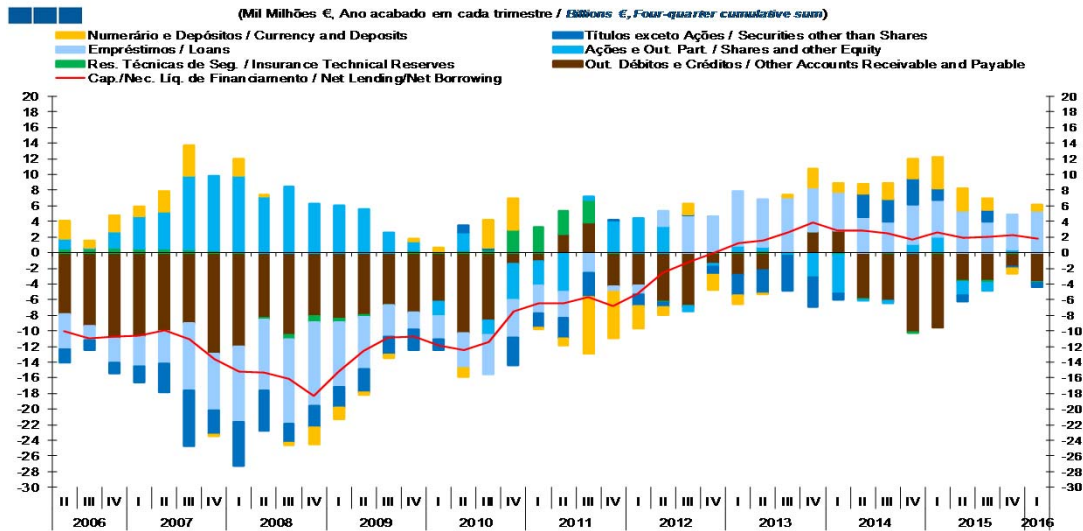


Nota / *Note*: Passivos da Economia Portuguesa vis-à-vis com o Resto do Mundo é igual aos activos da Conta do Resto do Mundo / *Portuguese Economy Liabilities vis-à-vis the Rest of the World are equal to assets of the Rest of the World Account*

|  | 2011  |       |       |       | 2012  |       |       |       | 2013  |       |       |       | 2014  |       |      |      | 2015 |      |      |      | 2016 |
|--|-------|-------|-------|-------|-------|-------|-------|-------|-------|-------|-------|-------|-------|-------|------|------|------|------|------|------|------|
|  | II    | III   | IV    | I     | II    | III   | IV    | I     | II    | III   | IV    | I     | II    | III   | IV   | I    | II   | III  | IV   | I    |      |
| Ouro Monetário e DSE / <i>Monetary Gold and SDR</i>                    | 0,0   | 0,0   | 0,0   | 0,0   | 0,0   | 0,0   | 0,0   | 0,0   | 0,0   | 0,0   | 0,0   | 0,0   | 0,0   | 0,0   | 0,0  | 0,0  | 0,0  | 0,0  | 0,0  | 0,0  |      |
| Numerário e Depósitos / <i>Currency and Deposits</i>                   | -10,5 | -11,0 | -12,5 | -5,9  | -2,3  | -3,5  | -4,8  | -13,7 | -13,6 | -14,0 | -13,9 | -12,0 | -10,1 | -10,6 | -3,9 | -3,6 | -0,1 | 0,2  | -0,8 | 1,4  |      |
| Títulos exceto Ações / <i>Securities other than Shares</i>             | -5,6  | -9,1  | -11,9 | -18,6 | -20,1 | -19,0 | -14,6 | -5,1  | 2,5   | 0,8   | 0,2   | 1,9   | 1,3   | 9,6   | 5,1  | 2,8  | -3,3 | -7,3 | -3,1 | -7,1 |      |
| Empréstimos / <i>Loans</i>   | 12,2  | 17,7  | 21,9  | 24,5  | 22,5  | 18,4  | 17,1  | 14,6  | 6,9   | 4,4   | 7,2   | 8,6   | 8,6   | 8,0   | 4,1  | -1,0 | -1,4 | -0,6 | -1,1 | 1,0  |      |
| Ações e Out. Part. / <i>Shares and other Equity</i>                    | -1,8  | -3,1  | -1,3  | 1,2   | 0,6   | 0,6   | -0,1  | 0,2   | -0,4  | 1,4   | 0,8   | 0,6   | 3,8   | 4,7   | 4,0  | 4,6  | 3,0  | 1,3  | 0,4  | -0,2 |      |
| Res. Técnicas de Seg. / <i>Insurance Technical Reserves</i>            | 0,0   | 0,0   | 0,0   | 0,0   | 0,0   | 0,0   | 0,0   | 0,0   | 0,0   | 0,0   | 0,0   | 0,0   | 0,0   | 0,0   | 0,0  | 0,0  | 0,0  | 0,0  | 0,0  | 0,0  |      |
| Out. Débitos e Créditos / <i>Other Accounts Receivable and Payable</i> | -0,5  | -0,6  | 0,1   | 0,1   | 0,1   | 0,4   | -0,3  | -0,6  | 0,3   | 0,6   | 0,1   | 1,3   | 1,2   | 0,8   | 2,0  | 1,4  | 1,5  | 0,5  | -0,5 | -0,8 |      |
| Cap./Nec. Liq. de Financiamento / <i>Net Lending/Net Borrowing</i>     | -6,3  | -6,0  | -3,8  | 1,2   | 0,8   | -3,2  | -2,6  | -4,6  | -4,3  | -6,7  | -5,6  | 0,4   | 4,9   | 12,5  | 11,2 | 4,4  | -0,4 | -5,9 | -5,0 | -5,7 |      |

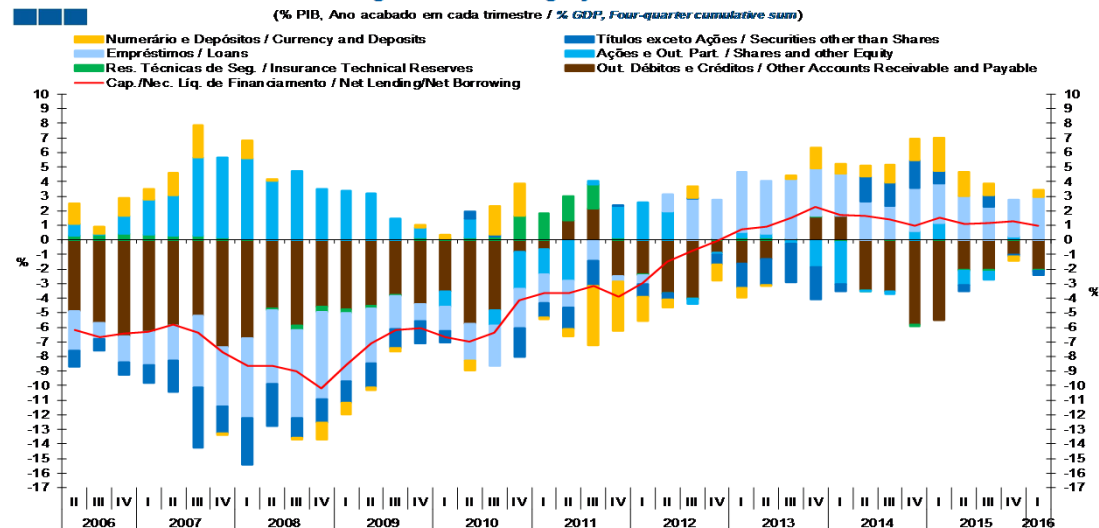
1. Conta Financeira - Transações / *Financial Account - Transactions*  
1.2. Sociedades não Financeiras / *Non-financial Corporations*

Gráfico / *Graph 1.2.1.*  
Capacidade/Necessidade Líquida de Financiamento por Instrumento Financeiro  
*Net Lending/Net Borrowing by Financial Instrument*



|  | 2011 |      |      | 2012 |      |      | 2013 |      |      | 2014 |      |      | 2015 |      |       | 2016 |      |      |      |      |
|--|------|------|------|------|------|------|------|------|------|------|------|------|------|------|-------|------|------|------|------|------|
|  | II   | III  | IV   | I    | II   | III  | IV   | I    | II   | III  | IV   | I    | II   | III  | IV    | I    | II   | III  | IV   | I    |
| Numerário e Depósitos / <i>Currency and Deposits</i>                   | -1,0 | -7,2 | -6,0 | -2,9 | -1,0 | 1,3  | -1,9 | -1,1 | 0,0  | 0,4  | 2,4  | 1,1  | 1,3  | 2,1  | 2,5   | 4,0  | 2,9  | 1,4  | -0,6 | 0,8  |
| Títulos exceto Ações / <i>Securities other than Shares</i>             | -2,6 | -3,1 | 0,1  | -1,5 | -0,7 | 0,1  | -1,1 | -2,7 | -3,0 | -4,5 | -3,8 | -0,8 | 3,0  | 2,9  | 3,3   | 1,5  | -0,8 | 1,5  | -0,3 | -0,6 |
| Empréstimos / <i>Loans</i>   | -3,3 | -2,5 | -0,7 | -1,1 | 2,0  | 4,8  | 4,5  | 7,0  | 6,1  | 6,9  | 5,6  | 4,9  | 4,5  | 3,9  | 5,1   | 4,7  | 5,3  | 4,0  | 4,5  | 5,4  |
| Ações e Out. Part. / <i>Shares and other Equity</i>                    | -5,0 | 0,5  | 3,8  | 4,5  | 3,3  | -0,6 | -0,2 | 0,6  | 0,5  | -0,2 | -3,1 | -5,0 | 0,0  | -0,3 | 1,1   | 1,9  | -1,7 | -1,0 | 0,3  | 0,0  |
| Res. Técnicas de Seg. / <i>Insurance Technical Reserves</i>            | 3,0  | 2,9  | 0,2  | 0,0  | -0,1 | 0,0  | 0,1  | 0,2  | 0,3  | 0,2  | 0,0  | -0,2 | 0,0  | 0,0  | -0,2  | 0,2  | -0,2 | -0,2 | 0,1  | 0,0  |
| Out. Débitos e Créditos / <i>Other Accounts Receivable and Payable</i> | 2,4  | 3,8  | -4,3 | -4,2 | -6,2 | -6,8 | -1,5 | -2,8 | -2,2 | -0,2 | 2,7  | 2,8  | -5,9 | -6,2 | -10,1 | -9,6 | -3,6 | -3,7 | -1,8 | -3,8 |
| Cap./Nec. Líq. de Financiamento / <i>Net Lending/Net Borrowing</i>     | -6,5 | -5,7 | -6,8 | -5,2 | -2,6 | -1,2 | -0,1 | 1,2  | 1,6  | 2,6  | 3,8  | 2,9  | 2,9  | 2,4  | 1,7   | 2,6  | 1,9  | 2,1  | 2,3  | 1,8  |

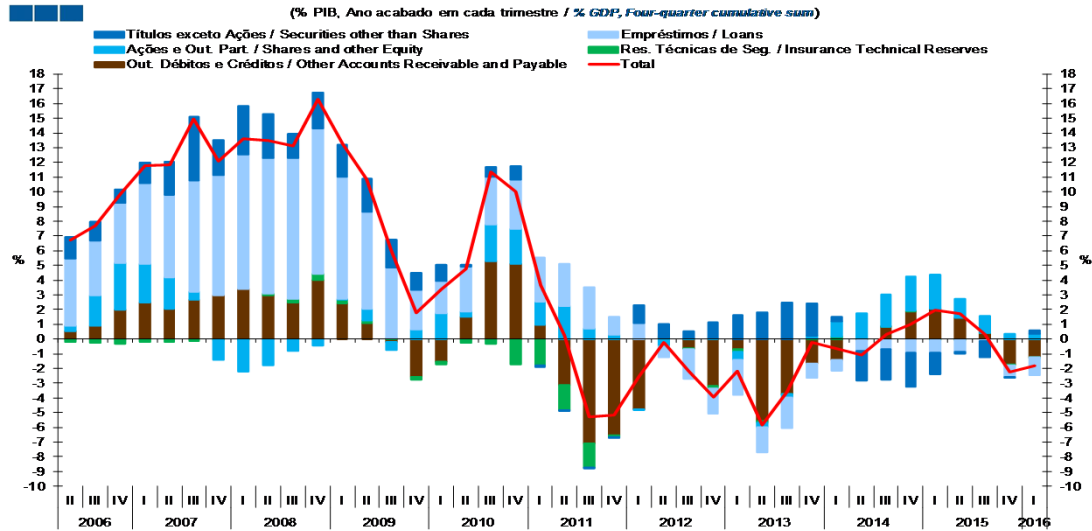
Gráfico / *Graph 1.2.2.*  
Capacidade/Necessidade Líquida de Financiamento por Instrumento Financeiro  
*Net Lending/Net Borrowing by Financial Instrument*



|  | 2011 |      |      | 2012 |      |      | 2013 |      |      | 2014 |      |      | 2015 |      |      | 2016 |      |      |      |      |
|--|------|------|------|------|------|------|------|------|------|------|------|------|------|------|------|------|------|------|------|------|
|  | II   | III  | IV   | I    | II   | III  | IV   | I    | II   | III  | IV   | I    | II   | III  | IV   | I    | II   | III  | IV   | I    |
| Numerário e Depósitos / <i>Currency and Deposits</i>                   | -0,5 | -4,1 | -3,4 | -1,6 | -0,6 | 0,8  | -1,1 | -0,7 | 0,0  | 0,2  | 1,4  | 0,7  | 0,8  | 1,2  | 1,5  | 2,3  | 1,6  | 0,8  | -0,3 | 0,5  |
| Títulos exceto Ações / <i>Securities other than Shares</i>             | -1,5 | -1,8 | 0,0  | -0,9 | -0,4 | 0,1  | -0,7 | -1,6 | -1,8 | -2,6 | -2,2 | -0,5 | 1,7  | 1,7  | 1,9  | 0,9  | -0,5 | 0,8  | -0,2 | -0,3 |
| Empréstimos / <i>Loans</i>   | -1,8 | -1,4 | -0,4 | -0,7 | 1,2  | 2,8  | 2,7  | 4,2  | 3,6  | 4,1  | 3,3  | 2,9  | 2,6  | 2,3  | 3,0  | 2,7  | 3,0  | 2,2  | 2,5  | 3,0  |
| Ações e Out. Part. / <i>Shares and other Equity</i>                    | -2,8 | 0,3  | 2,2  | 2,6  | 1,9  | -0,4 | -0,1 | 0,4  | 0,3  | -0,1 | -1,8 | -2,9 | 0,0  | -0,2 | 0,6  | 1,1  | -1,0 | -0,5 | 0,2  | 0,0  |
| Res. Técnicas de Seg. / <i>Insurance Technical Reserves</i>            | 1,7  | 1,7  | 0,1  | 0,0  | 0,0  | 0,0  | 0,1  | 0,1  | 0,2  | 0,1  | 0,0  | -0,1 | 0,0  | 0,0  | -0,1 | 0,1  | -0,1 | -0,1 | 0,1  | 0,0  |
| Out. Débitos e Créditos / <i>Other Accounts Receivable and Payable</i> | 1,3  | 2,2  | -2,5 | -2,4 | -3,6 | -4,0 | -0,9 | -1,6 | -1,3 | -0,1 | 1,6  | 1,7  | -3,4 | -3,6 | -5,8 | -5,5 | -2,0 | -2,1 | -1,0 | -2,1 |
| Cap./Nec. Líq. de Financiamento / <i>Net Lending/Net Borrowing</i>     | -3,6 | -3,2 | -3,9 | -3,0 | -1,5 | -0,7 | -0,1 | 0,7  | 0,9  | 1,5  | 2,3  | 1,7  | 1,7  | 1,4  | 1,0  | 1,5  | 1,1  | 1,2  | 1,3  | 1,0  |

1. Conta Financeira - Transações / *Financial Account - Transactions*  
 1.2. Sociedades não Financeiras / *Non-financial Corporations*

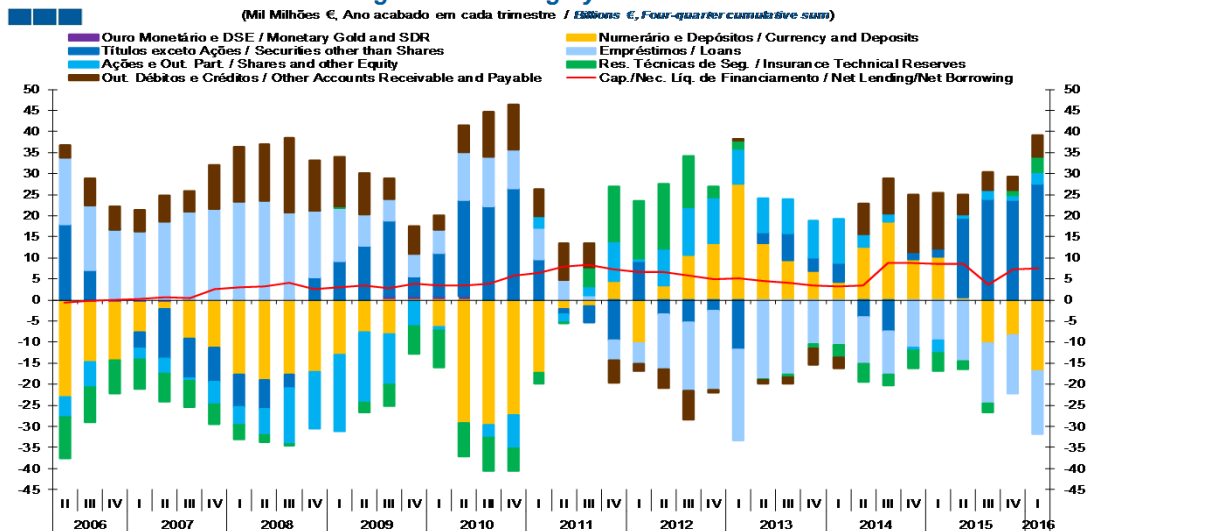
Gráfico / *Graph* 1.2.4.  
 Variação de Passivos / *Liabilities Change*  
*Liabilities Change*



|   | 2011       |             |             | 2012        |             |             | 2013        |             |             | 2014        |             |             | 2015        |            |            | 2016       |            |            |             |             |
|---|------------|-------------|-------------|-------------|-------------|-------------|-------------|-------------|-------------|-------------|-------------|-------------|-------------|------------|------------|------------|------------|------------|-------------|-------------|
|   | II         | III         | IV          | I           | II          | III         | IV          | I           | II          | III         | IV          | I           | II          | III        | IV         | I          | II         | III        | IV          |             |
| Títulos exceto Ações / Securities other than Shares             | 0,0        | -0,1        | 0,0         | 1,2         | 0,9         | 0,5         | 1,1         | 1,6         | 1,8         | 2,5         | 2,2         | 0,3         | -2,0        | -2,0       | -2,4       | -1,4       | -0,1       | -1,1       | 0,0         | 0,2         |
| Empréstimos / Loans   | 2,8        | 2,8         | 1,2         | 1,1         | -0,7        | -2,0        | -1,7        | -2,4        | -1,7        | -2,1        | -1,0        | -0,7        | -0,8        | -0,7       | -0,9       | -0,9       | -0,9       | -0,1       | -0,8        | -1,2        |
| Ações e Out. Part. / Shares and other Equity                    | 2,3        | 0,7         | 0,3         | -0,1        | -0,5        | 0,0         | 0,0         | -0,6        | -0,3        | -0,2        | 0,2         | 1,0         | 1,7         | 2,2        | 2,4        | 2,3        | 1,3        | 1,1        | 0,4         | 0,3         |
| Res. Técnicas de Seg. / Insurance Technical Reserves            | -1,7       | -1,6        | -0,1        | 0,0         | 0,0         | 0,0         | -0,1        | -0,1        | -0,1        | -0,1        | 0,0         | 0,2         | 0,1         | 0,0        | 0,0        | -0,1       | 0,0        | 0,0        | -0,1        | 0,0         |
| Out. Débitos e Créditos / Other Accounts Receivable and Payable | -3,1       | -7,1        | -6,6        | -4,8        | 0,1         | -0,6        | -3,2        | -0,7        | -5,5        | -3,7        | -1,7        | -1,4        | -0,1        | 0,8        | 1,9        | 2,1        | 1,5        | 0,4        | -1,7        | -1,2        |
| <b>Total</b>  | <b>0,3</b> | <b>-5,3</b> | <b>-5,1</b> | <b>-2,5</b> | <b>-0,2</b> | <b>-2,1</b> | <b>-3,9</b> | <b>-2,2</b> | <b>-5,9</b> | <b>-3,6</b> | <b>-0,2</b> | <b>-0,6</b> | <b>-1,1</b> | <b>0,3</b> | <b>1,0</b> | <b>2,0</b> | <b>1,7</b> | <b>0,3</b> | <b>-2,2</b> | <b>-1,8</b> |

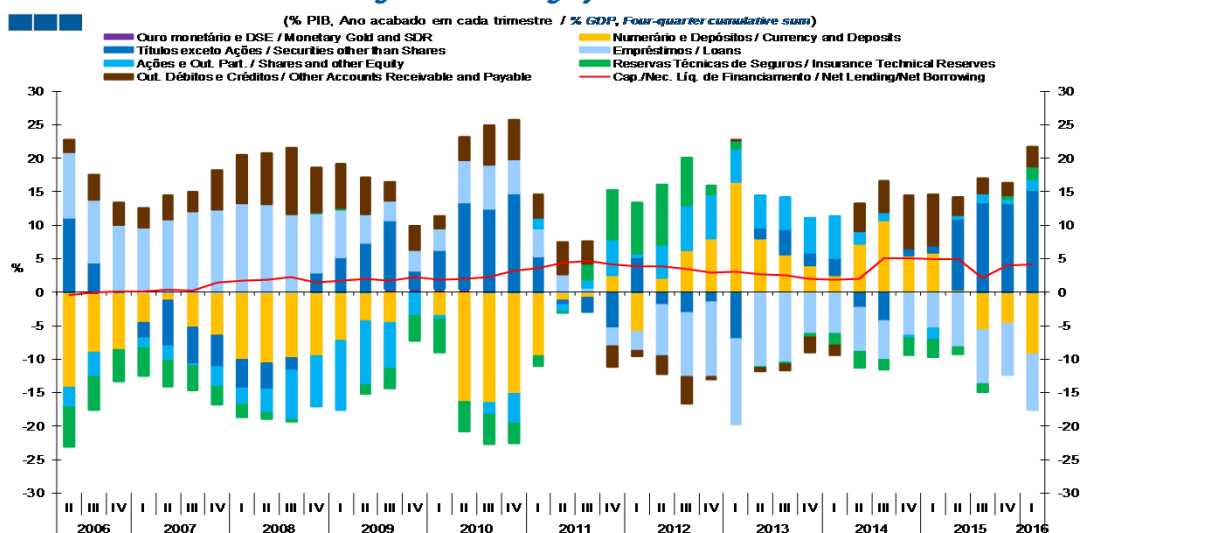
1. Conta Financeira - Transações / *Financial Account - Transactions*  
 1.3. Sociedades Financeiras / *Financial Corporations*

Gráfico / *Graph 1.3.1.*  
 Capacidade/Necessidade Líquida de Financiamento por Instrumento Financeiro  
*Net Lending/Net Borrowing by Financial Instrument*



|  | 2006 |      | 2007 |       | 2008  |       | 2009  |       | 2010  |       | 2011  |       | 2012  |       | 2013  |      | 2014  |       | 2015  |       | 2016 |     |     |     |      |
|--|------|------|------|-------|-------|-------|-------|-------|-------|-------|-------|-------|-------|-------|-------|------|-------|-------|-------|-------|------|-----|-----|-----|------|
|  | II   | III  | IV   | I     | II    | III   | IV    | I     | II    | III   | IV    | I     | II    | III   | IV    | I    | II    | III   | IV    | I     | II   | III | IV  | I   |      |
| Ouro Monetário e DSE / <i>Monetary Gold and SDR</i>                    | 0,0  | 0,0  | 0,0  | 0,0   | 0,0   | 0,0   | 0,0   | 0,0   | 0,0   | 0,0   | 0,0   | 0,0   | 0,0   | 0,0   | 0,0   | 0,0  | 0,0   | 0,0   | 0,0   | 0,0   | 0,0  | 0,0 | 0,0 | 0,0 | -0,3 |
| Numerário e Depósitos / <i>Currency and Deposits</i>                   | -2,1 | -1,5 | 4,4  | -10,3 | 3,5   | 10,6  | 13,4  | 27,5  | 13,6  | 9,4   | 6,8   | 4,4   | 12,5  | 18,6  | 9,6   | 10,2 | 0,7   | -10,2 | -8,4  | -16,6 |      |     |     |     |      |
| Títulos exceto Ações / <i>Securities other than Shares</i>             | -1,3 | -3,7 | -9,5 | 9,2   | -3,3  | -5,3  | -2,6  | -11,8 | 2,6   | 6,5   | 3,3   | 4,3   | -4,0  | -7,4  | 1,7   | 2,0  | 18,6  | 23,9  | 23,7  | 27,6  |      |     |     |     |      |
| Empréstimos / <i>Loans</i>   | 4,7  | 1,2  | -4,6 | -4,9  | -13,0 | -16,1 | -18,8 | -21,4 | -18,7 | -17,6 | -10,5 | -10,6 | -11,2 | -10,2 | -11,2 | -9,5 | -14,4 | -14,2 | -13,7 | -14,9 |      |     |     |     |      |
| Ações e Out. Part. / <i>Shares and other Equity</i>                    | -1,9 | 2,1  | 9,4  | 0,8   | 8,7   | 11,5  | 11,0  | 8,3   | 8,1   | 8,1   | 8,8   | 10,6  | 3,0   | 1,9   | -0,7  | -3,0 | 1,0   | 2,2   | 1,2   | 2,8   |      |     |     |     |      |
| Res. Técnicas de Seg. / <i>Insurance Technical Reserves</i>            | -0,2 | 4,3  | 13,1 | 13,5  | 15,3  | 12,1  | 2,4   | 2,1   | -0,3  | -0,6  | -1,0  | -3,0  | -4,2  | -2,6  | -4,4  | -4,3 | -2,1  | -2,2  | 1,1   | 3,6   |      |     |     |     |      |
| Out. Débitos e Créditos / <i>Other Accounts Receivable and Payable</i> | 8,7  | 5,9  | -5,5 | -1,5  | -4,7  | -6,8  | -0,6  | 0,4   | -0,8  | -1,6  | -3,9  | -2,6  | 7,3   | 8,3   | 13,8  | 13,3 | 4,7   | 4,3   | 3,4   | 5,3   |      |     |     |     |      |
| Cap./Nec. Líq. de Financiamento / <i>Net Lending/Net Borrowing</i>     | 7,9  | 8,3  | 7,3  | 6,7   | 6,6   | 5,9   | 5,0   | 5,1   | 4,4   | 4,2   | 3,5   | 3,1   | 3,4   | 8,7   | 8,8   | 8,7  | 8,6   | 3,8   | 7,2   | 7,5   |      |     |     |     |      |

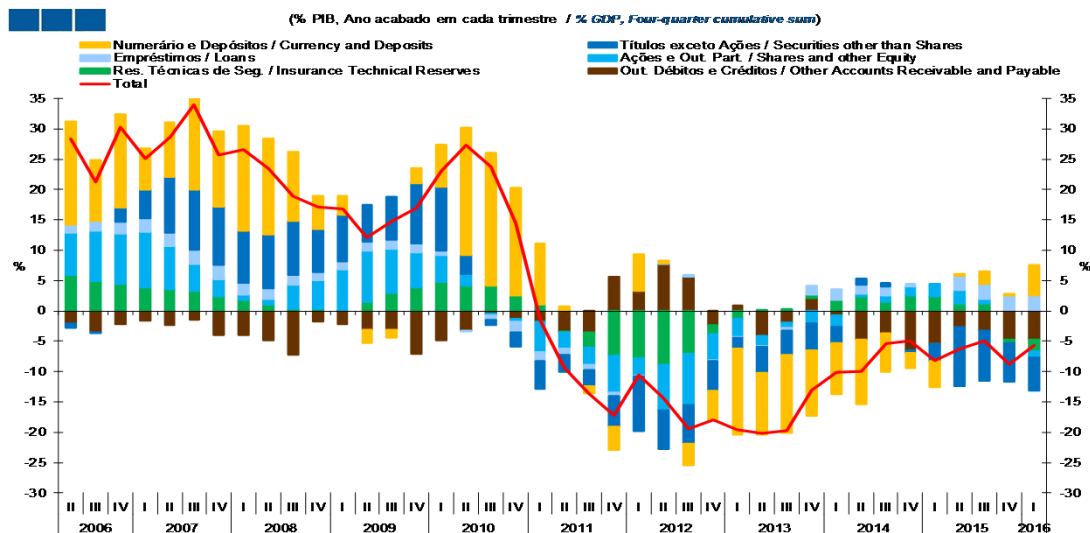
Gráfico / *Graph 1.3.2.*  
 Capacidade/Necessidade Líquida de Financiamento por Instrumento Financeiro  
*Net Lending/Net Borrowing by Financial Instrument*



|  | 2011 |      | 2012 |      | 2013 |      | 2014  |       | 2015  |       | 2016 |      |      |      |      |      |      |      |      |      |
|--|------|------|------|------|------|------|-------|-------|-------|-------|------|------|------|------|------|------|------|------|------|------|
|  | II   | III  | IV   | I    | II   | III  | IV    | I     | II    | III   | IV   | I    |      |      |      |      |      |      |      |      |
| Ouro Monetário e DSE / <i>Monetary Gold and SDR</i>                    | 0,0  | 0,0  | 0,0  | 0,0  | 0,0  | 0,0  | 0,0   | 0,0   | 0,0   | 0,0   | 0,0  | -0,2 |      |      |      |      |      |      |      |      |
| Numerário e Depósitos / <i>Currency and Deposits</i>                   | -1,1 | -0,8 | 2,5  | -5,9 | 2,1  | 6,2  | 8,0   | 16,4  | 8,1   | 5,6   | 4,0  | 2,6  | 7,3  | 10,7 | 5,5  | 5,8  | 0,4  | -5,7 | -4,7 | -9,2 |
| Títulos exceto Ações / <i>Securities other than Shares</i>             | -0,7 | -2,1 | -5,4 | 5,2  | -1,9 | -3,1 | -1,5  | -7,0  | 1,5   | 3,8   | 1,9  | 2,5  | -2,3 | -4,3 | 1,0  | 1,1  | 10,5 | 13,4 | 13,2 | 15,2 |
| Empréstimos / <i>Loans</i>   | 2,6  | 0,7  | -2,6 | -2,8 | -7,6 | -9,5 | -11,2 | -12,8 | -11,2 | -10,4 | -6,2 | -6,2 | -6,5 | -5,9 | -6,5 | -5,4 | -8,1 | -8,0 | -7,7 | -8,2 |
| Ações e Out. Part. / <i>Shares and other Equity</i>                    | -1,1 | 1,2  | 5,4  | 0,5  | 5,1  | 6,7  | 6,5   | 5,0   | 4,8   | 4,8   | 5,2  | 6,2  | 1,8  | 1,1  | -0,4 | -1,7 | 0,6  | 1,2  | 0,7  | 1,6  |
| Res. Técnicas de Seg. / <i>Insurance Technical Reserves</i>            | -0,1 | 2,4  | 7,4  | 7,7  | 8,9  | 7,1  | 1,5   | 1,2   | -0,2  | -0,4  | -0,6 | -1,8 | -2,5 | -1,5 | -2,5 | -2,4 | -1,2 | -1,2 | 0,6  | 2,0  |
| Out. Débitos e Créditos / <i>Other Accounts Receivable and Payable</i> | 4,9  | 3,3  | -3,1 | -0,9 | -2,7 | -4,0 | -0,3  | 0,2   | -0,5  | -0,9  | -2,3 | -1,5 | 4,3  | 4,8  | 8,0  | 7,6  | 2,7  | 2,4  | 1,9  | 2,9  |
| Cap./Nec. Líq. de Financiamento / <i>Net Lending/Net Borrowing</i>     | 4,4  | 4,7  | 4,1  | 3,9  | 3,8  | 3,5  | 3,0   | 3,0   | 2,6   | 2,5   | 2,0  | 1,8  | 2,0  | 5,0  | 5,1  | 4,9  | 4,9  | 2,1  | 4,0  | 4,1  |

1. Conta Financeira - Transações / *Financial Account - Transactions*  
1.3. Sociedades Financeiras / *Financial Corporations*

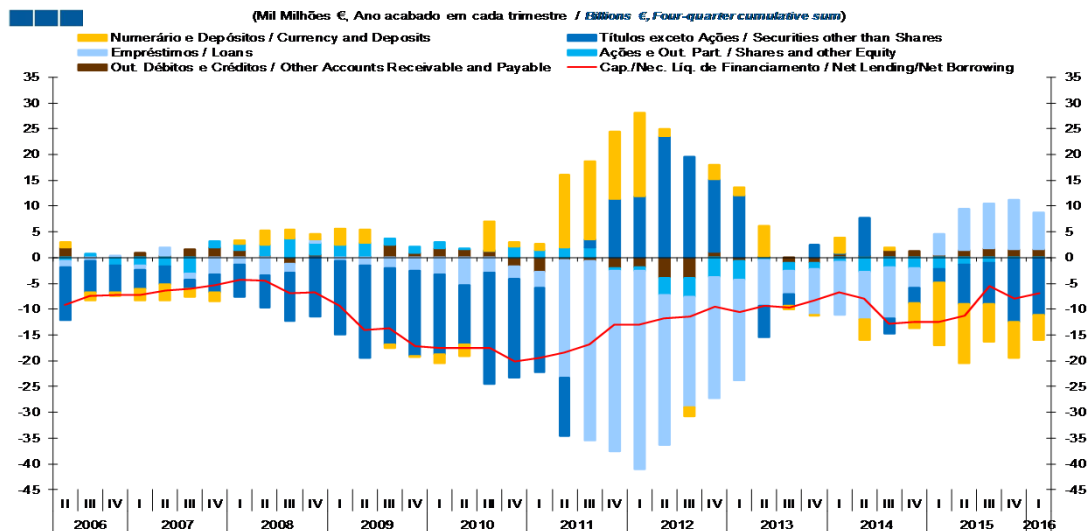
Gráfico / *Graph* 1.3.3.  
Variação de Passivos / *Liabilities Change*



|  | 2011        |              |              | 2012         |              |              | 2013         |              |              | 2014         |              |              | 2015         |             |             | 2016        |             |             |             |             |
|--|-------------|--------------|--------------|--------------|--------------|--------------|--------------|--------------|--------------|--------------|--------------|--------------|--------------|-------------|-------------|-------------|-------------|-------------|-------------|-------------|
|  | II          | III          | IV           | I            | II           | III          | IV           | I            | II           | III          | IV           | I            | II           | III         | IV          | I           | II          | III         | IV          | I           |
| Numerário e Depósitos /<br>Currency and Deposits                   | 0,7         | -1,2         | -3,7         | 6,1          | 0,5          | -3,5         | -4,9         | -14,2        | -10,1        | -13,0        | -10,7        | -8,4         | -10,6        | -6,3        | -2,6        | -4,4        | 0,3         | 2,0         | 0,3         | 5,0         |
| Títulos exceto Ações /<br>Securities other than Shares             | -2,8        | -2,7         | -5,1         | -9,1         | -6,4         | -6,4         | -4,9         | -1,7         | -4,3         | -4,0         | -4,5         | -2,7         | 1,1          | 0,5         | -0,5        | -2,8        | -9,8        | -8,2        | -6,3        | -5,4        |
| Empréstimos / Loans  | -1,2        | -0,9         | -0,6         | -0,2         | 0,1          | 0,3          | -0,1         | -0,2         | -0,2         | -0,5         | 1,5          | 1,8          | 1,4          | 1,5         | 0,5         | -0,1        | 2,3         | 2,5         | 2,4         | 2,6         |
| Ações e Out. Part. / Shares and<br>other Equity                    | -2,6        | -2,7         | -6,0         | -2,8         | -7,5         | -8,4         | -4,4         | -3,1         | -1,6         | -0,9         | -2,0         | -1,9         | 0,4          | 1,1         | 1,4         | 2,0         | 2,3         | 0,8         | 0,2         | -1,1        |
| Res. Técnicas de Seg. /<br>Insurance Technical Reserves            | -0,1        | -2,6         | -7,4         | -7,8         | -8,9         | -7,1         | -1,5         | -1,3         | 0,1          | 0,4          | 0,6          | 1,8          | 2,4          | 1,4         | 2,5         | 2,4         | 1,2         | 1,2         | -0,6        | -1,9        |
| Out. Débitos e Créditos / Other<br>Accounts Receivable and Payable | -3,4        | -3,5         | 5,6          | 3,2          | 7,8          | 5,6          | -2,3         | 0,9          | -4,2         | -1,9         | 2,1          | -0,7         | -4,8         | -3,7        | -6,5        | -5,4        | -2,7        | -3,3        | -4,7        | -4,7        |
| <b>Total</b>   | <b>-9,3</b> | <b>-13,7</b> | <b>-17,3</b> | <b>-10,5</b> | <b>-14,5</b> | <b>-19,5</b> | <b>-18,0</b> | <b>-19,6</b> | <b>-20,2</b> | <b>-19,8</b> | <b>-13,1</b> | <b>-10,2</b> | <b>-10,0</b> | <b>-5,4</b> | <b>-5,0</b> | <b>-8,3</b> | <b>-6,3</b> | <b>-5,0</b> | <b>-8,8</b> | <b>-5,6</b> |

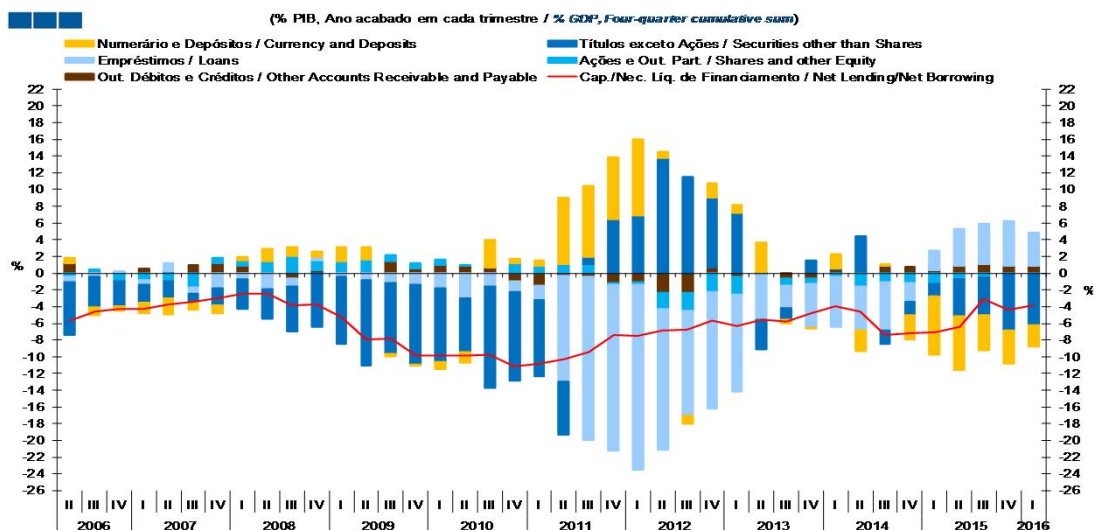
1. Conta Financeira - Transações / *Financial Account - Transactions*  
1.4. Administrações Públicas / *General Government*

Gráfico / *Graph* 1.4.1.  
Capacidade/Necessidade Líquida de Financiamento por Instrumento Financeiro  
*Net Lending/Net Borrowing by Financial Instrument*



|  | 2012  |       |       | 2013  |       |       | 2014  |       |      | 2015 |      |       | 2016 |       |       |       |       |      |       |       |
|--|-------|-------|-------|-------|-------|-------|-------|-------|------|------|------|-------|------|-------|-------|-------|-------|------|-------|-------|
|  | II    | III   | IV    | I     | II    | III   | IV    | I     | II   | III  | IV   | I     | II   | III   | IV    | I     |       |      |       |       |
| Numerário e Depósitos / <i>Currency and Deposits</i>                   | 14,2  | 15,2  | 13,1  | 16,1  | 1,3   | -1,7  | 2,9   | 1,5   | 5,9  | -0,8 | 0,0  | 3,0   | -4,1 | 0,4   | -4,9  | -12,2 | -11,5 | -7,4 | -7,0  | -4,7  |
| Títulos exceto Ações / <i>Securities other than Shares</i>             | -11,4 | 1,5   | 11,4  | 12,0  | 23,6  | 19,6  | 14,1  | 12,1  | -6,1 | -2,3 | 2,6  | 0,1   | 7,3  | -2,9  | -2,9  | -2,6  | -7,8  | -8,0 | -12,2 | -11,0 |
| Empréstimos / <i>Loans</i>   | -22,7 | -34,9 | -35,0 | -38,6 | -29,1 | -21,4 | -23,4 | -19,6 | -8,9 | -4,5 | -9,0 | -10,3 | -9,1 | -10,0 | -3,8  | 4,1   | 7,9   | 8,7  | 9,7   | 7,0   |
| Ações e Out. Part. / <i>Shares and other Equity</i>                    | 2,0   | 2,0   | -0,4  | -0,7  | -3,3  | -3,7  | -3,8  | -3,5  | -0,4 | -1,5 | -1,1 | -0,7  | -2,8 | -1,9  | -2,1  | -2,2  | -1,2  | -0,9 | -0,2  | -0,2  |
| Out. Débitos e Créditos / <i>Other Accounts Receivable and Payable</i> | -0,5  | -0,7  | -2,1  | -1,8  | -4,0  | -4,0  | 1,1   | -0,7  | 0,2  | -1,1 | -1,0 | 0,7   | 0,4  | 1,5   | 1,3   | 0,6   | 1,6   | 1,8  | 1,6   | 1,7   |
| Cap./Nec. Líq. de Financiamento / <i>Net Lending/Net Borrowing</i>     | -18,5 | -16,9 | -13,0 | -13,1 | -11,8 | -11,5 | -9,5  | -10,5 | -9,3 | -9,8 | -8,2 | -6,8  | -8,0 | -12,8 | -12,4 | -12,4 | -11,3 | -5,6 | -7,9  | -7,0  |

Gráfico / *Graph* 1.4.2.  
Capacidade/Necessidade Líquida de Financiamento por Instrumento Financeiro  
*Net Lending/Net Borrowing by Financial Instrument*



|  | 2011  |       |       | 2012  |       |       | 2013  |       |      | 2014 |      |      | 2015 |      |      | 2016 |      |      |      |      |
|--|-------|-------|-------|-------|-------|-------|-------|-------|------|------|------|------|------|------|------|------|------|------|------|------|
|  | II    | III   | IV    | I     | II    | III   | IV    | I     | II   | III  | IV   | I    | II   | III  | IV   | I    | II   | III  | IV   | I    |
| Numerário e Depósitos / <i>Currency and Deposits</i>                   | 7,9   | 8,5   | 7,4   | 9,2   | 0,8   | -1,0  | 1,7   | 0,9   | 3,5  | -0,5 | 0,0  | 1,8  | -2,4 | 0,2  | -2,8 | -7,0 | -6,5 | -4,2 | -3,9 | -2,6 |
| Títulos exceto Ações / <i>Securities other than Shares</i>             | -6,4  | 0,8   | 6,5   | 6,8   | 13,7  | 11,5  | 8,4   | 7,2   | -3,6 | -1,4 | 1,5  | 0,1  | 4,2  | -1,6 | -1,7 | -1,5 | -4,4 | -4,5 | -6,8 | -6,1 |
| Empréstimos / <i>Loans</i>   | -12,7 | -19,6 | -19,9 | -22,1 | -16,9 | -12,6 | -13,9 | -11,7 | -5,3 | -2,7 | -5,3 | -6,0 | -5,3 | -5,7 | -2,2 | 2,3  | 4,4  | 4,9  | 5,4  | 3,9  |
| Ações e Out. Part. / <i>Shares and other Equity</i>                    | 1,1   | 1,1   | -0,2  | -0,4  | -1,9  | -2,2  | -2,3  | -2,1  | -0,2 | -0,9 | -0,6 | -0,4 | -1,6 | -1,1 | -1,2 | -1,3 | -0,7 | -0,5 | -0,1 | -0,1 |
| Out. Débitos e Créditos / <i>Other Accounts Receivable and Payable</i> | -0,3  | -0,4  | -1,2  | -1,0  | -2,3  | -2,3  | 0,7   | -0,4  | 0,1  | -0,6 | -0,6 | 0,4  | 0,2  | 0,9  | 0,7  | 0,3  | 0,9  | 1,0  | 0,9  | 0,9  |
| Cap./Nec. Líq. de Financiamento / <i>Net Lending/Net Borrowing</i>     | -10,3 | -9,5  | -7,4  | -7,5  | -6,9  | -6,8  | -5,7  | -6,3  | -5,5 | -5,8 | -4,8 | -4,0 | -4,6 | -7,4 | -7,2 | -7,1 | -6,4 | -3,1 | -4,4 | -3,8 |

1. Conta Financeira - Transações / *Financial Account - Transactions*  
1.4. Administrações Públicas / *General Government*

Gráfico / *Graph* 1.4.3.  
Variação de Passivos  
*Liabilities Change*

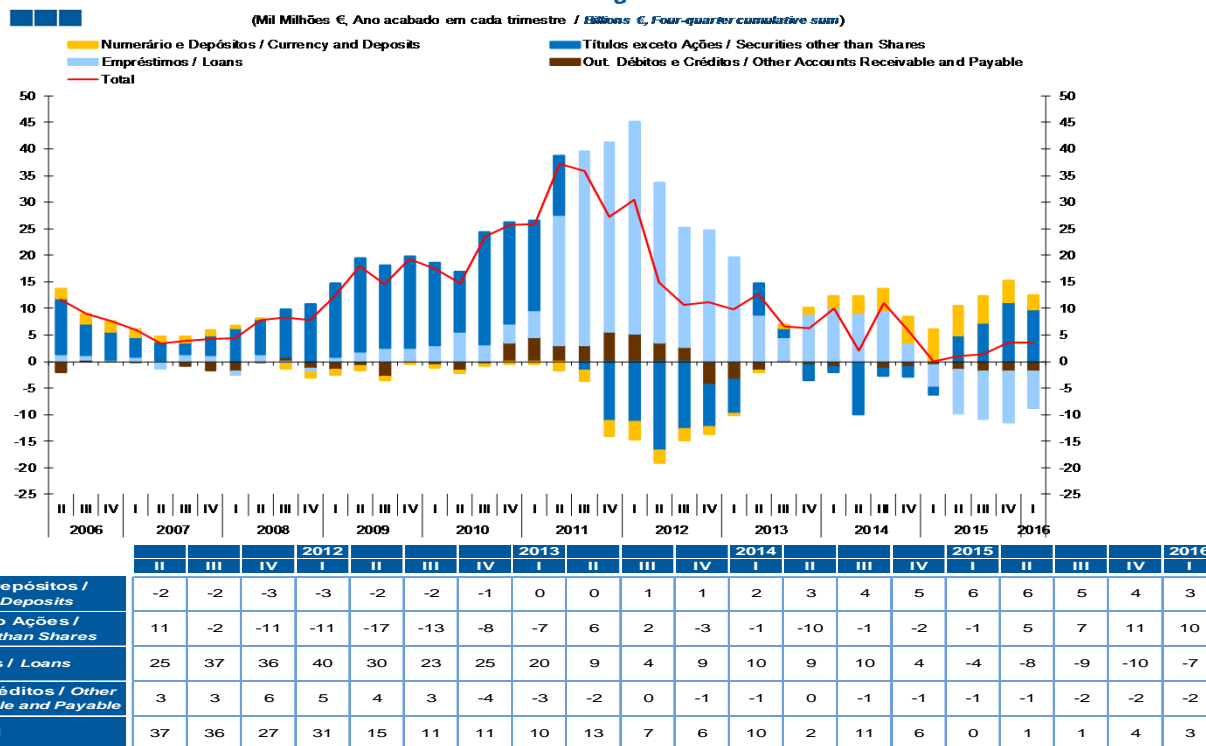
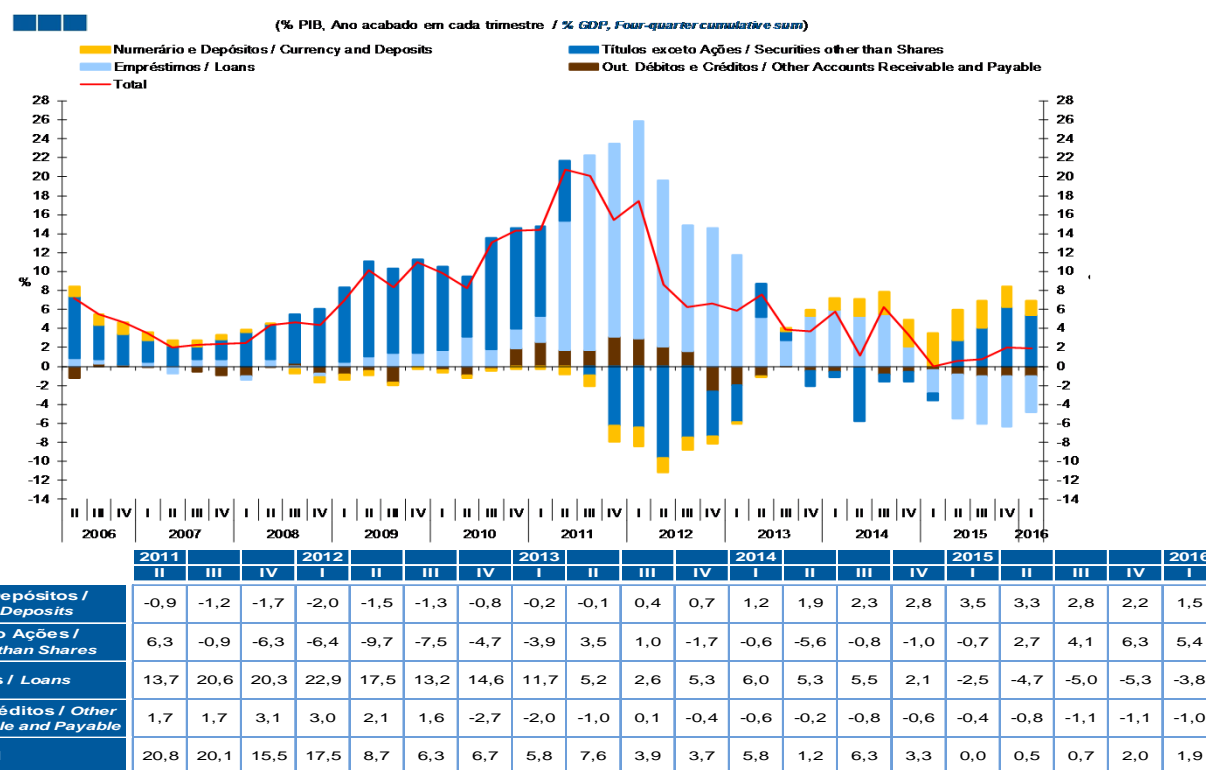
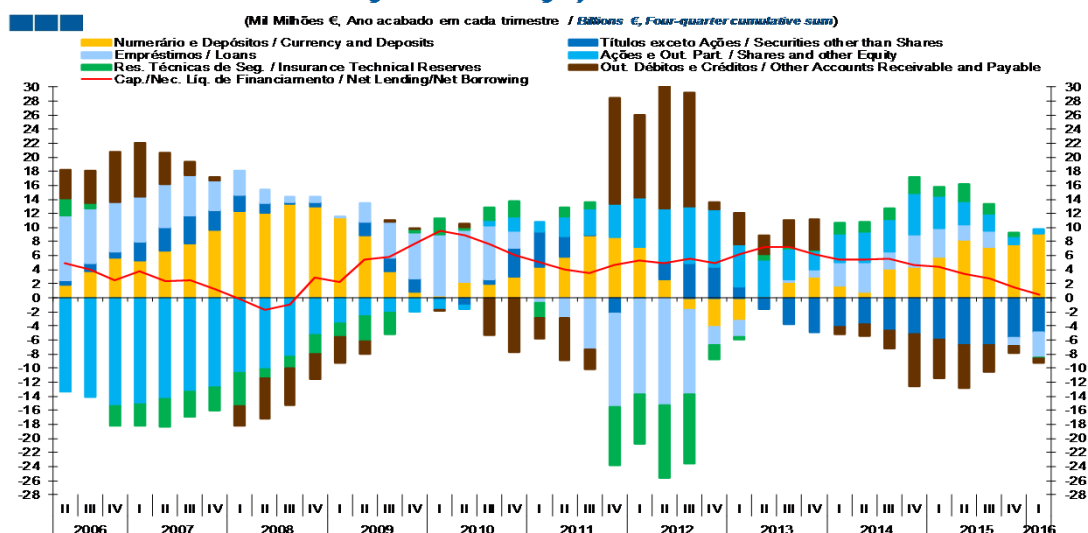


Gráfico / *Graph* 1.4.4.  
Variação de Passivos  
*Liabilities Change*



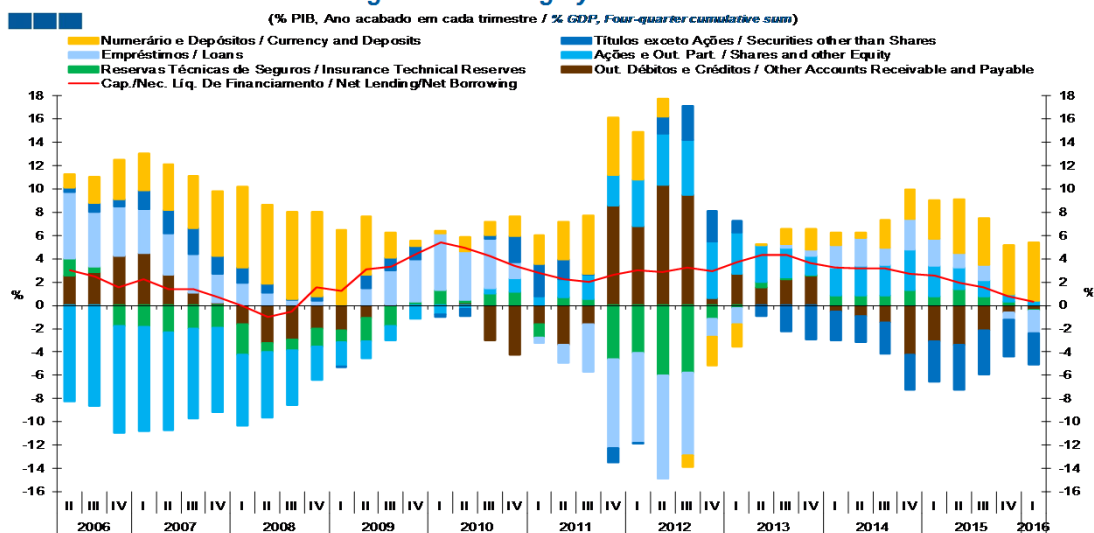
1. Conta Financeira - Transações / Financial Account - Transactions  
1.5. Famílias + ISFLSF / Households + NPISH

Gráfico / Graph 1.5.1.  
Capacidade/Necessidade Líquida de Financiamento por Instrumento Financeiro  
Net Lending/Net Borrowing by Financial Instrument



|   | 2012 |      |       |       | 2013  |       |      |      | 2014 |      |      |      | 2015 |      |      |      | 2016 |      |      |      |
|---|------|------|-------|-------|-------|-------|------|------|------|------|------|------|------|------|------|------|------|------|------|------|
|   | II   | III  | IV    | I     | II    | III   | IV   | I    | II   | III  | IV   | I    | II   | III  | IV   | I    | II   | III  | IV   | I    |
| Numerário e Depósitos / Currency and Deposits                   | 5,8  | 8,9  | 8,7   | 7,2   | 2,7   | -1,7  | -4,2 | -3,2 | 0,2  | 2,2  | 3,0  | 1,8  | 0,8  | 4,2  | 4,4  | 5,9  | 8,2  | 7,2  | 7,6  | 9,1  |
| Títulos exceto Ações / Securities other than Shares             | 3,0  | 0,1  | -2,2  | -0,1  | 2,5   | 4,9   | 4,4  | 1,7  | -1,6 | -3,8 | -4,9 | -4,2 | -3,8 | -4,7 | -5,2 | -6,0 | -6,7 | -6,7 | -5,7 | -4,9 |
| Empréstimos / Loans   | -2,8 | -7,3 | -13,3 | -13,5 | -15,2 | -12,1 | -2,6 | -2,3 | 0,0  | 0,5  | 1,0  | 3,3  | 4,2  | 2,5  | 4,6  | 4,1  | 2,2  | 2,3  | -1,2 | -3,5 |
| Ações e Out. Part. / Shares and other Equity                    | 2,8  | 3,6  | 4,7   | 7,0   | 7,6   | 8,0   | 8,1  | 6,0  | 5,2  | 4,3  | 2,8  | 4,1  | 4,3  | 4,6  | 5,9  | 4,6  | 3,3  | 2,4  | 1,1  | 0,7  |
| Res. Técnicas de Seg. / Insurance Technical Reserves            | 1,3  | 1,0  | -8,2  | -7,1  | -10,4 | -9,8  | -2,0 | -0,4 | 0,7  | 0,3  | 0,0  | 1,5  | 1,5  | 1,5  | 2,3  | 1,3  | 2,4  | 1,4  | 0,6  | -0,1 |
| Out. Débitos e Créditos / Other Accounts Receivable and Payable | -6,0 | -2,8 | 15,0  | 11,8  | 17,8  | 16,2  | 1,1  | 4,5  | 2,7  | 3,8  | 4,4  | -0,9 | -1,6 | -2,5 | -7,4 | -5,4 | -6,1 | -3,8 | -1,0 | -0,7 |
| Cap./Nec. Líq. de Financiamento / Net Lending/Net Borrowing     | 4,0  | 3,5  | 4,6   | 5,3   | 5,0   | 5,6   | 5,0  | 6,2  | 7,2  | 7,3  | 6,2  | 5,5  | 5,4  | 5,6  | 4,7  | 4,5  | 3,4  | 2,8  | 1,4  | 0,5  |

Gráfico / Graph 1.5.2.  
Capacidade/Necessidade Líquida de Financiamento por Instrumento Financeiro  
Net Lending/Net Borrowing by Financial Instrument



|   | 2012 |      |      |      | 2013 |      |      |      | 2014 |      |      |      | 2015 |      |      |      | 2016 |      |      |      |
|---|------|------|------|------|------|------|------|------|------|------|------|------|------|------|------|------|------|------|------|------|
|   | II   | III  | IV   | I    | II   | III  | IV   | I    | II   | III  | IV   | I    | II   | III  | IV   | I    | II   | III  | IV   | I    |
| Numerário e Depósitos / Currency and Deposits                   | 3,2  | 5,0  | 4,9  | 4,1  | 1,6  | -1,0 | -2,5 | -1,9 | 0,1  | 1,3  | 1,8  | 1,0  | 0,5  | 2,4  | 2,6  | 3,4  | 4,7  | 4,0  | 4,3  | 5,0  |
| Títulos exceto Ações / Securities other than Shares             | 1,7  | 0,1  | -1,3 | -0,1 | 1,4  | 2,9  | 2,6  | 1,0  | -0,9 | -2,2 | -2,9 | -2,5 | -2,2 | -2,7 | -3,0 | -3,4 | -3,8 | -3,8 | -3,2 | -2,7 |
| Empréstimos / Loans   | -1,6 | -4,1 | -7,6 | -7,7 | -8,9 | -7,1 | -1,5 | -1,4 | 0,0  | 0,3  | 0,6  | 1,9  | 2,5  | 1,4  | 2,6  | 2,3  | 1,3  | 1,3  | -0,7 | -1,9 |
| Ações e Out. Part. / Shares and other Equity                    | 1,5  | 2,0  | 2,7  | 4,0  | 4,4  | 4,7  | 4,8  | 3,6  | 3,1  | 2,5  | 1,6  | 2,4  | 2,5  | 2,7  | 3,4  | 2,6  | 1,9  | 1,3  | 0,6  | 0,4  |
| Res. Técnicas de Seg. / Insurance Technical Reserves            | 0,7  | 0,6  | -4,7 | -4,1 | -6,0 | -5,8 | -1,2 | -0,2 | 0,4  | 0,2  | 0,0  | 0,9  | 0,9  | 0,9  | 1,4  | 0,8  | 1,4  | 0,8  | 0,3  | -0,1 |
| Out. Débitos e Créditos / Other Accounts Receivable and Payable | -3,4 | -1,6 | 8,5  | 6,8  | 10,3 | 9,5  | 0,7  | 2,7  | 1,6  | 2,2  | 2,6  | -0,6 | -0,9 | -1,4 | -4,3 | -3,1 | -3,4 | -2,2 | -0,6 | -0,4 |
| Cap./Nec. Líq. de Financiamento / Net Lending/Net Borrowing     | 2,2  | 2,0  | 2,6  | 3,0  | 2,9  | 3,3  | 2,9  | 3,7  | 4,3  | 4,3  | 3,6  | 3,2  | 3,2  | 3,2  | 2,7  | 2,5  | 1,9  | 1,6  | 0,8  | 0,3  |

1. Conta Financeira - Transações / *Financial Account - Transactions*  
1.5. Famílias + ISFLSF / *Households + NPISH*

Gráfico / *Graph* 1.5.3.  
Variação de Passivos  
*Liabilities Change*

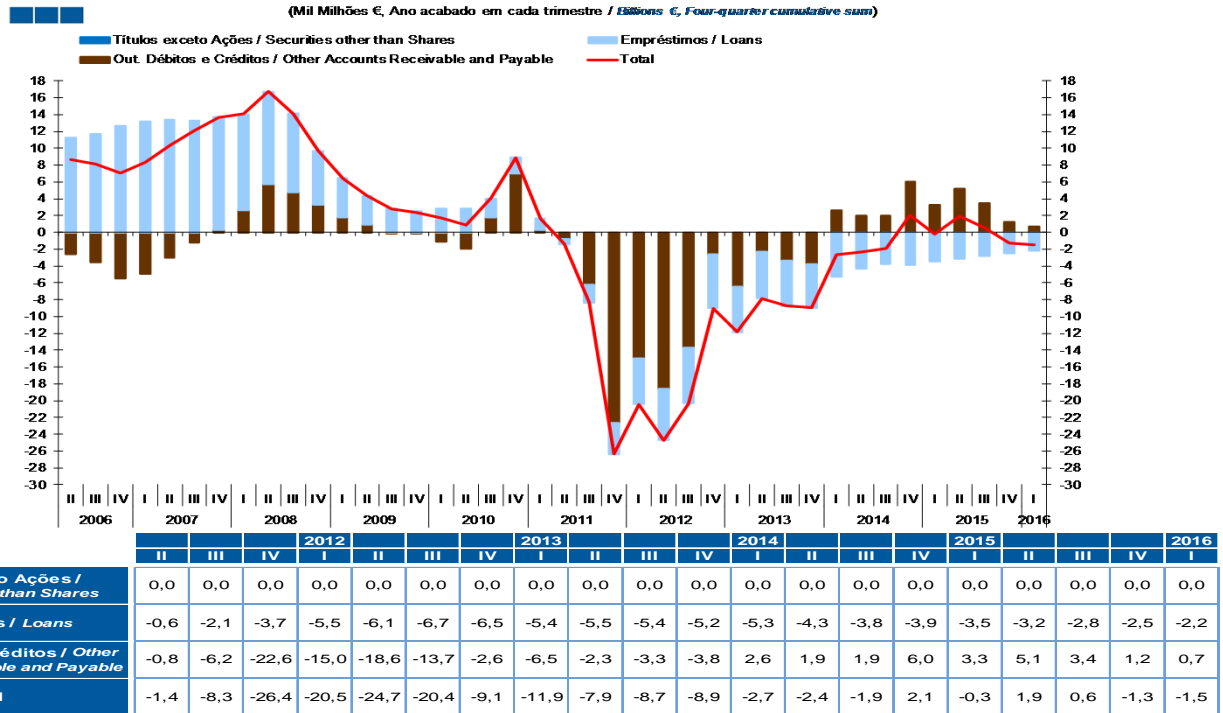
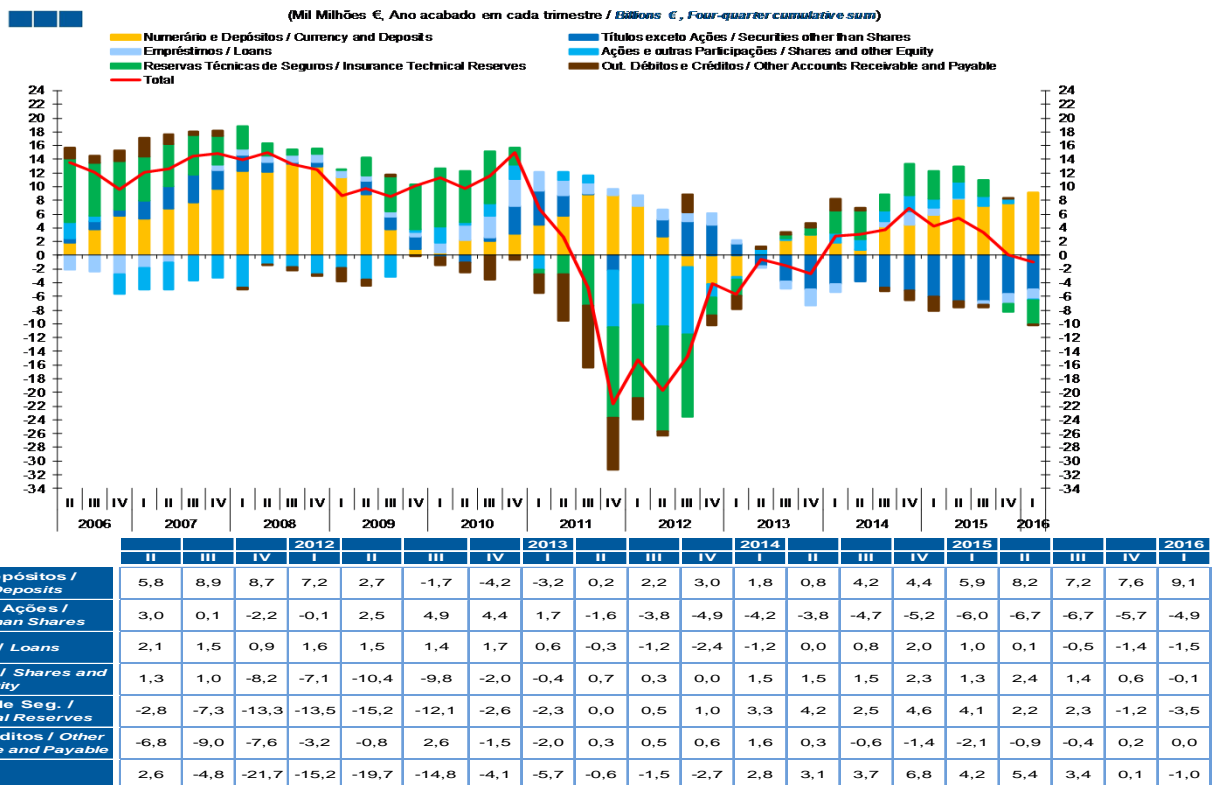


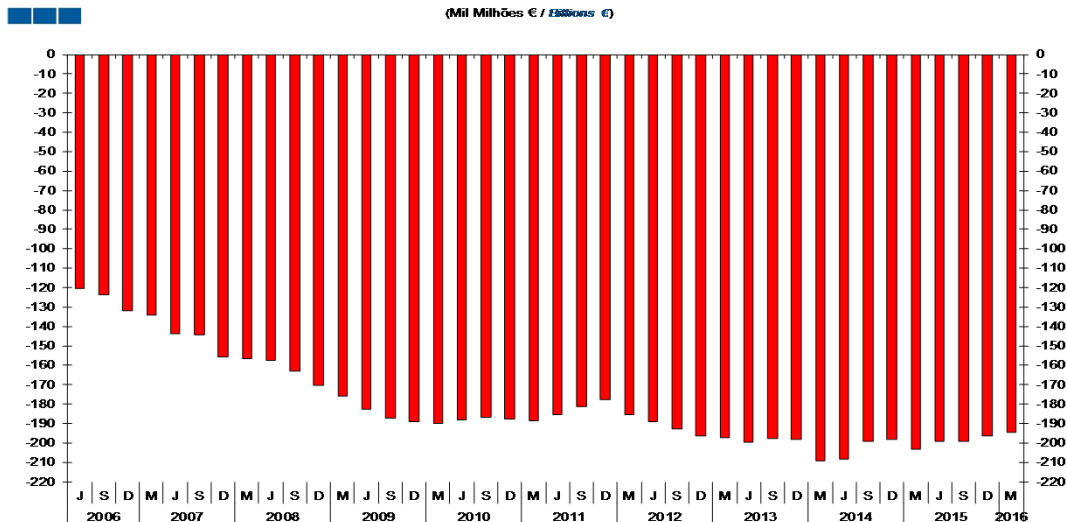
Gráfico / *Graph* 1.5.4.  
Variação de Ativos  
*Assets Change*



2. Patrimónios Financeiros / *Financial Assets and Liabilities*  
 2.1. Economia Portuguesa / *Portuguese Economy*

Gráfico / *Graph* 2.1.1.  
 Património Financeiro Líquido  
*Net Financial Wealth*

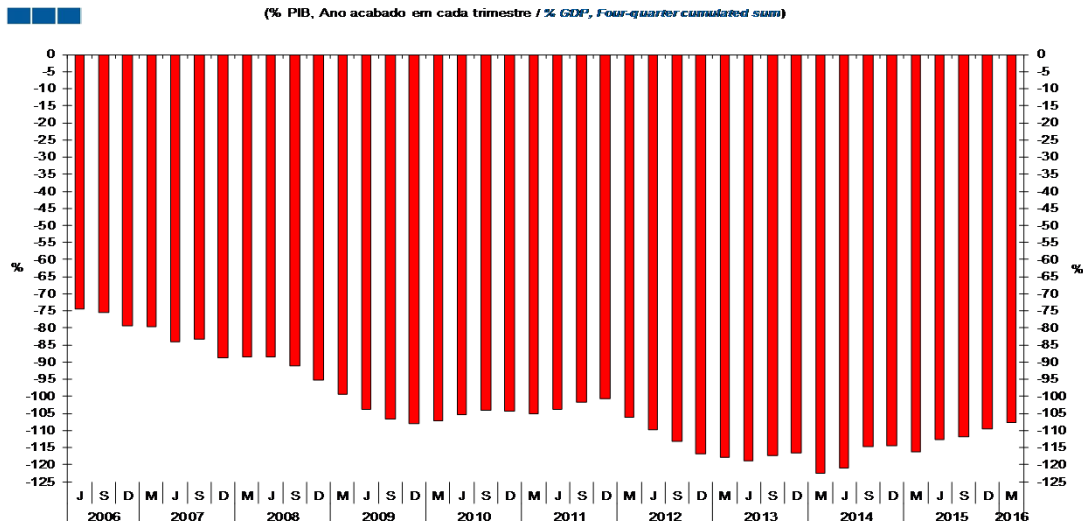
(Mil Milhões € / *Billions €*)



| 2012   |        |        |        | 2013   |        |        |        | 2014   |        |        |        | 2015   |        |        |        | 2016   |        |        |        |
|--------|--------|--------|--------|--------|--------|--------|--------|--------|--------|--------|--------|--------|--------|--------|--------|--------|--------|--------|--------|
| J      | S      | D      | M      | J      | S      | D      | M      | J      | S      | D      | M      | J      | S      | D      | M      | J      | S      | D      | M      |
| -185,6 | -181,1 | -177,4 | -185,4 | -189,0 | -192,6 | -196,4 | -197,4 | -199,8 | -198,0 | -198,3 | -209,0 | -208,3 | -198,9 | -198,4 | -203,4 | -199,3 | -199,1 | -196,2 | -194,7 |

Gráfico / *Graph* 2.1.2.  
 Património Financeiro Líquido  
*Net Financial Wealth*

(% PIB, Ano acabado em cada trimestre / *% GDP, Four-quarter cumulated sum*)



| 2012   |        |        |        | 2013   |        |        |        | 2014   |        |        |        | 2015   |        |        |        | 2016   |        |        |        |
|--------|--------|--------|--------|--------|--------|--------|--------|--------|--------|--------|--------|--------|--------|--------|--------|--------|--------|--------|--------|
| J      | S      | D      | M      | J      | S      | D      | M      | J      | S      | D      | M      | J      | S      | D      | M      | J      | S      | D      | M      |
| -103,7 | -101,8 | -100,7 | -106,1 | -109,9 | -113,0 | -116,6 | -117,8 | -118,9 | -117,3 | -116,5 | -122,4 | -120,8 | -114,6 | -114,4 | -116,1 | -112,7 | -111,8 | -109,4 | -107,6 |

Nota: Património Financeiro Líquido = Ativos Financeiros - Passivos Financeiros  
 Total da Economia (S.1)

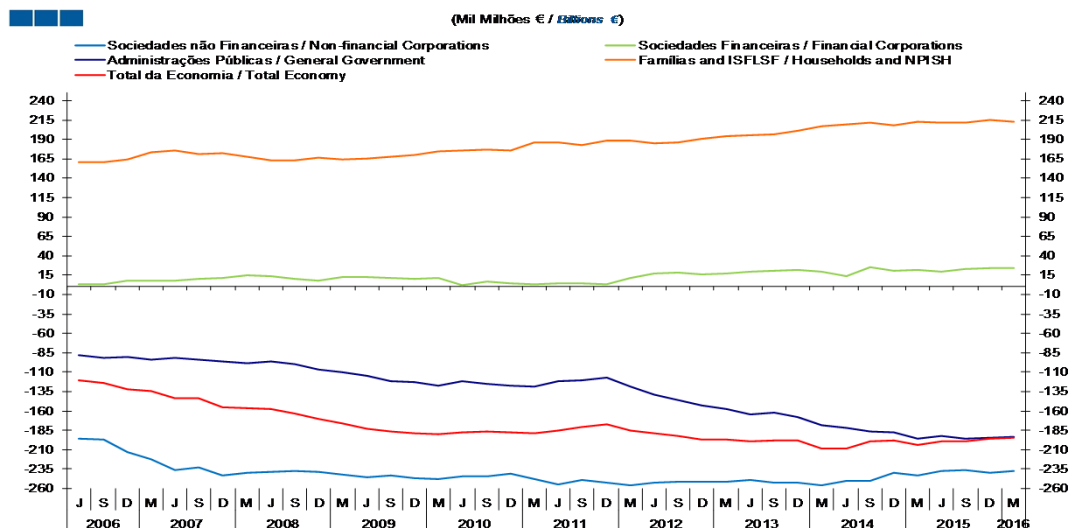
Note: *Net Financial Wealth = Financial Assets - Financial Liabilities*  
 Total Economy (S.1)

## 2. Patrimónios Financeiros / Financial Assets and Liabilities

### 2.1. Economia Portuguesa / Portuguese Economy

Gráfico / Graph 2.1.3.  
Património Financeiro Líquido por Sector Institucional  
Net Financial Wealth by Institutional Sector

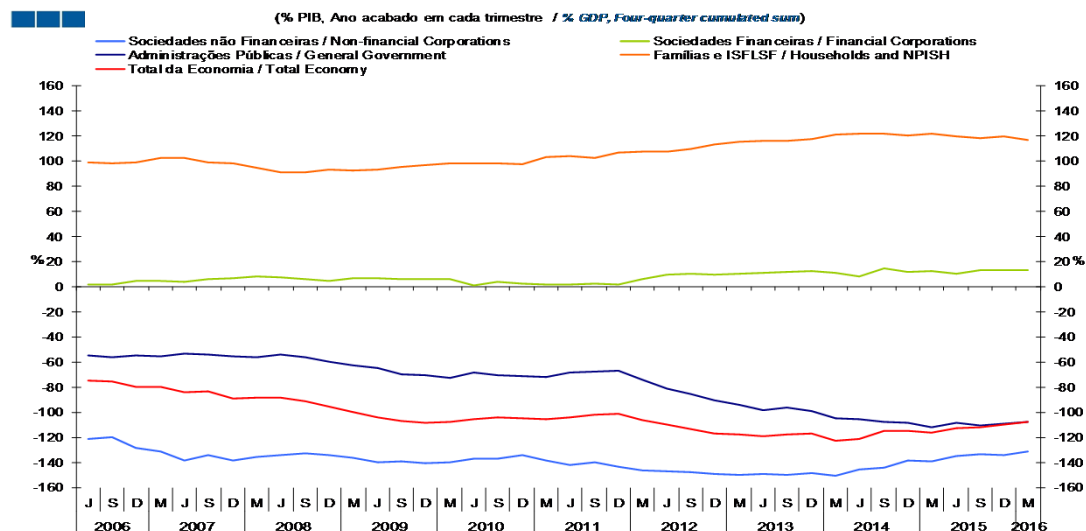
(Mil Mlhões € / Billions €)



|   | 2012   |        |        | 2013   |        |        | 2014   |        |        | 2015   |        |        | 2016   |        |        |        |        |        |        |        |
|---|--------|--------|--------|--------|--------|--------|--------|--------|--------|--------|--------|--------|--------|--------|--------|--------|--------|--------|--------|--------|
|   | J      | S      | D      | M      | J      | S      | D      | M      | J      | S      | D      | M      | J      | S      | D      | M      | J      | S      | D      | M      |
| Sociedades não financeiras / Non-financial Corporations | -254,4 | -248,8 | -252,4 | -256,0 | -252,2 | -251,5 | -251,2 | -250,8 | -249,6 | -252,4 | -252,7 | -256,2 | -250,1 | -250,1 | -239,7 | -242,9 | -238,0 | -236,8 | -239,7 | -237,0 |
| Sociedades Financeiras / Financial Corporations         | 4,0    | 4,9    | 3,8    | 11,4   | 17,3   | 18,1   | 16,3   | 17,6   | 18,9   | 20,4   | 21,8   | 19,3   | 14,1   | 25,6   | 21,2   | 21,7   | 18,9   | 23,1   | 23,9   | 24,1   |
| Famílias e ISFLSF / Households and NPISH                | 186,3  | 183,1  | 188,6  | 188,0  | 185,1  | 186,6  | 191,0  | 193,6  | 195,3  | 196,7  | 200,7  | 206,7  | 209,6  | 211,8  | 208,4  | 213,2  | 211,7  | 211,0  | 214,7  | 212,2  |
| Administrações Públicas / General Government            | -121,5 | -120,4 | -117,4 | -128,8 | -139,2 | -145,8 | -152,5 | -157,8 | -164,4 | -162,7 | -168,1 | -178,7 | -181,8 | -186,2 | -188,2 | -195,3 | -191,8 | -196,3 | -195,2 | -194,0 |
| Total da Economia / Total Economy                       | -185,6 | -181,1 | -177,4 | -185,4 | -189,0 | -192,6 | -196,4 | -197,4 | -199,8 | -198,0 | -198,3 | -209,0 | -208,3 | -198,9 | -198,4 | -203,4 | -199,3 | -199,1 | -196,2 | -194,7 |

Gráfico / Graph 2.1.4.  
Património Financeiro Líquido por Sector Institucional  
Net Financial Wealth by Institutional Sector

(% PIB, Ano acabado em cada trimestre / % GDP, Four-quarter cumulated sum)

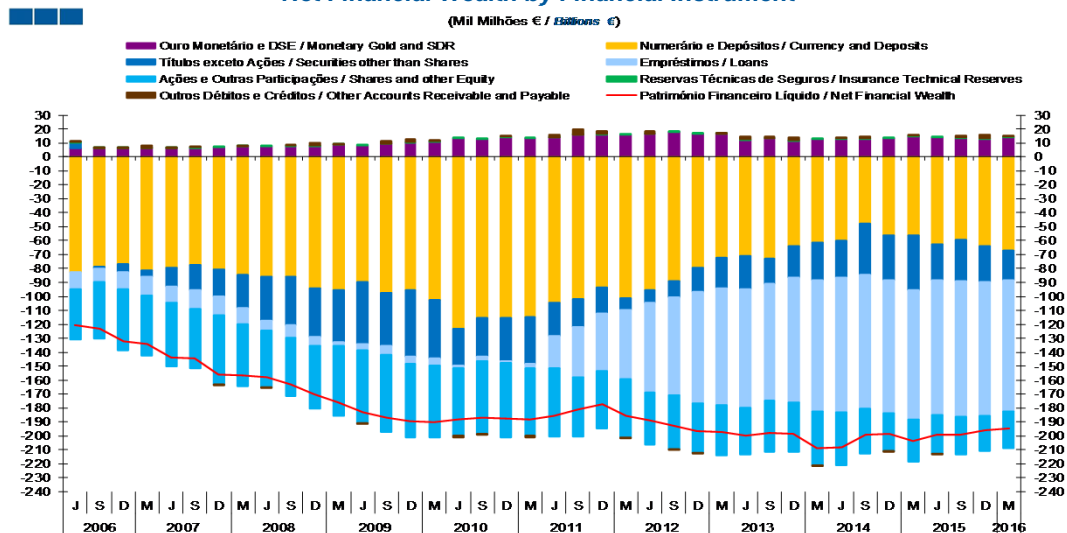


|   | 2012   |        |        | 2013   |        |        | 2014   |        |        | 2015   |        |        | 2016   |        |        |        |        |        |        |        |
|---|--------|--------|--------|--------|--------|--------|--------|--------|--------|--------|--------|--------|--------|--------|--------|--------|--------|--------|--------|--------|
|   | J      | S      | D      | M      | J      | S      | D      | M      | J      | S      | D      | M      | J      | S      | D      | M      | J      | S      | D      | M      |
| Sociedades não financeiras / Non-financial Corporations | -142,1 | -139,7 | -143,3 | -146,4 | -146,6 | -147,6 | -149,2 | -149,6 | -148,6 | -149,5 | -148,4 | -150,1 | -145,1 | -144,1 | -138,2 | -138,7 | -134,6 | -133,0 | -133,6 | -131,0 |
| Sociedades Financeiras / Financial Corporations         | 2,2    | 2,8    | 2,1    | 6,5    | 10,1   | 10,6   | 9,7    | 10,5   | 11,3   | 12,1   | 12,8   | 11,3   | 8,2    | 14,7   | 12,2   | 12,4   | 10,7   | 13,0   | 13,3   | 13,3   |
| Administrações Públicas / General Government            | -67,9  | -67,6  | -66,6  | -73,7  | -80,9  | -85,6  | -90,6  | -94,2  | -97,8  | -96,3  | -98,7  | -104,7 | -105,5 | -107,3 | -108,5 | -111,6 | -108,5 | -110,3 | -108,8 | -107,2 |
| Famílias e ISFLSF / Households and NPISH                | 104,1  | 102,9  | 107,1  | 107,5  | 107,6  | 109,5  | 113,4  | 115,5  | 116,2  | 116,5  | 117,9  | 121,0  | 121,6  | 122,0  | 120,2  | 121,8  | 119,7  | 118,5  | 119,7  | 117,3  |
| Total da Economia / Total Economy                       | -103,7 | -101,8 | -100,7 | -106,1 | -109,9 | -113,0 | -116,6 | -117,8 | -118,9 | -117,3 | -116,5 | -122,4 | -120,8 | -114,6 | -114,4 | -116,1 | -112,7 | -111,8 | -109,4 | -107,6 |

## 2. Patrimónios Financeiros / Financial Assets and Liabilities

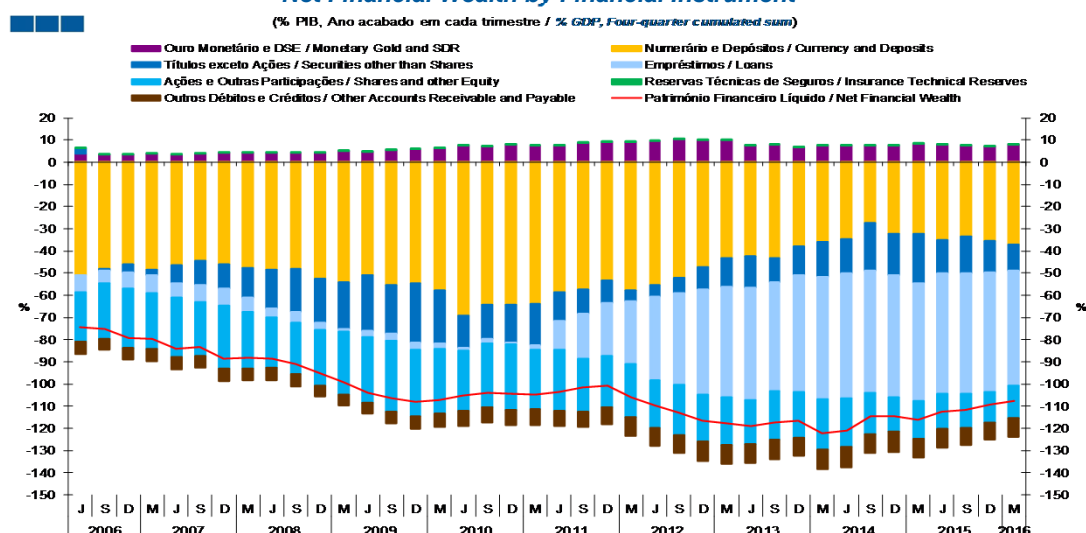
### 2.1. Economia Portuguesa / Portuguese Economy

Gráfico / Graph 2.1.5.  
Património Financeiro Líquido por Instrumento Financeiro  
Net Financial Wealth by Financial Instrument



|   | 2012   |        |        |        | 2013   |        |        |        | 2014   |        |        |        | 2015   |        |        |        | 2016   |        |        |        |
|---|--------|--------|--------|--------|--------|--------|--------|--------|--------|--------|--------|--------|--------|--------|--------|--------|--------|--------|--------|--------|
|   | J      | S      | D      | M      | J      | S      | D      | M      | J      | S      | D      | M      | J      | S      | D      | M      | J      | S      | D      | M      |
| Ouro Monetário e DSE / Monetary Gold and SDR                    | 13,7   | 15,8   | 15,9   | 16,2   | 16,3   | 17,9   | 16,4   | 16,3   | 12,2   | 13,1   | 11,6   | 12,4   | 12,7   | 12,8   | 13,1   | 14,6   | 13,9   | 13,3   | 13,0   | 14,0   |
| Numerário e Depósitos / Currency and Deposits                   | -104,8 | -101,9 | -93,6  | -101,1 | -95,4  | -88,8  | -79,5  | -72,3  | -71,2  | -73,1  | -64,2  | -61,1  | -59,9  | -47,7  | -55,9  | -56,5  | -62,3  | -59,5  | -63,9  | -67,2  |
| Títulos exceto Ações / Securities other than Shares             | -23,4  | -19,7  | -18,5  | -8,7   | -9,1   | -11,7  | -17,4  | -22,1  | -23,8  | -18,0  | -22,4  | -27,4  | -26,3  | -37,2  | -32,3  | -39,1  | -25,9  | -29,5  | -25,5  | -21,1  |
| Empréstimos / Loans   | -23,5  | -36,3  | -41,6  | -49,4  | -64,6  | -70,5  | -79,6  | -83,2  | -84,9  | -83,4  | -89,5  | -93,6  | -97,0  | -95,6  | -95,5  | -92,7  | -96,5  | -97,2  | -96,4  | -94,2  |
| Ações e Out. Part. / Shares and other Equity                    | -49,0  | -42,3  | -41,1  | -41,7  | -37,0  | -38,4  | -35,8  | -36,3  | -33,5  | -36,9  | -35,2  | -38,8  | -37,6  | -32,1  | -26,7  | -29,9  | -27,7  | -27,0  | -25,0  | -26,0  |
| Res. Técnicas de Seg. / Insurance Technical Reserves            | 0,4    | 0,4    | 0,4    | 0,4    | 0,4    | 0,4    | 0,4    | 0,4    | 0,4    | 0,5    | 0,4    | 0,4    | 0,4    | 0,4    | 0,4    | 0,4    | 0,4    | 0,4    | 0,4    | 0,4    |
| Out. Débitos e Créditos / Other Accounts Receivable and Payable | 1,8    | 3,8    | 2,0    | -0,2   | 1,5    | -0,5   | -0,1   | 0,7    | 1,9    | 0,9    | 2,1    | -0,1   | 0,3    | 1,4    | -0,5   | 0,9    | -0,2   | 1,4    | 2,3    | 0,4    |
| Património Financeiro Líquido / Net Financial Wealth            | -185,6 | -181,1 | -177,4 | -185,4 | -189,0 | -192,6 | -196,4 | -197,4 | -199,8 | -198,0 | -198,3 | -209,0 | -208,3 | -198,9 | -198,4 | -203,4 | -199,3 | -199,1 | -196,2 | -194,7 |

Gráfico / Graph 2.1.6.  
Património Financeiro Líquido por Instrumento Financeiro  
Net Financial Wealth by Financial Instrument



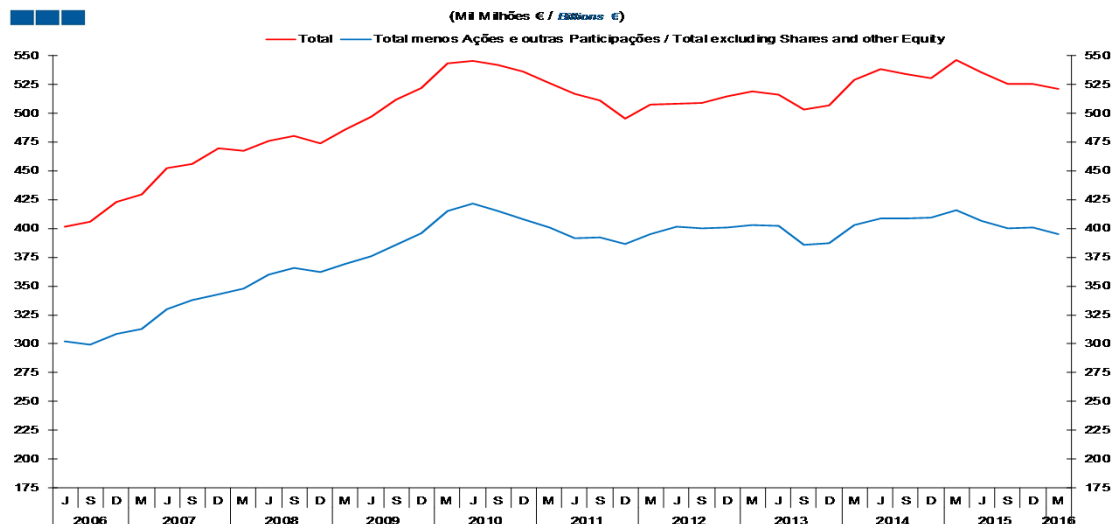
|   | 2012   |        |        |        | 2013   |        |        |        | 2014   |        |        |        | 2015   |        |        |        | 2016   |        |        |        |
|---|--------|--------|--------|--------|--------|--------|--------|--------|--------|--------|--------|--------|--------|--------|--------|--------|--------|--------|--------|--------|
|   | J      | S      | D      | M      | J      | S      | D      | M      | J      | S      | D      | M      | J      | S      | D      | M      | J      | S      | D      | M      |
| Ouro Monetário e DSE / Monetary Gold and SDR                    | 7,7    | 8,8    | 9,0    | 9,3    | 9,5    | 10,5   | 9,8    | 9,7    | 7,3    | 7,7    | 6,8    | 7,3    | 7,4    | 7,4    | 8,3    | 7,8    | 7,5    | 7,5    | 7,2    | 7,7    |
| Numerário e Depósitos / Currency and Deposits                   | -58,5  | -57,2  | -53,1  | -57,8  | -55,5  | -52,1  | -47,2  | -43,1  | -42,4  | -43,3  | -37,7  | -35,8  | -34,8  | -27,5  | -32,2  | -32,2  | -35,3  | -33,4  | -35,6  | -37,1  |
| Títulos exceto Ações / Securities other than Shares             | -13,0  | -11,1  | -10,5  | -4,9   | -5,3   | -6,9   | -10,3  | -13,2  | -14,2  | -10,7  | -13,2  | -16,1  | -15,3  | -21,4  | -18,6  | -22,3  | -14,7  | -16,6  | -14,2  | -11,7  |
| Empréstimos / Loans   | -13,1  | -20,4  | -23,6  | -28,3  | -37,6  | -41,4  | -47,3  | -49,6  | -50,5  | -49,4  | -52,6  | -54,8  | -56,3  | -55,1  | -55,1  | -52,9  | -54,6  | -54,6  | -53,7  | -52,1  |
| Ações e Out. Part. / Shares and other Equity                    | -27,4  | -23,8  | -23,3  | -23,9  | -21,5  | -22,6  | -21,2  | -21,6  | -19,9  | -21,9  | -20,7  | -22,7  | -21,8  | -18,5  | -15,4  | -17,1  | -15,6  | -15,2  | -14,0  | -14,4  |
| Res. Técnicas de Seg. / Insurance Technical Reserves            | 0,2    | 0,2    | 0,2    | 0,2    | 0,2    | 0,3    | 0,3    | 0,2    | 0,3    | 0,3    | 0,2    | 0,2    | 0,2    | 0,2    | 0,2    | 0,2    | 0,2    | 0,2    | 0,2    | 0,2    |
| Out. Débitos e Créditos / Other Accounts Receivable and Payable | -6,9   | -6,8   | -7,7   | -8,6   | -8,3   | -8,2   | -8,8   | -8,6   | -8,5   | -8,6   | -8,3   | -9,2   | -9,4   | -8,7   | -9,3   | -8,6   | -8,8   | -7,8   | -7,7   | -8,6   |
| Património Financeiro Líquido / Net Financial Wealth            | -103,7 | -101,8 | -100,7 | -106,1 | -109,9 | -113,0 | -116,6 | -117,8 | -118,9 | -117,3 | -116,5 | -122,4 | -120,8 | -114,6 | -114,4 | -116,1 | -112,7 | -111,8 | -109,4 | -107,6 |

Nota: / Note: Património Financeiro Líquido = Ativos Financeiros - Passivos Financeiros; DSE - Direitos de Saque Especiais / Net Financial Wealth = Financial Assets - Financial Liabilities; SDR - Special Drawing Rights

## 2. Patrimónios Financeiros / *Financial Assets and Liabilities*

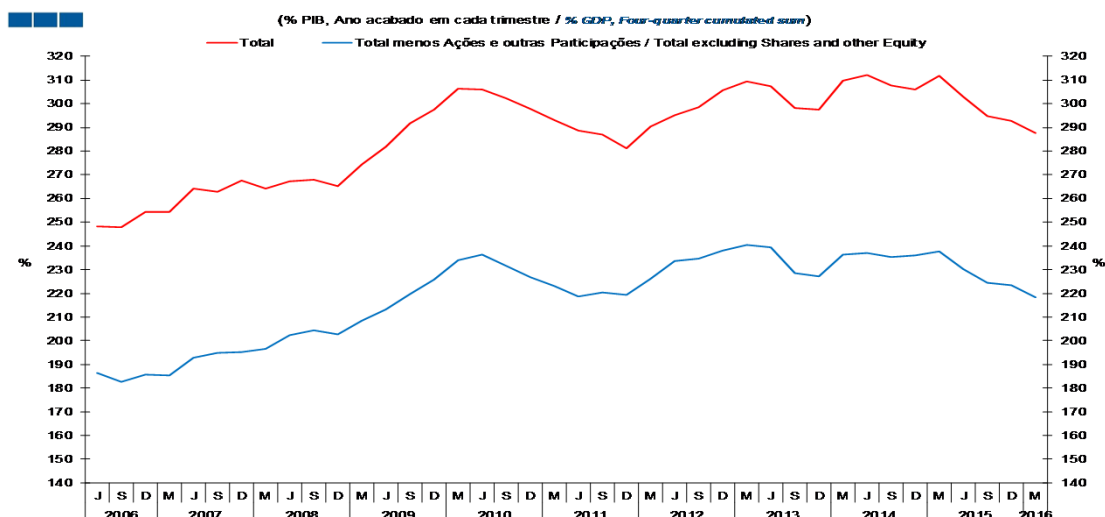
### 2.1. Economia Portuguesa / *Portuguese Economy*

Gráfico / *Graph 2.1.7.*  
Total de Passivos *vis-à-vis* com o Resto do Mundo  
*Total Liabilities vis-à-vis the Rest of the World*



|   | 2012  |       |       |       | 2013  |       |       |       | 2014  |       |       |       | 2015  |       |       |       | 2016  |       |       |       |
|---|-------|-------|-------|-------|-------|-------|-------|-------|-------|-------|-------|-------|-------|-------|-------|-------|-------|-------|-------|-------|
|   | J     | S     | D     | M     | J     | S     | D     | M     | J     | S     | D     | M     | J     | S     | D     | M     | J     | S     | D     | M     |
| Total menos Ações e outras participações / <i>Total excluding Shares and other Equity</i> | 391,5 | 392,5 | 386,3 | 395,1 | 401,6 | 399,9 | 401,0 | 403,2 | 402,3 | 385,9 | 386,9 | 403,3 | 408,7 | 408,4 | 409,1 | 415,9 | 406,8 | 399,8 | 400,9 | 395,3 |
| <b>Total</b>  | 516,8 | 511,0 | 495,1 | 507,6 | 507,9 | 508,6 | 514,7 | 518,9 | 516,1 | 503,2 | 506,5 | 528,9 | 538,0 | 534,0 | 530,5 | 545,9 | 535,3 | 525,1 | 525,4 | 520,7 |

Gráfico / *Graph 2.1.8.*  
Total de Passivos *vis-à-vis* com o Resto do Mundo  
*Total Liabilities vis-à-vis the Rest of the World*

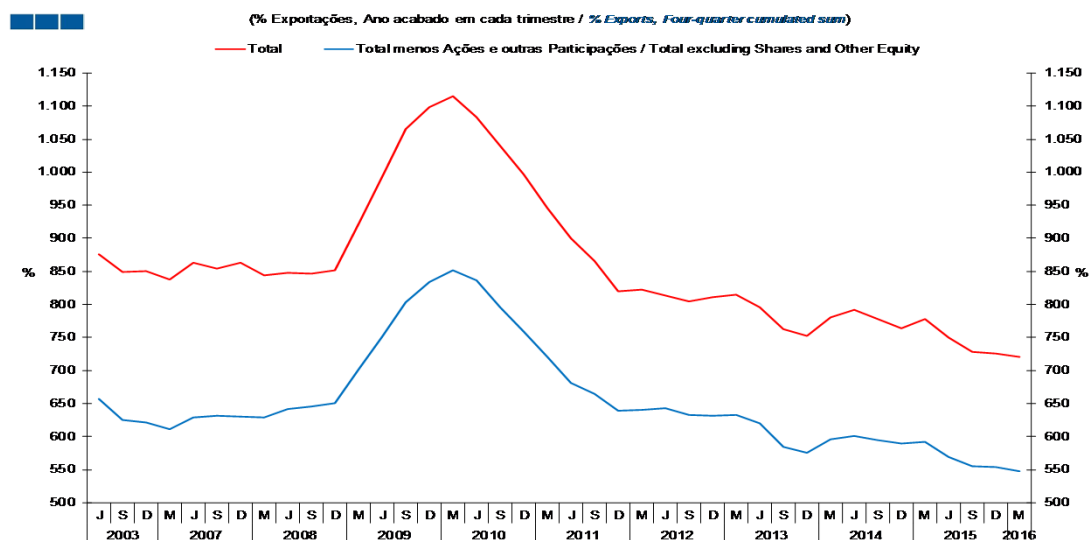


|   | 2012  |       |       |       | 2013  |       |       |       | 2014  |       |       |       | 2015  |       |       |       | 2016  |       |       |       |
|---|-------|-------|-------|-------|-------|-------|-------|-------|-------|-------|-------|-------|-------|-------|-------|-------|-------|-------|-------|-------|
|   | J     | S     | D     | M     | J     | S     | D     | M     | J     | S     | D     | M     | J     | S     | D     | M     | J     | S     | D     | M     |
| Total menos Ações e outras participações / <i>Total excluding Shares and other Equity</i> | 218,7 | 220,5 | 219,3 | 226,0 | 233,5 | 234,7 | 238,1 | 240,5 | 239,5 | 228,6 | 227,3 | 236,2 | 237,1 | 235,3 | 235,9 | 237,5 | 230,1 | 224,5 | 223,5 | 218,4 |
| <b>Total</b>  | 288,7 | 287,1 | 281,1 | 290,3 | 295,3 | 298,5 | 305,6 | 309,5 | 307,2 | 298,1 | 297,5 | 309,8 | 312,2 | 307,6 | 305,8 | 311,8 | 302,8 | 294,9 | 292,9 | 287,8 |

## 2. Patrimónios Financeiros / *Financial Assets and Liabilities*

### 2.1. Economia Portuguesa / *Portuguese Economy*

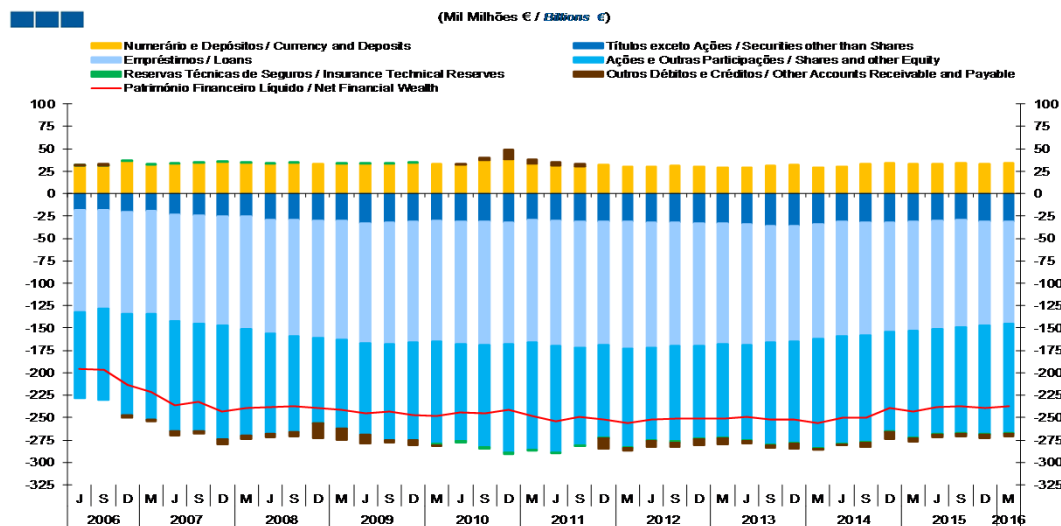
Gráfico / *Graph* 2.1.9.  
Total de Passivos *vis-à-vis* com o Resto do Mundo  
*Total Liabilities vis-à-vis the Rest of the World*



|   | 2012  |       |       |       | 2013  |       |       |       | 2014  |       |       |       | 2015  |       |       |       | 2016  |       |       |       |
|---|-------|-------|-------|-------|-------|-------|-------|-------|-------|-------|-------|-------|-------|-------|-------|-------|-------|-------|-------|-------|
|   | J     | S     | D     | M     | J     | S     | D     | M     | J     | S     | D     | M     | J     | S     | D     | M     | J     | S     | D     | M     |
| Total menos Ações e outras participações / <i>Total excluding Shares and other Equity</i> | 681,6 | 664,6 | 639,5 | 640,5 | 642,7 | 633,1 | 631,4 | 633,3 | 620,0 | 585,0 | 575,1 | 595,3 | 601,5 | 594,5 | 589,1 | 592,1 | 569,6 | 554,8 | 554,1 | 547,4 |
| Total   | 899,7 | 865,4 | 819,6 | 822,8 | 812,9 | 805,2 | 810,4 | 815,0 | 795,4 | 762,8 | 752,8 | 780,9 | 791,9 | 777,3 | 763,8 | 777,3 | 749,6 | 728,7 | 726,1 | 721,2 |

2. Patrimónios Financeiros / Financial Assets and Liabilities  
2.2. Sociedades não Financeiras / Non-financial Corporations

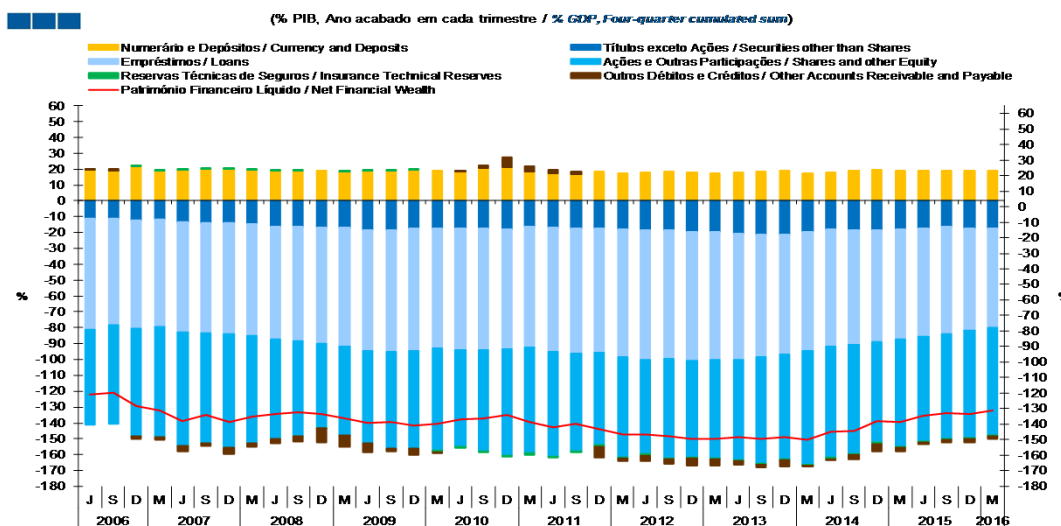
Gráfico / Graph 2.2.1.  
Património Financeiro Líquido por Instrumento Financeiro  
Net Financial Wealth by Financial Instrument



(Mil Milhões € / Billions €)

|   | 2012   |        |        | 2013   |        |        | 2014   |        |        | 2015   |        |        | 2016   |        |        |        |        |        |        |        |
|---|--------|--------|--------|--------|--------|--------|--------|--------|--------|--------|--------|--------|--------|--------|--------|--------|--------|--------|--------|--------|
|   | J      | S      | D      | J      | S      | D      | J      | S      | D      | J      | S      | D      | J      | S      | D      |        |        |        |        |        |
| Numerário e Depósitos / Currency and Deposits                   | 31,3   | 30,0   | 32,3   | 30,5   | 30,3   | 31,4   | 30,1   | 29,2   | 29,8   | 31,3   | 32,0   | 29,6   | 30,7   | 33,1   | 34,2   | 33,6   | 33,5   | 34,2   | 33,6   | 34,3   |
| Títulos exceto Ações / Securities other than Shares             | -30,5  | -31,2  | -31,0  | -31,4  | -31,9  | -31,9  | -32,7  | -33,3  | -34,4  | -35,7  | -35,9  | -33,8  | -31,0  | -32,2  | -32,1  | -31,4  | -30,3  | -29,4  | -31,1  | -31,3  |
| Empréstimos / Loans   | -139,4 | -140,2 | -138,0 | -141,3 | -140,2 | -138,3 | -137,0 | -134,5 | -134,1 | -130,7 | -129,1 | -128,0 | -127,7 | -125,4 | -122,4 | -121,9 | -121,1 | -119,7 | -116,0 | -113,8 |
| Ações e Out. Part. / Shares and other Equity                    | -118,5 | -109,3 | -102,7 | -110,1 | -102,8 | -106,0 | -102,8 | -104,4 | -106,1 | -113,4 | -112,7 | -121,8 | -120,5 | -119,3 | -110,1 | -118,4 | -116,7 | -117,7 | -120,6 | -121,8 |
| Res. Técnicas de Seg. / Insurance Technical Reserves            | -1,2   | -1,2   | -1,3   | -1,3   | -1,3   | -1,2   | -1,2   | -1,0   | -1,0   | -1,0   | -1,1   | -1,3   | -1,1   | -1,0   | -1,3   | -1,1   | -1,2   | -1,2   | -1,2   | -1,1   |
| Out. Débitos e Créditos / Other Accounts Receivable and Payable | 4,0    | 3,1    | -11,7  | -2,4   | -6,2   | -5,4   | -7,7   | -6,9   | -3,8   | -3,0   | -5,9   | -1,1   | -0,5   | -5,2   | -8,0   | -3,7   | -2,3   | -3,1   | -4,4   | -3,2   |
| Património Financeiro Líquido / Net Financial Wealth            | -254,4 | -248,8 | -252,4 | -256,0 | -252,2 | -251,5 | -251,2 | -250,8 | -249,6 | -252,4 | -252,7 | -256,2 | -250,1 | -250,1 | -239,7 | -242,9 | -238,0 | -236,8 | -239,7 | -237,0 |

Gráfico / Graph 2.2.2.  
Património Financeiro Líquido por Instrumento Financeiro  
Net Financial Wealth by Financial Instrument



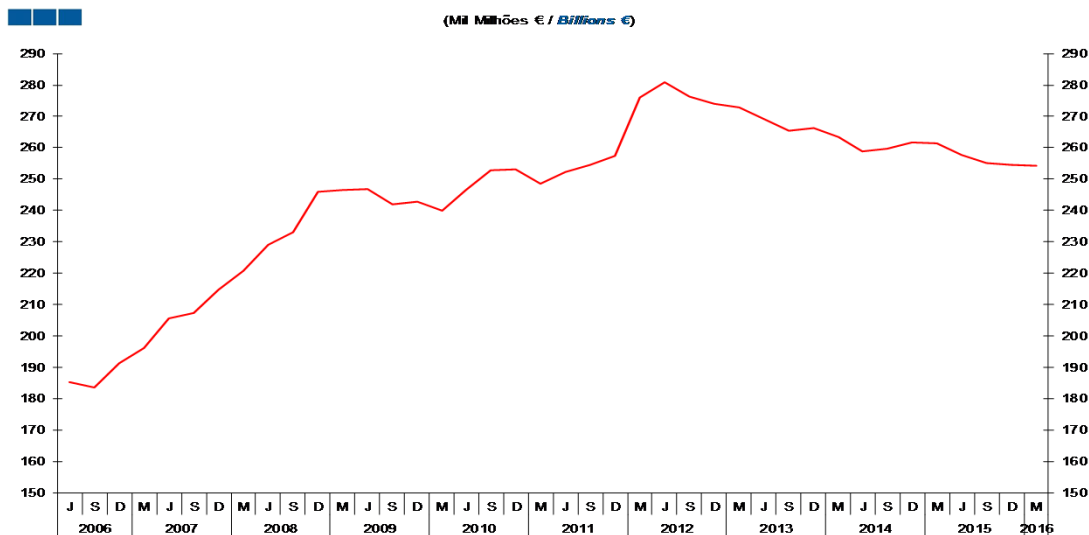
(% PIB, Ano acabado em cada trimestre / % GDP, Four-quarter cumulated sum)

|   | 2012   |        |        | 2013   |        |        | 2014   |        |        | 2015   |        |        | 2016   |        |        |        |        |        |        |        |
|---|--------|--------|--------|--------|--------|--------|--------|--------|--------|--------|--------|--------|--------|--------|--------|--------|--------|--------|--------|--------|
|   | J      | S      | D      | J      | S      | D      | J      | S      | D      | J      | S      | D      | J      | S      | D      |        |        |        |        |        |
| Numerário e Depósitos / Currency and Deposits                   | 17,5   | 16,9   | 18,3   | 17,5   | 17,6   | 18,4   | 17,9   | 17,4   | 17,7   | 18,5   | 18,8   | 17,4   | 17,8   | 19,1   | 19,7   | 19,2   | 18,9   | 19,2   | 18,8   | 19,0   |
| Títulos exceto Ações / Securities other than Shares             | -17,1  | -17,5  | -17,6  | -18,0  | -18,5  | -18,7  | -19,4  | -19,8  | -20,5  | -21,1  | -21,1  | -19,8  | -18,0  | -18,6  | -18,5  | -17,9  | -17,1  | -16,5  | -17,4  | -17,3  |
| Empréstimos / Loans   | -77,9  | -78,8  | -78,4  | -80,8  | -81,5  | -81,2  | -81,4  | -80,2  | -79,8  | -77,4  | -75,8  | -74,9  | -74,1  | -72,2  | -70,6  | -69,6  | -68,5  | -67,3  | -64,6  | -62,9  |
| Ações e Out. Part. / Shares and other Equity                    | -66,2  | -61,4  | -58,3  | -63,0  | -59,8  | -62,2  | -61,0  | -62,3  | -63,1  | -67,2  | -66,2  | -71,4  | -69,9  | -68,8  | -63,5  | -67,6  | -66,0  | -66,1  | -67,3  | -67,3  |
| Res. Técnicas de Seg. / Insurance Technical Reserves            | -0,7   | -0,7   | -0,7   | -0,7   | -0,8   | -0,7   | -0,7   | -0,6   | -0,6   | -0,6   | -0,7   | -0,7   | -0,6   | -0,6   | -0,8   | -0,6   | -0,7   | -0,7   | -0,7   | -0,6   |
| Out. Débitos e Créditos / Other Accounts Receivable and Payable | 2,2    | 1,7    | -6,7   | -1,4   | -3,6   | -3,1   | -4,6   | -4,1   | -2,3   | -1,8   | -3,4   | -0,6   | -0,3   | -3,0   | -4,6   | -2,1   | -1,3   | -1,7   | -2,4   | -1,8   |
| Património Financeiro Líquido / Net Financial Wealth            | -142,1 | -139,7 | -143,3 | -146,4 | -146,6 | -147,6 | -149,2 | -149,6 | -148,6 | -149,5 | -148,4 | -150,1 | -145,1 | -144,1 | -138,2 | -138,7 | -134,6 | -133,0 | -133,6 | -131,0 |

2. Patrimónios Financeiros / *Financial Assets and Liabilities*  
2.2. Sociedades não Financeiras / *Non-financial Corporations*

Gráfico / *Graph* 2.2.3.  
Dívida Bruta  
*Gross Debt*

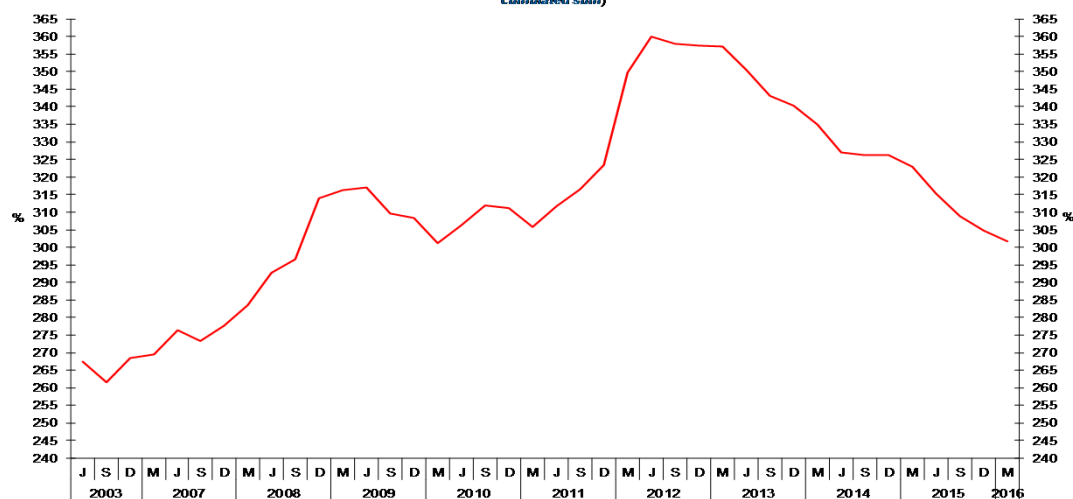
(Milhões de € / *Billions of €*)



|                                  | 2012  |       |       |       | 2013  |       |       |       | 2014  |       |       |       | 2015  |       |       |       | 2016  |       |       |       |
|----------------------------------|-------|-------|-------|-------|-------|-------|-------|-------|-------|-------|-------|-------|-------|-------|-------|-------|-------|-------|-------|-------|
|                                  | J     | S     | D     | M     | J     | S     | D     | M     | J     | S     | D     | M     | J     | S     | D     | M     | J     | S     | D     | M     |
| Dívida Bruta / <i>Gross Debt</i> | 252,3 | 254,4 | 257,4 | 275,9 | 280,7 | 276,4 | 274,1 | 272,7 | 269,1 | 265,5 | 266,2 | 263,3 | 258,8 | 259,6 | 261,6 | 261,4 | 257,6 | 255,1 | 254,6 | 254,3 |

Gráfico / *Graph* 2.2.4.  
Dívida Bruta  
*Gross Debt*

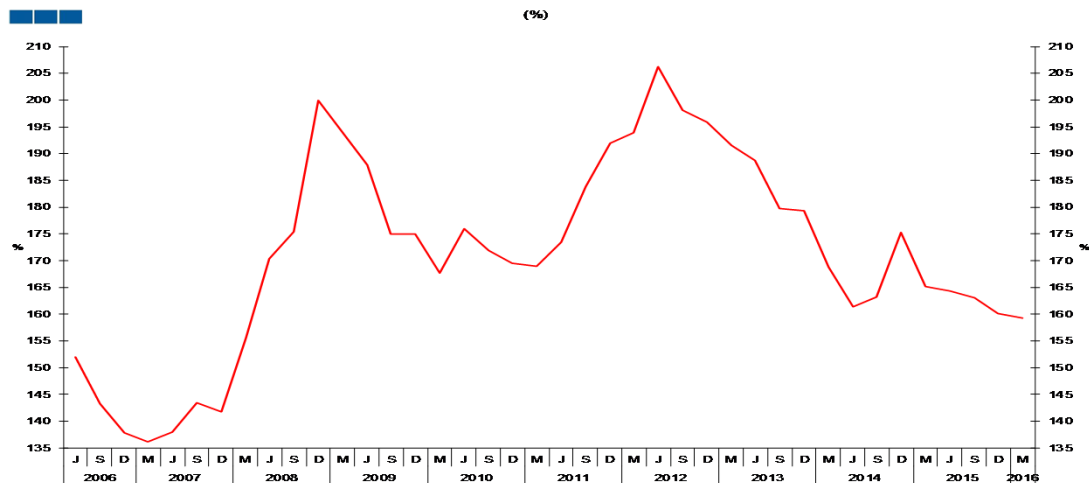
(% do respectivo Valor Acrescentado Bruto, Ano acabado em cada trimestre / *% of respective Gross Value Added, Four-quarter cumulated sum*)



|                                  | 2012  |       |       |       | 2013  |       |       |       | 2014  |       |       |       | 2015  |       |       |       | 2016  |       |       |       |
|----------------------------------|-------|-------|-------|-------|-------|-------|-------|-------|-------|-------|-------|-------|-------|-------|-------|-------|-------|-------|-------|-------|
|                                  | J     | S     | D     | M     | J     | S     | D     | M     | J     | S     | D     | M     | J     | S     | D     | M     | J     | S     | D     | M     |
| Dívida Bruta / <i>Gross Debt</i> | 311,7 | 316,4 | 323,4 | 349,8 | 360,0 | 357,9 | 357,3 | 357,0 | 350,4 | 343,0 | 340,3 | 334,8 | 327,1 | 326,1 | 326,2 | 323,0 | 315,2 | 308,7 | 304,8 | 301,6 |

2. Patrimónios Financeiros / *Financial Assets and Liabilities*  
 2.2. Sociedades não Financeiras / *Non-financial Corporations*

Gráfico / *Graph* 2.2.5.  
 Rácio *Debt-to-Equity*  
*Debt-to-Equity Ratio*



Nota: Debt - Inclui Títulos exceto ações (F.3), Empréstimos (F.4) e Outros Débitos e Créditos (F.7)  
 Equity - Inclui Ações e outras Participações (F.5)  
 Note: Debt - Includes Securities other than Shares (F.3), Loans (F.4) and Other Accounts Receivable and Payable (F.7)  
 Equity - Includes Shares and other Equity (F.5)

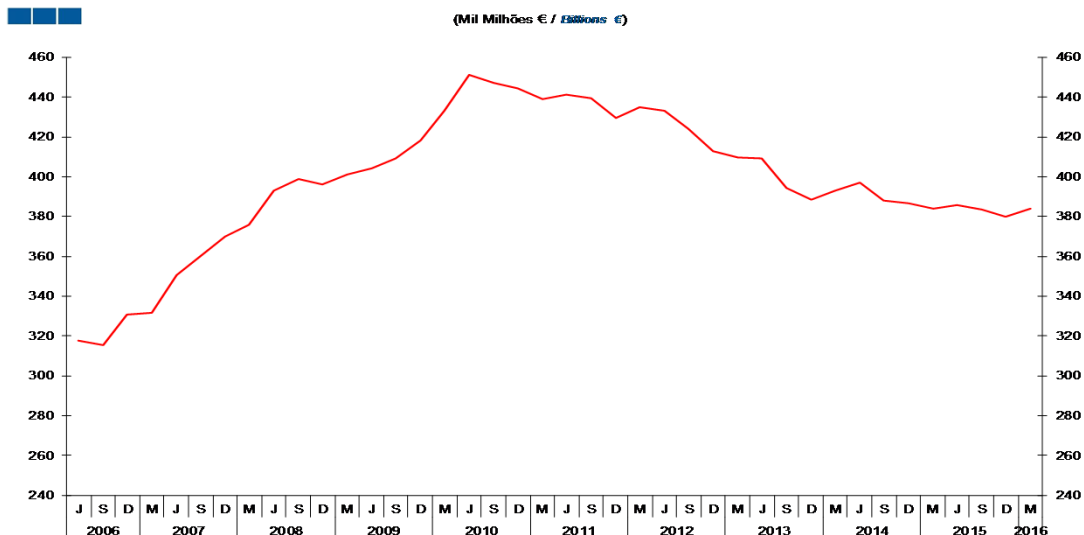
|  | 2012  |       |       |       | 2013  |       |       |       | 2014  |       |       |       | 2015  |       |       |       | 2016  |       |       |       |
|--|-------|-------|-------|-------|-------|-------|-------|-------|-------|-------|-------|-------|-------|-------|-------|-------|-------|-------|-------|-------|
|  | J     | S     | D     | M     | J     | S     | D     | M     | J     | S     | D     | M     | J     | S     | D     | M     | J     | S     | D     | M     |
| Rácio Debt-to-Equity / <i>Debt-to-Equity Ratio</i> | 173,4 | 183,8 | 192,0 | 193,9 | 206,2 | 198,1 | 195,8 | 191,6 | 188,7 | 179,7 | 179,4 | 168,8 | 161,4 | 163,2 | 175,2 | 165,1 | 164,3 | 163,0 | 160,0 | 159,2 |



2. Patrimónios Financeiros / *Financial Assets and Liabilities*  
2.3. Sociedades Financeiras / *Financial Corporations*

Gráfico / *Graph* 2.3.3.  
Dívida Financeira Bruta  
*Gross Financial Debt*

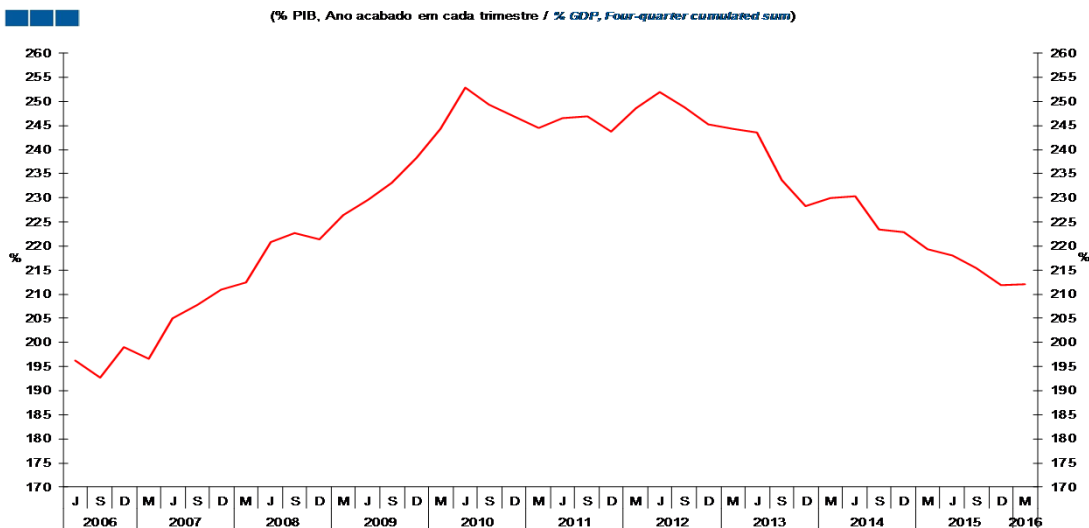
(Mil Milhões € / *Billions €*)



|   | 2012  |       |       |       | 2013  |       |       |       | 2014  |       |       |       | 2015  |       |       |       | 2016  |       |       |       |
|---|-------|-------|-------|-------|-------|-------|-------|-------|-------|-------|-------|-------|-------|-------|-------|-------|-------|-------|-------|-------|
|   | J     | S     | D     | M     | J     | S     | D     | M     | J     | S     | D     | M     | J     | S     | D     | M     | J     | S     | D     | M     |
| Dívida Financeira Bruta / <i>Gross Financial Debt</i> | 441,1 | 439,5 | 429,3 | 434,7 | 433,3 | 423,9 | 412,9 | 409,6 | 409,1 | 394,5 | 388,7 | 392,7 | 396,8 | 387,8 | 386,4 | 383,9 | 385,6 | 383,5 | 379,9 | 383,8 |

Gráfico / *Graph* 2.3.4.  
Dívida Financeira Bruta  
*Gross Financial Debt*

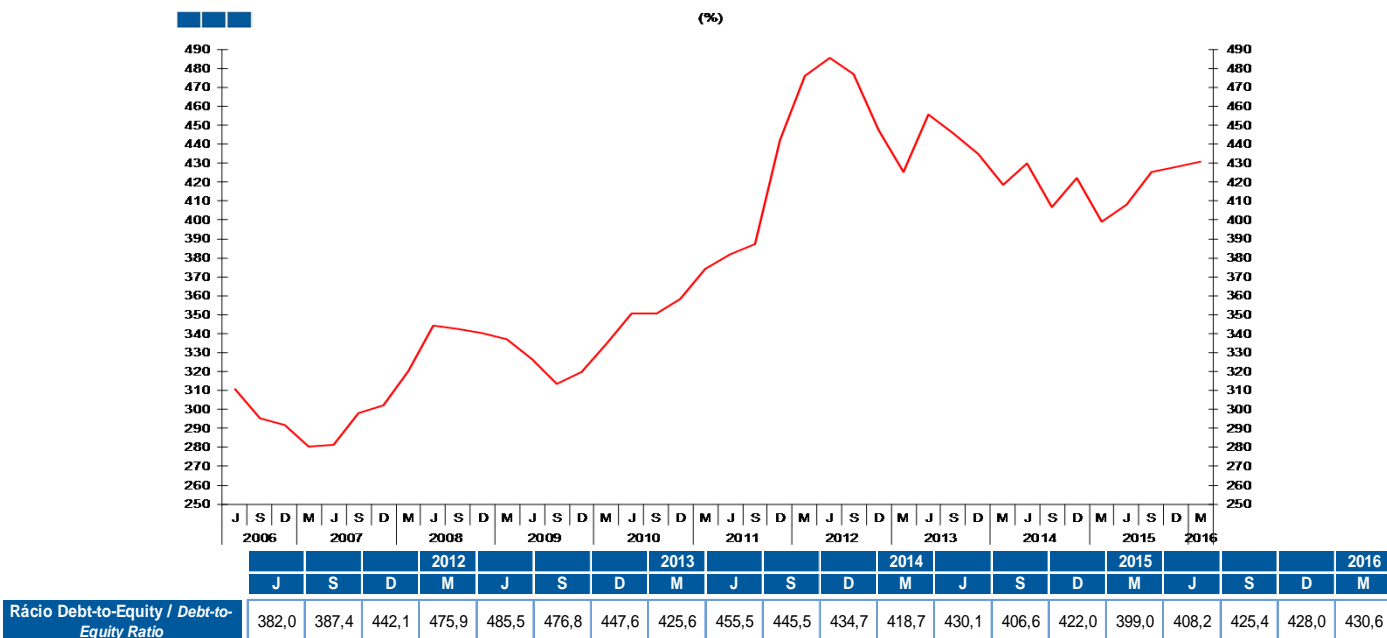
(% PIB, Ano acabado em cada trimestre / *% GDP, Four-quarter cumulated sum*)



|   | 2012  |       |       |       | 2013  |       |       |       | 2014  |       |       |       | 2015  |       |       |       | 2016  |       |       |       |
|---|-------|-------|-------|-------|-------|-------|-------|-------|-------|-------|-------|-------|-------|-------|-------|-------|-------|-------|-------|-------|
|   | J     | S     | D     | M     | J     | S     | D     | M     | J     | S     | D     | M     | J     | S     | D     | M     | J     | S     | D     | M     |
| Dívida Financeira Bruta / <i>Gross Financial Debt</i> | 246,4 | 246,9 | 243,7 | 248,6 | 251,9 | 248,8 | 245,2 | 244,3 | 243,5 | 233,7 | 228,3 | 230,0 | 230,3 | 223,4 | 222,8 | 219,3 | 218,1 | 215,4 | 211,8 | 212,1 |

2. Patrimónios Financeiros / *Financial Assets and Liabilities*  
2.3. Sociedades Financeiras / *Financial Corporations*

Gráfico / *Graph* 2.3.5.  
Rácio *Debt-to-Equity*  
*Debt-to-Equity Ratio*



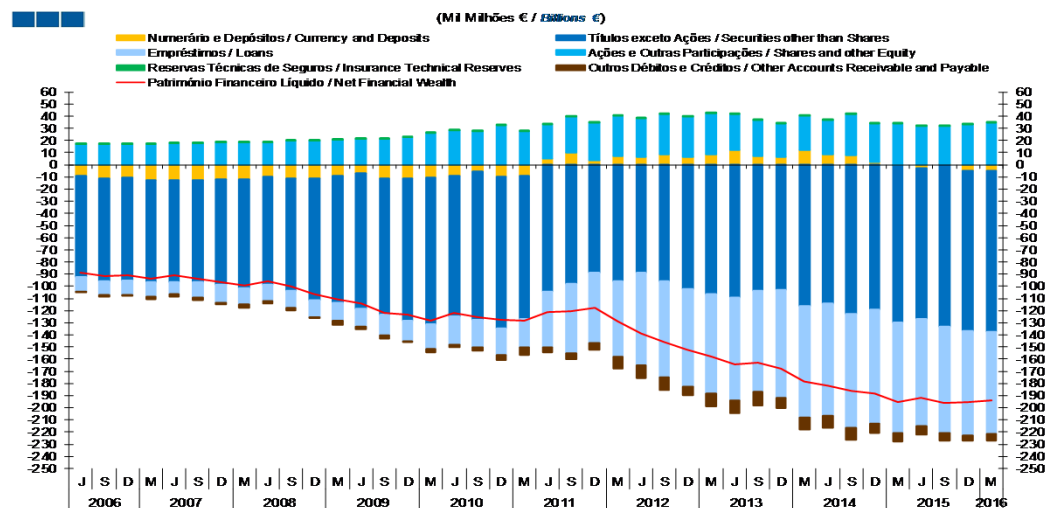
Nota: Debt - Inclui Numerário e Depósitos (F.2), Títulos exceto ações (F.3), Empréstimos (F.4) e Outros Débitos e Créditos (F.7)  
Equity - Inclui Ações e outras Participações (F.5)

Note: Debt - Includes Currency and Deposits (F.2), Securities other than Shares (F.3), Loans (F.4) and Other Accounts Receivable and Payable (F.7)  
Equity - Includes Shares and other Equity (F.5)

## 2. Patrimónios Financeiros / Financial Assets and Liabilities

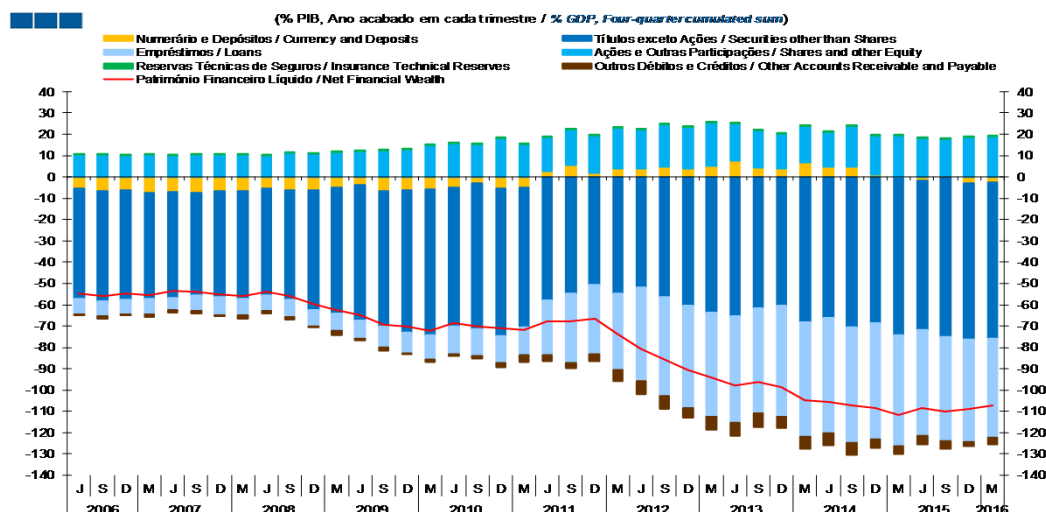
### 2.4. Administrações Públicas / General Government

Gráfico / Graph 2.4.1.  
Património Financeiro Líquido por Instrumento Financeiro  
Net Financial Wealth by Financial Instrument



|   | 2012   |        |        | 2013   |        |        | 2014   |        |        | 2015   |        |        | 2016   |        |        |        |        |        |        |        |
|---|--------|--------|--------|--------|--------|--------|--------|--------|--------|--------|--------|--------|--------|--------|--------|--------|--------|--------|--------|--------|
|   | J      | S      | D      | J      | S      | D      | J      | S      | D      | J      | S      | D      | M      | J      | S      | D      | M      |        |        |        |
| Numerário e Depósitos / Currency and Deposits                   | 5,2    | 9,9    | 3,6    | 7,2    | 6,5    | 8,2    | 6,5    | 8,7    | 12,4   | 7,5    | 6,6    | 11,9   | 8,5    | 8,0    | 1,9    | 0,0    | -2,8   | 0,9    | -5,0   | -4,9   |
| Títulos exceto Ações / Securities other than Shares             | -104,0 | -97,6  | -89,1  | -95,7  | -89,0  | -95,8  | -102,0 | -106,5 | -109,6 | -103,9 | -103,0 | -116,3 | -113,9 | -122,6 | -118,9 | -130,0 | -124,3 | -133,5 | -131,7 | -132,7 |
| Empréstimos / Loans   | -46,0  | -57,6  | -57,3  | -62,3  | -76,0  | -79,4  | -80,6  | -82,0  | -84,1  | -83,2  | -88,9  | -91,5  | -93,1  | -94,1  | -94,3  | -91,0  | -87,9  | -87,1  | -86,5  | -83,9  |
| Ações e Out. Part. / Shares and other Equity                    | 27,9   | 29,4   | 31,0   | 33,1   | 31,8   | 33,5   | 32,8   | 33,9   | 29,5   | 29,5   | 27,5   | 28,7   | 28,0   | 33,6   | 32,1   | 34,0   | 31,8   | 31,2   | 33,0   | 34,6   |
| Res. Técnicas de Seg. / Insurance Technical Reserves            | 0,0    | 0,0    | 0,0    | 0,0    | 0,0    | 0,0    | 0,0    | 0,0    | 0,0    | 0,0    | 0,0    | 0,0    | 0,0    | 0,0    | 0,0    | 0,0    | 0,0    | 0,0    | 0,0    | 0,0    |
| Out. Débitos e Créditos / Other Accounts Receivable and Payable | -4,6   | -4,5   | -5,5   | -9,5   | -10,6  | -10,4  | -7,2   | -10,1  | -10,7  | -10,9  | -8,7   | -9,9   | -9,9   | -9,6   | -7,4   | -6,8   | -6,9   | -6,5   | -3,7   | -5,7   |
| Património Financeiro Líquido / Net Financial Wealth            | -121,5 | -120,4 | -117,4 | -128,8 | -139,2 | -145,8 | -152,5 | -157,8 | -164,4 | -162,7 | -168,1 | -178,7 | -181,8 | -186,2 | -188,2 | -195,3 | -191,8 | -196,3 | -195,2 | -194,0 |

Gráfico / Graph 2.4.2.  
Património Financeiro Líquido por Instrumento Financeiro  
Net Financial Wealth by Financial Instrument



|   | 2012  |       |       | 2013  |       |       | 2014  |       |       | 2015  |       |        | 2016   |        |        |        |        |        |        |        |
|---|-------|-------|-------|-------|-------|-------|-------|-------|-------|-------|-------|--------|--------|--------|--------|--------|--------|--------|--------|--------|
|   | J     | S     | D     | J     | S     | D     | J     | S     | D     | J     | S     | D      | M      | J      | S      | D      | M      |        |        |        |
| Numerário e Depósitos / Currency and Deposits                   | 2,9   | 5,6   | 2,0   | 4,1   | 3,8   | 4,8   | 3,8   | 5,2   | 7,4   | 4,4   | 3,9   | 7,0    | 4,9    | 4,6    | 1,1    | 0,0    | -1,6   | 0,5    | -2,8   | -2,7   |
| Títulos exceto Ações / Securities other than Shares             | -58,1 | -54,8 | -50,6 | -54,7 | -51,7 | -56,2 | -60,6 | -63,5 | -65,2 | -61,5 | -60,5 | -68,1  | -66,1  | -70,6  | -68,6  | -74,2  | -70,3  | -75,0  | -73,4  | -73,4  |
| Empréstimos / Loans   | -25,7 | -32,3 | -32,5 | -35,7 | -44,2 | -46,6 | -47,9 | -48,9 | -50,0 | -49,3 | -52,2 | -53,6  | -54,0  | -54,2  | -54,4  | -52,0  | -49,7  | -48,9  | -48,2  | -46,4  |
| Ações e Out. Part. / Shares and other Equity                    | 15,6  | 16,5  | 17,6  | 18,9  | 18,5  | 19,7  | 19,5  | 20,2  | 17,6  | 17,5  | 16,2  | 16,8   | 16,3   | 19,4   | 18,5   | 19,4   | 18,0   | 17,5   | 18,4   | 19,1   |
| Res. Técnicas de Seg. / Insurance Technical Reserves            | 0,0   | 0,0   | 0,0   | 0,0   | 0,0   | 0,0   | 0,0   | 0,0   | 0,0   | 0,0   | 0,0   | 0,0    | 0,0    | 0,0    | 0,0    | 0,0    | 0,0    | 0,0    | 0,0    | 0,0    |
| Out. Débitos e Créditos / Other Accounts Receivable and Payable | -2,6  | -2,5  | -3,1  | -5,4  | -6,2  | -6,1  | -4,3  | -6,0  | -6,4  | -6,5  | -5,1  | -5,8   | -5,7   | -5,6   | -4,3   | -3,9   | -3,9   | -3,6   | -2,0   | -3,1   |
| Património Financeiro Líquido / Net Financial Wealth            | -67,9 | -67,6 | -66,6 | -73,7 | -80,9 | -85,6 | -90,6 | -94,2 | -97,8 | -96,3 | -98,7 | -104,7 | -105,5 | -107,3 | -108,5 | -111,6 | -108,5 | -110,3 | -108,8 | -107,2 |

2. Patrimónios Financeiros / *Financial Assets and Liabilities*  
2.4. Administrações Públicas / *General Government*

Gráfico / *Graph* 2.4.3.  
Total de Passivos  
*Total Liabilities*

(Mil Miliões € / *Billions €*)

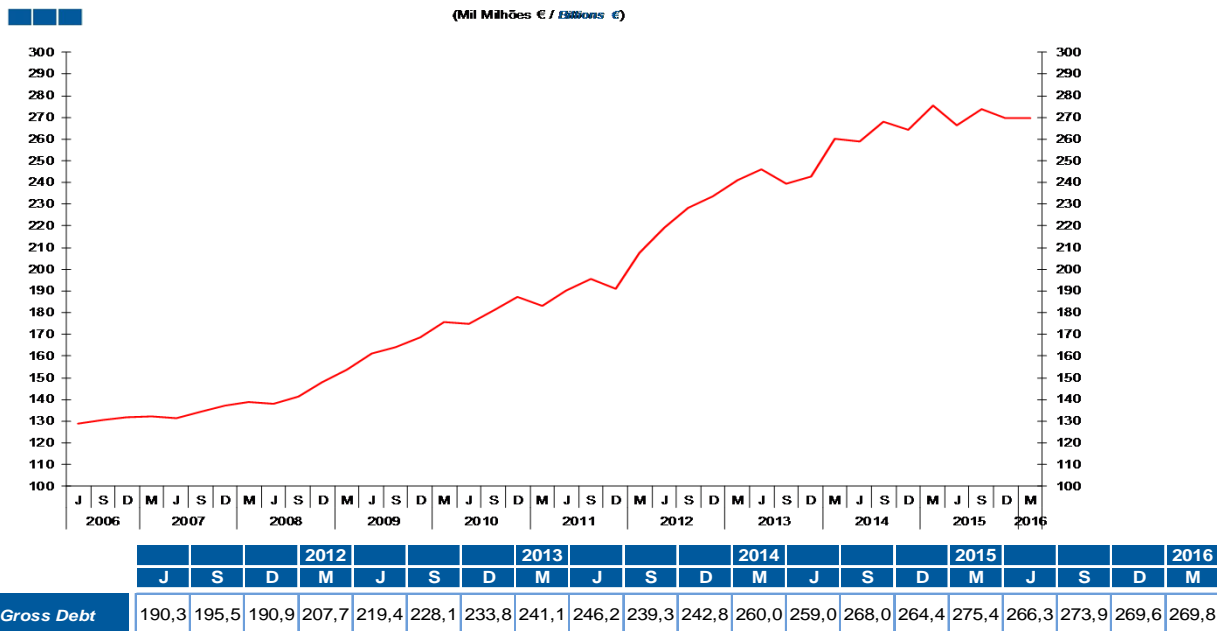
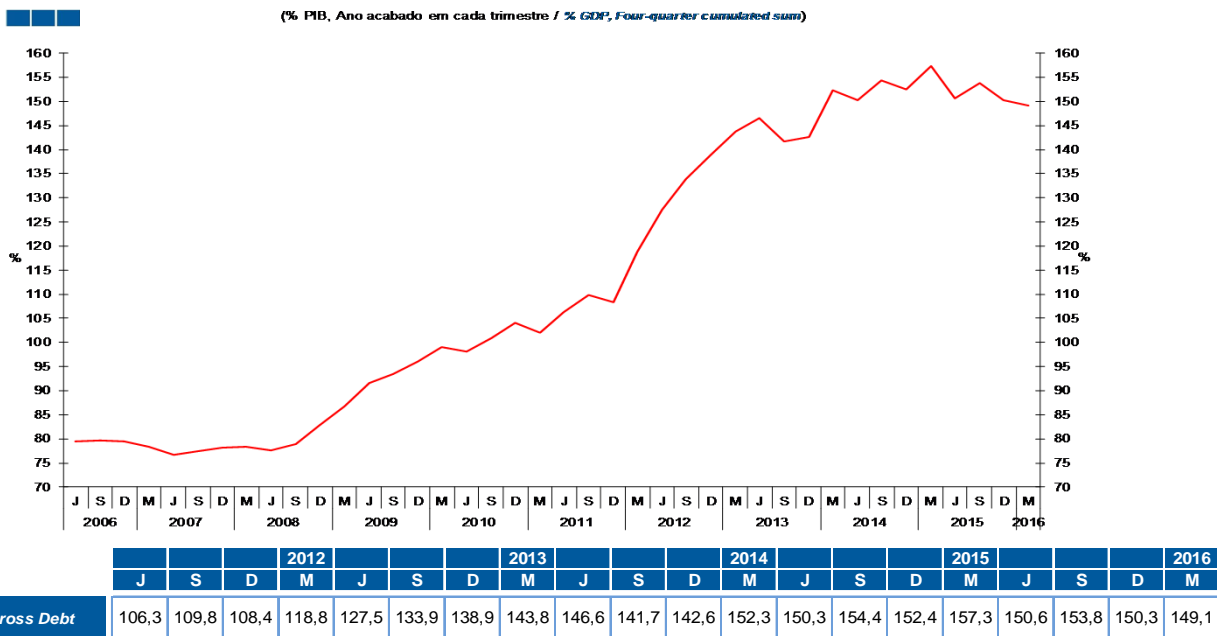


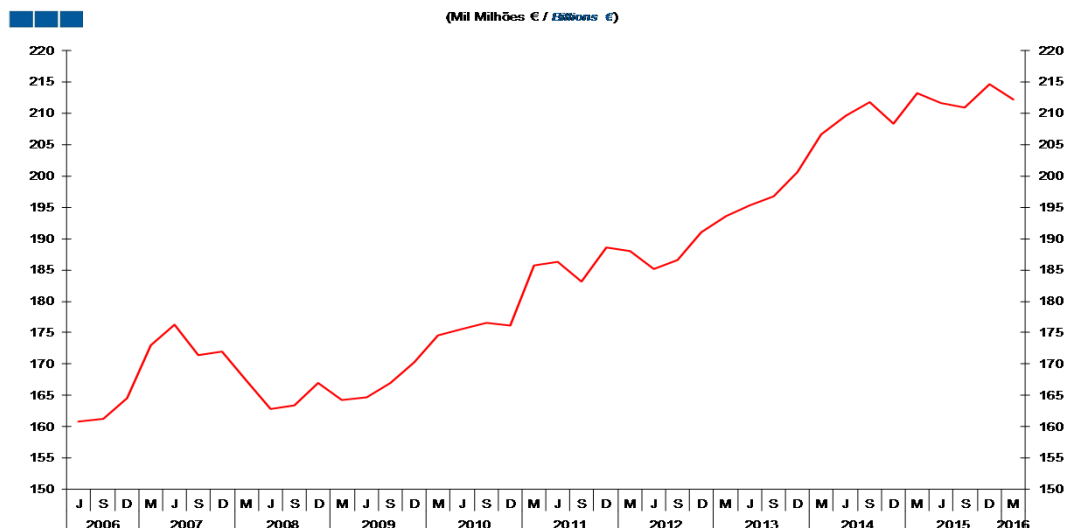
Gráfico / *Graph* 2.4.4.  
Total de Passivos  
*Total Liabilities*

(% PIB, Ano acabado em cada trimestre / *% GDP, Four-quarter cumulated sum*)



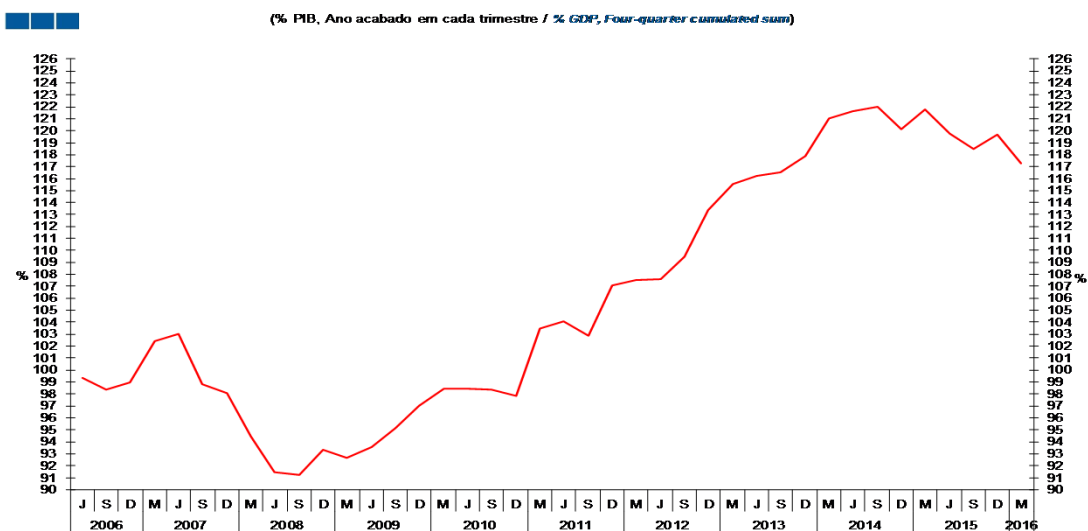
2. Patrimónios Financeiros / *Financial Assets and Liabilities*  
2.5. Famílias + ISFLSF / *Households + NPISH*

Gráfico / *Graph* 2.5.1.  
Património Financeiro Líquido  
*Net Financial Wealth*



|  | 2012  |       |       |       | 2013  |       |       |       | 2014  |       |       |       | 2015  |       |       |       | 2016  |       |       |       |
|--|-------|-------|-------|-------|-------|-------|-------|-------|-------|-------|-------|-------|-------|-------|-------|-------|-------|-------|-------|-------|
|  | J     | S     | D     | M     | J     | S     | D     | M     | J     | S     | D     | M     | J     | S     | D     | M     | J     | S     | D     | M     |
| Património Financeiro Líquido<br><i>Net Financial Wealth</i> | 186,3 | 183,1 | 188,6 | 188,0 | 185,1 | 186,6 | 191,0 | 193,6 | 195,3 | 196,7 | 200,7 | 206,7 | 209,6 | 211,8 | 208,4 | 213,2 | 211,7 | 211,0 | 214,7 | 212,2 |

Gráfico / *Graph* 2.5.2.  
Património Financeiro Líquido  
*Net Financial Wealth*



|  | 2012  |       |       |       | 2013  |       |       |       | 2014  |       |       |       | 2015  |       |       |       | 2016  |       |       |       |
|--|-------|-------|-------|-------|-------|-------|-------|-------|-------|-------|-------|-------|-------|-------|-------|-------|-------|-------|-------|-------|
|  | J     | S     | D     | M     | J     | S     | D     | M     | J     | S     | D     | M     | J     | S     | D     | M     | J     | S     | D     | M     |
| Património Financeiro Líquido<br><i>Net Financial Wealth</i> | 104,1 | 102,9 | 107,1 | 107,5 | 107,6 | 109,5 | 113,4 | 115,5 | 116,2 | 116,5 | 117,9 | 121,0 | 121,6 | 122,0 | 120,2 | 121,8 | 119,7 | 118,5 | 119,7 | 117,3 |

2. Patrimónios Financeiros / *Financial Assets and Liabilities*  
2.5. Famílias + ISFLSF / *Households + NPISH*

Gráfico / *Graph* 2.5.3.  
Total de Passivos  
*Total Liabilities*

(Mil Miliões € / *Billions €*)

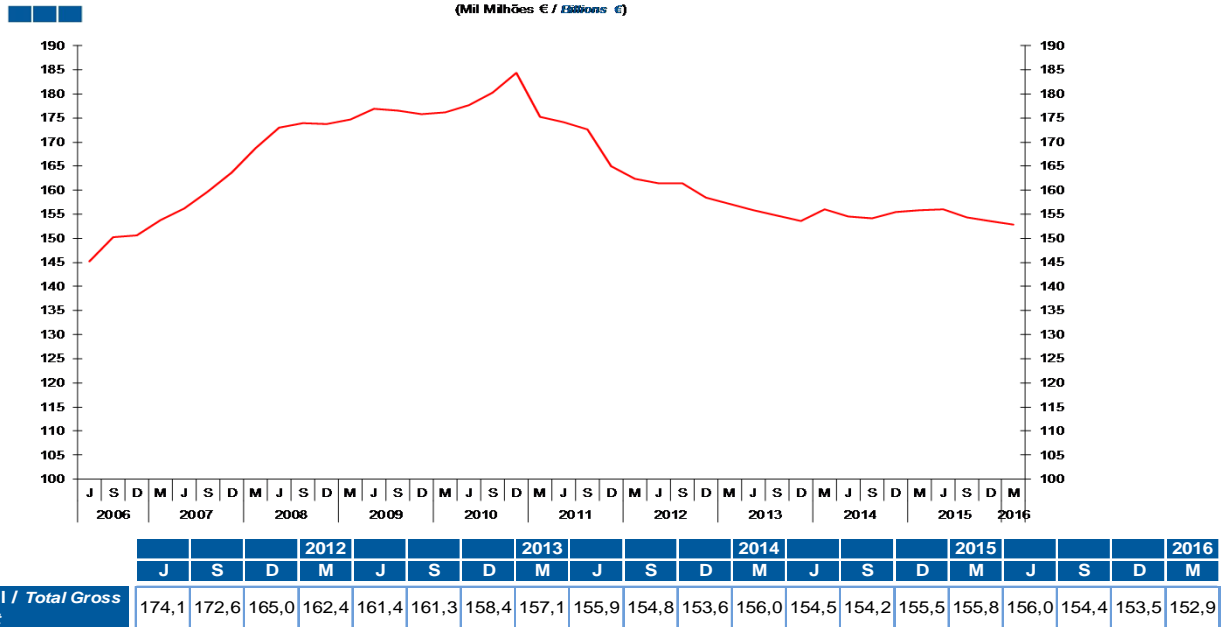
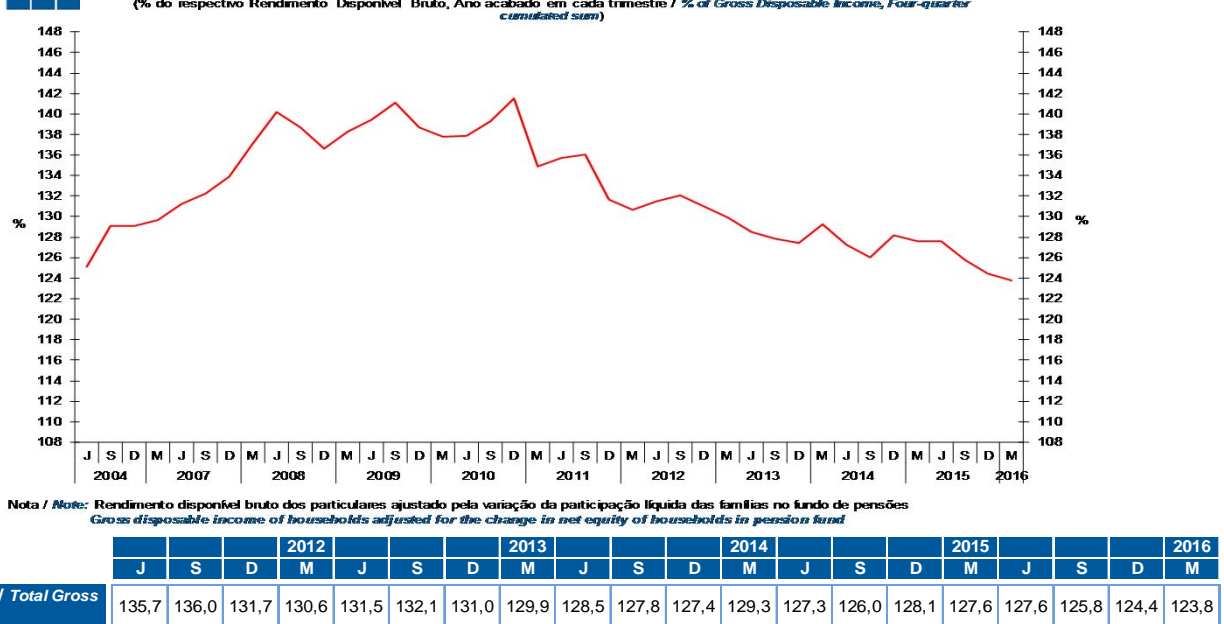


Gráfico / *Graph* 2.5.4.  
Total de Passivos  
*Total Liabilities*

(% do respectivo Rendimento Disponível Bruto, Ano acabado em cada trimestre / *% of Gross Disposable Income, Four-quarter cumulated sum*)

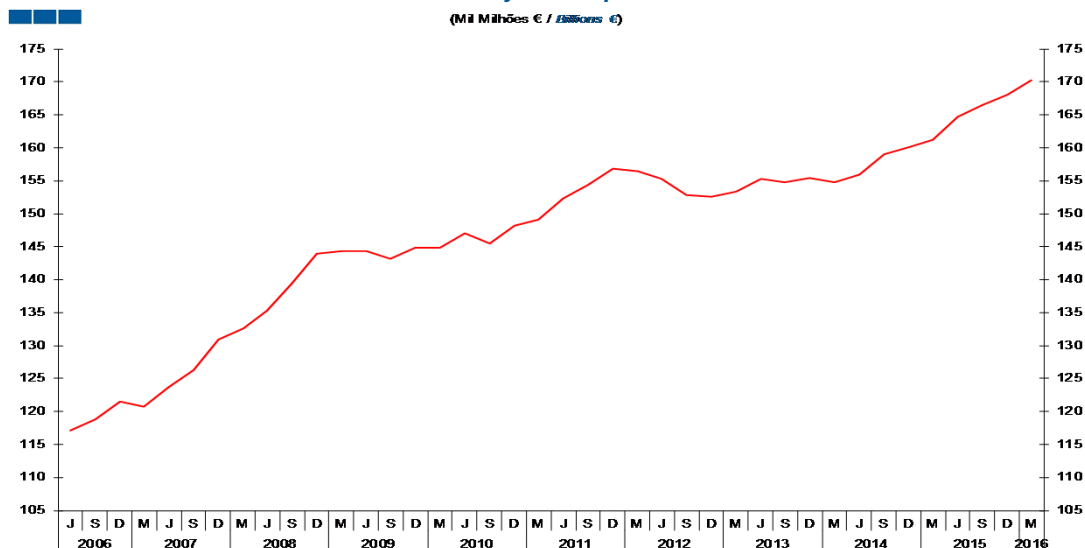


Nota / *Note*: Rendimento disponível bruto dos particulares ajustado pela variação da participação líquida das famílias no fundo de pensões  
*Gross disposable income of households adjusted for the change in net equity of households in pension fund*

2. Patrimónios Financeiros / *Financial Assets and Liabilities*  
2.5. Famílias + ISFLSF / *Households + NPISH*

Gráfico / *Graph* 2.5.5.  
Numerário e Depósitos  
*Currency and Deposits*

(Milhões € / *Billions €*)



| 2012  |       |       |       | 2013  |       |       |       | 2014  |       |       |       | 2015  |       |       |       | 2016  |       |       |       |
|-------|-------|-------|-------|-------|-------|-------|-------|-------|-------|-------|-------|-------|-------|-------|-------|-------|-------|-------|-------|
| J     | S     | D     | M     | J     | S     | D     | M     | J     | S     | D     | M     | J     | S     | D     | M     | J     | S     | D     | M     |
| 152,3 | 154,4 | 156,8 | 156,4 | 155,3 | 152,8 | 152,6 | 153,3 | 155,3 | 154,8 | 155,4 | 154,8 | 155,9 | 159,1 | 160,1 | 161,3 | 164,7 | 166,6 | 168,1 | 170,3 |

Numerário e Depósitos /  
*Currency and Deposits*