

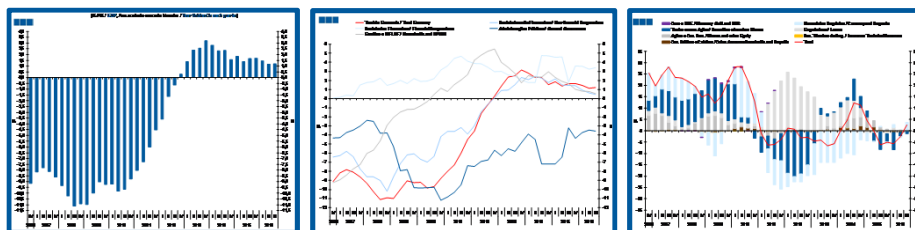
Estatísticas Temáticas de Conjuntura

Short-term Thematic Statistics

- N^o 1/2017 -

20 de janeiro de 2017

January, 20, 2017



Contas Nacionais Trimestrais Financeiras por Sector Institucional *Quarterly Financial National Accounts by Institutional Sector*

- 3^o Trimestre de 2016 -
- 3rd Quarter, 2016 -

Fonte / *Source*: Banco de Portugal

Índice / *Index*

1. Conta Financeira - Transações / *Financial Account - Transactions*

1.1. Economia Portuguesa / *Portuguese Economy*

Capacidade/Necessidade Líquida de Financiamento / *Net Lending/Net Borrowing*
Variação de Passivos vis-à-vis com o Resto do Mundo / *Liabilities Change vis-à-vis the Rest of the World*

1.2. Sociedades não Financeiras / *Non-financial Corporations*

Capacidade/Necessidade Líquida de Financiamento / *Net Lending/Net Borrowing*
Variação de Passivos / *Liabilities Change*

1.3. Sociedades Financeiras / *Financial Corporations*

Capacidade/Necessidade Líquida de Financiamento / *Net Lending/Net Borrowing*
Variação de Passivos / *Liabilities Change*

1.4. Administrações Públicas / *General Government*

Capacidade/Necessidade Líquida de Financiamento / *Net Lending/Net Borrowing*
Variação de Passivos / *Liabilities Change*

1.5. Famílias + ISFLSF / *Households + NPISH*

Capacidade/Necessidade Líquida de Financiamento / *Net Lending/Net Borrowing*
Variação de Passivos / *Liabilities Change*
Variação de Ativos / *Assets Change*

Índice / *Index*

2. Patrimónios Financeiros / *Financial Assets and Liabilities*

2.1. Economia Portuguesa / *Portuguese Economy*

Património Financeiro Líquido / *Net Financial Wealth*

Total de Passivos vis-à-vis com o Resto do Mundo / *Total Liabilities vis-à-vis the Rest of the World*

2.2. Sociedades não Financeiras / *Non-financial Corporations*

Património Financeiro Líquido / *Net Financial Wealth*

Dívida Bruta / *Gross Debt*

Rácio *Debt-to-Equity* / *Debt-to-Equity Ratio*

2.3. Sociedades Financeiras / *Financial Corporations*

Património Financeiro Líquido / *Net Financial Wealth*

Dívida Financeira Bruta / *Gross Financial Debt*

Rácio *Debt-to-Equity* / *Debt-to-Equity Ratio*

2.4. Administrações Públicas / *General Government*

Património Financeiro Líquido / *Net Financial Wealth*

Total de Passivos / *Total Liabilities*

2.5. Famílias + ISFLSF / *Households + NPISH*

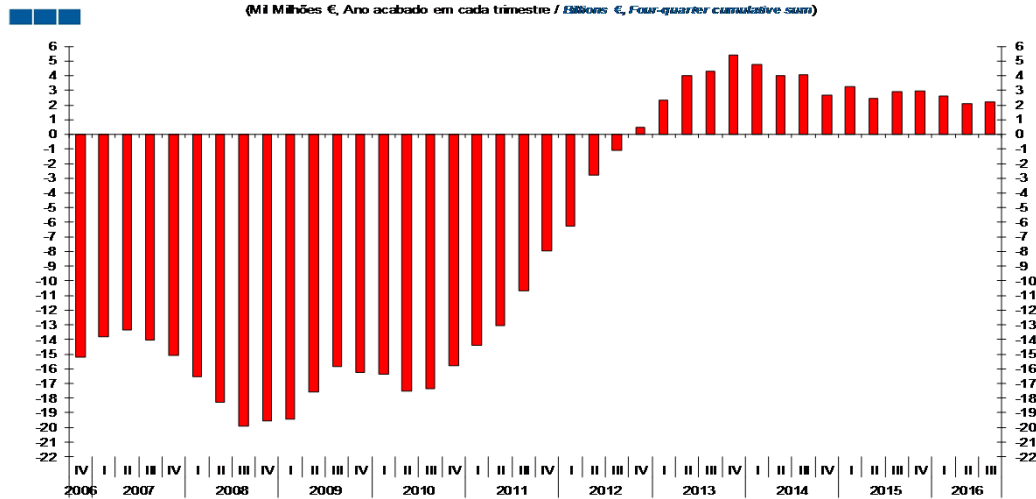
Património Financeiro Líquido / *Net Financial Wealth*

Dívida Bruta Total / *Total Gross Debt*

Numerário e Depósitos / *Currency and Deposits*

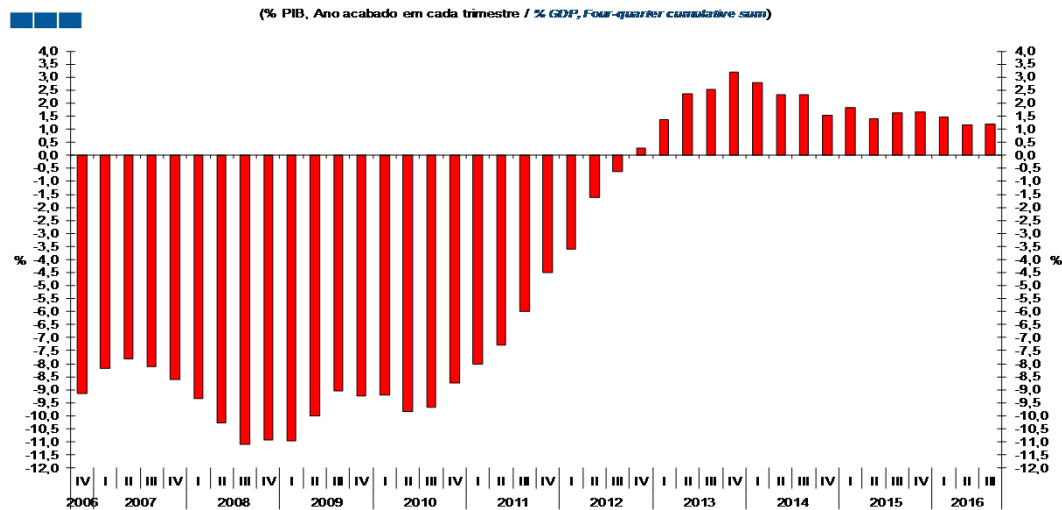
1. Conta Financeira - Transações / *Financial Account - Transactions*
 1.1. Economia Portuguesa / *Portuguese Economy*

Gráfico / *Graph* 1.1.1.
 Capacidade/Necessidade Líquida de Financiamento
Net Lending/Net Borrowing



Cap./Nec. Líq. de Financiamento / <i>Net Lending/Net Borrowing</i>	2011				2012				2013				2014				2015				2016			
	IV	I	II	III	IV	I	II	III	IV	I	II	III	IV	I	II	III	IV	I	II	III	IV	I	II	III
	-7,9	-6,3	-2,8	-1,1	0,5	2,3	4,0	4,3	5,4	4,8	4,0	4,1	2,7	3,2	2,5	2,9	3,0	2,6	2,1	2,2				

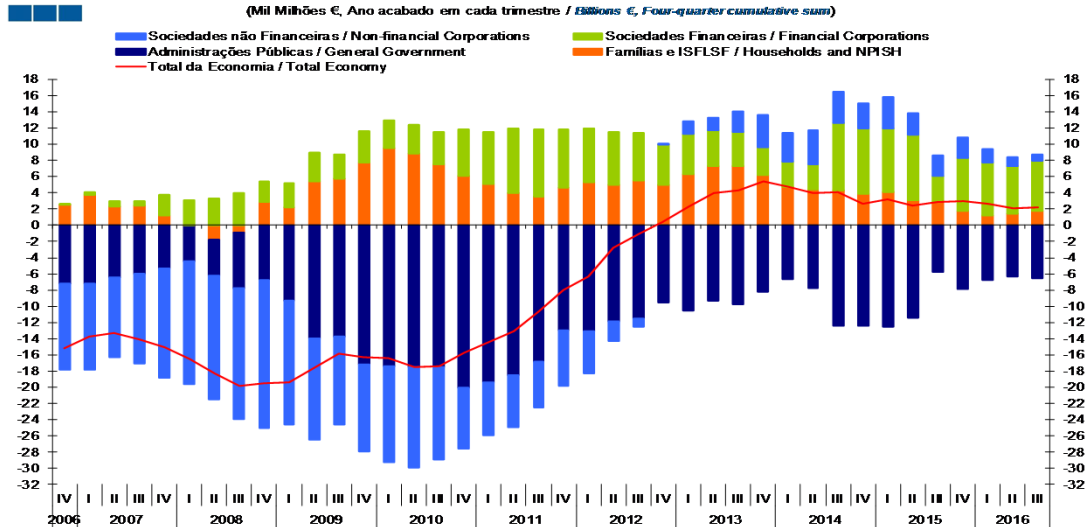
Gráfico / *Graph* 1.1.2.
 Capacidade/Necessidade Líquida de Financiamento
Net Lending/Net Borrowing



Cap./Nec. Líq. de Financiamento / <i>Net Lending/Net Borrowing</i>	2011				2012				2013				2014				2015				2016			
	IV	I	II	III	IV	I	II	III	IV	I	II	III	IV	I	II	III	IV	I	II	III	IV	I	II	III
	-4,5	-3,6	-1,6	-0,6	0,3	1,4	2,4	2,5	3,2	2,8	2,3	2,3	1,5	1,8	1,4	1,6	1,7	1,5	1,2	1,2				

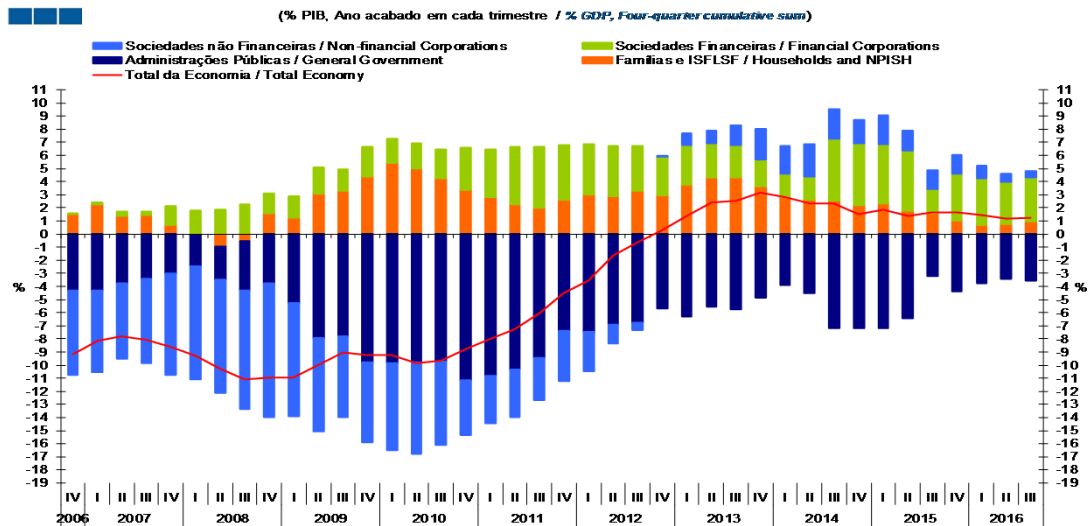
1. Conta Financeira - Transações / *Financial Account - Transactions*
 1.1. Economia Portuguesa / *Portuguese Economy*

Gráfico / *Graph 1.1.4.*
 Capacidade/Necessidade Líquida de Financiamento por Sector Institucional
Net Lending/Net Borrowing by Institutional Sector



	2011				2012				2013				2014				2015				2016		
	IV	I	II	III	IV	I	II	III	IV	I	II	III	IV	I	II	III	IV	I	II	III			
Sociedades não Financeiras / <i>Non-financial Corporations</i>	-6,8	-5,2	-2,5	-1,0	0,1	1,5	1,6	2,6	4,0	3,6	4,2	3,9	3,1	3,8	2,6	2,6	2,5	1,7	1,1	0,8			
Sociedades Financeiras / <i>Financial Corporations</i>	7,3	6,7	6,6	5,9	5,0	5,1	4,4	4,2	3,5	3,1	3,1	8,3	8,1	8,0	8,1	3,2	6,5	6,4	5,9	6,2			
Administrações Públicas / <i>General Government</i>	-13,0	-13,1	-11,8	-11,5	-9,5	-10,5	-9,3	-9,8	-8,2	-6,6	-7,7	-12,5	-12,4	-12,6	-11,4	-5,7	-7,8	-6,8	-6,3	-6,6			
Famílias e ISFLSF / <i>Households and NPISH</i>	4,6	5,3	4,9	5,6	5,0	6,3	7,3	7,3	6,2	4,8	4,5	4,4	3,8	4,0	3,1	2,9	1,8	1,3	1,4	1,7			
Total da Economia / <i>Total Economy</i>	-7,9	-6,3	-2,8	-1,1	0,5	2,3	4,0	4,3	5,4	4,8	4,0	4,1	2,7	3,2	2,5	2,9	3,0	2,6	2,1	2,2			

Gráfico / *Graph 1.1.5.*
 Capacidade/Necessidade Líquida de Financiamento por Sector Institucional
Net Lending/Net Borrowing by Institutional Sector

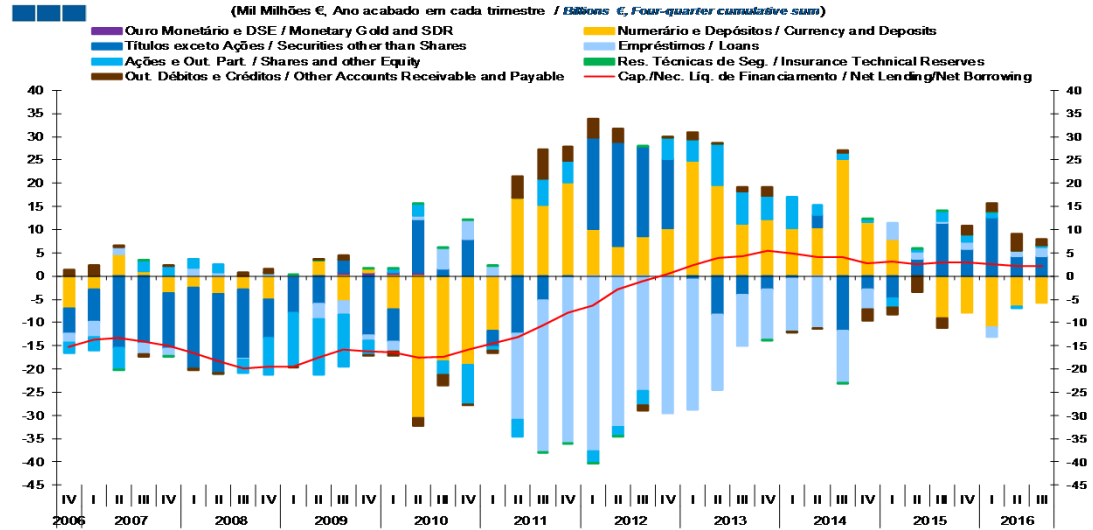


	2011				2012				2013				2014				2015				2016		
	IV	I	II	III	IV	I	II	III	IV	I	II	III	IV	I	II	III	IV	I	II	III			
Sociedades não Financeiras / <i>Non-financial Corporations</i>	-3,9	-3,0	-1,4	-0,6	0,1	0,9	0,9	1,5	2,3	2,1	2,4	2,2	1,8	2,2	1,5	1,4	1,4	0,9	0,6	0,5			
Sociedades Financeiras / <i>Financial Corporations</i>	4,1	3,9	3,8	3,5	3,0	3,0	2,6	2,5	2,0	1,8	1,8	4,8	4,7	4,5	4,6	1,8	3,6	3,6	3,2	3,4			
Administrações Públicas / <i>General Government</i>	-7,4	-7,5	-6,9	-6,8	-5,7	-6,3	-5,5	-5,8	-4,8	-3,9	-4,5	-7,2	-7,2	-7,2	-6,4	-3,2	-4,4	-3,7	-3,4	-3,6			
Famílias e ISFLSF / <i>Households and NPISH</i>	2,6	3,0	2,9	3,3	2,9	3,7	4,4	4,3	3,6	2,8	2,6	2,5	2,2	2,3	1,8	1,6	1,0	0,7	0,8	0,9			
Total da Economia / <i>Total Economy</i>	-4,5	-3,6	-1,6	-0,6	0,3	1,4	2,4	2,5	3,2	2,8	2,3	2,3	1,5	1,8	1,4	1,6	1,7	1,5	1,2	1,2			

1. Conta Financeira - Transações / *Financial Account - Transactions*
 1.1. Economia Portuguesa / *Portuguese Economy*

Gráfico / *Graph 1.1.7.*

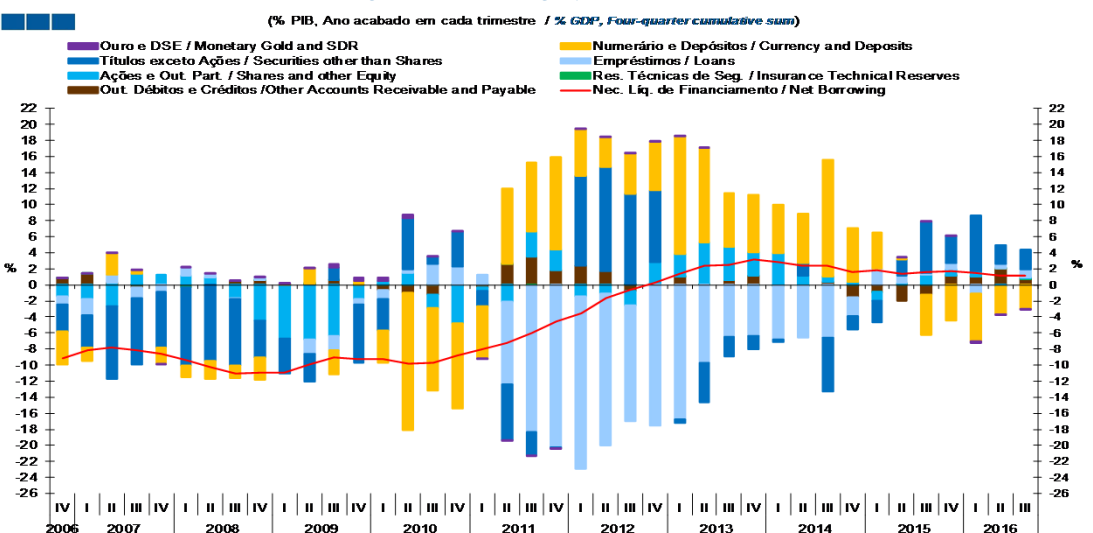
Capacidade/Necessidade Líquida de Financiamento por Instrumento Financeiro
Net Lending/Net Borrowing by Financial Instrument



	2012				2013				2014				2015				2016			
	IV	I	II	III	IV	I	II	III	IV	I	II	III	IV	I	II	III	IV	I	II	III
Ouro Monetário e DSE / <i>Monetary Gold and SDR</i>	0,0	0,0	0,0	0,0	0,0	0,0	0,0	0,0	0,0	0,0	0,0	0,0	0,0	0,0	0,0	0,0	0,0	-0,3	-0,3	-0,3
Numerário e Depósitos / <i>Currency and Deposits</i>	20,2	10,1	6,5	8,5	10,3	24,7	19,6	11,2	12,2	10,3	10,5	25,3	11,6	7,9	0,3	-9,0	-7,9	-10,8	-6,3	-5,5
Títulos exceto Ações / <i>Securities other than Shares</i>	-0,2	19,7	22,3	19,3	15,0	-0,7	-8,3	-4,1	-2,9	-0,6	2,7	-11,7	-2,8	-4,8	3,5	11,5	5,9	12,6	4,3	4,4
Empréstimos / <i>Loans</i>	-35,6	-37,6	-32,5	-24,7	-29,6	-28,1	-16,3	-10,9	-10,8	-11,4	-11,1	-11,3	-4,2	3,6	1,5	0,4	1,5	-2,0	1,1	1,9
Ações e Out. Part. / <i>Shares and other Equity</i>	4,6	-2,5	-2,0	-3,1	4,6	4,7	8,9	7,0	5,0	6,7	2,1	1,2	0,7	-1,8	0,5	2,1	1,4	1,3	-0,4	0,3
Res. Técnicas de Seg. / <i>Insurance Technical Reserves</i>	0,0	0,0	0,0	0,0	0,0	0,0	0,0	0,0	0,0	0,0	0,0	0,0	0,0	0,0	0,0	0,0	0,0	0,1	0,0	0,0
Out. Débitos e Créditos / <i>Other Accounts Receivable and Payable</i>	3,1	4,1	2,9	-1,2	0,2	1,7	0,1	1,0	2,0	-0,2	-0,1	0,6	-2,6	-1,5	-3,4	-2,2	2,0	1,8	3,6	1,4
Cap./Nec. Líq. de Financiamento / <i>Net Lending/Net Borrowing</i>	-7,9	-6,3	-2,8	-1,1	0,5	2,3	4,0	4,3	5,4	4,8	4,0	4,1	2,7	3,2	2,5	2,9	3,0	2,6	2,1	2,2

Gráfico / *Graph 1.1.8.*

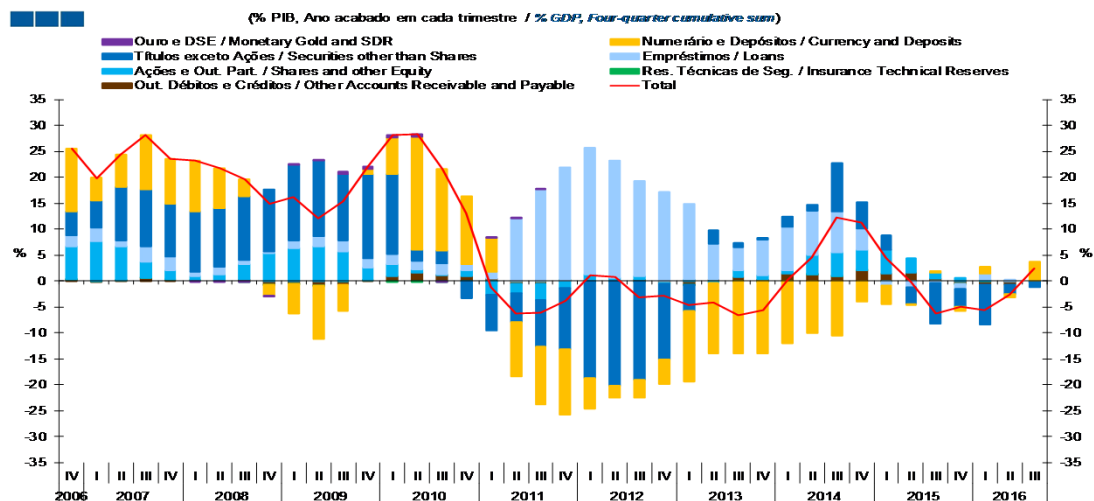
Capacidade/Necessidade Líquida de Financiamento por Instrumento Financeiro
Net Lending/Net Borrowing by Financial Instrument



	2011				2012				2013				2014				2015				2016		
	IV	I	II	III	IV	I	II	III	IV	I	II	III	IV	I	II	III	IV	I	II	III			
Ouro Monetário e DSE / <i>Monetary Gold and SDR</i>	0,0	0,0	0,0	0,0	0,0	0,0	0,0	0,0	0,0	0,0	0,0	0,0	0,0	0,0	0,0	0,0	0,0	-0,2	-0,2	-0,2			
Numerário e Depósitos / <i>Currency and Deposits</i>	11,5	5,8	3,8	5,0	6,1	14,7	11,7	6,6	7,2	6,0	6,1	14,6	6,7	4,5	0,2	-5,0	-4,4	-6,0	-3,4	-3,0			
Títulos exceto Ações / <i>Securities other than Shares</i>	-0,1	11,3	13,0	11,3	8,9	-0,4	-4,9	-2,4	-1,7	-0,3	1,6	-6,8	-1,6	-2,8	2,0	6,4	3,3	6,9	2,4	2,4			
Empréstimos / <i>Loans</i>	-20,2	-21,5	-18,9	-14,5	-17,6	-16,7	-9,7	-6,5	-6,3	-6,7	-6,5	-6,5	-2,4	2,0	0,9	0,2	0,8	-1,1	0,6	1,1			
Ações e Out. Part. / <i>Shares and other Equity</i>	2,6	-1,4	-1,1	-1,8	2,7	2,8	5,3	4,2	2,9	3,9	1,2	0,7	0,4	-1,0	0,3	1,2	0,8	0,7	-0,2	0,1			
Res. Técnicas de Seg. / <i>Insurance Technical Reserves</i>	0,0	0,0	0,0	0,0	0,0	0,0	0,0	0,0	0,0	0,0	0,0	0,0	0,0	0,0	0,0	0,0	0,0	0,0	0,0	0,0			
Out. Débitos e Créditos / <i>Other Accounts Receivable and Payable</i>	1,8	2,3	1,7	-0,7	0,1	1,0	0,0	0,6	1,2	-0,1	-0,1	0,3	-1,5	-0,9	-1,9	-1,2	1,1	1,0	2,0	0,8			
Cap./Nec. Líq. de Financiamento / <i>Net Lending/Net Borrowing</i>	-4,5	-3,6	-1,6	-0,6	0,3	1,4	2,4	2,5	3,2	2,8	2,3	2,3	1,5	1,8	1,4	1,6	1,7	1,5	1,2	1,2			

1. Conta Financeira - Transações / *Financial Account - Transactions*
 1.1. Economia Portuguesa / *Portuguese Economy*

Gráfico / *Graph* 1.1.9.
 Variação de Passivos vis-à-vis com o Resto do Mundo
Liabilities Change vis-à-vis the Rest of the World

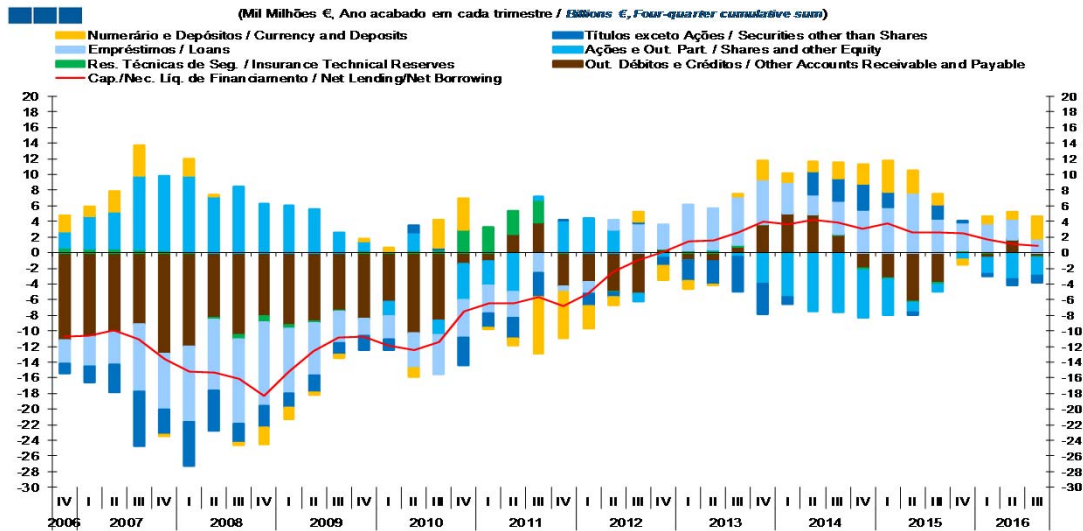


Nota / *Note*: Passivos da Economia Portuguesa vis-à-vis com o Resto do Mundo é igual aos activos da Conta do Resto do Mundo / *Portuguese Economy Liabilities vis-à-vis the Rest of the World are equal to assets of the Rest of the World Account*

	2011				2012				2013				2014				2015				2016		
	IV	I	II	III	IV	I	II	III	IV	I	II	III	IV	I	II	III	IV	I	II	III			
Ouro Monetário e DSE / <i>Monetary Gold and SDR</i>	0,0	0,0	0,0	0,0	0,0	0,0	0,0	0,0	0,0	0,0	0,0	0,0	0,0	0,0	0,0	0,0	0,0	0,0	0,0	0,0	0,0		
Numerário e Depósitos / <i>Currency and Deposits</i>	-12,5	-5,9	-2,3	-3,5	-4,8	-13,7	-13,5	-14,0	-13,9	-12,0	-10,1	-10,6	-3,9	-3,6	-0,1	0,3	-0,7	1,4	-0,5	3,7			
Títulos exceto Ações / <i>Securities other than Shares</i>	-11,9	-18,7	-20,2	-19,0	-14,6	-5,1	2,6	0,8	0,2	1,9	1,1	9,4	5,0	2,7	-3,4	-7,8	-3,5	-7,7	-1,8	-1,1			
Empréstimos / <i>Loans</i>	21,9	24,5	22,5	18,4	17,1	14,6	6,9	4,4	6,9	8,4	8,4	7,8	4,2	-0,9	-1,1	-0,4	-1,0	1,2	0,3	0,1			
Ações e Out. Part. / <i>Shares and other Equity</i>	-1,3	1,2	0,6	0,6	-0,1	0,2	-0,4	1,4	0,8	0,6	3,8	4,7	4,0	4,5	2,8	1,1	0,7	0,2	0,0	-0,1			
Res. Técnicas de Seg. / <i>Insurance Technical Reserves</i>	0,0	0,0	0,0	0,0	0,0	0,0	0,0	0,0	0,0	0,0	0,0	0,0	0,0	0,0	0,0	0,0	0,0	0,0	0,0	0,0			
Out. Débitos e Créditos / <i>Other Accounts Receivable and Payable</i>	0,1	0,1	0,1	0,4	-0,3	-0,6	0,3	0,7	0,3	1,4	1,2	0,9	2,0	1,5	1,6	0,5	-0,5	-0,7	-0,7	-0,1			
Cap./Nec. Liq. de Financiamento / <i>Net Lending/Net Borrowing</i>	-3,8	1,1	0,7	-3,2	-2,8	-4,6	-4,1	-6,6	-5,6	0,4	4,6	12,2	11,2	4,3	-0,2	-6,2	-5,0	-5,7	-2,7	2,5			

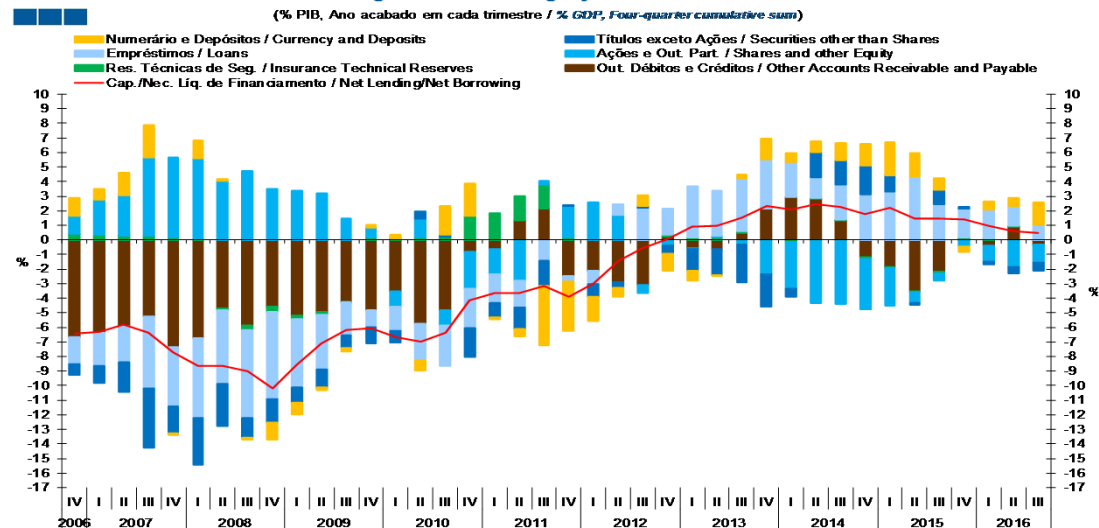
1. Conta Financeira - Transações / *Financial Account - Transactions*
 1.2. Sociedades não Financeiras / *Non-financial Corporations*

Gráfico / *Graph 1.2.1.*
 Capacidade/Necessidade Líquida de Financiamento por Instrumento Financeiro
Net Lending/Net Borrowing by Financial Instrument



	2011			2012			2013			2014			2015			2016				
	IV	I	II	III	IV	I	II	III	IV	I	II	III	IV	I	II	III	IV			
Numerário e Depósitos / <i>Currency and Deposits</i>	-6,0	-2,9	-1,0	1,3	-1,9	-1,1	0,0	0,4	2,4	1,1	1,3	2,1	2,5	4,0	2,9	1,4	-0,7	0,9	1,0	2,9
Títulos exceto Ações / <i>Securities other than Shares</i>	0,1	-1,5	-0,6	0,2	-1,0	-2,5	-3,0	-4,4	-3,8	-0,9	2,9	2,9	3,4	1,9	-0,3	1,8	0,2	-0,3	-0,8	-1,0
Empréstimos / <i>Loans</i>	-0,7	-1,6	1,3	3,7	3,0	5,9	5,2	6,1	5,7	4,0	2,5	4,2	5,4	5,8	7,7	4,3	3,5	3,7	2,6	1,8
Ações e Out. Part. / <i>Shares and other Equity</i>	3,8	4,5	2,9	-1,0	-0,6	-0,1	0,1	-0,6	-4,0	-5,5	-7,5	-7,7	-6,0	-4,6	-1,3	-0,9	-0,8	-2,1	-3,4	-2,3
Res. Técnicas de Seg. / <i>Insurance Technical Reserves</i>	0,2	0,0	-0,1	0,0	0,2	0,3	0,3	0,2	0,0	-0,2	0,0	0,1	-0,2	0,0	-0,2	-0,2	0,1	0,1	0,0	-0,1
Out. Débitos e Créditos / <i>Other Accounts Receivable and Payable</i>	-4,3	-3,7	-5,0	-5,2	0,4	-0,9	-1,1	0,8	3,6	5,0	4,9	2,3	-2,1	-3,3	-6,2	-3,9	0,1	-0,7	1,7	-0,6
Cap./Nec. Líq. de Financiamento / <i>Net Lending/Net Borrowing</i>	-6,8	-5,2	-2,5	-1,0	0,1	1,5	1,6	2,6	4,0	3,6	4,2	3,9	3,1	3,8	2,6	2,6	2,5	1,7	1,1	0,8

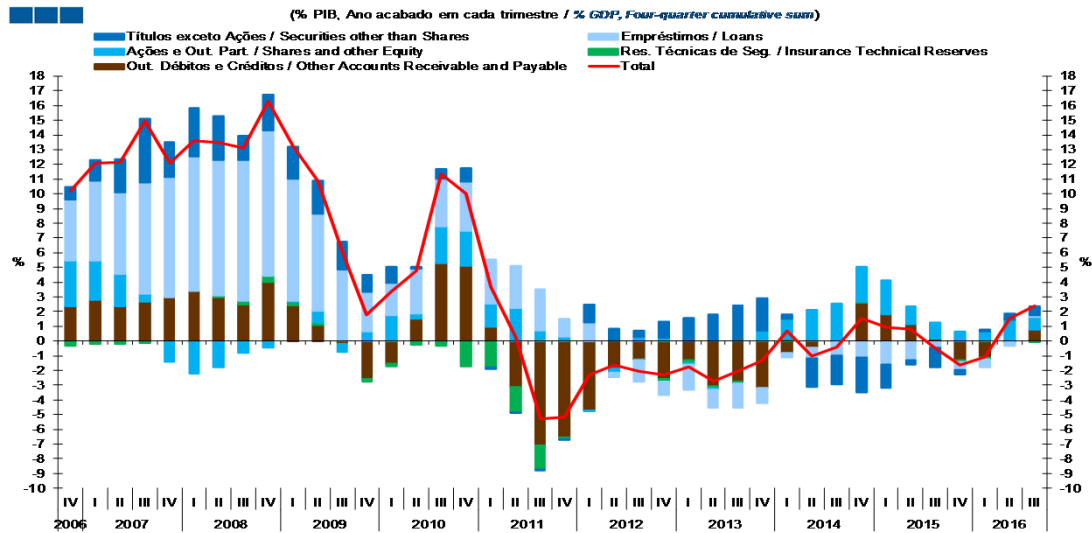
Gráfico / *Graph 1.2.2.*
 Capacidade/Necessidade Líquida de Financiamento por Instrumento Financeiro
Net Lending/Net Borrowing by Financial Instrument



	2011			2012			2013			2014			2015			2016				
	IV	I	II	III	IV	I	II	III	IV	I	II	III	IV	I	II	III	IV			
Numerário e Depósitos / <i>Currency and Deposits</i>	-3,4	-1,6	-0,6	0,8	-1,1	-0,7	0,0	0,2	1,4	0,7	0,8	1,2	1,5	2,3	1,6	0,8	-0,4	0,5	0,5	1,6
Títulos exceto Ações / <i>Securities other than Shares</i>	0,0	-0,9	-0,4	0,1	-0,6	-1,5	-1,8	-2,6	-2,2	-0,5	1,7	1,7	2,0	1,1	-0,1	1,0	0,1	-0,1	-0,4	-0,5
Empréstimos / <i>Loans</i>	-0,4	-0,9	0,7	2,2	1,8	3,5	3,1	3,6	3,3	2,4	1,5	2,4	3,1	3,3	4,3	2,4	2,0	2,0	1,4	1,0
Ações e Out. Part. / <i>Shares and other Equity</i>	2,2	2,6	1,7	-0,6	-0,4	0,0	0,1	-0,3	-2,3	-3,2	-4,3	-4,4	-3,5	-2,6	-0,7	-0,5	-0,5	-1,1	-1,9	-1,2
Res. Técnicas de Seg. / <i>Insurance Technical Reserves</i>	0,1	0,0	0,0	0,0	0,1	0,2	0,2	0,1	0,0	-0,1	0,0	0,1	-0,1	0,0	-0,1	-0,1	0,1	0,1	0,0	0,0
Out. Débitos e Créditos / <i>Other Accounts Receivable and Payable</i>	-2,5	-2,1	-2,9	-3,1	0,2	-0,6	-0,6	0,5	2,1	3,0	2,8	1,3	-1,2	-1,9	-3,5	-2,2	0,1	-0,4	0,9	-0,3
Cap./Nec. Líq. de Financiamento / <i>Net Lending/Net Borrowing</i>	-3,9	-3,0	-1,4	-0,6	0,1	0,9	0,9	1,5	2,3	2,1	2,4	2,2	1,8	2,2	1,5	1,4	1,4	0,9	0,6	0,5

1. Conta Financeira - Transações / *Financial Account - Transactions*
 1.2. Sociedades não Financeiras / *Non-financial Corporations*

Gráfico / *Graph* 1.2.4.
 Variação de Passivos / *Liabilities Change*



	2011			2012			2013			2014			2015			2016				
	IV	I	II	III	IV	I	II	III	IV	I	II	III	IV	I	II	III	IV			
Títulos exceto Ações / <i>Securities other than Shares</i>	0,0	1,2	0,8	0,4	1,1	1,6	1,8	2,4	2,2	0,3	-2,0	-2,0	-2,3	-1,6	-0,3	-1,3	-0,3	0,1	0,4	0,6
Empréstimos / <i>Loans</i>	1,2	1,2	-0,3	-1,4	-0,9	-1,7	-1,2	-1,6	-1,0	-0,3	-0,7	-0,9	-1,1	-1,5	-1,3	-0,4	-0,5	-0,6	-0,2	0,1
Ações e Out. Part. / <i>Shares and other Equity</i>	0,3	-0,1	-0,3	0,3	0,3	-0,1	-0,1	0,0	0,7	1,3	2,1	2,5	2,4	2,3	1,3	1,1	0,7	0,7	1,4	0,8
Res. Técnicas de Seg. / <i>Insurance Technical Reserves</i>	-0,1	0,0	0,0	-0,1	-0,2	-0,2	-0,2	-0,1	0,0	0,2	0,1	0,0	0,0	-0,1	0,0	0,0	-0,1	-0,1	-0,1	0,0
Out. Débitos e Créditos / <i>Other Accounts Receivable and Payable</i>	-6,6	-4,7	-1,9	-1,3	-2,6	-1,3	-3,0	-2,8	-3,2	-0,8	-0,4	0,0	2,6	1,8	1,1	0,2	-1,3	-1,1	0,0	0,8
Total	-5,1	-2,3	-1,6	-2,0	-2,3	-1,7	-2,7	-2,1	-1,3	0,7	-1,0	-0,4	1,6	1,0	0,8	-0,5	-1,6	-1,1	1,6	2,4

1. Conta Financeira - Transações / *Financial Account - Transactions*
1.3. Sociedades Financeiras / *Financial Corporations*

Gráfico / *Graph 1.3.1.*
Capacidade/Necessidade Líquida de Financiamento por Instrumento Financeiro
Net Lending/Net Borrowing by Financial Instrument

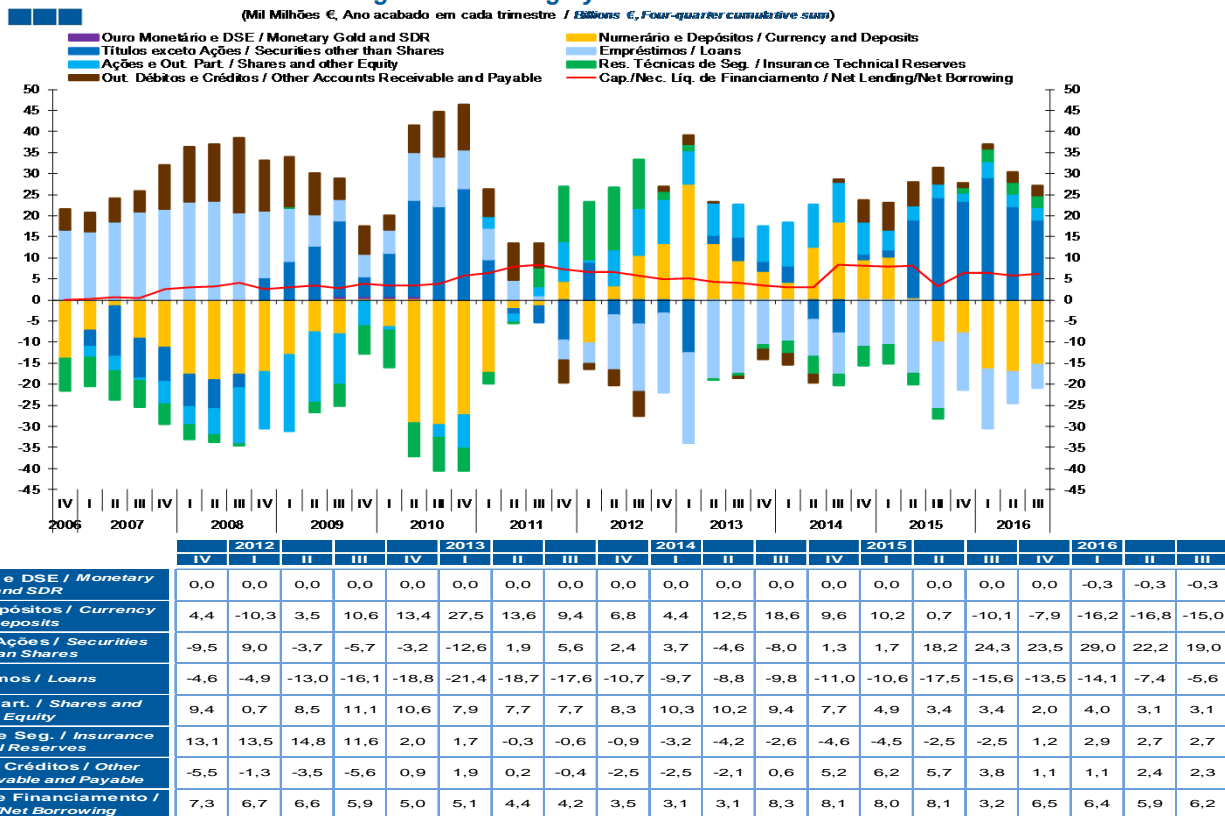
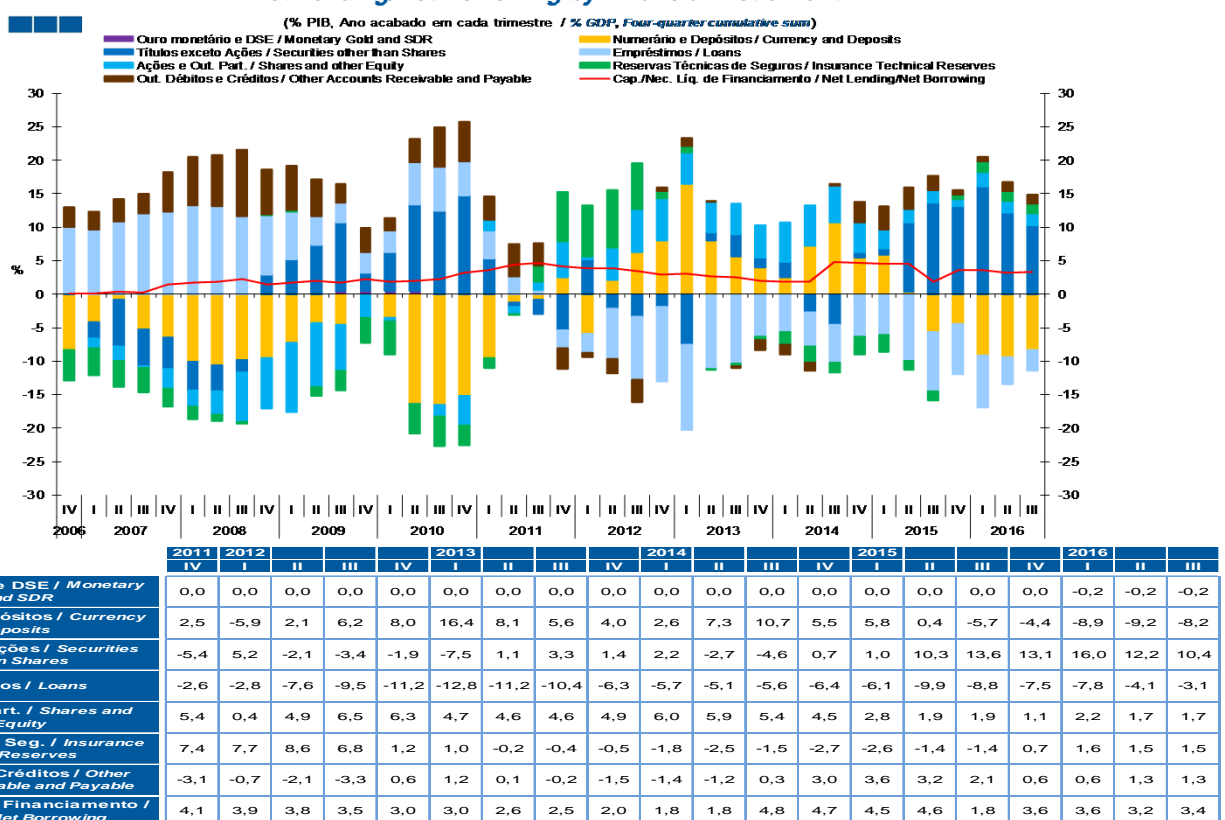
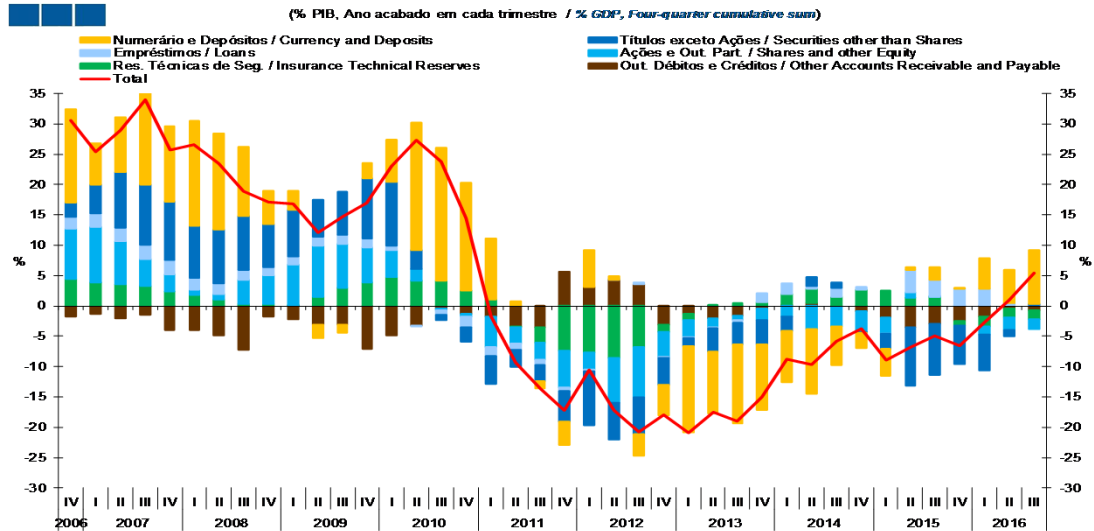


Gráfico / *Graph 1.3.2.*
Capacidade/Necessidade Líquida de Financiamento por Instrumento Financeiro
Net Lending/Net Borrowing by Financial Instrument



1. Conta Financeira - Transações / *Financial Account - Transactions*
 1.3. Sociedades Financeiras / *Financial Corporations*

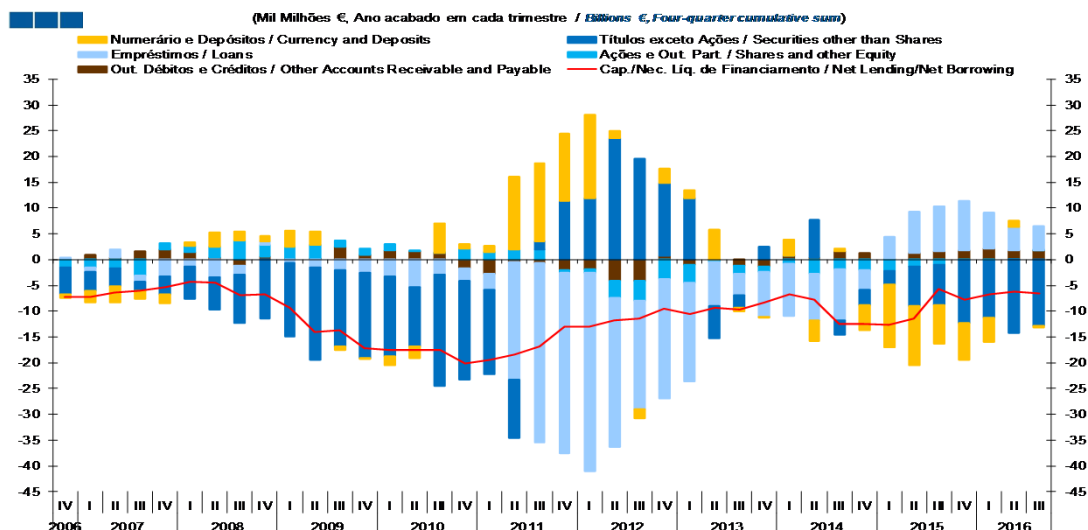
Gráfico / *Graph* 1.3.3.
 Variação de Passivos / *Liabilities Change*
Liabilities Change



	2011			2012			2013			2014			2015			2016				
	IV	I	II	III	IV	I	II	III	IV	I	II	III	IV	I	II	III	IV			
Numerário e Depósitos / <i>Currency and Deposits</i>	-3,7	6,1	0,5	-3,5	-4,9	-14,2	-10,1	-13,0	-10,7	-8,4	-10,6	-6,4	-2,6	-4,4	0,4	2,1	0,2	5,0	5,6	8,9
Títulos exceto Ações / <i>Securities other than Shares</i>	-5,1	-9,0	-6,1	-6,1	-4,6	-1,3	-3,9	-3,5	-4,1	-2,4	1,4	0,9	-0,2	-2,6	-9,5	-8,4	-6,5	-5,9	-1,0	0,1
Empréstimos / <i>Loans</i>	-0,6	-0,2	0,1	0,3	-0,1	-0,2	-0,2	-0,5	1,5	1,8	0,4	1,5	0,5	0,0	3,7	2,8	2,7	2,9	0,4	0,2
Ações e Out. Part. / <i>Shares and other Equity</i>	-6,0	-2,8	-7,3	-8,2	-4,1	-2,8	-1,4	-0,7	-1,8	-1,8	-3,8	-3,2	-3,4	-2,6	0,9	0,1	0,1	-1,4	-2,1	-1,5
Res. Técnicas de Seg. / <i>Insurance Technical Reserves</i>	-7,4	-7,8	-8,6	-6,9	-1,2	-1,1	0,1	0,4	0,5	1,8	2,4	1,4	2,7	2,5	1,4	1,4	-0,7	-1,6	-1,5	-1,5
Out. Débitos e Créditos / <i>Other Accounts Receivable and Payable</i>	5,6	3,0	4,3	3,6	-3,1	-1,3	-2,1	-1,6	-0,5	0,1	0,4	-0,2	-0,9	-1,9	-3,6	-2,9	-2,5	-1,8	-0,5	-0,7
Total	-17,3	-10,5	-17,3	-20,8	-18,0	-20,9	-17,6	-19,0	-15,0	-8,8	-9,8	-5,9	-3,8	-9,0	-6,8	-4,9	-6,6	-2,8	1,0	5,5

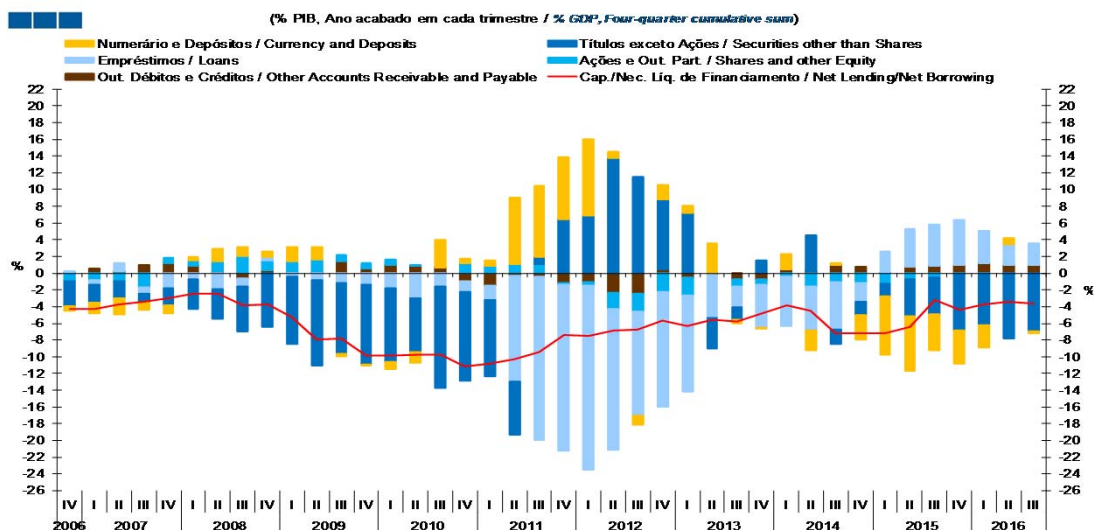
1. Conta Financeira - Transações / *Financial Account - Transactions*
 1.4. Administrações Públicas / *General Government*

Gráfico / *Graph 1.4.1.*
 Capacidade/Necessidade Líquida de Financiamento por Instrumento Financeiro
Net Lending/Net Borrowing by Financial Instrument



	2012			2013			2014			2015			2016							
	IV	I	II	III	IV	I	II	III	IV	I	II	III	IV	I	II	III				
Numerário e Depósitos / <i>Currency and Deposits</i>	13,1	16,1	1,3	-1,7	2,9	1,5	5,9	-0,8	0,0	3,0	-4,1	0,4	-4,9	-12,2	-11,6	-7,5	-7,1	-4,8	1,3	-0,3
Títulos exceto Ações / <i>Securities other than Shares</i>	11,4	12,0	23,6	19,6	14,1	12,0	-6,2	-2,5	2,5	0,1	7,3	-2,9	-2,9	-2,6	-7,7	-7,9	-12,2	-10,9	-14,2	-12,8
Empréstimos / <i>Loans</i>	-35,0	-38,6	-29,0	-21,2	-23,1	-19,2	-8,5	-4,2	-8,7	-10,1	-8,9	-9,8	-3,8	4,3	8,0	8,8	9,6	7,0	4,6	4,7
Ações e Out. Part. / <i>Shares and other Equity</i>	-0,4	-0,7	-3,3	-3,7	-3,8	-3,5	-0,4	-1,5	-1,1	-0,7	-2,8	-1,9	-2,1	-2,3	-1,2	-0,9	-0,2	-0,2	0,0	0,1
Out. Débitos e Créditos / <i>Other Accounts Receivable and Payable</i>	-2,1	-1,8	-4,0	-4,2	0,8	-0,9	0,0	-1,2	-1,2	0,7	0,5	1,7	1,3	0,2	1,3	1,6	1,8	2,1	1,8	1,8
Cap./Nec. Líq. de Financiamento / <i>Net Lending/Net Borrowing</i>	-13,0	-13,1	-11,8	-11,5	-9,5	-10,5	-9,3	-9,8	-8,2	-6,6	-7,7	-12,5	-12,4	-12,6	-11,4	-5,7	-7,8	-6,8	-6,3	-6,6

Gráfico / *Graph 1.4.2.*
 Capacidade/Necessidade Líquida de Financiamento por Instrumento Financeiro
Net Lending/Net Borrowing by Financial Instrument



	2012			2013			2014			2015			2016							
	IV	I	II	III	IV	I	II	III	IV	I	II	III	IV	I	II	III				
Numerário e Depósitos / <i>Currency and Deposits</i>	7,4	9,2	0,8	-1,0	1,7	0,9	3,5	-0,5	0,0	1,8	-2,4	0,2	-2,8	-7,0	-6,6	-4,2	-3,9	-2,7	0,7	-0,1
Títulos exceto Ações / <i>Securities other than Shares</i>	6,5	6,8	13,7	11,5	8,4	7,2	-3,7	-1,5	1,5	0,1	4,2	-1,7	-1,7	-1,5	-4,4	-4,5	-6,8	-6,1	-7,8	-7,0
Empréstimos / <i>Loans</i>	-19,9	-22,1	-16,9	-12,4	-13,7	-11,5	-5,1	-2,5	-5,1	-5,9	-5,2	-5,7	-2,2	2,4	4,5	5,0	5,4	3,9	2,5	2,5
Ações e Out. Part. / <i>Shares and other Equity</i>	-0,2	-0,4	-1,9	-2,2	-2,3	-2,1	-0,2	-0,9	-0,6	-0,4	-1,6	-1,1	-1,2	-1,3	-0,7	-0,5	-0,1	-0,1	0,0	0,1
Out. Débitos e Créditos / <i>Other Accounts Receivable and Payable</i>	-1,2	-1,1	-2,3	-2,4	0,5	-0,6	0,0	-0,7	-0,7	0,4	0,3	1,0	0,7	0,1	0,7	0,9	1,0	1,2	1,0	1,0
Cap./Nec. Líq. de Financiamento / <i>Net Lending/Net Borrowing</i>	-7,4	-7,5	-6,9	-6,8	-5,7	-6,3	-5,5	-5,8	-4,8	-3,9	-4,5	-7,2	-7,2	-7,2	-6,4	-3,2	-4,4	-3,7	-3,4	-3,6

1. Conta Financeira - Transações / *Financial Account - Transactions*
1.4. Administrações Públicas / *General Government*

Gráfico / *Graph* 1.4.3.
Variação de Passivos
Liabilities Change

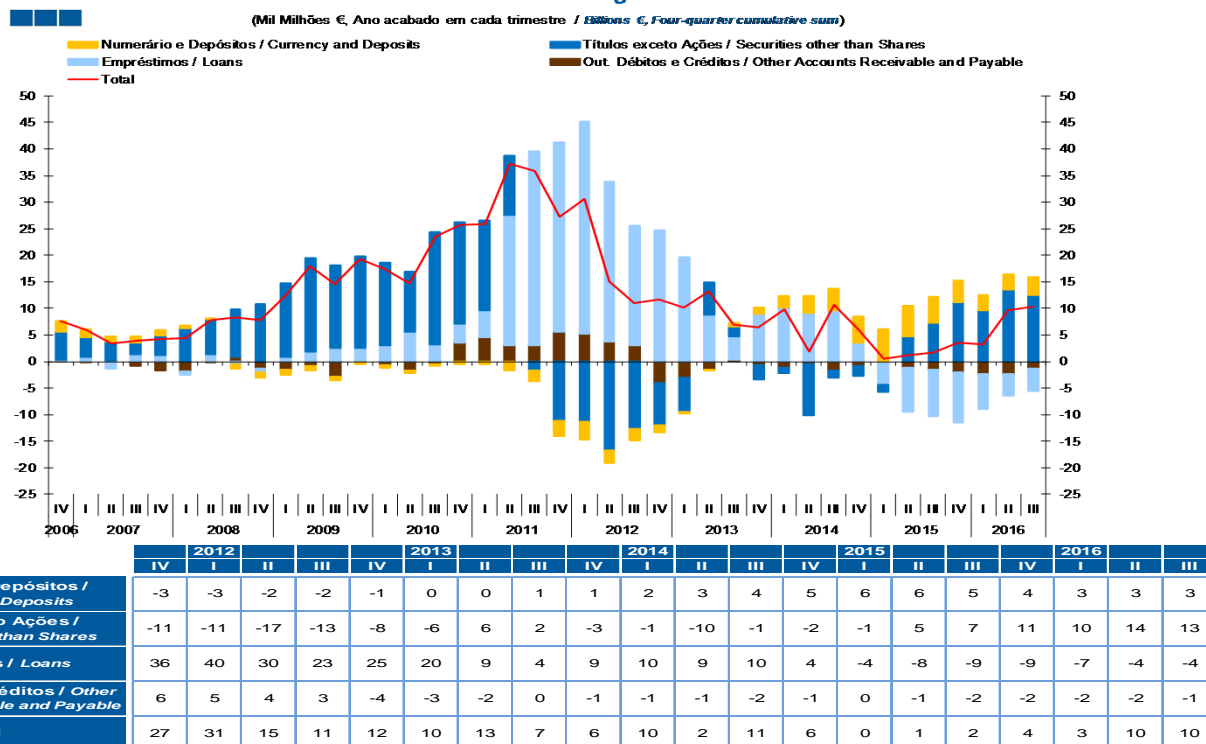
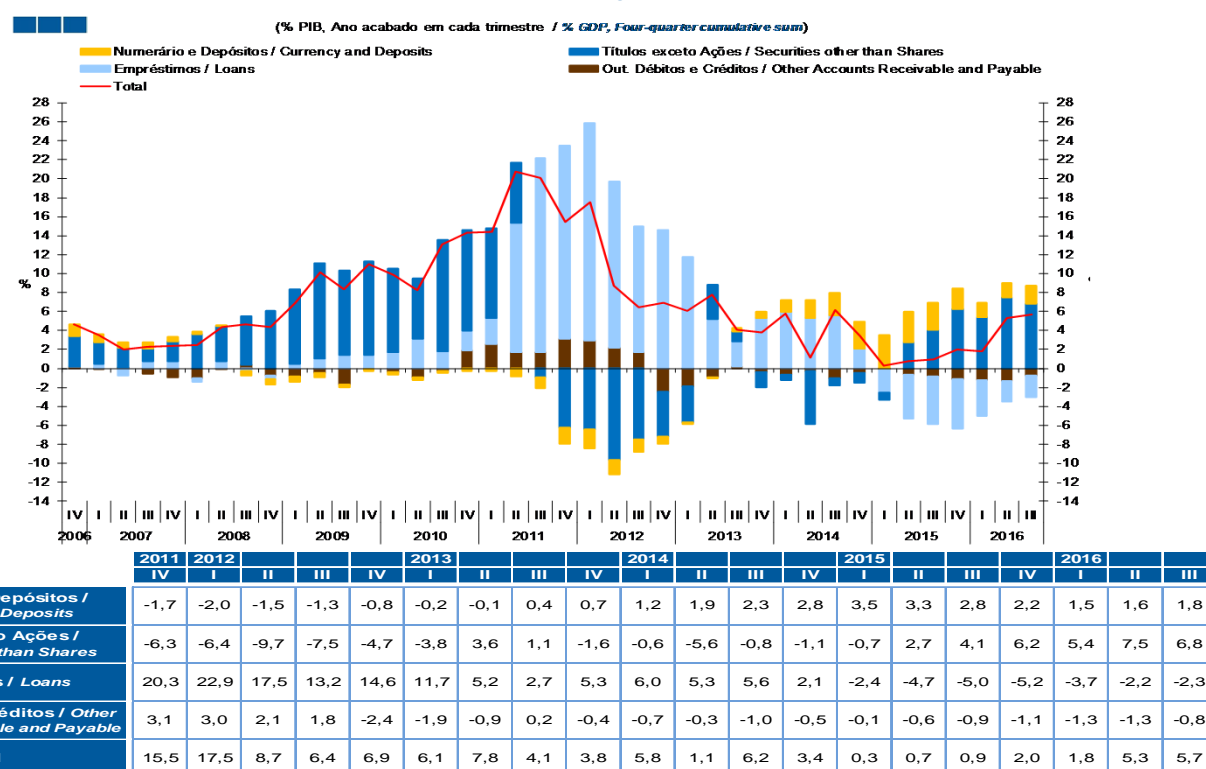
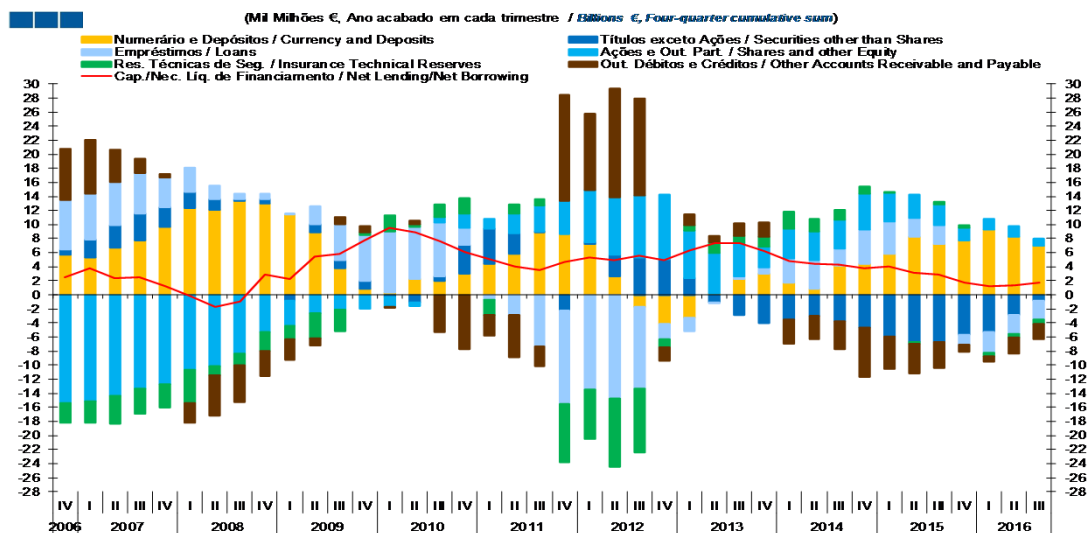


Gráfico / *Graph* 1.4.4.
Variação de Passivos
Liabilities Change



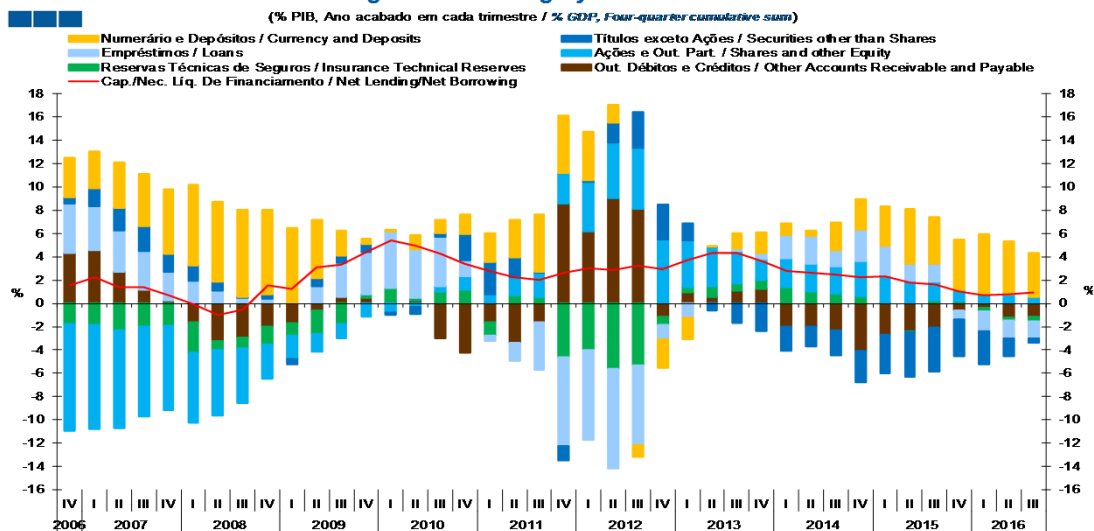
1. Conta Financeira - Transações / Financial Account - Transactions
1.5. Famílias + ISFLSF / Households + NPISH

Gráfico / Graph 1.5.1.
Capacidade/Necessidade Líquida de Financiamento por Instrumento Financeiro
Net Lending/Net Borrowing by Financial Instrument



	2012				2013				2014				2015				2016			
	IV	I	II	III	IV	I	II	III	IV	I	II	III	IV	I	II	III	IV	I	II	III
Numerário e Depósitos / Currency and Deposits	8,7	7,2	2,7	-1,7	-4,2	-3,2	0,2	2,2	3,0	1,8	0,8	4,2	4,4	5,9	8,2	7,2	7,8	9,3	8,3	7,0
Títulos exceto Ações / Securities other than Shares	-2,2	0,3	3,0	5,3	5,1	2,4	-1,0	-2,9	-4,1	-3,5	-3,0	-3,8	-4,7	-5,9	-6,7	-6,7	-5,7	-5,2	-2,9	-0,8
Empréstimos / Loans	-13,3	-13,5	-14,8	-11,7	-2,2	-2,0	0,0	0,5	0,9	3,3	4,2	2,4	4,8	4,5	2,6	2,7	-1,3	-3,0	-2,7	-2,7
Ações e Out. Part. / Shares and other Equity	4,7	7,4	8,3	8,9	9,2	6,7	5,8	4,7	2,9	4,3	4,1	4,1	5,2	4,1	3,4	2,9	1,8	1,5	1,4	1,0
Res. Técnicas de Seg. / Insurance Technical Reserves	-8,2	-7,0	-9,7	-9,1	-1,2	0,8	1,5	1,0	1,4	2,4	1,8	1,4	1,1	0,1	-0,2	0,4	0,4	-0,5	-0,4	-0,6
Out. Débitos e Créditos / Other Accounts Receivable and Payable	15,0	10,9	15,5	13,8	-1,9	1,6	0,9	1,8	2,1	-3,5	-3,4	-4,0	-7,0	-4,7	-4,2	-3,7	-1,1	-0,7	-2,3	-2,1
Cap./Nec. Líq. de Financiamento / Net Lending/Net Borrowing	4,6	5,3	4,9	5,6	5,0	6,3	7,3	7,3	6,2	4,8	4,5	4,4	3,8	4,0	3,1	2,9	1,8	1,3	1,4	1,7

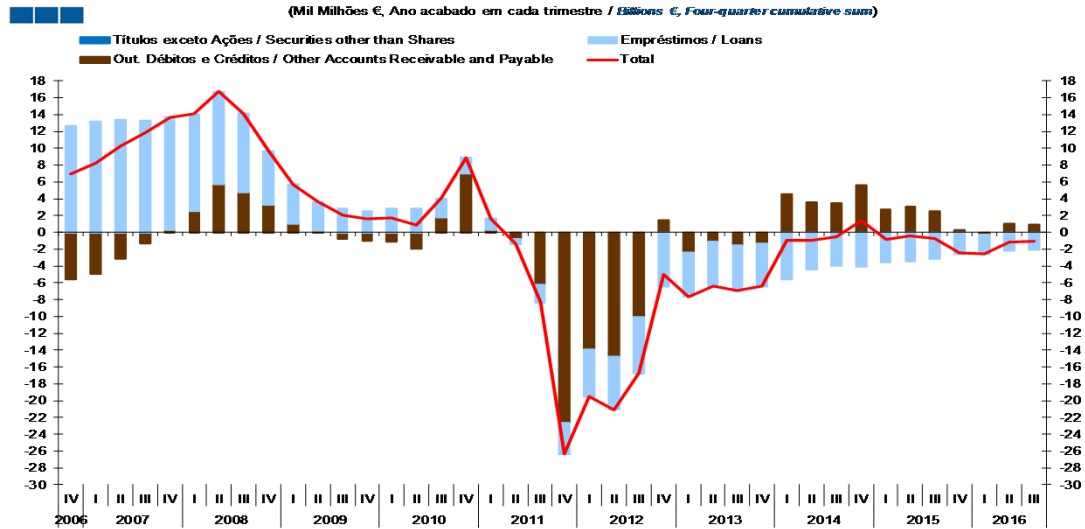
Gráfico / Graph 1.5.2.
Capacidade/Necessidade Líquida de Financiamento por Instrumento Financeiro
Net Lending/Net Borrowing by Financial Instrument



	2012				2013				2014				2015				2016			
	IV	I	II	III	IV	I	II	III	IV	I	II	III	IV	I	II	III	IV	I	II	III
Numerário e Depósitos / Currency and Deposits	4,9	4,1	1,6	-1,0	-2,5	-1,9	0,1	1,3	1,8	1,0	0,5	2,4	2,6	3,4	4,7	4,0	4,3	5,2	4,6	3,8
Títulos exceto Ações / Securities other than Shares	-1,3	0,1	1,7	3,1	3,0	1,4	-0,6	-1,7	-2,4	-2,1	-1,7	-2,2	-2,7	-3,4	-3,8	-3,7	-3,2	-2,9	-1,6	-0,4
Empréstimos / Loans	-7,6	-7,7	-8,6	-6,8	-1,3	-1,2	0,0	0,3	0,5	2,0	2,4	1,4	2,8	2,6	1,5	1,5	-0,8	-1,7	-1,5	-1,5
Ações e Out. Part. / Shares and other Equity	2,7	4,2	4,8	5,2	5,5	4,0	3,4	2,8	1,7	2,5	2,4	2,4	3,0	2,3	1,9	1,6	1,0	0,8	0,8	0,6
Res. Técnicas de Seg. / Insurance Technical Reserves	-4,7	-4,0	-5,6	-5,3	-0,7	0,5	0,9	0,6	0,8	1,4	1,0	0,8	0,6	0,1	-0,1	0,3	0,2	-0,3	-0,2	-0,4
Out. Débitos e Créditos / Other Accounts Receivable and Payable	8,5	6,2	9,0	8,1	-1,1	1,0	0,6	1,1	1,2	-2,0	-2,0	-2,3	-4,1	-2,7	-2,4	-2,1	-0,6	-0,4	-1,3	-1,2
Cap./Nec. Líq. de Financiamento / Net Lending/Net Borrowing	2,6	3,0	2,9	3,3	2,9	3,7	4,4	4,3	3,6	2,8	2,6	2,5	2,2	2,3	1,8	1,6	1,0	0,7	0,8	0,9

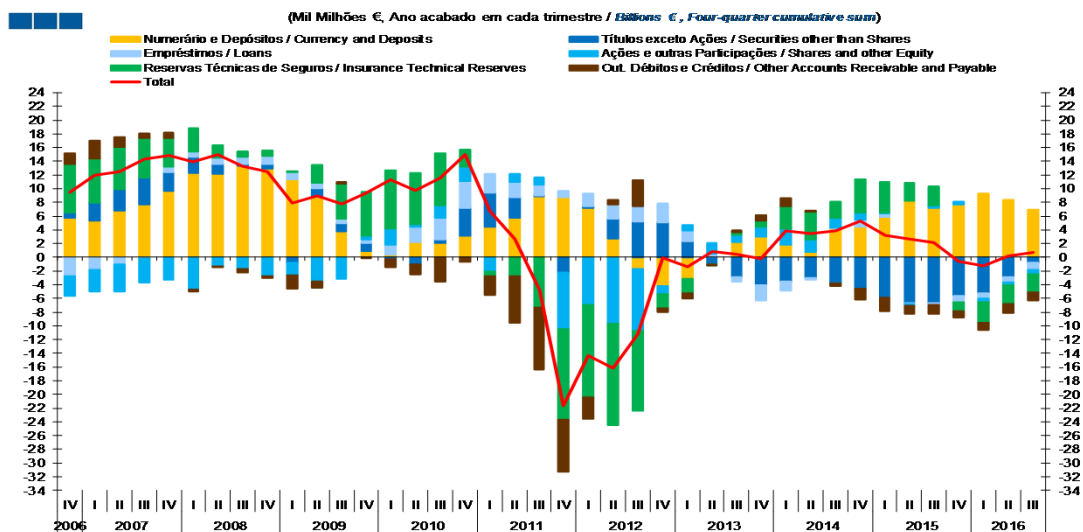
1. Conta Financeira - Transações / *Financial Account - Transactions*
1.5. Famílias + ISFLSF / *Households + NPISH*

Gráfico / *Graph* 1.5.3.
Variação de Passivos
Liabilities Change



	2012				2013				2014				2015				2016			
	IV	I	II	III	IV	I	II	III	IV	I	II	III	IV	I	II	III	IV	I	II	III
Títulos exceto Ações / <i>Securities other than Shares</i>	0,0	0,0	0,0	0,0	0,0	0,0	0,0	0,0	0,0	0,0	0,0	0,0	0,0	0,0	0,0	0,0	0,0	0,0	0,0	0,0
Empréstimos / <i>Loans</i>	-3,7	-5,6	-6,3	-6,7	-6,4	-5,2	-5,4	-5,4	-5,2	-5,6	-4,5	-4,0	-4,1	-3,6	-3,5	-3,2	-2,6	-2,3	-2,2	-2,0
Out. Débitos e Créditos / <i>Other Accounts Receivable and Payable</i>	-22,6	-14,0	-14,8	-10,1	1,4	-2,4	-1,1	-1,6	-1,3	4,6	3,5	3,5	5,6	2,7	3,0	2,5	0,2	-0,3	1,0	1,0
Total	-26,4	-19,5	-21,1	-16,8	-5,0	-7,7	-6,4	-6,9	-6,4	-1,0	-1,0	-0,5	1,4	-0,9	-0,4	-0,7	-2,4	-2,6	-1,2	-1,1

Gráfico / *Graph* 1.5.4.
Variação de Ativos
Assets Change

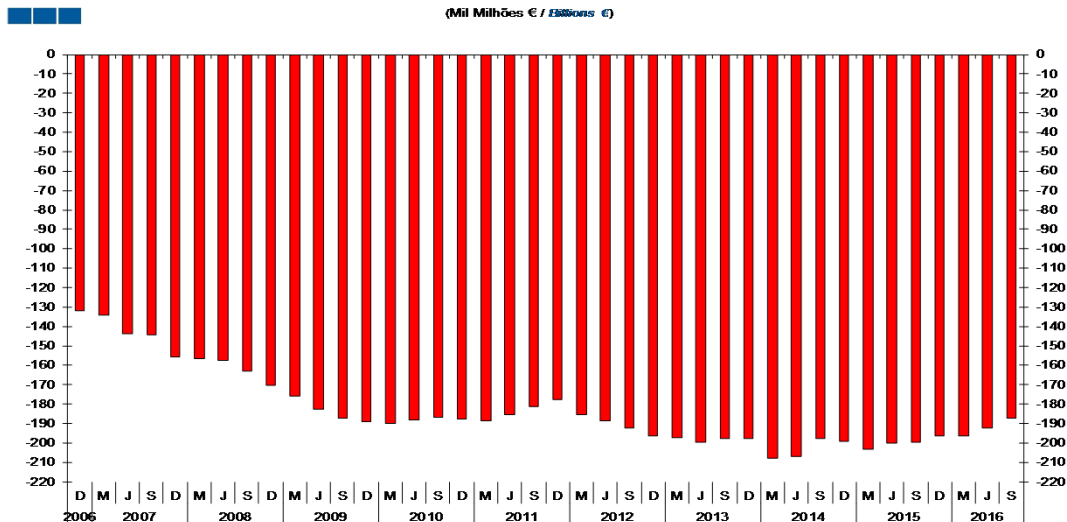


	2012				2013				2014				2015				2016			
	IV	I	II	III	IV	I	II	III	IV	I	II	III	IV	I	II	III	IV	I	II	III
Numerário e Depósitos / <i>Currency and Deposits</i>	8,7	7,2	2,7	-1,7	-4,2	-3,2	0,2	2,2	3,0	1,8	0,8	4,2	4,4	5,9	8,2	7,2	7,8	9,3	8,3	7,0
Títulos exceto Ações / <i>Securities other than Shares</i>	-2,2	0,3	3,0	5,3	5,1	2,4	-1,0	-2,9	-4,1	-3,5	-3,0	-3,8	-4,7	-5,9	-6,7	-6,7	-5,7	-5,2	-2,9	-0,8
Empréstimos / <i>Loans</i>	0,9	1,8	2,0	2,2	2,8	1,5	0,4	-0,7	-2,2	-1,3	-0,4	0,1	1,0	0,5	-0,1	-0,3	-0,8	-0,8	-0,8	-1,0
Ações e Out. Part. / <i>Shares and other Equity</i>	-8,2	-7,0	-9,7	-9,1	-1,2	0,8	1,5	1,0	1,4	2,4	1,8	1,4	1,1	0,1	-0,2	0,4	0,4	-0,5	-0,4	-0,6
Res. Técnicas de Seg. / <i>Insurance Technical Reserves</i>	-13,3	-13,5	-14,8	-11,7	-2,2	-2,0	0,0	0,5	0,9	3,3	4,2	2,4	4,8	4,5	2,6	2,7	-1,3	-3,0	-2,7	-2,7
Out. Débitos e Créditos / <i>Other Accounts Receivable and Payable</i>	-7,6	-3,1	0,7	3,7	-0,5	-0,8	-0,1	0,3	0,7	1,1	0,1	-0,5	-1,5	-1,9	-1,2	-1,3	-0,9	-1,0	-1,3	-1,2
Total	-21,7	-14,3	-16,1	-11,2	-0,1	-1,4	0,9	0,4	-0,2	3,8	3,5	3,9	5,2	3,2	2,7	2,1	-0,6	-1,3	0,2	0,7

2. Patrimónios Financeiros / *Financial Assets and Liabilities*
 2.1. Economia Portuguesa / *Portuguese Economy*

Gráfico / *Graph* 2.1.1.
 Património Financeiro Líquido
Net Financial Wealth

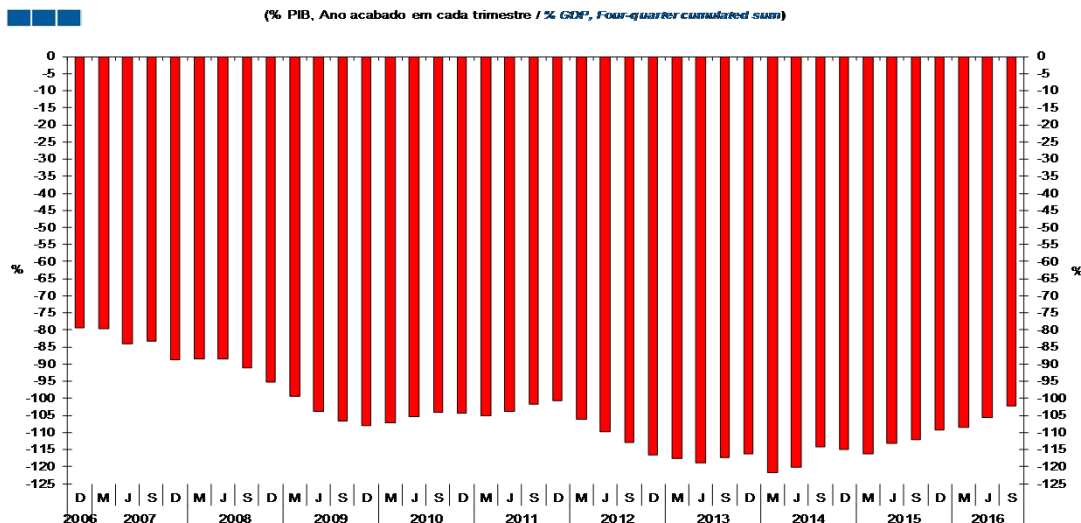
(Mil Milhões € / *Billions €*)



	2012				2013				2014				2015				2016			
	D	M	J	S	D	M	J	S	D	M	J	S	D	M	J	S	D	M	J	S
Património Financeiro Líquido <i>Net Financial Wealth</i>	-177,4	-185,3	-188,8	-192,4	-196,2	-197,2	-199,8	-197,9	-197,9	-207,9	-207,0	-197,8	-198,9	-203,4	-199,9	-199,5	-196,3	-196,2	-192,4	-187,3

Gráfico / *Graph* 2.1.2.
 Património Financeiro Líquido
Net Financial Wealth

(% PIB, Ano acabado em cada trimestre / *% GDP, Four-quarter cumulated sum*)



	2012				2013				2014				2015				2016			
	D	M	J	S	D	M	J	S	D	M	J	S	D	M	J	S	D	M	J	S
Património Financeiro Líquido <i>Net Financial Wealth</i>	-100,7	-106,0	-109,8	-113,0	-116,5	-117,6	-118,8	-117,2	-116,3	-121,8	-120,2	-114,1	-114,9	-116,4	-113,2	-112,1	-109,3	-108,4	-105,7	-102,2

Nota: Património Financeiro Líquido = Ativos Financeiros - Passivos Financeiros
 Total da Economia (S.1)

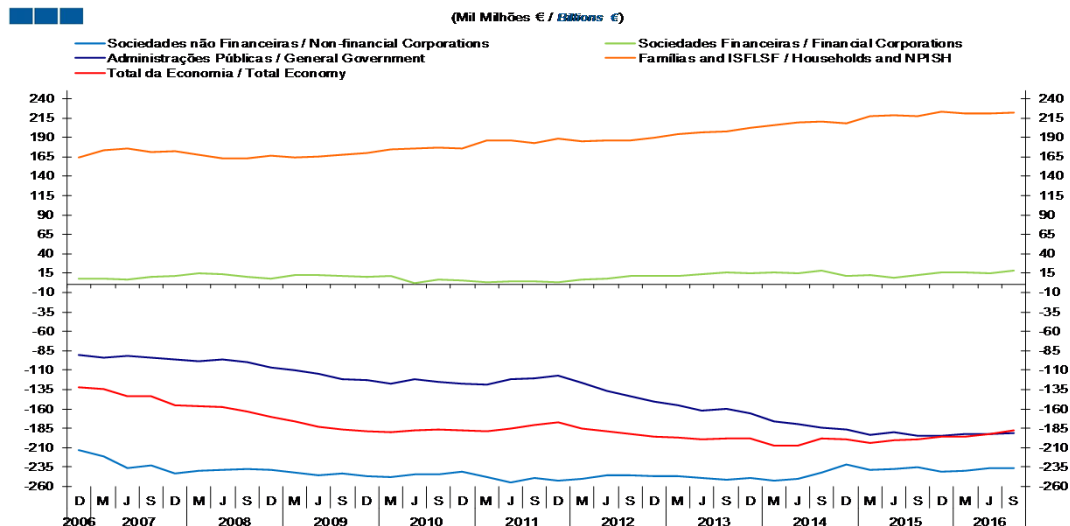
Note: *Net Financial Wealth = Financial Assets - Financial Liabilities*
 Total Economy (S.1)

2. Patrimónios Financeiros / *Financial Assets and Liabilities*

2.1. Economia Portuguesa / *Portuguese Economy*

Gráfico / *Graph 2.1.3.*
Património Financeiro Líquido por Sector Institucional
Net Financial Wealth by Institutional Sector

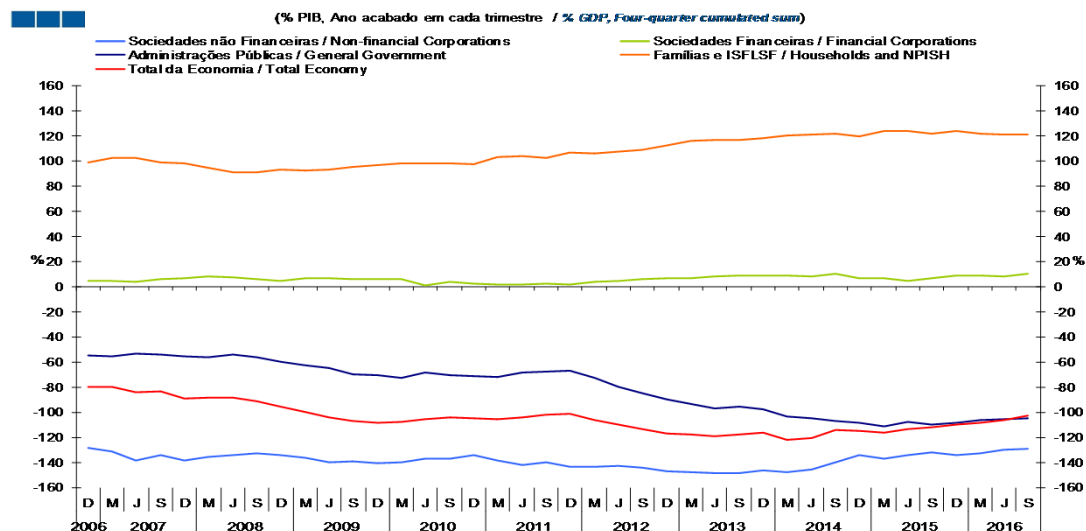
(Mil Mlhões € / *Billions €*)



	2012				2013				2014				2015				2016			
	D	M	J	S	D	M	J	S	D	M	J	S	D	M	J	S	D	M	J	S
Sociedades não financeiras / <i>Non-financial Corporations</i>	-252,4	-250,7	-245,1	-245,7	-247,2	-246,8	-248,6	-250,8	-248,9	-252,4	-250,6	-242,1	-231,8	-238,8	-237,1	-234,9	-240,5	-240,3	-236,3	-236,7
Sociedades Financeiras / <i>Financial Corporations</i>	3,8	6,9	7,8	11,1	11,5	11,1	14,2	15,7	14,8	15,7	14,6	18,2	11,7	12,2	8,9	12,9	16,3	15,7	14,8	18,6
Famílias e ISFLSF / <i>Households and NPISH</i>	188,6	185,4	185,7	185,7	189,8	194,3	196,9	197,6	202,1	205,4	209,2	210,8	207,9	216,9	218,6	217,4	222,6	221,0	221,1	222,5
Administrações Públicas / <i>General Government</i>	-117,4	-126,9	-137,2	-143,5	-150,3	-155,8	-162,1	-160,5	-165,9	-176,6	-180,2	-184,7	-186,8	-193,8	-190,2	-194,9	-194,7	-192,5	-192,0	-191,7
Total da Economia / <i>Total Economy</i>	-177,4	-185,3	-188,8	-192,4	-196,2	-197,2	-199,8	-197,9	-197,9	-207,9	-207,0	-197,8	-198,9	-203,4	-199,9	-199,5	-196,3	-196,2	-192,4	-187,3

Gráfico / *Graph 2.1.4.*
Património Financeiro Líquido por Sector Institucional
Net Financial Wealth by Institutional Sector

(% PIB, Ano acabado em cada trimestre / *% GDP, Four-quarter cumulated sum*)

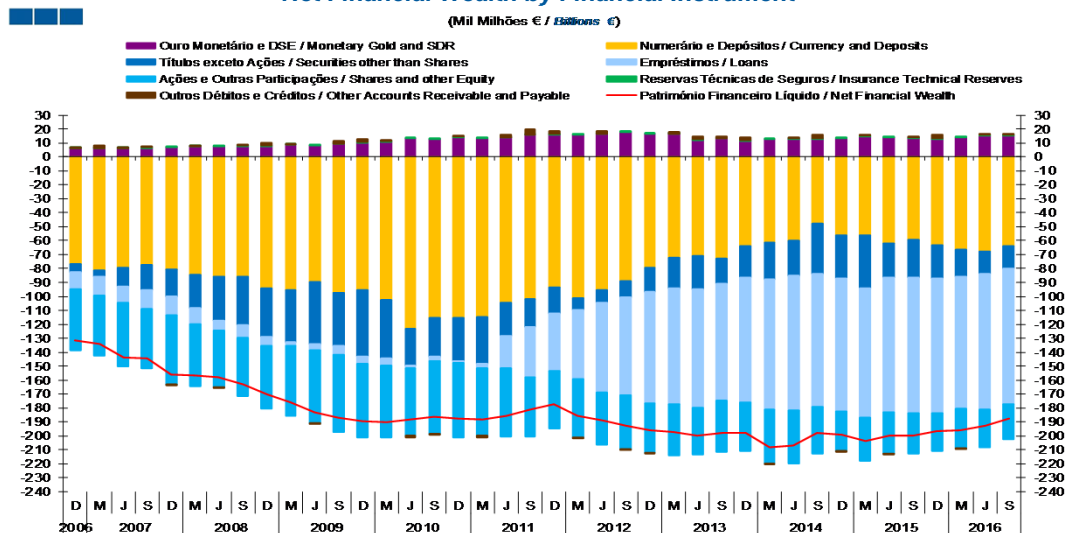


	2012				2013				2014				2015				2016			
	D	M	J	S	D	M	J	S	D	M	J	S	D	M	J	S	D	M	J	S
Sociedades não financeiras / <i>Non-financial Corporations</i>	-143,3	-143,4	-142,6	-144,3	-146,8	-147,2	-147,9	-148,5	-146,2	-147,8	-145,5	-139,6	-133,9	-136,6	-134,3	-131,9	-133,9	-132,8	-129,8	-129,2
Sociedades Financeiras / <i>Financial Corporations</i>	2,1	3,9	4,5	6,5	6,8	6,6	8,4	9,3	8,7	9,2	8,5	10,5	6,8	7,0	5,0	7,2	9,1	8,7	8,1	10,2
Administrações Públicas / <i>General Government</i>	-66,6	-72,6	-79,8	-84,3	-89,3	-92,9	-96,5	-95,0	-97,5	-103,4	-104,6	-106,5	-107,9	-110,8	-107,7	-109,5	-108,5	-106,4	-105,5	-104,6
Famílias e ISFLSF / <i>Households and NPISH</i>	107,1	106,0	108,0	109,0	112,7	115,9	117,1	117,0	118,7	120,3	121,4	121,6	120,1	124,1	123,8	122,1	124,0	122,1	121,5	121,4
Total da Economia / <i>Total Economy</i>	-100,7	-106,0	-109,8	-113,0	-116,5	-117,6	-118,8	-117,2	-116,3	-121,8	-120,2	-114,1	-114,9	-116,4	-113,2	-112,1	-109,3	-108,4	-105,7	-102,2

2. Patrimónios Financeiros / Financial Assets and Liabilities

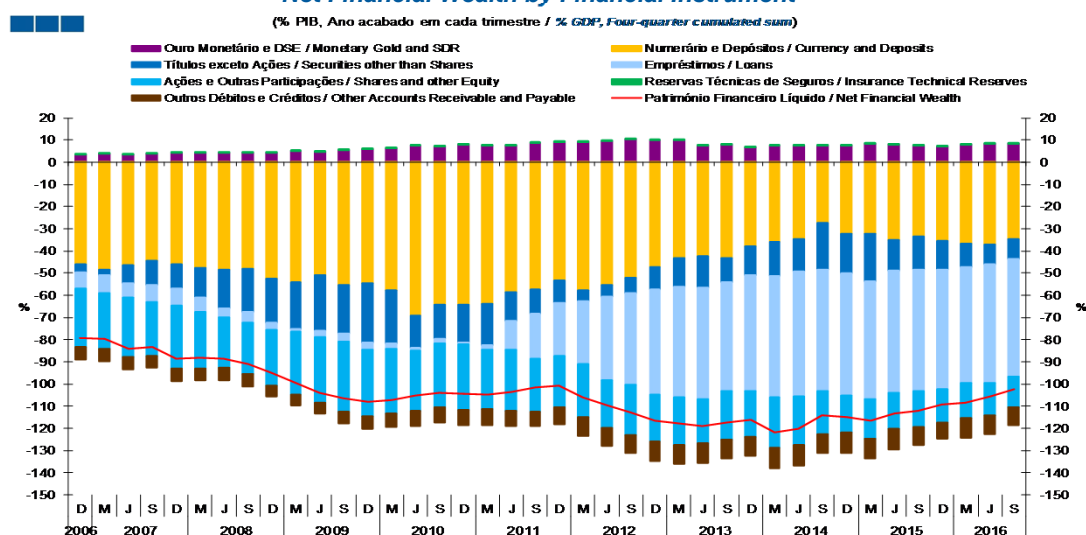
2.1. Economia Portuguesa / Portuguese Economy

Gráfico / Graph 2.1.5.
Património Financeiro Líquido por Instrumento Financeiro
Net Financial Wealth by Financial Instrument



	2012				2013				2014				2015				2016			
	D	M	J	S	D	M	J	S	D	M	J	S	D	M	J	S	D	M	J	S
Ouro Monetário e DSE / Monetary Gold and SDR	15,9	16,2	16,3	17,9	16,4	16,3	12,2	13,1	11,6	12,4	12,7	12,8	13,1	14,6	13,9	13,3	13,0	14,0	15,3	15,3
Numerário e Depósitos / Currency and Deposits	-93,6	-101,1	-95,4	-88,8	-79,5	-72,3	-71,2	-73,1	-64,2	-61,1	-59,9	-47,7	-55,9	-56,4	-62,3	-59,3	-63,5	-66,7	-67,7	-63,6
Títulos exceto Ações / Securities other than Shares	-18,5	-8,6	-9,1	-11,7	-17,4	-22,1	-23,8	-18,0	-22,3	-26,5	-25,2	-36,0	-31,1	-37,8	-24,4	-27,3	-23,7	-19,1	-16,3	-16,5
Empréstimos / Loans	-41,6	-49,4	-64,6	-70,4	-79,6	-83,2	-84,8	-83,3	-89,1	-93,3	-96,7	-95,3	-95,4	-92,5	-96,7	-97,3	-96,4	-94,5	-97,0	-96,8
Ações e Out. Part. / Shares and other Equity	-41,1	-41,6	-37,0	-38,4	-35,7	-36,2	-33,5	-36,9	-35,2	-38,8	-37,5	-33,8	-28,2	-31,2	-29,3	-28,8	-27,4	-28,7	-26,9	-25,5
Res. Técnicas de Seg. / Insurance Technical Reserves	0,4	0,4	0,4	0,4	0,4	0,4	0,4	0,5	0,4	0,4	0,4	0,4	0,4	0,4	0,4	0,4	0,4	0,4	0,4	0,4
Out. Débitos e Créditos / Other Accounts Receivable and Payable	2,0	-0,2	1,5	-0,5	0,0	0,8	1,8	0,9	1,9	-0,2	0,2	2,8	-0,9	0,5	-0,5	0,3	2,2	-0,6	0,8	0,4
Património Financeiro Líquido / Net Financial Wealth	-177,4	-185,3	-188,8	-192,4	-196,2	-197,2	-199,8	-197,9	-197,9	-207,9	-207,0	-197,8	-198,9	-203,4	-199,9	-199,5	-196,3	-196,2	-192,4	-187,3

Gráfico / Graph 2.1.6.
Património Financeiro Líquido por Instrumento Financeiro
Net Financial Wealth by Financial Instrument



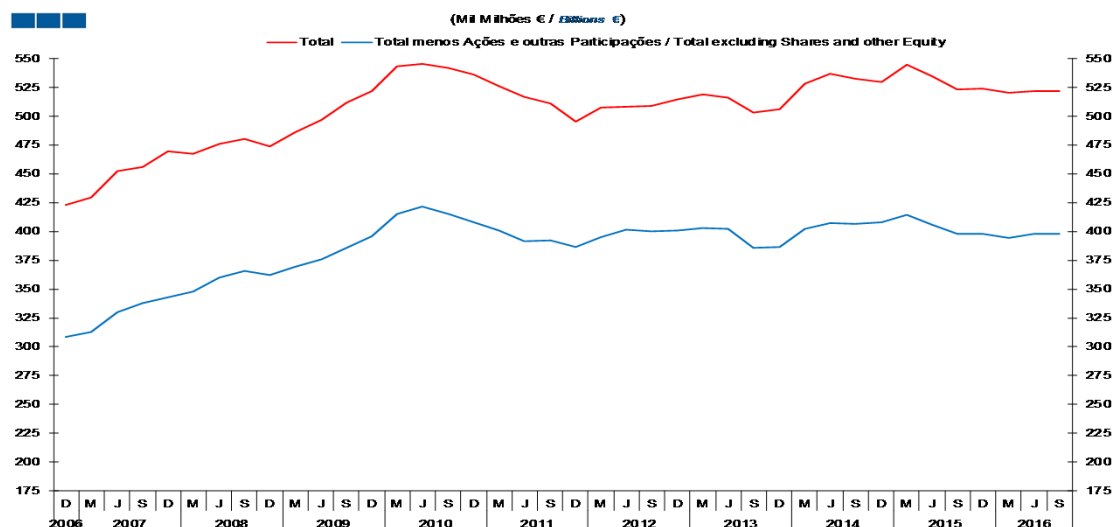
	2012				2013				2014				2015				2016			
	D	M	J	S	D	M	J	S	D	M	J	S	D	M	J	S	D	M	J	S
Ouro Monetário e DSE / Monetary Gold and SDR	9,0	9,3	9,5	10,5	9,8	9,7	7,3	7,7	6,8	7,3	7,4	7,4	7,6	8,3	7,9	7,5	7,2	7,7	8,4	8,3
Numerário e Depósitos / Currency and Deposits	-53,1	-57,8	-55,5	-52,1	-47,2	-43,1	-42,4	-43,3	-37,7	-35,8	-34,8	-27,5	-32,3	-32,2	-35,3	-33,3	-35,4	-36,9	-37,2	-34,7
Títulos exceto Ações / Securities other than Shares	-10,5	-4,9	-5,3	-6,9	-10,3	-13,2	-14,1	-10,7	-13,1	-15,5	-14,7	-20,8	-17,9	-21,6	-13,8	-15,3	-13,2	-10,6	-9,0	-9,0
Empréstimos / Loans	-23,6	-28,3	-37,6	-41,4	-47,3	-49,6	-50,5	-49,3	-52,3	-54,6	-56,1	-55,0	-55,1	-52,9	-54,8	-54,6	-53,7	-52,2	-53,3	-52,8
Ações e Out. Part. / Shares and other Equity	-23,3	-23,8	-21,5	-22,5	-21,2	-21,6	-19,9	-21,8	-20,7	-22,7	-21,8	-19,5	-16,3	-17,8	-16,6	-16,1	-15,2	-15,9	-14,8	-13,9
Res. Técnicas de Seg. / Insurance Technical Reserves	0,2	0,2	0,2	0,3	0,3	0,2	0,3	0,3	0,2	0,2	0,2	0,2	0,2	0,2	0,2	0,2	0,2	0,2	0,2	0,2
Out. Débitos e Créditos / Other Accounts Receivable and Payable	-7,7	-8,6	-8,3	-8,2	-8,7	-8,5	-8,6	-8,6	-8,4	-9,3	-9,5	-8,4	-9,4	-8,8	-9,0	-8,0	-7,3	-8,9	-8,3	-8,0
Património Financeiro Líquido / Net Financial Wealth	-100,7	-106,0	-109,8	-113,0	-116,5	-117,6	-118,8	-117,2	-116,3	-121,8	-120,2	-114,1	-114,9	-116,4	-113,2	-112,1	-109,3	-108,4	-105,7	-102,2

Nota: / Note: Património Financeiro Líquido = Ativos Financeiros - Passivos Financeiros; DSE - Direitos de Saque Especiais /
Net Financial Wealth = Financial Assets - Financial Liabilities; SDR - Special Drawing Rights

2. Patrimónios Financeiros / *Financial Assets and Liabilities*

2.1. Economia Portuguesa / *Portuguese Economy*

Gráfico / *Graph* 2.1.7.
Total de Passivos *vis-à-vis* com o Resto do Mundo
Total Liabilities vis-à-vis the Rest of the World

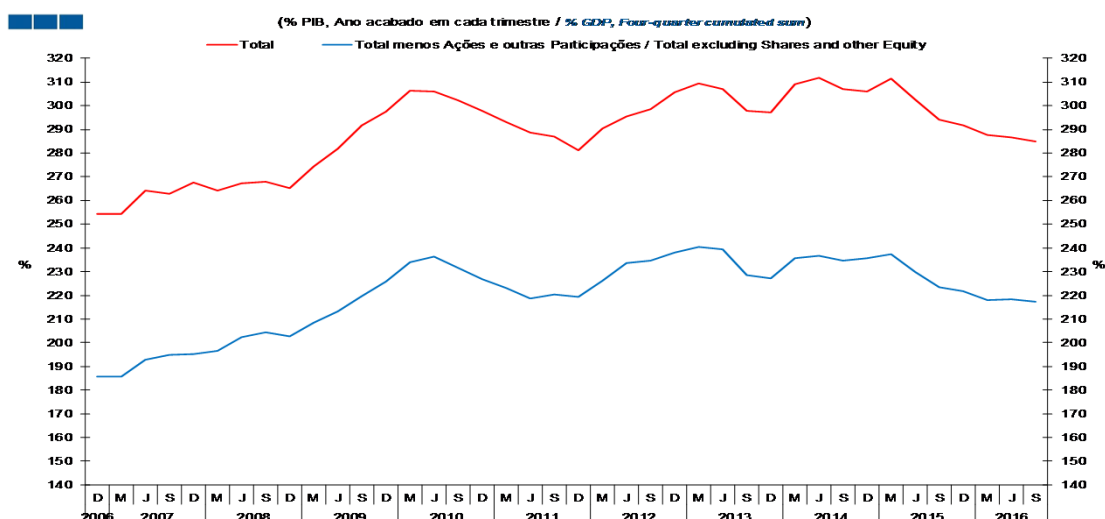


(Mil Milhões € / *Billions €*)

— Total — Total menos Ações e outras Participações / Total excluding Shares and other Equity

	2012				2013				2014				2015				2016			
	D	M	J	S	D	M	J	S	D	M	J	S	D	M	J	S	D	M	J	S
Total menos Ações e outras participações / <i>Total excluding Shares and other Equity</i>	386,3	395,1	401,6	399,9	400,8	403,0	402,3	386,0	386,6	402,1	407,5	406,6	408,0	414,8	405,8	398,0	398,2	394,4	397,7	397,9
Total	495,1	507,5	507,9	508,6	514,5	518,7	516,1	503,2	506,2	527,9	536,9	532,3	529,4	544,6	534,5	523,5	523,5	520,4	521,8	521,9

Gráfico / *Graph* 2.1.8.
Total de Passivos *vis-à-vis* com o Resto do Mundo
Total Liabilities vis-à-vis the Rest of the World



(% PIB, Ano acabado em cada trimestre / *% GDP, Four-quarter cumulated sum*)

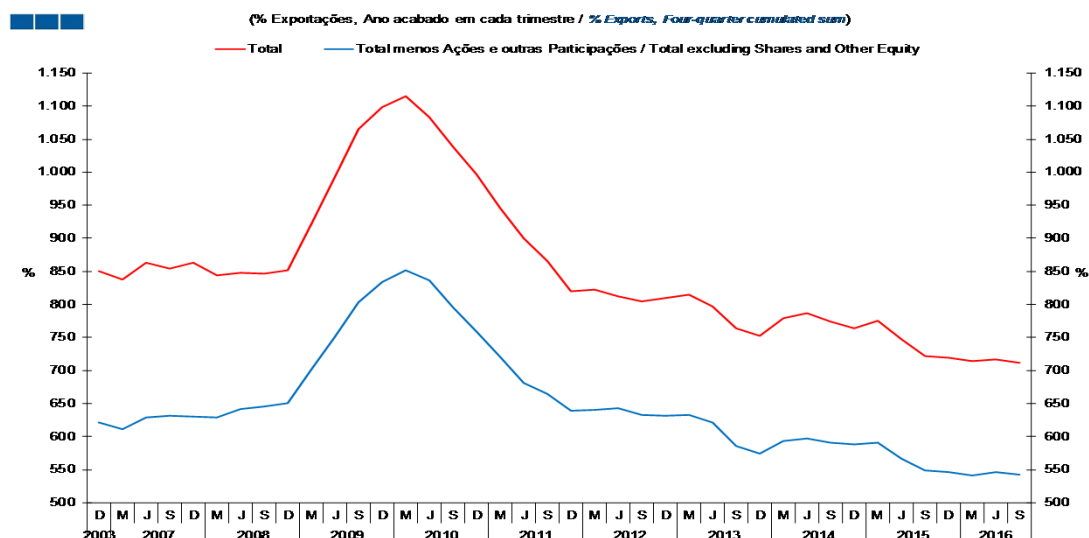
— Total — Total menos Ações e outras Participações / Total excluding Shares and other Equity

	2012				2013				2014				2015				2016			
	D	M	J	S	D	M	J	S	D	M	J	S	D	M	J	S	D	M	J	S
Total menos Ações e outras participações / <i>Total excluding Shares and other Equity</i>	219,3	226,0	233,5	234,7	238,0	240,4	239,4	228,5	227,1	235,5	236,6	234,5	235,7	237,3	229,8	223,5	221,8	218,0	218,5	217,2
Total	281,1	290,3	295,3	298,6	305,5	309,4	307,1	297,9	297,3	309,2	311,7	307,0	305,8	311,5	302,7	294,0	291,6	287,6	286,6	284,8

2. Patrimónios Financeiros / *Financial Assets and Liabilities*

2.1. Economia Portuguesa / *Portuguese Economy*

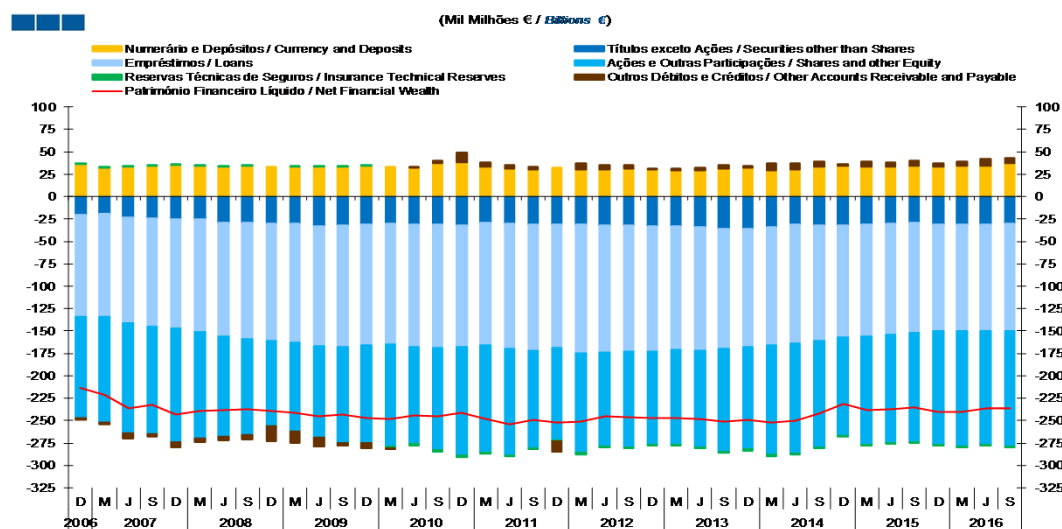
Gráfico / *Graph 2.1.9.*
Total de Passivos *vis-à-vis* com o Resto do Mundo
Total Liabilities vis-à-vis the Rest of the World



	2012				2013				2014				2015				2016			
	D	M	J	S	D	M	J	S	D	M	J	S	D	M	J	S	D	M	J	S
Total menos Ações e outras participações / <i>Total excluding Shares and other Equity</i>	639,5	640,5	642,6	633,0	631,2	632,9	621,0	586,0	574,6	593,8	597,3	591,0	588,2	590,2	567,0	548,8	546,9	541,4	546,5	542,8
Total	819,6	822,7	812,8	805,1	810,2	814,6	796,7	764,1	752,4	779,4	787,0	773,6	763,2	775,0	746,7	721,9	719,0	714,3	717,1	711,9

2. Patrimónios Financeiros / *Financial Assets and Liabilities*
2.2. Sociedades não Financeiras / *Non-financial Corporations*

Gráfico / *Graph 2.2.1.*
Património Financeiro Líquido por Instrumento Financeiro
Net Financial Wealth by Financial Instrument

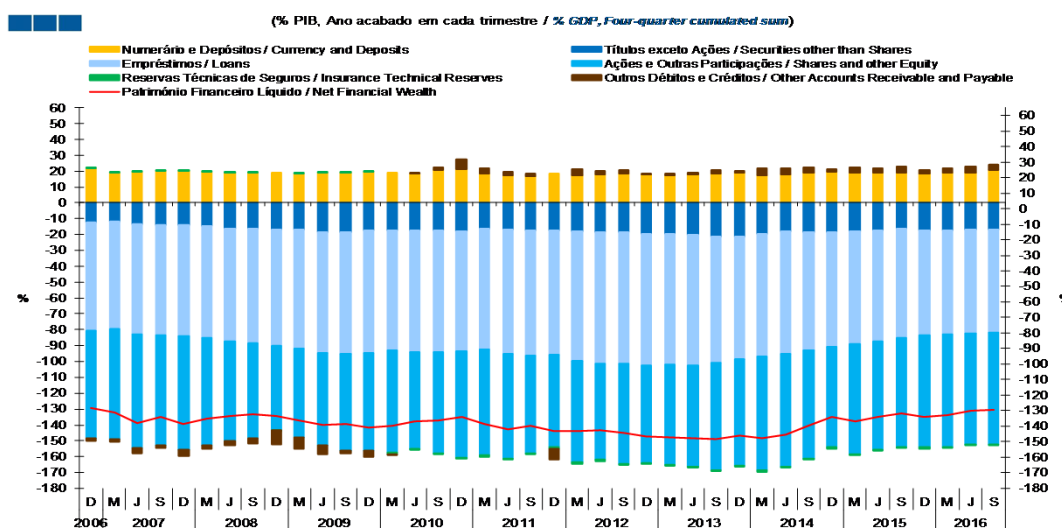


(Milhões € / Billions €)

Numerário e Depósitos / *Currency and Deposits*
Empréstimos / *Loans*
Reservas Técnicas de Seguros / *Insurance Technical Reserves*
Títulos exceto Ações / *Securities other than Shares*
Ações e Outras Participações / *Shares and other Equity*
Outros Débitos e Créditos / *Other Accounts Receivable and Payable*
Património Financeiro Líquido / *Net Financial Wealth*

	2012				2013				2014				2015				2016			
	D	M	J	S	D	M	J	S	D	M	J	S	D	M	J	S	D	M	J	S
Numerário e Depósitos / <i>Currency and Deposits</i>	32,3	30,5	30,3	31,4	30,1	29,2	29,8	31,3	32,0	29,6	30,7	33,1	34,2	33,6	33,5	34,2	33,5	34,4	34,6	37,5
Títulos exceto Ações / <i>Securities other than Shares</i>	-31,0	-31,4	-31,9	-31,9	-32,7	-33,3	-34,4	-35,6	-35,9	-33,7	-31,0	-32,2	-32,1	-31,1	-30,3	-29,4	-31,0	-31,2	-31,0	-30,5
Empréstimos / <i>Loans</i>	-138,0	-143,0	-142,3	-140,6	-139,7	-137,7	-137,5	-134,2	-132,1	-131,8	-132,9	-128,5	-125,0	-124,6	-123,9	-122,4	-119,2	-118,8	-119,2	-119,3
Ações e Out. Part. / <i>Shares and other Equity</i>	-102,7	-111,8	-104,5	-107,6	-104,0	-106,0	-107,8	-115,1	-114,3	-122,6	-123,0	-119,3	-109,7	-121,3	-120,5	-122,4	-126,7	-128,7	-126,7	-129,3
Res. Técnicas de Seg. / <i>Insurance Technical Reserves</i>	-1,3	-1,3	-1,4	-1,2	-1,2	-1,0	-1,0	-1,0	-1,1	-1,2	-1,0	-0,9	-1,3	-1,3	-1,2	-1,1	-1,2	-1,1	-1,2	-1,2
Out. Débitos e Créditos / <i>Other Accounts Receivable and Payable</i>	-11,7	6,4	4,6	4,3	0,3	2,1	2,3	3,9	2,6	7,3	6,5	5,8	2,2	6,0	5,3	6,3	4,1	5,2	7,2	6,1
Património Financeiro Líquido / <i>Net Financial Wealth</i>	-252,4	-250,7	-245,1	-245,7	-247,2	-246,8	-248,6	-250,8	-248,9	-252,4	-250,6	-242,1	-231,8	-238,8	-237,1	-234,9	-240,5	-240,3	-236,3	-236,7

Gráfico / *Graph 2.2.2.*
Património Financeiro Líquido por Instrumento Financeiro
Net Financial Wealth by Financial Instrument



(% PIB, Ano acabado em cada trimestre / % GDP, Four-quarter cumulated sum)

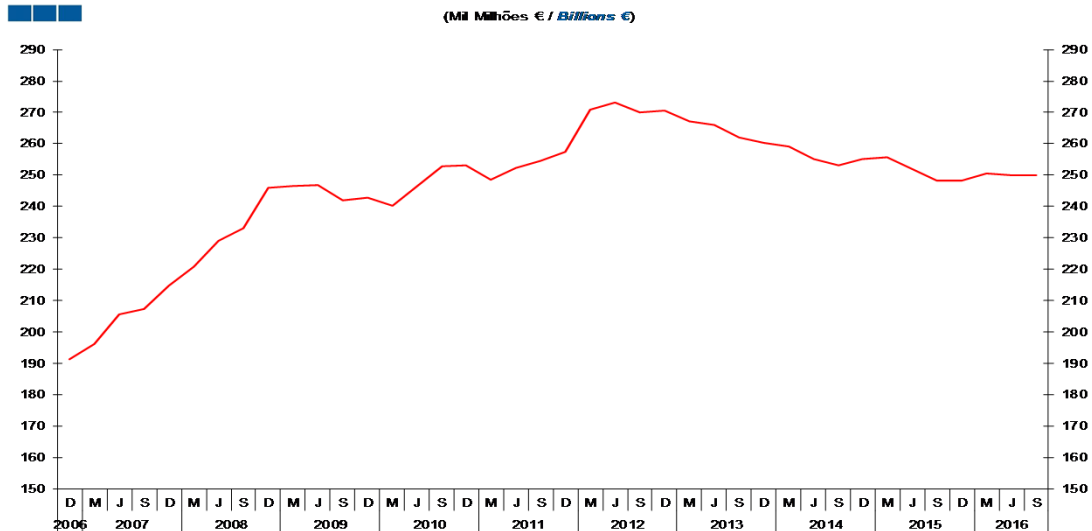
Numerário e Depósitos / *Currency and Deposits*
Empréstimos / *Loans*
Reservas Técnicas de Seguros / *Insurance Technical Reserves*
Títulos exceto Ações / *Securities other than Shares*
Ações e Outras Participações / *Shares and other Equity*
Outros Débitos e Créditos / *Other Accounts Receivable and Payable*
Património Financeiro Líquido / *Net Financial Wealth*

	2012				2013				2014				2015				2016			
	D	M	J	S	D	M	J	S	D	M	J	S	D	M	J	S	D	M	J	S
Numerário e Depósitos / <i>Currency and Deposits</i>	18,3	17,5	17,6	18,4	17,9	17,4	17,7	18,5	18,8	17,4	17,8	19,1	19,7	19,2	19,0	19,2	18,7	19,0	19,0	20,5
Títulos exceto Ações / <i>Securities other than Shares</i>	-17,6	-18,0	-18,6	-18,7	-19,4	-19,8	-20,5	-21,1	-21,1	-19,8	-18,0	-18,6	-18,5	-17,8	-17,2	-16,5	-17,3	-17,2	-17,0	-16,6
Empréstimos / <i>Loans</i>	-78,4	-81,8	-82,7	-82,6	-83,0	-82,1	-81,8	-79,5	-77,6	-77,2	-77,1	-74,1	-72,2	-71,3	-70,1	-68,8	-66,4	-65,6	-65,5	-65,1
Ações e Out. Part. / <i>Shares and other Equity</i>	-58,3	-64,0	-60,8	-63,1	-61,8	-63,2	-64,2	-68,1	-67,1	-71,8	-71,4	-68,8	-63,4	-69,4	-68,2	-68,8	-70,6	-71,1	-69,6	-70,6
Res. Técnicas de Seg. / <i>Insurance Technical Reserves</i>	-0,7	-0,8	-0,8	-0,7	-0,7	-0,6	-0,6	-0,6	-0,7	-0,7	-0,6	-0,5	-0,8	-0,7	-0,7	-0,6	-0,7	-0,6	-0,6	-0,6
Out. Débitos e Créditos / <i>Other Accounts Receivable and Payable</i>	-6,7	3,6	2,7	2,5	0,2	1,2	1,4	2,3	1,5	4,3	3,8	3,3	1,3	3,4	3,0	3,5	2,3	2,8	4,0	3,3
Património Financeiro Líquido / <i>Net Financial Wealth</i>	-143,3	-143,4	-142,6	-144,3	-146,8	-147,2	-147,9	-148,5	-146,2	-147,8	-145,5	-139,6	-133,9	-136,6	-134,3	-131,9	-133,9	-132,8	-129,8	-129,2

2. Patrimónios Financeiros / *Financial Assets and Liabilities*
2.2. Sociedades não Financeiras / *Non-financial Corporations*

Gráfico / *Graph* 2.2.3.
Dívida Bruta
Gross Debt

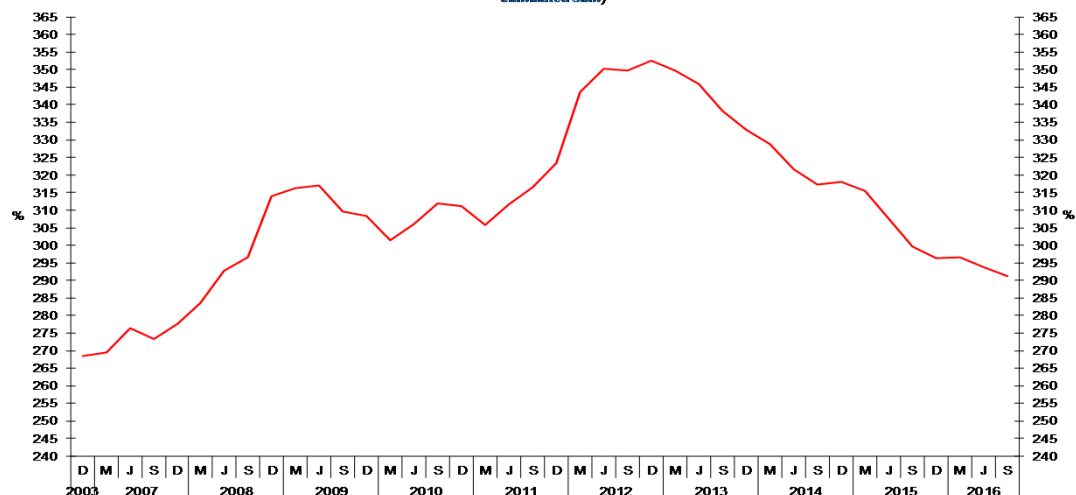
(Milhões de € / *Billions of €*)



	2012				2013				2014				2015				2016			
	D	M	J	S	D	M	J	S	D	M	J	S	D	M	J	S	D	M	J	S
Dívida Bruta / <i>Gross Debt</i>	257,4	271,0	273,0	270,1	270,4	267,1	265,9	262,0	260,3	259,1	255,2	253,2	255,0	255,6	251,9	248,2	248,2	250,4	249,9	249,9

Gráfico / *Graph* 2.2.4.
Dívida Bruta
Gross Debt

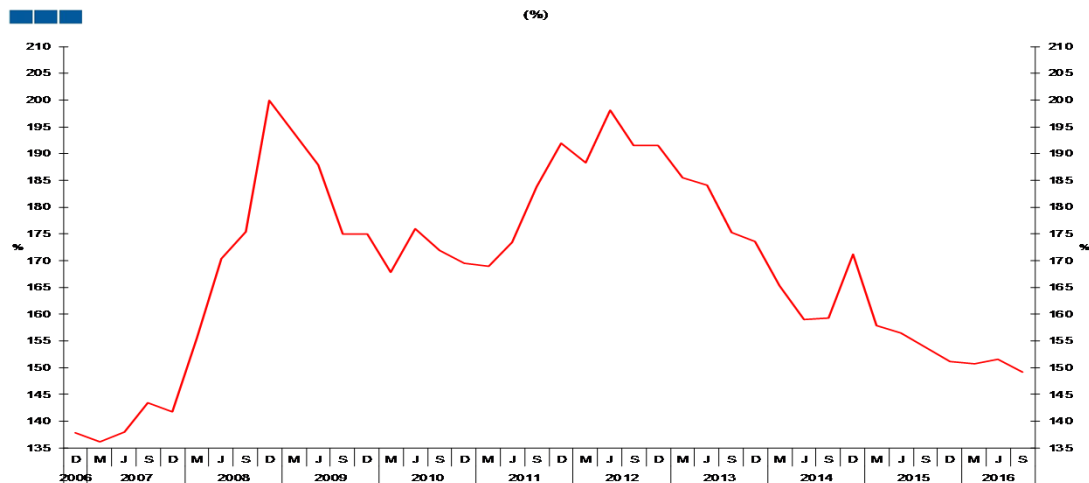
(% do respectivo Valor Acrescentado Bruto, Ano acabado em cada trimestre / *% of respective Gross Value Added, Four-quarter cumulated sum*)



	2012				2013				2014				2015				2016			
	D	M	J	S	D	M	J	S	D	M	J	S	D	M	J	S	D	M	J	S
Dívida Bruta / <i>Gross Debt</i>	323,4	343,6	350,2	349,8	352,6	349,6	345,8	338,2	332,8	328,8	321,7	317,2	318,0	315,4	307,6	299,5	296,2	296,6	293,7	291,3

2. Patrimónios Financeiros / *Financial Assets and Liabilities*
 2.2. Sociedades não Financeiras / *Non-financial Corporations*

Gráfico / *Graph* 2.2.5.
 Rácio *Debt-to-Equity*
Debt-to-Equity Ratio



Nota: Debt - Inclui Títulos exceto ações (F.3), Empréstimos (F.4) e Outros Débitos e Créditos (F.7)
 Equity - Inclui Ações e outras Participações (F.5)
 Note: Debt - Includes Securities other than Shares (F.3), Loans (F.4) and Other Accounts Receivable and Payable (F.7)
 Equity - Includes Shares and other Equity (F.5)

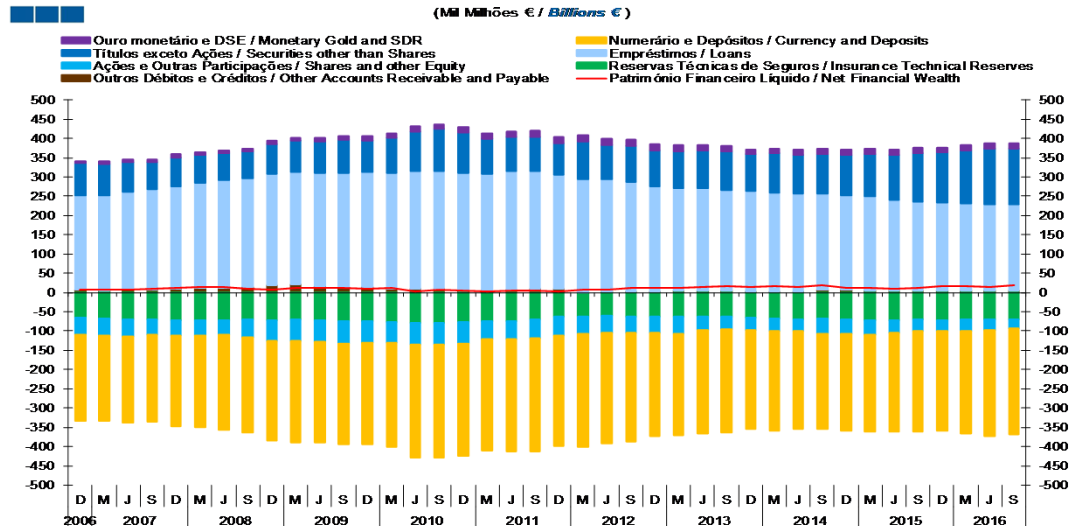
	2012				2013				2014				2015				2016			
	D	M	J	S	D	M	J	S	D	M	J	S	D	M	J	S	D	M	J	S
Rácio Debt-to-Equity / <i>Debt-to-Equity Ratio</i>	192,0	188,2	198,1	191,4	191,5	185,4	184,1	175,2	173,6	165,3	159,0	159,3	171,2	157,8	156,4	153,8	151,1	150,7	151,6	149,1

2. Patrimónios Financeiros / Financial Assets and Liabilities

2.3. Sociedades Financeiras / Financial Corporations

Gráfico / Graph 2.3.1.
Património Financeiro Líquido por Instrumento Financeiro
Net Financial Wealth by Financial Instrument

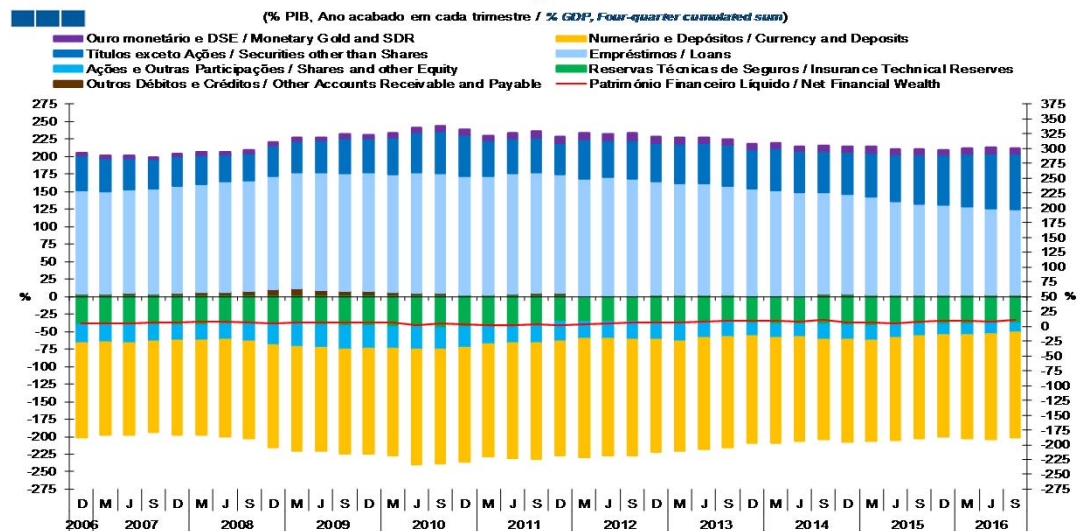
(Milhões de € / Billions €)



	2012				2013				2014				2015				2016			
	D	M	J	S	D	M	J	S	D	M	J	S	D	M	J	S	D	M	J	S
Ouro Monetário e DSE / Monetary Gold and SDR	15,9	16,2	16,3	17,9	16,4	16,3	12,2	13,1	11,6	12,4	12,7	12,8	13,1	14,6	13,9	13,3	13,0	14,0	15,3	15,3
Numerário e Depósitos / Currency and Deposits	-286,3	-295,2	-287,6	-281,2	-268,7	-263,5	-268,8	-266,7	-258,3	-257,4	-255,1	-247,9	-252,1	-251,2	-257,6	-260,9	-260,1	-266,7	-273,6	-275,1
Títulos exceto Ações / Securities other than Shares	80,8	98,3	90,5	93,2	93,1	94,2	98,5	100,2	96,1	103,6	100,8	102,2	105,0	109,5	118,3	125,3	129,0	136,9	143,0	145,1
Empréstimos / Loans	297,1	294,7	290,3	283,9	272,5	267,5	266,4	262,5	259,8	256,3	254,5	251,4	246,5	244,7	236,0	232,6	229,4	227,0	224,9	223,3
Ações e Out. Part. / Shares and other Equity	-48,8	-42,9	-42,8	-42,7	-41,4	-43,8	-36,2	-33,6	-32,0	-33,0	-30,9	-37,6	-35,8	-36,7	-33,2	-29,9	-27,5	-28,6	-28,4	-24,0
Res. Técnicas de Seg. / Insurance Technical Reserves	-63,6	-62,3	-60,8	-61,9	-63,1	-62,6	-62,0	-62,9	-64,7	-67,5	-68,8	-70,8	-73,0	-71,4	-70,5	-71,4	-70,7	-69,9	-69,5	-69,5
Out. Débitos e Créditos / Other Accounts Receivable and Payable	9,6	-1,0	2,9	2,9	3,6	4,0	5,0	4,0	3,2	2,2	2,3	6,5	6,7	5,2	4,0	4,0	5,0	4,8	4,5	4,6
Património Financeiro Líquido / Net Financial Wealth	3,8	6,9	7,8	11,1	11,5	11,1	14,2	15,7	14,8	15,7	14,6	18,2	11,7	12,2	8,9	12,9	16,3	15,7	14,8	18,6

Gráfico / Graph 2.3.2.
Património Financeiro Líquido por Instrumento Financeiro
Net Financial Wealth by Financial Instrument

(% PIB, Ano acabado em cada trimestre / % GDP, Four-quarter cumulated sum)

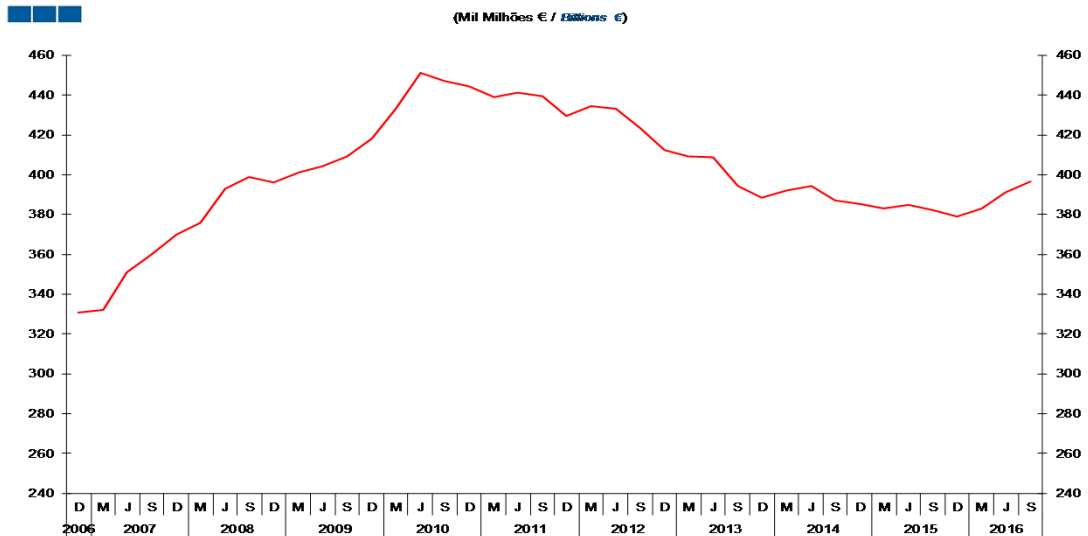


	2012				2013				2014				2015				2016			
	D	M	J	S	D	M	J	S	D	M	J	S	D	M	J	S	D	M	J	S
Ouro Monetário e DSE / Monetary Gold and SDR	9,0	9,3	9,5	10,5	9,8	9,7	7,3	7,7	6,8	7,3	7,4	7,4	7,6	8,3	7,9	7,5	7,2	7,7	8,4	8,3
Numerário e Depósitos / Currency and Deposits	-162,5	-168,9	-167,2	-165,1	-159,6	-157,2	-159,9	-157,9	-151,7	-150,8	-148,1	-143,0	-145,6	-143,7	-145,9	-146,5	-144,9	-147,4	-150,3	-150,1
Títulos exceto Ações / Securities other than Shares	45,9	56,2	52,6	54,7	55,3	56,2	58,6	59,3	56,4	60,7	58,5	58,9	60,7	62,6	67,0	70,4	71,8	75,6	78,6	79,2
Empréstimos / Loans	168,6	168,6	168,8	166,7	161,8	159,5	158,5	155,4	152,6	150,1	147,7	145,0	142,4	140,0	133,6	130,6	127,8	125,4	123,5	121,9
Ações e Out. Part. / Shares and other Equity	-27,7	-24,6	-24,9	-25,1	-24,6	-26,1	-21,5	-19,9	-18,8	-19,3	-17,9	-21,7	-20,7	-21,0	-18,8	-16,8	-15,3	-15,8	-15,6	-13,1
Res. Técnicas de Seg. / Insurance Technical Reserves	-36,1	-35,6	-35,3	-36,4	-37,5	-37,4	-36,9	-37,2	-38,0	-39,5	-39,9	-39,4	-40,9	-41,7	-40,4	-39,6	-39,8	-39,1	-38,4	-37,9
Out. Débitos e Créditos / Other Accounts Receivable and Payable	5,4	-0,6	1,7	1,7	2,1	2,4	3,0	2,4	1,9	1,3	1,3	3,7	3,9	3,0	2,2	2,2	2,8	2,6	2,5	2,5
Património Financeiro Líquido / Net Financial Wealth	2,1	3,9	4,5	6,5	6,8	6,6	8,4	9,3	8,7	9,2	8,5	10,5	6,8	7,0	5,0	7,2	9,1	8,7	8,1	10,2

2. Patrimónios Financeiros / *Financial Assets and Liabilities*
2.3. Sociedades Financeiras / *Financial Corporations*

Gráfico / *Graph* 2.3.3.
Dívida Financeira Bruta
Gross Financial Debt

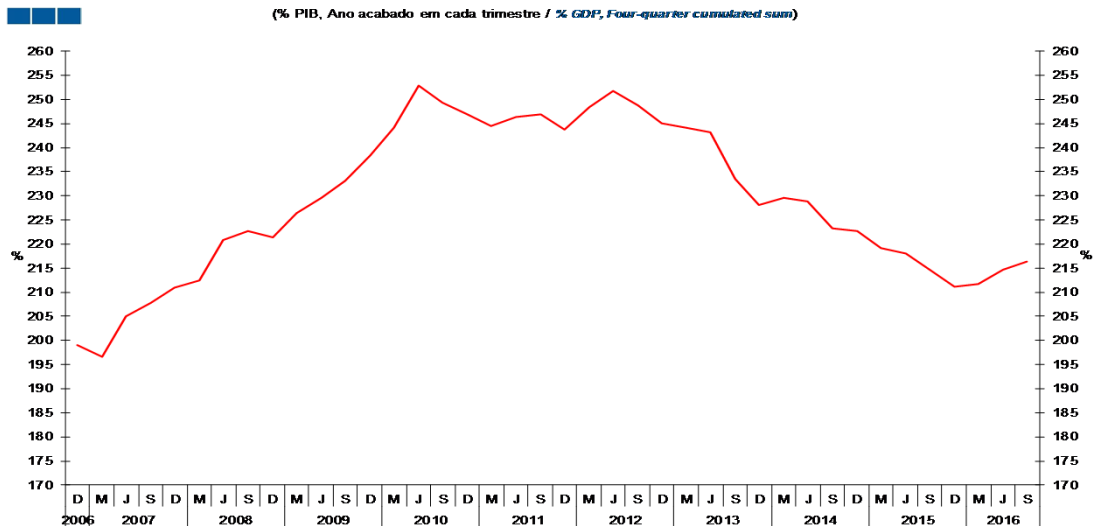
(Mil Milhões € / *Billions €*)



	2012				2013				2014				2015				2016			
	D	M	J	S	D	M	J	S	D	M	J	S	D	M	J	S	D	M	J	S
Dívida Financeira Bruta / <i>Gross Financial Debt</i>	429,3	434,3	433,0	423,7	412,5	409,3	408,8	394,3	388,4	391,8	394,1	387,0	385,5	383,0	384,9	382,3	379,0	383,0	391,0	396,4

Gráfico / *Graph* 2.3.4.
Dívida Financeira Bruta
Gross Financial Debt

(% PIB, Ano acabado em cada trimestre / *% GDP, Four-quarter cumulated sum*)

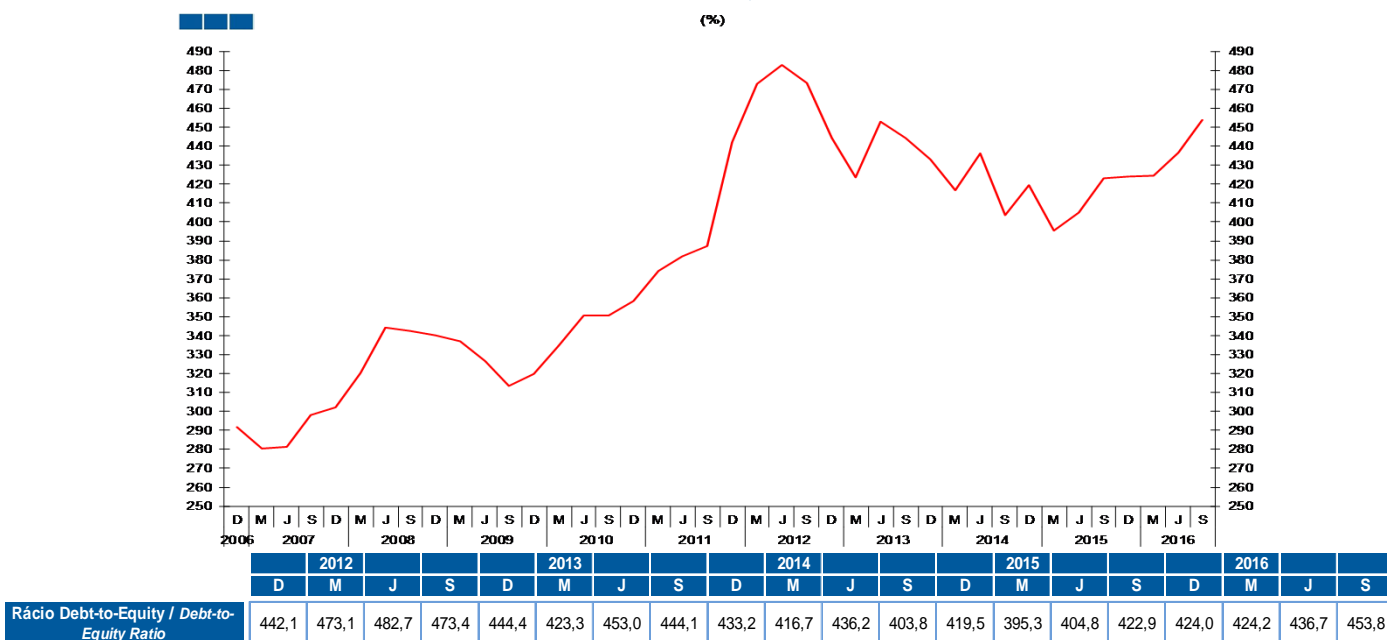


	2012				2013				2014				2015				2016			
	D	M	J	S	D	M	J	S	D	M	J	S	D	M	J	S	D	M	J	S
Dívida Financeira Bruta / <i>Gross Financial Debt</i>	243,7	248,4	251,8	248,7	245,0	244,1	243,2	233,4	228,1	229,5	228,8	223,2	222,7	219,1	218,0	214,7	211,1	211,7	214,8	216,3

2. Patrimónios Financeiros / *Financial Assets and Liabilities*

2.3. Sociedades Financeiras / *Financial Corporations*

Gráfico / *Graph* 2.3.5.
Rácio *Debt-to-Equity*
Debt-to-Equity Ratio



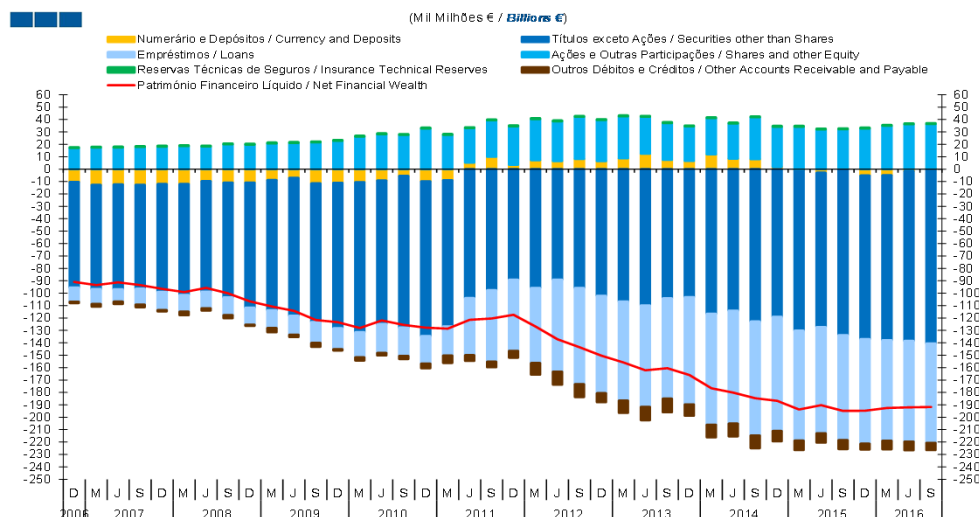
Nota: Debt - Inclui Numerário e Depósitos (F.2), Títulos exceto ações (F.3), Empréstimos (F.4) e Outros Débitos e Créditos (F.7)
Equity - Inclui Ações e outras Participações (F.5)

Note: Debt - Includes Currency and Deposits (F.2), Securities other than Shares (F.3), Loans (F.4) and Other Accounts Receivable and Payable (F.7)
Equity - Includes Shares and other Equity (F.5)

2. Patrimónios Financeiros / Financial Assets and Liabilities

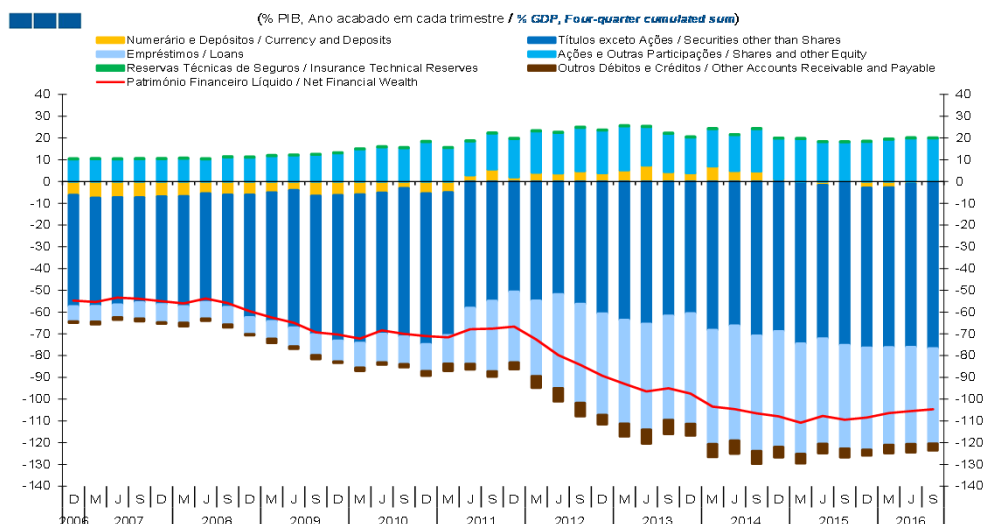
2.4. Administrações Públicas / General Government

Gráfico / Graph 2.4.1.
Património Financeiro Líquido por Instrumento Financeiro
Net Financial Wealth by Financial Instrument



	2012				2013				2014				2015				2016			
	D	M	J	S	D	M	J	S	D	M	J	S	D	M	J	S	D	M	J	S
Numerário e Depósitos / Currency and Deposits	3,6	7,2	6,5	8,2	6,5	8,7	12,4	7,5	6,6	11,9	8,5	8,0	1,9	0,0	-2,8	0,8	-5,1	-4,9	-1,7	0,4
Títulos exceto Ações / Securities other than Shares	-89,1	-95,7	-89,1	-95,8	-102,1	-106,7	-109,8	-104,1	-103,2	-116,5	-114,1	-122,8	-119,0	-130,2	-124,5	-133,8	-131,9	-133,0	-136,7	-140,5
Empréstimos / Loans	-57,3	-60,5	-74,2	-77,5	-78,5	-79,8	-81,8	-80,9	-86,5	-89,5	-91,0	-91,9	-92,1	-88,6	-85,5	-84,7	-84,3	-81,0	-81,2	-80,2
Ações e Out. Part. / Shares and other Equity	31,0	33,2	32,0	34,0	33,1	33,8	29,8	29,7	27,9	29,2	28,3	33,8	32,2	34,2	32,0	31,3	32,8	34,9	36,2	35,9
Res. Técnicas de Seg. / Insurance Technical Reserves	0,0	0,0	0,0	0,0	0,0	0,0	0,0	0,0	0,0	0,0	0,0	0,0	0,0	0,0	0,0	0,0	0,0	0,0	0,0	0,0
Out. Débitos e Créditos / Other Accounts Receivable and Payable	-5,5	-9,4	-10,5	-10,4	-7,3	-9,9	-10,7	-11,1	-9,2	-10,2	-10,3	-10,3	-8,3	-7,6	-7,6	-7,2	-4,8	-7,0	-7,0	-5,9
Património Financeiro Líquido / Net Financial Wealth	-117,4	-126,9	-137,2	-143,5	-150,3	-155,8	-162,1	-160,5	-165,9	-176,6	-180,2	-184,7	-186,8	-193,8	-190,2	-194,9	-194,7	-192,5	-192,0	-191,7

Gráfico / Graph 2.4.2.
Património Financeiro Líquido por Instrumento Financeiro
Net Financial Wealth by Financial Instrument



	2012				2013				2014				2015				2016			
	D	M	J	S	D	M	J	S	D	M	J	S	D	M	J	S	D	M	J	S
Numerário e Depósitos / Currency and Deposits	2,0	4,1	3,8	4,8	3,8	5,2	7,4	4,4	3,9	7,0	4,9	4,6	1,1	0,0	-1,6	0,5	-2,9	-2,7	-0,9	0,2
Títulos exceto Ações / Securities other than Shares	-50,6	-54,8	-51,8	-56,3	-60,6	-63,6	-65,3	-61,6	-60,6	-68,2	-66,2	-70,8	-68,8	-74,5	-70,5	-75,1	-73,5	-73,5	-75,1	-76,6
Empréstimos / Loans	-32,5	-34,6	-43,1	-45,5	-46,6	-47,6	-48,7	-47,9	-50,8	-52,4	-52,8	-53,0	-53,2	-50,7	-48,4	-47,5	-46,9	-44,8	-44,6	-43,8
Ações e Out. Part. / Shares and other Equity	17,6	19,0	18,6	19,9	19,6	20,2	17,7	17,6	16,4	17,1	16,4	19,5	18,6	19,6	18,1	17,6	18,2	19,3	19,9	19,6
Res. Técnicas de Seg. / Insurance Technical Reserves	0,0	0,0	0,0	0,0	0,0	0,0	0,0	0,0	0,0	0,0	0,0	0,0	0,0	0,0	0,0	0,0	0,0	0,0	0,0	0,0
Out. Débitos e Créditos / Other Accounts Receivable and Payable	-3,1	-5,4	-6,1	-6,1	-4,3	-5,9	-6,4	-6,5	-5,4	-6,0	-6,0	-5,9	-4,8	-4,3	-4,3	-4,0	-2,7	-3,9	-3,8	-3,2
Património Financeiro Líquido / Net Financial Wealth	-66,6	-72,6	-79,8	-84,3	-89,3	-92,9	-96,5	-95,0	-97,5	-103,4	-104,6	-106,5	-107,9	-110,8	-107,7	-109,5	-108,5	-106,4	-105,5	-104,6

Nota / Note: Património Financeiro Líquido = Ativos Financeiros - Passivos Financeiros /
Net Financial Wealth = Financial Assets - Financial Liabilities

2. Patrimónios Financeiros / *Financial Assets and Liabilities*
2.4. Administrações Públicas / *General Government*

Gráfico / *Graph* 2.4.3.
Total de Passivos
Total Liabilities

(Mil Miliões € / *Billions €*)

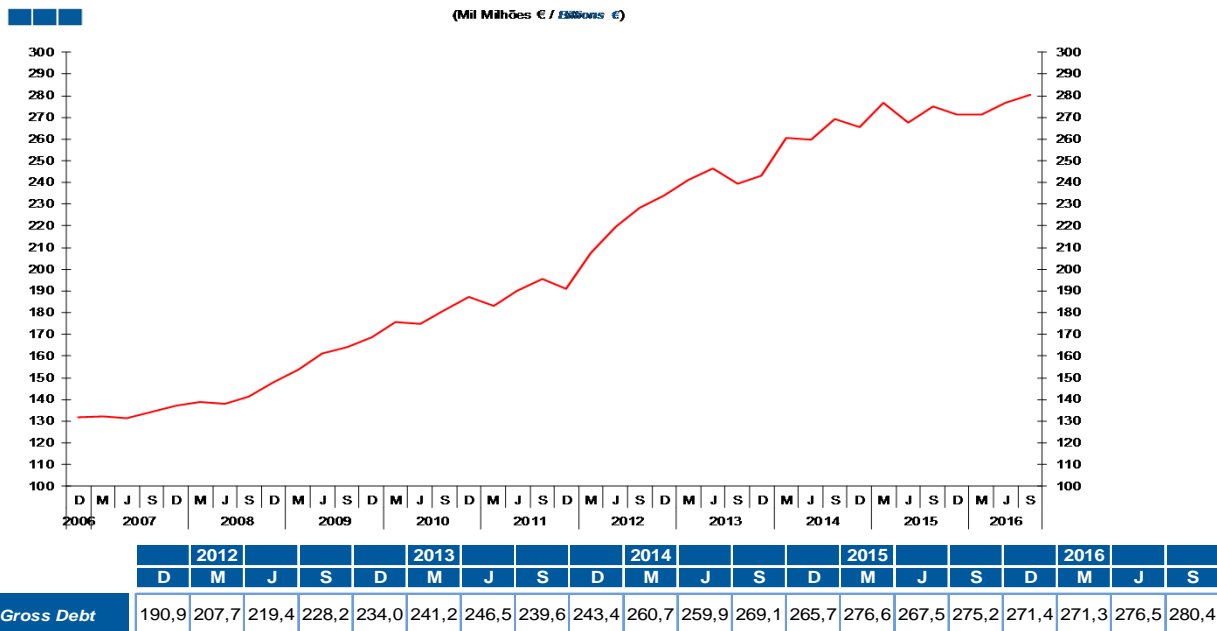
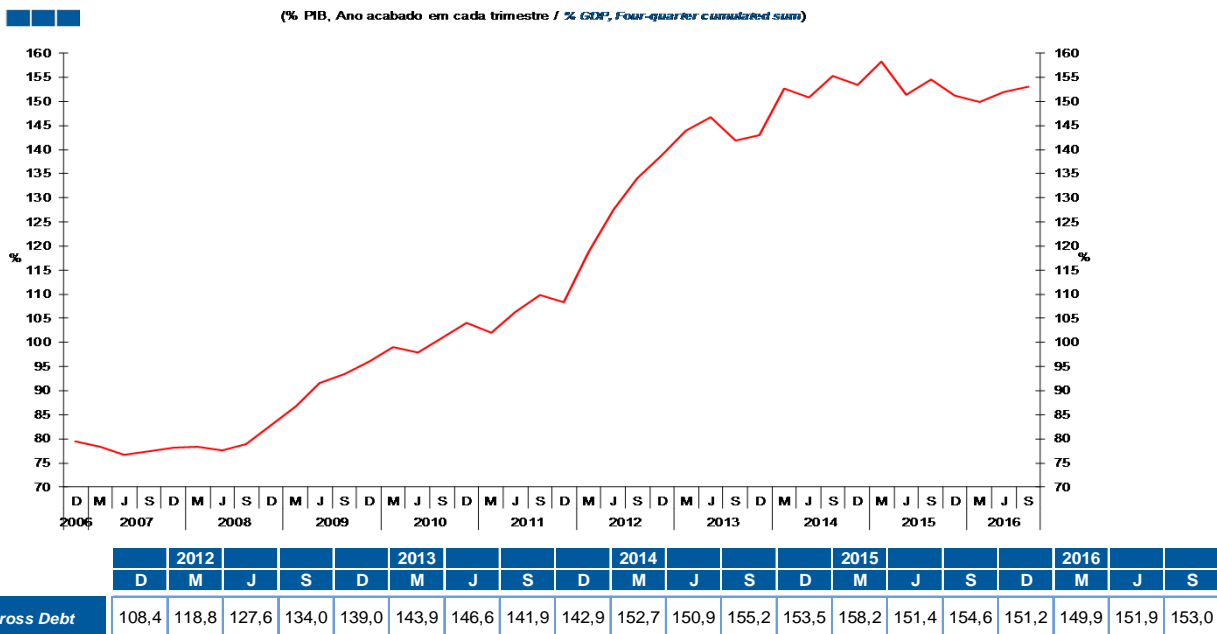


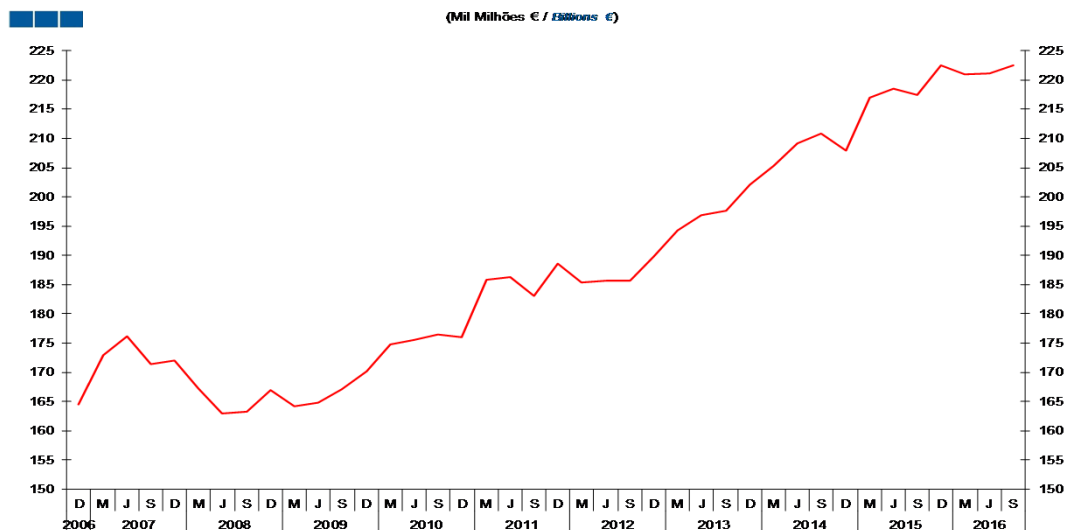
Gráfico / *Graph* 2.4.4.
Total de Passivos
Total Liabilities

(% PIB, Ano acabado em cada trimestre / *% GDP, Four-quarter cumulated sum*)



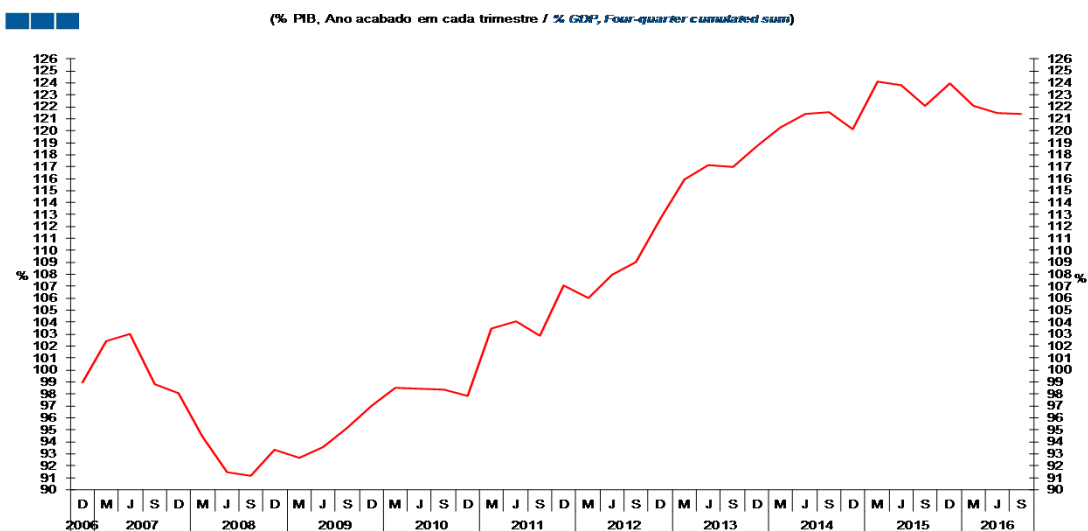
2. Patrimónios Financeiros / *Financial Assets and Liabilities*
2.5. Famílias + ISFLSF / *Households + NPISH*

Gráfico / *Graph* 2.5.1.
Património Financeiro Líquido
Net Financial Wealth



	2012				2013				2014				2015				2016			
	D	M	J	S	D	M	J	S	D	M	J	S	D	M	J	S	D	M	J	S
Património Financeiro Líquido <i>Net Financial Wealth</i>	188,6	185,4	185,7	185,7	189,8	194,3	196,9	197,6	202,1	205,4	209,2	210,8	207,9	216,9	218,6	217,4	222,6	221,0	221,1	222,5

Gráfico / *Graph* 2.5.2.
Património Financeiro Líquido
Net Financial Wealth



	2012				2013				2014				2015				2016			
	D	M	J	S	D	M	J	S	D	M	J	S	D	M	J	S	D	M	J	S
Património Financeiro Líquido <i>Net Financial Wealth</i>	107,1	106,0	108,0	109,0	112,7	115,9	117,1	117,0	118,7	120,3	121,4	121,6	120,1	124,1	123,8	122,1	124,0	122,1	121,5	121,4

2. Patrimónios Financeiros / Financial Assets and Liabilities

2.5. Famílias + ISFLSF / Households + NPISH

Gráfico / Graph 2.5.3.
Total de Passivos
Total Liabilities

(Mil Milhões € / Billions €)

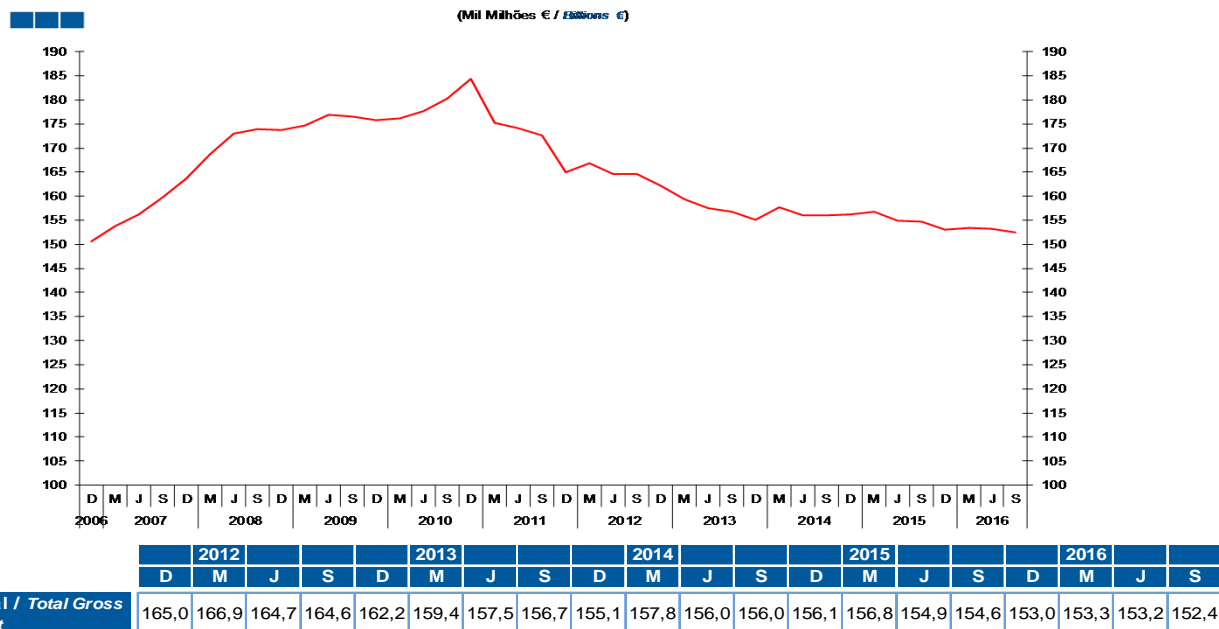
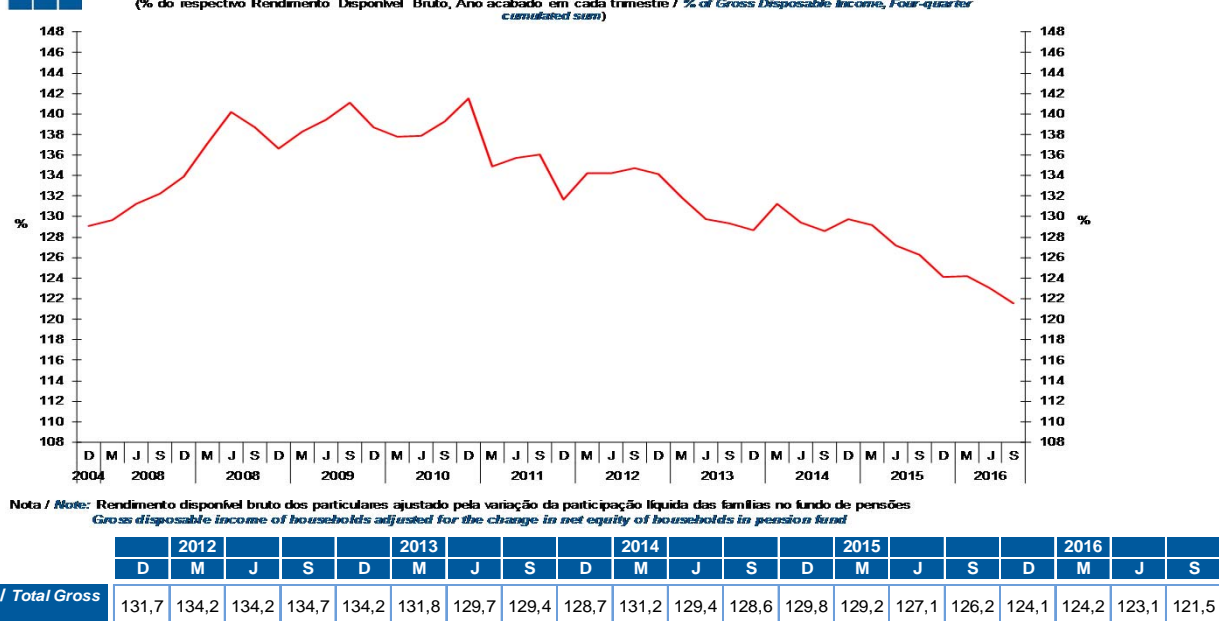


Gráfico / Graph 2.5.4.
Total de Passivos
Total Liabilities

(% do respectivo Rendimento Disponível Bruto, Ano acabado em cada trimestre / % of Gross Disposable Income, Four-quarter cumulated sum)

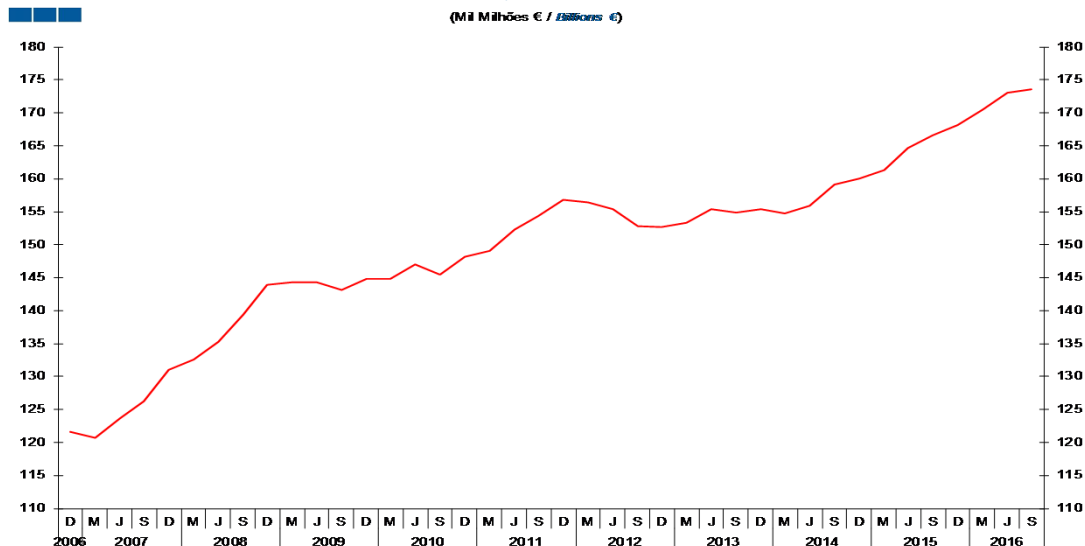


Nota / Note: Rendimento disponível bruto dos particulares ajustado pela variação da participação líquida das famílias no fundo de pensões
Gross disposable income of households adjusted for the change in net equity of households in pension fund

2. Patrimónios Financeiros / *Financial Assets and Liabilities*
2.5. Famílias + ISFLSF / *Households + NPISH*

Gráfico / *Graph* 2.5.5.
Numerário e Depósitos
Currency and Deposits

(Milhões € / *Bilhões €*)



Numerário e Depósitos / <i>Currency and Deposits</i>	2012				2013				2014				2015				2016			
	D	M	J	S	D	M	J	S	D	M	J	S	D	M	J	S	D	M	J	S
	156,8	156,4	155,3	152,8	152,6	153,3	155,3	154,8	155,4	154,8	155,9	159,1	160,1	161,3	164,7	166,6	168,2	170,4	173,0	173,5