

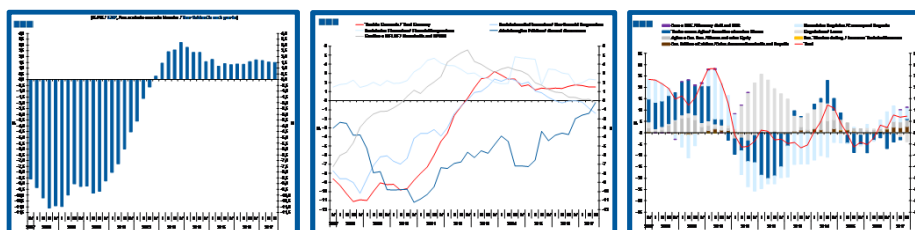
Estatísticas Temáticas de Conjuntura

Short-term Thematic Statistics

- N^o 1/2018 -

25 de janeiro de 2018

January, 25, 2018



Contas Nacionais Trimestrais Financeiras por Sector Institucional *Quarterly Financial National Accounts by Institutional Sector*

- 3^o Trimestre de 2017 -
- 3rd Quarter, 2017 -

Fonte / *Source*: Banco de Portugal

Índice / *Index*

1. Conta Financeira - Transações / *Financial Account - Transactions*

1.1. Economia Portuguesa / *Portuguese Economy*

Capacidade/Necessidade Líquida de Financiamento / *Net Lending/Net Borrowing*
Variação de Passivos vis-à-vis com o Resto do Mundo / *Liabilities Change vis-à-vis the Rest of the World*

1.2. Sociedades não Financeiras / *Non-financial Corporations*

Capacidade/Necessidade Líquida de Financiamento / *Net Lending/Net Borrowing*
Variação de Passivos / *Liabilities Change*

1.3. Sociedades Financeiras / *Financial Corporations*

Capacidade/Necessidade Líquida de Financiamento / *Net Lending/Net Borrowing*
Variação de Passivos / *Liabilities Change*

1.4. Administrações Públicas / *General Government*

Capacidade/Necessidade Líquida de Financiamento / *Net Lending/Net Borrowing*
Variação de Passivos / *Liabilities Change*

1.5. Famílias + ISFLSF / *Households + NPISH*

Capacidade/Necessidade Líquida de Financiamento / *Net Lending/Net Borrowing*
Variação de Passivos / *Liabilities Change*
Variação de Ativos / *Assets Change*

Índice / *Index*

2. Patrimónios Financeiros / *Financial Assets and Liabilities*

2.1. Economia Portuguesa / *Portuguese Economy*

Património Financeiro Líquido / *Net Financial Wealth*

Total de Passivos vis-à-vis com o Resto do Mundo / *Total Liabilities vis-à-vis the Rest of the World*

2.2. Sociedades não Financeiras / *Non-financial Corporations*

Património Financeiro Líquido / *Net Financial Wealth*

Dívida Bruta / *Gross Debt*

Rácio *Debt-to-Equity* / *Debt-to-Equity Ratio*

2.3. Sociedades Financeiras / *Financial Corporations*

Património Financeiro Líquido / *Net Financial Wealth*

Dívida Financeira Bruta / *Gross Financial Debt*

Rácio *Debt-to-Equity* / *Debt-to-Equity Ratio*

2.4. Administrações Públicas / *General Government*

Património Financeiro Líquido / *Net Financial Wealth*

Total de Passivos / *Total Liabilities*

2.5. Famílias + ISFLSF / *Households + NPISH*

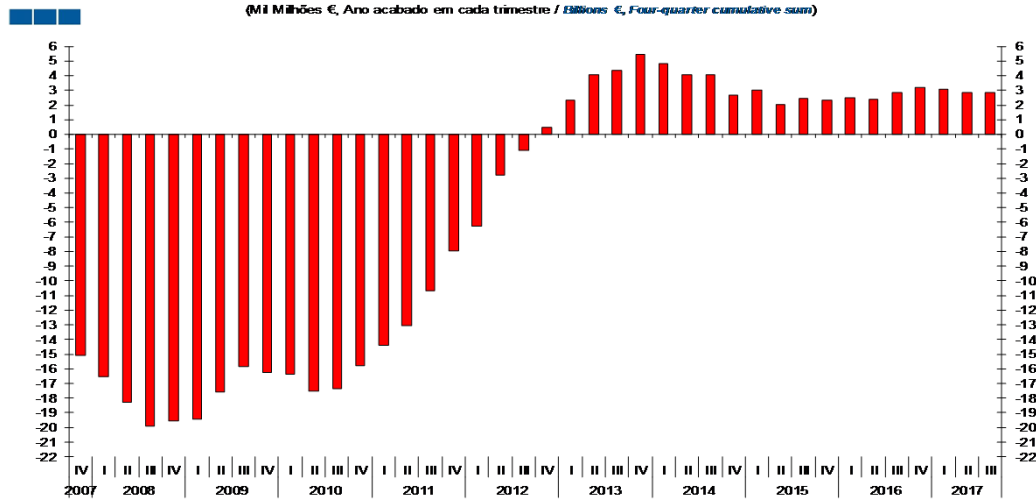
Património Financeiro Líquido / *Net Financial Wealth*

Dívida Bruta Total / *Total Gross Debt*

Numerário e Depósitos / *Currency and Deposits*

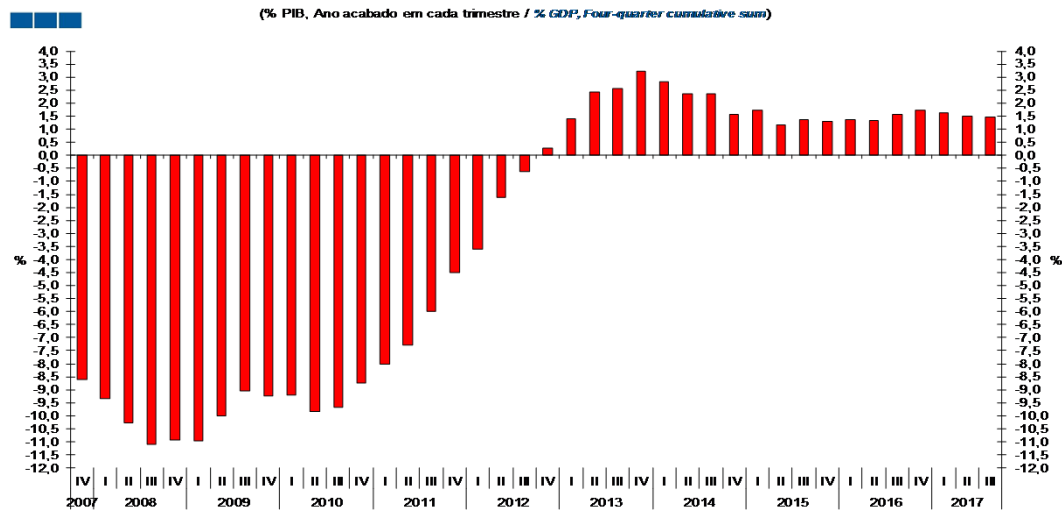
1. Conta Financeira - Transações / *Financial Account - Transactions*
 1.1. Economia Portuguesa / *Portuguese Economy*

Gráfico / *Graph* 1.1.1.
 Capacidade/Necessidade Líquida de Financiamento
Net Lending/Net Borrowing



Cap./Nec. Líq. de Financiamento / <i>Net Lending/Net Borrowing</i>	2012				2013				2014				2015				2016				2017		
	IV	I	II	III	IV	I	II	III	IV	I	II	III	IV	I	II	III	IV	I	II	III			
	0,5	2,4	4,1	4,4	5,5	4,8	4,1	4,1	2,7	3,0	2,1	2,5	2,3	2,5	2,4	2,9	3,2	3,1	2,9	2,8			

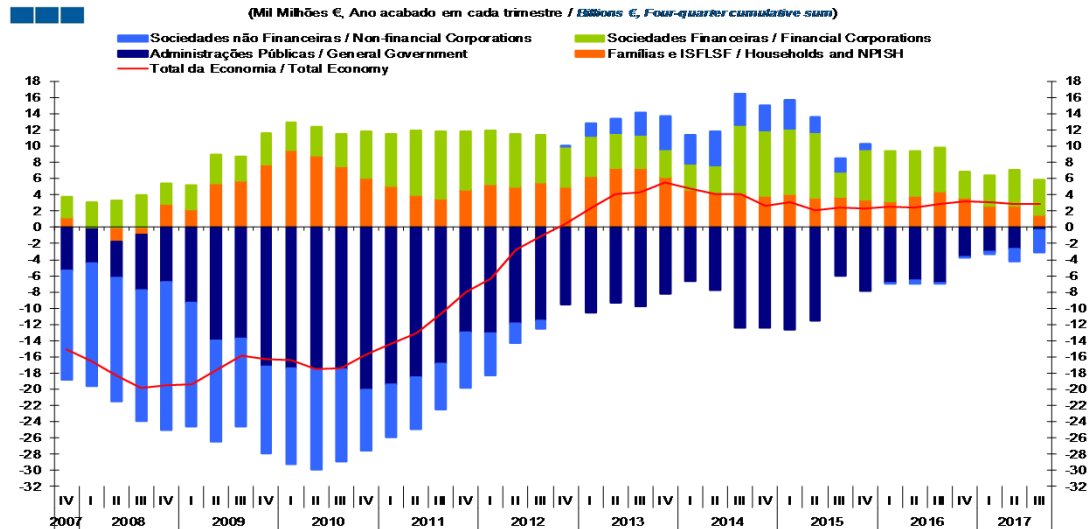
Gráfico / *Graph* 1.1.2.
 Capacidade/Necessidade Líquida de Financiamento
Net Lending/Net Borrowing



Cap./Nec. Líq. de Financiamento / <i>Net Lending/Net Borrowing</i>	2012				2013				2014				2015				2016				2017		
	IV	I	II	III	IV	I	II	III	IV	I	II	III	IV	I	II	III	IV	I	II	III			
	0,3	1,4	2,4	2,6	3,2	2,8	2,4	2,4	1,6	1,7	1,2	1,4	1,3	1,4	1,3	1,6	1,7	1,6	1,5	1,5			

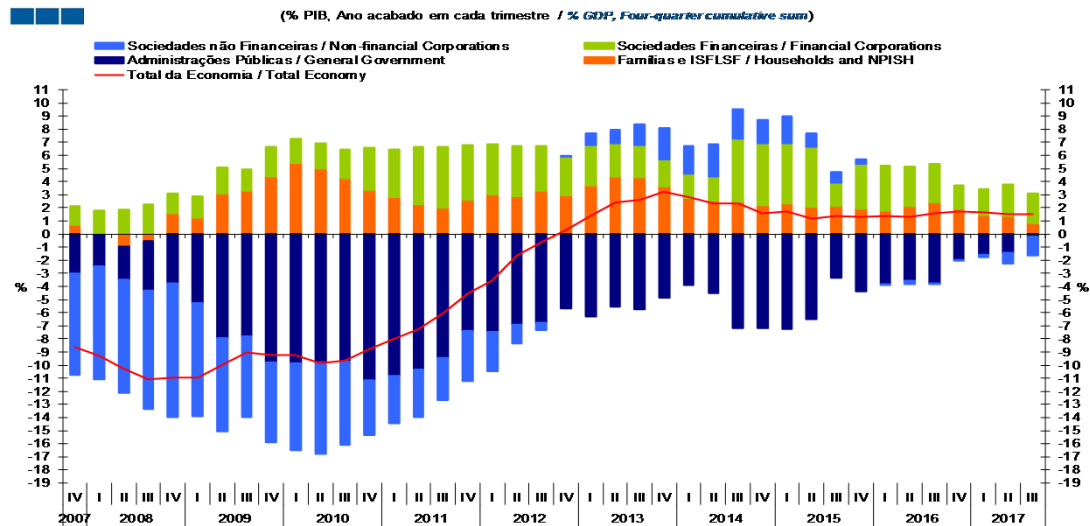
1. Conta Financeira - Transações / *Financial Account - Transactions*
 1.1. Economia Portuguesa / *Portuguese Economy*

Gráfico / *Graph 1.1.4.*
 Capacidade/Necessidade Líquida de Financiamento por Sector Institucional
Net Lending/Net Borrowing by Institutional Sector



	2012			2013			2014			2015			2016			2017				
	IV	I	II	III	IV	I	II	III	IV	I	II	III	IV	I	II	III	IV			
Sociedades não Financeiras / <i>Non-financial Corporations</i>	0,1	1,5	1,7	2,7	4,0	3,6	4,2	3,9	3,1	3,6	1,9	1,6	0,6	0,0	-0,5	-0,1	0,0	-0,3	-1,6	-2,7
Sociedades Financeiras / <i>Financial Corporations</i>	5,0	5,1	4,3	4,2	3,5	3,1	3,3	8,4	8,1	8,1	8,0	3,1	6,2	6,2	5,6	5,4	3,3	3,7	4,5	4,3
Administrações Públicas / <i>General Government</i>	-9,5	-10,5	-9,3	-9,8	-8,2	-6,6	-7,7	-12,5	-12,4	-12,7	-11,5	-6,0	-7,9	-6,9	-6,5	-6,9	-3,7	-3,0	-2,6	-0,4
Famílias e ISFLSF / <i>Households and NPISH</i>	5,0	6,3	7,3	7,3	6,2	4,7	4,3	4,2	3,8	4,1	3,7	3,8	3,4	3,2	3,8	4,5	3,6	2,7	2,6	1,6
Total da Economia / <i>Total Economy</i>	0,5	2,4	4,1	4,4	5,5	4,8	4,1	4,1	2,7	3,0	2,1	2,5	2,3	2,5	2,4	2,9	3,2	3,1	2,9	2,8

Gráfico / *Graph 1.1.5.*
 Capacidade/Necessidade Líquida de Financiamento por Sector Institucional
Net Lending/Net Borrowing by Institutional Sector

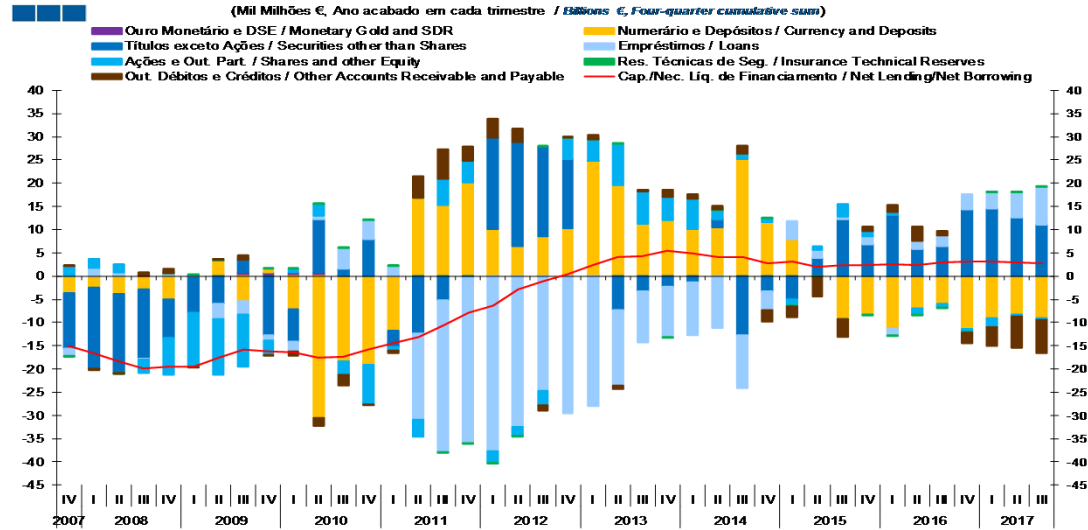


	2012			2013			2014			2015			2016			2017				
	IV	I	II	III	IV	I	II	III	IV	I	II	III	IV	I	II	III	IV			
Sociedades não Financeiras / <i>Non-financial Corporations</i>	0,1	0,9	1,0	1,6	2,4	2,1	2,4	2,3	1,8	2,0	1,1	0,9	0,4	0,0	-0,3	-0,1	0,0	-0,2	-0,8	-1,4
Sociedades Financeiras / <i>Financial Corporations</i>	3,0	3,0	2,6	2,5	2,0	1,8	1,9	4,8	4,7	4,6	4,5	1,7	3,5	3,4	3,0	2,9	1,8	2,0	2,4	2,3
Administrações Públicas / <i>General Government</i>	-5,7	-6,3	-5,5	-5,8	-4,8	-3,9	-4,5	-7,2	-7,2	-7,2	-6,5	-3,4	-4,4	-3,8	-3,6	-3,7	-2,0	-1,6	-1,4	-0,2
Famílias e ISFLSF / <i>Households and NPISH</i>	2,9	3,7	4,4	4,3	3,6	2,8	2,5	2,4	2,2	2,3	2,1	2,1	1,9	1,8	2,1	2,4	1,9	1,4	1,4	0,8
Total da Economia / <i>Total Economy</i>	0,3	1,4	2,4	2,6	3,2	2,8	2,4	2,4	1,6	1,7	1,2	1,4	1,3	1,4	1,3	1,6	1,7	1,6	1,5	1,5

1. Conta Financeira - Transações / *Financial Account - Transactions*
 1.1. Economia Portuguesa / *Portuguese Economy*

Gráfico / *Graph 1.1.7.*

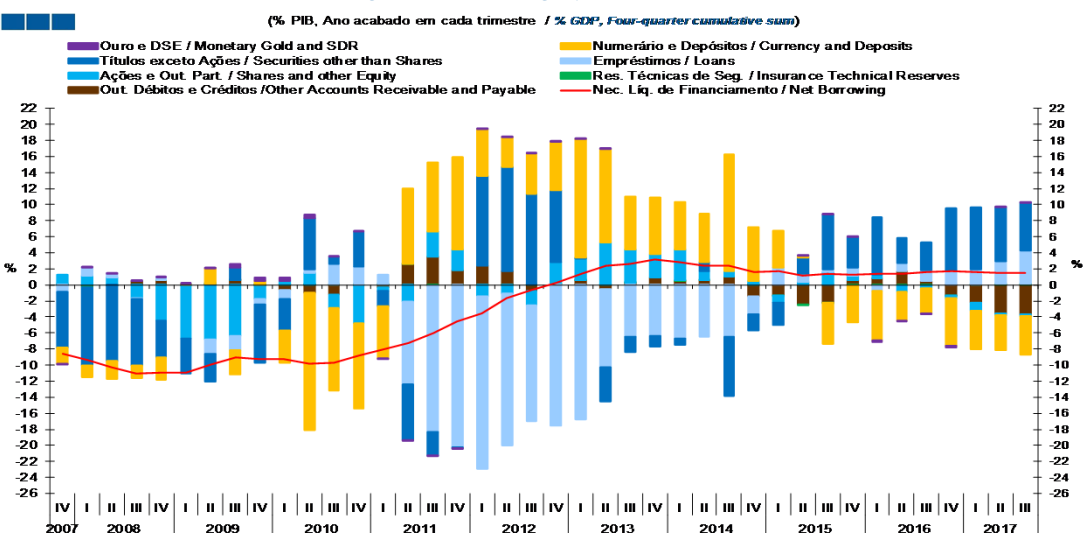
Capacidade/Necessidade Líquida de Financiamento por Instrumento Financeiro
Net Lending/Net Borrowing by Financial Instrument



	2013				2014				2015				2016				2017			
	IV	I	II	III	IV	I	II	III	IV	I	II	III	IV	I	II	III	IV	I	II	III
Ouro Monetário e DSE / <i>Monetary Gold and SDR</i>	0,0	0,0	0,0	0,0	0,0	0,0	0,0	0,0	0,0	0,0	0,0	0,0	0,0	-0,3	-0,3	-0,3	-0,3	0,0	0,0	0,0
Numerário e Depósitos / <i>Currency and Deposits</i>	10,3	24,7	19,6	11,2	12,1	10,1	10,4	25,1	11,6	8,0	0,3	-9,2	-8,3	-11,1	-6,5	-5,7	-11,0	-9,1	-8,3	-9,0
Títulos exceto Ações / <i>Securities other than Shares</i>	15,0	0,1	-7,2	-3,2	-2,2	-1,3	1,8	-12,8	-3,3	-4,9	3,7	12,2	6,8	13,1	5,9	6,4	14,3	14,6	12,7	11,1
Empréstimos / <i>Loans</i>	-29,6	-28,1	-16,3	-11,0	-10,8	-11,5	-11,1	-11,3	-4,0	3,8	1,7	0,5	1,8	-1,3	1,7	2,4	3,4	3,4	5,4	8,1
Ações e Out. Part. / <i>Shares and other Equity</i>	4,6	4,7	8,9	7,0	4,9	6,5	2,0	1,1	0,8	-1,5	0,7	2,9	1,1	0,7	-1,3	-0,7	-0,6	-1,9	-0,5	-0,4
Res. Técnicas de Seg. / <i>Insurance Technical Reserves</i>	0,0	0,0	0,0	0,0	0,0	0,1	0,0	0,0	0,1	-0,1	-0,1	-0,1	-0,1	-0,1	-0,2	-0,2	-0,1	0,1	0,2	0,2
Out. Débitos e Créditos / <i>Other Accounts Receivable and Payable</i>	0,2	0,9	-0,9	0,4	1,6	0,9	0,9	1,9	-2,4	-2,3	-4,2	-3,9	1,0	1,5	3,2	0,9	-2,4	-4,0	-6,6	-7,1
Cap./Nec. Líq. de Financiamento / <i>Net Lending/Net Borrowing</i>	0,5	2,4	4,1	4,4	5,5	4,8	4,1	4,1	2,7	3,0	2,1	2,5	2,3	2,5	2,4	2,9	3,2	3,1	2,9	2,8

Gráfico / *Graph 1.1.8.*

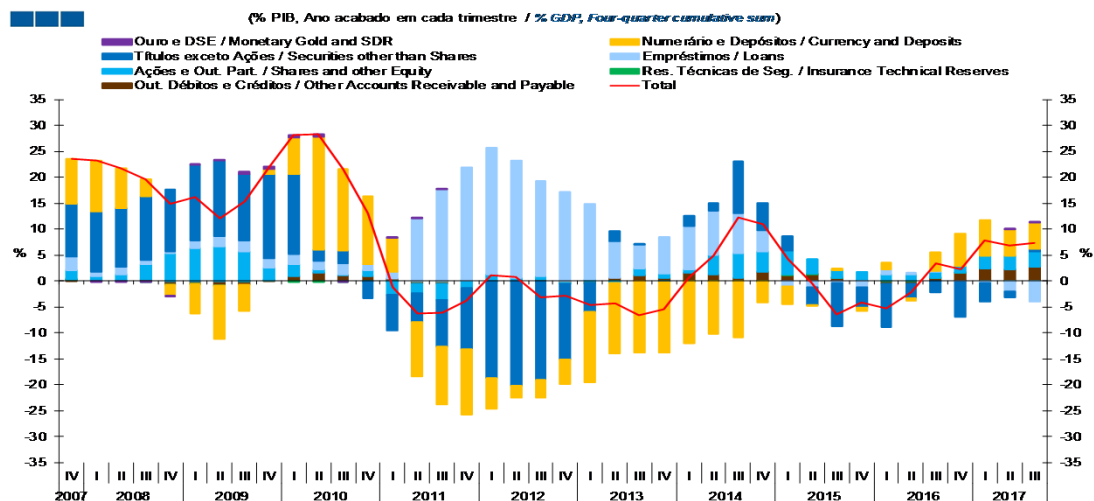
Capacidade/Necessidade Líquida de Financiamento por Instrumento Financeiro
Net Lending/Net Borrowing by Financial Instrument



	2012				2013				2014				2015				2016				2017		
	IV	I	II	III	IV	I	II	III	IV	I	II	III	IV	I	II	III	IV	I	II	III			
Ouro Monetário e DSE / <i>Monetary Gold and SDR</i>	0,0	0,0	0,0	0,0	0,0	0,0	0,0	0,0	0,0	0,0	0,0	0,0	0,0	-0,2	-0,2	-0,2	-0,2	0,0	0,0	0,0			
Numerário e Depósitos / <i>Currency and Deposits</i>	6,1	14,7	11,7	6,6	7,1	5,9	6,0	14,5	6,7	4,6	0,2	-5,2	-4,6	-6,1	-3,6	-3,1	-6,0	-4,9	-4,4	-4,7			
Títulos exceto Ações / <i>Securities other than Shares</i>	8,9	0,1	-4,3	-1,9	-1,3	-0,8	1,1	-7,4	-1,9	-2,8	2,1	6,8	3,8	7,2	3,2	3,5	7,7	7,8	6,7	5,8			
Empréstimos / <i>Loans</i>	-17,6	-16,7	-9,7	-6,5	-6,4	-6,7	-6,5	-2,3	2,2	1,0	0,3	1,0	-0,7	0,9	1,3	1,8	1,8	2,9	4,2				
Ações e Out. Part. / <i>Shares and other Equity</i>	2,7	2,8	5,3	4,1	2,9	3,8	1,2	0,7	0,4	-0,8	0,4	1,6	0,6	0,4	-0,7	-0,4	-0,3	-1,0	-0,3	-0,2			
Res. Técnicas de Seg. / <i>Insurance Technical Reserves</i>	0,0	0,0	0,0	0,0	0,0	0,0	0,0	0,0	-0,1	0,0	0,0	0,0	0,0	-0,1	-0,1	-0,1	-0,1	0,1	0,1	0,1			
Out. Débitos e Créditos / <i>Other Accounts Receivable and Payable</i>	0,1	0,5	-0,5	0,2	0,9	0,5	0,5	1,1	-1,4	-1,3	-2,4	-2,2	0,6	0,8	1,7	0,5	-1,3	-2,2	-3,5	-3,7			
Cap./Nec. Líq. de Financiamento / <i>Net Lending/Net Borrowing</i>	0,3	1,4	2,4	2,6	3,2	2,8	2,4	2,4	1,6	1,7	1,2	1,4	1,3	1,4	1,3	1,6	1,7	1,6	1,5	1,5			

1. Conta Financeira - Transações / *Financial Account - Transactions*
1.1. Economia Portuguesa / *Portuguese Economy*

Gráfico / *Graph* 1.1.9.
Variação de Passivos vis-à-vis com o Resto do Mundo
Liabilities Change vis-à-vis the Rest of the World

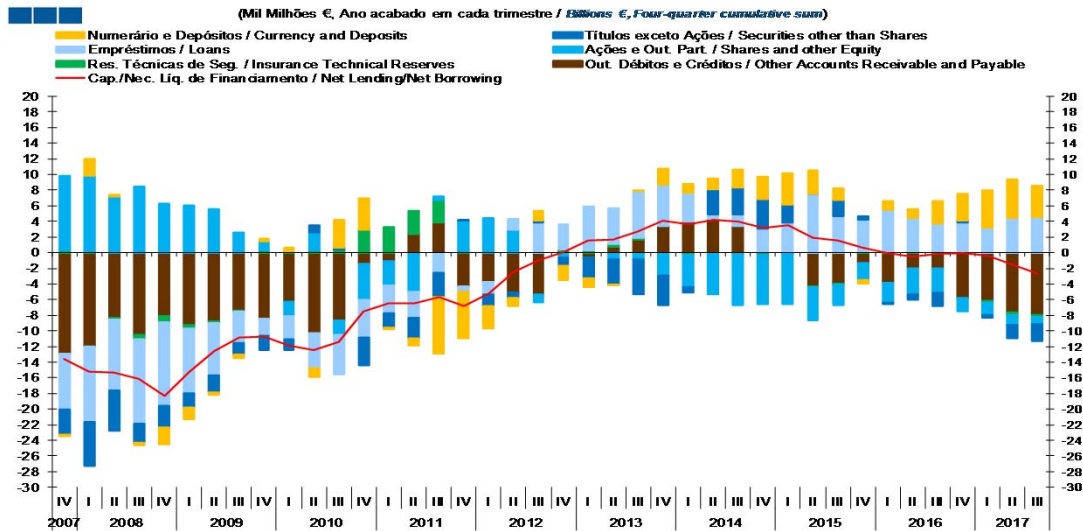


Nota / *Note*: Passivos da Economia Portuguesa vis-à-vis com o Resto do Mundo é igual aos activos da Conta do Resto do Mundo /
Portuguese Economy Liabilities vis-à-vis the Rest of the World are equal to assets of the Rest of the World Account

	2012				2013				2014				2015				2016				2017		
	IV	I	II	III	IV	I	II	III	IV	I	II	III	IV	I	II	III	IV	I	II	I	II	III	
Ouro Monetário e DSE / <i>Monetary Gold and SDR</i>	0,0	0,0	0,0	0,0	0,0	0,0	0,0	0,0	0,0	0,0	0,0	0,0	0,0	0,0	0,0	0,0	0,0	0,0	0,0	0,0	0,0	0,0	
Numerário e Depósitos / <i>Currency and Deposits</i>	-4,8	-13,7	-13,5	-13,8	-13,7	-12,0	-10,1	-10,8	-4,2	-3,5	0,0	0,3	-0,7	1,4	-0,5	3,7	6,3	6,9	5,1	5,0			
Títulos exceto Ações / <i>Securities other than Shares</i>	-14,6	-5,5	2,1	0,3	-0,1	2,1	1,5	10,0	5,3	2,8	-3,5	-8,3	-4,0	-8,3	-2,7	-2,1	-6,8	-3,6	-1,0	0,5			
Empréstimos / <i>Loans</i>	17,1	14,6	6,9	4,4	6,9	8,4	8,4	7,8	4,1	-0,9	-1,1	-0,4	-1,1	1,0	0,3	0,2	-0,2	-0,4	-2,0	-3,9			
Ações e Out. Part. / <i>Shares and other Equity</i>	-0,1	0,2	-0,4	1,4	0,8	0,6	3,9	4,8	4,0	4,6	2,9	1,4	1,7	1,1	1,2	1,0	1,2	2,6	2,5	3,0			
Res. Técnicas de Seg. / <i>Insurance Technical Reserves</i>	0,0	0,0	0,0	0,0	0,0	0,0	0,0	0,0	0,0	0,1	0,1	0,1	0,0	0,1	0,1	0,1	0,1	0,0	0,0	0,0			
Out. Débitos e Créditos / <i>Other Accounts Receivable and Payable</i>	-0,3	-0,4	0,7	1,1	0,7	1,6	1,2	0,6	1,7	1,2	1,3	0,6	0,0	-0,5	-0,6	0,6	1,6	2,3	2,3	2,7			
Cap./Nec. Liq. de Financiamento / <i>Net Lending/Net Borrowing</i>	-2,8	-4,7	-4,2	-6,6	-5,4	0,6	4,9	12,3	10,9	4,2	-0,4	-6,4	-4,0	-5,2	-2,2	3,4	2,2	7,8	6,9	7,3			

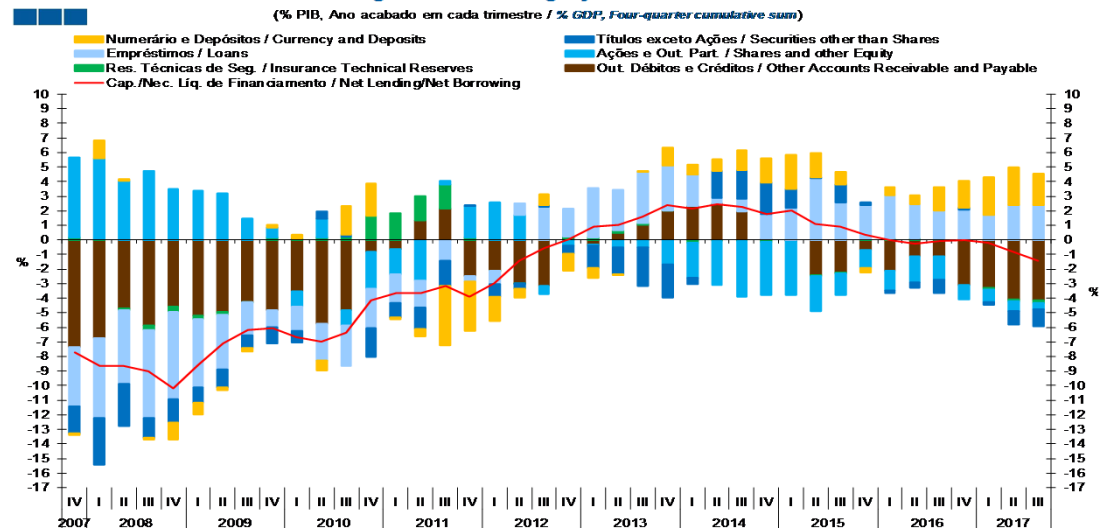
1. Conta Financeira - Transações / *Financial Account - Transactions*
 1.2. Sociedades não Financeiras / *Non-financial Corporations*

Gráfico / *Graph 1.2.1.*
 Capacidade/Necessidade Líquida de Financiamento por Instrumento Financeiro
Net Lending/Net Borrowing by Financial Instrument



	2012	2013	2013	2013	2013	2014	2014	2014	2014	2015	2015	2015	2015	2016	2016	2016	2016	2017	2017	2017
	IV	I	II	III	IV	I	II	III	IV	I	II	III	IV	I	II	III	IV	I	II	III
Numerário e Depósitos / <i>Currency and Deposits</i>	-1,9	-1,1	0,0	0,1	2,1	1,2	1,4	2,4	2,9	4,1	3,0	1,5	-0,5	1,1	1,1	2,9	3,4	4,8	4,9	4,0
Títulos exceto Ações / <i>Securities other than Shares</i>	-1,0	-2,7	-3,2	-4,5	-3,9	-0,7	3,2	3,4	3,8	2,3	0,1	2,1	0,4	-0,3	-0,7	-1,7	0,2	-0,4	-1,7	-2,2
Empréstimos / <i>Loans</i>	3,2	5,7	4,6	6,0	5,2	3,6	0,6	1,5	3,0	3,8	7,5	4,6	4,2	5,3	4,3	3,6	3,9	3,2	4,5	4,6
Ações e Out. Part. / <i>Shares and other Equity</i>	-0,6	0,0	-0,9	-0,8	-2,9	-4,1	-5,1	-6,6	-6,3	-6,6	-4,2	-2,6	-2,2	-2,5	-3,3	-3,0	-1,8	-1,6	-1,3	-0,9
Res. Técnicas de Seg. / <i>Insurance Technical Reserves</i>	0,2	0,2	0,3	0,2	0,0	-0,3	-0,2	-0,1	-0,3	0,0	-0,1	-0,1	0,1	0,2	0,2	0,1	0,0	-0,3	-0,3	-0,3
Out. Débitos e Créditos / <i>Other Accounts Receivable and Payable</i>	0,2	-0,6	0,8	1,7	3,4	4,0	4,3	3,4	0,1	-0,1	-4,3	-4,0	-1,3	-3,8	-2,0	-2,1	-5,8	-6,1	-7,7	-8,0
Cap./Nec. Líq. de Financiamento / <i>Net Lending/Net Borrowing</i>	0,1	1,5	1,7	2,7	4,0	3,6	4,2	3,9	3,1	3,6	1,9	1,6	0,6	0,0	-0,5	-0,1	0,0	-0,3	-1,6	-2,7

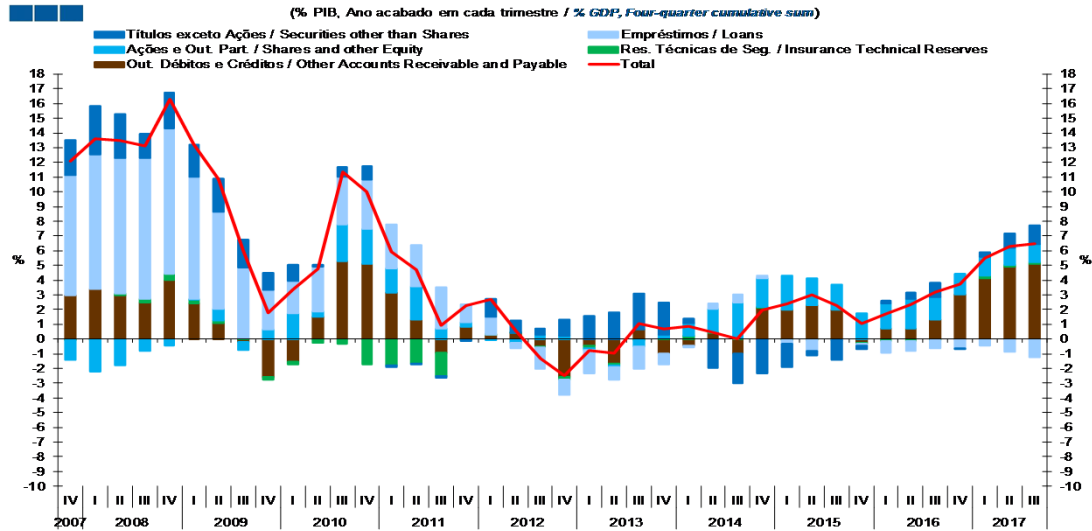
Gráfico / *Graph 1.2.2.*
 Capacidade/Necessidade Líquida de Financiamento por Instrumento Financeiro
Net Lending/Net Borrowing by Financial Instrument



	2012	2013	2013	2013	2013	2014	2014	2014	2014	2015	2015	2015	2015	2016	2016	2016	2016	2017	2017	2017
	IV	I	II	III	IV	I	II	III	IV	I	II	III	IV	I	II	III	IV	I	II	III
Numerário e Depósitos / <i>Currency and Deposits</i>	-1,1	-0,7	0,0	0,0	1,2	0,7	0,8	1,4	1,7	2,3	1,7	0,9	-0,3	0,6	0,6	1,6	1,8	2,5	2,6	2,1
Títulos exceto Ações / <i>Securities other than Shares</i>	-0,6	-1,6	-1,9	-2,7	-2,3	-0,4	1,9	2,0	2,2	1,3	0,0	1,2	0,2	-0,2	-0,4	-0,9	0,1	-0,2	-0,9	-1,2
Empréstimos / <i>Loans</i>	1,9	3,4	2,8	3,6	3,1	2,1	0,3	0,9	1,7	2,2	4,2	2,6	2,3	2,9	2,3	2,0	2,1	1,7	2,4	2,4
Ações e Out. Part. / <i>Shares and other Equity</i>	-0,4	0,0	-0,5	-0,5	-1,7	-2,4	-3,0	-3,8	-3,6	-3,8	-2,4	-1,5	-1,2	-1,4	-1,8	-1,6	-1,0	-0,8	-0,7	-0,5
Res. Técnicas de Seg. / <i>Insurance Technical Reserves</i>	0,1	0,1	0,2	0,1	0,0	-0,2	-0,1	-0,1	-0,2	0,0	-0,1	0,0	0,0	0,1	0,1	0,1	0,0	-0,2	-0,1	-0,1
Out. Débitos e Créditos / <i>Other Accounts Receivable and Payable</i>	0,1	-0,4	0,5	1,0	2,0	2,3	2,5	1,9	0,1	0,0	-2,4	-2,2	-0,7	-2,1	-1,1	-1,1	-3,1	-3,3	-4,1	-4,2
Cap./Nec. Líq. de Financiamento / <i>Net Lending/Net Borrowing</i>	0,1	0,9	1,0	1,6	2,4	2,1	2,4	2,3	1,8	2,0	1,1	0,9	0,4	0,0	-0,3	-0,1	0,0	-0,2	-0,8	-1,4

1. Conta Financeira - Transações / *Financial Account - Transactions*
 1.2. Sociedades não Financeiras / *Non-financial Corporations*

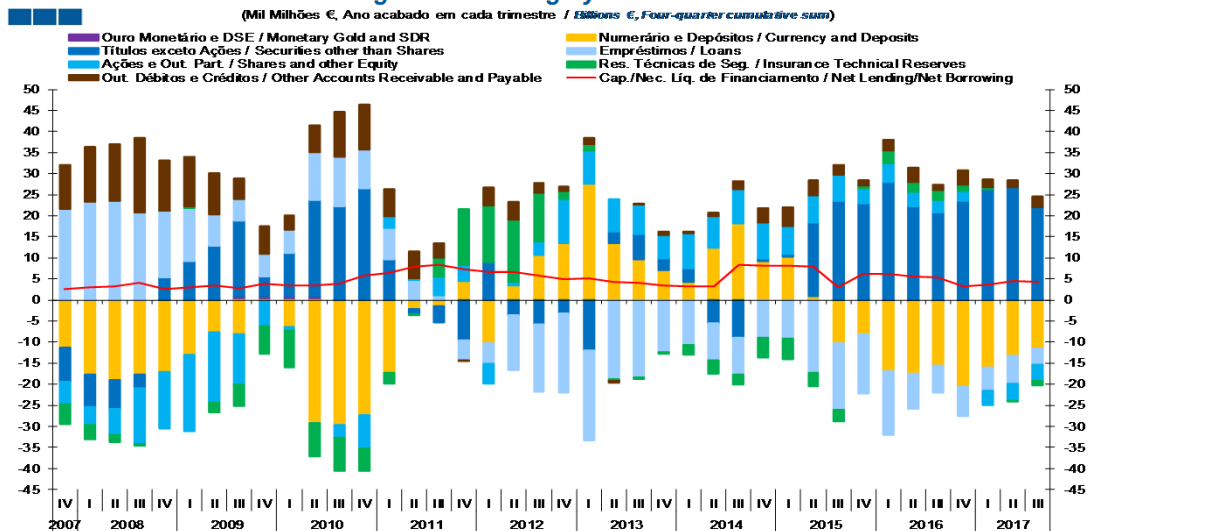
Gráfico / *Graph* 1.2.4.
 Variação de Passivos
Liabilities Change



	2012			2013			2014			2015			2016			2017				
	IV	I	II	III	IV	I	II	III	IV	I	II	III	IV	I	II	III	IV			
Títulos exceto Ações / Securities other than Shares	1,1	1,6	1,8	2,4	2,2	0,3	-2,0	-2,0	-2,3	-1,6	-0,3	-1,3	-0,2	0,2	0,4	1,0	-0,1	0,3	1,0	1,3
Empréstimos / Loans	-1,0	-1,6	-0,8	-1,5	-0,7	-0,1	0,3	0,5	0,2	-0,2	-0,8	0,0	-0,1	-0,8	-0,7	-0,6	-0,7	-0,5	-0,9	-1,2
Ações e Out. Part. / Shares and other Equity	0,3	-0,1	-0,1	-0,5	0,2	0,9	1,6	2,5	1,9	2,3	1,8	1,6	1,8	1,7	2,0	1,5	1,4	1,3	1,1	1,2
Res. Técnicas de Seg. / Insurance Technical Reserves	-0,2	-0,2	-0,2	-0,1	0,1	0,2	0,1	0,0	0,0	-0,1	0,0	0,0	-0,1	-0,1	-0,1	-0,1	0,0	0,2	0,2	0,1
Out. Débitos e Créditos / Other Accounts Receivable and Payable	-2,6	-0,5	-1,6	0,7	-1,0	-0,5	0,4	-1,0	2,1	2,0	2,3	2,0	-0,3	0,7	0,7	1,3	3,1	4,1	4,9	5,1
Total	-2,5	-0,8	-1,0	1,0	0,7	0,8	0,4	0,0	2,0	2,4	3,0	2,3	1,1	1,7	2,3	3,2	3,7	5,5	6,3	6,5

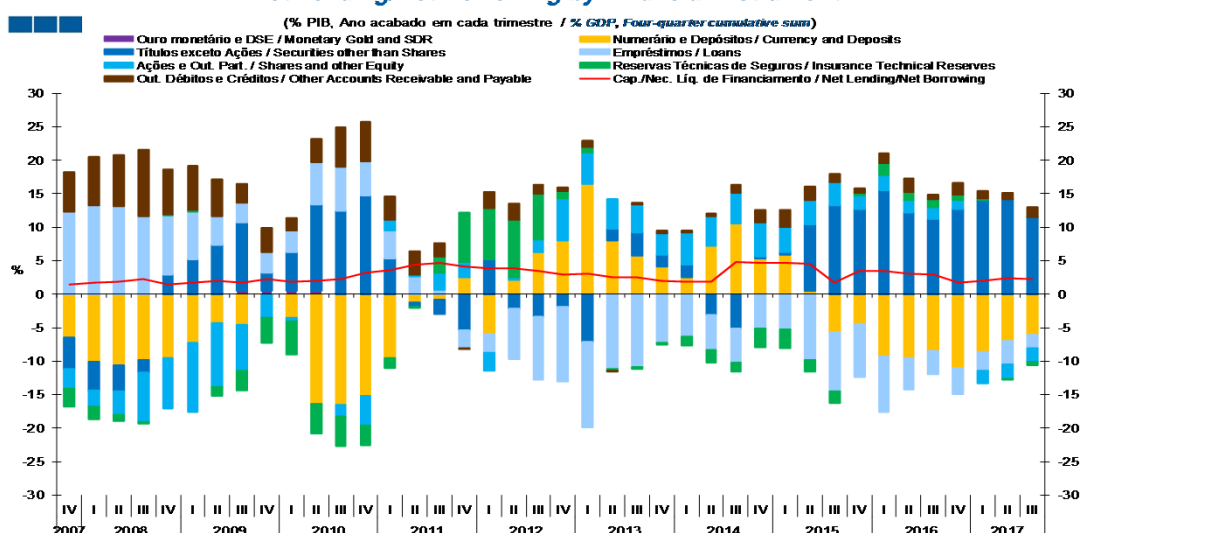
1. Conta Financeira - Transações / *Financial Account - Transactions*
 1.3. Sociedades Financeiras / *Financial Corporations*

Gráfico / *Graph 1.3.1.*
 Capacidade/Necessidade Líquida de Financiamento por Instrumento Financeiro
Net Lending/Net Borrowing by Financial Instrument



	2007			2008			2009			2010			2011			2012			2013			2014			2015			2016			2017		
	IV	I	II	IV	I	II	IV	I	II	IV	I	II	IV	I	II	IV	I	II	IV	I	II	IV	I	II	IV	I	II	IV	I	II			
Ouro Monetário e DSE / <i>Monetary Gold and SDR</i>	0,0	0,0	0,0	0,0	0,0	0,0	0,0	0,0	0,0	0,0	0,0	0,0	0,0	0,0	0,0	0,0	0,0	0,0	0,0	0,0	0,0	0,0	0,0	0,0	0,0	0,0	0,0	-0,3	-0,3	-0,3	0,0	0,0	0,0
Numerário e Depósitos / <i>Currency and Deposits</i>	13,4	27,5	13,6	9,7	7,1	4,3	12,4	18,2	9,2	10,3	0,8	-10,2	-8,1	-16,4	-17,1	-15,2	-20,1	-16,0	-13,2	-11,5													
Títulos exceto Ações / <i>Securities other than Shares</i>	-3,2	-11,9	2,7	5,9	2,8	3,2	-5,5	-8,9	0,6	0,7	17,5	23,6	22,8	28,1	22,1	20,7	23,5	26,2	26,7	21,9													
Empréstimos / <i>Loans</i>	-18,8	-21,4	-18,7	-18,4	-12,3	-10,7	-8,8	-8,8	-8,8	-9,1	-17,2	-15,8	-14,1	-15,2	-8,5	-6,4	-7,1	-5,5	-6,7	-3,8													
Ações e Out. Part. / <i>Shares and other Equity</i>	10,6	7,9	7,6	7,0	5,5	8,3	7,6	8,1	8,7	6,6	6,5	6,2	3,6	4,4	3,5	3,1	2,5	-3,5	-4,0	-4,0													
Res. Técnicas de Seg. / <i>Insurance Technical Reserves</i>	2,0	1,5	-0,4	-0,4	-0,4	-2,4	-3,2	-2,3	-4,8	-4,9	-3,2	-2,9	0,7	3,0	2,3	2,3	1,5	0,5	-0,1	-1,0													
Out. Débitos e Créditos / <i>Other Accounts Receivable and Payable</i>	0,9	1,5	-0,4	0,4	0,8	0,5	0,8	2,0	3,3	4,5	3,6	2,2	1,3	2,7	3,5	1,3	3,3	1,9	1,8	2,7													
Cap./Nec. Líq. de Financiamento / <i>Net Lending/Net Borrowing</i>	5,0	5,1	4,3	4,2	3,5	3,1	3,3	8,4	8,1	8,1	8,0	3,1	6,2	6,2	5,6	5,4	3,3	3,7	4,5	4,3													

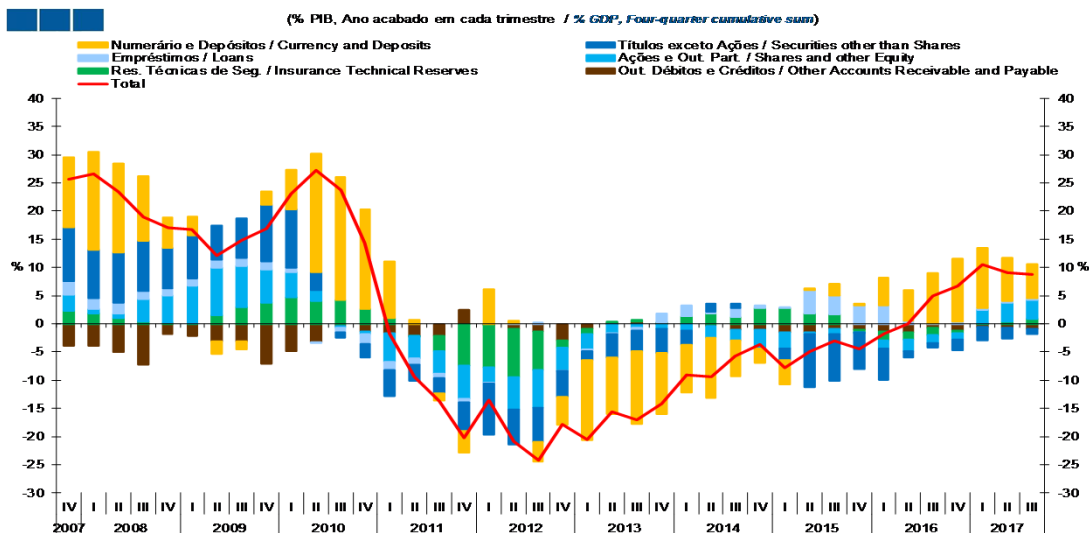
Gráfico / *Graph 1.3.2.*
 Capacidade/Necessidade Líquida de Financiamento por Instrumento Financeiro
Net Lending/Net Borrowing by Financial Instrument



	2007			2008			2009			2010			2011			2012			2013			2014			2015			2016			2017		
	IV	I	II	IV	I	II	IV	I	II	IV	I	II	IV	I	II	IV	I	II	IV	I	II	IV	I	II	IV	I	II	IV	I	II			
Ouro Monetário e DSE / <i>Monetary Gold and SDR</i>	0,0	0,0	0,0	0,0	0,0	0,0	0,0	0,0	0,0	0,0	0,0	0,0	0,0	0,0	0,0	0,0	0,0	0,0	0,0	0,0	0,0	0,0	0,0	0,0	0,0	0,0	0,0	-0,2	-0,2	-0,2	0,0	0,0	0,0
Numerário e Depósitos / <i>Currency and Deposits</i>	8,0	16,4	8,1	5,7	4,2	2,5	7,2	10,5	5,3	5,9	0,5	-5,7	-4,5	-9,0	-9,4	-8,3	-10,8	-8,6	-7,0	-6,0													
Títulos exceto Ações / <i>Securities other than Shares</i>	-1,9	-7,1	1,6	3,5	1,6	1,9	-3,2	-5,2	0,4	0,4	9,9	13,2	12,7	15,5	12,1	11,2	12,7	14,1	14,2	11,5													
Empréstimos / <i>Loans</i>	-11,2	-12,8	-11,2	-10,9	-7,2	-6,3	-5,1	-5,0	-5,1	-5,2	-9,8	-8,9	-7,8	-8,4	-4,6	-3,5	-3,8	-2,9	-3,5	-2,0													
Ações e Out. Part. / <i>Shares and other Equity</i>	6,3	4,7	4,5	4,1	3,2	4,9	4,4	4,7	5,0	3,8	3,7	3,5	2,0	2,4	1,9	1,7	1,3	-1,9	-2,1	-2,1													
Res. Técnicas de Seg. / <i>Insurance Technical Reserves</i>	1,2	0,9	-0,2	-0,3	-0,3	-1,4	-1,9	-1,3	-2,8	-2,8	-1,8	-1,6	0,4	1,6	1,3	1,2	0,8	0,3	0,0	-0,5													
Out. Débitos e Créditos / <i>Other Accounts Receivable and Payable</i>	0,6	0,9	-0,3	0,2	0,5	0,3	0,5	1,2	1,9	2,6	2,0	1,2	0,7	1,5	1,9	0,7	1,8	1,0	0,9	1,4													
Cap./Nec. Líq. de Financiamento / <i>Net Lending/Net Borrowing</i>	3,0	3,0	2,6	2,5	2,0	1,8	1,9	4,8	4,7	4,6	4,5	1,7	3,5	3,4	3,0	2,9	1,8	2,0	2,4	2,3													

1. Conta Financeira - Transações / *Financial Account - Transactions*
1.3. Sociedades Financeiras / *Financial Corporations*

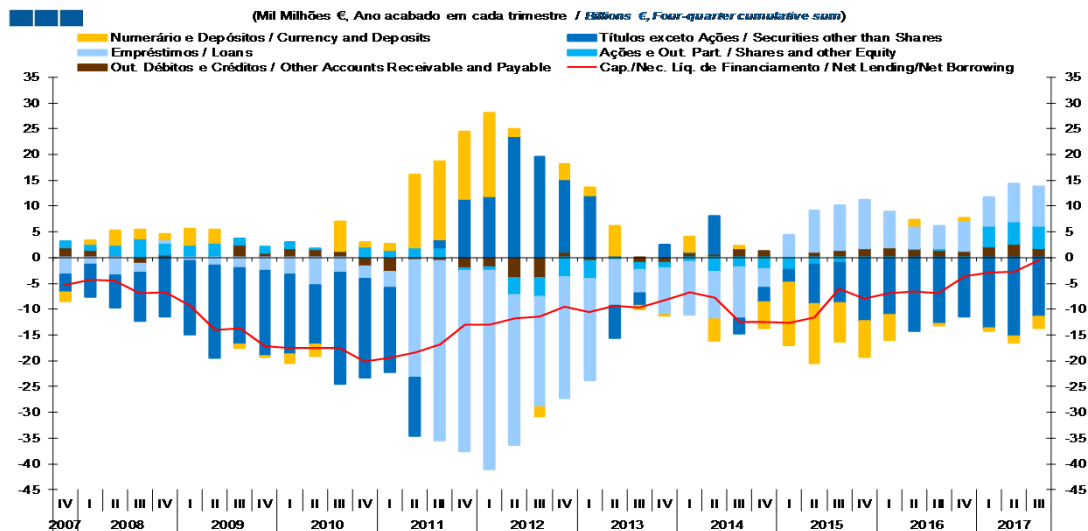
Gráfico / *Graph* 1.3.3.
Variação de Passivos
Liabilities Change



	2012			2013			2014			2015			2016			2017				
	IV	I	II	III	IV	I	II	III	IV	I	II	III	IV	I	II	III	IV			
Numerário e Depósitos / Currency and Deposits	-4,9	-14,2	-10,1	-13,0	-10,7	-8,4	-10,6	-6,4	-2,6	-4,4	0,4	2,1	0,2	5,0	5,6	8,9	11,1	10,6	7,7	6,1
Títulos exceto Ações / Securities other than Shares	-4,6	-1,6	-4,1	-3,6	-4,3	-2,7	1,4	0,8	0,0	-2,0	-9,3	-8,3	-6,4	-5,6	-1,1	-0,7	-1,9	-2,4	-1,9	-0,9
Empréstimos / Loans	-0,1	-0,2	-0,2	-0,5	1,5	1,8	0,4	1,5	0,5	0,2	4,1	3,4	3,3	3,3	0,5	0,2	0,3	0,3	0,2	0,2
Ações e Out. Part. / Shares and other Equity	-4,1	-2,8	-1,6	-0,7	-0,9	-1,1	-2,1	-2,0	-3,3	-2,9	-0,4	-1,0	-0,1	-1,5	-2,1	-1,4	-1,2	2,5	3,4	3,5
Res. Técnicas de Seg. / Insurance Technical Reserves	-1,2	-0,9	0,2	0,3	0,2	1,4	1,8	1,3	2,8	2,8	1,8	1,6	-0,4	-1,6	-1,3	-1,2	-0,5	0,0	0,4	0,8
Out. Débitos e Créditos / Other Accounts Receivable and Payable	-3,0	-0,9	0,2	0,4	0,0	-0,1	-0,3	-1,0	-1,0	-1,5	-1,5	-0,9	-1,1	-1,4	-1,5	-0,8	-1,1	-0,6	-0,7	-1,0
Total	-17,9	-20,6	-15,6	-17,1	-14,1	-9,0	-9,4	-5,7	-3,7	-7,8	-4,9	-3,0	-4,4	-1,7	0,1	4,9	6,8	10,4	9,0	8,8

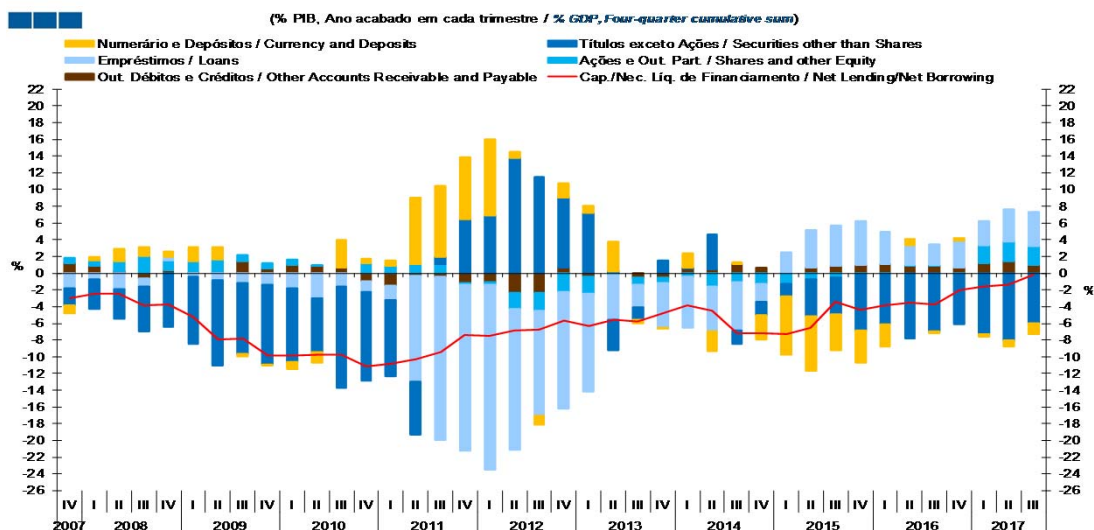
1. Conta Financeira - Transações / *Financial Account - Transactions*
1.4. Administrações Públicas / *General Government*

Gráfico / *Graph* 1.4.1.
Capacidade/Necessidade Líquida de Financiamento por Instrumento Financeiro
Net Lending/Net Borrowing by Financial Instrument



	2013				2014				2015				2016				2017			
	IV	I	II	III	IV	I	II	III	IV	I	II	III	IV	I	II	III	IV	I	II	III
Numerário e Depósitos / <i>Currency and Deposits</i>	2,9	1,5	5,9	-0,8	0,0	3,0	-4,1	0,4	-4,9	-12,2	-11,6	-7,5	-7,1	-4,9	1,2	-0,3	0,5	-0,5	-1,3	-2,3
Títulos exceto Ações / <i>Securities other than Shares</i>	14,1	12,0	-6,2	-2,5	2,5	0,1	7,3	-2,9	-2,8	-2,6	-7,7	-7,9	-12,2	-11,0	-14,2	-12,8	-11,3	-13,6	-15,2	-11,4
Empréstimos / <i>Loans</i>	-23,5	-19,6	-8,9	-4,5	-9,1	-10,4	-9,3	-10,0	-3,8	4,2	8,0	8,7	9,5	6,9	4,3	4,5	5,9	5,4	7,3	7,7
Ações e Out. Part. / <i>Shares and other Equity</i>	-3,8	-3,5	-0,4	-1,5	-1,1	-0,7	-2,8	-1,9	-2,1	-2,3	-1,3	-0,9	-0,1	-0,1	0,1	0,2	-0,1	4,1	4,3	4,3
Out. Débitos e Créditos / <i>Other Accounts Receivable and Payable</i>	1,2	-0,6	0,4	-0,9	-0,9	1,0	0,8	1,8	1,2	0,2	1,2	1,5	1,8	2,1	1,7	1,5	1,3	2,2	2,7	1,8
Cap./Nec. Líq. de Financiamento / <i>Net Lending/Net Borrowing</i>	-9,5	-10,5	-9,3	-9,8	-8,2	-6,6	-7,7	-12,5	-12,4	-12,7	-11,5	-6,0	-7,9	-6,9	-6,5	-6,9	-3,7	-3,0	-2,6	-0,4

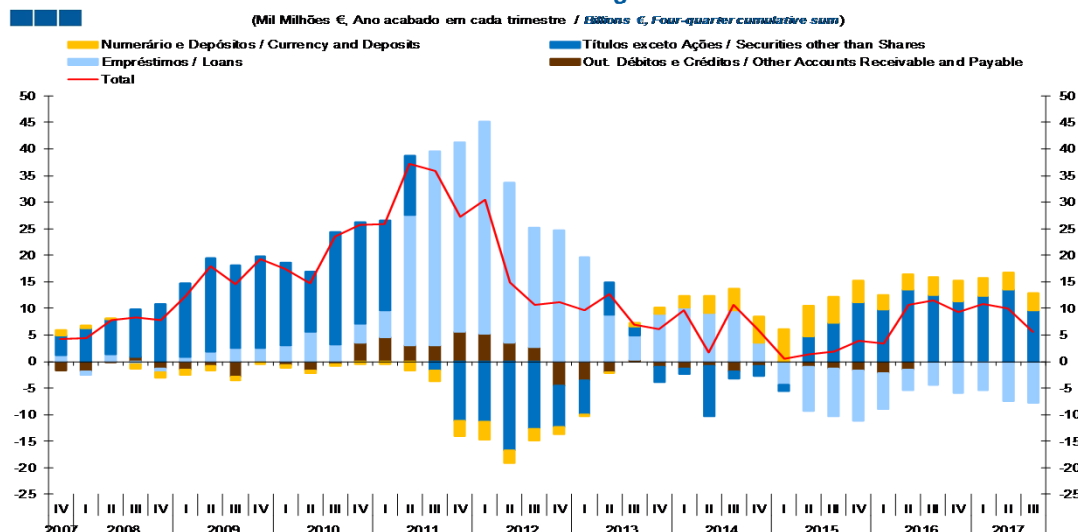
Gráfico / *Graph* 1.4.2.
Capacidade/Necessidade Líquida de Financiamento por Instrumento Financeiro
Net Lending/Net Borrowing by Financial Instrument



	2013				2014				2015				2016				2017			
	IV	I	II	III	IV	I	II	III	IV	I	II	III	IV	I	II	III	IV	I	II	III
Numerário e Depósitos / <i>Currency and Deposits</i>	1,7	0,9	3,5	-0,5	0,0	1,8	-2,4	0,2	-2,8	-7,0	-6,5	-4,2	-3,9	-2,7	0,7	-0,2	0,3	-0,3	-0,7	-1,2
Títulos exceto Ações / <i>Securities other than Shares</i>	8,4	7,2	-3,7	-1,5	1,5	0,1	4,2	-1,7	-1,6	-1,5	-4,4	-4,5	-6,8	-6,1	-7,8	-7,0	-6,1	-7,3	-8,0	-6,0
Empréstimos / <i>Loans</i>	-13,9	-11,7	-5,3	-2,7	-5,3	-6,1	-5,4	-5,7	-2,2	2,4	4,5	4,9	5,3	3,8	2,4	2,4	3,2	2,9	3,9	4,1
Ações e Out. Part. / <i>Shares and other Equity</i>	-2,3	-2,1	-0,2	-0,9	-0,6	-0,4	-1,6	-1,1	-1,2	-1,3	-0,7	-0,5	-0,1	0,0	0,1	0,1	-0,1	2,2	2,3	2,3
Out. Débitos e Créditos / <i>Other Accounts Receivable and Payable</i>	0,7	-0,4	0,2	-0,5	-0,5	0,6	0,4	1,1	0,7	0,1	0,7	0,8	1,0	1,1	0,9	0,8	0,7	1,2	1,5	0,9
Cap./Nec. Líq. de Financiamento / <i>Net Lending/Net Borrowing</i>	-5,7	-6,3	-5,5	-5,8	-4,8	-3,9	-4,5	-7,2	-7,2	-7,2	-6,5	-3,4	-4,4	-3,8	-3,6	-3,7	-2,0	-1,6	-1,4	-0,2

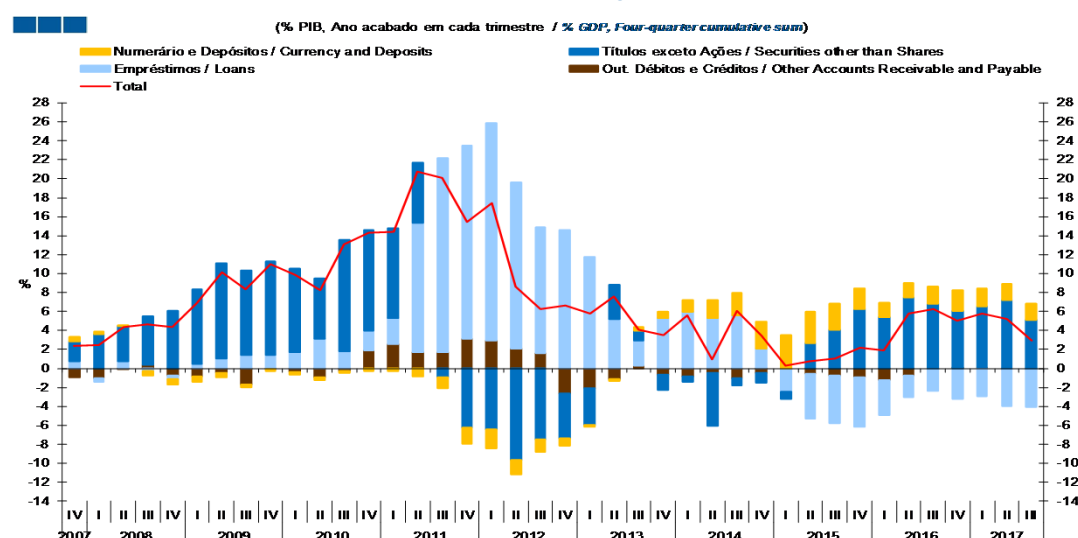
1. Conta Financeira - Transações / *Financial Account - Transactions*
1.4. Administrações Públicas / *General Government*

Gráfico / *Graph* 1.4.3.
Variação de Passivos
Liabilities Change



	2013	2013	2013	2013	2014	2014	2014	2014	2015	2015	2015	2015	2016	2016	2016	2016	2017	2017	2017	
	IV	I	II	III	IV	I	II	III	IV	I	II	III	IV	I	II	III	IV	I	II	III
Numerário e Depósitos / <i>Currency and Deposits</i>	-1	0	0	1	1	2	3	4	5	6	6	5	4	3	3	3	4	4	3	3
Títulos exceto Ações / <i>Securities other than Shares</i>	-8	-6	6	2	-3	-1	-10	-1	-2	-1	5	7	11	10	14	13	11	12	14	10
Empréstimos / <i>Loans</i>	25	20	9	4	9	10	9	10	4	-4	-8	-9	-9	-7	-4	-4	-6	-5	-7	-8
Out. Débitos e Créditos / <i>Other Accounts Receivable and Payable</i>	-4	-4	-2	0	-1	-1	-1	-2	-1	0	-1	-1	-2	-2	-1	0	0	0	0	0
Total	11	10	13	7	6	10	2	11	6	1	1	2	4	3	11	12	9	11	10	6

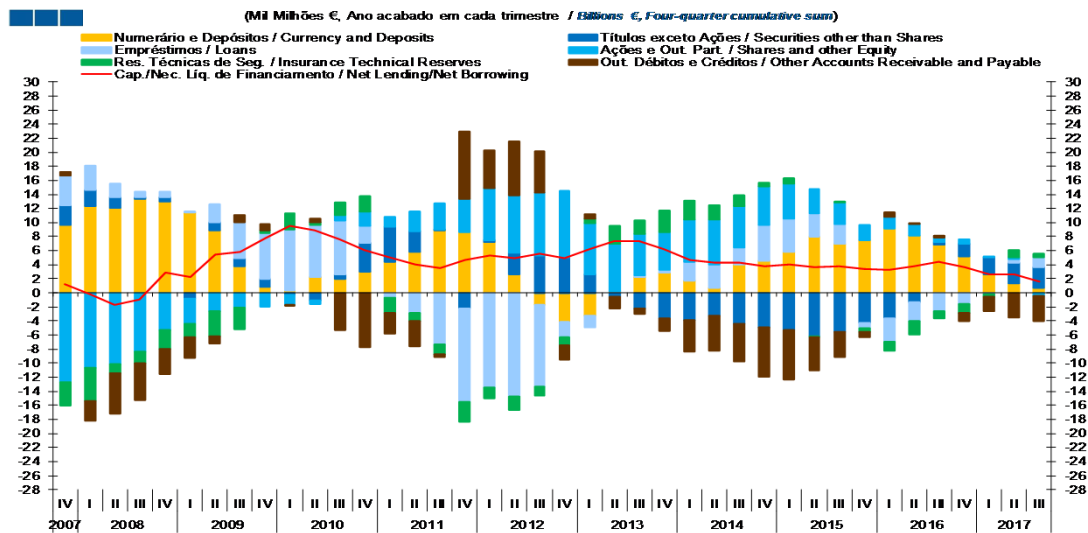
Gráfico / *Graph* 1.4.4.
Variação de Passivos
Liabilities Change



	2012	2013	2013	2013	2013	2014	2014	2014	2014	2015	2015	2015	2015	2016	2016	2016	2016	2017	2017	2017
	IV	I	II	III	IV	I	II	III	IV	I	II	III	IV	I	II	III	IV	I	II	III
Numerário e Depósitos / <i>Currency and Deposits</i>	-0,8	-0,2	-0,1	0,4	0,7	1,2	1,9	2,3	2,8	3,5	3,3	2,8	2,2	1,5	1,5	1,8	2,1	1,9	1,7	1,7
Títulos exceto Ações / <i>Securities other than Shares</i>	-4,7	-3,9	3,6	1,1	-1,6	-0,6	-5,6	-0,8	-1,1	-0,8	2,7	4,0	6,2	5,4	7,4	6,8	6,1	6,5	7,2	5,1
Empréstimos / <i>Loans</i>	14,6	11,7	5,2	2,7	5,3	6,0	5,3	5,6	2,1	-2,4	-4,7	-5,0	-5,2	-3,7	-2,2	-2,3	-3,2	-2,9	-3,9	-4,1
Out. Débitos e Créditos / <i>Other Accounts Receivable and Payable</i>	-2,7	-2,1	-1,2	0,2	-0,6	-0,8	-0,5	-1,0	-0,5	0,0	-0,6	-0,8	-1,0	-1,2	-0,8	-0,1	0,0	0,1	0,0	0,0
Total	6,7	5,8	7,5	4,1	3,6	5,6	1,0	6,1	3,4	0,3	0,7	1,0	2,2	1,9	5,8	6,3	5,0	5,8	5,3	2,9

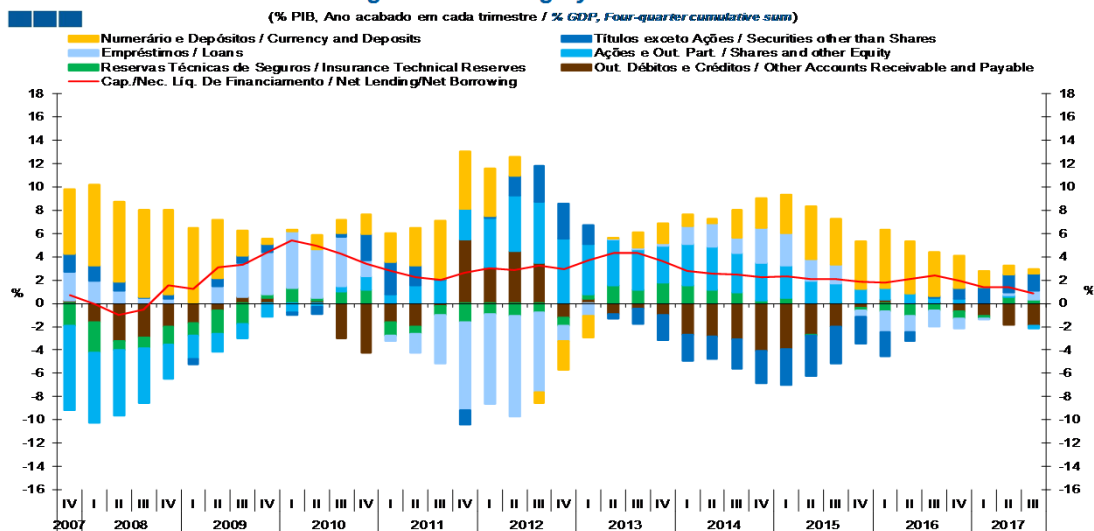
1. Conta Financeira - Transações / Financial Account - Transactions
1.5. Famílias + ISFLSF / Households + NPISH

Gráfico / Graph 1.5.1.
Capacidade/Necessidade Líquida de Financiamento por Instrumento Financeiro
Net Lending/Net Borrowing by Financial Instrument



	IV	2013	I	II	III	IV	2014	I	II	III	IV	2015	I	II	III	IV	2016	I	II	III	IV	2017	I	II	III
Numerário e Depósitos / Currency and Deposits	-4,2	-3,2	0,2	2,2	2,9	1,7	0,7	4,1	4,5	5,8	8,1	6,9	7,4	9,1	8,2	6,9	5,1	2,7	1,4	0,7					
Títulos exceto Ações / Securities other than Shares	5,1	2,6	-0,6	-2,2	-3,7	-3,8	-3,2	-4,4	-4,9	-5,3	-6,2	-5,6	-4,2	-3,7	-1,4	0,3	1,8	2,3	2,8	2,9					
Empréstimos / Loans	-2,2	-1,8	0,1	0,3	0,4	2,7	3,4	2,4	5,1	4,8	3,2	2,9	-0,9	-3,3	-2,7	-2,6	-1,6	-0,1	0,5	1,4					
Ações e Out. Part. / Shares and other Equity	9,4	7,3	6,7	5,9	5,3	6,0	6,4	5,9	5,6	5,0	3,5	3,0	2,2	1,7	1,6	0,7	0,7	0,2	0,3	-0,4					
Res. Técnicas de Seg. / Insurance Technical Reserves	-1,2	0,7	2,5	1,9	3,0	2,7	2,0	1,6	0,5	0,8	-0,1	0,1	-0,4	-1,2	-1,9	-1,1	-1,2	-0,4	1,0	0,6					
Out. Débitos e Créditos / Other Accounts Receivable and Payable	-2,1	0,6	-1,6	-0,8	-1,7	-4,6	-5,0	-5,3	-7,0	-6,9	-4,7	-3,6	-0,7	0,6	0,0	0,2	-1,2	-2,0	-3,5	-3,6					
Cap./Nec. Líq. de Financiamento / Net Lending/Net Borrowing	5,0	6,3	7,3	7,3	6,2	4,7	4,3	4,2	3,8	4,1	3,7	3,8	3,4	3,2	3,8	4,5	3,6	2,7	2,6	1,6					

Gráfico / Graph 1.5.2.
Capacidade/Necessidade Líquida de Financiamento por Instrumento Financeiro
Net Lending/Net Borrowing by Financial Instrument



	IV	2013	I	II	III	IV	2014	I	II	III	IV	2015	I	II	III	IV	2016	I	II	III	IV	2017	I	II	III
Numerário e Depósitos / Currency and Deposits	-2,5	-1,9	0,1	1,3	1,7	1,0	0,4	2,4	2,6	3,3	4,6	3,9	4,1	5,0	4,5	3,8	2,8	1,4	0,8	0,4					
Títulos exceto Ações / Securities other than Shares	3,0	1,6	-0,4	-1,3	-2,2	-2,2	-1,9	-2,5	-2,8	-3,1	-3,5	-3,1	-2,3	-2,0	-0,7	0,2	1,0	1,3	1,5	1,5					
Empréstimos / Loans	-1,3	-1,1	0,0	0,2	0,2	1,6	2,0	1,4	2,9	2,8	1,8	1,6	-0,5	-1,8	-1,5	-1,4	-0,9	-0,1	0,3	0,8					
Ações e Out. Part. / Shares and other Equity	5,6	4,3	4,0	3,5	3,1	3,5	3,7	3,4	3,2	2,8	2,0	1,7	1,2	1,0	0,9	0,4	0,4	0,1	0,2	-0,2					
Res. Técnicas de Seg. / Insurance Technical Reserves	-0,7	0,4	1,5	1,1	1,8	1,6	1,2	0,9	0,3	0,4	-0,1	0,0	-0,2	-0,7	-1,0	-0,6	-0,6	-0,2	0,5	0,3					
Out. Débitos e Créditos / Other Accounts Receivable and Payable	-1,2	0,4	-0,9	-0,5	-1,0	-2,7	-2,9	-3,1	-4,1	-4,0	-2,7	-2,0	-0,4	0,3	0,0	0,1	-0,7	-1,1	-1,8	-1,9					
Cap./Nec. Líq. de Financiamento / Net Lending/Net Borrowing	2,9	3,7	4,4	4,3	3,6	2,8	2,5	2,4	2,2	2,3	2,1	2,1	1,9	1,8	2,1	2,4	1,9	1,4	1,4	0,8					

1. Conta Financeira - Transações / *Financial Account - Transactions*
1.5. Famílias + ISFLSF / *Households + NPISH*

Gráfico / *Graph* 1.5.3.
Variação de Passivos
Liabilities Change

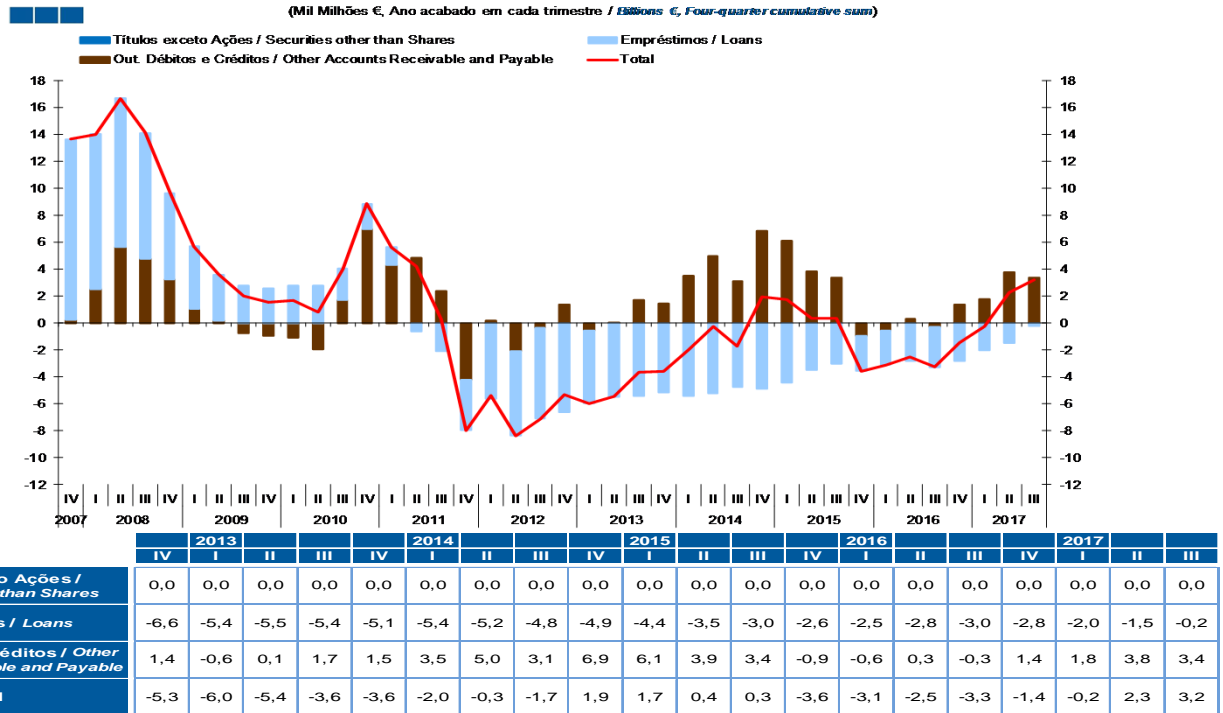
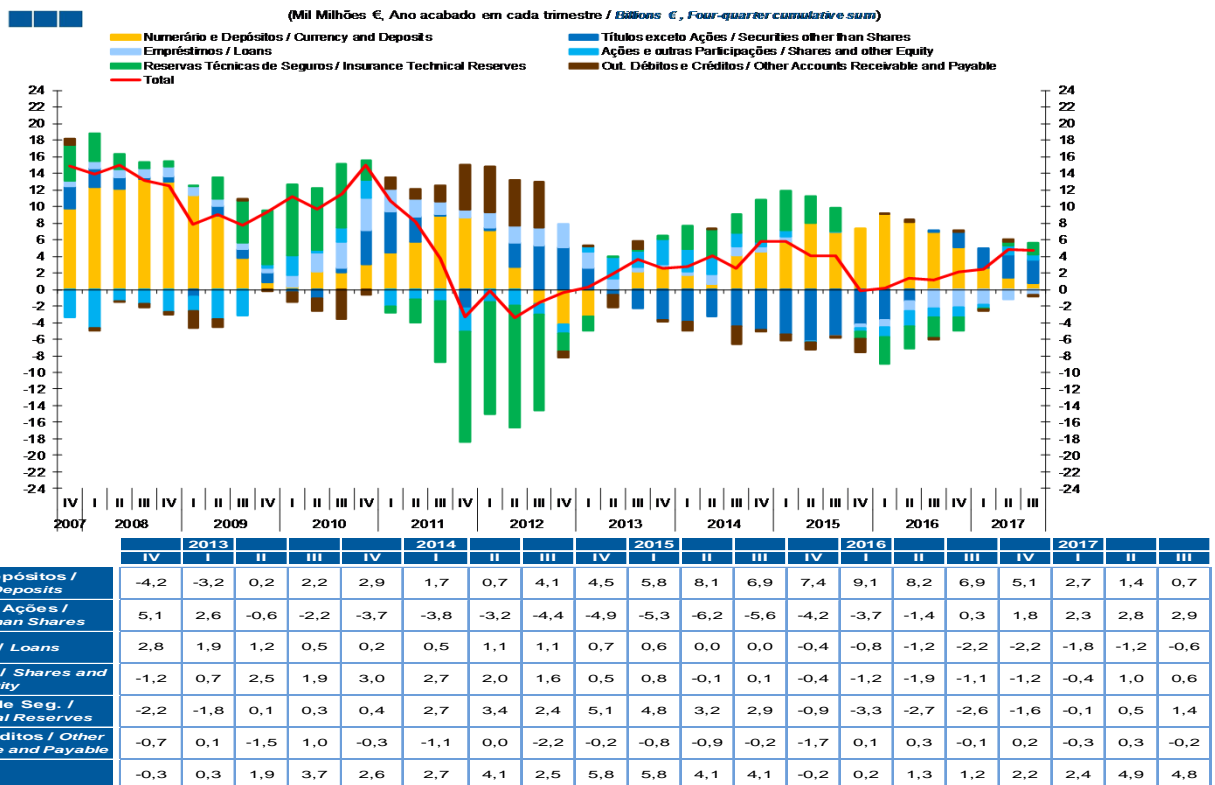


Gráfico / *Graph* 1.5.4.
Variação de Ativos
Assets Change



2. Patrimónios Financeiros / *Financial Assets and Liabilities*
2.1. Economia Portuguesa / *Portuguese Economy*

Gráfico / *Graph* 2.1.1.
Património Financeiro Líquido
Net Financial Wealth

(Mil Milhões € / *Billions €*)

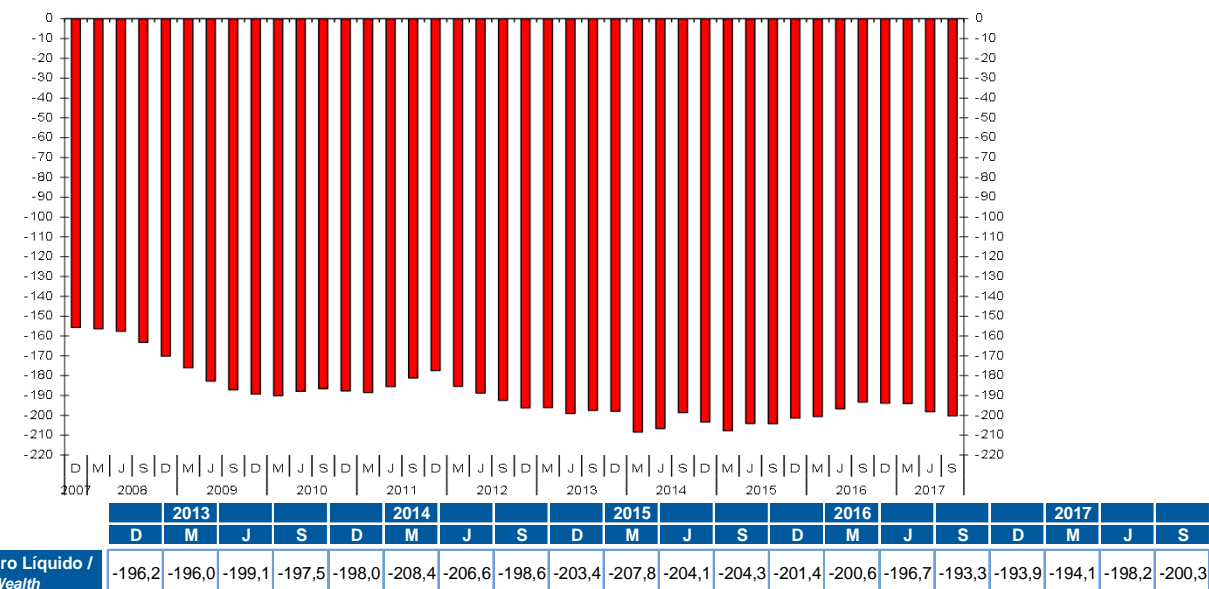
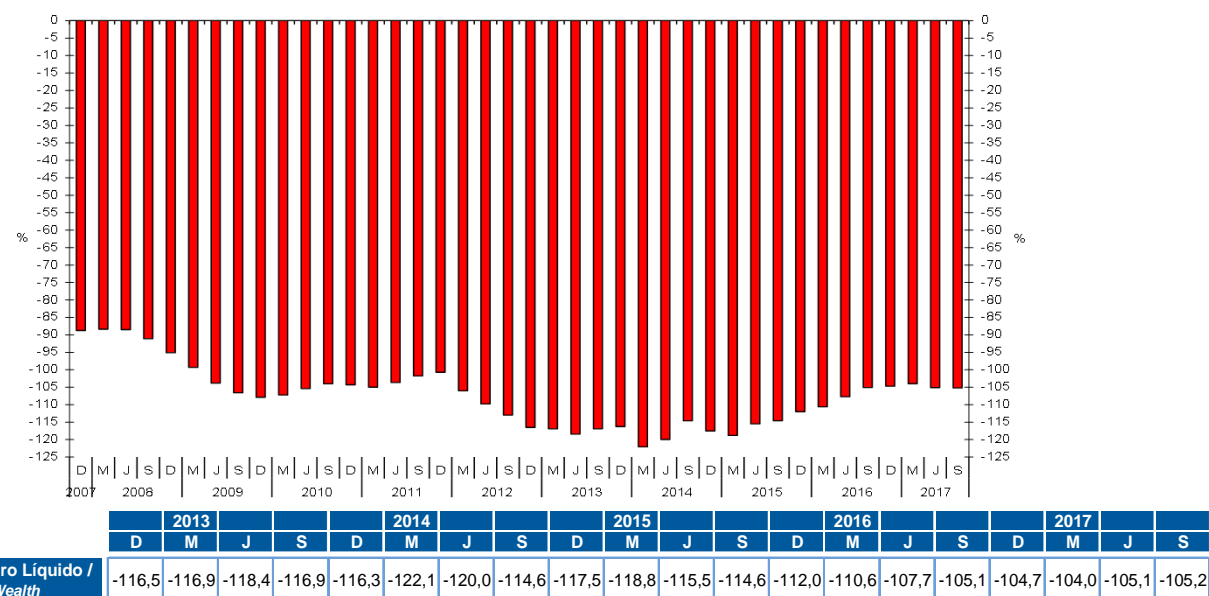


Gráfico / *Graph* 2.1.2.
Património Financeiro Líquido
Net Financial Wealth

(% PIB, Ano acabado em cada trimestre / % *GDP, Four-quarter cumulated sum*)



Nota: Património Financeiro Líquido = Ativos Financeiros - Passivos Financeiros
Total da Economia (S.1)

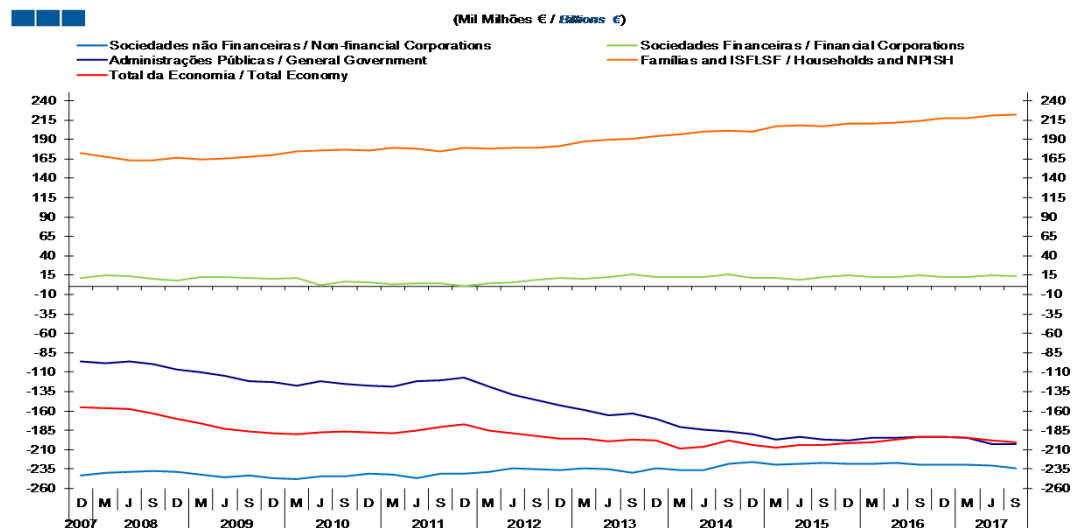
Note: *Net Financial Wealth = Financial Assets - Financial Liabilities*
Total Economy (S.1)

2. Patrimónios Financeiros / Financial Assets and Liabilities

2.1. Economia Portuguesa / Portuguese Economy

Gráfico / Graph 2.1.3.
Património Financeiro Líquido por Sector Institucional
Net Financial Wealth by Institutional Sector

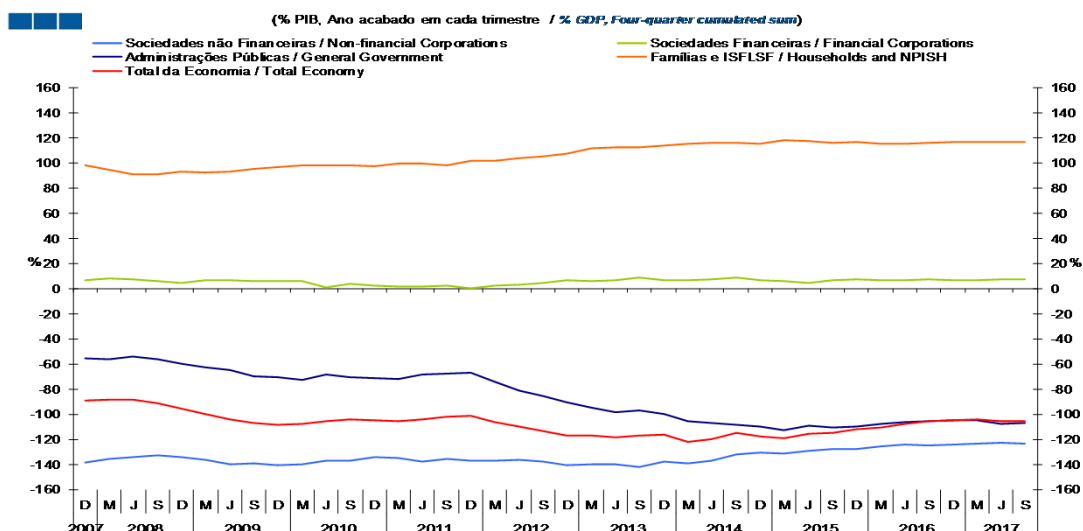
(Mil Mlhões € / Millions €)



	2013				2014				2015				2016				2017			
	D	M	J	S	D	M	J	S	D	M	J	S	D	M	J	S	D	M	J	S
Sociedades não financeiras / Non-financial Corporations	-236,5	-234,5	-235,0	-239,6	-234,3	-236,8	-236,0	-228,6	-225,4	-228,9	-228,4	-227,0	-228,7	-227,8	-226,6	-229,0	-229,5	-230,8	-234,0	
Sociedades Financeiras / Financial Corporations	11,6	10,5	12,0	15,6	12,2	12,2	12,9	15,6	11,7	11,0	8,8	12,5	14,3	12,2	12,6	14,6	12,7	12,4	14,1	
Famílias e ISFLSF / Households and NPISH	181,2	187,1	189,5	190,1	193,9	196,6	200,1	201,4	199,9	206,6	208,5	207,3	210,8	210,1	211,3	214,4	216,8	217,6	220,5	
Administrações Públicas / General Government	-152,6	-159,2	-165,6	-163,6	-169,8	-180,4	-183,7	-187,0	-189,6	-196,5	-193,0	-197,1	-197,7	-195,1	-194,1	-193,3	-193,9	-194,6	-202,9	
Total da Economia / Total Economy	-196,2	-196,0	-199,1	-197,5	-198,0	-208,4	-206,6	-198,6	-203,4	-207,8	-204,1	-204,3	-201,4	-200,6	-196,7	-193,3	-193,9	-194,1	-198,2	

Gráfico / Graph 2.1.4.
Património Financeiro Líquido por Sector Institucional
Net Financial Wealth by Institutional Sector

(% PIB, Ano acabado em cada trimestre / % GDP, Four-quarter cumulated sum)

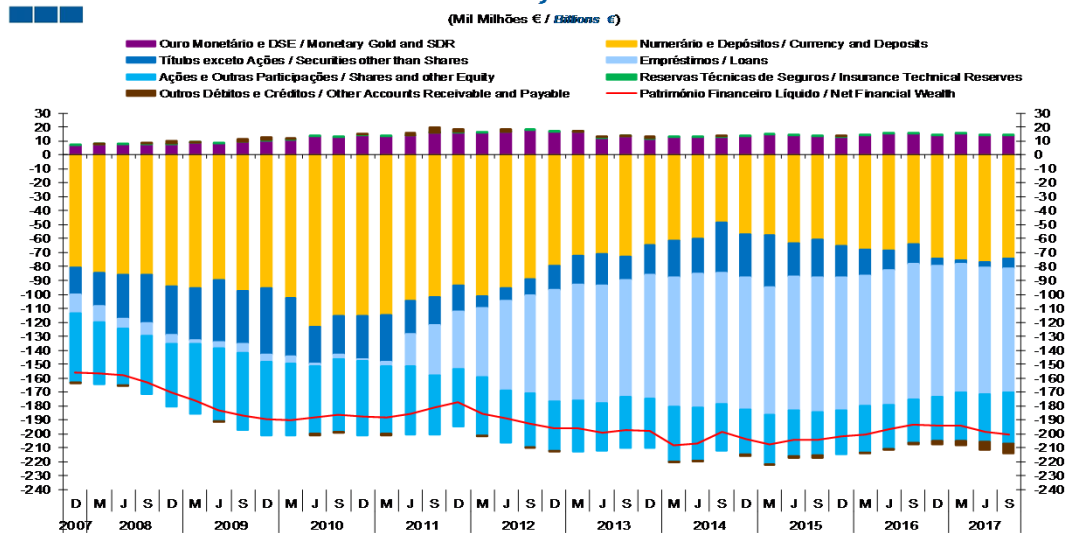


	2013				2014				2015				2016				2017			
	D	M	J	S	D	M	J	S	D	M	J	S	D	M	J	S	D	M	J	S
Sociedades não financeiras / Non-financial Corporations	-140,4	-139,8	-139,8	-141,9	-137,6	-138,7	-137,0	-131,9	-130,3	-130,9	-129,2	-127,3	-127,2	-125,6	-124,1	-124,5	-123,9	-123,0	-122,4	
Sociedades Financeiras / Financial Corporations	6,9	6,2	7,1	9,2	7,2	7,1	7,5	9,0	6,7	6,3	5,0	7,0	7,9	6,7	6,9	7,9	6,9	6,7	7,7	
Administrações Públicas / General Government	-90,6	-94,9	-98,5	-96,8	-99,8	-105,7	-106,6	-107,9	-109,5	-112,4	-109,2	-110,5	-110,0	-107,6	-106,3	-105,1	-104,7	-104,3	-107,3	
Famílias e ISFLSF / Households and NPISH	107,6	111,6	112,7	112,6	113,9	115,2	116,2	116,2	115,5	118,2	118,0	116,3	117,2	115,8	115,7	116,6	117,1	116,6	116,9	
Total da Economia / Total Economy	-116,5	-116,9	-118,4	-116,9	-116,3	-122,1	-120,0	-114,6	-117,5	-118,8	-115,5	-114,6	-112,0	-110,6	-107,7	-105,1	-104,7	-104,0	-105,1	

2. Patrimónios Financeiros / Financial Assets and Liabilities

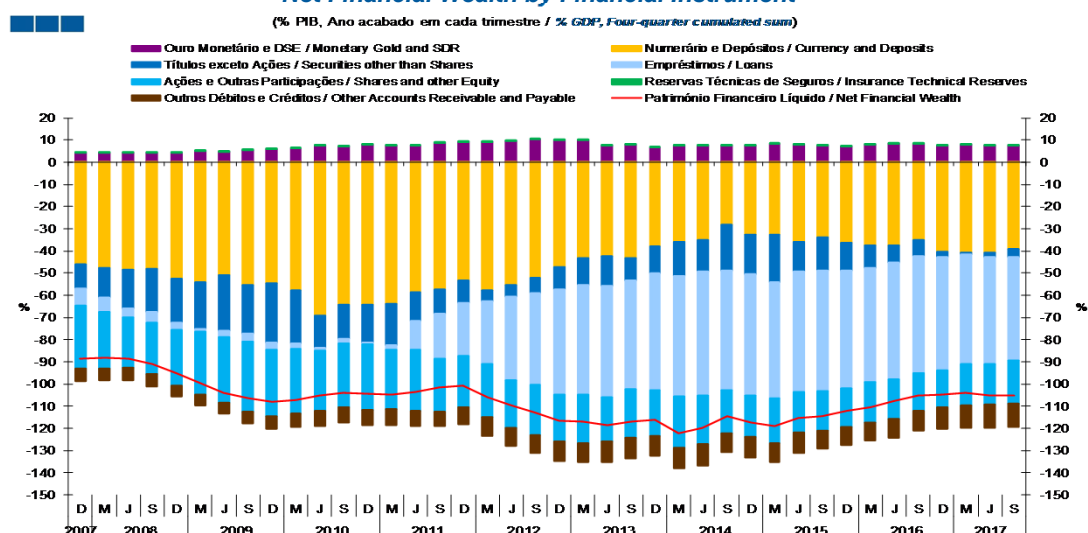
2.1. Economia Portuguesa / Portuguese Economy

Gráfico / Graph 2.1.5.
Património Financeiro Líquido por Instrumento Financeiro
Net Financial Wealth by Financial Instrument



	2007			2008			2009			2010			2011			2012			2013			2014			2015			2016			2017		
	D	M	J	D	M	J	D	M	J	D	M	J	D	M	J	D	M	J	D	M	J	D	M	J	D	M	J	D	M	J	D	M	J
Ouro Monetário e DSE / Monetary Gold and SDR	16,4	16,3	12,2	13,1	11,6	12,4	12,7	12,8	13,1	14,6	13,9	13,3	13,0	14,0	15,3	15,3	14,2	15,0	14,1	14,0													
Numerário e Depósitos / Currency and Deposits	-79,4	-72,3	-71,2	-73,1	-64,4	-61,2	-60,1	-48,5	-56,8	-57,2	-63,2	-60,5	-65,0	-67,7	-68,7	-64,2	-74,5	-75,7	-76,8	-74,3													
Títulos exceto Ações / Securities other than Shares	-17,4	-20,9	-22,3	-16,8	-21,2	-26,3	-25,1	-36,1	-30,8	-37,6	-23,8	-27,0	-22,5	-18,5	-14,2	-13,9	-4,8	-2,1	-3,7	-7,2													
Empréstimos / Loans	-79,6	-82,9	-84,6	-83,2	-89,1	-92,9	-96,0	-93,7	-94,6	-91,6	-95,9	-96,6	-95,6	-93,5	-96,2	-96,9	-94,2	-92,1	-91,1	-88,5													
Ações e Out. Part. / Shares and other Equity	-35,7	-36,4	-33,6	-37,1	-35,4	-39,1	-37,7	-33,6	-32,4	-35,0	-32,7	-31,4	-31,5	-33,5	-32,0	-31,0	-31,4	-34,9	-34,3	-37,2													
Res. Técnicas de Seg. / Insurance Technical Reserves	0,4	0,4	0,5	0,5	0,4	0,5	0,5	0,5	0,5	0,3	0,4	0,4	0,4	0,2	0,2	0,2	0,2	0,3	0,3	0,3													
Out. Débitos e Créditos / Other Accounts Receivable and Payable	-0,1	0,6	1,0	0,0	1,1	-1,0	-0,1	1,0	-1,5	-0,2	-1,7	-1,5	0,9	-0,6	-0,1	-1,8	-2,4	-3,5	-5,8	-6,6													
Património Financeiro Líquido / Net Financial Wealth	-196,2	-196,0	-199,1	-197,5	-198,0	-208,4	-206,6	-198,6	-203,4	-207,8	-204,1	-204,3	-201,4	-200,6	-196,7	-193,3	-194,1	-198,2	-200,3														

Gráfico / Graph 2.1.6.
Património Financeiro Líquido por Instrumento Financeiro
Net Financial Wealth by Financial Instrument



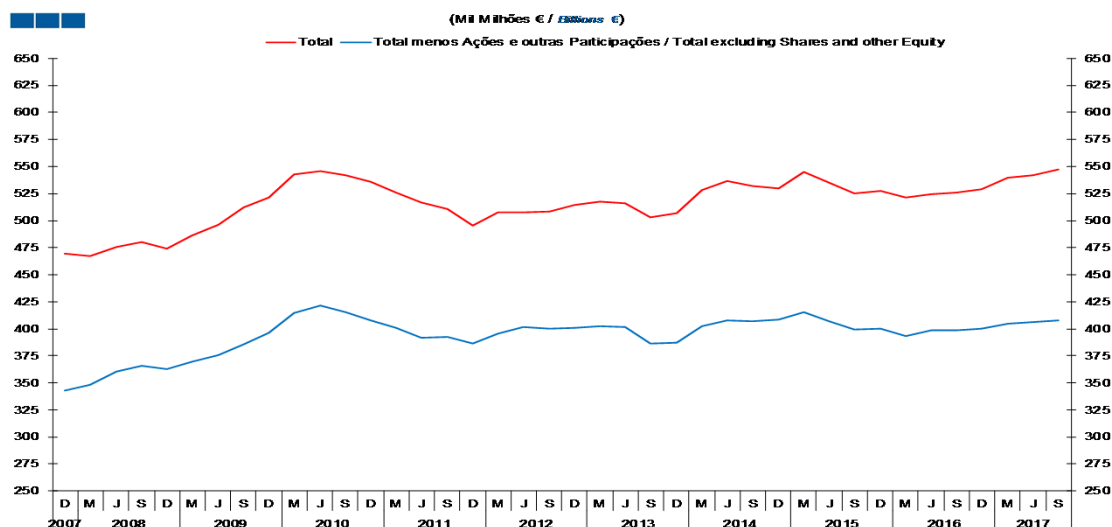
	2007			2008			2009			2010			2011			2012			2013			2014			2015			2016			2017		
	D	M	J	D	M	J	D	M	J	D	M	J	D	M	J	D	M	J	D	M	J	D	M	J	D	M	J	D	M	J	D	M	J
Ouro Monetário e DSE / Monetary Gold and SDR	9,8	9,7	7,3	7,7	6,8	7,3	7,4	7,4	7,6	8,3	7,9	7,5	7,2	7,7	8,4	8,3	7,7	8,0	7,5	7,4													
Numerário e Depósitos / Currency and Deposits	-47,1	-43,1	-42,4	-43,3	-37,8	-35,8	-34,9	-28,0	-32,8	-32,7	-35,8	-33,9	-36,1	-37,3	-37,6	-34,9	-40,2	-40,6	-40,7	-39,0													
Títulos exceto Ações / Securities other than Shares	-10,3	-12,4	-13,3	-9,9	-12,5	-15,4	-14,6	-20,8	-17,8	-21,5	-13,5	-15,1	-12,5	-10,2	-7,8	-7,6	-2,6	-1,1	-2,0	-3,8													
Empréstimos / Loans	-47,3	-49,4	-50,3	-49,2	-52,4	-54,4	-55,7	-54,1	-54,6	-52,4	-54,3	-54,2	-53,2	-51,6	-52,7	-52,7	-50,9	-49,4	-48,3	-46,5													
Ações e Out. Part. / Shares and other Equity	-21,2	-21,7	-20,0	-22,0	-20,8	-22,9	-21,9	-19,4	-18,7	-20,0	-18,5	-17,6	-17,5	-18,5	-17,5	-16,8	-17,0	-18,2	-19,5														
Res. Técnicas de Seg. / Insurance Technical Reserves	0,3	0,2	0,3	0,3	0,2	0,3	0,3	0,3	0,3	0,2	0,2	0,2	0,2	0,1	0,1	0,1	0,2	0,2	0,2														
Out. Débitos e Créditos / Other Accounts Receivable and Payable	-8,8	-8,7	-9,1	-9,2	-8,9	-9,7	-9,7	-8,6	-9,4	-8,7	-9,1	-8,2	-8,1	-8,0	-8,7	-8,9	-9,4	-9,9	-10,5	-10,6													
Património Financeiro Líquido / Net Financial Wealth	-116,5	-116,9	-118,4	-116,9	-116,3	-122,1	-120,0	-114,6	-117,5	-118,8	-115,5	-114,6	-112,0	-110,6	-107,7	-105,1	-104,7	-104,0	-105,1	-105,2													

Nota: / Note: Património Financeiro Líquido = Ativos Financeiros - Passivos Financeiros; DSE - Direitos de Saque Especiais /
Net Financial Wealth = Financial Assets - Financial Liabilities; SDR - Special Drawing Rights

2. Patrimónios Financeiros / *Financial Assets and Liabilities*

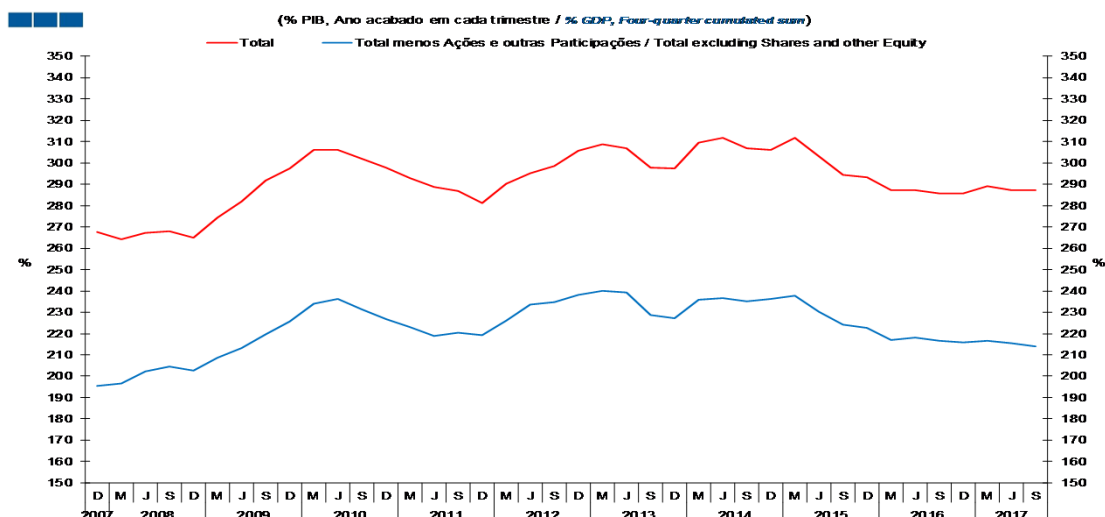
2.1. Economia Portuguesa / *Portuguese Economy*

Gráfico / *Graph 2.1.7.*
Total de Passivos *vis-à-vis* com o Resto do Mundo
Total Liabilities vis-à-vis the Rest of the World



	2013				2014				2015				2016				2017			
	D	M	J	S	D	M	J	S	D	M	J	S	D	M	J	S	D	M	J	S
Total menos Ações e outras participações / <i>Total excluding Shares and other Equity</i>	400,9	402,3	402,0	386,1	387,0	402,4	407,5	407,3	408,8	415,6	407,0	399,3	400,1	393,6	398,3	398,7	399,9	404,5	406,5	407,7
Total	514,6	518,0	515,8	503,3	506,6	528,1	537,0	532,0	530,1	545,3	535,5	525,1	527,3	521,1	524,5	525,7	529,2	539,8	542,0	547,1

Gráfico / *Graph 2.1.8.*
Total de Passivos *vis-à-vis* com o Resto do Mundo
Total Liabilities vis-à-vis the Rest of the World



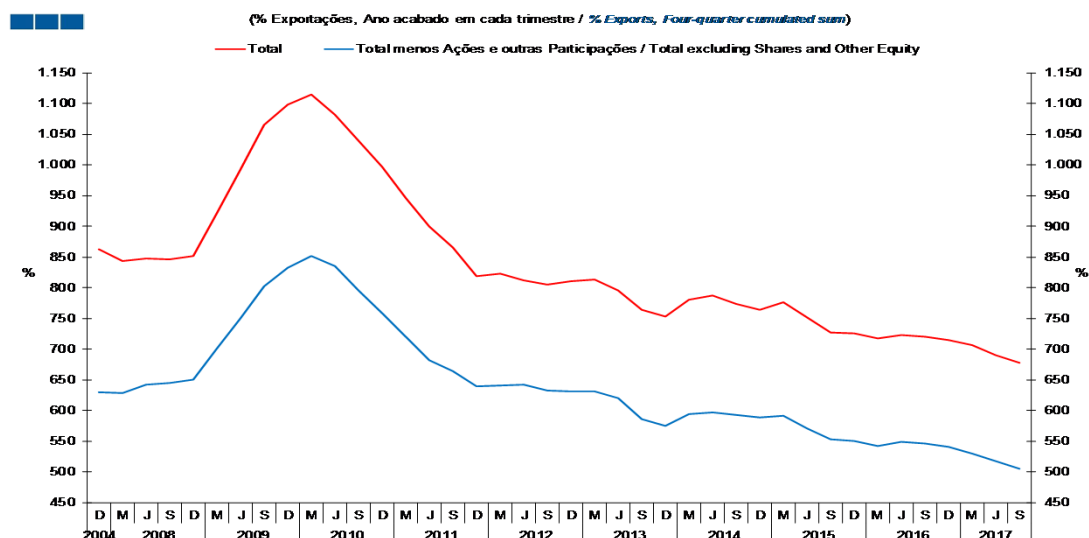
	2013				2014				2015				2016				2017			
	D	M	J	S	D	M	J	S	D	M	J	S	D	M	J	S	D	M	J	S
Total menos Ações e outras participações / <i>Total excluding Shares and other Equity</i>	238,1	239,9	239,1	228,6	227,3	235,7	236,6	235,0	236,2	237,7	230,3	224,0	222,5	217,0	218,1	216,7	215,9	216,7	215,6	214,1
Total	305,6	308,9	306,8	298,0	297,5	309,4	311,8	307,0	306,3	311,9	303,0	294,6	293,3	287,3	287,2	285,8	285,8	289,3	287,4	287,3

Nota / *Note:* Total de passivos da economia portuguesa (*vis-à-vis* com o resto do mundo) é composta por todos os activos da Conta do Resto do Mundo
Total liabilities of the portuguese economy (vis-à-vis the Rest of the World) includes all assets of the Rest of the World Account (S.2,

2. Patrimónios Financeiros / *Financial Assets and Liabilities*

2.1. Economia Portuguesa / *Portuguese Economy*

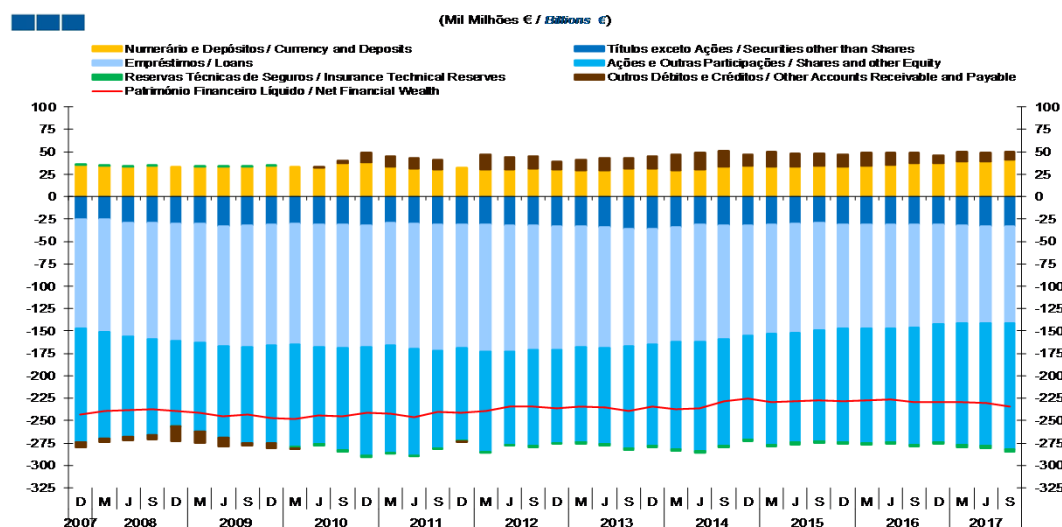
Gráfico / *Graph* 2.1.9.
Total de Passivos *vis-à-vis* com o Resto do Mundo
Total Liabilities vis-à-vis the Rest of the World



	2013				2014				2015				2016				2017			
	D	M	J	S	D	M	J	S	D	M	J	S	D	M	J	S	D	M	J	S
Total menos Ações e outras participações / <i>Total excluding Shares and other Equity</i>	631,3	631,8	620,5	586,2	575,1	594,5	597,5	592,5	589,4	592,2	571,5	553,0	550,7	541,9	549,4	546,0	540,6	529,3	517,3	505,3
Total	810,4	813,4	796,1	764,2	752,9	780,2	787,3	774,0	764,3	777,1	751,9	727,3	725,9	717,4	723,3	720,0	715,5	706,5	689,7	678,1

2. Patrimónios Financeiros / Financial Assets and Liabilities
2.2. Sociedades não Financeiras / Non-financial Corporations

Gráfico / Graph 2.2.1.
Património Financeiro Líquido por Instrumento Financeiro
Net Financial Wealth by Financial Instrument

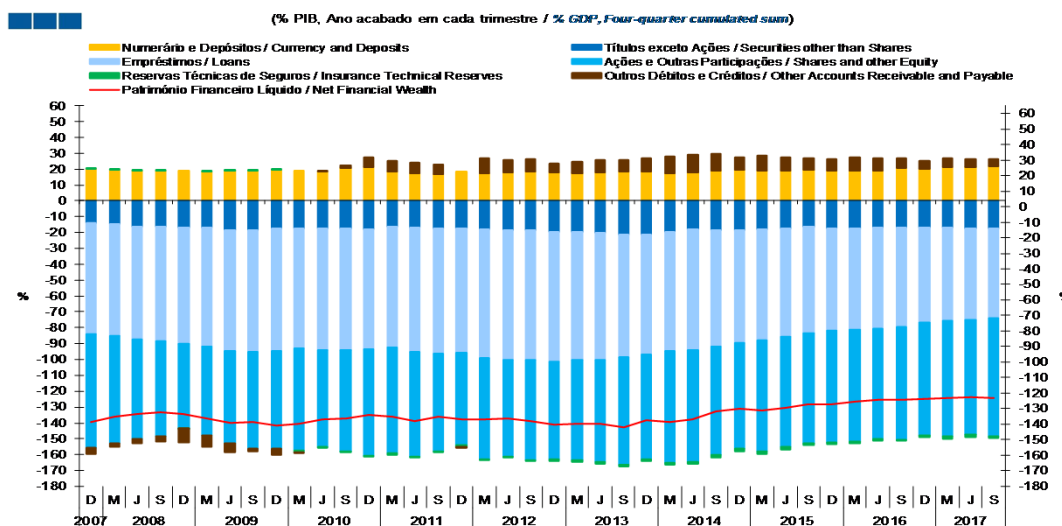


(Milhões de € / Billions of €)

Numerário e Depósitos / Currency and Deposits
Empréstimos / Loans
Reservas Técnicas de Seguros / Insurance Technical Reserves
Títulos exceto Ações / Securities other than Shares
Ações e Outras Participações / Shares and other Equity
Outros Débitos e Créditos / Other Accounts Receivable and Payable
Património Financeiro Líquido / Net Financial Wealth

	2013				2014				2015				2016				2017			
	D	M	J	S	D	M	J	S	D	M	J	S	D	M	J	S	D	M	J	S
Numerário e Depósitos / Currency and Deposits	30,1	29,2	29,8	31,0	31,7	29,7	30,8	33,1	34,2	33,7	33,7	34,4	33,8	34,7	35,0	37,5	37,4	39,7	39,8	41,2
Títulos exceto Ações / Securities other than Shares	-32,7	-33,2	-34,4	-35,6	-35,9	-33,8	-31,0	-32,2	-32,1	-31,2	-30,5	-29,5	-31,2	-31,4	-31,1	-31,1	-30,9	-31,7	-32,8	-33,2
Empréstimos / Loans	-137,9	-134,5	-134,6	-130,9	-129,3	-128,0	-130,9	-126,6	-123,2	-122,1	-121,3	-119,7	-116,2	-115,5	-116,1	-115,2	-111,6	-109,8	-108,8	-107,8
Ações e Out. Part. / Shares and other Equity	-104,0	-106,2	-107,4	-114,7	-112,5	-120,3	-121,6	-119,2	-115,3	-123,3	-122,6	-123,4	-126,3	-128,2	-126,5	-130,3	-131,4	-135,7	-136,6	-141,1
Res. Técnicas de Seg. / Insurance Technical Reserves	-1,2	-2,0	-1,9	-1,9	-2,0	-2,3	-2,1	-2,1	-2,3	-2,3	-2,2	-2,1	-2,2	-2,1	-2,0	-2,0	-2,2	-2,4	-2,3	-2,3
Out. Débitos e Créditos / Other Accounts Receivable and Payable	9,2	12,3	13,5	12,5	13,7	17,8	18,9	18,3	13,2	16,2	14,6	13,3	13,4	14,7	14,3	12,0	9,2	10,4	9,8	9,2
Património Financeiro Líquido / Net Financial Wealth	-236,5	-234,5	-235,0	-239,6	-234,3	-236,8	-236,0	-228,6	-225,4	-228,9	-228,4	-227,0	-228,7	-227,8	-226,6	-229,0	-229,5	-229,5	-230,8	-234,0

Gráfico / Graph 2.2.2.
Património Financeiro Líquido por Instrumento Financeiro
Net Financial Wealth by Financial Instrument



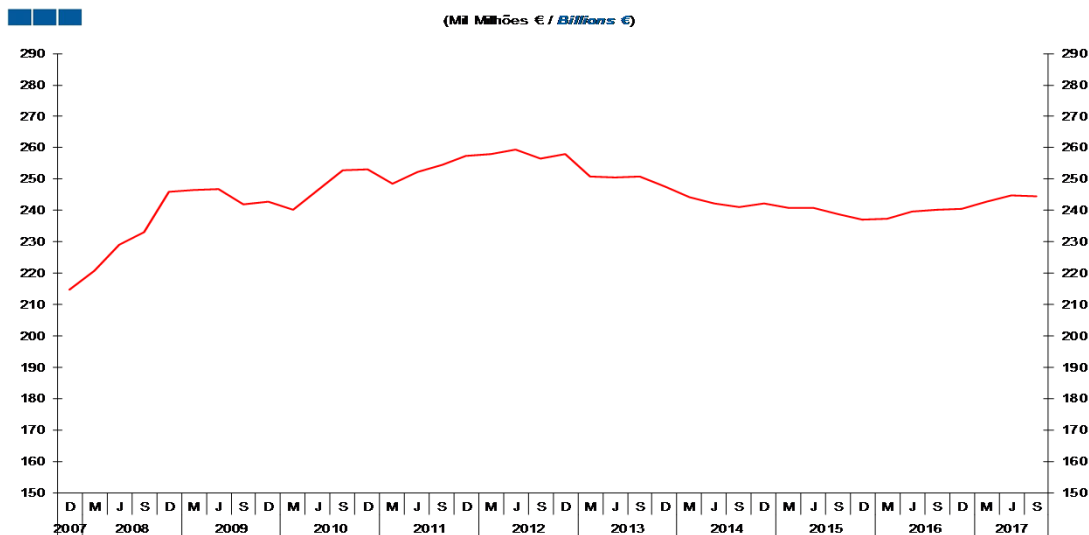
(% PIB, Ano acabado em cada trimestre / % GDP, Four-quarter cumulated sum)

Numerário e Depósitos / Currency and Deposits
Empréstimos / Loans
Reservas Técnicas de Seguros / Insurance Technical Reserves
Títulos exceto Ações / Securities other than Shares
Ações e Outras Participações / Shares and other Equity
Outros Débitos e Créditos / Other Accounts Receivable and Payable
Património Financeiro Líquido / Net Financial Wealth

	2013				2014				2015				2016				2017			
	D	M	J	S	D	M	J	S	D	M	J	S	D	M	J	S	D	M	J	S
Numerário e Depósitos / Currency and Deposits	17,9	17,4	17,7	18,4	18,6	17,4	17,9	19,1	19,8	19,3	19,0	19,3	18,8	19,1	19,1	20,4	20,2	21,3	21,1	21,6
Títulos exceto Ações / Securities other than Shares	-19,4	-19,8	-20,4	-21,1	-21,1	-19,8	-18,0	-18,6	-18,6	-17,8	-17,3	-16,5	-17,3	-17,3	-17,0	-16,9	-16,7	-17,0	-17,4	-17,4
Empréstimos / Loans	-81,9	-80,2	-80,1	-77,5	-75,9	-75,0	-76,0	-73,0	-71,2	-69,8	-68,7	-67,1	-64,6	-63,7	-63,6	-62,6	-60,2	-58,9	-57,7	-56,6
Ações e Out. Part. / Shares and other Equity	-61,8	-63,4	-63,9	-67,9	-66,1	-70,5	-70,6	-68,8	-66,6	-70,5	-69,4	-69,2	-70,3	-70,7	-69,3	-70,8	-71,0	-72,7	-72,4	-74,1
Res. Técnicas de Seg. / Insurance Technical Reserves	-0,7	-1,2	-1,2	-1,1	-1,2	-1,3	-1,2	-1,2	-1,3	-1,3	-1,2	-1,2	-1,2	-1,1	-1,1	-1,1	-1,2	-1,3	-1,2	-1,2
Out. Débitos e Créditos / Other Accounts Receivable and Payable	5,5	7,3	8,0	7,4	8,0	10,4	11,0	10,6	7,6	9,3	8,3	7,5	7,5	8,1	7,8	6,5	4,9	5,6	5,2	4,8
Património Financeiro Líquido / Net Financial Wealth	-140,4	-139,8	-139,8	-141,9	-137,6	-138,7	-137,0	-131,9	-130,3	-130,9	-129,2	-127,3	-127,2	-125,6	-124,1	-124,5	-123,9	-123,0	-122,4	-122,9

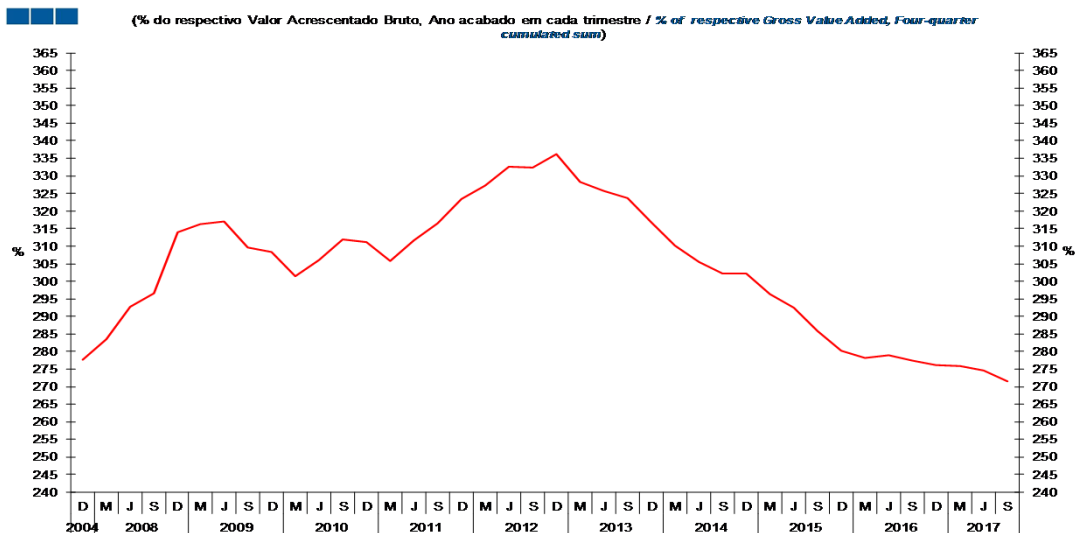
2. Patrimónios Financeiros / *Financial Assets and Liabilities*
2.2. Sociedades não Financeiras / *Non-financial Corporations*

Gráfico / *Graph* 2.2.3.
Dívida Bruta
Gross Debt



	2013				2014				2015				2016				2017			
	D	M	J	S	D	M	J	S	D	M	J	S	D	M	J	S	D	M	J	S
Dívida Bruta / <i>Gross Debt</i>	257,9	250,8	250,4	250,8	247,8	244,3	242,1	241,1	242,3	240,7	240,7	238,8	237,2	237,4	239,7	240,2	240,4	242,8	244,7	244,5

Gráfico / *Graph* 2.2.4.
Dívida Bruta
Gross Debt



	2013				2014				2015				2016				2017			
	D	M	J	S	D	M	J	S	D	M	J	S	D	M	J	S	D	M	J	S
Dívida Bruta / <i>Gross Debt</i>	336,2	328,3	325,7	323,7	316,7	310,2	305,5	302,3	302,1	296,3	292,4	286,0	280,1	278,2	278,9	277,4	276,1	275,9	274,7	271,6

2. Patrimónios Financeiros / *Financial Assets and Liabilities*
 2.2. Sociedades não Financeiras / *Non-financial Corporations*

Gráfico / *Graph* 2.2.5.
 Rácio *Debt-to-Equity*
Debt-to-Equity Ratio



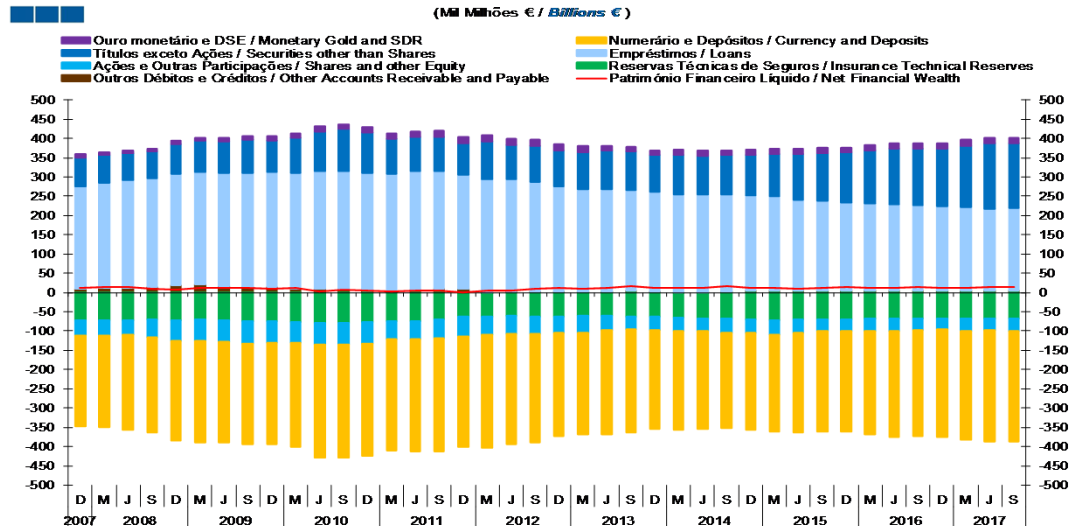
Nota: Debt - Inclui Títulos exceto ações (F.3), Empréstimos (F.4) e Outros Débitos e Créditos (F.7)
 Equity - Inclui Ações e outras Participações (F.5)
 Note: Debt - Includes Securities other than Shares (F.3), Loans (F.4) and Other Accounts Receivable and Payable (F.7)
 Equity - Includes Shares and other Equity (F.5)

Rácio Debt-to-Equity / <i>Debt-to-Equity Ratio</i>	2013				2014				2015				2016				2017			
	D	M	J	S	D	M	J	S	D	M	J	S	D	M	J	S	D	M	J	S
	182,6	173,8	174,0	168,2	166,3	157,1	151,1	151,5	160,8	145,8	146,3	144,6	140,7	138,8	141,2	138,0	136,4	134,0	134,6	130,8

2. Patrimónios Financeiros / Financial Assets and Liabilities
2.3. Sociedades Financeiras / Financial Corporations

Gráfico / Graph 2.3.1.
Património Financeiro Líquido por Instrumento Financeiro
Net Financial Wealth by Financial Instrument

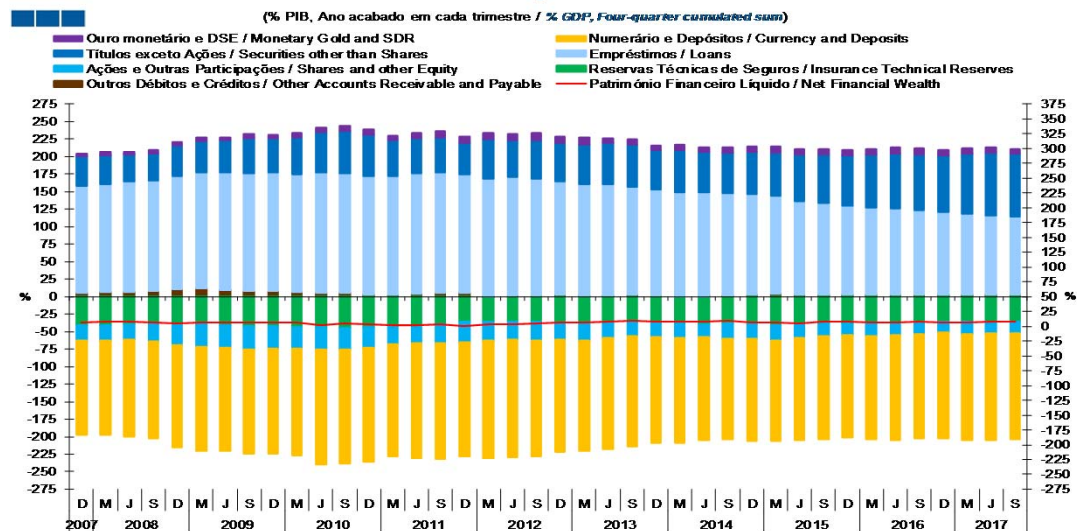
(Miliões de € / Billions €)



	2013				2014				2015				2016				2017			
	D	M	J	S	D	M	J	S	D	M	J	S	D	M	J	S	D	M	J	S
Ouro Monetário e DSE / Monetary Gold and SDR	16,4	16,3	12,2	13,1	11,6	12,4	12,7	12,8	13,1	14,6	13,9	13,3	13,0	14,0	15,3	15,3	14,2	15,0	14,1	14,0
Numerário e Depósitos / Currency and Deposits	-268,6	-263,5	-268,8	-266,4	-258,0	-257,5	-255,2	-248,7	-252,9	-252,0	-258,4	-261,9	-261,4	-267,5	-274,5	-275,3	-280,2	-282,8	-287,5	-287,4
Títulos exceto Ações / Securities other than Shares	93,1	94,4	98,9	100,4	96,2	103,0	99,9	101,1	104,2	108,6	118,2	124,7	129,4	136,1	143,4	146,8	150,7	159,9	169,4	169,0
Empréstimos / Loans	272,5	267,3	266,2	261,5	258,0	255,0	254,6	252,5	247,1	244,7	235,7	232,1	228,5	226,2	224,2	221,7	217,9	215,7	212,9	213,6
Ações e Out. Part. / Shares and other Equity	-41,4	-43,8	-37,2	-33,9	-33,5	-33,9	-31,9	-36,8	-35,0	-38,5	-34,5	-31,3	-30,7	-33,3	-33,2	-31,2	-27,8	-32,9	-31,7	-31,7
Res. Técnicas de Seg. / Insurance Technical Reserves	-63,1	-61,3	-61,3	-62,2	-63,8	-65,8	-67,3	-67,1	-69,5	-71,3	-70,2	-69,1	-68,8	-67,8	-66,9	-66,4	-66,7	-67,0	-67,1	-67,8
Out. Débitos e Créditos / Other Accounts Receivable and Payable	3,6	2,1	2,9	4,1	2,5	-0,2	0,9	2,8	5,7	5,9	5,2	5,7	5,3	5,5	5,4	4,8	5,7	5,5	5,3	5,3
Património Financeiro Líquido / Net Financial Wealth	11,6	10,5	12,0	15,6	12,2	12,2	12,9	15,6	11,7	11,0	8,8	12,5	14,3	12,2	12,6	14,6	12,7	12,4	14,5	14,1

Gráfico / Graph 2.3.2.
Património Financeiro Líquido por Instrumento Financeiro
Net Financial Wealth by Financial Instrument

(% PIB, Ano acabado em cada trimestre / % GDP, Four-quarters cumulated sum)

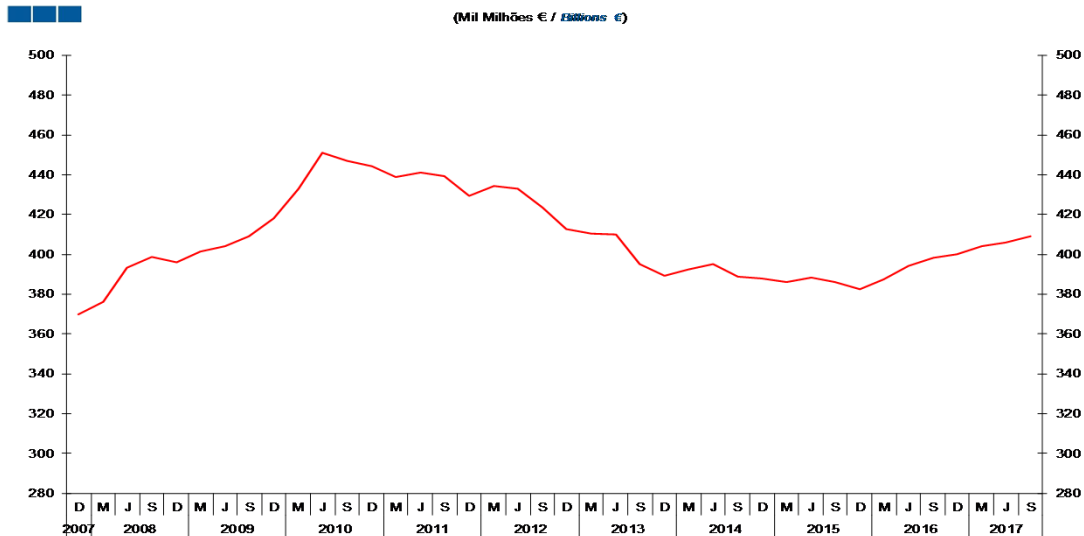


	2013				2014				2015				2016				2017			
	D	M	J	S	D	M	J	S	D	M	J	S	D	M	J	S	D	M	J	S
Ouro Monetário e DSE / Monetary Gold and SDR	9,8	9,7	7,3	7,7	6,8	7,3	7,4	7,4	7,6	8,3	7,9	7,5	7,2	7,7	8,4	8,3	7,7	8,0	7,5	7,4
Numerário e Depósitos / Currency and Deposits	-159,5	-157,2	-159,9	-157,7	-151,5	-150,8	-148,1	-143,5	-146,1	-144,1	-146,2	-146,9	-145,4	-147,5	-150,3	-149,6	-151,3	-151,5	-152,4	-151,0
Títulos exceto Ações / Securities other than Shares	55,3	56,3	58,8	59,4	56,5	60,3	58,0	58,3	60,2	62,1	66,9	69,9	72,0	75,0	78,5	79,8	81,4	85,7	89,8	88,8
Empréstimos / Loans	161,8	159,4	158,4	154,8	151,5	149,4	147,8	145,7	142,8	140,0	133,4	130,2	127,1	124,7	122,8	120,5	117,7	115,6	112,9	112,2
Ações e Out. Part. / Shares and other Equity	-24,6	-26,2	-22,1	-20,1	-19,7	-19,8	-18,5	-21,2	-20,2	-22,0	-19,5	-17,6	-17,1	-18,4	-18,2	-17,0	-15,0	-17,6	-16,8	-16,6
Res. Técnicas de Seg. / Insurance Technical Reserves	-37,5	-36,6	-36,5	-36,8	-37,5	-38,6	-39,0	-38,7	-40,2	-40,8	-39,7	-38,8	-38,3	-37,4	-36,6	-36,1	-36,0	-35,9	-35,6	-35,6
Out. Débitos e Créditos / Other Accounts Receivable and Payable	2,1	1,3	1,7	2,4	1,5	-0,1	0,5	1,6	3,3	3,4	2,9	3,2	3,0	3,1	3,0	2,6	3,1	2,9	2,8	2,8
Património Financeiro Líquido / Net Financial Wealth	6,9	6,2	7,1	9,2	7,2	7,1	7,5	9,0	6,7	6,3	5,0	7,0	7,9	6,7	6,9	7,9	6,9	6,7	7,7	7,4

2. Patrimónios Financeiros / *Financial Assets and Liabilities*
2.3. Sociedades Financeiras / *Financial Corporations*

Gráfico / *Graph* 2.3.3.
Dívida Financeira Bruta
Gross Financial Debt

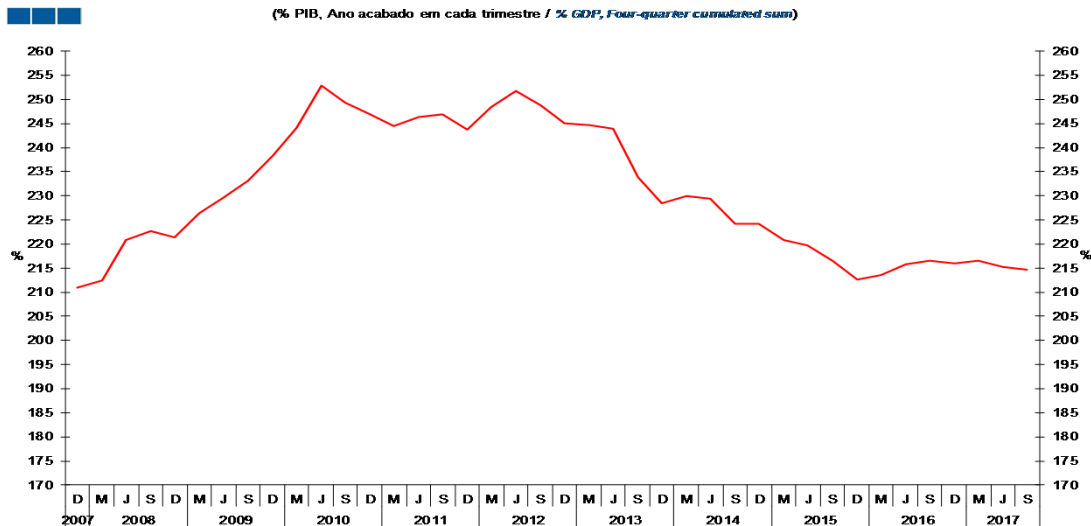
(Mil Milhões € / *Billions €*)



	2013				2014				2015				2016				2017			
	D	M	J	S	D	M	J	S	D	M	J	S	D	M	J	S	D	M	J	S
Dívida Financeira Bruta / <i>Gross Financial Debt</i>	412,5	410,2	409,9	395,2	389,1	392,6	395,2	388,7	388,0	386,1	388,2	385,9	382,5	387,5	394,2	398,3	400,0	404,1	405,9	408,9

Gráfico / *Graph* 2.3.4.
Dívida Financeira Bruta
Gross Financial Debt

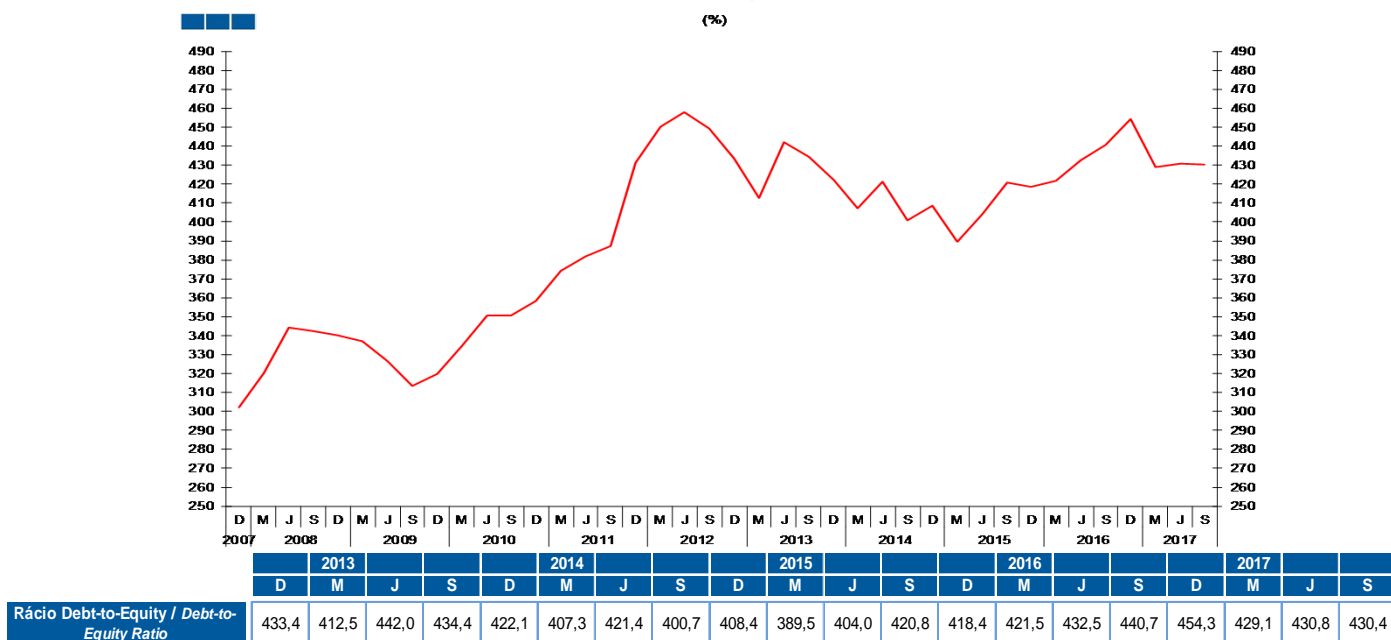
(% PIB, Ano acabado em cada trimestre / *% GDP, Four-quarter cumulated sum*)



	2013				2014				2015				2016				2017			
	D	M	J	S	D	M	J	S	D	M	J	S	D	M	J	S	D	M	J	S
Dívida Financeira Bruta / <i>Gross Financial Debt</i>	245,0	244,7	243,9	233,9	228,5	230,0	229,5	224,3	224,2	220,8	219,7	216,5	212,7	213,6	215,8	216,5	216,0	216,5	215,2	214,7

2. Patrimónios Financeiros / *Financial Assets and Liabilities*
2.3. Sociedades Financeiras / *Financial Corporations*

Gráfico / *Graph* 2.3.5.
Rácio *Debt-to-Equity*
Debt-to-Equity Ratio



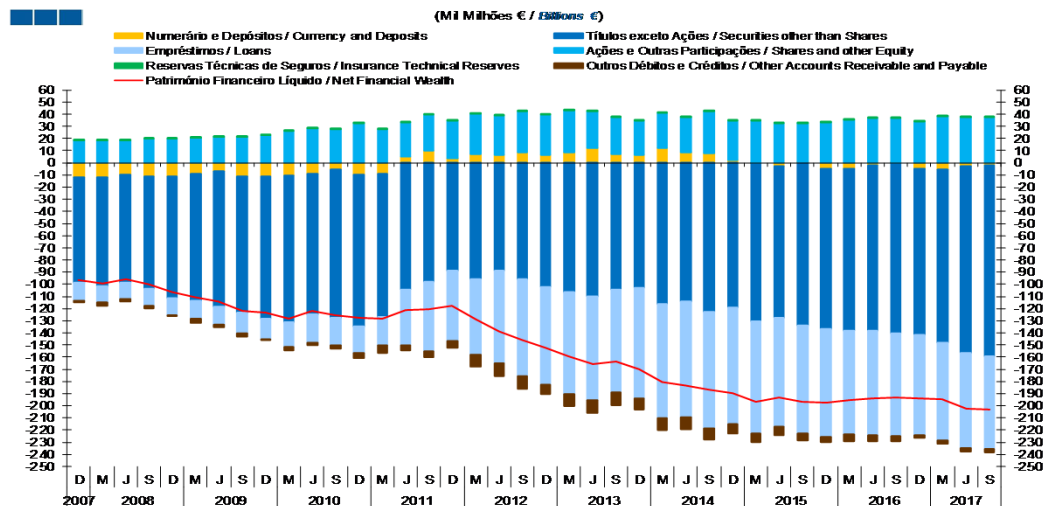
Nota: Debt - Inclui Numerário e Depósitos (F.2), Títulos exceto ações (F.3), Empréstimos (F.4) e Outros Débitos e Créditos (F.7)
Equity - Inclui Ações e outras Participações (F.5)

Note: Debt - Includes Currency and Deposits (F.2), Securities other than Shares (F.3), Loans (F.4) and Other Accounts Receivable and Payable (F.7)
Equity - Includes Shares and other Equity (F.5)

2. Patrimónios Financeiros / *Financial Assets and Liabilities*

2.4. Administrações Públicas / *General Government*

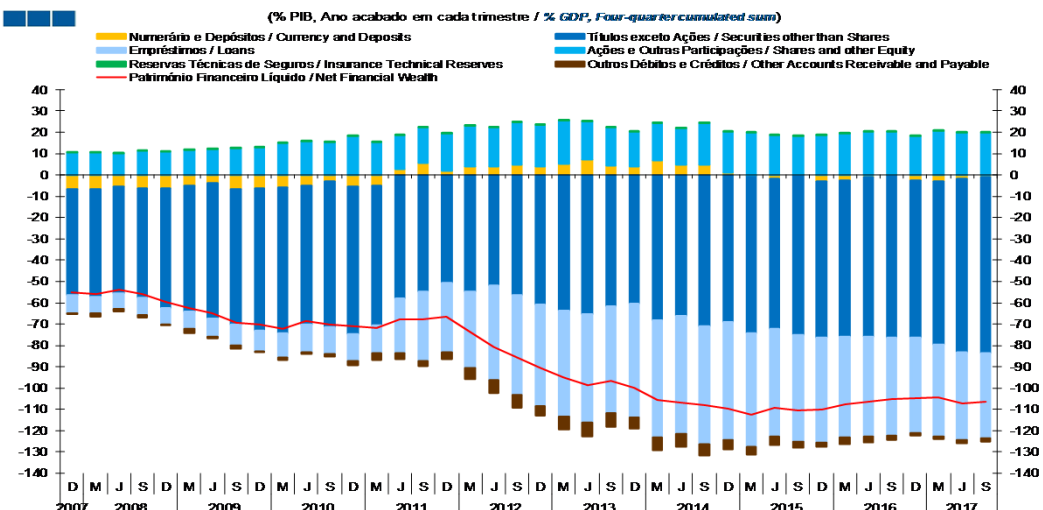
Gráfico / *Graph 2.4.1.*
Património Financeiro Líquido por Instrumento Financeiro
Net Financial Wealth by Financial Instrument



(M€ Milhões / *Billions €*)

	2013				2014				2015				2016				2017			
	D	M	J	S	D	M	J	S	D	M	J	S	D	M	J	S	D	M	J	S
Numerário e Depósitos / <i>Currency and Deposits</i>	6,5	8,7	12,4	7,5	6,6	11,9	8,5	8,0	1,9	0,0	-2,8	0,8	-5,1	-4,9	-1,7	0,4	-4,7	-5,5	-3,0	-1,8
Títulos exceto Ações / <i>Securities other than Shares</i>	-102,1	-106,6	-109,8	-104,1	-103,1	-116,5	-114,1	-122,8	-119,0	-130,1	-124,4	-133,8	-131,8	-133,0	-136,7	-140,4	-136,7	-142,8	-153,8	-157,4
Empréstimos / <i>Loans</i>	-80,7	-83,5	-85,6	-84,7	-90,5	-93,4	-95,0	-96,0	-96,2	-92,8	-89,8	-89,0	-88,6	-85,4	-85,7	-84,6	-82,6	-80,4	-78,0	-76,3
Ações e Out. Part. / <i>Shares and other Equity</i>	33,1	34,1	30,0	30,0	28,1	29,5	28,8	34,3	32,8	34,8	32,6	31,9	33,2	35,5	36,6	36,7	33,8	38,5	37,3	37,4
Res. Técnicas de Seg. / <i>Insurance Technical Reserves</i>	0,0	0,1	0,1	0,1	0,1	0,1	0,1	0,1	0,1	0,1	0,1	0,1	0,1	0,1	0,1	0,1	0,1	0,1	0,1	0,1
Out. Débitos e Créditos / <i>Other Accounts Receivable and Payable</i>	-7,3	-10,0	-10,8	-10,6	-9,4	-10,4	-10,4	-9,1	-7,6	-6,8	-6,8	-5,7	-4,0	-5,8	-5,1	-3,8	-2,2	-2,3	-2,7	-2,7
Património Financeiro Líquido / <i>Net Financial Wealth</i>	-152,6	-159,2	-165,6	-163,6	-169,8	-180,4	-183,7	-187,0	-189,6	-196,5	-193,0	-197,1	-197,7	-195,1	-194,1	-193,3	-193,9	-194,6	-202,4	-202,9

Gráfico / *Graph 2.4.2.*
Património Financeiro Líquido por Instrumento Financeiro
Net Financial Wealth by Financial Instrument



(% PIB, Ano acabado em cada trimestre / *% GDP, Four-quarter cumulated sum*)

	2013				2014				2015				2016				2017			
	D	M	J	S	D	M	J	S	D	M	J	S	D	M	J	S	D	M	J	S
Numerário e Depósitos / <i>Currency and Deposits</i>	3,8	5,2	7,4	4,4	3,9	7,0	4,9	4,6	1,1	0,0	-1,6	0,5	-2,8	-2,7	-0,9	0,2	-2,5	-2,9	-1,6	-0,9
Títulos exceto Ações / <i>Securities other than Shares</i>	-60,6	-63,6	-65,3	-61,6	-60,6	-68,3	-66,2	-70,8	-68,8	-74,4	-70,4	-75,0	-73,3	-73,3	-74,8	-76,3	-73,8	-76,5	-81,6	-82,7
Empréstimos / <i>Loans</i>	-47,9	-49,8	-50,9	-50,1	-53,1	-54,7	-55,2	-55,4	-55,6	-53,1	-50,8	-49,9	-49,3	-47,1	-46,9	-46,0	-44,6	-43,1	-41,3	-40,1
Ações e Out. Part. / <i>Shares and other Equity</i>	19,6	20,3	17,9	17,7	16,5	17,3	16,7	19,8	18,9	19,9	18,4	17,9	18,5	19,6	20,1	19,9	18,3	20,7	19,8	19,7
Res. Técnicas de Seg. / <i>Insurance Technical Reserves</i>	0,0	0,0	0,0	0,0	0,0	0,0	0,0	0,0	0,0	0,0	0,0	0,0	0,0	0,0	0,0	0,0	0,0	0,0	0,0	0,0
Out. Débitos e Créditos / <i>Other Accounts Receivable and Payable</i>	-4,3	-6,0	-6,4	-6,3	-5,5	-6,1	-6,0	-5,3	-4,4	-3,9	-3,9	-3,2	-2,2	-3,2	-2,8	-2,1	-1,2	-1,2	-1,4	-1,4
Património Financeiro Líquido / <i>Net Financial Wealth</i>	-90,6	-94,9	-98,5	-96,8	-99,8	-105,7	-106,6	-107,9	-109,5	-112,4	-109,2	-110,5	-110,0	-107,6	-106,3	-105,1	-104,7	-104,3	-107,3	-106,5

2. Patrimónios Financeiros / *Financial Assets and Liabilities*
2.4. Administrações Públicas / *General Government*

Gráfico / *Graph* 2.4.3.
Total de Passivos
Total Liabilities

(Mil Miliões € / *Billions €*)

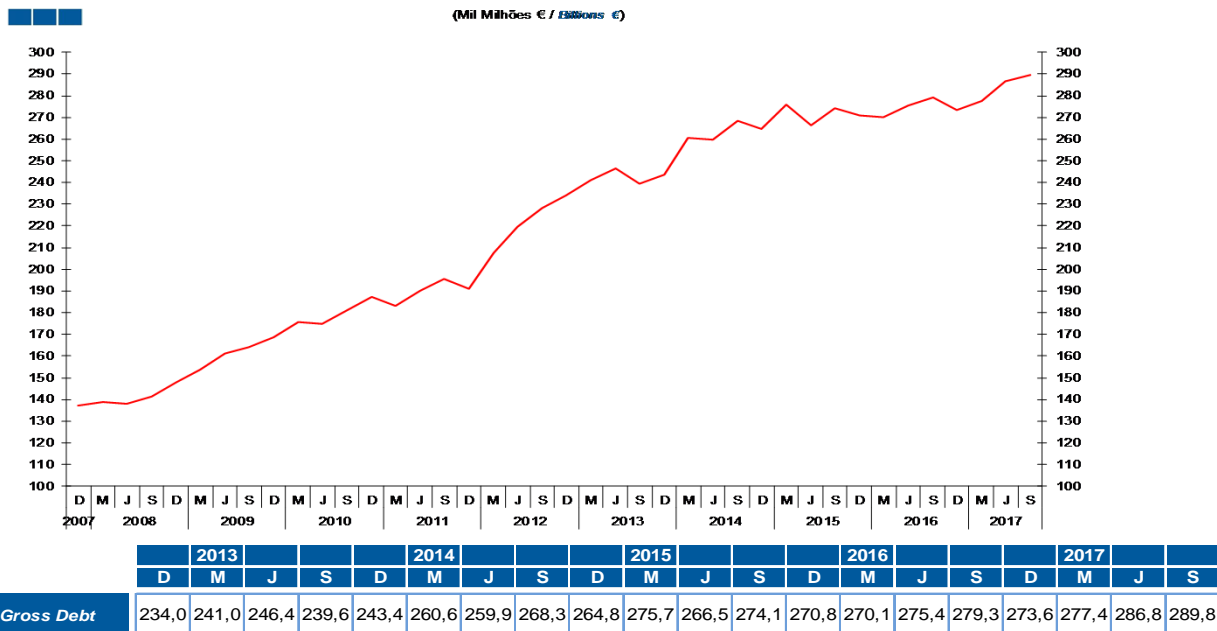
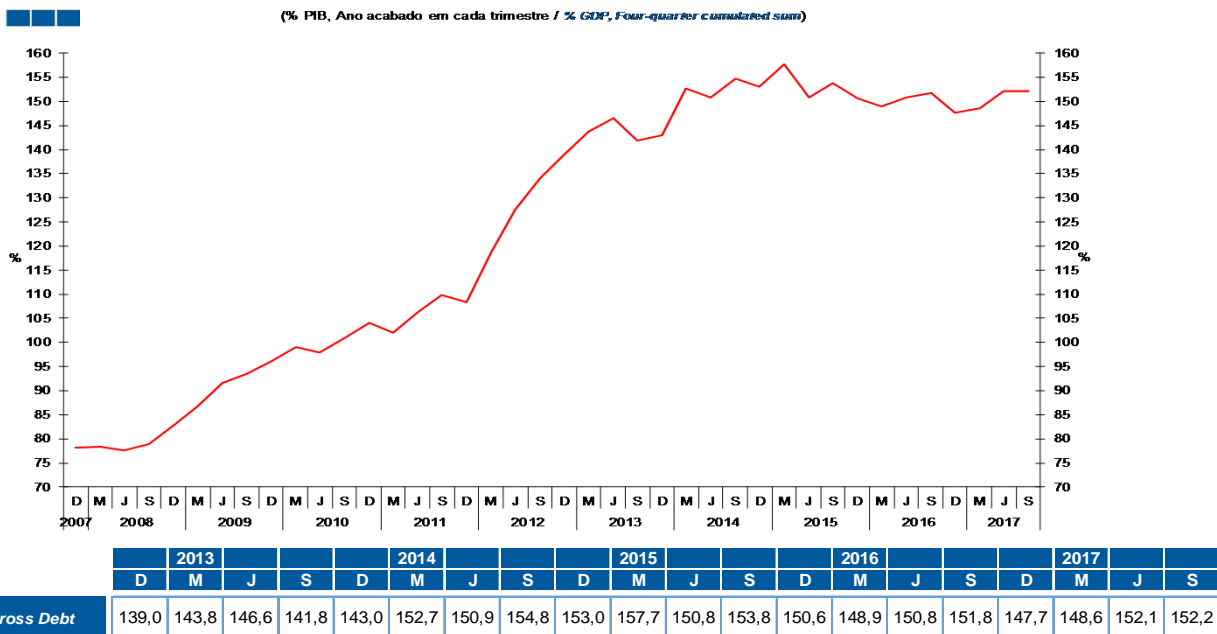


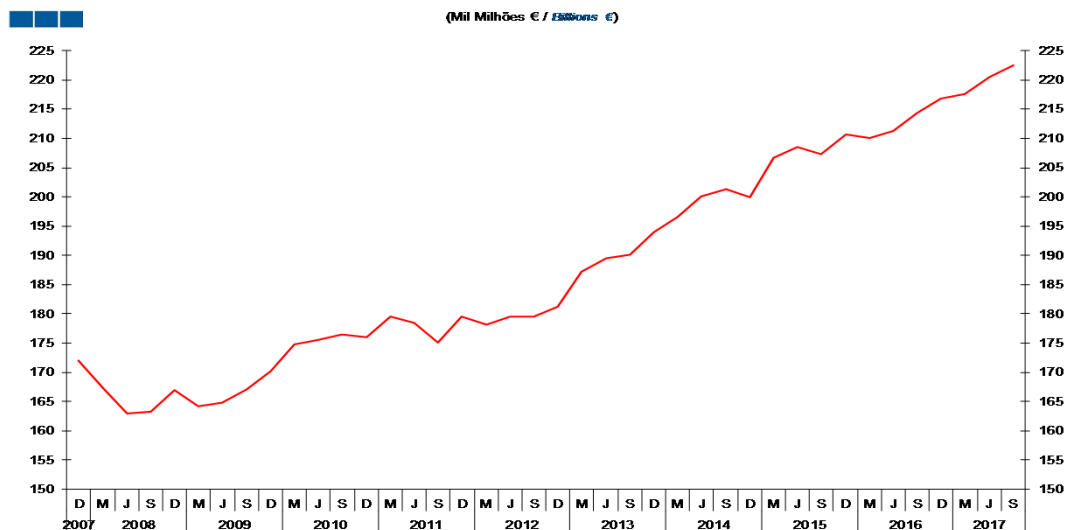
Gráfico / *Graph* 2.4.4.
Total de Passivos
Total Liabilities

(% PIB, Ano acabado em cada trimestre / *% GDP, Four-quarter cumulated sum*)



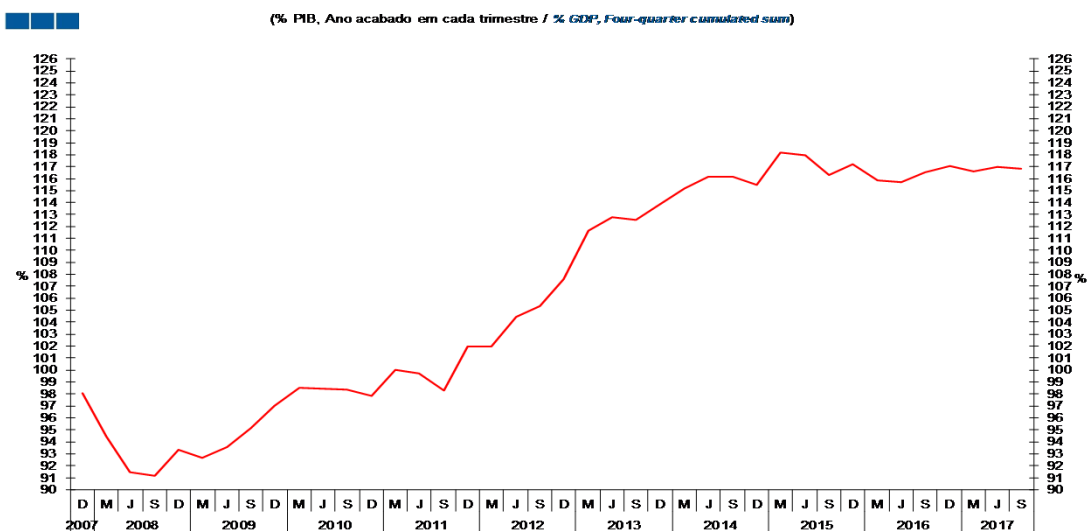
2. Patrimónios Financeiros / *Financial Assets and Liabilities*
2.5. Famílias + ISFLSF / *Households + NPISH*

Gráfico / *Graph* 2.5.1.
Património Financeiro Líquido
Net Financial Wealth



	2013				2014				2015				2016				2017			
	D	M	J	S	D	M	J	S	D	M	J	S	D	M	J	S	D	M	J	S
Património Financeiro Líquido <i>Net Financial Wealth</i>	181,2	187,1	189,5	190,1	193,9	196,6	200,1	201,4	199,9	206,6	208,5	207,3	210,8	210,1	211,3	214,4	216,8	217,6	220,5	222,5

Gráfico / *Graph* 2.5.2.
Património Financeiro Líquido
Net Financial Wealth



	2013				2014				2015				2016				2017			
	D	M	J	S	D	M	J	S	D	M	J	S	D	M	J	S	D	M	J	S
Património Financeiro Líquido <i>Net Financial Wealth</i>	107,6	111,6	112,7	112,6	113,9	115,2	116,2	116,2	115,5	118,2	118,0	116,3	117,2	115,8	115,7	116,6	117,1	116,6	116,9	116,9

2. Patrimónios Financeiros / *Financial Assets and Liabilities*
2.5. Famílias + ISFLSF / *Households + NPISH*

Gráfico / *Graph* 2.5.3.
Total de Passivos
Total Liabilities

(Mil Milhões € / *Billions €*)

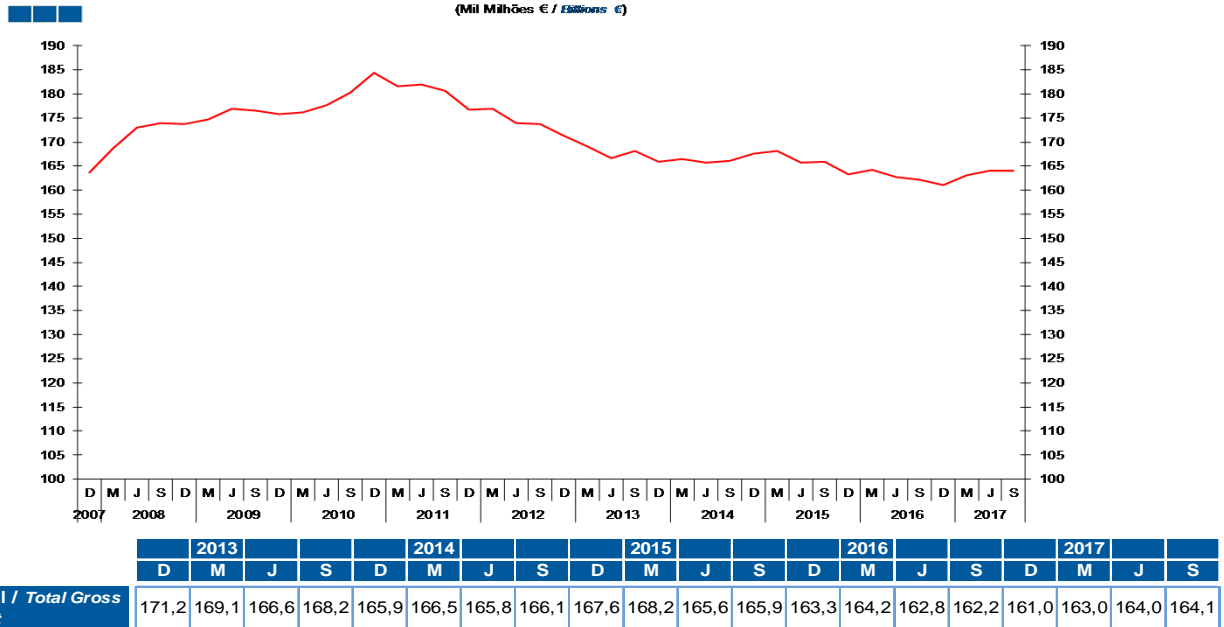
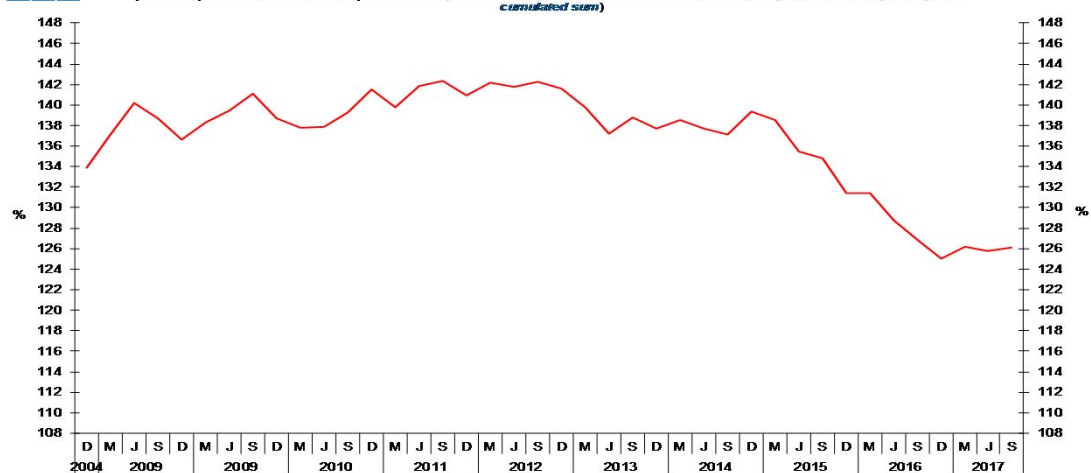


Gráfico / *Graph* 2.5.4.
Total de Passivos
Total Liabilities

(% do respectivo Rendimento Disponível Bruto, Ano acabado em cada trimestre / *% of Gross Disposable Income, Four-quarter cumulated sum*)



Nota / *Note*: Rendimento disponível bruto dos particulares ajustado pela variação da participação líquida das famílias no fundo de pensões
Gross disposable income of households adjusted for the change in net equity of households in pension fund

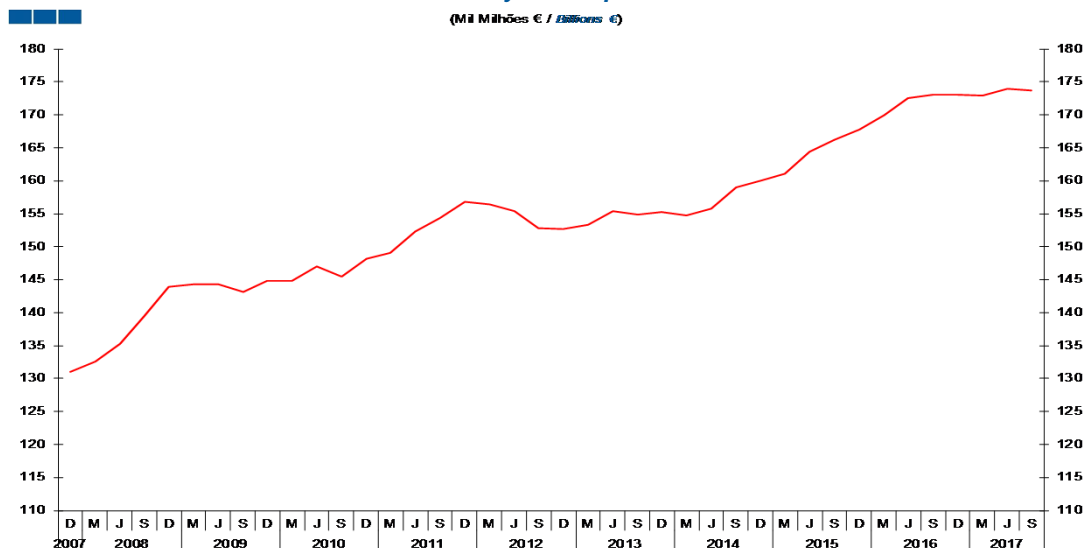
2013				2014				2015				2016				2017			
D	M	J	S	D	M	J	S	D	M	J	S	D	M	J	S	D	M	J	S
141,6	139,8	137,2	138,8	137,7	138,6	137,7	137,1	139,3	138,6	135,4	134,8	131,4	131,4	128,8	126,9	125,0	126,2	125,7	126,1

Dívida Bruta Total / *Total Gross Debt*

2. Patrimónios Financeiros / *Financial Assets and Liabilities*
2.5. Famílias + ISFLSF / *Households + NPISH*

Gráfico / *Graph* 2.5.5.
Numerário e Depósitos
Currency and Deposits

(Mil Milhões € / *Billions €*)



Numerário e Depósitos / <i>Currency and Deposits</i>	2013				2014				2015				2016				2017			
	D	M	J	S	D	M	J	S	D	M	J	S	D	M	J	S	D	M	J	S
	152,6	153,3	155,3	154,8	155,3	154,7	155,8	159,0	160,0	161,1	164,4	166,2	167,8	170,0	172,6	173,1	173,0	172,9	173,9	173,7