

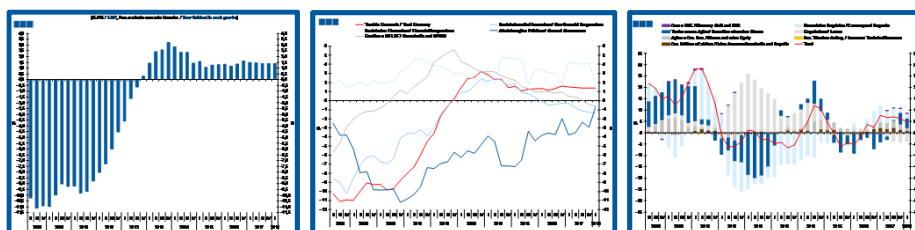
# Estatísticas Temáticas de Conjuntura

## *Short-term Thematic Statistics*

- Nº 3/2018 -

20 de julho de 2018

*July, 20, 2018*



## Contas Nacionais Trimestrais Financeiras por Sector Institucional *Quarterly Financial National Accounts by Institutional Sector*

- 1º Trimestre de 2018 -  
*- 1st Quarter, 2018 -*

Fonte / *Source:* Banco de Portugal

## Índice / *Index*

### 1. Conta Financeira - Transações / *Financial Account - Transactions*

#### 1.1. Economia Portuguesa / *Portuguese Economy*

Capacidade/Necessidade Líquida de Financiamento / *Net Lending/Net Borrowing*  
Variação de Passivos vis-à-vis com o Resto do Mundo / *Liabilities Change vis-à-vis the Rest of the World*

#### 1.2. Sociedades não Financeiras / *Non-financial Corporations*

Capacidade/Necessidade Líquida de Financiamento / *Net Lending/Net Borrowing*  
Variação de Passivos / *Liabilities Change*

#### 1.3. Sociedades Financeiras / *Financial Corporations*

Capacidade/Necessidade Líquida de Financiamento / *Net Lending/Net Borrowing*  
Variação de Passivos / *Liabilities Change*

#### 1.4. Administrações Públicas / *General Government*

Capacidade/Necessidade Líquida de Financiamento / *Net Lending/Net Borrowing*  
Variação de Passivos / *Liabilities Change*

#### 1.5. Famílias + ISFLSF / *Households + NPISH*

Capacidade/Necessidade Líquida de Financiamento / *Net Lending/Net Borrowing*  
Variação de Passivos / *Liabilities Change*  
Variação de Ativos / *Assets Change*

## Índice / *Index*

### 2. Patrimónios Financeiros / *Financial Assets and Liabilities*

#### 2.1. Economia Portuguesa / *Portuguese Economy*

Património Financeiro Líquido / *Net Financial Wealth*

Total de Passivos vis-à-vis com o Resto do Mundo / *Total Liabilities vis-à-vis the Rest of the World*

#### 2.2. Sociedades não Financeiras / *Non-financial Corporations*

Património Financeiro Líquido / *Net Financial Wealth*

Dívida Bruta / *Gross Debt*

Rácio *Debt-to-Equity* / *Debt-to-Equity Ratio*

#### 2.3. Sociedades Financeiras / *Financial Corporations*

Património Financeiro Líquido / *Net Financial Wealth*

Dívida Financeira Bruta / *Gross Financial Debt*

Rácio *Debt-to-Equity* / *Debt-to-Equity Ratio*

#### 2.4. Administrações Públicas / *General Government*

Património Financeiro Líquido / *Net Financial Wealth*

Total de Passivos / *Total Liabilities*

#### 2.5. Famílias + ISFLSF / *Households + NPISH*

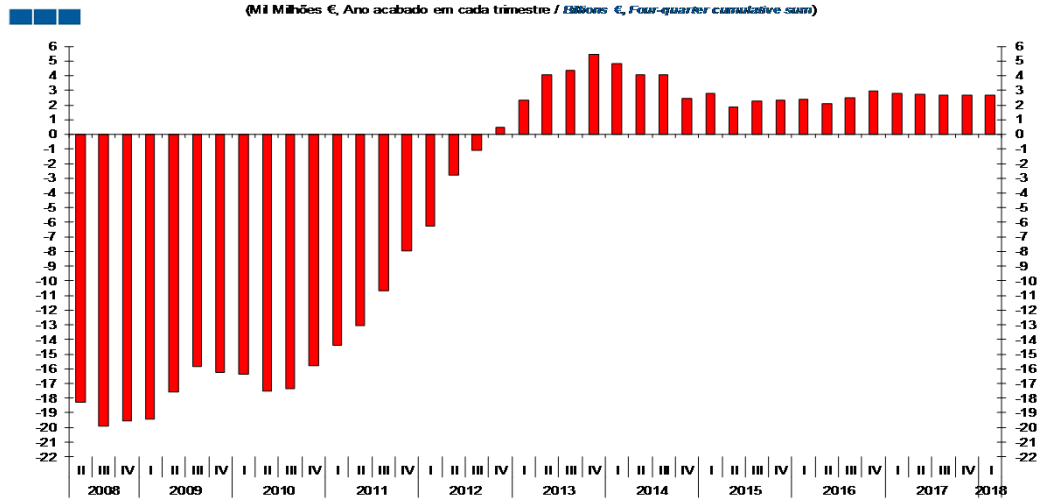
Património Financeiro Líquido / *Net Financial Wealth*

Dívida Bruta Total / *Total Gross Debt*

Numerário e Depósitos / *Currency and Deposits*

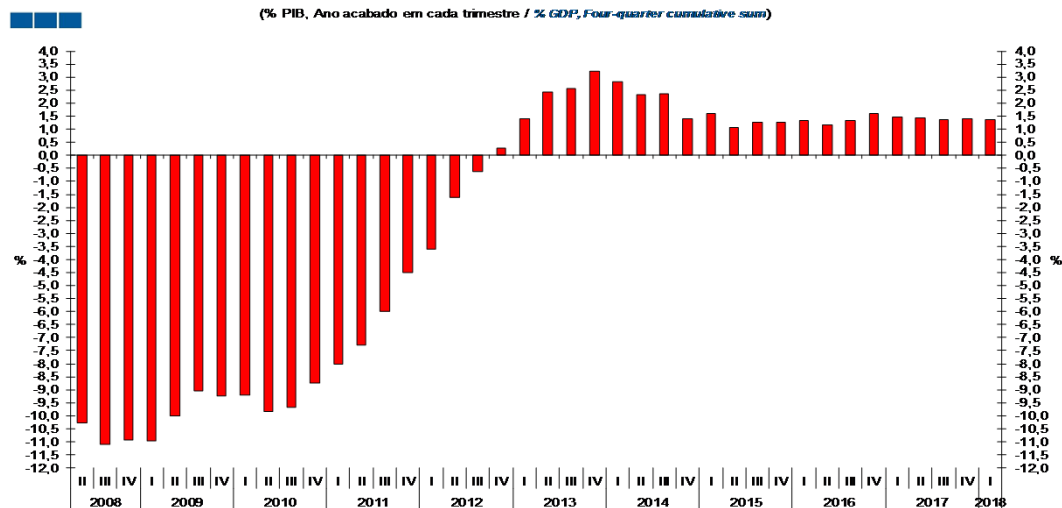
1. Conta Financeira - Transações / *Financial Account - Transactions*  
 1.1. Economia Portuguesa / *Portuguese Economy*

Gráfico / *Graph* 1.1.1.  
 Capacidade/Necessidade Líquida de Financiamento  
*Net Lending/Net Borrowing*



	2013				2014				2015				2016				2017				2018			
	II	III	IV	I	II	III	IV	I	II	III	IV	I	II	III	IV	I	II	III	IV	I	II	III	IV	I
Cap./Nec. Líq. de Financiamento / <i>Net Lending/Net Borrowing</i>	4,1	4,4	5,5	4,8	4,0	4,1	2,5	2,8	1,9	2,3	2,3	2,4	2,1	2,5	3,0	2,8	2,7	2,6	2,7	2,7				

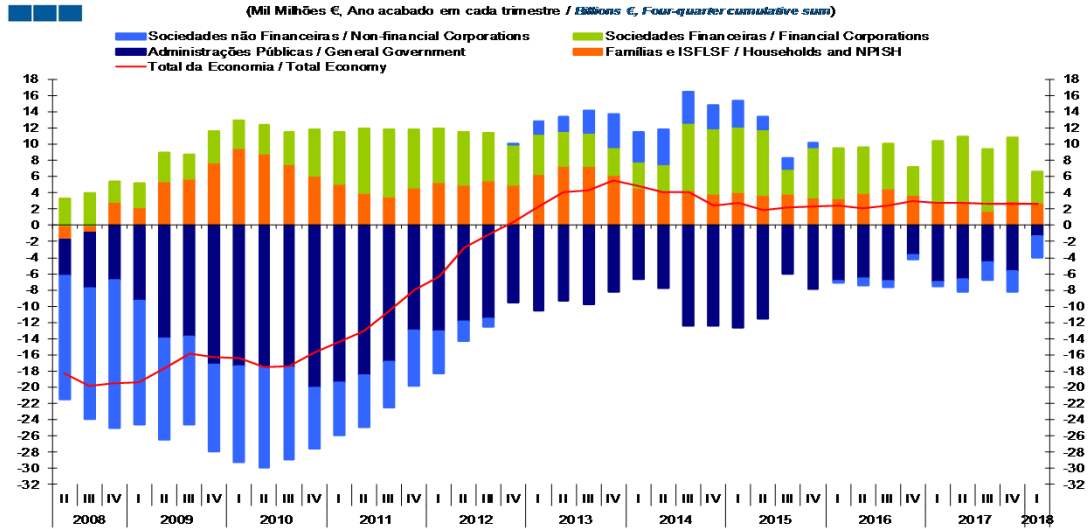
Gráfico / *Graph* 1.1.2.  
 Capacidade/Necessidade Líquida de Financiamento  
*Net Lending/Net Borrowing*



	2013				2014				2015				2016				2017				2018			
	II	III	IV	I	II	III	IV	I	II	III	IV	I	II	III	IV	I	II	III	IV	I	II	III	IV	I
Cap./Nec. Líq. de Financiamento / <i>Net Lending/Net Borrowing</i>	2,4	2,6	3,2	2,8	2,3	2,4	1,4	1,6	1,1	1,3	1,3	1,3	1,2	1,3	1,6	1,5	1,4	1,4	1,4	1,4				

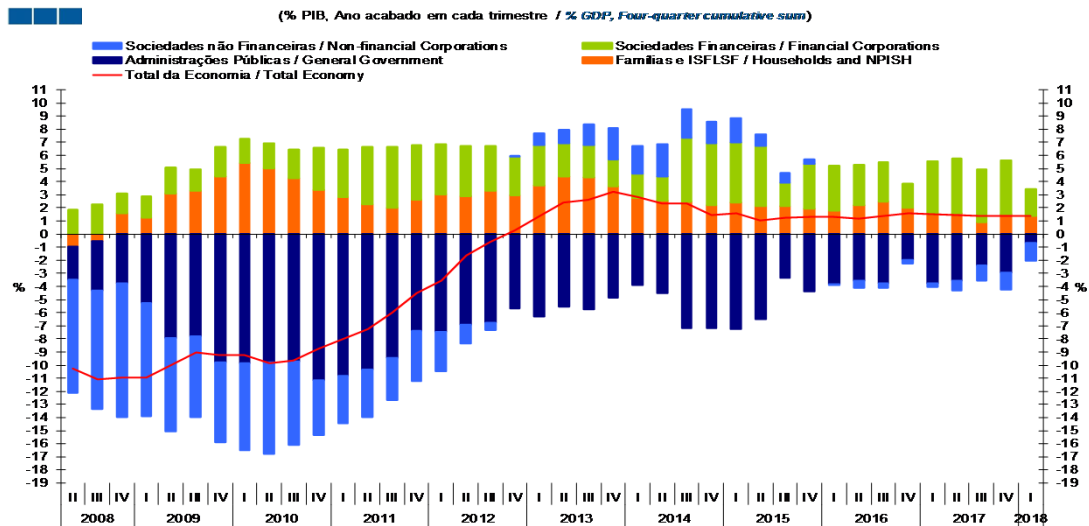
1. Conta Financeira - Transações / *Financial Account - Transactions*  
 1.1. Economia Portuguesa / *Portuguese Economy*

Gráfico / *Graph* 1.1.4.  
 Capacidade/Necessidade Líquida de Financiamento por Sector Institucional  
*Net Lending/Net Borrowing by Institutional Sector*



	2013			2014			2015			2016			2017			2018				
	II	III	IV	I	II	III	IV	I	II	III	IV	I	II	III	IV	I	II	III	IV	I
Sociedades não Financeiras / <i>Non-financial Corporations</i>	1,7	2,7	4,0	3,7	4,2	3,9	2,9	3,2	1,6	1,3	0,6	-0,2	-1,0	-0,7	-0,5	-0,6	-1,5	-2,2	-2,5	-2,7
Sociedades Financeiras / <i>Financial Corporations</i>	4,3	4,2	3,5	3,1	3,3	8,4	8,1	8,1	8,0	3,1	6,2	6,2	5,6	5,5	3,4	7,6	8,0	7,7	7,9	3,9
Administrações Públicas / <i>General Government</i>	-9,3	-9,8	-8,2	-6,6	-7,7	-12,5	-12,4	-12,7	-11,5	-6,0	-7,9	-6,9	-6,5	-6,9	-3,7	-7,0	-6,7	-4,6	-5,7	-1,3
Famílias e ISFLSF / <i>Households and NPISH</i>	7,3	7,3	6,2	4,7	4,3	4,3	3,8	4,1	3,8	3,8	3,4	3,3	4,0	4,5	3,7	2,8	3,0	1,7	3,0	2,7
Total da Economia / <i>Total Economy</i>	4,1	4,4	5,5	4,8	4,0	4,1	2,5	2,8	1,9	2,3	2,3	2,4	2,1	2,5	3,0	2,8	2,7	2,6	2,7	2,7

Gráfico / *Graph* 1.1.5.  
 Capacidade/Necessidade Líquida de Financiamento por Sector Institucional  
*Net Lending/Net Borrowing by Institutional Sector*

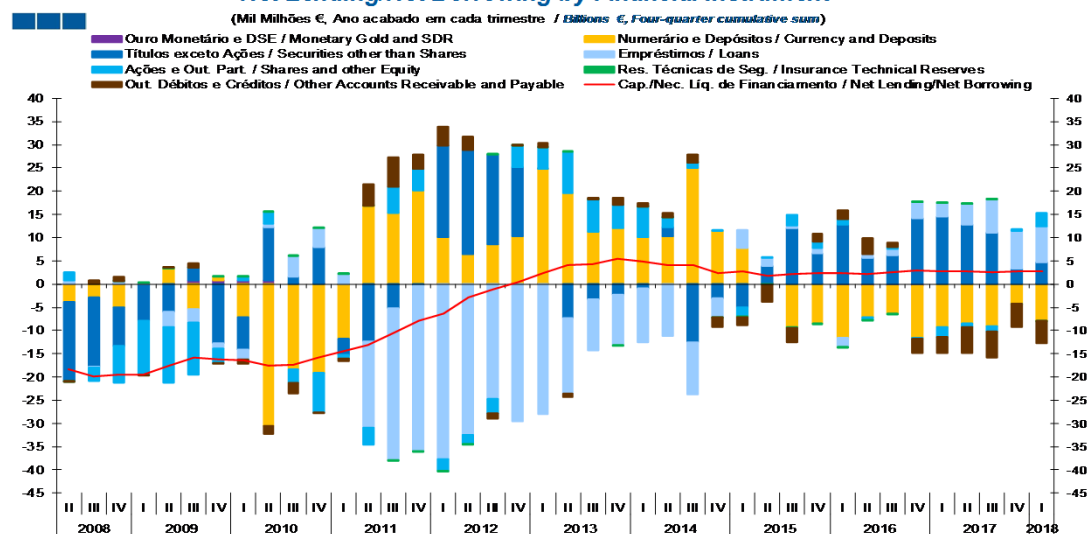


	2013			2014			2015			2016			2017			2018				
	II	III	IV	I	II	III	IV	I	II	III	IV	I	II	III	IV	I	II	III	IV	I
Sociedades não Financeiras / <i>Non-financial Corporations</i>	1,0	1,6	2,4	2,1	2,5	2,2	1,7	1,8	0,9	0,7	0,3	-0,1	-0,5	-0,4	-0,3	-0,3	-0,8	-1,1	-1,3	-1,4
Sociedades Financeiras / <i>Financial Corporations</i>	2,6	2,5	2,0	1,8	1,9	4,8	4,7	4,6	4,5	1,7	3,5	3,4	3,1	3,0	1,9	4,1	4,2	4,0	4,1	2,0
Administrações Públicas / <i>General Government</i>	-5,5	-5,8	-4,8	-3,9	-4,5	-7,2	-7,2	-7,2	-6,5	-3,4	-4,4	-3,8	-3,6	-3,7	-2,0	-3,8	-3,5	-2,4	-3,0	-0,7
Famílias e ISFLSF / <i>Households and NPISH</i>	4,4	4,3	3,6	2,7	2,5	2,5	2,2	2,4	2,2	2,1	1,9	1,8	2,2	2,5	2,0	1,5	1,6	0,9	1,5	1,4
Total da Economia / <i>Total Economy</i>	2,4	2,6	3,2	2,8	2,3	2,4	1,4	1,6	1,1	1,3	1,3	1,3	1,2	1,3	1,6	1,5	1,4	1,4	1,4	1,4

1. Conta Financeira - Transações / *Financial Account - Transactions*  
1.1. Economia Portuguesa / *Portuguese Economy*

Gráfico / *Graph 1.1.7.*

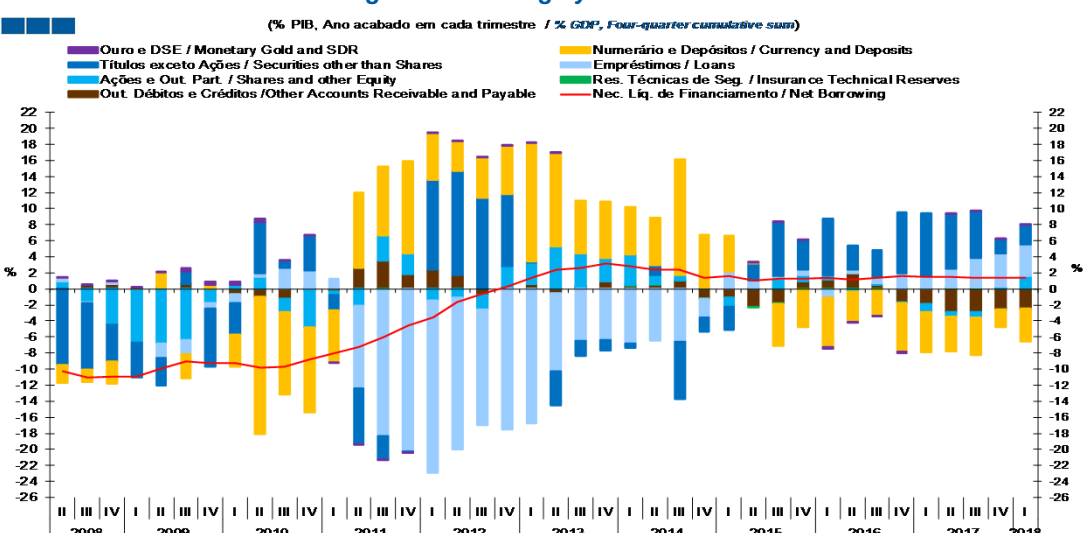
Capacidade/Necessidade Líquida de Financiamento por Instrumento Financeiro  
*Net Lending/Net Borrowing by Financial Instrument*



	2008				2009				2010				2011				2012				2013				2014				2015				2016				2017				2018			
	II	III	IV	I	II	III	IV	I	II	III	IV	I	II	III	IV	I	II	III	IV	I	II	III	IV	I	II	III	IV	I	II	III	IV	I	II	III	IV	I	II	III	IV	I				
Ouro Monetário e DSE / <i>Monetary Gold and SDR</i>	0,0	0,0	0,0	0,0	0,0	0,0	0,0	0,0	0,0	0,0	0,0	0,0	0,0	0,0	0,0	0,0	0,0	0,0	0,0	0,0	0,0	0,0	0,0	0,0	0,0	0,0	0,0	0,0	0,0	0,0	0,0	0,0	0,0	0,0	0,0	0,0	0,0	0,0	0,0	0,0				
Numerário e Depósitos / <i>Currency and Deposits</i>	19,6	11,2	12,1	10,1	10,2	25,0	11,4	7,8	0,3	-9,3	-8,4	-11,3	-6,8	-5,9	-11,2	-9,3	-8,4	-9,1	-4,2	-7,9																								
Títulos exceto Ações / <i>Securities other than Shares</i>	-7,2	-3,2	-2,2	-1,0	2,1	-12,5	-3,1	-4,9	3,7	12,1	6,6	12,9	5,6	6,1	14,2	14,6	12,9	11,1	3,4	4,6																								
Empréstimos / <i>Loans</i>	-16,3	-11,0	-10,8	-11,5	-11,2	-11,4	-4,0	3,8	1,6	0,4	1,2	-1,8	0,8	1,5	3,5	2,9	4,5	7,1	8,1	7,7																								
Ações e Out. Part. / <i>Shares and other Equity</i>	8,9	7,0	4,9	6,5	2,0	1,2	0,3	-2,0	0,2	2,3	1,3	1,1	-0,5	0,3	-0,3	-2,1	-0,9	-1,2	0,4	3,1																								
Res. Técnicas de Seg. / <i>Insurance Technical Reserves</i>	0,0	0,0	0,0	0,1	0,0	0,0	0,0	-0,1	-0,1	-0,1	-0,2	-0,1	-0,2	-0,2	0,1	0,1	0,2	0,2	0,0	-0,1																								
Out. Débitos e Créditos / <i>Other Accounts Receivable and Payable</i>	-0,9	0,4	1,6	0,7	0,9	1,7	-2,1	-1,8	-3,8	-3,2	1,8	2,0	3,5	0,9	-3,0	-3,4	-5,5	-5,5	-5,0	-4,8																								
Cap./Nec. Líq. de Financiamento / <i>Net Lending/Net Borrowing</i>	4,1	4,4	5,5	4,8	4,0	4,1	2,5	2,8	1,9	2,3	2,3	2,4	2,1	2,5	3,0	2,8	2,7	2,6	2,7	2,7																								

Gráfico / *Graph 1.1.8.*

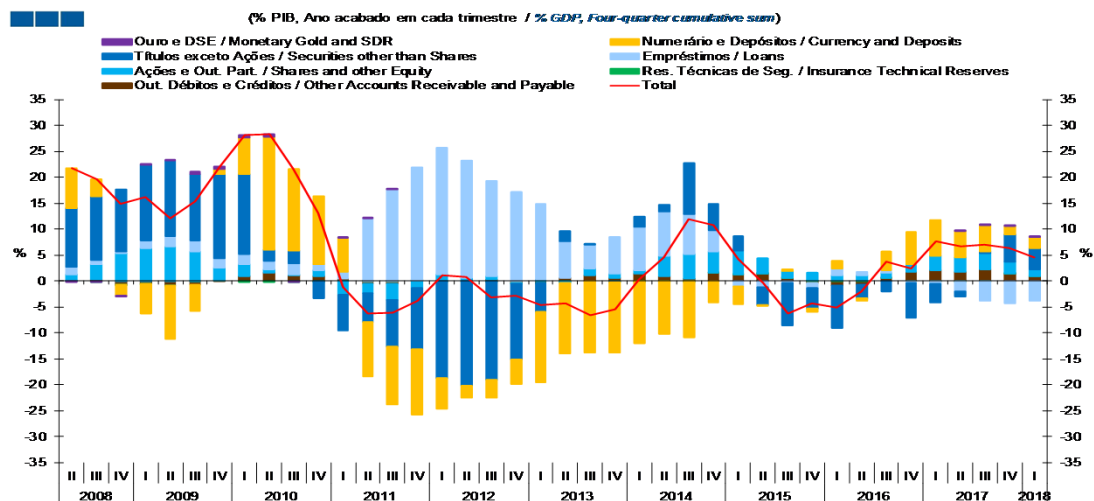
Capacidade/Necessidade Líquida de Financiamento por Instrumento Financeiro  
*Net Lending/Net Borrowing by Financial Instrument*



	2008				2009				2010				2011				2012				2013				2014				2015				2016				2017				2018			
	II	III	IV	I	II	III	IV	I	II	III	IV	I	II	III	IV	I	II	III	IV	I	II	III	IV	I	II	III	IV	I	II	III	IV	I	II	III	IV	I	II	III	IV	I				
Ouro Monetário e DSE / <i>Monetary Gold and SDR</i>	0,0	0,0	0,0	0,0	0,0	0,0	0,0	0,0	0,0	0,0	0,0	0,0	0,0	0,0	0,0	0,0	0,0	0,0	0,0	0,0	0,0	0,0	0,0	0,0	0,0	0,0	0,0	0,0	0,0	0,0	0,0	0,0	0,0	0,0	0,0	0,0	0,0	0,0	0,0	0,0				
Numerário e Depósitos / <i>Currency and Deposits</i>	11,7	6,6	7,1	5,9	5,9	14,4	6,6	4,5	0,2	-5,2	-4,7	-6,2	-3,7	-3,2	-6,0	-5,0	-4,4	-4,8	-2,2	-4,1																								
Títulos exceto Ações / <i>Securities other than Shares</i>	-4,3	-1,9	-1,3	-0,6	1,2	-7,2	-1,8	-2,8	2,1	6,8	3,7	7,1	3,1	3,3	7,7	7,8	6,8	5,8	1,7	2,4																								
Empréstimos / <i>Loans</i>	-9,7	-6,5	-6,4	-6,8	-6,5	-6,6	-2,3	2,2	0,9	0,2	0,7	-1,0	0,4	0,8	1,9	1,5	2,4	3,7	4,2	4,0																								
Ações e Out. Part. / <i>Shares and other Equity</i>	5,3	4,1	2,9	3,8	1,2	0,7	0,2	-1,1	0,1	1,3	0,7	0,6	-0,3	0,2	-0,2	-1,1	-0,5	-0,7	0,2	1,6																								
Res. Técnicas de Seg. / <i>Insurance Technical Reserves</i>	0,0	0,0	0,0	0,0	0,0	0,0	0,0	-0,1	0,0	0,0	-0,1	-0,1	-0,1	-0,1	0,0	0,1	0,1	0,1	0,0	0,0																								
Out. Débitos e Créditos / <i>Other Accounts Receivable and Payable</i>	-0,5	0,2	0,9	0,4	0,5	1,0	-1,2	-1,0	-2,2	-1,8	1,0	1,1	1,9	0,5	-1,6	-1,8	-2,9	-2,9	-2,6	-2,5																								
Cap./Nec. Líq. de Financiamento / <i>Net Lending/Net Borrowing</i>	2,4	2,6	3,2	2,8	2,3	2,4	1,4	1,6	1,1	1,3	1,3	1,3	1,2	1,3	1,6	1,5	1,4	1,4	1,4	1,4																								

1. Conta Financeira - Transações / *Financial Account - Transactions*  
1.1. Economia Portuguesa / *Portuguese Economy*

Gráfico / *Graph* 1.1.9.  
Variação de Passivos vis-à-vis com o Resto do Mundo  
*Liabilities Change vis-à-vis the Rest of the World*



Nota / *Note*: Passivos da Economia Portuguesa vis-à-vis com o Resto do Mundo é igual aos activos da Conta do Resto do Mundo / *Portuguese Economy Liabilities vis-à-vis the Rest of the World are equal to assets of the Rest of the World Account*

	2013				2014				2015				2016				2017				2018
	II	III	IV	I	II	III	IV	I	II	III	IV	I	II	III	IV	I	II	III	IV	I	
Ouro Monetário e DSE / <i>Monetary Gold and SDR</i>	0,0	0,0	0,0	0,0	0,0	0,0	0,0	0,0	0,0	0,0	0,0	0,0	0,0	0,0	0,0	0,0	0,0	0,0	0,0	0,0	
Numerário e Depósitos / <i>Currency and Deposits</i>	-13,5	-13,8	-13,7	-12,0	-10,1	-10,8	-4,2	-3,5	0,0	0,3	-0,7	1,4	-0,5	3,7	6,3	6,9	5,1	5,0	1,6	2,0	
Títulos exceto Ações / <i>Securities other than Shares</i>	2,1	0,3	-0,1	1,9	1,3	9,8	5,1	2,8	-3,5	-8,3	-3,9	-8,3	-2,6	-2,0	-6,8	-3,6	-1,1	0,4	5,2	4,2	
Empréstimos / <i>Loans</i>	6,9	4,4	6,9	8,4	8,5	7,8	4,1	-1,0	-1,1	-0,4	-0,9	1,3	0,7	0,6	-0,3	-0,6	-1,9	-3,7	-4,2	-3,8	
Ações e Out. Part. / <i>Shares and other Equity</i>	-0,4	1,4	0,8	0,6	3,9	4,7	4,0	4,6	2,8	1,3	1,5	1,1	0,9	0,9	1,4	2,7	2,7	3,2	2,3	1,2	
Res. Técnicas de Seg. / <i>Insurance Technical Reserves</i>	0,0	0,0	0,0	0,0	0,0	0,0	0,0	0,1	0,1	0,1	0,1	0,1	0,1	0,1	0,0	0,0	0,0	0,0	0,0	0,0	
Out. Débitos e Créditos / <i>Other Accounts Receivable and Payable</i>	0,7	1,1	0,7	1,5	1,0	0,4	1,6	1,2	1,5	0,6	-0,4	-0,8	-0,7	0,6	1,8	2,2	1,8	2,2	1,4	1,0	
Cap./Nec. Liq. de Financiamento / <i>Net Lending/Net Borrowing</i>	-4,2	-6,6	-5,4	0,3	4,6	12,0	10,7	4,2	-0,3	-6,3	-4,3	-5,2	-2,1	3,7	2,4	7,6	6,6	7,0	6,4	4,6	

1. Conta Financeira - Transações / *Financial Account - Transactions*  
 1.2. Sociedades não Financeiras / *Non-financial Corporations*

Gráfico / *Graph 1.2.1.*  
 Capacidade/Necessidade Líquida de Financiamento por Instrumento Financeiro  
*Net Lending/Net Borrowing by Financial Instrument*

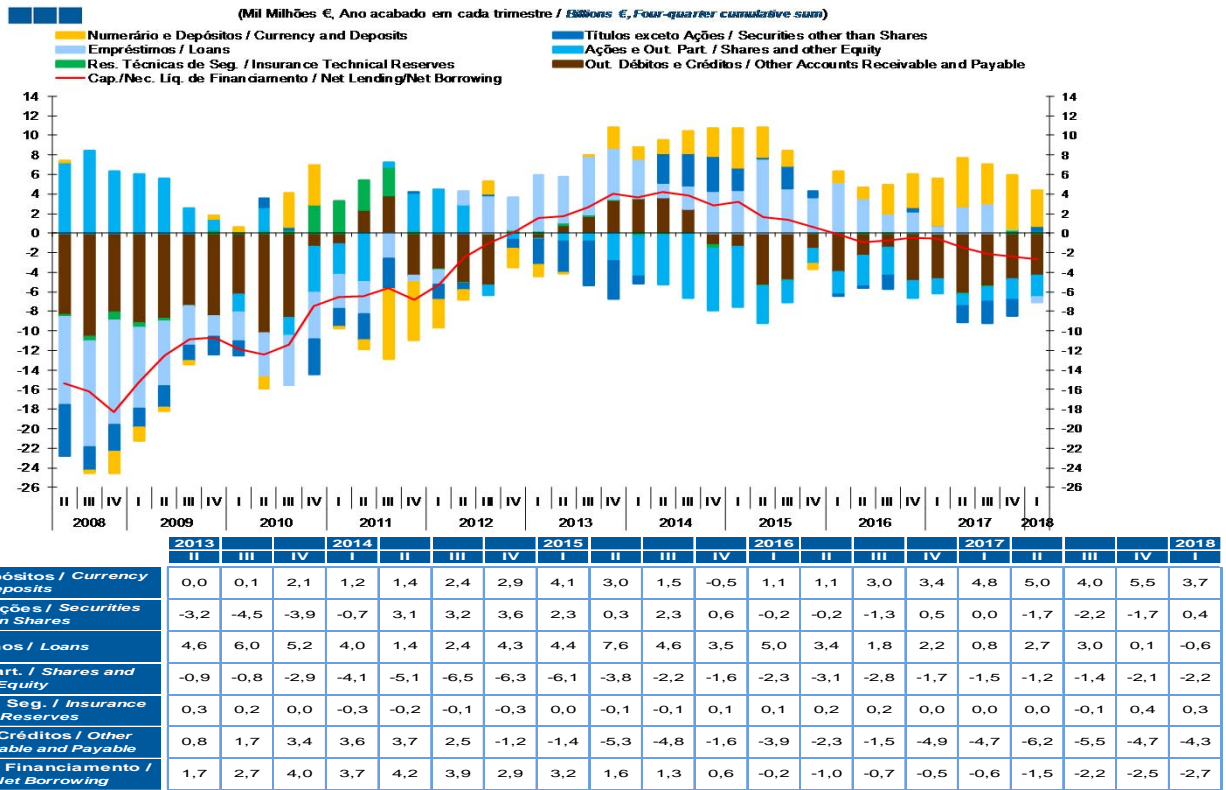
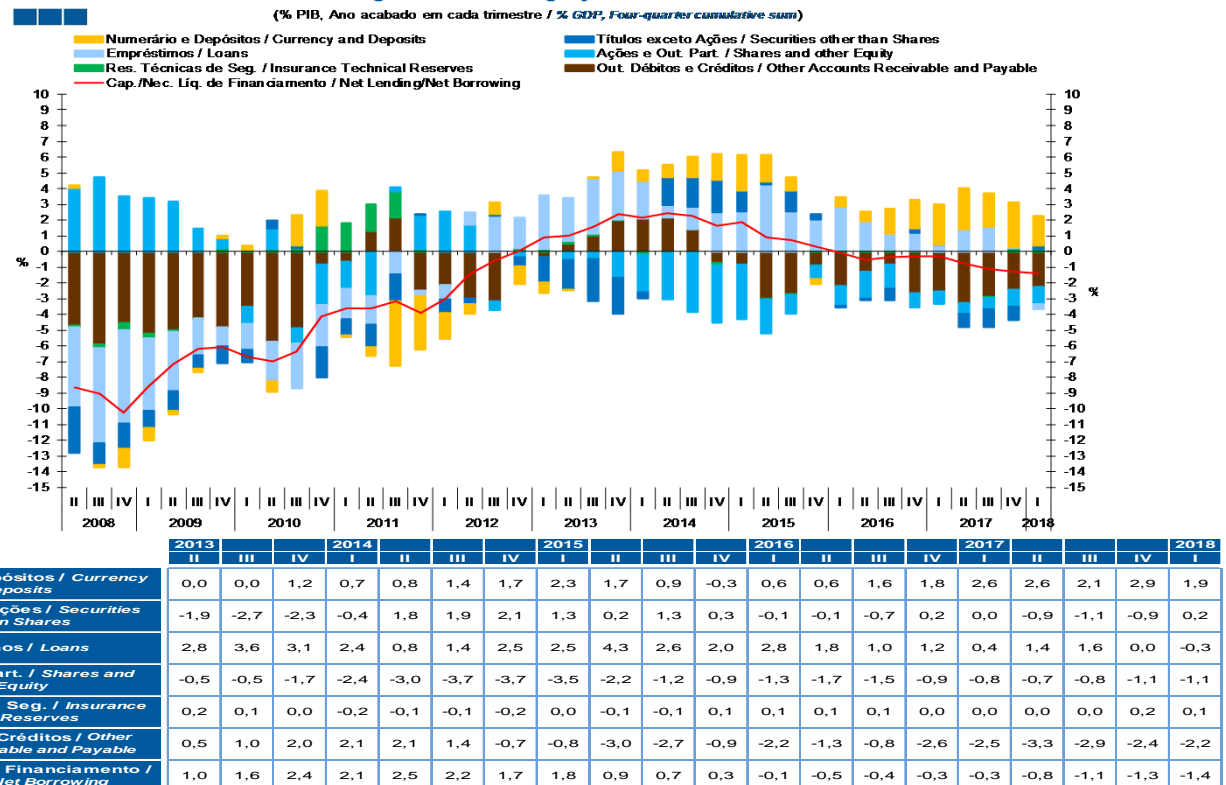
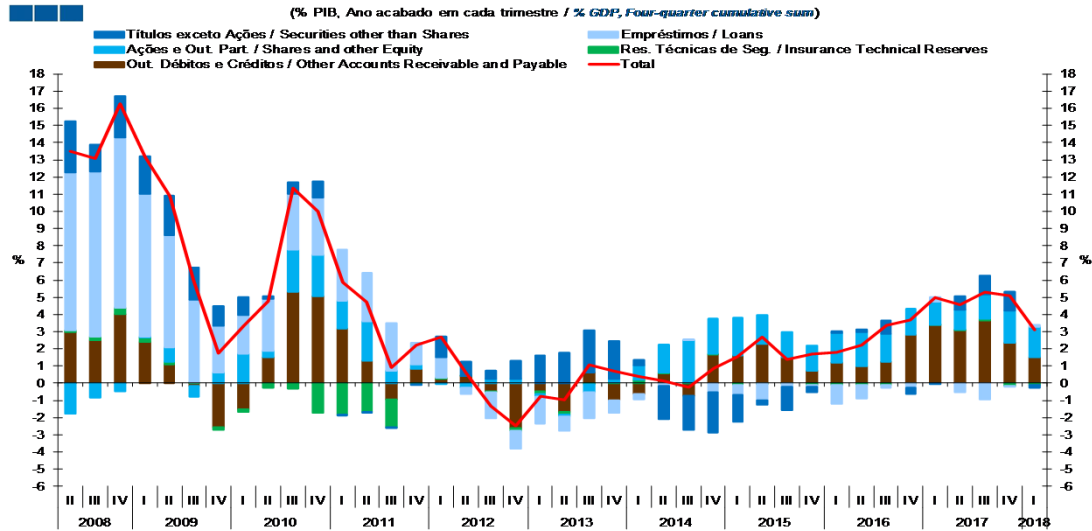


Gráfico / *Graph 1.2.2.*  
 Capacidade/Necessidade Líquida de Financiamento por Instrumento Financeiro  
*Net Lending/Net Borrowing by Financial Instrument*



1. Conta Financeira - Transações / *Financial Account - Transactions*  
 1.2. Sociedades não Financeiras / *Non-financial Corporations*

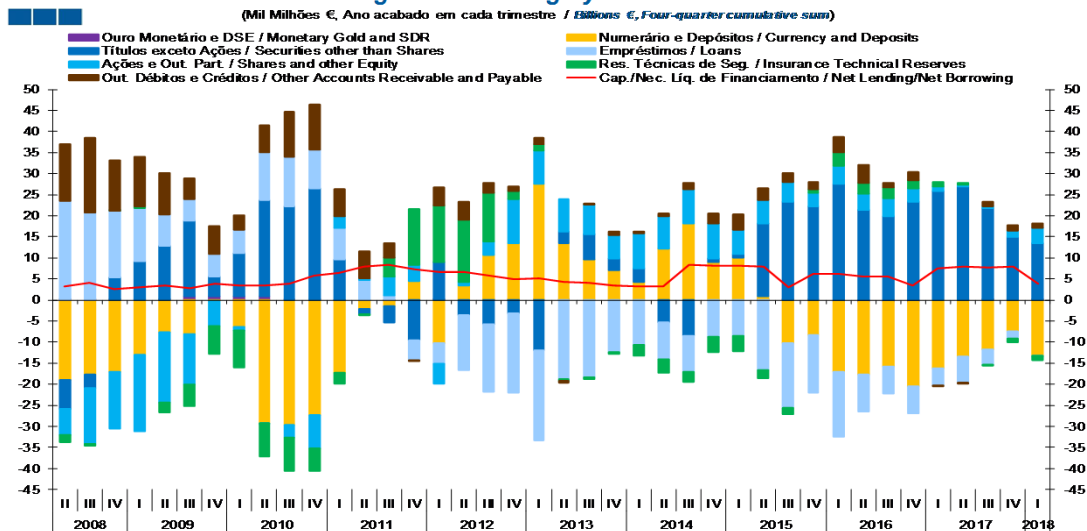
Gráfico / *Graph* 1.2.4.  
 Variação de Passivos / *Liabilities Change*  
*Liabilities Change*



	2013			2014			2015			2016			2017			2018				
	II	III	IV	I	II	III	IV	I	II	III	IV	I	II	III	IV	I				
Títulos exceto Ações / <i>Securities other than Shares</i>	1,8	2,4	2,2	0,3	-2,0	-2,0	-2,4	-1,6	-0,3	-1,3	-0,3	0,1	0,1	0,7	-0,4	-0,1	0,8	1,1	1,1	-0,2
Empréstimos / <i>Loans</i>	-0,8	-1,5	-0,7	-0,3	-0,1	0,0	-0,5	-0,6	-1,0	-0,2	-0,1	-1,1	-0,8	-0,2	-0,3	0,3	-0,5	-0,9	0,0	0,1
Ações e Out. Part. / <i>Shares and other Equity</i>	-0,1	-0,5	0,2	0,9	1,6	2,5	2,0	2,2	1,7	1,5	1,5	1,7	2,0	1,6	1,5	1,3	1,2	1,4	1,9	1,8
Res. Técnicas de Seg. / <i>Insurance Technical Reserves</i>	-0,2	-0,1	0,1	0,2	0,1	0,0	0,0	-0,1	0,0	0,0	-0,1	-0,1	-0,1	-0,1	0,0	0,0	0,0	0,1	-0,2	-0,1
Out. Débitos e Créditos / <i>Other Accounts Receivable and Payable</i>	-1,6	0,7	-1,0	-0,6	0,6	-0,7	1,7	1,6	2,3	1,5	0,7	1,2	1,0	1,3	2,8	3,4	3,1	3,7	2,4	1,5
<b>Total</b>	<b>-1,0</b>	<b>1,0</b>	<b>0,7</b>	<b>0,4</b>	<b>0,1</b>	<b>-0,2</b>	<b>0,9</b>	<b>1,6</b>	<b>2,7</b>	<b>1,4</b>	<b>1,7</b>	<b>1,8</b>	<b>2,2</b>	<b>3,4</b>	<b>3,7</b>	<b>5,0</b>	<b>4,6</b>	<b>5,3</b>	<b>5,1</b>	<b>3,1</b>

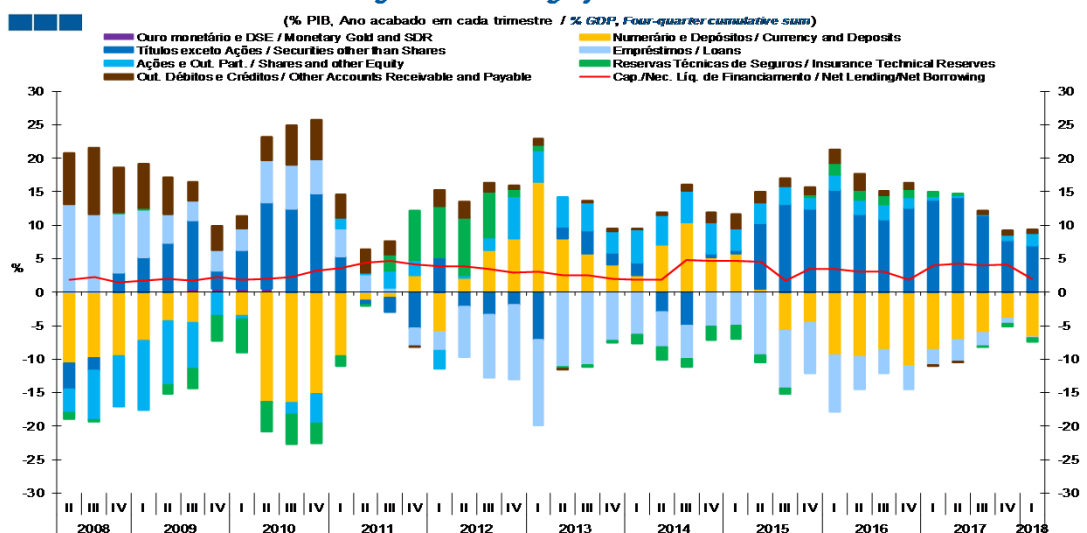
1. Conta Financeira - Transações / *Financial Account - Transactions*  
 1.3. Sociedades Financeiras / *Financial Corporations*

Gráfico / *Graph 1.3.1.*  
 Capacidade/Necessidade Líquida de Financiamento por Instrumento Financeiro  
*Net Lending/Net Borrowing by Financial Instrument*



	2008			2009			2010			2011			2012			2013			2014			2015			2016			2017			2018		
	II	III	IV	I	II	III	IV	I	II	III	IV	I	II	III	IV	I	II	III	IV	I	II	III	IV	I	II	III	IV	I	II	III	IV		
Ouro Monetário e DSE / <i>Monetary Gold and SDR</i>	0,0	0,0	0,0	0,0	0,0	0,0	0,0	0,0	0,0	0,0	0,0	0,0	0,0	0,0	0,0	0,0	0,0	0,0	0,0	0,0	0,0	0,0	0,0	0,0	0,0	0,0	0,0	0,0	0,0	0,0	0,0		
Numerário e Depósitos / <i>Currency and Deposits</i>	13,6	9,7	7,1	4,3	12,3	18,1	9,0	10,1	0,8	-10,3	-8,2	-16,7	-17,4	-15,5	-20,2	-16,2	-13,4	-11,6	-7,4	-13,1													
Títulos exceto Ações / <i>Securities other than Shares</i>	2,7	5,9	2,8	-3,3	-5,2	-8,5	1,0	0,8	17,4	23,3	22,3	27,7	21,3	20,0	23,3	25,8	26,9	21,8	15,1	13,6													
Empréstimos / <i>Loans</i>	-18,7	-18,4	-12,3	-10,7	-8,8	-8,6	-8,8	-8,6	-16,6	-15,2	-13,7	-15,5	-8,8	-6,4	-6,3	-4,1	-6,2	-3,7	-1,6	-0,2													
Ações e Out. Part. / <i>Shares and other Equity</i>	7,6	7,0	5,5	8,3	7,6	8,1	8,2	5,8	5,4	4,7	3,1	4,1	3,8	4,2	3,1	1,1	0,5	0,4	1,3	3,6													
Res. Técnicas de Seg. / <i>Insurance Technical Reserves</i>	-0,4	-0,4	-0,4	-2,4	-3,3	-2,2	-3,5	-3,6	-1,9	-1,6	0,9	3,2	2,7	2,5	2,1	1,1	0,5	-0,3	-0,9	-1,0													
Out. Débitos e Créditos / <i>Other Accounts Receivable and Payable</i>	-0,4	0,4	0,8	0,4	0,7	1,6	2,4	3,7	2,9	2,1	1,8	3,7	4,3	1,1	1,7	-0,1	-0,3	1,1	1,5	1,0													
Cap./Nec. Líq. de Financiamento / <i>Net Lending/Net Borrowing</i>	4,3	4,2	3,5	3,1	3,3	8,4	8,1	8,1	8,0	3,1	6,2	6,2	5,6	5,5	3,4	7,6	8,0	7,7	7,9	3,9													

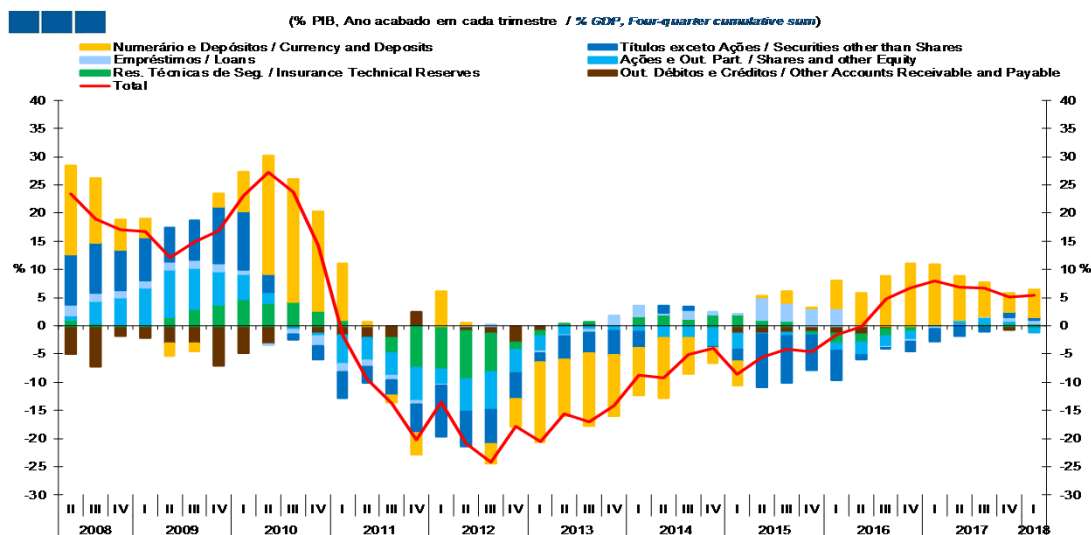
Gráfico / *Graph 1.3.2.*  
 Capacidade/Necessidade Líquida de Financiamento por Instrumento Financeiro  
*Net Lending/Net Borrowing by Financial Instrument*



	2008			2009			2010			2011			2012			2013			2014			2015			2016			2017			2018		
	II	III	IV	I	II	III	IV	I	II	III	IV	I	II	III	IV	I	II	III	IV	I	II	III	IV	I	II	III	IV	I	II	III	IV		
Ouro Monetário e DSE / <i>Monetary Gold and SDR</i>	0,0	0,0	0,0	0,0	0,0	0,0	0,0	0,0	0,0	0,0	0,0	0,0	0,0	0,0	0,0	0,0	0,0	0,0	0,0	0,0	0,0	0,0	0,0	0,0	0,0	0,0	0,0	0,0	0,0	0,0	0,0		
Numerário e Depósitos / <i>Currency and Deposits</i>	8,1	5,7	4,2	2,5	7,1	10,5	5,2	5,8	0,5	-5,8	-4,6	-9,2	-9,5	-8,4	-10,9	-8,7	-7,1	-6,1	-3,9	-6,7													
Títulos exceto Ações / <i>Securities other than Shares</i>	1,6	3,5	1,6	1,9	-3,0	-4,9	0,6	0,4	9,9	13,1	12,4	15,3	11,7	10,8	12,6	13,8	14,2	11,4	7,8	7,0													
Empréstimos / <i>Loans</i>	-11,2	-10,9	-7,2	-6,3	-5,1	-5,0	-5,1	-4,9	-9,4	-8,5	-7,6	-8,5	-4,8	-3,5	-3,4	-2,2	-3,3	-1,9	-0,8	-0,1													
Ações e Out. Part. / <i>Shares and other Equity</i>	4,5	4,1	3,2	4,9	4,4	4,7	4,7	3,3	3,1	2,7	1,7	2,3	2,1	2,3	1,7	0,6	0,3	0,2	0,7	1,9													
Res. Técnicas de Seg. / <i>Insurance Technical Reserves</i>	-0,2	-0,3	-0,3	-1,4	-1,9	-1,3	-2,0	-2,1	-1,1	-0,9	0,5	1,8	1,5	1,4	1,1	0,6	0,2	-0,1	-0,5	-0,5													
Out. Débitos e Créditos / <i>Other Accounts Receivable and Payable</i>	-0,3	0,2	0,5	0,2	0,4	0,9	1,4	2,1	1,7	1,2	1,0	2,1	2,4	0,6	0,9	0,0	-0,2	0,6	0,8	0,5													
Cap./Nec. Líq. de Financiamento / <i>Net Lending/Net Borrowing</i>	2,6	2,5	2,0	1,8	1,9	4,8	4,7	4,6	4,5	1,7	3,5	3,4	3,1	3,0	1,9	4,1	4,2	4,0	4,1	2,0													

1. Conta Financeira - Transações / *Financial Account - Transactions*  
 1.3. Sociedades Financeiras / *Financial Corporations*

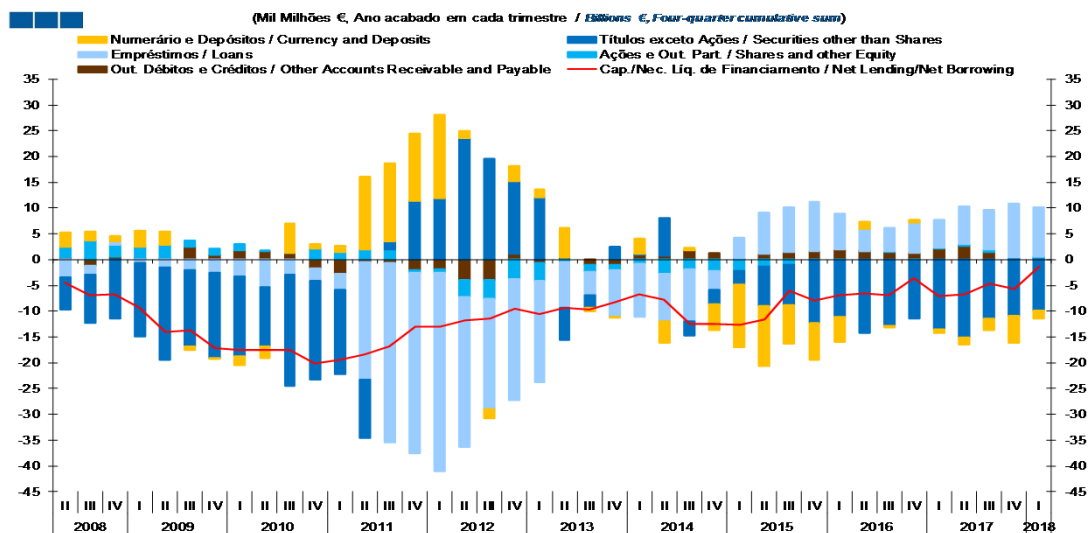
Gráfico / *Graph* 1.3.3.  
 Variação de Passivos  
*Liabilities Change*



	2013			2014			2015				2016				2017				2018	
	II	III	IV	I	II	III	IV	I	II	III	IV	I	II	III	IV	I	II	III	IV	I
Numerário e Depósitos / Currency and Deposits	-10,1	-13,0	-10,7	-8,4	-10,6	-6,4	-2,6	-4,4	0,4	2,1	0,2	5,0	5,6	8,9	11,1	10,6	7,7	6,1	3,3	5,0
Títulos exceto Ações / Securities other than Shares	-4,1	-3,6	-4,3	-2,8	1,2	0,6	-0,2	-2,0	-9,3	-8,3	-6,2	-5,3	-0,8	-0,3	-1,7	-2,2	-1,8	-0,9	1,0	0,5
Empréstimos / Loans	-0,2	-0,5	1,5	1,8	0,4	1,5	0,5	0,0	3,9	3,1	3,1	3,2	0,3	-0,1	-0,3	-0,3	0,0	0,1	0,6	0,6
Ações e Out. Part. / Shares and other Equity	-1,6	-0,7	-0,9	-1,1	-2,1	-2,0	-3,3	-2,9	-0,2	-0,6	-0,2	-1,3	-2,3	-1,8	-1,3	0,1	0,9	1,1	0,5	-0,7
Res. Técnicas de Seg. / Insurance Technical Reserves	0,2	0,3	0,2	1,4	1,9	1,2	2,0	2,1	1,1	0,9	-0,5	-1,7	-1,5	-1,4	-0,8	-0,3	0,1	0,4	0,4	0,4
Out. Débitos e Créditos / Other Accounts Receivable and Payable	0,2	0,4	0,0	0,3	0,1	-0,2	-0,4	-1,3	-1,3	-1,2	-1,0	-1,3	-1,5	-0,5	-0,3	0,2	0,0	-0,2	-0,6	-0,4
<b>Total</b>	<b>-15,6</b>	<b>-17,1</b>	<b>-14,1</b>	<b>-8,8</b>	<b>-9,2</b>	<b>-5,2</b>	<b>-4,0</b>	<b>-8,6</b>	<b>-5,5</b>	<b>-4,1</b>	<b>-4,6</b>	<b>-1,5</b>	<b>-0,2</b>	<b>4,8</b>	<b>6,6</b>	<b>8,0</b>	<b>6,9</b>	<b>6,7</b>	<b>5,1</b>	<b>5,3</b>

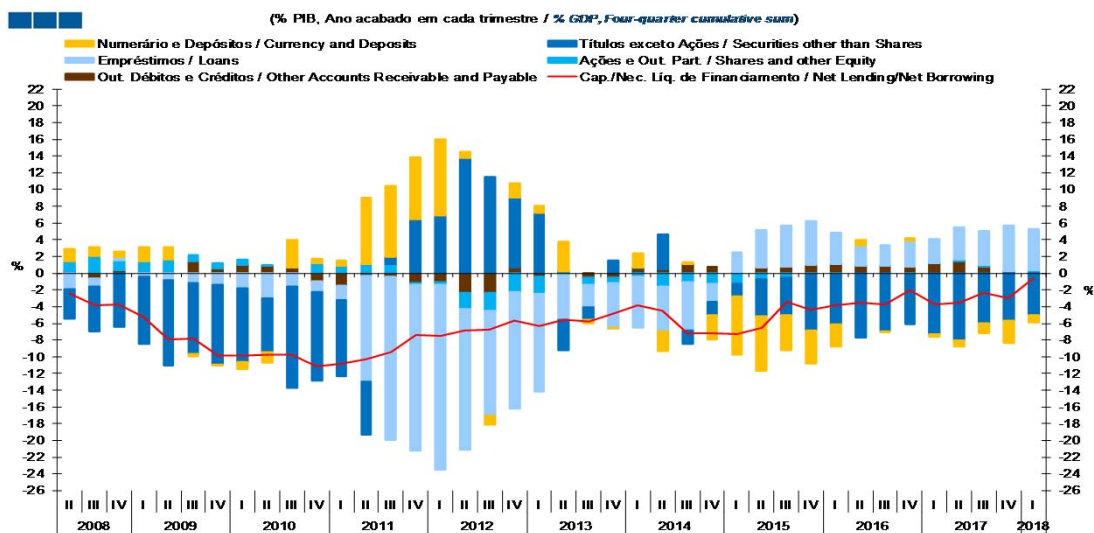
1. Conta Financeira - Transações / *Financial Account - Transactions*  
1.4. Administrações Públicas / *General Government*

Gráfico / *Graph* 1.4.1.  
Capacidade/Necessidade Líquida de Financiamento por Instrumento Financeiro  
*Net Lending/Net Borrowing by Financial Instrument*



	II	III	IV	2014 I	II	III	IV	2015 I	II	III	IV	2016 I	II	III	IV	2017 I	II	III	IV	2018 I
Numerário e Depósitos / <i>Currency and Deposits</i>	5,9	-0,8	0,0	3,0	-4,1	0,4	-4,9	-12,2	-11,6	-7,5	-7,1	-4,8	1,3	-0,3	0,5	-0,7	-1,4	-2,3	-5,3	-1,6
Títulos exceto Ações / <i>Securities other than Shares</i>	-6,2	-2,5	2,5	0,1	7,3	-2,9	-2,9	-2,6	-7,7	-8,0	-12,1	-10,9	-14,2	-12,8	-11,3	-13,5	-15,1	-11,4	-10,9	-9,8
Empréstimos / <i>Loans</i>	-8,9	-4,5	-9,1	-10,4	-9,3	-10,0	-3,8	4,1	8,0	8,7	9,5	7,0	4,4	4,5	5,9	5,4	7,2	7,7	10,5	9,6
Ações e Out. Part. / <i>Shares and other Equity</i>	-0,4	-1,5	-1,1	-0,7	-2,8	-1,9	-2,1	-2,3	-1,3	-0,9	-0,2	-0,2	0,1	0,1	-0,1	0,1	0,4	0,4	0,3	0,5
Out. Débitos e Créditos / <i>Other Accounts Receivable and Payable</i>	0,4	-0,9	-0,9	1,0	0,8	1,8	1,2	0,2	1,2	1,4	1,7	1,9	1,6	1,5	1,4	2,2	2,7	1,5	0,1	0,1
Cap./Nec. Líq. de Financiamento / <i>Net Lending/Net Borrowing</i>	-9,3	-9,8	-8,2	-6,6	-7,7	-12,5	-12,4	-12,7	-11,5	-6,0	-7,9	-6,9	-6,5	-6,9	-3,7	-7,0	-6,7	-4,6	-5,7	-1,3

Gráfico / *Graph* 1.4.2.  
Capacidade/Necessidade Líquida de Financiamento por Instrumento Financeiro  
*Net Lending/Net Borrowing by Financial Instrument*



	2013 II	III	IV	2014 I	II	III	IV	2015 I	II	III	IV	2016 I	II	III	IV	2017 I	II	III	IV	2018 I
Numerário e Depósitos / <i>Currency and Deposits</i>	3,5	-0,5	0,0	1,8	-2,4	0,2	-2,8	-7,0	-6,6	-4,2	-3,9	-2,7	0,7	-0,2	0,3	-0,4	-0,8	-1,2	-2,7	-0,8
Títulos exceto Ações / <i>Securities other than Shares</i>	-3,7	-1,5	1,5	0,1	4,2	-1,7	-1,6	-1,5	-4,4	-4,5	-6,7	-6,0	-7,8	-6,9	-6,1	-7,2	-8,0	-6,0	-5,6	-5,0
Empréstimos / <i>Loans</i>	-5,3	-2,7	-5,3	-6,1	-5,4	-5,8	-2,2	2,4	4,5	4,9	5,3	3,8	2,4	2,5	3,2	2,9	3,8	4,0	5,5	4,9
Ações e Out. Part. / <i>Shares and other Equity</i>	-0,2	-0,9	-0,6	-0,4	-1,6	-1,1	-1,2	-1,3	-0,7	-0,5	-0,1	-0,1	0,0	0,1	-0,1	0,1	0,2	0,2	0,1	0,2
Out. Débitos e Créditos / <i>Other Accounts Receivable and Payable</i>	0,2	-0,5	-0,5	0,6	0,4	1,1	0,7	0,1	0,7	0,8	1,0	1,1	0,9	0,8	0,7	1,2	1,4	0,8	0,1	0,1
Cap./Nec. Líq. de Financiamento / <i>Net Lending/Net Borrowing</i>	-5,5	-5,8	-4,8	-3,9	-4,5	-7,2	-7,2	-7,2	-6,5	-3,4	-4,4	-3,8	-3,6	-3,7	-2,0	-3,8	-3,5	-2,4	-3,0	-0,7

1. Conta Financeira - Transações / *Financial Account - Transactions*  
1.4. Administrações Públicas / *General Government*

Gráfico / *Graph* 1.4.3.  
Variação de Passivos  
*Liabilities Change*

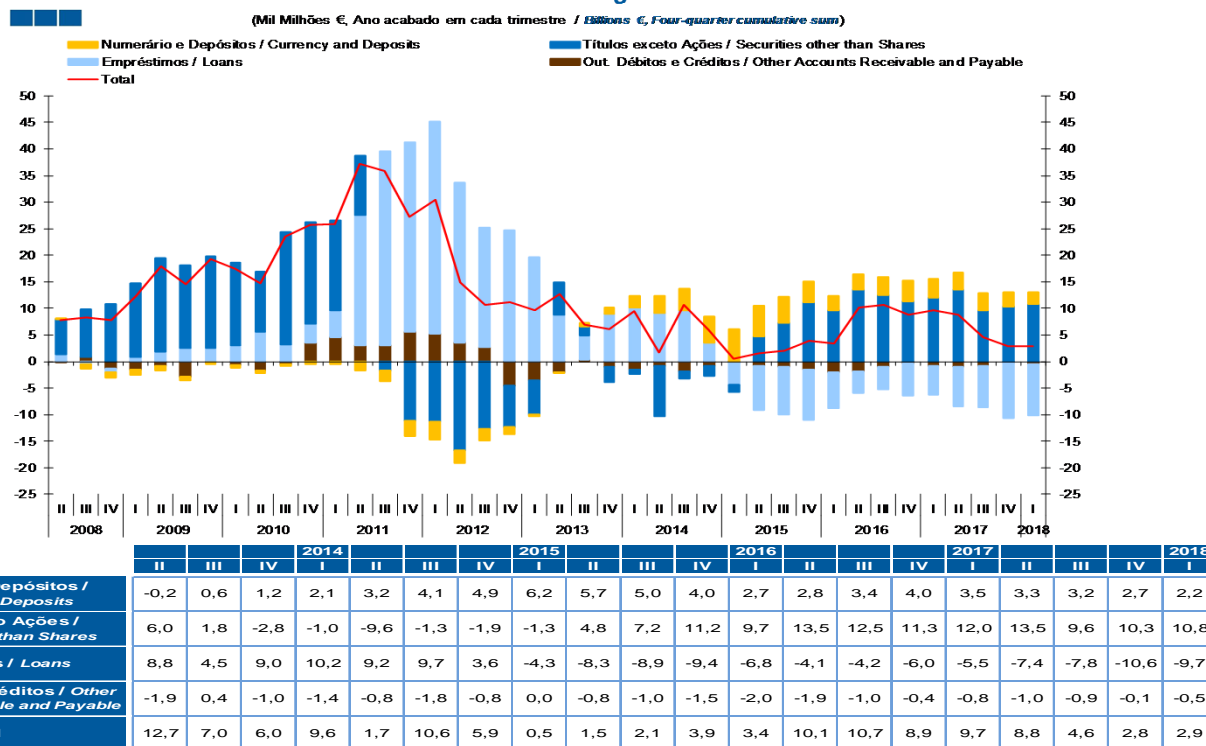
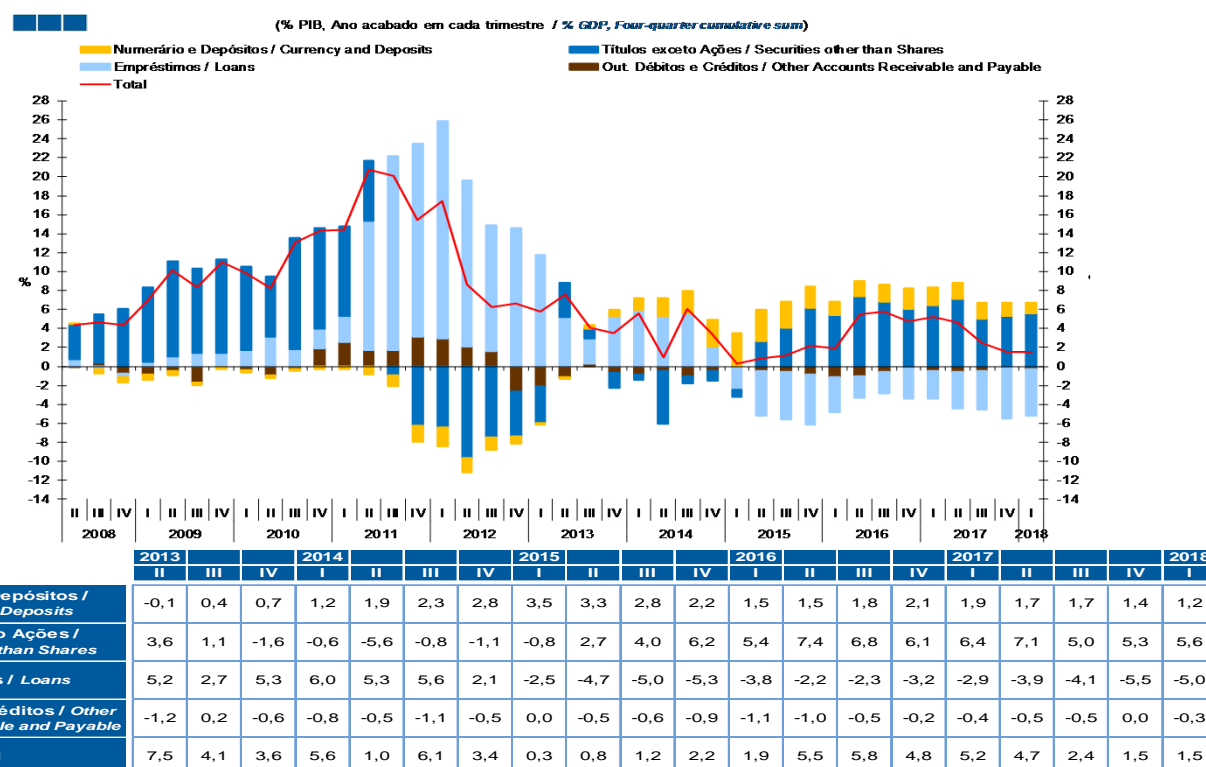
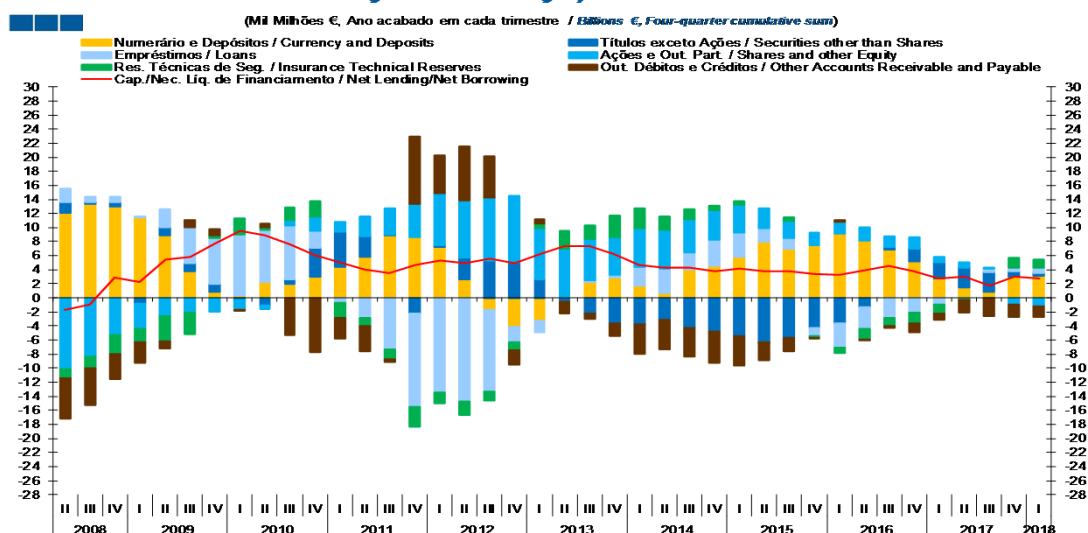


Gráfico / *Graph* 1.4.4.  
Variação de Passivos  
*Liabilities Change*



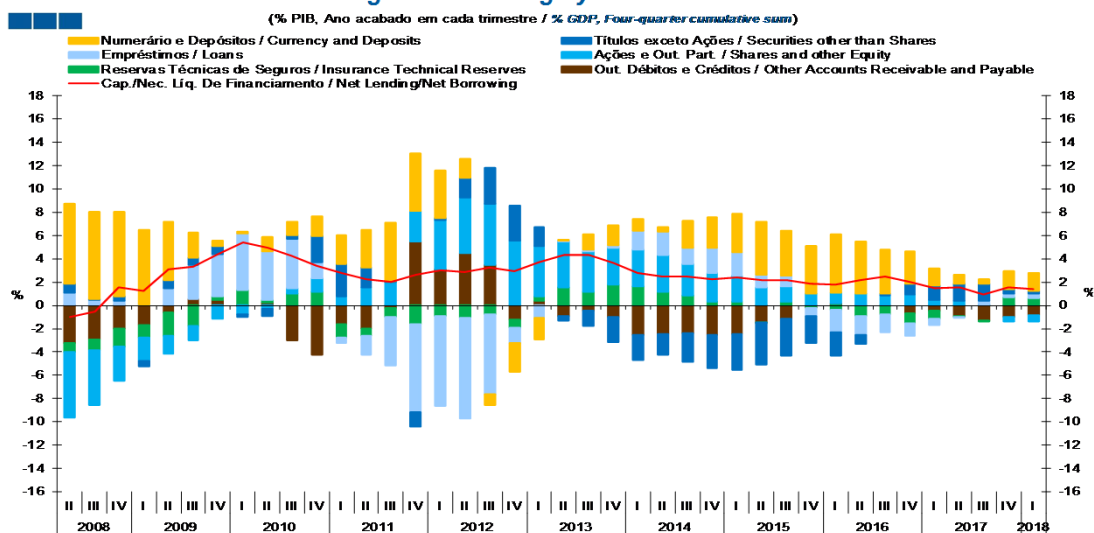
1. Conta Financeira - Transações / Financial Account - Transactions  
1.5. Famílias + ISFLSF / Households + NPISH

Gráfico / Graph 1.5.1.  
Capacidade/Necessidade Líquida de Financiamento por Instrumento Financeiro  
Net Lending/Net Borrowing by Financial Instrument



	II	III	IV	I	II	III	IV	I	II	III	IV	I	II	III	IV	I	II	III	IV	I
Numerário e Depósitos / Currency and Deposits	0,2	2,2	2,9	1,7	0,7	4,1	4,5	5,8	8,1	6,9	7,4	9,1	8,2	6,9	5,2	2,7	1,5	0,8	3,0	3,1
Títulos exceto Ações / Securities other than Shares	-0,6	-2,2	-3,7	-3,7	-3,1	-4,3	-4,8	-5,4	-6,3	-5,6	-4,2	-3,7	-1,4	0,3	1,8	2,3	2,8	2,8	0,8	0,4
Empréstimos / Loans	0,1	0,3	0,4	2,8	3,4	2,3	3,8	3,5	1,9	1,6	-1,2	-3,5	-3,0	-2,9	-2,0	-1,0	-0,2	0,6	0,5	0,7
Ações e Out. Part. / Shares and other Equity	6,7	5,9	5,3	5,5	5,5	4,8	4,2	3,9	2,7	2,4	1,8	1,7	1,8	1,6	1,7	0,8	0,7	0,1	-0,9	-1,2
Res. Técnicas de Seg. / Insurance Technical Reserves	2,5	1,9	3,0	2,7	2,0	1,4	0,5	0,6	0,0	0,5	-0,2	-0,7	-1,6	-1,2	-1,6	-1,3	-0,1	-0,1	1,4	1,2
Out. Débitos e Créditos / Other Accounts Receivable and Payable	-1,6	-0,8	-1,7	-4,3	-4,2	-4,1	-4,4	-4,3	-2,6	-2,0	-0,2	0,3	-0,1	-0,2	-1,2	-0,9	-1,7	-2,6	-1,9	-1,6
Cap./Nec. Líq. de Financiamento / Net Lending/Net Borrowing	7,3	7,3	6,2	4,7	4,3	4,3	3,8	4,1	3,8	3,8	3,4	3,3	4,0	4,5	3,7	2,8	3,0	1,7	3,0	2,7

Gráfico / Graph 1.5.2.  
Capacidade/Necessidade Líquida de Financiamento por Instrumento Financeiro  
Net Lending/Net Borrowing by Financial Instrument



	II	III	IV	I	II	III	IV	I	II	III	IV	I	II	III	IV	I	II	III	IV	I
Numerário e Depósitos / Currency and Deposits	0,1	1,3	1,7	1,0	0,4	2,4	2,6	3,3	4,6	3,9	4,1	5,0	4,5	3,7	2,8	1,5	0,8	0,4	1,5	1,6
Títulos exceto Ações / Securities other than Shares	-0,4	-1,3	-2,2	-2,2	-1,8	-2,5	-2,8	-3,1	-3,6	-3,2	-2,3	-2,0	-0,7	0,2	1,0	1,2	1,5	1,5	0,4	0,2
Empréstimos / Loans	0,0	0,2	0,2	1,6	2,0	1,4	2,2	2,0	1,1	0,9	-0,6	-1,9	-1,6	-1,6	-1,1	-0,5	-0,1	0,3	0,3	0,4
Ações e Out. Part. / Shares and other Equity	4,0	3,5	3,1	3,2	3,2	2,7	2,5	2,2	1,6	1,4	1,0	0,9	1,0	0,8	0,9	0,4	0,4	0,1	-0,5	-0,6
Res. Técnicas de Seg. / Insurance Technical Reserves	1,5	1,1	1,8	1,6	1,2	0,8	0,3	0,3	0,0	0,3	-0,1	-0,4	-0,9	-0,6	-0,9	-0,7	-0,1	0,0	0,7	0,6
Out. Débitos e Créditos / Other Accounts Receivable and Payable	-0,9	-0,5	-1,0	-2,5	-2,5	-2,4	-2,6	-2,4	-1,5	-1,1	-0,1	0,2	0,0	-0,1	-0,7	-0,5	-0,9	-1,3	-1,0	-0,8
Cap./Nec. Líq. de Financiamento / Net Lending/Net Borrowing	4,4	4,3	3,6	2,7	2,5	2,5	2,2	2,4	2,2	2,1	1,9	1,8	2,2	2,5	2,0	1,5	1,6	0,9	1,5	1,4

1. Conta Financeira - Transações / *Financial Account - Transactions*  
1.5. Famílias + ISFLSF / *Households + NPISH*

Gráfico / *Graph* 1.5.3.  
Variação de Passivos  
*Liabilities Change*

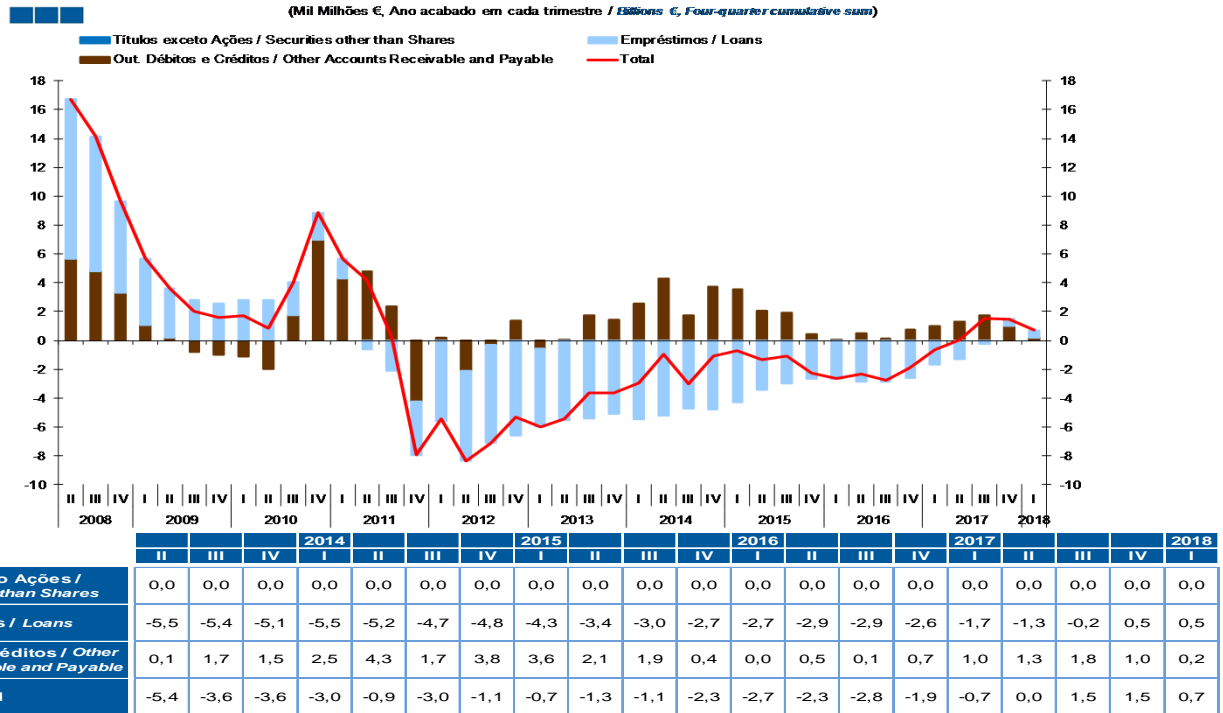
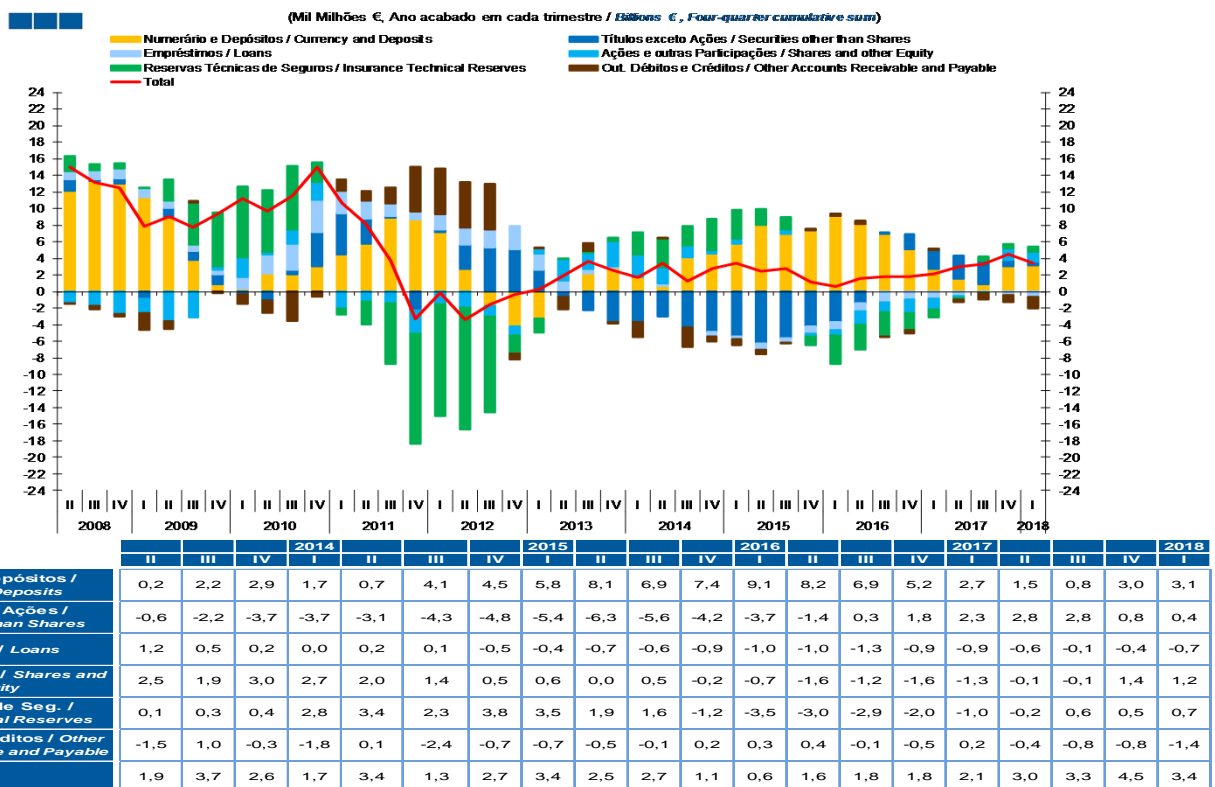


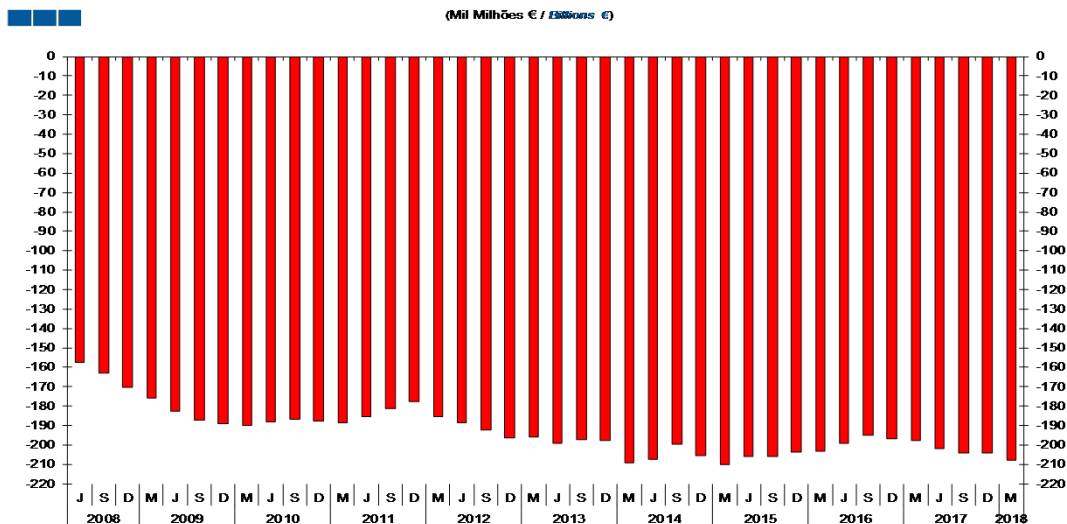
Gráfico / *Graph* 1.5.4.  
Variação de Ativos  
*Assets Change*



2. Patrimónios Financeiros / *Financial Assets and Liabilities*  
 2.1. Economia Portuguesa / *Portuguese Economy*

Gráfico / *Graph* 2.1.1.  
 Património Financeiro Líquido  
*Net Financial Wealth*

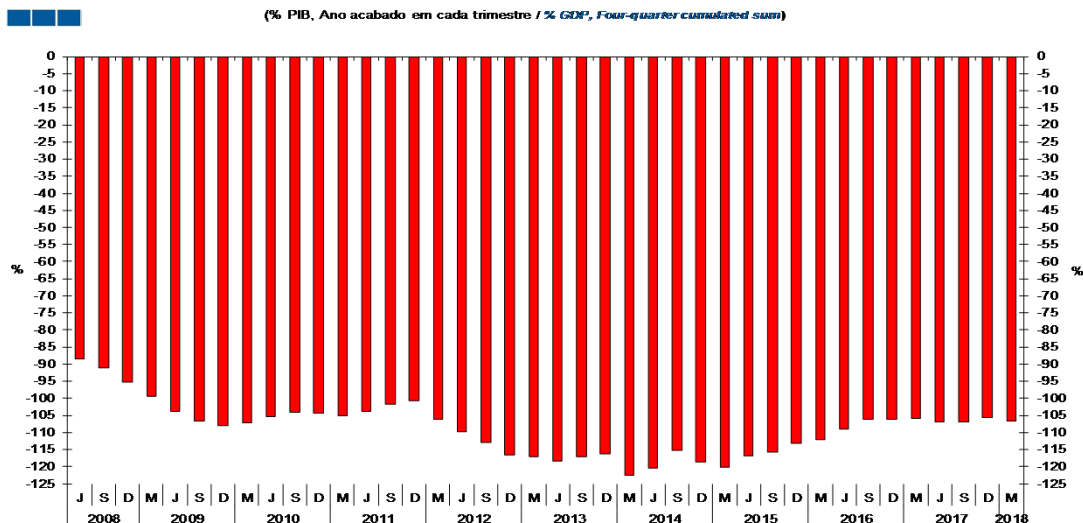
(Mil Milhões € / *Billions €*)



	2014				2015				2016				2017				2018			
	J	S	D	M	J	S	D	M	J	S	D	M	J	S	D	M	J	S	D	M
<b>Património Financeiro Líquido</b> <i>Net Financial Wealth</i>	-199,1	-197,5	-198,0	-209,0	-207,6	-199,8	-205,3	-209,9	-206,1	-206,2	-203,5	-203,2	-198,9	-195,1	-196,8	-197,9	-201,9	-204,0	-204,1	-207,6

Gráfico / *Graph* 2.1.2.  
 Património Financeiro Líquido  
*Net Financial Wealth*

(% PIB, Ano acabado em cada trimestre / *% GDP, Four-quarter cumulated sum*)



	2014				2015				2016				2017				2018			
	J	S	D	M	J	S	D	M	J	S	D	M	J	S	D	M	J	S	D	M
<b>Património Financeiro Líquido</b> <i>Net Financial Wealth</i>	-118,4	-116,9	-116,3	-122,4	-120,5	-115,3	-118,6	-120,1	-116,7	-115,7	-113,2	-112,1	-108,9	-106,0	-106,1	-105,8	-106,8	-106,9	-105,7	-106,7

Nota: Património Financeiro Líquido = Ativos Financeiros - Passivos Financeiros  
 Total da Economia (S.1)

*Note: Net Financial Wealth = Financial Assets - Financial Liabilities*  
 Total Economy (S.1)

## 2. Patrimónios Financeiros / Financial Assets and Liabilities

### 2.1. Economia Portuguesa / Portuguese Economy

Gráfico / Graph 2.1.3.  
Património Financeiro Líquido por Sector Institucional  
Net Financial Wealth by Institutional Sector

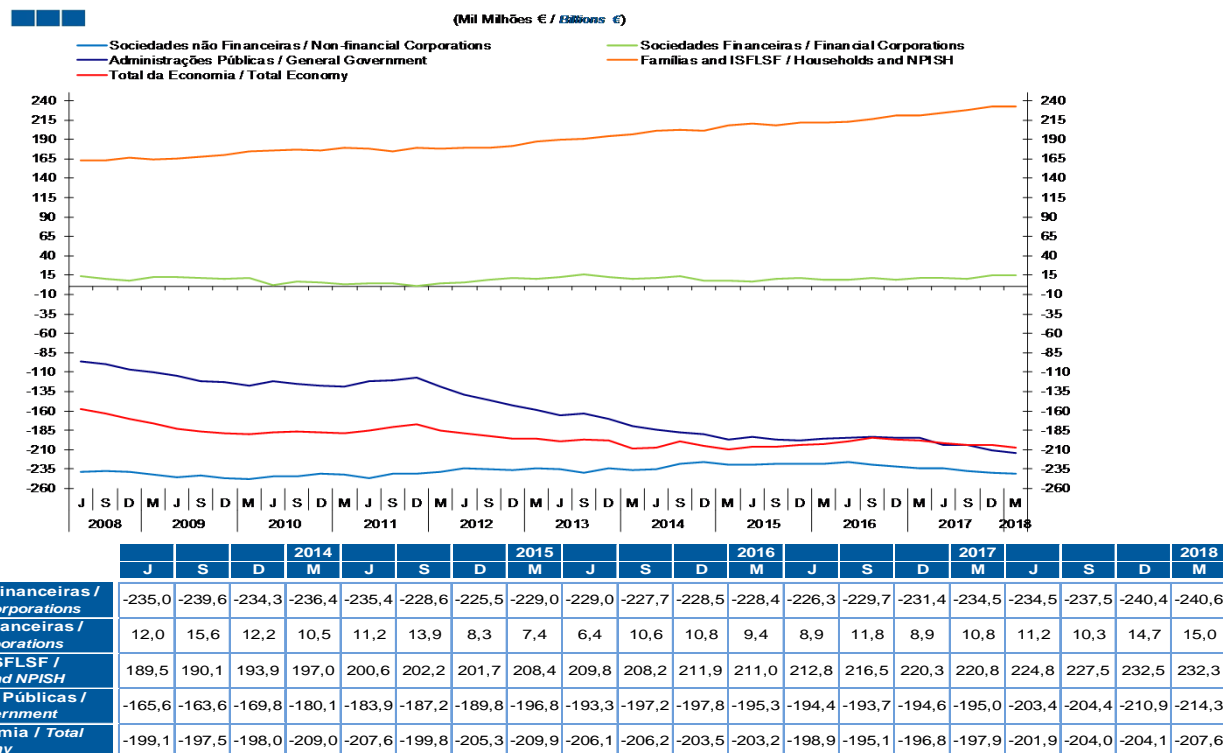
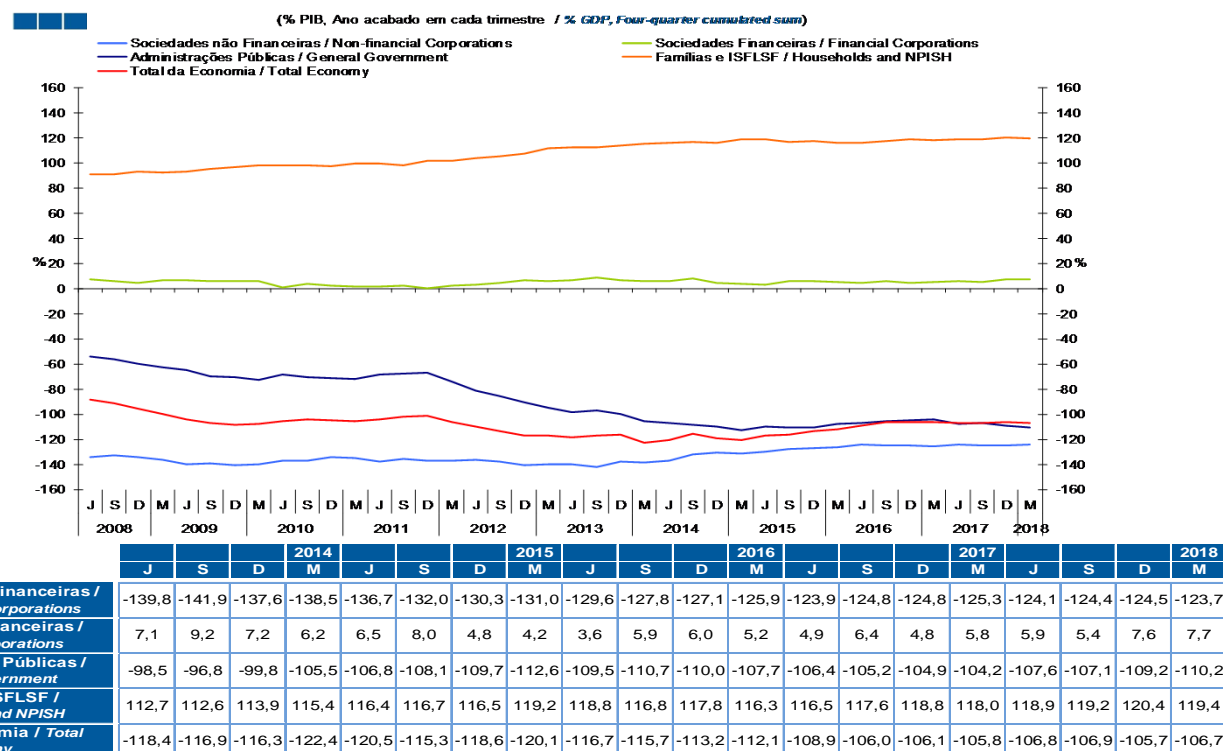


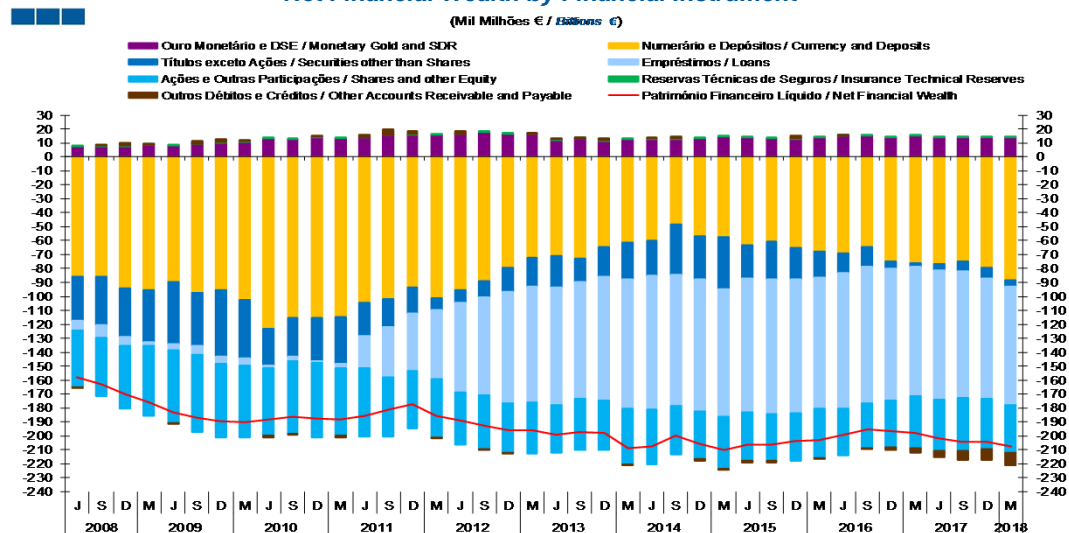
Gráfico / Graph 2.1.4.  
Património Financeiro Líquido por Sector Institucional  
Net Financial Wealth by Institutional Sector



## 2. Patrimónios Financeiros / Financial Assets and Liabilities

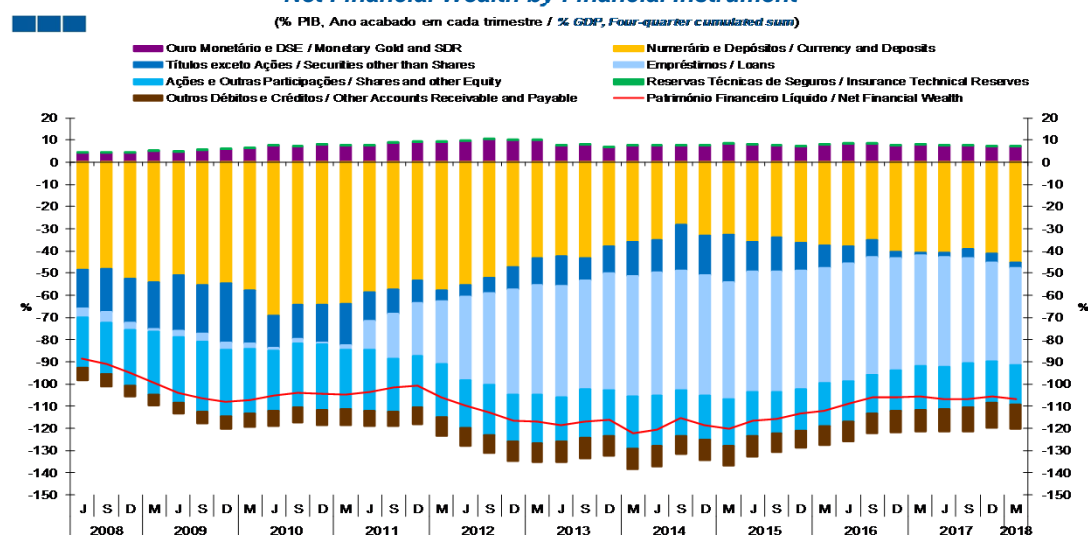
### 2.1. Economia Portuguesa / Portuguese Economy

Gráfico / Graph 2.1.5.  
Património Financeiro Líquido por Instrumento Financeiro  
Net Financial Wealth by Financial Instrument



	2008			2009			2010			2011			2012			2013			2014			2015			2016			2017			2018									
	J	S	D	J	S	D	J	S	D	J	S	D	J	S	D	J	S	D	J	S	D	J	S	D	J	S	D	J	S	D	J	S	D	J	S	D				
Ouro Monetário e DSE / Monetary Gold and SDR	12,2	13,1	11,6	12,4	12,7	12,8	13,1	14,6	13,9	13,3	13,0	14,0	15,3	15,3	14,2	15,0	14,1	14,0	13,9	13,9	12,2	13,1	11,6	12,4	12,7	12,8	13,1	14,6	13,9	13,3	13,0	14,0	15,3	15,3	14,2	15,0	14,1	14,0	13,9	13,9
Numerário e Depósitos / Currency and Deposits	-71,2	-73,1	-64,4	-61,2	-60,2	-48,6	-56,9	-57,2	-63,2	-60,6	-65,1	-67,9	-68,9	-64,5	-74,7	-76,1	-77,1	-74,8	-79,2	-88,2	-71,2	-73,1	-64,4	-61,2	-60,2	-48,6	-56,9	-57,2	-63,2	-60,6	-65,1	-67,9	-68,9	-64,5	-74,7	-76,1	-77,1	-74,8	-79,2	-88,2
Títulos exceto Ações / Securities other than Shares	-22,3	-16,8	-21,2	-26,4	-25,1	-36,1	-30,9	-37,7	-24,0	-27,1	-22,9	-18,8	-14,6	-14,3	-5,1	-2,3	-4,0	-7,4	-7,8	-4,4	-22,3	-16,8	-21,2	-26,4	-25,1	-36,1	-30,9	-37,7	-24,0	-27,1	-22,9	-18,8	-14,6	-14,3	-5,1	-2,3	-4,0	-7,4	-7,8	-4,4
Empréstimos / Loans	-84,6	-83,2	-89,1	-92,8	-95,9	-93,7	-94,4	-91,6	-96,0	-96,8	-95,9	-94,0	-97,1	-97,8	-94,6	-93,2	-93,1	-90,4	-86,1	-85,1	-84,6	-83,2	-89,1	-92,8	-95,9	-93,7	-94,4	-91,6	-96,0	-96,8	-95,9	-94,0	-97,1	-97,8	-94,6	-93,2	-93,1	-90,4	-86,1	-85,1
Ações e Out. Part. / Shares and other Equity	-33,6	-37,1	-35,4	-39,8	-38,8	-35,2	-34,5	-37,2	-34,8	-33,6	-33,9	-35,1	-33,2	-32,0	-33,9	-37,2	-36,3	-38,4	-36,7	-34,6	-33,6	-37,1	-35,4	-39,8	-38,8	-35,2	-34,5	-37,2	-34,8	-33,6	-33,9	-35,1	-33,2	-32,0	-33,9	-37,2	-36,3	-38,4	-36,7	-34,6
Res. Técnicas de Seg. / Insurance Technical Reserves	0,5	0,5	0,4	0,5	0,5	0,5	0,4	0,3	0,4	0,4	0,2	0,2	0,2	0,2	0,3	0,3	0,3	0,4	0,2	0,2	0,5	0,5	0,4	0,5	0,5	0,5	0,4	0,3	0,4	0,4	0,2	0,2	0,2	0,2	0,3	0,3	0,3	0,4	0,2	0,2
Out. Débitos e Créditos / Other Accounts Receivable and Payable	1,0	0,0	1,1	-0,8	0,2	1,5	-1,2	-0,1	-1,3	-0,9	2,1	-0,7	0,5	-1,0	-1,9	-3,3	-4,8	-6,5	-7,5	-8,5	1,0	0,0	1,1	-0,8	0,2	1,5	-1,2	-0,1	-1,3	-0,9	2,1	-0,7	0,5	-1,0	-1,9	-3,3	-4,8	-6,5	-7,5	-8,5
Património Financeiro Líquido / Net Financial Wealth	-199,1	-197,5	-198,0	-209,0	-207,6	-199,8	-205,3	-209,9	-206,1	-206,2	-203,5	-203,2	-198,9	-195,1	-196,8	-197,9	-201,9	-204,0	-204,1	-207,6	-199,1	-197,5	-198,0	-209,0	-207,6	-199,8	-205,3	-209,9	-206,1	-206,2	-203,5	-203,2	-198,9	-195,1	-196,8	-197,9	-201,9	-204,0	-204,1	-207,6

Gráfico / Graph 2.1.6.  
Património Financeiro Líquido por Instrumento Financeiro  
Net Financial Wealth by Financial Instrument



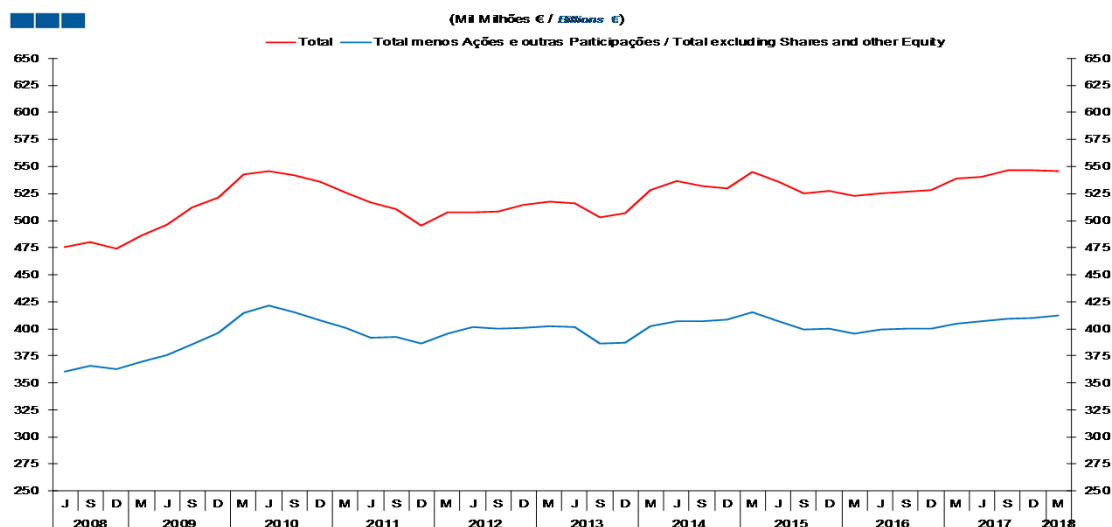
	2008			2009			2010			2011			2012			2013			2014			2015			2016			2017			2018									
	J	S	D	J	S	D	J	S	D	J	S	D	J	S	D	J	S	D	J	S	D	J	S	D	J	S	D	J	S	D	J	S	D	J	S	D				
Ouro Monetário e DSE / Monetary Gold and SDR	7,3	7,7	6,8	7,3	7,4	7,4	7,6	8,3	7,9	7,5	7,2	7,7	8,4	8,3	7,6	8,0	7,4	7,4	7,2	7,1	7,3	7,7	6,8	7,3	7,4	7,4	7,6	8,3	7,9	7,5	7,2	7,7	8,4	8,3	7,6	8,0	7,4	7,4	7,2	7,1
Numerário e Depósitos / Currency and Deposits	-42,4	-43,3	-37,8	-35,9	-34,9	-28,0	-32,9	-35,8	-34,0	-36,2	-37,4	-37,7	-35,1	-40,3	-40,7	-40,8	-39,2	-41,0	-45,3	-42,4	-43,3	-37,8	-35,9	-34,9	-28,0	-32,9	-35,8	-34,0	-36,2	-37,4	-37,7	-35,1	-40,3	-40,7	-40,8	-39,2	-41,0	-45,3		
Títulos exceto Ações / Securities other than Shares	-13,3	-9,9	-12,5	-15,4	-14,6	-20,8	-17,8	-21,6	-13,6	-15,2	-12,7	-10,4	-8,0	-7,7	-2,7	-1,2	-2,1	-3,9	-4,1	-2,3	-13,3	-9,9	-12,5	-15,4	-14,6	-20,8	-17,8	-21,6	-13,6	-15,2	-12,7	-10,4	-8,0	-7,7	-2,7	-1,2	-2,1	-3,9	-4,1	-2,3
Empréstimos / Loans	-50,3	-49,2	-52,4	-54,4	-55,7	-54,1	-54,6	-52,4	-54,4	-54,3	-53,3	-51,8	-53,1	-53,1	-51,0	-49,8	-49,2	-47,4	-44,6	-43,7	-50,3	-49,2	-52,4	-54,4	-55,7	-54,1	-54,6	-52,4	-54,4	-54,3	-53,3	-51,8	-53,1	-53,1	-51,0	-49,8	-49,2	-47,4	-44,6	-43,7
Ações e Out. Part. / Shares and other Equity	-20,0	-22,0	-20,8	-23,3	-22,6	-20,3	-19,9	-21,3	-19,7	-18,8	-18,9	-19,3	-18,2	-17,4	-18,3	-19,9	-19,2	-20,1	-19,0	-17,8	-20,0	-22,0	-20,8	-23,3	-22,6	-20,3	-19,9	-21,3	-19,7	-18,8	-18,9	-19,3	-18,2	-17,4	-18,3	-19,9	-19,2	-20,1	-19,0	-17,8
Res. Técnicas de Seg. / Insurance Technical Reserves	0,3	0,3	0,2	0,3	0,3	0,3	0,2	0,2	0,2	0,2	0,1	0,1	0,1	0,1	0,2	0,2	0,2	0,1	0,1	0,3	0,3	0,2	0,3	0,3	0,3	0,2	0,2	0,2	0,1	0,1	0,1	0,1	0,2	0,2	0,2	0,1	0,1			
Out. Débitos e Créditos / Other Accounts Receivable and Payable	-9,1	-9,2	-8,9	-9,6	-9,5	-8,5	-9,3	-8,7	-9,2	-8,2	-7,6	-8,6	-8,8	-9,0	-9,5	-9,8	-10,7	-11,1	-11,1	-9,1	-9,2	-8,9	-9,6	-9,5	-8,5	-9,3	-8,7	-9,2	-8,2	-7,6	-8,6	-8,8	-9,0	-9,5	-9,8	-10,7	-11,1	-11,1		
Património Financeiro Líquido / Net Financial Wealth	-118,4	-116,9	-116,3	-122,4	-120,5	-115,3	-118,6	-120,1	-116,7	-115,7	-113,2	-112,1	-108,9	-106,0	-106,1	-105,8	-106,8	-106,9	-105,7	-106,7	-118,4	-116,9	-116,3	-122,4	-120,5	-115,3	-118,6	-120,1	-116,7	-115,7	-113,2	-112,1	-108,9	-106,0	-106,1	-105,8	-106,8	-106,9	-105,7	-106,7

Nota: / Note: Património Financeiro Líquido = Ativos Financeiros - Passivos Financeiros; DSE - Direitos de Saque Especiais /  
Net Financial Wealth = Financial Assets - Financial Liabilities; SDR - Special Drawing Rights

## 2. Patrimónios Financeiros / *Financial Assets and Liabilities*

### 2.1. Economia Portuguesa / *Portuguese Economy*

Gráfico / *Graph 2.1.7.*  
Total de Passivos *vis-à-vis* com o Resto do Mundo  
*Total Liabilities vis-à-vis the Rest of the World*

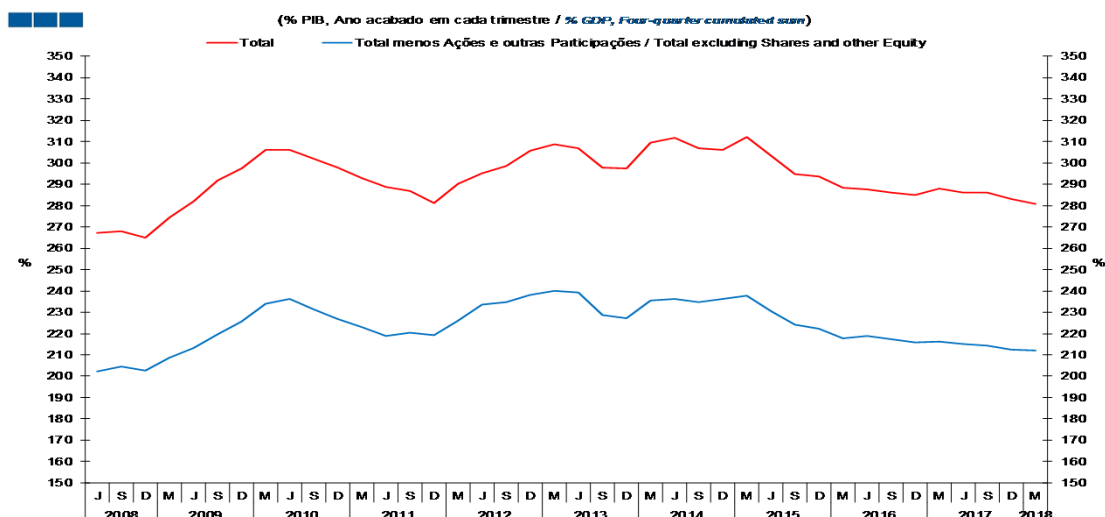


(Mil Milhões € / *Billions €*)

— Total — Total menos Ações e outras Participações / Total excluding Shares and other Equity

	2014			2015			2016			2017			2018							
	J	S	D	M	J	S	D	M	J	S	D	M	J	S	D	M				
Total menos Ações e outras participações / <i>Total excluding Shares and other Equity</i>	402,0	386,1	387,0	402,1	407,1	406,9	408,6	415,5	407,2	399,4	399,8	395,2	399,5	399,9	400,2	404,5	406,7	408,9	410,0	412,6
<b>Total</b>	<b>515,8</b>	<b>503,3</b>	<b>506,6</b>	<b>528,0</b>	<b>536,7</b>	<b>531,8</b>	<b>530,1</b>	<b>545,3</b>	<b>535,7</b>	<b>525,3</b>	<b>527,7</b>	<b>522,9</b>	<b>525,2</b>	<b>526,7</b>	<b>528,6</b>	<b>538,8</b>	<b>540,7</b>	<b>546,3</b>	<b>546,9</b>	<b>546,1</b>

Gráfico / *Graph 2.1.8.*  
Total de Passivos *vis-à-vis* com o Resto do Mundo  
*Total Liabilities vis-à-vis the Rest of the World*



(% PIB, Ano acabado em cada trimestre / *% GDP, Four-quarter cumulated sum*)

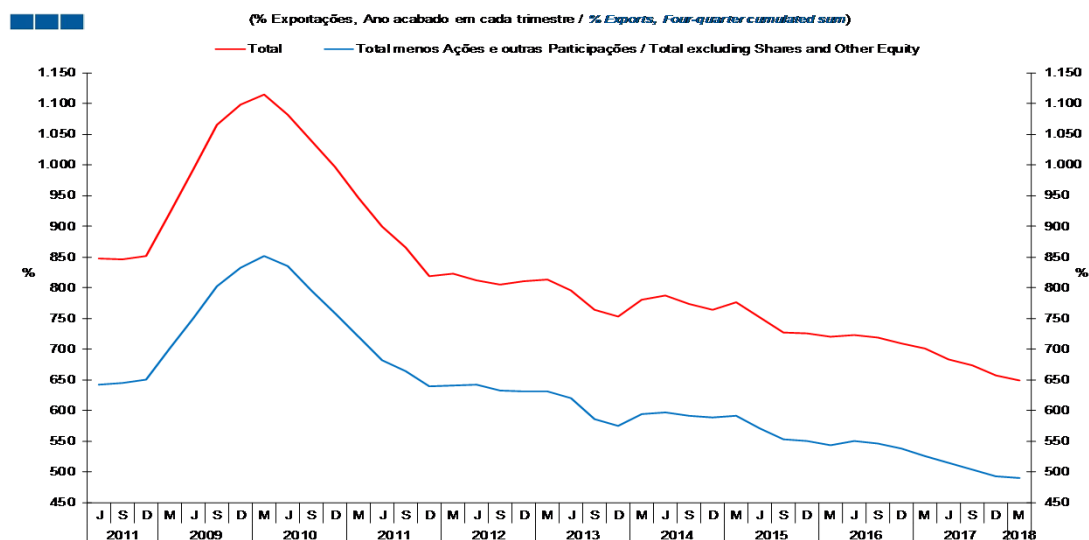
— Total — Total menos Ações e outras Participações / Total excluding Shares and other Equity

	2014			2015			2016			2017			2018							
	J	S	D	M	J	S	D	M	J	S	D	M	J	S	D	M				
Total menos Ações e outras participações / <i>Total excluding Shares and other Equity</i>	239,1	228,6	227,3	235,6	236,4	234,8	236,1	237,7	230,6	224,1	222,4	217,9	218,8	217,2	215,8	216,2	215,2	214,3	212,4	212,2
<b>Total</b>	<b>306,8</b>	<b>298,0</b>	<b>297,5</b>	<b>309,3</b>	<b>311,6</b>	<b>306,9</b>	<b>306,3</b>	<b>312,0</b>	<b>303,3</b>	<b>294,8</b>	<b>293,5</b>	<b>288,3</b>	<b>287,5</b>	<b>286,1</b>	<b>285,0</b>	<b>288,0</b>	<b>286,0</b>	<b>286,2</b>	<b>283,3</b>	<b>280,8</b>

## 2. Patrimónios Financeiros / *Financial Assets and Liabilities*

### 2.1. Economia Portuguesa / *Portuguese Economy*

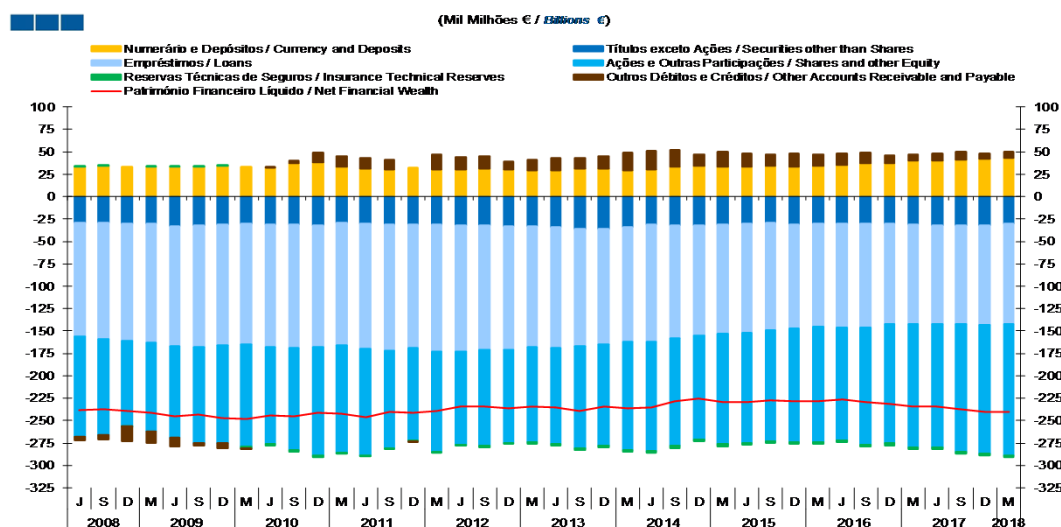
Gráfico / *Graph* 2.1.9.  
Total de Passivos *vis-à-vis* com o Resto do Mundo  
*Total Liabilities vis-à-vis the Rest of the World*



	2011			2012			2013			2014			2015			2016			2017			2018			
	J	S	D	J	S	D	J	S	D	J	S	D	J	S	D	J	S	D	J	S	D	J	S	D	M
Total menos Ações e outras participações / Total excluding Shares and other Equity	620,5	586,2	575,1	594,1	596,9	592,0	589,1	592,0	571,7	553,2	550,4	544,1	550,5	545,9	537,7	526,0	514,5	504,3	492,6	490,3					
Total	796,1	764,2	752,9	780,1	787,0	773,7	764,2	777,0	752,1	727,5	726,4	720,1	723,6	719,0	710,1	700,6	684,0	673,7	657,0	649,0					

2. Patrimónios Financeiros / Financial Assets and Liabilities  
2.2. Sociedades não Financeiras / Non-financial Corporations

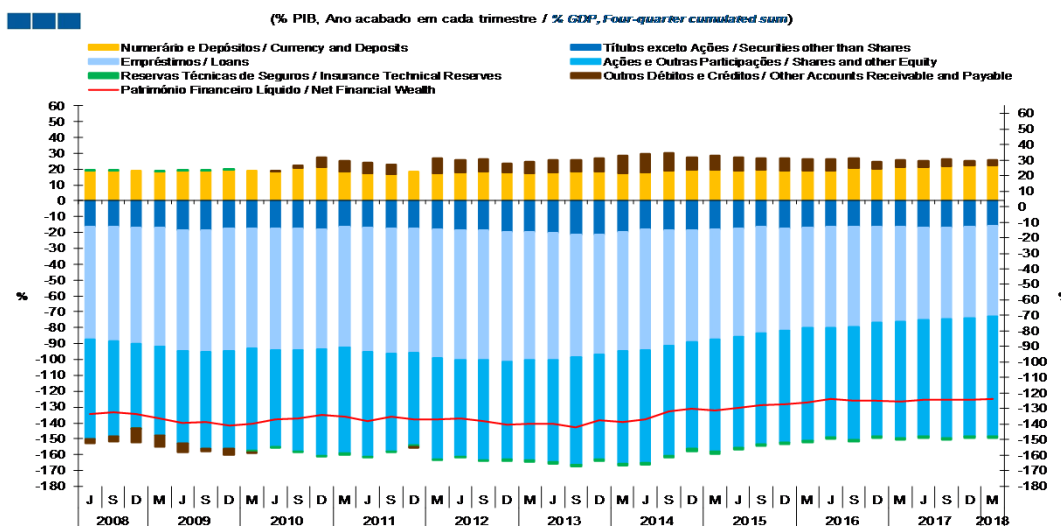
Gráfico / Graph 2.2.1.  
Património Financeiro Líquido por Instrumento Financeiro  
Net Financial Wealth by Financial Instrument



(Mil Milhões € / Billions €)

	2014			2015			2016			2017			2018							
	J	S	D	J	S	D	J	S	D	J	S	D	J	S	D					
Numerário e Depósitos / Currency and Deposits	29,8	31,0	31,7	29,7	30,8	33,1	34,2	33,7	33,7	34,4	33,8	34,7	34,9	37,6	37,5	39,8	39,9	41,2	42,7	43,2
Títulos exceto Ações / Securities other than Shares	-34,4	-35,6	-35,9	-33,8	-31,0	-32,2	-32,1	-31,2	-30,5	-29,5	-31,1	-30,5	-29,9	-30,0	-29,8	-30,6	-31,7	-32,2	-31,6	-30,2
Empréstimos / Loans	-134,6	-130,9	-129,3	-128,2	-130,7	-126,3	-122,4	-121,8	-121,2	-119,5	-116,2	-114,8	-116,1	-116,0	-112,6	-111,4	-110,4	-110,1	-111,3	-111,5
Ações e Out. Part. / Shares and other Equity	-107,4	-114,7	-112,5	-121,0	-122,4	-120,0	-116,2	-123,4	-123,0	-124,1	-126,8	-128,5	-126,4	-131,2	-133,0	-138,0	-138,1	-142,9	-143,7	-147,1
Res. Técnicas de Seg. / Insurance Technical Reserves	-1,9	-1,9	-2,0	-2,3	-2,1	-2,1	-2,3	-2,3	-2,2	-2,2	-2,2	-2,1	-2,1	-2,0	-2,2	-2,1	-2,1	-2,1	-2,1	-1,9
Out. Débitos e Créditos / Other Accounts Receivable and Payable	13,5	12,5	13,7	19,2	20,0	18,7	13,4	16,0	14,3	13,2	14,0	12,8	13,2	12,0	8,6	7,8	7,9	8,6	5,4	6,9
Património Financeiro Líquido / Net Financial Wealth	-235,0	-239,6	-234,3	-236,4	-235,4	-228,6	-225,5	-229,0	-229,0	-227,7	-228,5	-228,4	-226,3	-229,7	-231,4	-234,5	-234,5	-237,5	-240,4	-240,6

Gráfico / Graph 2.2.2.  
Património Financeiro Líquido por Instrumento Financeiro  
Net Financial Wealth by Financial Instrument



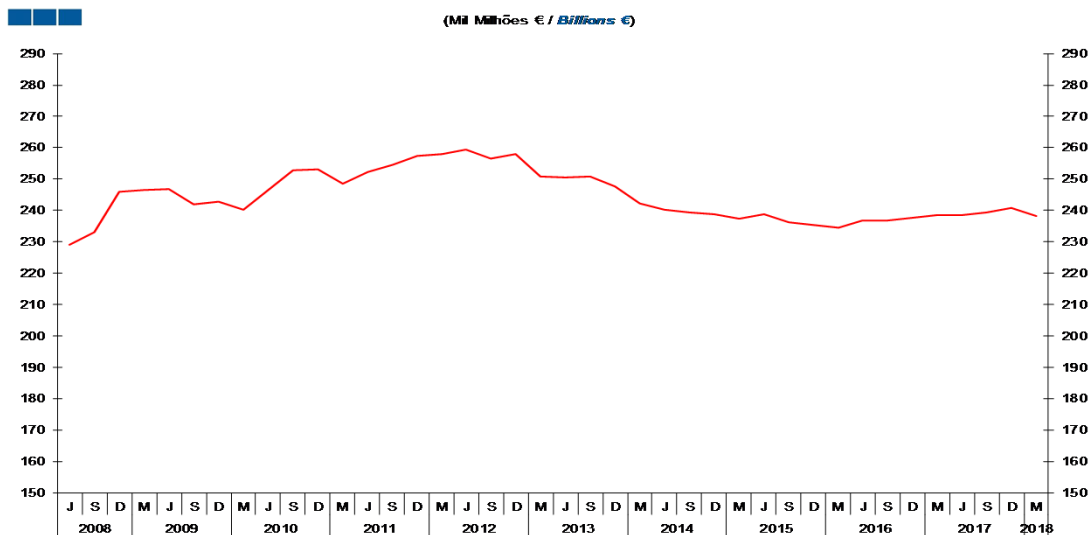
(% PIB, Ano acabado em cada trimestre / % GDP, Four-quarter cumulated sum)

	2014			2015			2016			2017			2018							
	J	S	D	J	S	D	J	S	D	J	S	D	J	S	D					
Numerário e Depósitos / Currency and Deposits	17,7	18,4	18,6	17,4	17,9	19,1	19,8	19,3	19,1	19,3	18,8	19,2	20,2	21,3	21,1	21,6	22,1	22,2		
Títulos exceto Ações / Securities other than Shares	-20,4	-21,1	-21,1	-19,8	-18,0	-18,6	-18,5	-17,8	-17,3	-16,5	-17,3	-16,8	-16,4	-16,3	-16,1	-16,4	-16,8	-16,9	-16,4	-15,5
Empréstimos / Loans	-80,1	-77,5	-75,9	-75,1	-75,9	-72,9	-70,7	-69,7	-68,6	-67,1	-64,6	-63,3	-63,5	-63,0	-60,7	-59,5	-58,4	-57,7	-57,6	-57,3
Ações e Out. Part. / Shares and other Equity	-63,9	-67,9	-66,1	-70,9	-71,1	-69,2	-67,2	-70,6	-69,7	-69,7	-70,5	-70,8	-69,2	-71,3	-71,7	-73,8	-73,1	-74,9	-74,5	-75,6
Res. Técnicas de Seg. / Insurance Technical Reserves	-1,2	-1,1	-1,2	-1,3	-1,2	-1,2	-1,3	-1,3	-1,3	-1,2	-1,2	-1,2	-1,1	-1,1	-1,2	-1,1	-1,1	-0,9	-1,0	
Out. Débitos e Créditos / Other Accounts Receivable and Payable	8,0	7,4	8,0	11,3	11,6	10,8	7,8	9,2	8,1	7,4	7,8	7,1	7,2	6,5	4,6	4,2	4,2	4,5	2,8	3,5
Património Financeiro Líquido / Net Financial Wealth	-139,8	-141,9	-137,6	-138,5	-136,7	-132,0	-130,3	-131,0	-129,6	-127,8	-127,1	-125,9	-123,9	-124,8	-124,8	-125,3	-124,1	-124,4	-124,5	-123,7

2. Patrimónios Financeiros / *Financial Assets and Liabilities*  
2.2. Sociedades não Financeiras / *Non-financial Corporations*

Gráfico / *Graph* 2.2.3.  
Dívida Bruta  
*Gross Debt*

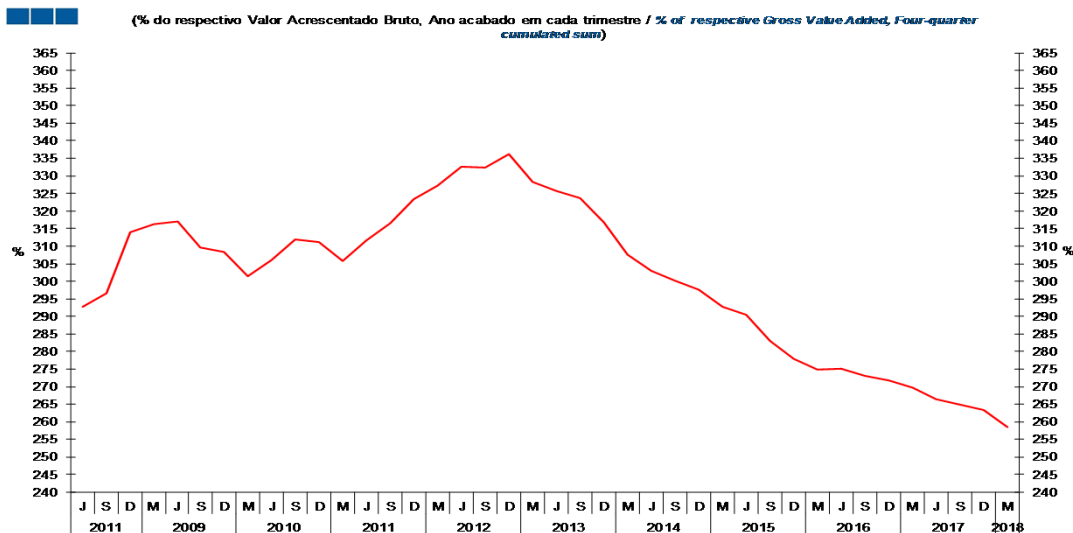
(Milhões de € / *Billions of €*)



	2014				2015				2016				2017				2018			
	J	S	D	M	J	S	D	M	J	S	D	M	J	S	D	M	J	S	D	M
Dívida Bruta / <i>Gross Debt</i>	250,4	250,8	247,8	242,2	240,2	239,3	238,7	237,5	238,7	236,1	235,4	234,6	236,7	236,9	237,6	238,6	238,5	239,5	240,9	238,4

Gráfico / *Graph* 2.2.4.  
Dívida Bruta  
*Gross Debt*

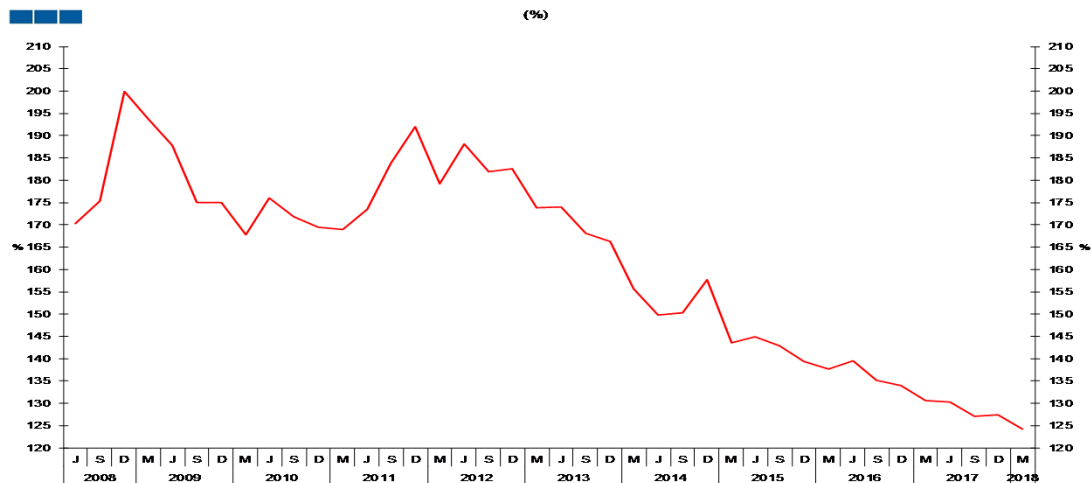
(% do respectivo Valor Acrescentado Bruto, Ano acabado em cada trimestre / % of respective Gross Value Added, Four-quarter cumulated sum)



	2014				2015				2016				2017				2018			
	J	S	D	M	J	S	D	M	J	S	D	M	J	S	D	M	J	S	D	M
Dívida Bruta / <i>Gross Debt</i>	325,7	323,7	316,7	307,6	303,1	300,2	297,6	292,6	290,3	282,9	278,0	275,0	275,2	273,1	271,8	269,8	266,5	264,9	263,5	258,4

2. Patrimónios Financeiros / *Financial Assets and Liabilities*  
 2.2. Sociedades não Financeiras / *Non-financial Corporations*

Gráfico / *Graph* 2.2.5.  
 Rácio *Debt-to-Equity*  
*Debt-to-Equity Ratio*



Nota: Debt - Inclui Títulos exceto ações (F.3), Empréstimos (F.4) e Outros Débitos e Créditos (F.7)  
 Equity - Inclui Ações e outras Participações (F.5)  
 Note: Debt - Includes Securities other than Shares (F.3), Loans (F.4) and Other Accounts Receivable and Payable (F.7)  
 Equity - Includes Shares and other Equity (F.5)

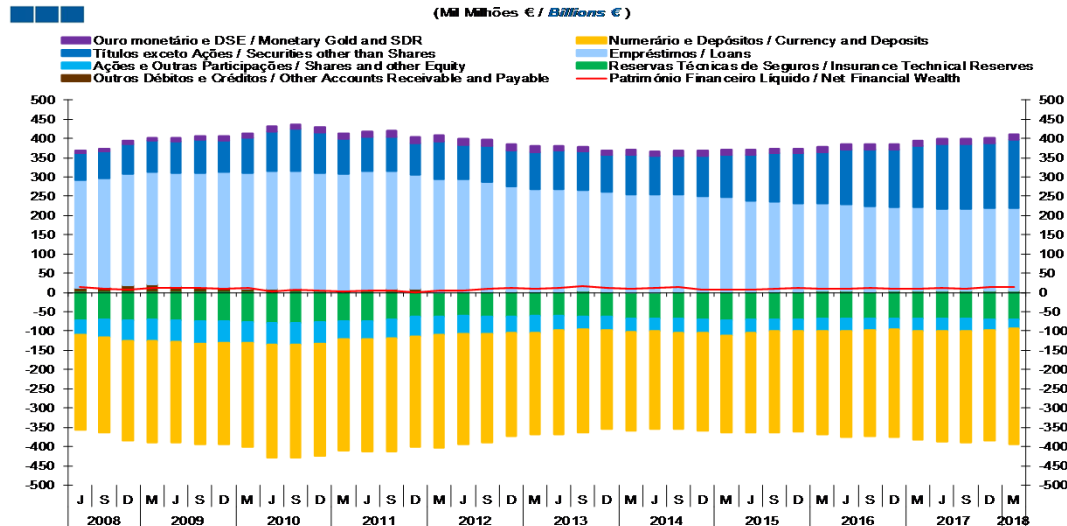
	2014				2015				2016				2017				2018			
	J	S	D	M	J	S	D	M	J	S	D	M	J	S	D	M	J	S	D	M
Rácio Debt-to-Equity / <i>Debt-to-Equity Ratio</i>	174,0	168,2	166,3	155,6	149,8	150,3	157,7	143,6	144,9	142,9	139,4	137,7	139,5	135,2	134,1	130,5	130,3	127,1	127,4	124,3

2. Patrimónios Financeiros / Financial Assets and Liabilities

2.3. Sociedades Financeiras / Financial Corporations

Gráfico / Graph 2.3.1.  
Património Financeiro Líquido por Instrumento Financeiro  
Net Financial Wealth by Financial Instrument

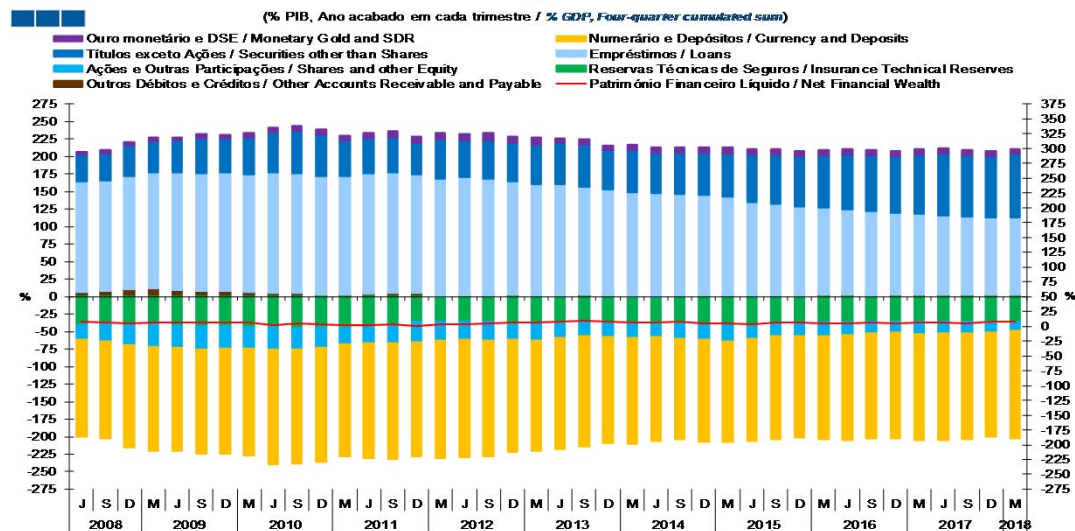
(Miliões de € / Billions €)



	2008			2009			2010			2011			2012			2013			2014			2015			2016			2017			2018									
	J	S	D	J	S	D	J	S	D	J	S	D	J	S	D	J	S	D	J	S	D	J	S	D	J	S	D	J	S	D	J	S	D	J	S	D				
Ouro Monetário e DSE / Monetary Gold and SDR	12,2	13,1	11,6	12,4	12,7	12,8	13,1	14,6	13,9	13,3	13,0	14,0	15,3	15,3	14,2	15,0	14,1	14,0	13,9	13,9	12,0	15,6	12,2	10,5	11,2	13,9	8,3	7,4	6,4	10,6	10,8	9,4	8,9	11,8	8,9	10,8	11,2	10,3	14,7	15,0
Numerário e Depósitos / Currency and Deposits	-268,8	-266,4	-258,0	-257,5	-255,3	-248,8	-253,2	-252,1	-258,5	-262,0	-261,6	-267,9	-274,9	-275,7	-280,5	-283,4	-288,0	-288,0	-287,5	-299,7	-268,8	-266,4	-258,0	-257,5	-255,3	-248,8	-253,2	-252,1	-258,5	-262,0	-261,6	-267,9	-274,9	-275,7	-280,5	-283,4	-288,0	-288,0	-287,5	-299,7
Títulos exceto Ações / Securities other than Shares	98,9	100,4	96,2	103,0	99,9	101,2	104,3	108,8	118,2	124,5	129,0	135,0	142,0	145,4	149,3	158,5	168,1	168,2	167,8	177,1	98,9	100,4	96,2	103,0	99,9	101,2	104,3	108,8	118,2	124,5	129,0	135,0	142,0	145,4	149,3	158,5	168,1	168,2	167,8	177,1
Empréstimos / Loans	266,2	261,5	258,0	255,0	254,5	252,6	247,1	245,1	236,2	232,7	229,1	225,6	223,6	221,7	218,3	216,2	212,6	213,5	214,3	266,2	261,5	258,0	255,0	254,5	252,6	247,1	245,1	236,2	232,7	229,1	225,6	223,6	221,7	218,3	216,2	212,6	213,5	214,3		
Ações e Outras Participações / Shares and other Equity	-37,2	-33,9	-33,5	-34,1	-32,0	-37,5	-35,9	-40,1	-35,2	-31,4	-31,6	-33,3	-33,7	-30,9	-28,7	-32,9	-32,5	-32,1	-24,2	-37,2	-33,9	-33,5	-34,1	-32,0	-37,5	-35,9	-40,1	-35,2	-31,4	-31,6	-33,3	-33,7	-30,9	-28,7	-32,9	-32,5	-32,1	-24,2		
Res. Técnicas de Seg. / Insurance Technical Reserves	-61,3	-62,2	-63,8	-65,8	-67,3	-67,1	-69,6	-71,3	-70,2	-69,1	-68,9	-67,8	-66,9	-66,4	-66,7	-67,0	-67,2	-68,3	-69,7	-61,3	-62,2	-63,8	-65,8	-67,3	-67,1	-69,6	-71,3	-70,2	-69,1	-68,9	-67,8	-66,9	-66,4	-66,7	-67,0	-67,2	-68,3	-69,7		
Out. Débitos e Créditos / Other Accounts Receivable and Payable	2,9	4,1	2,5	-1,6	-0,5	1,7	3,4	3,4	3,0	3,6	2,9	4,7	4,5	3,5	4,1	5,4	5,0	4,0	5,1	4,4	2,9	4,1	2,5	-1,6	-0,5	1,7	3,4	3,4	3,0	3,6	2,9	4,7	4,5	3,5	4,1	5,4	5,0	4,0	5,1	4,4
Património Financeiro Líquido / Net Financial Wealth	12,0	15,6	12,2	10,5	11,2	13,9	8,3	7,4	6,4	10,6	10,8	9,4	8,9	11,8	8,9	10,8	11,2	10,3	14,7	15,0	12,0	15,6	12,2	10,5	11,2	13,9	8,3	7,4	6,4	10,6	10,8	9,4	8,9	11,8	8,9	10,8	11,2	10,3	14,7	15,0

Gráfico / Graph 2.3.2.  
Património Financeiro Líquido por Instrumento Financeiro  
Net Financial Wealth by Financial Instrument

(% PIB, Ano acabado em cada trimestre / % GDP, Four-quarter cumulated sum)

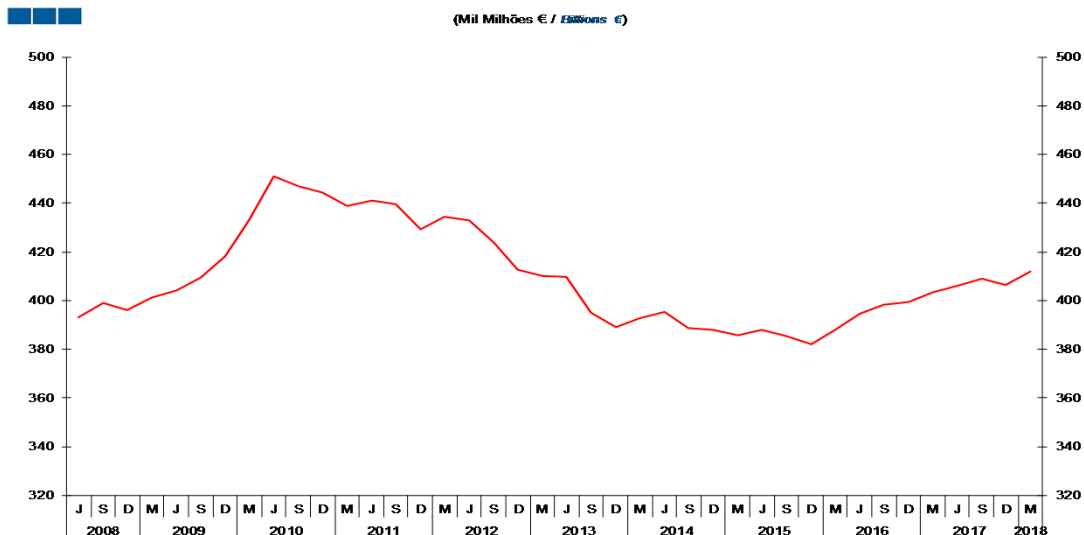


	2008			2009			2010			2011			2012			2013			2014			2015			2016			2017			2018									
	J	S	D	J	S	D	J	S	D	J	S	D	J	S	D	J	S	D	J	S	D	J	S	D	J	S	D	J	S	D	J	S	D	J	S	D				
Ouro Monetário e DSE / Monetary Gold and SDR	7,3	7,7	6,8	7,3	7,4	7,4	7,6	8,3	7,9	7,5	7,2	7,7	8,4	8,3	7,6	8,0	7,4	7,4	7,2	7,1	7,1	9,2	7,2	6,2	6,5	8,0	4,8	4,2	3,6	5,9	6,0	5,2	4,9	6,4	4,8	5,8	5,9	5,4	7,6	7,7
Numerário e Depósitos / Currency and Deposits	-159,9	-157,7	-151,5	-150,8	-148,2	-143,6	-146,3	-144,2	-146,4	-147,1	-145,5	-147,7	-150,5	-149,8	-151,2	-151,5	-152,4	-150,9	-148,9	-154,1	-159,9	-157,7	-151,5	-150,8	-148,2	-143,6	-146,3	-144,2	-146,4	-147,1	-145,5	-147,7	-150,5	-149,8	-151,2	-151,5	-152,4	-150,9	-148,9	-154,1
Títulos exceto Ações / Securities other than Shares	58,8	59,4	56,5	60,4	58,0	58,4	60,3	62,2	66,9	69,9	71,7	74,4	77,7	79,0	80,5	84,7	88,9	88,1	86,9	91,0	58,8	59,4	56,5	60,4	58,0	58,4	60,3	62,2	66,9	69,9	71,7	74,4	77,7	79,0	80,5	84,7	88,9	88,1	86,9	91,0
Empréstimos / Loans	158,4	154,8	151,5	149,4	147,8	145,8	142,7	140,2	133,7	130,6	127,4	124,4	122,4	120,4	117,7	115,6	112,5	111,9	111,0	110,2	158,4	154,8	151,5	149,4	147,8	145,8	142,7	140,2	133,7	130,6	127,4	124,4	122,4	120,4	117,7	115,6	112,5	111,9	111,0	110,2
Ações e Out. Part. / Shares and other Equity	-22,1	-20,1	-19,7	-20,0	-18,6	-21,6	-20,8	-22,9	-19,9	-17,6	-17,5	-18,3	-18,4	-16,8	-15,5	-17,6	-17,2	-16,8	-14,6	-12,4	-22,1	-20,1	-19,7	-20,0	-18,6	-21,6	-20,8	-22,9	-19,9	-17,6	-17,5	-18,3	-18,4	-16,8	-15,5	-17,6	-17,2	-16,8	-14,6	-12,4
Res. Técnicas de Seg. / Insurance Technical Reserves	-36,5	-36,8	-37,5	-38,6	-39,0	-38,7	-40,2	-40,8	-39,8	-38,8	-38,3	-37,4	-36,6	-36,1	-36,0	-35,8	-35,5	-35,8	-36,1	-35,9	-36,5	-36,8	-37,5	-38,6	-39,0	-38,7	-40,2	-40,8	-39,8	-38,8	-38,3	-37,4	-36,6	-36,1	-36,0	-35,8	-35,5	-35,8	-36,1	-35,9
Out. Débitos e Créditos / Other Accounts Receivable and Payable	1,7	2,4	1,5	-0,9	-0,3	1,0	2,0	2,0	1,7	2,0	1,6	2,6	2,5	1,9	2,2	2,9	2,6	2,1	2,7	2,3	1,7	2,4	1,5	-0,9	-0,3	1,0	2,0	2,0	1,7	2,0	1,6	2,6	2,5	1,9	2,2	2,9	2,6	2,1	2,7	2,3
Património Financeiro Líquido / Net Financial Wealth	7,1	9,2	7,2	6,2	6,5	8,0	4,8	4,2	3,6	5,9	6,0	5,2	4,9	6,4	4,8	5,8	5,9	5,4	7,6	7,7	7,1	9,2	7,2	6,2	6,5	8,0	4,8	4,2	3,6	5,9	6,0	5,2	4,9	6,4	4,8	5,8	5,9	5,4	7,6	7,7

2. Patrimónios Financeiros / *Financial Assets and Liabilities*  
2.3. Sociedades Financeiras / *Financial Corporations*

Gráfico / *Graph* 2.3.3.  
Dívida Financeira Bruta  
*Gross Financial Debt*

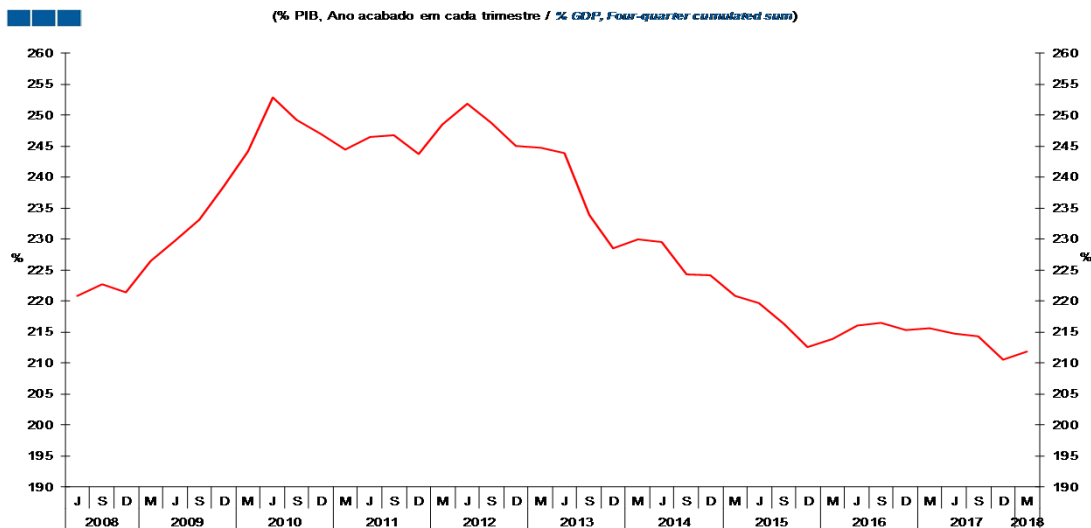
(Mil Milhões € / *Billions €*)



Dívida Financeira Bruta / Gross Financial Debt	2014				2015				2016				2017				2018			
	J	S	D	M	J	S	D	M	J	S	D	M	J	S	D	M	J	S	D	M
	409,9	395,2	389,1	392,6	395,3	388,6	388,1	385,9	387,9	385,4	382,2	387,9	394,5	398,4	399,5	403,5	405,9	408,9	406,5	411,9

Gráfico / *Graph* 2.3.4.  
Dívida Financeira Bruta  
*Gross Financial Debt*

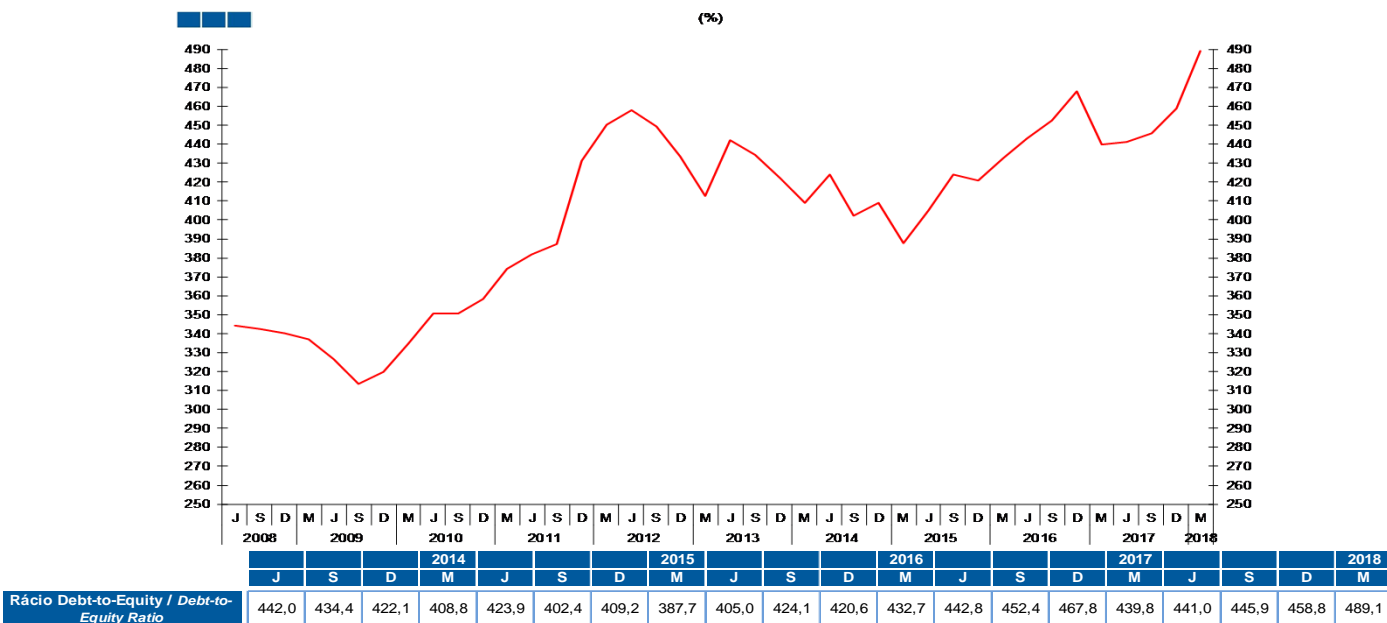
(% PIB, Ano acabado em cada trimestre / *% GDP, Four-quarter cumulated sum*)



Dívida Financeira Bruta / Gross Financial Debt	2014				2015				2016				2017				2018			
	J	S	D	M	J	S	D	M	J	S	D	M	J	S	D	M	J	S	D	M
	243,9	233,9	228,5	230,0	229,5	224,3	224,2	220,8	219,6	216,3	212,5	213,9	216,0	216,4	215,3	215,7	214,8	214,3	210,5	211,8

2. Patrimónios Financeiros / *Financial Assets and Liabilities*  
2.3. Sociedades Financeiras / *Financial Corporations*

Gráfico / *Graph* 2.3.5.  
Rácio *Debt-to-Equity*  
*Debt-to-Equity Ratio*



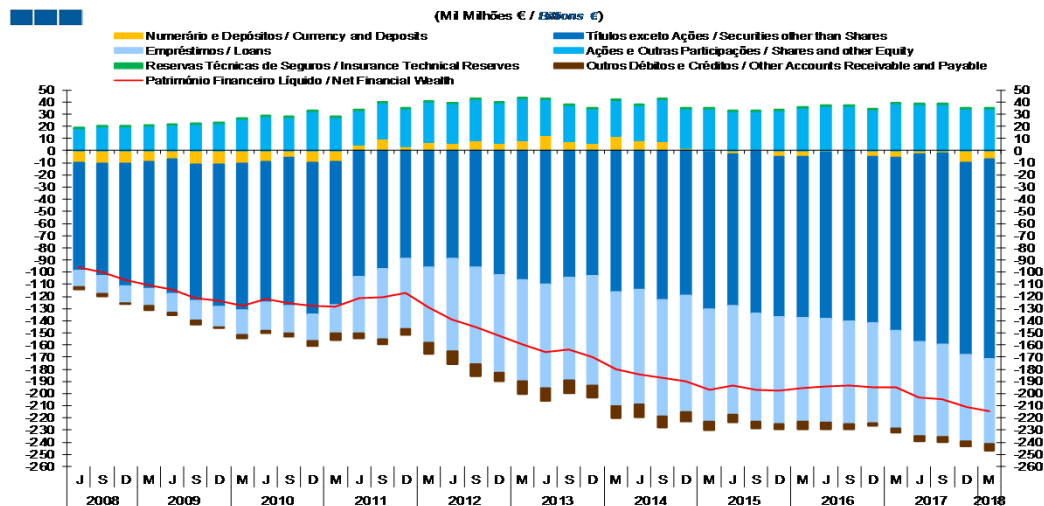
Nota: Debt - Inclui Numerário e Depósitos (F.2), Títulos exceto ações (F.3), Empréstimos (F.4) e Outros Débitos e Créditos (F.7)  
Equity - Inclui Ações e outras Participações (F.5)

Note: Debt - Includes Currency and Deposits (F.2), Securities other than Shares (F.3), Loans (F.4) and Other Accounts Receivable and Payable (F.7)  
Equity - Includes Shares and other Equity (F.5)

2. Patrimónios Financeiros / *Financial Assets and Liabilities*

2.4. Administrações Públicas / *General Government*

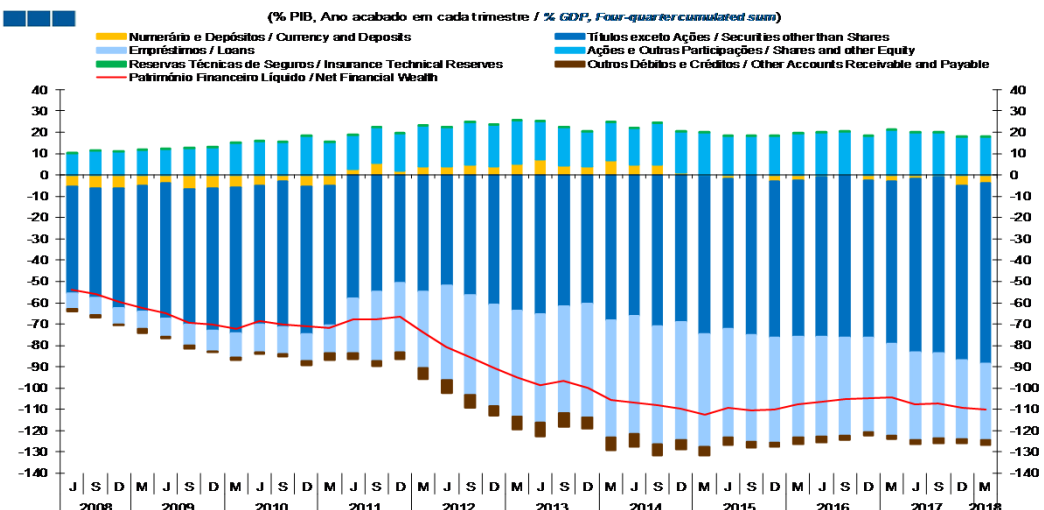
Gráfico / *Graph 2.4.1.*  
Património Financeiro Líquido por Instrumento Financeiro  
*Net Financial Wealth by Financial Instrument*



(M€ Milhões / *Billions €*)

	2014				2015				2016				2017				2018			
	J	S	D	M	J	S	D	M	J	S	D	M	J	S	D	M	J	S	D	M
Numerário e Depósitos / <i>Currency and Deposits</i>	12,4	7,5	6,6	11,9	8,5	8,0	1,9	0,0	-2,8	0,8	-5,1	-4,8	-1,7	0,4	-4,8	-5,6	-3,1	-1,8	-10,1	-7,3
Títulos exceto Ações / <i>Securities other than Shares</i>	-109,8	-104,1	-103,1	-116,6	-114,2	-122,9	-119,2	-130,3	-124,6	-133,8	-131,8	-133,1	-136,7	-140,4	-136,7	-142,7	-153,9	-157,6	-157,8	-164,5
Empréstimos / <i>Loans</i>	-85,6	-84,7	-90,5	-93,4	-95,0	-96,0	-96,2	-92,8	-89,8	-89,0	-88,5	-85,3	-85,5	-84,5	-82,6	-80,3	-77,9	-76,4	-71,3	-69,8
Ações e Out. Part. / <i>Shares and other Equity</i>	30,0	30,0	28,1	30,0	28,9	34,4	32,9	34,9	32,3	31,7	33,0	35,3	36,4	36,5	33,7	39,1	37,8	38,0	34,3	34,3
Res. Técnicas de Seg. / <i>Insurance Technical Reserves</i>	0,1	0,1	0,1	0,1	0,1	0,1	0,1	0,1	0,1	0,1	0,1	0,1	0,1	0,1	0,1	0,1	0,1	0,1	0,1	0,1
Out. Débitos e Créditos / <i>Other Accounts Receivable and Payable</i>	-10,8	-10,6	-9,4	-10,5	-10,5	-9,2	-7,7	-7,0	-6,8	-5,7	-4,1	-5,9	-5,3	-4,2	-2,7	-3,3	-4,0	-4,3	-4,3	-5,2
Património Financeiro Líquido / <i>Net Financial Wealth</i>	-165,6	-163,6	-169,8	-180,1	-183,9	-187,2	-189,8	-196,8	-193,3	-197,2	-197,8	-195,3	-194,4	-193,7	-194,6	-195,0	-203,4	-204,4	-210,9	-214,3

Gráfico / *Graph 2.4.2.*  
Património Financeiro Líquido por Instrumento Financeiro  
*Net Financial Wealth by Financial Instrument*



(% PIB, Ano acabado em cada trimestre / *% GDP, Four-quarter cumulated sum*)

	2014				2015				2016				2017				2018			
	J	S	D	M	J	S	D	M	J	S	D	M	J	S	D	M	J	S	D	M
Numerário e Depósitos / <i>Currency and Deposits</i>	7,4	4,4	3,9	7,0	4,9	4,6	1,1	0,0	-1,6	0,5	-2,8	-2,7	-0,9	0,2	-2,6	-3,0	-1,7	-1,0	-5,2	-3,8
Títulos exceto Ações / <i>Securities other than Shares</i>	-65,3	-61,6	-60,6	-68,3	-66,3	-70,9	-68,9	-74,6	-70,5	-75,1	-73,3	-73,4	-74,9	-76,3	-73,7	-76,3	-81,4	-82,6	-81,7	-84,6
Empréstimos / <i>Loans</i>	-50,9	-50,1	-53,1	-54,7	-55,2	-55,4	-55,6	-53,1	-50,8	-49,9	-49,2	-47,0	-46,8	-45,9	-44,5	-42,9	-41,2	-40,0	-36,9	-35,9
Ações e Out. Part. / <i>Shares and other Equity</i>	17,9	17,7	16,5	17,6	16,8	19,8	19,0	20,0	18,3	17,8	18,4	19,5	19,9	19,8	18,2	20,9	20,0	19,9	17,7	17,6
Res. Técnicas de Seg. / <i>Insurance Technical Reserves</i>	0,0	0,0	0,0	0,0	0,0	0,0	0,0	0,0	0,0	0,0	0,0	0,0	0,0	0,0	0,0	0,0	0,0	0,0	0,0	0,0
Out. Débitos e Créditos / <i>Other Accounts Receivable and Payable</i>	-6,4	-6,3	-5,5	-6,1	-6,1	-5,3	-4,5	-4,0	-3,9	-3,2	-2,3	-3,3	-2,9	-2,3	-1,4	-1,8	-2,1	-2,3	-2,2	-2,7
Património Financeiro Líquido / <i>Net Financial Wealth</i>	-98,5	-96,8	-99,8	-105,5	-106,8	-108,1	-109,7	-112,6	-109,5	-110,7	-110,0	-107,7	-106,4	-105,2	-104,9	-104,2	-107,6	-107,1	-109,2	-110,2

2. Patrimónios Financeiros / *Financial Assets and Liabilities*  
2.4. Administrações Públicas / *General Government*

Gráfico / *Graph* 2.4.3.  
Total de Passivos  
*Total Liabilities*

(Mil milhões € / *Billions €*)

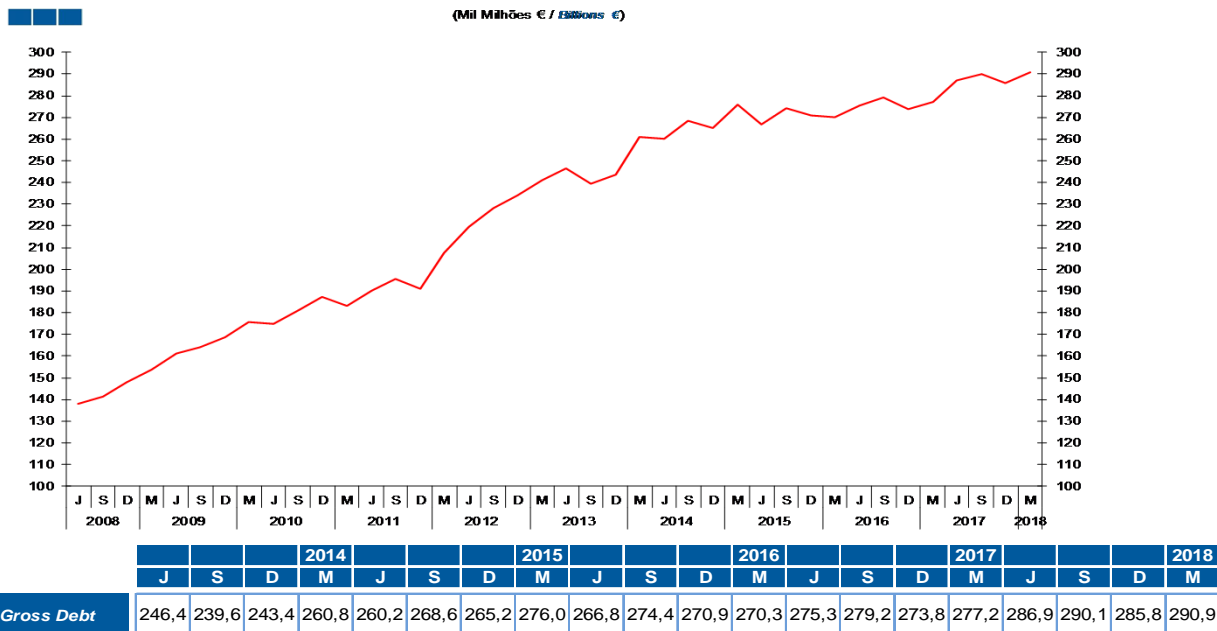
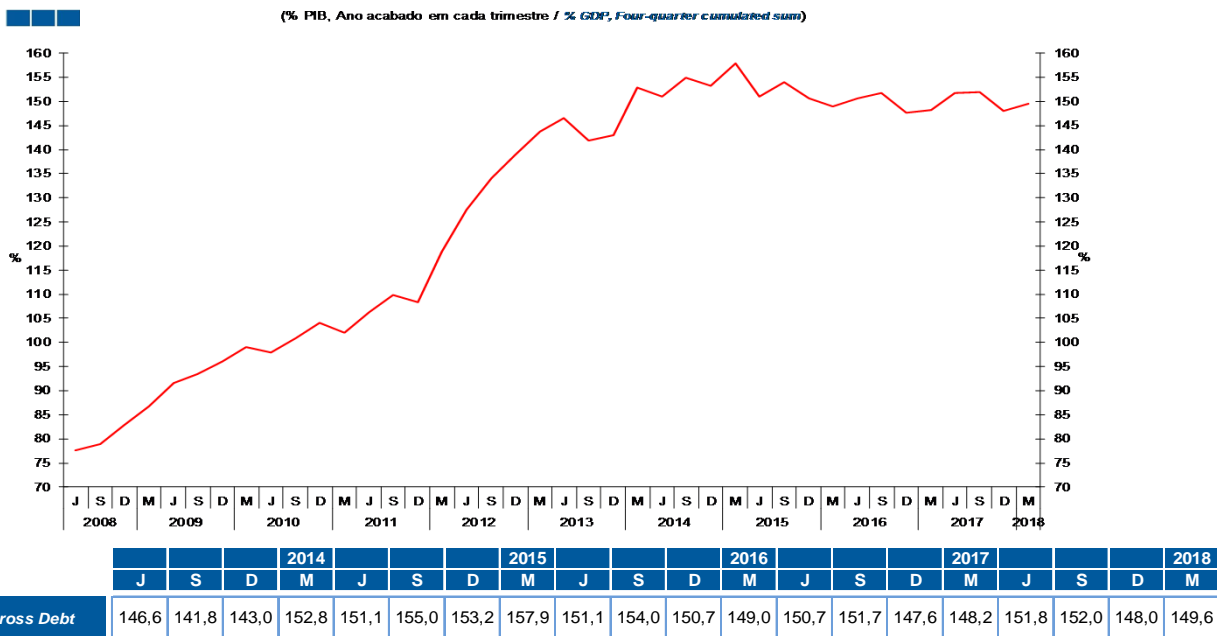


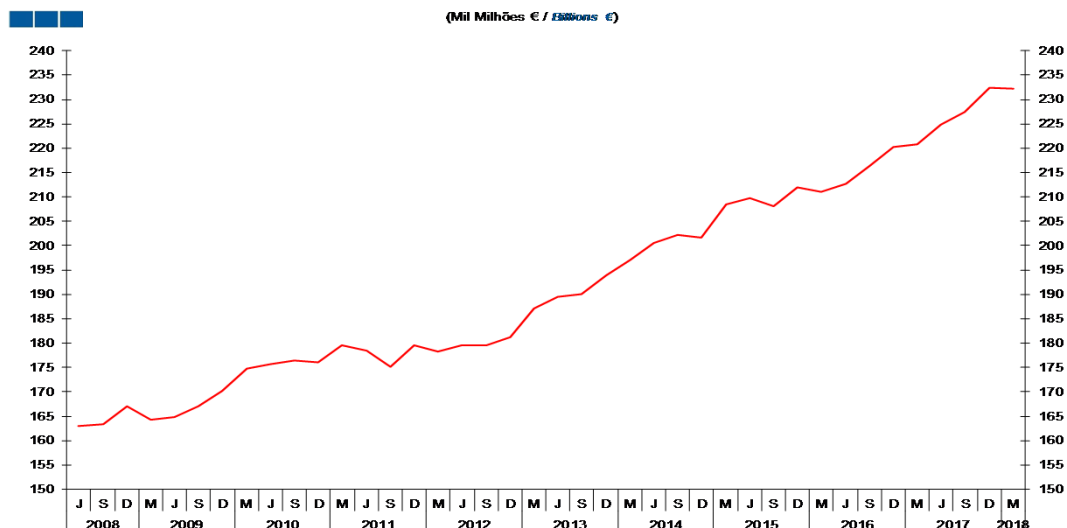
Gráfico / *Graph* 2.4.4.  
Total de Passivos  
*Total Liabilities*

(% PIB, Ano acabado em cada trimestre / *% GDP, Four-quarter cumulated sum*)



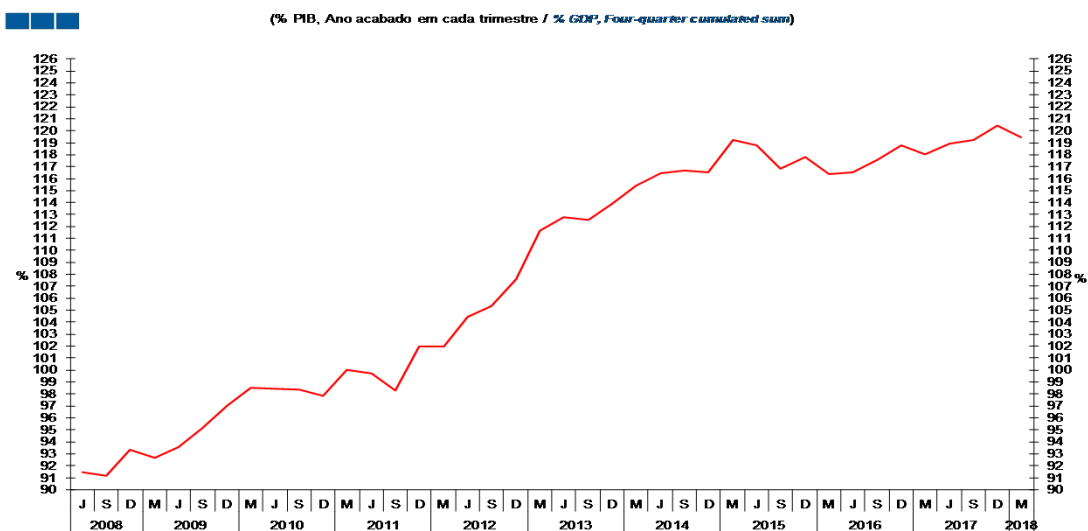
2. Patrimónios Financeiros / *Financial Assets and Liabilities*  
2.5. Famílias + ISFLSF / *Households + NPISH*

Gráfico / *Graph* 2.5.1.  
Património Financeiro Líquido  
*Net Financial Wealth*



	2014			2015			2016			2017			2018							
	J	S	D	M	J	S	D	M	J	S	D	M	J	S	D	M				
Património Financeiro Líquido <i>Net Financial Wealth</i>	189,5	190,1	193,9	197,0	200,6	202,2	201,7	208,4	209,8	208,2	211,9	211,0	212,8	216,5	220,3	220,8	224,8	227,5	232,5	232,3

Gráfico / *Graph* 2.5.2.  
Património Financeiro Líquido  
*Net Financial Wealth*



	2014			2015			2016			2017			2018							
	J	S	D	M	J	S	D	M	J	S	D	M	J	S	D	M				
Património Financeiro Líquido <i>Net Financial Wealth</i>	112,7	112,6	113,9	115,4	116,4	116,7	116,5	119,2	118,8	116,8	117,8	116,3	116,5	117,6	118,8	118,0	118,9	119,2	120,4	119,4

2. Patrimónios Financeiros / *Financial Assets and Liabilities*  
2.5. Famílias + ISFLSF / *Households + NPISH*

Gráfico / *Graph* 2.5.3.  
Total de Passivos  
*Total Liabilities*

(Mil Milhões € / *Billions €*)

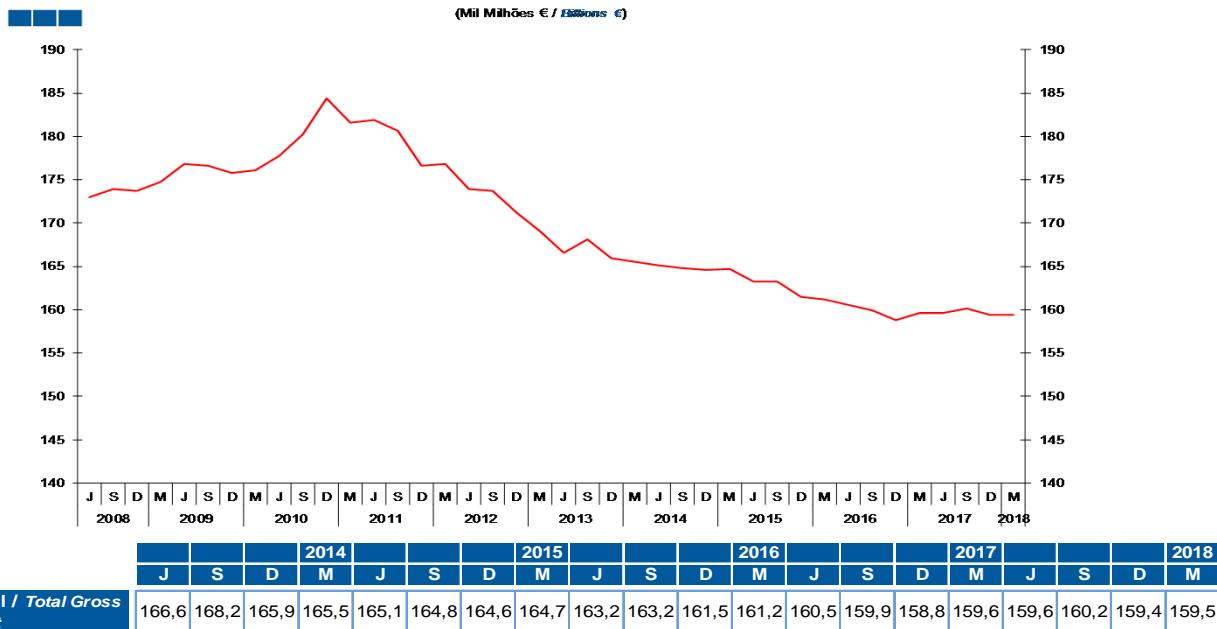
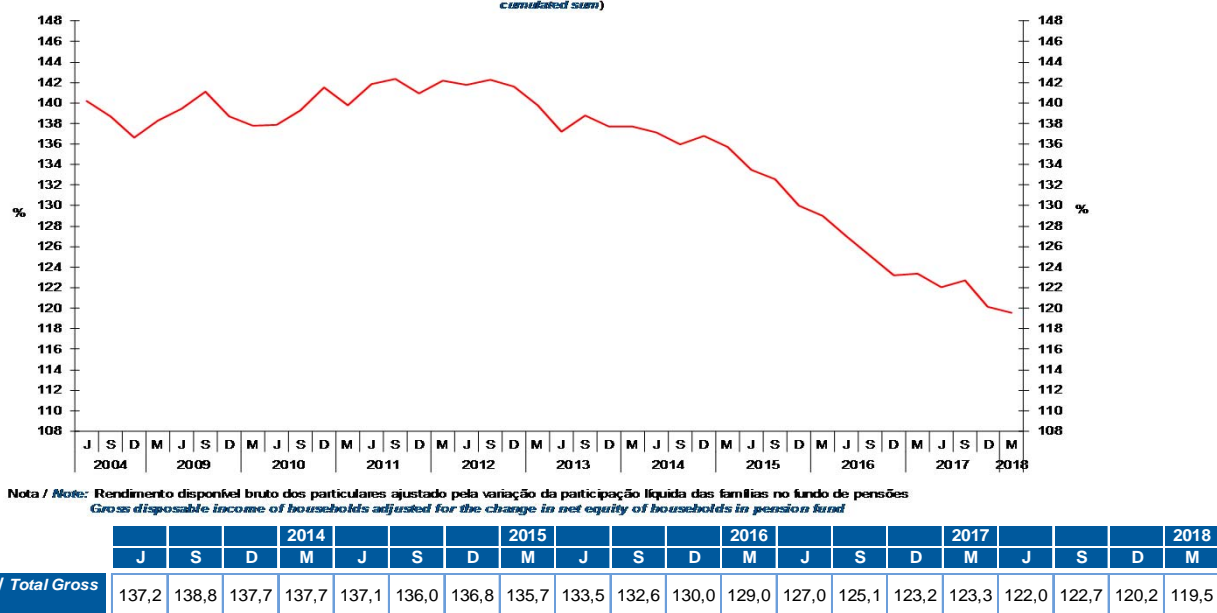


Gráfico / *Graph* 2.5.4.  
Total de Passivos  
*Total Liabilities*

(% do respectivo Rendimento Disponível Bruto, Ano acabado em cada trimestre / *% of Gross Disposable Income, Four-quarter cumulated sum*)



Nota / *Note*: Rendimento disponível bruto dos particulares ajustado pela variação da participação líquida das famílias no fundo de pensões  
*Gross disposable income of households adjusted for the change in net equity of households in pension fund*

